

L'événement

m.s.p. électronique inc.

389, rue Hupé, Rimouski - 722-8373

Centre de réparation:

- Téléviseurs
- Four micro-ondes
- Microscopes
- Appareils audio

MIEUX VOUS SERVIR PROFESSIONNELLEMENT

En fonction dans trois mois

Le projet «Éole» de Cap-Chat intéresse grandement l'étranger

■ Attrait touristique majeur pour la municipalité de Cap-Chat. Il s'agit d'«Éole», un aérogénérateur unique en son genre au Québec. Ce prototype, lancé par le Conseil national de la recherche et développé par la Société Hydro-Québec et la firme Lavalin, suscite beaucoup d'intérêt en région, au Québec, au Canada, voire à l'étranger. Le chef des opérations du projet «Éole» chez Lavalin,

été réalisée, le 22 mars dernier, ce à très basse vitesse (2 RPM).

Selon M. Plante, l'éolienne de Cap-Chat, qui produira de l'énergie douce, intéresse grandement les pays, tels que le Danemark, l'Inde, la Chine... en quête de nouvelles sources d'énergie et d'appareils de grande puissance. De fait, soutient-il, cette technologie nouvelle recèle un potentiel énorme en matière énergétique, susceptible d'intéresser le marché national et international.

Le représentant de Lavalin, qui travaille depuis six ans sur le projet «Éole», précise que l'énergie douce se révèle une avenue intéressante pour pallier les problèmes de pollution de l'environnement et diminuer les coûts d'électricité.

M. Plante a évalué à environ 400 le nombre de familles, qui seront alimentées par l'éolienne de Cap-Chat, d'une hauteur vertigineuse de 107 mètres (340 pieds). Selon M. Plante, la durée de vie de l'aérogénérateur est d'environ 30 ans. De la route 132, les automobi-

listes sont d'ailleurs en mesure d'apercevoir ce

Selon M. Jacques Plante, la firme Lavalin,

qui s'est portée acquéreur l'an dernier d'«Éole», qui était jusqu'alors la propriété d'Hydro-Québec, ne ménage pas les coûts et les énergies pour mettre au point le prototype, qui servira, une fois en fonction, de génératrice et de laboratoire d'essai en vue de la construction de la deuxième éolienne.

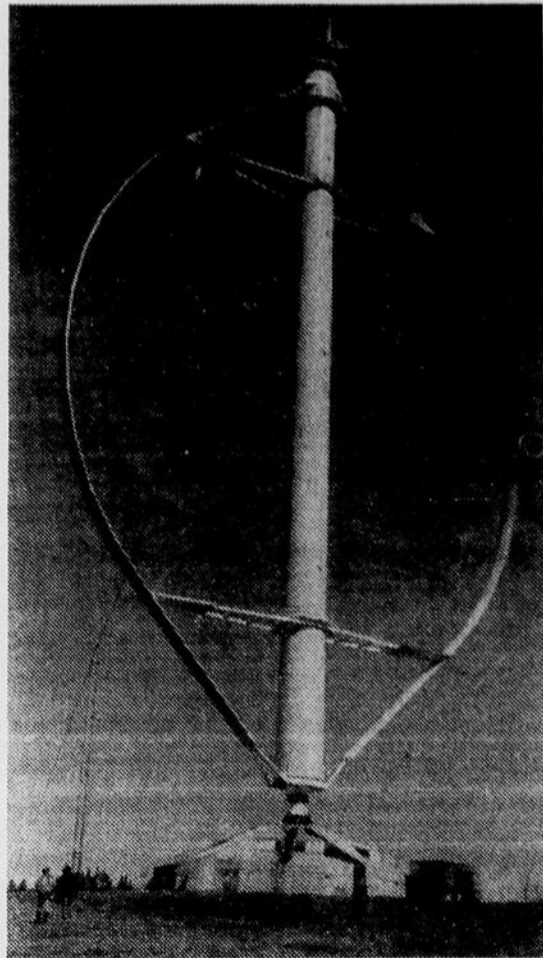
La firme Lavalin veut ainsi s'assurer de l'efficacité de l'éolienne et démontrer, par conséquent, la viabilité et la rentabilité de ce nouvel équipement, issu de la plus haute technologie.

La confiance règne

Comme il y a toujours place à amélioration, Lavalin est néanmoins très confiante quant aux résultats qu'elle obtiendra à partir de ce prototype, dont le mécanisme de fonctionnement est situé à l'intérieur de l'édifice supportant les rotors inférieur et supérieur, la colonne du rotor (5 mètres de diamètre) et les pales d'«Éole».

Par ailleurs, M. Plante a déclaré que le système de freinage aérodynamique, possédant quatre mécanismes distincts de freinage pour arrêter l'éolienne, s'est révélé la plus grande difficulté rencontrée, lors de la construction d'«Éole».

Enfin, rappelons que la construction de l'éolienne, à Cap-Chat, a débuté en avril 1984 par Hydro-Québec. Pour la région, la réalisation du projet «Éole» représente des retombées économiques d'importance, soit de l'ordre de 3 millions \$ en masse salariale.



L'éolienne de Cap-Chat «Éole», d'une hauteur vertigineuse de 107 mètres (340 pieds), sera en fonction, d'ici à trois mois. Elle pourra alimenter en électricité 400 familles.

Photo Claude PINEAULT, Le Rimouskois

gigantesque et impressionnant aérogénérateur, qui fait la fierté des résidents de Cap-Chat.

La puissance que peut produire l'éolienne est de quatre mégawatts, alors que la vitesse s'établit à 14 tours à la minute. «Éole», qui a été conçue par ordinateur, a exigé des investissements de plus de 40 millions \$, dont 10 millions \$ en ingénierie. La patience est de rigueur



Le chef des opérations chez Lavalin, M. Jacques Plante, travaille depuis six ans sur le projet «Éole», qui a exigé des investissements de plus de 40 millions \$, dont 10 millions \$ en ingénierie. Photo Claude PINEAULT, Le Rimouskois

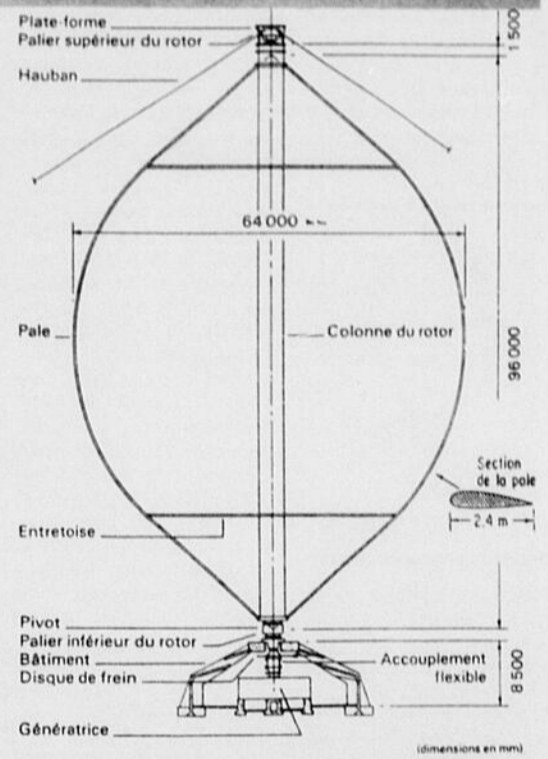


Fig. 4

Services offerts aux PME et aux particuliers

- Tenue de livres
- Pale
- Impôts
- États de revenus et de dépenses
- Conciliation bancaire
- Autres travaux



GILLES LAVOIE
Comptable
381 Av. Ross, Rimouski 723-8337

CLINIQUE DENTAIRE COUTURE

- Dr Pierre Couture, dentiste
- Dr Jean-Paul Couture, DDS, Msc orthodontiste

125 Évêché Ouest, Rimouski

Heures de bureau:
Lundi-mardi-jouli-vendredi
8h30 à 18h00
Mercredi: 8h30 à 12h00
Et le soir: 18h00 à 21h00

Pour urgence et rendez-vous
724-9192

BOURGET ET JOLY OPTOMÉTRISTES

Dr Marie Joly, optométriste | Dr Marie Joly, optométriste | Dr Gérard Bourget, optométriste

- Examen de la vue
- Lunettes
- Verres de contact
- Examen des 0-6 ans
- Choix de montures

● Rimouski Place St-Laurent, 70 St-Germain Est 723-7127
● Mont-Joli 775-4044
● Matane 562-6656

VENTE DU 15 AVRIL AU 15 MAI 1987

Ensemble édreton comprenant: 1 cache-oreiller, 1 jupe, 1 édreton. Choix de plusieurs coloris unis, grandeur simple ou double.

SIMPLE 85\$
SPÉCIAL DOUBLE 100\$

40% de réduction sur les produits de la collection 1987

10% de réduction sur toutes les commandes de plus de 100\$

BOULIQUE Evolution Décor inc.

Place Sears 140 St-Barnabé Rimouski 722-8211

Mise de côté acceptée

Saint-Octave se prépare à un bel avenir avec Héli-Ski

Les montagnes «Chik-Chocs»: site par excellence pour les amateurs de sensations fortes

Fermé depuis 1971, le village de Saint-Octave-de-l'Avenir, en Gaspésie, à proximité de Cap-Chat, est en voie de renaître et de connaître des jours meilleurs. Le développement du centre Héli-Ski, destiné aux amateurs de ski sauvage et de sensations fortes, devrait en effet lui permettre de gagner la faveur du public et de se faire connaître à l'échelle nationale, voire internationale.



Claude Pineault

Situées en plein cœur de la péninsule gaspésienne, les «Chik-Chocs», qui font partie de la chaîne de montagnes Les Appalaches, se révèlent un site par excellence pour les skieurs de classes intermédiaire et profession-

nelle. Le Rimouskois a d'ailleurs eu l'opportunité, mercredi dernier, de visiter et découvrir ce magnifique territoire, encore méconnu du public.

De fait, la Société de conservation de la Gaspésie a souligné de façon particulière, cette année, l'ouverture de sa saison de protection contre les feux de forêt, conviant les différents médias du Bas Saint-Laurent et de la Gaspésie à un séjour à la base du centre Héli-Ski, à Saint-Octave-de-l'Avenir, et à une journée plein air au sommet du mont Logan, d'une altitude de 1 110 mètres (3 800 pieds).

En conférence de presse, mardi dernier, le président d'Héli-Ski, M. Jean-Yves Bérubé et l'entraîneur de l'équipe Canada et chef guide, M. Germain Barrette, ont précisé les tenants et aboutissants du projet de développement du centre Héli-Ski, qui se veut unique à l'Est du Canada et du Mississipi.

Bail de 5 ans

Le président de la Ligue Navale de Cap-Chat et d'Héli-Ski, M. Jean-

Yves Bérubé, a expliqué que la compagnie Héli-Ski Gaspésie Inc, re-

tagnes «Chik-Chocs» dans le but de développer un centre de ski héli-

nières semaines des skieurs de l'extérieur du Québec et du pays, faute



Situées au cœur de la péninsule gaspésienne, les montagnes «Chik-Chocs» offrent du début mars à la fin mai le seul ski en hélicoptère dans tout l'Est de l'Amérique, ce dans la neige poudreuse et granuleuse.

Photo Claude PINEAULT, Le Rimouskois

groupant actuellement 49 actionnaires, a réussi à obtenir, mais non sans coup férir, un permis du gouvernement du Québec, en l'occurrence le ministère du Loisir, de la Chasse et de la Pêche (MLCP), leur permettant d'utiliser les mon-

porté.

Ce n'est qu'en avril 1985 que la compagnie à but lucratif, soutenue depuis le début par la Ligue Navale de Cap-Chat — organisme à but non lucratif — et six municipalités régionales de comté (MRC), a conclu une entente avec les instances gouvernementales concernées, conduisant un an plus tard à la signature d'un bail renouvelable de cinq ans.

Potentiel exceptionnel de montagnes

L'idée de développer le ski alpin dans les montagnes «Chik-Chocs» ne date pas d'aujourd'hui. En effet, il y a 25 ans que ce projet est dans l'air dans ce territoire de la Gaspésie, qui recèle un potentiel exceptionnel de montagnes, dignes des skieurs professionnels et intermédiaires.

Depuis 1972, la compagnie a investi plus d'un million de dollars, bénéficiant de projets Canada au travail et d'autres subventions, pour le développement de cette activité nouvelle en Gaspésie, soit l'équivalent aujourd'hui de 3 millions \$.

Saison écourtée

Depuis 1985, le centre de ski a accueilli différents groupes de skieurs provenant du Bas Saint-Laurent, de la Gaspésie, de la Vallée de la Matapédia, de Rimouski, de Québec, des provinces de l'Ouest, des États-Unis, voire de l'Europe. Le printemps prématuré a toutefois contraint, cette année, la direction d'Héli-Ski d'interrompre plus tôt les activités, accueillant 200 skieurs, comparativement à 250 en 1986 et 125 en 1985. M. Barrette a déclaré qu'ils ont dû refuser au cours des der-

La location de l'hélicoptère est présentement de 350 \$ l'heure. Elle est basée à Saint-Octave-de-l'Avenir, où on retrouve un centre de restauration et d'hébergement désiré par un grand nombre de skieurs, particulièrement les groupes, une

église, une piscine intérieure, un terrain de jeux, des pistes d'hébertisme, une église.

Les promoteurs du projet ont d'ailleurs pensé ouvrir de nouveaux chemins pour rap-

(Suite AA-3)



Dans l'ordre habituel, le président d'Héli-Ski Chik-Chocs, M. Jean-Yves Bérubé, le vice-président, M. Marcel Richard, M. Clovis Roy d'Héli-Ski et l'entraîneur de l'équipe Canada et chef guide, M. Germain Barrette.

Photo Claude PINEAULT, Le Rimouskois

ARTHRITE NOUVEAU TRAITEMENT
1ère consultation GRATUITE
 Pour informations, Louise Tremblay infirmière diplômée
724-2817
 D.A.C.

NOUVEAU — NOUVEAU
BATTERIES PLUS ENR.
50% de rabais du prix d'une batterie neuve à 49,95\$ (auto) garantie 1 an sans condition.
 Prix défilant toute concurrence. Nous possédons tous les modèles disponibles en main (reconditionnés).
 Batterie pour: auto, camion léger, gros camion, agricole, industrielle, commerciale et marine.
 BATTERIES NEUVES «EXIDE»
 (Prix spécial d'ouverture sur commande seulement)

1, avenue Beaulieu Rimouski-Est **722-4659**

ÉCONO-TRANSFERT ENR.

- Transfert d'autos entre particuliers
- Émission de transit lors d'un transfert
- Prix de cotation
- Service à domicile sur demande
- Pour sauver temps et argent.

Guy Lizotte, propriétaire
 1, avenue Beaulieu Rimouski-Est **722-4659**

la vue c'est la vie!

50% de rabais sur le prix de nos MONTURES à l'achat de verres correcteurs, jusqu'au 30 avril 1987 sur présentation de ce coupon.

PROMOTION ANNUELLE

SALON D'OPTIQUE RIMOUSKI
 CARREFOUR RIMOUSKI
 724-3933

Les montagnes...

(Suite de AA-2)



Le pilote d'Héli-Ski, M. Paul Desmeules, a eu une journée passablement occupé, mercredi dernier, à Saint-Octave-de-l'Avenir, alors qu'il avait à transporter les journalistes au sommet du mont Logan, soit à 3 800 pieds d'altitude.

Photo Claude PINEAULT, Le Rimouskois

procher la base de l'hélicoptère des montagnes «Chik-Chocs» et permettre ainsi une baisse substantielle des coûts de transport par hélicoptère.



CHIK-CHOC

De plus, des chalets ont été construits, dont un sur le mont Logan, pour abriter les skieurs en cas de mauvais temps. Sur ce point, M. Bérubé a précisé que des cours de formation sur les avalanches ont été dispensés, cette année, par la Fédération de la montagne du Québec. Une vingtaine de personnes de la Gaspésie ont bénéficié d'une telle formation. L'an prochain, le centre Héli-Ski compte renouveler l'expérience dans le but d'assurer une meilleure sécurité des skieurs.

Par ailleurs, le président d'Héli-Ski a laissé

savoir qu'une étude sera réalisée, cette année, en collaboration avec le ministre de l'Expansion industrielle régionale (MEIR), afin d'analyser le marché et d'élaborer un plan préliminaire en vue du développement futur des sites.

À la conquête de l'Ouest et du Sud

Cette année, la compagnie envisage d'établir une politique de commercialisation afin de sensibiliser davantage les grands centres urbains et la clientèle du Québec, de l'Ontario, du Nouveau-Brunswick et des États-Unis, particulièrement le Maine, Boston, New York, à cette richesse que regorgent les montagnes «Chik-Chocs».

Présentement, cinq montagnes, couvrant une superficie de 80 kilomètres carrés, sont accessibles, dont les monts Logan, Matawee, Fortin, Collins et Coleman, qui offrent du ski à l'état sauvage dans d'immenses champs de neige, cuves, coulées et

descentes à travers les arbres. Les responsables du centre de ski hélicoptère songent d'ailleurs bientôt à développer d'autres pistes sur le mont Blanc, afin de satisfaire les besoins des amateurs de ski alpin et de ski de fond.

BUREAU DE MÉDIATION
DE L'EST
DU QUÉBEC

PATRICIA-HÉLÈNE BOUFFARD
MÉDIATRICE

24 DE L'ÉGLISE
RIMOUSKI
G5L 6K2

TÉL: 724-0583

UN
COMPLEXE HÔTELIER
À VOTRE MESURE

SPÉCIAL
DU MOIS DE MAI
Homard Thermidor à

14⁹⁵
plat principal



Pour bien vous servir:

- 84 unités de motel (certaines unités avec bain bouillonnant)
- Salle à manger
- Bar dansant
- Salle de congrès
- Salles de conférence

Vous avez besoin d'une salle de conférence? Merci de réserver maintenant



MOTEL NORMANDIE
556 St-Germain Est
Rimouski 723-1616

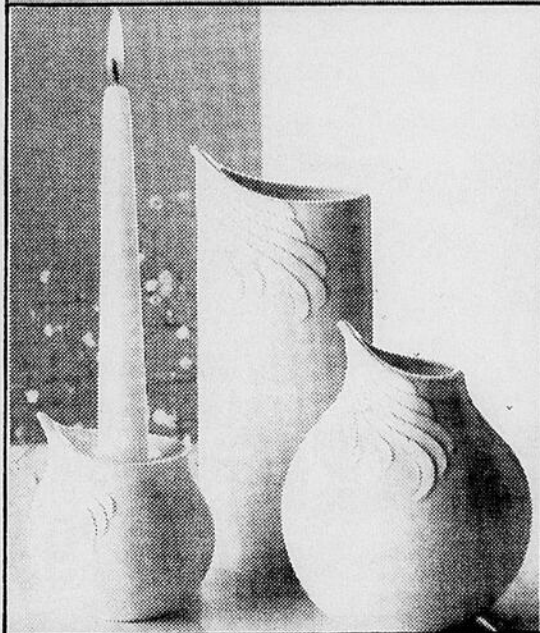


Les journalistes ont participé en grand nombre à la journée plein air au mont Logan, organisée par la Société de conservation de la Gaspésie.

Photo Claude PINEAULT, Le Rimouskois

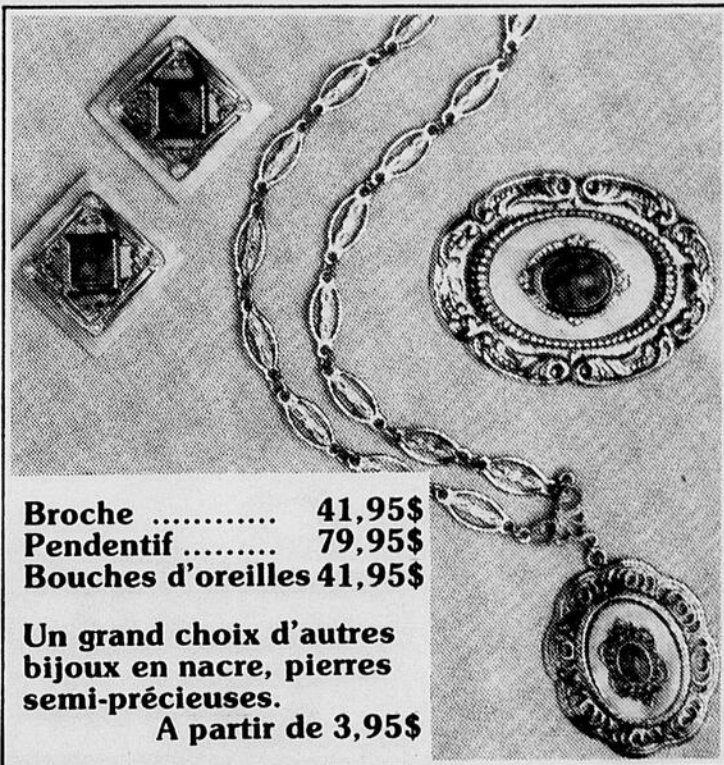
Pour la FÊTE des MÈRES un CADEAU raffiné

Porcelaine d'Allemagne d'un blanc pur aux lignes souples et gracieuses.



Vases: 22\$ et plus, Chandelier: 24\$

Vaste choix de bijoux

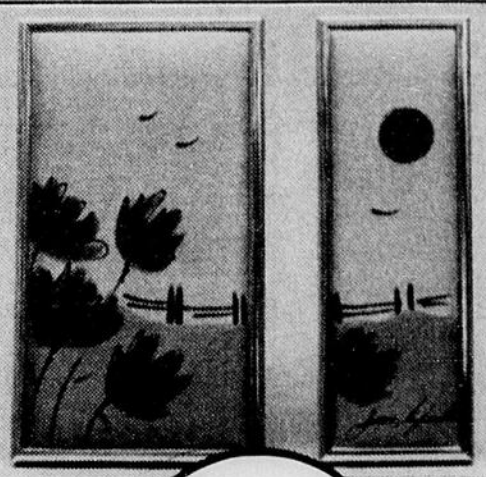


Broche 41,95\$
Pendentif 79,95\$
Bouches d'oreilles 41,95\$

Un grand choix d'autres bijoux en nacre, pierres semi-précieuses.
A partir de 3,95\$

Grande variété de tableaux à prix populaires

Algues marines: 17\$ et plus
Os de poissons: 15\$ et plus
Peinture sur soie: 23\$ et plus
Reproductions d'appliqués sur tissus 45,95\$



Chic
à prix
chouette!

La boutique idéale pour le cadeau de maman



LA SAMARE inc.

Boutique cadeaux

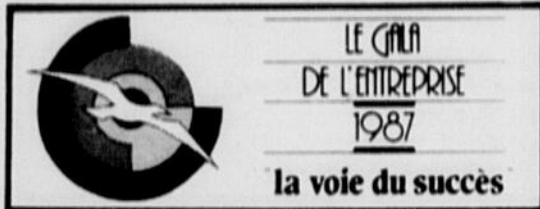
Plan mise de côté
Emballage cadeau gratuit



102 B, rue Saint-Germain Ouest, Rimouski Qué. G5L 4B5

723-0242





Les Gouverneurs:

Sans eux rien ne serait possible

L'organisation d'un événement prestigieux comme le Gala de l'Entreprise suppose la participation de nombreux bénévoles qui chacun à sa manière et avec ses compétences contribue à atteindre les objectifs fixés par le comité organisateur.

Mais aujourd'hui, tout le monde le sait, la bonne volonté ne suffit pas. C'est pourquoi certains membres de la communauté des affaires ont choisi de s'associer au Gala en y allant plutôt d'une contribution financière. Ces donateurs, au nombre de 15 sont les membres de l'Ordre des Gouverneurs. Chacun d'eux contribue pour une somme de 1500\$ et accepte d'être le porte-parole du comité organisateur durant la campagne promotionnelle qui précède l'événement. Ils deviennent ainsi les ambassadeurs de prestige du Gala. Cette année, les gens d'affaires qui ont accepté de faire partie de l'Ordre des Gouverneurs sont:

Monsieur Jacques Auger

Directeur
Banque Fédérale de Développement

Monsieur Jacques Blais
Directeur
Trust Général du Canada

Monsieur Yvon Cavanagh

Comptable Agréé
Cavanagh & Associés,
comptables agréés

Monsieur Louis Desrosiers
Président
Les Assurances Louis Desrosiers & Associés Inc.

Monsieur Roger Desrosiers
Président
Fédération des Caisses populaires
Desjardins du Bas St-Laurent

Monsieur Ghislain Dionne
Directeur principal
Centre de Prêts Commerciaux Bas St-Laurent/Gaspésie
Banque Nationale du Canada

Monsieur Yves Gauvreau
Notaire
Gauvreau & Ross, notaires

Monsieur Gilles Hudon
Directeur de succursale
et vice-président
McLeod, Young Weir Ltee

Monsieur Gilles Lévesque
Comptable Agréé, associé, directeur
Samson Bélair,
comptables agréés

Monsieur Irvin Pelletier
Comptable agréé
Mallette, Benoit, Boullanger, Rondeau, C.A.

Monsieur Maurice Poirier
Directeur
Centre d'Affaires Commerciales

Bas du Fleuve, Gaspésie, Côte-Nord
Banque de Montréal

Monsieur Berthier Rosignol
Gérant, secteur Bas St-Laurent
Hydro-Québec

Monsieur Raymond Sirot
Président
Québec-Téléphone

Monsieur Léon-Paul St-Pierre

Vice-président, Clinique vétérinaire St-Pierre

Président des «Transferts d'Embryons de l'Est Inc.»

Merci et rendez-vous le samedi 9 mai prochain à l'École polyvalente Paul-Hubert.

Louise Desrosiers
Comité communications

Richard Lavoie
Comité communications

Ce drôle de monde

Il vole vers la maison de Dieu BOSTON (Etats-Unis) - Michael Purcell a volé un gros camion à Boston, mais ce jeune homme ne savait pas vraiment conduire ce type de poids lourd. Il a d'abord évité de justesse une statue haute de quatre mètres, puis il s'est finalement arrêté après avoir défoncé un mur de la vieille église Saint-Patrice. Le curé, Walter Waldron a été témoin de l'incident. Après s'être assuré que le jeune Purcell n'était pas blessé, il a fait une déclaration qui ne manque pas d'humour: «Par les temps qui courent, a-t-il dit, ça fait toujours plaisir de voir quelqu'un entrer à l'église». Une visite à l'église qui coûtera cher au délinquant, car les dommages sont évalués à quelque 70,000\$.

Une fugue amoureuse tragique CATANZARO (Italie) - Pour une fugue amoureuse et pour sauver l'honneur de la famille, Leonilde Ruggeri a passé 40 ans dans un asile d'aliénés. La famille habitait le petit village de Cotronei, en Calabre. Leonilde avait 30 ans à l'époque. Comme elle n'était pas mariée, ses frères et soeurs lui ont trouvé un emploi comme domestique. Un paysan du coin lui faisait la cour depuis quelque temps et il l'a invitée à venir habiter chez lui en échange d'une promesse de mariage. Ce qu'elle a fait. Mais l'homme n'a pas respecté sa promesse et la jeune femme l'a quitté après quelque temps. A cause de cette fugue, sa famille n'a pas voulu la reprendre. Leonilde est donc restée seule et sans emploi. Des gens ont commencé à abuser d'elle; elle a fini par se rebeller et un jour elle a reçu un coup de couteau. La famille a donc décidé de la faire passer pour folle et de la faire interner dans un asile de malades mentaux. Or cette femme était parfaitement saine d'esprit. Elle est pourtant demeurée 40 ans dans cette institution. Sans doute rongée par le remords, ses frères et soeurs ont finalement décidé il y a quelques mois de l'en faire sortir pour la placer dans un foyer pour personnes âgées. Leonilde a maintenant 70 ans!

Le maître de poste voulait sa part SYRACUSE (Italie) - Le camion blindé venait d'arriver au bureau de poste du quartier Santa Panagia, à Syracuse, en Sicile, pour y laisser quelque 200,000\$ en argent comptant. Cette somme devait servir au paiement des chèques de pension qui étaient distribués ce jour-là. Or, avant que les guichets n'ouvrent, quatre bandits armés et masqués ont fait irruption, ont fait main-basse sur ce butin et ont pris la fuite. Un coup réussi! Mais le maître de poste n'a pas eu la même chance. En effet, Antonino La Rocca, 54 ans, est maintenant accusé d'avoir profité du méli-mélo pour mettre dans ses poches quelque 20,000\$ d'argent comptant qui se trouvaient dans le coffre-fort.

Promesse non remplie LONDRES (Royaume-Uni) - Maharishi Mahesh Yogi, qui fut le guide spirituel des Beatles dans les années '60, a été condamné à payer une indemnité de 130,000\$ à un homme à qui il avait promis de lui enseigner l'art de la lévitation. Le plaignant avait étudié la méditation transcendentale avec le maître pendant dix ans, mais sans résultat. - Il était trop lourd, sans doute!

MIEUX VOIR. MIEUX VIVRE!



Beaulieu
Crespin et ass.
optométristes

Pour vous conseiller:
- ROCK BEAULIEU
optométriste

PLAZA
ARTHUR-BUIES
RIMOUSKI
723-3436

ÉQUIPEMENT ALIMENTAIRE

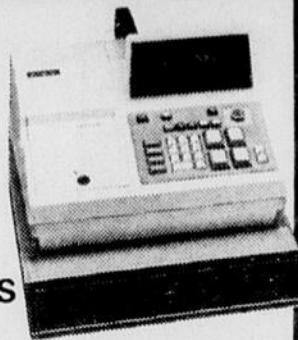
CAISSE ENREGISTREUSE

De 4 à 40 départements disponibles



LES
ÉQUIPEMENTS
GRL

FOURNISSEUR D'ÉQUIPEMENT ALIMENTAIRE
Salle de montre à 324 de la Carrière, Rimouski
Nous sommes
à la portée de vos doigts: **724-7711**



DEPUIS PLUS DE 30 ANS DICKNER INC. EST LE CHEF DE FILE DANS LA POMPE À EAU

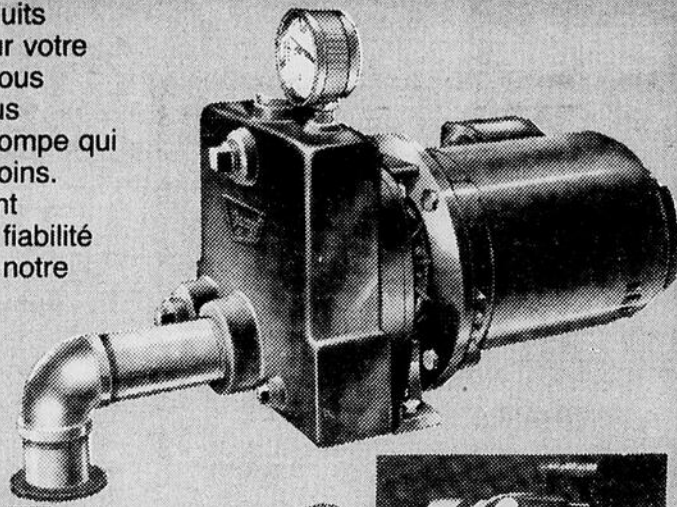
Nous vous offrons les produits «Jacuzzi», que ce soit pour votre maison, ferme ou chalet, nous sommes en mesure de vous conseiller et de fournir la pompe qui répondra le plus à vos besoins. Les produits «Jacuzzi» sont reconnus pour leur grande fiabilité et leur longue durée. Avec notre atelier de service, nous assurons le service sur garantie. N'hésitez pas à nous téléphoner au 723-7936.

SPÉCIAL POMPE POUR CHALET

½ force, puits de surface
injecteur compris
Modèle 5X PSI

199\$

Quantité limitée.



Dickner INC.

555
Lausanne
Rimouski
723-7936

Samson
Bélair

Comptables agréés

GOUVERNEUR DU
GALA DE L'ENTREPRISE



À l'hôpital de Mont-Joli les 7 et 8 mai

Colloque sur la confusion chez les personnes âgées hébergées

Le Conseil de la santé et des services sociaux de la région 01 (CRSSS-01) organise en collaboration avec l'Hôpital de Mont-Joli, un colloque sur le phénomène de la confusion chez les aînés(es) hébergés(es) en institution. Cette mani-

festation se tiendra les 7 et 8 mai, à l'hôpital de Mont-Joli, situé au 800 avenue du Sanatorium.

Ce colloque réunira près de 150 participants regroupant les intervenants des centres d'accueil d'hébergement, des centres hospitaliers

incluant les unités de soins de longue durée et les départements de santé communautaire, des centres locaux de services communautaires et des centres de services sociaux de la région 01.

gnant en milieu institutionnel d'acquérir des connaissances et des habiletés pour améliorer leurs approches auprès des personnes âgées aux prises avec des problèmes de confusion. Cette initiative fait suite à une recherche produite par le Conseil de la santé et des services sociaux de la région 01 intitulée: «Etude du phénomène confusionnel chez les personnes âgées résidant en milieu institutionnel». C'est madame Cécile Angers agente de recherche au Conseil régional pour la période de septembre 1985 à décembre 1986 qui a réalisé ce document.

Cette analyse révèle que plusieurs personnes hébergées en milieu institutionnel présentent des signes de détérioration cognitive. De plus, l'étude démontre la nécessité d'améliorer les services aux aînés(es) en

vue d'une réponse mieux adaptée à leurs besoins. Ces services, dits gériatriques, doivent être pensés en fonction de l'utilisation maximale du potentiel et des capacités des personnes âgées et de la nécessité de promouvoir leur autonomie.

Ce colloque vise à améliorer la qualité des soins et des services offerts à la population âgée de la région, résidant en institution.

De plus, les divers intervenants des services sociaux auront l'occasion d'actualiser leur approche dans leur relation d'aide avec cette clientèle spécifique.

Pour obtenir de plus amples informations, on est prié de s'adresser à madame Cécile Angers, Hôpital de Mont-Joli, au (418) 775-7261 ou à monsieur Yvon Delage, C.S.S.C.-01, au (418) 724-5231.

Semaine de l'Entreprise

Activités... 1987

La Semaine de l'Entreprise qui débute le 1er mai se déroulera à l'initiative du ministère de l'Industrie et du Commerce, mais sous la gouverne d'organismes économiques de notre région.

La programmation des activités de la Semaine a été mise au point par 12 comités locaux dont les coordonnateurs (les commissaires industriels) sont tous liés intimement au développement régional et connus par leur dynamisme.

Ainsi, des visites industrielles ou spécialisées sont prévues et proposées au public en général ou à des groupes particuliers. Certains hebdomadaires de la région publieront des cahiers spéciaux et contribueront à mieux faire connaître nos PME.

Les soupers-conférences, brunchs, dîners d'affaires, séminaires, galas, divers lancements et autres rencontres de ce type se multiplieront permettant aux gens d'affaires d'établir des contacts et de communiquer davantage avec les uns et les autres.

On le constatera, la Semaine de l'Entreprise fourmille d'activités et il y a en aura pour tous les goûts.

Du 1er au 10 mai

La Semaine de l'Entreprise

Pour une 4^e année consécutive, du 1er au 10 mai prochain, se déroulera au Québec et notamment dans notre région, la Semaine de l'Entreprise.

La Semaine de l'Entreprise a, entre autres objectifs, celui de rallier tous ceux qui ont le goût des affaires, font preuve de dynamisme et contribuent, à travers les petites et moyennes entreprises, à la croissance économique et au progrès du Québec. La Semaine aura lieu cette année encore sous le slogan «Gens d'Entreprise, notre force, notre avenir».

Dans notre région, quatre organismes parviennent cette semaine. Ce sont l'Association des agents pour le développement économique de l'Est du Québec (ADEQ), la Chambre de commerce, d'industrie et de tourisme du Grand Portage, la Chambre de commerce, d'industrie et de tourisme du Bas St-Laurent, la Chambre de commerce, d'industrie et de tourisme de la Gaspésie et la Société de développement industriel du Québec.

La coordination des comités locaux pour l'élaboration des programmations d'activités représentatives des dynamismes locaux a été assumée par les commissaires industriels en collaboration avec divers organismes à vocation économique de notre région.

Le phénomène de la confusion chez les personnes âgées

Le phénomène de la confusion chez les personnes âgées se reflète généralement par des comportements reliés à la difficulté de percevoir adéquatement la réalité. C'est ainsi que l'on observe des pertes de mémoire, de la difficulté à s'orienter dans le temps et l'espace. Egalement, ces problèmes s'accompagnent parfois de troubles de comportement reliés à l'agressivité, à l'agitation, etc.

Ce colloque permettra au personnel soi-

Du 1er au 7 mai

Semaine de sécurité estivale

Au fil des ans, la semaine du 1er au 7 mai fut officiellement désignée «Semaine nationale de sécurité estivale». Cette année, la Ligue de sécurité du Québec collaborera comme à l'habitude avec le Conseil canadien de la sécurité. Le thème, cette année, sera «EN PISTE». On y mettra l'accent sur les problèmes de consommation d'alcool en moto. La Ligue et le Conseil canadien de la sécurité profiteront de l'occasion pour lancer le nouveau programme de formation à la conduite de la moto.

Les conducteurs en état d'ébriété représentent un sérieux pro-

blème. La situation est particulièrement épineuse chez les motocyclistes. Plus de 70% des accidents de moto impliquent un conducteur en état d'ébriété.

Au Québec, chaque année, quelque 6 000 motocyclistes sont blessés et plus de 150 sont tués dans des accidents de la circulation. A partir de ces faits, nous pouvons raisonnablement conclure que l'élimination de la conduite en état d'ébriété sauverait plus qu'une centaine de vie chez les motocyclistes et leur épargneraient quelque 4 200 blessures graves.

La Ligue de sécurité du Québec recommande fortement à tous les motocyclistes de diminuer le nombre de consommations lorsqu'ils doivent prendre le volant et de s'abstenir de conduire pendant au moins une heure après avoir bu. La Ligue désire aussi rappeler aux motocyclistes qu'à cause de la petite dimension de leur véhicule et de l'absence de protection pour le conducteur les règles de la conduite préventive revêtent un caractère doublement important. Tous les motocyclistes devraient rechercher un entraînement approprié (tel le nouveau cours de conduite en moto qui sera lancé au mois de mai prochain). Selon la Ligue, la motocyclette est rarement gagnante lors de collisions avec voitures ou camions.

ENTREPRISE DE NETTOYAGE

Jean-Guy Brisson Enr
Résidentiel et commercial

Nouvelle méthode de nettoyage pour vos tapis, pas de shampooing collant, pas de vapeur. Sèche en moins de 2 heures.

Tapis, 2 pièces 39,95\$
Mobilier de salon 2 morceaux 39,95\$

722-0793 Nouveau service offert: **SERVICE DE CONCIERGERIE**

Dr. GUSTAVE LEBLANC D.D.S.
Chirurgien-dentiste

Édifice Trust Général
2, St-Germain Est - 3^e étage
Rimouski (Québec)

POUR RENDEZ-VOUS 724-7611

NOS TISSUS PRINTEMPS-ÉTÉ SONT ARRIVÉS
dans les teintes les plus ensoleillées et les textures les plus mode.

POUR REDECORER VOS FENÊTRES:
tissus en dentelle et tissus variés

Beau choix de coton imperméabilisé pour confectionner K-Way ou manteau de pluie

Venez économiser

L.G. TEXTILES
71 St-Germain Ouest, Rimouski, 723-5011

CERTIFICAT DE DÉPÔT GARANTIE

9% (5 ans)
"Taux d'intérêt sajets à changement"

DURÉE	TAUX
30 à 89 jours	5¾%
90 à 179 jours	6%
180 à 364 jours	6½%
1 an	7½%
2 ans	8¼%
3 ans	8¾%
4 ans	8¾%
5 ans	9%

1/4% de plus pour les personnes de 55 ans et plus.

Intérêt composé annuellement sur demande

Société d'entraide économique de Rimouski

320, rue St-Germain Est
Rimouski (Québec)
G5L 1C2
Tél.: (418) 723-2327

Institution inscrite à la Régie de l'Assurance-dépôt du Québec

La bande dessinée...

Une aventure de Lefranc - «L'Apocalypse»

- Scénario: Jacques Martin - Dessin: Gilles Chaillot - Edition: Casterman - 48 pages - Cote: 5/5

C'est le dixième album de la série «Lefranc» de Jacques Martin, une série qui fit ses débuts dans les années cinquante. Construit avec méticulosité, ce récit nous donne une vision critique de notre réalité par le biais d'une projection dans le futur, un futur où les humains n'habitent plus la Terre: «Le globe n'est plus qu'un ensemble de champs, de prairies, forêts, ressources de chasses et de pêches. Chaque parcelle de terre et de mer compte parce que devenue indispensable pour nourrir une humanité qui n'a cessé de se multiplier. Alors il a bien fallu retirer tout le béton, supprimer les anciennes constructions, éliminer les ferrailles accumulées, afin de tout cultiver et exploiter. L'homme domine la Terre, mais n'y habite plus» (P. 35 c. 8). Il n'y demeure qu'une poignée

d'hommes s'assurant des travaux d'exploitation. Les merveilles architecturales, pour faire place à de l'espace cultivable ou exploitable, et les grandes oeuvres d'art sont conservées dans un musée aérien sous forme d'hologrammes parfaits. L'être humain quant à lui, dont la limite de vie est fixée à l'âge de cinquante ans, a subi des transformations biologiques appréciables qui entraînent entre autres une vision accrue, une absence de vélocité et une sexualité transformée. Ces mutants sont capables de voyager dans le temps. C'est à notre époque qu'ils recrutent en secret avec les dispositifs de sécurité requis un bon nombre de personnes issues de toutes les couches sociales: notamment un écrivain, une comédienne, des scientifiques, des ouvriers, etc. Evidemment Lefranc et son opposé Axel Borg se retrouvent du nombre.

Tous logés dans une station des Alpes, contrôlés de façon télé-

pathique, ils reçoivent une dure formation: une foule d'activités encadrées par un horaire précis. Cette formation

Ce qui prime dans cette BD aux prétentions mégalomanes est l'atmosphère. Très proche de celle des aven-



est requise et les prépare à la rencontre avec les mutants. C'est Lefranc comme on pouvait le présumer qui entre en contact directement avec le responsable des opérations.

Un des éléments intéressants du récit est que dans chacune des chambres d'hôte, il y a un récepteur de télévision qui eu lieu de capter les chaînes habituelles va plutôt comme une sorte de fenêtre ou de scène ouverte donner en représentation l'histoire du monde, à tout le moins certains événements. Lefranc assiste en direct à l'assassinat du protégé de l'empereur Hadrien. Borg quant à lui est témoin de l'attentat sur la personne de Louis II de Bavière. Tous sont témoins passifs de situations du passé récent où ils sont mis en scène personnellement.

Cueillette de mollusques

Zones ouvertes en Gaspésie

Pêches et Océans-Canada désire avertir la population du Bas Saint-Laurent et de la Gaspésie que les zones ouvertes à la cueillette des mollusques sont les suivantes:

Trois-Pistoles:
- De la pointe D'Amours (face aux îlots D'Amours) jusqu'au cap Marteau.

Bic:
- Du Cap à l'Original jusqu'à un point situé à huit cents pieds à l'ouest de la jetée localisée du côté ouest de la sortie de la rivière du Bic.

Sainte-Luce-sur-Mer:
- De la pointe située à l'est de l'Anse-aux-Coques jusqu'à une distance de 2,5 milles au sud-ouest du quai de Sainte-Flavie.

planches de «L'Apocalypse» le confirment puisqu'elles nous montrent Lefranc et Borg mettre, en toute sympathie, une fin provisoire à leur complicité surprenante des dernières albums, et prendre des directions différentes: Borg annonce qu'il se dirige à Montréal.

Michel Labrie

De la même livrée Casterman nous sont parvenus de fort beaux albums. J'évoque «L'Archiviste» de Schuiten et Peeters. Cet album luxueux de très

grand format nous offre de magnifiques dessins d'architecture réalisés par François Schuiten. Dans le ton de «Les Merveilles de Samaris» et «La Fièvre d'Ukbi-cande», le récit statique est plutôt prétexte aux illustrations imprégnées d'une force d'expression et d'une originalité indé-

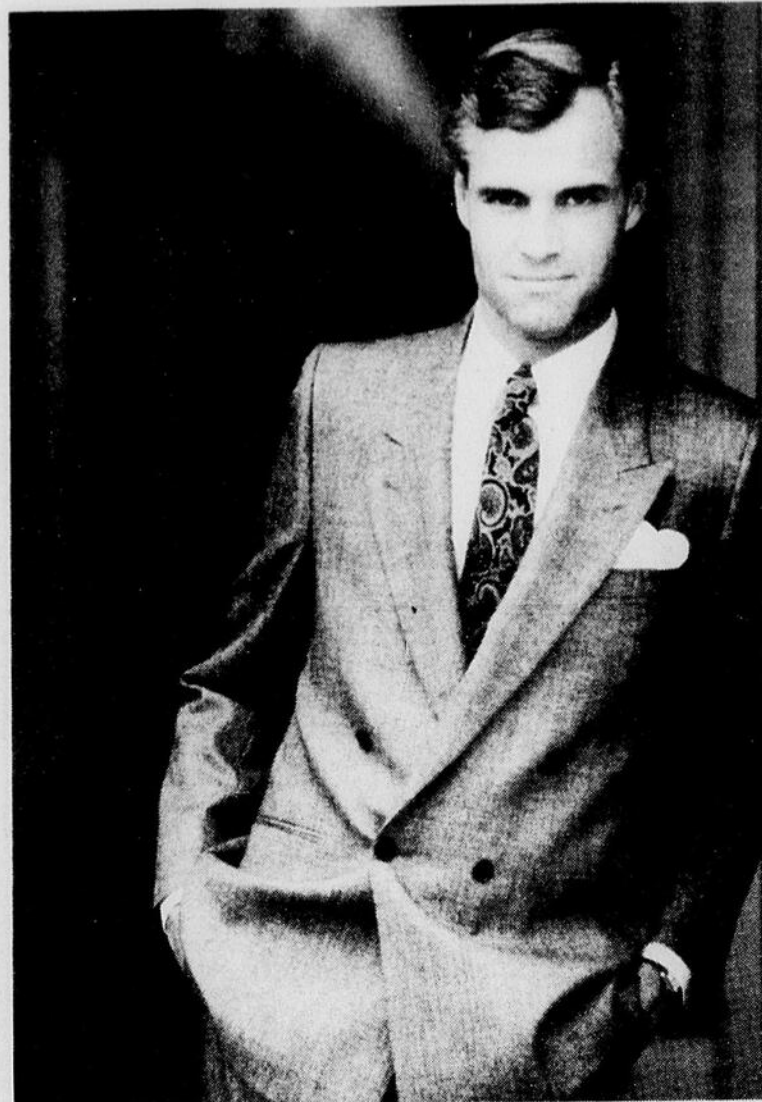
niables. De plus nous est arrivé du même éditeur un bel album très bien relié. Dessiné par Manara sur un scénario d'Hugo Pratt, «L'Été indien», une BD de près de 150 planches par ces maîtres de la BD italienne, nous

déçoit malgré la beauté de l'ouvrage bien documenté dont l'action se situe en Nouvelle Angleterre.

Signalons enfin les parutions dans la collection «Studio à suivre» du dernier album de Larstal où l'on reconnaît les chaudes atmosphères qui ont fait la renommée de cet auteur, et dans la collection «Romans à suivre», le dernier de la série Alack Sinner par Manoz et Sampeyo qui se caractérise par ses atmosphères lourdes de bars.

M. L.

Choisir la qualité d'abord:



la marque du progrès.

Une qualité au-delà de tout compromis. Un look aussi séduisant que prestigieux. Progress Brand. Des complets grand chic qui allient le panache européen à une distinction irréprochable. Pour l'automne, misez en toute confiance sur cet infailliable classique, signé au goût du jour dans un worsted poids-moyen tout-laine de qualité exceptionnelle.



Grandeur
36 à 44 court
38 à 48 régulier

Prix à partir de
450\$

- Qualité
- Expérience
- Service personnalisé

TAILLÉ PAR
Progress Brand
DEPUIS 1878.

Marcel Duchesne
INC

CARREFOUR RIMOUSKI, 723-7827

Clinique dentaire

Dr Gilles Joubert
chirurgien-dentiste

Heures de bureau: 8h30 à 18h00
Mercredi (soir): 19h30 à 21h30
Pour rendez-vous: 724-6126
Urgence: 724-2791
125 Evêché Ouest - Rimouski



Service innovateur sur mesure

- ✓ Le meilleur fabricant d'armoires de cuisine dans l'Est du Québec.
- ✓ Le seul qui vous donne une garantie écrite de cinq ans.
- ✓ Pentures en métal **blum** garantie 5 ans.
- ✓ 50 modèles: moderne européen ou traditionnel.
- ✓ Service d'aménagement de plans, et des idées originales.
- ✓ Nous vous garantissons le meilleur rapport qualité-prix.



CUISINE BEAUSÉJOUR INC.

L'excellence dans votre cuisine dans les prix et les matériaux

Salle de montre: 328 Ste-Odile
Rimouski, Bur.: 723-5256, rés.: 724-9570

Deux Rimouskois récipiendaires de prix Eruditio Radio-Québec

C'est le vendredi 10 avril qu'ont été dévoilés les noms des récipiendaires des quatre prix Eruditio Radio-Québec qui étaient remis dans le cadre de la soirée d'ouverture de la douzième Expo-Sciences régionale qui se déroulait cette fin de semaine-ci au Cegep de Matane.

Dans la catégorie des Sciences humaines, le prix Esdras-Minville fut remis à l'Abbé Paul-André Leclerc de La Pocatière. L'Abbé Leclerc fut proposé par le Cegep de La Pocatière pour sa brillante carrière vouée à la diffusion des sciences humaines et comme fondateur du musée François Pilote

de La Pocatière.

Le prix Ernest-Lepage, dans la catégorie des Sciences pures et appliquées, fut accordé à monsieur Jacques Larrivée, professeur au département d'Informatique du Cegep de Rimouski. Monsieur Larrivée avait été proposé par le Cegep de Rimouski pour son travail en ornithologie.

Dans la catégorie diffusion de la Science, le prix Louis-Bérubé fut accordé à monsieur Gérard Michaud pour son travail acharné et constant dans la mise en valeur du patrimoine archéologique historique et scientifique du Bas Saint-Laurent. La can-

didature de monsieur Michaud avait été proposée par la Société de conservation de la Baie de l'Isle-Verte.

Enfin, dans la catégorie Jeunesse, madame France Auger de Rimouski a mérité le prix Donat-Brulé pour son

intérêt vis-à-vis des sciences et son implication dans diverses activités scientifiques. La candidature de madame

Auger avait été proposée par le Conseil régional C.J.N. de l'Est du Québec.

nal C.J.N. de l'Est du Québec.

Dans la région

Activités de la Fête des travailleurs et travailleuses

C'est sous le thème «Arrêter le marchandage» que sera manifestée la Fête du 1er mai cette année.

Par ce thème, le Conseil central du Bas Saint-Laurent (CSN) tient à dénoncer les politiques actuelles de nos gouvernements en matière de privatisation, déréglementation et de droits sociaux.

Une grande partie des acquis collectifs de la société québécoise ont été dilapidés par les gouvernements québécois et fédéral au cours des dernières années. D'autres sont menacés et risquent à leur tour d'être liquidés sur la place publique par les grands entrepreneurs Bourassa et Mulrony dans leurs en-

treprises de marchandage.

Québec, Donohue, le Manoir Richelieu, Téléglobe Canada, la Raffinerie de sucre sont passées à l'entreprise privée avec comme résultat un affaiblissement du contrôle collectif que nous avons par l'entremise des sociétés d'Etat. Dans tous les cas de privatisation, il n'y a qu'un seul gagnant: la grande entreprise privée.

Du côté de la déréglementation, c'est l'épée de Damoclès qui reste suspendue: la menace plane sur le secteur de la construction, la loi anti-briseurs de grève, la formule Rand, nos acquis en matière de santé et de sécurité au travail. A force de marchander, c'est finalement un régime de troc avec l'entreprise privée que Bourassa fait entrer dans nos moeurs politiques.

Et nos programmes sociaux? Rien n'a été fait pour redresser la situation dans nos hôpitaux, dans nos services de santé, dans nos écoles. La démocratisation du système scolaire est remise en cause. Il faut sauver nos droits fondamentaux en matière de santé et d'éducation.

Par la négociation du libre-échange, d'autres pans entiers de nos droits, de nos emplois, de nos programmes sociaux, de notre identité culturelle sont remis en question et risquent d'être sacrifiés. Nous ne voulons pas d'une société organisée sur une base de marchandage et de troc avec la grande entreprise privée.

Les manifestations

L'objectif principal étant de tenir une Fête du 1er mai dans chacune des six régions du territoire du Conseil central B.S.L., le programme d'activités est laissé à chacune des organisations régionales.

Pour la région immédiate de Rimouski, Mont-Joli, les travailleurs, travailleuses sont invités(es):

- Vendredi 1er mai
Port d'une fleur à la boutonnière dans nos milieux de travail.

- Samedi 2 mai
Rallye automobile (13h00)
Souper communautaire (18h00)
Soirée avec le pianiste

Jean Landry (21h00) au salon du personnel du Cegep de Rimouski.

Pour réservation: 723-7811

Ouvert le jour et le soir sur rendez-vous

723-1204

MAY RIVARD, d.d.
Denturologiste

Fabrication et réparation de prothèses dentaires
254 Place des Mouettes, Pte-au-Pere
(Rue des Monuments B M)



Dr DANIELLE PATRY
Omnipraticienne
Traitement des varices

135 des Gouverneurs, suite 4
Rimouski (Place Dionne)

Pour rendez-vous
ou
renseignements **722-0243**

SAVAGE SAIT l'importance d'une chaussure bien faite

BOTTINES «BABY BOOTS» DE SAVAGE
Largeurs: D, EE
Pointures: 3 à 6
Couleurs: blanc et gris, blanc et rose, gris, marine, rose, rouge **38\$**

SANDALES ORTHOPÉDIQUES
En cuir, doublées cuir blanc et rose, avec courroie d'ajustement sur le pied **20\$**

SOULIERS BLANCS pour enfants **35\$**

KIRALLAH CHAUSSURES INC.
108 OUEST, ST-GERMAIN
723-2785

ECONOMISEZ JUSQU'À 80\$ OU PLUS POUR UNE PIÈCE ORDINAIRE.

Aubaines du printemps Armstrong

Du 25 avril au 16 mai, vous pouvez économiser 3\$ la verge carrée sur le prix des modèles Candide ou Regal Candide, et 4\$ la verge carrée sur les modèles Designer Solarian ou Designer Solarian II. Economisez jusqu'à 80\$ ou plus pour une pièce ordinaire de 12 par 15 pieds.

De plus, toute personne qui passe chez un détaillant Armstrong durant cette période peut se procurer un coupon afin de commander radio- réveil compact AM-FM pour seulement 19,95\$. Quelle aubaine!

Ne manquez pas ça! Les beaux couvre-planchers, c'est notre domaine. Et nos aubaines sont irrésistibles.

Plus: une radio à prix d'aubaine!

Armstrong
boutique du couvre-plancher

Qu'il fait bon dans votre maison™

DÉCORÉVÉ

91, St-Germain Ouest, Rimouski Tél.: 723-3380



G. Lebeau

Un toit ouvrant sur l'été



Installés en quelques instants avec minutie par nos spécialistes partout au Québec, nos toits ouvrants sont une garantie de plaisirs et de sensations.

À partir de **229\$**
Payez dans 90 jours
sans intérêt*

*Sujet à l'approbation du crédit.

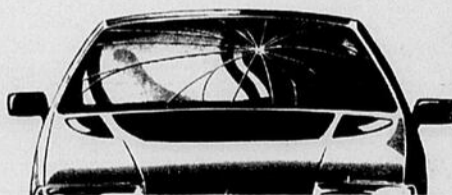
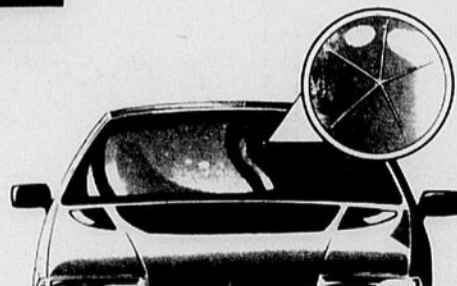
Un pare-brise

Ça se répare

OU

Ça se remplace

G. Lebeau fait l'un ou l'autre à la perfection. Mieux! Nous nous occupons aussi des formalités avec votre assureur.



G. Lebeau

quand on aime son auto!

252 est, St-Germain - 724-2155

La Québécoise

Rita Lepage au CA

Plus de 200 sociétaires, en provenance de huit (8) régions du Québec, ont participé en fin de semaine dernière à la dixième assemblée générale annuelle de «La Québécoise, Société de Secours Mutuels», institution d'assurance sur la vie.

région de l'Amiante (Thetford-les-Mines) et l'Outaouais (Hull).

Les autres membres du bureau de direction sont: Monsieur Denys Charbonneau de Mont-Laurier, qui a été nommé vice-président, Monsieur Yvan Collin de Rimouski, Monsieur



Sur la photo, le président de «La Québécoise, S.S.M.», Monsieur Jules Fugère, la présidente de la Société Nationale des Québécois du Saguenay Lac St-Jean, Madame Pierrette Boulianne, Monsieur Guy Lafleur, célèbre no. 10 des Canadiens de Montréal, et Monsieur René Daigneault, directeur général au siège social de St-Jean-sur-Richelieu.

C'est sur les lieux même de la fondation de cette société en 1977, à l'Hôtel Chicoutimi du 420 rue Racine à Chicoutimi que s'est tenu ces assises et le souper «Gala» qui a été l'événement majeur des célébrations de ce dixième anniversaire de fondation.

C'est un jeune administrateur de carrière, Monsieur Jules Fugère, d'Amqui, comté de Matapédia, qui a été élu à la présidence de «La Québécoise, S.S.M.». Cette société inscrit présentement un actif de 7.5 millions\$ et un avoir des titulaires de plus de 1.1 million\$ à la fin de l'exercice se terminant le 31 décembre 1986.

«La Québécoise, S.S.M.» compte plus de 70 000 sociétaires provenant de huit (8) sociétés nationales des Québécois; de la région de l'Est du Québec (Rimouski), des Hautes-Rivières (Mont-Laurier), du Saguenay Lac St-Jean, de la région Richelieu-Yamaska (St-Hyacinthe), de la région Richelieu St-Laurent (St-Jean), de la

Rolland Chaussé de St-Jean-sur-Richelieu, et Monsieur Claude Lévesque de Thetford-les-Mines.

Le conseil d'administration est complété par Madame Rita Lepage de Ste-Blandine de Rimouski, Madame Azilda Roy de Matane, Madame Rita Turbide de Chicoutimi, Madame Louise Plouffe de Mont-Laurier, Monsieur Jacques Soulières de Hull, Messieurs Bertrand Desrosiers de St-Hyacinthe, Monsieur Benoit Duchesne de St-Hyacinthe, Monsieur Georges Perron d'Alma, Monsieur Laurier Alarie de Mont-Laurier.

Les dirigeants de «La Québécoise», S.S.M., ont profité de leur dixième anniversaire pour présenter un nouveau sigle qui représente la lettre «Q» de «La Québécoise» de forme stylisée, chapeauté d'un «A» pour assurance et posé sur un «V» symbole de vie, le tout couleur bleu et blanc, encadrant un fleur de lys.

Québec-Téléphone

C'est le temps de demander des bourses

Les enfants d'employés qui songent à se porter candidats aux bourses d'études 1987-1988 de la Compagnie ont intérêt à s'en occuper maintenant. Les demandes de bourses doivent être faites avant le 1er juin 1987.

A compter de cette année, Québec-Téléphone offrira non plus deux bourses de 1000\$ mais plutôt trois. La troisième bourse, créée à l'occasion du 60e anniversaire de la Compagnie, se distingue toutefois des deux premières: elle ne s'adresse qu'aux étudiants qui entreprennent des études universitaires en arts.

Pour plus de renseignements sur le programme de bourses de la Compagnie, on communique avec le secrétariat du Développement de la main-d'oeuvre, Relations industrielles et ressources humaines, au numéro 722-5327. Bonne chance à tous les candidats et candidates.

(Source: Bulletin «L'échange»)

Trois vidéo-cassettes sur les parcs nationaux du Québec

Monsieur Gilles Desaulniers, directeur général du Service des parcs d'Environnement Canada pour la Région du Québec, et le chroniqueur de plein air bien connu Pierre-Rolland

chipel-de-Mingan. Le coût global du projet s'élève à 150 000 \$ et est le résultat d'une entente à parts égales entre -Les Productions Québec-Univers inc.- et le Service des parcs. Le

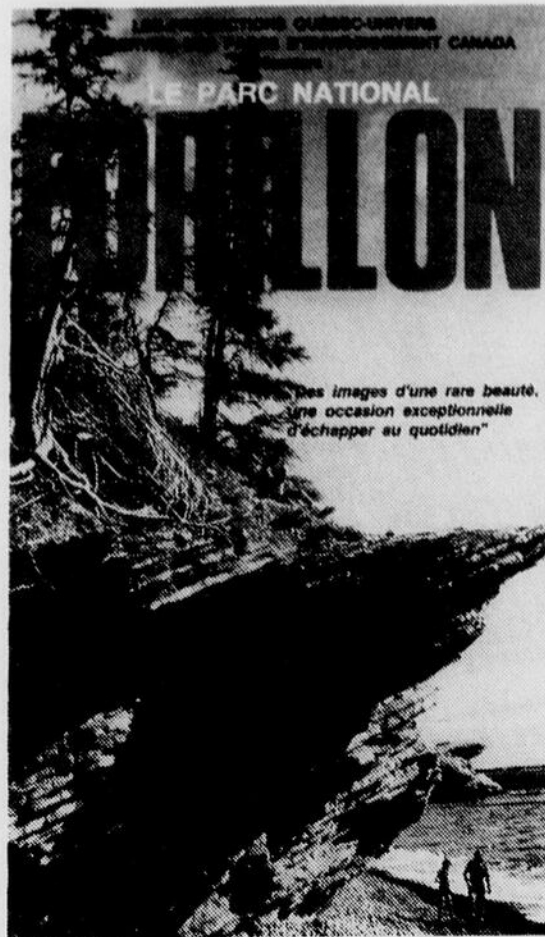
Québec-Univers inc. assure la commercialisation des vidéo-cassettes, en français et en anglais, tant au Canada, aux États-Unis qu'en Europe. Le cinéaste Pierre-Rolland Mercier a assuré la réalisation des documentaires et France Lemieux a signé

les textes de la narration à la fois riches en information et empreints d'une grande sensibilité. Ayant nécessité plus d'un mois de tournage, les vidéo-cassettes sur les parcs nationaux créent l'ambiance et l'atmosphère unique de ces territoires privilégiés. Source visuelle de réfé-

rences et outil de promotion avant-gardiste, ces trois documentaires feront la joie des amateurs de la nature, des sportifs ou des amateurs de belles images. Pratique, le réalisateur n'a pas manqué d'y incorporer des renseignements utiles aux voyageurs qui se laisseront séduire par

la chaleur de l'invitation. Disponibles en français et en anglais, en formats VHS et Beta, les vidéo-cassettes sur les parcs nationaux de La Mauricie, Forillon et la Réserve de parc l'Archipel-de-Mingan s'achètent au prix de 29,95\$ dans chacun des parcs

nationaux, plusieurs librairies et dans plus de deux cents autres points de vente au Québec. On peut également se les procurer par la poste à l'adresse suivante: Les Editions Vidéo Québec-Univers 2525, rue Watt, suite 8 Sainte-Foy (Québec) G1P 3T2



Des images d'une rare beauté, une occasion exceptionnelle d'échapper au quotidien"

Mercier, ont procédé récemment au lancement de trois vidéo-cassettes présentant les parcs nationaux Forillon, de la Mauricie et la réserve du parc national l'Ar-

Centre du film et de la vidéo d'Approvisionnement et Services Canada a agi à titre de producteur délégué dans le projet. «Les Productions

Qui a dit qu'être parent était facile?

La journée au travail fut épuisante; l'embouteillage... monstrueux. Il est tard, il faut passer prendre les enfants à la garderie.

Dans l'auto, les enfants se disputent, crient. La pression est tellement grande qu'on peut la tailler au couteau.

En rentrant à la maison, le petit refuse de se dévêtir et l'autre parle comme une avalanche.

Tout éclate, on distribue quelques bonnes «claques». Tout le monde pleure. Et nous sommes précipités «aux enfers».

Nous aimons nos enfants, nous nous sentons coupables et nous nous qualifions de «monstre dangereux». Et le pire, nous savons que cela recommencera, peut-être

demain ou...

Parents Anonymes existe pour nous aider à ne pas nous sentir des monstres. Nous sommes humains, fatigués et débordés. Le quotidien, le stress pèsent sur nous inlassablement.

A Parents Anonymes nous nous aidons, nous nous comprenons sans jamais nous accuser ni nous juger mutuellement. C'est simple et chaleureux. Nous nous sentons appuyés et soutenus dans nos efforts, dans nos peines et nos joies.

Venez nous voir! Le service est gratuit et confidentiel. Nous nous réunissons tous les mercredis soir. Pour de plus amples renseignements, veuillez communiquer avec: Estelle, 723-1705 ou Germaine, 723-5072.

SUPER SPÉCIAL

PHILIPS

MACHINE À THÉ Automatique «Philips»

- Pour les amateurs de thé aux goûts raffinés
- Aucun filtre à acheter
- Installation murale possible

34⁹⁵

HD 5187

LAMPE RECHARGEABLE à double faisceau «Philips» RL 4400

- Commutateur 4 positions pour faisceau large ou étroit
- Support mural servant de bloc de recharge et de rangement

29⁹⁵

PHILIPS

ROBOT CULINAIRE «Braun»

- Robot culinaire pratique, facile à utiliser.
- Le couteau pétrit, malaxe, hache, mélange et fouette
- Le disque tranche, râpe et coupe les frites.

«Gratuit» Presse agrume UKZ-1

GRATUIT

A l'achat du robot UK-1 aux prix étiquettes rouges, recevez gratuitement le presse agrume UKZ-1 d'une valeur de 20,95\$.

UK-1

BRAUN

PHILIPS

TROUSSE DE VOYAGE

- Pour les voyageurs prévoyants
- Convertisseur permettant d'utiliser sur le courant 220 volts
- Cinq fiches adaptateur pour la plupart des pays du monde
- Coffret de voyage inclus.

29⁹⁵

TK1C

FER À REPASSER «Braun»

- 71 orifices de vapeur
- Emission variable de la vapeur

49⁹⁵

PV-4

BRAUN

Votre boutique électrique

VENTE & SERVICE

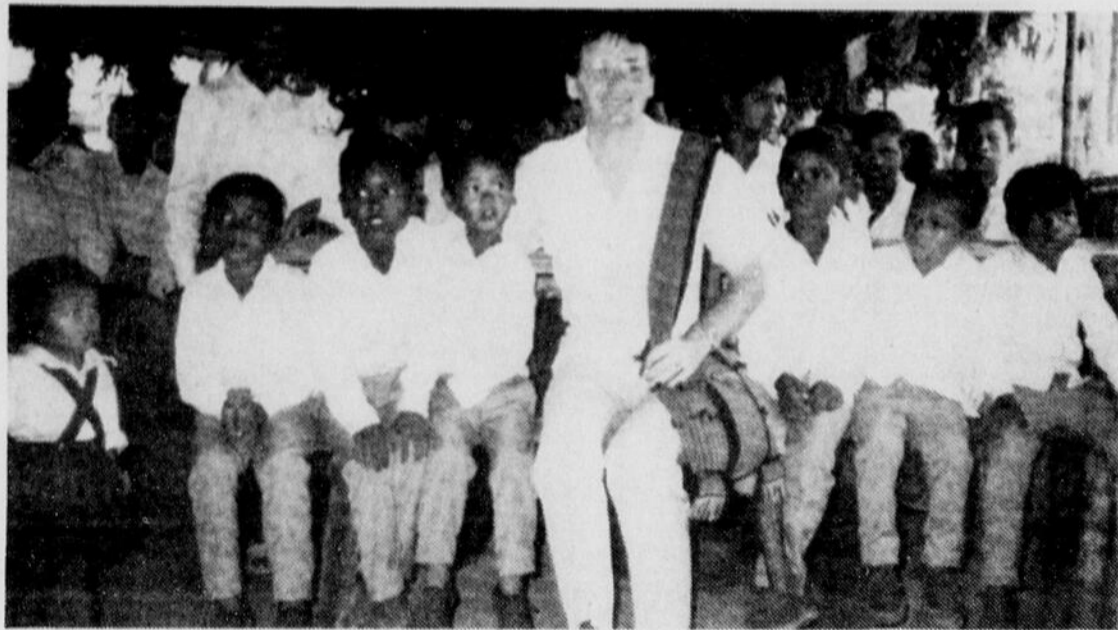
Mise de côté acceptée
DATE LIMITE:
2 MAI 1987.

REJEAN GAUVIN LTÉE

Heures d'ouverture:
Lundi au mercredi de 9h30 à 17h30
Jeudi - Vendredi 9h30 à 21h00
Samedi 9h30 à 17h00

105 St-Germain Est, G5L 1A5 724-4042

Grand marchethon régional le 17 mai



Cette année 1987 marque le retour au Canada du Dr Marcel-Charles Roy pour une période de repos bien mérité. Pour marquer son arrivée en mai prochain, les comités organisateurs de ses Oeuvres d'Amour tiendront des marchethons, au profit des Oeuvres, dans toute la province.

Au niveau régional, ce marathon aura lieu le 17 mai prochain, à Mont-Joli, à 14 heures. Le départ se fera du centre commercial «Les Galeries». Le comité local de Rimouski incite grandement tous les supporters des Oeuvres d'Amour à participer à ce marchethon, soit comme marcheurs, soit comme commanditaires. Les marcheurs recevront à l'avance une formule de commandite qu'ils devront s'occuper de faire circuler pour recueillir les fonds. Il sera possible d'organiser du transport de Rimouski à Mont-Joli pour les marcheurs intéressés à participer.

Une telle marche au profit des Oeuvres d'Amour de Marcel-Charles Roy se veut à la fois une activité de levée de fonds en même temps qu'une manifestation de solidarité avec ces enfants démunis du Sud-Est asiatique et d'ailleurs, un geste concret de partage.

En terminant, mentionnons qu'aura lieu, le 23 mai prochain, à Québec, l'assemblée générale des Oeuvres d'Amour. Comme à chaque

année, les amis et bien-faiteurs des Oeuvres sont invités à participer à cette assemblée présentant un rapport sur les activités de 1986.

Soulignons la présence

Le Mérite forestier 1987

C'est le temps de vous inscrire

Possédez-vous depuis cinq ans et plus un boisé d'une superficie d'au moins 19 hectares d'un seul tenant?

Y avez-vous effectué des coupes de récupération ou d'éclaircie? Avez-vous fait du reboisement? Construisez-vous des chemins forestiers ou des fossés de drainage?

Si oui, vous pouvez participer au concours du Mérite forestier.

Organisé par le ministère de l'Énergie et des Ressources, le Mérite forestier a pour but d'encourager les propriétaires à aménager leurs boisés et à rendre hommage à ceux et celles dont les travaux contribuent à l'amélioration de notre forêt.

Qui sait, si vous ne de-

viendrez pas l'un des trois lauréats régionaux comme l'ont été messieurs Réginald Pinet de Lots-Renversés, Alphonse St-Pierre de Saint-Alphonse de Caplan et madame Lise Bussièrès du Domaine Tartigou de Baie-des-Sables, respectivement premier, deuxième et troisième gagnants 1986. Comme eux, vous pourriez recevoir un prix de 2 000 \$, 1 500 \$ ou 1 000 \$. Une médaille de bronze d'argent ou d'or, selon le cas, vous serait aussi remise lors du gala provincial.

La formule d'inscription est disponible au bureau du ministère de l'Énergie et des Ressources le plus près de chez-vous.

Faites vite! Vous avez jusqu'au 1er juin.

Voici le tarif d'inscription de Weight Watchers pour le mois d'avril...

ÉPARGNEZ 15 \$ EN VOUS INSCRIVANT AU PLAN D'ATTAQUE PLUS DE WEIGHT WATCHERS. DES AUJOURD'HUI!

Nous avons carrément éliminé le prix d'inscription pour que vous ayez encore plus de facilité à vous joindre à Weight Watchers. Ne payez que les frais normaux de 7,00 \$ par séance et bénéficiez de tous les

avantages du Plan d'attaque Plus: les menus et programmes d'alimentation savoureux, le soutien moral et le NOUVEAU programme facultatif d'exercices... sans compter la pesée qui s'effectue toujours en privé.

Profitez des avantages du Plan d'attaque Plus de 1987. En un rien de temps, vous pourrez constater ses merveilleux résultats.

Mais dépêchez-vous. Cette offre n'est valable que jusqu'au 16 mai 1987, car on ne peut vous donner quelque chose gratuitement... indéfiniment.

Offre valable dans les régions participantes seulement.



PAS UN SOU! RIEN DU TOUT!

Téléphonez dès aujourd'hui pour connaître l'adresse du groupe Weight Watchers le plus près de chez vous.

En province 1-800-361-6564

Offre limitée à une inscription gratuite par membre, du 20 avril au 16 mai 1987. Le rabais ne s'applique pas aux autres programmes de Weight Watchers, quels qu'ils soient. Weight Watchers et Plan d'attaque Plus sont des marques de commerce déposées de Weight Watchers International Inc. © 1987 Weight Watchers International Inc.

VENTE TOUT LE MOIS D'AVRIL

- SERVIETTES**
Collection
- Ted Lapidus
- Daniel Hechter **-50%** de rabais
- TOUS LES ACCESSOIRES DE SALLE DE BAINS EN MAGASIN** **-30%** de rabais
- LOT DE SERVIETTES DÉSAPAREILLÉES** **-50%** de rabais
- LOT DE RIDEAUX DE DOUCHE «Spirella»** **-50%** de rabais
- PAPIER PEINT - RIDEAUX DE DENTELLE COUVRE-LIT DOUILLETES sur commande** **-20%** de rabais
- STORES DE LA COMPAGNIE «REVELLO» VERTICAUX HORIZONTAUX** **-40%** de rabais du prix de détail suggéré
- PEINTURE MOORTONE**
4 litres
Mat latex pour plafond **14⁶⁰** 4 litres
- FINI MURAL**
Latex ou alkylde satin ou perle **20⁶⁰** 4 litres
- APPRÊT AU LATEX**
Pour poser sur peinture à l'huile «Moore Grip» 4 litres **20⁹⁵**

La où les conseils font toute la différence

RIMOUSKI CARREAUX
84, ST-GERMAIN OUEST
RIMOUSKI QC G5L 4B5 • 722-7088

Conception de décor personnalisée

PLAN MISE DE COTE
VISA
MasterCard

BÉNÉFICIEZ DÈS MAINTENANT DE NOTRE NOUVEAU PLAN 90 JOURS SANS INTÉRÊT
(Sujet à approbation de crédit)

MEUBLES FLORENT ST-PIERRE LITEE

«arrêtez, visitez, comparez et vous achèterez!»

303 ST-JEAN-BAPTISTE OUEST, RIMOUSKI 723-6814

• Plan mise de côté (moyennant léger dépôt) • Vaste stationnement à votre disposition

LA SUPER VENTE GRAND MENAGE DE PRINTEMPS

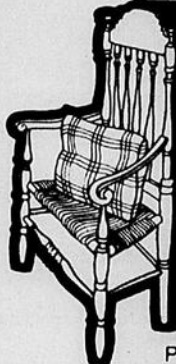


CONSULTEZ LES 7 PAGES
SUIVANTES POUR QUELQUES
EXEMPLES CAR NOUS AU-
RIONS EU BESOIN D'UNE
VINGTAIN DE PAGES POUR
ENUMERER TOUS LES SPE-
CIAUX DE CES 10 JOURS
D'AUBAINES.

du magasin et des entrepôts en collabo-
ration avec toutes les compagnies de
meubles, d'appareils électroménagers
et d'appareils électroniques.

Les représentants de plusieurs
compagnies seront sur place
pour vous renseigner sur la mar-
chandise et vous faire bénéficier
de leurs spéciaux.

(Nous vous garantissons que c'est le
meilleur prix au Québec sinon, nous
remboursons la différence).



BELZILE & FRÈRES ENR.

MEUBLES ET APPAREILS ÉLECTROMÉNAGERS

PROP.: LES ENTREPRISES REGIS ROUSSEL INC.



48, boul. St-Alphonse Luceville



LE ROI DE
L'ÉCHANGE

LE ROI DE L'ÉCHANGE

A LUCEVILLE

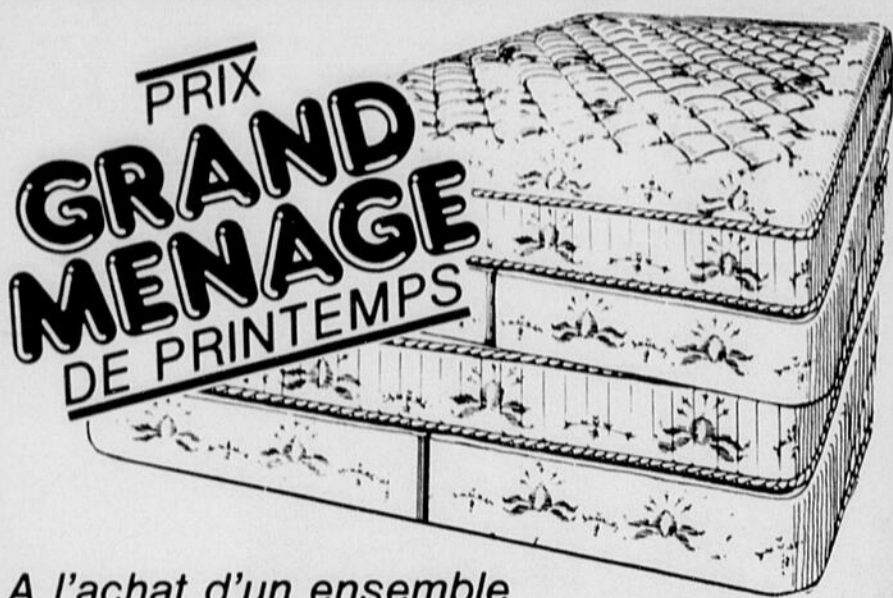
739-4445 739-4822

LES MEILLEURS
PRIX AU
QUÉBEC
LIVRAISON GRATUITE
PARTOUT AU QUÉBEC

DU 27 AVRIL AU 9 MAI 1987



SUR LES LIEUX.



A l'achat d'un ensemble de sommier et matelas, obtenez **un sommier-caisse** 36", 39" ou 30"

99 ¢

pour seulement

ENSEMBLE DE SOMMIER ET MATELAS 39" 5 ans de garantie

169⁰⁰

ENSEMBLE DE SOMMIER ET MATELAS 54" 5 ans de garantie

199⁰⁰

ENSEMBLE 39" orthopédique 15 ans de garantie

279⁰⁰

ENSEMBLE 54" orthopédique 15 ans de garantie

329⁰⁰

ENSEMBLE 54" chiro-santé 30 ans de garantie

699⁰⁰



PRIX GRAND MENAGE DE PRINTEMPS

COMMODE

- 4 tiroirs
- fini canelle

99⁰⁰

A l'achat de cette commode, obtenez-en une 2^e pour seulement

19⁹⁹

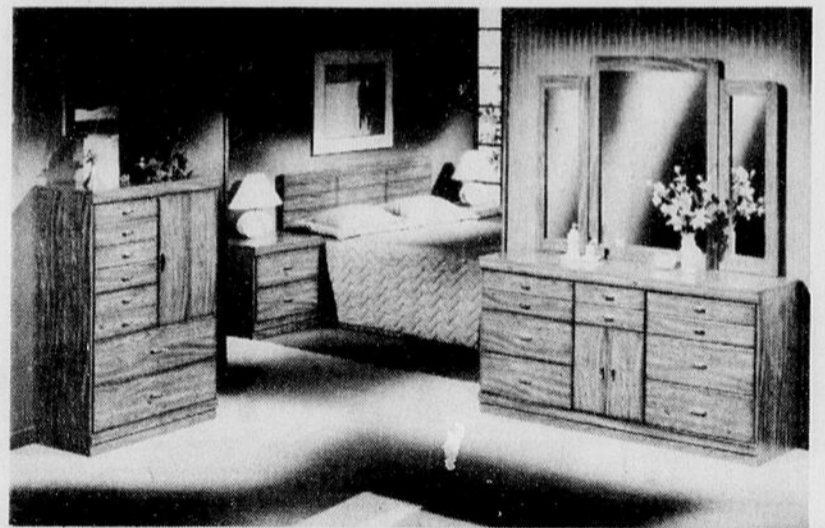
*Pour cet item seulement, livraison non comprise.

MOBILIER DE CHAMBRE

- "fini chêne"
5 morceaux
- 1 bureau triple
 - 1 miroir "huche"
 - 1 commode chiffonnier
 - 1 tête de lit 54"/60"
 - 1 table de nuit

PRIX GRAND MENAGE DE PRINTEMPS

599⁹⁹



A l'achat d'un ensemble à 599,99 \$ ou plus, obtenez un second ensemble pour les jeunes (4 morceaux)

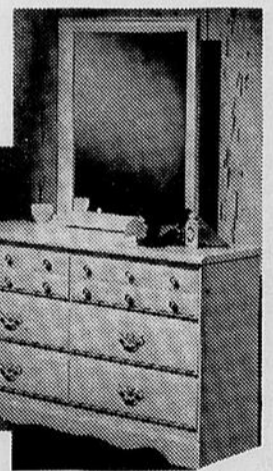
- 1 bureau double
- 1 miroir
- 1 commode, 4 tiroirs
- 1 tête de lit 39" ou 54"

pour seulement

99⁹⁹



PRIX GRAND MENAGE DE PRINTEMPS



Obtenez, gratuitement • Livraison • Notre service après-vente

Mise de côté sans frais jusqu'en janvier 1988.



BELZILE & FRÈRES ENR.

MEUBLES ET APPAREILS ÉLECTROMÉNAGERS

PROP. LES ENTREPRISES RÉGIS ROUSSEL INC.



48 BOUL. ST-ALPHONSE, LUCEVILLE, 739-4445, 739-4822

DU 27 AVRIL AU 9 MAI 1987



LE ROI DE L'ÉCHANGE A LUCEVILLE

LA SUPER VENTE

GRAND MENAGE DE PRINTEMPS

Les photos sont utilisées pour fin d'illustration seulement. les descriptions prévalent sur les illustrations en tout temps.



Admiral
REFRIGERATEUR
ADMIRAL (INGLIS)
sans givre, 14 pi. cu.


599⁰⁰ + service

PRIX GRAND MENAGE DE PRINTEMPS

LAVE-VAISSELLE
ADMIRAL (INGLIS)

399⁰⁰ + service

PRIX GRAND MENAGE DE PRINTEMPS



Admiral

LAVEUSE-SECHEUSE
ADMIRAL (INGLIS)

799⁰⁰ + service

PRIX GRAND MENAGE DE PRINTEMPS




CARTOUCHE EN PLUS
159⁰⁰

COMPTOIR DE CUISSON
calorique (Modern Maid)
avec grille à steak

599⁰⁰ + service

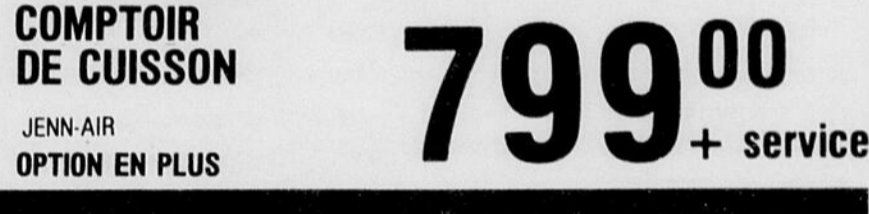
6 en inventaire

PRIX GRAND MENAGE DE PRINTEMPS



COMPTOIR DE CUISSON
JENN-AIR
OPTION EN PLUS

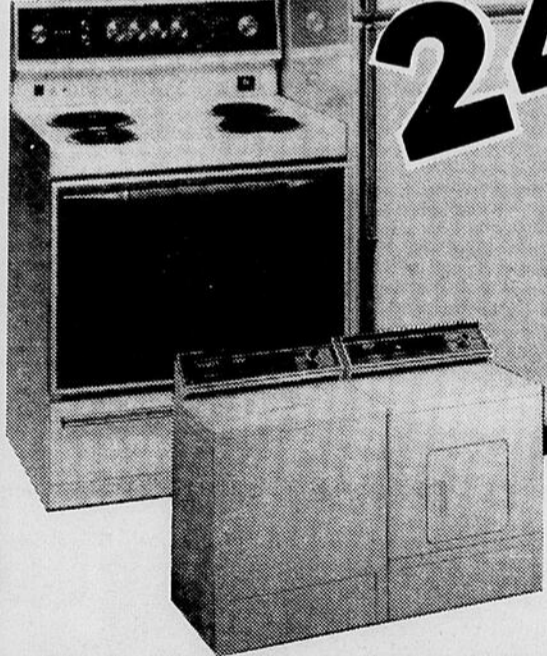
799⁰⁰ + service



PRIX GRAND MENAGE DE PRINTEMPS

24 morceaux
POUR SEULEMENT
3 998⁰⁰

- incluant:**
- mobilier de salon 5 pièces
 - mobilier de chambre 9 pièces
 - matelas inclus
 - cuisine 5 pièces
 - réfrigérateur, cuisinière et laveuse-sécheuse



● Mise de côté jusqu'au 1er janvier 1988

PROFITEZ EN!!!

PROFITEZ-EN!!!



BELZILE & FRÈRES ENR.
MEUBLES ET APPAREILS ELECTROMENAGERS

PROP. LES ENTREPRISES RÉGIS ROUSSEL INC.



48 BOUL. ST-ALPHONSE, LUCEVILLE, 739-4445, 739-4822

LES MEILLEURS PRIX AU QUEBEC
LIVRAISON GRATUITE PARTOUT AU QUEBEC

DU 27 AVRIL AU 9 MAI 1987

LE ROI DE L'ÉCHANGE
A LUCEVILLE

Les photos sont utilisées pour fin d'illustration seulement. les descriptions prévalent sur les illustrations en tout temps.

LA SUPER VENTE

GRAND MENAGE DE PRINTEMPS

FOUR MICRO-ONDES

Quasar

PRIX
**GRAND
MENAGE**
DE PRINTEMPS

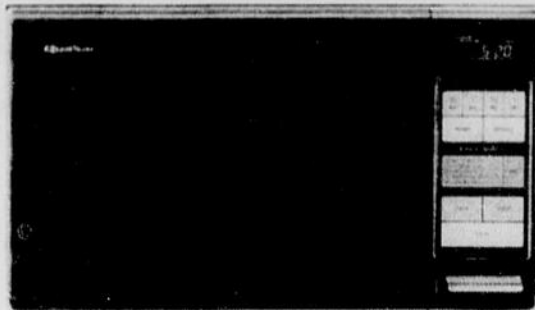


159⁰⁰ + service

FOUR MICRO-ONDES

Quasar

digital, 1 pi. cu.
avec plusieurs options



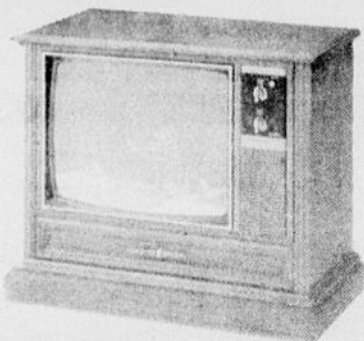
PRIX
**GRAND
MENAGE**
DE PRINTEMPS

389⁰⁰ + service

TELECOULEUR

Quasar

26 po., meuble
fini chêne pâle
écran 26 po.
sélecteur électronique



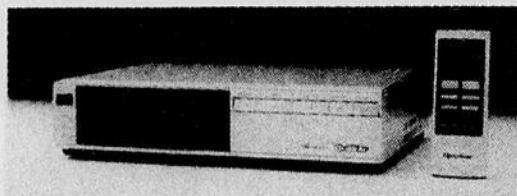
PRIX
**GRAND
MENAGE**
DE PRINTEMPS

569⁰⁰ + service

MAGNETOSCOPE

Quasar

chargement frontal, contrôle à distance sans fil, sélectionne les postes, monte et descend le volume, ferme et ouvre votre téléviseur. Câblesélecteur intégré, programmable 14 jours 4 programmes. Télécommande sans fil, 20 fonctions avec image de haute qualité HQ



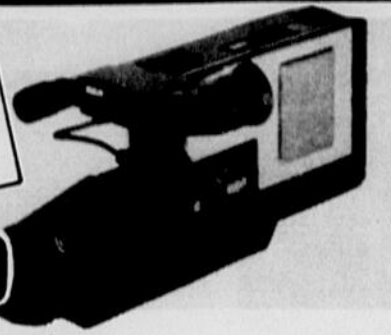
439⁰⁰ + service

PRIX
**GRAND
MENAGE**
DE PRINTEMPS

CAMESCOPE

VHS de RCA
avec coffre,
chargeur de batterie
1 batterie, 1 cassette

PRIX
**GRAND
MENAGE**
DE PRINTEMPS

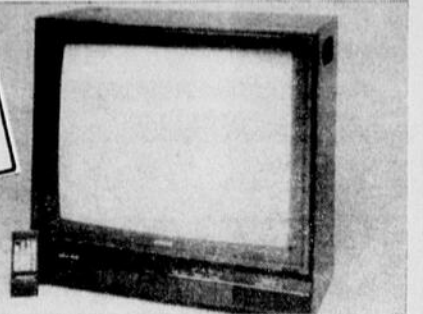


1599⁰⁰ + service

TELECOULEUR

28 po. stéréo
écran moniteur,
télécommande sans fil,
câblesélecteur intégré

PRIX
**GRAND
MENAGE**
DE PRINTEMPS



899⁰⁰ + service

TELECOULEUR

20 pouces, avec radio AM-FM, réveil,
contrôle à distance, affichage de l'heure digitale. Câblesélecteur intégré
(UNE PETITE MERVEILLE)



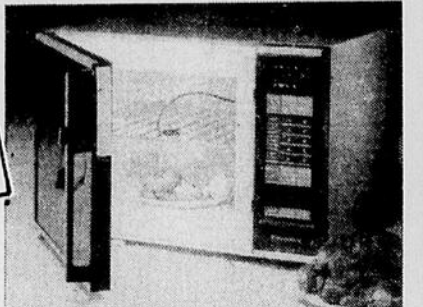
499⁰⁰ + service

PRIX
**GRAND
MENAGE**
DE PRINTEMPS

FOUR MICRO-ONDES

1,4 pi. cu.
avec mémoire
pour 82 recettes
commande à touche
NO JM5521

PRIX
**GRAND
MENAGE**
DE PRINTEMPS

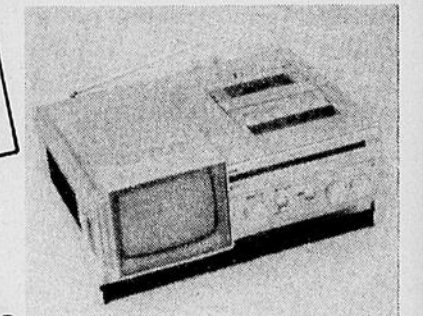


419⁰⁰ + service

RADIO-TV

5 po.
noir et blanc
avec magnétocassette
portatif

PRIX
**GRAND
MENAGE**
DE PRINTEMPS



199⁰⁰ + service

RADIO-CASSETTE

AM-FM
couleurs au choix
électrique ou à batterie

PRIX
**GRAND
MENAGE**
DE PRINTEMPS

49⁰⁰



**BELZILE
& FRÈRES ENR.**

MEUBLES ET APPAREILS ÉLECTROMÉNAGERS

PROP. LES ENTREPRISES REGIS ROUSSEL INC

meubles **prestige**

LES MEILLEURS
PRIX AU
QUEBEC
LIVRAISON GRATUITE
PARTOUT AU QUEBEC

DU 27 AVRIL
AU 9 MAI 1987

**LE ROI DE
L'ÉCHANGE**
A LUCEVILLE

LA SUPER
VENTE

**GRAND
MENAGE**
DE PRINTEMPS

Les photos sont utilisées pour fin d'illustration
seulement. les descriptions prévalent sur les illustrations en tout temps.

FOUR ENCASTRE

Kelvinator

porte ouvrant sur le côté



PRIX
**GRAND
MENAGE**
DE PRINTEMPS

459⁰⁰

+ service

REFRIGERATEUR

Kelvinator

de luxe
17 pi. cu.,
avec roulettes
garde-viande 7 jours contrôlé
et plusieurs autres options
(seulement 3 en inventaire)



PRIX
**GRAND
MENAGE**
DE PRINTEMPS

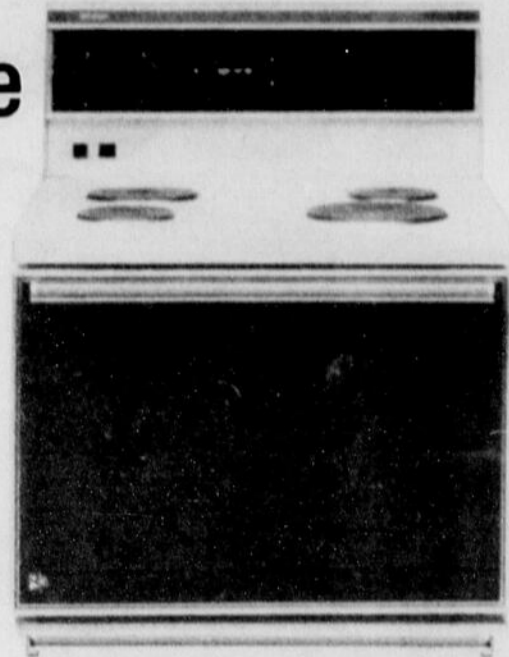
699⁰⁰

+ service

CUISINIÈRE

Frigidaire

entièrement automatique
ronds en fonte
et plusieurs autres options



PRIX
**GRAND
MENAGE**
DE PRINTEMPS

649⁰⁰

+ service

CONGELATEUR

Frigidaire

5 pi. cu.,
1ère qualité
avec dessus texturé
isolation Energie Guide



PRIX
**GRAND
MENAGE**
DE PRINTEMPS

249⁰⁰

+ service

CONGELATEUR

Frigidaire

12 pi. cu.
avec dessus texturé
isolation Energie Guide



PRIX
**GRAND
MENAGE**
DE PRINTEMPS

349⁰⁰

+ service



BELZILE & FRÈRES ENR.

MEUBLES ET APPAREILS ÉLECTROMÉNAGERS

PROP. : LES ENTREPRISES RÉGIS ROUSSEL INC.

prestige

48 BOUL. ST-ALPHONSE, LUCEVILLE, 739-4445, 739-4822

DU 27 AVRIL
AU 9 MAI 1987

LES MEILLEURS
PRIX AU
QUÉBEC
LIVRAISON GRATUITE
PARTOUT AU QUÉBEC

LE ROI DE
L'ÉCHANGE
A LUCEVILLE

Les photos sont utilisées pour fin d'illustration
seulement. les descriptions prévalent sur les il-
lustrations en tout temps.

LA SUPER
VENTE

GRAND MENAGE

DE PRINTEMPS

LIQUIDATION

DE TOUS LES STOCKS
DE JUDE ROSS (1985) INC.

(SAISIE PAR CANTREX INC.)

**Les deux grands chapiteaux Roy
seront sur les terrains de Belzile &
Frères, de Luceville, pour liquider
toute la marchandise de Jude Ross
(1985) Inc. de Mont-Joli.
(saisie par Cantrex Inc.)**

**Ne manquez pas cette occasion de
profiter des prix incroyables de
cette liquidation.**

**DES MILLIERS DE
DOLLARS A LIQUIDER**

Tous les meubles de Jude Ross (1985) Inc. seront vendus tels que vus et une garantie ne sera applicable que sur les appareils électroménagers et sur les appareils électroniques.

N.B.: Une attention toute spéciale sera apportée aux clients qui ont donné des acomptes sur des marchandises jamais reçues de Jude Ross (1985) Inc. Belzile et Frères s'engage à vous faire rembourser ses acomptes dans les délais les plus courts.



**BELZILE
& FRÈRES ENR.**

MEUBLES ET APPAREILS ELECTROMENAGERS

PROP. : LES ENTREPRISES RÉGIS ROUSSEL INC



48 BOUL. ST-ALPHONSE, LUCEVILLE, 739-4445, 739-4822

DU 27 AVRIL
AU 9 MAI 1987



**LE ROI DE
L'ÉCHANGE**
A LUCEVILLE

LA SUPER
VENTE

**GRAND
MENAGE**
DE PRINTEMPS

Les photos sont utilisées pour fin d'illustration seulement. les descriptions prévalent sur les illustrations en tout temps.

LIQUIDATION

DE TOUS LES STOCKS
DE JUDE ROSS (1985) INC.

(SAISIE PAR CANTREX INC.)

Des réfrigérateurs, des cuisinières, des laveuses-sécheuses,
 des ensembles de salon de toutes sortes.
 Exemple: Très beau sofa, 3 places à levier et fau-
 teuil genre lazy-boy, à levier ELRAN LANE

PRIX LIQUIDATION 799⁰⁰

Des étagères
 Exemple: Système d'étagère, 3 sections

PRIX LIQUIDATION 199⁰⁰

Des ensembles de cuisine et de salle à manger, chaise seule, ta-
 ble seule, vaisselier seul, de tous les styles.

Exemple: Mobilier de cuisine, comprenant: ● 1 ta-
 ble ● 4 chaises

PRIX LIQUIDATION 199⁰⁰

● 1 vaisselier et ● 1 bahut

PRIX LIQUIDATION 299⁰⁰

Des vidéos, des télécouleurs, des radios-cassettes, des systè-
 mes de son, des fours micro-ondes
 Exemple: Vidéo VHS

PRIX LIQUIDATION 299⁰⁰

Télécouleur 14 po.

PRIX LIQUIDATION 199⁰⁰

Système de son complet

PRIX LIQUIDATION 99⁰⁰

Cassettes vidéo achetées par 10

PRIX LIQUIDATION 5⁹⁹ ch.

Des ensembles de chambre à coucher de tous les styles ainsi
 que commode seule, tête de lit seule, table de nuit seule, miroir,
 lampe, etc...
 Exemple: Mobilier de chambre à coucher compre-
 nant: ● 1 bureau ● 1 commode ● 1 miroir ● 1 tête
 de lit ● 1 table de nuit

PRIX LIQUIDATION 199⁰⁰

Des matelas, des sommiers de toutes sortes et de toutes gran-
 deurs.
 Exemple: Matelas 39"

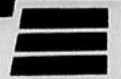
PRIX LIQUIDATION 69⁰⁰



**BELZILE
 & FRÈRES ENR.**

MEUBLES ET APPAREILS ÉLECTROMÉNAGERS

PROP. LES ENTREPRISES REGIS ROUSSEL INC.



meubles **prestige**

LES MEILLEURS
 PRIX AU
 QUÉBEC
 LIVRAISON GRATUITE
 PARTOUT AU QUÉBEC

DU 27 AVRIL
 AU 9 MAI 1987

**LE ROI DE
 L'ÉCHANGE**
 A LUCEVILLE

LA SUPER
 VENTE

**GRAND
 MENAGE**
 DE PRINTEMPS

Les photos sont utilisées pour fin d'illustration
 seulement. les descriptions prévalent sur les il-
 lustrations en tout temps.

48 BOUL. ST-ALPHONSE, LUCEVILLE, 739-4445, 739-4822

MOBILIER DE SALON

choix de couleurs et
choix de modèles
(104 en inventaire)

à partir de **199⁰⁰**

à partir de **299⁰⁰**

à partir de **399⁰⁰**

à partir de **499⁰⁰**

à partir de **599⁰⁰**

à partir de **699⁰⁰**

à partir de **799⁰⁰**

à partir de **899⁰⁰**

à partir de **999⁰⁰**



MOBILIER DE CUISINE

5 morceaux, en bois massif
laqué ou merisier massif naturel
avec bahut et vaisselier vitré
couleurs: gris ou blanc

999⁰⁰

ETAGERE

3 sections
couleurs au choix

599⁰⁰

CHAISE SUR BILLES

en bois massif
de différentes couleurs

89⁰⁰

SOFA-LIT

HIDE-A-BED
choix de couleurs

289⁰⁰

FAUTEUIL

LAZY-BOY
en tissus,
choix de couleurs
(60 en inventaire)

à partir de **299⁰⁰**

ETAGERE

3 sections,
1 unité de bar
1 unité de TV
1 unité pour livres
toute illuminée
couleurs: blanc, gris ou chêne

299⁰⁰

TABLE DE SALON

(192 en inventaire)

à partir de **29⁹⁵** ch.

MOBILIER DE SALON

ELRAN LANE
de modèles et de couleurs différents
avec de légères imperfections
(61 en inventaire)

à partir **699⁰⁰**

CAUSEUSES

à levier, avec de légères imperfections
(40 en inventaire)

489⁰⁰

MOBILIER DE CUISINE

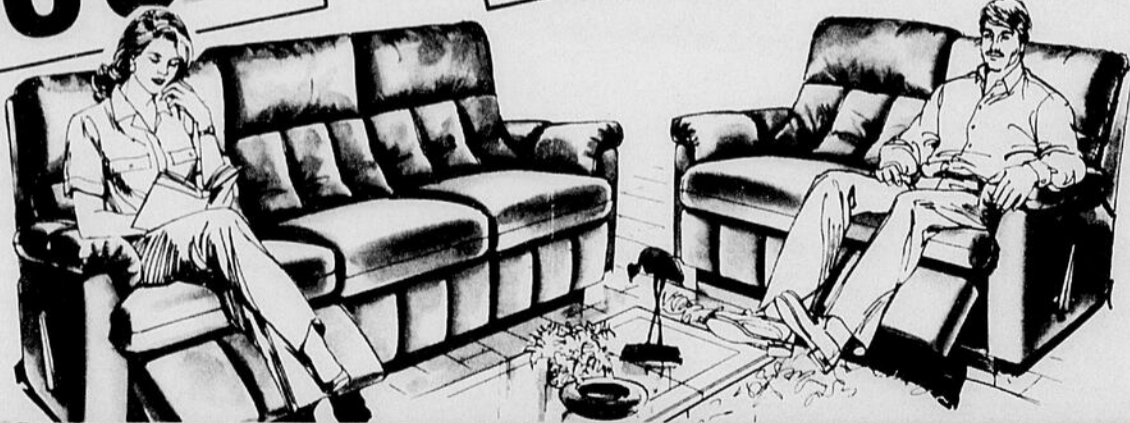
de modèles et de couleurs différents
(98 en inventaire)

à partir de **199⁰⁰** à partir de **399⁰⁰**
à partir de **299⁰⁰** à partir de **499⁰⁰**

MOBILIER DE CHAMBRE

style moderne, sectionnel
complet avec boîte de lit
couleurs: blanc ou gris

699⁰⁰



BELZILE & FRÈRES ENR.

MEUBLES ET APPAREILS ÉLECTROMÉNAGERS

PROP.: LES ENTREPRISES RÉGIS ROUSSEL INC.



48 BOUL. ST-ALPHONSE, LUCEVILLE, 739-4445, 739-4822

DU 27 AVRIL
AU 9 MAI 1987



LE ROI DE
L'ÉCHANGE
A LUCEVILLE

Les photos sont utilisées pour fin d'illustration
seulement. les descriptions prévalent sur les il-
lustrations en tout temps.

LA SUPER
VENTE

GRAND MENAGE DE PRINTEMPS

Du 15 au 18 mai à Saint-Donat

Des festivités printanières

Suite à la dissolution du comité permanent des Festivités printanières de St-Donat il y a quelques semaines, l'avenir de cet événement annuel a été quelque peu compromis. Cette fête qui se déroule à chaque

printemps depuis près d'une quinzaine d'années devait-elle disparaître? C'est la question que se sont posés la direction et les membres du Club Optimiste de l'endroit.

Après quelques ren-

contres, le Club a donc décidé de relever le défi et de parrainer la prochaine édition des Festivités printanières. Celles-ci se dérouleront du 15 au 18 mai 87, soit durant la fin de semaine de la fête de Dollard et de la Reine. Le Club a mis sur pied un comité organisateur qui sera présidé par Jocelyn Lebel, celui même qui assumait cette fonction lors de l'édition 86 de la fête.

Monsieur Lebel sera appuyé d'une dizaine de bénévoles qui auront pour principale tâche la responsabilité de différentes activités et la

bonne marche de l'événement. Comme par le passé, on pourra participer et assister à de nombreuses activités, sportives, culturelles et sociales et ce toujours sous l'appellation de «Festivités printanières».

Des changements ont été cependant apportés à l'ancienne formule, le principal étant la durée de la fête. En effet, celle-ci sera écourtée à une fin de semaine au lieu de deux comme par le passé, mais ce sera une fin de semaine de trois jours. Un autre changement fut apporté, soit la date qui

passa de la fin avril à la mi-mai. Les principales raisons de cette modification sont le congé de Pâques qui est plus tard cette année et la température froide qu'on a connu par le passé. A la mi-mai, ça devrait être plus chaud, nous l'espérons. Le comité organisateur a également fait une sélection des meilleures activités. Il a retenu les plus populaires, tout en tenant compte de la rentabilité de celles-ci. De plus, quelques-unes se sont ajoutées afin d'améliorer la qualité de la fête. Nous parlerons d'ailleurs du

programme plus en détails dans les prochaines semaines.

En terminant, il serait important de rappeler à la population que le but principal d'un Club Optimiste est «l'aide à la jeunesse». C'est pourquoi le Club de St-Donat a voulu s'impliquer dans l'organisation d'un tel événement. Les profits de la fête seront utilisés pour les jeunes du milieu et nous invitons toute la population à participer et à s'impliquer.

Ce sera fête à St-Donat du 15 au 18 mai et tout le monde est «optimiste»...

Shaklee

Distributeur
Indépendant

PROTEINES
VITAMINES
MINÉRAUX

Si vous n'êtes pas servi par un distributeur indépendant, nous serions heureuses de vous informer aux numéros suivants:

Rimouski:
Jeannine Proulx
723-0060

Briolange Dionne
724-0998

Jeanne D'Arc Dubé
723-2844

Ste-Blandine
Thérèse Lévesque
735-5227

Bouffées de printemps

Tout-à-coup, comme ça, sans prévenir, le temps s'est mis au beau. Tout le monde est sorti en criant - Enfin! Ça y est! C'est le printemps! Encore un hiver qui ne nous a pas eus!

A ses points d'observation habituels, la confrérie des pessimistes s'apitoie: - Bandes d'énervés! machonnent-ils. A les voir dévaler la côte de la Cathédrale à moitié-nus, en plein mois d'avril, on dirait bien qu'ils ont tous reniflé de la colle ou gagné le gros lot.

Et pourtant, c'est bien plus simple. Dans quelques jours, la terre se mettra tout en vert et les buissons se couvriront de bourgeons. - Pas si vite, rechignent les prophètes de malheur. L'hiver n'a pas encore dit son dernier mot. Attendez donc un peu avant de fêter. Il sera pas mal moins beau votre buisson quand les bibittes et les vers vont s'y installer. Puis des temps comme ça, avec trop de soleil dans la journée, c'est mauvais pour la terre. Les patates vont être chères l'automne prochain...

Et pourtant, c'est le printemps et sa présence enivre toute la nature. Le cœur des gens bat plus vite et parfois l'esprit se brouille. Un petit gars se promène à travers champs, s'emplissant les yeux et ne remarquant rien. La terre est élastique sous ses pas comme de la mousse de caoutchouc. Entre ses rives de glaise rousse, le ruisseau gonflé court vers la rivière en faisant des glissades sur les grosses pierres lisses.

Le printemps c'est l'espoir et sans espoir où irions-nous? - Espoir mon œil! râlent les pessimistes. D'ailleurs, quel espoir? L'espoir que nos jeunes vont trouver des jobs en finissant leurs études ou que la bagnole va tenir le coup jusqu'aux vacances sans nous ruiner en réparations? Faut quand même pas perdre le nord avec le printemps comme cet idiot, là-bas, qui est en train d'arroser le trottoir et de nettoyer les fenêtres de sa maison. Au lieu de gaspiller l'eau, il ferait bien mieux d'en faire provision dans des récipients à l'épreuve des radiateurs et de l'évaporation. Si on ne reçoit pas une bombe atomique sur la tête, on finira bien par avoir un été de sécheresse...

Ravis de leur sagesse et d'avoir encore une fois mis à jour la sottise des autres, les prophètes de malheur se quittèrent d'un air satisfait et prêts à recommencer le lendemain, beau temps mauvais temps.

Alors, un petit nuage qui se chauffait doucement au soleil se mit à les suivre puis, s'arrêtant au-dessus de leur tête, fit voler d'un souffle joyeux leurs tristes chapeaux gris sous le gros œil-de-boeuf de la Cathédrale.

Jan Thomas

LE PRÊT HYPOTHÉCAIRE DESJARDINS ... LE PLUS AVANTAGEUX



À PARTIR DE

9%*

- **Aucun frais d'ouverture de dossiers****
- **Programme complet d'assurance**
(facultatif) - Assurance-vie
- Assurance-invalidité
- **Possibilité de remboursement par anticipation**
- **Terme disponible jusqu'à 5 ans**
- **Service rapide**
- **Modalités flexibles de remboursement**

À noter: des caractéristiques peuvent différer dans certaines caisses populaires

* Taux d'intérêt pour une hypothèque fermée 6 mois et sujet à changement

** S'applique pour le financement d'une résidence familiale

Service de prêt
hypothécaire
préétabli
Desjardins.

La propriété que je désire peut n'être encore qu'un rêve mais je prépare dès maintenant mon investissement immobilier. Avec l'hypothèque préétablie Desjardins, je peux partir à la recherche de la propriété qui convient vraiment à mon budget.

À partir de renseignements que je lui fournis sur ma situation actuelle, mon conseiller Desjardins établit une offre de financement hypothécaire intégrée qui tient compte de mes autres obligations courantes.

Voilà un autre outil précieux qui s'ajoute à la gamme de produits souples et avantageux offerts par le bon premier en prêt hypothécaire au Québec.

Les caisses populaires Desjardins

• NAZARETH	723-7693	• ST-YVES	723-5143
• RIMOUSKI	723-3368	• STE-BLANDINE	735-2074
• ST-ANACLET	723-6798	• STE-CÉCILE DU BIC	736-4373
• ST-NARCISSE	735-2815	• STE-ODILE	723-7322
• ST-ROBERT	723-3292	• TRINITÉ-DES-MONTS	779-2222
• ST-VALÉRIEN	736-4862		



**MASSAGE DES
POINTS RÉFLEXES**

**Meilleure circulation
Détente - Bien-être**

Le massage est un moyen simple d'aider votre corps à éliminer les tensions et les congestions dues au stress.

Ce massage qui apporte une grande détente, améliore votre sommeil, détend votre système nerveux et c'est tout l'organisme qui en bénéficie.

Offrez-vous donc un bon massage pour mieux profiter de la vie.

Pour fixer vos rendez-vous, téléphonez le matin entre 9 h et 12 h à

724-2976

MME RITA BERGERON

132, boul. Sainte-Anne
Pointe-au-Père

Membre certifié de reflexologie du Canada

CONCOURS «ENCHANTERÊVE»

MÉTRO-SIROIS

A l'occasion de la Fête des Mères, le samedi 9 mai 1987, MÉTRO-SIROIS en collaboration avec le journal «Le Rimouskois» ont conçu pour maman une journée «ENCHANTERÊVE».

Il y aura une gagnante à chacun des deux MÉTRO-SIROIS. Chacune des gagnantes aura droit à une journée de rêve dont voici les détails:

09h00: La journée débutera chez l'esthéticienne de la Cave de Beauté du Carrefour Rimouski. Une gagnante aura le traitement facial (cure de rajeunissement) tandis que l'autre gagnante aura le bain tourbillon thérapeutique avec massage complet du corps.

10h30: Les deux gagnantes se rendront Chez Roméo et Juliette du Carrefour Rimouski pour une coupe de cheveux et un brushing.

13h00: De nouveau à La Cave de Beauté du Carrefour pour maquillage et manucure.

14h30: Pour compléter l'après-midi, un bon d'achat de 200\$ sera remis à chacune des deux gagnantes où elles pourront le dépenser à la Boutique Des Neiges du Carrefour.

19h00: Nos deux chanceuses se retrouveront au restaurant La Fondue St-Germain pour un souper gastronomique d'une valeur de 75\$ pour chaque gagnante.

Et pour bien terminer cette journée «Enchanterêve», une nuit de romance dans une suite du somptueux hôtel Auberge des Gouverneurs de Rimouski. Une corbeille de fruits et une bouteille de champagne vous seront offerts. A votre réveil, le petit déjeuner vous sera servi dans votre suite.

Quelle journée magnifique que cette journée «ENCHANTERÊVE». Chacun des deux prix à une valeur de plus de 500\$.



RÈGLEMENTS DE PARTICIPATION

Pour participer au concours «ENCHANTERÊVE MÉTRO SIROIS», vous n'avez qu'à inscrire en lettres moulées vos noms, adresse, numéro de téléphone et votre âge sur le coupon de participation qui est disponible aux comptoirs-caisse de votre marché MÉTRO-SIROIS et déposer vos coupons de participation dans la boîte de tirage prévue à cet effet. Aucun achat n'est requis.

Ce concours débute le lundi 6 avril 1987 et se termine le samedi 2 mai 1987 à 16h00.

Un tirage hebdomadaire dans chacun des Métro-Sirois et ce, pendant les quatre semaines du concours. Les coupons ne sont pas cumulatifs de

semaine en semaine. Le samedi 2 mai 1987 à 16h00, nous dévoilerons la gagnante parmi les quatre coupons tirés à chaque semaine et ce, dans chacun des magasins. Les gagnants seront contactés par téléphone et devront répondre à une question.

Les gagnantes autorisent MÉTRO-SIROIS à utiliser leurs noms et photographies à des fins publicitaires.

Les prix ne sont pas négociables et devront être acceptés tels quels.

Le concours s'adresse à toutes les mamans de 18 ans et plus à l'exception des employés des marchés MÉTRO-SIROIS et de leurs parents proches.

Bonne chance à toutes les mamans.

MÉTRO SIROIS

LE SPÉCIALISTE

par excellence

465 Boul. St-Germain Ouest
Rimouski - 722-0722

308 Rouleau
Rimouski - 723-3783