

Le nichetien

D • I • M • A • N • C • H • E

St-Jean-sur-Richelieu, dimanche 5 janvier 1992, Vol. 57 - No 17

16 pages

CLINIQUE DU SON
 ENSEMBLE RADIO D'AUTO
 AM/FM stéréo cassette digital
 LEIN JET STEREO
 • 2 haut-parleurs
 • 6 1/2 po
 • 50 watts
99⁹⁵
 688, boul. du Séminaire Nord
 Saint-Jean-sur-Richelieu **349-4861**

Couches jetables
 au prix du gros
Bébé Boum
 203, rue Saint-Jacques
 Saint-Jean-sur-Richelieu
 Tél.: **346-5546**

Du jamais vu à l'Opération Nez rouge

842 transports!

358-1216
 Opération
 Nez rouge

Page 3

(Photo d'archives)

MERCI
 d'avoir fait de nous le
 concessionnaire
 Chrysler #1

Nous, on ne prend pas de résolutions...
 On passe à l'action
 en vous offrant toujours le meilleur choix,
 les meilleurs prix et le meilleur service

778, rue Champlain Saint-Jean-sur-Richelieu 348-3838, Mtl: 658-6621

ACTION
 DODGE-CHRYSLER

YORK
 Chauffage et climatisation

Dugré & Bonneau inc.

• York
 • Mitsubishi
 • Dynazone
 • Toshiba

N'ACHETEZ PAS
 sans avoir comparé nos prix, vous ne serez pas déçu!
 Estimation gratuite

SPECIALISTE EN:
 • réfrigération
 • climatisation
 • chauffage par thermopompe
 • refroidisseurs d'eau

THERMOPOMPES
 Nouveaux modèles
 compacts attrayants
 et silencieux

GARANTIE DE 10 ANS DISPONIBLE
 FINANCEMENT DISPONIBLE
 À VOTRE SERVICE DEPUIS 1960

930, rue Aubry, Saint-Jean-sur-Richelieu Tél.: 346-5526 ou 346-8122 Montréal: 658-4521 (514) Fax: 346-3837

BONNE ANNÉE ET

merci



VENTE



LA



DU

PERSONNEL

**NE PAYEZ RIEN...
AVANT NOVEMBRE 92**

*Saint-Jean-sur-Richelieu
janvier 92*

à toute notre clientèle,

*Nous, du personnel de la Maison
Ethier et de Meuble Budget voulons d'abord vous
souhaiter la meilleure des années 92 et vous
dire un gros merci pour la confiance que vous
nous témoignez en lançant notre grande vente.*

C'est une première!

*Nous avons convenue un
patron de nous donner carte blanche. Partout
à travers nos deux magasins vous trouverez
"nos prix". Des prix de consommateurs avisés.
Des prix pour des clients qui sont chez
et travaillons pour nous faire réaliser des économies
plus que substantielles.*

*Grâce à vous nous travaillons
serriez notre circulation.*

*N.B. De plus vous achetez et ne payez rien
avant novembre 92. C'est ordinaire non?*

*Au plaisir de vous revoir
chez nous.*

Le personnel



maison

ETHIER

(saint-jean) inc.

MEUBLE BUDGET

845, rue Saint-Jacques, Saint-Jean-sur-Richelieu
"A côté du Palais de la Renovation"
346-6129, 346-1390

126, rue Jacques-Cartier Nord
Saint-Jean-sur-Richelieu
Face au Collège militaire

346-1090
658-4812 (Mtl)

Opération Nez rouge

Un nouveau record: 842 transports!

Jamais le téléphone de l'Opération Nez rouge n'avait sonné aussi sou-

sophie GAGNON

vent. Du 6 au 31 décembre, les bénévoles de l'Opération ont effectué 842 transports, une hausse de 70% par rapport à l'an dernier.

ges blancs (85), les chauffeurs privés de Nez rouge ont répondu à 927 appels durant les 26 jours de l'Opération. En tout, 1,431 personnes, soit 923 hommes et 508 femmes, ont profité de ce service pour rentrer à la maison sans prendre le risque de conduire avec leurs facultés affaiblies.

particulièrement généreux. Les pourboires ont totalisé \$6,281.37, comparativement à \$4,160 en 1990 et à \$2,278 en 1989.

■ 95 transports le 31 décembre

Il suffit de jeter un coup d'oeil aux statistiques pour constater que les dernières soirées de l'Opération ont été très occupées. Il y a eu 13

appels le dimanche 29 décembre, 24 le lendemain et... 95 le 31 décembre. Ce nombre n'a été dépassé qu'une seule fois durant l'édition 1991 de l'Opération, soit le 20 décembre, alors que le téléphone a sonné à 107 reprises.

Du côté des bénévoles, 557 ont participé à l'Opération, soit 129 de plus que l'an dernier.



En 1991, les chauffeurs privés de Nez rouge ont effectué 70% plus de transports qu'en 1990: 842 comparativement à 498.

La clinique de tension artérielle déménage

Les personnes qui fréquentent la clinique de tension artérielle du Centre Georges-Phaneuf doivent prendre note qu'à partir du 13 janvier, cette clinique aura désormais lieu au nouveau point de service du CLSC Vallée des Forts, situé au deuxième étage des Halles de Saint-Jean. L'horaire demeurera inchangé, soit de 13 à 16 heures.

La clinique sera tenue par les mêmes

infirmières qui effectuent ce travail bénévolement depuis plusieurs années. Rappelons que cette clinique est un service gratuit pour toutes les personnes qui souffrent d'hypotension ou d'hypertension et qui, sur recommandation de leur médecin, doivent faire prendre leur tension artérielle régulièrement.

Pour obtenir des renseignements supplémentaires, il suffit de composer le 358-2572.

bloc-notes

LUNDI

Les conseils municipaux e réunissent

■ Après la pause du temps des Fêtes, les conseils municipaux de Saint-Jean, Saint-Luc et Iberville tiendront leur première séance régulière de 1992 le lundi 6 janvier, à 20 heures.

MERCREDI

Exposition des Lauréats 91

■ Les Lauréats 91 en arts visuels contemporains de Longueuil proposent aux amateurs d'art une exposition collective à la Galerie Action du Centre Fernand-Charest. Le vernissage a lieu mercredi, à 20 heures. Puis, à compter du 9 janvier, l'exposition sera ouverte au grand public jusqu'au 2 février.

FRUITERIE

L'avenue du potager
145, boul. Saint-Joseph, Saint-Jean-sur-Richelieu, tél.: 349-3209

Délicieux disponible en magasin

Meilleure qualité!
Meilleurs prix!

LES HALLES
ST-JEAN

KIWIS
pr. Nouvelle-Zélande. no 1

8/99¢

CHOU-FLEUR
pr. É.-U. no 1
Gr. gros

99¢ ch.

CÉLERI
pr. É.-U. no 1
Gr. 24

79¢ ch.

LAITUE «ICEBERG»
pr. É.-U. no 1

69¢ ch.

OIGNONS «BROILERS»
pr. Québec no 1
Sac de 10 lb

99¢ sac

POMMES ROUGES «DÉLICIEUSES»
«Extra Fantaisie»
pr. É.-U. no 1 Gr. 113

69¢ lb
1,52\$ kg

POIRES «BARTLETT»
pr. É.-U. no 1
Gr. 110

89¢ lb
1,96\$ kg

ORANGES À JUS «DOLE»
pr. É.-U. no 1

12/99¢

Spéciaux valables du mardi 7 au dimanche 12 janvier ou jusqu'à épuisement des stocks. Nos quantités peuvent être limitées.

ARRÊTEZ TECHNIQUE AU LASER DOUX DE FUMER

Satisfaction
garantie
ou argent
remis

de dossier

POUR RENDEZ-VOUS ET RENSEIGNEMENTS:
359-1919

LASER NICO-THÉRAPIE

969, boul. du Séminaire, St-Jean-sur-Richelieu
32 cliniques à travers la province

Des patineurs sur le canal à St-Jean et St-Luc

Le mercure s'est tenu sous le point de congélation pendant presque

sophie GAGNON

toute la période des Fêtes, si bien que les patineurs ont pu laisser libre cours à leurs élans sportifs sur la surface glacée du canal Chambly, à Saint-Jean et à Saint-Luc.

À Saint-Jean, les premiers patineurs de la saison 1991-1992 ont fait glisser leurs lames sur le canal le jeudi 26 décembre dernier. Puis, après un intermède de quelques jours causé par le temps doux, les amateurs de patinage ont envahi à nouveau le canal Chambly, en soli-

taire, en couples ou avec leur petite famille.

Toutefois, les températures au-dessus de la normale prévues ces jours-ci risquent d'imposer un repos forcé d'au moins quelques jours aux patineurs.

■ Horaires

À Saint-Jean, les patineurs peuvent chauffer leurs patins et aller se réchauffer dans l'une ou l'autre des deux roulettes du Club Lions installées sur la bande du canal Chambly. Ces roulettes sont ouvertes au public aussi bien dans la journée qu'en soirée.

À Saint-Luc mainte-

nant, la patinoire de 500 mètres de long est ouverte au public depuis la dernière semaine de décembre. Les patineurs peuvent aller se dégeler les orteils au pavillon Jeunesse du lundi au vendredi, de 15 à 22 heures ainsi que les samedis et dimanches, de 9 à 21 heures.

Que ce soit à Saint-Jean ou à Saint-Luc, le même code permet aux gens de connaître la qualité de la glace: le rouge signifie que la glace est impraticable, le jaune indique qu'il est possible de patiner mais que les conditions ne sont pas idéales. Quant au vert, il veut dire... allez-y!



Aussi bien à Saint-Jean qu'à Saint-Luc, la température sous le point de congélation a permis aux patineurs de s'élancer sur la surface

glacée du canal pendant toute la période des Fêtes, ce qui n'est pas coutume...

SÉMINAIRES D'IMAGERY INTERNATIONALE

CESSEZ DE FUMER



Seulement un soir

Regagnez la santé
Jouissez de la VIE!!
1992 Sans cigarettes!!

\$49. le tout!



Richard R. Johnson

- OFFREZ-vous le MEILLEUR CADEAU jamais vu! En assistant au Séminaire d'Imagery International de l'HYPNOSE EN GROUPE, vous découvrirez la méthode LA PLUS FACILE de cesser de fumer.
- RICHARD R. JOHNSON sait bien diriger l'hypnose en groupe et PLUS DE 90% CÉSSEZ DE FUMER ET JETTENT LEURS CIGARETTES dès le premier soir.
- C'est FACILE DE CESSER. Ceci est UNE MÉTHODE SANS GÈNE DE SEVRAGE. Vous perdez le goût de cigarettes sans irritation.

- TOUS PEUVENT ÊTRE HYPNOTISÉS EN SÉCURITÉ. Des techniques de sons multiples en harmonie sont utilisées pour vous assurer un succès.
- CROYEZ-Y! Vous pouvez en sortir NON-FUMEUR. En moins de 3 heures, tout est complété. LES RÉSULTATS SONT GARANTIS ou vous revenez GRATUITEMENT.
- Vous connaîtrez encore la LIBERTÉ ET LE BIEN-ÊTRE. Soyez des nôtres et EMMENEZ VOS AMIS.

ST-JEAN-SUR-LE-RICHELIEU

Lundi, le 13 janvier 1992

HOTEL LE ROUSSILLON

725, boul. du Séminaire

19:00 à 21:30

Inscription à la porte 18:00 à 19:00

COMPTANT OU CHÈQUE SEULEMENT

CESSEZ DE FUMER — MAINTENEZ VOTRE POIDS

- Quand vous cessez de fumer, vous n'avez pas besoin de gagner du poids. Il y a un programme de maintien de poids qui est inclus.
- Après que vous cessez de fumer, aucune diète spéciale est nécessaire. Le désir pour les substituts alimentaires sera éliminé.
- Inscription à la porte de 6:00 à 7:00 p.m. Présentation de 7:00 à 9:30 P.M. SEULEMENT \$49.00

COUPEZ — EPARGNEZ — APPORTEZ AVEC VOUS POUR UN BONUS

ENCARTS

Canadian Tire - 4 797 copies	8 pages
Métro - 640 copies	12 pages
Pharmacie Lapierre - 710 copies	4 pages
Pharmacie Legrand - 6 355 copies	4 pages
Proviso - 2 254 copies	12 pages
Sears - 31 700 copies	12 pages
Uniprix - 1 200 copies	6 pages
Wise - 18 000 copies	4 pages



le réseau **élect**
LES JOURNAUX SÉLECT D'IMAGERY INC.
C.C.A.B.
C.P. 383
84, RICHELIEU, J3B 6X3
ST-JEAN: 347-5371
MONTREAL: 658-3328

Hebdomadaire fondé en septembre 1936, distribué gratuitement dans Saint-Jean, Iberville, Saint-Luc et dans la Vallée du Richelieu.

Directeur général: Robert PARADIS
Directrice de la publicité: Nicole DESROCHERS
Directrice de l'information: Sophie GAGNON
Publicitaires: Denis JOLIN, André CORRIVEAU, Lucien LORD, Sylvie LEBLANC, Luc MOREAU, Francine BARSALOU, Luc LALONDE, Madeleine GILBERT, Hélène TURCOTTE, Diane BEAUDIN
Secrétariat: Diane HÉBERT
Publicité nationale: Réseau Sélect
Montage par: Les Ateliers Graphiques du Haut-Richelieu, Saint-Jean 347-0323.
Imprimé par: Transmag Inc., 10807, Mirabeau, Ville D'Anjou
Distribué par: Les Messageries Saint-Jean Inc. 347-0323 et le service de la Poste en milieu rural.
Abonnement par la poste: 485
Droit d'auteur protégé sous le numéro de registre, 194, numéro d'ordre 277-191. Courrier de la 2e classe, enregistré sous le numéro 0631. Dépôt légal. Bibliothèque nationale de Québec.
En vertu d'une entente entre le Syndicat des travailleurs de l'information du CANADA FRANÇAIS Limitée, entente intervenue le 29 mars 1978, les services de la rédaction du CANADA FRANÇAIS et du RICHELIEU sont fusionnés.



33 837 copies	Banlieue périphérique	Secteur rural ouest du Richelieu	Secteur rural est du Richelieu	Livraisons spéciales
Par les camelots	Saint-Jean R.R. 1..... 215			Abonnements..... 35
Saint-Jean..... 16 795	Iberville R.R. 1..... 515	Saint-Blaise..... 710	Saint-Grégoire..... 1 000	Distribution commerciale..... 235
Iberville..... 4 954	Iberville R.R. 2..... 754		Saint-Alexandre..... 650	Conseillers en publicité..... 250
	Saint-Luc..... 5 325	TOTAL..... 710	Sabrevois..... 630	
	L'Acadie..... 1 569		TOTAL..... 2 280	TOTAL..... 520
	TOTAL..... 8 578			NOUVEAU TIRAGE: 33 837

Jusqu'au 17 janvier pour s'inscrire aux prix Desjardins

Les Caisses Desjardins de Saint-Jean, Saint-Luc, Saint-Blaise et d'Iberville invitent les organismes locaux à présenter leur candidature pour l'obtention des Prix annuels Desjardins 1991-1992. Les organismes intéressés ont jusqu'au 17 janvier pour s'y inscrire. Les lauréats seront proclamés en avril prochain durant la semaine de l'action bénévole, organisée par la Fédération des centres d'action bénévole du Québec.

Par la remise de ces différents prix, le Mouvement des Caisses Desjardins veut reconnaître les efforts bénévoles de groupes engagés dans le développement social, économique, coopératif et culturel ou dans la protection de l'environnement. Tout organisme exerçant ses activités depuis au moins le 31 décembre 1987 est admissible aux prix Alphonse-Desjardins (quatre prix de \$7,500 et une mention de \$2,500) ou aux prix Alfred-Rouleau (un prix de \$7,500 et une mention de \$2,500).

En 1991, les prix Desjardins représentent \$50,000 en bourses. Les organismes intéressés à y participer doivent faire parvenir leur candidature avant le 17 janvier 1992. Les formulaires d'inscription sont disponibles dans les Caisses Desjardins de la région.

Les institutions locales s'unissent pour inviter tous les groupes d'action bénévole de leur territoire à soumettre leur candidature. Les dirigeants et les gestionnaires de ces caisses estiment qu'il y a dans notre région des organismes en mesure de répondre aux critères de sélection.

■ Critères de sélection

Pour l'obtention du prix Alphonse-Desjardins, les organismes devront démontrer un caractère novateur et original tandis que pour le prix Alfred-Rouleau, ils devront faire preuve de persévérance et de ténacité dans ses engagements sociaux.

Cours au Centre de bénévolat d'Iberville

Améliorez votre écriture et votre lecture

Le Centre d'action bénévole d'Iberville offre gratuitement à la population des cours de français de base et de calcul. Le centre est également à la recherche de bénévoles pour offrir cette formation à domicile.

possible de suivre la formation de domicile avec un formateur bénévole, selon votre disponibilité.

Pour s'inscrire ou pour obtenir des informations complémentaires, il est possible de communiquer avec les responsables au Centre d'action bénévole au 347-1172. Le centre est situé au 580, 1^{ère} Rue à Iberville.

Les cours de français et de calcul sont offerts de soir de 19 à 22 heures. Il est également

au conseil de Saint-Luc

Protocole pour la nouvelle école

■ Lors de la dernière séance régulière du conseil municipal de Saint-Luc en 1991, le 16 décembre, les élus ont adopté par résolution la signature d'un protocole d'entente entre la ville et la Commission scolaire Saint-Jean-sur-Richelieu. Ce protocole d'entente concerne l'implantation et l'utilisation commune de certaines infrastructures de la future école des Prés-Verts et du parc municipal attenant. Par ce protocole, la ville s'engage à verser \$70.000 à la Commission scolaire dès que les équipements stipulés dans l'entente seront prêts. Cette somme sera puisée à même le surplus accumulé de la municipalité.

Stagiaire à Néovent

■ Le conseil municipal de Saint-Luc a autorisé l'engagement d'un étudiant en récréologie pour une période de 32 semaines. Il s'agit de Mathieu Vézina, de Laval. M. Vézina sera stagiaire en récréologie pendant 20 semaines et il agira ensuite comme coordonnateur du programme Néovent pendant 12 semaines.

Contrat pour la coupe de gazon

■ La municipalité de Saint-Luc a accordé à l'entreprise *Entretien paysager Bouvier*, de Saint-Luc, le contrat de fauchage de gazon pour les années 1992 et 1993. Ce contrat est de \$17.789 en 1992 et de \$18.208 en 1993. Deux autres soumissionnaires avaient participé à cet appel d'offres: *Pépinière Saint-Hubert* (\$24.068 en 1992 et \$26.579 en 1993) et *Entretien paysager Brown* (\$26.748 en 1992 et \$28.086 en 1993).

La Régie des rentes à St-Jean jeudi

Un représentant de la Régie des rentes du Québec sera à Saint-Jean-sur-Richelieu le 9 janvier 1992 pour rencontrer les personnes qui désirent obtenir des renseignements sur le Régime de rentes du Québec (prestations de retraite, de survivants, d'invalidité et partage de droits entre ex-conjoints) et les allocations d'aide aux familles du Québec.

Ceux qui désirent rencontrer le représentant de la Régie doivent obtenir un rendez-vous en com-

posant, sans frais d'interurbain, le 1-800-363-3911. Le préposé conviendra alors avec le client de la date, de l'endroit et de l'heure du rendez-vous qui lui conviennent le mieux.

Le service de rendez-vous vise l'amélioration du service à la clientèle en réduisant notamment les délais d'attente pour rencontrer le représentant de la Régie et en permettant aux clients de mieux planifier leurs déplacements.

L'AIDE AUDITIVE



Des milliers de malentendants ont retrouvé leurs activités grâce à l'aide auditive. Elle est si petite et se glisse confortablement dans le canal de l'oreille.

Laflamme & Ass.
Audioprothésistes



SAINT-JEAN-SUR-RICHELIEU
900, boul. du Séminaire Nord
Bureau 140
349-1260

Longueuil: 522-6181

Granby: 378-6746

La super



fraîcheur

BROCOLI

pr. É.-U. no 1
Gr. 14

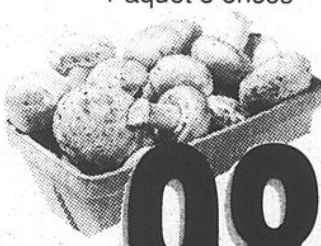


68¢

ch.

CHAMPIGNONS

pr. Canada no 1
Paquet 8 onces



98¢

ch.

PIMENTS VERTS

pr. Mexique no 1
Gr. gros



79¢

lb

COURGETTES

(zucchinis)
extra-fantaisie
pr. Mexique no 1



69¢

lb

FÈVES GERMÉES

(chop suey)
pr. Québec no 1



49¢

lb

ORANGES «SUNKIST»

(sans pépins)
pr. Californie no 1
Gr. 138



99¢

douz

MELON MIEL

pr. Mexique no 1
Gr. 9



99¢

ch.

**POMMES
«MCINTOSH»**
pr. Québec no 1
Sac 5 lb



179

ch.

PÊCHES

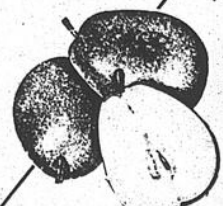
pr. Chili no 1
Gr. 70



89¢

lb.

**POIRES
«ROCHA»**
pr. Portugal no 1



99¢

lb

CHARCUTERIE

POULET PRESSÉ
"Lafleur"
4,82\$ kg

219

lb

JAMBON CUIT

«Tour Eiffel» ou «Lafleur»
extra-maigre
6,58\$ kg

299

lb

FOIE GRAS

"Tour Eiffel"
régulier ou à l'ail
6,14\$ kg

279

lb

SALADES «COORSH»

chou, crèmeuse, pommes de terre, macaroni
4,16\$ kg

189

lb

FROMAGERIE

MOZZARELLA
8,12\$ kg

369

lb

SPÉCIAUX

En vigueur du 7 au 12 janvier 1992.
Nous nous réservons le droit de
limiter les quantités et
autres spéciaux en magasin.

HORAIRE

Dimanche au mercredi: 9 h à 19 h
Jeudi et vendredi: 9 h à 21 h Samedi: 9 h à 18 h

**FRUITS ET LÉGUMES
RACINE**

773, rue Saint-Jacques, Saint-Jean-sur-Richelieu 346-2440
950, boul. du Séminaire Nord, Saint-Jean-sur-Richelieu 348-8834

foto klik

DES PHOTOS À FAIRE
DÉVELOPPER...
C'EST LE TEMPS!

**SUPER
SPÉCIAL**

1/3
%

DE RABAIS SUR LE
DÉVELOPPEMENT

POUR AUSSI PEU QUE 8,66\$ POUR UN
24 POSES • SERVICE RAPIDE •

**AUSSI
PRIX SPÉCIAL
AGRANDISSEMENT**

5x7 2 POUR 3⁹⁹	8x10 2 POUR 7⁹⁹
--	---

RÉIMPRESSION **49^c** RÉG. 0.89^c
Détails en magasin



**CARREFOUR
RICHELIEU**

foto  klik

alimentation

Frittata en languettes

2 oignons hachés fin
2 poivrons rouges hachés fin
3/4 lb champignons tranchés
2 c. à table huile végétale
32 oz d'épinards hachés congelés, décongelés, bien égouttés
24 oeufs
4 tasses cottage 2%
1 tasse cheddar râpé, divisé
1/2 tasse parmesan râpé
1 tasse farine tout usage
2 c. à thé poudre à pâte
1 1/2 c. à thé muscade moulue
1 1/2 c. à thé basilic séché
1 c. à thé sel

1/2 c. à thé poivre moulu

■ Méthode

Faire revenir les oignons, les poivrons et les champignons dans l'huile.

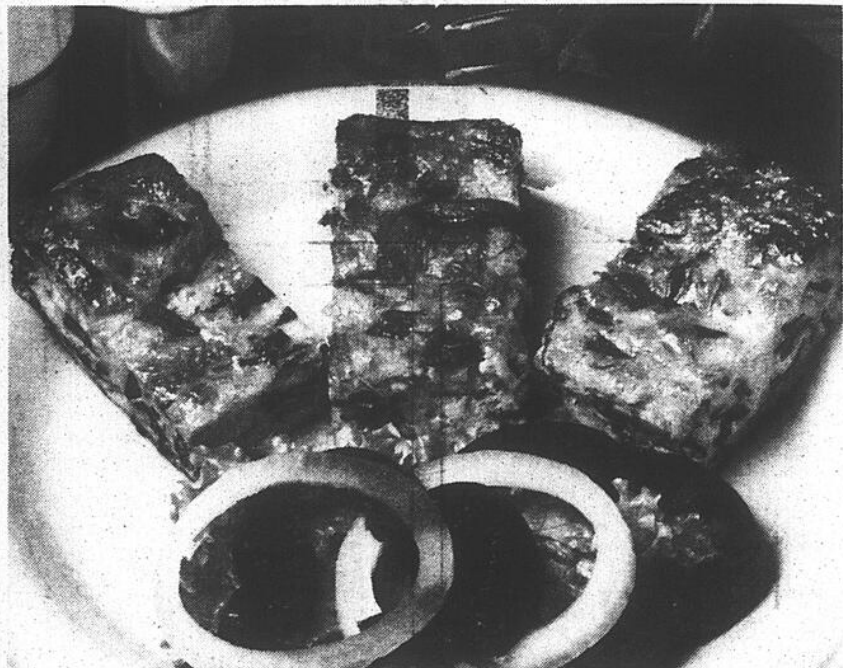
Ajouter les épinards; cuire jusqu'à ce que l'excès d'humidité soit évaporé.

Mélanger les oeufs, le cottage, 3/4 tasse de cheddar, le parmesan, la farine, la poudre à pâte, la muscade, le basilic, le sel et le poivre. Ajouter les légumes. Vaporiser un moule de 24 x 18 po

d'enduit antiadhésif. Déposer le mélange d'oeufs dans le moule. Parsemer du reste de fromage. Cuire au four à 350°F de 35 à 40 minutes ou jusqu'à ce que les oeufs soient pris. Laisser refroidir 15 minutes. Tailler en languettes ou en carrés. Servir tiède ou à température de la pièce.

Rendement: 72 languettes.

Valeur nutritionnelle par portion: 176 calories, 14,7 g de protéines, 9,0 g de matières grasses, 9,0 g de glucides.



Cette frittata en languettes constitue un lunch léger et délicieux.

Pouding au pain

1 1/2 pain de blé entier tranché, coupé en cubes (1/2 po)
2 1/3 tasses raisins secs sans pépins
9 oeufs
9 jaunes d'oeufs
1 1/2 tasse miel
9 tasses lait 2%
1 c. à table cannelle moulue
1 1/2 c. à thé muscade moulue
2 c. à table vanille
1 citron zeste de citron râpé
5 pommes pelées, évidées et coupées en quartiers
2 c. à thé cannelle moulue
1/2 c. à thé muscade moulue
9 blancs d'oeufs
2/3 tasse sucre

■ Méthode

Vaporiser un moule de table chauffante de 24 x 18 po d'enduit antiadhésif. Mélanger le pain et les raisins secs dans le moule.

Battre ensemble les oeufs, les jaunes d'oeufs et le miel. Incorporer le lait, la cannelle, la muscade, la vanille et le zeste de citron. Verser sur le mélange de pain.

Disposer les pommes sur le dessus du mélange de pain. Saupoudrer de



Ce pouding au pain apprêté à la moderne est moins gras et moins calorique que celui de nos grands-mères.

cannelle et de muscade. Placer dans un grand moule contenant 1 po d'eau chaude. Cuire au four à 350°F. 1 heure jusqu'à ce que le pouding soit à peine pris.

Battre les blancs d'oeufs jusqu'à ce qu'ils soient mousseux. Ajouter graduellement le sucre en battant jusqu'à formation de pics fermes. Retirer le pouding

du four; déposer la meringue sur le dessus. Cuire au four de 10 à 15 minutes de plus ou jusqu'à ce que le dessus soit doré.

Rendement: 24 portions de 1 tasse.

Valeur nutritive par portion: 351 calories, 12,1 g de protéines, 6,8 g de matières grasses, 64,5 g de glucides.

ROTEAU

VÊTEMENTS
POUR TOUTE LA FAMILLE

GRANDE

VENTE

FIN DE SAISON

Débutant **MERCREDI** 8 janvier à 9h30

(Fermé le mardi 7 janvier pour préparer la vente)

Gilets
en coton ouaté
Gr. 2 à 3X

50¢

**Tuques, bandeaux,
gants magiques**
pour dames

50¢

**Gilets et
vestes
boutonnées**
pour dames

3\$

T-shirts
pour hommes

97¢

Gilets
manches longues
Gr. 4 à 6X

2\$

**Ensemble en
coton ouaté**
Gr. 8 à 16 ans

10\$

Caleçons thermaux
pour hommes

3\$

**Gilets
col roulé**
pour hommes et dames

3\$

**Voir notre circulaire
pour d'autres spéciaux**
Nous nous réservons le droit de limiter
les quantités, jusqu'à épuisement des stocks.

POLOJAMAS

HOMMES **5⁹⁷\$**
8 À 16 ANS **4⁹⁷\$**
4 À 6X **3⁹⁷\$**



125, rue Richelieu, Saint-Jean-sur-Richelieu

347-4033



Le plus grand choix de bons films de la région

«C'EST' Y ASSEZ FORT»



Du 1^{er} janvier au 1^{er} février... Du 1^{er} janvier au 1^{er} février

Obtenez la location gratuite d'un (1) film régulier avec la location de deux (2) films ou de deux (2) cassettes Nintendo.

N.B.: Films d'enfants exclus

Ne peut être jumelé à aucune autre promotion

LES NOUVEAUTÉS	FILMS POUR ENFANTS	NINTENDO	FILMS RÉGULIERS
3 99\$ <small>(taxes incluses)</small>	98¢ <small>(+ taxes)</small>	1 99\$ <small>(+ taxes)</small>	2 49\$ <small>(+ taxes)</small>

2 pour 1

(2 jours pour le prix de 1)
Dimanche, lundi, mardi et mercredi

GRATUIT... GRATUIT... GRATUIT!

Avec toute transaction, obtenez un (1) récipient de maïs soufflé de 24 onces
Affiches gratuites «posters» avec toute location
Plusieurs promotions en tout temps

CARTE DE MEMBRE «GRATUITE»

Location d'un (1) film **GRATUIT** aux nouveaux membres



Jeudi, vendredi, samedi et dimanche
OUVERT JUSQU'À 1 h (A.M.)

JANVIER RABAIS DE 50% À 80%

VENTE TROTTOIR

du 9 au 18 janvier

ANIMATEUR LES JEUDIS, VENDREDIS ET SAMEDIS

- ◆ Woolco
- ◆ Héritage
- ◆ Pharmaprix
- ◆ Spectrum Vidéo
- ◆ Restaurant Le Mandarin
- ◆ Modazz (*accessoires mode*)
- ◆ La Foire du Livre



- ◆ Enfantastik (*vêtements pour enfants*)
- ◆ Pantorama/Station Coton
- ◆ Galerie d'Art St-Laurent
- ◆ Fleuriste Johanne Lacasse
- ◆ Le Pub (bar-restaurant)
- ◆ Loto-Québec



- ◆ Chaussures Bon Marché
- ◆ Cuir Bento
- ◆ San Francisco
- ◆ Santé-Naturelle (*aliments*)
- ◆ F. Farhat (*optométristes*)
- ◆ Banque Nationale
- ◆ Express Rabais



- ◆ Au Carrousel (*disques, laser, cassettes*)
- ◆ Hallmark
- ◆ La Chemiserie (*pour elle*)
- ◆ Coiffure Elle et Lui Richelieu inc.
- ◆ Bijouterie Latendresse
- ◆ Casse-croûte Yolande



Galeries Richelieu

1000, boul. du Séminaire Nord, Saint-Jean-sur-Richelieu

VENTE D'INVENTAIRE

ELRAN

2 causeuses inclinables
rose cendre en
velours côtelé

Détail:
~~2918\$~~

1658\$

(2 causeuses)

NADEAU

Mobilier de cuisine
laqué blanc
5 morceaux

Détail:
~~996\$~~

599\$

DANABEL

Mobilier de chambre 6 morceaux,
dessous stratifié blanc,
design moderne
Plate-forme aussi
disponible
en sus

Détail:
~~1588\$~~

1098\$

(6 morceaux)

H.P.L.

Mobilier de cuisine en chêne
massif noir incluant
1 table 38 x 56 x 24 po
et 4 chaises
rembourrées

Détail:
~~1215\$~~

799\$

(5 morceaux)

SOUTH SHORE

Mobilier de chambre
7 morceaux incluant
plate-forme 60 po,
blanc

Détail:
~~1025\$~~

699\$

(7 morceaux)

LAZY BOY

Causeuse verte
ou mauve
no 63360
Liquidation

Détail:
~~898\$~~

599\$ ch.

VIC LINE

2 causeuses
en cuir noir

Détail:
~~3040\$~~

1398\$

(la paire)

**PAS DE PRIX GONFLÉS
PAS D'INTÉRÊT CAMOUFLÉ
MAIS DES PRIX DÉFI!**

Toutes les marchandises annoncées
sont en quantités limitées

COLLECTION

REMBO

2 causeuses et
1 fauteuil
Soft Touch
blanc

Détail:
~~1450\$~~

849\$

(3 morceaux)

ARBOIT

Mobilier de chambre
en mélamine blanche
7 morceaux
incluant
plate-forme

Détail:
~~1308\$~~

899\$

(7 morceaux)

SOMMEX

Matelas Chiro-Confort
Matelas 54 po

**Matelas
39 po**

148\$

98\$

ROXTON

Mobilier de cuisine en érable massif,
couleur classique, incluant
1 table 36 x 53 x 18 po
et 4 chaises

Détail:
~~1460\$~~

799\$

(5 morceaux)

VILLAGEOIS

Sofa, fauteuil et table de centre
en orme massif,
couleur naturelle,
tissu velours
rose

Détail:
~~2656\$~~

1749\$

(3 morceaux)

POITRAS

Bibliothèque en frêne
naturel
32 x 16 x 72 po

Détail:
~~582\$~~

399\$

JAYMAR

1 causeuse verte,
modèle Valencia

Détail:
~~970\$~~

649\$

MEUBLES L. LAURENT INC.

100, rue Moreau, Saint-Luc (Qc)

(514) 658-5754 (514) 348-4545



VENTE D'INVENTAIRE

SUPRÊME

Mobilier de chambre complet
7 morceaux en chêne
blanchi, incluant
plate-forme
60 po

Détail:
~~2806\$~~

1876\$

CHATEAU D'AX

2 causeuses en cuir noir,
dossiers hauts

Détail:
~~3338\$~~

2399\$

(la paire)

BERMEX

Mobilier de cuisine en chêne
massif, 7 morceaux,
couleur argent, table
avec 2 panneaux
et 6 chaises

Détail:
~~2149\$~~

1499\$

(7 morceaux)

ROXTON

Sofa et fauteuil berçant
pivotant,
tissu beige
rosé

Détail:
~~2488\$~~

1749\$

H.P.L.

Mobilier de salle à manger
8 morceaux de style antique
comprenant grande
table, 6 chaises
et buffet

Détail:
~~3965\$~~

2275\$

NADEAU

Mobilier de chambre complet
7 morceaux, incluant
plate-forme 60 po
érable 2 tons

Détail:
~~2825\$~~

1999\$

NADEAU

Bibliothèque érable naturel,
style moderne
Tables aussi
disponibles

Détail:
~~2454\$~~

1749\$

(7 morceaux)

**LE HAUT DE
GAMME
ÉGALEMENT
À PRIX DÉFI!**

Toutes les marchandises annoncées
sont en quantités limitées

PLYDESIGN

Fauteuil et pouf en cuir
blanc ou noir,
modèles de luxe

Détail:
~~1158\$~~

749\$

SUPRÊME

Mobilier de salle à manger
en chêne massif blanchi,
incluant table
4 chaises
et buffet

Détail:
~~2626\$~~

1499\$

(6 morceaux)

ELRAN TANDEM

Série de luxe dans tissu haut
de gamme
Sofa **Détail: 1766\$**
Causeuse **Détail: 1538\$**
Fauteuil
Détail: 918\$

Sofa
1149\$

Causeuse
999\$

Fauteuil
599\$

Causeuse

Fauteuil

LAURIER

Bibliothèque laquée blanc
texturé, style
moderne

Détail:
~~1928\$~~

1349\$

JAYMAR

Causeuse Monaco en cuir
Perlato gris perle
Look et confort
à prix coupé

Détail:
~~2285\$~~

1495\$
ch.

CARRIER

Mobilier de salle à manger laqué blanc,
9 morceaux, incluant grande
table ovale, 4 chaises,
2 fauteuils et
buffet
2 morceaux

Détail:
~~4584\$~~

3095\$

(9 morceaux)

PRIMIANI

Causeuse no 90K en cuir sauvage
vert forêt
Haut de gamme de la
confection et du cuir
Liquidation

Détail:
~~3275\$~~

2199\$
ch.

MEUBLES L. LAURENT INC.

100, rue Moreau, Saint-Luc (Qc)
(514) 658-5754 (514) 348-4545



\$14,000

Un quille-o-thon payant pour la Fondation Isabelle-Braut

La quatrième édition du Quille-o-thon de la Fondation Isabelle-

sylvie PROVOST

Braut, qui s'est déroulé au Centre Multisport, les 28 et 29 décembre dernier a rapporté \$14,000. D'autres dons restent encore à venir et il semble possible que les responsables puissent atteindre le cap des \$15,000 d'ici quelques semaines. L'an passé, le Quille-o-thon avaient permis aux organisateurs d'amasser la somme de \$11,000.

«Nous sommes bien contents du résultat obtenu. Notre objectif était d'amasser au moins le

même montant que l'an dernier. Nous avons terminé le quille-o-thon avec \$3,000 de plus que notre objectif et ce malgré la récession. On doit dire un gros merci à la population ainsi qu'à tous les bénévoles et les différents commanditaires qui se sont impliqués. Tout au cours de ces 24 heures, une cinquantaine de bénévoles sont demeurés sur place pour amasser les dons et voir au bon déroulement de cette activité», souligne M. Jean-Guy Martin, président de la Fondation Isabelle-Braut.

■ 2,000 parties de quilles

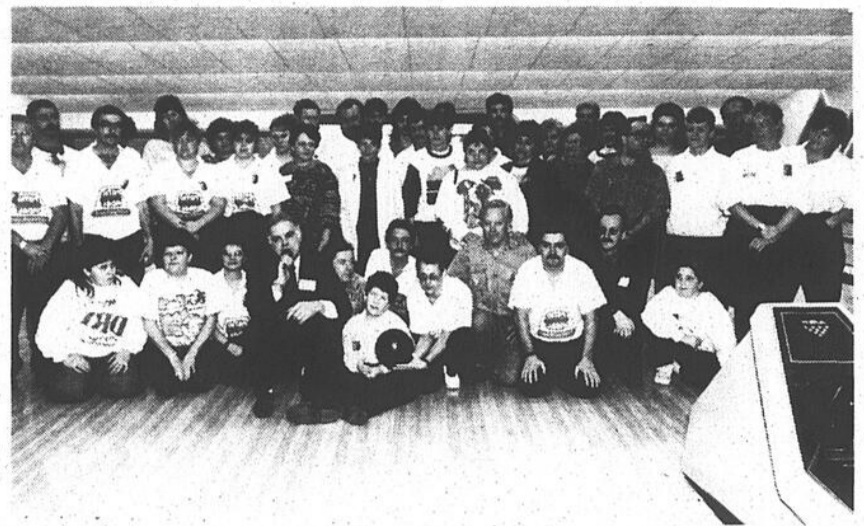
Au cours de ces 24 heures, la population

était invitée à se rendre au Centre Multisport pour jouer aux petites ou grosses quilles, au billard ou au mini-golf à prix réduit. Cette activité a connu un tel succès qu'il s'est joué pas moins de 2,000 parties de quilles au cours de cette période. Les parties de quilles à volonté durant la nuit et la présence des joueurs professionnels, dimanche matin, ont été très appréciées du public. Il est question de reprendre la même formule l'an prochain.

«Nous allons finir de comptabiliser les entrées du dernier quille-o-thon et par la suite nous verrons où nous achemi-

nerons nos dons. Nous avons beaucoup de demandes de parents d'enfants malades de la région. Nous aimerions bien pouvoir répondre favorablement à toutes celles-ci mais nous sommes quand même limités dans nos dépenses. Le dernier achat que nous avons fait est un appareil élévateur adapté pour un enfant handicapé actuellement hospitalisé à l'hôpital du Haut-Richelieu. Cet appareil appartient à la fondation mais il servira à ce jeune tant et aussi longtemps qu'il en aura besoin», note M. Martin.

Rappelons que la Fondation Isabelle-Braut voit à aider les enfants



Une cinquantaine de bénévoles se sont impliqués durant 24 heures pour amasser des fonds pour la Fondation Isabelle-Braut. (photo bruno PETROZZA)

malades de la région en leur fournissant des équipements spécialisés ou de l'argent pour se procurer du matériel qui les aideront à mieux vivre leur quotidien.

Les demandes sont tellement nombreuses que les responsables envisagent d'organiser une

autre activité annuelle afin d'être en mesure de mieux répondre aux besoins des jeunes malades. Les membres du conseil d'administration n'ont pas encore décidé quel genre d'événement ils allaient favoriser mais, chose certaine, celui-ci se déroulera au cours de la saison esti-

vale.

Pour ce qui est du quille-o-thon 1992, les responsables n'ont pas encore déterminé les dates mais il se tiendra de nouveau au Centre Multisport, au cours de la même période, c'est-à-dire entre Noël et le Jour de l'an.

en bref

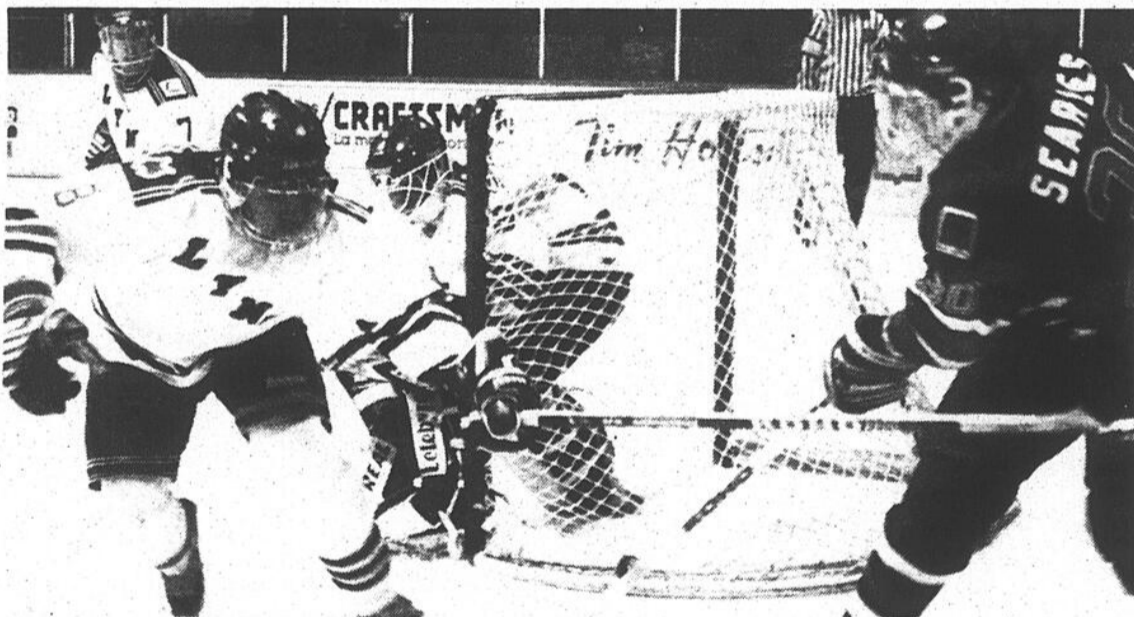
Les Chevaliers reçoivent

■ Le prochain match à domicile des Chevaliers d'Iberville aura lieu le mardi 7 janvier. Ce soir-là, ils recevront les Cyclones de LaSalle au Palladium, dès 20 heures. Aujourd'hui (dimanche), les protégés de l'entraîneur Jacques Chaput disputeront la victoire au National de Loroste. Le match débutera à 20 heures,

à l'aréna de Rosemère.

Les Lynx au Colisée

■ Les Lynx de Saint-Jean recevront la visite du Laser de Saint-Hyacinthe aujourd'hui (dimanche), au Colisée. Puis, les porte-couleurs de Saint-Jean visiteront les Draveurs de Trois-Rivières.



Les Lynx de Saint-Jean recevront la visite du Laser de Saint-Hyacinthe aujourd'hui (dimanche), au Colisée.

Du 6 au 10 janvier

Inscriptions aux loisirs d'Iberville

Les inscriptions aux cours et ateliers offerts par la Commission des loisirs d'Iberville auront lieu les 6, 7, 8, 9 et 10 janvier au Pavillon Mille-Roches, 190 rue Lareau, à Iberville.

Les heures d'inscriptions sont de 9 heures à 11h30 et de 13 à 17 heures tous les jours. Le jeudi 9 janvier la période d'inscriptions se prolongera en soirée de 19 à 21 heures. Les personnes qui désirent s'inscrire doivent fournir une preuve de résidence.

■ Programmation

Les enfants et les adolescents peuvent s'inscrire à des cours de ballet-jazz, de bricochat, de danse créative, de dessin, de gardiens avertis, d'improvisation-théâtre, de peinture, de plongeon et de petits débrouillards.

Pour leur part, les adultes seront invités à s'inscrire à des ateliers de peinture, de tai-chi, d'auto-défense et de planification à la retraite. Les 18 ans et plus auront

aussi l'occasion de prendre part à des activités sportives comme le conditionnement physique et le badminton.

Pour obtenir des informations complémentaires, il suffit de composer le 347-6911.

Inscriptions mercredi

Natation pour les Ibervilleois

La Commission des loisirs d'Iberville, en collaboration avec le Cégep de Saint-Jean-sur-Richelieu, offre l'ensemble des cours de natation contenu dans le programme préscolaire et de l'élève (couleurs) pour les enfants et les adultes.

Des cours de croix de bronze, de sauveteur national ainsi qu'un cours de moniteur de la Croix-Rouge seront également offerts.

Les inscriptions se dérouleront au Cégep de Saint-Jean, le mercredi 8 janvier, entre 15 et 20 heures, au local P-160 (entrée par la porte n° 12 à l'arrière du cégep). Les cours débuteront le vendredi 10 janvier.



EN AVANT, SKIEZ!

72\$

Du 13 décembre 1991 au 27 février 1992*

92\$

Du 28 au 31 décembre 1991 et du 7 au 15 février 1992 (excluant les fins de semaine du Carnaval)

82\$

Du 6 mars au 20 avril 1992 (minimum 2 nuits, sur semaine)

Juste à côté sur les plaines d'Abraham. Juste un peu plus loin, sur les pentes du Mont Sainte-Anne ou de Stoneham. Le ski vous attire? Nous vous proposons des prix d'ami. L'hôtel Loews Le Concorde. L'hôtel sur les Champs-Élysées de Québec. Pour le ski, l'après-ski et la compagnie à l'heure de la fondue le soir.

Pour réserver, composez dès aujourd'hui notre numéro sans frais : 1 800 463-5256.

Transport disponible par autobus vers les stations du Mont Sainte-Anne et de Stoneham.

Aucuns frais pour les enfants de 17 ans ou moins partageant la chambre d'un adulte. Tous les tarifs sont par chambre, par nuit, en occupation simple ou double et en "classe Hospitalité." Les groupes et les congrès ne peuvent se prévaloir de ce tarif.



LOEWS
LE CONCORDE

Vive la vie! Vive la compagnie!

L'HÔTEL SUR LES CHAMPS ÉLYSÉES DE QUÉBEC
1225, Place Montcalm, Québec, (Québec) G1R 4W6

Programme de remise dans le secteur laitier

La Commission canadienne du lait a annoncé une remise financée par les producteurs et les transformateurs pour aider les fabricants qui utilisent des produits laitiers comme ingrédients dans des produits alimentaires. La remise est spécifiquement destinée aux fabricants qui sont soumis à la concurrence accrue des importations, attribuable à la réduction progressive des tarifs dans le cadre de l'Accord commercial entre le Canada et les États-Unis.

que nous le fassions sans tarder.»

En donnant son accord au fonds de remise, l'industrie a reconnu que, sans une intervention, les produits alimentaires importés auront de plus en plus d'avantages sur le marché canadien en raison de coûts inférieurs pour les composants laitiers.

«La remise représente une solution partielle et provisoire, tandis que la recherche de solutions à long terme se poursuit sur d'autres fronts», a précisé M. Ken McKinnon, vice-président de la Commission. Le Comité directeur des sous-ministres fédéraux et provinciaux chargé de la gestion des approvisionnements, mis sur pied pour surveiller la mise en oeuvre des recommandations des groupes de travail sur la politique laitière et avicole, a formé un groupe d'étude chargé d'examiner les options à long terme.

■ \$6 millions

Pendant que le groupe d'étude poursuivra ses travaux, la remise sera en vigueur du 1er janvier au 31 juillet 1992, avec un budget de 6 millions de dollars. On s'attend que la remise couvre 60 p. 100 de l'écart entre les coûts des ingrédients laitiers au Canada et aux États-Unis. Cette somme, financée par les producteurs et les transformateurs, sera offerte grâce aux retenues des producteurs.

Un comité d'examen sous la présidence de la Commission canadienne du lait a été mis sur pied pour examiner les demandes d'aide et pour établir les modalités de fonctionnement du programme. Ce comité est formé de représentants des producteurs de lait, des transformateurs et des fabricants de produits alimentaires, ainsi que des représentants d'Agriculture Canada et d'Industrie, Sciences et Technologie Canada. Des renseignements sup-

plémentaires et des formulaires de demande d'aide sont disponibles à la section de la Politique et des communications de la Commission canadienne du lait, à Ottawa, au (613) 998-9490.

Cette concurrence à laquelle les utilisateurs d'ingrédients laitiers font face était l'un des principaux défis du Groupe de travail sur la politique laitière nationale. La création d'une remise découle d'une des recommandations finales du Groupe.

«Il s'agit d'un premier pas dans la recherche d'une solution à long terme», a dit M. Roch Morin, président de la Commission, et il faut

Mesures d'aide en horticulture

Le ministre de l'Agriculture, M. Bill McKnight, le ministre d'État aux Céréales et Oléagineux, M. Charles Mayer, et le ministre d'État à l'Agriculture, M. Pierre Blais, ont confirmé les recommandations finales du Comité national de la sécurité du revenu en horticulture en ce qui concerne la répartition de l'aide d'urgence de 79,8 millions \$, qui servira à pallier aux problèmes du secteur horticole.

Cette aide sera versée en vertu du Programme de soutien et d'ajustement en agriculture II (PSAA II), annoncé par le gouvernement fédéral le 10 octobre dernier. Le programme fournit une aide provisoire aux producteurs admissibles de partout au pays en attendant que tous les programmes de soutien du revenu à long terme soient totalement mis en oeuvre.

Dès la fin octobre, Agriculture Canada a consulté les producteurs et les gouvernements provinciaux avant de décider de la part attribuée aux programmes de développement à long terme et de celle allant au soutien immédiat du revenu, ainsi que des facteurs qui régiront la

répartition entre les diverses productions végétales.

À sa réunion des 11 et 12 décembre, le Comité national de la sécurité du revenu en horticulture a examiné et approuvé les recommandations relatives aux mesures d'aide à appliquer dans chaque province. Le Comité a approuvé les scénarios élaborés par les producteurs de chaque province en ce qui concerne l'aide au développement et les programmes de soutien du revenu, en se fondant sur la part de chaque province annoncée précédemment.

■ Versements

Les mécanismes de paiements aux producteurs varieront selon les provinces. Certaines préfèrent avoir recours à la banque de données du CSRN pour gérer les paiements directs aux producteurs. D'autres provinces sont à mettre la dernière main à d'autres mécanismes de prestation vérifiables.

«Les détails du versement de l'aide ont été élaborés avec toutes les parties et sont à la satisfaction des intervenants», a déclaré M. Blais.

Les producteurs rece-

vront deux versements. La plupart obtiendront le premier au début de 1992, selon le moment où la demande a été reçue. Le deuxième sera versé le plus tôt possible après le 1er avril 1992.

De concert avec les gouvernements provinciaux et les associations de producteurs, les bureaux régionaux d'Agriculture Canada informeront les horticulteurs des principaux éléments des programmes et des dates limites pour adresser leur demande.

Les producteurs et les provinces ont décidé à l'unanimité d'utiliser 300 000\$ sur l'aide accordée à l'horticulture dans le cadre du PSAA II pour mettre sur pied un programme de communication et de coordination de l'information sur les pesticides utilisés en horticulture. Le programme sera géré par le Conseil canadien de l'horticulture.

«Grâce à ce programme, a affirmé M. McKnight, on pourra combler une lacune importante quant aux renseignements sur l'état de l'homologation des pesticides au Canada comme aux États-Unis et évaluer ainsi la concurrence de façon adéquate.»

FOURRURES en Solde

des rabais jusqu'à 50%*

aucune offre raisonnable refusée



VISON CANADA MAJESTIK	
mâle B.V. Rég. 3 150\$	1 995\$
long Rég. 4 100\$	2 895\$
long Rég. 2 395\$	1 595\$
LOT DE MANTEAUX CUIR ET FOURRURE	
Réduits à partir de 595\$	

RENARD ARGENTÉ CANADA SÉLECT	
long Rég. 4 100\$	2 895\$
long Rég. 2 395\$	1 595\$

RATON LAVEUR	
mâle B.V. Rég. 5 300\$	2 800\$
long Rég. 3 200\$	2 000\$
long Rég. 1 695\$	1 195\$

Tous ces modèles sont fabriqués dans nos ateliers

* Sur les manteaux en magasin, fin de la vente 31 janvier 1992

LES FOURRURES BROSSEAU et BRASSARD

manufacturier 346-3765

740, 2e Rue Iberville

LE RICHELIEU dimanche, le dimanche 5 janvier 1992

Vos clients ne vous paient pas?

**Vous courez après votre argent?
Pas de recouvrement... Aucuns frais!**

«Les professionnels du recouvrement»

Recouvrement de chèques sans provision

Agence de recouvrement

Accrédité par l'Office de la Protection du Consommateur

VIGILANTIA

4030 St-Ambroise, suite 415, Montréal
514-937-3084 Fax 514-937-4894

Division de Vigilantia Inc. Bureau de crédit

TARIFS ANNONCES CLASSÉES

Première insertion.....	5,50\$/20 mots
Répétition.....	5\$* chacune
Le mot additionnel.....	15¢*
Filet.....	2\$*
Titre 1 ligne.....	2\$*
Titre 2 lignes.....	4\$*

* Taxe TPS en sus

HEURES DE TOMBÉE

Les heures de tombée pour les annonces sont les suivantes:
ENCADRES 9 heures le vendredi précédant la parution
CLASSÉES 15 heures le vendredi précédant la parution
 Après ces heures, elles sont automatiquement reportées à la publication suivante.
 La première semaine n'est pas remboursable en cas d'annulation.

annonces classées 347-5371

immeubles

1 bungalow

AUBAIN! Maison 6 pièces, 3 chambres, 59.000\$. Faites une offre et prenez possession juste en juillet. Pour une visite: 346-8614.

MAISON À VENDRE

Duplex en brique, terrain 89x63 pieds, planchers en bois, garage, sous-sol semi-fini, facilement convertible en maison unifamiliale (9 1/2 bas, 4 1/2 haut)
Prix: 112 000\$
349-4481

MAISON LUXUEUSE, quartier nord de Saint-Jean-sur-Richelieu, construite en 1988. Elle offre toutes les commodités désirées: thermopompe, bain tourbillon, aspirateur central, combustion lente.

SAINT-LUC

bungalow 1985, 24x34, très moderne, près école et services, rue sans issue, près d'un boisé, fenêtres à manivelle avant/arrière, grande salle familiale au sous-sol, cuisine avec électroménagers encastrés, cour asphaltée, piscine 24 pieds avec patio design 2 paliers, à voir absolument! Tél.: 348-6013, après 18 heures.

MAISON ET ATELIER À VENDRE

Bungalow 1984, en brique sur terrain de 21.500 pi carrés, 4 chambres à coucher, 2 salles de bains, sous-sol fini, armoires en chêne, planchers de bois franc, électroménagers encastrés, etc.. Atelier de 32x46 avec 2 portes d'acier de 10x10, entièrement fini à l'intérieur avec chauffage air chaud, prix: 155.000\$ discutable, tél.: 358-9980.

terrain paysager de 90x97, clôture PVC, entrée en pavé uni, garage, cabanon, plusieurs autres extra et toujours de qualité supérieure. Aucun agents. Sur rendez-vous: 349-2838, après 15 h. Prix demandé: 169.000\$.

J'achète FOIN ET PAILLE

Vends COPEAUX DE BOIS (ripe) en sac.
(514) 347-7714

7 propriétés à revenus

TRIPLEX, très grand, 3x4 1/2, construction 1988, à vendre par le propriétaire. Agens s'abstenir. 358-1896.

8 terrains

SAINT-ATHANASE, terrains résidentiels ou semi-commerciaux, grands variés, dézonnés, prêts à construire. Chemin du Bord de l'Eau, tél.: 468-7558.

location

11 appartements

À SAINT-JEAN, près boul. Industriel-Gaudette, grand 2 1/2, chambre fermée, complètement meublé, bien éclairé, propre, tranquille, buanderie sur place, stationnement avec prise, libre immédiatement, 275\$/mois, tél.: 359-4754.

BIENVENUE! Saint-Luc, 184, rue Bourassa. **NOUVELLE ADMINISTRATION**. Grand 4 1/2, entrée laveuse/sécheuse, stationnement pour locataires, service de conciergerie, libre immédiatement. Propriétaire: 245-7134 ou 359-8035 ou s'adresser à l'appartement 3.

CENTRE-VILLE PLACE DU MARCHÉ, logis 5 pièces, situé rez-de-chaussée, planchers bois franc, chauffage électrique locataire. 315\$/mois, 347-6885, 347-0158.

COIN SAINT-LOUIS et Mercier, beau 7 1/2, électricité locataire, planchers bois franc, boiserie, grandes pièces, libre immédiatement. 495\$/mois, 1-677-4745.

GRAND 5 1/2, frais peint, tapis neuf, face au Cégep, déneigement. 390\$/mois, 346-7171, après 20 h.

IBERVILLE, 4 1/2, très joli, comme neuf, laveuse/sécheuse, grand stationnement avec prise, près du Carrefour, sous-location, libre 1er février 1992, 358-4094, après 17 h.

LOGEMENT 3 1/2, chauffé, 13, rue Grégoire, tél.: 359-7209 ou 443-4826.

SPÉCIAL! Très grand 5 1/2 à louer, 395\$/mois, libre immédiatement, 348-1743.

6 1/2, bord de l'eau, entièrement rénové, 2 salles de bains, grand terrain, 425\$/mois, jour: 346-3009.

12 appartements meublés

Mise au point

Dans la circulaire Sears «Vente d'entrepôt» insérée dans «Le Richelieu Dimanche» du 5 janvier 1992, veuillez noter qu'à la page 1, les culottes de maintien à 2,99\$ pour femmes ne sont malheureusement pas disponibles.

Nous présentons nos excuses à notre clientèle.



32 ameublement

ACHETONS cuisinières, réfrigérateurs, payons jusqu'à 500\$, et laveuses, sècheuses, payons jusqu'à 400\$, en bonne condition et achetons appareils ménagers défectueux, téléviseurs ainsi que mobiliers de cuisine en bois, Garage du Meuble, 165-A, rue Bouthillier, 346-3701.

MATELAS ET SOMMIER NEUFS, maxichiro, 510 ressorts, 20 ans garantie, 39 po, 269\$, 54 po 299\$, 60 po 349\$, aussi matelas 39 pouces à partir de 89\$, 536, Route 133, Sabrevois, tél.: 347-0426.

MOBILIER CUISINE NEUF, moderne une table 4 chaises avec panneau 10 pouces, 299,99\$ autre modèle sur place, au 536, Route 133, Sabrevois, 347-0426.

GARÇONS ET FILLES DEMANDÉ(E)S

pour vendre le meilleur hebdo de porte à porte

Communiquez avec Paul 347-0323, poste 271 (Rues Latour, Labrecque, Saint-Hubert, Saint-Michel, près des Halles)



Défense Nationale / National Defence

AVIS AU PUBLIC

CHAMP DE TIR DE FARNHAM (QUÉBEC)

Des exercices de tir aux armes portatives se poursuivront de jour et de nuit au Champ de tir de Farnham (Québec), jusqu'à nouvel ordre.

Ce champ de tir se trouve sur une propriété du MDN, située à l'intérieur du Camp militaire de Farnham, sur la rive gauche de la rivière Yamaska, à environ 2,8 km au nord-ouest de Farnham. Il est possible d'obtenir un plan détaillé du champ de tir en s'adressant au chef du Génie construction de la BFC Montréal.

Tous les chemins, routes et voies d'accès à la zone du camp sont indiqués par des affiches libellées en français et en anglais, interdisant l'entrée dans la zone.

MUNITIONS ET EXPLOSIFS ÉGARÉS

Les bombes, grenades, obus et autres engins explosifs analogues constituent un danger. Ne ramassez pas ces objets et ne les gardez pas comme souvenirs. Si vous avez trouvé ou si vous avez en votre possession un objet que vous croyez explosif, prévenez la police de votre localité, qui prendra les mesures nécessaires.

Il est interdit à toute personne non autorisée de pénétrer dans la zone ci-dessus.

PAR ORDRE

Sous-ministre
 Ministère de la Défense nationale

OTTAWA, CANADA
 17630-77



URGENT-URGENT-URGENT



TRANSFERT

BUNGALOW: Saint-Luc, 21 784 pi carrés, garage, poêle à combustion lente, armoires mélamine, salle de bains avec bain podium, fenestration neuve à manivelle, sous-sol prêt à finir, idéal pour bricoleur, 1 chambre plus possibilité de 2 au sous-sol.



MAISON DE COURTAGE SAINT-JEAN INC.
 COURTIER EN IMMEUBLE DEPUIS 1963

535, Pierre-Caisse, Saint-Jean-sur-Richelieu

Éric Thibodeau

Jour: **359-6690**
 Soir: **348-3182**

trans action

TRANS-ACTION IMMEUBLES VENDEX INC.
 631, boul. d'Iberville, Iberville, 346-1922

PRIX	CODE	PARTICULARITÉS/EXTRA
7 900\$	800	33 000 pi carrés, accès au lac Champlain, prêt à construire, évalué à 12000\$
55 000\$	959	Nouveau, Saint-Grégoire, secteur boisé, maison mobile sur son terrain
69 500\$	946	Beau 5 pièces à la campagne, magnifique terrain, impeccable
84 500\$	851	Fermette 3 1/2 arpents avec bungalow split-level, garage, près d'Iberville
86 500\$	919	Prix réduit, possibilité de 2 terrains, bungalow tout brique, foyer, asphalte, Iberville
89 900\$	934	Saint-Grégoire (village), bungalow tout brique avec garage sur beau terrain
150 000\$	905	Réduit encore, luxueux bungalow, 2 garages, piscine creusée, transfert
175 000\$	916	Petit domaine à la campagne, maison canadienne, 2 garages, sans voisins
200 000\$	926	Ferme équestre, région Saint-Hyacinthe, sentiers boisés, 6 stalles, bungalow
325 000\$	923	Cottage 7 pièces au bord du Richelieu, navigable, garage, terrain ombragé, accès facile
1 250 000\$	952	Ferme laitière 637 000 litres/an, stabulation et salon de traite modernes plus 290 arpents de bonne terre, 2 résidences plus machinerie et bétail



KARL GOLA
346-1822

Pour vendre votre propriété, contactez un professionnel de l'immobilier!

À SAINT-JEAN, près boul. Industriel-Gaudette, grand 2 1/2, chambre fermée, complètement meublé, bien éclairé, propre, tranquille, buanderie sur place, stationnement avec prise, libre immédiatement, 275\$/mois, tél.: 359-4754.

SAINT-JEAN, grand 3 1/2 pour personne recherchant la tranquillité, disponible immédiatement, bien éclairé et situé près des services, stationnement privé, buanderie et conciergerie, meublé ou non, tél.: 349-5170.

14 chambres

CHAMBRE à louer pour étudiant(e)s non-fumeur(se)s, près du Cégep, accès à la cuisine, salon, laveuse/sécheuse, 150\$/mois, 347-9641 jour, 346-3189 soir.

GRANDES CHAMBRES, cuisine, stationnement, entrée privée dans un bungalow pour personnes tranquilles seulement, 40\$ et 50\$/semaine, possibilité d'apporter vos meubles, 345, 7e Avenue, 535, 1e rue, Iberville, 346-5274.

RÉSIDENCE LATENDRESSE, chambre simple ou double excellente nourriture, près de tous les services, prix spécial, 525\$/mois tous compris, tél.: 347-7540.

15 propriétés

HENRYVILLE, MAISON À LOUER, 1 mois gratuit, 20 minutes de Saint-Jean, libre immédiatement, soir 1-277-1871, soir 1-279-8577, fins de semaine, 1-819-868-0033.

16 divers

2 077 PIEDS CARRÉS

Local commercial à sous-louer dans le centre-ville de Saint-Jean, 268, rue Champlain (près de la rue Foch), peut répondre à plusieurs besoins, récemment rénové, grande vitrine, rez-de-chaussée

1 622,80\$/mois
 RENSEIGNEMENTS:
347-8328

21 automobiles

BATTERIES NEUVES pour autos, camions, motoneiges, à très bons prix. Réparations de batteries. Rozon Batteries, 228, rue Jean-Talon, Saint-Luc, 348-2370.

DODGE ASPEN

1979, 2 portes, beige 2 tons, 4 pneus d'hiver neuf en excellente condition, 1.450\$ discutable, tél.: 358-9980.

MERCURY LYNX, 1985, 2 portes, 5 vitesses, AM/FM, 81.000 km, freins, silencieux et pneus neufs, extra propre, 1 seul propriétaire, 1.750\$ négociable, après 17h, 349-3814.

VOLKSWAGEN FOX 1987, excellente condition, 97.000 km, freins neufs, pneus neufs, traitement antirouille, voiture impeccable, 3.000\$, 358-5886.

25 motocyclettes

YAMAHA 1984, 750cc, 12.400 km, en excellente état, très propre jamais sortie à la pluie, «drive shaft» pneus neufs, noir chrome «lo-tyder», prix demandé 2.400\$, 349-2838 après 15 h.

29 machinerie agricole

MOULANGE «INTERNATIONAL 1150» avec balance et vis de chargement, très propre, 2.200\$, tél.: (514) 346-8966.

31 accessoires de bébé

ACHAT ET VENTE d'articles usagés pour enfants, bassinettes, siège d'auto, jouets. Bébé Boum, tél.: 346-5546.

32 ameublement

MOBILIER DE SALON NEUF, causeuse, 299\$, autre modèle, au 536, Route 133, Sabrevois, 347-0426.

33 animaux

CHIOTS de race épagneul, 125\$, aussi 2 femelles beagle et 5 chiots, prix raisonnable, 1 chiot poméranien femelle, 135\$, 248-2160.

35 bois et matériaux de construction

BOIS DE CHAUFFAGE, 100% bois franc de montagne en 16 po, fendu la grosseur désiré, livré à distance raisonnable, 296-4515.

BOIS DE CHAUFFAGE, érable, hêtre, etc., rond ou fendu selon votre choix, 100% bois franc; bois d'allumage disponible; 291-5716.

BOIS DE CHAUFFAGE à vendre, 80% érable, à prix imbattable, livraison gratuite, 358-2673.

BOIS DE FOYER à vendre, tél.: 299-2862.

BOIS DE FOYER à vendre, 100% bois franc et aussi bois d'allumage, livraison immédiate, 359-5931.

37 machinerie-outillage

SOUFFLEUSE à neige 48 po, pour tracteur à gazon, s'installe à l'avant, 300\$, 358-5886.

38 musique ou instruments

ORGUE Hammond, comme neuve, 2 claviers, accords, note au plancher, prix demandé, 450\$, après 17h, 349-1772.

40 divers

AUBAINES! Grande table 96x48, très solide et surtout pratique, bureau 72x36 pliant et à caissons, très bonne qualité, petite table 42x22, agencée au bureau et d'aussi bonne qualité, étagère métallique, presque neuve, 5 tablettes larges. Vente de débarras, (514) 651-2181.

BANC DE SCIE, corroyeur, scie à ruban, poêle à bois, tél.: 346-9469.

POÊLE À BOIS étanche avec thermostat automatique, accepte bûches 24 po, 300\$, tél.: 346-1026.

POÊLE À BOIS étanche avec thermostat automatique, accepte bûches 24 po, 300\$, tél.: 346-1026.

NOUVEAU! Compagnie établie depuis 8 ans ouvre futur distributions. Possibilité de 800\$/1.600\$ semaine et plus. Temps plein, partiel, 25 ans et plus. Léger investissement, 1-800-463-6995.

OCCASION D'AFFAIRES UNIQUE: aimeriez-vous exploiter un centre d'accueil privé? Vous investissez votre compétence et temps, je vous loue l'emplacement tout équipé avec option d'achat éventuel. 291-3398.

emploi

GARDERAIs enfants de 0 et plus, 5 jours/semaine ou partiel, avec beaucoup d'expérience, bonne nourriture, maison privée, grande cour, beaucoup de jouets éducatifs et très bons soins, demandez Ginette, 349-1026, à L'Acadie.

GARDERAIs ENFANTS chez-moi, 5 jours/semaine, bons soins, repas chauds, collations, jeux éducatifs. J'ai une formation en garderie, donne reçus, demeure rue Châlioux, L'Acadie, 359-7336.

MAMAN bien intentionnée aimerait s'occuper de vos petits mousmes, entre 1 an et 5 ans, bons repas, jeux amusants et terrain clôture, quartier N.-D.-L., 346-7045.

51 offres

SSCHOCOLATSS Vends-en du «Bon Petit Québécois» et fais-toi beaucoup de fric \$\$\$ Nous livrons. Pour un service professionnel, appelle-nous: 1-800-561-2395.

COUTURIÈRES DEMANDÉES. Directement du manufacturier, travail à domicile, expérience requise, machine «plaine». Demandez Cécile: 348-7541.

GAGNEZ JUSQU'À 265\$, en assemblant 50 paires de boucles d'oreille à domicile. "Aucune vente à faire". Travail disponible partout au Canada. Renseignements: envoyez une enveloppe pré-adressée et timbrée: Bolan inc. 841, boul. Jean-Paul Vincent, Longueuil, Québec, J4G 1R3.

VENDEUR/DISTRIBUTEUR demandé, système d'alarme sans fil pour auto, maison, commerce, personne âgée. Profits immédiats \$\$\$; avec ou sans expérience, demandez Marc: 347-1080.

VENDEUR(S)S DEMANDÉES pour bijouterie, travail à temps partiel à Saint-Jean, expérience requise, Mme Labrie: 354-7970.

52 offres

A-1 SABLAGE DE PLANCHER, vente de bois franc, réparation-pose, finition plastique (ou autre), ouvrage garanti, service rapide, estimation gratuite, spécial pour temps limité, bois (chêne 2 1/4 po, sélect), pose-scillage, vernissage 3 couches, 3.89\$ p.m.p., 347-0627.

CARTOMANCIENNE, numérogie, tarologie, quelques soient vos questions il y a toujours une réponse. Consultation complète (amour, argent, santé, etc.), 359-6713.

PLOMBERIE, réparation, rénovation, construction, heure ou contrat, évaluation gratuite. Plomberie Pierre Riel, tél.: 348-9565.

SAINT-HUBERT: cours de coiffure jour ou soir, début 13 janvier, cours par modules le samedi, début 11 janvier, tél.: 462-3937.

53 demandes

CHERCHE PROFESSEUR d'anglais intéressé à donner cours privés une fois par semaine, me rendrais dans la région de L'Acadie ou Saint-Jean, 347-4174.

rencontre-amitié

AFFINITÉ, AFFINITY agence de rencontre sérieuse, 6e année, confidentielle, rencontres garanties selon vos goûts, personnalité, quelque soit votre âge, consultation personnalisée à votre domicile, information gratuite, 462-3022 Brossard.

AMICAL RENDEZ-VOUS, soupers-rencontres dansants, vous souhaitez une année d'amour et de santé. Party du Nouvel An, vendredi 10 janvier, Hôtel Roussillon, Longueuil, samedi 11 janvier, Hôtel Ramada, Montréal. Réservation, Lorraine: 928-1930, 522-7935.

AMoureux du Nord, inscription gratuite aux dames, 6620-5 Cachée, St-Damien, J0K 2E0, tél.: (514) 835-3820, fax (514) 835-1840.

LIQUIDATION DE PNEUS ROADHANDLER^{MD} II DE SEARS

RABAIS 40%

PRIX DES PNEUS ROADHANDLER^{MD} II EN VIGUEUR JUSQU'AU 25 JANVIER 1992

RABAIS 15%*. TOUS LES PNEUS À PRIX ORDINAIRES POUR CAMIONS

RABAIS 20%. RADIAUX ROADHANDLER^{MD} "GLACE ET NEIGE"

Pour votre sécurité, ne montez pas de pneus radiaux avec d'autres types de pneus

RABAIS 10\$. BATTERIE DIEHARD^{MD} POUR L'AUTO

Série 66600. Sears ord. 99,99\$. Ch....89,99\$
Prix de la batterie en vigueur jusqu'au 25 janvier 1992.

QU'EST-CE QUI VOUS ARRÊTE?

RABAIS 20% Pièces et main-d'œuvre

FREINS

Les plaquettes de freins Sears sont garanties aussi longtemps que vous possédez votre auto*. Seules les pièces nécessitant un changement seront remplacées.
*Sauf véhicules commerciaux.
Pour la plupart des voitures.
Détails de la garantie en magasin.

RÉCLAME EN VIGUEUR JUSQU'AU SAMEDI 18 JANVIER 1992; SAUF AVIS CONTRAIRE, DANS LA LIMITE DES STOCKS DISPONIBLES

SEARS

vous en avez pour votre argent...et plus

SATISFACTION OU REMBOURSEMENT SERVICE APRÈS-VENTE ASSURÉ DANS TOUT LE CANADA LA CARTE DE CRÉDIT N° 1 DES MAGASINS À RAYONS AU CANADA LE MAGASIN DES MARQUES KENMORE DIEHARD, CRAFTSMAN

Les mentions 'Ord.' ou 'Était' de Sears Canada Inc. se rapportent à des prix Sears. Région de Montréal: Anjou: 353-7770, Brossard: 465-1000, LaSalle: 364-7310, Laval: 682-1200, St-Bruno: 441-6603, Ville St-Laurent: 335-7770. Région de Québec: Québec: 529-9861, Lévis: 833-4711, Ste-Foy: 658-2121. En province: Alma: 662-2222, Arthabaska: 357-4000, Chicoutimi: 549-8240, Drummondville: 478-1381, St-Jean: 349-2651, St-Jérôme: 432-2110, Sherbrooke: 563-9440, Sorel: 746-2508, Trois-Rivières: 379-5444.
Copyright Canada, 1992, Sears Canada Inc.

Tous les articles ou dimensions annoncés dans cette page n'ont pas été offerts dans tous les magasins Sears.

activités de la semaine

- ACTIVITÉS**
- 8 janvier** Rencontre Joie de Vivre
Reprise des rencontres du Groupe Joie de Vivre pour les gens séparés ou divorcés le mercredi 8 janvier à 19h30 au Patro Normandie, 937 boul du Séminaire. Info 348-9387 ou 346-6634. Bonne année à tous.
 - 9 janvier** Iberville Âge d'or
Soirée de danse du club de l'Âge d'or d'Iberville le jeudi 9 janvier à 20h au sous-sol de l'église Saint-Noël Chabanel (entrée par le stationnement). Orchestre «Les Gais Chevaliers». Goûter et prix de présence. Coût 5\$. Bienvenue à tous.
 - 9 janvier** Saint-Jean Club les Jeunes Aînés
Reprise des activités régulières du club des Jeunes Aînés. Partie de cartes tous les jeudis à 13h au Centre des Aînés, 125 Jacques-Cartier. Coût 2\$. Bienvenue à tous les membres du Centre des Aînés.
 - 10 janvier** Saint-Jean Âge d'or
Reprise des parties de quilles du club de l'Âge d'or de Saint-Jean le vendredi 10 janvier au Royaume des Quilles. Bienvenue à tous. Information 346-2299.
 - 11 janvier** Saint-Luc Club de danse Luçois
Soirée de danse social le samedi 11 janvier à 21h00 à l'école Providence de Saint-Luc. Pour information communiquez avec le 348-2174.
 - 11 janvier** Saint-Jean Âge d'Or
Le club de l'âge d'or de Saint-Jean organise une soirée dansante le mercredi 11 janvier à 20h au nouveau Centre des Aînés, 125 Jacques-Cartier Nord. Musique «Disco Amico eng». Goûter et prix de présence.
 - 11 janvier** Iberville Âge d'or
Partie de cartes organisé par le club de l'Âge d'or d'Iberville le samedi 11 janvier à 19h30 au sous-sol du bureau de poste. Goûter et prix de présence. Coût 3\$. Info. 346-2974.
 - 11 janvier** Saint-Jean Âge d'Or
Le club de l'Âge d'or de Saint-Jean le vendredi 10 janvier au Royaume des Quilles. Bienvenue à tous. Information 346-2299.
 - 11 janvier** St-Grégoire Âge d'or
Le club de l'Âge d'or de Saint-Grégoire-le-Grand organise une soirée de danse sociale le samedi 11 janvier à 20h au Centre des Aînés, 45 avenue de la Montagne. Orchestre «Duo Action Danse». Goûter et prix de présence.

À vous de jouer.

PARTICIPATION

NE PAYEZ PAS AVANT NOVEMBRE 1992

OU

PAS DE TPS

- Aucun acompte requis
- Aucun intérêt

- Achat minimum de 500\$
- Sujet à l'approbation de crédit

RABAIS DE 10% À 55%

sur le prix de détail suggéré



VIDÉOS VHS
• Contrôle à distance

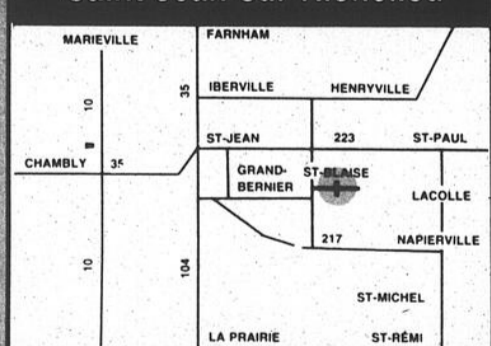
à partir de **249\$**

Mobilier de chambre en chêne



6 morceaux
2 099\$
Boîte non incluse

À 10 minutes au sud de Saint-Jean-sur-Richelieu



MARIEVILLE FARNHAM
IBERVILLE HENRYVILLE
ST-JEAN 223 ST-PAUL
CHAMBLY 35 GRAND-BERNIER ST-BLAISE LACOLLE
217 NAPIERVILLE
LA PRAIRIE ST-MICHEL ST-RÉMI



Lit superposé blanc
Matelas 75 po

219\$ ch



L'ensemble **845\$**

Laveuse
• 4 cycles
• 3 réglages de lavage
• Contrôle du niveau d'eau

Sécheuse
• 3 cycles
• Filtre à charpie

ÉTHIER ET FRÈRES

291-3151

880, rue Principale

291-3152

A SAINT-BLAISE