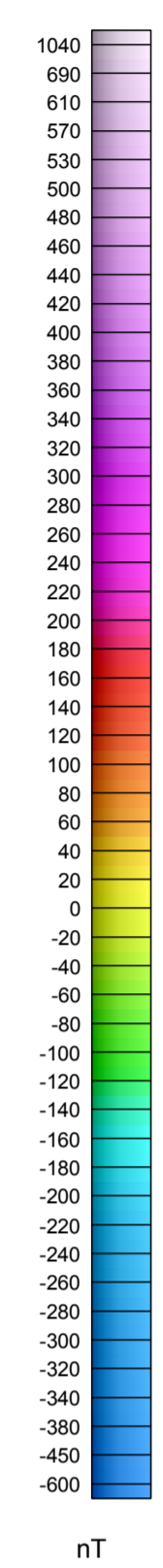
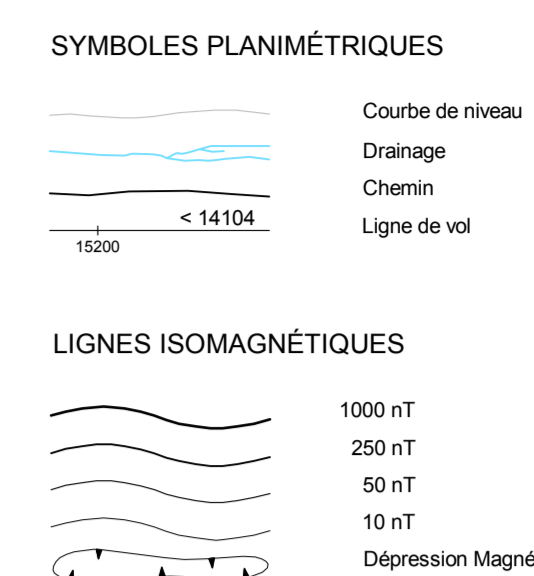
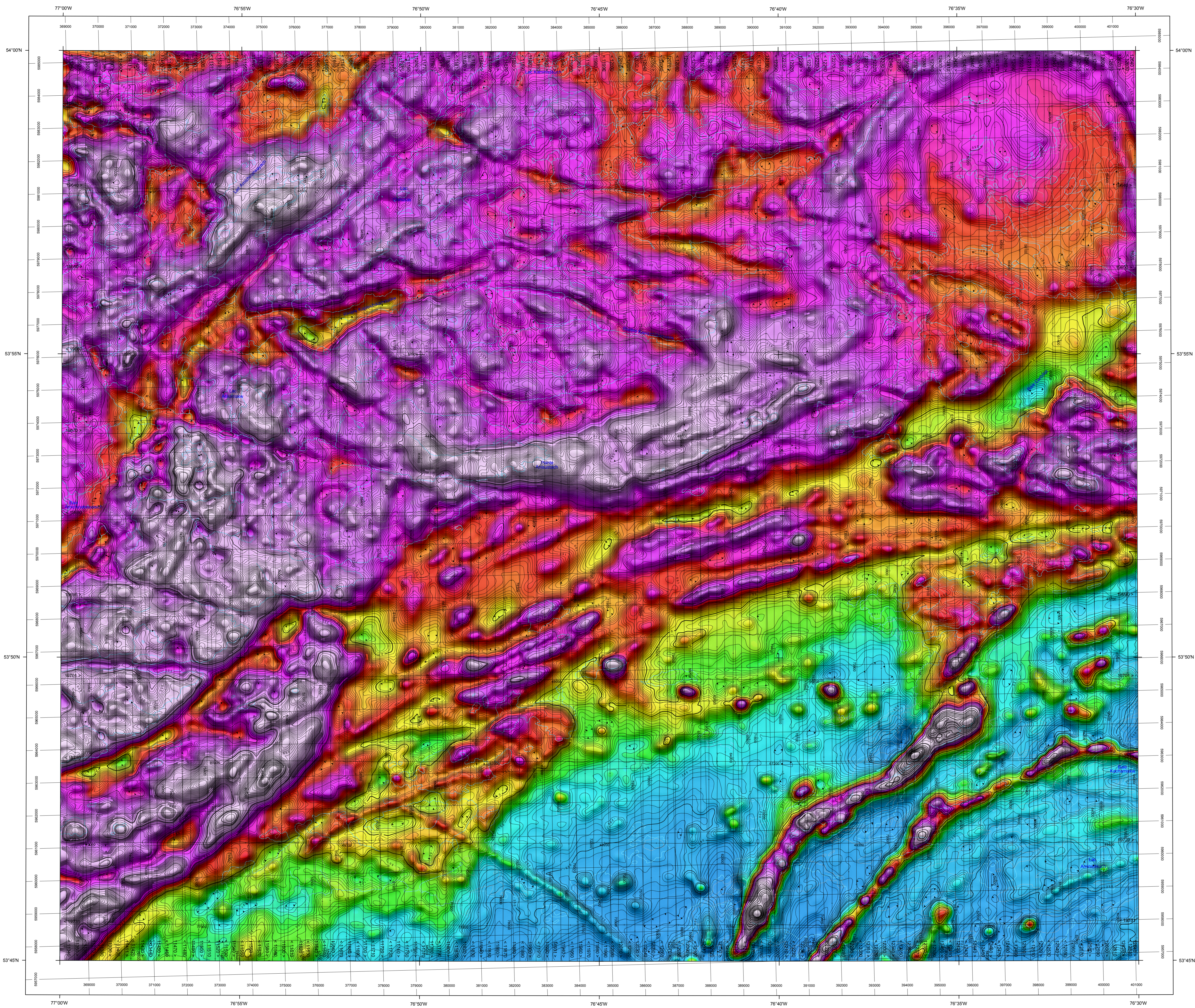


Composante résiduelle du champ magnétique total - BAIE CARBILLET

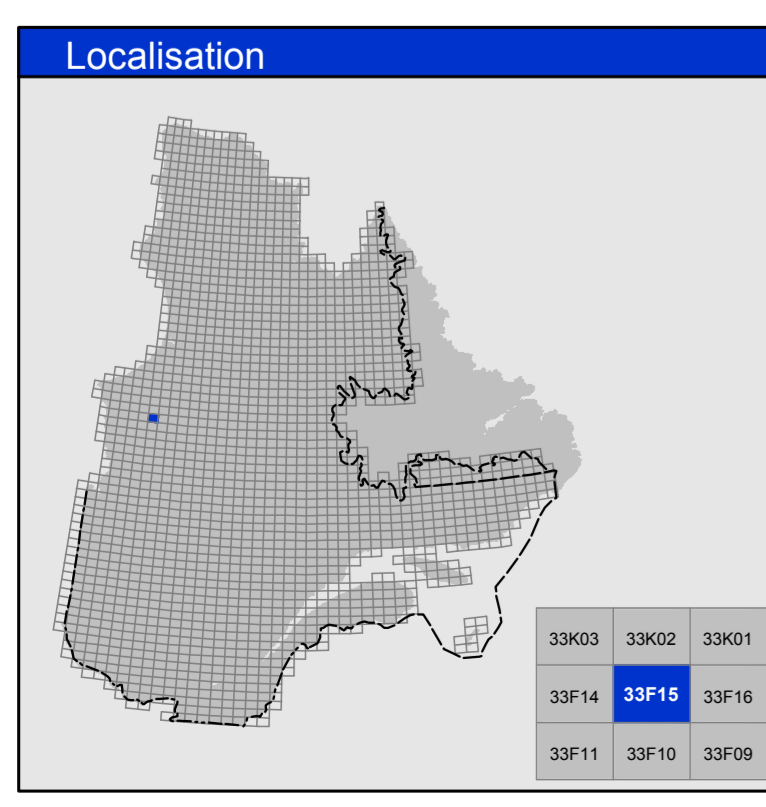
33F15



Composante résiduelle du champ magnétique total

Cette carte a été compilée à partir des données acquises dans le secteur de L33 dans la région de la Baie-Caribet, lors d'un levé géophysique magnétique aéroporté effectué par Geo Data Solutions GDS inc. Le levé a été réalisé entre le 15 octobre et le 11 décembre, 2010. Deux avions bimoteurs Piper Navajo, immatriculés C-C20M et C-C20J ont été utilisés. Ces avions étaient équipés d'un magnétomètre à vapeur de césium à faisceau partagé (sensibilité de 0,005 nT) installé dans une poutre de queue. L'échantillonnage nominal des traverses était de 250 m et celui des lignes de contrôle, de 2500 m. L'altimètre utilisé à une hauteur nominale au-dessus du sol de 100 m. Les traverses étaient orientées nord-sud (longitude constante), perpendiculairement aux lignes de contrôle (latitude constante). La trajectoire de vol a été restituée par l'application, après vol, de corrections différentielles aux données brutes du système GPS. Le levé a été effectué suivant une surface de vol prédéterminée afin de minimiser les différences du champ magnétique total mesurées aux intersections des lignes de contrôle et des traverses. Ces différences ont été analysées afin d'obtenir un jeu de données du champ magnétique total révisées le long de chaque traverse. Ces valeurs révisées ont ensuite été interpolées suivant un quadrillage ayant une maille de 50 m. Le champ géomagnétique international de référence (IGRF), défini à une altitude de 362 m pour l'année 2010,858, a été soustrait. La soustraction de l'IGRF nous permet d'obtenir une résiduelle essentiellement liée à l'aimantation de la croûte terrestre.

Composante résiduelle ombragée du champ magnétique total
Inclinaison = 45°
Déclinaison = 0°



Métadonnées

Surface de référence géodésique : Ellipsoïde GRS 80
 Système de référence géodésique : NAD 83 compatible avec le système mondial WGS 84
 Projection cartographique : Mercator transverse universelle (MTU), fuseau 18
 Longitude d'origine : 76°45'W
 Latitude d'origine : 0°

Frontières

- Frontière internationale
- Frontière interprovinciale ou interétatique
- Frontière Québec - Terre-Neuve-et-Labrador (cette frontière n'est pas définitive)

Sources

| Données | Organisme | Année |
|-------------|--|----------------|
| Magnétisme | Geo Data Solutions GDS Inc. | 2010-2011 |
| Topographie | Base nationale de données topographiques | révisé en 1990 |

Réalisation

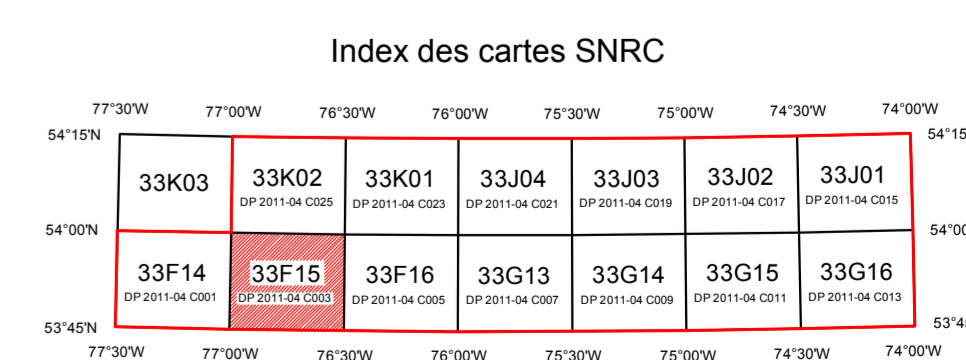
| | |
|------------------------|---|
| Levé : | Acquisition des données par Geo Data Solutions GDS inc. |
| Compilation : | Geo Data Solutions GDS inc., Lével, Québec |
| Assistance technique : | Isabelle D'Amours |

Production : Ministère des Ressources naturelles et de la Faune
 Direction générale de Géologie Québec

Diffusion : Ministère des Ressources naturelles et de la Faune
 Direction de l'information géologique du Québec

Le présent document n'a aucune portée légale
 Dépôt légal - Bibliothèque et Archives nationales du Québec
 © Gouvernement du Québec

33F15
 DP 2011-04 C003



SIGÉOM
 Système d'information géomérique du Québec

Ressources naturelles et Faune Québec