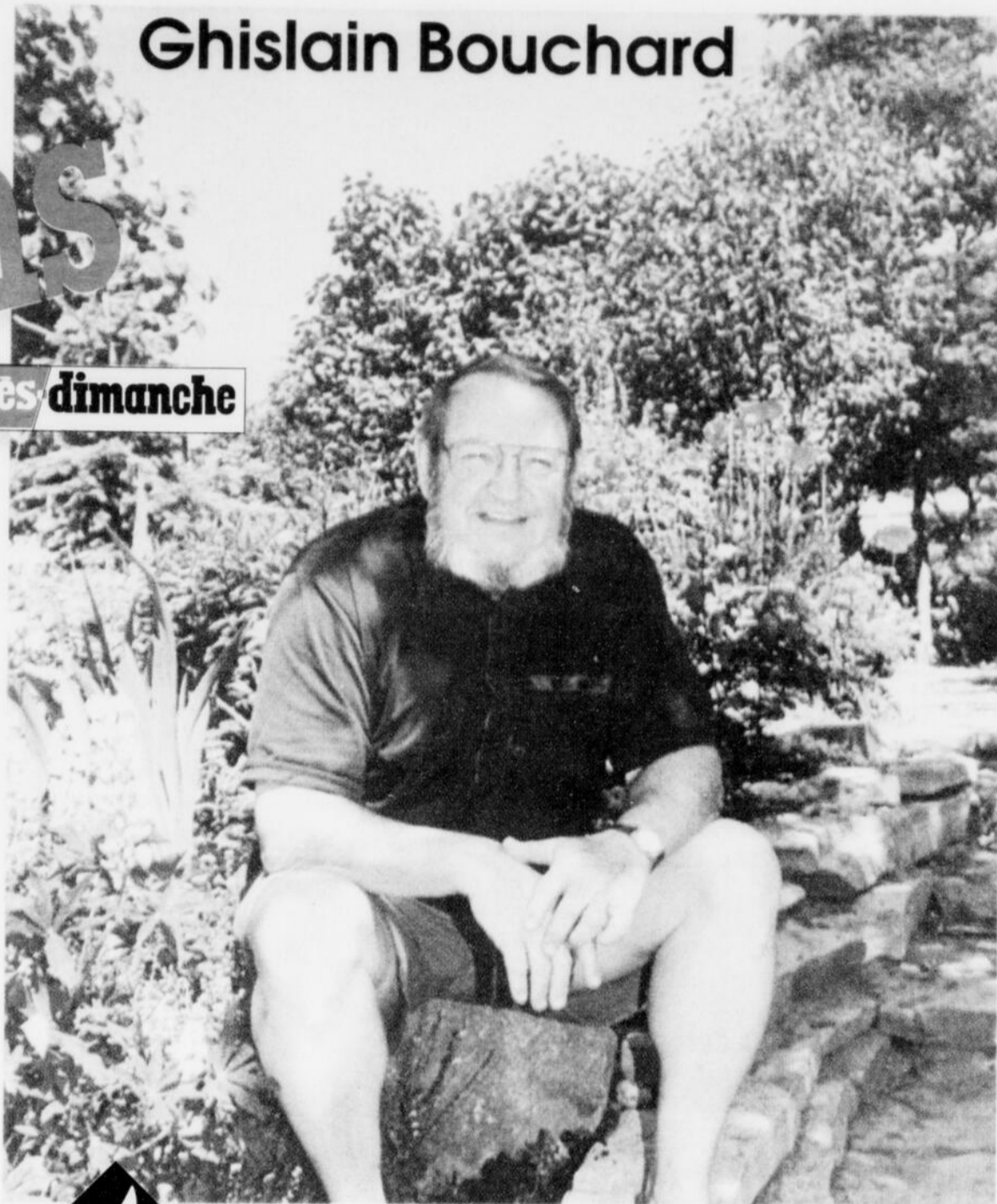


les gens

progrès **dimanche**

Ghislain Bouchard



Pendant plus d'un demi-siècle, Ghislain Bouchard a posé les jalons de ce qui allait devenir sa plus grande production, la Fabuleuse histoire d'un royaume: un spectacle exigeant qui l'oblige sans cesse à repousser l'heure de la retraite.

CHICOUTIMI (NB) - Avant de créer la Fabuleuse, dans le cadre des fêtes du 150^e anniversaire de la région, Ghislain Bouchard avait participé à environ 125 spectacles comme metteur en scène, comédien, ou encore, directeur artistique. Du lot, il en avait écrit une dizaine à caractère historique.

normand
Ghislain Bouchard se définit comme un homme d'histoire et de théâtre: «les deux mamelles qui m'ont alimenté», dit-il, sans renier pour autant ses diplômes en lettres de l'Université Laval et en économie du Harvard Business School de Boston.

Au petit Séminaire de Chicoutimi, il a été forgé par monseigneur Victor Tremblay, qui lui a enseigné l'histoire pendant quatre ans. Parallèlement, il s'initiait au théâtre sous la gouverne de l'abbé Philippe Fortin.

«A 13 ans, j'étais entré membre de la société Saint-Domi-

nique, un regroupement où les jeunes déclamaient en public. La première fois, ça s'était tellement mal déroulé que, l'orgueil aidant, j'avais juré que je deviendrais le meilleur. C'est là que l'abbé Fortin, m'ayant remarqué, m'a suggéré de faire du théâtre.»

Un feu qui brûle

Si on demande à Ghislain Bouchard d'où vient la Fabuleuse, il raconte sa vie: Son enfance à Hébertville, où «Mamzelle Thérèse» lui a enseigné à l'école du rang pendant quatre ans. «Elle avait, en pratiquant son métier, un enthousiasme magique qui faisait qu'on apprenait beaucoup plus», dit-il.

Cette enfance à la campagne lui apprend à communier avec la nature; à courir les fruits sauvages et les oiseaux, et aller à la pêche à la centra-

le électrique du village où son père travaille comme électricien. Il en a conservé un profond attachement pour la nature, lequel se reflète dans l'aménagement de sa verdoyante propriété sur la rue du Cran, à Chicoutimi.

«J'ai connu ce que furent les voitures à chevaux qui nous tenaient captifs pendant l'hiver.

«Ce n'est pas pour rien que les enfants, à cette époque, ne commençaient l'école qu'à l'âge de sept ans, car il devaient se farcir un mille et quart à pied matin et soir.»

Enfin, Ghislain Bouchard a eu un aperçu de ce que fut la colonisation par l'entremise d'oncles qui, dans les années 30, défrichaient des terres dans le secteur de Mistassini. Et comme étudiant, il dit avoir eu la chance de connaître le dur apprentissage du

sciote et de la hache, comme bûcheron.

Personnes influentes

En faisant allusion à «Mamzelle Thérèse», le personnage central de la Fabuleuse, Ghislain Bouchard n'hésite pas à mentionner qu'elle est l'une des trois femmes qui ont marqué sa vie, les deux autres étant sa mère et son épouse Olivette, qui l'assiste depuis toujours dans la réalisation de ses projets.

Il y eut trois femmes, mais aussi trois hommes. Et curieusement, ce sont trois frères: monseigneur Victor Tremblay, qui lui a donné le goût de l'histoire, son frère Elzéar, curé d'Hébertville, qui l'a fait entrer au Séminaire, et enfin le père Laurent, qui avait monté le fameux «Pageant historique des fêtes du centenaire», en 1938.

DECOR - Artiste jusqu'au bout des doigts, Ghislain Bouchard a aménagé son terrain en havre de verdure. Pas surprenant d'un homme qui se souvient encore des fruits sauvages qu'il cueillait dans son Hébertville natal.

(Photo Jeannot Lévesque)

«C'est lui qui m'a inspiré l'idée de la Fabuleuse histoire d'un Royaume pour souligner le 150^e», avoue Bouchard. J'avais beaucoup entendu parler de ce spectacle, qui avait marqué le centième anniversaire. Il fallait donc créer un événement aussi grandiose pour le 150^e».

Le père Laurent Tremblay a d'ailleurs assisté à la première de la Fabuleuse en 1988 et, aux dires de Ghislain Bouchard, il fut emballé.

Cheminement

Cette Fabuleuse histoire d'un royaume est l'aboutissement d'un long cheminement chez Ghislain Bouchard qui, pendant des années, a vainement tenté de vendre, au Carnaval-Souvenir de Chicoutimi, l'idée d'un petit spectacle historique annuel plutôt qu'une opérette. En 1968, 69 et 70, il avait monté «Grand maman reçoit», «Forges et dentelle» et «Le Grand feu», mais la direction du carnaval avait refusé sa suggestion de poursuivre ainsi l'expérience à chaque année.

L'auteur précise toutefois que la véritable racine de la fabuleuse fut l'opérette «Entre-temps», présentée à l'édition de 1884, dont le texte audacieux, qui nous présentait deux cégépiens d'aujourd'hui qui se promenaient dans trois époques différentes, n'avait pas fait l'unanimité. Ce fut d'ailleurs la dernière opérette signée par Ghislain Bouchard.



a fabuleuse aventure d'un homme inspiré

Autres textes
en pages B6 et B7

Pédalo Rio

SPÉCIAL
419\$

Pédalo Capri

du plaisir
sous le soleil

SPÉCIAL
549\$

2 sièges ajustable

CHEZ VOTRE CONCESSIONNAIRE

SAGUENAY *Marine* INC.

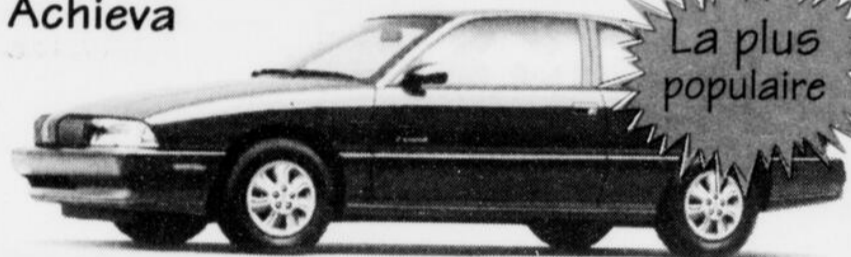
1957, rue Sainte-Famille, Jonquière

547-2022

POUR LE SERVICE

SURPRISE ÉTABLISSEZ VOTRE VERSEMENT

Achieva



La plus populaire

/mois

- 2 et 4 portes • choix de modèles, de couleurs et d'équipement

Geo Metro



La plus économique

/mois

- 2 sacs gonflables • Vitres teintées • et beaucoup plus

Cutlass Supreme



Grand choix

/mois

- Moteur V6 • Transmission automatique avec surmultipliée • Climatiser • Freins ABS • et beaucoup plus

Lumina



Entièrement équipée

/mois

- Choix de modèle et de couleurs

Cavalier Z-22



Offre spéciale

/mois

- Moteur 2,2 litres • roues 15" • boîte manuelle à 5 rapports avec surmultipliée • freins antiblocage • 2 sacs gonflables

Oldsmobile Delta



Luxueuse

/mois

- Choix de modèle et de couleurs • Entièrement équipée

Camaro Z-28



Fabriquée au Québec

/mois

- Moteur 3,8 litres • Transmission automatique overdrive • Roues aluminium • Vitres électriques • Air climatisé • Verrouillage électrique des portes à distance • Siège électrique côté conducteur

SURPRISE VOUS-MÊME ENT MENSUEL

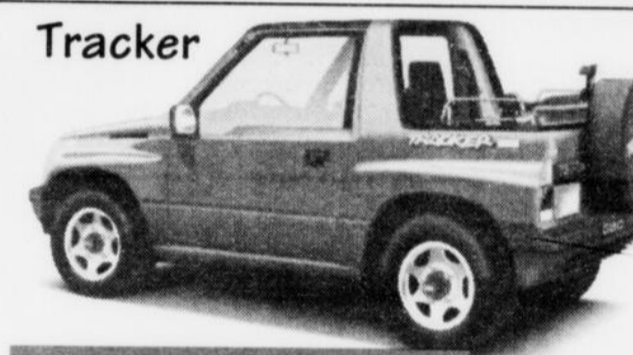
Blazer



Le plus robuste

/mois

Tracker

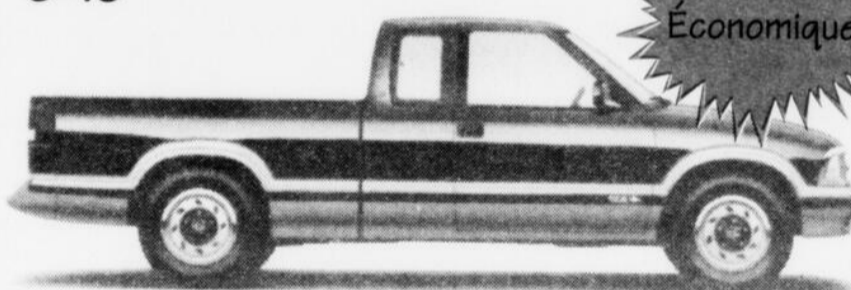


Offre spéciale

/mois

- Toit rigide et toit de toile

S-10



Économique

/mois

- 5 vitesses • Cabine allongée • Radio-cassette

Astro



Grand choix

/mois

- Moteur V6 190 HP • marche-pied • air climatisé • chauffage arrière • vitre teintées • 8 passagers et plus encore

Lumina APV



Très spacieux

/mois

- Moteur V6 • Boîte automatique • Panneau en polymère • Anti-choc, anti-rouille • radiocassette • ABS sur quatre roues • et plus encore

Camion cabine allongée



4 en inventaire

/mois

- Différents équipements • Venez voir

Camion



4 portes

/mois

- Moteur 6,5 Turbo diesel • équipement complet • 6 places

VEDETTE



* Sujet à l'approbation de crédit et aussi à l'approbation du directeur des ventes.

CHEVROLET GEO OLDSMOBILE INC. JONQUIERE 548-0821

VEDETTE

ARNOLD

CHEVROLET GEO OLDSMOBILE INC. JONQUIERE 548-0821

Théâtres et spectacles

TABLEAU DES ACTIVITÉS CULTURELLES

Pièce	Ville	Salle	Tél.	Auteur /genre	Mise en scène	Troupe/ comédiens	Jours de représentation							Heure	Souper	Prix max sans repas	Dates de représentation						
							l	m	j	v	s	d	juin				juil	août	sept				
Du vent dans les branches de sassafras	St-Gédéon	Ski-Ranch	345-2793	René de Obaldia	Jacques Harvey	Acta Fabula: Jacques Harvey Sara Doré + 5 comédiens	x	x	x	x	x						20h30	oui +golf équit.	16	28			2
Le grand traitement	Hébertville	Auberge du Presbytère Mont Lac-Vert	344-1548	Marie-Thérèse Quinton	Groupe	Jean Bélanger Philippe Provencher Manon Girard			x	x	x						20h30	oui	15.95	29		12	
Homme au bord de la crise . . .	Alma	Dam -en-Terre	668-3016	Carole Tremblay	Jacques Leblanc	Clément Beaumont Serge Thibodeau L.Boucher L. Harvey	x	x	x	x	x						20h30	oui + croisière	18		4	19	
Pleine Lune	Jonquière	Centre Culturel	546-2283	François Camirand Josée Fortier	Marc Chevarie	La Gueuze: Martin Gagnon Nico Gagnon Anyck Lemay +2		x	x	x	x	x					20h30	non	17		5	20	
La fabuleuse histoire d'un Royaume	La Baie	Palais Municipal	697-5151 697-5011	Gh. Bouchard: spectacle historique	Ghislain Bouchard	200 comédiens danseurs chanteurs			x	x	x	x					20h	non	27	22	30		
Le tour du monde de Jos Maquillon	La Baie	Palais Municipal	697-5151 697-5011	Gh. Bouchard: spectacle historique	Ghislain Bouchard	200 comédiens danseurs chanteurs			x	x	x	x					20h	non	27		5	3	
Évasion	Dolbeau	Poly Jean-Dolbeau	276-0984 276-5956	Danse et humour	Thérèse Plante	Madilhut: danseurs et comédiens		x	x	x	x						20h30 ou 19h	non	15		5	19	
Québec tsissime	Chicoutimi	Cabaret La Saguenéenne	545-8326 542-9076	75 chansons québécoises	Pierre Doré	Logistik 22: 16 chanteurs musiciens comédiens	x	x									20h	non	15		4	30	
Paris Folles	Chicoutimi	Cabaret La Saguenéenne	549-4101	Danses du monde entier	Ariane Blackburn	Farandoles : 35 danseurs			x	x	x	x					20h30 dim: 12h	oui dim: brunch	21	22		3	
Lunch Room	Baie Comeau	Théâtre d'été	296-8302 296-0132	M. Lévesque Richard Fortin J-C Rochette	Pierre-Philippe Guay	Josée Girard Michel Lévesque Richard Fortin J-C Rochette		x	x	x	x						20h30	non	18.50	28	8..26	12	
Les grandes chaleurs	Pointe-au-Pic	Manoir Richelieu	665-3703 665-2283	Michel-Marc Bouchard	Joseph St-Gelais	Line Lamarche José Malette Martin Gaudreault +2	x	x	x	x	x	x					21h15	non	20		3	3	
Avec le soleil...la mère	Baie Saint-Paul	Centre comm. Pro-Santé	435-2129 435-3959	Marie-Louise Nadeau Serge Boucher	Isabelle Hubert	Alex Perron Evelyne Payette Brigitte St-Aubin S. Beaumont	x	x	x	x	x						20h	non	14	27		19	

Ce soir, dimanche

On va à LA FABULEUSE!

DERNIÈRE CHANCE :
63% de rabais sur le billet jeune



Une sortie extraordinaire vous attend ce soir. Vite appelez immédiatement pour réserver vos billets: papa, maman, les enfants et pourquoi pas grand-papa, grand-maman, les neveux, les nièces, les amis et les voisins...

À 10\$ le billet jeunesse, c'est le temps de vivre LA FABULEUSE en famille!

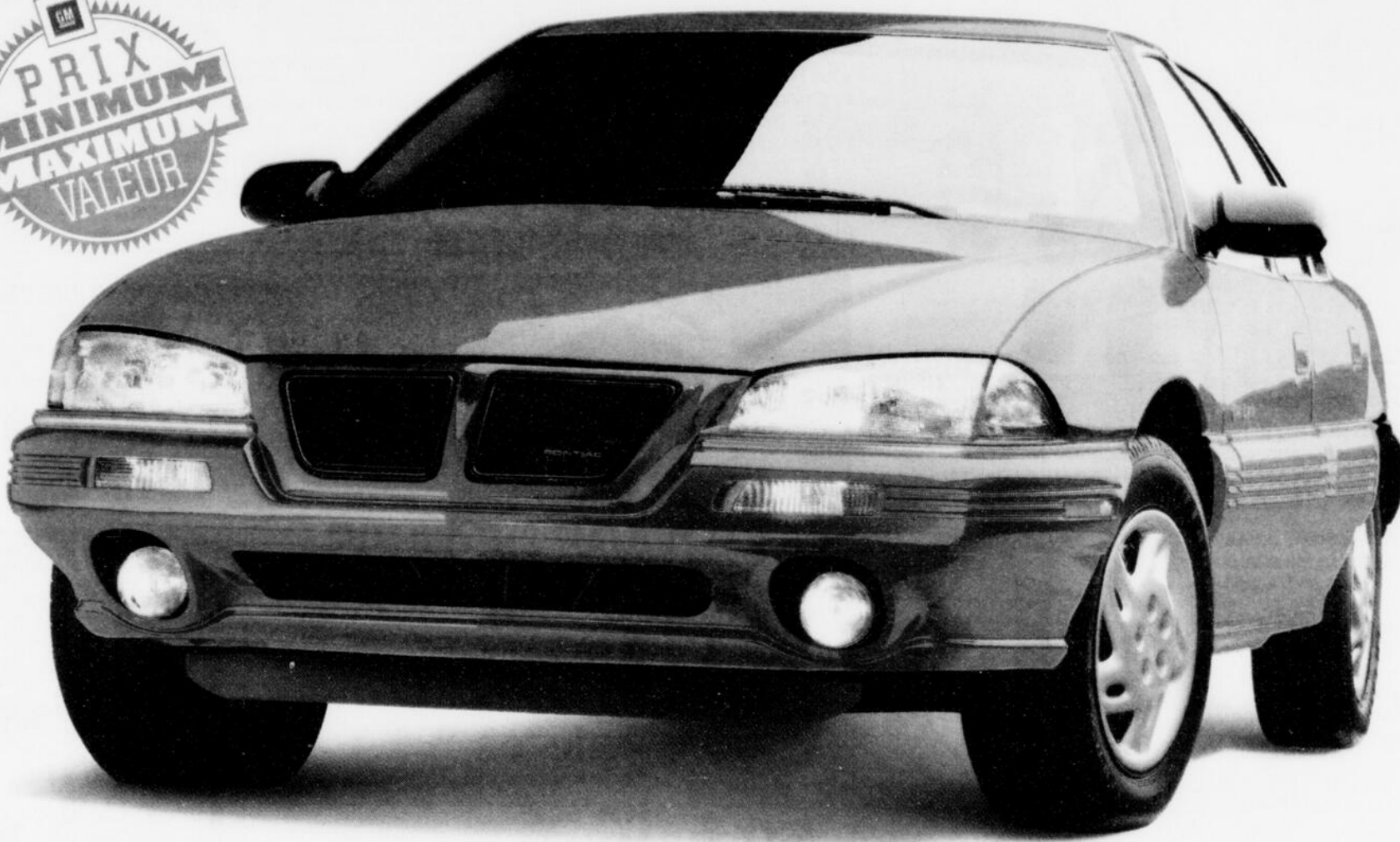
La Fabuleuse
Histoire d'un Royaume



1-800-667-4582

Pontiac Grand Am SE

La reine de sa catégorie à un prix très démocratique.



15 995 \$* ou **299 \$/mois**** sur **36 mois**

*Transport (595 \$) et taxes en sus. **En location. Versement initial de 2 000 \$ (ou échange équivalent). Taxes en sus.

■ En vous offrant la voiture la plus populaire de sa catégorie avec – de série – les options les plus demandées, nous sommes certains de vous offrir le meilleur rapport qualité-prix possible.

■ Moteur 2,3 litres et boîte automatique à 4 rapports avec surmultipliée

■ Vitres teintées et aileron arrière

■ Sac gonflable côté conducteur, freins ABS aux quatre roues et direction assistée

■ Chauffe-moteur et protection contre l'épuisement de la batterie

■ Radiocassette AM/FM stéréo avec 4 haut-parleurs, verrouillage automatique des portes et éclairage d'accueil à extinction progressive

■ Portes arrière avec verrouillage de sécurité et guides de ceinture épaulière pour enfants et bouches de chauffage à l'arrière

Personne ne vous en offre autant!

GENERAL MOTORS
GARANTIE
TOTAL
L'ASSOCIATION DES CONCESSIONNAIRES

Assistance
ROUTIÈRE



Utilisez vos primes de La Carte GM à l'achat de votre véhicule GM neuf.

L'Association marketing des concessionnaires Pontiac, Buick, GMC du Québec

*P.D.S.F. Le concessionnaire peut vendre à prix moindre. Offre d'une durée limitée, réservée aux particuliers, s'appliquant aux véhicules neufs 1995 en stock comportant l'ensemble des équipements décrits ci-dessus. Sujet à l'approbation du crédit. Dépôt remboursable de 350\$ exigé. Frais de 5¢ du kilomètre après 72 000 km. Préparation et transport inclus. L'Assistance Routière et la Garantie GM TOTALSM sont offertes sur tous les véhicules neufs Pontiac 1995 pour une durée de 3 ans ou 60 000 km selon la première éventualité. Voyez votre concessionnaire participant pour tous les détails.



La retraite pour Ghislain Bouchard

Des liens difficiles à couper

Normand Boivin
CHICOUTIMI (NB) - Ghislain Bouchard est habité par un dilemme. Maintenant qu'il a réalisé son grand spectacle historique - même deux, avec le Tour du monde de Jos Maquillon -, et qu'il a pratiquement atteint l'âge de la retraite

du monde de l'éducation, où il a œuvré toute sa vie. D'abord comme directeur de l'École de commerce, où ses patrons trouvaient que son penchant pour le théâtre ne cadrait pas avec l'image qu'il devait projeter, d'où son départ pour le centre de formation des maîtres de

l'École normale, où il enseigna le français et le théâtre, puis à l'UQAC, où il a entre autres fondé l'École des langues.

Mais le couple ne la savoure que partiellement, car leurs deux spectacles, présentés au Palais municipal de La Baie, prennent beaucoup de leur temps: «Dès janvier, on s'y met à temps plein, jusqu'à ce que le spectacle soit bien rodé, ce qui nous laisse ensuite respirer un petit peu plus. Habituellement, on réserve l'automne pour les voyages mais quand les deux sont partie prenante d'un tel événement, c'est difficile de ne pas y songer souvent», explique Bouchard, sous le regard approbateur de sa compagne qui a notamment conçu les 2500 costumes pour les deux spectacles.

Et la santé?

Ce printemps, lassé d'attendre que son maître se montre plus raisonnable, c'est le corps de Ghislain Bouchard qui lui a

rappelé qu'à 63 ans, on ne peut plus en faire autant qu'à 20.

Une légère insuffisance cardiaque, qui a nécessité quelques jours d'hospitalisation, s'est chargée du message.

«Je n'ai pas eu peur de mourir, jure-t-il, se disant victime d'un surplus de stress. Mais maintenant, je n'ai plus envie d'en prendre autant sur mes épaules. Ça fait huit ans que j'y consacre 75 heures par semaines; désormais, je vais déléguer.»

Malgré les exigences du métier, il y a aussi de belles récompenses comme l'excellent support de Ville de La Baie et celui, indéfectible, de la population.

«Il n'y a pas une fois où je ne me fais pas aborder, en faisant mes courses, par des gens qui me disent combien ils sont heureux et fiers d'avoir un spectacle comme la fabuleuse chez nous. J'en ai des échos même à Québec et ça, ça fait oublier bien des tracas.»



AVENIR - Ghislain Bouchard jongle toujours avec son avenir. Il aimerait entre autres consacrer plus de temps à sa passion des voyages, dont on peut remarquer en arrière plan des souvenirs.

(Photo Jeannot Lévesque)

te, lui et son épouse aimeraient bien passer la main sans sonner le glas des deux productions.

«Olivette et moi, on ne pourra pas faire ça indéfiniment. Nous avons le choix entre nous retirer progressivement, ou tout lâcher brusquement, peu importe ce qui arrivera à la pièce.»

Il y a quatre ans, Ghislain Bouchard prenait sa retraite



289657

AMOBİ SIÈGES PNEUMATIQUES ERGONOMIQUES
PRODUIT INNOVATEUR
Votre protection contre les maux de dos!

- CONFORT (Multipositionnement)
- PROTECTION (Vibrations, chocs)
- DURABILITÉ (Coussins d'air)

LES ÉQUIPEMENTS ULTRA
215, DU FOYER, ALBANEL, C.P. 476
TÉL.: (418) 279-5230 Prop.: Normand Thérberge



la Baie services à domicile

OUVERT LUNDI POUR PRENDRE LES COMMANDES!
OFFRES DE NETTOYAGE AVEC PRIME

NETTOYAGE DE TAPIS
Nettoyage gratuit d'un vestibule (d'une valeur de 10 \$) quand nous nettoyons...

- 24 \$** 2 pièces
Nettoyage à la vapeur.
- 46 \$** 4 pièces
Plus nous nettoyons, plus vous économisez.
- 69 \$** Super offre!
Maison complète
5 pièces, 12 marches et 1 vestibule.

Protection pour tissu appliquée sans frais supplémentaires sur un fauteuil (valeur de 20 \$)...

59 \$ Canapé et fauteuil



NOTRE SERVICE 4 ÉTOILES :
UNE GARANTIE DE SATISFACTION À COUP SÛR!

- ★ Nos puissants appareils à la vapeur nettoient vos tapis à fond et leur rendent toute leur fraîcheur.
- ★ Nos spécialistes apportent un soin particulier au nettoyage des taches rebelles et des endroits plus passants.
- ★ Nous déplaçons et remettons en place la plupart des meubles pour pouvoir nettoyer tous les coins.
- ★ Nous vous fixerons un rendez-vous qui vous convient. Nous travaillons même le samedi!

Du lundi au samedi de 8 h à 18 h
698-2404

Demandez nos nouvelles trousse de détachage. Renseignez-vous sur notre PROCÉDÉ DE NETTOYAGE COMBINÉ AU SHAMPOING ET À LA VAPEUR, offert à seulement 9 \$ de plus par pièce. Le traitement de protection des fibres, de même que le nettoyage des tapis traités au Stainmaster® ou des tapis berbères sont offerts moyennant des frais supplémentaires. Les salons et salles à manger combinés, ainsi que les pièces de plus de 200 pieds carrés sont considérés comme deux pièces. Le nombre minimal de pièces à nettoyer est de deux. Service de camion-voiture moyennant 9 \$ additionnels par pièce. Certaines restrictions peuvent s'appliquer. Le nettoyage du sous-sol coûte 0,18 \$ le pied carré. Frais supplémentaires pour le nettoyage à sec et pour les tissus en coton haïtien, les canapés modulaires et les coussins de dossiers non attenants. L'offre prend fin le 15 juillet 1995.

NOUVELLE VITRERIE À CHICOUTIMI

Spécialiste en fenestration commerciale et industrielle
AUSSI:
Réparation de moustiquaires et remplacement de verre
UNE ÉQUIPE D'EXPÉRIENCE

VITRERIE 20/20 INC.

ANDRÉ RIOPEL • Président
VIANNEY DESCHÈNES • Vice-prés.
ÉRIC DESCHÈNES • Directeur
JEAN LEMAY • Représentant

- FENESTRATION COMMERCIALE
- FAÇADES DE MAGASIN
- VERRES ET MIROIRS

2287, boul. Talbot, Chicoutimi
698-4040 • Fax: 698-2934


Ce soir DIMANCHE, on va à:

La FABULEUSE HISTOIRE d'un ROYAUME

AUJOUR'HUI SEULEMENT 63% de rabais pour les jeunes (17 ans et moins)

1-800-667-4582

c'est le temps ou jamais!
10\$ au lieu de 27\$ pour les jeunes de 17 ans et moins (ce soir seulement!)



Au-delà du 150e

Bouchard voyait loin pour la Fabuleuse

Normand Boivin

CHICOUTIMI (NB) - Dès le départ, Ghislain Bouchard savait que la Fabuleuse histo-

red'un royaume survivrait aux festivités entourant le 150e anniversaire de fondation de la région, en 1988.

Selon lui, les gens sont avi-

des de ces trop rares spectacles à grand déploiement humain et technique. En revanche, il avait peut-être sous-estimé son succès.

A preuve, le Tour du monde de Jos Maquillon, dont la première fut présentée l'an dernier, avait été conçu pour éviter l'essoufflement du public et des acteurs de la Fabuleuse, un phénomène qui ne s'est cependant pas manifesté.

«Après trois ou quatre années de la Fabuleuse, l'impact touristique était

devenu tel que je me suis dit qu'il faudrait trouver une formule pour aller au-delà de six semaines de spectacles. Puisque je ne pouvais exiger des comédiens bénévoles de sacrifier davantage leur été, j'ai eu l'idée de créer une toute autre pièce.

Du même coup, je prolongeais la saison tout en offrant une autre option à ceux qui avaient vu la Fabuleuse.»

En bout de ligne, toutefois, Ghislain Bouchard a constaté le phénomène inverse. D'une

part, les comédiens de la Fabuleuse ont voulu être intégrés au Tour du monde de Jos Maquillon, et d'autre part, les spectateurs ne se lassent pas de la Fabuleuse, certains y retournant deux, trois, dix fois. Heureuse méprise!

Cela dit, le prolifique auteur trouve très intéressante l'expérience de ces deux mégaspectacles qui, à la fin de la présente saison, seront tout près du demi-million de spectateurs. Mais du même souffle, il la qualifie d'éprouvante.

Forum

Il était une fois, un Québec...

Il était une fois un Québec souffrant et cela n'avait rien à voir avec le départ des cerveaux même si on y croyait dur comme fer!

Il a quoi? demande une petite en montrant du doigt le ciel. Ça fait mal? J'ai dit: «oui». Il manque d'oxygène. De l'oxygène! De l'oxygène! chante par ailleurs notre crieuse nationale, pardon! Madame Diane Dufresne, je m'incline devant l'énergie de ses cinquante ans.

«Association»: état résultant d'un manque d'oxygénation du cerveau, et, c'est ce même état qui clame l'indépendance qui attire les gens à la fête, qu'assure la mise en place de pouvoirs subjectifs... par exemple, des québécois séduits deviennent convulsifs devant un Jean-Guy Moreau donnant pour la centième fois une imitation vulgaire de M. René Lévesque: Le Roi-mort. Il est à noter que les symptômes sont plus nets chez les sujets dont la subjectivité se manifeste par une soif intensive... Un conteneur, trois camions, tel était le cas. D'autres ont la dissociation plus facile, complètement absorbés par le feu d'artifice.

Comme nous avons deux gouvernements, la fête continue (1er juillet) avec le même stratagème psychologique du travail bien fait, provoqué par la prodigieuse intelligence de la politique, pour l'occasion, cachée...

Comment ne pas souffrir de dédoublement de personnalité? Nous avons à faire face à deux entités, deux locataires, deux étages mais en haut comme en bas, parfois, on se sent évincée quand on croit qu'il n'y a qu'une seule indépendance - temps et espace, qu'une seule conscience. Le Monde, qu'une seule intelligence - La paix.

La femme résiste moins

De tous temps, on affirme, surtout chez la gent masculine, que la boisson n'est pas faite pour les femmes...

Une récente étude, dont les résultats ont été publiés par le New England Journal of Medicine, donne corps à cette affirmation. On a en effet découvert que les femmes s'enivrent plus rapidement que les hommes, pour une même quantité d'alcool absorbée et à poids égal, tout simplement parce que leur estomac est moins bien adapté à la neutralisation de l'alcool.

Une grande partie de l'alcool qu'on avale est métabolisée par une enzyme stomacale, la déshydrogénase-alcool, et n'atteint jamais le flux sanguin.

Par ailleurs, mon pays... c'est l'hiver encore pour longtemps.

Ou court-elle la petite?

Esther Martin
Chicoutimi



PROCURE-TOI TON PASSEPORT!

Festirame
La magie de l'été
PASSEPORT
du 8 au 16 juillet 1995
COOP IGA

LAISSEZ-PASSER «UNE PERSONNE»
Vous serez admis gratuitement, le samedi ou le dimanche en soirée seulement au Cinéma du Complexe Jacques-Gagnon Alma, en échange de ce passeport contre un billet de cinéma au caissier(ère).
VALIDE DU 16 JUILLET AU 31 AOÛT 95



20\$ JUSQU'AU 2 JUILLET **25\$ À PARTIR DU 3 JUILLET**
(taxes non incluses)

Valeur au guichet de plus de 100 \$

POINTS DE VENTE:

- Dépanneur St-Bruno
- Provisoir du Pont Sud
- Dépanneur G. Fortin
- Tabagie Gal-Lon-La
- Provisoir St-Jude
- Tabagie La Matinale
- Station Ultramar du Pont Sud
- Coop-IGA (Carrefour)

Prévente de passeport à 20 \$ prolongée jusqu'au 2 juillet

Donne accès à place Festirame et au Complexe Touristique de la Dam-en-Terre

Tous les spectacles sont présentés à Place Festirame

PROGRAMMATION

<p>7, 8 et 9 juillet</p> <p>Tournoi de balle molle Festirame Terrain de l'O.B.L. 662-6053 Robin Munger</p> <p>8 et 9 juillet</p> <p>Omnium de volley-ball de plage Creps d'Alma Inf.: 668-0876 Steeve Simard</p> <p>SAMEDI 8 juillet</p> <p>13 h 00: Coupe Festirame: tranche de la coupe du Québec cycliste. Présenté par le Club cycliste Tourcom d'Alma. Rue Bombardier, Parc industriel.</p> <p>18 h 30: Défilé «Délice Jeanois» Départ Parc industriel (nouveau tracé).</p> <p>21 h 30: Silence la Magie de Pink Floyd. Présenté par Boutique du Pantalon L'Authentic et CJAB Radio Énergie. Adm.: 10 \$.</p> <p>DIMANCHE 9 juillet</p> <p>8 h 00: Coupe Festirame cycliste «contre la montre». Départ face à la station de pompage (boul. Auger).</p> <p>12 h 30: Critérium cycliste Coupe Festirame Centre-ville.</p> <p>21 h 30: 1re partie Roger Bernard 2e partie Marie-Lise Pilote Présenté par Bell et CFIJ Rock-Détente. Adm.: 13 \$.</p> <p>LUNDI 10 juillet</p> <p>14 h 00: Spectacle pour enfants «Stretch le clown». Petite glace du Creps. Adm.: 3 \$.</p> <p>20 h 30: 1re partie Overbass 2e partie Possession Simple Présenté par le Zag Bar et KYK-FM. Adm.: 8 \$.</p>	<p>MARDI 11 juillet</p> <p>10 h à 15 h: «Apporte ton lunch». Journée pour enfants. Grande glace du Creps. Adm.: 3 \$.</p> <p>18 h 45: 10 KM Adidas d'Alma. Inscription pour les courses et la marche: 10 \$. Inscription gratuite pour les participants du 1,6 km (moins de 12 ans). Départ de la première course à 18 h 45. Inf.: Michel De Champlain 668-3292.</p> <p>21 h 00: Démonstration de Tae Kwon Do</p> <p>21 h 45: Dj Party Dansexpress Musique Plus. Présenté par boutique Folisexe et CJAB Radio Énergie. Adm.: 5 \$.</p> <p>MERCREDI 12 juillet</p> <p>10 h à 15 h: «Apporte ton lunch». Journée pour enfants. Grande glace du Creps. Adm.: 3 \$.</p> <p>18 h à 21 h: Carrefour des artistes Festirame. En collaboration avec les artistes d'Alma et Photo Focus. Mail Carrefour Alma.</p> <p>17 h 00: Souper populaire avec animation organisé par la Chambre de commerce et la Sidac Centre-ville. Stationnement de la bibliothèque.</p> <p>21 h 30: Francyne Raymond. Présenté par Carrefour Alma et CFIJ Rock-Détente. Adm.: 13 \$.</p> <p>JEUDI 13 juillet</p> <p>10 h à 15 h: «Apporte ton lunch». Journée pour enfants. Grande glace du Creps. Adm.: 3 \$.</p> <p>18 h à 21 h: Carrefour des artistes Festirame. et Photo Focus. Mail Carrefour Alma.</p> <p>21 h 00: 1re partie: Pyramide 2e partie: Saga</p>	<p>Présenté par Disco-Bar le Passeport et KYK-FM. Adm.: 13 \$.</p> <p> VENDREDI 14 juillet</p> <p>18 h à 21 h: Carrefour des artistes Festirame. et Photo Focus. Mail Carrefour Alma.</p> <p>17 h 00: 5 à 7 Buffet hawaïen Terrasse du Calé des Oliviers</p> <p>21 h 30: Colocs. Présenté par SERVIDÉO et CJPM. Adm.: 13 \$.</p> <p>SAMEDI 15 juillet</p> <p>11 h 00: Journée plage familiale à la Dam-en-Terre. Adm.: 3 \$.</p> <p>13 h 00: Départ de la compétition junior et féminine de Chaloupe à rames. Circuit fermé, Dam-en-Terre. En collaboration avec le Complexe touristique de la Dam-en-Terre.</p> <p>21 h 30: Mario Pelchat. Présenté par Nutrinor et KYK-FM. Adm.: 13 \$.</p> <p>DIMANCHE 16 juillet</p> <p>10 h 00: Départ de la 22e édition senior de Chaloupe à rames de Desbiens.</p> <p>11 h 00: Journée plage familiale à la Dam-en-Terre. Adm.: 3 \$.</p> <p>13 h 00: Arrivée des rameurs senior à la Dam-en-Terre. «10 massothérapeutes pour vous familiariser à l'art du massage sportif». En collaboration avec le Complexe touristique de la Dam-en-Terre.</p> <p>20 h 30: Remise des bourses et trophées des compétitions junior et senior de Chaloupe à rames. Place Festirame.</p> <p>21 h 00: Feux d'artifice, son et lumière. Gratuit pour tous.</p> <p>22 h 30: Spectacle Gagnants 94 de «Chanson en fête de St-Ambroise». Remerciements à la population. Présenté par Hôtel-Motel Universel et journal Le Lac-St-Jean. Gratuit pour tous.</p>
--	--	--

AVIS IMPORTANT La présentation du spectacle de LOVERBOY est annulée suite à un communiqué des productions DONALD K. DONALD annonçant un changement imprévu à l'horaire du groupe. Toutes les dates envisagées pour l'Ontario, le Québec ainsi que les Maritimes sont retardées jusqu'à nouvel ordre. Festirame est désolée de ce contretemps et dans le but d'offrir à la population un spectacle haut en couleur et en musique, les membres du groupe SILENCE LA MAGIE DE PINK FLOYD assureront la soirée d'ouverture le samedi 8 juillet à Place Festirame des 21 h 30 pour un spectacle de trois heures dont l'admission sera de 10 \$. BON FESTIVAL!

Entrefilet

Inauguration de la Marina de St-Gédéon

On a procédé, récemment, à la marina de Saint-Gédéon à l'inauguration des installations améliorées de la marina, en présence de plusieurs invités.

En même temps, le public pouvait voir gratuitement une exposition nautique et monter à bord de certaines embarcations, fournies par différents concessionnaires de la région.

On pouvait aussi visiter différents kiosques, à l'occasion de cette journée de lancement de la saison.

L'an dernier, on avait construit la terrasse au coût de 22 000 \$, tandis que cette année l'agrandissement et l'ajout du toit ont demandé 25 000 \$. En 1993, on avait procédé à d'autres aménagements pour les douches et le reste, de sorte que les investissements totalisent 50 000 \$ en trois ans, d'indiquer un porte-parole, Mario Dufour.



NOUVEAU - La marina de Saint-Gédéon présente une nouvelle image depuis que les installations ont été améliorées. (Photo Steeve Tremblay)

RÉSULTATS

loto-québec

La Mini		Tirage du 95-06-30		Quotidien		Tirages du 95-06-24 au 95-06-30	
NUMÉROS	LOTS					3	4
706958	50 000 \$			SAMEDI		813	4191
06958	5 000 \$			DIMANCHE		311	0598
6958	250 \$			LUNDI		485	4072
958	25 \$			MARDI		876	5689
58	5 \$			MERCREDI		509	0641
70695	1 000 \$			JEUDI		909	6116
7069	100 \$			VENDREDI		990	3566
706	10 \$						

Banco					Tirage du 95-06-30		INTER		Tirage du 95-06-30	
01	03	04	06	08			NUMÉROS	LOTS		
12	17	20	30	34	169511	250 000 \$				
35	46	47	51	54	69511	2 500 \$				
61	62	65	66	68	9511	250 \$				
					511	25 \$				
					11	10 \$				

TVA, le réseau des tirages

Les modalités d'encaissement des billets gagnants paraissent au verso des billets. En cas de disparité entre cette liste et la liste officielle, cette dernière a priorité.



289648

Les Chaudes Soirées

Place du 150^e de Ville de La Baie

MOLSON DRY

● EN JUILLET ●

SPECTACLES À VENIR (2.00\$)

6 juillet
Stephen Barry Band (Blues)

7 juillet
Shoelack (Rétro)

Cet après-midi 14h00
Coût 2.00\$/pers.

Place du 150^e Programmation 1995

Les Shows de Soirée

airAlliance Bell Mobilité progrès-dimanche QUOTIDIEN MOLSON DRY ciab 94.5 énergie

B8 - PROGRÈS-DIMANCHE / LES GENS, le 02 Juillet 1995



La Société d'Agriculture de Chicoutimi
350, boulevard Université
C.P. 622, Chicoutimi

Cette année, on passe au vert!

75^e

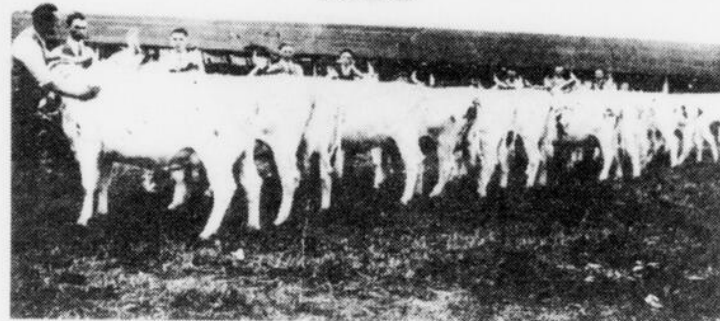
ANNIVERSAIRE DE L'EXPOSITION AGRICOLE DE CHICOUTIMI



LA SOCIÉTÉ D'AGRICULTURE DE CHICOUTIMI

Depuis le début de l'exposition agricole de Chicoutimi en 1920, les jugements d'animaux ont toujours occupé une place importante!

1920



Troupe d'Alexandre Riverin exposé dans les premières années de l'exposition régionale de Chicoutimi au Parc Caron.

1954



Jugements d'animaux Vaches Holstein Août 1954 sur le site actuel de l'exposition

PROMOTION FAMILLE V.I.P.
FAIRE PARVENIR LE COUPON DE PARTICIPATION PAR LA POSTE À:

Retournez vite votre coupon de participation disponible à chaque semaine dans le Progrès-Dimanche, 1051, boul. Talbot, Chicoutimi, G7H 5C1

NOM
ADRESSE
VILLE
CODE POSTAL TÉL.:

FERME VICTOR COLLARD

ET FILS

4220, CHEMIN SAINT-ISIDORE, LATERRIÈRE

678-9028

ÉLEVEUR DE HOLSTEIN
PURE SANG

BIENVENUE AUX VISITEURS!

VICTOR • RENÉ • LUC

10 ANS D'HISTOIRE FAMILIALE

295806

Forum

Les chirurgiens commentent la réforme de la santé

Nous, chirurgiens de l'Hôpital de Chicoutimi, tenons, par la présente, à informer la population du Saguenay-Lac-St-Jean de certains faits et conséquences de la réforme du système de santé présentement en cours.

Depuis déjà plusieurs années, les chirurgiens de l'Hôpital de Chicoutimi, en collaboration avec l'administration de l'hôpital ont largement participé à réduire de façon importante les coûts inhérents aux soins de santé en chirurgie.

En effet, des efforts de tous ont permis une réduction du séjour hospitalier moyen de 12 à 8 jours, permettant ainsi de réaliser des économies substantielles.

De plus, les fermetures de lits conjointement à l'ouverture de l'unité de chirurgie d'un jour (virage ambulatoire) ont révolutionné notre façon de travailler et modifié les habitudes de nos patients. Les économies ainsi réalisées ont permis d'offrir à la clientèle du Saguenay-Lac-St-Jean les mêmes services, et ce, à moindres coûts. Les fermetures de lits ont rendu nécessaire la fusion de quelques unités de soins, entraînant par le fait même des coupures de postes pour le personnel infirmier.

Les chirurgiens de Chicoutimi sont fiers de leur contribution aux économies réalisées qui permettaient jusqu'à maintenant d'offrir un service de qualité dans un contexte de restrictions budgétaires qui empirait d'année en année.

Il est important de comprendre qu'une fois ces écono-

mies réalisées, nous ne pourrions reproduire d'autres du même ordre de grandeur année après année.

Il est également important de savoir que les coupures budgétaires continueront dans les prochaines années soit environ 10 millions \$ en trois ans pour l'Hôpital de Chicoutimi seulement. Jusqu'à présent, les coupures n'ont pas affecté la qualité ni la quantité de soins offerts à la population par l'Hôpital de Chicoutimi mais dépendant de la façon dont les coupures envisagées seront appliquées, il peut sembler utopique de maintenir les mêmes services au cours de la prochaine année. Une diminution des services entraînerait forcément un allongement des listes d'attente et bien sûr, une insatisfaction de la clientèle.

Les membres du département de chirurgie ont à cœur de bien servir leur clientèle, mais le climat de restriction budgétaire actuel leur enlève les moyens à brève échéance. Nous avons une responsabilité vis-à-vis de nos patients qui est de bien les informer d'une situation qui échappe totalement à notre contrôle. En autant que faire se peut, nous continuerons de travailler au mieux de nos compétences, mais il est de notre devoir de conscientiser la population de certaines réalités avec lesquelles nous devons vivre si les instances décisionnelles persévèrent dans les coupures irrationnelles déjà amorcées. Cependant, nous croyons qu'il est possible encore de faire mieux avec les

ressources disponibles mais il est indispensable, dans ce cas, d'éliminer les duplications et nous apparaît incontournable de devoir considérer des

regroupements de services ou des nouvelles façons de répartir les tâches entre les hôpitaux. Nous espérons que tous

comprendront le bien-fondé et la sincérité de notre démarche.

Les chirurgiens de l'Hôpital de Chicoutimi

GAGNANTE DE LA PROMOTION FÊTE DES PÈRES



Mme Micheline Tremblay est l'heureuse gagnante d'une piscine Vogue de 15', offert par le Faubourg Sagamie en collaboration avec Piscines Pag, une valeur de 2 500 \$.



Ce tirage organisé par le Faubourg Sagamie s'est déroulé à l'occasion de la Fête des pères. Sur la photo, nous reconnaissons dans l'ordre habituel, M. Claude Bédard, directeur du Faubourg Sagamie, Mme Micheline Tremblay, gagnante et M. Alain Pageau, représentant de Piscine Pag.



FÉLICITATIONS À NOTRE GAGNANTE

295803

Les plus bas prix
Garantis

Nous sommes si convaincus que nos prix sont les plus bas que si vous trouvez un article identique à moindre prix, nous restons ce prix de 50¢!

Bouclair

Gratuit!
Service de Décoration à domicile

Aucun achat nécessaire! Sans Obligation!
(418) 549-3535 (418) 542-1771

Des STORES... STORES... STORES...

STORES HORIZONTAUX "ULTRA 2000"

P.V.C. 1" FINI BRILLANT
Blanc, ivoire, bleu, noir, étain.

PRATIQUEMENT INDESTRUCTIBLES!

2

Achetez-en 1
Obtenez-en

GRATUITS! **

STORES VERTICAUX
EN P.V.C. POUR PORTE-PATIO

À partir de

39⁹⁹

75" x 84"

VALENCE INCLUSE
Grande sélection de couleurs

STORES VERTICAUX
FAITS SUR MESURE EN P.V.C.

Sur certains modèles

Achetez-en 1
Obtenez-en 1
GRATUIT!

PRÊT EN 48 H

LAMELLES DE 2" & 3 1/2"

- Rail de qualité supérieure
- Alignement automatique des lamelles
- Mécanisme de rotation des lamelles très doux

CHOIX DE PLUSIEURS MODÈLES ET COULEURS
Jusqu'à épuisement des stocks.

**DE VALEUR ÉGALE OU MOINDRE

STORES HORIZONTAUX 1" EN P.V.C.

À partir de

189

23" x 64"

La meilleure sélection de couleurs au PLUS BAS PRIX POSSIBLE!

SOLDE		SOLDE	
27" x 64".....5,99	34" x 64".....6,99	31" x 64".....6,99	43" x 64".....9,99
29" x 64".....5,99	35" x 64".....6,99	32" x 64".....6,99	72" x 64".....16,99
30" x 64".....5,99	36" x 64".....7,99		

MAINTENANT PLUS DE 50 MAGASINS POUR VOUS SERVIR!

Ces articles, ainsi que plusieurs autres sont en solde jusqu'au 7 juillet 1995 - ou jusqu'à épuisement des stocks. La sélection peut varier d'un magasin à l'autre.

CHICOUTIMI
3550, boul. des Saguenéens
549-3535

JONQUIÈRE
276, boul. St-François
542-1771

HEURES D'OUVERTURE:
Nos magasins sont ouverts à compter de 10h du lundi au vendredi, le samedi à compter de 9h et le dimanche de 12h à 17h.

NOMINATION

M. Jean Beaulieu V.-P. des Assurances Rioux et Beaulieu est heureux d'annoncer la nomination de Mme Lise Cauchon à titre de courtier associé.

Clientèle présente et future profitez de sa vaste expérience dans le domaine des assurance-vie, assurance-salaire, assurance-collective, Reer, Feer, et rentes.

Vous pouvez rejoindre Mme Lise Cauchon chez:



Mme Lise Cauchon



LES ASSURANCES

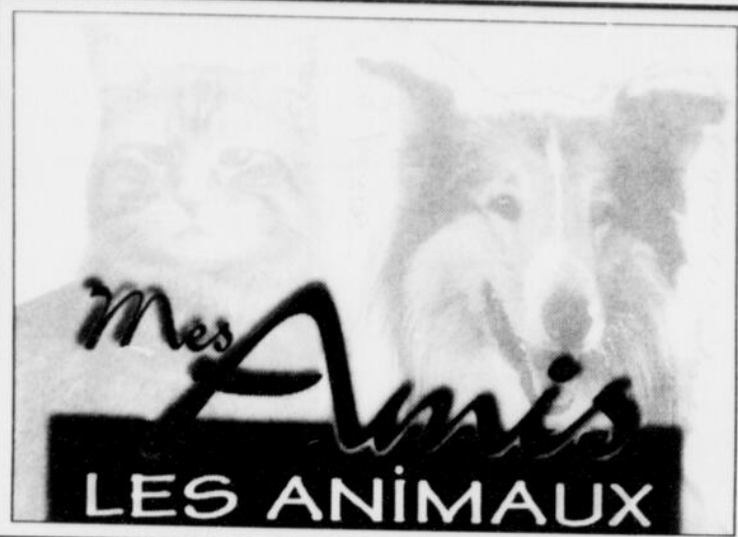
RIOUX ET BEAULIEU INC.

475, des Champs-Élysées, 2^e étage
Chicoutimi (Québec)
G7H 5V7

Tél.: (418) 690-3330
Fax: (418) 690-3110
Rés.: 696-3136



Autre courtier
Carole Lépage



Par le docteur, Hélène Hamilton, vétérinaire

LES INTOXICATIONS CHEZ LES ANIMAUX DE COMPAGNIE

Nos animaux de compagnie, tout comme les jeunes enfants, sont très sujets aux empoisonnements. Particulièrement les jeunes chiens qui sont de nature très curieuse. Il y a différents types d'empoisonnement et différents stades de gravité. Dans cet article, nous essayerons de voir les poisons les plus fréquents, les symptômes d'intoxication, quoi faire en cas d'empoisonnement et comment éviter de tels problèmes.



Les empoisonnements les plus fréquents en médecine vétérinaire sont les intoxications alimentaires, c'est-à-dire l'ingestion d'aliments contaminés. Cela peut-être dû au fait que les gens donnent de la nourriture douteuse (restes trop vieux par exemple) à leur animal ou encore parce que l'animal a trouvé une source d'aliments contaminés (déchets dans les poubelles, par exemple). Les symptômes peuvent être ceux d'une simple indigestion, c'est-à-dire vomissements, diarrhée, abattement et anorexie ou encore être ceux d'un véritable empoisonnement (symptômes beaucoup plus fulgurants). L'animal peut alors avoir des vomissements très fréquents, de la diarrhée de pâteuse à liquide et pouvant contenir du sang, un abattement très prononcé (animal toujours couché), de la douleur au ventre et de l'anorexie totale. L'animal peut aussi manifester des signes neurologiques (désorientation, convulsions, stupeur, coma,...) dépendant du type de toxines contenues dans la nourriture. Les symptômes peuvent même être suffisamment graves pour entraîner la mort de l'animal à court ou moyen terme. Pour éviter ces empoisonnements il est important de ne donner aucune nourriture suspecte à l'animal (ne rien donner qu'on ne mangerait pas nous-mêmes et d'essayer de le soustraire aux différentes sources de vieille nourriture comme les ordures.

La deuxième source de contaminants le plus souvent impliqués dans les intoxications est sans aucun doute les pesticides (poisons à rat et souris, herbicides,...). Beaucoup de gens emploient ces substances sans connaître tous les dangers qu'ils peuvent entraîner pour les humains et les animaux. Les poisons à rat et souris ont une senteur et un goût pour attirer ces bestioles. Ils attirent en même temps nos petits compagnons et peuvent même être mangés par de jeunes enfants. La plupart des rodenticides employés présentent agissent par leurs effets anticoagulants. Ils empêchent donc le sang de coaguler et peuvent alors entraîner des hémorragies fulgurantes en cas d'accident ou de blessure. La plupart du temps, cependant, ils entraînent plutôt de petits saignements sur de longues périodes de temps entraînant de l'anémie, de la faiblesse et éventuellement la mort de l'animal. On peut parfois voir les saignements (dans les selles, l'urine, les gencives,...), mais souvent ceux-ci se produisent à l'intérieur du corps de l'animal (hémorragie interne) et on ne les voit pas de l'extérieur. On se rend compte que de la faiblesse et de l'abattement graduel. Les herbicides ne sont pas non plus dans danger (même les produits dits naturels les plus inoffensifs peuvent causer des dommages considérables). Les personnes qui appliquent ces produits devraient toujours être bien protégées (vêtements longs, bottes,...). Aucune personne ou animal ne devrait aller sur les terrains traités pour au moins 24 heures et on doit éviter d'inhaler ces produits. Les autres pesticides sont des poisons comme la strychnine (certaines personnes en utiliseraient dans des pièges pour animaux malgré la loi, donc attention lors de promenades dans les bois), des produits contre les parasites tels les produits à poux, à puces,... que les gens utilisent souvent de façon inadéquate. Si on utilise ces produits, ils est important de bien lire les étiquettes. Cependant, ces étiquettes ne disent pas tout (peu de réglementation). On devrait toujours acheter ces produits à des endroits spécialisés et s'informer auprès de personnes ressources avant d'utiliser ces produits (médecin vétérinaire, centre antipoison,...).

Nous continuerons à traiter des empoisonnements la semaine prochaine.

Dr Hélène Hamilton, MP, IPSAV

284180
Clinique Vétérinaire
CARCAJOU
171, av.
du Pont Nord
Alma
Tél.: 669-2222
Fax: 669-0816



NOUVEAU NUMÉRO
SANS FRAIS
1-800-669-4190

Clinique Vétérinaire
de
MÉTABETCHOUAN
28, rue de
l'Hôpital
Métabetchouan
Tél.: 349-3641
Fax: 349-8313

le QUOTIDIEN

progrès-dimanche

100 camelots au spectacle de la Fabuleuse

Jeudi dernier, la direction du Progrès-Dimanche et du Quotidien invitait deux cent vingt-cinq personnes, dont cent camelots du Lac-Saint-Jean, au spectacle de la Fabuleuse Histoire d'un Royaume. Les conditions pour avoir la chance d'assister à ce spectacle étaient: être camelot depuis un minimum d'un an et n'avoir aucune plainte de service dans son dossier.



LE GROUPE D'ALMA ET DES ENVIRONS



LE GROUPE DE SAINT-FÉLICIEN ET DES ENVIRONS

Le transport aller-retour était une gracieuseté de

INTERCAR

JEEP

L'attraction de l'été!

249\$*
par mois
(transport inclus)
LOCATION
CLÉ D'or

Terme de 30 mois, versement initial de 3 335 \$

Jeep YJ «S» 1995

Ensemble 23R

- Moteur 4 cylindres de 2,5 litres
- Boîte manuelle à 5 rapports
- Direction assistée
- Toit rigide
- Radio-cassette AM/FM stéréo
- Pneus Wrangler P215 75R15 OWL
- Roues stylisées
- Banquette arrière
- Tapis complet
- Et plus encore!



399\$*
par mois
(transport inclus)
LOCATION
CLÉ D'or

Terme de 30 mois, versement initial de 3 875 \$

Jeep Grand Cherokee Laredo 1995

Ensemble 26K

- Coussin de sécurité côté conducteur
- 4 roues motrices Selec-Trac ou Quadra-Trac, au choix
- Pneus P225 75R15 tout terrain
- Freins à disque ABS aux 4 roues
- Lève-glace et verrouillage électriques avec télécommande
- Climatiseur et glaces teintées foncées
- Volant inclinable et régulateur de vitesse
- Et plus encore!



Association publicitaire des concessionnaires Jeep et Eagle Inc.

LE CONCESSIONNAIRE JEEP ET EAGLE DE VOTRE RÉGION.
QUELQU'UN DE FIABLE.



*Remise du fabricant incluse. Tarif mensuel établi d'après la description du véhicule ci-haut. Terme de 30 mois, avec versement initial ou échange équivalent. Immatriculation, assurances et taxes en sus. Sous réserve de l'approbation de Chrysler Crédit Canada Ltée. Un dépôt de sécurité équivalent à un versement sera exigé. Location pour usage personnel. Rachat non requis. Le locataire est responsable de l'excédent de kilométrage après 50 000 km, au taux de 9 ¢ le km. Offres d'une durée limitée. Détails chez le concessionnaire.



Santé

Alzheimer

Un troisième gène découvert

NEW YORK (PC-AP) - Les chercheurs ont découvert le gène qui est à l'origine de la forme la plus virulente de la maladie d'Alzheimer, découverte qui pourrait contribuer à résoudre le mystère qui entoure les autres formes du mal.

Cette maladie apparaît normalement après l'âge de 65 ans. Or, les gens qui héritent de la version défectueuse du gène nouvellement découvert sont frappés d'Alzheimer dans la trentaine.

«Il s'agit à l'évidence d'une forme fondamentale et très grave de la maladie», explique le Dr Peter St. George-Hyslop, professeur de neurologie à l'Université de Toronto, qui fait partie de l'équipe internationale qui a procédé à cette découverte.

Si cette forme virulente est très rare, ses symptômes et les anomalies cérébrales qui la caractérisent sont les mêmes que pour les formes les plus communes de la maladie, de dire le Dr St. George-Hyslop.

En étudiant ce gène, on pourrait peut-être déterminer ce qui se produit d'irrégulier dans le cerveau de ceux qui sont frappés des formes les mieux connues de la maladie.

«Pour les chercheurs, c'est comme la découverte du Saint Graal. Nous cherchions ce gène depuis des décennies», de dire un spécialiste impliqué dans cette recherche, Gerard Schellenberg, du Centre médical de Seattle.

«C'est une découverte très importante» reconnaît John

Hardy, de l'Université de Floride à Tampa, qui étaient lui-même en quête de ce gène lorsque la découverte a été annoncée.

M. Hardy rappelle par ailleurs qu'on n'a découvert jusqu'à maintenant qu'une centaine de familles, à travers le monde, frappée par cette forme virulente de l'Alzheimer. «Nous croyons toutefois que ce gène pourrait jouer un rôle important dans toutes les formes de l'Alzheimer, même si sa mutation ne s'est pas produite chez la majorité des victimes», dit-il.

Il s'agit du troisième gène que les scientifiques associent à l'Alzheimer. Un de ces gènes provoque la maladie dans de rares cas chez des individus un peu plus âgés que ceux frappés par le troisième gène. Le troisième gène, a-t-on

démonstré, représente un facteur de risque pour les gens de plus de 60 ans.

Près de 400 000 Canadiens souffrent d'Alzheimer, maladie progressive qui frappe le cerveau, provoquant des pertes de mémoire et des anomalies de comportement.

Le Dr St. George-Hyslop affirme que peut-être 10 pour cent des cas sont simplement dus à des gènes défectueux. Les autres semblent le résultat d'un mélange de prédisposition génétique et de facteurs non-génétiques qui n'ont pas encore tous été clairement identifiés.

Lui-même et ses collègues ont pisté le gène et découvert qu'il avait «muté» chez les gens frappés d'Alzheimer virulent au sein de sept familles du Canada, des États-Unis et de l'Italie.

\$ VOTRE CARTE DE JEU \$

LES DOLLARS DU PROGRÈS

500\$

À GAGNER CHAQUE SEMAINE

progrès-dimanche ans

 Page:.....	 Page:.....	 Page:.....	 Page:.....
 Page:.....	 Page:.....	 Page:.....	 Page:.....
 Page:.....	 Page:.....	 Page:.....	 Page:.....
 Page:.....	 Page:.....	 Page:.....	 Page:.....

Nom: _____

Adresse: _____

Ville: _____ Code postal: _____

Tél: _____ Âge: _____

Règlements disponibles au Progrès-Dimanche

Comment participer

- Recherchez dans votre journal Progrès-Dimanche, les «Dollars du Progrès» ou encore, trouvez une annonce publicitaire correspondante au pictogramme (petit dessin) sur votre carte de jeu.
- Complétez une ligne soit: horizontale, verticale ou diagonale (principe du bingo les (4) quatre coins ne comptent pas) en inscrivant le numéro de la page.

Par exemple:



Indiquez le numéro de la page de la publicité d'un concessionnaire automobile, d'un garage, d'un distributeur de pièces ou encore d'accessoires d'auto.

- Faites parvenir votre carte avec le coupon à: **Progrès-Dimanche** a/s «Les Dollars du Progrès» 1051, boul. Talbot Chicoutimi G7H 5C1
- Chaque jeudi, du 6 juillet au 7 septembre 1995, nous ferons l'attribution d'un bon d'achat de 500,00 \$, applicable au choix du gagnant(e) chez l'un de nos annonceurs de la semaine.

De plus

Si vous trouvez les sept (7) «Dollars du Progrès» et indiquez le numéro des pages, vous gagnez en plus du bon d'achat,

30 pièces de 1 dollar.



LÉGENDE DES PICTOGRAMMES

- | | | | | |
|---|---|--|---|--|
| 
• Transports
• Camions
• Pneus
• Locations
• Équipements | 
• Immeubles
• Quincailleries
• Terrassements
• Décoration
• Plomberie
• Électricité | 
• Musique
• Cinéma
• Spectacles | 
• Électronique
• Appareils électriques
• Meubles | 
• Services spécialisés
• Informatique
• Photographie
• Inst. financières
• Fleuristes
• Professionnels |
| 
• Voyages
• Excursions
• Forfaits | 
• Loisirs
• Sports
• Camping | 
• Restauration
• Hôtellerie
• Épicerie
• Bars
• Traiteurs | 
• Mode
• Vêtements
• Chaussures
• Bijoux
• Coiffure/esthétique | 
• Automobiles
• Garages
• Pièces
• Accessoires |

Entrefilet L'envers de la médaille

Le Centre de solidarité internationale d'Alma présente l'envers de la médaille, à son retour du Sommet populaire tenu dans la foulée du Sommet du G-7, à Halifax. Le brouillon de communiqué rendu public ne révèle pas les chiffres les plus récents de l'Organisation de la coopération et du développement économique (OCDE) «qui indiquent un net ralentissement de la croissance économique à l'échelle mondiale et les estimés de l'organisation internationale du travail qui chiffrent à plus de 800 millions le nombre de sans-emploi, actuellement».

Le CSI renchérit: «La logique de coupures justifiées par la lutte au déficit, au Canada et au Québec, n'est en fait que l'application d'une politique d'ajustement structurel semblable à ce qui se fait dans les pays en voie de développement mais sans en porter le nom.»

La délégation québécoise réitère ces revendications: démocratiser les institutions financières internationales dont la Banque Mondiale et le Fonds Monétaire International, mettre fin aux programmes d'ajustement structurel, promouvoir des projets pour un développement humain, viable et solitaire, enclencher un processus d'annulation de la dette multilatérale et établir une taxe sur les transferts internationaux de devises.



SOMMET - Suzette Coulombe de l'Association des citoyennes averties d'Alma était parmi les 15 passagers de la région qui se sont rendus à Halifax au Sommet du G-7. On la voit ici en compagnie d'Ovide Mercredi.

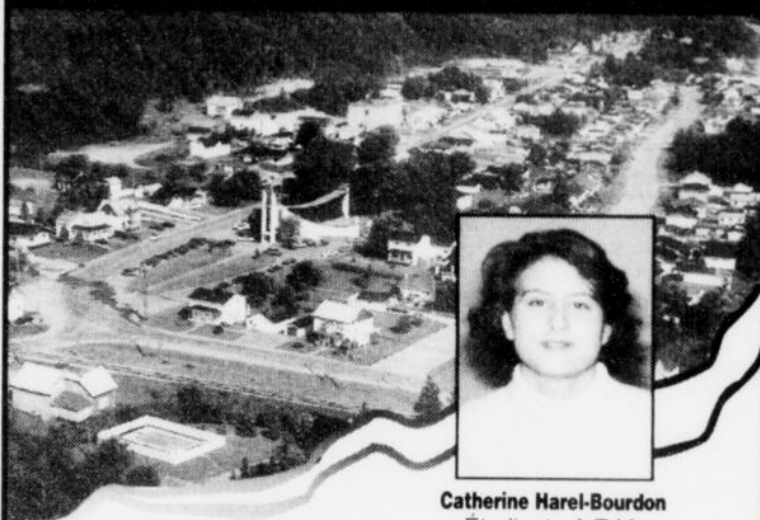
Autour du lac Sidactif à Saint-Félicien

SAINT-FÉLICIEN (RT) - Les marchands de la Sidac de Saint-Félicien veulent que ça bouge cet été, au centre-ville. Ainsi, de nombreuses activités seront présentées jusqu'à la fin du mois de novembre. Tout a commencé par une visite au jardin zoologique et vendredi soir, ils ont procédé à la grande vente-trottoir. Le

public pouvait aussi admirer les oeuvres peintes et réalisées par des élèves de l'école Mgr Bluteau.

Les soirées musicales se tiendront par ailleurs les vendredis et samedis de juin, juillet et août. Durant les deux dernières semaines de juillet, ce sera alors tous les soirs, de 19 h à 21 h.

Larouche, une histoire à suivre...



Catherine Harel-Bourdon
Étudiante A.T.M.

Collaboration spéciale:

Un drôle de mélange

NEW YORK-LAROUCHE- ATLANTA-CHICAGO!

Depuis hier, et ce jusqu'au 20 août, la municipalité de Larouche reçoit une soixantaine d'artistes venant du Canada, d'Algérie, d'Allemagne, de Belgique, des États-Unis, de France, d'Haiti, du Japon, de Suisse et de Yougoslavie, qui se sont donné rendez-vous pour une exposition sous le thème «Art sans frontières».

Cette exposition, organisée par Claude Simard, artiste originaire de Larouche et résidant à New York, présente des peintures, des sculptures, des photos et des montages, dont plusieurs ont été réalisés spécifiquement pour cette exposition.

De plus, un volet régional a été incorporé à l'événement avec des artistes venant de tous les coins de la région.

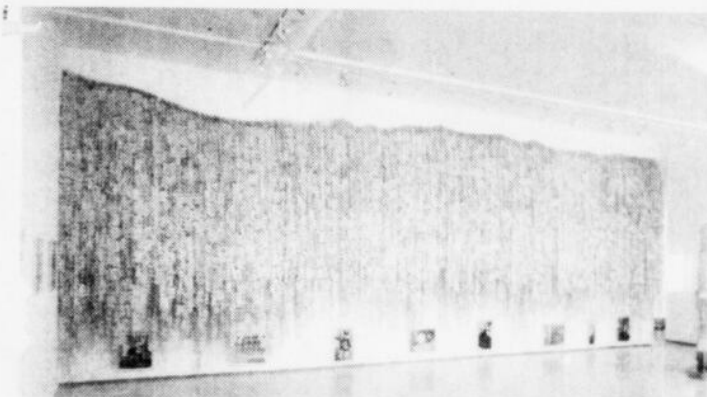
Cette exposition se tient à l'école du Versant, 777, rue Gauthier, Larouche.

Parallèlement à cette activité, Claude Simard expose plusieurs oeuvres originales, dont une murale de 40 pieds par 14, à l'église paroissiale de Larouche, sous le thème «Passé Composé».

Cette oeuvre, saluée par la critique, a été présentée à New York en avril, et sera ensuite présentée à Atlanta et à Chicago.

Ce sont donc deux expositions à ne pas manquer, présentées en exclusivité au Canada, chez-nous au Saguenay-Lac-Saint-Jean.

Pour plus d'informations sur les heures d'ouverture et les artistes participants, vous pouvez communiquer au bureau du Centenaire, (418) 695-2201.



La murale «Passé Composé», présentée à New York en avril 1995, et qui est présentement exposée à l'église de Larouche.

CINTEC
ENVIRONNEMENT INC.

LAIPLAW
SERVICE D'ENLÈVEMENT
DE REBUTS LAIDLAW

Respectueuse de
l'acceptabilité sociale
des projets environnementaux,
une équipe qui allie
expertise et expérience
pour la gestion des déchets
municipaux.



VENTE

*"Les folies
aquatiques"*

DE MOTOMARINE

Economisez \$\$\$\$

Nous avons des aubaines les plus enlevantes à vous offrir sur les modèles de motomarines SL750 de 1995. Allez les voir dès aujourd'hui...les quantités sont limitées!

MODÈLE
SL750

PRIX SUGG. DU MANUFACTURIER 7699\$

PRIX SPÉCIAL
6359\$

ECONOMIE
\$\$\$\$

Voyez votre concessionnaire pour d'autres aubaines incroyables sur les nouveaux modèles SL650 STD, SL650, SLT750 et SLX de 1995.

POLARIS

LOISIRS
TECHNO

Sport
Saguenay inc.

Chicoutimi-Nord
690-3313

Cette offre est disponible seulement pour les citoyens canadiens et disponible seulement chez les concessionnaires Polaris autorisés. Offre sujette à la disponibilité des modèles dans l'inventaire du concessionnaire. Offre valide jusqu'au 31 juillet 1995.

© Les Industries Polaris Liée 1995

295920

288302

Forum

Droit de naître

Les jeunes... renseignez-vous ! Aujourd'hui, tous les moyens vous sont offerts pour vous débarrasser de foetus que vous portez...

Si le médecin vient de vous apprendre que vous êtes une future mère, vous irez peut-être trop rapidement à prendre votre décision et plus tard vous serez rongée par les remords.

Même par accident un enfant a le droit de naître. Avant de vous donner librement à un ami ou à un amoureux, vous deviez savoir que le risque d'une maternité vient d'une relation sexuelle qui peut-être aura été incomplète. Il faut donc éviter les rencontres sexuelles et comme en disait nos grand-mères ne pas se mettre les pieds dans les plats.

Pourquoi garder l'enfant que vous portez ?

Ce n'est même pas nécessairement une affaire de religion. Toute cette question relève de droit naturel que les premiers philosophes furent les premiers à élaborer plusieurs siècles avant Jésus-Christ. Le droit naturel présuppose que certains actes humains sont bons ou mauvais et que chaque personne humaine est dotée d'une conscience qui lui permet de choisir entre le bien et le mal. Or, l'avortement est contraire au droit naturel et même les moyens extraordinaires pour détruire la vie humaine.

Vous êtes mère... Vous portez un futur enfant...

Entre vous et lui, se profile la grosseur. Qui peut dire ou certi-

fier laquelle des deux vies est la plus précieuse? Qui peut vous assurer que cet enfant ne sera pas votre joie et votre chance? Savez-vous que la vie humaine est inviolable?

La mère, quand elle reçoit le dépôt de la vie, n'a pas de droit pour le détruire, mais seulement des devoirs. Le droit de vivre, c'est le germe de la vie qui possède... et c'est la vérité la plus riche et la plus merveilleuse qui soit.

L'enfant conçu par accident...

Il peut arriver qu'un enfant soit, tragiquement non désiré... Mais pourquoi le déclarer indésirable...? Il est désirable et ce n'est pas en un jour que ce petit deviendra un être merveilleux. Il exige d'être accueilli et respecte même si c'est dans la peine. Et si on parle de valeur morale... elle ne se mesure pas à la taille de son objet encore moins de sa visibilité.

Il vous faut écouter ce qui vous est proposé pour essayer de vous sortir d'une situation difficile... Mais nous vous souhaitons le bon et le vrai choix: celui de respecter l'être qui viendra de vous et de l'aimer mieux que votre peine et votre déception. Nos mères ont reçu leurs enfants à bras ouverts et elles n'ont pas été aussi malheureuse que celles qui ne se reproduisent pas...

En résumé: l'enfant à naître exige d'être humanisé... c'est son droit.

Etiennette Pedneault

EXPOSITION RÉGIONALE COMMERCIALE ET AGRICOLE de Saint-Félicien DU 8 AU 13 AOÛT 1995



Mme Carmen Charbonneau
Tél.: 679-3832 / 679-9724

À l'occasion de la tenue de l'exposition régionale, commerciale et agricole de Saint-Félicien, le Progrès-Dimanche publiera un cahier spécial.

Cette publication vous permettra de publiciser votre entreprise. Profitez de nos tarifs spéciaux, à cette occasion, en communiquant avec notre conseillère publicitaire au Progrès-Dimanche.

Date de parution: 6 août 1995

Date limite pour réserver votre espace: 28 juillet

Pour une publicité planifiée

progrès-dimanche

295854

CONCOURS D'ARCHITECTURE

Maison de rêve

Il y a une résidence dans la ville de Chicoutimi que vous trouvez particulièrement jolie, un commerce, une industrie ou un service que vous trouvez particulièrement beau. Faites-nous le savoir par votre vote avant le 1er août 1995, en remplissant le coupon ci-joint et en le retournant à l'adresse indiquée.

Votre choix doit porter sur la qualité architecturale et esthétique des trois catégories suivantes:

1- La plus belle résidence construite «APRÈS» 1950

1- La plus belle résidence construite «AVANT» 1950

1- Le plus beau bâtiment commercial.

- Les gagnants seront ceux dont les résidences ou commerces auront obtenu le plus grand nombre de votes
- 3 semi-finalistes par catégorie
- Les photos des 12 semi-finalistes seront publiées dans le Progrès-Dimanche du 13 août
- Les grands gagnants de chacune des catégories seront connus et honorés lors du GALA de l'embellissement le samedi 19 août 1995

À GAGNER plus de **3000\$** EN PRIX

- 500,00 \$ en argent comptant APCHQ
- 3 scies à chaîne modèle 009L 41cc, valeur de 319,95 \$ ch.
- 2 souffleurs à main à essence modèle BG72 valeur de 319,95 \$ ch.
- 4 coupe-herbes électriques modèle F556, valeur de 189,95 \$ ch.
- 2 coupe-herbes électriques modèle FE55 valeur de 99,95 \$ ch.
- Tirage de ces prix, samedi 19 août parmi tous les bulletins de vote reçus.

BULLETIN DE VOTE

Votre nom _____
Votre adresse _____
Ville _____

CP _____ Tél.: _____

MON CHOIX

Résidence construite APRÈS 1950

1: _____ Adresse _____

Résidence construite AVANT 1950

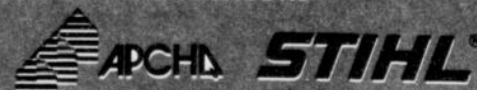
2: _____ Adresse _____

Établissement commercial

3: _____ Adresse _____

Faites parvenir à : Ville de Chicoutimi, a/s Maison de rêve
C.P. 129, Chicoutimi G7H 5B8. (avant le 1er août 1995)

UNE COLLABORATION:



LOCATION D'ÉQUIPEMENT CHICOUTIMI (1976) Itée

progrès-dimanche

294906

MESSAGE D'EMBELLISSEMENT

On s'inscrit à notre concours local «Maisons Fleuries»
Pour obtenir des informations: 545-4513 ou 696-4659

Forum

Une prestataire crie son indignation

Le bilan de ma situation est hélas! fort peu reluisant.

Le fait d'avoir été inscrite à temps partiel (3 cours) au Cégep à la session d'automne 94, m'a valu une pénalité sur mes prestations. Donc, ces temps-ci, je dois m'arranger avec 388 \$/mois. Je n'en mène pas très large: nourriture et transport sont un problème. Quant à mes recherches d'emploi, elles sont suspendues puisque j'en ai à peine pour mes besoins de base.

Maintenant, en tant que ministre de la Sécurité du revenu, jugez-vous nécessaire cette pression d'autant plus que j'ai régularisé ma situation à 2 cours lors de ma session.

Il est évident que votre ministère devrait s'adapter aux normes d'études à temps partiel des cégeps car il y a une limite au malentendu qui fait que d'un seul coup on se retrouve endetté envers le BS. - Les cours au cégep sont de trois heures donc pour le BS cela donne droit à 2 cours (6 heures) plus les crédits qui y sont affectés.

Autre constat, votre ministère est-il anti-instruction? On n'ose même pas penser à aller chercher ou finaliser un DEC à temps partiel à raison de 2 cours par session, ça ne finit plus!

D'ailleurs, une partie de votre clientèle (10%, je crois) sans emploi sont des personnes instruites dont il n'est pas nécessaire d'aller chercher un Secondaire V. Elles sont d'orientation universitaire. Alors, comprendre qu'elles sont davantage vulnérables à l'humiliation et à l'intimidation.

Malheureusement, la menace provient du fait qu'il y a débordement et solidarité entre «accotés» non déclarés, «accotés» sans être ensemble, gouines et gays qui profitent de leur statut de couple parallèle. Et comment! Je n'ai même pas besoin d'écrire ce que tout cela sous-tend comme activités principale...

Notre chère démocratie se base sur quel principe? Sans doute, on ne peut vérifier ce qui se passe en privé; si on pouvait ce serait à mourir de rire! Pourtant, c'est ce genre de débordement qui est inquiétant.

Pourquoi s'acharner sur une personne qui veut faire quelque chose de bien?

Le gouvernement a mille talents mais il n'a pas celui d'explorer des moyens de couper dans des situations dites incontrôlables. Ici aussi, on a nos «red light»!

Ce qui me fait conclure qu'il n'y a pas plus juste que l'injustice et qu'importe le gouvernement au pouvoir. Alors, s.v.p. penchez-vous sur le problème.

Je vous remercie de votre attention.

Une pas souriante

PUISATIERS Delisle INC.

LA SEULE COMPAGNIE RÉGIONALE

FORAGE DE PUIXS ARTÉSIENS 6"-8"-10"

SI NÉCESSAIRE NOUS DYNAMITONS VOS PUIXS POUR ENRICHIR LE DÉBIT

Rep.: Yves Potvin
Lac-Saint-Jean
662-2692
Saguenay
542-0221



Une petite leçon d'histoire!

Construit en 1979, plan réalisé par les ingénieurs conseils Bernard Cauchon et Michel Dufresne, l'Édifice Place du Fjord est muni de rampe d'accès pour recevoir les personnes souffrant d'un handicap physique ou visuel.

Le premier propriétaire était M. Simon Sirois; les deuxièmes: Les Assurances Les Coopérants et depuis 1991, Les Immeubles M.H.T. Aujourd'hui, 14 entreprises et services professionnels vous attendent pour vous servir.

Bell Mobilité

Enfin libre

Services pagettes:

Couverture:

- Régionale - Provinciale
- Nationale - Internationale

Téléphone cellulaire

Nous serons relocalisés au rez-de-chaussée dès l'automne prochain

901, boul. Talbot, bureau B-101, Chicoutimi, Québec, G7H 6N7
Tél.: (418) 549-6730
Télécopieur: (418) 549-8041

Restaurant Carrefour du Fjord



Julie Côté - propriétaire

Déjeuner, dîner, service popote volante aux personnes en perte d'autonomie.

Heures d'ouverture:
Du lundi au vendredi
de 7 h a.m. à 17 h p.m.
901, boul. Talbot
Chicoutimi
G7H 4B5
Tél.: (418) 545-8506

MÊME AVEC UN ACTIF DE PLUS DE 22 MILLIARDS DE DOLLARS NOUS OFFRONS TOUJOURS LE SERVICE À DOMICILE

Fort du plus important groupe de conseillers financiers agréés au pays et des plus hauts standards de service personnalisé de l'industrie, le Groupe Investors a aidé des millions de gens à mieux planifier leur avenir financier.

Nous pouvons certainement faire de même pour vous.

Pour obtenir plus de renseignements, communiquez avec nous dès aujourd'hui à:

IG Groupe Investors

Bâtitteur d'avenir depuis 1940
Une société de la Corporation financière Power
LES SERVICES INVESTORS LIMITÉE

Chicoutimi: 696-1331 ou 1-800-263-1331
Alma: 668-2878 ou 1-800-461-2878

BANQUE ROYALE

● ● ●
Succursale
Place du Fjord
901, boul. Talbot
Chicoutimi (Québec)
G7H 6N7

● ● ●
Téléphone:
(418) 693-4575
Télécopieur:
(418) 693-4585

ScotiaMcLeod

901, boul. Talbot, bureau 405
Chicoutimi (Québec) Canada
G7H 4B5

- OBLIGATION - ACTION - RÉER AUTOGÉRÉ
- PLUS DE 235 FONDS COMMUNS
Consultez-nous sans frais



Serge Lavoie



Michel Ouellet

REPRÉSENTANTS EN PLACEMENTS
(418) 545-4511 - 1-800-663-7562 - FAX: (418) 545-6074

FRAISES FRAÎCHES

PRODUCTION LOCALE

- Meilleure saveur
- Qualité supérieure

Possibilité de les cueillir vous-même sur rendez-vous



Ferme du Ruisseau

369, BOUL. TADOUSSAC, SAINT-FULGENCE

674-2547



FETE- Les descendants d'Aimé Thivierge étaient nombreux la semaine dernière à la fête du camping du Lac Kénogami.

(Photo: Jean Briand)

Forum

300 descendants Thivierge fêtent

LAC KÉNOGAMI- Quelque 300 personnes, descendants d'Aimé Thivierge et son épouse Lisiane Truchon, ont fêté récemment au camping du lac Kénogami.

Aimé Thivierge est l'ancêtre d'une famille de 630 descendants, nés de ses 10 enfants. Quelques-uns des descendants actuels sont de Québec et un couple habite Montréal, mais la majorité sont encore de la région,

rapporte un organisateur de la fête, Jean-Paul Bouchard, d'Alma.

Thivierge s'était marié le 17 juin 1901 à St-Buno. Il est décédé il y a 52 ans. Natif de St-Urbain dans Charlevoix, Aimé Thivierge s'était installé à Larouche, ajoute Bouchard. De ses 10 enfants, deux sont encore vivants.

Hippolyte Thivierge est l'ancêtre de tous les Thivierge. C'était un marchand-tanneur

né vers 1631 à Blois, en France et qui a traversé en Nouvelle-France en 1659, avec son fils Gabriel et sa femme Renée Hervé. Il éleva 12 enfants dont deux, Gabriel et Hippolyte, ont perpétué le nom des Thivierge.

Les membres de la famille disposent des informations sur Hippolyte Thivierge et ses fils, ainsi que sur Aimé (1877-1943) et son épouse Lisiane Truchon (1881-1969)

ACHIEVA 1995 ÉDITION POLO

SPÉCIALE DANS LES MOINDRES DÉTAILS.



17 995\$*

299 \$/MOIS (36 MOIS)**

Alliance parfaite du confort et de l'élégance, l'Achieva édition Polo n'est pas la voiture de monsieur Tout-le-monde. Bien au contraire...

- Édition spéciale en série limitée couleur Polo
- Moteur 6 cylindres de 3,1 litres à IMC
- Boîte automatique à 4 vitesses

- Sac gonflable côté conducteur
- Freins ABS aux quatre roues
- Climatiseur
- Régulateur de vitesse
- Rétroviseurs télécommandés
- Radiocassette AM/FM avec 4 haut-parleurs
- Lève-vitres électriques



Oldsmobile

L'OBSESSION DU DÉTAIL

*Offre d'une durée limitée, réservée aux particuliers, s'appliquant aux véhicules neufs 1995 en stock comportant l'ensemble des équipements décrits ci-dessus. Photo à titre indicatif seulement. Transport (595 \$) et taxes en sus. **Paiement mensuel basé sur un bail de 36 mois avec versement initial (ou échange équivalent) de 2 966 \$. Sujet à l'approbation du crédit. Dépôt remboursable de 350 \$ exigé. Frais de 5 ¢ du kilomètre après 72 000 km. Préparation et transport inclus. Taxes en sus. L'Assistance Routière et la Garantie GM TotalSM sont offertes sur tous les véhicules neufs Oldsmobile 1995 pour une durée de 3 ans ou 60 000 km selon la première éventualité. Voyez votre concessionnaire participant pour tous les détails. Les concessionnaires peuvent vendre ou louer à prix moindre.

