



Bienvenue aux nouveaux résidents !

62, boul. Ste-Anne, STE-ANNE-DES-PLAINES
450 838-7222

PAGE ACTUALITÉ



L'ITINÉRANCE
PRÉOCCUPE À
BOIS-DES-FILION

04

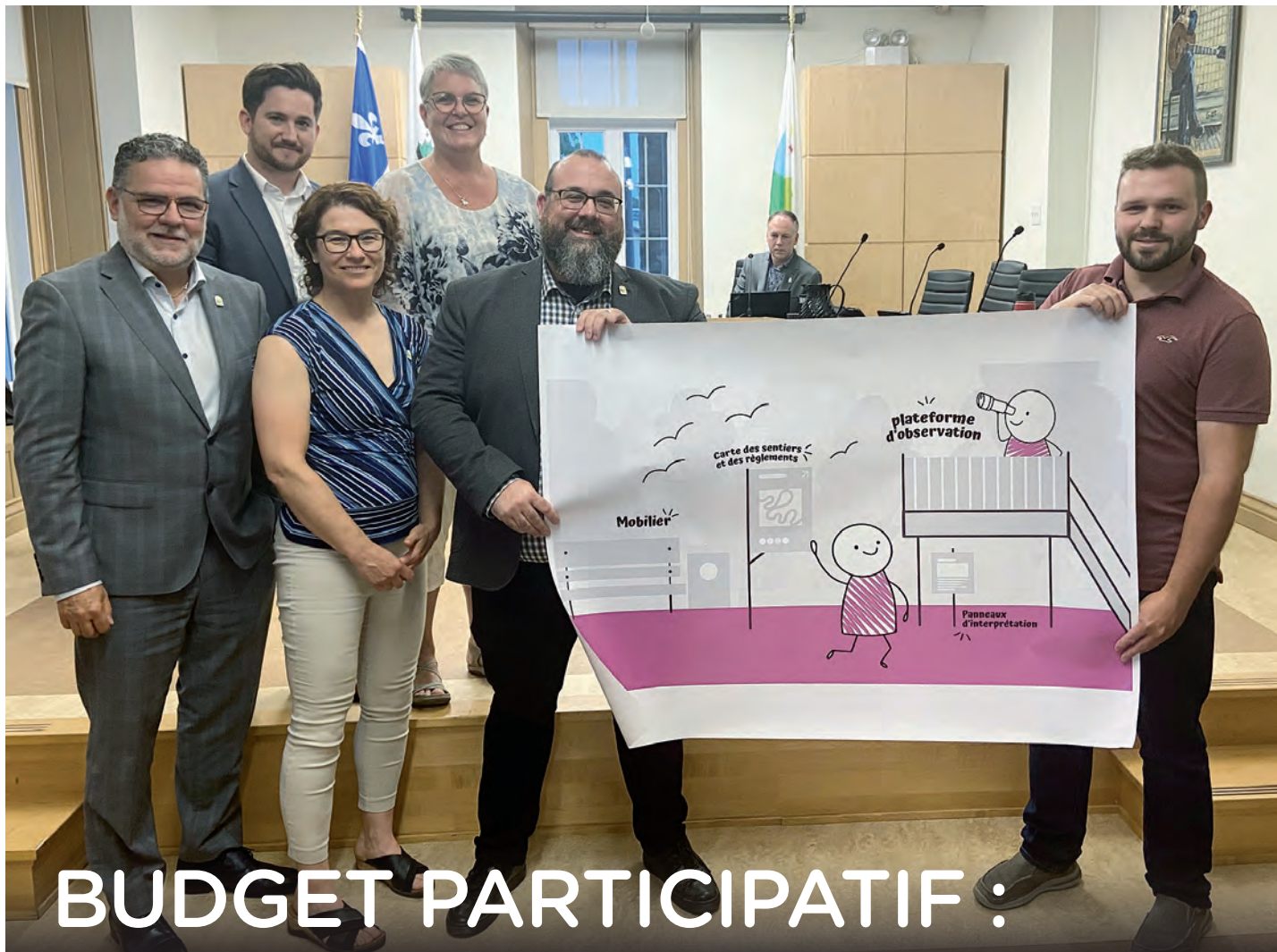
PAGE ACTUALITÉ



UN SPECTACLE
À NE PAS MANQUER

10

Photo Melany Bernier



BUDGET PARTICIPATIF : LES ANNEPLAINOIS SE PRONONCENT

PROJET DE 75 000 \$ AU PARC DES MÉANDRES

PAGE 3



Main dans la main
Service de counselling sexologique

À *Main dans la main*, nous croyons à l'amour pour toujours.
Peu importe le nombre d'années de vie commune ou les circonstances de la vie,
il est possible de vivre heureux et de s'épanouir en couple.
Parfois, il faut seulement tendre la main!»

266, St-Antoine, Ste-Anne-des-Plaines, 579 900-3440

Des espaces de rangement flexibles permettent de voir et trouver facilement les articles

Whirlpool®

RÉFRIGÉRATEUR À PORTES FRANÇAISES ET CONGÉLATEUR INFÉRIEUR DIVISÉ, 36 PO, 19,4 PI³

WROA59CNKZ

- Conception à 4 portes
- Espaces de rangement polyvalents

ACQUIS INVARIABLE
RÉSISTANT AUX TRACES DE DOIGTS



2029\$



ACQUIS INVARIABLE
RÉSISTANT AUX TRACES DE DOIGTS

1729\$



ACQUIS INVARIABLE
RÉSISTANT AUX TRACES DE DOIGTS

1054\$



ACQUIS INVARIABLE
RÉSISTANT AUX TRACES DE DOIGTS

804\$



ACQUIS INVARIABLE
RÉSISTANT AUX TRACES DE DOIGTS

704\$

RÉFRIGÉRATEUR CÔTE À CÔTE WHIRLPOOL®, 33 PO, 21,4 PI³

WRS321SDHZ

- Distributeur extérieur de glaçons et d'eau
- Tablettes en verre sans cadre

CUISINIÈRE ÉLECTRIQUE WHIRLPOOL® AVEC FRITURE À AIR ET PANIER, 5,3 PI³

YWEE745H0LZ

- Four 5 en 1
- Cuisson à convection par ventilateur

LAVE-VAISSELLE WHIRLPOOL®, 50 DBA

WDT740SALZ

- Panier à ustensiles à 3 pièces
- Cycle de lavage par détection

FOUR À MICRO-ONDES À HOTTE INTÉGRÉE AFFLEURANT WHIRLPOOL®, 1,1 PI³

YWMMF5930PZ

- Design intégré
- Design sans plateau tournant



STOCK D'UN AN DE SWASH! EN PRIME*

GARANTIE 30 JOURS

1708\$



STOCK D'UN AN DE SWASH! EN PRIME*

GARANTIE 30 JOURS

2208\$

AVEUSE À CHARGEMENT VERTICAL AVEC AGITATEUR AMOVIBLE WHIRLPOOL®, 5,4 à 5,5 PI³ C.E.I.† ET SÈCHEUSE ÉLECTRIQUE, 7 PI³

LAVEUSE : WTW5607LW

804 \$

- Agitateur amovible 2 en 1
- Robinet d'eau intégré

LAVEUSE À CHARGEMENT FRONTAL WHIRLPOOL®, 5,2 PI³ C.E.I.† ET SÈCHEUSE ÉLECTRIQUE, 7,4 PI³

LAVEUSE : WFW5605MW

1154 \$

- Cycle de lavage rapide
- Option de cubage TumbleFresh™

SÈCHEUSE : YWED6050MW

1054 \$

- Prévention des faux plis Wrinkle Shield™
- Cycle d'assainissement

†Volume équivalent selon les normes internationales de la C.E.I., 9^e édition, selon une mesure de 5,4 pi³ du DOE.

†Volume équivalent selon les normes internationales de la C.E.I., 9^e édition, selon une mesure de 5 pi³ du DOE.

SWASH LAUNDRY DETERGENT



LE LAVAGE ASTUCIEUX

Valable du 13 juillet au 30 août 2023. Consultez un associé aux ventes en magasin pour obtenir les détails.

Dans la limite des stocks disponibles. Cette offre d'adresse aux résidents canadiens uniquement à l'achat d'un duo de lavage amovible Whirlpool®. Amovible ou réglable entre le 5 janvier 2023 et le 3 janvier 2024. L'achat amovible d'un duo de lavage doit consister en une laveuse et une sécheuse. Les achats multiples doivent être effectués au même moment, auprès du même marchand canadien électroménager autorisé participant uniquement. Consultez un associé aux ventes pour la liste des appareils de lavage amovibles. Un seul cadeau en prime par foyer. Aucune substitution. Cette offre ne peut pas être combinée avec d'autres offres de promotion ou de remise. La demande doit être accompagnée d'une copie de la facture des achats admissibles. LES FORMAIRES REQUIÈRENT D'ÊTRE REÇUS AU PLUS TARD 60 JOURS APRÈS L'ACHAT DU DUO DE LAVAGE. HAUTE DE COÛT, À SÉLECTIONNER. Les renseignements incomplets auront pour effet de retarder le traitement de la réclamation ou la disqualification. Veuillez attendre de 4 à 6 semaines après la validation de votre demande pour recevoir votre cadeau en prime qui sera expédié à l'adresse de livraison au Canada, telle que fournie. CETTE OFFRE NE PEUT ÊTRE COMBINÉE À AUCUNE AUTRE. Toutes les réclamation sont sujettes à vérification. Cette offre n'adresse pas aux marchands de catégorie B, constructeurs et entrepreneurs. Tous les modèles ne sont pas offerts par tous les marchands. Aucune substitution. Les prix des marchands peuvent varier. Ces derniers déterminent les prix de détail à leur discrétion. Les appareils de lavage amovibles ne comprennent pas les modèles sans suite. 3,3 bouteilles de 887 ml, chacune pouvant laver jusqu'à 13 charges normales. Selon un calcul de 4 charges par semaine. Sondage de septembre 2022 sur 1325 foyers canadiens.

MAYTAG

CONÇU POUR TOUT ACCUEILLIR

Les réfrigérateurs côte à côte Maytag® sont assez robustes pour convenir à toutes les cuisines.

RÉFRIGÉRATEUR CÔTE À CÔTE MAYTAG®, 36 PO, 25 PI³

MSS25C4MGZ

- Distributeur extérieur d'eau et de glaçons
- Machine à glaçons dans la porte Store-N-Door®

2229\$



ACQUIS INVARIABLE
RÉSISTANT AUX TRACES DE DOIGTS

2729\$



ACQUIS INVARIABLE
RÉSISTANT AUX TRACES DE DOIGTS

704\$

ACQUIS INVARIABLE
RÉSISTANT AUX TRACES DE DOIGTS

1154\$



ACQUIS INVARIABLE
RÉSISTANT AUX TRACES DE DOIGTS

1004\$

ACQUIS INVARIABLE
RÉSISTANT AUX TRACES DE DOIGTS

1004\$

FOUR À MICRO-ONDES À HOTTE INTÉGRÉE AFFLEURANT MAYTAG®, 1,1 PI³

YMMM6030PZ

- Design intégré
- Design sans plateau tournant

MAYTAG NE SE CONTENTE PAS DE PARLER DE PERFORMANCE,

NOUS L'APPUYONS.

GARANTIE DE PERFORMANCE DE 30 JOURS CONTRE REMBOURSEMENT*

GARANTIE LIMITÉE DE 10 ANS SUR LES PIÈCES†



RÉFRIGÉRATEUR À PORTES FRANÇAISES MAYTAG®, 36 PO, 24,7 PI³

MF12570FEZ

- Fonction de refroidissement rapide PowerCold™
- Tiroir à charcuterie à température contrôlée Wide-N-Fresh™

GARANTIE 30 JOURS

2508\$



CUISINIÈRE ÉLECTRIQUE MAYTAG® AVEC FRITURE À AIR ET PANIER, 5,3 PI³

YMER7700LZ

- Cuisson à convection par ventilateur
- Autonettoyage à haute température



LAVE-VAISSELLE MAYTAG®, 47 DBA

MOB8959SKZ

- Filtration à puissance double
- Panier de troisième niveau avec zone de lavage

GARANTIE 30 JOURS

2008\$

LAVEUSE À CHARGEMENT FRONTAL ET À VAPEUR MAYTAG®, 5,5 PI³ C.E.I.† ET SÈCHEUSE ÉLECTRIQUE À VAPEUR, 7,3 PI³

LAVEUSE : MHW6630MBK

1304 \$

- Option Extra Power
- Option Fresh Hold® de 16 heures

SÈCHEUSE : YMED630MBK

1204 \$

- Option Extra Power
- Sécheuse optimisée à la vapeur

LAVEUSE À CHARGEMENT VERTICAL ANIMAL PET PRO MAYTAG®, 5,4 PI³ C.E.I.† ET SÈCHEUSE ÉLECTRIQUE À CHARGEMENT VERTICAL ANIMAL PET PRO, 7 PI³

LAVEUSE : MVW6500MBK

1054 \$

- Option Animal Pet Pro
- Option de remplissage profond

SÈCHEUSE : YMED6500MBK

954 \$

- Option Animal Pet Pro
- Très grand pliège à charpie

†Volume équivalent selon la norme internationale de la C.E.I., 9^e édition, volume équivalent à 4,5 pi³ du DOE.

†Volume équivalent selon la norme internationale de la C.E.I., 9^e édition, volume équivalent à 4,7 pi³ du DOE.

Valable du 13 juillet au 30 août 2023. Consultez un associé aux ventes en magasin pour plus de détails.

*Visitez maytag.ca pour les détails de la garantie.

© 2023 Maytag. Utilisée sous licence au Canada. Tous droits réservés.

BRANDSOURCE
AMEUBLEMENT
Desrochers

Ameublement BrandSource Desrochers
229, Rue Principale, Plaisance, 819-427-5111
67, Rue Turgeon, Ste-Thérèse, 450-435-5222

EN SAVOIR PLUS →
fr.brandsource-desrochers.ca

BUDGET PARTICIPATIF LES ANNEPLAINOIS VOTENT POUR LE PARC DES MÉANDRES

David Simard-Jean
redaction@groupejcl.ca

L'aménagement du parc des Méandres est le projet retenu dans le cadre du premier budget participatif de Sainte-Anne-des-Plaines.

Avec un budget de 75 000 \$, il a pour objectif d'embellir l'image du parc des Méandres, situé au bout de la rue des Cèdres. Le projet prévoit l'ajout de mobiliers, de cartes de sentiers et d'informations ainsi que la mise en place d'une plateforme d'observation pour la faune, ce qui créera un lieu d'éducation à l'environnement du site.

Ce sont 55 % des 464 participants du vote final qui ont approuvé ce choix parmi sept autres propositions. « Mon hypothèse est que le parc des Méandres est un lieu que les citoyens aiment beaucoup, affirme Keven Renière, le conseiller municipal responsable du budget participatif. Les gens vont y marcher, ils ont le droit de promener leur chien en laisse, ça fait longtemps qu'ils se sont approprié le parc, mais il n'a jamais été aménagé. Je crois que les répondants ont trouvé intéressant d'enfin avoir un projet qui permettrait au parc d'être mieux installé. »

Ce projet a été proposé par Benoit Renaud, le président du comité de consultation en environnement pour la Ville. Les équipes municipales travailleront à son élaboration et à sa planification afin que, dès le début 2024, les appels d'offres et les travaux puissent commencer, la volonté étant d'inaugurer le parc à temps pour la prochaine saison estivale.

UNE PREMIÈRE DÉMARCHE DE BUDGET PARTICIPATIF

Le budget participatif s'est amorcé ce printemps, avec l'ouverture de l'appel de projets. Les conditions pour soumettre une proposition étaient que le projet se déroule sur le territoire de Sainte-Anne-des-Plaines, qu'il exige un budget variant entre 15 000 \$ et 100 000 \$ et que les frais d'entretien ne dépassent pas 5 % du

budget initial. « Il faut comprendre que nous ne souhaitons pas avoir un projet qui sera abandonné au bout de deux ans parce que l'on n'a pas les moyens de l'entretenir, explique Keven Renière. On veut quelque chose qui est durable dans le temps. »

Outres l'aménagement du parc des Méandres, les autres projets concernaient : un parcours d'habitats fauniques, la mise en place d'un pump track, de terrains de pickleball, l'installation de filets protecteurs, des trampolines, un coin détente au parc Limoges, des tables de ping-pong extérieures et du mobilier pour le parc Limoges, l'installation de buts et d'abris de joueurs de soccer ainsi que l'agrandissement des jardins communautaires avec l'ajout d'une pergola.

Les citoyens de Sainte-Anne-des-Plaines pouvaient voter pour leurs trois projets préférés en ligne, via le nouveau portail citoyen de la Ville. La période de vote s'est déroulée sur 15 jours, soit du 7 au 21 juin. Ce sont 464 personnes qui y ont participé.

Selon les statistiques recueillies, la répartition des participants est semblable à la répartition de la population : 40 % des répondants étaient âgés de 35 à 49 ans. La seule déception du comité organisateur est en lien avec la participation des jeunes âgés de 16 à 18 ans qui, même si certains avaient soumis des projets, ont peu participé au vote.

« Il est plus qu'important pour nous que les jeunes aient aussi leur mot à dire dans le développement de notre ville. C'est pourquoi, dès la deuxième édition du budget participatif [en 2025], nous allons y ajouter un volet jeunesse, explique M. Renière. Les jeunes, même ceux de moins de 16 ans, pourront soumettre un projet, participer au vote et il y aura probablement une enveloppe budgétaire qui sera réservée pour la réalisation d'un de leur projet. C'est d'ailleurs un des engagements que le conseil de ville a pris dans le cadre de sa politique Municipalité amie des enfants. »



Keven Renière est le conseiller municipal responsable du budget participatif à Sainte-Anne-des-Plaines.

P020463-1_02438

LA VOIX DE STE-ANNE-DES-PLAINES ET BOIS-DES-FILLON, 19 août 2023 Page 3



Photo Freepik

La problématique de l'itinérance prend de plus en plus d'ampleur dans la région. Bois-des-Filion n'y échappe pas.

L'ITINÉRANCE SE FAIT PLUS VISIBLE À BOIS-DES-FILION

David Simard-Jean
redaction@groupejcl.ca

Depuis le début de l'été, Bois-des-Filion connaît des problèmes liés à l'itinérance auxquels la Ville n'avait pas fait face dans le passé.

Il y a bien un cas d'itinérance depuis quelques années. Cependant, ce sans-abri, qui est appelé François et qui provient d'une autre ville de la MRC, ne cause pas de problème. « Les personnes spécialisées l'appellent l'itinérant modèle, a affirmé le maire de Bois-des-Filion, Gilles Blanchette. Il fait ses choses à l'extérieur, mais il ne dérange personne. Il a un compte bancaire, il ne quémante pas et il mange à sa faim, même s'il n'a pas de domicile fixe. »

DE NOMBREUSES PLAINTES

Les vrais problèmes ont commencé tout récemment, en mi-mai. « Depuis le début des temps chauds, on a eu deux nouvelles personnes dans la ville, explique Gilles Blanchette. Elles ont des problèmes de toxicomanie et de santé mentale. Ça cause plus de problèmes sur le territoire. »

En effet, ces deux nouveaux itinérants, identifiés comme une femme et un homme dans la trentaine, dérangent souvent les citoyens, notamment en les interpellant dans la rue et en fouillant les voitures.

Ils se sont surtout fait remarquer dans les alentours des zones commerciales de la ville. L'un des deux semble avoir installé un campement dans un secteur.

De nombreuses plaintes des citoyens témoins des méfaits liés aux deux

individus sont apparues sur les réseaux sociaux. « C'est sûr que ça dérange un peu plus les citoyens que François qui ne dérange personne, souligne le maire. Cette nouvelle vague interpelle plus. Ça nécessite un plus gros suivi. »

UN TRAVAIL DE COLLABORATION

La Ville a d'ailleurs rencontré le Service de police intermunicipal de Terrebonne/Sainte-Anne-des-Plaines/Bois-des-Filion pour gérer le problème et a rencontré une intervenante spécialisée en la matière qui a dressé un portrait des deux itinérants.

Pour le moment, il est demandé aux citoyens de contacter les autorités au 911 s'ils sont témoins d'une situation préoccupante. Le Service de police a proposé d'utiliser les panneaux « Parc à l'œil », qui invitent les gens à rapporter toutes informations en lien avec des événements inhabituels qui ont lieu dans les parcs de la région et à communiquer avec la police.

La Ville est aussi en contact avec le Centre intégré de santé et de services sociaux (CISSS) des Laurentides et son programme d'itinérance. « Ils nous ont expliqué que c'était un problème qui prenait de plus en plus d'ampleur dans les Laurentides, poursuit Gilles Blanchette. Il y a une centaine de cas à Saint-Jérôme. La problématique avec ces personnes est qu'ils ne veulent pas d'aide venant de l'extérieur. »

Le Service de police de Terrebonne a déclaré qu'il collabore étroitement avec la Ville de Bois-des-Filion pour faire face à cet enjeu.

LA CNESST DÉCERNE UN PRIX À L'ÉCOLE LE RUCHER



S'étant démarquée dans le cadre du programme éducatif « Kinga, prévention jeunesse », l'école Le Rucher de Bois-des-Filion a reçu un prix de 2 500 \$ remis par la Commission des normes, de l'équité, de la santé et de la sécurité du travail (CNESST). Cette récompense lui a été décernée pour sa « participation remarquable aux activités du programme ». Kinga s'adresse à tous les élèves, de la maternelle à la fin du secondaire. Il permet de sensibiliser les jeunes à des valeurs telles que la justice sociale, la santé, la sécurité et l'égalité. À l'échelle régionale, un seul autre établissement a été récompensé. Il s'agit de la Polyvalente Saint-Joseph, située à Mont-Laurier. Sur la photo, l'équipe de l'école Le Rucher.

LAVOIX

nordinfo.com

Membre du GROUPEJCL

50B, rue Turgeon, Sainte-Thérèse
Québec J7E 3H4

Bureau d'affaires: 450 435-6537

Petites annonces: 450 974-2244

Téloc.: publicité: 450 435 7968

Téloc.: rédaction: 450 435-0588

Site Internet: www.groupejcl.com

Les Éditions Blainville-Deux-Montagnes inc.
Pour couvrir son territoire complètement,
LA VOIX distribue toutes les semaines:

5 467 exemplaires à Ste-Anne-des-Plaines
3 651 exemplaires à Bois-des-Filion

Nombre d'exemplaires au 19 juillet 2023
8 602 EXEMPLAIRES CERTIFIÉS

Fondateur: Jean-Claude Langlois • Président-Éditeur: Serge Langlois • Directeur général: Pierre-Marc G. Langlois • Conseil d'administration: Claude Langlois, Michel Langlois, Serge Langlois • Directeur de la production: Yves Bourbonnais • Assistante: Michèle Giroux • Directeur du contenu: Christian Asselin • Journalistes: Benoît Bilodeau, Stéphanie Prévost et Reine Côté • Rédactrice publicitaire: Geneviève Blais • Photographe et vidéaste: Antoine Lapré • Directeur développement numérique et relations publiques: Jean-François Legault • Publicitaires: Clémence Leblanc, Caroline Godon et Mélanie Lemay • Coordonnatrices aux ventes internes: Lynda Archambault, Caroline Black

LA VOIX est lithographié par l'Imprimerie Transmag et publié par Les Éditions Blainville-Deux-Montagnes. Toute annonce, grande ou petite, est acceptée par LA VOIX. Cependant, le journal dégage sa responsabilité au-delà du coût de l'annonce, en cas d'erreur ou d'omission. La reproduction des annonces et des nouvelles de ce journal est interdite. Distribution Blainville-Deux-Montagnes, distributrice de circulaires, ne peut être tenue responsable, pour un montant supérieur au coût du contrat, des dommages résultant d'un incendie, d'une inondation ou d'autres avaries. «Société canadienne des postes - Envois de poste, publication, contrat de vente n°00112933»



TIRAGE CERTIFIÉ



Certifié PEFC
Ce produit est issu de forêts gérées durablement et de sources contrôlées
www.pefc.org



57^E FINALE DES JEUX DU QUÉBEC LES LAURENTIDES EN DIRECTION DE RIMOUSKI



Arielle Garant et Joshua Charlotin, ont été désignés comme porte-drapeaux de la délégation des Laurentides.



Julie Boivin, mairesse de Sainte-Anne-des-Plaines, a offert un chèque de 150 \$ à la joueuse de soccer Yohana Kabie pour couvrir ses frais d'inscription.

Alycia Gauthier
agauthier@groupejcl.ca

Les athlètes de la délégation des Laurentides sont officiellement prêts à partir pour Rimouski, où ils performeront dans les disciplines variées de la 57^e finale des Jeux du Québec, du 21 au 29 juillet prochains.

Un total de 206 participants âgés de 12 à 17 ans se sont réunis pour une activité pré-départ à moins de deux semaines des compétitions, le 8 juillet dernier. Organisée par Loisirs Laurentides, cette rencontre se voulait une occasion pour eux d'instaurer un esprit de solidarité au sein de ce clan gigantesque.

« On profite de l'événement pour rassembler tous les jeunes de la mission et faire un défilé d'ouverture avec chacune des disciplines, explique Alexandra Gagnon-Tillard, cheffe de mission de la délégation des Laurentides. On présente aussi l'équipe qui va [les] accompagner à Rimouski. »

Les Basses-Laurentides sont à l'honneur cette année ; parmi les 27 municipalités représentées, une grande quantité d'athlètes proviennent de Blainville et Mirabel, mais aussi de Saint-Eustache, Saint-Jérôme et Prévost.

QUATRE ATHLÈTES DE BOIS-DES-FILION

Au nombre des athlètes en route pour Rimouski, on compte quatre Filionois : Raphaëlle Auger et Raphaëlle Légaré (baseball féminin), Alexis Brazeau (baseball masculin) et Paula Catireu (athlétisme).

UNE PARTICIPANTE POUR SAINTE-ANNE-DES-PLAINES

Yohana Kabie, joueuse de soccer, sera présente à la finale en tant qu'unique représentante de Sainte-Anne-des-

Plaines. Elle a d'ailleurs reçu un chèque de 150 \$ de la part de Julie Boivin, mairesse de la Ville, afin d'assurer ses frais d'inscription. L'équipe de soccer féminin des Laurentides avait terminé en cinquième position sur dix-neuf lors de la finale des Jeux du Québec à Laval, en 2022, laissant un bon présage pour le dénouement de cette année.

OUVRIR LES JEUX

Ce sont Arielle Garant et Joshua Charlotin, respectivement résidents de Rosemère et Sainte-Marthe-sur-le-Lac, qui ont été désignés comme porte-drapeaux des Laurentides pour la finale 2023.

« Les porte-drapeaux, ce sont ceux qui vont ouvrir la cérémonie d'ouverture et qui vont introduire la délégation, explique Alexandra Gagnon-Tillard. Ce sont deux athlètes qui se sont démarqués, autant par leur bonne attitude que leurs résultats. »

Le titre d'athlète d'honneur est, quant à lui, revenu à l'ancienne judokate olympienne Joliane Melançon, qui était présente pour encourager les sportifs lors de l'événement pré-départ.

SAISIR L'OPPORTUNITÉ

Athlétisme, baseball, basketball, cyclisme sur route, golf, natation, natation en eau libre, natation artistique, soccer, triathlon, voile, volleyball et volleyball de plage ; les choix de disciplines sont multiples et chacune d'elles offre plusieurs moyens de qualification à ceux qui souhaitent se rendre à la finale des Jeux du Québec.

« Il y a plusieurs opportunités de sélection, que ce soit une ou plusieurs compétitions ou bien un camp d'entraînement », indique Alexandra Gagnon-Tillard.

Plusieurs jeunes ont d'ailleurs la piqure et reviennent plus d'une fois. En natation en eau libre, Laurie Paré-Lévesque, de Prévost, a remporté plusieurs médailles à la finale de Laval et figure parmi les athlètes les plus prometteurs. Thomas Gauthier et Gabriel Genest seront quant à eux à surveiller en athlétisme. La délégation des Laurentides aimerait aboutir dans

le podium du classement général des régions et amasser au moins 200 points. À titre indicatif, l'an dernier, elle en avait accumulé 211.

Tout au long des Jeux, il sera possible de suivre les performances et d'accéder aux résultats sur le Web, à l'adresse www.jeuxduquebec.com.

UN DON DE 15 \$ PAR SEMAINE PERMET DE BRISER L'ISOLEMENT ET LE CERCLE DE LA PAUVRETÉ ET DE LA VIOLENCE QUE VIVENT 14 FEMMES DE MIRABEL.

Grâce au Centre de femmes Liber'Elles.

**AGISSEZ ICI, AVEC COEUR.
FAITES UN DON.**

JEDONNE.CA



Bienvenue dans la section ADN express!



Pour ne rien rater entre les éditions du journal, inscrivez-vous dès maintenant à l'infolettre municipale l'@DN : rendez-vous sur le site Internet www.villesadp.ca pour vous inscrire!

L'ADN DE VOTRE BIBLIOTHÈQUE!



Bibliothèque municipale Sainte-Anne-des-Plaines

Voici les prochaines activités de votre bibliothèque!

MA TENTE À LIRE

(si la température le permet) 10 h à 11 h 30

19 juillet	au parc Leclerc
20 juillet	au parc des Familles
26 juillet	au parc Limoges
27 juillet	au parc des Familles
2 août	au parc Racine
3 août	au parc des Familles
9 août	au parc Séraphin-Bouc
10 août	au parc des Familles

N'OUBLIEZ PAS!

La bibliothèque est désormais ouverte selon l'horaire d'été (jusqu'à la fête du Travail).

Samedi et dimanche : **FERMÉ**

Lundi :	13 h à 20 h
Mardi :	13 h à 20 h
Mercredi :	10 h à 20 h
Jeudi :	13 h à 20 h
Vendredi :	10 h à 15 h

SAVIEZ-VOUS QUE?

Tous les deuxième et quatrième mardis de chaque mois, c'est entre 75 et 100 nouveautés qui font leur apparition sur les rayonnages ! Venez y chercher votre nouvelle lecture!



ENEZ VOIR
NOTRE SÉLECTION
COUP DE SOLEIL!
DE BELLES
HISTOIRES
PARFAITES POUR
L'ÉTÉ!



AVIS PUBLIC

La Ville de Sainte-Anne-des-Plaines désire informer ses citoyens qu'elle a procédé à la publication de l'avis public suivant :

- **Promulgation – Règlement 860-114** modifiant le règlement de zonage numéro 860.

L'avis public ci-dessus peut être consulté par le biais du site internet de la Ville de Sainte-Anne-des-Plaines au www.villesadp.ca/organisation-municipale/conseil-municipal/ ou en consultant le babillard situé au rez-de-chaussée de l'hôtel de ville de Sainte-Anne-des-Plaines à proximité de l'entrée donnant accès au stationnement.

Fait et donné à Sainte-Anne-des-Plaines le 10 juillet 2023.

Marie-Eve Charron, technicienne juridique
Greffière adjointe



POUR TOUTE LA FAMILLE

MATINÉE VÉLO

Samedi 15 juillet | De 9 h à 12 h

Halte Desjardins



Les Vendredis MUSICAUX

21 JUILLET, 11 AOÛT ET 18 AOÛT 2023

19 H 30 • PARC NEUVILLE
(172, rue Neuville-en-Ferrain)

*EN CAS DE PLUIE: 20h au Centre Jean-Guy-Cardinal (156, 3^e Avenue)



P020340-1_01550

CLASSIQUE
DE LA MAIRESSE

Présenté par

 **Jean Coutu**
STÉPHANE BOILY

SPECTACLE DE
GUYLAINE TANGUAY

<< Thérapie country >>

27 SEPTEMBRE • 20 H
ÉGLISE DE SAINTE-ANNE-DES-PLAINES

Présentateur vedette

 **Desjardins**
Caisse de l'Envolée

BILLETS DISPONIBLES AU ODYSCENE.COM



NOUVEAUX
RÉSIDENTS,

bienvenue *chez vous!*

P020305-1_02439

L'AILE SAINTE-ANNE-DES-PLAINES SOUHAITE LA BIENVENUE À TROIS ENTREPRISES

L'Aile Sainte-Anne-des-Plaines de la Chambre de commerce et d'industrie Thérèse-De Blainville (CCITB) a récemment rendu visite à trois entreprises anneplainoises afin de leur remettre une trousse de bienvenue.

Les entreprises rencontrées sont : la boutique fermière Lait Charbonneau (192, 1ère Avenue), l'Hôtel canin (511-A, 5e Avenue) et Pizza Salvatore (432, boulevard Sainte-Anne).

Ces visites se sont déroulées en présence de Marc-Olivier Leblanc, attaché politique du député fédéral Jean-Denis Garon, Audrey Lacombe, vice-présidente du comité Aile SADP (LACOM), Lucie Lecours, députée des Plaines, Julie Boivin, mairesse de Sainte-Anne-des-Plaines, Pierre Berthiaume, conseiller municipal, Martel Victor de la MRC Thérèse-De Blainville et Carolane Withers, responsable - liaison et projets collectifs pour l'Aile SADP.



La boutique fermière Lait Charbonneau, située au 192, 1re Avenue, a ouvert ses portes au public en 2022. Elle offre une gamme variée de produits laitiers frais, tels que le lait entier 4 % à saveurs multiples, du yogourt, de la crème glacée et plusieurs sortes de fromages.



L'Hôtel canin, situé au 511-A, 5e Avenue, est un pensionnat, une garderie de jour, un centre de toilettage et d'éducation pour chiens, en plus d'être une boutique.

Le Comité des usagers et des résidents de Thérèse-de Blainville est le gardien des droits des usagers et des résidents. Il est un porte-parole important auprès des établissements. Les membres du Comité forment une équipe qui est à votre écoute et prête à vous aider. **Nos services sont gratuits.**

Notre mission est de :

- Renseigner les usagers sur leurs droits et obligations;
- Promouvoir l'amélioration de la qualité des conditions de vie des usagers et évaluer le degré de satisfaction des usagers à l'égard des services obtenus;
- Défendre les droits et les intérêts collectifs des usagers;
- Accompagner et assister, un usager dans toute démarche qu'il entreprend y compris lorsqu'il désire porter plainte

COMITÉ DES USAGERS DE
THÉRÈSE-DE-BLAINVILLE

Renseigner Promouvoir Défendre Accompagner



Nous sommes là pour vous

450 433-2777, poste 65144

P019809-1_06658

CES DROITS, QUELS SONT-ILS

1. Droit à l'information
2. Droit aux services
3. Droit de choisir son professionnel ou son établissement
4. Droit de recevoir les soins que requiert son état
5. Droit de consentir à des soins ou de les refuser
6. Droit de participer aux décisions
7. Droit d'être accompagné, assisté et d'être représenté
8. Droit à l'hébergement
9. Droit de recevoir des services en anglais
10. Droit d'accès à son dossier d'utilisateur
11. Droit à la confidentialité de son dossier d'utilisateur
12. Droit de porter plainte

Vous pouvez nous rejoindre au 450-433-2777, poste 65144
ou au comite.usagers.tdb@ssss.gouv.qc.ca



Pizza Salvatore a ouvert ses portes à Sainte-Anne-des-Plaines il y a six mois.



**Nettoyeur
Carrefour
Bois-des-Filion**

**439, Adolphe-Chapleau,
Bois-des-Filion J6Z 1H9
450 965-8100**

- Nettoyage de vêtements divers et robes de mariée
- Nettoyage de tapis/rideaux/couvre-lits
- Couturière sur place

P016342-1_01944

DES AIDES À LA CLASSE DÈS LA RENTRÉE À L'ÉCOLE LE RUCHER



Photo Freepik

Les aides à la classe soutiennent l'enseignant en effectuant des tâches non pédagogiques.

Suivant les résultats positifs du projet-pilote d'aides à la classe, trois nouvelles écoles de la circonscription de Blainville participeront au projet dès la rentrée 2023-2024.

Les établissements retenus sont l'école Le Rucher, à Bois-des-Filion, ainsi que les écoles Notre-Dame-de-l'Assomption et des Semailles, toutes deux situées à Blainville.

« Je suis vraiment heureux de savoir que de nouvelles écoles dans Blainville pourront profiter de cet intéressant projet-pilote. Nos enseignantes et enseignants ont plus que jamais besoin de soutien, et ce sont les élèves qui en profitent le plus en fin de compte », souligne le député de Blainville, Mario Laframboise.

Les aides à la classe soutiennent l'enseignant en effectuant des tâches non pédagogiques. Ce projet-pilote est à la fois l'occasion de valoriser la

mission du personnel enseignant, soit d'enseigner, de mettre à profit les compétences et l'expertise d'autres ressources au sein de l'équipe-école et de favoriser la collaboration entre les membres du personnel.

« Ce projet-pilote a déjà fait ses preuves. On m'en parle dans toutes mes visites d'écoles. Les aides à la classe sont appréciées dans le milieu scolaire et bénéficient autant aux enseignants qu'aux élèves. Je souhaite que nous ayons éventuellement des aides à la classe dans la vaste majorité des classes du préscolaire et du primaire public au Québec. C'est une formule gagnante pour tout le monde, qui valorise le travail du personnel de soutien, tout en permettant aux enseignants de se consacrer à leurs tâches pédagogiques », ajoute le ministre de l'Éducation, Bernard Drainville, par voie de communiqué.

TOUS LES DIMANCHES
DE 10 H À 16 H

Marché du terroir

DE MIRABEL

18 JUIN AU 17 SEPTEMBRE
CENTRE CULTUREL DU DOMAINE-VERT NORD

HALTE-GARDERIE
•
ZONE DE JEUX
•
ZONE BISTRO
•
ANIMATION ET MUSIQUE
•
DÉGUSTATION

On **M** acheter local!

MIRABEL

69801-1-9320204

LA VOIX DE STE-ANNE-DES-PLAINES ET BOIS-DES-FILION, 19 août 2023 Page 9

Respire.

Laisse pas ton stress avoir le dernier mot!

Visite le site Web
tuaslederniermot.com

Présenté par: **Pascal Morrissette**
En collaboration avec: **Claude Mercier**

Présenté par: **Pascal Morrissette**
En collaboration avec: **Claude Mercier**

Présenté par: **Pascal Morrissette**
En collaboration avec: **Claude Mercier**



Photo Melany Bernier
 Guylaine Tanguay présentera son nouveau spectacle *Thérapie country* le mercredi 27 septembre, à 20 h, à l'église de Sainte-Anne-des-Plaines.

CLASSIQUE DE LA MAIRESSE LA VEDETTE DU COUNTRY, GUYLAINE TANGUAY, EN SPECTACLE À SAINTE-ANNE-DES-PLAINES

La Classique de la mairesse sera de retour cet automne, plus précisément le mercredi 27 septembre. Pour cette deuxième édition culturelle, la Ville de Sainte-Anne-des-Plaines recevra l'artiste country Guylaine Tanguay pour la présentation de son spectacle *Thérapie country*.

Les billets sont en vente dès maintenant au coût de 65 et 85 \$ (plus taxes et frais) sur le site Internet d'Odyscène (odyscene.com/programmation/therapie-country-guylaine-tanguay/) ou par téléphone auprès de la billetterie au 450 434-4006.

CULTURE ET DÉVELOPPEMENT LOCAL

L'édition culturelle de la Classique de la mairesse permet d'amasser des fonds afin de financer des projets pour la jeunesse anneplaineoise, des sportifs, des artistes, des projets communautaires ainsi que de nombreux organismes de la communauté. Les admirateurs de l'artiste, les amateurs de musique country

ou les mélomanes de la ville et des alentours pourront donc participer à cette soirée-bénéfice et contribueront, par le fait même, à l'amélioration et au développement de la communauté de Sainte-Anne-des-Plaines.

Le virage culturel de la Classique a été fait afin de mieux refléter les valeurs et intérêts de la mairesse, Julie Boivin, mais aussi des citoyens qui souhaitent avoir plus d'événements culturels.

« On change d'univers musical avec Mme Tanguay, mais je suis certaine que le spectacle sera à la hauteur des attentes de tous puisqu'elle est une chanteuse exceptionnelle, rassembleuse et tellement chaleureuse. Le plaisir sera assurément au rendez-vous », mentionne Mme Boivin.

L'an dernier, le spectacle de Marc Hervieux a été un véritable succès, permettant d'amasser plus de 25 000 \$. Le comité organisateur est persuadé qu'il pourra répéter de nouveau cet exploit cette année.

P017389-2_02439

Une maison
 au prix
 d'un condo.



CONGÉ DE PAIEMENT DE 6 MOIS**



■ Possibilité de prise
 de possession rapide!

■ 2 modèles à partir de
 279 900 \$*

* Frais de location du terrain et de réseau en sus

* Taxes incluses et crédits de TPS/TVQ appliqués

** sur les frais de location de terrain à l'achat d'une nouvelle maison. Pour un temps limité.



Découvrez le nouveau
 quartier résidentiel
 unique et clé en main
 de Sainte-Marthe-sur-le-Lac.

514 941-6616
 Sur rendez-vous

Phase
 2

ESPACE
 NöVA

LES PETITES ANNONCES



08 TERRES RECHERCHÉES

Courtier spécialisé vend: TERRAINS, TERRES, MAISONS. Clientèle Montréal. www.francoisducharme.ca 450-898-1679.

21 LOGEMENTS À LOUER

3355, BOSSUET, LAVAL-OUEST: 4.1/2, 2e étage, style condo, bain/ douche séparés, grand balcon, alarme, 2 stationnements. Libre, 1100\$, Michel, 514-771-0017.

BOISBRIAND: 4.1/2, frais peinturé, demi sous-sol, plancher flottant, porte patio. 1 stationnement. IMMEUBLE TRÈS TRANQUILLE. PAS D'ANIMAUX. NON FUMEUR. Enquête crédit. Libre 1er août, 1000\$/mois. 450-663-5569.

BOIS-DES-FILION: 4.1/2, tout rénové, rez-de-jardin. Très lumineux. Lave-vaisselle/ micro onde inclus. Pas d'animaux. Non fumeur. Enquêtes crédit/ criminelle. Libre, 1295\$. 514-917-0025.

MIRABEL, ST-BENOIT: grand 4.1/2, construction neuve, a/c mural. Borne électrique. Aucun chien. Enquête. Juillet. 514-946-2779.

STE-THERÈSE (centre-ville): bachelors 1.1/2, entièrement rénové. Cuisinière, réfrigérateur inclus. Salle de lavage. Entrée/ stationnement privés. Près Cégep/ autres services accessibles à pied. Non-fumeur. Pas d'animaux. Libre, 630\$, chauffé, éclairé. 514-605-1443.

21 LOGEMENTS À LOUER

ST-AUGUSTIN: 4.1/2, bachelors, a/c. 2 stationnements. Cabanon. Libre 7 juillet, 1365\$. Enquête. 514-949-4578.

23 MAISONS À LOUER

ROSEMÈRE, PRÈS GARE: 6c.a.c., 2s.d.b.. Non fumeur. Enquête crédit. 514-946-2779.

ST-EUSTACHE: 4 étages, 4c.a.c., 3s.d.b.. Plancher bois franc. 4000pi.ca. clôturé. Piscine creusée olympique. Très grand jardin. 4500\$/mois, meublé ou non, chauffé, éclairé, déneigé. 514-809-7935.

43 ENTREPÔTS / ENTREPOSAGE

MINI-ENTREPÔTS CHAUFFÉS: 7X12, 10X15, 10X20, rez-de-chaussée. Boul. René-A.Robert. Location d'Outils Ste-Thérèse. 450-435-6711.

81 VOITURES / CAMIONS À VENDRE

ATTENTION! ATTENTION! Besoin d'une auto? Problème de crédit? C'est fini. Aucune enquête de crédit. Financement sur place. Voiture, camion, van. Léger dépôt requis. Robert Cloutier Autos 450-446-5250, 514-830-0098 ou 1-888-446-5250. www.robertcloutierautos.com

41 BUREAUX À LOUER

101 OFFRES D'EMPLOI

CLUB DE GOLF BEL-AIR PRÉPOSÉ(E) aux voitures. Jeudi, vendredi, 14h à 20h30. Bienvenue aux retraités. 450-258-4444. clubdegolfbelair@gmail.com

COIFFEUR(EUSE): pour résidences personnes âgées autonomes, centres d'accueils et hôpitaux. Clientèle assurée. 514-766-3553, 1-800-448-3553.

EMPLOYÉ(E)S DEMANDE(E)S: Kiosque Fruits et Légumes, auto.15, à côté Toyota, St-Antoine, Mirabel. Sylvain, 514-236-3884.

Équipements M. Touchette Mirabel (concessionnaire tracteurs et machinerie agricole) RECHERCHE AD-JOINT(E): anglais parlé/ écrit demandé. Connaissance en comptabilité. Responsable des sites web. Réclamation des garanties. Formation journal. Journée ou demi-journée. 450-438-4233.

118 SANTÉ / MÉDECINES DOUCES / MASSOTHÉRAPIE

450-668-3222. Bon massage apaisant. 1, 5e Avenue, Côte Terrebbonne, J6Y 1M4. Près auto.640. Reçu.

450-951-5928, MASSAGE DÉTENTE ORIENTAL: 35, 3e Avenue, 2e étage, #202, Boisbriand. J7G1Z4. Reçu.

NATHALIE HOUE: massothérapeute. Blainville. Lundi au jeudi, 10h-16h. Reçu. 514-249-5663.

119 COIFFURE / ESTHÉTIQUE

CHERCHE COIFFEUR d'expérience: 1 jour/ semaine et remplacement. Dans résidence personnes âgées. URGENT. Claire, 514-616-5274.

121 OFFRES DE SERVICES

ARRANGEMENT COMPLET Pose/ réparation de brique et pierre. Trottoir chauffant. Pavé uni et muret avec système de retenue. Fissure solage, drain français. 40 ans d'expérience. Estimation gratuite. F.Butler et fils inc., 514-436-5755.

GRAND NETTOYAGE: mur, plafond, tapis, meuble, insalubrité, maison fumeur, déménagement. Entretien ménage. Mélissa, 514-924-1666.

HOMME À TOUT FAIRE Peinture Tirage joints Divers réparations Travaux extérieurs Mario 450-304-2696 514-809-4077

L.R. MAÇONNERIE ENR.: crépi, rejointement de joints, pierre décorative. 514-944-5979.

RESTAURATION/ RÉPARATION, MAÇONNERIE/ BÉTON: fissures fondation/ joint brique, cheminée/ foyer, marche/ muret pierre/ dalles/ garage/ piscine. 514-569-0261, Pascal.

122 PAYSAGISTE / ABATTAGE D'ARBRES

ENTRETIEN de gazon, RÉPARATION de béton. 20 ans d'expérience. 450-477-6784.

124 PEINTURE / JOINTS

PLÂTRIER, TIREUR DE JOINTS: travail propre et garanti. 30 ans d'expérience. René, 514-943-8764.

125 DÉMÉNAGEMENT

DÉMÉNAGEMENT D. TOUCHETTE: Depuis 1978, petits/gros déménagements et ENTREPOSAGE. Service 7jours. Assurances. 450-430-1408.

128 ASTROLOGIE / CARTOMANCIENNE

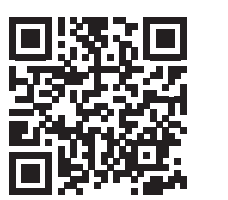
ANA MÉDIUM, spécialiste des questions amoureuses depuis 25 ans. Le secret des rencontres positives, la méthode pour récupérer son ex et des centaines de couples sauvés durablement, réponses précises et datées. Tél.: 450-309-0125.

129 ACTIVITÉS SOCIALES

CONTACTS DIRECTS et RENCONTRES sur le service #1 au Québec! Conversations, rencontres inattendues, des aventures inoubliables vous attendent. Goûtez la différence! Appelez le 438-899-7001 pour les écouter, leur parler, ou depuis votre cellulaire, faites le # (caré)6920. (des frais peuvent s'appliquer). L'aventure est au bout de la ligne. www.lesdeductrices.ca

146 REMERCIEMENTS / PRIÈRES

REMERCIEMENTS À LA VIERGE-MARIE ET ST-JOSEPH POUR FAVEUR OBTENUE. M.C.



AVIS À NOS ANNONCEURS

L'article 242 de la Loi sur la protection du consommateur stipule que: «AUCUN COMMERÇANT NE PEUT, DANS UN MESSAGE PUBLICITAIRE, OMETTRE SON IDENTITÉ ET SA QUALITÉ DE COMMERÇANT.» Nos annonceurs se doivent de publier leurs annonces en conformité avec cette loi. Veuillez noter que la responsabilité des journaux L'ÉVEIL et NORD INFO se limite à une insertion d'une annonce erronée. Nous vous demandons de bien vérifier votre annonce dès la première parution.

PETITES ANNONCES

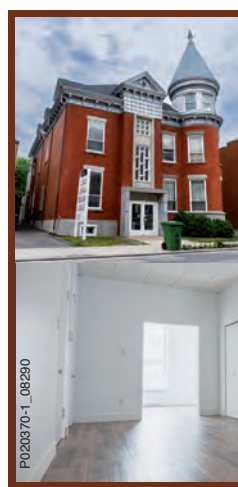
450 **974-2244**

POUR AFFICHER UNE OFFRE D'EMPLOI

450 **472-3440**

POSTE 335

Par Internet à petitesannonces@groupejcl.ca



ESPACE DE BUREAU À LOUER

Magnifique espace de bureau de 683 pieds carrés entièrement rénové, au rez-de-chaussée de l'immeuble La Tourelle, situé dans le charmant Vieux Saint-Eustache. Vous bénéficierez d'une salle d'attente commune, également d'un accès à une cuisinette et à une salle de conférence peu utilisées, disponibles sur réservation



Les propriétaires seront également disponibles pour vous aider à faire connaître votre entreprise, offrant ainsi un soutien supplémentaire pour votre réussite professionnelle.

Loyer mensuel : 1500\$ plus taxes, électricité, chauffage et climatisation inclus.

Frais communs : 2365,89\$ par année, taxes incluses.

Ne manquez pas cette occasion unique.

Contactez-nous au **514 269-4916**, afin de planifier une visite de cet espace de bureau exceptionnel.



Téléchargez notre application pour nous lire sur tablette et sur votre mobile!

Disponible partout dans le monde

Restez en contact avec vos nouvelles locales!

QUOI FAIRE À BOIS-DES-FILION ?



- ▶ **AU FIL DES MOTS | 10 AOÛT | 19 H**
RENCONTRE LITTÉRAIRE AVEC DANY LAFERRIÈRE
AU PARC RIVERAIN

- ▶ **CINÉMA EN PLEIN AIR | 11 AOÛT | CRÉPUSCULE**
PRÉSENTATION D'AINBO PRINCESSE D'AMAZONIE
AU PARC PAUL-PERRON



- ▶ **DIMANCHES EN CHANSON | 13 AOÛT | 19 H**
SPECTACLE DE MUSIQUE COUNTRY
AU PARC PAUL-PERRON

- ▶ **FÊTE DE LA FAMILLE | 10 SEPTEMBRE | 10 H 30**
ACTIVITÉS FAMILIALES AU PARC RIVERAIN

