

PER  
0-15

# ÉCOFORMING®

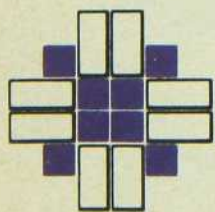
Le magazine de l'art de vivre      décembre - janvier 1986      2,95 \$





## Le néo-classique simplifié

Vous aimeriez donner à votre home un cachet particulier cet automne? Les collectionneurs d'aujourd'hui investissent dans ces magnifiques meubles des époques Directoire, Empire, Biedermeier et Régence, vers 1790-1830, qu'on appelle généralement design néo-classique parce qu'il allie les principes du design et de l'architecture gréco-romaine. Nous sommes fiers et heureux de vous offrir une interprétation simplifiée du style néo-classique, conçu par des artisans et designers contemporains de renom.



salon du meuble  
*Fraser*

5330, avenue Royalmount  
Montréal, Québec — Tél.: 731-7518  
(juste à l'ouest du boul. Décarie)



la galerie  
du meuble

1299, boul. Charest Ouest, Québec  
Tél.: (418) 681-0171

# DÉCORMAG

Fondé en 1972

Rédacteur en chef  
Claude Gervais

Directeur artistique  
Bernard Lamy

Concepteur graphique  
Marc Sénécal

Montage technique  
Louise Malette

Ont participé à ce numéro

Denis Duquet, Myriam Gagnon, Marcel Harvey,  
Germain Lefebvre, Luc Perreault, Daniel Rioux,  
Ginette Robitaille, Denis Laramée, Sylvain Morel

Editeur  
Hugo Gravel

Représentation publicitaire

## MONTRÉAL

11 450 Albert-Hudon  
Montréal-Nord, QC H1G 3J9  
(514) 327-4464

Alain Roger (ventes au détail)  
Fern de Bellefeuille (projet spéciaux)  
Claude Martin et Jean Bilodeau  
(ventes nationales à Montréal)

## TORONTO

1240, Bay Street, suite 401  
Toronto, Ontario  
M5R 2A7  
(416) 928-1328

Ginette Saint-Amant Marianne Gillis  
(ventes nationales à Toronto)

## VANCOUVER

National Advertising Representatives Ltd.  
788, Beatty Street, suite 414  
Vancouver, B.C.  
V6B 1A2  
(604) 688-6819

Doug D. Davison

## LONDRES

F.A. Smith & Associates  
340-5048

Coordonnatrice à la publicité  
Sylvie Wild Roberts

Concepteur publicitaire  
Mario Saucier

Graphiste adjoint  
Philippe O'Connor

Directeur du tirage  
Réal Cloutier

Abonnements  
Diane Stosiak

## ADMINISTRATION

Réceptionniste : Louise Éthier  
Contrôleur : Gaston Trudel  
Adjointe : Sylvie Paquin

Président du conseil d'administration  
Luc Lemay

## Services techniques

Photocomposition : Studio Point-Virgule Inc.

Quadrichromie : CMC Litho Inc.

Pelliculage : CMC Litho Inc.

Imprimerie : Le Groupe Québecor Inc.  
(secteur imprimerie)

Distribution kiosque : Les Messageries Dynamiques 332-0680

Distribution à domicile : Ventes &  
distributions nationales Inc.

Magazine mensuel : Prix au kiosque 2.95 \$

Abonnements

	Canada	É.U.A. et outremer
--	--------	--------------------

10 numéros	24 \$	35.50 \$
------------	-------	----------

20 numéros	44 \$	66.50 \$
------------	-------	----------

Courrier de deuxième classe, numéro de permis : 2911.

DécorMag® est publié par Le Groupe Polygone Éditeurs Inc., 11 450 Albert-Hudon, Montréal-Nord, QC, H1G 3J9 (514) 327-4464. Toute reproduction de textes, illustrations ou photographies du magazine est interdite. Le magazine ne s'engage pas à retourner les textes et les photos non sollicités et les prix indiqués dans les différents articles sont sujets à changement.

Dépôt légal : Bibliothèque Nationale du Québec.

Bibliothèque Nationale du Canada  
ISSN 0315-047X

S.D.A. demande d'adhésion janvier 1985.



# LA MARQUE

Pour recevoir d'intéressantes idées de recettes au Grand Marnier, écrivez à :  
Grand Marnier, C.P. 1028—Succ. "B", Montréal (Québec) H3B 3K5

# Sommaire

décembre/janvier 1986

no 147

En page couverture:  
photo : Pierre Choinière

Le designer Uwe Peetz a créé une atmosphère très intime pour ce vaste salon d'une vieille maison victorienne. Un canapé en forme de «L» et deux chaises Wassily délimitent un espace chaleureux... devant le foyer. Un riopelle est suspendu au-dessus du manteau de la cheminée.



## 8 LES BEAUX-ARTS

Une fête pour les yeux!  
Une importante rétrospective des œuvres de James Wilson Morrice au Musée des beaux-arts de Montréal.

## 10 L'AUTO

Des cadeaux pour augmenter le plaisir de la conduite.

## 18 HABITER

Sapin, épinette et... parasol de Noël.

## 22 HABITER

Design et gastronomie : c'est la fête.

## 40 RECEVOIR

Des bouchées royales!  
par Jean-Michel Cabanes de la Pâtisserie de Gascogne.

4/DÉCORMAG



## 70 LES ÉLIXIRS

Tout sur les Champagnes.

## 74 LES OBJETS

Des cadeaux de luxe pour ceux qu'on aime.

## 85 DU NOUVEAU

Un nouveau concept d'aménagement pour les magasins de meubles.

## 86 AILLEURS

Voyage de ski dans les Alpes françaises.

## 94 DÉCO FLASHES

## 95 LES ADRESSES

# Matinée Extra Douce

Au rythme  
d'aujourd'hui



Régulier et  
King Size



AVIS: Santé et Bien-être social Canada considère que le danger pour la santé croît avec l'usage – éviter d'inhaler.  
Moyenne par cigarette: Matinée Extra Douce: Régulier et King Size: "goudron" 4 mg, nicotine 0,4 mg.

Un safari!  
 Dans votre salon!  
 ... À l'achat de deux  
 films couleur  
 Kodak.

Kodak. Le film officiel de



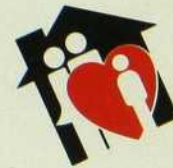
EXPO 86  
 Kodak. Le film officiel d'EXPO 86.

... le premier safari.



Offrez-vous un safari dans votre maison et aidez le Manoir Ronald McDonald du même coup. Pour obtenir votre magnifique Poster Safari, il vous suffit d'acheter deux films couleur Kodak et de nous faire parvenir les codes CUP comme preuve d'achat. Et pour chaque poster que vous commandez, Kodak versera, en votre nom, un dollar au Manoir Ronald McDonald.

Le Manoir Ronald McDonald accueille les parents d'enfants gravement malades dont l'état nécessite leur hospitalisation dans un centre éloigné. Il existe des Manoirs Ronald McDonald à Montréal et dans neuf autres villes canadiennes. Commandez votre poster dès maintenant et aidez-nous à aider le Manoir Ronald McDonald.



**Pour chaque affiche que vous commandez, nous enverrons 1 \$ au Manoir Ronald McDonald.**

Faites-nous parvenir les codes CUP de deux films couleur Kodak et nous vous enverrons gratuitement un poster de plus, nous verserons 1 \$ en votre nom au Manoir Ronald McDonald.

Nom .....  
 Prov. ....

Envoyez à: Offre Poster Safari de Kodak  
 Case postale 5028  
 Paris, Ontario N3L 3T2  
 Je joins deux codes CUP (barres et numéros) de film Kodak.

Adresse .....  
 Ville .....  
 Code postal .....

Cette offre prend fin le 15 janvier 1986. Prière d'accorder un délai de 6 à 8 semaines pour la livraison. Un seul poster par commande et l'offre est valable pour les personnes résidant au Canada seulement. Quantités limitées.



# Une fête pour les yeux!

Quand, vers la fin des années trente, un nombre croissant d'artistes québécois se mirent en tête de rattraper les grands courants de l'art international et s'intéressèrent à ce qui se passait dans les ateliers et les galeries de Paris, ils se détournèrent radicalement de ce qui se faisait ici. Particulièrement, de cette peinture de paysage anecdotique qu'on répétait inlassablement. Finis les boisés flamboyants de l'automne et les pittoresques villages laurentiens enfouis sous la neige! Assez des paysans au labour, des réjouissances à la cabane à sucre et autres scènes typiques!

Les artistes progressistes regroupés autour du peintre John Lyman : les Paul-Émile Borduas, Fritz Brandtner, Goodridge Roberts, Louise Gadbois et plusieurs autres — ont peu de considération pour la plupart des artistes à la mode et bien cotés dont les oeuvres, encore aujourd'hui, occupent une place de choix sur des kilomètres et des kilomètres de murs de salon à travers le pays. Ce que ces jeunes recherchent, c'est un art neuf, un art vivant qui a le courage de se défaire des recettes, du sentimentalisme, de l'anecdote et même de la virtuosité technique, pour faire place à la véritable création. Peu de maîtres résistent au jugement des jeunes loups. Il en est un pourtant dont personne ne songerait à contester la valeur et qui est même une source d'inspiration pour la relève ; un peintre de paysage, montréalais d'origine et qui a fait carrière à Paris : James Wilson Morrice. Le peintre Alfred Pellán qui sera dans les années quarante l'un des principaux promoteurs de l'art contemporain au pays, recon-

naît en Morrice un authentique créateur qui, au contact des mouvements de l'art français, s'est engagé à fond dans l'aventure de l'art en s'imprégnant de son courant vital.

Étonnant tout de même, puisque Morrice n'a fait que de rares apparitions au Québec et qu'il n'appartenait pas vraiment au milieu artistique montréalais. Ni animateur, ni professeur, ni théoricien ou «leader» de quelque nature que ce soit, c'est par les tableaux qu'il expose courageusement à la galerie William Scott and Sons de Montréal, que Morrice s'imposera à l'appréciation de ses jeunes collègues québécois et, qu'à distance, il influencera l'orientation de l'art d'ici. Il faut préciser que le réveil à l'art moderne tardera à Montréal et qu'au moment où il se produit, Morrice a depuis une quinzaine d'années quitté cette terre. Mais on garde de lui un bon souvenir et son art lui survit.

C'est avec ce peintre respecté et admiré que le Musée des beaux-arts de Montréal nous donne rendez-vous dans le cadre d'une importante exposition rétrospective qui se poursuivra du 6 décembre 1985 au 2 février 1986. L'exposition comprend 109 oeuvres de l'artiste tirées d'une trentaine de collections dont, évidemment, celle du musée de la rue Sherbrooke qui, avec ses carnets de croquis, ses aquarelles et ses tableaux à l'huile, constitue le plus riche ensemble d'oeuvres de Morrice et illustre les principales étapes de l'évolution de son art. D'autres oeuvres sont prêtées par le Musée des beaux-arts du Canada, le Musée de Québec, la Vancouver Art Gallery, le Musée d'Orsay et l'Union cen-



▲ *La vieille maison Holton* vers 1909  
Coll. Musée des beaux-arts de Montréal

▼ *Femme au peignoir rouge* vers 1905-1910  
Coll. Musée des beaux-arts de Montréal



## Les premiers signes de l'art moderne au Québec avec James Wilson Morrice (1865-1924).

trale des arts décoratifs de Paris, la Tate Gallery de Londres et de nombreuses collections particulières au Canada.

James Wilson Morrice est né à Montréal en 1865 et il appartient à la riche bourgeoisie de la métropole. Inscrit d'abord à la Faculté de droit, il ne résiste pas longtemps à sa passion pour la peinture et dès 1890, il s'y consacre totalement. Il quitte alors le Québec pour l'Europe et après un séjour à Londres, il s'installe définitivement à Paris où il résidera jusqu'à la fin de ses jours.

Au moment où Morrice y pénètre, le milieu artistique parisien est en pleine effervescence. Les peintres impressionnistes, maintenant jugés respectables, triomphent à l'Exposition universelle. Cézanne travaille avec acharnement dans la solitude ; Toulouse-Lautrec débute au Salon des Indépendants, alors que Seurat, Gauguin et Van Gogh remuent l'opinion publique par leurs audaces picturales. C'est cependant auprès d'un maître moins flamboyant, Henri Harpignies de l'École de Barbizon, que Morrice va étudier la peinture. Il se lie d'amitié avec un groupe de jeunes peintres américains qui a établi son quartier général au Café du Chat-Blanc ; il y rencontre le déjà célèbre James Whistler pour qui il a de l'admiration et qui aura de l'influence sur son art.

Morrice est d'une nature bohème et avec ses amis, il mène une joyeuse vie d'artiste. Mais il ne fait pas que s'amuser ; il travaille sérieusement et pose progressivement les jalons d'une solide carrière dans la grande capitale des arts. À compter de 1900, il présente des oeuvres dans de nom-

breuses expositions annuelles en Europe et en Amérique et il participera en carrière, à pas moins de 142 expositions de groupe, notamment à Paris, Londres, Venise, Rome, Bruxelles, Philadelphie, Pittsburg, Montréal et Toronto.

Et c'est ainsi qu'il est reconnu, de son vivant, par la critique française, comme l'un des meilleurs paysagistes du temps et que les collectionneurs avisés s'intéressent à son oeuvre. En 1904, le collectionneur russe Morrossov achète un tableau qu'on retrouve aujourd'hui dans la collection du musée de l'Ermitage de Leningrad ; la même année le gouvernement français acquiert le *Quai des Grands Augustins*, maintenant conservé au Musée d'Orsay.

À l'instar des impressionnistes, Morrice s'est adonné surtout à la peinture de paysage, mais comme eux, également, il a souvent puisé ses sujets dans l'observation des lieux de distraction à la mode de son époque. Il se promène sur les boulevards, il hante les quais de la Seine, les parcs publics, il va se distraire au cirque, il fréquente les plages de Bretagne et de Normandie, ou encore il va voir courir les chevaux à Vincennes. Partout, il apporte avec lui ses carnets à dessiner et souvent même, un chevalet portatif, des tubes de couleur et des planchettes sur lesquelles il croque sur le vif des coins de nature, des scènes animées ou tout simplement un geste, une attitude d'un personnage.

Parmi ces innombrables pochades, celles qui lui plaisent le plus sont reprises en atelier et il en fait de véritables tableaux à l'huile qu'il envoie à diverses expositions.

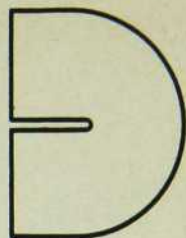
Tous les ans, jusqu'à la mort de ses parents, survenue en 1914, Morrice rentre passer quelques mois au pays. Il choisit toujours l'hiver pour ces séjours et c'est fréquemment sous un jour gris et un soleil assombri qu'il peint les rues de Montréal avec traîneaux et promeneurs, les fermes isolées de la campagne ou les glaces du Saint-Laurent. Là où tant d'autres ne retiennent que le pittoresque régional, Morrice découvre la poésie engourdie de l'hiver québécois.

Sous l'influence de Whistler, les paysages de ses débuts sont faits d'harmonies simples et raffinées où les tonalités assourdies et les éclairages voilés dominent. Progressivement, à compter de 1905, après un voyage à Venise, Morrice s'éveille à la lumière dorée du midi et la texture de ses tableaux s'allège, la couleur devient transparente. Sa rencontre avec Matisse en Afrique du Nord, vers 1912, accentuera cette recherche de luminosité. Son dessin devient plus dégagé, la couleur plus fraîche et la touche plus fluide dans les tableaux qu'il peint au cours de ses nombreux voyages dans les régions ensoleillées : Cuba, le Maroc, la Jamaïque, la Martinique, puis finalement la Tunisie où il meurt prématurément en 1924.

Morrice a été l'un des premiers peintres canadiens à dissiper les ombres de la tradition et du conservatisme pour amener l'art d'ici sous le soleil et la clarté de l'innovation, de la création, de la vie. C'est cela que l'exposition du Musée met en lumière en rendant hommage à l'un de nos plus grands peintres.

par Germain Lefebvre

photos :  
Musée des beaux-arts  
de Montréal



# Des cadeaux pour augmenter le plaisir de la conduite

D

par Denis Duquet  
photos : Denis Laram



Accessoires disponibles chez :  
La Boutique Auto  
Drugstore

**D**onner des cadeaux pour Noël est pour bien des gens un véritable casse-tête. Quand ce n'est pas une histoire de budget, c'est une affaire de taille, de couleurs ou bien tout simplement d'imagination. Quoi donner à l'oncle

Georges qui semble tout avoir? Et la cousine Estelle qui ne semble jamais apprécier ce qui lui est offert en cadeau? Avez-vous songé que la presque totalité de ces gens possèdent une automobile et qu'un cadeau pouvant être utilisé dans l'auto pourrait être forte-

ment apprécié par la personne qui le reçoit. Pas si bête, hein! Afin de vous donner un aperçu de ce qui peut se donner à Noël en fait de cadeau pour l'auto, voici quelques suggestions dont les prix varient de 7 \$ à 1 000 \$.

# PREMIÈRE CLASSE

QUI  
POURRAIT **TOYOTA**  
EN DEMANDER  
PLUS!

LA FOURGONNETTE  
LE 1986. PARTEZ AVEC  
PLUS DE CONFORT, PLUS  
DE STYLE ET PLUS  
DE PUISSANCE.



Appareillez pour la grande aventure en Fourgonnette Toyota LE 1986.

Filez à toute allure avec la puissance accrue de son nouveau moteur de 2,2 litres à injection électronique de carburant. Spacieuse, elle peut accommoder

aisément 7 passagers ou une cargaison de 1 625 livres. Son design aérodynamique lui procure une conduite exemplaire. Et le rendement Toyota vous assure une cote de consommation rivalisant avec celle des voitures compactes: 10,0L/100 km\* ou 28 M/G.

Même si la Fourgonnette LE est bien équipée et abordable, une mer d'options s'offre à vous: boîte automatique, fauteuils capitaine pivotants, groupe "panneaux de toit ouvrants", climatiseur jumelé, régulateur de vitesse, radio stéréo AM-FM MPX magnéto-cassette à 5 haut-parleurs et une glacière/appareil à glaçons\*\*



Les intervalles entre les services d'entretien régulier de la Fourgonnette LE sont prolongés jusqu'à 96 000 km. De plus, elle bénéficie d'une solide garantie de 2 ans ou 40 000 km sur le groupe propulseur. Vous pouvez aussi acheter la **Protection Extra-Attentive**<sup>MD\*\*\*</sup>. Renseignez-vous auprès de votre concessionnaire pour les modalités de location.

Quand le voyage est terminé, la Fourgonnette LE se stationne sans anicroche dans votre garage.

La Fourgonnette Toyota LE. Voyagez en première classe avec plus de puissance et de confort.

\* Pour plus de détails, consultez le Guide de consommation de carburant de Transports Canada.  
\*\* Pour de plus amples informations sur les options offertes, voyez votre concessionnaire.

\*\*\*

**PEA** <sup>MD</sup> TOYOTA CANADA INC. GÉRÉE PAR LA COMPAGNIE DE GARANTIE INTERNATIONALE LIMITEE usager inscrit



## Des cadeaux pour augmenter le plaisir de la conduite

**Porte-clé :** pourquoi ne pas offrir un porte-clés à l'effigie de la marque de voiture que possède votre récipiendaire. Il est possible d'en trouver à partir de 7 \$. Par contre, si vous voulez jouer les oncles ou tantes gâteau, des versions plus originales en plaqué or ou en bois verni sont également disponibles à près de 50 \$.

Enfin, dernier-né des gadgets électroniques, le porte-clés qui vous signale sa présence pas un bip sonore dès que vous sifflez, (25 \$) pour les distraits.

**Lunettes soleil :** que ce soit en été ou en hiver, tout conducteur prudent se doit de porter des verres soleil afin de mieux y voir. En plus des lunettes standard de bonne qualité — Baush et

Lomb, Vuarnet et Bollé — il existe depuis quelques mois des lunettes spécialement conçues pour la conduite automobile : les Serengeti Drivers mis au point par Corning. Ces verres filtrent les rayons bleus du spectre solaire et assurent une vision plus contrastée. Disponible en plusieurs modèles (115 \$).

# La nouvelle Accord mondiale

Un principe unique inspire le génie  
inventif des chercheurs de Honda.  
On ne peut se satisfaire d'idées préconçues.  
On n'est motivé que par la recherche  
d'idées nouvelles.  
La nouvelle Honda Accord mondiale.  
Plus qu'une nouvelle, c'est une révélation.

**H O N D A**

Rien qu'à voir!



La ceinture de sécurité, on s'y attache.

## Des cadeaux pour augmenter le plaisir de la conduite

**Porte-bagages :** l'idée n'est pas aussi saugrenue qu'elle peut sembler à première vue. Si vous avez dans vos relations des gens sportifs, ils apprécieront un support de toit de bonne qualité pouvant s'adapter à plusieurs

usages. Avec leurs nombreux accessoires, ils peuvent se transformer à volonté. Il faut toutefois connaître la marque de la voiture avant d'acheter car il existe beaucoup de variantes (100 \$ à 150 \$)

**Produits d'entretien :** même si l'hiver bat son plein, il est toujours intéressant de recevoir des produits destinés à l'entretien de l'automobile. Une cire de qualité (9 \$), un liquide pour nettoyer les roues en alliage (17 \$) et même un chamois véritable importé de Grande Bretagne (20 \$) sont des articles que l'on reçoit toujours avec plaisir. — Plusieurs automobilistes aiment bien personnaliser leur véhicule. Pour ceux qui conduisent une automobile avec levier de vitesses au plancher, il existe des **pommeaux de levier** qui sont à la fois esthétiques et pratiques. Ainsi, la marque italienne Momo en fait pour tous les goûts et à tous les prix (15 \$ à 50 \$). — Toujours au chapitre des accessoires destinés à personnaliser la voiture, il y a bien entendu les **volants de luxe**. Ceux-ci ajoutent non seulement à l'apparence de l'habitacle mais rendent la conduite plus agréable en raison d'une meilleure prise sur le volant. Généralement, ces volants sont soit en bois verni ou en cuir et il est possible de faire installer l'écusson de la voiture au centre du volant. Le prix d'un volant de bonne qualité est d'environ 125 \$ pour les moins chers et de plus de 500 \$ pour les plus raffinés. Enfin, le cadeau des cadeaux pour l'automobiliste est bien entendu un **ensemble de roues en alliage**. Ces roues ajoutent à l'apparence de la voiture tout en réduisant le poids non suspendu. Selon les tailles et les marques, attendez-vous de payer 700 \$ et plus.

Ces quelques exemples prouvent bien qu'on peut trouver de tout et à tous les prix. Cependant, il est recommandé de consulter une boutique spécialisée dans ces accessoires. Non seulement la sélection de cadeaux est-elle plus vaste, mais le personnel saura vous conseiller plus adéquatement. Quelques accessoires ne peuvent être utilisés sur certains modèles et il est préférable de le savoir avant de donner le cadeau. Parmi les autres items qui se donnent très bien, on retrouve des **tapis**, des **couvre-sièges**, des **lumières de lecture**. Et si votre budget le permet, pourquoi pas un **lecteur de disque compact** pour auto? Il vous faudra déboursé plus de 1 000 \$, mais vous aurez sans aucun doute le cadeau le plus original de la soirée...

ÇA GOÛTE BON  
LA FRANCE!



SELECTION  
BELLE FRANCE

Savoureux vins rouge et blanc  
d'appellation contrôlée

BERGERAC

EMBOUTEILLES  
EN FRANCE...  
NATURELLEMENT

# ROCHE-BOBOIS CÉLÈBRE L'ART DE VIVRE



Le « Playbox » cache bien ses qualités techniques. Actuel, élégant, le « Playbox » est aussi un petit chef-d'oeuvre high-tech. Ouvrez sa porte à pivot glissant (breveté) et regardez: à l'intérieur, des tiroirs et des étagères mobiles, un plateau tournant, des arrivées électriques et un fond ventilé conçu pour assurer une bonne aération. C'est la solution parfaite pour votre télévision, magnéto, votre chaîne stéréo ou votre micro-ordinateur.

L'art de vivre à l'européenne.

**ROCHE-BOBOIS**  
PARIS

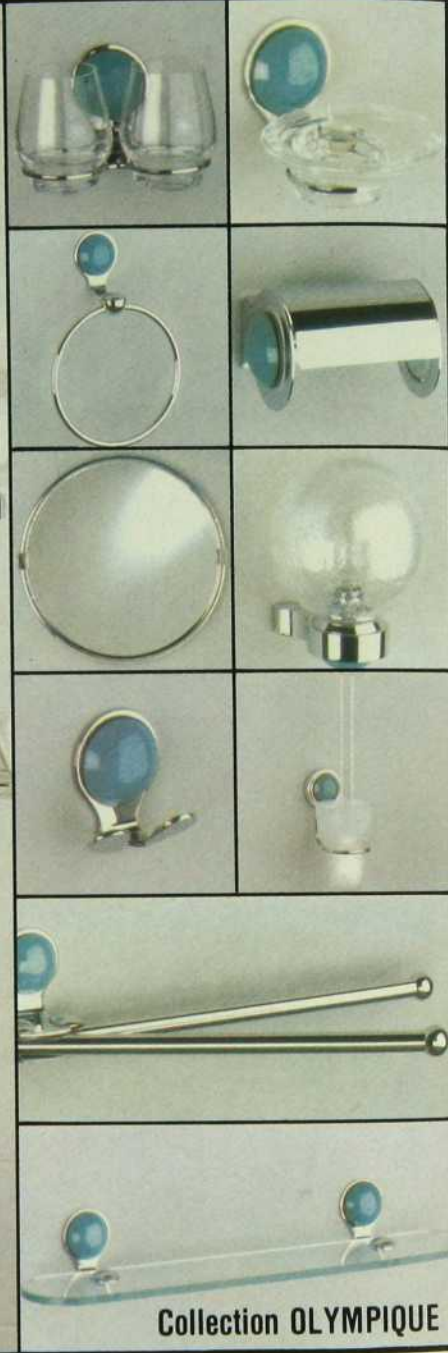
Montréal: 1425, boul. Dorchester Ouest. H3G 1T7. Tél.: (514) 871-9070

Québec: 9, rue de Courcelette. G1N 3B9. Tél.: (418) 681-4101

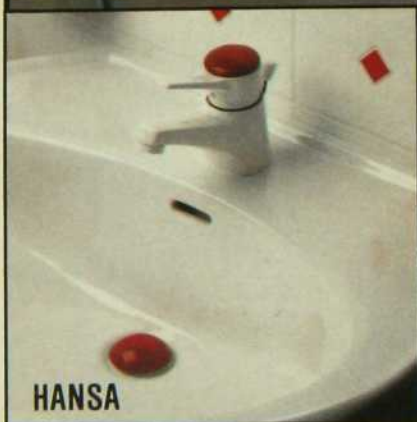
TORONTO • VANCOUVER • PARIS • LONDRES • GENÈVE • NEW YORK • BEVERLY HILLS • WASHINGTON • PALM BEACH

# KEUCO & HANSA

Accessoires de salle de bains Keuco et robinets Hansa  
une combinaison parfaite pour embellir votre salle de bains.



Collection OLYMPIQUE



HANSA

Distribué par :

**CERATEC**  
INC.

1550, Jules Poitras  
Montréal H4N 1X7  
Tél.: 334-4293

Pour de plus amples détails, communiquer avec votre centre de plomberie local.

**ABITIBI**  
L.D. Pilon Inc.  
111, 12e Rue  
Noranda, QC  
Tél.: (819) 762-1775

**BEAUCE**  
Poulin & Lacroix Ltée  
2790, 10e Avenue Ouest  
St-Georges-de-Beauce, QC  
Tél.: (418) 228-2089

**BROSSARD**  
Salon d'eau Darco Inc.  
1525, Palerme  
Brossard, QC  
Tél.: (514) 465-1335

**CHATEAUGUAY**  
Roger Déziel Inc.  
210, boul. St-Jean Baptiste  
Châteauguay, QC  
Tél.: (514) 691-9737

**CHICOUTIMI/LAC ST-JEAN**  
Mi-Ro-G Inc.  
320, Hôtel de Ville  
Chicoutimi, QC  
Tél.: (418) 543-4192

**DRUMMONDVILLE**  
Les Décors Laferté Ltée  
1650, Lemire  
Drummondville, QC  
Tél.: (819) 477-8950

**HALIFAX**  
Ceratec Inc.  
75, Akerley Blvd.  
Darmouth, N.S.  
Tél.: (902) 455-5191

**HULL**  
Plomberie Cleroux Ltée  
50, St-Raymond  
Hull, QC  
Tél.: (613) 776-3153

**LAVAL**  
Matériaux de plomberie  
et chauffage R. Filiault Ltée  
(gros et détail)  
315, boul. Cartier  
Laval-des-Rapides, QC  
Tél.: (514) 668-8500

**MONT-LAURIER**  
Plomberie Martine (1983) Inc.  
284, Dupont, Mont-Laurier, QC  
Tél.: (819) 623-2520

**MONTREAL (Est)**  
Paul Bruneault Inc.  
4358, Forest  
Montréal-Nord, QC  
Tél.: (514) 323-5790

**MONTREAL (Ouest)**  
Décor Trianon Ltée  
4968A, Queen Mary  
Montréal, QC  
Tél.: (514) 731-8337, 731-0958

**NEPEAN**  
Nepean Plumbing Supply Inc.  
19, Slack Road  
Nepean, Ont.  
Tél.: (613) 225-3451

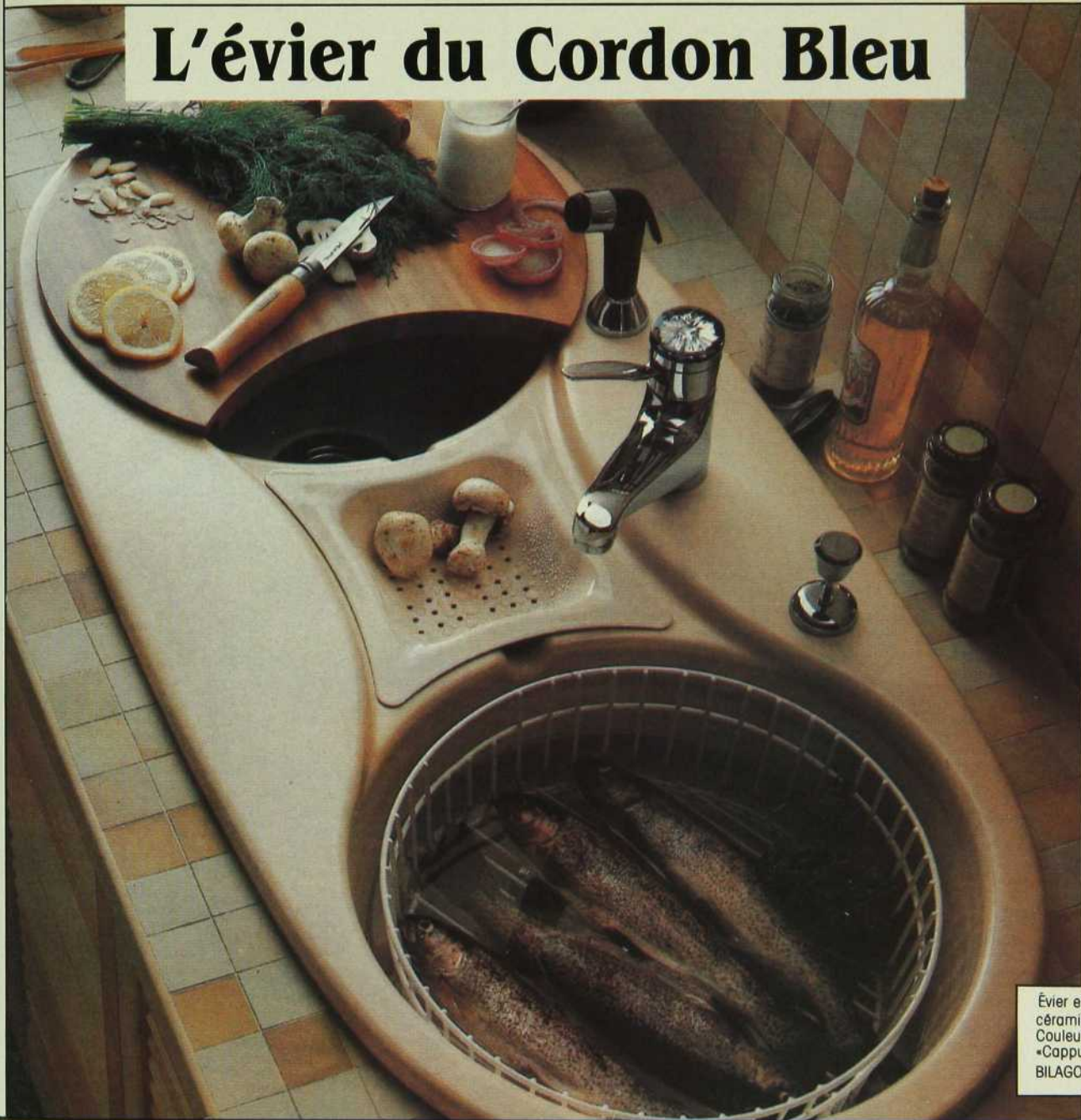
**OTTAWA**  
Ceratec Inc.  
386D, Bank St.  
Ottawa, Ont.  
Tél.: (613) 237-9933

# VILLEROY & BOCH

L'agencement parfait des produits sanitaires et des tuiles de céramique pour cuisine et salle de bains.

Un éventail très large de combinaisons au choix, produit par Villeroy & Boch

## L'évier du Cordon Bleu



Évier en  
céramique  
Couleur:  
«Cappuccino»  
BILAGOR 6781

Pour de plus amples détails, communiquer avec votre centre de plomberie local.

**Glebe plumbing supplies Ltd.**  
1270, Bank St.  
Ottawa, Ont.  
Tél.: (613) 523-5986

**QUÉBEC**  
Ceratec Inc.  
414, St-Sacrement  
C.P. 1246 Terminus Postal  
Québec, QC  
Tél.: (418) 681-0101

**REPENTIGNY**  
Plomberie Payette  
& Perreault Inc.  
251, boul. Brien  
Repentigny, QC  
Tél.: (514) 581-5512

**RIVIÈRE-DU-LOUP**  
Service de Chauffage  
Milliard Inc.  
148, Fraser  
Rivière-du-Loup, QC  
Tél.: (418) 862-2807

**ST-EUSTACHE**  
Raymond Bélisle & Fils Inc.  
471, 25e Avenue  
St-Eustache, QC  
Tél.: (514) 473-8492

**ST-HILAIRE**  
André Boucher Plomberie  
136, Montée de Trentes  
Mont St-Hilaire, QC  
Tél.: (514) 467-5243

**ST-HYACINTHE**  
Laferté & Letendre Inc.  
870, Principale  
La Présentation  
Co. St-Hyacinthe, QC  
Tél.: (514) 796-3277

**ST-JEAN SUR RICHELIEU**  
Décor Héritage Enr.  
418, boul. Séminaire  
St-Jean sur Richelieu, QC  
Tél.: (514) 348-6151

**ST-JÉRÔME**  
Le Centre de Plomberie  
St-Jérôme Enr.  
2143, boul. Labelle  
Lafontaine, QC  
Tél.: (514) 436-2318

**SHERBROOKE**  
Les Cuisines Valentin  
1376, King Ouest  
Sherbrooke, QC  
Tél.: (819) 564-4488

**TORONTO**  
Ceratec Inc.  
100-12, Rossdean Drive  
Weston, Ont.  
Tél.: (416) 743-5514

**TROIS-RIVIÈRES/SHAWINIGAN**  
Bo-Bain Inc.  
526, ch. des Érables  
Cap-de-la-Madeleine, QC  
Tél.: (819) 375-5225

**VALLEYFIELD**  
La Plomberie Roger Inc.  
420, Larocque  
Valleyfield, QC  
Tél.: (514) 373-9657

**VICTORIAVILLE**  
Service de Chauffage  
Victoriaville Inc.  
435, boul. Gamache  
Victoriaville, QC  
Tél.: (819) 758-5751

**VILLE-ST-LAURENT**  
Ceratec Inc.  
1550, Jules-Poitrass  
Montréal, QC  
Tél.: (514) 334-4713

**Distribué par :**

**CERATEC**  
INC.  
1550, Jules Poitras  
Montréal H4N 1X7  
Tél.: 334-4293

# Sapin, épinette et... parasol de Noël

Recherche et stylisme : Myriam Gagnon    Photos : Sylvain Morel

On a tous, enfoui dans nos souvenirs d'enfance, un arbre de Noël merveilleux comme celui du ballet Casse-Noisettes. Mais de là à le réaliser... Alors on compose, on s'arrange avec les moyens du bord et... quelquefois... ça donne des résultats inattendus mais fort sympathiques.



Rien ne peut remplacer le parfum du sapin beaumier, lié à jamais au Noël d'autrefois. C'est l'arbre des contes de fées, celui qui ploie littéralement sous les ornements de toutes sortes : petits bonhommes en pain d'épices, oranges cloutées de girofle, noix, pièces d'argent, guirlandes...

*Sapin : (plonger la base du tronc dans un seau d'eau pour en prolonger la durée) Les Plantations du Père Noël*

*Cornets en carton et petites boîtes décorés d'images victoriennes : Essence du papier*

*Figurines en bois peint, oies et colibris en plumes, boules incassables avec scènes d'hiver, pétards, clochettes et boules enrubannées, lumières-bougies : Alderbrook chez Sears, Ogilvy, W.H. Perron*

*Piécettes en chocolat : Kilo*

*Pains d'épices : Pâtisserie Select*

*Baies rouges en bois : La Baie, Canadian Tire*

*Ourson grenadier, pantin allemand en bois peint, ours miniatures «The last elegant bear», ourson «Merry Thought» : Victoire-Victorine*

*Locomotive-boîte à musique, cheval de manège : Gian Rocco*

*Tapis afghan : Design 21*

# Le cuir est un luxe ce n'est plus une folie



Rien ne peut remplacer le cuir. Souple mais résistant, frais l'été, accueillant et chaleureux l'hiver, le cuir respire.

Voilà pourquoi chez Cuir n° 1, le cuir, le vrai, traverse allègrement les époques et les modes, et acquiert avec le temps cette patine inimitable qui lui donne une âme et en fait un investissement durable. Si s'offrir un salon cuir

est un luxe, c'est aujourd'hui un plaisir que vous pouvez certainement vous offrir. Par exemple, le canapé Feeling 3 places en cuir sauvage vachette pleine fleur traitée aniline, existe en 7 coloris.

Avec Cuir n° 1, non seulement le cuir n'est plus une folie, mais la folie serait de ne pas en profiter.

Je suis  
à Montréal  
et  
à Québec



## CUIR N°1

DIVISION DE CUIR CENTER (FRANCE).

Le n° 1 du mobilier cuir à Paris.

Cuir N° 1 Montréal: 1425, boul. Dorchester ouest, Montréal, Québec H3G 1T7 Tél.: (514) 871-9144  
Cuir N° 1 Ste-Foy: 2960, boul. Laurier, Ste-Foy, Québec G1V 4S1 Tél.: (418) 653-6761



## Sapin, épinette et... parasol de Noël

*Sous la neige et les perles, un tout petit sapin qui plaira aux doux rêveurs. Ne pas lésiner sur la neige artificielle dont on vaporise d'abord le tronc de l'arbrisseau, puis le dessous et enfin le dessus des branches. Terminer par une épaisse couche en dirigeant le jet de la bonbonne vers la cime : les flocons se déposeront sur les branches en un aspect naturel.*

*Support en porcelaine nacrée : Pierre Larue  
Fausses perles : Emporium de Perles  
Neige artificielle : Sears, Ogilvy, W.H. Perron  
Rideaux et nappe en dentelles : Au Rêve de Morphée  
Bougeoirs, ruban argenté : Les Ateliers de l'Arc-en-ciel  
Papier d'emballage : Essence du papier  
Soupirs de bébé pailletés : Gian Rocco*



*Vite fait, bien fait, celui-là est «l'arbre» de dernière minute quand une fête d'enfant s'organise à l'improviste. Un parasol de jardin sert de support à une multitude de friandises, des boules, de petits cadeaux pendus par des fils aux baleines. Des guimauves miniatures enfilées et cousues sur le pourtour simulent une chute de neige. Pour protéger le sol et les murs : des rouleaux de papier fort de couleur tels qu'utilisés par les photographes.*

*Parasol : Multi Design International  
Sucettes, sucres d'orge, berlingots, dragées : Rose-Bonbon  
Boules en satin bleu et blanc, gouttes en verre rose, petits personnages peints : Alderbrook chez Sears, Ogilvy, W.H. Perron  
Papiers d'emballage, rubans : Essence du papier  
Sac à pois : Les Ateliers de l'Arc-en-ciel  
Pierre-Antoine est habillé par la boutique Pom'Canelle*

*Sortie tout droit d'un opéra de Wagner, une composition fantasmagorique à partir d'épinettes mortes couvertes de verroterie et de glaçons dorés. Les filaments de mousse grisâtre ajoutent encore à l'étrangeté de la décoration. Une alternative écologique à la coupe de sapins en pleine croissance.*

*Cristaux à facettes : Essence du papier  
Pierres en verre coloré : Emporium de Perles  
Guirlandes de billes dorées, glaçons : Alderbrook chez Sears, Ogilvy, W.H. Perron  
Tissu en lamé rouge : Marshall*



## Quinto de Novella

Une unité murale modulaire dont les  
diverses sections sont mobiles.

Disponible en frêne naturel, teinté noir  
ou blanc.

Designer Albert Leclerc.



LE  
CHÂTEAU  
D'AUJOURD'HUI

1125, boul. St-Martin  
LAVAL, (Québec)  
H7S 1M8  
Téléphone: 382-4710  
Télex: 055 61580

6370, rue St-Hubert  
MONTREAL, (Québec)  
H2S 2M2  
Téléphone: 273-7258

8375, rue St-Hubert  
MONTREAL, (Québec)  
H2S 2L9  
Téléphone: 273-7188

Complexe Desjardins  
MONTREAL, (Québec)  
H5B 1B8  
Téléphone: 288-4191

# Design et gastronomie

*C'est la fête!*

Recherche et stylisme : Myriam Gagnon

Photos : Denis Laramée et Sylvain Morel

Quand on pense aux meubles à l'italienne, on les imagine volontiers dans un cadre très contemporain. La maison de Paul Pelletier, propriétaire des magasins *Château d'Aujourd'hui*, est la preuve éclatante qu'il s'agit là d'un préjugé : le mobilier classique contemporain s'adapte à tout genre d'architecture, même de style québécois traditionnel avec pignons et cheminée en pierres.



Une visite chez Paul Pelletier vaut un cours sur le design contemporain. Meubles, modules d'éclairage, accessoires portent souvent une signature prestigieuse: Le Corbusier, Deganello, Castiglioni... autant dans le coin repas que dans la chambre à coucher principale. À tous les ans, ou presque, plusieurs éléments du mobilier sont remplacés par les dernières créations ou réédi-

tions des grands manufacturiers européens. Paul Pelletier profite de ces occasions pour réunir quelques professionnels de la décoration et leurs clients qui peuvent ainsi découvrir, dans une ambiance plus personnalisée que celle d'un magasin, ce qui se fait de nouveau.

Ce soir-là c'était Noël et les préparatifs de la fête transformaient la maison en ruche. Des gerbes d'anthu-

riums, une fleur tropicale plus inusitée que le traditionnel poinsettia mais tout aussi rouge, fleurissaient les tables d'appoint, les appuis des fenêtres. Des tissus chatoyants se drapaient sur le linteau de la cheminée et dans l'embrasure des fenêtres. L'or des icônes scintillait sous la flamme de mille bougies. Une ambiance baroque et mystérieuse, propice à la magie de la nuit...

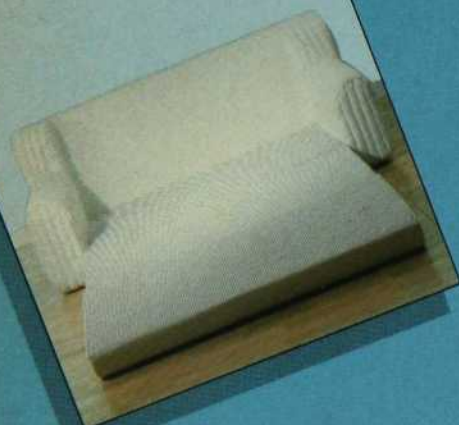


La chambre à coucher principale se niche sous les combles, comme dans les maisons de campagne d'autrefois. Mais la ressemblance s'arrête là: le mobilier laqué blanc de B & B Italia n'a rien de rustique! Cependant, il s'intègre parfaitement à l'architecture de la pièce dont il épouse les nombreux décrochements. Deux étagères étroites et hautes encadrent l'entrée et font face à l'armoire-penderie «Sesamo» qui est un petit chef-d'oeuvre d'économie d'espace et de finition soignée. Le lit bas

«Alanda» avec sa tête réglable et ses chevets suspendus à plateau pivotant (idéal pour les déjeuners paresseux) a trouvé place sous la pente oblique du plafond tout comme le rangement qui supporte le poste de télé. Fauteuil «Torso» de Paolo Deganello pour Cassina, lampe de lecture «Club» d'Artelucce, lampes de chevet «Tizio» de Richard Saper pour Artemide, lampe de sol «Jill» de King, Miranda et Arnaldi pour Artelucce.

# miniclaire®

DÉCORATION MOBILIER  
miniclaire®  
PARIS  
CADEAUX LINGE DE MAISON



Divan-lit « Super Yago ». Entièrement déhoussable et lavable.  
Existe aussi en d'autres tissus — chez **miniclaire®**

au 2120, rue Drummond (coin Sherbrooke) Tél.: (514) 288-3314

# Artemide

## Mera

design Mario Marengo

Suspension.  
Corps en acier inoxydable,  
verre sérigraphié.  
Ampoule : 75 watts 12 volts  
halogène dichroïque

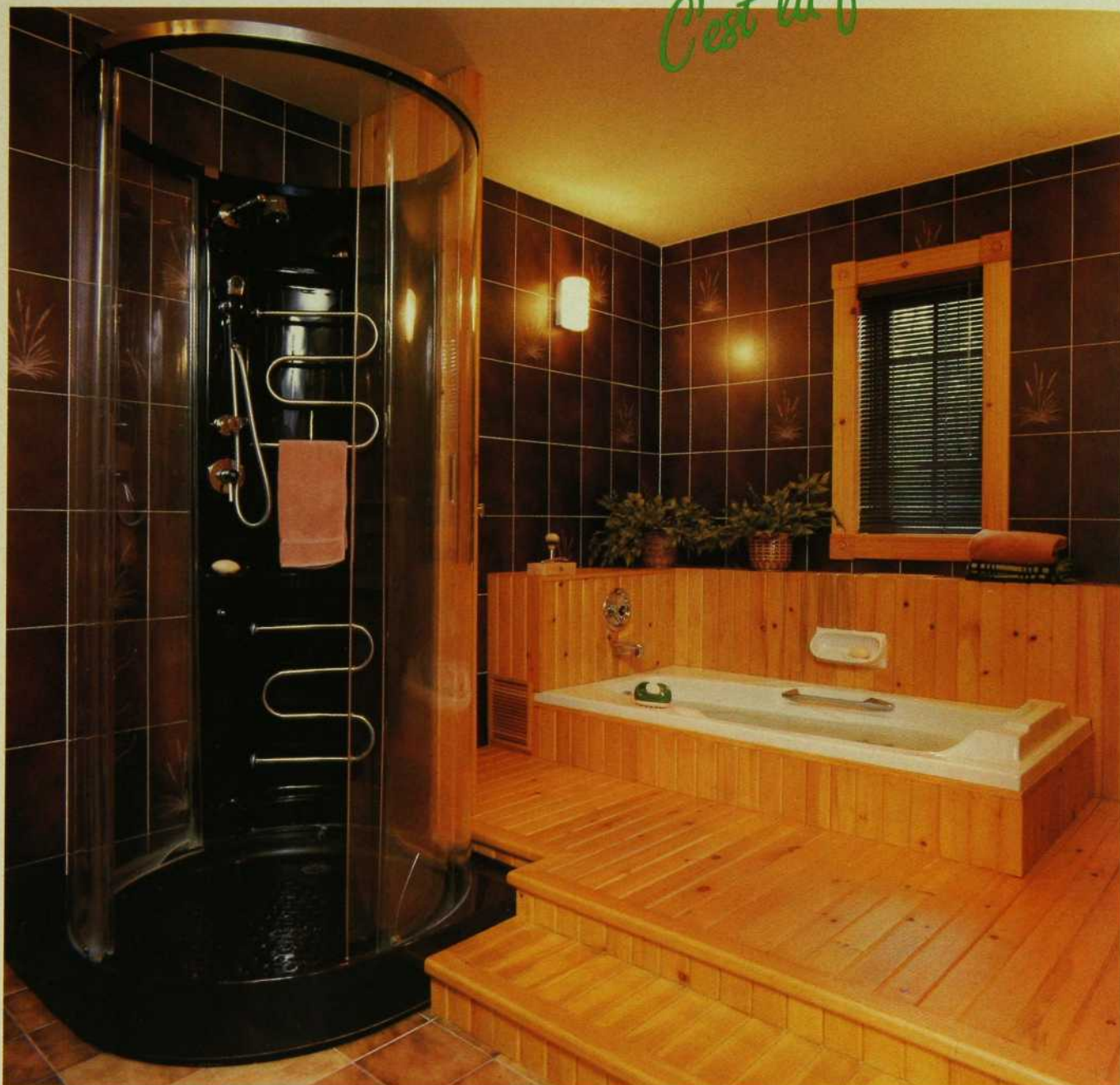


Montréal  
2401 de la Province  
Longueuil, Québec J4G 1G1  
Tél. : (514) 679-3717

Toronto  
354 Davenport Road  
Designers' Walk (Third floor)  
Toronto, Ontario M5R 1K5  
Tél. : (416) 964-6234

New York  
150 East 58th Street  
New York, N.Y. 10155  
Tél. : (212) 980-0710

Design et gastronomie

*C'est la fête!*

▲ Adjacente à la chambre à coucher, la salle de bains s'offre le luxe d'une baignoire équipée d'un système de balnéothérapie et qui s'encastre dans un podium en pin verni. Carrelage: Batimat, douche en plexi.



◀ Un papier peint turquoise tapisse murs et plafond pour donner un cachet intimiste à la petite salle de bains qui dessert l'étage. Une porte coulissante, en pin blond comme les autres boiseries, ferme l'espace réservé aux installations sanitaires.

# le verre libre



**D**esign italien,  
métal émaillé mat,  
verre clair, 36" × 72".  
Buffet laqué mat.  
Lainage amovible  
gris et noir  
ou gris et rouge.

**UNIVERS**  
D É C O R

Angle Henri IV et Boulevard Hamel  
820, St-Jean-Baptiste, Québec 872-2321

## Design et gastronomie

*C'est la fête!*

▲ Atmosphère studieuse pour un collégien avec le mobilier allemand en chêne gris «Quadro» de Planum. Le bureau placé en angle droit isole visuellement le coin réservé au travail. Le rouge du store et du lit «flou» de Vico Magistretti, dont la tête abattante dissimule les oreillers, apporte une note dynamique en accord avec le caractère de l'occupant. Fauteuil «Charley» en cuir gris liséré de noir de Paul Van Denberg, tabouret à bascule «Balans», lampe de table «Kandido» de F.A. Porsche.



◀ Les dimensions réduites de cette chambre ont quand même permis d'y aménager un coin lecture confortable situé à proximité de la fenêtre pour la lumière naturelle, à laquelle supplée l'éclairage d'une lampe de sol halogène: «Veronica» de Luci. La forme du tabouret à bascule surprend au premier coup d'oeil ; il faut s'y asseoir en appuyant les rotules sur les agenouilloirs prévus à cet effet pour en apprécier l'ergonomie. Mobilier de Caron en mélamine blanche soulignée de laiton, fauteuil en cuir «Butterfly» de Paul Van Denberg, lampe de table «Abele» de Gianco Frattini pour Luci. Papier peint «Images» : Crown.

# LE VRAI BON GÔÛT



**BEEFEATER**



*London Distilled  
Dry Gin*

James Burrough London England  
DISTILLED AND BOTTLED IN ENGLAND  
DISTILLÉ ET EMBOUTEILLÉ EN ANGLETERRE  
750 ml 40% alc./vol.

**BEEFEATER: le vrai gin d'Angleterre**

## Design et gastronomie

*C'est la fête!*

▲ Un fauteuil gainé de cuir rouge bulgare, «Cab» de Mario Bellini pour Cassina, s'inscrit tout naturellement dans le décor de pierres, de chêne patiné et de céramique aux chauds reflets qui simule les motifs d'un parquet à la française (Batimat).

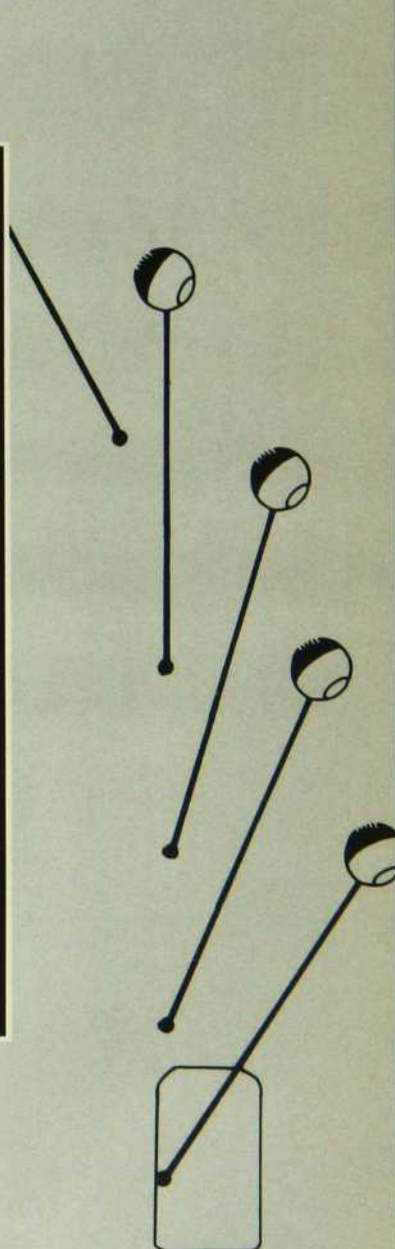
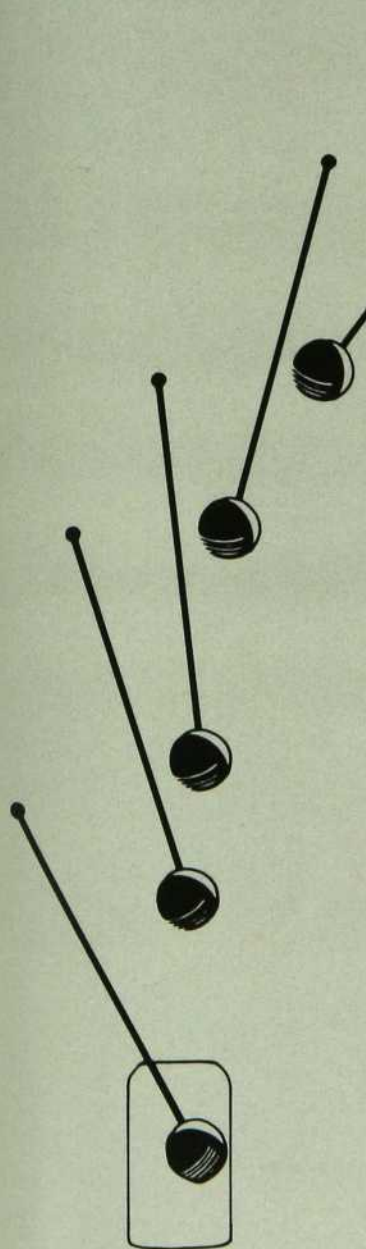


◀ Les chambres à coucher et leurs salles de bains occupent tout l'étage à l'exception d'un coin détente organisé en haut de l'escalier. Mis en valeur par un parquet en chêne clair et une palette monochrome, quelques beaux meubles dont le fameux fauteuil LC 1 de Le Corbusier réédité par Cassina. Canapé «Cassis» chez Arconas, console laquée bourgogne de Serge Lacôte.

# LUCI

présente

UN DESIGN DE F.A. PORSCHE



**INGENUO**

**LE CHATEAU D'AUJOURD'HUI**

1125, boul. St-Martin ouest, Laval, 382-4710  
6370, rue St-Hubert, Montréal, 273-7788  
Complexe Desjardins, Montréal, 288-4191  
6375, rue St-Hubert, Montréal, 273-7258

**DOMICIL**

1520, boul. Labelle, Laval, 688-2270  
505, De Maisonneuve ouest, Montréal, 286-1307  
45, boul. Taschereau, Greenfield Park, 465-9656

**UNIVERS DECOR**

820, ave. St-Jean-Baptiste, Québec, 872-2321

**ERE DIFFUSION**

1227, Bernard ouest, Montréal, 271-4039

**LA GALERIE DU MEUBLE INC.**

18, rue Courcelette, Québec, 681-0171  
Galeries de la Capitale, Québec, 681-0171  
1299, boul. Charest ouest, Québec, 681-0171  
9, rue Courcelette, Québec, 681-0171

## Design et gastronomie

*C'est la fête!*

Louis met la dernière main aux préparatifs du buffet dans la cuisine qu'on a voulu d'abord et avant tout fonctionnelle. Bénéficiant d'une implantation en U qui permet une grande liberté de mouvement, elle s'ouvre à la fois sur la dinette et sur le séjour. Les rangements sont en frisettes de chêne et bandeaux d'acier poli qui camouflent des tubes fluorescents. Au-dessus du coin repas, qu'on aperçoit en arrière-plan, «Frisbee», une suspension d'Achille Castiglioni pour Flos.

# QU'EST-CE QUE FUTURE. FAIT SUR UN PLANCHER SANS CIRAGE?



## FUTURE EN RAVIVE L'ÉCLAT.

La fameuse formule acrylique résistante de Future peut raviver l'éclat des planchers sans cirage ternis par le temps.

Future s'étend avec la vadrouille éponge et convient aux planchers ordinaires et sans cirage.



S.C. Johnson et Fils Limitée, Montréal, P.Q.  
Canada H4P 1H8 \*Marque canadienne déposée.

## Design et gastronomie

*C'est la fête!*

Table de gala décorée à la façon de Byzance avec une lourde nappe confectionnée dans un tissu lamé or et des icônes qui se découpent sur un fond d'anthuriums : la magnificence du lustre à pendeloques de cristal incitait à pareille extravagance. La «Madone à l'enfant» et la «Madone de la tendresse» en tryptique sont réalisées par l'artiste Rosette Mociornitza d'après la technique séculaire des moines du mont Athos. Vaisselier en pin allemand de Marktex, lustre autrichien de Calmar. Tissu lamé : Marshall ; anthuriums : Le pot de fleurs.



Tu me surprends encore. Tu me plais toujours.

**LE GIN GORDON'S**  
Le monde entier l'adore.

## Design et gastronomie

*C'est la fête!*

Pour donner un air de fête à l'imposante cheminée de pierres, on l'a habillée d'un tissu précieux, rouge comme il se doit, et qui remplace avec éclat l'habituelle guirlande de houx. Le linteau sert de support à une composition mi-religieuse mi-profane dont le point fort est sans nul doute l'émouvante icône grecque datant du 18<sup>e</sup> siècle : «L'annonciation», un thème tout indiqué pour Noël...  
 Icône : Le petit musée ; anthuriums : Le pot de fleurs ; tissu lamé : Marshall.

flair

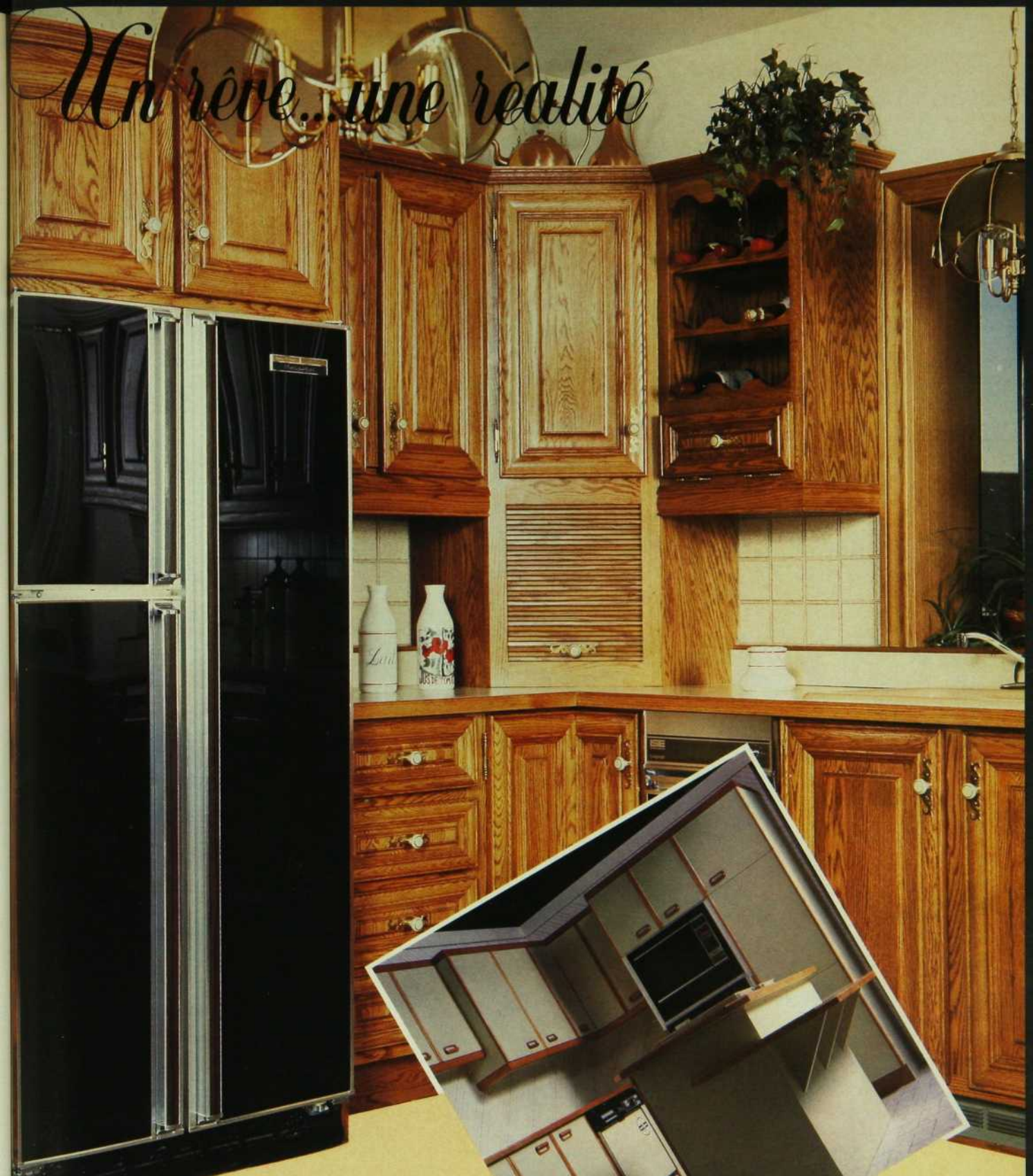


## Design et gastronomie

*C'est la fête!*

Pièce maitresse du vaste salon, un long canapé en cuir biscuit rembourré de plumes de canard dessiné par De Pas, D'Arbino et Lomazzi pour Zanotta ; il s'accompagne d'un fauteuil coordonné et de tables d'appoint circulaires en granit noir et plateau de verre, tirées de la collection «Menhir» par Lodovico Acerbis et Giotto Stoppino pour Acerbis. Les tons clairs et doux amplifient l'espace comme le tapis Bokhara qui laisse voir le parquet en ajoutant une note chaleureuse.

*Un rêve... une réalité*



**ABINOVE INC.**  
3255, Legendre Est  
Montréal, (Qué.)  
Tél.: 328-1531

**ARMOIRES DE CUISINE ASTRAL INC.**  
(Meubles Ultra) 267 boul. Laurier  
St-Basile-le-Grand, (Qué.)  
Tél.: 653-3120

**ARMOIRES ROBEC**  
4465A, rue De La Roche  
Montréal, (Qué.)  
Tél.: 526-5121

**C.B.G. MATÉRIAUX DE CONST. INC.**  
241, rue Albert  
Cowansville, (Qué.)  
Tél.: 263-0370

**CONSTRUCTION  
THERMOSOL**  
14700, boul. Gouin  
St-Geneviève, (Qué.)  
Tél.: 620-5491

**CUISIBEC**  
200, rue Beaubien Est  
Montréal, (Qué.)  
Tél.: 271-4641

**FORMES D'AUJOURD'HUI INC.**  
220, rue Baby  
Joliette, (Qué.)  
Tél.: 759-0175

**KITCHEN ENCOUNTERS LTD.**  
1063, Wellington Street  
Ottawa, (Ont.)  
Tél.: 722-1741

**LE ROYAUME DE LA CUISINE**  
319, boul. Labelle  
St-Rose, Laval, (Qué.)  
Tél.: 622-2940

**SERVICE DE RENOVATION MÉTROPOLIT**  
4058, rue Jean-Talon Ouest  
Montréal, (Qué.)  
Tél.: 482-0600

**Manufacturier: CUISINE EXPERT LTÉE**

# Recevoir en toute élégance

Une façon raffinée de recevoir telle que proposée par Jean-Michel Cabanes de la *Pâtisserie de Gascogne*, homme de goût à l'esprit pratique : offrir une multitude de bouchées qui se mangent en toute délicatesse du bout des doigts.



**T**erminés alors, pour les invités, les exercices de dextérité, quand on doit porter sa fourchette à la bouche tout en tenant son verre d'une main, son assiette de l'autre... Oubliés pour les hôtes la préoccupation des assiettes, sauces, couverts... Le service n'en sera que plus aisé, la conversation plus brillante, les femmes plus élégantes.

Au menu, donc, des amuse-gueule présentés en cinq services : canapés sur toast, bouchées froides et bouchées chaudes, mignardises, petits fours secs, chocolats fins. L'assortiment (compter 10 à 15 bouchées par personne) s'inspire d'un repas régulier et

## FICHE PRATIQUE

On peut se procurer mignardises, fours secs, chocolats fins et sculptures en nougatine à la *Pâtisserie de Gascogne* qui offre également un service de traiteur.

Le Chantaine Cordon Royal brut est une importation privée de *Marketing Pierre Fortier*. Le Clos des Goisses se vend à *La maison des vins* et la liqueur Chambord dans les succursales de la SAQ.

Si on veut se consacrer totalement à ses invités, faire appel aux professionnels de *Services au traiteur A et L* regroupant majordomes, barmans, serveurs, cuisiniers... Ils s'occupent de tout et avec des gants blancs encore...

comprend charcuterie, poissons, viandes, légumes, fruits et fromages.

Comme apéritif, un Kir royal à base de *Chantaine Cordon Royal brut*, un mousseux tout nouveau qui nous vient d'une région de Marseille, avec un trait (1 oz) de *Chambord*, liqueur de mûres et framboises sucrée au miel, à boire aussi en digestif. On poursuivra avec le *Chantaine* servi nature, qui s'accommode parfaitement du goût des différentes garnitures. Avec les mignardises, une folie digne du réveillon : le *Clos des Goisses*, un champagne millésimé 78, le vin des réceptions de l'Elysée et des restaurants 4 étoiles. C'est tout dire...

coordination :  
Myriam Gagnon  
photos : Sylvain Morel

SANTOS



BODUM BISTRO



BODUM THE



BODUM PRESSO



OKTETT



BODUM MELIOR



BODUM BISTRO



HOT-POT



BODUM RIO



Fabriqué au Danemark. Distribué par Danesco Inc

**MONTRÉAL**

Le Cache Pot  
 5055 rue St-Denis  
 288-5330

Point Rouge  
 Centre commercial St-Martin  
 Chomedey 681-5181  
 Centre commercial Forest  
 Montréal, 326-9006

**SHAWINIGAN**

À Coup Sûr  
 2252 avenue St-Marc  
 537-8984

**SHERBROOKE**

Richard Gagnon  
 205 rue Dufferin  
 564-6699

**VICTORIAVILLE**

Boutique Violette  
 Place Luxor  
 758-6985

**DONNACONA**

Stedmans  
 Place Doneuil  
 285-2061

**SAINTE-THÉRÈSE**

Centre Electro Culinare  
 95 boul. Labelle  
 430-2932

Boutique Le Souk  
 St-Bruno (Les Promenades St-Bruno) 653-88  
 Brossard (Centre Champlain) 671-4964  
 Laval (Carrefour laval) 682-1160  
 St-Jean (Carrefour Richelieu) 348-6481

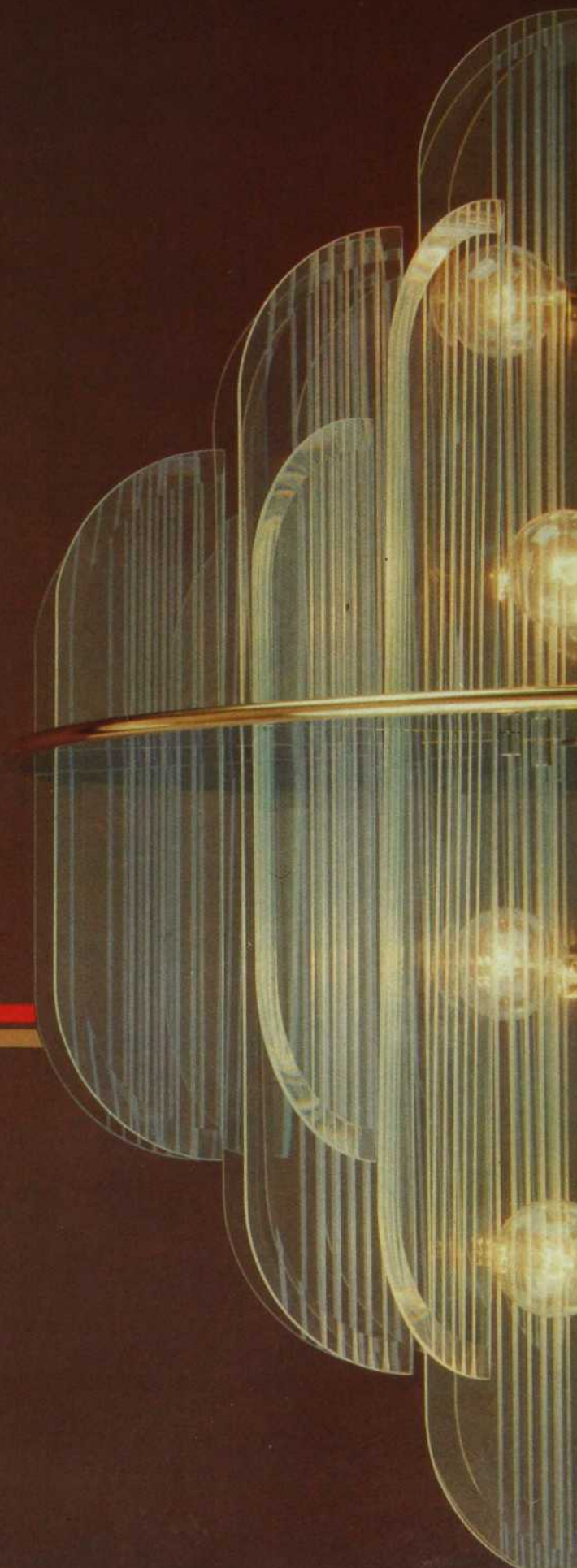
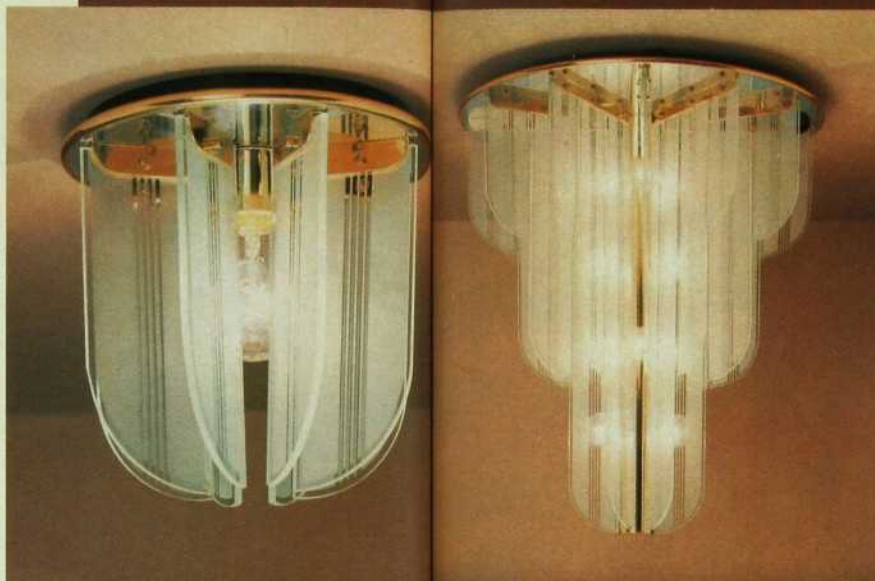
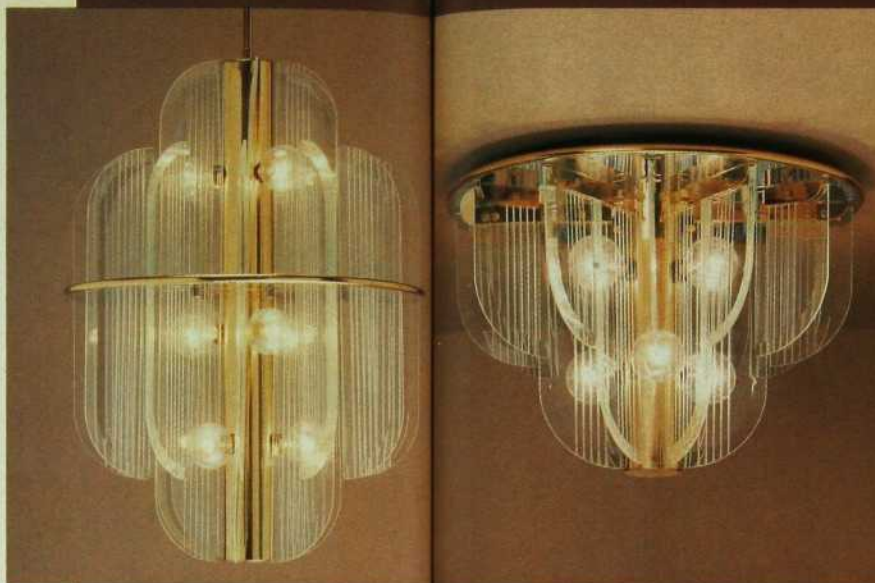
# LIGHTOLIER

*Vous serez surpris et ravis,  
lorsque vous visiterez  
nos vastes salles de montre.*

*Ambiance discrète ou remarquée*

Lightolier réinvente la lumière avec sa collection de luminaires contemporains. De véritables sculptures de verre illuminées où la lumière rebondit, éclate, se diffuse, se réfléchit.

Conçu à partir de panneaux de verre clair ou opalin, biseautés, arrondis, rainurés ou gravés de rayures, chaque luminaire compose un design unique d'éclairage. Les modèles Aura, Sphérique, Pyramide, Pyramide Lumineuse, Mayfair et Kensington sont les reflets de notre époque.

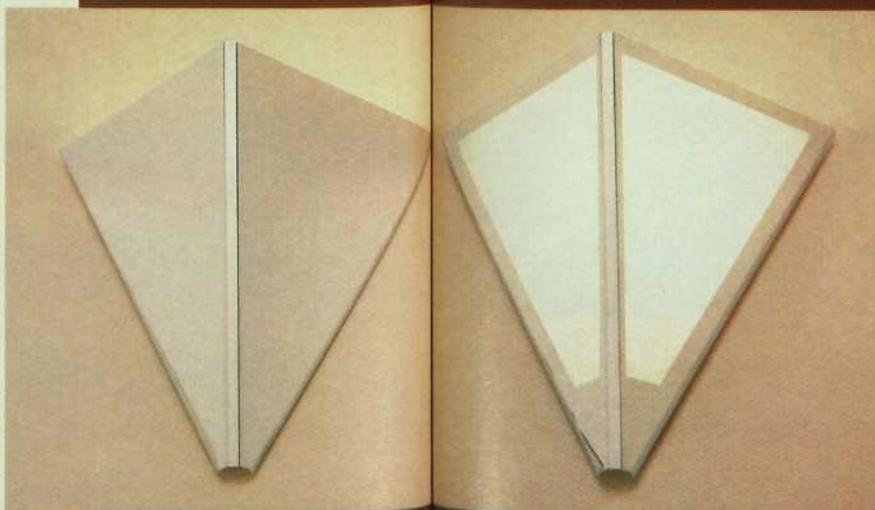


LES ENTREPRISES  
**UNION**  
ELECTRIQUE LTEE

MONTREAL  
5320, ave. Royalmount  
Montreal, QC H4P 1H1  
Tél.: (514) 340-5000 Téléc.: 055-6820

VILLE D'ANJOU  
7715, boul. Louis H. Lafontaine  
Ville d'Anjou, QC  
H1K 4E4 Tél.: (514) 353-7120

Surveillez l'ouverture prochaine de  
notre nouvelle salle de montre  
1910, boul. Taschereau  
Ville Lemoyne





**CANAPÉ SUR TOAST** (Compter les rangées de droite à gauche).

Découper des tranches de pain de mie à l'emporte-pièce, griller au four et beurrer. Garnir des préparations suivantes:

1. Chiffonnade de saumon fumé sur une mince rondelle d'oignon cru, décor de câpres.
2. Caviar et zeste de citron.
3. Pointes d'asperge blanche et mayonnaise maison.
4. Tranche de mousse de foie gras nappée de gelée perlée type La Bovida ou Maggi (dans les épiceries fines), décor de truffe.
5. Tranches de radis et de tomates cerise alternées, mayonnaise maison.
6. Fromage Boursin (au poivre, à l'ail ou aux fines herbes) monté au beurre.
7. Crevettes de Matane cuites et hachées menu, liaison à la mayonnaise relevée (moutarde, ail, persil), décor de crevette entière.

## Jenn-Air: la gamme-cuisson sur le gril des années 80.

Jenn-Air est une gamme complète pour la cuisson sur le gril adaptée à notre mode de vie actuel.

Notre système unique de ventilation en surface vous permet de faire la cuisson sur le gril à l'intérieur sans l'usage d'une hotte.

Notre plaque transformable vous permet d'intégrer facilement n'importe quel accessoire que vous désirez ajouter par après: gril, élément, broches à shish kebab et rôlissérie ou réchaud à wok.

Notre nouveau four auto-nettoyant agrandi vous permet d'ajuster la température à la durée de cuisson simplement en tournant un bouton.

Il rend la cuisson très facile et se nettoie aisément.

Jenn-Air offre également un vaste choix de modèles: plaques à flot, plaques intégrées à un comptoir et le modèle à ventilation en surface.

Pour obtenir le nom du détaillant autorisé Jenn-Air, contactez: Les Distributeurs EAF du Canada Inc., 8020, Jean-Brillon, LaSalle (Québec) H8N 2L5 (514) 364-1844.



 Jenn-Air:

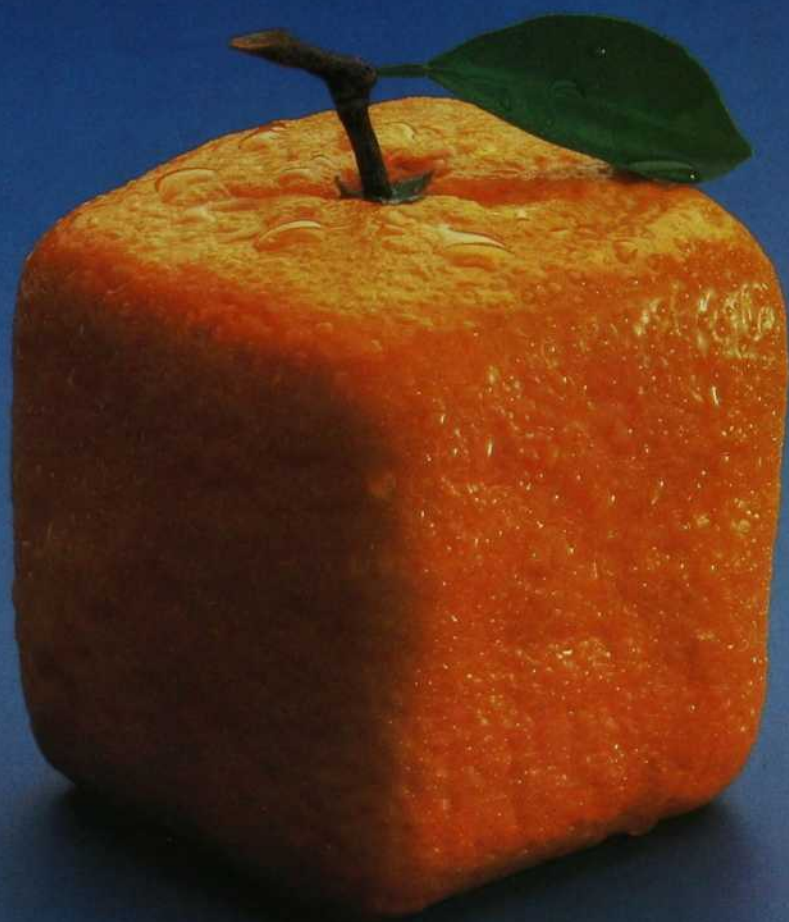
le meilleur système qui soit pour la cuisson

Jenn-Air Corporation 1985. Jenn-Air est une marque déposée de Jenn-Air Corporation.



### BOUCHÉES FROIDES (Compter les rangées de gauche à droite).

1. Tomates cerise évidées et farcies d'une mousse de saumon liée au beurre, à la crème ou à la mayonnaise. 2. Fonds sablés salés garnis à la douille d'une mousse de crevettes cuites (les crustacés sont réduits en purée au mixer ou au robot culinaire avec de la gelée perlée qui donnera du « corps » au mélange ; napper de gelée perlée. 3. Fonds sablés salés recouverts d'épinards hachés à la crème sur lesquels repose un oeuf de caille miroir (casser l'oeuf dans un moule beurré de mêmes dimensions que le fond sablé, saler, poivrer, passer au four). 4. Minces tranches de jambon d'York roulées sur une mousse de foie de volaille que l'on étend à la douille. Réfrigérer, découper en bouchées. 5. Petits choux fourrés d'une salade de crevettes (céleri, petits pois, mayonnaise). 6. Bâtonnets de céleri garnis de roquefort écrasé à la fourchette dans du beurre, décor de noisette entière.



# CARRÉMENT COINTREAU.

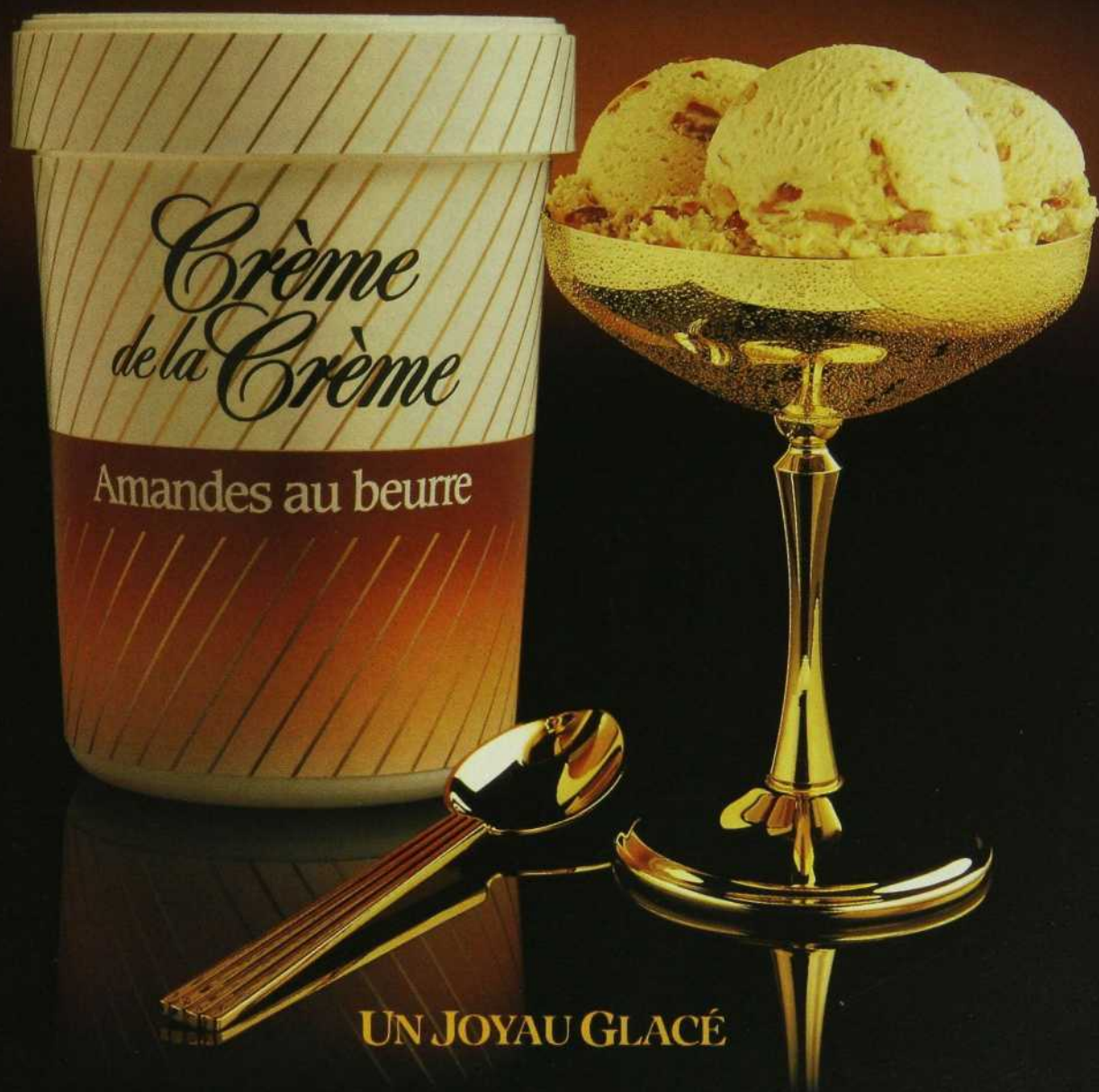
L'Orange carrée se déguste nature,  
avec glaçons ou en cocktail.





**BOUCHÉES CHAUDES** (Compter les rangées de gauche à droite).

1. Tartelettes en pâte feuilletée recouvertes de tomates concassées, oignon, olives noires, anchois, et cuites au four. 2. Étendre de la chair à saucisse sur un rectangle de pâte feuilletée, rouler en boudin, passer au four. Découper en bouchées. 3. Mini vols-au-vent cuits avec garniture d'escargots au beurre à l'ail. Réchauffer quelques minutes avant de servir. **Note** : les variétés d'amuse-gueule chauds sont limitées car ils exigent une manipulation de dernière minute.



**UN JOYAU GLACÉ**

Nous présentons en toute confiance la nouvelle Crème de la Crème comme le critère de qualité des crèmes glacées de luxe... disponible en quantités limitées pour les fervents de l'excellence.

# La collection DVi

L'ÉLÉGANCE FAIT TOUTE LA DIFFÉRENCE



Reconnue pour son élégance et sa haute qualité, la collection de stores verticaux DVi vous offre l'harmonie des couleurs, la durabilité et surtout la fierté d'une fenêtre bien habillée.

**AUPRO DÉCOR INC.**  
1600, boul. Le Corbusier  
Laval-des-Rapides  
(514) 682-2722

**CLÉMENCE TEXTILES ENR.**  
353, Mercier  
Shawinigan  
(819) 536-5773

**COLLECTION DESIGN**  
5145, boul. St-Laurent  
Montréal  
(514) 271-6133

**DÉCOR ST-HILAIRE**  
335, boul. Laurier  
Mont St-Hilaire  
(514) 464-2141

**DO FA DÉCOR**  
8865, Hochelaga Est  
Montréal  
(514) 351-7515

**DRAPERIES RÉGINALD**  
134, 1<sup>e</sup> Avenue Ouest  
Amos - Lasarre  
(819) 732-4262 (819) 333-4910

**DRAPERIE C. LAROCHE**  
8000, boul. St-Michel  
Montréal (près de Métropolitain)  
(514) 376-2979

Heures d'ouverture :  
Lun. - Mar. - Merc. - Ven.  
8h00 à 5h30  
Jeudi 8h00 à 9h00  
Samedi fermé

**J. DROLET ET FILS**  
11, Route 101, C.P. 429  
Ville Marie  
(819) 629-2885

**LA BOUTIQUE DU VERTICAL**  
1199, boul. St-Joseph  
Hull  
(819) 770-2268

**LE COLORI MAÎTRE**  
1875, rue Panama  
Brossard  
(514) 465-2086  
(514) 465-1675

**LE COLORI MAÎTRE**  
1439, rue Shevchenko  
Ville Lasalle  
(514) 365-4110

**LE MONDE VERTICAL**  
5772, Jean-Talon Est  
Montréal  
(514) 259-3413

**M. TAPIS DÉCOR-À-TOUT**  
3003, chemin Chambly  
(voisin de la Villa du Poulet)  
Longueuil  
(514) 674-4511, 674-3035

**MEUBLE LOURAMA INC.**  
486, Principale Nord  
Richmond  
(819) 826-3560

**PEINTURE LABELLE**

350, boul. Sauvé  
St-Eustache (514) 472-8290  
**RAYMOND DÉCOR 1982 ENR.**  
1061, Thibeau  
Cap-de-la-Madeleine  
(819) 375-9547

**REMOUBRAGE  
REPENTIGNY INC.**  
595, Lavoisier  
Repentigny  
(514) 581-2535

**ROYAL DÉCOR**  
2520, Bourgoigne  
Chambly  
(514) 658-7335

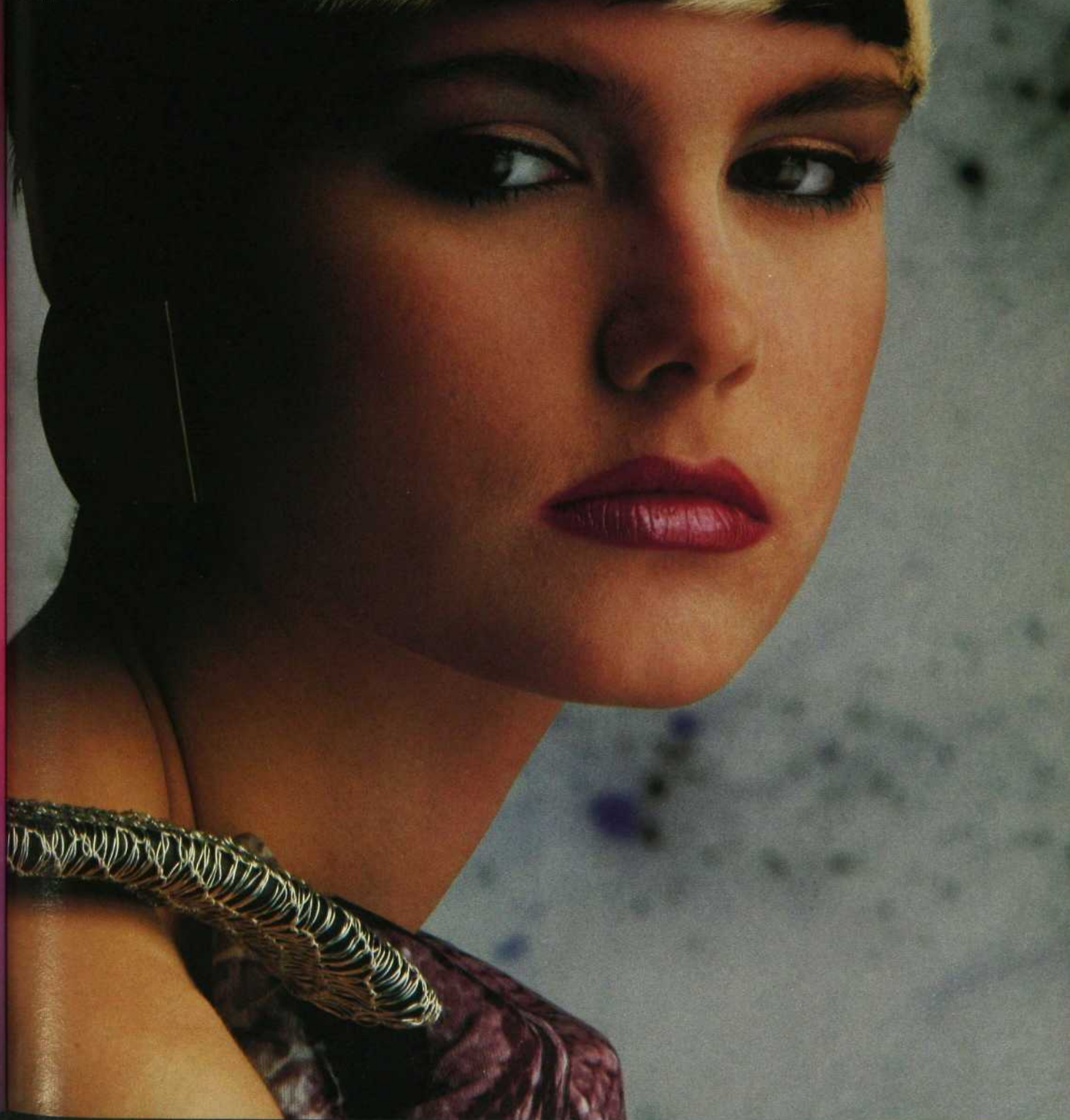
**VALIQUETTE DRAPERIES**  
428, Chasles  
Mont-Laurier  
(819) 623-4661

**VALIQUETTE LTÉE**  
478, boul. des Laurentides  
Laval  
(514) 667-6150  
Ste-Thérèse  
(514) 435-1907

Deux-Montagnes  
(514) 472-7152  
**VÉNUM TEXTILES INC.**  
315, boul. Labelle  
Rosemère - Repentigny  
(514) 437-5220 (514) 581-8280

# LOOK

Supplément à Décormag — décembre - janvier 1986



# L'IMAGE

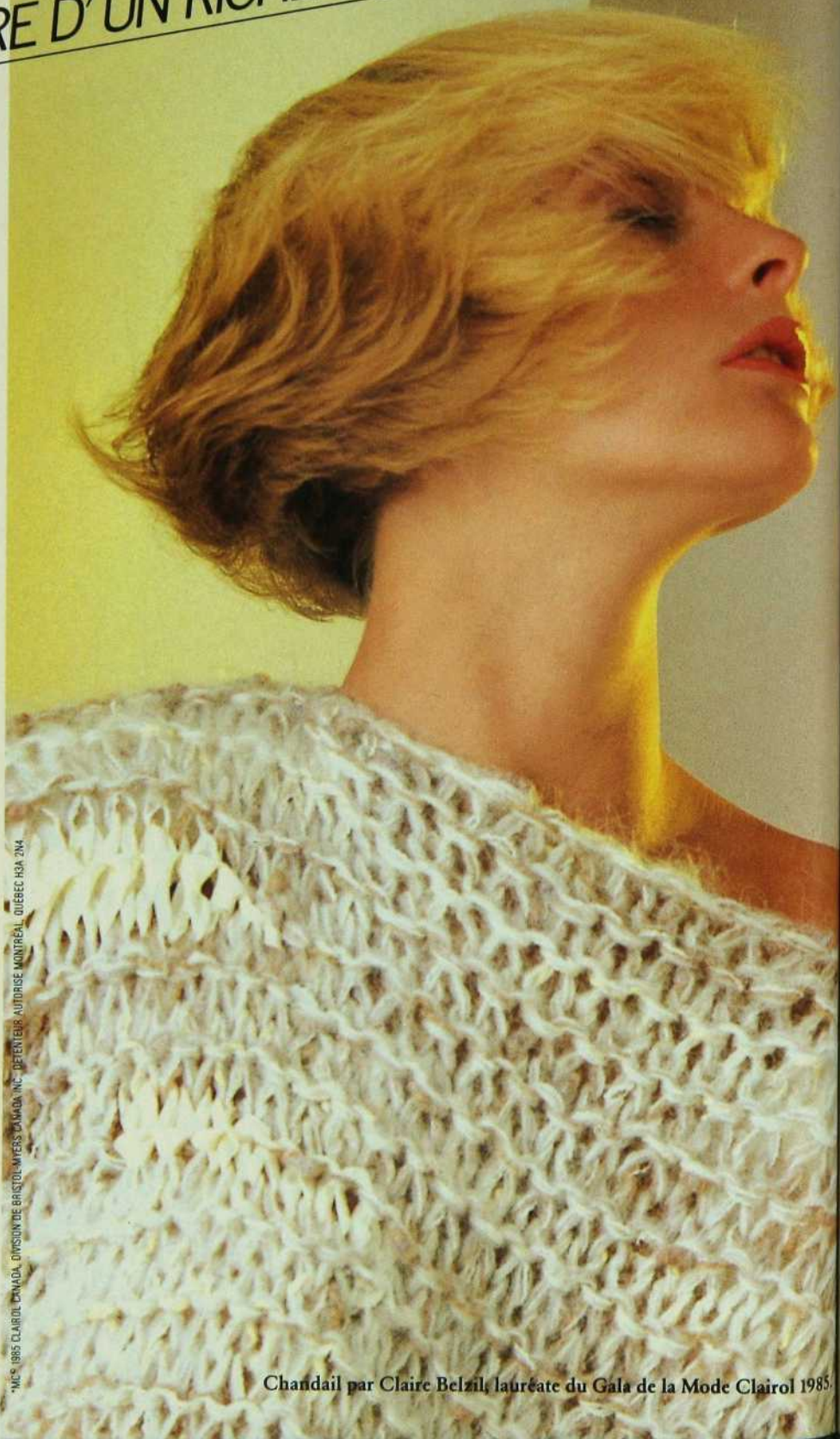
GEL COLORANT

L'EFFET-LUMIERE D'UN RICHE GEL.

L'Image est un riche gel colorant en crème. Il en résulte des couleurs qui accrochent la lumière et font resplendir votre chevelure. Et d'une coloration à l'autre, son revitalisant laisse les cheveux doux et chatoyants. Gel et couleurs: L'Image crée l'effet-lumière.



CLAIROL



© 1985 CLAIROL (CANADA), DIVISION DE BRISTOL-MYERS CANADA INC., DÉTENTEURS AUTORISÉS MONTREAL, QUÉBEC H3A 2M4

Chandail par Claire Belzil, lauréate du Gala de la Mode Clairol 1985

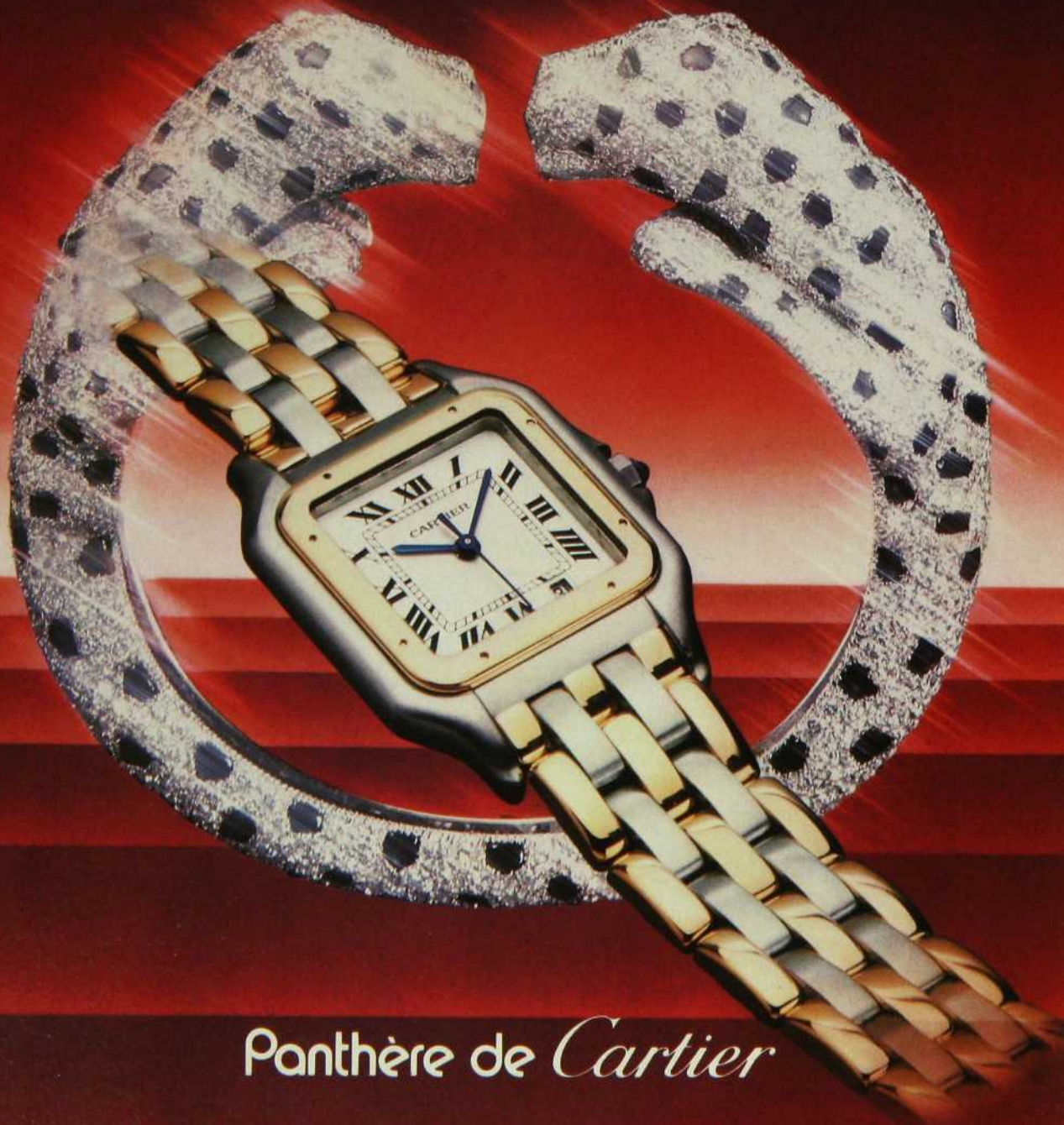
# L'EXTASE MATÉRIELLE

## LES BIJOUX

Quel ravissement pour les yeux! Quelle audace et quel raffinement! Plus que de simples objets de parure, ces bijoux recèlent des pouvoirs mystérieux. Non seulement célèbrent-ils la Beauté, mais encore ils provoquent la séduction, l'intrigue et même l'envie! Entre l'artiste et le bijou s'instaure un dialogue avec la matière. Ces bijoux intemporels sont à la rencontre du symbolique et de l'imaginaire. Les bijoux: voie royale de l'enchantement!

Photo page couverture :  
Collier en vinyle et argent et  
boucles d'oreilles en plexi  
noir et argent de Barbara Stut-  
man Design.  
Chapeau léopard de chez  
Rose Nanane.  
Gants en jersey, imitation ser-  
pent, de chez Pleasant  
Pheasant.  
Maquillage de Jacques Lee  
Pelletier pour Zaslmin.  
Photo ci-contre :  
Collier de lapis-lazuli et mala-  
chite, cabochon en or blanc  
et jaune 18 carats, diamants et  
malachite de Gloria Bass.

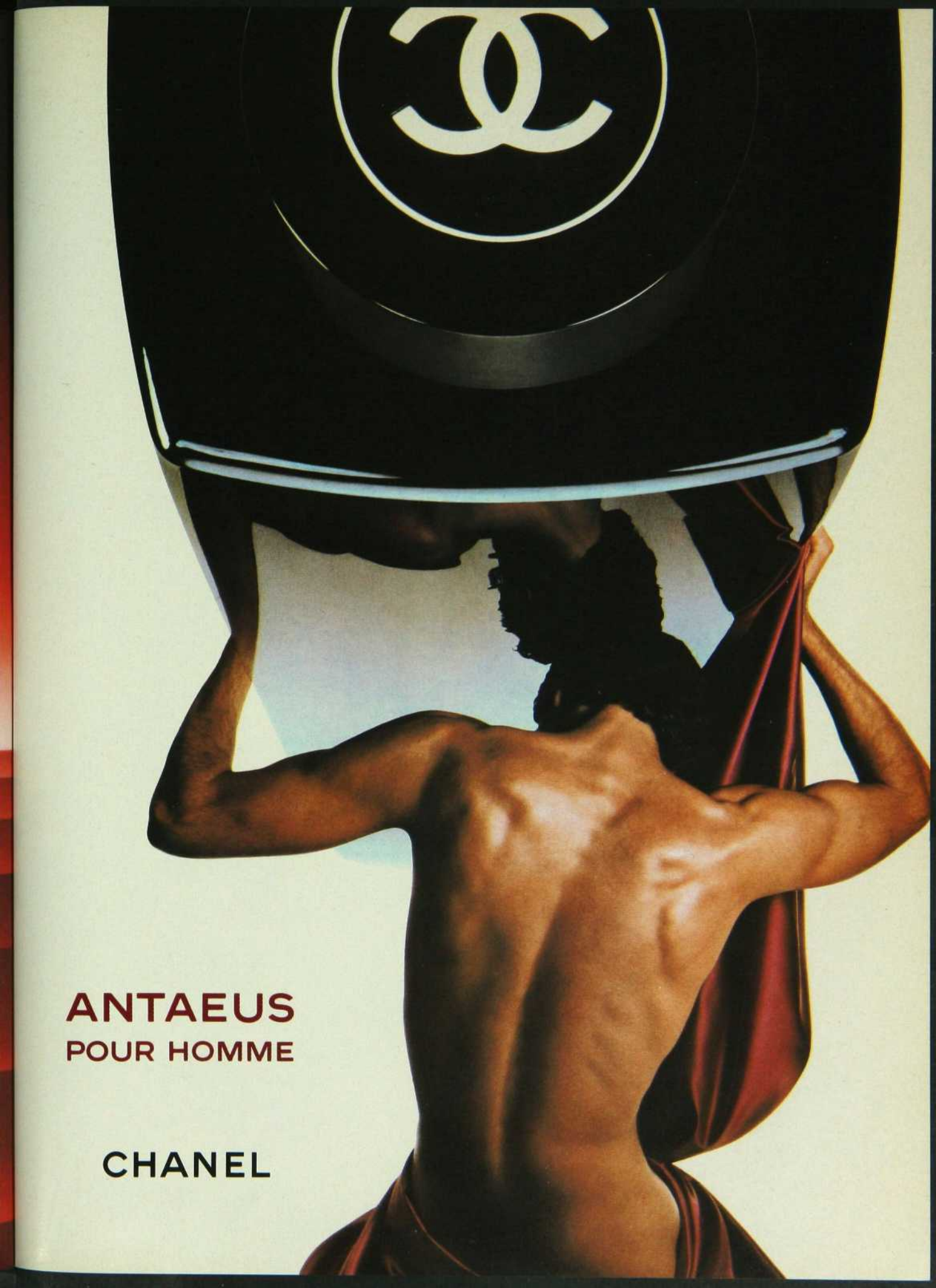
*Cartier*



*Panthère de Cartier*

*les must de Cartier*  
Paris

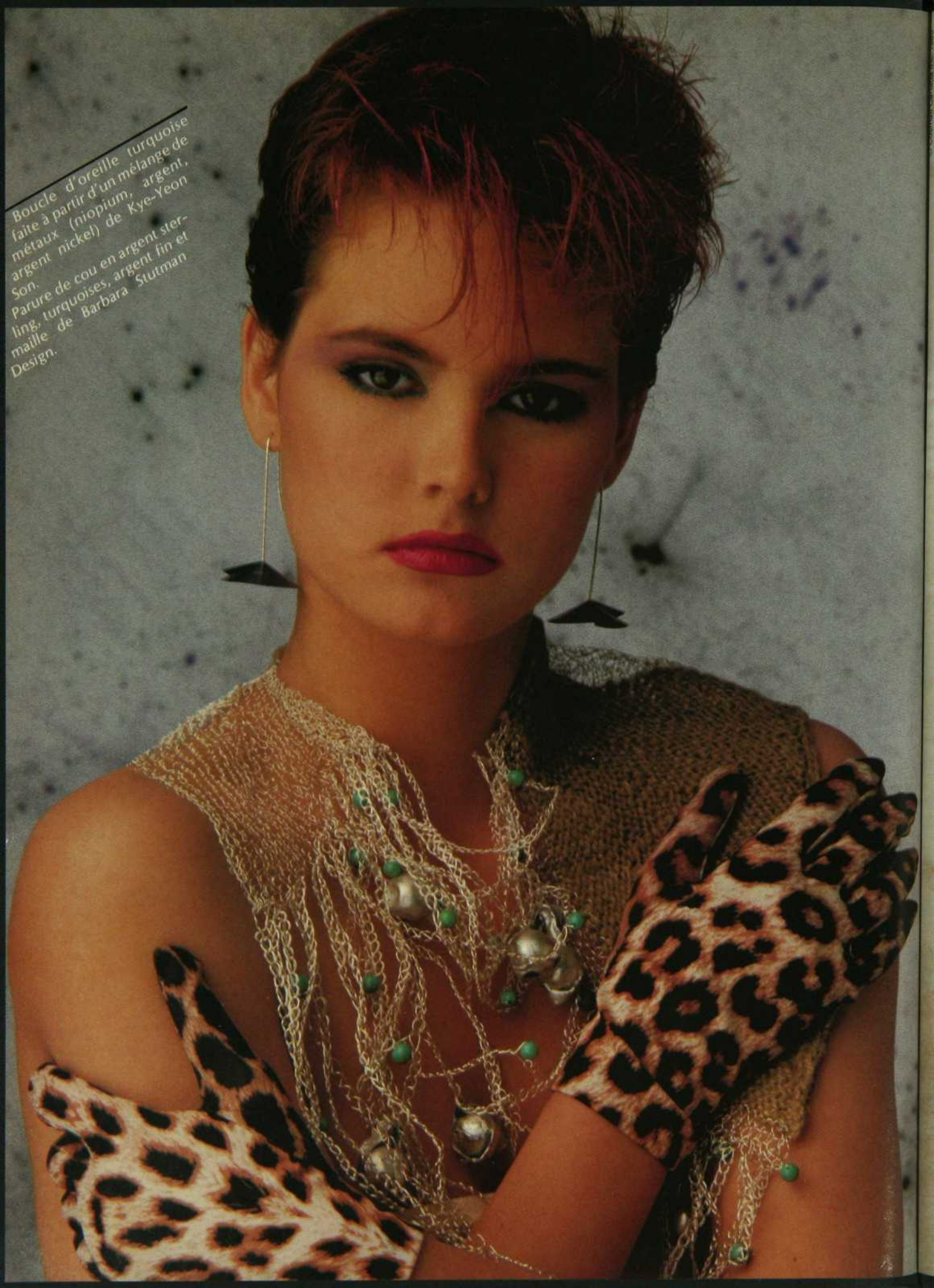
Pour toute information: (416) 964-0003



**ANTAEUS**  
POUR HOMME

**CHANEL**

Boucle d'oreille turquoise  
faite à partir d'un mélange de  
métaux (niopium, argent,  
argent nickel) de Kye-Yeon  
Son.  
Parure de cou en argent ster-  
ling, turquoises, argent fin et  
maille de Barbara Stutman  
Design.

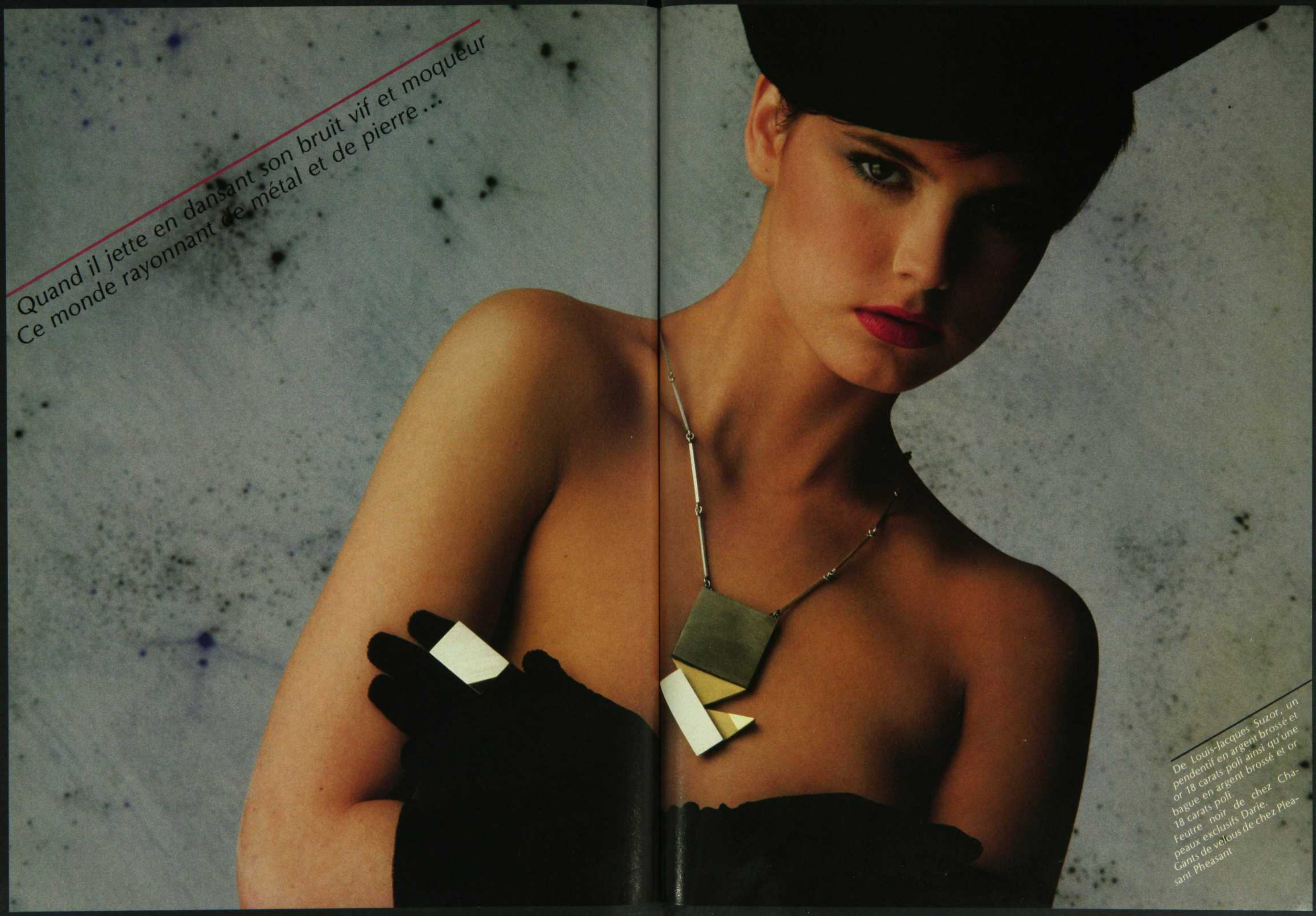


*fidji*

La femme est une île.  
Fidji est son parfum.



**Guy Laroche**  
Paris



Quand il jette en dansant son bruit vif et moqueur  
Ce monde rayonnant de métal et de pierre ...

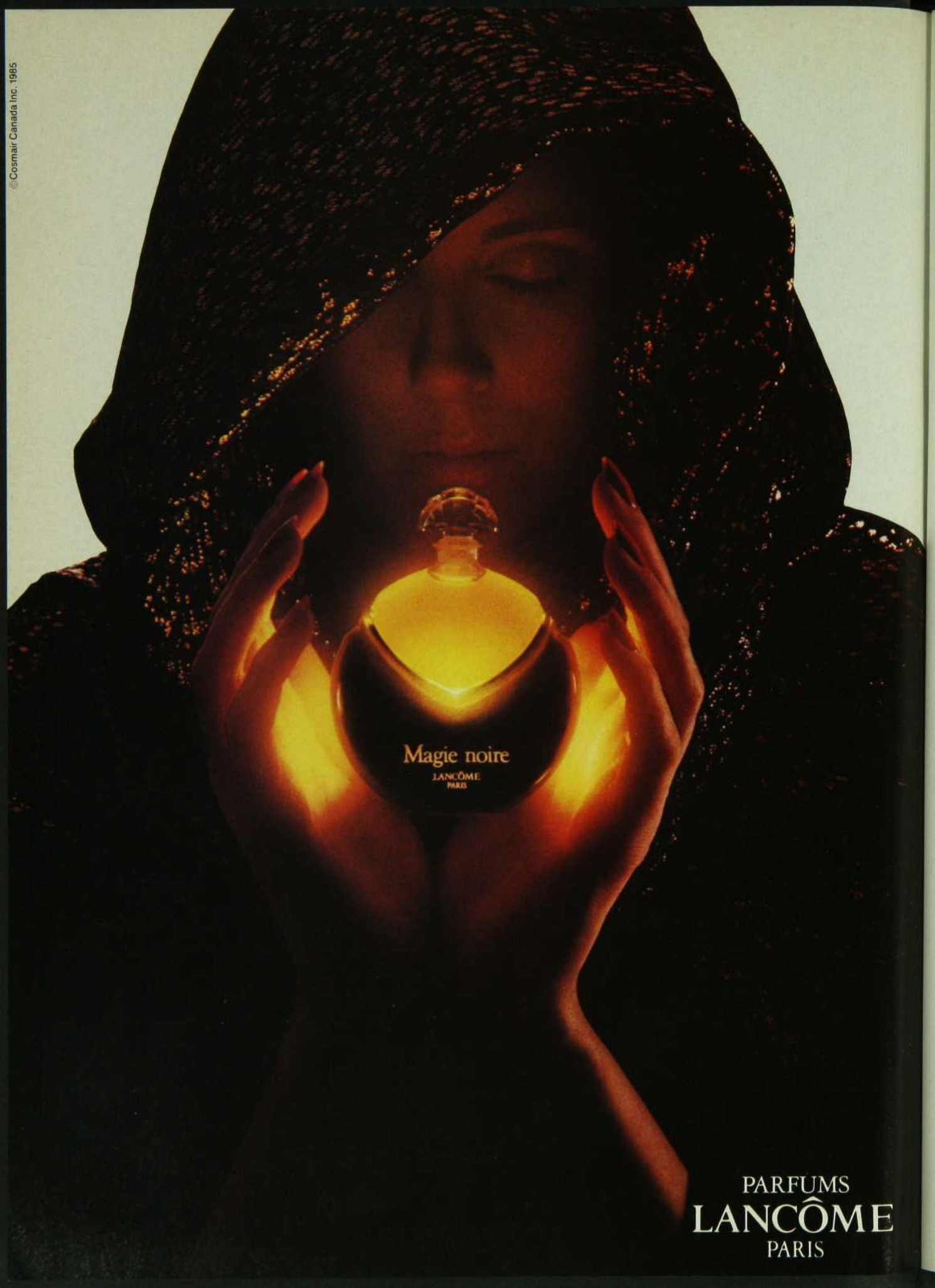
De Louis-Jacques Suzor, un  
pendentif en argent brossé et  
or 18 carats poli ainsi qu'une  
bague en argent brossé et or  
18 carats poli.  
Feutre noir de chez Cha-  
peaux exclusifs Darie.  
Gants de velours de chez Plea-  
sant Pheasant

Me ravit en extase, et j'aime à la fureur  
Les choses où le son se mêle à la lumière.

Superposition de quatre  
splendides colliers d'agates  
aux teintes nuancées (collec-  
tion Gilles-Louis Noël). Bra-  
celet en cuivre et un autre en  
argent (sterling) signés  
Barbara Stutman Design.

Extrait du poème « Les bijoux »  
de Charles Baudelaire.

COORDINATION : Colette  
Chicoine  
PHOTOS : Michel Pilon  
MAQUILLAGE : Jacques Lee  
Pelleter pour Zsmin  
MANNEQUIN : Kara



Magie noire  
LANCÔME  
PARIS

PARFUMS  
LANCÔME  
PARIS

# MARIO PINTO

d'Italie avec élégance et souplesse



Le froid n'existe plus avec  
l'agneau et le mouton.

La pluie, la neige?  
Aucun problème!

Tous les modèles sont  
garantis 5 ans.

- Le nettoyage dans nos laboratoires assure une parfaite remise à neuf de nos vêtements.

Importations-  
Manteaux Shearling Canada Inc. - Montréal, 937-1033

1498, rue Sherbrooke Ouest, Montréal, Tél.: 937-4016

# Guide d'achat

## LE LOOK spécial bijoux

### BARBARA STUTMAN DESIGN en vente chez:

**Ingrid's**  
2346, Lucerne  
Ville Mont-Royal  
(514) 731-1332

**Grège**  
2130, rue Crescent  
Montréal  
(514) 843-6228

**Coutu Michaud**  
207, rue Laurier O.  
Outremont  
(514) 276-8833

### LOUIS-JACQUES SUZOR

**Studio**  
2118, rue Bleury  
suite #101  
Montréal  
(514) 288-6031

### GLORIA BASS

**Studio**  
5170, Côte Ste-Catherine  
Montréal  
(514) 739-2301

### KYE-YEON SON

**Studio**  
201, Corot Rive  
#1010  
Verdun  
(514) 464-3979

### GILLES-LOUIS NOËL en vente chez :

**Yvandré**  
415, rue Montcalm  
Saint-Joseph de Sorel

**Jarima**  
203, rue Victoria  
Valleyfield

**Boutique Mélanie**  
119, Henri Bourassa O.  
Montréal

**Gisèle Carrier**  
238, rue Principale  
Vallée Junction

### PLEASANT PHEASANT en vente chez :

**Bora Bora**  
1001, rue Laurier O.  
Outremont  
(514) 271-5265

**Chapeaux Exclusifs Darie**  
3575, rue St-Laurent  
Montréal  
(514) 843-5002

**Rose Nanane**  
377, rue Roy  
Montréal  
et  
4625, rue St-Laurent  
Montréal



photos : Morel et Laramée

## Moquez-vous du froid... avec élégance !

**P**our affronter les rigueurs de l'hiver, pourquoi ne pas opter pour l'agneau ou le mouton d'Italie? Les dernières créations Mario Pinto mettent l'accent sur des lignes très féminines tout en protégeant du froid. Leur secret? Les manteaux Mario Pinto ne sont pas seulement élégants, mais ils sont aussi très confortables du fait que chacun est doublé de fourrure. Aucune de ces créations ne craint la neige ou la pluie. Tous les modèles sont garantis pour cinq ans. De plus, il est toujours possible de faire nettoyer ces manteaux dans les laboratoires Mario Pinto.

Mario Pinto Boutique  
1498, rue Sherbrooke O.  
Montréal, Qué.

Découvrez  
un nouveau style  
de lingerie...

*Collange*

Boutique de lingerie  
1, Westmount Square,  
H3Z 2R5. 933-4634

LA COMÉDIE  
KETTLE CREEK

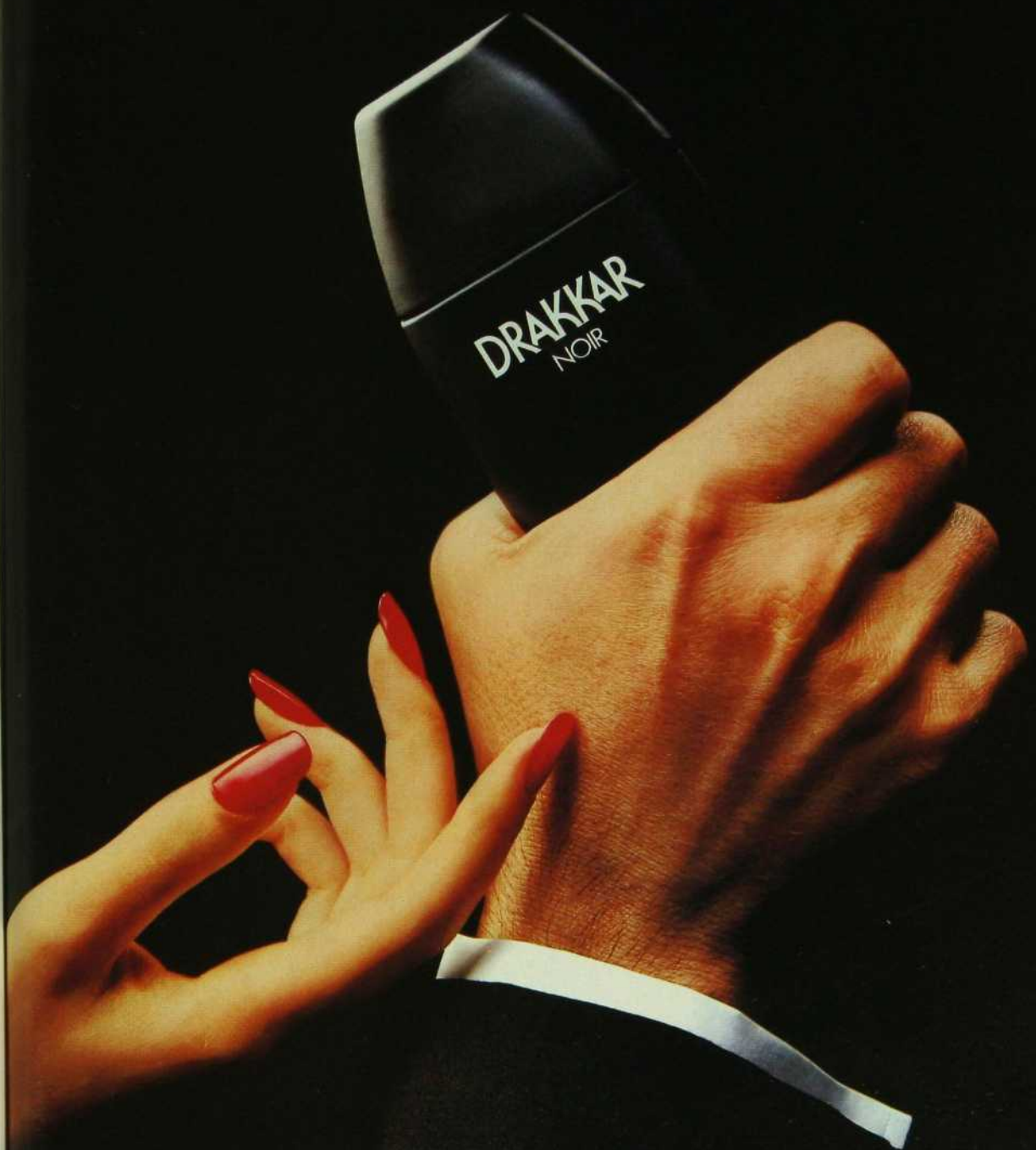
**Les classiques naturels**

Vêtements 100% coton pour hommes, femmes et enfants, confortables l'année durant.

2145, rue Crescent  
Montréal (Qué)  
tél.: (514) 849-0528

Place Laurier  
Sainte-Foy (Qué)  
tél.: (418) 658-2979

Le Look est un supplément à Décormag no. 147. Rédacteur en chef: Claude Gervais. Directeur artistique: Bernard Lamy. Concepteur graphique: Marc Senécal. Ont participé à ce numéro: Ginette Robitaille, Colette Chicoine, Michel Pilon. Éditeur: Hugo Gravel. Représentation publicitaire: MONTREAL: 11 450 Albert Hudon, Montréal-Nord, QC H1G 3J9/(514) 327-4464. Alain Roger (ventes au détail). Fern de Bellefeuille (projets spéciaux). Jean Bilodeau (ventes nationales à Montréal), Claude Martin. TORONTO: 1240 Bay Street suite 401, Toronto, Ontario M5R 2A7/(416) 928-1328. Ginette St-Amant (ventes nationales à Toronto) Marianne Gillis. VANCOUVER: National Advertising Representatives Ltd., 788 Beatty Street suite 414, Vancouver, B.C. V6B 1A2/(604) 688-6819. Doug D. Davison. LONDRES: F.A. Smith & Associates/340-5048. Coordonnatrice à la publicité: Sylvie Wild Roberts. Concepteur publicitaire: Mario Saucier. Graphiste adjoint: Philippe O'Connor. Directeur du tirage: Réal Cloutier. Abonnements: Diane Stosiak. Administration: Réceptionniste: Louise Ethier. Contrôleur: Gaston Trudel. Adjointe: Sylvie Paquin. Président du conseil d'administration: Luc Lemay. SERVICES TECHNIQUES: Photocomposition: Studio Point-Virgules Inc. Quadrichromie: C.M.C. Litho Inc. Pelliculage: C.M.C. Litho Inc. Imprimerie: Le Groupe Québécois Inc. (secteur imprimerie). Distribution kiosque: Les Messageries Dynamiques 332-0680.



Guy Laroche  
Paris

DRAKKAR  
NOIR

Le nouveau parfum pour homme.



Je sais  
ce qui rend  
la femme séduisante



Oscar de la Renta®  
Parfum/Paris



**MIGNARDISES** (En comptant les rangées verticales de gauche à droite).

1. 9. Tarteletes aux griottes, aux mirabelles : fond sablé sucré garni de crème d'amandes (pâte d'amandes, oeufs, sucre, poudre à pâte), masqué de fruits. Cuire au four. 2. 3. 7. Tartelettes à la fraise, à l'abricot, au kiwi : fond sablé sucré recouvert d'une crème pâtissière légère (mélangée à de la crème fouettée non sucrée) sur laquelle on dépose les fruits. Nappage à la gelée d'abricot. 4. Javanais : biscuit aux amandes et crème au beurre aromatisée au café, le tout enrobé d'une ganache au chocolat (crème 35% cuite, à laquelle on ajoute des carrés de chocolat). 5. Biscuits Amaretto : pain de Gênes, pâte d'amandes et mousseline parfumée à l'Amaretto (crème pâtissière montée au beurre lorsque refroidie). 6. Piémontais : pain de Gênes, pâtes d'amandes et mousseline pralinés aux noisettes. 8. Paniers chocolat : caissettes avec anse en chocolat mi-amer remplies d'une mousseline au Kirsch mélangée à de petits dés de pâte de fruits.



#### PETITS FOURS SECS

Tuiles dentelle aux amandes (œufs, sucre, amandes hachées, zeste et jus d'oranges) et cigarettes. À servir avec thé, café ou infusions.

#### CHOCOLATS FINS

Corne d'abondance en nougatine débordant de chocolats et de petits fruits modelés en pâte d'amandes. Ils accompagnent les alcools.

Nappe en soie et polyester lamée : Marshall ■ Icônes : Rosette Mociornitza ■ Plateaux : Arthur Quentin  
Bougies et bougeoirs : Import Bazaar ■ Napperons et dessous de verre en papier doré : Essence du papier.

# Ah! Les belles pièces de Panelwood

Transformez votre foyer. Créez en quelques heures un espace d'habitation inédit et attrayant. Imaginez chez vous le décor classique qui embellit depuis des siècles les plus belles demeures européennes: surfaces en chêne doucement luisant, lambris et vitraux...



**Chêne royal de Versailles.**  
L'élégance du chêne à portée de votre bourse.

Laissez-vous séduire par les chauds reflets mordorés d'une pièce en cèdre brut ou par un vénérable mur en pierre sorti tout droit d'une gentilhommière ou d'une pittoresque auberge campagnarde.

Transportez-vous au coeur de Londres, dans une maison Tudor en crépi, briques et poutres marquées par les ans.

Panelwood de Canfor.

**Cèdre Nimpkish.**  
Facile à installer et à entretenir, résiste aux éraflures.



**Hacienda, Versailles et Coin du feu.** Des décors rustiques et classiques à créer vous-même.

Les plafonnages et le Panelwood pré-fini à motif en relief en panneaux de 4 pieds sur 8 sont des produits manufacturés du bois. Ils sont faciles à installer et se nettoient d'un coup de chiffon humide. Ils résistent parfaitement aux chocs et sont conformes aux règlements de résistance à la propagation des flammes du Code national du Bâtiment.

Voyez dès aujourd'hui chez votre



détaillant le vaste assortiment de panneaux à motifs en relief Panelwood.

Ah! Les belles pièces de Panelwood... Là où il fait bon vivre.

**Panneau-bardeau.**

L'apparence et la texture de bardeaux lisses en panneaux de 4 pieds sur 8.



Ah! La beauté de Panelwood! Quels coloris! Quelle élégance! Incroyable!



Demandez votre livre de décoration Panelwood gratuit. Vous y trouverez une foule de conseils utiles qui vous aideront à choisir et installer le modèle de panneau qui convient à votre foyer. Votre détaillant sera heureux de vous le donner; vous pouvez également l'obtenir en écrivant simplement à: Canfor Limitée, 440 Canfor Avenue, New Westminster, C.-B. V3L 3C9

**Les Belles Pièces**



Là où il fait bon vivre.

# La métamorphose du vin tranquille en vin de fête !

Un des fleurons des grands vins de France, le champagne est de toutes les fêtes; c'est un vin spirituel riche en nuances et subtilités.

Les champagnes de prestige sont tout indiqués en ce temps de l'année, autant pour les offrir en cadeau que pour en faire le joyeux compagnon de nos plaisirs et raffinements de table. Je me propose donc d'y jeter un coup d'oeil furtif, tout en vous informant auparavant de quelques détails som-

maires sur sa fabrication. Ceci peut vous sembler superflu, mais ces joyeuses petites bulles ne s'élaborent pas sans précautions particulières, de la plantation de la vigne jusqu'à sa mise en bouteille finale. Plus que tout autre vin, le Champagne exige les soins les plus attentifs, ainsi que délicatesse et précautions dans

toutes les étapes de sa fabrication.

On retrouve 80% de la surface du vignoble dans le département de la Marne, 15% en Aube, tandis que l'Aisne, la Seine et Marne et la Haute Marne se partagent le 5% restant. Ces régions de la France jouissent d'un sol aride de craie sénonienne d'une couche d'en-

viron 200 mètres d'épaisseur, permettant à la vigne de prospérer grâce à un drainage parfait et à une bonne accumulation thermique. Les trois cépages de prédilection de la Champagne sont le Pinot noir, le même que l'on retrouve en Bourgogne pour le vin rouge, le Pinot Chardonnay qui aussi élabore aussi les blancs de la

Bourgogne et le Pinot Meunier. Les raisins sont pressés de façon à ce que la peau ne vienne pas en contact avec le jus afin d'en éviter toute coloration. La fermentation est ensuite conduite de façon traditionnelle pour en obtenir un vin blanc tranquille. Enfin, on procède à un assemblage de plusieurs vins provenant de diverses communes de la Champagne pour faire ce que l'on appelle la «cuvée».

## CES PETITES BULLES

Pour donner une prise de mousse au vin tranquille, on introduira dans les fûts une liqueur de tirage, composée de sucre et de levure. Le vin sera aussitôt mis en bouteilles munies de bouchons provisoires et mis en cave à

reposer, pour une période plus ou moins longue. Ajoutons en passant que ces fameuses caves de craie de Champagne couvrent au-delà de 225 kilomètres de galeries. Cette deuxième fermentation produira du gaz carbonique : ainsi naissent les bulles qui feront la joie des amateurs.

## LE REMUAGE ET L'EXPÉDITION

Les bouteilles seront enfin déposées sur un pupitre en inclinaison et se verront remuées d'un coup sec tous les jours d'un huitième de tour. Au bout de quatre-vingt dix jours, les dépôts seront finalement tous descendus dans le goulot de la bouteille. Un remueur peut tourner jusqu'à 30 000 bou-

teilles en une seule journée... ce qui me rappelle que, durant mes visites des caves de Champagne, j'avais été frappé par le fait que ces fameux remueurs demeuraient étrangement invisibles à nos yeux ; c'est que ce métier ne recrute que des personnes très introverties de nature. Enfin, on élimine les dépôts en gelant le goulot pour ensuite simplement en chasser le cube congelé. Le vide créé se trouve comblé par un Champagne de la même cuvée en additionnant une liqueur d'expédition. C'est cette opération qui détermine le type de champagne autant «brut», «Sec» («Dry») ou demi-sec ; il se trouve alors prêt pour la consommation et sera livré aux

D

par Marcel Harvey



MARTINI. LE GOÛT QUI FAIT BANDE À PART.  
Un goût léger, recherché, autrement exquis, même seul.

## de vin tranquille en vin de fête!

commerce. Remarquons qu'habituellement un laps de temps d'environ cinq ans se sera écoulé depuis les récoltes jusqu'à sa mise en marché. Il est d'intérêt d'ajouter que seuls les vins champagnisés ont droit à l'appellation «Champagne», lequel sera blanc ou rosé, ce dernier étant élaboré à partir de l'adjonction de Bouzy, un vin rouge de Champagne ; les autres vins de cette région se verront apposer l'appellation «Côteaux champenois».

## LES CHAMPAGNES

Veuve Clicquot-Ponsardin, Moët & Chandon, Heidsieck, Mumm, Pommery, Laurent Perrier, Taittinger, Roederer, Bollinger... et combien d'autres noms illustres encore, sur cette route des vins de Champagne, et que l'on retrouve exportés à travers tous les pays du monde. Plusieurs cuvées de prestige sont ici disponibles au Québec. Voici donc quelques brèves appréciations sur certaines d'entre elles : afin de ne pas gâcher le plaisir, je vous ferai grâce de mes réflexions quant à la liste des prix. Laurent Perrier Cuvée du Grand Siècle : un grand champagne, de la race, de l'équilibre, du corps, très grande finesse et une bonne présence en bouche. Taittinger Comtes de Champagne Rosé (1976) : fin et riche, très élégant, charmeur, un peu d'épices et de framboise au goût, excellent à l'apéritif ou à l'occasion de rendez-vous galants, il est parmi les meilleurs champagnes rosés qu'il m'a été donné de déguster. Clos des Goisses 1978 : bien structuré, du corps, robustesse alliée à la finesse, il accom-



## CHAMPAGNE...

Ce magnifique ensemble Champagne Brut Premier Louis Roederer est disponible chez l'importateur : Basil D. Hobbs, 1227, rue Sherbrooke O., Montréal, Qué., (514) 845-6451.

pagne un repas avec élégance. Cuvée Baccarat Henriot 1976 : belle élégance, très souple, beaucoup de race, équilibré et souple il est délicat et léger tout en exprimant de la plénitude. Cristal de Roederer 1979 : net, souple, léger, goût prononcé et précis. Dom Ruinart blanc de blancs 1976 : très sec, un fruité présent et riche. Piper Heidsieck Florens Louis 1975 : léger, fin, plutôt doux, coulant. Krug : de l'ampleur, du corps, goût léger de bois, c'est un champagne riche, très présent. Le millésimé 1979 est net, rond et précis possédant plus de finesse que le précédent. Champagne Charlie 1979 de Charles Heidsieck : très léger, vaporeux, il est brut mais une certaine douceur lui confère une très grande finesse. Bollinger 1975 récemment dégorgé : carac-

tere très marqué, plénitude et richesse, un champagne racé où le pinot noir prime et le dote d'une bonne personnalité. Cuvée René Lalou 1979 de Mumm : très sec, léger, d'une très grande finesse, il est sans faille, de la pureté d'une ligne droite. Très grand Champagne. Enfin il ne faut pas oublier le Dom Pérignon, un des Champagnes les plus prestigieux! N'est-ce pas, après tout, le Champagne préféré de James Bond...

## LE REPAS

Le Champagne peut accompagner fort heureusement presque tous les mets, et certaines personnes aiment bien le consommer ainsi tout le long d'un repas ; pour mon goût personnel, c'est à l'apéritif, avec les entrées ou encore le homard qu'il me donne le plus de plaisir et qu'il jouit

de toute sa gloire. Je trouve particulièrement malheureux de le servir au dessert, quand après avoir dégusté vins rouges et autres, les palais émoussés n'en pourront plus percevoir toute la finesse et la subtilité qui sont justement ses plus fiers attributs et la source des grands plaisirs.

## QUI? QUOI?

Dom Pérignon est né et mort le même jour que le Roi-Soleil, c'est-à-dire en 1715. Il a joué un rôle des plus importants dans l'élaboration du Champagne par l'apport de techniques nouvelles tel le trié des raisins, l'usage de la bouteille en verre et du bouchon de liège. Voilà peut-être pourquoi la légende se plaît à tort, à nous le servir comme étant l'inventeur du champagne. *Sabler le champagne* veut dire le boire d'un trait. Les parois du verre humidifié se font enrober de sucre, ce qui provoque une très forte mousse et nous commande ainsi de le consommer à l'instant. C'est un usage barbare tout à fait à déconseiller. En ce qui a trait à l'expression *sabler le champagne*, cela consiste à décapiter le goulot d'un coup de sabre ou d'un long couteau. Ce geste est d'un goût fort peu élégant, par trop iconoclaste, tristement expéditif et à forte odeur militaire. Pour ceux et celles qui ne le sauraient pas, le Champagne doit être servi à une température de 10°C ou 11°C. Trop de gens commettent l'erreur de le servir trop froid... Terminons en citant cet amateur anglais qui affirmait les yeux brillants : «On peut avoir trop de Champagne, mais jamais assez.»

La qualité fait toute la différence!



## La Lincoln Mark VII

Une performance remarquable sous des lignes harmonieuses et désormais équipées du système de freinage le plus sophistiqué au monde. Devinez ce qui freine la concurrence...

Au fil des ans, Ford s'est toujours appliquée à créer des voitures de haute qualité. Les plus récentes techniques automobiles, associées à une construction méticuleuse et à une finition soignée, ont valu à Ford le titre de meilleur constructeur de voitures de grand luxe d'Amérique du Nord.

De nombreux éléments des plus innovateurs dans l'industrie automobile ont été incorporés à la Mark VII et à la Continental en 1986; ainsi le système de freinage antibloc informatisé de Lincoln y est désormais posé de série. Cette merveille tech-

nologique, couplée aux freins assistés à disque aux quatre roues, permet de réduire de 40% la distance de freinage sur chaussée mouillée, glacée ou sèche. Elle fait partie d'une liste de caractéristiques de série plus longue que jamais auparavant, élevant cette année la Mark VII et la Continental à un niveau de luxe vraiment exceptionnel.

Les Lincoln 1986 s'adressent à ceux pour qui une élégance raffinée et une nervosité fougueuse constituent le luxe suprême.



### LA CARTE LINCOLN.

Pendant trois ans, il ne vous en coûtera pratiquement que le carburant.

À titre de propriétaire d'une de ces voitures exceptionnelles, vous bénéficierez de l'un des programmes de protection les plus complets offerts en Amérique du Nord comme à l'étranger.

Il s'agit d'une garantie de trois ans, sans limite de kilométrage, qui couvre:

- tous les services d'entretien programmé
- le remplacement de pièces sujettes à l'usure
- toutes les réparations attribuables à des vices de production
- les frais de remorquage et l'assistance-transport.

Les concessionnaires Lincoln se feront un plaisir de vous renseigner au sujet de cette garantie préférentielle.

## La Lincoln Continental



Lincoln. Ce que doit être une voiture de luxe.

LA QUALITÉ PASSE AVANT TOUT.



# Des cadeaux de luxe pour ceux qu'on aime...

**D**ans quelques jours, ce sera déjà Noël et le nouvel an! Que de chose à planifier. Dans la frénésie générale qui précède ces festivités, vous constatez que vous n'avez pas trouvé tous vos cadeaux! Ne paniquez plus! Pour vous faire épargner du temps, notre recherchiste et styliste, Ginette Robitaille, est partie en mission de reconnaissance dans les grands magasins et boutiques. Malgré la cohue et le brouhaha, elle a déniché pour vous des cadeaux qui ont tous en commun une touche d'élégance, de raffinement et un brin... de folie! Vous pouvez relaxer maintenant. Après tout, choisir un cadeau ne se fait pas à la sauvette ; n'est-ce pas aussi un peu pour se faire plaisir!



Ustensiles, 5 morceaux en sterling plein, de style «Georges II», manche ciselé. (762,50 \$ chez Birks)



Assiette en «Bone China» de Wedgwood, bordure ciselée en or de 23,8 karats, de style «Ascot». (500 \$ le couvert de 5 pièces chez Birks)



Cafetière, pot à lait, sucrier et ravier, imitation marbre. (55 \$, 27 \$, 35 \$ et 20 \$ chez Arthur Quentin)

recherche et stylisme  
Ginette Robitaille  
photos : Sylvain Morin

# Faites un jour une tomate

1 1/2 oz de vodka Wolfschmidt, jus de citron, épices au goût. Remplir de jus  
de tomate refroidi. Garnir d'une branche de céleri.



Essayez-la avec votre jus préféré  
pour jouir du vrai goût de fruit frais.

**La vodka  
Wolfschmidt**



# METTEZ UNE **TOUCHE** DE COULEUR DANS VOTRE CUISINE.

Avec les superbes petits électroménagers de Sunbeam d'un beau blanc européen, rehaussé de rouge et de gris.

D'inspiration européenne et de fabrication soignée, chaque appareil se fait remarquer par sa simplicité, quel que soit le décor de la cuisine. Quant à la collection toute entière, elle est tout simplement remarquable.

Et comme ce sont des appareils Sunbeam, vous savez qu'ils sont faits pour la vraie vie.

LA COLLECTION CONTINENTALE.

*Sunbeam*  
FAIT POUR LA VRAIE VIE.



## Des cadeaux de luxe pour ceux qu'on aime...



Coffre de correspondance, équipement de luxe, cuir de chevreau marbré à la main de «Arte Medici». (450 \$ chez Essence du papier)



Cadre en «Bone China», Édition limitée: 3 500 exemplaires, de «Villeroy et Boch», le titre : Promenade de rêves. (250 \$ chez Essence du Papier)



Kaléidoscope, de l'artisan québécois Guy Paquette. Jeu préféré des hommes d'affaires... (75 \$ chez Essence du papier)



Porte-monnaie pour cartes et billets, porte-monnaie, porte-clefs et porte-monnaie en lézard. (145 \$, 60 \$, 65 \$ et 40 \$ chez La Bagagerie)



Éperons et bolo fait à la main par les Indiens d'Amérique. (100 \$ et 150 \$ chez Top Western)

Pour un cadeau de distinction visitez

**La Galerie d'Arts  
Contemporains de Montréal**



*Louis Belzile,  
composition 84, 475\$*

Le plus grand choix des maîtres contemporains au Canada.  
Tableaux - Sculptures - Gravures à notre galerie

2165, Crescent, 2e étage  
Montréal (514) 844-6711

La plus grande  
sélection d'art  
esquimau  
au Canada



1434, rue Sherbrooke Ouest  
Montréal, Québec H3G 1K4  
(514) 844-4080

Heures:  
Lundi - vendredi 9h30 à 5h30  
Samedi 10h00 à 5h00  
Dimanche 1h00 à 5h00

Procurez à vos enfants des heures de plaisir, en leur offrant des jeux éducatifs Nathan.



TABAGIE ET VARIÉTÉS  
8670, De Grosbois,  
Montréal, QC H1K 2G5  
Tél.: 352-0991

**LA BOITE À FEU de Laval inc.**  
3100, rue St-Martin Ouest  
Chomedey, Laval  
(face au Centre 2000)  
687-5680

## Des cadeaux de luxe pour ceux qu'on aime...



Yoyo de Star Case, plaqué or. L'or monte et descend. (9,95 \$ chez Essence du Papier)



Porte-bijoux et porte-bas de la collection «Cuori». (46 \$ et 36 \$ chez Pratesi)



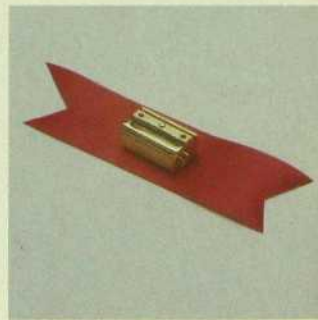
Serviettes en lin brodées et sous-verres en lin brodés. (96 \$ et 56 \$ l'ensemble de 4, chez Pratesi)



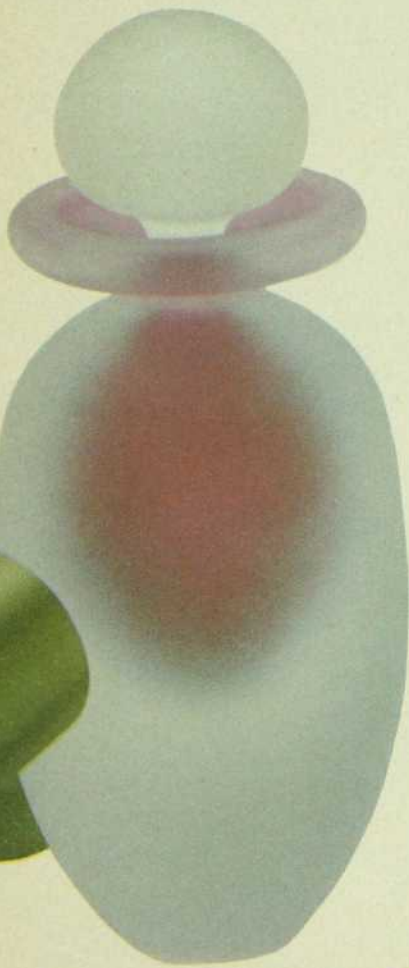
Taie d'oreiller, style «Boudoir» en coton de Pratesi. (70 \$ chez Pratesi)



Ciseaux à raisins. (35 \$ chez Arthur Quentin)



Taille-crayon de «E1 Casco», avec étui en cuir. (29,95 \$ chez Essence du Papier)



Parfumeuses faites à la main par Ruth Thiessien (noire) et Michael Trimpos (rouge). (95 \$ et 65 \$ chez Verre d'Art)

# ZYTCO

LES SPÉCIALISTES DU SOLARIUM

POUR  
L'AMOUR  
DU  
SOLEIL



Pour recevoir sans frais la brochure couleurs ZYTCO et la liste de prix ou obtenir une estimation gratuite, composez le **335-2050** (région de Montréal) ou le **1-800-361-9232** (extérieur de Montréal).

OU

Visitez notre salle de montre du lundi au vendredi, de 09,00 hrs. à 17,00 hrs.

QUÉBEC • CHICOUTIMI •  
SHERBROOKE • HULL/OTTAWA

Solarium Zytco Ltée  
6969 Trans-Canada, Unité 99  
St-Laurent, Qué. H4T 1V8  
(514) 335-2050/(800) 361-9232

## Des cadeaux de luxe pour ceux qu'on aime...



Camisole de soie (48 \$) avec culotte (40 \$); soutien-gorge en soie (30 \$) avec culotte bikini (20 \$) disponibles en rose ou écru. Vous trouverez ces vêtements chez Collange, 1, Westmount Square, Westmount, Qué., (514) 933-4634. Appréciez le confort de la soie grâce à lingerie Rosy de Paris.



Jolie combinaison bleu royal en toile (100% coton 8 oz.). Chaude et confortable, elle est également disponible en 5 autres couleurs. (75 \$).  
Chemise habillée — grise en coton 100%, 4 oz — avec une large ceinture en coton. Disponible en de nombreuses couleurs



Pour des soirées de visionnement sans problèmes, l'appareil KODAK CAROUSEL s'impose. Il comprend un petit écran, une mise au point automatique, un contrôle à distance et... une avance automatique des diapositives. Garanti pour une période de un an, ce projecteur coûte environ 600 \$.



La gamme des films KODAK pour faire provision des moments précieux de Noël.

(48 \$, Ceinture : 5 \$. Mini-sac : 14 \$).  
Bijoux exclusifs : bracelet aztèque bleu (17,50 \$), boucles d'oreilles assorties (14 \$).  
Ces vêtements et accessoires sont disponibles chez Kettle Creek Canvas Co., 2145, Crescent, Montréal, Qué., (514) 849-0528



Plume-fontaine et stylo de Waterman. (400 \$ et 200 \$ chez Carton)

Pour conserver sur photos les moments magiques de la vie, deux appareils de la compagnie KODAK qui sont très faciles à utiliser. L'appareil DISK KODAK 3100 comprend un flash automatique (recharge instantanée du flash), une avance motorisée du film. Cet appareil est garanti pour 3 ans et son prix est de moins de 40 \$.



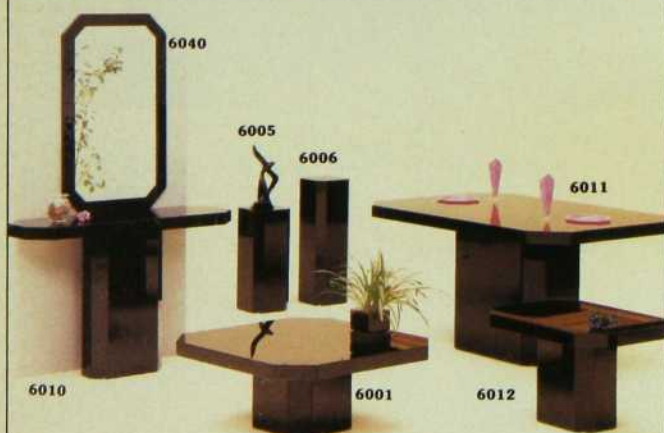
Pour une image de qualité et d'une haute définition, la compagnie KODAK offre plusieurs types de vidéocassettes. Pour moins de 10 \$, vous aurez le choix entre les standard VHS ou ETA de qualité régulière ou encore en H6X.



Grâce à l'appareil TELE DISC KODAK muni d'un objectif normal et d'un télé-objectif, rien ne pourra vous échapper! Cet appareil comprend un flash électronique incorporé, une avance motorisée du film, deux piles alcalines AA et un film disc CVR-15. Son prix? Moins de 60 \$.

Pour les vrais amateurs de vidéo! L'appareil KODAVISION 2000 est un bijou de haute technologie. Cet appareil comprend une mise au point automatique, un micro intégré omnidirectionnel, un zoom électronique 6X, enregistrement et lecteur à 3 têtes, etc. Vous pourrez vous le procurer pour environ 2 000 \$.

## Cubitek inc.



Cubitek

Series 6000

Couleurs disponibles : beige, bourgogne, rose, blanc, gris, gris bleu, noir, miroir

Fabricant meubles en vitre. Pose plein mur (miroir).

10 759, Edger  
Montréal-Nord, QC, H1G 4Z7  
(514) 321-9720

Style, élégance  
signé...  
**Grange**

**La Galerie Art Select Inc.**  
6810, rue St-Denis  
H2S 2S2  
(514) 273-7088

**QUÉBEC**  
diffusion Signatures  
179, St-Paul  
G1K 3W2  
(418) 692-3326

## Des cadeaux de luxe pour ceux qu'on aime...



Lise Gervais, Composition '74

Pourquoi ne pas donner une toile en cadeau! Pour un cadeau d'une grande distinction, il n'y a pas à hésiter, une visite à la Galerie d'Arts Contemporains de Montréal s'impose. Vous y trouverez la plus grande collection des Maîtres Contemporains du Canada. L'adresse de cette galerie est le 2165, rue Crescent, 2<sup>e</sup> étage, Montréal, H3G 1C1 et le no de téléphone est le (514) 844-6711.



Un magnifique cadeau! Cette superbe sculpture en pierre à savon noire est l'oeuvre de Joannassie Jack. Ces épaulards (Killer Whales) valent environ 1 500 \$. Pour plus d'information, communiquez avec la Galerie d'Art Esquimau, 1434, rue Sherbrooke O., Montréal, Qué., H3G 1K4, tél.: (514) 844-4080.

Vous cherchez une horloge aux lignes élégantes? CUBITEK a la solution pour vous. En voici un exemple: A-1012: 98 \$.

De plus, vous trouverez chez CUBITEK des meubles modernes pour tous les goûts, ainsi que des accessoires décoratifs "sur mesure". CUBITEK est situé au 10 759 Edger, Montréal-Nord, Qué., (514) 321-9720.

Assiette de Collection «Contes Russes», de «Villeroy et Boch», pour Heinrich. Édition limitée: 27 500 exemplaires. (100 \$ chez Essence du Papier)



# Des aménagements pour vous faciliter la tâche



**D**ans certains magasins de meubles, on constate que la qualité des aménagements (galeries) laisse tout simplement à désirer... Ou bien certains marchands n'en possèdent aucun (c'est alors un véritable capharnaüm), ou bien ces aménagements ne présentent aucune unité : certains accessoires vous intéressent... mais ils ne sont pas en vente! Deux compagnies de Toronto, Flair Furniture et Lydia Auriemma & Assoc., ont décidé d'unir leurs efforts pour remédier à cette situation.

Ces compagnies offrent aux marchands de meubles un nouveau concept de galerie qui ne pourra que séduire l'acheteur potentiel. En effet, ils proposent aux marchands de meubles un système d'aménagement cohérent et «sur mesure» où se retrouveront les produits de non pas un, mais bien de neuf fournisseurs. Que de temps gagné pour les marchands! Non seulement Flair Furniture et Lydia Auriemma fourniront-ils des produits de grande qualité, mais de plus ils s'occuperont de les aménager de la façon la plus judicieuse. En somme, il sera possible d'acheter tout ce qui est dans la galerie.

# Quitter l'hiver... pour l'hiver!

Cet hiver, plus de 10 000 Québécois franchiront l'Atlantique pour découvrir l'ivresse du ski dans les Alpes!

par Daniel Rioux  
photos : Services  
Officiels Français  
du Tourisme



Elles sont vertes, bleues, rouges et noires, dispersées dans la blancheur immaculée des montagnes des Alpes françaises. Les centaines de pistes de ski quadrillant les cimes du parc de la Vanoise aboutissent à ce qu'on appelle depuis quelques années l'espace Killy. C'est ici, sur les pistes des stations de Tignes et

Val d'Isère que le grand Jean-Claude Killy, triple médaillé d'or olympique, faisait du 100 à l'heure en combinant performance et émotions.

Dans quelques semaines, au début de janvier, des milliers de Québécois entreprendront leur pèlerinage annuel vers les Alpes pour goûter aux plaisirs extraordinaires et aux fortes émotions que réserve le ski. Que ce soit à Tignes, Val

d'Isère, Val Thorens ou Chamonix, à l'Alpe d'Huez, aux Arcs ou à La Plagne, l'exode des skieurs québécois vers les domaines skiabiles de France se poursuivra de janvier à mars. Le ski québécois dans les Alpes est devenu une véritable industrie. Cet hiver, ils seront plus de 10 000 à franchir l'Atlantique afin d'aller découvrir l'ivresse du ski alpin en altitude.

Osez!



*Tia Maria*  
C E S O I R



## Quitter l'hiver... pour l'hiver!

Des montagnes déboisées, un enneigement exceptionnel, le printemps en janvier, les plaisirs de la table française et un taux de change favorable, voilà autant de raisons qui incitent les Québécois à entreprendre un voyage d'une vingtaine d'heures afin de quitter l'hiver... pour l'hiver. Les premiers voyages de ski outre-Atlantique remontent à une dizaine d'années seulement et, curieusement, on doit à Air Canada la popularité du ski en France. Des responsables de la société aérienne canadienne avaient deviné l'attrait qu'auraient pour nous ces montagnes s'étendant presque à l'infini, de la France, à l'Italie à la Suisse. Discrète au début et confinée à la station des Menuires, la présence

québécoise devait bien vite s'étendre aux autres stations alors en plein essor.

### LA PREMIÈRE STATION FRANÇAISE...

Pour bon nombre d'experts, la meilleure station de ski de France est celle de Val d'Isère dont la superficie équivaut à celle qu'occuperaient 20 000 terrains de football! Qu'on en juge : plus de 300 kilomètres de pistes balisées, autant de circuits hors-pistes, des centaines de remontées mécaniques et des pistes, même pour débutants, qui partent à 3 400 mètres d'altitude. Les journées commencent tôt dans ce petit village de 900 habitants où les conseillers municipaux sont moniteurs de ski, directeurs d'hôtels, restaurateurs ou guides de

haute montagne. Quand les artificiers ont terminé leur travail de dynamitage et que les risques d'avalanche n'existent plus, 20 000 personnes sautent du lit, avalent un croissant et un café-crème et partent à l'assaut de l'espace Killy.

De l'autre côté de la vallée, voilà Tignes, où l'on skie 365 jours par année sur le glacier de la Grande Motte. La rivalité traditionnelle qui l'opposait à la station jumelle de Val d'Isère n'existe plus depuis que ces deux centres internationaux ont décidé, il y a trois ans, d'unir leurs efforts ; désormais, un forfait commun de remontées mécaniques ouvre les deux stations aux skieurs. Une journée typique : partir le matin de Val d'Isère, skier au soleil sur le rocher de

# Le programme de conversion à l'électricité du chauffage de l'eau

Hydro-Québec offre à tous ceux qui ne chauffent pas encore leur eau à l'électricité une subvention variant entre 140 \$ et 225 \$ par chauffe-eau électrique installé, selon le type d'habitation et la capacité du chauffe-eau.

Le chauffe-eau électrique coûte moins cher à l'achat que celui au mazout ou au gaz. Une fois en place, il peut être jusqu'à 40 % plus économique que le chauffe-eau au mazout et son utilisation est légèrement moins coûteuse que celle du chauffe-eau au gaz naturel. En plus, il est silencieux, propre et ne nécessite ni cheminée ni entretien annuel.

Pour plus de renseignements, communiquez avec le service de la Clientèle (le numéro de téléphone figure sur votre facture d'électricité), et demandez le dépliant « Programme de conversion à l'électricité du chauffage de l'eau – Secteur résidentiel ».

**Hydro-Québec**

*de l'énergie  
et du cœur*

L'électrification 



## Quitter l'hiver... pour l'hiver!

Bellevalde, le temps d'une ou deux descentes, grimper la Daille et se retrouver à 3 000 mètres, prendre le temps d'admirer Tignes au fond de la vallée puis l'adopter comme cible. Gruger les milliers de mètres de la Grande Motte et manger au Panoramique, le restaurant le plus élevé des Alpes à 3 016 mètres, entreprendre une descente du sommet à 3 400 mètres puis se laisser filer doucement ou cascader avec éclat jusqu'à Val d'Isère.

### VAL THORENS : LA STATION DE L'AVENIR...

Nichée au cœur des Trois Vallées, la station de Val Thorens a hérité, ces dernières années, d'un apport technologique extraordinaire qui lui a permis

de se doter du téléphérique le plus moderne, le plus coûteux et le plus rapide au monde. Pendant que se font entendre les premières notes de «La Mer» de Debussy, le téléphérique gruge à une vitesse vertigineuse, et tout en douceur, les deux kilomètres de câble vers la cime de Caron. L'établissement de cette remontée a permis à Val Thorens d'exploiter une montagne jusqu'alors vierge et de doubler le nombre de ses pistes. Cela a eu pour effet de créer un boum immobilier et le ciel de «Val Tho» a vu apparaître plusieurs édifices opérés en résidence-hôtel. Les vacanciers ont le choix entre faire leur propre cuisine ou manger à l'hôtel, ou encore au restaurant.

Cette station a aussi le bonheur de

constituer une étape des Trois Vallées, le plus grand domaine skiable du monde. Ce corridor des neiges va de la station des Menuires à Val Thorens, à Méribel et jusqu'à Courchevel. Il couvre une superficie de 250 kilomètres carrés, comprend 150 remontées mécaniques et offre plus de 350 kilomètres de pistes entretenues! C'est un trajet que doivent accomplir, au moins une fois, tous les skieurs dignes de ce nom : on quitte tôt le matin la station des Menuires pour se donner rendez-vous le midi à Courcheval, avant de prendre le chemin du retour. Bilan de la journée : 80 kilomètres de ski et une expérience inoubliable à raconter. Même les débutants peuvent songer à cette aventure, car la diversité des pistes le leur permet.

# La Magie de Meridian



Meridian réunit les avantages d'une combustion exceptionnellement efficace et les attraits d'un bel objet fabriqué à la main, créant ainsi une ambiance chaleureuse et romantique.

Vous pouvez donner une touche personnelle à votre foyer en choisissant parmi une gamme de carreaux décoratifs.

Transformez votre maison avec Meridian - tout style et tout confort.



## Meridian™

Pour tout information, communiquez avec Distributions **BERBEC** (514) 483-2148

La Bûche Qui Flambe  
280, Fort St-Louis  
Boucherville, Qué.  
J4B 1S1  
(514) 655-1340

La Poèlerie  
241, Albert  
Cowansville, Qué.  
J2K 2W6  
(514) 263-0370

Foyer Universel  
(Dorval) Inc.  
715, Bord du Lac  
Dorval, Qué.  
H9S 2B9  
(514) 631-4007

La Boutique Chaleur Inc.  
1, 436 'B', St-Pierre  
Drummondville, Qué.  
J2C 3W1  
(819) 478-0311

2, 470, Boul.  
Roland Thérien  
Longueuil, Qué.  
J4H 3V9  
(514) 463-1870

3, 1124, King Est  
Sherbrooke, Qué.  
J1G 1E4  
(819) 566-0911

Maison Chaleur et Confort Inc.  
1, 1060, Visitation  
Joliette, Qué.  
J6E 3Z1  
(514) 759-1686

2, 345, rue Notre Dame  
Repentigny, Qué.  
J6A 2S4  
(514) 582-0912

3, 1085, Boul. des Seigneurs  
Terrebonne, Qué.  
J6W 3W5  
(514) 492-2054

Les Foyers Pierre Jacques Ltée.  
1950, Boul. Labelle  
Lafontaine, Qué.  
J7Y 1S1  
(514) 438-3513

La Boîte à Feu de Laval Inc.  
3196, Boul. St-Martin Ouest  
Laval, Qué.  
H7T 1A1  
(514) 687-5880

A la Bonne Braïse Ltée  
10334, Boul. St-Michel  
Montréal-Nord, Qué.  
H1H 5H3  
(514) 327-1717

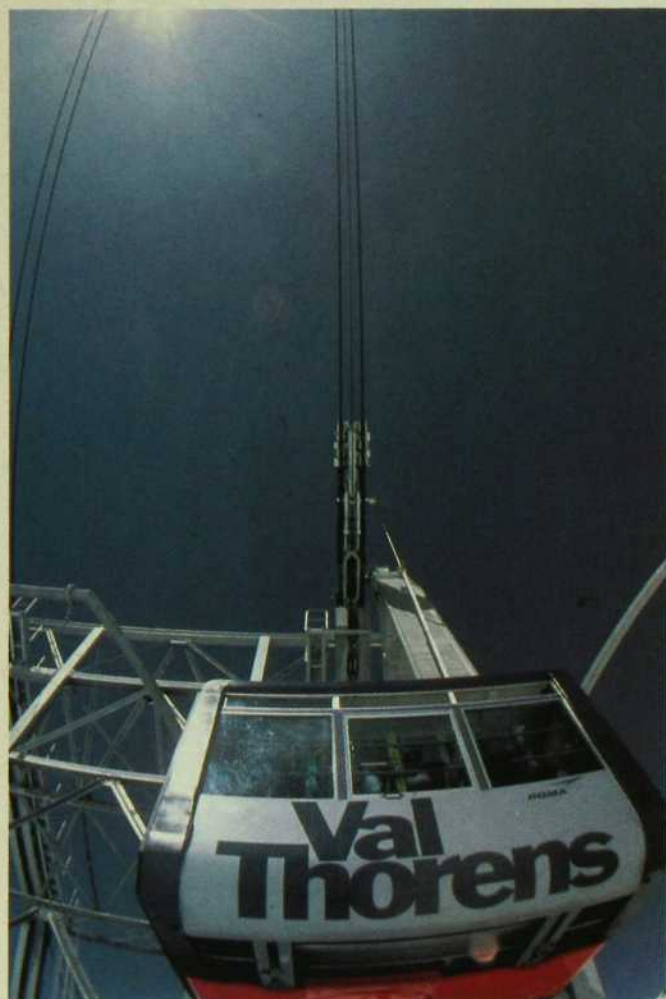
Autour du Feu (1984) Inc.  
167, St-Germain Est  
Rimouski, Qué.  
G5L 1B1  
(418) 724-6438

Les Foyers Econo Inc.  
1, 14, rue Principale  
St-Romuald, Qué.  
G6W 2R5  
(418) 839-5084

2, 3002, Du Jardin  
Charlesbourg, Qué.  
G1G 3Y4  
(418) 628-7718

Matériaux Campi Inc.  
1065, Monseigneur Langlois  
Valleyfield, Qué.  
J6S 4V3  
(514) 373-9887

Gélinas Poêle à Bois Inc.  
298, Grande Rivière Sud  
Yamachiche, Qué.  
G0X 3L0  
(819) 296-3716



## Quitter l'hiver... pour l'hiver!

### LA VILLE À LA MONTAGNE...

C'est une toute autre ambiance que l'on découvre dans la municipalité savoyarde de Chamonix, où une animation urbaine dispute les honneurs aux aiguilles rocheuses du Mont Blanc, cette majestueuse montagne presque entourée en permanence d'une couronne de nuages. Dans cet environnement propice aux défis, les skieurs peuvent s'attaquer aux pistes des Grands Montets, une montagne qui exige toutes les ressources des sportifs qui entendent se mesurer à elle.

Quand les nuages dissimulent le Mont Blanc, quand l'Aiguille du Midi affronte seule la tempête et que la neige interdit toute sortie, il reste Chamonix au fond de la vallée, pour

distraire les visiteurs. Une rivière, l'Arve, traverse la ville en pianotant sur les rochers, les bistros imprégnés de légendes accumulent les histoires les plus fantastiques et les boutiques affichent les dernières nouveautés vestimentaires. Dans les rues étroites et sinueuses, des maisons séculaires, aux pierres polies par le temps, offrent l'architecture typique des villages alpins. Au restaurant, la raclette satisfait les appétits les plus gargantuesques et le bon vin de Savoie, pas cher du tout, coule à flots. Le seul désavantage de Chamonix pour les skieurs est qu'ils doivent emprunter des cars, parfois pendant trente minutes, afin d'atteindre les pistes.

### REFAIRE SA GARDE-ROBE SPORTIVE...

Si vous faites partie des skieurs

privilegiés qui se rendront dans les Alpes cet hiver, il serait judicieux d'y renouveler votre équipement. Que ce soit pour faire l'acquisition de skis, chaussures ou costume de ski, partout, les prix sont d'environ 40% moins cher qu'ici et la qualité, comme le choix, est supérieure à ce qu'on trouve dans les boutiques de ski du Québec. De plus, quand on achète pour plus de 800 francs (environ 125 \$), on a droit à la détaxe. Quelques mois après avoir fait vos achats, vous recevez un chèque du gouvernement français représentant près de 20% du montant de vos achats. Et puisque cet hiver il en coûtera moins de 1 000 \$ pour un séjour de deux semaines dans les Alpes, l'aubaine est formidable. Bon ski et prenez garde au dévissage. Les montagnes sont élevées...

**BOO!**



**L'effet BOODLES. La surprise du gin.**

# Déco-flashes



LE SALON DU MEUBLE DE TORONTO

La 14<sup>e</sup> édition du SALON DU MEUBLE DE TORONTO aura lieu du 12 au 15 janvier 1986 au Toronto International Centre of Commerce (T.I.C.C.) situé au 6900 Airport Road à Mississauga.

Organisée par l'Association des fabricants de meubles du Québec, cette exposition d'envergure nationale permettra à près de 250 manufacturiers canadiens, plus particulièrement du Québec et de l'Ontario, de dévoiler leurs toutes dernières nouveautés en matières d'ameublement, éclairage et accessoires.



LE MATÉRIAU DE REVÊTEMENT COLORCORE

Formica Canada Inc. vous offre le matériau de revêtement ColorCore pour la cuisine ou la salle de bains. Avec ColorCore, les possibilités de design sont presque illimitées. Vous n'avez qu'à laisser libre cours à votre imagination... Ce stratifié existe en une centaine de couleurs. Ce produit est d'entretien facile. De plus il est très durable : les égratignures sont moins visibles, car la couleur est uniforme de part en part. ColorCore est également deux fois plus résistant à l'usure que les stratifiés ordinaires de Formica.

## UN STYLE CHARMANT

Un style nouveau et très charmant avec ces meubles qui se distinguent par une découpe en forme de petit toit dans lequel se love un cœur. Les structures sont en hêtre massif, césuré blanc et vernis. Les panneaux, quant à eux, sont en aggloméré plaqué sur les deux faces en hêtre avec des rainures décoratives. Ces meubles sont une exclusivité Miniclaire, 2120, rue Drummond, Montréal, Qué., tél.: (514) 288-3314.



## SVERIGE HONORÉE

En novembre dernier, à l'occasion d'une soirée de gala, la maison SVERIGE à été officiellement honorée dans le cadre du «Prix d'Excellence du Canada».

Ce concours annuel, inscrit à un programme du ministère de l'Expansion a pour objectif de souligner, dans diverses catégories, la créativité canadienne en milieu industriel.

Cette année, dans la catégorie «design industriel», le jury a retenu huit des cinquante inscriptions reçues, dont celle de SVERIGE. Une mention honorable, suite à l'appréciation favorable du jury pour la collection des luminaires «Piccolo», une création du designer Michel Dallaire, a donc été décernée à SVERIGE.

Les Sverige Inc.  
2830, rue Sabourin  
Saint-Laurent  
Québec, Canada  
H4S 1M2  
(514) 337-8333



## ENSEMBLES-CADEAUX CHANEL

Pour Noël, pourquoi ne pas donner un ensemble-cadeau CHANEL à la personne aimée? Chaque ensemble est harmonieusement composé d'une fragrance et d'un produit complémentaire parfumé.

Un exemple? Pour elle? Pourquoi ne pas lui donner un ensemble CHANEL No 19. Cette fragrance très moderne est composée d'un mélange ingénieux de notes florales où s'harmonisent les accords de mousse et de bois. Sur la photo : (à gauche) eau de Cologne en vaporisateur et poudre après bain (43 \$), ou bien (à droite) eau de toilette en vaporisateur et crème pour le corps (45 \$).



## UN LIT... POLYVALENT!

Il vous est maintenant possible d'acheter ce superbe lit signé Peter Maly, de la compagnie européenne Roset. Créé par le designer Peter Maly, ce lit est pour le moins polyvalent! Avec ses cadres horizontaux capitonnés et ses gros coussins de dossier qu'on pourra positionner où l'on voudra sur le périmètre du matelas, ce lit peut être transformé en un véritable espace pour la relaxation. C'est un choix qui s'impose si vous êtes du genre qui aimez lire, flâner, prendre le petit déjeuner ou causer... au lit! Pour paresseux... laborieux!

Ce lit est disponible en exclusivité à la Maison Corbeil, 5692-5700 Jean-Talon E., (514) 254-9951 ou au 1215 boul. Crémazie O., (514) 382-1443, à Montréal.



## LES «MUST» DE CARTIER

Un ensemble idéal pour les voyages. Offert par Cartier, cet ensemble fait partie de sa nouvelle collection de sacs à main raffinés et très pratiques. Le sac à main et la petite bourse sont en cuir véritable et ils sont offerts dans les tons de bourgogne ou «Havana Tan» (photo). Le sac à main : 645 \$ ; la bourse : 85 \$.



## LA COURTE ÉCHELLE

L'ALPHABET comprend un livre, un jeu et deux casse-tête. Écrit et illustré magistralement par Roger Paré, bien connu pour ses précédents livres, PLAISIRS DE CHATS et UNE FENÊTRE DANS MA TÊTE, L'ALPHABET se démarque par son humour et sa tendresse.

Destiné aux enfants de 3 à 8 ans, L'ALPHABET a été d'abord imaginé pour s'amuser. Jouer tout en apprenant. Les tout-petits se plairont à assembler les deux casse-tête qui reproduisent des illustrations du livre. Les plus grands s'intéresseront au jeu qui permet d'écrire des mots et donne lieu à plusieurs autres utilisations comme l'indique le feuillet explicatif inclus dans la boîte. Le livre, mais aussi les casse-tête et le jeu, sont présentés en couleurs, pour mieux susciter l'intérêt de l'enfant et lui donner le goût de jouer avec les lettres.

# Guide d'achat

## HABITER

**Arthur Quentin**  
3960, rue Saint-Denis  
Montréal  
(514) 843-7513

**Ateliers de l'arc-en-ciel (Les)**  
4068, rue Saint-Denis  
Montréal  
(514) 842-4580

**Au rêve de Morphée**  
4123, rue Saint-Denis  
Montréal  
(514) 844-9823

**Batimat**  
4790 ouest, rue Jean-Talon  
Montréal  
(514) 735-5747

**Canadian Tire**  
1500 ouest, rue Sauve  
Montréal  
(514) 334-7330

**Château d'Aujourd'hui**  
1125, boul. Saint-Martin  
Laval  
(514) 382-4710

6370, rue Saint-Hubert  
Montréal  
(514) 273-7258

6375, rue Saint-Hubert  
Montréal  
(514) 273-7788

**Complexe Desjardins**  
Montréal  
(514) 288-4191

**Crown**  
1648 ouest, rue Sherbrooke  
Montréal  
(514) 935-3591

**Design 21**  
1638 ouest, rue Sherbrooke  
Montréal  
(514) 933-1270

**Emporium de Perles**  
364, av. Victoria  
Westmount  
(514) 486-6425

**Essence du papier**  
4160, rue Saint-Denis  
Montréal  
(514) 288-9691

**Gian Rocco**  
(514) 744-3159

**Import Bazaar**  
4823 ouest, rue Sherbrooke  
Westmount  
(514) 931-9128

**Kilo**  
5206, boul. Saint-Laurent  
Montréal  
(514) 277-5039

**La Baie**  
Square Phillips  
Montréal  
(514) 281-4422

**Marketing Pierre Fortier**  
(514) 430-6668

**Maison des vins (La)**  
600, av. du Président Kennedy  
Montréal  
(514) 873-2774

**Marshall**  
1195 ouest, rue Sainte-Catherine  
Montréal  
(514) 844-2555

**Mociornitza Rosette**  
(514) 656-0188

**Multi design international**  
273 ouest, rue Laurier  
Montréal  
(514) 277-0052

**Pâtisserie de Gascogne**  
6095 ouest, boul. Gouin  
Montréal  
(514) 331-0550

**Pâtisserie Select**  
4920 ouest, rue Sherbrooke  
Westmount  
(514) 481-1936

**Petit musée (Le)**  
1494 ouest, rue Sherbrooke  
Montréal  
(514) 937-6161

**Plantations du Père Noël (Les)**  
Saint-Louis  
Comité Richelieu  
1-514-788-2052

**Pom'Canelle**  
4870 ouest, rue Sherbrooke  
Westmount  
(514) 483-1787

**Pot de fleurs (Le)**  
1000, rue de la Montagne  
Montréal  
(514) 866-9454

**Rose Bonbon**  
4068, rue Saint-Denis  
Montréal  
(514) 842-4580

**Sears**  
Place Vertu  
Montréal  
(514) 315-7770

**Services au traiteur A et L**  
(514) 486-9104  
(514) 598-8608

**Victoire-Victorie**  
4859 ouest, rue Sherbrooke  
Westmount  
(514) 486-7418

**W.H. Perron**  
515, boul. Curé-Labelle  
Chomedey  
(514) 332-3630

## LES OBJETS :

**Arthur Quentin**  
3960 rue St-Denis  
Montréal  
(514) 843-7513

**Briks**  
(dans tous leurs magasins)

**Carton**  
1380 rue Sherbrooke, ouest  
Montréal  
(514) 845-9988

**Essence du Papier**  
4160 rue St-Denis  
Montréal  
(514) 288-9691

**La Bagagerie**  
2140 rue Crescent  
Montréal  
(514) 845-6564

**Pratesi**  
1448 rue Sherbrooke, ouest  
Montréal  
(514) 285-8909

**Top Western**  
377 rue Rachel est  
Montréal  
(514) 843-6069

**Verre d'Art**  
1518 rue Sherbrooke, ouest  
Montréal  
(514) 932-3896

## COURS D'INITIATION À LA DÉCORATION INTÉRIEURE I, II, III et IV

sous la direction des



**ARTISANS DU MEUBLE QUÉBÉCOIS INC.**

88 est. rue St-Paul  
Vieux Montréal  
H2Y 1G6

RENSEIGNEMENTS  
**866-1836**

Début des cours:  
**10 février 1986**

Approuvé par  
le Ministère  
de l'Éducation  
Permis no 749514

Enseignement de  
culture personnelle  
(Jour et soir)

Atelier  
de peinture  
sur bois.  
Rénovation  
de meubles



Décoration  
**Jean Meunier inc.**

Décorateur ensembleur S.D.E.  
Service à domicile  
Commercial / Résidentiel

25 Webster  
St-Lambert, Qué., J4P 1W9



672-2708/09

## RESTAURANT "LES FILLES DU ROY"



**VIEUX-MONTRÉAL**  
415, rue Bonsecours  
849-3535



**Reproductions de photo anciennes**  
(Une idée Photo-Déco)

- \* Reproductions de photos ou négatifs anciens
  - \* Agrandissements tous formats
  - \* Virage sépia (teinte brune)'
  - \* Retouches, taches, craquelures
  - \* Cadres antiques et vitres bombées
- commandes postales acceptées

**Boucherville Photo**  
280 Fort St-Louis, Boucherville, Qué.  
**(514) 655-4310/3386**

Offre spéciale des fêtes **20%** de rabais

# Les gravures originales de Décormag

À l'approche des fêtes, DÉCORMAG vous propose d'acquérir ou d'offrir une oeuvre d'art originale à un prix irrésistible. La collection des gravures originales de Décormag a connu un grand succès depuis son lancement. Plusieurs oeuvres sont complètement épuisées mais il reste des quantités limitées des gravures ci-illustrées. Chacune d'entre elle est reproduite sur un papier de grande qualité, signée et numérotée par un artiste québécois dont la cote ne cesse de monter et elle est livrée avec un certificat d'authenticité. Vous êtes donc assuré que le choix que vous dicteront votre coeur et votre bon goût s'avérera en même temps un solide investissement.



« La Côte-Nord » eau-forte de Lacelin-Bellefleur, format 23" x 26", édition limitée de 100, prix de la gravure: 150 \$, encadrée: 255 \$

## Les gravures originales de Décormag

11 450, ALBERT-HUDON, MONTRÉAL-NORD, QC H1G 3J9

OUI, je désire recevoir les gravures que j'ai indiquées dans le tableau ci-contre.

TITRE DE LA GRAVURE	PRIX NON ENCADRÉE	COCHEZ	PRIX ENCADRÉE	COCHEZ	NOMBRE D'EXEMPLAIRE	TOTAL
« Naissance d'un pays », P. Livernois	95 \$		175 \$			\$
« La vieille maison », G. Ross	175 \$		305 \$			\$
« Arrière-saison », P. Livernois	160 \$		265 \$			\$
« La Côte-Nord », Lacelin-Bellefleur	150 \$		255 \$			\$
« Hiver coloré », P. Gagnon	135 \$		240 \$			\$
« Erocosome », Louis Jaque	370 \$		500 \$			\$
« À claire joie », Louis Jaque	240 \$		345 \$			\$
« Le temps qu'il fait sur mon pays », Simard-Vigneault	370 \$		475 \$			\$

MODE DE PAIEMENT  CHÈQUE  MANDAT-POSTE  VISA  MASTER CARD

Si vous effectuez votre paiement par carte de crédit, veuillez compléter la section ci-dessous.

COMPTE NO \_\_\_\_\_

DATE D'EXPIRATION DE LA CARTE \_\_\_\_\_

SIGNATURE \_\_\_\_\_

NOM \_\_\_\_\_ PRÉNOM \_\_\_\_\_

ADRESSE \_\_\_\_\_ APP. \_\_\_\_\_

VILLE \_\_\_\_\_ PROV. \_\_\_\_\_

CODE POSTAL \_\_\_\_\_ TÉLÉPHONE \_\_\_\_\_

Sous total = \_\_\_\_\_

Moins escompte 20% \_\_\_\_\_

SOUS-TOTAL = \_\_\_\_\_

TAXE DE VENTE PROVINCIALE 9% + \_\_\_\_\_

COMMANDE TOTALE = \_\_\_\_\_

ÉMETTEZ VOTRE CHÈQUE À L'ORDRE DE  
LES PUBLICATIONS DÉCORMAG.

Veuillez allouer de 4 à 6 semaines pour la réception de vos gravures.

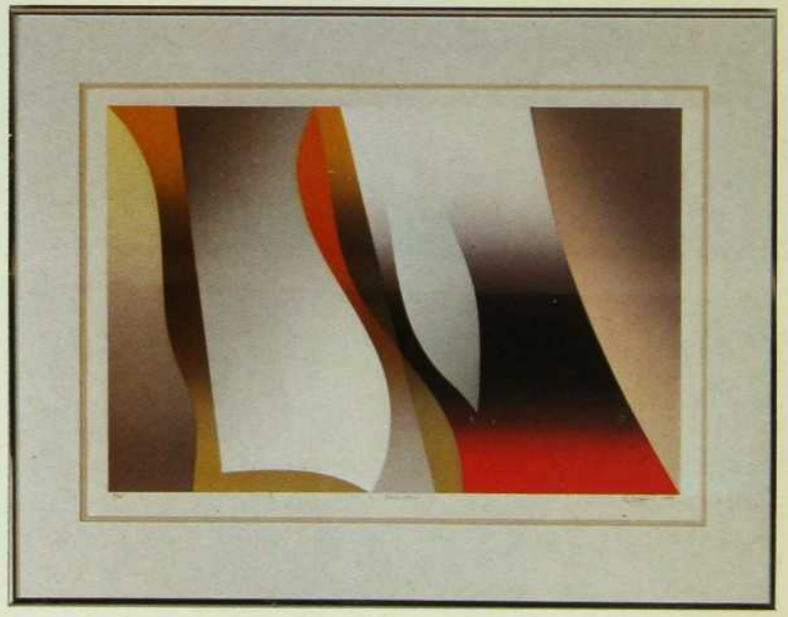
« Hiver coloré » sérigraphie de Pauline Gagnon, format 21" x 25", édition limitée de 100, prix de la gravure: 135 \$, encadrée: 240 \$.



« Le temps qu'il fait sur mon pays » de Claude A. Simard et Gilles Vigneault, format 19 1/2" x 20", édition limitée de 120, prix de la gravure: 370 \$, encadrée: 475 \$.



« Erocosome » sérigraphie de Louis Jaque, format 22" x 27", édition limitée de 55, prix de la gravure: 370 \$, encadrée: 500 \$.



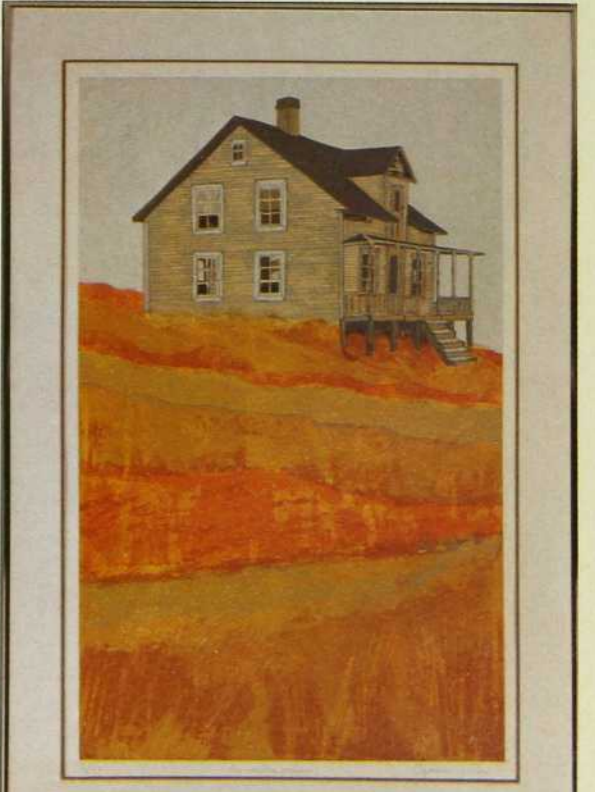
« À claire joie » sérigraphie de Louis Jaque, format 17" x 18", édition limitée de 5, prix de la gravure: 240 \$, encadrée: 345 \$.



« Arrière-saison », eau-forte de Paul Livernois, format 20" x 26", édition limitée de 100, prix de la gravure: 160 \$, encadrée: 265 \$.



« La naissance d'un pays » eau-forte de Paul Livernois, format 18" x 17", édition limitée de 100, prix de la gravure: 95 \$, encadrée: 175 \$.



« La vieille maison » sérigraphie de Graeme Ross, format 24" x 35", édition limitée de 100, prix de la gravure: 175 \$, encadrée: 305 \$.

# TAPIS DHURRIES

La plus grande sélection au Canada.

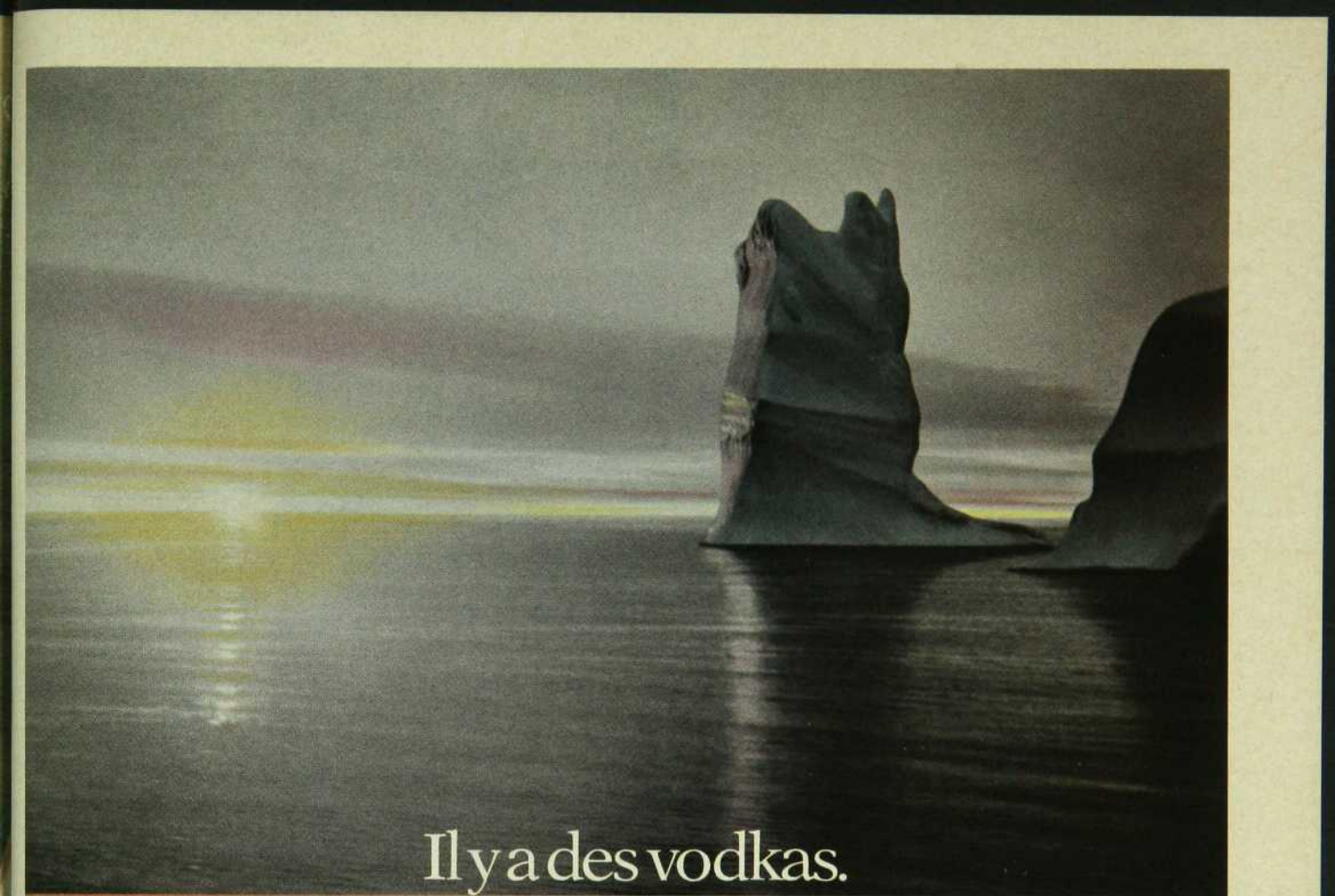
**indiport**

158, rue Ste-Catherine Est,

Montréal, QC

Tél.: (514) 861-6321

- Commande sur mesure
- Vente en gros
- Les décorateurs sont bienvenus
- Grandeurs 3' X 5', 4' X 6', 6' X 9', 8' X 10', 9' X 12'.
- Nous avons aussi en magasin une des plus belles sélections de tapis Indiens et Bokhara.



Il y a des vodkas.  
Puis il y a Smirnoff.



*Le goût différent de la douceur.*

...quand on a un penchant pour l'excellence.



## Rémy Martin V.S.O.P. Fine Champagne Cognac.

Rémy Martin ne produit que des cognacs provenant de la Grande et de la Petite Champagne, les deux meilleures régions de Cognac. Cette carte en est le sceau.

