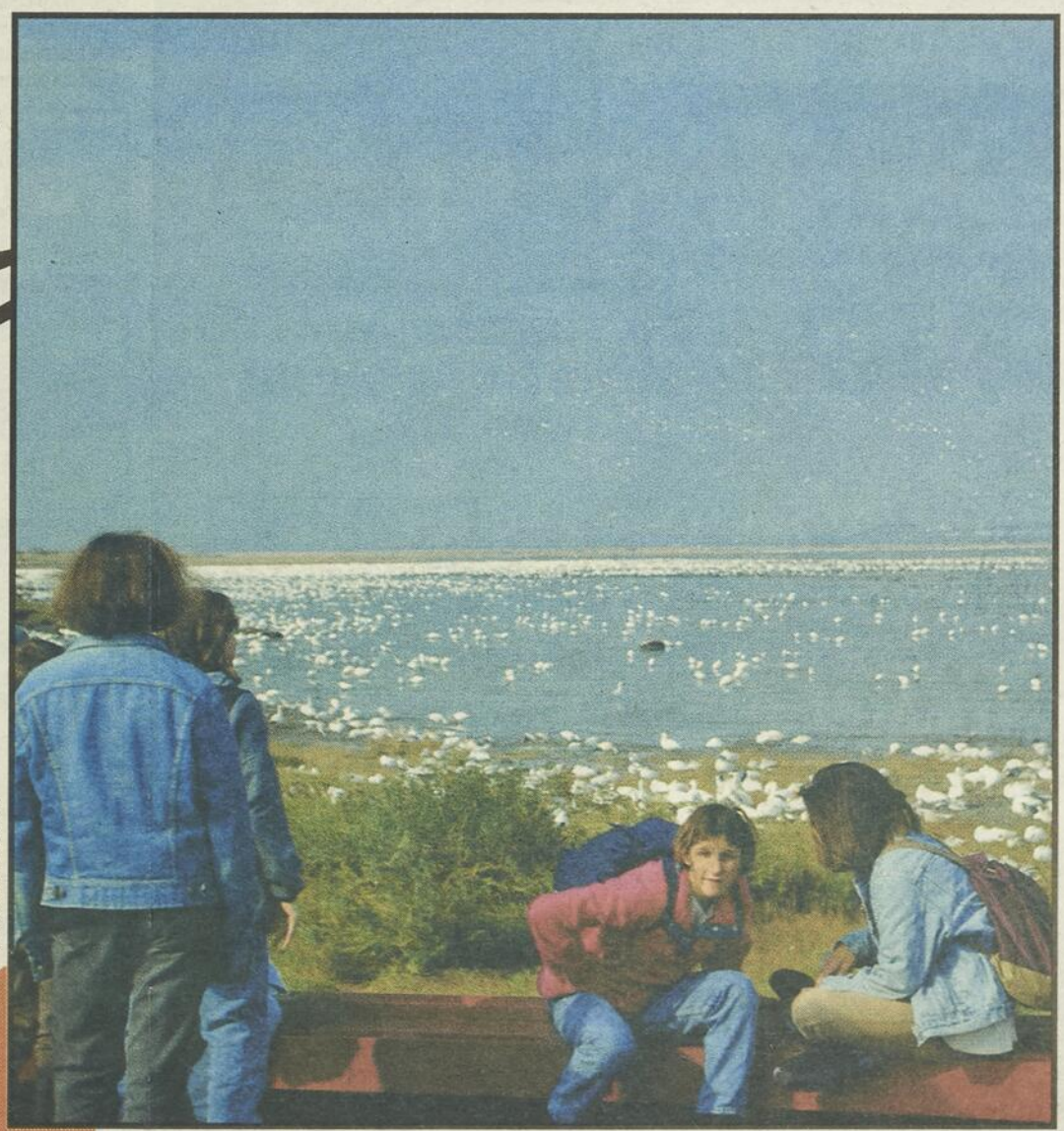


DÉCOUVREZ LA CÔTE-DU-SUD

Bellechasse - Montmagny - L'Islet
DES RÉGIONS À DÉCOUVRIR



(Photo: Jean Beaulieu)

*Cahier
spécial
à conserver*

L'OIE
blanche
LE JOURNAL COOPÉRATIF
À l'image de Montmagny, L'Islet, Bellechasse

LA QUALITÉ

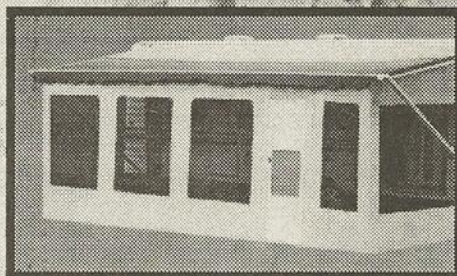
au meilleur prix!

ROULOTTES • TENTE-ROULOTTES • VENTE • LOCATION • PIÈCES • SERVICE



Roulotte Hornet • Par Damon

VENEZ PROFITER DE NOS
SPÉCIAUX
SUR TOUTES NOS ROULOTTES
EN INVENTAIRE



Doublez votre espace avec
nos auvents à ressorts ou
automatiques

pour mieux vous servir

**6 OUVERT
JOURS
SEMAINE**

Lundi au mercredi 9h00 à 18h00

Judi et vendredi 9h00 à 20h00

Samedi 9h00 à midi



270, CHEMIN DES POIRIER, C.P. 340, MONTMAGNY
(Sortie 376, Autoroute 20) G5V 3S7

DÉCOUVREZ LA CÔTE-DU-SUD

À Saint-Jean-Port-Joli
**Fête internationale de la sculpture:
un événement de taille**

Du 21 juin au 1er juillet, Saint-Jean-Port-Joli et ses visiteurs vivront au rythme du symposium international de sculptures sur bois en taille directe. Sous le thème «Le fleuve Saint-Laurent», neuf artistes créeront une oeuvre à partir de la même matière: une bille de bois de 2,5 mètres de haut par 750 centimètres de diamètre. Prennent part à ce symposium des artistes du Québec, du Canada, des États-Unis et de l'Europe.

Tout au long de ces festivités, la Fête internationale de la sculpture de Saint-Jean-Port-Joli proposera des activités fort diversifiées dont des visites guidées du symposium, une exposition hommage à Jean-Julien Bourgault, les neuf sculpteurs du symposium, des artistes en arts visuels, des ateliers où le public sera invité à mettre ses talents à l'oeuvre,

des journées dédiées à des personnages qui ont fait la renommée de Saint-Jean-Port-Joli, des soupers conférences, de l'animation théâtrale, un mini-salon du livre, une clinique de généalogie, de l'animation pour les enfants, des soirées en musique, et bien plus.

Événement artistique et culturel unique, la Fête internationale de la sculpture vous invite, du 21 juin au 1er juillet, à prendre contact avec la sculpture et ses maîtres d'oeuvre.

Le site des activités est situé sur la route 132, en bordure du fleuve, à l'entrée ouest du village. L'entrée est gratuite. Pour plus d'informations, contactez le Bureau du tourisme de Saint-Jean-Port-Joli au 598-3747.



Musée des
Anciens Canadiens

*Pièces de choix à
la boutique du musée*

332, av. de Gaspé Ouest, C.P. 186

Saint-Jean-Port-Joli

Tél. : (418) 598-3392/6829

Lunagi Décor
enr.



Maison M. Deschênes

- Boutique cadeaux
- Service de décoration

60, Gaspé Est, St-Jean-Port-Joli **598-9932**



RESTAURANT
LA BOUSTIFAILLE
du 11 mai au 23 septembre
dès 8 h en semaine - dès 7 h le dimanche

Table d'hôte, repas à la carte

Spécial du jour en semaine

Produits disponibles pour apporter

NOUVEAU : BIÈRE EN FÛT

33 tables pour 2 personnes

SALLE CHAMARD
NOUVEAU : BUFFET-THÉÂTRE

2 services : 17 h et 18 h 30

35\$/REPAS-THÉÂTRE

Les forfaits sont valides du mardi au samedi
inclusivement du 21 juin au 24 août 1996

547, de Gaspé Est (rte 132)
Saint-Jean-Port-Joli (sortie 414)
Autoroute Jean-Lesage
Pour information et réservation :
(418) 598-3061

De retour
cet été,

Les productions
à Vue d'Aigle



vous présentent
au théâtre de

La Roche à Veillon

«UNE FIN DE SEMAINE DE FOU!»

De J. et S. Bobrick, adapté par Robert Lavoie
Mise en scène par Claude La Roche
avec Michel Daigle, Marie Cantin,
Caroline Lavigne et Martin Héroux

**Une comédie sur l'amour et
les conflits de générations...**

C'est à voir du 21 juin au 24 août 1996
du mardi au samedi inclusivement à 20 h 30
et les samedis 20-27 juillet à 17 h et 20 h 30

Réservation et information :

(418) 598-7409

dès 12 h (Salle climatisée)

DÉCOUVREZ LA CÔTE-DU-SUD

Une sortie en nature dans L'Islet-Sud

Incomparable pour ses reliefs verdoyants l'été et unique pour ses paysages enneigés en hiver, l'Islet-Sud offre une panoplie d'activités dans un encadrement merveilleux!

Que ce soit une tournée à vélo ou en auto, la verdure nous enchante et les montagnes nous entourent... Au détour d'un chemin étroit... avec tous ces arbres qui longent la route et la couvrent de leurs branches... les rayons de soleil nous éblouissent! Quelle beauté que ce gouffre qui nous engloutit, au bas de cette pente!

Avant de vous engager dans notre belle région, passez nous rencontrer au bureau de l'Association touristique, nous vous remettront des dépliants vous indiquant ses points forts. Ainsi, sans perdre de temps en recherche inutile, vous pourrez profiter au maximum de votre passage dans L'Islet-Sud.

À l'automne, les mordus de la chasse seront heureux car il y a différents sites qui incitent à la détente et qui sont prolifiques de gibiers de différentes espèces selon les attentes de chasseurs, amateurs ou expérimentés. Quant au décor, pensez seulement aux nombreuses érablières de la région qui offrent un spectacle

d'une beauté incroyable; toutes ces couleurs qui nous émerveillent et nous laissent en souvenir cette satisfaction d'enfant...

En hiver, une randonnée dans les bois en raquette ou à pied, un sentier de ski de fond bien entretenu, vous attendent pour le plus grand plaisir des yeux... et des poumons! Les sentiers de motoneige sont bien entretenus et reliés au réseau Chaudière-Appalaches. Vous aimez les glissades... Vous serez bien servi car des côtes, L'Islet-Sud en a pour contenter les plus assoiffés de sensations fortes.

Au printemps, lorsque renaît la nature, vous serez servi à souhait par les paysages envoûtants qui nous entourent. Vous pourrez faire la tournée des rivières qui menacent de déborder: c'est à voir! Ça envahit les champs à certains endroits sans toutefois faire de dégâts importants. Vous assistez à l'éveil de la nature dans son élément le plus beau, soit en assistant à la naissance des animaux de la ferme ou en écoutant le pépiement des oiseaux tôt le matin ou le coassement des grenouilles dès la tombée du jour.

En été, le golf, le vélo, le canot, la marche et les sports d'équipe sont appréciés et pratiqués par les adeptes de la nature.

Un 18 trou de golf, ça vous tente... il s'agit de réserver. Des parcours en vélo, une équipe en a préparés pour vous, que vous soyez débutant ou plus habitué. Des rivières, il y en a plusieurs à découvrir; préparez votre embarcation. Vous pourrez vous promener en toute li-

berté sur des routes tranquilles ou plus habitées. Quant aux sports d'équipe, amenez la parenté.

Le soleil nous revient, les vacances approchent... Que diriez-vous d'une petite sortie dans la nature? Venez donc visiter la région de l'Islet-Sud.



Club de Golf de MONTMAGNY



**18 trous,
tous plus beaux
les uns que les autres...**

Bureau: 248-1020 Pour réservation de départs: 248-1872

RIVIÈRE-DU-LOUP



de BATEAUX MINIATURES



NOUVEAU!

Collection unique
de bateaux miniatures
faits par des artistes québécois.

Boutique • Galerie d'art
Ouverture été 1996 (jour et soir)

80, boul. Cartier, autoroute Jean-Lesage, sortie 507
Rivière-du-Loup Tél. : (418) 868-0800

LOCATION

Kayaks de mer
Kayaks
de rivière



**21 îles
à découvrir...**

L'archipel de Montmagny
Un site exceptionnel

LOCATION GUIDÉE (Kayaks)

1/2 journée **30\$**

1 journée **45\$**

**Forfait
disponible**

LOCATION

Ski nautique
Knee Board
Wake Board

KAYAKS DE MER

à partir de **625\$**
tout équipé

Pédalos à partir de 495\$

Tentes
Sacs de couchage
Sacs à dos

VENTE/ÉCHANGE/ACHAT

AVENTURES

KAYAK - EAU - FLEUVE

22, av. des Canotiers, MONTMAGNY

248-3173 Fax : 248-7073

boutique

NEIGE

ET

VENT INC.

sport

4, boul. Taché Est, MONTMAGNY 248-6015

L'OIE blanche

LE JOURNAL COOPÉRATIF
À l'image de Montmagny, L'Islet, Bellechasse

1, place de l'Église, bureau 401, C.P. 40, Montmagny G5V 3S3
Téléphone : **248-8820** Télécopieur : 248-4033

Merci à: L'Association touristique Chaudière-Appalaches, L'Office du tourisme de la Côte-du-Sud, L'Association touristique de L'Islet-Sud et à la Corporation de développement économique de la MRC de Bellechasse.

INFORMATION
Michel Chassé 247-3261
Sylvain Fournier
Stéphane Poirier

PUBLICITÉ
Pierrette Morin
Anie Beaudet
Jean Bouffard
Ginette Thibault

ADMINISTRATION
Julie Ouellet
Elisabeth Lynch

MONTAGE
Manitou
communication graphique

IMPRESSION
Les Presses de l'Est

DISTRIBUTION
Distributions SEM

DISTRIBUTION

- Dans notre journal régulier
- Dans les municipalités de Cap-Rouge et Saint-Augustin
- Dans les kiosques touristique de Bernières, Montmagny-Saint-Jean-Port-Joli

30 000 COPIES
Notre responsabilité pour une erreur ou une omission ne peut excéder le montant déboursé pour l'annonce. Toute reproduction intégrale ou partielle du contenu de ce journal est interdite sans l'autorisation de l'éditeur.
Dépôt légal-3e trimestre 1985 • Bibliothèque Nationale du Québec
Société Canadienne des Postes • Envois de publications canadiennes convention 497 134



L'UNIQUE COOPÉRATIVE DE PRESSE DE LA CÔTE-DU-SUD

BERTHIER-SUR-MER

un rendez-vous estival



Berthier-sur-Mer, une invitation à la voile, au yachting, aux véliplanchistes, à la détente...

Nous accueillons les visiteurs avec joie et serons heureux de leur présenter nos sports nautiques, nos destinations croisières à la Grosse-Île et dans l'archipel de l'Isle-aux-Grues, notre belle nature et nos couchers de soleil fabuleux!

LE CONSEIL MUNICIPAL DE BERTHIER-SUR-MER

MAIRE

Rosario Bossé

CONSEILLERS

Yves Lachance • Yvan Godbout

Maurice Lavoie • Roland Noël

Ginette Rochefort

Yolande Guillemette

SECRÉTAIRE

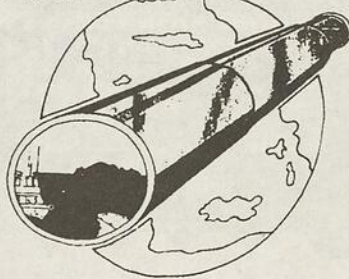
Suzanne G. Blais

UNE HALTE RESTAURATION?

NE CHERCHEZ PLUS, VOUS AVEZ TROUVÉ !

La salle à manger qui allie une vue exceptionnelle à un menu des plus diversifié saura charmer le gourmet en vous

Au Vieux Quai



OUVERT DÈS MAINTENANT

C'est un rendez-vous!

HEURES D'OUVERTURE:

8h00 à 24h00 (lundi au jeudi)

8h00 à 1h00 (vend. sam. dim.)

Service de restaurant et terrasse pour vous accueillir tout au long de la période estivale!

Venez vibrer au rythme de la vie maritime!

INFO. ET RÉSERVATION:
259-2055 G.A.T.R.I. enr.

LE HAVRE DE BERTHIER-SUR-MER

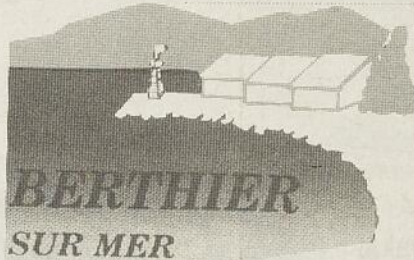
PORTE D'ENTRÉE DE L'ARCHIPEL DE L'ISLE-AUX-GRUES ET GROSSE-ÎLE

Le HAVRE c'est:

- Une capitainerie ultra-moderne
- Une marina de 82 places à quai
- Service de croisière quotidien vers l'archipel de l'Isle-aux-Grues et le Parc National de la Grosse-Île
- Des randonnées à bicyclette
- Un accueil chaleureux
- Un restaurant et un bar terrasse accueillants
- Des départs quotidiens peu importe la marée, à bord d'un bateau d'une capacité de 100 passagers
- Des espaces verts aménagés et des sentiers pédestres éclairés



LE HAVRE DE



Bienvenue chez vous!

LE HAVRE DE BERTHIER-SUR-MER

101, de la Marina, Berthier-sur-Mer 259-2953

Grosse-Île

L'Isle-aux-Grues et son archipel

Départs quotidiens du Havre de Berthier-sur-Mer
Certificats-cadeaux disponibles



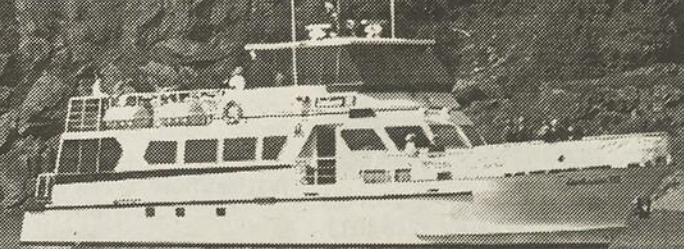
Croisières Lachance

110, de la Marina, Berthier-sur-Mer, G0R 1E0

RÉSERVATIONS : 418-259-2140

Feux d'artifices
24 juillet
(seulement)

30 MINUTES À L'EST DES PONTS



AUTOROUTE 20 SORTIE 364

Adm.: 418-248-7977

Fax: 418-248-7466

Sans frais : 1-888-476-7734

DÉCOUVREZ LA CÔTE-DU-SUD

Montmagny: une ville charmante... une région fascinante

Des paysages découpés de plaines, de montagnes et de cours d'eau, des îles enchantées qui appellent à la découverte, les humeurs du fleuve et des rivières, la douceur du vent du large, la force des courants et marées, une histoire riche, une culture variée, un endroit privilégié...

Montmagny s'ouvre à vous et vous offre une variété d'activités sportives et culturelles entourées de services et d'infrastructures qui s'engagent à rendre votre séjour des plus agréables.

Le Saint-Laurent

Le parc national de la Grosse-Île relate l'histoire émouvante de milliers d'immigrants arrivés au Québec entre les années 1832 et 1937, espérant y trouver un monde meilleur, un pays accueillant et un avenir prometteur. La Grosse-Île célébrera l'an prochain son 150^e anniversaire.

Des départs de la Grosse-Île sont possibles de Berthier-sur-Mer avec les Croisières Lachance et du quai de Montmagny avec le Taxi des îles.

L'Île-aux-Grues. Rien de plus surprenant pour les visiteurs que de trouver un endroit où encore aujourd'hui des familles sont heureuses de vivre isolées sur un petit coin de terre au milieu du Saint-Laurent. Voilà un des charmes de l'Île-aux-Grues qui offre aux visiteurs un endroit de paix et de détente dans un décor enchanteur. L'été, le traversier le Grue des Îles effectue des traversées tous les jours en harmonie avec les marées. Le Taxi des Îles vient compléter en profitant d'un temps de navigation plus long, malgré les marées. Un service

de location et de transport de bicyclettes vous permet de découvrir l'Île-aux-Grues à votre rythme, en famille ou entre amis. Les Excursions Anselme Lachance effectue aussi leurs départs du quai de Montmagny en direction de l'île et de l'archipel.

L'ensemble des bateliers de la région vous offre une variété d'activités et de forfaits incluant les tournées des îles, l'observation et l'interprétation des oies blanches, sorties aux bancs de sable, la pêche, la chasse, le transport de kayaks ou pourquoi pas un forfait sur mesure spécialement pour vous.

Le littoral

La région de Montmagny invite les connaisseurs et amateurs d'histoire et de culture à venir visiter les différents centres d'interprétation.

Le Centre éducatif des migrations vous parle du mouvement de migration humaine et faunique en touchant des sujets qui font partie de la vie de la région: la grande oie des neiges et la Grosse-Île.

Le Manoir de l'accordéon vous fera apprécier une collection extraordinaire d'accordéons. Vous verrez l'évolution de cet instrument et sa place dans l'histoire des gens d'ici.

La Maison Taché ouvrira ses portes en juin. La visite de cette impressionnante demeure vous transportera dans le passé. Celle-ci doit son nom à Sir Étienne-Pascal Taché qui y habita de 1820 à 1865. La maison est classée bâtiment historique depuis 1962.

Les Appalaches

Le Parc régional des Appalaches, véritable

bijou de la nature, comblera sûrement les goûts et les attentes des amateurs de plein air. Accessible par la route 283 sud à partir de Montmagny, ce parc situé en plein cœur des Appalaches offre un circuit regroupant neuf sites.

En saison estivale, laissez-vous charmer par les sentiers pédestres à Saint-Fabien, les tourbières à Saint-Just, les activités nautiques du lac Frontière, de la rivière Noire et du lac Carré, ainsi que les sentiers du mont Sugar Loaf. Ski nautique, sentiers pédestres, croisières et pourvoies vous sont offerts dans des décors des plus enchanteurs.

L'hiver, l'action de manque pas. La montagne la Grande Coulée à Saint-Paul, le tronçon Monk qui traverse trois villages et le Jardin des gélinottes à Notre-Dame-du-Rosaire vous feront vivre des sensations fortes. Ski alpin, ski de fond, motoneiges et raquettes sont à l'honneur pour les braves qui n'ont pas peur du froid. Le Parc régional des Appalaches... un trésor naturel à explorer!

Festivals et événements

Les festivals apportent un élément de fêtes à la région. Les fêtes de la Saint-Jean, le Festival western de Saint-Fabien, le Festival sportif de Sainte-Lucie, le Festival de la jeunesse de Sainte-Apolline, l'Exposition agricole de Montmagny, les Fêtes de la Saint-Hubert, le Festival de l'oie blanche, ainsi que le Carnaval de l'Île-aux-Grues sont haut en couleur, en musique et en animation. Cette année, un événement bien spécial vient se rajouter à la

**LE ROYAUME
DU**



SANGLIER

110, Elgin sud, St Pamphile

- Visite à la ferme
- Coupe de viande au détail
- Abattage libre en forêt (sanglier, dindon sauvage)
- Méchouis
- Festins servis sur place

INFO ET RÉSER. : 418-356-5840/356-2046
FAX : 418-356-2182

Centre de santé



Douce alternative santé

Services offerts :

- Massothérapie
- Drainage lymphatique
- Corposthérapie
- Soins du visage
- Algotérapie
- Soins des pieds
- Francothérapie
- Traitement cellulite
- Reiki

Sur rendez-vous
206, ch. des Pionniers Est
L'Islet-sur-Mer
247-3240

Nouveau

les brunchs du samedi et dimanche de 9h30 à 14h00

Crêpes, bacon, croissant, omelette, jambon, fèves au lard, patates rôties, pain doré, saucisses, mini-pizzas et mets chinois
Bar à salade & Bar à desserts

Spécial enfants
0 à 5 ans
GRATUIT

6⁹⁵
(thé, Café incl.)

Restaurant
LA MAISON D'ORIENT



50, boul. Taché Est, Montmagny
248-3075/3076

BRUNCH
4⁹⁵\$
rég. : 6,95\$

Sur présentation de ce coupon
entre 9 h 30 et 11 h

RESTAURANT
LA MAISON D'ORIENT
Montmagny, expire le 24 juin
Non valide les jours de fête

BUFFET DE SOIRÉE
Les week-ends
2\$ de rabais
Sur présentation de ce coupon

RESTAURANT
LA MAISON D'ORIENT
Montmagny, expire le 24 juin
Non valide les jours de fête

longue liste des fêtes et célébrations: le 350^e anniversaire de la Seigneurie de la Rivière-du-Sud qui unit l'Île-aux-Grues, Montmagny et Saint-Pierre. C'est par le biais de différentes expositions et célébrations tenues du 21 au 24 juin et du 28 juin au 1^{er} juillet que vous découvrirez la riche histoire des gens de chez nous.

Alors, peu importe la saison, vous trouverez dans la région de Montmagny des activités pour toute la famille. L'été et l'hiver vous offrent une gamme d'activités pour tous. Le printemps, le temps des sucres et l'arrivée des oies blanches éveillent les richesses et les atouts de la région. L'automne, le retour des oies, la chasse, les paysages contrastants, le temps des pommes, la cueillette et la dégustation de ces fruits vous font oublier que l'été est déjà terminé.

Après tout, des vacances dans la région de Montmagny, ça se vit à l'année!

CAMPING DES ÉRABLES



Piscine chauffée
Dépanneur licencié
Noël du campeur
Pétanque
Balle-molle
Fer
Mini-Put

**ACTIVITÉS TOUTES LES FINS
DE SEMAINE (COMITÉ DES LOISIRS)**



Pour information ou réservation

248-8953

SORTIE 369 - ST-PIERRE
860, Boul. Taché Ouest
MONTMAGNY G5V 3S7 C.P. 422

L'Isle-aux-Grues - Au coeur de l'archipel



L'archipel de L'Isle-aux-Grues est composé d'une vingtaine d'îles situées en face de Montmagny à environ 45 km de Québec.

L'Isle-aux-Grues est la seule île à être habitée en permanence. Près de 250 insulaires font revivre annuellement plusieurs coutumes et traditions typiquement québécoises. En janvier, nous retrouvons une criée après la messe appelée «Ventes des Âmes», suivie de la période carnavalesque, la joyeuse semaine de la mi-carême et le temps des sucres.

À la fin mars, des milliers d'oies blanches viennent nous visiter pendant plus de 8 semaines. On les accueille de nouveau en octobre.

Puis les glaces nous quittent et le traversier «Grue des Isles» reprend majestueusement sa place au quai pour faire 2 à 3 fois par jour la navette entre L'Isle-aux-Grues et Montmagny au gré des marées.

- Restauration
- Hébergement
- Tours guidés pour groupes
- Camping sauvage avec services
- Paradis pour les cyclistes et les amateurs de patins à roulettes
- Observation de la nature (près de 100 espèces d'oiseaux différents)
- En saison: Vidéos à la Salle communautaire sur l'histoire, la vie et la faune de l'Isle.



COURRIER
POINT À POINT
NOLISEMENT

Benoît Buteau / 248-2952
Gaston Gosselin / 248-1598
640, boul. Taché Est
Montmagny
248-3545



Pourvoirie Bertrand
Vézina enr.
Gîte touristique

Pour un séjour inoubliable

Réservez-tôt
248-6173

BIENVENUE À L'ISLE-AUX-GRUES «Un oasis de paix au milieu du St-Laurent»!

pour le temps de la chasse
RÉSERVEZ MAINTENANT

Cet été, venez «goûter» à l'accueil chaleureux que nous réservons à nos clients

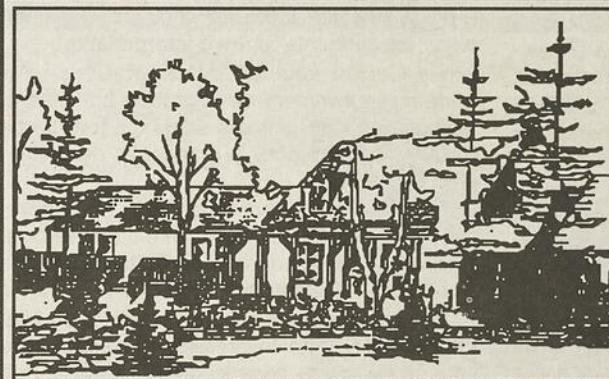
- Un forfait chambre et pension à prix modique vous attend
- À notre salle à manger licenciée, nos mets savoureux vous régaleront

COMPOSEZ 248-9080 ou 248-2343 NOUS RÉSERVERONS POUR VOUS

AUBERGE DE L'OIE BLANCHE

ISLE-AUX-GRUES

Bienvenue aux gens de la Côte-du-Sud



Le charme de l'hospitalité insulaire

Chambre confortable pour un repos en toute quiétude

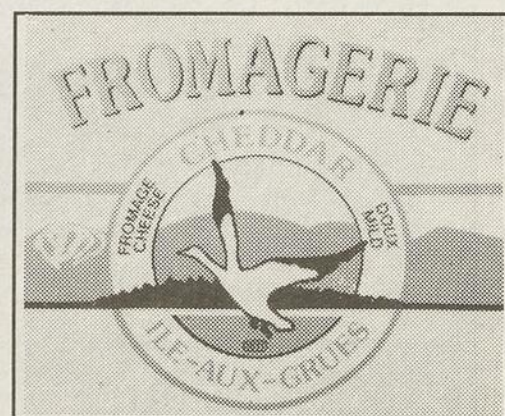
VENEZ RESPIRER L'AIR PUR DANS UN DÉCOR ENCHANTEUR!

Laissez-vous aussi entraîner sur la rive et monter à bord du **BATEAU IVRE**

Une salle à manger au parfum du grand large

- Spécialités locales
- Service courtois

OUVERT DU 1^{ER} MAI AU 1^{ER} NOVEMBRE



Fabrication artisanale d'un fromage cheddar de première qualité!

Comptoir de vente sur place

An plaisir de vous recevoir!

SOCIÉTÉ COOPÉRATIVE AGRICOLE ISLE-AUX-GRUES
248-5842

Tour
Chape inc.

AUBERGE DES DUNES

ISLE-AUX-GRUES
248-0129

Pour l'auberge: sur réservation seulement



La Caisse populaire de L'Isle-aux-Grues

Pauline Roy, directrice

Tél.: 248-5789



Desjardins Pour s'aider soi-même



est avec plaisir que nous vous invitons à venir nous visiter. Vous accueillir sera pour nous un plaisir!

Bonne Saison Estivale à tous!

DÉCOUVREZ LA CÔTE-DU-SUD

Le golf est à l'honneur sur la Côte-du-Sud

Que vous soyez à la recherche de resplendissants paysages et panoramas, de grands espaces calmes et sereins où il fait bon vivre, ou encore de dépassement et

ses trente ans bien sonnés d'innover et de se raffiner.

Légèrement montagneux, le parcours magnymontois offre aux différents calibres de golfeurs des défis que l'on ne retrouve nul part ailleurs. En prime, un coup d'oeil au nord-ouest vous offrira une vue imprenable sur le majestueux Saint-Laurent où trône l'Archipel de l'Île-aux-Grues.

Le Club de golf Montmagny soumet aux golfeurs un parcours digne des plus grands terrains de la province. Une normale 72 de près de 6 400 verges qui promet.

Terrain plus jeune, mais qui a très rapidement acquis ses lettres de noblesse, le club de golf Trois-Saumons de

Saint-Jean-Port-Joli possède également des qualités sans égales. On dit d'ailleurs du club Trois-Saumons qu'il possède certaines des plus belles allées au Québec ainsi que des verts superbement entretenus.

En poste depuis plusieurs années, le professionnel Bruno Bérubé saura guider avan-

tagement les golfeurs et golfeuses à travers ce parcours de 6 581 de normale 73. Et attention à la rivière...

Un peu plus au sud, le Club de golf Saint-Pamphile assurera des heures et des heures de plaisir sur un terrain qui demande précision et contrôle.

Le bois environnant et les nombreux obstacles d'eau disséminés tout au long de ce parcours de 6 384 verges à normale 72 représentent un défi de taille pour n'importe lequel des amateurs de golf. Ajoutez à cela la magnificence du paysage et vous aurez le secret du grand succès du Club de golf Saint-Pamphile.

Ayant débuté ses opérations en 1992, le Club de golf Saint-Michel s'est développé rapidement et offre aujourd'hui d'excellentes conditions de terrain.

Les grands amateurs sauront profiter de ce superbe parcours de 18 trous tracé sur deux paliers différents et offrant quelquefois des perspectives de jeu saisissantes. Tout en pratiquant votre sport préféré, le calme du milieu vous permettra de rapidement oublier tous les tracassés quotidiens.

Enfin, le Club de golf Bellechasse, situé à Saint-Damien, vous invite à vous dépasser sur son parcours normale 72 d'une longueur fort respectable de 6 600 verges.

Localisé en plein contreforts des Appalaches avec comme toile de fond les sommets de cette belle chaîne de montagne, le Club de golf Bellechasse vous offre des allées isolées les unes des autres par une végétation abondante et luxuriante.

La Côte-du-Sud est sans contredit devenue au fil des années un paradis pour les amateurs de golf. Misant sur des parcours techniques et des paysages uniques, cette région de Chaudière-Appalaches saura répondre aux aspirations de tous.

Alors, cet été, lors de votre passage sur la Côte-du-Sud, amenez vos bâtons et planifiez une ronde de golf. À moins que vous ne vouliez faire la tournée...



(Photo: ATCA-Jean Beaulieu)

d'enivrement, faites halte sur l'un des nombreux terrains de golf de la Côte-du-Sud: un véritable délice pour les yeux ainsi que pour l'amour du sport.

Le plus ancien terrain de golf de la région, le Club de golf Montmagny, continue malgré

PISCICULTURE ST-CYRILLE Pêche en étang

Redécouvrez
la nature!



OUVERT 7 JOURS/SEMAINE
ACCÈS FACILE
aucun permis nécessaire
aucune limite de capture

SERVICES OFFERTS

- Toilette
- Table de pique-nique
- Réservations de groupe
- Location de chalets
- Cannes à pêche, appâts, éviscération, glace et sacs de transport offerts gratuitement.

*Un oasis de paix, de détente
et de plaisir!*

INFORMATION : 247-7903
Donald et Diane Caron, prop.

UN OASIS DE FRAÎCHEUR

BIENVENUE
AUX AMIS CAMPEURS

CAMPING

PISCINE

BAIGNADE DE 11H00 À 22H00
ADULTES: 2,00\$ taxes incluses
ENFANTS: 12 ANS: 1,00\$ - MOINS DE 6 ANS: 50¢

RENSEIGNEMENTS: DENIS ROY 248-9710



POINTE- AUX-OIES

45,
DU BASSIN NORD
MONTMAGNY

NOS SERVICES

- Salle communautaire
- Buanderie
- Dépanneur
- Poste de vidanges pour roulottes
- Téléphone public
- Service de vidanges
- Foyers individuels
- Glace
- Bois pour feu
- Douches à l'eau chaude



*La Côte-du-Sud,
une région, un trésor
à découvrir!*

BIENVENUE À TOUS LES VISITEURS!

85, boul. Taché Est, Montmagny

Gîte à la ferme Les Artisans

- couette et café
- cinq chambres confortables
- forfait vacance sur réservation

Une région à découvrir
pour le dynamisme et la chaleur
de ses habitants.

Ou simplement,
pour le calme
et la beauté du paysage.

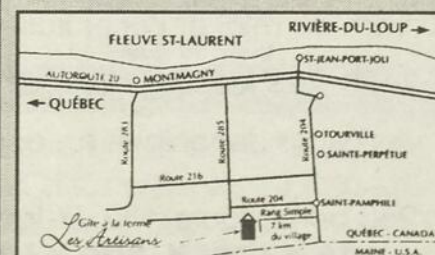
Bienvenue à la maison du rang Simple

Ouverture le 15 juin 1996
Réservez dès maintenant.



*Gîte à la ferme
Les Artisans*

455 rang Simple Tél.: (418) 356-2229
St-Pamphile Mario Daquin
P.Québec G0R 3X0 Michelle Tremblay



LES BONNES TABLES

RESTAURANT

La Couvée

LES SOUPERS MUSICAUX DU SAMEDI SOIR

Dégustez nos délicieuses tables d'hôtes

LES DIMANCHES MATINS

Commencez votre journée avec notre
brunchette de 9h30 à 13h.

De 10h à 13h, Les Bénédictines domonicales

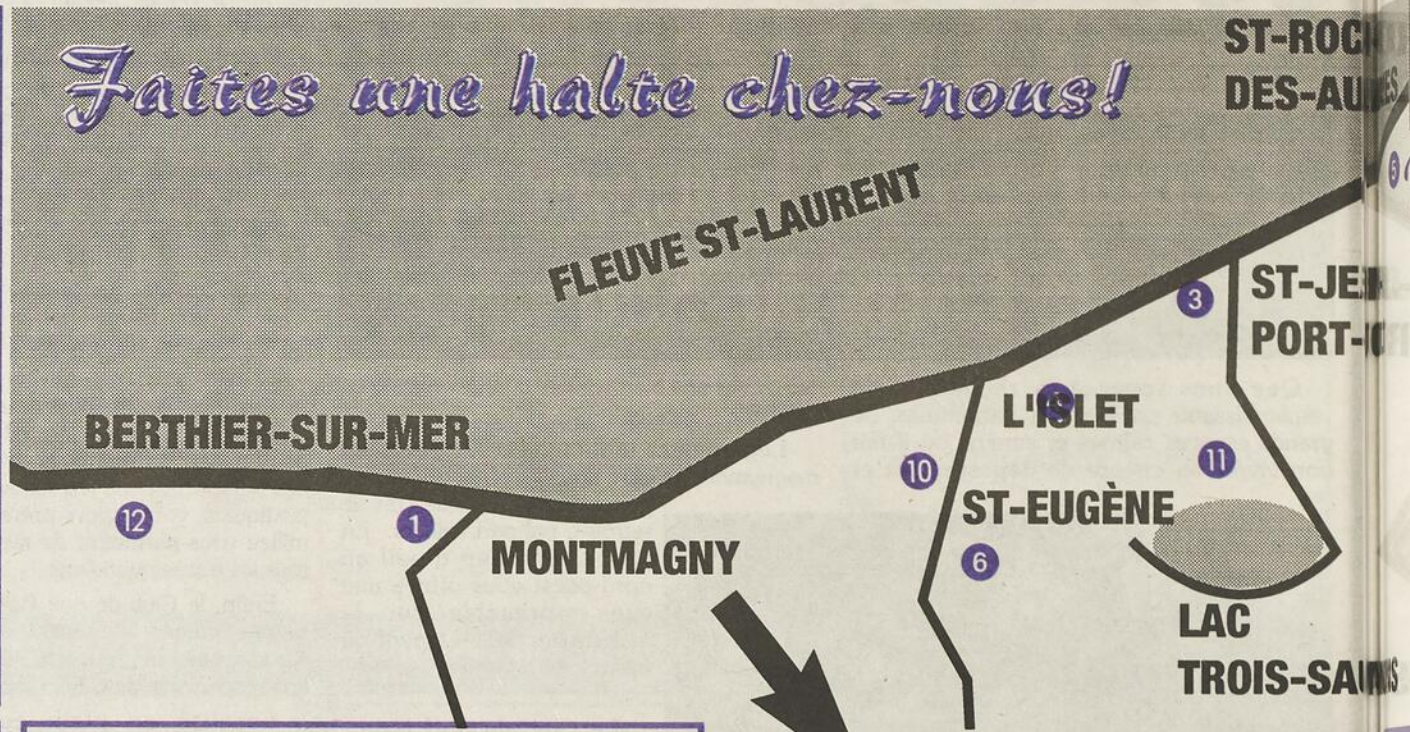
LE DIMANCHE SOIR C'EST UN RENDEZ-VOUS

Au buffet l'international à 12.95\$
(12 variétés de plats chauds)

Pour réservations: 248-9520

1

Faites une halte chez-nous!

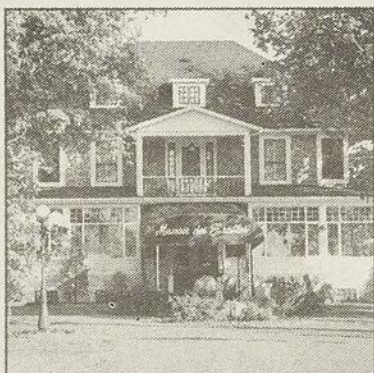


2



Manoir des Erables

AUBERGE - RESTAURANT



220, boul. Taché Est,
rte 132, Montmagny
G5V 1G6
(418) 248-0100
1-800-563-0200
Fax: (418) 248-9507



497, des Pionniers Est
L'Islet-sur-Mer
247-7276

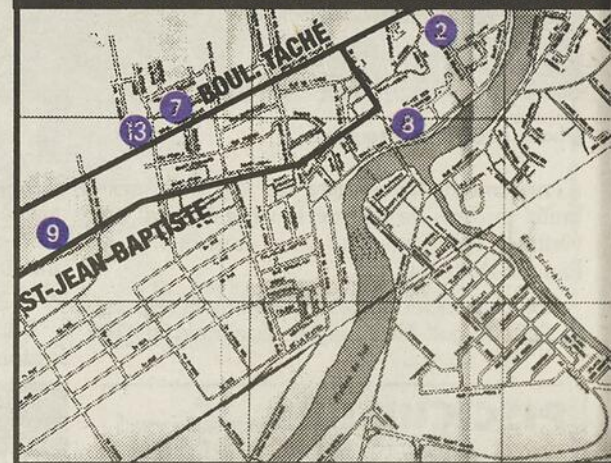
Restaurant sympathique situé en bordure du fleuve
dans un sanctuaire d'oies blanches.
Splendides couchers de soleil!

Fine cuisine française • Grillades • Terrasse

Au plaisir de vous accueillir!

4

CENTRE VILLE DE MONTMAGNY



Auberge du Faubourg

Venez nous rencontrer dans notre magnifique salle
à manger avec vue imprenable sur le fleuve

Tous les dimanches:

Brunch du midi et Buffet italien en soirée

Tous les soirs, table d'hôte

Forfaits disponibles sur demande

280 ouest, route 132, St-Jean-Port-Joli
598-6455 1-800-463-7045

3

AUBERGE



Spécialités:

Grillades sur charbon de bois feuille d'érable
Fruits de mer
Steaks flambés

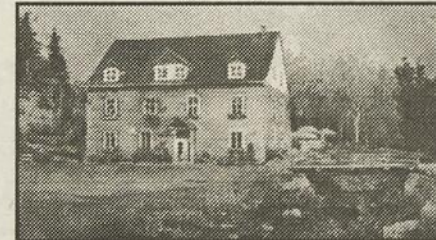
Un agréable et délicieux rendez-vous

826, de la Seigneurie, St-Roch-des-Aulnaies
354-2950

5

L'Auberge des Glacis

★★★



Un rendez-vous gastronomique
de fine cuisine française

Tous les soirs, une délicieuse table d'hôte dans un
cadre romantique à la lueur des chandelles
(5 services) à partir de 21,95\$.

Tous les dimanches, Brunch gastronomique riche pour
les yeux comme pour le palais (14,95\$).

Réservation conseillée. 247-7486

46, route Tortue, St-Eugène, L'Islet

DE LA CÔTE-DU-SUD

DE LA GASTRONOMIE À LA TABLE FAMILIALE!

5 *Découvrez les
plaisirs de la
bonne chère
tout en nous
visitant!*



La Coupe

BAR
RESTAURANT
LAC TROIS-SAUMONS

11 Dans ce site enchanteur, surplombant le Lac Trois-Saumons, la salle à manger, le bar et la terrasse vous combleront autant par la beauté et le confort des lieux que par la qualité des mets et la chaleur de l'accueil.

Salle à manger

Cuisine du marché • Poissons et fruits de mer
Boeuf • Gibier • Table d'hôte
Spécial du jour (le midi) • Brunch du dimanche

Info. et réservation 598-7159
462, Lac Trois-Saumons, St-Aubert

OUVERT 24 HEURES

RESTAURANT Bel-Air

Une table d'hôte variée et accessible

Toujours 5 choix de menus du jour

LE MEILLEUR POULET BBO



COMMANDES POUR EMPORTER

5, BOUL. TACHÉ OUEST, MONTMAGNY
248-3292

9 Venez découvrir une nouvelle cuisine exotique



- Goût exquis
- Tout en couleur
- Soupes thaïlandaises et vietnamiennes
- Crevettes exotiques
- Brochettes
- Couscous
- Cuisine authentique des Indes

LES DELICES DE L'INDE

11, St-Jean-Baptiste Est, Montmagny
248-9876

Johanne Blais, prop.



Heures d'ouverture: mercredi au dimanche de 16h30 à 22h30

12 *La détente... Le confort...*

motel - restaurant de La Plage

Découvrez notre salle à manger, une magnifique vue vous attend en plus de vous offrir un menu des plus variés.



195, Boul. Blais Est, Berthier-sur-Mer 259-7514

Au plaisir de vous servir!

RESTAURANT

A la Rive Inc.

LE RESTO FAMILIALE
SYMPATHIQUE!

Salle à manger licenciée
Casse-croûte
Service de livraison

153, RUE ST-LOUIS, MONTMAGNY 248-3494

restaurant L'ÉVEIL



CUSINE FAMILIALE
SPÉCIALITÉS:

PIZZAS & FRUITS DE MER
DÉJEUNER À TOUTE HEURE DU JOUR
216, 5e Avenue, Ville de L'Islet 247-5046



SPÉCIALITÉS:
«Côtes levées»
«Poulet à la broche»
«Côte de Boeuf au jus»

13 Salle privée pouvant accueillir 50 personnes
Aménagée avec: Télécopieur, service de projection (télé., vidéo, écran), chevalet...
Repas familiaux ou de groupes
Forfait affaires
Location de salle

LIVRAISON ET COMMANDES POUR EMPORTER

du dimanche au jeudi de 6h00 à 1h00 am
vendredi et samedi de 6h00 à 2h00 am
61, BOUL. TACHÉ OUEST, MONTMAGNY
248-4141

DÉCOUVREZ LA CÔTE-DU-SUD

Cet été, planifiez des vacances au coeur de Montmagny-Sud

Avec le nouveau concept de la route des Appalaches mis sur pied récemment, Montmagny-Sud s'offre plus belle que jamais aux visiteurs et vacanciers qui souhaitent s'offrir du bon temps tout en profitant des bienfaits naturels que l'on retrouve dans cette magnifique région de la Côte-du-Sud.



**Saint-Paul est heureuse de vous
accueillir d'où que vous veniez.**

Bienvenue chez-nous!

«BÂTIR ENSEMBLE»

CORPORATION MUNICIPALE SAINT-PAUL-DE-MONTMINY

Comté de Montmagny, Québec G0R 3Y0

469-3120



enez vivre en pleine nature pour vous ressourcer. Nous vous donnons rendez-vous au Festival sportif du 25 au 28 juillet 1996

Corporation municipale Sainte-Lucie-de-Beauregard

Comté de Montmagny

(418) 223-3122

St-Just-de-Bretenières



**Profitez pleinement
de nos activités
de plein air**

- Pourvoiries
- Visite des scieries
- Visite des tourbières
- Pêche en rivière
- Canotage
- Sentiers de randonnée (à pied ou en vélo de montagne - location disponible)

Saint-Fabien-de-Panet

au coeur de la source... des sciences naturelles



Le sentier pédestre vous propose une douce aventure remplie de verdure, de charme et de tranquillité. Site exceptionnel pour la découverte de la faune et de la flore, le sentier pédestre de Saint-Fabien-de-Panet vous régénère loin du stress et de la pollution. Pour information 249-4471



naturels que l'on retrouve dans cette magnifique région de la Côte-du-Sud.

Tout au long de votre périple dans le sud du comté, on met à votre disposition plusieurs points d'information vous indiquant les services, les produits et les activités auxquels les visiteurs peuvent avoir accès.

En plein coeur des majestueuses Appalaches, les activités de plein air sont de mise, au plus grand plaisir des amateurs de la nature.

Parmi celles-ci, notons les croisières à Sainte-Lucie sur la Route d'eau, les randonnées

de canot-camping le long de la rivière Noire nord-ouest, l'ascension de mont Sugar Loaf et son sentier d'observation.

Pour les amateurs de faune et de flore, on fait place à l'observation de chevreuils et autres animaux sauvages dans les parcs privés. La pêche est également à l'honneur dans ce coin de paradis puisque plusieurs piscicultures promettent de bien grandes histoires de pêche.

L'équitation, la promenade, le camping et le golf sont d'autres activités de plein air qui vous attendent lors de votre route dans les Appalaches, sans oublier le vélo à qui l'on fait une place grandissante depuis quelque temps. Des parcours avec panoramas spectaculaires du haut des collines se présenteront aux cyclistes, ces derniers profitant de leur passe-temps préféré dans un décor enchanteur.

Après ces ascensions, ces randonnées, ces promenades, ces activités sportives et fauniques, reste la détente et la baignade au Centre de plein air de Sainte-Apolline

En harmonie complète avec le Lac Carré, les vacanciers pourront se reposer sur la plage, se balader en canots ou en chaloupe, jouer à différents jeux ou encore casser la croûte. Pour ceux qui seront séduits par la beauté et les facilités des lieux, le camping avec service vous comblera.

Cet été, embarquez-vous sur la route des Appalaches, un petit coin de paradis au coeur de Montmagny-Sud, et planifiez-y des vacances de rêves. L'Office du tourisme de la Côte-du-Sud se fera un plaisir de répondre à vos interrogations concernant la route des Appalaches. Il suffit de composer le 248-9196

UNE
FRONTIÈRE
TRÈS
ACCUEIL-
LANTE



Faites halte à notre camping municipal afin de goûter pleinement la vie au grand air.

**MUNICIPALITÉ DE
LAC FRONTIÈRE**

Information :

245-3553

**LE CENTRE DE PLEIN-AIR
DE STE-APOLLINE INC.**

DATE D'OUVERTURE

Du 18 mai au 8 septembre 1996

Location de 7 chalets rustiques

Semaine **170\$** Journée **45\$** Au mois **450\$**

- Plage • Terrain de camping avec services location chaloupes et pédalos, jeux
- Casse-croûte et salle à manger
- Pêche (lac ensemencé)



**Sortie 378 autoroute 20, route 283
et à gauche route 216
201, chemin du Lac Carré
Sainte-Apolline, Qc G0R 2P0**

Pour information : (418) 469-2515

Croisière
sur la
**ROUTE
D'EAU**



Ste-Lucie-de-Beauregard

**Enfonchez-vous en pleine nature sur un ponton
MODERNE ET SÉCURITAIRE**

**2 bateaux type ponton 20' capacité maximum
22 personnes**

HORAIRE

Début juin à la fin septembre

Départs suivant la demande

1^{er} départ 8 h Dernier départ 18 h

Réservation préférable

POUR INFORMATIONS ET RÉSERVATIONS

418-223-3135

Marcel Falardeau

16, de l'Église, Sainte-Lucie-de-Beauregard

DÉCOUVREZ LA CÔTE-DU-SUD

La Côte-du-Sud verse dans l'agrotourisme

Bénéficiant déjà d'une longue tradition agroalimentaire, la Côte-du-Sud prenait un nouveau virage il y a quelques années en misant davantage sur les nombreux attraits agroalimentaires que l'on retrouvait dispersés sur l'ensemble du territoire. Aujourd'hui, l'agrotourisme est devenu une clé maîtresse dans l'important développement touristique de la région et les adhérents à ce nouvel outil se font légion.

Cette «autre façon de se divertir» comme on se plaît à appeler l'agrotourisme, permet dans un premier temps la découverte, aux milliers de visiteurs qui fréquentent chaque année la Côte-du-Sud, d'une gamme de produits et de services des plus variés et des plus alléchants. Ce nouveau marché sert également à la promotion et au développement de l'agriculture, un pilier de l'économie régionale.

Plein de potentiel, l'agrotourisme aura réussi en l'espace de quelques années à rejoindre plusieurs adeptes et ce aux quatre coins de la région. Au gré de leur ballade, les visiteurs ont le loisir de s'arrêter à différents endroits afin de contempler, et également de goûter, à ce que la Côte-du-Sud a de bon et de beau à leur offrir.

En plus d'un accueil chaleureux, des services autant éducatifs que récréatifs vous seront offerts à tout moment de vos visites. Que ce soit pour les produits maraîchers, les animaux de ferme, les animaux exotiques, l'horticulture, l'artisanat, sans oublier la bonne table et l'hébergement, la Côte-du-Sud verse de plus en plus dans la richesse agrotouristique du milieu.

De l'enclos à la table

Dotée d'une diversité incroyable de produits et de services, la Côte-du-Sud se fait le haut-lieu de l'agrotourisme.

Pour quelques heures ou encore pour une ballade prolongée de quelques jours, les visiteurs pourront goûter les plaisirs de la nature que ce soit à l'état sauvage en enclos ou encore apprêtés de différentes façons pour les plus fins palais.

Parmi les principaux attraits, personne ne voudra manquer la visite d'animaux exotiques dont le bison, le sanglier, l'autruche, l'émeu ou encore celle de grands gibiers comme le cerf.

Les animaux de ferme exerceront également une grande fascination chez les plus petits. Du camping, de l'hébergement, des camps pour les jeunes ou encore des séjours mettant en vedette la vie à la ferme sont aussi disponibles. C'est notamment la cas à la ferme Jouvence de Saint-Adalbert et à la Ferme Claude Dupont et Diane Bouchard à Saint-Pamphile.

Enfin, quoi de mieux que de profiter sur place des bienfaits que la nature apporte à

l'estomac en laissant aller vos papilles gustatives, que ce soit pour déguster les fameuses pommes, le produit de l'érable, le miel, le fromage frais ainsi que différents produits maraîchers et transformés.

Misant de plus en plus sur le prometteur marché de l'agrotourisme, la Côte-du-Sud assiste à l'émergence sur son territoire de plusieurs nouveaux endroits où agroalimentaire et tourisme font désormais la paire.

Pour en savoir plus long sur l'agrotourisme et ses lieux de visites, vous pouvez contacter l'Office du tourisme de la Côte-du-Sud au 248-9196 ou encore la Fédération de l'UPA de la Côte-du-Sud au 1-800-463-8001.



Les vacances à la ferme: un des trésors de la Côte-du-Sud. (Photo: Ferme Claude Dupont et Diane Bouchard)

La Galerie des 8

Nous vous invitons à visiter
La Galerie des 8
du 15 mai au 15 oct. 1996
au Centre d'art animalier
Fauart.

**EXPOSITION DE SCULPTURES ET
DÉMONSTRATIONS SUR PLACE**
Bienvenue à tous!

La galerie des 8 sculpteurs
Nicole Deschênes Duval • Clermont Gagnon
Maurice Harvey • Denys Heppell
377, route 132 ouest, St-Jean-Port-Joli

RESTAURANT AU ROCHER

DIANE
CAOUCETTE
propriétaire

- Service de traiteur
- Commandes pour emporter
- Brunch tous les dimanches de 9 h à 13 h 30

**2, chemin Bellevue Ouest
Cap-Saint-Ignace 246-3769**

**OUVERT
24 HEURES**

Tim Hortons

Tim Hortons

TOUJOURS FRAIS MC

55, BOUL. TACHÉ OUEST
MONTMAGNY
(418) 248-1319

GUYLAINE MEILLEUR
YVES LAVOIE

AMATEURS DE MINI-PUTT !

**Mini-Maxi GOLF Denis
(MINI-PUTT)**

OUVERTURE SAMEDI 1^{er} JUIN 1996

Heures d'ouverture :
du lundi au dimanche : 13 h 00 à 22 h 30

Tarif MINI :
3.⁰⁰ / Adultes • 2.⁰⁰ / 14 ans et moins
Lundi et mardi demi prix.
En tout temps 2.⁰⁰ groupe de 15 personnes
et plus et organisme

Tarif MAXI :
1.⁵⁰ / Adultes
1.⁵⁰ / 14 ans et moins

Informations :
Denis Leblanc, prop.
248-2813
Aucune réservation acceptée
les week-ends

MINI GOLF DENIS

Pavillon Nicole

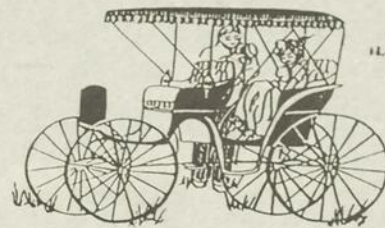
Pavillon Fournier

ARÉNA

rue François Richard

av. Ste-Brigitte

Musée de voitures à chevaux de Bellechasse inc.



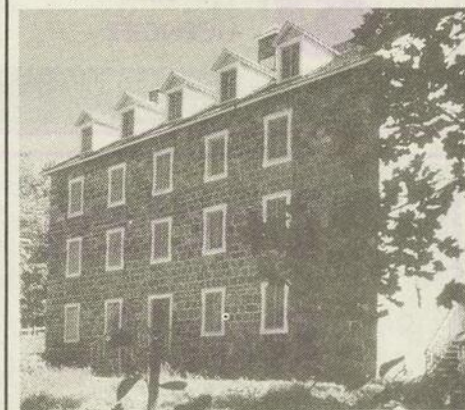
Une des plus belles collections de la province de Québec

- Promenades en voitures à chevaux offertes en toutes saisons
- Location de voitures à chevaux pour événements spéciaux tels que mariage, parade, etc.
- Nous possédons des voitures ayant servi pour les séries télévisées

293, boul. Saint-Vallier
Saint-Vallier
Tél & Fax: 884-2238

*La Seigneurie
des Aulnaies*

Centre d'interprétation
du régime seigneurial
Farine naturelle



- Visitez le manoir (1853)
- Visitez le moulin (1842)
- Rencontrez le seigneur Dionne et sa famille
- Voyez le meunier fabriquer la farine
- Vente de farine naturelle et de souvenirs
- Comptoir de collations
- Terrasse
- Aires de pique-niques

de juin à septembre, de 9 h à 18 h
Saint-Roch-des-Aulnaies
sortie 430, autoroute 20

Information : (418) 354-2800

MONTMAGNY

*Des services
et des
acomodations
pour répondre
à vos désirs!*

MOTEL

WIG WAM

1



TV - CÂBLE
AIR CLIMATISÉ
À PRIX
POPULAIRE

VOISIN D'UN IRVING ET DES
RESTAURANTS
MCDONALD'S ET NORMANDIN.

Pour votre confort,
plusieurs chambres ont
été complètement
renovées avec goût.

- 3 chambres non-fumeur
• 1 suite
- 3 chambres avec lit queen
- 1 chambre pour personne
asthmaticque

M. Alain Coulombe, prop.

14, boul. Taché Est, Montmagny
Tél.: (418) 248-2282 Fax: (418) 248-1824



332, boul. taché Est, Montmagny
Tél.: (418) 248-2842

SPÉCIALITÉS
Viande à fondue
Cretons
Saucisse
Pépéroni
Sauce à spaghetti

LICENCIÉE

Lucien Dutil Inc.

AUTOROUTE 20 - SORTIE 378
55, Montée de la Rivière du Sud, Montmagny
Tél.: (418) 248-2497



VISEZ JUSTE!

Marché
Morency inc.

Centre de validation
Comptoir postal avec service complet

326, boul. Taché Est, Montmagny
Tél.: (418) 248-1588
Ouvert 7 jours, 7 soirs de 7h30 à 23h00



ÉPICERIE SANTÉ
Aliments naturels • Mets cuisinés
Fruits & légumes bio
Livres et produits de
beauté

FRANÇOISE MONTMINY, PROP.
100, rue Saint-Thomas, Montmagny
Tél.: (418) 248-8897

DÉPANNEUR
ATOUT-PRIX

Quand
on pense
ÉCONOMIES

Service de boucherie 7 jours sur 7
produits maisons

OUVERT DU LUNDI AU SAMEDI DE 8H00 À 23H00
& LE DIMANCHE DE 10H00 À 20H00

LE DÉPANNEUR LE PLUS COMPLET DU CENTRE VILLE
206, av. de la Gare, Montmagny, 248-0444
GILLES JACQUES, PROP.

Épicerie licenciée
Timbres
Fruits & Légumes
LIVRAISON

Adhère au programme
PRÉPAR et obtenez
2% de ristourne*.
*Voir détail en magasin

Dépanneur
Rosaire enr.

Gilbert Tremblay, prop.

10110
649

OUVERT TOUS LES JOURS DE 7H00 À 23H00
114, rue Ste-Marie, Montmagny, 248-0447

Découvrez la région de Montmagny grâce au Centre éducatif des migrations

Deux concepts sous un même toit, voilà ce que vous offre le Centre éducatif des migrations situé à Montmagny. D'un côté, vous retrouverez une impressionnante exposition sur la grande oie des neiges et autres espèces de sauvagines, alors que de l'autre côté, un spectacle saisissant relatera le drame humaine qui s'est joué sur la Grosse-Île. Deux concepts, mais un seul but: vous permettre de découvrir deux des grandes richesses de la région de Montmagny.

Tout d'abord, une exposition interactive vous fera connaître cette impressionnante machine à voler qu'est la grande oie des neiges. Cette exposition pleine de vie et de mouve-

ment vous fera découvrir l'étonnant phénomène de la migration annuelle de plus de 600 000 oies blanches.

Dès votre entrée, vous tomberez sous le charme des grandes oies et, au rythme des saisons, vous pourrez faire avec elles leur étonnant périple annuel. Autour d'un marais reconstitué, vous découvrirez son habitat et ses habitudes: reproduction, alimentation, techniques de vol, migrations refuges, et bien plus. Vous comprendrez alors pourquoi l'oie des neiges est unique au monde et les raisons qui font que Montmagny a le privilège de les voir s'arrêter par dizaines de milliers à chaque printemps et à chaque automne.

En plus des spécimens de faune et de flore naturalisés, des objets de collection, des cartes, des schémas et des photographies, des productions audiovisuelles et des dispositifs interactifs

sauront vous faire vivre la migration des oies.

D'autre part, le Centre éducatif des migrations vous convie à un rendez-vous historique traitant de la dramatique migration européenne vers le Nouveau-monde.

Une projection son et lumière tracera en fait l'évolution et l'histoire de la Grosse-Île, une île qui fut pendant plus de 100 ans la porte d'entrée du Canada.

Vous y découvrirez le rôle qu'elle a joué dans le peuplement du Canada et l'incidence qu'elle a eue sur la population de la Côte-du-Sud.

Station de quarantaine de 1832 à 1937, la Grosse-Île fut la principale station de quarantaine du Canada. Pour certains, elle servit de passeport aux immigrants souhaitant se bâtir une nouvelle vie; pour d'autres, elle fut le dernier escale.

EXPOSITIONS ET ACTIVITÉS

Parallèlement aux deux attractions permanentes, le Centre éducatif des migrations sera également le théâtre tout au long de l'été de différentes expositions itinérantes qui mettront en vedette des artistes de la région et de l'extérieur. La première exposition offerte gratuitement au public traitera justement de la Grosse-Île.

À cela s'ajoutent les activités entourant le 350^e anniversaire de fondation de la Seigneurie de la Rivière-du-Sud dont certaines prendront place au Centre. Il sera notamment question d'une exposition de costumes d'époque ainsi que de l'implantation du centre de généalogie.

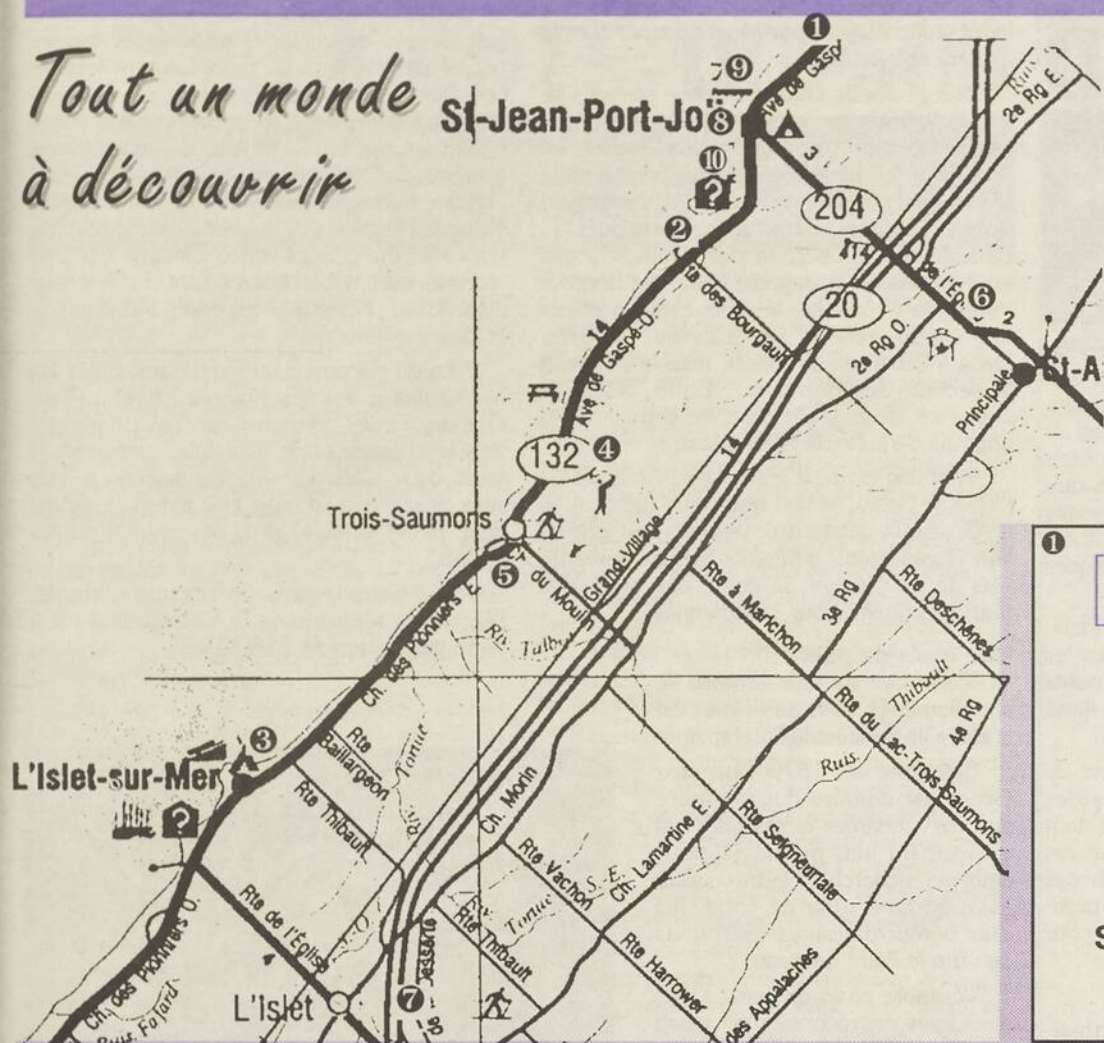
Vous pouvez obtenir de plus amples informations sur la programmation offerte au cours de l'été au centre éducatif des migrations de Montmagny en contactant le 418-248-4565.



PAGE À DÉCOUPER ET À CONSERVER - PAGE À DÉCOUPER ET À CONSERVER - PAGE À DÉCOUPER ET À CONSERVER

De L'islet à Saint-Jean-Port-Joli

*Tout un monde
à découvrir*



*Donnez-nous le loisir de vous
servir et de vous accueillir!
Bienvenue chez-nous!*

1 ALLIART

Galerie-boutique offrant des
oeuvres dans le domaine des
arts visuels et métiers d'arts.

Ouverture : début juin

555, de Gaspé Est
Saint-Jean-Port-Joli
598-7262

2 BOUTIQUE ALINE



Céramique
Poterie
Lampes
Cadeaux
Bijoux

290, av. de Gaspé Ouest
Saint-Jean-Port-Joli
Tél. : 598-9541
Rés. : 598-6337

3 Le Gîte du Docteur B & B

Gîte du passant



Directement sur le bord du fleuve Saint-Laurent
Propriété datant de 1867
Spa thérapeutique

Charme, confort et hospitalité vous y attendent!

81, des Pionniers Est, route 132, L'Islet-sur-Mer
Tél. (418) 247-3112

4 ODET DUBÉ

Maquettiste
Sculpteur

- Gréments de bateaux miniatures
- Réparations de maquettes de bateaux
- Fabrication de bateaux pour collectionneurs
- Sculpture décorative sur commande

605, av. de Gaspé Ouest
Saint-Jean-Port-Joli
Tél. & Fax :
(418) 598-7045

5 L'OISELLERIE TROIS-SAUMONS inc.

Coffrets de bois

Articles promotionnels en bois
Oiseaux en bois sculpté et peints à la main

905, de Gaspé Ouest
Saint-Jean-Port-Joli

Tél. : (418) 598-9603
Fax : (4218) 598-3910

6 598-6231



DÉPANNEUR GINARD INC.

Gilles Chouinard, prop.
Sortie route 20
Saint-Jean-Port-Joli

SORTIE 400 7 AUTOROUTE 20



SHELLAVIN ENR.

Club Vidéo
Dépanneur
233, ROUTE 285
L'ISLET
(418) 247-5249

8 LES ENFANTS DU SOLEIL

Boutique - galerie

- Bijoux exclusifs et art populaire des 5 continents
- Nouvelle salle
- Exposition de pierres et minéraux



4, place de l'Église
Saint-Jean-Port-Joli
598-9318



- Unités avec bain tourbillon et balcon
- 2 unités avec cuisinette
- Panorama et accès au fleuve
- Théâtre d'été
- Sentier pédestre
- Sculpture • Ateliers
- Musées
- Café et muffins servis dès 17 h

Autoroute 20, sortie 414
47, de Gaspé Est
Saint-Jean-Port-Joli
(418) 598-3313

10 Artisanat Robert Jean inc.

VASTE CHOIX
D'ARTISANAT

ROBERT JEAN, PROP.

176, DE GASPÉ OUEST 598-3391
SAINT-JEAN-PORT-JOLI 598-9213

DÉCOUVREZ LA CÔTE-DU-SUD

L'Archipel de l'Île-aux-Grues: la fierté de la Côte-du-Sud

**Bon été et
Bienvenue chez-nous!
Notre empressement
vous épatera...**
Restaurant Bar 51 inc.
246-5551
51, des Pionniers Est
Cap-Saint-Ignace

*Bienvenue
chez-nous!
À Cap-Saint-
Ignace,
vous accueillir
est un plaisir*

Nous avons pour vous :

- Un camping municipal vaste et bien aménagé
- Un site d'observation du fleuve adéquat pour recevoir les visiteurs
- Une visite au Manoir Gamache
- En juin, des vergers fleuris prometteurs de fruits savoureux
- En début septembre, des fêtes de la Saint-Hubert grandioses et uniques

*Cet été, placez
Cap-Saint-Ignace
sur votre itinéraire
de vacances*



**LA CHAMBRE
DE COMMERCE DE
CAP-SAINT-IGNACE**

Situé tout juste en face de la région de Montmagny, le majestueux archipel de l'Île-aux-Grues trône bien ancré dans le haut estuaire du Saint-Laurent. Les quelque vingt et un îles et îlots qui forment l'archipel offrent aux visiteurs et plaisanciers bien plus que l'enchantement du paysage; les intéressés auront droit à un voyage dans le temps qui les mènera dans l'une des plus pittoresques régions du Québec.

Par air ou par mer, l'Archipel de l'Île-aux-Grues dévoile au vu et au su de tous les mille et une facettes qui font de ces petits jardins de paradis des sites de grande fierté pour tous les résidents de la Côte-du-Sud.

Véritable plaque tournante en matière de tourisme, l'archipel a acquis au cours des dernières années ses lettres de noblesse, tant et si bien que son immense potentiel est désormais reconnu à chaque année par des milliers et des milliers de touristes qui profitent de leur passage sur la Côte-du-Sud pour y faire escale.

Voyage dans le passé

À partir de Montmagny ou de Berthier-sur-Mer, les visiteurs peuvent joindre le plaisir de la croisière à celui de la découverte historique en se rendant visiter le lieu historique national de la Grosse-Île.

Dans un environnement enchanteur et saisissant, la Grosse-Île vous plonge au coeur

d'un drame humain qui a marqué l'arrivée en sol canadien de dizaines de milliers d'immigrants. L'île fut, de 1832 à 1937, lieu de la principale station canadienne de quarantaine. Son isolement au beau milieu du Saint-Laurent permit de combattre de graves maladies infectieuses apportées d'Europe, dont le choléra et le typhus.

Une profonde charge émotive se fait sentir dès l'arrivée sur cette île qui fut le dernier escale pour bon nombre d'immigrants, en particulier les Irlandais. Un guide-interprète fait revivre aux visiteurs l'époque d'immigration et la quarantaine notamment lors du passage près du secteur des hôtels. Érigée en mémoire de la tragédie irlandaise dont fut témoin la Grosse-Île, la croix celtique offrira une vue imprenable sur le fleuve. Ensuite, place à la ballade motorisée dans le village et le secteur des hôpitaux. Enfin, les deux chapelles témoignent du culte catholique et anglican de la fin du XIXe siècle.

Véritable porte d'entrée de l'Archipel de l'Île-aux-Grues, le lieu historique national de la Grosse-Île laisse aux visiteurs, au gré de leur disponibilité, différents forfaits susceptibles de les plonger au coeur des premières grandes immigrations canadiennes.

Une oasis de paix

S'étendant sur une distance de dix kilomètres, l'Île-aux-Grues est la seule île habitée de l'archipel.

Colonisée dès 1679, l'Île-aux-Grues est aujourd'hui prospère avec ses auberges et ses gîtes qui en font un lieu privilégié pour ceux qui recherchent la tranquillité avec comme toile de fond, les plus beaux paysages maritimes qu'offre le Saint-Laurent.

Véritable oasis de paix, l'Île-aux-Grues est reconnue pour son charme champêtre. Randonnées à vélo, arrêt à la fromagerie, et fine cuisine sauront vous convaincre de l'accueil chaleureux que réservent les insulaires à tous leurs visiteurs.

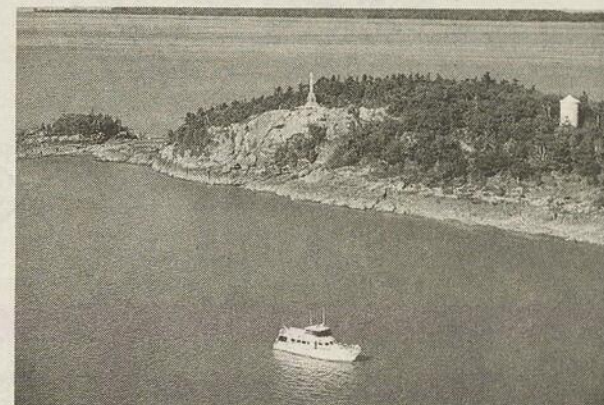
Des activités inoubliables

L'Archipel de l'Île-aux-Grues réserve également une gamme d'activités qui combleront les plus grands amateurs de sorties nautiques.

Outres les visites à la Grosse-Île et à l'Île-aux-Grues, les visiteurs peuvent se laisser bercer par les flots du Saint-Laurent lors de croisières dans l'archipel et de forfaits d'observation ou d'interprétation. Il est également possible de pique-niquer et de prendre du bon temps en vous rendant sur l'un des bancs de sable. Enfin, une place de choix est également laissée aux mordus de voiles et de petites embarcations car des marinas avec débarcadères sont mises à leur disposition à Berthier-sur-Mer, Montmagny et l'Île-aux-Grues.

Afin de découvrir au maximum toutes les merveilles que vous réserve l'Archipel de l'Île-aux-Grues, plusieurs services de navigation se chargeront de vous faire connaître ce joyau de la Côte-du-Sud. Au surplus, il vous sera possible d'admirer par avion la splendeur de cet archipel et de ses vingt et un îles et îlots.

Pour obtenir plus de renseignements, l'Office du tourisme de la Côte-du-Sud est à votre disposition au 248-9196.



(Photo: ATCA-Jean Beaulieu)

Centre Éducatif des Migrations

RENCONTRE DES MIGRATIONS HUMAINES ET ANIMALES

GROSSE ÎLE

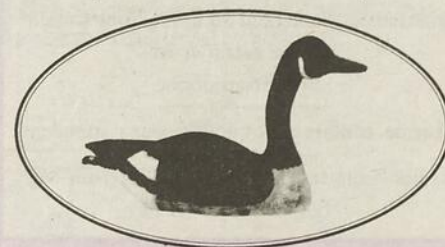
NATURE
HISTOIRE
CULTURE

**MONTMAGNY
CÔTE-DU-SUD**

HALTE
UNIQUE EN
AMÉRIQUE

53, rue du Bassin Nord Montmagny G5V 4E5
TÉL. : (418) 248-4565 • FAX : (418) 248-4566

Sculpture Tremblay ltée



**Spécialisé dans les leurres de
bois et oiseaux migrateurs
Heurtoir de portes en pic bois
Nous sommes heureux de vous
accueillir**

**Ouvert jusqu'au 15 octobre
247-5419**

Lionel Tremblay, président
Henriette Ménard Tremblay, vice-présidente

**527, rue des Pionniers Est
L'Islet-sur-Mer**

DÉCOUVREZ LA CÔTE-DU-SUD

Montmagny, Île-aux-Grues, Saint-Pierre La Seigneurie de la Rivière-du-Sud fête ses 350 ans

Le 5 mai 1646, la compagnie de la Nouvelle-France concède à Charles Huault de Montmagny, deuxième gouverneur de la Nouvelle-France, un vaste territoire boisé longeant le fleuve Saint-Laurent au confluent de la rivière du Sud, entre ce qui est aujourd'hui Berthier-sur-Mer et Cap-Saint-Ignace. Cette seigneurie englobait les municipalités actuelles de Montmagny, Saint-Pierre et Saint-Antoine de l'Île-aux-Grues.

Aujourd'hui, 350 ans plus tard, ces trois municipalités se rappellent les débuts de la colonisation et les trois siècles et demis qui ont suivis à l'occasion de grandioses célébrations qui se tiendront du 21 au 24 juin et du 28 juin au 1er juillet.

Afin que tous et toutes puissent y trouver leur compte, deux volets ont été privilégiés dans la programmation provisoire des fêtes: les journées commémoratives, 21 au 24 juin et 28 juin au 1er juillet, et les activités quotidiennes (24 juin au 1er septembre). La programmation définitive devrait quant à elle sortir dans les prochains jours.

Regroupées sous différents thèmes, les activités des journées commémoratives comprendront entre autres des concours, défilé de la Saint-Jean-Baptiste, retrouvailles, journée de la famille et du nouvel âge, pique-nique, danse, bal, soirées, spectacles, visites, et bien plus.

D'ailleurs, chacun des thèmes touchera à des aspects qui ont joué un rôle, à un moment ou à un autre, lors de l'évolution des trois municipalités en fête. Le vendredi 21 juin, les célébrations débutent avec «Regard sur le passé», «Les grandes retrouvailles», le 22 juin,

«Revivons nos traditions» le 23 juin, «Toute la famille est à la fête» le 24, «Les bâtisseurs de demain» le 28, avec notamment le spectacle de Kevin Parent, «Il n'y a pas d'âge pour la fête» le 29 juin, «Les communautés religieuses, piliers de nos institutions» le 30, et «De l'agriculture à l'industrie» le 1er juillet.

En ce qui concerne les activités quotidiennes, elles mettront en valeur les circuits touristiques de Montmagny, l'Île-aux-Grues et Saint-Pierre tout en offrant une multitude d'expositions dont l'histoire commerciale et industrielle de Montmagny, la vie militaire et politique, le monde agricole, la petite école, les sports et loisirs, la santé, le patrimoine religieux, les professions, la vie insulaire, ainsi que la musique et les arts pour ne nommer que celles-ci.

Récemment, les fêtes entourant le 350e anniversaire de la Seigneurie connaissaient un début retentissant alors que plus de 5 000 personnes se donnaient la main afin de produire la plus longue chaîne humaine jamais créée. Un geste de solidarité visant à recréer toute l'énergie et l'entraide dont ont dû faire preuve les premiers habitants de la Seigneurie il y a maintenant 350 ans.

La population de la Côte-du-Sud ainsi que celle en provenance de partout au Québec est invitée à s'arrêter dans la région de Montmagny cet été pour vivre l'ambiance et l'exaltation d'un peuple fier de ses origines.

Pour le 350e anniversaire de la Seigneurie de la Rivière-du-Sud, «On fête en grand». Vous pouvez obtenir de l'information sur la programmation des fêtes en téléphonant au 248-FÊTE (3383).

Club de Golf Saint-Pamphile

Chez-nous, vous jouerez d'un panorama exceptionnel et d'un accueil des plus chaleureux.



Le golf à son meilleur
dans L'Islet-Sud!

Kevin St-Laurent, professionnel, A.C.G.P.

SERVICES:

- Golf 18 trous, normale 72, longueur 6384 verges
- Boutique de golf
- Terrain de pratique
- Vert de pratique
- Voitures de golf
- Location d'équipements et voitures motorisées
- Cours de golf privé ou en groupe
- Restaurant Bar

Rang des Pelletier, Saint-Pamphile
Renseignements: (418) 356-3666

CLASSÉ
5 ÉTOILES
SIX ANNÉES
CONSÉCUTIVES

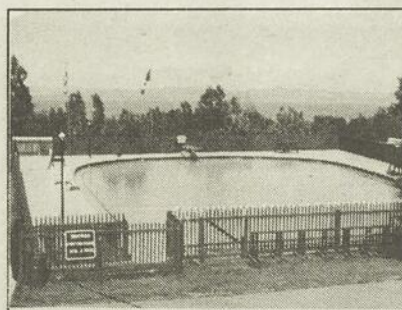


CLASSÉ
1^{ER}
AU
QUÉBEC
EN 96
(WOODALL'S)

OUVERT DU 7 MAI AU 20 SEPTEMBRE

L'ÉVASION FAMILIALE

PISCINE CHAUFFÉE



SERVICES

- * 303 sites
- * Salle de jeux
- * Le meilleur système de douches en Amérique du Nord
- * Moniteurs à plein temps pour les jeunes de 8 à 13 ans et pour les bouts de choux de 2 à 7 ans
- * Location de roulottes de camping (à la semaine seulement)
- * Salle communautaire
- * Piscine avec glissoire
- * Bain pour bébé
- * Jardin communautaire
- * Service de gaz propane sur le terrain 24h par jour

ACTIVITÉS

- * Toast et café (gratuit)
- * Déjeuners communautaires
- * Soirées de danse avec orchestre
- * Bingo familial
- * Journée western
- * Noël des campeurs
- * Épluchette de blé d'inde (gratuit)
- * Tournois de fer, pétanque, ballon-volant, mini-put, shuffleboard, ping-pong, billard, mississippi, ect.
- * Souper B.B.Q.
- * Journée du comité (activités surprises)

L'ENDROIT IDÉAL POUR PASSER VOS VACANCES OU VOS FINS DE SEMAINE

Situé à seulement 1 heure de Québec, dans un des plus beaux décors du Québec.
1399, rte 132, Saint-Roch-des-Aulnaies, P.Q. G0R 4E0

RÉSERVATIONS ACCEPTÉES (MINIMUM 2 JOURS)



TÉL.: (418) 354-2225



CLASSIFICATION CAMPING QUÉBEC

GAGE DE SATISFACTION GARANTIE

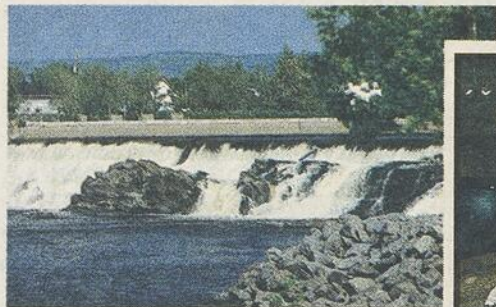
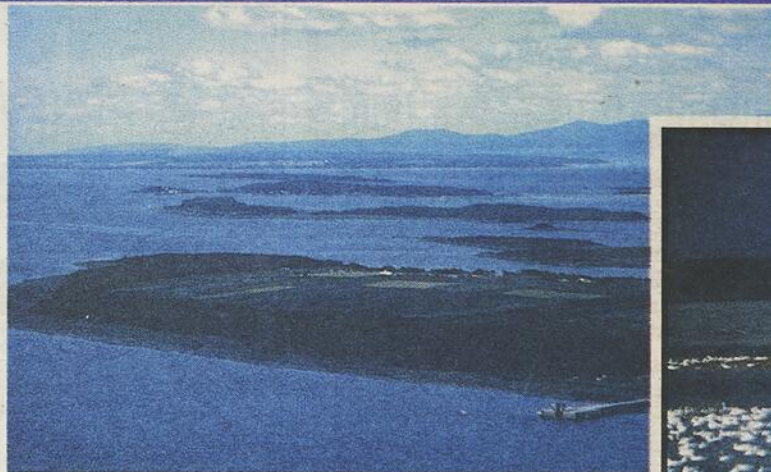
Une ville charmante... fascinante...



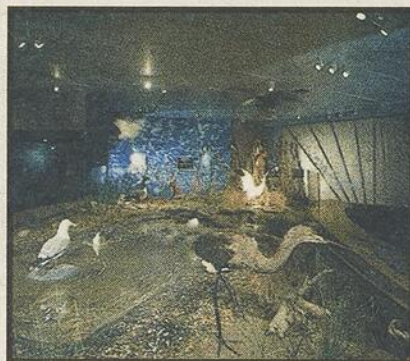
MONTMAGNY
CAPITALE DE L'OIE BLANCHE

21 ILES À EXPLORER

L'Isle-aux-Grues
La Grosse-Ile
Les oies blanches
Les services de croisières



(Photo: Jean Beaulieu)



350 ANS À DÉCOUVRIR

Un patrimoine unique
Des circuits piétonniers imprégnés d'histoire
Un réseau de musées complet



UN MILIEU NATUREL AUX MULTIPLES FACETTES

La faune et la flore
Les activités de plein air
Sport et aventure



DE NOMBREUX FESTIVALS ET ÉVÉNEMENTS

Fêtes du 350e de la Seigneurie de la Rivière-du-Sud
Exposition régionale agricole
Carrefour mondial de l'accordéon
Festival de l'oie blanche

POUR INFORMATION:



OFFICE DU TOURISME
DE LA CÔTE-DU-SUD
(418) 248-9196
1-800-463-5643

UN HÉBERGEMENT DIVERSIFIÉ

Gîtes, Auberges, Motels, Hôtels

UNE EXCELLENTE TABLE

Cuisine familiale, régionale, gastronomique

