

STE-THÉRÈSE TOYOTA
Venez voir jusqu'où on va...

120, boul. Desjardins Est, Sainte-Thérèse

640 117
(Tél. Curé-Labelle)

450 435-3685
www.stetheresetoyota.com

717202_50827_2



ROSEMÈRE

40 000 ABEILLES BOURDONNENT DANS LES JARDINS HAMILTON

PAGE 4

Photo Claude Desjardins

LE GRAND MONTRÉAL
COMÉDIE FEST...
CHEZ NOUS

PAGES 14 ET 15

400 JEUNES BLAINVILLOIS
PARTICIPENT À LEURS
«PREMIERS JEUX»

PAGE 16

Michel St-Onge.com

Plus de
29 ans
d'expérience

St-Onge
via capitale
450-435-2320

ESTIMATION
GRATUITE

514-984-0818

803258_72604_2

B

MaBoucherie.ca

Ouvert 7 jours

1199, boul. Curé-Labelle, Blainville 450 430-2560

781160_58999_2

FRUITS & LÉGUMES
3 SAISONS
MARCHÉ SAISONNIER

*C'est l'temps
des bonnes fraises
du Québec!*

694, rue Adolphe-Chapleau, Bois-des-Filion 450 965-1951

746307_48276_2

Saucisse Hot Dog
MAPLE LEAF



99¢

FRAIS DE LA FERME

Plus frais moins cher un point c'est tout!

PLUS DE 50 BIÈRES DU TERROIR



SPÉCIAUX DU 5 AU 11 JUILLET 2018

ANANAS JUMBO

GR. 5 PR. COSTA RICA



2/4\$

SUPER SPÉCIAL COMME IL Y A 20 ANS

BLEUETS

PR. É.-U.



2/4\$

LAITUE FRISEE

VERTE OU ROUGE



2/99¢

OIGNONS VERTS

Produit du Québec



2/99¢

CORIANDRE

Produit du Québec



99¢ ch.

LIMES

PR. MEXIQUE



10/149\$

PÊCHES

PR. ESPAGNE



149\$ lb 3,28 \$ kg

RADIS EN FEUILLES

Produit du Québec



3/2\$

CÉLÉRI

Produit du Québec



2/3\$

GROSSES ORANGES

SANS PÉPINS PR. MAROC



8/399\$

COEUR DE ROMAINE

Produit du Québec



2/4\$

NECTARINES

PR. É.-U.



149\$ lb 3,28 \$ kg

MANGUES ROUGES

PR. IMPORTÉ



99¢ ch.



BAVETTE DE BOEUF 1599\$ lb
ÎLE DU PRINCE-ÉDOUARD AAA (HUMAIN)
SANS HORMONES NI ANTIBIOTIQUES 35,25 \$ kg



BROCHETTES À CHAIRE À SAUCISSE 599\$ lb
AU BACON ET CHEDDAR, SAUCE COWBOY 13,20 \$ kg



SAUMON DE L'ATLANTIQUE 1298\$ lb
ÉRABLE, MANGUE ET CHIPOTLE OU VIN BLANC ET CIBOULETTE OU NATURE 28,63 \$ kg

Les fraises du Québec sont arrivées

Charcuterie

JAMBON ÉRABLE ET MIEL
SCHNEIDER'S

99¢ 100 g
Rég. 17,90 \$ kg



JAMBON BLANC
SCHNEIDER'S

189\$ 100 g
Rég. 32,90 \$ kg



POITRINE DE DINDE
TOMATE BASILIC HARVEST CREEK

189\$ 100 g
Rég. 17,90 \$ kg



OLIVES VRAC
DANS L'HUILE CHOIX VARIÉ

99¢ 100 g
Rég. 13,21 \$ kg



Fromages

BRIE CONNAISSEUR

199\$ 180 g
Rég. 24,90 \$ kg



OKA FRÈRE ALPHONSE
AGROPUR

199\$ 180 g
Rég. 24,90 \$ kg



HAVARTI ANCO
CRÉMEUX, FINES HERBES, JALAPENO

110\$ 100 g
Rég. 19,90 \$ kg



MOZZARELLA 20 %
SAPUTO PETIT MORCEAU - GROS MORCEAUX

199\$ 100 g
169\$ 100 g
Rég. 24,90 \$ kg



Produits maison Boulangerie

PIZZA

POULET PIQUANT

499\$ le quart
Rég. 6 \$ ch.



BAGUETTE CIABATTA MULTIGRAINS

99¢ wow
Rég. 2,59 \$ ch.



QUATRE QUART FRAISES

399\$
Rég. 4,99 \$ ch.



PÂTE AU POULET
PREMIÈRE MOISSON

699\$
Rég. 8,89 \$ ch.



Épicerie

PAINS HAMBURGER ET HOT DOG
ITALIANA

2/5\$ wow
Pqt. 12



COEURS D'ARTICHAUTS ET PALMIERS
ILIOS

2/5\$ wow
Rég. 2,99 \$ ch.



THON PÂLE ILIOS
DANS L'HUILE ET HUILE D'OLIVE

3/5\$ wow
99 g
Rég. 1,99 \$ ch.



RONDELLES DE PIMENTS FORTS MARINÉES
VALLI

2/5\$ wow
750 ml
Rég. 2,99 \$ ch.



*Spéciaux disponibles jusqu'à épuisement des stocks. Aucun bon différé.

109, CHEMIN DE LA GRANDE-CÔTE, BOISBRIAND 450 437-4774
SPÉCIAUX EN LIGNE - SERVICE DE TRAITEUR ET LIVRAISON - CONSULTEZ LE WWW.FRAISDELAFERME.CA

Lundi au mercredi: 8 h à 20 h
Jeudi et vendredi: 8 h à 21 h
Samedi et dimanche: 8 h à 18 h



SON FILS EST EN RÉMISSION D'UNE LEUCÉMIE

UN 10^E TOUR CIBC CHARLES-BRUNEAU POUR ANDRÉ THIBEAULT

Christian Asselin
casselina@groupejcl.ca



Le Rosemérois André Thibeault participera à son 10^e Tour CIBC Charles-Bruneau, du 3 au 6 juillet. C'est la façon qu'il a trouvée pour témoigner sa reconnaissance envers le Centre de cancérologie Charles-Bruneau du CHU Ste-Justine, qui a accompagné son fils Eliot, aujourd'hui âgé de 16 ans, vers une rémission complète.

Si M. Thibeault a choisi de rouler 600 km en 4 jours, c'est qu'il est conscient que les sommes amassées en marge de cet événement, qui en sera cette année à sa 23^e édition, contribuent à faire avancer la recherche, et par conséquent, à sauver des vies, telle celle de son fils. En 22 ans, le Tour CIBC Charles-Bruneau a en effet permis d'amasser près de 25 millions de dollars.

«Il y a de cela 23 ans, indique M. Thibeault, le taux de réussite des enfants atteints d'une leucémie était de l'ordre de 20 %, alors qu'aujourd'hui, il se situe autour de 85 %. On voit donc que tous les dollars investis dans la recherche ces dernières années ont permis à davantage d'enfants de passer à travers les traitements».

Diagnostiqué d'une leucémie lymphoblastique aigüe en 2005, alors qu'il n'avait que 3 ans, Eliot a passé les trois années suivantes au Centre de cancérologie Charles-Bruneau à combattre son cancer en y recevant notamment des traitements de chimiothérapie. Le jeune garçon y est par la suite retourné sur une base régulière pendant quatre autres années avant d'obtenir sa rémission.

Charles Bruneau, le fils de Pierre Bruneau, initiateur du Tour CIBC, n'a pas eu cette chance, lui qui est décédé en 1988 après avoir combattu une leucémie lymphoblastique aigüe.

LA THÉORIE DES PETITS PAS

Lors de son premier Tour CIBC Charles-Bruneau, en 2009, André Thibeault était le seul de l'entreprise pour laquelle il travaille, CIMA+, à participer au Tour CIBC. Dix ans plus tard, ils seront plus d'une vingtaine à l'accompagner sur la route.

«Comme c'est le cas pour les enfants atteints d'une leucémie, c'est ce que j'appelle la théorie du petit pas. Nous sommes aujourd'hui 24 cyclistes de l'entreprise à participer aux différentes formules du Tour», explique celui qui estime rouler près de 5 000 km à vélo par année, avant d'ajouter que c'est un montant qui avoisine les 50 000 dollars que cette firme d'ingénierie remettra à la cause en 2018.

«Nous espérons cette année que grâce aux quelque 300 cyclistes qui participent au Tour, nous parviendrons à dépasser notre collecte de l'an passé qui était de 3,3 millions de dollars. Les dollars que nous amassons permettent ni plus ni moins de sauver des vies», précise André Thibeault, rappelant que son fils Eliot mesure aujourd'hui presque six pieds, est un grand sportif et qu'il mord dans la vie.

LA FONDATION

La Fondation Charles-Bruneau a pour mission de procurer à tous les enfants atteints de cancer, les meilleures chances de guérison, en finançant la recherche et en supportant le développement de projets dédiés à l'hémo-oncologie pédiatrique.

La Fondation est fière d'être présente au sein des quatre centres hospitaliers universitaires desservant une clientèle en oncologie pédiatrique au Québec: au Centre de cancérologie Charles-Bruneau, du CHU Sainte-Justine, CHU de Québec, CHUS à Sherbrooke et à l'Hôpital de Montréal pour enfants.

Pour donner, il suffit de visiter le [tour-cibc.charlesbruneau.qc.ca].



Eliot mord aujourd'hui dans la vie après avoir combattu une leucémie lymphoblastique aigüe, le même cancer qui a emporté Charles Bruneau, en 1988.



Tour CIBC Charles-Bruneau en sera à son 10^e Tour CIBC Charles-Bruneau cette année.

PROBLÈMES FINANCIERS ?
Confiez-nous vos dettes !
Réglez vos dettes et évitez la faillite.

Pierre Roy & Associés
Conseillers en réorganisation financière
Syndics autorisés en insolvabilité

MARTINE ROBITAILLE
Syndic autorisé en insolvabilité
Directrice régionale

BOISBRIAND	450 434-9254
LAVAL	450 629-6213
ST-JÉRÔME	450 990-1412

CONSULTATION GRATUITE
PierreRoy.com
SERVICE CONFIDENTIEL

804637_54483_2

Quoi de **NEUF**
chez nos annonceurs

UNITEDAUTO

Grande ouverture!

Sur la photo, nous reconnaissons la mairesse de Boisbriand, Marlène Cordato, posant en compagnie de: Eloisa Sahakian, CFO, Ashley Sahakian, George Sahakian, propriétaire et président, ainsi que Chris Sahakian de United Auto. La députée Linda Lapointe était également présente pour l'occasion.

Après avoir repensé et redessiné la concession, United Auto a procédé à la grande ouverture, le jeudi 28 juin dernier. Au cours de cette soirée inaugurale, les personnes présentes ont pu admirer le résultat et échanger avec l'équipe, le tout en dégustant cocktails et hors-d'œuvre. À votre tour, venez voir ce que vous manquez!

4600, boul. de la Grande-Allée # 100, Boisbriand 1 877 463-9166 • 434-1800
Autoroute 15 sortie 23 • www.UNITEDAUTO.ca

DENTUROLOGISTE
LE CENTRE DU SOURIRE
NE PASSEZ PAS À CÔTÉ
Un problème avec votre prothèse du bas!
J'ai une solution pour vous!

Richard Émond D.D.
DENTUROLOGISTE

681, boul. Curé-Labelle
Local 102, Blainville
450 951-1551
www.dentier.ca

804222_56746_2



ROSEMÈRE, VILLE AMIE DES MONARQUES

LES ABEILLES BOURDONNENT À LA MAISON HAMILTON

Claude Desjardins
 cdesjardins@groupejcl.ca



nement et confirme sa vocation de ville verte», exprimait le maire de Rosemère, Eric Westram, tout en encourageant les villes avoisinantes à poser des gestes en ce sens.

Ce faisant, pour dire les choses autrement, on ne fait pas qu'attirer de jolis papillons chez soi, on contribue à préserver l'équilibre de la nature, souvent bouleversé par l'intervention humaine.

DEUX RUCHES, 40 000 ABEILLES

«Un tiers de tout ce qu'on mange dépend de la pollinisation des abeilles», faisait remarquer à son tour Étienne Lapière, cofondateur de l'entreprise Alvéole, qui a installé les deux ruches urbaines de la Maison Hamilton, lesquelles abritent pas moins de 40 000 abeilles. «C'est une collectivité qui va travailler à régénérer la nature dans un rayon de cinq kilomètres», d'ajouter celui-ci tout en précisant qu'en bout de ligne, un miel local et par conséquent unique y sera produit. «Avec la variété de fleurs qu'il y a ici, ce miel sera exceptionnel», prévoit-il.

Ce miel, apprenait-on, sera commercialisé par la Ville qui songe à le vendre dans le cadre de son marché de Noël. Les profits seront alors versés à des organismes locaux.

On annonçait également que la population serait convoquée, en septembre, à des ateliers d'extraction de miel au cours desquels on pourra apprendre le fonctionnement d'une ruche et quantité de choses fort intéressantes sur ces insectes.

Il faut également savoir que, contrairement aux guêpes, les abeilles ne sont pas carnivores et ne sont pas attirées par les mêmes sucres que nous, expliquait M. Lapière, de telle sorte que, malgré leur nombre impressionnant, elles sont rarement en interaction avec les humains puisque davantage intéressées par les fleurs et assignées à une tâche bien précise qui mobilise leur attention et prend tout le temps de leur courte de vie, c'est-à-dire quelque 35 jours.

Les citoyens sont donc invités à venir les voir travailler, d'autant plus qu'un périmètre de sécurité (une clôture en fer forgé) a été installé autour des ruches de la Maison Hamilton. Vous pourrez en profiter pour admirer les très jolies fleurs qui vivent dans les jardins joliment aménagés qu'on retrouve sur place, dont la fameuse pivoine Osiris Rosemère, désormais emblématique de la municipalité.

Elles trônent bien en évidence dans les jardins de la Maison Hamilton, les ruches urbaines annoncées tout récemment ont été inaugurées en même temps qu'on annonçait fièrement que Rosemère venait de recevoir la certification Ville amie des monarques, octroyée par la Fondation David Suzuki.

Les deux événements sont intimement liés puisque cette certification reconnaît les efforts de l'administration municipale qui a choisi, dès 1990, d'appliquer une réglementation antipesticide favorisant la survie des pollinisateurs tel le monarque, une espèce de papillon dont la population a dramatiquement chuté en 2013, avant de connaître une remontée considérable, après que des armées d'écologistes eurent proposé une solution toute simple: plantez des asclépiades dans vos plates-bandes ou votre jardin résidentiel!

C'est que, dans leur migration annuelle vers le Mexique, ces jolis papillons ont besoin de se nourrir et l'asclépiade, une fleur indigène qui a eu la vie dure en raison de conditions climatiques extrêmes en 2013, qui notamment, est leur principale source alimentaire. S'ils n'en trouvent pas, ils meurent de faim ou d'épuisement.

UNE VILLE VERTE

C'est pourquoi la Ville de Rosemère en a distribué à ses concitoyens, le 26 mai dernier, dans le cadre de la Journée retour à la terre, et qu'elle en plantera elle-même, au cours des prochaines semaines, dans un espace disposé autour de ses ruches urbaines.

«Les municipalités jouent un rôle crucial dans la conservation du monarque et de son habitat. Cette certification est une démonstration de la volonté de Rosemère de poser des gestes en faveur de l'environnement»

RÉPARATION de MACHINES à COUDRE

794590_72710_1

38 ANS D'EXPÉRIENCE

TRAVAIL GARANTI

MACHINES À COUDRE NATIONAL

96, 64^e Avenue, St-Eustache J7P 3P3

Près de Grande-Côte et l'autoroute 13 **450 491-0686**

L'histoire de la seigneurie de Blainville à votre musée régional Joseph-Filion

Au cours de l'été 2018, c'est l'histoire de la seigneurie de Blainville «sous toutes ses coutures» à votre musée régional Joseph-Filion, entourée des seigneuries de Terrebonne, Rivière-du-Chêne, Deux-Montagnes, Argenteuil, et les augmentations des Plaines, Lacorne, Mille-Îles ou Dumont (voir notre plan). Vous serez accompagné par le guide Pascal Caron, de Rosemère.



Nos panneaux thématiques parlent des obligations des censitaires et des seigneurs, les détachements des municipalités dans la paroisse Sainte-Thérèse-de-Blainville, depuis 1846, avec une première municipalité, celle de Saint-Janvier, qu'on appelait le Pays Fin, et la formation de la 8^e en 1968, avec la ville de Blainville. Il est question de la naissance du régime municipal depuis 1840 avec les municipalités de districts, de paroisses et de villages.

Saviez-vous que Saint-Janvier est la plus ancienne église sur le territoire, une église construite entre 1861 et 1863 où la paroisse religieuse était fondée le 29 décembre 1845. Les panneaux réalisés par Christian Charron élaborent sur les paroisses, les premières églises, la fondation du Séminaire de Sainte-Thérèse, l'hospice Drapeau et le Jardin de l'Enfance, le tout illustré par de nombreuses photographies et des plans.

L'exposition 2017 sur les «Commerces d'autrefois» a été enrichie et demeure en place pour le plaisir des yeux. Votre musée, au 6, rue Blainville Est, à Sainte-Thérèse, est ouvert du jeudi au dimanche, à compter du 21 juin, aux heures suivantes: jeudi et vendredi, de midi à 19 h, samedi et dimanche de 9 h à 17 h. Pour informations: 450 434-9090 ou par courriel: gramar@videotron.ca

J.G. Gilles Charron, président
 Société d'histoire et de généalogie des Mille-Îles

Cette chronique est commanditée par



7909442_66363_2

NORDINFO

nordinfo.com
 Membre du GROUPEJCL
 50B, rue Turgeon, Sainte-Thérèse
 Québec J7E 3H4
 Bureau d'affaires: 450 435-6537
 Petites annonces: 450 974-2244
 Téléc.: publicité: 450 435 7968
 Téléc.: rédaction: 450 435-0588
 Site Internet: www.groupejcl.com

Les Éditions Blainville-Deux-Montagnes inc.
 Pour couvrir son territoire complètement,
 LE NORD INFO distribue toutes les semaines:

- 8 581 exemplaires à Boisbriand
- 9 429 exemplaires à Sainte-Thérèse
- 18 389 exemplaires à Blainville
- 8 528 exemplaires à Saint-Janvier/Saint-Canut
- 6 576 exemplaires à Lorraine/Bois-des-Filion
- 4 493 exemplaires à Rosemère
- 1 008 exemplaires au Faubourg Boisbriand
- 1 301 exemplaires en dépôt

Nombre d'exemplaires au 7 juillet 2018

59 213 EXEMPLAIRES CERTIFIÉS

Fondateur: Jean-Claude Langlois • Président-Éditeur: Serge Langlois • Conseil d'administration: Claude Langlois, Michel Langlois, Serge Langlois • Directeur de la production: Yves Bourbonnais • Assistante: Michèle Giroux • Directeur du contenu: Christian Asselin • Adjoint au directeur du contenu: Claude Desjardins • Journalistes: Benoît Bilodeau, Nicolas Parent • Rédactrice publicitaire: Geneviève Blais • Adjointe à la rédaction: Nathalie Roy • Photographes: Yves Déry • Directeur des ventes: Jean-François Legault • Publicitaires: Sylvain Breault, Laurence Piquette, Lynda Archambault • Suzanne Lamarche • Publicitaire aux cahiers spéciaux: Clémence Leblanc • Conseillère interne aux cahiers: Manon Gagnon • Assistantes aux ventes internes: Nathalie Durand, Claude Fontaine

NORD INFO est lithographié par l'imprimerie Transmag et publié par Les Éditions Blainville-Deux-Montagnes. Toute annonce, grande ou petite, est acceptée par NORD INFO. Cependant, le journal dégage sa responsabilité au-delà du coût de l'annonce, en cas d'erreur ou d'omission. La reproduction des annonces et des nouvelles de ce journal est interdite. Distribution Blainville-Deux-Montagnes, distributrice de circulaires, ne peut être tenue responsable, pour un montant supérieur au coût du contrat, des dommages résultant d'un incendie, d'une inondation ou d'autres avaries. «Société canadienne des postes - Envois de poste, publication, contrat de vente n° 0109576»

RÉSEAU SELECT
 Conseil de presse du Québec

INFOPRO
 Directeur de la production: Yves Bourbonnais
 • Assistante: Michèle Giroux
 • Responsable du développement commercial: Louis Vallée

TIRAGE CERTIFIÉ
 HEBDOS QUÉBEC INC.

Distribution: Transcontinental inc.
 Division Publ-Sac
 LaSalle/Québec

▼ CYCLO-DÉFI ENBRIDGE CONTRE LE CANCER

MARIE-CLAUDE ROULERA DE MONTRÉAL À QUÉBEC



Marie-Claude Boucher aime faire du vélo pour les paysages que ce sport lui donne l'occasion d'admirer.

Christian Asselin
casselin@groupejcl.ca

Marie-Claude Boucher réalisera tout un défi les 7 et 8 juillet lorsque, en marge de la 10^e édition du Cyclo-défi Enbridge, elle parcourra, à vélo, plus de 200 km entre Montréal et Québec.

Organisé au bénéfice du Centre du cancer Segal de l'Hôpital général juif de Montréal, l'événement réunira des milliers de survivants du cancer ainsi que des partisans de la cause. Marie-Claude Boucher sera du nombre, elle qui se sent particulièrement touchée par cette maladie, première cause de décès au Québec.

«Le Cyclo-défi m'a vraiment interpellé. Aujourd'hui, tout le monde est touché par cette maladie. J'ai de la famille, des amis qui ont eu le cancer. Beaucoup s'en sont heureusement sortis, mais quelques-uns en sont décédés. C'est en pensant à eux que

je vais rouler.»

En 2017, quelque 21 800 personnes ont en effet été emportées par un cancer au Québec tandis que 53 200 nouveaux cas seront diagnostiqués. Les sommes amassées continueront à soutenir la recherche de pointe liée au cancer et la découverte de nouveaux traitements contre cette maladie à l'Hôpital général juif.

PASSIONNÉE DEPUIS PEU

La passion du vélo est arrivée tard dans la vie de Marie-Claude Boucher. Jusqu'à il y a trois ans de cela, elle était loin de se douter que quelques années plus tard, elle parcourrait de longues distances sur deux roues. Toutefois, une connaissance du monde des affaires, dans lequel elle œuvre à titre de propriétaire de l'agence de voyage Exotentik, à Blainville, allait changer la donne en lui proposant, en 2016, de rejoindre l'équipe qu'il était à mettre sur pied pour participer au 1000 km du Grand défi

Pierre Lavoie.

Cet adepte du vélo voulait s'entourer de plusieurs cyclistes pour faire la boucle de 130 km et ainsi contribuer à sa collecte de fonds au profit de la Fondation Simon Le Zèbre.

«Je lui ai d'abord répondu que je n'aimais pas le vélo», affirme celle qui a d'ailleurs possédé plusieurs vélos au cours de sa vie, vélos qu'elle a revendus rapidement, car, dit-elle, «ils traînaient dans le garage».

«Mais j'ai finalement accepté. Je me suis donc acheté un vélo de route et me suis entraînée avec le groupe. J'ai fait ma première boucle de 130 km. Ce fut pour moi une révélation! J'ai adoré cela!» affirme Marie-Claude qui, depuis, n'a jamais cessé l'entraînement.

«Tout l'hiver, j'ai fait du Power watt (type de vélo stationnaire) en gymnase. Depuis le retour du beau temps, je roule un minimum de 300 km par semaine. Je trouve que c'est un bon exercice qui me permet de me

dépasser», indique Marie-Claude avant d'ajouter avoir aussi participé, ces deux dernières années, à des voyages de cyclo-tourisme en France, sur la Côte d'Azur.

OBJECTIF: 2500 \$

Bien qu'elle n'ait jamais roulé 200 km en deux jours, Marie-Claude se sent prête à réaliser le Cyclo-défi Enbridge. Sa seule appréhension est le fait que, comme tous les autres cyclistes qui l'accompagneront sur la route, elle devra dormir dans une tente, la nuit du 7 au 8 juillet, mais elle aura amplement le temps de soigner ses courbatures une fois l'événement terminé.

Son objectif est d'amasser 2500 \$. Pour faire un don, il suffit de visiter le [conquerancer.ca], de cliquer sur l'icône «Faire un don» et d'entrer son nom dans les champs à cet effet.

– Bienvenue –
aux nouveaux résidents


CLINIQUE DENTAIRE
VINCENT GIGUÈRE
450.433.3048

DENTISTERIE
GÉNÉRALE
& FAMILIALE
SERVICE
D'IMPLANTOLOGIE,
D'ORTHODONTIE ET
DE DENTUROLOGIE

DENTUROLOGISTE
Guy Dragon d.d.
450.435.9657



**L'ÉQUIPE S'AGRANDIT
POUR MIEUX VOUS SERVIR!**

Bienvenue à

DR JEAN-DANIEL CASTONGUAY
Dentiste généraliste

DR GILLES LEMIEUX
Dentiste généraliste

DR VINCENT GIGUÈRE
Dentiste généraliste

DRE CATHERINE CHARTIER
Dentiste généraliste

GUY DRAGON D.D.
Denturologiste

ARIANE LUCIER-JOBIN D.D.
Denturologiste

WWW.CDVG.CA

200 BOUL DU CURÉ-LABELLE, SUITE 200, STE-THÉRÈSE



WWW.GUYDRAGON.COM

VENEZ CÉLÉBRER L'OUVERTURE OFFICIELLE



Porte ouverte

6 - 7 juillet 8h à 17h

BIENVENUE À TOUS!!

BBQ
SUR PLACE



LE FERBLANTIER

— 1972 —

ATELIER | BOUTIQUE

PLIAGE DE TÔLE SUR MESURE
SCCELLANTS ET VIS POUR LA POSE
VENTE D'ACCESSOIRES DE TOITURES
VENTE D'ÉQUIPEMENTS
ET D'OUTILS DE TOUS GENRES

LEFERBLANTIER.COM

info@leferblantier.com

t 514 666.5555

755, boul. Industriel, Blainville

LA NOUVELLE TERRASSE EST INAUGURÉE



Photo Claude Desjardins
La nouvelle terrasse a déjà fière allure.

Claude Desjardins
cdesjardins@groupejcl.ca

Les verres se sont levés, quelques boules de pétanque ont été lancées, tout comme on aura apprécié les plantes et les arbustes qui s'y élèvent déjà à bonne hauteur, la terrasse nouvelle réaménagée à la résidence Jardins Horizons Rosemère a été dûment inaugurée, le mercredi 27 juin.

Chose promise, chose due, on souhaitait vivement que les travaux entrepris le vendredi 11 mai par l'entreprise Gestion

Turgeon, ne se prolongent pas trop puisque c'est au cours de la belle saison qu'on profitera davantage de ces installations. Ainsi, comme prévu, on a refait le revêtement au sol de manière à en doubler la superficie, on a remplacé le mobilier et l'on a aménagé des plates-bandes bien garnies qui font déjà de cette petite oasis située à l'arrière de la résidence du 430, Grande-Côte, un lieu propice à la méditation. Et, chose rare, les travaux ont coûté moins cher que prévu, nous informait la responsable de ce projet, Andrée Guilbault.

LES DONATEURS

Celle-ci ne manquait pas de rappeler, d'ailleurs, que ce projet avait pu être mené à terme grâce à la générosité de quelques donateurs, dont la Corporation de développement culturel et sportif de Rosemère (CDCSR), qui a consenti un montant de 40 000 \$, auquel se sont greffés des dons de 5 000 \$ provenant de la Fondation Rosemère et de la Ville de Rosemère, de même qu'un montant de 1 000 \$ offert par le député de Groulx, Claude Surprenant.

«Les arbustes qui sont là vont doubler, peut-être même tripler leur taille, et toutes les fleurs sont des espèces vivaces, alors

vous pouvez imaginer l'allure que cette terrasse aura dans quelques années», d'ajouter Mme Guilbault en parlant des aménagements créés par l'architecte paysagiste Diane Ravary.

La résidence Les Jardins Horizon Rosemère est administrée par une corporation à but non lucratif. On y retrouve une trentaine de logements (dont 10 sont subventionnés par la Société d'Habitation du Québec) réservés aux aînés de Rosemère.

VOTRE CONCESSIONNAIRE TOYOTA À SAINTE-THÉRÈSE!

COROLLA CE 2018

À partir de
44\$ /semaine*
en location 60 mois
0\$ acompte

ON PEUT PRÉDIRE
QUE VOUS N'AUREZ PAS
LE TEMPS DE VOUS
ENNUYER SUR LA ROUTE
CET ÉTÉ.

RAV4 2RM LE

À partir de
72\$ /semaine*
en location 60 mois
0\$ acompte



Chez Sainte-Thérèse Toyota

aeroplan OBTENEZ 5 000 MILLES AÉROPLAN^{MD} À L'ACHAT D'UNE TOYOTA!

* Respectivement pour la Corolla CE et le RAV4 2RM LE. Total de 260 paiements hebdomadaires à partir de 44,12 \$ / 72,49 \$ chacun ou total de 60 paiements mensuels à partir de 191,11 \$ / 313,90 \$ chacun. Limite de 100 000 kilomètres. Frais de 0,07 \$ / 0,10 \$ par kilomètre excédentaire. Offre applicable au modèle de base neuf en stock Corolla CE 6M 2018 (BURCEM A) / RAV4 2RM LE 2018 (ZFREV B). Prix de vente de 18 834 \$ / 30 064 \$, frais de concessionnaire de 399 \$ (applicables chez certains concessionnaires) et frais de transport et de préparation inclus. Taxes applicables en sus. Le montant total payable mensuellement ou hebdomadairement est soumis à un taux de location annuel de 0,99 % / 1,99 % et tient compte des frais de concessionnaire, des frais de transport et de préparation, d'une contribution du concessionnaire de 0 \$ / 69 \$ et d'un incitatif à la location de 1 250 \$ / 1 500 \$ (y compris les taxes applicables à la contribution du concessionnaire et de l'incitatif à la location, dont le paiement sera requis à la livraison). Un montant de 191,11 \$ / 313,90 \$ ou de 44,12 \$ / 72,49 \$ (équivalant au premier versement mensuel ou hebdomadaire, selon les modalités choisies) ainsi que les droits sur les pneus et les taxes applicables seront requis à la livraison. Le prix de vente du modèle illustré Corolla CVT XSE 2018 (BURSEC C) / RAV4 4RM Limited 2018 (DFREV A) de couleur rouge est de 28 114 \$ / 41 099 \$. Programme de location au détail et de financement à l'achat offert par Toyota Canada inc. et conditionnel à l'approbation du crédit par Toyota Services Financiers. L'immatriculation, les assurances, les taxes et les droits sur les pneus sont en sus. Sous réserve des conditions applicables, les offres s'adressent aux particuliers qui louent ou qui achètent un véhicule d'ici le 3 juillet 2018 chez un concessionnaire participant de l'Association des concessionnaires Toyota du Québec, où tous les détails peuvent être obtenus. Le concessionnaire peut louer ou vendre à prix moindre. Les offres peuvent changer sans préavis. † Obtenez 5 000 milles Aéroplan à l'achat ou à la location de tout véhicule Toyota neuf. Voir toyota.ca pour les détails de cette offre. MD Aéroplan et le logo Aéroplan sont des marques déposées d'Airma Canada inc.



OUVERT LE SAMEDI
SAINTE-THÉRÈSE
TOYOTA

120, boul. Desjardins Est, Sainte-Thérèse
www.stetheresetoyota.com 450 435-3685



ÉLECTIONS PROVINCIALES 2018 LES PRODUCTEURS DE GRAINS DÉVOILENT LEURS ATTENTES

À la veille des élections provinciales du 1er octobre prochain, les Producteurs de grains d'Outaouais-Laurentides ont demandé aux partis politiques de reconnaître l'importance de leur secteur d'activité.

En vue des prochaines élections provinciales, les Producteurs de grains d'Outaouais-Laurentides demandent à tous les partis politiques de prendre des engagements clairs afin d'assurer la pleine participation de leur secteur à la vitalité économique du Québec et de ses régions.

À l'occasion du dévoilement de leurs attentes, au mois de juin dernier, une importante délégation de producteurs de l'ensemble du Québec était d'ailleurs présente à l'Assemblée nationale, pour en faire part.

«L'essentiel de nos revendications passe par la reconnaissance que la production de grains est un secteur majeur du tissu économique québécois, autant pour l'ensemble du Québec qu'ici, dans Outaouais-

Laurentides. C'est un secteur innovant, fort en investissements et qui exporte une portion importante de sa production, sans oublier son grand potentiel de croissance sur le marché local québécois. C'est aussi un secteur qui fait des efforts importants pour réduire son impact environnemental. Plus important encore, de par son rôle stratégique auprès des autres productions agricoles, c'est le secteur qui est à la source de toute l'agriculture québécoise», de déclarer Guy Sabourin, des Producteurs de grains d'Outaouais-Laurentides.

HUIT REVENDICATIONS

De façon détaillée, les Producteurs de grains du Québec demandent donc à tous les partis politiques de s'engager à réali-

ser les actions suivantes au cours du prochain mandat

En tout, ceux-ci revendiquent huit points précis, dont l'amélioration des programmes de sécurité du revenu, notamment en matière de protection financière contre les cycles prolongés de bas prix du grain, la bonification des programmes de soutien en agroenvironnement et la mise en place d'un groupe de travail sur la compétitivité du secteur des grains assurant la participation des autorités politiques et mandaté pour formuler des recommandations au gouvernement.

«Au cours des prochains mois, les Producteurs de grains du Québec seront particulièrement actifs afin d'obtenir des engagements favorables au secteur des

grains, que ce soit par des interventions publiques ou par des discussions avec les principaux partis. Notre action se fera sentir autant sur le plan québécois que sur le plan local. Notre objectif est de faire en sorte que le prochain gouvernement, et particulièrement les députés de notre région, tiennent compte de notre réalité dans leurs futures décisions», de conclure Guy Sabourin.

Pour prendre connaissance des revendications des Producteurs de grains du Québec, il suffit de consulter le [www.pgq.ca] et d'inscrire le mot «Élections» dans l'outil de recherche.



lib
BOISBRIAND

Mieux vivre...
en toute liberté!

PHASE 1 : Occupation immédiate
PHASE 2 : En construction
réservez dès maintenant!

lelib.ca
1900, rue des Francs-Bourgeois
Boisbriand J7H 0G6
450 951-2333

3 1/2 à partir de **1 091\$**/mois
4 1/2 et 5 1/2 également offerts

Électroménagers, téléphonie,
climatisation, câble
et Internet inclus.

Une réalisation



En partenariat avec




Récipiendaire de deux prix



COMPLEXE LOCATIF
55 ans
et plus






*Promotion
âge d'or**

15% de rabais

Du mercredi au vendredi avant 16 h

*Pour un temps limité, 65 ans et plus (preuve à l'appui). Rabais applicable avant les taxes. D'autres conditions peuvent s'appliquer.

Apportez votre vin

- Fine cuisine italienne
- Pizza four à bois
- Table d'hôte du Dimanche au Jeudi soir
- Moules à volonté Lundi et Mardi
- Spécial Osso Buco Vendredi et Samedi
- Salle d'événement privée
(jusqu'à 80 personnes)

scala20.com RÉSERVEZ EN LIGNE
259B boul. Labelle, Rosemère, QC J7A 2H3



450.420.2722



CHRONIQUE
santé

A+, DES ANTIOXYDANTS
ET BEAUCOUP PLUS

Mettre un fruit complet en bouteille? C'est possible chez Anti Plus Inc. grâce la Vegetal Intelligence™, une technologie québécoise créée par la compagnie Novidev. Par un procédé unique, fait à très haute pression, le fruit conserve toutes les propriétés, de la peau à la pulpe, en passant par les pépins qui offrent aussi un taux élevé d'antioxydants. Ainsi tous les nutriments, minéraux, fibres et vitamines du fruit sont préservés. Le tout complété d'un soupçon d'eau d'érable biologique favorisant l'hydratation du corps grâce à la grande quantité d'électrolytes qu'elle contient.

Anti+ s'est mérité l'Or en 2013 aux Prix Gaïa pour son emballage, un prix DUX en 2014 pour Meilleur nouveau produit alimentaire-PME, reconnu comme un des dix produits canadiens les plus innovateurs en alimentation. Anti Plus Inc. a aussi reçu en 2018 une mention spéciale DUX, le jury reconnaissant en ces eaux de fruits une saine alternative aux boissons énergétiques et aux boissons visant les jeunes.

Les fruits à boire A+ sont offerts à La Moisson dans une belle variété répondant à tous les goûts : cerises, framboises, bleuets, canneberges, mangue et grenade. Chaque bouteille offre une explosion de saveurs de fruits frais en bouche, alliée à des qualités nutritive et naturelle. A+ offre aussi trois eaux de fruits, soit au citron, au melon et à la canneberge. Ce sont de puissantes boissons désaltérantes et hydratantes car l'eau d'érable biologique y est mise de l'avant.

En format pratique tant pour les sacs à lunch que pour les sorties en famille, ou même pour les sportifs, A+ contient des fruits de premier choix, riches en phytonutriments, sans sucre ajouté et convient à tous ceux qui ont à cœur une saine alimentation dans le plaisir des sens.

Un petit conseil pour vos pauses A+ ? Dégustez lentement votre fruit à boire. Laissez-le un moment en bouche pour en apprécier toute la saveur et en favoriser sa bonne digestion grâce au travail des enzymes digestives de la salive, les amylases. Ainsi, vous pourrez savourer le goût du fruit plus longtemps et profiter pleinement de ses bienfaits.

Au plaisir de vous voir à la Moisson!
Thérèse Faniel,
massothérapeute agréée

Retrouvez cette chronique et plusieurs autres sur le blogue santé à lamoisson.com !



SUDOKU

RÉPONSE N° 567

2	1	9	9	6	2	8	7	8
7	9	8	8	9	1	6	2	2
2	6	8	7	8	2	1	9	9
8	9	2	6	8	7	2	1	9
6	2	7	2	1	9	9	8	8
1	8	9	9	2	8	2	6	7
8	8	2	1	9	6	7	9	2
9	7	6	2	2	9	8	8	1
5	2	1	8	7	8	9	2	6

RÈGLES DU JEU:

Vous devez remplir toutes les cases vides en plaçant les chiffres 1 à 9 une seule fois par ligne, une seule fois par colonne et une seule fois par boîte de 9 cases.

Chaque boîte de 9 cases est marquée d'un trait plus foncé. Vous avez déjà quelques chiffres par boîte pour vous aider. **Ne pas oublier: vous ne devez jamais répéter plus d'une fois les chiffres 1 à 9 dans la même ligne, la même colonne et la même boîte de 9 cases.**

PROBLÈME N° 567

9		6		4				5
		8						6
2			9					
	9			7	5			
		5						
6	1				9	2		
								9
			1	5	3	8		
4		2						

PROFESSIONNELS À VOTRE SERVICE

Crépi 2000

- Crépi (aussi petite réparation)
- Réparation de marches
- Nouveauté:**
- Resurfacement de trottoir

Dany 514 708-1023
crepi2000@hotmail.com

Hygiéniste en soins des pieds

Ongles incarnés, épais, champignons
Coupe d'ongles, cors, callosités, durillon

Visite à domicile ou en clinique, sur RDV
Région Laurentides, Lanaudière, Laval

514 909-5181
membre OIIAQ, inf. aux.

BESOIN D'ARGENT?

ACHETONS OR
Apportez-nous vos vieux bijoux
Bague, collier, bracelet

PAYONS COMPTANT IMMÉDIATEMENT
*Du lundi au vendredi seulement

BIJONNERIE 450-430-6452
Gérard Côté inc. 1084, Curé-Labelle,
Blainville (Face au Maxi)

Plus de 15 années d'expérience
au service des gens!

514-237-3155

Jean-Denis Giguère
Conseiller en sécurité financière,
représentant autonome et représentant
de courtier en épargne collective
rattaché à MICA Capital inc.

148, rue Saint-Eustache,
suite 104, Saint-Eustache
Québec J7R 2L6
Fax: 1-888-414-6772

MICA
www.solutionsfinancieresjdg.com

FAILLITE OU PROPOSITION Succ. Saint-Eustache

Primeau Proulx et Associé inc.

Syndics autorisés en insolvabilité
POUR UNE APPROCHE HUMAINE

Francine Millette
450.419.4097
À votre service depuis 35 ans

846, boul. Curé-Labelle,
bureau 205, Blainville J7C 2K9

Le MOT-MYSTÈRE de chez nous

NO 1113

Lorsque tous les mots ci-dessous auront servi pour encadrer ces lettres, il ne vous restera que les lettres servant à révéler le mot-mystère.

10 LETTRES CACHÉES

- | | | | | | |
|-----------------|-------------------|----------------|-------------------|-------------------|-----------------|
| A acre | C capacité | décision | étape | I implique | mieux |
| améliore | cours | E effet | évalué | instaure | mise |
| apporter | créé | élevage | exerce | L loi | N nombre |
| apte | crise | équipement | expert | M menace | norme |
| B besoin | D décide | espaces | F faunique | | O obtenu |

THÈME: L'ensemencement des lacs et des rivières

1	C	U	A	E	S	E	R	N	P	E	F	F	E	T	X
2	A	P	E	R	T	E	T	T	O	A	R	U	S	A	U
3	P	E	U	R	E	R	R	I	U	M	L	B	I	T	E
4	A	O	E	L	A	E	N	N	R	A	U	S	M	E	I
5	C	E	O	G	P	P	I	I	V	S	E	A	P	O	M
6	I	R	E	X	A	Q	P	E	O	T	T	O	S	E	N
7	T	A	E	R	U	V	P	O	I	S	S	O	N	S	S
8	E	I	P	E	C	H	E	U	R	S	E	A	C	E	I
9	O	S	E	T	U	T	R	L	I	T	C	B	C	K	N
10	B	O	D	V	E	T	O	B	E	E	E	A	E	P	S
11	T	N	E	M	E	P	I	U	Q	E	P	R	L	C	T
12	E	T	C	O	S	L	L	L	L	S	C	A	E	I	A
13	N	O	I	S	I	C	E	D	E	A	N	Z	T	L	U
14	U	R	D	T	R	E	M	R	O	N	D	E	O	E	R
15	E	X	E	R	C	E	A	I	M	P	L	I	Q	U	E

- P** pêcheur
- perte
- plan
- poissons
- possibilité
- pourvoirie
- R** raison
- relève
- réseau
- rôle
- S** saumon
- stocks
- T** touladi
- truites
- U** utile
- Z** zecs

RÉPONSE DU PROBLÈME PRÉCÉDENT NO 1112: PARFUM

On peut se procurer les fascicules du MOT-MYSTÈRE et des ENTRECROISÉS dans tous les bons kiosques de la région.

Résidence du Patrimoine Résidence Vanier

Louez maintenant, et obtenez **1 MOIS GRATUIT**

Pour profiter de la vie!

DISPONIBLES
Grands 3 1/2 et 4 1/2
avec balcons

Résidences pour retraités autonomes

1120, rue Liébert, suite 1, Laval
(Situées près du Centre de la Nature) **450 661-5061**

HEURES D'OUVERTURE Lundi au vendredi de 8 h à 12 h et de 13 h à 17 h

▼ À SAINTE-THÉRÈSE

UN SERVICE DE RAMASSAGE DE BRANCHES EST OFFERT AUX CITOYENS

La Ville de Sainte-Thérèse offre à tous les citoyens un service de ramassage de branches, tout à fait gratuitement, et ce, depuis de nombreuses années. La Ville souhaite toutefois rappeler que pour s'en prévaloir, il est impératif de communiquer avec le Service des travaux publics, parcs et bâtiments. Cette action doit devenir un réflexe lorsque les propriétaires effectuent leurs travaux d'entretien d'arbres, puisque seules les adresses ayant été prises en note seront visitées.

Trois options s'offrent aux citoyens pour effectuer leur demande: via le formulaire en ligne, disponible au [www.sainte-therese.ca] > Services aux citoyens > Services en ligne > Demande en ligne; par le biais de l'application Voilà! Signalement et par téléphone au 450 434-1440, poste 2100.

«En signalant leur besoin de ramassage de branches à la Ville, les citoyens permettront au Service des travaux publics, parcs et bâtiments de prévoir un trajet optimal pour leurs équipes, réduisant ainsi les dis-

tances superflues parcourues. Merci aux citoyens de collaborer avec nous pour assurer le bon fonctionnement de ce service très apprécié à Sainte-Thérèse!», explique la mairesse, Sylvie Surprenant.

Les citoyens ont jusqu'au 31 octobre pour communiquer avec la Ville, une fois leurs branches déposées sur leur terrain, en bordure de rue (face coupée vers la rue). Les consignes à respecter pour les branches taillées sont les suivantes: longueur maximale des branches: 3 m; hauteur maximale du tas de branches en bordure de rue: 1,3 m; diamètre maximal des branches: 15 cm.

Une fois la demande envoyée, on doit compter au maximum 15 jours ouvrables pour que le ramassage soit effectué.

Pour tous les détails concernant le ramassage des branches et autres collectes spéciales à Sainte-Thérèse, consultez le [www.sainte-therese.ca] > Environnement > Collectes et matières résiduelles > Collectes spéciales.

▼ LE JEUDI 5 JUILLET

COLLECTE DE SANG DES POMPIERS DE BOISBRIAND



Le Service de sécurité incendie de Boisbriand vous invite à la collecte de sang qui se tiendra le jeudi 5 juillet, entre 13 h et 20 h, à la Maison du citoyen et Place de la culture, située au 955, boul. de la Grande-Allée, à Boisbriand. L'objectif de cet événement est de 150 donneurs. Héma-Québec rappelle que la réserve collective de sang appartient à tous et que les besoins en sang sont constants, beau temps mauvais temps. Lors des collectes, le sang est recueilli, transformé et testé, puis acheminé là où il est nécessaire pour sauver des vies. On peut faire un don de sang total tous les 56 jours, soit six fois par année. Seulement 3 % des Québécois admissibles au don de sang contribuent à la réserve collective gérée par Héma-Québec. Faites un don de sang, un don de vie! Pour consulter les critères de qualifications qui permettent de donner du sang ou pour obtenir davantage d'information, rendez-vous sur le site Internet: [hema-quebec.qc.ca].

CHRYSLER DODGE Jeep RAM

OUVERT LE SAMEDI

liquidation Ram 2017!

2017 RAM 1500 2017

NOTRE PRIX 37 688\$

PDSF 47,017\$

FINANCEMENT SEULEMENT 109\$ / SEM.

Grand Caravan 2017 SXT Stow N Go

23 995\$ ou 69,95 \$/sem.

Stock # 70734

* Photos à titre indicatif. Taxes en sus. Certaines conditions s'appliquent. Détails en succursale. Valable pour un temps limité.

803436_54737_2

BLAINVILLE CHRYSLER

CHRYSLER JEEP DODGE RAM FIAT

249, boul. de la Seigneurie O., Blainville J7C 4N3 | 450 419-5337 | blainvillechryslerjeepdodge.ca



Les restos de l'été

Essayez nos délicieuses spécialités

APPORTEZ VOTRE VIN

CAVIAR SUSHI

438, boul. Adolphe Chapleau, Bois-des-Filion
450 621-2111 www.caviarsushiresto.com
 livraison et commande pour apporter

SPECIAL D'OUVERTURE

Grillades TORINO
 Cuisine Méditerranéenne DEPUIS 1997

* À L'ACHAT D'UN PLAT
RECEVEZ LE SECOND À 50%
 (de valeur égale ou moindre)

*Pour un temps limité. Détails en succursale. Valable uniquement en salle-à-manger.

Sortie 28 : 103-1321, boul. Michèle-Bohec, Blainville
450 434-4201

•APPORTEZ VOTRE VIN FINE CUISINE ITALIENNE

•PIZZA FOUR À BOIS
 •TABLE D'HÔTE DIMANCHE AU JEUDI SOIR
 •MOULES À VOLONTÉ LUNDI ET MARDI

•SPÉCIAL OSSO BUCO VENDREDI ET SAMEDI
 •SALLE D'ÉVÈNEMENT PRIVÉE (JUSQU'À 80 PERSONNES)

SCALA 20

Apportez votre vin

450.420.2722 scala20.com RÉSERVEZ EN LIGNE
 259B boul Labelle, Rosemère, QC J7A 2H3

www.pizzaexpress2pour1.ca

PIZZA EXPRESS 2 POUR 1

450 430-4-430

PIZZA

maison FRANÇOIS le Restaurant

Nouveau chef!
 Même qualité, mêmes saveurs!

NOS SPÉCIAUX

LES MARDIS ET MERCREDIS
 Steak et frites à partir de **20\$**

LES JEUDIS
 Fish and chips à **15\$**

LES VENDREDIS
 Notre fameux carré d'agneau à seulement **28\$**

SPÉCIALITÉS
 Carré d'agneau, rognons, ris de veau et toujours nos fameux steaks

Cave à vin excellente variété

67, rue Blainville Ouest, Sainte-Thérèse www.maisonfrancois.ca Réservation **450 435-9573**

Restaurant Château d'Or

La pizza est notre spécialité

Apportez votre vin

Festin pour 2 DIMANCHE AU JEUDI
 servi avec soupe ou salade, café et dessert

Hamburger steak Pennine Arrabiata Filet de sole Doigts de poulet maison Foie de bœuf 2 souvlakis au porc 1 souvlaki au poulet Lasagne	Steak de Londres (AAA) Crevettes papillon ou provençale Brochette de crevettes Brochette de poulet Filet de saumon rouge Filet de doré	Surf & surf (filet mignon AAA et 4 crevettes) Steak de surlonge AAA Steak d'entrecôte AAA Brochette de filet mignon AAA
2 pour 32\$	2 pour 44\$	2 pour 56\$

Déjeuner Californien tous les jours de 6H à 15H
450 818-5252 ou 818-5253 • 21, Grande-Côte, Boisbriand

Nouvelle administration

allô!moncoco
 déjeuner modernisé
 Blainville

Nouveau menu midi chaque semaine

SERVICE RAPIDE! Faire préparer une commande pour apporter, c'est possible! **450 951-9790**

Commande et livraison bientôt disponibles avec Uber Eats.

9, boul. de la Seigneurie Est, Blainville J7C 4G6 514 647-7002 amclainville@gmail.com

CONCOURS Les restos de l'été

Courez la chance de gagner l'une des sept cartes-cadeaux de 100 \$ chez un des marchands participants.

Remplissez le coupon de participation sur notre site Web [www.nordinfo.com] dans la section concours <restos de l'été> ou postez le coupon ci-joint à: **Concours restos de l'été**, 50B, rue Turgeon, Sainte-Thérèse, J7E 3H4. La date limite de participation est le 16 août 2018. Le tirage aura lieu le 17 août 2018, à 14 h.

Nom: _____

Adresse: _____

Téléphone: _____

700 \$ à gagner!



803206_49995_2

SORRENTO
RISTORANTE

Apportez votre vin
Cuisine italienne

Terrasse chauffée de 85 places
et salons privés

Venez découvrir nos grillades

- Filet mignon - Côte de bœuf
- Veau de lait du Québec



Du dimanche au mercredi soir,
spécial moules et frites à volonté!

350, rue Sicard, Sainte-Thérèse

Réservation: 450 979-7705 www.restaurantsorrento.com

Déjeuner **B'ŒUF** Dîner

SUPER SPÉCIAL DÉJEUNER!

12⁵⁰\$

2 assiettes/
2 oeufs, bolognaise, patates,
rôties, café

*Aucune modification sur les assiettes.
Valable du 4 au 11 juillet 2018.

250C, Sicard, Sainte-Thérèse 450 818-8790
À côté de la Plaza Ste-Thérèse www.restaurantboeuf.ca

DÉJEUNER - DÎNER - TRAITEUR

K Salle de conférence
K Anniversaires, mariages
K Confirmations, baptêmes, etc.
K Événements privés
K Réservation en tout temps

TERRASSE COUVERTE

12300, de Chaumont, Mirabel J7J 0T8
(situé dans la Cité Mirabel, à côté des Outlets) 579 630-7373

LE GRAND SALADIER INCLUS
à l'achat de l'un de ces plats

CRABE DES NEIGES ET CREVETTES NORDIQUES DE LA GASPÉSIE

POUTINE
PÂTÉ CHINOIS REVISITÉ
NOUILLES CANTONNAISES
GUÉDILLES

238, rue St-Charles
Sainte-Thérèse
450 971-6030

scores.ca

SCORES
Poulet et côtes levées

Présentations suggérées. Offres valables pour un temps limité, en salle à manger, dans les rôtisseries Scores participantes jusqu'à épuisement des stocks. Ne peuvent être combinées à aucune autres offres ou promotions. Scores et le logo Scores sont des marques de commerce de Groupe Invescor Inc., 2018. Tous droits réservés.



Photo Michel Grenier

L'humoriste Matthieu Pepper animera la première de ces deux soirées, le jeudi 5 juillet.

LES 5 ET 6 JUILLET AU ZÉNITH (NOTAMMENT)

L'HUMOUR AUTREMENT... EN HÉLICOPTÈRE!

Claude Desjardins
 cdesjardins@groupejcl.ca

Des humoristes qui se promènent d'une salle à l'autre à bord d'un hélicoptère pour aller à la rencontre du public, voilà sans doute un bon exemple de ce que les idéateurs du Grand Montréal Comédie Fest veulent dire quand ils affirment vouloir «redéfinir» l'offre culturelle en humour. Ça et autre chose, précisent Mélanie Couture et Maude Landry, qui animeront la soirée du vendredi 6 juillet, au Zénith.

«Une des premières volontés exprimées, de dire Mélanie Couture, qui siège aussi

sur le C. A. de cette nouvelle entité qui se définit comme un village éphémère de l'humour, c'était de décentraliser l'offre, d'en faire un événement tentaculaire qui rejoindrait la Rive-Nord et la Rive-Sud».

D'où cette idée, par exemple, de créer trois événements simultanés qui fonctionneraient comme des vases communicants. Concrètement, pensez à des soirées d'humour comme il s'en fait des dizaines, avec un animateur et ses invités, avec l'option d'en faire voyager quelques-uns qui livreront leur numéro à l'Olympia de Montréal, au pavillon de l'Île de Chateauguay et à la salle du Zénith de Saint-Eustache, tout cela le même soir,

798730_40436_2in

POUR DES DIMANCHES APRÈS-MIDI
TOUT EN MUSIQUE!

LES DIMANCHES EN CHANSON

SPECTACLE EXTÉRIEUR GRATUIT

8 juillet | 14 h

Rookie Rook & compagnie

Agora extérieure de l'école Rive-Nord

400, Joseph-Paquette
Bois-des-Filion QC J6Z 4P7
En cas de pluie, les spectacles auront lieu à l'intérieur de l'école.

Information
ville.bois-des-filion.qc.ca
450 621-1460 #148

BOIS-DES-FILION

LE SERVICE DES ARTS ET DE LA CULTURE PRÉSENTE

Les Vendredis MUSICAUX

DU 6 JUILLET AU 10 AOÛT

PARC NEUVILLE

172, RUE NEUVILLE-EN-FERRAIN

19 H 30

<p>GUYLAINE TANGUAY COUNTRY 6 JUILLET</p>	<p>CUBAN MARTINEZ SHOW MUSIQUE LATINE 13 JUILLET</p>	<p>BABY BOOMER'S BAND ANNÉES '50, '60, '70 20 JUILLET</p>
<p>CANAILLES FOLK 27 JUILLET</p>	<p>REPLAY THE BEATLES HOMMAGE AUX BEATLES 3 AOÛT</p>	<p>JÉRÔME COUTURE POP 10 AOÛT</p>

Pour plus de détails
SUIVEZ-NOUS SUR FACEBOOK
ou 450 478-0211 POSTE 2016

En cas de pluie
CENTRE JEAN-GUY CARDINAL
156, 3^e AVENUE @ 20 H



Photo Claude Desjardins
Les humoristes Mélanie Couture et Maude Landry vous invitent au Zénith, le vendredi 6 juillet.

pour ce qui constitue le côté spectaculaire de cette offre redéfinie.

DE L'HUMOUR PUR

«Ça veut dire aussi de ramener ça à l'humour, d'offrir une plate-forme qui soit affranchie de la notion de performance», expriment Mélanie Couture et Maude Landry, d'une seule voix. Pour dire les choses autrement, les humoristes n'y sont pas tenus d'être «enregistrables» pour la télévision ou «médiatiquement» corrects. On n'a plus besoin de porter la marque, de respecter un thème, de formater un numéro dans un temps prescrit. Ça s'appelle avoir carte blanche, se permettre de faire ce qu'on fait le mieux. Et plus besoin d'être une vedette. C'est le rire qui occupe l'avant-scène. «On essaie de faire un Bordel Comédie Club à grande échelle», suggère Maude Landry.

«La façon de consommer de l'humour a changé, enchaîne Mélanie Couture. Avant, les gens allaient voir un humoriste en particulier. Maintenant, ils vont voir des spectacles d'humour. Ils sont ouverts à la découverte.»

VARIÉTÉ ET EXCLUSIVITÉ

Un spectacle d'humour, voilà donc ce que vous offrent les deux animatrices qui n'ont d'autre mandat que d'avoir du plaisir (contagieux, elles le souhaitent) et qui assoient leur animation sur un numéro conjoint qui s'annonce comme une curiosité, l'une (Maude Landry) proposant un humour construit sur une distorsion de la logique, l'autre (Mélanie Couture) tenant un discours qui s'appuie sur la logique du gros bon sens.

«C'est tout à fait complémentaire. On met nos styles ensemble et l'équilibre se fait. Il y a une belle dynamique entre nous», affirme Maude Landry. «Le clash est jumeable. Son rythme, sa musicalité d'humoriste fonctionne avec la mienne», approuve Mélanie Couture. «Et on a la même volonté de dire ce qu'on pense», enchaîne sa partenaire.

Apprenez par ailleurs que ce numéro ne sera jamais refait nulle part ailleurs puisqu'il ne fera pas naître un duo. Chacune proposera aussi de son propre matériel, mais retenons que ce qu'elles feront ce soir-là servira davantage à mettre la table, à réchauffer la salle, de manière à ce que chacun des invités qui se succéderont sur la scène du Zénith se retrouve dans des conditions idéales. Elles accueilleront alors Sylvain Larocque, Nadine Massie, Martin Petit, Dominic Paquet, Les Grandes Crues et Jean-Thomas Jobin. Un beau gala avec de la belle variété et de l'humour pur, sans flânerie ni personnages ni sketches, promettent les hôtes de la soirée.

À noter que la salle du Zénith résonnera également de vos rires la veille, puisque l'humoriste Matthieu Pepper (originaire de Saint-Eustache, soit dit en passant), animera une soirée du même ordre, au cours de laquelle il accueillera Mario Tessier, Christine Morency, Patrick Groulx, Josiane Aubuchon, Martin Petit, Arnaud Soly, Jean-François Mercier, Laurent Paquin et Mehdi Bousaidan.

Le Grand Montréal Comédie Fest, par ailleurs, est en marche depuis dimanche et se poursuit jusqu'au 15 juillet. Information: [comediefest.com].



Cinemas GUZZO

BEAUCOUP PLUS QUE DU CINÉMA

**LES CERTIFICATS CADEAUX CINÉMAS GUZZO...
LE CADEAU PARFAIT POUR TOUTES OCCASIONS!**



**LA CARTE CADEAU CINÉMAS GUZZO...
LE CADEAU PARFAIT POUR TOUTES OCCASIONS!**



DISPONIBLE CHEZ

**JEAN COUTU • WAL-MART • PETRO-CANADA
SHELL • TIGRE GÉANT • COUCHE-TARD**



EN VERSION FRANÇAISE AUX

CINEMAS SM GUZZO SAINTE-THERÈSE 8	MEGA-PLEX SM GUZZO TERREBONNE 14	MEGA-PLEX SM GUZZO JACQUES-CARTIER 14
MEGA-PLEX SM GUZZO DEUX-MONTAGNES 14	MEGA-PLEX SM GUZZO LACORDAIRE 16	MEGA-PLEX SM GUZZO PONT-VIAU 16
MEGA-PLEX SM GUZZO TASCHEREAU 18	MEGA-PLEX SM GUZZO MARCHÉ CENTRAL 18	

EN VERSION ANGLAISE AUX

CINEMAS SM GUZZO DES SOURCES	MEGA-PLEX SM GUZZO SPHEREYTECH 14	MEGA-PLEX SM GUZZO LACORDAIRE 16
MEGA-PLEX SM GUZZO TASCHEREAU 18	MEGA-PLEX SM GUZZO MARCHÉ CENTRAL 18	



cinemas_guzzo



@cinemas_guzzo



cinemas guzzo

MES PREMIERS JEUX

400 ENFANTS À LA DÉCOUVERTE DE «LEUR» SPORT

AVIS DE CLÔTURE D'INVENTAIRE

AVIS est par les présentes donné qu'à la suite du décès d'Hélène CROTEAU, en son vivant, domiciliée au 15, rue Lesage, appartement 219, à Sainte-Thérèse, Qc, J7E 3E7, un inventaire des biens de la défunte a été fait conformément à la loi, par le liquidateur successoral, Michel TURGEON, le 27 juin 2018, devant Me Yves Sansoucy, notaire.

Cet inventaire peut être consulté par les intéressés à l'étude de Me Yves Sansoucy, notaire, sise au 1150, Grande-Allée, bureau 101, Boisbriand (Québec), J7G 2T4.

Donné ce 29 juin 2018.

Michel Turgeon
LIQUIDATEUR SUCCESSORAL

804643 45029 2

Claude Desjardins

cdesjardins@groupejcl.ca

Loisirs Laurentides entreprend une tournée régionale à la rencontre des enfants, dans le cadre de l'événement «Mes premiers jeux», initiative destinée à faire la promotion des Jeux du Québec et de faire connaître de nouveaux sports à la clientèle visée.

Le mercredi 27 juin, quelque 400 jeunes Blainvillois issus des camps de jours de la municipalité (donc âgés entre 6 et 12 ans) étaient accueillis au Parc équestre par les responsables de Loisirs Laurentides et leur invitée d'honneur, la Blainvilloise Mégane Fortin, membre de l'équipe nationale junior de ringuette, laquelle aurait pour tâche de décerner la bannière de l'esprit sportif à l'une des équipes formées sur place et qui, durant toute la journée, aurait pris part avec intérêt et enthousiasme à chacun des ateliers proposés sur place.

LES BIENFAITS DU SPORT

«C'est une journée de participation et non pas de compétition», précisait la représentante de Loisirs Laurentides, Érika Paré, alors que les jeunes étaient invités à s'initier à des sports comme le kinball, le tennis, le frisbee, le spikeball, le flag-football, le ski à roulettes et le tir à l'arc.

La Ville de Blainville mettait ses équipements sportifs à la disposition des participants et le conseiller municipal Guy Frigon en profitait pour s'adresser aux jeunes en leur rappelant les bienfaits de l'activité physique: «C'est bon pour la santé, c'est bon pour le moral et ça vous permet de socialiser», a-t-il exprimé en soulignant que la Ville de Blainville, qui a notamment



Photo Claude Desjardins

Les conseillers Guy Frigon et Stéphane Bertrand, encadrant la championne de ringuette Mégane Fortin et la représentante de Loisirs Laurentides, Érika Paré.

accueilli les Jeux du Québec à l'hiver 2009, disposait d'une politique et d'un plan d'action pour faire la promotion des sports et de l'activité physique.

Son collègue Stéphane Bertrand, président de la Commission des sports et loisirs, à Blainville, et qui est aussi professeur d'éducation physique, leur a souhaité une bonne journée tout en leur suggérant de faire de leur mieux et, surtout, de s'amuser.

LA BONNE ATTITUDE

Prenant la parole à son tour, Mégane Fortin a témoigné de l'importance du travail d'équipe et de la coopération entre athlètes, insistant sur l'importance de garder une bonne attitude en tout temps.

Mégane Fortin domine son sport en marquant des buts à profusion. L'an dernier, elle a été la plus jeune joueuse de l'histoire à être sélectionnée par l'équipe canadienne junior de ringuette (moins de 21 ans), alors qu'elle n'avait que 15 ans.

C'est en regardant jouer sa sœur, quand elle était petite, qu'elle s'est mise à la pratique de la ringuette, avec une de ses amies. «À ce moment-là, je jouais au hockey. Je faisais aussi de la gymnastique. Mes parents m'ont demandé un jour de faire un

choix», raconte la championne qui affirme n'avoir pas hésité un seul instant.

Depuis, elle se consacre totalement à son sport qu'elle pratique même à l'école, dans le cadre du programme sports-études de l'école Saint-Gabriel, à Sainte-Thérèse. «Je pratique aussi avec la Ligue nationale de ringuette, avec l'équipe Québec AAA et mon équipe AA», énumère celle qui commence aussi à entraîner d'autres joueuses.

SE CONCENTRER

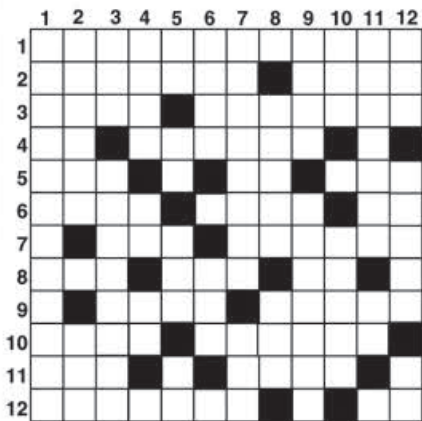
Mégane Fortin a pris part aux Jeux du Québec à deux occasions, dont ceux d'Alma, en 2017, où elle était porte-drapeau de la région des Laurentides. Elle y avait d'ailleurs remporté un trophée pour avoir marqué 17 buts et obtenu six mentions d'aide en cinq matchs, soit la meilleure récolte de la compétition.

Se concentrer et aller au bout de ses capacités, voilà le conseil qu'elle pourrait donner à quiconque voudrait s'engager sérieusement dans la pratique d'un sport.

La tournée de Loisirs Laurentides se poursuit alors que les villes de Sainte-Agathe, Saint-Jérôme, Lachute et Rivière-Rouge seront visitées au cours des prochaines semaines.

Les mots croisés de chez nous

PROBLÈME NO 1545



Horizontalement

- Machine-outil destinée à la déformation du métal.
- Renoncer à un droit naturel. - Terre grasse et humide.
- Une des séries du système jurassique. - Interjection.
- Conjonction. - Possessif.
- Prénom masculin. - Vieux oui. - Entrée en action.
- Se dit de sons peu clairs. - Un verbe gai. - Carte.
- Lettre de l'alphabet grec. - Membrane tapissant le fond de l'œil.
- Inflorescence. - Possessif. - Actinium.
- Refus de reconnaître. - Perdu.
- Rapport de dépendance. - Toute marque employée pour reconnaître un lieu.
- Période historique. - Change de direction.
- Fleur insérée directement sur l'axe. - Article contracté.

Verticalement

- Se dit de personnes ayant un langage très vulgaire.
- Faire garder le lit. - Courroux.
- Partie encaissée d'une vallée. - Poursuivies à coups de pierres. - Coquille des mollusques. - Doublée. - Préposition.
- Personnel. - À la mode. - Affluent du Danube. - Conjonction.
- Poète du Moyen Âge. - Infinifit.
- S seuls les hommes peuvent s'en servir. - Prénom féminin.
- Pièce servant à immobiliser un navire. - Il retousse sur la tête.
- Don que l'on reçoit à la naissance. - Tablette fixée sur un mur.
- Part qui revient à chacun. - Fils de Dédale.
- Explosion de sentiments, de passions. - Note.
- Venue au monde. - Rivière de France. - Pronom familier.

RÉPONSES DU NO 1544

1. UNIVERSALISATION
2. ALÉATOIRE
3. LIVRES MÉT
4. VOIS PARADOXE
5. EST STATUÉ
6. ÉPIPOUR
7. LA PRÉFÉRALÉ
8. ALÉAZANÉ
9. ALÉAZANÉ
10. N CANÉ MÉS S
11. RIVIÈRE DE FRANCE
12. UN GÉNÈSÈS



Blainville
inspirante

AVIS PUBLIC

AVIS PUBLIC est par les présentes donné, conformément à l'article 28 (1.0.1) de la Loi sur les cités et villes, que la Ville de Blainville a aliéné les biens suivants :

IMMEUBLE	: Lot 1 904 096
SUPERFICIE	: 13 276 mètres carrés
ACQUÉREUR	: GROUPE SANTÉ SEDNA INC.
MONTANT	: 2 143 543 \$
DATE	: 31 janvier 2018
IMMEUBLE	: Lot 4 655 449
SUPERFICIE	: 583,3 mètres carrés
ACQUÉREUR	: Avelino CONCEIÇÃO
MONTANT	: 30 138 \$
DATE	: 13 mars 2018

Donné à Blainville,
ce 4 juillet 2018

PATRICK ST-AMOUR, avocat
Greffier

804484_40434_2



▼ LA DÉLÉGATION DES LAURENTIDES AUX JEUX DU QUÉBEC

JEAN-LUC BRASSARD À LA RENCONTRE PRÉDÉPART



Jean-Luc Brassard.

Loisirs Laurentides a d'annoncé que le médaillé d'or en ski de bosses aux Jeux olympiques de Lillehammer en 1994, Jean-Luc Brassard, sera présent lors de la rencontre pré-départ de la délégation des Laurentides qui participera à la 53e Finale provinciale des Jeux du Québec du 27 juillet au 4 août prochain à Thetford Mines.

Le Boss des bosses, comme on le surnomme affectueusement sera sur place pour tenir une conférence s'inscrivant dans le cadre du projet des Ambassadeurs de l'esprit sportif mis en place par le Ministère de l'Éducation et de l'Enseignement supérieur, en étroite collaboration avec l'organisme Sport'Aide.

AMBASSEUR

Souignons que le projet des ambassades et ambassadeurs de l'esprit sportif s'inscrit dans une mesure gouvernementale du *Plan d'action concerté pour prévenir et contrer l'intimidation 2015-2018*. Les ambassadeurs souhaitent à travers leur histoire et leur parcours de vie promouvoir les valeurs positives du sport ainsi que les outils et les ressources disponibles qui contribuent à offrir aux jeunes sportifs un environnement sécuritaire et respectueux. Il est important de bien distinguer qu'il ne s'agit pas d'ambassadeurs de l'activité physique, de la persévérance scolaire, d'un sport en particulier ou des saines habitudes de vie, mais bien des ambassadeurs de l'esprit sportif et de l'éthique dans le sport.

Jean-Luc Brassard rencontrera les membres de la délégation des Laurentides, le samedi 14 juillet, à 11 h 30, à la Polyvalente Saint-Jérôme, 535, rue Filion, à Saint-Jérôme.

▼ JASPER RANNISTO AVEC L'ARMADA

UN FINLANDAIS C'EST BIEN, DEUX C'EST MIEUX

Luc Carboneau
redaction@groupejcl.ca

Le 28 juin dernier se tenait le repêchage européen de la Ligue canadienne de hockey (LCH). L'Armada bénéficiait du 52e rang de sélection lors de cet encan et elle en a profité pour trouver un colocataire au défenseur finlandais Aleksi Anttalainen.

La troupe laurentienne a mis la main sur le défenseur gaucher de 17 ans, Jasper Rannisto. Le natif de Helsinki possède une belle carte de visite. Il a pris part, en 2017, au tournoi Ivan Hlinka qui rassemblait les meilleurs espoirs de moins de 18 ans de huit nations.

Son gabarit ne laissera personne indifférent, lui qui mesure six pieds et un pouce et qui fait osciller la balance à 175 livres.

L'an passé, Rannisto a évolué avec la formation de Helsinki, dans la première division de hockey junior, en Finlande. Il a cumulé quatre buts et 13 passes pour une récolte de 17 points. L'Armada a été en mesure de l'acquérir, notamment parce que Anttalainen et Rannisto ont tous les deux le même agent.

Le natif de Helsinki agira à titre de joueur de 18 ans. Il atteindra l'âge de la majorité en novembre prochain.

Le camp d'entraînement de l'Armada s'amorcera le 16 août prochain.

RAPPORT FINANCIER CONSOLIDÉ 2017
ALLOCATION, ERIC WESTRAM, MAIRE DE ROSEMÈRE, 11 JUIN 2018

Chères Roseméroises et chers Rosemérois,

Lors de la dernière séance du conseil municipal, en mai dernier, la Ville a déposé son rapport financier 2017 consolidé. Celui-ci permet notamment de fournir un portrait fidèle de la situation financière de la Ville, tel que spécifié au rapport de l'auditeur *Goudreau Poirier*.

Ce soir, je vous présente les faits saillants de ce rapport, et par la suite, ma collègue Melissa Monk, ainsi que la trésorière de la Ville, Jocelyne Montreuil, présenteront le rapport plus en détail.

Ce rapport financier est particulier en soi, car il dresse un bilan de la dernière année financière de la Ville sous l'administration précédente.

ÉTATS FINANCIERS

Les états financiers 2017 présentent un surplus de 857 227 \$, ce qui représente 2,9 % du budget de fonctionnement. Le surplus dégagé en 2017 est principalement attribuable à des éléments non récurrents sur le plan des économies de dépenses de fonctionnement. Près de 40 % de ces économies proviennent de la quote-part de la Ville, au défunt CITL, pour le transport collectif. Plus spécifiquement, il est ici question de 330 000 \$ d'économies.

Au chapitre des autres économies qui sont de l'ordre de 530 000 \$, ayant contribué à ce surplus, elles proviennent essentiellement de situations conjoncturelles, comme des coûts plus bas que les montants budgétés pour le déneigement ou encore la fluctuation du prix de l'essence. De plus, certaines activités du plan d'action de la gestion de l'agilité du tréne ont été reportées dans le temps, ce qui a entraîné une économie en 2017. La gestion serrée des fonds publics a également contribué positivement à ces résultats.

DETTE

Au 31 décembre 2017, la dette attribuable à l'ensemble des citoyens était de 20,1 M\$. Cette augmentation de 6,5 millions de dollars, par rapport à l'année dernière, est attribuable aux investissements records de 9,1 millions \$ effectués en 2017. Il est à souligner que la moyenne des investissements des dix dernières années se situe à 5,1 millions de dollars. C'est pratiquement le double de ce qui se réalisait habituellement.

L'impact fiscal sur les Rosemérois et Roseméroises de ces investissements supplémentaires de près de 4 millions \$ est à venir, principalement dès 2019, pour un montant d'environ 400 000 \$, ce qui représente 1,7 % de nos revenus de taxation. Sans remettre en question la pertinence de ces investissements, force est de constater qu'ils représentent un poids fiscal lourd à gérer pour nous et à supporter pour les citoyens. Cela est sans compter les 7,2 millions de dollars de projets engagés et autorisés par l'ancienne administration et en cours d'exécution et qui auront également un impact fiscal à court terme.

Un manque de planification financière est à l'origine de cette situation. Nous devons donc jongler avec ce poids fiscal et faire preuve de créativité pour stabiliser le service de la dette.

Dans un esprit de saine gestion des fonds publics, nous créons officiellement, ce soir, une réserve financière pour le financement des immobilisations et des infrastructures. Cet outil permettra une meilleure planification du financement des investissements à faire et allégera la pression sur le service de la dette dans les années à venir.

UTILISATION DES SURPLUS

À partir de ce portrait financier, les membres du conseil municipal ont établi des orientations pour l'utilisation du surplus accumulé de 2,9 M\$ au cours des prochaines années.

Ainsi, 1,5 M\$ seront réservés dans le budget en cas d'événements extraordinaires, par exemple des inondations ou toute autre situation d'urgence, ce qui représente 5 % du budget global de la ville. 700 000 dollars seront redistribués aux citoyens dans le cadre de l'exercice budgétaire 2019. Finalement, le solde résiduel de 700 000 \$ sera réparti de la façon suivante : 350 000 \$ affectés à la Réserve pour le paiement et la stabilisation du service de la dette et une somme de 350 000 \$ réservée pour les budgets futurs.

CONCLUSION

Une ville c'est bien plus qu'un budget et des chiffres! C'est l'art de trouver l'équilibre entre vos besoins sur le plan des infrastructures, des équipements et des services et votre capacité et votre volonté de payer. Les membres du Conseil souhaitent y arriver avec votre collaboration et votre participation.

C'est dans cet esprit que nous avons amorcé en début d'année notre démarche de réflexion stratégique, qui nous a amenés à vous proposer un énoncé de vision. Cette démarche nous servira à mieux planifier l'avenir de Rosemère avec les trois grands projets structurants : *réaliser la vision urbanistique de la ville, se doter d'infrastructures à la hauteur de nos ambitions et moderniser l'appareil administratif*.

La situation financière de la ville est saine et Rosemère est dans une classe à part, comparativement aux autres villes de la MRC et du Québec dans son ensemble, tant sur le plan de la taxation que sur son niveau d'endettement.

En comparaison avec les autres villes de la MRC, Rosemère détient :

- ✓ un taux de taxe foncière 39 % moins élevé;
- ✓ un ratio d'endettement 3,5 fois moins élevé;
- ✓ une richesse foncière 30 % plus élevée.

Cet avantage concurrentiel constitue un levier pour Rosemère et ses citoyens. Utilisons ce levier pour faire de Rosemère une ville fière, verte et prospère. Je vous remercie de votre écoute.

HOROSCOPE



Alexandre Aubry

alexandre@norja.net
www.lignevision.com
1 900 456-4114 ou par cell. #4114

Signes chanceux de la semaine: **VIERGE, BALANCE ET SCORPION**

SEMAINE DU 8 AU 14 JUILLET 2018



BÉLIER

(21 MARS - 20 AVRIL)

Vous éprouverez un peu de difficulté à joindre certaines personnes et vous devrez attendre un bon moment avant de recevoir une réponse, même si vous avez laissé de nombreux messages. Qu'il s'agisse d'une urgence ou non, vous devrez faire preuve d'une grande patience.



TAUREAU

(21 AVRIL - 20 MAI)

Peut-être sera-t-il nécessaire de revoir votre budget et de refaire certains calculs. Vérifiez attentivement toutes vos factures, car une erreur pourrait s'y trouver. Vous pourriez ainsi réaliser de belles économies.



GÉMEAUX

(21 MAI - 21 JUIN)

Vous aurez envie de conquérir le monde cette semaine. Vous serez fortement motivé à améliorer votre sort et à repartir sur des bases solides. Vous vivrez une forme de renouveau des plus stimulants.



CANCER

(22 JUIN - 23 JUILLET)

Les premiers jours de la semaine seront nécessaires pour réfléchir avant d'agir. Plus vos projets sont imposants, plus il est important d'y consacrer un bon temps de réflexion. Ce sera tout de même dans l'action que vous trouverez vos réponses.



LION

(24 JUILLET - 23 AOÛT)

Vous organiserez un événement qui rassemblera beaucoup de monde. Du moins, vous irez plus vite et plus loin en travaillant en équipe. Vos amis seront certainement exigeants à votre endroit et vous serez incapable de leur refuser quoi que ce soit.



VIERGE

(24 AOÛT - 23 SEPTEMBRE)

Vous en profiterez cet été pour entreprendre un nouveau projet ou pour redéfinir votre carrière. Vous vous retrouverez dans une excellente position pour démarrer votre propre entreprise, le cas échéant. Il s'agit d'une période d'accomplissement pour vous.



BALANCE

(24 SEPTEMBRE - 23 OCTOBRE)

Dépêchez-vous de planifier vos vacances d'été si ce n'est pas encore fait. Plus vous prendrez du temps pour les organiser, plus elles seront magnifiques. Chose certaine, vous ferez des découvertes extraordinaires et vous aurez énormément de plaisir.



SCORPION

(24 OCTOBRE - 22 NOVEMBRE)

Vous passerez à travers toute la gamme des émotions et vous aurez besoin de faire d'importants changements autour de vous. Vous serez fortement inspiré par un projet de grande envergure, même si l'idée vous angoisse un peu.



SAGITTAIRE

(23 NOV. - 21 DÉC.)

Que ce soit pour le travail ou pour une situation personnelle, vous réussirez à vous entendre avec les principaux intéressés. Vous serez dans une excellente position pour demander un prêt à la banque ou pour conclure une forme d'entente.



CAPRICORNE

(22 DÉCEMBRE - 20 JANVIER)

Le travail monopolisera votre attention cette semaine. Vous aurez une foule de détails à prendre en considération. Vous devrez également vous appliquer minutieusement et prendre votre temps pour bien faire les choses.



VERSEAU

(21 JANVIER - 18 FÉVRIER)

On vous proposera de prendre les commandes d'un projet bien particulier. Ce sera évidemment une situation très exigeante, mais qui aura heureusement le mérite de rehausser votre estime personnelle en bout de ligne.



POISSONS

(19 FÉVRIER - 20 MARS)


Que vous soyez en vacances ou non, vous devriez passer une bonne partie de la semaine à la maison. Il y aura quelques histoires familiales qui exigeront une attention toute particulière de votre part. Votre corps pourrait aussi exiger un peu de repos.

780541_69994_1

LA BOOTCAMP-RACE EST DE RETOUR À MIRABEL

La *Bootcamp-Race*, mission Black Ops III, sera de retour le dimanche 15 juillet, au Paintball Mirabel. Un parcours de 6 km le plus bouetteux jamais construit, comportant plus de 25 obstacles, qui testera la détermination de plus de 2 500 coureurs, dans un tout nouveau thème. Ce défi a été adapté à tous, autant pour une première expérience de course à obstacles que pour une personne au top de sa

forme. La course se démarque de manière importante par la qualité de ses 25 obstacles, les départs réservés au volet parent/enfant, et l'originalité de son concept basé sur l'obtention de grade militaire selon le niveau de chacun. C'est une approche grand public qui valorise les activités familiales et de groupe pour les personnes de tous âges. Une nouveauté s'ajoute cette année, soit l'opportunité de faire des tours illimités sur le parcours, pour les soldats qui recherchent un plus gros défi. Pour plus d'informations sur la course: [tickets.justrun.ca].



Avis public
Appel à la procédure d'enregistrement
- Règlement numéro 1291 N.S.

ADOPTION : Règlement numéro 1291 N.S. : travaux de réfection des infrastructures d'un tronçon de la rue Turgeon situé entre la rue Dubois et la rue Joseph-Hamelin, ainsi que sur les amorces des rues perpendiculaires à cette section de la rue Turgeon

Montant total estimé du projet	: 13 461 000 \$
Amortissement	: 20 ans
Taxation	: l'ensemble des propriétaires inscrits au rôle d'évaluation foncière

PERSONNES VISÉES : Les personnes habiles à voter de la ville ayant le droit d'être inscrites sur la liste référendaire de toute la municipalité.

LE RÈGLEMENT NO 1291 N.S.

Je donne avis aux personnes habiles à voter intéressées de toute la ville que le conseil municipal a adopté, lors de sa séance ordinaire du 7 mai 2018 (cette date fixe la date de référence aux fins des conditions touchant les personnes habiles à voter), le règlement numéro 1291 N.S. ayant pour titre :

Règlement ayant pour objet de décréter des travaux de réfection d'infrastructures existantes, comprenant de façon non limitative, les conduites d'eau potable et les conduites d'égout unitaire, l'enfouissement des réseaux de distribution électrique et de télécommunication, des travaux de réfection des infrastructures de surfaces tels que trottoirs, bordures, pavage, aménagement paysager et éclairage de rue, ainsi que le réaménagement d'un stationnement qui seront exécutés sur une partie de la rue Turgeon, au sud de la rue Dubois, ainsi que sur les amorces des rues perpendiculaires et pourvoyant à un emprunt au montant de 13 461 000 \$, amorti sur une période de vingt (20) ans pour en payer le coût.

Le règlement d'emprunt décrit au présent avis permettra, en vertu de son article 4, l'appropriation de toute subvention à être consentie à la Ville, notamment une contribution (subvention) d'un montant de 2 600 000 \$, remise par Hydro-Québec.

LA PROCÉDURE D'ENREGISTREMENT

Les personnes visées ci-dessus peuvent demander que ce règlement fasse l'objet d'un scrutin référendaire selon la procédure d'enregistrement prévue aux articles 532 à 559 de la *Loi sur les élections et les référendums dans les municipalités* en inscrivant leurs nom, adresse et qualité et en présentant une pièce d'identité prescrite à la loi afin de pouvoir apposer leur signature dans un registre ouvert à cette fin.

Le nombre requis de demandes enregistrées pour que le règlement fasse l'objet d'un scrutin référendaire est de **2174** et à défaut de ce nombre, le règlement sera réputé approuvé par les personnes habiles à voter.

Le projet intégral de ce règlement est disponible pour consultation au bureau de la municipalité, 6, rue de l'Église, Sainte-Thérèse, durant les heures régulières et les heures d'enregistrement.

Les personnes habiles à voter sur le règlement auront accès à un registre tenu à leur intention, de 9 h à 19 h du **16 au 19 juillet 2018**, à l'Hôtel de Ville, 6, rue de l'Église, Sainte-Thérèse.

Le résultat de cette procédure d'enregistrement sera annoncé à l'Hôtel de Ville, après la fin de la période d'accessibilité au registre, soit le 19 juillet 2018, après 19 h.

LES PERSONNES HABLES À VOTER : les conditions préalables à détenir le 7 mai 2018

- Les conditions générales pour être une personne habile à voter :
 - a) soit être domiciliée dans la ville de Sainte-Thérèse à la date de référence (**7 mai 2018**) et être domiciliée au Québec depuis au moins six (6) mois à cette date.
 - b) soit être propriétaire d'un immeuble ou occupant d'un établissement d'entreprise dans la ville de Sainte-Thérèse depuis au moins douze (12) mois à la date de référence.
- Les conditions supplémentaires aux personnes physiques :
 - a) être majeure et de citoyenneté canadienne à la date de référence;
 - b) ne pas être en curatelle ni frappée d'une incapacité prévue à la loi.
- Les conditions supplémentaires particulières aux propriétaires d'immeuble et aux occupants d'établissement d'entreprise non domiciliés sur le territoire :
 - a) dans le cas du propriétaire unique d'un immeuble ou de l'occupant unique d'un établissement d'entreprise, l'inscription à ce titre est conditionnelle à la réception par la municipalité d'un écrit par le propriétaire ou l'occupant et demandant cette inscription.
 - b) dans le cas des copropriétaires indivis d'un immeuble ou des cooccupants d'un établissement d'entreprise, seul le copropriétaire ou le cooccupant désigné à cette fin par procuration a le droit d'être inscrit sur la liste référendaire à titre de propriétaire de l'immeuble ou occupant de l'établissement d'entreprise et l'inscription à ce titre est conditionnelle à la réception par la municipalité de la procuration.
- Les conditions supplémentaires applicables aux personnes morales :
 - les personnes morales exerceront ce droit d'accès et de signature du registre par l'entremise d'un de ses membres (administrateur ou employé) qu'elles désigneront par résolution. La personne physique ainsi désignée doit, à la date de référence et au moment d'exercer ce droit, respecter les conditions applicables aux personnes physiques et remettre au greffier de la Ville cette résolution.

IDENTIFICATION OBLIGATOIRE DES PERSONNES HABLES À VOTER

Toute personne habile à voter et respectant les particularités énoncées plus haut devra, avant d'avoir accès au registre exposé aux présentes, établir son identité en présentant sa **carte d'assurance-maladie** délivrée par la Régie de l'assurance-maladie du Québec, son **permis de conduire** ou son **permis probatoire** délivrés sur support plastique par la Société de l'assurance automobile du Québec, son **passport canadien**, son **certificat de statut d'indien** ou sa **carte d'identité des Forces canadiennes**.

DONNÉ À SAINTE-THÉRÈSE, ce 7 juillet 2018

Avis numéro : C-2018-23-1

Jean-Luc Berthiaume
Greffier du conseil municipal

804593_40439_2

QUELQUE CHOSE À VENDRE?

UN SEUL NUMÉRO
LES PETITES ANNONCES **450**
974-2244

À votre service depuis plus de 15 ans

Michèle Dufour

audioprothésiste

804668_57485_2

ERRATUM

Une erreur s'est glissée lors de la conception de la publicité de Michèle Dufour audioprothésiste, à la page 30 du cahier Nouveaux Voisins, au lieu de la promotion on aurait dû lire: Prenez rendez-vous pour vous informer sans obligation. Nous sommes désolés des inconvenients que cela a pu vous causer.

La Direction

Granite NADON Inc.

750665_71592_1

MONUMENTS
LETTRAGES
RESTAURATION

info@granitenadon.com

514 262-6220 7855, ch. du Chicot Sud, Mirabel

AVIS DE DÉCÈS
Jean-Yves Bélanger

De Sainte-Adèle, le 25 juin 2018, à l'âge de 81 ans est décédé M. Jean-Yves Bélanger, retraité de la GM, conjoint de Mme Aline Boisvert. Il laisse dans le deuil sa fille Lise (Christian), les enfants de sa conjointe Gina (Walter), Martine (Jean-Yves) et Nancy. La famille recevra les condoléances au Salon funéraire Guay 955, rue Grignon Sainte-Adèle, le samedi 7 juillet 2018, de 14 h à 17 h.

802464_49990_2

3^e ANNIVERSAIRE DE DÉCÈS

Oksana Gagné, née le 22 mai 1995, décédée le 3 juillet 2015.

Pour tes 23 ans...

Déjà 3 années se sont écoulées;
Depuis que ton cœur s'est arrêté;
Il n'y a pas une seule journée;
Où ton souvenir n'accompagne mes pensées;
Mon cœur pleure le vide que tu as laissé;
J'aurais vraiment aimé profiter;
De te voir vieillir et t'animer;

Avec ton sourire, mes journées ensoleillées;
Je poursuis mon chemin;
Qui dessiné par le destin;
Jusqu'au jour où il pendra ma vie;
Pour te retrouver au paradis.

804277_49990_2


Blainville inspirante

VILLE DE BLAINVILLE

Demande de soumissions SG2018-021/P (7210-2018-009-1)

Renforcement de l'aqueduc sur la rue Roger-Boisvert

Règlement 1577

Description des travaux

Les travaux faisant l'objet de la présente demande de soumissions sont, sans s'y limiter :

- Mise en place d'une conduite d'aqueduc de 250 mm de diamètre le long de la rue Roger-Boisvert;
- Remplacement de la quincaillerie (boulons) des vannes existantes;
- Abandon d'une section de piste cyclable et aménagement de celle-ci avec plantations et engazonnement;
- Réfection des lieux au droit des travaux;
- Marquage au sol;
- Divers travaux connexes.

Des soumissions sous enveloppes scellées portant l'inscription « **Demande de soumissions SG2018-021/P** », et adressées aux Services juridiques de la Ville de Blainville au 1000, chemin du Plan-Bouchard, Blainville (Québec) J7C 3S9, seront reçues jusqu'à **10 h 00 le 26 juillet 2018**. Les soumissions seront ouvertes le même jour à 10 h 01, ou aussitôt que possible après cette heure, à l'hôtel de ville situé au 1000, chemin du Plan-Bouchard, Blainville (Québec). Pour toute demande de renseignements supplémentaires, veuillez communiquer avec M. Étienne Cloutier, à ecoutier@efel.ca.

Ne seront considérées que les soumissions préparées sur les formulaires officiels de soumission fournis par la Ville de Blainville. On obtiendra ces formulaires et autres documents nécessaires à la préparation des soumissions en consultant le **Système Electronique d'Appel d'Offres (www.seao.ca)**.

Chaque soumission sera accompagnée d'un chèque visé, tiré sur une banque canadienne à chartre ou une caisse populaire, en faveur de la Ville de Blainville, pour un montant égal à dix pour cent (10 %) de la soumission ou d'un cautionnement de soumission émis en faveur de la Ville de Blainville pour un montant égal à dix pour cent (10 %) de la soumission.

Chaque soumission devra également être accompagnée d'une lettre d'intention d'une compagnie d'assurances autorisée à opérer au Québec et certifiant que les cautionnements requis seront accordés au soumissionnaire, advenant le cas où ce dernier serait choisi pour exécuter les travaux.

La Ville de Blainville ne s'engage à accepter ni la plus basse, ni aucune des soumissions reçues, ni à encourir aucune obligation, ni aucuns frais de quelque sorte, envers le ou les soumissionnaires.

Manon Lafontaine, avocate
Greffière adjointe

804406_40434_2

LES PETITES ANNONCES

UN SEUL NUMÉRO

450 974-2244

Commandez vos petites annonces par Internet à petitesannonces@groupejcl.com

AVIS À NOS ANNONCEURS

L'article 242 de la Loi sur la protection du consommateur stipule que: «AUCUN COMMERCANT NE PEUT, DANS UN MESSAGE PUBLICITAIRE, OMETTRE SON IDENTITÉ ET SA QUALITÉ DE COMMERCANT.» Nos annonceurs se doivent de publier leurs annonces en conformité avec cette loi. Veuillez noter que la responsabilité des journaux L'ÉVEIL, NORD INFO, LA VOIX DES MILLE-ÎLES et LA CONCORDE se limite à une insertion d'une annonce erronée. Nous vous demandons de bien vérifier votre annonce dès la première parution.

INDEX

05	Commerces à vendre / à louer	84	Motos / motoneiges / bateaux / VTT / motomarines à vendre
06	Fermes à vendre	85	Bicyclettes à vendre
07	Terres / terrains à vendre / à louer	101	Offres d'emploi
08	Terres recherchées	102	Demandes d'emploi / banque de CV
09	Bâtisses commerciales à vendre / à louer	103	Occasions d'affaires
21	Logements à louer	104	Gardiennes disponibles / demandées
22	Condos à louer	106	Aides-domestiques disponibles / demandées
23	Maisons à louer	109	Musiciens / artistes
24	Logements / maisons demandés(es)	110	Discomobile
25	Logements / maisons à partager	118	Santé / médecines douces
26	Chambres à louer	119	Coiffure / esthétique
27	Résidences de personnes âgées	120	Toiture
41	Bureaux à louer	121	Offres de services
42	Locaux à louer / à vendre	122	Paysagiste / abattage d'arbres
43	Entrepôts / Entreposage	123	Déneigement
44	Garages à louer	124	Peinture / joints
45	Salles à louer	125	Déménagement
46	Chalets à louer / à vendre	126	Rembourrage
47	Vacances	127	Couture
59	Recyclage	128	Astrologie/cartomanie
60	Articles demandés	129	Activités sociales
61	Meubles à vendre	130	Impôts / comptabilité
62	Électroménagers à vendre	131	Cours
63	Ventes de garage	132	Covoiturage
64	Informatique	140	Prêts sur gages
65	Instruments de musique	141	Méli-mélo
66	Divers à vendre	142	On demande à acheter
67	Antiquités	143	Perdu
68	Animaux à vendre	144	Trouvé
69	Bois de foyer à vendre	145	À donner
70	Tentes / roulottes / motorisés à vendre	146	Remerciements / prières
80	Machinerie lourde / agricole	147	Souhaits
81	Voitures / camions à vendre	148	Services financiers
82	Véhicules demandés	149	Argent à prêter
83	Remorques à vendre	150	Condos à vendre
		151	Propriétés à revenu à vendre
		153	Visites libres
		154	Propriétés à vendre

21 LOGEMENTS À LOUER

BLAINVILLE: grand 3 1/2, s.d.b. 10x10, bain tourbillon. Peinturé à neuf selon entente. Enquête crédit. Libre 1er juillet, 695\$/mois. Possibilité garage 12x22, adjacent atelier 7x22, négociable. 514-267-1253.

BLAINVILLE, MAISON RÉCENTE: 3.1/2, demi sous-sol, 750\$/mois, 2 stationnements, cabanon. Déneigé. Pas d'animaux. 450-435-6909, 514-668-7563.

BOISBRIAND: 4.1/2, haut, rénové, chauffé, eau chaude incluse, entrées laveuse/sécheuse, stationnement. Pas d'animaux. Références demandées. 735\$/mois. 514-923-3638.

BOISBRIAND (789 rue Cartier): 4.1/2, 2e plancher. Libre 1er juillet, 730\$. Plancher bois franc, propre, taxe d'eau incluse, 2 stationnements déneigés, cour clôturée/gazonnée. PAS D'ANIMAUX. Près services. 514-452-0707, 819-274-2236.

BOISBRIAND: beau 5.1/2, rénové, bien éclairé. 2 chambres fermées, plancher bois. Près services. Pas d'animaux. Non fumeur. Locateur averti. 1er juillet, 725\$/mois. 450-435-1714.

BOISBRIAND: grand 5.1/2, 2e étage. Entièrement rénové. Porte patio, plancher bois franc. 1 stationnement. Pas chien. Libre juillet, 730\$/mois. 514-830-9055.

21 LOGEMENTS À LOUER

BOISBRIAND: rez-de-chaussée d'un triplex, grand 6.1/2 avec garage, grande terrasse, boiserie, portes françaises, cabanon. Frais peint. Près de tous les services. 2 stationnements. Petit animal accepté. Libre immédiatement. 1000\$/mois. 514-777-1159.

BOIS-DES-FILION: 4.1/2 (725\$), 5.1/2 (860\$). Rénovés. Frais peint. PAS CHIEN!!! Bloc non fumeur. Enquêtes de crédit /criminel. 514-917-0025.

BOIS-DES-FILION: bord de l'eau, 4.1/2, non fumeur, pas d'animaux, 850\$ électricité et chauffage inclus. Libre maintenant. 514-433-0675.

CENTRE-VILLE ST-JÉRÔME: en face université, très beau 3.1/2, semi-meublé (poêle, frigidaire), 600\$ (chauffé, éclairé, internet). 450-431-6086.

OKA, CONDO LUXUEUX (VILLAGE): 4.1/2, plafond 10pi. plusieurs extra. Non fumeur. 875\$. 450-479-1135.

ST-AUGUSTIN: grand 3.1/2 ensoleillé, porte patio. Pas d'animaux. Non fumeur. Libre, 695\$, tout compris. 450-475-6969, 514-775-9429.

STE-THÉRÈSE: 2.1/2, 3.1/2, 4.1/2 (juillet). Chauffés, éclairés, eau chaude. Stationnement. Salle lavage commune. 450-933-2959.

STE-THÉRÈSE: 2.1/2 rénové, demi sous-sol, poêle, frigo. Libre immédiatement, 515\$ non chauffé. Enquête. 450-419-3263.

STE-THÉRÈSE: 4.1/2, 1er étage d'un triplex, rue Chapleau. 1er août. 514-773-4218.

21 LOGEMENTS À LOUER

STE-THÉRÈSE: 4.1/2 (775\$) style condo. Libre immédiatement. 514-885-9768, 450-661-2660.

STE-THÉRÈSE: 4.1/2, haut duplex, a/c, plancher flottant. Près services. Garage, déneigé. Tranquille. Enquête, références. Non fumeur (tabac, marijuana). Pas d'animaux. Libre immédiatement, 730\$/mois. 514-947-4896.

STE-THÉRÈSE: (6 logements) 4.1/2 disponible, étage supérieur, 690\$. Tranquille. Pas d'animaux. Non fumeur. 514-984-1332.

STE-THÉRÈSE: Duplex, 2e étage, 4.1/2 (OFFRE 200\$ +1 mois gratuit). Info: Kijiji #1363329451 (dans recherche) 450-472-4620.

STE-THÉRÈSE (entre 640/15): grand 4.1/2, 2e ou 3e étage. Stationnement. Près de tous les services. Pas d'animaux. Libre 1er juillet ou 1er août, 690\$/mois. 514-554-3500.

STE-THÉRÈSE, RUE VALQUETTE: 4.1/2, très propre, chauffé, eau chaude inclus. Quartier tranquille. Près de tous les services. Pas d'animaux. Libre immédiatement, 745\$/mois. André, 514-926-1191.

STE-THÉRÈSE, SPÉCIAL VACANCES! 1.1/2-2.1/2, 3.1/2-4.1/2. Immédiatement/août. Michel Guay, 514-519-6089, 450-419-0710.

ST-EUSTACHE: 285 rue Albert, 4.1/2, demi sous-sol (685\$). Propre et tranquille. Rangement et stationnement. Près services. Libre. 514-574-7739.

ST-JANVIER: 3.1/2 neuf, 575\$, semi-meublé, chauffé, éclairé, câble, internet. Non fumeur. Tranquille. 514-995-3030.

ST-JANVIER: 4.1/2, porte patio, plancher flottant, balcons avant/arrière. 2 stationnements. Libre 1er juillet, 620\$. 450-438-4555.

ST-JANVIER: bachelors 3.1/2, 4 électros inclus. Près aut.15, sortie 31. Libre 1er juillet, 580\$/mois. 514-296-0336.

ST-JANVIER: beau grand 4.1/2, près de tous les services. 450-472-1065.

ST-JANVIER: TRIPLEX, 5.1/2 Près autoroute 15. Sur 2 étages, 1325pi.ca., foyer, gaz naturel, air climatisé, salle lavage. NON FUMEUR. PAS D'ANIMAUX. Libre 1er juillet, 895\$/mois. 450-432-1610.

ST-JÉRÔME: 5.1/2 rue Blondin, libre, remise (4x6), aucun tapis, stationnements déneigés, corde à linge, pas de chien. Près de Costco Walmart, IGA. Enquête crédit, références. 800\$/mois. rendez-vous, 450-848-7390.

ST-JÉRÔME: 5.1/2 style condo avec garage + 1 stationnement ext., climatisation, cabanon 6X4. 1er juillet, 1150\$. 514-909-1222.

26 CHAMBRES À LOUER

BOISBRIAND: haut duplex à partager, très beau grand 5.1/2 rénové. Plancher bois franc. Balcon. Stationnements. Près services, autoroutes 13/15/640. Libre immédiatement. 514-924-4504.

41 BUREAUX À LOUER
BOISBRIAND, LOCAL /BUREAU À LOUER: très bien situé, 160pi.ca.. Jacques, 819-838-4887.

VIEUX STE-THÉRÈSE, 48-A TURGEON: espace à partager (bureau comptable) 400pi.ca., s.d.b./ cuisine/ internet/ électricité. Possibilité meublé. 700\$/mois. 514-827-6194.

VIEUX ST-EUSTACHE: local à louer, 480pi.ca. 900\$/mois taxes incluses. 514-799-8185.

42. LOCAUX À LOUER / À VENDRE

ATTENTION, ST-EUSTACHE, rue St-Laurent: local commercial, sous-sol, 1500pi.ca. à 3000pi.ca., plafond 9pi., porte de garage. Libre, à partir de 900\$/mois, chauffé, éclairé, TPS, TVQ inclus. MEILLEUR PRIX EN VILLE! 514-809-7935.

ST-EUSTACHE, BOUL. INDUSTRIEL: 3500pi.ca. et stationnement ext.. Enquête de crédit. Libre. 514-946-2779.

43 ENTREPÔTS / ENTREPOSAGE

ENTREPOSAGE: différentes dimensions et emplacements disponibles, 75\$/mois. 514-946-2779.

MINI-ENTREPÔTS: chauffés, 7X12, 10X15, 10X20, rez-de-chaussée. Boul. René-A.Robert, Location d'Outils Ste-Thérèse 450-435-6711.

MIRABEL (Petit St-Charles): 875pi.ca., 25pi.x35pi., grande porte 13pi. de haut, plafond 15pi., 790\$ + taxes. Stationnement extérieur, fini tôle extérieur/ intérieur, chauffage inclus. 5 minutes autoroute 15. Entreposage seulement. Libre Enquête crédit. D. Constantin 514-952-7167.

45 SALLES À LOUER

SALLE COMMUNAUTAIRE Située à Ste-Marthe-sur-le-Lac. Capacité 50 personnes. Cuisine disponible, très propre. AIR CLIMATISÉ. Location pour quelques heures, la journée ou la soirée. Pour plus d'informations, 450-974-7089.

46 CHALET À LOUER / À VENDRE

À VENDRE, 2 CAMPS DE CHASSE ET PÊCHE: Près de Clova, dans zone 14. 450-472-3046, 514-292-1079.

59 RECYCLAGE/ FERRAILLE

ACHETONS VOITURES POUR FERRAILLE: payons jusqu'à 1000\$. Remorquage gratuit. 514-578-7181.

59 RECYCLAGE/ FERRAILLE

ACHAT: auto, mini-van, machinerie lourde et métaux en grosse quantité pour la ferraille. Payons comptant. Meilleur prix garanti. Estimation et remorquage gratuits. Donne reçu pour SAAQ. Possède licence de recycleur. Info. 514-944-2834.

61 MEUBLES À VENDRE

GRENIER POPULAIRE: Meubles divers, à bons prix. 450-623-5891.

62 ÉLECTROMÉNAGERS À VENDRE

AVALANCHE DE PRIX: "gratuit" "gratuit" "gratuit". Tous nos électroménagers doivent être liquidés. Achetons/ Vendons/ Réparons. Technicien 21 ans d'expérience. Meilleurs prix garantis. 450-979-0193.

GAGNON SERVICE STE-THÉRÈSE VENTE-ACHAT RÉPARATION Électroménagers de toutes sortes Technicien diplômé 450-435-4076 www.gagnonservice.com

63 VENTE DE DÉBARRAS

DE TOUT: outils électriques/ à gaz/ pour le bois, tondeuses, appareil photos et bien plus... 13335, Nicole, St-Janvier. 7-8 juillet, à partir de 9h.

Four micro-ondes (20), ens. 3 miroirs (déco), cafetière (10 T.), auto-cuiseur, lampe sur pied, fauteuil (1 Place el-ran), radio (3 cd), 450-949-1043

66 DIVERS À VENDRE

GRENIER POPULAIRE: vêtements et articles de maison. À bons prix. 450-623-5891.

67 ANTIQUITÉS

ANTIQUITÉS BOIS-DES-FILION

Ouvert du mardi au dimanche de 10 h à 17 h

NOUS ACHETONS EN PERMANENCE AU MEILLEUR PRIX

Tableaux (peintres canadiens, européens et autres).
Objets d'art, bibelots, bijoux anciens, sculptures (bronze, bois, etc.), argenterie, montres, luminaires, monnaie et vaisselle ancienne, etc.

514 268-3342

561, Adolphe-Chapleau, Bois-des-Filion
pierrot833@yahoo.fr

66 DIVERS À VENDRE

SAC DE GOLF FEMME: droitière, marque Cobra, 200\$. Sac de golf homme, gaucher, marque Taylormade, 200\$. Article de foyer, 50\$. Meubles TV 40po. avec armoire, 500\$. Set de vaisselle 90 morceaux, 500\$. 450-437-4698.

SCIERIES MOBILES: à partir de 4.397\$. Coupez bois de toutes dimensions avec votre propre scierie à ruban portative. Info et DVD gratuits, www.ScieriesNord.ca/400QN poste: 1-800-408-9995, 400QN.

67 ANTIQUITÉS

ACHÈTESS\$: vieilles machines à coudre, argenterie, montres, monnaie, cartes postales, objets religieux/ militaires, outils, revues. 1-877-909-2506.

69 BOIS DE FOYER À VENDRE

****MISE EN GARDE****
A LA SUITE DE NOMBREUSES PLAINTES DE NOS LECTEURS CONCERNANT CERTAINS ANNONCEURS DE CETTE RUBRIQUE, NOUS VOUS RECOMMANDONS D'ÊTRE VIGILANTS AU SUJET DES ESSENCES ET QUANTITÉS DE BOIS DE CHAUFFAGE QUI POURRAIENT VOUS ÊTRE LIVRÉES.

81 VOITURES / CAMIONS À VENDRE

514-668-7594. ACHETONS VÉHICULES. Payons 400\$ et plus pour ferraille. 514-668-7594.

À VOIR AUTO, CAMION, 4x4: Financement maison, aucun cas refusé. Voitures 2010 à 2017, léger dépôt, aucun endosseur. 1-866-566-7081, www.financementbrisson.net

67 ANTIQUITÉS

21 LOGEMENTS À LOUER

À QUI LA CHANCE!
STE-THÉRÈSE: PLACE BROUSSEAU: 4.1/2 à partir de 715\$, 5.1/2 à partir de 815\$. 1km du train banlieue, Place Rosemère, Jonction 640 et 15. Immeuble bien entretenu. Pas de chien. 514-754-4661, www.locationappartement.ca

3.1/2, Août, ST-JÉRÔME, 253, CLERMONT: rénové, chambre fermée. Plancher flottant. Cuisine, réfrigérateur inclus. Rangement. Pas d'animaux. Non fumeur. PAISIBLE. 450-438-6463.

3.1/2, ST-JÉRÔME: bachelors. Libre. Semi-meublé, chauffé, éclairé, buanderie. Près services/ CÉGEP. Pas d'animaux. Non fumeur. 450-432-4487.

4.1/2, 5.1/2 ST-JÉRÔME: juillet. Propres, paisibles. Près services/ CÉGEP. Rangement, balcons, stationnement. Pas d'animaux. Non fumeur. 450-432-4487.

4.1/2 (840\$), ROSEMÈRE (rue Cloutier): chauffés, éclairés, ascenseur, piscine ext., nouvelles fenêtres, planchers flottant/ céramique. 438-725-2543, 514-806-0543.

4.1/2 À LOUER: Construction neuve, très bien situé, sur Adolphe-Chapleau, Bois-des-Filion, 985\$ à 1100\$. Contactez Mélanie 514-717-5835.

4.1/2, ST-JÉRÔME: Libre août, tranquille, pas de chien, non fumeur. 450-569-2751.

21 LOGEMENTS À LOUER

BLAINVILLE, 20E AVENUE: grand 5.1/2, haut duplex. Près services. Balcons. Stationnement. Pas d'animaux. Libre, 915\$. Enquête. 450-818-4146.

BLAINVILLE: 2.1/2 rénové. Pas d'animaux. Libre, 500\$/mois non chauffé. 450-437-6637.

BLAINVILLE: 3.1/2, bachelors, chambre fermée, entrées laveuse, sècheuse. Non fumeur. Pas d'animaux. Libre 1er juillet. 450-419-4902.

BLAINVILLE: 4.1/2, 20E AVENUE: coin Curé-Labelle. A/c, lave-vaisselle, grand balcon, stationnement. Petit animal accepté. Libre. 514-647-7464.

BLAINVILLE: 4.1/2, sous-sol dans triplex, secteur paisible, douche séparée, foyer naturel, aucun tapis. 2 stationnements déneigés, cabanon extérieur. Libre 1er juillet. 750\$/mois. 514-777-1159.

BLAINVILLE: bachelors 3.1/2 chauffé, éclairé avec internet, planchers flottant et céramique. Entrées laveuse, sècheuse. Pas d'animaux, non fumeur, entrée indépendante, très bien situé, au coin de Curé-Labelle. 725\$/mois. 514-629-0179.

BOISBRIAND: 1.1/2, semi-meublé, chauffé, éclairé. Non fumeur et sans animaux. Près du Faubourg. 450-818-1962.

LOGEMENTS À LOUER
Sainte-Thérèse - Boisbriand
Superbes logements rénovés à louer
3 1/2 - 4 1/2
Idéal pour retraités ou personnes tranquilles.
Pas d'animaux. Non fumeur. Références requises.
Occupation immédiate ou à discuter.
514-262-4114
785530_53644_4

www.iltoststherese.com

LES ÎLOTS DE STE-THÉRÈSE
3 1/2 - 4 1/2 - 5 1/2

- Service de conciergerie
- Inclus: poêle et frigo (optionnel), eau chaude
- Buanderie, stationnement
- Plancher en marqueterie
- Piscine extérieure et piscine pour enfants
- Proximité du IGA et autres services

33, rue Mayer (coin Sicard), Sainte-Thérèse
Téléphone: 450 435-0360

785532_40250_2

**84 MOTOS/BATEAUX
MOTONEIGES /VTT
MOTOMARINES A VENDRE**

**ROULOTTE NOMAD
SKYLINE 2012
PRIX REDUIT 9,000\$**
20 pieds, 2580lbs, couche
4 personnes, frigidaire
électricité /propane.
Chauffage, a/c, douche
et toilette séparées, auvent.
10,200\$ négociable
450-430-5832
438-494-4451

**101 OFFRES
D'EMPLOI**

CAISSIERE DEMANDÉ(E):
pour dépanneur. Temps partiel,
soir. Jean: 438-936-9068.

**101 OFFRES
D'EMPLOI**

COUVREUR: recherche sous-
traitant pour bardeaux métalli-
ques. Avec expérience seule-
ment. Rémunération très com-
pétitive. Région nord de Mon-
tréal. 450-623-4050.

ADO-BOULOT: travail d'été
et activités pour les 12 à
17 ans, 3 jours/ semaine, de
100\$ à 200\$/ semaine. Ré-
servez vos places! Johanne
et Jean 514-895-8293.
www.adoboulot.com

COUVREUR AVEC OU SANS
EXPERIENCE: carte ASP
obligatoire. Salaire très com-
pétitif. Secteur St-Eustache.
450-623-4050.
Faire parvenir CV à
chalifour.marc@gmail.com

**101 OFFRES
D'EMPLOI**

**CHAUFFEURS(EUSES) DE
TAXI OU ADAPTE:** semai-
ne, soir ou week-end selon
vos disponibilités. Retraité
ou semi-retraité accepté.
Permis de chauffeur de taxi
requis. Territoires Mirabel
et St-Jérôme. Toutes les
dépenses couvertes par la
compagnie. 514-979-1317.

**ENTREPRISE D'ENTRE-
TIEN MENAGER RESI-
DENTIEL:** recherche per-
sonnel, 15 heures/sem-
aine minimum, possibilité
de plus d'heures avec
nouvelle clientèle. Auto-
mobile requise. Du lundi
au vendredi, de jour. Lin-
da, 450-432-8616.

**101 OFFRES
D'EMPLOI**

**COMMIS AUX INVENTAI-
RES:** temps partiel,
12.75\$/hre, allocation pour
véhicule. C.V. à:
pmorin@groupepareviau.com

**ESTHETICIENNE/ ÉLEC-
TROLISTE RECHERCHÉE:**
temps plein ou partiel, qui
veut s'épanouir au sein d'une
équipe passionnée et dé-
vouée. Possibilité d'avance-
ment professionnel.
450-627-4447.

LIVREURS, AIDE-LIVREURS:
compagnie établie depuis 25
ans. Pour livraisons de toutes
sortes. Bonne ambiance de
travail. Entre 14\$-18\$ de
l'heure + bonus. Contactez
Sylvain, 514-953-9002.

**101 OFFRES
D'EMPLOI**

**NETTOYEUR DAOUST/
FORGET A ST-EUSTACHE:**
recherche 2 personnes de
comptoir, 23hres /semaine,
avec expérience. Étudiant(e)
bienvenu. Monique,
450-437-4224, 514-386-4020.

PERSONNE DEMANDÉE:
pour travail dans un verger,
avec ou sans expérience, 18
ans+, (bienvenue personne
retraitee). St-Joseph-du-Lac.
Appelez après 18h00,
450-472-5140.

**PLUSIEURS HOMMES ET
FEMMES DEMANDÉS**
pour la vente de fruits &
légumes, de la mi-mai à
mi-octobre. Kiosque sur
autoroute 15 (à côté de
Toyota Mirabel). Sylvain
Belanger 514-236-3884.

RECHERCHE 2 INSTALLATEURS
de pavé uni et murets. Sala-
ire à partir de 20\$/ l'heure
et plus, selon expérience.
Julien 514-831-4006. CV au
info@propaysage.com

RECHERCHE JOURNALIERS:
Pour travaux de pavé uni 20 à
40h/sem. avec moyen de
transport. Salaire 15\$ à 17\$/h
450-971-0938.

**RECHERCHE UN APPRENTI-
MECANICIEN:** dans le domaine
de la remorque utilitaire.
450-623-1468.

**103 OCCASIONS
D'AFFAIRES**

**CUISINIERS POUR CASSE-
CROÛTE:** situé au Camping
L'Escale, Pointe-Calumet.
Le site du camping compte
225 emplacements et est
ouvert du 15 avril au 15 octobre.
Pour plus d'informations,
info@campinglescale.ca

**104 GARDIENNES
DISPONIBLES /
DEMANDÉES**

BOIS-DES-FILION: garderie 3
places disponibles maintenant
et 1 milieu août, bien située, à
2 pas de la 335 et 640, à pro-
ximité de Terrebonne ouest,
Rosemère et Lorraine. 25 années
d'expérience en garderie.
Pour plus d'informations, Loui-
se au 514-291-6098.

**118 SANTÉ
MEDECINES DOUCES
MASSOTHERAPIE**

450-491-6419 MASSOTHÉ-
RAPEUTE ET NATUROPATHE:
Massages suédois (doux),
shiatsu (musculaire). Reçu,
certificats-cadeaux.

**101 OFFRES
D'EMPLOI**

**118 SANTÉ
MEDECINES DOUCES
MASSOTHERAPIE**

450-431-7966 ABSOLUMENT
À DÉCOUVRIR! LA MAGIE
D'UN MASSAGE, QUALITÉ SU-
PÉRIEURE, SENSORIEL, EX-
TRÊME DÉTENTE. PRIVÉ.
REÇU. 7/7, 9H00-22H00. EN-
DROIT CHAMPÊTRE, ST-JÉ-
RÔME.

450-686-8138 JE CONÇOIS
MES MESSAGES pour que
vous les aimiez. Reçu. Fran-
ce. Chomedey.

514-443-3137 MASSAGE
DÉTENTE: pour bonheur
d'occasion. Reçu.

514-706-5666, MASSAGE
CONFORT DÉTENTE: lundi
au samedi, 8h30 à 21h00. Pri-
vé. Reçu.

AGRÉABLE MASSAGE: 7/7,
détente apaisante, chez-moi.
9h-21h. Reçu.
514-775-8333.

CANNABIS MÉDIC ST-JÉRÔME:
450-848-7277. Vous souffrez
d'anxiété? Le permis de
cannabis médical permet
aux patients d'avoir accès
à une multitude de pro-
duits et la possibilité de cultiver
son cannabis!

DANIEL: pour la détente que
vous recherchez! Air climatisé.
St-Sauveur, reçu.
450-275-0780.

MASSAGE MÉDITERRANÉEN:
dans une ambiance de cal-
me et de détente. 7/7, 8h à
20h. Au plaisir de vous ac-
cueillir! Reçu, 514-569-3305.

**118 SANTÉ
MEDECINES DOUCES
MASSOTHERAPIE**

**NATHALIE HOUDE, MASSO-
THÉRAPEUTE PROFES-
SIONNELLE À BLAINVILLE:**
du lundi au vendredi, 9h00 à
16h00, reçu. 514-249-5663.

**119 COIFFURE /
ESTHÉTIQUE**

**COIFFEUSE/COIFFEUR DE-
MANDÉ(E) À ST-JÉRÔME:**
4-5 jours/ semaine, avec ex-
périence. Pour homme et fem-
me. Laissez message,
450-430-4419.

**121 OFFRES DE
SERVICES**

C.J. RÉNOVATIONS: réno-
vations int/ext.. Spécialité
balcon. Cuisine, s.d.b.,
sous-sol, recouvrement
planchers, béton ciré, pein-
ture... Claude, 514-826-0242.

**POSEUR CÉRAMIQUE,
BOIS FRANÇ:** plâtre, rénovation
de s.d.b., cuisine, sous-sol.
Steve, 514-947-8765, paiement
carte crédit accepté.

450-430-3395, A.L. RENOVATION
PATIO
Finition sous-sol, s.d.b.,
plafonds suspendus, plan-
chers flottant/ céramique,
peinture, joints, etc... Répara-
tions tous genres. 28
ANS D'EXPERIENCE. Esti-
mation gratuite.
RBQ:8305-9998-59. André.

Autobus R • M ☆☆☆ Inc.☆☆☆
C'est voyager en toute sécurité...
2 POSTES DISPONIBLES COMME
CHAUFFEUR D'AUTOBUS SCOLAIRE
1*) Circuits scolaires seulement
2*) Voyages spéciaux nolisés 2 à 3 jours/semaine et au
besoin des remplacements des circuits scolaires.
EXIGENCES: PERMIS DE CONDUIRE CLASSE 2 ET
CARTE DE MÉTIER UNIQUE OBLIGATOIREMENT
COMMUNIQUEZ DU LUNDI AU VENDREDI SEULEMENT
ENTRE 9 H ET 15 H AU
450 433-2666

NOUS RECHERCHONS
2 TECHNICIENS APRÈS SINISTRE
avec 2 ans d'expérience
1 COMMIS D'ENTREPÔT avec carte
pour conduire chariot élévateur avec expérience
101, rue Omer-Deserres, local 105, Blainville,
Tél. : 514 866-1930 • mcharron@groupecjl.ca

**URGENT RECHERCHE
LAVEURS DE BÂTEAUX**
Travail saisonnier, étudiants et
retraités bienvenus. Recherche bon
travaillant et doit être minutieux.
Horaire variable.
CONSEILLER TECHNIQUE
Salaire compétitif dans le marché
marin, horaire variable, sens du
service à la clientèle.
Envoyer votre CV au
cblondin@legendboat.com

**recherche
CONSEILLÈRE EN
COLORATION AVEC
EXPÉRIENCE EN VENTE**
temps plein / partiel
(un soir et samedi)
Connaissance en cosmétiques
et pose d'ongles serait un atout
CV au 40, de la Gare,
Saint-Jérôme
450 438-2553

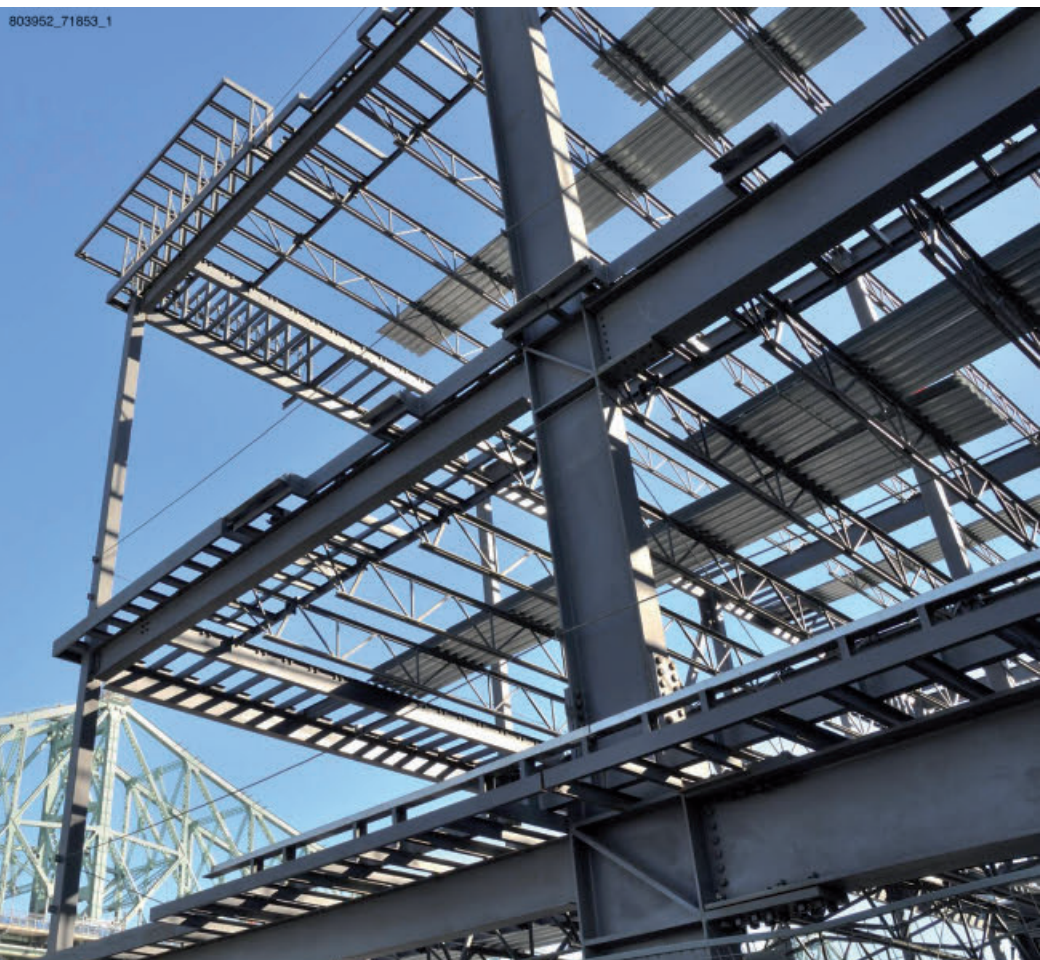
**RÉNOVATION
SMC**
Rénovation SMC est à la recherche
d'un homme à tout faire ayant de l'expérience
dans la rénovation en général, la formation
pour nos domaines plus spécialisés
lui sera donnée en temps et lieu.
- Aucune carte nécessaire (hors décret)
- Temps plein
- Temps partiel (semi-retraités bienvenus)
- Le candidat devra être ponctuel, travaillant et
avoir le sens de l'initiative
- Le candidat devra posséder un véhicule
- Le candidat travaillera en équipe en tout temps
- Montréal, Rive-Nord, Laurentides
- Salaire à discuter selon expérience
Envoyer CV à:
info@renovationsmc.com

**101 OFFRES
D'EMPLOI**

**METRO
Rosemère**
- Commis
- Assistant(e)
- Département fruits et légumes
Demandez Claude au Réjean
au 450 621-3510
ou envoyez votre CV par courriel à:
metrorosemere@videotron.ca
348, chemin Grande-Côte

**ACIER
NORDFAB**
FABRICATION ET INSTALLATION

NOUS RECRUTONS
Assembleurs - Soudeurs
Jour / Soir
Manutentionnaire
Estimateur senior
www.nordfab.ca



121 OFFRES DE SERVICES

514-292-6677, JEUNE RETRAITÉE: pour légers travaux rénovations ou d'entretiens int./ext., plancher flottant, peinture, restauration patio... Mirabel/ environs. Estimation gratuite. 514-292-6677, Yves.

514-444-6106, LES TOITURES ROGER LACASSE INC.: Spécialités bardeau d'asphalte, réfection toitures, réparations. Estimation gratuite. Travail garanti. RBQ:8279-8828-34.

ARRANGEMENT COMPLET** Pose et réparation de brique et pierre, trottoir de béton, crépi, stucco, fissure de solage, couleurs de ciment au choix. 28 ans d'expérience. Estimation gratuite. F.Buiter: 514-436-5755.

121 OFFRES DE SERVICES

FEMME DE MÉNAGE: Prix fixe, compétitif. Quelques disponibilités. Lavage fenêtres. Mélissa, 514-924-1666.

BRIQUE, BLOC, pierre décorative, crépis. 30 ans d'expérience. Estimation gratuite. Michel, 514-944-5979.

122 PAYSAGISTE /ABATTAGE D'ARBRES

PAYSAGISTE ANDRÉ VILLENEUVE: mini-excavation et aménagement. Tourbe, haie, pavé uni, mur, dalle béton. Travaux tous genres. 450-412-0761, 514-894-0760.

124 PEINTURE/ JOINTS

1 VRAI TIREUR DE JOINTS: 28 ans d'expérience 450-430-3395. A.L.RÉNOVATION, joints/peinture. André. RBQ:3305-9998-59.

PEINTRE PROFESSIONNEL: Intérieur et extérieur. Meilleur prix garanti. 514-616-1778.

125 DÉMÉNAGEMENT

DÉMÉNAGEMENT J.L.G.: camions 26pl., à partir 60\$/heure, avec assurances. 450-694-0022, Jean-Luc.

DÉMÉNAGEMENT BOULANGER INC.: Équipement, assurances, permis de transport. Résidentiel, commercial. 31 ans d'expérience. Petits et gros déménagements. Estimation gratuite. 450-622-5222.

DÉMÉNAGEMENT D. TOUCHETTE INC.: Depuis 1978, petits/gros déménagements. Service 7jours. Assurances. 450-430-1408.

MPV DÉMÉNAGEMENT: à partir de 70\$/l'heure. Assurances complètes. 438-879-8926.

128 ASTROLOGIE /CARTOMANCIENNE

ANA MÉDIUM PURE: 40 ans d'expérience, ne pose aucune question, réponses précises et datées, confidentielles. Tél. 514-613-0179 (Avec ou sans Visa/Mastercard).

129 ACTIVITÉS SOCIALES

AGENCE RENCONTRE: Temps et rencontres illimités. Brunch le samedi. www.agenceaccord.com 514-781-2546.

VOUS VOULEZ VENDRE? UN SEUL NUMÉRO LES PETITES ANNONCES 450 974-2244

130 IMPÔTS/ COMPTABILITÉ/ SECRETARIAT

COMPTABILITÉ COMPLÈTE: invitation aux impôts corporatifs et travailleurs autonomes: Alain 450-735-3953. Tenue de livres. DAS, TPS/TVQ: Louisa 514-965-3957. girbro@comptabilitegirbro.com www.comptabilitegirbro.com

131 COURS

AIDE MATHÉMATIQUES: tous niveaux. Enseignant qualifié (Doctorat). Expérience. Résultats garantis. 514-726-4806.

ÉCOLE PRIVÉE: (préparation, reprise d'examen), cours privés, 30 ans d'expérience, enseignante qualifiée. 450-430-9501.

ESPAGNOL: cours privés, semi-privés, tous les niveaux, théorie, conversation, traduction (professeure native d'Espagne). Mercedes, 450-963-4547.

140 PRÊT SUR GAGES

PRÊT 500\$ À 1000\$. Maintenant ouvert 7 jours. Obtenez votre argent instantanément avec Sekur. Mauvais crédit accepté. Dépôt d'argent 7/7. Crédit Yamaska 1-877-661-4721. www.credityamaska.com

148 ARGENT À PRÊTER /SERVICES FINANCIERS

PRÊTEUR HYPOTHÉCAIRE PRIVÉ: de premier et deuxième niveau. Financement rapide peu importe votre région. Service professionnel. Nos taux sont compétitifs et nos conditions de financement flexibles. Financement Brisson. 1-866-566-7081.

154 PROPRIÉTÉS À VENDRE

OPTION D'ACHAT avec immense garage, piscine creusée Fibro, à St-Jérôme (La-fontaine). Libre immédiatement. 97, rue Sabrina (par la 119e Avenue). Reprise de finance 514-980-5711. mrichardturcot@hotmail.com

rabaischocs.com

Des rabais à profusion!

175

COMMERÇANTS EN LIGNE



Payez **16,53 \$**
Obtenez **33,05 \$**



Payez **18 \$**
Obtenez **25 \$**



Payez **30 \$**
Obtenez **50 \$**



Payez **15\$**
Obtenez **25 \$**



Payez **25\$**
Obtenez **35 \$**



Payez **25 \$**
Obtenez **35 \$**



Payez **15 \$**
Obtenez **25 \$**

BISTRO BAR ROSSIGNOL

Terre Constantin inc.
À votre service depuis 1956

Livraison de sable, terre et gravier
Terre noire • Terre à gazon • Terre à jardin
Terre jaune • Sable à mortier
Sable à compaction • Pierre concassée

125, montée du Domaine, Saint-Eustache
www.terreconstantin.ca
450 473-2384

PLUS DE 40 PRODUITS EN VRAC ET EN SAC!

3 qualités de Top soil | Terre à jardin
Compost | Paillis de cèdre | Galet de rivière
Pierre de construction | Pierre décorative
Cèdres | Géotextile | Et plus encore!

Livraison rapide
2 produits en une livraison

150 430-6268

201, rue Legault, Blainville
450 430-6268 | gravelexcavation.com

PAS D'INTERMÉDIAIRE!
DIRECTEMENT DU GROSSISTE

CONSTRUCTION SEVIGNY
ENTREPRENEUR GÉNÉRAL

AGRANDISSEMENT, CHARPENTE, RÉNOVATION, REVÊTEMENT EXTÉRIEUR, FINITION INTÉRIEUR

514 705-8742
constructionsevignyhotmail.com

Aidez-nous à faire la différence dans la vie des jeunes en difficulté

Dès aujourd'hui **DONNEZ!**

www.campingjeunesse.ca
ou 1-877-650-3722

FONDATION CAMPING JEUNESSE

Le bonheur grandeur nature

VALABLE DU 5 AU 11 JUILLET 2018 OU JUSQU'À ÉPUISEMENT DES STOCKS

La Moisson – Supermarché santé

MELON CANTALOUPE

ÉTATS-UNIS



2.98\$
UNITÉ



AVOCAT

MEXIQUE



0.98¢
UNITÉ



VINAIGRETTE, VINAIGRE ET MOUTARDE

MAISON ORPHÉE

- Biologique.
- Sans gluten.
- Sans OGM.
- Choix varié

À PARTIR DE

2.78\$

Formats variés



BOISSON VÉGÉTALE

EARTH'S OWN

- Cajou ou avoine.
- Sans gluten.
- Sans produits laitiers.
- Sans soya.
- Choix varié.

1.98\$
946 ml



BLEUETS

MEXIQUE



2.28\$ 2/4\$
BARQUETTE



ANANAS

COSTA RICA



3.78\$
UNITÉ



VINAIGRETTE, YOGOURT ET FROMAGE

DAIYA

- Végétarien.
- Sans produits laitiers.
- Sans gluten.
- Sans soya.
- Choix varié.

À PARTIR DE

1.98\$

Formats variés



GAMME VÉGANE

FIELD ROAST

- Végétalien.
- Fromage, simili-saucisses et produits congelés.
- Choix varié.

À PARTIR DE **5.28\$**

Formats variés



RAISIN ROUGE

ÉTATS-UNIS



2.26\$
LB
4,98 \$ KG



KIWIS

ITALIE



2.40\$
LB
5,28 \$ KG



CROUSTILLES DE POMME DE TERRE

BOULDER CANYON

- Sans gluten, sans OGM.
- Style artisanal, fait à la main.
- Saveurs variées.

À PARTIR DE

2/5\$

Formats variés



SAUCISSES VÉGÉTALES

YVES VEGGIE

- Source de protéines.
- Faible en gras.
- Produit frais.
- Choix varié.

À PARTIR DE

3.18\$

275 g et 450 g



ÉCHALOTES FRANÇAISES

QUÉBEC

(PRODUCTEUR LOCAL)



2.98\$
PAQUET



POIS MANGE-TOUT ET POIS SUCRÉS

QUÉBEC

(PRODUCTEUR LOCAL)



7.71\$
LB
16,98 \$ KG



SUPERALIMENTS

ORGANIC TRADITIONS

- Biologique.
- Approvisionnement responsable.
- Choix varié.

À PARTIR DE

6.48\$

Formats variés



DESSERTS GLACÉS

SO DELICIOUS

- Sans gluten.
- Sans produits laitiers.
- Barres glacées, pots et crème de coco fouettée.
- Saveurs variées.

À PARTIR DE

4.48\$

Formats variés



LAITUE FRISÉE ET ROMAINE

QUÉBEC

(PRODUCTEUR LOCAL)



1.78\$ 2/3\$
UNITÉ



CAROTTES EN FEUILLES

QUÉBEC

(PRODUCTEUR LOCAL)



3.28\$
BOTTE



GAMME COCO NATURA

ECOIDEAS

- Biologique.
- Sans gluten.
- Sur produits sélectionnés seulement.

À PARTIR DE

5.78\$

Formats variés



JUS ET GASPACHO

IMPRESS

- Biologique.
- Cru.
- Saveurs variées.

4.98\$
354 ml



MANGEZ BIEN • VIVEZ BIEN

en forme et en santé!

360, SICARD | STE-THÉRÈSE | 450 437-3326 | LAMOISSON.COM



VALABLE DU 5 AU 11 JUILLET 2018 OU JUSQU'À ÉPUISEMENT DES STOCKS

HUILES VÉGÉTALES

ÉMILE NOËL

- Biologique.
- Sans OGM.
- Choix varié.



À PARTIR DE
5.98\$

Formats variés

SALSA ET CROUSTILLES DE MAÏS

QUE PASA

- Biologique.
- Sans OGM.
- Croustilles sans gluten.
- Choix varié.



À PARTIR DE
3.78\$

Formats variés

JUS DE CANNEBERGE ET DE BLEUET

PATIENCE

- Biologique, 100% pur.
- Sans sucre ajouté.
- Excellente source de polyphénols.



À PARTIR DE
5.38\$

946 ml

KOMBUCHA

RISE

- Biologique.
- Cru.
- Sans gluten.
- Sans OGM.
- Saveurs variées.



À PARTIR DE
2.98\$

414 ml et 1 l

CROUSTILLES DE RIZ ET DE HARICOT

BEANFIELD

- Végétalien.
- Sans gluten.
- Source de protéines et de fibres.
- Saveurs variées.



3.98\$

156 g

SAUCES BBQ ET HUILE D'OLIVE

SAVÖR

- Biologique.
- Sans gluten.
- Choix varié.



À PARTIR DE
4.98\$

Formats variés

INFUSION DE FRUITS ET D'ALOËS

VIVALOE

- 100% naturel. Fait de vrai jus de fruits et de morceaux d'aloès.
- Sans fructose.
- Sans saveurs artificielles.
- Choix varié.



À PARTIR DE
2/4\$

500 ml et 1,5 l

LOTION ESTIVALE GRAND AIR

VIVIA

- Chasse moustique.
- Faite d'huiles essentielles.
- Idéale pour enfant et adulte.



À PARTIR DE
9.98\$

75 ml et 120 ml

CRÈME SOLAIRE 30 FPS

ATTITUDE

- Protection minérale non nano.
- Large spectre (UVA/UVB).
- Pour adultes et enfants



À PARTIR DE
15.48\$

Formats variés

CRÈMES THÉRAPEUTIQUES

EARTH'S CARE

- Soulagement de l'arthrite.
- Anti-démangeaison.
- Baume pour la peau sèche et craquelée.
- Pommade pour le soulagement de la douleur.



À PARTIR DE
15.98\$

68 g et 71 g

GEL POUR LA PEAU

NATURE'S AID

- À base d'aloès, d'arbre à thé, d'hamamélis, de vitamine E et de romarin.
- Aussi disponible avec huile d'amande douce et d'argan.



À PARTIR DE
9.98\$

Formats variés

GAMME CIRCULATOIRE

LÉO DÉSILETS

- Marronnier d'Indes et Aubépine.
- Traditionnellement utilisés pour supporter le système cardiovasculaire et veineux.



À PARTIR DE
12.98\$

90 capsules

FORMULES IONIQUES LIQUIDES

LAND ART

- Calcium-magnésium ionique, magnésium ionique et silice ionique.
- Absorption et assimilation maximale.



À PARTIR DE
10.98\$

250 ml et 500 ml

MÉNODAUSE

NUTRIPUR

- Aide à soulager les symptômes de la ménopause dont bouffées de chaleur, sueurs nocturnes, troubles du sommeil et sautes d'humeur.



22.98\$

60 capsules

SAGESSE

LIVING ALCHEMY

- Favorise un esprit vif et en santé.
- Supporte une humeur équilibrée.
- Plantes fermentées par 35 souches bactériennes.
- Avec champignon médicinal Crinière de Lion.



26.98\$

60 capsules

PROTÉINES SPORT

GARDEN OF LIFE

- Biologique. Sans OGM, sans gluten.
- Protéines végétales et whey disponibles.
- Saveurs variées.



46.99\$

Formats variés

PURE HA

REVELOX

- Formule avancée contenant acide hyaluronique, collagène et silice.
- Pour peau, cheveux, ongles et articulations.



44.98\$

30 sachets

PROBIOTIQUES

FLORA

- Gamme complète de probiotiques.
- Contribue à une flore intestinale naturelle et en bonne santé.



À PARTIR DE
17.58\$

Formats variés

VEGESSENTIALS

PROGRESSIVE

- Protéines végétales.
- Contient des légumes et aliments verts.
- Sans OGM.
- Saveurs variées.



À PARTIR DE
25.48\$

360 g et 840 g

HUILE DE CUMIN NOIR

ECOIDEAS

- Biologique.
- Avec fruit d'argousier et citrouille.
- Source de thymoquinone, oméga 7, zinc et vitamines.



39.98\$

225 ml

La Moisson – Supermarché santé

NORD.INFO.COM, 7 juillet 2018 Page 23

PRODUITS DU
QUÉBEC
DIRECTEMENT DU
MARCHÉ CHAQUE MATIN!

SPÉCIAUX DU 5 AU 11 JUILLET 2018

OUVERT
7 JOURS

Fruiterie Jardin Labelle



Bleuets chopine
importé

2/5\$

Bananes
importé

49¢ /lb
1,08/kg

Cerises
importé

349\$ /lb
7,78/kg

Mangue
régulières
importé

2/3\$

Raisin rouge
très sucré, sans pépins
importé

179\$ /lb
3,94/kg

Ananas
importé

2/3\$

Poires Forelle
importé

149\$ /lb
3,28/kg

Limes
importé

5/1\$

Melon d'eau
8 à 10 lb
importé

499\$ ch.

Maïs
importé

6/149\$

Chou-fleur
États-Unis

2/4\$

Concombres
anglais
Ontario

99¢ ch.

Tomates
sur vigne
Ontario

149\$ /lb
3,28/kg

FESTIVAL DES PRODUITS DU QUÉBEC

Brocoli

2/3\$

Échalotes

5/2\$

Zucchini verts

129\$ /lb
2,84/kg

Laitue frisée
rouge, verte et
romaine

2/150\$

WOW! WOW! WOW!
SEULEMENT LES 9-10-11 juillet
WOW! WOW! WOW!

Radis en
feuilles
importé

2/1\$ WOW!

Fraises 1 litre
Île d'Orléan

2/6\$ WOW!

Kiwis
importé

3/1\$ WOW!

Barre
de sésame
Miskos Krokano
40 g

99\$

Tomates en conserve
Ilios
796 ml
5 variétés

2/3\$

Riz Arborio
Aurora
750 g

299\$

Jus de citron et lime
Valli
200 ml

99\$

Ail émincé
Renato
125 ml

99\$

Biscottes
Grissini
120 g
5 variétés

149\$

LUN - MER 9 H - 19 H JEU - VEN 9 H - 20 H - SAM - DIM 9 H - 18 H

190, boul. Curé-Labelle, Ste-Thérèse J7E 2X5 450 419-0606