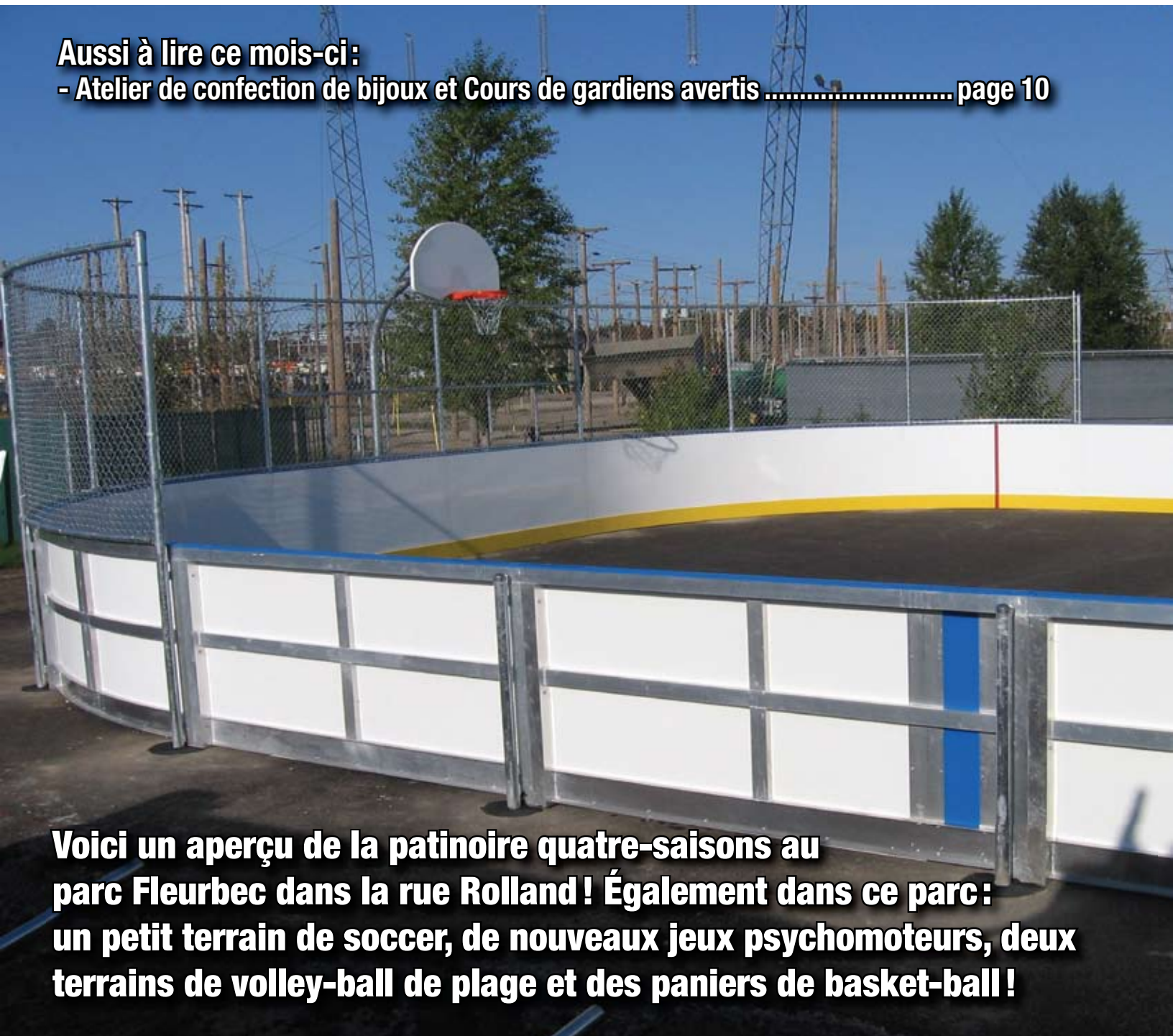


Aussi à lire ce mois-ci :

- Atelier de confection de bijoux et Cours de gardiens avertis page 10



Voici un aperçu de la patinoire quatre-saisons au parc Fleurbec dans la rue Rolland ! Également dans ce parc : un petit terrain de soccer, de nouveaux jeux psychomoteurs, deux terrains de volley-ball de plage et des paniers de basket-ball !

Services municipaux

Administration, Loisirs, Urbanisme et Garage municipal :
Un seul numéro à retenir 418-882-2401
ou www.municipalite.saint-henri.qc.ca

Prochaine parution

Date de publication	—————>	Date de tombée
19 novembre 2012	—————>	1 ^{er} novembre

À la recherche de solutions
visant à produire
votre comptabilité ?

Johanne Proulx
Coaching comptable

**Un choix payant
pour votre
entreprise !**

419, rue Lachance
St-Henri (QC) G0R 3E0

418.882.0225

johanneproulx@globetrotter.net



- Démarrage système comptabilité
- Formation comptabilité (tenue de livres)
- Soutien technique



Les **Buffets** chez Paule
Service de traiteur

Buffet pour toutes occasions

- Baptême
- Funérailles
- Party de Noël
- Mariage
- Etc...

Paule Labbé
62, route Kennedy
Saint-Henri, Lévis
Québec G0R 3E0
Tél.: 418 882-0664



Plomberie
J.P.R.

Philippe Reny propriétaire



Licence R.B.Q.: 5599-7589-01

8, rue Paradis
Saint-Henri, Québec
G0R 3E0

Tél.: 418 882-6320

Cell: 418 569-5558

Fax: 418 700-1011

E.mail: plomberiejpr@hotmail.com

Rénovation Karl Mercier
Entrepreneur général et spécialisé



Finition intérieure & extérieure
Rénovation complète de tout genre

Karl Mercier, Saint-Henri de Lévis
T 418 895-6523 • C 418 929-6523

S'IMPORT AUTO
Auto importée Simon inc.

Vente - Mécanique
et Carrosserie
Audi, Volkswagen
et Porsche



**Vous possédez une Audi,
une Volkswagen ou une Porsche?
Nous avons l'expérience et
un taux horaire compétitif!**

Tél. : 418 882-0478

200, boul. Campagna, Saint-Henri, QC G0R 3E0

www.simportauto.com

**WOW!
GRATUIT!**

Pour un temps limité!

D'une valeur de
159\$

Faites vite!



Sur remplacement de votre pare-brise
Détails en magasin



Fenêtre embuée
ou cassée,
vous pouvez
régler ces
problèmes

**À PEU DE
FRAIS !**



**VITRERIE
STE-MARIE**

Douche sur mesure • Verre
Thermos • Miroir



Lud Boutin

Pour information : 418 387-3977 • Sans frais : 1 866 387-3977

695, boulevard Vachon Nord, Sainte-Marie (face au P.F.K.)

Nom entreprise	Téléphone	Nom entreprise	Téléphone
Abattoir Rolland Pouliot & fils inc.	418-882-2370	Côté Décor	418-700-1097
AD Boivin	418-882-1946	Couvre-planchers Dany Bélanger inc.	418-882-2928
Aiguissages R.M. Rive-Sud inc.	418-882-2465	Couvre-toit D.R.	418-882-3712
Alarmes V.E.C.	418-882-2469	Déménagement AGB	418-833-8366
Allen Entrepreneur Général inc.	418-882-2277	Demers G Auto inc.	418-882-2377
Altesse Coiffure Stéphanie Grenier	418-700-1777	Déneigement Dumont & Lessard	418-882-0664
Artisan meubles personnalisés	418-882-0962	Déneigement Jastien	418-882-2292
Atelier d'usinage BL	418-882-2035	Dépanneur Pétro-Canada	418-895-0871
Atelier Michel Demers	418-882-2291	Distribution DSA (2012) inc.	418-700-1056
Atelier Multi-Drive (1999) inc.	418-882-5115	Domaine Franco	418-882-2193
Auto Excellence	418-882-0355	École Belleau	418-834-2465
Autobus B. Vallières	418-882-5953	Ecole de langues - Langues Illico	418 806-8597
Automobiles Norman Lee Pro Carrossier	418-882-2220	Ecole d'équitation La Chevalerie	418-882-0669
Banque nationale du Canada	418-882-2264	Ecole Gagnon	418-834-2468
Banquets Morin (Les)	418-882-5994	Enduits Carapace inc. (Les)	418-882-0712
Bar Croteau	418-882-2405	Entreposage Johanne Labbé et Mathieu Buteau	418-882-0967
Benoît Lambert auto inc.	418-882-0445	Entreposage Kennedy	418-882-2234
Bleuetière Ferme Palyn	418-882-6184	Entreprises Frédéric Boivin 2008 inc. (Les)	418-882-2249
BME Techno-Groupes Construction	418-895-0640	Entreprises Gosselin & Chouinard (Les)	418-700-3534
Boucherie Mario Allen	418-882-0909	Entreprises Luc Mondoux inc. (Les)	418-882-0372
Boulangerie artisanale L'Ami d'Antan	418-882-0461	Epicerie L. Caron	418-882-2388
Brochu Asselin Lajeunesse, notaires	418-882-3456	Équipements de ferme Raymond E. Laliberté (Les)	418-882-2408
Broderie SA MI inc.	418-882-5272	Erablière Réal Bruneau	418-882-0630
Buffets chez Paule (Les)	418-882-0664	Etoile du cœur	418-882-0770
Caisse Desjardins du Coeur de Bellechasse	418-885-4421	Fabri-Concept D.M. inc.	418-882-2122
Casse-croûte chez Dave	418-882-0350	Ferme aux fruits des champs	418-882-5283
Centre de détente Énergia	418 895-6945	Finitions de béton SJ	418-882-0126
Centre de formation en montage de lignes	418-834-2463	Fix Auto	418-882-0333
Centre d'esthétique d'Auto	418-882-2178	Fleuriste Pensée Présent	418-700-1717
Centre du pneu Kennedy	418-882-2234	Forages Nella inc. (Les)	418-882-2002
Céramiques Mathieu Arbour inc.	418-670-9635	Fortier 2000 ltée	418-882-2205
Claude Brochu	418-882-0443	Fraises Yves Vallières	418-882-2913
Claude Marcoux ltée	418-839-8823	G.R. Service	418-882-6849
Clinique de soins infirmiers Marianne Lamontagne	418-700-0580	Garage auto Plus SV	418-882-0007
Clinique dentaire Saint-Henri	418-882-0221	Garage J.C. Lachance	418-882-2320
Clinique médicale Saint-Henri	418-882-2268	Garage Pierre Allaire	418-882-3675
Coifferie Michaëlle	418-882-3530	Garage Raymond Larose	418-882-0423
Coiffure Nouvel Éclat	418-895-6847	Gaz bar Ultramar	418-700-1771
Composts du Québec inc. (Les) - filiale de GSI	418-882-2736	Georges-Étienne Roy inc.	418-882-2504
Confections Amélie Lacasse	418-882-0522	Germain Caron comptable	418-882-3453
Construction ER Plante	418-882-2193	Gervais Roy inc.	418-882-0444
Construction et rénovation LG inc.	418-571-2024	Gestion Felma	418-882-0550
Construction M. Demers et fils inc.	418-882-0990	Gouttières Laliberté	418-882-6813
Construction Réjean Morin	418-882-6199	Graviers Roy inc.	418-882-2509
Cordonnerie St-Henri	418-882-2879	Groupe-conseil en gestion agricole Lévis-Bellechasse	418-882-0306
		HJN Lefebvre	418-882-2564
		Hôtel Motel Le Manoir	418-882-5174
		I.G.A. Deraîche Saint-Henri	418-882-5375

Suite page 4

Nom entreprise	Téléphone	Nom entreprise	Téléphone
Industries de meubles Classic 2002 inc. (Les)	418-882-0841	Produits métalliques Bussières	418-882-0812
Informatique CJL	418-895-3838	Puits artésiens Émilien Blais	418-891-8021
Institut Marissa	418-882-0244	Réal Brochu inc.	418-882-0762
Institut Reflet Beauté	418-882-1978	Recouvrements métalliques Bussières	418-882-0811
Jeld-Wen of Canada ltd	418-882-2223	Remorquage M Gosselin	418-882-6141
Kognitiv-it inc.	418-934-8331	Rénovation Karl Mercier	418 895-6523
Labonté Pare-brise d'auto	418-882-0851	Rénovation Lavertu et fils	418-882-0932
Lave-auto Carl Emond	418 802-2523	Rénovations Mario Audesse	418 882-0201
Lembex Import inc.	418-895-6333	Répartitions A. Lessard	418-882-0606
Lemieux Assurances	418-882-0801	Restaurant Le Sagittaire	418-882-0750
Léo Brochu	418-882-0695	Resto Le P'tit Jeannot	418-882-0667
Liquidation C.K.L.D. inc.	418-700-0507	Richard Nolet denturologiste	418-882-0427
Location de garages Olivier	418-882-0910	Roland Caron & fils inc.	418-882-0457
Location Fortier inc.	418-882-1919	RONA L'outilleur agricole	418-882-2231
Location NG & fils	418-700-1707	Royal St-Henri (Le)	418-882-1314
Logispro Inc.	418-951-4655	Salon Élisianne	418-882-2110
Marco Anctil Entrepreneur spécialisé ébénisterie	418-700-0735	Salon Johanne Bellavance	418-882-0281
Martin Couture	418-563-3522	Salon Lucia	418-882-0282
MCS Informatique inc.	418-882-2923	Services de comptabilité CG	418-882-0126
Mécanique Auto MB	418-700-0990	S'IMPORT - Auto Importée Simon	418-882-0478
Melcy Coiffure	418-882-6400	Soins des pieds Stéphanie Gosselin	418-999-0240
Ménage ton temps	418-561-6660	Soins podologiques Francine Marceau	418-882-6032
Mini-excavation André Gilbert	418-882-0862	Soudure Dion	418-882-2553
Mini-excavation Blouin	418-575-1760	Stephan Roy Excavation inc.	418-882-2864
Motel Le Villageois	418-882-0434	StephyGraph	418-304-3105
Norac Transport	418-882-0457	Studio coiffure Dominique	418-882-0835
Océan d'Or	418-882-0202	Studio Delta	418-882-3569
Office municipal d'habitation de St-Henri	418-882-6157	Tempérament Sauvage	418-882-0558
Olymel	418-882-2282	TMS Système	418-895-6877
Optométrie Michèle Mercier	418-882-6345	Transport d'Agrégats du Québec inc.	418-882-0044
Patrice Demers inc.	418-882-5017	Transport MultiVrac (1998)	418-882-0101
Paul-Henri Lacroix notaire	418-882-2332	Transport Serro	418-882-0074
Pavages St-Henri (Les)	418-882-6023	Transport TriCam inc.	418-882-0059
Paysagiste S. Roberge	418-882-6566	Verger et Vignoble Casa Breton	418-882-2929
Pharmacie Marc Falardeau	418-882-2246	Verger Saint-Patrice	418-882-2812
Phoenix Services Environnementaux	418-882-0014	Vianes Délecta (Les)	418-882-0821
Pizza Guylou	418-882-0795	Villa Couture (La)	418-882-2600
Plante Agri-Concept inc.	418-882-3698	Vision Projet Auto	418-882-0083
Plomberie JPR inc.	418-882-6320	Vitrerie Décor	418-882-2151
Pneus KD	418-700-0808	Vitrerie et vitres d'auto mobile	418-998-7778
Potager Yvanhoé Brochu	418-882-2342	Vitres et accessoires d'auto	418-895-0415
Premier Horticulture ltée	418-882-0735	Chrystian Héту	
Prestolam	418-882-2242		

Détails des entreprises sur www.municipalite.saint-henri.qc.ca

Voici les décisions du conseil prises lors de la séance du 1^{er} octobre. Ce procès-verbal est approuvé par le conseil lors d'une prochaine séance. Il est donc publié sous toutes réserves.

La version complète des procès-verbaux est disponible sur www.municipalite.saint-henri.qc.ca.

Lors de la séance ordinaire tenue le 1er octobre 2012, le conseil municipal a :

- approuvé des dépenses de 588 436,54 \$ et des salaires nets de 57 898,66 \$.
- appuyé la Municipalité de Saint-Vallier dans ses démarches avec la Caisse des Seigneuries de Bellechasse et a requis des caisses populaires du Mouvement Desjardins qu'elles tiennent dans toute municipalité concernée, par respect pour ses membres et sociétaires, des assemblées publiques d'information et de consultation locales auxquelles seront conviés tous les membres du centre de service concerné lorsque les services dispensés sont modifiés.
- refusé la dérogation mineure demandée par Construction Harold Turmel inc. qui désire construire un immeuble à logements sur le lot 2 670 135.
- autorisé l'émission du permis pour la rénovation de la résidence au 16 route du Président-Kennedy.
- appuyé la demande d'autorisation à la C.P.T.A.Q. telle qu'elle a été déposée par le propriétaire de la résidence au 2453 route du Président-Kennedy qui désire obtenir l'autorisation de déplacer sa résidence à la suite de l'expropriation d'une partie de son terrain par le MTQ dans le cadre du projet d'élargissement de la route 173.
- n'a pas appuyé la demande d'autorisation à la C.P.T.A.Q. telle qu'elle a été présentée par Ferme Eau Barrage inc. qui désire obtenir l'autorisation de remblayer une partie en pente du lot 2 357 687 adjacent au chemin d'accès d'une résidence située au 2503 chemin Saint-Patrice.
- demandé à l'Association québécoise pour la maîtrise de l'énergie de l'accompagner dans la démarche d'étude de faisabilité et rentabilité d'implanter un système de chauffage/climatisation en recourant à la géothermie pour la mairie, la maison de la culture et l'église.
- accordé à Rénovation Karl Mercier le contrat de construction d'un bâtiment de service au prix forfaitaire de 13 222,13 \$ taxes incluses.
- mandaté la firme d'ingénieurs Roche Ltée, Groupe-conseil à présenter au ministère du Développement durable, de l'Environnement et des Parcs la demande d'autorisation pour l'augmentation de la capacité des étangs aérés et pour la construction d'un bassin d'égalisation à la sortie des RBS.
- donné un avis de motion de l'adoption d'un règlement ayant pour but d'adopter le Code d'éthique et de déontologie des employés de la Municipalité de Saint-Henri. ■

Prochaine séance du conseil municipal : Lundi 5 novembre 2012, à 20 h

Membre de l'association des Naturothérapeutes du Québec
Reçus pour assurance

Soins des pieds :
coupe d'ongles
traitement de verrue
cors et callosité
pieds d'athlète, etc.

Soins à domicile



Stéphanie Gosselin
Infirmière auxiliaire

344, Notre-Dame
St-Henri, GoR 3Eo
Tél. : 418.999.0240

RBQ 5630-2946-01



418 670 2655

CUISINE SALLE DE BAIN MENUISERIE FINE
www.manctil.com



L'automne est là...



Disposition des feuilles mortes

Avec l'arrivée de l'automne, certains d'entre vous voudront disposer des feuilles ramassées sur leur terrain.

	Secteur urbain	Secteur rural
Secteur	- Rues du village - Route Campagna (entre le village et le chemin du Trait-Carré) - Route du Président-Kennedy (entre le chemin de la Tourbière et le chemin Plaisance)	Routes autres que celles énumérées à la colonne précédente
Fonctionnement	Collecte porte-à-porte <i>Dans un souci de protection de l'environnement, nous vous recommandons d'utiliser des sacs compostables. Vous pouvez vous procurer ces sacs dans une quincaillerie, une épicerie ou un dépanneur local.</i>	Dépôt à la déchetterie (120 route du Président-Kennedy) <i>Vous devrez vider vos sacs à l'endroit prévu à cette fin.</i>
Horaire	Lundi entre 7 h 30 et 16 h 30 1 ^{er} octobre au 5 novembre 2012	Jusqu'à la fin octobre* : Horaire d'ouverture de la déchetterie Mercredi 16 h à 20 h Samedi 10 h à 16 h

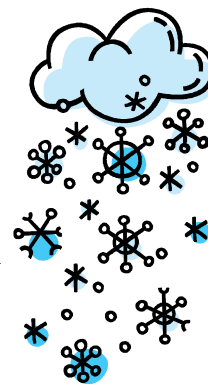
***Si la température est clémente, la déchetterie sera ouverte durant le mois de novembre. Vérifiez à www.municipalite.saint-henri.qc.ca ou au (418) 882-2401 avant de vous y rendre.**

N.B. : Il est strictement interdit de déposer des déchets en dehors des heures d'opération de la déchetterie. Surveillance par caméra.

Remisage de votre véhicule récréatif

La saison estivale terminée, plusieurs propriétaires de véhicules récréatifs voudront le remisage pour l'hiver. Le remisage de roulottes, remorques, bateaux ou de tout autre véhicule non commercial n'est permis que dans les cours arrière et latérales, à la condition que le véhicule soit en état de marche et qu'il appartienne à l'occupant ou au propriétaire de l'emplacement. Il est également interdit d'utiliser le remisage de roulottes ou bateaux ou de tout autre véhicule à des fins d'habitation. Respectez la réglementation en vigueur en remisant adéquatement votre véhicule récréatif!

Et l'hiver s'en vient...



Abris d'hiver

Les abris d'hiver sont autorisés du 15 octobre au 30 avril.

À quelle distance de la voie de circulation puis-je l'installer?

- à 2 m de l'emprise de la rue;
- à 0,5 m du trottoir;
- à 1 m de la bordure de rue;
- à 2 m d'une borne-fontaine;
- à 7 m de l'asphalte ou la voie de circulation dans les zones à dominance agricole ou forestière.

Quelles sont les autres conditions à respecter concernant l'abri d'hiver?

L'abri d'hiver doit :

1. être localisé sur le même emplacement que le bâtiment principal qu'il dessert.
2. être érigé sur l'aire de stationnement ou sur une voie d'accès à une telle aire.
3. ne pas être érigé en front de tout mur d'un bâtiment principal donnant sur une rue. Un abri d'hiver peut toutefois être érigé en front d'un garage privé attenant ou d'un abri d'auto.
4. être revêtu de façon uniforme de toile ou de panneaux de bois peints, l'usage de polyéthylène ou autres matériaux similaires étant prohibé.
5. respecter les dispositions relatives au triangle de visibilité (ce triangle aura 6 m de côté au croisement de toute rue, mesuré à partir du point d'intersection des lignes de rue ou du prolongement de leurs axes).
6. ne pas excéder une hauteur de 4 m.

Arbres et arbustes

Voici quelques moyens de protéger vos arbres et arbustes de la neige projetée par les souffleurs :

- Installer une toile synthétique ou de jute sur les conifères
- Poser une clôture à neige pour les haies
- Ficeler les arbustes avec une corde
- Installer des cônes en styromousse sur les rosiers
- Ficeler les branches des jeunes arbres et installer un madrier un bois pour leur permettre de résister aux forts vents

Soyez assurés que le personnel chargé du déneigement portera une attention vigoureuse à vos biens pour éviter de les endommager.

Boîtes aux lettres

Lors des travaux de déneigement, il peut malheureusement arriver que de la neige soit projetée violemment sur votre boîte aux lettres ou qu'elle soit touchée par une charrue lors d'un croisement avec un autre véhicule ou d'un manque de visibilité.

suite page 7 >>

Et l'hiver s'en vient... (suite)

Bien que les emprises du chemin public soient sa propriété, la Municipalité de Saint-Henri autorise les citoyens à y installer une boîte aux lettres en prenant les dispositions pour la protéger adéquatement. Il vous appartient donc de prévoir une installation adéquate et adaptée à la situation de votre propriété en tenant compte de la quantité de neige et de la largeur du chemin. La Municipalité s'est déchargée de toute responsabilité advenant un bris aux boîtes aux lettres.

Stationnement dans les rues et chemins

Afin de faciliter les opérations de déneigement, nous sollicitons la collaboration des citoyens. Ainsi, il est interdit de stationner un véhicule dans les rues et chemins entre le 1^{er} novembre et le 15 avril de chaque année, de 23 h à 7 h (à l'exception de la période comprise entre le 23 décembre et le 3 janvier inclusivement durant laquelle le stationnement entre 23 h et 7 h est toléré en autant qu'aucuns travaux de déneigement ne soient effectués). Aidez-nous à déneiger rapidement et efficacement les routes de notre municipalité!

Assistez au prochain samedi du maire

Je vous invite cordialement à assister au prochain samedi du maire qui se déroule une fois par mois.

Date: Samedi 20 octobre 2012
 Heure: 10 h à 12 h
 Endroit: Salle du conseil municipal
 (219 rue Commerciale)

Le Samedi du maire à Saint-Henri : une belle occasion de me faire part de vos commentaires, de vos questions et de vos suggestions relativement à tous sujets d'intérêt municipal.

Yvon Bruneau, maire

Vous recevrez la visite de préposés à la lecture des compteurs d'eau



Image d'un compteur d'eau

Visite porte-à-porte	Par le courrier
Au cours des mois d'octobre et de novembre, des jeunes engagés par la Municipalité visiteront les résidences de la municipalité pour prendre la lecture des compteurs d'eau (à l'exception de la route du Président-Kennedy, de la rue Blanchette, de la route Campagna, du chemin Plaisance et de la plupart des commerces). Nous vous remercions de les accueillir avec courtoisie et de leur faciliter l'accès à votre compteur d'eau.	La plupart des commerces ainsi que les résidences de la route du Président-Kennedy, de la rue Blanchette, de la route Campagna, du chemin Plaisance ne seront pas visités par les jeunes pour prendre la lecture de leur compteur d'eau. Une fiche sera distribuée par le courrier. Nous vous invitons à la compléter et à nous la retourner à l'adresse indiquée.
Vous étiez absent lors du passage du préposé ?	Vous n'avez pas reçu ou vous avez égaré la fiche à compléter par le courrier ?
En l'absence du propriétaire ou de l'occupant, une carte de visite sera laissée vous indiquant ainsi le passage du préposé pour prendre la lecture de votre compteur d'eau. Cette carte vous donnera le numéro de téléphone à composer afin de donner la lecture du compteur.	Communiquez avec Marina Martin au (418) 882-2401, poste 203.
Important	
Après le 30 novembre, si aucune lecture n'est donnée pour une résidence, une consommation estimée sera calculée pour établir le compte de taxes.	

Informations: Marina Martin au (418) 882-2401, poste 203 ■

Les affiches des numéros civiques seront bientôt toutes installées

Vous avez sans doute remarqué que l'installation des affiches indiquant les numéros civiques a débuté. Presque toutes les affiches ont été installées et le tout devrait se terminer d'ici quelques semaines.

Nous vous invitons à vérifier l'exactitude de cette affiche et son emplacement. Pour signaler toute erreur ou omission : téléphonez à Pierre Simard au 418-882-2401 poste 206 ou écrivez-lui à p.simard@globetrotter.net.

Merci de votre collaboration !



« Une aide personnalisée, en toute confiance »

- Soins de la personne
- Aide aux repas
- Commissions
- Tâches domestiques
- Accompagnement
- Répit aux aidants naturels

418 554-2954 www.aideadomicileNL.com
nancylaf@hotmail.ca

Tranquillité assurée

Tout comme choisir sa région, choisir son assureur représente la tranquillité d'esprit.

Pour Promutuel Bellechasse-Lévis, appartenir à son milieu, c'est être à vos côtés tous les jours.



PROMUTUEL
BELLECHASSE-LÉVIS

Tout commence par la confiance

Saint-Gervais
418 887-6511

promutuel.ca

ASSURANCE



Entretien des extincteurs

Vous avez peut-être reçu la visite d'une compagnie offrant ses services pour l'entretien de votre extincteur. Sachez que la Municipalité de Saint-Henri n'a confié à aucune compagnie ce mandat. Seuls les pompiers du Service de sécurité incendie sont autorisés à visiter les résidences et à vous informer sur l'entretien de vos extincteurs.

Nous vous invitons à signaler toute visite d'une compagnie non mandatée par la Municipalité à la police en composant le numéro (418) 887-4058.

Les pompiers font des visites de sensibilisation à la prévention des incendies

Conformément au Schéma de couverture de risques de la MRC de Bellechasse, les pompiers de Saint-Henri visitent chaque année 20 % des résidences de notre municipalité. Cette visite vise principalement à vérifier la présence des détecteurs de fumée et leur bon fonctionnement. Les pompiers profitent de cette occasion pour vous sensibiliser à différents aspects de la prévention incendie tels que les extincteurs, le plan d'évacuation et le dégagement de l'entrée électrique.

Voici les secteurs dont les résidences seront visitées à partir du début du mois d'octobre :

Boisclair, chemin
Boisclair, rue
Bord-de-l'Eau, chemin du
Bras, chemin du
Domaine-des-Îles, rue du
Grande Ligne
Grande-Grillade, chemin de la
Îles, chemin des
Jean-Guérin Est, chemin
Jean-Guérin Ouest, chemin
Moulin, chemin du
Petite-Grillade, chemin de la
Plaisance, chemin
Saint-Félix, chemin
Saint-Patrice, chemin

Cette visite est pour vous! Profitez-en pour discuter de prévention incendie avec les pompiers qui se présenteront à votre domicile! Ils sauront répondre à toutes vos interrogations!

Offres d'emploi au Service des travaux publics

Opérateur de machinerie de déneigement

La Municipalité est à la recherche d'un opérateur de machinerie de déneigement pour la saison hivernale 2012-2013.

Type de poste: Temps plein, d'une durée de 14 semaines (40h/semaine garanti)

Horaire de travail: Nuit

Tâches: Opérer différents équipements de déneigement (souffleur à neige, charrue, déneigeuse à trottoir)

Exigences :

- Permis de conduire classe 3
- Très grande disponibilité
- Expérience en conduite de machinerie lourde, préférablement de camion 10 roues ou d'équipements de déneigement

Conditions salariales: Selon la politique en vigueur

Faites parvenir votre curriculum vitae avant 16h le vendredi 26 octobre:

Par la poste: Municipalité de Saint-Henri
219 rue Commerciale, Saint-Henri G0R 3E0

Par courriel à munhenri@globetrotter.net

Par télécopieur au (418) 882-0302

Banque de noms au Service des travaux publics automne-hiver

La Municipalité demande des candidatures afin de combler sa banque de noms au Service des travaux publics:

- opérateurs de machinerie de déneigement;
- signaleurs et escortes de machineries;
- manoeuvre pour des travaux journaliers (ex. : pelletage de bornes d'incendie).

Si vous êtes intéressé, transmettez-nous vos coordonnées par téléphone au (418) 882-2401 ou par courriel à munhenri@globetrotter.net en prenant soin de mentionner pour quel type de travaux vous désirez donner votre nom.

Informez-vous!



Nous installons chez-vous!
Toutes les sortes de pneus d'automobile/camionnette/camion lourd/agricole/génie civil.

Conseiller en vente de pneus :
automobile/camionnette/camion lourd/réchappé/agricole/génie civil.

Unité mobile 24h/7jours : 418.609.0124
(Pour l'installation de pneu de camion lourd seulement)

Réchapage de pneu camion lourd
(Michelin, Bandag, Vival, Oliver MegaMiles)

DIRECTTIRE.ca

Les conseils d'un expert à juste prix! Informez-vous?

Avec Directtire vous bénéficierez de bons conseils personnalisés dans l'achat de vos pneus. Car l'achat de ceux-ci, quelconque l'utilisation, sera l'assurance d'un investissement gagnant, offrant SÉCURITÉ, DURABILITÉ et ÉCONOMIE.

«Ce n'est pas tout que de vendre des pneus, c'est d'abord et avant tout de poser les bonnes questions, pour en arriver au bon résultat.»

David Audet 418.609.0124



Pour les demandes de prix en ligne :
david.audet@directtire.ca

David Audet
T. 418.609.0124 (7jours, 7am/9pm)
F.418.700.0917

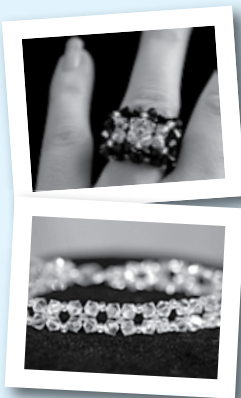
ATELIER DE CONFECTION DE BIJOUX (4 cours)



Idée de cadeau de Noël

Profitez-en pour venir faire vos bijoux pour le temps des Fêtes ou encore pour faire des cadeaux!!!!

Lors de cette série de 4 cours, vous apprendrez la confection de bijoux par la méthode du tissage



(bague, boule cosmique, bracelet, boucles d'oreilles), ainsi que les techniques de base (collier) et l'utilisation des outils. À la fin de ces cours, vous aurez un ensemble complet de bijoux fabriqué par vous-même! Vous pourrez démystifier les secrets de la confection de bijoux!!! Tout le matériel (véritables perles en cristal Swarovski, outils et quincaillerie) est fourni pour les 3 premiers cours, mais vous devrez fournir vos perles pour votre collier (les explications vous seront données lors du premier cours). Vous aurez deux professeurs à votre disposition pour vous guider et vous aider!

COURS 1 – Boule cosmique et petites boules (en boucles d'oreilles)

COURS 2 – Bague Swarovski

COURS 3 – Bracelet

COURS 4 – Confection d'un collier

Clientèle : 16 ans et plus

Quand : Mardi 19h à 21h

Durée : 13 novembre au 4 décembre 2012

Endroit : Centre récréatif de Saint-Henri (120 rue Belleau)

Coût : **81 \$** pour les 4 ateliers

Participants : Minimum 10 et Maximum 12

Animation : Valérie Fournier 418-700-0547

et Marie-Hélène Nadeau 418-700-0511

Inscription avant le 2 novembre :

1. Par Internet (www.municipalite.saint-henri.qc.ca/loisirs-et-vie-communautaire/programme-des-loisirs) ou
2. Par téléphone au numéro 418-882-2401 - paiement par carte de crédit Visa ou MasterCard au moment de l'inscription ou
3. En personne à la mairie (219 rue Commerciale) sur les heures d'ouverture (8 h 30 à 12 h et 13 h à 16 h 30) - paiement en argent, chèque, Interac ou carte de crédit Visa ou MasterCard)

GARDIENS AVERTIS

Le cours porte sur les règles de sécurité à la maison, sur la garde d'enfants de tous âges et une base de secourisme pour savoir quoi faire en cas d'urgence.



Endroit : Centre récréatif de Saint-Henri (120 rue Belleau)

Pour qui : Garçons et filles de 6e année

Jour/heure : Samedi 10 novembre de 9 h à 17 h

Participants : Minimum 12 et maximum 30

Coût : 25 \$ par participant (payable au début du cours en argent ou chèque à l'ordre de Annie Béland)

Inscription : Par téléphone à la Municipalité au (418) 882-2401 avant le 2 novembre

Animation : Annie Béland, de Parents Secours

Message : Apportez un dîner froid et des collations (poupée : facultatif).

PATINAGE LIBRE AU CENTRE RÉCRÉATIF

Du patinage libre au Centre récréatif

Quand : Tous les mardis

Heure : 15 h 30 à 16 h 30

Coût : Gratuit

Informations : Centre récréatif au (418) 882-2114

Micro-dépanne



Jean Saint-Germain

- Maintenance du système
- Récupération de données
- Réparation, conseils, installations
- Nettoyage et protection des virus
- Dépannage à domicile
- Installation de périphériques

Tel.: 418-882-2863

Frais de déplacement applicables



G. DEMERS AUTO 418-882-2377

Achat - Vente - Mécanique - Spécialiste Volkswagen & Audi

Pour toutes les marques de voitures :
Pneus • Alignement • Service esthétique automobile

Financement disponible

SAINT-HENRI

180, boul. Campagna

Tél. : 418 882-2377



Membre

AMVOQ
Association des marchands de véhicules d'occasion du Québec

www.demersauto.com



L'Halloween en toute sécurité !

Sorcière, princesse, monstre ou fantôme, préparez-vous à fêter l'Halloween en toute sécurité!

- Les costumes doivent être de couleur pâle, ignifuges et munis de bandes réfléchissantes pour mieux être vus par les automobilistes (N'oubliez pas de poser du ruban réfléchissant sur les bicyclettes, les planches à roulettes et les balais!)
- Les costumes devraient être suffisamment courts pour ne pas trébucher.
- Utilisez du maquillage au lieu des masques ou choses qui couvriront les yeux.
- Marchez sur les trottoirs et non dans la rue.
- Visitez un côté de la rue d'abord et l'autre ensuite (il est préférable de ne traverser la rue qu'aux intersections et aux traverses pour piétons).
- Regardez des deux côtés de la rue avant de traverser au cas où il y aurait des voitures, camions ou balais volant bas.
- Apportez une lampe de poche pour mieux voir et être vus.
- Circulez en groupe de quatre ou cinq. Les jeunes enfants devraient être accompagnés d'un adulte.
- Visitez les maisons qui sont décorées et où la lumière de l'entrée est allumée .
- Ne montez pas dans les voitures et acceptez les friandises à la porte (n'entrez pas dans les maisons).
- Attendez qu'un adulte à la maison vérifie les friandises et gâteries avant de les manger. Les bonbons ne doivent pas être mangés si l'emballage est déjà ouvert.



LE CONCESSIONNAIRE LE PLUS PRÈS DE VOUS



Elle est maintenant arrivée,
venez faire un essai !
- Daniel Paré

DODGE DART 2013



Essai routier
à la maison



SAINT-MALACHIE
692, BOUL. HENDERSON

418 642-2855
WWW.DANIELPARE.COM

Daniel Paré



- VENEZ RENCONTRER NOTRE ÉQUIPE -



Réjean St-Pierre
Directeur des ventes



Patrice Turmel
Directeur adjoint aux ventes



Serge Dumont
Directeur occasion



Daniel Chabot
Conseiller



Benoit Côté
Conseiller

Célébrons

à nouveau l'Expo BBQ!

C'est lors de la 29e édition de l'Expo BBQ Bellechasse que votre Caisse Desjardins du Coeur de Bellechasse devenait l'heureuse gagnante du premier prix de 10 000 \$, échangeable dans l'un des 14 commerces participants de la région. **Étant une institution financière près des gens et de la collectivité**, il était tout naturel pour votre caisse de remettre cette somme à ses membres. **Félicitations aux gagnants !**



Voici les 15 gagnants déterminés par un tirage au sort effectué parmi l'ensemble des membres de la Caisse :

10 prix de 500 \$ applicables chez l'un des marchands participants

Denise Michaud Côté, St-Lazare
Joanne Couture, Ste-Claire
Jean-Philip Brousseau, St-Anselme
Yvette R. Côté, St-Lazare
Majorie Gagnon, St-Nicolas
Gaston Fortier, Ste-Claire
Serge Côté, Ste-Claire
Guillaume Fortier, St-Malachie
Julie Morissette, Sherbrooke
Joelle Genois, Portneuf

5 prix de 1 000 \$ en épargne à terme pour une période minimale d'un an à la Caisse Desjardins du Coeur de Bellechasse

Frédéric Lavallée, St-Augustin
Pauline Audet, Pintendre
Michel Fournier, St-Malachie
Yves Carrier, St-Anselme
Marcel Bouchard, St-Henri

C'est votre talent
qui fait avancer le Mouvement



Vous êtes à la recherche d'un premier emploi ou songez à un changement de carrière? Plusieurs emplois sont offerts au sein de notre vaste réseau de caisses et de nos multiples secteurs d'affaires.

Faire carrière chez Desjardins, c'est avoir accès à des postes dans une vingtaine de domaines d'emploi partout au Québec, dans plusieurs provinces canadiennes et même à l'étranger.

Si vous êtes à la recherche de défis, rejoignez-vous à Desjardins, un employeur distinctif!

www.desjardins.com/carriere



Desjardins
Caisse du Cœur de Bellechasse

Chronique de la « Maison de la culture »

Notre horaire

Lundi	12h30 à 15h30 et 18h30 à 20h30
Mardi	12h30 à 15h30 et 18h30 à 20h30
Mercredi	12h30 à 15h30 et 18h30 à 20h30
Jeudi	12h30 à 15h30
Samedi	10h à 12h

Le Titanic

Samedi

17 novembre, 13h

Conférence de Yannick Allen-Larochelle

Résidant de Saint-Henri, Yannick Allen-Larochelle a toujours démontré

une fascination pour le Titanic. Véritable encyclopédie sur deux pattes, il a amassé, de fil en aiguille, des objets concernant l'histoire du célèbre paquebot. Venez à sa rencontre et replongez dans cette fascinante page de notre histoire.

Activité gratuite!

Réservez vos places au 418-882-2401

L'heure du conte de l'Halloween

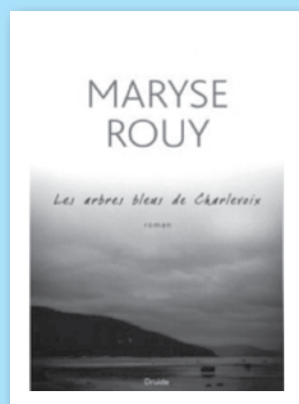
Samedi 27 octobre, 13h

Une histoire racontée pour les jeunes de 5 à 10 ans!

Activité gratuite!



Parmi nos nouveautés ce mois-ci!



Claire, trentenaire heureuse, s'installe en compagnie de sa chienne dans une maison isolée de Charlevoix. Elle est venue réaliser un documentaire sur un peintre dont les toiles énigmatiques montrent une belle femme triste entourée d'arbres bleus. Dès le début de ce séjour de travail dont elle se faisait une joie, Claire découvre que la solitude lui est insupportable et décide de retourner à Montréal auprès de Jean-Louis. Mais une lettre arrive, incompréhensible, qui bouleverse tous ses plans présents et futurs. Les

arbres et les rêves virent au noir, l'esprit comme le coeur vacillent. Heureusement, le temps viendra où « le noir des arbres s'éclaircira jusqu'à reprendre une teinte d'un bleu léger et lumineux ».



Un drame a fait exploser la vie de Thomas et celle de sa famille. Dix ans plus tard, toujours blessé, Thomas voudrait mourir. Mais il existe une clinique à Saint-François de l'île d'Orléans où il peut être soigné et où l'approche des psychiatres est aussi marginale que le décor de la clinique. Là, les arts et la nature ouvrent un espace de guérison.

À travers la force de l'amitié, la puissance des grandes marées qui charrient les âmes et la présence de Mathilde, l'infirmière qui réveille son coeur, Tomas ressent l'apaisement d'un vacarme intérieur.

Mais dans cette clinique se trouve également Béatrice, la mère de Thomas. Désarçonnée elle aussi par le drame, elle a été dévastée au point d'effacer tous les souvenirs qui la rattachent à sa famille, oubliant jusqu'à l'existence de son fils.

En quête d'amour et troublé par la découverte d'un secret dans le passé de Béatrice, Thomas mettra bientôt tout en oeuvre pour rendre à sa mère une part de sa mémoire perdue.

Sous la plume intense, lucide et poétique de Lyne Richard, Thomas apprend la vie, le renoncement et les réconciliations avec la beauté du monde.



**183, Commerciale
Saint-Henri**
Tél. : (418) 882-2405
Prop.: Clermont Lachance

• NOUVEAU •
Ligue de poker

À LOUER: Logement 2 1/2 chauffé, éclairé, meublé
Logement 4 1/2 chauffé, éclairé, semi-meublé
Studio à louer, chauffé, éclairé, meublé et climatisé

BUANDERIE PUBLIQUE

OUVERT 7 JOURS • 8 H À 21 H

Berce-O-Thon de Noël

Réservez immédiatement votre chaise pour le Berce-O-Thon de Noël. Vingt cinq (25) chaises maximum seront en action dans le but d'amasser des fonds pour la réparation de notre église. Nous sollicitons également tous les chanteurs, chanteuses, musiciens, musiciennes, conteurs, conteuses à s'inscrire auprès de la Fabrique afin d'accompagner nos berceurs et berceuses. Nous espérons la représentation de l'ensemble des familles de St-Henri et comptons sur la collaboration de tous pour cette activité rassembleuse.



Inscrivez à votre agenda le dimanche 25 novembre 2012 soit pour participer et/ou encourager nos participants.

Le comité organisateur.

Informations et inscriptions : 418-882-2340

Collecte de sous noirs

Les élèves de maternelle et du premier cycle de l'école Belleau-Gagnon ont besoin de votre aide! Dès le 15 octobre, dans différents commerces de Saint-Henri, vous pourrez contribuer à réduire la facture pour leur camp de fin d'année. Vous n'aurez qu'à déposer vos sous noirs (en voie de disparition!) dans le contenant prévu à cette fin. La somme amassée ira directement dans les poches des élèves qui passeront du bon temps au camp de Portneuf!



Grand merci pour votre générosité!

Les élèves et enseignants de l'école Gagnon

TRANSPORT GÉNÉRAL ET EN VRAC

VENTE : TERRE, SABLE, GRAVIER,
PIERRE ET TOUS LES PRODUITS DE
COMPOSTS QUÉBEC INC.



TRANSPORT - EXCAVATION - TERRASSEMENT

418 882-2864

POUR TOUS TRAVAUX D'EXCAVATION
(PETITS ET GROS)

Licence R.B.Q.: 5614-7796-01

EN EXCAVATION DEPUIS 25 ANS

**CHAMP
D'ÉPURATION**

**ENTREPRENEUR EN
ASSAINISSEMENT AUTONOME
CERTIFIÉ PAR
L'Association des entreprises spécialisées
en eau du Québec**

Installateur ECOFLO

Accrédité par Premier-Tech Aqua

- Service d'entretien
- Peut remplacer n'importe quelle installation
- Demande moins d'espace sur le terrain

Installateur ENVIRO SEPTIC

- Informez-vous!

**PRIX TRÈS COMPÉTITIFS
ESTIMATION GRATUITE**



Noël des PME 2012

Sous le thème de

RÉVEILLON « S » NOTRE NOËL D'ANTAN

Quand : Samedi 24 novembre 2012
Lieu : Salle Desjardins du Centre récréatif de Saint-Henri
(120 Belleau)
Coût : 40\$ par personne

Programme : 18h00 Accueil et santé
19h00 Souper chaud 4 services incluant 2 bouteilles
de vin par table de 8 personnes;
agrémenté d'une musique d'ambiance
21h30 Début de la soirée de danse avec disco mobile

Service d'accompagnement, tente chauffée pour les fumeurs,
prix de présence et d'autres surprises...!

Pour information et réservation: 418 882-2114 (Nicole)

Faites vite! Nombre de places limitées.

Réservation avant lundi le 19 novembre.

**Votre comité organisateur: Suzanne Bruneau, Alain Cadoret, Chantal Groleau,
Manon Lessard, Richard Nolet et Nicole Roussin**



MOINS CHER QU'UN NOUVEAU PARE-CHOC.

YOKOHAMA
ICE GUARD IG20

REMISE POSTALE DE 75\$
À L'ACHAT DE 4 PNEUS SÉLECTIONNÉS.
OFFRE VALIDE JUSQU'AU 15 DÉCEMBRE 2012.
DÉTAILS EN MAGASIN

UNE INNOVATION PRODIGIEUSE EN MATIÈRE D'ADHÉRENCE HIVERNALE

- FLOCONS AU CARBONE ET MICROBULLES RIGIDES POUR CHASSER L'EAU À LA SURFACE DE LA GLACE
- MEILLEURE ADHÉRENCE EN ACCÉLÉRATION, EN VIRAGE ET AU FREINAGE
- BANDE DE ROULEMENT À DURÉE PROLONGÉE
- CONDUITE SILENCIEUSE



CENTRE DU PNEU KENNEDY
147, route Kennedy,
Saint-Henri
Tél.: 418 882-2234
Fax: 418 882-5547
www.pneukennedy.com



**Entrepreneur
Général et spécialisé**

Denis Nadeau
Propriétaire
OGISPRO
R.B.Q.: 5597-7607-01

Projets clef en main

Pour des travaux qui dépassent vos exigences!

- Projets clef en main
- Service de plans 2D et 3D
- Designers et architectes
- Financement disponible

APCHA
rêve & maître

Tél. 418-951-4655
Fax 418-895-6998

LA DÉCHIC-SOUCHE

Essouchage

N'endommage pas votre terrain
Estimation gratuite
Pour toute dimension de souche
Prix compétitif

Prop: Alain Vézina
Tél.: 418 248-9709
Paget: 418 241-7157
alvez31@live.ca

NOUVEAU



**Dépanneur
PETRO-CANADA**

Les bières de



...sont maintenant arrivées!

À VENIR en novembre :

**15 NOUVELLES VARIÉTÉS
DE BIÈRES
DE MICRO-BRASSERIES**

LAVE-AUTO MANUEL & SANS CONTACT

••34 1/2, route Kennedy #2, Saint-Henri, Qc G0R 3E0••

418 895-0871

*Service de réparation de vêtements
et de confection de rideaux*

Confections
amélie lacasse
418.882.0522

Sur rendez-vous
confectionamelie.l@videotron.ca
19, rue Roberge, St-Henri de Lévis, Qc G0R 3E0

Atelier d'usinage
et soudure

AD Boivin enr.

- Conception
 - Fabrication
 - Réparation

- Agricole
- Forestier
- Machinerie lourde
- Service mobile d'usinage
sur place (perçage)

1084, chemin St-Félix, St-Henri QC G0R 3E0

418.882.1946
Alain Boivin



BRUNO LESSARD prop.
Saint-Henri

Déchaumage de la pelouse
Installation de pieux vissés
Mini excavation
Déneigement

62, Route Kennedy, C.P. #512
Saint-Henri (Qc) G0R 3E0
Tél.: (418) 882-0664 Cell.: (418) 882-6951 Téléc.: (418) 882-1981

Nouvelles du 140^e groupe scout

Apprendre à se débrouiller en forêt, à faire des feux et à se monter un abri si on est en difficulté, voilà différentes techniques que nos jeunes ont déjà commencé à pratiquer. Apprendre à se faire confiance et à travailler en équipe, que de beaux défis pour chacun! Ainsi, le camp d'automne leur donnera une belle occasion de pratiquer les techniques apprises lors des réunions.

Lors de la montée, un party hot-dog a été organisé et entièrement commandité par IGA St-Henri. Un merci spécial à M. Deraîche pour son appui à notre mouvement.

De plus, nous voulons vous remercier de nous avoir encouragés lors de la vente du calendrier scout. Tous les profits réalisés par cette vente permettent de réduire le coût des camps et des activités.

Cécile Buteau, chef de groupe
Tél. : 882-2931 ■

Garage Auto Plus SV • Pneus • Antirouille • Mécanique

Prop.: Stéphane Vallée

NOUVEAU - Vente de véhicules usagés

- Mise au point complète
- Pose + balancement à partir de 39,95\$

405, route Campagna
Saint-Henri (Québec) G0R 3E0

418 882-0007

Garantie minimum 1 an (pièces et main-d'oeuvre)




ENTREPRENEUR SPÉCIALISÉ
COUVRE-PLANCHERS

Dany Bélanger INC.

Installation de tapis, prélat, tuile de vinyle, céramique, linoléum, plancher flottant, bois d'ingénierie.

Fier partenaire majeur de la maison **Expo-Habitat 2012** située au 42 rue des jades à St-Henri

517 CHEMIN PLAISANCE, ST-HENRI G0R 3E0
COURRIEL : CINTHIASIMARD517@GMAIL.COM

TÉL. : 418 882-2928

www.cpdanybelanger.com

APCHB
RBQ 8106-2747-37




LES GRAVIERS ROY inc.
EXCAVATION



Prop : René et Alain Roy

262, route Campagna, Saint-Henri G0R 3E0

*** ESTIMATION GRATUITE *
40 ans d'expérience**

**T 418 882-2509
F 418 882-6310
graviersroy@globetrotter.net**



En vrac :

Pierre concassée, gravier sable, tuf, terre et compost

Équipements :

Pelles, bull, camion, loader niveau avec transit au laser

Travaux variés :

Creusage de caves, travaux de fermes, drains agricoles, fossés, champs d'épuration, fourches pour terre neuve

Club de ski Bord de l'eau

Mercredi le 24 octobre 2012, à 20h, aura lieu l'assemblée générale du Club à laquelle vous êtes conviés d'assister. Nous espérons votre présence et vos suggestions. Nous vous accueillerons au chalet situé au 96 route du Président-Kennedy. Bienvenue à tous!

La direction

ALARMES V.E.C.

**RÉSIDENTIEL
AGRICOLE
COMMERCIAL**



- Système d'alarme • Système d'intercom
- Système de surveillance par caméra accessible par internet
- Centrale d'alarme 24 H
- Système de contrôle d'accès
- Feu • Vol • Urgence
- Porcherie • Poulailier

418.882.2469

Dominic Vallières / Gérald Vallières

33, de la Concorde, C.P. 539

St-Henri, QC GOR 3E0

www.alarmevect.com

Halloween à la Maison des Jeunes

La maison des jeunes se fera un immense plaisir d'ouvrir ses portes le jour de l'Halloween pour distribuer des friandises et vous faire découvrir notre belle maison.

Venez en grand nombre voir la transformation de notre lieu de rencontre en Maison Hantée pour l'occasion.

L'ouverture se fera dès 15h30 et ce jusqu'à 20h30.

N'hésitez pas: nous aurons beaucoup de surprises pour vous.

Bonne Halloween!

Stéphanie Gosselin, coordonnatrice de l'Adozone ■

Collecte de sang du 26 septembre 2012

MERCI à tous les donateurs! Merci de votre générosité!

Lors de cette journée, 105 personnes se sont présentées dont 5 en étaient à leur première expérience. Bravo!

MERCI à tous les bénévoles, sans vous cette collecte ne pourrait avoir lieu.

La collecte de sang a été organisée par les membres de l'Association des Pompiers volontaires St-Henri et le Cercle de Fermières St-Henri.

*Pauline Laroche,
Présidente du Cercle de Fermières*

*La rouille,
c'est ici que ça
s'arrête!*

87\$

dure 2 ans

*Cire à partir de
79\$*

ESTHÉTIQUE D'AUTO

Antirouille incluant nettoyage extérieur à l'air avant application

Traitement de peinture

Cirage – Polissage

Lave-auto à la main

Remplacement de pare-brise

Vitres teintées (nous payons les taxes)

**Spécial attache-remorque
(installation gratuite)**

Support à vélo

**Nouveau service accessoires d'auto
(mags, déflecteurs, lumières LED, etc.)**

**Pose et vente de pneus de toutes marques
Polissage de phares 39,99\$**

Denis Laroche, propriétaire • 2695, route Kennedy, Saint-Henri • Tél. : 418 882-2178 • Cell. : 418 559-2178

Session au Centre Marianiste

1525 chemin Bord-de-l'Eau, St-Henri, G0R 3E0

Samedi 20 octobre:

Thème: À son heure, Dieu consolide
l'ouvrage de nos mains.
Animation: Abbé Gérard Marier

Dimanche 21 octobre:

Thème: Les couleurs de la sainteté pour
les chrétiens d'aujourd'hui.

«Seigneur, comment fonctionnes-tu avec nous? Tu ne
fais rien? Tu fais tout? Tu travailles en équipe avec nous?
Comment fonctionnes-tu?»

Dimanche 21 octobre:

Thème: Les couleurs de la sainteté pour
les chrétiens d'aujourd'hui
Animation: Abbé Gérard Marier

«Les saints ne courent pas les rues!» Mais pourquoi pas? Ne
serions-nous pas des saints sans le savoir?... des saints en
construction?... des saints modernes? des saints heureux?
«Soyez saints comme votre Père est saint!»

Samedi et dimanche 3-4 novembre:

Thème: Ressourcement sur la Divine Volonté
Animation: Père Neault et
Mme Deferres de Montréal

Pourquoi ne pas désirer «être tout disponible entre les
mains de Dieu? ... pour apprendre à aimer comme lui? ...
pour agir comme lui... pour lui donner un coup-de-main
comme il le veut et quand il le veut? «Seigneur, me voici!»

Inscription obligatoire: 418-882-0002

(minimum 3 jours à l'avance)

Coût: 15\$ payable la journée même (repas en plus)

Repas: Repas chaud au Centre: 15\$ ou chacun peut
apporter son lunch et le prendre sur place s'il le désire ■

Cercle de Fermières St-Henri

Chères membres
Fermières,

Lors de notre rencontre
de novembre, invitez vos
amies à vous accompa-
gner afin de venir parta-
ger avec nous leurs idées
et leurs connaissances.

Pour votre information,
voici les membres de
notre CAL:

- Pauline Laroche, présidente;
- Céline Labrecque, secrétaire-trésorière;
- Blanche-Renée Leclerc Lecours, vice-présidente
et responsable du Comité Arts textiles;
- Juliette Roberge, conseillère no 1 et responsable
du Comité Communications et du Comité
Spécial recrutement;
- Brigitte Berrigan, conseillère no 2 et
responsable du Comité Dossiers.

Merci aux bénévoles pour votre aide lors de la collecte
de sang Héma Québec du 26 septembre dernier.

Notre prochaine réunion aura lieu le 14 novembre à
19h 30, au Centre récréatif, salle no 2. Nous espérons
que vous serez nombreuses à y participer.

Comité Communications

Juliette Roberge, responsable. ■



Vous souhaitez vous annoncer
dans L'Henriçois?

N'hésitez pas à nous contacter!

ÉDITIONS
Labonté

Mario Gagné, chargé de projets

Tél.: 418 883-6912

Courriel: mario.ga@videotron.ca

MINI-ENTREPÔTS À LOUER

479, route Campagna
Saint-Henri

2 Grandeurs



Pour informations
418 571-7632

La Chambre de Commerce BELLECHASSE-ETCHEMINS lance son nouveau BOTTIN AVANTAGES INTRA-MEMBRES

Dans le but de promouvoir les produits et services de ses membres et de favoriser l'achat régional la Chambre de Commerce BELLECHASSE-ETCHEMINS distribuera, à partir de cet automne, le nouveau BOTTIN AVANTAGES INTRA-MEMBRES.



CONCEPT SIMPLE

Ce bottin, format de poche, contient des BONS D'ACHAT sous forme de coupons détachables offerts par des commerces membres de la Chambre. Le bottin contiendra pas moins de cinq cent dollars (500\$) en BONS D'ACHAT de valeur réelle applicable, dans la plupart des cas, sur tous les produits en magasin, même sur les produits déjà en promotion.

Imprimé à tirage limité (numéroté), ce bottin est remis GRATUITEMENT aux membres SEULEMENT et ne sera pas vendu.

NOUVEAUTÉ - MEMBRE UTILISATEUR

Dans le but de faire profiter de cette offre exceptionnelle au plus grand nombre de personnes possible, tout en préservant l'aspect exclusif aux membres, la Chambre de Commerce ouvre désormais son membership à une nouvelle catégorie de MEMBRE UTILISATEUR. Tout individu, qui UTILISE les produits ou services offerts par les membres AFFAIRES, pourra devenir membre pour un montant de cinquante-cinq dollars (55\$), recevoir GRATUITEMENT le bottin et profiter de plusieurs autres avantages réservés aux membres.

Cette offre sera valide pour une période de 12 mois, soit du 15 novembre 2012 au 14 novembre 2013.

Tous les membres actuels recevront automatiquement le bottin sur réception de leur cotisation annuelle.

Les entreprises désirant s'afficher dans le bottin ont jusqu'au 15 octobre 2012 pour le faire. Les entreprises ou les individus désirant devenir membre et profiter de cette offre peuvent le faire dès maintenant en contactant Jean DeBlois, directeur général au 418-563-1131 ou par courriel à info-ccb-e.ca. Il est aussi possible de s'inscrire directement sur le site web www.ccb-e.ca.



Les Chevaliers de Colomb

Le samedi 15 septembre dernier, 330 personnes ont assisté à notre « Souper Fondue + Lypsinc » à la Salle Desjardins du Centre récréatif de Saint-Henri. Quelle prestation de nos artistes locaux avec, j'en suis sûr, plusieurs heures passées à regarder les vidéos de leurs représentations. Votre prestation fut encore une fois très appréciée des personnes présentes. Toutes sortes de chansons furent interprétées. Félicitations à vous, les artistes, ainsi que les bénévoles qui leur ont aidés à se préparer pour que le spectacle se déroule normalement. Le comité organisateur, les frères Chevaliers: Gilles L'Heureux, René Morin, Michel Caron, Daniel Caron, Richard Nolet et Dany Bussièrès remercient toutes les personnes présentes et vous disent à l'an prochain. **Merci aux généreux commanditaires:** Les Banquets Morin, Caisse Desjardins du Cœur de Bellechasse, IGA Martin Deraîche, Dépanneur Pétro, Richard Nolet Denturologue, Vitrierie Mobile d'Autos Jean Boutin, Construction Réjean Morin et Les Composts du Québec.

Le dimanche 23 septembre dernier, à l'Église de St-Henri, la messe des Chevaliers du conseil #6416 de St-Henri a eu lieu à 10h00. Que de bons commentaires ont été faits par plusieurs personnes qui ont assisté à la messe. La présence des membres de L'Assemblée Louis-Nazaire Bégin (4^e degré) fut appréciée de nous tous.

Petit Rappel: Le 15 octobre 2012 à 20h00, c'est notre 11^{ème} assemblée mixte de l'année avec les conférencières Mmes Sylvia Pelletier et Christine L'Heureux, qui nous parleront de projets qui leur tiennent à cœur chacune de leur côté. C'est un rendez-vous à ne pas manquer, frères Chevaliers ainsi que vos conjointes.

Dany Bussièrès, publiciste ■

FADOQ

Le club de la FADOQ a l'habitude de souligner les anniversaires des membres ayant 80 et 90 ans ainsi que les 50, 60 et 65 années de mariage à l'occasion du dîner de Noël. Nous invitons les couples qui ont célébré cette fête cette année à nous le faire savoir au plus tôt.

Il est toujours temps de s'inscrire pour devenir membre de la FADOQ. Pour 20 \$ vous pouvez profiter de plusieurs avantages, de rabais et d'activités intéressantes.

Les rencontres de vie active sont commencées le mardi à 13h30 au HLM. Si vous avez le goût de bouger, chanter, rire, jouer, fraterniser, s'adonner à des exercices de mémoire, de concentration etc. afin de garder la forme physique et mentale, venez nous voir. Bienvenue à tous.

La prochaine soirée dansante aura lieu samedi le 27 octobre au Centre récréatif à 20h avec la musique de Alain Plante.

Merci. ■

Ayez vos cartes d'assurance maladie et d'hôpital en main.

Centre de santé et de services sociaux
Alphonse-Desjardins



**CAMPAGNE DE VACCINATION
CONTRE LA GRIPPE
BELLECHASSE**

HORAIRE DES CLINIQUES SANS RENDEZ-VOUS
CLSC SAINT-LAZARE - 100-A Mgr. Bilodeau

Jeu	1er	novembre	13 h à 20 h	Vend	9	novembre	9 h à 16 h
Vend	2	novembre	9 h à 16 h	Sam	10	novembre	9 h à 16 h
Lun	5	novembre	9 h à 16 h	Lun	12	novembre	9 h à 16 h

CLINIQUES MOBILES SANS RENDEZ-VOUS

Mercredi	7 novembre	9 h à 11 h 30	St-Malachie	Édifice municipal, 610, 7e rue
Mercredi	7 novembre	13 h 30 à 16 h	St-Léon-de-Standon	Salle municipale, 100-A, St-Pierre
Mercredi	14 novembre	13 h 30 à 16 h	St-Damien	Salle Académique, 75, rue St-Gérard
Vendredi	16 novembre	9 h à 11 h 30	Armagh	Complexe municipal, 7, rue de la Salle
Vendredi	16 novembre	13 h 30 à 16 h	St-Philémon	Complexe municipal, 1531, rue Principale
Mercredi	21 novembre	9 h à 11 h 30	St-Henri	Aréna Salle Desjardins, 120, rue Belleau
Vendredi	23 novembre	9 h à 11 h 30	St-Michel	Ctre communautaire, 129, route 132 est
Vendredi	23 novembre	13 h 30 à 16 h	Beaumont	Ctre communautaire, 48, chemin du Domaine
Mardi	27 novembre	9 h à 11 h 30	St-Anselme	Ctre multifonctionnel, 243, rue Principale

www.csssgrandlittoral.qc.ca



Mini entrepôt à louer

2 grandeurs disponibles

6x12 pieds à 70\$ par mois
12x12 pieds à 130\$ par mois
Plancher chauffant



148, Rte Kennedy, St-Henri, QC GOR 3E0

TÉL: 418 882-2234

TOITURES

**CONSTRUCTION
M. DEMERS & FILS INC.**
ENTREPRENEUR GENERAL

Tél. : 418 882-0990 URGENCE 24/7
Télec. : 418 882-6361 Cell. : 418 929-6059
CONSTRUCTIONMDEMERSFILS@GLOBETROTTER.NET

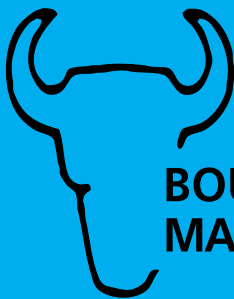
R.B.Q. : 5622-4447-01

Pour un service professionnel,
veuillez nous contacter
et nous nous ferons un plaisir de vous servir.

SPÉCIALITÉS

- Couvertures de bardeaux, tôle et membrane élastomère
- Revêtement extérieur
- Réparations de tous genres
- Estimation gratuite

**OUVERT LE DIMANCHE POUR LES MOIS
DE MAI, JUIN, JUILLET ET AOÛT**



129, Commerciale
St-Henri-de-Lévis, Qc GOR 3E0
Tél. : 418 882-0909

**BOUCHERIE
MARIO ALLEN**

Mario Allen, propriétaire

GROS ET DÉTAIL • VIANDE FRAÎCHE ET CONGELÉE

Benoit Lambert Auto inc.

Vente et réparation
de produits Artic Cat



NOUVEAUX SERVICES

Réparation de petits moteurs à essence.



- Souffleuses à neige
- Tondeuses à gazon
- Scies mécaniques
- Etc.

*Appelez-nous pour
plus d'information*

2641, route Kennedy
St-Henri-de-Lévis, Qc
GOR 3E0

Tél. 418-882-0445

On change pour le mieux.



**LEMIEUX
ASSURANCES**

CABINET DE
SERVICES FINANCIERS

**Assurances automobile,
habitation et commerciale**

Lévis • Beauceville • St-Damien • St-Henri
186, rue commerciale, St-Henri, QC G0R 3E0

418 882-0801



Vos partenaires en matière de produits de béton préfabriqués



MEMBRE DU



146, rue Commerciale
Saint-Henri-de-Lévis (Québec)
G0R 3E0
Tél. : 418 882-2205
Télec. : 418 882-2067



**Vitres d'automobiles
Vitres de camions
Rembourrage-automobile
SERVICE MOBILE**

DURO
vitres d'autos

Valère Santorre & Michel Carlépy

**418 882-0851
FAX : 418 882-5439**

Garage JC Lachance



Monsieur Muffler St-Henri

Jean-Claude Lachance, propriétaire

34 1/2 Route Kennedy St-Henri (Qc) G0R 3E0
Tél. : **418 882-2320** • Fax : **418 882-0808**

**FREINS
SILENCIEUX**

**ALIGNEMENT
PNEUS**

**SUSPENSION
AIR CLIMATISÉ**

**ST-HENRI INC.
PAVAGE**

9142-0992 Québec Inc.
Licence RBQ: 8320-8512-49

- Pavage résidentiel et commercial
- Réparations mineures
- Pose de bordures
- Grilles d'égouts pluviaux
- Sciage d'asphalte
- Enduit pour pavage (acrylique)
- Ligne de stationnement
- Estimation Gratuite

François Marquis

Bur. : 418 882.6023
Cell. : 418 802.0156
Fax. : 418 882.0833

197, Trait-Carré Ouest
St-Henri-de-Lévis, QC
G0R 3E0

RONA
L'OUTILLEUR

2739, route du Président-Kennedy
Saint-Henri, Québec
418 882-2231

**MATÉRIAUX
QUINCAILLERIE
PORTES ET FENÊTRES
PEINTURE
DÉCORATION**

**L'OUTILLEUR
AGRICOLE**

UNE EXCLUSIVITÉ AU RONA DE SAINT-HENRI

Outillage agricole, accessoires et équipements
Moulée pour animaux de ferme et domestiques
Insecticides, pesticides et rodenticides
Vêtements et bottes de travail
Conseillers spécialisés sur place



Brochu Asselin

Lajeunesse, Notaires

17, route Kennedy, Saint-Henri, Québec G0R 3E0

Tél. : 418 882-3456
Télé. : 418 882-3454



- Me Chantal Brochu
- Me Josianne Asselin
- Me Isabelle Lajeunesse
- Me Jessie Labrecque



Germain Caron
B.A.A. Lc. Sc. Ctb.

Comptable
Comptabilité - Impôt
Planification fiscale

Corporation, particulier

17, route Kennedy St-Henri de Lévis, Qc G0R 3E0

Bur: (418) 882-3453
Télec: (418) 882-3454
Rés: (418) 882-0767

Travail professionnel et confidentiel

MARTIN COUTURE | Assureur-vie certifié



- Conseiller en sécurité financière
- Fonds d'investissement
- Placements • Assurances

Performance et tranquillité d'esprit...

Deux bonnes raisons de faire fructifier votre argent.

1, Dussault Saint-Henri
418-563-3522

LOCATION NG & FILS

LOCATION D'OUTILS ET DE REMORQUES
SERVICE DE LIVRAISON

418 700-1707
locationng@videotron.ca
2733 route Kennedy, St-Henri (Lévis) G0R 3E0

Nancy et Ghislain pour vous servir

NOUVEAU
Pommes et carottes à chevreaux

Pour la saison automnale
Déchiqueteuse à branches
Fendeuse à bois • Aérateur à gazon

Location d'outils de tout genre

CONSTRUCTION Réjean Morin inc.
ENTREPRENEUR GENERAL

TERRAINS À VENDRE À ST-HENRI ET À LÉVIS
MAISONS, JUMELÉS ET CONDOS
MODÈLES À VISITER

- CONFECTION DE PLAN SELON VOTRE BUDGET
- SERVICE DE DÉCORATION

418 882-6199
418 573-1588
Fax: 418 895-0644

R.B.Q. : 8262-2275-48
info@rejeanmorin.com
www.rejeanmorin.com

APCHL

SUIVEZ-NOUS aussi sur 

AUTO EXCELLENCE

 Association des marchands de véhicules d'occasion du Québec

Sylvain Marceau
Propriétaire

500, route Campagna, Saint-Henri, Québec G0R 3E0
T. 418 882.0355 F. 418 882.5563
info@autexte.com | www.autexte.com





FB

LES ENTREPRISES **FRÉDÉRIC BOIVIN** 2008 inc.
ENTREPRENEUR / ÉLECTRICIEN

Résidentiel-Commercial-Industriel
Tél.: 418 882-2249 Cell.: 418 891-1370 Fax: 418 700-0804
210, rue du Parc, Saint-Henri, G0R 3E0
RBQ : 5586-2221



Remise de 125 \$ en argent pour votre vieux pare-brise



- Remplacement et réparation de pare-brise directement chez vous sans frais supplémentaire
- Aussi disponible :
 - Verres thermos
 - Verres de meubles, etc.

www.vitrieriemobile.com
103, de la Rive, Saint-Henri

Jean Boutin
cell : 418 998-7778