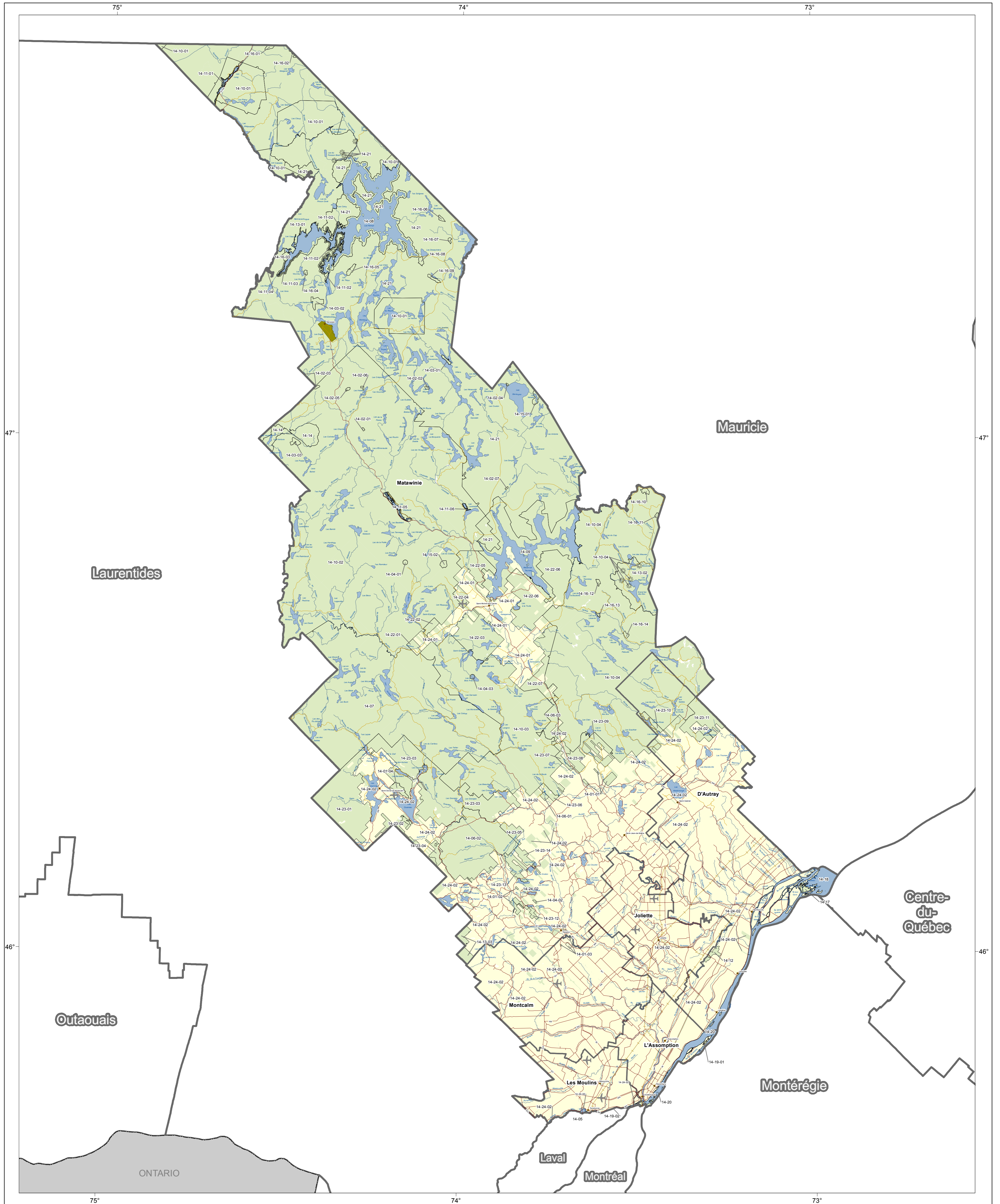
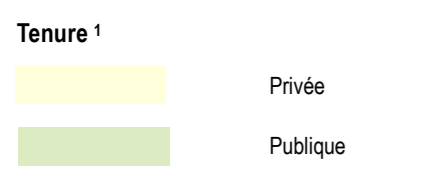
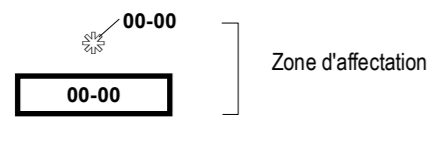


# Carte 4 : Zones d'affectation

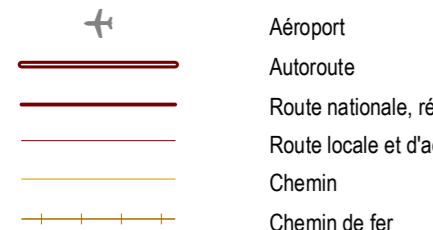
## Plan d'affectation du territoire public de Lanaudière



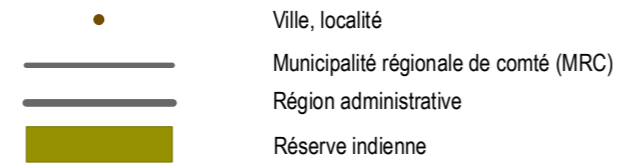
### Découpage



### Infrastructure de transport



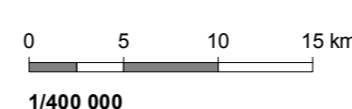
### Organisation administrative



### Métadonnées

**Projection cartographique**  
 Mercator transverse modifiée (MTM), zone de 3°,  
 Système de coordonnées planes du Québec (SCOPE), fuseau 08

**Système de référence géodésique**  
 NAD 83 compatible avec le système mondial WGS 84



### Sources

Données	Organisme	Année
Zone d'affectation	Ministère des Ressources naturelles et de la Faune	2012
Base de données topographiques et administratives (BDTA 250k)	Ministère des Ressources naturelles et de la Faune	2009
Tenure (BAGQ)	Ministère des Ressources naturelles et de la Faune	2011

**Réalisation** Ministère de l'Énergie et des Ressources naturelles  
 Direction régionale de l'Estrie-Montréal-Montérégie et de Laval-Lanaudière-Laurentides  
 Note : Le présent document n'a aucune portée légale.  
 © Gouvernement du Québec  
 Dépôt légal - Bibliothèque et Archives nationales du Québec,  
 4e trimestre 2015

Notes : 1. Cette carte illustre le territoire public et privé et il ne s'agit en aucun cas d'un répertoire ou d'un registre public au sens de la Loi sur les terres du domaine de l'État.