

VOTRE EXPÉRIENCE LOCALE

trouvailles

Arts, culture et gourmandise

06. ÉDITION MAI 2021

TOP 10 DES ENTREPRISES
AGROTOURISTIQUES
DANS LA RÉGION

PAGE 8

DÉCOUVREZ LES FINALISTES
DU GALA STELLAR!

PAGE 14

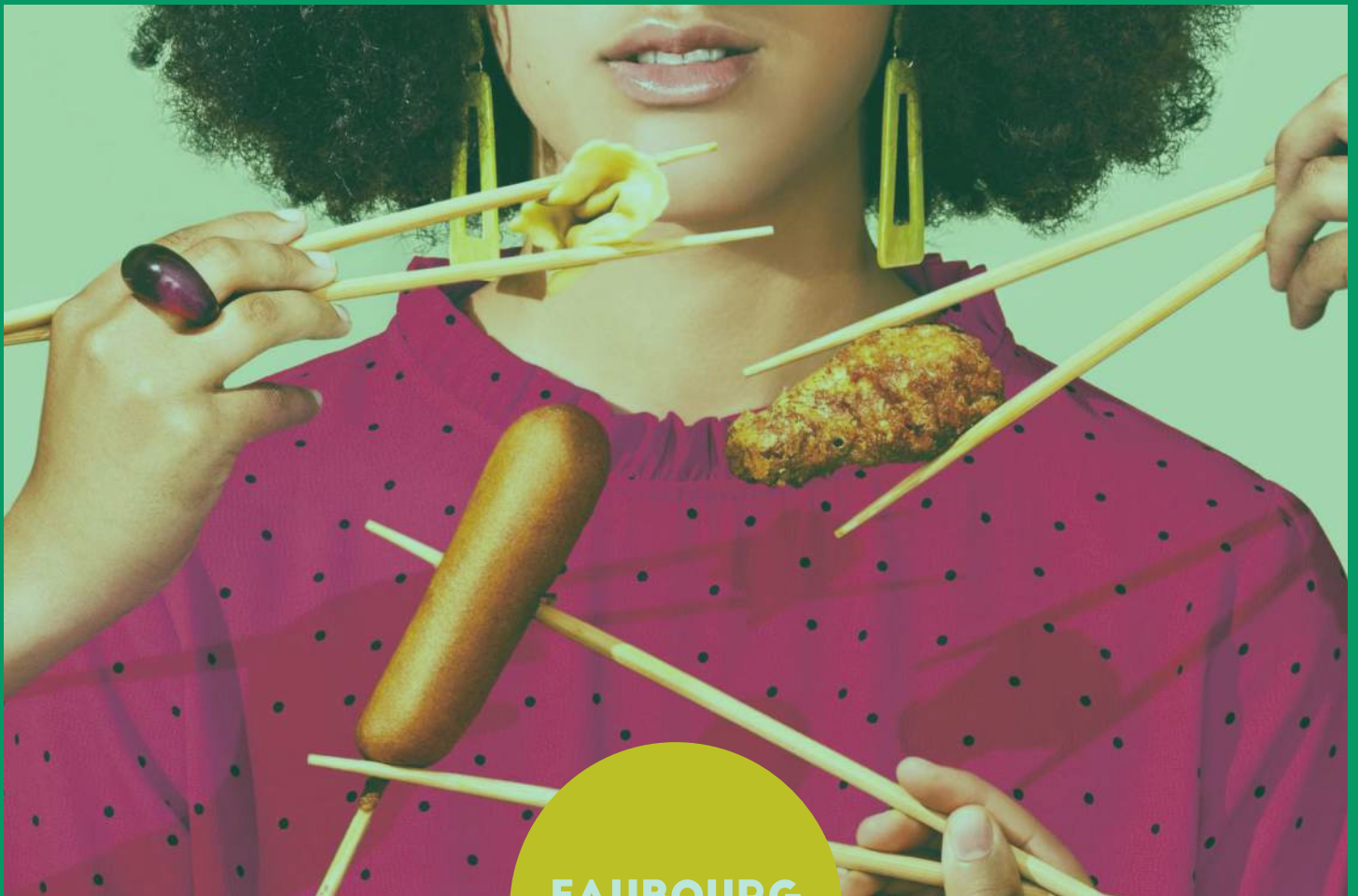
4 ORGANISMES CLÉS
DES ARTS ET DE LA CULTURE

PAGE 23

ccitb.

ICI.

LES SAVEURS



FAUBOURG
BOISBRIAND

ICIFAUBOURGBOISBRIAND.COM

5 Nos coups de cœur!



top
10

8 Entreprises agrotouristiques
dans la région

Portraits d'entrepreneur



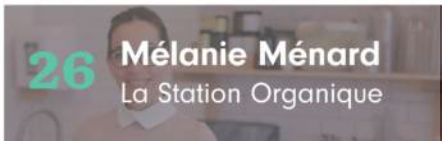
6 Sylvain Roy
Confidences Chocolats



10 Nadia Nock
École de danse
Suzie Paquette



20 Joëlle Doré-Hébert
L'Académie des arts
Trouve ta voie



26 Mélanie Ménard
La Station Organique



14 Découvrez les finalistes
du Gala Stellar!



22 Entreprises
d'arts
et de culture

top
5



29 Bienvenue à ces nouvelles
entreprises de la région!



16 Le Succès Local se décide
bien avant l'ouverture
d'un commerce



23 4 organismes
clés des arts
et de la culture



31 La CCITB c'est..



Visionnez le troisième épisode de l'émission
télé Trouvailles dès aujourd'hui sur les ondes
de TVBL et [en ligne!](#)

Recevez les prochaines
éditions du magazine
Trouvailles!
Abonnez-vous
à la liste d'envoi

QUE SOUHAITEZ-VOUS RETROUVER DANS NOS PAGES?



Partagez avec nous les sujets qui vous intéressent pour
les prochaines éditions de votre magazine Trouvailles

[> m'inscrire](#)

Merci aux ailes locales de la CCITB pour leur apport à cette édition :

- Le Regroupement des gens d'affaires de Boisbriand
- Le Groupement de entreprises de Sainte-Thérèse
- L'Aile des gens d'affaires de Rosemère


rgab.

gest.

agar.



**Pour Mylène,
bâtir l'avenir,
ça lui vient du cœur.**



**Contribuer activement à l'évolution
de l'industrie de la construction est
notre mission et notre passion.**

Depuis le 9 mars dernier, nous
sommes heureux de vous dévoiler
notre nouvelle identité!

**Nous sommes bâtisseurs d'avenir.
Nous sommes l'ACQ.**

ACQ

Laval • Laurentides

[acq.org/
devenirmembre](https://acq.org/devenirmembre)

Nos coups de cœur ♥



MARCHÉ SANTÉ LA MOISSON

J'ai un coup de cœur pour le Marché Santé La Moisson et pour les beaux et bons produits santé que l'on y trouve.

- ALEXANDRE RUDOLPH, VOCALYS, PARTENAIRE DU GEST



GIGI'S DELI ET PIZZA

Un gros coup de cœur pour Gigi's deli et pizza. J'ai adoré la pizza « piqûres d'abeille », un mélange sucré, salé et épicé. Sans oublier les délicieux cannolis pistaches et chocolat blanc.

- KIM CLERMONT TREMBLAY, ÉVOILÂS, PARTENAIRE DE L'AGAR

JULIETTE & CHOCOLAT

Juliette & Chocolat c'est LA place où trouver des cadeaux gourmands, où se rafraîchir avec un sublime Juju pop du comptoir glacé et aussi être totalement sous le charme de leurs créations.

- SUZIE PLAMONDON, FAUBOURG BOISBRIAND PARTENAIRE DU RGAB



LES COUSINS

Depuis plusieurs semaines, je m'offre des plats préparés de chez Les Cousins, un traiteur situé à Boisbriand. Leurs recettes sont savoureuses, faites d'ingrédients de qualité et me permettent de prendre une pause dans la préparation des repas quotidiens.

- MARIE-NOËL RICHER, PERMANENCE, CCITB



LA STATION VRAC

Là où il fait bon faire ses courses de façon écoresponsable et gourmande (il y a même du caramel en vrac, miam!)

- ALEXANDRA SIMARD PERMANENCE CCITB



TVBL

Quand on parle de culture locale, moi je pense à la Télévision des Basses-Laurentides (TVBL). L'équipe atteint parfaitement sa mission de nous faire découvrir les incontournables de la région. TVBL est un citoyen corporatif d'exception qui offre la culture de façon accessible et pour tous les goûts.

- MARIÈVE CONSTANTINEAU, PERMANENCE CCITB

Pour le plaisir de vos papilles

Sylvain Roy, Confidences Chocolats

Situé au coeur de l'édifice Dion, au 141, rue St-Charles à Sainte-Thérèse, la pâtisserie, boulangerie et chocolaterie Confidences Chocolats fait aussi dans le plat à emporter en plus d'offrir un service de traiteur grandement apprécié de sa clientèle, si l'on se fie aux nombreux commentaires élogieux laissés sur Trip Advisor, mais aussi à son propriétaire, Sylvain Roy, que nous avons rencontré.

Propriétaire du commerce avec sa conjointe Chantal Bélisle depuis une dizaine d'années, Sylvain Roy était à la recherche de nouveaux défis, en 2011, alors qu'il occupait le poste de chef exécutif d'une bannière bien connue en boulangerie. C'est un ami courtier immobilier qui lui a appris qu'une pâtisserie avait été mise en vente à Sainte-Thérèse.

D'une simple pâtisserie, le commerce a beaucoup évolué avec le temps, mais surtout grâce à cette volonté familiale d'en faire un incontournable dans la région. L'équipe a donc réinventé les visites chez le pâtissier en ajoutant différentes cordes à son arc, tels le service de traiteur, la pizzeria, les plats pour emporter et la création d'une boutique en ligne.

Pour assurer le contrôle de la qualité, Sylvain Roy se fie à ces nombreuses années d'expérience en cuisine.

« Quand je cuisine quelque chose et que je le mets à vendre, c'est que le plat a été testé. Moi je l'aime, je l'ai fait goûter et il a été mis à l'épreuve de toutes les façons possibles ».

TROUVAILLES

› jouez la vidéo

LE PÂTISSIER AVANT L'ENTREPRENEUR

Ancien militaire, Sylvain Roy, est passé plus jeune par le programme des cadets. Jamais, à cette époque, il n'aurait pu imaginer qu'il deviendrait l'entrepreneur prospère et visionnaire qu'il est aujourd'hui. Sa force, il la tire de son entourage qui l'épaula à merveille. La boutique en ligne, créée de toutes pièces par sa conjointe Chantal et leur fille Marie-Michèle, en est un bon exemple.

« Je ne suis pas fait pour l'entrepreneuriat, dit-il en riant. Je suis un créateur. Je crée de trucs, des nouveaux produits. C'est sûr que je suis capable de diriger de par mon bagage, mais je préfère de loin être tranquille et faire mes affaires. Aujourd'hui, c'est tout un *challenge* d'être patron ! »

« Quand tu viens ici, tu es bien reçu. Tu peux même me voir travailler et m'envoyer la main. Et quand tu as vu et goûté nos produits, tu vois tout de suite la différence ! Une fois que tu y as mis le pied, tu veux revenir, c'est certain ! »

Savoir s'entourer de gens compétents qui viennent compléter tes propres compétences, voilà le secret pour assurer la pérennité de ton commerce, dit Sylvain Roy. Bien sûr, ça prend aussi un service à la clientèle hors pair et cela aussi on l'offre chez Confidences Chocolats.



visitez le site Web >

top
10

Entreprises agrotouristiques dans la région



1.

Ladouceur du Terroir

Situé au cœur du vieux Saint-Eustache, ce café bistro offre des breuvages, viennoiseries, produits alcoolisés et déjeuners qui vous feront rêver. Cette entreprise est aussi une boutique! Procurez-vous des produits du terroir qui vous feront saliver!



2.

Cabane à sucre Farsa

Cette entreprise familiale et innovatrice est toujours présente pour vous servir des produits et des plats au goût de sirop d'érable. Les incontournables : les mets cuisinés et les repas de cabane (Le Classique et Le Gourmand) à déguster chez soi!

3.

Le Deux

Le Deux se fait un devoir de toujours offrir des produits locaux et de saisons à travers leurs plats délicieux. Goûtez le terroir une bouchée à la fois!



4.

Archibald Microbrasserie

Bières Archibald et restaurants! Cette entreprise ne cesse d'innover en offrant une gamme de produits du houblon qui fait ravir les papilles. Vous pouvez même vous procurer leurs produits directement en épicerie.



5.

Jardin Dion

Le centre du Jardin Dion, c'est l'endroit parfait pour trouver des arbres fruitiers et des fines herbes ou non vivaces, comme le basilic vous permettant de découvrir les saveurs agricoles directement chez vous!



6.

Ferme entre Ciel et Terre

Cette ferme située à Sainte-Anne-des-Plaines cultive 40 légumes différents afin d'offrir à tous la chance de consommer des produits frais d'ici. La Ferme entre Ciel et Terre offre des produits 100 % biologiques, frais et locaux.



7. La Brasserie Grande Allée

Découvrez de savoureuses bières à cette brasserie située à Boisbriand! Cette entreprise choisit soigneusement ses ingrédients dans le but de vous offrir des produits de qualité qui pourront vous rafraîchir.

8.

UrbaniTerre

UrbaniTerre c'est une ferme de quartier à Sainte-Thérèse qui produit une vingtaine de variétés de micros pousses. Ajoutez ces micros pousses à vos plats, salades, potages et sandwiches pour savourer des produits d'ici tout en ajoutant un goût original!



9.

Saucisses etc

Des saucisses sur le barbecue pour célébrer le printemps? Pourquoi pas! Découvrez plusieurs variétés de saucisses ainsi que des produits fins à cette boutique située à Sainte-Thérèse.



10.

Le Relais Boréale

Savourez des bières locales, une gorgée à la fois grâce à Boréale. Rousse, blonde, IPA, dorée, il y en a pour tous les goûts!



Suzie Paquette

L'élève et la professeure devenue propriétaire



Nadia Nock, École de danse Suzie Paquette

Native de la Suisse, Nadia Nock rêvait, lorsqu'elle était adolescente, de devenir un jour propriétaire de sa propre école de danse. Un rêve que la principale intéressée avait quelque peu oublié avec le tourbillon de la vie...

Issue d'une famille dont le nom est étroitement associé au deuxième plus important cirque qu'a connu son pays natal, Nadia Nock y a œuvré comme contorsionniste. Mais voilà qu'en 1992, à l'âge de 18 ans, celle qui s'adonne aussi à la danse rencontre un jeune Québécois nommé Ghislain Guay qui était de passage en Suisse avec le Cirque du Soleil.

C'est le coup de foudre et, une fois mariée, elle émigre au Québec même si elle ne parle pas du tout le français. De cette union naîtront deux enfants. En 1997, le goût de la danse lui revient. On lui recommande alors de s'inscrire à une école, Danse

Suzie Paquette, située à Boisbriand. Ce qu'elle fait sans savoir que ce choix sera déterminant pour la suite des choses.

«Du début jusqu'à ce que je prenne ma retraite en 2004, Suzie [qui a fondé l'école en 1984] a été l'une de mes professeures. En parallèle, elle m'avait engagée comme assistante professeure, puis comme professeure. Après son décès subit en 2010, c'est Francine Séguin, son adjointe, qui lui a succédé et m'a nommée superviseuse de tous les programmes boursiers. Puis, Mme Séguin m'a offert en 2016 de prendre la relève et pendant trois ans, nous avons été, elle et moi, copropriétaires de l'école. Et depuis juillet 2019, je suis seule propriétaire, même si Mme Séguin m'épaule toujours sur le plan administratif», de relater la femme maintenant âgée de 47 ans pour qui des valeurs comme le respect du corps de l'élève et de l'élève lui-même sont précieuses.

TROUVAILLES

› jouez la vidéo

Surtout, Nadia Nock estime que les différentes responsabilités qu'elle a dû assumer au fil des ans lui auront été plus qu'utiles lorsqu'est venu le temps de prendre la décision de devenir elle-même propriétaire.

« Ça m'a tellement changé en tant que personne. J'ai gagné de l'assurance, de l'estime en moi-même », de mentionner Mme Nock qui croit en toute humilité que son sens de l'écoute, sa générosité, son réflexe de toujours voir le positif dans chaque situation, son désir de vouloir constamment s'améliorer et son sens de l'organisation sont des qualités qui

« Ça m'a tellement
changé en tant
que personne.
J'ai gagné de
l'assurance,
de l'estime en
moi-même »

l'aident dans ce nouveau rôle d'entrepreneure.

Même si elle avoue que son rêve a pris une tournure inattendue avec la COVID-19, Mme Nock demeure positive et croit que son école saura s'en sortir. Son équipe et elle visent, pour ce faire, une (deuxième) réouverture pour la fin août à venir et l'objectif, d'ici là, sera de garder le moral. Car, tous ont bien hâte de renouer avec leurs élèves et... la danse!

Suzie
Paquette

visitez le site Web >



VOS HEBDOS

SOUS TOUTES LEURS FORMES



MRC de Deux-Montagnes



39 039
exemplaires
par semaine



9 300
téléchargements



10 021
lecteurs Web
par semaine



MRC de Thérèse-De Blainville



57 454
exemplaires
par semaine



9 700
téléchargements



15 495
lecteurs Web
par semaine



MRC de Rivière-du-Nord



48 986
exemplaires
par semaine



6 700
téléchargements



2 842
lecteurs Web
par semaine



**DÉCOUVREZ
NOTRE VISION**

N'ATTENDEZ PLUS! LA TÉLÉPHONIE IP... UN CHOIX INTELLIGENT ET PAYANT!

PROMOTION MEMBRES CCITB
2 MOIS GRATUITS
★ ★ ★

Le télétravail n'aura jamais été autant de circonstance

Dotez votre entreprise d'outils
de communication performants
permettant de rester en contact autant
à partir du bureau, de la maison que
lors de vos déplacements



Une entreprise locale à votre service!

DEMANDEZ-NOUS
UN DEVIS SANS FRAIS

450 433-2222

Découvrez les finalistes du Gala Stellar!

Cette année, malgré le contexte actuel, nous avons le souci de non seulement reconnaître, mais aussi, de prendre le temps de féliciter l'ensemble des entreprises de la MRC de Thérèse-De Blainville.

Bravo à tous nos finalistes !

« Nous sommes conscients des défis que ceux-ci ont vécus et c'est la raison pour laquelle nous avons retroussé nos manches pour réaliser un événement virtuel d'envergure! »

MENTIONNE KATHRYNE ROY-BILODEAU
RESPONSABLE DES ÉVÉNEMENTS À LA CCITB.

ENTREPRISE DE L'ANNÉE (15 EMPLOYÉS ET PLUS) » LES FINALISTES SONT :

- Openmind Technologies
- Damotech
- SPI santé et sécurité

PRÉSENTÉ PAR



ENTREPRISE DE L'ANNÉE (MOINS DE 15 EMPLOYÉS) » LES FINALISTES SONT :

- Boutique Mère Hélène
- Tremplin Marketing
- Clinique MPB inc.

PRÉSENTÉ PAR



CRÉATIVITÉ COVID » LES FINALISTES SONT :

- DW Design Technique & Gestion de Projets inc.
- Immersia jeux d'évasion
- Optimum Graphique inc. – section Boisbriand

PRÉSENTÉ PAR



PRÉSENTÉ PAR



PARTENAIRES COLLABORATEURS



Comptables professionnels agréés



ON S'INVITE *chez vous!*

 GALA
STELLAR



OBNL OU ENTREPRISE D'ÉCONOMIE SOCIALE DE L'ANNÉE » PRÉSENTÉ PAR LE DÉPUTÉ DE GROULX, LE DÉPUTÉ DE LES PLAINES, ET LE DÉPUTÉ DE BLAINVILLE, LES FINALISTES SONT :

- Recyc-dons
- Resto Pop Thérèse-de Blainville
- Partenaires pour la réussite éducative dans les Laurentides

À noter que 5 personnalités sont en lice pour le prix Michèle-Bohec présenté par la MRC de Thérèse-De Blainville, soit :

- Sylvain Fortier (Clair Obscur multimédia)
- Marcel Landry (Medifice)
- Claudine Labelle (Fillactive)
- Luc Laplante (Restaurant L'Ardoise)
- Jocelyn Hogue (Toitures Hogue)

PRÉSENTÉ PAR



Mario Laframboise
Député de Blainville
Eric Girard
Député de Groulx
Lucie Lecours
Députée de Les Plaines

PRÉSENTÉ PAR



Nous vous invitons à vous joindre à nous le 2 juin prochain pour vivre l'expérience du Gala Stellar 2021

Le *Succès Local* se décide bien avant l'ouverture d'un commerce

Ouvrir un commerce n'est pas un défi que tous peuvent relever. En cette période où les mesures sanitaires, les contraintes et les fermetures se sont succédé, la passion et la **détermination des commerçants se sont démarquées.**

Pour avoir du succès, il ne suffit pas d'être passionné par ce que l'on vend. Les commerçants doivent avoir plus d'une corde à leur arc et s'entourer de ressources pour les aider à gérer efficacement leur entreprise et se démarquer. Les recherches et les questionnements font partie de leur quotidien, et ce, même avant de se lancer en affaires.

Bien avant l'ouverture d'un commerce, une foule d'étapes et de choix cruciaux doivent être faits. Dans quelle ville s'établir? Quel emplacement est préférable? Sur quelle artère, près de quel commerce? Rien ne doit être pris à la légère, car peu importe la pertinence de l'offre, celle-ci sera vouée à l'échec si l'endroit n'est pas le bon. Vient ensuite le choix du local de rêve. Comme dans le cas d'une maison ou d'un appartement, cette décision émotive vient avec son lot d'incertitudes. Il faut

évaluer les besoins pour bien choisir. Par exemple, il faut déterminer la superficie nécessaire, la vitrine voulue, la disponibilité d'espace de stationnement pour les clients, l'accessibilité, etc. Ensuite, il faut savoir où chercher le local voulu.

L'entrepreneur doit aussi composer avec des réglementations municipales, ainsi que des étapes strictes à suivre avant de s'installer. Vérifications, dossiers à compléter, demandes de permis, etc. Celles-ci sont souvent sous-estimées et peuvent nécessiter des sommes importantes si elles ne sont pas respectées. Il est donc très important de bien se renseigner avant de prendre des décisions et de savoir où trouver l'aide financière nécessaire.

Les gens d'affaires de la région collaborent régulièrement et participent volontiers à de l'échange des bonnes pratiques. De plus en plus, la communauté



d'affaires a à cœur le succès commun. Les commerces ne se voient plus comme des compétiteurs, mais plus comme des collaborateurs, ce qui offre une dynamique très spéciale et la tenue de projets porteurs pour l'ensemble de la communauté. Les entrepreneurs peuvent depuis peu compter sur la page Web ccitb.ca/succeslocal pour les guider à travers toutes les étapes à suivre, ainsi que pour les aider dans leur prise de décisions.

**Succès
LOCAL**

Aidez les commerces à s'installer au bon endroit en partageant ce que vous aimeriez voir comme type d'entreprise dans la région, en complétant le [sondage Succès Local](#).

Chaque commerce qui s'établit dans la région participe à la vitalité du milieu. Les citoyens qui appuient ces entreprises et la communauté d'affaires qui s'allie participent aussi à son dynamisme. Chacun a donc un rôle à jouer et c'est ensemble qu'ils assureront le Succès Local.

Votre MRC travaille avec vous



La MRC de Thérèse-De Blainville dispose d'une équipe multidisciplinaire œuvrant aux services des travailleurs autonomes et des PME de la région.

Nous sommes un partenaire socioéconomique majeur dans vos projets de développement local.

Votre MRC travaille avec vous.



201 Boulevard Curé-Labelle
Sainte-Thérèse, QC J7E 2X6

(450) 621-5546

www.mrc-tdb.org




UNE VOIX FORTE POUR LES GENS D'ICI!

Louise Chabot

Députée de Thérèse-De Blainville

 450-965-1188

 louise.chabot@parl.gc.ca

 8 Rue St-Charles
Sainte-Thérèse, Qc, J7E 2A2

 louisechabot.quebec



Joëlle Doré-Hébert a trouvé sa voie

CHAMP

Joëlle Doré-Hébert, L'Académie des arts Trouve ta voie

L'Académie des arts Trouve ta voie est un lieu que l'on croit connaître jusqu'à ce qu'on y mette les pieds pour s'y attarder un peu, ne serait-ce qu'un moment.

À raison de quatre jours par semaine, on y accueille des gens de tous âges, que l'on dit «différents», mais qui ne partagent pas moins une passion commune pour les arts, que l'on utilise comme autant d'outils d'accomplissement.

Fondé en 2013 par Joëlle Doré-Hébert, diplômée du Collège Lionel-Groulx en chant, l'organisme loge désormais à l'église chrétienne de Rosemère, sur le boulevard Bouthillier, où la clientèle (des personnes ayant une déficience intellectuelle, physique, un trouble du spectre de l'autisme ou un déficit de l'attention avec hyperactivité) jouit d'installations favorisant la pratique des arts visuels et des arts de la scène, jusqu'à une vaste salle

de spectacle où la rigueur déployés en salle de répétition se transmute ponctuellement en exercice public de qualité.

LE MEILLEUR DE SOI

« Nous avons 120 membres inscrits et une cinquantaine de personnes sur la liste d'attente », indique la fondatrice, qui ajoute du même souffle que des plages horaires sont disponibles en ce sens. Le reste n'est qu'affaire de financement, ce que l'actuelle pandémie est venue compliquer, bien entendu. Pensez, il a fallu annuler, à deux petites semaines d'avis, le dernier grand spectacle-bénéfice qui aurait réuni les artistes de l'Académie et leurs invités, Mario Pelchat, Safia Nolin, David Thibault, Emmanuel Auger, Gabrielle Destroismaisons, Raffy, Rémi Chassé et le groupe de danseurs Kyô.

TROUVAILLES

BRE DE

RCE

› jouez la vidéo

« Ce qui nous importe, c'est de faire ressortir le meilleur de chacun de nos membres », affirme Joëlle Doré-Hébert qui, pour ce faire, a su réunir une solide équipe d'enseignants et d'intervenants (ou les deux). « Parfois, ce sont des artistes qui ont une grande ouverture face à ces gens-là et qui sont emballés par le projet », ajoute-t-elle.

EN AMOUR AVEC LA DIFFÉRENCE

C'est évidemment le cas de la directrice et fondatrice, laquelle a vécu son épiphanie lors d'un voyage en Turquie, où est né le concept de Trouve ta voie.

« Je me trouvais à un tournant de ma carrière. J'avais envie de m'impliquer dans une cause. Je suis partie faire un stage d'un mois, à la Dream

« Ce qui nous importe, c'est de faire ressortir le meilleur de chacun de nos membres. »

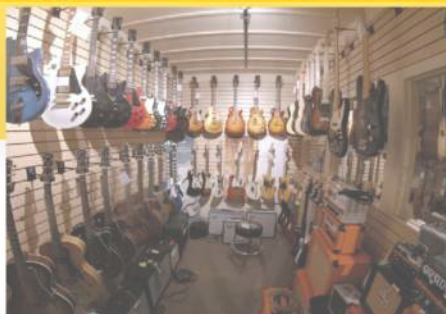
Academy d'Istanbul, et je suis tombée en amour avec les gens différents », résume-t-elle. Et c'est en discutant avec le fondateur de l'Académie, à Istanbul, qu'elle a compris que la chose était taillée sur mesure pour elle.

De retour au pays, elle a jeté les bases de cet organisme qui lui permet de mettre à profit tous ses talents, mais aussi toutes les facettes de sa personnalité. Elle a donc ouvert une Académie où quelques 200 membres trouveraient quotidiennement leur voie.



visitez le site Web >

Entreprises d'arts et de culture



1. Zone Musicale

La Zone Musicale, c'est LA place à Boisbriand où vous procurer vos instruments favoris en plus de pouvoir apprendre comment en jouer à la perfection. Depuis 2007, cette entreprise se fait un devoir de vous offrir un service hors pair tout en transmettant la passion de la musique.

2. La Boîte Musicale

Cette entreprise située à Sainte-Thérèse est non seulement une boutique, mais aussi une école, un atelier, un centre de location et l'endroit idéal pour vous procurer les partitions dont vous avez besoin. La Boîte musicale veut vous inspirer à jouer, une note à la fois!



3. Lois Artiste Peintre

Avec ses œuvres colorées, Lois est en mesure de faire rêver tous ceux qui ont la chance d'admirer ses œuvres. Cet artiste inspirant est toujours en mesure de produire des peintures qui sont surprenantes et sublimes!



4. Musique sur mesure

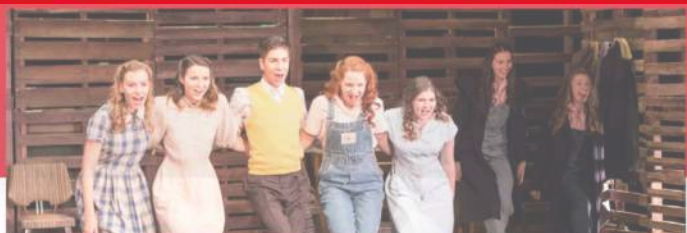
Cette entreprise porte parfaitement son nom! Musique sur mesure vous offre des services adaptés à vos besoins. Des ateliers musicaux pour vos étudiants, pour vos employés, pour vos citoyens et pour vos événements vous sont offerts par l'équipe dévouée de Musique sur mesure.

5. Studio Shake

Vous connaissez sans doute Team White du Studio Shake, les gagnants de la première saison de Révolution! Le Studio Shake, situé à Blainville, veut vous partager la passion de la danse pour la faire vivre en vous tout en suivant le rythme.



4 organismes clés des arts et de la culture



COLLÈGE LIONEL-GROULX

Avec ses nombreux programmes dédiés à faire vivre l'art et la culture dans la région, le Collège Lionel-Groulx est un établissement de renommée. Des programmes universitaires et techniques sont offerts, permettant aux étudiants de perfectionner leurs talents en musique, théâtre et arts visuels.

PETIT THÉÂTRE DU NORD

Le Petit Théâtre du Nord est peut-être petit, mais il vous offre la chance de voir de grandes productions qui vous transporteront dans un autre monde! Ce théâtre favorise les artistes de la relève en les mettant en valeur à travers les différentes pièces de théâtre qui y sont présentées.



ODYSCÈNE

Odyscène, c'est trois salles vous offrant la chance d'assister à des spectacles en tout genre! Musique, humour, théâtre, danse et bien plus. Le Théâtre Lionel-Groulx (Sainte-Thérèse), le Cabaret BMO Sainte-Thérèse et la Salle Pierre Legault (Rosemère) sont les endroits parfaits pour apprécier les arts de la scène dans la région.



LA TÉLÉVISION DES BASSES-LAURENTIDES

TVBL c'est votre télévision d'ici! Restez à l'affût de tout ce qui se passe dans votre région en visionnant les différentes émissions présentées par TVBL, directement dans votre télé au canal 09 (HD 609) ainsi qu'en ligne. Cette télévision vous offre du contenu unique chaque semaine, pour tout savoir sur votre région.

COMPLEXES POUR RETRAITÉS

ESPACES DE BUREAUX

COMPLEXES LOCATIFS 55+

**FAIRE LA DIFFÉRENCE
DANS LA VIE DES GENS**

CLIENTS
EMPLOYÉS
PARTENAIRES
COMMUNAUTÉS

**LA WEB TÉLÉ DES
ÂÎNÉS BRANCHÉS**

CREA TV
MACREATV.COM



Joignez-vous à l'équipe



Le meilleur choix
Depuis 1983

**QUATRE MAGASINS,
UNE SEULE
ET MÊME FAMILLE**

**Différents
départements**

JOUR – SOIR – NUIT



FAITES NOUS PARVENIR VOTRE CV
emploi@igadaigle.com

SAINTE-THÉRÈSE
220, rue Saint-Charles
450-435-1370

SAINTE-THÉRÈSE
450, rue Blainville Est
450-435-5500

BOISBRIAND
25, boul. des Entreprises
450-430-5572

BOISBRIAND
2605, rue d'Annemasse
450-433-6226

Un jus, s'il vous plaît !

Mélanie Ménard, La Station Organique

Il y a 13 ans, Mélanie Ménard a découvert les vertus de l'alimentation crue, végétale et vivante. Une révélation, nous dira cette passionnée de gastronomie qui en a d'ailleurs fait l'élément central de son projet d'affaires. Fondée il y a trois ans, La Station Organique, à Bois-des-Filion, connaît un bel essor. Le secret de son succès? Les jus!

Mme Ménard travaillait depuis plusieurs années en restauration quand, à 32 ans, elle fut hospitalisée pour de sérieux enjeux gastro-intestinaux. On l'informa alors qu'elle devait revoir ses habitudes alimentaires. C'est à son retour à la maison, tout à fait par hasard, en visionnant une émission de cuisine dans laquelle apparaissaient les fondateurs de Crudessence, David Côté et Mathieu Gallant, que la magie opéra. « Ils prenaient des amandes et les transformaient en lait. C'est là que le déclic s'est fait », se souvient-elle.

À l'époque, ceux-ci donnaient des cours sur l'alimentation vivante. Mélanie Ménard les a tous suivis. « Je suis tombée là-dedans comme dans une potion magique. Ce sont eux qui m'ont fait découvrir les jus. J'avais trouvé ma voie, une alimentation qui donnait la santé », dit-elle.

Elle se mit alors à préparer, d'abord pour elle, de savoureux jus maison pressés à froid. Puis, elle en parla à des amis et, de fil en aiguille, grâce au bouche-à-oreille, elle commença à se constituer une clientèle.

LE GRAND SAUT

C'est en 2013 qu'elle fit officiellement le saut, se consacrant, avec le soutien de son conjoint Stefano Lanni et de sa famille, au développement de son entreprise naissante. Elle transforma alors son garage et fit l'acquisition de machines à jus sophistiquées.

TROUVAILLES

› jouez la vidéo

« Je suis tombée là-dedans comme dans une potion magique. Ce sont eux qui m'ont fait découvrir les jus. J'avais trouvé ma voie, une alimentation qui donnait la santé »

À l'époque, elle avait une dizaine de points de vente et une dizaine de jus au menu. Elle faisait tout à partir de sa maison, à Laval. Une période ponctuée de hauts et de bas, au cours de laquelle la communauté Femmessor lui est apparue d'une aide précieuse, lui insufflant confiance alors qu'elle en avait bien besoin.

Elle a ainsi donc gardé le cap sur ses objectifs, elle qui souhaitait avoir pignon sur rue. « J'ai cherché pendant longtemps. Un jour, je me suis perdue en faisant une livraison et je suis passée devant le local, sur Adolphe-Chapleau [à Bois-des-Filion] », raconte l'entrepreneure.

Le 19 avril 2018, La Station Organique ouvrit ses portes en misant sur un menu alliant jus, smoothies et repas vitaminés. En trois ans, l'entreprise a connu une grande croissance. Il faut dire que son concept, axé sur la santé et sur le « pour emporter », lui a permis de traverser la pandémie la tête haute. « La demande a doublé par rapport à l'an passé », mentionne la propriétaire.

Aujourd'hui, La Station Organique compte neuf employés et la création d'un poste de nuit est envisagée. « Plus ça va, plus je vois que ce ne sont pas toutes des faces que je connais qui viennent, ce sont des gens qui viennent, car ils aiment vraiment ça. C'est rendu plus grand et ça me rend fière. Je suis contente que mes enfants me voient faire un travail que j'aime », confie Mélanie Ménard.



visitez le site Web >



Fonds C

Soutenir la croissance des entreprises

Chez Desjardins, nous avons à cœur de soutenir les entreprises en encourageant la création d'emplois de qualité et en participant au développement économique des régions. Le Fonds C, une aide financière pouvant contribuer à accélérer la croissance de votre entreprise.

Nous sommes là pour vous accompagner dans vos projets, que ce soit pour favoriser l'innovation, accélérer votre transformation numérique, investir dans des équipements écoénergétiques, et bien plus encore.

Pour plus d'information, communiquez avec votre directeur de comptes.

Desjardins Entreprises–Laval-Laurentides
450 978-2212

 **Desjardins**
Entreprises

Bienvenue à ces nouvelles entreprises de la région!

DES NOUVELLES ADRESSES, LES AVEZ-VOUS DÉCOUVERTES?

Chaque année, la CCITB, en collaboration avec la MRC de Thérèse-De Blainville, se fait un devoir d'accueillir les nouvelles entreprises s'étant installées sur le territoire récemment. Cette étape toujours très appréciée des entrepreneurs permet un accueil chaleureux et des rencontres à la fois agréables et pertinentes.

Cette trousse permet de leur présenter la région et ses organismes. Nous nous assurons toujours de regrouper des informations indispensables pour toute nouvelle entreprise afin qu'elle connaisse une intégration harmonieuse et un avenir prometteur. Quelques cadeaux s'y retrouvent également!



Vous êtes nouvellement installés et désirez recevoir une trousse, contactez-nous : info@ccitb.ca

CHAMBRE DE COMMERCE ET D'INDUSTRIE

**PARTENAIRE
PRESTIGE**



Le leaders d'entreprises.

*Tommy
Pelletier*

DIRECTEUR GÉNÉRAL,
DESJARDINS ENTREPRISES –
LAVAL-LAURENTIDES



**Leader
socioéconomique
de la relance pour
les entrepreneurs**

une série
propulsée
par :



ccitb

[Découvrez notre partenaire](#)

LA CCITB

Propulse le succès des entreprises d'ici.

évoluer.

connecter.

s'informer.

se mobiliser.

évoluer.

- Accès gratuit et illimité aux **séries webinaires**.
- Accès à la **programmation de formations** à la carte à tarif privilégié.
- Accès aux différents **parcours de développement et programme d'accompagnement**.

connecter.

- Faire partie d'une **communauté** de 1 000 membres et accès privilégié aux coordonnées de tous les membres.
- Accès à la **programmation d'activités** à tarif privilégié (jusqu'à 40 % de rabais) et accès gratuit et illimité à la série L'ABC du réseautage.
- Possibilité d'**implication** dans l'un de nos 26 comités.

s'informer.

- **Informations** ciblées envoyés de façon hebdomadaire.
- Accès à des répertoires des **ressources**.
- **Assistance professionnelle** aux entreprises entre 8 h 30 et 16 h 30 pour répondre à vos questions par téléphone au 450 435-8228, sur la messagerie en ligne ou par courriel à info@ccitb.ca.

se mobiliser.

- Faire partie ou bénéficier de la réalisation de **projets collectifs**.
- Être représenté sur des **enjeux locaux et régionaux**.
- Par la force du groupe, accès à des **tarifs préférentiels** sur des services d'affaires (régime d'assurances collectives, Flagship, assermentation, etc.).

LA CCITB
C'EST AUSSI...

aile
jeunesse.

femmes
en affaires.

réseau
industriel.

rgab.
BOISBRIAND

agar.
ROSEMÈRE

gest.
SAINTE-THÉRÈSE

PARTENAIRES
PRESTIGE



Fiers de notre belle région !

Présents pour votre relance économique

Nous sommes là pour vous,
contactez-nous !

450 623-3335

45, rue Grignon
Saint-Eustache (Québec) J7P 4X1

luc.desilets@parl.gc.ca

Luc DESILETS

Député de Rivière-des-Mille-Îles

