

Il était une fois la Coupe Grey...



En novembre 1970, les Alouettes, qui ne l'avaient pas gagnée depuis 29 ans, remportaient la Coupe Grey à Toronto. Le capitaine Pierre Desjardins (63) se rappelle que les Alouettes avaient, cette année-là, l'équipe parfaite pour gagner la Coupe, qu'il avait reçue des mains du premier ministre Trudeau. La victoire avait été suivie d'une parade monstre dans les rues de Montréal et Terry Evanshen n'en finissait plus de sourire aux amateurs.

PHOTOS La Presse

« On avait gagné, j'avais attrapé quelques passes »

Terry Evanshen ne se rappelle pas les détails de 1970 mais il sait qu'il était très heureux



ROBERT DUGUAY

Novembre 1970. Joe Frazier est un peu tanné d'entendre parler de Cassius Clay: «Je lui donnerai sa chance s'il bat Bonavena...»
Novembre 1970. Guy Lafleur termine son stage junior: «Il m'arrive quelques fois de vouloir demeurer éternellement jeune et de rester indéfiniment à Québec...»

En novembre 70, le monde achetait ses premiers billets de Mini, Midnight Cowboy, Jean-Pierre Ferland et l'Infonie...

« Je me sentais comme Napoléon »

— Pierre Desjardins

Pierre Desjardins se souvient. «Longtemps après le match, je suis retourné sur le terrain. Il commençait à faire noir, j'étais tout seul. Il n'y avait pas un pouce de tourbe qu'on n'avait pas araché. Un vrai champ de bataille. Je me sentais comme Napoléon. Je me disais 'celle-là, on l'a gagnée'. Et j'étais très heureux.»

Presque 20 ans plus tard, le président de la brasserie Labatt reçoit des amis dans sa loge du SkyDome demain. Il y aura le coach de l'époque, Sam Etcheverry. Il y aura les vieux complices: Tony Pakjowski, Bernie Faloney, Terry Evanshen.

«On avait l'équipe parfaite pour gagner la Coupe cette année-là, se souvient-il encore. Quelques jeunes pleins de talent et de fougue, des vieux qui n'avaient jamais rien gagné comme Fairholm, Gene Ceppetelli, Wally Highsmith, moi... On avait un coach très émotif pour brasser tout ça...»

«Je me souviens, c'était la semaine précédant le match. On voit arriver J.I. Albrecht avec de gros sacs. Il pleurait. Il a fait venir les vieux dans son bureau, Larry, Gene et moi... Il a ouvert les sacs...»

Desjardins ne peut s'empêcher de rire en poursuivant son histoire.

— Qu'est-ce qu'il y avait dans les sacs?
«J.I. avait acheté le champagne! Il était certain qu'on allait gagner, il pleurait, son bureau était plein de sacs remplis de bouteilles de champagne. On ne pouvait plus perdre.»

C'était l'année, souvenez-vous, de la passe de Moses Denson à Ted Allen pour un touché; du fameux jeu dit de la Statue de la Liberté qu'avaient effectuée Sonny Wade et Tom Pullen; de la passe de touché de Wade à Gary Lefebvre; des deux interceptions de Al Phaneuf.

C'était l'année d'une parade-monstre dans les rues de Montréal.

Novembre 1970. «En raison de la situation politique actuelle au Québec, le premier ministre Trudeau recevra une protection accrue lorsqu'il assistera au match de la Coupe Grey samedi à Toronto.»

Les Alouettes ne l'ont pas gagnée depuis 29 ans. Ils avaient terminé au premier rang du Big Four en 70 et s'étaient débarrassés des Tiger-Cats en finale. Restait à battre les Stampeders. Ça ne serait pas facile.

Les Alouettes avaient un gros club: Moses Denson, Ed George, Steve Smear, Mike Widger, Steve Booras, Pierre Desjardins. Terry Evanshen venait d'être rapatrié, de Calgary justement.

Il se souvient vaguement. «On avait gagné, j'avais attrapé quelques passes, je ne me rappelle pas les détails mais je sais qu'on était très heureux...»

Evanshen avait été le meilleur receveur de pas-



Gabriel Grégoire se souvient d'avoir mangé le pire coup de poing sur la gueule de sa vie lors du match de la Coupe Grey de 1976.

PHOTO La Presse

ses sur le terrain ce jour-là, comme tant d'autres: six attrapés pour 95 verges, exactement.

Novembre 1989. Terry Evanshen est encore en vie. En sa qualité de plus jeune joueur à avoir été admis au Temple de la Renommée du football canadien, il s'appête à participer au défilé de la Coupe Grey dans les rues de Toronto.

Il se prépare aussi à revoir d'anciens compagnons de football, dont Peter Dalla Riva, son inséparable compagnon des belles années avec les Alouettes. Il regardera le match de la loge de la brasserie Labatt en compagnie des autres invités de Desjardins.

«C'est un miracle que je sois là, laisse-t-il tomber. Si des paramédics ne passent pas par hasard près des lieux de l'accident, je suis mort...»

6 juillet 1988.

«Terry Evanshen demeurait hier dans une condition critique à l'Hôpital Général d'Oshawa après avoir été impliqué dans un accident de voiture... Le conducteur de l'autre voiture a brûlé un feu rouge... Cinq semaines dans le coma...»

Perforation de la rate et du diaphragme, multiples fractures et blessures internes...

«Le cerveau a également été atteint, explique-t-il. J'ai beaucoup de difficulté à rassembler les souvenirs. Les mauvais autant que les bons, heureusement. Tout cela ne provoque plus aucune émotion.»

C'était sa deuxième participation à un match de la Coupe Grey. En 67, il avait capté deux passes de touchés de Peter Liske dans une défaite contre Ottawa.

« J'en ai gagné une. C'est de celle-là que je veux me souvenir »

— Gabriel Grégoire

Novembre 1976. Cette année-là, des rumeurs farfelues avaient circulé à propos d'un commando de jeunes filles qui seraient allées briser la «concentration» des Eskimos d'Edmonton à leur hôtel la veille du grand match.

Gabriel Grégoire ne sait pas si c'est vrai et ça ne l'intéresse pas tellement. «J'ai participé à trois Coupe Grey, raconte-t-il. J'en ai gagné une. C'est de celle-là que je veux me souvenir.»

Gaby se rappelle d'un avant-match pas comme les autres.

«Le terrain du Stade olympique était glacé et nous cherchions un moyen d'améliorer la traction de nos souliers. Chuck Zapiec était bien décidé à trouver quelque chose. Il avait finalement inventé un système avec des agrafes. Je le revisais revenir dans le vestiaire en criant 'ÇA MARCHE', feuilletter le livre des règlements pour savoir si on avait le droit... Je nous revisais tous une agrafeuse à la main, un soulier dans l'autre quelques minutes avant le match...»



«C'était ma deuxième saison avec les Alouettes, je ne jouais pas souvent. Comme on menait au quatrième quart, Marv Levy m'avait envoyé remplacer Gordon Judges. J'étais tellement excité, j'en ai oublié ma technique et toute prudence... je me place devant le gars, je pars, les oreilles relevées, pas de protection. J'ai mangé le pire coup de poing sur la gueule de ma vie. Par en-dessous, bang... Knock out, Grégoire. Je ne me souviens même pas du nom du gars.»

Gaby Grégoire vient d'être élu par acclamation conseiller municipal de Ste-Martine et il s'appête à faire une grosse job sur l'environnement.

— Est-ce que tu revis les boys de temps à autres?

«On avait l'habitude de se téléphoner jusqu'à il y a deux ans. Depuis, presque rien. Il a fallu que j'aille à Hawaï revoir Junior (Ah You), je m'en nuais trop.»

«Avoir tant investi dans l'amitié et se retrouver devant rien quelques années plus tard...»

Carbonneau de retour

Guy Carbonneau sera de retour au jeu ce soir face aux Bruins ainsi que Stéphane Richer, en congé hier à cause d'une grippe. Mike McPhee, Eric Desjardins et Brent Gilchrist seront également à leur poste.

Les autres blessés, Andrew Cassels, Jean-Jacques Daigneault et Ryan Walter ne seront pas disponibles.

Le Canadien s'est entraîné hier au luxueux complexe Quatre-Glaces de Brossard. L'équipe a ensuite été reçue à dîner au milieu du public.

Contrairement à ce qu'on attendait, Pat Burns a dirigé un joyeux exercice où les lancers étaient à l'honneur. Il semble que l'entraîneur du Canadien ait choisi de relaxer ses hommes au milieu d'un dur calendrier...et dans quelques jours, soit mercredi et jeudi prochains, rien de moins qu'un programme double contre les Nordiques de Québec. Il s'agira du premier affrontement entre les deux équipes du Québec.

Le Canadien a déjà rappelé quatre joueurs de son club-école de Sherbrooke et l'entraîneur Jean Hamel a dû jongler avec sa formation, hier soir. «C'est difficile de former des tris réguliers mais j'ai l'impression que les choses se replacent. Au début de la saison, Cassels, Cristofoli et Pederson constituaient notre meilleur trio mais ils ont tous été rappelés. En fin de compte, c'est le trio de Dan Woodley, Jim Nesich et Mario Roberge qui a été le plus régulier», de dire Hamel.

Des nouvelles de Steven Martinson. Le robuste ailier gauche joue régulièrement avec Martin Desjardins et Mark Pederson. Dans une équipe qui compte plusieurs hommes forts, Martinson peut se concentrer sur son jeu offensif et il ne se débrouille pas mal. Quant à Tom Chorske, il n'a pas encore eu l'occasion de se faire justice en raison d'une blessure à l'abdomen.

R.K. et M.M.



RONALD KING

Les amateurs de beau hockey auront l'occasion de voir à l'œuvre au Forum ce soir un grand, grand joueur.

Raymond Bourque est à son mieux à l'heure actuelle. Il mène la défense et l'attaque des Bruins ainsi que les unités spéciales en avantage et en désavantage numériques.

Le gros garçon passe encore beaucoup de temps sur la patinoire et nos confrères de Boston nous disent qu'il est parfait dans tous les domaines. La quantité et la qualité de travail qu'il donne à ses patrons est sans doute équivalente à celle des Mario Lemieux avec les Penguins et Wayne Gretzky avec les Kings.

On dit aussi à Boston, avec raison, que Bourque est celui qui se rapproche le plus de Bobby Orr. Dommage pour les fans du Canadien mais il faut reconnaître que Chris Chelios vient loin derrière. S'il a gagné le trophée Norris l'an dernier, c'est parce que Bourque a été blessé et qu'il a connu une année d'enfer.

RAYMOND BOURQUE

...un grand, grand joueur

Paul Coffey, qui parvient à terminer les saisons avec des fiches négatives malgré tous ses points en attaque, vient loin derrière lui aussi.

Bourque, c'est le joueur complet par excellence.

L'opinion de Carbo

Guy Carbonneau, qui sera de retour au jeu ce soir, a l'habitude d'affronter le super défenseur des Bruins. Il a regardé le match de jeudi à la télé alors que les Bruins ont battu les Maple Leafs 6-0. Bourque a fourni tout un spectacle.

«Il est en grande forme, dit Carbonneau. C'est encore lui le moteur des Bruins. Il peut jouer n'importe quel style, défensif, offensif, rude, il passe bien la rondelle et il possède un très bon lancer...»

Le Canadien, qui connaît bien Raymond Bourque, a quelques façons de le contrer. Ce soir, il faut s'attendre à ce que les hommes de Burns évitent de lui laisser la rondelle. Mais il y a d'autres méthodes.

«Il est dangereux quand il a la rondelle, dit Carbo. Il faut le cou-

vrir pour ne pas que les autres lui fassent trop de passes.

«En séries éliminatoires, quand il y a quatre parties en cinq soirs par exemple, nous lui donnons la rondelle et nous le frappons sans arrêt jusqu'à ce qu'il s'épuise.

«Ça fonctionnait bien quand il était le seul bon défenseur des Bruins. Quand ils nous ont éliminés il y a deux ans, il avait Glen Wesley, Gord Kluzak et Michael Thelven pour l'aider. Il est encore bien entouré cette année.»

Bobby Smith aussi affrontera Raymond Bourque. «Nous jouons tous contre lui parce qu'il est toujours sur la glace.

«En plus d'être bon, il est très robuste. Quand ils nous ont éliminés il y a deux ans avec son poids et sa vitesse mais il doit ménager ses forces.

«De temps en temps, quand l'adversaire abuse, il se fâche et il peut se défendre contre n'importe qui.»

On suggère aux amateurs de beau hockey de garder un oeil sur Raymond Bourque pendant le match de ce soir. Tout ce qu'il accomplit dans une soirée est assez extraordinaire.

C'est bien compliqué

Burns: «Que les vétérans se lèvent»

«Ca va être dur», a dit Pat Burns en commentant la visite des Bruins de Boston ce soir au Forum.

Les Bruins ont tout balayé sur leur passage dernièrement, dont le Canadien en 57 secondes, et ils ont même remporté deux matchs en prolongation. Jeudi, ils ont massacré les Maple Leafs de Toronto 6-0.

Et Burns ne savait pas encore hier lesquels, parmi ses nombreux blessés, étaient en mesure de jouer.

«Ca devient compliqué. Il faut prévoir des tris, puis des changements de tris, toujours en se demandant contre quels tris des Bruins les envoyer sur la patinoire.»

L'entraîneur du Canadien se creuse donc la tête de ce temps-là. Après la défaite de 5-1 mercredi à Philadelphie, il avait un peu perdu contenance et menacé quelques-uns de ses hommes. Il a depuis tout oublié.

«Les Flyers ont compté deux buts en avantage numérique. Il faut dire que Carbonneau et Walter n'étaient pas là. Gilchrist et Keane étaient mes hommes de confiance à Sherbrooke quand nous avions une punition mais dans la Ligue nationale, ils n'ont pas tellement d'expérience.»

Burns a demandé des «leaders» pour le match de ce soir, il souhaite que certains vétérans «se lèvent debout.»

«Les Bruins ne font rien de spécial, ils exécutent bien de ce temps-là.»

Ménée par Raymond Bourque, l'attaque à cinq des Bruins est particulièrement efficace.

«Notre attaque à cinq ne va pas mal, a dit Burns. Nous avons nos chances de compter mais nous lançons sur le poteau ou bien nous manquons des filets ouverts. Je pense quand même apporter quelques changements.»

R.K.

Cinq matchs pour renflouer les coffres

Les Canadiens de Sherbrooke, un beau gâteau que personne ne veut manger



MICHEL MAROIS

Le Canadien a ramené son club-école à Montréal mais les gens de Sherbrooke n'ont pas à s'inquiéter; ils retrouveront leurs Canadiens dès vendredi prochain. La troupe de l'entraîneur Jean Hamel disputait hier le premier d'une série de cinq matchs au Forum.

«Nous espérons que ces rencontres nous permettront de renflouer les coffres de l'équipe, a expliqué François St-Cyr, l'adjoint au directeur des opérations. La saison dernière, nous avons bouclé le calendrier avec un déficit de \$800.000. Un match au Forum nous permet d'amasser des recettes supérieures à ce que nous ne pourrions obtenir en quatre ren-

contres au Palais des Sports de Sherbrooke.»

Depuis le début de la saison, les Canadiens de la Ligue Américaine éprouvent des difficultés à attirer les foules. «Nous avons connu un mois d'octobre désastreux, a expliqué St-Cyr. Mais depuis quelques semaines, nous jouons régulièrement devant plus de 3 000 spectateurs.»

Les Canadiens ont entrepris un effort particulier au plan du marketing. Selon leurs dirigeants, on peut espérer que le support des gens de l'Estrie croitra au cours des prochains mois.

«Un journaliste de Sherbrooke

a écrit l'an dernier que les Canadiens étaient un beau gâteau que personne ne voulait manger, de raconter St-Cyr. Tout le monde sait que nous avons une bonne équipe. Nous avons vendu près de 1 000 billets de saison cette année et nous sommes mieux appuyés par la ville et les hommes d'affaires de Sherbrooke.

«Lorsque les Canadiens sont arrivés dans l'Estrie, on disait que ce serait facile. Mais les gens n'ont pas répondu et nous avons dû modifier notre approche.»

En cinq ans à Sherbrooke, les Canadiens n'ont pas rempli souvent le Palais des Sports. Meme

les exploits de Stephan Lebeau la saison dernière n'ont pas permis de réussir l'exploit. En jouant quelques matchs au Forum et en bénéficiant d'une couverture télévisée, le club-école du Canadien sera mieux connu.

Qui sait si les Sherbrookois n'en profiteront pas pour découvrir leur équipe?

Près de 300 des détenteurs de billets de saisons à Sherbrooke se sont prévalu d'une option sur des billets pour les cinq matchs des Canadiens au Forum.



Lafleur...pour Leucan

Guy Lafleur et les Nordiques se sont associés avec Seldane, l'antihistaminique numéro un du Canada, afin d'amasser des fonds pour Leucan. C'est ainsi que les amateurs pourront se procurer une des 25 000 superbes affiches de Guy Lafleur dans toutes les pharmacies Uniprix et pour chaque affiche vendue, le fabricant Merrell Dow versera 0,50\$ à Leucan. De plus, Uniprix et les Nordiques de Québec, organisent par la même occasion un grand concours offrant des prix dépassant les 27 000\$, le grand enjeu du concours étant un voyage avec les Nordiques, à Hartford, le 27 février prochain. A noter que le concours se termine le 4 février.

PHOTO BERNARD BRAULT, LA PRESSE

Mais quelle différence?

On avait rarement vu autant d'enfants pour un match de hockey au Forum. Plusieurs parents ont profité de l'occasion pour aller voir les Canadiens de Sherbrooke en famille.

«J'avais promis à mon gars de l'amener au Forum, nous a expliqué un spectateur. Il ne verra aucune différence entre les Canadiens de Sherbrooke et le grand Canadien...» Le subterfuge était douteux mais les yeux brillants du garçonnet donnaient pourtant raison à son père.

On attendait plus de 10 000 spectateurs au Forum hier. «J'ai vu une équipe complète de hockey pee-wee, a raconté Yves, le plaicier de la section 317 lors des matchs du Canadien. Ce n'est pas la clientèle habituelle. Pour nous, ça fait changement.»

Confirmer les dires de ce plaicier, un sondage rapide auprès de 100 spectateurs nous a permis d'apprendre que seulement 17 avaient assisté à un match du Canadien cette saison.

On dit souvent que les Montréalais n'ont pas la chance de voir leur équipe de hockey. Hier soir, plusieurs d'entre eux pouvaient enfin dire: «J'ai vu les Canadiens au Forum...»

M.M.

Pederson contrôle les Mariners

Il marque deux buts dans un gain des Canadiens

MICHEL MAROIS

Deux buts de Mark Pederson ont permis aux Canadiens de Sherbrooke de s'imposer 5-4, hier au Forum, contre les Mariners du Maine. Cette victoire permettait aux Canadiens de reprendre le premier rang de la division nord de la Ligue américaine avec une fiche de 11 victoires, 6 défaites et 4 matchs nuls.

Après un but de Jim Nesich, en première période, Pederson a pris le contrôle de la rencontre. Il a d'abord accepté une passe parfaite de Steven Martinson pour tromper Frank Caprice, à 6:25 du deuxième engagement. L'ailier gauche a ensuite spectaculairement déjoué toute la défensive des Mariners pour réussir son troisième but de la saison.

«C'était une occasion de montrer ce qu'on peut faire au public de Montréal, a souligné Pederson, qui voulait sans doute aussi impressionner les dirigeants du Canadien. Chaque rencontre contre les Mariners donne lieu à du jeu robuste. La rivalité est grande entre les équipes de notre division et cette victoire, au Forum devant un gros public, nous aidera sûrement.

«Personnellement, j'espère que ma performance pourra me rapprocher de Montréal», a souligné Pederson.

En parlant de robustesse, Pederson utilisait un euphémisme: le match, typique de la Ligue Américaine, a été entrecoupé d'une demi-douzaine de bagarres.

Les Roberge, Martinson, Odelein et Saumier ont offert une performance fort goûtée des 13,235 spectateurs «officiels». Quelques milliers de détenteurs de billet avaient sans doute oublié le match, mais il y avait assez de monde pour faire la vague.

Les hommes de Jean Hamel ont dominé le match dans son ensemble mais ils ont dû attendre le début du troisième engagement

pour prendre un avantage définitif.

C'est un but de Normand Desjardins, aidé de Mario Roberge, qui a permis aux Canadiens de porter la marque à 4-2. Ron Hoover a ramené les Mariners à un seul but mais Saumier a ajouté un cinquième but à 13:52. Johnston a complété le pointage, pour les Mariners, dans la 19e minute de la rencontre.



Mark Pederson a non seulement marqué deux buts pour les Canadiens mais il a menacé la forteresse du gardien des Mariners, Frank Caprice, en plusieurs occasions.

PHOTO BERNARD BRAULT, LA PRESSE

La Commission refuse une licence à Gilles Gendron

ANDRÉ TRUDELLE

Dans un jugement de 37 pages, rendu public, hier, la Commission des courses de chevaux du Québec refuse de délivrer une licence de propriétaire et de conducteur à Gilles Gendron. La décision a été rendue à l'unanimité par le président, le docteur Louis Bernard, par Richard Roy et Celestin Poulin, commissaires.

Gendron, qui aura 45 ans en janvier prochain, n'a pas conduit depuis le 7 mars 1988, à Pompano Park, en Floride. Selon les statistiques de la U.S.A., Gendron a gagné 4 737 courses et 181 millions \$ en carrière.

Il avait été banni de Blue Bonnets, où on le surnommait le chef, par le président André Marier à l'automne de 1985. Gendron avait réclamé une licence de propriétaire et de conducteur à la Commission des courses le 17 novembre 1988.

«Je n'ai pas de commentaire à faire sur cette décision, a dit M. Marier à La Presse, hier. Nous avions fait sérieusement notre travail de gestionnaires à l'époque en expulsant MM. Gilles Gendron et Gaston Lareau, puis plus tard Raymond Gendron. C'est tout ce que je peux dire»

Par ailleurs, Me Pierre Paquin, qui défend les intérêts de

Gendron dans cette affaire, de pair avec Me Marcel Danis, a répondu à La Presse qu'ils rencontraient Gilles Gendron lundi. «Nous avons déjà demandé un bref d'évocation devant la Cour Supérieure, a dit Me Paquin, et nous devrions être entendus à la fin de janvier.»

Des accusations

Dans les dernières pages de son jugement, la Commission retient les éléments suivants de la preuve. Des déclarations écrites des conducteurs Mario Lachance, Adrien Bédard, Raymond Gingras et Richard Simard reliant Gilles Gendron au déroulement de courses anormales.

D'autres déclarations écrites de madame Mary McIntyre, cavalière, d'Yvon Pelchat, entraîneur et conducteur associé également le nom de Gendron à des courses arrangées. Les témoignages de MM. André Marier, de BB, et Raymond Coderre, d'Agriculture Canada, attestent que le relevé des paris de la course du 11 octobre 1985 montraient des anomalies.

M. Jean-Claude Beauregard a dit savoir que MM. Gendron et Lareau arrangeaient des courses. C'est pourquoi il a gagné 1100 \$ au mutuel le 5 juillet 1985 en éliminant les conducteurs qu'il savait participer à des courses arrangées.

Les Wings repoussent les Flames

Associated Press

DETROIT

Des buts de Steve Yzerman et Gerard Gallant dans les 62 dernières secondes ont procuré, hier, une victoire de 3-2 aux Red Wings de Detroit devant les Flames de Calgary, prolongeant à huit matches la série sans victoire des champions de la Coupe Stanley.

Les Flames semblaient s'être assurés la victoire lorsque Theoren Fleury a inscrit son 12e but de la saison lors d'une échappée à 18:14 de la troisième période.

Mais l'entraîneur des Red Wings Jacques Demers a retiré son gardien Sam St-Laurent et Yzerman a créé l'égalité 2-2 à 18:58.

Avec St-Laurent de retour devant son filet, les Red Wings ont orchestré une autre incursion dans le territoire des Flames et Gallant a pris Vernon en défaut avec un lancer frappé d'une trentaine de pieds à 19:22.

FLYERS 5, OILERS 1

A Philadelphie, Murray Craven a enfilé deux buts et les Flyers se sont hissés au-dessus de la barre des 500 pour la première fois cette saison en vertu d'un triomphe de 5-1 aux dépens des Oilers d'Edmonton.

Tony Horacek, Keith Acton et Ron Sutter ont également compté pour les vainqueurs.

Craig Simpson a évité le blanchissage aux Oilers.

Antennes

Duran - Leonard à CKAC



ROBERT DUGUAY

Les résultats des sondages BBM d'automne confirment que CKAC poursuit sa domination, que CJMS continue de se tenir pas loin derrière et que CKVL ne semble pas intéressée à se mêler au débat.

Michel Lacroix, le directeur des sports chez les meneurs, est bien content de ses petits hommes. «Si les Expos avaient été dans la course jusqu'au bout, qui sait les scores que nous aurions pu péter», a-t-il dit.

«Les amateurs de Sport» est stable, «Billet de saison» se maintient aux alentours de 21 000 auditeurs au quart d'heure, «ce qui prouve que la formule sport et musique attire une bonne clientèle», susurre Lacroix, d'autant plus fier que «Billet de Saison», c'est un peu son bébé.

Une baisse à «Bonsoir les Sportifs»? Facile à expliquer: «Entre nos 15 minutes très compactes et une demi-heure d'images et de nouvelles du sport à la télévision, les gens préfèrent bien sûr la télé.»

«Bonsoir...» célébrait hier son 55e anniversaire. La plus longue «continuité» en Amérique a été animée par des célébrités: Gerry Trudel, Zotique L'Espérance, Claude Mouton, Roger Turcotte.

o

Lacroix nous a appris que CKAC Télémedia retransmettrait «en direct»... du Forum, le combat Duran-Leonard du 7 décembre. Dès 21 h, Charles-André Marchand et Yves Létourneau vous en feront voir de toutes les couleurs.

Entre les deux: Sally

Il faudrait avoir une jambe de bois pour ne pas danser, cet après-midi, si vous êtes amateur de football universitaire américain.

Midnight CBS: Penn State à Pittsburgh pour voir ce que l'équipe de Joe Paterno a dans le corps rapport à la prochaine saison.

Encore mieux à ABC à la même heure: Ohio State contre Michigan, une rivalité vieille comme le football; si Michigan gagne, il va au Rose Bowl pour une troisième année de suite.

S'il vous faut faire un compromis avec votre blonde, choisissez cependant Notre-Dame à Miami à CBS, 18 h 30. Ça va être épouvantable.

Entre les deux, je vous suggère à 15 h Sportsweekend à CBC. Vous aurez l'occasion d'assister au couronnement de Miss Grey Cup, la pétillante Sally, sans doute.

o

Et demain, le choix de fin novembre, écartelant: la NFL ou bedon la Coupe Grey?

Pour moi, c'est tout choisi: Bills-Bengals et/ou Redskins-Bears.

Le vrai.

Browning déçoit à Kobé

Le champion du monde canadien Kurt Browning a perdu l'équilibre à la suite d'une combinaison de sauts et il a chuté après un triple pour occuper la septième position à l'issue de la première ronde des épreuves du NHK Trophy de patinage artistique à Kobé, au Japon.

Le Soviétique Viktor Petrenko domine le classement devant son vétéran compatriote Alexander Fadeyev.

«Je ne sais pas ce qui s'est pro-

duit», a confié le patineur de 23 ans originaire de Caroline, en Alberta, qui a terminé le programme original avec un total de 3,5 points.

Son entraîneur Bernie Ford de Toronto constatait les problèmes de Browning.

«Kurt mérite sa septième position, a-t-il dit. Il n'a pas réalisé une bonne performance. En fait, je ne l'ai jamais vu connaître une si mauvaise performance.»



Méritas mérités

La Fédération d'athlétisme du Québec a couronné ses champions hier et c'est Edrick Floreal (présentement hors du Québec) qui a remporté le titre envié d'athlète par excellence. Sur notre photo, on remarque dans l'ordre habituel, Louis Brault vainqueur dans la catégorie espoir, Carole Rouillard catégorie senior et Carole Crevier dans la catégorie développement. Dominique Pasquale, directeur des communications et des relations publiques à la Banque Nationale, a remis les Méritas.

PHOTO BERNARD BRAULT, La Presse

Performance respectable de Josée Lacasse

PARK CITY Agence France Presse

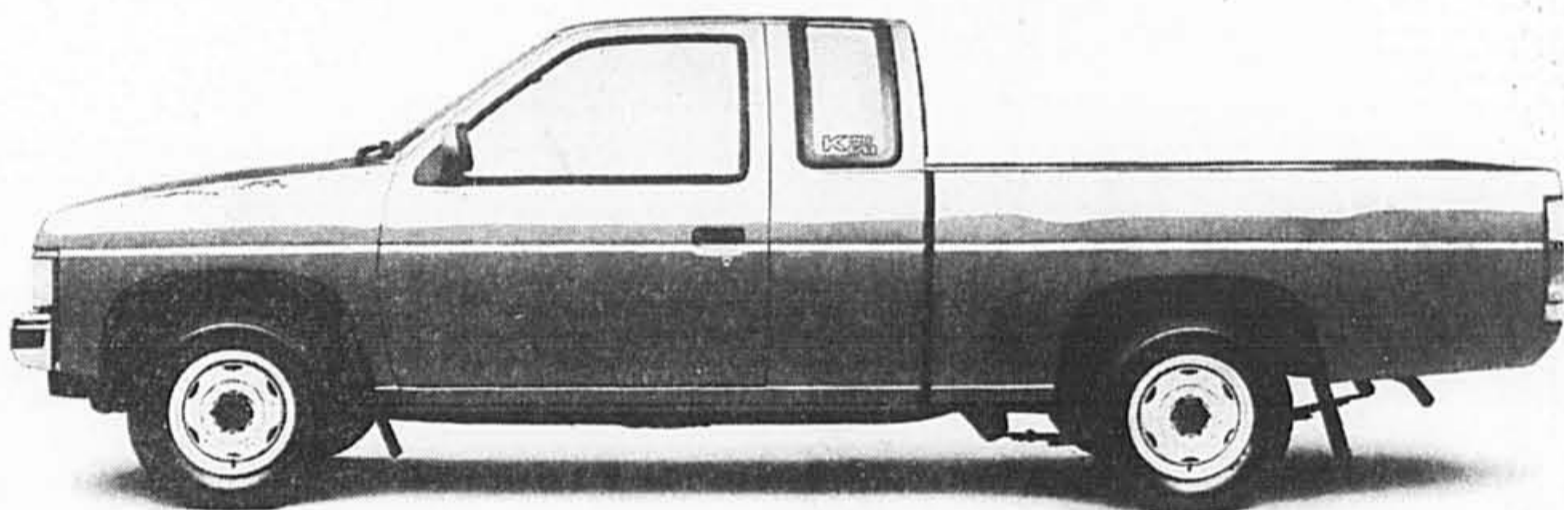
La jeune Française Nathalie Bouvier, 20 ans, a créé hier une énorme surprise en remportant le slalom géant de Park City, comptant pour la Coupe du monde CaffèLavazza.

Partie avec le dossard 40, elle a en effet réalisé les meilleurs temps des deux manches pour devancer de 1,23 sec sa dauphine, l'Américaine Diann Roffe. Une manière peu commune d'inscrire ses premiers points dans le circuit de la Coupe du monde où elle n'était entrée que la saison dernière.

Josée Lacasse de Brossard a pour sa part permis à l'équipe canadienne d'inscrire des points pour une deuxième fois cette saison en se classant 14e. La spécialiste du slalom, âgée de 24 ans, a réalisé une performance respectable sur un parcours de 46 portes.

«Je croyais que ce serait plus ardu», a confié Lacasse.

À 11 990\$, un Costaud qui a du punch!



Achetez un Costaud KingCab DLX 4X2 de Nissan jusqu'au 31 décembre et obtenez gratuitement tout un chargement d'options. Strapontins, sièges baquets en tissu, moquette, direction servo-assistée, radio MA/MF avec lecteur de cassettes et deux haut-parleurs, et garnitures de roues. Une économie de plus de 1 000 \$!

Ou achetez un autre modèle Costaud—KingCab ou ordinaire, 4X2 ou 4X4, caisse standard ou caisse allongée—et économisez 1 000 \$ à l'achat du véhicule.

Et bien entendu, tous les Costaud portent la robuste garantie Nissan SansSouci™ de 3 ans ou 60 000 km, de

pare-chocs à pare-chocs et de 6 ans ou 100 000 km sur le groupe motopropulseur.

Alors dépêchez-vous! Venez vite faire l'essai d'un Costaud chez votre concessionnaire Nissan avant le 31 décembre... ça vaut le coup!



génial...et humain™

*Calculé selon le FDSM de 13 095 pour le KingCab DLX 4X2 à boîte manuelle 3 vitesses et équipe de l'ensemble "supérieur" (transport, préparation, taxe et immatriculation en sus. Le concessionnaire peut vendre à un prix moindre.

L'Association des concessionnaires Nissan du Québec

PRÉSENTATION EXCLUSIVE AVEC PLUSIEURS ÉCRANS À LA MISE AU JEU I ET II DU FORUM - BILLETS 100,00\$ AUX GUICHETS DU FORUM, À TOUTS LES COMPTOIRS TICKETRON OU EN TÉLÉPHONANT À CHRISTY RITZ AU 735-2726

UNO MAS - **LEONARD DURAN III**

RETRANSMIS EN CIRCUIT FERMÉ EN DIRECT DE L'HÔTEL LE MIRAGE, LAS VEGAS - 7 DÉCEMBRE 1989 - FORUM DE MONTREAL À 21H00

PAS DE TV - AUCUNE RETRANSMISSION DANS LES BARS
BROUILLAGE ÉLECTRONIQUE À LA SOURCE
LE FORUM EST LE SEUL ENDROIT À MONTREAL

Billets 15,00\$, 20,00\$, 25,00\$ et 35,00\$ en vente aux guichets du Forum et à tous les comptoirs Ticketron (+ frais de service)

Cinquante-plus

Dimanche dans la page

Cinquante-plus

La Presse

vous propose

Les os sont

fragiles après

cinquante ans...

mais parfois

avant trente

ans.



Un article signé

Jeanne

Desrochers

La Presse

CKAC 73

LA SUPER STATION DE MONTREAL



DESCRIPTION DU MATCH, CE SOIR 19 h 20

NORDIQUES vs SABRES



Joignez-vous à la Réserve

Profitez d'un revenu supplémentaire tout en poursuivant à temps plein votre carrière civile.

La Réserve des Communications vous offre la chance de suivre à temps partiel (soirs et fins de semaine) des cours de formation en communications et en électronique.

Vous voyagerez durant l'été grâce à un emploi temporaire qui pourrait vous mener à une carrière à temps partiel des plus intéressantes.

Joignez-vous à la Réserve dès maintenant!

Pour de plus amples renseignements, communiquez avec:

712^e Escadron des communications (Montréal)
3, avenue Hillside
Montréal (Québec)
H3Z 1V8 496-1712



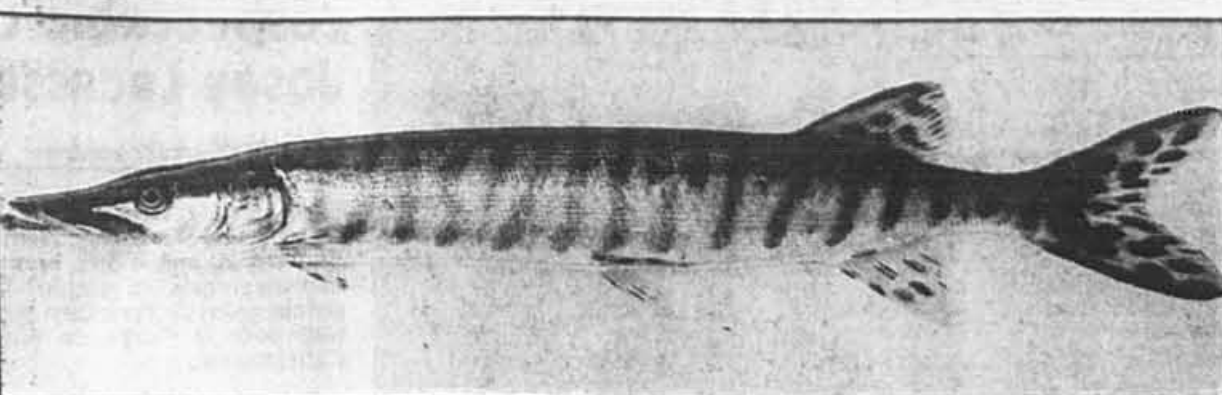
LES FORCES ARMÉES CANADIENNES

c'est aussi la Réserve



Canada

Chasse et Pêche



Le nouveau projet de Fondation de la faune du Québec vise notamment à soutenir les populations de maskinongés du lac Saint-Louis grâce à des ensemencements.

La Fondation de la faune investit 5 millions \$ pour sauvegarder les habitats du lac Saint-Louis



PIERRE GINGRAS

La Fondation de la faune du Québec vient de lancer le projet le plus ambitieux depuis sa création: conserver et aménager certains habitats menacés du lac Saint-Louis de même que transformer l'ancienne usine de filtration de Lachine en une grande pisciculture où on ferait notamment l'élevage du maskinongé. En tout, un investissement dépassant les 5 millions \$.

Le projet vise notamment à protéger la grande île Saint-Bernard à Châteauguay, un endroit où l'on trouve la troisième héronnière en importance au Québec (180 nids), et la grande fraysère du ruisseau Saint-Jean considérée comme une des plus importantes aires de reproduction du brochet de la région. On veut aussi réaménager les bassins de décantation créés lors du creusement du canal de Beauharnois. Ces bassins ont progressivement été envahis par les roseaux (phragmites) et ont perdu toute valeur pour la sauvagine. Le contrôle des eaux empêche la prolifération de cette plante et, comme l'a démontré Canards Illimités, on peut rendre ces immenses champs infiniment plus productifs.

On parle aussi de créer une réserve écologique à l'île Dowker où l'on retrouve une autre héronnière et de faire d'autres aménagements ailleurs. Un peu partout, on construira si possible des structures de contrôle des eaux ou encore on procédera à certaines améliorations d'habitats afin de rendre les fraysères encore plus productives, notamment en les protégeant de la baisse subite des eaux au printemps. On sait que le brochet et la perchaude, deux des espèces les plus populaires auprès des pêcheurs de la région métropolitaine, se reproduisent sur les terres inondées. Quand le niveau d'eau baisse trop rapidement, une grande partie des oeufs et des jeunes poissons sont détruits.

Plusieurs organismes doivent d'ailleurs participer à la réalisation de la mise en valeur du lac Saint-Louis, notamment Habitat faunique Canada, le Projet Saint-Laurent, Canards Illimités, divers ministères fédéraux et provinciaux et même des promoteurs privés.

La pisciculture de Lachine

Mais l'aspect le plus spectaculaire du projet demeure le «recyclage» de l'usine de filtration de Lachine qui fournissait jadis l'eau potable à la plus grande partie des citoyens de l'île de Montréal.

Le président de la fondation, M. André Magny, reconnaît d'ailleurs qu'il s'agit là de la partie la plus complexe de ce plan d'aménagement. Il faudra au moins 1 million \$ pour rendre les bassins actuels propices à l'élevage piscicole du maskinongé. Ce poisson qui éprouve des difficultés de régénération dans la région de Montréal fait face à une pression de pêche toujours grandissante. La future pisciculture pourrait produire, dit-on, de 50000 à 80000 fretins à chaque année.

Un des aspects les plus intéressants de cette transformation de

Une pisciculture à Lachine (si possible)

ces immenses installations, est d'en faire un centre accessible au public tout en permettant aux chercheurs universitaires d'y travailler. M. Magny fait valoir que la seule pisciculture ouverte au public dans la région métropolitaine est située à Saint-Faustin. Selon lui, la vocation éducative du projet est très importante puisque des milliers d'écoliers et d'étudiants pourront en profiter. Il rappelle que ce sont deux conseillers municipaux de Lachine ainsi que l'Association des chasseurs et des pêcheurs du lac Saint-Louis qui ont lancé l'idée d'utiliser l'usine pour produire du poisson. L'administration de la pisciculture serait d'ailleurs confiée à un comité de gestion qui compterait des représentants des groupes intéressés.

M. Magny soutient qu'on pourrait même rentabiliser les installations en produisant du poisson, du doré ou même de la truite arc-en-ciel, par exemple, pour fins de consommation. Dans le cas du doré, si les techniques pour en arriver à rentabiliser l'élevage de ce poisson ne sont pas encore au point, il n'est pas impossible, croit-il, que l'on puisse résoudre les problèmes dans un proche avenir. En plus de son impact éducatif et environnemental, la pisciculture permettra la création d'emplois. La récente création d'une pisciculture à ouananiches au Lac Sainte-Jean donne du travail à une vingtaine de personnes.

De l'argent des chasseurs et des pêcheurs

Rappelons que la Fondation de la faune du Québec est active depuis deux et demi et qu'elle est financée en très grande partie par les amateurs de chasse et de pêche du Québec. La fondation prélève 2 \$ sur le prix du permis de chasse au gros gibier et de 1 \$ lors de l'achat des permis de pêche (près d'un million vendus à chaque année), de chasse au petit gibier et de piégeage.

L'organisme tire aussi des revenus de la vente d'un timbre de collection (le deuxième de la série vient tout juste d'être émis) vendu à 5 \$ pièce par les caisses populaires Desjardins ainsi que par la photolithographie de l'oeuvre servant à illustrer le timbre. L'an dernier, on a ainsi vendu pas moins de 25000 timbres et 3000 photolithographies, ce qui représente des revenus de 250000 \$. La Fondation obtient aussi de l'argent grâce à la vente de cartes de crédit «affinités» (Visa), environ 10 \$ par année par détenteur, en plus d'obtenir des contributions d'organismes privés comme Alcan (100000 \$) ou Hydro-Québec (1,2 million \$ sur cinq ans).

Jusqu'à maintenant, l'organisme a soutenu 35 projets, un investissement global de 2,5 millions \$. Les plus importantes réalisations en cours sont l'acquisition et l'aménagement éventuel des terres agricoles de Baie-du-Febvre, au sud du lac Saint-Pierre, un projet géré par le groupe SARCEL, ainsi que l'achat de terres humides à Saint-Barthélemy, sur la rive nord du lac Saint-Pierre pour protéger les fraysères et les aires de repos des bernaches au printemps. Ce programme est réalisé conjointement avec la Fondation patrimoine-faune de la Fédération québécoise de la faune.

Inscrits de Greenwood à Blue Bonnets

Table with 10 columns: No, P.D., % 1/4, % 1/2, % 3/4, % 1, % 1 1/4, % 1 1/2, % 1 3/4, % 2. Rows include 1-10 names and times.

Table with 10 columns: No, P.D., % 1/4, % 1/2, % 3/4, % 1, % 1 1/4, % 1 1/2, % 1 3/4, % 2. Rows include 1-10 names and times.

Table with 10 columns: No, P.D., % 1/4, % 1/2, % 3/4, % 1, % 1 1/4, % 1 1/2, % 1 3/4, % 2. Rows include 1-10 names and times.

Table with 10 columns: No, P.D., % 1/4, % 1/2, % 3/4, % 1, % 1 1/4, % 1 1/2, % 1 3/4, % 2. Rows include 1-10 names and times.

Table with 10 columns: No, P.D., % 1/4, % 1/2, % 3/4, % 1, % 1 1/4, % 1 1/2, % 1 3/4, % 2. Rows include 1-10 names and times.

Table with 10 columns: No, P.D., % 1/4, % 1/2, % 3/4, % 1, % 1 1/4, % 1 1/2, % 1 3/4, % 2. Rows include 1-10 names and times.

Table with 10 columns: No, P.D., % 1/4, % 1/2, % 3/4, % 1, % 1 1/4, % 1 1/2, % 1 3/4, % 2. Rows include 1-10 names and times.

Table with 10 columns: No, P.D., % 1/4, % 1/2, % 3/4, % 1, % 1 1/4, % 1 1/2, % 1 3/4, % 2. Rows include 1-10 names and times.

Table with 10 columns: No, P.D., % 1/4, % 1/2, % 3/4, % 1, % 1 1/4, % 1 1/2, % 1 3/4, % 2. Rows include 1-10 names and times.

Table with 10 columns: No, P.D., % 1/4, % 1/2, % 3/4, % 1, % 1 1/4, % 1 1/2, % 1 3/4, % 2. Rows include 1-10 names and times.

Table with 10 columns: No, P.D., % 1/4, % 1/2, % 3/4, % 1, % 1 1/4, % 1 1/2, % 1 3/4, % 2. Rows include 1-10 names and times.

Table with 10 columns: No, P.D., % 1/4, % 1/2, % 3/4, % 1, % 1 1/4, % 1 1/2, % 1 3/4, % 2. Rows include 1-10 names and times.

Table with 10 columns: No, P.D., % 1/4, % 1/2, % 3/4, % 1, % 1 1/4, % 1 1/2, % 1 3/4, % 2. Rows include 1-10 names and times.

Table with 10 columns: No, P.D., % 1/4, % 1/2, % 3/4, % 1, % 1 1/4, % 1 1/2, % 1 3/4, % 2. Rows include 1-10 names and times.

Table with 10 columns: No, P.D., % 1/4, % 1/2, % 3/4, % 1, % 1 1/4, % 1 1/2, % 1 3/4, % 2. Rows include 1-10 names and times.

Table with 10 columns: No, P.D., % 1/4, % 1/2, % 3/4, % 1, % 1 1/4, % 1 1/2, % 1 3/4, % 2. Rows include 1-10 names and times.

Table with 10 columns: No, P.D., % 1/4, % 1/2, % 3/4, % 1, % 1 1/4, % 1 1/2, % 1 3/4, % 2. Rows include 1-10 names and times.

Table with 10 columns: No, P.D., % 1/4, % 1/2, % 3/4, % 1, % 1 1/4, % 1 1/2, % 1 3/4, % 2. Rows include 1-10 names and times.

Table with 10 columns: No, P.D., % 1/4, % 1/2, % 3/4, % 1, % 1 1/4, % 1 1/2, % 1 3/4, % 2. Rows include 1-10 names and times.

Table with 10 columns: No, P.D., % 1/4, % 1/2, % 3/4, % 1, % 1 1/4, % 1 1/2, % 1 3/4, % 2. Rows include 1-10 names and times.

Table with 10 columns: No, P.D., % 1/4, % 1/2, % 3/4, % 1, % 1 1/4, % 1 1/2, % 1 3/4, % 2. Rows include 1-10 names and times.

Table with 10 columns: No, P.D., % 1/4, % 1/2, % 3/4, % 1, % 1 1/4, % 1 1/2, % 1 3/4, % 2. Rows include 1-10 names and times.

Table with 10 columns: No, P.D., % 1/4, % 1/2, % 3/4, % 1, % 1 1/4, % 1 1/2, % 1 3/4, % 2. Rows include 1-10 names and times.

Table with 10 columns: No, P.D., % 1/4, % 1/2, % 3/4, % 1, % 1 1/4, % 1 1/2, % 1 3/4, % 2. Rows include 1-10 names and times.

Table with 10 columns: No, P.D., % 1/4, % 1/2, % 3/4, % 1, % 1 1/4, % 1 1/2, % 1 3/4, % 2. Rows include 1-10 names and times.

Table with 10 columns: No, P.D., % 1/4, % 1/2, % 3/4, % 1, % 1 1/4, % 1 1/2, % 1 3/4, % 2. Rows include 1-10 names and times.

Résultats à Blue Bonnets

Table with 10 columns: No, P.D., % 1/4, % 1/2, % 3/4, % 1, % 1 1/4, % 1 1/2, % 1 3/4, % 2. Rows include 1-10 names and times.

Table with 10 columns: No, P.D., % 1/4, % 1/2, % 3/4, % 1, % 1 1/4, % 1 1/2, % 1 3/4, % 2. Rows include 1-10 names and times.

Table with 10 columns: No, P.D., % 1/4, % 1/2, % 3/4, % 1, % 1 1/4, % 1 1/2, % 1 3/4, % 2. Rows include 1-10 names and times.

Table with 10 columns: No, P.D., % 1/4, % 1/2, % 3/4, % 1, % 1 1/4, % 1 1/2, % 1 3/4, % 2. Rows include 1-10 names and times.

Table with 10 columns: No, P.D., % 1/4, % 1/2, % 3/4, % 1, % 1 1/4, % 1 1/2, % 1 3/4, % 2. Rows include 1-10 names and times.

Table with 10 columns: No, P.D., % 1/4, % 1/2, % 3/4, % 1, % 1 1/4, % 1 1/2, % 1 3/4, % 2. Rows include 1-10 names and times.

Table with 10 columns: No, P.D., % 1/4, % 1/2, % 3/4, % 1, % 1 1/4, % 1 1/2, % 1 3/4, % 2. Rows include 1-10 names and times.

Table with 10 columns: No, P.D., % 1/4, % 1/2, % 3/4, % 1, % 1 1/4, % 1 1/2, % 1 3/4, % 2. Rows include 1-10 names and times.

Table with 10 columns: No, P.D., % 1/4, % 1/2, % 3/4, % 1, % 1 1/4, % 1 1/2, % 1 3/4, % 2. Rows include 1-10 names and times.

Table with 10 columns: No, P.D., % 1/4, % 1/2, % 3/4, % 1, % 1 1/4, % 1 1/2, % 1 3/4, % 2. Rows include 1-10 names and times.

Table with 10 columns: No, P.D., % 1/4, % 1/2, % 3/4, % 1, % 1 1/4, % 1 1/2, % 1 3/4, % 2. Rows include 1-10 names and times.

Table with 10 columns: No, P.D., % 1/4, % 1/2, % 3/4, % 1, % 1 1/4, % 1 1/2, % 1 3/4, % 2. Rows include 1-10 names and times.

Table with 10 columns: No, P.D., % 1/4, % 1/2, % 3/4, % 1, % 1 1/4, % 1 1/2, % 1 3/4, % 2. Rows include 1-10 names and times.

Table with 10 columns: No, P.D., % 1/4, % 1/2, % 3/4, % 1, % 1 1/4, % 1 1/2, % 1 3/4, % 2. Rows include 1-10 names and times.

Table with 10 columns: No, P.D., % 1/4, % 1/2, % 3/4, % 1, % 1 1/4, % 1 1/2, % 1 3/4, % 2. Rows include 1-10 names and times.

Table with 10 columns: No, P.D., % 1/4, % 1/2, % 3/4, % 1, % 1 1/4, % 1 1/2, % 1 3/4, % 2. Rows include 1-10 names and times.

Table with 10 columns: No, P.D., % 1/4, % 1/2, % 3/4, % 1, % 1 1/4, % 1 1/2, % 1 3/4, % 2. Rows include 1-10 names and times.

Operation Excellence La Presse. L'équipe des porteurs de La Presse constitue le lien direct avec nos abonnés. Pour nous, les porteurs sont donc des partenaires de premier ordre et nous tenons à souligner leurs efforts constants pour améliorer le service aux abonnés. Chaque semaine, nous vous présenterons donc 5 porteurs dont le travail inlassable mérite une mention particulière. Photos of porteurs: Frederic Muloin, Francis Coulombe, Jocelyn Lepage, Eric Charest, Benoit Montpetit.

BON D'ACHAT D'UNE VALEUR DE 50\$. Ne manquez pas, du lundi au vendredi à 7 h 59, la mention du porteur du jour La Presse, à CKAC 73 LA SUPER STATION DE MONTRÉAL.

Ski alpin

COUPE DU MONDE (dames) Slalom de Park City. Classement du slalom de géant féminin Park City (Utah), comptant pour la coupe du monde Caffè Lavazza de ski alpins hier:

Table with 2 columns: Rank, Name, Time. Rows include 1-25 skiers and their times.

Golf

Tournoi Mondial (à Kaimoncho, Japon) (Par 72)

Table with 2 columns: Name, Score. Rows include 1-25 golfers and their scores.

Omnium Australien (à Adelaide)

Table with 2 columns: Name, Score. Rows include 1-10 athletes and their scores.

Tennis

Tournoi sur invitation - Essen - 3ème journée

Table with 2 columns: Group, Name, Score. Rows include 1-10 tennis players and their scores.

Hockey à pied

PRESTOS BUDWEISER LAURENTIDES STE-THÉRÈSE

Table with 10 columns: No, P.D., % 1/4, % 1/2, % 3/4, % 1, % 1 1/4, % 1 1/2, % 1 3/4, % 2. Rows include 1-10 names and times.

Labatt Légère Laurentides Rosemère

Table with 10 columns: No, P.D., % 1/4, % 1/2, % 3/4, % 1, % 1 1/4, % 1 1/2, % 1 3/4, % 2. Rows include 1-10 names and times.

Onzième course - Amble - à Reclamer \$12,000

Table with 10 columns: No, P.D., % 1/4, % 1/2, % 3/4, % 1, % 1 1/4, % 1 1/2, % 1 3/4, % 2. Rows include 1-10 names and times.

Onzième course - Amble - à Reclamer \$12,000

Table with 10 columns: No, P.D., % 1/4, % 1/2, % 3/4, % 1, % 1 1/4, % 1 1/2, % 1 3/4, % 2. Rows include 1-10 names and times.

Onzième course - Amble - à Reclamer \$12,000

Table with 10 columns: No, P.D., % 1/4, % 1/2, % 3/4, % 1, % 1 1/4, % 1 1/2, % 1 3/4, % 2. Rows include 1-10 names and times.

Onzième course - Amble - à Reclamer \$12,000

Table with 10 columns: No, P.D., % 1/4, % 1/2, % 3/4, % 1, % 1 1/4, % 1 1/2, % 1 3/4, % 2. Rows include 1-10 names and times.

Inscrits à Blue Bonnets

Table of hockey players and their statistics, organized by course (Samedi, Deuxième, Troisième, Quatrième, Cinquième, Sixième, Septième, Huitième, Neuvième, Dixième, Onzième) and position (G, P, N, BP, BC, Pts).

Hockey

L H J M O

Table of hockey games and results for L H J M O, including scores and player statistics.

COMPTES (A JOUR)

Table of player statistics for COMPTES (A JOUR).

JEU, 23 NOVEMBRE

Table of game results for JEU, 23 NOVEMBRE.

SAMEDI, 25 NOVEMBRE

Table of game results for SAMEDI, 25 NOVEMBRE.

CLASSEMENT

Table of league standings for CLASSEMENT.

CLASSEMENT GÉNÉRAL

Table of overall league standings for CLASSEMENT GÉNÉRAL.

CLASSEMENT

Table of league standings for CLASSEMENT.

CLASSEMENT

Table of league standings for CLASSEMENT.

CLASSEMENT

Table of league standings for CLASSEMENT.

Junior Prov. Tier-2

Table of Junior Prov. Tier-2 games and results.

CLASSEMENT

Table of league standings for Junior Prov. Tier-2.

CLASSEMENT

Table of league standings for Junior Prov. Tier-2.

CLASSEMENT

Table of league standings for Junior Prov. Tier-2.

CLASSEMENT

Table of league standings for Junior Prov. Tier-2.

CLASSEMENT

Table of league standings for Junior Prov. Tier-2.

CLASSEMENT

Table of league standings for Junior Prov. Tier-2.

CLASSEMENT

Table of league standings for Junior Prov. Tier-2.

CLASSEMENT

Table of league standings for Junior Prov. Tier-2.

CLASSEMENT

Table of league standings for Junior Prov. Tier-2.

AHL

Table of AHL games and results.

CLASSEMENT

Table of league standings for AHL.

CLASSEMENT

Table of league standings for AHL.

CLASSEMENT

Table of league standings for AHL.

CLASSEMENT

Table of league standings for AHL.

CLASSEMENT

Table of league standings for AHL.

CLASSEMENT

Table of league standings for AHL.

CLASSEMENT

Table of league standings for AHL.

CLASSEMENT

Table of league standings for AHL.

CLASSEMENT

Table of league standings for AHL.

LIGUE NATIONALE DE HOCKEY

Table of NHL games and results.

CONFÉRENCE PRINCE-DE-GALLES

Table of NHL games and results.

CONFÉRENCE CLARENCE CAMPBELL

Table of NHL games and results.

CONFÉRENCE CLARENCE CAMPBELL

Table of NHL games and results.

CONFÉRENCE CLARENCE CAMPBELL

Table of NHL games and results.

CONFÉRENCE CLARENCE CAMPBELL

Table of NHL games and results.

CONFÉRENCE CLARENCE CAMPBELL

Table of NHL games and results.

CONFÉRENCE CLARENCE CAMPBELL

Table of NHL games and results.

CONFÉRENCE CLARENCE CAMPBELL

Table of NHL games and results.

CONFÉRENCE CLARENCE CAMPBELL

Table of NHL games and results.

Football

Table of football games and results.

LES COTES DE LA NFL

Table of NFL betting odds and predictions.

Basketball

NBA

Table of NBA games and results.

CLASSEMENT

Table of NBA league standings.

CLASSEMENT

Table of NBA league standings.

CLASSEMENT

Table of NBA league standings.

CLASSEMENT

Table of NBA league standings.

CLASSEMENT

Table of NBA league standings.

CLASSEMENT

Table of NBA league standings.

CLASSEMENT

Table of NBA league standings.

Collégial AAA

VENDREDI, 24 NOVEMBRE

Table of Collégial AAA games and results.

SAMEDI, 25 NOVEMBRE

Table of Collégial AAA games and results.

CLASSEMENT

Table of Collégial AAA league standings.

CLASSEMENT

Table of Collégial AAA league standings.

CLASSEMENT

Table of Collégial AAA league standings.

CLASSEMENT

Table of Collégial AAA league standings.

CLASSEMENT

Table of Collégial AAA league standings.

CLASSEMENT

Table of Collégial AAA league standings.

Hockey

L N H

Table of LNH games and results.

CLASSEMENT

Table of LNH league standings.

CLASSEMENT

Table of LNH league standings.

CLASSEMENT

Table of LNH league standings.

CLASSEMENT

Table of LNH league standings.

CLASSEMENT

Table of LNH league standings.

CLASSEMENT

Table of LNH league standings.

CLASSEMENT

Table of LNH league standings.

NEW JERSEY 6 MINNESOTA 7

Première période

Table of game statistics for New Jersey vs Minnesota.

Deuxième période

Table of game statistics for New Jersey vs Minnesota.

Troisième période

Table of game statistics for New Jersey vs Minnesota.

CLASSEMENT

Table of game statistics for New Jersey vs Minnesota.

CLASSEMENT

Table of game statistics for New Jersey vs Minnesota.

CLASSEMENT

Table of game statistics for New Jersey vs Minnesota.

CLASSEMENT

Table of game statistics for New Jersey vs Minnesota.

CLASSEMENT

Table of game statistics for New Jersey vs Minnesota.

PITTSBURGH 7 WASHINGTON 4

Première période

Table of game statistics for Pittsburgh vs Washington.

Deuxième période

Table of game statistics for Pittsburgh vs Washington.

Troisième période

Table of game statistics for Pittsburgh vs Washington.

CLASSEMENT

Table of game statistics for Pittsburgh vs Washington.

CLASSEMENT

Table of game statistics for Pittsburgh vs Washington.

CLASSEMENT

Table of game statistics for Pittsburgh vs Washington.

CLASSEMENT

Table of game statistics for Pittsburgh vs Washington.

CLASSEMENT

Table of game statistics for Pittsburgh vs Washington.

Les sports à la télé

SAMEDI, 25 NOVEMBRE

Table of sports events and broadcast schedules for Saturday, November 25th.

SAMEDI, 25 NOVEMBRE

Table of sports events and broadcast schedules for Saturday, November 25th.

ENCANS

ENCANS

ENCANS

ENCAN PUBLIC • ENCAN PUBLIC

AVIS D'ENCAN

Dans l'affaire de la faillite de:

BOUCHERIE DU COIN JTRAS (1983) INC.
AU: 386, GENTILLY OUEST, LONGUEUIL
 VIA: chemin Chamby
 ÉPICERIE - BOUCHERIE

Pour notre compte et/ou celui d'autres parties
TOUT DOIT ÊTRE VENDU PAR

ENCAN PUBLIC
LE MERCREDI 29 NOVEMBRE 1989 À 10:30 HEURES

LISTE PARTIELLE

EQUIPEMENT MAGASIN et BOUCHERIE: (3) miroirs convexes, 24" diam. • (19) papiers de magasinage • (42) sections étagères murales et lots ass. • (6) marqueurs de prix, simple et double ass. • Comptoir-caisse électronique MATHIEWS • Caisse électronique SANYO, ECR-DBLB • Présentoir à coprettes suspendu • Présentoir à revue, métal • Sat combi • Caisse électronique TEC, M-2500, av/ balance digital TEC, SL-47, av/ tableau d'affichage • Balance électronique HOBART 1840, av/ imprimante digitale • Comptoir laitier réfing. 12" • Chariot à palette, broche, sur roues • Comptoir congélateur ouvert 12" • Comptoir à tr./réf. réfing. 20" • Congélateur à crème glacée • SCHAEFER • Congélateur (pascom) 2 portes, vitres, GE-GENERAL, RIF-44, av/ compresseur inc. • Comptoir à viande froide réfing. 8" GENERAL, T-4-DD-8 • Comptoir à viande réfing., fermé, 12" GENERAL • Balance électro, TOLEDO 8203 av/ imprimante • Rating (reach-in) à liqueur COLDSTREAM, SM-55-ST • Rating à bière 6 portes vitres, 2 niv. 6 • Lot d'étagères à canette et bouteille de liqueur • Balance murale CHATIL-LON 600 livres • Tables de travail • Trancheuse à viande, acier inox, TOLEDO, 5402 • (2) blocs à couper la viande • Lot couteaux, séparateurs, cartes de prix, etc. • Affronseur à viande élect. HOBART • Piqueuse à viande élect. IDEAL • (2) emballuses-caisseuse à chaud TOLEDO • Scie à viande verticale élect. HOBART • Hachoir à viande GLOBE • Lot accessoires res. de ch./froide: rails, crochets, etc. • (2) unités de réfing. de ch./froide, à gravité • Convoyeur motorisé MATHIEWS • Congélateur-coffre 2 panneaux coulissants vitrés dessus • Chute-glaciade de réception av/ convoyeurs à rouleaux • Double • Piqueuse à viande manuelle acier/inox • (3) compresseurs de réfing. assortis • Etc.

EQUIPEMENT BUREAU et DIVERS: vaporisateur manuel MELNOR • (2) cendriers de plancher • Lot incl.: chaudron, essoreuse, balais, brosse, etc. • (2) extincteurs • Bureau • Calculatrice électro. TEXAS • (2) classeurs-filiers, 4 tiroirs, ligal et lettre • Fautail exécutif • Machine à cheque PAYMASTER • Coffre-fort • Cuisineuse électrique GIBSON • Etc.

MARCHANDISE: lot d'épicerie, aliments en cannage, jarres et sachets, produit non périssable, liqueurs, épices, articles divers. (NOTE: sujet à vente en bloc au préalable).

CONDITIONS: 25% comptant - Balance par chèque certifié ou comptant selon conditions de vente.

INSPECTION: MARDI LE 28 NOVEMBRE 1989, de 10 heures à 16 heures

ENCANS EXPERTS INC.
 CLAUDE DUBOIS
 ENCANTEUR - LIQUIDATEUR - ÉVALUATEUR
 INFORMATIONS: (514) 521-8664/FAX: (514) 656-0365

ENCAN PUBLIC • ENCAN PUBLIC

PRÉAVIS DE LIQUIDATION

28 SCIES À MÉLAMINE 5' et 10'

Machinerie à bois neuve et usagée
 Plusieurs chariots élévateurs

PLUS DE 500 000\$ À LIQUIDER

3 JOURS: 7-8-9 DÉC., 10 h à 19 h
 à St-Léonard (Montréal)
 Détails édition du sam. 2 déc.

MACHINERIE-MAX COURTIER (514) 523-8154
 Fax: 523-1318

ENCAN PUBLIC

EQUIPEMENT À NEIGE, DE CONSTRUCTION ET DE TRANSPORT LE PLUS IMPORTANT ENCAN DE CHARIOTS ÉLÉVATEURS JAMAIS VU AU QUÉBEC. PLUS DE 35 CHARIOTS ÉLÉVATEURS PLUS DE 2 MILLIONS DE DOLLARS D'EQUIPEMENT

POUR CONSIGNATIONS S.V.P. COMMUNIQUER AU: (514) 435-4066

ENDROIT: 552-A, CURÉ-BOIVIN, BOISBRIAND, QUÉBEC
 SORTIE 19 DE L'AUTOROUTE DES LAURENTIDES (15)
 (DIX MINUTES DE MONTRÉAL)

DATE: MERCREDI, LE 29 NOVEMBRE, 1989, À 9 H 30
TÉL. SUR LES LIEUX: (514) 435-4066 (514) 497-5129
TÉL. BUREAU: (514) 435-4066

LISTE PARTIELLE:
 John Deere 350C • Grue Hyd. Grove TM120 15 ton. • Bantam Telescop Exc. • 1983 Freightliner • 1989 Challenger 50 ton. 3 essieux, Det. • 1989 White Western Star/ w Atlas Roll-Off System 60,000 lb. • Ford 9,000. 6 roues • 2 Jeep Dolly • Fruehauf 45 x 102. • Trailmobile 45 x 102 • 1987 Manac 48 x 102 • Highway Ram 45 x 102 Tail Gate • Laurin Trailer 55 V. 40 tons. • Homedade Closed Tandem Axle Trailer • 1987 Sky Trax 9038, 9,000 lbs Cap • Loed Handler 554, 16,000 lb. Cap • Ford K.D. 6,000 Cap. • Hyster 7,000 lb. Cap. • A/C 5,000 lb. Cap. • T.C.M. 4,000 lbs. Cap. • 2 Yale 8,000 lb. Cap. • Tow motor 8,000 lb. Cap. • Caterpillar 5,000 lb. Cap. • 1985 Yale 3,000 lb. Cap. • 1982 Baker 3,000 lb. Cap. • 1985 Nissan 5,000 lb. Cap. • A/C 4,000 lb. cap. • Tow motor 4,000 lb. Cap. • Tow motor 6,000 lb. Cap. • Ottis 5,000 lb. Cap. • Hyster 8,000 lb. Cap • Reach Truck • Yale Transpallet • Clark 5,000 lb. Cap. 2 Patrick 24,000 lb. Cap. • A/C 12,000 lb. Cap. • Clark 2,000 lb. Cap. • Multitron Transpallet • Yale Transpallet • Clark 5,000 lb. Cap. • A/C 12,000 lb. Cap. • Clark 2,000 lb. Cap. • Kenworth (Front) Heil 33V. • Int. 25V. Cu. • Chev. C-70 w Heil 18V. • Ford 8000/ w 20V. Cu. Int. F-1850/ w 25V. Cu. • 1987 Chev. R-30 sc. 12V. Cu. • Ford 6 roues, camion remorque • 56 conteneurs 1 à 10V Cu. • Voiture de collection 1954 Citroën • Compresseur Jeager 175 CF.M. • Ford Econoline 1 ton. • G.M.C. 6500 camion à neige • 1976 Canadair Flexstrack CF-60 • Bombardier Ford 6 cyl. • Rampes de chargement • 2" pompe à l'eau • Chargeur à batterie • Lot de palettes • Harnais pour la neige • Moteur diesel • 3 moteurs Birge & Stratton neufs • Cyl. hyd. • Radio d'auto • Equipement de bureau • 5 dactylos Selectronics neuves

ADDITION DE DERNIERE MINUTE:
 • Compresseurs à air 150, 350, 500, 600, 900, 1100 GSM • 2 Ford F600, plateforme basculante • Ford LTD 1983 • 3 souffleuses Sicard Junior. • 3 camions de touage. • 3 Flat Deck Trailers, 45 pi. • 2 et 3 essieux • Godet à neige pour chariot • Boîte pompeuse avec cylindre • 8 chargeurs sur roues John Deere 544B, Allis Chalmers Dresser, Michigan • Chasse-neige de Troitrot Bombardier • 3 remorques fermées de 45 pi. • 11 camions avec boîte de 14 à 20 pi. • 14 chariots-élevateurs électriques • 5 niveleuses avec et sans aile de côté • Grande quantité de pneus hors route • 2 rampes de chargement • 2 Pup Van 24 pi. et 26 pi. • 8 automobiles • Dump Trailer 24 pi. • 2 GMC Pick-up • 2 retrocauses John Deere Case • 1985 Blazer 4 x 4 avec treuil • 2 génératrices • 2 compacteurs • 1 vibreur • 2 fardiers 500 tonnes, 3 essieux détachables • 3 automobiles antiques • 14 camions de rebuts.

ENCAN PUBLIC • ENCAN PUBLIC

Dans l'affaire de

162186 CANADA INC.

EQUIPEMENT ET ACCESSOIRES DE PHARMACIE
 seront vendus par

ENCAN PUBLIC

en lots détaillés, sans réserve
Le MERCREDI 29 NOVEMBRE 1989, À 10 H 30
 au 2495, boul. St-Martin est, Laval

Liste partielle:
 Télécopieur NEC/NEFAX 14/ Photocopieur TOSHIBA BD - 3110 avec base / Ordinateur DATATRAN avec V242A, clavier, lecteur de disquettes et imprimante ROLAND PR 1212A/ Caisse enregistreuse KINGTRON carte RS 232/ Dactylo BROTHER AX18/ 2 miroirs convex 24"/ 80" linéaires d'étagères murales de 84" de hauteur/ 94" linéaires d'étagères de 60" de hauteur/ 32" linéaires de demi-lots de 60" de hauteur/ 10 bouts d'lots de 30" x 60" de hauteur/ 4 présentoirs à revues, 4 étagères 48" x 14 1/2" / 1 table laboratoire 16' x 24" x 37" / 2 comptoirs prescriptions/ plusieurs armoires et tables de travail/ 3 comptoirs vitrés 36" x 20" x 38" hauteur / Enseignes OBONSOINS/ Bureaux, chaises, rails halogènes, etc, etc.

Inspection: Mardi 28 novembre 1989 de 13 h à 17 h.
 Conditions: Dépôt 25% comptant ou chèque certifié. Balance comptant ou chèque certifié.

GESTION MARC BROSSEAU ET ASSOCIÉS INC.
 STOCK
 7007, rue Beaubien Est, suite 203 Montréal, Québec H1M 3K7
 Tel.: (514) 355-1909 Fax: (514) 355-7785
 ENCANTEUR LIQUIDATEUR ÉVALUATEUR

AVS

Dans l'affaire de la faillite de:

ABSOLUTE DYNAMICS INC. (ordinateurs)
PHOTO CLIN D'OIEIL
AMEUBLEMENT ÉLIE INC.
DÉPANNEUR DANIEL
 seront vendus par:

ENCAN PUBLIC

Mercredi 29 novembre 1989, à 10 h 30
 au 2002, boul. Curé-Labelle, Chomedey, Laval

INSPECTION: mardi 28 novembre 1989, de 9 h à 17 h

ORDINATEURS • LOGICIELS • PIÈCES ET ACCESSOIRES

• **SYSTÈME DE LUMIÈRES AVEC APPAREIL PHOTO**
 • **AMEUBLEMENT DE MAISON • AMEUBLEMENT DE BUREAU**
 • **EQUIPEMENT DE DÉPANNEUR • MATÉRIEL ROULANT • DIVERS • ETC., ETC.**

ORDINATEURS: 386 20 MHz RAM avec imprimante HEWLET PACKARD ET MONITEUR SAMSUNG SM 200, compatible.
 640 XT avec imprimante DATA MICROLINE 292, compatible -XT 640 K B MHz, compatible avec imprimante EPSON MX80-PC, IBM, compatible XT.

LOGICIELS: jeux assortis pour compatible IBM - WordPerfect - Template - Easy Working - J'apprends WordPerfect - Jaws Tutor - Etc., etc.

PIÈCES ET ACCESSOIRES: Souris - Modem - Disquettes - Claviers - Écrans - Trousses à nettoyage - 3MD Test Saver - Housses - Écrans anti-reflets - INTEL chips - RAM chips 4128 - Cartes multi-modé JUCA - Autres cartes assorties - Câbles à imprimante - Câbles vérificateurs - 20 MEG SEAGATE RTHD - NEC 360 K Floppy Drive - Autres Floppy Drive - Etc., etc.

PHOTO: système de lumières, comportant 2 parapluies avec boîte NORMAN P 400 D et écrans avec appareil photo mini-portrait avec accessoires et trépied - Etc., etc.

AMEUBLEMENT DE MAISON: ensemble de cuisine - Ensembles de salon - Causeuses - Tables à café - Lampes - Unités murales - Etc., etc.

AMEUBLEMENT DE BUREAU: bureau exécutif 3672 avec crédence - Bureau de secrétaire 30 x 60 - Chaises - Table de conférence - Photocopieur CANNON - Dactylo - Etc., etc.

EQUIPEMENT DE DÉPANNEUR: comptoir à viande et pâtisseries en acier inoxydable - Caisse enregistreuse - Trancheur - Tablettes - Comptoir à cigarettes - Support mural en chrome - 2 bicyclettes à 3 roues pour livraison - Etuve à pâtisseries - Etc., etc.

MATÉRIEL ROULANT (13 h): Cadillac Sedan De Ville, 1983 - Ford Tempo, 2 portes, AC, 1984 - Jetta 1987 (accidentée) - Buick 1936.

DIVERS: 7 tables d'exercices «FUTUR SHAPE» - Lit de bronzage «DR. MILLER» - Lampes à infrarouge pour salon de coiffure - Etc., etc.

CONDITIONS: dépôt comptant de 25% à l'adjudication / Balance: comptant ou chèque certifié.

CANTINE PAR SONNY SUR LES LIEUX.

ENCANTEUR/LIQUIDATEUR 2002, CURÉ-LABELLE
688-0604 **live-ord** Laval
 H7T 1L3

ENCAN PUBLIC

Le mardi 28 novembre 1989 à 11 h

Par suite d'un regroupement d'activités, les administrateurs nous ont confié le mandat de vendre les biens qui ne sont plus nécessaires aux activités de

R.C. MÉTAL FABRICATORS
 14 Connie Cr., Unit 1, Concord, Ontario

APPAREILS POUR LE TRAVAIL DU MÉTAL
 STRIPPIT 1987 mod. Fabr-Center SPM-750 CNC avec commandes General Numeric GNS CNC, cap. 8 tonnes, tourille bidirectionnelle 20 postes (2 postes à index, auto.) • STRIPPIT 1986 mod. Fabr-Center SPM-500 CNC avec commandes General Numeric CNC, cap. 20 tonnes, tourille 10 postes • PIERCE-ALL mod. Perf-O-Mator 3030, poste unique, cap. 30 tonnes, ouverture 30" • PIERCE-ALL 1983 mod. Perf-O-Mator 3050, poste unique, cap. 50 tonnes, ouverture 30".

PLIEUSES
 Plieuse hydr. PULLMAY mod. EXP CNC 7300, cap. 175 tonnes x 12, avec commandes Cycloel mod. CNC 7300 PS • Plieuse WYSONG 1976 mod. 225-10 A/C, cap. 225 tonnes x 12 (inspection sur rendez-vous seulement) • Plieuse hydr. ADIRA 1988 mod. 618-8325, cap. 75 tonnes x 8 • Plieuse hydr. FARINA 1988 mod. PFB 820-430, cap. 45 tonnes x 10, avec gaucant arrière DRC Dynamand 1 programmable • Plieuse CHICAGO mod. 48A-SP, cap. 30 tonnes x 6.

CISAILLES
 Couteil à palette hydr. PULMINT 1985 mod. 1228, cap. 11' x 11' • scierie met. et sc. (redhouse) • Couteil à palette hydr. SIBBERT 18M mod. 5125, cap. 6' x 11'.

PRESSES
 (2) presses OBI BROWN BOGGS #17LS et #17LA, cap. 60 tonnes.

ATELIER DE SOUDAGE
 Soudure par points pneumatique genre presse, PROGRESSIVE mod. 5475-45, 75 kVA • Soudure par points pneumatique genre coupeur, ACME mod. 3-24-75, 75 kVA • Soudure MILLER mod. SDD-CR-245A, 500 A à 100% altim. de liges • (2) soudeuses TIG AIRCOWLD 250 A • Soudure à l'arc AIRCOWLD 250 A CA/CC • Soudures TIG AIRCOWLD 250 A • Soudure à l'arc AIRCOWLD 250 A/CC • Soudure AIRCOWLD 160 A

AMEUBLEMENT DE BUREAU
 Bureaux de secrétaire et à ouïe corps, chaises de stano, prolataires et à sous-bras, chaises droites et latérales, armoires tout usage, tables, etc.

CÂBLEZ, TÉLÉCOPIEZ OU APPELEZ POUR DÉPLIANT PHOTO GRATUIT

INSPECTION
 Lundi 27 novembre 1989, de 9 h à 16 h

PAIEMENT ET CONDITIONS
 Acompte de 25% comptant à l'adjudication, solde payable comptant ou par chèque visé au plus tard le 29 novembre 1989, avant l'élévation des biens achés.

ENCANTEURS INDUSTRIELS CANADIENS **CANADIAN INDUSTRIAL AUCTIONEERS**
 EVALUATEURS, ENCANTEURS/AUCTIONEERS, APPRAISEURS
 1499 William St., Montréal, Québec H3C 1R4 245 Advance Blvd., Brampton Ontario L6T 4J2
 (514) 933-1151 Fax (514) 934-2335 (416) 454-2806 Fax (416) 459-9253

ENCAN PUBLIC

Le mardi 28 novembre 1989 à 11 h

Par suite d'un regroupement d'activités, les administrateurs nous ont confié le mandat de vendre les biens qui ne sont plus nécessaires aux activités de

R.C. MÉTAL FABRICATORS
 14 Connie Cr., Unit 1, Concord, Ontario

APPAREILS POUR LE TRAVAIL DU MÉTAL
 STRIPPIT 1987 mod. Fabr-Center SPM-750 CNC avec commandes General Numeric GNS CNC, cap. 8 tonnes, tourille bidirectionnelle 20 postes (2 postes à index, auto.) • STRIPPIT 1986 mod. Fabr-Center SPM-500 CNC avec commandes General Numeric CNC, cap. 20 tonnes, tourille 10 postes • PIERCE-ALL mod. Perf-O-Mator 3030, poste unique, cap. 30 tonnes, ouverture 30" • PIERCE-ALL 1983 mod. Perf-O-Mator 3050, poste unique, cap. 50 tonnes, ouverture 30".

PLIEUSES
 Plieuse hydr. PULLMAY mod. EXP CNC 7300, cap. 175 tonnes x 12, avec commandes Cycloel mod. CNC 7300 PS • Plieuse WYSONG 1976 mod. 225-10 A/C, cap. 225 tonnes x 12 (inspection sur rendez-vous seulement) • Plieuse hydr. ADIRA 1988 mod. 618-8325, cap. 75 tonnes x 8 • Plieuse hydr. FARINA 1988 mod. PFB 820-430, cap. 45 tonnes x 10, avec gaucant arrière DRC Dynamand 1 programmable • Plieuse CHICAGO mod. 48A-SP, cap. 30 tonnes x 6.

CISAILLES
 Couteil à palette hydr. PULMINT 1985 mod. 1228, cap. 11' x 11' • scierie met. et sc. (redhouse) • Couteil à palette hydr. SIBBERT 18M mod. 5125, cap. 6' x 11'.

PRESSES
 (2) presses OBI BROWN BOGGS #17LS et #17LA, cap. 60 tonnes.

ATELIER DE SOUDAGE
 Soudure par points pneumatique genre presse, PROGRESSIVE mod. 5475-45, 75 kVA • Soudure par points pneumatique genre coupeur, ACME mod. 3-24-75, 75 kVA • Soudure MILLER mod. SDD-CR-245A, 500 A à 100% altim. de liges • (2) soudeuses TIG AIRCOWLD 250 A • Soudure à l'arc AIRCOWLD 250 A CA/CC • Soudures TIG AIRCOWLD 250 A • Soudure à l'arc AIRCOWLD 250 A/CC • Soudure AIRCOWLD 160 A

AMEUBLEMENT DE BUREAU
 Bureaux de secrétaire et à ouïe corps, chaises de stano, prolataires et à sous-bras, chaises droites et latérales, armoires tout usage, tables, etc.

CÂBLEZ, TÉLÉCOPIEZ OU APPELEZ POUR DÉPLIANT PHOTO GRATUIT

INSPECTION
 Lundi 27 novembre 1989, de 9 h à 16 h

PAIEMENT ET CONDITIONS
 Acompte de 25% comptant à l'adjudication, solde payable comptant ou par chèque visé au plus tard le 29 novembre 1989, avant l'élévation des biens achés.

ENCANTEURS INDUSTRIELS CANADIENS **CANADIAN INDUSTRIAL AUCTIONEERS**
 EVALUATEURS, ENCANTEURS/AUCTIONEERS, APPRAISEURS
 1499 William St., Montréal, Québec H3C 1R4 245 Advance Blvd., Brampton Ontario L6T 4J2
 (514) 933-1151 Fax (514) 934-2335 (416) 454-2806 Fax (416) 459-9253

ENCAN GAUTHIER INC. AUCTION

ENCAN PUBLIC
 (BLAINVILLE) MONTRÉAL, QUÉBEC
 LE SAMEDI, 2 DÉCEMBRE 1989 • 10h00 a.m.

SURPLUS D'EQUIPEMENT DE CN RAIL & AUTRES CONTRACTEURS

LIEU: 1190, BOUL. LABELLE, BLAINVILLE (QC)
 TÉL: (514) 437-8782

LISTE PARTIELLE:
CHARGEURS SUR ROUES: Volvo BM, LM 845, n/s 1579; Volvo BM, LM 845, n/s 1120; Terex 72-31, n/s 1579; John Deere 544A; Case Skidsteer, n/s R220416; John Deere 60 Skidsteer. **NIVELEUSE:** 1974 Champion 600; 1966 Allis Chalmers 100. **CHARGEURS SUR CHENILLES:** John Deere 4500, n/s 237502T pépino; John Deere 2010, IHC 500E. **CHARIOT ÉLÉVATEUR:** American Economobile, mod. 620T, n/s 46620672; Komatsu, mod. FG255 n/s 60975; Allis Chalmers 5000 lb. MFP 40, n/s 55771000. **COMPRESSEURS:** Ingersol Rand 365 CFM, Ingersol Rand 900 CFM. **DOCK TOW TRACTORS:** 1970 Clark 150E, n/s 4942101; 1969 Clark CTA50E, n/s 1642102. **ORDER SELECTOR TRUCKS:** 1977 Barrett-Crassgs, n/s 1150216; **SOUFFLEUSE:** Sicard jr., n/s 321119. **DIVERS:** Pelles et godets à neige.

La majorité des autos et des camionnettes mentionnées ici font partie de salades faites par une compagnie de finance de Montréal et seront vendues au cours de cette journée.

AUTOS & CAMIONNETTES: 1989 GMC 4x4 1500 Stepside; 1988 Pontiac Trans AM GTA; Bonneville SSE; 1987 Pontiac Firebird Formula; MG-MGB Replica; (3) Renault Alliance; Cadillac Fleetwood; 1986 Chevrolet Corvete; (3) Renault Alliance; Buick Limited; Nissan Micra; Dodge Colt; Plymouth Reliant; GMC 3500 camionnette; Lincoln LSC; Ford camionnette Campwagon; 1985 Plymouth Caravelle; Pontiac 6000LE; Chevrolet Impala, accidentée; Chevrolet 30 camionnette; 1984 Pontiac Sunbird; Renault Station Wagon; Plymouth Reliant; Mercury Marquis; Buick Century; Pontiac Sunbird; Dodge Aires; GMC Jimmy 4x4; GMC 2500 Pick-up; 1983 Chevrolet Cavalier; Nissan Sentra; Pontiac Acadian; Pontiac 2000; Oldsmobile Firenza; Dodge Aires; Nissan Sentra; 1982 Ford 6 roues, Pick-up F350; (2) Chrysler Lebaron; Buick Skylark; 1981 Plymouth Omni; Buick Lasabra; Buick Park Avenue; Chevrolet Chevette; Oldsmobile 88; 1980 Datsun 200SX; Rover; 1979 Chevrolet 3141; Pick-up Crew Cab. **CAMION TRACTEURS:** (2) 1985 GMC General, 1981 Kenworth, 4990; 1980 Kenworth, W90; 1980 GMC Brigadier; 1980 Autocar; (3) 1980 Ford LT3000; 1979 GMC Astro 85; 1978 IHC S1954; (2) 1977 Ford L9000; 1977 GMC 9500; 1977 Ford L9000. **CAMION SPÉCIAUX:** Kenworth W900, via grue FASSI mod. F8, 10 tonnes, 40' outriggers & fourchettes; 1977 IHC 1800, via nacelle, 300 lbs, 40' extensible avec télécommande; 1972 Kenworth K100, boîte arrière pour 6 chevaux; 1979 IHC cab & chassis; 1977 IHC 1700 plateforme. **CAMION DUMPEURS:** 1977 Mack DM, n/s DM685SX30852; (2) 1976 Mack DM, n/s DM685SX29589, 29562; 1976 Dodge 6M, n/s 1976 Chevrolet C70. **CAMION FOURGON:** 1982 GMC TP3; 1981 GMC TP3. **REMORQUES FERMÉES:** 1980 Ram, n/s 38012587, 45'x102'; via roller floor; 1980 Ram; 1979 Fruehauf; 1976 Ram; 1976 Trailmobile; 1973 Trailmobile; 1973 Fruehauf; (6) 1974 Trailmobile, 26' pup. **REMORQUE PLATEFORME:** 1977 Fruehauf, 45'x102', 4 essieux (2 à air). **REMORQUE DE BUREAU:** (2) 55' par 12'-10" de large. **BALI:** Elgin 475, n/s T250. **DIVERS:** (2) Cylindre hyd., 100 tonnes, 1975; (1) Engine analyzer Bear, 1984; (1) Valve relacer Black & Dacker; (1) Battery Booster Marquette - Bhp; (1) Air compressor 5hp; (1) 1987 Jeep Dolly Trailer; (3) Pompes à eau, etc.

SURPLUS D'EQUIPEMENT DU CN RAIL
 AUTOS, CAMIONNETTES, CAMIONS DIVERS 7 REMORQUES.

G.S.M. ENCAN PUBLIQUE SANS RESERVE

DANS L'AFFAIRE DE LA FAILLITE:

"ALDOM HOME PRODUCTS INC."
BUFFET DE CUISINE IMPORTÉE D'EUROPE

BUFFET DE CUISINES ASSORTI:
 CHÈNE BAVARIENNE • STRATIFIE
 • LAQUER • MELAMINE • BIANCA
 • VITA • VESTA • SELENA
 • MEUBLES ET EQUIPEMENT
 BUREAU • EQUIPEMENT
 D'USINES

ENCAN: Mercredi le 29 novembre 1989 à 19h01 Précise!
INSPECTION: Mercredi le 29 novembre 1989 entre 13h à 19h
ADRESSE: 5597 RUE PARE (ouest de Decarie, à Le Julep Orange)

SALLES DE MONTRE
 3 poêles • 4 éviers • Plaque chauffante et four • 6 cuisines complet avec tous appariel de cuisines installé • Table Melamine avec chaises • Table en marbre • 48 projecteurs spot • Tabourets • Accessoires et Plusieurs autres items!

EQUIPEMENT BUREAU
 Système de sécurité «NAPCO 800» • 2 chaises exécutive roulantes • 4 fauteuils • 4 chaises de réception • Table en mélamine blanche 3 pi. x 6 pi. • Frigidaire Dandy IGNIS • Machine à café MELITTA • Aspirateur HOOVER • Machine à écrire SHARP PA-3320 • Bureau en forme de L • Bureau de secrétaire • Filère latérale de 3 tiroirs • Grande quantité de plumes • Plusieurs autres items!

MACHINERIE
 • MINI PRESSE À PERÇEUSE • BANC SAW KING CANADA 10 pi. • CHARIOT ÉLÉVATEUR ÉLECTRIQUE "RAYMOND" AVEC CHARGEUR D'ACCUMULATEURS

ENTREPÔT
 Assez inventaire pour assembler buffets cuisine, approx. 50 cuisines complet ou avec: Chêne BIANCA et BAVARIENNE • Selena • Pin Scandinavien • VITA • Chêne et Bavarien • POLY • BIANCA • VESTA • MAGDA • LUX • DEKA • Aussi des: Carcasses, Portes, Carousals, Comptoirs, Buffets, Gardé-mangers, Étagères et plusieurs autres items!

CONDITIONS DE VENTE: COMPTANT OU CHEQUE VISÉ. 25% DE DÉPÔT LE JOUR DE LA VENTE

CANTINE PAR SONNY

COMMENTAIRES D'ENCANTEURS: "Ne doit pas être manqué par aucun contacteurs, renovateurs, entrepreneur, ou personne qui à besoin ou qui à une cuisines.

POUR INFORMATION & DIRECTIONS APPELER:
 ENCANTEURS G.S.M. INTERNATIONALE CORP.
 (514) 335-0221 ou (514) 342-1280

ENCAN PUBLIC

Nous avons été mandaté par BELL CANADA ainsi que par une importante chaîne d'alimentation et/ou d'autres personnes à liquider par ENCAN PUBLIC un surplus d'inventaire.

MARDI 28 NOVEMBRE 1989
 À 10 HEURES A.M.
 au 5600, Pierre de Coubertin, Montréal (coin l'Assomption)
 à l'ancienne Boulangerie Steinberg

ENVIRON 750 ARTICLES DIVERS

ARTICLES DIVERS: Compresseurs à air 100 hp 550 volts — congélateur rapide, incluant évaporateurs — récupérateur de chaleur — portes battantes (15) — portes hydrauliques automatiques (4) — machines à chocolat chaud — cafetières Bunn-O-matic (3) — ballots de rotin — convoyeur caisse motorisé Burrough avec support de caisse — tranchoirs automatiques de viandes cuites (2) — barils de vrac en carton (100) — bac à glace — laveuses à plancher à batterie (20) — transpalettes à batterie (80) — transporteurs à batterie avec chargeur et batterie (15) — ventilateurs — réchaud à plomb — scie à chaîne — tondeuse — lot de scie à carbure — machine à diviser la pâte — meubles pour miel, mélasse, confiture — comptoirs de charcuterie — produits laitiers — meubles à journaux — compresseur 3 hp pour congeler — compresseur 2 hp pour médium — air conditionné — gros lot de racking — machine à pneu — banc d'essai pour alternateur et démarreur — machine à polir les soupapes — machine à refaire les cylindres — machine à souder — dactylos — photocopieur Toshiba BD 3110, Canon NP-115, Mita — Fax Canon modèle 8 et 20. Riche modèle 20 — chaises de secrétaire — globes de lumière — bureaux — tables ordinateurs de télémarketing — ordinateur pour lettrage, SYSTEM TCS 5/67 — Duplicateur Tandam modèle 2975N — trieuse en ligne modèle 67-120 — Copieur modèle 2400SA, utilise papier Bond 8" x 8" à 11.7" x 17", vitesse variable de 4,500 à 8,500 impressions / heure, imprime en mode Duplex ou Simplex vitesse jusqu'à 24,000 feuilles 8 1/2" x 11 par heure, capacité 120 jeux diff., insertion automatique de documents — 55 portes intérieures et extérieures en chêne — 26 autres portes de vitre, coulissantes et autres — lot de fluorescents — 10 ordinateurs PS2 modèle 25.

VÉHICULES provenant de BELL CANADA et d'une importante chaîne d'alimentation et/ou celui d'autres personnes. 3 camions Ford LT 9000, 81 6 roues — Detroit Diesel 6V92, Kenworth W900 80 — 10 roues Caterpillar 3406, 10 vit., — GMC Step Van 82, 350 doubles roues arrière — 6 Ventura Van — Mini Buss Dodge 8 — 20 camionnettes GMC 79 / 80, Toyota Van L.E. 85 — Chevrolet Cavalier 84 — Dodge Lancer 86 automatique — Mazda 626 LX 84 — Mazda RX-7 86 — Mercedes 280 79 — Chrysler Le Baron, Chevrolet diesel 84 — Volks Wagon Gulf 85 diesel, — Camaro — Trailer Fardier — Van Chevrolet 79, Renault 5 84 — Ford Pick Up King Cab 81 — Pony 84 — Buick Century 82 — Ford Custom Line 53 — Remorqueuse Dodge et Ford 5 tonnes — Cadillac Eldorado 79 — Nissan Pick Up 88.

CONDITIONS 25% à l'adjudication, la balance comptant à la livraison, visite la veille soit le lundi le 27 novembre 89 de 9 hres à 18 hres et le matin de l'encan à compter de 9 hres.

LIVRAISON le mercredi 29 novembre 89 de 9 hres à 17 hres. Voir autres conditions sur les lieux de l'encan. Chèque certifié ou argent comptant.

ENCAN NATIONAL & Régional Inc.
 Dirigé par Julien Laurier & Fils Inc.
 356, DES PERDRIX, STE-SOPHIE, QUÉBEC J0R 1S0
 (514) 963-1157 — (514) 383-7170

L'hypertension, souvent associée aux maladies rénales, touche 15% de la population adulte. Faites vérifier votre pression artérielle dès aujourd'hui.

LA FONDATION CANADIENNE DU REIN
 Les maladies du rein: une lutte à finir.

Tout ce que nous mangeons contient du poison

La nature crée ses propres agents chimiques; les pommes de terre en contiennent en moyenne 150

Presse Canadienne
CALGARY

■ Ne vous énervez pas trop si vous entendez dire que les aliments que vous consommez contiennent tous de petites quantités de produits chimiques car, si l'on regarde bien, beaucoup d'entre eux en ont déjà à l'état naturel, affirme un biochimiste.

«Tout ce que nous mangeons contient du poison dans une certaine mesure», a déclaré M. William Hamman, un scientifique au service de Monsanto Canada Inc. à Mississauga, Ont.

S'adressant aux membres de la Commission de marketing de la pomme de terre de l'Alberta, M. Hamman a rappelé jeudi que la nature elle-même crée ses propres produits chimiques.

Par exemple, a-t-il fait remarquer, à l'état naturel, les pommes de terre contiennent en moyenne 150 agents chimiques non nutritifs «et les agents hautement cancérigènes ne manquent point dans les viandes fumées ou au barbecue.

«Si nous ingurgitons littéralement des dizaines de milliers de produits chimiques à chaque repas, dont certains sont très toxiques, sans pour cela tomber malades, pourquoi sommes-nous inquiets lorsque nous découvrons que nous avons peut-être avalé en même temps cinq parties par milliard de pesticide?»

M. Hamman s'en est par la suite pris à ceux qui prétendent que «tout ce qui est naturel est bon pour vous tandis que tout ce qui est fait par l'homme ou contenant des produits chimiques est mauvais pour vous».

Selon le scientifique, l'évolution a fait que les plantes ont produit des toxines pour ne pas être mangées par les mammifères et les insectes et, a-t-il ajouté, nos propres corps ont aussi évolué pour nous protéger lorsque nous consommons «des poisons naturels comme, par exemple, lorsque nous mangeons des pommes de terre.

«Et cette petite indigestion, après avoir mangé du chou, n'est somme toute qu'une intoxication bénigne».

Toutes ces protestations contre l'utilisation de pesticides ne sont

d'ailleurs basées que sur des conclusions déraisonnables auxquelles sont arrivés les environnementalistes militants, a poursuivi M. Hamman.

Le public ne comprend pas le côté positif des produits chimiques dont se servent les agriculteurs ni le fait qu'on «établit des niveaux de tolérance immunitaire pour l'organisme qui, à toutes fins pratiques, les rendent presque inoffensifs».

Cependant, a admis M. Hamman, «même s'il est infime, le risque existe toujours».

Soulignant les bienfaits émanant de l'utilisation de produits chimiques, le scientifique a rappelé qu'il n'y a pas très longtemps, 25 pour cent de notre population devait s'adonner à l'agriculture pour nourrir la nation.

Maintenant, quatre pour cent de notre population produit non seulement toute la nourriture dont nous avons besoin, d'une valeur de neuf milliards \$, mais neuf milliards \$ supplémentaires que nous exportons pour venir en aide aux pays où sévit la famine.

Les membres de la commission albertaine n'ont pas semblé surpris par les propos de M. Hamman. Ils sont demeurés assis à l'écouter attentivement en sirotant leur café — qui, soit dit en passant, ne contient pas moins de 18 poisons naturels.

SPÉCIAL
ISOLATION **Val Royal INC.**
À l'achat d'un système complet weather master III jusqu'au 15 décembre 1989

Carrier

Bénéficiez d'un rabais de \$ **400** du manufacturier jusqu'à

- * 1^{er} versement 1 mars 1990
- * Sujet à l'acceptation bancaire
- * Installation par membre du CMMTQ
- * Installation garantie par isolation Val Royal

Appelez dès maintenant
Tél.: 595-4844

Mode
Mardi,
dans le cahier
mode,
La Presse
vous propose
L'hiver de
Poitras



Un article signé
Anne Richer
La Presse

Même le fameux pudding de Noël des Britanniques est avarié

Agence France-Presse
LONDRES

■ Pas de puddings du National Trust (Fondation nationale) sur les tables anglaises cette année: ceux-ci ont dû être retirés de la vente après la découverte de moisissures sur certains d'entre eux.

Le National Trust vend chaque année de 20 à 30 000 de ses puddings de Noël, plusieurs fois primés et... garantis sans conservateurs. Ils sont un des principaux moyens pour cette fondation de rassembler les fonds nécessaires à la restauration des monuments historiques dont elle a la charge. La vente aurait rapporté quelque 50 000 livres (environ 80 000 dollars) de bénéfices, a fait savoir le Trust.

La contamination a été découverte par des acheteurs qui avaient décidé de rompre avec la tradition et d'opter avant la date le traditionnel gâteau de Noël — qui doit, selon les bonnes recettes anglaises, être préparé plusieurs mois, sinon un an à l'avance.

Triste Noël également pour le sanctuaire pour animaux de Crymch, dans le pays de Galles. Une trentaine de chèvres hébergées par le refuge ont pénétré dans un entrepôt et dévoré allégrement les gâteaux, puddings, papiers d'emballages et animaux en peluche destinés à la vente de charité de samedi.

Les Britanniques moins traditionnalistes pourront quant à eux se consoler avec la dernière nouveauté des fêtes: des chips parfumées — artificiellement — à la dinde farcie.

Parce que la vie ça n'attend pas!

MOMENT DE VÉRITÉ: CKAC 926,200*

CKOI	796,700
CKMF	773,700
CFGL	638,700
CHOM	609,600
CJMS	485,100

NE PERDEZ PAS VOTRE TEMPS AILLEURS... ÉCOUTEZ LES PROS DE LA RADIO!



- | | | | | | | |
|------------------------------------------------------------------------------------------------------------------------------------------------------------------|-------------------------------------------------------------------------------------------------------------------------------------------------------------------------|-------------------------------------------------------------------------------------------------------------------------------------------|--------------------------------------------------------------------------------------------------------------------------------------------------------|-------------------------------------------------------------------------------------------------------------------------------------------------------------------|--------------------------------------------------------------------------------------------------------------------------------------------------|--------------------------------------------------------------------------------------------------------------------------------------------------------------------------------------|
| LOUIS-PAUL ALLARD
et son équipe
Bonjour Champion
5h 15 à 8h 45
118,300
auditeurs
L'émission la plus écoutée à Montréal le matin. | SUZANNE LÉVESQUE
et ses collaborateurs
Touche-à-tout
8h 45 à 11h 45
120,600
auditeurs
L'émission la plus écoutée à Montréal en matinée. | PIERRE PASCAU
L'informateur
11h 45 à 13h 45
141,900
auditeurs
L'émission la plus écoutée à Montréal le midi. | JEAN COURNOYER
Droit au but
13h 45 à 15h 15
92,500
auditeurs
L'émission la plus écoutée à Montréal en début d'après-midi. | JACQUES PROULX
Montréal en première
15h 15 à 16h 45
78,800
auditeurs
L'émission AM la plus écoutée à Montréal au retour à la maison. | ANDRÉ ARTHUR
En direct
16h 45 à 17h 15
111,100
auditeurs
L'émission la plus écoutée à Montréal en fin d'après-midi. | DANIELLE RAINVILLE ET PIERRE BOUCHARD
Les Amateurs de sports
17h 30 à 18h 45
55,500
auditeurs
L'émission sportive la plus écoutée à Montréal au souper. |
|------------------------------------------------------------------------------------------------------------------------------------------------------------------|-------------------------------------------------------------------------------------------------------------------------------------------------------------------------|-------------------------------------------------------------------------------------------------------------------------------------------|--------------------------------------------------------------------------------------------------------------------------------------------------------|-------------------------------------------------------------------------------------------------------------------------------------------------------------------|--------------------------------------------------------------------------------------------------------------------------------------------------|--------------------------------------------------------------------------------------------------------------------------------------------------------------------------------------|

- | | |
|----------------------------------------------------------------------------------------------------------------------------------------------------------------------------------------------------------------------------------------------------------------------------------|------------------------------------------------------------------------------------------------------------------------------------------------------------------------------------------------------------------------------|
| MICHEL VIENS
Le Premier Jour. Dimanche 9h à 11h
101,100 auditeurs
L'émission d'affaires publiques la plus écoutée à Montréal.
Le 17h 15 animé par JACQUES CAMIRAND
De 17h 15 à 17h 30
Le bulletin de nouvelles le plus écouté à Montréal. | ROGER JOUBERT, TEX LECOR, LOUIS-PAUL ALLARD, MICHEL FORGET
Le Festival de l'humour
samedi 10h à 11h, dimanche en rappel 11h à midi
205,200 auditeurs
L'émission d'humour la plus écoutée au Québec |
|----------------------------------------------------------------------------------------------------------------------------------------------------------------------------------------------------------------------------------------------------------------------------------|------------------------------------------------------------------------------------------------------------------------------------------------------------------------------------------------------------------------------|

*Source: BBM Automne 89
Rayonnement total

AUJOURD'HUI, VIVEZ BIEN INFORMÉ!
CKAC 73
LA SUPER STATION DE MONTRÉAL

LA FONDATION CANADIENNE DU REIN
S.V.P.
Donnez généreusement