

Abonnements

Canada..... \$1.00
Etats-Unis..... \$1.50

L'ÉVEIL

Annonces

Première insertion, la ligne, 15 c.
Insertions subséquentes, la ligne, ... 10c.

Direction & Administration
106 B. Rue Roi, Sorel.
Tel. Bell, 23. Boite Postale, 49

Publié par LA CIE GENERALE D'IMPRIMERIE DE SOREL

MERCI A FAIBLE, FORCE A SUPERBE

REDIGE EN COLLABORATION

GIROUETTE

Sir Wilfrid Laurier, parlant devant les délégués libéraux des comtés de l'est de l'Ontario, a exécuté l'une de ces volte-face qui lui ont valu le titre de première girouette du pays.

Oh bien, s'il était vrai que sir Wilfrid Laurier ait été déçu après avoir placé tant de confiance en sir Robert Borden et son gouvernement, il faudrait en conclure que le chef de l'opposition n'a pas un jugement très sûr ni l'habileté voulue pour diriger un parti politique.

Le chef de l'opposition disait, il y a un an à peine, "qu'il ne voudrait pas du pouvoir s'il devait en ouvrir la porte, pendant la guerre, avec une clef tachée de sang. Cette parole était en parfait accord avec les discours prononcés par lui lors de la première session de guerre, la session d'urgence de novembre 1914.

Comment sir Wilfrid Laurier pourrait-il, aux yeux d'un peuple intelligent et loyal, justifier son changement d'attitude ? Il demande des élections en un pareil moment ? N'eût-il pas été plus sage de sa part, dès l'ouverture des hostilités, d'exiger que le parlement canadien fut immédiatement dissous et l'électorat appelé à choisir un gouvernement de guerre ?

Quelle fortune rapide édifierait un ferblantier qui aurait l'idée de fabriquer des girouettes à l'effigie de sir Wilfrid Laurier ! La "girouette Laurier" c'est certainement la meilleure.—L'ÉVÉNEMENT

UNE LETTRE DE FRANCE

Un ancien Sorelois nous parle de la guerre

Nous reproduisons ici, textuellement une lettre reçue, ces jours-ci, par le Conseil-de-Ville, de la part d'un ancien Sorelois, maintenant en France, M. Louis Leclercq.

Ceux qui vivaient à Sorel, il y a quelques vingt-cinq ans, ont encore à l'esprit les traits de cet homme plein d'énergie, d'habileté et de patriotisme qu'était M. Louis Leclercq ; tous se rappellent cette bonhomie et cette urbanité toute française dont il ne se départissait jamais même sous le coup des plus vives émotions.

M. Leclercq arriva à Sorel, vers 1870 ; lorsqu'on construisit l'aqueduc, en 1872, on sentit le besoin d'avoir un maître-plombier qui pût faire les entrées d'eau et autres travaux de plomberie ; c'est pourquoi un membre du Conseil-de-Ville d'alors s'occupa de la chose et fit venir de France M. Leclercq.

Ce fut donc M. Leclercq qui fit tous les travaux de plomberie nécessités par la mise en opération de notre usine à gaz, et l'on peut dire de lui qu'il vécut ici dans les tranchées comme nos soldats en France.

Malgré une cécité presque complète, les anciens savent avec quelle dextérité il s'acquittait de ses fonctions de maître-plombier ; se "joins-essuyés" surtout font l'admiration des connaisseurs.

M. Leclercq, vétéran de 1870, était surtout un patriote ; et ce qui

surtout l'a porté à se repatrier, c'était le désir qu'il avait de faire faire les services militaires à ses deux fils avec l'espoir d'en faire un jour les défenseurs de la France attaquée ; ses prévisions se sont bien réalisées, puisqu'il nous apprend dans sa lettre que l'un de ses fils est mort au champ d'honneur et que l'autre est en train de se battre.

Les documents demandés lui ont été gracieusement expédiés par le Conseil-de-Ville ; c'était le moins qui pouvait être fait à un ancien serviteur, aveugle et sans ressources ; puisse le gouvernement français ne point abandonner un si bon français.

Béthune, le 13 octobre 1916
A Son Honneur Monsieur le Maire et à Messieurs les Conseillers de la Cité de Sorel.

Monsieur le Maire,
Je soussigné, Louis Leclercq, ancien citoyen, maître-plombier, de Sorel, demande à votre honorable Conseil de bien vouloir lui envoyer l'acte de naissance de ses deux garçons, Louis et Léon, et mon acte de mariage et mon contrat de mariage.

J'habitais, avant la guerre, la ville Lens, avec ma famille, or, le 4 octobre 1914, j'ai été obligé d'abandonner ma maison et de tout abandonner, papiers et tout le reste ; nous étions envahis par les Allemands et je me suis réfugié à Béthune, ma ville natale, chez une bonne dame où je suis encore.

Nous vivons avec les Anglais et ce sont les Anglais qui gouvernent le Nord et le Pas-de-Calais de la France ; Béthune est très souvent bombardé et nous sommes obligés de coucher dans des caves quand nous sommes bombardés.

Mes deux garçons sont soldats ;

mon plus vieux, Louis a été tué au fort de Douaumont, à Verdun, le 2 mars, cette année ; il est né à Sorel, le 18 septembre 1882 ; Léon, il est dans la Somme, en train de se battre ; il est né à Sorel, le 24 février 1885.

Comme je suis sans ressources, que j'ai perdu tous mes papiers et que je suis resté seul et aveugle, il me faudrait mon contrat de mariage, actes de naissances de mes deux garçons, pour moi pouvoir un secours du gouvernement français.

Dans l'espoir, Monsieur le Maire et Messieurs les Conseillers, que vous adhérez à ma demande, je reste, Messieurs,

Votre tout dévoué et ancien citoyen de Sorel, qui vous serre la main à tous cordialement,

LOUIS LECLERCQ,
Maître-plombier, qui est tous les jours d'esprit à Sorel et qui ne l'oubliera jamais.

Un petit mot sur la guerre que vous connaissez comme moi de loin, mais moi, je dors tous les jours au son du canon ; j'ai eu l'occasion de rencontrer l'année dernière, à Béthune, deux soldats canadiens de Montréal ; j'ai été content et eux aussi de parler avec eux du Canada ; ils connaissent Sorel comme moi ; ils m'ont parlé de la famille Beauchemin et de bien d'autres personnes ; nous avons passé quelques heures bien agréables, mais je n'en ai jamais rencontré de Sorel depuis. S'il y en a qui sont soldats, je serais très heureux que vous leur donniez mon adresse ; ils seraient bien reus si j'avais le bonheur d'en revoir.

Vous pouvez être sûrs, Messieurs, que les Canadiens sont de bons soldats et qu'ils font bien parler d'eux, en France, par leur courage et leur bravoure.

Voici mon adresse :
LOUIS LECLERCQ,
Réfugié chez Mme Billiet,
Faubourg d'Arras,
No. 18, Béthune,
(Pas-de-Calais)
FRANCE.

Devoirs du Citoyen

TROIS PENSÉES PAR SEMAINE

Etre sobre, absolument sobre, ne jamais entrer dans une buvette,

Ne pas jurer, ni se servir d'un langage grossier.

Quand même vous êtes riche, intéressez-vous à quelque chose, car le travail empêche l'homme de faire des sottises.

Boite aux Lettres

M. le Rédacteur,
Le sang de mouton peut-il être mangé le vendredi ?

J. S. et A. C.
Réponse. Non, d'après les autorités religieuses. Consultez une prêtre pour plus d'informations.

M. le Rédacteur,
En quelle année eut lieu le grand feu du moulin Vignault ?

O. P.
Réponse. Nous remercions nos correspondants qui voudront bien nous renseigner.

Province de Québec. District de Richelieu. No. 3623. Circuit Court. Dominion Clothing Co & J. Raoul Collette & Co.

On the second day of December next 1916, at ten o'clock in the forenoon, at the business place of the said defendant, shall be sold the moveable property and chattels of the defendant, consisting in Fixtures and Merchandise and for cash only.

Sorel, November 21st 1916.
J. O. WEILBRENNER,
B. S. C.

NOTES LOCALES

M. J. W. McNulty représentant "Credit Canadien Inc." et "The Sun Trust Co. Ltd." de Montréal était à Sorel samedi dernier dans l'intérêt de ses affaires.

Nous avons un nouvel outillage pour l'impression de toutes sortes d'étiquettes (Labels) gommées ou non gommées, de toutes grandeurs.

Nous fournissons aussi les dessins et les vignettes. MM. les marchands et industriels voudront bien noter ceci et demander nos prix.

Le nouveau magasin Woolworth, 5, 10 et 15 cents s'ouvrira dans la semaine du 1er décembre.

Les gros travaux de reconstruction sont terminés ; on est à finir l'intérieur.

Les officiers de la Compagnie sont à Sorel pour compléter l'organisation de ce magasin qui sera sans doute populaire ici, comme dans les autres 925 quelques villes.

M. le Curé F. X. Larose de Knowlton, P. Q., était de passage à Sorel cette semaine.

Il a rencontré nombre de ses anciens paroissiens et amis et a fait une visite à notre bureau.

On nous informe que les laitiers, à partir du 1er décembre, vendront le lait 10 cents la pinte.

L'augmentation des produits pour vaches laitières les oblige de vendre à ce prix-là jusqu'à nouvel ordre.

Nous invitons nos lecteurs à lire l'annonce de F. W. Woolworth Co Limited qui paraîtra dans nos colonnes la semaine prochaine.

Ces sont des ventes spéciales à 5, 10 et 15 cents ; des valeurs inouïes.

Province de Québec. District de Richelieu. No. 3626. Procédure Sommaire. Cour de Circuit. Dame C. Jollette et vir et Albina Collette.

Le 2e jour de décembre prochain, à dix heures de l'avant-midi, à la place d'affaires de la défenderesse, en la cité de Sorel seront vendus les biens-meubles et effets de la dite défenderesse consistant en fixtures et marchandises, etc. Conditions : Argent comptant.

Sorel, 21 novembre 1916.
RENE CHAMPAGNE,
H. C. S.



Donnez une paire de Patins à votre fillette.

En donnez-lui la meilleure : les LADIES AUTO. Ces sont les patins les plus légers, chics, rapides, gracieux et confortables que l'on a jamais faits.

Le patinage est un bon exercice. ENTREZ VOIR NOS PATINS AUTO ANNUAIRE DE HOCKEY GRATIS

Trempe & Frère Sorel

Province de Québec. District de Richelieu. No. 3626 Circuit Court. Dame C. Jollette et Albina Collette.

On the second day of December next 1916, at ten o'clock, forenoon, at the business place of the said defendant, shall be sold the moveable property and chattels of the said defendant, consisting in store fixtures and dry goods, etc. and for cash only.

Sorel, November 21st 1916.
RENE CHAMPAGNE,
B. S. C.

THE DOMINION FOUNDRY SUPPLY CO., LIMITED.

Tout ce qu'il faut pour votre Fonderie. Montréal, Qué. et Toronto, Ont.

Dr W. O. PICHETTE
CHIRURGIEN-DENTISTE

136 rue Augusta, - - SOREL

TELEPHONE No 136

INCORPORÉE 1855
LA BANQUE MOLSONS
Capital et Réserve - - \$8,800,000
96 SUCCURSALES EN CANADA
Faits des Affaires de Banques en général.
Lettres de crédits circulaires
Chèques pour les voyageurs
Mandats de banques
Départements d'épargne
Intérêts les plus élevés alloués
Succursales à Pierreville, St-Ons et Sorel.
J. FERD. MOREAULT
GERANT SUCCURSALE DE SOREL

MAISON DEPARTEMENTALE C. O. PARADIS

AUTOMNE ET HIVER 1916

Nous invitons le public à venir visiter nos magasins pour leurs achats d'Automne et d'Hiver 1916.

Chacun de nos Départements est en mesure de répondre à votre demande. Les COSTUMES et MANTEAUX sont de toute beauté et nous en avons un choix surprenant.

MODES ET MODISTE
Pour satisfaire notre nombreuse clientèle nous avons au magasin, Modiste en Chapeaux, Modiste en Costumes et Robes.

TAILLEUR POUR HOMMES
Nous avons le meilleur Tailleur de la Ville M. Edouard Lavallée.

HARDES FAITES
Ce Département est au grand complet, nous portons les meilleurs agences du pays. Une visite est sollicitée.

CONCOURS ?
Cette année encore nous donnerons gratis 12 CADEAUX. Ce concours commence avec le 1er Septembre et durera la balance de l'année.

LE PLUS GRAND MAGASIN DE LA VILLE.

C. O. Paradis

PHONE 143.

J. A. WRIGHT BIJOUTIER

8 et 10 Rue Augusta Sorel

BIJOUTERIES, ARGENTERIES, PIPES, SACS A TABAC, ARTICLES DE TOILETTE ET PAPETERIE ET TOUTES SORTES D'ARTICLES DE FANTAISIE A DES PRIX POPULAIRES

Province de Québec. District de Richelieu. No. 3622. Cour de Circuit.

Louis Valérien Perrin & al. J. Raoul Collette & Cie.

Le 2 jour de décembre prochain, 1916, à dix heures de l'avant-midi, à la place d'affaires de la défenderesse, en la cité de Sorel, seront vendus les biens-meubles et effets de la dite défenderesse, consistant en Fixtures et Marchandises. Conditions : Argent comptant.

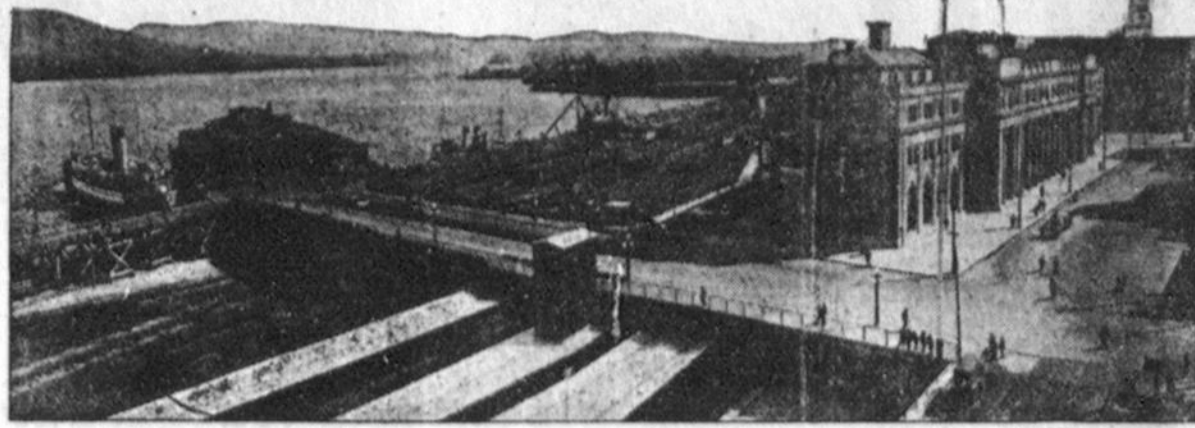
Sorel, 21 novembre 1916.
J. O. WEILBRENNER,
H. C. S.

Baptême

A St-Pierre, le 9 novembre, Anne Marie Fernande, enfant de M. et Mde Joseph Mongeau. Parrain et marraine, M. le Capt. Pierre Lavallée et Madame Lavallée.

Magasin à Vendre
3 ETAGES
12 AUGUSTA, SOREL
S'adresser au Notaire J. W. Martel.

NOTRE COMMERCE AVEC LA RUSSIE



Le hâvre de Vancouver.

Le commerce du Canada et des Etats-Unis avec la Russie, par l'intermédiaire du port de Vladivostok, augmente rapidement et les perspectives actuelles indiquent qu'il va encore atteindre de plus vastes proportions dans un avenir rapproché. La plus grande partie du commerce canadien, de même que la plupart des exportations américaines sont expédiées par le port de Vancouver, qui est un hâvre superbe où les compagnies de transport ne craignent pas actuellement d'apporter toutes les améliorations nécessaires au maniement du trafic sur l'océan Pacifique. Déjà le C. P. R. avait affecté plusieurs millions au perfectionnement de ce grand port du Pacifique, mais maintenant cette compagnie va dépenser \$1,500,000 pour y améliorer ses quais et y effectuer des creusages. Le Pacifique Canadien se trouve dans une situation exceptionnelle par rapport aux autres compagnies de navigation, car il peut diriger son trafic d'importations et d'exportations indépendamment de celles-ci. Vu ses facilités pour le maniement du fret et des services de passagers, et sa flotte marchande considérable, il pourra s'occuper activement du commerce du Dominion avec la Russie, sans pour cela négliger ou retarder son commerce avec l'Orient.



Vue de Vladivostok, le grand port russe sur le Pacifique.

Depuis quelques temps les hommes d'affaires des Etats-Unis envoient des agents pour étudier les cercles commerciaux russes en vue d'y trouver un marché pour les marchandises américaines et aussi pour acheter certains produits que la Russie peut exporter et qui sont fort nécessaires sur ce continent. Ces gens se sont aperçus que le temps était propice et aussi font-ils tout en leur pouvoir pour nouer des relations avec le vaste empire du tsar, où l'Allemagne commerciale régnait en maîtresse avant la guerre.

C'est dans le but d'atteindre un plus grand développement dans notre commerce avec la Russie, que le Pacifique Canadien vient de nommer M. A. R. Owen, son agent-général à Vladivostok. M. Owen va surveiller le fort volume de trafic que le C. P. R. transporte entre l'Amérique et la Russie et en même temps va s'occuper d'augmenter les exportations dans ce pays. C'est un homme qui a passé plusieurs années en Orient et qui connaît les conditions, en même temps qu'il possède un vaste montant de connaissances sur les affaires commerciales de ce continent. Il entretient des relations avec les manufacturiers et les marchands les plus importants des grands centres russes et il se fera un plaisir de s'occuper des intérêts de l'exportateur canadien désirant expédier des échantillons à des firmes d'importateurs russes. Il y a certes là une aubaine pour le Canada et il n'y a aucune possibilité que ce que nos marchands ne réalisent pas aussi bien qu'ils l'ont fait en Angleterre et en Nouvelle-Zélande, dans l'échange de leurs produits avec la Russie. C'est

Sorel, 14 novembre 1916.
Monsieur le Rédacteur,
Pour l'information des signataires de la requête en Conseil, demandant l'imposition de la taxe du "Sou du Pauvre," vous obligerez beaucoup en publiant dans votre journal, la réponse du Conseil à ce sujet, et l'avis légal motivant sa décision.

Son Honneur le Maire et MM. les échevins sont unanimes à reconnaître l'utilité d'une telle taxe qui serait minime pour le public et qui produirait plus de douze cents dollars pour les pauvres et les orphelins de cette ville.

Le plus tôt possible, un amendement sera fait à la charte de la cité de Sorel, afin de légaliser par un règlement spécial la perception du "Sou du Pauvre."

Veillez agréer mes sincères remerciements et me croire,
Votre tout dévoué,
H. EMERY.

Monsieur H. Emery,
En Ville.

Cher Monsieur,
Au sujet de votre requête au Conseil demandant l'imposition de la taxe dite du "Sou du Pauvre," je dois vous informer que l'avis des aviseurs légaux de la cité ne vous est pas favorable.

Pour votre satisfaction, je vous envoie sous pli, copie de l'avis légal.

J'ai l'honneur d'être
Votre bien dévoué,
Le Greffier de la Cité
A. O. CARTIER

Sorel, 3 novembre 1916.
A Son Honneur le Maire, et à MM. les Echevins de la cité de Sorel.
Messieurs,

En réponse à la demande qui nous a été faite par Monsieur le Greffier, de notre opinion sur le pouvoir du Conseil de la cité d'imposer ou d'établir la taxe dite du "Sou du Pauvre," qui existe déjà dans certaines municipalités de la province, nous devons vous dire que nous ne croyons pas que la cité ait ce pouvoir. La charte de la cité de Sorel ne comporte aucune autorisation à l'imposition d'une pareille taxe. C'est d'ailleurs un pouvoir exceptionnel que celui qui permet aux municipalités l'imposition d'une semblable taxe. Il faudrait obtenir, par voie d'un amendement à la charte, l'autorisation de la législature, pour décréter la taxe que la requête qui vous a été présentée suggère au conseil d'établir. Dans les municipalités où cette taxe existe, on a, au préalable, obtenu l'autorisation de la législature.

Veillez nous croire Messieurs,
Vos bien dévoués,
(Signé) CARDIN & ALLARD

MANIFESTE

EN FAVEUR DU

MONUMENT

LOUIS HEBERT

Par l'Abbé Azarie Couillard Després.

APPEL AU CLERGE

(Suite)

Ils comprendront, nous en avons l'espoir, l'insigne honneur fait à la classe agricole, et ils aideront à assurer un projet qui doit leur être si cher. Il y va de leur honneur!

Le monument sera érigé sur la place de l'Hôtel-de-Ville de Québec, au centre du jardin, situé entre l'édifice municipal et la rue Sainte-Anne, sur une partie de la terrasse que Louis Hébert a défrichée de ses mains, et où il a récolté les premiers épis de blé canadien. L'endroit est splendide; le monument devra l'être aussi. Il le sera si nos cultivateurs répondent à notre appel.

Si l'on songe que dans notre seule province il y a plus de neuf cent cinquante paroisses, sans compter les missions et les dessertes, on peut juger du montant qui sera réalisé avec le concours de toutes les bonnes volontés.

C'est avec confiance que les membres du comité du monument Hébert sollicitent l'aide si efficace et si nécessaire du clergé paroissial, dont le dévouement et le patriotisme ont produit par le passé tant d'œuvres admirables.

En avant pour la plus grande gloire de la patrie par la croix et la charrue!

Azarie Couillard Després, Ptre,
Président du Comité.

SOCIÉTÉ SAINT-JEAN-BAPTISTE DE QUÉBEC.

ÉRECTION D'UN MONUMENT A LOUIS HEBERT

APPEL AU PEUPLE.

La Société Saint-Jean-Baptiste de Québec vient de prendre l'initiative de l'érection d'un monument à Louis Hébert, le pionnier de l'agriculture en Canada.

Cette action généreuse et de haute portée n'est que le développement naturel de la mission éminemment patriotique de notre belle association nationale qui, après avoir entrepris de rallier sous une même bannière tous les groupes canadiens-français, s'efforce de promouvoir, dans des conventions de plus en plus effectives, les intérêts religieux, intellectuels et matériels de notre race, et couronne son admirable programme par l'érection de monuments destinés à faire revivre les grandes figures de notre histoire, pour les proposer comme modèles aux générations présentes et à celles de l'avenir.

Pour qui connaît bien notre histoire, il est clair que dans la pensée de Champlain, fondateur et organisateur, l'expansion française dans le continent nord américain devait avoir pour base l'agriculture, c'est-à-dire l'exploitation du sol et le développement de ses richesses naturelles par le travail du laboureur. S'il est vrai que Champlain ne fut d'abord que le mandataire ou l'agent des Compagnies de marchands à la recherche de débouchés nouveaux pour leur commerce et la traite des fourrures, il ressort de ses écrits, de ses discours, de

J. Raoul Collette

HABITS

PARDESSUS

SUR MESURE \$16. à \$35.

Walter Weilbrenner

PARFUMS

TEL. 87-SOREL

VOYAGEZ GRATIS

Encouragez les MEILLEURS marchands, qui vous donnent les MEILLEURES marchandises aux MEILLEURS prix et qui vous donnent en plus des coupons bons pour VOYAGER GRATIS par n'importe quel train, bateau ou tramway à Montréal.

Walter Weilbrenner, médecines patentées.
Leclair & Fils, charbon.
Marché Central, J. Paul, prop., coin Roi et Charlotte.
J. A. Taillon, barbier, cigares, cireur de bottes.
Restaurant La Rochelle, bonbons, cigares, tabacs, etc.
C. T. Desjardins, Photographe.

TEL. 258

EDOUARD GAUTHIER

Ferblantier, Couvreur.

Entrepreneur

Systèmes de Chauffage de toutes sortes.

Couvertures en Tôle Galvanisée,
Goudron, Etc.

15 Rue Prince - - Sorel

LA VUE C'EST LA VIE

NE LA NÉGLIGEZ PAS

Les examens faits à notre bureau sont scientifiques. Nous tenons toutes les sortes de verres et montures de lunettes et de lorgnons.

Montres, Chaînes, Bagues à Diamants,
Joncs de Mariage, Argenteries, Verre taillé

Réparations d'Orfèvrerie de toutes sortes, Bijouteries, etc.

A. MATHIEU

Opticien Spécialiste.

ses actions même, qu'il rêva de faire du Canada une France nouvelle, peuplée, comme l'ancienne, d'agriculteurs enracinés au sol et tirant de lui leur subsistance et leur richesse.

Parmi les compagnons de Champlain à Québec, nos annales nous montrent Louis Hébert se livrant avant tout autre et avec succès à la culture de la terre. "Ça été, écrivait le fondateur en 1629, le premier chef de famille résident au pays, qui vivait de ce qu'il cultivait."

L'exemple de Louis Hébert fut suivi par Guillaume Couillard, son gendre, qui, lui aussi, sema et récolta, sur le promontoire de Québec, du blé, des pois, et autres céréales.

A côté d'eux apparaissent Robert Giffard et les Juchereau qui, plus tard, amenèrent du Perche et de la Beauce française ces hardis pionniers qui fondèrent la paroisse de Beauport, la première agglomération de cultivateurs, un modèle de notre admirable organisation paroissiale.

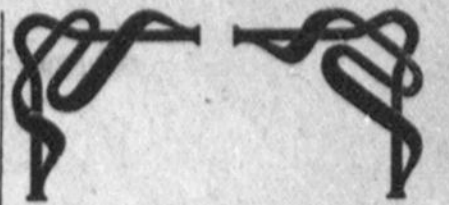
Louis Hébert est vraiment le prototype du cultivateur canadien. Possédant une instruction remarquable et une belle position sociale dans Paris, il n'hésita pas à dire adieu au doux ciel de France pour venir affronter les rigueurs de notre climat.

Poussé par une pensée religieuse et le besoin de se dévouer, il échangea ses pilons d'apothicaire contre la hache du bucheron et les modestes instruments du jardinier. Fondateur d'un foyer chrétien, l'on dirait que ses vertus et ses rares qualités ont laissé leur cachet, leur empreinte sur les milliers de foyers rustiques dans lesquels se perpétuent sur les bords du St-Laurent, et jusque dans les régions les plus éloignées de notre pays, la foi religieuse, la culture française avec le maintien de la langue et les meilleurs instincts de la race.

Guillaume Couillard, devenu son gendre, hérita de ses vertus civiques et lui aussi a honoré la profession d'agriculteur. Mais à Louis Hébert revient l'honneur d'occuper le premier rang dans l'histoire, et c'est en lui qu'il faut glorifier le pionnier et le père de notre agriculture, le noble ancêtre de toute la glorieuse lignée de nos cultivateurs, ou pour mieux dire, dans la langue qui nous est propre, "de nos habitants."

Voilà l'homme à qui la Société Saint-Jean-Baptiste de Québec a résolu d'ériger un monument qui rehaussera dans l'estime de tous, la noble profession de l'agriculteur et redira aux générations futures les vertus chrétiennes et civiques, les nobles exemples, le dévouement et le patriotisme du citoyen modeste mais éclairé que fut Louis Hébert. Car en honorant le citoyen, nous voulons aussi honorer le noble état qu'il exerça toute sa vie.

[A suivre.]



LISEZ L'ÉVEIL

\$1.00 Par année

\$1.25 par année avec le

Sorel Illustré

Imprimerie de L'ÉVEIL

Ouvrage de toutes sortes. N'allez plus à Montréal pour vos impressions spéciales.

Nous sommes outillés pour ce qu'il y a de mieux pour ouvrage sur papier, carton, toile, rubans, etc.

PAMPHLETS

Livrets

Livrets de Reçus
Entêtes de comptes et de lettres.

ENVELOPPES

grandes et petites
Enveloppes pour fromageries et beurrières.

PLACARDS POUR COURSES



Théâtre
Annonces Commerciales



CIRCULAIRES pour Baseball

Hockey
Courses.

Sports de toutes sortes.

Cédules de Sport

Lettres Funéraires



Cartes mortuaires
avec ou sans Portraits

Cartes de Visite.

Lettres de faire part.

Traduction en Français de

Circulaires, Lettres ou documents quelconques écrits en

Anglais

Italien

Allemand

Espagnol

Lorsqu'il s'agit d'Imprimerie pensez à

L'ÉVEIL
SOREL

TEL. 23

B. P. 49



Une Veillée de Mort

Le dernier numéro du PASSE-TEMP (565) contenait HUIT morceaux de musique dont voici les titres :

- 1 Cantatibus Organis, antienne en l'honneur de Sainte Cécile.
 - 2 La Chanson de la Mariée, chanson de noces—No. 3.
 - 2 Bébé Valse, par l'auteur de "Danse Canadienne."
 - 4 L'Aurore du Bonheur, chanson interprétée par A. Adam, E. E. M.
 - 5 Ce ne sera pas long, ami ! chansonnette sérieo-comique.
 - 6 Ronde de Table, chansonnette de Désaugiers.
 - 7 La Marche du Ciel, grande nouveauté parisienne.
 - 8 Dodo... petite berceuse par Mme A. B. Lacerte.
 - 9 Une Veillée de Mort, récit pathétique de Jean Pie.
- Aussi "l'Art du chant," d'après les meilleurs auteurs—14e leçon.

Un numéro, 5 sous ; par la poste, 6 sous. Abonnement, un an, Canada \$1.50 ; États-Unis, \$2.00. Adresse : LE PASSE-TEMPS, 16 Craig Est, Montréal.

Catalogue de primes envoyé gratis.

MAISONS A VENDRE... Plusieurs maisons neuves, genre cottage, à vendre, à conditions faciles. S'adresser à

J. N. ARSENAULT
121 rue Augusta, Sorel

M. Earl Lunan, frère de M. Stanley Lunan est revenu de Montréal où il a passé plusieurs mois dans le département des Storage Batteries du McLaughlin Motor Car Co.

Il y a acquis une grande expérience dans cette ligne et l'Electro Limitée prendra en soins toutes les batteries qui seront réparées et entretenues sous ses soins. Elles seront chargées de temps à autre et l'acide changée. M. Earl Lunan invite les propriétaires d'autos à le rencontrer à l'Electro Limitée.

Abonnez-vous à L'ÉVEIL

LA MARINE ROYALE demande des CANADIENS

Pour le service d'Outre-mer immédiat. Paye, \$1.10 par jour et plus. Troussseau complet gratis. Allocation aux dépendants de \$20 par mois. Adresser-vous au Bureau de Recrutement le plus près, ou au Département de Service Naval, OTTAWA.



TELEPHONE 38 BOITE POSTALE 155

A. LANGLOIS

CHAUSSURES DE TOUTES SORTES

Pour tout le monde et de tous prix.

Le magasin de la satisfaction.

Rue du Roi Sorel.

Bureau et Fonderie Téléphone No. 120	Résidence du Gérant Téléphone No 109	Tiroir Postal No. 169
DR A. R. LAROCHELLE Sec.-Trésorier	DR. F. X. P. GOYETTE Président	F. HURTUBISE Dir.-Gérant

LA COMPAGNIE DES GRILLES BREVETÉES LIMITÉE FONDEUR

CUIVRE, BRONZE, FONTE GRISE ET AUTRES MÉTAUX SPECIALITE

DEMI-ACIER—GRILLES PATENTES, Modèle et nouveau Modèle

LA PLUS HAUTE QUALITÉ. PROMPTES LIVRAISONS. CAPACITÉ : 10 TONNES PAR JOUR.

Bureau et Fonderie 189 Rue Roi - - Sorel, P. Q.

Tel. Bell No. 198 Boîte Postale 254

F. D. CORON

Ferblantier, Plombier, Couvreur

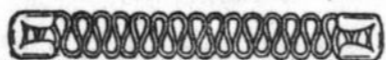
35, Rue Georges - - Sorel

Poseur d'Appareils de Chauffage à Eau Chaud, à Vapeur, à Air Chaud. Poêles de Cuisine, Fournaises de Passage, Appareils à Gaz, Cloches Electriques. Et tous autres ouvrages de ce genre

SPECIAL : Pierre pour filtres à eau

CORSET SPIRELLA

Le "CORSET SPIRELLA est baleiné avec la baleine indestructible SPIRELLA.

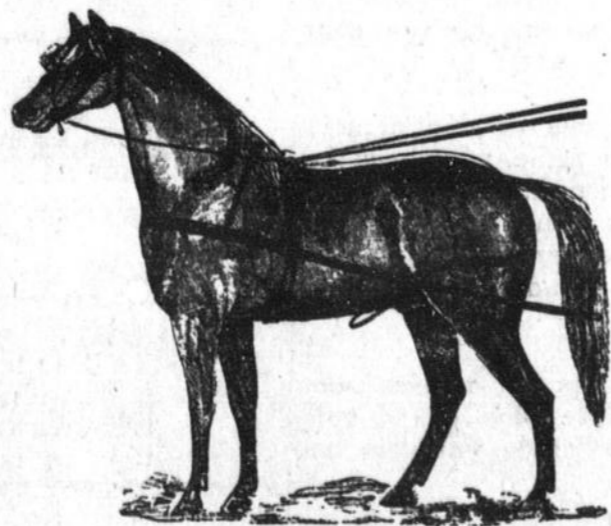


Cette baleine est la plus pliable et garantie de ne pas se briser ou rouiller. Plus de 3,000,000 de dames portant des SPIRELLA sont satisfaites et témoignent de l'aise, du confort et de la perfection du style (produit par le CORSET SPIRELLA.) Plusieurs dessins exclusifs desquels vous pouvez choisir le modèle convenable.

Comme corsetière du SPIRELLA, résidente dans ce territoire, mon expérience est à votre service sans obligations.

Aux appointements par lettre, carte postale ou téléphone, une attention immédiate sera donnée.

MELLE R. E. DUHAMEL
101 RUE ROYALE - - SOREL



O. MONGRAIN SELLIER

Harnais, couvertés à chevaux, robes de voitures d'hiver et d'été. Valises, sacs de voyage et articles en cuir. Spécialité : Réparations de Harnais. Bien outillé et ayant beaucoup d'expérience, je suis prêt à satisfaire le public le plus exigeant.

Il est aussi agent pour la vente des voitures de la fameuse carrosserie HENEY, de Montréal.

Il aura toujours à vendre des voitures de toutes sortes.

33 Rue Augusta, voisin Théâtre Gaieté, Sorel
Téléphone No, 311

BELL TEL. Bureau 17
Résidence 163

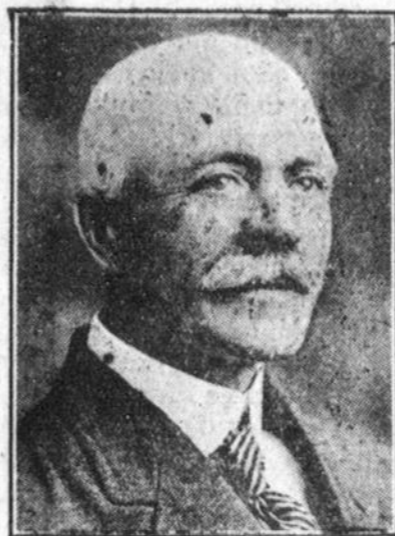
VICTOR A. BOURGEOIS NOTAIRE
Bureau coin Roi & Charlotte SOREL

Tel : 113

Dr E. A. Laferrière
MEDECIN-CHIRURGIEN

Traite toutes les maladies en général
Spécialité : Maladies des yeux, des oreilles et de la gorge.
11 Rue Charlotte, Sorel, P. Q.

Tel : No. 111



Henri Beaucage

Manufacturier et Entrepreneur Général.

Marchand de bois en gros et détail

Entreprises garanties.
95 Royale, Sorel.

GASTON TREMPÉ B. L. L. NOTAIRE

Règlements de successions. Courtier d'assurance. Argent à prêter. Etc.

69 RUE ROI, SOREL.
TELEPHONE 58.

922

Tel : 139

B. P. 96

J. B. Gagné fils

Marchand de bois, charbon, toin et grains.

GROS ET DÉTAIL

Coin des rues Ramzay et Adélaïde, Sorel, P. Q.

MON

Nouveau Magasin de Meubles est ouvert.

Tout est du dernier goût.

L. P. CARDIN

RUE REINE
PLACE DU MARCHÉ
SOREL

Dr Omer Rajotte D. D. S. Chirurgien-Dentiste

Rue Georges SOREL

Audessus du magasin de J. RAOUL COLLETTE Tel. 263

Sheppard & Fils

BOIS DE TOUTES SORTES
MOULIN-A-SCIE
SOREL QUÉ.

E. LAVALLEE

TAILLEUR
Gradué de New York, coupeur chez C. O. Paradis.
Telephone Bell 25 Sorel P. Q.

N'oubliez pas qu'un SOREL ILLUSTRÉ fait un immense plaisir aux Sorelois dans les tranchées. Ceux qui en ont reçu les lisent et relisent. Vous qui avez des parents ou des amis à la guerre où à l'étranger envoyez-leur ce beau souvenir.

En vente chez G. Hardy, Aristide Guèvremont, A. Morency, Alphonse Casaubon et au Restaurant LaRochelle. Prix 50 cts.

BANQUE D'HOCHELAGA

Capital payé et fonds de réserve \$7,700,000.00

Les DAMES sont spécialement invitées à venir visiter notre nouveau Département d'Épargne, spécialement aménagé pour elles.

Nous vendons à ce Département, des MANDATS payables dans tout les pays du monde, à memes prix que les Cies d'Express et le Bureau de Poste.

L'intérêt sur toute somme au Département d'Épargne est payé au plus haut taux des Banques.

Succursale de Sorel M. J. A. Giroux gérant.

TELEPHONE 76

NE VENEZ PAS

A SOREL

SANS VISITER LE

RESTAURANT CANADIEN

HUITRES, CIGARES, TABACS, BONBONS.

EN GROS ET EN DETAIL.

RUE ROI

SUCC. A. A. LAROCHELLE Prop

TOUT EN NEUF

Club St-Charles

128 RUE AUGUSTA, SOREL

PETITES QUILLES. GROSSES QUILLES,

TABLES DE POOL. CIGARES, TABACS, LIQUEURS DOUCES.

CHARLES THIBAUT, Prop.

GEO. M. BADEAU

BIJOUTIER Montres, Bagues, Joncs, Chaines, Bracelets, etc. Pipes et Articles de fumeurs.

Rue Augusta, Sorel.

VOYAGEURS

QUI DESIREZ LE CONFORT ET LA FRANCHE

HOSPITALITÉ

RETENEZ VOS CHAMBRES AU

MANOIR DE BERTHIER

Vous y trouverez de vastes salles d'échantillons pour voyageur de commerce, de belles chambres, une table de 1ère classe. Service excellent, ameublement tout neuf, tranquillité. VINS, LIQUEURS ET CIGARES pour les connaisseurs les plus exigeants.

P. BEAUDOIN

BERTHIERVILLE

PROP.

TELEPHONE No 6.

EMPOIS CHINOIS

Paquet de 10 centins

Donne à vos blouses et à votre lingerie, ce fini doux et blanc tant désiré par toute femme bien mise. Fait spécialement pour usage domestique et pour sauver de l'ouvrage.

Faites venir une brochure gratuite

Elle vous enseigne comment obtenir de meilleurs résultats dans le lavage, le repassage, l'empesage, le bleuissage, le séchage, l'enlèvement des taches. Faites la venir avant votre prochain jour de lavage.

Ocean Mills
Montréal.

SPORT

Patinoire S. A. A. A.

En réponse à plusieurs demandes, la patinoire du Sorel Amateur sera comme par le passé, ouverte pour la saison dès que le temps sera venu. Elle sera bien entretenue.

Le Pool au Casino

SCORE DU CONCOURS.
SEMAINE DU 5 NOVEMBRE.
W. Casabon 50 J. Grimard 48
Ant. Lafrenière 50 A. Roy 25
Ros. Casabon 50 A. Côté 25
Prix à gagner : Médaille, queue de billard, Boîte de Cigares.

A une assemblée des joueurs de Quilles de Sorel, tenue le 19 du courant, dans les salles du club St-Charles ; il a décidé d'acheter une franchise pour faire partie de la Ligue Provinciale de Quilles.

M. Ed. Lizotte est élu Président ; Arthur Chrétien, Capitaine et M. O. Desrochers Sec.-Trés.

M. A. Chrétien a dix joueurs sous contrat savoir : C. Thibault, O. Chrétien, L. Matte, W. Richard, A. Plante, F. Bitner, U. Grégoire, A. Mandeville et H. Berthiaume.

Club St-Laurent

SCORES AUX QUILLES.
J. Champagne 214
W. Gouin 201

SOUSSIONS

Le Conseil-de-Ville recevra jusqu'à huit heures du soir, Vendredi, le 1er décembre prochain, des soumissions pour le balisage et l'entretien en voie double de la traverse Sorel-Berthier suivant la direction de l'an dernier, et pour l'entretien d'hiver du chemin de Ligne, de la rue Limoges aux limites sud de la ville ; aucune de ces soumissions ne sera nécessairement acceptée et le contracteur sera tenu responsable de tous dommages pouvant résulter de sa négligence.

A. O. CARTIER,
Greffier de la Cité.
Hôtel-de-Ville,
Sorel, 20 Novembre 1911...964

A LOUER

Maison à louer au No. 152 rue Augusta. Possession immédiate. S'adresser à J. Ed. Champoux No. 12 rue Acadie.

Province de Québec. District de Richelieu. No. 3623. Cour de Circuit. Dominion Clothing Co. et J. Raoul Collette & Cie.

Le 2e jour de décembre prochain 1916, à dix heures de l'avant-midi à la place d'affaires de la dite défenderesse, en la cité de Sorel, seront vendus les biens-meubles et effets de la défenderesse consistant en Fixtures et Marchandises. Conditions : Argent comptant, Sorel, 21 novembre 1916.

J. O. WEILBRENNER,
H. C. C.

PROVINCE DE QUÉBEC
Municipalité du Comté de Richelieu.

Des soumissions pour la construction d'un pont métallique sur la Rivière Yamaska entre Massueville et St-Aimé seront reçues et ouvertes au Bureau de la Corporation de la Municipalité du Comté de Richelieu, 92 rue Roi, à Sorel, mercredi, le 13 décembre 1916 à 11 hrs A. M. Aucune soumission ne devra être acceptée. Tous les soumissionnaires devront accompagner leurs soumissions d'un chèque accepté égal à 10 p. c. d'icelles. Les plans et devis sont déposés au bureau du soussigné où quiconque peut en prendre connaissance.

Signé V. A. BOURGEOIS,
Sec. C. M. C. R.
Sorel, 23 nov. 1916...3f

Province of Quebec. District of Richelieu. No. 3622. Circuit Court.

Louis Valérien Perrin et al vs J. Raoul Collette & Co.

On the second day of December, at ten o'clock forenoon, at the business place of the defendant, in the city of Sorel shall be sold the moveable property and chattels of the said defendant, consisting in Fixtures and Merchandise, etc, for cash only.

Sorel, November 21st 1916.
J. O. WEILBRENNER,
B. S. C.

Une Consultation

C'est une vaste pièce, très haute d'étage comme tous les premiers de la rue Sherbrooke à Montréal. De nombreux fauteils spacieux et d'un cuir choisi sont disposés tout autour de cette salle d'attente. Au milieu, une grande table carrée, dessus en cuir, genre mission, toute couverte de revues, de journaux, de pape-rasses jetées au hasard. L'absence de tout objet d'art, recherché, visant à l'effet révèle le médecin modeste, travailleur, chez qui la vogue est arrivée soudainement à l'improvisiste, qui n'a fait aucune annonce, aucun frais pour l'attendre et la recevoir.

Et quelle vogue ! Comme la métropole seule peut en donner, s'étendant à tout le monde du haut en bas de la société, dans les campagnes, à l'étranger, sans diminuer, qui rencontre l'approbation unanime des confrères avouant que pour cette fois le succès est allé à un vrai savant, non à un charlatan déguisé.

Ce qui valait à mon célèbre spécialiste son immense clientèle et cette renommée extraordinaire, c'était moins sa poigne merveilleuse d'opérateur, ses savantes leçons médicales, sa connaissance de l'être humain, que la lumière, la divination qui le guidait, cet éclair des grands penseurs qui fait presque de la magie avec la science et qui fait voir bien au delà.

On le consultait comme la pythonisse, d'une foi aveugle, sans raisonnement.

Quand il disait : "ce n'est rien," les boiteux marchaient et les mourants retournaient guéris.

Tous les matins il faisait sa tournée à l'hôpital, escorté par l'essaim de ses élèves, toujours l'air sérieux. En sortant de l'hôpital, quelques visites. Puis reprise des consultations pressantes, assomantes, prolongées très tard dans la soirée.

Ce jour-là, il n'était guère plus de midi et déjà le salon d'attente était rempli. Il y avait là des figures sombres, inquiètes, penchées sur des revues, des journaux, se pré-occupant guère des nouveaux arrivants, chacun enfermé dans son mal, se demandant quel verdict rendrait le devin.

Soudain, une femme accompagnée d'un garçonnet d'une dizaine d'années, fit son entrée parmi cette morne assemblée. Richement vêtue, portant bijoux d'un goût recherché et d'un grand prix, l'air dans son attitude de fierté qui se dégageait de toute sa personne d'une véritable dame du grand monde.

Depuis qu'elle est entrée, la mère n'a pas dit un seul mot, elle n'a pas levé son voile, personne ne pense plus à la regarder.

Les heures passent, lentes, tristes. Dans ce salon qui s'assombrit, les figures paraissent plus pâles, plus malades, plus encore. Enfin, son tour arrive : la mère suivie de l'enfant entre dans le cabinet du savant médecin qui la fait asséoir avec son enfant en face de lui, en face aussi de la lumière.

Cette femme a relevé son voile et montre un visage énergique et jeune, un teint éclatant, des yeux comme un peu rougis par les larmes ou les longues nuits passées sans sommeil. Le petit baisse la tête comme cédant à une fatigue extrême, et tout dans ses manières révèle une timidité, une démarche gauche qui contraste avec les manières distinguées de sa mère.

Qu'est-ce qu'il a ? demande le spécialiste en attirant l'enfant à lui avec un accent de bonté, un geste paternel, car

sous la dureté de son visage se cache une exquise sensibilité que quarante ans de métier n'ont pas encore émoussée.

La mère, d'une belle voix grave raconte que l'an dernier son fils a perdu l'œil droit. Maintenant des troubles surviennent au côté gauche, des brumes, des éblouissements, une altération sensible de la vue. Pour éviter la cécité, on conseille l'extraction de l'œil mort. Est-elle possible ? L'enfant est-il en état de la supporter ?

"L'énucléation qu'on vous conseille, Madame, se fait tous les jours et sans danger... à moins d'exceptionnelles circonstances... Une seule fois, en 20 ans de pratique, j'ai eu dans mon service un pauvre diable qui n'a pas pu la supporter. Il est vrai que c'était un vieillard, un mendiant, alcoolique invétéré... Ici le cas est différent. Votre fils ne me paraît pas extrêmement fort, mais il vient d'une solide maman qui lui a mis dans les veines... Nous allons voir ça du reste."

Il appelle l'enfant près de lui. "Il faut quitter ta veste, ton gilet... que j'inspecte, que j'écoute. Oh ! le pauvre petit corps grêle, rachitique, aux épaules rentrées vers l'étroite poitrine, comme les ailes d'oiseau repliées avant le vol, et d'une chair si pâle que le scapulaire, les médailles s'y détachent comme sur une statue de marbre.

Le spécialiste plisse les lèvres pendant que la mère baise la tête presque honteuse de son œuvre. Le médecin ausculte, percuté.

"Le père est âgé, n'est-ce pas, madame ?"

"Mais non, Monsieur... Trente cinq ans à peine."

"Souvent malade ?"

"Non, presque jamais."

Le spécialiste s'enfonce dans son fauteuil, tout pensif, tandis que l'enfant, habitué aux chuchotements, aux mystères qui se font autour de son mal, va reprendre sa place.

La mère regarde le médecin avec angoisse.

"Eh bien, dit-elle ?"

"Madame, votre enfant est menacé de perdre la vue et

"pourtant si c'était mon enfant, je ne l'opèrerais pas. Sans bien m'expliquer encore cette petite nature, j'y constate d'étranges désordres, un ébranlement de tout l'être, surtout le sang le plus vicié, le plus épuisé, le plus pauvre."

"Du sang d'alcoolique !" s'écrie la mère, qui revoit en un instant le cercueil blanc où on a enfermé son premier-né, qui a encore suspendue à son cou, l'image de sa petite fille morte il y a 2 ans !

"Oh ! Madame, si j'avais su..."

"Non, Docteur, merci de la franche vérité que vous venez de me déclarer !"

Le soir tombe petit à petit. Tout le côté ouest de la ville est encore inondé d'une lumière rouge boréale, l'autre côté d'un violet de deuil épaissi d'ombre vers les bords.

Cette mère se rappelle qu'il y a 15 ans, elle était venue dans la métropole, faire son voyage de nocces... elle n'avait aperçu alors que le rouge au firmament.

Que de déceptions depuis, que de malheurs ! Maintenant c'est fini de son bonheur ! Un froid de mort lui tombe sur les épaules.

"Maman, si je deviens aveugle, m'aimeras-tu quand même ?"

"O mon chéri !" Elle serre passionnément la petite main de l'enfant ; son sacrifice est fait. Désormais elle ne sera plus épouse, elle sera mère seulement.

C'est sans émotion, sans regret, sans douleur que de retour à la maison, elle trouve son mari encore ivre... lui qui destiné par son talent, sa position à briller au premier rang... qui de plus, au jour de son union sacrée, lui avait juré amour et fidélité, était descendu au dernier degré de l'échelle sociale... et avait été la cause de tant de larmes.

JE MARCHÉ.

L'ÉVEIL est publié à Sorel le jeudi de chaque semaine par la Cie Générale d'Imprimerie de Sorel, au No 106 B. rue Roi.

Démonstration gratuite par un pédicure éminent pour tous ceux qui souffrent des pieds



Pour le bénéfice de ceux qui ont des maux de pieds, qui se fatiguent aisément, nous nous sommes assurés les services d'un spécialiste de renom qui viendra à notre magasin pour toute une journée le

27 NOVEMBRE

Consultez-le, ses services vous sont donnés gratis.

Nous inaugurons un département spécial pour l'orthopédie pour le soulagement et la guérison de tous les maux aux pieds. Nous vous donnerons l'éminent service des traitements du Dr Scholl dont nous tiendrons un assortiment complet.

Ces traitements et articles sont tous du Dr Scholl le plus grand spécialiste en orthopédie de l'univers entier.

Nous espérons que tous ceux qui se plaignent de cors, etc, viendront chercher le soulagement.

C'est une aubaine pour ceux qui soupirent après le bonheur de pouvoir marcher à l'aise.

Venez tous, c'est gratis et cela peut vous donner le confort.

A. LANGLOIS

RUE ROI,

SOREL, P. Q.

ETABLIE EN 1891

LECLAIRE & FILS

Contracteurs et Arrimeurs

Marchands de Charbon

106 RUE ROI, SOREL, P. Q.

TELEPHONE No. 30

Enrôlez-vous dans l'armée de nos clients, bataillon choisi ; la qualité de notre charbon vous assure la victoire contre tout ennui et le froid de cet hiver.

Qualité, Pesanteur, Service



J. SIMARD

Négociant des Automobiles

FORD

Pour le District de Richelieu.

\$495.00 F. O. B. FORD ONT.

Quebec Montreal & Southern Ry Co
Horaire

Corrigé le 24 Septembre 1916.

TRAINS EXPRESS, TOUS LES JOURS, EXCEPTÉ LE DIMANCHE.

Départ de Sorel,	Pour Portierville, et les stations intermédiaires.
à 10 h 06 m. A. M.	
à 6 h 10 m. A. M.	Pour St-Hyacinthe et Iberville Junction, et stations intermédiaires, en correspondance avec les trains du Grand-Tronc, l'Intercolonial, du C. P. R. et du Rutland ;
à 3 h 45 m. P. M.	
à 7 h 35 m. A. M.	Pour Montréal, directement via G. T. R., et St-Lambert et les stations intermédiaires, en correspondance avec les trains du G. V. R. et D. & H., pour Boston, New-York et Portland, etc.
à 4 h 30 m. P. M.	
à 6 h 57 m. P. M.	Pour Nicolet et les stations intermédiaires.
Arrivant à Sorel,	
à 7 h 25 m. A. M.	Venant de Nicolet et les stations intermédiaires.
à 10 h 30 m. A. M.	Venant d'Iberville Junction, St-Hyacinthe et les stations intermédiaires.
à 7 h 25 m. P. M.	Venant de Nicolet et les stations intermédiaires.
à 4 h 09 m. P. M.	
à 9 h 51 m. A. M.	Venant de Montréal, St-Lambert et les stations intermédiaires
à 6 h 47 m. P. M.	
Départ de Sorel	TRAINS EXPRESS DU DIMANCHE.
à 10 h 17 m. A. M.	Pour Nicolet et les stations intermédiaires.
à 4 h 30 m. P. M.	Pour Montréal et les stations intermédiaires
Arrivant à Sorel,	
à 10 h 02 m. A. M.	Venant de Montréal et les stations intermédiaires.
à 4 h 15 m. P. M.	Venant de Nicolet et les stations intermédiaires.
Tel Bell No. 33	N. J. FERGUSON, agent général des passagers.

A. L. CURRIE, Surintendant à Sorel
J. A. BREUX, agent à Sorel.

LE STUDIO DESJARDINS

LA PHOTOGRAPHIE DANS TOUTES SES BRANCHES.

CAMERAS, KODAKS ET ACCESSOIRES.

Rue Roi-Sorel. En face du Carré Royal.

Belles Etrennes

Aux Soldats en France et à vos parents et amis des Etats-Unis.

Un Sorel Illustré

PRIX 50 CENTS.

EN VENTE CHEZ G. Hardy, Restaurant LaRochelle, Aristide Guèvremont Epicier, Alphonse Casabon, Epicier, Albert Morency et à ce bureau.