

LES PETITES ANNONCES



TÉLÉPHONE 514-987-VENDU (8363)
 ADRESSE COURRIEL
 petitesannonces@lapresse.ca

AHUNTSIC ÉCLECTIQUE!
 PRÉSENTATION SPÉCIALE PAGE 5

UNE PROFUSION DE PROPRIÉTÉS DE DISTINCTION

PROFUSION
 IMMOBILIER



Louise Rémillard
 514.935.3337



Carl Rémillard-Fontaine
 514.726.2077



Marie-Claire Rémillard
 514.975.5731



LE PLATEAU **EN PRIMEUR**
 333 SHERBROOKE E. 1,348,000 \$
 Spectaculaire et impeccable. 2 unités combinées avec suite des maîtres séparée. Clef en main. Vues!!!
 Carl Rémillard-Fontaine 514.726.2077



MONTRÉAL
 TROPICALE NORD 959,000 \$
 Vaste condo. 2900 p.c. Vue spectaculaire. Terrasse privée sur le toit. Garage.
 Carl Rémillard-Fontaine 514.726.2077



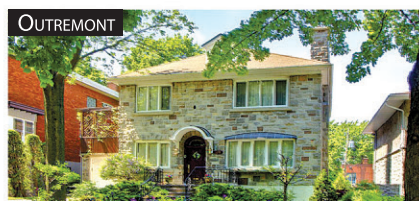
VIEUX-MONTRÉAL **EN PRIMEUR**
 LE SOLANO | PHASE I 895,000 \$
 Unité de coin offrant une terrasse privée de 545 p.c. Vues sur la Ville, Mont-Royal, Port et Fleuve. 2 c.à, 2 sdb, 1 gar.
 Carl Rémillard-Fontaine 514.726.2077



VIEUX-MONTRÉAL **NOUVEAU PRIX**
 ST-PAUL O. 475,000 \$ ou 3200 \$/mois
 Unique! Condo-loft (1481 p.c.) avec vues sur Place d'Youville et fleuve. Garage disponible.
 Carl Rémillard-Fontaine 514.726.2077



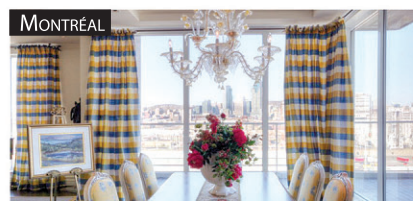
ADJ. WESTMOUNT
 MAISON DÉTACHÉE 1,825,000 \$
 Magnifique maison détachée anglaise. Cuisine haut de gamme. 5 chambres, spa, terrasses & garage.
 Carl Rémillard-Fontaine 514.726.2077



OUTREMONT
 MAISON DÉTACHÉE 1,585,000 \$
 Superbe maison avec matériaux haut de gamme. Face au Mont-Royal. 3 étages. Lumineux. Terrasse.
 Carl Rémillard-Fontaine 514.726.2077



OUTREMONT **NOUVEAU PRIX**
 FACE AU PARC 1,495,000 \$
 Spacieuse résidence de prestige de 17 pièces face à un parc. Piscine d'eau salée. Garage.
 Carl Rémillard-Fontaine 514.726.2077



MONTRÉAL
 PROFIL-O 2,198,000 \$
 Luxueux condo (3200 p.c.) aux vues spectaculaires. 2 terrasses, 3 garages.
 Carl Rémillard-Fontaine 514.726.2077



ÎLE-DES-SŒURS
 REZ-DE-CHAUSSÉE - | VERRIÈRES III 649,000 \$
 Condo luxueux. Vue directe du fleuve et des jardins. Grande terrasse. 3 garages.
 Carl Rémillard-Fontaine 514.726.2077



ÎLE-DES-SŒURS
 VAL DE L'ANSE 828,000 \$
 Penthouse sur 2 niveaux, 2 terrasses sur le toit, 2 garages.
 Carl Rémillard-Fontaine 514.726.2077



CARTIERVILLE
 BORD DE L'EAU 2,298,000 \$
 Immense résidence familiale en bordure de la Rivière des Prairies. Paix et intimité.
 Carl Rémillard-Fontaine 514.726.2077



LAVAL-SUR-LE-LAC
 LAC-DES-DEUX-MONTAGNES 3,500,000 \$
 Propriété de distinction. Terrain 46 000 p.c. sur le Lac. Pisc. int. Gardable.
 Carl Rémillard-Fontaine 514.726.2077



CANDIAC
 ADOSÉE AU GOLF 2,749,000 \$
 À la fois sophistiquée et chaleureuse, propriété de haute distinction. 5 c.à. Gar quad.
 Carl Rémillard-Fontaine 514.726.2077



DUNHAM
 DOMAINE PRIVÉ 1,998,000 \$
 144 acres avec Lac Privé. Champ de lavande.
 Louise Rémillard 514.935.3337



MORIN-HIGHTS
 BALMORAL 1,000,000 \$
 Contemporaine parfaitement noble sur le plus beau terrain. Piscine. Vue. Garage double.
 Marie-Claire Rémillard 514.975.5731



ST-SAUVEUR
 LAC MILLETTE 2,498,000 \$
 Luxueuse propriété située dans un secteur prestigieux avec 500' de rive au bord du réputé lac Millette. Grand terrain boisé offrant vue.
 Marie-Claire Rémillard 514.975.5731

Exclusive Affiliate of
CHRISTIE'S GREAT ESTATES

CHEF DE FILE EN IMMOBILIER DE DISTINCTION

profusionimmo.ca 514.935.3337 christiesgreatestates.com

1361 Avenue Greene, Westmount (Qc) H3Z 2A5 • Profusion Immobilier RF • Agence immobilière

Visite libre
 Équipe Emmanuelle Beaudet
 courtier immobilier
 Sutton L'Immobilier qui habite!
 Groupe Sutton Immobilia Inc. Agence immobilière
514.935.8989
Au Marché Atwater et Canal Lachine
 Dim. de 14 h à 16 h
 2450 Ste-Cunégonde #202
 Superbe LOFT LES ÉCLUSIERS, pl. 13', murs de briques, lattes de bois, cachet, a/c central, locker, garage, terrasse commune. À 2 pas du marché et du canal. 309 000 \$
 www.emmanuellebeaudet.ca

UNIQUE!
AU BORD DU LAC MEMPHRÉMAGOG

 Maison de prestige exceptionnelle de plus de 6 000 p.c. de style Renaissance Classique, érigée avec des standards de qualité très élevés. Vaste terrain de 55 000 p.c. aménagé avec piscine creusée, ayant 750 pieds de littoral sur la pointe Cabana au bord du majestueux lac Memphrémagog. Orientation plein sud, vue spectaculaire 180° sur le lac, montagnes et couchers soleil. Généreuse fenestration, beaucoup d'ensoleillement dans toutes les pièces, plafonds de 10 pieds, 3 balcons à l'étage, dont 2 face au lac. Garage intérieur triple. SIA 8383340
ALBERT BRANDT BBA • 819-868-6666
 courtier immobilier
 remax-quebec.com/albert.brandt
 RE/MAX d'Abord agence imm.

DOMAINE DU GOLF ST-COLOMBAN
NOUVEAU PROJET! À partir de 239 000 \$ taxes incluses

 Grand choix de terrains de 40 000 pi² et plus. Bungalow de 1200 pi² et plus.
Rabais de 5000 \$ sur achat automne 2010
Visite libre samedi et dimanche de 13h à 16h.
Visite sur rendez-vous en semaine
 Direction autoroute 15 nord, prendre autoroute 50 O., sortie St-Colomban Ch. St-Simon, à l'hôtel de Ville St-Colomban tourner à droite (vers l'Est) sur Côte St-Paul, rouler 1.3 km, à droite sur rue de l'Artisan. Au 108 de l'Artisan.
Bureau des ventes: 450-413-2444

Michel LeBel Ingénieur MBA
 Courtier
514-735-4427
 Groupe Sutton Immobilia Inc.
#1 au Sanctuaire 2008, 2009 et 2010
Sanctuaire du Mont-Royal
Visite libre - Dim. 14h à 15h - 6150 Du Boisé
 Penthouse de 3 c.à de + de 2300 pi² (14e étage) + 2 garages 1 395 000 \$
Visite libre - Dim. 15h à 16h30 - 6100 Deacon
 Condo 3 c.à + 2 garages, 1700 pi², près de Lajoie. Occupation rapide 669 000 \$
NOUVEAUTÉ - Visite sur rendez-vous
 Condo 3 c.à + 2 gar. - 9e étage. Nouvelle cuisine rénoverée. 6100 Deacon 659 000 \$
 Condo 2 c.à, 1400 pi² + garage - 8e étage - 6111 du Boisé VENDU
 Condo 2 c.à, 1260 pi² + garage - 8e étage - 8N 6000 Deacon VENDU
 Unité de coin #1A, 1900 pi² + 2 gar. - 6111 du Boisé - Terrasse de 450 pi² VENDU
 Unité de coin 1975 pi² + 2 gar., Pl. bois. Vue panoramique - 7e étage 695 000 \$
Penthouse 4000 pi car. - Exclusif
 Magnifique penthouse de + de 4000 pi car., rénové haut de gamme, 16e étage, Phase IV Vue panoramique et montagne. Accès direct au Sporting et Medclub 2 650 000 \$
Penthouse 2000 pi² - 1001 Mt-Royal O.
 Penthouse 3 c.à sur 2 niveaux Coin Mt-Royal et Côte Ste-Catherine + 2 garages, plafond 9' + 19 pi., + Foyer de bois + 3 terrasses aménagées + 789 000 \$
Pour détails : WWW.CONDOSANCTUAIRE.COM

V.M.R.

620 Kindersley
 Dimanche 14 à 16h
 Grande maison, terrain 7000 + pi car., 4 c.à, 2+2 s.-bains, garage double, luminosité, très beaux volumes, entretenue soigneusement. 1 150 000 \$
Manon Thibodeau
 Royal Le Page Dynastie
514 701-5904

400' AU BORD DE LA RIVIÈRE CHATEAUGUAY

 Maison QUÉBÉCOISE en pierre des champs (CIRCA 1812), à restaurer, seulement 30 min de Mt. Terrain de 164 409 pi², 3.04 \$/pi², arbres matures. Site EXCEPTIONNEL et PAISIBLE! C'est une trouvaille. Allez-voir par vous-mêmes: www.jpsimard1.com
JEAN-PIERRE SIMARD, crtr, 514-978-8271
 Re/Max futur inc.

VISITE LIBRE DIMANCHE 14H À 16H

509, rue Bonaparte LE GARDEUR
 Unifamiliale dans secteur de choix, 2+1 grandes chambres, aire ouverte, piscine hors-terre, haies de 10 pieds, excellent rapport qualité/prix.

4078, Coloniale MONTRÉAL
 Emplacement idéal en plein cœur de la vie trépidante du Plateau : restaurants, boutiques, etc. Planchers de bois (ingénierie), armoires de cuisine et de salle de bain modernes et tendances. Comptoirs en céramiques. Immeuble entièrement rénové, toiture neuve. À voir absolument!

SANDRA ST-PIERRE
 courtier immobilier
RE/MAX Performance
514-910-4980

SAINT-HIPPOLYTE
 66 Ch. des Prés
 Dim. 14 à 16 h
 Intergénération clé en main, impeccable, tout y est pour famille élargie, 3 grandes chambres à l'étage avec s/bain ou lav./sec. sont installées, s/familiale 20x25 au dessus du garage, s/sol totalement aménagé, grandes pièces éclairées, accès direct au terrain boisé par porte patio, chauffage central & climatisé pour votre confort. Sans voisin! MLS 8387554
LUCIE MAJOR
 RE/MAX de l'Avenir
 450-431-1515 / 514-703-5824

ST-BRUNO
 227 Kéroack
 Dim. 5 sept. de 14 h-16 h
VRAI CLÉ EN MAINS "TOUT POUR LA FAMILLE"
 389 900 \$ À 2 pas du Mont St-Bruno, 5 ch. à coucher +1 bureau, foyer au bois, armoires en merisier, 2 s/bains complètes, garage chauffé, rénos complètes en 2010, décoration à couper le souffle, digne de Décor-mag... Faites vite!
Isabelle Poirier
 La Capitale Châlain
 514-991-1211

LABROSSE & LABROSSE EVELYNE ANDRÉ
 La Capitale du Mt-Royal
514-597-2121
VISITES LIBRES - DIMANCHE DE 14 À 16H

VILLE-MARIE 1640 B rue Panet
 Condo unité de coin, 3e d'un sixplex, aire ouverte, 1 c.à fermée, tout rénové, très lumineux, 2 balcons, poss. terrasse sur toit, quartier branché. 219 000 \$
VILLE-MARIE 1348 rue Logan
 Condo style loft, unité de coin, r.-de-ch. d'un édifice de 6 unités, beaucoup de cachet, cour aménagée exclusive. 199 900 \$.

VOTRE COURTIER DANS L'OUEST DE L'ÎLE
Suzanne Dutoy
 Courtier Immobilier Agréé - mba
 RE/MAX JORDAN INC.
 514 - 826 - 1080
PORTES OUVERTES - Dim. 5 sept. 14-16h
BEACONSFIELD SHERWOOD : 534 Montrose
 MAISON impeccable, jardin clôturé plein de charme patio, pergola et piscine, rénovations, fenêtres aluminium qualité ++++. 445 000 \$
BEACONSFIELD SUD : 78 Gables court
 DANS un croissant privé, qualité de vie unique avec tennis, piscine, plage... Maison charmante sur grand terrain 675 000 \$
Autres propriétés sur www.suzannedutoy.com

DORVAL • UN OASIS DE PAIX!

849 000 \$
 Située sur un cul-de-sac prestigieux, cette élégante propriété ensoleillée et impeccable avec toit cathédrale et grand puits de lumière offre de larges espaces, 3 chambres à coucher, hauts plafonds, lumières encastrées et vue sur l'eau. L'immense chambre des maîtres avec foyer, coin salon et grand "walk-in" est à couper le souffle! Un "must" pour l'acheteur sophistiqué!
NATHALIE HAIDAR • 514-769-7010
 courtier immobilier
GRUPE SUTTON SUR L'ÎLE
 Cell. 514-884-2884, nhaidar@sutton.com

HAUT OUTREMONT 34, rue Prince-Philip

Vivez votre rêve !!! 2 750 000 \$
Majestueuse, luxueuse résidence, à quelques pas du Mont-Royal, 6 ch., piscine int., garage
Claudette C. Chénier, crtr immobilier
 514-594-3476
 ccchenier@videotron.ca
 Royal LePage Dynastie MLS 8108434

LES PETITES ANNONCES

514-987-VENDU(8363)

HEURES DE TOMBÉE
MARDI AU SAMEDI
 17H, LA VEILLE DE LA PARUTION

LUNDI
 17H, LE VENDREDI PRÉCÉDENT

ANNONCES ENCADRÉES
 48H, AVANT LA PARUTION

ABONNEMENTS
 514-285-6911
 1 800 361-7453

COMMENT NOUS JOINDRE

HEURES D'OUVERTURE:
 Lundi au vendredi, de 8 h à 17 h

PAR TÉLÉPHONE 514-987-8363
SANS FRAIS 1 866 987-8363

PAR TÉLÉC. 514-848-6287

ADRESSE POSTALE
 Les Petites annonces,
 7 rue Saint-Jacques,
 Montréal (Québec) H2Y 1K9

AU COMPTOIR
 lundi au vendredi, de 9 h à 17 h

petitesannonces@lapresse.ca

À VENDRE

Immobilier (couleur)	099
Visites libres	100
Île de Montréal	101
Centre-ville	102
Vieux-Montréal	103
Maisons de prestige	104
Laval Rive-Nord	105
Rive-Sud	106
Banlieue Ouest	107
Banlieue Est	108
Laurentides, Lanaudière	109
Montréal, Estrie	110
Extérieur de Montréal	111
Bord de l'eau	112
Extérieur du Québec	113
Condominiums, copropriétés	115
Maisons de campagne, domaines	116
Chalets	117
Maisons mobiles	118
Propriétés demandées	120
Fermes, terres	121
Terrains résidentiels	122
Hypothèques	123
prêts résidentiels	123

Banlieue Ouest	137
Banlieue Est	138
Laurentides, Lanaudière	139
Montréal, Estrie	140
Extérieur de Montréal	141
Extérieur du Québec	143
Condominiums, copropriétés	145
Chalets	147
Chambres, pensions	148
Propriétés	149
Résidences pour aînés	150
Garages	152
On demande à partager	154
Appartements meublés	156

À LOUER

Île de Montréal	131
Centre-ville	132
Vieux-Montréal	133
Laval, Rive-Nord	135
Rive-Sud	136

COMMERCIAL • INDUSTRIEL

ACHAT • VENTE • ÉCHANGE

Propriétés à revenus	160
Propriétés comm. / industrielles	162
Résidences pour aînés	169
Commerces	170
Terrains comm. / industriels	172
Espaces comm. / industriels à louer	173
Commerces à louer	174
Entrepôts à louer	175
Bureaux à louer	176
Magasins à louer	177
Notices	179

MARCHANDISES & SERVICES

Audiovisuel	203
Instruments de musique	205
Mobilier, électroménagers	206
Équipements, articles maison	207
Chauffage, climatisation	209
Vêtements, fourrure	210
Collections	211
Antiquités, œuvres d'art, bijoux	212
Livres	214
Informatique	217
Animaux	220
Perdu	221
Trouvé	222
Bureau, téléphonie	228
Imprimerie	229
Machinerie, outils	231
Équipements commerciaux	232

CONSTRUCTION

renovation, décoration	233
Marchandises diverses	235
Encans	237
Vente de garage, de charité	238
Marché aux puces	240
Santé, croissance personnelle	245
Entretien	250
Cours, formation	255
Paysagistes, déneigement	256
Transport, déménagement	257
Gardiennes, gardiennage	259
Professionnel	260
Traitement de textes, rédaction et traduction	264
Services divers	268
Soins, massothérapie, produits naturels	270

OFFRES D'EMPLOI

Programmes de formation	303
Postes cadres et professionnels	304
Santé, services communautaires	306
Éducation, enseignement	307
Gardiennes	308
Bureaux	310
Assurance	316
Secteur automobile	317
Vente, commerce	319
Immobilier	320
Transport, camionnage	321
Hôtellerie, restauration, alimentation	322
Imprimerie, infographie	324

TECHNIQUE, MÉTIERS

sous-traitance	325
Construction	326
Coiffure, esthétique	327
Industrie du vêtement	328
Industriel, manufacturier	329
Entretien, sécurité, conciergerie	331
Services domestiques	334
Musiciens, artistes	337
Mannequins, modèles	339
Emplois divers	340
Emplois demandés	343
Méthodes de recherche d'emplois	348
Bénévolat	349

SERVICES PERSONNELS

Souhaits, événements	401
Avis de recherche	402
Compagnes, compagnons	403
Lignes de rencontres	406
Astrologie, occultisme	410

BILLETS DE SPORT / SPECTACLES

Billets de sport / spectacles	419
Activités sociales	420
Escortes, rencontres	440
Studios de massage	445
Divers	450

VÉHICULES AUTOMOBILES

Automobiles	502
Véhicules 6000\$ et moins	503
Camions, 4 x 4, fourgonnettes	504

AUTOS, CAMIONS ANTIQUES

Autos, camions antiques et de collection	506
Ferraille	510

LOISIRS ET VÉHICULES RÉCRÉATIFS

Sports, plein air	605
Motocyclettes	655
Bateaux, sports nautiques	658

MOTONEIGES, VÉHICULES TOUT TERRAIN

Motoneiges, véhicules tout terrain	661
Véhicules récréatifs	667
Remorques	668

AFFAIRES

Occasions d'affaires	710
Franchises	714
Financement	715

SERVICES SPÉCIALISÉS

Services spécialisés	716
Comptabilité, impôt	725

AVIS

Avis légaux	801
Avis divers, communiqués	805

AVIS DE DISSOLUTION, CHANGEMENTS DE NOM

Avis de dissolution, changements de nom	850
---	-----

DÉCÈS, PRIÈRES, REMERCIEMENTS

Décès, Anniversaires, In Memoriam, Remerciements, Prières	900
---	-----

À VENDRE À LOUER

IMMOBILIER

100 VISITES LIBRES

BERNARD VEILLEUX
NICOLAS BOURQUE

Courtiers immobilier affiliés
 Groupe Sutton Immobilia

514 733-1210

NOUVEAU VISITE LIBRE DIM. 14 H À 16 H

RECHERCHONS

AVONS des clients sérieux pour tous genres d'immobiliés à revenus à Outremont, Ville Mont-Royal et Westmount

5850, PL. DECELLES, #12

Dim. 14h à 16h. Grand condo 4 1/2 de 910 pi² au 3^e et dernier étage avec GARAGE. Prox. de l'UdeM et des hôpitaux, idéal pour universitaires ou professionnels de la santé. Pour une chance !

CHRISTIAN LEFEBVRE
 514-618-9907, RYL Privilege

LE CONDOS DE L'OLYMPIA

SAM ET DIM. 12 H À 12 H

1010 Ste-Catherine E.

Superbe condo de designer, immeuble en béton. Hauts plafonds, grandes fenêtres, planchers de bois, cuisine et s. de bain modernes, comptoirs de granite, cabinets en bois! Occ. immédiate. Garage disp.

Michel Revah crtr
 514.651.9232

N.D.G.

4114 Décarie

Dim. 14h-16h

Spacieux lumineux condo, 6 pces, 3 ch., garage, a/c central, terrasse. Prix nég.

elizabethdion.com
 Gr. Sutton-Immobilier
 514-486-6363

A AHUNTSIC

8500 RAYMOND PELLETIER

503 - # 504

Dimanche de 14 h à 16 h. Très grand et luxueux condo, 1 x 3,5 et 1 x 4,5 transformé en un seul, construction 2009, 4 c.a., planchers en érable moka, garage + rangement, gymnase, piscine extérieure, près du Centre Claude Robitard, piste cyclable, écoles, transports et parc. 529 000 \$

MICHEL RAFFA 514-774-4566
 RE/MAX Ambiance MR
 WWW.MICHELRAFFA.COM

HOMA, dim. 14 h à 16 h au 2281 Desjardins, app. 412, condo 2009 sur 2 niveaux, grande terrasse privée, 1 ch., très lumineux.

François Lapointe crtr imm., Proprio Direct, 514-856-4444.

OUTREMONT

805 Av. McEachran
 Dim. 14 h - 16 h

superbe app., 3 ch., dernier étage, inondé de lumière, pl. bois franc, bel immeuble.

295 000 \$

Florence Cazier
 crtr imm. affilié
 Sutton Immobilia
 514-914-5009

JACKY OUANOUNOU

Sutton crtr

514-574-3406

2975 Ernest Hemingway # 407, St-Laurent, dim. 14-16h Magnifique condo, 1575 pi car, sur 2 étages, 72 000 \$ d'extra, 3 ch., 3 s/bains, 484 900\$. www.jackyo.com

LAVAL (STE-ROSE)

SECTEUR CHAMPELÉURY

2432, DE L'OISELET (boul. des oiseaux)

Secteur enchanté, paisible. Espace commun à aire ouverte. 3 ch. à l'étage, salon avec pl. bois exotique, foyer, plafond cathédrale, aménagement paysager soigné, piscine creusée, cabanon. Dim. 14 h à 16 h

DENIS CHARTIER B.A.A.
 Agent imm. affilié
 Royal LePage 514-231-0669

OUTREMONT

Nouveau Prix

Loft béton, 2 c.a. c., a/c, balcon, terrasse, locker, garage, ascenseur. Prix réduit. Dim. 14h - 17h au 970 Av. Desjardins #310.

Blaser crtr, 514 231-3319.

AHUNTSIC

CARTIERVILLE

Dim. 5 sept. de 14 à 16 h

12 029-33 rue Valmont, Magnifique 3plex dét., A 2 pas de la rivière des Prairies, piste cyclable, près parc et aéroport. Véritable petit bout de campagne en ville! Cachet d'origine, qualité, lumière et espace sont au RDV. Le terrain offre plusieurs stats, ainsi qu'un jardin intime. Double occupation. A voir absolument

Remax Alliance
 Bur. 514 229-0000
Yves Dufresne 514-237-1868
Michel Craig 514-799-4424

LAVAL (STE-ROSE)

SECTEUR CHAMPELÉURY

2432, DE L'OISELET (boul. des oiseaux)

Secteur enchanté, paisible. Espace commun à aire ouverte. 3 ch. à l'étage, salon avec pl. bois exotique, foyer, plafond cathédrale, aménagement paysager soigné, piscine creusée, cabanon. Dim. 14 h à 16 h

DENIS CHARTIER B.A.A.
 Agent imm. affilié
 Royal LePage 514-231-0669

PETITE-PATRIE, 6303 d'Iberville, dim. 12 à 13h30. Copropriétés 6 1/2, 2e étage, garage 1 place, terrasse, 309 000 \$.

MLS 8368399 RE/MAX crtr 514-281-5501 Sylvain Fourrier

ANJOU

DIM. 14-16H

Super Triplex, 2x5 1/2 + 3 1/2, bonne condition, occupation imm., bon investissement 399 000 \$. 7440 Rheaume

LONGUEUIL

51 Pl. Charles Lemoyne #1105

5 septembre de 14h à 16h

L'Estuaire, condo accès intérieur Métro de Longueuil. MLS 8379775 Bienvenue !!

JEAN-PIERRE GARCIA
 Courtier immobilier
 450-651-8331
 Re/Max Imagine J.P.G. inc
 agence immobilière

PETITE-PATRIE, 7074 Christophe-Columb, dim. 14-16h.

Ne la manquez pas! Imm. MW

MAHER WISSA • 514.594.9176

CHOMEDEY

Condo, grand 4 1/2 coin, foyer, garage + stal. Près tous services et métro. Loué 750 \$. Super albatrin. 185 000 \$

MARTINE CLERMONT

RE/MAX Performance crtr

514-766-1002

514-746-4200

PLATEAU ADJ.

2436-2440, Parthenals

Dimanche 14-16h

Superbes condos rénos, 2 c.a., 2 s/bains, 1900 pi², Parc Lafontaine, 208 900 \$ et +.

MLS 8350106

UNIVERSITÉ DE MTL

Condo 2008 haut de gamme, Super 4 1/2, face métro et Université de Mtl, HEC. Bois, a/c. Achat exceptionnel. 289 000 \$

Lassad MAJOU, Ing.
 RE/MAX du Cartier
 (514) 481-1111
 HouseMaison.com
 étude rentabilité sur demande

VISITES LIBRES

Dim. 14h-16h

VILLE-MARIE

2730 Ontario Est #1

Très joli condo 2 c.a., const. Samcon 2006. 219 000 \$.

CENTRE-SUD

634 St-Philippe, app.7

Condo 2 c.a. situé côté cour Poss. stat. 249 000 \$

PLATEAU ADJ.

2436-2440, Parthenals

Dimanche 14-16h

Superbes condos rénos, 2 c.a., 2 s/bains, 1900 pi², Parc Lafontaine, 208 900 \$ et +.

MLS 8350106

À VILLE ST-LAURENT

800, rue Muir

Sam. et dim. 14h à 16h

★ LOCATION SEULEMENT ★

Grands penthouses 2000 pi² avec terrasse privée. Design inspiré par Natally Houle Deux modèles à visionner. Condos disponibles meublés ou pas. Clé en main et disponibles immédiatement.

514-791-6578 - 514-995-4503
www.penthousecaron.com

SUR RENDEZ-VOUS

MONTRÉAL

2151 Av. Harvard, app.103

Condo 2 c.a. situé côté cour Immense Terrasse. 281 000 \$

RIVE-SUD

ST-LAMBERT

1225 Victoria, app.3

Condo 2 c.a. situé côté cour 1 espace garage. 195 000 \$

242 Dauphiné

Plain-pied de 4 c.a., garage, patio, grande cour. 409 000 \$

PLATEAU, magnifique copropriété, 3e, cuisine et s/bain refaits, 2 ch. + bur., beaucoup de cachet, ensoleillé, 1100 pi² nets, 385 000 \$, 5032 rue Garnier, dim. 14-16h. 514-842-3130.

VILLE-MARIE

2730 Ontario Est #1

Très joli condo 2 c.a., const. Samcon 2006. 219 000 \$.

CENTRE-SUD

634 St-Philippe, app.7

Condo 2 c.a. situé côté cour Poss. stat. 249 000 \$

ST-LAMBERT, dim. 14h-16h

230 De Navarre, Condo 1 ch. avec mezz., lumineux, aéré, heureux. Garage privé. 229 500 \$ N. Martel, ROYAL LEPAGE, crtr immobilier 514-712-8008

V.M.R.

Dim. de 14 h à 16 h

1417 Graham # 301

Condo 2 ch., 2 s/bains, dernier étage coin sud-ouest, asc., planchers bois franc, garage privé double, a/c. 514-622-6033

À VILLE ST-LAURENT

800, rue Muir

Sam. et dim. 14h à 16h

★ LOCATION SEULEMENT ★

Grands penthouses 2000 pi² avec terrasse privée. Design inspiré par Natally Houle Deux modèles à visionner. Condos disponibles meublés ou pas. Clé en main et disponibles immédiatement.

514-791-6578 - 514-995-4503
www.penthousecaron.com

ST-LAMBERT, dim. 14h-16h

230 De Navarre, Condo 1 ch. avec mezz., lumineux, aéré, heureux. Garage privé. 229 500 \$ N. Martel, ROYAL LEPAGE, crtr immobilier 514-712-8008

ST-LAURENT: 2645 Major près Bertrand, dim. 14h-16h. Magnifique cottage dét., rénové. 6 ch., 4 s/bains, 5 pièces, 1100 pi² nets, 385 000 \$, 5032 rue Garnier, dim. 14-16h. 514-842-3130.

100 VISITES LIBRES

VISITES LIBRES - DIMANCHE 14 À 16H

455 ST PIERRE, APT 230, VIEUX MONTRÉAL

1 125 000 \$

"Le Caverhill", immeuble historique en pierre, magnifique loft, confort d'aujourd'hui et charme d'autrefois, garage.

4363 DECARIE, SQUARE DES GOUVERNEURS

985 000 \$

Maison de ville luxueuse, garage double, à deux pas du village Monkland.

50 SUMMIT CIRCLE, WESTMOUNT

1 798 000 \$

Un bijou à flanc de montagne, entre ciel et terre.

WWW.MYPAIN.TV

COURTIER IMMOBILIER AGRÉÉ
 AGENCE IMMOBILIERE ROYAL LEPAGE HERITAGE

514 933 5888

Visite libre dim. 14h-16h

SUD-OUEST-ÉMARÉ, 6026-28 Hurteau, duplex, bas libre, gar., 347 000\$. MLS 8402113.

ST-LAURENT, Condo béton, garage, 3 c.a., Magnifique vue, 298 000\$. MLS 8400620.

METRO H-Beaugrand, Bung, grand terrain. En bonne condition. 275 000\$. MLS 8388030.

METRO CADILLAC, Condo 3 c.a., gar., pl. bois, 225 000\$. À voir. 228 000\$. MLS 839377.

VILLE-MARIE

1636 PANET - DIM. 14-16h

Copropriété rénovée, 1 ch fermée, près métro. Libre immédiatement. 189 000 \$

ALCIDE DESCHÈNES
 La Capitale Mt-Royal
 514 236-2713

ANTOINE GALAN

Sutton Clodem

514-767-1706

www.antoinegalan.com

ADJ. OUTREMONT, cours + terrasse côté soleil, garage, r-de-ch., 1200 pi², 2 grandes c.a., près du Sanctuaire et centre d'achat, rénovées cuisine et s/bains complètes, aire ouverte, voir photos sur site Reala. 339 000\$. Philippe Soucy 514-999-1587

AHUNTSIC, 215 000 \$, SUCCESSION, grand condo 4 1/2 négociable! Vente rapide. Près services, 2 c.a., garage int., mezz., gar. pl. bois, 225 000\$. Chantal Assad RE/MAX 2001, 514-813-0948.

N.D.G. 4580 King Edward

Nouvelle inscription, superbe maison rénovée à aires ouvertes avec vues à couper le souffle sur magnifique jardin. 695 000\$

NOUVEAU PROJET

condos Le Village Monkland coin Draper, coin de 30 unités, garages en promo ce week-end!

Dale Newton
Michel W. Duguay
 Royal LePage Groupe Newton
 514-792-7324
 514-481-0241

LOUISE BÉLISLE

RYL Dynastie 514-735-2281

louise@lbelisle.net

AHUNTSIC

À VENDRE À LOUER IMMOBILIER

100 VISITES LIBRES 100 VISITES LIBRES 100 VISITES LIBRES 100 VISITES LIBRES 100 VISITES LIBRES 100 VISITES LIBRES 100 VISITES LIBRES 100 VISITES LIBRES 100 VISITES LIBRES

Équipe 20 ans Bardagi Plus que des promesses... des résultats!

514-271-2131 - Bardagi.com

Georges Bardagi, courtier immobilier agréé

Visites sur rendez-vous seulement

<p>Outremont 662 Outremont Lumineux 3e, unité de coin, 3 chambres, balcons 395 000\$ 1106 629 Rockland Splendide cottage, 12 pièces, salles de séjour, garage 795 000\$ 1486 795 Dunlop Cottage multigénérationnel, face au Parc Pratt, foyer 1 089 000\$ 1566 54 Maplewood Haut-Outremont, flanc de montagne, solarium 1 299 000\$ 1506 603 Côte-Ste-Catherine Majestueux 4 chambres, cave à vin, vivoir 1 495 000\$ 1116 88 Duchastel Haut-Out. Splendide 5 chambres, cuisine rénovée 1 745 000\$ 1096 110 Maplewood Haut-Out., magnifique 12 pièces, solarium, jardin 1 859 000\$ 1866 122 Duchastel Haut-Outremont, 10 pièces, foyer, terrain paysager 1 995 000\$ 1776</p> <p>Hochelaga-Maisonnette 3271 de Rouville Superbe cottage rénové, murs de brique, 4 chambres 429 000\$ 1666</p> <p>Lachine 755 44e Avenue Charmant cottage, 3 chambres, terrain de 8062 p.c. 339 000\$ 1286</p> <p>Rosemont 5685 Christophe-Colomb #302 Condo près métro et parc, boiseries 189 000\$ 1276 6655 St-Laurent #206 Condo de 1230 p.c. près du Marché Jean-Talon 449 000\$ 1796 5731 des Cèdres Cité-Jardin: 3 chambres, immense verrière, jardin 649 000\$ 1686 5420 des Sapins Spacieux split-level, 4 chambres, piscine creusée 889 000\$ 1226</p> <p>Nouveau Saint-Laurent 3700 Pierre-Davault Terrain de 12 755 p.c., 17 pièces, immense jardin 2 379 000\$ 1956</p>	<p>Ville Mont-Royal 435 Rockland Condo, cuisine moderne, hauts plafonds, terrasse 259 000\$ 1216 1009 Laird #24 Appartement, foyer double, walk-in, terrasse, stat. 399 000\$ 1656 3116 Côte-de-Liesse Maison de ville, unité de coin, 4 chambres, cour 459 000\$ 1366 177 Av. Glengarry Cottage jumelé, foyer, a/c central, grand jardin 629 000\$ 1326 920 Marlboro Spacieuse propriété rénovée, coin de rue, 5 chambres 639 000\$ 1836 33 Palmerston Magnifique cottage entièrement rénové, foyer, jardin 679 000\$ 1816 131 Cornwall Split-level, foyer, cinéma-maison, garage double 1 195 000\$ 1896 948 Moncrieff Magnifique cottage, secteur Ouest, jardin, piscine 1 895 000\$ 1696 1001 Moncrieff Propriété de prestige, terrain paysager, piscine creusée 3 795 000\$ 1196 260 Strathcona Résidence grandiose 23 pièces, terrain 43 887 p.c. 8 800 000\$ 1996</p> <p>Côte-des-Neiges 5639 Wilderton Magnifique rez-de-chaussée rénové, près UdeM, garage 749 000\$ 1616 5337 McKenna Immense cottage jumelé, 5 chambres, jardin, garage 995 000\$ 1646</p> <p>En location Outremont 942 Hartland Haut de duplex, 1400 p.c., hauts plafonds 2200\$/m 1966 Outremont 944 Hartland Vaste bas de duplex, 3 chambres, stat. 2200\$/m 1126 Outremont 95 McCulloch Cottage meublé, 1900 p.c., 4 chambres 4900\$/m 1806 Plateau 5416 Mentana 3e étage, superbe terrasse avec vue, garage 2300\$/m 1346 Ville-Marie 3430 Peel #3F Sir Robert Peel, vaste 3 1/2 meublé 2500\$/m 1056 VMR 2240 Cambridge Cottage, 4 chambres, rénovations 2010, garage 4500\$/m 1296</p>	<p>Plateau Mont-Royal / Mile-End 5430 St-Laurent #204 Loft, planchers chauffants, hauts plafonds 269 000\$ 1256 244 Milton Unité de coin sur deux niveaux, foyer, mur de brique 279 000\$ 1746 3558 Coloniale #203 Condo construction 2007, 2 chambres, garage 289 000\$ 1076 1200 Laurier E. #11 Unité de coin, aire ouverte, 1 chambre, terrasse 299 000\$ 1246 5326 de Lorimier Lumineux 3e de triplex, rénové, stationnement 319 000\$ 1136 5192 Henri-Julien #7 Condo 3e, puits lumière, balcons, splendide vue 325 000\$ 1786 5430 St-Laurent #302 Loft design urbain, vue sur Mont-Royal, garage 339 000\$ 1176 3967 Drolet Haut de triplex plus mezzanine, foyer, terrasse privée 389 000\$ 1026 812 Rachel E. #A Superbe rdc rénové 2008, sous-sol, mur de pierre 439 000\$ 1036</p> <p>Ville-Marie 125 Ontario E. #510 Lumineuse unité de coin, près des services, terrasse 235 000\$ 1306 80 St-Norbert #3 Condo, 2 chambres, salon avec balcon français, cour 349 000\$ 1236 36 Upper-Trafalgar Cottage jumelé à flanc de montagne, terrasse 789 000\$ 1156</p> <p>Ahuntsic/ Nouveau Bordeaux 10990 Jacques-Bizard Cottage, 5 chambres, solarium et piscine creusée 749 000\$ 1546</p> <p>Investissement Mile-End 25-27 Bernard* Local semi-commercial 2000 p.c. et 2 app. 715 000\$ 1676 Plateau* Condo commercial (fleuriste), 992 p.c. au rdc et sous-sol 259 000\$ 1976 Villeray 7510 de Lorimier 4plex rénové, rangement, près du métro 669 000\$ 1576 Villeray 7820 Marquette* 1500 p.c. et + disponible pour professionnels 495 000\$ 1536 VMR 3600 Côte-de-Liesse Terrain à vendre pour développement 1 200 000\$ 1756</p> <p>*L'immeuble est sujet à des frais de TPS/TVQ par la partie commerciale seulement</p>
--	---	--

Info-Maison : Composez le 514-276-4636 + code • Site mobile : mobile.bardagi.com/code

Nos clients partagent leur expérience immobilière!
Allez voir leurs commentaires à l'adresse : <http://www.bardagi.com/temoignages>
Bardagi.com - LE site immobilier à visiter!

RE/MAX du Cartier GB Agence immobilière
Tranquillité RE/MAX *Certaines conditions s'appliquent
OACIQ
Opération Enfant Soleil

101 ÎLE DE MONTRÉAL 101 ÎLE DE MONTRÉAL 101 ÎLE DE MONTRÉAL 101 ÎLE DE MONTRÉAL 101 ÎLE DE MONTRÉAL 101 ÎLE DE MONTRÉAL 101 ÎLE DE MONTRÉAL 101 ÎLE DE MONTRÉAL 101 ÎLE DE MONTRÉAL

L'ÉQUIPE RAYMOND LARIVIÈRE
514-529-1010
Sutton Immobilia courtier

SUR RENDEZ-VOUS SEULEMENT

VILLE-MARIE
2420-2428 CHAPLEAU, 5plex, r.-de-ch. libre à l'acheteur, 4 càc, 2 s-bains haut de gamme, cuisine + s-manger + salon aire ouverte, grande terrasse, 3 stat. 724 500 \$

PLATEAU
3484 HÔTEL DE VILLE, spectaculaire 3e étage, 2 càc + 1 bureau, s-bains à couper le souffle, 1400 pi car. 549 500 \$ ou à louer 2750 \$ / mois

4423 MENTANA, r.-de-ch. rénové à 100%, 2 càc, 850 pi car. 299 500 \$
4161 ST-DENIS #201, condo de luxe, 3e, 1 càc + bur., 894,16 pi², plafond 10' 325 500 \$
4161 ST-DENIS #101, condo de luxe, 2e, 1 càc + bur., 894,16 pi², plafond 10' 309 500 \$
4161 ST-DENIS #202, condo de luxe, 3e, 1 càc, 714,46 pi², plafond 10' 259 500 \$

VILLERAY
925 BEAUMONT, édifice professionnel 7650 pi², 2 pas métro L'Acadie 799 500 \$ + tx

HOCHELAGA-MAISONNEUVE
1493 DE LA SALLE, prix éminente patrimoine, loft d'exception, ancienne banque entièrement restaurée, 2848 pi car., 2 càc, 2 s-bains + 1 salle d'eau, 1 stat. 549 500 \$
4769 ONTARIO EST #3, condo de luxe, 3e étage, 2 càc, 925 pi car. 259 500 \$
4769 ONTARIO EST #1, condo de luxe, 2e étage, 2 càc, 800 pi car. 234 500 \$
4771 ONTARIO EST entre-sol, condo de luxe, 2e étage, 2 càc, 850 pi car. 214 500 \$

ROSEMONT / PETITE-PATRIE
3787 LAURIER E, 3plex idéal proprio occ. Secteur de choix, 3x4½, cour, 2 stat. 434 500 \$

RIVIÈRE-DES-PRAIRIES
12370 - 56e AV., cott. 2720 pi² + rev. 16 140 \$, terrain 7143 pi², coin de rue 379 500 \$

CARIGNAN
ÎLE GOYER, terrain, 126 518 pi², façade 502 pieds sur la Rivière L'Acadie, 2 quais pour 4 bateaux de 30 pieds. 1 minute du Richelieu. 899 500 \$

ST-ALEXIS-DES-MONTS
471 DES PÊCHEURS, domaine privé 2000 pi², terrain 97 260 pi², 40 stat. 389 500 \$

Photos et autres propriétés à vendre sur notre site web
www.raymondlariviere.com

LE PAILLEUR inc.
Courtier immobilier agréé
Brigitte Le Pailleur • Agent immobilier agréé
Eve Le Pailleur • Agent immobilier agréé

514.273.4567 www.lepailleur.com

VISITE SUR RENDEZ-VOUS

Nouveau, Plateau, 333 Sherbrooke Est #206, prestigieux petit condo style loft, garage. A voir! 245 000\$
Plateau, 5027 Papineau, spectaculaire et vaste loft, plus de 3000 pi², garage double, terrasse 599 000\$
Plateau, 5191 De Lanaudière, magnifique condo, r.-de-ch., rénové, cachet, 3 ch., cour-stat. privé. 399 000\$
Plateau, 3515 Dorion, spacieux condo, r.-de-ch., 2 ch., grande cour, près parc Lafontaine. 339 000\$
Plateau, 3517 Dorion, splendide, 2e étage, cuisine rénovée, 2 ch., grande terrasse arrière. 279 000\$
Plateau, 3880 Clark, cottage+s/sol (entrée privée), à 2 pas de la montagne, 3 ch., grande cour, stat. 799 000\$
Plateau, 1160 Laurier Est, superbe condo 3e étage, rénové, face au parc, près métro, libre imm. 239 000\$
Plateau, 3497 De Bullion, joli condo 2e étage, rénové, cachet, mur de briques, 2 balcons. 259 000\$
Mile-End, 4530 St-Dominique #1, condo, 2 ch., 1000 pi², occasion à saisir, faut vendre! 239 000\$
Rosemont, 5669C DeNormanville, spectaculaire loft 2 niveaux, 2250 pi², terrasse, stationnement. 575 000\$
Villeray, 7578 C-Colomb, spacieux condo, 5 pièces, rénové, 2 ch., libre pour acheteur. 224 500\$
Nouveau, Ville Marie, 2043 St-Hubert, condo style loft avec cachet, 1 ch., foyer, stationnement 284 000\$
Ville Marie, 1740 Papineau #305, condo neuf, un bijou, 695 pi², 5 appareils inclus. Faites vite! 237 500\$
Vieux Montréal, 80 Prince #705, Penthouse à faire rêver, 1550 pi², garage double. 827 000\$

WWW.LEPAILLEUR.COM

ÎLE-DES-SOEURS

MAISON ENTièrement RÉNOVÉE, «CLÉ EN MAIN». Cour avec intimité assurée, garage, foyer, puits de lumière, a/c et aspirateur central. Planchers en lattes de bois 3 1/4" merisier sur 2 étages, 1850 pi², portes et fenêtres neuves. 3 grandes c.a.c., 2 salles-de-bains, salle cinéma maison etc... Pres des transports en commun, piscine, tennis, pistes cyclables, etc... à 7 minutes des centre-ville. 549 000 \$ nég. Pas de frais de condo. 514-915-1474

R.D.P., Bungalow de 4 ch., s/sol, terrasse, a/c, aucun voisin à l'arrière, 276 000 \$. E. Sheehy 514-269-3170 RE/MAX Alliance

R.D.P., Bungalow de 5 ch., s/sol avec cuisine, 2 s/bains, 289 000 \$. E. Sheehy 514-269-3170 RE/MAX Alliance E. Sheehy

ROSEMONT

Charmant duplex semi-détaché avec stat., 3 ch. et s/sol 6 pi +, entrées lav./sec., un petit paradis en ville situé sur un des secteurs des plus recherchés de Rosemont. A ne pas manquer! CELINE DROUIN, RE/MAX Alliance crtr., cell.: 514-894-7575

ROSEMONT, magnifique maison de ville en copropriété, 3 niveaux, 2+1 c.à.c., 1 s/bain + 1 s/sol, s/sol fini, cour aménagée, garage, 325 000 \$. RE/MAX Alliance crtr 514-912-6619 DIANE-BELANGER.com

102 CENTRE-VILLE

445, VIGER OUEST UNITY 2

2842 pi car., 2 ch., 2 s/bains, terr. 600 pi car., 2 foyers, 1 099 000 \$. Voir : www.unity2ph1109.com 514-942-1881

VERDUN

Superbe unité de 800 pi car. rénovée en 2010, bois franc, 2 càc, belle aire ouverte combinant cuisine, s-manger et salon, walk-in, fenestration sur 3 cotés, belle grande terrasse + balcon. 197 000 \$. A voir ! RE/MAX du Cartier 514-281-5501

DANIELLE LANDRY JAYRAUME AUBERTIN

102 CENTRE-VILLE

CONDO LOWNEY 3 à vendre 229 000\$ (400 de l'inspecteur). Nouvelle tendance entre centre-ville et Vieux-Montréal. Condo style loft (1 chambre). Une immense terrasse commune sur le toit avec piscine et un gym dans l'immeuble. 514-393-6587

carolebaillargeon.com
courtier immobilier agréé
514 912-5343

TEMPLE DE LA RENOMMÉE 2007 CENTURY 2009 CENTURY 21 Max-immo

VIEX-MONTRÉAL

- 801delacommune-306.com NOUVEAU AU SOLANO 2 càc, 2 balcons, face au fleuve, garage. 522 222 \$. MLS 8386700
- 204 delhopital-605.com Condo 902 pi², 1 ch. fermée, plafond 13 pi, vue Vieux-Port et Basilique. 329 000 \$. MLS 8385654
- 835duglacs.com Condo 1468 pi², 2 càc, balcon, gar. 399 000 \$ MLS 8337249
- 411st-dizier-202.com Loft avec charme, poutres bois, plafonds hauts, 3 fenêtres, foyer, rangement. 230 000 \$ MLS 8325115
- 630 William-411.com Condo 1 chambre fermée, 229 000 \$ MLS 8354873

CENTRE

- 1280 St-Jacques, ph1703 Condo, 1+1 càc, 1 s/bain, balcon, garage, 329 000 \$ MLS 8298719

MONTRÉAL-NORD

- Rive Gouin I, Condo, vue sur l'eau, 2 càc, balcon, garage, 224 900\$. MLS 8387472

SUD-OUEST

- 1661notredame-ouest-303.com CONDO, 1 c. à c., 1 s/bain, balcon, a/c, gar. 225 000 \$ - MLS 8259623

LAVAL

- DUVERNAY, condo vue sur l'eau, 2 càc, 1033 pi², foyer, balcon, 1 stat., À partir de 229 000 \$+tx - MLS 8321173

REALTA agence immobilière par François Bissonnette

Sur rendez-vous

Le CONCOURS de l'immobilier

Grand prix de 10 000 \$.

Autre prix : une croisière pour deux en Méditerranée.

Tous les détails sur www.realta.ca
Aucun achat requis.

LA CROISIÈRE EN MÉDITERRANÉE
EST OFFERTE PAR **equinox VOYAGES**
DEPUIS 25 ANS

À VENDRE À LOUER IMMOBILIER

103 VIEUX-MONTRÉAL
A QUI LA CHANCE, possibilité de jumeler 2 unités, totalisant presque 1400 pi², 2 garages, vue, balcon, orientation sud-est, libre imm. Prix nég., métro Champs-de-Mars. A vendre ensemble ou séparé
M-A DUBREUIL crtré 514-992-5616

104 MAISONS DE PRESTIGE
PONT-VIAU
Luxe condo au 12e étage "LE PRESQU'ILE" 1518 pi car., vue 270 degrés, bord de l'eau, 3 stationnements, Prestation haut de gamme, 789 000 \$

104 MAISONS DE PRESTIGE
AUTEUIL
Magnifique bord de l'eau 26 700 pi car., 4 chambres, 2 salles de bains, bureau indépendant, piscine creusée chauffée, garage double, 625 000 \$

104 MAISONS DE PRESTIGE
STE-ROSE
Superbe plain-pied (1984), bord de l'eau, 4 chambres, 2 salles de bains, 17 642 pi car. pavé uni, piscine creusée, garage tandem, 635 000 \$

104 MAISONS DE PRESTIGE
Service 5 étoiles!..

104 MAISONS DE PRESTIGE
Service 5 étoiles!..

CANTONS DE L'EST

TERRAINS
LAC-BROME, terrain de 1.2 à 3 acres boisé avec droit d'accès privé au Lac Brome, à quelques min. des golfes, stations de ski et près des rives du lac, critères de construction, environnement de choix. A partir de 85 000 \$ + tx

PRIX RÉDUIT
DUNHAM, Moins d'une heure de MtL, niché à travers les vallées et collines de la route des vins, magnifique domaine, 230 acres de bois et prairies, commodités, vue extraordinaire! Emplacement de choix! 750 000\$

VIEUX VILLAGE BROMONT
Au coeur du vieux village, charmant ancestral rénové, beaucoup de cachet, cour privé. Vous pourriez y installer votre resto, boutique ou atelier à même votre app de 3 cac à l'étage. UN VRAI BIJOU! 349 000\$

LAC-BROME
Superbe maison neuve typique des cantons de l'est, toit de tôle, balcon couvert, entre Knowlton et Bromont, secteur recherché. 363 500 + tx

BOLTON-OUEST
Vivre au sommet de deux Cantons de l'Est! Terrains de 7.5 acres dans un environnement protégé offrant des vues spectaculaires. Secteur recherché à quelques min. de Knowlton et du Lac-Brome. Idéal pour bâtir maison de rêve! 349 000\$

WWW.MONTFOSTER.CA

CHUM CHUM CHUM
N'attendez plus, superbe pied à terre, balcon, garage, bois franc const. 2005 béton Libre imm. M-A DUBREUIL crtré 514-992-5616

Grands Frères Grandes Sœurs du Grand Montréal
Votre présence... leur espérance
DEVENEZ MENTOR
(514) 842-9715
www.gfgsmtl.qc.ca

VIMONT
Spacieuse résidence beau secteur, 10 318 pi car., piscine creusée, cour intime, garage double, 4 chambres, 3 salles de bains. Impec! 479 000 \$

WWW.CATHYSORRANT.COM
514-679-6297

105 LAVAL RIVE-NORD
BLAINVILLE, maison neuve semi-détachée, 3 ch., s/d'eau, s/bains, s/sol fini, grand terrain avec patio. Occ. imm. 259000 \$. Vendeur motivé. Marie-Josée 514-229-5451.

105 LAVAL RIVE-NORD
ST-EUSTACHE, joli cottage, 4 c.a.c., 2 s/bains, s/sol fini avec foyer, garage, grande cour, HOME STAGING 294 000 \$. RE/MAX Alliance crtré 514-912-6619

106 RIVE-SUD
BELOEIL: 279 000\$
Maison à étages allée dans un secteur tranquille et familial 5 ch., garage. Aucun voisin à l'arrière. Plusieurs rénos : toiture, fenêtres, portes, cuisine et plancher. Michel 514-708-6071.

110 MONTRÉGIE, ESTRIE
PROFESSIONNEL MAISON & BUREAU
Votre bureau à la maison: magnifique résidence avec garage double, piscine creusée, 3 c.a.c., 3 salles bains, terrain très privé. Espace bureau professionnel 728 pi², entrée + stat. séparé. Idée secteur dentaire ou autre. SIA 8382059

MARIE-PIERS BARSALOU
courtier immobilier
450.577.0272

LISA ROZON
courtier immobilier
450.525.5472

Les immeubles Preview inc, agence immobilière

104 MAISONS DE PRESTIGE
Repentigny (Le Gardeur), Maison de prestige à la campagne, tranquillité, 6 chambres, 3 s/bains, atrium pour 4 saisons, surface habitable 5000 pi², terrain 97 000 pi car., idéal pour gîte, spa, foyer, garage double. 729 000 \$. Agent s'abstenir. 514-237-4253

105 LAVAL RIVE-NORD
FABREVILLE, 349 000 \$, AUBAINE! DOIT VENDRE! Propriété comm. ou résidentielle. Idéal pour bureaux prof., salon de beauté, coiffure, gar. mec. etc. Très bon achalandage sur le boul. St-Rose, 3 garages avec immense stat. Terrain 24 541 pi² (14,22 3/4 pi). Chantal Assad RE/MAX 2001, 514-813-0948.

105 LAVAL RIVE-NORD
DIANE-BELANGER.com
TERREBONNE
Maison de prestige, idéal pour professionnel, bureau à l'entrée, 12 pces dont 6 cac, 3 s/bains, 1 s/eau, cuisine rénovée avec comptoir granite, 2 foyers. Prix réduit! 429 000 \$ • 514-691-1885

106 RIVE-SUD
BOUCHERVILLE, maison de ville, 3 ch., terrain, piscine et +. 239 000 \$ + tx
www.riviereauxpins.com

110 MONTRÉGIE, ESTRIE
L'ÉQUIPE CHRISTINE & STEVE CHRISTINE FAUCHER
Courtier imm. agréé
La Capitale Estrie
819 347-5757

110 MONTRÉGIE, ESTRIE
L'ÉQUIPE CHRISTINE & STEVE CHRISTINE FAUCHER
Courtier imm. agréé
La Capitale Estrie
819 347-5757

110 MONTRÉGIE, ESTRIE
L'ÉQUIPE CHRISTINE & STEVE CHRISTINE FAUCHER
Courtier imm. agréé
La Capitale Estrie
819 347-5757

110 MONTRÉGIE, ESTRIE
L'ÉQUIPE CHRISTINE & STEVE CHRISTINE FAUCHER
Courtier imm. agréé
La Capitale Estrie
819 347-5757

106 RIVE-SUD
LAC ARCHAMBAULT, ST-DONAT
Maison prestigieuse située à l'extrémité d'une presqu'île. Vue panoramique sur le lac et les montagnes. À couper le souffle! Généreuse fenestration, 5 ch., 3 s/bains, quartiers privés pour les maîtres, garage double. Décoration professionnelle. Exceptionnelle et clé en main. DIANE OUELLET, courtier immobilier, Groupe Sutton Synergie Inc. 514-942-8550

106 RIVE-SUD
LAVAL-ST-FRANÇOIS
TRANSFERT. Situé à St-François tout près du Vieux Terrebonne et à 5 min. de l'autor. 25, 11 254 pi de terrain. Très grande maison champêtre à aire ouverte, 4 cac, 2 s/bains, champs agricole à l'arrière. Nicole Forget et Célia Brouillette RE/MAX 2000 Inc, agence immobilière 450-682-0101

106 RIVE-SUD
BROSSARD, près du golf, magnifique jumelée, 3 c. à c., garage, construction 2010. Liliane Blais RE/MAX Imme 450-651-8331 • 514-990-3389

106 RIVE-SUD
ST-LAMBERT • Cité-de-la-Santé. Maison de prestige, 4 c. à c., 3 s/bains, foyer, gar. double, à pied de l'hôpital. 699 000 \$ RE/MAX Alliance crtré 514-912-6619

106 RIVE-SUD
ST-LAMBERT (Préville-en-Bas) cott. 1669, 4 ch., 2 foyers, cuisine de rêve, terrain 26 200 pi². À couper le souffle! 849 000 \$. RYL Dynastie • 514-779-8161

106 RIVE-SUD
ST-LAMBERT (Préville-en-Bas) cott. 1669, 4 ch., 2 foyers, cuisine de rêve, terrain 26 200 pi². À couper le souffle! 849 000 \$. RYL Dynastie • 514-779-8161

112 BORD DE L'EAU
Aubaine 295 000 \$

112 BORD DE L'EAU
102 pi au lac Massawippi
578 000 \$

112 BORD DE L'EAU
217 pi Lac Memphrémagog
Nouveauté

106 RIVE-SUD
LAVAL, superbe canadienne typique, 3 cac, cachet, foyer au salon, terrain 13 000 pi², spa, piscine creusée, gar., 395 000\$ RE/MAX Alliance crtré 514-912-6619

106 RIVE-SUD
DIANE-BELANGER.com

106 RIVE-SUD
ST-LAMBERT, cott. semi-dét. 1877, 4 ch., rénové, foyer, s/lam., r.-de-ch. KAREN KURTZ RYL Dynastie • 514-779-8161

106 RIVE-SUD
CHAMBLAY • manoir de style anglais au pied des rapides de la rivière Richelieu. Panorama exceptionnel! 1 525 000 \$ MLS 8246918

106 RIVE-SUD
SHEFFORD, BROMONT, GRANBY
Shefford: Éléгант cott. avec garage de const. récente niché au coeur d'une forêt de feuillus de 1.5 acres. Si vous recherchez l'intimité vous serez conquis par la qualité des matériaux et l'aménagement intérieur, vraiment séduisant!

106 RIVE-SUD
SHEFFORD, BROMONT, GRANBY
Shefford:Voici un magnifique cottage de 11 acres offrant une vue imprenable sur les montagnes à prox. de l'académie équestre de Waterloo. Une vaste résidence de 5 ch, piscine creusée chauffée, garage attaché ainsi qu'un 2e garage double dét. avec bureau et s/l'entrée à l'étage ainsi qu'une deux enclos pour vos chevaux ne sont que quelques éléments qu'offrent cette propriété. Pour vos chevaux, B&B ou centre de santé, vous trouverez ici la quiétude et l'espace.vraiment unique! Pierre Maher 450-534-1822 RE/MAX Professionnel Inc.

112 BORD DE L'EAU
BORD DU LAC CHAMPLAIN, sur la frontière, au QC, les derniers terrains, services et prêts à construire. 514-884-4444

112 BORD DE L'EAU
BORD DU RICHELIEU à Sorrel-Tracy, terrain prêt à construire, navigable, plan maison disponible, 289 000 \$. 418-831-7462.

112 BORD DE L'EAU
CANTONS DE L'EST
Terre de 250 acres, LANAUDIÈRE
Terre de 56 acres. Blaser crtr, 514 231-3319.

106 RIVE-SUD
CALIXA-LAVALLÉE - d'inspiration française, minutieuse-ment restaurée. Dépendance avec atelier et garage. 599 000 \$ MLS 8332215

106 RIVE-SUD
BROSSARD - rue paisible à proximité de tous les services. Architecture unique, lumineuse et exceptionnelle. 599 000 \$ MLS 8402975

106 RIVE-SUD
ST-BRUNO - vaste et élégant, 2016 pi car. hab. + s/sol entièrement aménagé, garage double. Superbe secteur! 689 000 \$ MLS 8380305

106 RIVE-SUD
ST-BRUNO - résidence familiale dans secteur prestigieux près parc, transports, train de banlieue et parc national. 779 000 \$ MLS 8380088

106 RIVE-SUD
CHAMBLAY • manoir de style anglais au pied des rapides de la rivière Richelieu. Panorama exceptionnel! 1 525 000 \$ MLS 8246918

106 RIVE-SUD
SHEFFORD, BROMONT, GRANBY
Shefford: Éléгант cott. avec garage de const. récente niché au coeur d'une forêt de feuillus de 1.5 acres. Si vous recherchez l'intimité vous serez conquis par la qualité des matériaux et l'aménagement intérieur, vraiment séduisant!

112 BORD DE L'EAU
BORD DU RICHELIEU à Sorrel-Tracy, terrain prêt à construire, navigable, plan maison disponible, 289 000 \$. 418-831-7462.

112 BORD DE L'EAU
CANTONS DE L'EST
Terre de 250 acres, LANAUDIÈRE
Terre de 56 acres. Blaser crtr, 514 231-3319.

112 BORD DE L'EAU
LAC CHAMPLAIN
Triplex semi commercial, 8000 pi car. habitable. Prix réduit: 129 000 \$. Blaser crtr, 514 231-3319.

107 BANLIEUE OUEST
ST-BRUNO - résidence face à un parc de verdure. Aire ouverte, plafond cathédrale, pl. lattes. Occupation rapide. 309 000 \$ MLS 8358044

107 BANLIEUE OUEST
ST-BRUNO - secteur recherché à distance de marche du parc national. Spacieuse et rénovée. À découvrir! 379 000 \$ MLS 8401437

107 BANLIEUE OUEST
ST-BRUNO - adossée à un boisé. Poss. dy construire un garage. Fraîchement repeinte. Besoin de vous loger rapidement? 319 000\$ MLS 8290797

107 BANLIEUE OUEST
ST-MATHIEU-DE-BELOEIL - résidence de prestige, secteur unique et tranquille. Terrain privé, idéale pour famille. 579 000 \$ MLS 8386614

107 BANLIEUE OUEST
SHEFFORD, BROMONT, GRANBY
Shefford: Éléгант cott. avec garage de const. récente niché au coeur d'une forêt de feuillus de 1.5 acres. Si vous recherchez l'intimité vous serez conquis par la qualité des matériaux et l'aménagement intérieur, vraiment séduisant!

112 BORD DE L'EAU
BORD DU RICHELIEU à Sorrel-Tracy, terrain prêt à construire, navigable, plan maison disponible, 289 000 \$. 418-831-7462.

112 BORD DE L'EAU
CANTONS DE L'EST
Terre de 250 acres, LANAUDIÈRE
Terre de 56 acres. Blaser crtr, 514 231-3319.

112 BORD DE L'EAU
LAC CHAMPLAIN
Triplex semi commercial, 8000 pi car. habitable. Prix réduit: 129 000 \$. Blaser crtr, 514 231-3319.

107 BANLIEUE OUEST
ST-BRUNO - adossée à un boisé. Poss. dy construire un garage. Fraîchement repeinte. Besoin de vous loger rapidement? 319 000\$ MLS 8290797

107 BANLIEUE OUEST
ST-MATHIEU-DE-BELOEIL - résidence de prestige, secteur unique et tranquille. Terrain privé, idéale pour famille. 579 000 \$ MLS 8386614

107 BANLIEUE OUEST
SHEFFORD, BROMONT, GRANBY
Shefford: Éléгант cott. avec garage de const. récente niché au coeur d'une forêt de feuillus de 1.5 acres. Si vous recherchez l'intimité vous serez conquis par la qualité des matériaux et l'aménagement intérieur, vraiment séduisant!

107 BANLIEUE OUEST
SHEFFORD, BROMONT, GRANBY
Shefford:Voici un magnifique cottage de 11 acres offrant une vue imprenable sur les montagnes à prox. de l'académie équestre de Waterloo. Une vaste résidence de 5 ch, piscine creusée chauffée, garage attaché ainsi qu'un 2e garage double dét. avec bureau et s/l'entrée à l'étage ainsi qu'une deux enclos pour vos chevaux ne sont que quelques éléments qu'offrent cette propriété. Pour vos chevaux, B&B ou centre de santé, vous trouverez ici la quiétude et l'espace.vraiment unique! Pierre Maher 450-534-1822 RE/MAX Professionnel Inc.

107 BANLIEUE OUEST
SHEFFORD, BROMONT, GRANBY
Shefford:Voici un magnifique cottage de 11 acres offrant une vue imprenable sur les montagnes à prox. de l'académie équestre de Waterloo. Une vaste résidence de 5 ch, piscine creusée chauffée, garage attaché ainsi qu'un 2e garage double dét. avec bureau et s/l'entrée à l'étage ainsi qu'une deux enclos pour vos chevaux ne sont que quelques éléments qu'offrent cette propriété. Pour vos chevaux, B&B ou centre de santé, vous trouverez ici la quiétude et l'espace.vraiment unique! Pierre Maher 450-534-1822 RE/MAX Professionnel Inc.

112 BORD DE L'EAU
BORD DU RICHELIEU à Sorrel-Tracy, terrain prêt à construire, navigable, plan maison disponible, 289 000 \$. 418-831-7462.

112 BORD DE L'EAU
CANTONS DE L'EST
Terre de 250 acres, LANAUDIÈRE
Terre de 56 acres. Blaser crtr, 514 231-3319.

112 BORD DE L'EAU
LAC CHAMPLAIN
Triplex semi commercial, 8000 pi car. habitable. Prix réduit: 129 000 \$. Blaser crtr, 514 231-3319.

107 BANLIEUE OUEST
ST-BRUNO - adossée à un boisé. Poss. dy construire un garage. Fraîchement repeinte. Besoin de vous loger rapidement? 319 000\$ MLS 8290797

107 BANLIEUE OUEST
ST-MATHIEU-DE-BELOEIL - résidence de prestige, secteur unique et tranquille. Terrain privé, idéale pour famille. 579 000 \$ MLS 8386614

107 BANLIEUE OUEST
SHEFFORD, BROMONT, GRANBY
Shefford: Éléгант cott. avec garage de const. récente niché au coeur d'une forêt de feuillus de 1.5 acres. Si vous recherchez l'intimité vous serez conquis par la qualité des matériaux et l'aménagement intérieur, vraiment séduisant!

107 BANLIEUE OUEST
SHEFFORD, BROMONT, GRANBY
Shefford:Voici un magnifique cottage de 11 acres offrant une vue imprenable sur les montagnes à prox. de l'académie équestre de Waterloo. Une vaste résidence de 5 ch, piscine creusée chauffée, garage attaché ainsi qu'un 2e garage double dét. avec bureau et s/l'entrée à l'étage ainsi qu'une deux enclos pour vos chevaux ne sont que quelques éléments qu'offrent cette propriété. Pour vos chevaux, B&B ou centre de santé, vous trouverez ici la quiétude et l'espace.vraiment unique! Pierre Maher 450-534-1822 RE/MAX Professionnel Inc.

107 BANLIEUE OUEST
SHEFFORD, BROMONT, GRANBY
Shefford:Voici un magnifique cottage de 11 acres offrant une vue imprenable sur les montagnes à prox. de l'académie équestre de Waterloo. Une vaste résidence de 5 ch, piscine creusée chauffée, garage attaché ainsi qu'un 2e garage double dét. avec bureau et s/l'entrée à l'étage ainsi qu'une deux enclos pour vos chevaux ne sont que quelques éléments qu'offrent cette propriété. Pour vos chevaux, B&B ou centre de santé, vous trouverez ici la quiétude et l'espace.vraiment unique! Pierre Maher 450-534-1822 RE/MAX Professionnel Inc.

112 BORD DE L'EAU
BORD DU RICHELIEU à Sorrel-Tracy, terrain prêt à construire, navigable, plan maison disponible, 289 000 \$. 418-831-7462.

112 BORD DE L'EAU
CANTONS DE L'EST
Terre de 250 acres, LANAUDIÈRE
Terre de 56 acres. Blaser crtr, 514 231-3319.

112 BORD DE L'EAU
LAC CHAMPLAIN
Triplex semi commercial, 8000 pi car. habitable. Prix réduit: 129 000 \$. Blaser crtr, 514 231-3319.

107 BANLIEUE OUEST
ST-BRUNO - adossée à un boisé. Poss. dy construire un garage. Fraîchement repeinte. Besoin de vous loger rapidement? 319 000\$ MLS 8290797

107 BANLIEUE OUEST
ST-MATHIEU-DE-BELOEIL - résidence de prestige, secteur unique et tranquille. Terrain privé, idéale pour famille. 579 000 \$ MLS 8386614

107 BANLIEUE OUEST
SHEFFORD, BROMONT, GRANBY
Shefford: Éléгант cott. avec garage de const. récente niché au coeur d'une forêt de feuillus de 1.5 acres. Si vous recherchez l'intimité vous serez conquis par la qualité des matériaux et l'aménagement intérieur, vraiment séduisant!

107 BANLIEUE OUEST
SHEFFORD, BROMONT, GRANBY
Shefford:Voici un magnifique cottage de 11 acres offrant une vue imprenable sur les montagnes à prox. de l'académie équestre de Waterloo. Une vaste résidence de 5 ch, piscine creusée chauffée, garage attaché ainsi qu'un 2e garage double dét. avec bureau et s/l'entrée à l'étage ainsi qu'une deux enclos pour vos chevaux ne sont que quelques éléments qu'offrent cette propriété. Pour vos chevaux, B&B ou centre de santé, vous trouverez ici la quiétude et l'espace.vraiment unique! Pierre Maher 450-534-1822 RE/MAX Professionnel Inc.

107 BANLIEUE OUEST
SHEFFORD, BROMONT, GRANBY
Shefford:Voici un magnifique cottage de 11 acres offrant une vue imprenable sur les montagnes à prox. de l'académie équestre de Waterloo. Une vaste résidence de 5 ch, piscine creusée chauffée, garage attaché ainsi qu'un 2e garage double dét. avec bureau et s/l'entrée à l'étage ainsi qu'une deux enclos pour vos chevaux ne sont que quelques éléments qu'offrent cette propriété. Pour vos chevaux, B&B ou centre de santé, vous trouverez ici la quiétude et l'espace.vraiment unique! Pierre Maher 450-534-1822 RE/MAX Professionnel Inc.

112 BORD DE L'EAU
BORD DU RICHELIEU à Sorrel-Tracy, terrain prêt à construire, navigable, plan maison disponible, 289 000 \$. 418-831-7462.

112 BORD DE L'EAU
CANTONS DE L'EST
Terre de 250 acres, LANAUDIÈRE
Terre de 56 acres. Blaser crtr, 514 231-3319.

112 BORD DE L'EAU
LAC CHAMPLAIN
Triplex semi commercial, 8000 pi car. habitable. Prix réduit: 129 000 \$. Blaser crtr, 514 231-3319.

107 BANLIEUE OUEST
ST-BRUNO - adossée à un boisé. Poss. dy construire un garage. Fraîchement repeinte. Besoin de vous loger rapidement? 319 000\$ MLS 8290797

107 BANLIEUE OUEST
ST-MATHIEU-DE-BELOEIL - résidence de prestige, secteur unique et tranquille. Terrain privé, idéale pour famille. 579 000 \$ MLS 8386614

107 BANLIEUE OUEST
SHEFFORD, BROMONT, GRANBY
Shefford: Éléгант cott. avec garage de const. récente niché au coeur d'une forêt de feuillus de 1.5 acres. Si vous recherchez l'intimité vous serez conquis par la qualité des matériaux et l'aménagement intérieur, vraiment séduisant!

107 BANLIEUE OUEST
SHEFFORD, BROMONT, GRANBY
Shefford:Voici un magnifique cottage de 11 acres offrant une vue imprenable sur les montagnes à prox. de l'académie équestre de Waterloo. Une vaste résidence de 5 ch, piscine creusée chauffée, garage attaché ainsi qu'un 2e garage double dét. avec bureau et s/l'entrée à l'étage ainsi qu'une deux enclos pour vos chevaux ne sont que quelques éléments qu'offrent cette propriété. Pour vos chevaux, B&B ou centre de santé, vous trouverez ici la quiétude et l'espace.vraiment unique! Pierre Maher 450-534-1822 RE/MAX Professionnel Inc.

107 BANLIEUE OUEST
SHEFFORD, BROMONT, GRANBY
Shefford:Voici un magnifique cottage de 11 acres offrant une vue imprenable sur les montagnes à prox. de l'académie équestre de Waterloo. Une vaste résidence de 5 ch, piscine creusée chauffée, garage attaché ainsi qu'un 2e garage double dét. avec bureau et s/l'entrée à l'étage ainsi qu'une deux enclos pour vos chevaux ne sont que quelques éléments qu'offrent cette propriété. Pour vos chevaux, B&B ou centre de santé, vous trouverez ici la quiétude et l'espace.vraiment unique! Pierre Maher 450-534-1822 RE/MAX Professionnel Inc.

112 BORD DE L'EAU
BORD DU RICHELIEU à Sorrel-Tracy, terrain prêt à construire, navigable, plan maison disponible, 289 000 \$. 418-831-7462.

112 BORD DE L'EAU
CANTONS DE L'EST
Terre de 250 acres, LANAUDIÈRE
Terre de 56 acres. Blaser crtr, 514 231-3319.

112 BORD DE L'EAU
LAC CHAMPLAIN
Triplex semi commercial, 8000 pi car. habitable. Prix réduit: 129 000 \$. Blaser crtr, 514 231-3319.

107 BANLIEUE OUEST
ST-BRUNO - adossée à un boisé. Poss. dy construire un garage. Fraîchement repeinte. Besoin de vous loger rapidement? 319 000\$ MLS 8290797

107 BANLIEUE OUEST
ST-MATHIEU-DE-BELOEIL - résidence de prestige, secteur unique et tranquille. Terrain privé, idéale pour famille. 579 000 \$ MLS 8386614

107 BANLIEUE OUEST
SHEFFORD, BROMONT, GRANBY
Shefford: Éléгант cott. avec garage de const. récente niché au coeur d'une forêt de feuillus de 1.5 acres. Si vous recherchez l'intimité vous serez conquis par la qualité des matériaux et l'aménagement intérieur, vraiment séduisant!

107 BANLIEUE OUEST
SHEFFORD, BROMONT, GRANBY
Shefford:Voici un magnifique cottage de 11 acres offrant une vue imprenable sur les montagnes à prox. de l'académie équestre de Waterloo. Une vaste résidence de 5 ch, piscine creusée chauffée, garage attaché ainsi qu'un 2e garage double dét. avec bureau et s/l'entrée à l'étage ainsi qu'une deux enclos pour vos chevaux ne sont que quelques éléments qu'offrent cette propriété. Pour vos chevaux, B&B ou centre de santé, vous trouverez ici la quiétude et l'espace.vraiment unique! Pierre Maher 450-534-1822 RE/MAX Professionnel Inc.

107 BANLIEUE OUEST
SHEFFORD, BROMONT, GRANBY
Shefford:Voici un magnifique cottage de 11 acres offrant une vue imprenable sur les montagnes à prox. de l'académie équestre de Waterloo. Une vaste résidence de 5 ch, piscine creusée chauffée, garage attaché ainsi qu'un 2e garage double dét. avec bureau et s/l'entrée à l'étage ainsi qu'une deux enclos pour vos chevaux ne sont que quelques éléments qu'offrent cette propriété. Pour vos chevaux, B&B ou centre de santé, vous trouverez ici la quiétude et l'espace.vraiment unique! Pierre Maher 450-534-1822 RE/MAX Professionnel Inc.

112 BORD DE L'EAU
BORD DU RICHELIEU à Sorrel-Tracy, terrain prêt à construire, navigable, plan maison disponible, 289 000 \$. 418-831-7462.

112 BORD DE L'EAU
CANTONS DE L'EST
Terre de 250 acres, LANAUDIÈRE
Terre de 56 acres. Blaser crtr, 514 231-3319.

112 BORD DE L'EAU
LAC CHAMPLAIN
Triplex semi commercial, 8000 pi car. habitable. Prix réduit: 129 000 \$. Blaser crtr, 514 231-3319.

107 BANLIEUE OUEST
ST-BRUNO - adossée à un boisé. Poss. dy construire un garage. Fraîchement repeinte. Besoin de vous loger rapidement? 319 000\$ MLS 8290797

107 BANLIEUE OUEST
ST-MATHIEU-DE-BELOEIL - résidence de prestige, secteur unique et tranquille. Terrain privé, idéale pour famille. 579 000 \$ MLS 8386614

107 BANLIEUE OUEST
SHEFFORD, BROMONT, GRANBY
Shefford: Éléгант cott. avec garage de const. récente niché au coeur d'une forêt de feuillus de 1.5 acres. Si vous recherchez l'intimité vous serez conquis par la qualité des matériaux et l'aménagement intérieur, vraiment séduisant!

107 BANLIEUE OUEST
SHEFFORD, BROMONT, GRANBY
Shefford:Voici un magnifique cottage de 11 acres offrant une vue imprenable sur les montagnes à prox. de l'académie équestre de Waterloo. Une vaste résidence de 5 ch, piscine creusée chauffée, garage attaché ainsi qu'un 2e garage double dét. avec bureau et s/l'entrée à l'étage ainsi qu'une deux enclos pour vos chevaux ne sont que quelques éléments qu'offrent cette propriété. Pour vos chevaux, B&B ou centre de santé, vous trouverez ici la quiétude et l'espace.vraiment unique! Pierre Maher 450-534-1822 RE/MAX Professionnel Inc.

107 BANLIEUE OUEST
SHEFFORD, BROMONT, GRANBY
Shefford:Voici un magnifique cottage de 11 acres offrant une vue imprenable sur les montagnes à prox. de l'académie équestre de Waterloo. Une vaste résidence de 5 ch, piscine creusée chauffée, garage attaché ainsi qu'un 2e garage double dét. avec bureau et s/l'entrée à l'étage ainsi qu'une deux enclos pour vos chevaux ne sont que quelques éléments qu'offrent cette propriété. Pour vos chevaux, B&B ou centre de santé, vous trouverez ici la quiétude et l'espace.vraiment unique! Pierre Maher 450-534-1822 RE/MAX Professionnel Inc.

112 BORD DE L'EAU
BORD DU RICHELIEU à Sorrel-Tracy, terrain prêt à construire, navigable, plan maison disponible, 289 000 \$. 418-831-7462.

112 BORD DE L'EAU
CANTONS DE L'EST
Terre de 250 acres, LANAUDIÈRE
Terre de 56 acres. Blaser crtr, 514 231-3319.

PETITES ANNONCES



CYBERPRESSE.CA

VISITES

Voyez d'autres photos de cette demeure sur montoit.cyberpresse.ca/electique

LUXE

Découvrez des propriétés qui frôlent le million de dollars sur montoit.cyberpresse.ca/luxe

ACHETER

Pour tout savoir sur la vente et l'achat d'une maison, allez sur montoit.cyberpresse.ca/acheter

PHOTOS MARCO CAMPANOZZI,
COLLABORATION SPÉCIALE

La salle de bains des parents est réservée... aux parents, tandis que le rez-de-chaussée est ouvert.



Éclectique, chic et pratique à Ahuntsic!



MARIE-ANDRÉE AMIOT
PRÉSENTATION
SPÉCIALE

Lynda Paquette croit que ce n'est pas au propriétaire de s'adapter à son chez-soi, c'est la maison qui doit être conçue pour la personne. Compliqué? Non, si l'on croit la designer qui a dessiné les plans de sa maison, achetée dans Ahuntsic, au bord de la rivière des Prairies. Chaque centimètre de la résidence a fait l'objet de réflexions sur le style de vie de la famille reconstituée, formée par elle et son conjoint Gérald Beaulieu et leurs quatre jeunes adultes.

Selon la petite histoire, la maison a été érigée en 1958 par un couple qui l'a construite pour un de ses enfants. Tout à côté, il en a construit une seconde, identique, pour un autre enfant. Au fil des ans, et au gré des propriétaires, les maisons ont changé d'apparence. Le quartier Sault-au-Récollet dont fait partie la maison a été déclaré à valeur patrimoniale en 2005 par la Ville de Montréal et les propriétaires doivent maintenant se plier aux exigences des inspecteurs.

C'est ainsi que le couple a dû respecter les normes sur la structure extérieure: types de fenêtres, revêtement, galeries, couleurs, etc. Mais à l'intérieur, ils avaient le champ libre. «On a tout enlevé, les murs, les planchers, les poutres, tout», énumère Gérald Beaulieu, qui œuvre dans la construction et que les grands travaux n'effraient pas.

Après la grande démolition, Lynda Paquette s'est mise à l'œuvre. «J'avais dessiné les plans, je la voyais déjà.» À la place des séparations qui assombrissaient les espaces et ne rendaient pas justice à la taille de la maison, se trouve maintenant un rez-de-chaussée décloisonné. Seul l'escalier en S, sans contremarches, divise les pièces à l'avant de



PHOTO MARCO CAMPANOZZI, COLLABORATION SPÉCIALE

Bien assise, la maison est typique des constructions de son époque. À noter, la porte d'entrée en acajou.

la maison. Puisque le plafond du salon a été retiré, l'espace semble encore plus vaste.

La salle à manger est maintenant jumelée à la cuisine et au salon, séparée de ce dernier par le fameux escalier aux rampes en tuyaux arrondis. Un âtre en pierre de très grande dimension alimenté au gaz propane et dont l'ouverture est vitrée, trône le long du mur. Une véranda d'été est devenue une pièce chaleureuse toute saison pour les repas quotidiens.

Ce tout baigne dans un joyeux éclectisme fort original assemblé par quelqu'un qui ne doute pas de son talent, comme sont les vrais artistes.

Car M^{me} Paquette aime l'originalité et le disparate. Par exemple, dans la cuisine, elle a réuni trois styles différents pour les armoires. Certains sont vanille et de style *shaker*, d'autres sont biscuit et

ont des formes élégantes et traditionnelles et les autres sont en cerisier ambre et d'apparence plus campagnarde. Il y a 14 types de poignées différentes. Les comptoirs en granit sont de teintes différentes, celui de l'îlot est moucheté noir, l'autre, sous la fenêtre, est marbré gris et bisque.

Contrairement à la tendance, les électroménagers Viking sont vanille et non en inox. «Trop d'entretien, explique M^{me} Paquette. Avec notre famille, nous voulions limiter le travail.» La cuisine, avec ses deux éviers démesurés et plus profonds que la norme, ses tiroirs et ses garde-manger, son robinet au-dessus de la cuisinière, ne manque de rien pour le cuisinier énergique.

D'ailleurs, l'amateur de musique n'est pas en reste. Camouflés dans les murs, des kilomètres de câbles acheminent le son dans chaque coin

de la maison. Au sous-sol, un placard sert à entreposer les consoles. Le spaghetti de fils électroniques est impressionnant. Coût de cette extravagance: 100 000\$!

Lattes horizontales

Autre originalité, les murs sont recouverts de lattes en pin installées à l'horizontale. Certaines ont 10 cm, d'autres, 15 ou 20 de large. Elles ont toutes été choisies sans nœuds parce que les propriétaires les ont peintes et ne tenaient pas à ce qu'on voit les «yeux». Le résultat est un amalgame de rustique et d'urbain. Les portes *shaker* et les moulures ont été conçues par M^{me} Paquette et n'existent nulle part.

L'étage compte trois pièces: une grande salle de bain, la chambre principale et un dressing fort original pour elle et lui. Les sols du rez-de-

chaussée sont recouverts de carrelage rectangulaire gris anthracite aux tailles différentes. Celui du sous-sol et de l'étage est en céramique imitant le bois. Chacun procure un chauffage radiant.

La famille quitte la maison pour une autre, plus grande, qui répondra à de nouveaux besoins familiaux!

LA PROPRIÉTÉ EN BREF

- › Prix demandé: 1,1 million
- › 14 pièces dont 5 chambres
- › 3 salles de bain
- › Les électroménagers restent en place
- › Une génératrice fournit l'électricité en cas de panne
- › Agent: Angelo Masella, Re/Max du Cartier. 514-278-7170

PETITES ANNONCES

TRANSACTIONS RÉCENTES

MARIE-ANDRÉE AMIOT



Prix demandé: 196 500 \$
Prix de vente: 180 000 \$ (12 jours)



Prix demandé: 239 000 \$
Prix de vente: 233 000 \$ (13 jours)



Prix demandé: 514 000 \$
Prix de vente: 501 000 \$ (14 jours)



Prix demandé: 224 000 \$
Prix de vente: 190 000 \$ (169 jours)

Saint-Constant

- 134, rue Versailles
Cottage
Année de construction: 1995
6 pièces dont 3 chambres
1 salle de bains
1 salle d'eau
Chauffage: inconnu
Comprend ventilateur, lave-vaisselle, système d'alarme
Impôt foncier et taxe scolaire: 1781 \$
Évaluation municipale: 138 000 \$
Agent: Johanne Nadeau, Re/Max Platine

La Prairie

- 205, place des Miliciens
Cottage jumelé
Année de construction: 2000
7 pièces dont 3 chambres
1 salle de bains
1 salle d'eau
Chauffage: électricité
Comprend système d'alarme
Impôt foncier et taxe scolaire: 2619 \$
Évaluation municipale: 193 000 \$
Agent: Carole Aubin, Re/Max Platine

Longueuil

- 1089, rue des Tourterelles
Cottage
Année de construction: 1986
12 pièces dont 5 chambres
3 salles de bains
1 salle d'eau
Chauffage: électricité, air soufflé
Comprend luminaires, stores, électros, système d'alarme, aspirateur central
Impôt foncier et taxe scolaire: 5882 \$
Évaluation municipale: 495 700 \$
Agents: Jean-Pierre Garcia et Micheline Lapierre, Re/Max Imagine JPG

Val-David

- 800, rue d'Auvernier
Maison à un étage et demi
Année de construction: 1976
8 pièces dont 3 chambres
2 salles de bains
Chauffage: électricité et plinthes à convection
Comprend fixtures, micro-ondes, lave-vaisselle
Impôt foncier et taxe scolaire: 2082 \$
Évaluation municipale: 178 900 \$
Agent: Marjolaine Chateaufeu, Groupe Sutton Laurentides

Si vous êtes un agent immobilier et que vous aimeriez nous faire part de vos transactions récentes, particulièrement dans la couronne nord et l'île de Montréal, écrivez à mamiot@lapresse.ca. Veuillez fournir le rapport détaillé des propriétés vendues avec photo.

115 CONDOMINIUMS COPROPRIÉTÉS

..514-747-3837
..514-951-7736
Lise Plouffe



ST-LAURENT
Château Casson
795 MUIR, PHASE 2
18e, condo rénové, coin S.-O., 3 ch., 2 s/bains, pl. lattes, foyer 2250p2, 2 garages, 729 000 \$

Parc St-Laurent
875 cr. du Fuisseau, 3e, coin N.-O., 1750p2, 3 ch., 2 s/bains, garage. Occ. immédiate 339 000 \$

Parc Caron - Phase 6
800 MUIR A, CONST. 2006, 8e, coin N.-E., vue dégagée, 1300 p2, 2 ch., 2 s/bains, pl. lattes, garage, 429 000 \$

720 Montpellier
NOUVEAU, 16e, 5 1/2, 3 ch., cuisinette s/bains rénovées, pl. lattes, vue Mt-Royal 289 000 \$

LEstragon, Nouveau
725 pl. Forêt, 12e, vue, 2 ch., 2 s/bains, garage, 235 000 \$

Lise Plouffe
514-747-3837, 951-7736
Century 21 Max-Immo crtr

PETITE-ITALIE / ROSEMONT
Condo rénové 2010. Hauts plafonds, pl. bois franc, comptoirs granité, bain et douche séparés en procelaine. Terrasse exclusive 239 000 \$

CENTRE-VILLE
Const. neuve, béton, 17e étage, vues phénoménales, 1+1 cbc, bain et douche séparés, garage! Poss. de vendre meublé. Piscine et gym. Près de tout 299 000 \$

POINTE ST-CHARLES
Rénové 2008, dernier étage, 2 énormes chambres, exclusivité du toit avec vues dégagées sur le centre-ville, à pied du métro, piste cyclable et marche Atwater, 299 000 \$

CANAL LACHINE - Le Quai des Écluseurs, 2 cac, terrasse spectaculaire avec vue directe sur Canal Lachine, à pied du Marché Atwater, garage, piscine, gym, kayak, 519 000 \$.

PLATEAU, 4021-4023 Cartier, 2 condos magnifiquement rénovés, cuisine et s/bains haut de gamme, bois franc. Façade pierre, 2 et 3 cac, r-de-ch, avec cour et stat. 1er étage avec terrasse. 405 000 \$ chaque. CÉLINE MORIN La Capitale du Mont-Royal 514-597-2121

PLATEAU, Parc Lafontaine, tout rénové, tout équipé, 1c, à c., clé en main. Vue magnifique! 269 000 \$ 514-942-3130.

PLATEAU URGENT! FAITES UNE OFFRE!
OCC. RAPIDE 2 copropriétés rénovées. Par 2 étages: foyer, terrasses, 2 ch., 2 s/bains, pl. bois. Stat. inclus au 3e. Libre. Près métro et restos. FAITES VITE!
Claudette C. Chénier
Courtier Immobilier
Royal LePage Dynastie
514-594-3476

VILLEROY NOUVEAU
Superbe 1772p2 de superficie, 3 ch., foyer au salon, cour privée 2 gar int. REMAX du Cartier Alain Velosa 514-272-2432.

Informez pour aider
514 527-1375
CENTRE DE RÉFÉRENCE DU GRAND MONTRÉAL

115 CONDOMINIUMS COPROPRIÉTÉS

VILLE ST-LAURENT
Fabuleux, spacieux condo de 3 c.à.c. et 2 s/bains près de tous les services, dans secteur en demande. Piscine, gym, garage. Prix demandé: 299 000 \$.

JENNIFER GAUDO
514-445-4488

MAIRIE DE LAURIERVILLE
À GLEN SUTTON, 7 acres, maison, rivière, plage, ruisseau isolé, 259 000 \$ 514-642-1807

116 MAISONS DE CAMPAGNE DOMAINES
GRAND POTENTIEL
H. Dupont crtr 819-570-3811

121 FERMES TERRES
121 FERMES TERRES
2021 Atwater

2021 Atwater
Horaires du Bureau de location:
mer, jeu, ven. 9h à 17h
sam, dim. 11h à 17h

2021 Atwater
www.2021atwater.com
514.935.1268

2021 Atwater
www.2021atwater.com
514.935.1268

2021 Atwater
www.2021atwater.com
514.935.1268

2021 Atwater
www.2021atwater.com
514.935.1268

2021 Atwater
www.2021atwater.com
514.935.1268

2021 Atwater
www.2021atwater.com
514.935.1268

2021 Atwater
www.2021atwater.com
514.935.1268

2021 Atwater
www.2021atwater.com
514.935.1268

2021 Atwater
www.2021atwater.com
514.935.1268

2021 Atwater
www.2021atwater.com
514.935.1268

2021 Atwater
www.2021atwater.com
514.935.1268

117 CHALETS

À ST-ADOLPHE D'HOWARD
Chalet 3 saisons, accès lac chaleureux 2 ch., 67 000 \$
PIERRE BOISY
Sutton 514-255-0866



BORD DE L'EAU, Grand Lac St-François, Estrie à Lambton. 4 saisons. 235 000 \$. Duproprio.com/8198439441. 819-843-9441, 819-823-2635

EN MAURICIE
St-Mathieu-du-Parc, Lac Jackson, 4 saisons, foyer, 2 ch., 2 s/bains, s/sol, 15 339 pi car., 180 pi bord de l'eau. Vue exceptionnelle, lac pur, 199 000 \$, 819 531-0716

131 ÎLE DE MONTRÉAL
131 ÎLE DE MONTRÉAL

131 ÎLE DE MONTRÉAL
131 ÎLE DE MONTRÉAL

131 ÎLE DE MONTRÉAL
131 ÎLE DE MONTRÉAL

131 ÎLE DE MONTRÉAL
131 ÎLE DE MONTRÉAL

131 ÎLE DE MONTRÉAL
131 ÎLE DE MONTRÉAL

131 ÎLE DE MONTRÉAL
131 ÎLE DE MONTRÉAL

131 ÎLE DE MONTRÉAL
131 ÎLE DE MONTRÉAL

131 ÎLE DE MONTRÉAL
131 ÎLE DE MONTRÉAL

131 ÎLE DE MONTRÉAL
131 ÎLE DE MONTRÉAL

131 ÎLE DE MONTRÉAL
131 ÎLE DE MONTRÉAL

131 ÎLE DE MONTRÉAL
131 ÎLE DE MONTRÉAL

131 ÎLE DE MONTRÉAL
131 ÎLE DE MONTRÉAL

131 ÎLE DE MONTRÉAL
131 ÎLE DE MONTRÉAL

131 ÎLE DE MONTRÉAL
131 ÎLE DE MONTRÉAL

131 ÎLE DE MONTRÉAL

ÎLE-DES-SŒURS, à 5 min. du centre-ville
Loyers accessibles à toutes les bourses
Le plus grand choix d'appartements et de maisons de ville en location à Montréal
Bus 168 & 12
Ouvert 7 jours
Jusqu'à 2 mois gratuits sur certains logements
450, chemin du Golf
514-769-8982
STRUCTURES MÉTROPOLITAINES
smialouer.com

131 ÎLE DE MONTRÉAL
131 ÎLE DE MONTRÉAL

131 ÎLE DE MONTRÉAL
131 ÎLE DE MONTRÉAL

131 ÎLE DE MONTRÉAL
131 ÎLE DE MONTRÉAL

131 ÎLE DE MONTRÉAL
131 ÎLE DE MONTRÉAL

131 ÎLE DE MONTRÉAL
131 ÎLE DE MONTRÉAL

131 ÎLE DE MONTRÉAL
131 ÎLE DE MONTRÉAL

131 ÎLE DE MONTRÉAL
131 ÎLE DE MONTRÉAL

131 ÎLE DE MONTRÉAL
131 ÎLE DE MONTRÉAL

131 ÎLE DE MONTRÉAL
131 ÎLE DE MONTRÉAL

131 ÎLE DE MONTRÉAL
131 ÎLE DE MONTRÉAL

131 ÎLE DE MONTRÉAL
131 ÎLE DE MONTRÉAL

131 ÎLE DE MONTRÉAL
131 ÎLE DE MONTRÉAL

131 ÎLE DE MONTRÉAL
131 ÎLE DE MONTRÉAL

131 ÎLE DE MONTRÉAL
131 ÎLE DE MONTRÉAL

131 ÎLE DE MONTRÉAL
131 ÎLE DE MONTRÉAL

131 ÎLE DE MONTRÉAL

131 ÎLE DE MONTRÉAL
131 ÎLE DE MONTRÉAL

131 ÎLE DE MONTRÉAL
131 ÎLE DE MONTRÉAL

131 ÎLE DE MONTRÉAL
131 ÎLE DE MONTRÉAL

131 ÎLE DE MONTRÉAL
131 ÎLE DE MONTRÉAL

131 ÎLE DE MONTRÉAL
131 ÎLE DE MONTRÉAL

131 ÎLE DE MONTRÉAL
131 ÎLE DE MONTRÉAL

131 ÎLE DE MONTRÉAL
131 ÎLE DE MONTRÉAL

131 ÎLE DE MONTRÉAL
131 ÎLE DE MONTRÉAL

131 ÎLE DE MONTRÉAL
131 ÎLE DE MONTRÉAL

131 ÎLE DE MONTRÉAL
131 ÎLE DE MONTRÉAL

131 ÎLE DE MONTRÉAL
131 ÎLE DE MONTRÉAL

131 ÎLE DE MONTRÉAL
131 ÎLE DE MONTRÉAL

131 ÎLE DE MONTRÉAL
131 ÎLE DE MONTRÉAL

131 ÎLE DE MONTRÉAL
131 ÎLE DE MONTRÉAL

131 ÎLE DE MONTRÉAL
131 ÎLE DE MONTRÉAL

131 ÎLE DE MONTRÉAL
131 ÎLE DE MONTRÉAL

131 ÎLE DE MONTRÉAL

131 ÎLE DE MONTRÉAL
131 ÎLE DE MONTRÉAL

131 ÎLE DE MONTRÉAL
131 ÎLE DE MONTRÉAL

131 ÎLE DE MONTRÉAL
131 ÎLE DE MONTRÉAL

131 ÎLE DE MONTRÉAL
131 ÎLE DE MONTRÉAL

131 ÎLE DE MONTRÉAL
131 ÎLE DE MONTRÉAL

131 ÎLE DE MONTRÉAL
131 ÎLE DE MONTRÉAL

131 ÎLE DE MONTRÉAL
131 ÎLE DE MONTRÉAL

131 ÎLE DE MONTRÉAL
131 ÎLE DE MONTRÉAL

131 ÎLE DE MONTRÉAL
131 ÎLE DE MONTRÉAL

131 ÎLE DE MONTRÉAL
131 ÎLE DE MONTRÉAL

131 ÎLE DE MONTRÉAL
131 ÎLE DE MONTRÉAL

131 ÎLE DE MONTRÉAL
131 ÎLE DE MONTRÉAL

131 ÎLE DE MONTRÉAL
131 ÎLE DE MONTRÉAL

131 ÎLE DE MONTRÉAL
131 ÎLE DE MONTRÉAL

131 ÎLE DE MONTRÉAL
131 ÎLE DE MONTRÉAL

131 ÎLE DE MONTRÉAL
131 ÎLE DE MONTRÉAL

131 ÎLE DE MONTRÉAL

131 ÎLE DE MONTRÉAL
131 ÎLE DE MONTRÉAL

131 ÎLE DE MONTRÉAL
131 ÎLE DE MONTRÉAL

131 ÎLE DE MONTRÉAL
131 ÎLE DE MONTRÉAL

131 ÎLE DE MONTRÉAL
131 ÎLE DE MONTRÉAL

131 ÎLE DE MONTRÉAL
131 ÎLE DE MONTRÉAL

131 ÎLE DE MONTRÉAL
131 ÎLE DE MONTRÉAL

131 ÎLE DE MONTRÉAL
131 ÎLE DE MONTRÉAL

131 ÎLE DE MONTRÉAL
131 ÎLE DE MONTRÉAL

131 ÎLE DE MONTRÉAL
131 ÎLE DE MONTRÉAL

131 ÎLE DE MONTRÉAL
131 ÎLE DE MONTRÉAL

131 ÎLE DE MONTRÉAL
131 ÎLE DE MONTRÉAL

131 ÎLE DE MONTRÉAL
131 ÎLE DE MONTRÉAL

131 ÎLE DE MONTRÉAL
131 ÎLE DE MONTRÉAL

131 ÎLE DE MONTRÉAL
131 ÎLE DE MONTRÉAL

131 ÎLE DE MONTRÉAL
131 ÎLE DE MONTRÉAL

131 ÎLE DE MONTRÉAL
131 ÎLE DE MONTRÉAL

131 ÎLE DE MONTRÉAL

131 ÎLE DE MONTRÉAL
131 ÎLE DE MONTRÉAL

131 ÎLE DE MONTRÉAL
131 ÎLE DE MONTRÉAL

131 ÎLE DE MONTRÉAL
131 ÎLE DE MONTRÉAL

131 ÎLE DE MONTRÉAL
131 ÎLE DE MONTRÉAL

131 ÎLE DE MONTRÉAL
131 ÎLE DE MONTRÉAL

131 ÎLE DE MONTRÉAL
131 ÎLE DE MONTRÉAL

131 ÎLE DE MONTRÉAL
131 ÎLE DE MONTRÉAL

131 ÎLE DE MONTRÉAL
131 ÎLE DE MONTRÉAL

131 ÎLE DE MONTRÉAL
131 ÎLE DE MONTRÉAL

131 ÎLE DE MONTRÉAL
131 ÎLE DE MONTRÉAL

131 ÎLE DE MONTRÉAL
131 ÎLE DE MONTRÉAL

131 ÎLE DE MONTRÉAL
131 ÎLE DE MONTRÉAL

131 ÎLE DE MONTRÉAL
131 ÎLE DE MONTRÉAL

131 ÎLE DE MONTRÉAL
131 ÎLE DE MONTRÉAL

131 ÎLE DE MONTRÉAL
131 ÎLE DE MONTRÉAL

131 ÎLE DE MONTRÉAL
131 ÎLE DE MONTRÉAL

131 ÎLE DE MONTRÉAL

131 ÎLE DE MONTRÉAL
131 ÎLE DE MONTRÉAL

131 ÎLE DE MONTRÉAL
131 ÎLE DE MONTRÉAL

131 ÎLE DE MONTRÉAL
131 ÎLE DE MONTRÉAL

131 ÎLE DE MONTRÉAL
131 ÎLE DE MONTRÉAL

131 ÎLE DE MONTRÉAL
131 ÎLE DE MONTRÉAL

131 ÎLE DE MONTRÉAL
131 ÎLE DE MONTRÉAL

131 ÎLE DE MONTRÉAL
131 ÎLE DE MONTRÉAL

131 ÎLE DE MONTRÉAL
131 ÎLE DE MONTRÉAL

131 ÎLE DE MONTRÉAL
131 ÎLE DE MONTRÉAL

131 ÎLE DE MONTRÉAL
131 ÎLE DE MONTRÉAL

131 ÎLE DE MONTRÉAL
131 ÎLE DE MONTRÉAL

131 ÎLE DE MONTRÉAL
131 ÎLE DE MONTRÉAL

131 ÎLE DE MONTRÉAL
131 ÎLE DE MONTRÉAL

131 ÎLE DE MONTRÉAL
131 ÎLE DE MONTRÉAL

131 ÎLE DE MONTRÉAL
131 ÎLE DE MONTRÉAL

131 ÎLE DE MONTRÉAL
131 ÎLE DE MONTRÉAL

La Vie... Lorsqu'on en veut davantage!
Avant de prendre une décision, ne manquez pas de venir au Rockhill.
1 MOIS GRATUIT! sur certaines unités
Heures du bureau de location: Du lundi au vendredi de 10 h à 18 h Samedi et dimanche 12 h à 17 h
Pour informations: (514) 738-4704
LE Rockhill
4858, Côte-des-Neiges (coin Decelles)

LABERGE
www.laberge.qc.ca
N.D.G.
PLACE SUTTON
7400 Sherbrooke O.
APARTEMENTS ET ASCENSEURS RENOS
1 1/2 - 2 1/2 - 3 1/2 - 4 1/2 - 5 1/2
Adj. Université Concordia. Dépanneur, garderie, pharmacie, etc. Système d'ouverture porte électrique. Système électronique accès / surveillance. Piscine int., stationnement int. Chauffés, eau chaude, poêle, frigo incl.
514 489 - 4963
N.D.G.
LE 6550
6550 Sherbrooke O.
APARTEMENTS ET ASCENSEURS RENOS
1 1/2 - 2 1/2 - 3 1/2 - 4 1/2
Clinique médicale et physiothérapie, etc. Système d'ouverture porte électrique. Système électronique accès / surveillance. Piscine int., stationnement int. Chauffés, eau chaude, poêle, frigo incl.
514 489 - 9514

CÔTE ST-LUC
LE SEASON'S
6600 Kildare
APARTEMENTS ET ASCENSEURS RENOS
1 1/2 - 3 1/2 - 4 1/2 - 5 1/2
Adj. au Mail Cavendish. Système électronique accès / surveillance. Piscine int., stationnement int. Chauffés, eau chaude et poêle et frigo incl.
514 486 - 1912
CÔTE ST-LUC
OAKRIDGE
5795 Sir Walter Scott
APP RENOS
3 1/2 - 4 1/2 - 5 1/2
Adjacent à la bibliothèque. Système d'ouverture porte électrique. Système électronique accès / surveillance. Stationnement int. et ext. Piscine int. Chauffage, poêle, frigo, eau chaude inclus.
514 486 - 7285

VILLE LASALLE
TERRASSE
ANGRIGNON
7485 - 7493
Terrasse Bourdeau et 1051 Duca
APARTEMENTS ET ASCENSEURS RENOS
3 1/2 - 4 1/2 - 5 1/2
style condo
Adj. Parc Angrignon et cégep André Laurendeau. App. foyer, split-level, A/C. Système ouvre-porte électrique. Système électronique accès / surveillance. Stationnement int./ext. Piscine ext. Eau chaude, poêle, frigo incl.
514 364 - 2482
ROSEMONT, 25e av., 5 1/2, très propre, 2 ch. fermées, salon double, 725 \$ Libre 1er nov. 2010 Parc d'animaux. 514-721-1247
ROSEMONT - 17e Av. - 3 1/2 entrées lav/sec., pces doubles, idéal pers. seule, non fumeur. 1er oct. 525 \$ 514-723-1131
ROSEMONT - 17e av., 3 1/2, pl. bois, frais repeint, haut triplex, propre, 525 \$, 450-975-1845

Cogir
VILLE St-Laurent
Appartements à louer
L'Oasis 1 et 2
À 2 pas du train de banlieue, des épiceries, des pharmacies et des écoles. Piscine intérieure, site facile d'accès. Autobus nos 121 et 171
Pour information: 514 332-0009
Comesol
TOUT INCLUS!
3 1/2 et 4 1/2
à louer des voies rapides, facile d'accès, piscine extérieure.
Pour information: 514 332-6490
Laframboise
Laframboise
Très bel immeuble avec piscine extérieure!
3 1/2 et 4 1/2 à louer avec 2 électros fournis. Grands balcons, stationnement int./ext. disponible.
Pour information: 514 745-4233
Cote-Vertu
3 1/2 et 4 1/2 à louer
Piscine intérieure, près de tous les services.
Pour information: 514 687-4760

À VENDRE À LOUER IMMOBILIER

131 ÎLE DE MONTRÉAL
ST-LÉONARD, 3 1/2 béton, porte patio, eau chaude incluse, balcon, stat. 514-251-2189

ST-LÉONARD, 4 1/2 style condo, avec foyer, 725 \$ libre, 514-326-5328, 514-725-5019.

ST-LÉONARD, 4 1/2, style condo, les entrées, non chauffé, porte patio, stat. 514-257-9239

ST-LÉONARD Condos 5 1/2 - 4 1/2 - 3 1/2 Très beaux app., a.c. 514-572-1285, 514-256-5000

ST-LÉONARD, grand 5 1/2 hant duplex, rénové 2010, façade prestigieuse, terrasse-galerie, poêle/frigo fournis, idéal pour couple travail à domicile, 950\$/mois, libre, 514-322-3951.

ST-LÉONARD, près Galeries d'Anjou, 4 1/2, haut 5plex, 1er oct. 675\$ 514-493-3896.

ST-MICHEL, cottage, 3 étages, 226 Av., 5 min. métro, 3+1 ch., 2 s/bains, réno, 514-725-3354.

SUD OUEST, 3e, style penthouse, 4 1/2 ch., fermées lav./séc., galerie terr., ref. 795 \$ sept. gratuit, 514-762-9036

TÉTREAUVILLE, 5 1/2, haut duplex ensol. Propre, 2 balcons, Prés transports, services et parcs, 695\$, libre, 514-356-0815

VERDUN, 4 1/2, près des services, métro et centre-ville, libre imm., 900 \$, 514-768-3718.

VERDUN, 5 1/2, 2e, très propre, 2 ch., près métro, piscine, piste cyclable, 725 \$, 514-898-5255.

VERDUN, 5 1/2 style condo, 3 ch. fermées, walk-in, aire ouverte, près 2 métros, enquête crédit, 700 \$ libre, 514-768-8425

VERDUN, loft à 5 min. du métro, intérieur fait neuf, 1250 pi, 2e, vue centre-ville, plafond 10 pi, 975\$-925\$ libre, 514-766-5390

132 CENTRE-VILLE
APPARTEMENTS RÉNOVÉS AVEC BALCON 1 1/2 - 2 1/2 - 3 1/2 - 4 1/2 - Penthouse

132 CENTRE-VILLE
LE NOUVEAU COLISÉE CENTRE-VILLE 235, Sherbrooke Ouest

132 CENTRE-VILLE
LA TOUR LAFONTAINE PLATEAU 1025, Sherbrooke Est

133 VIEUX-MONTRÉAL
Services inclus : Chauffage - Électricité - Eau chaude - Cuisine - Réfrigérateur - Piscine intérieure - Sauna - Terrasse - Gardien de nuit - Stationnements disponibles.

133 VIEUX-MONTRÉAL
1 MCGILL Édifice de prestige
• Condo de luxe, 2 chambres, tout meublé, 3500 \$/mois. Vue sur le fleuve.

404 McGill
Superbe loft de 1220 pi. Car. Très hauts plafonds, grandes fenêtres et 2 espaces séparés pour chambres. 1600 \$.

136 RIVE-SUD
LONGUEUIL, 5 1/2, libre et oct. Calme. Réf. S/col: 615 \$, 2e: 620 \$, 3e: 650 \$, 450-646-4231

137 BANLIEUE OUEST
PIERREFONDS, 2 1/2, 3 1/2, 4 1/2, 5 1/2, rénovés, bon secteur, aucun chien 450-651-9675 appartementspoulin.com

137 BANLIEUE OUEST
LONGUEUIL, 5 1/2, libre et oct. Calme. Réf. S/col: 615 \$, 2e: 620 \$, 3e: 650 \$, 450-646-4231

137 BANLIEUE OUEST
ST-LAMBERT, 4 1/2 condo réno, a/c, chauffage, 2 s/bains, gar., piscine, asc. Aubaine 1-774-5-450-465-9399

137 BANLIEUE OUEST
ST-LAMBERT, 5 1/2 chauffé, eau chaude fournie, 2e stat., 925 \$, 1er octobre, 514-999-5010

137 BANLIEUE OUEST
ST-LAMBERT, rue Rivière, condos 1-2 ch., garage, piscine int., vue Montréal, 450-672-7272

137 BANLIEUE OUEST
30 ch. LAKESHORE
Loft authentique avec murs de brique, poutres de bois, hauts plafonds et plancher bois franc. Cuisine et s/bain rénovés, A/C et foyer au bois. 1500 \$.

135 RIVE-NORD
À LAVAL, rue Fleetwood, 4 1/2, 5 1/2, rénovés, spacieux, occ. immédiate possible, concierge, asc., gar. disp., rangement, 450-933-1240.

CHOMÉDÉ, 77e ave, 5 1/2 non chauffé, entrées, s/c, cour, près de tout. 514-973-7987

LAVAL, boul. Concorde, 4 1/2, pl. bois franc, tranquille, conciergerie 24/24h, 1 stat. inclus, 514-442-6807

L.D.R., condo 4 1/2, piscine, stat. Métro Montmorency, 514-994-2076

131 ÎLE DE MONTRÉAL
VILLAGE OLYMPIQUE 3 1/2, 4 1/2 avec balcon privé ! PROMOTION : UN MOIS GRATUIT ! TOUT INCLUS

131 ÎLE DE MONTRÉAL
VILLAGE OLYMPIQUE 3 1/2, 4 1/2 avec balcon privé ! PROMOTION : UN MOIS GRATUIT ! TOUT INCLUS

131 ÎLE DE MONTRÉAL
VILLAGE OLYMPIQUE 3 1/2, 4 1/2 avec balcon privé ! PROMOTION : UN MOIS GRATUIT ! TOUT INCLUS

131 ÎLE DE MONTRÉAL
VILLAGE OLYMPIQUE 3 1/2, 4 1/2 avec balcon privé ! PROMOTION : UN MOIS GRATUIT ! TOUT INCLUS

131 ÎLE DE MONTRÉAL
VILLAGE OLYMPIQUE 3 1/2, 4 1/2 avec balcon privé ! PROMOTION : UN MOIS GRATUIT ! TOUT INCLUS

131 ÎLE DE MONTRÉAL
VILLAGE OLYMPIQUE 3 1/2, 4 1/2 avec balcon privé ! PROMOTION : UN MOIS GRATUIT ! TOUT INCLUS

131 ÎLE DE MONTRÉAL
VILLAGE OLYMPIQUE 3 1/2, 4 1/2 avec balcon privé ! PROMOTION : UN MOIS GRATUIT ! TOUT INCLUS

131 ÎLE DE MONTRÉAL
VILLAGE OLYMPIQUE 3 1/2, 4 1/2 avec balcon privé ! PROMOTION : UN MOIS GRATUIT ! TOUT INCLUS

131 ÎLE DE MONTRÉAL
VILLAGE OLYMPIQUE 3 1/2, 4 1/2 avec balcon privé ! PROMOTION : UN MOIS GRATUIT ! TOUT INCLUS

131 ÎLE DE MONTRÉAL
VILLAGE OLYMPIQUE 3 1/2, 4 1/2 avec balcon privé ! PROMOTION : UN MOIS GRATUIT ! TOUT INCLUS

131 ÎLE DE MONTRÉAL
VILLAGE OLYMPIQUE 3 1/2, 4 1/2 avec balcon privé ! PROMOTION : UN MOIS GRATUIT ! TOUT INCLUS

131 ÎLE DE MONTRÉAL
VILLAGE OLYMPIQUE 3 1/2, 4 1/2 avec balcon privé ! PROMOTION : UN MOIS GRATUIT ! TOUT INCLUS

131 ÎLE DE MONTRÉAL
VILLAGE OLYMPIQUE 3 1/2, 4 1/2 avec balcon privé ! PROMOTION : UN MOIS GRATUIT ! TOUT INCLUS

131 ÎLE DE MONTRÉAL
VILLAGE OLYMPIQUE 3 1/2, 4 1/2 avec balcon privé ! PROMOTION : UN MOIS GRATUIT ! TOUT INCLUS

131 ÎLE DE MONTRÉAL
VILLAGE OLYMPIQUE 3 1/2, 4 1/2 avec balcon privé ! PROMOTION : UN MOIS GRATUIT ! TOUT INCLUS

131 ÎLE DE MONTRÉAL
VILLAGE OLYMPIQUE 3 1/2, 4 1/2 avec balcon privé ! PROMOTION : UN MOIS GRATUIT ! TOUT INCLUS

131 ÎLE DE MONTRÉAL
VILLAGE OLYMPIQUE 3 1/2, 4 1/2 avec balcon privé ! PROMOTION : UN MOIS GRATUIT ! TOUT INCLUS

131 ÎLE DE MONTRÉAL
VILLAGE OLYMPIQUE 3 1/2, 4 1/2 avec balcon privé ! PROMOTION : UN MOIS GRATUIT ! TOUT INCLUS

131 ÎLE DE MONTRÉAL
VILLAGE OLYMPIQUE 3 1/2, 4 1/2 avec balcon privé ! PROMOTION : UN MOIS GRATUIT ! TOUT INCLUS

131 ÎLE DE MONTRÉAL
VILLAGE OLYMPIQUE 3 1/2, 4 1/2 avec balcon privé ! PROMOTION : UN MOIS GRATUIT ! TOUT INCLUS

131 ÎLE DE MONTRÉAL
VILLAGE OLYMPIQUE 3 1/2, 4 1/2 avec balcon privé ! PROMOTION : UN MOIS GRATUIT ! TOUT INCLUS

131 ÎLE DE MONTRÉAL
VILLAGE OLYMPIQUE 3 1/2, 4 1/2 avec balcon privé ! PROMOTION : UN MOIS GRATUIT ! TOUT INCLUS

131 ÎLE DE MONTRÉAL
VILLAGE OLYMPIQUE 3 1/2, 4 1/2 avec balcon privé ! PROMOTION : UN MOIS GRATUIT ! TOUT INCLUS

131 ÎLE DE MONTRÉAL
VILLAGE OLYMPIQUE 3 1/2, 4 1/2 avec balcon privé ! PROMOTION : UN MOIS GRATUIT ! TOUT INCLUS

131 ÎLE DE MONTRÉAL
VILLAGE OLYMPIQUE 3 1/2, 4 1/2 avec balcon privé ! PROMOTION : UN MOIS GRATUIT ! TOUT INCLUS

131 ÎLE DE MONTRÉAL
VILLAGE OLYMPIQUE 3 1/2, 4 1/2 avec balcon privé ! PROMOTION : UN MOIS GRATUIT ! TOUT INCLUS

131 ÎLE DE MONTRÉAL
VILLAGE OLYMPIQUE 3 1/2, 4 1/2 avec balcon privé ! PROMOTION : UN MOIS GRATUIT ! TOUT INCLUS

131 ÎLE DE MONTRÉAL
VILLAGE OLYMPIQUE 3 1/2, 4 1/2 avec balcon privé ! PROMOTION : UN MOIS GRATUIT ! TOUT INCLUS

131 ÎLE DE MONTRÉAL
VILLAGE OLYMPIQUE 3 1/2, 4 1/2 avec balcon privé ! PROMOTION : UN MOIS GRATUIT ! TOUT INCLUS

131 ÎLE DE MONTRÉAL
VILLAGE OLYMPIQUE 3 1/2, 4 1/2 avec balcon privé ! PROMOTION : UN MOIS GRATUIT ! TOUT INCLUS

131 ÎLE DE MONTRÉAL
VILLAGE OLYMPIQUE 3 1/2, 4 1/2 avec balcon privé ! PROMOTION : UN MOIS GRATUIT ! TOUT INCLUS

132 CENTRE-VILLE
1 mois GRATUIT sur certains modèles

132 CENTRE-VILLE
Appartements LaCité

132 CENTRE-VILLE
Appartements LaCité

132 CENTRE-VILLE
Appartements LaCité

132 CENTRE-VILLE
Appartements LaCité

132 CENTRE-VILLE
Appartements LaCité

132 CENTRE-VILLE
Appartements LaCité

132 CENTRE-VILLE
Appartements LaCité

132 CENTRE-VILLE
Appartements LaCité

132 CENTRE-VILLE
Appartements LaCité

132 CENTRE-VILLE
Appartements LaCité

132 CENTRE-VILLE
Appartements LaCité

132 CENTRE-VILLE
Appartements LaCité

132 CENTRE-VILLE
Appartements LaCité

132 CENTRE-VILLE
Appartements LaCité

132 CENTRE-VILLE
Appartements LaCité

132 CENTRE-VILLE
Appartements LaCité

132 CENTRE-VILLE
Appartements LaCité

132 CENTRE-VILLE
Appartements LaCité

132 CENTRE-VILLE
Appartements LaCité

132 CENTRE-VILLE
Appartements LaCité

132 CENTRE-VILLE
Appartements LaCité

132 CENTRE-VILLE
Appartements LaCité

132 CENTRE-VILLE
Appartements LaCité

132 CENTRE-VILLE
Appartements LaCité

132 CENTRE-VILLE
Appartements LaCité

132 CENTRE-VILLE
Appartements LaCité

132 CENTRE-VILLE
Appartements LaCité

132 CENTRE-VILLE
Appartements LaCité

132 CENTRE-VILLE
Appartements LaCité

132 CENTRE-VILLE
Appartements LaCité

143 EXTÉRIEUR DU QUÉBEC
FORT-LAUDERDALE, condo à louer du oct. jusqu'à déc. Non fumeur. 450-524-1821

143 EXTÉRIEUR DU QUÉBEC
FORT-LAUDERDALE, "Hawaïen Gardens" 55 ans +, condo 1 ch. à louer saison 1500 \$/mois, 450-465-5385

143 EXTÉRIEUR DU QUÉBEC
FORT MYERS Beach, grand condo lumineux sur la plage, piscine, 2 ch., 2 s/bains. Libre automne et hiver. 514-855-0726.

143 EXTÉRIEUR DU QUÉBEC
HALLANDALE, condo 3 1/2 impéc., près plage et services, saison 2010-11, 6000\$ tout inclus, 514-403-4849.

143 EXTÉRIEUR DU QUÉBEC
HALLANDALE Floride, penthouse très bien équipé, meublé 3 ch., (4 adultes), 2 s/bains, salon, s/diner, terrasse, stat. Vue sur mer et canal. Disp. 15 nov - 30 mai. 4 mois min. 3000 \$/mois, imm. entièrement rénové, nouvel ascenseur électronique etc... 514-842-5461 www.sfoomy.blogspot.com

143 EXTÉRIEUR DU QUÉBEC
MIAMI BEACH, (Surfside), 3 1/2, 1^{er} étage, bord mer, côté sud, 3 min. Bal Harbour Shops, oct. à avril, 3200\$ US/mois, 450-965-9722

143 EXTÉRIEUR DU QUÉBEC
MIAMI, luxueux condo, 3 1/2, vue océan, piscine, tennis, stat., sécur. Photos. 514-484-1851

143 EXTÉRIEUR DU QUÉBEC
PALM BEACH - Lake Worth Condo tout équipé, 55 ans +, non fumeur, pas d'animaux. Sur golf, face piscine, 2 ch., 2 s/bains. Min 3 mois ou saison. 2000 \$/mois, 450-768-3201

143 EXTÉRIEUR DU QUÉBEC
POMPANO, luxueux condo, 2 ch., près mer, sécurité, 4 mois min. 3500\$/mois, 450-261-6600

143 EXTÉRIEUR DU QUÉBEC
SARASOTA, FL., condo 1 c.a.c., près de la mer et du centre-ville, piscine, garage, 450-464-6909.

143 EXTÉRIEUR DU QUÉBEC
ST-PETERSBURGH, Floride, Condo, déc. à mars inclusivement, 2 ch., 2 s/bain, sur le golf du Mexique, très belle vue, développement 2800 \$ U.S./mois, michel.julien@moderco.com

143 EXTÉRIEUR DU QUÉBEC
SUNNY ISLE, Collins Av. Beau condo, vue magnifique, plage, TV française libre 418-906-3990

145 CONDOMINIUMS COPROPRIÉTÉS
À ST-LAURENT, penthouse spacieux, 5 1/2 avec mezz. et terrasse privé 514-969-6929 www.toursebiere.com

145 CONDOMINIUMS COPROPRIÉTÉS
ILE-DES-SOEURS, 4 1/2, meublé 5 électros, piscine, garage, a.c. 2000\$, 514-813-2106

145 CONDOMINIUMS COPROPRIÉTÉS
MAGNIFIQUE CONDO, 2 c. à 2 1/2 ch., à Lachine, const. 2010, Stat. Grande terrasse, Marble dans cuisine et s/bains, Platond 9', A/C. Disp. 1295 \$ non chauffé, 514-994-1515

145 CONDOMINIUMS COPROPRIÉTÉS
MÉTRO Charlevoix, grand 4 1/2, 1000 pi, car, ensolleillé, bel franc, 850 \$/mois 514-939-0319

145 CONDOMINIUMS COPROPRIÉTÉS
ST-LAMBERT, 4 1/2 - d-de-ch, semi meublé, foyer, pas d'animaux, non fumeur, boisé, secteur recherché, tranquille, stat., 975 \$, Rosaire Boutin, BAA, Sutton Actuel, 514-990-8157

145 CONDOMINIUMS COPROPRIÉTÉS
ST-LAURENT, Bois-Franc, 4 1/2 luxueux, neuf, golf, café, lave-vaisselle, gar., entrepôt, 1400\$ non chauffé, 514-712-5912.

147 CHALETS
À MONT TREMBLANT, bord lac, 3 ch., 819-688-3347, 350 \$ et +/sem. www.chaletstfb.com

147 CHALETS
A MORIN HEIGHTS, bord lac, maison neuve, ski de fond sur le lac, 3 ch., s/familiale, foyer, saison hiver, 514-946-5632

147 CHALETS
À SAINT-ADELÉ, près lac, 3 ch., 4 s/bains, boisé, sem., mois, 514-592-1776.

147 CHALETS
À ST-ADOLPHE bord lac, 3 ch. foyer, chaudière, panoramique saison d'hiver. 819-327-2498

147 CHALETS
A ST-SAUVEUR, luxueux 3 ch., 2 s/bains, 3 ch., lin de sem., face Mt Habitant, 450-227-5174

147 CHALETS
À ST-SAUVEUR, maison 2+1 c.a.c., 3 s/bains, foyer, garage, nov. à avr., 9500\$ 514-898-1537

147 CHALETS
À SUTTON en montagne, vue magnifique, équipé, baignade, lousins sem/mois 514-591-1811

147 CHALETS
À MONT TREMBLANT, bord lac, 3 ch., 819-688-3347, 350 \$ et +/sem. www.chaletstfb.com

147 CHALETS
A MORIN HEIGHTS, bord lac, maison neuve, ski de fond sur le lac, 3 ch., s/familiale, foyer, saison hiver, 514-946-5632

147 CHALETS
À SAINT-ADELÉ, près lac, 3 ch., 4 s/bains, boisé, sem., mois, 514-592-1776.

147 CHALETS
À ST-ADOLPHE bord lac, 3 ch. foyer, chaudière, panoramique saison d'hiver. 819-327-2498

147 CHALETS
A ST-SAUVEUR, luxueux 3 ch., 2 s/bains, 3 ch., lin de sem., face Mt Habitant, 450-227-5174

147 CHALETS
À ST-SAUVEUR, maison 2+1 c.a.c., 3 s/bains, foyer, garage, nov. à avr., 9500\$ 514-898-1537

156 APPARTEMENTS MEUBLÉS À LOUER
Le Regency Appartements meublés luxueux

156 APPARTEMENTS MEUBLÉS À LOUER
Le Regency Appartements meublés luxueux

156 APPARTEMENTS MEUBLÉS À LOUER
Le Regency Appartements meublés luxueux

156 APPARTEMENTS MEUBLÉS À LOUER
Le Regency Appartements meublés luxueux

156 APPARTEMENTS MEUBLÉS À LOUER
Le Regency Appartements meublés luxueux

156 APPARTEMENTS MEUBLÉS À LOUER
Le Regency Appartements meublés luxueux

156 APPARTEMENTS MEUBLÉS À LOUER
Le Regency Appartements meublés luxueux

156 APPARTEMENTS MEUBLÉS À LOUER
Le Regency Appartements meublés luxueux

156 APPARTEMENTS MEUBLÉS À LOUER
Le Regency Appartements meublés luxueux

156 APPARTEMENTS MEUBLÉS À LOUER
Le Regency Appartements meublés luxueux

156 APPARTEMENTS MEUBLÉS À LOUER
Le Regency Appartements meublés luxueux

156 APPARTEMENTS MEUBLÉS À LOUER
Le Regency Appartements meublés luxueux

156 APPARTEMENTS MEUBLÉS À LOUER
Le Regency Appartements meublés luxueux

156 APPARTEMENTS MEUBLÉS À LOUER
Le Regency Appartements meublés luxueux

156 APPARTEMENTS MEUBLÉS À LOUER
Le Regency Appartements meublés luxueux

156 APPARTEMENTS MEUBLÉS À LOUER
Le Regency Appartements meublés luxueux

156 APPARTEMENTS MEUBLÉS À LOUER
Le Regency Appartements meublés luxueux

156 APPARTEMENTS MEUBLÉS À LOUER
Le Regency Appartements meublés luxueux

156 APPARTEMENTS MEUBLÉS À LOUER
Le Regency Appartements meublés luxueux

156 APPARTEMENTS MEUBLÉS À LOUER
Le Regency Appartements meublés luxueux

156 APPARTEMENTS MEUBLÉS À LOUER
Le Regency Appartements meublés luxueux

156 APPARTEMENTS MEUBLÉS À LOUER
Le Regency Appartements meublés luxueux

156 APPARTEMENTS MEUBLÉS À LOUER
Le Regency Appartements meublés luxueux

156 APPARTEMENTS MEUBLÉS À LOUER
Le Regency Appartements meublés luxueux

156 APPARTEMENTS MEUBLÉS À LOUER
Le Regency Appartements meublés luxueux

156 APPARTEMENTS MEUBLÉS À LOUER
Le Regency Appartements meublés luxueux

156 APPARTEMENTS MEUBLÉS À LOUER
Le Regency Appartements meublés luxueux

156 APPARTEMENTS MEUBLÉS À LOUER
Le Regency Appartements meublés luxueux

156 APPARTEMENTS MEUBLÉS À LOUER
Le Regency Appartements meublés luxueux

156 APPARTEMENTS MEUBLÉS À LOUER
Le Regency Appartements meublés luxueux

156 APPARTEMENTS MEUBLÉS À LOUER
Le Regency Appartements meublés luxueux

160 PROPRIÉTÉS À REVENUS
VILLERAY NOUVEAU

160 PROPRIÉTÉS À REVENUS
VILLERAY NOUVEAU

160 PROPRIÉTÉS À REVENUS
VILLERAY NOUVEAU

160 PROPRIÉTÉS À REVENUS
VILLERAY NOUVEAU

160 PROPRIÉTÉS À REVENUS
VILLERAY NOUVEAU

160 PROPRIÉTÉS À REVENUS
VILLERAY NOUVEAU

160 PROPRIÉTÉS À REVENUS
VILLERAY NOUVEAU

160 PROPRIÉTÉS À REVENUS
VILLERAY NOUVEAU

160 PROPRIÉTÉS À REVENUS
VILLERAY NOUVEAU

160 PROPRIÉTÉS À REVENUS
VILLERAY NOUVEAU

160 PROPRIÉTÉS À REVENUS
VILLERAY NOUVEAU

160 PROPRIÉTÉS À REVENUS
VILLERAY NOUVEAU

160 PROPRIÉTÉS À REVENUS
VILLERAY NOUVEAU

160 PROPRIÉTÉS À REVENUS
VILLERAY NOUVEAU

160 PROPRIÉTÉS À REVENUS
VILLERAY NOUVEAU

AVIS LÉGAUX - APPELS D'OFFRES - SOUMISSIONS

CASILOC INC.

APPEL D'OFFRES

LOT 2445 - TRAVAUX DE VENTILATION / PAVILLON DE LA FRANCE

TRAVAUX DE MODERNISATION AU CASINO DE MONTRÉAL

Les entrepreneurs peuvent obtenir de l'information sur cet appel d'offres en visitant le site internet de l'entreprise :

www.casiloc.com

RECOURS COLLECTIF DE DROIT D'AUTEUR
Avis publié en vertu de la Loi sur les recours collectifs, 1992 de l'Ontario
AUX RÉDACTEURS PIGISTES

Si vous êtes un rédacteur pigiste, peu importe où vous demeurez, veuillez lire le présent avis attentivement puisqu'il peut avoir des conséquences sur vos droits

Mme Heather Robertson de King City, en Ontario, a engagé des poursuites contre ProQuest Information and Learning Company (actuellement Proquest Information and Learning LLC), CEDROM-SNI Inc., Torstar Corporation (actuellement Toronto Star Newspapers Ltd.), Rogers Publishing Limited et CanWest Publishing Inc. (actuellement CanWest Publications Inc.) (collectivement désignés sous le nom de « défendeur » ou de « défendeurs ») pour des dommages-intérêts et une mesure injonctive découplant de la présumée atteinte aux droits en vertu de la Loi sur le droit d'auteur.

Le recours collectif réclame des dommages-intérêts compensatoires, punitifs et exemplaires, ainsi qu'une mesure injonctive contre les défendeurs. Madame Robertson affirme que les défendeurs ont enfreint les droits des créateurs ou cessionnaires d'œuvres littéraires originales publiées sous forme de médias imprimés au Canada en distribuant des exemplaires de ces œuvres par le biais de bases de données électroniques contrairement à la Loi sur le droit d'auteur. Le 21 octobre 2008, la Cour supérieure de justice a permis à Mme Robertson de représenter ce groupe de personnes dans ce qui est connu comme un « recours collectif » (le « recours collectif »). Les défendeurs affirment qu'ils possèdent les droits requis d'agir comme ils le font et rejettent l'affirmation de Mme Robertson. La Cour n'a pas encore déterminé si le recours collectif sera gagné. Cette action collective en est encore à la phase précédant l'instruction. Il n'y a pas eu de détermination de la responsabilité des défendeurs. Aucune indemnisation pour les personnes inscrites au recours collectif n'a été ordonnée. Les documents de la Cour concernant le recours collectif sont accessibles aux bureaux de la Cour supérieure de justice au 393 University Ave., 10th Floor, Toronto, dossier de la Cour no 03-CV-252945CP.

Le 19 juillet 2010, la Cour supérieure de justice de l'Ontario a rendu une ordonnance pour amender la définition de groupe dans ce recours collectif. Par conséquent, le groupe a été restreint aux rédacteurs ou cessionnaires dont les travaux à la pige ont été inclus dans un journal, un magazine, un périodique, un bulletin ou une revue publiés par Toronto Star Newspapers Ltd., Rogers Publishing Limited ou CanWest Publications Inc. Les personnes qui n'ont fourni des travaux qu'à d'autres publications ne sont plus considérées comme des personnes inscrites à ce recours collectif.

L'objectif du présent avis est d'informer les rédacteurs ou cessionnaires dont les travaux à la pige n'ont pas été inclus dans une publication publiée par Toronto Star Newspapers Ltd., Rogers Publishing Limited ou CanWest Publications Inc. que ce recours collectif n'a plus de lien avec des pertes pouvant avoir été subies à la suite des actions présumées des défendeurs, décrites ci-dessus. Si elles le choisissent, ces personnes doivent poursuivre leurs réclamations contre les défendeurs de façon individuelle et elles peuvent choisir d'obtenir un avis juridique indépendant en ce qui touche toute réclamation potentielle et le délai de prescription applicable. Des délais de prescription stricts sont imposés par le droit de l'Ontario. Toute personne qui n'est plus une personne inscrite au recours collectif et qui souhaite poursuivre des actions en justice individuelles doit agir rapidement pour éviter de voir ses actions interdites.

INFORMATION SUPPLÉMENTAIRE ET DEMANDES DE RENSEIGNEMENTS

On peut obtenir de l'information supplémentaire concernant cette procédure en visitant le site Web des avocats du recours collectif, www.kmlaw.ca, et en accédant au lien intitulé « Toronto Star Newspapers Ltd. - (Robertson v. Proquest Information and Learning Company et al.) » ou en communiquant avec les avocats du recours collectif, Koskie Minsky LLP, à l'adresse suivante :

Koskie Minsky LLP
Barristers and Solicitors
20 Queen St. West, Suite 900, Box 52, Toronto (Ontario) M5H 3R3
Tél. : 1-866-777-6343 (sans frais)
Courriel : freelance@tklassaction@kmlaw.ca

Veuillez NE PAS APPELER la Cour. Elle ne pourra pas répondre à vos questions concernant le recours collectif.

ACTION CONTRE LA FAIM

DONnez pour semer l'Espoir

WWW.ACTIONCONTRELAFAIM.CA

ᑭᑦᑭᑦᑭᑦᑭᑦ ᑭᑦᑭᑦᑭᑦᑭᑦ ᑭᑦᑭᑦᑭᑦᑭᑦ (ᑭᑦᑭᑦᑭᑦ ᑭᑦᑭᑦᑭᑦ)
Grand Conseil des Cris (Eeyou Istchee)
Grand Council of the Crees (Eeyou Istchee)

ᑭᑦᑭᑦᑭᑦᑭᑦ
Administration régionale crie
Cree Regional Authority
277, rue Duke, suite 102
Montréal (Québec) H3C 2M2
tél. : 514 861-5837 - téléc. : 514 861-0760
Immobilisations et services

AVIS D'APPEL D'OFFRES PUBLIC
MEUBLES DE BUREAU - PALAIS DE JUSTICE CRI EENOU-EEYOU
WEMINDJI ET WHAPMAGOOSTUI

L'Administration régionale crie (ARC) demande des soumissions pour la fourniture, la livraison et l'installation de biens (meubles de bureau) et de services au lieu de livraison, conformément aux modalités de l'appel d'offres, y compris les spécifications et les exigences des biens (meubles de bureau) pour les nouveaux palais de justice Crie Eeou-Eeyou de Wemindji et de Whapmagostui, Québec.

La propriétaire, l'ARC, demande des soumissions aux entreprises ayant la capacité de respecter intégralement les modalités du contrat (les « soumissionnaires »).

Il incombe aux soumissionnaires de choisir les sous-traitants en fonction de leur solvabilité et du contenu de leur soumission. Les soumissionnaires doivent informer les sous-traitants des modalités du contrat.

Les documents d'appel d'offres, les plans, les devis et les autres documents sont accessibles à partir du 8 septembre 2010. À compter du 8 septembre 2010, tous les documents seront disponibles sur MERX (www.merx.com/cra).

Pour toute question concernant les appel d'offres, les soumissionnaires doivent communiquer avec :

M. Norman Gull, directeur
Immobilisations et services - Administration régionale crie
277, rue Duke, suite 102, Montréal (Québec) H3C 2M2
Tél. : 514 861-5837 - Téléc. : 514 861-0760 - Courriel : procurement@cra.qc.ca

Les soumissions doivent être acheminées à l'ARC conformément aux modalités prévues dans l'appel d'offres dans des enveloppes scellées au plus tard le mercredi, 29 septembre 2010, à 16 h (« **Heure de clôture** ») à l'adresse mentionnée ci-dessus.

L'ARC conserve le droit de rejeter, à son entière discrétion, toute soumission. L'ARC n'est pas tenue d'accepter la soumission assortie du plus bas prix, ni aucune soumission que ce soit.

DEMANDE DE SOUMISSIONS

Samson Bélair/Deloitte & Touche Inc., ès qualités de mandataire de 9009-7411 Québec Inc. faisant affaire sous la dénomination sociale de Entretien Guimax, (ci-après appelé « Guimax ») sollicite à l'égard des biens ci-après décrits, des offres d'achat en lots séparés ou en bloc.

UNE OFFRE EN BLOC DOIT INDICUER LE PRIX OFFERT POUR CHAQUE LOT.

N°	Description des biens
N° 1	Équipement de construction
N° 2	Équipement à neige
N° 3	Matériel roulant

Les soumissions cachetées, accompagnées d'un chèque visé ou d'une traite bancaire représentant 15 % de la soumission et portant lisiblement sur le recto de l'enveloppe la mention « **SOUMISSION - Guimax** » seront reçues au bureau du mandataire, Samson Bélair/Deloitte & Touche Inc., à l'attention de M. Patrick Fillion, 4605-A, boulevard Lapinière, bureau 200, Brossard QC J4Z 3T5, jusqu'à 16 septembre 2010, à 14 h.

Inspection des éléments d'actif

Les personnes intéressées pourront inspecter les éléments d'actif situés au 7440, boulevard Décarie, Montréal, QC, le 9 septembre 2010 de 10 h à 17 h.

Conditions générales de vente

Les Conditions générales de vente ainsi que le Mémoire d'information se rapportant à la vente pourront être obtenus lors de l'inspection des éléments d'actif et font partie intégrante de la présente demande de soumissions. Il est de la responsabilité du soumissionnaire d'en obtenir copie.

Ouverture des soumissions

L'ouverture des soumissions aura lieu le 16 septembre 2010, à 14 h au bureau du mandataire.

FAIT À BROSSARD, le 4 septembre 2010.

SAMSON BÉLAIR/DELOITTE & TOUCHE INC.
Ès qualités de mandataire de 9009-7411 QUÉBEC INC.
Ronald P. Gagnon, LL.B., CIRP

Deloitte. 4605-A, boul. Lapinière, bureau 200
Brossard (Québec) J4Z 3T5
TÉL. : (450) 618-4270

Samson Bélair/Deloitte & Touche



Donnez,
pour que
nos petits
déjeunent.

1 888 442-1217

CLUB DES PETITS DÉJEUNERS DU QUÉBEC

www.clubdejeuners.org

J'annonce Je vends

Je lis J'achète

Les petites annonces
LA PRESSE

Placez une petite annonce dans *La Presse* et elle paraîtra gratuitement sur **CVENDU**

MÉTÉO TOUTE LA MÉTÉO SUR CYBERPRESSE.CA/METEO

MONTREAL ET LA REGION

AUJOURD'HUI Plutôt nuageux avec averses isolées en après-midi. Vents du sud-ouest de 20 km/h à 35 km/h. Probabilité de précipitations: 40 %. Facteur humidex 25.

DEMAIN Passages nuageux. Probabilité de précipitations: 20 %.

MAXIMUM 21

MINIMUM 13

CETTE NUIT Ciel variable Vents de l'ouest de 35 km/h à 30 km/h. Probabilité de précipitations: 30 %.

LUNDI Passages nuageux. Probabilité de précipitations: 20 %.

MAXIMUM 17/13

MINIMUM 20/13

AUJOURD'HUI

Prévisions Régionales	Pluie	Averses
Baie-Comeau	17 10	
Gatineau	21 12	
La Tuque	23 10	
Maniwaki	19 10	
Mont-Tremblant	17 6	
Québec	22 12	
Rimouski	19 12	
Saguenay	22 12	
Sainte-Agathe	20 9	
Sherbrooke	21 11	
Theftord Mines	19 10	
Trois-Rivières	22 12	
Val-d'Or	15 8	

AU PAYS

Calgary	Orages	21 6
Charlottetown	Pluie	21 16
Edmonton	Ensoleillé	17 7
Fredericton	Pluie	23 13
Halifax	Pluie	21 15
Ottawa	Averses	21 11
Regina	Soleil	24 10
Saint-Jean	Variable	22 16
Saskatoon	Soleil	28 9
Toronto	Averses	19 12
Vancouver	Beau	19 12
Whitehorse	Soleil	15 6
Winnipeg	Soleil	17 4
Yellowknife	Pluie	19 9

LE MONDE

Bruxelles	Soleil	18 8
Lisbonne	Beau	29 21
Londres	Nuageux	21 12
Los Angeles	Soleil	25 17
Madrid	Beau	32 17
Mexico	Pluie	20 12
Moscou	Beau	15 6
Paris	Beau	23 12
Pékin	Nuageux	27 23
Port-au-Prince	Beau	37 26
Rio de Janeiro	Soleil	30 21
Rome	Soleil	28 18
Tokyo	Beau	34 29
Washington	Soleil	26 16

AU SOLEIL

Atlantic City	Venteux	27 13
Cape Cod	Beau	26 15
Daytona Beach	Orages	33 23
Kennebunkport	Averses	27 11
Key West	Orages	31 27
Miami	Orages	32 25
Old Orchard	Averses	28 13
Wild Wood	Venteux	25 15

AFFAIRES

Boston	Beau	26 15
Chicago	Soleil	21 11
New York	Variable	25 11
San Francisco	Soleil	21 13

©MétéoMédia 2010

DÉCÈS, PRIÈRES, REMERCIEMENTS

900

INDEX DES DÉCÈS

- BERUBE, Claire**
- BOSSÉ, Jean-Baptiste**
Boucherville
- BOUCHARD (Gariépy), Suzanne**
- BROSSARD, Jacques**
Montréal
- BRUNELLE, Guy**
Varennes
- CHAMPOUX (Lapointe), Jeannine**
Montréal
- CHEVALIER-DUCHESNE, Benoîte**
- DARCHE, Roberte (née Perrault)**
Sherbrooke
- DEZIEL, Michelle**
Laval
- FERRON, Colette**
Sherbrooke
- HÉBERT, Claude**
Candiac
- JUTRAS, Rollande**
Montréal
- LAPOINTE, Pauline**
Montréal
- LAURENDEAU (née Lafortune), Gertrude**
- MAISONNEUVE GIRARD, Cécile**
Longueuil
- PERRAULT, Jules**
Joliette
- POIRIER, Raymonde**
Montréal
- PUSKAS, Hélène (née Walther)**
Blainville
- RACINE, Daniel**
Montréal
- ROY, Jean-Guy**
Montréal
- TREMBLAY, Jean-François**
St-Sauveur
- ZDZISLAW, Marczynski**

neurologie.cyberpresse.ca



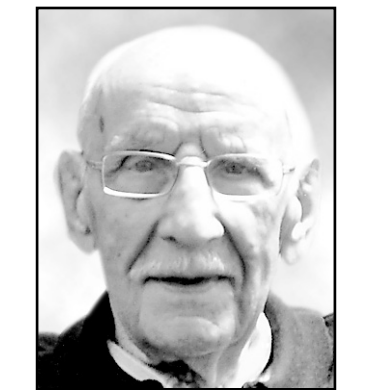
BÉRUBÉ, Claire
1944 - 2010

Claire nous a quittés doucement le 31 août, au terme d'une longue maladie. Elle laisse dans le deuil son époux Louis-Michel Dugal, ses filles Julie (Benoit Sicotte) et Marie-Élyse (Denis Boucher), ses six petits-enfants, sa sœur Lorraine ainsi que plusieurs parents et amis.

La famille recevra les condoléances le jeudi 9 septembre de 18 h à 21 h et le vendredi 10 septembre de 9 h 30 à 12 h et de 13 h à 15 h 30 à la

COOPÉRATIVE FUNÉRAIRE DE LA RIVE-SUD DE MONTRÉAL
Résidence Curé-Polier
635, boul. Curé-Polier Ouest
Longueuil (QC) J4J 2H8
Tél. : (450) 677-5203 Téléc. : (450) 677-6221

Une liturgie de la Parole aura lieu le vendredi 10 septembre à 15 h 30, en la chapelle de la résidence funéraire. Un don à la Société canadienne de la sclérose en plaques serait apprécié.



BOSSÉ, Jean-Baptiste
1918 - 2010

À Boucherville, le 2 septembre 2010, à l'âge de 91 ans, est décédé M. Jean-Baptiste Bossé, époux de Jean Cockerline. Outre son épouse, il laisse dans le deuil ses enfants, Mariette (Clovis Viau), Hélène, Carole, Jacques, Barbara (Pete Chavez), Paul, Suzanne (Michel Pinard), Nicole et ses petits-enfants, arrière-petits-enfants, ses frères, ses sœurs, ses neveux et nièces, ainsi que d'autres parents et amis.

La famille accueillera parents et amis au

Complexe funéraire Pierre Tétreault inc.
549, Samuel-de-Champlain
(à l'est de Montarville, sortie 19 de la route 132)
Boucherville
cfpierreretreault@hotmail.com

Les funérailles auront lieu le mardi 7 septembre à 11 h, en l'église Ste-Famille, 560, boul. Marie-Victorin, Boucherville, et de là au cimetière de Boucherville.

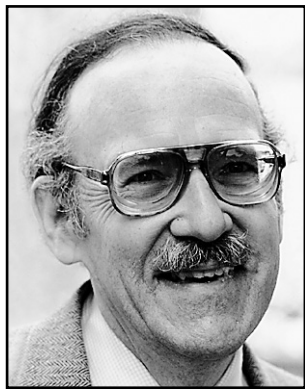
Heures de visite : lundi de 14 h à 17 h et de 19 h à 21 h, mardi à compter de 10 h.

BOUCHARD (Gariépy), Suzanne 1927 - 2010

À la Maison Knowlton, le 31 août 2010, à l'âge de 87 ans, est décédée Mme Suzanne Gariépy, épouse de feu Jacques Bouchard, demeurant autrefois à Pointe-aux-Trembles. Elle laisse dans le deuil ses enfants, Daniel (Céline Monier) et Maryse (Marcel Monette), ses petits-enfants, Marjolaine, Marc-André, Mathieu et Émilie, son arrière-petite-fille Elise ainsi que ses frères et sœurs, beaux-frères et belles-sœurs, neveux et nièces et autres parents et amis. La crémation et les arrangements funéraires ont été confiés au salon funéraire

Désourdy inc.
104, rue Buzzell
Cowansville, J2K 2N5
Tél. 450 263-1212
Téléc. 450 263-9557
Sans frais 1-877-263-1214
info@desourdy.ca

Les funérailles auront lieu le samedi 11 septembre à 11 h en l'église St-Enfant-Jésus, 11, boul. St-Jean-Baptiste, Pointe-aux-Trembles, H1B 3Z5, suivies de l'inhumation au cimetière St-Enfant-Jésus. À noter que la famille vous accueillera à l'église à compter de 10 h afin de recevoir les témoignages de sympathie. Des dons à la Fondation de l'hôpital Maisonneuve-Rosemont seraient appréciés. Formulaires disponibles à l'église. La famille désire remercier le personnel du 3e étage de la Maison Knowlton pour les bons soins prodigués à Mme Bouchard.



BROSSARD, Jacques
1933 - 2010

À Montréal, 5 août 2010, est décédé Jacques Brossard; admis au Barreau en 1956, il fut diplomate, professeur et écrivain. Il était le fils de feu l'Honorable Juge Roger Brossard et de feu Simone Blais. Il laisse dans le deuil son frère, l'Honorable Juge André Brossard (Ginette Bruneau) et sa sœur, Marie-José (Anton Jurkovich); ses neveux, Alain, Christian et Thierry Brossard, et Sébastien Jurkovich.

Il a publié plusieurs ouvrages de droit et de littérature, dont, entre autres: "La Cour suprême et la Constitution" (1968), "L'accession à la souveraineté et le cas du Québec" (1976), "Le Métamorphose" (1974), "Le sang du souvenir" (1976), "Loiseau de feu" (1989-97); il a reçu plusieurs prix, dont le Prix littéraire du Québec en Sciences sociales (1969), le Prix Ludger-Duvernay (1976), le Prix Boréal (science-fiction) (1994).

Une messe sera célébrée à sa mémoire le mardi, 7 septembre 2010, à 11 heures, en la chapelle de la Résurrection, cimetière Notre-Dame-des-Neiges, 4601, chemin de la Côte-des-Neiges, Montréal. Sa famille, ses amis et ses collègues de la Faculté de Droit et des Affaires étrangères y sont conviés.

La famille remercie particulièrement les médecins et le personnel des départements de pneumologie et des soins intensifs du CHUM (Hôtel-Dieu) pour leur dévouement et leur compassion.

Direction:
Alfred Dallaire
MEMORIA
514 277-7778
www.memoria.ca



BRUNELLE, Guy
1935 - 2010

À Varennes, le 31 août 2010, à l'âge de 75 ans, est décédé M. Guy Brunelle, propriétaire de la Boucherie Brunelle de Varennes, époux de Rita Aubertin. Outre son épouse, il laisse dans le deuil ses enfants, Claude (Julie), Patrick (Josée) et Nathalie, ses petits-enfants Félix, Étienne et David, ses frères, ses sœurs, ses beaux-frères, belles-sœurs, neveux, nièces, parents et amis.

La famille accueillera parents et amis au:

Complexe funéraire Pierre Tétreault inc.
277, rue Ste-Anne
Varennes
cfpierreretreault@hotmail.com

Les funérailles en présence des cendres auront lieu le lundi 6 septembre à 10 h 30 en la basilique Ste-Anne, rue Ste-Anne à Varennes et de là au cimetière de Varennes.

Heures de visite: dimanche de 19 heures à 22 heures et lundi à compter de 9 h 30. Des dons à l'Association des enfants handicapés de Boucherville et de Varennes, au Centre 4 poches ou à la Société Parkinson du Québec seraient appréciés.



CHAMPOUX (Lapointe), Jeannine 1927 - 2010

À Montréal, à l'âge de 80 ans, est décédée Mme Jeannine Lapointe Champoux, épouse de feu Michel Champoux. Elle laisse dans le deuil ses deux enfants Pierre et Danielle, ses frère et sœur Laurent Lapointe et Yvette Lapointe (Fernand Papillon), ses beaux-frères et belles-sœurs, René Champoux (Louise Goulet) et Louise Champoux (Pierre Garon) ainsi que ses neveux et nièces Carole et Michel Lapointe, Rita et Serge Papillon, Martin et François Champoux, Paule et Francis Garon. La famille accueillera parents et amis au

Complexe funéraire Mont-Royal
1297, chemin de la Forêt
Outremont, Québec
H2V 2P9
514 279-6540

le vendredi 10 septembre 2010 de 15 h à 17 h. Une célébration suivra en la chapelle du complexe à 17 h. La famille remercie chaleureusement le personnel ainsi que les médecins du département de soins palliatifs de l'Hôpital général de Montréal pour leurs soins exceptionnels, leur humanisme et leur grande empathie. Au lieu de fleurs, des dons au département de soins palliatifs de l'Hôpital général de Montréal seraient appréciés (514 934-1934 poste 46000).



CHEVALIER-DUCHESNE, Benoîte 1927 - 2010

Au Centre palliatif de l'hôpital Charles-Lemoyne, est décédée, le premier septembre, Madame Benoîte Chevalier, anciennement cadre de la compagnie Bell.

Elle laisse dans le deuil son cher époux, Jean Duchesne, ses frères: Gilles (Lorraine Gagnon) et Raymond (Micheline Arsenault), ses sœurs: Lucette (Allard), Rita (Ainslie) et Marielle (Marc Pagé), de nombreux neveux et nièces ainsi que plusieurs amis dont ceux du Club de golf de la Vallée du Richelieu où elle a été membre pendant quarante ans. Une pensée très spéciale pour son groupe de femmes du mercredi et aussi pour son petit Michel et son grand Sylvain.

Selon la volonté de la défunte, il n'y aura pas d'exposition au salon funéraire et les cendres seront inhumées dans l'intimité. Remerciements aux équipes soignantes, aux préposé(e)s aux services et à tous les employés de l'hôpital Charles Lemoyne. Des dons pour la Fondation Charles-Lemoyne ou à un organisme de recherche sur le cancer seraient appréciés.

10e ANNIVERSAIRE



Gilles Potvin

Ta famille, tes enfants et petits-enfants se souviennent et ne t'oublient pas.

7e ANNIVERSAIRE



Jacqueline Brault Phelan
5 septembre 2003

À la mémoire de notre chère maman .
Tu es toujours dans nos cœurs.
Tes filles, Louise et Michèle



DARCHE, Roberte (née Perrault) 1917 - 2010

À Sherbrooke, le 1er septembre 2010, à l'âge de 92 ans, est décédée Mme Roberte Perrault, épouse de feu Léon Darche, demeurant à Sherbrooke.

La direction des funérailles et la crémation ont été confiées au:

Crématorium Steve L. Elkas inc.
445, rue du 24 Juin
Sherbrooke, Qc
Tél. 819 565-1155
Téléc. 819 820-8872
www.steveelkas.com

La famille sera présente à l'église le jour des funérailles dès 10 h pour recevoir les condoléances des parents et amis.

Le service religieux sera célébré le lundi 6 septembre 2010 à 11 h en l'église Ste-Famille de Sherbrooke et de là au cimetière St-Michel.

Mme Perrault Darche laisse dans le deuil ses enfants: Charlotte (Denis Messier), Denise (Michel Alarie), Diane (Jacques Lavoie) et Michel (Linda Reeves). Elle était aussi la mère de feu Jean.

Ses petits-enfants: Karine, Éric, Christian, Marie-France, Nancy, Samuel, Sheena et Carl, ses deux arrière-petits-enfants, ses frères et sœurs: Thérèse (feu Eddy Desjardins) - Winnipeg, Yolande (Gilbert Gibson) - Rosemère, feu René (Claire Lachapelle) - Joliette, feu Lucille (feu Murray Bradshaw) - Rosemère, Jean-Denis (Marion Speck) - Beaconsfield, Louise (Charles Jewell) - Ville Lorraine. Ses beaux-frères et belles-sœurs: Isabelle Darche (feu Jacques Préfontaine), feu Marcel Darche (Marthe Robert), feu Eugène et feu Thérèse Darche (feu Pat Kinsley) ainsi que plusieurs neveux, nièces, autres parents et amis.

La famille tient à remercier tout le personnel du 5e étage de l'UGS Pavillon Argyle pour les bons soins prodigués à Mme Perrault.

En guise de sympathie des dons à la Fondation VITAE, 375, rue Argyle, Sherbrooke, Qc, J1J 3H5, seraient grandement appréciés.



FERRON, Colette 1955 - 2010

La vie m'a offert un chemin cahoteux et je l'ai emprunté. J'ai marché pendant longtemps sur cette route que je ne voulais pas. J'ai pris de longs détours pour arriver au bout. À ma destination, un cul-de-sac. À la toute dernière minute, j'ai vu un autre chemin lumineux me permettant de ne plus avoir mal. Je l'ai emprunté. Maintenant je marche sur les étoiles.

"Soyez heureux, profitez de la vie. Donnez et prenez. Restez bons sans être victime de vous-même. Gardez le contrôle mais sachez lâcher prise." Colette

Colette a quitté la vie le dimanche 29 août 2010.

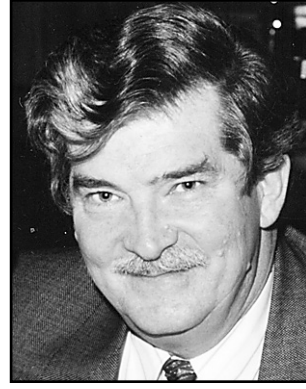
La famille accueillera parents et amis en présence des cendres le samedi 11 septembre 2010 dès 9 h à

La Maison Darche

Réseau Dignité

258, St-Charles Ouest
Longueuil, Qc
www.dignitequebec.com

Les funérailles seront célébrées le samedi 11 septembre à 11 h à la cathédrale Saint-Antoine-de-Padoue (angle St-Charles et chemin Chambly, Longueuil) et de là au cimetière du même endroit.



HÉBERT, Claude
1936 - 2010

De Candiac, le 30 août 2010, est décédé Claude Hébert, fils de feu J. René Hébert et de feu Gabrielle Vendette.

Il laisse dans le deuil son épouse Lucile Duquette, ses enfants René (Sylvie Houle), Francine (feu Serge Drouin), André (Manon Desgroseilliers), ses petits-enfants Marc-André (Vanessa) et Charles-Étienne Hébert, Bernard Tremblay, Audrey Hébert, les fils de feu Serge Drouin Pierre-Marc et Frédéric-André (Stéphanie), ses frères et sœurs feu Janine (feu Roger Goudreau), Gilles (Claire Brouillette), feu Jean-Louis, Marielle, Lise (Jean Lefebvre), Raymond, Nicole (Robert Thomas), ses beaux-frères et belles-sœurs Robert Duquette (Pauline Pepin), feu Hélène Duquette (feu Luc Rondeau), Denise Duquette (feu Richard Pinsonnault), Françoise Duquette (feu Robert Visockis) et André Duquette (Denise Bergeron), neveux et nièces ainsi qu'autres parents et amis.

Les funérailles seront célébrées le mardi 7 septembre à 11 h en l'église La Nativité, 155, chemin St-Jean, La Prairie. Suivant la crémation, l'urne sera déposée au columbarium de La Maison Darche à une date ultérieure.

La famille vous accueillera le lundi 6 septembre de 14 h à 17 h et de 19 h à 22 h ainsi que mardi, jour des funérailles, à compter de 9 h:

La Maison Darche

Réseau Dignité

7679, boul. Taschereau
Brossard, Qc
www.dignitequebec.com

La famille tient à remercier tout le personnel soignant de l'hôpital Charles-Lemoyne pour les bons soins prodigués. L'envoi de fleurs ou un don à la Fondation de l'hôpital Charles-Lemoyne au département d'oncologie serait apprécié.



JUTRAS, Rollande
1922 - 2010

À Montréal, le 31 août, est décédée Rollande Jutras, à l'âge de 87 ans, épouse de feu Romulus Lafrenière.

Elle laisse dans le deuil ses enfants Maxime (Ginette), François (Hélène) et Bertrand (Carole), ses petits-enfants Annie-France et Vincent.

La famille recevra les condoléances à l'église St-Jean-de-Matha, 2700, rue Allard, le mercredi 8 septembre à 10 h suivi des funérailles à 11 h.



DEZIEL, Michelle
1933 - 2010

À Laval, le 19 août 2010, à l'âge de 76 ans, est décédée Mme Michelle Deziel. Fille de feu Adam Deziel et de feu Berthe St-Marseille. Elle laisse dans le deuil son ami André Thivierge, ses sœurs Anne-Marie, Rachel, Thérèse et Monique (Jean) ainsi que plusieurs parents et amis.

Une liturgie de la parole sera célébrée le samedi 11 septembre 2010 à 13 h 30 en la chapelle du

Centre funéraire Côte-des-Neiges

Réseau Dignité

4525, ch. de la Côte-des-Neiges
Montréal, Qc, H3V 1E7
514 342-8000

suivie de l'inhumation.

2e ANNIVERSAIRE



Manon Brisson
1949 - 2008

"Dans nos cœurs pour toujours".

REMERCIEMENTS

BRIGITTE LEMIEUX

Suite au départ regretté de Brigitte Lemieux, le 5 août 2010, nous tenons à remercier sincèrement tous les proches (famille et amis) qui ont su partager avec nous ces moments difficiles en nous apportant amour et soutien. Hubert, Élyse et moi-même resterons à jamais reconnaissants de l'aide si précieuse qui nous a été donnée.

Dans nos cœurs pour toujours
La famille Lemieux-Leclerc

DÉCÈS, PRIÈRES, REMERCIEMENTS



LAPOINTE, Pauline
1950 - 2010

Au Centre hospitalier de l'Université de Montréal, le 30 août 2010, à l'âge de 60 ans, est décédée Pauline Lapointe, des suites d'un cancer.

Elle laisse dans le deuil son frère Dominique, ses sœurs Louise Portal, Priscilla et Geneviève, ses beaux-frères Jacques et Roger et ses belles-sœurs Francine et Marie-Andrée, son neveu Laurent, ses nièces Flavie, Clara, Lili-Avril et Marie-Ève, ainsi que ses nombreux amis et collègues de la grande famille artistique.

La famille recevra parents et amis au complexe funéraire Alfred Dallaire MEMORIA au 4231, boul. St-Laurent

Alfred Dallaire
MEMORIA
514 277.7778

www.memoria.ca

le samedi 11 septembre de 15 h à 18 h. Une cérémonie commémorative sera animée par sa grande amie Catherine Jalbert à 16 h.

Des dons à la Fondation des Artistes (1441, boul. René-Lévesque Ouest, bureau 400, Montréal (Québec) H3G 1T7 ou au www.uniondesartistes.com) seraient appréciés.

Service de voiturier.



LAURENDEAU, Gertrude
(née Lafortune)
1922 - 2010

Paisiblement, le 3 septembre 2010, Gertrude Laurendeau est décédée aux résidences Les Jardins d'Amour à St-Lambert, à l'âge de 88 ans. Elle est allée rejoindre son défunt mari Maurice ainsi que plusieurs frères et sœurs. Elle laisse dans le deuil son fils Jean (Rita Amadori), sa fille Claude (Christian Marsolais), ses petits-enfants Sara (Adam Williams), Erica (Richard Walker) et Olivier ainsi que son frère André Lafortune et sa sœur Yvette Robitaille.

Gertrude était reconnue pour sa douceur, sa joie de vivre et sa grande générosité; elle a vécu guidée par sa foi. Elle était une épouse, mère, belle-mère et grand-mère aimante. Elle a marqué le cœur de ceux qu'elle a rencontré et laisse d'agréables souvenirs à plusieurs amis.

Malgré les dernières années plus difficiles, elle est demeurée toujours aussi souriante et accueillante.

La famille recevra les condoléances le lundi 6 septembre de 19 h à 21 h au

Centre funéraire Côte-des-Neiges

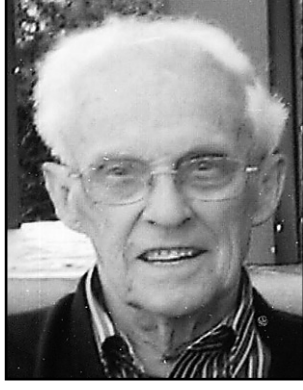
Réseau **Dignité**

4525, chemin de la Côte-des-Neiges
Montréal, Qc, H3V 1E7
514 342-8000

La famille invite les gens, le mardi 7 septembre à partir de 10 h 30, pour une cérémonie commémorative qui se déroulera à 11 h.

La famille désire remercier les employés des Jardins d'Amour qui ont su lui prodiguer des soins attentionnés. Nous sommes reconnaissants qu'elle ait fait partie de la grande famille des Jardins d'Amour.

Au lieu de fleurs, des dons à la Société canadienne de l'Alzheimer seraient appréciés.



PERRAULT, Jules
1922 - 2010

Le 1er septembre 2010, au C.H.R.D.L. à Joliette, à l'âge de 87 ans, est décédé M. Jules Perrault, époux de Mme Madeleine Perreault, demeurant à Joliette.

Outre son épouse, il laisse dans le deuil ses enfants Jean-François, Suzanne et Louise, sa petite-fille Kamil, sa sœur Denise Perrault Archambault, ses beaux-frères et belles-sœurs Fabienne (feu Claude Allard), Jacques (Diane Rodier), Denise (Rémi Laurin), Jean-Claude et Réjean (Louise Gagnon), ainsi que plusieurs autres parents et amis. Exposé au salon:

Garceau & Garceau
636, Manseau, Joliette

Funérailles le lundi 6 septembre à 14 heures, en l'église Cathédrale. Inhumation au cimetière de Joliette. Heures des visites : dimanche de 14 à 17 heures et de 19 à 22 heures et lundi dès 12 h 30.

Des dons pour la Santé du Nord de Lanaudière seront acceptés au salon.

Direction funéraire:
Garceau & Garceau inc.
Joliette
www.garceauetgarceau.ca

POIRIER, Raymonde
1923 - 2010

À Montréal, le 2 septembre 2010, à l'âge de 87 ans, est décédée Raymonde Poirier, épouse de feu Paul English.

Elle laisse dans le deuil son frère Marcel, plusieurs neveux et nièces ainsi que parents et ami(e)s.

La famille recevra les condoléances au complexe du Plateau, Urgel Bourgie, 3503, rue Papineau, Montréal

URGEL BOURGIE
514-735-2025

Consultez le registre à sa mémoire

www.urgelbourgie.com

le lundi 6 septembre 2010 de 18 à 21 heures et le mardi 7 septembre à compter de 9 heures. Les funérailles auront lieu le mardi 7 septembre à 11 heures en l'église Saint-Stanislas-de-Kostka, 1350, boul. St-Joseph Est, Montréal, et de là au cimetière Repos Saint-François-d'Assise, Montréal.



RACINE, Daniel
1947 - 2010

Le 28 août 2010, est décédé paisiblement à Montréal, M. Daniel Racine, à l'âge de 62 ans, emporté par une terrible maladie. Il était entouré de sa famille et de ses amis. Il laisse dans le deuil son épouse Pierrette Simard, ses enfants Sylvain (Caroline) et Benoit, ses petits-enfants Alexandre et Philippe, ses sœurs Diane (Marcel) et Odette, ses neveux et nièces, ainsi que de nombreux parents et amis. Ce visionnaire et développeur d'envergure dans le domaine du courtage en assurance de dommage était reconnu pour son sens des affaires et a su donner un formidable essor au cabinet Racine & Chamberland, une entreprise plus que centenaire.

La famille recevra parents et amis au complexe funéraire Alfred Dallaire MEMORIA, 2159, boul. St-Martin Est, Laval

Alfred Dallaire
MEMORIA
514 277.7778

www.memoria.ca

le vendredi 10 septembre de 14 h à 17 h et de 19 h à 22 h.

Un service religieux sera célébré le samedi 11 septembre à 10 h en l'église de la Visitation du Sault-au-Récollet, située au 1847, boul. Gouin Est, Montréal.

Vos témoignages de sympathie peuvent se traduire par un don à la Fondation de l'Hôpital général juif ou à la Société canadienne du cancer.

Des formulaires seront disponibles au salon funéraire.



ROY, Jean-Guy
1937 - 2010

À Montréal, le 30 août 2010, à l'âge de 73 ans, est décédé M. Jean-Guy Roy, retraité de la Société Radio-Canada.

Il laisse dans le deuil son épouse Mme Hélène Dallaire, ses enfants Lucie (Steven), François (Nicole) et Denis (Nathalie), ses sept petits-enfants, son frère Camille (Michèle), beaux-frères et belles-sœurs ainsi que parents et amis. Les funérailles seront célébrées le samedi 11 septembre à 11 h 30 en l'église de La Nativité, 155, chemin St-Jean, La Prairie. La famille vous accueillera ce même jour à compter de 10 h au:

Salon funéraire Henri-Guérin
Réseau **Dignité**

425, chemin St-Jean
La Prairie, Qc
www.dignitequebec.com

Un don à la Société Alzheimer de Montréal inc. serait apprécié.



MAISONNEUVE GIRARD, Cécile
1939 - 2010

De Longueuil, le 1er septembre, à l'âge de 71 ans, est décédée Mme Cécile Maisonneuve, épouse de M. Jean-Paul Girard. Outre son époux, elle laisse dans le deuil ses enfants Stéphane (Guylaine), Josée, Nadine (Paolo), son petit-fils Jean-Philippe, ainsi qu'autres parents et amis. Une liturgie de la Parole sera célébrée au salon de La Maison Darche le lundi 6 septembre à 16 h 30. La famille vous accueillera ce même jour à compter de 14 h:

La Maison Darche
Réseau **Dignité**

505, boul. Curé-Poirier Ouest
Longueuil, Qc
www.dignitequebec.com

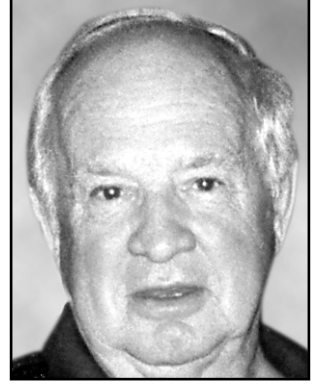


PUSKAS, Hélène (née Walther)
1927 - 2010

À Blainville, le 28 août 2010, à l'âge de 83 ans, est décédée Mme Hélène Walther, épouse de feu John Puskas. Elle laisse dans le deuil: ses filles Hélène et Sonya (Alan Browne), son fils feu John, ses petits-enfants Evann, Jennifer (David Nguyen), Alexander et Vincent, ses neveux et nièces, ainsi que plusieurs autres parents et amis. La famille vous accueillera au:

Complexe funéraire régional Guay
Réseau **Dignité**

418, boulevard Labelle, Rosemère
le mercredi 8 septembre de 14 h à 17 h et de 19 h à 22 h, ainsi que le jeudi 9 septembre dès 9 h. Les funérailles auront lieu ce même jeudi à 10 h en l'église St-Maurice de Bois-des-Filion, suivies de l'inhumation au cimetière du même endroit. Des dons à la fondation de l'hôpital St-Eustache seraient appréciés.



TREMBLAY, Jean-François
1927 - 2010

De St-Sauveur, le 1er septembre 2010, à l'âge de 82 ans, est décédé M. Jean-François Tremblay, époux de feu Marcelle Beausoleil.

Il laisse dans le deuil sa conjointe Pierrette, ses fils Jean (Laurence) et Yves (Linda); son petit-fils Christophe; sa sœur Marguerite Tremblay, ses neveux et nièces ainsi que plusieurs autres parents et amis.

La famille recevra les condoléances le mardi 7 septembre 2010 de 14 h à 17 h au salon de la

Maison funéraire Trudel
214, rue Principale
St-Sauveur
www.maisontrudel.com

Une liturgie au salon aura lieu ce même jour à 16 h. Parents et amis sont priés d'y assister sans autre invitation.

ZDZISLAW, Marczynski
1916 - 2010

Professeur de contrebasse à l'École Supérieure de Musique de Poznan, chef des contrebassistes de la Philharmonie de Poznan et ensuite de la Philharmonie Nationale et de l'Opéra de Varsovie, professeur de contrebasse au Conservatoire de Trois-Rivières et de Québec. Il a consacré sa vie à la musique et à la culture musicale. Il laisse dans le deuil son fils Andrzej (Alicja) et son petit-fils Adam, son frère Joachim et sa sœur Elzbieta ainsi que de nombreux amis en Pologne et au Canada. La famille recevra les condoléances le mercredi 8 septembre 2010 de 18 h à 21 h, à la maison funéraire Urgel Bourgie au 2805, rue Allard, à Montréal.

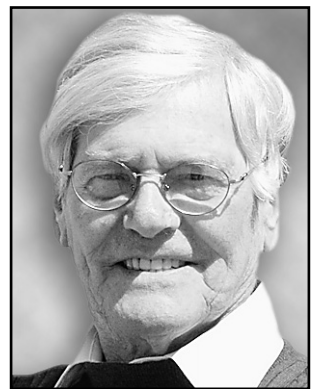
URGEL BOURGIE
514-735-2025

Consultez le registre à sa mémoire

www.urgelbourgie.com

Les funérailles auront lieu le 9 septembre 2010 à 10 h à l'église de Sainte Trinité, 1660, rue Centre, Montréal.

REMERCIEMENTS



Jean-Paul Auclair

À la suite du décès de Monsieur Jean-Paul Auclair, survenu le 26 décembre 2009, ses enfants et leur conjoint et conjointe, ses petits-enfants ainsi que sa conjointe, Madame Paula Longtin, désirent remercier tous les parents et amis qui leur ont témoigné des marques de sympathie, soit par des offrandes de messe, des fleurs, cartes, courriels, appels, dons ou visites au salon funéraire.

Que chacun trouve ici l'expression de notre reconnaissance en considérant ces remerciements comme lui étant personnellement adressés.

La famille Auclair



REMERCIEMENTS au Frère André pour une guérison obtenue, avec promesse de publication. L.T.

REMERCIEMENTS au Sacré-Coeur pour faveur obtenue. N.C.

REMERCIEMENTS

au Sacré-Coeur pour faveur obtenue. P.D.

LIGNE D'ÉCOUTE, D'INFORMATION ET DE RÉFÉRENCES SUR LE DEUIL

Pour que la vie reprenne son envol
1 888 LE DEUIL

infos@maisonmonbourquette.com
maisonmonbourquette.com

maison Monbourquette

Don in memoriam
Un don de réconfort et d'espoir

1 877 336-4443
www.fqc.qc.ca

Fondation québécoise du cancer

INSCRIVEZ-VOUS AUX INFOLETTRES DE CYBERPRESSE

Faites votre choix!

LES NOUVELLES DU JOUR
Lundi au vendredi, 10 h 30

SANTÉ, NUTRITION, MODE
Jeudi, 10 h 30

LES NOUVELLES DU MONDE DES AFFAIRES
Lundi au dimanche, 13 h 30

LES MANCHETTES SPORTIVES, RÉSULTATS ET ANALYSES
Lundi au dimanche, 10 h

LES DESTINATIONS ET DOSSIERS VACANCES
Samedi, 11 h

LES NOUVELLES CULTURELLES
Lundi au dimanche, 11 h

LES CHRONIQUES DE VIN, RECETTES ET SUGGESTIONS DE RESTAURANTS
Vendredi, 10 h

LES COMPARAISONS ET LES AVIS DE NOS EXPERTS
Lundi et jeudi, 11 h

LES CRITIQUES DE DISQUES, SUGGESTIONS DE LIVRES ET ENTREVUES
Lundi, 13 h 30

VOTRE RENDEZ-VOUS AVEC L'INFORMATION

Recevez gratuitement par courriel les infolettres de Cyberpresse en sélectionnant vos thèmes favoris.

www.cyberpresse.ca/mesinfolettres

cyberpresse.ca

GARDEZ LE FIL



Voyez au-delà des sites Web

Un site d'entreprise ne laisse pas toujours voir les qualités uniques d'une compagnie. C'est pourquoi Workopolis vous donne désormais accès à ces qualités qui distinguent chaque employeur. Qu'il s'agisse d'un programme de recyclage intégral, de réunions hors site mensuelles ou même de barbecues du vendredi, vous saurez trouver tout cela avec Workopolis. Visitez Workopolis aujourd'hui et trouvez l'endroit qui vous mettra en lumière.

Visitez workopolis.com

**WORKOPOLIS**
Mettez-vous en lumière