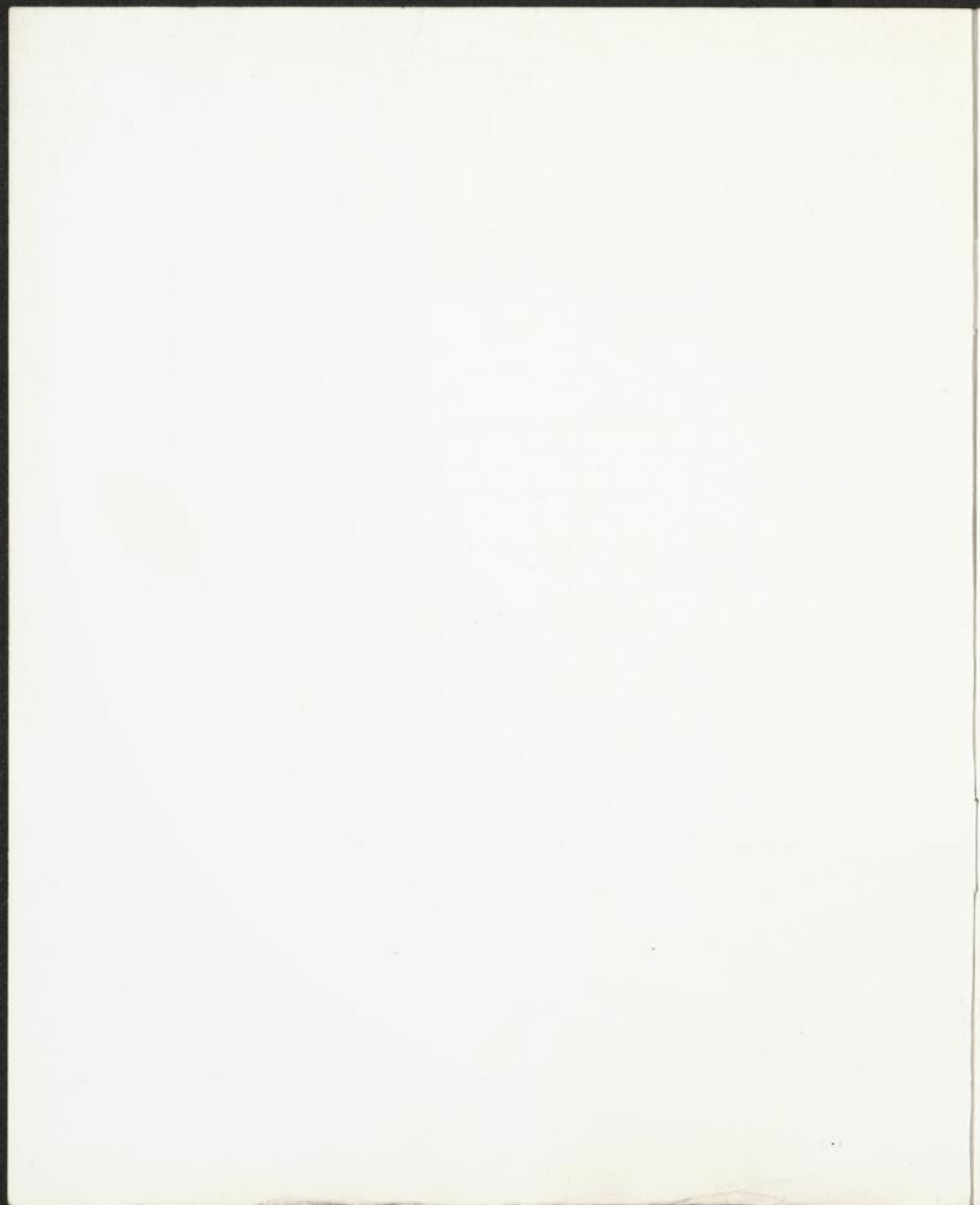


BALMASEDA

drame espagnol en trois actes de Maurice Clavel





Nous remercions
madame Suzanne Guité Tommi,
du Centre d'Art de Percé,
de nous avoir permis
de présenter "Balmaseda"
à Montréal.

MAURICE CLAVEL, auteur et adaptateur.

Maurice Clavel fut d'abord un étudiant qui se dirigeait vers l'enseignement de la philosophie. Puis, aussitôt qu'il eût ses diplômes, il renonça aux spéculations intellectuelles pour passer à l'action: il fit partie de la Résistance, libéra Chartres en 1944, mais déçu par la suite, il renonce à l'action et se découvre une vocation de dramaturge.

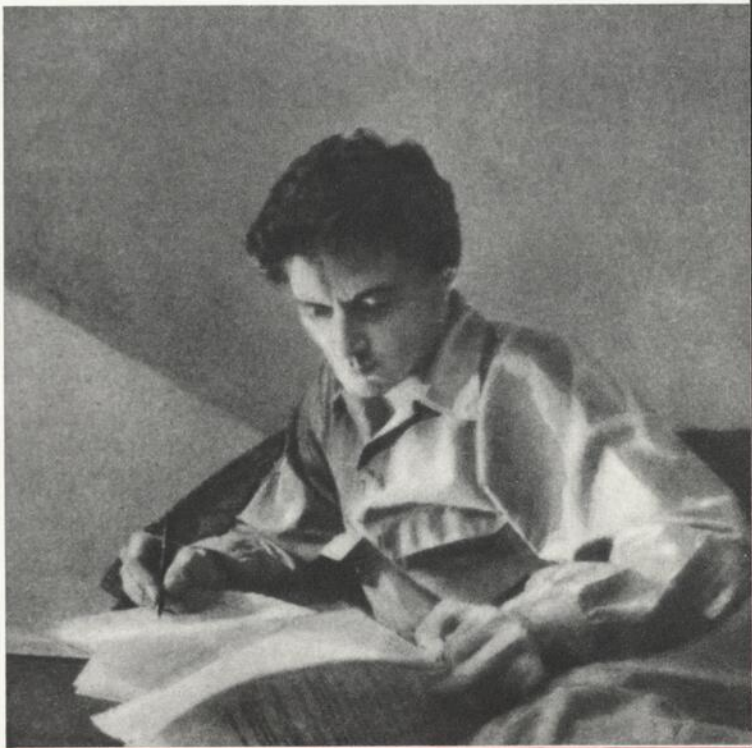
Son oeuvre, tout comme sa vie, subit trois phases caractéristiques. Sa première pièce "Les Incendiaires" (1946) est un modèle de dépouillement. Elle fut reprise trois fois, Clavel essayant chaque fois d'orienter son texte vers cette netteté dramatique qui l'avait frappé dans la construction des pièces de Strindberg.

La seconde étape de son évolution fait ressortir un lyrisme effréné et bouillonnant qui déconcerte d'abord dans "La Terrasse de Midi", puis qui s'exprime librement et pleinement dans "Maguelone" et "Canduela" où l'auteur a voulu traduire, dans un mélange de tendresse et de violence, "la douceur du sang qui ruisselle".

Enfin, nous arrivons à la troisième phase de Clavel où l'auteur fait la synthèse des éléments de sobriété et d'expansion lyrique qui marquaient ses premières pièces. C'est ici que se place "Balmaseda": "de la netteté dramatique jointe à l'intensité lyrique, découle ce 'réalisme lyrique', préoccupation essentielle de Clavel."

C'est aussi durant cette dernière phase qu'il traduira et adaptera les pièces d'Ugo Betti: "Pas d'Amour", "L'Île des Chèvres", "Irène Innocente" et "Le Joueur".

Maurice Clavel (auteur)

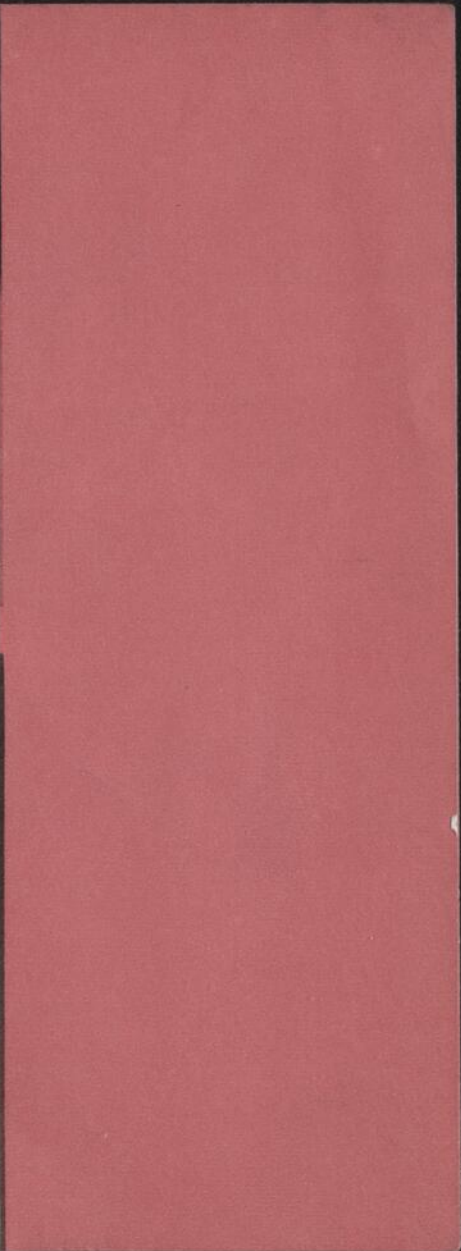
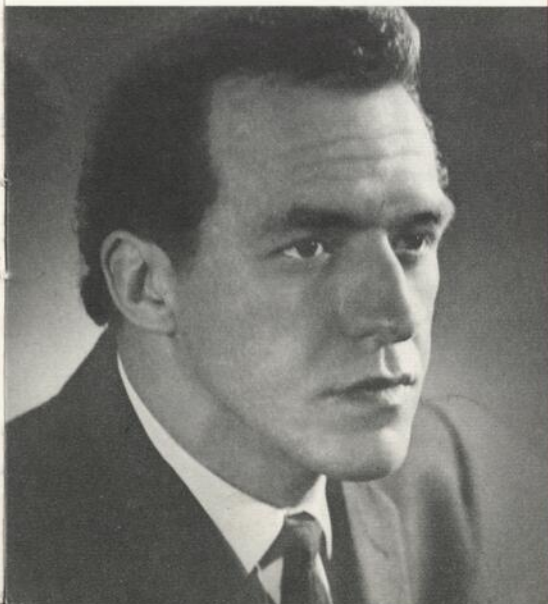




**Monique
Miller**

**Jacques
Godin**

**Denise
Pelletier**



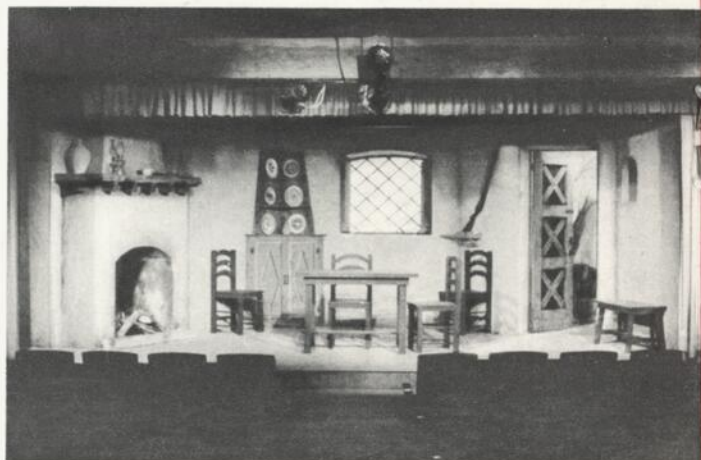


Photo
du décor
prise à Percé

Leonor essayant
de consoler
Manuela (1er acte)

"Tu lui fais
la toilette
avant qu'il soit
trépassé !"

PHOTOS : JEAN VALADE



Jean-Claude Rinfret
(décors)



François Barbeau
(costumes)



DISTRIBUTION

BALMASEDA de Maurice Clavel
drame espagnol en trois actes

Distribution par ordre d'entrée en scène :

MANUELA **Monique Miller**

LEONOR **Denise Pelletier**

CARLOS **Jacques Godin**

MISE EN SCÈNE : **Louis-Georges Carrier**

DÉCORS : **Jean-Claude Rinfret**

COSTUMES : **François Barbeau**

RÉGIE : **Jacques Kanto**

Deux entractes de dix minutes

**Louis-Georges
Carrier**
(metteur en scène)



BALMASEDA est une pièce dure, implacable, cruelle et tragique comme le sont ses personnages. Dès que l'action commence, il n'y a plus de répit, on n'a plus le temps de reprendre souffle, on se laisse emporter au bout du destin, au-delà même de la fatalité. Sous le masque des mots, BALMASEDA est une pièce silencieuse et sourde. Une pièce où les êtres s'affrontent, souffrent et crient pour échapper à la terrible destinée dont ils ont été eux-mêmes les officiants. Les personnages sont rivés les uns aux autres et pourtant l'on sent l'effroyable distance qui les sépare et les écartèle inlassablement.

BALMASEDA met en scène des personnages espagnols : le murmure devient une plainte, la plainte un flot de larmes, les larmes se changent en blessures alors que les blessures les font hurler. Leonor, Carlos, Manuela, trois personnages : une trinité impossible qui ne pourra jamais atteindre à la lumière. Puissiez-vous les comprendre, accepter leur désespoir et les aimer comme nous...

Jouis Georges Carrier

Maquette réalisée par
ROGER LAFORTUNE

Imprimée par
PIERRE DES MARAIS

