

Outillage Drummond garde bien le cap

□ En dix ans, l'entreprise spécialisée dans la transformation du métal est passée de trois à 140 employés

Gérald PRINCE Drummondville

Parmi toutes les entreprises qui oeuvrent à Drummondville, l'une d'elles, Outillage de précision Drummond (OPD) connaît une expansion qu'on peut qualifier de fulgurante.

PROFIL D'ENTREPRISE

Fondée en 1984, la petite compagnie qui se spécialise dans la transformation du métal avait seulement trois employés à ses débuts dans un local minuscule au-dessus d'un garage. Dix ans plus tard, elle vient de s'installer dans de vastes et fonctionnels locaux de la rue Saint-Roch avec ses 140 employés et, au dire des dirigeants, ce n'est qu'un début...

«Ce qui fait notre force, c'est notre travail d'équipe, cette capacité de travailler tous ensemble au succès de l'entreprise», confie Maurice Beaudoin, vice-président, qui avec sa soeur et ses deux frères, dirige avec enthousiasme cette PME dynamique.

«C'est aussi l'imagination ajoutée aux talents de tous», ajoute Guylaine Jutras, son épouse, responsable du spectaculaire développement d'OPD dans le récréatif, avec sa petite remorque cycliste ORBI.

Car si OPD continue toujours à faire de la transformation de métal sa principale activité, comme au début, la pointe la plus visible de sa production, ce sont les innombrables développements de son ORBI et plus récemment encore son entrée fracassante dans le créneau très compétitif des meubles de jardin.

En effet, sur ce dernier point,



À l'Orbi (objet roulant bien identifié) déjà bien implanté au Canada, aux États-Unis, en Allemagne, en Suisse et en France, s'ajoute l'Orbi multi-fonctions, particulièrement prisé des camelots.

OPD vient d'obtenir le premier prix provincial, l'Habitas, avec un abri rétractable unique en son genre en Amérique du Nord. Il s'agit d'une sorte de pavillon de jardin, appelé Odyssee, qui, monté sur une structure métallique, permet en un tournemain, grâce à une manivelle et des poulies simples, de déplacer le toit en toile selon les besoins des usagers. Cet abri rétractable permet d'ajouter à sa guise une moustiquaire pour mettre les gens à l'abri des insectes.

OPD fabrique d'autres meubles de jardin, dont des balançoires Challenger et Concorde, qui profitent de données techniques exclusives, protégées par des brevets, dont cette table qui peut s'élargir pour un pique-nique ou ces sièges inclinables.

Quant à la remorque pour bicyclettes, nommée ORBI (Objet roulant bien identifié), sa progression est soutenue: lancée il y a quatre ans, elle est fabriquée à 7000 exemplaires cette année et se vend, en

plus du Canada et des États-Unis, en Allemagne, en Suisse et en France.

S'ajoute à ce produit populaire, un autre qui semble destiné à faire autant de vagues par le réseau élargi du public: il s'agit de l'Orbi Multi-fonctions, une petite remorque qui peut s'attacher à une bicyclette ou peut être tractée à la main. Véritable merveille d'ingéniosité, cet appareil sert aux camelots qui distribuent les journaux, aux gens qui font leurs emplettes dans les magasins, aux personnes qui vont en camping, etc. Bref, cette petite remorque, très versatile, qui vient d'être lancée, a reçu un accueil si enthousiaste du public que 1000 en sont commandées avant même que la première ne soit sortie de la chaîne

de montage.

À tout cela il faut ajouter un nouvel Orbi plus petit et plus compact, appelé Rock and Roll, qui vient d'être mis sur le marché, de même que l'Orbi des neiges, un traineau sur patins qui peut être remorqué par des parents amateurs de ski de randonnée.

«L'avantage que nous avons sur nos concurrents, conclut Maurice Beaudoin, c'est que nous concevons ici même à notre usine nos nouveaux produits par notre département de recherche et de développement, que nous fabriquons les prototypes, les testons et en assurons notre propre mise en marché.» Qui dit mieux?



Guylaine Jutras, responsable des projets Orbi

REVENU DE LOCATION

Si vous avez loué un bien immeuble à des locataires l'année dernière, nos conseillers fiscaux expérimentés peuvent répondre à vos questions. Chez H&R Block, nous trouvons les déductions et crédits auxquels vous avez droit.

Confiance
H&R BLOCK

C'est pourquoi on y retourne.

64347

Un Theffordois se distingue au H.E.C.

Thefford Mines (NF)

Étudiant au baccalauréat en administration des affaires à l'École des Hautes études commerciales, Marcel Doyon Jr a terminé en première position au portefeuille fictif des H.E.C. À sa première année universitaire, le jeune homme a remporté les honneurs de cette activité faisant équipe avec un compagnon de classe, Yannick Beaudoin de Laval.

L'activité a débuté au mois d'octobre et consistait à investir un certain montant fictif à la Bourse de Montréal. L'objectif était de faire fructifier un montant d'argent en transigeant des actions sur un répertoire d'une centaine de compagnies cotées à la Bourse.

Avec un portefeuille initial de 100 000 \$, le jeune Theffordois a réussi le meilleur rendement sur les 450 équipes inscrites. En l'espace de

six mois, les deux étudiants ont vu leurs gains atteindre 25 548 \$ pour un total de 125 548 \$. Leurs plus proches rivaux amassaient 121 965 \$.

Ce succès a valu une récompense

intéressante aux deux futurs bacheliers en administration. Ils se dirigeront bientôt à Manhattan où ils pourront visiter le célèbre parquet de la Bourse de New York à Wall Street.

Magog expose ses produits

Magog

Pour la première fois cette année, un salon mettra en vedette les produits d'entreprises manufacturières de Magog et des environs.

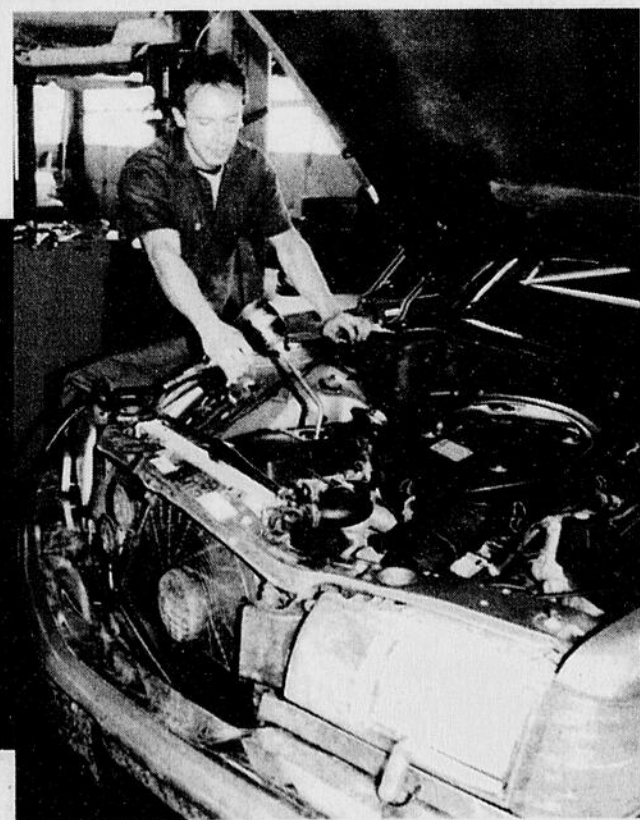
L'événement sera présenté au centre commercial Les Galeries Orford, le 6 et le 7 mai. Son maître d'oeuvre est la Chambre de commerce et d'industrie Magog-Or-

ford qui s'est assurée la collaboration de la Société de développement Memphrémagog et de la direction du développement économique de la Ville de Magog.

Le salon vise à faire connaître les produits manufacturés à Magog et dans sa périphérie et, par ricochet, à stimuler leur demande.

Une dizaine d'entreprises seraient intéressées à participer à ce premier salon qui pourrait prendre de l'envergure avec les années.

SPORTECH AUTO INC. SUBARU BMW MAZDA MERCEDEZ



Pour vous, propriétaires de MERCEDES, BMW, MAZDA ET SUBARU

Un Service Haut de Gamme

Une halte printanière
VIDANGE D'HUILE
comprenant: huile et filtre

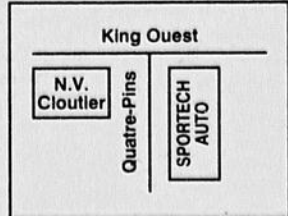
Mazda et Subaru	1480\$
Mercedes	2980\$
BMW	2480\$

Taxes en sus

Valide jusqu'au 31 mai 1994

Service professionnel d'entretien et de réparation

80, RUE QUATRE-PINS
SHERBROOKE
S.V.P. réservez à l'avance
820-0477



Gérard Hoff
technicien prop.



Sylvain Campagna
technicien prop.

UN HYUNDAI À VOTRE PORTÉE

EXCEL 1994

À partir de

7 988\$

t.t.p. en sus

À partir de

10 888\$

t.t.p. en sus

ELANTRA 1994

À partir de

11 388\$

t.t.p. en sus

SECUPE

On évolue à votre avantage

430, BOUL. BOURQUE, OMERVILLE 868-0010

Petites annonces

Bureau ouvert de 8h30 à 16h30
Lignes téléphoniques ouvertes jusqu'à 19h30
du lundi au jeudi. Vendredi jusqu'à 16h30
564-0999

TOUR D'HORIZON

LE CERCLE SOLIDAIRE

vous invite à sa "Fête des Mères", 23 avril, au sous-sol de l'église Ste-Famille, coin 8e & Papineau, de 20h à 1h30. Cours de danse de ligne, de 20h à 21h, avec Richard Brodeur. Orchestre MEGA-SON. Membres: 6\$. Invités: 9\$.

BUFFET PELLETIER 562-2223

Pour toutes occasions. 1715 Dunant.

KARATE AUTO DEFENSE, ENFANTS 4 ANS ET +

A COULOMBE. 564-2001, 437 Well, Sud

PROPRIÉTÉS BUNGALOWS

47\$500 MOIS
Bungalow neuf, 2 c.c., mise de fonds requis 15%. R.R.C. Donald 563-0268.
6 1/2 PCES, avec s.-sol et garage, 2 acres de terrain. St-Elie. Tél: 519-351-2303.

A VENDRE OU A ÉCHANGER

28 acres, zone blanc, région Magog. Échangeurs contre propriété ou condo à Magog ou Sherbrooke. Éc. 43,000\$. 822-0601

BUNGALOW 655 Villebon, R. Forest, bien entretenue, pay-sager, 4 c.c., 2 s.b., solarium, sans intermédiaire, libre imm., 79,900\$. 565-7347, 820-7274

COATCOOK. Par propriétaire, maison 10 pièces, 4 c.c., grand terrain, près centre-ville. Tél: 849-2049.

CONDO NEUF

Fleurimont - Secteur Véronique

69,000\$

Sur 2 étages, tout inclus, trav. perm. TPS, TVO.
CONSTR. JEAN-GUY POULIN 563-3903, 346-1030

CONDO SUR LE PARC

EST, Des Colonnades, Des Immortelles. Moins de 2,000\$ comptant. PRIX À PARTIR DE 66,500\$. Modèles à visiter 1275 PAPINEAU, SHERB. 822-3356

DEVENEZ PROPRIÉTAIRE D'UNE MAISON NEUVE

en 1994 pour
355\$ ou 376\$ / mois
Les Constructions Bergamini, 569-4977

FLEURIMONT. Cottage 1984, pl bois, 3 c.c., 79,000\$

MAISON FLEURIMONT, bung 4 c.c., dans les 70,000\$.
EST duplex 2x3 1/2, 57,000\$
OUEST, triplets briques, 1x5/2 à l'acheteur, 105,000\$ réq.
EST, bung 5 c.c., bois franc, 58,500\$
NORD, bung avec abri ch. 5 c.c., 79,500\$
IMM. PHILIPPE GUYON ctr, 564-0289, rés. 846-2139.

FLEURIMONT maison neuve au 2675 Place des Platanes, avec 4 ch. à c., chauffage bi-énergie, garage double, pl. bois franc. Tél: 569-7665, 822-8014.

IDEAL POUR JEUNE FAMILLE car elle offre beaucoup d'espace, 4 c.c., s. de séjour, 2 s. bains, foyer, piscine, abri. Pour soumission, 79,500\$, dans le nord, secteur Carillon.

OFFREZ-VOUS LE 1540 RUE PARENT (secteur Université), 4 c.c., bois franc, abri. Une trouvaille pour 89,500\$.

UNE REDUCTION DE 23%, ça vous intéresse? Pour un bung split, const. 1988, 6 pces, bien éclairé, orientation sud, bois franc. Garage, verrière. Parfait pour jeune professionnel.

NORD, bung 27 x 44, briques, renové (cuisine, s.b., fenestration, etc.), 4 c.c., bois franc, foyer, abri, piscine. Secteur paisible, près des services.

IMM. DIANE RICARD courtier, 564-1492

ROCK FOREST. Maison de ville, secteur tranquille, boisé. Avec sous-sol ou sans sous-sol. 564-1756, cell. 822-6650.

LES CONSTRUCTIONS MICHEL LESSARD INC.

MAISON MODÈLE A VISITER

Sam. et dim. de 13 h à 16 h
1619, rue Julien à Rock Forest
821-4728 821-0349

LES CONSTRUCTIONS MICHEL LESSARD INC.

MAISON MODÈLE A VISITER

Sur rendez-vous
2235, rue Antoine-Naaman Sherbrooke
821-4728 821-0349

PROPRIÉTÉS À REVENUS A VENDRE

35 LOGS, dans le nord, rev. 152,120\$

9 LOGS, dans l'est, rev. 43,692\$

2x8 LOGS, tous 4 1/2 pces

3x4 LOGS, très bien situés

2xTRIPLEX, très rentable

Pour le prix, contactez moi.

M. DUTIL 565-7474, Gr. Ass. Imm. M. Dutil

10 COMMERCES A VENDRE

MAGASIN DE MATÉRIEL DE construction et fabrication de palettes, situé en Estrie, chiffre d'affaires: 850,000\$ par année, bonnes possibilités d'augmentation. Cause de vente: retraite. 819-879-5767.

QUINCAILLERIE établie depuis plusieurs années, chiffre de vente annuelle 750,000\$. Info sur rendez-vous. M. DUTIL 565-7474, Gr. Ass. Imm. M. Dutil.

14 BÂTIMENTS COMMERCIAUX

ALOUER

Espace commercial situé au 4200 King O. Sherb. Endroit stratégique. Combien de pieds avez-vous besoin? Aussi possibilité d'acheter le bâtiment.

SOC. IMMOB. MEMPHRE ENR 562-0041. ROSAIRE GAGNON 562-0041. ALBERT AUDETTE 820-2297.

BÂTIMENT COMMERCIAL 1500 pi car, rue Hertel, imm. Affilié. RENAUD FOURNIER ctr, 564-1923.

21 HYPOTHÈQUES

PRETONS 1ère et 2e hypoth. Achetons balance de prix de vente. Argent de particuliers.

AVONS PEUT-ÊTRE LA SOLUTION À VOS PROBLÈMES D'ARGENT. BADEAU & FILS ctr 564-1454

22 ARGENT À PRÊTER

ARGENT DISP. sur syst. de son. T.V., vidéos, instruments de musique, câbles, armes à feu, articles de sport, outils, œuvres d'art, etc... Libre ÉCHANGE ENR: 822-3545.

25 OCCASIONS D'AFFAIRES

MAISON MOBILE 10x52 convertie en caravane mobile incluant poêle de restaurant, système frigorifique, épilateur à piles, robot culinaire, malaxeur. 84,000\$. 418-449-1497.

26 COMPTABILITÉ-IMPÔTS

AIDE FINANCIÈRE Rapport d'impôt, états financiers, tenue de livres, bilan, etc. Tél: 569-1976.

IMPÔT particulier, professionnel, commerce, 10 ans vérificateur à Revenu Canada. G. Thibault, 820-5198.

33 CHAMBRES ET PENSION - 3e AGE

CHAMBRE ET PENSION près tous services. Tout compris. Prix modique. 563-5423.

7 CHALET A VENDRE

BORD RIV. ST-FRANCOIS ch. dans les 70,000\$

EST duplex 2x3 1/2, 57,000\$

OUEST, triplets briques, 1x5/2 à l'acheteur, 105,000\$ réq.

EST, bung 5 c.c., bois franc, 58,500\$

NORD, bung avec abri ch. 5 c.c., 79,500\$

IMM. PHILIPPE GUYON ctr, 564-0289, rés. 846-2139.

FLEURIMONT maison neuve au 2675 Place des Platanes, avec 4 ch. à c., chauffage bi-énergie, garage double, pl. bois franc. Tél: 569-7665, 822-8014.

IDEAL POUR JEUNE FAMILLE car elle offre beaucoup d'espace, 4 c.c., s. de séjour, 2 s. bains, foyer, piscine, abri. Pour soumission, 79,500\$, dans le nord, secteur Carillon.

OFFREZ-VOUS LE 1540 RUE PARENT (secteur Université), 4 c.c., bois franc, abri. Une trouvaille pour 89,500\$.

UNE REDUCTION DE 23%, ça vous intéresse? Pour un bung split, const. 1988, 6 pces, bien éclairé, orientation sud, bois franc. Garage, verrière. Parfait pour jeune professionnel.

NORD, bung 27 x 44, briques, renové (cuisine, s.b., fenestration, etc.), 4 c.c., bois franc, foyer, abri, piscine. Secteur paisible, près des services.

IMM. DIANE RICARD courtier, 564-1492

ROCK FOREST. Maison de ville, secteur tranquille, boisé. Avec sous-sol ou sans sous-sol. 564-1756, cell. 822-6650.

LES CONSTRUCTIONS MICHEL LESSARD INC.

MAISON MODÈLE A VISITER

Sam. et dim. de 13 h à 16 h
1619, rue Julien à Rock Forest
821-4728 821-0349

LES CONSTRUCTIONS MICHEL LESSARD INC.

MAISON MODÈLE A VISITER

Sur rendez-vous
2235, rue Antoine-Naaman Sherbrooke
821-4728 821-0349

PROPRIÉTÉS À REVENUS A VENDRE

35 LOGS, dans le nord, rev. 152,120\$

9 LOGS, dans l'est, rev. 43,692\$

2x8 LOGS, tous 4 1/2 pces

3x4 LOGS, très bien situés

2xTRIPLEX, très rentable

Pour le prix, contactez moi.

M. DUTIL 565-7474, Gr. Ass. Imm. M. Dutil

41 APPARTEMENTS ET LOGEMENTS A LOUER

1 1/2, 3 1/2, 4 1/2, 5 1/2

PLACE ANNIE NORD - PISCINE

Chauffés, eau chaude, meublés si désiré. 870 Mc Gregor app. 201. 563-4809, 564-1006.

1 1/2, 3 1/2, près CEGEP, meublés, chauffés, éclairés, eau ch. lib. bres ter juin ou 1er juillet. Aussi 5 1/2. 823-2053

1 1/2 MEUBLÉ

f. fourni, entrée privée, stat., 2 milles du terminus autobus, libre 1er mai. 195\$/mois. 1274 ch Beauvoir. Tél: 562-5525

1 1/2 - 2 1/2 TRES GRANDS

Nord Meublés, chauffés, eau ch., concierge, buanderie. Très propre, endroit tranquille. Libres imm. & mai. 565-7978, 823-9347

1 1/2 - 4 1/2 PCES

comme neu, 100 Don Bosco, Nord, près Carrefour. 822-4308.

1000 LACOMBE VUE PANORAMIQUE

EST. 2 1/2, 3 1/2, 4 1/2, 5 1/2 pces, meublés si désiré. 563-4303, 829-1244.

QUEST, 1125 Des Selgneurs, 4 1/2 modernes, chauff., éclairés, buanderie, entrée lav.-séch. Près Mont Bellevue. Système de sécurité. Prix spécial.

346-3022

RUE MÉSRY

3-4 pces piscine int. 566-0990

2455 Prospect

Studios, 2 1/2, 3 1/2, 4 1/2, 5 1/2 voisins du golf

Le Bonaventure

Immeuble de prestige en béton, incluant piscine, garage, etc. 821-2463 564-1006

APP. BRULOTTE

Près C.H.U.S. Piscine 563-8950 820-0910

1125 AURAY

3 1/2, 4 1/2, secteur universitaire. Endroit tranquille. Appelez-nous sans frais. 566-5161.

1141 CONSEIL

4 1/2, 5 1/2 Pl. bois franc, grands, chauffés, eau ch. 829-1672, 564-1006

1193 VERONIQUE

EST, très beau 4 1/2 style condo, de quadruplex récent, 1er étage, 15e Ave N, 4 pces ch., eau ch. fournie. 563-9618

1205-1225 J. FLEURIS

3 1/2, 4 1/2 PISCINE - EST TRES MODERNES Meublés si désiré VOISIN ECOLE, AUTOBUS, PARC. 564-7095, 564-1006, 563-5967.

131 CATE, NORD, 4 1/2, 3 1/2, tranquillité assurée, grand, ensoleillé, belle division, 1er étage, entrée lav.-séch., 415\$/mois, près centre d'achats King.

Autre logement 4 1/2, style condo, rue Clark, 510\$/mois, béton, terrasse privée avec balcon.

MICHEL TÉTRAULT 822-2222. Re/Max D'Abord Inc.

1321 PL. QUINALT

3 1/2, 4 1/2 5 MIN. DU CENTRE 24-JUIN. Chauffés, eau chaude. 820-0955, 829-1672.

13E AVE NORD

près du 4 Salons, 4 1/2 pces, chauffé, eau chaude, fournie, libre imméd. Jr. 569-7387, 346-9636

142 WELLINGTON ST

2 1/2 meublé, chauffé, eau ch., meublés si désiré. 569-8103, 822-8029.

150 CANDIAC

NORD, près Carrefour, 3 1/2, 4 1/2, très propres, ensoleillés, chauffés, eau ch., serv. autobus. PROMOTION SPÉCIALE 823-1537

155 LOMAS 1 1/2, 3 1/2, pièces, meublés, eau chaude.

563-9175, 821-6681

1580 BD ALEXANDRE

3 1/2-4 1/2, meublés si désiré, entrée lav.-séch. Entièrement renové. Prix avantageux. Tél: 565-9068, 823-0012, 564-1006.

159 GOYETTE, 3 1/2, 4 1/2, 5 1/2, libres, 2905 et + ch., eau ch., meublés ou non. 569-5634

1615 Pl. Réjean

Rue sans issue, 4 1/2 pces près CHUS, service autobus, 4 Saisons et accès par Brulotte. 822-8029, 567-7442

1616 LAROCQUE 4 1/2 pces, chauffé, eau chaude.

Tél: 569-1636.

1671 LEDOUX 4 1/2, chauffé, eau ch., porte patio, 300\$. Tél: 565-4866

1670 LEDOUX, 5 1/2, chauffé, eau chaude au s.-sol, très gr. pces, bien éclairé. 566-5161

1775 CHAGNON, 2 1/2, 4 1/2 au 3e étage. C'est votre chance. 566-5161.

1 MOIS GRATUIT

Est. 4 1/2 récent, style condo, pl. bois franc, asp. central. Tél: 864-9488, 346-3624.

NORD rue Lomas

2 - 3 - 4 pces élect. payée, piscine. 566-4964

PLACE DESORMEAUX 700 & 875

EST

Chauffés, eau chaude à partir de 3 1/2 = 335\$

4 1/2 = 395\$

5 1/2 = 460\$

VIENS VOIR

Pour rendez-vous: 565-3903 820-4650 (soir)

Nouveau concept... LE CONFORT

BORDABLE

Appartements spacieux 2 1/2 x 3 1/2 4 x 4 1/2 et 6 pièces près de tous les services

LES RÉSIDENCES DU CARREFOUR

2825 du Manoir Venez constater sur place 564-4408

APP. DESJARDINS BELVIDERE

GRANDS SPÉCIAUX

3 1/2 - 4 1/2 5 1/2 PCES

Près écoles primaire, secondaire, Université. Site paysager. Salle communautaire pour les aînés.

77 Belvidere, Lennoxville

823-5336 564-4080

3 1/2 - 4 1/2 5 1/2 PCES

Idéal personne retraitée ou pré-retraite. Centre-ville, 40 rue St-François Nord.

566-0025 565-2630

• Bâtisse béton

• Ascenseur

• Grand balcon

• Bain tourbillon

• Salon spacieux

• Châpelle 41-24134

1025 A 1085 JARDINS FLEURIS

EST, 3 1/2, s.-sol, 340\$, chauffé, eau chaude

4 1/2, s.-sol, 389\$, chauffé, eau chaude

4 1/2 sur étage, 404\$, chauffé, eau chaude

5 1/2, 481\$, chauffé, eau ch., lib. bres ter juin ou 1er juillet. Aussi 5 1/2. 823-2053

1045 LACOMBE, EST

3 1/2, 4 1/2 Chauffés, eau chaude, meublés si désiré. Tranquilles. 346-2960, 829-1244.

105 LOMAS

3 1/2, 4 1/2 PCES - BÉTON ASCENSEUR-PISCINE

Renovés, chauffés, eau chaude VOISIN PROMENADES KING. 563-5885, 564-1006.

1070 PAPINEAU 4 1/2 pces, ch. eau ch. à partir de 340\$, 820-7618, 569-4642.

1550 BIENVILLE, 4 1/2 pces, bloc 6 logs, moderne, 410\$, 346-6869, 569-4642.

1115-1135 J. FLEURIS EST - CHAUFFÉS

3, 3 1/2, 4, 4 1/2, eau chaude, meublés si désiré. FACE ÉCOLE, PARC, DEPANNEUR, AUTRES 829-1273, 820-0181, 829-1244, 563-4359.

1120 Des Blés

3, 3 1/2, 4, 4 1/2, 5 1/2, Près du centre d'achats 4 Saisons, centre 24 Juin & CHUS. Chauffés, eau ch., meublés si désiré. 569-8103, 822-8029.

NORD SPÉCIAL PRINTEMPS

3 1/2, 4 1/2 secteur résidentiel tranquille. Poêle, réfrig., chauff. eau ch., stat. fournis. Autobus 1-2-4-5-12 et services. Aussi balcon ou entrée privée.

LES LUNDIS PERDUS
5 LETTRES: LES DÉFICIENTS MENTAUX

Grid of letters for the 'Les Lundis Perdus' puzzle.

- List of words and their corresponding letters from the grid.

RÉPONSE:

COUPON DE PARTICIPATION À COMPLÉTER

Registration form for the contest with fields for Name, Address, City, Postal Code, and Telephone.

Question d'habileté : 25 - 10 x 3 + 5 + 2 =

CONCOURS

La Tribune EN JEUX

4 200\$ à gagner

100\$ PAR SEMAINE plus

GROS LOT DE 3 000\$

(moitié du prix pour les non-abonnés)

TIRAGE DU GROS LOT LE VENDREDI 13 MAI 1994

Facile!

De lundi au samedi, La Tribune publie un jeu différent. Pour être éligible aux tirages, vous n'avez qu'à jouer, remplir le coupon de participation et retourner le tout à :

CONCOURS «LA TRIBUNE EN JEUX» C.P. 2450 Sherbrooke Québec J1J 4H3

Vous pouvez apporter votre courrier à La Tribune, 1950 rue Roy, Sherbrooke. Un seul coupon de participation par enveloppe. Règlement disponible à La Tribune. 25500

NOS VOISINS cartoon with text: Les Canadiens n'ont pas de problème avec les arbitres. Quand on est une bonne équipe...

1er agent vendeur succursale Sherbrooke depuis 7 ans consécutifs. 3e meilleur vendeur au Québec (1300 agents) au 31 décembre 1993. 8 ans d'expérience dans le domaine résidentiel, multifamilial et commercial. 22758

41 APPARTEMENTS ET LOGEMENTS À LOUER. COOP. D'HABITATION CANTONS DE L'EST. INF. GÉN.: 566-8258. 403 RUE LAURIER, chauff. et élect. compris, 3 1/2, 355\$, 1 1/2, 202\$ inf. 565-2520. 1265 RUE PROSPECT, chauff. et élect. compris, 1er de bois, 4 1/2, 440\$, inf. 566-8258. 1725 RUE DUNANT, chauff. et élect. compris, duplex rénové, grand terr., 4 1/2, 420\$, inf. 565-2924. 405 RUE ST-MICHEL, chauff. compris, pl. de bois, 4 1/2, 330\$, inf. 562-0437. 206 RUE LAURIER, pl. de bois, 5 1/2, 385\$, inf. 569-6605. DUPLEX EST 5 1/2, 415 \$ chauff. et électricité 2 autos, 569-7195. ENDROIT TRANQUILLE, 3 1/2, 4 1/2 et 5 1/2, chauffés, meubles ou non, 823-1785, 829-1016. EST, 4 1/2, 910 WALSH. Très moderne, 2 stat., grand balcon, 440\$/mois, 820-5312. EST, 1060 CONSEIL, 3 1/2, 4 1/2, 4 1/2, 822-5844, 1470 CON-SEIL, grand 4 1/2, Tél. 562-3349, 822-5844. EST, 3 1/2, 4 1/2, 5 1/2, prix très compétitif, tout voir, 849-7738, 849-6115. EST, 4 1/2, 771-773 PAPINEAU stat., corde à linge, grand balcon, près commerces, libre imm. ou ter. 821-2979. EST, 4 1/2 PCES. Chauffé, eau ch., armoires et tapis rénovés. Meublé ou non. Tél. 823-7431 ou 849-4551. EST, 514 KING EST, 3 1/2, eau ch. fournie, libre 1er juillet. 481 et 483 Carter, 4 1/2 libres 1er juillet. Rappell. Tél. 566-8258. EST, 575 PELLETIER, 5 1/2, libre juillet. Besoin d'un congé. 822-3300. EST, grand 5 1/2, avec garage, 555\$/mois. Libre 1er juillet. 563-0268, 820-1495. EST, grand 5 1/2 avec garage, lave-vaisselle, armoires, central, 505 \$, libre 1er juillet. 565-2732. EST, MOIS GRATUIT. 4 1/2 pces, frais peint, cul-de-sac. Tél. 823-7501, 346-0653. EST, rue DES PIVOINES. Chauffés, eau ch. 4 1/2, 404\$ 566-5161. EST-1 1/2, 3 1/2, 4 1/2, 5 1/2 RUES SANS ISSUE. Chauffés, eau chaude, meubles si désiré, 975 rue LACOMBE. 564-6960, 829-1244. EST - 255 LORANGER. 4 1/2 pces, chauffé, eau ch., endroit tranquille, juillet. 563-7593. EST - 4 1/2. Petit imm. de qualité, près CEGEP, sécuritaire et confortable. 823-1530, 564-7813. EST - BEAU GRAND, semi-meublé, libre juillet. 3 1/2, 4 1/2, 5 1/2, 6 1/2, 7 1/2, 8 1/2, 9 1/2, 10 1/2, 11 1/2, 12 1/2, 13 1/2, 14 1/2, 15 1/2, 16 1/2, 17 1/2, 18 1/2, 19 1/2, 20 1/2, 21 1/2, 22 1/2, 23 1/2, 24 1/2, 25 1/2, 26 1/2, 27 1/2, 28 1/2, 29 1/2, 30 1/2, 31 1/2, 32 1/2, 33 1/2, 34 1/2, 35 1/2, 36 1/2, 37 1/2, 38 1/2, 39 1/2, 40 1/2, 41 1/2, 42 1/2, 43 1/2, 44 1/2, 45 1/2, 46 1/2, 47 1/2, 48 1/2, 49 1/2, 50 1/2, 51 1/2, 52 1/2, 53 1/2, 54 1/2, 55 1/2, 56 1/2, 57 1/2, 58 1/2, 59 1/2, 60 1/2, 61 1/2, 62 1/2, 63 1/2, 64 1/2, 65 1/2, 66 1/2, 67 1/2, 68 1/2, 69 1/2, 70 1/2, 71 1/2, 72 1/2, 73 1/2, 74 1/2, 75 1/2, 76 1/2, 77 1/2, 78 1/2, 79 1/2, 80 1/2, 81 1/2, 82 1/2, 83 1/2, 84 1/2, 85 1/2, 86 1/2, 87 1/2, 88 1/2, 89 1/2, 90 1/2, 91 1/2, 92 1/2, 93 1/2, 94 1/2, 95 1/2, 96 1/2, 97 1/2, 98 1/2, 99 1/2, 100 1/2, 101 1/2, 102 1/2, 103 1/2, 104 1/2, 105 1/2, 106 1/2, 107 1/2, 108 1/2, 109 1/2, 110 1/2, 111 1/2, 112 1/2, 113 1/2, 114 1/2, 115 1/2, 116 1/2, 117 1/2, 118 1/2, 119 1/2, 120 1/2, 121 1/2, 122 1/2, 123 1/2, 124 1/2, 125 1/2, 126 1/2, 127 1/2, 128 1/2, 129 1/2, 130 1/2, 131 1/2, 132 1/2, 133 1/2, 134 1/2, 135 1/2, 136 1/2, 137 1/2, 138 1/2, 139 1/2, 140 1/2, 141 1/2, 142 1/2, 143 1/2, 144 1/2, 145 1/2, 146 1/2, 147 1/2, 148 1/2, 149 1/2, 150 1/2, 151 1/2, 152 1/2, 153 1/2, 154 1/2, 155 1/2, 156 1/2, 157 1/2, 158 1/2, 159 1/2, 160 1/2, 161 1/2, 162 1/2, 163 1/2, 164 1/2, 165 1/2, 166 1/2, 167 1/2, 168 1/2, 169 1/2, 170 1/2, 171 1/2, 172 1/2, 173 1/2, 174 1/2, 175 1/2, 176 1/2, 177 1/2, 178 1/2, 179 1/2, 180 1/2, 181 1/2, 182 1/2, 183 1/2, 184 1/2, 185 1/2, 186 1/2, 187 1/2, 188 1/2, 189 1/2, 190 1/2, 191 1/2, 192 1/2, 193 1/2, 194 1/2, 195 1/2, 196 1/2, 197 1/2, 198 1/2, 199 1/2, 200 1/2, 201 1/2, 202 1/2, 203 1/2, 204 1/2, 205 1/2, 206 1/2, 207 1/2, 208 1/2, 209 1/2, 210 1/2, 211 1/2, 212 1/2, 213 1/2, 214 1/2, 215 1/2, 216 1/2, 217 1/2, 218 1/2, 219 1/2, 220 1/2, 221 1/2, 222 1/2, 223 1/2, 224 1/2, 225 1/2, 226 1/2, 227 1/2, 228 1/2, 229 1/2, 230 1/2, 231 1/2, 232 1/2, 233 1/2, 234 1/2, 235 1/2, 236 1/2, 237 1/2, 238 1/2, 239 1/2, 240 1/2, 241 1/2, 242 1/2, 243 1/2, 244 1/2, 245 1/2, 246 1/2, 247 1/2, 248 1/2, 249 1/2, 250 1/2, 251 1/2, 252 1/2, 253 1/2, 254 1/2, 255 1/2, 256 1/2, 257 1/2, 258 1/2, 259 1/2, 260 1/2, 261 1/2, 262 1/2, 263 1/2, 264 1/2, 265 1/2, 266 1/2, 267 1/2, 268 1/2, 269 1/2, 270 1/2, 271 1/2, 272 1/2, 273 1/2, 274 1/2, 275 1/2, 276 1/2, 277 1/2, 278 1/2, 279 1/2, 280 1/2, 281 1/2, 282 1/2, 283 1/2, 284 1/2, 285 1/2, 286 1/2, 287 1/2, 288 1/2, 289 1/2, 290 1/2, 291 1/2, 292 1/2, 293 1/2, 294 1/2, 295 1/2, 296 1/2, 297 1/2, 298 1/2, 299 1/2, 300 1/2, 301 1/2, 302 1/2, 303 1/2, 304 1/2, 305 1/2, 306 1/2, 307 1/2, 308 1/2, 309 1/2, 310 1/2, 311 1/2, 312 1/2, 313 1/2, 314 1/2, 315 1/2, 316 1/2, 317 1/2, 318 1/2, 319 1/2, 320 1/2, 321 1/2, 322 1/2, 323 1/2, 324 1/2, 325 1/2, 326 1/2, 327 1/2, 328 1/2, 329 1/2, 330 1/2, 331 1/2, 332 1/2, 333 1/2, 334 1/2, 335 1/2, 336 1/2, 337 1/2, 338 1/2, 339 1/2, 340 1/2, 341 1/2, 342 1/2, 343 1/2, 344 1/2, 345 1/2, 346 1/2, 347 1/2, 348 1/2, 349 1/2, 350 1/2, 351 1/2, 352 1/2, 353 1/2, 354 1/2, 355 1/2, 356 1/2, 357 1/2, 358 1/2, 359 1/2, 360 1/2, 361 1/2, 362 1/2, 363 1/2, 364 1/2, 365 1/2, 366 1/2, 367 1/2, 368 1/2, 369 1/2, 370 1/2, 371 1/2, 372 1/2, 373 1/2, 374 1/2, 375 1/2, 376 1/2, 377 1/2, 378 1/2, 379 1/2, 380 1/2, 381 1/2, 382 1/2, 383 1/2, 384 1/2, 385 1/2, 386 1/2, 387 1/2, 388 1/2, 389 1/2, 390 1/2, 391 1/2, 392 1/2, 393 1/2, 394 1/2, 395 1/2, 396 1/2, 397 1/2, 398 1/2, 399 1/2, 400 1/2, 401 1/2, 402 1/2, 403 1/2, 404 1/2, 405 1/2, 406 1/2, 407 1/2, 408 1/2, 409 1/2, 410 1/2, 411 1/2, 412 1/2, 413 1/2, 414 1/2, 415 1/2, 416 1/2, 417 1/2, 418 1/2, 419 1/2, 420 1/2, 421 1/2, 422 1/2, 423 1/2, 424 1/2, 425 1/2, 426 1/2, 427 1/2, 428 1/2, 429 1/2, 430 1/2, 431 1/2, 432 1/2, 433 1/2, 434 1/2, 435 1/2, 436 1/2, 437 1/2, 438 1/2, 439 1/2, 440 1/2, 441 1/2, 442 1/2, 443 1/2, 444 1/2, 445 1/2, 446 1/2, 447 1/2, 448 1/2, 449 1/2, 450 1/2, 451 1/2, 452 1/2, 453 1/2, 454 1/2, 455 1/2, 456 1/2, 457 1/2, 458 1/2, 459 1/2, 460 1/2, 461 1/2, 462 1/2, 463 1/2, 464 1/2, 465 1/2, 466 1/2, 467 1/2, 468 1/2, 469 1/2, 470 1/2, 471 1/2, 472 1/2, 473 1/2, 474 1/2, 475 1/2, 476 1/2, 477 1/2, 478 1/2, 479 1/2, 480 1/2, 481 1/2, 482 1/2, 483 1/2, 484 1/2, 485 1/2, 486 1/2, 487 1/2, 488 1/2, 489 1/2, 490 1/2, 491 1/2, 492 1/2, 493 1/2, 494 1/2, 495 1/2, 496 1/2, 497 1/2, 498 1/2, 499 1/2, 500 1/2, 501 1/2, 502 1/2, 503 1/2, 504 1/2, 505 1/2, 506 1/2, 507 1/2, 508 1/2, 509 1/2, 510 1/2, 511 1/2, 512 1/2, 513 1/2, 514 1/2, 515 1/2, 516 1/2, 517 1/2, 518 1/2, 519 1/2, 520 1/2, 521 1/2, 522 1/2, 523 1/2, 524 1/2, 525 1/2, 526 1/2, 527 1/2, 528 1/2, 529 1/2, 530 1/2, 531 1/2, 532 1/2, 533 1/2, 534 1/2, 535 1/2, 536 1/2, 537 1/2, 538 1/2, 539 1/2, 540 1/2, 541 1/2, 542 1/2, 543 1/2, 544 1/2, 545 1/2, 546 1/2, 547 1/2, 548 1/2, 549 1/2, 550 1/2, 551 1/2, 552 1/2, 553 1/2, 554 1/2, 555 1/2, 556 1/2, 557 1/2, 558 1/2, 559 1/2, 560 1/2, 561 1/2, 562 1/2, 563 1/2, 564 1/2, 565 1/2, 566 1/2, 567 1/2, 568 1/2, 569 1/2, 570 1/2, 571 1/2, 572 1/2, 573 1/2, 574 1/2, 575 1/2, 576 1/2, 577 1/2, 578 1/2, 579 1/2, 580 1/2, 581 1/2, 582 1/2, 583 1/2, 584 1/2, 585 1/2, 586 1/2, 587 1/2, 588 1/2, 589 1/2, 590 1/2, 591 1/2, 592 1/2, 593 1/2, 594 1/2, 595 1/2, 596 1/2, 597 1/2, 598 1/2, 599 1/2, 600 1/2, 601 1/2, 602 1/2, 603 1/2, 604 1/2, 605 1/2, 606 1/2, 607 1/2, 608 1/2, 609 1/2, 610 1/2, 611 1/2, 612 1/2, 613 1/2, 614 1/2, 615 1/2, 616 1/2, 617 1/2, 618 1/2, 619 1/2, 620 1/2, 621 1/2, 622 1/2, 623 1/2, 624 1/2, 625 1/2, 626 1/2, 627 1/2, 628 1/2, 629 1/2, 630 1/2, 631 1/2, 632 1/2, 633 1/2, 634 1/2, 635 1/2, 636 1/2, 637 1/2, 638 1/2, 639 1/2, 640 1/2, 641 1/2, 642 1/2, 643 1/2, 644 1/2, 645 1/2, 646 1/2, 647 1/2, 648 1/2, 649 1/2, 650 1/2, 651 1/2, 652 1/2, 653 1/2, 654 1/2, 655 1/2, 656 1/2, 657 1/2, 658 1/2, 659 1/2, 660 1/2, 661 1/2, 662 1/2, 663 1/2, 664 1/2, 665 1/2, 666 1/2, 667 1/2, 668 1/2, 669 1/2, 670 1/2, 671 1/2, 672 1/2, 673 1/2, 674 1/2, 675 1/2, 676 1/2, 677 1/2, 678 1/2, 679 1/2, 680 1/2, 681 1/2, 682 1/2, 683 1/2, 684 1/2, 685 1/2, 686 1/2, 687 1/2, 688 1/2, 689 1/2, 690 1/2, 691 1/2, 692 1/2, 693 1/2, 694 1/2, 695 1/2, 696 1/2, 697 1/2, 698 1/2, 699 1/2, 700 1/2, 701 1/2, 702 1/2, 703 1/2, 704 1/2, 705 1/2, 706 1/2, 707 1/2, 708 1/2, 709 1/2, 710 1/2, 711 1/2, 712 1/2, 713 1/2, 714 1/2, 715 1/2, 716 1/2, 717 1/2, 718 1/2, 719 1/2, 720 1/2, 721 1/2, 722 1/2, 723 1/2, 724 1/2, 725 1/2, 726 1/2, 727 1/2, 728 1/2, 729 1/2, 730 1/2, 731 1/2, 732 1/2, 733 1/2, 734 1/2, 735 1/2, 736 1/2, 737 1/2, 738 1/2, 739 1/2, 740 1/2, 741 1/2, 742 1/2, 743 1/2, 744 1/2, 745 1/2, 746 1/2, 747 1/2, 748 1/2, 749 1/2, 750 1/2, 751 1/2, 752 1/2, 753 1/2, 754 1/2, 755 1/2, 756 1/2, 757 1/2, 758 1/2, 759 1/2, 760 1/2, 761 1/2, 762 1/2, 763 1/2, 764 1/2, 765 1/2, 766 1/2, 767 1/2, 768 1/2, 769 1/2, 770 1/2, 771 1/2, 772 1/2, 773 1/2, 774 1/2, 775 1/2, 776 1/2, 777 1/2, 778 1/2, 779 1/2, 780 1/2, 781 1/2, 782 1/2, 783 1/2, 784 1/2, 785 1/2, 786 1/2, 787 1/2, 788 1/2, 789 1/2, 790 1/2, 791 1/2, 792 1/2, 793 1/2, 794 1/2, 795 1/2, 796 1/2, 797 1/2, 798 1/2, 799 1/2, 800 1/2, 801 1/2, 802 1/2, 803 1/2, 804 1/2, 805 1/2, 806 1/2, 807 1/2, 808 1/2, 809 1/2, 810 1/2, 811 1/2, 812 1/2, 813 1/2, 814 1/2, 815 1/2, 816 1/2, 817 1/2, 818 1/2, 819 1/2, 820 1/2, 821 1/2, 822 1/2, 823 1/2, 824 1/2, 825 1/2, 826 1/2, 827 1/2, 828 1/2, 829 1/2, 830 1/2, 831 1/2, 832 1/2, 833 1/2, 834 1/2, 835 1/2, 836 1/2, 837 1/2, 838 1/2, 839 1/2, 840 1/2, 841 1/2, 842 1/2, 843 1/2, 844 1/2, 845 1/2, 846 1/2, 847 1/2, 848 1/2, 849 1/2, 850 1/2, 851 1/2, 852 1/2, 853 1/2, 854 1/2, 855 1/2, 856 1/2, 857 1/2, 858 1/2, 859 1/2, 860 1/2, 861 1/2, 862 1/2, 863 1/2, 864 1/2, 865 1/2, 866 1/2, 867 1/2, 868 1/2, 869 1/2, 870 1/2, 871 1/2, 872 1/2, 873 1/2, 874 1/2, 875 1/2, 876 1/2, 877 1/2, 878 1/2, 879 1/2, 880 1/2, 881 1/2, 882 1/2, 883 1/2, 884 1/2, 885 1/2, 886 1/2, 887 1/2, 888 1/2, 889 1/2, 890 1/2, 891 1/2, 892 1/2, 893 1/2, 894 1/2, 895 1/2, 896 1/2, 897 1/2, 898 1/2, 899 1/2, 900 1/2, 901 1/2, 902 1/2, 903 1/2, 904 1/2, 905 1/2, 906 1/2, 907 1/2, 908 1/2, 909 1/2, 910 1/2, 911 1/2, 912 1/2, 913 1/2, 914 1/2, 915 1/2, 916 1/2, 917 1/2, 918 1/2, 919 1/2, 920 1/2, 921 1/2, 922 1/2, 923 1/2, 924 1/2, 925 1/2, 926 1/2, 927 1/2, 928 1/2, 929 1/2, 930 1/2, 931 1/2, 932 1/2, 933 1/2, 934 1/2, 935 1/2, 936 1/2, 937 1/2, 938 1/2, 939 1/2, 940 1/2, 941 1/2, 942 1/2, 943 1/2, 944 1/2, 945 1/2, 946 1/2, 947 1/2, 948 1/2, 949 1/2, 950 1/2, 951 1/2, 952 1/2, 953 1/2, 954 1/2, 955 1/2, 956 1/2, 957 1/2, 958 1/2, 959 1/2, 960 1/2, 961 1/2, 962 1/2, 963 1/2, 964 1/2, 965 1/2, 966 1/2, 967 1/2, 968 1/2, 969 1/2, 970 1/2, 971 1/2, 972 1/2, 973 1/2, 974 1/2, 975 1/2, 976 1/2, 977 1/2, 978 1/2, 979 1/2, 980 1/2, 981 1/2, 982 1/2, 983 1/2, 984 1/2, 985 1/2, 986 1/2, 987 1/2, 988 1/2, 989 1/2, 990 1/2, 991 1/2, 992 1/2, 993 1/2, 994 1/2, 995 1/2, 996 1/2, 997 1/2, 998 1/2, 999 1/2, 1000 1/2.

41 APPARTEMENTS ET LOGEMENTS À LOUER

★ 1x3 1/2, 4 1/2 ★ MAI, JUIN, JUILLET ENDROIT PROPRE ET TRANQUILLE. Chauffés, eau chaude. Ques. Gr. pces, tapis, cuisines, s. bains neufs, frais papiers, insonorisés, excellents services. 823-1698

1x4 1/2 GRANDES PCES, PL. BOIS FRANC. 823-0012, 564-1006.

1 à 2 MOIS GRATUITS WAL-MART. ROCK FOREST, près centre d'achats et autobus, église. 3 1/2, 4 1/2, 5 1/2. Tél. 823-2179, 820-0299, 564-3040, 829-5644.

2 1/2, 3 1/2, 4 1/2, 5 1/2 Vaste choix, bon prix. 346-3325.

2 1/2, 3 1/2, 4 1/2 CENTRE-VILLE. Meublé, chauffés, eau chaude, buanderie. Prix compétitifs. Près tous services. 829-0201 (jour), 563-7906 (soir).

2 1/2, 3 1/2, 4 1/2 PL. TERRILL. EST, près CEGEP, voisin parc. Chauffés, eau chaude, meubles si désiré. 563-9548, 829-1244, 564-1006.

2 1/2, 3 1/2, 4 1/2 MEUBLÉS. Salle lavage, petit bloc. 823-9618.

2 1/2, 3 1/2 À PARTIR DE 200\$ dans tous les secteurs. 564-1006, 562-8356.

2 1/2, 3 1/2, 4 1/2 GRANDS. 1059 King O. S. Meublé, ch., éci., rénovés à neuf. Juin, juillet. 565-0301.

2 - 2 1/2 - 3 1/2 - 4 1/2 - 5 1/2 - 6 1/2. Secteur Nord et centre-ville. Prospect, Cathédrale, Québec. Brooks, King O., Aberdeen et Short. 820-2286 ou 346-4704.

2 1/2 - 3 1/2 - 4 1/2. Ques. Rénovés à neuf, chauffés, eau ch. Meublé ou non. 346-9410, 565-8735.

215, 18e AVENUE. Vue sur LA VILLE. 3 1/2, 4 1/2 pces, chauffés, eau ch. Meublé si désiré. 566-1541, 564-1006.

215 MURRAY. 3,

47 LOCAUX A LOUER LOCAL COMMERCIAL 600 pi...

62 PERSONNEL ACCORD LIBRE Agence discrète, indépendante...

69 BATEAUX ET YACHTS ATELIER PETITS MOTEURS Mise au point...

71 DIVERS A VENDRE EQUIPEMENT DE RESTAURANT LIQUIDATION...

101 PERSONNEL DEMANDE 2 COMMIS demandés (es) pour salle...

101 PERSONNEL DEMANDE NOUS SOMMES A LA RECHERCHE...

143 SERVICES DIVERS SOUDURE LEROUX Aluminium-acier...

170 AUTOS A VENDRE ACHAT D'AUTOS POUR PIÈCES...

170 AUTOS A VENDRE MAZDA 626 LX 1991, 5 vit...

170 AUTOS A VENDRE PLYMOUTH VOYAGEUR SE 1984...

48 LOCAUX DEMANDES RECHERCHE LOCAL A SHERBROOKE/FLUORIMONT...

51 CHAMBRES A LOUER BELLES GRANDES chambres avec télévision...

60 BUREAUX A LOUER 1000 A 2000 PI, situés rue King...

71 DIVERS A VENDRE 1 LOT DE TAPIS Commercial, à 1/2 prix...

101 PERSONNEL DEMANDE ATTENTION ATTENTION Etudiants (es), vendez des tablettes...

143 SERVICES DIVERS SOUDURE LEROUX Aluminium-acier...

146 DÉMÉNAGEMENT Déménagement Hétel Service et professionnalisme...

170 AUTOS A VENDRE ACHAT D'AUTOS POUR PIÈCES...

170 AUTOS A VENDRE MAZDA 626 LX 1991, 5 vit...

170 AUTOS A VENDRE PLYMOUTH VOYAGEUR SE 1984...

54 ENTREPRISES GARAGES A LOUER GARAGE A LOUER, pouvant servir...

62 PERSONNEL ACCORD LIBRE Agence discrète, indépendante...

69 BATEAUX ET YACHTS ATELIER PETITS MOTEURS Mise au point...

71 DIVERS A VENDRE EQUIPEMENT DE RESTAURANT LIQUIDATION...

101 PERSONNEL DEMANDE 2 COMMIS demandés (es) pour salle...

101 PERSONNEL DEMANDE NOUS SOMMES A LA RECHERCHE...

143 SERVICES DIVERS SOUDURE LEROUX Aluminium-acier...

170 AUTOS A VENDRE ACHAT D'AUTOS POUR PIÈCES...

170 AUTOS A VENDRE MAZDA 626 LX 1991, 5 vit...

170 AUTOS A VENDRE PLYMOUTH VOYAGEUR SE 1984...

54 ENTREPRISES GARAGES A LOUER GARAGE A LOUER, pouvant servir...

62 PERSONNEL ACCORD LIBRE Agence discrète, indépendante...

69 BATEAUX ET YACHTS ATELIER PETITS MOTEURS Mise au point...

71 DIVERS A VENDRE EQUIPEMENT DE RESTAURANT LIQUIDATION...

101 PERSONNEL DEMANDE 2 COMMIS demandés (es) pour salle...

101 PERSONNEL DEMANDE NOUS SOMMES A LA RECHERCHE...

143 SERVICES DIVERS SOUDURE LEROUX Aluminium-acier...

170 AUTOS A VENDRE ACHAT D'AUTOS POUR PIÈCES...

170 AUTOS A VENDRE MAZDA 626 LX 1991, 5 vit...

170 AUTOS A VENDRE PLYMOUTH VOYAGEUR SE 1984...

54 ENTREPRISES GARAGES A LOUER GARAGE A LOUER, pouvant servir...

62 PERSONNEL ACCORD LIBRE Agence discrète, indépendante...

69 BATEAUX ET YACHTS ATELIER PETITS MOTEURS Mise au point...

71 DIVERS A VENDRE EQUIPEMENT DE RESTAURANT LIQUIDATION...

101 PERSONNEL DEMANDE 2 COMMIS demandés (es) pour salle...

101 PERSONNEL DEMANDE NOUS SOMMES A LA RECHERCHE...

143 SERVICES DIVERS SOUDURE LEROUX Aluminium-acier...

170 AUTOS A VENDRE ACHAT D'AUTOS POUR PIÈCES...

170 AUTOS A VENDRE MAZDA 626 LX 1991, 5 vit...

170 AUTOS A VENDRE PLYMOUTH VOYAGEUR SE 1984...

54 ENTREPRISES GARAGES A LOUER GARAGE A LOUER, pouvant servir...

62 PERSONNEL ACCORD LIBRE Agence discrète, indépendante...

69 BATEAUX ET YACHTS ATELIER PETITS MOTEURS Mise au point...

71 DIVERS A VENDRE EQUIPEMENT DE RESTAURANT LIQUIDATION...

101 PERSONNEL DEMANDE 2 COMMIS demandés (es) pour salle...

101 PERSONNEL DEMANDE NOUS SOMMES A LA RECHERCHE...

143 SERVICES DIVERS SOUDURE LEROUX Aluminium-acier...

170 AUTOS A VENDRE ACHAT D'AUTOS POUR PIÈCES...

170 AUTOS A VENDRE MAZDA 626 LX 1991, 5 vit...

170 AUTOS A VENDRE PLYMOUTH VOYAGEUR SE 1984...

54 ENTREPRISES GARAGES A LOUER GARAGE A LOUER, pouvant servir...

62 PERSONNEL ACCORD LIBRE Agence discrète, indépendante...

69 BATEAUX ET YACHTS ATELIER PETITS MOTEURS Mise au point...

71 DIVERS A VENDRE EQUIPEMENT DE RESTAURANT LIQUIDATION...

101 PERSONNEL DEMANDE 2 COMMIS demandés (es) pour salle...

101 PERSONNEL DEMANDE NOUS SOMMES A LA RECHERCHE...

143 SERVICES DIVERS SOUDURE LEROUX Aluminium-acier...

170 AUTOS A VENDRE ACHAT D'AUTOS POUR PIÈCES...

170 AUTOS A VENDRE MAZDA 626 LX 1991, 5 vit...

170 AUTOS A VENDRE PLYMOUTH VOYAGEUR SE 1984...

54 ENTREPRISES GARAGES A LOUER GARAGE A LOUER, pouvant servir...

62 PERSONNEL ACCORD LIBRE Agence discrète, indépendante...

69 BATEAUX ET YACHTS ATELIER PETITS MOTEURS Mise au point...

71 DIVERS A VENDRE EQUIPEMENT DE RESTAURANT LIQUIDATION...

101 PERSONNEL DEMANDE 2 COMMIS demandés (es) pour salle...

101 PERSONNEL DEMANDE NOUS SOMMES A LA RECHERCHE...

143 SERVICES DIVERS SOUDURE LEROUX Aluminium-acier...

170 AUTOS A VENDRE ACHAT D'AUTOS POUR PIÈCES...

170 AUTOS A VENDRE MAZDA 626 LX 1991, 5 vit...

170 AUTOS A VENDRE PLYMOUTH VOYAGEUR SE 1984...

54 ENTREPRISES GARAGES A LOUER GARAGE A LOUER, pouvant servir...

62 PERSONNEL ACCORD LIBRE Agence discrète, indépendante...

69 BATEAUX ET YACHTS ATELIER PETITS MOTEURS Mise au point...

71 DIVERS A VENDRE EQUIPEMENT DE RESTAURANT LIQUIDATION...

101 PERSONNEL DEMANDE 2 COMMIS demandés (es) pour salle...

101 PERSONNEL DEMANDE NOUS SOMMES A LA RECHERCHE...

143 SERVICES DIVERS SOUDURE LEROUX Aluminium-acier...

170 AUTOS A VENDRE ACHAT D'AUTOS POUR PIÈCES...

170 AUTOS A VENDRE MAZDA 626 LX 1991, 5 vit...

170 AUTOS A VENDRE PLYMOUTH VOYAGEUR SE 1984...

54 ENTREPRISES GARAGES A LOUER GARAGE A LOUER, pouvant servir...

62 PERSONNEL ACCORD LIBRE Agence discrète, indépendante...

69 BATEAUX ET YACHTS ATELIER PETITS MOTEURS Mise au point...

71 DIVERS A VENDRE EQUIPEMENT DE RESTAURANT LIQUIDATION...

101 PERSONNEL DEMANDE 2 COMMIS demandés (es) pour salle...

101 PERSONNEL DEMANDE NOUS SOMMES A LA RECHERCHE...

143 SERVICES DIVERS SOUDURE LEROUX Aluminium-acier...

170 AUTOS A VENDRE ACHAT D'AUTOS POUR PIÈCES...

170 AUTOS A VENDRE MAZDA 626 LX 1991, 5 vit...

170 AUTOS A VENDRE PLYMOUTH VOYAGEUR SE 1984...

54 ENTREPRISES GARAGES A LOUER GARAGE A LOUER, pouvant servir...

62 PERSONNEL ACCORD LIBRE Agence discrète, indépendante...

69 BATEAUX ET YACHTS ATELIER PETITS MOTEURS Mise au point...

71 DIVERS A VENDRE EQUIPEMENT DE RESTAURANT LIQUIDATION...

101 PERSONNEL DEMANDE 2 COMMIS demandés (es) pour salle...

101 PERSONNEL DEMANDE NOUS SOMMES A LA RECHERCHE...

143 SERVICES DIVERS SOUDURE LEROUX Aluminium-acier...

170 AUTOS A VENDRE ACHAT D'AUTOS POUR PIÈCES...

170 AUTOS A VENDRE MAZDA 626 LX 1991, 5 vit...

170 AUTOS A VENDRE PLYMOUTH VOYAGEUR SE 1984...

54 ENTREPRISES GARAGES A LOUER GARAGE A LOUER, pouvant servir...

62 PERSONNEL ACCORD LIBRE Agence discrète, indépendante...

69 BATEAUX ET YACHTS ATELIER PETITS MOTEURS Mise au point...

71 DIVERS A VENDRE EQUIPEMENT DE RESTAURANT LIQUIDATION...

101 PERSONNEL DEMANDE 2 COMMIS demandés (es) pour salle...

101 PERSONNEL DEMANDE NOUS SOMMES A LA RECHERCHE...

143 SERVICES DIVERS SOUDURE LEROUX Aluminium-acier...

170 AUTOS A VENDRE ACHAT D'AUTOS POUR PIÈCES...

170 AUTOS A VENDRE MAZDA 626 LX 1991, 5 vit...

170 AUTOS A VENDRE PLYMOUTH VOYAGEUR SE 1984...

54 ENTREPRISES GARAGES A LOUER GARAGE A LOUER, pouvant servir...

62 PERSONNEL ACCORD LIBRE Agence discrète, indépendante...

69 BATEAUX ET YACHTS ATELIER PETITS MOTEURS Mise au point...

71 DIVERS A VENDRE EQUIPEMENT DE RESTAURANT LIQUIDATION...

101 PERSONNEL DEMANDE 2 COMMIS demandés (es) pour salle...

101 PERSONNEL DEMANDE NOUS SOMMES A LA RECHERCHE...

143 SERVICES DIVERS SOUDURE LEROUX Aluminium-acier...

170 AUTOS A VENDRE ACHAT D'AUTOS POUR PIÈCES...

170 AUTOS A VENDRE MAZDA 626 LX 1991, 5 vit...

170 AUTOS A VENDRE PLYMOUTH VOYAGEUR SE 1984...

54 ENTREPRISES GARAGES A LOUER GARAGE A LOUER, pouvant servir...

62 PERSONNEL ACCORD LIBRE Agence discrète, indépendante...

69 BATEAUX ET YACHTS ATELIER PETITS MOTEURS Mise au point...

71 DIVERS A VENDRE EQUIPEMENT DE RESTAURANT LIQUIDATION...

101 PERSONNEL DEMANDE 2 COMMIS demandés (es) pour salle...

101 PERSONNEL DEMANDE NOUS SOMMES A LA RECHERCHE...

143 SERVICES DIVERS SOUDURE LEROUX Aluminium-acier...

170 AUTOS A VENDRE ACHAT D'AUTOS POUR PIÈCES...

170 AUTOS A VENDRE MAZDA 626 LX 1991, 5 vit...

170 AUTOS A VENDRE PLYMOUTH VOYAGEUR SE 1984...

54 ENTREPRISES GARAGES A LOUER GARAGE A LOUER, pouvant servir...

62 PERSONNEL ACCORD LIBRE Agence discrète, indépendante...

69 BATEAUX ET YACHTS ATELIER PETITS MOTEURS Mise au point...

71 DIVERS A VENDRE EQUIPEMENT DE RESTAURANT LIQUIDATION...

101 PERSONNEL DEMANDE 2 COMMIS demandés (es) pour salle...

101 PERSONNEL DEMANDE NOUS SOMMES A LA RECHERCHE...

143 SERVICES DIVERS SOUDURE LEROUX Aluminium-acier...

170 AUTOS A VENDRE ACHAT D'AUTOS POUR PIÈCES...

170 AUTOS A VENDRE MAZDA 626 LX 1991, 5 vit...

170 AUTOS A VENDRE PLYMOUTH VOYAGEUR SE 1984...

54 ENTREPRISES GARAGES A LOUER GARAGE A LOUER, pouvant servir...

62 PERSONNEL ACCORD LIBRE Agence discrète, indépendante...

69 BATEAUX ET YACHTS ATELIER PETITS MOTEURS Mise au point...

71 DIVERS A VENDRE EQUIPEMENT DE RESTAURANT LIQUIDATION...

101 PERSONNEL DEMANDE 2 COMMIS demandés (es) pour salle...

101 PERSONNEL DEMANDE NOUS SOMMES A LA RECHERCHE...

143 SERVICES DIVERS SOUDURE LEROUX Aluminium-acier...

170 AUTOS A VENDRE ACHAT D'AUTOS POUR PIÈCES...

170 AUTOS A VENDRE MAZDA 626 LX 1991, 5 vit...

170 AUTOS A VENDRE PLYMOUTH VOYAGEUR SE 1984...

54 ENTREPRISES GARAGES A LOUER GARAGE A LOUER, pouvant servir...

62 PERSONNEL ACCORD LIBRE Agence discrète, indépendante...

69 BATEAUX ET YACHTS ATELIER PETITS MOTEURS Mise au point...

71 DIVERS A VENDRE EQUIPEMENT DE RESTAURANT LIQUIDATION...

101 PERSONNEL DEMANDE 2 COMMIS demandés (es) pour salle...

101 PERSONNEL DEMANDE NOUS SOMMES A LA RECHERCHE...

143 SERVICES DIVERS SOUDURE LEROUX Aluminium-acier...

170 AUTOS A VENDRE ACHAT D'AUTOS POUR PIÈCES...

170 AUTOS A VENDRE MAZDA 626 LX 1991, 5 vit...

170 AUTOS A VENDRE PLYMOUTH VOYAGEUR SE 1984...

54 ENTREPRISES GARAGES A LOUER GARAGE A LOUER, pouvant servir...

62 PERSONNEL ACCORD LIBRE Agence discrète, indépendante...

69 BATEAUX ET YACHTS ATELIER PETITS MOTEURS Mise au point...

71 DIVERS A VENDRE EQUIPEMENT DE RESTAURANT LIQUIDATION...

101 PERSONNEL DEMANDE 2 COMMIS demandés (es) pour salle...

101 PERSONNEL DEMANDE NOUS SOMMES A LA RECHERCHE...

143 SERVICES DIVERS SOUDURE LEROUX Aluminium-acier...

170 AUTOS A VENDRE ACHAT D'AUTOS POUR PIÈCES...

170 AUTOS A VENDRE MAZDA 626 LX 1991, 5 vit...

170 AUTOS A VENDRE PLYMOUTH VOYAGEUR SE 1984...

54 ENTREPRISES GARAGES A LOUER GARAGE A LOUER, pouvant servir...

62 PERSONNEL ACCORD LIBRE Agence discrète, indépendante...

69 BATEAUX ET YACHTS ATELIER PETITS MOTEURS Mise au point...

71 DIVERS A VENDRE EQUIPEMENT DE RESTAURANT LIQUIDATION...

101 PERSONNEL DEMANDE 2 COMMIS demandés (es) pour salle...

101 PERSONNEL DEMANDE NOUS SOMMES A LA RECHERCHE...

143 SERVICES DIVERS SOUDURE LEROUX Aluminium-acier...

170 AUTOS A VENDRE ACHAT D'AUTOS POUR PIÈCES...

170 AUTOS A VENDRE MAZDA 626 LX 1991, 5 vit...

170 AUTOS A VENDRE PLYMOUTH VOYAGEUR SE 1984...

EPHÉMÉRIDES (PC) - Lundi, 25 avril. Fête à souhaiter: Marc (un des quatre Évangélistes). Anniversaires historiques: 1990 - Une femme blessée le politicien allemand Oskar Lafontaine à Cologne...

AVIS Le personnel au service des petites annonces apporte une attention minutieuse au contenu des textes qui lui sont fournis. Autant que faire se peut, s'emploie à en assurer l'authenticité et la véracité. De plus, nous faisons nôtre la règle dictée par l'article de la loi qui dicte: «Aucun commerçant ne peut dans un message publicitaire, omettre son identité et sa qualité de commerçant».

73 MACHINERIE A VENDRE FENDEUSE A BOIS capacité 25 tonnes, const. ultra robuste, moteur 8 h.p., et pompe 16 gallons, 2 axes, 562-1815, après 18h.

78 ASTROLOGIE *28 ANS DE CONNAISSANCE* Claude Doyon, 1704 Galt, 565-9140 ou 175-0183.

81 MACHINES A COUDRE 1er POUR LE SERVICE Rapide et garanti. Chez LEBLANC, 100, 10e av. nord, 569-4432.

86 DEMANDE A ACHETER ACHETONS syst. de son, T.V., vidéos, instruments de musique, caméras, armes à feu, articles de sport, outils, œuvres d'art, etc. Libre ÉCHANGE Enr.: 822-3454.

88 INSTRUMENTS DE MUSIQUE PIANO D'APARTEMENT Sans entretien, noyer, 3 ans. Tél.: 565-5329.

91 ORDINATEURS RECHERCHE ORDINATEUR Portable usagé. Tél.: 822-0477.

101 PERSONNEL DEMANDE CHÔMEUR - CHÔMEUSE TU VEUX SAVOIR COMMENT préparer ta recherche d'emploi.

101 PERSONNEL DEMANDE CONTACT 209, rue Belvédère Nord Sherbrooke (819) 822-4114

Beaucage VOITURES D'OCCASION Plus que jamais, la place par excellence! 94 CHEV. Cavalier Z22 7 200 km, man., bal. de garantie 3 ans/60 000 km.

Beaucage 823-4343 4339, boul. Bourque, Rock Forest 170-2662x

BANQUE LAURENTIENNE PRÊT-AUTO MOI JE PAYE L'AUTO, PAS LA BANQUE! C'est le moment ou jamais de passer à l'action... à la Banque Laurentienne!

Décès, Prières, Remerciements

BEAUDET Aurore (Charest)

— A l'Hôtel-Dieu d'Arthabaska, le 22 avril 1994, est décédée madame Aurore Charest, à l'âge de 93 ans et 10 mois, épouse de feu Maurice Beaudet, demeurant à Warwick. La défunte repose à :

Maison Funéraire Grégoire & Fils Inc. 12 St-Joseph Warwick, Qc. Tél: 819-358-2314

Heures de visite: DIMANCHE de 14 h à 17 h et de 19 h à 22 h. Jour des funérailles,

de 12 h 30 jusqu'au départ du salon à 14 h 45. Funérailles, le lundi 25 avril 1994, à 15 h, en l'église de Warwick. Madame Beaudet laisse dans le deuil ses enfants: Clément (Roger Méthot), Warwick; Thérèse, Montréal; Liliane (Charles-Émile Gagnon), Warwick; Gaston (Nicole Bilodeau), Warwick; Aimé (Maurice Fournier), Arthabaska; Conrad (Réjeanne Dumouchel), Warwick; Marcel (Monique Desrochers), Warwick; Lisette (Clément Chalifour), Robertsonville; Jeanine (Gilles Bergeron), Warwick; Colette (Jean Boudreau), Québec; Bruno (Estelle Hamel), Warwick; Gisèle (Denis Desrochers), Warwick; Claude (Rolande Brunelle), Warwick; Raynald (Claire Anna), Warwick; Suzanne, Plessisville, ainsi que 57 petits-enfants, 89 arrière-petits-enfants, 5 arrière-arrière-pe-

tits-enfants; ses sœurs: Mme Marie-Louise Charest, Warwick; Mme Yvonne Charest, Valleyfield, ainsi que plusieurs autres parents et amis.



BEAUREGARD Joseph

— Au Centre Hospitalier Universitaire de Sherbrooke, le 22 avril 1994, est décédé monsieur Joseph Beaugard, à l'âge de 82 ans, époux de feu Alice Raymond, demeurant à Sherbrooke. Le défunt repose à :

JARDINS DUSOUVENIR DEL'ESTRIE INC. Salon Funéraire

JARDINS DUSOUVENIR DEL'ESTRIE INC. Salon Funéraire

A. Béisile Enr. 505, Short Sherbrooke Québec. Tél: 819-564-6455 Louise Alix, dir.

Heures de visite: DIMANCHE de 19 h à 22 h. LUNDI de 14 h à 16 h et de 19 h à 22 h. Jour des funérailles, à compter de 9 h jusqu'au départ du salon à 10 h 40. Funérailles, le mardi 26 avril 1994, à 11 h, en l'église Marie-Médiateur. Inhumation au cimetière St-Michel. Monsieur Beaugard laisse dans le deuil ses enfants: Thérèse (Lucien Carrier); Yolande (Germain Boucher); Lise (Jean-Yves Godbout); Claude Proulx (Liliane Leclerc); ses petits-enfants: Daniel (Josée Grandin); Julie (Fletcher Mac Donald); Annie (Philippe Bilodeau); Hélène; Jean-Christien; Sébastien; Cyrille; ses frères et sœurs: Rose Mi-

Arthur Béisile Enr. 505 rue Short Sherbrooke, Qc

Tél: 819-564-6455 Louise Alix, dir.

BILODEAU Jeannine

— A la Résidence de l'Estrie, le 23 avril 1994, est décédée madame Jeannine Bilodeau, à l'âge de 62 ans, fille de feu Esdras Bilodeau et de feu Victoria Vachon, demeurant à Sherbrooke, autrefois de Cookshire. La défunte repose à :

JARDINS DUSOUVENIR DEL'ESTRIE INC. Salon Funéraire

Arthur Béisile Enr. 505 rue Short Sherbrooke, Qc

Tél: 819-564-6455 Louise Alix, dir.

BOLDUC Dion Léonie (Fréchette)

— Au Centre Hospitalier St-Vincent de Paul, le 22 avril 1994, est décédée Léonie Fréchette à l'âge de 81 ans, épouse de feu Nova Bolduc et de feu Emile Dion, demeurant à Sherbrooke. La défunte repose au salon de la :

Coopérative Funéraire de l'Estrie 526, rue Prospect Sherbrooke, Qc. Tél: 819-565-7646 Alain Leclerc, d.g.

pour leur dévouement.



CHARLAND Yvonne (Girardin)

— Au Centre Hospitalier d'Yvesville, le 21 avril 1994, est décédée madame Yvonne Girardin-Charland, à l'âge de 76 ans, épouse de Benoît Charland, demeurant à Waterville. La défunte repose à :

JARDINS DUSOUVENIR DEL'ESTRIE INC. Brien & Monette Inc. 33 rue Bowen Sud Sherbrooke, Qc. Tél: 819-565-9393 Louise Alix, dir.

IN MEMORIAM

BEAUDET (Mme Aurore) 93 ans, Warwick
BEAUREGARD (M. Joseph) 82 ans, Sherbrooke
BILODEAU (Mme Jeannine) 62 ans, Sherbrooke
BOLDUC (Mme Léonie) 81 ans, Sherbrooke
BROWN (Mme Eva) 77 ans, Asbestos
CHARLAND (Mme Yvonne) 76 ans, Waterville
CORRIVEAU (M. Jean) 29 ans, Deauville
DAIGLE (M. Rosaire) 77 ans, Magog
DEMERS (Mme Marielle) 98 ans, Sherbrooke
FONTAINE (M. Oscar) 84 ans, Coaticook
LACASSE (Mme Maria) 77 ans, Lac-Mégantic
LADOUCEUR (Mlle Madeleine) 60 ans, Sherbrooke
LALANCETTE (M. Lucien) 75 ans, Sherbrooke
LECLERC (Mme Solange) 82 ans, Magog
LISEE (M. Léo) 68 ans, Taftville Ct.
NORMAND (M. Daniel) 35 ans, Sherbrooke
OIM (M. Hans) Rock Forest
PERRAS (M. Julien) 49 ans, Rock Forest
ROBERGE (M. Raoul) 74 ans, Newport, Vt.
VEILLEUX (M. Rosaire) 63 ans, Marsboro

E. PROVOST MONUMENTS

offrent leurs plus sincères condoléances à toutes les familles éprouvées par la perte d'un être cher.
(Lettre - réparation au cimetière)
20, 15e avenue Nord Sherbrooke, J1E 2Z6 (voisin McDonald) 569-1700

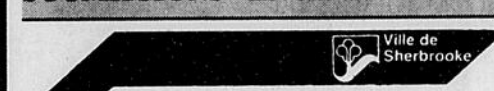
Ensemble on peut vaincre le cancer

SOCIÉTÉ CANADIENNE DU CANCER CANADIAN CANCER SOCIETY

Besoin d'aide?

RAYON DE SOLEIL DE L'ESTRIE Organisme de maintien à domicile Journées d'activités pour aînés 565-5487	ENTRAIDE-CANCER JEUNESSE ESTRIE 822-0514	SOF Ressourcement pour couples 569-9629 565-0655	RENDEZ-VOUS CROISSANCE DU COUPLE Ton couple a besoin de se retrouver? 843-3194
IRIS ESTRIE Aide aux personnes concernées par VIH/SIDA 823-6704	ASSOCIATION DE LA SCLÉROSE EN PLAQUES DE L'ESTRIE 564-0501	ASSOCIATION DU SYNDROME DE DOWN DE L'ESTRIE 569-8112	LA LIGUE POUR L'ENFANCE DE L'ESTRIE Droit d'accès supervisé Ateliers parents-enfants 563-8774
AL-ANON/ALATEEN Face au buveur problème tend la main 346-2164	PARENTAIDE Groupe d'entraide pour parents en difficulté 1-800-361-5085 local 563-8774	L'ESCALE Maison d'hébergement pour femmes victimes de violence et leurs enfants 569-3611	Tél: 564-4544 GAMBLERS ANONYMES
CARREFOUR INTERVENTION SUICIDE 564-1664 Service d'intervention téléphonique confidentiel 7 jours semaine - 24 h	SOS DIABÈTE 822-6772	ARTHUR et son œuvre meubles et vêtements usagés 346-9714	SECOURS 92 INC. Maison d'aide à la réinsertion sociale pour hommes en difficulté 381, Alexandre, 2e étage, Sherbrooke (819) 569-4826
G.E.S.D. (groupe entraide séparés et divorcés). Réunions: mardi et vendredi 20 h 565-2292 843-1662	L'ÉPILEPSIE TE CONCERNE APPELLE L'ASSOCIATION ÉPILEPSIE ESTRIE INC. 822-3217	LES AMIS COMPATISSANTS aident les parents à surmonter leur deuil suite à la mort de leur enfant André Mongeau, 562-7409 Rolande Ravenelle, 565-9815	APAMM-ESTRIE Association des Parents et Amis des Malades Mentaux de l'Estrie 1 (819) 563-1363
LES GRANDS FRÈRES ET GRANDES SŒURS DE SHERBROOKE 822-3243	ALCOOLIQUES ANONYMES 564-0070	COOPÉRATIVE DE L'ENTRAIDE DIABÉTIQUE DE L'ESTRIE Des diabétiques au service des diabétiques 823-1111	LE SEUIL DE L'ESTRIE INC. Service d'aide aux hommes en difficulté de couple 821-2420
ESPACE-ESTRIE information, sensibilisation, prévention des abus commis envers les enfants 563-9999	ASSOCIATION DES DIABÉTIQUES DE L'ESTRIE INC. 822-6762	Solidarité Cancer de l'Estrie Réseau d'appui aux personnes atteintes de cancer 564-1611	Pro-Def Estrie Promotion et Défense des droits en santé mentale. Aide et accompagnement. 822-0363
FRATERNITÉ ÉRIC-GEORGES Réconfort pour les gens atteints du Sida 822-1751 ou 346-1940	SOINS PALLIATIFS LA ROSE DES VENTS DE L'ESTRIE * Maintien à domicile des personnes atteintes de cancer * Groupes d'entraide pour personnes vivant un deuil 823-9996	ASS. DES PERSONNES SOURDES DE L'ESTRIE Rens.: en semaine de 10 h à 15 h (819) 563-1186 ou service des relais Bell 1 800 855-0511	LA PAROLIÈRE Un service d'accueil, d'entraide et de soutien aux femmes. (819) 569-0140
OUTRE MANGEURS 346-7656 562-5656	SERVICE PROJET MARIAGE 563-9934	FOYER J.P. CHIASSON Service gratuit pour alcoolisme et toxicomanie 821-2500	ASSOCIATION DES HYPOGLYCÉMIQUES DE L'ESTRIE Service d'entraide pour personnes souffrant d'intolérance au sucre 822-2405
PROBLÈME DE DROGUES Si tu veux arrêter, nous pouvons t'aider. APPELLE NARCOTIQUES ANONYMES (819) 821-3622	AGORAPHOBIE L'Autre-Rive 564-0676	COMITÉ DE PERSONNES ATTEINTES DU V.H. SIDA ET LEURS PROCHES 823-6704	LE COMPTOIR FAMILIAL 151 BOWEN N. 569-5336 vêtements usagés mardi 13 h 30 à 17 h 00 vendredi 13 h 30 à 20 h 00
CERCLE SOLIDARO Association pour parents seuls 346-6924 ou 823-9261	AQDR Défense des droits des retraités et pré-retraités Unis, nous sommes forts 829-2981	VILLA MARIE-CLAIRE Assistance maternité 563-1622	LA MÉRIDienne Maison d'hébergement pour femmes victimes de violence et leurs enfants (819) 877-3050
S.O.S. GROSSESSE Service confidentiel d'accueil, de soutien et de références ainsi que test de grossesse gratuit de lert à la femme qui vit une grossesse non désirée. Tél.: 822-1181	RAME Réseau d'appui aux familles monoparentales de l'Estrie 584 London, Sherbrooke Tél.: (819) 822-3451	ELIXIR Prévention auprès des femmes de l'abus d'alcool et de médicaments psychotropes. 562-5771	LA CORDEE Transit de jour Réinsertion sociale. Problèmes psychiatriques ou émotionnels 565-1225
SECOURS-AMITIÉ Poste d'accueil téléphonique anonyme et confidentiel. Accessible pour et nuit aux personnes ressentant le besoin de se confier. 564-2323/1-800-667-3841	MAISON D'HÉBERGEMENT Pour hommes et femmes en difficulté Source-Soleil 563-1131	COMITÉ ACTION FAMILIE SHERBROOKE Services de médiation familiale. Support à la vie conjugale et aux rôles parentaux 821-5986	E.A.D.A. Rencontres d'entraide pour adultes atteints de troubles liés à l'abus de substances ou alcooliques. Vendredi soir 19 h 30 à la cathédrale (de côté) 150, rue Académie, Sherbrooke 562-3124
Corps Amé et Esprit Centre de réhabilitation pour toxicomanes Tél.: (819) 563-3323 (819) 563-8801	Centre d'Aide et de Lutte contre les agressions à caractère sexuel. Service 24 heures / 7 jours 563-9999	Réseau d'Amis Inc. Support aux personnes âgées, isolées 562-2494	FONDATION LES ŒUVRES DU PÈRE ST-LAURENT 563-6376
BONJOUR SOLEIL Vous êtes seuls, contactez-nous, nous vous appellerons tous les jours pour prendre des nouvelles. 562-0279	FAMILLE + Sortie en famille, atelier, café-rencontre, conférence pour toutes les familles. Tél.: 562-3678	AIDE COMMUNAUTAIRE LENNOXVILLE Soutien à domicile Personnes âgées 821-4779	SERVICE PRO-AMITIÉ Visite amicale et accompagnement pour personnes handicapées physiques. 562-8877
CENTRE OPTION 45 Services servant à accroître l'employabilité des 45 ans et plus Tél.: 829-5060	CAYAC DE L'ESTRIE Centre d'aide pour victimes d'actes criminels 820-2822	Café Le Centre Propose à la réflexion et à la communication 60, rue Brooks 566-5825	FONDATION J.E.V.I. Prévention du suicide chez les jeunes (819) 564-1354
CENTRE COMMUNAUTAIRE Partage St-François Aide et hébergement pour hommes en difficulté 821-2233	FAMILIE ESPOIR Regroupement de familles Secteur Sherbrooke Ouest et Axot Activités socio-éducatives 569-7923	GRUPE D'ENTRAIDE POUR PERSONNES MANIACO-DEPRESSIVES (PMI) Lise: 821-2681	CONTACT Service d'aide à la recherche d'emploi pour chômeurs peu scolarisés. 822-4114
Trait d'Union Centre pour femmes en recherche d'emploi 566-7022	ASSOCIATION DE S.P.H.I.A. BIFIDA ET D'HYDROCEPHALIE DE L'ESTRIE 822-3772	COOPÉRATIVE DE SERVICE À DOMICILE DE L'ESTRIE Service d'entretien ménager, grand ménage et de soins pour personnes en perte d'autonomie (repas, bain, garde-robe etc.) 823-0093	CLUB OASIS Des soirées de Sherbrooke Inc. Organisme de loisir pour les personnes handicapées visuelles. 346-1931 ou 566-4848

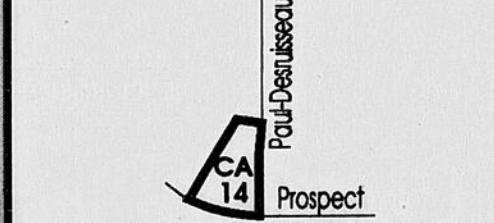
AVIS LÉGAUX - APPEL D'OFFRES - SOUMISSIONS - ENCANS



Avis public

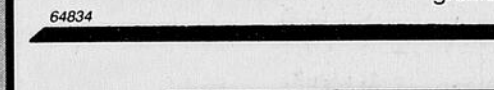
Projet de règlement no 3501-19

À TOUS LES INTÉRESSÉS,
PRENEZ AVIS qu'une séance publique de consultation sera tenue dans la salle des délibérations du Conseil municipal, au 191, rue du Palais, à Sherbrooke, le 16 mai 1994, à 18 h 30, dans le but de permettre aux personnes et organismes qui le désirent de prendre connaissance du projet de règlement no 3501-19 de zonage ayant pour objet de modifier le règlement no 3501 de zonage afin de façon à augmenter, dans la zone CA14, l'aire totale de plancher utilisée pour un établissement commercial de 350 mètres carrés à 420 mètres carrés, et d'être entendus par le Conseil municipal. Ladite zone CA14 est délimitée tel qu'il apparaît au plan annexé au règlement no 3501 de zonage dont extrait est ci-après reproduit:



le périmètre de la zone concernée est le suivant:
CA14: borné en partie par la rue Prospect, la rue Paul-Desruisseaux, la rue Sylvestre.

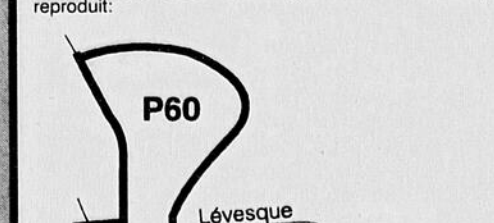
Le projet de règlement no 3501-19 est disponible pour consultation au bureau du greffier de la Ville situé au 191, rue du Palais, à Sherbrooke.
DONNÉ À SHERBROOKE, ce 25e jour d'avril 1994.
Me Pierre Huard greffier



Avis public

Projet de règlement no 3501-21

À TOUS LES INTÉRESSÉS,
PRENEZ AVIS qu'une séance publique de consultation sera tenue dans la salle des délibérations du Conseil municipal, au 191, rue du Palais, à Sherbrooke, le 16 mai 1994, à 18 h 30, dans le but de permettre aux personnes et organismes qui le désirent de prendre connaissance du projet de règlement no 3501-21 de zonage ayant pour objet de modifier le règlement no 3501 de zonage afin d'agrandir la zone publique institutionnelle P59 à une partie de la zone HK25 et une partie de la zone P60 pour y implanter des jardins communautaires, et d'être entendus par le Conseil municipal. Lesdites zones HK25, P59 et P60 sont délimitées tel qu'il apparaît au plan annexé au règlement no 3501 de zonage dont extrait est ci-après reproduit:



le périmètre des zones concernées est le suivant:
HK25: bornée en partie par la rue Goretz;
P59: bornée en partie par la rivière St-François;
P60: impossible à décrire par les noms de rues.

Le projet de règlement no 3501-21 est disponible pour consultation au bureau du greffier de la Ville situé au 191, rue Palais, à Sherbrooke.
DONNÉ À SHERBROOKE, ce 25e jour d'avril 1994.
Me Pierre Huard greffier



REMERCIEMENTS

Remerciements au Sacré-Coeur pour l'aide obtenue. Que le Sacré-Coeur de Jésus soit loué, adoré et glorifié à travers le monde pour des siècles et des siècles. Amen. Dites cette prière 6 fois par jour pendant 9 jours et vos prières seront exaucées même si cela semble impossible. N'oubliez pas de remercier le Sacré-Coeur avec promesse de publication quand la faveur sera obtenue.
G.B.K.

AVIS LÉGAUX - APPEL D'OFFRES - SOUMISSIONS - ENCANS



Avis public

Projet de règlement no 3501-19

À TOUS LES INTÉRESSÉS,
PRENEZ AVIS qu'une séance publique de consultation sera tenue dans la salle des délibérations du Conseil municipal, au 191, rue du Palais, à Sherbrooke, le 16 mai 1994, à 18 h 30, dans le but de permettre aux personnes et organismes qui le désirent de prendre connaissance du projet de règlement no 3501-19 de zonage ayant pour objet de modifier le règlement no 3501 de zonage afin de façon à augmenter, dans la zone CA14, l'aire totale de plancher utilisée pour un établissement commercial de 350 mètres carrés à 420 mètres carrés, et d'être entendus par le Conseil municipal. Ladite zone CA14 est délimitée tel qu'il apparaît au plan annexé au règlement no 3501 de zonage dont extrait est ci-après reproduit:



le périmètre de la zone concernée est le suivant:
CA14: borné en partie par la rue Prospect, la rue Paul-Desruisseaux, la rue Sylvestre.

Le projet de règlement no 3501-19 est disponible pour consultation au bureau du greffier de la Ville situé au 191, rue du Palais, à Sherbrooke.
DONNÉ À SHERBROOKE, ce 25e jour d'avril 1994.
Me Pierre Huard greffier



Avis public

Projet de règlement no 3501-21

À TOUS LES INTÉRESSÉS,
PRENEZ AVIS qu'une séance publique de consultation sera tenue dans la salle des délibérations du Conseil municipal, au 191, rue du Palais, à Sherbrooke, le 16 mai 1994, à 18 h 30, dans le but de permettre aux personnes et organismes qui le désirent de prendre connaissance du projet de règlement no 3501-21 de zonage ayant pour objet de modifier le règlement no 3501 de zonage afin d'agrandir la zone publique institutionnelle P59 à une partie de la zone HK25 et une partie de la zone P60 pour y implanter des jardins communautaires, et d'être entendus par le Conseil municipal. Lesdites zones HK25, P59 et P60 sont délimitées tel qu'il apparaît au plan annexé au règlement no 3501 de zonage dont extrait est ci-après reproduit:



le périmètre des zones concernées est le suivant:
HK25: bornée en partie par la rue Goretz;
P59: bornée en partie par la rivière St-François;
P60: impossible à décrire par les noms de rues.

Le projet de règlement no 3501-21 est disponible pour consultation au bureau du greffier de la Ville situé au 191, rue Palais, à Sherbrooke.
DONNÉ À SHERBROOKE, ce 25e jour d'avril 1994.
Me Pierre Huard greffier



REMERCIEMENTS

Remerciements au Sacré-Coeur pour l'aide obtenue. Que le Sacré-Coeur de Jésus soit loué, adoré et glorifié à travers le monde pour des siècles et des siècles. Amen. Dites cette prière 6 fois par jour pendant 9 jours et vos prières seront exaucées même si cela semble impossible. N'oubliez pas de remercier le Sacré-Coeur avec promesse de publication quand la faveur sera obtenue.
G.B.K.

AVIS LÉGAUX - APPEL D'OFFRES - SOUMISSIONS - ENCANS



Avis public

Projet de règlement no 3501-19

À TOUS LES INTÉRESSÉS,
PRENEZ AVIS qu'une séance publique de consultation sera tenue dans la salle des délibérations du Conseil municipal, au 191, rue du Palais, à Sherbrooke, le 16 mai 1994, à 18 h 30, dans le but de permettre aux personnes et organismes qui le désirent de prendre connaissance du projet de règlement no 3501-19 de zonage ayant pour objet de modifier le règlement no 3501 de zonage afin de façon à augmenter, dans la zone CA14, l'aire totale de plancher utilisée pour un établissement commercial de 350 mètres carrés à 420 mètres carrés, et d'être entendus par le Conseil municipal. Ladite zone CA14 est délimitée tel qu'il apparaît au plan annexé au règlement no 3501 de zonage dont extrait est ci-après reproduit:



le périmètre de la zone concernée est le suivant:
CA14: borné en partie par la rue Prospect, la rue Paul-Desruisseaux, la rue Sylvestre.

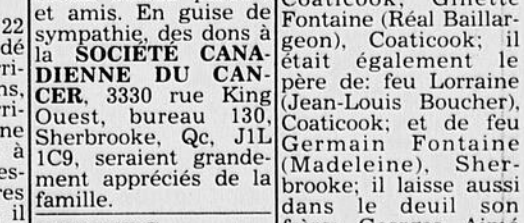
Le projet de règlement no 3501-19 est disponible pour consultation au bureau du greffier de la Ville situé au 191, rue du Palais, à Sherbrooke.
DONNÉ À SHERBROOKE, ce 25e jour d'avril 1994.
Me Pierre Huard greffier



Avis public

Projet de règlement no 3501-21

À TOUS LES INTÉRESSÉS,
PRENEZ AVIS qu'une séance publique de consultation sera tenue dans la salle des délibérations du Conseil municipal, au 191, rue du Palais, à Sherbrooke, le 16 mai 1994, à 18 h 30, dans le but de permettre aux personnes et organismes qui le désirent de prendre connaissance du projet de règlement no 3501-21 de zonage ayant pour objet de modifier le règlement no 3501 de zonage afin d'agrandir la zone publique institutionnelle P59 à une partie de la zone HK25 et une partie de la zone P60 pour y implanter des jardins communautaires, et d'être entendus par le Conseil municipal. Lesdites zones HK25, P59 et P60 sont délimitées tel qu'il apparaît au plan annexé au règlement no 3501 de zonage dont extrait est ci-après reproduit:



le périmètre des zones concernées est le suivant:
HK25: bornée en partie par la rue Goretz;
P59: bornée en partie par la rivière St-François;
P60: impossible à décrire par les noms de rues.

Le projet de règlement no 3501-21 est disponible pour consultation au bureau du greffier de la Ville situé au 191, rue Palais, à Sherbrooke.
DONNÉ À SHERBROOKE, ce 25e jour d'avril 1994.
Me Pierre Huard greffier



REMERCIEMENTS

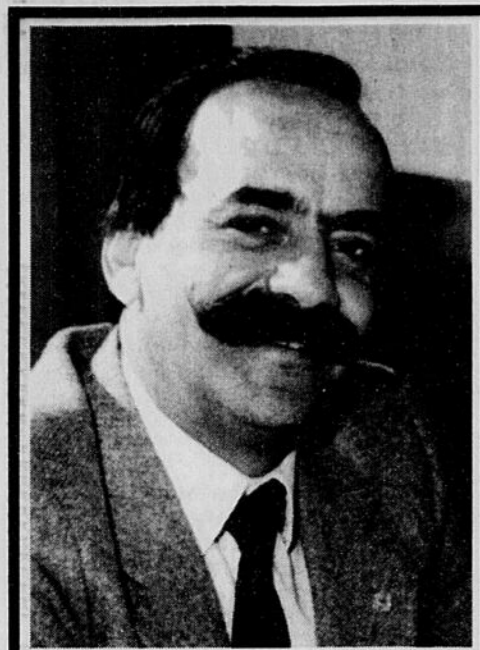
Remerciements au Sacré-Coeur pour l'aide obtenue. Que le Sacré-Coeur de Jésus soit loué, adoré et glorifié à travers le monde pour des siècles et des siècles. Amen. Dites cette prière 6 fois par jour pendant 9 jours et vos prières seront exaucées même si cela semble impossible. N'oubliez pas de remercier le Sacré-Coeur avec promesse de publication quand la faveur sera obtenue.
G.B.K.

Suite des avis à la page suivante

Ensemble on peut vaincre le cancer

SOCIÉTÉ CANADIENNE DU CANCER CANADIAN CANCER SOCIETY

Décès, Prières, Remerciements



PERRAS Julien

— Accidentellement à Rock Forest, le 21 avril 1994, est décédé monsieur Julien Perras, à l'âge de 49 ans, fils de Eddy Perras et de feu Flore Crête, demeurant à Rock Forest. Le défunt repose à la:

Résidence Funéraire Steve L. Elkas Inc.
601, rue Conseil, Sherbrooke, QC
Tél.: 819-565-1155
Steve Elkas, prés.; Clément Cartier, dir.

Heures de visite: DIMANCHE de 14 h à 16 h et de 19 h à 22 h. Jour des funérailles, à compter de 9 h jusqu'au départ du salon à 10 h 35. Funérailles, le lundi 25 avril 1994, à 11 h, en l'église St-Jean-Brébeuf, suivies de la crémation. Outre son père, monsieur Perras laisse dans le deuil son fils Steve; ses frères, sœurs, beaux-frères, belles-sœurs: Réjeanne (Patrick Larkin); Jean-Claude (Suzanne Roy); Germain (Raymonde Blais); Marcel (Colette Fontaine); Fabienne; Jean-Guy (Lucie Champagne); Claudette (Yves Laverdière); Nicole (Jacques Gauvin); Jules (Diane Perron); Julie (Jean-Guy Bisson); Louise (Gérald Cabana); il était aussi le frère de feu Fleur-Ange Perras-Guidotti, ainsi que de nombreux neveux, nièces, cousins, cousines, autres parents et amis.



LACASSE Maria

(Boucher)
— Au Centre Hospitalier Lac-Mégantic, le 24 avril 1994, est décédée madame Maria Boucher, à l'âge de 77 ans, épouse de feu Claudias Lacasse, demeurant à Lac-Mégantic. La défunte repose au:

Centre Funéraire Jacques & Fils Inc.
3800 Québec-Central
Lac-Mégantic, QC
Tél.: 819-583-0445
Fax: 819-583-0908
J.-P. Jacques, p. d. g.
F. P. Jacques, v. p.

Heures de visite: LUNDI de 14 h à 17 h et de 19 h à 22 h. Jour des funérailles, de 8 h 30 jusqu'au départ du salon à 10 h. Funérailles le mardi 26 avril 1994 à 10 h 30, en l'église St-Hubert de Audet. Inhumation au cimetière paroissial.

Mme Lacasse laisse dans le deuil ses enfants: Ange-Émile (Jacqueline Caya), Lac-Mégantic; Yvette (Claude Fortin), Thetford Mines; Annette (St-Jérôme); Léandre (Thérèse Poirier), Lac-Mégantic; Lionel (Carmen Pouliot), Sherbrooke; ses frères, beaux-frères et belles-sœurs: Gédon Boucher, Sannetterre; Cyrille, Val D'Or; Odias (Lucille Trudel), Audet; Eddy (Rose-Ange Boucher), Audet; Georgianna Lemieux Boucher, Sherbrooke; Alice Boucher Lacasse, Audet; 11 petits-enfants; 13 arrière-petits-enfants; ainsi que de nombreux autres parents et amis.

LADOUCEUR Madeleine

— À Sherbrooke, le 23 avril 1994, est décédée mademoiselle Madeleine Ladouceur, à l'âge de 60 ans, fille de feu Louis Ladouceur et de feu Florida Richard, demeurant à Sherbrooke. La défunte repose à la:

Résidence Funéraire Ledoux Magog Inc.
150, rue Sherbrooke
Magog, QC
Tél.: 819-843-4473
Jacques Lecours, président.

Heures de visite et jour des funérailles: de 9 h 30 jusqu'au départ du salon à 10 h 30. Funérailles le lundi 25 avril 1994, à 11 h, en l'église Ste. Elizabeth de North Hatley. Inhumation au cimetière du même endroit. Mlle Ladouceur laisse dans le deuil ses sœurs et son frère: Annette Chaloux; Lucille Maurice Lepage; Henri Ladouceur (Lucienne); Yvonne Gauthier; ainsi que plusieurs ne-

veux, nièces, autres parents et amis.

LALANCETTE Lucien

— Au Centre Hospitalier St-Vincent de Paul, le 22 avril 1994, est décédé monsieur Lucien Lalancette, à l'âge de 75 ans, époux de Simonne Cantin, demeurant à Sherbrooke. Afin de respecter les dernières volontés de M. Lalancette, il n'y aura pas d'exposition. Il y aura incinération sous la direction de la:

Coopérative Funéraire de l'Estrie
526, rue Prospect
Sherbrooke, QC
Tél.: 819-565-7646
Alain Leclerc, d. g.

Heures de visite: MARDI de 14 h à 16 h et de 19 h à 22 h. Jour des funérailles, à compter de 12 h. Funérailles le mercredi 27 avril 1994, à 13 h 30, au salon même. Outre son épouse, Monsieur Normand laisse dans le deuil sa fille: Ariane; son père et sa mère: Jean-Noël Normand et Lucille Arsenault; son grand-père: M. Trefflé Arsenault; ses frères et ses sœurs: Louis, Diane, Cécile, Elyse, Alain et Anne; sa belle-mère: Mme Pauline Lajoie; son beau-père: M. Serge Bastien; ainsi que de nombreux autres parents et amis. En guise de sympathie, des dons à la FONDATION DU CENTRE HOSPITALIER ST-VINCENT DE PAUL, 300, rue King Est, Sherbrooke, QC, J1G 1B1, seraient appréciés de la famille.

OIM Hans

— À Sherbrooke, le 21 avril 1994, est décédé monsieur Hans Oim, époux de Laine Hanson Oim, demeurant à Rock Forest. Le défunt repose à la:

Résidence Funéraire CASS Inc.
6, rue Belvidère
Lennoxville, QC
Tél.: 819-564-1750
Barry Evans, prés.
Meredith Barter, dir.

Heures de visite: LUNDI de 18 h à 20 h. Funérailles le 26 avril 1994, à 14 h, au salon même. Ensuite il y aura incinération. Outre son épouse, Monsieur Oim laisse dans le deuil sa fille: Tiina (D'Arcy Stonehouse), Wetaskiwin, Alberta; ses petits-enfants: Kelly, Jacqueline et Tiffany; sa sœur et ses deux frères en Estonie; ainsi que de nombreux autres parents et amis. En guise de sympathie, des dons à la FONDATION DE L'HOPITAL DE SHERBROOKE, seraient grandement appréciés de la famille.

REMERCIEMENTS au SACRÉ-COEUR pour faveur oblenue

R.R. 26703

PRIÈRE AU ST-ESPRIT

St-Esprit toi qui m'éclaires qui illumines tous les chemins pour que je puisse atteindre mon idéal, toi qui me donnes le don divin de pardonner et oublier, je me veux pas me séparer de toi à jamais, même et malgré n'importe quelle illusion matérielle. Je désire être avec toi dans la gloire éternelle. Merci de ta miséricorde envers moi et les miens (La personne devra dire cette prière pendant trois jours de suite. Après les 3 jours, la grâce demandée sera obtenue parait difficile. Faire publier aussitôt que la grâce a été obtenue sans dire la demande, ou bas mettre les initiales de la personne exaucée).

ROBERGE Raoul

— À sa demeure, le 23 avril 1994, est décédé monsieur Raoul Roberge, à l'âge de 74 ans, époux de feu Réjeanne Gagnon, demeurant à Newport.

LECLERC Solange

— À Magog, le 23 avril 1994, est décédée madame Solange Latuippe, à l'âge de 82 ans, épouse de feu Rouville Leclerc, demeurant à Magog. La défunte repose à la:

Résidence Funéraire Ledoux Magog Inc.
150, rue Sherbrooke
Magog, QC
Tél.: 819-843-4473
Jacques Lecours, président.

des funérailles: de midi jusqu'au départ du salon à 13 h 45. Funérailles le lundi 25 avril 1994, à 14 h, en l'église Ste-Marie Leclerc au cimetière St-Patrice. Madame Leclerc laisse dans le deuil ses enfants: Denise (Paul Gingras); Colette (Jean-Luc Dubé); Raymond (Yves Langlois); Jean-Noël (Cécile Couture); Diane (André Asselin); son genre: Laurier Paquette; ses sœurs: Lucienne Daigneault; Pauline Bélisle; Jeanne Goulet; sa belle-sœur: Léona Leclerc; son beau-frère: Arsène Girard; 11 petits-enfants; 10 arrière-petits-enfants; ainsi que de nombreux autres parents et amis. La famille désire remercier le personnel du 2e au Foyer du Sacré Coeur pour les bons soins prodigués. En guise de sympathie, des dons à la SOCIÉTÉ CANADIENNE DU CANCER, 3330 rue King Ouest, Bureau 130, Sherb. Qc, J1L 1C9, seraient grandement appréciés.

NORMAND Daniel

— Au Centre Hospitalier St-Vincent de Paul, le 23 avril 1994, est décédé monsieur Daniel Normand, à l'âge de 35 ans, époux de Véronique Lajoie, demeurant à Sherbrooke. Le défunt repose au salon de la:

Coopérative Funéraire de l'Estrie
526, rue Prospect
Sherbrooke, QC
Tél.: 819-565-7646
Alain Leclerc, d. g.

Heures de visite: MARDI de 14 h à 16 h et de 19 h à 22 h. Jour des funérailles, à compter de 12 h. Funérailles le mercredi 27 avril 1994, à 13 h 30, au salon même. Outre son épouse, Monsieur Normand laisse dans le deuil sa fille: Ariane; son père et sa mère: Jean-Noël Normand et Lucille Arsenault; son grand-père: M. Trefflé Arsenault; ses frères et ses sœurs: Louis, Diane, Cécile, Elyse, Alain et Anne; sa belle-mère: Mme Pauline Lajoie; son beau-père: M. Serge Bastien; ainsi que de nombreux autres parents et amis. En guise de sympathie, des dons à la FONDATION DU CENTRE HOSPITALIER ST-VINCENT DE PAUL, 300, rue King Est, Sherbrooke, QC, J1G 1B1, seraient appréciés de la famille.

VEILLEUX Rosario

— À Marsboro, le 20 avril 1994, est décédé monsieur Rosario Veilleux, à l'âge de 63 ans, fils de feu Wilfrid Veilleux et de feu Georgianna Rhame, demeurant à Marsboro. Le défunt repose au:

Centre Funéraire Jacques & Fils Inc.
3800 Québec-Central
Lac-Mégantic, QC
Tél.: 819-583-0445
Fax: 819-583-0908
J.-P. Jacques, p. d. g.
F. P. Jacques, v. p.

Heures de visite: LUNDI de 14 h à 17 h et de 19 h à 22 h. Jour des funérailles, de 11 h, jusqu'au départ du salon à 13 h 30. Funérailles le mardi 26 avril 1994 à 14 h, en l'église St-René Goupil de Marsboro. Inhumation au cimetière paroissial. Monsieur Veilleux laisse dans le deuil ses enfants: Michel, Sarasoto, Floride; Jacques (Darlene White), Hancock, Vt.; Richard (Heather Kellogg), Manchester, Vt.; Nicole (Francis Miller), Bethel, Vt.; Sylvie (Sarasoto), Floride; 8 petits-enfants; ses frères et sœurs, beaux-frères et belles-sœurs: Léda (Jean-Baptiste Martin), Marsboro; Henri-Paul (Marie-Rose Veilleux), Rochester, Vt.; Marie-Laure (Jean-Luc Gilbert), Nantes; Laurette (Robert Marcotte), Lennoxville; Émile (Claire Bilodeau), Marsboro; Gérard (Jeannine Isabel), Lac-Mégantic; Benoit, Ottawa; André, Lake City, Floride; Marcel, Sarasota, Floride; Henri, Frontenac; Gervaise, Lac-Mégantic; Louise, Sudbury; Roland, Lake City, Floride; Germain, Lac-Mégantic; Diane, Bromont; Francine, Sherbrooke; ses beaux-parents: Cléopâtre Tardif (Hélène Mathieu), Lac-Mégantic; et de nombreux autres parents et amis.

REMERCIEMENTS au SACRÉ-COEUR pour faveur oblenue

R.R. 26703

PRIÈRE AU ST-ESPRIT

St-Esprit toi qui m'éclaires qui illumines tous les chemins pour que je puisse atteindre mon idéal, toi qui me donnes le don divin de pardonner et oublier, je me veux pas me séparer de toi à jamais, même et malgré n'importe quelle illusion matérielle. Je désire être avec toi dans la gloire éternelle. Merci de ta miséricorde envers moi et les miens (La personne devra dire cette prière pendant trois jours de suite. Après les 3 jours, la grâce demandée sera obtenue parait difficile. Faire publier aussitôt que la grâce a été obtenue sans dire la demande, ou bas mettre les initiales de la personne exaucée).

ROBERGE Raoul

— À sa demeure, le 23 avril 1994, est décédé monsieur Raoul Roberge, à l'âge de 74 ans, époux de feu Réjeanne Gagnon, demeurant à Newport.

LECLERC Solange

— À Magog, le 23 avril 1994, est décédée madame Solange Latuippe, à l'âge de 82 ans, épouse de feu Rouville Leclerc, demeurant à Magog. La défunte repose à la:

Résidence Funéraire Ledoux Magog Inc.
150, rue Sherbrooke
Magog, QC
Tél.: 819-843-4473
Jacques Lecours, président.

L'Afrique du Sud aux urnes

16,2 millions d'électeurs voteront pour la première fois de leur vie

Johannesburg (Reuter)

Quelque 22,7 millions de Sud-Africains sont invités à partir de mardi à voter pour mettre fin à trois siècles de suprématie blanche.

Les bureaux de vote seront ouverts de 7h (5h GMT) à 19h (17h GMT) mardi, mercredi et jeudi. Les électeurs devront déposer dans les urnes deux bulletins, l'un pour l'élection des membres de l'Assemblée nationale, l'autre pour les représentants des neuf provinces qui remplaceront les quatre provinces et les dix bantoustans actuels.

Vingt-sept partis participent à ce scrutin. Le premier parlement à majorité noire

d'Afrique du Sud doit se réunir au Cap le 6 mai afin d'élire le président de l'État, qui prètera serment le 10 mai à Pretoria.

Chaque assemblée provinciale nommera dix de ses membres pour faire partie du Sénat, qui comptera donc 90 sièges.

L'Assemblée constituante, chargée de rédiger la Constitution définitive du pays, comptera 490 membres - les 400 membres de l'Assemblée nationale et les 90 sénateurs.

La Commission électorale indépendante, chargée d'organiser les élections et de juger si elles ont été libres et équitables, estime que 16,2 millions d'électeurs, âgés de 18 ans et plus, voteront la semaine prochaine pour la première fois de leur vie.

Vingt-huit pour cent des électeurs sont

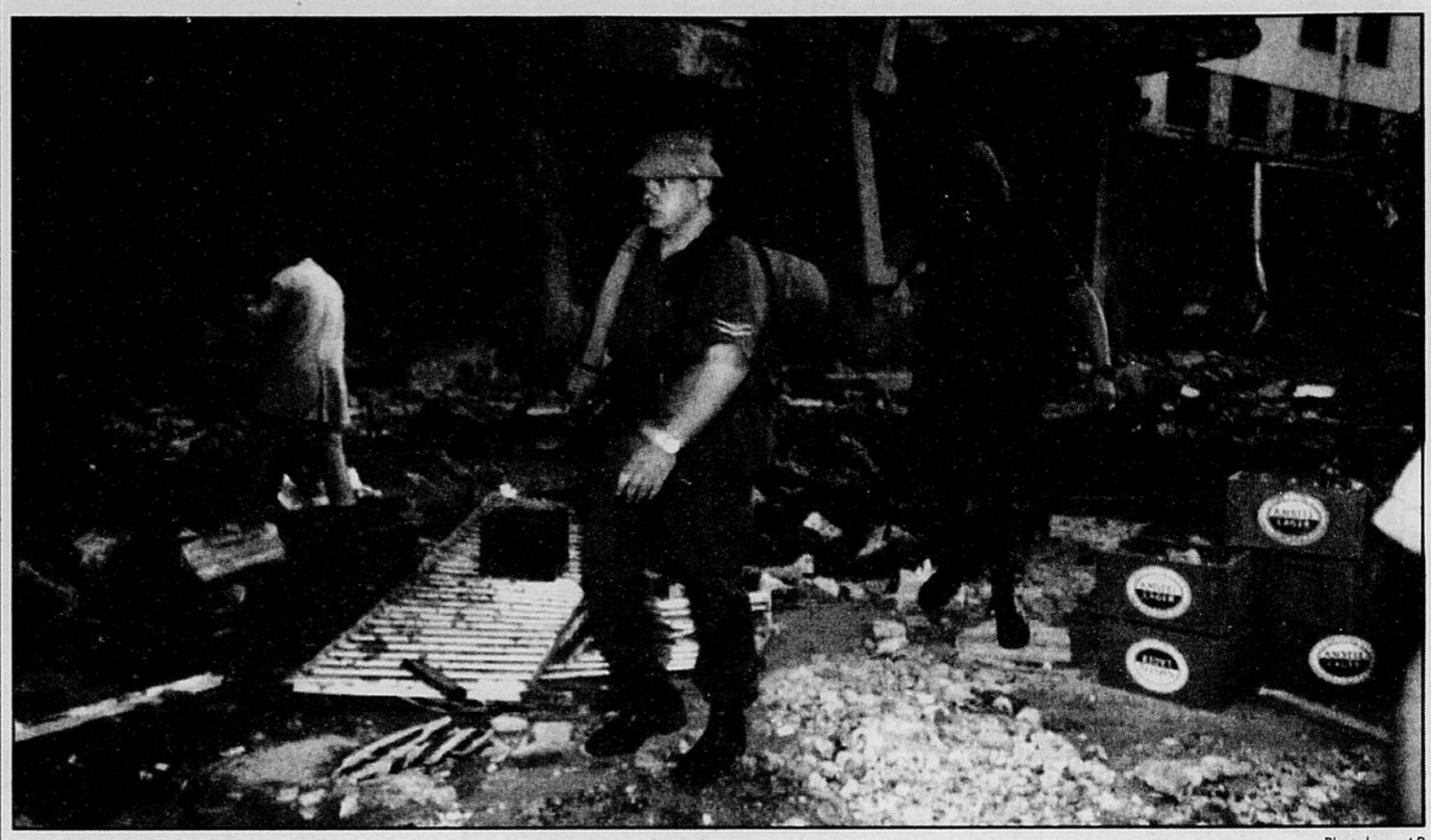
pratiquement illettrés et les femmes représentent 53 pour cent de l'électorat, selon les statistiques de la commission.

Le premier jour des élections sera réservé aux personnes en situation particulière: femmes enceintes, malades, infirmes.

Le dépouillement des suffrages débutera vendredi à 6h (4h GMT). Les bulletins des 9514 bureaux de vote seront transportés, sous bonne garde, dans les quelques 650 centres de dépouillement répartis à travers le pays.

Aux termes de la loi électorale, les résultats définitifs doivent être annoncés dans les dix jours qui suivront la clôture des opérations de vote.

Les sondages à la sortie des bureaux de vote sont interdits.



Les soldats de l'armée de défense sud-africaine font des recherches dans les débris d'une voiture piégée dont l'explosion a fait neuf morts à Johannesburg.

Attentat à la voiture piégée à Johannesburg

Un homme blanc aurait quitté les lieux

Johannesburg (Reuter)

Le Congrès national africain (ANC) a dit détenir des informations selon lesquelles un homme blanc a quitté précipitamment la voiture piégée dont l'explosion a fait neuf morts dimanche à Johannesburg.

«Selon les compte-rendus des témoins,

un homme blanc a été vu quittant en vitesse la voiture utilisée pour l'attentat et fuyant le quartier quelques minutes avant l'explosion», précise l'ANC dans un communiqué sans donner d'autres détails.

Le mouvement noir déclare qu'il ne peut pas, «à ce stade», mettre nommément en cause un individu ou une organisation.

Par ailleurs, la police sud-africaine a an-

noncé lundi avoir découvert une seconde voiture piégée au centre de Johannesburg.

Eugene Opperman, porte-parole de la police, a précisé que la deuxième charge explosive avait été découverte dans une voiture volée. «Ils vont tenter de la neutraliser et s'ils n'y parviennent pas ils pourraient être amenés à tenter de la faire exploser à distance», a-t-il dit.

L'étoile de Jean Chrétien commence à pâlir au Québec

Huguette YOUNG Ottawa (PC)

Après avoir facilement passé le test de son premier budget, l'étoile du premier ministre Jean Chrétien et son équipe commence à pâlir au Québec, même si sa cote de popularité se maintient ailleurs.

Les six premiers mois du règne de Jean Chrétien ont connu des hauts et des bas mais dans l'ensemble, «c'est toujours la lune de miel», explique l'une des vice-présidentes de la maison de sondage Environics, Donna Dasko.

Selon Mme Dasko, 71 pour cent des Canadiens approuvent le comportement du premier ministre Chrétien. Au Québec, ce taux se situe à 52 pour cent.

Il faut dire que M. Chrétien n'a pas perdu de temps pour mettre en oeuvre plusieurs promesses électorales en commençant par l'annulation du contrat des hélicoptères. Au Québec, le plan de lutte contre la contrebande de cigarettes a donné un bon coup de pouce à M. Chrétien et au premier ministre Johnson, estime M. Claude Gauthier, responsable des sondages de CROP. Or, les gens ont la mémoire courte, rappelle-t-il.

Pas catastrophique

Selon lui, le taux d'insatisfaction au Québec à l'égard du gouvernement fédéral s'est creusé mais il n'est pas catastrophique. Les intentions de vote sont passées de 47 pour cent à 41 pour cent, ce qui représente quand même une hausse par rapport aux 33 pour cent des voix recueillies par les libéraux aux élections du 25 octobre.

Depuis quelques semaines, le gouvernement Chrétien a montré ses vraies couleurs. Dans le domaine de la réforme sociale et du partage des pouvoirs, on y décèle des tendances centralisatrices. La semaine dernière, le premier ministre Chrétien a sorti ses griffes.

À Toronto, il a lancé qu'une belle lutte s'annonçait avec les provinces au sujet de la réforme de la sécurité sociale. Et selon le politologue Stéphane Dion de l'Université de Montréal, le premier ministre multiplie «les gaffes» depuis qu'il est davantage visible.

Après avoir fait allusion aux chômeurs comme des «baveurs de bière», M. Chrétien a dû présenter ses excuses en Chambre la semaine dernière.

Puisqu'il n'existe aucune opposition nationale, le premier ministre Chrétien a beau jeu pour lancer des initiatives. Le Reform Party, la conscience fiscale du Parlement, tient toujours le même discours, le NPD se cherche et le Parti conservateur

est au neutre pendant que le Bloc québécois, lui, a des intérêts ailleurs.

«Ca lui donne une belle marge de manoeuvre qui n'aurait pas s'il avait devant lui une opposition nationale, souligne M. Dion. Le Bloc est une opposition handicapée et le Reform a eu une mauvaise performance.»

Et la grogne commence à se manifester. Pris au dépourvu par les remontrances des provinces, le ministre du Développement des ressources humaines Lloyd Axworthy a été obligé d'annuler la conférence fédérale-provinciale prévue pour le 18 avril qui devait porter sur la réforme de la sécurité sociale.

Selon M. Dion, quand M. Chrétien laisse entendre que les revendications du Québec en matière de formation de main d'oeuvre ne sont que des «caprices», les négociations autour du partage des pouvoirs augurent très mal, croit-il.

«C'est pire que l'ère Trudeau. De 76 à 80, il avait pris soin d'éviter les chicanes constitutionnelles et même les chicanes de pouvoir... Chrétien lance une réforme où il s'appuie à dire qu'il n'a pas besoin de l'avis des provinces au moment-même où les choses vont très mal au Québec pour les forces fédéralistes. Ca m'apparaît malhabile.»

De l'avis de l'historien Michael Behiels de l'Université d'Ottawa, cette ligne dure était prévisible. Selon lui, il serait suicidaire pour le gouvernement fédéral d'accorder un traitement spécial au Québec.

«Si à un moment, les Canadiens sentaient que le gouvernement Chrétien allait faire des accords spéciaux pour le Québec, ça serait fini pour les libéraux. Ils auraient perdu toute crédibilité. Si le gouvernement fédéral offre quelque chose au Québec, ça va certainement être offert à toutes les provinces. Il n'y aura pas de statut particulier pour le Québec du tout. S'ils le font, la crédibilité du Reform en Ontario et dans l'ouest va remonter.»

Somme toute, M. Chrétien s'est bien tiré d'affaires pendant ses premiers six mois. Devant les soubresauts du marché, il a gardé la tête froide. Mais selon M. Gauthier, le vrai test reste à venir. La refonte des programmes sociaux et l'élection provinciale au Québec exigeront un doigté sans pareil, dit-il.

Calderon en tête au Salvador

San Salvador (Reuter)

Ramondo Calderon Sol, candidat du parti au pouvoir Arena (droite), était nettement en tête à l'issue du second tour, hier, de l'élection présidentielle salvadorienne, selon des résultats encore partiels.

Les premiers résultats venus de différents endroits du pays et diffusés par la radio et la télévision créditent Calderon Sol de deux fois plus de voix que son principal rival Ruben Zamora, candidat d'une coalition dominée par les anciens rebelles du Front Farabundo Marti de libération nationale.

Si sa victoire se confirme, Calderon entrera en fonction le 1er juin, devenant le premier président depuis les accords de paix conclus en 1992 sous l'égide de l'Onu qui ont mis fin à 12 ans de guerre civile.

Calderon en tête au Salvador

San Salvador (Reuter)

Ramondo Calderon Sol, candidat du parti au pouvoir Arena (droite), était nettement en tête à l'issue du second tour, hier, de l'élection présidentielle salvadorienne, selon des résultats encore partiels.

Les premiers résultats venus de différents endroits du pays et diffusés par la radio et la télévision créditent Calderon Sol de deux fois plus de voix que son principal rival Ruben Zamora, candidat d'une coalition dominée par les anciens rebelles du Front Farabundo Marti de libération nationale.

Si sa victoire se confirme, Calderon entrera en fonction le 1er juin, devenant le premier président depuis les accords de paix conclus en 1992 sous l'égide de l'Onu qui ont mis fin à 12 ans de guerre civile.

Nixon n'appréciait pas la politique étrangère de Clinton

New York (Reuter)

Richard Nixon critiquait sévèrement la politique étrangère du président Bill Clinton dans son dernier ouvrage «Au-delà de la paix», dont le magazine Time qui paraît aujourd'hui publie divers extraits.

L'ancien président américain, décédé vendredi des suites d'une attaque cérébrale, écrivait que les Etats-Unis «ne peuvent réagir à tout appel à l'aide comme un standardiste de SOS» mais qu'ils «doivent répondre à ceux qui affectent nos intérêts vitaux dans le monde».

A propos de la situation dans l'ex-Yougoslavie, Nixon remarquait: «C'est une vérité gênante mais évidente, mais si les habitants de Sarajevo avaient été chrétiens ou juifs (plutôt que musulmans), le monde civilisé n'aurait pas permis que le siège parvienne au point qu'il a atteint lorsqu'un obus a touché un marché plein de monde».

Sur les relations avec la Chine, il estimait: «Aujourd'hui, la puissance économique de la Chine rend les conférences américaines sur les droits de l'Homme imprudentes. Dans 10 ans, elles seront déplacées. Dans 20 ans, elles seront risibles. A ce moment-là, les Chinois pourraient menacer de retirer aux Américains le statut de nation la plus favorisée, à moins que nous n'améliorions les conditions de vie à Detroit, Harlem et dans le centre et le sud de Los Angeles».

Émission quotidienne d'humour sur France-2

Gilbert Rozon réussit un gros coup

Michel DOLBEC Paris (PC)

Gilbert Rozon vient de faire un gros coup. Le producteur montréalais a vendu à la télévision publique française une émission d'humour qui sera diffusée chaque jour, à compter de ce soir, en heure de grande écoute.

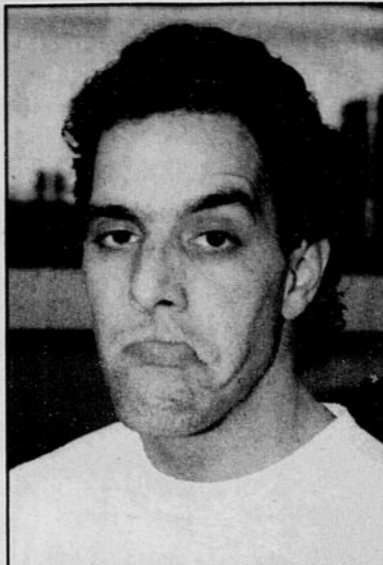
Avec ce contrat d'environ neuf millions de dollars, Rozon, déjà très présent sur France-2, débarque sur «l'accès prime time» (comme disent les Français), le créneau horaire stratégique qui, en termes de cotes d'écoute, donne le ton à la soirée. La chaîne qui ne réussit pas à attirer les téléspectateurs à cette heure aura bien du mal à les rattraper plus tard...

«La pression sur nos épaules est extrêmement lourde, admet Gilbert Rozon. Il s'agit d'une case fondamentale. Avec une émission quotidienne comme ça, tu peux modifier toute la moyenne de la chaîne et changer toute sa grille publicitaire.»

Le patron de Juste pour rire a toutefois mis toutes les chances de son côté. Il se lance à l'assaut du «prime time» avec la version télé de «Rien à cirer», devenue en deux ans sur France Inter (l'équivalent de Radio-Canada AM) l'émission d'humour la plus écoutée de la radio française et sur laquelle il a eu l'habileté de mettre la main avant tout le monde.

Un succès colossal

Une émission «pilote», avec le comique québécois Michel Courtemanche comme invité, avait été diffusée en décembre dernier. Le très talentueux animateur Laurent Ruquier, ses comédiens et ses animateurs avaient remporté un succès «colossal»: pour une rare fois, France-2 avait réussi à battre TF1, la toute puissante chaîne rivale. Les choses s'annoncent donc plutôt bien. «Je pense, résume Rozon, qu'on a vraiment une très bonne idée entre les mains.»



Michel Courtemanche était l'invité lors de l'émission pilote de décembre.

Avec ce nouveau contrat, qui prévoit la diffusion d'une centaine d'émissions en direct, Gilbert Rozon assoie davantage sa présence sur la première chaîne d'Etat française, dont il est au fil des ans devenu un important partenaire. Il a déjà vendu à France-2 le festival

«Juste pour rire», «Surpris sur prise» (25 millions \$ sur trois ans), «De quoi j'ai l'air?», le spectacle des 80 ans de Charles Trenet et, récemment, une fiction d'humour de 90 minutes. La France représente maintenant «et largement» plus de la moitié de ses activités.

«Il y a une petite fibre québécoise qui vibre un peu à l'idée d'arriver à pénétrer dans ce créneau horaire sacro-saint et fondamental avec une émission française qui fait la satire de l'actualité française, raconte le créateur du Musée de l'humour. C'est un vote de confiance de la part de France-2 qui me fait très plaisir.»

Le concept de «Rien à cirer» est évidemment strictement franco-français. Rozon espère quand même l'élargir un peu, histoire d'offrir une porte d'entrée aux humoristes québécois. «Quand l'émission sera bien installée, j'aimerais faire à l'occasion des trois minutes avec des Belges, des Québécois ou des Suisses, explique-t-il. Le public français est curieux. Il aimerait voir ce que les humoristes venus d'ailleurs pensent de l'actualité française. Il y a des comiques québécois qui pourraient pénétrer par ce biais-là.»

Une partie de pêche tourne à la tragédie

Montréal (PC)

Au moins sept personnes ont perdu la vie de façon accidentelle au Québec, au cours de la fin de semaine, dont trois lors d'une partie de pêche qui a tourné à la tragédie.

Yvan Poudrette, 29 ans, et Luc Brisebois, 30 ans, tous deux de Lac des Plages, ainsi que Mario Cadieux, 29 ans, de Chénéville, ont été retrouvés hier en fin d'après-midi dans le lac Simon, en Outaouais, vraisemblablement noyés. Les trois victimes étaient parties vendredi à la pêche. Pour une raison encore inconnue, le canot à bord duquel les trois hommes prenaient place a chaviré.

A Val-d'Or, un incendie a fait deux victimes, tôt dimanche matin, un bébé de sept mois et un homme de 63 ans n'ayant aucun lien de parenté avec l'enfant. Le feu qui a ravagé un immeuble à logements a pris naissance vers 2h00, à la suite d'une explosion dont la cause est indéterminée. Les parents du bébé, absents au moment de la tragédie, avaient confié leur enfant à un gardien.

Un jeune auto-stoppeur de Saint-Hilaire a perdu la vie au début de la nuit de samedi, vers 1h15, lorsqu'il a été heurté par un camion-remorque sur l'auto-route Jean-Lesage, à Saint-Jean-Port-Joli. Martin Lafrenière, 24 ans, vraisemblablement ivre selon le chauffeur, aurait fait signe à celui-ci de s'immobiliser mais serait tombé sur la chaussée. Il est mort sur le coup.

Par ailleurs, une collision entre une automobile et un camion-remorque, vendredi vers 23h05, sur le boulevard Talbot à Stoneham, près de Québec, a causé la mort d'un homme de 47 ans, Michel Sanschagrinn, de Québec. Ce dernier n'a eu aucune chance lorsque son véhicule est allé frapper de plein fouet le camion-remorque.

Le cancer du sein et les organochlorés

Des données troublantes laissent voir un lien possible

Québec (PC)

Des chercheurs de l'université Laval ont en main des données troublantes sur un lien possible entre le cancer du sein, principale cause de décès chez les Canadiennes de 35 à 55 ans, et un produit toxique littéralement inrusté dans notre environnement.

Dirigée par M. Eric Dewailly, l'étude s'ajoute aux rapports qui commencent à émerger ailleurs dans le monde et pointant un doigt accusateur vers les «organochlorés» comme une des causes probables de cette maladie.

L'équipe de Laval a lancé sa recherche au début de 1992. Pour l'instant, les conclusions sont qualifiées de «préliminaires» à cause du faible échantillonnage.

Quarante et une femmes de Québec, âgées en moyenne d'une cinquantaine d'années, ont été rencontrées, venues consulter parce qu'inquiètes de la présence d'une «bosse» à un sein. La moitié d'entre elles présentaient des tumeurs non cancéreuses.

Les autres se partagent à nouveau en deux groupes égaux dont l'un est affecté par un cancer du sein «hormonal». Or, chez ces dernières, des taux singulièrement plus

élevés de DDE ont été trouvés dans les tissus analysés. En fait, toutes les autres patientes montrent des niveaux trois fois moindres.

Le DDE est une substance faisant partie de la famille des organochlorés: il s'agit d'un sous-produit du DDT, un pesticide pourtant aboli au Canada il y a plus de 20 ans. Il s'est introduit dans la chaîne alimentaire au point où notre principale source d'exposition est la nourriture, par sa présence dans les graisses animales et la chair des poissons.

Lors d'une entrevue téléphonique, M. Dewailly, qui est aussi responsable du dossier sur l'environnement au Centre de santé publique de Québec, a fait valoir qu'il «y a là un facteur de risques qui mérite d'être creusé», à savoir qu'une catégorie de femmes se montre sensible aux résidus d'un pesticide extrêmement persistant.

Il se pourrait que des «récepteurs hormonaux» chez elles servent à accueillir le polluant - avec son effet cancéreux.

Les hommes ont aussi des «récepteurs hormonaux». Les travaux pourraient ainsi servir dans la recherche du cancer de la prostate.

Tout cela est prématuré, rappelle le Dr Jacques Brisson, un épépidémiologiste membre de l'équipe. «Cela demeure à clarifier (si les données s'appliquent à un type de cancer). La première chose est de voir s'il y a un lien possible.»

L'investigation plus poussée débitera cet automne. Pas moins de 600 femmes, dont la moitié atteintes d'un tumeur maligne, seront rencontrées, précise le docteur Dewailly. Les résultats devraient être connus deux ans et demi plus tard.

EN BREF

Le Sherbrookois perd son titre

LOUISBURG, Caroline du Nord (AP) — L'Américain Chris Ullman a remporté samedi le championnat national des shuffleurs, enlevant le titre au champion défendant Tanguay Desgagné, de Sherbrooke.

C'est grâce à son interprétation de «L'arrivée de la reine de Sheba» de Haendel que M. Ullman a défilé les 21 autres finalistes.

M. Desgagné a terminé au deuxième rang.

Une Estienne ira au Koweït

QUEBEC (PC) — Une jeune scientifique de 15 ans originaire de Montréal, Sabrina Perri, a remporté le premier prix ainsi que le prix Irma-Le Vasseur pour le meilleur projet chez les filles de la finale québécoise de la Super expo-sciences, qui se déroulait ce week-end au Campus Notre-Dame-de-Foy de Cap-Rouge, en banlieue de Québec.

La jeune fille sera du groupe des 37 représentants québécois à l'Expo-sciences pancanadienne, qui aura lieu du 15 au 22 mai à Guelph, en Ontario.

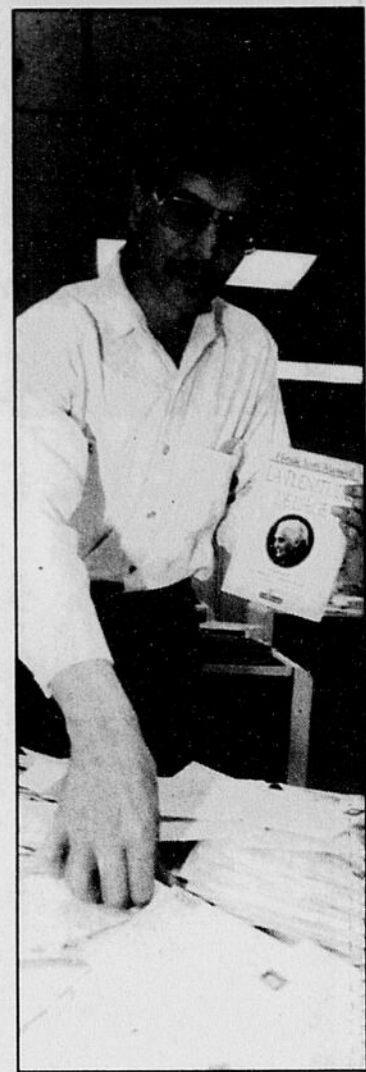
On a aussi choisi cinq jeunes scientifiques pour représenter le Québec à la prochaine Expo-sciences internationale, au Koweït, à l'été 1995. Les lauréats sont Marie-Hélène Fandrich, Emilie Germain-Villeneuve, Niladri Sarkar et Yuri Agrawal, tous de Montréal, et Talkéna Jérémie Wasungu, de l'Estrie.

Concours «La Plénitude de l'Age»

Plus de 1000 coupons de participation reçus à La Tribune

Dans le cadre du concours «La Plénitude de l'Age», au-delà de 1000 coupons de participation ont été reçus. Michel Rondeau, journaliste à La Tribune, a effectué le tirage au sort. Les gagnants sont:

- 1- Mme Jeanne Turcotte Boulé 305, Heneker Sherbrooke, QC J1J 3G5
- 2- Mme Thérèse Boucher 2195, Route 222 Saint-Denis de Brompton, QC J0B 2P0
- 3- M. Marcel Dufresne 2685, Méry Sherbrooke, QC J1L 1H4
- 4- Mme Marie-George Naud 5601, Montpetit Rock Forest, QC J1N 2S1
- 5- Mme Florianne Richard 98, Principale, C.P. 102 Saint-François Xavier de Brompton, QC J0B 2V0
- 6- Mme Mabel Brulotte 2775, Galt ouest, app. 326 Sherbrooke, QC J1K 2Z2
- 7- M. Jacques Vigneault C.P. 100 Sherbrooke, QC J1H 5H5
- 8- G. Lussier 525, Chemin Goshen Windsor, QC J1S 2L5
- 9- Mme Jacqueline Berthold 2835, Du Manoir, app. 318 Sherbrooke, QC J1L 2E6
- 10- Mme Cécile Tardif 240, rue Court, app. 9 Sherbrooke, QC J1H 1G6
- 11- Mme Marguerite Charland 154, rue Murray Sherbrooke, QC J1G 2K4
- 12- Mme Laurette L. Roy 935, Des Blés, app. 105 Sherbrooke, QC J1E 3J8
- 13- Mme Huguette Boucher 635, McGregor, app. 202 Sherbrooke, QC J1L 1P4
- 14- Mme Simone Galipeau 310, Chemin Galipeau Ascot Corner, QC J0B 1A0
- 15- M. Jean Thibault 644, rue Prince Rupert Sherbrooke, QC J1G 5B4
- 16- Mme Bella Bibeau 40, boulevard Saint-François nord Sherbrooke, QC J1E 3V7
- 17- Mme Rose Savoie 704, Victoria Sherbrooke, QC J1H 3J6
- 18- Mme Georgette Poulin 910, Walsh, app. 301 Sherbrooke, QC J1G 4Y1
- 19- Mme Suzanne Bibeau 1135, Deschailons Sherbrooke, QC J1G 1X6
- 20- Mme Françoise Poirier 1085, route 220, app. 2 Saint-Elie d'Orford, QC



Michel Rondeau, journaliste à La Tribune, a effectué le tirage.

- J0B 2S0
- 21- Mme Marie-Berthe Lapointe 535, 15e Avenue sud, app. 205 Sherbrooke, QC J1G 2X7
- 22- Mme Lucienne Léger 504, Cormier Sherbrooke, QC J1E 1R5
- 23- Mme Monique Péloquin 4, Brown Windsor, QC J1S 2K6
- 24- Mme Gisèle Pinard 4756, Bellavance Rock Forest, QC J1N 2S4
- 25- Mme Anna Veilleux C.P. 26 Cookshire, QC J0B 1M0
- 26- Mme Pierrette Dumont 158, Mgr Durand Coaticook, QC J1A 1X9
- 27- Mme Julie Leclerc RT6 141 Coaticook, QC J1A 2S5
- 28- Mme Yvonne Lagacé 3211, Chemin Magnan Weedon, QC J0B 3J0
- 29- Mme Marie-Paule Jacques 137, Sainte-Marguerite ouest, C.P. 333 Robertsonville, QC G0N 1L0
- 30- Mme Réjeanne Milot 9, Boucher Asbestos, QC J1T 2X7

PONTIAC GRAND AM 1994

14 994\$

+ taxes et transport

ou 225\$*/mois

PONTIAC SUNBIRD LE 1994

158\$*/mois

36 mois

1er versement payé par GM

PONTIAC FIREFLY 1994

99\$*/mois

36 mois Incluant rabais diplômé

1er versement payé par GM

PONTIAC BONNEVILLE SE 1994

24 500\$

+ transport + taxes

440\$*/mois

36 mois

Les vraies bonnes affaires, c'est chez nous!

DELUXE

PONTIAC • BUICK • GMC

1567, RUE KING OUEST
SHERBROOKE
569-9351

*Photos à titre indicatif. Bail de 36 mois avec versement initial (ou échange de 3 000\$). Transport et préparation inclus. Dépôt remboursable de 300\$ exigé. Taxes en sus. Limite de 72 000 km. Surplus à 5 le km. Valeur résiduelle garantie par GM.

**SERVICE
OUVERT
TOUS
LES SOIRS
JUSQU'À
21 H**

**MAGOG
MAZDA**

**SERVICE
OUVERT
TOUS
LES SOIRS
JUSQU'À
21 H**

VENTE DE DÉMONSTRATEURS

CRONOS 1993



- Climatiseur
- Vitres électriques
- 6 cylindres
- Régulateur de vitesse
- Verrouillage électrique
- Bas kilométrage

PRIX COURANT
24 475\$

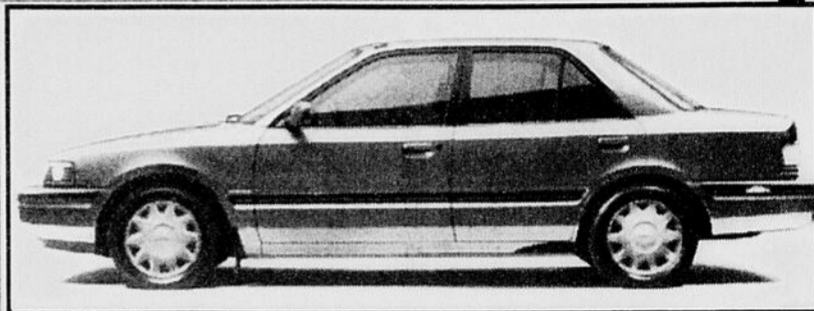
**PRIX
MAGOG MAZDA**

*Versement initial ou échange de 1 800\$ et un dépôt de 300\$, transport, préparation et taxes en sus, sujet à l'approbation du crédit, conditions relatives au kilométrage.

LOCATION
Personnalisée
MAZDA

19 875\$ ou 349⁹⁹ /mois
T.T.P. en sus pour 48 mois*

MAZDA PROTÉGÉ SE 1994



- 5 vitesses, manuelle
- Toit ouvrant électrique
- Vitres teintées
- Aileron arrière
- AM-FM cassette
- Couleur vert forêt
- Bas kilométrage

PRIX COURANT
16 200\$

**PRIX
MAGOG MAZDA**

*Versement initial ou échange de 1 000\$ et un dépôt de 200\$, transport, préparation et taxes en sus, sujet à l'approbation du crédit, conditions relatives au kilométrage.

LOCATION
Personnalisée
MAZDA

13 885\$ ou 229⁰⁰ /mois
T.T.P. en sus pour 60 mois*

CRONOS 1994



- Climatiseur
- Vitres électriques
- Régulateur de vitesse
- Verrouillage électrique

PRIX COURANT
26 155\$

**PRIX
MAGOG MAZDA**

*Versement initial ou échange de 1 650\$ et un dépôt de 300\$, transport, préparation et taxes en sus, sujet à l'approbation du crédit, conditions relatives au kilométrage.

LOCATION
Personnalisée
MAZDA

22 155\$ ou 349⁹⁹ /mois
T.T.P. en sus pour 60 mois*

MPV 1993



- 2 airs climatisés
- 2 systèmes de chauffage
- porte-bagages
- Moteur 6 cylindres
- Transmission automatique
- 7 passagers
- Marche-pied
- Couleur blanche

PRIX COURANT
27 885\$

**PRIX
MAGOG MAZDA**

*Versement initial ou échange de 1 700\$ et un dépôt de 300\$, transport, préparation et taxes en sus, sujet à l'approbation du crédit, conditions relatives au kilométrage.

LOCATION
Personnalisée
MAZDA

22 885\$ ou 399⁰⁰ /mois
T.T.P. en sus pour 48 mois*

MX6 MYSTÈRE 1993



- Ensemble sport
- Transmission automatique
- Toit ouvrant
- Aileron arrière
- Vitres et verrouillage électriques
- Régulateur de vitesses

PRIX COURANT
23 300\$

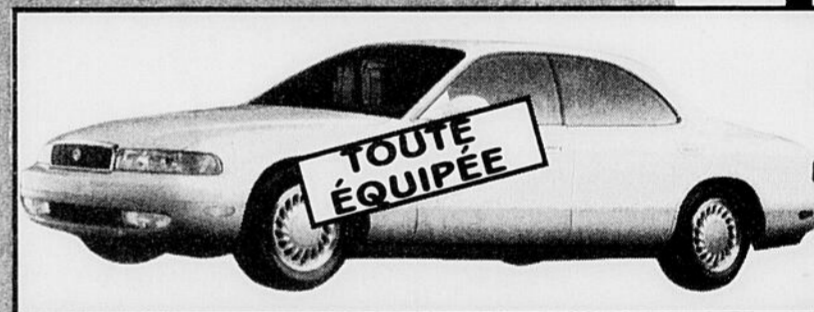
**SPÉCIAL
MAGOG MAZDA**

*Versement initial ou échange de 1 350\$ et un dépôt de 300\$, transport, préparation et taxes en sus, sujet à l'approbation du crédit, conditions relatives au kilométrage.

LOCATION
Personnalisée
MAZDA

18 875\$ ou 349⁹⁹ /mois
T.T.P. EN SUS pour 48 mois*

MAZDA 929 1992



- Intérieur en cuir
- Toit ouvrant élect.
- Modèle de luxe
- Couleur taupe

Seulement 39 000 km

**PRIX
SPÉCIAL**

27 895\$

Taxes en sus

CAMIONNETTE 1994



- Transmission manuelle 5 vitesses
- Suspension indépendante
- Moteur 4 cyl., 2,3 litres
- Freins assistés à disques à l'avant

PRIX COURANT
13 020\$

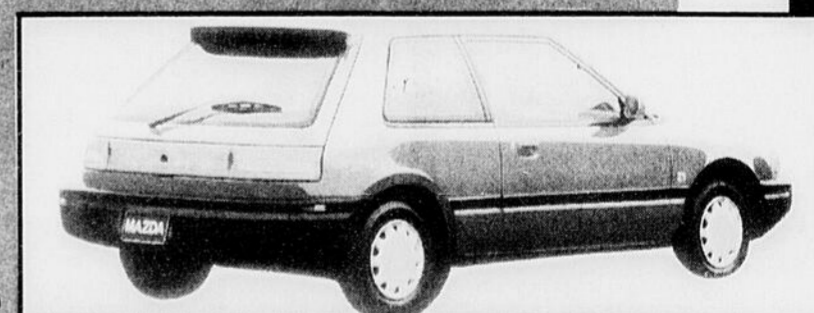
**PRIX
MAGOG MAZDA**

*Versement initial ou échange de 850\$ et un dépôt de 200\$, transport, préparation et taxes en sus, sujet à l'approbation du crédit, conditions relatives au kilométrage.

LOCATION
Personnalisée
MAZDA

10 995\$ ou 179⁰⁰ /mois
T.T.P. en sus pour 60 mois*

MAZDA 323 1993



- Automatique
- AM-FM stéréo
- Servodirection
- Essuie-glace arrière

**PRIX
MAGOG MAZDA**

*Versement initial ou échange de 1 350\$ et un dépôt de 200\$, transport, préparation et taxes en sus, sujet à l'approbation du crédit, conditions relatives au kilométrage.

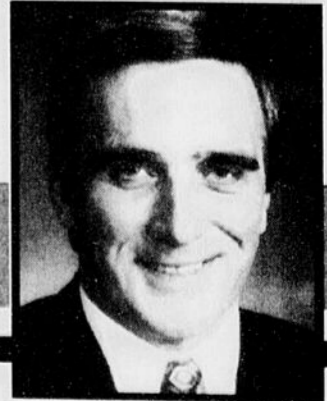
LOCATION
Personnalisée
MAZDA

9 888\$ ou 179⁰⁰ /mois
T.T.P. en sus pour 48 mois*

Prêt-rachat Royal
Le gros et le fin ainsi que l'application Prêt-rachat Royal sont des marques déposées de la Banque Royale du Canada. Le concessionnaire Magog Mazda est un utilisateur autorisé.

ICI, LES SERVICES SONT VRAIMENT PERSONNALISÉS. C'EST CLAUDE LACHAPELLE LUI-MÊME QUI VOUS LE GARANTIT.

Claude Lachapelle, M.D.



SERVICE SPÉCIALISÉ
mazda
PIÈCES
ET ACCESSOIRES
MAZDA D'ORIGINE

**209, BOUL. BOURQUE
OMERVILLE MAGOG**

mazda
JE ME SENS BIEN.

868-1101

*Les illustrations peuvent différer