

K

Montréal,
samedi
6 novembre
1999

Mon toit

La Presse

CASODI
CANAPE • SOFA • DIVANO

Manufacturier
de mobilier
de salon



5330 Royalmont 514-739-4185
1024 La Concorde -level 450-973-6661

2795854

S u r | u n | s o m m e t | d e | r o c



Dans le style forteresse, briques aux tons différents pour briser l'ennui. Murs, cubicules, fenêtres orientées vers la beauté du paysage. Un toit de montagne fait pour durer.

UNE MAISON DE DÉMESURE

ANNE RICHER

Mont Pinnacle. Une montagne qui fut au cœur de bien des passions. Une maison a jailli de son sommet, habitée par un homme qui n'hésite pas à construire plus grand que nature. Il a fait sauter la calotte de roche, pour enfoncer les fondations de son château moderne. Un mur de briques de couleurs différentes est l'entrée forteresse à la Bauhaus. Pour rendre hommage aux couleurs des saisons.

Dans l'environnement panoramique et spectaculaire des montagnes bleues, la maison est bâtie pour au moins deux vies et pour traverser sans bogue le siècle qui vient.

Lignes droites, cubisme, logique. Matériaux solides au luxe tout simple et discret. L'homme qui l'a voulue ainsi n'a pas osé lui faire prendre la vedette. Cette maison spectaculaire, c'est une maison d'homme: c'est son domaine, sa richesse, un confort sans fla-fla, sans clinquant. On est loin, dans l'esprit, de la chaumière sous les arbres.

René Desjardins, concepteur et styliste, nous a ouvert les portes de ce domaine unique où il a travaillé avec son équipe de spécialistes, notamment ingénieur, architecte, ébéniste, à traduire les envies du client, ses besoins. La commande était de taille. Il a fallu plus d'une année pour mettre en place les idées, dessiner les plans, concrétiser le rêve. Tout cela s'est fait ensemble, avec les ententes générales et les inévitables et âpres discussions. Mais selon René Desjardins, rien ne pouvait compromettre l'objectif final.

Visiter une forteresse

Une fois franchi le portail grillagé, on est sur la terrasse principale où on prend la mesure du paysage. Il faut faire vite pour entrer car, au sommet de la montagne, ce jour-là, il fait froid. Le vent souffle, il neige. On peut imaginer déjà ce que sera la première tempête et sa beauté vue de l'intérieur de la maison, calé dans un fauteuil moelleux, à proximité d'un feu de cheminée. Elle va ressembler à s'y méprendre à un spectacle de Flavas.

Jeu de blocs, boîtes, volonté d'angles et volonté absolue de rigueur qui tourne à la grande simplicité. C'est ce qui frappe au premier abord. Dehors, dedans, la même cohérence.

Une fois franchi le hall d'entrée, depuis l'immense salle de séjour, le regard est automatiquement attiré par le ciel, les montagnes bleues, un sentiment d'infini, de solitude. Les fenêtres de six mètres de hauteur ne cachent rien, ni l'espace ni le ciel. Et on tombe dedans comme des enfants qui s'amuseraient avec les nuages.

Voir **DÉMESURE** en K2



Velours rouge, fenêtres à la démesure de cette maison. Paysage à couper le souffle.



La cuisine n'a rien retenu des anciennes manières. Blond des armoires, ardoises et nickel. Matériaux qui sont de leur temps.

DÉMESURE

Fer et bois doré pour un escalier tout en rondeur, seul élément en circonvolution dans la maison rigoureuse.



DÉMESURE

DÉMESURE

Architecture

La simplicité vaut de l'or

ANNE RICHER

Que doit porter une maison dans des espaces de grande valeur où l'architecture est déjà la grande affaire ? Sans doute des meubles qui traverseront le temps sans vieillir, mais avec dignité et simplicité. Des tissus, des cuirs et des couleurs à faire s'étonner les générations futures, des choix qui ne risquent pas de choquer.

Une grande simplicité, des meubles contemporains solides, c'est ce que le propriétaire de cette maison a choisi ou a permis que l'on choisisse pour lui. Les goûts peuvent changer dans la vie. Mais le bon goût classique reste. L'homme a d'autres maisons, ailleurs. D'autres styles de décors. Chacun de ces styles témoigne d'une part de sa personnalité. Il est multiple et polyvalent.

La logique qui est le signe fondamental de la maison de la montagne méritait des mobiliers qui ne prennent pas toute la place dans le décor. On peut effectivement circuler à l'aise. La chaise est juste au bon endroit, la table, le divan aux lignes arrondies.

Regarder une sculpture ou un vase est un plaisir : le propriétaire est un amoureux des objets de verre et possède une collection fascinante. Ici et là des vases choisis jettent un éclat particulier sur les meubles d'appoint. L'éclairage est efficace, les mécanismes d'allumage discrets et sophistiqués.

Rien n'est fait pour que la quiétude de l'écrin montagneux ne soit brisé.

Pour plus de renseignements : Gestion René Desjardins (514) 937-2662.



Une simple table de bois rectangulaire, des chaises en cuir au confort absolu pour de longues agapes. Sculpture de Jean-Pierre Morin. Tentures de soie, bahut très moderne en aluminium.

PHOTOS ROBERT MAILLOUX, La Presse ©

Sur un sommet de roc, une maison de démesure



Chambre du maître. Un aspect presque monacal. Portes de placard ajourées, tableaux immenses, lit de bois.

DÉMESURE / Suite de la page K1

Pour aller plus loin dans l'éclat, on a installé pour l'intimité, juste pour la beauté, des tentures de soie brute rouge carmin. Comme au théâtre.

Les angles droits sont une décision logique et calculée. « Tout est toujours dans la ligne verticale, dit René Desjardins. Observez les plafonniers ». Les angles des portes, qu'elles soient au sol ou près du plafond, n'ont pas la faiblesse d'être décalées. Que voit-on qui saute aux yeux si on les baisse, et qui crée l'uniformité : l'ardoise. Une ardoise posée partout. Réchauffée sous nos pas, riche de coloris naturels. Tout est semblable dans la pensée rigoureuse.

Malgré la difficulté d'accès à la montagne, l'éloignement des grands centres, René Desjardins jure que la main-d'œuvre a été engagée localement. « Il y a beaucoup de talents ici ».

Au hasard des découvertes les plus intimes réalisées en poussant des portes, on trouve des placards aux mille usa-

ges, des cabibis, des salles d'eau, et oh ! surprise ! une cave à vin camouflée derrière un miroir, coulissant sur un savant mécanisme... secret.

Ce qui surprend, ce qui détonne dans ces angles parfaits, est cet escalier en colimaçon aux marches en érable blond qui capte la lumière. Il est accroché, tenu, retenu par un savant travail de fer ouvré, solide et noir. En haut, c'est la chambre du maître, aussi au centre, un boudoir qui pourrait être le pont d'un navire.

Vues des fenêtres, des terrasses : chacun a la sienne, la chambre d'amis, la chambre des maîtres. Et quand ce n'est pas de la soie bleue, c'est de la soie brun doré qui habille les fenêtres. Toujours ce même luxe discret. Des meubles Grange, peu de meubles, mais des lits de princesse au petit pois. Une chambre à sa cheminée, une autre remplie des oeuvres de maître, hermétiques, colorées et mâles.

Ce goût de l'art s'est répercuté dans les propos du propriétaire à René Desjardins : « Je ne veux pas d'une maison ordinaire. J'aimerais faire une maison comme une oeuvre d'art ».

Habitat Chambord
LE PLUS GRAND PROJET AU COEUR DU Plateau A deux pas du parc Laurier

Nos travaux ont débuté !
Seulement 14 9 maisons de ville pour le printemps 2000.

CONDOS

- de 928 pc. à 1935 pc. bâtis
- de 1 à 3 ch. à coucher
- de 79 900\$ à 189 900\$ (taxes incl.)
- terrasse; mezzanine
- stationnement optionnel

MAISONS DE VILLE

- 2, 3 ou possibilité de 4 chambres
- de 174 900\$ à 209 900\$ (taxes incl.)
- garage ou stationnement
- mezzanine optionnelle

RBQ: 8226-7769

Gaz Métropolitain APCHD Crédit de taxes municipales Laurier

1275, rue Saint-Grégoire, Montréal / Tél. : (514) 526-2220

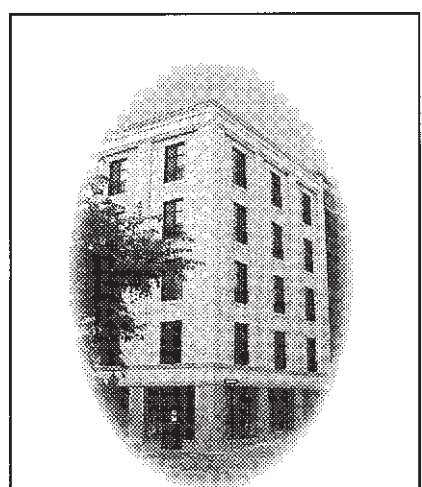
Bureau des ventes : Lun. à mer. 13 h à 20 h • Jeu. à dim. 13 h à 17 h

Saint-Lambert
adjacent au HAUT SAINT-LAMBERT

À partir de 145 000 \$
Incluant TPS et TVQ
Infrastructures

378, UPPER EDISON SAINT-LAMBERT
(450) 466-5105

Promoteur : Les Investissements T & G ltée
RBQ : 1558-0145-43



Inspiré du XIX^e siècle...

Conçu pour le XXI^e

Faites vite et offrez-vous ce site exceptionnel au cœur de l'histoire et du patrimoine du Vieux-Montréal.

Plus que quelques unités de choix disponibles. Possibilité de joindre unités contiguës ou superposées.

Construction neuve de 36 unités de prestige, à partir de 168 500\$, taxes incluses. Stationnement intérieur disponible.

443, rue Saint-Claude, (entre Notre-Dame et Saint-Paul)
(514) 395-6078

LE ROYER SAINT-CLAUDE

Courtier exclusif : Immo International inc.

ÎLE-DES-SŒURS

Adieu le trafic, à vous la qualité de vie!

En choisissant L'Esplanade de l'île, vous vous rendez en voiture au centre-ville de Montréal en huit minutes, même aux heures de pointe. Ces heures gagnées loin de la circulation vous permettent de profiter à plein de la qualité de vie de l'île-des-Sœurs : de nombreux parcs, lacs, une patinoire extérieure, des sentiers de randonnée en bordure du fleuve et des dizaines de kilomètres de pistes cyclables. Tout cela n'est qu'une facette de la qualité de vie à L'Esplanade de l'île. Nous vous invitons à nous rendre visite afin d'en découvrir davantage.

L'Esplanade de l'île

«Projet de l'année, 1998» LSR Développement
«Habitation neuve de l'année, 1998» Groupe Montclair

AUSSI DISPONIBLES: MAISONS DE VILLES ET SEMI-DÉTACHÉES
4 maisons-modèles à visiter

Gaz Métropolitain (incluant tout le confort que procure le gaz naturel (incluant chauffe-eau, foyer, chauffage central, sortie pour BBQ))

Montclair excel LSR DÉVELOPPEMENT

2001, boul. de l'île-des-Sœurs (514) 762-4995

Prix pré-vente à partir de 169 900 \$

Des maisons neuves à Outremont?

Outremont
L'Allée Glendale Alley

Bureau des ventes
1595, rue Van Horne (coin Davaar)
Outremont
(514) 495-1613

Maisons de ville
Maisons sur cour
Maisons dos à dos

Heures d'ouverture
Lundi au vendredi : 14 h à 20 h
Samedi et dimanche : 12 h à 17 h

Nouveau projet

Opération patrimoine populaire de Montréal

Une deuxième jeunesse

Jusqu'à la mi-novembre, La Presse présente chaque semaine un des lauréats du concours Opération patrimoine architectural de la Ville de Montréal, ayant pour objectif d'honorer les citoyens particulièrement soucieux de préserver le patrimoine. L'hommage est rendu cette semaine au propriétaire d'un triplex de Saint-Henri.

STÉPHANIE MORIN
collaboration spéciale

Certains propriétaires ont la chance d'acheter des maisons qui ont gardé toute leur beauté d'antan. D'autres par contre doivent investir temps et argent pour redonner à leur résidence son aspect d'autrefois, altéré par des années de laisser-aller. Denis Fontaine et Nathalie Moisan sont du dernier groupe.

Lorsqu'ils ont déménagé dans leur triplex situé au 3938 rue Saint-Jacques, en 1989, ce n'était pas à titre de propriétaires, mais plutôt comme simple locataires. La maison leur plaisait, le quartier aussi. Le couple n'a donc pas hésité une seconde lorsque l'occasion d'acheter le bâtiment s'est manifestée en 1991.

Les nouveaux propriétaires ne se faisaient toutefois pas d'illusion : de gros travaux de rénovation les attendaient pour redonner à leur logis, construit à la fin du XIX^e siècle, tout son lustre d'origine.

En 1986, bénéficiant d'un programme de subvention de la Société canadienne d'hypothèque et de logement, les maîtres des lieux avait entièrement rafraîchi l'intérieur du triplex. Les vétustes systèmes électrique et de plomberie avaient alors été remplacés. Le pavement et les éléments extérieurs n'étaient pas inclus dans ces travaux. Seule la brique avait été recouverte d'une épaisse couche de peinture grise. Les fausses mansardes, la marquise d'entrée, le toit d'ardoise, les rampes en fer forgé ouvragé et autres raffinements n'avaient toujours pas été confiés à des mains expertes.

Comme la maçonnerie s'effritait de plus en plus, les propriétaires ont demandé à des maçons de refaire la brique en façade, en prenant bien soin de conserver le style qui sied à ce type de bâtiment. « Nous avons choisi des briques d'argile avec des joints de

mortier creux de la même couleur que la brique », explique Denis Fontaine. Adieu le gris ! La riche couleur rouge du siècle dernier ravissait de nouveau les passants...

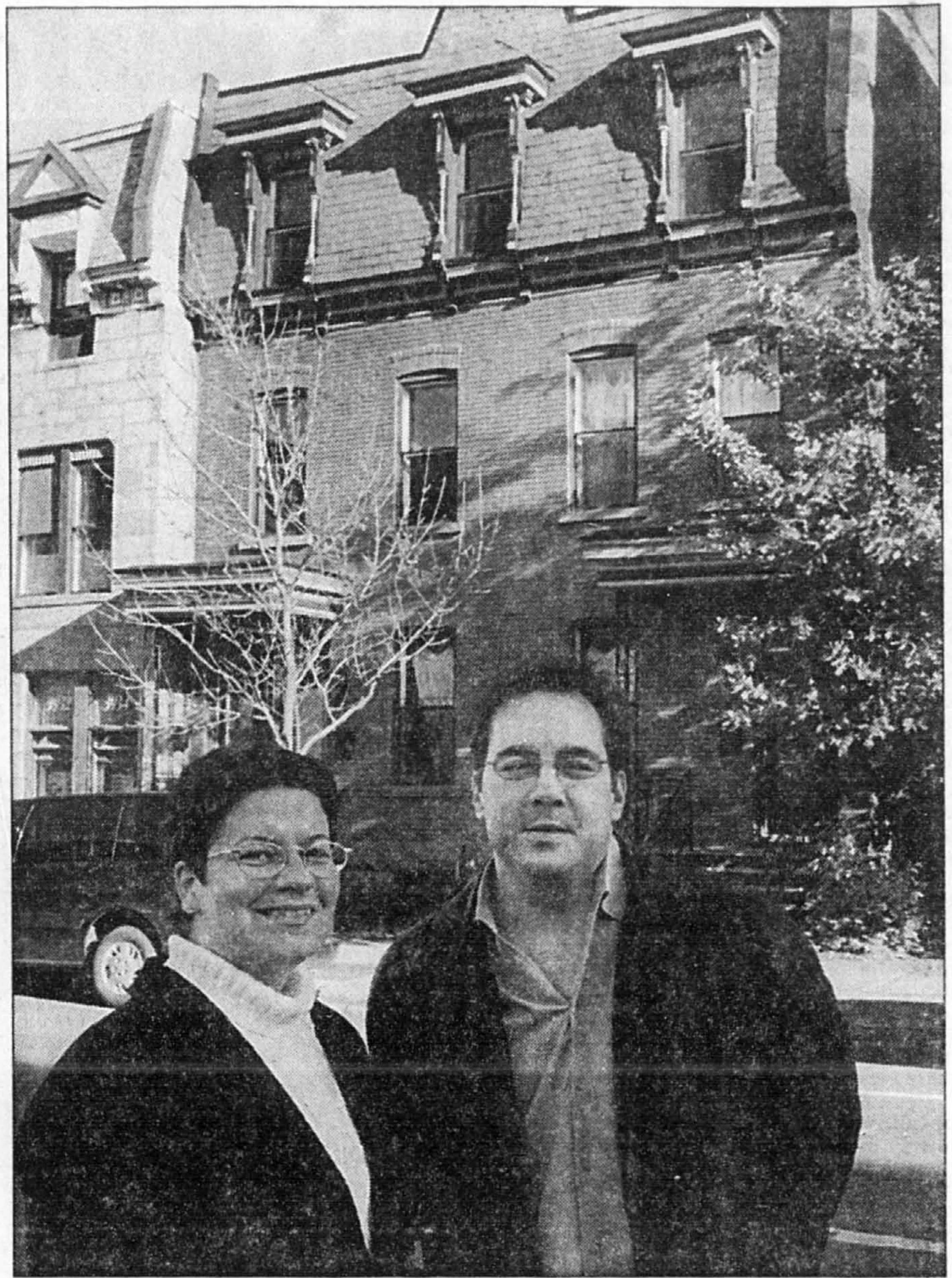
Les mansardes et la marquise, dont certaines parties étaient passablement abîmées, ont aussi été soigneusement rénovées. Chaque moulure, chaque quart-de-rond abîmé a été remplacé en respectant méticuleusement la forme de la pièce originale. Le toit d'ardoise avait aussi perdu quelques bardeaux au fil des ans. « J'en ai trouvé des usagés dans un dépotoir où j'allais porter des déchets de construction, explique Denis Fontaine. Je ne sais même pas si ça se fait encore des bardeaux pareils ! »

Pour les travaux d'importance comme le briquetage, les Fontaine font évidemment appel à des entrepreneurs. Pour ce qui est du reste, ils s'en chargent eux-mêmes. Ainsi, tous les deux ans, ils doivent repeindre les balcons et sabler le fer forgé. Et depuis 1991, ils ont dû refaire la peinture de la mansarde et du toit d'argile à deux reprises. « On est chanceux ; on a des bons amis qui travaillent bien ! », lance Denis Fontaine en riant !

Le couple dans la trentaine estime qu'il doit exécuter tous ces travaux en respectant l'architecture d'origine et l'histoire du bâtiment. « C'est sûr qu'on paye plus cher que si on choisissait des matériaux modernes standards, admet Denis Fontaine, mais changer quoi que ce soit à cette construction serait un véritable sacrilège ! »

« Pour nous c'était important d'acheter une résidence avec une histoire, poursuit le propriétaire. Les maisons neuves ne nous intéressent pas vraiment ; elles n'ont pas autant de cachet. Sur certaines nouvelles constructions, on retrouve des éléments copiés sur les maisons anciennes, mais rien ne vaut l'original ! » Comment explique-t-il cet attrait pour l'authentique ? « Peut-être à cause de notre formation commune en design », hasarde-t-il.

Non seulement veulent-ils entretenir la maison pour la garder belle le plus longtemps possible, mais ils comptent aussi lui ajouter peu à peu des éléments architecturaux disparus au fil des ans. Comme ce pignon en fer forgé qu'on retrouve encore parfois sur des maisons semblables à celle-ci. Celui qui ornait leur corniche avait été enlevé pendant les rénovations de 1986, puis égaré...



Denis Fontaine et Nathalie Moisan ont redonné une deuxième jeunesse à ce bâtiment de la rue Saint-Jacques.

PHOTO ROBERT NADON, La Presse

NOUVEAU Situé à côté du parc

R.B.Q. : 2548-1599

LES JARDINS DU PARC CARON

1, 2 ou 3 chambres à coucher.
Ascenseur et stationnement intérieur.
Grand balcon et climatiseur mural.
6 étages, structure de béton
Près de l'aut. 15.

Métro Côte-Vertu
Bureau des ventes
760, rue Muir, Saint-Laurent
(près de Côte-Vertu)

Lun. au jeu. : 10 h à 20 h.
Sam. et dim. : 14 h à 18 h.

Tél. : (514) 747-1153

Développements
Scala et Fils Inc.
Constructeur depuis 35 ans

CONDOS DE QUALITÉ
RABAIS PRÉVENTE
À PARTIR DE **89 500 \$**

FINI LES BOUCHONS DE CIRCULATION
À 10 MIN DU CENTRE-VILLE
PAR LE TRAIN DE BANLIEUE.
STATION MONTPELLIER

Le 800 ONTARIO
coin St-Hubert

13 condos neufs
occupation immédiate

Crédit de taxes foncières 5 500 \$

PROMOTION : AC central inclus ou Rachat-bail
Cette promotion est valable pour une période indéterminée

4 1/2 à partir de **90 325 \$**
+ taxes

616 \$ PAR MOIS

Structure de béton
Insonorisation supérieure
Planchers bois franc
Terrasses ou balcons
Très lumineux
Garages disponibles

810, RUE ONTARIO EST, AP. #2
(514) 525-0700

Visites LIBRES : Lundi au mercredi : 16 h à 20 h
Samedi et dimanche : 13 h à 17 h

Laval!
BORD DE L'EAU
Un site exceptionnel

Seulement **12** unités

RABAIS DE **3000 \$**
AUX 10 PREMIERS ACHETEURS

Garantie 10 ans
Garantie 5 ans

Domaine de la Rive

- Maisons détachées de prestige
- À partir de 139 000 \$ (formule tout inclus)
- Train de banlieue à 10 minutes

4707, boul. Ste-Rose
à l'ouest de l'autoroute 13
(face à la 10^e avenue)
(450) 627-4392 - (514) 990-0056

Cozaille

R.B.Q. : 8001-9615-75

Habitez dès cet automne...
dans le seul loft près du fleuve

QUAI DE LA COMMUNE

514 848 8910
40, RUE DES SŒURS-GRISES
UNE RUE À L'OUEST DE MC GILL,
À L'ANGLE DE LA COMMUNE.
LUNDI AU JEUDI, DE 16H À 21H.
SAMEDI ET DIMANCHE, DE 13H À 17H.
[www.quaidelacommune.com]
RÉALISÉ PAR ALLIANCE,
LES CONSTRUCTEURS URBAINS.

109 500 \$, 744 \$ par mois

• Excellence du concept
• Municipalité de l'année

DECouvrez Candiac

domus 1998

Suivez les panneaux

Sortie 44
Autoroute 132

Sortie 99
Autoroute 30

PROJETS DOMICILIAIRES

SUPERBES UNIFAMILIALES

119 900 \$ et +

HABITATIONS MAJO INC.
Projet Hameau des Pins
(450) 444-MAJO (6256)
Rue Charlemagne

Vous faire plaisir c'est dans nos plans!

118 000 \$ et +

CONSTRUCTION LOU-GI
204, boul. Jean Leman (450) 990-9555

DECouvrez Candiac
une ville de rêve à découvrir

15 minutes du centre-ville

MAISONS DE CONFORT

119 400 \$ et +

Polydôme Construction
Modèle non illustré
(450) 619-0455
2, rue Deauville (450) 443-0481

110 000 \$ et +

DEFECO
CONSTRUCTION
(450) 638-5374

TERRAINS DE CHOIX

TERRAINS À VENDRE

Projets
ALSACE SUR LE GOLF
LE HAMEAU DES PINS
DÉVELOPPEMENTS URBAINS CANDIAC

115, Jean Leman (450) 659-3274

TERRAINS
à partir de 3\$ le pi car. + infras

Candiac sur le Golf

89, ch. d'Auteuil (450) 444-7373

La qualité du début à la fin

150 000 \$ et +

Les Entreprises
Laroche et Leblanc inc.
79, Alsace Candiac (450) 619-0103

Ébénisterie

Art et bois : une cohabitation vivante

ANNE RICHER

Padouk, iroko, tulipier, zébrano : ils viennent d'Amérique du Sud ou d'Afrique. Des bois aux qualités différentes, un exotisme de veines sinieuses qui les rend fascinants. Des bois doux, tendres ou forts, rares et précieux. À utiliser avec parcimonie et art.

Chacune de leur couleur naturelle est une inspiration en soi. À cette femme qui est ébéniste et qui sait les travailler avec art les beaux bois sont des outils de roi.

Mais étonnamment, cette passion est secondaire à ce qu'elle fait aussi le mieux : la peinture.

Un jour Marie Gélinas a marié les deux pour l'expérience et pour le plaisir. Une armoire à Saint-Mathieu a vu le jour revêtue des atours de la toile marouflée sur la façade du meuble. Marie Gélinas ne peint pas sur des meubles, qu'on se le dise : c'est autre chose. Et le contraire. Le meuble « répond à l'appel de la peinture », précise-t-elle.

Il faut voir l'ébéniste cependant chercher des formes équilibrées, pour une armoire qui sera aussi durable qu'un tableau dans un musée.

Professeur d'ébénisterie

Marie Gélinas enseigne au cégep régional de Lanaudière constituante de Terrebonne, la technique d'ébénisterie, menuiserie architecturale. Juste avant, elle a travaillé cinq ans au D.E.P. à l'École des métiers du meuble à l'école secondaire Père Marquette.

Cette artiste ébéniste qui a à peine plus de 40 ans, a connu les luttes des premières femmes à exercer un métier d'homme. Elle n'était pour rien dans le remous occasionné par son envie d'aller étudier l'ébénisterie, ce n'était pas de la forfanterie. « J'ai été élevée dans l'égalité, dit-elle. À cause du père on s'est approprié naturellement le travail à faire avec des outils différents. »

Elle a commencé au début de la vingtaine à se débrouiller avec les moyens du bord pour gagner sa vie et fabriquer des meubles. « J'ai même démolé un jour un hangar pour récupérer des planches d'épi-



PHOTOS ROBERT MAILLOUX, La Presse

Dans son atelier, la peintre manipule avec aisance les outils pour travailler le bois. Une véritable passion habite aussi l'ébéniste Marie Gélinas.

nette ». Des programmes de subvention, une autre femme ébéniste, l'une des premières, plus les pressions de Action Travail des Femmes et l'aventure du premier cours officiel a pu commencer. « On était trois femmes dans un groupe de 15. »

Depuis elle a fréquenté la majorité des grandes écoles et des

grands cours en ébénisterie. Rien de la technique ne lui est étranger. Sa culture du bois, des styles, de l'histoire est très vaste. De 1973 à 1997, elle ne cesse de collectionner les diplômes autant en ébénisterie qu'en art visuel ou en art plastique. Prix, bourses, expositions ; à travers son travail gagne-pain elle maintient le cap de ses ambitions



L'armoire à Saint-Mathieu. Un tableau d'abord inspiré d'une enluminure irlandaise du V^e siècle. Premier d'une série de meubles qu'elle entend créer.

de peindre. Elle n'a pas toujours le temps.

Mais elle découvre : « Que je devrais me concentrer sur l'art essentiellement. Je reste partagée entre mes deux passions. » Il y a aussi l'enseignement qui est un lieu de partage et elle mène cette carrière avec brio.

Dans peu de temps, avec une

énergie créatrice qui se fait jour comme un mouvement irrésistible, Marie Gélinas, présentera en exposition peinture et bois, l'un et l'autre en symbiose.

On peut joindre Marie Gélinas à l'adresse électronique suivante : mariegelinas99@hotmail.com ou par télécopieur au (450) 968-2267.

2796245A

Not Found
2796245A

Les Châteaux des
4 1/2 - 5 1/2
à partir de
86 900 \$
(plus taxes)
Garage int. disponible
Bord de l'eau
près de la piste cyclable,
à côté de la marina
(514) 639-7282
750, boul. St-Joseph,
Lachine
(entre les 7^e et 8^e Avenues)
RBQ 8108-8973-07 2800754

Écluse DU NOUVEAU LACHINE

Le Groupe

Évadez-vous
CHAQUE SAMEDI DANS
La Presse
AVEC LE CAHIER
Vacances voyage

dans l'environnement de
Ville Mont-Royal

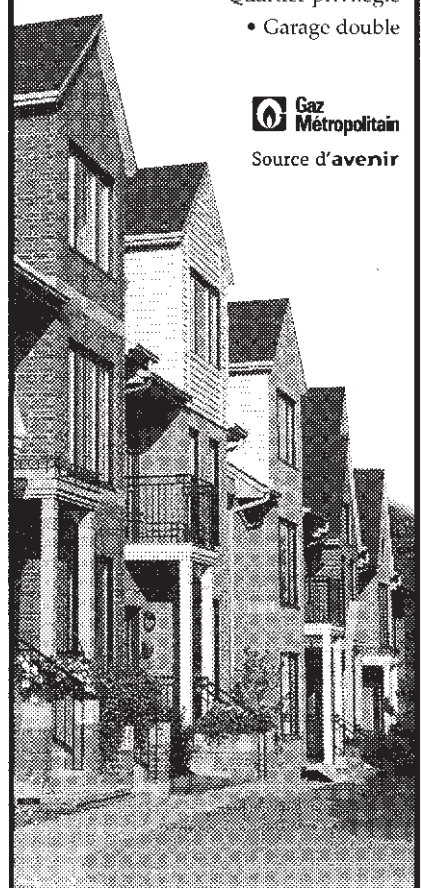
3^{ème} phase
à partir de **219 900 \$**

Maisons de ville

- Près de la station de train Canora
- Cour intérieure aménagée
- Deux maisons témoins
- Quartier privilégié
- Garage double



Source d'avenir



SQUARE MONT-ROYAL
Ville Mont-Royal
Réalise par Alliance,
les constructeurs urbains.

91, av Brookfield
(à l'angle d'Aberdare, une rue au nord de Jean-Talton)
Ville Mont-Royal
Tél.: (514) 340-9770

Lundi au jeudi, de 13h à 21h
samedi et dimanche, de 13h à 17h.

Visitez notre site web:
www.squaremontroyal.com

MON VOISIN
C'EST LE FLEUVE !

PHASE 4
EN PRÉ-VENTE

Les Brises du Fleuve

À 7 MINUTES DU CENTRE-VILLE
RABAIS DE PRÉ-VENTE : 2500 \$

3 1/2, 4 1/2, 5 1/2, PENTHOUSES
À PARTIR DE 96 000 \$ TAXES INCLUSES
TAUX HYPOTHÉCAIRE : RABAIS DE 1 %

Venez visiter notre condo modèle

Dernier site d'envergure disponible sur l'île de Montréal, en bordure du fleuve et à proximité du centre-ville.

- À deux pas du métro De l'Église
- Piscines, piste cyclable
- Vue imprenable, tranquillité garantie

Quelques unités pour occupation immédiate (Phase 3)

CONSTRUCTION SAVERDUN INC.
OUVERT DU LUNDI AU JEUDI DE 13H À 19H
LES SAMEDI ET DIMANCHE DE 13H À 17H
POUR INFORMATION : (514) 762-1214

RBO : 8107752136

Les Brises du Fleuve
30, ALLÉE DES BRISSES DU FLEUVE, VERDUN
FACE AU 4200, BOUL. LASALLE (VIA RUE ATWATER)

Les Condos
Les Jardins St-Joseph

À deux pas du métro, à l'angle de la rue St-Joseph

À VOIR AVANT D'ACHETER

2 DERNIÈRES PHASES À VENDRE

Construction : **GESTION F. SCALIA inc.**
RBO.: 8001-9433-57

Heures de visite :
Sam. et dim.
Midi à 17 h
Lun. au vend.
Midi à 20 h

À partir de **88 900 \$**
(taxes incluses)

Congé de taxes 3500 \$

- Construction supérieure
- Insonorisation de qualité
- Plancher en lattes de chêne
- Façade de pierres et briques
- Foyer
- Possibilité de :
• Plafonds de 9 pi
- Terrasse sur le toit
- Stationnement ext.
- Garage privé

Bureau des ventes : 3636, boul. St-Joseph E. (514) 255-4265
www.visitenet.com/mtl/f.scalia

60% vendu

La rencontre du fleuve et du ciel

Sur les bords du Saint-Laurent, à l'Île des Soeurs, découvrez le Club Marin III

Ce tout nouvel édifice prestigieux tout en hauteur a été conçu pour le 21^e siècle. Moderne, il offrira des résidences spacieuses avec vue panoramique sur Montréal, la forêt et le fleuve.

Situé dans un cadre enchanteur, tout près de la forêt écologique et de ses sentiers, vous y trouverez la quiétude de la campagne à quelques minutes du centre-ville.

Au Club Marin III, vous profiterez en plus, des piscines, des terrains de tennis ainsi que du centre sportif exclusif.

Occupation octobre 2000. Les plans sont disponibles dès maintenant.

Pour vivre dans un espace à la hauteur de vos rêves, rendez-vous vite au 301 Chemin du Club Marin à l'Île des Soeurs. Ou appelez au (514) 761-1333 www.clubmarin.com

LE CLUB MARIN III
CONDOMINIUMS - ÎLE DES SOEURS

RBO : 2791847

Quoi de neuf?

Scellant... à la vanille



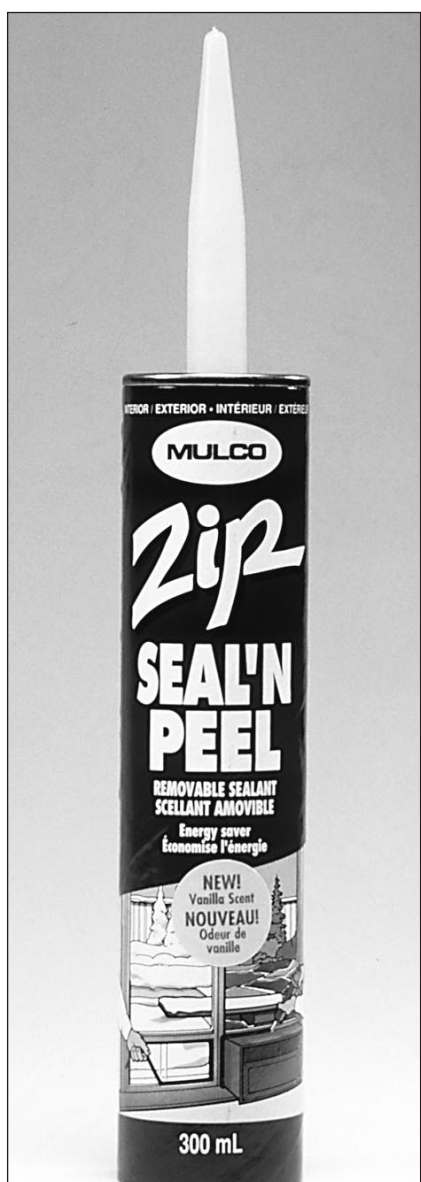
Lisa Binsse

Avec ce nouveau scellant, fini les désagrément et les malaises provoqués par la fortes odeurs de scellants appliqués en froide saison.

« L'ajout d'un arôme de vanille à notre produit vedette ZIP, assure Nathalie Lambert, chef de produits Mulco, n'altère en rien sa qualité et sa performance. C'est plutôt une solution originale et efficace pour réduire le désagrément qu'éprouvent les consommateurs à l'odeur actuelle de ce type de produit. »

ZIP est un scellant transparent qui sert à colmater temporairement les joints sujets à des infiltrations d'air. Aucun apprêt n'est requis. Le scellant sèche rapidement et résiste à l'humidité et à la condensation.

Il est vendu dans les quincailleries au prix suggéré de 3,29 \$ pour le tube de 300 ml. Pour plus de renseignements, faites le 1 800 361-9631.



Coupe et pèle en même temps

L'ail est cultivé et consommé depuis plus de 5000 ans. Un merveilleux aliment santé qui se mange cru ou cuit dans du beurre... à l'ail, dans la vinaigrette, les sauces à spaghetti, etc. Parfois, l'ail se pèle facilement, et d'autres fois, la tâche est plus ardue.

Les Promotions Atlantiques, sous la marque Starfrut, offre un nouveau produit qui fait deux opérations en même temps et constitue un outil presque essentiel dans la cuisine. Le Garlic Genius pèle et coupe jusqu'à trois gousses d'ail en une seule opération.

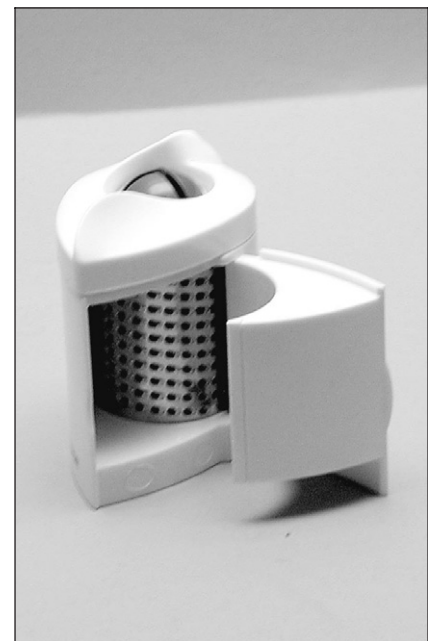
Le petit appareil travaille très bien, rapidement et presque sans efforts.

On doit ouvrir la petite porte montée sur charnière et loger d'une à trois gousses dans le réceptacle. On maintient la pression sur la porte d'une main en tournant la manivelle de l'autre jusqu'à ce que la « soute » se ferme. Par la suite, on tient le coupe-ail au-dessus de la surface de travail et on appuie sur un bouton au centre de l'appareil. Cela libère la raclette qui retient la purée d'ail.

L'appareil se nettoie facilement : on peut laver toutes les pièces à

l'eau savonneuse ou laver seulement le couteau cylindrique et mettre les autres pièces au lave-vaisselle.

Le Garlic Genius est vendu en magasin au prix suggéré de 12,99 \$. Pour plus de renseignements, faites le 1 800 361-6232.



Les Constructions Beau-Design inc.
Pour une jolie maison!

Rue Charlemagne
À partir de **118 700\$***

Maison modèle à visiter
Bureau des ventes
5062, av. Charlemagne
(514) 725-9257

Maisons de ville et duplex

23e Avenue
À partir de **113 700\$***

Maison modèle à visiter
Bureau des ventes
6510, 23e Avenue
(514) 374-1134

St-Zotique
Beaubien
23e Avenue

Maisons de ville

Garantie APCHQ

0 \$ de comptant avec RAP

Rachat de bail disponible

Occupation décembre 1999 et juillet 2000

Les Constructions Beau-Design inc.
www.beau-design.com * taxes en sus

Nouveau projet
Les Cours du marché Atwater
Condominiums Occupation 1999

Phases I et II 95% vendus Phase III Maintenance en vente

3 1/2 - 4 1/2 - 5 1/2 disponibles

Prix à partir de **59 600 \$**
ou **455 \$/mois**
Capital, intérêts, taxes, frais de condo inclus.
Adjacent au marché Atwater. Vue impressionnante sur le Mont-Royal, le centre-ville et le canal Lachine.
(514) 935-6922
Les Cours du Marché inc.
3600, rue St-Ambroise, Montréal (Québec)

LES CHÂTEAUX LAJEUNESSE

PROMOTION SPÉCIALE DERNIÈRE UNITÉ, INFORMEZ-VOUS!

LUXUEUSE MEZZANINE
18 pi x 17 pi
109 000 \$ (taxes incl.)

- Façade de pierre
- 2 balcons et terrasse
- Puits de lumière • Foyer

À 150 pi du Crémazie
Réalisation : Groupe Scalmar inc.
8800, rue Lajeunesse
(514) 946-0033

Lafon
Victoria
VIEUX-MONTRÉAL
NOUVEAU PROJET

Grands espaces lumineux, murs de briques, planchers en bois, foyer, terrasses, cave à vin, stationnement

près de la Cité du Multimédia et du Square Victoria

Tél. : (514) 866-0400

Bureau des ventes
699, rue Saint-Maurice (à l'ouest de la rue McGill)
Montréal QC H3C 1L4
Ouvert tous les jours de 13 h à 17 h sauf le vendredi ou sur rendez-vous.

LES RÉSIDENCES
Sur le canal À LACHINE

Nouveau projet
Condominiums de prestige sur le Canal Lachine face à la marina
PRIX AVANT CONSTRUCTION

Si vous avez raté l'occasion d'acheter au bord de l'eau à Lachine aux Cours du Lac ou aux Tours du Lac. **NE RATEZ PAS CETTE CHANCE!**

- Situé sur la rue du Canal
- 2, 3 et 4 chambres à compter de 90 900 \$ (plus TPS et TVQ)
- Entrées privées
- Versements mensuels abordables, tout compris, à compter de 588 \$
- Financement sur place
- Rabais de taxes municipales 7 500 \$

Horaires : Lundi au jeudi de 15 h à 20 h
Vendredi, samedi, dimanche de 12 h à 17 h

Rens. : Bureau des ventes : sur la rue du Canal entre ch. LaSalle et du Musée (514) 368-8064

Les Propriétés Belcourt Inc.

PRE-VENTE CROQUIS CREDIT DE TAXES 7-700

LES JARDINS ST-DOMINIQUE
CONDOMINIUMS

OCCUPATION JUILLET 2000

PRÉ-VENTE à partir de **95,900\$** TAXES INCLUSES

2 à 3 chambres, de 1000 à 1400 p.c.
STATIONNEMENT INTÉRIEUR DISPONIBLE

BUREAU DE VENTE
RUE ST-DOMINIQUE ET LIEGE
714-388-1888

HEURES D'OUVERTURE:
LUN-MAR-MER de 13h à 20h, JEU-SAM-DIM de 13h à 17h.

CONSTRUCTEUR DANS LA RÉGION MÉTROPOLITAINE DEPUIS 1965.
RÉCIPIENT D'UN DOMUS ET DE LA PALME PLATINE DE L'APCHO.
www.groupepardis.com

Je rêvais de belles soirées devant le foyer après mes longues journées de travail.

Mon imagination vivait ici bien avant moi.

Je voulais une maison qui me ressemble dans une ville qui possède une âme.

Un secteur avec plus d'arbres que de maisons, avec une vie de quartier et tous les services à proximité.

Un développement où la qualité était le premier souci des constructeurs. Et le prix pour bien vivre était encore abordable.

Une maison parfaitement conçue pour ma famille avec assez d'espace pour que chacun se sente vraiment chez-soi.

Le HAUT SAINT-LAMBERT

Heures de visite des maisons-témoins :
Lun. au Ven. : 13h à 20h Sam. et Dim. : 12h à 17h

Direction : route 132, sortie Notre-Dame, à droite sur Riverside, à gauche sur Argyle, à gauche sur Upper Edison.

723 RUE UPPER EDISON À SAINT-LAMBERT Tél. : (450) 465-6554

GRAND DÉVOILEMENT D'UN NOUVEAU PROJET DE CONDOMINIUMS À L'ÎLE-DES-SŒURS.

DES VUES EXCEPTIONNELLES AUX MEILLEURS PRIX SUR L'ÎLE-DES-SŒURS

à partir de 125\$ le pi.ca.

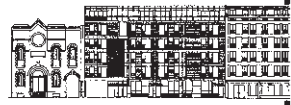
Phase de pré-commercialisation : **2 WEEK-ENDS SEULEMENT**
6-7 novembre, 13-14 novembre.
Entre Midi et 17 heures

Venez en savoir plus sur le projet et faites-nous part de vos commentaires.
Garantissez votre priorité d'achat sur les unités comportant les meilleures vues.

SITUÉ SUR LE SITE DE L'ESPLANADE DE L'ÎLE
2001 BOUL. ÎLE-DES-SŒURS
(514) 762-4995

Accessoires de cuisine

Voisinage historique



NOUVEAU CONFORT!



19 unités originales
garage, ascenseur,
jardin, terrasses
vues arrière et avant pour
la plupart des unités
plusieurs sur 2 niveaux

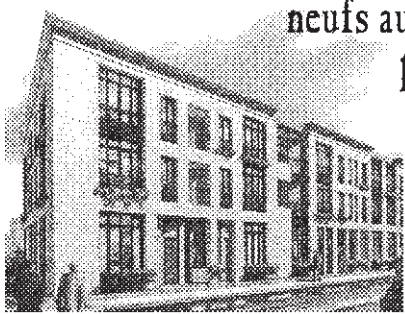
3 1/2 à partir de
125 000 \$
plus taxes

Champ de Mars

Le Berri-Bonsecours

442, rue Notre-Dame E.
Vieux-Montréal

Venez savourez l'art de vivre au cœur de la ville dans nos 2 projets neufs au voisinage historique.



St-Laurent

CONDO MODÈLE MAINTENANT OUVERT

39 unités, phase 1
vues imprenables,
terrasses, garage
mezzanines au premier

LE HAUT SAINT-NORBERT

RUE ST-NORBERT
ENTRE DE BULLION
ET ST-DOMINIQUE
PRÈS ST-LAURENT
SUD SHERBROOKE

4 1/2 à partir de **120 000 \$** plus taxes

Condo modèle et bureau des ventes (pour les 2 projets)
90, rue Saint-Norbert, Montréal
Sam. dim. de 13 h à 17 h / Lun., mar., merc., de 16 h à 20 h
Tél. : (514) 849-1818

DÉVELOPPEMENTS RACHEL JULIEN INC.

Licence RBQ 8007-5443-0

Des torchons affriolants

Voici des torchons qui n'ont rien de péjoratif. Ils n'ont de torchon que le nom ! Pour le reste ces rectangles composés majoritairement de coton pour une partie de lin font très bien dans les cuisines branchées, dans les chaumières de tous les quartiers. Les accrocs et les trous des véritables torchons sont remplacés par des citrons, des pommes ou des melons. La beauté de la composition des scènes de la nature donnent à ces torchons le droit d'être partout dans la maison sans que la maîtresse de maison ait à en rougir. La vaisselle s'essuie bien avec des motifs champêtres.



NOUVEAU PROJET à OUTREMONT

4 TRIPLEX EN CONDOMINIUM



OCCUPATION IMMÉDIATE

987, rue Davaar, Outremont

Le Manoir Davaar

Salle familiale au sous-sol

Mezzanine au 3e étage

2 et 3 chambres à coucher

900 pi. car. à 1 740 pi. car.

Garage chauffé

125 000 \$ (taxes incluses)

Heures d'accueil : Sam. au jeudi, 13 h à 18 h
Vendredi fermé

RBQ: 810968864

Le manoir *Davaar*

Pour rendez-vous, tél. : (514) 270-5426

Habitations du Manoir Davaar Inc. / Tél. : (514) 381-7220



2 PROJETS DE PRESTIGE
PARC WESTMOUNT
CONDOMINIUMS SUR LA MONTAGNE

A partir de **159 900\$** + TX.

24 unités de prestige.

2 ou 3 chambres, ascenseur.

Grand balcon, vue sur la montagne.

Grande terrasse, Garage intérieur (opt.).

Batiment en béton, gicleurs, air climatisé.

4468, Côte-des-Neiges.

1586 DES PINS ouest
GOLDEN SQUARE MILE

A partir de **127\$** pi.ca.

6 unités de prestige.

De 1400 à 2000 pi. ca. Endroit stratégique.

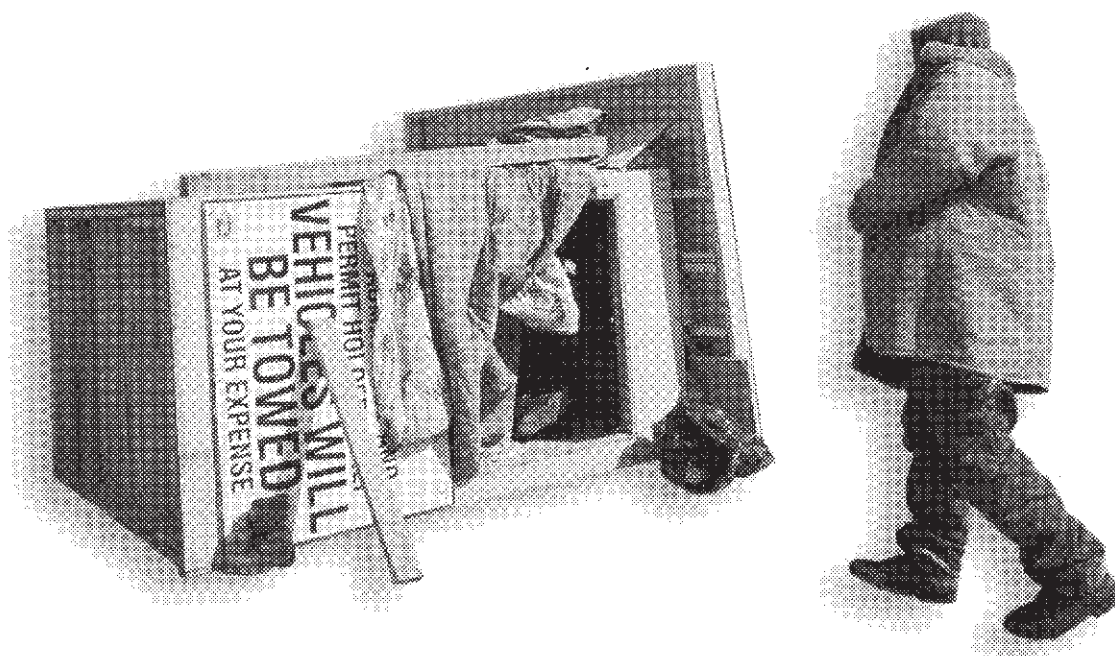
Ascenseur. Garage intérieur.

1586, ave des Pins ouest.

939-2828

Constructeur dans la région métro. depuis 1965.
Domus et Palme Platine de l'APCHQ.
DARGIS www.groupedargis.com

Le siècle des riches?



L'ATLAS DU XX^e SIÈCLE

MERCREDI



Richesses: planète des inégalités

L'inégalité des richesses entre les pays et les peuples reste aussi criante à l'aube de l'an 2000 qu'elle l'était au début du XX^e siècle. La planète pourra-t-elle tourner rondement encore longtemps avec des écarts aussi grands?

LE SIÈCLE EN RÉSUMÉ

Collectionnez les 12 cartes de l'Atlas du XX^e siècle. C'est gratuit dans *La Presse* du mercredi jusqu'au 8 décembre.

La Presse

Rénovations/bricolage

Les hauts et les bas des garanties rénovation



Yves Perrier

collaboration spéciale

le sens des termes des garanties. Un entrepreneur « membre » de l'APCHQ ou de l'ACQ ne signifie aucunement qu'il est « accrédité » par un plan de garantie de ces associations.

Le terme « réparation » ne signifie pas remis à neuf. Si des fissures apparaissent dans les plâtres, l'entrepreneur ne sera tenu qu'à réparer la fissure et à refaire la peinture à l'endroit endommagé seulement. Du point de vue du plan de garantie, une certaine démarcation peut apparaître due à la réparation.

Il y a une grande confusion sur le sens du terme « malfaçon ». Celui du Code civil englobe la notion de qualité et de valeur alors qu'une « malfaçon » telle que définie au certificat de garantie est un défaut qui cause un dommage actuel. Une fissure, une déformation d'un fini, une fenêtre coincée démontrent clairement une malfaçon. Mais le fait de ne pas respecter les recommandations d'un manufacturier, les règles de l'art ou même le Code national du bâtiment, ne cause pas nécessairement un dommage immédiat. Il faut donc qu'il y ait une manifestation d'un dommage causé.

Le moment de la « réception des travaux » définit légalement la fin des travaux et le début de la garantie. Cette réception a lieu lorsque les pièces sont prêtes à être occupées. Il reste parfois quelques travaux mineurs intérieurs ou extérieurs et quelques ajustements possibles. À ce moment, l'entrepreneur fait le tour des travaux avec le propriétaire qui doit dénoncer par écrit toutes les malfaçons visibles et les travaux à compléter. Les malfaçons visibles et non dénoncées sont légalement considérées comme acceptées par le propriétaire. Vous avez donc avantage à vous faire accompagner par un professionnel de votre choix lors de la réception des travaux, mais cette pratique est encore très rare chez les consommateurs.

La « solidité de l'immeuble » est considérée comme affectée lorsque les fondations ou la charpente sont instables. Un mouvement des fondations provoqué par le gel, un affaissement progressif du sol ou un mouvement de la charpente causé par des solives trop faibles seront considérés comme des signes



PHOTO YVES PERRIER, collaboration spéciale

Les dommages causés par l'humidité « excessive » et la torsion « normale » des fenêtres sont exclus des plans de garantie.

d'instabilité. Mais une fissure de retrait causée par un béton trop liquide, un plancher qui vibre ou des fissures dans les plâtres causées par l'assèchement du bois ne le seront pas.

Des garanties spécialisées ?

La seule amélioration des plans de garantie spécialisés concerne la protection de cinq ans contre les malfaçons cachées n'affectant pas la solidité de l'immeuble. Toutefois

les nombreuses exclusions diminuent grandement la valeur de ces garanties. On en exclut les ondulations « normales » des revêtements extérieurs, les dommages causés aux fenêtres par l'humidité de la maison et malgré tous les défauts de votre toit, s'il ne coule pas, la garantie ne s'appliquera probablement pas. Si votre toit coule, l'entrepreneur devra le réparer de manière à arrêter les infiltrations d'eau mais sans nécessairement rendre le

toit conforme aux normes du Code national du bâtiment.

La procédure

Pour faire valoir une garantie auprès des plans de garantie, l'Association des consommateurs pour la qualité de la construction (ACQC) suggère la démarche suivante :

1. Mettre l'entrepreneur en demeure de respecter sa garantie et lui allouer 15 jours pour s'exécuter par l'envoi d'une lettre enregistrée avec accusé de réception.
2. S'il ne s'exécute pas, déposer une plainte à son plan de garantie. Un dépôt de 100 \$ sera alors demandé au consommateur. Si la plainte est justifiée ce dépôt sera ensuite remboursé par le plan de garantie.
3. Le plan de garantie communique avec l'entrepreneur et lui accorde un autre délai pour s'exécuter.
4. S'il ne s'exécute pas, le plan de garantie convoque les deux parties au lieu des travaux et on examine ensemble le problème afin d'en arriver à une entente.
5. L'administration du plan de garantie produit un rapport et le fait parvenir aux deux parties. Si le consommateur à raison, le plan de garantie s'engage à faire réparer les travaux.

Si la réponse est non

Si on vous répond que les défauts ne sont pas couverts par le plan de garantie, vous pouvez demander l'arbitrage par un arbitre indépendant. Cet arbitrage ne jugera pas de la qualité des travaux mais uniquement du respect des clauses du plan de garantie. Si le jugement maintient que ces travaux ne sont pas couverts, le consommateur peut ensuite s'adresser à la Cour des petites créances ou à la Cour du Québec pour faire valoir les garanties de qualité exigées au Code civil. Dans ce cas, il sera préférable de faire appel à un professionnel du bâtiment pour prouver que les défauts ou les dommages ont été causés par le travail de l'entrepreneur.

Faites parvenir vos questions à Yves Perrier, La Presse, 7, rue Saint-Jacques, Montréal H2Y 1K9, ou faites le (514) 523-4441. Yves Perrier est membre de l'Ordre des architectes du Québec.

Garantie rénovation générale

J'aimerais rappeler que la garantie rénovation générale couvre quatre points importants :

- le remboursement des acomptes que vous avez versés à l'entrepreneur ou la finition des travaux déjà payés jusqu'à un maximum de 25 % du montant du contrat, pour un maximum de 25 000 \$;
- la réparation des malfaçons visibles dénoncées par écrit au moment de la réception des travaux ;
- la réparation des malfaçons cachées n'affectant pas la solidité de l'immeuble pendant 12 mois suivant la date de réception des travaux ;
- la réparation des malfaçons cachées affectant la solidité de l'immeuble pendant cinq ans suivant la date de réception des travaux.

Des termes très importants

Il faut tout d'abord comprendre

Le Picardie, un nid pour la retraite !

CONDOMINIUMS de 1135 p.c. et plus avec sous-sol ou garage double privé

Un quartier bien pensé, bordé d'une piste cyclable, avec vue sur LE PARC DE PICARDIE à BOUCHERVILLE

à partir de 105 800 \$

Dernière chance pour la phase 4

Modèle au 375, du Languedoc, Boucherville (450) 449-0444

Une autre réalisation de HABITATION CLASSIQUE 2000

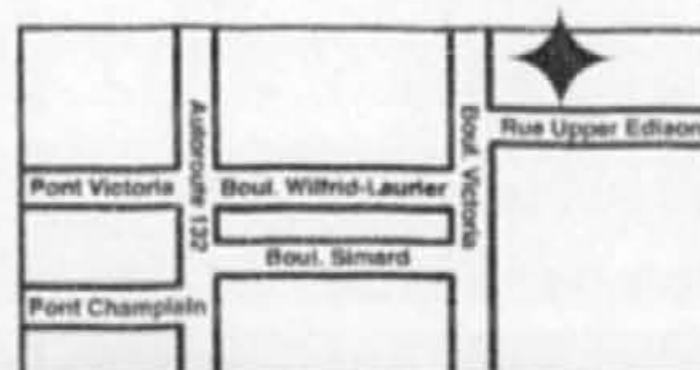


Maisons de ville à partir de 147 900\$ (taxes incluses)

- 1286 à 1706 pieds carrés avec possibilité de loft
- Nombreux espaces verts
- Résidences adossées à un parc

Condominiums de prestige de 124 000\$ à 181 000\$ (taxes incluses)

- Stationnement intérieur pour chaque unité (inclus dans le prix)
- Grands balcons aux étages, larges fenêtres et fenêtres en baie
- Vaste terrain avec riche aménagement paysager et grand jardin
- Espace de rangement au sous-sol, prestigieux hall d'entrée et ascenseur
- Technologie d'avant-garde procurant une insonorisation supérieure



Infos : (450) 465-2531 ou (514) 995-9044

HAUT ST-LAMBERT / LAMBERTOIS angle Victoria et Upper Edson



Heures d'ouverture : Samedi et Dimanche 12 h à 17 h Lundi au Mercredi 13 h à 20 h

Vieux-Montréal

BLUESTONE LOFTS

- Petit complexe de 16 unités dans un superbe édifice datant de 1924
- 1220 pi² - 1620 pi² à partir de 143 000\$ (taxes incluses)
- Planchers de bois franc
- Plafonds de 10 à 13 pi.
- Structure de béton, insonorisation optimale
- Stationnement intérieur

Hâtez-vous, plus que quelques unités disponibles!

LE BLUESTONE 525, rue Bonsecours Vieux-Montréal Bureau des ventes Tél.: (514) 395-6078

Du lundi au jeudi, de 11 h à 19 h samedi et dimanche de 12 h à 17 h

Nouveau projet !

OCCUPATION MAI 2000

Plus de 8 modèles !

3 1/2, 4 1/2, 5 1/2, 600 à 1800 pi. ca. à des prix très abordables

En plein cœur de Saint-Laurent... où le charme de l'histoire se combine aux avantages d'une ville moderne, à l'aube de l'an 2000 !

- À quelques pas seulement du métro et du train
- Entouré d'une multitude de services

BUREAU DES VENTES
1115 BOUL. CÔTE-VERTU, ST-LAURENT, (ENTRE AVE. STE-CROIX ET DUTRASAC)
LUN. AU VEN.: 11H À 20H / SAM. & DIM.: 13H À 17H
RODIMAX PROMOTEUR S.B.S. 8746-2328-81 (514) 744-0759 / 990-9905

Anjou-sur-le-Lac

PHASE II en construction

- NOUVEAUX MODÈLES
- PLUS GRANDS TERRAINS
- SYSTÈME DE CHAUFFAGE À AIR PULSÉ

UN LAC, UN PARC!

Projet résidentiel dans un cadre champêtre

MAISONS JUMELÉES 177 000\$ à 210 000\$

Les prix incluent les taxes et les infrastructures. Tous les services sont enfouis dans le sol.

Maisons raffinées, près de l'eau. Parc nature d'un million de pi². Sentiers pour la marche et le vélo. À deux pas de tous les services, des grands commerces et des transports.

Bureau d'accueil 351-9580 10090, boul. Galeries d'Anjou Jeudi, samedi et dimanche: 12 h à 17 h Lundi à mercredi: 13 h à 20 h • Vendredi: fermé

ÉGALEMENT À VISITER : Maisons de ville: 143 500\$ - 151 500\$ Maisons détachées: 246 500\$ et plus

Source de confort Sav. Métropolitain

Montclair Laboratoire de produits Domus

Isolation

La maison R-2000 coûte plus cher mais économise l'énergie

Édition Nouvelles

Le prix d'achat d'une maison R-2000 est généralement légèrement supérieur à celui d'une maison conventionnelle. Cependant, comme tout propriétaire le sait bien, le prix d'achat n'est que la première dépense. Être propriétaire implique des frais de financement mensuels, d'entretien, de taxes foncières et d'énergie.

C'est ici que les maisons R-2000 représentent un grand avantage. En tenant compte des coûts d'énergie réduits, les propriétaires de maisons R-2000 peuvent commencer à réaliser des économies dès qu'ils emménagent. Des estimations prudentes indiquent que les coûts d'énergie de la maison R-2000 sont en moyenne inférieurs de 30 %, comparativement aux résidences conventionnelles.

Dans certains cas, les économies d'énergie d'une construction R-2000 ne seront pas suffisantes pour financer toutes les améliorations que vous aurez choisies. Mais pour

quelques dollars de plus par mois, vous jouirez de plusieurs avantages : moins de courants d'air et de zones froides, meilleure qualité de l'air ambiant, insonorisation, un mode de vie écologique, une excellente valeur de revente et une résidence ayant fait l'objet d'inspections professionnelles durant sa construction. Tous ces avantages font de la maison R-2000 un investissement judicieux.

La maison R-2000 en vaut-elle la peine ? La réponse de centaines de propriétaires satisfaits de la maison R-2000 est un « oui » incontestable !

Qu'est-ce qui distingue la maison R-2000 des autres ?

Pour qu'elle mérite l'appellation et le certificat de conformité R-2000, une maison doit satisfaire à des exigences techniques rigoureuses qui sont gages de qualité, confort et efficacité énergétique. La maison R-2000 est construite avec les matériaux les plus écologiques disponibles, elle est munie de joints bien étanches contre les fuites d'air, de systèmes d'apport d'air frais, d'un niveau élevé d'isolation thermique et de systèmes de chauffage de pointe. La maison R-2000 est conçue pour tirer parti de la chaleur et de la lumière solaire et est munie d'appareils ménagers à haut rendement énergétique.

Le résultat : la maison R-2000 peut vous faire épargner jusqu'à 50 % des coûts énergétiques et vous permettre de réduire l'incidence de la consommation d'énergie sur l'environnement.

Grâce à la ventilation à l'échelle de la maison et à l'utilisation de matériaux de finition à faible toxicité, la pollution de l'air ambiant est inférieure à celle des maisons conventionnelles. L'étanchéité des joints et l'isolation thermique réduisent les courants d'air et le bruit et préviennent l'infiltration de poussière et de pollen.

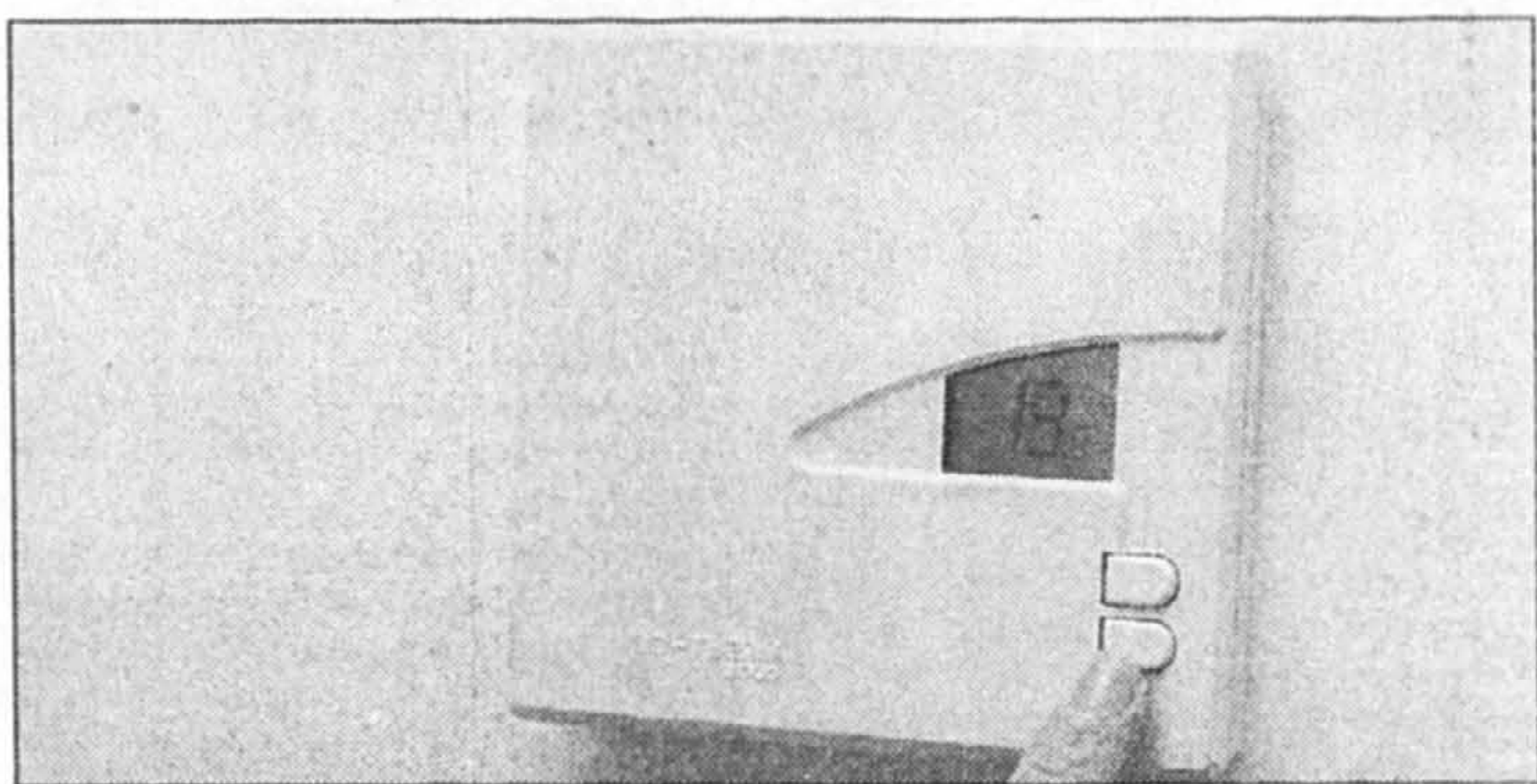
En somme, ce qui distingue la maison R-2000 des autres c'est qu'elle est un gage de santé et de confort pour vous et votre famille.

Pour obtenir une liste des bureaux régionaux R-2000 au pays, communiquez, sans frais, avec l'Office de l'efficacité énergétique de Ressources naturelles Canada au 1 800 387-2000, ou consultez son site Web à l'adresse suivante :

oee.nrcan.gc.ca/new-houses-r2000-f.htm.

Vous pouvez également consulter le site Web R-2000 de l'Association canadienne des constructeurs d'habitations au :

www.chba.ca/r2000/



La maison R-2000 peut vous faire épargner jusqu'à 50 % des coûts d'énergie.

Choisir un constructeur R-2000

Édition Nouvelles

Si vous songez à acheter une nouvelle maison, voici huit bonnes raisons de considérer un constructeur R-2000 :

- Ils sont formés aux plus récentes pratiques de construction à haut rendement énergétique.
- Ils construisent selon la technologie et la recherche de pointe dans le domaine de la construction résidentielle.
- Ils peuvent évaluer la consommation énergétique de votre maison.
- Ils emploient les matériaux les plus écologiques sur le marché.
- Ils s'assurent d'une qualité ex-

cellente de l'air intérieur en installant une ventilation appropriée et en utilisant des matériaux à faible toxicité.

- Ils sont membres de programmes reconnus de garantie de maisons.
- La qualité de leurs maisons est vérifiée et inspectée par des professionnels indépendants certifiés R-2000.
- La participation au programme de « La maison R-2000 » est entièrement volontaire. On n'exige d'aucun constructeur qu'il adhère à la norme R-2000. Ceux qui le font, le font par choix. Cela démontre leur engagement envers la qualité et envers vous, le client.

LES LOFTS HOGAN
CONDOMINIUMS
2188, rue Wellington, Montréal

4 UNITÉS

55 000\$ à 100 000\$
mezzanine
balcon
5 % de comptant
occupation immédiate
5 min du centre-ville
SCHL et ACQ

Subvention 3500\$

Ouvert le dimanche de 14 h à 17 h ou sur rendez-vous
(514) 846-3707

8 SITES DE CHOIX

Condominiums neufs

dans les quartiers branches de Montréal

PLATEAU, CENTRE SUD, ROSEMONT
HOCHELAGA-MAISONNEUVE

VISITE LIBRE
dim. 14-16 h
4022, rue Des Érables

Espaces Logiques 522-3344
www.espaces-logiques.com

PHASE II 80% VENDU

La Vie Château de St-Bruno

Spacieux penthouses et appartements personnalisés nichés au cœur d'un boisé à St-Bruno

Réservez immédiatement votre priorité de choix pour notre prochaine PHASE III (450) 441-0343

Venez visiter notre appartement témoin et succombez à notre style de vie sans compromis.

Ses Châteaux Champêtres
282, boul. Seignurial, Saint-Bruno

Lun. au ven. 13h à 18h • Sam. et dim. 13h à 17h

Le 1200 Amherst lofts

Superficie de 1,000 à 2,000 pi.ca.
terrasse privée, balcon, garage
prix à partir de 97 500\$ + taxes

Bureau des ventes: 514-272-1010

Pierre Melillo
Philippe Bertot
Yves Turcotte
Agents immobiliers agréés

Groupe Sutton-Immobilier inc. 272-1010
Courtier immobilier agréé

Visite libre du :
Lundi au vendredi (sur rendez-vous)
Samedi et dimanche 13 h à 16 h

Berry-Uqam Beaudry
près du boul. René-Lévesque

Sutton

Publiez dans **La Presse** une photo de votre petit chérubin né en 1999

LES BÉBÉS DE L'ANNÉE 1999



Courez la chance de gagner un certificat-cadeau d'une valeur de 5 000 \$ échangeable contre des meubles Morigeau - Lépine à votre choix.

Un tirage au sort, parmi les coupons reçus en date du 10 décembre, déterminera la personne gagnante de ce certificat-cadeau, courtoisie de

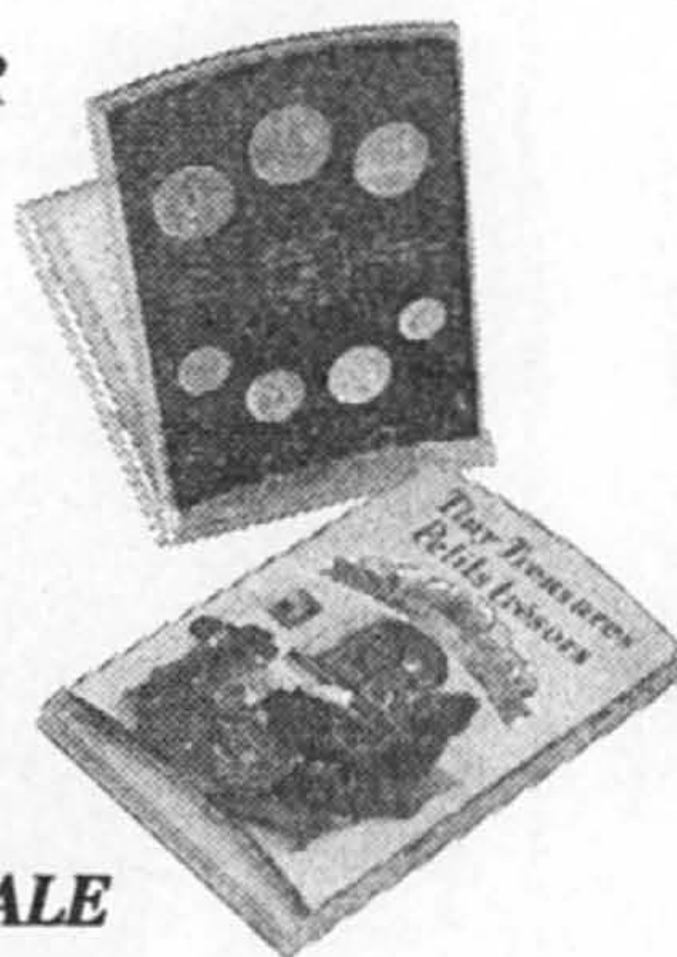


N.B. : Photo ci-dessus à titre d'exemple seulement

PRIME
POUR BÉBÉ, POUR TOUJOURS.
LA PRESSE OFFRIRA AUX PARENTS UN ENSEMBLE-CADEAU HORS-CIRCULATION PETITS TRÉSORS 1999!

GRACIEUSÉ DE LA MONNAIE ROYALE CANADIENNE.
Voici un présent rêvé pour les tout-petits. Cet ensemble-cadeau qui regroupe les six pièces de monnaie courante de 1999 comprend une fiche de naissance à personnaliser et une carte-réponse permettant d'obtenir un joli cadeau d'anniversaire GRATUIT à l'occasion de son prochain anniversaire!

Une valeur de **21,95 \$**



En association avec
Royal Canadian Mint Monnaie royale canadienne

A WORLD OF VALUES
LES PLUS BELLES VALEURS DU MONDE

www.rcmint.ca

Le 31 décembre prochain, **La Presse** publiera le très attendu cahier spécial «Les Bébés de l'année 1999»

Bébé est né en 1999 ? Publiez sa photo dans **La Presse** et présentez ainsi, à tous nos lecteurs, ce petit trésor.

Que vous soyez parent, grand-parent, oncle, tante ou ami, réservez votre annonce pour seulement 29,95 \$, taxes incluses.

VOTRE BÉBÉ À LA UNE DU CAHIER

Votre bébé court la chance de faire la une du cahier «LES BÉBÉS DE L'ANNÉE 1999».

En effet, nous choisirons au hasard, parmi toutes les demandes reçues, la photo d'un bébé qui servira à faire la première page, en couleurs, de ce cahier spécial. Les parents de notre vedette recevront, quant à eux, un encadrement de cette page.



Julien Bellemare
Fils de Isabelle et Sylvain

HÂTEZ-VOUS! DATE LIMITE : 10 DÉCEMBRE 1999

Remplissez le coupon et retournez-le, avec la photo qui ne doit pas excéder 5 po sur 7 po et qui ne pourra être retournée.

La Presse,
Petites annonces
« Les Bébés de l'année »
7, rue Saint-Jacques,
Montréal QC H2Y 1K9

Nom : Prénom :
Pour la facturation

Adresse : App. :

Ville : Code postal :

Tél. (dom.) : (travail) :

Prénom et nom du bébé :

Fille Garçon Date de naissance :

Prénoms et noms des parents :

Ci-joint un chèque ou mandat-poste de 29,95 \$ à l'ordre de La Presse, ltée.

Je souhaite effectuer le paiement de 29,95 \$ par carte de crédit :

Visa MasterCard No de la carte de crédit :

Date d'expiration : / / Signature :

Ventilation

Gare à l'humidité !

Comment savoir xs'il y en a trop

Éditions Nouvelles

Pour les humains, l'eau est un élément vital. Pour les maisons, par contre, l'eau peut poser problème.

Dans un ménage type, quatre personnes peuvent dégager tous les mois jusqu'à 160 litres d'eau dans l'air ambiant, tout simplement en habitant dans la maison. S'ajoutent à cela d'autres sources courantes d'humidité, comme de longues douches ou des fuites de la plomberie. Bref, une mauvaise qualité de l'air et de gros problèmes de structure résultant de l'humidité excessive sont le lot de bien des maisons.

Or, les professionnels de la santé nous rappellent que les moisissures et les acariens détriticoles prolifèrent dans les endroits humides et peuvent provoquer allergies, asthme et autres problèmes de santé. Conservez le bon niveau d'humidité dans votre demeure pour économiser en frais de réparations et permettre à ses occupants de profiter d'une meilleure santé pendant de nombreuses années.

Éliminez le surplus d'humidité au moyen de quelques mesures simples consistant à surveiller :

- les fenêtres givrées ;
 - l'odeur de moisi dans le sous-sol ;
 - la formation constante de moisissures.
- Contrôlez l'humidité en commençant par :
- la réparation des toitures qui coulent et corrigez les problèmes de drainage et de plomberie ;

- faites démarrer le ventilateur de la salle de bains lorsque vous prenez un bain ou une douche ;

- faites fonctionner la hotte de la cuisinière lorsque vous faites chauffer des aliments ;

- assurez-vous que tous les événements évacuent l'air humide vers l'extérieur et non dans l'entrevue ;

- dirigez vers l'extérieur l'évent de la sècheuse ;

- recouvrez la terre du vide sanitaire de plastique épais ;

- ne faites pas sécher le bois de chauffage dans la maison ;

- ne faites fonctionner les humidificateurs que lorsque l'air de la maison est très sec (moins de 30 p. 100 d'humidité relative) ;

- Santé Canada recommande de conserver l'humidité relative de la maison entre 35 et 55 %.

Toujours trop d'humidité ?

Si vous avez tout fait en votre pouvoir pour éliminer ou réduire les sources d'humidité dans votre maison, il faudra peut-être améliorer la ventilation. Les ventilateurs-récupérateurs de chaleur (VRC) éconergétiques améliorent la qualité de l'air, contrôlent l'humidité et économisent l'énergie.

Pour obtenir plus de renseignements sur les moyens à prendre pour réduire vos factures d'énergie à la maison, communiquez avec l'Office de l'efficacité énergétique de Ressources naturelles Canada. Faites le 1 800 387-2000 ou consultez son site Web :

<http://oeo.rncan.gc.ca>

Livres

Objets en voie de disparition

ANNE RICHER

Au coeur d'albums où les images font la loi, on découvre des objets qui habitent la chambre ou la cuisine... ou l'enfance. Et qui sont des témoins de l'esthétisme d'autrefois.

Les Éditions du Carrousel, sous la plume de Christelle Caron, publient des albums dont la beauté graphique capte l'oeil et suggère au lecteur de se mettre à l'ouvrage. Mais commençons par l'un d'eux : *Objets campagnards — Créez vos décors de charme*.

C'est l'été qui chavire à chaque image, mais c'est surtout dans les gestes que le passé resurgit. Dans les petits pots, les serviettes à chevrons, les pots de confiture, les tabliers et torchons aux oies. Tous ces objets de la vie quotidienne portent l'empreinte des doigts de fée qui les fabriquent.

Est-ce difficile d'imprimer des pois sur des bols ? Tout est là bien expliqué, les instruments détaillés. Pour le reste, l'imagination, du temps de liberté et un peu de patience suffisent.

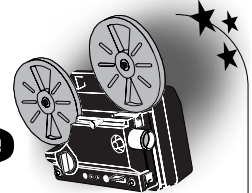
Un mot sur un deuxième livre de cette collection. *Objets d'enfance — Créez vos décors de charme*.

L'enfance est un lieu d'émerveillement. L'heure du jeu devient tout à fait attendrissante lorsqu'elle s'accompagne d'un voilier qui mouille sur la nappe du jardin, d'un éléphant qui fanfaronne ou d'un bouquet de cerises sur un napperon. Pour les transferts, les découpes, les pochoirs, la couture, l'exécution de tous ces bricolages, il faut pas moins de 32 éléments de matériel de base !

Québec-Livres distribue ces deux ouvrages au prix de 24,95 \$ chacun.

Plein la vue !

DANS LE CAHIER **Cinéma** TOUS LES SAMEDIS DANS **La Presse**



Nouveau projet domiciliaire

◆◆◆Projet unique à Montréal-Nord◆◆◆

Les cours Charlevoix

Maisons de ville et condominiums
Modèle à partir de: 116 900\$*



Occupation
Déc. 1999
Juillet 2000

Mezzanine - Garage
Terrasse sur le toit
Insonorisation supérieure
Plancher bois franc - parquetterie

Ceinturé
d'arbres avec
parc intégré

(514) 327-1333

Bureau des ventes:
4411, rue Charlevoix

Les Constructions
Beau Desjardins Inc.

Samcon
REDÉVELOPPEMENT URBAIN

70% de vendu

JARDINS DU PARC JARRY
WWW.SAMCON.NET

MÉTROPOLITAIN
PARC JARRY
FAILLON JEAN-TALON ST-LAURENT

En face du Parc Jarry - stade de tennis
105 000 \$ à 135 000 \$

Ascenseur sur 4 étages - Garage intérieur (option) - Piscine
Cours arrière et avant paysagées - 2 balcons
Plafond 9' de haut.
200, RUE FAILLON OUEST, MONTRÉAL
(514) 490-0008

Plateau: 32 condos neufs à 5 min. des parcs

AUSI: QUARTIER LATIN VILLAGE

- Le Marie-Anne/Papineau
- Les Habitations Roy coin St-Dominique

3 modèles à visiter ouvert 7 jours

de 61 900 \$ à 148 500 \$

(514) 596-0944

RBQ: 24401697-51 1470, Wolfe

Pignons sur Hamilton
3 condos modèles
Rachat bail

Loft - 41/2 - 51/2
de 84 900 \$ à 124 900 \$
6019, rue Hamilton, Montréal
(514) 767-2333

48 CONDOS NEUFS PLUS QUE 8 UNITÉS

JACQUES RUELLE GUY MONTREAL JACQUES RUELLE

métro Monk

JARDIN DES ÉCLUSES Face au canal Lachine

SPECIAL FIN DE PROJET !

1 maison de ville: **128 000 \$**
spécial foyer gratuit.
514-366-1636

PLACE LIONEL DAUNAIS Ville d'Anjou

1 maison de ville: **129 900 \$**
Avec mezzanine. Spécial foyer gratuit.
514-939-2828

Offre conditionnelle pour occupation avant le 31 déc. 99

DARGIS Récipiendaire d'un Domus et de la Palme Platine de l'APCHQ.
CONSTRUCTEUR dans la région métropolitaine depuis 1965, www.groupeardgis.com

Plateau St-Royal
CONSTRUCTIONS JULES MALTAIS LTÉE

Condos De La Roche

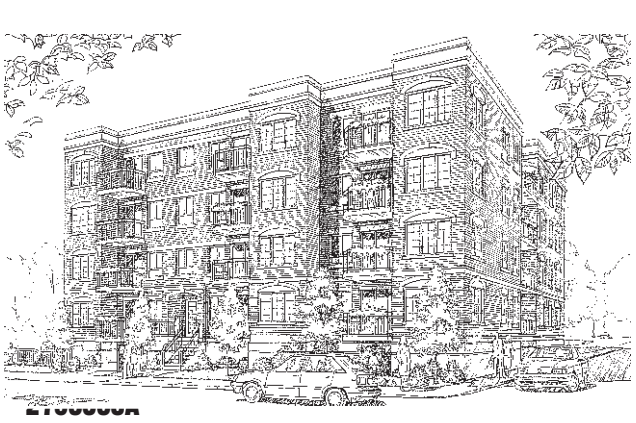
de 96 000 \$ à 205 000 \$

livraison janvier 2000

- 11 unités
- 880 pi car. à 1 650 pi car.
- stationnement intérieur disponible
- balcon, mezzanine
- terrasse privée

Heures d'ouverture
au 4526, rue De La Roche
Sam., dim. de 13 h à 17 h
Sur appel en semaine
Réal Maltais 922-1523
Jules Maltais 992-0306
RBO 1961-2730-56

40% VENDU



Place Somerled
6475, rue Somerled, Montréal

Prix préconstruction à partir de **69 900 \$**
(514) 482-1953

RBQ 8108-8973-07

REPORTAGE PUBLICITAIRE

Flash Habitation

Carré St-Jacques

Comment se faciliter la vie

Ils sont déjà nombreux à avoir reconnu les qualités intrinsèques du projet : tant les premiers acheteurs que les préretraités apprécient le prix abordable, la localisation et la commodité du Carré St-Jacques, un projet de maisons jumelées et de copropriétés lancé depuis un an et demi par Construction Cleary à Brossard.

La vente des maisons jumelées va déjà bon train et voici que l'on entame la construction d'unités en copropriété à prix encore plus abordable. Jugez par vous-même : les maisons jumelées de 1 117 pieds carrés de superficie habitable avec garage et deux ou trois chambres à coucher se vendent à compter de 97 900 \$, infrastructures incluses, taxes en sus, tandis que les copropriétés de deux chambres (avec possibilité d'une troisième chambre) se vendent à partir de 74 900 \$, infrastructures comprises, taxes en sus.

Une architecture distinctive

Les maisons jumelées s'alignent sagement sur un croissant, une porte cochère réunissant les différentes unités. Construction Cleary propose quatre extérieurs et peut aménager l'intérieur selon les besoins et les goûts de l'acheteur. L'extérieur de pierre, de brique et d'aluminium, avec des fenêtres en PVC, n'exige aucun entretien. L'un des modèles présente même un plafond cathédrale dans l'une des chambres qui peut se prêter à des aménagements spectaculaires.

Une visite de la maison témoin donne une bonne idée de la fonctionnalité de ces espaces. Au rez-de-chaussée, une fenêtre en baie éclaire le salon/salle à manger qui mène à la cuisine/dînette ouvrant sur la terrasse arrière. De petites astuces ajoutent à l'intérêt de l'intérieur : la garde-robe d'entrée a été coupée, pour mieux laisser filtrer la lumière et créer un salon plus intime. Une fenêtre latérale dans la dînette donne l'impression d'un coin-déjeuner/serre. Une entrée latérale éclaire aussi la cage d'escalier. C'est en fait un intérieur gai et lumineux que propose ce constructeur d'expérience.

À l'étage, la chambre principale profite elle aussi de la lumière naturelle de la fenêtre en baie et d'une autre fenêtre. Elle communique avec la salle de bain, luxueusement aménagée avec un bain sur podium, logé dans une alcôve flanquée de colonnes engagées : l'effet est très réussi.

Lancement des unités en copropriété

Les unités en copropriété, que l'on a baptisées Les Villageoises III en référence à un projet primé du constructeur, sont groupées dans quatre blocs de six unités.

Les unités occupent toute la profondeur de l'édifice et l'on ne compte que deux propriétés par étage pour une plus grande intimité. Ici encore, Construction Cleary suggère des aménagements pratiques dont : salon/salle à manger en suite avec cuisine partiellement fermée et deux chambres à l'arrière, la chambre principale étant dotée d'une garde-robe de type walk-in; studio avec cuisine, salle de bain et chambre, complété en sous-sol d'une pièce que l'on peut réserver à une salle familiale ou un bureau.

Au prix abordable se conjugue un niveau de taxation raisonnable : on parlerait en effet d'une facture de taxe municipale et scolaire, d'environ 1 700 \$ par année. C'est sans compter le fait que le projet soit bien situé : à proximité du pont Champlain, il est desservi par la Société de transport de la Rive-Sud de Montréal qui se rend directement au centre de Montréal. Une piste cyclable relie d'ailleurs le projet au réseau de pistes circulant en bordure du fleuve : de belles randonnées en perspective.

Construction Cleary : un grand bâtisseur

Construction Cleary est un nom bien connu sur la Rive-Sud. L'entreprise y réalise chaque année de 100 à 150 unités résidentielles, maisons détachées, attachées et copropriétés. En plus du Carré St-Jacques, Construction Cleary travaille actuellement à Longueuil et à Ste-Julie avec trois projets en marche. À Longueuil, il s'agit du Croissant Bergerac et d'un nouveau projet situé sur le boulevard Vauquelin. À Ste-Julie, Construction Cleary bâtit Les Provençales.

Fondée en 1987, l'entreprise s'est vu remettre un prix Domus pour son projet Les Villageoises à Longueuil. Certifiée Or à la Garantie des maisons neuves de l'Association provinciale des constructeurs d'habitations du Québec (APCHQ), elle offre une valeur sûre et une technique de construction à la fine pointe de la technologie. Construction Cleary a en effet participé au programme Nouveau Confort, qui proposait des maisons à haut rendement énergétique, ce qui témoigne de son souci pour une construction de qualité.

MEMBRE **APCHQ**
Montréal métropolitain

Feuilles d'automne et fleurs de printemps

JARDINER



Pierre Gingras

En dépit de leur apparence délicate, ils ont la couenne dure et peuvent vivre des années durant. Plantées en grand nombre, ils font sensation au printemps.

Dans la rocaille ou dans la plate-bande, les muscaris sont autant de petites touches délicates de couleur blanche mais le plus souvent dans des tons de bleus spectaculaires. Les fleurs en forme de clochettes sont regroupées au sommet d'une hampe florale qui atteint de 15 à 20 cm de hauteur, parfois le double, mais toujours dépourvue de feuilles. Chez certaines espèces, comme le magnifique *Muscari latifolium*, les épis se terminent par de fleurs de couleurs plus pâles, parfois plus petites, habituellement stériles. Souvent, même chez les variétés de couleur blanche, le sommet de l'inflorescence est composé de trois ou quatre fleurs plus petites que les autres, stériles, elles aussi.

Les petits bouquets de clochettes prennent toutefois des formes étranges chez quelques espèces, souvent très différentes de leurs cousins. Elles sont plus grosses, plus touffues et les fleurs sont sou-

vent longiformes. Les feuilles du muscari sont habituellement allongées, très étroites, souvent retombantes, ce qui met la fleur en évidence. Elles apparaissent souvent à l'automne et passent l'hiver habituellement sans encombre, malgré les grands gels.

On compte une trentaine d'espèces, certains auteurs parle de 60, et elles sont originaires d'Europe, notamment de la Turquie et de la Grèce, mais aussi d'Asie et d'Afrique du Nord.

Elles apprécient une position ensoleillée et une terre plutôt riche mais bien drainée, comme c'est le cas pour la plupart des plantes bulbeuses à floraison printanière. On les divise quand les touffes deviennent trop denses, une tâche à accomplir durant l'été quand la plante est en dormance.

Je vous rappelle qu'il est toujours temps de planter des bulbes, même si nous sommes en novembre, du moins tant que le sol n'est pas gelé. Et encore. J'ai déjà réussi à faire fleurir des narcisses plantés un 26 décembre, sous 10 cm de sol gelé.

Espèces en vente au Québec

Voici quelques-unes des espèces qui sont le plus fréquemment en vente chez nous.

■ *M. armeniacum* : originaire du sud-est de l'Europe jusqu'au Caucase. Feuilles d'une trentaine de centimètres de longueur apparaissant l'automne. Épis floral de 2 à 8 cm de longueur sur une hampe florale de 15 cm. Fleurs bleu foncé mais dotées d'une fine ligne blanche sur le pourtour de la gueule. Le cultivar « Blue Spike » est très connu. Il donne des fleurs bleues, doubles, plus massives que l'espèce. « Fantasy Creation » produit

un dense bouquet de fleurs doubles.

■ *M. azureum* : originaire de Turquie. Feuilles de 6 à 20 cm de longueur, épis floral de 3 cm de longueur sur une hampe de 10 cm. Fleurs bleu ciel avec une bande terminale plus foncé et une ligne blanche sur le pourtour de la gueule. Il ressème facilement.

■ *M. botryoides* : originaire du centre et du sud-est de l'Europe. Feuilles de 5 à 25 cm de longueur. Épis floral très dense de 2 cm sur une hampe de 15 à 20 cm. Fleurs bleues mais à la gueule dotée d'une fine ligne blanche. Le cultivar « Album » donne des fleurs blanches, odorantes. Le cultivar « Superstar » offre un épis bleu surmonté de quelques fleurs bleu pâle.

■ *M. comosum* : originaire de l'Europe et de l'Iran. Feuilles d'environ 15 cm de longueur ; épis floral de 6 à 30 cm sur une hampe qui peut atteindre 45 et même 60 cm de hauteur. Espèce très différente aux fleurs violettes formant un épis très ouvert. Le cultivar « plumosum » est formé des fleurs légères, rosâtres, stériles qui lui donne une allure de fleurs de graminées.

■ *M. latifolium* : originaire de l'Asie du Sud-Ouest, feuilles souvent retombantes de 15 à 20 cm de longueur. Épis floral de 3 à 4 cm de longueur. Fleur violette, très foncée, surmontée de fleurs plus pâles, stériles. Une beauté.

■ *M. neglectum* : originaire d'Europe, d'Afrique du Nord et d'Asie. Feuilles de 6 à 40 cm de longueur apparaissant souvent l'automne. Épis floral de 3 à 5 cm sur une hampe de 10 à 20 cm. Fleurs violettes, presque noires, dotées d'une ligne blanche sur le pourtour de la gueule et surmontées de quelques clochettes un peu plus pâles. Cultivé depuis 400 ans.



PHOTO PIERRE MCCANN, La Presse

Le muscari « Fantasy Creation » produit un dense bouquet de fleurs doubles.

LE TOUR DU JARDIN

Un rosier pour Felicitas Svejda ?

■ Pourquoi ne pas nommer un rosier du nom de Felicitas Svejda ? demande Antoine Baby, de Laval, faisant ainsi référence à un texte dominical du cahier L'Été présentant celle qui a créé les rosiers Explorateurs. « Ce serait, il me semble, reconnaître à sa juste valeur la

contribution de cette femme à la beauté du monde, écrit-il. Ce serait aussi un juste retour des choses pour une scientifique à qui on n'a pas fait toujours la vie facile, sans doute parce qu'elle avait deux « incorrigibles défauts » : elle était femme et étrangère. » L'idée est excellente même si je ne suis pas d'accord pour « débaptiser » le dernier Explorateur pour lui donner le nom de la chercheuse d'origine au-

trichienne, ce à quoi s'opposerait d'ailleurs Ottawa.

Une photo de tulipe

■ Claude Cournoyer envoie par courrier électronique deux photos de tulipes qu'il voudrait voir identifier. La première semble être *Tulipa pulchella violacea*. Impossible de mettre un nom sur la seconde qui semble par ailleurs dans un état de

maturité avancée. Je vous signale qu'il existe plus de 5600 espèces et variétés de tulipes qui répondent à un nom dans le monde.

Os fossile et farine de sang

■ Au lieu de se servir d'os moulu pour fertiliser les bulbes et ainsi attirer les écureuils, de l'os fossile donnera d'aussi bons résultats sans

les inconvénients. Il s'agit d'un produit minéral contenant 45 % de calcium. Il se vend en contenant de 1,8 kg au prix d'environ 5 \$. Certains conseillent aussi de répandre aussi une fine couche de farine de sang au dessus de la première poignée de terre recouvrant les bulbes. Ce produit serait un répulsif efficace même aux endroits où la population d'écureuils est très élevée.

Enfin!

la solution
pour mon
condo

Les Spécialistes
RETAILLEURS

BOUCHERVILLE
Boutique MIRAGE
(450) 641-8200

LAVAL
Planchers Barwood-Pilon
(450) 688-1886

MONTRÉAL (V. ST-LAURENT)
Planchers Barwood-Pilon
(514) 332-5040

ST-EUSTACHE
Centre du Plancher 640
(514) 491-5655

CARIGNAN
Centre de Renovation
Pointe et Meunier
(450) 658-8774

SHERBROOKE
(ROCK FOREST)
Plancher Bois Franc 2000
(819) 563-2000

TROIS-RIVIÈRES
Peinture Louis Gince
(819) 378-3333

Un plancher de bois franc préverni :

- 5 à 10 fois plus résistant à l'usure
(comparé à d'autres produits au polyuréthane séché à l'ultraviolet).
- Garantie résidentielle de 25 ans contre l'usure

ALUMIX

mirage
Engineered

Pour connaître le détaillant de votre région, composez le 1-800-463-1303
Un produit BOIS-FRANC inc. • Beauce, Québec, Canada • Site web: <http://www.bois-franc.com>

Finis les tapis, les préclats et les imitations de bois. Grâce au tout nouveau plancher de bois franc préverni MIRAGE Engineered, j'ai pu enfin obtenir ce dont je rêvais depuis si longtemps : un vrai beau plancher de bois franc dans mon condo. En effet, le procédé de fabrication de MIRAGE Engineered, exclusif en Amérique du Nord, permet de coller le plancher directement sur le béton. Combiné à une membrane acoustique de haute performance, j'obtiens ainsi un plancher de bois franc préverni qui répond à toutes mes attentes... et à celles de mes voisins!

Disponible en 2 essences, 2 grades et 6 choix de couleurs.