

5941 con

PARISIEN  
**MAGAZINE**

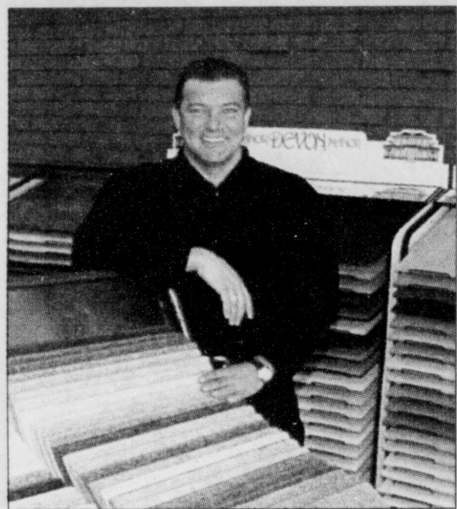
VOLUME 2 NUMÉRO 10 LONGUEUIL 29 NOVEMBRE 1998

Pour  
le plaisir  
d'offrir...

29

29

29

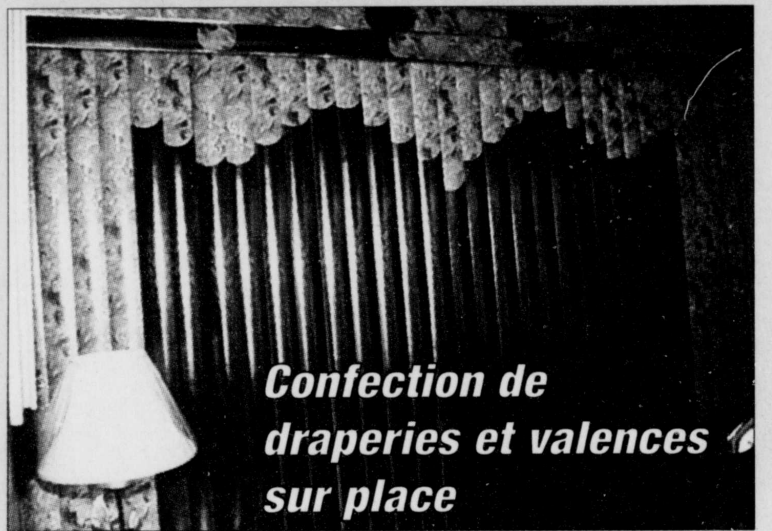


Claude Hébert, propriétaire

## STORES VERTICAUX

- Choix de plus de 400 modèles en démonstration
- Fabrication sur place
- Réparation
- Installation

*Vaste choix de stores horizontaux de marque réputée*



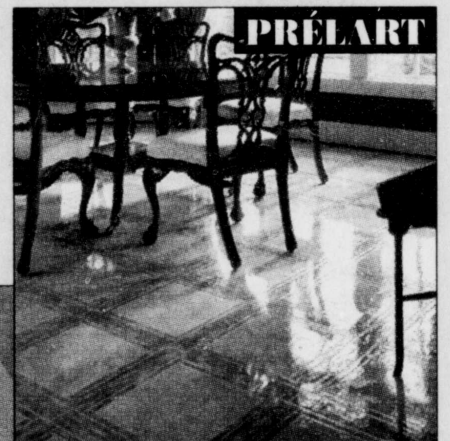
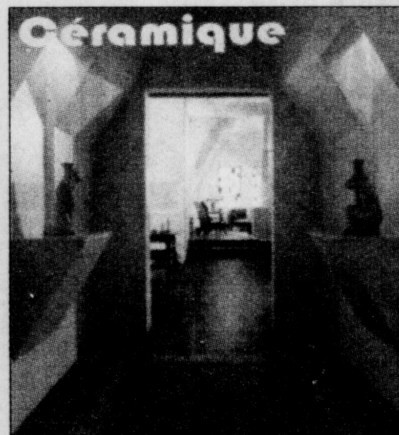
*Confection de draperies et valences sur place*

## COUVRE-PLANCHER ET TAPIS

*Les meilleures marques*



**CRÉATION ET CONFECTION DE DRAPERIES ET DE CANTONNIÈRES**



**au meilleur prix**

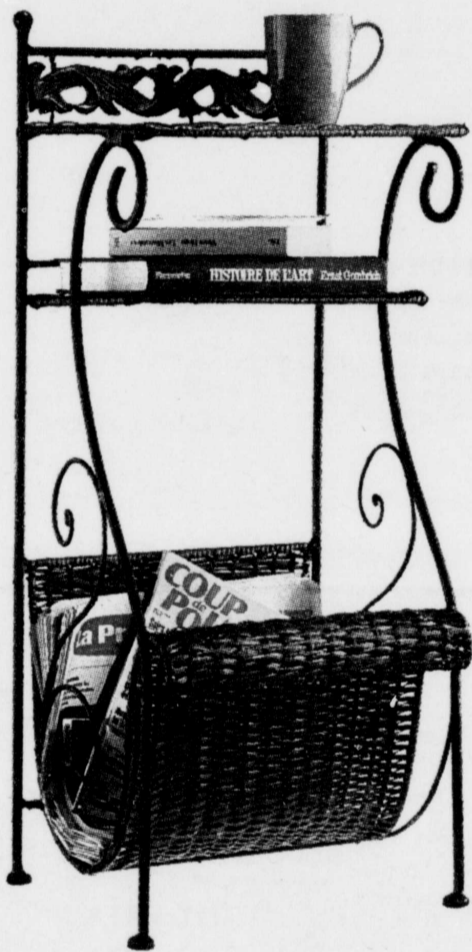
**ESTIMATION GRATUITE À DOMICILE  
RÉSIDENTIEL & COMMERCIAL**

**3621, boul. Taschereau  
Saint-Hubert • 926-8924**

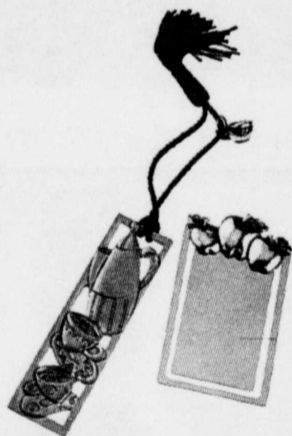
Plan de versement différé disponible  
Sous la supervision du Canada  
et l'Association Bank of Canada

PLAISIR  
D'OFFRIR

SUGGESTIONS  
CADEAUX



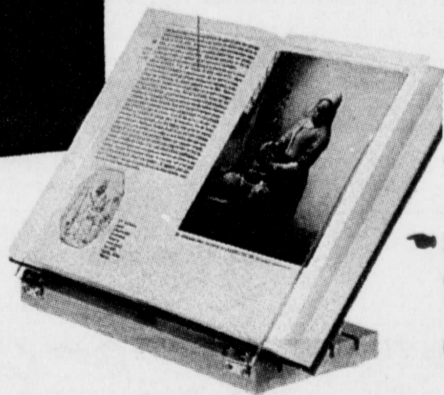
**PETITE ÉTAGÈRE**  
en rotin et fer forgé,  
38 po. de hauteur  
(Danièle Normand, 120 \$).



**SIGNETS EN ÉTAÏN**  
à motif de cafetière et  
de tasses, avec cordon et  
mini-tasse, ou à clip,  
avec motif de pommes  
(Seagull, 8,95 \$ et 7,95 \$).



**LISEUSE DE VOYAGE**  
en nylon, zippée, avec pochettes pour lunettes, crayon et porte-monnaie,  
format best-seller (22,99 \$ chez Librairie Renaud-Bray).



**SUPPORT POUR LIVRE**  
en bois et acrylique,  
10 po. x 12 po.  
(25 \$ chez Côte Sud).

Obtenez  
UNE TROUSSE INTERNET  
Sympatico™

comprenant jusqu'à  
**150 heures**  
de navigation gratuites\*  
(50 heures par mois pour 3 mois)

un  
crédit de

+

**50\$**

sur votre  
première  
facture  
Avec un contrat de 12 mois  
sur forfait analogique



DPC 650e

**49\$\***

\* Prix promotionnel avec abonnement d'une nouvelle ligne au réseau Bell Mobilité

CENTRE DE  
TÉLÉPHONE  
MOBILE

**CTM**

LE CELLULAIROLOGUE™

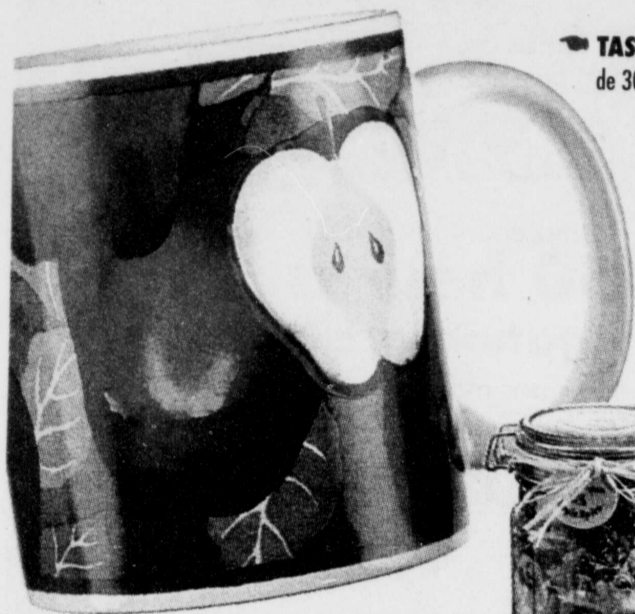
SAINT-HUBERT  
Centre de communication personnelle  
3875, boul. Taschereau  
(450)926-2020

SAINT-BRUNO  
Centre de communication personnelle  
rue-de-Chaudière Promenade Saint-Bruno  
(Près de La Bata) OUVERT LE DIMANCHE  
(450)461-2020

BROSSARD  
Centre de communication personnelle  
Mall Champlain  
OUVERT LE DIMANCHE  
(450)671-1122

Bell Mobilité

# PLAISIR D'OFFRIR



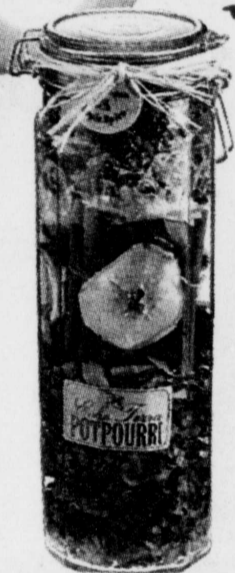
**TASSE ET CAFÉ**  
de 300 ml (Giftcraft, 7 \$).



**POT-POURRI**  
à la pomme dans un bocal de 14 po. de hauteur, réutilisable (Accents Plus, 30 \$).



**ROND DE SERVIETTE**  
en carton rigide, peint à la main (Giftcraft, 20 \$ pour quatre) et  
**SERVIETTE DE TABLE**  
en coton (4,50 \$ chez Pier 1 Imports)



**APPUIE-LIVRES**  
plâtre peint, en forme de vieux bouquins, 5 po. de hauteur (Danièle Normand, 37,50 \$).



Au frais parfum de pomme verte:  
**BAIN MOUSSANT**,  
savon à l'ancienne et  
**EAU DE TOILETTE**  
(12,99\$ pour 200 ml, 8,99\$ pour trois pains de 150 g et 19,99\$ pour 100 ml, chez Senteurs de Provence).

Aujourd'hui vous avez le choix...

Paraître votre âge **Myolift** Paraître plus jeune  
LIFTING DOUX  
Technique de lifting doux relaxante, indolore et sans chirurgie

**GRATUIT**  
Les 10 premières personnes à nous contacter auront un essai gratuit de Myolift

**CONCEPT Mirage**

4836, boul. Taschereau Greenfield Park **671-7080**

Pour un Noël différent...

**HEYEZ**  
CHOCOLATIER

Maintenant aux  
**Promenades St-Bruno**  
près du quartier alimentaire

**SIÈGE SOCIAL**  
**16, Rabastalière Est, Saint-Bruno 653-5616**

**OPTICA ST-HUBERT**

**Pierre Giraldeau o.o.d.**  
**Bernard Parker o.o.d. opticiens**  
Centre d'achats Payer (angle Gaétan Boucher)  
5959, boul. Payer, St-Hubert  
**926-2124**

**FORFAIT «LA PAIRE DE LUNETTES»**  
MONTURE + LENTILLES • Simple vision sans traitement  
Plus de 500 modèles • À PARTIR DE 109\$ JUSQU'À 159\$  
FOURNIE AVEC ETUI RIGIDE ET CHIFFON

**FOYERS PROGRESSIFS**  
Nous offrons à nos clients une vaste gamme de design des grands manufacturiers  
• **ESSILOR • NIKON • RODENSTOCK • SOLA**  
Afin de bien répondre à vos besoins visuels au travail et dans vos loisirs

**À PARTIR DE 149\$/LA PAIRE**

**ÉPARGNEZ 40\$**  
à l'achat d'une monture et une paire de lentilles à foyer progressif non monnayable

**Pas de TPS ni TVQ \* Sur produits prescrits**



Passer nous voir, vous trouverez tout un choix

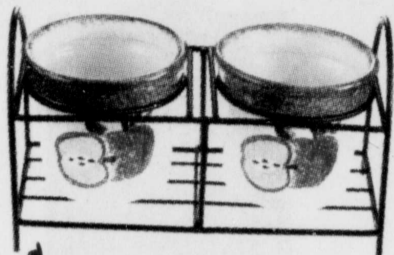
Examen de la vue sur rendez-vous, Dr Lyne Descoteaux o.d.  
Dr Andrée Carignan o.d. \* Dr Suzanne Lafrance o.d. Optométristes  
Examen couvert pour les moins de 18 ans et 65 ans et plus

**VERRES DE CONTACT DOUBLE Foyers**  
POLITIQUE DE SATISFACTION ÉVALUATION SUR RENDEZ-VOUS

**VERRES DE CONTACT**  
Souples port quotidien prescription sphérique  
**74\$\*/LA PAIRE**  
\* Incluant la garantie de remplacement contre déchirure durant les premiers 6 mois

**VERRES DE CONTACT JETABLES**  
Après 1 jour, 2 sem. ou mois \* Offre d'essai, détails en magasin

# PLAISIR D'OFFRIR



**POTS ET SUPPORT**  
pour nos plantes ou nos fines herbes  
(Giftcraft, 28 \$ l'ensemble).

**LISEUSES**  
Format poche, en similicuir bourgogne (19,95 \$ chez Le Parchemin). Format best-seller, en cuir brun (70 \$ chez Essence de papier). Format grand best-seller, en similicuir émeraude (29,95 \$ chez Le Parchemin).



**COUSSIN DE LECTURE**  
en coton, 12 po. x 16 po.  
(39,99 \$ chez Librairie Renaud-Bray)



**COUP DE TÊTE... COUP DE COEUR! CHAPEAU!**

Pour une 25ième année nous serons au Salon des métiers d'art de Montréal du 4 au 20 décembre

**OUVERT AU PUBLIC ET AUX BOUTIQUES!**

Geneviève Dostaler

Geneviève Dostaler

**Geneviève Dostaler** 283, boul. Laurier, suite 201 Saint-Basile-le-Grand 461-0452

**CECI N'EST PAS UN CLONE**

intel inside pentium II  
MICROSOFT WINDOWS READY TO RUN  
yes NetWare Tested and Approved  
ISO 9002

**0\$ POUR 12 mois INTÉRÊT 0%**

**Ensemble CADEAU DE NOËL**

**MYCOMP 350 MHz MMX**

pentium II PROCESSOR

Tour moyenne • Mémoire cache 512 KB • Mémoires vives 64 MB • Lecteur de disquettes 3,5" • Disque rigide 8,4 GIG • 36X CD-ROM • Carte son 16 BIT • Haut-parleurs 200 watts avec «Subwoofer» • Carte vidéo 8 MB AGP ATI 3D • Fax modem 56K V.90 • Clavier bilingue • Souris «Microsoft-Inteli» • Tapis • Moniteur couleur 15" SVGA INCLUS.

Garantie 3 ans rég.: 3 499,99\$

**SPECIAL DE NOËL 2199.99\$** ou 9199\$ par mois\*\*

Logiciel Microsoft inclus  
**Windows 98**  
Français ou anglais

*Voyez nos nombreux autres spéciaux en magasin*

LES EXPERTS EN INFORMATIQUE depuis plus de 15 ans

**DATA SHACK**

\* Dépôt minimum 5% de l'achat. \*\* Financement 36 mois sur approbation du crédit. \*\*\* Frais d'administration en sus (détails en magasin)  
TOUS NOS SYSTEMES SONT GARANTIS PAR LE MANUFACTURIER.

**Nouvelles heures d'ouverture:**  
Du lundi au vendredi de 9h à 21h et samedi de 9h à 17h


**LAMOUREUX & FRÈRE (1961)**  
 TAPIS • PRÉLARTS • CÉRAMIQUES

*Nous prenons le temps de bien vous conseiller. Voilà la vraie différence.*

Entreprise familiale depuis 37 ans

  
 • Des planchers conçus à votre image. ©

1392, Ch. de Chambly, Longueuil  
 (face au Centre commercial Jacques-Cartier) **677-2032**

**PLAISIR D'OFFRIR**

Les charmantes ardoises

Les ardoises ont recommencé à s'infiltrent tout doucement dans les maisons là où elles ont une place tout à fait privilégiée. Si on les aime tant c'est qu'elles sont mignonnes et tout à fait irrésistibles. La plupart du temps, elles ont un cachet vieillot et champêtre qui s'harmonise avec tous les décors et qui reflète une certaine tendance vers les belles choses d'antan. Elles peuvent être utilisées pour écrire des messages à l'intention des membres de la famille, des notes importantes, ou encore des mémos de choses à faire ou à ne pas oublier. Évidemment, chacun est libre de les utiliser au gré de ses besoins. De taille variable, les ardoises deviennent souvent le coeur de la maison, puisque c'est par elles que passent les mots importants, les salutations, les mots d'esprit et les messages urgents.

On peut s'en servir tous les jours, évitant du même coup la circulation et le gaspillage de papier. Installée le plus souvent dans la cuisine, l'ardoise peut aussi trouver sa niche dans le bureau, la salle de séjour, la salle de jeux et même le salon. Vous retrouverez les ardoises dans les boutiques de cadeaux et, qui sait, peut-être en découvrirez-vous une signée de la main d'un artisan québécois. L'ardoise, un objet tout mignon qui commence une toute nouvelle vie.



**OSEZ COMPARER!**

**NOUVEAUTÉS ESCALIER & MOULURES PRÉVERNIS**


**mirage**  
*impose la norme*

*Venez voir nos spéciaux "dans le chêne et l'érable" jusqu'au 23 décembre*

**Boutique mirage**  
 1471 A, Ampère, Boucherville  
**641-8200**



**Paul Hofer Inc.**  
 Fondé en 1946

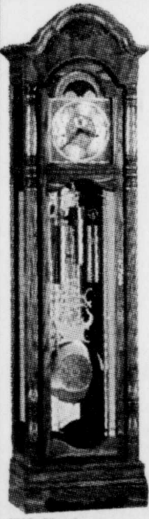
Achetez directement de l'importateur situé au 3170, 1<sup>ère</sup> rue, St-Hubert

- Horloges allemandes  
 - Baromètres  
 - Mouvements pour bricoleurs  
 - Grand choix d'horloges Grand-Père

**443-4090**

**Partez à l'heure avec Paul Hofer**

Ventes et réparations



**Rénovation TRIO RENOV** **923-8686**  
 2071, Victoria St-Lambert J4S 1H1

• Garages et agrandissements!  
 • Plomberie et électricité!  
 • Finition de sous-sol!

Nous ramassons nos débris après les rénovations

**ESTIMATION GRATUITE!**

**SINISTRÉS:**  
 - Couverture  
 - Feu - vol  
 - Dégâts d'eau  
 Réclamation d'assurances

Rénovation complète

Carrelage - bardeaux - gravier / asphalte - Portes et fenêtres - Cuisine  
 Plomberie - Peinture - Joints - revêtement aluminium ou vinyl





PLAISIR  
D'OFFRIR

# Cette année, PENSEZ LOISIRS

Combien de personnes hésitent parfois à laisser libre cours à de nouvelles passions ou retardent le moment d'inclure de nouveaux passe-temps dans leur horaire trop chargé? Entre le désir et l'action, il n'y a souvent qu'un pas. Cette année, vous pourriez permettre au mouvement de s'enclencher en offrant un cadeau tout indiqué.

Si vous connaissez une personne susceptible de développer une véritable passion pour les oiseaux, offrez-lui un ensemble comprenant le matériel de base nécessaire pour devenir un parfait adepte de l'ornithologie. En plus des indispensables jumelles, vous pouvez agrémenter le tout d'un choix de livres qui répertorient les plus beaux spéci-

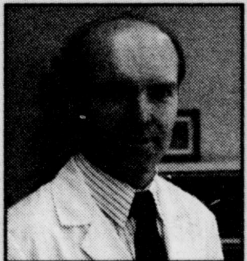


mens de volatiles que l'on peut observer un peu partout au Québec. En vous informant auprès d'organismes spécialisés dans le domaine, vous obtiendrez facile-

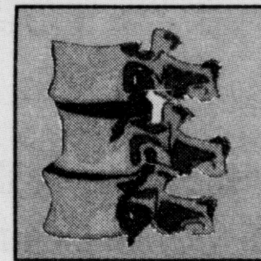
ment de la documentation pertinente sur les principaux sites d'observation des espèces répertoriées par les spécialis-

tes. Cette information pourra être d'une grande utilité.

Si l'idée vous inspire, vous pourrez aussi l'adapter à plusieurs autres types de loisirs tels que la peinture, le dessin, le jardinage ou la cuisine. Plusieurs établissements commerciaux se spécialisent dans le domaine des loisirs, et pourront vous servir de complice dans la composition de vos ensembles-cadeaux. En cours de recherche, vous vous découvrirez peut-être de nouvelles passions qui vous aideront à dresser votre propre liste de cadeaux.



## Consultez votre chiropraticien d'abord **Bûcheron du dimanche, attention!**



**D**ans le but de réduire les coûts associés au chauffage, lesquels croissent sans cesse, les vieilles méthodes pour se chauffer refont surface. Ainsi les foyers et poêles à bois reviennent à la mode. Par contre régler un problème peut quelquefois en amener un autre.

Ainsi, depuis la crise énergétique et la crise du verglas de l'an dernier, plusieurs chiropraticiens ont remarqué, chez leurs patients, une hausse des maux de dos résultant de la coupe du bois ou du transport des bûches. La principale cause du mal de dos qui afflige ces bûcherons du dimanche est leur mauvaise condition physique. En effet, bien souvent, le travail de coupe et de cordage des bûches font travailler des muscles qui chôment depuis longtemps.

Si vous êtes un bûcheron du dimanche je vous suggère de prendre les précautions suivantes:

- si vous coupez du bois pour la première fois depuis longtemps, n'en faites pas trop pour commencer. Il est préférable d'être en bonne forme physique pour entreprendre ce genre de travail;
- avant de commencer, faites quelques exercices de réchauffement pour assouplir vos muscles;
- ne vous pressez pas et sachez vous arrêter même si la quantité de bois prévue n'est pas atteinte, il y a toujours demain pour continuer;
- donner des coups balancés et uniformes plutôt que des coups forcés et irréguliers;
- faites des pauses fréquentes;
- quand vous soulevez une bûche, ne forcez pas du dos: écartez les pieds, pliez les jambes, gardez le dos droit et soulevez en forçant des jambes;
- lorsque vous empilez les bûches, évitez une torsion brusque du haut du corps; tournez le corps tout entier en plaçant les pieds dans la même direction que votre mouvement;

Si vous ressentez une douleur au dos, arrêtez toute activité et allez vous reposer. Si la douleur persiste et que des symptômes tels des engourdissements, des points au coeur et au poumon, des douleurs qui descendent dans les jambes, consultez votre chiropraticien. Il se peut que, dans le cours de vos efforts, une vertèbre dorsale ou lombaire se soit déplacée et qu'elle irrite le nerf rachidien.

Pour un problème de dos, votre chiropraticien est le professionnel de la santé le mieux qualifié pour en diagnostiquer l'importance et vous prodiguer les soins appropriés. Consultez votre chiropraticien d'abord, c'est naturel!

### BROSSARD

5855, boul. Taschereau, suite 205  
443-3950

Horaire: mardi - jeudi de 12h30 à 21h  
Samedi de 8h30 à 13h30



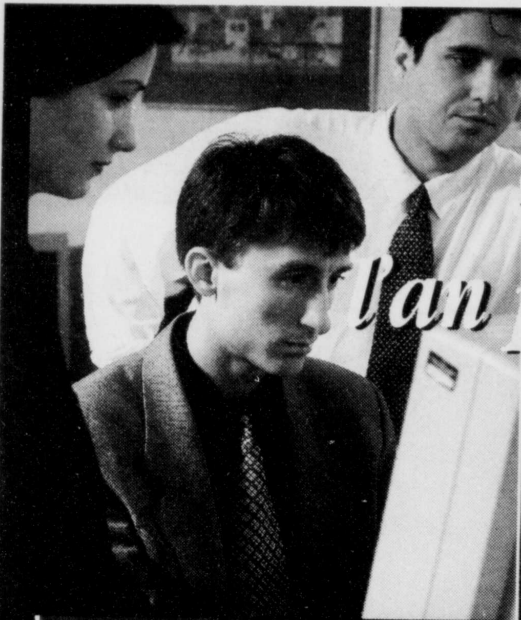
**LA CHIROPRACTIQUE**  
AVEC: DR CLAUDE GRENON

À votre service depuis 1979

### LONGUEUIL

3065, chemin de Chambly, suite 100  
442-2162

Horaire: lundi - mercredi - vendredi  
8h30 à 21h



## Où serez-vous l'an prochain ?

*"Retourner aux études  
chez CDI : une des  
meilleures décisions  
de ma vie!"*

- Programmeur(euse)-analyste  
(903.64) C++, Visual Basic etc..
- Techniques de micro-informatique  
(901.91) Windows 95, Office 97 etc.
- Techniques de réseaux informatiques  
(LEA.10) Novell, Windows, NT, etc.

**EN GRANDE  
PREMIÈRE**

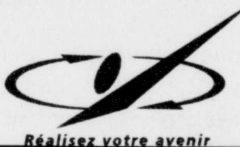
*Céline Marcotte  
Consultante, Groupe CGI inc.*

[www.cdicollege.com](http://www.cdicollege.com)  
Longueuil  
**(450) 677-9191**

Numéro de permis 749747

Sur l'autoroute du succès !

**COLLÈGE CDI**  
DE TECHNOLOGIE ET DES AFFAIRES



## La mode du LYCRA<sup>MD</sup>

**L**e pouvoir est aux filles avec KNC! Des vêtements à la mode et fonctionnels avec Lycra md?

Souvenez-vous du temps où les fillettes jouaient à s'habiller comme leur mère. Elles le font toujours, mais maintenant pour vrai. Tellement vrai que les vêtements des fillettes d'aujourd'hui, tailles mises à part, iraient tout aussi bien à la jeune femme adulte.

Selon Jamie Goulakos, présidente de KNC Clothing, «Le phénomène des Spice Girls est symptomatique du nouvel ordre. Nous avons des fillettes de 6 à 12 ans qui ont des idées bien arrêtées sur la façon de s'habiller parce qu'elles imitent une soeur aînée ou une vedette pop».

Pour satisfaire cet engouement des jeunes pour la toute dernière mode, KNC doit continuellement être à l'avant-garde des nouvelles tendances. Son secret?



Le choix des tissus. Chenilles brillantes pour des minijupes prêtes à la fête. Costumes rayés drôlement chouette, le vrai style gens d'affaires. Fascination de l'Orient avec des motifs de poupée en porcelaine. Imprimés tirés de la jungle pour une petite féline dans le vent.

Tous les tissus contiennent du Lycramd idéal pour les vêtements des jeunes, qui eux recherchent surtout confort et souplesse. Et au grand bonheur des parents, les vêtements avec Lycramd sont plus durables, indéformables et infroissables. Cet engouement est-il ici pour rester? Qui sait. Mais avec KNC, on ne peut s'y tromper! Profitez-en pour offrir un beaux vêtements à votre jeune fille pour Noël...



*Christian Beaudoin*  
DENTUROLOGISTE



### Une prothèse dentaire âgée peut modifier votre physionomie

Si vous portez la même prothèse depuis des années sans l'avoir fait corriger, votre physionomie pourrait changer.

Une prothèse bien adaptée, redonne aux lèvres, aux joues et aux structures du visage, le support qu'ils ont perdu lors de l'extraction des dents naturelles. Par contre, au fil des ans la résorption des gencives combinées à l'usure des prothèses dentaires ont pour effet de creuser la base du nez, de plisser le contour des lèvres et d'augmenter le mouvement de fermeture de la bouche.

De ces faits, la proéminence du menton et la perte de tonus des tissus donnent une apparence prématurée du vieillissement du visage.

Une bonne façon d'éviter ces inconvénients est de consulter votre denturologiste annuellement de sorte qu'il puisse année après année, vérifier et ajuster la prothèse si nécessaire afin qu'elle conserve son efficacité et son confort.

Il est même possible, pour ceux qui le désire, de modifier une prothèse dentaire existante en ajoutant de l'acrylique pour ainsi redonner à la lèvre un peu plus de volume. Nous pouvons également remouler la prothèse et prévenir par le fait même les risques d'usure et de blessures à la gencive jusqu'au moment de les refaire.

**Alors n'attendez plus et  
contactez-nous pour  
obtenir un  
examen gratuit.**

**2424, boul. Lapinière**  
(coin Taschereau), Bureau 006  
**Brossard**  
Centre Médico Professionnel de Brossard  
**676-6767**

2003/12/21/98



*Dr Brita Nadeau*

## Et le coût du traitement?

**L**e coût du traitement varie énormément en fonction de la gravité du problème, des appareils utilisés et du temps nécessaire pour apporter les correctifs. Il est donc impossible d'établir un coût moyen. Par contre, à la Clinique d'orthodontie de la Rive-Sud des plans de financement flexibles sont toujours offerts afin de rendre le traitement plus abordable. Combiné au remboursement d'assurance de certains patients, le traitement coûte moins cher que vous ne l'imaginez! En corrigeant les irrégularités dentaire et faciales, les soins orthodontiques améliorent l'apparence générale du visage. Cela a pour effet de susciter un regain de confiance et d'estime personnelle chez ceux et

celles qui reçoivent ces traitements. Nous avons donc une réaction en chaîne : amélioration de l'apparence, qui rehausse l'estime de soi, qui bonifie la qualité de vie. Quand vous évaluez le coût du traitement, considérez les avantages d'un beau sourire en santé pour le reste de votre vie. Plusieurs anciens patients affirment avoir fait leur meilleur placement; un investissement en eux-mêmes!

**Pour plus de renseignements ou  
un rendez-vous en consultation**

**Clinique d'orthodontie de la Rive-Sud**  
3500, chemin Chambly suite 201  
Longueuil, Québec  
**(514) 670-2269**

9002/26cmdk

PLAISIR  
D'OFFRIR

Incontournable  
GUIDE DEBEUR  
est de retour

La revue gourmande annuelle de poche  
Ouvrage collectif aux Éditions Thierry  
Debeur

192 pages, 15x23 cm (6x9 po). ISBN 2-  
921377-27-6. Prix: 14,95\$

Véritable revue annuelle format «po-  
che» pour le gourmet, le Guide Debeur  
offre un tour d'horizon unique sur la  
gastronomie ainsi que la liste officielle  
des 500 meilleures tables étoilées du  
Québec.

C'est toute une équipe de journalistes  
qui vous conseille dans vos choix à  
l'aide d'articles divers, de petites nou-  
velles gourmandes, de critiques humo-  
ristiques, de reportages gastronomiques  
et touristiques, d'entrevues passionnan-  
tes, etc. Vous y trouverez aussi la fameu-  
se liste officielle des restaurants étoilés

des grandes  
villes du  
Québec (les  
évaluations  
s'échelonnent de 1 à 4 étoiles),  
avec des index pour les établissements  
qui reçoivent des groupes, ceux où l'on  
peut danser, ceux qui offrent une terras-  
se, un brunch ou encore ceux où l'on  
peut manger à moins de 10\$.

QUOI DE NEUF EN 1999?

La liste des restaurants comporte des  
commentaires personnels des évalu-  
ateurs Debeur des restaurants. On y trou-  
ve également des reportages sur le Jura  
en France, sur le Mexique, sur le Bas du  
fleuve du Québec et une fin de semaine  
féerique à Québec. On présentera aussi  
les chefs cuisiniers et pâtisseries de l'an-  
née, plus un reportage gastronomique  
de deux de nos journalistes sur le célè-  
bre paquebot France.



La Cabosse d'Or

La Cabosse d'Or...  
*bien plus que du  
chocolat!*



À Noël,

La Cabosse d'Or est  
une destination en soi.  
On y vient par pure  
gourmandise, pour  
se laisser envoûter  
par son ambiance  
chaleureuse,  
ou pour y dénicher  
un cadeau chocolaté



sûr de plaire à  
ceux qui savent  
apprécier le vrai  
bon chocolat belge.



973, chemin Ozias Leduc  
Otterburn Park  
464-6937

Ouvert pendant la période des Fêtes  
de 9h00 à 21h00 du lundi au vendredi

Un cadeau du bout du monde

Le Royaume  
de la  
Thaïlande

Cuisine santé exotique de la Thaïlande

Midi  
Express  
Lundi au  
vendredi  
à partir de  
**3,95\$**

Table  
d'hôte du  
soir  
Lundi au jeudi  
à partir de  
**10,95\$**

Spécial  
de Noël  
table d'hôte  
à partir de  
**13,95\$**

4904, Taschereau, Greenfield Park - Réservations : (450) 672-3051

Apportez  
votre vin

10<sup>e</sup> Année

Au Café-Théâtre de Chambly

Tous les vendredis et samedis  
Du 23 octobre au 12 décembre 1998 à 20h.

« Ciel! ma mère!! »  
de Clive Exton

C'est une comédie de situations toutes aussi folles, loufoques et imprévisibles les unes que les autres.

La distribution est composée de Gilbert Tétreault, Michel Howison, Germain Madore,  
Lynda Bouthillier, Chantal Simard et Nancy Vaillancourt.

Mise en scène : Michel Paquin et Michel Howison.

LES ARTS  
du Maurier

965c, boul. Périgny Chambly (Québec) J3L 4P3 tél.: (514) 447-2953

UNIBROUE

Le plus grand sur la Rive-Sud



Buffet Malibu

Ouvert à Noël et au Jour de l'An  
aux heures habituelles  
Venez célébrer avec nous!

Capacité  
700 places

Mets  
Canadiens  
Chinois  
Italiens  
Grecs  
Français

Licence  
complète

Réservez  
immédiatement  
pour les Fêtes



267, boul. Laurier (rte 116)  
Saint-Basile-le-Grand  
(voisin Maison Éthier) 653-1025

**VISA SOLEIL**

**40% DE RABAIS**  
à la séance du lundi au vendredi avant-midi

**RABAIS 5\$** sur abonnement à prix régulier

**OUVERT 7 JOURS**  
Lundi au vendredi 9h à 22h  
Samedi 9h à 20h  
Dimanche 10h à 20h

3239, Montée St-Hubert, St-Hubert, 445-1232

Personnalisez votre décor...  
Plus de 20 000 images en catalogue

**a t h e n a**  
l'art • en • évolution

PLACE LONGUEUIL • Tél.: (450) 651-0953



Rabais de **30%** sur service d'encadrement, transfert sur toile, laminage

0407k22cmkg

PLAISIR D'OFFRIR

Un cadeau pour l'année

Quand on cherche un cadeau original, différent ou inusité, il suffit parfois de regarder ce que l'on trouve dans notre environnement de tous les jours. Parmi tous les objets qui nous entourent, plusieurs se transforment en de véritables petits trésors quand on décide de les offrir en cadeau à quelqu'un que l'on aime. Que l'abonnement-cadeau soit destiné à votre fille aînée, à votre fils au seuil de l'adolescence, à votre belle-mère passionnée de bricolage et de rénovation, à votre conjoint qui adore essayer de nouvelles recettes ou à votre meilleure amie qui s'intéresse à toutes les nouvelles tendances de la mode, il se transforme en un cadeau personnalisé dont le plaisir est renouvelé pendant toute l'année.

Abonner quelqu'un à l'une de ses re-



vues préférées, c'est lui offrir des heures de plaisir, de détente, mais c'est aussi lui offrir un outil de connaissance et d'information qu'il aura à la portée de la main et qu'il pourra conserver. Voilà une idée-cadeau toute simple à laquelle on ne pense pas toujours. Tentez le coup cette année et voyez par vous-mêmes quel sera l'heureux résultat.

## Courrier Magazine

est publié par  
**Le Courrier du Sud**  
267, Saint-Charles Ouest  
Tél.: 646-3333  
Rédaction: 674-6217  
Télécopieur: 674-8205

**Éditeur-Fondateur**  
La Compagnie d'imprimerie  
et de Publication de la  
Rive-Sud ltée  
**Directrice**  
Lucie Masse  
**Rédacteur en chef**  
François Laramée

**Photocomposition et Montage**  
Infomaître Communications inc.  
**Impression**  
Imprimerie Quebecor  
Ville LaSalle  
**Distribution**  
M.P.M. Média Rive-Sud  
**ODC**  
Office de la Distribution Certifiée  
85 000 exemplaires

032725cm80



# Maintenant ouvert

**Spécialités:**

- Poulet & Côtes levées • Smoked meat
- Menu familial à prix très abordable • Service de bar

**AUX PROMENADES ST-BRUNO**  
Local 115, 1er niveau, Près de La Baie Porte 3  
[450] 461-0000

**HEURES D'OUVERTURE**  
7h à 22h • 7 jours/semaine

9015h29cmdk

PLAISIR  
D'OFFRIR

## DES MONTRES.... SOLAIRES

En 1152, Éléonore d'Aquitaine donna à Henri II un cadran solaire afin qu'il puisse savoir à quelle heure quitter la chasse pour leurs rendez-vous d'amour. Ému par son amour, Henri ordonna à ses orfèvres d'en faire une copie sertie de diamants pour Éléonore et d'y graver les mots «Carpe diem» qui signifient «vivre pour le moment présent».

Conçues par un artiste canadien, les Montres du berger s'inspirent des cadrans solaires utilisés du 7<sup>e</sup> siècle au 19<sup>e</sup> siècle. Le principe ancien est à la base d'une gamme de bijoux exclusifs et originaux. Cadrans, montres et bracelets indiquent l'heure de façon différente selon leur conception particulière. Il suffit de pointer ou d'orienter une partie bien précise du bijou vers le soleil et

de suivre un certain mode d'emploi pour obtenir l'heure. Évidemment, ceci n'a rien à voir avec l'affichage numérique que l'on connaît aujourd'hui.

Le cadran solaire personnel nous relie à l'univers en captant les rayons du soleil et permet de découvrir la magie et le mystère du temps. La ligne des produits signés par Harris Morrison fera fureur auprès des personnes qui apprécient l'inusité et l'exotisme.

Pour plus de détails sur ces petites merveilles ou pour connaître les distributeurs de votre région, composez le (514) 933-8840 ou le 1 800 786-4387. Il est aussi possible de joindre l'entreprise par télécopieur au (514) 933-5882 ou par courrier électronique: shepherd@aei.ca.



TRAITEMENT  
ANTIROUILLE À L'HUILE

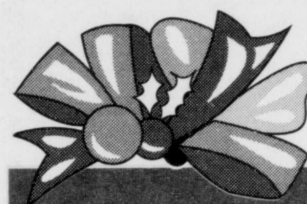
À partir de

54<sup>95</sup>\$

ne dégoûte pas!

C'EST GARANTI!

Épargnez 10\$ - Rég.: 64,95\$



POUR NOËL  
CERTIFICATS-  
CADEAUX  
disponibles

1251, CHEMIN CHAMBLY, LONGUEUIL  
(450) 670-9603



NOU! NOU! NOU!

Réservez tôt pour votre  
PARTY DE NOËL  
Fêtes d'enfants

Grandes salles disponibles pour toutes occasions

SALON DE **NOUVEAU**  
QUILLES CHAMPION

\*\* entièrement rénové \*\*

Pointage électronique - Mobilier confortable - Arcade  
Salle de billard - Casse-croûte - Casino-poker

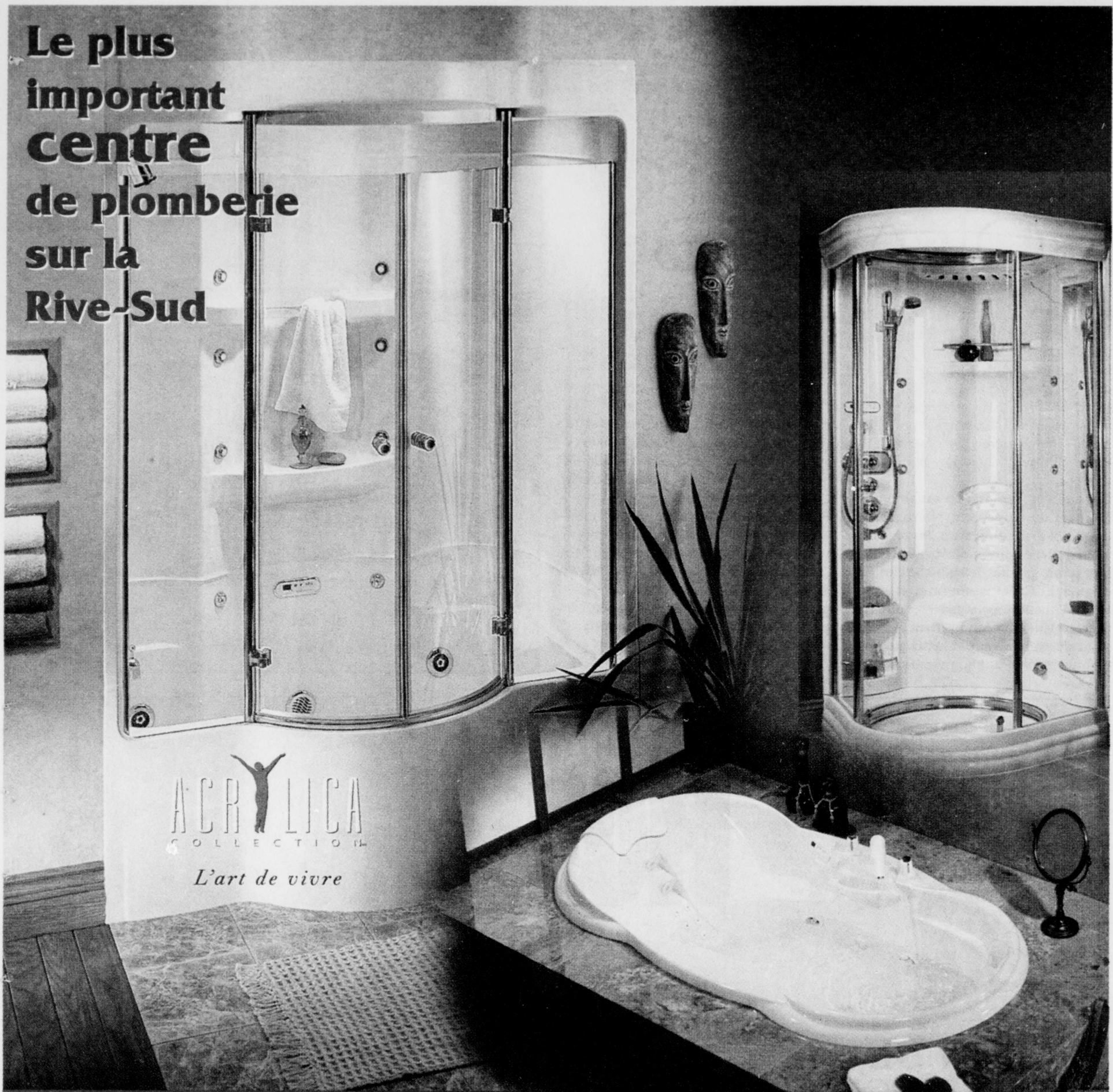
Informations : (450) 671-5577

Salon de quilles Champion  
2999, boul. Taschereau, Greenfield Park

BOWLING  
COSMIQUE

77 ALLÉES - PETITES ET GROSSES QUILLES

Le plus  
important  
centre  
de plomberie  
sur la  
Rive-Sud



ACRYLICA  
COLLECTION  
*L'art de vivre*

**JL**  
CENTRE DE PLOMBERIE  
**JEAN LEPINE**

5855, boul. Taschereau  
Brossard, Québec  
J4Z 1A5

Téléphone :  
(514) 676-1322

Télécopieur :  
(514) 676-7389

ICI

Boul. Taschereau EST

Mall  
Champlain

Sortie direction  
Boul. Taschereau Est

Pont Champlain