

PER
D-15

SEPTEMBRE 1988 2,95\$

JÉGORMAG®

DECORATION

DESIGN

ARCHITECTURE

BEAUX-ARTS

INTÉRIEURS: TRIOMPHE
DE LA DOUCEUR

UNE MAISON-SCULPTURE
DANS LA MONTAGNE

DOSSIERS

Foyers

Chambres à coucher

Meubles



0 67698 00001 9

Choritel de 2ème Classe. Permis no. 2911. 100 copies de Laurier-Montreal H2T 2N6

mannington

Les merveilleux sols au ^{mo}lustre incrusté.



JT88
5 ANS
GARANTIE **DRYLOC**

LA COLLECTION **ALLUSIONS**^{MD}

Allusions représente le revêtement de sol le plus avancé de Mannington. Allusions est si différent, si captivant, qu'il ajoute une nouvelle dimension au concept du revêtement de sol.

Si vous êtes à la recherche du sol en vinyle le plus excitant, découvrez la collection Allusions: un nouveau genre de revêtement de luxe, un nouveau concept en décoration d'intérieurs.

Garantie limitée de 5 ans sur le JT88 Jamais De Cirage contre l'usure et les défauts de fabrication.

Garantie limitée de 5 ans sur DryLoc contre tout dommage causé par les alcalis et la moisissure.

**Le luxe de JT88'
Jamais De Cirage et
DryLoc'.**

Constellation

PEETERS

On vous suit pas à pas



Un rendez-vous avec l'expérience...

VALIQUETTE L'ÉBÈ



REVÊTEMENT DE SOL / DÉCORATION

TAPIS
STAINMASTER
CERTIFIÉ PAR DU PONT

Le tapis STAINMASTER certifié par Du Pont se classe en tête parmi les nouveaux tapis résistant aux taches. Vous pouvez désormais enlever la plupart des taches causées par les aliments et des boissons avec simplement de l'eau et du savon, et cela même après 24 heures. Fabriqué avec la fibre de nylon Du Pont de première qualité, le tapis STAINMASTER est offert dans un très vaste choix de styles et de couleurs. Venez nous voir immédiatement et découvrez dès aujourd'hui le tapis de l'avenir. Vous serez des plus impressionnés.



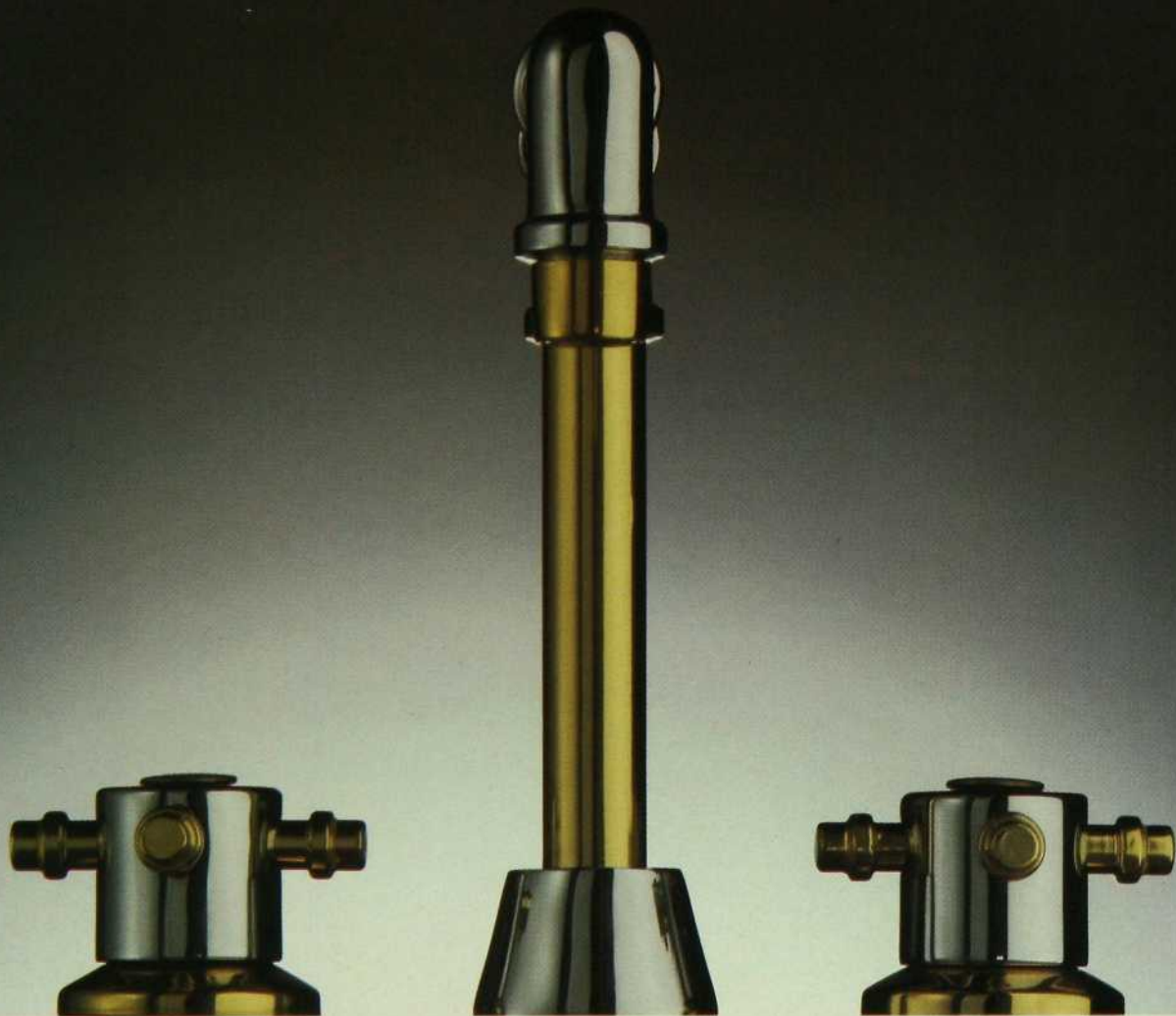
2^{ème} année
consécutive

LAVAL
478 boul. Des Laurentides
(Pont-Viau), Laval
667-6150

ST-EUSTACHE
465 boul. Arthur-Sauvé
St-Eustache
472-7152

ST-THÉRÈSE
80 boul. Labelle
Ste-Thérèse
435-1907

MONTRÉAL
1000 boul. St-Jean
Pte-Claire
694-7453



Un robinet pour ceux qui ne savent rien des frais de plombiers et préfèrent qu'il en soit toujours ainsi.

En matière de robinets, comme avec la plupart des choses, moins il y a de pièces au total, moins il y a de problèmes.

Ceci est particulièrement vrai lorsque les pièces sont également usinées à partir de matériaux de première qualité et méticuleusement assemblées à la main pour fonctionner comme un ensemble unique.

Le résultat est un testament exceptionnellement fiable des vertus du zèle

en ingénierie, telle la Locomotion représentée ici.

Tous les robinets Rubinet sont faits de laiton massif et comprennent des réglages avec disque de céramique sans rondelle, sont approuvés par l'Association canadienne de normalisation (CSA) et offrent une garantie de 5 ans.

Il ne faut donc pas se surprendre qu'on tienne en si haute estime les robinets Rubinet. Tout le monde, à l'excep-

tion du syndicat des plombiers.

Pour de plus amples renseignements, adressez-vous au dépositaire Rubinet autorisé le plus près de chez vous.



RUBINET



design Guy Boileau
dessin enregistré

*Heureusement
qu'on l'a!*

Le Père du Meuble

2391, chemin Chambly
Longueuil
J4L 1L6
647-1141

3675, boul. St-Martin O.
Ville de Laval
H7T 1A7
682-1414

9355, Lacordaire
St-Léonard
H1R 2B6
328-1656

4646, ave. du Parc
Montréal
H2V 4E5
273-9901

CARRIER^{INC.}
le design d'aujourd'hui



AVIS: Santé et Bien-être social Canada considère que le danger pour la santé croit avec l'usage éviter d'inhaler. Moyenne par cigarette: B & H King Size: "Goudron" 13mg. Nicotine 1.2. King Size Légère: "Goudron" 10mg. Nicotine 1.0.

Une seule voiture sport au monde vous offre une telle performance.

Chez Nissan, nous construisons la Pulsar NX pour qu'elle soit la plus pratique des voitures sport que vous puissiez acheter.

Pratique? Une voiture sport? Incroyable mais vrai. Surveillez bien.

Enlevez le hayon arrière et la voilà aussi utile qu'un pick-up. Décrochez les panneaux du toit en "T" et elle se transforme en décapotable dans le vent. Enlevez le tout, et les possibilités sont alors sans limites.

Cependant, soyez tranquille. Car malgré ses multiples personnalités, la Pulsar NX SE est d'abord et avant tout une voiture pur-sport à 100%.

Moteur à injection de carburant de 1,8 litre, avec double arbre à cames en tête, développant

125 chevaux de puissance. Boîte manuelle à 5 vitesses ou automatique à 4 rapports avec surmultiplication. Suspension indépendante à jambes de force aux 4 roues. Et lors d'essais sur piste de dérapage, elle fut évaluée supérieure à une Porsche 944 Turbo, une Honda CRX Si et une Toyota Corolla GT-S.*

Venez donc visiter votre concessionnaire Nissan très bientôt.

Et découvrir la voiture sport dont les performances vont bien au-delà de la vitesse pure.



À la mesure de vos exigences.*



Nissan Pulsar NX SE. De zéro à la vitesse limite en 9,3 secondes. (Appuyez tout simplement l'accélérateur.)*



De simple voiture à décapotable en 9,7 secondes. (Décrochez tout simplement les panneaux du toit en "T".)



De décapotable à sans limites en 9,8 minutes pile. (Enlevez tout simplement le hayon arrière.)

53

L'ESPACE RÉINVENTÉ

Comment un appartement sans style a pu se découvrir une âme, grâce à un architecte (Ted Yudelson) et à une designer d'intérieur (Angela Stewart). Allure de loft. Sensation étrange de déambuler sur une toute petite place publique...



DÉCORMAG

Septembre 1988 No 174

PAGE FRONTISPICE

Notre photographe Pierre Zabbal a eu le coup de foudre pour ce foyer Don-Bar. Pour en savoir plus long sur ce bel âtre — et sur bien d'autres — patientez jusqu'à la page 121.

ÉDITORIAL

12

L'ÉTERNEL RETOUR

Cette année, pour la rentrée, pourquoi ne pas essayer une nouvelle façon de vivre: le domosophilisme. C'est l'art de rester — et d'être bien — chez soi.

62

TENUE DE SOIRÉE

Il est, dans Westmount, une maison des années 30 avec une salle de réception semblable à celle que nous rêvons tous de posséder. La belle époque de l'Art déco, comme si vous y étiez.



INTÉRIEURS

25

LA MAISON DE LA DOUCEUR DE VIVRE

D'un duplex très années 60, René Desjardins a tiré un lieu d'une fluidité toute contemporaine, à la fois sophistiqué et décontracté. Sous le signe de la blancheur ivoirienne...



76

UNE MAISON-SCULPTURE DANS LA MONTAGNE

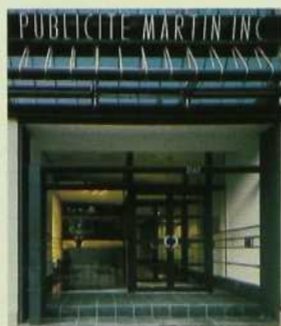
Susan Stromberg est sculpteur. La maison qu'elle habite est elle-même une sculpture. Histoire — et démonstration — d'une fusion harmonieusement réussie. Et quelque peu magique.

REPORTAGE

88

NOUVEAU... ET AMÉLIORÉ

Si la publicité est le miroir d'une société, une agence de publicité se doit forcément de soigner son image, son reflet. Sa vitrine. Celle de Publicité Martin a été transformée par l'architecte Dan S. Hanganu. Discret mais efficace.



FOYERS

121

L'INSOUTENABLE LÉGÈRETÉ DE LÂTRE

Un produit performant, un choix quasiment invraisemblable de modèles et une politique de livraison clé en main. Serait-ce le paradis?



DOSSIERS

CHAMBRES À COUCHER

110

LES PIÈCES DE LA NUIT

Quand la chambre à coucher — ou «pièce de la nuit» — devient la plus fidèle alliée de l'impossible réconciliation entre la modernité et la douceur.



BEAUX-ARTS

135

LE RETOUR DES GRANDES ÉCOLES

Espace Verre: plus qu'une école-atelier, c'est un lieu de travail, un centre de création qui n'a rien à envier aux autres centres canadiens ou américains.



MEUBLES

99

L'ÉLÉGANTE ARCHITECTURE DU CONFORT

Deuxième volet de notre panorama des tendances actuellement empruntées par les designers de mobilier. Audace ou sagesse, le but visé est le même: confort doublé d'élégance.

CHRONIQUES

19

PASSIONS MAÎTRES-RELIEURS D'ICI... ET D'AILLEURS

Au Québec, l'intérêt pour cet art millénaire de la reliure est tout récent. Mais le pays compte déjà des maîtres-relieurs enthousiastes et (très) tenaces... Myriam Gagnon nous présente quelques-unes de leurs plus séduisantes réalisations.

36

RUMEURS

Des gens, des événements, des idées, des tendances.

143

REPÈRES

Vous avez aimé, consultez notre guide!

L'ÉTERNEL RETOUR

J'imagine que les écoliers québécois d'aujourd'hui, nés de l'union de *Passe-Partout* et de la souris *Apple*, n'ont pas à subir cet atroce rituel qui caractérisait notre rentrée scolaire et qui comprenait, entre autres tortures, la narration obligée (et autocensurée) de nos vacances d'été.

N'empêche. Une rentrée, c'est une rentrée. Car en septembre, n'est-ce pas, tout le monde rentre quelque part: dans l'ordre, dans le rang, dans la chasse au prix Goncourt ou à l'augmentation de salaire, dans sa coquille...

Léger moment d'inquiétude: comment allons-nous passer l'automne et l'hiver? Dans l'introduction à son reportage sur d'intrigantes (et superbes) chambres à coucher, Myriam Gagnon nous propose une philosophie de vie qui tombe juste à point: le domosophisme. Ne cherchez pas dans votre dictionnaire! Notre collaboratrice semble en avoir puisé la définition dans le grand livre de la vie: «Le domosophisme, écrit-elle, ou l'art de rester chez soi. Vivre caché. Se mettre à l'abri du monde. Cultiver son plaisir personnel.»

Attitude de l'esprit facile à adopter lorsqu'on habite, comme la sculpteuse Susan Stromberg, une maison-sculpture à flanc de montagne (page 76); qu'on nage «en pleine douceur de vivre» dans un duplex épuré par un designer de grand talent (page 25); qu'on a à sa disposition une salle de bal qui fait revivre l'inoubliable époque de l'Art déco (page 62)...

Un adepte du domosophisme est forcément — toujours selon Mme Gagnon — un domohédoniste, c'est-à-dire un être entièrement tourné vers le plaisir et le confort. Vous reconnaissez-vous dans cette description?

P.S. Notre grand concours tenu le printemps dernier a fait des heureux. Nous avons en effet rencontré la gagnante du salon d'une valeur de 30 000 \$, Mme Hélène Larouche, de Montréal. Madame (ainsi que Monsieur, cela va de soi) s'apprêtaient à faire la tournée des magasins de meubles au moment où ils ont appris la bonne nouvelle. Qui n'a pas manqué de souligner agréablement un premier anniversaire de mariage!



Joisson



PARFUM
N°5
CHANEL
PARIS

Septembre 1988

DÉCORMAG
Fondé en 1972

RÉDACTION

CLAUDE GERVAIS
Directeur
ROCH POISSON
Rédacteur en chef
MONIK JUTRAS
Directeur artistique

Ce numéro a été réalisé avec la participation de:
JEAN-MARC CHARRON, ERIC DEVLIN, ANDRÉ DOYON,
STÉPHANE DUMAIS, MYRIAM GAGNON, PIERRE
HENRICHON, SUZIE E. KROHN, DOMINIQUE
LAMARCHE, GUY SCHIELE, PIERRE ZABBAL

PUBLICITÉ

MONTRÉAL:
101 ouest, rue Laurier
Montréal, QC, H2T 2N6
TÉL.: (514) 273.9773

LIETTE BROUSSEAU, MARIE-FRANCE DUFALUT
Représentants publicitaires

TORONTO:
1240, Bay Street, suite 204,
Toronto, Ontario, M5R 2A7
(416) 928.1328

GINETTE ST-AMANT
Ventes nationales à Toronto

VANCOUVER:
National Advertising Representatives Ltd,
788 Beatty Street, suite 414
Vancouver, B.C., V6B 1A2
(604) 688.6819

DOUG D. DAVISON
Représentant publicitaire

LONDRES:
F.A. Smith & Associates
340.5048

GIGI ARCHAMBAULT
Coordonnatrice à la publicité
MICHEL MATHIEU
Graphiste publicitaire
MANON ROBERGE
Préposée aux abonnements

ADMINISTRATION

ANNE FOREST
Réceptionniste
CHRISTIANE GERMAIN
Secrétaire à l'administration
FRANCINE TREMBLAY
Éditeur

SERVICES TECHNIQUES

GROUPE DATA INC.
Photocomposition
FILMOGRAPHIE INC.
Quadrichromie et pelliculage
IMPRIMERIE CANADIENNE GAZETTE
Imprimerie

LES MESSAGERIES BENJAMIN
Distribution kiosque
MEDIA SERVICES INC.
Expédition

LES MESSAGERIES DYNAMIQUES
Distribution à domicile
MAGAZINE MENSUEL:
Prix au kiosque: 2,95\$

Abonnement / 10 numéros: 23,50\$
États-Unis et outremer: 45,00\$

Courrier de deuxième classe, numéro de permis 2911.
Décormag® est publié par les Éditions du Feu-Vert Inc.,
101 ouest, rue Laurier, Montréal
QC H2T 2N6 / (514) 273.9773
FAX: (514) 273.9034

Toute reproduction de textes, illustrations, photographies du
magazine est interdite.

Le magazine ne s'engage pas à retourner les textes et les
photos non sollicités et les prix indiqués dans les différents
articles sont sujets à changement.

Dépôt légal: Bibliothèque Nationale du Québec.
Bibliothèque Nationale du Canada
ISSN 0315-047X. S.D.A.



UNIQUE

MARIETTE CLERMONT A CHOISI POUR VOUS...



Armoire en bois cèruse	2 999 \$
Mini-causeuse en tissu	599 \$
Pouf assorti	199 \$

mariette
clermont

6255, rue St-Hubert, Montréal (514) 273-7711
2020, rue University, Montréal (514) 845-7296
2300, boul. Le Corbusier, Laval (514) 382-6870



Enfin à
Montréal
au nouveau
Centre
Décor
Décarie




Milan — Paris — San Francisco — New York — Berlin — Bruxelles — Hong Kong

ligne rooseet

6900 Décarie, Montréal, 733-8414

Les beaux bijoux voient rarement la lumière du jour.
À moins, bien sûr, qu'ils ne soient assurés par Chubb.



La plupart du temps, les beaux bijoux restent enfermés dans un coffre, parce qu'avec l'assurance pour propriétaires traditionnelle, c'est le seul endroit sûr où les garder. De telles polices ne fournissent tout simplement pas une protection suffisante pour vos bijoux. Mais avec une police Garantie des objets de valeur de Chubb, vous pouvez assurer chaque bijou séparément à sa valeur exacte.

Avec Chubb, vous pouvez tout à votre aise laisser resplendir vos bijoux à la lumière du jour. Pour obtenir tous les renseignements, communiquez avec votre agent ou votre courtier.



Chubb du Canada Compagnie d'Assurance

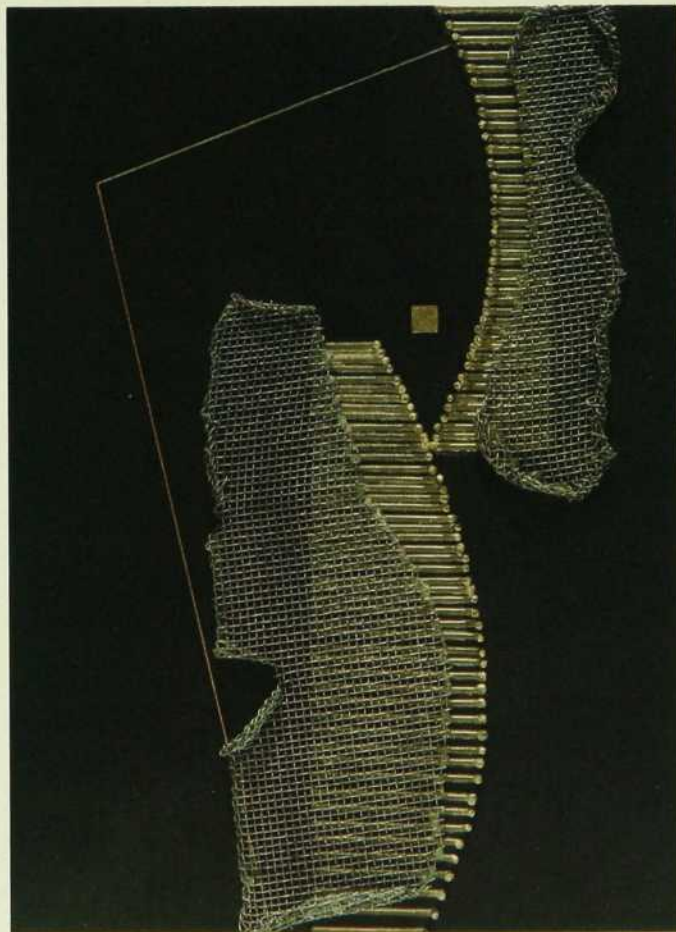
MAÎTRES-RELIEURS D'ICI ...ET D'AILLEURS

par MYRIAM GAGNON/photos ANDRÉ DOYON

Il s'étaient quelques centaines à se presser dans la Galerie de l'UQAM par cette chaude soirée de mai. Collectionneurs et bibliophiles, amateurs d'œuvres d'art et conservateurs, écrivains et graphistes, imprimeurs et libraires: tous partageant une même passion pour la reliure décorative, que l'on célébrait à l'occasion de la seconde *Exposition Internationale de Reliure d'Art* organisée par l'Association des relieurs du Québec.

L'histoire de la reliure ne date pas d'hier. Déjà au IIe siècle après Jésus-Christ on protégeait les manuscrits sous des habillages de peau, et au VIe siècle apparaissaient les décors incisés, estampés ou peints sur cuir. Au Québec, cependant, l'intérêt pour cet art millénaire est tout récent, lequel d'ailleurs n'aurait probablement jamais suscité d'engouement n'eût été la détermination d'une poignée d'artisans qui ont su pallier l'absence de tradition par l'enthousiasme, la tenacité et le dynamisme.

En effet, il faudra attendre 1937 pour



Plein maroquin anthracite souligné d'un filet à l'or blanc, décor constitué de mailles métalliques et tubes de plexiglas. Roland Meuter, Suisse

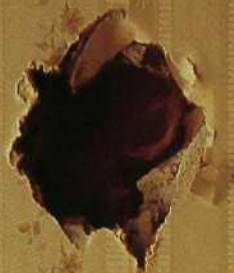
que s'ouvre la première école de reliure: celle-ci devait se fusionner avec les écoles d'imprimerie, d'arts plastiques et de photographie en 1942 sous le nom

d'École des Arts Graphiques de Montréal, où le pionnier de la reliure décorée québécoise Pierre Ouvrard reçut sa formation. Cet artiste de grand talent

qui a étudié avec Albert Dumouchel fait souvent appel à des sculpteurs, céramistes, ébénistes: une collaboration à l'origine de très belles créations que caractérisent le dépouillement du décor et la rigueur de l'exécution.

Pierre Ouvrard demeure le seul à vivre de son art; la demi-douzaine de relieurs professionnels que compte le Québec devant, pour assurer un supplément de revenus à leur atelier, se partagent entre l'enseignement, la reliure soignée ou la restauration de livres anciens et leur travail de créateurs. C'est le cas de Simone Roy qui, au cours des deux dernières décennies, a formé la quasi totalité de nos maîtres-relieurs. Ses reliures à décor témoignent d'un goût pour l'expérimentation qui l'amène à utiliser des matériaux inusités, notamment le plexiglas, à se lancer dans la fabrication de papier de fantaisie à la gomme adragante, à l'encre de Chine flottante, etc. ou encore à peindre ses cuirs à l'aérographe.

Chaleureuse, énergique, audacieuse,



Trous et fissures... à nous deux!

**Le nouveau Poly Presto Patch
répare vos murs en deux temps, trois mouvements.**

Le malaxage, le plâtrage et le sablage sont choses du passé car, dorénavant, vos murs peuvent être réparés de façon permanente en quelques secondes. En effet, vous n'avez qu'à utiliser un fer à repasser pour appliquer Poly Presto Patch puis, vous recouvrez immédiatement de peinture et de papier peint le panneau de gypse ou l'enduit réparés: trous et fissures disparaîtront à jamais.

Poly de **LEPAGE.**

© MARQUE EN VERTU D'UNE LICENCE
* MC LEPAGE LIMITÉE



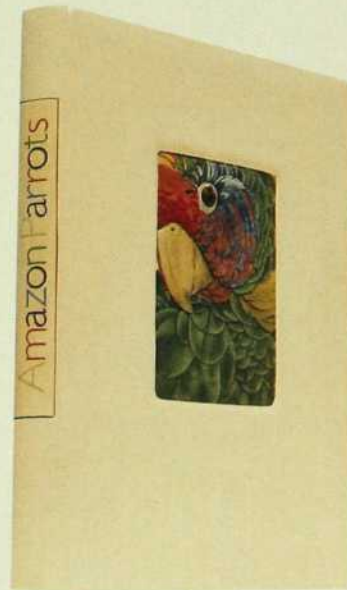
Des découpes pratiquées dans une reliure en box (veau) gris acier laissent apparaître un papier marbré gris ardoise. Une création des maîtres-relieurs français Colette et Jean-Paul Mignot pour *JOURS DE SILENCE* d'Henri Michaux.



Sur *MARIA CHAPDELAINÉ* de Louis Hémon, un babillage en peaux de morue tannées, par Odette Drapeau-Milot. Les plis de la matière deviennent élément du décor en dessinant un paysage abstrait.



Une reliure en maroquin anthracite et sable avec bandes de soie colorée, ornée de mosaïques multicolores représentant la cigale et la fourmi des *FABLES DE LA FONTAINE*. Amegret Humber-Elsenback, Toronto.



De l'Américain John Franklin Mowery, mosaïque de cuirs multicolores encadrée dans une reliure en pleine peau de porc traitée à l'alun: *AMAZON PARROTS* de Rosemary Lou.

la «mère» de la reliure québécoise a transmis le feu sacré à Odette Drapeau-Milot; depuis plus de dix ans, la fondatrice des Éditions d'Art de la Tranchefile — dont la vocation consiste à réunir écrivains et artistes — oeuvre pour sensibiliser le public à cette forme d'art, soit par les cours dispensés à son atelier, soit par les expositions qu'elle organise fréquemment. Bien qu'elle s'intéresse surtout aux techniques artisanales du Moyen Âge à cause de leur simplicité et de leur robustesse, Odette Drapeau-Milot explore sans cesse de nouvelles

voies d'expression esthétique pour traduire dans ses reliures le contenu du livre, l'atmosphère qui y règne.

Cette maîtrise des techniques anciennes au service d'une pratique artistique en évolution constante est partagée par Louise Genest-Côté qui, d'autre part, intègre le procédé de fabrication au décor de ses reliures, alors que rubans, lanières et tranchefiles jouent un rôle à la fois fonctionnel et esthétique. Avec ses travaux extrêmement soignés, en plein maroquin ou plein chagrin à la française, garnis d'inclusions en peaux insoli-

Maroquin mosaïqué avec filets à l'or formant un jeu de lignes entrecroisées. On distingue sous la dorure de la tranche un personnage peint par



Dominic Jordi. Reliure de Hugo Peller (Suisse) sur un ouvrage de Franz Kafka.

tes, requin ou ...grenouille par exemple, Nicole Billard-Normand propose une démarche différente mais tout aussi personnelle que celle de Lise Dubois, dont le style s'inspire de la grande tradition française, ce qui ne l'empêche en rien de commettre aussi des livres-objets pleins d'humour.

Les unes et les autres ont contribué

à imposer la reliure québécoise sur la scène internationale, à une époque où cette technique artisanale se hisse au rang de grand art décoratif grâce à l'imagination instinctive, l'impulsion créatrice, le souci de perfectionnement et le travail acharné de ses adeptes, qu'ils soient européens, asiatiques, américains ou australiens. □

DÉCORS ET CONFORT DE FRANCE INC.



Meubles de Style Français

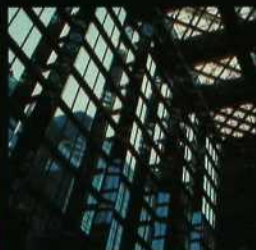
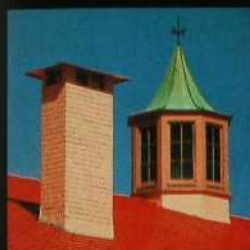
- Rembourrage
- Tissus
- Tentures
- Lampes miroirs et accessoires

Décorateurs sur place

85, St-Paul Ouest
Montréal, P.Q. H2Y 3V
Tél.: 287-9310
287-1961

1434, Sherbrooke Ouest
Montréal, P.Q. H3G 1K4
Tél.: 281-9281

LES FENÊTRES NE SONT PAS TOUTES DE VALEUR ÉGALE!



Chaleur

Barrière thermique avant-gardiste pour garder votre maison bien au chaud. Solidité inhérente pour une protection plus durable contre les courants d'air.

Robustesse et durabilité

L'aluminium est 23 fois plus rigide que le vinyle. Résiste au gauchissement et à la déformation. Ne fendille ni ne craque à des températures sous zéro.

Maintenance

L'aluminium ne rouille jamais. Finis durables anodisé et émail cuit qui conservent leur apparence d'origine des années durant moyennant un entretien minimum.

Esthétique

Vaste choix de modèles, de couleurs et de finis. Cadres élégants et baies vitrées de plus grandes dimensions grâce à la résistance supérieure de l'aluminium.

Performance

Rigidité et stabilité : synonymes de douceur de fonctionnement à long terme. Fiabilité éprouvée depuis plus de 50 ans.

Pour plus de renseignements, voir votre détaillant ou écrire à :

Conseil des producteurs de profils en aluminium

238, chemin Davenport, bureau 391
Toronto (Ontario) M5R 1J6

les avantages des fenêtres en aluminium



Pourquoi appelle-t-on (incorrectement) tous les bains tourbillon des "Jacuzzi"?



Raison n°1: Nous sommes le n°1.

De nombreux propriétaires ont découvert, à leurs dépens, qu'une seule marque est digne du nom Jacuzzi®.

Dans un marché inondé d'imitations, beaucoup de consommateurs ne savent pas quoi acheter. Pour pouvoir choisir le *meilleur* bain tourbillon au Canada, nous croyons que vous avez intérêt à mieux connaître Jacuzzi.

Premièrement, nous sommes là depuis les tout débuts. Nous avons inventé le bain tourbillon et nous en avons présenté les diverses améliorations subséquentes. Cette expérience est à votre service.

Deuxièmement, nous avons mis au point le système breveté Micro-Hydro-Air Jet qui donne un mélange idéal d'air et d'eau – sans les pertes et les coûts occasionnés par les grosses pompes et les jets trop nombreux.

Troisièmement, nous avons acquis depuis *plus de 30 ans* une excellente réputation pour nos produits. Si vous cherchez un bain tourbillon et que vous vouliez à la fois vaste choix, élégance des modèles, qualité et fiabilité, alors n'hésitez plus. Choisissez Jacuzzi.



Copyright 1988 Jacuzzi Canada. Tous droits réservés.
Marque déposée Jacuzzi Canada. Tous droits réservés.

Jacuzzi Canada, 330 Humberline Drive
Rexdale, Ontario M9W 1R5

AU PREMIER PLAN DES BAINS TOURBILLON



Dessiné par René Desjardins, l'escalier se reflète dans le miroir du vestibule situé en contrebas; la volute de son muret-balustrade reprend l'arrondi des marches conduisant au séjour. Console en frêne

noir et dalle de verre (René Desjardins), cavalier en bois sculpté thaïlandais (Boutique Splendeurs), aquarium patiné bronze oxydé par Louis Bernatchez (René Desjardins).

LA MAISON DE LA DOUCEUR DE VIVRE

_____ par MYRIAM GAGNON / photos ANDRÉ DOYON _____

D'un duplex rustico-bourgeois tel qu'on les aimait dans les années 60 — escalier de pin nouveaux, mosaïque d'ardoise multicolore, cheminée en briques — René Desjardins a fait un lieu d'une fluidité toute contemporaine, à la fois sophistiqué et décontracté, où s'épanouissent à l'aise un jeune couple, leur petite fille et de nombreux amis.



À gauche, rien n'a été changé dans la disposition des pièces réparties sur deux niveaux: le séjour et la salle à manger en bas, les pièces de nuit en haut. Ci-dessous, une table en verre, acier et triple cylindre de marbre créée par Stoppino et Acerbis (Château d'Aujourd'hui) et des chaises en profilés de métal et cuir, une réédition du modèle Brno de Mies van der Rohe (Métal Bonaventure) constituent le mobilier de la salle à manger qui s'ouvre sur le séjour et sur le vestibule. Suspension Aurora de King et Miranda (Triede).



Plutôt épurateur que puriste, René Desjardins a utilisé pour cet aménagement un langage simplifié à l'extrême, mais sans rigidité aucune, ne serait-ce que par la sensation de sensualité qui transparait sous l'élégante discrétion du décor à la blancheur ivoirienne. Dès le vestibule le parti pris esthétique du designer est évident: le muret-balustrade de l'escalier et sa main courante en tube nickelé, très sobres, se terminent par un enroulement voluptueux à la hauteur des marches de départ. Une épaisse moquette à peine colorée couvre les sols, sauf dans la salle à manger où elle fait place à un dallage de marbre

brillant comme une flaque d'eau; la courbe sinieuse qui le découpe, et se répète en saillie dans le revêtement de la cheminée, établit des correspondances avec la piscine intérieure attenante en suggérant le mouvement des vagues.

Cette monochromie feutrée, choisie parce qu'en gommant les surfaces elle semble décupler l'espace, met en relief les belles couleurs sourdes des fauteuils (sur lesquels les petits doigts poisseux laissent peu de traces!), le violet aigu du cuir qui réinterprète les célèbres chaises Brno de Mies Van der Rohe. Côté mobilier, en effet, René Desjardins s'arrête à quelques grandes signa-



*Le coin musique est installé sur la mezzanine qui surplombe la salle à manger.
Drapé de la fenêtre en ottoman taupe et antracite (tissu Télió, confection
Dumont Lalande), vase émaillé du potier Tommy Zen.*



À gauche, entre plafond et sol, les stores à fines lamelles accentuent la verticalité de la pièce et rectifient les proportions des fenêtres. Même souci de simplicité dans le choix des rares meubles et accessoires du séjour que partout ailleurs dans la maison. Fauteuils Véranda boussés d'un lainage à motifs, un design de Magistretti pour Cassina (Cbâteau d'aujourd'hui), tables d'appoint dessinées en 1932 par Gio Ponti et diffusées par Fontana Arte (Triede). Lampadaire en marbre et métal oxydé Wagneria d'Achille Castiglioni (Triede). Ci-dessous, l'absence d'angles vifs aux plateaux des tables évitera bien des larmes à une certaine petite fille active qui pourra aussi bondir et rebondir sur les fauteuils: leur structure robuste permet ce genre d'usage...intensif.



tures: Gio Ponti, Vico Magistretti..., des valeurs sûres du classique contemporain, «parce qu'au prix où sont les choses, on ne refait pas sa maison chaque année...» Avec toutefois le clin d'œil d'un petit meuble-aquarium directement issu du mouvement Memphis, patiné comme s'il avait séjourné sous l'eau pendant des décennies (encore une référence à la piscine?).

La lumière frissonne sur les murs, coule sur la moquette, s'enroule autour des palmiers, rutilé sur les lames argentées des stores; elle affine le regard et repose l'âme. Violette, elle ajoute au mystère d'un paysage de

coraux; très blanche, elle aiguise les détails d'un tableau, d'une photo d'art, d'une œuvre sur papier. Car, dans ses décors, René Desjardins introduit très souvent les travaux de jeunes artistes contemporains. Ce sont, dit-il, les œuvres d'art qui donnent à l'univers domestique sa véritable dimension, poétique et ludique. Dans un monde où les revêtements se fanent, le mobilier se démode, elles parlent d'éternité; là où la fonction commande la forme, elles justifient la notion de «gratuité» et font d'un espace clos une partie de l'espace infini. □

«MIROIRS» «MIROIRS»

Magie de la profondeur
et de la grandeur



VITRERIE
MODERNE, A.L., INC.

2142 CH. GASCON, TERREBONNE, QUÉ. J0N 1N0

Tél.: (514) 471-4339

Design exclusif

- Murs de miroirs biseautés
- Portes miroirs
- Portes de douches en verre
- Pharmacies

Visitez notre galerie de meubles **Kaufman**
DE Collingwood



Dîner avec élégance

Mobilier de style régional français fabriqué de chêne cèrusé.


**Yvon
Loiseau** inc.
meubles de distinction

734, boul. Labelle (Chom.) Laval Tél.: 681-4351 / 681-9555

Heures d'accueil: lun. mar. mer.: 9h. à 17h.30 jeudi-ven.: 9h. à 21h. samedi: 9h. à 17h.

parce que
leur monde
est un univers...

H:H

THREE H MANUFACTURING LTD.

VOUS OFFRE

"la lune"

une chambre pour enfants
pas ordinaires



Pour connaître le marchand Trois H
le plus proche de votre domicile,
appelez-nous au 514 / 655-8145

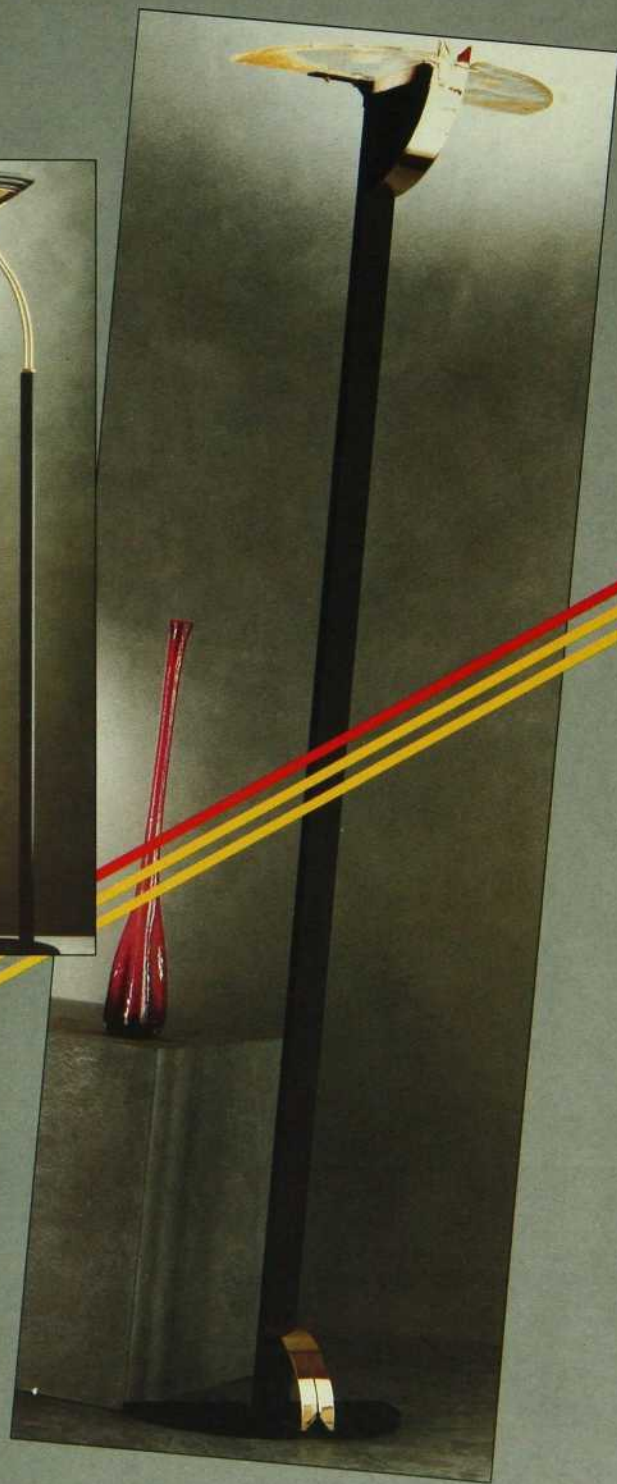
MEUBLES

inelli

4270 EST. JARRY,

ST-LÉONARD QUÉ. H1R 1X1

TÉL.: (514) 374-7555



 **ECLAIRAGE
MARK 7**
LIGHTING INC.

RUMEURS

par MYRIAM GAGNON

On les a vus au Salon



Meubles Carrier. Salle à manger (modèle 887). En chêne fini «bleach».

(R.P.) Succès total (et prévisible!) pour le 42^e Salon du Meuble de Montréal, qui s'est tenu simultanément à la Place Bonaventure et au Palais des Congrès en juin dernier. Les manufacturiers et distributeurs d'ici et d'ailleurs en ont profité pour offrir aux gens de l'industrie — et aux visiteurs — leurs plus séduisantes nouveautés. Meubles Carrier et Amisco (distributeur) étaient évidemment de la fête...



Amisco (distributeur). Espace de rangement mural: collection Amadeus 4 000. Divan et fauteuil: Expression Design. Table: Mondbert, collection 2 000. Fauteuil «Bicycle».

Meubles Carrier. Ensemble de chambre à coucher modèle «Integra». Laque texturée. Commode en deux morceaux installables séparément. Disponible dans les tons de noir, blanc ou crème.



Photos Guy Schéide

Lyn-Pro Marbre innove

(R.P.) Si notre photo illustre bien un nouveau modèle de lavabo (le «Diamant»), elle ne peut montrer à quel point la firme Lyn-Pro Marbre, 1 000, rue Nationale, à Lachenaie, ne cesse d'innover dans le petit monde des salles de bains. Trois nouveaux modèles de baignoires sont en route qui viendront s'ajouter aux autres



produits, baignoires, douches, toilettes, lavabos, bidets et à la panoplie d'accessoires de salles de bains et de bureaux qu'offre cette firme en perpétuelle expansion.

Pour une liste des distributeurs, composez le 1.800.363.5757. Pour de plus amples renseignements, notez le (514) 471.7764.



Duchesse™

ON L'AIME POUR LA FORME... SUPERBE!

Offrez-vous un délicieux plaisir... un bain de détente dans la nouvelle baignoire-tourbillon ovale Duchesse d'Acriform.

Fabriquée en acrylique moulé, notre Duchesse a fière allure et rehaussera – à coup sûr – le décor de toute salle de bains. Elle est offerte en versions de 60, 66 et 72 po, pour répondre à tous les besoins.

Comme toutes les baignoires-tourbillons

Acriform, la Duchesse a été scientifiquement conçue pour durer longtemps, en beauté. Ses puissants jets d'eau et d'air procurent un bienfaisant massage hydro-dynamique qui détend et soulage merveilleusement les muscles endoloris.

Détendez-vous dans une baignoire-tourbillon Duchesse. Vous vous retrouverez dans une forme superbe!



acriform

On s'y perd



photo Gary Schiele

À Longueuil s'est ouvert récemment un hyper espace consacré au meuble grandes séries; sur 7500 m² s'alignent salons et dinettes, fauteuils relax et secrétaires, vitrines et lits d'eau, bibliothèques et consoles, etc. Mais le point fort de ce magasin demeure le rayon chambres à coucher, placées

sous le signe d'un nouveau romantisme à l'ornementation baroque, tout en lignes tarabiscotées et incrustations, pseudo-égyptien, 1900, hollywoodien et tutti quanti. Meubles Elle et Lui: 3366, chemin Chambly, (514) 442.2000.

Le chic ethnique



photo Gary Schiele

Un style décontracté qui nous vient de Californie, et qu'on pourrait qualifier de «rustique sophistiqué». Look artisanal pour des meubles en bois blond et soyeux, matières naturelles pour les revêtements — dont de superbes reps lin et coton — très librement inspirés des textiles amérindiens. À découvrir chez Visions ...Serge Charest: 1725, boulevard Le Corbusier, Laval, (514) 687.2500.

Carrément clean

Conçue par le designer Jacques Bilodeau de Carré³, dont on connaît le goût pour une certaine rigueur nipponne, la boutique Henriette L. présente la mode féminine de Dorothée Bis, Emmanuelle Khanh, Krizia Poi, Angelo Tirlazzi et autres stylistes de renom dans un décor qui



photo Gary Schiele

ne s'embarrasse pas de fioritures. Du gris, du blanc, du noir; de grandes tables présentoirs très structurées; des portemanteaux épurés que rythment ici et là quelques touches de dorure. 1012 ouest, rue Laurier, Outremont, (514) 272.4804.



D'accord, vous paierez, peut-être un peu plus pour une Jenn-Air. Mais, mmm...quelle différence...

Il est indéniable que la plupart des viandes gagnent à être cuites sur le gril.

Et avec notre fameuse cuisinière à gril Jenn-Air, vous pourrez faire vos grillades chez vous, à l'intérieur, pendant toute l'année et par tous les temps.

Pensez seulement à toutes les petites choses appétissantes que vous pourrez préparer. Des steaks d'espadon. Du poulet au barbecue. Des biftecks. Des hamburgers. Des côtelettes. Mmmmmmm...

En plus, perfectionnement notable, le système de ventilation Jenn-Air à tirage par le bas évacue fumées et odeurs de cuisine à l'extérieur. Vous n'avez même pas besoin d'installer une hotte aspirante.

La cuisinière à gril Jenn-Air offre un dessus convertible et polyvalent sur lequel vous pourrez monter toutes sortes d'accessoires de cuisine. Avec en plus notre four Selective-Use™ exclusif qui, d'un coup de commutateur, passe du chauffage par

radiation au chauffage par convection beaucoup plus rapide.

D'accord, une Jenn-Air coûte un peu plus cher qu'une cuisinière standard à quatre brûleurs et un four.

Mais, mmm...cette différence délicateuse qui change tout...

 **Jenn-Air.**

Pour plus de renseignements, voyez dans les Pages Jaunes le nom du distributeur Jenn-Air le plus proche. Ou bien écrivez à Jenn-Air Co., 3035 Shadeland Ave., Indianapolis, In 46226, E-U.



**Venez admirer ces pièces et
attardez-vous..**



...parmi nos innombrables meubles et accessoires, recueillis aux quatre coins du monde, en pensant à vous! Vous trouverez parmi nos nouveautés, une superbe collection d'articles fabriqués à la main, en laiton, en porcelaine, en pierre, en écaïlle et en cuir chagriné. Nous vous attendons bientôt!

NOUVELLE ADRESSE
4229 rue Ste-Catherine ouest
Westmount Tél.: 939-1708



DECOR

 Quand les artistes se font cafetiers



La peintre Louise Robert, les sculpteurs Peter Gnass et Yacek Jarnuskiewicz, le photographe Gilles Dempsey — dont les ateliers se trouvaient déjà dans l'édifice-lofts dit «Le 4060» — ont investi le rez-de-chaussée de l'ancienne manufacture du boulevard Saint-Laurent pour y ouvrir un petit bar fort sympathique. Halte à retenir pour le café au lait du matin, les snacks sur le pouce ou pour finir de folles soirées. Fréquenté par tout ce que le quartier compte de créateurs — et il y en a:

artistes, publicitaires, graphistes, stylistes, gens de mode et de lettres... L'accueil est chaleureux et le décor, à base de béton brut et quincaillerie de bâtiment, cuivre oxydé et murales, évidemment signé par les propriétaires: voici venu le temps de l'art habitable. **Bistro 4:** 4040, boulevard Saint-Laurent à Montréal, ouvert de 8h00 à 1h00. Intéressant à souligner, on peut aussi louer les lieux pour usage personnel; communiquer avec le (514) 844.6246.

 Danses tribales au Business



photo André Doyon

Dancing fort coté chez les nouveaux barbares, le Business s'engage sur la piste d'une brousse démente, bordée de bambous archi-urbains par l'architecte du paysage Claude Cormier et le designer Claude Bouchard... Les couleurs font tilt, les hanches chaloupent, la sono stridule, les peaux ont cette teinte levantine

des vrais noctambules et, dans la moiteur touffue, résonne le tam-tam des désirs inassouvis... bref, une halte incontournable pour qui aime à sacrifier aux rites maléfiques de la nuit. **Big Bambou:** 3500, boulevard Saint-Laurent, Montréal, (514) 849.3988.

 Ligne Roset

Après Paris, Londres, Berlin, Hong Kong, New York, Bruxelles, Montréal accueille Ligne Roset avec fierté.

Compagnie européenne de renom, Ligne Roset s'installe au Canada. Innovatrice et créative, cette industrie a su s'imposer en offrant des meubles répondant aux différents styles et besoins des consommateurs en usant des lignes nouvelles et des matériaux hors du commun.

Le souci de produire un meuble confortable, facile à entretenir, avec des variations de dimensions et des prix abordables a contraint la compagnie à travailler de pair avec une équipe de «super-designers».

De cette collaboration étroite et permanente est née une gamme de meubles rembourrés, d'étagères, de lits, de tables de salle à manger et d'appoint, de bureaux-secrétaires, des plus impressionnantes.

L'extravagant, le classique, l'élégant, le sportif ou l'exigeant y trouve aisément son compte.

Ligne Roset de France au centre-décor Décarie dès septembre.

ligne roset

Centre Décor Décarie
6900 Décarie, Mtl
Tél.: 733-8414

COLLECTION
Méridien

DESIGN JEAN-MICHEL GUILLET PHOTO PIERRE CHEVIER

Déco Meubles Inc
— Vanier (418) 683-9600
— Québec (418) 681-4124
— Charlesbourg (418)
627-3070
— Beauport (418) 667-7850
— Ste-Foy (418) 657-6900

M.D. Vaillancourt Ltée
Les Multi Boutiques
2400 Boul. Le Corbusier
Laval, Qc (514) 687-5220

Désiré Meuble Enr
70 rue St-Georges
Cap de la Madeleine, Qc
(819) 375-3050

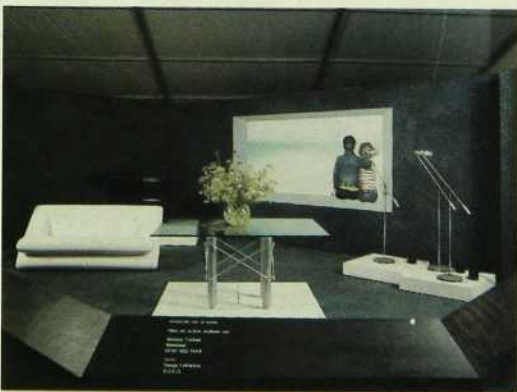
Gervais
meubles meubles furniture enr

Sous le chapiteau

Pour la troisième année consécutive, le Centre MBO avait dressé son *Chapiteau du design québécois* sur l'esplanade de Palais des Congrès où se déroulait le salon du Meuble de Montréal. À cette occasion, cinq marchands — Mariette Clermont, Domicil, La Galerie du Meuble, Maison Corbeil et Multi-Boutiques M.D. Vaillancourt — parrainaient les mises en scène des décorateurs-ensembliers Hervé Carillon, Normand Couture, Yvan Bédard, Serge Lafrance et Francine Martineau, lesquelles servaient d'écrins à la «Collection d'ici». Dans un



aménagement de Claude Lamarche: gris lunaire et dentelles métalliques, paysagisme abstrait et cohérent, discret et pourtant terriblement présent, les meubles, luminaires et accessoires proposaient un éventail des dernières créations de nos designers. Rappelons pour mémoire la participation de l'Association des Fabricants de Meubles du Québec, du ministère de l'Industrie et du Commerce, de même que du ministère de l'Expansion industrielle régionale, de l'ADIQ, de la SDEQ et de la Corporation des Marchands de Meubles du Québec.



photos Guy Schieler



KOHLER SORT DE L'ORDINAIRE

Kohler présente une porcelaine de type biscuit, inspirée de motifs maritimes. Serpentine^{MC} est un design original Artist Editions^{MC} réalisé par le célèbre artiste-porcelainier Jan Axel. Lavabo sur pied et cuvette assortie. Ici avec robinet Bravura^{MC} et bec Crescent^{MC} au fini or poli. Consultez les Pages Jaunes pour visiter la salle de démonstration Kohler la plus proche. Pour obtenir des renseignements sur la collection Kohler, y compris les robinetteries mode, écrivez à Kohler Ltd., 7575, route Transcanadienne, suite 305, bureau 4207, Ville Saint-Laurent, Québec H4T 1Z6.

RUMEURS

Les arts du feu



photo Gilles Rivest

Vase paysage de Edward Roman.

Mieux connaître l'oeuvre céramique de l'environnementaliste Claude Vermette: c'est le but que s'est fixé le Musée des Arts Déco en organisant l'exposition intitulée *Les Intégrations Murales de Claude Vermette*. Dans une mise en scène signée Claude Bouchard, photographies, maquettes, échantillons de briques modulaires illustrent les réalisations et la méthode de travail de cet artiste qui, pendant près de trente ans, a sévi dans les hôpitaux, palais de justice, stations de métro, aéroports, etc., atténuant par les couleurs chaudes et les textures variées de ses revêtements la grisaille de l'architecture fonctionnaliste. Parallèlement se tient l'exposition du legs Louise D'Amours regroupant les oeuvres créées par 14 artistes verriers canadiens — dont Daniel Crichton, François Houdé, Suzan Edgerley, Robin Fineberg, pour ne citer qu'eux — considérés comme les plus représentatifs de cette forme d'art. Jusqu'au 14 septembre.

Dernier appel

Oyez! Oyez! designers industriels, professionnels ou étudiants, le Centre InfoDesign Bonaventure vous rappelle que la sélection finale pour l'exposition *Design d'Ici à Demain* aura lieu le 30 septembre. À vous de soumettre dans le plus bref délai projets d'étude, prototypes de pré-série ou produits de série rattachés au domaine résidentiel (mobilier, éclairage, revêtements, etc.). Pour renseignements: Martine Papineau, (514) 875.2130.



HABERT ASSOCIATES LIMITED

85 St-Paul ouest, Montréal, Québec H2Y 3V4 (514) 844-0403
321 Davenport Road, Toronto, Ontario M5R 1K5 (416) 960-5323 Fax: (416) 960-1494

HABERT ASSOCIATES invite les décorateurs, designers, architectes du Québec à venir nous voir dans notre salle d'exposition au 85, rue St-Paul est, ou nous téléphoner pour plus d'informations au sujet de nos lignes de contrat pour hôtels et bureaux exécutifs. Nous avons aussi de fabuleuses collections de tissus, papier-peint et meubles pour le marché résidentiel.

Nous sommes des agents distributeurs pour des lignes très connues des États-Unis et de l'Europe.

TISSUS ET RECouvreMENTS MURALS

Bassett McNab	Orient Express
Gretchen Bellinger	Osborne & Little
China Seas	Carolyn Ray
Designers Guild	Scalamandré
Yves Gonnet	Textures & Company
Harrington Textiles	Daphne Tyson
Hinson & Company	Unika Vaev
Intair	Valerie Tudor
Clara Lander	

MEUBLES ET ACCESSOIRES

Accessories International	Sirmos
Kryson	Walters Wicker
La Lune Collection	

PRODUITS ARCHITECTURAUX (MOULURES)

Focal Point Inc.
Sirmos

imaginez ÉLÉGANT et PRATIQUE.

Le mitigeur Neodomo de KWC vous fera aimer les robinets de cuisine. Avec son levier unique, qui contrôle la température et le débit, et son choix de multiples combinaisons de couleurs, il agrémentera utilement votre cuisine. Pour vous permettre d'arroser là où il faut, et pas ailleurs, nous y avons ajouté une douchette à main extensible.



KWC
ROBINETTERIE



NORTESCO INC.

Toronto: 57 Galaxy Blvd., Unit 5
Rexdale, Ontario M9W 5P1
(416) 675-3434 Fax: (416) 675-0167

Montréal: 2060 - 55^e avenue
Dorval, Québec H9P 1H1
(514) 636-6116 Fax: (514) 636-5491

RUMEURS

Singulier pluriel

(R.P.) Il faut toujours porter attention au slogan qu'affichent les compagnies sous leur raison sociale. Dans le cas de l'Atelier Singulier, il est écrit: «Rénovations personnalisées». Dans tous les sens du mot! Et jusque dans les moindres détails...

Une équipe de design (à l'écoute des demandes les plus sages ou les plus «folles» du client), une équipe de production, une équipe de gestion attentive à chaque étape de la rénovation... Le tout pour aboutir à une réalisation où la qualité doit primer sur la quantité. Une opération «clé en main» dont les attraits ne cessent de séduire la nouvelle génération de consommateurs. À retenir: Atelier Singulier, 4621, boul. de Salaberry, suite 5, Montréal (514) 332.5686.



Le sens de la famille

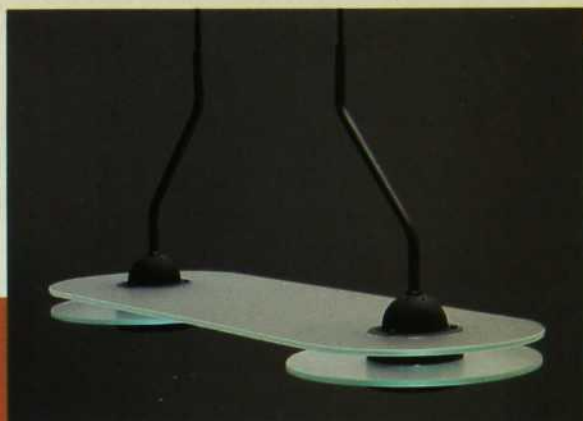
(R.P.) L'éclairage influence énormément l'impression générale d'une façade, d'un intérieur ou des extérieurs. L'éclairage décoratif crée une ambiance agréable, aussi bien dans la nuit qu'en pleine journée. Noral a une gamme de luminaires très étendue et qui sont adaptables à la plupart des



environnements. Le fait que les lanternes puissent être groupées en «familles» est un élément principal de la souplesse de la gamme Noral, et vous assure la possibilité de trouver la bonne lanterne: Noral/Agences Proelec Inc. B.P. 842 Pte. Claire/Dorval, Québec H9R 4S6.

BAZZ

et les halogènes abordables.



MULTI LUMINAIRE

LAVAL

1970, Le Corbusier
Laval, P.Q.
H7S 2K1
(514) 688-0936

LONGUEUIL

3205, Chemin Chambly
Longueuil, P.Q.
J4L 1N3
(514) 670-4841

POINTE-CLAIRE

950, Boul. Saint-Jean
Suite 6
Pointe-Claire, P.Q.
H9R 5N8
(514) 630-7353

TROIS-RIVIÈRES

5625, Boul. Des Forges
Trois-Rivières, P.Q.
G8Y 5L5
(819) 373-3111

GRANBY

869, rue Principale
Granby, P.Q.
J2G 2Y9
(514) 375-9030

SHERBROOKE

2745, King ouest
Sherbrooke, P.Q.
J1L 1C1
(819) 822-2020

DRUMMONDVILLE

Boul. St-Joseph
Drummondville
OUVERTURE BIENTÔT

GATINEAU

1076, Boul. Maloney ouest,
Gatineau, P.Q.
J8T 3R6
(819) 243-3828

SHAWINIGAN

4082, Boul. Des Forges
Shawinigan, P.Q.
G9N 4V1
(819) 539-6216

ARTHABASKA

551, Boul. Bois-Francis sud
Arthabaska, P.Q.
G8P 6X6
(819) 557-9221

Jacques Guillon: 40 ans de design

Le 8 juin dernier, l'ADIQ décernait à Jacques Guillon le titre de membre émérite, soulignant ainsi sa reconnaissance à celui qui tout au long de sa carrière s'est attaché à faire reconnaître le rôle essentiel du designer dans le monde de l'industrie. Dès 1955, cet ancien diplômé en architecture de l'Université McGill réunissait une équipe multidisciplinaire pour fonder le premier bureau de design au Canada. À l'heure actuelle, les réalisations de GSM Design font étroitement partie de notre environnement quotidien; on songe au train LRC, aux voitures du métro de Montréal, au taxi GSM... la signalisation de l'aéroport Mirabel, du Centre Sheraton... hôtels, restaurants, sièges sociaux, musées... sans compter les nombreux produits usuels, du tracteur au pinceau... Pas étonnant que GSM Design soit reconnu comme l'une des équipes les plus dynamiques en Amérique du Nord.



Les divas des cuisines



photo Guy Schiele

Installé à Montréal depuis peu, le fabricant allemand SieMatic n'a pas fini de nous faire rêver avec ses cuisines modulables dont le programme offre une infinité de solutions. Styles variés tous aussi séduisants les uns que les autres, éléments hautement fonctionnels

personnalisés jusque dans les moindres détails, finition parfaite, couleurs classiques ou capiteuses, harmonie et esthétique: irrésistible! Le show-room de SieMatic est situé au Centre International du Design, 85 ouest, rue Saint-Paul, Vieux-Montréal, (514) 499.9684.

La lumière chez Velux

(R.P.) Pour les fenêtres de toits et puits de lumière, il est recommandé qu'ils soient de bois avec un verre isolé double trempé, de finition extérieure aluminium, d'apparence esthétique agréable à l'œil et de qualité recherchée. La compagnie Velux vous offre des modèles dotés de ces caractéristiques. Les modèles GGL et TPS pivotent pour faciliter le



nettoyage des fenêtres. Quant aux puits de lumière, trois modèles vous sont offerts: une unité ouvrable, modèle VS, et deux unités fixes, dont une munie d'un clapet de ventilation. Les fenêtres de toits et puits de lumière aident à éliminer les endroits sombres et obscurs en laissant passer la lumière: Velux-Canada Inc., Montréal (514) 694.6050.

VOICI...

ELJER



LE LUXE REPENSÉ!

Au-delà des exigences de votre mode de vie. Élégance suprême... beauté indescriptible... somptuosité.

Une extravagance? Peut-être, mais sûrement la nouvelle définition du luxe du bain.

Pour plus de renseignements au sujet du détaillant le plus près de chez vous, écrivez à :

ELJER, 5900 Ambler Drive, Unit 4, Mississauga, Ontario L4W 2N3

ELJER

Une source d'élégance

UNE COMPAGNIE HOUSEHOLD

INTERNATIONAL



Lavabo Romanique



Cabinet Patrician



Lavabo Carthagien



Lavabo Sumatra



Lavabo Jasmine



Bidet Canterbury

RUMEURS

Tourbillons performants

Il y a 30 ans, Jacuzzi révolutionnait le monde de la détente à domicile en inventant le spa, cette merveilleuse baignoire qui bouillonne et qui relaxe. Forte de son expérience «balnéothérapeutique», la compagnie canadienne a mis au point un système de mélangeurs air et eau, là où ses concurrents se contentent de combiner aéro-jets et hydro-jets. Avec comme résultat, un effet massages maximum pour une dépense énergétique minimum. Au fil des années, les formes des baignoires ont pris de l'amplitude, les angles se sont adoucis, les modèles et les couleurs ont gagné en diversité, mais le grand favori des sybarites demeure le bassin à la romaine qui peut accommoder plusieurs adultes. À La maison des bains, 9030, boulevard de l'Acadie, Montréal, (514) 382.2427.

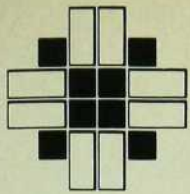


C'est le bouquet...



...de la décoratrice Vivian Dubreuil, qui crée à la commande des compositions florales en soie agencées au décor du client. De même que des aquarelles peintes sur papier de riz ou de coton, d'inspiration japonisante surtout, impressionniste quelquefois, qu'elle intègre à de petits meubles d'appoint, à des paravents, des shoji... transformant ceux-ci en pièces uniques. Création Décor: 370, boulevard des Laurentides, Pont-Viau, Laval, (514) 629.1175.

photo Gary Schiele



salon du meuble
Fraser

5330, avenue Royalmount
Montréal, P.Q. H4P 1H4
Tél.: (514) 731-7518

Collection «MING TREASURES»



PRÊT-À-DORMIR FLOU 88



Lit déhoussable «NATHALIE» recouvert en cotonnade lissée de la gamme «DRILL», #817 Rouge; literie 100% coton tirée de la gamme «FIORDI» combinaison #4109 à motif «Sitka» et intérieur uni «Gris clair».

«Du jamais vu! La présentation de la toute nouvelle collection de prêt-à-dormir FLOU 1988 a déclenché un véritable délire collectif né du pouvoir d'attraction démesuré qu'ont exercé les nouveaux tissus FLOU sur une foule dense massée aux abords de la piste. Sitôt après l'apparition des premiers lits-vedettes «NATHALIE» irrésistiblement houssés de fraîches cotonnades texturées ou de coton mélangé de soie, avec literies assorties de pur coton sans repassage aux imprimés des plus variés, l'assistance n'a pu se contenir en proie à un désir obsessionnel de toucher; criant au génie, ce magnifique nuage d'hystérie a immédiatement envahi la scène pour palper, examiner et même s'emmitoufler dans les différents lits «NATHALIE» qui eux, sont de toute façon habitués à susciter ce genre de débordements.»

Passez palper la nouvelle gamme FLOU 88 de lits déhoussables et de tissus chez votre dépositaire FLOU!

FLOU: LE LIT DE TOUTES CIRCONSTANCES.

DISPONIBLE CHEZ:

ACTUEL 5

550, Sherbrooke ouest, Montréal
(514) 288-4833

APRÈS L'ÉDEN

4201, St-Denis, Montréal
(514) 844-0350

BLANC DE BLANC

265, St-Paul, Québec
(418) 692-4517

CHÂTEAU D'AUJOURD'HUI

- 1828, boul. Le Corbusier, Laval (514) 382-4710
- Complexe Desjardins, Montréal (514) 288-4191
- 6370, St-Hubert, Montréal (514) 273-7258
- 8080, boul. Taschereau ouest, Brossard (514) 672-2525
- 6090, Décarie, Montréal (514) 731-6610
- 1515 St-Jean Baptiste, Québec (418) 872-2321

DEMEURE D'AUJOURD'HUI

3490, boul. des Forges,
Trois-Rivières (819) 379-0029

INTÉRIEURS HAECK INC.

450, boul. Labelle
Laval, Qc
(514) 681-9278 331-2062

ORSAY

4801, avenue du Parc,
Montréal (514) 273-4479



assure la fabrication sous licence exclusive de la gamme FLOU en Amérique du Nord.



L'ESPACE RÉINVENTÉ

par MYRIAM GAGNON / photos ANDRÉ DOYON

Un appartement sans style s'est découvert une âme grâce à l'architecte Ted Yudelson et au designer d'intérieur Angela Ste-



wart qui n'ont pas hésité à y sculpter de nouveaux volumes traités à la façon de mini architectures.

Le mode de vie contemporain s'accommode difficilement de lieux morcelés en petites pièces; pour donner à l'appartement, qui date de 1910, le look (et l'esprit) d'un loft, les nouveaux propriétaires s'empressent de faire sauter toutes les cloisons. Cette version éclatée permet, dès l'entrée, une vue globale de l'espace qui conserve l'empreinte des anciens murs sous forme d'une poutraison brute et de lames de pin blanc insérées en raccords dans le parquet d'origine. Autres traces du passé: la maçonnerie de briques, les larges plinthes et l'hubrisserie des fenêtres, le tout soigneusement décapé.

Mais la persistance de la mémoire s'arrête là. En effet, la restructuration de l'espace s'est faite avec un souci de modernité évident, où le jeu des volumes qui reproduisent à échelle réduite l'animation architecturale d'une piazza imaginaire, demeure l'élément le plus inventif. C'est ainsi que la cloison en pavés de verre de la salle de bains, le pan de mur qui isole la chambre à coucher, les alcôves, les surfaces percées de

Les cloisons du corridor ont été abattues pour dégager une spacieuse pièce à vivre; les aires de circulation font maintenant partie des pièces qu'elles desservent.



Ci-contre, malgré ses proportions exigées, la chambre à coucher implantée en diagonale crée une illusion d'espace grâce à ses nombreuses ouvertures entre cloisons et plafond, à la tête et au pied du lit, en meurtrière transparente.

niches sont perçus comme autant de «façades» entourant la salle à manger et le séjour; l'échappée derrière le mur de la chambre devient l'amorce d'une ruelle, la penderie à volet logée dans un renforcement rappelle le portique de quelque habitation... bref, les frontières entre l'univers domestique et l'environnement urbain s'abolissent, et ne reste plus que la sensation étrange, lorsque l'on circule à travers l'appartement, de déambuler sur une toute petite place publique.

Cette planification asymétrique, avec l'angle arrondi du mur transparent, la diagonale des plans latéraux, les nombreux décrochements du plafond, a transfiguré l'apparence des lieux: l'espace semble plus grand qu'il ne l'est en réalité tout en atteignant un équilibre subtil entre la rigueur conceptuelle et une certaine fantaisie. Illustrant à merveille la démarche de Ted Yudelson et Angela Stewart — préférer aux diktats de la mode les solutions sur mesure qui font appel à l'intelligence et à l'intuition — les lieux dégagent cette sérénité des choses appelées à durer. □

À droite, des pans d'acier décomposés en triangle font office de rayonnage dans l'une des alcôves de la salle à manger.



des **BAS
PRIX**

Ça vaut le déplacement !



Germain Larivière
Sainte-Rosalie

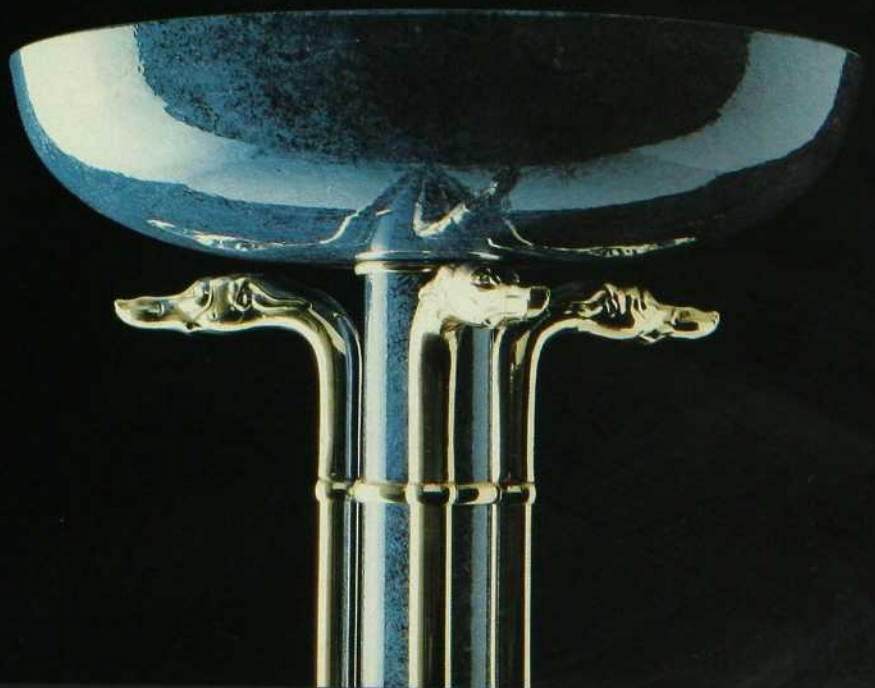
...le p'tit cousin

4060, boul. Laurier
Ste-Rosalie: tél.: 799-5522
Montréal: tél.: 866-8691
Sans frais: 1-800-363-1336
Sortie 138 de la Transcanadienne,
à seulement 25 minutes de Montréal



LA LUMIÈRE

A UNE CLASSE...



Lumidéco

4810, JEAN-TALON O.,
SUITE 300, MONTRÉAL,
QUÉBEC (514) 737-5123

Le Domaine Forêt Saraguay



La qualité avant tout

Une habitation doit refléter le caractère original et exclusif de son propriétaire et c'est pourquoi nos maisons sont construites selon vos spécifications.

Les constructeurs de chez Remo vous invitent à venir les rencontrer et visiter **Le Domaine Forêt Saraguay** au 8000, avenue Jean-Bourdon, Montréal.

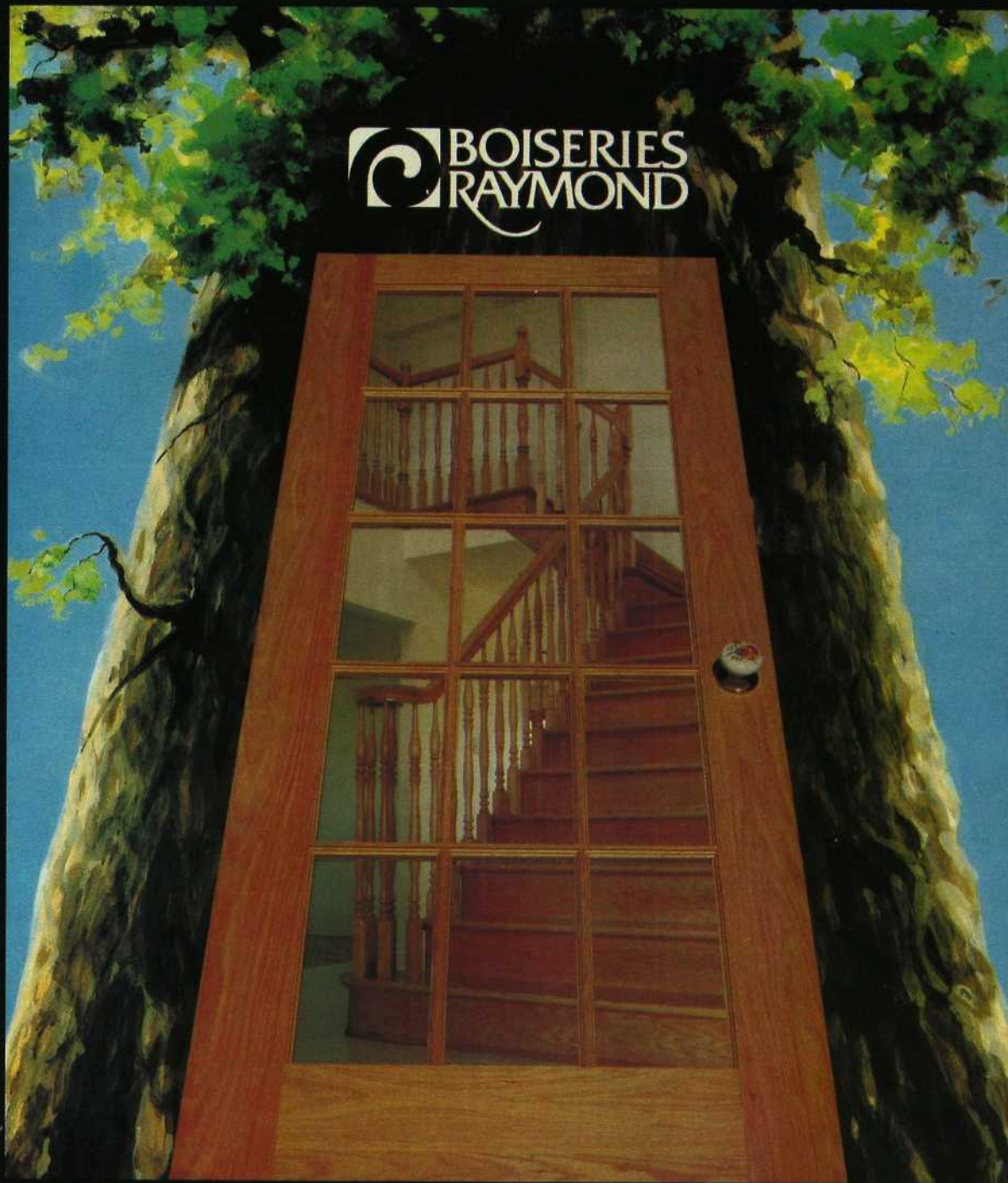
Une simple visite des lieux vous permettra de découvrir à quel point nous avons su respecter la beauté naturelle du site pour créer un milieu de vie exclusif qui puisse répondre à toutes vos exigences.

Nous vous invitons à prendre rendez-vous en composant le (514) 331-8853.

REMO *Chez nous, pas de place*
CONSTRUCTION INC. *pour les compromis*

Gagnants des prix Domus, Habitas et Excelsior

Nos produits vous étonneront



 **BOISERIES
RAYMOND**

Il y a près de trente ans que nous vous offrons des produits dont la qualité est réputée. Nous sélectionnons avec soin des essences de bois et des styles qui répondent à votre souci d'élégance. Nos menuisiers installent chez vous nos rampes et escaliers afin qu'ils s'ajustent parfaitement. Et nous signons ce travail d'une garantie écrite qui souligne notre confiance en nos produits et en nos spécialistes.

Boiseries Raymond... Nos produits vous étonneront. Ce qui ne vous étonnera pas c'est de voir comment ils rehaussent votre décor.

Une visite à notre salle de montre vous permettra d'examiner les styles et d'apprécier les différentes essences de bois. Un personnel qualifié saura répondre à vos questions.

Boiseries Raymond inc.

Montréal: 9500, boul. Maurice Duplessis
Montréal (Québec) H1E 1M9
Tél.: 326-2202 1-800-361-6577

Québec: 3023, boul. Hamel ouest, suite 105
Les Saules, Québec G1P 4C6
Tél.: 1-418-871-9787

Catalogue disponible sur demande

Tenue de soirée

par MYRIAM GAGNON / photos ANDRÉ DOYON

Il est, dans Westmount, une maison des années 30 avec une salle de réception semblable à celle que rêve de posséder tout esthète mondain...

Quatre ans! Il aura fallu quatre années entières pour revampier les lieux.. Est-il nécessaire de mentionner que la propriétaire est une perfectionniste passionnée, qu'elle déborde

d'idées et qu'elle ne recule devant rien pour les mettre à exécution? Peu importe qu'il s'agisse de creuser au marteau-piqueur un mur en béton de 3 pieds d'épaisseur afin d'y aménager une niche destinée au téléviseur géant. Ou de faire appel à un tôlier industriel pour fabriquer les éléments en acier qui devaient s'accorder au style Art Déco de la pièce...

En fait, quoiqu'on ait respecté la configuration de l'espace — vestibule donnant à la fois sur un dressing-room octogonal et sur la piste de danse, elle-même se jumelant à un bar et à un coin musique — et conservé tout ce qui pouvait l'être, entre autres le parquet en marqueterie de chêne, la cheminée et le bar combinant acier poli et martelé, on ne peut parler ici de reconstitution mais bien d'une récréation qui renoue avec l'esprit des années 30, avec l'âme des lieux.

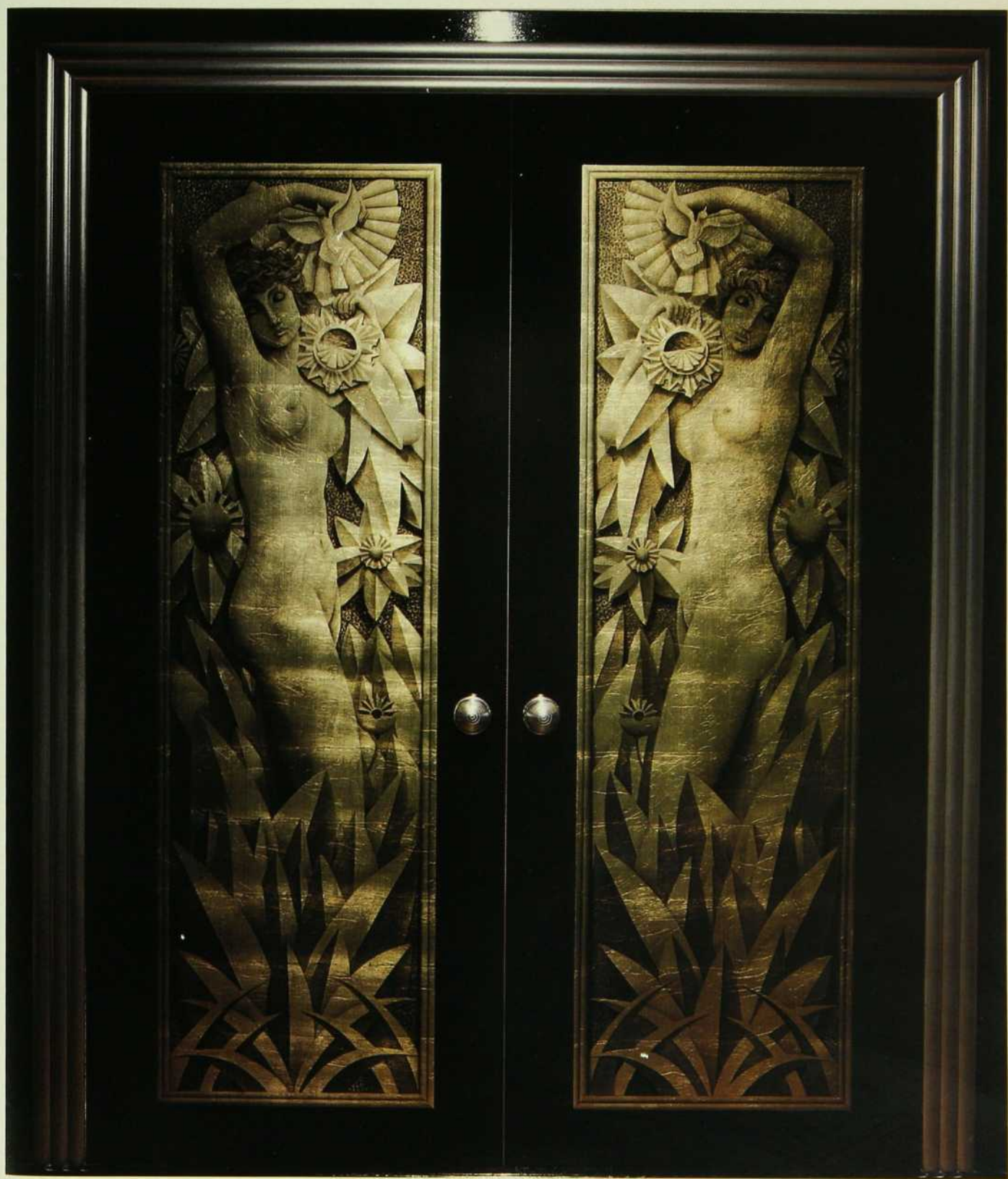


Ainsi, l'éclairage, aussi sophistiqué qu'un éclairage de scène et qui mélange de façon très contemporaine spots encastrés halogènes et tubes incandescents, n'est pas sans rappeler celui d'un intérieur 1925 alors que l'on

commençait tout juste à découvrir les vertus décoratives de l'électricité et que la lumière soulignait les plafonds, courait le long des rampes, jaillissait de fontaines en verre.

Utilisation aussi fort actuelle de l'acier inoxydable, matériau privilégié des décorateurs-ensemblers de l'époque, que l'on retrouve en plafond surbaissé au-dessus du bar dont il adopte les formes arrondies, et autour des ouvertures, comme celle de la niche en verre où se cache le poste de télé... Quant à l'orange vif, propre avec le noir et le blanc aux années folles, il s'assagit ici en un abricot léger qui recouvre le plafond.

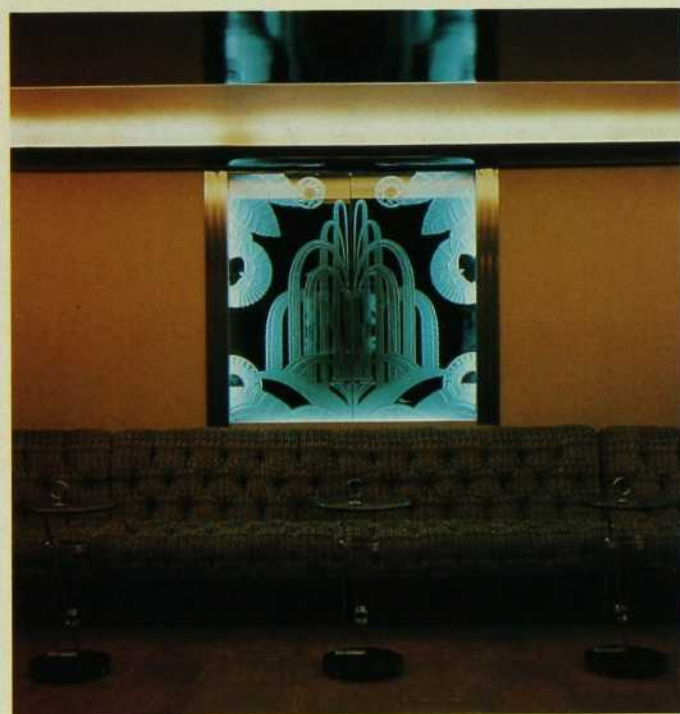
De même, la maîtresse de maison, à l'instar des bourgeois cultivés et bien nantis qui s'adressaient aux artistes pour dessiner les éléments de leur décor, a commandé au designer-sculpteur Jean-Pierre Schnupp tabourets et tables à cocktail dont les lignes graphiques très années 80 n'au-



Fausses portes mais vrai décor, peint en grisaille sur feuilles d'argent.



Vue du vestibule, la piste de danse qui s'ouvre largement sur le bar-salle de musique où trône un piano victorien à piètement de fonte ouvragée.

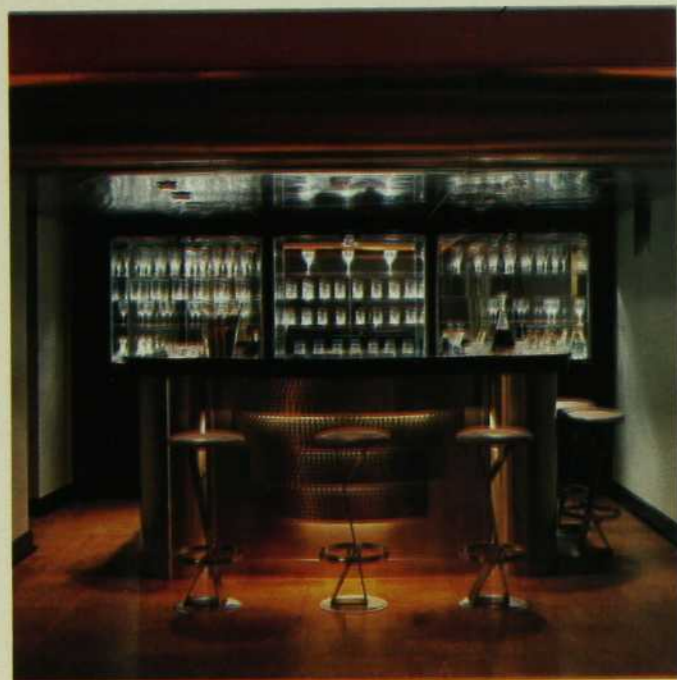


De confortables banquettes ceinturent la pièce dont les quatre coins aménagés en niche reçoivent des amphores-veilleuses patinées simili bronze par Louis Bernatchez. La cheminée en marbre noire est d'origine et son ébrasement en acier a servi de modèle pour l'encadrement du rangement télé qui lui fait face.

raient pourtant pas déparé les salons du «Normandie». Et à l'artiste verrier Carole Lachance, des panneaux gravés. Mais le point d'orgue de la décoration demeure les murales en trompe-l'œil créées par le peintre Louis Bernatchez. On connaît Louis Bernatchez pour ces simili textures que la perfection d'exécution rend criantes d'authenticité. Dans cette pièce, une nouvelle facette de son talent nous est dévoilée: il a conçu un montage de portes et fenêtres, fausses bien entendu, qui ouvre le mur sur un paysage urbain peuplé de gratte-ciel. Au-dessus d'une baie brumeuse se déroule un ciel en technicolor dont les teintes sont aussi bien du crépuscule que de l'aube pour coïncider avec les états



Grâce à un éclairage au fluorescent diffusé latéralement dans l'épaisseur du verre, les panneaux gravés par Carole Lachance prennent un relief inattendu. Les tables à cocktail sont de Jean-Pierre Schnupp.



Le bar sur lequel on a déposé un plateau en granit noir est surmonté d'un coffrage modulaire en inox et entouré de tabourets dessinés par Jean-Pierre Schnupp.

d'âme des noctambules le temps que dure la fête.

Des moulures en bois peint façon acier encadrent ces «arcades vitrées» qui flanquent de part et d'autre une double porte tapissée d'une pellicule d'argent. Sur ce support inusité, qui verdit ou étincelle selon l'angle d'où on le regarde, Louis Bernatchez a peint deux figures féminines botticelliennement Art Nouveau qui s'alanguissent dans un décor de feuillage stylisé à tendance Art Déco. La technique employée, celle de la grisaille bouchonnée, permet à l'artiste d'évoquer le modelé d'un bas-relief, la fresque en pierre d'une cathédrale oubliée. Ce maître de l'artifice n'a pas fini de nous étonner... □



La source lumineuse cachée par des bandeaux laqués se reflète sur le plafond qui semble alors flotter dans l'air.



L'ambiance Art Déco est particulièrement sensible dans le petit salon du vestibule reflété par le miroir qui recouvre les parois de la porte.

ARMOIRES MIRABEL®



LE SOUCI DE L'EXCELLENCE

**POUR UNE 2^e ANNÉE
CONSÉCUTIVE**

MONTREAL
8261, boul. St-Laurent
(angle Jarry)
384-2010

MONTREAL-EST
6488, rue Beaubien Est
(Centre Beaubien)
252-9601

LAVAL
2015, boul. Industriel
(près du boul. St-Martin)
667-4801

VILLE LASALLE
7475, boul. Newman
(Centre Super Carnaval)

REPENTIGNY
677, rue Notre-Dame
654-6808

RIVE-SUD
3609, boul. Taschereau
(face au centre d'achat Greenfield Park)
656-8660

WEST ISLAND
4710, boul. St-Jean
Pierrefonds
(près du boul. Pierrefonds)
620-6688



* Prix d'or du
meilleur
commerce
d'armoires
de cuisine
à Montréal

TÉONICK

Collection Portofino



Un romantisme nouveau.

Téonick vous offre une gamme complète d'unités murales, salles à dîner et chambres à coucher.

Fabriquées en acajou massif et plaquées, finies de laque polyester.

Aussi disponible dans toutes les couleurs opaques.

MANUFACTURE DE MEUBLES MODERNES LTÉE

9341, CÔTE DE LIESSE, DORVAL, QC H9P 2N9 TÉL.: (514) 636-8918

SALLE DE MONTRE: PLACE BONAVENTURE

MART "D" 56-58 DOLLARD TÉL.: 866-0623



SACERDOTE MARBLE

IMPORTATEURS — MANUFACTURIERS — DISTRIBUTEURS

Marbre, granite et travertin provenant des quatre coins du monde. Importées directement de 17 pays différents, des pierres de très haute qualité sont taillées par nos experts selon vos goûts et vos besoins. Nous dessinons pour vous des meubles de rêve aux meilleurs prix.

Tables de salle à manger de 850\$ à 20,000\$

Planchers de pierre sur mesure ou pré-fabriqués (taillés sur mesure ou en tuile 12" x 12" x 3/8")

Superbes lampes de marbre, de formes et grandeurs différentes.

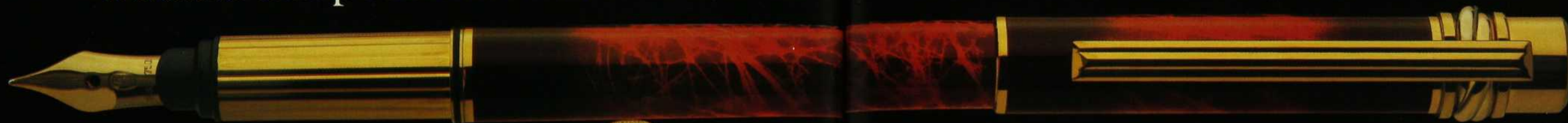
Laissez-nous vous conseiller pour un choix judicieux.

Assiette: Prestige de la table

Salle de montre: 6382, boul. St-Laurent
Montréal (sud de Beaubien)
Tél.: (514) 277-5797

Salle de montre: 225, Davenport
Toronto (près de Avenue Road)
Tél.: (416) 896-2710

Quand votre nom est reconnu,
il mérite une place bien vue.



Carte en Or.

Ci-contre, à l'arrière, la tourelle de l'escalier intérieur impose à la quadrature de la maison, un cercle fantaisiste. Adossée contre un muret de pierres sèches chargé d'une généreuse production chlorophyllienne, la terrasse se fond discrètement dans l'imposant paysage. À droite, entourée de la nature en pleine ville, Susan Stromberg, qui en plus est d'être sculpteur est également peintre (elle



a signé tous les tableaux de la maison), a choisi de reproduire les gratte-ciel de Montréal comme toile de fond pour la salle à manger. La somptueuse table de travertin est encadrée de chaises pseudo-antiques laquées de noir. À l'entrée, Stone Couple (chaux de l'Indiana, à l'état brut). Devant la fenêtre, Fusion IV (Albâtre marron d'Italie). Sur la table de travertin, Reclining Nude (argile cuite).

UNE MAISON-SCULPTURE DANS LA MONTAGNE

par SUZIE E. KROHN / photos JEAN-MARC CHARRON

Il y a vingt ans, Guy Desbarats, alors attaché à l'une des firmes d'architectes qui ont signé la maquette de la Place des arts, provoqua l'accouchement, du flanc de la montagne, d'une maison-sculpture qui, encore aujourd'hui, reste un repère pour l'architecture contemporaine.





Susan Stromberg entourée de quelques-unes de ses créations: «Mes sculptures vivent et parlent, s'exclame-t-elle, elles sont une présence vivante dans la maison.» Près d'elle, Fusion I, le féminin et le masculin en communion intime (albâtre italien œil-de-tigre); devant la fenêtre, Femina Incandescence, un symbole de la fertilité féminine (marbre du Vermont).

L'aspect extérieur de la maison, surtout en façade, n'annonce vraiment rien de spectaculaire: un cube de briques ocre et anthracite enfoui sous des cascades de verdure. Mais appuyez sur la sonnette, et la porte s'ouvre sur un univers sculptural.

Sur trois étages dont les contours épousent, en escalier, les mouvements de la montagne (le second est en effet plus spacieux que l'étage, et celui-ci plus vaste que le rez-de-chaussée), surfaces murales enduites d'un crépi rugueux, fenestration modulée en pans verticaux et en colonnes de verre, hauts plafonds tendus de lattes d'acajou aux ajours de liège sombre se croisent en des modèles dramatiques: les niveaux se décrochent, pratiquent des échappées, les poutres font corniche, les colonnes vitrées, s'éle-

vant sur deux étages, forment saillie pour mieux s'approprier la lumière.

En quête d'une nouvelle demeure, la sculpteuse Susan Stromberg avait orienté sa recherche dans un quartier montréalais où abondent les constructions anciennes. C'est pourtant de cette maison soixante-huitarde qu'elle s'est énamourée. «Tu dois venir tout de suite», téléphona-t-elle à son mari, «j'ai trouvé notre maison, c'est une vraie sculpture, en fait, je sens que c'est ici qu'appartiennent mes sculptures!»

Cette artiste donne souffle à des formes humaines qui réclament, tout comme elle, un milieu particulier — réceptif et généreux — pour se réaliser. Elle avait enfin déniché l'environnement idéal où s'épanouiraient ses oeuvres. Contre ces écrans muraux, dont la texture minérale rappelle ses sculptu-



*Deja, dans le hall d'entrée, prend naissance la courbe de l'escalier qui mène à l'étage. L'aigle mi-homme mi-aigle symbolise, pour la sculpture, l'élan spirituel. «S'il ne s'élance pas tel un oiseau, déclare-t-elle dans une envolée philosophique, l'être humain n'atteindra jamais son potentiel.»
Spiritual Flight of Man (albâtre grec sur socle de marbre vert et piédestal de plexiglas).
Devant, Split Figure (chaux de l'Indiana et albâtre sur base de chaux du Québec)*



Aménagé dans une enceinte surbaissée s'étale, dans toute sa splendeur, le living-musée-galerie d'art où les volumes se croisent en des modèles dramatiques. Au premier plan, des figurines de bronze représentant des musiciens. Contre la porte-fenêtre ouvrant sur la terrasse, Enthéos, assise, genoux pliés, contemple l'harmonie de la vie (albâtre grec, d'Italie, sur base de travertin). De l'autre côté, Split-Horse Torso (onyx du Pakistan et liges de bronze sur socle de marbre noir de Belgique).



Vue sur le living, de la salle à manger. Devine qui vient dîner? Fusion II, au premier plan (albâtre marron). Fusion III, sur le buffet (également en albâtre marron, sur socle de marbre «nero marquino») et Reclining Nude (argile cuite). Et les nappes, le couvert, les bougies? Tout est élégamment dissimulé dans l'armoire et le buffet encastrés.

La décoration du living a été réalisée par l'artiste en collaboration avec Mario Vissa.

res, vont se projeter, comme au cinéma, les personnages de sa création. S'approchant d'eux, l'artiste prend plaisir à les faire bouger (chaque objet est monté sur un socle mobile) au rythme de ses humeurs, ou aux humeurs du jour qui pénètre en flots verticaux par les colonnes vitrées. Ombre et lumière inventent alors de nouvelles dimensions: les personnages s'animent, un regard de pierre se tourne vers l'extérieur, un repli de marbre s'illumine.

Chez Susan Stromberg, les invités sont libres de palper à leur guise les sculptures qui leur plaisent. D'un œil réjoui, la sculptrice les regarde peu à peu découvrir, sous la masse froide et inorganique, toute la chaleur qui se dégage de ses personnages de pierre. L'artiste jubile. Elle qui cherche à exprimer, à tra-

vers son oeuvre, la communion entre les êtres, voit la magie s'opérer sous ses yeux. En quittant les lieux, on se sent un peu transformé, mais on ne sait pas vraiment qui a été le magicien: les sculptures? l'artiste? la maison?

Il reste un point cependant sur lequel les amis qui vont et viennent chez Susan Stromberg, et les gens qui lui rendent visite, tombent tous d'accord: cette maison a été conçue pour accueillir des sculptures... et expressément celles de Susan Stromberg. □

Nous tenons à remercier de sa précieuse collaboration, Madame B. J. Schwartz, relationniste de la sculptrice. Susan Stromberg est représentée à Montréal par la Galerie Dominion, 1438 Sberbrooke Ouest, (514) 845.7471.

L'ambiance et le style
par la haute qualité
et la ligne

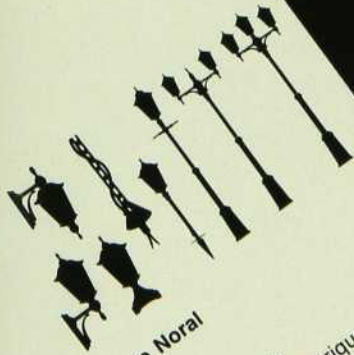
LA COLLECTION NORAL

Les lanternes «Noral» sont dessinées
de façon à créer une harmonie
et une atmosphère de grande finesse.

Noral a une gamme de luminaires très étendue
et qui sont adaptables à la plupart
des environnements.
Tous les modèles sont disponibles dans les trois finis
suivants: noir, blanc, et vert patiné. De plus, ils peuvent
être montés sur une multitude de supports différents, ce qui
vous permet de laisser libre cours à votre imagination.

Enfin, tous les produits Noral sont garantis **20 ans**
contre la corrosion et la rouille. Ceci est une valeur qui
vous assure que les produits Noral vous donneront entière
satisfaction pendant les années à venir.
Chez Noral, la qualité, toujours la qualité

Noral/Agences Proelec Inc.
B.P. 842
Pte. Claire/Dorval, Québec
H9R 4S6



Distributeurs de Noral
au Québec

Montréal
Empire Electrique Ltée.
5525, rue Paré
Montréal, H4P 2N3
Tél.: (514) 341-3720
Fax: (514) 341-3907

Montréal
Electrimat Ltée.
10151, boul. St-Laurent
Montréal, H3L 2N5
Tél.: (514) 382-2463
Fax: (514) 382-5870

Brossard
Electrimat Ltée.
2155, boul. Lapinière
Brossard, J4W 1M2
Tél.: (514) 462-2116
Fax: (514) 462-0155

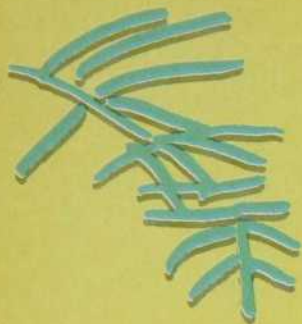
Beloeil
Electrimat Ltée.
295, boul. Duvernay
Beloeil, J3G 2M3
Tél.: (514) 467-0059
Fax: (514) 467-2087

St-Hyacinthe
Maska Electrique Ltée.
3190, rue Sicotte
St-Hyacinthe, J2S 2M1
Tél.: (514) 773-8568
Fax: (514) 773-5056

Drummondville
Maska Electrique Ltée.
1525, boul. St-Joseph
Drummondville, J2C 2E9
Tél.: (819) 477-2147
Fax: (819) 477-0239

Sherbrooke
Laur Luminaire
2845 ouest, boul. King
Sherbrooke, J1L 1C6
Tél.: (819) 566-2323
Fax: (819) 566-1343

NORAL



POUR L'AMOUR DU SOLEIL



INVESTISSEZ DANS LA QUALITÉ DE VOTRE VIE

Avec les Solariums Zytco, tout un monde de plaisirs nouveaux s'ouvre à vous! Découvrez la vraie détente et la joie de vivre dans un environnement tout de lumière et de nature.



SYSTÈME DE STORES SUN-BLOCK^{MD}

Pour répondre à vos besoins de décoration et de confort, Zytco vous offre aussi en exclusivité le système de stores motorisés SUN-BLOCK^{MD} pour solariums.



Pour recevoir sans frais la brochure couleurs ZYTCO et la liste de prix ou obtenir une estimation gratuite, composez le **335-2050** (région de Montréal) ou le **1-800-361-9232** (extérieur de Montréal).

Solarium Zytco Ltée
6969 Trans-Canada, Unité 225
Saint-Laurent, Qc
H4T 1V8
(514) 335-2050
(800) 361-9232



ZYTCO

LES SPÉCIALISTES DU SOLARIUM



Montréal et banlieue
SOLARIUMS ZYTCO LTÉE
335-2050
1-800-361-9232

Canton de l'Est
Sherbrooke
Ottawa
Représentant local
1-800-361-9232

Ville de Québec
VITRERIE FORTIER INC.
5237 boul. Hamel Ouest #130
Québec, G2G 2H2
(418) 877-1888

SieMatic®



Création de Cuisines Design

Toute la finesse et l'excellence du design européen, vous les retrouvez dans les cuisines ouest-allemandes SieMatic.

Imaginez un espace à la fois fonctionnel et beau. Imaginez un concept d'ensemble dans lequel chaque élément s'intègre harmonieusement. Voilà ce que vous propose SieMatic, chef de file dans la fabrication des armoires de cuisine. Un exemple superbe: le modèle 1001 KL d'inspiration classique, laqué blanc neige lustré, dont les détails ornés d'or, soulignent l'élégance du concept.

Visitez sans tarder notre salle d'exposition et renseignez-vous au sujet de la cuisine 1001 KL ainsi que les nombreux autres modèles SieMatic aux lignes traditionnelles, contemporaines ou résolument d'avant-garde.

SieMatic vous révèle ce que vous voulez savoir sur les cuisines. Le Guide des cuisines SieMatic est en effet bien plus qu'un catalogue. Ses 132 pages remplies d'idées-décor, de stratégies en design et de plans de cuisines en font un outil indispensable pour tous ceux qui veulent rénover leur cuisine.

85, rue St-Paul ouest, Suite 27, Montréal (Québec) H2Y 3V4

Oui! Je désire me procurer le Guide des cuisines *SieMatic, de 132 pages en couleur. Je joins à ce bon de commande un chèque au montant de dix dollars. (Payable à EuroLux Design S.V.P.)
* Veuillez nous excuser, le catalogue n'est disponible qu'en anglais. (Version Américain)

Nom _____

Adresse _____

Ville/Prov. _____

Téléphone _____

Code Postal _____



NOUVEAUTÉS D'acriform

Profitez de la promotion CIOT, du 15 septembre au 30 octobre.

Vous y trouverez une gamme complète de produits de qualité dont les nouveaux produits d'Acriform.

Robinetterie

Bains tourbillons

Accessoires de salle de bain

Carreaux de céramique

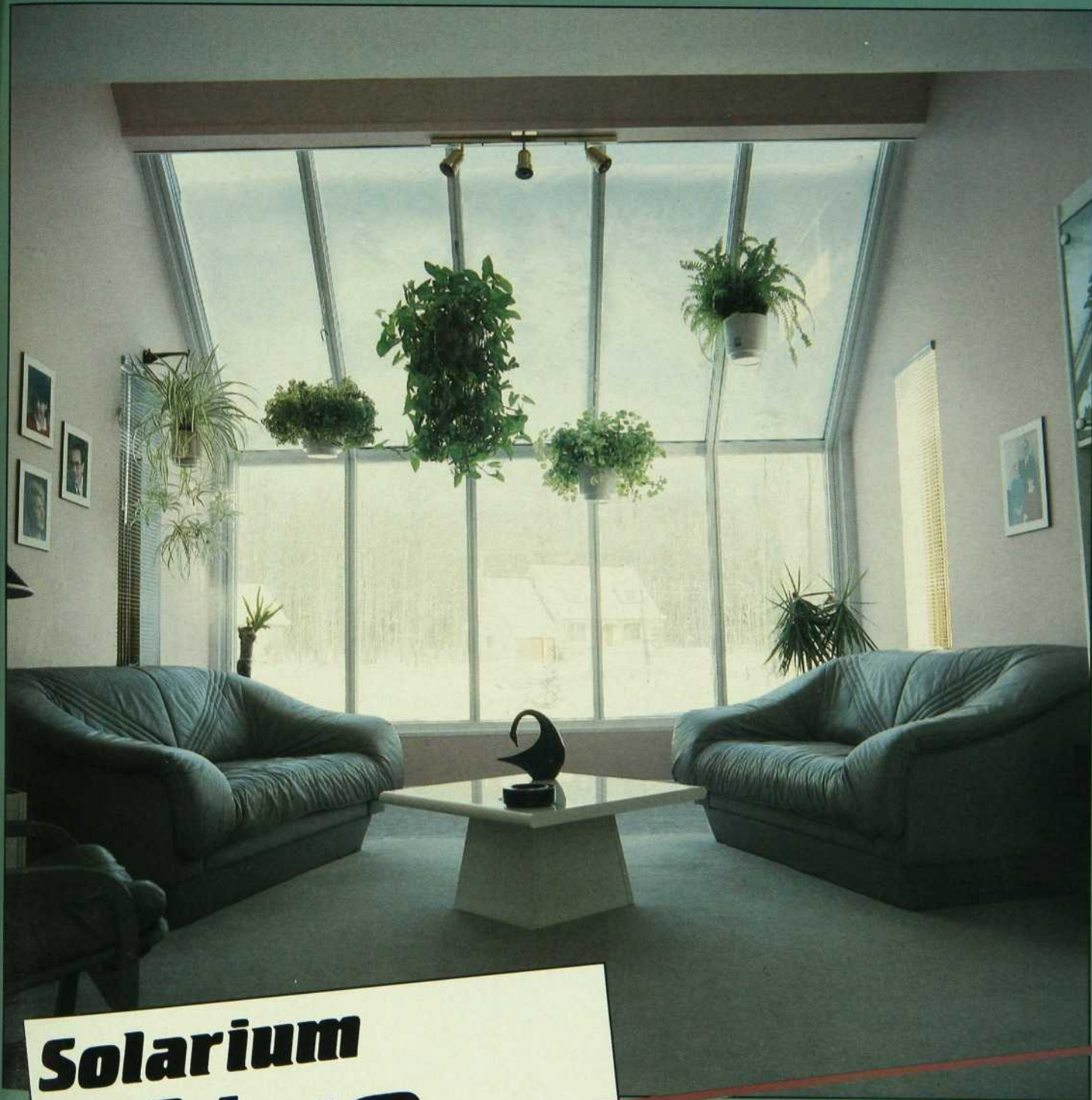
Marbre naturel et granit



9151, boul. St-Laurent,
Montréal Qc H2N 1N2
Tél.: 382-7330



Un coin de paradis à votre mesure

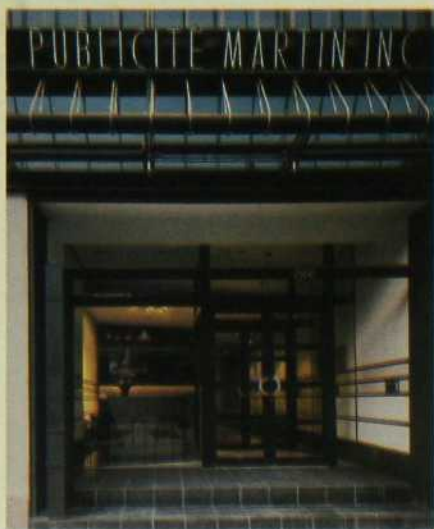


**Solarium
Vitro
VITRO Inc.**

Salle de montre
4008, chemin Bois-Franc
Ville Saint-Laurent, Qc
H4S 1A7
Tél.: (514) 334-3635
1-800-361-2622

EXPERTISE ET ESTIMATION GRATUITE

FRANCHISE DISPONIBLE



La firme Publicité Martin est maintenant offerte dans un nouvel emballage... un format nouveau et amélioré qui contient encore plus d'étages, plus d'espace et plus de ressources.

par DOMINIQUE LAMARCHE / photos PIERRE ZABBAL

NOUVEAU... ET AMÉLIORÉ!

Ce qui est sympathique chez les agences de publicité, c'est qu'on a affaire à des gens généralement très articulés. Le publicitaire (ne dites jamais publiciste) possède une opinion sur à peu près tout; c'est aussi bien une question de nature que de métier. Dans ce contexte, l'aménagement de nouveaux locaux offre à son esprit en pleine ébullition une pâture rafraîchissante.

À moins de vivre en totale réclusion, quelque part entre le Nouveau-Québec et l'Ungava (auquel cas vous ne lisez certainement pas ceci) vous connaissez sûrement Publicité Martin. Jehanne Benoit qui vantait les produits Frig-O-Seal, c'est eux. L'électrification aussi, de même que les pubs de la SAQ et les quelque 104 commerciaux télé produits pour La Baie l'an dernier, bref, il ne se passe pas une journée sans que vous ne soyez exposé à l'une ou l'autre de leurs réclames.

Yvon Martin, le président-fondateur de l'agence fait certes partie de ces publicitaires qui ont marqué l'histoire de la pub au Québec. Quand au milieu des années 70 ce jeune «kid» (il était alors plus jeune et son agence ne comptait que cinq employés) a réussi à rafler le compte de la Banque de Montréal, il s'est agi bien sûr d'une victoire personnelle mais aussi de la concrétisation d'une réalité relativement nouvelle: l'apparition des agences de publicité québécoises dans le marché des «majors».

Si on ajoute le vent de nationalisme qui soufflait à l'époque, l'affaire a contribué dans une certaine mesure à rendre la publicité médiatique.

L'agence a prospéré et avec maintenant 72 employés, un chiffre d'affaires dans les cinquante millions, des partenaires américains et une toute récente affiliation en France, il était diablement temps

La façade, tout comme la réception qui fait figure de vitrine, est l'œuvre de l'architecte Dan S. Hanganu. Pour afficher les liens avec le monde du détail, on en a fait une véritable devanture. La sculpture est de Jean Paquin.

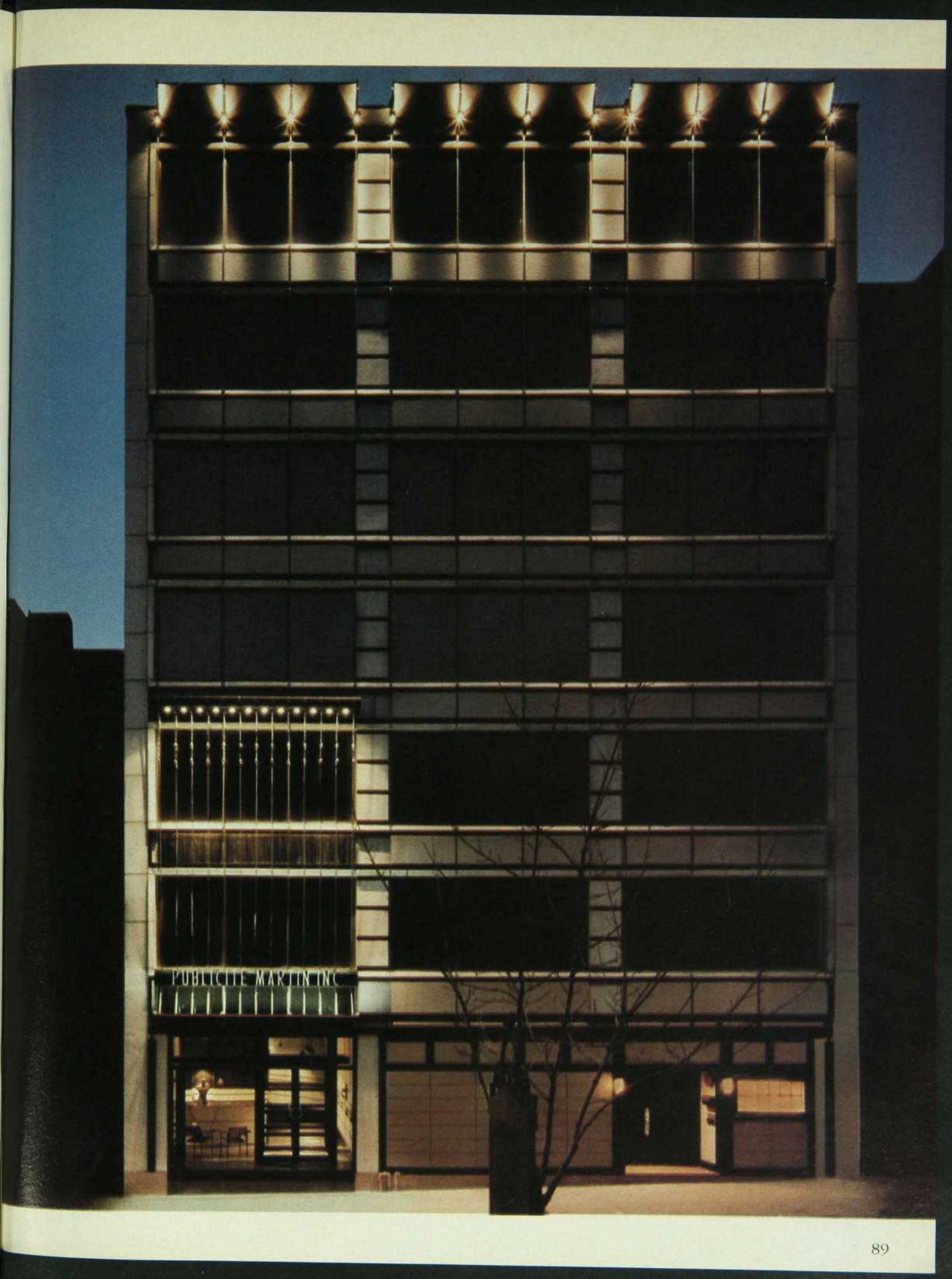


d'envisager s'installer dans de nouveaux locaux. Et comme chez les publicitaires aucun geste n'est gratuit (jeu de mots sans malice!), l'histoire est intéressante.

Il y a d'abord la localisation. Si on a opté pour la rue de la Montagne, c'est qu'elle se trouve au centre d'un étonnant carrefour reliant le monde des affaires aux installations culturelles, avec une nette bifurcation vers les commerces huppés. Cette dernière réalité est du reste importante puisque si l'agence est maintenant de dimension nationale, elle n'en demeure pas moins très impliquée avec des clients dans le secteur du commerce au détail. «Nous voulions avoir plus que pignon sur rue, nous voulions disposer d'une véritable vitrine», dit M. Martin. Et cela, c'est impossible dans les gratte-ciel du centre-ville.

La façade se présente donc comme la vitrine d'un établissement qui se livre à un curieux commerce: celui des idées qui font vendre. On a fait appel à l'architecte Dan S. Hanganu pour rehausser la saute et créer ce qu'il est convenu d'appeler une devanture. Celui-ci a développé un étonnant concept de filins qui viennent en quelque sorte resserrer les premiers étages de l'édifice tout en lui permettant de se démarquer. C'est discret... mais efficace.

Ouverte à tous les regards, l'aire de réception permet au passant d'y pénétrer sans y entrer. Elle est définitivement curieuse cette vitrine puisque la mar-



PUBLICITE MARTIN INC



La salle de conférence est conçue en fonction des présentations (parfois appelées «pitch») — moment particulièrement stressant mais aussi fascinant pour une agence. La salle est ceinturée par une tablette qui permet de présenter les maquettes. Elle est bien sûr dotée de tout l'équipement électronique imaginable.

chandise qui y est offerte tient de l'impalpable. Après tout, ne dit-on pas que les agences de pub «vendent de l'air»?

Les choix initiaux, à savoir avoir pignon sur rue et disposer de sa propre maison appelaient un certain type d'édifice. Forcément, il s'agirait d'une construction ancienne qu'il faudrait rénover. À toutes fins pratiques, compte tenu du secteur, il fallait oublier le plain-pied et jouer plutôt sur la hauteur. Publicité Martin occupe donc cinq des sept étages de sa bâtisse (en incluant la réception). Chacun des étages fait 5,200 pi carrés et possède sa propre vocation: direction, service à la clientèle, achat, média et création. Pour faire le compte, ajoutons que

des deux étages restants, un seul est déjà loué... avis aux intéressés!

À une époque où certains glorifient les aires ouvertes, Publicité Martin fait tout le contraire. Chaque étage a été subdivisé en autant de bureaux fermés que possible, tout en évitant les couloirs linéaires. Confié à la firme Moureaux Hauspy, l'aménagement intérieur permet donc un jeu de labyrinthes plutôt amusant, avec des postes secrétaires semi-fermés qui forment les pivots de couloirs qui ne vont pas forcément dans l'axe général. De cette façon, un peu à l'image de la publicité elle-même, il existe plusieurs chemins pour se rendre au même endroit.





Bureau épuré pour M. Martin. La table en losange est l'œuvre de la firme Moutreaux Hanspy, également responsable de l'aménagement intérieur de tout l'édifice. L'idée du mur de terre est reprise à plusieurs endroits afin bien sûr d'augmenter la luminosité mais aussi de contribuer à la cohésion de l'ensemble. Les fauteuils et lampes viennent de chez Mobilier Actuel 5.

La question des aires ouvertes a du reste été soumise à un sondage auprès des employés (ah! ces publicitaires!). Pour reprendre le jargon, disons donc que si le consommateur se déclare disposé à envisager les espaces communs, lorsque vient le moment de l'achat il préfère choisir la marque qui lui assure l'intimité! Du reste, M. Martin ajoute que la circulation incessante dans les locaux est presque irréconciliable avec la nature confidentielle de la plupart des projets en cours.

Un peu comme une annonce qui doit disposer d'un aspect accrocheur, les locaux d'une agence doivent offrir un signe distinctif (rien à voir avec le USP — Unique Selling Proposition — soit le trait

distinctif qui démarque un produit d'un autre et qui sert souvent de base à la conception publicitaire!). Dans le cas présent, il s'agit d'un gymnase — doté d'un bain sauna s'il vous plaît — qu'utilisent les employés, surtout le midi dit-on.

Quand en introduction nous faisons référence à un nouvel emballage pour Publicité Martin, peut-être étions-nous assez près de la réalité. Les agences ne se surnomment-elles pas elles-mêmes des «boîtes»? La conception d'emballage ne leur permet-elle pas de payer le loyer? Et finalement, êtes-vous capable d'affirmer que l'emballage ne vous a jamais influencé quand vient le moment d'acheter? □





Si le publicitaire travaille avec sa tête, il n'en est pas moins dans un domaine où la concurrence est musclée. Le gym, c'est une excellente pilule anti-stress.

VISIONS...

Serge Charest



Meubles de distinction...
Accessoires décoratifs inédits...

*nouvelle
adresse*
dès le 1er septembre
pour mieux vous servir!

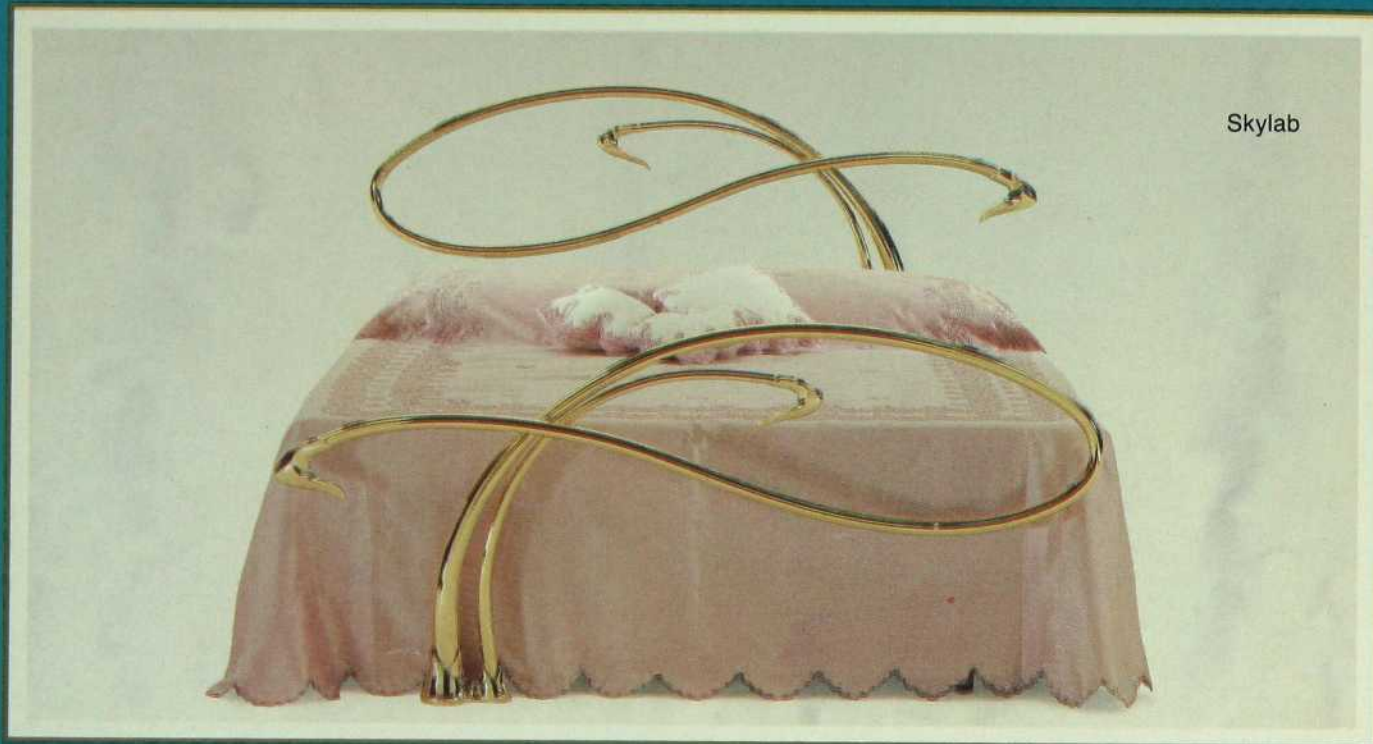
VISIONS...
Serge Charest

au 1725, boul. Le Corbusier à Laval ☎ (514) 687-2500

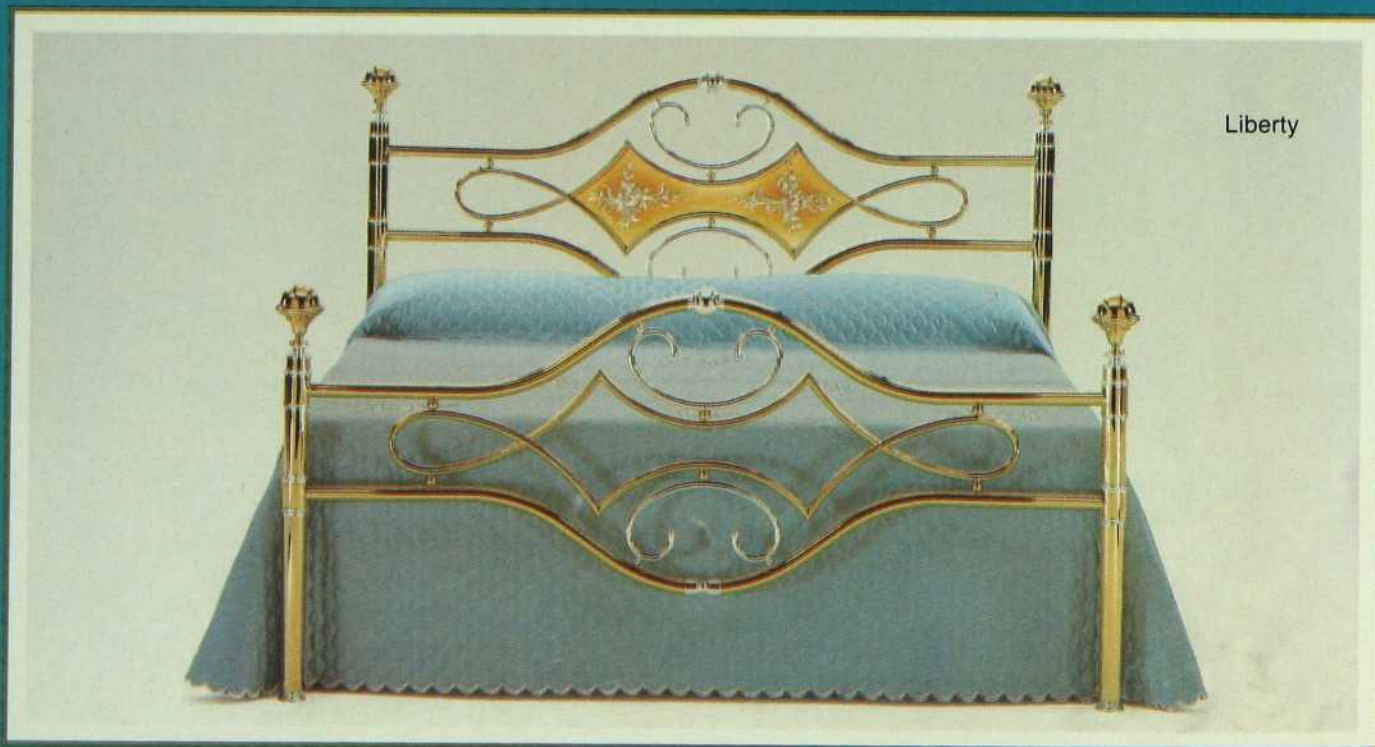
Autour du lit inc.

5800, rue St-Hubert (coin Rosemont), Montréal, 277-6229

Autour du Lit présente ces nouveautés d'Italie.



Skylab



Liberty

Meubles en merisier, chêne et pin.
Plus de 250 modèles de lits en cuivre et en fer.



Dépositaire des matelas SommeX

Canapé à Deux

Meubles — Luminaires et accessoires de décoration de haute gamme.



présente la collection en Acrylique de

Gilbernart INC.

Canapé à Deux

1816, boul. Le Corbusier, Laval, H7S 2K1 Tél.: (514) 682-7515

MIRABEL

matelas

PHENIX "BRUSH"

Mousse haute qualité

Densité 2.0

Mousse ondulée de 2" de chaque côté

Disponible dans toutes les grandeurs

garantie 25 ans



MATELAS MIRABEL INC.

990 RUE SALABERRY

CHOMEDEY, LAVAL, QC H7S 2J1

LAVAL (514) 668-8670 RIVE SUD (514) 382-2351 WATT 1-800-363-8014

MOBILIER



L'ÉLÉGANTE ARCHITECTURE DU CONFORT

par PIERRE HENRICHON / photos ANDRÉ DOYON et GUY SCHIELE

L'Association des fabricants de meubles du Québec souligne chaque année la contribution exceptionnelle d'individus à l'épanouissement de l'industrie du meuble du Québec par sa participation à une activité d'envergure. Pour témoigner sa reconnaissance de telles contributions, elle remet cette prestigieuse gravure sur verre, intitulée



Directions d'avenir, à ceux et à celles qui, par leur dynamisme et leur talent, ont su laisser leur marque dans ce secteur d'activités.

Concept: Francine V. Jones

Graphique: Studio 70

Gravure: Studio

Lachance

Ébénisterie: Meubles Carrier inc.

Date d'édition: novembre 1987

Tirage: 50 unités.

Nous vous présentons dans notre édition du mois de juin dernier le premier volet de ce panorama des tendances actuelles qu'empruntent les designers de mobilier. Comme vous avez pu le constater, les styles, les matériaux, les recouvrements se disputent leurs références culturelles de même que les faveurs du marché.

Parfois audacieux, parfois sages, les designers font converger leur art et leur technique vers un même but: le confort et l'élégance.

Il vous appartient maintenant d'évaluer leur réussite.

L'élégance en grandes formes



Voici une autre table avec socles de marbre supportant un plateau en verre biseauté. Offerte dans une variété de marbre et de travertin, cette pièce de la collection Billard est une importation exclusive de Mobilia.

Ce lit, dont les lignes contemporaines dissimulent bien qu'il s'agit d'un meuble vendu «en kit», confèrera élégance et raffinement à toute chambre à coucher. Disponible chez M.D. Vaillancourt.



Fauteuil Porsche. Cette pièce opère la synthèse de l'esthétique et du fonctionnel. Elle se caractérise par son inclinaison réglable en continu et sa structure en fonte d'aluminium polie, recouverte de résine d'époxy. Le revêtement en cuir est offert en un vaste choix de coloris tandis que la structure est disponible en noir, blanc, taupe ou fini chrome. L'appui-tête, garni de duvet, est également ajustable. Version chaise longue aussi disponible. Offert en exclusivité par Orsay Intérieur Contemporain.



C'est plus qu'un meuble de qualité, c'est — comme on dit — «une pièce de conversation», une véritable centrale de divertissement à elle toute seule.

On y trouve un emplacement pour le téléviseur, le vidéo, le bar, en plus d'un espace de rangement pour les bouteilles et les verres. Ce

modèle est fait d'acajou et fini à la perfection de plusieurs couches de laque polyester. Les tiroirs sont aussi laqués à l'intérieur, avec un fini velours. Les portes courbes et les devant de tiroirs sont fabriqués en bois d'acajou massif, biseauté.

Une exclusivité Teonick.

Souplesse et simplicité... une belle complicité

Cet ensemble modulaire s'adapte à tous les espaces et à toutes les fonctions. Le système Linea 6000 de Three H Manufacturing peut recevoir des composants de cinq hauteurs, deux profondeurs et trois largeurs différentes. Offert en blanc, gris, noir et anthracite.



La conception modulaire de cette unité murale Reflex de Mobilier Forme-D répond au besoin grandissant de flexibilité. En effet, les composantes de base du meuble sont formées de trois modules verticaux et d'un module horizontal de 20 po et de 40 po de largeur respectivement. Il est ainsi possible de choisir

sa propre combinaison de modules, lesquels peuvent être fixes ou mobiles. La base est offerte en noir ou blanc tandis que les portes en plastique stratifié sont disponibles en 120 coloris. Collection: Reflex. Designer: Francine Couture. Manufacturier: Mobilier Forme-D inc.

Cette étagère en laque se structure selon vos besoins et vos caprices. Que vous préfériez un ensemble doucement sobre ou fantaisiste, ce modèle se pliera à vos désirs. Offert dans un vaste choix de couleurs. Fabriqué au Québec et distribué par Haeck.



L'Orient rencontre l'Occident

Table console et table à café en marbre aux lignes d'une géométrie surprenante. Offert en différents types de marbre et de coloris. Une exclusivité de la maison Haeck.



Paravent, coffret et cabinet Coromandel fait à la main. Les motifs, d'inspiration orientale s'éloignent d'un certain classicisme par la modernité de leur traitement et de leurs

coloris. Le revêtement en bois est peint à la main, d'où l'exclusivité des motifs. Cache-pot appareillé en porcelaine. Importé de Hong Kong par Décor inc.

Cet ensemble de table, boîte et coffrets Khilim s'impose par l'originalité du traitement et la douceur de ses coloris. Ayant étudié la sculpture japonaise, les artisans américains qui en sont

les auteurs ont allié les influences orientales à l'héritage des traditions des populations autochtones du Sud des États-Unis et d'Amérique centrale. Importation exclusive de Décor inc.



La sobriété et l'élégance font ici un mariage de raison que l'esthétique approuve sans réserve. Ces tables, conçues et fabriquées par Marbre Rich-Mar International, reposent sur des socles dont les dimensions et les formes permettent aux convives de prendre place sans craindre pour le confort de leurs jambes.



Le rotin des grands décors

Table de bout et table à café Chutes d'Or, de rotin. Leur profil surbaissé et leur arêtes curvilignes leur confèrent une élégance qui saura se marier à tous les décors. Exklusivité Mobilier Ricksbau.



Ensemble de salle à manger avec table en verre montée sur socle de rotin en forme de coquille. Ce design saura plaire autant aux adeptes de lignes contemporaines qu'à ceux et celles qui se sentent à l'aise avec un style d'inspiration classique sans prétention. Artisateck.



Modèle Tonga grandeur causeuse avec structure en bois-franc. Le recouvrement en tissu est offert dans un vaste choix de coloris. Bras de rotin disponible dans plusieurs styles. Pour la nuit, cette causeuse se transforme en lit à une place. Fabriqué et distribué par Contempra.

Causeuse Riviera de rotin à tresses serrées. Recouvrement des coussins de dos et d'assise offert en un vaste choix de tissus et de coloris. Importé des Philippines par Mobilier Ricksbau.



La réussite bien récompensée



Ci-contre cet imposant mobilier de bureau reflète la stabilité et la qualité tout en combinant l'élégance généralement réservée au mobilier domestique et les grandes dimensions requises dans un environnement de travail. Les unités murales se composent

d'un classeur, d'une bibliothèque et d'un ensemble dissimulant les appareils stéréo et vidéo ainsi que le bar. Les tables de style Reine Anne et Roi George s'harmonisent aux luxueux fauteuils de cuir capitonné. Offert en exclusivité par Yvon Loiseau.

La chaise de style Reine Anne et le canapé trois places en cuir capitonné savent régner avec dignité dans tout salon ou bureau. Offert dans un vaste choix de cuirs de coloris, de texture et de qualité.

Le style de ces imposantes et riches pièces de mobilier a su résister au temps et aux aléas de toutes les modes, et pour cause. Toutes sont disponibles auprès de la boutique Design Louis George chez Ogilvy's.



La beauté retrouvée de la tradition



Console-secrétaire de style XVIIIe en bois d'if avec appliques fines en acajou. La surface de travail rabattable est recouverte de cuir antique. Quant à la huche, à deux portes en verre, elle est munie de deux tablettes ajustables. Importation exclusive d'Angleterre.



Importé d'Italie par la Maison Casavant, cet ensemble de salle à manger allie la sereine splendeur du classicisme et la douce audace de la géométrie simplifiée du buffet. La table est rebaussée d'un luxueux dessus en marbre reposant sur des pattes en bois sculpté.



Buffet rustique vitré à deux corps, orné de tiroirs et de quatre portes. Le tout, d'influence anglaise, est monté sur pieds en console. Fait en pin, ce meuble est une réplique d'une pièce du XVIIIe siècle. En exclusivité à la Boutique Confort.



Boutique Confort a déniché cette superbe armoire en pin à deux vantaux, lesquels datent de près de cent ans. Les tableaux sont peints par l'artiste Geneviève Jost. Encore une fois, la beauté d'autrefois et l'esthétique d'aujourd'hui se complètent et se rebaussent mutuellement.

Des canapés pour le jour et la nuit



Collection de canapés et fauteuils Robie. Alors que les canapés sont recouverts de tissus formule A, le fauteuil et l'ottoman sont revêtus de cuir de bouvillon ultrasouple. Les coussins, déboussables, sont rembourrés de polyuréthane indéformable de densité différenciée selon qu'il s'agit du dossier ou de l'assise. Importé d'Italie auprès de la maison Mazzoli par Orsay Intérieur Contemporain.

Canapés Domus par Luigo Tiengo de style transitionnel. Revêtement en jacquard italien aux teintes pastel, offert également en d'autres tissus et coloris. Distribués par Jaymar.



Cette causeuse aux généreuses dimensions emprunte des lignes modernes convenant bien aux motifs et coloris de son revêtement. Offerte par M.D. Vaillancourt.

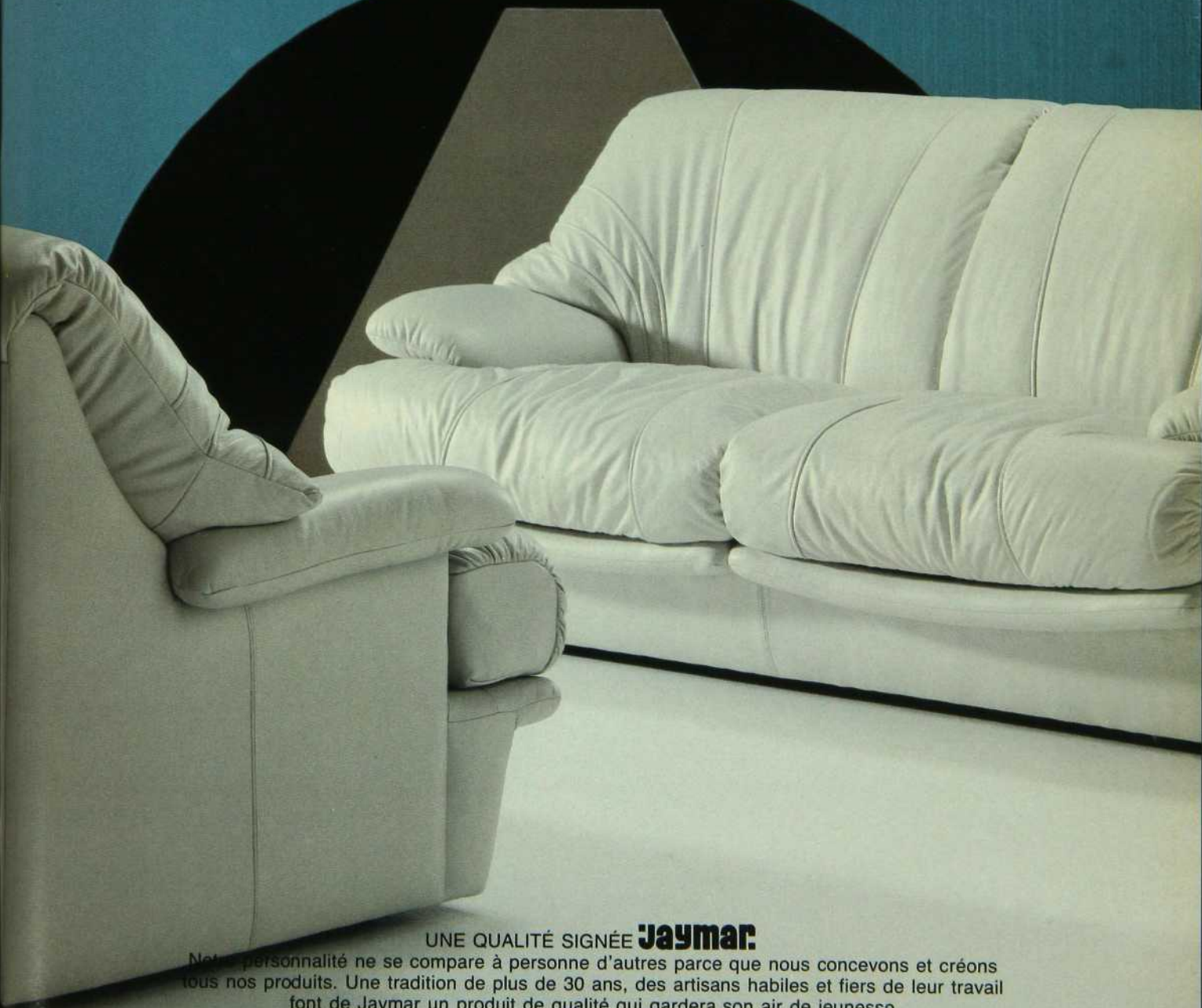


Ensemble causeuse et canapé d'Italie proposé par Mariette Clermont. Les modèles présentés ici sont revêtus d'un riche tissu rose fuchsia bien qu'un vaste choix de coloris vous soit offert.



Jaymar.

*Pour meubler
votre vie*



UNE QUALITÉ SIGNÉE **Jaymar.**

Notre personnalité ne se compare à personne d'autres parce que nous concevons et créons tous nos produits. Une tradition de plus de 30 ans, des artisans habiles et fiers de leur travail font de Jaymar un produit de qualité qui gardera son air de jeunesse pour des années à venir...

Disponible chez un marchand **Jaymar.** reconnu.

LES INTÉRIEURS

RODIA

Le summum

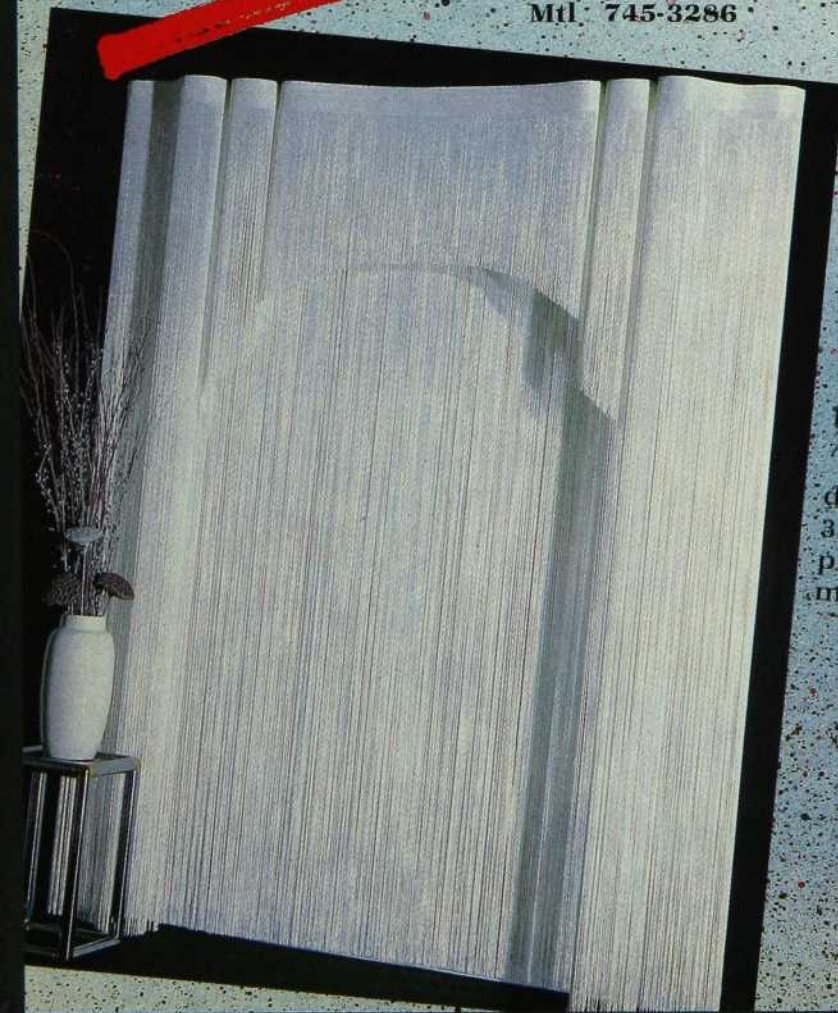
en recouvrement
de fenêtres
sur rendez-vous
Mtl. 745-3286

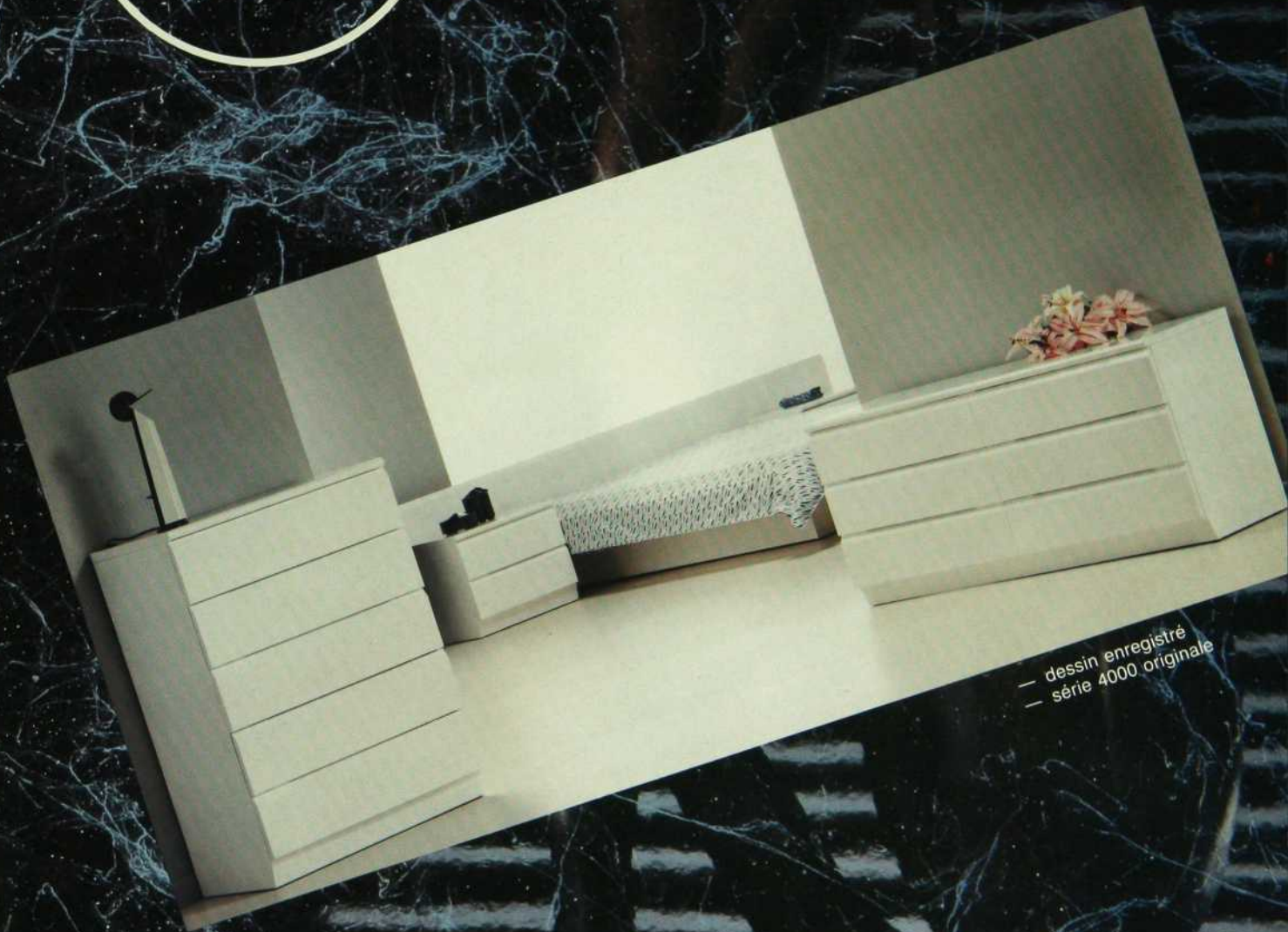


RIDEAUX
À FRANGES
design exclusif en
35 couleurs et
plus de 40
modèles

Les intérieurs Rodia vous proposent un service à domicile complet. C'est donc dans le confort et la tranquillité de votre demeure que nous mettons au point les décors de fenêtres des plus simples aux plus raffinés qui conviennent le mieux à vos besoins.

- Draperies
- Couvre-lits
- Rideaux à franges
- Dentelles
- Tissus imprimés
- Plissés
- Panneaux Sojji
- Persiennes californiennes
- Panneaux Sunscreens





— dessin enregistré
— série 4000 originale

- Meubles solides, de qualité supérieure
- Ligne simple et classique
- Laque polyester polyuréthane parfaite due à un équipement à la fine pointe de la technologie
- Disponible en différentes couleurs

Pour connaître le distributeur le plus proche (514) 435-1653



*Un plafond étoilé,
un lustre à pampilles de cristal, le butin poétique d'une flibustière de charme sur
laquelle s'attardent comme par enchantement les lumières de l'aube: c'est, recrée
par un décorateur londonien, la tour de Rapunzel-aux-longs-cheveux, grenier des
fées et des voyages imaginaires.*

LES PIÈCES DE LA NUIT

par MYRIAM GAGNON

En cette fin de siècle, une nouvelle philosophie esthétique a surgi: le domosophisme, ou l'art de rester chez soi. Vivre caché. Se mettre à l'abri de l'arrogance du monde. Cultiver son plaisir personnel plutôt que ses «public relations». Et pour le domobédoniste, la chambre à coucher, rebaptisée «pièce de nuit», sérénité cistercienne ou délire baroque, devient la plus fidèle alliée de l'impossible réconciliation entre la modernité et la douceur.



photo André Doyon

Un lit rotuptueux

comme une incitation permanente à la paresse contrebalance la rigueur de meubles d'appoint dessinés au début du siècle par Josef Hoffmann, l'un des maîtres de la Sécession de Vienne. Les murs sont travaillés dans une peinture mouchetée, injectée de particules qui accrochent la lumière de spots dichroïques (Expanded Light) intégrés dans les caissons du plafond à l'italienne. Au mur, une œuvre sur papier de Pierre Alechinsky; au sol, un tapis d'Andrée Putman.

G R A P H I Q U E



photo André Doyon

Esprit zen

pour un lit à tête laquée qu'occidentalise un dossier rembourré et amovible. Les meubles sont signés — Magistretti, Kjaerblom, Vogtherr ...— les accessoires aussi: lampadaire de Castiglioni, tapis de Christian Duc. Le tout sous le signe de l'abstraction géométrique, en noir et gris, naturellement.

N É O - R O M A N T I Q U E



*Illustration d'un certain
art de vivre à la française qui évoque le charme des demeures du 19^e siècle. Sous
un cachemire ancien, un lit de Grange, version contemporaine d'un meuble
d'époque dont il a conservé la douceur des lignes, la patine des bois fruitiers.
Image de paix et de sécurité teintée d'une légère touche de nostalgie.*

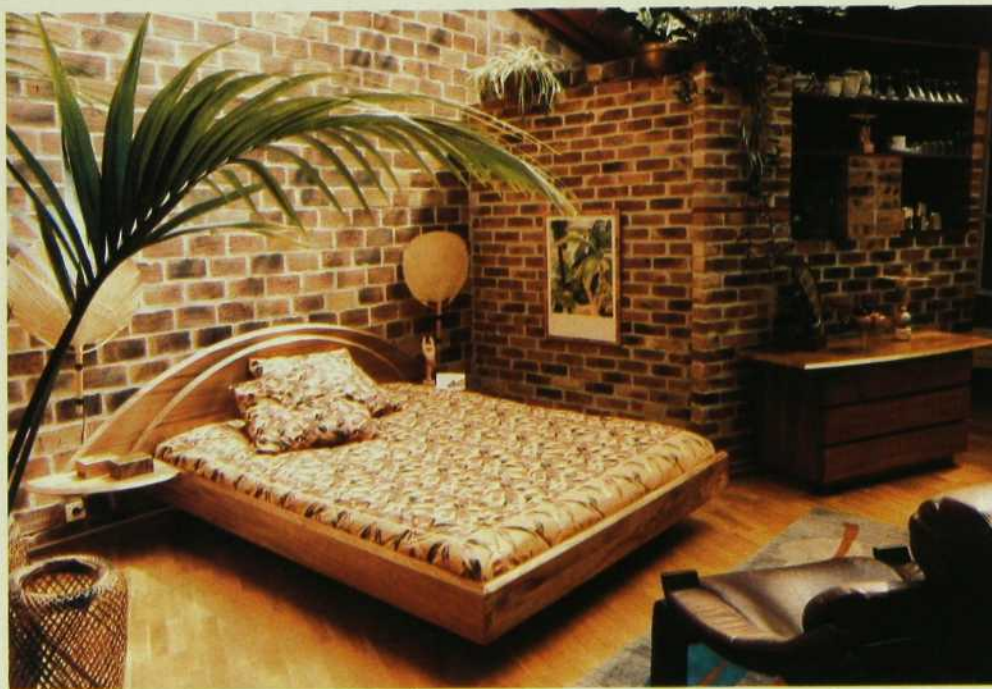
C H A T O Y A N T E



photo André Doyon

*Transparence d'un paravent
en verre ondulé, d'une table de chevet en plexiglas; chatouillement d'un chintz à fils
argentés, d'une console en aluminium anodisé; dynamisme d'une implantation
diagonale; apesanteur d'un podium illuminé; luxuriance d'une végétation
exubérante... Un décor signé Jean-Guy Lortie.*

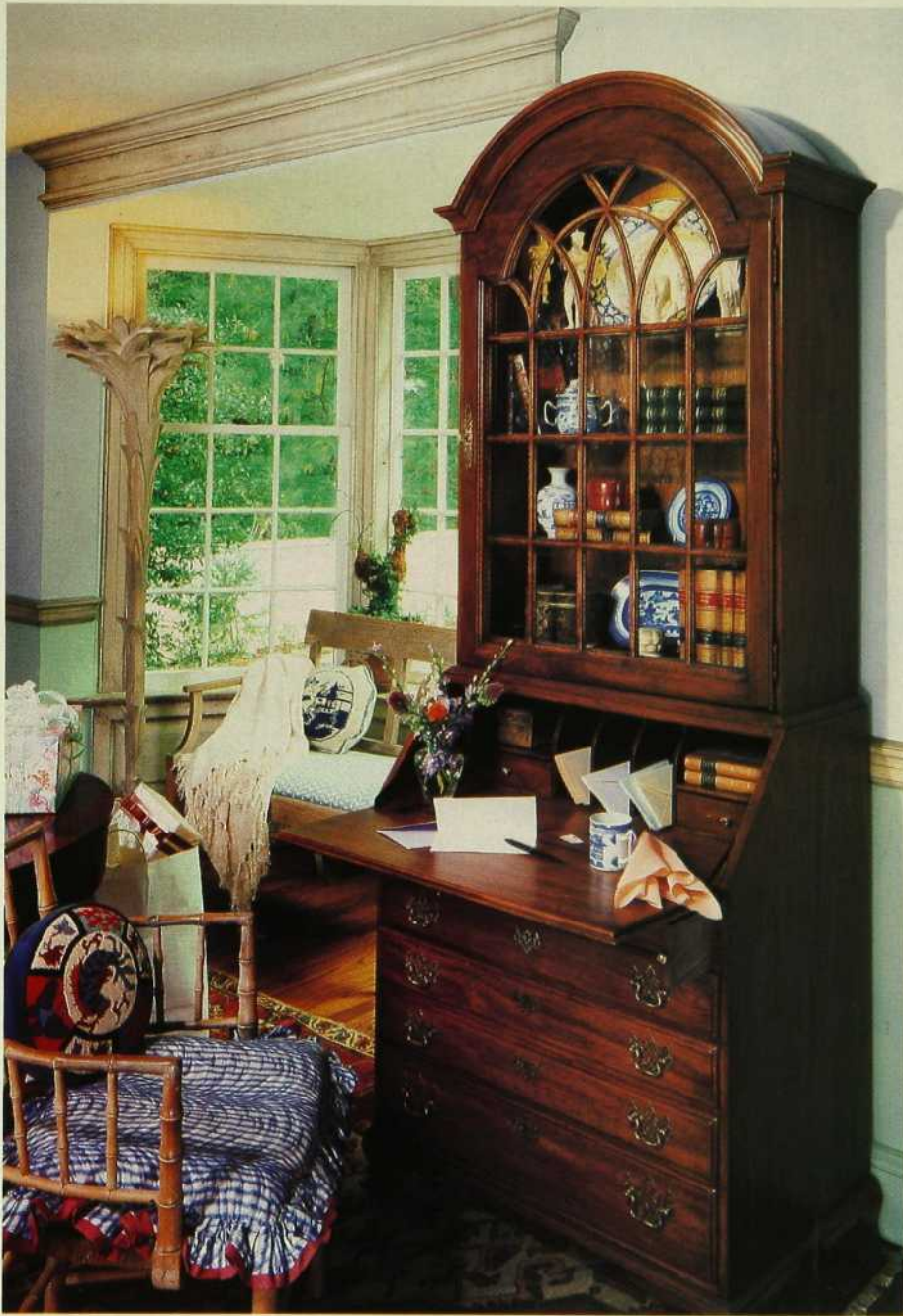
N A T U R E L L E S



L'anti-ville.

L'anti-faux. Les chambres matières et leurs effets bruts de bois, de briques, de rotin, de cuir et de laine. Séduisant à coup sûr ceux qui ont le goût, et le sentiment, de la nature. C'est le retour vers une simplicité de luxe, chaleureuse et sensuelle, qui défie le temps. □

Fidèle à la tradition Thomasville.



LA QUALITÉ D'UN MEUBLE DE FAMILLE La beauté particulière de ce remarquable secrétaire Fisher Park nécessite 29 étapes de finition.

Prenez quelques instants pour l'admirer. Superbe, n'est-ce pas? Depuis ses lignes classiques 18^e siècle jusqu'au polissage à la main, voilà un secrétaire incontestablement fidèle à la tradition Thomasville. Son apparence irrésistible n'a d'égale que la qualité sans compromis de sa fabrication. À l'image de chaque meuble Thomasville, il a la classe d'un meuble de famille réalisé avec grand soin par des artisans d'expérience. Son équilibre classique ne cessera jamais de plaire.

C'est dans une Galerie Thomasville qu'on retrouve la collection de meubles classiques et modernes Thomasville: ambiance calme et feutrée, vaste choix de meubles de différents styles et spécialistes à votre disposition pour vous conseiller à votre convenance.

Laissez-vous donc séduire par la tradition Thomasville.
Les maîtres fabricants de meubles depuis plus de 80 ans.



Thomasville
Maîtres ébénistes

Les Galeries Thomasville
vous souhaitent
la bienvenue!

LES INTÉRIEURS BEDFORD
Dorval, Québec

MUELLER FURNITURE &
INTERIORS INC.
Scarborough, Ontario

MUELLER FURNITURE &
INTERIORS INC.
Mississauga, Ontario

MUELLER FURNITURE &
INTERIORS INC.
Concord, Ontario

PATTERSON'S
Hamilton, Ontario

COMMON MARKET
London, Ontario

BRICK'S FINE FURNITURE
Winnipeg, Manitoba

MCARTHUR
FINE FURNITURE
Calgary, Alberta

CENTURY FURNISHINGS
Edmonton, Alberta

J. COLLINS
FURNITURE GALLERY
Burnaby, C.B.

LE GRAND SPECTACLE DU FEU



UNE CHEMINÉE DE PRESTIGE DIGNE DE VOS EXIGENCES ET DE VOTRE BON GOÛT.

**CHEMINÉES
YVON DUMAIS**

Distributeur exclusif au Canada de la fameuse cheminée René Brisach

BROSSARD
1630L, boul. Provencher
Place du Commerce
J2W 2V6 (514) 465-4348

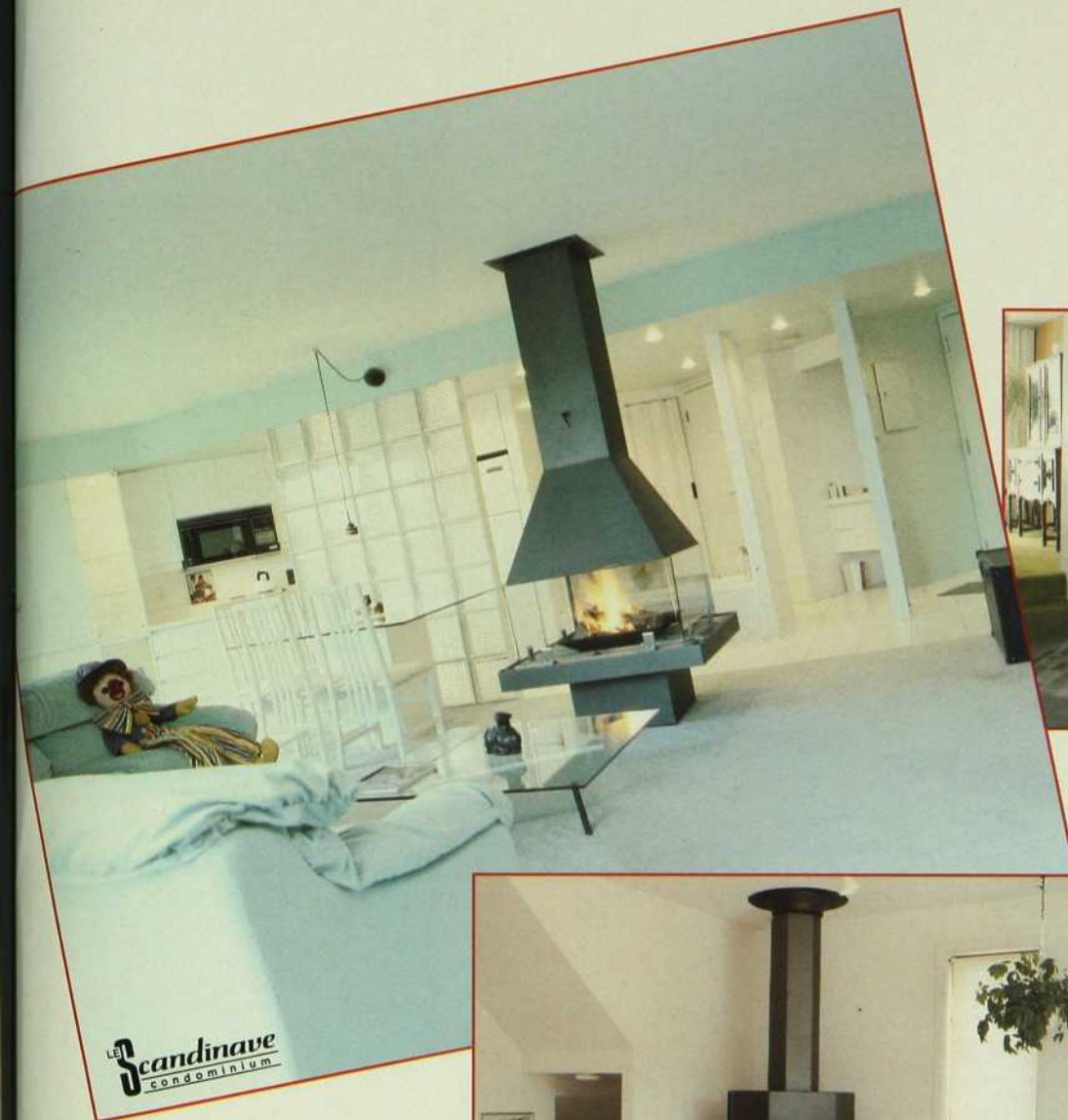
QUÉBEC
820, St-Jean Baptiste Local 160
angle Henri IV et boul. Hamel
G2E 5E2 (418) 872-3555

LAVAL
1966, Le Corbusier
entre 440 & boul. St-Martin
(514) 682-2767



DON-BAR

La passion du feu



LE **Scandinave**
condominium

Création, fabrication, vente et installation

Lévis (Québec)
94, Commerciale
Qc G6V 3N9
Tél.: (418) 833-9114

En septembre
Nouvelle salle de montre (Laval)
3241, avenue Jean-Béraud
Tél.: (514) 681-3651

Les poêles de Vermont Castings



- LE «DÉFIANT ENCORE»
- COMBUSTION CONTRÔLÉE
- 82.5% EFFICACITÉ
- TIROIR À CENDRE
- SYSTÈME CATALYTIQUE

BIS[®]
ELEGANCE ET EFFICACITE



**FOYER
UNIVERSEL**

2361, boul. Rosemont
727-5358/727-9501



• INSTALLATION • SERVICE • VENTE •

Le foyer à dégagement zéro de Selkirk ouvre la porte à l'intégration parfaite du décor. Il est à noter que la firme s'intéresse tout autant à l'aspect extérieur de l'installation en proposant des «enclos» d'une variété infinie de styles permettant d'harmoniser la cheminée à la toiture.

SELKIRK METALBESTOS,
5675, des Grandes
Prairies, Suite 131, St-
Léonard, 324-2503



LES FOYERS

l'insoutenable légèreté de l'âtre...

par DOMINIQUE LAMARCHE/photos PIERRE ZABBAL

Longtemps prisonnier d'une certaine image de rusticité, le foyer s'allège. Il se fait presque évanescent. Parfois, comme nous le verrons, il lui arrive même de vouloir s'envoler. Mais s'il advient que certains veuillent le fondre dans le décor, c'est encore lui qui vole le chaud ...



Définitivement à ne pas monter soi-même ... au risque de mériter des millénaires de malheur en cas de pépin. L'habillage de même que les murs adjacents recouverts de miroirs biseautés donnent une bonne image des possibilités des foyers encastrés.

*VITRERIE MODERNE.
2142, Chemin Gascon,
St-Louis de Terrebonne,
471-4339.*

Le majestueux foyer maçonné d'antan a fait place ... au majestueux foyer préfabriqué actuel. Sur la planète marketing, on a du reste fort joliment ficelé le concept: un produit performant, un choix quasiment invraisemblable de modèles et une politique de livraison clé en main. Serait-ce le paradis?

Régions d'abord un vieux débat. La flamme déjà vacillante du poêle à

combustion lente n'a guère été ravivée ces derniers temps. C'est ainsi que le poêle a pratiquement disparu des show-rooms et, si personne ne le déclare tout à fait moribond, aucune des firmes que nous avons visitées n'en fait non plus l'apologie. Requiescat in pacem.

Le foyer règne donc en maître. Et il rutil: granit, marbre, cuivre, miroir biseauté, mélamine, graphite métallisé bref, autant de matériaux que de fantai-

*Plus c'est haut plus c'est
beau ...*

*38 pieds de graphite
métallisé, solidement
arrimés sur une base
recouverte de granit;
n'eut été la hauteur de la
cheminée, celle-ci aurait
pu être simplement
suspendue. «On n'a pas
pris de chance», dit
l'installateur. Ici, pas de
diffuseurs; c'est la
cheminée elle-même qui
émet la chaleur.*

*Conception du foyer, de
la table et de la maison:
Luc Trudeau, architecte.*

*FOYERS DON-BAR, 94,
Commerciale, Lévis,
(418)-833-9114; 3241,
ave. Jean-Bérard, Laval,
681-3651*



sies. Si par hasard on en croise un qui semble s'inspirer de ses ancêtres plus rustiques, il suffit de le déshabiller pour voir qu'il est lui aussi le digne enfant d'une technologie qui tente présentement d'envoyer des hommes sur Mars.

Le feu n'a guère évolué depuis la nuit des temps. L'âtre, lui, a su profiter d'une meilleure connaissance de son principe moteur. Pour brûler, le feu a besoin d'air. Aussi lui en donne-t-on

soit par des trappes qui captent l'air ambiant, soit par des tuyaux qui vont chercher l'air à l'extérieur. Dans un cas, l'air ambiant est amené à circuler autour du caisson pour s'échapper, une fois réchauffé, par des diffuseurs latéraux. Dans l'autre cas, l'air provenant de l'extérieur est acheminé directement sous le feu, améliorant ainsi la combustion du bois et permettant une température plus élevée. Pour ajouter à la confusion,



*La cheminée à double
foyers ...
Ce foyer à trois faces
donne sur une cheminée
conçue pour en desservir
éventuellement un
second. Les jeux de
volume ont permis
l'intégration d'un
système d'éclairage dans
le haut et sous la base.*

**POWERMATIC DU
CANADA, 7400, 19^e
Avenue, Ville St-Michel,
376-6293**



*Une certaine idée du
bien-être ...
Il fait certes bon relaxer
auprès du feu, surtout
après avoir posé la
plaque de marbre de
450 lbs qui tient lieu de
devanture dans cette
installation (marbre de
chez L'art du marbre).
L'apport du cuivre,
comme deux énormes
moultures, vient intégrer
l'ensemble.*

**F.X. DROLET, 5548,
boul. St-Jacques,
Neufchâtel, (418) 522-
5262 (ligne directe:
861-5147)**

**Ces foyers sont
disponibles chez
les marchands
exposants
suivants:**

RÉGION DE MONTRÉAL & OTTAWA

MONTRÉAL

Foyer Universel Inc.
Tél.: 727-5358

LAVAL

(Chomedey)
La Boîte à feu (1986) Enr.
Tél.: 687-5880

REPENTIGNY

— Location d'Outils T.B.R.
Tél.: 582-3087
— Maison Chaleur & Confort Inc.
Tél.: 582-0912

LAVAL

(Est)
Boutique Chaleur (1985) Inc.
Tél.: 383-0292

ST-HUBERT

Boutique L'attisée (1988) Ltée
Tél.: 445-0041

LAVAL

(Ouest)
Action Chaleur
Tél.: 627-5650

BELLEFEUILLE

Feux Design
Tél.: 431-1249

LONGUEUIL

Boutique Chaleur (1985) Inc.
Tél.: 463-1870

BOUCHERVILLE

La Bûche Oui Flambe
Tél.: 655-1340

STE-THÉRÈSE

Les Poêles & Foyers
d'Antan Enr.
Tél.: 430-6686

GATINEAU

(Templeton)
Maçonnerie Cadieux Ltée
Tél.: 663-2332

TERREBONNE

Maison Chaleur &
Confort Inc.
Tél.: 492-2054

JOLIETTE

Maison Chaleur & Confort Inc.
Tél.: 759-1686

WAKEFIELD

Les Foyers de la Vallée
Gatineau
Tél.: 459-3701

RÉGION DE QUÉBEC

CHICOUTIMI

Groupe Giroux Maconnex
Tél.: 549-7345

RIMOUSKI

Au Coin du Feu de
Rimouski Enr.
Tél.: 722-7311

JONQUIÈRE

Portes & Foyers R.C. Enr.
Tél.: 695-1718 / 668-0965

ROBERVAL

Ferlac Inc.
Tél.: 275-2356

LAC ST-JEAN

Groupe Giroux Maconnex
Tél.: 343-2672 / 276-0390

ST-FÉLICIEN

Ferlac Inc.
Tél.: 679-1834

MONTMAGNY

Centre de Rénovation Côte Sud
Tél.: 248-0845

STE-FOY

(Québec) Flamme Design
(Centre d'achat Quatre
Bourgeois)
Tél.: 652-1252

NEUFCHÂTEL

Quinc. R. Durand Inc.
Tél.: 843-2223

ST-MARC DES

CARRIÈRES
E. Audet & Fils Inc.
Tél.: 268-3525 / 694-0480

NEW RICHMOND

(Gaspésie)
J.A. Cormier & Fils Inc.
Tél.: 392-5053 / 534-2858

ST-ROMUALD

Foyers Econo Inc.
Tél.: 839-5084

QUÉBEC

— Énergie Solution Inc.
Tél.: 872-8234
— Groupe Giroux Maconnex
Tél.: 622-8500

THETFORD MINES

Boutique Joli Feu Enr.
Tél.: 335-5350



UN SEUL CAISSON DE BASE ET UN GRAND CHOIX DE FAÇADES

Le Foyer Sécurité répond aujourd'hui à vos besoins futurs avec les possibilités révolutionnaires du KIT. À partir du caisson de base, vous pourrez choisir la façade qui vous convient. Facile d'installation, vous pourrez ensuite changer l'allure de votre foyer comme bon vous semble. Sans changer le caisson de base, vous pourrez l'habiller de différentes façades en un rien de temps. Avec ses deux styles au choix: classique ou moderne et sa gamme complète de couleurs et de finitions, le KIT vous séduira par son interchangeabilité.



 **CHEMINÉES SÉCURITÉ LTÉE**

Distribué par:

POWRMATIC DU CANADA LTÉE

7900, 19^e Avenue
Montréal H2A 2L7

365, rue Fortin
V. Vanier G1M 1B2

162, rue Elm
Ottawa K1R 6N5



Être bien dans sa
 peau ...
 Cheminées Philippe, un
 géant français du foyer
 (au delà de 400 points de
 vente en France), entre
 de plein-pied dans la
 «guerre du feu», avec un
 showroom remanié et un
 nouveau management.
 La compagnie offre une
 multitude de modèles
 dont toutes les
 composantes sont
 fabriquées, distribuées et
 vendues directement par
 la maison-mère.

CHEMINÉES PHILIPPE,
 412, boul. Arthur Sauvé,
 St-Eustache, 491-2424

il existe aussi bien sûr des systèmes mixtes, combinant allégrement les deux avenues.

La question de la performance est fortement liée au degré d'isolation de la maison. En toute logique, il n'y a pas d'intérêt à perdre de l'air déjà réchauffé au profit d'une meilleure combustion ou encore pour le chauffer à nouveau. L'apport d'air extérieur est alors de mise. Si par contre la maison est une vraie

passoire, l'avantage s'atténue. Il faut alors juger de quel côté la différence calorifique fait pencher la balance, si tant est que l'on accorde à cet aspect une telle importance.

Pour chauffer, les foyers chauffent. On note d'ailleurs chez plusieurs firmes une disparition presque totale des systèmes mécaniques complémentaires, tels que les ventilateurs électriques. La performance d'un bon foyer

*Tenue chic pour grandes soirées ...
Habillée de marbre et de chêne, la cheminée peut aussi s'encaster pour disparaître totalement.
Pour la petite bistoire, le plancher est en bois péruvien.*

NERGIFLEX, 3710, Côte Vertu, Ville St-Laurent, 332-5230



suffit pour accomplir le boulot, surtout si on ajoute un convecteur, une sorte de radiateur additionnel fait de fonte ou d'acier et chargé d'emmagasiner la chaleur.

Sur le plan commercial, les firmes que nous avons visitées et dont les produits apparaissent dans ces pages sont toutes à des degrés divers en pleine progression. C'est qu'il y a un marché énorme pour les foyers. Ceux qui possé-

daient déjà l'expertise peuvent donc récolter aujourd'hui les fruits de leur patience. L'installation d'un foyer est un investissement rentable. Certains analystes conservateurs parlent d'un retour de 125% lors de la revente (un foyer de 4 000 \$ ajoute une valeur de 5 000 \$ à la maison). L'éternel appât du gain a donc amené certains promoteurs domiciliaires à tourner les coins carrés en faisant faire l'installation par du per-



Si nouveau que c'est encore tout chaud ... Nous avons promis des foyers aériens, les voici! Subrepticement photographiés en France, ces foyers suspendus constituent en soi une vraie révolution ... puisqu'ils pivotent sur un axe, vous permettant de les orienter vers l'endroit de votre choix.

TECHNI-FLAMME, 3238, Autoroute Laval (440), Laval, 687-8422

Appel du large ... et appel d'air pour ce foyer René Brisach. Entièrement made in France, cette cheminée tire son air de l'extérieur au moyen d'un tuyau de 6 1/2", l'amenant par la suite directement sous le feu. La combustion est ... diabolique! Les foyers Brisach comptent parmi les rares à offrir une construction en brique plutôt qu'un caisson en fonte. Équipé d'un convecteur, son rendement équivaut, selon les chiffres du fabricant, à celui d'un radiateur électrique par infrarouge de 8 000 watts.

CHEMINÉES YVON DUMAIS, 1630 L, boul. Provencher, Place du Commerce, Brossard, 465-4348



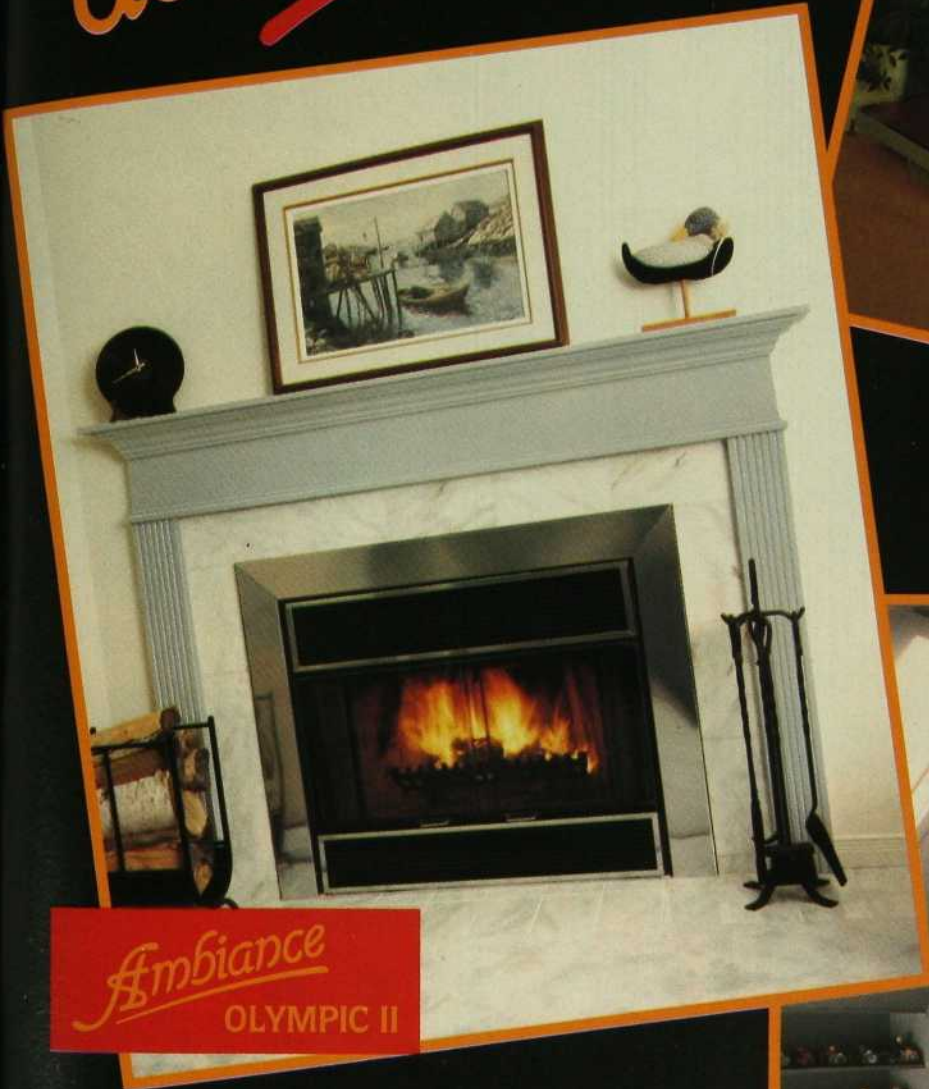
Boutiques Select

- ALMA**
Portes & Foyers R.C.
640, av. du Pont Nord
- BELLEFEUILLE/ST-JEROME**
Feux Design Inc.
872, Montée Ste-Thérèse
- CHATEAUGUAY**
Décor Chaleur
299A, boul. d'Anjou
- IBERVILLE**
Centre du Foyer Maçonnerie Roland Inc
173, Route 104
- JOLIETTE**
Maison Chaleur & Confort
1060, Visitation
- JONQUIERE**
Portes & Foyers R.C.
2224, St-Hubert
- LA TUQUE**
Matériaux J.L. Gauthier Inc
1041, rue Des Mélèzes
- LAVAL**
La Boîte à Feu (1986)
3196, boul. St-Martin ouest
- LEVIS**
Foyer Donbar Inc.
94, rue Commerciale
- LONGUEUIL**
Boutique Chaleur Inc
470, Roland Thérien
- MONTREAL-NORD**
A la Bonne Braise
10334, boul. St-Michel
- MONTREAL-NORD/EST**
Cheminées & Poêles à Bois Neron Inc
11870, boul. Rivière des Prairies
- POINTE-CLAIRE**
Cheminée Jean Richard
50, G. Brunswick
- REPENTIGNY**
Maison Chaleur & Confort
367, Notre-Dame
- RIMOUSKI**
Au Coin du Feu
167, St-Germain
- SHERBROOKE**
Gabriel Dubreuil Inc
1151, est King
- ST-ANTOINE/ST-JEROME**
Foyers Rustiques R & D
535, Des Laurentides
- ST-BRUNO**
Les Equipements Piermon Inc
2193, boul. Laurier
- ST-DONAT**
Charette & Frères Enrg
598, rue Principale
- ST-HUBERT**
Boutique l'Attisée 1988 Ltée
2800, Montée St-Hubert
- ST-JEROME**
Décor Chaleur
2103, boul. Labelle
- ST-LEONARD D'ASTON**
Courchesne & Fils Inc
191, Principale
- ST-ROMUALD**
Les Foyers Econo Inc
14, rue Principale
- TERREBONNE**
Maison Chaleur & Confort
1085, boul. Des Seigneurs
- VALLEYFIELD**
Matériau Campi Inc
2555, boul. Mgr Langlois
- VICTORIAVILLE**
Service de Chauffage Victoriaville
435, boul. Gamache
- OTTAWA**
Hearth & Patio
1665, Russel Road
- MARITIMES**
A-1 Chimney Sweepers Ltée
245, Baig Blvd.
Moncton, N.B.
- Country Hearth & Patio
101, Main Street
Dartmouth, N.S.

Choix de Distinction



Effacité
SUNBURST



Ambiance
OLYMPIC II



Technologie
SPECTRA

 **SELKIRK**
METALBESTOS

A HOUSEHOLD
INTERNATIONAL COMPANY



*La liberté, c'est faire le mur ...
Avec son Prêt-à-Porter pour foyer, Flammes Design ajoute une touche mode aux cheminées: un choix pratiquement illimité d'abillages assemblés de façon à pouvoir en changer les éléments à sa guise. La formule a du succès, comme le démontre l'accroissement du nombre de franchises de la société (six établissements à ce jour). Au-delà du foyer, la firme propose aussi ses services pour réaliser l'ensemble d'un projet, comme celui-ci où elle a également fabriqué l'unité murale. L'abillage est en marbre rose avec un haut stratifié fini métal brossé.*

*FLAMME DESIGN, 604,
Place trans Canada,
Longueuil, 679-9721*

sonnel «beau, bon, pas cher», avec comme résultat des histoires d'horreur, comme tels ou tels condos dont les foyers ont été condamnés par leur municipalité. Est-il utile d'ajouter que la prudence est toujours de mise et que lorsque une affaire semble trop bonne pour être vraie, peut-être l'est-elle?

Après avoir choisi votre modèle favori dans les pages qui suivent, il ne vous restera plus qu'à solutionner le seul problème qui n'ait pas encore retenu l'attention des grands fabricants: trouver un papier journal qui ne tache pas les mains. □

SUPERIOR®



Ces foyers sont disponibles chez les marchands exposants suivants:

BELLEFEUILLE

Feux Design
Tél.: 431-1249

BOUCHERVILLE

La Bûche qui flambe
Tél.: 655-1340

GATINEAU (Templeton)

Maçonnerie Cadieux Ltée
Tél.: 378-5821

GRANBY

Boutique du Foyer Granby
Tél.: 378-5821

JOLIETTE

Maison Chaleur & Confort Inc. ☉
Tél.: 759-1686

JONQUIÈRE

Portes & Foyers R.C. Enr.
Tél.: 695-1718 — 668-0965

LAC ST-JEAN

Groupe Giroux Maconnex
Tél.: 343-2672 — 276-0390

LAVAL (Chomedey)

La Boîte à feu (1986) Enr
Tél.: 687-5880

LAVAL (Est)

Boutique Chaleur (1985) Inc.
Tél.: 383-0292

LAVAL (Ouest)

Action Chaleur
Tél.: 627-5650

LONGUEUIL

Boutique Chaleur
(1985) Inc.
Tél.: 463-1870

MONTREAL

Foyer Universel Inc.
Tél.: 727-5358

QUÉBEC

Énergie Solution Inc.
Tél.: 872-8234

QUÉBEC

Groupe Giroux Maconnex
Tél.: 622-8500

REPENTIGNY

Maison Chaleur & Confort Inc.
Tél.: 582-0912

RIMOUSKI

Au Coin du Feu de Rimouski
Tél.: 722-7311

SAGUENAY (Chicoutimi)

Groupe Giroux Maconnex
Tél.: 549-7345

ST-BRUNO

Équipements Piermen Inc.
Tél.: 653-1846

STE-FOY

FLAMME & DESIGN
Centre d'achat Quatre-Bourgeois
Tél.: 652-1252

ST-HUBERT

Boutique L'Attisée (1988) Ltée
Tél.: 445-0041

ST-JEAN

Système de Confort André Inc.
Tél.: 347-2349

ST-ROMUALD

Les Foyers Écono Inc.
Tél.: 839-5084

STE-THÉRÈSE

Les Poêles & Foyers d'Antan Enr.
Tél.: 430-6686

TERREBONNE

Maison Chaleur & Confort Inc.
Tél.: 492-2054

THETFORD-MINES

Boutique Joli Feu Enr.
Tél.: 335-5350

Plusieurs autres modèles disponibles. Demandez notre brochure couleur de 16 pages, distribuée par:

POWRMATIC DU CANADA LTÉE

7900, 19e Avenue
Montreal H2A 2L7

365, rue Fortin
V. Vanier G1M 1B2

162, rue Elm
Ottawa K1R 6N5



LE VISION XL FAIT *feu* DE TOUT BOIS

Le nouveau **Vision XL** de Drolet
Vision incomparable de la flamme
Très haut rendement énergétique
S'adapte au design le plus moderne

◆ DROLET ◆

Prêt à Porter

POUR FOYER



flamme
DESIGN

Pour beaucoup de gens, un foyer, c'est avant tout une image, un décor... un meuble important!

C'est pour cette raison que **Modu-Kit** a développé un décor (habillage) de foyer pour caisson isolé à dégagement zéro.

Facile d'installation, il est modulaire, design, interchangeable et sécuritaire.

LONGUEUIL
604 Place
Trans-Canada
Longueuil
(514) 679-9721
Siège social

RIVE-SUD (BELOEIL)
267 Boul. Laurier
Saint-Basile le Grand
(514) 653-3290
(Centre Ultra)

MONTRÉAL
2027 Boul. Laurentien
Saint-Laurent
(514) 332-0281
(Galeries Saint-Laurent)

QUÉBEC
999 De Bourgogne
Sainte-Foy
(418) 652-1252
(Place 4 Bourgeois)

TROIS-RIVIÈRES
5445 des Forges
Trois-Rivières
(819) 378-8276

CHICOUTIMI
1683 boul. Talbot
Chicoutimi
(418) 543-6501

CHEMINEES PHILIPPE

CANADA

VOUS proposent
les **FAMEUX**
poêles **GODIN**

Depuis... 150 ans, grâce à la découverte de Jean Baptiste André GODIN les hommes ont pu par l'association de la FONTE et du bois se chauffer enfin sans problème. Les CHEMINÉES PHILIPPE ont repris: le Flambeau.

En plus des FOYERS, nous vous apportons une large collection de POÊLES qui conservent tout le CHARME des formes GODIN du passé et aussi des créations nouvelles.



UN GRAND FABRICANT

VOUS propose une vaste gamme de foyers, symbolisant l'union réussie de la technologie et des matériaux nobles que sont la pierre et la FONTE.

Cette association vous permettra de **chauffer** en toute **sécurité** plus de 100 m³ et vous apportera aussi tout le plaisir de retrouver **Le Feu de bois**.

Le Feu, ami de l'homme depuis la nuit des temps, son allié dans la survie et dans le froid, le feu: votre compagnon au quotidien.

CHEMINÉES PHILIPPE CANADA

SAINT-EUSTACHE

412, boul. Arthur Sauvé
Québec J7R 2J5 Canada
Tél.: (514) 491-2424

BROSSARD

8050, boul. Taschereau
Québec J4X 1C2 Canada
Tél.: (514) 672-9191

*Johanne Boivin,
administratrice de
Espace Verre entourée,
dans l'ordre inhabituel*



*(mais quelle habitude?),
par les deux fondateurs
du centre, Ronald Labelle
et François Houdé.*

«Vingt fois sur le métier re-
mettez votre ouvrage.» Mon-
sieur Boileau serait déçu
car nous n'en-
seignons plus
aucun métier.
Notre société
industrialisée a
cru pouvoir se
passer des tisse-
rands, des ébé-
nistes, des ver-
riers. En cette
année où nous
célébrons Bor-
duas qui ensei-
gnait à l'École
du meuble et,

LE RETOUR DES GRANDES ÉCOLES

par la même occasion, notre
entrée dans la modernité, le
gouvernement québécois pour-
suit la relance
des métiers
d'art en finan-
çant l'ouvertu-
re d'écoles ate-
liers. Ainsi
vient d'être
inauguré Espa-
ce Verre, un
lieu de forma-
tion et de créa-
tion pour ceux
qui veulent tra-
vailler cette
matière.

par ÉRIC DEVLIN / photos STÉPHANE DUMAIS et STÉPHANE DUPUIS





Les Québécois ont découvert la magie du verre au pavillon de la Tchécoslovaquie en 1967. C'était le pavillon le plus achalandé de Terre des hommes. Quelques années plus tard, des objets utilitaires en verre de l'atelier La Mailloche et de son mentor Jean Vallières sont apparus dans les Salons de Métiers d'art.

Plusieurs Québécois ont voulu maîtriser ce médium fascinant mais, mis à part quelques cours donnés dans des conditions parfois difficiles à l'Université du Québec à Trois-Rivières, ils devaient s'exiler en Ontario ou aux États-Unis où il existe une cinquantaine d'universités qui offrent des cours spécialisés et même des maîtrises. L'État québécois ayant décidé de remettre sur pied les écoles de métiers d'art, cette situation est maintenant révolue.

Situé dans une ancienne caserne de pompier sur la rue Mill dans le Vieux Montréal, *Espace Verre* est l'œuvre de Ronald Labelle et de François Houdé qui ont uni leurs efforts pour mener à bien ce

projet.

Ronald Labelle avait fondé l'Atelier du Manoir aux Îles-de-la-Madeleine en 1978. Mais il avait dû mettre fin à cette aventure cinq ans plus tard devant l'irrégularité des approvisionnements en électricité. Le four où repose la matière en fusion doit être maintenu continuellement à 2 200°C si on ne veut pas que fige la centaine de kilos de verre à l'intérieur.

François Houdé est l'un de nos meilleurs sculpteurs (voir *Décormag* décembre 87). Après des études aux États-Unis, il a dû s'installer à Toronto, faute d'équipement adéquat ici. Selon François Houdé, *Espace Verre* n'a rien à envier aux autres centres américains ou canadiens.

À *Espace Verre*, il n'y a pas schisme théologique entre artiste et artisan. Les deux ont besoin d'une technique complexe pour s'exprimer même si les deux n'ont pas la même finalité. François Houdé souhaite que cette cohabitation tranquille devien-



Susan Edgerley, «Sbbb» (verre, papier, branches, métal)



ne le terrain d'une collaboration plus productive. En effet, les préoccupations conceptuelles d'un sculpteur ne l'empêchent pas de jeter un regard sur la qualité plastique des objets quotidiens. Au contraire. Et l'envie de modifier cet environnement banal peut lui prendre.

François Houdé rêve donc de mettre sur pied une compagnie de production d'objets (vases, verres, assiettes, etc) qui seraient créés par des artistes ou des artisans. Cette symbiose entre art et artisanat est courante en Suède où les grands manufacturiers de verre n'hésitent pas à collaborer avec des créateurs novateurs. C'est aussi une façon élégante pour un sculpteur d'obtenir des revenus supplémentaires.

Espace Verre est également un lieu de travail pour les artistes qui ne connaissent rien au verre mais qui aimeraient l'intégrer dans leurs œuvres. Déjà des artistes de carrière sont venus faire leur tour, histoire d'examiner les possibilités d'une collabora-



François Houdé. série «Ming»

tion. Ils trouveront à *Espace Verre* non seulement les équipements mais également l'assistance technique désirés.

Espace Verre dispose des équipements nécessaires à l'enseignement de toutes les techniques: verre soufflé, coulage, thermo-formage, travail à froid (gravure au jet de sable), etc. Bientôt on pourra y travailler le néon et le verre scientifique pour fabrication des équipements de laboratoire.

Les cours offerts par *Espace Verre* répondent donc aux besoins d'une clientèle très diversifiée. Déjà le centre fait sa place sur l'échiquier international en organisant, cinq ou six fois par année, des ateliers intensifs dirigés par des artistes étrangers de réputation.

Il y a même des cours d'initiation pour le néophyte qui est béat d'admiration devant chaque objet de verre et qui voudrait percer le secret de sa fabrication. Appui moral et bonne chance...! □

L'INIMITABLE BIS

MÉFIEZ-VOUS DES RÉPLIQUES!



Il y a quelques années, Cheminées Sécurité révolutionna l'industrie du chauffage au bois avec BIS, un foyer haute efficacité unique en son genre.

Plusieurs esprits entreprenants, enflammés par l'originalité de notre appareil, se sont affairés à le reproduire. Heureusement, une foule de détails leur ont échappés:

COMME des portes de laiton solide;

COMME un choix de 1 ou 2 sorties d'air chaud dans la maison;

COMME un rendement anti-pollution qui en fait
le foyer le plus propre pour l'environnement.*

Les répliques n'ont jamais la valeur de l'original. Alors exigez BIS, encore et toujours bon premier.

*confirmé par le "Environmental Protection Agency" aux États-Unis.



CHEMINÉES SÉCURITÉ LTÉE

2125 rue Monterrey, Laval, Québec, Canada B7L 3T6

Tél.: (514) 437-1387

BIS®

traditionnel ou contemporain
le rotin
se conjugue au présent

mobilier
RICKSHAW



Pointe-Claire
Complexe Pointe-Claire
6361, Trans-Canadienne
Qc H9R 5A5
Tél.: (514) 695-1213

Brossard
Centre Perspective Décor
8025, boul. Taschereau ouest
Qc J4Y 1A4
Tél.: (514) 678-9961

DÉCORMAG®

MAI 1988 2,95\$

DÉCORATION

DESIGN

ARCHITECTURE

BEAUX-ARTS

DES INTÉRIEURS
MIRIFIQUES!

DES SERRES GORGÉES
DE SOLEIL



Laugier

Courrier de 25cm

DC
POK



L'INCONTOURNABLE
ANDRÉE PUTMAN
DOSSIER: CUISINES

un salon
voir page 88

CHOISISSEZ D'ÊTRE DIFFÉRENT... CHOISISSEZ DÉCORMAG

*Cette année, DÉCORMAG fait peau
neuve. Il correspond au DÉCORMAG
que vous avez réclamé. Un magazine
sophistiqué qui vous parle de
décoration à travers de nouvelles
chroniques débordantes d'informations.*



LE MAGAZINE POUR VOUS

Pour ceux qui recherchent quelque chose de nouveau, quelque chose de différent.

Pour ceux qui sont curieux et qui demandent à un magazine de décoration d'être plus qu'une simple vitrine.

DÉCORMAG, c'est votre magazine!

ABONNEZ-VOUS DÈS AUJOURD'HUI

En vous abonnant dès maintenant, vous économisez 30% du prix suggéré en kiosque en plus d'être assuré d'avoir votre copie chez vous.

Dix numéros pour seulement
23,50 \$

Soyez de ceux qui se distinguent, choisissez vous aussi Décormag.

Je m'abonne au magazine Décormag (10 numéros pour seulement 23,50\$)
(45\$ États-Unis et outre-mer)

DÉCORMAG

les Editions du Feu-Vert Inc.,
101 Ouest, rue Laurier, Montréal,
QC H2T 9Z9 / (514) 273-9773

Nom _____ Prénom _____

Adresse _____

Ville _____ Prov. _____ Code postal _____

Ci-joint mon paiement: chèque mandat-poste Visa Mastercard

N° de la carte _____

Date d'expiration _____

N° d'abonné _____ Signature _____

Imaginez les possibilités



Un solarium baignant dans la lumière, un boudoir bien éclairé ou une chambre à coucher avec vue sur les étoiles font partie de vos rêves?

Les fenêtres de toits et puits de lumière VELUX® font de vos rêves une réalité. Avec leur prix incroyablement abordable, ces produits d'une qualité exceptionnelle répondent, par leurs moindres détails, aux normes les plus strictes. En comparant VELUX avec les autres marques, on comprend pourquoi VELUX garde son titre de leader mondial des fenêtres de toits et puits de lumière, avec quarante-sept ans d'expérience et de savoir-faire.

Profitez des multiples possibilités que les fenêtres de toits et puits de lumière VELUX sont seuls à offrir. Vous réaliserez des économies et jouirez d'une vie plus confortable. Commandez, dès aujourd'hui, notre brochure gratuite 28 pages couleur. Nous vous ferons parvenir une liste de prix complète, ainsi que les noms des détaillants VELUX de votre région.

VELUX®

Le leader mondial des fenêtres de toits et puits de lumière.

© 1988 VELUX-CANADA INC.

®VELUX est une marque de commerce déposée



Postez ce coupon. Nous vous enverrons un exemplaire gratuit du «Guide complet des fenêtres de toits et puits de lumière», une liste de prix et une liste de détaillants dans les 24 heures.

VELUX-CANADA INC.
16817, boul. Hymus
Kirkland (Québec) Canada H9H 3L4

Brochure 28 pages couleur, **GRATUITE**

Nom _____

Adresse _____

Ville/Prov. _____ Code postal _____

1-DM-0988

REPÈRES

Passions: Maîtres-Relieurs d'ici... et d'ailleurs (pages 19-21)

Nicole Billard-Normand: (514) 672.1035. Odette Drapeau-Milot: (514) 270.9313. Lise Dubois: (514) 274.5240. Louise Genest-Côté: (514) 733.8994. Pierre Ouvrard: Zénith 73860. Simone Roy: (514) 382.3231.

La maison de la douceur de vivre (pages 25-31)

René Desjardins: (514) 282.9125. Thérèse Dion, conseillère en arts: 845.9742.

Vestibule (page 25)

Rampe de l'escalier en laiton chromé fabriqué par: Design D'ici Decoratrium, 754 ouest, rue Saint-Paul, Vieux-Montréal, (514) 393.1246, d'après un dessin de René Desjardins. Meuble-aquarium de René Desjardins patiné vert oxydé par le peintre du trompe-l'œil, Louis Bernatchez: (514) 286.9867.

Bois sculpté: Boutique Splendeurs, 1529 ouest, rue Sherbrooke, Montréal, (514) 931.4137.

Salle à manger (pages 26-27)

Marbre blanc du sol, en dalles 3/4 po d'épaisseur: Ciot, 9151, boulevard Saint-Laurent, Montréal, (514) 382.7330. Table en marbre blanc, gris et noir, pied en acier de Stoppino et Acerbis (1983): Château d'Aujourd'hui, Complexe Desjardins, Montréal, (514) 288.4191.

Chaises de Mies van der Rohe, rééditées d'après le modèle Brno: Bonaventure Métal, 894, rue Bloomfield, Outremont, (514) 270.7311. Suspension de King et Miranda pour Arteluce chez Triede: 460, rue McGill, Montréal, (514) 398.0602.

Salon (pages 30-31)

Sofas Véranda 3 édités par Cassina: Château d'Aujourd'hui, Complexe Desjardins, Montréal, (514) 288.4191.

Tables d'appoint créées par Gio Ponti, rééditées par Fontana Arte; lampadaire Wagneria de Castiglioni, base en marbre blanc et coupole en métal oxydé: Triede, 460, rue McGill, Montréal, (514) 398.0602.

Panier d'osier: Une Pensée, 1356, rue Greene, Westmount, (514) 931.9428.

Coin musique (pages 28-29)

Les tissus importés par Télio & Cie sont exposés au showroom du 1390 ouest, rue Sherbrooke, Montréal, (514) 842.9116.

Confection d'habillage pour la fenêtre par Dumont & Lalande: 5120, rue Saint-Dominique, Montréal, (514) 272.4444. Tommy Zen, potier: 1965 est, rue Ontario, Montréal, (514) 526.6919.

L'espace réinventé (pages 53-57)

Ted Yudelson, architecte, et Angela Stewart, designer d'intérieur: (514) 933.6216.

Tenue de soirée (pages 62-70)

Aménagement réalisé avec la collaboration du décorateur-ensemblier Claude-André Piquette: (514) 487.0043. Louis Bernatchez, peintre: (514) 286.9867, 393.1525. Carole Lachance, sculpteur sur verre: (514) 523.5931. Esther Wertheimer est représentée par la Galerie Shayne: 547, rue Royalmount, Montréal, (514) 739.1701.

Nouveau... et amélioré (pages 88-94)

Moureaux Hauspy Design Inc., 2140 St-Matthieu, Montréal, (514) 935.4321. Mobilier Actuel, 5,550, Sherbrooke O., Montréal, (514) 288.4833. Dan S. Hanganu, 404, St-Dizier, Montréal, (514) 288.1890.

Les pièces de nuit (pages 110-116)

Viennoise (page 112)

Table octogonale et fauteuil en frêne massif enduits d'un vernis à polir blanc, assise en sangles blanches et noires; table gigogne en frêne traité à la chaux,

rééditions de modèles dessinés par Josef Hoffmann (Wittmann): Triede, 460, rue McGill, Montréal, (514) 398.0602. Lit Nathalie de Vico Magistretti fabriqué sous licence au Québec, entièrement molletonné et déhoussable, édredon 100% coton décoré de pastilles ton sur ton: Château d'Aujourd'hui, Complexe Desjardins, Montréal, (514) 288.4191; à Trois-Rivières: Demeure d'Aujourd'hui, 3490, boulevard des Forges, (819) 379.0029.

Tapis Trasimène produit par Toulemonde Bouchart; lampadaire Butterfly de Tobia Scarpa pour Flos: Triede, 460, rue McGill, Montréal, (514) 398.0602.



CHRISTIAN DE GAGEAC LTÉE

«Là où tout n'est que luxe et beauté.»

**Importateur exclusif de meubles de style
Louis XV et Louis XVI, meubles chinois,
lamps, statues, miroirs et bibelots de luxe**



**Ouvert de
10hres à
17hres du
mardi au
samedi.
(Fermé le
lundi matin)**

**EN
SEPTEMBRE,
sur présentation
de cette
annonce, 15% de
réduction sur
toute
marchandise à
prix régulier!**

**CHRISTIAN DE GAGEAC LTÉE
5500, Queen Mary, Montréal, tél.: 481-3589**

REPÈRES

Graphique
(page 113)

Lit Leone de Vico Magistretti pour Flou, motif Oxford: Maison Corbeil, 1946, boulevard Le Corbusier, Laval, 682.3022.

Tapis 100% laine édité par Toulemonde Bouchart; fauteuil Campiello par De Pas, D'Urbino et Lomazzi (Zanotta), structure gainée de tissu et montée sur roulettes; table basse en marbre et profilés de métal rééditée par Fritz Hansom; table de chevet roulante garnie d'étagères Felix produite par Arflex: Triede, 460, rue McGill, Montréal,

(514) 398.0602. Colonne lumineuse Stylos d'Achille Castiglioni (Flos): Maison Corbeil, 1946, boulevard Le Corbusier, Laval (514) 682.3022.

Enchantée
(page 110)

Lit de laiton: And-So-To-Bed, 6381640 King's Road, London, 01.731.3593. Note: à Montréal, Constance Cox propose un bel éventail de lits en laiton massif au 2080, rue Crescent, (514) 844.8414.

Chatoyante
(page 115)

Jean-Guy Lortie: (514) 843.8345
Console réalisée par Jean Monette: (514) 525.9806, en aluminium anodisé décor Galaxie de la collection Antheor par Ober, un revêtement distribué au Québec par Simtab: 1800, rue Michelin, Chomedey, (514) 687.5716.
Lit confectionné à la commande, habillé d'un coton satiné allemand (Jab); table composée d'un disque en plexiglas transparent suspendu au plafond par trois fils d'acier; paravent à trois panneaux de verre sablé insérés dans un caisson à tube fluorescent; lampes fabriquées à partir de boîtes indiennes en cuivre doré: Galerie Indra: 5165 ouest, rue Sherbrooke, Montréal, (514) 486.3301. Chez Haeck Intérieurs, 450, boulevard Curé-Labelle, Chomedey, (514) 681.9278.

Naturelles
(pages 116)

Lit Mindanao, création de R. Maugrion en liane des Philippines laquée, ligatures en cuir, garnitures en cannage; chambre Aurore en orme massif teinté, par Gorgoni. Chez Roche-Bobois: 1425 ouest, boulevard René-Lévesque, Montréal, (514) 871.9070.

Néo-romantique
(page 114)

Lit Romance de la collection «Les meubles de famille» par Grange, en cerisier massif et cannage, choix de dimensions et de douze finitions. À Montréal, chez Art Select: 6810, rue Saint-Denis, (514) 273.7088; à Québec, Galerie Du Meuble et à Trois-Rivières chez Mobilier Philippe Dagenais.

**COURS
D'INITIATION
À LA DÉCORATION
INTÉRIEURE* I II III IV V**

SOUS LA DIRECTION DES

Aussi:

- Cuisiniste
- Rénovation
- Étalagiste

ARTISANS
DU
MEUBLE
QUÉBÉCOIS INC.



88 EST.-RUE ST-PAUL
VIEUX-MONTREAL (127)

RENSEIGNEMENTS:
866-1836

DÉBUT DES COURS:
12 septembre 1988

*APPROUVE PAR LE MINISTÈRE DE L'ÉDUCATION

Un service personnalisé

Un décorateur qui a compris
qu'il n'habitera pas chez-vous.
Il respectera votre budget, vos goûts
et votre personnalité.

JORANA
Décor

Une signature
Daniel Sévigny
522-2184

PRÉCISIONS

Deux petites erreurs ont accompagné la rumeur consacrée à la maison Gilbertart dans notre numéro de juin: son PDG, M. Gilles Pelletier, n'est pas son propre designer, c'est plutôt la responsabilité de M. Bernard Simoneau... et puis le numéro de téléphone — le bon! — de Gilbertart est bel et bien le (514) 932.3221.

Toujours dans notre numéro de juin, La Maison des bains a eu droit à une photo illustrant l'une de ses salles de bains (page 128), mais pas aux coordonnées qui s'y rattachaient. Les voici: La Maison des

bains, 9030, L'Acadie, Montréal, (514) 382.2427.

Tant qu'à y être, veuillez aussi noter que dans le cas de la salle de bains illustrée en page 129, les tuiles sont de Berco et la conception, de Céramiques Berco, 135, boul. Montpellier, Ville Saint-Laurent, (514) 748.6389.

Les vitraux reproduits dans «Esprit glamour pour salle de bains» (numéro de juillet, page 39) sont de Mort Taffert (Verre Demain Inc., 4801, boul. St-Laurent, Montréal, (514) 844.1354) non Marc Taillefer!

TAPIS **LIPMAN** CARPET

vous offre

LA COLLECTION "TIMELESS"



Offrez-vous la qualité des tapis de la Collection *Timeless*
«**Les tapis Crossley**».

Profitez de nos superbes aubaines, pour une période de temps limitée.

Timeless, Timeless Appeal et Timeless Elegance, trois élégants tapis de type Saxony, trois qualités différentes, trois niveaux de prix et une riche palette de couleurs, bref, un choix varié. Tout pour vous permettre d'équilibrer votre budget.

Faits de fibres de nylon Anso IV, ils déjouent la saleté et les taches en plus d'offrir une résistance antistatique.

La performance, un design qui défie le temps et une attention soutenue accordée à la clientèle, autant de traits distinctifs qui imposent «Les tapis Crossley».

* Aussi disponible *Lasting Impressions* et **MOMENTUM**

La Maison Lipman vous offre:

- Tapis et moquettes (mur à mur disponible sur demande avec bordures et bisotage)
- Produits de qualité à des prix très raisonnables
- Choix de 2000 couleurs
- Services spécialisés aux designers et décorateurs
Lundi à Samedi de 9 hrs à 5 hrs

Tapis Lipman, 1170 Beaumont, Ville Mont-Royal H3P 3E5
Tél.: (514) 737-5022

Anso IV[®]

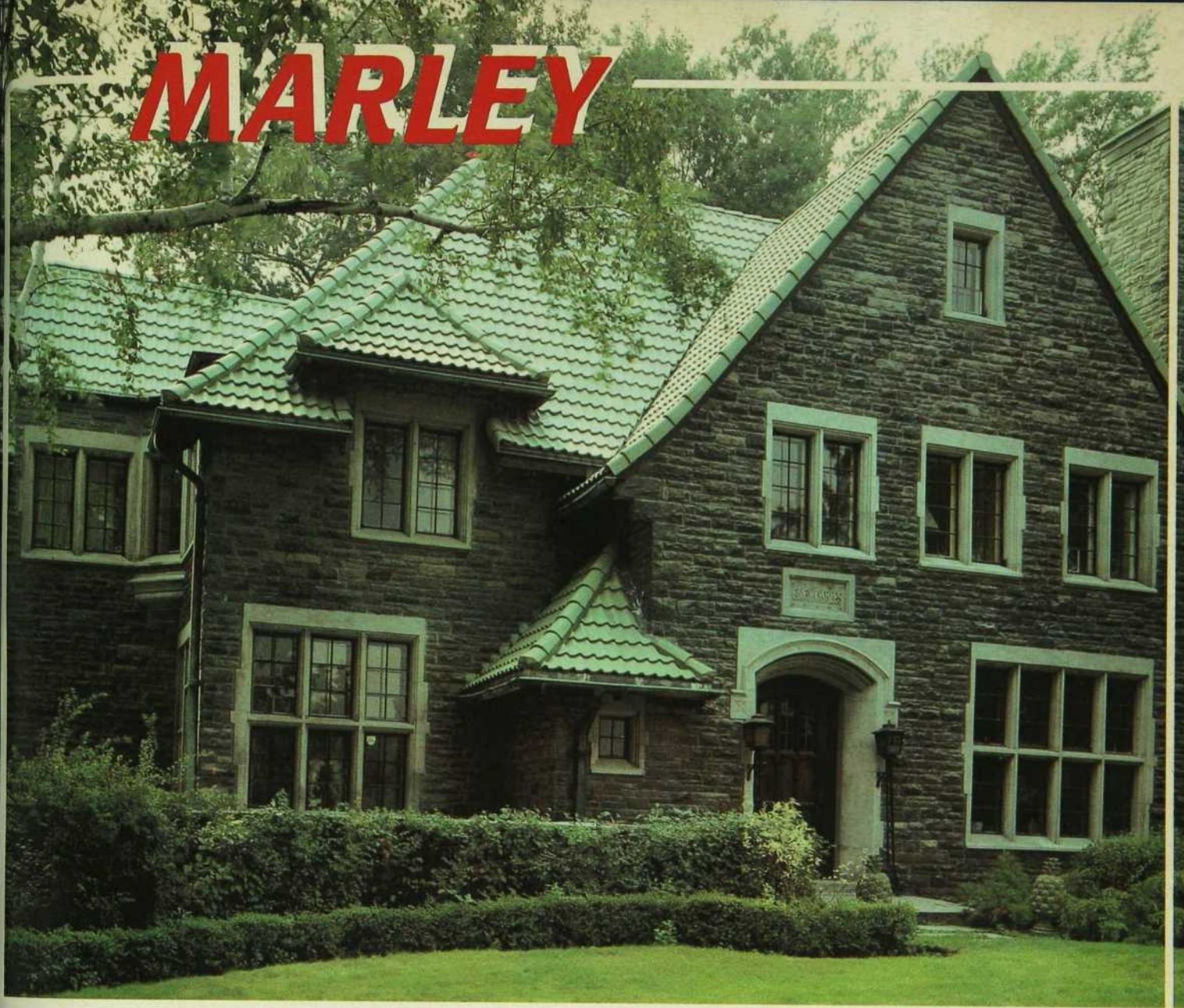
Les tapis ©
Crossley une beauté qui dure



mobilia

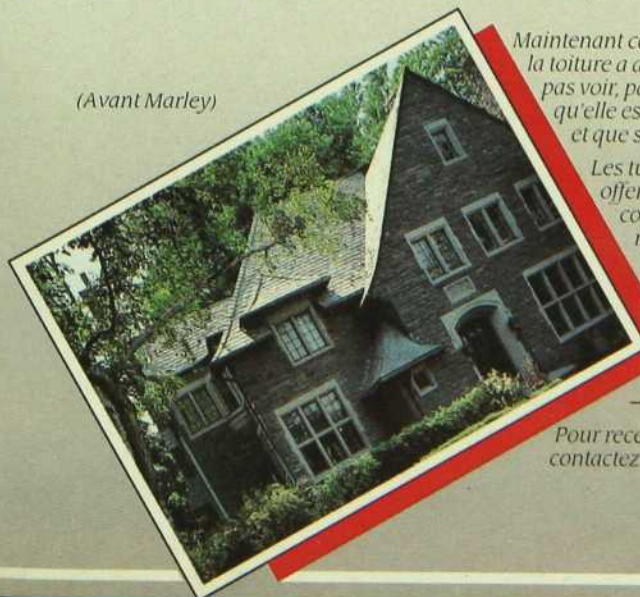
• westmount square 932-2101 • galeries d'anjou 353-5710 • pointe-claire 695-2701 • carrefour laval 687-1447 • brossard 462-1264 • sherbrooke (819) 821-2102 • ottawa (613) 729-9100 • ste-foy (418) 659-5542 • mississauga (416) 625-9106 • scarborough (416) 752-9700 • charlesbourg, place le bourgneuf (418) 623-9986

MARLEY



- La Nouvelle Tradition -

(Avant Marley)



Maintenant cette maison est dotée d'une toiture Marley. Vous pouvez voir que la toiture a ajouté beaucoup d'élégance à la maison. Ce que vous ne pouvez pas voir, par contre, c'est qu'elle a aussi ajouté beaucoup à sa valeur, qu'elle est plus durable que les toitures conventionnelles et que sa garantie de 50 ans est transférable.

Les tuiles de toiture en béton Marley sont offertes en une grande variété de couleurs et de modèles s'adaptant à merveille au style architectural de votre maison, qu'il soit traditionnel ou moderne. Les tuiles sont fabriquées au Canada et peuvent résister aux intempéries de notre climat. Découvrez

tous les avantages d'une toiture Marley
- la nouvelle tradition en matière de toiture.

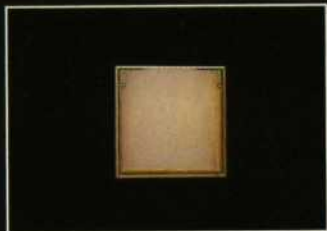
Pour recevoir une documentation complète ou une estimation gratuite, contactez votre représentant Marley au **(514) 684-6754**.



 **MARLEY**

Marley Roof Tiles Canada Limited™

LIGHTOLIER®



LES ENTREPRISES
UNION
ELECTRIQUE LTEE

Montréal Anjou Granby Ottawa Hull Québec St-Jérôme
Ville Lemoyne Trois-Rivières Sherbrooke Rimouski Chicoutimi
+ Vaudry Inc.



...ourier de Lasse. Perrin no-2911, 101 Québec, rue Laurier, Montréal, Québec H1T 1G6