

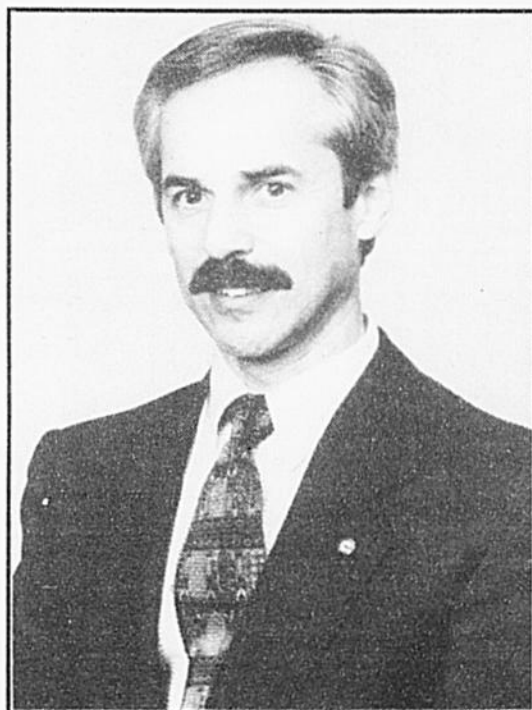
## M. Jacques Plante est réélu à la présidence de la section Granby/St-Hyacinthe de la Corporation des maîtres électriciens du Québec

Lors de leur assemblée générale annuelle, les membres de la section Granby/St-Hyacinthe de la Corporation des maîtres électriciens du Québec (CMEQ) ont élu M. Jacques Plante comme président pour un deuxième mandat et se sont également donnés un nouveau Conseil d'administration.

M. Plante a complété ses études collégiales en électronique à l'Institut de technologie de Montréal et a fait ses premières armes auprès de Équipements électriques Daignault à titre d'électricien. Après deux ans, soit en 1976, il décide de faire le grand saut, fonde sa propre entreprise d'électricité "Alpro électrique inc." à St-Hyacinthe et joint les rangs de la CMEQ.

Aujourd'hui, M. Plante est fort d'une solide expérience de près de 20 années et d'une riche formation en divers champs de spécialisation tels alarme intrusion et alarme incendie, spécialité en chauffage électrique, tensions parasites, estimation, téléphonie, systèmes de surveillance (CCTV) et bi-énergie d'Hydro-Québec.

Un entrepreneur très actif dans sa communauté et sa section, M. Plante partage son temps de bénévolat entre la Chambre de commerce, la Fédération C.P. Richelieu-Yamaska, le Comité d'urbanisme de St-Simon. Il est également très actif au sein de la Corporation: administrateur au Conseil d'administration de la section (83-86), 1er vice-président (93-94 et 2e vice-président (92-93); membre du Comité des critères et fonds



Jacques Plante

d'indemnisation (93-94) puis président du même comité (94-95).

Le nouveau Conseil d'administrateur: pour le seconder au cours du mandat 1995-96, M. Plante s'est entouré d'une équipe de huit entrepreneurs électriciens: 1er vice-président - Yvan Ménard, Ménard électrique inc. (St-Hyacinthe); 2e vice-président - Daniel Leduc, D. Leduc électrique inc. (Roxton Falls); secrétaire - Martial Beauregard, Inst. élec. M. Beauregard & Fils (Granby); trésorier - Gilles Desautels, Desautels & Fils inc.

(Ste-Rosalie); président sortant - Gilles Nault, Gilles Nault, ent. électricien inc. (St-Hyacinthe); administrateurs - Jacques Dubé, les Inst. électriques L.R. Gingras inc. (Bromont); Constant Riendeau, C. Riendeau électrique inc. (St-Thomas-d'Aquin); Jean Laperle, Jean Laperle inc. (Ste-Rosalie).

La Corporation des maîtres électriciens du Québec a pour responsabilité

de veiller à l'intégrité et à la compétence technique et administrative de ses membres afin de garantir au public des services de première qualité. La représentation de la CMEQ à l'échelle provinciale est assumée par 17 sections régionales dont, entre autres, celle de Granby/St-Hyacinthe qui couvre les territoires de Shefford, Brôme, Missisquoi, Rouville, Bagot et St-Hyacinthe.

# PÉPIN

## PEINTURE DE QUALITÉ À PRIX ABORDABLE

### GAMME COMPLÈTE DES PRODUITS PÉPIN

Teinture - Vernis  
Accessoires

Peinture ALKYDE  
Fini velours  
À odeur très faible

**PÉPIN** une qualité exceptionnelle

### Peinture latex

blanc  
Super cachant  
Idéal pour placard

**Spécial 18<sup>99</sup>\$** le 4L

---

### Peinture latex

super blanc  
Fini perle  
Se lave facilement

**Spécial 21<sup>95</sup>\$** le 4L

Service de décoration à domicile

# EDECOR ACTUELLE

2515, boul. Casavant, St-Hyacinthe  
773-0423

## NOUVEAU PROJET "LE ROSELAIS" À STE-ROSALIE

À PARTIR DE **79 900\$**

Venez choisir votre modèle et terrain

- Taux d'intérêt spéciaux
- Informez-vous

Subventions

- Mon taux mon toit
- R.A.P. si éligible

**Les constructions Yves Gauthier Inc.**

HEURES DE VISITE: Lundi au jeudi: De 14h00 à 17h00 / De 18h00 à 20h00 / Samedi et dimanche: De 10h30 à 16h30

Inf. Pascal Milotte & Patricia Lussier **773-8880**

**HABITAT** 773-8880  
Courtier immobilier agréé

## ENFIN DES LOFTS À SAINT-HYACINTHE

**PRIX À PARTIR DE: 39 900\$**

- En bordure de la rivière, piste cyclable et promenade.
- Près de tous les services au centre-ville.
- Ascenseur, piscine, grande terrasse riveraine, et terrasse sur le toit.
- Occupation pour juillet 1996.

Inf.: 1375, Girouard Ouest 773-8880

Association des professionnels du chauffage

## Le chauffage: une question d'efficacité et de sécurité

(suite de la page 16)

préférèrent fabriquer des appareils dotés d'une chambre de combustion plus petite, hautement isolée et munie de déflecteurs qui retardent l'évacuation de la fumée. Résultat: les gaz atteignent ainsi les températures élevées requises pour brûler les hydrocarbures contenu dans

le bois.

Dans des conditions normales, l'efficacité des poêles EPA se situe entre 70% et 80%, ce qui en fait des appareils de chauffage dont le retour sur investissement est, à long terme, des plus intéressants.

**Évacuation prioritaire**

Quand on se chauffe au mazout, au

gaz ou à l'aide de combustibles solides, la composante la plus importante du système de chauffage est sans doute le système d'évacuation. Celui-ci comprend bien sûr la cheminée, mais aussi le tuyau de raccordement entre l'appareil de chauffage et la cheminée. Son importance est capitale, puisque l'appareil de chauffage le mieux conçu et in-

stallé le plus soigneusement du monde ne donnera jamais un rendement acceptable s'il est raccordé à une cheminée qui ne lui convient pas.

Il existe de nombreux points à considérer et on ne peut les passer en revue en si peu de temps. Disons toutefois que, dans tous les cas, la cheminée doit





**La Capitale**  
ST-HYACINTHE COURTIER IMMOBILIER AGRÉÉ  
2330, STE-ANNE, ST-HYACINTHE

*Exigez-les*

**778-2800**


Franchisé Autonome et Indépendant




 <b>Joseph Pietroniro</b> 774-4928	 <b>Mimie Bourdon</b> 796-4065	 <b>Alain Proulx</b> 771-2134	 <b>Diane Lagacé</b> 799-4870	 <b>Lucien Beauvage</b> 774-1484	 <b>Michel Viens</b> 773-3352	 <b>Pierre-Paul Sylvestre</b> 792-3306	 <b>Laurent Blanchette</b> 773-9598	 <b>Simone Rainville</b> 799-3331
--	--	---	--	--	---	--	---	---

<p><b>ECHANGE</b></p>  <p>0179 - 6 LOGIS sur Girouard, prendrait échange contre maison!!! Inf. Joseph Pietroniro</p>	<p><b>STE-MADELEINE GARAGE 21 X 28</b></p>  <p>0146 - CONST. 1984, impeccable, 3 c.c., parq., terrain 9000 p.c., piscine, taxes basses et nouveau prix. Inf. Alain Proulx</p>	<p><b>BOIS-JOLI SALON DE 24' X 12'6", FOYER</b></p>  <p>0172 - PROPRIÉTÉ DE QUALITÉ, 4 c.c., salle de séjour et de jeux, garage isolé élect. 220v. Qualité et espace pour votre famille. Inf. Mimie Bourdon</p>	<p><b>450\$/MOIS!</b></p>  <p>0152 - AVEC 5850\$ COMPTANT, c'est ce qu'il vous en coûtera pour habiter ce duplex! A ce prix, vous pouvez maintenant être propriétaire. Inf. Laurent Blanchette</p>	<p><b>CAMPAGNE</b></p>  <p>0217 - SUPER CANADIENNE, 9 pces, 4 c.c., 2 s/bain, foyer, planchers bois franc, arriere boisé, ter. 33612 pi.c. A voir absolument! Inf. Simone Rainville</p>	<p><b>RAPIDE PLAT NORD</b></p>  <p>0142 - SPLIT possédant 3 c.c., grande s.d.b., poêle à bois encastré, beau ter., taxes totales 720\$/an. Inf. Diane Lagacé</p>
---	--	---	---	--	---

<p><b>SE LOGER À PEU DE FRAIS</b></p>  <p>0136 - GRAND 5 1/2 avec foyer, + 4 grandes pièces fines au sous-sol. Pres de tous les services. Réduit à 105000\$. Faites-moi une offre raisonnable, pour vente rapide. Inf. Mimie Bourdon</p>	<p><b>64 900\$</b></p>  <p>0192 - FRAIS DE NOTAIRE PAYÉS! Bungalow tout renové. Arm. mélamine, aires ouvertes. Libre immédiatement. Inf. Laurent Blanchette</p>	<p><b>2500\$*</b></p> <p><b>PROMOTION SPÉCIALE</b></p> <p><b>FAITES VITE AVANT LE 28 FÉVRIER 1996</b></p> <p>Confiez la <b>vente de votre maison</b> à un agent de La Capitale, car il suscitera l'intérêt des acheteurs, puisque lui seul offre:</p> <p><b>deux garanties gratuites</b></p> <p>La Garantie APEC* qui couvre pendant un an:</p> <ul style="list-style-type: none"> <li>A: appareils inclus dans la vente</li> <li>P: plomberie</li> <li>E: électricité</li> <li>C: chauffage</li> </ul> <p>La Garantie de versements hypothécaires* en cas de perte de revenu d'emploi ou de décès, nous rembourserons capital et intérêts de votre prêt hypothécaire jusqu'à concurrence d'un an et de 15 000\$.</p> <p>et si l'acheteur obtient son prêt via le service de courtage hypothécaire de La Capitale avant le 28 février 1996, il recevra jusqu'à:</p> <p><b>2500\$</b></p> <p><b>de remise en argent</b></p> <p>*Cette promotion et ces garanties comportent certaines restrictions. Appelez votre agent de La Capitale, courtier immobilier agréé ou d'une franchise de La Capitale</p>	<p><b>NOUVEAU PRIX 4 C.C.</b></p>  <p>0188 - BUNGALOW 33 X 34, 1989, 4 c.c., 2 salles de bain, parq., sous-sol fini, terrain aménagé et grand patio. Inf. Alain Proulx</p>	<p><b>2 KM PONT DOUVILLE</b></p>  <p>0194 - COTTAGE avec poutres et planches de pin 6", terrain de 27571 pi.c. 75000\$. Inf. Mimie Bourdon</p>
---	--	--	---	---

<p><b>REVENUS</b></p> <p>0200 - AUBAINE - doit être vendu. 11 logements, un commerce + local commercial, prix demandé 40000\$ en bas du prix de l'évaluation. Faites votre offre. Inf. Simone Rainville</p>	<p><b>0145 - COTTAGE</b> chaleureux possédant 10 pièces, 4 c.c., 2 s.d.b., 2 foyers, plusieurs possibilités au s-sol, garage 20 x 24. Inf. Diane Lagacé</p>	<p><b>0130 - 3 C.C.</b>, tout brique, notaire payé, comptant requis moins de 4000\$. Inf. Joseph Pietroniro</p>	<p><b>TERRAIN RIVERAIN!</b></p>  <p>0191 - À 5 MIN. DE LA VILLE! Cottage de 8 pièces, renové, beaucoup d'inclus. Taxes 700\$/an. Inf. Laurent Blanchette</p>	<p><b>0240 - SECTEUR TRÈS RECHERCHE</b>, taxes 646\$/année, 4 minutes de St-Hyacinthe, 3 c.c. Inf. Joseph Pietroniro</p>	<p><b>0189 - BUNGALOW</b>, 5 c.c., sous-sol fini, s.f.m. avec foyer, s.d.b. renové, toiture neuve. Inf. Diane Lagacé</p>
---	---	---	---	--	--

<p><b>FERMETTE!</b></p>  <p>0232 - NOUVEAU ET TRÈS RARE! Fermette de 40 arp. ca., cottage renové, bâtiments, tout près de la ville! Inf. Laurent Blanchette</p>	<p><b>INVESTISSEMENT SÛR</b></p>  <p>0222 - BUNGALOW intérieur refait, superbe cuisine, bois franc, avec revenu de 1040\$/mois. Terrain 65' x 130'. Inf. Mimie Bourdon</p>	<p><b>NOUVEAU</b></p>  <p>0238 - BEAU COTTAGE renové tout brique, 3 c.c. et plus, foyer au sal., plac. érable, s-sol fini, poêle à bois, situé sur grand ter. boisé. Inf. Diane Lagacé</p>	<p><b>LUXE ET CONFORT</b></p>  <p>0237 - CONSTRUIT pour garder son intimité, 11 pièces, foyer pierre de 12' haut, sous-sol en gyproc et parqueterie. A voir. Prix en bas de l'évaluation. Inf. Mimie Bourdon</p>
--	---	---	---

<p><b>39 500\$</b></p>  <p>0156 - VILLAGE UPTON. Maison mobile sur solage ciment. Portes, fenêtres, sallebain, recouvrements et remise neufs. Inf. Laurent Blanchette</p>	<p><b>CAMPAGNE</b></p>  <p>0199 - JOLI COTTAGE renové avec garage-atelier isolé avec électricité, ter. 18831 pi.c., prix: 5...\$. Inf. Simone Rainville</p>	<p><b>GARAGE 18 X 30</b></p>  <p>0208 - 79 500\$, bungalow 24 x 36, 4 c.c., sous-sol fini, rénovations récentes, terrain 75 x 100. Inf. Alain Proulx</p>	<p><b>45 500\$</b></p>  <p>0151 - MAISON MOBILE sur solage ciment, int. refait en "gyproc", arm. mélamine, grand patio, terrain 60198 pi.c. Inf. Laurent Blanchette</p>	<p><b>NOUVEAU PRIX</b></p>  <p>0149 - STE-ROSALIE, bungalow 1990, 36 x 38, 4 c.c. sous-sol fini, 2 salles de bain. C'est à voir! Inf. Alain Proulx</p>	<p><b>29 500\$</b></p>  <p>0153 - STE-HÉLÈNE, bungalow idéal pour couple ou personne seule. 3 remises, terrain boisé. Inf. Laurent Blanchette</p>
--	--	---	--	---	--

<p><b>FERMETTE</b></p>  <p>0195 - COTTAGE 8.5 pces très propre avec plusieurs bâtiments, idéal pour élevage de veaux de grain ou d'engraissement, très belle terre cultivable 120 arpents. Inf. Simone Rainville</p>	<p><b>BELLE OCCASION</b></p> <p>0178 - PROPRIÉTÉ tout brique + commerce attendant de cantine et bar laitier. Bien située. Bon potentiel. Inf. Laurent Blanchette</p>	<p><b>*ST-THOMAS*</b></p>  <p>0174 - BUNGALOW 28 x 43, 3 c.c. même palier, thermopompe, beaucoup d'extra, verrière, grand patio, terrain 18840 p.c. Nouveau prix. Inf. Alain Proulx</p>	<p><b>0165 - MAISON MOBILE</b> intérieur fini gyproc, 2 c.c., plac. préf. &amp; parq., grande remise, ter. clôturé. Inf. Diane Lagacé</p>	<p><b>0227 - 3 C.C.</b> avec garage, taxes minimes, piscine. Pas cher. Inf. Joseph Pietroniro</p>	<p><b>CONDO</b></p> <p>0198 - PRÈS DU CENTRE-VILLE, au 1er étage, très propre, 2 remises, stationnement, etc... Prix: 5...\$. Inf. Simone Rainville</p>	<p><b>COMMERCIAL ST-THOMAS</b></p>  <p>0229 - COTTAGE 4 c.c., boiseries, foyer, terrain de 26228 pi.c., paysage exceptionnel: fontaine, fleurs... Inf. Mimie Bourdon</p>
---	--	---	---	---	---	---

## Le chauffage: une question d'efficacité et de sécurité

être conforme aux exigences du code du bâtiment quant à son dégagement par rapport aux matériaux combustibles et quant à l'épaisseur de l'enveloppe extérieure et à la qualité du conduit.

Évidemment, l'un des principaux points à surveiller concerne la dimension du conduit intérieur de la cheminée. Pour que cette dernière fonctionne adéquatement, le conduit ne doit être ni trop grand ni trop petit, car on risque alors de se retrouver avec des problèmes de condensation des gaz, de refoulement de la fumée, de tirage marginal ou d'alumage difficile. Le principe est le suivant: pour assurer un fonctionnement approprié, le conduit intérieur doit demeurer chaud. Mentionnons que, en raison de leur plus grande efficacité, les nouveaux poêles à bois nécessitent un conduit d'évacuation plus petit que celui que l'on trouve habituellement sur la majorité des cheminées existantes, il faudrait peut-être penser à regagner la cheminée.

Devant la complexité des facteurs dont il faut tenir compte, une règle s'impose: dans le doute, il est toujours pré-

férable de consulter un professionnel du chauffage. C'est encore la façon la plus simple et la plus sûre d'éviter de désagréments.

### Le ramonage: incontournable

Si la nécessité du ramonage de la cheminée est évidente pour plusieurs, ce n'est pas toujours le cas pour les propriétaires de foyers au gaz et de poêles aux granules. Même si la plupart de ces appareils n'ont pas nécessairement besoin d'un nettoyage de la cheminée, il est nécessaire de procéder périodiquement à l'entretien et au nettoyage du système de chauffage. Entre autres, l'évent doit être inspecté avant la saison pour s'assurer qu'il n'est pas obstrué ou détérioré.

Les propriétaires de poêles à granules croient souvent - et à tort! - que leur système de chauffage n'as pas besoin d'être nettoyé. On oublie en effet que ce type de système utilise un ventilateur pour aider au tirage. La différence de pression ainsi créée fait en sorte que tout blocage ou résistance au passage des gaz peut entraîner la fuite de poussières et de suie dans la pièce. Il faut

rappeler également que la turbulence qui règne dans la chambre de combustion favorise la production de cendres volantes susceptibles de se déposer principalement dans et sur l'échangeur de chaleur.

Dans le cas des appareils au gaz, le refroidissement des gaz et la condensation peuvent causer des dommages aux cheminées. Pour cette raison, il est important d'inspecter le système régulièrement et, au besoin, de regagner la cheminée, de façon à augmenter la température du conduit. Dans certaines conditions, il peut également arriver que la combustion du gaz soit incomplète, ce qui favorise les dépôts de carbone sur les parois de la chambre de combustion, de l'échangeur de chaleur et même du conduit d'évacuation.

Bien que le nettoyage du système d'évacuation soit rarement nécessaire, il peut arriver que la cheminée soit obstruée par un nid, un animal mort ou un débris de conduit. Dans tous les cas, un ramonneur professionnel peut inspecter le système et il dispose des outils spécialisés nécessaires pour effectuer les travaux qui s'imposent.

### Pour vendre, le prix doit être réaliste

Pour la valeur d'une propriété récente, mon ordinateur utilise les coûts de construction. Pour les constructions âgées, dans le livre SIA, les immeubles sont classés par type, prix et secteur. Vous comparez et décidez du prix de la vôtre.

771-8025



Gilles Lussier  
Courtier Immobilier Agréé

### Portes Ouvertes Dimanche 19 nov. 2-4 pm



750 Cordeau, St-Joseph 85000\$ (nég.). Bungalow 42x28 + 18x15. Const. qualité tout brique. 6 grandes pièces au 1er. Abri, cabanon, jardin. Secteur paisible recherche. Eval.: 93400\$, taxes: 1897\$

N'attendez pas. Elles sont rares à ce prix.

33 000 \$  
**Bord de l'eau**  
**St-Damase**  
Bungalow rénové  
Toit et vinyle 2 ans  
Sous-sol semi-fini  
Taxes minimales  
Prix pour vente rapide.

9900\$ et +  
**Un acre et plus**  
**Mont Shefford**  
Terrains boisés  
Droit de construire  
Parc écologique  
Pistes pédestres, ski  
Près piste vélo.

Gilles Lussier, courtier immobilier, 771-8025

### OUI, C'EST POSSIBLE:

D'acheter avec le Programme R.A.P. Appelez-vous.

#### CONDO STE-JULIE



6339 - 4 1/2 avec foyer, porte-patio au salon et c.c.m., s.d.b. très luxueuse const. 1995. A un prix pour faire rêver.  
Inf. Daniel Choquette

#### 'OFFRE SPÉCIALE' TRÈS BIEN ENTRETENUE



6275 - 6 PIÈCES spacieuses et bien éclairées. Beau terrain paysager. Secteur recherché. Venez chez-soi maintenant! SPECIAL: si vous achetez cette propriété avec max 5000 au 30 novembre, je paie VOS FRAIS DE NOTAIRE.  
Inf. Lise Boucher

#### PRIX: 52 900\$



6049 - 3 CHAMBRES À COUCHER, toiture refaite, garage à l'arrière. Prix pour vente rapide.  
Inf. Daniel Choquette

#### ST-THOMAS



6377 - 3 C.C., plancher b. franc, foyer salon, garage, terrain 20758 p.c., à la campagne, près des services. Prix en bas éval. municipale. Faites vite.  
Tél. Gérald Guimond 778-9802

#### RIVERAIN



6367 - TRÈS BELLE PROPRIÉTÉ, très grande, plancher bois franc, vue sur la rivière, garage, toiture récente. Très intéressante avec beaucoup de potentiel.  
Inf. Francine Choquette & Jacques Armstrong

### OUI, C'EST POSSIBLE:

De vous loger pour le prix d'un loyer. Appelez-nous

#### À VENDRE BELLE OCCASION



6364 - LOCAL POLYVALENT au rez-de-chaussée, 50' x 43'. LOGEMENT DE 6 1/2 PCES à l'étage. Toute offre raisonnable pourra être acceptée.  
Inf. Robert Beauregard

#### "DUPLEX" NOUVEAU



6367 - DE TOUTE BEAUTÉ, 1 grand 4 1/2 et 2e étage grand 6 1/2 avec mezzanine pour chambre des maîtres 20 x 25, garage et abri d'auto. Faites vite.  
Inf. Francine Choquette & Jacques Armstrong

#### DUPLEX



6264 - PARMI DES UNIFAMILIALES vous serez logé confortablement, 2 x 4 1/2 spacieux. Une visite vous convaincra.  
Inf. Lise Boucher

#### BOURG-JOLI



6347 - CONST. 92, 2 c.c., possibilité 3e. bal. centrale, garage, dans secteur recherché. Prix pour vente rapide.  
Tél. 778-9802 Gérald Guimond

#### PRIX RÉDUIT



6255 - 4 C.C., arm. chêne, près de tous les services, taxes 1130\$/an, patio 8 x 22 ciment, salle de bain 12 x 11 pieds.  
Tél. Gérald Guimond 778-9802

#### INVESTISSEURS:



6200 - 8 LOGIS Bourg-Joli, impeccable.  
Appelez Claude Parenteau

#### NOUVEAU PRIX



6316 - MODERNE, beaucoup d'extras, 3 c.c., piscine creusée, aucun voisin arrière, St-Thomas. Demandez à visiter.  
Inf. Denis St-Onge

#### DOUVILLE



6318 - MAISON MOBILE très bien située, 2 + 1 c.c., grand terrain. Prix: 47900\$, pour le prix d'un loyer.  
Inf. Daniel Choquette

#### JE N'OSE PAS...



6348 - DIRE LE PRIX DEMANDÉ, car vous ne penserez pas que cette belle grande résidence avec garage, grand terrain paysager, à une minute du centre d'achats, puisse se vendre à un si bas prix. Téléphonnez vous verrez.  
Inf. Marcel Parenteau

#### FAITES LE SAUT...



6280 - DE LOCATAIRE, devenez propriétaire de cette maison extra propre. 3 chambres, chauffage électrique, poêle à combustion lente au salon, grand garage, stationnement pour 3 autos, petites taxes. A trois minutes du centre-ville et du centre d'achats.  
Inf. Marcel Parenteau

#### GENS D'AFFAIRES



6373 - LISEZ CECI: soyez patron. Résidence de personnes âgées (9 personnes), secteur facile de location. Excellents revenus.  
Inf. Francine Choquette & Jacques Armstrong

#### CONTRAT NOTARIÉ PAYÉ



6351 - PROPRIÉTÉ SUPERBE, solage neuf, toiture et déclin de vinyle neufs, beaucoup de rénovations à l'intérieur. Prix: 6...\$.  
Inf. Daniel Choquette

#### VIVRE À LA CAMPAGNE



6360 - LOIN DU BRUIT et des voisins situé à cinq minutes de l'autoroute 20. Taxes minimales et prix modique: 6...\$.  
Inf. Pierrette Aubin

#### DU TERRAIN POUR VIVRE



6375 - AVEC BEAUCOUP D'ARBRES adultes, située près de la ville. A prix très raisonnable. N'attendez plus, elle est toute propre et coquette.  
Inf. Pierrette Aubin

## Centre Professionnel Immobilier

courtier immobilier agréé  
805, rue Des Cascades Ouest, Saint-Hyacinthe, J2S 3G3  
**774-0429**



Pour un service personnalisé et professionnel appelez-nous

# COURTEMANCHE & FRÈRES VOUS OFFRE DES PNEUS QUI VOUS FERONT SOURIRE TOUT L'HIVER



**LE MICHELIN ALPIN**  
**Y**  
**«FALLAIT Y PENSER»**

Le pneu avec lamelles en «Y» qui garde son mordant même après 50% d'usure.



**SPECIAL**  
**ROUES**  
**D'AUTOMOBILES**

**Volks** 13 pouces  
**Honda** À partir de  
**Ford** **39<sup>00</sup>\$**

**Chrysler** 14 pouces  
À partir de **34<sup>00</sup>\$**

**GM** 14 pouces  
À partir de **35<sup>00</sup>\$**

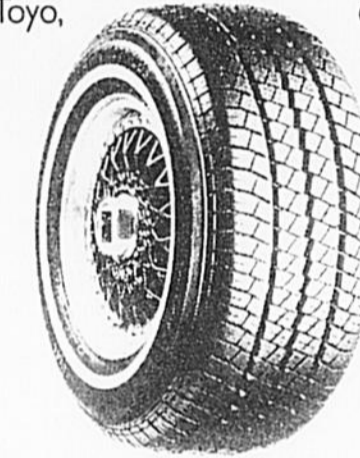
**Pour la plupart des**  
**voitures américaines**  
**& importées**

La garantie Toyo 800 Plus; un tour de plus!

**999999%**

Une garantie limitée contre les avaries routières avec kilométrage illimité pour une période de six ans.

Avec sa garantie Kilometre Plus<sup>MD</sup> de Toyo, le pneu toutes-saisons Toyo 800 Plus est d'une fiabilité à toute épreuve, kilomètre après kilomètre et année après année. Grâce à des simulations sur le super-ordinateur de Toyo, le design de la semelle et la carcasse du 800 Plus offrent un rendement



exceptionnel, accompagné d'une conduite douce et silencieuse. Qui sait, le pneu Toyo 800 Plus pourrait bien survivre à votre voiture. Alors, faites vous plaisir et rouler un tour de plus!

**800 PLUS**  
**PNEUS TOYO**

**Garantie**  
**6 ans**  
P 175 / 70 R 13  
800 plus :

**77<sup>40</sup>\$**  
millage illimité  
4 saisons

**Toyo**  
**hiver**

P 155 / 80 R 13  
G 02 :

OBSERVE  
**67<sup>80</sup>\$**

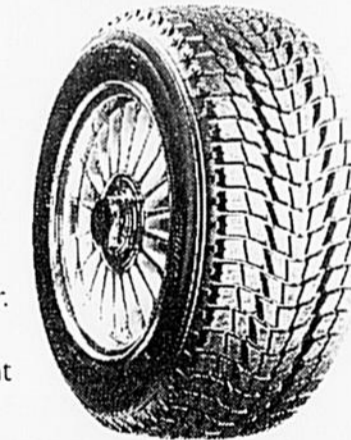
P 185 / 60 R 14  
G 02 :

OBSERVE  
**97<sup>20</sup>\$**



**Osez là où les autres n'oseront pas!**

Pluie, boue, verglas, neige, grésil. Peu importe les conditions, le pneu Toyo Observe adhère à la chaussée de façon surprenante. La raison est simple: la technologie Microbyte, exclusive à Toyo, développée ici-même pour les hivers canadiens. Sa semelle à motif uni-directionnel s'attaque à la neige sans que vous ayez à ralentir. Et sur la glace, l'adhérence est assurée par l'action de plus de 5500 lamelles qui sectionnent



le voile d'eau et réduit le risque de dérapage. Sans compter que la simulation de la performance, effectuée par super-ordinateur, le pneu Observe procure une conduite silencieuse et en douceur, même sur une chaussée sèche. Procurez-vous un jeu de Toyo Observe avant que l'hiver ne frappe à nos portes, et roulez l'esprit tranquille.

**PNEUS TOYO**

**\*Spécial**  
**introduction**  
**pour**  
**fourgonnette**

**P205/70R15**  
**XMS Alpin**  
**108<sup>08</sup>\$**

**MICHELIN: HIVER**

P155/80R13 XMS Alpin **70<sup>62</sup>\$**

P185/60R14 XMS Alpin **114<sup>90</sup>\$**

**4 saisons:**

P155/80X13MX4 **67<sup>08</sup>\$**



**COURTEMANCHE**  
**& FRÈRE** LTÉE

Voisin du poste de police



875, DE BOUCHERVILLE  
SAINT-HYACINTHE, QC (514) **773-4855**



**TOUT UN SERVICE:**  
**ALIGNEMENT**  
**SILENCIEUX**  
**SUSPENSION**  
**BALANCEMENT**  
**FREINS**

**COURTEMANCHE**  
**& FRÈRE** LTÉE

Voisin du poste de police



875, DE BOUCHERVILLE  
SAINT-HYACINTHE, QC (514) **773-4855**

# La pompe à chaleur: pour une climatisation centrale



**TRANS-ACTION** COURTIER IMMOBILIER AGRÉE  
Aurèle Beaugard  
**773-8424**  
1021547  
PARTOUT AU QUÉBEC!



8593 - MAISON DE RÊVE, tout en pierre, garage double, plus atelier, sur un terrain de 12100 pi.c. je suis négociable, venez me visiter.  
Inf. Aurèle Beaugard.



8329 - DOUVILLE: grande maison très ensoleillée, 3 patios, 3 salles de bain, 2 garages. Beaucoup d'arbres.  
Inf. Aurèle Beaugard.



8067 - ST-LIBOIRE près du village, terrain 34860 pi.c., plancher de bois franc, 3 c.c.  
Inf. Aurèle Beaugard.



8337 - GRAND RANG ST-FRANÇOIS, golf à l'arrière, 3 c.c., garage. Faites votre offre.  
Inf. Aurèle Beaugard.



8423 - RUE PRATTE, condo 5 1/2 avec garage, 1er étage, plancher bois franc, piscine. Faites vite ils sont rares.  
Inf. Aurèle Beaugard.



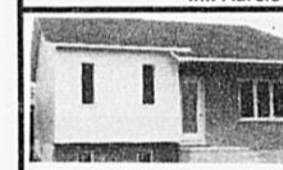
8513 - ST-PIE: centre du village, 4 beaux revenus. Idéal pour propriétaire-occupant.  
Inf. Aurèle Beaugard.



8535 - ST-JOSEPH, bois franc, tout brique, taxes minimales. Maison rien à faire. Faut voir.  
Inf. Aurèle Beaugard.



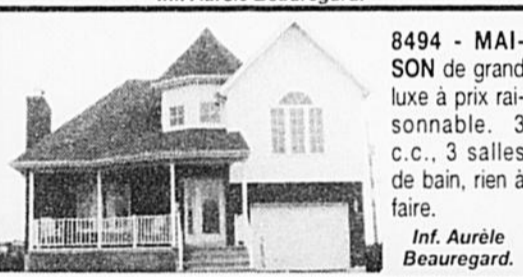
8537 - DOUVILLE, terrain 20000 pi.c., thermopompe, 2 salles de bain, grand garage 14 pieds de haut. Très vendeur.  
Inf. Aurèle Beaugard.



8287 - DOUVILLE, 2 c.c., bois franc, très vendeur, petit prix. Neuf, TPS et TVQ payées par le vendeur. Faites votre offre.  
Inf. Aurèle Beaugard.



8431 - TRÈS VENDEUR, joli et ensoleillé, bois franc, foyer, garage, pavé uni, taxes minimales.  
Inf. Aurèle Beaugard.



8494 - MAISON de grand luxe à prix raisonnable. 3 c.c., 3 salles de bain, rien à faire.  
Inf. Aurèle Beaugard.

Votre agent affilié **Aurèle Beaugard 773-8424**

Une maison climatisée l'été, c'est très agréable tout en étant très confortable. Le système de climatisation centrale est très intéressant, mais n'est vraiment utilisé que durant la chaude saison. La pompe à chaleur, aussi appelée thermopompe, est de plus en plus populaire chez nous. Les variations climatiques que l'on connaît y sont pour beaucoup. Elle permet de chauffer la maison en hiver tout en la climatisant durant l'été. L'hiver, elle doit cependant être jumelée à un autre système de chauffage.

Pour climatiser une maison, la pompe à chaleur extrait la chaleur de la maison et la rejette à l'extérieur. Elle transfère ou pompe la chaleur d'un endroit à un autre. Elle permet d'extraire de la chaleur de l'air extérieur ou d'une source d'eau ou du sol.

Les avantages de la pompe à chaleur dans le choix d'un système de climatisation, en plus de son double usage qui en permet une utilité annuelle, sont entre autres d'assurer:

- une ventilation uniforme;
- une filtration centrale de l'air;
- un encombrement intérieur minimal;
- une pollution inexistante;
- une efficacité thermique supérieure;
- une humidification centrale qui s'ajoute au système de base;
- une transformation à la bi-énergie.

En revanche, le niveau de bruit extérieur est élevé et il est nécessaire d'avoir un système d'appoint de chauffage. Enfin, il est important, pour en obtenir un bon rendement, de faire effectuer un entretien annuel. L'installation d'un tel système doit, bien sûr, être faite par des spécialistes.

**SPÉCIAL DÉMO**

**MAISON DE VILLE RUE PHILIE**

- Salle de bain luxueuse
- 3 étages
- Visite sur rendez-vous

**Prix 6? ???**

**778-4401**

**Rimico Inc.**

1021723

**Secteur Annexe**

**Maison**

construction 1990

**À Échanger**

pour un 2 ou 4 logements bien situé

**Inf. 773-4393**

1021540

**RE/MAX** COURTIER IMMOBILIER AGRÉE **IMPACT inc.**  
771-7707

**OUVERT AUX VISITEURS**  
DIMANCHE 12 NOVEMBRE 95 DE 14H00 À 16H00

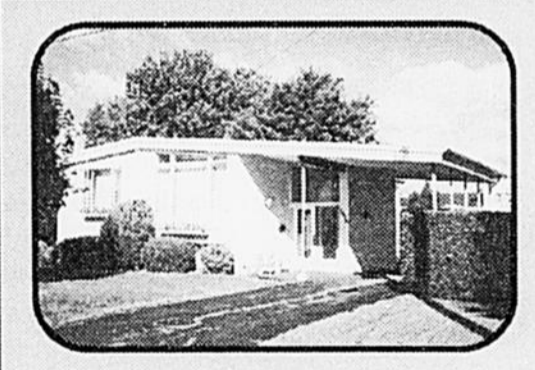
1021552



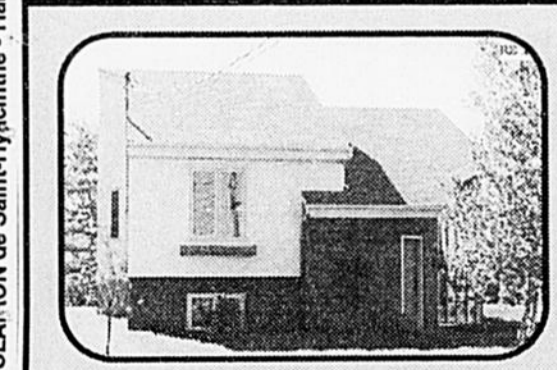
1857 - PORTE OUVERTE  
1220 Dieppe, St-Hyacinthe.  
Votre hôte: Robert Bourcier



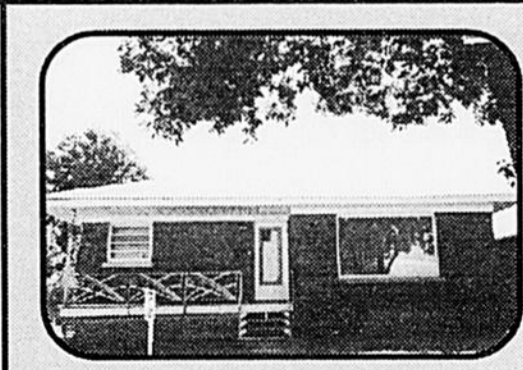
1849 - 17070 St-Onge,  
St-Hyacinthe.  
Votre hôte: Jean-Bruno Beaugard



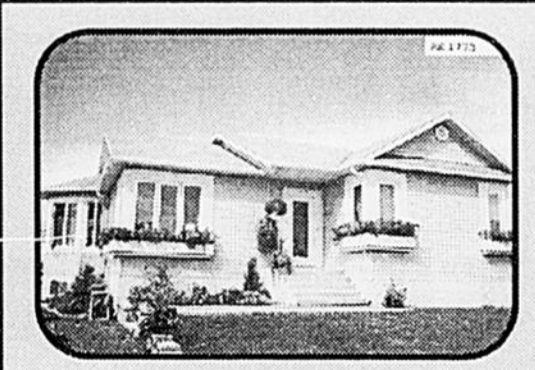
1807 - 3930, Marquette,  
St-Hyacinthe.  
Votre hôte: Stéphane Arès



1835 - 1657, Goyer,  
Ste-Madeleine.  
Votre hôtesse: Line Caron



1811 - 2565, Duvernay,  
St-Hyacinthe.  
Votre agent: Michèle Lafrance



1773 - 144 Des Cèdres,  
St-Thomas d'Aquin.  
Votre hôte: André Daviau

**IMMEUBLES** 1021722

**le conseiller inc.**  
Courtier immobilier agréé

1030 - BOIS-JOLI: Prix raisonnable, split level jumelé 8 pièces, 4 chambres, 2 salons, 2 salles de bains, rue tranquille. Un excellent achat.

1028 - BEAU BON PAS CHER: Bungalow 5 1/2 pièces à 15 minutes de la ville, taxes minimales, terrain de 15000 pi.car. Prix seulement 56900\$.

1029 - BESOIN DE PLUS D'ESPACE: Cottage luxueux de 10 pièces, 4 chambres, salle de séjour et familiale, foyer, garage, 2 salles de bains. Situé dans une rue tranquille sur un terrain de 12687 pi.car.

1027 - TOUS LES AVANTAGES d'un bungalow et d'une propriété à revenu: Bungalow luxueux avec garage et sous-sol + 4 logis rapportant un excellent revenu. Un choix des plus logique.

**Jacques Laliberté** **774-2174**  
Agent immobilier agréé  
Service Inter Agence  
2280, rue Bouchard, Saint-Hyacinthe

# L'électricité: Ce n'est pas un jeu d'enfant

Dès le retour de la belle saison la famille vit beaucoup à l'extérieur. Les enfants en font leur terrain de jeux préféré. Parmi les amusements préférés des enfants, on retrouve le cerf-volant, les jouets électriques et, bien sûr, la baignade. Malheureusement, chacun de ces jeux présente des risques d'électrocution.

## Le cerf-volant

Le premier commandement en ce qui concerne le cerf-volant, c'est de s'assurer que ce dernier et la ficelle qui le retient ne sont pas fabriqués d'un matériau conducteur de courant. En second lieu, il est très important que ce jeu ne soit jamais pratiqué à proximité de fils aériens ou de lignes à haute tension. Enfin, il est nécessaire d'interdire d'utiliser un cerf-volant par temps orageux ou de grande humidité.

## Les jouets électriques

À l'achat, le jouet électrique doit avoir une étiquette de l'ACNOR (CSA) qui fait foi de sa sûreté de fonctionnement. À l'usage, il faut interdire à l'enfant de s'en servir sous la pluie, près de la piscine, avec un verre à la main ou dans un

sous-sol humide. Tous ces gestes présentent de grands risques de décharge électrique.

## La baignade

Pour la sécurité de tous, n'installez jamais une piscine à proximité des fils aériens ou d'une ligne à basse tension. Il faut respecter le 4,6 m (15 pieds) sécuritaire et ne jamais tenir à proximité de la piscine un appareil branché, radio,

télévision, téléphone ou autre.

Ces petites précautions aident tout le monde à passer un bel été.

\*Source: Hydro-Québec, l'électricité ce n'est pas un jeu d'enfant

**A VENDRE** PAR LE PROPRIÉTAIRE

**SECTEUR ANNEXE**  
12925 JUTRAS



28 x 39 tout brique, 2 c.c., s-sol fini, très vaste, planchers terrazo, garage 15 x 22 chauffé, terrain 91 x 96, libre immédiatement. Prix 9...\$  
Tél.: 774-4620 (message sur répondeur)

**LES VILLAS BOIS-JOLI**  
2 unités disponibles



- Garage unité du centre
- À partir de 82,320\$ plus taxes • Terrassement inclus

**OUVERT AUX VISITEURS**  
dimanche de 13h30 à 16h30

1895 Impasse Darsigny  
Taux garanti 5% - 1 an  
Aussi très beau choix de terrains pour construction de maisons unitaires

**773-8358** CONSTRUCTIONS ROBIN

COURTIER IMMOBILIER AGRÉÉ

**778-2111**



Paul Messier



Francine Messier

## PRIX REDUIT



3983 - À VENDRE - À LOUER OU À ÉCHANGER: très beau jumelé impeccable avec sous-sol semi-fini, situé dans un secteur résidentiel de St-Damase.  
Inf. Francine Messier



4038 - ST-JOSEPH: belle maison de brique, terrain bien aménagé avec piscine, face à un parc.  
Prix: 8...\$. Venez visiter.  
Inf. Francine ou Paul Messier

## ATTENTION



4006 - MAGNIFIQUE PROPRIÉTÉ, style condo, maison avec grand terrain, plus patio de 300 p.c. Beaucoup d'extras, ex: bain tourbillon double, armoires mélamine vert forêt, plancher de chêne teint blanc, etc... C'est à voir.  
Inf. Francine Messier



4028 - ST-JOSEPH, coin Mercure et St-Pierre. Un look et un site fantastique. Tout pour votre confort.  
Inf. Paul Messier



4041 - IDÉAL POUR GARDERIE: très joli bungalow, grandes pièces à aires ouvertes, planchers de bois franc avec vaste salle familiale au sous-sol. Secteur résidentiel St-Liboire.  
Inf. Francine Messier



3979 - SUPER DUPLEX avec garage. Logement de 5 1/2 pièces libre à l'acheteur pour juillet 1996. Achez avant le 31 décembre '95.  
Inf. Paul Messier



4031 - IDÉAL POUR PROPRIÉTAIRE occupant: 3 logis de construction récente. Bons revenus.  
Inf. Francine Messier



3968 - RESTAURANT fast-food, pizza, poulet, plus comptoir crème glacée en été. Commerce et bâtisse. Faites beaucoup d'argent.  
Inf. Paul Messier

**LE CHOIX PAR EXCELLENCE**

**LE ROSELAIS**

LE SEUL PROJET D'EXCELLENTE QUALITÉ À SAINTE-ROSALIE

**61,900\$\*** LE ZURIC



*L'Élan*



**67,900\$\***

\*Taxes en sus

**CÉLÉBREZ LES FÊTES DANS VOTRE MAISON!  
VENEZ CHOISIR LA VÔTRE DÈS MAINTENANT!**

HEURES DE VISITE:	Lundi au jeudi:	De 14h00 à 17h00 De 18h00 à 20h00
	Samedi et dimanche:	De 10h30 à 16h30

**POUR INFORMATIONS : ANDRÉ MAC DUFF**  
2480, rue Des Oliviers, Ste-Rosalie **799-4345**

EN COLLABORATION AVEC:

**La caisse populaire Desjardins de Ste-Rosalie (Bagot)**  
(514) 799-3205

Pour tous vos projets venez nous rencontrer!

Les matériaux et les fermes de toit de ce projet sont achetés chez

**LAFERTÉ** Ltée  
**773-9256**

**PLOMBERIE DENIS LACHANCE INC**

RÉSIDENTIEL - COMMERCIAL RÉNOVATION & RÉPARATION

ESTIMATION GRATUITE **771-0769**  
Cellulaire: 771-8069

370 GRAND RG ST-FRANÇOIS PAR ND



**1529 - VOUS RECHER- CHEZ** une belle résidence tout brique avec garage, 4 chambres, plancher de bois, avec des taxes mini- mes, et un grand terrain... La voici.  
*Inf. Pascal Milotte*

**VISITE LIBRE**  
**DIMANCHE 12 NOVEMBRE 14H À 16H**



**2215 IMPASSE FLEURY, Bois-Joli.**  
*Inf. Diane C. Bradette*



**1511 - SECTEUR DOU- VILLE, rue St-Jean, cot- tage impeccable construit en 1987** offrant 3 cham- bres, 2 salles de bain, pl. bois franc, foyer ouvert 2 côtés, terrain joliment paysager. Faut voir.  
*Inf. Michel Lanoix*



**Courtier immobilier agréé**

**MEMBRES DU S.I.A.**

- PAUL DUBREUIL 773-8880
- MICHEL LANOIX, F.R.I. 773-8880
- DIANE C. BRADETTE 799-4875
- PIERRE-PAUL DESLANDES 774-0956
- PASCAL MILOTTE 773-8880
- JEAN-CLAUDE CADIEUX 771-1818
- CLAUDE BAZINET 773-8880
- MICHELINE BRUNELLE 773-1586
- DENIS PLAMONDON 772-2302
- PATRICIA LUSSIER 773-8880

**1375, Girouard Ouest, St-Hyacinthe**



**5139 - BOUL. LAURIER, secteur Douville, bâtisse commerciale de 100' x 95'6** avec grand stationnement en façade, 3 bureaux à l'étage & mezzanine.  
*Inf. Paul Dubreuil*

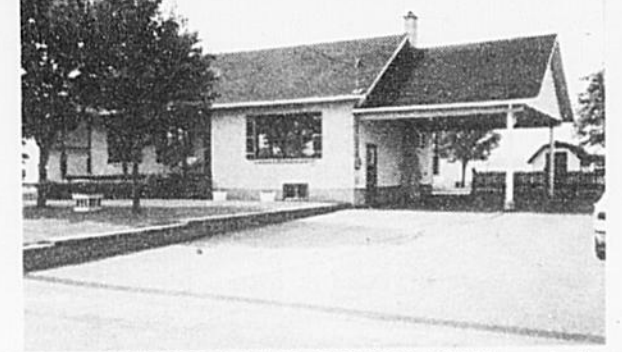


**1528 - SECTEUR LA PROVIDENCE, bungalow de 4 chambres, s/sol aménagé** avec possibilité de louer un 2 1/2 pièces, garage, piscine, superbe foyer, terrain de 7000 p.c. À voir.  
*Inf. Michel Lanoix*



**Pierre-Paul Deslandes**  
**774-0956**

*vous propose...*  
**LA PROPRIÉTÉ VEDETTE DE LA SEMAINE**



**1517 - IMPECCABLE BUNGALOW** en brique et vinyle, avec abri d'auto, grande entrée asphaltée pour 9 voitures, travaux permanents payés, beaucoup de rangement, sous-sol à finir selon vos besoins.

*Inf. Pierre-Paul Deslandes*



**2125 - RUE PRINCIPALE** à St-Dominique, cottage en aluminium, avec garage commercial de 100' x 40' environ, fond en asphalte et gravier, grand terrain de 19.60 arpents.  
*Inf. Micheline Brunelle*



**2261 - JOLI COTTAGE** de 4 chambres, construction 1992, impeccable, s/sol aménagé, bain thérapeutique, beau terrain, rue Lajoie à St-Pie.  
*Inf. Denis Plamondon*



**1455 - DE L'ESPACE, de l'espace et encore de l'espace, cottage de qualité supérieure** tout équipé, taxes minimales, 5 km de l'autoroute, beaucoup de gens y pensent?  
*Inf. Claude Bazinet*



**2235 - ST-JUDE, Rang Michaudville, cottage de 4 chambre, faites une offre, prix demandé: 45000\$.**  
*Inf. Pierre-Paul Deslandes*



**1535 - DUPLEX/bungalow, terrasse privée, 3 ch. à coucher, bois franc partout, salle de bain rénovée, toiture neuve, et AVEC REVENU** d'un 4 1/2 au demi sous-sol.  
*Inf. Jean-Claude Cadieux 771-1818*

**TERRAINS, CONSTRUCTIONS RÉSIDENTIELLES À VENDRE.**  
*Inf. Michel & Paul*

**Possibilité d'acheter votre propriété sans comptant avec le R.A.P. informez-vous • Pour acheteurs qualifiés**



**1518 - STE-ROSALIE, rue St-Joseph, bungalow en brique de 3 chambres, pl. marquetière, garage isolé, taxes abordables.**  
*Inf. Micheline Brunelle*



**2269 - RIVERAINE, propriété jumelée** située à St-Denis, 2 x 5 1/2 présentement loués, prix en bas de l'évaluation municipale, taxes abordables.  
*Inf. Patricia Lussier*



**1522 - STE-ROSALIE, rue Jolibois, joli cottage** avec garage, 3 chambres, propriété aire ouverte, bien éclairée. Une visite s'impose.  
*Inf. Micheline Brunelle*



**3243 - CENTRE-VILLE, rue Girouard Ouest, immeuble à revenu** offrant un local commercial libre pour l'acheteur, 1 x 5 1/2 et 1 x 2 1/2 loués.  
*Inf. Pascal Milotte*



**2214 - À 6 KM DE LA 20, terrain 36000 p.c., arbres matures, 10 grandes pièces, sous-sol semi-fini, garage et abri d'auto.**  
*Inf. Jean-Claude Cadieux 771-1818*



**1540 - NOUVEAU SUR LE MARCHÉ, cottage en rangée de 8 pièces, s/sol fini, 3 chambres, prix abordable.**  
*Inf. Pascal Milotte*



**2267 - COQUETTE ET CHALEUREUSE, offrant beaucoup, 3 chambres, 2 salles de bain. A voir.**  
*Inf. Diane C. Bradette*



**1537 - TRÈS GRANDE MAISON** de 12 pièces, idéal pour résidence de personnes âgées ou clinique de médecine douce, maison de convalescence et plus encore.  
*Inf. Diane C. Bradette*



**2258 - PROPRIÉTÉ RIVERAINE, bas de la rivière à St-Pie, 8 grandes pièces** dont 5 chambres, 2 salles de bain, abri d'auto, garage commercial chauffé offrant 2 portes, grand terrain.  
*Inf. Denis Plamondon et Paul Dubreuil*



**3200 - ST-SACREMENT, 6 logis** tout brique, près de tous les services, entièrement loué. Excellent rendement.  
*Jean-Claude Cadieux 771-1818*



**2260 - CONSTRUCTION 1992, très belle** résidence de 10 pièces, haut de gamme, bien éclairée, garage isolé, piscine, taxes abordables.  
*Inf. Denis Plamondon*



**1467 - BOIS-JOLI, rue T.D. Bouchard, près de** tous les services, bungalow en brique et aluminium, 3 chambres, beau terrain de 6000 p.c. avec piscine hors-terre. Faut voir.  
*Inf. Diane C. Bradette*



**3213 - LA PROVIDENCE** près du IGA, 5 logis tous loués. ZONAGE COMMERCIAL et résidentiel, excellente location commerciale.  
*Inf. Jean-Claude Cadieux 771-1818*



**5132 - RUE TRUDEAU, bâtisse industrielle** en tôle et brique totalisant 42944 p.c., 2 quais de chargement, 3 portes de garage, système d'alarme.  
*Inf. Paul Dubreuil*



**3229 - DUPLEX à St-Hugues, immeuble rénové,** prix demandé: 70500\$. Faites une offre, logis principal libre pour l'acheteur, à l'étage 4 1/2 loué depuis 19 ans à la même locataire.  
*Inf. Micheline Brunelle*



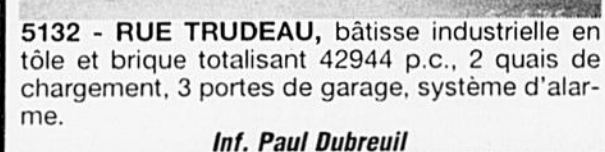
**3244 - NOUVEAU, triplex rénové** comprenant 1 x 4 1/2, 2 x 2 1/2, bons revenus, garage, zone commerciale, à 2 km de l'autoroute.  
*Inf. Michel Lanoix*



**5147 - BÂTISSE COMMERCIALE, située au** centre-ville comprenant 1 commerce et 2 logements, revenus intéressants. Inklus équipement du commerce.  
*Inf. Denis Plamondon et Paul Dubreuil*



**6057 - TERRAIN** de 75000 p.c., (zonage mixte, commercial, résidentiel, institutionnel) à 1 km de la route 20 près de WAL-MART.  
*Inf. Jean-Claude Cadieux 771-1818*



**6085 - TRÈS BEAUX TERRAINS** rue Bousquet à St-Pie, pour constructions résidentielles, de 60000 p.c. chacun.  
*Inf. Denis Plamondon*



**2245 - MAISON MOBILE RIVERAINE** offrant 2 chambres, très propre, grand terrain de 12325 p.c. avec arbres matures, prix réaliste.  
*Inf. Micheline Brunelle*



**1532 - NOUVEAU:** bungalow de 3 chambres situé rue Plante, propriété rénovée, très belle décoration, magnifique salle de bain. Faut voir.  
*Inf. Michel Lanoix*