

## ORDINATIONS SACERDOTALES



Studio Photos A.B. Chabot

Samedi dernier, à la Cathédrale de Québec, Mgr Gabana, ancien évêque de Rubaga, Ouganda, Afrique, et frère de Mgr Gabana, archevêque de Sherbrooke, a ordonné 5 prêtres de l'ordre des Pères Blancs d'Afrique. De gauche à droite:

**REV. PERE GERALD CARON:** fils de Wilfrid Caron de St-Benjamin, Dorchester. Nomination: Etude en Ecriture Sainte à Rome. Départ du Canada: vers le 15 septembre.

**REV. PERE ANDRE BILODEAU:** fils de Léo Bilodeau de Ste-Germaine, Dorchester. Nomination: Malawi, Afrique. Départ du Canada: vers le 20 ou 24 août. Stage de 3 mois de pastoral en Angleterre. Arrivée en Afrique vers le 20 décembre.

**REV. PERE JACQUES DEMERS:** fils de Ubald Demers de Québec. Nomination: Burundi. Départ du Canada: le 20 ou 24 août. Stage de 3 mois de pastoral en France. Arrivée en Afrique vers le 20 décembre.

**REV. PERE RENE BEDARD:** fils de Elzéar Bédard de Neuville, Portneuf. Nomination: Ghana (Afrique de l'ouest) Départ du Canada: le 20 ou 24 août. Stage de 3 mois de pastoral en Angleterre. Arrivée en Afrique: vers le 20 décembre.

**REV. PERE ROGER BRETON:** fils de Calixte Breton de St-Frédéric, Beauce. Nomination: Etude en théologie à Rome. Départ du Canada vers le 15 septembre.

### La route des Maritimes au congrès de Washington

Un membre du Congrès américain, Monsieur William D. Hathaway, représentant de l'Etat du Maine, a présenté un bill devant le Congrès américain (H.R. 8809), il y a deux semaines. Le bill pourvoit à la participation du gouvernement des Etats-Unis pour la construction d'une route devant relier l'Etat du Maine au réseau routier du Québec et des Provinces Maritimes; la route en question ferait ainsi partie du réseau d'autoroutes nationales des Etats-Unis et des routes devant servir à la défense du pays. Le bill fait état du potentiel touristique du Maine ainsi que du développement dans le domaine du Commerce et du transport routier.

Selon le communiqué qui a été remis à la presse, le bill ne mentionne aucun tracé et il est entendu que le choix en sera déterminé par les états concernés, soient le Québec, le Nouveau-Brunswick et particulièrement le Maine.

Les hauts fonctionnaires de ces trois états doivent se rencontrer d'ailleurs les 20 et 21 juillet prochains, ajoute le communiqué.

Le bill présenté par monsieur Hathaway a maintenant été renvoyé au comité des Travaux Publics du Congrès pour étude.

Le 9 mai, le Père François Thibodeau, Eudiste, disait sa première messe dans l'église de St-Odilon. Le Père Thibodeau avait été ordonné prêtre, la veille, 8 mai, par monseigneur Plourde, Evêque d'Alexandria, également dans l'église de St-Odilon. Le Père Thibodeau a été nommé professeur à l'externat classique Saint-Jean Eudes de Limoilou. Il a fait ses études à Charlesbourg, à Edmundston et au Scolasticat St-Jean Eudes de Pointe Gatineau.

Sur la photo du haut, le Révérend Père Bilodeau, au cours de sa première messe, sur celle du bas, le Révérend Père Thibodeau également au cours de sa première messe.

# Vous partez en vacances, n'oubliez pas votre camera



Vous partez en vacances?

Qu'il s'agisse d'une petite excursion de 15 milles ou d'un grand voyage dans les Rocheuses, les Laurentides, ou sur la côte des Maritimes, vous trouverez des occasions innombrables de prendre des photos. La photographie vous procurera un plaisir supplémentaire et vous rappellera d'heureux souvenirs longtemps après que vous serez rentré.

Votre famille et vos amis formeront, bien entendu, le sujet principal de vos photos de vacances. Mais vous voudrez sans doute aussi vous essayer aux paysages.

Rappelez-vous que les bonnes photos, qu'il s'agisse de paysages ou de personnes, ne sont pas l'effet du hasard. Elles nécessitent quelques préparatifs. Tout d'abord, choisissez le meilleur point de vue. Au bord d'un lac, par exemple, vous n'avez pas besoin de prendre la jetée de face. Pour donner une idée de profondeur, essayez plutôt de l'encadrer de bâtiments.

Votre famille et vos amis peuvent figurer dans les photos de paysages. Mais, au lieu de les faire fixer la camera, photographiez-les en train de regarder vers l'horizon. Pour la personne qui verra cette photo, ce sera comme une invitation à admirer le paysage.



MARCHANDS, COLPORTEURS, JOBBERS. Achetez vos marchandises aux prix du manufacturier. Hommes, dames et enfants. Habits, paletots, manteaux, chemises, pantalons, coupe-vents, chaussures. Catalogue illustré, gratis sur demande.

842 rue St-Joseph est. Qué. P.Q.

842, rue ST-JOSEPH EST, Qué., P.Q. - Tél.: 522-6458

# Rambler

## BEAU CHOIX DE VOITURES USAGÉES



### CAMIONS:

- 1960- Pick up, Fargo, boîte longue
- 1959- Willis Jeep Pick-up avec gratte hydro, en parfaite condition.
- 1964- Classic V8 Auto. Hardtop, Radio
- 1964- Rambler Classic Auto 770
- 1964- Station Wagon Radio 8 cyl., Ford Fairlane, 8 cyl.
- 1963- Chevrolet Auto.
- 1963- Ambassador aut., radio.
- Tracteur John Deere, pelle Winch
- 1962- Volswagon
- 1960- Ambassador auto., radio
- 1960- Rambler STD, 6 cyl.
- 1960- Envoy
- 1958- Pontiac 6 cyl. Radio.

## LA CIE FERLAND & BÉGIN LTÉE

Machines aratoires - Tracteurs- Camions International -  
Automobiles "Rambler"

STE-GERMAINE DU LAC ETCHEMIN TEL.: 4-6611, 2-4411, 2-3611

## CHRONIQUE VISUELLE

par Dr Alain Langis  
Optométriste

# LA PROFONDEUR

Rien de plus cocasse à observer que des voitures garées en bordure du trottoir. Devant collé et derrière dégagé de quelques pieds, ou le contraire! On en voit même complètement dans la rue! Ces conducteurs sont, soit malhabiles, soit pressés ou négligents... ou alors, ils n'ont aucun sens de la profondeur. Et ils sont plus nombreux qu'on le croit!

On peut d'ailleurs les reconnaître sur la route. Ils ne sont jamais sûrs s'ils ont le temps de dépasser ou pas, roulent un bon moment en deuxième ligne, pour finalement se ranger sans avoir dépassé. Ils ont mis tout ce temps à faire des calculs mentaux sur la vitesse du camion qui s'en vient, sur l'espace qu'occupe le véhicule devant. Et quand ils se décident enfin à doubler, ils se dirigent alors complètement à gauche de la chaussée. On dit d'eux qu'ils sont des conducteurs indécis...

La perception de la profondeur n'est pas innée, elle est apprise. Le bébé vit dans un espace qui n'a que deux dimensions; cet espace est long, large, mais sans profondeur. Il apprendra à manipuler son espace par des expériences appropriées (la reptation par exemple), et par des jeux tout simples, comme le jeu de balle, et autres.

La perception de la profondeur est une habileté visuelle très importante dans notre civilisation. Sans elle, par de réelle perspective.

L'examen optométrique complet comprend une évaluation de la profondeur. Selon les résultats, l'optométriste conseillera peut-être quelques exercices visuels propres à améliorer une condition défectueuse.

Observez vos habitudes au volant, et essayez honnêtement de vous classer... Peut-être n'est-ce pas uniquement de la négligence, cette manie de garer votre voiture à 3 pieds du trottoir!

### DR ALAIN LANGIS O.D.

OPTOMETRISTE

Lac Etchemin, Dorchester  
Tél.: 4-9811

Examen de la vue

Bureau: Dr Lafontaine  
Mercredi: 10 A.M. à 10 P.M.  
Ste-Claire

### Dr. Denis Brochu M.V.

Lac Etchemin

Dorchester

tel4-4511

### Jean M. Morissette

B.A., L.L.L.

Avocat - Procureur

RESIDENCE:  
255, 65e rue Ouest,  
Charlesbourg.  
Tél.: 623-9460

BUREAU:  
466, de la Couronne,  
Suite 303- Québec.  
Tél.: 523-8139

# LA VOIX DU SUD

Journal bi-mensuel desservant la région de l'Etchemin, entièrement dévoué aux intérêts de la Vallée de l'Etchemin. Tirage 10,000 copies.

Le Ministère des Postes à Ottawa, a autorisé l'affranchissement en numéraire et l'envoi comme objet de 2ième classe de la présente publication.

Imprimé aux Ateliers

**LES PRESSES LITHOGRAPHIQUES (1965) Enr.**

Lac Etchemin, Cté Dorchester, P.Q.

C.P. 338 - Tél: 2-6311

## EDITORIAL

### Réduire les taxes? Et pourquoi pas?

Le titre de cet éditorial en fera certainement sourire quelques-uns: ceux, évidemment, qui croient qu'en face des objectifs que se sont fixés les gouvernements, il faille nécessairement augmenter les taxes pour payer les dépenses nécessaires à la réalisation de ces objectifs. A première vue, cette assertion semble bien logique. Et pourtant, elle n'est pas nécessairement vraie.

Et aussi paradoxal que cela puisse paraître, dans la conjoncture économique actuelle, l'inverse peut être bien plus près de la vérité.

Pour s'en convaincre, il suffit de penser à l'exemple que vient de donner le gouvernement des Etats-Unis. L'an dernier, le Congrès Américain accordait une réduction de taxes aux habitants de ce pays voisin du nôtre. Et alors qu'on avait prévu un fort déficit dû à une diminution équivalente des revenus produits par ces taxes, le gouvernement américain a constaté à la fin de l'année fiscale, que non seulement le déficit ne serait pas de l'envergure prévu, mais qu'en plus les revenus tirés de certaines taxes avaient augmenté considérablement. C'est le cas en particulier de l'impôt personnel sur le revenu.

Aussi le président des Etats-Unis, dans le but de stimuler l'économie de son pays, vient-il de signer et rendre effective une nouvelle réduction de taxes, plus précisément dans le domaine des impôts indirects: taxes de vente et d'accise. Le tout pour un montant total de 4 milliards et demi de dollars. Le président a déclaré que "cette réduction de taxes va stimuler considérablement l'économie en permettant une diminution du prix de vente des produits, en créant de nouveaux emplois, un nombre de ventes accrues, et une plus grande production."

L'exemple des Etats-Unis n'est pas sans nous faire songer que le même remède pourrait produire chez-nous les mêmes effets bénéfiques. Et la Chambre de Commerce du Canada n'a-t-elle pas raison lorsqu'elle suggère au gouvernement canadien d'accorder une réduction de taxes?

Au mois de septembre 1964, lors du congrès annuel de la Chambre, tenu à Winnipeg, les hommes d'affaires, membres de la chambre ont adopté un grand nombre de résolutions contenues dans la déclaration de principes de la Chambre de Commerce du Canada. Nous citons quelques extraits de cette déclaration de principes:

#### "FINANCES

36 Il est essentiel que la politique financière du gouvernement soit conçue de façon à assurer un haut niveau de croissance économique, le plein emploi...

Et ... "A l'heure actuelle, il importe d'accorder des abattements fiscaux visant à stimuler l'expansion des affaires..." (page 57... no 226).

Les hommes d'affaires canadiens sont convaincus de la nécessité de réduire les taxes au Canada et le gouvernement américain a déjà accordé des allègements fiscaux, avec les résultats que l'on connaît. Pourquoi ne ferions-nous pas de même.

Ici, comme aux Etats-Unis, il existe un certain nombre de taxes indirectes, imposées au moment de la guerre. Ces taxes étaient imposées non seulement dans le but de créer des revenus à l'Etat, mais également en vue de décourager l'achat de certains produits dits "stratégiques".

Il faut bien admettre que l'effet recherché à ce moment-là par l'imposition de ces taxes et encore produit aujourd'hui par les mêmes taxes. Et allez-y voir! Elles ont été augmentées.

Alors ces taxes qui visent à décourager l'achat de produits, ralentissent évidemment la vitesse des échanges commerciaux et diminuent d'autant le produit national dont le gouvernement tire une partie majeure de ses revenus par l'impôt sur le revenu.

Force nous est d'admettre qu'une diminution de ces taxes produirait une augmentation dans les revenus que l'Etat tire de l'impôt sur le revenu.

Il n'y aurait donc pratiquement pas de diminution dans les revenus de l'Etat.

Mais il y a plus. Cet allègement dans les taxes indirectes en accélérant la vitesse des échanges commerciaux, créerait une demande accrue de produits et par voie de conséquence, une augmentation dans le nombre des emplois, diminution du chômage et allègement progressif des dépenses de l'Etat dans le domaine des allocations de chômage.

Et le pauvre bougre, lui, qui n'a pas d'emploi, qui vit d'allocations sociales, toujours insuffisantes, évidemment, celui en somme qui tire le diable par la queue, c'est lui qui serait heureux de voir que la diminution des prix produite par l'allègement des taxes imposées sur l'achat des produits, lui permettrait de boucler et possiblement d'avoir un emploi.

C'est en pensant à cette classe de la société que le prés. Johnson déclarait lors de la signature du bill visant à la réduction des taxes: "Dès qu'il y aura possibilité de reviser encore le domaine fiscal, nous souhaitons pouvoir apporter un soulagement à ceux qui dans ce pays en ont le plus besoin, c'est-à-dire ceux qui vivent dans l'ombre de la pauvreté."

Vraiment, dans toute cette question, il n'y a pas sujet de sourire, mais matière à réflexion et à action.

L'assurance vous rembourse toutes vos pertes

Voyez

**J.S. POULIOT**

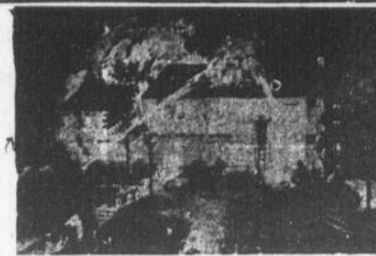
Courtier d'assurances agréé

Automobile - Feu - Vol - Accident

Responsabilité - Cautionnement, etc...

130 Etchemin, Dorchester, P.Q.

Tél.: 3-7611



**CHIROPRACTICIEN**

COME CHARLAND, D.C.

115, rue St-Augustin,  
TEL.: 837-5567

Rond-Point, Lévis  
RAYON-X



**Bernard & Bernard ass. enr.**

Philippe Bernard courtier  
d'ass. A

MEMBRE DE  
L'ASSOCIATION  
DES COURTIER  
D'ASSURANCES  
DE LA PROVINCE  
DE QUEBEC

Lac Etchemin Dorch. tel.2-5612



**Monnette & Frères enr.**  
Débossage-Peinture  
Réparations générales de carrosseries

Remorquage jour et nuit

STE-CLAIRE, Co. Dorch.

Tél: 645-3381



**Lucien Gagnon**

Plomberie et chauffage

Lac Etchemin Tél.: 3-8311

**SERVICE DE CHAUFFAGE**

**GÉRARD FERLAND**

Entrepreneur peintre

distributeur de peintures GLIDDEN  
Assortiment complet des tuiles ARMSTRONG

LAC ETCHEMIN

TEL. 2-7312

**SERVICE D'EXCAVATION**

2 tracteurs avec Back-hoe et l'un avec chargeuse, l'autre avec lame

à votre disposition

pour travaux d'égoûts, d'aqueducs, de caves, etc.

**ROLLAND BERNARD**

Lac Etchemin

Tél: 2-6519

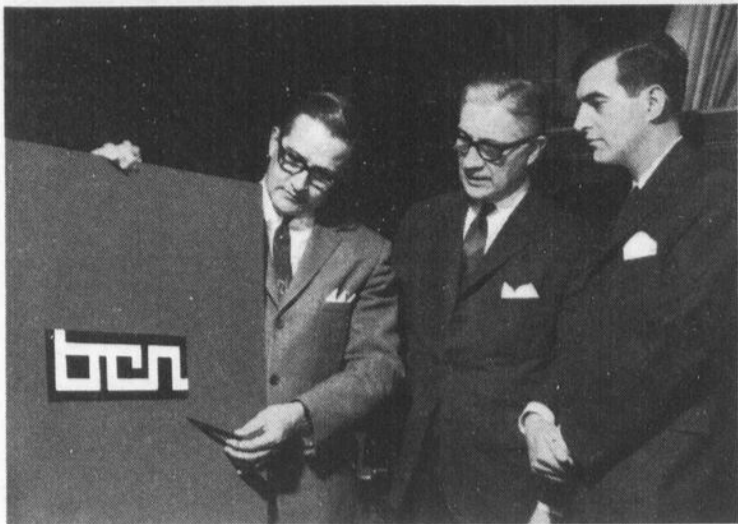
**EMILE FLEURY**

Bardeau - Gyproc - Tentest - Portes - Cèdres - B - C Fir - Merisier - Pin, Etc.

Bois et matériaux de construction - Portes et châssis panoramiques - Peinture -

ST-MALACHIE, CTE DORCHESTER, TEL.: 38.

LE NOUVEL EMBLEME DE LA  
Banque Canadienne Nationale



La Banque Canadienne Nationale est en pleine évolution. Il y a quelque temps, soit en janvier dernier, le président de cette société financière dévoilait la maquette du gratte-ciel que la BCN érigea incessamment à la Place d'Armes, à Montréal.

Hier, le Président de la BCN, monsieur Louis Hébert, a dévoilé aux journalistes, au cours d'une conférence de presse, le nouveau sigle de la Banque. Sur la photo plus haut, en aperçoit monsieur Claude Lorange, directeur de la publicité et des relations publiques soulignant un point du nouvel emblème à l'attention du président, monsieur Louis Hébert, en présence du concepteur, monsieur André Coutu.

Au cours de la conférence de presse, monsieur Hébert a déclaré que, pleinement consciente du rôle qui lui incombe au sein de la communauté canadienne-française, la Banque Canadienne Nationale, aussi attentive aux leçons du passé qu'aux exigences du présent, entend bien demeurer à la pointe du progrès."

## VENTE DE PEINTURES

ACHETEZ  
1 GALLON DE  
O.P.W...



OBTENEZ 1 PINT  
GRATUITE D'UNE  
PEINTURE O.P.W.

**Mobil**  
Les Peintures O.P.W. renommées au Canada depuis plus de soixante ans, sont appuyées par les facilités mondiales de recherche et de connaissances techniques Socony Mobil. Deux noms célèbres combinent maintenant leurs connaissances pour vous offrir la Meilleure Ligne de Peintures de Qualité au Canada.

Découpez et présentez ce coupon à votre Marchand O.P.W.  
**OFFRE BONI — ÉPARGNEZ JUSQU'À \$3.00**  
Quand bien complété ce coupon vous donne droit à Une (1) Pinte de n'importe quelle Peinture O.P.W. avec l'achat de chaque gallon de Peinture de Maison O.P.W.

Nom.....  
Adresse.....  
Cité ou Ville..... Prov.....  
Acheté chez.....  
Cité ou Ville..... Prov.....

## Roy & Frères Enr.

Vendeurs d'Automobiles Neuves et Usagées

ST-PROSPER, DORCHESTER, Téléphone: 111-w

CHOIX DE 75 VOITURES DE RECENT MODELES  
SPECIAUX DE LA SEMAINE

- 1962— Rambler auto.
- 1963— Galaxie 500
- 1962— Oldsmobile
- 1964— Chevrolet auto. 6
- 1963— Chrysler
- 1962— Chevy 11, 4 portes, auto.

## Le Turnpike contourne la ville de Houlton

La Commission des routes de l'Etat du Maine a entrepris la construction de l'autoroute qui doit contourner la ville de Houlton Maine. Les travaux ont débuté dans les environs de cette ville à la fin de mai et se poursuivront par la suite jusqu'à ce que l'autoroute no 95 (Maine Turnpike) soit complétée jusqu'à la frontière du Maine et du Nouveau-Brunswick,

près de Houlton et que cette section de l'autoroute soit reliée au reste de l'autoroute qui est également en construction entre Bangor et Houlton.

On sait que c'est à cet endroit, à Houlton, que le projet de voie directe entre Québec et les Maritimes doit rejoindre le réseau routier du Maine.

## EN VISITE



Nous avons actuellement la visite du curé de la paroisse St-Joseph-Ouvrier dans la ville de Resistencia, province du Chaco, en Argentine. Il s'agit de l'abbé Conrad Côté, de la Société des Missions-Etrangères.

L'abbé Côté, frère de M. le curé Lorenzo Côté de St-Nerice de Bellechasse, retournera à son travail missionnaire après quelques semaines de repos au pays.

## Enfin une sortie sur la route 23 à ST-GEORGES

La route 24, à l'entrée de la ville de St-Georges, sera recon-

struite et relocalisée; c'est-à-dire que la jonction de la route no 24 venant de St-Prosper avec la route du Président Kennedy sera située plusieurs centaines de pieds au sud de la jonction actuelle. Et alors que la route 24 entre actuellement dans ville St-Georges par la 20ième rue, elle passera à l'avenir par la 27ième, soit de l'autre côté de l'église de la paroisse de l'Assomption. On évitera du même coup les deux courbes renversées situées à environ ¼ de milles de la ville.

te nouvelle route. Le montant du contrat s'élève à 56,000.00 dollars.

### DETOURNEMENT VILLAGE STE-ROSE

La firme Dulac & Fils de St-Prosper a entrepris la construction d'une partie du détournement du village de Ste-Rose sur la route no 24. Le contrat pour cette entreprise avait été accordé l'automne dernier. Les travaux sont maintenant en cours.

### ROUTE 25 ARMAGH

La firme J.G. Lachance vient d'obtenir un contrat au montant de 41,000 dollars pour le terrassement et le gravelage d'une section de la route no 25 dans St-Jean Capetan d'Armagh, sur une distance d'un peu moins d'un mille.

## M. Jean-Paul Létourneau en Europe

Le directeur général de la Chambre de Commerce de la province de Québec, monsieur Jean-Paul Létourneau, fera partie de la délégation du Québec en France en vue d'y effectuer un stage d'études sur la planification française et la consultation des milieux sociaux et économiques dans le processus de la planification française. La délégation comprend en outre messieurs Roland Parenteau, directeur général du Conseil d'Orientation Economique du Québec, Jean Marchand, également du C.O.E.; Rémi Gagné, conseiller à l'API; Yvan Legault, directeur exécutif de la FTQ; Henri-Paul Proulx, directeur de Services à l'UCC; Jean Robert Ouellette de la CSN; André Morin du Conseil de la Coopération.

On sait par ailleurs que M. Jean-Paul Létourneau est président de la RAE (Rencontre des agents de l'économie).

La RAE, organisme autonome, groupe des organismes sociaux et économiques privés tels que la CSN, la FTQ, l'API, la Chambre de commerce du Québec, le Conseil de la coopération et l'UCC. Dans le processus de la planification québécoise, ces organismes sont appelés à donner le point de vue d'une partie importante du secteur privé et joueront un rôle de consultation auprès du Conseil d'Orientation économique du Québec.

Ce voyage d'étude en France permettra aux représentants de la RAE et du COE de se familiariser avec les problèmes que pose la participation des organismes économiques privés à la planification française, et revêt de ce fait une grande importance pour l'avenir de la participation des corps intermédiaires à la planification du Québec.

**Normand Parent**  
COUPONS EN GROS ET DETAIL  
ST-ZACHARIE, QUÉ. CTE DORCHESTER.

**SERVICE PAYSAGISTE**  
Alphonse Grégoire, prop.  
Tourbe - Arbustes - Arbres - Fleurs  
Accessoires de jardin - Serre - Pépinière  
— Service d'ornementation —  
Lac Etchemin, Qué. — Tél: 2-3711

**DYNAMITAGE ET FORAGE**  
Ciment - Roc - Pavage - Portes de caves - Fossés.  
OUTILLAGE COMPLET  
Compresseur Ingersoll Rand 125 pi. cu.  
Marteaux et accessoires.  
**RUSSELL VACHON**  
Ste-Germaine Tél: 3-5330 - 2-4411

**JEAN-MARIE CÔTÉ**  
ENTREPRENEUR GÉNÉRAL  
Excavations, terrassements et travaux sur la ferme.  
— Creusage de lacs artificiels —  
Tracteur CATERPILLAR D-7 à votre disposition.  
STE-CLAIRE CTE DORCHESTER TEL: 645-3083

**SATISFACTION B. DUPONT, SATISFACTION - B. DUPONT, SATISFACTION - B. DUPONT, SATISFACTION - B. DUPONT, SATISFACTION - B. DUPONT**

**B. DUPONT AUTO INC.**

Pour des vacances de tout repos  
vous invite à venir voir et essayer l'une de nos magnifiques voitures neuves 1965.

**DIST.: PONTIAC - BUICK - G. M. C.**  
Nous avons également un très beau choix de voitures usagées remises à neuf, à prix modique.

**Avons un grand nombre de PONTIACS neuves en mains**

**AUSSI BUICK - ACADIAN - VAUXHALL - VAUXHALL VIVA ET CAMIONS G.M.C.**

**ROULEZ EN TOUTE SECURITÉ DANS UNE VOITURE INSPECTÉE**

**C. P. 308 LAC ETCHEMIN** "TRANSIGER AVEC B. DUPONT, C'EST OBTENIR SATISFACTION" **TEL.: 5431**

**B. DUPONT, SATISFACTION - B. DUPONT, SATISFACTION - B. DUPONT, SATISFACTION - B. DUPONT, SATISFACTION - B. DUPONT, SATISFACTION**

**REMISE DES TROPHEES EMBLEMATIQUES**



De g. à d. M. Nelson Jalbert remet le trophée de la cédule à M. Alphonse Gosselin tandis que M. Eloi Poulin présente à M. Germain Roy celui des séries de détail.



**TROPHEES INDIVIDUELS**  
De g. à d. MM. Réal Guay, Conrad Brousseau (Trophées Bruno Reny et Florian Poulin, Nelson Jalbert commanditaire, Rock Giguère (2 trophées personnels) et Pierre Pouliot meilleure recrue.

C'est par un succulent souper que s'est clôturé la saison de hockey de la ligue senior de Dorchester, à l'hôtel Jolin. Des allocutions furent prononcées par MM. Germain Roy, Raymond Jacques, Nelson Jalbert commanditaire et Eloi Poulin. Armand Tourangeau agissait comme maître de cérémonie. Au cours de la remise des trophées, le St-Cyprien reçut celui de la cédule, le St-Léon de Standon celui des éliminatoires. Alain Fortier de St-Cyprien fut reconnu le meilleur compteur tandis que Bruno Reny de St-Prosper obtenait même honneur comme gardien de buts. Les joueurs suivants furent reconnus comme ayant été les plus utiles à leur équipe: Loïc Genest, Rock Giguère, Florian Poulin et Réal Guay. Ceux des équipes St-Cyprien et Ste-Justine n'avaient pas été choisis. L'équipe Ferland et Bégin de Ste-Germain remettait également en cette circonstance des trophées spéciaux qui ont été remis à Rock Giguère, joueur le plus utile, Roger Ferland le plus gentilhomme, Pierre Pouliot meilleure recrue. Dans son allocution le commanditaire de la ligue M. Nelson Jalbert remercia les membres du bureau de direction, les équipes et tous ceux qui ont contribué d'une façon quelconque au succès de la ligue. De son côté, Eloi Poulin parla des buts du sport en tant que développement physique et mental et de l'esprit qui devait toujours animer ces compétitions. Et plus spécialement des relations amicales que de telles rencontres devaient créer au sein des différentes populations. Et en terminant, il entretint son auditoire de la formation d'une ligue de balle molle, moyen très efficace pour se connaître et mieux s'apprécier.

**B. MÉTIVIER EN EUROPE**

Monsieur Benoît Métivier, des Industries Provinciales, de St-Damien, est parti dernièrement en voyage d'études, en Europe. Monsieur Métivier fait partie d'un groupe de manufacturiers de matières plastiques qui se sont rendus, en mission commerciale en Europe, principalement en Angleterre et en France, afin de constater les progrès accomplis par leurs confrères européens. Le voyage a été organisé par le Ministère de l'Industrie et du Commerce de la province.

**NOUVEAU PRÉFET AU COMTE DORCHESTER**

Monsieur Henri Boulet, Hénédine, le 9 juin dernier, maire de St-Benjamin, a été élu préfet du comté de Dorchester, lors de la dernière assemblée du Conseil du comté de Dorchester tenue à Ste-

**BAR-B-Q champêtre**  
**ST-ANSELME**  
**Dimanche**  
**4 juillet 1965**

**PPROGRAMME**

2¼ à 4¼ heures: Fan-Club (danse)

4½ à 5 heures: Majorettes

5 à 6½ heures: Souper (Orchestre)

6½ à 7 heures: Majorettes

7 à 9 heures: Radio-talents (danse)

9 à 11½ heures: André Bertrand (danse)

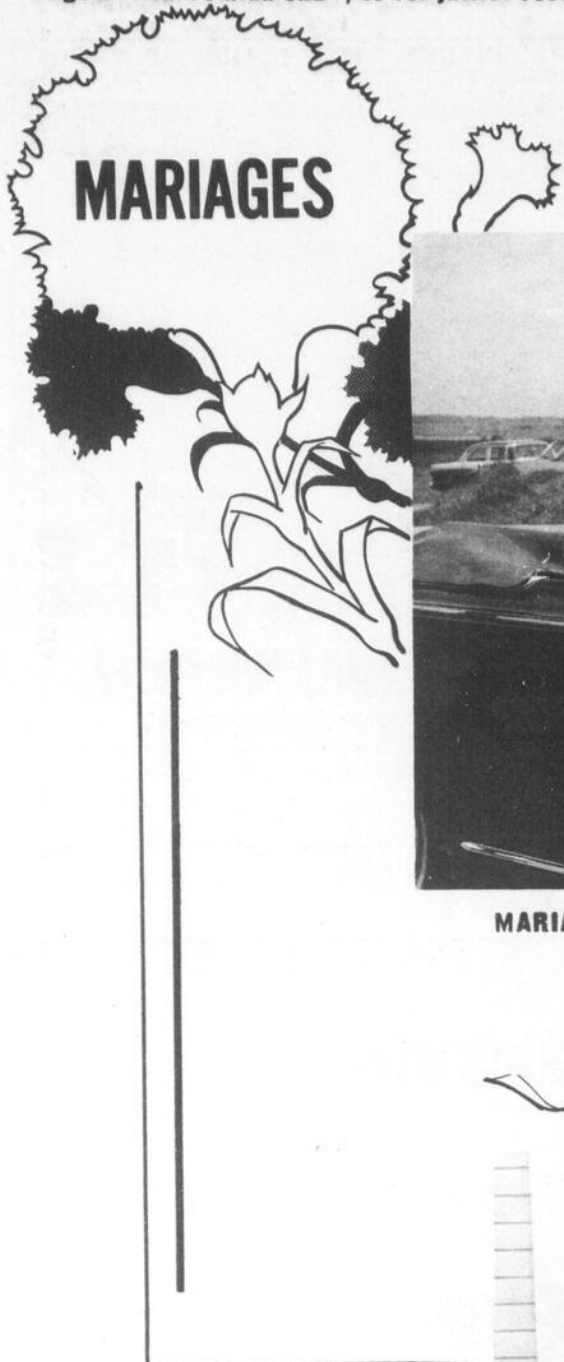
**MINUIT TIRAGE DE LA TENTE, ROULOTTE VALEUR \$800.**

**LA POPULATION DE TOUTE LA RÉGION EST INVITÉE À PRENDRE PART À LA FÊTE CHAMPÊTRE LA PLUS POPULAIRE DU QUÉBEC.**



**ST-ANSELME**  
**ACTIVITÉS**  
**INDUSTRIELLES**

La municipalité du village de St-Anselme a décidé de procéder à la création d'un fonds industriel et probablement aussi à l'aménagement d'un parc industriel sur le territoire de cette localité. C'est à la suite d'un mémoire soumis par la chambre de commerce locale que le conseil a pris la décision de convoquer une assemblée publique et adopter un tel règlement. Comme il fallait s'y attendre, puisque la Chambre de Commerce avait fait enquête sur la question, enquête conduite par monsieur Genesse, aucun des contribuables ne s'est objecté à l'adoption du règlement. Monsieur le maire Édouard Turgeon a pu déclarer alors, le règlement adopté. On croit savoir également qu'une société de l'extérieur serait déjà disposée à utiliser le fonds industriel de St-Anselme et à s'établir dans cette localité.



**MARIAGES**



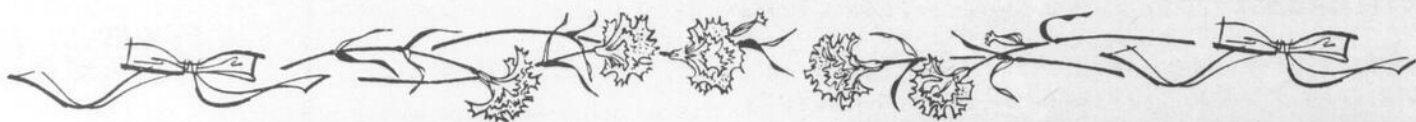
**MARIAGE - THERRIEN - MC CARTY - LA DURANTAYE**

(Studio Royal, St-Anselme, Dorch.)



**MARIAGE - MARCEAU - AUBIN - HONFLEUR**

(Studio Royal, St-Anselme, Dorch.)



**MARIAGE - THERRIEN - MORIN - LA DURANTAYE**

(Studio Royal, St-Anselme, Dorch.)



**MARIAGE - BERNIER - CHAMPLAIN - ST-CHARLES**

(Studio Royal, St-Anselme, Dorch.)

**FAUCHEZ  
UNE ACRE  
L'HEURE**



Gagnez du temps,  
ménagez vos forces  
dans une foule de travaux

- Souffleuse à neige, remorque, cultivateur, râtelier, charrue, balai et nombreux autres accessoires.
- Commande à boîte de vitesses — pas de courroies qui patinent et s'usent.
- Construction robuste par International Harvester, le plus important fabricant de gros tracteurs.
- Facilités de paiements.

L'INTERNATIONAL  
**CUB  
CADET**

Louis Alexandre,  
St. Camille  
Bellechasse  
tél: 2701

**En grand spécial**

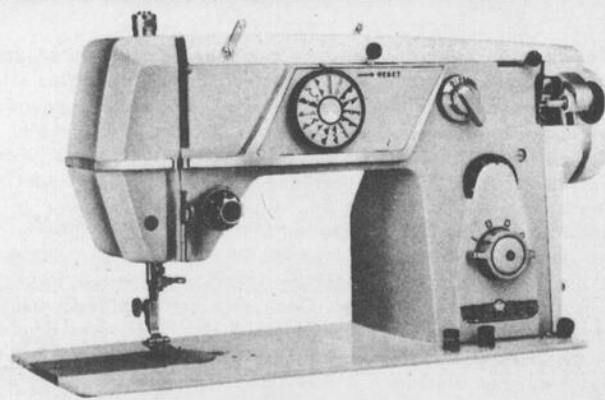
**175.00 OMEGA DE LUXE**

DURANT TOUT LE MOIS DE JUILLET

EGALEMENT POUR LA DUREE DU MOIS DE JUILLET,  
INSPECTION A Taux REDUIT SUR TOUTE MARQUE DE  
MACHINE A COUDRE.

**MME CLÉMENT CAYOUCETTE**

Ste-Justine Dorchester Tel: 7-2761



De Luxe complètement automatique avec 14 cames encastrées dans la machine, y compris les points invisibles, les boutonnières, le feston, etc. Son moteur est aussi encastré dans la machine.



**MARIAGE**  
NICOLE LAPLANTE A YVAN CARRIER, QUEBEC

Le mariage fut célébré à la paroisse Sacré-Coeur de Québec le 19 avril.

La réception fut au Motel Carillon.

M. Carrier est propriétaire du réputé magasin "Gigi Lingerie Enr."



**MARIAGE - POULIOT - BUSSIÈRES - ST-HENRI**

(Studio Royal, St-Anselme, Dorch.)



**MARIAGE - ROY - LACHANCE - ST-DAMIEN**

(Studio Carrier, St-Isidore)



**MARIAGE**

**- LATERREUR - DION -**

**SCOTT**

(Studio Carrier, St-Isidore)

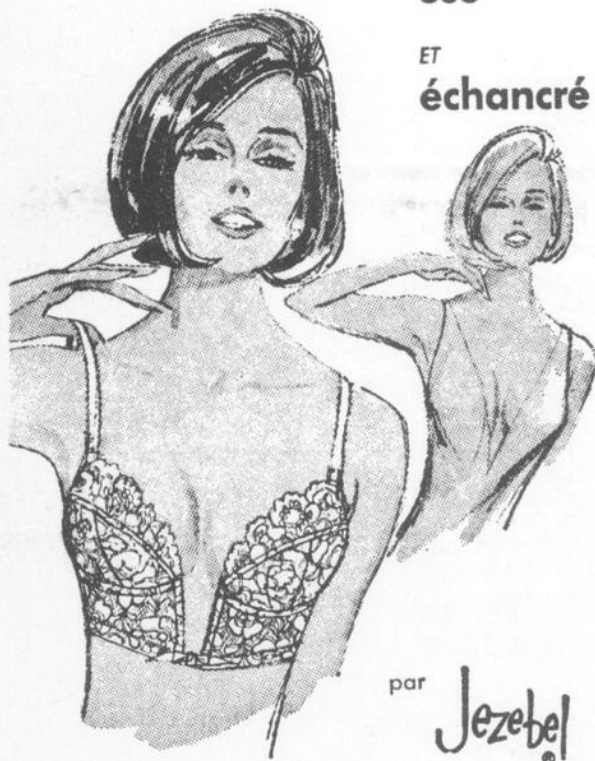
## POUR LA MARIÉE DE JUILLET

Jeze-bare...

osé

ET

échancré



par **Jezebel**

Encolure très plongeante passionnément nouvelle...  
dévoilant les épaules... dos très  
échancré. Devant de dentelle de nylon exquisément orné  
et bonnets festonnés. Bretelles ajustables en Lycra spandex extensible  
et dos extensible assurant entière liberté de mouvements.  
Dessous des bonnets délicatement profilé... légèrement  
renforcé de fil métallique assurant merveilleux support et  
séparation. Dans le blanc ou noir. **\$8.00**  
Tailles: 32-36 A, 32-38 B et C.

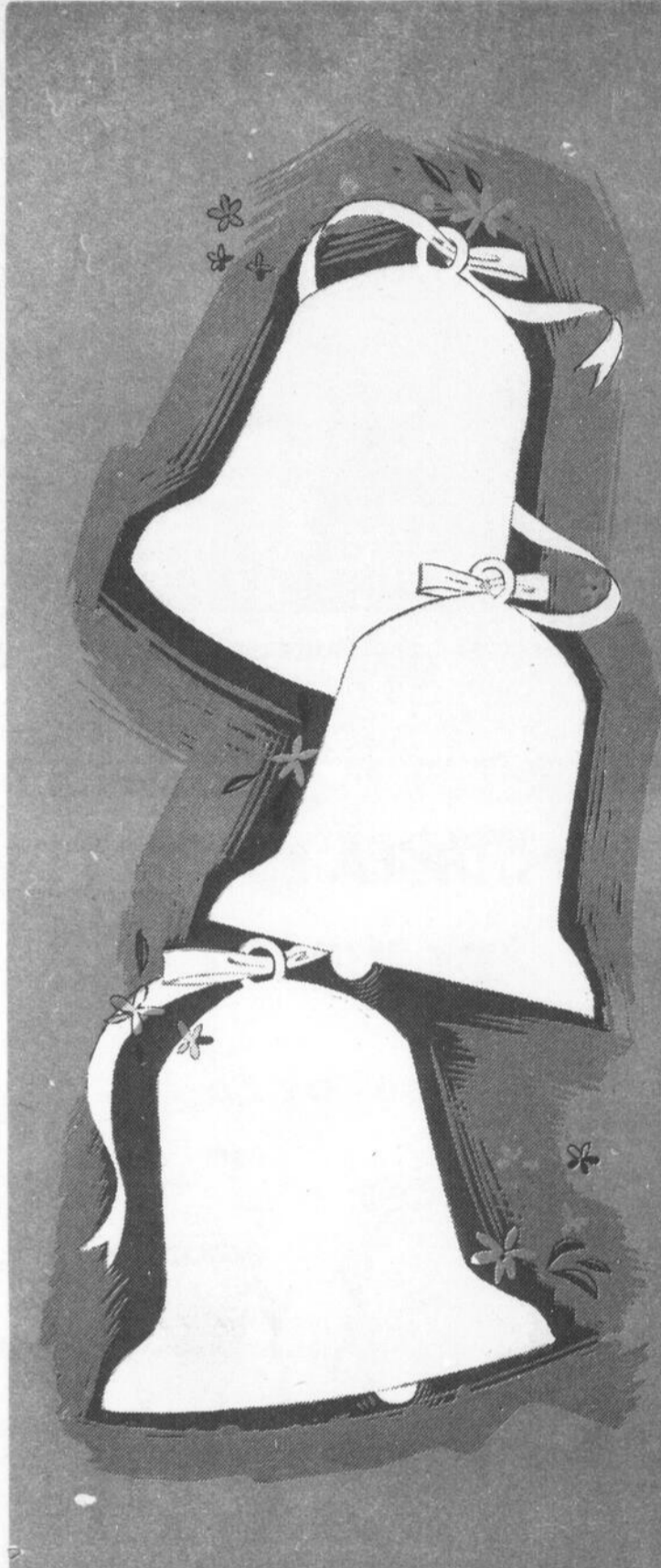


**La boutique la  
plus dans le vent de la Rive-Sud**

**NOUS REMPLIRONS AVEC SOIN TOUTES LES COM-  
MANDES POSTALES.**

**Gigi LINGERIE**  
Enr.

**Centre d'Achats, Rond-Point, Lévis**



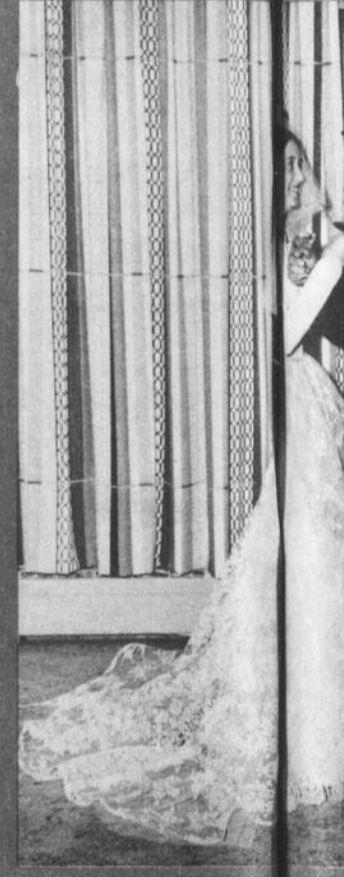
MARIAGE - LECLERC - FILION - STANDON  
(Studio A.B. Chabot, Lac Etchemin)



MARIAGE - BELLAY - BULIN  
(Studio A.B. Chabot, Lac Etchemin)



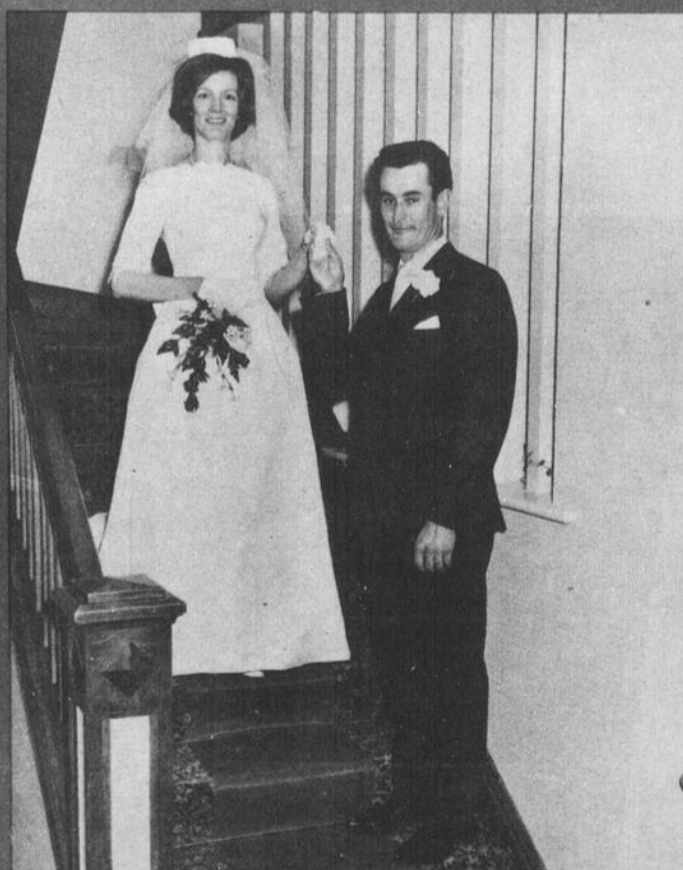
MARIAGE - ROCHEFORT - DION - STE-GERMAINE  
(Studio A.B. Chabot, Lac Etchemin)



MARIAGE - QUAY - ST-GERMAINE  
(Studio A.B. Chabot, Lac Etchemin)



MARIAGE - LANGEVIN - LAFLAMME - STE-GERMAINE  
(Studio A.B. Chabot, Lac Etchemin)



MARIAGE - DION - CORRIVEAU - STANDON  
(Studio A.B. Chabot, Lac Etchemin)



MARIAGE - VALENTIN - STE-GERMAINE  
(Studio A.B. Chabot, Lac Etchemin)

VILLE DE LAC ETICHEMIN



**LLAVOULIN - STE-GERMAINE**  
(Studio A.B. Chabot, Lac Etchemin)



**MARIAGE - COTE - BILODEAU - STE-ROSE**  
(Studio A.B. Chabot, Lac Etchemin)



**MARIAGE - NADEAU - LESSARD - ST-ODILON**  
(Studio A.B. Chabot, Lac Etchemin)



**GUAY - ST-LAMBERT**  
(Studio Carrier, St-Isidore)



**MARIAGE - DUMAS - VALLIERES - ST-LAZARE**  
(Studio Royal, St-Anselme, Dorch.)





**MARIAGE - BLANCHET - RODRIGUE - STE-JUSTINE**  
(Studio A.B. Chabot, Lac Etchemin)



**- VANDOURS - STE-GERMAINE**  
(Studio A.B. Chabot, Lac Etchemin)



**MARIAGE - DUMONT - LAMONDE - ST-ISIDORE**  
(Studio Carrier, St-Isidore)

  
 FÉLICITATIONS ET NOS MEIL-  
 LEURS VOEUX DE BONHEUR AUX  
 NOUVEAUX MARIÉS.  


1

1

1



## Un délicieux pique-nique aux oeufs à la diable

Nous voici revenus à la saison des pique-niques. Pourquoi ne pas prévoir des oeufs à la diable pour votre prochaine sortie? Ils sont faciles à préparer et délicieux au goût et ils peuvent être préparés la veille. Il suffit de les couvrir et de les placer dans le réfrigérateur en attendant de les mettre dans le panier de pique-nique avant le départ. Ou si vous prévoyez un repas léger à la maison, et que vous vouliez servir quelque chose de spécial, pourquoi ne pas essayer une omelette aux fines herbes? Vous pouvez donner à

ce mets une note spéciale en y ajoutant des tranches de bacon juste avant de servir.

### OEUF A LA DIABLE

- 12 oeufs durs
- 2 cuillerées à soupe d'oignons frais finement coupés ou
- 2 cuillerées à thé d'oignons hachés instantanés si vous préférez
- ½ cuillerée à thé de moutarde sèche
- 1½ cuillerée à thé de bouillon de boeuf Oxo
- 3 cuillerées à soupe de mayonnaise

Coupez les oeufs par la moitié dans le sens de la longueur. Enlevez les jaunes et écrasez-les. Ajoutez-les aux autres ingrédients. Assaisonnez avec du sel et du poivre. Battez jusqu'à ce que le tout soit lisse. Remplissez une presse à biscuit avec le mélange des jaunes et remplissez les blancs.

### OMELETTE AUX FINES HERBES

- 2 cuillerées à thé de beurre
- 2 cuillerées à thé d'oignons finement hachés
- ½ cuillerée à thé d'herbes d'assaisonnement
- 3 oeufs
- 3 cuillerées à soupe d'eau
- 1½ cuillerée à thé de bouillon de boeuf Oxo

Faites sauter les oignons dans du beurre fondu. Ajoutez les fines herbes. Battez les oeufs avec de l'eau et de l'Oxo jusqu'à ce qu'ils deviennent mousseux. Lorsque la poêle est bien chaude, ajoutez les oeufs et arrêtez le feu. Laissez cuire lentement; agitez bien jusqu'à ce que les oeufs commencent à prendre. Lorsque le mélange est presque pris (encore brillant), pliez l'omelette dans la poêle et roulez-la dans un plat chaud. Pour deux personnes.

### QUELQUES PETITS CONSEILS

Si vous décidez de préparer des oeufs à la diable, voici quelques petits conseils que vous pourrez mettre en pratique. Au moment où les oeufs sont durs, enlevez-les de la cuisinière et placez-les immédiatement dans de l'eau froide. Ceci évite la formation d'un anneau foncé autour du jaune et vous pouvez enlever la coquille sans abîmer le blanc.

Il est bon aussi, lorsque vos oeufs ont été placés dans l'eau froide d'enlever les coquilles dès qu'ils sont suffisamment refroidis pour être tenus dans la main.

Si vous choisissez l'omelette aux fines herbes, vous obtiendrez certainement de bons résultats avec n'importe quelle poêle à frire. Cependant, si vous voulez obtenir des résultats parfaits, les meilleurs chefs de la cuisine française recommandent qu'une poêle soit spécialement réservée à la préparation des omelettes.

Cette poêle ne devra jamais être lavée, mais nettoyée avec du gros sel et des torchons de papier. Si d'autres aliments sont cuits dans cette poêle ou si elle est lavée à l'eau, il est fort probable que votre prochaine omelette collera au fond.

## Les petites réparations

De nos jours, la ménagère avisée et son mari bricoleur disposent, pour les petites réparations, d'une grande variété d'accessoires sûrs qui sont le produit des découvertes scientifiques.

Ces accessoires comprennent de tout, depuis le décapant pour la rouille jusqu'aux pâtes de vinyle et aux résines dont la force adhésive est insurpassable.

La plupart de ces produits sont vendus dans des tubes pratiques ou dans des bouteilles compressibles, et leur valeur est inestimable pour une foule de petits travaux domestiques. En prenant les mesures nécessaires dès les premiers signes de dommage, on peut souvent éviter de coûteux travaux d'entretien, selon le service de recherches de Canadian Technical Tape Ltd qui donne les quelques conseils qui suivent:

Pour réparer les bottes de caoutchouc, les souliers de course, les boyaux d'arrosage et autres articles semblables, employez le "Rubber While Mender" raccommodeur à caoutchouc -- caoutchouc en pâte, d'application facile. Pas besoin de chaleur ou d'outil spécial; la pâte forme en séchant un fini durable et imperméable.

Les piscines portatives, ballons, housses pour banquettes d'autos et meubles de jardin sont souvent mis de côté à cause de quelque léger dommage. Pourquoi ne pas les faire durer grâce au raccommodeur à plastique, transparent, imperméable et flexible? Chaque tube contient neuf pouces carrés de vinyle, ce qui suffit amplement pour plusieurs petites réparations.

Pour réparer les cuves, ustensiles de cuisine, baquets et réservoirs, on recommande "Tuck aluminium filler" qui, une fois appliqué, peut être limé, percé ou peinturé sans danger.

Vos boiseries sont-elles entaillées, fendillées ou bosselées? Appliquez le "Real Wood Filler", avant de les peindre. Il peut être sablé, scié ou percé, et il résiste à l'eau, aux graisses et aux intempéries. Le "Read

Wood Filler" peut aussi être employé comme un mastic pour camoufler les têtes de clous ou de vis.

Pour lier de façon permanente la céramique, le verre, le métal, la fibre de verre et la plupart des plastiques, il faut de la colle irrétrécissable. Pour lier le bois, le cuir ou le tissu, le ciment tout usage (mend-all cement) fera l'affaire.

Dans chaque maison, il faut se débarrasser de la rouille ou des taches qui apparaissent sous une forme ou une autre. De nos jours, la ménagère avisée peut nettoyer presque tous les genres de surface avec "Tuck Rust Remover", un décapant pour la rouille, qui laisse une mince pellicule transparente empêchant le ternissage.

Un dernier conseil: S'il y a chez vous des vis qui ont du jeu, "Perma-Lock Sealant" appliqué sur un écrou ou un boulon protégera celui-ci contre les effets des vibrations et des tensions normales.

## CONSEILS DE SÉCURITÉ

A chaque fois que vous embarquez dans une chaloupe, vous devriez vous assurer qu'il y a des ceintures de sauvetage pour chacune des personnes à bord et vous faire un devoir de les porter, même si tout le monde sait nager. Si l'on prenait cette précaution de nombreuses tragédies seraient évitées.

## Unité sanitaire du comté de Dorchester

Tous les jeudis à Ste-Germaine en haut de la Caisse Populaire, à 1½ hre p.m.

### JULIET

Cliniques d'immunisation et de puériculture:

Mardi-6: Ste-Hénédine, 10½ hres a.m.; St-Isidore, 1½ hre, p.m.

Mercredi-7: Ste-Marguerite, 10½ hres a.m.; St-Anselme, 1½ p.m.

Jeudi-8: St-Louis, 10½ hres a.m.; Ste-Aurélien, 1½ hre p.m.

Mardi-13: Ste-Germaine Station, 10½ hres a.m.; Ste-Germaine Village, 1½ hre p.m.

Mercredi-14: St-Luc, 10½ hres a.m.; St-Odilon, 1½ hre p.m.

Jeudi -15: St-Léon, 1½ hre p.m.

## BEUCEVILLE SASH & DOOR 1965 LTÉE

Manufacturiers de portes et châssis, fenêtres panoramiques et sull-sash.

Tél.: Beuceville 382

Raymond Rodrigue  
prés.

Adrien Veilleux  
rep.

## VOTRE GARAGE "VEDETTES" VOITURES NEUVES ET USAGEES

### EN SPECIAL:

1965- Camion pick-up Dodge, 6 cylindres, flambant neuf.

1962- Morris Oxford, parfaite condition.

1963- Chevrolet, très propre.

1961- Panel 8 Dodge, auto.

Un lot d'automobiles à prix très réduits

## LAPOINTE & BROCHU ENR.

Dodge - Chrysler - Valiant

St-Malachie Station, Cté Dorchester, P.Q.

Tél.: Bur: 642-2855

Rés: 642-2103

HERVÉ EMILE  
**Allen**  
TÉL.: 100W  
ST-ANSELME, DORCHESTER

SPÉCIALITE  
Cour en asphalte  
Pelouse  
ESTIME GRATUIT  
Sans obligation de  
votre part  
GRAVIER CIMENT  
TERREAU A PELOUSE

EXCAVATION  
Aqueduc  
Puits  
Egout  
Fossés  
Drainage

LOCATION  
MACHINERIE



## ROBERT LAFLAMME

ELECTRICIEN



ESTIMES GRATUITES

INSTALLATION  
SERVICE  
MAINTENANCE  
INDUSTRIEL  
COMMERCIAL  
RESIDENTIEL

SPEC. Réparation de moteur électrique - Chauffage.

LAC-ETCHEMIN

TEL.

2-7412

## LUCIEN BERNARD

Transport général

Déménagement de Lac Etchemin à n'importe quel endroit.

Service prompt et courtois

Lac Etchemin, Tél.: 2-5911

ENTREPOT CENTRAL, QUEBEC Tél.: 525-7111



## FEDERATION Québécoise de la Faune

### RÉSULTATS DU CONCOURS DE RÉDACTION SUR LA CONSERVATION

M. J.B.S. Huard, président du Comité d'Éducation de la Fédération Québécoise de la Faune, annonce les résultats du Concours de Rédaction tenu dans les écoles du Québec du 15 janvier au 15 avril 1965.

Pour la catégorie de 15 ans et plus, les élèves avaient le choix entre deux sujets, soit "La Sécurité en Forêt" ou "Les Règlements de Chasse" et c'est Pierre Dupuis, du Collège Bourget de Rigaud qui s'est mérité, par sa rédaction sur "Les Règlements de Chasse", le tro-

phée Gaétan Benoît ainsi qu'un prix de \$100.00. Dans la section anglaise, le trophée Sterling Pollock accompagné d'un prix de \$100.00 a été remporté par Bryan Rodger du High School de Lachute.

36 élèves, garçons et filles, reçoivent donc des prix d'une valeur de \$690.00.

Cette année, deux prix spéciaux de \$25.00 chacun étaient offerts par l'Association des Industries Forestières du Québec pour les élèves de la catégorie 14 ans et moins qui eux

aussi pouvaient choisir entre deux sujets, soit "La Récréation en Forêt" ou "Votre Animal préféré". C'est Pauline Plourde du Couvent du Bon Pasteur de Rivière-du-Loup, pour sa rédaction sur "La Sécurité en Forêt" qui a mérité ce prix spécial de \$25.00 tandis que pour la section anglaise, c'est Mary Kaye Kenney du High School St-Patrick de Thetford-Mines qui se voit attribuer ce prix de \$25.00.

480 écoles s'étaient inscrites au Concours permettant ainsi à plus de 100,000 élèves d'y participer.

Le but du Comité d'Éducation de la Fédération Québécoise de la Faune est de rendre la population du Québec consciente de ses devoirs en ce qui concerne la conservation de nos ressources naturelles et de promouvoir l'application de la législation pour la protection de la faune. Le Comité profite de l'occasion pour féliciter les gagnants et remercier les maîtres et maîtresses de leur collaboration.

Une jeune fille de la région, Mlle Louise Grandin, 16 ans de St-Georges de Beauce, étudiante en pré-universitaire à l'École Notre-Dame de la Trinité et élève de la Rév. Mère Françoise d'Assise s'est mérité une mention honorable.

## FAUCHEZ UNE ACRE L'HEURE



Gagnez du temps, ménagez vos forces dans une foule de travaux

- Souffleuse à neige, remorque, cultivateur, râtelier, charrue, balai et nombreux autres accessoires.
- Commande à boîte de vitesses — pas de courroies qui patinent et s'usent.
- Construction robuste par International Harvester, le plus important fabricant de gros tracteurs.
- Facilités de paiements.

### L'INTERNATIONAL CUB CADET

LA CIE FERLAND & BÉGIN LTEE

Ste-Germaine Cté. Dorchester

## 3ème barbecue champêtre à St-Anselme

Dimanche prochain 4 juillet, aura lieu pour la troisième fois le fameux Bar-B-Q champêtre organisé par la Chambre de Commerce de St-Anselme. Il y a trois ans, cet organisme, s'inspirant de ce qui avait été le clou d'une fête champêtre organisée l'année précédente par la Chambre de Commerce régionale Chaudière-Etchemin, justement à St-Anselme, la cuisson de petits Bar-B-Q, organisait pour le bénéfice de l'O.T.J. de la localité, un semblable fête champêtre. Ce fut un succès formidable. Imaginez que 1,200 poulets furent grillés et mangés. On n'en resta pas là et l'an dernier, c'est 2,500 poulets qu'il fallut faire griller. Cette année, les directeurs de la Chambre et les organisateurs de la fête estiment devoir faire cuire environ 4,000 poulets.

L'organisation de cette fête nécessite un travail d'équipe et l'effort bénévole de 150 personnes groupées en 15 comités distincts. On anticipe que plus de 5,000 personnes prendront part à cette fête et qu'il faudra distribuer l'équivalent de 4,000 poulets. Ceux-ci proviennent exclusivement d'une industrie locale spécialisée dans l'abattage de la volaille.

La cuisson des volailles sera faite à l'extérieur, sur place dans un four d'une longueur de plus de 200 pieds. 75 personnes veilleront à la cuisson selon une recette exclusive.

Evidemment, le tout s'accompagnera d'un programme divertissements. Un orchestre de choix, Les Mélomanes, les Majorettes de Thetford, un FAN CLUB, Radio Talents, ainsi qu'un artiste tel qu'André Bernard se joindront à la fête.

La Chambre de Commerce de St-Anselme invite donc la population de toute la région à participer à cette fête qui promet d'établir un record d'assistance, cette année.



Remise du trophée à l'équipe gagnante de quilles de St-Isidore. De gauche à droite: M. Ls-Philippe Labonté, propriétaire. L'Equipe: M. Georges Blais, Mme Georges Blais, M. Yvanhoë Cyr, Mme Yvanhoë Cyr, M. Donald Bilodeau. (Studio Carrier, St-Isidore)

Vous recherchez ce qu'il y a de mieux?

Y a pas d'erreur, MOLSON c'est la meilleure!

Le "THEATRE ROYAL" s'excuse auprès de sa clientèle de n'avoir pu présenter "Le GENDARME DE SAINT TROPEZ" la semaine dernière, à cause de circonstances incontrôlables. Il sera donc présenté du 3 au 8 juillet tous les soirs à 8 heures et dimanche p.m. à 2 heures.

**Le Gendarme de SAINT TROPEZ**

UN FILM EBLOUISSANT  
en scope  
en couleurs  
en musique  
et en soleil

VOUS RIREZ AUX LARMES... ET VOUS VÊREZ UN RAID DE LA POLICE DANS UN CAMP DE NUDISTES.

avec LOUIS DE FUNE, GENEVIEVE GRAD, MICHEL GALABRU.

NOUS ALLONS TOUS AU  
**THEATRE ROYAL**  
515, GERMAINE CO DORCHESTER

**HORAIRE**  
DIMANCHE MARDI JEUDI SAMEDI 8.00 h.  
PROGRAMME DOUBLE

AUSSI

**COPLAN PREND DES RISQUES**

avec DOMINIQUE PATUREL et VIRNA LISI

**DU 10 AU 15 JUILLET**

**CARDINAL**

OTTO PREMINGER Présente "LE CARDINAL"

avec TOM TRYON ROMY SCHNEIDER CAROL LYNLEY JILL HAWORTH  
RAF VALLONE JOHN SAXON JOSEF MEINRAD BURGESS MEREDITH  
OSSIE DAVIS DOROTHY GISH et JOHN HUSTON dans le rôle de GLENNON

Adaptation Cinématographique de ROBERT DOZIER D'Après le livre de HENRY MORTON ROBINSON  
Musique de JEROME MOROSS Directeur de la Photographie LEON SHAMROY Dessinateur LYLE WHEELER  
Photographie en PANAVISION (R) et TECHNICOLOR (R) Produit et Réalisé par OTTO PREMINGER  
DISTRIBUE par COLUMBIA

## LA FERME

### Avec l'agronome du comté Laval Labrie

Le gouvernement du Québec paiera une subvention de \$3.00 par porc classé dans la catégorie "A" et produit dans le Québec, jusqu'à concurrence de 100 porcs par ferme.

Nous vous faisons donc part des règlements relatifs au paiement de cette prime sur les porcs abattus.

#### REGLEMENT RELATIF AU PAIEMENT D'UNE PRIME POUR LES PORCS ABATTUS

1. Le présent règlement a pour but de déterminer, sous le régime de la Loi visant à améliorer la qualité du porc à la ferme, les conditions de paiement d'une prime provinciale pour les porcs abattus.

2. Seul peut bénéficier de la prime l'agriculteur qui habite en permanence une ferme d'au moins dix arpents en superficie et dont la culture ou l'exploitant pour des fins connexes à l'agriculture est sa principale occupation.

3. Cet agriculteur peut bénéficier d'une prime de trois dollars pour chaque porc:

a) qui provient de son troupeau;  
b) qui est abattu par l'exploitant d'un abattoir qui satisfait aux exigences du présent règlement;

c) qui est conforme aux normes de la catégorie A alors applicables au classement des porcs abattus, sous le régime de la Loi sur les normes des produits agricoles du Canada;

4. Satisfait aux exigences du présent règlement:

a) tout abattoir où le classement des porcs abattus se fait sous le régime de la Loi sur les normes des produits agricoles du Canada;

b) tout abattoir où un inspecteur désigné à cette fin par le ministre détermine les porcs abattus qui sont conformes aux normes de la catégorie A prévues à l'article 3.

5. Nul n'a droit de recevoir la prime pour un porc abattu avant le 1er avril 1965.

Nul n'a droit de recevoir la prime pour plus de cent porcs abattus du 1er avril d'une année au 31 mars de l'année suivante.

6. Pour avoir droit à la prime, l'agriculteur doit démontrer qu'il s'est conformé aux dispositions du présent règlement, produire une demande de paiement, suivant une formule fournie par le ministre, ainsi que tout document ou renseignement requis pour justifier sa demande.

7. Quiconque fait une fausse déclaration perd tout droit à la prime. Quiconque reçoit la prime sans droit est tenu de la rembourser.

Le sous-ministre de l'Agriculture et de la Colonisation,  
ERNEST MERCIER

#### NOTES SUPPLEMENTAIRES DE L'AGRONOME DU COMTE, M. LABRIE...

La procédure à observer pour l'obtention de ces primes est la suivante:

1- Le producteur doit se procurer au Bureau de l'Agronome du comté ou encore à votre abattoir local ou à votre coopérative, les formules de demande de primes;

2- Joindre à sa demande le rapport officiel de classement de ses porcs ou agneaux après avoir détaché le chèque qu'il a reçu du Ministère fédéral de l'Agriculture et avoir inscrit au dos de ce rapport son nom et adresse postale;

3- Faire signer sa demande dûment remplie par l'agronome ou son représentant qui adressera tous ces documents à la Division des productions animales.

**COUVOIR CERTIFIE**  
**ST-MALACHIE**

St-Malachie, Co. Dorchester, Qué.  
Dindonneaux Bronzés — Canards d'un jour

**WILFRID DROUIN**  
St-Malachie, Co. Dorchester, Qué.  
Tél.: 642-2005

C.P. 176 Téléphone: Gar: 4-0411  
Rés: 3-1413

**BEDARD & FRÈRE**

CARROSSERIES D'AUTOMOBILES  
REMISES A NEUF

Débossage et peinture  
Travail garanti

Lac Etchemin Cté. Dorchester

## PROGRAMME 1965 SOCIÉTÉ D'AGRICULTURE DE DORCHESTER DIVISION A: PARTIE NORD

1- Une prime de 15¢ le cent livres pour le criblage de grains de semence basée sur la pesanture avant le criblage, à la condition que ce criblage soit fait par un crible moderne.

Les factures devront être envoyées au secrétaire du Cercle Agricole de la paroisse et devront être signées par le propriétaire ou gardien du crible. Prime maximum \$3.00.

2- PRIME D'EDUCATION: Qu'une somme de \$10.00 soit allouée à tout fils de cultivateur, membre de la Société pour qu'il puisse faire un stage de deux ans dans l'une ou l'autre des Institutions suivantes: Ste-Anne-de-la-Pocatière ou Ste-Croix de Lotbinière. — Note: Le candidat devra être âgé d'au moins 16 ans et posséder son certificat de neuvième année.

### 3- CONCOURS NO 1

Une prime de drainage souterrain pour fins agricoles au montant de \$3.00 le cent pieds sera payée jusqu'à un minimum de 500 pieds à conditions que le drainage ne soit autrement octroyé.

Le tuyau de drainage employé devra être du tuyau en terre cuite d'une grosseur de 4 pouces.

Les factures d'achat de tuyaux de drainage devront être envoyées au secrétaire du Cercle Agricole de la paroisse concernée.

### 4- CONCOURS NO 2

Un montant de \$5.00 sera accordé aux membres de la Société qui désinfecteront et blanchiront leurs étables au cours de l'année 1965.

Le participant devra en avvertir le secrétaire du Cercle Agricole de sa paroisse pour inspection.

### 5- CONCOURS NO 3

Concours d'établissement de pâturage

La Société accordera à ses membres qui établiront de 2 à 4 arpents de pacage, un octroi de \$2.00 l'arpent aux conditions suivantes: appliquer deux tonnes de pierre à chaux à l'arpent, 300 à 400 livres d'engrais chimiques de formule 4-32-12 ou 4-24-20 à l'arpent, qui semeront 2½ à 3 minots d'avoine criblée à l'arpent et le mélange de grains fourragères suivant; 2 livres de trèfle Ladino, 8 livres de mil, ou douze livres de mélange.

Les membres intéressés devront donner leur nom au secrétaire ou à leur directeur avant le 15 juillet 1965.

#### NOTES IMPORTANTES

Un membre ne peut participer qu'à un seul des 3 concours offerts par la Société.

Pour être membre, il faut avoir payé sa contribution de deux dollars au secrétaire du Cercle Agricole de sa paroisse avant le 1er septembre 1965.

1- Prime de .10 ct. du cent lbs, de grain criblé, jusqu'à concurrence de 3000 lbs.

L'essai de germination est laissé à la discrétion de chacun.

Les factures de criblages devront être remises au secrétaire pas plus tard que le 30 juin.

11- Une prime de \$5.00 à ceux qui se serviront des machines servant à appliquer des herbicides. 111- Une prime de \$20.00 à ceux qui érigeront des laiteries suivant les plans du Ministère de l'Agriculture sans être éligibles à l'octroi de ce ministère.

IV- Une prime de \$10.00 à ceux qui blanchiront l'intérieur et l'extérieur de leur étable ou \$5.00 pour l'un ou l'autre.

V- Une prime de \$2.00 de l'heure jusqu'à concurrence de 10 heures, à ceux qui se serviront des machines dites excavatrices ou pépines, à moins que ces machines ne soient octroyées directement par le ministère.

VI- Une prime de \$8.00 à ceux qui feront un minimum de quatre arpents de pâturage et ce d'après les données fournies sur ce même programme.

Lorsqu'on fait brouter, il est recommandé de mettre du foin sec à la disposition des animaux, pour éviter le ballonnement.

De ce concours une contribution de 0.50 sera déduite de la prime.

N.B. Afin de pouvoir participer aux avantages de la société, il faut avoir payé sa cotisation de \$2.00 pour l'année en cours.

#### CONDITIONS CONCOURS PATURAGES

1- Une prime de \$8.00 sera allouée à tout membre ayant fait un minimum de 4 (quatre) arpents de pâturages et ce aux conditions suivantes à savoir:

2- Au moins quatre arpents b) Semer 2½ à 3 minots d'avoine à l'arpent.

c) Semer 8 lbs de mil ou mélange B et 2 lbs de Ladino à l'arpent. L'on pourra ajouter de la luzerne ou du trèfle rouge si le sol convient.

d) Chauler si nécessaire.

e) Appliquer avant le semis 400 lbs de 4-24-20 à l'arpent ou formule recommandée.

f) Faire brouter l'avoine dès qu'elle aura atteint 6 à 8 pcs. Laisser reposer et faire brouter à nouveau après quelques semaines puis laisser au repos complet en septembre, lors de l'inspection des agronomes.

Les membres intéressés devront avoir donné leur nom au secrétaire ou à leur directeur avant le 15 juillet 1965.

Si non leur octroi leur sera refusé.

LE DR BERCHMANS RODRIGUE DE LAC ETCHÉMIN AVISE SA CLIENTELE QU'IL SERA ABSENT DU 10 AU 18 JUILLET 1965.

TELEPHONE LOCAL - 2

Ligne Directe de Québec  
Tél.: 523-3437

*Les industries FORTIER Ltée*

MANUFACTURIER  
D'ARTICLES  
DE BETON

ST-HENRI  
CO. LEVIS


MANUFACTURIER DE TUYAU DE BETON

JOINTS ETANCHES EN CAOUTCHOUC

ST-HENRI

LEVIS P.Q.

Membre de l'Association des Photographes Professionnels de la Province de Québec



## STUDIO CARRIER

PHOTOGRAPHE PROFESSIONNEL  
INDUSTRIELLE — COMMERCIALE — MARIAGE  
Rue ROY, ST-ISIDORE, Dorch. TEL.: 646-5715

## DE LAVAL

vous offre une  
nouvelle trayeuse ultra-rapide



Trayeuse à chaudières, à terre ou suspendues; trayeuses "Pipeline"; Ecremeuses; Bassins de lavage; Chauffe-eau et produits sanitaires; Nettoyeurs d'étable; Pompes et abreuvoirs; Nouveaux bassins refroidisseurs. — Equipement complet pour laiterie, produits sanitaires.

TRAYEUSES USAGEES:  
SURGE MASSEY-HARRIS  
COOP SHOW-BOY, ETC.

## MARCEL MORISSETTE

Dépositaire De Laval  
Vente & Service  
Pièces de rechange

Ste-Claire Tel.: 645-3275

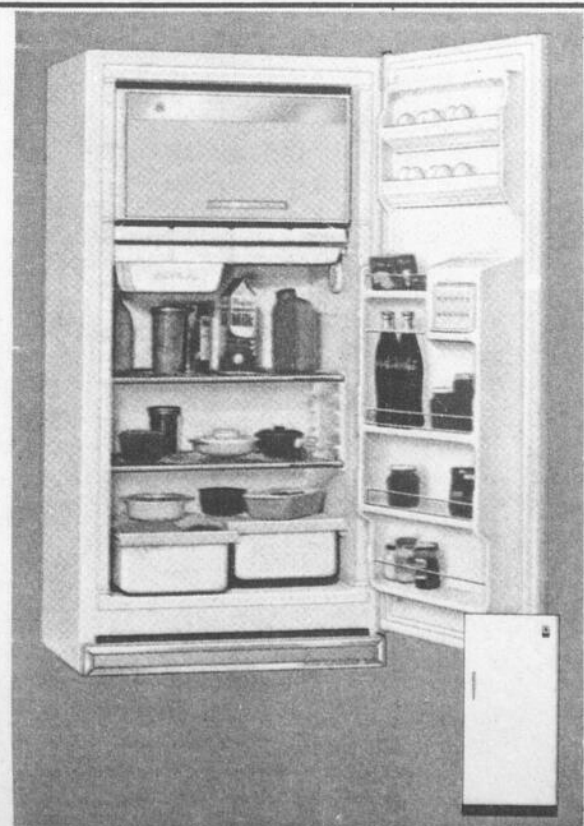
VOICI UN DES SPÉCIAUX QUE VOUS OFFRE **GÉRARD RUEL** UN RÉFRIGÉRATEUR



**GÉNÉRAL ÉLECTRIQUE**

GAGNANT DU TIRAGE DU 23 JUIN CHEZ GÉRARD RUEL: M. JACQUES FAUCHON DE ST-MALACHIE, A GAGNÉ UN BON D'ACHAT DE \$50.00. BILLET NO 4,508. LE BILLET A ÉTÉ TIRÉ PAR MME N.A. CHABOT, PRÉSIDENTE DU CERCLE DES FERMIERES.

Modèle 131L51 Réfrigérateur à cadran de dégivrage 13 pi. cu. Congélateur d'une capacité de 84 lbs — plateau refroidisseur pleine largeur — légumes jumeaux en émail-porcelaine — tablettes réglables — porte à fermeture magnétique.



**G**érard Ruel meubles  
ST-MALACHIE  
Tél.: 642-2112

MAGASIN  
OUVERT LE SOIR



## Annonces classées

Lisez-les chaque semaine. Vous en tirerez profit. Les petites annonces doivent être payées avant publication. Minimum 25 mots: 1.50 et .05 du mot additionnel, première publication. Les publications subséquentes sont de 1.00 minimum et .05 du mot additionnel.

Les annonces encadrées sont de 2.50 + 0.05 du mot additionnel et 2.00 + 0.05 publications subséquentes.

### EXCAVATIONS

Faisons tous genres d'excavations avec tracteur - pelle-chargeuse - et back-hoe, également transport de gravier, naturel et à ciment. S'adresser à: Laurent Leclerc, Lac Etchemin, Tél.: 29311 - 6-20-3-17-1-15-5-19-2-16.

### A VENDRE

Epandeur d'engrais de 50 minots McCormik sur pneus en parfaite condition. S'adresser à: Gérard Tremblay, St-Louis de Pintendre.

### MAISON A VENDRE

Dans le village de Lac Etchemin, au nord du boulevard (Rte 53) 23ième rue, voisine de l'Ecole Notre-Dame, rue verbalisée. Maison, 1 étage, brique américaine, 6 pièces, chauffage eau chaude. Grand terrain de 9000 pi. car. complètement fini avec arbres et arbustes, etc. Entrée asphaltée, construction 1962. prix \$15,000 à 15,500 selon conditions de paiement. Téléphonez à: 3-1412, Lac Etchemin.

### SPECIAL

Râteaux "Case" neufs, 25% d'escompte. Voir ou appeler: Garage Edouard Audet, agent Case, Ste-Claire, Dorchester. Tél.: 645-3226  
1-15-5-19

### FERME LEVIS CARRIER

Sujets de choix à vendre, 50 vaches laitières Holstein pur sang engr. et croisées de 3 à 6 ans, fraîches amenées ou sur le point de mettre bas, certificats de santé fournis, livraison gratuite et prix spécial pour le mois de juin. S'adresser à: Philippe Carrier, Pintendre, Lévis, Tél. 837-7013.

1-15-5-19.

### A VENDRE

Boutique à bois et à fer, avec outillage, prête à opérer. Résidence à même et autre résidence voisine. Située à St-Anselme, prix très spécial. Financement facile. Belles possibilités de clientèle et d'avenir. S'adresser à LAURENT CARON, St-Anselme. Tél: 124 le jour ou 226 le soir.

### CHALOUPPE A VENDRE

11 pieds, venyr marin, contrôle à distance, par brise, compteur de milles, coussins sur siège avant, arrière, volant. Tél.: 2-3111.

### TERRAIN A VENDRE

Terrain 100 x 100 à vendre à 10¢ pied, rue Shawinigan à Lac Etchemin. S'adresser à: Mme Chs. - Thivierge, 1090 Ch. Ste-Foy, App. 4, Québec 6.

## Funérailles de M. Joseph Genest



A Ste-Justine, le 31 mai, à l'âge de 87 ans et 8 mois, est décédé M. Joseph Genest, agent d'assurance à sa retraite; il était l'époux de feu Alexandrine Fartin. Son service et sa sépulture eurent lieu en l'église de Ste-Justine, le 3 juin.

La levée du corps fut faite par M. le curé Chs-Aurèle Beaulieu, de Ste-Justine, qui chanta également le service. Assistèrent comme diacre et sous-diacre, Messieurs les curés Marin de St-Cyprien et Marin de Ste-Sabine. Au choeur, prenaient place, Monsieur le curé Lacroix de St-Camille, ainsi que M. le curé de Honfleur.

La dépouille mortelle était précédée d'un grand nombre de Chevaliers de Colomb de Ste-Justine et des paroisses environnantes. MM. Gaëtan Garon et Noël Chabot portaient le drapeau. Les porteurs de la dépouille mortelle étaient Messieurs Fernando Plante, Daniel Tanguay, Conrad Tanguay, Gervais Tanguay, Léonidas Gagnon, Paul-Emile Royer.

La quête fut faite par Messieurs Juste Chabot et Joseph A. Carbonneau. La chorale paroissiale exécuta une messe de Requiem de Larivière, sous la direction de Mme Geo. O. Langlois. Mme Pierrette Chabot-Tanguay touchait l'orgue.

L'inhumation eut lieu dans le cimetière de Ste-Justine. La direction des funérailles avait été confiée à la maison Odilon Cassidy & Fils de Ste-Justine.

Consuaient le deuil, son fils, M. J-Henri Genest, courtier en assurance, de Ste-Justine; Mme J-Henri Genest; Rév. Sr Marie Agapit, des SS Franciscaines M. de Marie; Sr Marie de la Merci (Juliette) et Sr Thérèse de Lisieux (Thérèse) des SS N. Dame du Perpétuel-Secours; Sr Justine du Sacré-Coeur (Madeleine) des SS de Sainte-Jeanne d'Arc de Bergerville; Mme Ollie Keskinen (Gervaise) de Ste-Justine. Denise & Brigitte Genest, ainsi que Hélène & Daniel Keskinen, ses petits-enfants. Un grand nombre d'autres parents et amis s'étaient joints à la famille éprouvée pour rendre un dernier hommage au cher disparu.



## LE MARCHÉ DU TRAVAIL VOUS OFFRE

Cette chronique sur les occasions d'emploi est un message d'intérêt public, présenté par votre journal "La Voix du Sud" en coopération avec le Bureau National de Placement de Ville St-Georges.

### OPPORTUNITES D'EMPLOI POUR LES TRAVAILLEURS EMPLOIS SIGNALES DANS LE TERRITOIRE

HOMMES: Un soudeur avec 5 ans d'expérience. - Couple sans enfant pour un hôtel de St-Georges. - Vendeur à commission, doit posséder son automobile.

FEMMES: Serveuses pour hôtels et restaurants. - Quelques aides domestiques. - Plusieurs ateliers de couture industrielle sont à la recherche d'ouvrières avec ou sans expérience en ce domaine. -

### EMPLOIS SIGNALES A L'EXTERIEUR DU TERRITOIRE

HOMMES: Opérateur de pelle mécanique de marque "Lina" ¾ vgs. - Opérateur d'étenduse d'asphalte. - Commis pour la collection, pour une compagnie de finance. Possibilités d'avancement à une gérance. - Dynamiteur avec permis pour construction de routes. Longue expérience. - Commis aux pièces avec expérience, pour une ville de la Côte Nord. - Un mesureur-classificateur de bois avec licence.

Messieurs les Employeurs, voici l'opportunité d'organiser votre besoin de main-d'oeuvre.

Quelques questions auxquelles une réponse vous est donnée peut vous aider dans ce domaine.

Est-ce que les employés à temps partiel sont la solution à votre problème de personnel?

Vous arrive-t-il, de temps à autre, ou en cas d'urgence d'avoir besoin d'employés occasionnels ou temporaires?

Alors votre bureau local du Service National de Placement est là pour vous aider. Vous pouvez compter qu'en vous y adressant vous obtiendrez, sans tarder, des employés compétents et répondant à toutes vos exigences. En plaçant votre demande auprès du Service National de Placement, vous sauvez du temps et de l'argent.

Votre bureau local du Service National de Placement est à votre service au moment précis où vous avez besoin d'aide. Même s'il vous arrive d'avoir soudainement besoin d'un travailleur temporaire ou à temps partiel, vous verrez qu'on s'occupera de votre demande immédiatement avec toute la diligence et la courtoisie désirées.

L'expérience des préposés à la sélection du personnel assure des résultats rapides et satisfaisants.

Grâce à ses 200 bureaux disséminés à travers le pays, le Service National de Placement comble plus d'un million de vacances par année, c'est là un témoignage d'expérience et de réalisations heureuses.

Les bons offices du Service National de Placement sont confidentiels et objectifs. C'est gratuitement que le Service National de Placement vous offre ses services.

Alors Employeurs, si vous avez besoin d'aide temporaire ou à temps partiel, n'hésitez pas, adressez-vous à votre bureau local de placement, édifice Fédéral, 1ère avenue, Ville St-Georges. Tél. 228-4806.



"Vous n'avez jamais eu à vous soucier de votre retraite"

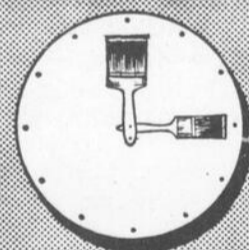
Certainement pas ce couple heureux. Il y a plusieurs années, Robert souscrivit une police Pension de retraite Sun Life. Il a maintenant 65 ans et la Sun Life lui enverra, chaque mois, un chèque de \$400. Au décès de Robert, son épouse recevra les deux tiers de ce montant, mensuellement, tant qu'elle vivra.

Si vous le désirez, vous pouvez, vous aussi, envisager de nombreuses années de retraite heureuse. Suivez l'exemple de Robert. Communiquez avec moi dès aujourd'hui.

Ms. Philippe Lessard

Ste-Justine, Dorchester Tél.: 7-2431

SUN LIFE DU CANADA, COMPAGNIE D'ASSURANCE-VIE  
UNE COMPAGNIE MUTUELLE



C'EST LE TEMPS DE

PEINTURER

AVEC LES MEILLEURES peintures Benjamin Moore® paints

### EN VENTE CHEZ

STE-GERMAINE M. Léonce Maheux, marchand	ST-ZACHARIE La Cie Parent (Magasin Parent)
ST-CYPRIEN Coopérative Agricole, M. Fecteau, gérant.	ST-PROSPER Roy & Frères, marchands.
STE-JUSTINE STATION Antonio Tanguay & Fils	STE-ROSE Roméo Auclair, Marchand
ST-LOUIS Raoul Rancourt, marchand	STE-SABINE Paul Côté, marchand
ST-CAMILLE Maurice Larochelle	Benjamin Moore® paints

## Nos Chambres de Commerce A ST-ANSELME



Il y a quelques jours, la Chambre de Commerce de St-Anselme profitait de la célébration du cinquième anniversaire de la fondation pour honorer ses anciens présidents. En effet, au cours d'une manifestation sociale, en l'occurrence une soirée dansante à la salle Fleur de Lys, à Honfleur, le président de la Chambre de Commerce régionale Chaudière Etchemin, monsieur René Morency ainsi que le secrétaire du même organisme, Monsieur Julien Dumont ont remis au nom des membres de la Chambre de Commerce de St-Anselme de magnifiques plaques-souvenir aux anciens présidents de la Chambre. Sur la photo, nous apercevons le groupe des anciens présidents: MM. Laurentin Bélanger, M. Morneau, Marcel Tablot, Maurice Cadrin qui a reçu la plaque destinée à monsieur Charles Cadrin, Hervé-Emile Allen et Gaston Breton.

Le président actuel de la Chambre de Commerce de St-Anselme est monsieur Henri Dallaire.

## ÉLECTION À LA CHAMBRE DE STE-CLAIRE

La Chambre de Commerce de Ste-Claire de Dorchester a tenu dernièrement son assemblée générale annuelle. La réunion a eu lieu au CHALET TERRASS Louis Joliet, propriété de monsieur Armand Langlois, directeur de la Chambre de Commerce.

Une trentaine de membres ont participé à cette assemblée au cours de laquelle on a procédé à l'élection d'un nouveau conseil d'administration et d'un nouvel exécutif.

Monsieur Aurèle Côté a été élu président de la Chambre en remplacement de monsieur Jean-Paul Turgeon qui devient président ex-officio. Messieurs Jean-Thomas Lacasse et Fernand Poliquin ont été élus respectivement 1er et 2ème vice-présidents de la Chambre tandis que les directeurs sont: Roger Roy, Maurice Aubé, Gérard Lehouillier, J.B. Morissette, Dr Jean-Eudes Tremblay et Gustave Côté. Monsieur Guy Couture est le secrétaire de cet organisme.

Au cours de cette assemblée, la Chambre de Commerce a voté un montant comme contribution à l'O.T.J. Divers rapports ont été présentés et on a également nommé monsieur Jean-Baptiste Morissette, publiciste de la Chambre.

## À LÉVIS

Monsieur Jean-Claude Samson a été élu président de la Chambre de Commerce de Lévis, en remplacement de monsieur Adrien Bégin qui devient président ex-officio.

Voici la composition du nouveau bureau de direction de la Chambre de Commerce de Lévis. Outre les deux membres déjà nommés, ont été élus: 1er-vice président, M. André Laflamme; 2ème vice président, Dr Paul Simard; directeurs, messieurs André Dion, Eugène Langlois, Ls Robert Ruel, Laurent Ettier, Jean Guay, Oscar Mercure, Benoît Gagné, Robert Gagnon, Valère Hince, G. Albert Roy, René Bergeron. Le secrétaire demeure monsieur Donal Guay.

## À ST-ROMUALD

Dans la municipalité de St-Romuald, c'est monsieur Firmin Bernatchez qui a été élu président de la Chambre de Commerce, en remplacement de monsieur Marcel Dionne. Ce dernier a par ailleurs été élu 1er vice-président de la Chambre de Commerce régionale Chaudière Etchemin, au cours du dernier congrès à Lévis.

Me Bernatchez aura pour l'assister monsieur Jacques Lemieux, vice-président. Les directeurs sont: Gérard Guay, Philippe Filion, Maurice Boutin, Ch. Henri Lemelin, René Lemieux, Gustave Lemelin, Jean-Marie Larue et Paul-Emile Dubé. Le secrétaire est monsieur Roger Couture.

### OFFRE SENSATIONNELLE!

QUALITE PREMIUM GARANTIE A  
PRIX POPULAIRES.

# Premium Tread

## B.F. Goodrich

- \* plus d'épaisseur de semelle
- \* plus de largeur de semelle
- \* 4 plis — construction de NYLON
- \* GARANTIE A VIE
- \* Disponible en 4 dimensions populaires

ACHETEZ DES PNEUS "PREMIUM TREAD" EN ECONOMISANT JUSQU'A 33 1/3% DES PRIX REGULIERS.

DISPONIBLE POUR UN TEMPS LIMITE SEULEMENT  
ACHETEZ MAINTENANT!!!

**BONI SPECTACULAIRE DURAND LE MOIS DE MAI**



GRATUIT: DISQUES DE

# MANCINI



Enregistrement exclusif pour  
B.F. Goodrich par  
R.C.A. VICTOR

Exécute 12 pièces favorites qui ont gagné des "Oscars".

12 arrangements musicaux de pièces ayant remporté des "Oscars" dans le passé parmi lesquels: "Three Coin in the Fountain" "Love is a many Splendored Thing" "Over the Rainbow", et 9 autres chansons des plus populaires.

Valeur de \$4.20  
GRATUIT avec achat de \$40.00 de pneus.

Au service de la région depuis 35 ans

## GARAGE FLORENT BÉGIN INC.

Distributeur des pneus neufs  
Lac Etchemin Tel.: 23511 ou 24312

**SPECIALITE: ALIGNEMENT  
ET  
BALANCEMENT DE ROUES**

## La chronique des vols

### (ou) le va-et-vient des voleurs

Devant la série de vols qui s'effectuent (quotidiennement allions-nous dire) dans la région, ne soyez pas surpris que LA VOIX DU SUD ait maintenant une "chronique des vols...!"

Tout dernièrement, monsieur Rolland Allen de St-Isidore a reçu de la "visite" au cours de la nuit. Les "visiteurs" (Il faut être poli avec ces gens-là, c'est maintenant une classe de la société québécoise) les visiteurs, disions-nous, se sont servis dans les cigarettes et autres marchandises, pour un montant de près de \$2,000.

Les visiteurs nocturnes (pas nécessairement les mêmes) ont ensuite cambriolé le Syndicat Coopératif de St-Anselme. Ils ont fait main basse sur des appareils électriques d'une valeur de près de mille dollars. (5ème fois au même endroit) -

Au cours de la même nuit, la "visite" s'est également intro-

duite dans le Bureau de Postes de St-Anselme. On a causé des dommages à cet endroit, mais rien, semble-t-il n'aurait été volé.

On peut supposer que les visiteurs ne possédaient pas des moyens de locomotion adéquats pour retourner dans leur lieu d'origine puisqu'ils se sont par la suite rendus au garage H.P. Beaudoin et y ont emprunté une belle météor 1965, toute neuve, évidemment sans en aviser leur hôte.

Ce n'est pourtant pas dans ce moyen de transport que nos amis de la "pige" ont pu enlever quelques milliers de pieds de sciage à monsieur Adrien Perreault de Ste-Marguerite.

Evidemment, la P.P. est aux trousses des malfaiteurs. Mais elle est surchargée de travail par un nombre aussi grand de méfaits. Aussi, pour l'aider dans son travail, vous êtes priés de lui signaler immédiatement la présence d'une météor neuve conduite par des personnages à l'allure trouble et chargée de cigarettes, d'appareils électriques et...de billots!!!

**SYLVIO BÉDARD, c.l.u.**

**Alliance**

Compagnie mutuelle d'assurance-vie

C.P. 176, S.T.E.-G.R.M.A.I.N.E. (DORCHESTER)

TÉL.: 3-1412



**Gervais Bégin**

Vous invite à le consulter pour l'achat d'une voiture neuve ou usagée.

CHEVROLET  
OLDSMOBILE

**Garage F. Bégin inc.**

Lac Etchemin, Qué.  
Tél: 2-3511 & 2-0311  
Résidence:

### CONSEILS DE PRUDENCE

Il semble bien, à la série de vols qui se font dans le comté de Dorchester, que toute une bande d'escrocs visitent régulièrement la région. Aussi, on suggère de prendre des mesures spéciales de sécurité.

Lorsque vous voyez quelque chose de louche dans votre voisinage, prenez les numéros des plaques d'enregistrement des véhicules et avertissez immédiatement les autorités.

La nuit ou lorsque vous êtes absents, verrouillez à double tour les portes de vos demeures et de vos établissements commerciaux. Les fenêtres doivent également être le sujet de précautions spéciales.

Lorsque vous vous absentez pour quelque temps, avertissez des personnes fiables du voisinage de votre départ et de la durée probable de votre absence.

Gardez le moins d'argent possible dans votre caisse ou à la maison. Déposez-la régulièrement en sécurité.

N'oubliez surtout pas qu'actuellement des voleurs parcourent la région et que tout ce que leur laisserez la chance de prendre, s'envolera comme par enchantement.

## Gibson APPAREILS



**21 SEULEMENT**  
REFRIGERATEUR  
DEGIVRAGE AU-  
TOMATIQUE, 2  
PORTES, BEAU  
FINI ACRYLI-  
QUE SUPER-RE-  
SISTANT

- \* Revêtement acrylique résistant, entretien facile.
- \* Capacité totale 13 pi. cu.
- \* Vaste congélateur de 108.5 lb., muni d'une étagère dans la porte pour les jus de fruits et les petits paquets congelés.
- \* Grandes étagères d'une surface totale de 19.5 pi. ca.
- \* Compartiment à glace ultra-rapide.
- \* Deux tiroirs hermétiques pour les légumes, 30 pintes.
- \* Deux tablettes aluminium amovibles dans la porte.
- \* Deux grandes tablettes pour les oeufs.
- \* Compartiment à beurre et à fromage.

REGULIER: \$389.00  
CREDIT EXCHANGE: \$140.00  
SPECIAL  
**\$249.00**

*J'ai le mieux chez*  
**G.J. Lemieux LTÉE**  
15, RUE ST-LOUIS LEVIS TEL.: 7-8821

RETTOURNEUR **Moderne**



**SPECIALITE: LAVAGE DE CHEMISES**

Case Postale 158 - Lac Etchemin

Cré Dorchester, P.Q.

TEL.: 3-8211

### LA CAISSE D'ÉTABLISSEMENT DE LA CHAUDIÈRE

Siège Social: St-Georges Ouest, Co. Beauce

(Société régie par la loi des Caisses d'Épargne et de Crédit de la Province de Québec.)

### UNE INSTITUTION COOPÉRATIVE RÉGIONALE AU SERVICE DE L'ÉTABLISSEMENT DES NÔTRES DANS NOTRE RÉGION

- \* Certificat d'épargne à terme,
- \* Certificat de placement très avantageux
- \* Service d'établissement et immobilier

#### VALEUR D'UN CERTIFICAT DE PLACEMENT DE LA CAISSE D'ÉTABLISSEMENT AVEC INTÉRÊT CAPITALISÉ

Montant;	après 5 ans	après 10 ans	après 15 ans	
\$ 1,000.00	\$ 1,276.28	\$ 1,628.89	\$ 2,078.24	Aucun frais de courtage ou d'administration à payer
\$ 5,000.00	\$ 6,381.40	\$ 8,144.45	\$10,391.20	
\$10,000.00	\$12,762.80	\$16,288.90	\$20,782.40	

RACHETABLE EN TOUT TEMPS A LEUR PLEINE VALEUR - SANS AUCUNE PERTE - PLUS D'INTÉRÊT.

LE TERRITOIRE DE LA CAISSE COUVRE LES COMTÉS DE BEAUCE ET DORCHESTER AINSI QU'UNE PARTIE DE FRONTENAC

**AIDEZ - NOUS A VOUS AIDER**

Écrivez directement au Bureau pour plus d'informations ou voyez l'un de nos représentants.