

LE DRAGON BLEU

DE ROBERT LEPAGE

ET MARIE MICHAUD

MISE EN SCÈNE ROBERT LEPAGE

UNE PRODUCTION Ex Machina

UNE PRÉSENTATION



THÉÂTRE DU NOUVEAU MONDE

[21 AVRIL — 16 MAI 2009]

LA PRESSE

MM

artv



Bonne soirée!

 **Hydro
Québec**



Lorraine Pintal. Photo : André Cormier

MOT DE LORRAINE PINTAL, DIRECTRICE ARTISTIQUE ET GÉNÉRALE

Pour moi, incontestablement, Robert Lepage est l'homme de toutes les obsessions : l'obsession de la libre circulation des idées et des œuvres, de l'héritage qu'on laisse aux générations successives, de l'intemporalité qui crée des dialogues entre des mondes parallèles, des liens du sang engendrés par l'amour, plus grand que soi, plus vaste que le monde et enfin de l'éternel globe-trotter qui promène sa baguette de sourcier d'une géographie imaginaire à un territoire encore inoccupé pour faire jaillir l'eau des fleuves des profondeurs abyssales.

Robert Lepage est également obsédé par l'Orient, celui dont Shakespeare a dit que sa Juliette en était le soleil. Aujourd'hui, c'est un soleil noir que Robert Lepage met en scène avec une artiste intimement liée à lui, Marie Michaud, qui était du collectif de création de *La Trilogie des dragons* : œuvre-phare de notre répertoire dramaturgique que j'ai eu le grand privilège de voir en 1987 et dont je ne suis pas revenue indemne de corps et d'esprit tant la charge fut électrisante. Il n'est donc pas surprenant de voir surgir une suite au personnage de Pierre Lamontagne, lui-même obsédé par la création liée de manière étroite à la reproduction des œuvres ainsi qu'à la reproduction de l'espèce.

Écriture serrée, montage cinématographique, images évocatrices du temps qui meurt sans rien laisser de durable derrière lui, de cette quête de bonheur insensée qui nous mène inéluctablement vers le mur de notre finalité. Et pourtant le dragon est bleu et représente à la fois la mort et la renaissance. Il est porteur d'espoir. Il y a obsession de réconciliation chez Robert Lepage. Les rapports entre les gens sont lézardés de blessures et, tel le miracle des plaques tectoniques réunies par les forces terrestres qui les animent, les hommes se meuvent entre eux comme des dragons esseulés qui cherchent la flamme bleue qui les réchauffera.

Ex Machina est une des compagnies d'innovation et d'audace incontournables du paysage culturel québécois. Guidée par Robert Lepage et son fabuleux équipage, Ex Machina ne pouvait que se retrouver enchaîné par amour et par plaisir aux destinées du TNM qui ouvre grand ses portes à l'universel des chevaliers qui vainquent les dragons grâce à leur courage et à leurs obsessions.

Je souhaite ardemment que vous brûliez du même feu que celui de *Dragon bleu* et que vous choisissiez de nouveau le TNM comme terrain d'atterrissage à vos rêves de théâtre les plus fous pour la saison 2009-2010.

青 火 白 藍
龍 龍 龍 龍

LES QUATRE DRAGONS

Pour *La Trilogie des dragons* et *Le Dragon bleu*, Ex Machina a choisi une interprétation de la mythologie chinoise dans laquelle les quatre dragons symbolisent le cycle des saisons. La première pièce était faite de trois parties : le dragon vert, le dragon rouge et le dragon blanc. Le dragon bleu vient maintenant compléter le cycle.

LE DRAGON VERT Associé au printemps, il vit dans l'eau. Il est porteur de vie. Il représente la jeunesse. **LE DRAGON ROUGE** Associé à l'été, il vit sur la terre. C'est le dragon des combats et de la guerre. Il est le dragon de l'âge adulte. **LE DRAGON BLANC** Associé à l'automne, c'est le dragon volant. Il représente la sagesse du déclin de la vie. **LE DRAGON BLEU** Associé à l'hiver, c'est un dragon qui vit sous la neige. Il représente la mort et la renaissance. Il est invisible. On lui associe généralement une flamme bleue. Il se manifeste par la foudre.

Calligraphie de l'artiste Truong Chanh Trung (Québec). Tirée de *Ex Machina : Chantiers d'écriture scénique*, par P. Caux et B. Gilbert, 2007.



Robert Lepage: Photo: Nicole Frank Vachon

MOT DE ROBERT LEPAGE

Lorsque nous avons créé *La Trilogie des dragons*, aucun de nous n'était encore allé en Chine. Le Pays du milieu faisait alors office de « Grand ailleurs », une sorte de miroir aux contours imprécis nous permettant de mieux nous percevoir et de mieux nous comprendre.

Au fil des tournées, ce territoire fascinant—que nous avons jusqu'alors seulement imaginé—s'est ouvert à nous; dévoilant ses merveilles, ses cultures millénaires et aussi—bien entendu—ses contradictions et ses paradoxes.

Pendant des années, les pays occidentaux ont souhaité que la Chine ouvre ses frontières, qu'elle facilite la circulation des personnes et des biens, qu'elle se mette au pas de l'économie de marché. Maintenant qu'elle entreprend de profonds changements, nous constatons que la Chine, que nous avons voulu tant capitaliste, a maintenant la force de nous contraindre à accepter ses prérogatives.

Le questionnement ou le sentiment que nous avons aujourd'hui relativement à la Chine a parfaitement été illustré par la cérémonie d'ouverture des Jeux olympiques de Beijing. Bien sûr, nous y avons découvert cette grande culture et cette tradition riche, mais nous y avons également vu cette force immense qui nous terrorise. Et force est de constater qu'un doute s'installe : cette gigantesque baleine va-t-elle nous avaler ? Se transformera-t-elle, comme dans les légendes hébraïques, en un golem risquant de nous écraser ?

Une chose est certaine, la Chine est présentement à l'heure des choix, à un grand carrefour de toutes les idées et de tous les possibles; ce qui en fait un théâtre fascinant pour camper *Le Dragon bleu*.

Au fil des nombreux récits que Robert Lepage a mis en scène à l'opéra, au cinéma ou au théâtre, un seul de ses personnages a connu un exil permanent : Pierre Lamontagne, ultime figure de *La Trilogie des dragons*, qui, à la fin de la pièce, partait étudier en Chine. Vingt ans plus tard, Lamontagne refait surface. Il tient une galerie au cœur du Moganshan 50 de Shanghai, un complexe d'anciens bâtiments industriels convertis en centre d'art, qui abrite les forces vives de l'art contemporain chinois. Vient à sa rencontre Claire Forêt, publiciste montréalaise de passage en Chine pour compléter une démarche d'adoption. Claire qui, dans une autre vie, a connu Pierre à l'École des Beaux-Arts, jette un regard bien occidental sur l'existence qu'il mène. Après retrouvailles et confrontations, ce passé commun leur permet d'ouvrir une porte inattendue sur l'avenir. Survient Xiao Ling, une artiste chinoise qui expose ses oeuvres à la galerie de Pierre. Exposée à des choix déchirants, la jeune femme renvoie Claire à de lointains espoirs inassouvis. Dans une Chine effervescente et paradoxale, la rencontre de ces trois personnages provoquera chez chacun des changements définitifs.

UNE PRÉSENTATION D'ALCOA

Du 21 avril au 16 mai 2009

LE
DRAGON
BLEU

DE
ROBERT
LEPAGE
ET
MARIE
MICHAUD

MISE EN SCÈNE **Robert Lepage**
UNE PRODUCTION EX MACHINA

DISTRIBUTION

Tai Wei Foo / Robert Lepage / Marie Michaud

L'ÉQUIPE DE CRÉATION

ASSISTANCE À LA MISE EN SCÈNE **Félix Dagenais** SCÉNOGRAPHIE **Michel Gauthier**

COSTUMES **François St-Aubin** ÉCLAIRAGES **Louis-Xavier Gagnon-Lebrun** CHORÉGRAPHIES **Tai Wei Foo**

ACCESSOIRES **Jeanne Lapierre** VIDÉO **David Leclerc** ENVIRONNEMENT SONORE **Jean-Sébastien Côté**

ASSISTANCE AUX COSTUMES **Jessica Poirier-Chang**

LES COPRODUCTEURS

Le Théâtre du Nouveau Monde; La Comète (scène Nationale de Châlons-en-Champagne);

La Filature, Scène Nationale de Mulhouse; MC2: Maison de la Culture de Grenoble;

Festival Internacional de las Artes de Castilla y León, Salamanca 2008; UCLA Live; Le Théâtre du Trident;

Le Centre National des Arts du Canada; Simon Fraser University, Vancouver; Cal Performances,

University of California, Berkeley; barbican bite 10, London.



Robert Lepage et Marie Michaud dans *Le Dragon bleu*. Photo : Érick Labbé

UNE NOUVELLE ALLIANCE Le Théâtre du Nouveau Monde est ravi d'accueillir Alcoa à titre de présentateur de la création de Robert Lepage, *Le Dragon bleu*. De par son souci de développement durable, de formation de la relève, d'éducation et de santé-sécurité, Alcoa rejoint la mission du TNM dans son ambition d'aider les rêves à dépasser la barre de l'imagination. — *Merci à Alcoa et longue vie à cette nouvelle alliance.*



ARTS SPECTACLES

LA PRESSE
cyberpresse.ca

DISTRIBUTION

Tai Wei Foo¹ XIAO LING

Robert Lepage² PIERRE LAMONTAGNE

Marie Michaud³ CLAIRE FORÊT

Photo : 1 David Canon 2 Nicola-Frank Vachon 3 Mario St-Jean

REPÈRES BIOGRAPHIQUES DES ARTISTES www.tnm.qc.ca



1



2



3

L'ÉQUIPE DE PRODUCTION

Lynda Beaulieu

agente du metteur en scène

Julie Marie Bourgeois

directrice de production

Pierre Gagné

directeur technique

Danielle Fiset

direction de tournée

Christian Garon

régie générale

Jean-Sébastien Côté

régie son

Alexis Rivest

régie vidéo

Louis-Xavier Gagnon-Lebrun,

Félix Bernier Guimond

régie des éclairages

Jeanne Lapierre

régie des costumes et des accessoires

Chloé Blanchet

chef machiniste

Yannick Dufour

machiniste

Tobie Horswill, Catherine Guay

consultants techniques

Richard Hansen

réalisation des perruques

Astuce Décors inc,

Les Conceptions visuelles

Jean-Marc Cyr inc.,

Conception Alain Gagné inc.

construction du décor

Truong Chanh Trung

calligraphie chinoise

producteurs délégués :

Europe, Japon **Richard Castelli**

Royaume-Uni **Michael Morris**

Amériques, Asie (sauf Japon),

Océanie, NZ **Menno Plukker**

Michel Bernatchez

producteur pour Ex Machina

Ex Machina est subventionnée par le Conseil des Arts du Canada, le Conseil des Arts et des Lettres du Québec et la Ville de Québec.



artv

**CHAQUE
JOUR
EST UN
SPECTACLE**

artv.ca

ARTVOTE FEINE PHOTO: MATHIEU LAVROVIERE



Wajdi Mouawad. Photo: Argen Barakat

L'ENVERS DU DÉCOR

LECTURES ISRAËL-LIBAN Vous souvenez-vous? Durant les représentations du spectacle *Incendies*, à l'initiative de l'auteur et metteur en scène Wajdi Mouawad, nous organisons une collecte de fonds pour soutenir l'écriture d'œuvres dramatiques portant sur la guerre de Juillet 2006 entre Israël et le Liban. Grâce à votre générosité, cette opération a permis d'amasser 20 000 \$. Le Centre des auteurs dramatiques (CEAD), en collaboration avec le TNM et le FTA, vous invite les 23 et 24 mai à découvrir les mots et le souffle des auteurs qui recevaient, il y a deux ans, une bourse d'écriture. Écrites en français, en anglais, en arabe et en hébreu, les pièces seront lues en français.

MOTTI LERNER Israël / *Au bout de la nuit*

Traduction de l'hébreu par LAURENCE SENDROWICZ / Mise en lecture LORRAINE PINTAL

En Israël, une famille a choisi de ne pas fuir la ville malgré les bombardements du Hezbollah.

À l'occasion du mariage de leur deuxième fils, toute une famille marquée par le service militaire se retrouve.

Samedi 23 mai à 14 h

YOUSSEF RIKKA Liban / *33 prières dans le ventre de la baleine*

Traduction de l'arabe par MARIE TAWK GHOCH / RITA YAZIGI / Mise en lecture ALICE RONFARD

Dans une pièce fantaisiste, des personnages tels que des fleurs, un cheikh, Aladin, un homme-chameau et même un cerf, entament des discussions dans des wagons de train, des bibliothèques et au bord d'une route.

Samedi 23 mai à 17 h

RITTA BADDOURA Liban / *Enlèvement*

Version originale française / Mise en lecture MARIE-JOSÉE BASTIEN

Deux jeunes femmes libanaises, l'une à Beyrouth, l'autre à Stockholm, s'écrivent pendant ces 33 jours d'été qui se jouent devant de multiples écrans—d'ordinateur, de télévision, de mémoire et de désir.

Dimanche 24 mai à 13 h

DAFNA RUBINSTEIN Israël / *Du temps à l'infini*

Traduction de l'anglais par MARYSE WARDA / Mise en lecture EMMA TIBALDO

Avi, le proxénète de Yianna, décide de renouer avec son frère David, officier dans l'armée. Se faisant passer pour un couple, ils utilisent le camp pour y recruter des clients.

Dimanche 24 mai à 15 h

LES 23 ET 24 MAI 2009

SALLE DE RÉPÉTITION DU THÉÂTRE DU NOUVEAU MONDE

BILLET : 10\$ / WWW.TNM.QC.CA / WWW.FTA.QC.CA

FORFAIT 4 LECTURES : 30\$ / DISPONIBLE AU 514.866.8668

FRAIS DE SERVICE EN SUS

Ce projet a pu être réalisé grâce à la participation spéciale de la Fondation Cole, de la Compagnie Abé carré cé carré, du Festival TransAmériques et du Théâtre du Nouveau Monde, ainsi que grâce au soutien du Ministère de la culture, des communications et de la condition féminine, de la Ville de Montréal, du Conseil des arts de Montréal, du Conseil des arts et des lettres du Québec et du Conseil des Arts du Canada.



PRIX COUPE INTERNATIONAL DESIGN AND IMAGE AWARDS ANNUAL (2008) et le prix Design événementiel Grafika 2009.

COUP DE CHAPEAU À IDENTICA! Depuis plusieurs années, l'équipe de branding et design Identica du Monde de Cossette conçoit l'image et le matériel promotionnel de notre super gastronomique sur scène. Pour *Cena Olé* (2007) et *Cena d'chez nous* (2008), elle a été récompensée lors de prestigieux concours nationaux et internationaux.

— *Le TNM est fier d'être associé à une entreprise pour qui la créativité est aussi une affaire de passion. Merci à Cossette et bravo à cette équipe dynamique et hors pair.*

« La troupe des abonnés
du TNM est
professionnelle. »

FAUX

- mais c'est à s'y méprendre.


La Troupe des
ABONNÉS

Réservez dès maintenant

FABLES

d'après Jean de La Fontaine
les 19 et 20 juin au TNM

www.troupedesabonnesdutnm.com

WWW.TNM.QC.CA UN SITE À CONSULTER De la recherche d'information sur nos spectacles au renouvellement de votre abonnement, en passant par l'achat de billets, tous les éléments de notre site web sont maintenant en place pour rendre vos visites efficaces, agréables et sécuritaires. Cette revitalisation amorcée en 2007 a pu être réalisée grâce à un don de la **Fondation Imperial Tobacco Canada** et une subvention spéciale du **Conseil des Arts du Canada**. Nous tenons à les remercier pour leur appui au développement du TNM. — *Venez y découvrir notre nouvelle saison!*



GRAND PARTENAIRE 

THÉÂTRE DU NOUVEAU MONDE

BEAUCOUP DE BRUIT POUR RIEN Shakespeare / René Richard Cyr ▲ **L'IMPOSTURE** Evelyne de la Chenelière / Alice Rinfard
LE BOURGEOIS GENTILHOMME Molière / Benoît Brière ▲ **HUIS CLOS** Jean-Paul Sartre / Lorraine Pintal
ET VIAN! DANS LA GUEULE Boris Vian / Carl Béchard ▲ **BLACKBIRD** David Harrower / Claudia Stavisky

ABONNEMENT / TNM.QC.CA / 514.866.8668

LA PRESSE  artv 



Emmanuel Bilodeau. Photo: Jean-François Grégoire

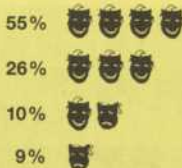
MERCI À TOUS NOS GÉNÉREUX DONATEURS!

SOUS LE PARRAINAGE D'EMMANUEL BILODEAU, qui brillait récemment sur notre scène dans *Le Mariage de Figaro* et que vous retrouverez la saison prochaine dans *Et Vian! dans la gueule*, notre campagne de financement « Que la magie opère » a permis d'amasser, grâce à votre soutien, plus de 40 000 \$ qui contribueront à la rénovation et à la modernisation de notre machinerie théâtrale. Merci à tous nos donateurs de permettre que le travail des créateurs, de la scénographie à la lumière, soit porté par un équipement à la hauteur des rêves des spectateurs et que la magie des spectacles du Théâtre du Nouveau Monde opère encore longtemps. Les noms de tous nos généreux donateurs figurent à la page www.tnm.qc.ca/don/merci.

— Vous avez été nombreux cette année à souscrire à notre sollicitation et nous vous en sommes très reconnaissants!



RÉSULTAT DU VOTE DES SPECTATEURS POUR LA CHARGE DE L'ORIGINAL ÉPORMYABLE



ARRÊTEZ DE COURIR DANS
TOUTES LES DIRECTIONS!

POUR TOUTS LES SERVICES RELIÉS À L'IMPRESSION,
UN SEUL ENDROIT:



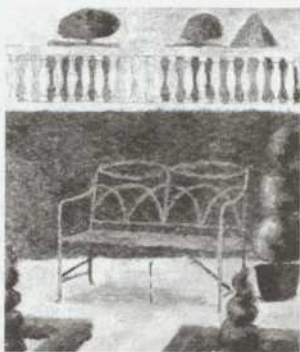
Impression Paragraph inc.

7770, route Transcanadienne Ville Saint-Laurent (Québec) H4T 1A5
Tél.: (514) 735-7770 Fax: (514) 735-3371 Sans frais: 1 877 735-7770
Site Web: www.impression.net

Marcel Proulx
HORTICULTEUR
& ASSOCIÉS

FLEURS, PLANTES, MEUBLES
ET ORNEMENTS DE JARDIN

3835, rue Saint-Denis, Montréal, H2W 2M4 Tél. : (514) 849-1344



ASSURANCE INVALIDITÉ ET SOINS DE SANTÉ PERSONNALISÉE



À chacun son **SOLO**
À chacun sa **solution**



Les produits d'assurance
de Desjardins Sécurité
financière sont distribués
par les représentants
autorisés de



 **Desjardins**
Sécurité financière™

Conjuguer avoirs et êtres

Vie, santé, retraite

TM, SM Marques de commerce propriétés de Desjardins Sécurité financière



Je mange donc je Suisse

 **EMMENTALER**
Schweizer Käse


**FROMAGES
DE SUISSE**

authentiques-suissees.com



LES SOIRÉES CORPORATIVES VIP

La *Soirée VIP* est une occasion unique pour les gens d'affaires de faire vivre une expérience inoubliable à leurs clients et partenaires : fauteuils réservés, accueil courtois et chaleureux, cocktail dînatoire servi avant la représentation, et, pour prolonger la magie, dégustation de truffes et porto en compagnie des artistes après le spectacle.

SOIRÉES VIP LE DRAGON BLEU

6 et 19 mai

7 mai

8 mai

12 mai

15 mai

20 et 21 mai

Great-West
Assurance O-100

artv

Hydro Québec

ALCOA

FROMAGERIE DE SUISSE

Desjardins
Sécurité financière

— Traitez vos invités comme des rois... Joanne Fyen 514. 878.7897

Bon spectacle!



**BANQUE
LAURENTIENNE**

L'ÉQUIPE DU TNM

LORRAINE PINTAL Directrice artistique et générale **PRODUCTION Marc Lespérance** Directeur de production // **Philippe Gaudreault, Alexandre Lemay** Directeurs techniques // **France Ouellet** Adjointe à la production // **Simon Lachance** Assistant à la direction technique // **Michel Deguire** Directeur technique (Sorties du TNM) **COMMUNICATIONS / MARKETING Annie Gascon** Directrice des communications, du marketing et du développement international // **Loui Mauffette** Attaché de presse // **France Fournier** Directrice du service des ventes // **Pascale Desgagnés** Coordonnatrice de la publicité et de la promotion // **Olivier Chassé** Assistant aux relations publiques **ADMINISTRATION Suzanne Thomas** Directrice, administration et financement // **Marcelle Brière** Directrice des ressources humaines // **Monique Besner** Contrôleur // **Réjeanne Thériault** Adjointe à la direction // **Catherine Dufort** Réceptionniste **FINANCEMENT PRIVÉ Joanne Fyen** Directrice, développement des affaires // **Sue Turmel** Coordonnatrice des campagnes et des commandes // **Jade Boudreault-Dazé** Coordonnatrice des événements **GESTION DES ÉDIFICES David Storozuk** Directeur de la gestion des édifices, des ressources matérielles et informatiques **SCÈNE Bruce Johansen** Chef machiniste // **Howard Abrams** Chef électricien // **Robert Lacroix** Chef sonorisateur // **Marc Raymond** Chef accessoiriste // **Joan Lessard** Chef habilleuse // **Patrick Carroll** Technicien polyvalent **SCÈNE (LES SORTIES DU TNM) Patrick Carroll** Chef machiniste // **Claude Alarie** Chef éclairagiste et adaptation des éclairages // **Manon Meunier** Chef sonorisateur // **Bernard Frenette** Chef accessoiriste // **Denise Lessard** Chef habilleuse **TÉLÉMARKETING Nancy Bourdages** Chef d'équipe **PRÉPOSÉ(E)S AU TÉLÉMARKETING Manon Brunet, Jean Fleury, Hugo Fortier, Éliane Déry** **BILLETTERIE / ABONNEMENT / VENTES AUX GROUPES Ginette Mann** Chef d'équipe // **Dominique Durand** Responsable de la vente aux groupes **PRÉPOSÉ(E)S AUX VENTES Véronique Fauvelle, Geneviève Morin, Michelle Patry, Julie Pinson, Maryse Pothier, Catherine Rioux-Taché** **ACCUEIL Julien Laroque** Chef d'équipe **PRÉPOSÉ(E)S À L'ACCUEIL Florence Blain, Jeanne Brassard-Bryan, Normand Bréard, Amine Chérif-Touil, Marie-France Daigneault-Bouchard, Vincent De Repentigny-Corbeil, Jérémie Dhavernas, Magalie Gagné, Akim Gagnon, Frédéric Guay, Rosalie Gendreau, Justine Major, Eugénie Marcil, Marie-Ève Ménard, Gabrielle Michaud-Sauvageau, Rose Normandin, Mélanie Ouellette, André-Luc P. Tessier, Anick Pelletier, Andrée-Anne Perrier, Janie Pomerleau, Maude Roberge-Dumas, Stéphanie Ribeyreix, Philippe Savard, Alfred St-Jean Lespérance, Josianne Trudel, Emilie Walsh** **ENTRETIEN Daniel St-Jean** Chef d'équipe **PRÉPOSÉS À L'ENTRETIEN Rachid Bel Abbes, Paul Brossard, Gilles Cloutier, Michel Gendron, Robert Manguillou, Philippe Matz, Guy Moreau**

Les techniciens de scène et habilleuses du TNM sont respectivement membres des sections locales 56 et 863 de l'Alliance Internationale des employés de Scène et de Théâtre (I.A.T.S.E.), affiliés à la fédération des Travailleurs du Québec. Le TNM est membre de Théâtres Associés Inc.



THÉÂTRES ASSOCIÉS



PARTENAIRE DU
QUARTIER
DES SPECTACLES



Godin

SÉCURISEZ VOS PROJETS DE RETRAITE

Le contrat HeliosSM vous permet de réaliser vos projets de retraite à l'abri des imprévus des marchés financiers. Avec Helios, vous bénéficiez :

- d'une protection contre les baisses des marchés;
- d'un revenu de retraite garanti et prévisible;
- d'une sélection de fonds de placement sur mesure.

Helios de Desjardins Sécurité financière :
le choix rêvé pour planifier votre retraite.

HELIOS
FONDS DE PLACEMENT GARANTI

Le document Contrat et notice explicative contient des renseignements importants sur les caractéristiques du Régime des fonds de placement garanti Desjardins Sécurité financière – Helios, les Fonds de placement garanti Desjardins Sécurité financière et nos garanties principales et optionnelles. Nous vous conseillons de le lire attentivement avant de souscrire un contrat. Les Fonds de placement garanti Desjardins Sécurité financière sont établis par Desjardins Sécurité financière.

SM Marques de commerce propriétés de Desjardins Sécurité financière

Desjardins
Sécurité financière

Conjuguer avoirs et être

Vie, santé, retraite

Notre collectivité. Notre avenir.



Ensemble.

Fiers de soutenir le
Théâtre du Nouveau Monde.

Great-West
COMPAGNIE D'ASSURANCE-VIE

London
Life

Canada-Vie

LA PARFAITE ALLIANCE COMMUNAUTAIRE™

La Great-West et la conception graphique de la clé sont des marques de commerce de La Great-West, compagnie d'assurance-vie. London Life et le symbole social sont des marques de commerce de la London Life, Compagnie d'Assurance-Vie. Canada-Vie et le symbole social sont des marques de commerce de La Compagnie d'Assurance du Canada sur la Vie.

MA LIBRAIRIE COUP DE CŒUR

24 magasins au Québec
renaud-bray.com



Renaud-Bray



Bouffe & Boutiques

Plusieurs services, un même endroit !

- 110 restos et boutiques
- Chèques-cadeaux disponibles
- Stationnement de 1050 places à deux pas du TNM



COMPLEXE
DESJARDINS

BOUFFE & BOUTIQUES

complexedesjardins.com

LE CONSEIL D'ADMINISTRATION DE LA FONDATION DU TNM

COMITÉ EXÉCUTIF

PRÉSIDENT

Jean-Yves Leblanc

Administrateur de sociétés

VICE-PRÉSIDENT

Claude Corbo Recteur, Université du Québec à Montréal

TRÉSORIER

Claude Michaud

Chef des opérations financières, Groupe Lagassé

SECRÉTAIRE

Jean-Pierre Belhumeur

Avocat associé, Stikeman, Elliott S.E.N.C.R.L., s.r.l.

MEMBRE

Pierre Alary Vice-président

principal et chef de la direction financière Bombardier Inc.

ADMINISTRATEURS

Joanne Chevrier Chef communication – marketing, Hydro-Québec

Normand Chouinard Comédien

Robert Cloutier Président du conseil d'administration

Investissement Québec

Gérard Guilbault Président et chef de l'exploitation, Desjardins Gestion d'actifs

Michel Hébert Service de vérification et de certification

– services aux sociétés fermées PricewaterhouseCoopers

Luc Lacharité

Administrateur de sociétés

Pascale Montpetit Comédienne

Ronald Nicol Vice-président, exploitation du service, Bell Canada

Jan-Fryderyk Pleszczynski

Vice-président, affaires corporatives et stratégiques, Digital Dimension

Robert Racine

Associé, Kenniff & Racine
Sylvie Roy Vice-présidente Marketing Banque Nationale du Canada

Valérie Sapin Vice-présidente, directrice générale, Nucleus, Groupe Cossette Communication

Claude Sasseville Vice-président, Services financiers aux particuliers, Région Montréal Centre,

Micro-Entreprises et développement hypothécaire Banque Laurentienne

Emmanuel Triassi Président et chef de direction, Groupe TEQ

LE THÉÂTRE DU NOUVEAU MONDE REMERCIE

Grand partenaire de la campagne d'abonnement — HYDRO-QUÉBEC

Grand partenaire des Sorties du TNM — MOUVEMENT DES CAISSES DESJARDINS

Grands partenaires des productions théâtrales

ALCOA / BANQUE NATIONALE GROUPE FINANCIER / FINANCIÈRE SUN LIFE

Grands partenaires médias

ARTV / ASTRAL MEDIA AFFICHAGE / LA PRESSE / MÉTROMÉDIA PLUS / SOCIÉTÉ RADIO-CANADA

Partenaire du Forfait 1983 — BANQUE LAURENTIENNE

Partenaires de service et donateurs corporatifs

AUTOBUS GALLAND / C2 SOLUTIONS, SERVICES INFORMATIQUES À DISTANCE / IMPRESSION PARAGRAPH /

LIBRAIRIE RENAUD-BRAY / LOCATION JEAN LÉGARÉ / LOCATION SOLOTECH / MP REPRODUCTIONS /

COMPLEXE DESJARDINS / PRATT & WHITNEY / SSP SÉRIGRAPHIE / TRANSCONTINENTAL /

UNIVINS / VDL2, AGENCE INTERNET / VINUM DESIGN

Les abonnés Première loge et de soutien

AGENCE D'ASSURANCES M. BACAL INC. / BANQUE CIBC / BANQUE NATIONALE / BELL CANADA /

BERNARD BEAUCHAMP / BNP PARISBAS (CANADA) / CLÉMENT DEMERS /

COMPAGNIE D'EMBOUEILLAGE COCA-COLA / CONSTRUCTION DJ L INC. /

COSSETTE COMMUNICATIONS/ MARKETING INC. / FMR FIDELITY / GROUPE COMPASS (QUÉBEC) LTÉE /

JEAN HOUDE / JEAN-PIERRE BELHUMEUR / JEAN-YVES LEBLANC / LA COOP FÉDÉRÉE /

LA MUNICH, COMPAGNIE DE RÉASSURANCE / LES AGENCES RÉAL DEMERS / LISE PROVOST ET

JEAN-MARIE DUFOUR / LORANGER MARCOUX, AVOCATS / MILLER THOMSON POULIOT / PAUL ET SONIA PÉLADEAU

/ PERMISSION INC. / RAYMOND LAFONTAINE / ROBERT CLOUTIER / ROBERT WISTAFF ET JOHANNE ROBITAILLE /

TÉLÉSYSTÈME LTÉE / TOURS CHANTECLERC / UBS / WOODS S.E.N.C.R.L. / YVES PICHETTE

Québec

Une participation de
• Ministère des Affaires municipales et des Régions
• Conseil des arts et des lettres
• Ministère de la Culture et des Communications



Conseil des Arts
du Canada

Canada Council
for the Arts

CONSEIL DES ARTS
DE MONTRÉAL



TEXTE ÉTABLI PAR **JEAN-DANIEL LAFOND**

EN COLLABORATION AVEC **MARIE TIFO**

MISE EN SCÈNE

LORRAINE PINTAL

LA DÉRAISON D'AMOUR

AVEC **MARIE TIFO** UNE COPRODUCTION DU **THÉÂTRE DU TRIDENT** ET DU **THÉÂTRE DU NOUVEAU MONDE**
DU 2 AU 13 JUIN 2009 TNM.QC.CA // 514.866.8668



**BANQUE
LAURENTIENNE**

PARTENAIRE OFFICIEL

SPECTACLE :

1	2	3	4	5	6
30\$	25\$	20\$	15\$	10\$	10\$

ACHAT MINIMUM
2 SPECTACLES

FORFAIT 1983 25 ANS & MOINS

VOUS AVEZ 25 ANS OU MOINS? VOICI UN FORFAIT À VOTRE MESURE!

TNM.QC.CA

CNM
LE CAFÉ DU NOUVEAU MONDE

COMPlice DE VOS SOIRÉES

- > TABLE D'HÔTE TARDIVE DE 20 À 24 H. DE 20 À 24 \$
- > OUVERT DES L'HEURE DU LUNCH, JUSQU'À TARD EN SOIRÉE
- > POUR UN REPAS, UN VERRE OU UNE BOUCHÉE À LA VOLÉE
- > RÉSERVATIONS 514. 866. 8669

Nous sommes heureux d'aider les rêves
à dépasser la barre de l'imagination.

Offrez-vous une nouvelle perspective sur l'aluminium, rendez-vous sur alcoaechelle.com



alcoaechelle.com



L'aluminium à l'échelle humaine