

HEBDO RÉGIONAL

BEAUCE-NORD - BEAUCE-SUD - ETCHEMINS

20 pages - 42,000 copies - Vol. 6 - No 14

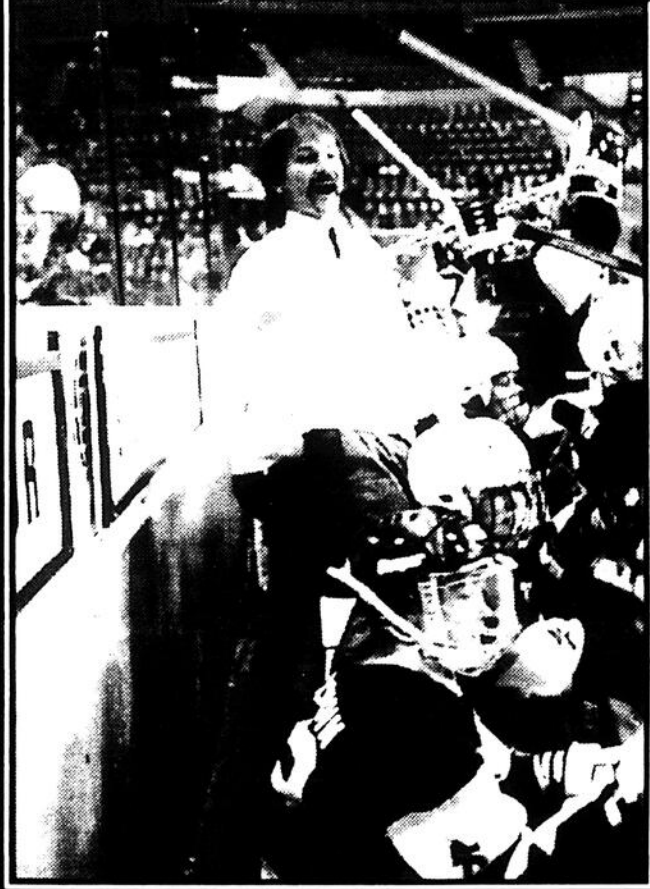
Le samedi 19 février 1994

COMPTON
PRÉ MOULÉ
POUR CUISINE ET SALLE DE BAIN
**Centre de coupe
de beauce**

NOUVEAU
QUINCAILLERIE D'ARMOIRE 2000
Distributeur régional Richelieu / Blum
Porte thermo plastic • Siro design (poignée)
Bull Dog Grip (colle) • Stratifié Wilson art
Prémoulé inc. • Orange Glo
9450, Boul. Lacroix, St-Georges • 227-3939

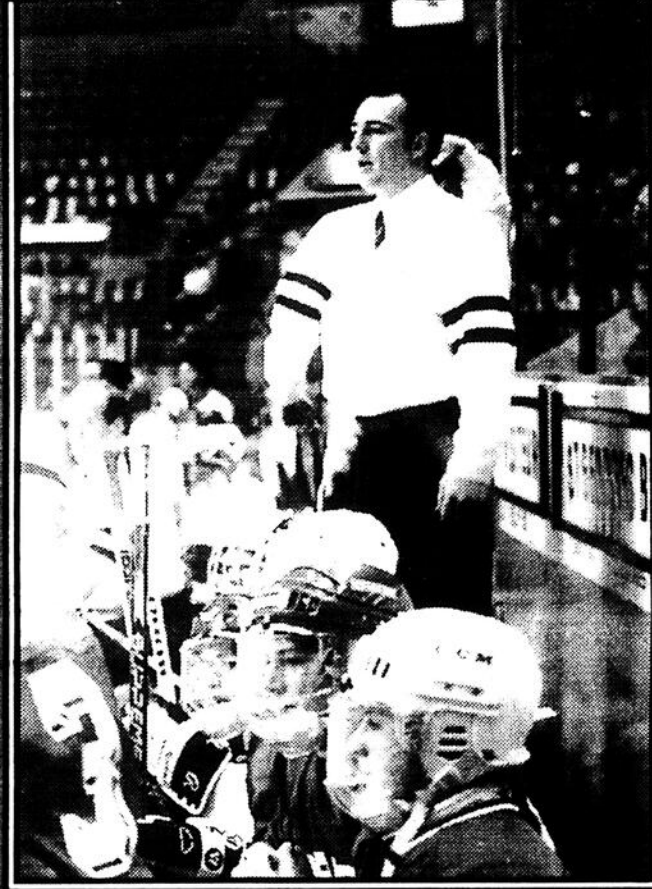
Au Tournoi Pee-wee de Québec

UNE GRANDE FINALE À SAVEUR BEAUGERONNE



Emilien Bernard (à gauche) et Dany Pouliot tenteront de conduire leur équipe respective, Saint-Éphrem ou Saint-Georges, aux plus grands honneurs dimanche à l'occasion de la grande finale de la classe "CC" du Tournoi International de hockey Pee-wee de Québec.

Pierre Saucier explique en page 14.



INSÉRÉ DANS L'ÉCLAIREUR-PROGRÈS / BEAUCE NOUVELLE, BEAUCE MÉDIA / VALÉE DE LA CHAUDIÈRE - HEBDO RÉGIONAL DE BEAUCE, samedi le 19 février 1994 - Page 1

Saison des sucres

Les producteurs inquiets au sujet des prix

GAZ MÉTROPOLITAIN VEUX S'IMPLANTER EN BEAUCE

Page 12

CLINIQUE CAPILLAIRE PLUS...
La Maison spécialisée de la Beauce

Coiffure homme et dame
Traitements Capillaire
Volumateur
Greffe de cheveux
Massothérapie

REDKEN



Traitement capillaire «ROSS» • Coiffure homme et dame
12700, 1re Av. Est, Saint-Georges - 228-2389
«Vaste stationnement»

POURQUOI PAYER POUR 2 PAIRES

SPÉCIAL
MONTURES
DE COLLECTION
RABAIS
50%

MONTURES À
PARTIR DE
49⁰⁰ \$

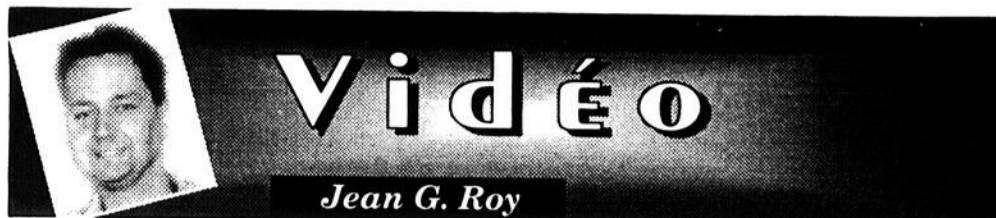
PRIX INÉGALÉS

LUNETTES
(verres + monture)
SIMPLE VISION
à partir de

98 \$

Dr Marie Carole Bégin
Saint-Georges - 227-4800
Maxime Bégin o.o.d
La Guadeloupe - 459-6060

Dr Jérôme Bégin
St-Joseph - 397-6344
Beauceville - 774-6897



Jean G. Roy

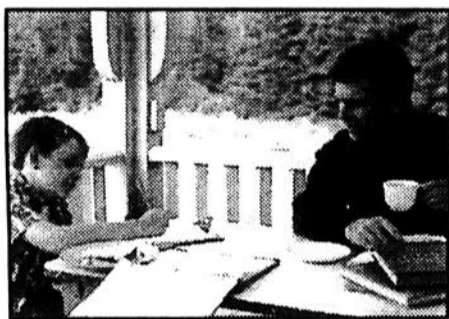
NOUVEAUTÉS DE LA SEMAINE:

- Le Jardin Secret (drame)
- Aspen, le Défi (action)
- Au Bénéfice du Doute (thriller)
- Warlock 2 (fantastique)
- Bleu (drame)
- Les Durs à Cuire (action)

L'HOMME SANS VISAGE

Drame très humain que nous offre **Mel Gibson** en tant qu'acteur, bien sûr, mais aussi en tant que réalisateur! On peut y découvrir un homme vivant en reclus depuis nombre d'années dans une petite ville côtière. Atrociement *défiguré*, le personnage que joue habilement Gibson s'organise même pour effectuer ses courses tard le soir, de façon à être vu par le moins de gens possibles. Cependant, les rumeurs courent à son sujet...

Pendant ce temps, un jeune garçon pas très rapide mentalement s'est juré de réussir ses examens de fin d'année afin d'être admis dans une école militaire situés à des milliers de kilomètres de chez-lui. La raison? Il ne



peut plus supporter ses soeurs, de véritables chipies, et sa mère qui collectionne les amants à un rythme effarant. Ayant raté un de ses examens, il mettra toute son énergie à suivre des cours d'été et c'est là qu'il fera la rencontre de cet étrange ermite qu'interprète Gibson. Ayant été professeur avant l'accident qui l'a marqué pour la vie, Gibson se lie d'amitié avec le jeune garçon mais tout tournera rapidement au vinaigre, les habitants du village accusant le professeur d'attouchements sur son jeune élève. L'ignorance des gens peut conduire à la mé-

chanceté et au ressentiment... **L'Homme Sans Visage** a connu un bon succès au cinéma en nous confirmant les multiples talents de *Mel Gibson*. Il vaut la peine d'être visionné, ne serait-ce que pour cette belle leçon de vie qu'il nous apporte!

ET DIEU CRÉA LA FEMME

Cette production française qui date de 1956 effectue un retour sur les tablettes des clubs vidéos et il faut se l'offrir sans faute. On y découvre le talent et les charmes d'une Brigitte Bardot qui, à son époque, n'avait rien à envier aux Claudia Schiffer, Kim Basinger et autres beautés contemporaines. Cette comédie de moeurs de Roger Vadim nous montrait comment une jeune fille manipulait les hommes pour son bon plaisir.

Autre productions françaises parues cette semaine: *Germinal*, *La Curée*, et *Les Liaisons Dangereuses*.

TOP 5 CLUB AUDIO-PERFECTION

- | | |
|--|--|
| 1-SUR LA LIGNE DE FEU (CLINT EASTWOOD) | 3-LA VRAIE DE VRAI (KIM BASINGER) |
| 2-LA CIBLE (JEAN-CLAUDE VAN DAMME) | 4-LE DERNIER DES HÉROS (ARNOLD SCHWARZENNEGER) |
| | 5-LES CONEHEADS (DAN AYKROYD) |

À VENIR:

Christophe Lambert dans *La Forteresse*, Michael J. Fox dans *Le Concierge* et un excellent Stephen King: *L'Inconnu de Castle Rock* (tous prévus pour le 23 février).

Le Club Audio Perfection

LOCATION DE FILMS
NINTENDO, SUPER NES, GENESIS

8760, boul. Lacroix
Saint-Georges
227-1162 / 227-3662



**NOUVELLE OPTION
TECHNIQUE**
Automne 1994

**Techniques d'éducation
en services de garde**
(322.03)

Profil des candidat(e)s:

- Sens de l'écoute
- Créativité, dynamisme
- Capacité d'animation
- Patience, sociabilité
- Esprit d'équipe

Exigence d'admission:

- Être titulaire d'un diplôme d'études secondaires (D.E.S.)

Placement:

- Garderies
- Jardins d'enfants
- Camps de séjour
- Ateliers d'animation
- Garderies en milieu de travail

**Soyez les premières
et premiers diplômés**

**Déposez votre demande
d'admission
avant le 1er mars**

Formulaire disponible
au
CÉGEP BEAUCE-APPALACHES

Pour la vente du sirop

Le Syndicat de la Beauce encourage les regroupements de producteurs

par Michel Roy

Le Syndicat des acériculteurs de la Beauce (U.P.A.) encourage les producteurs à procéder à des regroupements volontaires dans chaque paroisse afin de négocier le prix de vente du sirop avec les acheteurs intéressés.

Les membres, réunis en assemblée spéciale à l'École de Léry de Beauceville vendredi dernier (le 11 février), n'en ont pas fait une résolution mais plutôt une orientation à privilégier à l'aube de la nouvelle saison des sucres.

«L'expérience a été tentée à quelques endroits l'an dernier et on pourrait bien la voir s'étendre à beaucoup plus de paroisses cette année», a commenté le secrétaire du syndicat, M. Marcel Gaulin. Il indique à ce propos que le S.A.B. accordera tout le soutien nécessaire à ses membres qui vou-



M. Cyr, de Saint-Elzéar, est un farouche partisan du prix ferme avant récolte.

dront s'organiser de cette façon.

Les avantages du regroupement semblent indéniables: «Ça fait moins de vendeurs sur la route, ce qui peut permettre d'avoir un prix plus intéressant, et ça garantit un meilleur volume aux acheteurs». Il explique: «Les producteurs d'une paroisse qui se regroupent, à 10, à 15 ou plus, délèguent quelqu'un pour aller négocier avec un ou plusieurs acheteurs; si ce prix leur convient, ils procèdent à la vente sous contrat; l'inspection et le classement se font soit chez un membre du groupe, soit chez l'acheteur».

Une proposition perd ses dents

L'assemblée a donné lieu à quelques échanges virils, soit entre producteurs ou entre producteurs et membres de l'administration du syndicat ou de la Fédération, mais rien de comparable à cette assemblée de dévouement collectif de mai dernier, alors que le président de l'UPA, Jacques Proulx lui-même, avait passé dans le tour.

Un producteur de Saint-Elzéar, M. Paul Eugène Cyr, a soumis une proposition musclée, qui demandait rien de moins que les administrateurs du syndicat (et de la Fédération) démissionnent et qu'on ne paye pas le prélevé de 2¢, si on ne parvenait pas à fixer un prix avant la récolte. Mais après l'intervention de quelques producteurs, notamment M. Camille Couture de Saint-Éphrem, la proposition a perdu ses dents. Les amendements ont été massivement appuyés, après quoi la résolution adoucie a été adoptée. Cette résolution demande aussi aux producteurs de «ne pas vendre leur sirop trop vite, d'attendre de voir le genre de récolte».

Pour le président sortant Paul Gosselin, il y vraiment peu d'espoir de voir la Fédération adopter un prix avant la récolte, puisqu'une résolution en ce sens, «que la Beauce a amenée à l'assemblée générale (en décembre dernier) a été battue, et par des producteurs à part ça».



De gauche à droite, MM. Claude Lussier et Pierre Lemieux (respectivement secrétaire et président de la Fédération), Paul Gosselin et Marcel Gaulin (respectivement président et secrétaire du syndicat).

Prix?

Pour ce qui est du prix que les producteurs peuvent espérer pour la prochaine saison, les espoirs semblent permis. Selon le secrétaire de la Fédération, M. Claude Lussier, la demande mondiale pour le sirop est très forte présentement, exerçant des pressions à la hausse sur le prix. Son président Pierre Lemieux affirme pour sa part que les inventaires des acheteurs seraient à zéro, alors même que le Regroupement

cessera de vendre les stocks de la banque au 15 mars (jusqu'à la fin de la récolte). Et d'ici là, le Regroupement ne sortirait de ses entrepôts que les quantités déjà prévues dans les réquisitions des acheteurs.

L'élément majeur sera bien sûr la production, selon son abondance ou sa rareté. Selon certains, on serait présentement dans le bas du cycle, ce qui pourrait signifier un bas historique de récolte.

Bienvenue à
**M. PIERRE
BEAUCHEMIN**
chez
Automobiles
B.G.P.
HONDA



M. PIERRE
BEAUCHEMIN

Chers clients,

Cette année marquera mes 25 ans dans la vente automobile. Tout au long de ces années, je me suis fait un point d'honneur à vous servir avec bonnêteté au mieux de vos intérêts et besoins. Permettez-moi de vous remercier sincèrement pour avoir cru en moi et me donner la chance de travailler pour vous. Car dans mon métier l'important c'est bien sûr le client.

Aujourd'hui on m'offre de relever un nouveau défi. Le passé étant garant de l'avenir, c'est avec confiance que je me joins à une équipe jeune et dynamique. Depuis le 1er février, je suis à l'emploi de Automobiles B.G.P. inc. à St-Georges.

Il est important que vous sachiez que je serai toujours disponible pour vous. J'aurai beaucoup de plaisir à vous présenter, à vous faire connaître et vous faire aimer les produits Honda.

Soyez convaincus qu'il vous est possible de me rejoindre en tout temps le jour au numéro: (418) 228-5825 et le soir au numéro: (418) 253-5633

Village des Défricheurs

Assemblée annuelle le jeudi 24 février

(PS) L'assemblée générale annuelle de la Corporation du Village (Musée) des Défricheurs se déroulera le jeudi 24 février à compter de 19h30 au Centre Culturel de Saint-Prospér.

Cette réunion s'adresse aux membres de la Corporation, à tous ceux ou celles qui ont souscrit ou participé à la réalisation du projet ainsi qu'au grand public.

Il sera question au cours de la soirée des états financiers, du rapport d'activités, des prévisions budgétaires ainsi que de modifications aux règlements internes. Il sera entre autres proposé d'augmenter le nombre de membres de 15 à 21 et de porter de 7 à 9 le nombre d'administrateurs.

Le 24 février, des précisions seront aussi apportées concernant l'ouverture officielle ainsi que le fonctionnement en vue de la saison touristique.



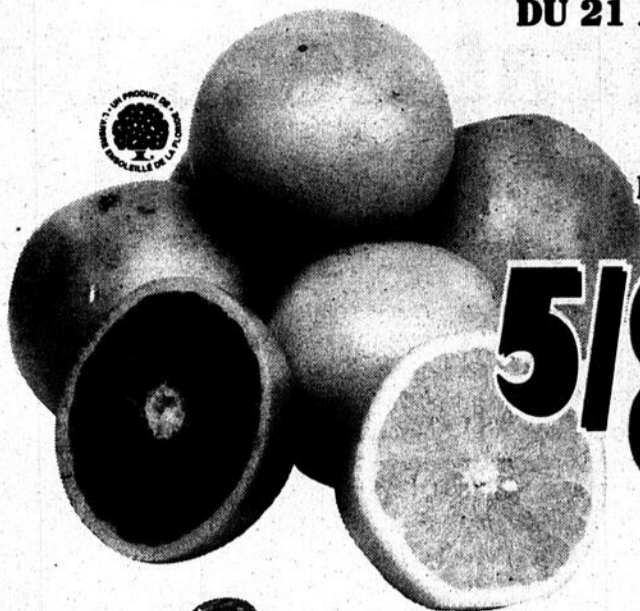
ME DOMINIQUE LAFLAMME
AVOCATE

TÉL.: (418) 227-4095
227-4417
FAX: (418) 227-6061

11215, 1^{re} Av. Est, Saint-Georges, Qc G5Y 2C2

DU 21 AU 27 FÉVRIER 1994

OUVERT *au* MONDE D'AUJOURD'HUI



**PAMPLEMOUSES
BLANCS OU ROSES**
Produit de la Floride
Grosneur 56

5/89¢

**CÔTELETTES
DE LONGE
DE PORC FRAIS**

Emballage trio
2 côtes, 2 filets,
4 coupes du centre

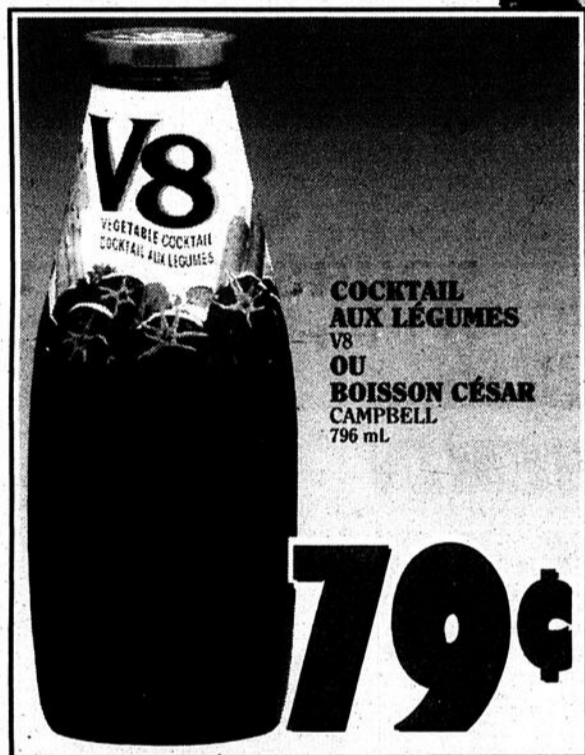
4,39
\$/kg

1,99
\$/lb



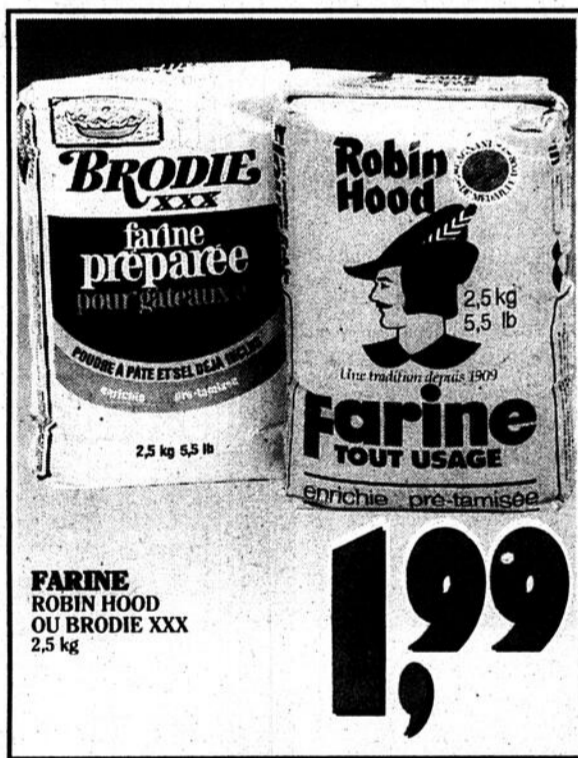
**CAFÉ
INSTANTANÉ**
NESCAFÉ
150 ou 200 g

2,99



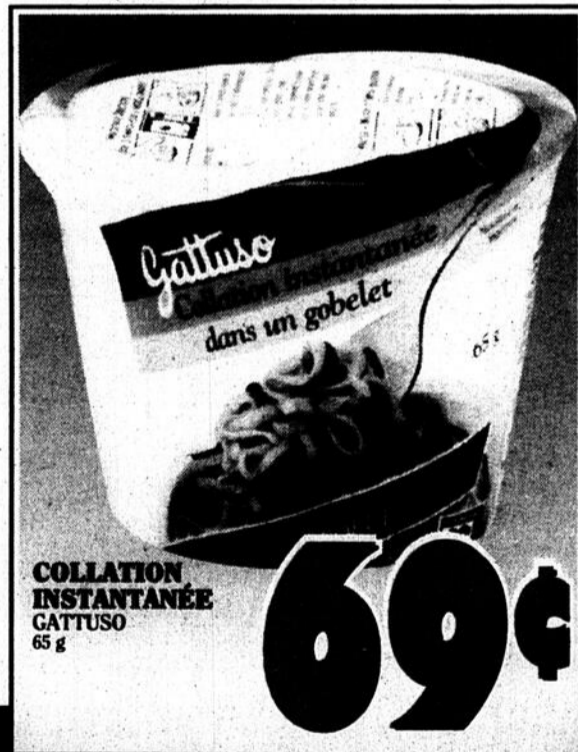
**COCKTAIL
AUX LÉGUMES
V8
OU
BOISSON CÉSAR
CAMPBELL**
796 mL

79¢



**FARINE
ROBIN HOOD
OU BRODIE XXX**
2,5 kg

1,99



**COLLATION
INSTANTANÉE
GATTUSO**
65 g

69¢

VOTRE ÉPICIER-PROPRIÉTAIRE

*** IGA**

Membre de certification d'IGA Canada Inc.

Duraprix
Hudson et Desautels Inc.

**DES PRIX D'ENTREPÔT
SEMAINE
APRÈS SEMAINE...**

Duraprix

**...SUR DES MILLIERS DE PRODUITS
DANS TOUS LES RAYONS
AUGMENTEZ VOS ÉCONOMIES EN ACHETANT
LES PRODUITS IDENTIFIÉS SOUS L'APPELLATION
"LES DURAPRIX IGA"**

- | | | | | | | | | |
|---|---|---|---|--|--|--|---|--|
| BEAUCEVILLE
MARCHÉ BEAUCEVILLE INC.
630 D, boul. Renault | EAST-BROUGHTON
SUPERMARCHÉ IGA
160, rue Beaudoin | LAC ETHEMIN
SUPERMARCHÉ IGA
274, 3e Avenue | ST-ÉPHREM
MARCHÉ ROMÉO ROY & FILS INC.
24, rue de l'Église | ST-GÉDÉON-DE-BEAUCE
MAGASIN COOP ST-GÉDÉON
105, boul. Canam Sud | ST-GEORGES-DE-BEAUCE
SUPERMARCHÉ ROGER RODRIGUE INC.
2640, boul. Dionne | ST-GEORGES-DE-BEAUCE
MARCHÉ GASTON PAQUET INC.
16055, boul. Lacroix | ST-JOSEPH-DE-BEAUCE
COOP IGA
1021, ave du Palais | STE-JUSTINE
COOP STE-JUSTINE
188, route 204 |
|---|---|---|---|--|--|--|---|--|

**RIEN
À PAYER
AVANT
1995**

12 JANVIER 1995
sur approbation de crédit

Décoration
INTÉRIEURS

Décoration
INTÉRIEURS

Décoration
INTÉRIEURS

Décoration
INTÉRIEURS

Décoration
INTÉRIEURS

Décoration
INTÉRIEURS

Décoration
INTÉRIEURS

Décoration
INTÉRIEURS

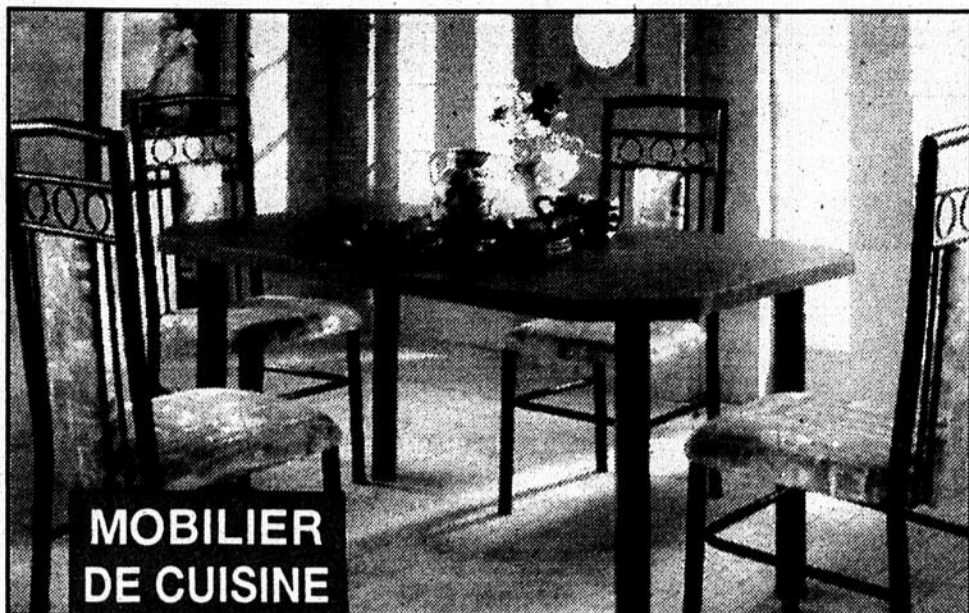
Décoration
INTÉRIEURS

Décoration
INTÉRIEURS

Décoration
INTÉRIEURS

Décoration
INTÉRIEURS

**DÉCORATEURS
PROFESSIONNELS
CONSULTATION
DÉPLACEMENT
ET PLAN
D'AMÉNAGEMENT
SANS
AUCUN
FRAIS**



**MOBILIER
DE CUISINE
NOUVEAUTÉ
1994**

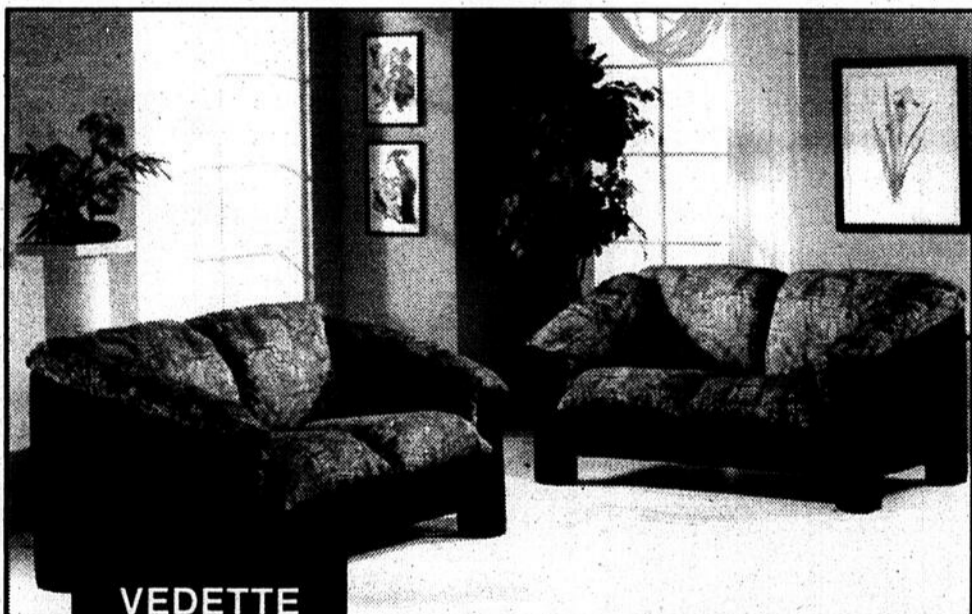
499⁹⁵



**SOFA
ET
FAUTEUIL
ELRAN**

1549⁹⁵

elran



**VEDETTE
DE LA
SEMAINE
CAUSEUSE**

399⁹⁵

**MEUBLES
SÉLECTION**

**NOUS AVONS LE
MEILLEUR
PRIX
C'EST
PROMIS**

APRÈS AVOIR AJUSTÉ NOS PRIX
AU PLUS BAS POUR CETTE
VENTE NOUS SOMMES TELLE-
MENT CONVAINCUS QUE CE
SONT LES MEILLEURS. QUE SI
DANS LES 30 JOURS SUIVANT
VOTRE ACHAT VOUS TROUVEZ
MEILLEURS PRIX AILLEURS
**NOUS VOUS REM-
BOURSERONS LA
DIFFÉRENCE
PLUS 10% DE LA
DIFFÉRENCE**

**TOUTE LA
MARCHANDISE
EN MAGASIN
EST RÉDUITE AU
PLUS BAS PRIX**



**CENTRE
DU MEUBLE
BEAUCE INC.**

596, BOUL. RENAULT, BEAUCEVILLE • 774-9875

Un magasin différent...

Investiture du PQ dans Beauce-Nord

Lyne Jacques se lance dans la course

par Lynda Cloutier

Lyne Jacques, cette jeune avocate de 25 ans de Montréal, a fait savoir mardi-dernier qu'elle se présentera à l'investiture du Parti québécois de Beauce-Nord. Dynamisme et jeunesse constituent ses principaux atouts selon quelques-uns de ses supporters présents à l'annonce de sa candidature.

Forte de l'appui de plus de 300 Beaucerons, Mme Jacques dit qu'elle a été surprise de constater avec quel enthousiasme les gens ont soutenu sa démarche. «A mon avis, j'ai su prouver que j'avais un discours solide.»

Mme Jacques avance qu'il est fini le temps où le rôle des députés se résumait à faire des représentations à l'Assemblée Nationale et pour qui les ressources gouvernementales suffisaient pour créer de l'emploi. Les députés, croit-elle, doivent être plus actifs et s'impliquer pour créer des emplois, notamment en trouvant de nouveaux marchés aux produits des entreprises.

La candidate à l'investiture du PQ qui a ses racines en Beauce estime que d'autres dossiers méritent une attention spéciale. Il faut, dit-elle, encourager les jeunes à poursuivre leurs études, les diriger vers les options où il y a un potentiel d'emploi et freiner leur exode vers les grandes villes.



Avocate pratiquant à Montréal, Mme Lyne Jacques a annoncé la semaine dernière qu'elle sera candidate à l'investiture du PQ de Beauce-Nord le 10 avril prochain. Elle fera la lutte à Adrien Ouellette et à Benoît L'Heureux.

Dans un autre ordre d'idées, elle affirme que l'agriculture représente un secteur fondamental de l'économie beauceronne. Trouver de nouveaux débouchés pour les produits agricoles est aussi important qu'accroître le marché des maisons mobiles surtout que le Québec et le Canada sont renommés pour la qualité de leur production. En matière de tourisme, elle soutient que cette industrie fait piètre figure et dans un Québec souverain, la Beauce serait une porte d'entrée importante. Encore là, dit-elle, le rôle d'un député est de vendre son comté à l'extérieur de chez lui, ce qui peut

favoriser un nouvel essor.

Parlant de souveraineté, Mme Jacques estime que cette voie est celle qu'il faut suivre pour permettre au Québec de se sortir du marasme économique dans lequel il est plongé. Et c'est aussi, dit-elle, la seule option qui pourra redonner confiance à toute une génération pour qui désespoir et chômage font partie du lot quotidien.

Selon Mme Jacques, le chef du PQ, M. Jacques Parizeau, reconnaît que la souveraineté ne pourra se faire sans l'appui des jeunes, sans leur soutien partout dans les régions. Dans cette optique, elle considère avoir son appui.

L'HYPNOSE PERMET :



- L'exploration du passé
- Le rétablissement de la confiance en soi
- La relaxation profonde
- Phobies (peurs)
- Timidité
- Nervosité
- Dépression (prévention)

GERVAIS GILBERT ANN. AD.H.Q.
HYPNOTHÉRAPEUTE
1-418-227-5148
Rencontre privée sur rendez-vous



ACHETEZ DIRECTEMENT DU MANUFACTURIER
SALLE DE MONTRE:
(Angle, route de contournement route Kennedy et rue du Parc à Saint-Joseph)
Tél.: (418) 397-5432 Fax: (418) 397-4621

Heures d'ouvertures
Mardi: 10h à 12h et 13h à 17h
Mercredi: 10h à 12h et 13h à 17h
Jeudi: 10h à 12h et 13h à 17h



Vendredi: 10h à 12h et 13h à 17h et 19h à 21h
Samedi: 10h à 12h et 13h à 16h
Dimanche: 13h à 16h

Normand Groleau
cuisinier diplômé

Courez la chance de gagner 500 \$!!!

En participant au concours

«Mérite aux Travailleurs»

- Tu as 18 ans et plus
- Tu travailles sur le territoire des MRC Beauce-Sartigan, Les Etchemins ou Robert-Cliche;
- Tu as complété une formation au cours des deux dernières années, qui t'a permis d'améliorer ta situation sur le marché du travail

Inscris-toi avant le **25 février 1994** en communiquant à l'un ou l'autre des endroits suivants:

* CIARA Beauce-Appalaches, 227-3326 ou 1-800-463-3024

* SQDM St-Georges, 227-6060

* CEMO Lac Etchemin, 625-3424

* Club de recherche d'emploi, 397-5040

Bonne Chance à tous les participants!!!



Société québécoise de développement de la main-d'oeuvre de Québec, de la Chaudière-Appalaches et du Nord-du-Québec



Carrefour d'informations, Accueil et Références pour Adultes



QUALITÉ QUÉBEC



Magasiner chez-nous, c'est payant!

Cette promotion d'achat de vêtements identifiés par le logo Qualité-Québec, vous permet de cumuler des timbres-rabais qui vous feront bénéficier d'un

rabais de **50 \$**

sur vos prochains achats de vêtements Qualité-Québec.

Cette promotion est valide jusqu'au 30 avril 1994.

La carte-timbres Qualité-Québec est disponible dans toutes nos succursales.



Une entreprise entièrement Québécoise.

Du 26 février au 12 mars

Dia-logue vous tendra la main

par Jacques Légaré

Du 26 février au 12 mars prochain, le regroupement de diabétiques Dia-logue tendra la main aux Beaucerons, dans le cadre de la campagne provinciale de l'Association du diabète du Québec.

Les organisateurs de cette vente, qui sera doublée d'une campagne de financement auprès des gens d'affaires, avaient convié la presse à leur rencontre du 9 février dernier, au Georgesville.

M. Claude Giguère, président d'Automo-

les difficultés quotidiennes vécues par les diabétiques, qui doivent généralement payer plus de 2 000\$ par année pour défrayer les coûts relatifs à leur maladie. À l'âge de 10 ans, Jean-François doit voir à doser son alimentation, sa dépense d'énergie et son absorption d'insuline, qu'il a appris à s'injecter lui-même. Ce dernier agira incidemment comme porte-parole de Dia-logue durant la campagne de financement.

L'objectif de la campagne auprès des gens d'affaires est de 10 000\$, et on souhaite en obtenir presque autant (8 500\$) de la campagne auprès du grand public. 60%



Mme Marjolaine Brochu (permanente de Dialogue), Jean-François Laflamme Bérubé (porte-parole), Danielle Caron (prés.) et Claude Giguère (prés. d'honneur de la campagne).

biles National, agit comme président d'honneur de la campagne.

La présidente de Dia-logue, Mme Danielle Caron, a fait part des services offerts par cet organisme, comme l'information, les dons à la recherche, l'envoi de jeunes à des camps d'été pour diabétiques, le prêt d'équipement, etc. Cette dernière a souligné qu'en apprenant aux diabétiques à mieux contrôler leur maladie, on leur évite des problèmes de santé, et on évite des dépenses à la société.

Les témoignages de Martin Rodrigue, et des jeunes Isabelle Cloutier et Jean-François Laflamme-Bérubé ont mis en exergue

des fonds de la campagne auprès des gens d'affaires et 50% des profits de la vente de l'orchidée resteront dans notre région. On souhaite que plusieurs fassent un don sans réclamer d'orchidée, ce qui permettrait à l'organisation d'épargner 50¢ à chaque occasion. Notons que dans quelques municipalités (dont Saint-Joseph), la sollicitation est déjà en cours.

Ceux et celles qui veulent avoir davantage d'informations sur Dia-logue et sur la campagne de financement peuvent communiquer avec Mme Marjolaine Brochu, la secrétaire permanente de l'organisme, au 227-1608.

A LA DEMANDE GÉNÉRALE!

Les 2 Grébiches

"LES FOLIES DE CUPIDON"

Souper-spectacle: 18,00\$
Places limitées

Réservez pour vos partys de cabane à sucre

SUPPLÉMENTAIRE

SAMEDI 26 FÉVRIER Réservations:
PARC DE L'ÉRABLE (Beauceville) 774-3316

MARCOUX

MAISON USINÉES

NOUS DÉFIONS LA COMPÉTITION

SUR LE PRIX
À qualité égale, RABAIS allant jusqu'à **5000\$**

SUR LA QUALITÉ
Devis, visite d'usine disponible en tout temps
Venez comparer

SUR LE SERVICE
Financement, plan personnalisé, projet clef en main,
12 nouveaux modèles exclusifs en '94

SUR LA GARANTIE
Reconnu Maître constructeur, palme d'or par l'A.P.C.H.Q.
Garantie 5 ans A.P.C.H.Q.

Contactez **CHRISTIAN POULIN**
Bur.: 387-5517 • Rés.: 387-4240
1360, Boul. Vachon Nord, Ste-Marie



Modèle MAXIMA

À VISITER

46 000\$
Livrée sur fondation

Nous arrondissons la facture!

387-5517(0614)

AUX GALERIES DU CUIR

DES CENTAINES DE CUIR ET SUÈDE ET JUPES DE CUIR DE TOUTES GRANDEURS

LA PLUS GRANDE VENTE JAMAIS VUE À SAINT-GEORGES DE BEAUCE

Grandeurs jusqu'à 3X - 2XX - 3XXX
Enfants 2 à 14 ans

TRAITEMENT DE CUIR DÉJÀ FAIT



CUIR D'AGNEAU et SUÈDE
Dernière mode pour Elle et Lui
à partir de **149\$**



5 JOURS SEULEMENT PROFITEZ-EN POUR PÂQUES
Du mardi 22 au samedi 26 février
Local 9040, boul. Lacroix, Place Riviera
Saint-Georges, (voisin de Wawanesa)

(0614)N

1818981 1994 - Page 7

Un membre de sa famille s'est suicidé

Mais souriez lui quand-même!

par Jacques Légaré

Quand un de nos proches se suicide, c'est tout un choc! «On a besoin de ser- rer des gens, de leur parler et de pleu- rer», affirme Annie Beaudoin. Ce dont on n'a surtout pas besoin par contre, c'est que nos amis se mettent à nous éviter...

Le 6 décembre dernier, le père d'Annie s'est suicidé par balle. Parce qu'elle a souf- fert du silence qui entoure ce genre d'événements, parce qu'elle ne peut com- prendre que la société fasse l'autruche de- vant ce problème grandissant, elle a ac-

fait preuve de la souplesse voulue pour lui faciliter la tâche. Pour que cela change, il a fallu qu'elle prenne les grands moyens. Devant plus de 200 jeunes, elle a fait un té- moignage. «Je voulais qu'ils me parlent comme avant, qu'ils me fassent des sourires, et qu'ils ne changent plus de cor- ridor quand ils me voyaient», nous a-t-elle affirmé. Son témoignage a eu l'effet es- compté.

Annie accepte de bon gré qu'on lui parle du triste événement qu'elle a vécu. «Je n'en ai pas honte», affirme-t-elle. Elle trouve d'ailleurs qu'on ne parle pas assez de

expérience, elle a quand-même su tirer un effet positif. Elle a pris la résolution de venir en aide à ceux qui songent au suicide. «C'est comme la chose que j'ai promise à mon père».

À la suite de son témoignage, elle est devenue une aidante naturelle pour les je- unes de son école qui ont vécu le suicide d'un proche, et ceux qui ont envisagé ou même tenté d'en finir avec la vie. C'est d'ailleurs le conseil qu'elle donne à ces je- unes, de se confier «à quelqu'un en qui ils ont confiance».

Cela ne lui demande-t-il pas trop d'aider les autres et de remuer ainsi une blessure si fraîche? «Non, ça se fait naturellement», répond l'étudiante. Quant à elle, elle sait qu'elle peut compter sur son courage et sur l'appui de ses proches (dont son ami de coeur) pour se reconstruire peu à peu une vie «normale» et heureuse.



Annie peut compter sur l'aide de ses amis.

cepté de nous en parler. Nous l'avons ren- contré en compagnie de Mme Ève-Lise Bruneau, une animatrice scolaire qui lui a été d'un grand secours depuis le triste évènement.

À la suite du suicide de son père, Annie pouvait compter sur bien peu de monde pour partager sa peine. Les autres élèves, même des membres de sa «gang», la fuyait tellement ils étaient mal à l'aise. De fausses histoires étaient colportées. Même les professeurs n'ont pas toujours

ce problème et surtout, qu'on ne raconte pas assez la peine qu'un suicide peut faire à ceux qui restent. «S'il avait eu conscience de la peine qu'il nous faisait, je ne sais pas s'il l'aurait fait», dit-elle en parlant de son père. Ce dernier avait pratiquement perdu l'usage d'un bras et les cours qu'il devait suivre pour apprendre un nouveau métier le stressaient énormément. «Il ne voyait pas d'issue».

Si elle lui en a voulu au début, l'amour a repris le dessus. De cette malheureuse



Aux finissants du Cégep Beauce-Appalaches

APPEL DE CANDIDATURES

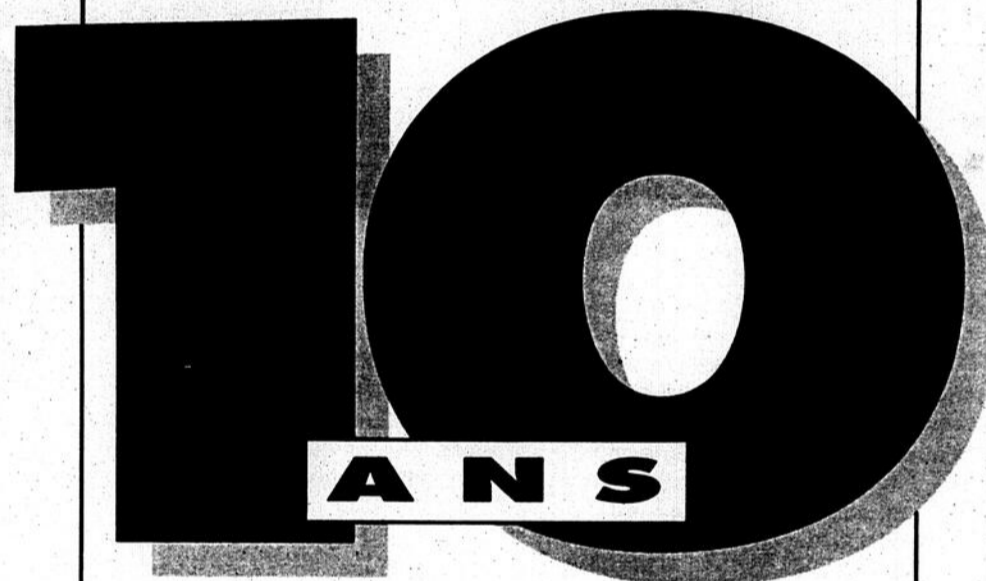
Le Cégep Beauce-Appalaches sollicite des candidatures pour constituer une banque de ressources susceptibles d'assumer une fonction comme membre du conseil d'ad- ministration.

L'exigence requise est la possession d'un diplôme d'études collégiales complétées au Cégep Beauce-Appalaches dans un programme de formation générale ou tech- nique.

Toutes les personnes intéressées doivent faire parvenir leur curriculum vitae, ainsi qu'une lettre explicitant leurs motivations à siéger au conseil d'administration du Cégep Beauce-Appalaches, avant le 11 mars 1994 à 16 h, à l'adresse suivante:

Monsieur René Lamarche
Secrétariat général
Cégep Beauce-Appalaches
1055, 116e Rue
Ville Saint-Georges (Québec)
G5Y 3G1

DU JAMAIS VU! OPTION GARANTIE PROLONGÉE VOLKSWAGEN



160 000 km

GROUPE MOTOPROPULSEUR

Une option incroyable sur les Jetta et Golf, nouvelle génération!

OFFRE DE LANCEMENT

GRATUIT!

Jusqu'au 31 mars 1994

Rendez-vous chez votre concessionnaire Volkswagen dès aujourd'hui et obtenez gratuite- ment l'option «Garantie prolongée 10 ans ou 160 000 km» à l'achat* d'une Jetta ou d'une Golf '94 en stock. Vite! L'offre prend fin le 31 mars 1994.

*Achetées et livrées entre le 1er février et le 31 mars 1994



Vallée Automobiles

Vallée Automobiles Inc.
375, 136e Rue, St-Georges Est - Tél.: 226-2931
Détenant du certificat «LA QUALITÉ: j'y vois»



CREDIT VW CANADA INC.
FINANCEMENT DE QUALITÉ
POUR UN PRODUIT DE QUALITÉ

Fin-fm
RADIO BELLECHASSE
100,5

625-3737

Votre anniversaire
c'est important...
...pour nous!

DÈS VEND. 18 FÉV.
JUSQU'AU JEUDI
24 FÉVRIER

cinéma
St-Georges

3\$ ADMISSION:
12 ans et moins sur
visa général (G)

5\$ ADMISSION:
LUN. AU JEU.
SAM., DIM. (JOUR)

Vous Rirez Encore!
Vous En Demanderez Encore!!
Vous En Aurez Encore!!!

LE MONDE SELON WAYNE 2

VERSION FRANÇAISE DE WAYNE'S WORLD



TOUS LES SOIRS, 2 repr.: 19h00, 21h15
SAM., DIM.: 2 repr. 13h15, 15h45



"UN THRILLER À L'ACTION
RAPIDE, À VOUS COUPER
LE SOUFFLE!
JULIA ROBERTS OFFRE UNE
PERFORMANCE
TRIOMPHANTE!"

JULIA ROBERTS
DENZEL WASHINGTON

L'AFFAIRE PÉLICAN

(Version française de The Pelican Brief)

TOUS LES SOIRS, 2 repr.: 18h45, 21h30
SAM., DIM.: 1 repr. 13h30

Informations: 228-7540

"LA PLUS BELLE HISTOIRE D'AMOUR
DEPUIS «MON FANTÔME D'AMOUR»"



Avec encore plus d'émotion. Si touchant que vous
devriez voir ce film avec quelqu'un que vous aimez.

MICHAEL KEATON
NICOLE KIDMAN

MA VIE

version française de "MY LIFE"

TOUS LES SOIRS, 1 repr.: 19h00
SAM. et DIM.: 15h45

GAGNANT DE 2 GOLDEN GLOBE
MEILLEUR FILM (COMÉDIE)
MEILLEUR ACTEUR (COMÉDIE)

ELLE BALAIÉ TOUT
SUR SON PASSAGE !

ROBIN WILLIAMS
SALLY FIELD

MME DOUBTFIRE

TOUS LES SOIRS:
1 repr. 21h15
(Sauf Jeudi)

"DEUX FOIS BRAVO!"

"C'EST UN VRAI PLAISIR DE VOIR
LE DUO WOODY ALLEN
DIANE KEATON À NOUVEAU RÉUNI..."

ALAN
ALDA
WOODY
ALLEN
ANJELICA
HUSTON
DIANE
KEATON

MEURTRÈRE MYSTÉRIEUX À MANHATTAN

(v.f. de Manhattan Murder Myster)

CINÉ CLUB

SAM., DIM., 1 repr.:
13h30
JEUDI: 19h00

CINÉMA

Jean G. Roy

UNE VÉRITABLE LEÇON DE CINÉMA



Une pluie de nominations en vue de la
remise des Oscars s'est abattue sur
«La Leçon de Piano».

Nul besoin de vous rappeler que **La Leçon de Piano** a reçu huit mises en nomination, dont l'ultime honneur de *Film de l'année*, en vue de la prochaine remise des Academy Awards, les *Oscars*, si vous préférez.

Son interprète principale, **Holly Hunter** (qui pourrait bien se voir attribuer le titre de Meilleure Actrice de 1993), avait déjà été en nomination au temps du sublime *Broadcast News* et elle a de plus longuement été ovationnée à Cannes, recevant le prix bien mérité d'Actrice de l'année.

Écrit de main de maître et réalisé avec passion par **Jane Campion**, **La Leçon de Piano** nous transporte au XIX^e siècle, époque pendant laquelle une jeune mère sans mari était fort mal acceptée par la société bourgeoise et hautaine. De plus, le personnage qu'interprète de façon magistrale **Holly Hunter** est muet; sa façon à elle de s'exprimer, c'est à l'aide de son piano qu'elle manipule en véritable virtuose. Ada décide un jour de fuir les préjugés et la méchanceté des gens qui composent cette société froide et elle met le cap, en compagnie de sa petite fille, sur la Nouvelle-Zélande. C'est là que l'attend son futur mari, un homme qu'elle ne connaît que par correspondance et qui lui a promis mer et monde. Telle ne fût pas la surprise d'Ada lorsque son fiancé lui apprend qu'elle n'aura pas le droit de faire entrer son piano dans sa nouvelle demeure! Voilà que l'instrument abandonné se retrouve chez un voisin sombre, Baines, qui proposera un marché à tendance érotique, douteux mais attirant, à Ada, marché que la jeune muette devra accepter si elle veut récupérer son précieux piano.

La distribution de **La Leçon de Piano** a été choisie avec soin. Outre l'éblouissante performance de **Holly Hunter** (elle a pendant plusieurs mois cotoyé des personnes muettes en vue demeurer le plus près possible de leur réalité durant le film), un des meilleurs acteurs classiques de la décennie, **Sam Neil** (*Le Parc Jurassique*, *Calme Blanc*), tient le rôle de son époux. Quant au ténébreux Baines, il est interprété par l'homme à tout-faire du cinéma américain, **Harvey Kei-**

tel qu'on a vu dans *Thelma et Louise* ainsi que *La Dernière Tentation du Christ*.

Avec ses images incroyablement belle et son histoire d'amour et de trahison, ce film à "Oscars" doit être vu absolument avant le Gala des Academy Awards du 21 mars prochain!

L'ENFER BLANC

Produit par les magiciens des Studios Disney, ce film d'aventures saura sûrement plaire aux tout-petits mais aussi à leurs parents qui bien souvent les accompagnent dans le but de partager toutes les émotions par lesquelles ils passent en visionnant leurs films favoris. L'histoire est simple: un adolescent fougueux que rien n'arrête décide de participer à une fantastique course qui se déroule sur plus de 500 milles. Au guidon de son traîneau tiré par des chiens magnifiques, il devra parcourir cette distance en traversant des régions sauvages et parfois dangereuses. Les conditions météorologiques particulièrement difficiles ralentiront sa course et mettront peut-être sa vie ainsi que celle de ses chiens en danger.

Tourné par des froids sibériens, le film nous amène à sympathiser avec le jeune homme habité par une détermination incroyable, malgré tous les obstacles qu'il rencontre. Comme à l'habitude, la magie Disney.

DÉBUTANT LE 25 FÉV. AU 3 MARS

- **L'ENFER BLANC** 2 repr.: 19h00, 21h30
- **LA LEÇON DE PIANO** 1 repr.: 19h00
- **L'AFFAIRE PÉLICAN** 1 repr.: 21h15
- **MA VIE** 1 repr.: 21h30
- **Mme DOUBTFIRE** 1 repr.: 18h45

SEMAINE DE RELÂCHE
SAM. 26 FÉV. AU LUN. 7 MARS

- **L'ENFER BLANC** 2 repr.: 13h00, 15h15
- **NOUS SOMMES DE RETOUR** 13h., 14h30, 16h
- **BATMAN** 3 repr.: 13h00, 14h30, 16h00

opère et les jeunes ressortent des salles contents de l'aventure qu'ils viennent de vivre grâce à ce formidable moyen d'évasion qu'est le cinéma.

Avec du courage et de la détermination, un adolescent traversera cet «Enfer Blanc» qui s'étend sur 500 milles.



Tournoi Pee Wee Caisse Pop d'East-Broughton

Plus de 3 000 personnes pour la 15e édition

(P.B.) Le tournoi Pee Caisse d'East-Broughton a répété son succès cette année alors que plus de 3 000 spectateurs ont franchi les guichets de l'aréna Mario Lessard pour y voir à l'oeuvre l'une ou l'autre des 30 équipes inscrites.

Pour les partisans locaux, une petite déception cependant puisqu'ils ont vu l'équipe d'East-Broughton s'incliner en finale de la classe B par le pointage de 6 à 3 devant La Guadeloupe. Hugo Couture de La Guadeloupe a terminé le tournoi avec une fiche de 7 buts et 5 passes.

Dans la classe "B consolation", Black Lake a défait Thetford Lévis 3 à 2.

Cap-Rouge a vaincu Magog 5 à 1 pour remporter les honneurs de la classe "A". Enfin, en classe "CC", Ste-Anne-des-Plaines a blanchi le Disco 2 à 0. A noter que les gardiens de but des vainqueurs, Danny Collins et Pierre David Gagnon, n'ont pas accordé de but pendant tout le tournoi.

Il a été d'ores et déjà décidé que la 16e édition du tournoi Pee Wee d'East-Broughton aura lieu du 3 au 13 février 1995.

Les producteurs de bois en assemblée

(L.C.) Le Syndicat des producteurs de bois de la Beauce tiendra deux assemblées d'information à l'intention de ses membres.

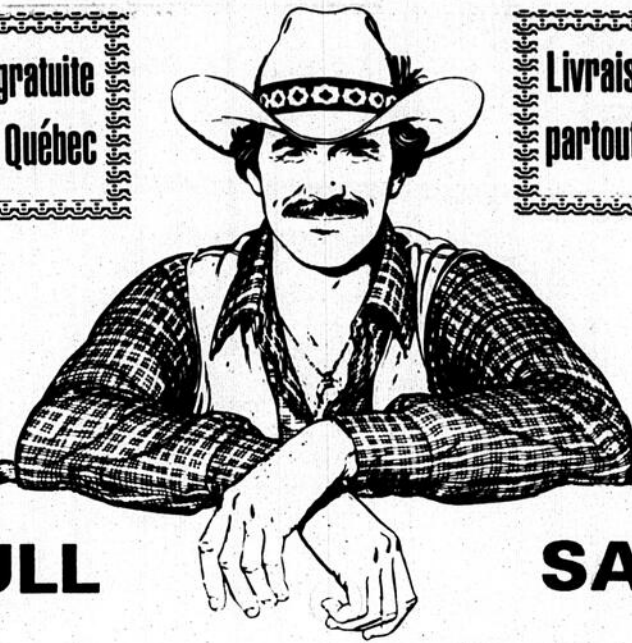
La première aura lieu lundi prochain 21 février à l'hôtel Arnold de Saint-Georges et la seconde le 23 février à la salle des Chevaliers de Colomb de Sainte-Marie Sainte-Marie qui est située à trois kilomètres du pont de Sainte-Marie en direction

de Saint-Elzéar.

Les deux rencontres débiteront à 19 h 30. On parlera, à cette occasion des prévisions du marché de 1994 pour le bois à pâte et de l'évolution du marché du sciage depuis un an. Le Syndicat abordera aussi le sujet de l'aménagement forestier et informera ses membres des différents services qu'il offre.

Livraison gratuite
partout au Québec

Livraison gratuite
partout au Québec



BULL

SALE

VENTE DE TAUREAUX

environ 130 taureaux à vendre

ENDROIT: À la Station d'évaluation génétique d'Asbestos

DATE: Dimanche 27 février 1994

HEURE: 11h30 Cantine sur les lieux.

2 ANGUS - 42 CHAROLAIS - 48 SIMMENTAL
15 HEREFORD - 13 LIMOUSIN - 10 RED ANGUS

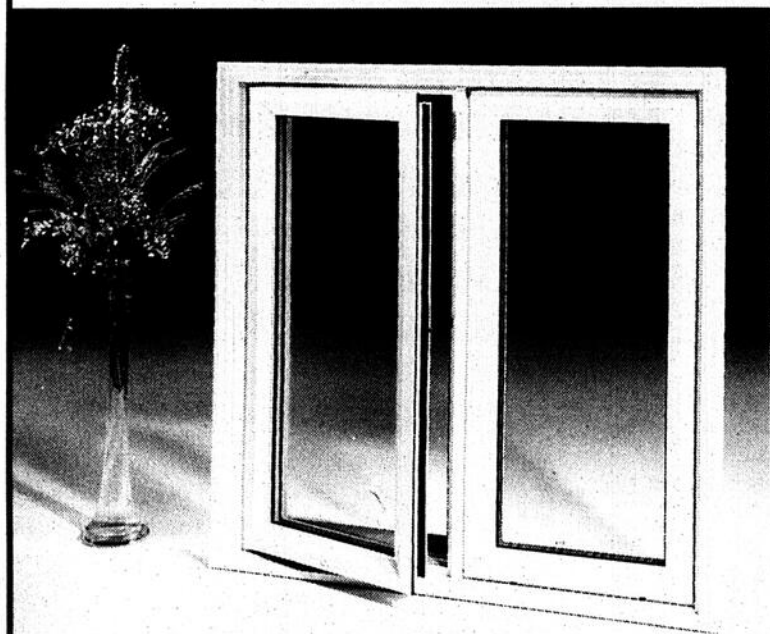
TEST STATION - BULL SALE
Sunday February 27th, 1994

Pour plus d'informations - For information
Station de taureaux d'Asbestos
(Ranch Lougami)
rue Des Vétérans
Asbestos

Yvan Charland
(819) 820-3383

Michel Gagné
(819) 879-2905

PST!



Fenêtre d'aluminium abordable et durable

VEZ VOIR NOS FENÊTRES...

LA SEMAINE DE 9H À 18H • LE SAMEDI DE 9H À MIDI
SUR RENDEZ-VOUS HORS DES HEURES D'OUVERTURE

... VENEZ VOIR LES FENÊTRES DE SOLARCO !

PROFITEZ DES NOMBREUX AVANTAGES D'ACHETER DIRECTEMENT DU FABRICANT !

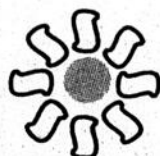
- CHOISISSEZ PARMIS UNE GAMME COMPLÈTE DE PRODUITS DE QUALITÉ SUPÉRIEURE CONFORMES À LA NORME ACNOR A-440 :
- FENÊTRES D'ALUMINIUM ET DE PVC
- PORTES-PATIOS
- PORTES D'ENTRÉE EN ACIER

PARLEZ À DE VÉRITABLES SPÉCIALISTES !

- PROFITEZ DE LEURS CONSEILS ET DE LEUR EXPÉRIENCE DE LA FABRICATION !

FAITES VOTRE CHOIX DANS UNE TOUTE NOUVELLE SALLE D'EXPOSITION !

- VOYEZ L'EFFET QUE PRODUIRONT NOS FENÊTRES CHEZ VOUS !



SOLARCO
2000 inc.

Solarco 2000 inc.
4151, route Kennedy
Notre-Dame-des-Pins (Québec)
G0M 1K0
(418) 774-3603

Un «nouveau visage» pour le comté de Beauce?

(SB) La Commission de délimitation du territoire, qui détermine les comtés fédéraux, a fait ses recommandations et le comté de Beauce pourrait avoir un tout nouveau visage à la prochaine élection. À moins bien sûr que les municipalités concernées fassent valoir leur point de vue et gagnent leur cause lors d'audiences publiques prévues entre avril et juin prochain.

C'est le député de Beauce aux Communes, M. Gilles Bernier, qui nous a fait part des intentions de la Commission lundi.

Selon M. Bernier, les municipalités de Saint-Benjamin, Saint-Prosper, Saint-Zacharie, Sainte-Aurélie, Saint-Louis, Sainte-Rose et Saint-Cyprien seraient ajoutées au comté de Bellechasse pendant Saint-Robert et Saint-Ludger passeraient à Mégantic-Compton. La Beauce gagnerait quant à elle les municipalités de Saint-Henri et Saint-Lambert.

Avec son langage habituel, M. Bernier questionnait cette nouvelle délimitation. «C'est illogique d'aller chercher des Lévisiens pour en faire des Beaucerons», nous a-t-il dit. Dans le cas des municipalités beauceronnes qui veulent le rester, M. Bernier leur accordera tout l'appui nécessaire. «J'appréhende que ces gens-là soient peu intéressés à quitter la Beauce. S'ils veulent demeurer, je vais donc les appuyer à 100% et même les accompagner lors des audiences publiques».

Cette fin de semaine à Saint-Prosper 14e campagne de financement des maladies du rein

(SB) C'est cette fin de semaine, les 19 et 20 février, que se déroule la 14e campagne d'information et de financement pour les maladies du rein, organisée par le Comité Colette-Laroche à Saint-Prosper.

Comme à chaque année, de nombreuses activités sont prévues au cours de la fin de semaine à commencer par ce soir à compter de 20h00 à la Polyvalente des Abénaquis avec un spectacle d'humour et de chansons réunissant plusieurs artistes de la région. Le tout est animé par René Lajoie.

Dimanche, la collecte paroissiale débute à 11h30. Un minitéléthon sera diffusé sur les ondes du câble 9 de midi à 14h30.

Une disco-patins se tiendra également à l'aréna de 14h30 à 17h00 alors que le traditionnel souper-spaghetti se déroulera au Centre culturel de 16h30 à 18h30.

Rappelons que Mme Colette Laroche célèbre son 12e anniversaire de greffe le 20 juin prochain. Sa campagne de financement a pour but de soutenir la recherche sur les maladies rénales pour donner l'espoir à de nombreux Beaucerons et Etcheminois souffrant de maladies rénales et étant en dialyse à domicile ou en milieu hospitalier et en attente d'une greffe.

Les intéressés peuvent obtenir de plus amples informations en communiquant avec Mme Laroche au 594-5898 le jour ou au 594-8694 le soir.

LE NATURISTE
Dr Jean-Marc Brunet n.d.

**CARREFOUR
ST-GEORGES
228-9735**

**SAINTE-MARIE
GALERIES DE
LA CHAUDIÈRE
387-3566**

OUVERT LE DIMANCHE
12h00 à 15h00

TOP FORME

LES PROPRIÉTÉS DU GINSENG

Les propriétés du ginseng
Examinons ensemble quelques-unes des propriétés du ginseng. La première et la plus fondamentale propriété du ginseng est son pouvoir revitalisant. Le ginseng permet à tous ceux qui manquent de vitalité de refaire leurs forces. Il permet de lutter victorieusement contre la fatigue chronique, l'épuisement et la dépression nerveuse. C'est d'ailleurs ce pouvoir revitalisant du ginseng qui le rend si efficace à maints autres égards.

Un super-aliment du système nerveux

Le ginseng est également excellent pour lutter contre le stress de la vie moderne. Il apporte à la cellule nerveuse des éléments nutritifs de toute première classe qui lui assurent un meilleur équilibre. Le ginseng remplace très avantageusement tous les médicaments de synthèse qu'on utilise abondamment aujourd'hui pour calmer ou pour stimuler le système nerveux. Contrairement à ces médicaments, il ne présente aucun effet secondaire fâcheux. Il n'agit pas à la façon d'une drogue et ne crée pas d'habitude. Il est important de rappeler ici que le ginseng est un véritable aliment concentré qui permet de nourrir à fond chacune de nos cellules.

Son action anti-toxique

Le ginseng possède aussi une action anti-toxique connue. Il a l'étonnante propriété de diminuer les effets nocifs de l'alcool et des drogues. Des recherches scientifiques ont montré en effet que le ginseng stimule l'action du cortex cérébral en réduisant d'autant l'effet de l'alcool et des drogues sur le cerveau. Le ginseng permet de plus à l'organisme de mieux se défendre contre les diverses formes de pollution. Il est reconnu comme particulièrement efficace contre l'empoisonnement par le plomb.

La ginseng améliore l'endurance musculaire

D'autres recherches scientifiques ont démontré que le ginseng améliorerait d'une façon marquée l'endurance musculaire. Des tests réalisés autant sur des animaux de laboratoire que des humains ont permis de constater que le ginseng fournissait à l'organisme un surplus d'énergie qui se traduisait par une augmentation allant jusqu'à 34% de l'endurance musculaire. D'ailleurs, plusieurs athlètes utilisent maintenant le ginseng avec profit.

Le ginseng retarde le vieillissement

On prête souvent au ginseng des propriétés aphrodisiaques. À vrai dire, il tient cette réputation de sa capacité de freiner le vieillissement. Or comme la force sexuelle est l'apanage de la jeunesse, le ginseng peut effectivement être considéré comme un excellent aphrodisiaque. Les travaux récents du Professeur Wilhelm J. Reers, de l'Université de Salzbourg, viennent de mettre en lumière le pouvoir anti-vieillessement du ginseng. À la suite de tests rigoureux, des personnes âgées ont vu leurs capacités augmenter d'une façon étonnante.

Jean-Marc Brunet, n.d.
de l'Académie
des Sciences de New York



GINSENG 500 MG 9⁹⁹\$
90 COMPRIMÉS *Special*
Rég.: 10,95\$

GIN SOL PLUS 10⁹⁹\$
12 AMPOULES *Special*
Rég.: 12,99\$

TISANE GINSENG 2⁹⁹\$
Rég.: 3,49\$ *Special*

BIO PEP 9⁹⁹\$
45 COMPRIMÉS *Special*
Rég.: 10,99\$

LA 3^E ÉDITION DU SALON DES ÉLEVEURS

EXPOSITION DE CHIENS DE RACE PURE GRANDE PREMIÈRE EN BEAUCE

COMPÉTITION D'AGILITÉ Sanctionnée par (Fédération d'agilité canine du Canada)



une idée originale du
Centre éducatif canin enr.



Clinique vétérinaire
Beauce-Appalaches
**PURINA
PRO-PLAN**

40
RACES
DIFFÉRENTES
ATTENDUES

AUSSI COMPÉTITION D'OBÉISSANCE
ET DE CONFORMATION

LE 6 MARS 1994 DE 9h00 À 19h00
au Tennis Régional de Beauce
3070, 90^e Rue (route du Club de Golf)
Saint-Georges

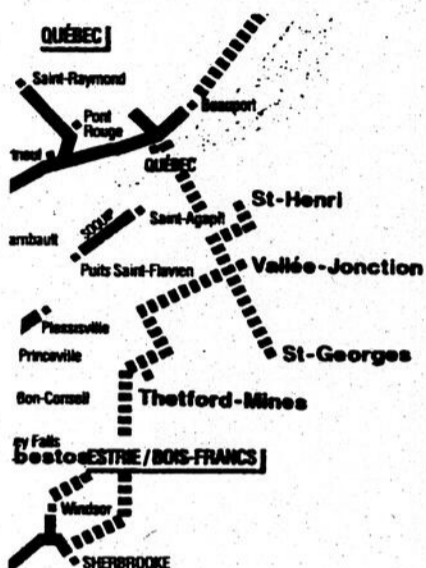
Coût: adulte 5,00\$
enfant (7 à 18 ans) 3,00\$
enfant (6 ans et moins gratuit)

Un gazoduc en Beauce?

par Jacques Légaré

Si la compagnie «Gaz métropolitain» peut profiter du programme d'infrastructures fédéral-provinciale et si elle obtient le support des municipalités beauceronnes, on pourrait bien voir une conduite de gaz naturel desservir la Beauce d'ici deux ans.

La compagnie a déjà commencé à re-



Sur cette carte, les traits pleins représentent les actuels gazoducs, et les traits pointillés ceux qui sont projetés.

cueillir les résolutions d'appui de la part des municipalités et M.R.C. de la région. On envisage de traverser le gazoduc sur la rive sud de Québec, de le prolonger jusqu'à Saint-Georges et de là, de le rendre jusqu'à Sherbrooke, ce qui permettrait de fermer la boucle du réseau (voir carte).

Un représentant de la compagnie, M. René Bolté, nous a confirmé le tout. Cette compagnie s'intéresse depuis plusieurs années au prolongement de son réseau, mais une étude faite en Beauce il y a deux ans démontrait que cela n'était pas rentable.

L'arrivée du programme d'infrastructures fédéral-provincial pourrait cependant changer la situation, puisque les deux tiers des dépenses seraient alors défrayées par les gouvernements. L'autre partie serait payée par la compagnie privée, ce qui est permis dans le cadre du volet IV de programme d'infrastructures.

Aux dires de M. Bolté, Gaz Métropolitain est à évaluer la rentabilité d'une extension de son réseau. Parallèlement, on s'assure de l'appui des municipalités. Si on décide d'aller de l'avant, il faudra obtenir l'autorisation de la Régie du gaz naturel et passer à l'action à l'intérieur de deux ans, comme le programme d'infrastructures.

Le député de Beauce-Sud M. Robert Dutil nous a précisé que les sommes qui seraient accordées à Gaz Métropolitain en vertu du volet IV du programme ne viendraient pas diminuer les montants prévus pour les projets municipaux (volets I et II).

L'HIVER A ÉTÉ FROID!



VOTRE SYSTEME DE CHAUFFAGE A-T-IL RÉSISTÉ?

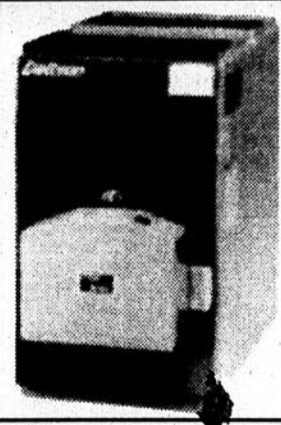
CONSULTEZ DES SPÉCIALISTES

VENTE et INSTALLATION de FOURNAISES À L'HUILE RÉSIDENTIELLES ET COMMERCIALES

SOLUTION F.P.
DETTSON
BROCK
LINCOLN

Aussi:
• THERMOPOMPE
• CHAUFFE-EAU domestique

NOUVEAU
• CHAUFFE-PISCINE AU MAZOUT



HUILE A CHAUFFAGE

LIVRAISON AUTOMATIQUE • SERVICE 24 HEURES / 7 JOURS

ESTIMATION GRATUITE

Sonic

Coopérative Fédérée de Québec
1-800-463-4599
Demandez Roger Grégoire, représentant

Fin-fm
RADIO BELLECHASSE
100,5

625-3737

*C'est payant d'écouter
le Réveil de Bonheur
entre 6 et 9...*



ATTENTION ÉTUDIANTS(ES)

- Tu seras étudiant(e) au Cégep Beauce-Appalaches à l'automne 1994;
- Tu cherches une chambre à même le milieu étudiant;
- Tu veux vivre diverses expériences par l'intermédiaire d'activités multiples.

Chambres à partir de: 1 190,00\$/an (31,00\$/sem.)

Contactez-nous pour plus d'informations
Service du logement Beauce-Appalaches

Jour: Pierrette Poulin, 228-8896 poste 226
Soir: Serge St-Hilaire, 228-8896 poste 207

Votre député vous informe

Gilles Bernier



Dépenses fédérales: faits et chiffres - Les transferts aux autres administrations publiques -

Cher(e)s Ami(e)s,
La troisième dépense en importance du gouvernement fédéral - après les paiements aux particuliers et les intérêts sur la dette - consiste en transferts aux autres administrations publiques. Les paiements directs en espèces se sont élevés à 28,8 milliards de dollars tandis que 11,7 milliards de dollars d'aide ont été accordés sous forme de transferts de points d'impôt. Ces transferts fournissent au gouvernement provincial une partie des impôts qui irait autrement dans les coffres du gouvernement fédéral.

Les transferts aux provinces relèvent principalement de trois programmes: le Financement des programmes établis (FPE), la péréquation et le Régime d'assistance publique du Canada (RAPC).

LE FPE - Dans le cadre du FPE, le gouvernement fédéral verse aux provinces des sommes calculées d'après un montant égal par personne pour leur permettre de fournir des services de soins de santé ou d'enseignement post secondaire, selon leurs priorités. Près de 11,2 milliards de dollars de paiements en espèces ont ainsi été faits l'an dernier. Les provinces ont aussi reçu 11,1 milliards de dollars sous forme de transferts de points d'impôt.

LA PÉRÉQUATION - Les paiements de péréquation aident toutes les provinces, peu importe leur capacité économique, à fournir des services publics de niveau similaire moyennant des taux d'imposition relativement comparables. Une formule établie de longue date sert à déterminer les provinces qui ont besoin de la péréquation et les montants qu'elles doivent recevoir à ce titre. En 1992-93, 7,4 milliards de dollars ont été versés au total au titre de la péréquation à chacune des provinces, sauf les trois dont les revenus dépassent la moyenne - l'Alberta, la Colombie-Britannique et l'Ontario.

LE RAPC - Les contributions fédérales au titre du Régime d'assistance publique du Canada aident toutes les provinces à offrir une aide sociale et des services sociaux aux Canadiens dans le besoin. Les versements en espèces se sont élevés à près de 6,7 milliards de dollars en 1992-93. En 1990, une loi de contrôle des dépenses limitait à 5% par année l'augmentation des paiements fédéraux au titre du RAPC aux trois provinces à reve-

nu supérieur: l'Alberta, la Colombie-Britannique et l'Ontario. Dans le cas des autres provinces, le gouvernement fédéral a continué de partager à 50-50 les dépenses provinciales d'aide sociale.

Les transferts aux administrations publiques - municipalités, gouvernements territoriaux et autres programmes à frais partagés - ont représenté environ 3,2 milliards de dollars au total.

Voilà des faits et chiffres qui vous aideront sûrement à comprendre le budget que le gouvernement présentera prochainement. Bonne semaine!

Gilles Bernier,
Député fédéral de Beauce

Ayez-en plein les bras le jour de votre anniversaire!

LE RETOUR AUX ÉTUDES, UNE ALTERNATIVE À ENVISAGER!



 **Développement des ressources humaines**
Centre d'Emploi du Canada



Commission scolaire de la Chaudière-Échemin

MESSAGE IMPORTANT AUX PRESTATAIRES D'ASSURANCE-CHÔMAGE

Nous désirons vous rappeler que l'entente conclue entre le Centre d'emploi du Canada et les Services de l'éducation des adultes de la Commission scolaire de la Chaudière-Échemin existe toujours.

Ce programme de retour aux études, réservé aux prestataires d'assurance-chômage, a pour but de permettre d'entreprendre ou de poursuivre vos études secondaires tout en bénéficiant de certains avantages comme l'extension de vos prestations d'assurance-chômage.

Les cours sont offerts aux endroits suivants:

- Beauceville (jour)
- Sainte-Justine (soir)
- Saint-Georges (jour ou soir)
- Saint-Martin (soir)
- Saint-Joseph (soir)
- Saint-Prosper (soir)

Pour vous inscrire à une session d'information et savoir si vous pouvez vous qualifier à ce programme, contactez:

LE SERVICE DE L'ÉDUCATION DES ADULTES
Tél.: 226-2620

demandez une conseillère pédagogique

N.B.: La prochaine rencontre d'information se tiendra **JEUDI 24 FÉVRIER 94** à 10h00 au sous-sol de l'église l'Assomption (Saint-Georges Est)

HEBDO RÉGIONAL

12625, 1re Ave, Saint-Georges, Bce G5Y 2E4
418-228-8858

Une division de **QUEBECOR INC.**
GROUPE QUEBECOR INC.,
612, rue St-Jacques,
Montréal, Québec
H3C 4M8 - 514-877-9777

Directeur général régional: **YVON ROY**
Directeur général: **ANDRÉ BOLDUC**
Directeur des ventes: **ROBERT QUIRION**

PIERRE-KARL PÉLADEAU,
Président de Groupe Quebecor Inc.
MME GINETTE VILLENEUVE,
directrice des hebdomadaires régionaux

Contrôleur: **PIERRE TURGEON**
Directeur de l'information: **SIMON BUSQUE**
Repr. à Montréal: **QUEBECOR VENTE MÉDIA**
801, rue Sherbrooke Est
Bur. 908, Montréal - H2L 1K7



HEBDOS RÉGIONAUX DE QUEBECOR INC.
CDC PELH

Hebdo Régional de Beauce est publié par Les Éditions Chaudet, une division de Groupe Quebecor inc. (siège social au 612, rue Saint-Jacques, Montréal, Québec, H3C 4M8). Les bureaux de Les Éditions Chaudet sont situés au 12625, 1re Avenue Est, à Saint-Georges-de-Beauce, Québec, G5Y 2E4. Hebdo Régional de Beauce est imprimé au 470, 3e Avenue, Centre Industriel, à Saint-Romuald, Québec, G6W 5M6, par Imprimerie Quebecor Saint-Romuald, une division de Imprimeries Quebecor Inc. (siège social au 612, rue Saint-Jacques, Montréal, Québec, H3C 4M8).
Courrier de 2e classe. Permis no 1193.
Toute reproduction des annonces ou informations en tout ou en partie, de la façon officielle ou déguisée, est formellement interdite sans la permission écrite de la compagnie.

Tournoi international Pee-Wee de Québec

Une finale « made in Beauce »

Dimanche à compter de 13h30 dans un Colisée probablement rempli à pleine capacité, la finale CC mettra aux prises deux équipes de la Beauce. Qui de Saint-Georges ou Saint-Éphrem enlèvera les grands honneurs de leur classe lors du tournoi de hockey mineur le plus prestigieux au monde?

par Pierre Saucier

Il faudra être un vrai devin pour prédire l'issue de cet affrontement tellement les forces en présence sont égales. En trois parties régulières de la L.C.B.B.A., les deux formations montrent un dossier d'un gain, un verdict et une défaite. Toutefois lors du Tournoi provincial de Sainte-Marie, Saint-Éphrem a soutiré une victoire de 2-0 sur Saint-Georges. On doit donc s'attendre à tout un duel dimanche. Prenez note que plus tôt dans la journée soit à 9h00, la formation féminine de Saint-Côme disputera un match hors-concours dans le but de populariser le hockey féminin. La Beauce sera donc à l'honneur demain.

La clé: les gardiens!

Pour le gérant de la formation de Saint-Éphrem, Camille Veilleux, ce sont les gardiens qui vont faire la différence. On peut donc se demander qui de Frédéric Cloutier (St-Éphrem) ou de Maxime Maheux (St-Georges) aura le meilleur? Pour des jeunes de 12-13 ans, la commande est de taille. Ils auront toutefois l'aide de leur brigade défensive respective, qui se ressemble étrangement.

Quant au gérant du Saint-Georges, Alain Mottard, il ne peut lui non plus prédire l'issue de ce match. Il s'attend toutefois à ce que les partisans des deux équipes soient survoltés. «Mercredi en 1/2 finale, nos supporters ont réveillé les gens dans le Colisée. Ils étaient une cinquantaine et ce, même si le match était présenté à 8h30», souligne-t-il.

Pour accéder à la grande finale, Saint-Georges a dû écarter de sa route la formation de Mirabel grâce à un gain de 3-0. Pour le gardien Maxime Maheux, il s'agissait d'un 2e jeu blanc en trois parties. Dave Lagrande a inscrit deux buts, l'autre étant l'oeuvre d'Alex Gilbert en désavantage numérique. Si les deux équipes se sont étudiées au premier engagement avec seulement quatre lancers de chaque côté, Saint-Georges a nettement eu l'avantage au second tiers avec 12 lancers contre seulement 3. Le jeu fut partagé en 3e période, soit 12 lancers contre 11 en faveur des Georgiens.

Jeudi dernier, Saint-Éphrem a obtenu son laissez-passer pour la finale CC en défaisant les Citadins de Charlesbourg par la marque de 5-1. Deux défenseurs ont pris l'attaque en main. Il s'agit d'Étienne Roy avec deux

buts, l'autre étant réussi par David Hamel. L'attaquant Marco Veilleux a aussi réussi un doublé.

La rencontre a donné lieu à du jeu serré dans les premiers instants de la rencontre, mais le gardien Frédéric Cloutier a repoussé les élan des Citadins avant de voir son équipe prendre les devants.

Prenez note que les deux organisations ont prévu des autobus, question d'amener avec eux au Colisée le plus de supporters possible. À Saint-Georges, les personnes intéressées n'ont qu'à appeler aux Autocars La Chaudière pour réserver leur place tandis qu'à Saint-Éphrem, on peut rejoindre Sylvain Lessard au 484-2050.

Le Beauce-Amiante éliminé

Pendant ce temps, le Beauce-Amiante s'est fait jouer un sale tour par la formation de Kiev mercredi dernier dans la classe AA. Les Élites ont laissé aller une avance de 4-0 pour finalement s'incliner par le pointage de 5-4. Pour le Beauce-Amiante, Éric Turmel et Jonathan Blanchette ont inscrit chacun deux buts.

VOUS AVEZ RATÉ CE SPECTACLE?

DE RETOUR!

La troupe «**LES PLAISANTINS**»
(Sainte-Marie)

vous présente «**LA NOCE**»

15 personnages vous font revivre les années 50!

*Souper Meurtre
et Mystère...*

Réservation: 774-3316 (Billet: 20\$)

Costumez-vous en **RÉTRO** et venez
célébrer avec nous le mariage de
«**PORCHIA**» et «**FIRMAN**»!
(Prix au plus beau costume)

Samedi 5 mars '94 à 18h00
PARC DE L'ÉRABLE
(Beauceville)

Floride Condos à Pompano Regency Golf & Beach Club

1-2 chambres sur golf
à Palm-Aire
Site exclusif et sécuritaire

Jusqu'au 1^{er} mars seulement
à partir de **59 900\$** US

Accès: • 3 golfs • Spa santé
• 6 tennis • Beach Club

• Financement possible
• Programme de location

Concept exceptionnel par des Québécois pour des Québécois

1-800-796-3629 (305) 969-0058

REER OPTION GARANTIE

**MISEZ
LE TOUT
POUR
LE TAUX**

8%

5^e année

5 ans / 5 taux

C'EST PAYANT... LONGTEMPS!

Avec le REER OPTION GARANTIE de la Banque Laurentienne, vous vous assurez d'un taux supérieur pour les 5 prochaines années. Un taux croissant qui atteindra 8%* la cinquième année! Voilà un moyen efficace de faire fructifier votre argent pour longtemps, tout en bénéficiant d'une souplesse qui vous permet de replacer votre argent au meilleur taux du marché, sans pénalité, à la date du 2^e, 3^e ou 4^e anniversaire de votre placement. Avec le REER OPTION GARANTIE, vous êtes gagnant sur toute la ligne!

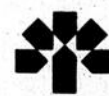
4% 5% 6% 7% 8%

1^{re} année 2^e année 3^e année 4^e année 5^e année

*Cette offre se termine le 1^{er} mars 1994 et ne peut être combinée à aucune autre offre. Les taux indiqués sont les taux en vigueur jusqu'au 1^{er} mars 1994 inclusivement.

Nous sommes en mesure de répondre à toutes vos questions.
Communiquez avec nous, ou mieux, passez nous voir.

Place Centre-ville, 11 400, 1^{re} Avenue, Saint-Georges 228-7282
1079, boulevard Vachon Nord, Sainte-Marie 387-5691



**BANQUE
LAURENTIENNE**

La banque qui vous simplifie la banque

Ligue Développement "AA"

Le deuxième rang pour les Élites Midget

par Paul-Henri Drouin

Avec une fiche de 4 gains, 2 défaites et 1 match nul, les équipes de la franchise Beauce Amiante sont parmi les meilleures formations au niveau du classement général de la Ligue Développement "AA" Québec-Mauricie. La formation Midget termine entre autres, la saison régulière au 2e rang. •

Grâce à des gains de 3-1 sur Ste-Foy et de 8-3 contre Rive Sud, l'équipe midget de Beauce Amiante s'est assuré de la 2e position au classement général.

Lors de ces deux matchs, les compteurs pour Beauce Amiante ont été William Breton, Éric Paré et Régis Pelletier avec chacun 2 buts ainsi que Vincent Cliche, Marco Bégin, Patrick Nadeau et Jimmy Côté avec chacun un but.

Après avoir blanchi le Beaubourg au compte de 2-0, l'équipe Atome de Beauce Amiante s'est inclinée par le pointage de 7-5 face au Gouverneurs de Sainte-Foy.

Lors de ces deux matchs, les compteurs pour Beauce Amiante ont été Michaël Parent, Sylvain Turmel et Jonathan Ferland avec chacun deux buts, l'autre allant à Yannick Roy.

Au tournoi international pee wee de Québec, l'équipe de Beauce Amiante a blanchi le Mississauga de l'Ontario au compte de 3-0 sur des buts de Philippe Cliche, Philippe Deblois et Pascal Paradis.

Dans la catégorie bantam, le Beauce Amiante a annulé au compte de 3-3 face

aux Gouverneurs de Ste-Foy et s'est incliné par le pointage de 7-2 contre la formation de Rive-Sud. Les compteurs pour la formation du Beauce Amiante ont été Éric Binet, Jean-Nicolas Cliche, Matthieu Bégin, Francis Binet et Dominique Côté.

Fin-Fin
RADIO BELLECHASSE
100,5

625-3737

Dénoncez vos proches le jour de leur anniversaire : c'est payant !

POUR SUIVRE SES ÉTUDES

C'EST POSSIBLE ET ÇA MARCHE!



Commission scolaire
de la
Chaudière-Etchemin

SERVICE DE L'ÉDUCATION DES ADULTES

Il est toujours possible de s'inscrire en formation générale:

- Pour poursuivre ou pour compléter son secondaire
- Pour devenir admissible en formation professionnelle de niveau secondaire
- Pour devenir admissible au Cégep.

La Commission scolaire de la Chaudière-Etchemin, par son service d'éducation des adultes, vous offre la possibilité de poursuivre votre secondaire à votre rythme par un mode d'apprentissage individualisé.

Vous pouvez débiter dès maintenant

Pour vous inscrire ou obtenir de l'information, contactez le directeur de centre de votre secteur.

CENTRES

BEAUCEVILLE (jour)
Centre Culturel
Tél.: 774-3446

SAINT-JOSEPH (soir)
Tél.: 397-6477

SAINT-PROSPER (soir)
Tél.: 594-8506

SAINT-ÉVARISTE
(à temps partiel)
Tél.: 6258

SAINTE-JUSTINE (soir)
Tél.: 383-5586

SAINT-GEORGES (soir)
Tél.: 228-5544

SAINT-MARTIN (soir)
Tél.: 382-5583 ou 227-1530

**Bandeaux
et Cèdres
St-Honoré Inc.**

ACHETONS du bois pour l'année '94

CÈDRE, longueur 50 pouces, au fin bout 4 1/2 pouces de gros. Il faut que ce bois soit sain de pourriture, droit et aussi ébouté droit.

Vous pouvez livrer immédiatement; le prix 65,00\$ la corde livrée au moulin.

Nous achetons aussi du TREMBLE coupé 50 pouces de long, 6 pouces au fin bout. Le prix la corde livré: 55,00\$ à 60,00\$ selon la qualité.

Payable sur livraison, nous avons besoin de 10,000 cordes.

Pour informations:
418-485-6716 usine
418-485-6742 résidence
418-485-6821 fax
ROCK CARRIER

485-6716(8636) JL

UNE ÉPICERIE
À MON
Gout

Bonichoix

DU 21 AU 26 FÉVRIER 1994

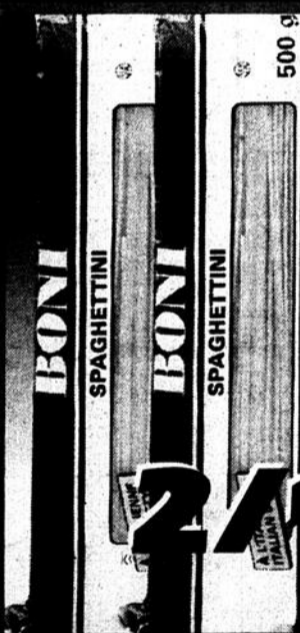


306
\$ /kg
139
\$ /lb

RÔTI DE BAS DE PALETTE
Coupe européenne
Boeuf Canada catégorie "A"
ou USDA Select

79¢

BROCOLI
Produit de la Californie
Catégorie no 1
Grosneur 14
Ch.



PÂTES ALIMENTAIRES
BONI
Macaroni coupe,
Spaghetti,
Spaghettini
500 g

24,00



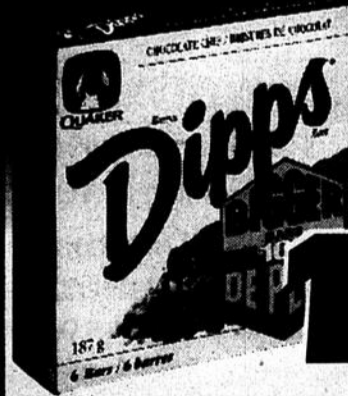
JUS DE FRUITS
OU COOLER DE JUS
DEL MONTE
1 L

79¢



PAPIER HYGIENIQUE
CASCADES
8 roul.

1,29



BARRES DIPPS
QUAKER
170 à 195 g

1,79



JUS DE TOMATES
Canada de fantaisie
HEINZ
1,36 L

89¢



FROMAGE TRANCÉ
LACTANTIA
500 g

2,29

Nous nous réservons le droit de limiter les quantités. Pas de vente aux marchands.
Le texte prévaut sur la photo lorsque celle-ci ne correspond pas à la description du produit annoncé.



Les Grands Prix du Tourisme à Thetford-Mines le 25 mars

(SB) Pour une 9^e année consécutive, l'Association touristique Chaudière-Appalaches (ATCA) invite les intervenants touristiques et organismes régionaux à participer au Gala des Grands Prix du Tourisme québécois.

Cette soirée, qui aura lieu le 25 mars à l'Hôtel Le Balmoral de Thetford-Mines à 17h30, se veut en fait l'occasion de souligner l'excellence de notre industrie touristique dans les catégories «Accueil et service à la clientèle», «Développement», «Événement», «Innovation», «Promotion», «Entreprise publique» et «Petite entreprise touristique Desjardins». En tout, le jury régional a dû se pencher sur 21 dossiers de candidature.

Les intervenants ou organismes intéressés à assister à cette soirée doivent réserver en contactant l'ATCA au 831-4411. Les lauréats régionaux seront alors inscrits au Gala provincial qui se tiendra à Hull le 6 mai.

CANADIEN PACIFIQUE LIMITÉE AVIS DE DEMANDE

Conformément à la Loi de 1987 sur les transports nationaux et au Règlement sur l'abandon de lignes de chemin de fer, avis est donné que Canadien Pacifique Limitée a déposé une demande en vue d'abandonner l'exploitation de la ligne de chemin de fer désignée ci-après. Quiconque désire s'opposer à cette demande dépose une déclaration écrite, en conformité avec l'article 161 de cette loi, énonçant les motifs se rapportant aux questions d'intérêt public sujettes à l'examen prévu par l'article 167 de cette loi, sur lesquels est fondée son opposition, dans les 60 jours suivant la date du présent avis, à l'adresse suivante :

Le secrétaire
Office national des transports
Ottawa (Ontario)
K1A 0N9

La déclaration peut, s'il y a lieu, contenir une preuve documentaire portant que la ligne de chemin de fer peut devenir rentable dans un avenir prévisible, en exposant notamment les changements que subirait les niveaux de trafic offerts, les exigences connexes en matière de service, les recettes qui seront générées et les frais éventuels d'exploitation de la ligne de chemin de fer. Au moment du dépôt, une copie de la déclaration est signifiée à la compagnie de chemin de fer qui présente la demande, à l'adresse indiquée ci-dessous.

L'exploitation que l'on se propose d'abandonner au Québec est celle de la subdivision de Vallée (P.M. 0.0 - 130.4), de la subdivision de Chaudière (P.M. 0.0 - 78.5), de la subdivision de Lévis (P.M. 0.0 - 27.5) et de la subdivision de Tring (P.M. 0.0 - 1.0).

Sur cette ligne se trouvent les gares suivantes :

SUBDIVISION	GARE	P.M.	POPULATION
Vallée	Sherbrooke	0.0	74 438
	Newington	1.4	N/D
	Ascot	10.8	2 151
	East Angu	16.9	3 701
	Dudswell	25.4	672
	Bishopton	26.3	346
	Weedon	36.9	1 204
	Saint-Gérard	41.6	538
	Garthby	47.6	416
	Israëli	52.8	3 004
	Coleraine	57.7	2 022
	Black Lake	63.7	4 824
	Thetford Mines	70.8	18 561
	Robertson (Mégantic)	74.7	1 844
	Leeds	79.7	350
	East Broughton	84.8	1 354
	Carey Mine	87.4	N/D
	Tring-Jonction	90.3	1 333
	Vallée-Jonction	100.0	1 171
	Sainte-Marie	106.8	9 536
Scott-Jonction	111.6	554	
Ville-Lambert	121.6	502	
Breakeyville	127.2	2 385	
Walsh	130.4	N/D	
Chaudière	Saint-Joseph-de-Beauce	4.7	3 183
	Beauceville	14.5	4 129
	Saint-Georges (Beauce)	22.8	11 723
	Morisse	34.7	239
	Sainte-Germaine (Dorchester)	45.4	275
	Sainte-Justine (Dorchester)	50.7	2 035
	Saint-Camille	60.1	773
	Daaquam	70.0	195
	Lac-Frontière	78.5	199
	Lévis	Sainte-Hénédiène	6.2
Saint-Anselme		11.4	1 821
Saint-Henri		18.7	3 950
Harlaka		27.5	N/D

Le trafic dans la subdivision de Vallée, entre Sherbrooke et Tring-Jonction, est assuré par une locomotive manoeuvres-ligne, à partir de Sherbrooke (Québec). Le service est assuré selon les besoins, une fois par semaine.

Il n'y a pas en ce moment de demande de service dans les subdivisions de Chaudière et de Lévis ni au nord de Tring-Jonction, dans la subdivision de Vallée.

Le présent avis de demande est déposé par Canadien Pacifique Limitée, dont l'adresse est la suivante :

Maître H.C. Wendlandt
Procureur en chef
Services juridiques Canadien Pacifique
C.P. 6042, Station Centre-ville
Montréal (Québec)
H3C 3E4

Le 14 février 1994



COMMISSION SCOLAIRE DE
LA CHAUDIÈRE-ETCHEMIN

SERVICES DE FORMATION PROFESSIONNELLE

COURS À TEMPS PLEIN INSCRIPTION 1994-1995

Pendant l'année scolaire 1994-1995, la Commission scolaire de la Chaudière-Etchemin prévoit offrir les cours suivants:

Spécialités	Nombre d'heures	Sanction des études	jour ou soir
COMMERCE ET SECRÉTARIAT			
Comptabilité	1 350 h	DEP *	J - S
Secrétariat	1 350 h	DEP	J - S
BOIS ET MATÉRIEAUX CONNEXES			
Mise en oeuvre de matériaux composites	900 h	DEP	J - S
CONSTRUCTION			
Charpenterie-menuiserie	1 350 h	DEP	J - S
DESSIN TECHNIQUE			
Dessin industriel	1 800 h	DEP	J - S
ÉLECTROTECHNIQUE			
Électricité d'entretien	1 800 h	DEP	J - S
ÉQUIPEMENT MOTORISÉ			
Carrosserie	1 575 h	DEP	J - S
Mécanique automobile (générale)	1 350 h	DEP	J - S
FABRICATION MÉCANIQUE			
Techniques d'usinage	1 800 h	DEP	J - S
Usinage sur machines-outils à commande numérique	900 h	ASP *	J - S
IMPRIMERIE			
Préparation à l'impression	1 800 h	DEP	J
Impression et finition	1 350 h	DEP	J - S
MÉCANIQUE D'ENTRETIEN INDUSTRIELLE			
Mécanique industrielle	1 800 h	DEP	J - S
MÉTALLURGIE			
Soudage général	1 350 h	DEP	J - S
SANTÉ ET SERVICES SOCIAUX			
Santé, assistance et soins infirmiers infirmières auxiliaires	1 800 h	DEP	J - S
Assistance aux personnes à domicile	900 h	DEP	S
Assistance aux bénéficiaires en établissement de santé	630 h	DEP	S
SOINS ESTHÉTIQUES			
Coiffure	1 350 h	DEP	J - S
Esthétique	1 350 h	DEP	J - S

* DEP: Diplôme d'études professionnelles
ASP: Attestation de spécialisation professionnelle

ATTENTION AUX ADULTES

Si vous prévoyez suivre des cours à l'automne 1994, retenez que le premier tour d'inscription se termine le **1er mars 1994**. Après cette date certains groupes sont déjà complets.

Il est donc important de vous inscrire immédiatement à la polyvalente ou au centre d'éducation des adultes de votre secteur.

Pour information, vous pouvez aussi rencontrer une conseillère en accueil et référence en communiquant avec le numéro de téléphone

226-2620

«La formation professionnelle à la Commission scolaire de la Chaudière-Etchemin, une voie d'accès vers la compétence»

Le meilleur rendement... avec une
ANNONCE CLASSÉE
partout en Beauce dans
L'Hebdo Régional de Beauce

Par la poste: C.P. 158, Ville de Saint-Georges, Beauce G5Y 5G4
À nos bureaux: 12625, 1re Av., Ville de Saint-Georges, Beauce
Par tél.: 228-8858 (9h00 à 17h00 sans interruption) Fax: 227-3091

Nous acceptons
la carte
VISA
et
MasterCard

TARIF DES ANNONCES CLASSÉES (taxe incluse)

ORDINAIRE
Ventes au comptant (argent, chèque,
Visa, MasterCard) payables avant
parution vendredi 16h30.
1 parution, le pouce: 6,00\$
3 parutions, le pouce: 15,00\$
Ventes non comptant, facturées
1 parution, le pouce: 7,00\$

CARATÈRE GRAS
Ventes au comptant (argent, chèque,
Visa, MasterCard) payables avant
parution, vendredi 16h30.
1 parution, le pouce: 7,00\$
3 parutions, le pouce: 17,00\$
Ventes non comptant, facturées
1 parution, le pouce: 8,00\$

**MAISONS
À VENDRE**

A QUI LA CHANCE Maison
située à St-Côme, 26x32, ter-
rain 103x163, split level, 3 c.
à coucher, 1 s. de bain, 2 sa-
lons, cuisine, plancher et es-
calier en bois franc, sous-sol
fini, bien isolée, patio,
piscine, construction 1983,
52,000\$ disc. Inf.: 685-3423.
(3fs, 13-2-94 39104)

MAISON 30x32, 2 étages, en-
tre Beauceville et St-Joseph à
10 min. de l'autoroute, garage,
2 remises, terrain 10 arpents
carrés. Inf.: après 18h00, 774-
3152.
(3fs, 20-2-94 39273 RR)

MAISON sit. à Notre Dame des
Pins sur la 1ère avenue,
rénovée à neuf, 4 c. à coucher,
1 1/2 s. de bain, s. d'entrée,
salon, s. à dîner, cuisine toute
ouverte, sous-sol fini, pouvant
servir de bureau, beaucoup de
commodités, terrain 105x115
et un atelier de 20x47, très
bon prix. Inf.: 774-9521.
(32fs, 20-2-94 39335)

©(10B): **AUBAINE**
Maison centre-ville,
Beauceville Ouest, 2 étages, 3
c. à coucher, moins de
30,000\$, succession. Inf.:
774-9659.
(3fs, 20-2-94 39322 GM)

CHALET
Peut servir de maison ha-
bitable à l'année, St-
Côme, rang 4, Lac
Bélanger, 3 c. à coucher,
garage, remise, patio,
grand terrain, vue sur le
lac, chauff. électr. et au
bois, rénovée en 1990,
puits, arrosage, fosse sep-
tique, petite cave chau-
fiée. Inf.: 685-3186.
(3fs, 20-2-94 39210)

**AUTOS
À VENDRE**

1993 au choix, Oldsmobile
Cullass Ciera, 4 p., gris, mo-
teur 3.1l., air, 36,000 km,
équipé au complet, garantie
GM; Chevrolet Corsica 1993,
bleu, 4 p., moteur 6 cyl., 3.1l.,
air, 23,000 km, garantie GM.
Inf.: 228-8790.
(4fs, 6-2-94 38699)

**ACCIDENTÉES LÉGÈRE-
MENT** Jetta (au gaz) 1991,
40,000 km; Sunbird 1993,
19,600 km; Saturne 1992, 4
portes, Toyota Tercel 1992,
Toyota Tercel, 1989. Inf.: 397-
6433.
(4fs, 20-2-94 39353 E)

AUTOS Passat 1991, Jetta tur-
bo Fair 1990; Jetta essence,
19489; Jetta essence 1987;
Honda Civic 1987. Inf.: 228-
7006.
(JNO 18-7-93 32932 G)

DIVERS Jimmy 1984, moteur
6 cyl., manuel, 4x4, rouge
avec bandes déco., 4 pneus à
clous, 124,000 km, très bonne
cond.; trailer de van, 45 pi., 1
essieu, pour transport sur la
route, peinture neuve, bonne
cond.; aussi autres articles.
Inf.: 228-3157.
(1fs, 20-2-94 39352)

HONDA CIVIC DX 1991,
85,000 km; Honda Civic DX,
1989, 65,000 km. Inf.: 397-
6433.
(4fs, 20-2-94 39354 E)

PICK UP FORD Ranger XLT
1992, 48,000 km, sorti l'hiver
avec 4 pneus d'hiver, 1 an
d'usage. Inf.: 703-921-3275
après 17h00 Sylvain.
(3fs, 20-2-94 39218)

HONDA
Civic DX 1993, autom.,
17,000 km; Sunbird SE
1992, autom., V6, air
clim., 35,000 km; Honda
Civic DX SE, 1991, 5 vit., 4
portes, A/C, 38,000 km;
Geo Metro 1992, autom.,
22,000 km, am/am cass.,
prix à disc. Inf.: 387-3860.
(2fs, 20-2-94 39321 SC)

PICK UP
S-10, king cab, 1989,
75,000 km, V6, 2.8 litres,
5 vit., manuel; Toyota
Corolla, 1988, LE 4 portes,
autom., seulement 40,000
km, impeccable. Inf.: 387-
3860.
(2fs, 20-2-94 39319 SC)

MOTOS / VTT

MOTONEIGE Safari 1989, bas
millage, dossier, poutres
chauffantes, 1,100\$. Inf.: après
17h00, 774-6621.
(3fs, 20-2-94 39293)

MOTONEIGE
Formula Plus 1991, 521
liquide, seulement 4,000
km, suspension 1992, 1-7,
selle double, avec
dossier, équipement
(poutres et poignées
chauffantes), habillement,
prix à disc. Inf.: 387-3860.
(2fs, 20-2-94 39320 SC)

MACHINERIE

MACHINERIE Tracteur John
Deer, 2 cyl., au gaz, avec
chaînes à anneaux, moteur re-
cond., parfaite cond.; soudeuse
au mig, 160 ampères, 220
volts, marque Linde, 8 pneus
montés sur roues pour Toyota
4x4, 235-75 R 15. Inf.: 774-
2117.
(3fs, 20-2-94 39341 PL)

ROOTER Makita 1/2 pouce, 14
ampères avec table aluminium
de 24" x 36". Inf.: 819-583-
1851.
(3fs, 20-2-94 39277)

TRACTEUR de ferme Oliver,
1450 avec cabine, diesel, très
propre, 72 forces TTD, prix à
disc. Inf.: 257-4825.
(4fs, 20-2-94 39150 GM)

**DIVERS
À VENDRE**

AVIS PUBLIC Abolition des
taxes sur matériaux du 14 au
26 février; Epinette 2x4x8,
1.32\$; 12, 2.44\$; 2x6x8,
2.03\$; 12, 3.46\$; 2x8x12,
4.58\$; 2x10x12, 6.93\$; aspen-
ite 7/16, 8.97\$; 5/8, 11.21\$;
plywood 1/2, 15.29\$; 5/8,
18.35\$; bois franc européen,
1.21\$; parqueterie, 1.48\$; tu-

ile céramique 12x12, 1.11\$;
marbre, 1.52\$; porte coloniale,
17.29\$; acier, 45.85\$; styro-
foam 1", 3.05\$; 2", 6.11\$;
prélini, 4.58\$; bardeaux 20
ans, 5.09\$; laine R20, 17.33\$.
TPS et TVQ payées par nous.
Matériaux Bernières. Inf.: 836-
3636.
(2fs, 13-2-94 39116)

DIVERS Génératrice, moteur
diesel, 4 cyl., 20,000 kilo
watts, 25,000 KVA; aussi cab
pour Ford, F-150, 64 1/2 x 83
état de neuf, 450\$. Inf.: 774-
6851
(21fs, 24-10-93 36206)

MARIÉS Robes de mariée,
mère bouquetière, habits mar-
riés, page, et accessoires, sur
rendez-vous. Je peux revendre
votre robe, habit marié, page,
etc. Inf.: Boutique Lanadienne
Inc, 515 Principale, St-Honoré
485-6304.
(4fs, 6-2-94 38971)

INCORPORATION
Charte à vendre. Inf.:
227-0750.
(3fs, 20-2-94 39294)

ANIMAUX

ACHÈTERAIS Guitare 3/4
classic avec corde en nylon;
un métronome; un trépid; 1
étui à guitare; un lutrin; 1 ton-
neau pour courir les érables et
un bassin pour l'eau. Inf.: 774-
2117.
(3fs, 20-2-94 39342 PL)

**Amateurs de chiens
de race, vous êtes
conviés à notre
EXPOSITION**
le 6 mars '94
de 9h00 à 19h00
au Tennis Régional
de Beauce
3070, 90e Rue
(Rte du Golf)
Saint-Georges
POUR PLUS DE
DÉTAILS REGARDEZ
LA PUBLICITÉ

**TERRAINS
À VENDRE**

ST-JOSEPH Investissez pour
plus tard! Terrain de 32,000
p.c., situé Rang St-Joseph
L'Assomption, acompte de
\$500, paiement de \$100/mois.
Inf.: Progrès, Courtiers Gilles
Dulac 1-819-568-8815.
(JNO 15-08-93 33560)

**LOGEMENTS
À LOUER**

LOGEMENT 2 1/2 pi., semi-
meub., ch., écl., au 104 D, 107e
rue, Beauceville Est,
160\$/mois, plus 1 mois gratu-
it. Inf.: 397-5836.
(4fs, 6-2-94 38642)

LOGEMENT 4 1/2 pi., à
Beauceville, meub. ou non,
repeint à neuf, prix modique,
tout compris, libre immé. Inf.:
774-6896.
(JNO 13-2-94 39004 MP)

À LOUER

**LOCAL
COMMERCIAL**

**Situé à St-Georges
PLACE 90**
(Voisin de Larivière
Électronique)
Pour inf.: 227-4715
Soir après 18h00

**DIVERS
À LOUER**

RESTAURANT
Casse-Croute à louer
avec permis de boisson,
150 places, tout équipé,
machine à crème glacée 3
saveurs, St-Gédéon. Inf.:
382-3077 Louis-Yvon
Poulin.
(4fs, 20-2-94 39323 LYP)

**ON
DEMANDE**

PETIT OUVRAGE

Pour jeunes de 7 à 14
ans, pour vendre des
rameaux décoratifs et des
stylos dans ton voisinage,
livraison à domicile, com-
mission et en plus une
prime en cadeau si
mérité. Inf.: 227-1937 St-
Georges et ses environs
après 18h30 ou 387-7100
St-Marie et ses environs
après 18h00.
(3fs, 20-2-94 39286 D)

**ON
RECHERCHE**

HOMME célibataire de 36 ans,
5'6", 160 lbs, possédant ferme
sans animaux, affection, ten-
dresse à partager, cherche
femme célibataire, sans enfant,
20-30 ans, 5'4" et +, poids
proportionnel, but sérieux.
Inf.: 426-3202.
(1fs, 20-2-94 39327)

PERSONNES INTÉRESSÉES à
former un groupe pour atelier
de dessin, d'après modèles vi-
vants, ainsi que modèles seuls
ou couples, pour atelier de
dessin. Inf.: 228-0352.
(3fs, 20-2-94 39184)

RECHERCHE modèle pour
photos, thème: féminité, expo-
sition itinérante dans galeries
d'art fin 1994. Inf.: Carol
Poulin 227-0864.
(4fs, 6-2-94 38956)

ATTENTION

AGENCE DE RENCONTRE
Amour Plus Enr. c.p. 365, St-
Côme Linière Bce Sud GOM
1J0. Nous avons description
de toutes tendances, hommes

et femmes. Inc. gratuite pour
tous. Album de description
20\$. Hrs d'ouverture 13h00 à
19h00 du lundi au vend. 5\$/1
nom, 12\$/3 noms. Envoyez
env. affranchie, pas de chèque
personnel. Inf.: 418-685-2320.
(JNO 3-2-91 7127 A)

AGENCE DE RENCONTRE
Rêve d'Amour Enr. 3835, 24e
ave St-Prosp. GOM 1Y0.
Nous avons album pour ten-
dances avec nom, adresse et
téléphone pour 15\$, 1 nom
pour 5\$. Inf.: 418-594-5180.
(JNO 20-9-1992 17162 A)

INTERCONTACT

**RENCONTREZ
«L'ÂME
SOEUR»**
227-0614

**ANNONCES
CLASSÉES
228-8858**

AVIS

AUX PROPRIÉTAIRES

**LOGEMENTS HORS CAMPUS
CÉGEP BEAUCE-APPALACHES**
Nous procédons présentement
à une mise à jour de notre dé-
pliant de "logements hors cam-
pus" pour l'année 1994-1995.
Tous les propriétaires de
maisons, de chambres ou d'ap-
partements qui sont intéressés
à s'afficher dans notre dépliant,
sont priés de contacter:
Jour: Pierrette Poulin
228-8896 poste 226
Soir: Serge St-Hilaire
228-8896 poste 207

HYDROFOR INC.
238, 3ième Av., C.P. 278
Ville Lac Etchemin, Cc GOR 1S0
Tél.: (418) 625-3436

**OFFRE D'EMPLOI
MÉCANICIEN**

EXIGENCES:
-Très bonnes connaissances en hydraulique
principalement en machineries forestières
et industrielles.
-Bonnes connaissances en mécanique sur
moteurs: Deutz, GM, Cummins et sur trans-
missions et différentiels.
-Connaissance en soudure.
-Minimum 5 ans d'expérience.
-Salaire selon compétences.
*Faire venir votre curriculum vitae à l'atten-
tion. DIRECTEUR DE SERVICE.*

les aciers canam

Une division de Le Groupe Canam Manac Inc.
Les Aciers Canam, une division de Le Groupe Canam Manac Inc., important
fabricant de poutrelles d'acier et de charpentes métalliques, est à la recherche
de candidats(es) pour combler le poste suivant:

**Agent(e) des ressources
humaines**

Description du poste:
Sous la supervision du Directeur des ressources humaines, le (la) titulaire s'oc-
cupera principalement de la gestion du programme de formation et des aspects
médicaux et légaux des réclamations auprès de la C.S.S.T. Au besoin, l'agent(e)
sera appelé(e) à collaborer à l'exécution d'autres tâches confiées au service des
ressources humaines (dotation, activités sociales, visites industrielles, etc.)

Exigences:
-Bacc. en Relations industrielles ou l'équivalent
-Cinq années d'expérience pertinente dans un poste similaire en milieu industriel
-Bonne maîtrise de la langue anglaise, connaissance de l'informatique (DOS,
Windows et Lotus)
-La personne choisie devra faire preuve d'initiative, d'autonomie et avoir le sens
des responsabilités

Lieu de travail:
Saint-Gédéon, Beauce
Rémunération:
Les Aciers Canam offre un salaire concurrentiel, une gamme complète
d'avantages sociaux et d'excellentes possibilités de perfectionnement et
d'avancement.
Candidatures:
Si vous êtes la personne recherchée, faites parvenir votre curriculum vitae au
service des Ressources humaines, avant le 28 février, à l'adresse suivante:

Les Aciers Canam
115, boul. Canam Nord,
Saint-Gédéon, (Québec) GOM 1T0
À l'attention de M. Dimitri Couture, Directeur des ressources humaines

Nous respectons l'équité en matière d'emploi.

L'Agenda des Spécialistes HEBDO RÉGIONAL DE BEAUCE

DISTRIBUTION CIRCULAIRES
**L'ÉCLAIREUR-PROGRÈS/
BEAUCE NOUVELLE**
HEBDO RÉGIONAL de Beauce
Inf.: 228-8858

FRAME MASTER
Redressement de chassis d'autos et camions
Débosselage - Pose de vitres - Compound
"cirage" d'autos - Service garanti.
Garage Autosmakk's Inc.,
108, Route 112, St-Frédéric, Beauce
426-2589 (28-05-94)

JOURNAUX LOCAUX
**L'ÉCLAIREUR-PROGRÈS/
BEAUCE NOUVELLE**
HEBDO RÉGIONAL de Beauce
Inf.: 228-8858

SABLAGE DE PLANCHERS
GILLES QUIRION
Sablage de planchers - "Vieux planchers
remis à neuf" - Vente et pose: bois franc,
parquetterie.
Tél.: 228-3042, 12835, 1re Ave, Saint-
Georges, Bce G5Y 2E4 (15-04-94)

ALON DE BEAUTÉ
Studio Edith Serel enr.
12615, 1re Ave, St-Georges Est
Tél.: 228-9244

« Meilleure voiture économique de l'année », viande à chien.

- Association des Journalistes
Automobile du Canada



Le nouveau Coupé Sentra 1994

À PARTIR DE

10 990 \$*

Le nouveau Coupé Sentra de Nissan étonne même les plus avaricieux.

En la nommant « Meilleure voiture économique pour 1994 », les quelque cinquante journalistes, formant l'Association des Journalistes Automobile du Canada, confondent les plus sceptiques.

Avec ses 110 chevaux, sa servodirection, et ses barres stabilisatrices avant et arrière en équipement standard, elle allie le plaisir de conduire à l'excellent rapport qualité-prix.

Et ceux qui n'ont jamais fini d'économiser seront heureux d'apprendre que le nouveau Coupé Sentra consomme seulement 5,7 litres/100 km (50 milles au gallon).

Passez vite chez votre très sympathique concessionnaire Nissan et faites l'essai d'un Coupé Sentra de Nissan. Les plus grognons en auront le souffle coupé.

5,8% Financement garanti pour 48 mois**

Les banques chargent en moyenne 9,5 % d'intérêt sur un prêt-auto d'une durée de 48 mois. Chez Nissan, nous vous offrons 5,8 % garanti pour 48 mois.

MONTANT FINANCÉ	COÛT D'EMPRUNT À 5,8%	COÛT D'EMPRUNT À 9,5%	VOS ÉCONOMIES
5 000 \$	614 \$	1 029 \$	415 \$
7 500 \$	921 \$	1 544 \$	623 \$
10 000 \$	1 228 \$	2 059 \$	831 \$
12 500 \$	1 536 \$	2 573 \$	1 037 \$

Les coûts d'emprunt sont basés sur un financement de 48 mois.

très
Votre sympathique
concessionnaire **NISSAN**

AJAC Association des Journalistes
Automobile du Canada

Les gens avisés lisent toujours les petits caractères et bouclent leur ceinture de sécurité.

*P.D.S.F. pour le Coupé Sentra DLX 1994, modèle de base avec transmission manuelle. Taxes, transport et préparation en sus.

**Sujet à l'approbation du crédit par NCFI. Pour tous les détails, voyez votre concessionnaire Nissan participant ou composez le 1 800 387-0122 (entre 8 h et 19 h HE).