



Saison  
1905-1906

2<sup>me</sup> SEMAINE

Semaine du 11 Septembre 1905

# “Les Pattes de Mouche”

PIÈCE EN 3 ACTES  
par VICTORIEN SARDOU.

# N'ALLEZ pas au THEATRE

avant d'avoir pris une tasse de bon café français—

## Café de Madame HUOT

un café supérieur à tout ce que vous avez jamais essayé; il est tout simplement exquis.

Vous vous trouverez alors dans les meilleures dispositions pour bien jouir de votre soirée.

Gros : E. D. MARCEAU,  
281-285 Rue St-Paul  
MONTREAL.

DEMANDEZ-LE A VOTRE EPICIER.

40c la boîte de 1 lb.  
75c la boîte de 2 lbs.

# CRÈME SIMON

Sans rivale  
pour l'hygiène  
de la peau et la  
beauté du  
VISAGE.

Elle est souveraine pour guérir les gerçures, crevasses, démangeaisons et rougeurs.

La **POUDRE** de riz SIMON et le **SAVON** à la crème SIMON

complètent les merveilleux effets de la crème SIMON.

Médaille d'Or, Paris 1900



## BLOC BALMORAL, Rue ... Notre-Dame

Le public est invité à venir visiter nos  
salles d'échantillons, qui sont sans  
pareil en Amérique.

*A. Lamontagne & Coie Limitée*  
RUE NOTRE DAME

# Les Pattes de Mouche

Pièce en 3 Actes, par VICTORIEN SARDOU

---

## DISTRIBUTION

---

PROSPER BLOCK. ....	MM. P. Lefrançais
VAN HOVE .....	L. Christian
BUSONIER .....	J. Prévost
THIRION .....	Petibon
PAUL .....	Perron
BAPTISTE .....	Lorett
HENRI .....	Berton
SUZANNE .....	Mmes C. Ducange
COLOMBA .....	Berthall
CLARISSE .....	Bienfait
MARTHE .....	Hofmann
SOLANGE .....	Bernold
CLAUDINE .....	Lefrançais

---

1<sup>er</sup> ACTE—Un Salon chez Thirion, à la campagne.

2<sup>e</sup> “ Le Cabinet de travail de Prosper Block.

3<sup>e</sup> “ Un Salon chez Van Hove.

---

INSTALLATION ELECTRIQUE de EDG. MONETTE, Rue Cadieux

---

### INTERMEDES DU LUNDI 11 SEPTEMBRE

Melle CAMILLE DUCANGE, Poésies M. L. CHRISTIAN, dans son répertoire

---

Vu l'affluence du public, l'administration rappelle que les sièges retenus et non réclamés à 2 hrs. p. m. (10 hrs. a. m. pour les matinées) seront remis en vente.

---

# H. P. YOUNG,

Assortiment Complet  
d'Articles électriques.

Tel. Main 1911

# 67 BLEURY

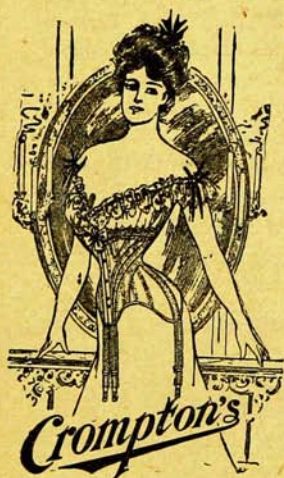
# Avez-vous des Tapis à Nettoyer ?

Si vous déménagez ou faites le ménage de votre maison, cet automne, vous aurez certainement des tapis poussiéreux, ou ayant besoin d'être réparés ou retournés pour qu'ils s'usent plus également. Nous pouvons, sous ce rapport, vous être utile, si vous le désirez. Nous avons des hommes habiles qui enlèvent, nettoient, réparent et reposent les tapis, et pour cela nous ne chargeons qu'un prix bien minime. Nous vous donnerons une estimation du coût de tous les travaux que vous désirez faire faire.

## RENAUD, KING & PATTERSON

Phone Up 3328

Angle des rues GUY et STE-CATHERINE



Les  
Corsets *Crompton*

sont toujours en avant.



Voyez notre nouveau modèle "BUSTE HAUT"  
pour l'Automne.



En vente chez les principaux marchands.

# LIBRAIRIE Deom, Savarin & Cie

**Dépot General de toutes publications  
Françaises et Anglaises . . . . .**

Conditions spéciales pour Librairies de Détail,

LIVRES DE MEDECINE

LITTERATURE EN TOUT GENRE

Grand Choix de Pièces de Théâtres - - PAPETERIE

Articles de Fumeurs et Fantaisie **1738, STE-CATHERINE**

TELEPHONE EST 2394

UNE VISITE EST SOLLICITEE

## SAISON 1905-1006



La Direction du Théâtre des Nouveautés dont le but constant est de plaire à ses nombreux et distingués habitués n'a reculé devant aucun sacrifice pour assurer le succès de la Saison 1905-06. Les Artistes engagés à Paris ont tous un talent reconnu et consacré et le choix des pièces sera de nature à satisfaire les plus difficiles et comprend tous les chefs d'œuvre de la littérature dramatique française.

Les prix des places pour la Saison 1905-06, est dès à présent fixé comme suit :

FAUTEUILS D'ORCHESTRE,	-	-	\$1.00
PARQUET,	-	-	50c.
BALCON,	-	-	75c., 50c., 35c.
SIÈGE DE LOGE,	-	-	\$1.50, 75c.
LOGE ENTIÈRE,	-	-	\$8.00, \$4.00

Les abonnés bénéficieront d'une réduction considérable ainsi qu'ils peuvent le constater par le tarif suivant :

## — LOGES —

Pour un montant de \$150.00, le souscripteur aura droit à une loge entière de 6 places une fois par semaine pendant toute la saison qui sera de 35 semaines ce qui réduit le prix de la loge à environ \$4.00 faisant une réduction totale de \$130.00.

## — Mode de paiements —

\$50.00	le 2 septembre 1905
50.00	le 2 novembre “
50.00	le 2 janvier 1906

## — Fauteuils d'Orchestre —

Pour un montant de \$22.50, le souscripteur aura droit à un siège d'Orchestre une fois par semaine pendant toute la saison, ce qui réduit le prix du siège à environ 60c, faisant une réduction totale de \$12.50.

## — Mode de paiements —

\$10.00	le 2 septembre 1905
6.50	le 2 novembre “
6.00	le 2 janvier 1906

Les listes d'abonnement seront fermées le 15 septembre.

On peut, dès à présent s'abonner aux bureaux du Théâtre des Nouveautés.

# La BEAUTE GOUVERNE le MONDE

Un beau visage sans de beaux cheveux ne fait pas une belle femme. Nous avons les articles les plus modernes dans ce genre d'affaires, tels que POMPADOURS TRANSFORMATIONS, etc. Les COIFFEURS les plus habiles donneront à vos cheveux une apparence onduleuse naturelle. Venez voir nos nouveaux modèles.

PHONE  
MAIN 391

**J. PALMER & SON**  
1745, NOTRE-DAME

Les chars  
passent à  
la porte.

## ELIXIR

### Iodo-Tannique Glycerophosphate

“GAGNER”

TONIQUE RECONSTITUANT du SYSTÈME NERVEUX et OSSEUX.

CONTRE—Neurasthénie, anémie, rachitisme, Tuberculose, faiblesse musculaire, débilité générale, etc.

SEUL DÉPOSITAIRE : **Pharmacie Gagner**, Coin Ste-Catherine et St-Denis

## L. BRUNELLE

Marchand-Tailleur

Importation directe de Tweeds  
Ecosais et Anglais :: :: ::

Spécialité : PARDESSUS DOUBLÉS EN  
FOURRURES.



**1906 Rue Notre-Dame**

Tél. Bell Main 106

BLOC BALMORAL



SPECIALISTE

## BEAUMIER

Médecin et Opticien  
A l'Institut d'Optique

EXAMEN **GRATIS**  
des YEUX

1824 Ste-Catherine  
Coin Hotel-de-Ville Montreal



Est le meilleur de Montréal  
comme Fabricant et Ajusteur  
de LUNETTES, LORNONA,  
YEUX ARTIFICIELS, etc., Garantis pour bien  
VOIR, de LOIN et de PRÈS et guérison d'YEUX.

AVIS.—Cette annonce rapportée, vaut 15c par  
plastre pour tout achat en lunetterie.  
Pas d'agents sur le chemin pour notre ma-  
son responsable.

# C. G. H. CHAMBERLAND

PEINTRE-DECORATEUR

SPÉCIALITÉ : Eglises, Enseignes, Maisons, Tapissage, Blanchissage, etc.

**407 Rue ST-ANDRE**

TEL. BELL EST 1040

# Les Pattes de Mouche

Pièce en 5 actes de VICTORIEN SARDOU

---

“Les Pattes de Mouche!” Titre léger, vif, alerte, subtil comme la pièce elle-même; un régal artistique; une succession de scènes d’une vie et d’une fantaisie intenses, d’où l’ennui est banni et qui tiennent le spectateur sous le coup d’un intérêt éveillé au plus haut point par une intrigue savante, des personnages campés avec une maestria et une science qui font de cette œuvre charmante une des meilleures de ce faiseur de chefs d’œuvre, Victorien Sardou. “Les Pattes de Mouches” a été traduite et jouée dans toutes langues, mais c’est surtout la version anglaise qui a été représentée le plus souvent et toujours avec un énorme succès sous le titre de “A Scrap of Paper.” Malgré le soin qu’ont pu y apporter les traducteurs, la pièce y perdait de sa finesse première. C’est dans sa langue originale qu’il faut l’entendre. C’est là seulement qu’on apprécie ces délicieuses scènes entre Prosper Block, l’éternel voyageur, et Suzanne; c’est là seulement qu’on applaudit comme il faut aux spirituels dialogues auxquels prennent part tour à tour Van Hove, Colomba, Clarisse, Thirion, Busonier et tous ces personnages auxquels le maître a prêté la magie de son style et la fantaisie de son imagination.

---

La Direction du Théâtre des Nouveautés a l’honneur d’informer le public qu’à partir de LUNDI, 11 SEPTEMBRE, il y aura, comme par le passé, tous les lundis, des intermèdes variés et choisis par les artistes de la Maison, comprenant les chefs-d’œuvre littéraires et musicaux des auteurs en renom.

# DEWAR'S WHISKY

a reçu plus de 50 médailles pour sa supériorité sur toutes les autres marques. En outre de ces distinctions,

Le GRAND PRIX—Paris 1900, St-Louis 1904

ont été accordés à la célèbre maison de John Dewar & Sons, Ltd, en concurrence avec l'univers.

Demandez "BLUE LABEL" ou si vous préférez le whisky liqueur, demandez "WHITE LABEL" et assurez-vous qu'on vous les donne.

*"Dry-Royal"  
Champagne*

est le meilleur champagne que la vieille maison de Ackerman-Laurence de St Hilaire, St-Florent France (établie en 1811) envoie sur les marchés du monde entier. Le prix est presque la moitié meilleur marché que les vins les plus chers. Essayez le et décidez vous-mêmes s'il a droit à la place de distinction qu'il occupe parmi les vins du monde.

Tous les Epiciers et les Marchands de Vins le vendent.

**AVIS** Nous sommes la plus grande et la mieux équipée de toutes les maisons de Fourrures en détail au monde. Nous faisons le plus grand commerce de **FOURRURES** sur le continent.

**CHAS. DESJARDINS & CIE**

1537, 1539, 1541, 1543 Rue STE-CATHERINE,

MONTREAL, Canada



L'EAU MINÉRALE  
PAR EXCELLENCE

**" DEERFIELD "**

La prochaine fois que vous prendrez de l'Eau Minérale avec de la boisson, demandez "DEERFIELD." C'est la seule eau qui se prend avec toutes sortes de breuvages . . . . .

En vente dans tous les Restaurants et Clubs.

## ADMINISTRATION

MM. R. Ravaux,	Gérant et administrateur général
P. Lefrançais,	Directeur artistique
L. Christian,	Régisseur général
G. Desplas,	2ème régisseur
G. Bélanger,	Comptable
F. Gougeon,	Chef machiniste
Lahaise,	Accessoiriste.
Mme Leclerc	Buraliste
R. Turcotte,	Artiste décorateur.

## Tableau de la Troupe

MM. P. Lefrançais,	Directeur artistique (réengagement)
H. Demanne,	Théâtre Impérial de St-Pétersbourg
L. Christian,	Théâtre Antoine, Paris
Petitbon,	Théâtre Populaire, Paris
Jean Prevost,	Variétés, Marseille
Denières,	Grand Théâtre d'Anvers
Perron,	Théâtre Français, Rouen
G. Desplas,	Vaudeville, Bruxelles
Lorett,	Bouffes Parisiens
Mesdames Hélène Gondy,	Théâtre Molière, Paris
C. Ducange,	Vaudeville, Paris
Bientait,	Nouveau Théâtre, Lyon
Berthall,	Vaudeville, Bruxelles
Rachel Hoffmann,	Athénée
Bernold,	Grand Théâtre de Caire.
C. Darlot,	Théâtre Antoine, Paris
Lefrançais,	Réengagement.

# TOUX OPINIÂTRES

## CAPSULES CRESOBÈNE

Ne tousez plus, ne soyez plus oppressés, ne souffrez plus de la gorge, ni des bronches, ni des poumons. Recourez avec confiance aux Capsules Crésobène (*produit Français.*) Elles sont infaillibles, elles soulagent immédiatement les Toux les plus opiniâtres.

Prix: 50 cts le flacon. Dépôt: ARTHUR DÉCARY, Pharmacien, 1688 Ste-Catherine et toutes autres pharmacies. Nous envoyons gratuitement sur demande un livre: "Comment lutter contre les maladies des poumons."



## AU BON MARCHÉ

### Nouveaux tissus pour l'Automne

Les quelques tissus à Costumes qui viennent d'être déballés ne peuvent être surpassés en beauté ou en qualité.

"Valeska" nouveau tissu brun, gris, vert, rouge, marine, 46 pcs, \$1.00

Vicuna, 54 pcs, nuances à la mode.....75c et 90c

Tissus de fantaisie, grande variété de dispositions nouvelles

à..... 75c, \$1.00, \$1.25, \$1.50

**LETENDRE, FILS & CIE,** 1493 RUE STE-CATHERINE  
Entre Amherst et Wolfe

**CORS-VERRUES-DURILLONS**

**"ANTI-KOR -  
-LAURENCE"**



Remède sûr et efficace pour enlever promptement et sans douleur les

**Cors, Verrues et Durillons**

Energique, inoffensif et garanti

EN VENTE PARTOUT

Envoyé par la poste 25c. le flacon.  
sur réception du prix

A. J. LAURENCE, pharmacien, Montréal.

**PLUS DE CORS AUX PIEDS**

## MME G. BELANGER

IMPORTATEUR DE  
MUSIQUE EN FEUILLE

SPECIALITE :

**Cordes pour Divers Instruments**



1376½, STE-CATHERINE  
MONTREAL



Photographie LAPRÈS &amp; LAVERGNE, 360, Rue St-Denis

## Melle C. DUCANGE

L'excellente Artiste dont nous offrons le gracieux portrait au public et qui vient de remporter un si franc succès dans "La Blessure," est parisienne de naissance et d'une famille bourgeoise. Poussée vers le théâtre par une vocation irrésistible, elle suivit d'abord les cours de Worms et de Delaunay, ces maîtres de la scène et fut reçue au Conservatoire, dans la classe de Silvain. En sortant de là, Melle Ducange signa un engagement avec le Vaudeville où elle joua à côté de Réjane. Remarquée par des Directeurs de grandes scènes de provinces, notre jeune Artiste signa de brillants engagements et se fit applaudir tour à tour à Rouen, Lyon, Toulouse, etc. Melle Ducange joua dans ces villes tous les jeunes premiers rôles du répertoire avec un succès qui ne se démentit pas un instant.

Artiste éprise de son art, la sympathique comédienne a su conquérir dès le début le cœur et l'oreille de notre public connaisseur. Melle Ducange ressent véritablement ce qu'elle exprime et nous ne pouvons résister au plaisir de citer un extrait d'une lettre de la charmante artiste : "Interpréter tous ceux dont le talent sert une morale supérieure, c'est vivre dans un idéal qui a sa noblesse ; car servir humblement un art qui réalise de la vérité, c'est encore en prendre un reflet ; et voilà ce qui m'a fait aimer le théâtre."

**Fourrures**  
**Elegantes**



CHEZ

**J. R. BOURDEAU**

Manufacturier et Importateur de  
FOURRURES

97 Rue St-Laurent

TEL. EST 1850

**MONTREAL**

**Aucune Maison n'est complete sans  
un PIANO.**

**Vous pouvez acheter un nouveau**

**PIANO MORRIS** <sup>A</sup> **\$.700**  
**DROIT** par mois



Grand assortiment au magasin de pianos de

**LEACH,** 2440, Ste - Catherine  
Entre Stanley et Drummond

**Ouvert le soir.**

**La CHERRINE** Guerit les **RHUMES**

# Programme Musical

---

Marche . . . . . *Niebulegen* . . . . . R. Wagner

Ouverture . . . *Les Dragons de Villars* . . . Maillart

Sélection . . . *The Isle of Champagne* . . . W. Fürst



*Semaine prochaine, 18 Septembre*

## LE CALICE

Pièce en 3 Actes, par F. VANDÉREM



Crée à Paris par Réjane, cette œuvre obtint le plus grand et plus légitime succès. C'est une histoire passionnante et vécue qui se déroule dans des scènes d'un art exquis et d'un intérêt sans cesse augmentant. "Le Calice" sera un des gros succès de la Saison.

VIGUEUR. SANTÉ. BEAUTÉ.  
LONGEVITÉ. VOILA CE QUE  
DONNE A TOUS  
LES

**DRAGEES RECONSTITUANTES**  
**LACHANCE**

LE PLUS EFFICACE DE TOUS LES RECONSTITUANTS. SE TROUVENT DANS  
TOUTES LES PHARMACIES. EXPEDIES FRANCO PAR PALETTE.

PH<sup>CS</sup> LACHANCE.  
PRIX 50 CENTS MONTREAL

DEPOSITAIRE

... CORSET ...

**“Century” E.T.**

Breveté

Ce modèle est un joli corset à ceinture, réunissant l'élégance et le confort. Il a un contour très gracieux et a été spécialement dessiné pour soutenir la taille, tandis que la ceinture réduit l'abdomen et donne ainsi plus d'ampleur au buste . . . . .

En Gros : **35 Rue LEMOINE**

En vente chez J. A. PEPIN, C. J. GRENIER, A. I. VALLIERES

**MANHATTAN**

1933 rue Ste-Catherine

... MONTREAL

Récemment ouvert. Magnifique salle à Diner. Salons privés pour familles ou parti de théâtres. Cuisinier français. Service soigné. Petits gouters sur 30 minutes d'avis.

TEL BELL EST 701  
TEL DES MARCH. 685

Visite sollicitée.

POULIN &amp; CARLES

**CHARBON**

Chestnut No 2	—	—	5.50
Fournaise (gros)	—	—	6.20
Egg	—	—	6.50
Stove	—	—	6.50
Chestnut	—	—	6.50

QUALITE SUPERIEURE — PROMPTE LIVRAISON.

**GIE DE CHARBON STANDARD LTEE.,** Coin McCord et Wellington  
GEO. MARCIL, prés., F. M. DIXON, gr.  
Tel. Marchands 1492. Tel. Bell Main 2968.

## AVIS DE L'ADMINISTRATION



Représentations tous les soirs à 8.15 heures.

Matinée : Samedi 2.15 heures.

Bureau des billets ouvert de 9 heures a. m. à 10 heures p. m. Les billets peuvent être retenus d'avance par Téléphone BELL EST 1395.

Les spectateurs pourront laisser leur carte et le numéro de leur siège au caissier, qui les avertira s'ils sont demandés au dehors.

Pour articles perdus s'adresser au guichet.

Vestiaire gratis.

Il est défendu aux employés, sous peine de renvoi, d'accepter aucun pourboire.

Les dames sont respectueusement priées d'enlever leurs chapeaux.

La direction se réserve le droit de refuser l'entrée à qui que ce soit.

Les entrées de faveur sont entièrement suspendues.

Les spectateurs sont priés de ne pas mettre leurs paletots, manteaux, etc., sur la balustrade du balcon.

Les spectateurs sont respectueusement priés de ne pas prendre d'autres sièges que ceux indiqués sur leurs coupons.

Les billets retenus à l'avance seront remis en vente s'ils ne sont pas réclamés à 10 heures a. m. aux matinées et à 2 heures p. m. aux soirées.

Les enfants au-dessous de 5 ans ne sont pas admis.

Le timbre du passage sonnera avant chaque lever du rideau.

**Toutes demandes, réclamations, devront être adressées au gérant général.**

---

# AVIS



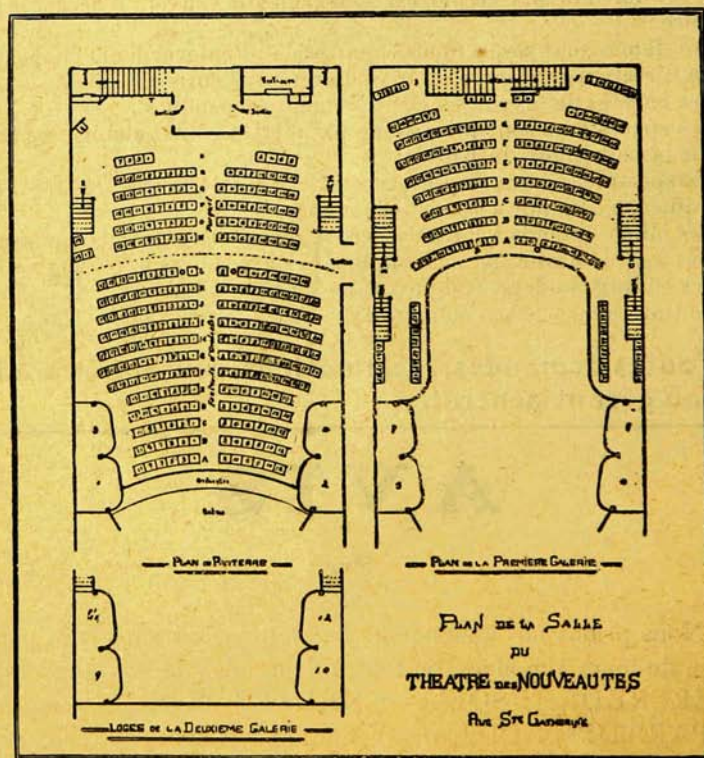
Nous prions nos annonceurs de bien vouloir nous faire parvenir la copie de leurs annonces, ou toutes demandes de nouveaux espaces le MERCREDI, JUSQU'A 6 HEURES P. M., à l'imprimerie J. R. PARADIS & CIE., 141 Visitation, car après cette heure nous ne pourrions leur garantir l'insertion dans le programme de la semaine suivante.

*L'administration du Programme.*

## PRIX DES PLACES :

ORCHESTRE.....	\$1.00
PARQUET.....	0.50
BALCON, 1ère rangée.....	0.75
“ 2e, 3e et 4e rangées.....	0.50
“ 5e rangée, etc.....	0.35
LOGE.....	1.50
“ 2ème galerie.....	0.75
LOGE ENTIERE (6 places).....	8.00
“ “ “ 2e galerie.....	4.00

Matinée : SAMEDI.



Imp. J. R. PARADIS &amp; CIE, 141 rue Visitation