

LA PRESSE PRÉSENTATION SPÉCIALE LA MAISON AUX POUTRES PAGE 4 BÊTES DE VILLE QUAND PITOU A BESOIN D'ESPACE PAGE 6 CVENDU.ca TÉLÉPHONE 514-987-VENDU (8363) ADRESSE COURRIEL petitesannonces@lapresse.ca

PETITES ANNONCES

équipe BARDAGI 514 271-9895 BARDAGI.COM Georges Bardagi, courtier immobilier agréé Votre rêve immobilier est entre bonnes mains!

Outremont 870 De L'Épée #402 Superbe condo sur deux étages, 2 cac, foyer, terrasse - 1 099 000 \$, code 2126 1275 Van Horne #P4 Penthouse, vue panoramique, terrasse, 3 chambres, foyer, 2 garages - 1 999 000 \$, code 2796 453 Outremont Maison centenaire, 5 cac, foyer, cour paysagée, piscine, terrasse - 1 795 000 \$, code 2086 170 Springgrove Luxueuse propriété sur la montagne, vaste jardin, piscine - 2 395 000 \$, code 2166 675 Dunlop Petit château d'Outremont, foyers, solariums, terrain de 10 900 p.c., piscine - 4 249 000 \$, code 2096

VISITES LIBRES DIMANCHE 17 AOÛT 13H30 À 14H30 2766 NDG, 7004 Somerled 269 000\$, courtier : François Dufault 2646 VILLE-MARIE, 1394 Sherbrooke E. 339 000\$, courtier : Vigen Endinian 1806 VILLERAY, 245 Villeray #301 419 000\$, courtier : Valérie Lacasse 2796 OUTREMONT, 1275 Van Horne #P4 1 199 000\$, courtier : Kyle Shapcott 1546 ÎLOT WILLOWDALE, 5626 Woodbury 1 329 000\$, courtier : Yannick Huot

VISITES LIBRES DIMANCHE 17 AOÛT 15H À 16H 2006 PETITE-ITALIE, 6363 St-Laurent #407 295 000\$, courtier : Kyle Shapcott 3036 PLATEAU, 5363 St-Denis #204 449 000\$, courtier : Vigen Endinian 2876 SANCTUAIRE, 6300 Northcrest #2D 989 000\$, courtier : François Dufault 2676 VMR, 1380 Dunvegan 1 278 000\$, courtier : Valérie Lacasse 1886 OUTREMONT, 31 Elmwood 1 575 000\$, courtier : Yannick Huot

Sur rendez-vous seulement 24 Bates #102 Concept ouvert, cuisine moderne, 2 cac, foyer, terr., gar. 409 000 \$ 1176 848 Bloomfield Spacieuse unité, concept ouvert, foyer, 3 cac, terrasse, balcon 419 000 \$ 1866 1001 Mont-Royal #103 Splendide, cuisine rénovée, comptoir labradorite, terr. 495 000 \$ 1636 773 Outremont #3 Magnifique condo 3e étage, 3 cac, plafonds de 9', garage 529 000 \$ 1156 900 de l'Épée #7 Projet Europa Phase V : Vaste unité sur 3 niv., terr., 2 gar. 549 000 \$ 1656 115 Côte-Ste-Catherine #501 Chenoncau: Unité de coin, 2 cac, terrasse, gar. 579 000 \$ 3066 734 Outremont #6 Magnifique condo, 3 cac, boiserie, garage, stationnement 659 000 \$ 1466 102 Willowdale RDC de duplex rénové, cachet, murs de brique, 5 cac, jardin 749 000 \$ 1696 6300 Northcrest #2D Sanctuaire, cuisine rénovée 3 cac, 2 stat, terr., piscine 989 000 \$ 2876 839-843 Davaar Grand triplex, occup. double, 2 garages, cachet, 2x5 1/2 + 6 1/2 995 000 \$ 2816 35 de la Brunerie Cottage familial style Tudor, cachet, vaste jardin, garage 1 149 000 \$ 1806 611 St-Germain Cottage familial, 5 cac, foyer, salle familiale, boiserie, garage 1 195 000 \$ 1796 5626 Woodbury Outremont adj., Maison 3 niv., rénovée, 5 cac, foyer, jardin 1 329 000 \$ 1546 4 Maplewood Cottage de prestige rénové, 4 cac, sauna, jardin, spa, garage 1 379 000 \$ 1026 386 Côte-Ste-Catherine Maison centenaire authentique, 5 cac, 4 foyers, jardin 1 475 000 \$ 1386 31 Elmwood Demeure classique en coin, face au parc, 5 cac, garage double 1 575 000 \$ 1886 72 Claude-Champagne Cottage rénové, cachet, foyers, gar. double, jardin 1 649 000 \$ 1096

2660 Glencoe Glenmont: Charmant cottage, 3 cac, cour paysager, stat. terr. 699 000 \$ 1126 130 Morrison Demeure rénovée, vitror ensoleillé, 4 cac, jardin, asc. piscine 879 000 \$ 1696 7555 Graham Immense unité, coin de rue, 4 cac, foyer, rangement, jardin, gar. 949 000 \$ 1406 1-11 Highfield Duplex occ. double, 100% rénové, solariums, terrasses, garage 985 000 \$ 1236 2265 Seneca Spacieux split-level, grandes fenêtres, 3 cac, foyer, jardin, garage 989 000 \$ 2776 249 Kindersley Cottage familial, 3 cac dont 2 suites, terrain ensoleillé, garage 1 085 000 \$ 1196 59 Surrey Spacieux cottage, 5 cac à l'étage, foyer, jardin, piscine creusée, gar. 1 189 000 \$ 1076 1380 Dunvegan Maison sur coin de rue, 5 cac, vaste cour, gar., stat. 1 278 000 \$ 2676

Ville-Marie / Vieux-Montréal 1384 Sherbrooke E. Unité de coin face au parc, foyer, cachet, grand balcon, stat. 339 000 \$ 2646 1284 Ste-Élisabeth #1 Unité à 2 pas de St-Denis, 2 cac, terrasse, stat. 339 000 \$ 1896 1414 Chomedey #1054 Luxueuse unité de coin, vue spectaculaire, terr., piscine 439 000 \$ 2746 1008 Sherbrooke E. Vaste unité face au parc, salon dble, 2 cac, cachet, terrasse 449 000 \$ 1306 10 St-Jacques #504 Le Thémis: Concept ouvert, 2+1 cac, piscine, gym, gar., terr. 529 000 \$ 2966 2600 Pierre-Dupuy #200 Habitat 67: Rénové, vue sur le fleuve, 3 cac, terr., gar. 769 000 \$ 1666 1644 Selkirk Cottage rénové, vastes pièces, 2 foyers, cachet, 4 cac, balcon 1 049 000 \$ 2736 1636 Selkirk Splendide cottage rénové sur 3 niveaux, 4 terrasses, 2 foyers, stat. 1 149 000 \$ 3016

Maisons de ville & condos Marché St-Jacques À partir de 249 000\$ + taxes, code 1596, 1125 Ontario E. Sur rendez-vous seulement ART de VIVRE par Europa

250 Castelnau #B-101, Villeray À partir de 184 855\$ + tx, code 2576 BUREAU DES VENTES Samedi-dimanche 12h30-16h30 Lundi au jeudi 14h-18h30 Rendez-vous : 514 374-3000

Angle Hôtel-de-Ville & Villeneuve, Plateau À partir de 510 000\$ + TPS/TVQ, code 1626 7587-7591 de Gaspé, Villeray À partir de 260 000\$, code 1586

INFO-VOIE : 514 276-4636 + code ou Bardagi.com/code

Jill + Joan Prévost COURTIERES IMMOBILIERES / GROUPE SUTTON CENTRE-OUEST 514.591.0804 | jillprevost.com MAISONS À WESTMOUNT À VENDRE CR. FORDEN | EMPLACEMENT IDEAL! Maison familiale de 3 étages, en pierre, 4+1 cac, 3+1 sdb, cuisine granit, a/c central, garage dble + 2 min. à Parc Murray. Prix sur demande AV. WESTMOUNT Cherchez-vous une maison lumineuse et spacieuse avec vues, à rénover à votre goût? 4 cac, boiserie, garage intégré, stat. 5+ autos, a/c, jardin + POTENTIEL! 1 350 000\$ CONDOS À VENDRE 2 CARRÉ WESTMOUNT | WESTMONT EN PIERRE! Luxueux condo de 2 cac, 2 sdb, au 13e étage avec vues vers la montagne et la rivière. Un style de vie incomparable. À voir! 1 995 000\$ 1250 AVENUE GREENE | WESTMOUNT Seulement 4 unités à vendre! 1 437 475\$ 1210 MAISONNEUVE O. #19C | CENTRE-VILLE 2+1 cac, balcon, garage, vues! 1 249 000\$ / 4500\$ / mois SOMERVILLE | WESTMOUNT EMPLACEMENT IDEAL! Copropriété rénovée et remplie du charme d'antan avec 2 cac et stat. VILLAGE VICTORIA! 2 min. au métro / super hôpital 489 000\$ 760 MARIE-LE BER | ÎLE-DES-SOEURS Condo 2 cac, 2 garages et vues extraordinaires! 299 000\$ 3470 REDPATH | CENTRE-VILLE Condo 1 cac avec garage et locker. BON ACHAT! 249 000\$ VISITES LIBRES DIMANCHE 14-16H 321 PRINCE ALBERT | WESTMOUNT Maison de ville, 2+1 cac, 3/2 sdb, cuisine en quartz, a/c, garage, 2 foyers, terrasse sur le toit, beau jardin. Village Victoria. 1er fois sur le marché! 1 195 000\$ 1455 TOWERS #404 | CENTRE-VILLE Condo rénové avec 1+1 cac, a/c, garage et 2 balcons. 395 000\$ 1855 RENÉ-LÉVESQUE #303 | CENTRE-VILLE Condo 2 cac, a/c, immense balcon et garage. 375 000\$ Visitez toutes nos propriétés au www.jillprevost.com

Michel LeBel B. Sc. A. MBA Courtier immobilier 514-735-4427 LE SANCTUAIRE DU MONT ROYAL Groupe Sutton Immobilia Inc. Visite 24h / 24h - Voir le nouveau site du Sanctuaire www.SanctuaireduMontRoyal.com DIMANCHE - Visite libre - 12h45 à 13h45 - 6000 Deacon (Phase 1) Coin de 3 cac, 1814 pi² + terrasse + garage, face au boisé du Sanctuaire. 749 000 \$ DIMANCHE - Visite libre - 14h à 15h - 6111 Du Boisé (Phase 4) Penthouse 2740 pi², 2 garages, 15e étage avec vue spectaculaire. 1 879 000 \$ DIMANCHE - Visite libre - 15h15 à 16h30 - 6300 Northcrest (Phase 6) Condo 2 cac, 1640 pi², rénové, très haut de gamme, coucheders de soleil! 689 000 \$ SUR RENDEZ-VOUS SEULEMENT Condo 1 cac, tout rénové, 1040 pi², pl. de bois, soleil du matin + garage. 459 000 \$ Condo 2 cac, 12', 1680 pi². Magnifique vue sur la montagne. 2 garages. 859 000 \$ WESTMOUNT ADJ. VISITE LIBRE - DIMANCHE 14 À 16 H 3011 BOUL. CEDAR Superbe maison 3 niveaux, exposition plein sud, 5 chambres, pl. bois franc, cuisine accès au jardin arrière, garage intégré. MLS 9680364 1 019 000 \$ CHRISTINA MILLER - Courtier immobilier agréé 514-934-2480 - christinamiller.ca PROFUSION IMMOBILIER INC.

MICHEL POITRAS Royal LePage Tendence 514-865-1668 VISITE LIBRE DIM. 14-16 H ST-LAMBERT, 263 D'Orléans Condo 2 cac, 1 sdb, lumineux, terrasse privée, beaucoup de rangement, stationnement. 207 000 \$. MLS 13692487 WESTMOUNT VISITE LIBRE - DIMANCHE 14 À 16 H 365 AV. KITCHENER Maison jumelée hyper ensoleillée avec 4 cac, planchers de bois franc, détails architecturaux, s/sol fini & garage double. Prés des écoles. MLS 17243762/ 989 000\$ CHRISTINA MILLER - Courtier immobilier agréé 514-934-2480 - christinamiller.ca PROFUSION IMMOBILIER INC. 100 VISITES LIBRES SUD OUEST - DIM. 14 À 16H 2980, ST-PATRICK #203 Emplacement et prix parfaits! Au bord du canal Lachine, face au marché Atwater. 2 cac, 2 terrasses, garage, foyer au 3er. Un vrai bijou! 379 000 \$ PLATEAU 5905 Hutchison, dim. 13h-15h, charmant condo 1er étage, très ensoleil., cour privée, vendeur motivé. 339 000\$ Reuven Benayoun Century 21 Vision 514-207-5949

Des propriétés uniques pour des gens uniques POINTE-SAINT-CHARLES 513, RUE BOURGEOIS - DIM. 14 À 16 H Soyez la personne chanceuse! Cottage avec 3 cac. 1 1/2 sdb, jardin, lucarne. 375 000\$ La grandeur vous surprendra! 5plex avec revenus potentiels de 40 000\$. Lumineux! Solide! Un investissement abordable. Grand jardin divisé, facile à louer! 585 000\$ CENTRE-VILLE Nouveau! Occasion unique! 2 cac, 2 sdb, condo sur 2 niveaux, concept ouvert, dans un bâtiment rénové, pl. bois franc, terrasse de bois, au coeur de la ville! 359 000\$ Réalisez votre rêve! Appelez Peggie aujourd'hui! Peggie Hopkins Courtier immobilier RE/MAX Action 514 831-6368 hopkins@remax.net www.facebook.com/hopkinspeggie

WESTMOUNT VISITE LIBRE - DIMANCHE 14 À 16 H 4467 RUE SHERBROOKE Charmante maison de ville de 2+1 cac près du parc Westmount. Rénovée avec bachelour, terrasse et stationnement. MLS 17013483 949 000 \$ CHRISTINA MILLER - Courtier immobilier agréé 514-934-2480 - christinamiller.ca PROFUSION IMMOBILIER INC. C.D.N., condo Le Seville, 2885 Barclay #204, dim. 14-16h. Construit en 2012. Concept ouvert. 2 ch. + 1 sdb, a/c, clé en main. 315 000\$. 1ère visite! 5 14 - 8 8 6 - 1 9 3 4 Agence Nova Horizons SYLVIE LALLOUZ Courtier immobilier / 1ère State Broker 514.248.7272 LAURIE TÈNENBAUM Courtier immobilier 514.248.7272 lttenbaum@sothebysrealty.ca Sotheby's INTERNATIONAL REALTY Québec

3035 ERNEST-HEMINGWAY, APT 305 DIMANCHE DE 14 H À 16 H Magnifique unité personnalisée de 2 cac, garage. Vendeur motivé! ROCHELLE CANTOR COURTIER IMMOBILIER 514.605.6755 Sotheby's INTERNATIONAL REALTY Québec D.D.O. 274 RUE RENOU DIMANCHE DE 14 H À 16 H Magnifique propriété de 4 cac, piscine chauffée, garage double, sous-sol fini. ROCHELLE CANTOR COURTIER IMMOBILIER 514.605.6755 Sotheby's INTERNATIONAL REALTY Québec LASALLE - DUPLEX 8554 Réjane Dim. 14 à 16 h Duplex semi-dét., très grand terrain, 3 cac, s-sol peut être bachelour. Excellent rev. Idéal proprio occupant. CLAIRE ST-LAURENT 514-978-1495 Courtier immobilier agréé RE/MAX Action (1992) Inc. OUTREMONT - Dim. 14-16h 1064, av. Bernard #41 Dimanche 14 à 16 h Le Garden Court 2 cac, 1 sdb, 1050 pi². Vue sur jardin privé, très lumineux. 399 000 \$ SAMIA OUERTANI 514-597-2121 Via Capitale du Mt-Royal

Faut VOIR! 7340 Impasse St-Zotique Dimanche 14 h - 16 h Condo coin, 7e, 1 300 pi car., 2 ch, 2 sdb, garage. 309 000 \$ R. Raymond ctr, StVersailles, 514 962-3282 ANGUS, 3551, av du Mont-Royal E. dim.14h à 16h: rare unique!! Cott. avec s/sol et garage sur coin de rue, immense terrain inclit, partie habitable inclus garage est de 1800 pc!!! MLS 22176287 619 000\$ CÉLINE Drouin ctr, RE/MAX Alliance, 514 894-7575. A AHUNTSIC 10275 St-Hubert #3 dim. 12h30-13h30 Aussi, 1325 Antoine Déat #2, dim. 14-16h, 981 pc, 5 1/2, 2 cac, Guy Maroux 514 209-6789 L'Expert immo courtier Écrire, ça libère. Donner, ça libère. AMNISTIE INTERNATIONALE amnistie.ca

COWANSVILLE 65, rue Mair MLS 10455161 Prix demandé 259 000 \$ Résidence centenaire bien entretenue située au nord de la rivière. 3 chambres, solarium et garage double. Une visite vous convaincra! Dim. 17 août - 14h à 16h. Suzanne Daigle, Ctr Imm. 450-521-5991 Royal LePage Action Agence Immobilière www.suzannedaigle.ca Magnifique condo clé en main. 946 pi², nouvelles cuisines et sdb, a/c, garage. Prix pour vendre 329 000 \$. Louise Nassar Wagen ctr imm. Sutton Centre-Ouest (514) 802-5571

MERCIER-MTL, triplex 30x42, gar., stat., rdc disp., 5240-5244 rue Tallon, dim. 14-16h, A. Andreva Re/Max 514-262-3494 LACHENAIE / TERREBONNE 767 rue du Gouffre, J6W 0B6 Dim. 17 août, de 14 à 16h Bois du Golf: Exceptionnel plain-pied clé en main 3 + 2 cac, cuisine luxueuse, 2 sdb, s-sol fini. Garage double. Toit 2012. Biou. 399 900 \$ Centris 2208024 Bienvenue! JOHANNE POULIN ctrr imm. 450-471-5503 RE/MAX des Mille-iles inc. N.D.G. 4140, Northcliffe Dim. 14h à 16h - 425 000 \$ Superbe haut de copropriété, 4 cac, nouvelle cuisine et sdb. Deborah Newton 514 946-6091 Royal LePage Ville-Marie Agence Immobilière OUTREMONT 851 Av. Outremont, dim. 14-16h. Condo face au parc, rdc tout rénové, 5 pces, 2 cac, cuisine et sdb 2014, cour + patio, 409 000 \$. JOSE FERRER MARTINEZ Sutton ctrr + 514-495-2106

DANS LA RUE POUR LES SORTIR DE LA RUE www.danslarue.org RETROUVER l'estime de soi PORTAGE.ca POUR VAINCRE LA TOXICOMANIE

PETTES ANNONCES

TRANSACTIONS RÉCENTES

VALÉRIE VÉZINA, COLLABORATION SPÉCIALE



Prix demandé: 235 000 \$
Prix de vente: 228 999 \$ (24 jours)

Saint-Henri (Montréal)

- > 3709, rue Saint-Ambroise, app. 1
> Appartement (en rez-de-jardin)
> Année de construction: 2003
> 3 pièces, dont 1 chambre
> 1 salle de bains
> Chauffage: électricité, plinthes électriques
> Comprend: réfrigérateur, cuisinière, micro-ondes intégrant hotte, mobilier
> Charges de copropriété annuelles: 768 \$
> Impôt foncier (2014)
> et taxe scolaire (2013): 2155 \$
> Évaluation municipale (2014): 213 100 \$
> Courtiers: Emmanuelle Beaudet et Yannick Ménard, Groupe Sutton-Clodem



Prix demandé: 289 000 \$
Prix de vente: 280 000 \$ (38 jours)

Plateau Mont-Royal (Mtl)

- > 3535, avenue Papineau, app. 807
> Appartement (au 8<sup>e</sup> étage) avec garage
> Année de construction: 1974
> 4 pièces, dont 2 chambres
> 1 salle de bains
> Chauffage: gaz naturel, eau chaude
> Comprend: climatiseur mural
> Charges de copropriété annuelles: 5652 \$
> Impôt foncier (2013)
> et taxe scolaire (2013): 3144 \$
> Évaluation municipale (2014): 322 100 \$
> Courtiers: Marilou Hamer, Sandro Marzittelli et Patrick Moreau, Plateau Immobilier



Prix demandé: 209 900 \$, révisé à 198 000 \$
Prix de vente: 196 500 \$ (179 jours)

Prévost

- > 1156, rue Lesage
> Maison de plain-pied
> Année de construction: 1973
> 8 pièces, dont 2+1 chambres
> 1 salle de bains + 1 salle d'eau
> Chauffage: électricité, mazout, air soufflé (pulse), plinthes à convection
> Comprend: luminaires, lave-vaisselle, stores, spa
> Impôt foncier (2013)
> et taxe scolaire (2013): 2469 \$
> Évaluation municipale (2013): 195 000 \$
> Courtiers: Éric Leger et Mikael Leclaire, Groupe Sutton-Humania



Prix demandé: 389 000 \$
Prix de vente: 355 000 \$ (105 jours)

Sainte-Catherine

- > 1680, rue des Mouettes
> Maison à étage
> Année de construction: 1988
> 9 pièces, dont 3 chambres
> 2 salles de bains + 1 salle d'eau
> Chauffage: électricité, plinthes électriques
> Comprend: four encastré, lave-vaisselle, luminaires, cinq ventilateurs, habillage des fenêtres, piscine hors terre et accessoires, cabanons
> Impôt foncier (2014)
> et taxe scolaire (2013): 3841 \$
> Évaluation municipale (2014): 301 000 \$
> Courtier: Équipe Kirkwood, Royal LePage Champlain DK

Si vous êtes un courtier immobilier et que vous aimeriez nous faire part de vos transactions récentes, particulièrement sur la Rive-Sud de Montréal, écrivez à valerie.vezina@lapresse.ca. Veuillez fournir le rapport détaillé des propriétés vendues, avec photo.

À VENDRE À LOUER IMMOBILIER

100 VISITES LIBRES

ROSEMÈRE
175, rue Il-Bélaire Est
Dim. 17 août de 14 h à 16 h
Joli cott. réno, bord de l'eau, terrain 10 912 pc, poss. 4 c. à c. et/ou bur., foyer, 419 000 \$.

ST-ALPHONSE DE RODRIGUEZ
130, de la Fromentière
Dim. 17 août 14-16 h

300' au bord du lac de la Fromentière et terrain de 175 000 pc. Construction de qualité, une décoration digne d'un "Decor-Mag", qui allie rustique, boiseries aux tendances modernes et conventionnelles. Prox. des pentes de ski, des sentiers multifonctionnels de 75 km. S'ajoute à la résidence principale, une maison d'invités. Immense garage pour 3 voitures.

ST-MICHEL, dim. 14-16h au 7401, 19e Av. Bung. 5 pces, s/sol pi. 275 000 \$ Royal LePage Marc Casella 514 725-7885

VERDUN
Dimanche 14h-16h au 3302 boul. LaSalle
Collage, 3 c. à c., rénové, beau terrain aménagé, garage double, voisin du métro. Prix réduit. MLS 20894610. PIERRETTE GREVY courtier 514-995-4909 Proprio Direct agence imm.

VILLE-MARIE
1917, rue GOULET
Dim. de 14 h à 16 h
Belle maison de ville avec terrasse et jardin. Très lumineuse, 2 c. à c., garage. MLS 2890776 Prix réduit 395 000 \$ ÉQUIPE HOUDE SAUVAGEAU RE/MAX du Cartier H.S. 514-281-5501 www.houdesausageau.com

VILLE-MARIE
2037, Clark, Dim. 14-16h
2037 rue Clark, Pl. des Arts, H2X 1Y8, dim. 17 août 14h-16h. NOUVELLE RÉDUCTION DE PRIX. Quartier des Spectacles, nouvelle construction. Libre immédiatement. Studio 179 000 \$ à 1 c. à c. 199 000 \$ Saguy Elbaz - Sotheby's 514 892-7653

VILLE-MARIE
2037, Clark, Dim. 14-16h
Luxe condo 1900 pi<sup>2</sup>, 71/3, 3 c. à c., 2 sdb, solarium privé, 2 espaces gar. Vue sur ville et lac. Stella Bucu crtr. Gr. Sutton 514 597-1801 / 514-771-1164

VILLE-MARIE
2037, Clark, Dim. 14-16h
Luxe condo 1900 pi<sup>2</sup>, 71/3, 3 c. à c., 2 sdb, solarium privé, 2 espaces gar. Vue sur ville et lac. Stella Bucu crtr. Gr. Sutton 514 597-1801 / 514-771-1164

100 VISITES LIBRES

VILLE MONT-ROYAL
Le 416 av. Woodlea
Dimanche 14 h à 16 h
Nouveau! Lumineux bung. à aire ouverte. Plafond cathédrale, 3 + 2 c. à c. Grand terrain, 1 garage. 899 000 \$

Christiane Salloum
RE/MAX du Cartier inc.
514 867-2041

VILLE ST-LAURENT
Le 3325 Beauséjour
Dimanche de 14 h à 16 h
Impeccable et lumineux bung. Excellente localisation, 3+1 c. à c., 2 garages. 619 000 \$

Fannie Massaad
RE/MAX du Cartier inc.
514-781-4313

V.M.R.
544, Av. Inverness
MLS#21081578
Dim. 17 août de 14 h à 16 h
Très joli cott. sdét., 4 c. à c., 1 1/2 sdb, s/sol fini, a/c., magnifique terrain de + de 10 600 pc. Prés de tous les services à voir! 514 944-7621 Francine Lussac Woodfine Gr. Sutton immo

V.S.L. BOIS-FRANC - DIM. 14/16H, 1987, DE COGNAC.
Maison, mezz., a/c., balayouse centrale, gar. 2. Tranquille, parc. Lauren Marks Vesely, crtr imm. Gr. Imm. Agate 514 944-8336

VILLE-MARIE
2037, Clark, Dim. 14-16h
Luxe condo 1900 pi<sup>2</sup>, 71/3, 3 c. à c., 2 sdb, solarium privé, 2 espaces gar. Vue sur ville et lac. Stella Bucu crtr. Gr. Sutton 514 597-1801 / 514-771-1164

VILLE-MARIE
2037, Clark, Dim. 14-16h
Luxe condo 1900 pi<sup>2</sup>, 71/3, 3 c. à c., 2 sdb, solarium privé, 2 espaces gar. Vue sur ville et lac. Stella Bucu crtr. Gr. Sutton 514 597-1801 / 514-771-1164

VILLE-MARIE
2037, Clark, Dim. 14-16h
Luxe condo 1900 pi<sup>2</sup>, 71/3, 3 c. à c., 2 sdb, solarium privé, 2 espaces gar. Vue sur ville et lac. Stella Bucu crtr. Gr. Sutton 514 597-1801 / 514-771-1164

VILLE-MARIE
2037, Clark, Dim. 14-16h
Luxe condo 1900 pi<sup>2</sup>, 71/3, 3 c. à c., 2 sdb, solarium privé, 2 espaces gar. Vue sur ville et lac. Stella Bucu crtr. Gr. Sutton 514 597-1801 / 514-771-1164

103 VIEUX-MONTRÉAL

carolebaillargeon.com
courtier immobilier agréé
514 912-5343
CENTURY 2013
Century 21 Max-immo

VIEUX-MONTRÉAL
313plyouville-201.com
Condo 2876 pi<sup>2</sup>, 2 + 1 c. à c., 2 sdb, terrasse privée 414 pi<sup>2</sup> 850 000 \$ ou 4300 \$ / mois MLS 28427190

101st-jacques-703.com
Condo 2 c. à c., 2 sdb, garage. Inklus. meubl., élect. câblé, Wi-Fi. 419 000 \$ ou à louer 2500 \$ / mois MLS 9671802

4066st-laurent-301.com
Loft édifice Beerman 1323pi<sup>2</sup> cuisine et sdb rénovés. plateaux 11 pi. 388 000 \$ MLS 19900304

ROSEMONT
5466-1revenue-g.com
Condo 2 c. à c., 1 sdb, balcon, foyer, 986 pi<sup>2</sup>, 298 000 \$ MLS 27313671

ST-LAURENT
255-257marcotte.com
Duplex 2x2 1/2, occ. double, terrain 3766 pi<sup>2</sup>, garage dble, 575 000 \$. MLS 15020041

BELOEIL
495wilfrid-laurier-303.com
Condo 2 c. à c., balcon, foyer, garage, 1550 pi<sup>2</sup> MLS 9381668

LAVAL - DUVERNAY
1270portroyal.com
Bung. 21 c., 2 sdb, cuisine et sdb rénovés, garage, 4760 pi<sup>2</sup> MLS 21507687

LAVAL - DUVERNAY
1270portroyal.com
Bung. 21 c., 2 sdb, cuisine et sdb rénovés, garage, 4760 pi<sup>2</sup> MLS 21507687

LAVAL - DUVERNAY
1270portroyal.com
Bung. 21 c., 2 sdb, cuisine et sdb rénovés, garage, 4760 pi<sup>2</sup> MLS 21507687

101 ÎLE DE MONTRÉAL

Faut VOIR!
PLATEAU, triplex, 3 grands 6 1/2, rdc libre, 4256-58-60 Papineau, près parc, 2 stat. 514 849-7838.

ROSEMONT, 3plex, 1 x 5 1/2 et 2 x 3 1/2, près école, parc, hôpital gar., log. libre, achetez. RE/MAX Alliance Evelyn Sheehy 514-269-3170

ROSEMONT, Maison de ville rangée, 2 ch.+mezz, garage, cour intime, 459 000\$. RE/MAX Alliance Evelyn Sheehy 514-269-3170

Sotheby's Québec
CAROLE LEMIEUX
Courtier immobilier
514.992.2249
Agence immobilière

Le Ducharme à Rosemère, bord de l'eau, somptueuse propriété, 4 c. à c., 4 sdb, cave à vin, pisc., terrain 25 650 pc. gar. double, pavillons d'été. Structure d'acier MLS 23521607

LAVAL RIVE-NORD
VIMONT, condo 884 pc, dernier étage, 2 c. à c., garage, 2 balcon, 2 sdb, bonne gestion, de tout. 195 000 \$ RE/MAX Alliance Evelyn Sheehy 514-269-3170

LAVAL RIVE-NORD
VIMONT, condo 884 pc, dernier étage, 2 c. à c., garage, 2 balcon, 2 sdb, bonne gestion, de tout. 195 000 \$ RE/MAX Alliance Evelyn Sheehy 514-269-3170

LAVAL RIVE-NORD
VIMONT, condo 884 pc, dernier étage, 2 c. à c., garage, 2 balcon, 2 sdb, bonne gestion, de tout. 195 000 \$ RE/MAX Alliance Evelyn Sheehy 514-269-3170

LAVAL RIVE-NORD
VIMONT, condo 884 pc, dernier étage, 2 c. à c., garage, 2 balcon, 2 sdb, bonne gestion, de tout. 195 000 \$ RE/MAX Alliance Evelyn Sheehy 514-269-3170

LAVAL RIVE-NORD
VIMONT, condo 884 pc, dernier étage, 2 c. à c., garage, 2 balcon, 2 sdb, bonne gestion, de tout. 195 000 \$ RE/MAX Alliance Evelyn Sheehy 514-269-3170

101 ÎLE DE MONTRÉAL

WESTMOUNT
Résidence unique de 3 étages, style victorien, sur le plat entre 2 parcs. En coin, très ensoleillée, 4 c. à c., plus 2 salles familiales, 4 c. à c., sdb, s/sol aménagé, 2 larges terrasses (une avec vue sur le fleuve), jardin, 1 garage + 2 stat. extérieur. 1 629 000 \$ MLS 25956448

ROSEMONT, Maison de ville rangée, 2 ch.+mezz, garage, cour intime, 459 000\$. RE/MAX Alliance Evelyn Sheehy 514-269-3170

ROSEMONT, Maison de ville rangée, 2 ch.+mezz, garage, cour intime, 459 000\$. RE/MAX Alliance Evelyn Sheehy 514-269-3170

ROSEMONT, Maison de ville rangée, 2 ch.+mezz, garage, cour intime, 459 000\$. RE/MAX Alliance Evelyn Sheehy 514-269-3170

ROSEMONT, Maison de ville rangée, 2 ch.+mezz, garage, cour intime, 459 000\$. RE/MAX Alliance Evelyn Sheehy 514-269-3170

ROSEMONT, Maison de ville rangée, 2 ch.+mezz, garage, cour intime, 459 000\$. RE/MAX Alliance Evelyn Sheehy 514-269-3170

ROSEMONT, Maison de ville rangée, 2 ch.+mezz, garage, cour intime, 459 000\$. RE/MAX Alliance Evelyn Sheehy 514-269-3170

ROSEMONT, Maison de ville rangée, 2 ch.+mezz, garage, cour intime, 459 000\$. RE/MAX Alliance Evelyn Sheehy 514-269-3170

ROSEMONT, Maison de ville rangée, 2 ch.+mezz, garage, cour intime, 459 000\$. RE/MAX Alliance Evelyn Sheehy 514-269-3170

ROSEMONT, Maison de ville rangée, 2 ch.+mezz, garage, cour intime, 459 000\$. RE/MAX Alliance Evelyn Sheehy 514-269-3170

ROSEMONT, Maison de ville rangée, 2 ch.+mezz, garage, cour intime, 459 000\$. RE/MAX Alliance Evelyn Sheehy 514-269-3170

106 RIVE-SUD

BROSSARD, canadienne 2009, terrain 7000 pc, près des services, 14 pièces, 6 c. à c., spa int., pisc. creusée, garage double, 6 stat., nombreux extra 770 000 \$ pas d'agent, 514 781-9693.

VAL-MORIN 239 000\$
Nouveau prix belle "Québécoise" avec beaucoup de cachet et accès à la plage. Terrain privé de 39 320 p.c. - 3 ch. - mls 19427543. Sylvie Chicoine crtr Vendirect 450-602-4242

LONGUEUIL-PRIX RÉDUIT
Entre le parc et le golf. Occupation parée. 450 647-0074 Du Proprio 493477

BORD MEMPHRÉMAGOG, Cottage impeccable. Vendeur motivé 455 000\$ 819-345-4500 www.manonlabelle.com crtr imm. Immeubles Royal

ST-LAMBERT
Emplacement de choix, à 10 min. de Montréal. CHOIX DE CONDOS DISTINCTS 1,2, ou 3 c. 941 pc à 2525 pc 177 000 \$ - 745 000 \$ La crème de la crème Somptueux PH de 2525 pc Vue imprenable de Montréal/fleuve, 745 000 \$ www.immeubleslaibey.com O. Kaldyby crtr 450 466-1908

LAVALTRIE
Superbe Canadienne en pierres des champs, 32 000 pc, terrain avec arbres matures, accès au fleuve notarié, 1 min. à pied, 4 c. à c., 3 sdb, magnifique salon avec toit cathédrale et poutres de bois apparentes, garage, s/sol, paysagement de haute qualité... Faut vendre!! Danie Morin crtr immobilier Re/Max Laurentides inc. 514 434-7189

LAVALTRIE
Superbe Canadienne en pierres des champs, 32 000 pc, terrain avec arbres matures, accès au fleuve notarié, 1 min. à pied, 4 c. à c., 3 sdb, magnifique salon avec toit cathédrale et poutres de bois apparentes, garage, s/sol, paysagement de haute qualité... Faut vendre!! Danie Morin crtr immobilier Re/Max Laurentides inc. 514 434-7189

LAVALTRIE
Superbe Canadienne en pierres des champs, 32 000 pc, terrain avec arbres matures, accès au fleuve notarié, 1 min. à pied, 4 c. à c., 3 sdb, magnifique salon avec toit cathédrale et poutres de bois apparentes, garage, s/sol, paysagement de haute qualité... Faut vendre!! Danie Morin crtr immobilier Re/Max Laurentides inc. 514 434-7189

LAVALTRIE
Superbe Canadienne en pierres des champs, 32 000 pc, terrain avec arbres matures, accès au fleuve notarié, 1 min. à pied, 4 c. à c., 3 sdb, magnifique salon avec toit cathédrale et poutres de bois apparentes, garage, s/sol, paysagement de haute qualité... Faut vendre!! Danie Morin crtr immobilier Re/Max Laurentides inc. 514 434-7189

LAVALTRIE
Superbe Canadienne en pierres des champs, 32 000 pc, terrain avec arbres matures, accès au fleuve notarié, 1 min. à pied, 4 c. à c., 3 sdb, magnifique salon avec toit cathédrale et poutres de bois apparentes, garage, s/sol, paysagement de haute qualité... Faut vendre!! Danie Morin crtr immobilier Re/Max Laurentides inc. 514 434-7189

LAVALTRIE
Superbe Canadienne en pierres des champs, 32 000 pc, terrain avec arbres matures, accès au fleuve notarié, 1 min. à pied, 4 c. à c., 3 sdb, magnifique salon avec toit cathédrale et poutres de bois apparentes, garage, s/sol, paysagement de haute qualité... Faut vendre!! Danie Morin crtr immobilier Re/Max Laurentides inc. 514 434-7189

109 LAURENTIDES LANAUDIÈRE

VAL-MORIN 239 000\$
Nouveau prix belle "Québécoise" avec beaucoup de cachet et accès à la plage. Terrain privé de 39 320 p.c. - 3 ch. - mls 19427543. Sylvie Chicoine crtr Vendirect 450-602-4242

BORD MEMPHRÉMAGOG, Cottage impeccable. Vendeur motivé 455 000\$ 819-345-4500 www.manonlabelle.com crtr imm. Immeubles Royal

IMMOBILIER AGRICOLE
\*ST-JEAN-SUR-RICHELIEU, Domaine 66 acres, magnifique maison, écurie 14 stables, lac privé, terre cultivable et plus. 1 495 000\$
\*ST-PAUL D'ABBOTSFORD, Ferme 111 acres, grande maison impeccable, flanc de montagne et plus, 459 000\$
\*RICHEMOND, Ferme 22 acres, maison impeccable, écurie 3 stables, petit poulailler, étang et plus 399 000\$
\*ST-VALÉRIEN, Ferme 105 acres, grande maison, lac privé avec cascades, gar., érablière, et + 849 000\$
\*ST-VALÉRIEN, Ferme 22 acres, maison impeccable, grands garages, étable, terre cultivable et plus, 459 000\$
\*DUNHAM, Ferme équestre, écurie 20 stables, 95 acres, ring de sable et enclos, maison 2 logements, 649 000\$
\*DUNHAM, Domaine 216 acres, maison ancestrale impeccable, 5 ch., bâtiments agricoles, terre agricole draine et plus, 895 000\$
\*BROMONT, Ferme 45 acres, maison à rénover, prairie et érablière, étable, 2 garages et + 439 000\$
\*SHEFFORD, Ferme 9 acres, écurie 3 stables, maison impeccable, 375 000\$
\*BRIGHAM, Domaine 238 acres, grande maison rénovée, garage 6 portes et autres bâtiments, 995 000\$
\*NAPIERVILLE, Ferme 23 acres, prairie, écurie, garage, maison et plus, 375 000\$
\*ST-ALEXANDRE, Ferme 3 acres, maison récente, étable et enclos, 359 000\$
PLUS DE 100 PROPRIÉTÉS AGRICOLES À VENDRE. VISITEZ WWW.IMMOBILIER-AGRICOLE.COM

LAVALTRIE
Superbe Canadienne en pierres des champs, 32 000 pc, terrain avec arbres matures, accès au fleuve notarié, 1 min. à pied, 4 c. à c., 3 sdb, magnifique salon avec toit cathédrale et poutres de bois apparentes, garage, s/sol, paysagement de haute qualité... Faut vendre!! Danie Morin crtr immobilier Re/Max Laurentides inc. 514 434-7189

LAVALTRIE
Superbe Canadienne en pierres des champs, 32 000 pc, terrain avec arbres matures, accès au fleuve notarié, 1 min. à pied, 4 c. à c., 3 sdb, magnifique salon avec toit cathédrale et poutres de bois apparentes, garage, s/sol, paysagement de haute qualité... Faut vendre!! Danie Morin crtr immobilier Re/Max Laurentides inc. 514 434-7189

LAVALTRIE
Superbe Canadienne en pierres des champs, 32 000 pc, terrain avec arbres matures, accès au fleuve notarié, 1 min. à pied, 4 c. à c., 3 sdb, magnifique salon avec toit cathédrale et poutres de bois apparentes, garage, s/sol, paysagement de haute qualité... Faut vendre!! Danie Morin crtr immobilier Re/Max Laurentides inc. 514 434-7189

LAVALTRIE
Superbe Canadienne en pierres des champs, 32 000 pc, terrain avec arbres matures, accès au fleuve notarié, 1 min. à pied, 4 c. à c., 3 sdb, magnifique salon avec toit cathédrale et poutres de bois apparentes, garage, s/sol, paysagement de haute qualité... Faut vendre!! Danie Morin crtr immobilier Re/Max Laurentides inc. 514 434-7189

LAVALTRIE
Superbe Canadienne en pierres des champs, 32 000 pc, terrain avec arbres matures, accès au fleuve notarié, 1 min. à pied, 4 c. à c., 3 sdb, magnifique salon avec toit cathédrale et poutres de bois apparentes, garage, s/sol, paysagement de haute qualité... Faut vendre!! Danie Morin crtr immobilier Re/Max Laurentides inc. 514 434-7189

LAVALTRIE
Superbe Canadienne en pierres des champs, 32 000 pc, terrain avec arbres matures, accès au fleuve notarié, 1 min. à pied, 4 c. à c., 3 sdb, magnifique salon avec toit cathédrale et poutres de bois apparentes, garage, s/sol, paysagement de haute qualité... Faut vendre!! Danie Morin crtr immobilier Re/Max Laurentides inc. 514 434-7189

LAVALTRIE
Superbe Canadienne en pierres des champs, 32 000 pc, terrain avec arbres matures, accès au fleuve notarié, 1 min. à pied, 4 c. à c., 3 sdb, magnifique salon avec toit cathédrale et poutres de bois apparentes, garage, s/sol, paysagement de haute qualité... Faut vendre!! Danie Morin crtr immobilier Re/Max Laurentides inc. 514 434-7189

LAVALTRIE
Superbe Canadienne en pierres des champs, 32 000 pc, terrain avec arbres matures, accès au fleuve notarié, 1 min. à pied, 4 c. à c., 3 sdb, magnifique salon avec toit cathédrale et poutres de bois apparentes, garage, s/sol, paysagement de haute qualité... Faut vendre!! Danie Morin crtr immobilier Re/Max Laurentides inc. 514 434-7189

110 MONTRÉGIE, ESTRIE

Jocelyn Brouillette B. Sc.
courtier immobilier agréé
BUR.: 819-822-2222
CELL.: 819-993-8942

BORD DE L'EAU
Propriété exceptionnellement bien aménagée. Plus une maison d'invités accueillante et une maison à bateau.
Vue sur le lac! Wow!
MLS 15819628

WEEDON
Un oasis en plein cœur de Weedon. Grande maison de brique dans un environnement féerique. Une maison dont l'espace est exceptionnellement utilisée à son maximum. Garage de 24'x32' pieds.
MLS 20822909

BORD DE L'EAU
Récente propriété (reconstituée 2011) située au bord de la rivière St-François. 315 pi<sup>2</sup> façade. Abondante fenestration et magnifique vue sur feu! Cuisine et salon à aire ouverte et 2 c. à c. accommodants.
MLS 21450447

AUSSEI disponibles
FERMES, TERRES/TERRAINS AU BORD DE L'EAU
Contactez-moi
Jocelyn Brouillette B.Sc.
Spécialiste en Estrie
www.jocelynbrouillette.com / brouillette.j@hotmail.com

JEANNE CARPENTIER
Courtier immobilier agréé D.A.
SAINT-LAURENT
\* CHÂTEAU CASSON \* 815 Muir, 14e, VENDU
\* PROMESSE ACCEPTÉE \* 4445 Henri-Bourassa O. 41/2
\* CHÂTEAU CASSON \* 795 Muir, 15e, 2300 pc, 3 c. à c., 2 sdb, 2 gar. réduit 598 000 \$
\* CHÂTEAU CASSON \* 815 Muir, 5 1/2, 2300 pc, balcon, 1615 pc, garage 475 000 \$
\* CHÂTEAU CASSON \* 755 Muir, 4 1/2, 9e, côté O., foyer, 2 garages, 349 000 \$
\* CHÂTEAU CASSON \* 755 Muir, 7e, 2 ch., 2 sdb, 1300 pc, garage 340 000 \$
\* PARC CARON Phase 6 \* 800 Muir A, balcon, face parc, 2 chambres, 2 sdb, garage, + 100 000 \$ réno, 425 000 \$
\* PARC ST-LAURENT \* 875 du Ruisseau, 1750 pc, 3 ch., 2 1/2 sdb, 2 gar. 420 000 \$
\* 1300 ALAIN GRANDBOIS \* Nouveau, 41/2 const. 2008, latentes, 2 balcons, garage 300 000 \$
\* 10100 PAUL COMTOIS \* 4 1/2, 7e, parquet, gar. 239 000 \$

LISE PLOUFFE
Century 21 Max-Immo
AHUNTIC, 3 1/2 4 1/2 5 1/2 à louer ou à vendre, à partir de 575\$, imm. en béton, 514-745-0456.

LISE PLOUFFE
Century 21 Max-Immo
AHUNTIC, 3 1/2 4 1/2 5 1/2 à louer ou à vendre, à partir de 575\$, imm. en béton, 514-745-0456.

LISE PLOUFFE
Century 21 Max-Immo
AHUNTIC, 3 1/2 4 1/2 5 1/2 à louer ou à vendre, à partir de 575\$, imm. en béton, 514-745-0456.

À VENDRE À LOUER IMMOBILIER

115 CONDOMINIUMS COPROPRIÉTÉS WESTMOUNT PENTHOUSE! CONDO! UNIQUE! Complettement rénové. Sur 2 étages avec large terrasse privée...

121 FERMES TERRES 70 ACRES (3 000 000 pc) - Hautes Laurentides, boisé, érables, droit de passage Lac des Iles navigable...

131 ÎLE DE MONTRÉAL C.D.N. 31/2, 41/2 Propre, tranquille, poêle/frigo chauffé...

131 ÎLE DE MONTRÉAL OUTREMONT, Charmant 61/2, rénové, 5 électros, a/c, près métro, U de M, Stanislas, 2250\$ chauffé...

132 CENTRE-VILLE Le Regency Appartements luxueux A deux pas des galeries, musées et des magasins Portier 24 heures

143 EXTÉRIEUR DU QUÉBEC À FORT-LAUDERDALE, beau 31/2 direct plage (Gall), service luxe, 2 août +, 418-654-0237

149 PROPRIÉTÉS SF-LAMBERT, coll. s/dét. 3 ch, 11/2 sdb, sdb et cuisine neuves, grand cour, terrasse, Poss. option d'achat

212 ANTIQUITÉS OEUVRES D'ART BIJOUX ACHAT-ANTIQUÉ: art, tableaux, bijoux, or, meubles, Ernest : 514-817-5536

238 VENTE DE GARAGE DE CHARITÉ C.D.N., rue King-Edouard entre Terrebonne et Somerville samedi entre 9h et 15h. Jouets, livres, meubles, classeurs, etc.

116 MAISONS DE CAMPAGNE DOMAINES LAURENTIDES, domaine 200 acres, boisé, lac privé profond, 239 000\$ réag. mls 28374290, 514-346-7568

122 TERRAINS RÉSIDENTIELS À NORTH HATLEY, au bout rue Jackson Heights, superbes grands terrains, boisé, avec ou sans vue. A voir. M. Pelletier ct 819 572-7565

C.D.N., 4830 Queen-Mary, 31/2, 41/2 rénovés, près U de M, métro Snowdon, inclus eau chaude, poêle/frigo, asc. 514 731-8327 / 514 735-5331

PLATEAU, 31/2, style condo, réno, les entrées, 2 placs, 2 ch, 2e, 3e, lav/sec, balcon, calme, secteur recherché, 5 électros, à partir 865 \$, 514 928-0271

825 RENÉ-LEVESQUE EST Condo 31/2, réno, tous électros, 1115 \$. A.G.I. 514 862-2225

147 CHALETS AU COEUR DES PISTES Val-David, 3 cac, grand salon, foyer, belle sdb, hiver 4500 \$, 514-216-8373, 819-322-7712

156 APPARTEMENTS MEUBLÉS À LOUER CENTRE-VILLE, 2 cac, réno, imm, centenaire, idéal prof. santé, 5 min. à pied nouveau CHUM, métro, 1200 pc, pl. bois, tapis, foyer, balcon, 5 électros, 1600 \$, visite r.v., 514 913.6366

214 LIVRES Librairie Bonheur d'occasion achète vos livres à domicile. 1317, Mt-Royal E. 514 914-2142

240 MARCHÉ AUX PUCES MIROIR ancien chêne; sofa-lit presque neuf; tables de travail variées, etc. 514 731-2707

117 CHALETS GLEN SUTTON, chalet sur 14 acres, rivière, 239 000\$ réag. mls 28374290, 514-346-7568

122 TERRAINS RÉSIDENTIELS À NORTH HATLEY, terrain enclavé, bord de l'eau, 178 pi., 1.2 acres, 55 000 \$, M. Pelletier ct 819 572-7565

C.D.N., HEC/UdeM, 31/2 chauffé, eau chaude, électros, 560\$, août/sept. 514-885-5178

PLATEAU face parc Lafontaine 71/2 haut 2plex, pl. bois, rénové, électros, cour arrière, locker, 2600 \$ chauffé, 514 694-4833

135 LAVAL RIVE-NORD DUVERNAVY, 31/2 et 41/2, impc, balcon, portes patio, tranquille, remise, Réf. 514 729-9737

147 CHAMBRES PENSIONS CHAMBRE ÉTUDIANT, sdb et salon privés, maison au coeur du Plateau, 650\$/mois tout incl. Marie-Josée 514-524-0846

156 APPARTEMENTS MEUBLÉS À LOUER CENTRE-VILLE, 2 cac, réno, imm, centenaire, idéal prof. santé, 5 min. à pied nouveau CHUM, métro, 1200 pc, pl. bois, tapis, foyer, balcon, 5 électros, 1600 \$, visite r.v., 514 913.6366

231 MACHINERIE OUTILS BÉLIER mécanique bulldozer DT 140, International, pelle avant et arrière, Montpelier (Papineauville), 514 336-4133.

270 MASSOTHÉRAPIE SOINS, PRODUITS NATURELS 514-525-5888. Massage de qualité. Énergie. Certifié. Reçu. 3500 Parc Lalontaine, Plateau

117 CHALETS GLEN SUTTON, chalet sur 14 acres, rivière, 239 000\$ réag. mls 28374290, 514-346-7568

122 TERRAINS RÉSIDENTIELS À NORTH HATLEY, terrain enclavé, bord de l'eau, 178 pi., 1.2 acres, 55 000 \$, M. Pelletier ct 819 572-7565

C.D.N., HEC/UdeM, 31/2 chauffé, eau chaude, électros, 560\$, août/sept. 514-885-5178

PLATEAU face parc Lafontaine 71/2 haut 2plex, pl. bois, rénové, électros, cour arrière, locker, 2600 \$ chauffé, 514 694-4833

135 LAVAL RIVE-NORD DUVERNAVY, 31/2 et 41/2, impc, balcon, portes patio, tranquille, remise, Réf. 514 729-9737

147 CHAMBRES PENSIONS CHAMBRE ÉTUDIANT, sdb et salon privés, maison au coeur du Plateau, 650\$/mois tout incl. Marie-Josée 514-524-0846

156 APPARTEMENTS MEUBLÉS À LOUER CENTRE-VILLE, 2 cac, réno, imm, centenaire, idéal prof. santé, 5 min. à pied nouveau CHUM, métro, 1200 pc, pl. bois, tapis, foyer, balcon, 5 électros, 1600 \$, visite r.v., 514 913.6366

231 MACHINERIE OUTILS BÉLIER mécanique bulldozer DT 140, International, pelle avant et arrière, Montpelier (Papineauville), 514 336-4133.

270 MASSOTHÉRAPIE SOINS, PRODUITS NATURELS 514-525-5888. Massage de qualité. Énergie. Certifié. Reçu. 3500 Parc Lalontaine, Plateau

117 CHALETS GLEN SUTTON, chalet sur 14 acres, rivière, 239 000\$ réag. mls 28374290, 514-346-7568

122 TERRAINS RÉSIDENTIELS À NORTH HATLEY, terrain enclavé, bord de l'eau, 178 pi., 1.2 acres, 55 000 \$, M. Pelletier ct 819 572-7565

C.D.N., HEC/UdeM, 31/2 chauffé, eau chaude, électros, 560\$, août/sept. 514-885-5178

PLATEAU face parc Lafontaine 71/2 haut 2plex, pl. bois, rénové, électros, cour arrière, locker, 2600 \$ chauffé, 514 694-4833

135 LAVAL RIVE-NORD DUVERNAVY, 31/2 et 41/2, impc, balcon, portes patio, tranquille, remise, Réf. 514 729-9737

147 CHAMBRES PENSIONS CHAMBRE ÉTUDIANT, sdb et salon privés, maison au coeur du Plateau, 650\$/mois tout incl. Marie-Josée 514-524-0846

156 APPARTEMENTS MEUBLÉS À LOUER CENTRE-VILLE, 2 cac, réno, imm, centenaire, idéal prof. santé, 5 min. à pied nouveau CHUM, métro, 1200 pc, pl. bois, tapis, foyer, balcon, 5 électros, 1600 \$, visite r.v., 514 913.6366

231 MACHINERIE OUTILS BÉLIER mécanique bulldozer DT 140, International, pelle avant et arrière, Montpelier (Papineauville), 514 336-4133.

270 MASSOTHÉRAPIE SOINS, PRODUITS NATURELS 514-525-5888. Massage de qualité. Énergie. Certifié. Reçu. 3500 Parc Lalontaine, Plateau

117 CHALETS GLEN SUTTON, chalet sur 14 acres, rivière, 239 000\$ réag. mls 28374290, 514-346-7568

122 TERRAINS RÉSIDENTIELS À NORTH HATLEY, terrain enclavé, bord de l'eau, 178 pi., 1.2 acres, 55 000 \$, M. Pelletier ct 819 572-7565

C.D.N., HEC/UdeM, 31/2 chauffé, eau chaude, électros, 560\$, août/sept. 514-885-5178

PLATEAU face parc Lafontaine 71/2 haut 2plex, pl. bois, rénové, électros, cour arrière, locker, 2600 \$ chauffé, 514 694-4833

135 LAVAL RIVE-NORD DUVERNAVY, 31/2 et 41/2, impc, balcon, portes patio, tranquille, remise, Réf. 514 729-9737

147 CHAMBRES PENSIONS CHAMBRE ÉTUDIANT, sdb et salon privés, maison au coeur du Plateau, 650\$/mois tout incl. Marie-Josée 514-524-0846

156 APPARTEMENTS MEUBLÉS À LOUER CENTRE-VILLE, 2 cac, réno, imm, centenaire, idéal prof. santé, 5 min. à pied nouveau CHUM, métro, 1200 pc, pl. bois, tapis, foyer, balcon, 5 électros, 1600 \$, visite r.v., 514 913.6366

231 MACHINERIE OUTILS BÉLIER mécanique bulldozer DT 140, International, pelle avant et arrière, Montpelier (Papineauville), 514 336-4133.

270 MASSOTHÉRAPIE SOINS, PRODUITS NATURELS 514-525-5888. Massage de qualité. Énergie. Certifié. Reçu. 3500 Parc Lalontaine, Plateau

117 CHALETS GLEN SUTTON, chalet sur 14 acres, rivière, 239 000\$ réag. mls 28374290, 514-346-7568

122 TERRAINS RÉSIDENTIELS À NORTH HATLEY, terrain enclavé, bord de l'eau, 178 pi., 1.2 acres, 55 000 \$, M. Pelletier ct 819 572-7565

C.D.N., HEC/UdeM, 31/2 chauffé, eau chaude, électros, 560\$, août/sept. 514-885-5178

PLATEAU face parc Lafontaine 71/2 haut 2plex, pl. bois, rénové, électros, cour arrière, locker, 2600 \$ chauffé, 514 694-4833

135 LAVAL RIVE-NORD DUVERNAVY, 31/2 et 41/2, impc, balcon, portes patio, tranquille, remise, Réf. 514 729-9737

147 CHAMBRES PENSIONS CHAMBRE ÉTUDIANT, sdb et salon privés, maison au coeur du Plateau, 650\$/mois tout incl. Marie-Josée 514-524-0846

156 APPARTEMENTS MEUBLÉS À LOUER CENTRE-VILLE, 2 cac, réno, imm, centenaire, idéal prof. santé, 5 min. à pied nouveau CHUM, métro, 1200 pc, pl. bois, tapis, foyer, balcon, 5 électros, 1600 \$, visite r.v., 514 913.6366

231 MACHINERIE OUTILS BÉLIER mécanique bulldozer DT 140, International, pelle avant et arrière, Montpelier (Papineauville), 514 336-4133.

270 MASSOTHÉRAPIE SOINS, PRODUITS NATURELS 514-525-5888. Massage de qualité. Énergie. Certifié. Reçu. 3500 Parc Lalontaine, Plateau

117 CHALETS GLEN SUTTON, chalet sur 14 acres, rivière, 239 000\$ réag. mls 28374290, 514-346-7568

122 TERRAINS RÉSIDENTIELS À NORTH HATLEY, terrain enclavé, bord de l'eau, 178 pi., 1.2 acres, 55 000 \$, M. Pelletier ct 819 572-7565

C.D.N., HEC/UdeM, 31/2 chauffé, eau chaude, électros, 560\$, août/sept. 514-885-5178

PLATEAU face parc Lafontaine 71/2 haut 2plex, pl. bois, rénové, électros, cour arrière, locker, 2600 \$ chauffé, 514 694-4833

135 LAVAL RIVE-NORD DUVERNAVY, 31/2 et 41/2, impc, balcon, portes patio, tranquille, remise, Réf. 514 729-9737

147 CHAMBRES PENSIONS CHAMBRE ÉTUDIANT, sdb et salon privés, maison au coeur du Plateau, 650\$/mois tout incl. Marie-Josée 514-524-0846

156 APPARTEMENTS MEUBLÉS À LOUER CENTRE-VILLE, 2 cac, réno, imm, centenaire, idéal prof. santé, 5 min. à pied nouveau CHUM, métro, 1200 pc, pl. bois, tapis, foyer, balcon, 5 électros, 1600 \$, visite r.v., 514 913.6366

231 MACHINERIE OUTILS BÉLIER mécanique bulldozer DT 140, International, pelle avant et arrière, Montpelier (Papineauville), 514 336-4133.

270 MASSOTHÉRAPIE SOINS, PRODUITS NATURELS 514-525-5888. Massage de qualité. Énergie. Certifié. Reçu. 3500 Parc Lalontaine, Plateau

117 CHALETS GLEN SUTTON, chalet sur 14 acres, rivière, 239 000\$ réag. mls 28374290, 514-346-7568

122 TERRAINS RÉSIDENTIELS À NORTH HATLEY, terrain enclavé, bord de l'eau, 178 pi., 1.2 acres, 55 000 \$, M. Pelletier ct 819 572-7565

C.D.N., HEC/UdeM, 31/2 chauffé, eau chaude, électros, 560\$, août/sept. 514-885-5178

PLATEAU face parc Lafontaine 71/2 haut 2plex, pl. bois, rénové, électros, cour arrière, locker, 2600 \$ chauffé, 514 694-4833

135 LAVAL RIVE-NORD DUVERNAVY, 31/2 et 41/2, impc, balcon, portes patio, tranquille, remise, Réf. 514 729-9737

147 CHAMBRES PENSIONS CHAMBRE ÉTUDIANT, sdb et salon privés, maison au coeur du Plateau, 650\$/mois tout incl. Marie-Josée 514-524-0846

156 APPARTEMENTS MEUBLÉS À LOUER CENTRE-VILLE, 2 cac, réno, imm, centenaire, idéal prof. santé, 5 min. à pied nouveau CHUM, métro, 1200 pc, pl. bois, tapis, foyer, balcon, 5 électros, 1600 \$, visite r.v., 514 913.6366

231 MACHINERIE OUTILS BÉLIER mécanique bulldozer DT 140, International, pelle avant et arrière, Montpelier (Papineauville), 514 336-4133.

270 MASSOTHÉRAPIE SOINS, PRODUITS NATURELS 514-525-5888. Massage de qualité. Énergie. Certifié. Reçu. 3500 Parc Lalontaine, Plateau

REALTA agence immobilière FRANÇOIS BISSONNETTE courtier immobilier agréé

## PETITES ANNONCES



PHOTOS FRANÇOIS ROY, LA PRESSE

Telle une flèche, la propriété s'avance vers le ciel et le lac. L'architecte, Guy Gérin-Lajoie, est le père de la propriétaire. On lui doit plusieurs œuvres, dont quatre pavillons de l'Expo 67.

## MONT-TREMBLANT

## La maison aux poutres



MARIE-ANDRÉE AMIOT  
PRÉSENTATION  
SPÉCIALE

Les Franciscains avaient l'œil affûté quand ils ont choisi le lac Desmarais pour y installer leur résidence d'été, au début du siècle dernier. Ce coin de Mont-Tremblant est spectaculaire. Propice autant à la contemplation qu'au plein air.

C'est bien ce que se sont dit Yves et Danièle Balit quand ils ont visité la pointe en 1987. Les terrains avaient été vendus à un promoteur immobilier qui les offrait à une clientèle sélective. Skieurs au mont Tremblant depuis toujours, les Balit connaissaient bien la région, mais pas ce bout de pays. L'affaire s'est conclue assez rapidement. Avec 1100 pi linéaires en bordure de l'eau, des montagnes tout autour et assez de terrain (175 000 pi<sup>2</sup>) pour y construire un chez-soi, ils n'ont pas hésité. Leurs trois jeunes fils, sportifs et actifs comme les parents, trouveraient chaussures, bottes de ski et espadrilles à leurs pieds. Suffisait de trouver des alliés pour la conception de la maison et l'aménagement du terrain, et l'affaire était dans le sac.

Pour l'élaboration de la maison, Guy Gérin-Lajoie, architecte de son métier et père de Danièle, a offert ses services. On lui avait l'étude d'architecture Papineau Gérin-Lajoie Le Blanc, maison qui préconisait des formes géométriques et épurées. Parmi ses réalisations: le pavillon du Québec de l'Expo 67, celui de Monaco, le pavillon Thérèse-Casgrain de l'Université de Montréal, la station de métro Peel... Avec l'architecte paysager Christian Ducharme, le quatuor s'est mis à l'œuvre pour concevoir une propriété d'exception « en

fonction de notre vie », précisent Yves et Danièle. Un an plus tard, la famille emménageait dans sa résidence secondaire.

Bois, poutres et fenêtres, la maison semble intégrée à la nature. Le terrain a dû être reconfiguré pour accommoder les plans du couple. Le lac est à demi caché derrière les arbres qui ont poussé depuis la construction. On a gardé un mur de pierres assemblé par les frères il y a près de 100 ans. Le reste, pour soutenir les balcons et les terrasses, a dû être dynamité et monté sur un fond de pierres « qui ne bougeront jamais! », affirme Danièle.

C'est en rentrant qu'on saisit l'originalité de l'édification. De gigantesques poutres en conifères de la Colombie-Britannique soutiennent le toit et la charpente dans les airs. Le bois enrobe tous les murs: du merisier, du pin, du cèdre. Danièle affirme que le soleil les suit, été comme hiver. Pas étonnant, il y a des fenêtres partout.

Le couple reste très attaché à l'histoire des lieux. Danièle se souvient des moines qui, au fil des ans, sont venus leur raconter leurs étés au lac. Tous leurs bâtiments ont disparu. Même la chapelle ornée de marbre et de granite n'est plus qu'un souvenir. Mais un gentil voisin a conservé la pierre angulaire sur laquelle les frères avaient inscrit la date de la construction: 1923. Les Balit l'ont fait intégrer à leur mur de pierres par leur maçon.

Le couple quitte sa grande maison pour se rapprocher de leurs fils installés à Vancouver. Le lieu leur manquera, c'est certain. « Mais le bonheur, c'est aussi partager nos plaisirs avec ceux qu'on aime. »

LA PROPRIÉTÉ  
EN BREF

- > Prix demandé: 2 850 000\$
- > Année de construction: 1989
- > Pièces: 7 pièces, dont 4 chambres, 2 salles de bains et 1 salle d'eau.
- > Extérieur: revêtement en bois et en pierre, immense cheminée en pierre, garage triple.
- > Superficie utile: 3620 pi<sup>2</sup>
- > Superficie du terrain: 175 000 pi<sup>2</sup>
- > Surface linéaire au bord de l'eau: 1100 pi
- > Évaluation municipale: 1 314 100\$
- > Impôt foncier: 8425\$
- > Taxes scolaires: 1901\$
- > Courtier: Michel Naud, Immobilier Playground Tremblant, 819 429-0674



L'âtre en pierre et sa gigantesque cheminée noire occupent un espace important de la maison. Ancré en plein centre, le carré constitue un point focalisant de la propriété.



La cuisine a été installée au centre de la maison afin que les cuisinots puissent participer aux conversations des invités. Elle est à la fois ouverte sur la salle à manger, le salon et la dinette. Les grandes fenêtres tout autour s'ouvrent sur la verdure de la forêt et le lac.



PHOTO FOURNIE PAR IMMOBILIER TREMBLANT PLAYGROUND  
Le domaine de la famille occupe 4 acres de forêt en bordure de l'eau. Le lac, sans embarcations à moteur, a la réputation d'être un des plus propres de la région.



Entourée de fenêtres, la cuisine est sise au rez-de-chaussée, au centre des pièces communes. Les cuisinots ne sont jamais loin des invités.



En raison de sa configuration, peu d'arêtes de murs ont un angle droit. Un peu déconcertant au départ, mais on est rapidement charmés par l'effet.



Le rez-de-jardin n'est pas en reste: trois chambres, un bureau avec salle familiale, un petit gym.



Une des quatre chambres. Celle-ci, la plus grande, est au rez-de-chaussée et possède une salle de bains avoisinante.

LAPRESSE.CA

## VISITES

Voyez d'autres photos de cette demeure au [www.lapresse.ca/mont-tremblant](http://www.lapresse.ca/mont-tremblant)

## LUXE

Découvrez des propriétés qui frôlent le million de dollars au [www.lapresse.ca/maison-luxe](http://www.lapresse.ca/maison-luxe)

## ACHETER

Pour tout savoir sur la vente et l'achat d'une maison, allez au [www.lapresse.ca/maison-acheter](http://www.lapresse.ca/maison-acheter)



# OFFRES D'EMPLOI

## PETITES ANNONCES

WORKOPOLIS  
workopolis.com

TÉLÉPHONE (514) 987-VENDU  
TÉLÉCOPIEUR (514) 848-6287  
petitesannonces@lapresse.ca

**École privée recherche pour la rentrée 2014 ENSEIGNANT(S)**

- titulaires 1er et 2e cycle primaire
- de Mathématiques 3e cycle du primaire
- de Science et technologie 4e et 5e secondaire
- physique / chimie 5e secondaire

Faire parvenir C.V. à [info@maimonide.ca](mailto:info@maimonide.ca) ou par fax au 514-744-4838 à l'attention de la Direction de l'École

**306 SANTÉ SERVICES COMMUNAUTAIRES**

**A LASSOMPTION INTERVENANT(E) EN TOXICOMANIE**  
Certificat en toxicomanie obligatoire, pour emploi immédiat.  
Faxez CV 450 589-3311 [maisonfacealavenir2008@hotmail.ca](mailto:maisonfacealavenir2008@hotmail.ca)

**ASSISTANT(E) dentaire**, diplômé(e), env. 32h/sem., bilingue, autonome, dynamique.  
**SECRETARE dentaire**, env. 25h/sem., bilingue, connaissance PROGIDÉNT un atout, autonome. Envoyez CV: [carpediem14672@hotmail.com](mailto:carpediem14672@hotmail.com)

**307 ÉDUCATION ENSEIGNEMENT**

**École PRIVÉE dans le secteur d'Outremont recherche ENSEIGNANT(E)** qualifié(e). Poste de titulaire de classe dans un programme d'immersion française.  
Veuillez envoyer votre CV à : [dasseralf@belzschool.org](mailto:dasseralf@belzschool.org)

**308 GARDERIES**

**ÉDUCATEUR/TRICE** qualifié(e) ayant un DEC terminé en éducation à l'enfance, ou AEC, ou certificat universitaire en petite enfance terminé, avec plus de 3 ans d'exp. 40h/sem. CV et réf. [maison.fonfons@qc.airs.com](mailto:maison.fonfons@qc.airs.com) ou fax: 514 254-1037

**ÉDUCATRICE formée** avec expérience pour travailler dans une garderie à Verdun. [happyface@bellnet.ca](mailto:happyface@bellnet.ca) Tél: 514-761-1479

**310 BUREAUX**

**SECRETARE** avec excellente maîtrise du français écrit, bonne connaissance de l'anglais, bonne connaissance Word et Excel. 9 h à 17 h. Salaire selon exp. Min. 5 ans exp. Envoyez CV [forbo@omniventilation.com](mailto:forbo@omniventilation.com)

**SECRETARE JURIDIQUE** de notaires Temps plein/partiel 514-722-4116 # 222. [edonatelli@notarius.net](mailto:edonatelli@notarius.net)

**313 INFORMATIQUE**

Centre de Téléphone Mobile Entreprise de plus de 50 ans recherche **PROGRAMMEUR** Windev/Webdev et .Net pour sa succursale d'Anjou. Une bonne connaissance des 2 environnements est nécessaire. [jortin@ctmmobile.com](mailto:jortin@ctmmobile.com)

**317 SECTEUR AUTOMOBILE**

**À LAVAL, VITRIER** d'autos et camions. Min. 1 an d'expérience. Travail en atelier et sur la route. Permis de conduire valide. Bon salaire. Tél. 438 825-1616

**319 VENTE COMMERCE**

**REPRÉSENTANT POUR IMPRIMEUR COMMERCIAL**. Excellente expérience requise. Bonne base de clientèle fournie. François Richard 514-362-9500 poste 203 [francoisr@imprimeriegg.qc.ca](mailto:francoisr@imprimeriegg.qc.ca)

**322 HÔTELLERIE RESTAURATION ALIMENTATION**

**CUISINIER(ÈRE)** spécialisé en mets asiatiques, 3 à 5 ans d'expérience, salaire 12\$/heure, restaurant Mizu à Mirabel, Chuong Nguyen. Tél.: 450 433-6498.

**NOUVELLE FROMAGERIE DES NATIONS**

Longueuil  
Ouverture Août 2014  
**Personnel recherché** temps plein et temps partiel  
- Commis fromage et charcuterie  
- Commis d'épicerie fine  
- Commis bières de micro-brasseries et cidres du Québec  
Envoyez CV par fax : 450 973-4876 (Laval) ou par courriel : [carriere@fromageriedesnations.com](mailto:carriere@fromageriedesnations.com)

Donner, ça libère.

**AMNISTIE INTERNATIONALE**  
[amnistie.ca](http://amnistie.ca)

**331 ENTRETIEN SÉCURITÉ CONCIERGE**

**CONCIERGE** pour immeuble comm./ind. (Mtl - Rosemont), ext./int., entretien/petite maintenance. 3-5 ans d'exp., ponctuel, organisé, français parlé/écrit. Disp. dès le 09/14, 40h/sem, jour, 17 \$/h, selon exp. références exigées. CV: fax 514-526-3602 ou courriel [cr@bellnet.ca](mailto:cr@bellnet.ca), avant 21/08.

**LAVAL**, couple concierge avec exp. et réf. pour 64 log. 4 1/2 jours + 200 \$/mois. Tél. 450 951-5351

**334 SERVICES DOMESTIQUES**

**GOUVERNANTE, (bilingue)** Gouvernante (bilingue) requise pour un poste à temps plein, à Westmount, pour s'occuper de 2 enfants (2 et 4 ans) - avec plusieurs années d'expérience comme gouvernante ou comme éducatrice dans une école maternelle - devra aimer les enfants, être fiable et ponctuelle, doit avoir formation en éducation, certification FCPE et secourisme (ou en voie d'obtention), devra faire l'aide aux devoirs après l'école. Un permis de conduire est préférable. La gouvernante doit être non-fumeuse et sans allergie au chien. Veuillez faire parvenir votre CV [pelletier@powercorp.com](mailto:pelletier@powercorp.com)

**NOUVOU/CUISINIÈRE** recherchée pour s'occuper de nos 3 enfants (8 mois à 5 ans), faire l'épicerie, le repas du soir et l'entretien ménager. La personne doit aimer les enfants, être fiable, débrouillarde. 5 jr/sem., 4-5 h/jr. À Westmount 514 887-2761

**Aidez-moi à bâtir un Children tout neuf**



Shilvi

**514-934-4846**  
[fondationduchildren.com](http://fondationduchildren.com)

**La Fondation de l'Hôpital de Montréal pour enfants** | Les meilleurs soins pour les enfants

FOULARD JAUNE

# Quand pitou a besoin d'espace



**STÉPHANIE VALLET**  
**BÊTES DE VILLE**

Si vous croisez dans la rue un chien qui porte un foulard jaune, sachez qu'il ne s'agit pas de la dernière tendance de mode canine. C'est plutôt un message qui s'adresse directement à vous: gardez vos distances. Le chien qui se trouve devant vous a tout simplement besoin d'espace.

The Yellow Dog Project est une initiative qui a été lancée en Alberta par Tara Palardy en juin 2012, inspirée par un site internet suédois. Un concept qui se retrouve maintenant dans 47 pays et aussi au Québec, grâce à Marie-Josée Legault, une résidente de Saint-Hubert qui a déjà réussi à rejoindre 170 adeptes.

« L'automne dernier, j'ai vu circuler sur Facebook le mouvement The Yellow Dog Project. Je trouvais ça intéressant, car j'ai un chien qui a "une bulle": il faut respecter son espace. J'ai fait le tour des boutiques, mais je ne trouvais pas de foulard. Alors j'ai décidé de m'en faire un, d'abord pour mon chien et ceux autour de moi qui en ont besoin aussi. Au début, les gens ne comprenaient pas ce que cela signifiait. Alors j'ai décidé de propulser ce mouvement au Québec », raconte Marie-Josée Legault.

**Les réactions de Priska**

M<sup>me</sup> Legault est propriétaire de deux chiens: Stella, un shetland qui aime socialiser avec d'autres chiens, et Priska, un pékinois de 10 ans qu'elle



PHOTO FOURNIE PAR THE YELLOW DOG PROJECT

Le foulard jaune ne signifie pas que le chien qui le porte est agressif, mais bien qu'il a besoin d'espace, ce que Marie-Josée Legault appelle sur son site internet « avoir une bulle ».

a adopté il y a quatre ans à la SPCA de la Montérégie.

« Je ne connais pas beaucoup son passé, juste qu'elle était utilisée pour la reproduction dans une usine à chiots. Depuis qu'elle est avec moi, elle vit une vie normale. Mais elle réagit quand d'autres chiens s'approchent d'elle. Elle a attaqué deux fois, mais heureusement rien de grave n'est arrivé et les chiens en question n'ont pas réagi. Avec le foulard jaune, j'avertis les gens de ne pas l'approcher », explique-t-elle.

Le foulard jaune ne signifie pas que le chien qui le porte est agressif, mais bien qu'il a besoin d'espace, ce que M<sup>me</sup> Legault appelle sur son site internet « avoir une

bulle ». Certains peuvent en effet être réactifs à d'autres animaux, mais un jeune chiot pourrait très bien, lui aussi, porter un foulard jaune pour éviter les interactions avec des chiens qu'il ne connaît pas. Même chose pour un chien malade ou en convalescence. « Si on voit un chien qui en porte un, il faut prendre ses distances ou demander au propriétaire si c'est correct de l'approcher », dit M<sup>me</sup> Legault.

« Je suis dans le milieu de l'agilité canine et, contrairement à monsieur et madame Tout-le-Monde qui veut présenter son chien à chaque personne qui va passer devant lui, nous, on ne fait pas ça. On forme une équipe avec notre chien et on

ne veut pas qu'il y ait d'interactions extérieures », ajoute-t-elle.

Si vous n'avez pas le temps ou le talent de confectionner un foulard jaune, M<sup>me</sup> Legault a eu la bonne idée de le faire pour vous. Il est possible de le commander sur son site [jaunebulle.com](http://jaunebulle.com). Il vous en coûtera de 5 à 7\$ selon la taille choisie, et 1\$ sera versé au refuge La cabane à Liam.

**Pas une excuse**

Le foulard jaune ne constitue pas une excuse pour ne pas éduquer votre chien. Il s'agit d'une mesure temporaire. Vous devez faire appel à un professionnel pour tenter de résoudre tout problème de comportement de votre compagnon.

## TROUVER UN COMPAGNON GRÂCE À TINDER

Adoption animale Rosie, un organisme de Montréal venant en aide aux chiens, a trouvé une façon ingénieuse de recruter de nouveaux maîtres pour ses pensionnaires en se servant de Tinder, la populaire application de rencontres géolocalisées. En créant des profils pour les chiens qu'elle prend sous son aile, elle permet aux personnes célibataires de trouver le parfait compagnon à quatre pattes. « On leur propose une relation à long terme avec quelqu'un qui leur sera assurément fidèle », affirme Zina Hussein, responsable des événements et des communications chez Adoption animale Rosie. L'application ludique, très populaire auprès des jeunes célibataires, permettra à l'organisme de charité de rejoindre un public auprès duquel il n'a actuellement aucune notoriété. Jusqu'à maintenant, l'offensive, entamée il y a plus d'une semaine, a déjà généré près d'une centaine de paires. Un concept imaginé par l'agence DentsuBus.

— Stéphanie Vallet

Dire que son chien a besoin d'espace n'est pas non plus un procès d'intentions ou une confession. Admettre qu'il faut résoudre un problème demande beaucoup de courage.

Porter un foulard jaune ne vous dédouane en rien si votre chien est approché par un autre animal. Vous restez responsable des actes de votre compagnon.

**MÉTÉO** TOUTE LA MÉTÉO SUR [WWW.LAPRESSES.CA/METEO](http://WWW.LAPRESSES.CA/METEO)



### MONTRÉAL ET LA RÉGION

**AUJOURD'HUI** Nuageux avec percées de soleil en matinée, faible pluie en après-midi Vents de l'ouest à 15 km/h tournant du sud-ouest à 25 km/h. Probabilité de précipitations: 80 %. Facteur humidex 24.

**MAXIMUM**  
**22**

**CETTE NUIT** Pluie en soirée, faible pluie au cours de la nuit Vents du sud de 20 km/h à 15 km/h. Probabilité de précipitations: 90 %. Facteur humidex 22, en soirée.

**MINIMUM**  
**16**

**DEMAIN** Nuageux avec averses. Probabilité de précipitations: 80 %.

**MAX / MIN**  
**22 / 12**

**LUNDI** Passages nuageux. Probabilité de précipitations: 20 %.

**MAX / MIN**  
**22 / 13**

### AUJOURD'HUI

JOUR > début 5h56 / fin 20h00 / durée 14h04

©MétéoMédia 2014

#### PRÉVISIONS RÉGIONALES

Baie-Comeau	Orages	18 12
Gatineau	Averses	22 13
La Tuque	Pluie	18 12
Maniwaki	Averses	20 11
Mont-Tremblant	Averses	17 10
Québec	Pluie	18 13
Rimouski	Orages	18 13
Saguenay	Orages	19 13
Sainte-Agathe	Averses	20 11
Sherbrooke	Averses	20 12
Theford Mines	Pluie	19 13
Trois-Rivières	Averses	19 14
Val-d'Or	Averses	18 9

#### AU PAYS

Calgary	Orages	23 14
Charlottetown	Averses	23 15
Edmonton	Orages	24 17
Fredrickton	Averses	22 14
Halifax	Averses	22 14
Ottawa	Averses	22 13
Regina	Orages	22 15
Saint-Jean	Beau	17 12
Saskatoon	Orages	25 17
Toronto	Averses	23 15
Vancouver	Averses	22 16
Whitehorse	Variable	17 9
Winnipeg	Variable	26 14
Yellowknife	Averses	21 10

#### LE MONDE

Bruxelles	Averses	18 13
Lisbonne	Soleil	29 17
Londres	Beau	24 12
Los Angeles	Soleil	24 19
Madrid	Soleil	31 16
Mexico	Averses	23 14
Moscou	Variable	23 14
Paris	Averses	20 12
Pékin	Orages	31 21
Port-au-Prince	Soleil	34 24
Rio de Janeiro	Beau	24 19
Rome	Beau	27 18
Tokyo	Averses	30 25
Washington	Orages	31 21

#### AU SOLEIL

Atlantic City	Beau	28 19
Cape Cod	Averses	24 18
Daytona Beach	Orages	30 24
Kennebunkport	Averses	23 15
Key West	Soleil	32 29
Miami	Orages	31 27
Old Orchard	Averses	22 16
Wild Wood	Averses	27 21

#### AFFAIRES

Boston	Averses	24 18
Chicago	Nuageux	25 20
New York	Averses	27 20
San Francisco	Beau	23 16

# DÉCÈS, PRIÈRES, REMERCIEMENTS

900

## INDEX DES DÉCÈS

- ARCHAMBAULT, Thérèse**  
(née Éthier)
- BELVAL, Carole** (née Chabot)
- CHEVREFFILS, Pierre**  
Salaberry-de-Valleyfield
- COUSINEAU, Rolland**
- DEBROUX, Serge**
- DES ROCHES, François**  
Montréal
- DESMARAIS, Gabriel**
- DÉNOMMÉE-HUBERT, Madeleine**  
St-Lambert
- GAGNÉ, Marguerite** (née Blanchard)  
Sainte-Adèle
- GAUTHIER, Claire** (née Dostie)  
Montréal
- GRISÉ-LACHAÎNE, Thérèse**  
Montréal
- GUIBERT, André**  
Magog
- JARRY, Martine**
- MALÉPART (Niger), Lise**  
Montréal
- MELOCHE, Yolande**
- MIGNERON, Antoinette**  
(née Payette)  
Montréal
- MOTTET, Ghislaine** (née Brais)
- POTVIN, Hélène** (née Gravel)  
Saint-David
- SAULNIER, Rolland**  
Laval
- SERGERIE, Gérard**
- SIMON, Marcelle** (née Bergevin)  
Longueuil

lapresse.ca/necrologie

## Décès



**ARCHAMBAULT (née Éthier), Thérèse**  
1930 - 2014

Le 12 août 2014, à l'âge de 83 ans, est décédée Mme Thérèse Archambault (née Éthier), épouse de feu Yvan Archambault. Elle laisse dans le deuil, outre ses enfants Michelle et Sylvain, son gendre Benoît Durand, ses petits-enfants Julien, Étienne, William et Fanny, ses soeurs Françoise et Monique, ses frères Marcel, Jean-Pierre, André et Claude ainsi que de nombreux parents et amis.

Malgré la maladie qui a peu à peu envahi son esprit, l'Alzheimer n'a jamais su atteindre son cœur.

En sa mémoire, vos marques de sympathie peuvent se transformer en dons à la Société Alzheimer.

La famille recevra les condoléances le vendredi, 22 août de 13 h à 19 h au complexe funéraire

### URGEL BOURGIE

ATHOS

Consultez le registre à sa mémoire au [www.urgelbourgjie.com](http://www.urgelbourgjie.com) / 514 735-2025

**St-François d'Assise**

**6700, rue Beaubien Est, Montréal**

Une liturgie suivra à 19 h dans la chapelle du complexe.



**BELVAL, Carole** (née Chabot)

Au Centre Palliatif Notre-Dame de Montréal, le 13 août 2014, à l'âge de 65 ans, est décédée Mme Carole Chabot épouse de M. Réjean Belval. Outre son époux, elle laisse dans le deuil ses enfants Yohan, Yooki, Stéphane (Véronique), Simon, Sophie (Yvan), Lucie (Gary), ses petits-enfants, son frère Denis (Guylaine), sa soeur Lise (Lionel), sa belle-mère Thérèse Brien, ses beaux-frères et belles-soeurs ainsi que plusieurs autres parents et amis. La famille vous accueillera au

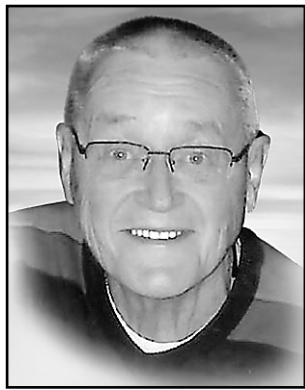


Alfred Dallaire | **MEMORIA**

12415, rue Sherbrooke E., P-A-T H1B 1C8

514 277 7778 | [memoria.ca](http://memoria.ca)

le dimanche 17 août 2014 dès midi, une cérémonie commémorative sera célébrée à 17 h.



**CHEVREFFILS, Pierre**  
1938 - 2014

À Salaberry-de-Valleyfield, le 9 août 2014, à l'âge de 75 ans, est décédé monsieur Pierre Chèvrefils.

Il laisse dans le deuil sa fille Hélène (Marco), ses petits-enfants Adrian, Dafné et Noémie, ses cousins et cousines, ses neveux et nièces ainsi que plusieurs parents et amis.

Monsieur Pierre Chèvrefils a longtemps été avocat à Châteauguay.

Les funérailles auront lieu le lundi 25 août à 14 h en l'église St-Joachim (1 boul. D'Youville, Châteauguay). La famille sera présente à 13 h afin de recevoir vos témoignages de sympathie.

**Direction funéraire**  
**Alexandre Nicole**

**Complexe funéraire Châteauguay**  
**96, boul. St-Jean-Baptiste**  
**Châteauguay, 450 699-9919**  
[www.alexandrenicole.com](http://www.alexandrenicole.com)

La famille remercie sincèrement le personnel de l'urgence de l'Hôpital du Suroit pour leur soutien ainsi que pour les bons soins apportés à Pierre.

Au lieu de fleurs des dons à la fondation Diabète Québec seraient appréciés.

**Direction funéraire**  
**Alexandre Nicole**

**Complexe funéraire Châteauguay**  
**96, boul. St-Jean-Baptiste**  
**Châteauguay, 450 699-9919**  
[www.alexandrenicole.com](http://www.alexandrenicole.com)

La famille remercie sincèrement le personnel de l'urgence de l'Hôpital du Suroit pour leur soutien ainsi que pour les bons soins apportés à Pierre.

Au lieu de fleurs des dons à la fondation Diabète Québec seraient appréciés.

**Direction funéraire**  
**Alexandre Nicole**

**Complexe funéraire Châteauguay**  
**96, boul. St-Jean-Baptiste**  
**Châteauguay, 450 699-9919**  
[www.alexandrenicole.com](http://www.alexandrenicole.com)

Né en août au soleil, il est mort au soleil levant. Il laisse derrière lui sa femme aimée Denise Imbeau, ses fils Yves (Patricia Gagnon), Guy (Anne Brais), sa fille Claude (Rémi Bertrand) et son fils adopté par le cœur Jean-François Marsolais (Connie Slater), ses petits-enfants Sarah, Sophie, Cassandra, Sabrina, Louis, François et William. Des beaux-frères, belles-soeurs, neveux, nièces, filleuls, amis, collègues et un jardin... À tous et à toutes il a écrit "CIAO".

Les services funéraires ont été confiés à la

**COOPÉRATIVE FUNÉRAIRE DU GRAND MONTRÉAL**

**COOPÉRATIVE FUNÉRAIRE DU GRAND MONTRÉAL**

**COOPÉRATIVE FUNÉRAIRE DU GRAND MONTRÉAL**

**COOPÉRATIVE FUNÉRAIRE DU GRAND MONTRÉAL**

**COOPÉRATIVE FUNÉRAIRE DU GRAND MONTRÉAL**

**COOPÉRATIVE FUNÉRAIRE DU GRAND MONTRÉAL**

**COOPÉRATIVE FUNÉRAIRE DU GRAND MONTRÉAL**

**COOPÉRATIVE FUNÉRAIRE DU GRAND MONTRÉAL**

**COOPÉRATIVE FUNÉRAIRE DU GRAND MONTRÉAL**

**COOPÉRATIVE FUNÉRAIRE DU GRAND MONTRÉAL**

**COOPÉRATIVE FUNÉRAIRE DU GRAND MONTRÉAL**

**COOPÉRATIVE FUNÉRAIRE DU GRAND MONTRÉAL**

**COOPÉRATIVE FUNÉRAIRE DU GRAND MONTRÉAL**

**COOPÉRATIVE FUNÉRAIRE DU GRAND MONTRÉAL**

**COOPÉRATIVE FUNÉRAIRE DU GRAND MONTRÉAL**

**COOPÉRATIVE FUNÉRAIRE DU GRAND MONTRÉAL**

**COOPÉRATIVE FUNÉRAIRE DU GRAND MONTRÉAL**

**COOPÉRATIVE FUNÉRAIRE DU GRAND MONTRÉAL**

**COOPÉRATIVE FUNÉRAIRE DU GRAND MONTRÉAL**

**COOPÉRATIVE FUNÉRAIRE DU GRAND MONTRÉAL**

**COOPÉRATIVE FUNÉRAIRE DU GRAND MONTRÉAL**

**COOPÉRATIVE FUNÉRAIRE DU GRAND MONTRÉAL**

**COOPÉRATIVE FUNÉRAIRE DU GRAND MONTRÉAL**

**COOPÉRATIVE FUNÉRAIRE DU GRAND MONTRÉAL**

**COOPÉRATIVE FUNÉRAIRE DU GRAND MONTRÉAL**

**COOPÉRATIVE FUNÉRAIRE DU GRAND MONTRÉAL**

**COOPÉRATIVE FUNÉRAIRE DU GRAND MONTRÉAL**

**COOPÉRATIVE FUNÉRAIRE DU GRAND MONTRÉAL**

**COOPÉRATIVE FUNÉRAIRE DU GRAND MONTRÉAL**

**COOPÉRATIVE FUNÉRAIRE DU GRAND MONTRÉAL**

**COOPÉRATIVE FUNÉRAIRE DU GRAND MONTRÉAL**

**COOPÉRATIVE FUNÉRAIRE DU GRAND MONTRÉAL**

**COOPÉRATIVE FUNÉRAIRE DU GRAND MONTRÉAL**

**COOPÉRATIVE FUNÉRAIRE DU GRAND MONTRÉAL**

**COOPÉRATIVE FUNÉRAIRE DU GRAND MONTRÉAL**

**COOPÉRATIVE FUNÉRAIRE DU GRAND MONTRÉAL**

**COOPÉRATIVE FUNÉRAIRE DU GRAND MONTRÉAL**

**COOPÉRATIVE FUNÉRAIRE DU GRAND MONTRÉAL**

**COOPÉRATIVE FUNÉRAIRE DU GRAND MONTRÉAL**

**COOPÉRATIVE FUNÉRAIRE DU GRAND MONTRÉAL**

**COOPÉRATIVE FUNÉRAIRE DU GRAND MONTRÉAL**

**COOPÉRATIVE FUNÉRAIRE DU GRAND MONTRÉAL**

**COOPÉRATIVE FUNÉRAIRE DU GRAND MONTRÉAL**

**COOPÉRATIVE FUNÉRAIRE DU GRAND MONTRÉAL**

**COOPÉRATIVE FUNÉRAIRE DU GRAND MONTRÉAL**

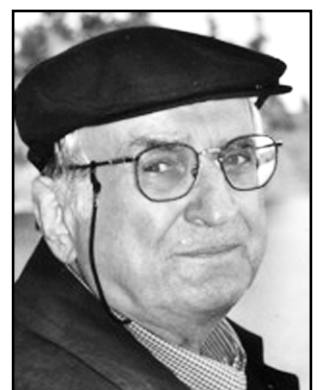
**COOPÉRATIVE FUNÉRAIRE DU GRAND MONTRÉAL**

**DESMARAIS, Gabriel**  
1946 - 2014

À l'Hôtel-Dieu de Montréal, le 12 août, est décédé à l'âge de 68 ans, Gabriel Desmarais, fils de feu Antonio Desmarais et de feu Gabrielle Pinsonneault. Il laisse dans le deuil son conjoint Roger Gauvin, son frère Edgar (Pierrette Brodeur), sa belle-soeur Pauline Perreault, son beau frère André Primeau (Esther Lepage). Il laisse également dans le deuil ses neveux et nièces, cousins et cousines ainsi que plusieurs amis très chers. Les funérailles se tiendront en l'église Saint-Pierre-Apôtre, 1201 rue de la Visitation à Montréal le samedi 23 août prochain à 10 h 30. Son conjoint et sa famille recevront les condoléances à compter de 9 h 30 à l'église. Au lieu des fleurs, des dons à la Fondation du CHUM seraient appréciés.

**Direction :**

**ACTUEL**  
SERVICES FUNÉRAIRES  
www.serviceactuel.com T. 514 367-8387  
4500 rue de Verdun, Verdun (Qc) H4G 1M3  
En face du métro Verdun



**DES ROCHES, François**  
1930 - 2014

À Montréal, le 4 août 2014, est décédé M. François Des Roches, fils de feu Lucien Des Roches et de feu Alma Jobin. Il laisse dans le deuil ses enfants Benoît (Céline de Grandpré) et Violaine (Stéphane McDuff), ses petits-enfants Vincent, Marie, Camille, Philippe, Valérie, Sandrine, ses soeurs, leurs conjoints et enfants ainsi que de nombreux parents et amis.

Le service religieux sera célébré en présence du corps le samedi 23 août 2014, à 14 h en l'église conventuelle St-Albert-le-Grand (2715, chemin de la Côte-Ste-Catherine, à Montréal), où la famille vous accueillera une heure avant la cérémonie.

**Direction funéraire**  
**CHARLES E. RAJOTTE**

**765 rue NOTRE-DAME**

**Repentigny, 450-654-3342**

**Repentigny, 450-654-3342**

**Repentigny, 450-654-3342**

**Repentigny, 450-654-3342**

**Repentigny, 450-654-3342**

**Repentigny, 450-654-3342**

**Repentigny, 450-654-3342**

**Repentigny, 450-654-3342**

**Repentigny, 450-654-3342**

**Repentigny, 450-654-3342**

**Repentigny, 450-654-3342**

**Repentigny, 450-654-3342**

**Repentigny, 450-654-3342**

**Repentigny, 450-654-3342**

**Repentigny, 450-654-3342**

**Repentigny, 450-654-3342**

**Repentigny, 450-654-3342**

**Repentigny, 450-654-3342**

**Repentigny, 450-654-3342**

**Repentigny, 450-654-3342**

**Repentigny, 450-654-3342**

**Repentigny, 450-654-3342**

**Repentigny, 450-654-3342**

**Repentigny, 450-654-3342**

**Repentigny, 450-654-3342**

**Repentigny, 450-654-3342**

**Repentigny, 450-654-3342**

**Repentigny, 450-654-3342**

**Repentigny, 450-654-3342**

**Repentigny, 450-654-3342**

**Repentigny, 450-654-3342**

**Repentigny, 450-654-3342**

**Repentigny, 450-654-3342**

**Repentigny, 450-654-3342**

**Repentigny, 450-654-3342**

**Repentigny, 450-654-3342**

**Repentigny, 450-654-3342**

**Repentigny, 450-654-3342**

**Repentigny, 450-654-3342**

**Repentigny, 450-654-3342**

**Repentigny, 450-654-3342**

**Repentigny, 450-654-3342**

**Repentigny, 450-654-3342**

**Repentigny, 450-654-3342**

**Repentigny, 450-654-3342**



**GAUTHIER, Claire** (née Dostie)  
1918 - 2014

À l'Hôtel-Dieu de Montréal, le 8 août, à l'âge de 96 ans, est décédée Claire Dostie, épouse de feu Lionel Gauthier.

Elle laisse dans le deuil son fils Bernard (Patricia Beaugard), ses petits-enfants Jean-Frédéric, Emmanuelle et Anne-Catherine, ses soeurs Fabienne (feu George Alexander), Marguerite (Claude Bissonnette) et Rose (feu Edmond Jones), ses frères Louis (Micheline Gagnon) et Yvon (Denise Wistaff), ses belles-soeurs Marie-Andrée LaRocque, Rita Dostie-Descoteaux et Christine Palmorino, plusieurs neveux, nièces et amies.

Épouse, mère, grand-maman, soeur, tante et belle-soeur chérie, elle était une fervente catholique toujours prête à donner argent et temps aux gens dans le besoin. Elle s'en est allée rejoindre le doux Seigneur ainsi que plusieurs soeurs, frères et autres disparus.

La famille recevra les condoléances de parents et amis au complexe funéraire

### URGEL BOURGIE

ATHOS

Consultez le registre à sa mémoire au [www.urgelbourgjie.com](http://www.urgelbourgjie.com) / 514 735-2025

**3955 ch. Côte-de-Liesse**

**Ville Saint-Laurent**

le vendredi 22 août de 14 h à 17 h et de 19 h à 21 h, le samedi 23 août dès 9 h.

Les funérailles seront célébrées le samedi 23 août à 10 h 45 en l'église Saint-Viateur, 183 av. Bloomfield, Outremont.



**GRISÉ-LACHAÎNE, Thérèse**  
1922 - 2014

À Montréal, le 11 août 2014, à l'âge de 92 ans, est décédée Mme Thérèse Lachaine, épouse de feu M. Robert Lachaine.

Elle laisse dans le deuil ses fils Jean (Mireille), François (Nathalie), Denis (Valérie), son frère Yves Grisé (Suzanne), ses petits-enfants Guy (Dominique), Anne, Chantal, Amélie, Vincent-Gabriel, son arrière-petit-fils Maxence, ses neveux et nièces et de nombreux parents et amis.

Selon sa volonté, elle ne sera pas exposée.

Une liturgie religieuse en présence des cendres sera célébrée le mercredi 27 août à 12 h en la chapelle de la Résurrection du Cimetière Notre-Dame-des-Neiges, 4601 chemin de la Côte-des-Neiges, Montréal, Qc H3V 1E7.

Vos marques de sympathies peuvent se traduire par des dons à la Fondation de l'Institut de Cardiologie de Montréal.

**Centre funéraire Côte-des-Neiges**

**4525, ch. de la Côte-des-Neiges**

**Réseau Dignité**

**Montréal, Québec H3V 1E7**

**Tel : 514-342-8000**

**www.dignitequebec.com**



**MALÉPART (Niger) Lise**  
1937 - 2014

À Montréal, le 9 août 2014, à l'âge de 76 ans, est décédée Mme Lise Malépart, épouse de feu Jean-Pierre Niger. Elle laisse dans le deuil ses soeurs feu Suzanne et Cécile, son neveu Bruno (Réjeanne Tremblay), sa nièce Annick, ses petits-neveux Patrice et Raphaël, ainsi que parents et amis.

La famille accueillera parents et amis le jeudi 21 août de 10 h à 12 h au

**Complex funéraire**  
**Pierre Tétrault Inc.**

**549, Samuel-De Champlain**  
**(à l'est de Montarville,**  
**sortie 19 de la route 132)**

**Boucherville**

[cfpierretrereault@videotron.ca](mailto:cfpierretrereault@videotron.ca)

Une liturgie de la Parole en présence des cendres aura lieu le même jour à 12 h, en la chapelle du complexe funéraire, et de là au cimetière Notre-Dame-des-Neiges à 15 h.

Vos témoignages de sympathie peuvent se traduire par un don à la Fondation des maladies du cœur.

## LE DON

## IN MEMORIAM

1 866 343-2262 • [RechercheCancer.ca](http://RechercheCancer.ca)



Société de recherche sur le cancer

Depuis 1945

Depuis 1945

# DÉCÈS, PRIÈRES, REMERCIEMENTS

900



**MELOCHE, Yolande**  
1927 - 2014

Paisiblement, le dimanche 10 août 2014, est décédée à l'âge de 87 ans, Yolande Meloche, fille d'Horace et de Germaine Meloche. Elle rejoint aussi ses deux soeurs et beaux-frères Fernande (James Aldhouse) et Françoise (Philippe Tessier). Elle laisse dans le deuil son fils unique Robert (Bob) Riddell et sa belle-fille Lois Hales, ses petits-enfants Nathan et Nolan.

Yolande, a été reconnue pour son implication en tant que bénévole pour Scouts Canada en plus d'avoir été présidente des Femmes Auxiliaires. La famille recevra les condoléances au complexe funéraire

## URGEL BOURGIE

Consultez le registre à sa mémoire au [www.urgelbourg.com](http://www.urgelbourg.com) / 514 735-2025

**1750, rue Notre-Dame**  
**Lachine, H8S 2E7**

le mardi 19 août de 19 à 21 heures. Les funérailles auront lieu le mercredi 20 août à 10 h 30 en l'église Saints-Anges de Lachine, 1400 rue Saint-Joseph, Lachine, et de là, au cimetière catholique de Lachine.

La famille remercie chaleureusement tout le personnel du Pavillon Alfred Desrochers pour votre soutien et pour les bons soins prodigués. Merci de tout coeur, vous avez été exceptionnels pour rendre ses dernières années confortables à ma mère chérie.

Au lieu de fleurs, vos marques de sympathie peuvent se traduire par un don à la Fondation de l'Institut universitaire de gériatrie de Montréal.



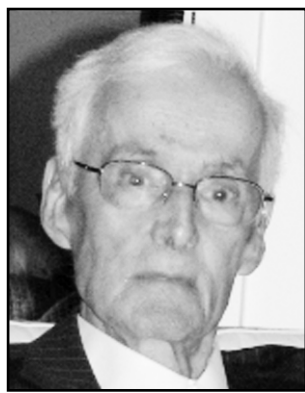
**MOTTET, Ghislaine (née Brais)**  
1920 - 2014

Le 6 août 2014, Ghislaine Mottet nous a quittés à l'âge de 93 ans. Elle laisse dans le deuil ses trois filles Louise, Hélène (Alain Joly) et Solange (Sylvain Savaria), ses petits-enfants Éric, Christine, Jean-François, Simon, Michèle et Dominic, ses trois arrière-petits-enfants ainsi que plusieurs parents et amis.

La famille vous accueillera le vendredi 22 août de 13 h 30 à 17 h 30 à la

**COOPÉRATIVE FUNÉRAIRE DU GRAND MONTRÉAL**  
Résidence Curé-Poirier  
635, boul. Curé-Poirier Ouest  
Longueuil (Québec) J4J 2H8  
450 677-5203  
[cfgrandmontreal.com](http://cfgrandmontreal.com)

Une cérémonie aura lieu le vendredi 22 août à 17 h 30 en la chapelle de la résidence funéraire.



**SAULNIER, Rolland**  
1930 - 2014

À Laval, le 13 août 2014, à l'âge de 84 ans, est décédé M. Rolland Saulnier, époux de Mme Dolorès Blais.

Outre son épouse, il laisse dans le deuil ses enfants François (Ginette), Anne-Marie (Jean), Charles (Sophie), Catherine (Jacques) et Louis (Marie-Pierre), ses petits-enfants ainsi que parents et amis.

La famille vous accueillera au complexe funéraire

**M Alfred Dallaire | MEMORIA**  
2159, boul. St-Martin E., Laval H7E 4X6  
**514 277 7778 | [memoria.ca](http://memoria.ca)**

le vendredi 22 août de 14 h à 17 h et de 19 h à 21 h. Le lendemain, le samedi 23 août, la famille recevra les condoléances à l'église St-Sylvain, 750, boul. St-Sylvain, Laval à compter de 9 h 30. Les funérailles suivront à 11 h.

Un remerciement spécial à toute l'équipe de soins qui nous a accompagnés tout au long de son parcours de fin de vie. Des dons à la Maison de soins palliatifs de Laval peuvent être faits à votre discrétion.

**SIMON, Marcelle (née Bergevin)**  
1944 - 2014

À Longueuil, le 31 juillet 2014, à l'âge de 70 ans, est décédée Marcelle Bergevin des suites d'une maladie pulmonaire dégénérative.

Elle laisse dans le deuil son époux Gérard Simon, ces deux fils Patrice, Christian et sa conjointe Claire Nadon, ses deux petites-filles Valérie et Amélie, ses soeurs Louise et Suzanne, ainsi que neveux, nièces et amis.

La famille recevra les condoléances au **Centre Funéraire Côte des Neiges**

Réseau Dignité

**4525 ch de la Côte des Neiges**  
**Montréal H3V 1E7**  
**(514) 342-8000**

le jeudi 21 août 2014 dès 11 h suivi d'un hommage à 14 h.

## 2e ANNIVERSAIRE



**ANNIE FLEURY**  
1949 - 2012

Déjà 2 ans que tu nous a quittés. Nous pensons à toi avec amour et tristesse. Ton frère *Michel* et sa femme (Diane Hessel), ton *papa* et ta *maman* ainsi que tous tes amis(es) et collègues.

## 3e ANNIVERSAIRE

**BOUCHARD, Frédéric**  
1979 - 2011

Le 16 août 2011, Frédéric (Fred), tu t'envoies pour ta dernière mission. Trois années se sont écoulées et tu nous manques toujours autant. Tu es notre ange gardien, notre étoile au firmament. Continue à veiller sur nous et à nous imprégner de ton message de vie, de courage, de détermination et d'intensité. Ta famille et tes amis

## REMERCIEMENTS

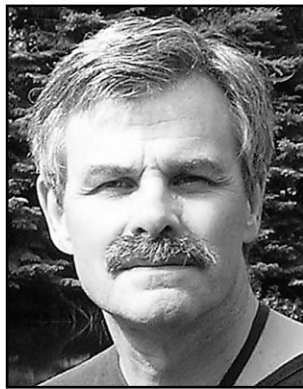


**Dr Jacques Falmagne**

Suite au décès du Dr Jacques Falmagne survenu le 15 juin 2014, à l'âge de 86 ans, je désire remercier sincèrement tous les parents, amis et collègues ainsi que toutes les autres personnes qui ont témoigné des marques de sympathie, soit par des offrandes de messe, fleurs, cartes, lettres, visites au salon ou assistance aux funérailles sans avoir signé le registre. Veuillez considérer ces remerciements comme vous étant personnellement adressés.

Son épouse Camille

## REMERCIEMENTS



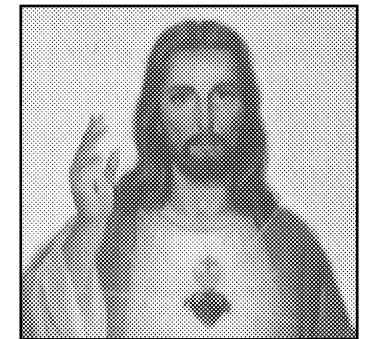
**Michel JETTÉ**

La famille tient à remercier chaleureusement toutes les personnes qui, par leur présence et leurs divers témoignages de sympathie, ont rendu un dernier hommage à Michel, décédé le 26 mars dernier.

Son épouse *Monique* et ses enfants *Alexandre, Maude et François-Michel Jetté*.



MERCI au Sacré-Coeur pour faveur obtenue. Pascal F.



Remerciements au Sacré-Coeur pour faveur obtenue. Que le Sacré-Coeur de Jésus soit loué, adoré et glorifié, à travers le monde pour les siècles. Amen. Dites cette prière 6 fois par jour pendant 9 jours et vos prières seront exaucées même si cela semble impossible. N'oubliez pas de remercier le Sacré-Coeur avec promesse de publication, quand la faveur sera obtenue. G.D.S.



**POTVIN, Hélène (née Gravel)**  
1931 - 2014

À Sorel-Tracy, le 3 août 2014, est décédée à l'âge de 83 ans, Madame Hélène Gravel, épouse de feu Monsieur Robert Potvin, demeurant à Saint-David.

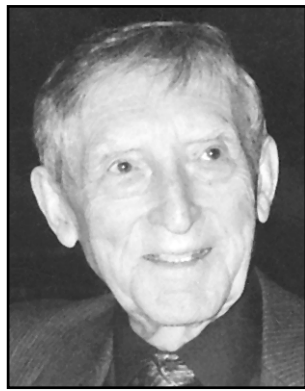
La crémation a eu lieu au crématorium Yves Houle.

La famille accueillera parents et amis au centre funéraire

**L.O. Ponton/Yves Houle**  
**31, rue Principale, Saint-David**  
Heures d'accueil : le samedi 23 août de 10 h à 14 h. Une cérémonie aura lieu à 14 h 15 au centre funéraire.

Madame Gravel laisse dans le deuil ses enfants : Claude et Claire Bouclin, Denise, Gaétan et Chantal Duval, Richard et Geneviève Breton, Dominique et Julie Marchand, Laurent et Hélène Blais, ses petits-enfants : Stéphane, Geneviève, Pascal, Daniel, Samuel, Blaise, Aurélie, Gabrielle, Arnaud, Nathan, Sandrine, Laurence, Arielle, Marion, Marie-Lise, Coralie, Lya, leurs conjoints respectifs et ses arrière-petits-enfants : Alexis, Étienne, Léonie, Léon, Henri, Anaïs-Emmanuelle, Malik-William, Marjolaine, Silas et Macdara.

Elle laisse aussi dans le deuil son frère Rolland (feu Jeanine Blanchard). Elle était la soeur de feu Georges (feu Jacqueline Maynard), feu Cécile, feu Noël (Juliette Martucci) et feu Gilbert (Diane Bourgie). Elle laisse également dans le deuil les membres de la famille Potvin : Raymond, Nicole, Claudette ainsi que de nombreux neveux, nièces, parents et amis.



**SERGERIE, Gérard**  
1924 - 2014

C'est avec tristesse que nous vous annonçons le décès de Gérard E. Sergerie à l'âge de 89 ans.

Outre son épouse chérie Lola Barck, il laisse dans le deuil ses enfants : Gilles (Arlene), feu Claude, André (Nicole), Mylène (Jacques), Michel (Francine) et ses 8 petits-enfants; son frère Fernand (Yvonne), ses 2 belles-soeurs et nombreux neveux et nièces.

Membre à vie de l'Ordre des comptables professionnels agréés du Québec, il a pratiqué durant 59 ans auprès d'une clientèle qu'il aimait et respectait.

À la demande de la famille, un service religieux a eu lieu dans l'intimité au cimetière Notre-Dame-des-Neiges. Un don pour la Maison du Père serait apprécié.

**Direction funéraire**  
**Centre funéraire Côte des Neiges**  
Réseau Dignité  
**514-342-8000**



**MIGNERON, Antoinette**  
(née Payette)  
1923 - 2014

Est décédée le 2 août à Montréal Antoinette Payette dans les bras de sa fille adorée Céline et de Christian.

Le dévouement inconditionnel de Mme Jolivet a embelli les dernières années de sa vie. Nous tenons à souligner l'apport exceptionnel de l'équipe du 1er étage du CHSLD le Royer qui a accompagné autant Mme Payette que Céline.

Elle laisse aussi dans le deuil sa fille Claire Migneron (Jean-Pierre) et ses petits-enfants ainsi qu'autres parents et amis.

Une cérémonie religieuse est prévue le 23 août 2014 à 11 h 30 en l'Église Ste-Claire (8615 St-Claire/Montréal).

**Direction:**

**MAGNUS POIRIER**  
T: 514 727-2847  
[www.magnuspoirier.com](http://www.magnuspoirier.com)

Avant la mort, il y a la vie...  
**Albatros Montréal**  
Service gratuit d'accompagnement des grands malades en fin de vie et soutien aux proches  
514 255.5530  
[www.albatros-mtl.ca](http://www.albatros-mtl.ca)  
[info@albatros-mtl.ca](mailto:info@albatros-mtl.ca)

**Dons in memoriam**  
[donnezlavieautrement.com](http://donnezlavieautrement.com)  
**FONDATION HÉMA-QUÉBEC**

# ASTROLOGIE DU JOUR

## ♈ BÉLIER DU 21 MARS AU 19 AVRIL

En raison du climat planétaire actuel, vos entretiens seront empreints d'émotion et cela peut mener à l'approfondissement de certaines relations. Même s'ils sont issus de bonnes intentions, évitez de prendre des engagements qui seront difficiles à respecter. N'offrez pas vos services par politesse si vous ne souhaitez pas vraiment qu'ils soient réquisitionnés.

## ♉ TAUREAU DU 20 AVRIL AU 20 MAI

Avec la Lune en Taureau, mais qui s'oppose à Mars et à Saturne, ce n'est peut-être pas la meilleure journée pour amener une affaire controversée sur le tapis. Certaines personnes risquent d'être nerveuses et impatientes en raison de son angularité aux astres en Lion. Concentrez-vous plutôt sur ce que vous pouvez faire pour alléger l'atmosphère et faire rire ceux qui vous entourent.

## ♊ GÉMEAUX DU 21 MAI AU 21 JUIN

Avec les oppositions et les carrés actuels du cycle de la Lune, les rassemblements promettent d'être animés, agités et même vaguement indisciplinés. En règle générale, les surprises et les revirements de situation sont à l'ordre du jour! Compte tenu de ce climat, les gens qui vous entourent peuvent sembler instables et incédés...

## ♋ CANCER DU 22 JUIN AU 22 JUILLET

Vous risquez de devoir choisir entre deux alternatives bien différentes, l'une qui vous plaît réellement et l'autre que vous considérez comme une obligation. Étant donné qu'il apparaît impossible de faire l'unanimité et de faire plaisir à tout le monde, vous devriez opter pour ce qui vous fait vraiment envie et en aviser les personnes concernées dans les plus brefs délais.

## ♌ LION DU 23 JUILLET AU 22 AOÛT

La Lune en Taureau, angulaire au Lion, peut faire de ce samedi un moment intense et chargé d'émotion. Vous obtiendrez les résultats souhaités en considérant les événements avec un maximum de lucidité. En cette étape anniversaire, saisissez l'opportunité de faire reconnaître vos talents ainsi que celle de vous faire connaître en tant que personne.

## ♍ VIERGE DU 23 AOÛT AU 22 SEPTEMBRE

L'option la moins raisonnable risque d'être la plus séduisante. Cependant, même si vous ressentez une agitation fébrile, gardez-vous de poser un geste impulsif, surtout si les conséquences seront permanentes. Il sera plus prudent de laisser une porte ouverte et de s'accorder la permission de faire marche arrière en cas de besoin.

## ♎ BALANCE DU 23 SEPTEMBRE AU 23 OCTOBRE

Un même geste n'entraînera pas forcément des conséquences comparables. On ne peut pas toujours se fier aux statistiques. Le hasard peut également avoir son mot à dire. Tandis que les astres en Lion exalte les forces de votre inconscient, laissez-vous guider par votre intuition plutôt que par la logique pure pour prendre une décision.

## ♏ SCORPION DU 23 OCTOBRE AU 21 NOVEMBRE

Vous pouvez retrouver ce que vous avez déjà eu à condition de prendre une bonne initiative. Avec la Lune en Taureau, face aux astres en Scorpion, ne vous laissez pas influencer par tout ce que les gens rapportent. Méfiez-vous des propos de personnes rusées, notamment si elles vous rapportent des commentaires formulés par de tiers partis.

## ♐ SAGITTAIRE DU 22 NOVEMBRE AU 21 DÉCEMBRE

Sous l'influence de la Lune en Taureau, la réaction des autres risque de vous étonner. Conséquemment, il serait préférable d'écartier toutes notions et attentes préconçues. Une affaire qui ne semblait pas vous avantager pourrait, en bout de ligne, s'avérer plutôt favorable. Attendez que la poussière soit retombée avant de vous prononcer.

## ♑ CAPRICORNE DU 22 DÉCEMBRE AU 19 JANVIER

Les aspects de la Lune en Taureau peuvent donner un caractère imprévisible à votre samedi. Il est probable qu'une circonstance favorable se dessine à la dernière minute, alors qu'on ne s'y attendait plus. Vous pouvez également recevoir l'appui d'individus dont vous ignorez les bonnes dispositions à votre endroit. N'appréhendez donc pas le pire.

## ♒ VERSEAU DU 20 JANVIER AU 18 FÉVRIER

S'effectuant au carré de votre Signe, la Lune en Taureau pourrait vous offrir un samedi complexe. Il vous suffira juste de ne pas perdre la tête! En fait, vous gagnerez à vous accorder du temps pour réagir à une annonce ou prendre une décision. Profitez de cette journée pour vous divertir. Les affaires sérieuses devraient pouvoir attendre.

## ♓ POISSONS DU 19 FÉVRIER AU 20 MARS

Ce samedi ne s'annonce pas désagréable, mais ne vous attendez pas à naviguer sur une mer tranquille. Les aspects de la Lune en Taureau risquent de faire quelques vagues! Il y a pas mal d'instabilité dans l'air et les données dont vous disposez pour prendre une décision peuvent encore changer. Ne précipitez rien, il n'y a rien qui presse.