

Montréal qui Chante

Le No. 10 cts.

DANS CE NUMÉRO : LA FERMETURE DE BONNE HEURE



Débuts de Mlle PAULE MALOUE au "Nationoscope" 8 Aout 1909

Vive l'amour

Criserie-Valse

Toujours
Charmeuses

Jour de Baptême

Petit Cœur
de Moineau

Lettre de la
Fauvette

Mes Rêves

Fais Dodo

Ninon Rêve

50
"MONTREAL QUI CHANTE"

Revue Illustrée

Paraissant les 10, 20 et 30 de chaque mois

RAOUL COLLET, Editeur Propriétaire

Bureau:

203 rue St-Christophe, Montreal

Tél. Bell Est 5781

AGENTS DÉPOSITAIRES

Pour la Province de Québec - J. ALF. GUAY

203 RUE ST-JOSEPH QUEBEC

Pour la Province d'Ontario

Gulbrandsen Freres

280 DALHOUSIE OTTAWA

Pour les Etats-Unis:

J. E. PARENT & CIE, 1094 ELM ST.,
MANCHESTER, N. H.

ABONNEMENTS PAR LA MALLE:

1 an \$3.50. 6 mois \$1.75. 3 mois \$1.

LE No. 10c. LES ANCIENS Nos. 15c.

Lettre d'une Fauvette

Chansonnette Interprétée par RHEA HARMANT, au Nationoscope

LUCIE DE MATHA au Parisiana



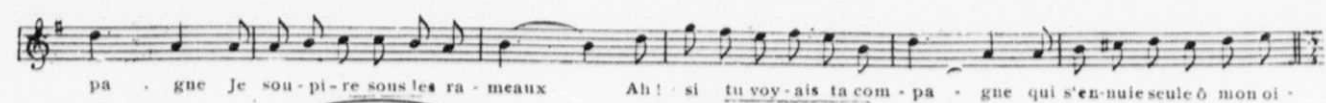
RHEA HARMANT



LUCIE DE MATHA



LETTRE D'UNE FAUVETTE (Suite).



pa - gue Je sou - pi - re sous les ra - meaux Ah ! si tu voy - ais ta com - pa - gue qui s'en - nueie seule ô mon oi -



seau Mon p'tit pin - son sous la ra - mu - re Pensant à l'ab - sent j'ai bien



froid Dans ma cham - bret - te de ver - du - re J'suis mal - heu - reu - se loin de



toi Cha - que jour ça je te le ju - re Je pense au pas - sé c'est bien



long Re - viens au nid jo - li pin - son Je t'en con - ju - re



I
Une fauvette au coeur très tendre
Écrivait à son gai pinson
Parti dès la Saint-Alexandre
Pour faire les foins à Meudon
Depuis qu'tu es à la campagne
Je soupire sous les rameaux
Ah ! si tu voyais ta compagne
Qui s'ennuie seule, ô mon oiseau !

REFRAIN

Mon p'tit pinson, sous la ramure
Pensant à l'absent j'ai bien froid
Dans ma chambrette de verdure
J'suis malheureuse loin de toi
Chaque jour ça je te le jure
Je pense au passé, c'est bien long !
Reviens au nid joli pinson
Je t'en conjure.

II

Tous les merles du voisinage
Chaque jour viennent demander
En me voyant dans le veuvage
"Y a-t-il moyen d'vous consoler ?"
Hier notre propriétaire
Tu sais, le vieux chardonneret ?
M'offrit d'souper, avec mystère
J'ai répondu : "J'ai l'coeur complet!"
Au Refrain

III

Croirais-tu près de la clairière
Au clair de la lune, l'autre nuit
Un rossignol bien téméraire
Le bout de l'aile, il me prit
Il me disait "belle inhumaine"
Venez écoutez ma chanson"
Mais en soupirant j'ai dit "Non"
Monsieur n'prenez pas cette peine."
Au Refrain

IV

Surtout ne cherche pas à plaire
— Ou je te tromp'rai com me il faut —
A la mésange, la fermière
Ou tu travailles, mon Pierrot
Pendant que j' prépare la mousse
Pour que dans le nid tu sois bien
Ce s'rait mal de donner, en douce
Des coups d'canif dans notre hymen.
Au Refrain

MES REVES

Interprété par DELVILLE au Ouimetoscope



C'est épatant ce que j'rève
Et chaqu' matin quand j'me lève
J'inscris sur un p'tit carnet
Tous les songes que j'ai faits
J'vais vous les raconter
Y a de quoi rigoler

J'ai rêvé la semaine dernière
Que ma charmante bell'mère
Au "Dominion" en chameau
Faisait l'bonheur des badauds
Et pour dix cents pas plus
Tout le mond' montait d'ssus

J'ai rêvé faut-y qu'je l'dise
J'ai peur qu'ça vous scandalise
Qu'on r'tranchait à Montréal
Tout l'conseil municipal
Depuis sur les trottoirs
On n's'cass' plus l'nez le soir

J'ai rêvé que d'puis un' s'maine
On éclair' l' "parc Lafontaine"
Il est entouré d'lampions
Un' vraie illumination !
Les pauvres amoureux
N'peuv'nt plus fair' comm' chez eux

J'ai rêvé c'est à n'pas croire
Et pourtant l'fait est notoire
Que pour devenir pompier
Y avait plus besoin d'payer
Quoiqu'ça soit surprenant
C'est pas trop tôt vraiment

J'ai rêvé c'est ridicule
Que des chapeaux minuscules
Par tout's les femm's se portaient
Et les gens qu'ça embêtait
C'est les marchands d'melons
De cass'rol's et d'chaudrons

J'ai rêvé que les microbes
Étant disparus du globe
L'chef de police permettait
De cracher ou l'on voulait
Dans la ville le soir
Y a plus b'soin d'arrosoirs.

J'ai rêvé oh ! ça j'en pleure
Qu'la fermeture de bonne heure
Bientôt on la supprim'rait
Les commis se désolaient
Tout's leurs blond's (pauvres garçons !)
L' soir prendront leurs patrons.



DELVILLE

TOUJOURS CHARMEUSES



Chanson Interprétée par DORGEVAL
au Nationscope.



Allegretto.

PIANO

CHANT.

Il est deux saï-sons pour la

pizz: p

Musical score for piano and voice. The piano part is marked 'Allegretto' and 'PIANO'. The voice part is marked 'CHANT.' and includes the lyrics 'Il est deux saï-sons pour la'. The score includes dynamic markings like 'pizz:' and 'p'.

TOUJOURS CHARMEUSES (Suite)

fem - me ou s'é - ter - ni - sent Et les pa - pil - lons A cet - te fleur gai - ment se gri - sent

Quand vient son prin - temps Son pe - tit cœur, fri - leux, s'é - veil - le

Ber - cé des ser - ments Qui sont mur - mu - rés à l'o - reil le

Bois *Bois.* *pizz.*

REFRAIN.

Oh ! non sans a - mour Fem - me ne p ut vi - vre Car l'ou dit qu'à ses lèvres tou - jours Cha - cun se gri - se, cha - cun s'é - ni - vre Il nous faut ai - mer

Car le temps s'en - vo - le On n'peut réprimer Cet - te cour - se folle Il nous faut ai - mer, Char - mer !

pizz. *pizz.* **FIN**



THERESE DORGEVAL

I
Il est deux saisons
Pour la femme, qui s'éternisent
Et les papillons
A cette fleur gaiment se grisent
Quand vient son printemps
Son petit coeur, frileux, s'éveille
Bercé des serments
Qui sont murmurés à l'oreille



REFRAIN

Oh ! non sans amour
Femme ne peut vivre
Car l'on dit qu'à ses lèvres toujours
Chacun se grise, chacun s'énivre
Il nous faut aimer
Car le temps s'envole
On n'peut réprimer
Cette course folle
Il nous faut aimer,
Charmer !



II

Fleur, en son été
Qui sous les lèvres s'est éclosé,
Son charme est resté,
Pareil en sa métamorphose,
Toujours si troublant
Aussi pour qu'elle ne s'effeuille.
Dam ! c'est en tremblant
Et à deux genoux, amants, qu'on la
[cueille
Au Refrain



III

Celle qui ne sait
Le temps d'amoureuse folie
Certes ne connaît
Le seul bonheur qui ne s'oublie
Amour ! bien parfait,
Plaisir qu'on désire à la ronde
Qu'on laisse à regret
Hélas ! en quittant ce bas monde
Au Refrain



Récité par
ADRIENNE DERICOURT
au Théâtre National



FAIS DODO

Par un ciel bleu tout pailleté d'étoiles,
Le pêcheur s'embarque et hisse les voiles,
La brise au loin l'emporte sur les flots,
Faut bien gagner le pain de ses marmots !
Mais brusquement, on entend comme un
La Mer mugit à travers la rafale... [râle,
Comme elle a fait déjà trop d'orphelins,
La maman chante, en berçant ses bambins :
Fais dodo, mon petit Pierre,
Moi, je prie pour ton père.
Quand j'entends l'bruit des flots,

J'ai le coeur plein de sanglots.
Si la vague houleuse
Allait l'y prendre, ah ! la guenaise !
Dis, plus tard, toi mon p'tiot
Tu n's'ras pas mat'lot ?

Dans la mansarde où l'on se réfugie,
Quand on est las et vaincu par la vie,
Deux pauvres vieux époux vivaient unis
Quand la Camarde est entré au logis ;
Et près du lit où repose glacée

Celle qui fut toujours la bien-aimée,
Le vieillard pleure, et le coeur gros, bien gros
Redit toujours à travers ses sanglots :
Fais dodo, ma pauvre vieille,
Pour toujours tu sommeilles.
Qu'est-ce que j'ai fait sans toi
Si la mort n'vent pas d'moi
A nous deux, la misère
Etait douce et légère ..
J'avais te r'joindre bientôt
Ma pauvre vieille, fais dodo !



JOUR DE BAPTEME

Grande Valse
pour
Violon et Piano

Lentement, avec sentiment.

Rall.

La Fermeture

— DE —

Bonne Heure

Chantée au "Ouimetoscope"
par
MM. DELVILLE et GRANIER

—DELVILLE (Le patron)
Ça devient assomant
La fermeture d'bonne heure
Je vous l'dis
Aussi dès maintenant
Qu'il chante ou bien qu'il pleure
J'dis au commis
Parlé: Non monsieur, pas de congé!
—GRANIER (L'employé)
Air: Ma' moiselle écoutez moi donc!
Oh! Monsieur permettez moi donc
Aujourd'hui jeudi d'aller voir ma blonde
Oh! Monsieur permettez le donc
Je vous bénirai Monsieur mon patron

—DELVILLE
Non monsieur Oh! n'insistez pas
Je n'puis écouter les plaint's de tout l'monde
Non monsieur Oh! n'insistez pas
J'vais y aller pour vous n' vous dérangez pas

—GRANIER
Air: Arrêtez cochér.
Arrè... arrêtez monsieur
Ces commissions là j'sais les faire moi-même

—DELVILLE
C'est bien, très bien cher monsieur
Mais je n'fermerai pas pour vos beaux yeux

—GRANIER
Air: Brin de vie
Hélas, voilà bien sept ans
Qu'on réclame a tous les vents
d la ville
De pouvoir un jour ou deux
Caresser les blonds cheveux
d sa fille

—DELVILLE
Dites lui, alors malin,
De venir au magasin
Vot' blonde
Pour acheter un p'tit rien
Chaqu' soir, ça arrang'ra bien
Tout l'monde

—GRANIER
Air: Vous êtes si jolie.
Oh! ma blonde je lie
Que j'aime avec passion
Il faut que je travail' le soir pour mon patron
Pendant c'temps tu m'oublies

—DELVILLE
Non monsieur jamais et cela c'est juré
Vous n'obtiendrez le soir d'avoir la liberté
Penser ça c'est folie.
(Le pianiste remet une lettre à l'employé)

—GRANIER
Air: C'était deux amants
Pardon l'on m'envoit'
A l'instant même une lettre
Qui me dit qu' a loi
Vient d'être votée, ma foi
Il va vous falloir
Fermer portes et fenêtrés
A 7 heures le soir
C'est voté y a plus d'espér

—DELVILLE
Tant mieux, cher monsieur
Je n'voulais pas l'faire paraître
Mais de tous mes vœux
D'puis longtemps j'demande aux cieux
D'finir de bonne heure
A mes employées l'permettre
(à part) Faut que j'fasse, malneur!
Contr' mauvaise fortun' bon coeur.

(ENSEMBLE) *Air Pour avoir la fille*
Enfin la victoire L'esclavage achevé
Arriv' c'est notoire Et pour ce beau rêve
Car depuis sept ans Remercions d'bon coeur
On l'attendait impatiem- Messieurs les organi-
ment [sateurs]



Vive l'Amour

Chansonnette Interprétée par PAULE MALOUE
au Nationscope



...Et l'on offre à ces belles...
...Des Bouquets sentant bons...

REFRAIN

Vive l'Amour !
C'est un plat savoureux
Que chaque jour
Aiment les amoureux
Chacun son tour
Pris par la passion
Oui, de l'Amour
On sent l'émotion !
Le petit Dieu rend parfois très godiche
L'amoureux dont il captive le cœur
Mais de cela Mesdames l'on se fiche
Et l'on reste vainqueur

Le Couplet

A trente ans, de la vie
Dam ! c'est l'âge veinard
L'on fait bien de folies
Qu'on regrette plus tard
Puis on s'fait un' famille
On est pas jeun' tout l' temps
On boit d'la camomille
Quand viennent soixante ans
Soupirant
Tremblottant
On reprend

REFRAIN

Vive l'amour !..
Et le bon pot au feu
Madam' chaqu' jour
Tricote au coin du feu
Et comme un s'urd
Monsieur ronfle souvent
Sous l'abat jour
On se souvient d'antan
Aussi les bons vieux dont le cœur soupire
Rappellent leurs fredaines d'autrefois
Mais pour aimer les vieux semblent se
Nous n'avons plus de voix [dire



Griserie-Valse

Chantée par EDWARDS au Nationscope

MIRAL au Populaire

PIANO

Valse

mf

rall *a Tempo*

Mem. mouz'

Pour la fem - me c'est le bon-heur l'at - ti

ran - ce la valse len - te Dans les bras nerveux du dan - seur el - le s'abandonne trou-blai -

rall

a Tempo

te Ou di - rait qu'el - le va mourir El - le frissonne oublie et rê - ve Tout son être semble souf

frir Son sein lentement se sou - lève Gri se - ri - e

REFRAIN

Elle ou - bli - e En cet ins - tant les mauvais jours C'est l'i - vres - se La ca - res - se

rall *a Tempo*

Et le rythme ber ce les a - mours Langoureu - se Amoureu - se La fem me fer

me ses beaux yeux Valse len - te Enivrante Tu grises tous les a - moureux



EDWARDS

I

Pour la femme c'est le bonheur
L'attrance, la valse lente
Dans les bras nerveux du danseur
Elle s'abandonne troublante,
On dirait qu'elle va mourir
Elle frissonne, oublie et rêve
Tout son être semble souffrir
Son sein lentement se soulève

II

On passe dans un gai frou-frou
Pendant que la moustache frôle
Les irisettes folles, son cou
Carressant le haut de l'épau'e
Forte de ses charmants appas
Elle ébauche un malin sourire
Regardez mais n'y touchez pas
Voilà ce qu'elle semble dire

Au Refrain

REFRAIN

Griserie
Elle oublie
En cet instant les mauvais jours
C'est l'ivresse
La caresse
Et le rythme berce les amours
Langoureuse
Amoureuse
La femme ferme ses beaux yeux
Valse lente
Enivrante
Tu grises tous les amoureux



MIRAL

Petit Coeur de Moineau

PIANO

f *Alzioso.*

The piano introduction consists of two staves. The right hand features a melodic line with slurs and a triplet of eighth notes. The left hand provides a harmonic accompaniment with chords and single notes.

Sans le vou - loir u - ne bru - net - te

The vocal line begins with the lyrics "Sans le vou - loir u - ne bru - net - te". The melody is simple and follows the natural inflection of the French language.

Changeait d'a - mour com - me l'oi - seau A - do - re chan - ge de pier - ret - te

The piano accompaniment continues with a steady rhythm, supporting the vocal line. The lyrics "Changeait d'a - mour com - me l'oi - seau A - do - re chan - ge de pier - ret - te" are written below the vocal staff.

On l'ap - pe - la : "Coeur de Moi - neau" L'a - mant, de son bai - ser d'i

The piano accompaniment features a series of chords in the left hand, creating a soft and intimate atmosphere. The lyrics "On l'ap - pe - la : "Coeur de Moi - neau" L'a - mant, de son bai - ser d'i" are written below the vocal staff.

vres - se, Ne pou - vant hé - las se pas - ser Di - sait à sa

The piano accompaniment continues with a consistent harmonic pattern. The lyrics "vres - se, Ne pou - vant hé - las se pas - ser Di - sait à sa" are written below the vocal staff.

REFRAIN

I

Sans le vouloir une brunette
Changeait d'amour, comme l'oiseau
Adore changer de pierrette
On l'appella "Coeur de Moineau"
L'amant, de son baiser d'ivresse
Ne pouvant, hélas ! se passer
Disait à sa blonde maîtresse
Qu'il aurait bien voulu chasser:

II

D'un regard ou d'une moustache
Tour à tour ton coeur est épris
Quand pour un blond il se détache
Aussitôt un brun l'a conquis
Vraiment tu ne sais plus toi-même
Combien tu as grisé d'amants
Ton âme voyage en bohème
Sur la carte des sentiments

III

Tu te troubles, ton coeur chavire
Dès qu'on te demande un baiser
Aux doigts qui font vibrer la lire
Tu n'oserais pas refuser
Ton coeur de flammes inconnues
Brûle, lâche, de jour en en jour
Vers les caresses imprévues
Tu vas pour l'amour de l'Amour

III III

Mais quand plus tard, tu sera lasse
(De toi l'on conserve un frisson)
Dans les coeurs tiendra peu de place
Le souvenir de ta chanson
Voulant enfin qu'on te protège
Quand ton printemps sera fini
Ainsi qu'un oiseau sous la neige
Tu resteras là... sans un nid

Au Refrain

PETIT CŒUR DE MOINEAU (Suite)



blon - de maî - tres se qu'il au - rait bien vou - lu chas - ser :

Cœur de moi - neau, pe - ti - te té - te fol - le, Tu te don - nes, te re - prends tour à tour

Mais le bon - heur est un rê - ve fri - vo - le Ne cours donc plus en vain a - près l'a - mour

pp *pp*

NINON RÊVE

Interprété par FREDERICQUE VASSE au "National"



FREDERICQUE VASSE

Dis-moi Ninon, pendant les longues
[nuits,
Quand le sommeil fuit ta paupière,
Le rêve d'or qui berce tes ennuis
Vient-il du ciel ou de la terre ?
Je suis discret. Réponds, ma chère ;
Ninon ne m'a pas répondu tout d'abord
Puis elle a dit en rougissant très fort :
Je vois en rêve un Ange au front
[charmant

Qui vers mon oreiller se penche
Et qui sur moi promènent longuement
Le doux frisson de sa main blanches :
En vain, mon cœur en lui s'épanche ;
Je l'ai prié, mais n'ai pu rien obtenir ;
Il s'est enfui, voudrait-il revenir ?
Belle Ninon, quand sonnera minuit,
Si de nouveau tu fais ce rêve,
Lève-toi donc de ta couche et sans
[bruit.

Viens me trouver pour qu'il s'achève.
Viens me trouver quand sonnera mi-
Je serai l'Ange de ton rêve. [nuit,



Voici l'Ouverture des Théâtres

SAISON 1909—1910.

Montréal qui Chante

Va prendre un nouvel essor et publiera les Chansons, Chansonnettes, Monologues, qui seront interprétés par tous les Artistes Canadiens et Français sur nos Scènes Montréalaises et Québecquoises.

Abonnez-vous dès maintenant

1 an \$3.50

6 mois \$1.75

3 mois \$1.00

BUREAUX : 203 St-Christophe, Montréal. Tél. Bell Est 5781.

283 St-Joseph, Québec.

280 Dalhousie, Ottawa

Demandez nos
Catalogues de

**Romans,
Cartes Postales,
Périodiques,
Journaux, etc.**

Envoyés franco sur réception
d'un timbre de 2 sous.

Agence générale de "MONTRÉAL QUI
CHANTE" pour la Province de Québec.

LIBRAIRIE GUAY

Gros et Détail

283 St-Joseph, - Québec

SALON DE MODES

Mille Fleurs

527 STE-CATHERINE EST
MONTREAL.

Tél. Bell Est 4096

Paradis - Vincent

— & Cie —

IMPRIMEURS

281 Rue Visitation
MONTREAL.

DUPUIS FRERES Limitee

LE GRAND MAGASIN A RAYONS DE L'EST

447-449 Ste-Catherine Est,
Montréal

Notre rayon de la musique, — au 3ème étage de notre établissement-est certainement l'un des mieux achalandés de la ville.

Nous pouvons vous fournir un choix illimité de morceaux de musique.

Nous donnons ici une liste spéciale à **15c.** le morceau. Ce sont de véritables chefs-d'oeuvres de goût :

Gavotte Mignonne pour piano, A. Lavallée Smith, valeur - - - - - 40 cts
Comme Autrefois, Romance, Paroles de R. Brisson, Musique Rémi Lormès, valeur - - - - - 30 cts
Mignonne pourquoi Pleurer, Paroles de A. Lefebvre
Musique de A. Lavallée Smith, valeur - - - - - 40 cts
Sur les Flots Bleus, Paroles de R. Brisson, Musique de Rémi Lormès, valeur, - - - - - 40 cts
The Winner, March et two Step, Louis Owen, valeur 50c
Gowganda two Step, G. C. O'Brien valeur - - - - - 50 cts
TRES SPECIAL — "La Laurentide" le chef d'oeuvre de H. Kowalski - - - - - 25 cts

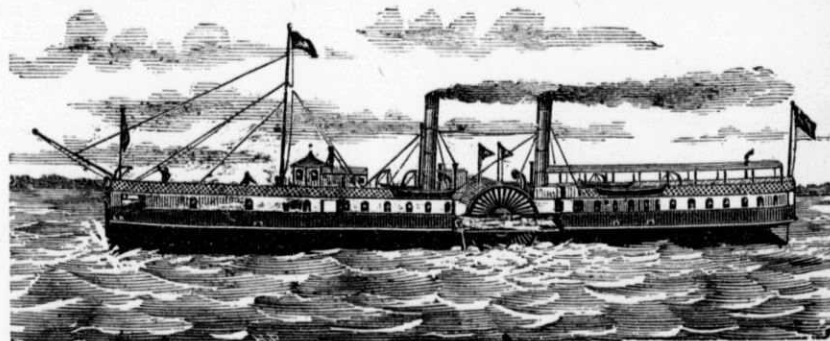
OU ALLER LE SAMEDI APRÈS-MIDI ?

Durant la belle saison d'été on doit prendre part aux jolies Excursions de demi-congé du samedi.

Le rapide vapeur BEAUHARNOIS laisse Montréal au pied de la rue Nazareth à 130 hr. p. m. et passe au quai de Lachine à 4 hrs. p. m. monte le Lac St-Louis, arrête à Chateauguay (en allant seulement) et arrive à Beauharnois à 6 hrs. p. m., d'où il repart à 8 hrs. p. m. pour être de retour à Lachine à 9 hrs. p. m. Les petits chars électriques ramènent les Excursionnistes à Montréal.

PRIX DU BILLET - 50 cts. seulement

Ce bateau peut être loué pour pèlerinages ou excursions. Pour Informations appelez Bell Main 1848



Excursions tous les dimanches aux rapides de Lachine

Tous les dimanches, départ du quai de Lachine 4 hrs. p.m. le BEAUHARNOIS monte le lac St-Louis, fait le tour des magnifiques îles des soeurs et descend les rapides jusqu'à Montréal. Retour à 6½ hrs. p. m. Orchestre à bord.

PRIX DU BILLET - 50 cts. seulement