

En vertu d'une entente datant du début des années 60, l'annexe du vieux Palais de justice, rue Notre-Dame, serait démolie bientôt pour faire place à un parc de verdure.

On songe à démolir l'annexe du vieux Palais de justice

par Cyrille FELTEAU

Depuis quelque temps déjà, des rumeurs persistantes courent, dans les milieux intéressés à la protection du patrimoine, sur la démolition éventuelle — peut-être prochaine — de l'annexe du vieux Palais de justice, au 85 est de la rue Notre-Dame, dans l'aire de protection de l'arrondissement historique du Vieux-Montréal (et qui plus est, directement en face du ministère des Affaires culturelles).

Cet immeuble de belle allure, qui abrita pendant des années la Cour provinciale, ou loge actuellement le Service des renseignements touristiques de la Ville de Montréal et ce qui reste de l'administration du Cojo, doit être détruit pour faire place à un petit parc qui servirait d'ouverture sur le centre-ville est de Montréal entre l'ancien et le tout nouveau Palais de justice. Cette obligation est inscrite en toutes lettres dans l'entente par laquelle le gouvernement Lesage, au début des années 60 avait cédé (pour un dollar) à la Ville de Montréal le vieux Palais de justice et son annexe.

Ces rumeurs inquiètent vivement tous ceux qui tiennent à l'intégrité de la physionomie du Vieux-Montréal et de ses environs immédiats. On fait remarquer, dans ces milieux, qu'une

telle destruction équivaudrait à un double gaspillage: gaspillage de fonds publics, d'abord, mais aussi gaspillage d'un précieux espace qui pourrait servir, par exemple, à un véritable musée de la Ville de Montréal (une sorte de Carnaval montrealais) que l'on espère et projette en vain depuis des décennies.

On souligne également que le musée du Château de Ramezay, qui se voit obligé depuis des années d'entreposer plusieurs de ses collections de prix hors de ses murs, serait bien aise de pouvoir utiliser le supplément d'espace que l'on pourrait aménager dans ses locaux. L'annexe du vieux Palais de justice deviendrait ainsi l'annexe du Château de Ramezay.

Construite au tournant du siècle, l'annexe a cinquante ans de moins que le vieux Palais de justice lui-même, maintenant entouré des deux autres qui l'ont suivie, à des intervalles d'un demi-siècle ou à peu près. Mais ce n'est pas, dirait-on, une raison pour la démolir. Bien au contraire. On signale enfin que le ministère des Affaires culturelles, qui a « colonnes sur rue » juste en face, dans l'ancien Palais de justice, détient le moyen idéal de protéger l'annexe: la classer.

Les grévistes de l'Alcan ne veulent pas négocier avec la police dans le dos

par Christiane BERTHIAUME

en collaboration avec LA PRESSE
ARVIDA — La colère grandit chez les 8.300 grévistes de l'Alcan dans la région du Saguenay-Lac-Saint-Jean qui ne veulent pas négocier avec la police dans le dos.

En effet, c'est la présence permanente des forces policières de la Sûreté du Québec qui empêche les négociations de reprendre.

Or, c'est autour de cette question que s'est cristallisée dernièrement cette grève qui paralyse la région depuis trois mois déjà et les deux parties en sont arrivées à une impasse.

Pour sa part, le président de la Fédération des syndicats du secteur aluminium, M. Jean Halley, a proposé que les négociations reprennent mais à la condition que la SQ se retire complètement des lignes de piquetage et se contente de faire de la patrouille.

A cela, le directeur régional de l'Alcan, M. François Senechal-Tremblay, a répondu qu'il attendrait que les négociations reprennent avant de demander à la police de quitter les lieux mais qu'il n'avait aucune objection à ce que les grévistes fassent du piquetage à certains endroits choisis.

Les syndicats de la FSSA font, en effet, du piquetage en ce moment mais au Foyer des loisirs à Arvida, soit à plusieurs pieds de l'usine, pour éviter, selon M. Halley, des accrochages possibles entre policiers et grévistes.

Cette question de la présence continue de la police, qui divise radicalement les parties en cause, remonte à plusieurs semaines déjà, exactement à l'arrivée de la police le 5 août dernier. Depuis, les discussions et rencontres qui ont eu lieu et les tentatives de rapprochement qui ont été faites n'ont donné aucun résultat.

Durcissement des positions
Le durcissement des positions s'est fait selon le scénario suivant: c'est au début du mois d'août que les forces policières de la Sûreté du Québec prenaient sous leur responsabilité 13 points de surveillance de la baie des Ha! Ha!, à Sainte-Monique, Lac-Saint-Jean, points situés aux usines d'Alma, d'Arvida, aux centrales hydro-électriques et aux stations portuaires de Port-Alfred.

La FSSA a demandé immédiatement mais sans succès que la police se retire.

Deux réunions ont ensuite eu lieu, les 11 et 13 août, à l'Hôtel de Ville de la Baie, en présence de MM. Hervé Tremblay, maire de La Baie, et Ghislain Harvey, député du comté de Dubuc, qui ont tous deux tenté de rapprocher les parties.

La grève ayant été déclenchée de façon précipitée la

nuit du 3 juin et aucun protocole d'entente n'ayant été signé, c'est sur ce dernier point que les discussions ont porté.

Les cadres

Le chef négociateur de la partie patronale, M. Jean-Louis Montgrain, et M. Jean Halley, président de la FSSA ont même fait le tour de l'usine d'Arvida pour déterminer ensemble quels seraient les endroits où installer des piquets de grève.

Au cours de ces rencontres, il a même été entendu que les 350 cadres à l'intérieur des usines ne feraient pas le travail des syndiqués mais que leur tâche consisterait uniquement à constater et évaluer les dommages et réparations à effectuer dans l'usine. (Les dégâts se chiffrent à \$25 millions, selon la compagnie, mais ne concernent pas uniquement les bris et actes de vandalisme commis la nuit du déclenchement de la grève, mais les appareils qui, faute d'être utilisés, se sont détériorés.)

Le vendredi 20 août, les syndicats ont cru voir dans le fait que la SQ cédait sa place à la Sûreté municipale une leur d'espoir. Mais la Sûreté du Québec devait reprendre ses positions immédiatement après le week-end à la demande des services policiers municipaux. Ces derniers ont déclaré qu'ils ne pouvaient suffire seuls à la tâche.

La compagnie craint, une fois la police retirée de ses points de surveillance, que les grévistes ne fassent du grabuge dans l'usine.

Hier, la Sûreté du Québec a pris en charge le dernier point libre à l'usine d'Arvida où quelque 25 grévistes faisaient du piquetage. Ces derniers ont quitté les lieux sans opposer de résistance.

La situation s'est tellement envenimée dernièrement que la police craint un affrontement.

Impatience

Or, la partie syndicale montre de l'impatience et de la nervosité.

Alors que les grévistes ont passé les derniers mois comme s'ils étaient en vacances (ayant prévu cette grève, leurs économies leur ont permis de vivre confortablement tout l'été), ils voient venir l'automne avec inquiétude.

Même chose chez les commerçants. Ce n'est que depuis deux semaines seulement que les conséquences du conflit se font sentir chez eux. Les affaires ralentissent et certaines maisons, comme Simpson et Woolco, ont même dû procéder à des mises à pied.

La situation se corse et les grévistes entreront samedi dans leur quatrième mois de grève sans que rien n'indique que les négociations pourraient reprendre dans un avenir rapproché.

CENTRES DE RENOVATION

VAL ROYAL LA SALLE

FÊTE

DU BRICOLAGE

Pour la Fête du Travail, Val Royal LaSalle organise une Fête du Bricolage en hommage aux travailleurs qui occupent leurs loisirs au bricolage et à l'entretien de leur maison.

DALLES DE PATIO

EN GRIS, 16" X 18" PRIX COURANT 1.35 PRIX SPÉCIAL 1.09 CH.

EN GRIS, 7-5/8" X 15-5/8" X 1-5/8" PRIX COURANT 34¢ PRIX SPÉCIAL 29¢ CH.

CLÔTURE A MAILLES DE CHAÎNE

Maille de 2". En acier de calibre 9 recouvert de vinyle. Hauteur: 48".

PRIX SPÉCIAL 39.95 LE ROULEAU DE 50'

GOUTTIÈRES HO-DO

En acier galvanisé. En longueurs de 10'.

PRIX COURANT 3.50 PRIX SPÉCIAL 2.29 LA LONGUEUR

PAVEX

Enduit protecteur pour l'asphalte. En contenants de 4 gallons.

PRIX COURANT 12.50 PRIX SPÉCIAL 7.99 LE CONTENANT

Luxaclad

DECLIN D'ALUMINIUM PRÉFINI

Blanc seulement. 11 morceaux font un carré qui couvre 88 pieds carrés.

PRIX COURANT 82.50-7.50 PRIX SPÉCIAL 72.99 LE CARRE 6.95 LE MORCEAU

SOFFITE PERFORÉ EN ALUMINIUM

Blanc seulement. Pour permettre la ventilation de l'entre-toit et finir le dessous du débord de toit. 17" de largeur sur 12" de longueur.

PRIX COURANT 9.75 PRIX SPÉCIAL 8.99

ASPHALTE "INSTANT PAVÉ"	CIMENT SABLE	BÉTON	MIXKOTE	LAY 'N BOND
Sans mélange ni chauffage! sac de 80lb	Ciment et sable en sacs de 66-2/3 lb.	Sable, pierre et ciment en sacs de 66-2/3 lb.	Bel enduit décoratif. En sacs de 12.5 kg.	Très bonne adhérence au vieux béton. En sacs de 42 lb.
PRIX COURANT 3.35 PRIX SPÉCIAL 2.77	PRIX COURANT 2.29 PRIX SPÉCIAL 1.99 LE SAC	PRIX COURANT 2.29 PRIX SPÉCIAL 1.99 LE SAC	PRIX COURANT 12.50 PRIX SPÉCIAL 7.95 LE SAC	PRIX COURANT 6.79 PRIX SPÉCIAL 4.99 LE SAC

mon œil sur montréal

PAR DOLLARD PERREAULT

Cours en coopération

La faculté de l'éducation permanente de l'Université de Montréal offre aux étudiants et aux adultes deux nouveaux cours en coopération. L'un traitant de l'émergence et de l'impact du phénomène coopératif; l'autre, du droit de la coopération.

Le premier cours sera donné par M. Viator Larouche, docteur en relations industrielles et membre d'une mission coopérative dans six pays européens, en 1974. Deux conférenciers prestigieux y présenteront également des exposés: MM. Gilles Arès, directeur du Conseil de la coopération du Québec et Alfred Rouleau, président du mouvement Desjardins.

Le deuxième cours sera donné par un avocat bien connu des milieux coopératifs, M. Claude Béland, directeur général adjoint de la Fédération des caisses d'économie. Ce cours s'adresse aux non initiés au droit qui sont intéressés à connaître l'encadrement et les contraintes juridiques qui entourent les coopératives au Québec. Participeront également à ce cours, à titre de conférenciers: MM. François Jobin, Georges Lebel, André Poupart et Pierre Sylvestre.

On peut s'inscrire à ces cours jusqu'à la fin de la semaine prochaine en s'adressant à la Faculté de l'éducation permanente de l'Université de Montréal, c.p. 6128, Montréal; téléphone: 343-6090 ou 343-6992 (après 17h).

Comment aider les personnes âgées

Le service de l'éducation des adultes de la Commission des écoles catholiques de Montréal offre cette année un cours de culture populaire intitulé "comment aider les personnes âgées".

Cette activité permettra à tous ceux qui travaillent auprès des personnes âgées de se familiariser davantage avec la psychologie du vieillissement; les questions juridiques relatives aux personnes âgées; l'alimentation, la mécanique corporelle, les médicaments et les loisirs des personnes du troisième âge.

Ce cours dure 30 heures et est donné une fois par semaine, durant 10 semaines. Les frais sont de \$6 et les inscriptions se prennent les 13, 14, 15, 16 et 17 septem-

bre, de 19h à 21h. Pour renseignements: 273-0481.

Relation parent-enfant

Le service de l'éducation des adultes de la Commission des écoles catholiques de Montréal offre cet automne un cours d'éducation populaire intitulé "Relation parent-enfant".

Cette série de dix rencontres a pour but d'apprendre à parler à un enfant de telle sorte qu'il apporte sa collaboration.

Ces cours se donnent dans trois centres du territoire de la CECM. Les frais sont de \$6 et les inscriptions se prennent les 13, 14, 15, 16 et 17 septembre, de 19h à 21h. Pour plus amples renseignements: 273-0481.

Salon de la rénovation

Le deuxième Salon de la rénovation de Montréal aura lieu les 29 et 30 septembre, à la Place Bonaventure. L'objectif de cette exposition est de renseigner le public sur les divers aspects de la rénovation, du bricolage et de la décoration. Il y aura 115 stands ou des manufacturiers présenteront des outils, des matériaux, des plans et des produits divers.

Cette exposition était originellement présentée exclusivement aux marchands BMR. L'an dernier, on l'ouvrit pour la première fois au grand public et elle connut un grand succès; quelque 15,000 personnes la visiteront, en deux jours.

Ateliers de marionnettes

La direction des "Marionnettes Les Mains" ouvrira en septembre des ateliers de marionnettes pour enfants: les samedis, de 10h à midi pour les enfants de 5 à 8 ans, et de 14h à 16h pour les enfants de 9 à 12 ans. Pour plus amples renseignements: 486-8177 ou 814-3489.

Le Salon de l'Agriculture

Le thème du Salon de l'Agriculture qui se tiendra cette année du 2 au 7 novembre à la Place Bonaventure, est: "Se bien nourrir, un double défi". Les organisateurs sont à préparer des concours et travaillent à mettre sur pied des centres de consultation et de communications dans le but de fournir au public des ren-

seignements qui l'aideront à solutionner le problème de la nutrition.

A Terre des Hommes

Aujourd'hui, au Kiosque International: 11h, Harmonie de TdH; 14h, troupe

folklorique suisse; 15h, troupe folklorique tchèque; 16h30 et 17h30, Michouan (troupe folklorique mexicaine); à la Place de la Joie: 19h30, danse sociale avec les "Vif Argent"; au Kiosque D: 12h, Harmonie de TdH; 13h et 16h, orchestre de Christian Platov; de 16h15 à 17h30, Les

Troubadours; à 18h, 19h et 20h, Le Duo Soleil.

Demain, au Kiosque International: 11h, Harmonie de TdH; 14h, troupe folklorique suisse; 15h, Les Troubadours; 16h et 17h, Michouan; au Kiosque D: 12h, Harmonie de TdH; 13h et 16h, orchestre de Christian Platov; de 16h15 à 17h30, Les Troubadours; à 18h, 19h et 20h, Le Duo Soleil.

Dans les pavillons: Bulgarie, Les Pirins (musiciens, danseurs, comédiens et magiciens), tous les jours (à l'exception de dimanche et lundi), à 17h et 18h30; Grèce: danse et musique populaires avec les "Olympiens", samedi et dimanche, à 15h, 17h et 19h30; Inde: danse classique et folklorique avec Latha et Rashmi, tous les jours (à l'exception du lundi et du jeudi) à 15h et 18h; Pakistan: charmeur de serpents, tous les jours, à 13h, 15h et 17h; troupe folklorique tous les jours à 18h30 (samedi et dimanche, à 15h30 et 18h30); Suisse: danseurs folkloriques, tous les jours à 12h30, 16h et 18h30 (lorsqu'il y a représentation au Kiosque International, le spectacle présenté à la même heure au pavillon est annulé); Tchécoslovaquie: Ensemble national tchécoslovaque de chant et de danse, tous les jours, à 15h et 17h (à l'exception du vendredi).

Spectacles permanents: Théâtre de marionnettes, spectacles tous les jours à 14h, 15h, 16h et 17h; Laterna Magika, les Edwardos et les Kafinas (acrobates), tous les jours (à l'exception du mardi), à 14h30, 16h30, 18h30 et 20h30; Place du Carrefour: Moon Act Trapeze (acrobates), à 17h30 et 21h30.

A la Croix-Rouge

La Croix-Rouge invite les donateurs de sang disponibles à se rendre demain à l'un ou l'autre des centres permanents, de 13h à 20h30, au 3131 est, rue Sherbrooke, ou de 8h30 à 16h, au 2170 ouest, boulevard Dorchester.

Il n'y aura pas demain d'autres collectes de sang.



Initiation sportive

Les enfants de 6 à 12 ans peuvent développer leurs aptitudes physiques, les samedis, au Centre de l'Immaculée-Conception. Plus de 40 instructeurs sont à leur disposition pour les diriger et leur enseigner diverses disciplines. Les inscriptions se prendront au Centre, le 11 septembre, de 9h à 16h. Pour plus amples renseignements: 527-1256.

Nouvelle Aire. L'école regroupe ses élèves en trois sections (enfants-adolescents, adultes général et adultes professionnels) et un atelier de comédie musicale. Elle accueille aussi bien des personnes qui se destinent professionnellement à la danse que les amateurs. Les inscriptions se prennent jusqu'au 3 septembre, de 10h à 20h. Pour renseignements additionnels: 521-4415.

Huit artistes ont décidé de fonder dans le Vieux-Montréal la "Co-op Galerie d'art Studio 'J'". Six des coopérants sont des diplômés de la faculté des arts de McGill. Les membres du nouvel organisme se sont fixés des objectifs d'ordre éducatif, culturel et commercial. La galerie, située au premier étage du 452 de la rue Saint-Sulpice sera ouverte tous les jours à partir d'aujourd'hui.

A partir du 8 septembre, le Club de l'âge d'or Laurier présentera tous les mercredis, à 18h30, une nouvelle activité: le bridge duplicata. Actuellement, au Centre Laurier, 1115 est, rue Laurier, il y a danse tous les jeudis soirs. A partir du 18 septembre, on dansera également tous les samedis soirs. La semaine du 20 au 21 septembre sera une pour le club une semaine intensive d'inscriptions. Sont admises les personnes de 50 ans et plus. Pour plus amples renseignements: 872-4672.

Les Loisirs de la Cathédrale organisent une épuchette de blé d'Inde à Saint-Ambroise de Kildare, le 11 septembre. \$8, dîner compris. Ils organisent également un voyage à Toronto et aux chutes Niagara, en train, les 18, 19 et 20 septembre. Pour plus amples renseignements: 768-1278.

L'Union internationale des ouvriers du vêtement pour dames a un programme de loisirs, de formation artistique et artisanale pour les ouvriers à la retraite. Sous la direction de Mme Aline Champagne, le département de formation du syndicat organise des excursions, des visites à domicile, des cours de peinture et d'artisanat, des expositions, de voyages. Les retraités de cette industrie membres du syndicat jouissent aussi des mêmes avantages médicaux que les membres actifs.

EN VRAC

L'école Nouvelle Aire 551 est, rue Mont-Royal, qui rouvrira ses portes le 13 septembre, présentera cette année à ses élèves des démonstrations-conférences données par les danseurs du Groupe

CE SOIR

L'Oratoire Saint-Joseph présente ce soir à 20h30 un recital d'orgue donné par M. Raymond Daveluy.

Bons et mauvais effets de la mammographie

NEW YORK (AFP) — Chaque mammographie réalisée sur une femme de 35 à 50 ans augmente d'un pour cent ses chances de cancer, a indiqué lundi à New York le directeur de l'Institut national du cancer, le Dr Frank Rauscher.

Le Dr Rauscher a noté qu'un tiers des cancers du sein étaient détectés chez des femmes de cette tranche d'âge et, de ceux-là, un tiers n'auraient pas été décelés sans l'utilisation des rayons-x.

Le centre national du cancer, a-t-il indiqué, se prépare à

envoyer aux médecins utilisant ce type de détection une lettre soulignant les avantages et les inconvénients de la méthode.

Le secrétaire adjoint pour la santé, le Dr Theodore Cooper, avait indiqué dimanche dans une interview télévisée, qu'il conseillait aux médecins de ne pas utiliser la mammographie chez les femmes de moins de 50 ans sauf si certains signes montrent qu'elle peut se révéler utile. A son avis, pour les jeunes femmes, elle présente en effet plus de risques que d'avantages.

Journales

CASTOR NATUREL

Soyez à la page en portant ce magnifique manteau en castor canadien naturel (long poil). En plus d'être confortable vous serez des plus élégantes, et aurez surtout la satisfaction de constater que chez Reid vous obtenez toujours la plus belle qualité possible pour le prix.

Peaux allongées \$1150

1473, rue Amherst
522-3181
Stationnement à l'arrière

REID POUR LE CHOIX, LA QUALITÉ, LE SERVICE, LES PRIX

6e Étage
Valiquette

TAPIS

LE TAPIS DONNE LE TON À LA MAISON SUPER SPÉCIAL BURLINGTON

Pour le salon, salle à manger, chambre, boudoir, salle familiale, etc. Vous trouverez un tapis Burlington qui convient à chacune de vos pièces et de plus offert à prix réduit.
— Traitement spécial "Zépel" pour un entretien plus facile.
• Choix de 8 qualités. • 138 couleurs de décoration.

Tapis, pose et sous-tapis inclus.

Nylon velours	16 couleurs	1249 v.c.
Nylon peluche	14 couleurs	1359 v.c.
Polyester splash	15 couleurs	1479 v.c.
Dacron peluche	18 couleurs	1599 v.c.
Dacron bouclé	15 couleurs	1699 v.c.
Polyester peluche	20 couleurs	1775 v.c.
Nylon shag	25 couleurs	1999 v.c.
Nylon frisé	15 couleurs	2275 v.c.

Tapis, pose et sous-tapis inclus.

Léger supplément pour salle de bain, escalier ou fantaisie.
Pour une pièce de 12 x 12, il vous en coûtera de \$199.84 à \$364.00 tapis, sous-tapis et pose inclus.

DRAPERIES

CONCEPT "118"

UNE NOUVELLE DIMENSION EN MATIÈRE DE RIDEAUX OU DRAPERIES.

Le concept 118" introduit sur le marché une nouvelle idée en décoration, basée essentiellement sur la plus pratique des largeurs: 118" et ce dans une sélection exclusive de tissus capable de réussir le meilleur des décors.

- Pas de couture.
- Pas d'appareillage de dessin.

	ORD.	POUR 795 VG.
POLYESTER uni: Blanc, ivoire	9.95	1695 VG.
POLYESTER imprimé moderne	19.95	2195 VG.
POLYESTER imprimé moderne	25.95	2395 VG.
ACRYLIQUE: Naturel, beige, brun, or	28.95	2495 VG.
ACRYLIQUE imprimé moderne	29.95	

EXEMPLE: Une verge couvre un pied, donc, pour un mur de douze pieds, vous aurez besoin de douze verges.

- Service de mesure.
- Confection de luxe à notre atelier.
- Installation par des experts.

N. G. VALIQUETTE LTÉE

510 est, rue Sainte-Catherine, 842-8811

DÉCOR • MODE

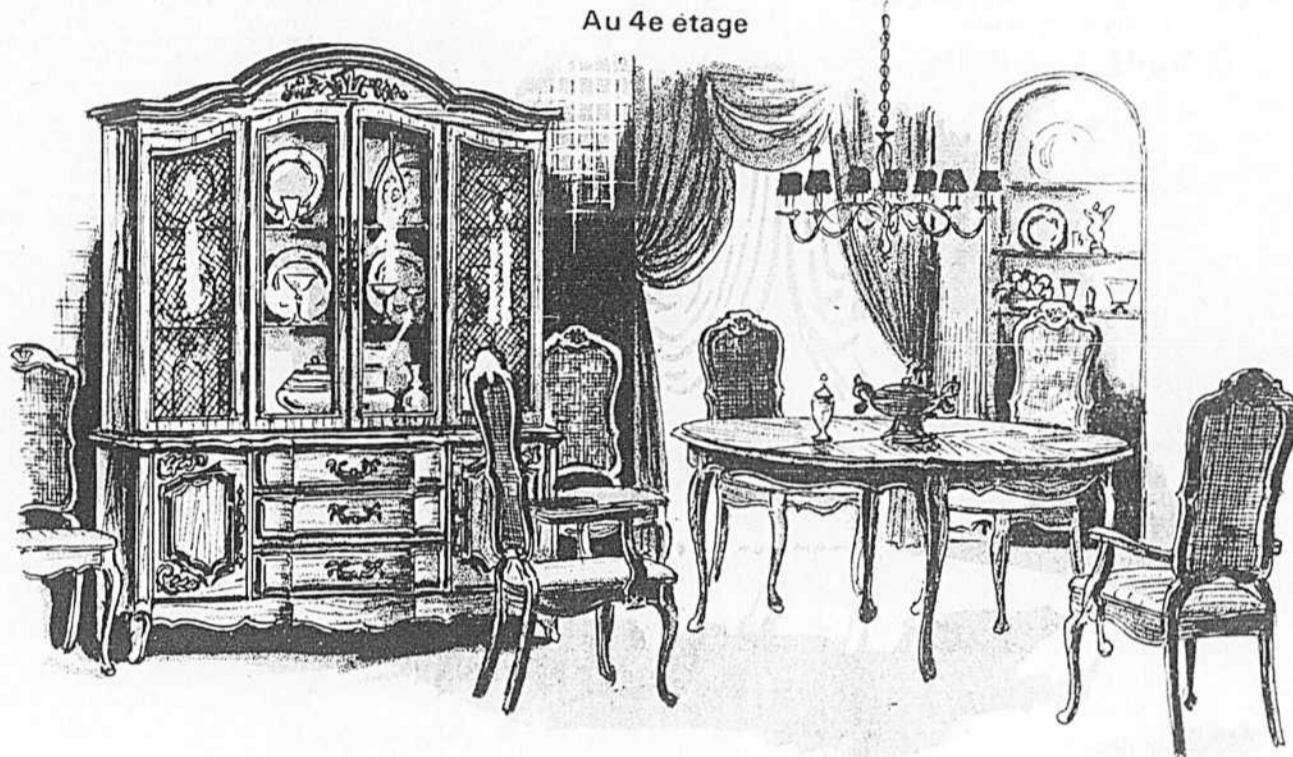
POUR CEUX QUI DÉSIRENT VIVRE DANS UN DÉCOR ENCHANTEUR.

VALIQUETTE met à leur disposition son centre de décoration unique au Canada. Il comprend une équipe de vingt décorateurs. L'un d'entre eux est certainement le spécialiste qui vous convient. De ce fait, chez VALIQUETTE vous ACHETEREZ non seulement de beaux meubles, mais des meubles qui seront beaux chez vous. Profitez-en pour venir visiter nos 11 boutiques sur nos 11 étages de meubles qui font du magasin VALIQUETTE un véritable centre d'exposition où vous trouverez des décors de rêves.

Valiquette

SERVICES VALIQUETTE
Valiquette vous offre toujours
CES SERVICES GRATUITS: Entreposage, livraison soignée, marches commandées, compte courant, polissage, service d'installation de meubles à la maison, service de réclamation, etc.

Au 4e étage



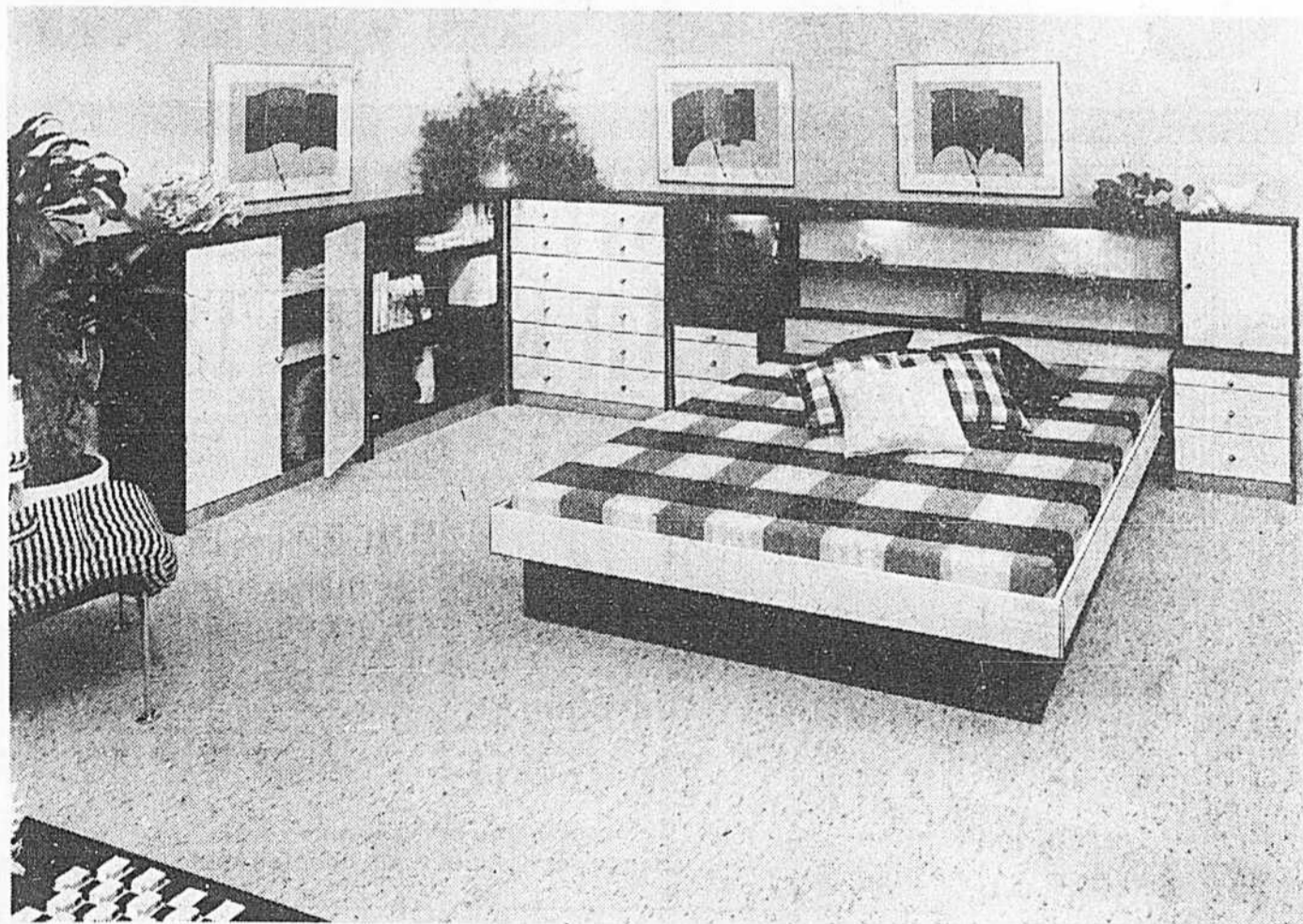
Mobilier de salle à manger de style Louis XV, dans un luxueux fini fruitier, portes avec dessins sculptés à la main, bois dur d'une sélection choisie combiné de contre-plaqué d'une qualité exceptionnelle; comprenant: buffet, 60 x 15 x 28 H, 2 portes tablettes à l'intérieur, 3 tiroirs au milieu; hûche tablettes de verre et lumière; table ovale 42 x 60 x 29, 1 allonge de 18"; 4 chaises, 2 fauteuils, dossiers cannes, sièges recouverts avec un tissu de velours pépite d'or.

HEURES D'AFFAIRES
Ouvert de 9:30 a.m. jusqu'à 5:30 p.m.
Ouvert les jeudis et vendredis soirs jusqu'à 9 h

STATIONNEMENT
en face ou à l'arrière du magasin

9 mcx. **1695.**

Au 2e étage



Chambre: grain bois noir p.v.c. et portes finies en mélamine perle. Résiste aux égratignures à la lumière et aux taches. Facile d'entretien.

INCLUS: commode six tiroirs, cabinet deux portes, bibliothèque ouverte, dessus de coin ouvrant, lit avec lattes de bois, étagère tête de lit et deux tables de nuit.

Lisieres decoratives et bases en véritable acier inoxydable, poignées fini acier inoxydable c.s.a.

1159.

N. G. VALIQUETTE LTÉE, 510 est, rue Sainte-Catherine

842-8811

Une réduction draconienne de l'immigration ne résoudrait pas nos problèmes socio-économiques

par Cecile BROUSSEAU

Une réduction draconienne de l'immigration, comme le préconise le rapport du Conseil des sciences du Canada, ne résoudrait pas les problèmes socio-économiques des Canadiens, mais servirait plutôt à en masquer les véritables causes. C'est du moins l'opinion qu'ont exprimée à LA PRESSE des personnes oeuvrant dans diverses organisations intéressées à défendre les droits des immigrants.

Dans ce rapport publié récemment, le Conseil des sciences prétend en effet maintenir le niveau de vie actuel des Canadiens en réduisant l'immigration annuelle de 200 000 (et plus pour les dernières années) à 50 000.

La Ligue des droits de l'Homme

"On essaie de nous faire croire que le niveau de vie des Canadiens est étroitement lié à l'immigration. L'immigration n'a absolument rien à voir avec la pauvreté ou la richesse du Canada. C'est une tentative pour détourner notre attention des causes réelles des problèmes socio-économiques qui existent", a déclaré à LA PRESSE M. Fabien Lebeuf, président de la Ligue des droits de l'Homme.

"Car, poursuit-il, nos problèmes sont dus, d'une part, à l'absence totale de politique sociale et économique axée sur le bien des majorités populaires, d'autre part, au fait que nos politiques sont en réalité définies, directement ou indirectement, par les grandes entreprises (que ce soit dans le domaine de l'alimentation, du logement, etc.) qui ont une influence prépondérante sur les hommes politiques et sur la définition des politiques par le gouvernement."

Selon M. Lebeuf, également membre d'un comité d'étude sur l'immigration, dans le Livre vert (fédéral) et le Livre brun (provincial) sur l'immigration, on mentionnait que le Canada manquait de main-d'oeuvre non spécialisée. "D'autres théories scientifiques sur le plan démographique prétendent qu'un pays comme le Canada a besoin d'une croissance assez rapide de sa population pour réaliser ses objectifs", explique-t-il.

"Mais, poursuit le président de la Ligue, pour ma part, je m'étonne de la mollesse des réactions des groupes censés défendre la justice. L'égoïsme collectif des Canadiens me semble d'autant plus condamnable que notre richesse repose sur l'exploitation de certains pays pauvres comme l'Afrique du Sud, le Chili ou Haïti ou oeuvrent de nombreuses multinationales ayant leur siège au Canada."

"Ce qui est le plus inquietant peut-être, remarque le président de la Ligue, c'est de constater comment la suggestion du Conseil des sciences et les recommandations du Livre vert coïncident avec le changement dans les courants d'immigration. Jusqu'à récemment l'Europe, les pays communistes alimentaient notre immigration, mais au cours des dernières années beaucoup d'immigrants nous sont venus d'Asie, d'Amérique Centrale ou d'Amérique du Sud ou des pays ayant une politique d'extrême-droite comme l'Argentine, le Chili ou Haïti."

Selon M. Lebeuf, il est évident qu'une réduction de l'immigration touchera les gens de couleur et les plus défavorisés. "C'est une politique de racisme et de discrimination", ajoute-t-il.

Tout comme M. Fernand Seguin qui s'est retiré du Conseil des sciences en expliquant clairement son désaccord avec certains points du rapport, M. Lebeuf ne croit pas à

la valeur scientifique de ce rapport

D'autres opinions

Tout en trouvant inacceptable l'idée d'une réduction draconienne de l'immigration, Sœur Thérèse, directrice du Centre social d'aide aux immigrants et Sœur Denise, du même centre apportent quelques nuances à leur jugement.

"Nous travaillons avec les immigrants pour les aider dans le quotidien. Prises dans l'action, nous n'avons pas toujours le temps d'analyser les rapports et les projets de loi. Mais nous déplorons que le Canada, un des derniers pays à avoir une politique humaine en immigration, fasse volte-face."

"Car, s'il faut réduire à 50 000 par année le nombre d'entrées au Canada, il est sûr que ce seront les plus démunis qui souffriront les premiers de cette restriction", constate Sœur Thérèse.

Perplexe, Sœur Denis réfléchit à haute voix: "Je crois que tous ceux qui oeuvrent actuellement dans l'intérêt des immigrants s'objecteront à la suggestion du Conseil des sciences. Dans ces milieux, on se pose des questions. Toutes sortes de valeurs entrent en ligne de compte. Comment concilier le droit de toute personne à choisir le pays où elle veut vivre avec le droit du gouvernement de protéger les citoyens? Comment le Canada reconnaît-il sa politique humanitaire à-t-il pu demeurer sourd à l'appel du Portugal en faveur des réfugiés de l'Angola? Il est triste de constater que ce sont les plus forts, les plus débrouillards, les moins pauvres qui parviennent à émigrer."

M. Robert Altar, président du Conseil du civisme et directeur de l'Accueil et de l'information aux immigrants à la Commission des écoles catholiques de Montréal, dénonce carrément l'idée de réduire l'immigration: "L'immigration, ce n'est pas un 'business'; on ne doit pas élaborer une politique d'immigration comme on édifie un commerce. Si le Canada n'est plus capable de gestes humanitaires, qu'il ferme carrément la porte."

Laurier Bonhomme, directeur du Centre d'information et de recherche pour les immigrants (CIRI), est catégorique: "La suggestion du Conseil des sciences est inacceptable mais elle fait écho à la ligne de pensée du Livre vert et ceux du tiers monde en faveur des groupes venant des pays anglo-saxons."

Jean-Yves Duthel, adjoint administratif à l'ACCORD, déplore l'attitude du Conseil des sciences. Il croit qu'une réduction de l'immigration pénaliserait les gens de couleur et ceux du tiers monde en favorisant les groupes venant des pays anglo-saxons.

Maurice Champagne, maintenant à la Commission des droits de la personne, a déclaré à LA PRESSE à titre personnel: "Je ne saurais être d'accord avec cette conclusion du rapport du Conseil des sciences, qui, comme l'a dit Fernand Seguin, ne peut avoir une valeur scientifique. Mais il serait temps que les Canadiens réfléchissent et fassent un examen de conscience. Comment le Canada se situe-t-il dans le monde? Que penser de notre égoïsme de petit bourgeois face à la justice distributive? Généreux dans nos discours, jusqu'ou va notre ouverture d'esprit à d'autres cultures? Que signifient pour nous les mots partage et accueil? Quelle conscience avons-nous de l'importance de ce que les autres nous apportent?"

POUR PRÊTER OU EMPRUNTER LES PETITES ANNONCES 285-7111



La maison du tissu

BOUCLAIR

où l'on trouve le plus grand choix de tissus de qualité... au plus bas prix!

3 JOURS SEULEMENT

Judi, vendredi, samedi
Les 2, 3, 4 septembre

60" GABARDINE

\$289

la v.

65% polyester, 35% rayonne. Lavable à la machine. 18 belles couleurs dans ce tissu sensationnel pour jupes, pantalons, ensembles.

Bouclair, ord. \$4.98
Maintenant au prix le plus bas jamais vu chez Bouclair.

ACHAT SPÉCIAL
58" — 60" LAINAGE ET MÉLANGE DE LAINE

Assortiment d'unis, carreaux, rayures. Fins de pièces, pièces d'échantillons, etc.

Valeur \$3.98 à \$6.98
\$129 la v.

45" CORDUROY IMPRIMÉ

100% coton, lavable à la machine. Belle sélection de couleurs et motifs.

Bouclair ord.: \$4.98
\$398 la v.

58" — 60" LAINE ET MÉLANGE DE LAINE

Uni, carreaux, tweeds, laine peignée, rayures. Grande sélection de couleurs.

Bouclair, ord. \$2.98
\$198 la v.
Bouclair, ord. \$3.98
\$298 la v.

COMBATTEZ L'INFLATION

Visitez notre fameuse **estrade à un dollar**



Rien qu'un dollar la verge!

Velours côtelé, toile, jersey, brocart, satin, coton, soie, crêpe, dentelle... des milliers de verges de tissus. Bouclair vous les offre tous à \$1.00 la verge. Vous y trouverez des fins de pièces, des modèles discontinués et des achats à prix spéciaux que nous avons pu réaliser. Venez les voir des aujourd'hui.

HEURES D'OUVERTURE:

Semaine de 9:30 a.m. à 5 h 30 p.m. jeudi et vendredi de 9:30 h a.m. à 9 h p.m. Samedi de 9 h a.m. à 5 h p.m.
LAVAL ET JEAN-TALON — FERMES à 6 h p.m. LES LUNDI, MARDI et MERCREDI

2355 boul. Hymus Pointe-Claire 683-4711	3100 ouest rue Notre-Dame Lachine 637-1102	124 boul. Taschereau Greenfield Park 672-4372	1720, boul. des Laurentides Laval 667-3129	4490 est. rue Jean-Talon Montréal 725-9175
--	---	--	---	---

58" — 60" LAINE ET MÉLANGE DE LAINE

Sélection de tissus pour manteaux. Assortiment de dessins et couleurs.

Bouclair ord. \$4.98
\$398 la v.

48" MARQUISSETTES TISSUS DRAPERIES

100% polyester, lavable à la machine. 2 dessins en plusieurs couleurs.

Bouclair ord. \$1.69 et \$2.49
\$1 la v.

36" FLANELETTE IMPRIMÉE

100% coton, lavable à la machine. Grande sélection de couleurs et motifs.

Bouclair ord. \$1.19
89¢ la v.

MÉDECINE D'AUJOURD'HUI

L'anniocentèse

Plusieurs femmes sont enceintes après l'âge de 35 ans et se portent très bien. Il existe cependant un risque qu'elles mettent au monde un enfant souffrant du syndrome de Down's ou de mongolisme; pour éviter ces complications, de plus en plus de médecins dirigent ces femmes vers un centre hospitalier pour subir une amniocentèse.

Cette technique consiste à insérer une aiguille dans l'abdomen de la mère et d'y retirer du liquide amniotique pour fins d'analyse. Les inconvénients et risques pour la mère ou le bébé sont minimes. Il importe cependant de choisir un médecin compétent tant pour compléter la procédure que pour analyser le liquide, afin de découvrir la présence de cette anomalie ou d'autres maladies congénitales.

C'est un fait que les risques de maladies ou défauts congé-

nitaux augmentent avec l'âge de la mère et que les femmes doivent être conscientes de ces risques avant de choisir d'être enceintes dès qu'elles approchent la quarantaine.

En dépit de ce risque plus fréquent, il est exclu de croire que les femmes de plus de 35 ans ne doivent plus enfanter. Au contraire, nombreuses sont les mères de cet âge qui ont mis au monde des enfants en excellente santé et qui sont heureuses de leur sort.

Il s'agit simplement de savoir qu'à cet âge le risque est un peu plus élevé que lorsque la mère est plus jeune. Il s'agit d'une pure constatation statistique, mais cela ne signifie nullement qu'une femme de plus de 35 ans doit renoncer aux grossesses ou qu'elle soit automatiquement condamnée à mettre au monde un enfant infirme.

Labalayeuse

Kirby

vos bras droit à la maison

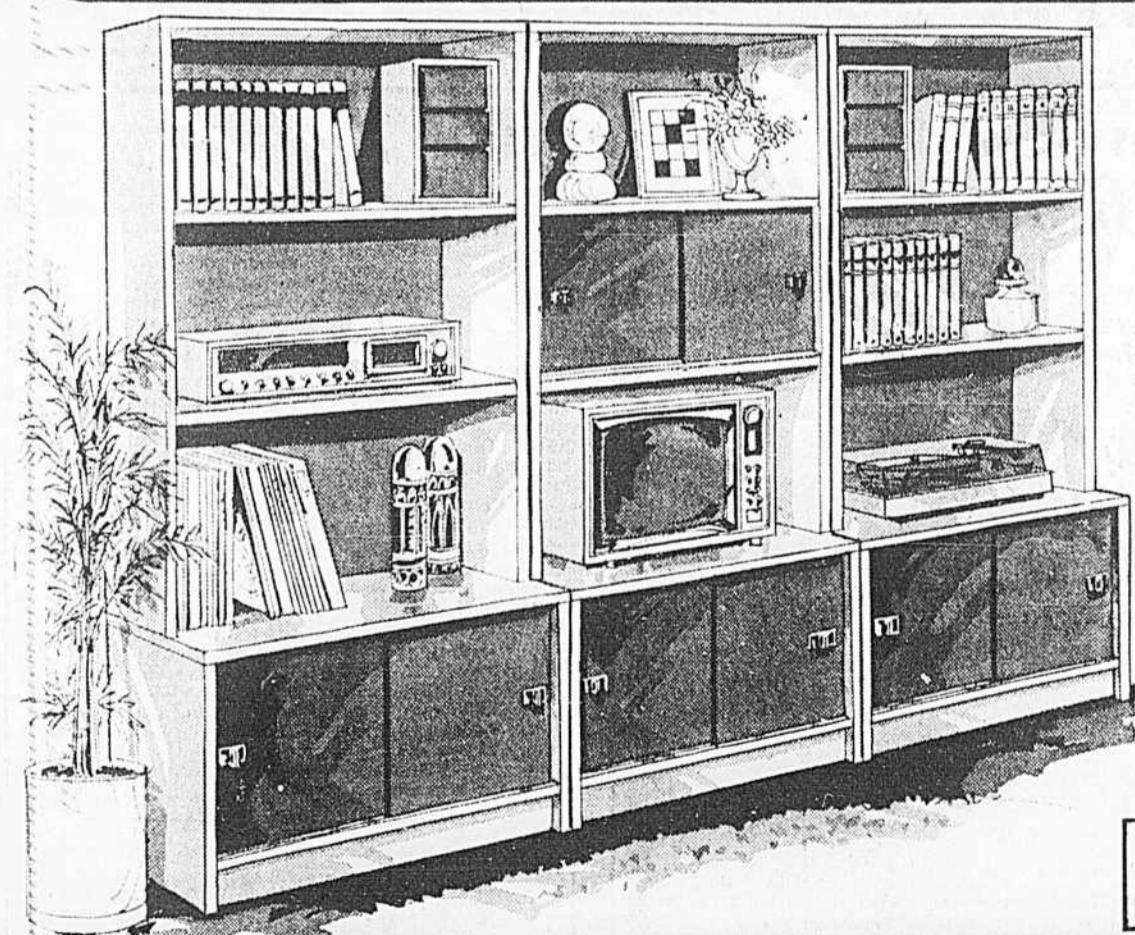
Démonstration à domicile. Ça vaut la peine de voir ça!



ASPIRATEUR BALAI PUISSANT POUR TOUS TAPIS POILS LONGS, INTÉRIEUR EXTERIEUR, MOTIFS EN RELIEF, BOYAUX ET ACCESSOIRES, SHAMPOOING À TAPIS DE TRÈS HAUTE QUALITÉ, VENTE ET SERVICE, EXCELLENT POUR DÉBRASSER LES TAPIS DU PAYS, DES ANIMAUX DOMESTIQUES; CONVIENT AUX HOTELS, HOTELS ET ENTREPRISES COMMERCIALES

6964 est, rue Sherbrooke
(près Hipp. Lafontaine)
255-4086

Vente spéciale



SYSTÈME MURAL PAR ÉLÉMENTS

IMPORTATION DIRECTE DU DANEMARK...

laqué en émail vitrifié à l'acide
Facile d'entretien
En blanc et brun

DIMENSIONS:

99" de long
66" de haut
15" de profondeur pour les bases
9 1/2" de profondeur pour le haut

ÉCONOMISEZ \$101.85

\$298.

3 sections Ord. \$399.85
EN VENTE

(assemblage et livraison en sus)
Chaque section peut être achetée seule.

VENTE À L'ENTREPÔT

en cours au sous-sol de Dollard-des-Ormeaux et à Dorval

"VENTE SPÉCIALE"

Egalement en
Beaucoup d'autres articles non illustrés

CHARGEX



Plan de financement bancaire sur place

Mirage

MEUBLE & DÉCOR

- SAINT-LAURENT, PLACE VERTU, 3131, Côte-Vertu 336-1606
- DOLLARD-DES-ORMEAUX, 4690, boul. des Sources 683-6031
- LAVAL, CENTRE 2000, 3195, boul. Saint-Martin 687-1250
- WESTMOUNT, 4823 ouest, rue Sherbrooke 932-0240
- DORVAL, 11205, Côte-de-Liesse, (Coin 55e Av.) 636-8635-7-8



L'ASTROLOGIE

avec LISE MOREAU
(collaboration spéciale)

Pierre Calvé, chanteur, est directeur artistique de la Boîte à Chanson de l'Hôtel Meridien. Il fait régulièrement un tour de chant avant de présenter au public la vedette qu'il a lui-même choisie.

Pierre Calvé est Poisson ascendant Cancer. La rencontre zodiacale de ces deux signes apporte au tempérament une certaine unité en mettant l'accent sur l'impressionnabilité du tempérament, sur la sensibilité, la multiplicité des impressions et le besoin de dévouement un peu chimérique.

Parfois flottant et évasif, Pierre Calvé est un romantique mais un romantique actif et aventureux, grâce à Mars situé dans le Sagittaire. Ce rêveur sait être aussi acharné et excentrique. (Lune en Taureau conjointe à Uranus).

La Lune dans le Taureau lui permet, malgré une forte tension émotionnelle, de se défendre des assauts extérieurs de la vie par la résistance passive.

Sensuel, il sait goûter les plaisirs de la table et les joies saines de l'existence. Il possède un fort magnétisme qui est sans aucun doute d'ordre sexuel ce qui lui vaut des appuis utiles. L'amitié est très importante pour lui et il est prêt à d'énormes concessions pour sauvegarder de bons rapports avec les êtres qu'il aime. (Lune en secteur II).

Pierre Calvé est un doux malgré certaines sautes d'humeur impulsives qui l'incitent à la précipitation et à l'empressement. (Mars-Jupiter). Son cœur rêve de gentillesse, de dévouement, il a de la vie une conception de bienveillance et de compassion.

C'est également un esprit fidèle, vulnérable aux abandons, pudique, porté à se disci-

pliner émotivement et à introvertir ses sentiments profonds. (Vénus en Capricorne au carré de Saturne).

Sa grande imagination l'incite à diriger son esprit vers les manifestations d'ordre artistique. Il a dirait-on une perception intuitive de la beauté et le sens des valeurs faisant ainsi passer l'essentiel avant l'accessoire. (Lune-Vénus).

Mercurie conjoint à Jupiter dans le signe des Poissons lui confère une intelligence pratique quoique romantique et intuitive. (Mercurie au trigone de l'ascendant Cancer).

Il a le don de la synthèse. Il sait voir l'ensemble des choses. Sa faculté d'imagination, heureusement combattue par la position de Neptune en Vierge qui ramène les rêves à des dimensions plus réalistes lui permet d'entrevoir la solution des problèmes d'une manière organisée. Mais il risque tout de même de se perdre dans le flou et l'incertain en faisant trop confiance à son instinct.

Les états d'âme de Pierre Calvé influent beaucoup sur son comportement. Il vit une contradiction profonde et un conflit permanent, partagé qu'il est entre son besoin d'idéal et son sens pratique. Il est ambitieux (Soleil en maison 2 et en Lion) il a donc besoin de s'exprimer et de s'affirmer. Il aime la vie et ses plaisirs, il lui faut pouvoir répondre matériellement aux sollicitations que celle-ci lui offre.

Neptune, maître de son signe natal au trigone de la Lune et de Vénus augmente son impressionnabilité au milieu tout en lui conférant un optimisme irraisonné qui ne l'incite pas particulièrement à l'effort. Très romantique, il idéalise tous ses sentiments. Sa perception ultra-sensible du

Pierre Calvé

monde nuit à son esprit critique. Pourtant il a le goût du paradoxe. Son besoin d'indépendance lui permet de prendre ses distances avec ses impressions.

Il spiritualise ses élans; sait être libertaire et détaché malgré son côté influençable et sa dépendance affective. (Vénus sur la pointe de la maison 7 au trigone d'Uranus).

Pierre Calvé traîne derrière lui une sorte de complexe d'infériorité qui le limite. Il est anxieux et facilement culpabilisé. Pourtant il a du sang-froid et sait assumer des responsabilités. Les situations difficiles de l'existence ne le font pas fuir. Il les aborde non pas avec le goût du défi mais plutôt avec acharnement en

les grignotant. (Mars-Saturne). Le danger qui le guette est l'anarchie qu'il installe parfois dans ses moyens d'action. (Mars-Neptune).

Pierre Calvé se promène dans l'existence avec le cœur sur la main. Il rêve d'intimité, de silences complies, de transmission de pensée, d'états exceptionnels, d'expansion et de générosité.

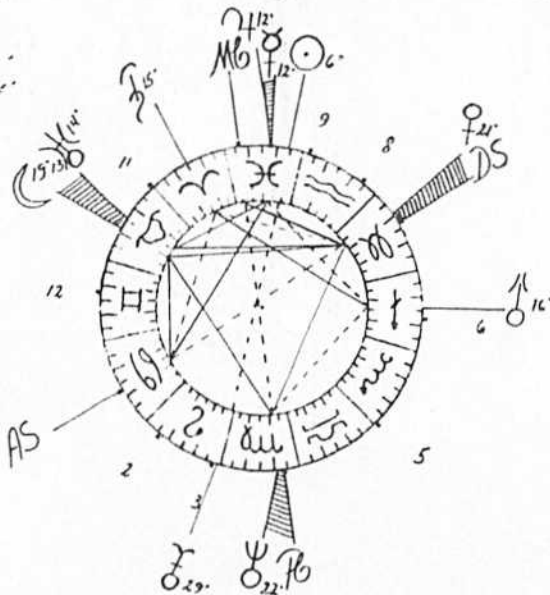
☉ 336° 15' 11"

T.S. 23.38

Lat. 45° 14' 30"

Long. 73° 0' 34"

Pierre Calvé 25 février à Montréal vers 13h15



OUI dites adieu à vos pincettes à épiler!



Notre tranquillité d'esprit est certainement trop importante pour que vous vous tourmentiez pour quelques poils qui persistent à pousser ici et là à contretemps.

La solution, c'est de les faire enlever pour de bon à la clinique moderne de Gregory. "C'est tellement plus facile que je ne pensais", nous assurent les femmes qui sont passées par là. Elle veut dire que le traitement n'est pas douloureux, en plus d'être rapide et peu coûteux.

C'est si facile que nombre des clientes de Gregory se font traiter le visage, les bras et les jambes. Elles vont jusqu'à causer, lire ou même dormir un peu pendant le traitement.

Vous profitez en outre des 16 années d'expérience et de recherches de la plus importante entreprise d'électrolyse du monde.

Alors, mettez de côté vos pincettes à épiler. Rendez-vous plutôt chez Gregory pour une consultation, une estimation du temps et du prix et un échantillon du traitement royal. Téléphonnez sans tarder.

CLINIQUE D'ÉPILATION PERMANENTE
le système gregory
107, rue St-Jacques, 107
CENTRE-VILLE: 1010 ouest, rue Ste-Catherine, 301, Édifice Dominion Square 861-9741
PLACE CREMAZIE: 50 ouest, Place Cremazie, Suite 330 381-5651



Pierre Calvé, un romantique actif et aventureux.



Les couleurs de l'automne

Même ammitouffé dans un pull, notre visage peut et doit garder la vedette. Cette année, les coloris fruits d'automne complètent harmonieusement les tendances de la mode. Le rose-mauve, le brun rouge et le rouge cerise ont la vedette. "Cependant il faut plus que la couleur pour faire ressortir le visage", nous dit Estée Lauder, la cosmétologue américaine. Chaque trait doit être parfaitement défini et le regard doit être mis en valeur sans lourdeur, selon la spécialiste. Il faut remettre le maquillage au goût du jour. Avec la mode nouvelle le visage doit être souligné et modelé avec des coloris francs et audacieux. Dans cette série de nouveaux maquillages le bronze semble l'idéal pour dessiner et modeler le regard alors que le mélange de prune et de fumée est magnifique pour les yeux. Quant aux yeux, Estée Lauder suggère de les dessiner en utilisant deux fards-poudre de tons différents et de faire de petits points d'eyeliner à la racine de chaque cil.

Retour à l'école

SARRAU 100% COTON \$9.98 SPÉCIAL

Boutique d'uniformes

PLAZA CÔTE-DES-NEIGES (Centre d'achats) 735-2658

575 OUEST, BOUL. DE MAISONNEUVE (metro McGill) 842-814

800 EST, RUE SAINTE-CATHERINE (metro Berri de Montigny) 849-7029

Ogilvy a 110 ans

GAGNEZ \$500 de crédit

- Chaque jour un nouveau gagnant.
- Chaque achat effectué durant notre Vente Anniversaire vous mérite une nouvelle chance de gagner.
- Renseignez-vous auprès de nos vendeurs.

Ogilvy — Centre-ville, Fairview et Anjou

Un achat très spécial: les chandails échantillons

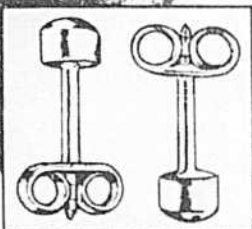
seulement \$13 chacun

- tous les nouveaux coloris d'automne
- vaste choix de styles: la plupart, des modèles uniques
- tricotés en acrylique, ou mélanges de laine et acrylique.
- taille Médium seulement.

Achats en personne au magasin centre-ville seulement. Ville et Villa, au deuxième.

OGILVY

FAITES-VOUS PERCER LES OREILLES!



Faites-vous percer les oreilles par une infirmière diplômée. La méthode utilisée par notre infirmière est simple, rapide et indolore. Vous recevrez une paire de boucles d'oreilles plaquées or, ne provoquant pas d'allergie. Le tout vous est offert à un prix vraiment sensationnel!

VOUS POUVEZ VOUS FAIRE PERCER LES OREILLES

le jeudi 2 septembre, de 17 h à 21 h.
le vendredi 3 septembre, de 17 h à 21 h et
le samedi 4 septembre, de 10 h à 17 h.

SEULEMENT **889**

LOBE
CANADA LIMITED

Woolco

- | | | | |
|--|------------------------------------|---|---|
| BROSSARD
PLAZA PORTOBELLO
KIRKLAND | LAVAL
CENTRE LAVAL
LONGUEUIL | SAINT-LÉONARD
CENTRE LANGELIER
ST-LAURENT | REPENTIGNY
LES GALERIES
RIVE NORD |
| PLAZA SAINT-CHARLES
LA SALLE | CENTRE CENTREVILLE
ST-JEAN | CENTRE LE BAZAR
VALLEYFIELD | ROSEMERE
PLACE ROSEMERE |
| CENTRE LE CAVEAUX | GALERIES-RICHÉLIEU | CENTRE VALLEYFIELD | |

ELLE LUI ELLE LUI ELLE LUI ELLE LUI ELLE LUI ELLE LUI ELLE LUI ELLE LUI EL



SI VOUS PENSEZ
CUIR
IL N'Y A QU'UNE
PLACE AU CANADA
LE PLUS GRAND
CENTRE POUR
ELLE & LUI

- NOUVELLES
TEINTES
- TOUTES GRANDEURS
- STYLES MODE
- PEAUX CHOISIES

- MILLIERS DE
NOUVEAUX ARRIVAGES
- MARQUES RENOMMÉES
- EXCELLENTE QUALITÉ
- AU PLUS BAS PRIX

500 VESTES DE FEMMES **\$7900**
Valeur \$149.00 pour

VENEZ DÈS AUJOURD'HUI VOIR
NOTRE NOUVELLE COLLECTION

CENTRE DE CUIR
ELLE et LUI

1804 est, av. du Mont-Royal
coin Papineau
522-3681

1382 ouest, rue Sainte-Catherine
(Crescent-Bishop)
866-4129

ELLE LUI ELLE LUI ELLE LUI ELLE LUI ELLE LUI ELLE LUI ELLE LUI

**NORTH
STAR**

Le super trotteur

\$10.

Courant \$14.99

Emmenez votre famille à une randonnée de jogging en North Star! Choisissez parmi le cuir blanc/bandes bleues, suède bleu/bandes blanches, suède bleu/bandes or, suède rouge/bandes blanches. Grands garçons et filles 1-6. Hommes 6 1/2-12. Pointures pleines et demies. \$10 rég. \$14.99



Languettes et entree cousinées. Le rembourrage doux assure un plus grand confort.

Semelle unitaire en caoutchouc Kraton à surface antiderapante et ultra-durable.

Fausse semelles/en caoutchouc mousse à partir du bout jusqu'au talon. Outils renforcés de cuir.

Empègues en cuir véritable souple et très résistant. Renfort robuste au bout du pied.

Chaussures
Bata

Un monde d'action à vos pieds.



DÉPÊCHEZ-VOUS! LA VENTE SE TERMINE LE 11 SEPT.

boîteau luminaire

présente un ensemble de lampes
de travail

(1) La lampe Collage Lumilon II — 67789 — spécialement conçue pour les tâches de travail prolongé, cette lampe donne un éclairage uniforme, diffuse de manière à éliminer les ombres et les éblouissements. Dimensions: hauteur 22, diamètre 14. Choix de différentes couleurs.

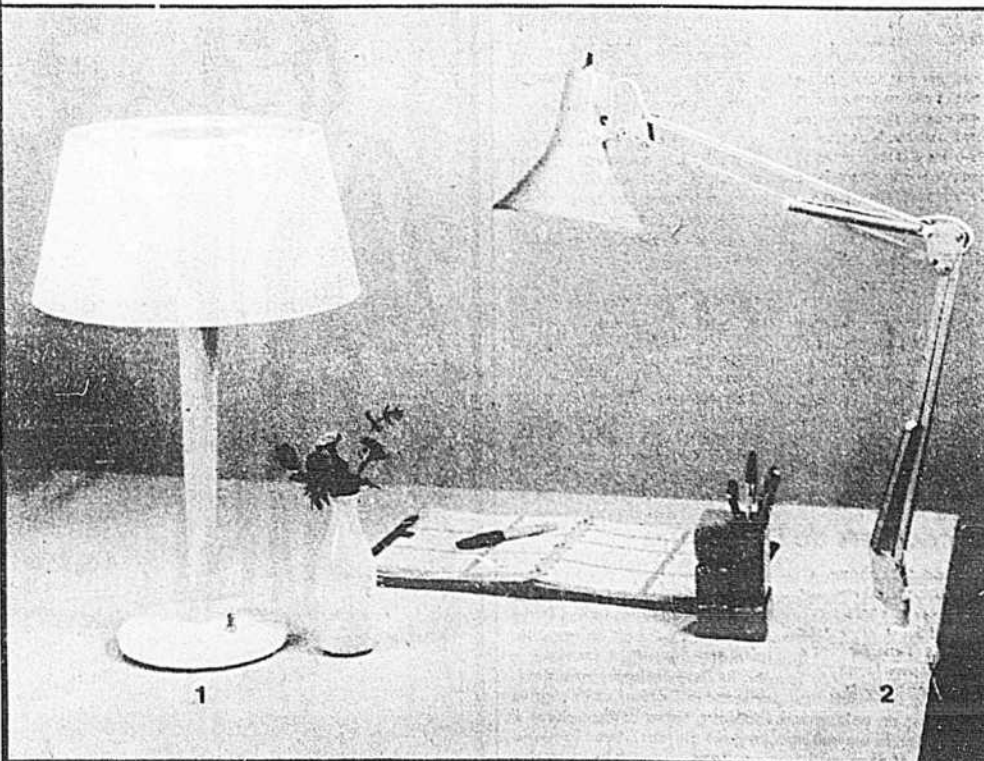
21⁹⁵

SPECIAL BOITEAU

(2) La lampe mobile — 68437 — d'une utilisation incomparable, elle peut s'orienter partout, que ce soit à une surface horizontale ou verticale. Son abat-jour et ses deux bras de 16" chacun sont articulés de façon à être très mobile. Choix de différentes couleurs.

16⁹⁵

SPECIAL BOITEAU



LA VENTE SE TERMINE LE 4 SEPTEMBRE

- 6525, BOUL. DÉCARIE, MONTRÉAL — 735-4631
- LES GALERIES D'ANJOU — 352-8231
- 3195, boul. SAINT-MARTIN, Centre 2000, Hypermarché — 688-6080

Ouvert de 9:00 A.M. à 5:30 P.M. de lundi au mercredi, de 9:00 A.M. à 9:00 P.M. le jeudi et le vendredi et de 9:00 A.M. à 5:00 P.M. le samedi.

Les garderies: modifications au programme de subventions

QUEBEC — Le ministre des Affaires sociales, M. Claude Forget, annonce des modifications d'ordre financier et administratif au programme de subvention aux familles dont les enfants fréquentent, au moins une journée par semaine, une garderie qui détient un permis du ministère. Ces modifications seront applicables à partir du 27 septembre prochain.

La contribution gouvernementale maximale accordée aux familles pour un enfant fréquentant la garderie passera de \$5 à \$6 par jour s'il est âgé de 2 ans à 6 ans et de \$3,50 à \$6,50 s'il est âgé de 1 mois à 2 ans. La contribution financière obligatoire versée par les parents à la garderie ne pourra dépasser \$1 par jour par famille. Auparavant cette contribution de la famille était fixée à \$1 par jour pour chaque enfant en garderie.

Les montants payables par le ministère des Affaires sociales seront dorénavant expédiés à la garderie, sous forme de notes de crédit libellées au nom des parents. Ces notes devront être endossées par les parents avant d'être négociées par la garderie dans une caisse populaire. Elles couvriront une période de deux se-

maines correspondant au rapport d'assiduité fourni par la garderie.

Pour fins de subvention, une période de garde variant entre 2½ heures et 5 heures (ou un maximum de 4 heures si un repas est servi) constitue une demi-journée. Une garde de plus de 5 heures (ou de plus de 4 heures si un repas est servi) constitue une journée. La période de paiement d'une subvention débutera à la date indiquée sur le formulaire de demande d'inscription. Dans le cas d'une diminution du revenu familial, le dossier devra être réévalué et l'aide financière ajustée s'il y a lieu. Une dernière modification oblige chaque garderie à publier son tarif quotidien.

Un dépliant expliquant les conditions d'éligibilité, la façon de calculer l'aide financière recevable et les modalités d'inscription au programme sera envoyé aux parents avec les chèques d'allocations familiales du Québec, au mois de septembre.

Le ministre a tenu à rappeler que le gouvernement fédéral participe financièrement à l'ensemble du programme québécois des garderies dans le cadre du régime d'assistance publique du Canada.

Pour se préparer au mariage religieux

Le Service d'animation à la préparation au mariage présente une nouvelle brochure intitulée: "Pour célébrer votre mariage en Eglise".

Soulignant qu'au Québec 85 pour cent des mariages se célèbrent à l'église, Louise Farrell, secrétaire exécutive du Service d'animation, explique que la brochure est destinée à informer la population des démarches pratiques à entreprendre, au moins six mois avant la date projetée pour le mariage religieux.

La brochure de 30 pages couvre tous les aspects de la question, depuis la première rencontre avec le prêtre, le lieu de la cérémonie à déterminer, la préparation au mariage, les certificats nécessaires et la manière de se les procurer, l'enquête pré-nuptiale, l'examen médical, le contrat de mariage, jusqu'aux publications et dispenses, ainsi que la liturgie.

On peut se procurer la brochure \$0,30 au S.A.P.M., local 415, 1207, rue St-André, Montréal. Téléphone 288-4261.

Le votre horoscope

LES ENFANTS NES CE JOUR auront un caractère paisible, heureux, optimiste. Il sera très facile de s'entendre avec eux, à condition de ménager leur susceptibilité. Vexés, ils pourraient devenir d'antiférence coléreux. Ils verront alors rouge et fonceront!

♈ DU 21 MARS AU 20 AVRIL
BELIER

Une sortie vous vaudrait de grands succès. La situation financière est en train de s'améliorer grâce à certains changements. Vous savez mettre les choses au point. Développement inattendu.

♉ DU 21 AVRIL AU 20 MAI
TAUREAU

Adoptez une position nette si vous voulez résoudre un problème ou vous libérer d'une situation confuse. Ensuite, ne changez plus d'attitude et allez jusqu'au bout: toute hésitation serait préjudiciable.

♊ DU 21 MAI AU 21 JUIN
GÉMEAUX

Un changement se présente dans votre ligne de chance, mais tout ne sera pas facile au début. Prenez la résolution de travailler plus fort, si vous tenez à obtenir la confiance souhaitée.

♋ DU 22 JUIN AU 22 JUILLET
CANCER

Un coup de téléphone au mauvais moment. Dans vos projets, ne visez pas trop haut, il y a un budget à observer autrement la famille sera échoquée. Le temps redevient beau dans les sentiments.

♌ DU 23 JUILLET AU 23 AOUT
LION

Vous saurez mettre de l'eau dans votre vin. Décision à ne pas prendre à l'aveuglette. Ne comptez pas trop sur l'aide d'autrui. Une vieille personne vous renseignera. Dans l'ombre, on vous épie.

♍ DU 24 AOUT AU 22 SEPTEMBRE
VIERGE

Un parent travaille à la réalisation d'un de vos projets. Attention à une discussion en matinée. Des mots trop vifs peuvent vous faire des ennemis: pourtant vous avez besoin d'appui.

♎ DU 23 SEPTEMBRE AU 23 OCTOBRE
BALANCE

Gains prochains grâce à votre ardeur au travail. Amélioration dans la santé. Une personne grisonnante vous donne la chance d'affirmer votre personnalité, et cela sans froisser personne.

♏ DU 24 OCTOBRE AU 22 NOVEMBRE
SCORPION

Votre ardeur au travail est reconnue. Une longue promenade remène le calme dans vos idées. Comptez sur une décision prochaine, favorable à vos projets d'argent ou de famille. Un exemple vous est donné.

♐ DU 23 NOVEMBRE AU 21 DÉCEMBRE
SAGITTAIRE

La journée est idéale pour des contacts nouveaux dans le domaine social ou sportif. En amour, restez sur la défensive, en cas de complications. Le calme revient autour de la famille.

♑ DU 22 DÉCEMBRE AU 20 JANVIER
CAPRICORNE

On vous apprécie plus que jamais et vos finances vont s'améliorer. Préparez bien une sortie prochaine, le danger menace. Vous aurez l'occasion d'obtenir un appui très puissant. Vons commandez la situation.

♒ DU 21 JANVIER AU 19 FÉVRIER
VERSEAU

Problèmes sentimentaux à l'horizon. Il y a de la rivalité et vous devez déployer tous vos charmes pour triompher. Une soirée peut être solitaire mais tout à votre profit. Vous avez une vilaine habitude.

♓ DU 20 FÉVRIER AU 20 MARS
POISSONS

La journée sera très active, mais ne risquez pas de vous rendre malade par certains abus. Nouvelles excellentes d'une personne aimée. Ne vous préoccupez pas de l'humeur de l'entourage.

Clermont DE LA PLAZA

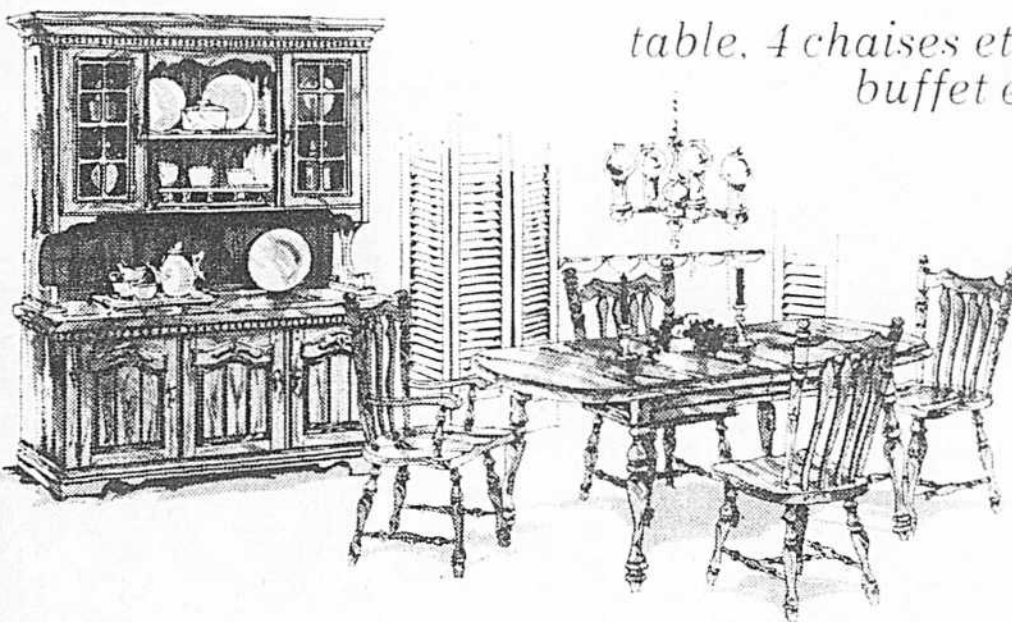
la grande boutique des trouvaillies

Vous êtes servi... chez Clermont!



Mobilier contemporain, 9 pièces, en pacanier. Buffet de 64" avec tiroir à coutellerie et tablettes; vaisselier de 61" à portes et côtés vitrés. Grande table sur tréteaux, 40" x 60" s'ouvrant à 96", 4 chaises et 2 fauteuils, recouverts d'un riche velours. N.B. Desserte disponible

table, 4 chaises et 2 fauteuils 929.96
buffet et vaisselier 639.96



Mobilier de salle à manger, 7 pièces, "Early American" en pin nouveau foncé. Buffet de 56" avec portes et tiroirs; vaisselier étageré à portes vitrées. Grande table, 40" x 60" s'ouvrant à 96", trois chaises et un fauteuil capitonné.

table 278.96
chaise 71.96 ch.
fauteuil 80.96 ch.
buffet 269.96
vaisselier 233.96

Vilas

Mobilier de salle à manger, "Hartland" de "Vilas" 9 pièces, en érable massif fini Vintage. Buffet de 74" avec tiroir à coutellerie et portes; vaisselier de 70" à portes et côtés vitrés. Grande table ovale, 40" x 70", s'ouvrant à 100"; 4 chaises et 2 fauteuils, recouverts de velours rouge, dossiers capitonnés.



- termes faciles
- stationnement gratuit
- livraison rapide

En visitant nos deux magasins, vous serez étonnés des nombreux autres spéciaux!

6255, rue Saint-Hubert, Montréal — Tél.: 273-7711
2300, boul. Le Corbusier, angle boul. Le Carrefour, Laval. Tél.: 382-6870

ARMOIRES DE CUISINE SAXONY

JUSQU'À 20% DE RABAIS



Des armoires si bien construites et si originales que vous serez surpris de pouvoir les obtenir si rapidement et à si bas prix.

L'exquise conception et la solidité de la fabrication sont signées Triangle Pacific, un nom renommé dans l'ébénisterie en Amérique. Mais lors de votre visite, nous ferons plus que vous vendre des armoires; nous vous aiderons à choisir celles qui conviennent le mieux à votre cuisine.

- * LIVRAISON RAPIDE
- * MEUBLE PRÉFINI
- * INSTALLATION POSSIBLE EN 3 JOURS
- * ESTIMATION ET PLANIFICATION GRATUITES
- * POUVONS SUGGÉRER, SUR DEMANDE, EXPERTS EN INSTALLATION

4 MODÈLES EXPOSÉS
SAXONY (LIVRAISON RAPIDE LIBERTY) DE CES MODÈLES

HEURES D'OUVERTURE
SEMAINE: 8h30 à 17h30
SAMEDI: 8h30 à 16h

LE MAÎTRE DE LA MAISON



COMPAGNIE DE BOIS
SHEARER
LUMBER CO.
HOME CENTER

50 boul. STINSON, Montréal 2 rues à l'ouest de l'Office national du film, 748-6161

Exquise dans les salades!
L'huile d'olive espagnole.

La sécurité des employés

Arseneault Structures: \$5,000 d'amende

BOWMANVILLE, Ontario (d'après CP) — Une entreprise de construction de Saint-Léonard, Arseneault Structures, a été condamnée à une amende de \$5,000 hier en cour provinciale, pour n'avoir pas garanti la sécurité des travailleurs sur un chantier de cette ville, il y a près de deux ans. La compagnie avait été engagée comme sous-traitant de Koppers du Canada, une société de Vancouver, pour ériger les structures de la St. Mary's Cement.

Un Montréalais a été tué et un autre blessé lorsque les deux hommes sont tombés d'une hauteur de 80 pieds. La structure qu'ils étaient en train d'ériger s'est effondrée au cours d'une tempête de vent, le 15 novembre 1974. L'entreprise québécoise

avait plaidé non coupable à l'accusation portée en vertu de la loi ontarienne sur la sécurité.

Bowmanville, qui fait maintenant partie de la ville de Newcastle, est situé à dix miles à l'est d'Oshawa.

SEX SHOP

NATIONAL SEXE BOUTIQUE

— 723 EST. AV. DU MONT ROYAL
— 4591A, RUE PAPINEAU
— 2127, RUE BLEURY,
— 3129, RUE MASSON.

522-6969

Ceci n'est qu'un des nombreux articles érotiques différents que nous avons en magasin.

National Sexe Boutique, une chaîne de Sex Shops où vous trouverez une chaude atmosphère de boutique.

- DISCRÉTION ASSURÉE
- VARIÉTÉ POUR TOUS LES GOÛTS
- POUR ADULTES AVERTIS SEULEMENT

Parlement du Québec
Un film illustrant le fonctionnement de l'appareil législatif

par Lysiane GAGNON
QUÉBEC — Une musique ample et paisible inspirée de Vivaldi, les voix sereines de Raymond Charette et de Ronald France... et voilà le Parlement sous un nouvel angle, tout empreint de dignité, fonctionnant dans un climat de non-partisanerie et de parfait efficacité!

C'est un peu irréel, mais il faut admettre que c'est très bien fait: il s'agit d'un film 16 mm., réalisé par Gilles Ste-Marie et associé pour le compte du Service d'accueil et d'information de l'Assemblée nationale, avec la collaboration de tous les partis politiques représentés en Chambre.

Le film, qui a été produit en versions française et anglaise, dure 27 minutes, vise à expliquer le fonctionnement de l'appareil législatif, de même que certains aspects fondamentaux de notre système parlementaire.

Accompagné au besoin de documents audio-visuels plus spécialisés, ce film sera projeté aux groupes qui visitent le parlement et distribué dans les écoles, et le président de l'Assemblée nationale, M. Jean-Noël Lavoie, n'attend qu'un signe d'une chaîne de télévision pour le montrer au grand public.

Des copies du film sont d'ores et déjà à la disposition de toutes les associations qui voudraient faire mieux connaître les principaux rouages du Parlement, dans une optique strictement didactique.

nommément mais qui sont vues à plusieurs reprises...? La-dessus, M. Lavoie réplique qu'on avait pensé, pour éviter ce problème, à recourir à des comédiens ou à des dessinateurs animés, mais qu'on s'est dit que si jamais il se produisait des changements majeurs, on pourrait tourner d'autres images sans changer le texte.

Déjà, d'ailleurs, le film date un tout petit peu: on y voit Choquette assis à la gauche de Bourassa, du côté des ministériels, et Fabien Roy coudé à coude avec Camil Samson. Tout cela n'est pas bien grave car le film poursuit d'autres objectifs, notamment celui d'inspirer aux jeunes le respect des institutions parlementaires.

C'est pour cela, bien sûr, qu'en en donne une illustration soigneusement épurée. On verra tour à tour, en flashes rapides, un premier ministre étonnamment recueilli, des ministres sérieux et réfléchis, un Louis-Philippe Lacroix calme et souriant expliquant le rôle du "whip", un Guy Saint-Pierre qui s'applique à bien prononcer ses "t" et ses "d", des bureaux où tout un chacun s'active avec conscience et courtoisie...

Tous les députés péquistes sont (rapidement) mis en vedette à tour de rôle, mais, sans doute pour mieux toucher les jeunes, c'est à Claude Charbon qu'on donne la plus longue "scene", alors que, en jeans et sur une musique pop, il fait la tournée de son comté... mais c'est contrebalance par la tournée de Georges Massicotte (libéral) dans son comté agricole.

Bref, un modèle d'objectivité devant lequel ceux qui connaissent de près la réalité parlementaire sont restés, lors de la projection d'hier, pétrifiés d'admiration. Mais aussi, un excellent exercice de vulgarisation sur le fonctionnement d'une institution encore fort mal connue.

Le film se termine sur une scène à la fois charmante et un peu triste: un groupe d'enfants fait irruption dans le salon vert où siège normalement l'Assemblée nationale, et chacun prend place dans les fauteuils, pendant que le narrateur explique que dans 20 ans, ce sont eux qui feront les lois...

C'est vrai, ces beaux enfants, eux aussi ils changeront...

C'est d'ailleurs, visiblement, avec un souci pointilleux d'objectivité qu'on a fait le montage et rédigé les textes qui expliquent — sobrement et simplement — le processus législatif.

Sur le phénomène électoral, on montre successivement une assemblée libérale, et une assemblée péquiste. Sur le rôle du député, les deux principaux partis ont part égale. Le rôle de l'Opposition officielle est adéquatement illustré.

Mais après les élections...?
Seul petit problème: ces documents audio-visuels, qui ont coûté \$125,000, devraient servir cinq ou dix ans, comme le signale M. Lavoie. Mais si, entre-temps, des élections ou d'importants remaniements au sein des partis changent les figures de proue, qui, dans ce film, ne sont pas identifiées

Commissions parlementaires
Lavoie favorable à la télédiffusion des principales sessions

de notre bureau de Québec
QUÉBEC — Le président de l'Assemblée nationale, M. Jean-Noël Lavoie, a déclaré hier, lors de la première d'un film destiné à faire connaître les principaux rouages de l'Assemblée nationale, qu'il serait favorable à ce que les sessions des commissions parlementaires soient télédiffusées.

"Peut-être pas toutes, a-t-il dit, mais au moins celles qui portent sur des problèmes de grand intérêt public. Les commissions parlementaires sur la baie James et sur les Jeux olympiques, à mon avis, au-

raient dû être télédiffusées."

Le président de l'Assemblée nationale reçoit souvent des demandes en ce sens de la part des chaînes de télévision, mais il n'a pas le pouvoir de permettre cela. C'est à l'Assemblée nationale qu'il reviendrait d'adopter une loi réglant la télédiffusion de certains débats parlementaires, et M. Lavoie n'en écarte pas l'éventualité à plus ou moins long terme, quoi qu'il avoue que, dans les provinces où la chose a été tentée, "les cotes d'écoute n'étaient pas bien grosses...!"

Sécheresse: les faibles pluies n'atténuent pas les mesures en vigueur en Grande-Bretagne

LONDRES, (AFP) — M. Denis Howell, le nouveau ministre de la Sécheresse, a lancé hier une mise en garde aux Britanniques, que les pluies des deux derniers jours auraient pu démolir dans la bataille contre la pénurie d'eau.

D'après M. Howell, il faudrait qu'il pleuve régulièrement jusqu'à Noël pour que l'approvisionnement en eau pour l'année prochaine soit assuré.

Or, les prévisions des services de la météorologie ne sont guère optimistes pour septembre.

Il n'y a aucune indication nulle part d'un automne pluvieux, assurait hier, un communiqué de l'organisme.

Les mesures de restrictions de la consommation d'eau dans les différentes parties de la Grande-Bretagne resteront donc en vigueur.

Toutefois, les industriels ne semblent plus craindre des dispositions plus draconiennes qui auraient entraîné la fermeture d'usines et des mises en chômage technique.

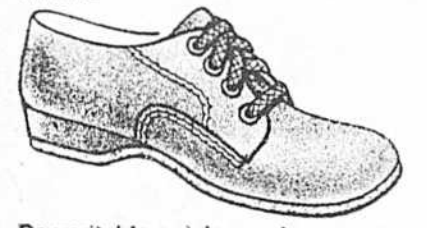
Même timides, les premières pluies ont provoqué une remontée de la livre sterling.



Nos poches sont les meilleures!
UN SPECIAL POUR LA GRAND OUVERTURE!
\$5.00



Talonnère douce et élégante
COUR. \$14.99 Economisez \$4.99
\$10.00



De véritable suède sport
COUR. \$17.99 Economisez \$5.99
\$12.00

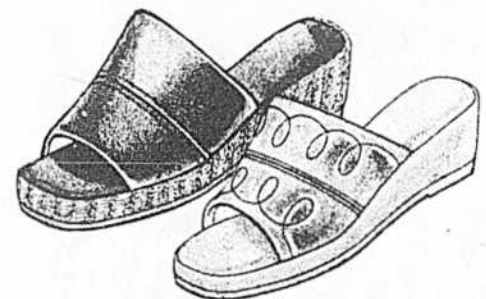


Le soulier grand sport: Une vraie découverte
COUR. \$22.99 Economisez \$7.99
\$15.00

KENT
GRANDE
OUVERTURE

Kent... un nom qui représente la mode, la qualité et l'économie en ce qui concerne les styles de souliers pour hommes et pour dames. Le magasin Kent est arrivé à Montréal. Venez voir ce que c'est qu'un excellent magasin de souliers. Vous y trouverez ces artisans reconnus et respectés:

- CREB Hush Puppies
- Air Step
- Clarks
- NORTH STAR
- Tender Tootsies
- VIVA



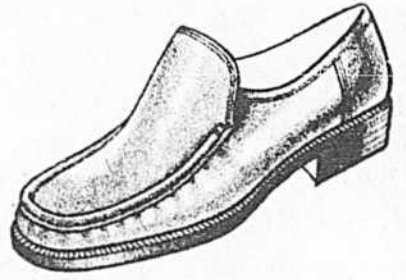
Souliers en fourreau coussinés
COUR. jusqu'à \$4.99 Economisez jusqu'à \$1.99
\$3.00



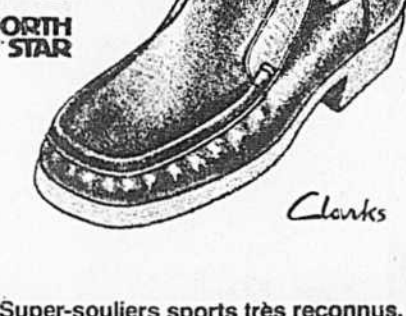
'Jogger' en Nylon durable
COUR. \$13.99 Economisez \$5.99
\$8.00



Souliers en cuir coussinés
COUR. \$18.99 Economisez \$5.99
\$12.00



Éléphants 'Sans Souci' italiens
COUR. \$26.99 Economisez \$8.99
\$18.00



Super-souliers sports très reconnus.
COUR. \$29.99 Economisez \$9.99
\$20.00

KENT

Alexis Nihon

DÉPÊCHEZ-VOUS! LE SOLDE SE TERMINE LE 4 SEPT.!

TAPIS MÉTROPOLITAIN

LIQUIDATION DE TAPIS

Grande vente semi-annuelle d'entrepôt

Deux fois par année nous écoupons la marchandise d'entrepôt pour faire place aux nouvelles lignes de tapis.

Ne manquez pas cette vente. Venez tôt pour un meilleur choix.



PLUS DE **2000** ROULEAUX de MARQUES RECONNUES EN MONTRE

ÉPARGNEZ jusqu'à **50%**

COUPONS ET CARPETTES AUSSI EN VENTE

3 DERNIERS JOURS.

LES PLUS BAS PRIX SUR LES MARQUES LES PLUS RÉPUTÉES

- CROSSLEY
- KARASTAN
- ARMSTRONG
- CARAVELLE
- OZITE
- BARRYMORE
- PEERLESS
- HARDING
- VENTURE
- CELANESE
- CORNET
- SENECA
- BURLINGTON
- BMK

VOTRE PRIX EST GARANTI POUR 100 JOURS

Si dans les 100 jours qui suivent votre achat, vous réussissez à obtenir un meilleur prix chez un autre détaillant, nous vous rembourserons la différence, plus 10%.

AUCUN COMPTANT REQUIS

Premier paiement à 15 jours de la date d'achat sur plan de paiements différés.

INSTALLATION GARANTIE

CROSSLEY-KARASTAN

Nous avons le choix complet de ce fabricant de tapis renommé

- EMPEREAU
- BOLERO
- LANVEAU
- ADONEAU
- FINE ARTS
- EXCELLENCY

Toutes ces qualités sont disponibles à prix défiant toute concurrence

SERVICE À DOMICILE GRATUIT

Si vous ne pouvez passer aux entrepôts, faites appel à notre service à domicile gratuit

254-4524

100% NYLON
Toison épaisse "HILOW", très doux au toucher.
Rég.: \$14⁹⁵ v. car. **\$995** v. car.

Très bonne confection, ce tapis très mode égayera vos pièces.
Rég.: \$8⁹⁵ v. car. **\$595** v. car.

FINI VELOURS
à un prix pour votre budget.
Rég.: \$8⁹⁵ v. car. **\$695** v. car.

TAPIS CISELÉ
couleur agréable à un bas prix.
Rég.: \$9⁹⁵ v. car. **\$695** v. car.

"Splush" très souple.
Toison épaisse, très fournie et super douce, immense choix de couleurs.
Rég.: \$19⁹⁵ v. car. **\$1495** v. car.

SHAG 100% NYLON
aux agréables couleurs modernes. Nylon facile à nettoyer.
Rég.: \$11⁹⁵ v. car. **\$895** v. car.

VALEURS SPÉCIALES SUPER ÉCONOMIES
Tapis de texture luxueuse "HILOW" aux couleurs faciles à marier.
Rég.: \$15⁹⁵ v. car. **\$1095** v. car.

SUPER SPÉCIAL
2 tons, 100% nylon, mini shag, avec magnifiques couleurs pour compléter votre décor.
Rég.: \$8⁹⁵ v. car. **\$495** v. car.

TAPIS IMPRIMÉ
100% nylon, idéal pour cuisine, salle de jeux etc.
Rég.: \$8⁹⁵ v. car. **595** v. car.

100% NYLON SOUPLE
aux couleurs douces. Tapis de nylon à toison serrée, conçu pour tous les goûts.
Rég.: \$14⁹⁵ v. car. **\$1095** v. car.

ACHAT IDÉAL
d'un tapis imprimé très confortable.
Rég.: \$8⁹⁵ v. car. **\$695** v. car.

ACHAT SPÉCIAL
offre spéciale
Nouveau tapis ciséle vous offrant beauté et durabilité.
Rég.: \$15⁹⁵ v. car. **\$795** v. car.

CROSSLEY KARASTAN
Tapis velours de très haute qualité. Offert à ce bas prix.
Rég.: \$19⁹⁵ v. car. **\$1495** v. car.

TAPIS COMMERCIAL KARHSTAN
Tapis commercial facile d'entretien
Choix de couleurs populaires.
Rég.: \$8⁹⁵ v. car. **\$695** v. car.



TAPIS MÉTROPOLITAIN

"Les spécialistes du tapis"

MONTRÉAL
6925 est. rue Jean-Talon
(entre boul. Langelier et Galeries d'Anjou)

DORVAL
2350, boul. Hymus
(à l'est du boul. des Sources en face de Bo. clair)

BROSSARD
1875, rue Panama (à l'angle du boul. Taschereau, une rue à l'est du pont Champlain)

LAVAL
1775 ouest, boul. St-Martin
(à l'est du boul. Le Corbusier)

OUVERT TOUS LES JOURS JUSQU'À 18 HEURES
• JEUDI ET VENDREDI JUSQU'À 21 HEURES • SAMEDI JUSQU'À 17 HEURES

Un seul numéro
254-4524

Les dossiers du maire DiZazzo avant la publication du rapport de la CMQ

par Denis VINCENT

Le rapport de la deuxième enquête de la Commission municipale du Québec sur l'administration de Saint-Léonard ne sera pas rendu public tant que les tribunaux n'auront pas disposé des trois dossiers concernant le maire Jean DiZazzo.

Les audiences publiques, qui avaient débuté à la fin de l'an dernier, ont pris fin en juin dernier. Le rapport devait être rédigé par l'un des trois membres de la commission d'enquête, M. Jean-Paul Boucher. Il est actuellement entre les mains de la CMQ, mais sa publication est retardée parce que le rapport traite évidemment des trois dossiers soumis à la Cour supérieure.

On sait que le juge en chef de la Cour supérieure, le juge Jules Deschênes, a désigné le juge Alphonse Barbeau dans ces trois dossiers ou le maire Jean DiZazzo a agi comme ingénieur pour des projets qui ont nécessité des changements au zonage de Saint-Léonard. Le juge doit décider s'il s'est placé en conflit d'intérêts ce qui pourrait entraîner sa disqualification.

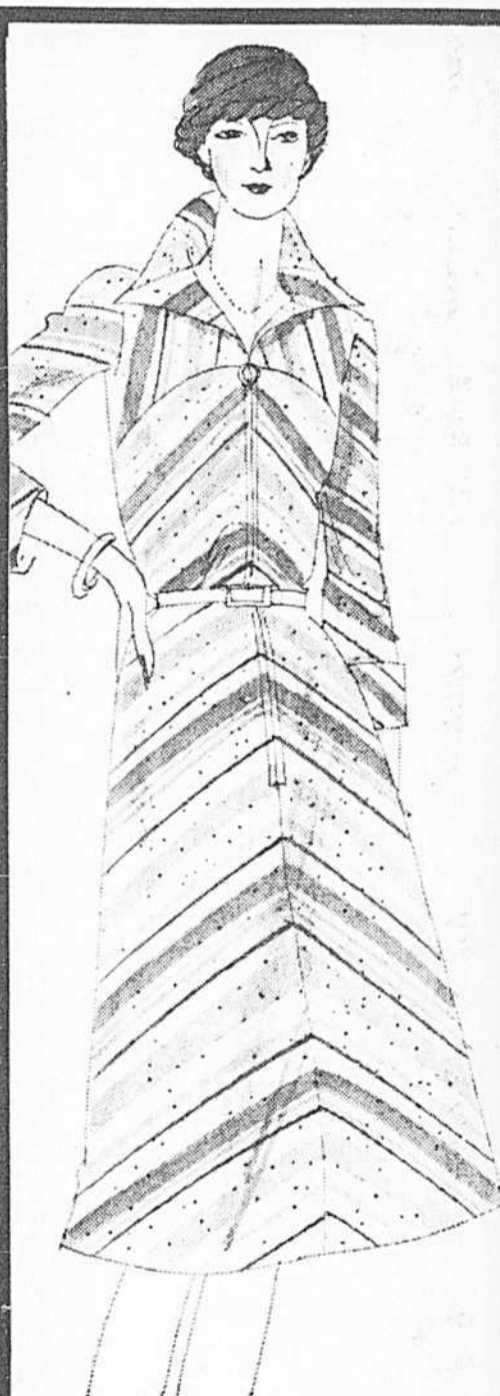
Les avocats du maire, Mes Bruno Pateras et Gabriel Lapointe, ont toutefois décidé d'en appeler de

la décision du juge Deschênes et ce n'est pas avant quelques semaines que la Cour suprême devrait disposer de cet appel dans un sens ou dans l'autre.

Entre-temps, la Commission municipale entreprenait hier au palais de justice de Roberval son enquête sur l'administration de la ville de Dolbeau, mise en tutelle en mars dernier à la demande de son conseil municipal, après que des accusations eurent été portées contre six des principaux fonctionnaires de la ville.

Les audiences publiques, qui sont présidées par M. François Mathieu, l'un des vice-présidents de la CMQ, devraient se poursuivre durant tout le mois de septembre. Elles ne portent pas sur les faits qui ont provoqué les accusations.

M. Mathieu avait été désigné par la CMQ pour presider l'enquête qui doit se dérouler à Longueuil en marge d'achats de terrains par la compagnie Rock Enterprises, mais il sera remplacé par M. Jean Lafond. Les enquêteurs poursuivent leur travail dans cette ville, mais la date des audiences publiques n'a pas été fixée pour leur permettre de compléter leur travail dans cette cause qui apparaît plus complexe que prévu.



La robe passe-partout

Irving Korny

Madame, vous serez élégante dans cette robe polyester et fortrel avec manches à revers et fermeture à l'avant. Rayures ton de rouille et gris ou bleu et beige.

Tailles 12 1/2 à 22 1/2 (rayon 530).

CENTRE-VILLE CARREFOUR LAVAL ET ANJOU

Sortez de l'ordinaire!

VENEZ CHEZ

DUPUIS

La vente débute mercredi 1er septembre et se termine mardi 7 septembre



PHARMACIES

Cumberland DRUGS

ON EFFACE LES PRIX ÉLEVÉS...



- 1 6624, rue Somerled
2 rues à l'ouest de Cavendish
- 2 Rond-point Dorval
voisin de la Baie
- 3 4675, rue Jean-Talon
entre Pie-IX et Viau
- 4 615, boul. Taschereau Nord
Greenfield Park
- 5 Centre d'Achats Place Vertu
Saint-Laurent
- 6 Centre d'Achats Place Rosemère
Rosemère

UN MINIME INVESTISSEMENT AUJOURD'HUI DANS DES PRODUITS POUR SOINS DE LA DENTITION VOUS ÉPARGNERA PLUSIEURS DOLLARS CHEZ LE DENTISTE... EN RÉDUISANT LES CAVITÉS!

SÈCHE-CHEVEUX COIFFANT JET SET 1000 PLUS
Sunbeam
1000 watts, page d'un séchage et d'une mise en plus rapides. Commande à 4 positions, soufflerie adoucie, 120 volts, cordon de 6 pieds, approuvé ACNOR. 1 an de garantie.
Prix cour.: \$29.95

1995

COLLANTS OU BAS AU GENOU
Une seule grandeur, choix de teintes, 100% garantis ou argent remis.

3 PAIRES 100

PÂTE DENTIFRICE MACLEANS
150 ml
68c
Prix cour.: \$1.95

Certains articles se vendent plus vite que d'autres nous ne pouvons donc garantir la disponibilité des articles en solde pendant cette vente. Nous nous réservons le droit de limiter les quantités.

SOIE DENTAIRE BUTLER BIT O'WAX OU UNWAXED
Prix cour.: \$1.98

100 VERGES 99c

BROSSE À DENTS COLGATE
Prix cour.: 69c

23c

TROUSSE PROFESSIONNELLE BUTLER

POUR L'ENTRETIEN DES DENTS
Comprend une brosse à dents, 50 verges de soie dentaire, des comprimés de détection Red Coat et un miroir.
Prix cour.: \$2.49

197

LURIDE LOZI-TABS

200 COMPRIMÉS 299

BROSSES À DENTS BUTLER

1/3 DE RABAIS SUR LE PRIX COURANT

APPAREIL D'HYGIÈNE ORALE WATER PIK

Nettoie les racines que la brosse ne peut atteindre. Balance toutes les particules d'aliments, sous les ponts, autour des brèches ou autres correcteurs, entre les dents et sous les genévres; grâce à un jet puissant, il fortifie les gencives, rafraîchit l'haleine. Facile à utiliser et sans danger. Ne nécessite aucune installation spéciale.

Prix courant \$33.85
2495

UN ESPRIT SAIN... DANS UN CORPS SAIN

OLD SPICE POUR UN RASAGE EN DOUCEUR
Prix cour.: \$1.69

11 oz 75c

FIXATIF CAPILLAIRE THE DRY LOOK de GILLETTE
Prix cour.: \$2.15

9 oz 127

FIXATIF CAPILLAIRE CLAIROL FINAL NET
Prix cour.: \$2.69

Hold's 3 times longer than the leading hairspray

FORMAT PRIME 12oz 129

SHAMPOOING HERBAL ESSENCE DE CLAIROL
Prix cour.: \$2.99

FORMAT PRIME 550ml 146

COUPON

LOTION SHAMPOOING CUMBERLAND POUR LE CONTRÔLE DES PELLICULES
17 oz
Prix cour.: \$1.37

50c DE RABAIS SUR PRÉSENTATION DE CE COUPON

BROSSE À CHEVEUX ÉTOILE FORMAT DE POCHE avec ÉTUI

149

COMPRIMÉS BUFFERIN
Prix cour.: \$1.90

100 COMPRIMÉS 99c

SACHETS DE SUGAR TWIN
Ressemblent et goûtent le sucre.
Prix cour.: \$1.50

100 SACHETS 88c

CLEARASIL POUR L'ACNE FORMULE ORDINAIRE OU TRANSPARENTE
Prix cour.: \$2.15

TUBE DE 1.2 oz 129

DÉSODORISANT EN VAPORISATEUR NON-AEROSOL BAN BASIC
Prix cour.: \$2.60

3 1/2 oz 129

SUPPOSITOIRES À LA GLYCERINE
Pour adultes ou enfants

24 suppositoires 77c
Prix cour.: \$1.67

GANTS DE CAOUTCHOUC IMPÉRIAL HEAVYWEIGHT
GRANDEURS P.M.G.
Prix cour.: \$1.59

77c

NETTOYEUR WINDEX POUR LES VITRES
2 BOUTEILLES DE 20 oz

87c

SAVON CARESS AVEC HUILE DE BAIN

2 PAINS 56c

CHLOR-TRIPOLON
4 mg
prix cour. \$4.90

100 comprimés 229

ENFANTS

LES PRIX ÉLEVÉS !!

POUR LA RENTRÉE SCOLAIRE



LLOYD'S CALCULATRICE
LLOYD'S, ELECTRONIQUE PORTATIVE avec MÉMOIRE

4 opérations, constante automatique, affichage 8 chiffres. Pourcentage étui et piles

1188

ADAPTATEUR CA DISPONIBLE \$488

222 FEUILLES VOLANTES
3 trous, lignées avec marge



88c

CAHIERS D'EXERCICES HILROY

Reglage espace ou serré, 3 trous, 32 pages

4 CAHIERS

57c

3 STYLOS

STYLOS-BILLE BIC
1 très fin et 2 à bout moyen



Val. cour. \$1.09

27c

CARTABLE 1 POUCE 3 ANNEAUX

Choix de couleurs



97c

CARTABLE TUNG LOK

Gamme de couleurs



12c

TABLETTE PLIANTE EN VINYLE SOLIDE

Choix de couleurs, compartiment intérieur, pince résistante.



97c

12 CRAYONS À COLORIER CANADIANA



133

EXCELLENTS CRAYONS DE PLOMB AVEC GOMME À EFFACER

10 CRAYONS



57c

ENSEMBLE À ÉTIQUETER DYMO

Comprenant un rouleau de ruban



188

RUBAN / DHÉSIF TRANSPARENT SCOTCH



29c

SOLIDE BROCHEUSE AVEC 500 BROCHES



66c

ENSEMBLE À LUNCH THERMOS

Complet avec BOUTEILLE ISOLANTE INCASSABLE



399

Choix de 20 personnages de bandes dessinées

STYLO À BILLE PAPERMATE MALIBU

Pr. cour. \$1.29



59c

PALETTES DE CHOCOLAT ROWNTREE

20 TABLETTES MOYENNES 4 sortes au choix



139

CASSETTES 60 MINUTES

Qualité supérieure, haut rendement/ faible bruit, entièrement garanties.



59c

ALBUM DE PHOTOS 8 PAGES

Un papier magnétique retient les photos: pas besoin de colle ni de triangles adhésifs.



147

COLLE BOND FAST LEPAGE

2 oz



35c

Non toxique, sûr pour les enfants



PHARMACIES

Cumberland

DRUGS

OÙ VOUS ÉCONOMISEZ TOUJOURS

<p>1 6024, RUE SOMERLED 2 rues à l'ouest de Cavendish</p>	<p>2 ROND-POINT DORVAL voisin de la Baie</p>	<p>3 4675, RUE JEAN-TALON entre Pie-IX et Viau</p>
<p>4 615, BOUL. TASCHEREAU NORD Greenfield Park</p>	<p>5 CENTRE D'ACHATS PLACE VERTU Saint-Laurent</p>	<p>6 CENTRE D'ACHATS PLACE ROSEMÈRE Rosemère</p>

Certains articles se vendent plus vite que d'autres, nous ne pouvons donc garantir la disponibilité des articles en votre magasin cette vente. Nous nous réservons le droit de limiter les quantités.

Mgr Lefebvre assistera à la première grand-messe d'un jeune séminariste qu'il a ordonné à Ecône

(AFP, Reuter) — Mgr Marcel Lefebvre, qui a ouvert dimanche, à Lille, l'aurore du pape, célébrera vendredi une messe à Stein, aux Pays-Bas, et assistera dimanche prochain à Besançon, en France, à la première grand-messe de l'abbé Patrick Groche, un jeune séminariste qu'il a ordonné en juin dernier à Ecône.

Ces informations ont été fournies, hier, par l'entourage même de l'ancien évêque de Tulle.

La messe, selon le rituel ancien de saint Pie V, que Mgr Lefebvre entend célébrer dans une chapelle privée de la petite ville de Stein, a été interdite par l'évêque de Roermond, Mgr Gijzen, dont dépend la paroisse incriminée.

Le prélat, apprend-on de bonne source, a fait parvenir une lettre personnelle à Mgr Lefebvre et a invité le propriétaire de la chapelle à ne pas la prêter à l'évêque rebelle. Il est vraisemblable cependant que l'office y sera tout de même célébré.

Dimanche à Besançon, Mgr Lefebvre ne devrait pas officier, se contentant, précisément dans son entourage, d'assister à la première grand-messe célébrée par le jeune abbé.

Il est probable, toutefois, que le supérieur du séminaire d'Ecône prendra la parole,

avant ou après la messe, pour répondre aux attaques dont il a été l'objet de divers côtés après la violente homélie qu'il a prononcée dimanche dernier à Lille.

C'est ainsi que Mgr Lefebvre pourrait, croit-on savoir, s'en prendre à une certaine partie de la presse qui, selon lui, n'a pas compris le sens profond de son attitude à l'endroit du Vatican et du pape. Il pourrait également annoncer l'implantation de nouveaux "priures" traditionalistes, tant en France qu'à l'étranger. Il est possible, enfin, qu'il fasse allusion à l'éventuelle ordination d'un évêque qui serait chargé de reprendre le flambeau après sa mort.

Si l'ancien évêque de Tulle procédait effectivement à un sacre épiscopal, il consommait par le fait même le schisme avec Rome, estiment les

observateurs, puisque seul le pape a le droit de créer des évêques.

Entre-temps, le pape Paul VI a reçu hier le nonce apostolique en France, Mgr Egardo Righi-Lambertini, sans doute pour évoquer le cas de Mgr Lefebvre, ainsi que Mgr Vincenzo Fagioli, archevêque de Chieti, reconnu comme l'un des grands experts en droit canon.

En célébrant, en effet, dimanche, à Lille, la messe traditionnelle en latin selon le rite du concile de Trente, le prélat intègre à défié le pape, qui l'avait suspendu "a divinis".

Pour le père Virgilio Levi, rédacteur en chef adjoint de l'Osservatore Romano, l'organe officiel du Vatican, Mgr Lefebvre s'est excommunié de lui-même. Mais jusqu'ici, le Vatican n'a pas prononcé l'excommunication publique

ni pris officiellement position.

"Mgr Lefebvre s'est mis en dehors de la communion de l'Eglise, et j'espère qu'il voudra y revenir un jour", a déclaré le R.P. Edouard Dhanis, que le pape avait délégué auprès du prélat français en juin dernier, afin de le convaincre de modifier son attitude.

Précisant qu'il parlait à titre personnel, le théologien belge a rappelé que du point de vue du droit canon, l'autorité ecclésiastique n'a pas porté contre Mgr Lefebvre de peine d'excommunication. "On doit cependant examiner, a-t-il ajouté, la portée exacte du canon 2114, d'après lequel sont

excommuniés ipso facto tous ceux qui abandonnent la foi chrétienne, et également tous ceux qui assument la responsabilité d'une hérésie ou d'un schisme".

Dans les milieux proches de la Congrégation pour la doctrine de la foi, on rappelle enfin que l'éventuelle excommunication de Mgr Lefebvre lui permettrait encore le repentir. Le schisme du prélat deviendrait irréversible, souligne-t-on, s'il sacréfaisait des évêques, affirmant ainsi son intention de créer sa propre Eglise avec des pasteurs chargés de défendre et de continuer son action.

Pour obtenir la justice sociale

OTTAWA (PC) — La Conférence catholique canadienne, dans son message diffusé en prévision de la Fête du Travail, affirme que les chrétiens doivent combiner leur action politique avec la prière s'ils espèrent obtenir la justice sociale.

"C'est dans nos localités que nous pouvons le mieux exercer ces responsabilités sociales et politiques", d'ajouter le communiqué.

"Ceci demande une participation personnelle et collective, au niveau local, dans les luttes que livrent les chômeurs, les ouvriers exploités, les pauvres, les immigrants solitaires, les petits producteurs, les Amérindiens, les groupes culturellement opprimés etc."



Salamico

BOUCHERIE

SPÉCIALITÉ COUPE FRANÇAISE

CHARCUTERIE

À L'EUROPÉENNE CONFECTIONNÉE SUR PLACE

ÉPICERIE FINE D'IMPORTATION
PAIN FRAIS DU JOUR

Nous vendons uniquement de la viande de 1ère qualité choisie et trimee avec grand soin.

ST-EUSTACHE
385, rue St-Eustache
Tel. 627-4721

ST-LAURENT
1980, Thimens
Tel. 336-8711

COURS POUR LES JEUNES 8 À 14 ANS

DÉBUT DES COURS: VENDREDI 10 SEPTEMBRE
18h ET 19h

ARTICULATION - PRONONCIATION
EXPRESSION VERBALE - ATELIER D'ANIMATION
SECTEURS
AHUNTSIC - CARTIERVILLE
CENTRE-VILLE - ROSEMONT

PROGRAMME ADAPTÉ
AU BESOIN DE CHAQUE ENFANT
DÉBUT DES COURS: Samedi 18 septembre - 9h30

CORRECTION: ARTICULATION
PRONONCIATION

RENSEIGNEMENTS:
CONSERVATOIRE LASSALLE
1290, rue Saint-Denis — 288-4034

PERMIS 749569
MINISTÈRE DE L'ÉDUCATION

FOURRURES

VENTE D'ÉTÉ

OÙ ON S'ARRANGE
TOUJOURS BIEN
CHEZ



FOURRURES ENRG.
1439, rue Amherst
524-3517

Stationnement
à l'arrière

Ventes et
réparations
spécialisées
de montres

BULOVA

ACCUTRON

pour homme et dame

BIJOUTERIE ROGER ROY INC.

Le Centre de l'édifice CMI
935 ouest, rue LaSalle
861-4489

Voici la ligne

Plus Femme

de PLAYTEX... à prix de vente



Body Language
TRICOT & LACE BRA

Soutien-gorge
enfilaible

800
chacun

Offre d'introduction - 1.50
de rabais! Modèle enfilaible
en tricot et dentelle. Beige
32-36AB, 34-38C.
Style 6718.

Soutien-gorge
à fermoir devant

945
chacun

Offre d'introduction - 1.50
de rabais! Style plongeant en
dentelle. Blanc. 32-36A, 32-
38BC.
Style 734



Body Language
BODE LACE BRA

Modèle plongeant
en dentelle

Ord. 10.50
Notre prix de vente **900**
chacun

Un modèle très populaire!
Blanc. 32-36AB, 32-36C.
Style 733



Body Language
TRICOT & LACE BRA

Soutien-gorge
enfilaible

Ord. 9.50
Notre prix de vente **800**
chacun

Confection tricot et dentelle
d'une grande
légereté. Blanc. 32-
36AB, 34-38C. Style 718

Style 734 non vendu à Mail West Island,
Les Galeries Lachine, Mail Cavendish
et Châteauguay

MIRACLE MART

Egalement en vente au
BEAUCOUP
Carrefour Laval

Prix de vente en vigueur du
mercredi 1er septembre
au samedi 4 septembre

ça fait partie de votre monde

OUVERT: Lundi & mercredi 9h à 18h • Jeudi & vendredi 9h à 21h • Samedi 9h à 17h

ACHETER vos billets pour les
mises en scène au théâtre
155 des magasins Miracles Mart

SAUVÉ FRÈRES

Le plus important spécialiste de vêtements
pour l'homme et son fils



A) Survêtement unisex "Physika"
100% nylon extensible résistant avec
fermeture éclair en nylon.
Choix de 6 teintes.
Tailles de 24 à 32: **\$33.95**
Tailles de 34 à 44: **\$38.95**

B) Chemise-T "Adidas" de polyester et
coton pour garçons et filles. Choix de
6 couleurs.
Tailles: XP, P, M, G **Prix: \$7.95**

Culotte "Adidas" 100% coton —
double d'une culotte extensible, 4
couleurs au choix.
Tailles de 22 à 42 **Prix: \$7.95**

C) Chandail unisexé coton "Lacoste".
Choix de 3 teintes.
Tailles de 6 à 22 ans. **Prix: \$3.98**

Culotte unisexé, 100% nylon extensi-
ble, teintes pour appareiller les chan-
dails.
Tailles de 4 à 22 ans. **Prix: \$3.98**

D) Bas tube coton et nylon extensible
6 teintes.
Grandeurs enfants: **\$1.25**
Grandeurs adultes: **\$1.69**

E) Chandail et culotte appareillés, col
en "V" — nylon extensible. 6 cou-
leurs au choix.
Tailles — enfants: **Chandail \$8.75**
Culotte \$8.95

Tailles — adultes: **Chandail \$9.75**
Culotte \$8.95

F) Bas athlétique à talon. 6 teintes.
Grandeurs enfants: **\$0.99**
ou adultes: **\$1.39**

G) Grand sac "fourre-tout" en vinyle par
Adidas, marine et jaune ou rouge et
marine. **\$8.95**

H) Soulier de course "Adidas" Montreal
76 en suède bourgogne ou bleu.
grandeurs: 1 à 5 **\$17.95**
6 à 12 **\$18.95**

I) Soulier Adidas, modèle "Rom" en
cuir blanc rayé bleu.
grandeurs: 2 à 5 1/2 **\$16.95**
6 à 14 **\$17.95**

J) Adidas modèle "Gazelle" en peau de
porc bleu rayé blanc.
grandeurs: 5 à 11 1/2 **\$22.95**

Suivez la mode de près avec
la carte Sauvé Frères.
Chargez ou Master Charge.

6554, Plaza Saint-Hubert / Centre Laval / Les Galeries d'Anjou / Carrefour Laval
273-6392

688-6292

351-6810

681-9213



La preuve est faite
VEND MOINS CHER

Un récent sondage a prouvé que
AVA vendait moins cher que
les autres chaînes. Venez le constater.

**BEURRE
DUBOIS**
CANADA 1ère CATÉGORIE

FORMAT
1 lb

96¢

**DIND-O-JUS
FLAMINGO**
CONGELÉ
6 à 12 lb

83¢ lb

**VINAIGRE BLANC
HEINZ**

Cont.
128 oz

87¢

**LIQUEURS
DOUCES
PROVIGO**

CAISSE 24
GANETTES
10 OZ

\$279

**ÉPAULE DE
JAMBON**

GENRE
PICNIC

75¢ lb

**FRITES
SURGELÉES**

PROVIGO
Sac 5 lb

\$143

BANANES
VARIÉTÉ
PREMIUM

17¢ lb

**GELÉE EN
POUDRE**

ROYAL
SAVEURS ASST.
Pqt 3 oz

20¢

**RAISINS
ROUGES**

VARIÉTÉ
MALAGA
IMP. CALF.
CANADA NO 1

45¢ lb

BISCUITS

ASST.
PROVIGO
Bte 2 lb

\$129

**OIGNONS
À BOUILLIR**

CULTURE QUÉBEC
CANADA NO 1
SAC DE 10 LB

65¢



SUPER MARCHÉ D'ESCOMPTE



**aux vraies
aubaines**

- 400, boul. SAINT-JOSEPH
DRUMMONDVILLE
- 966, rue PAPIKEAU,
JOLIETTE
- 71, rue MADEN,
VALLEYFIELD
- 3565, boul. TASCHEREAU,
SAINT-HUBERT

- 8351, boul. NEWMAN,
VILLE LA SALLE
- 429, rue SAINT-JACQUES,
SAINT-JEAN
- 1780, boul. des LAURENTIDES,
LAVAL
- 850, rue PRINCIPALE,
GRANBY

- 4625 est, rue JEAN-TALON,
SAINT-LÉONARD
- 2600, rue VICTORIA,
LACHINE
- 1400, VINCENT MASSEY Drive,
CORNWALL, ONTARIO
- 2235, boul. CASAVANT,
SAINT-HYACINTHE

PRIX EN VIGUEUR JUSQU'AU 4 SEPTEMBRE
NOUS NOUS RÉSERVONS LE DROIT DE LIMITER LES QUANTITÉS

**avis légaux
appels d'offres
soumissions**



**APPEL D'OFFRES
CCH-76-19187
pour 10h30 a.m.
heure de Montréal
le mardi 21 septembre
1976**

**Centre Cadillac
Comité d'Abitibi
ISOLATION ET
RECOUVREMENT DES
TOITS DES BÂTIMENTS DE
SERVICE ET POSTES DE
POMPAGE**

Toutes les conditions du présent appel d'offres sont contenues dans le document qui est disponible pour examen et peut être obtenu contre un paiement NON REMBOURSABLE DE \$25 pour chaque exemplaire complet, cheque visé ou mandat payable à l'Hydro-Québec, du lundi au vendredi inclusivement de 8h30 à 16h30 à l'endroit suivant:

**Direction des contrats
Bureau no 809
HYDRO-QUEBEC
75 ouest, boul. Dorchester
Montréal, Que. Canada
H2Z 1A4**

La soumission doit être accompagnée, au choix du soumissionnaire, d'une des garanties suivantes:

a) un cheque de garantie de soumission au montant de TROIS MILLE DOLLARS (\$3,000) cheque officiel d'une banque à charte du Canada ou cheque visé tiré sur une banque à charte du Canada ou sur une caisse populaire, payable à l'Hydro-Québec et remboursable sous condition, OU

b) un bon de garantie de soumission d'un montant de TROIS MILLE DOLLARS (\$3,000) et une convention relative à l'émission d'un bon de garantie d'exécution de contrat et d'un bon de garantie de paiement de la main-d'oeuvre et des matériaux, tous deux préparés sur les formules fournies avec le document d'appel d'offres et émis par une des compagnies, choisie par le soumissionnaire, parmi celles apparaissant sur la liste des compagnies, incluse au document d'appel d'offres.

Seules les personnes, sociétés, compagnies et corporations ayant leur principale place d'affaires au Québec et qui auront obtenu le document d'appel d'offres directement de la Direction des contrats de l'Hydro-Québec sont admises à soumissionner. L'Hydro-Québec se réserve le droit de rejeter l'une quelconque ou toutes les soumissions reçues.

Le secrétaire
M.-A. DEMERS



**CEGEP
ANDRÉ-LAURENDEAU
APPEL
D'OFFRES
HUILE
À CHAUFFAGE**

Le Collège d'enseignement général et professionnel André-Laurendeau recevra jusqu'à 14h00 le 16 septembre 1976 des offres sous enveloppes scellées pour la fourniture d'huile à chauffage #2 A.

Chaque soumissionnaire remettra son offre sur le "Bordereau de soumission" préparé à cette fin par le CEGEP, auquel il joindra un bon de garantie de 5%.

Ce cheque visé sera fait à l'ordre du Cegep André-Laurendeau et tiré sur une banque canadienne ou une caisse Desjardins. L'offre sera remise dans l'enveloppe fournie à cette fin par le Collège.

Les soumissionnaires pourront se procurer les cahiers de charges et autres documents à compter de 9h00 le 2 septembre 1976, auprès du Régisseur de l'approvisionnement, Monsieur Lionel Bellefeuille, à l'Administration du collège situé à 1111, rue Lapierre, LaSalle, Québec. Téléphone: 361-3329, poste 211.

Les soumissionnaires sont invités à l'ouverture en public qui aura lieu à 13h00 le 16 septembre 1976 au bureau de l'Administration du collège. Le Cegep André-Laurendeau ne s'engage à accepter ni la plus basse, ni aucune des offres reçues et nuptes, il se réserve le droit d'accepter toute soumission en tout ou en partie.

Paul Gendron,
Directeur des
Services de l'équipement
Le 27 août 1976

AVIS
Avis de vente des présentes donne que le contrat de vente en date du 28 juin 1976, à La Banque Toronto-Dominion de toutes dettes, présentes ou futures, payables à A. J. Laham Inc. a été enregistré au bureau d'enregistrement de la division d'enregistrement de Montréal le 17e jour d'août 1976, sous le numéro 2710579.

Le 23e jour d'août 1976
LA BANQUE
TORONTO-DOMINION

Grippe porcine

Québec s'attaque plus à la psychose qu'au mal

de notre bureau de Québec
QUÉBEC — Le ministère des Affaires sociales du Québec compte investir plus de \$4 millions pour son programme de vaccination contre la grippe porcine alors qu'aucun cas n'a encore été signalé au Québec.

"Nous nous attaquons plus à

la psychose présentement qu'au mal réel, car ce dernier n'existe pas au Québec ni même au Canada", a précisé à LA PRESSE un porte-parole du ministère.

Il a précisé que depuis le dernier cas relevé au New Jersey, au début de l'année, l'épidémie appréhendée ne

s'est pas encore produite. "Mais, a-t-il ajouté, tous les éléments sont en place pour que la psychose se propage." "Quoi qu'il en soit, le gouvernement ne veut pas être pris de court si éventuellement un cas était signalé et que la maladie se propage à une allure épidémique.

À l'exemple de l'Ontario, Québec emboîte le pas et a chargé ses 33 départements de santé communautaire, répartis dans toutes les régions de la province, de l'organisation des cliniques et de la distribution des vaccins.

Québec compte vacciner quelque 4,000,000 de personnes

en vertu de son programme qui sera échelonné sur plusieurs mois.

Dans une première étape, on administrera le vaccin bivalent A-Porcine et A-Victoria aux personnes âgées de 65 ans et plus, ainsi qu'aux personnes souffrant d'une maladie chronique d'origine respiratoire,

cardio-vasculaire rénale ou métabolique. Ce vaccin lutte à la fois contre la grippe habituelle et la grippe porcine. Les différents tests effectués signalent que les effets secondaires de ces vaccins sont benignes sinon inexistantes.

Dans la même étape, l'on

offrira le vaccin monovalent A-Porcine aux franges encloses et à toutes les personnes qui assurent les services essentiels: service de santé, protection publique, télécommunications (téléphone et télégraphie), entretien des usines de filtration et des réseaux d'électricité.

10 JOURS vous font

CHARGEUR

• En vente du 1er au 4 septembre • Tant qu'il y en aura

• Nous nous réservons le droit de limiter les quantités.

**ÉPARGNEZ 56¢!
PAQUET DE 300
FEUILLES DE
RECHANGE**

Offre intéressante! Au choix, réglage serré ou espace. 3 trous.

Prix suggère K mart \$1.83 paquet
Special K mart

127 paquet

**ENSEMBLE
DE CRAYONS
DE COULEUR**

Épargnez \$1.60! L'étui contient 24 crayons aux couleurs vives! Offre alléchante, pour tous les étudiants!

Prix suggéré K mart \$3.57 paquet
Special K mart

197 paquet

20% de rabais
SUR NOTRE PRIX SUGGÉRÉ

**MONTRES
TIMEX**

Soyez de votre temps et économisez en achetant une de nos fameuses Timex! Grand choix de modèles qui répondront au goût de chaque membre de votre famille. Finis blanc ou jaune.

PRIX SUGGÉRÉ: \$10.27 à \$36.77
OFFERTES DE:

8²² à 29⁴²

<p>CRAYONS À COLORIER</p> <p>12 couleurs chaudes par étui.</p> <p>Prix suggéré K mart 97¢ paquet</p> <p>77¢ paquet</p>	<p>RÉVEILLE-MATIN</p> <p>Ils vous réveilleront sûrement... et en douceur!</p> <p>Prix K mart</p> <p>6⁷⁷</p>	<p>MALLES GRAND FORMAT</p> <p>Avec plateau Environ 36" x 20" x 20"</p> <p>Prix suggéré K mart \$35.77 Special K mart</p> <p>26⁷⁷</p>	<p>SAC D'ÉCOLE POUR ENFANTS</p> <p>Fait d'imitation de cuir de vache, très durable.</p> <p>Prix K mart</p> <p>2⁸⁷</p>	<p>ENSEMBLE À LUNCH EN PLASTIQUE AU MOTIF DE LA L.N.H.</p> <p>Boîte à lunch en plastique solide avec bouteille assortie, doubles mousses et extérieur en plastique. Aucune partie ne peut rouiller.</p> <p>Prix K mart</p> <p>3⁶⁶</p>	<p>CALCULATRICE SCIENTIFIQUE</p> <p>Une nécessité pour vos "petits scientifiques". Affichage de 9 chiffres, mantissé de 5 chiffres, exposants à 2 chiffres, pleine mémoire et affichage Digital. Fonctionnement secteur pile. Adaptateur offert également.</p> <p>Prix K mart</p> <p>28⁸⁸</p>	<p>CALCULATRICE À 5 FONCTIONS POUR ÉTUDIANTS</p> <p>D'utilisation facile, cette calculatrice à 5 chiffres additionne, soustrait, divise et multiplie. Également, touche de pourcentage. Fonctionnement secteur pile. Adaptateur offert également.</p> <p>Prix K mart</p> <p>8⁴⁴</p>	
<p>PAQUET DE 12 CRAYONS</p> <p>12 crayons de plomb noir, par paquet!</p> <p>Prix suggéré K mart 76¢ paquet Special K mart</p> <p>57¢ paquet</p>	<p>MALLES DE FORMAT MOYEN</p> <p>Special K mart</p> <p>Avec plateau Environ 34" x 17" x 18"</p> <p>Prix suggéré K mart \$29.77</p> <p>23⁷⁷</p>	<p>COLLE BONDFAST</p> <p>Bouteille en plastique de 2 oz.</p> <p>Prix suggéré K mart 47¢ Special K mart</p> <p>33¢</p>	<p>COLLANTS-PAQUET DE 6</p> <p>Beige ou apices. 1 seule grandeur.</p> <p>Prix K mart</p> <p>1⁷³ paquet</p>	<p>ENSEMBLES CARTABLE ET FEUILLES</p> <p>Avec cartable 3", paquet de feuilles de rechange et index.</p> <p>Prix suggéré K mart \$2.43 paquet Special K mart</p> <p>1⁵⁷ paquet</p>	<p>ENSEMBLE À LUNCH EN PLASTIQUE AU MOTIF DE LA L.N.H.</p> <p>Boîte à lunch en plastique solide avec bouteille assortie, doubles mousses et extérieur en plastique. Aucune partie ne peut rouiller.</p> <p>Prix K mart</p> <p>3⁶⁶</p>	<p>CALCULATRICE SCIENTIFIQUE</p> <p>Une nécessité pour vos "petits scientifiques". Affichage de 9 chiffres, mantissé de 5 chiffres, exposants à 2 chiffres, pleine mémoire et affichage Digital. Fonctionnement secteur pile. Adaptateur offert également.</p> <p>Prix K mart</p> <p>28⁸⁸</p>	<p>CALCULATRICE À 5 FONCTIONS POUR ÉTUDIANTS</p> <p>D'utilisation facile, cette calculatrice à 5 chiffres additionne, soustrait, divise et multiplie. Également, touche de pourcentage. Fonctionnement secteur pile. Adaptateur offert également.</p> <p>Prix K mart</p> <p>8⁴⁴</p>

Fonctionnement parfait de Viking-II avant l'atterrissage

PASADENA (UPI, AFP, AP) — La sonde Viking-II, en orbite autour de Mars, fonctionne toujours parfaitement, deux jours avant son atterrissage sur la planète rouge.

Les responsables de la mission Viking au centre spatial de Pasadena, en Californie, estiment que la seconde sonde a toutes les

chances de se poser sans dommages, vers 18h vendredi, dans la région baptisée Utopia Planitia, par 17.8 degrés de latitude nord et 225.8 degrés de longitude ouest.

Cette région, souligne-t-on, est assez plate et couverte d'une couche de sédiments de 30 à 75 pieds d'épaisseur qui a sans doute

recouvert les gros rochers pouvant s'y trouver.

Pour sa part, la sonde Viking-I poursuit son programme d'expérimentation.

Son excavateur a notamment prélevé, hier, un nouvel échantillon de sol pour le laboratoire d'analyse des éléments non organiques du sol.

Les deux sondes continuent également à photographier la surface de la

planète, Viking-II prenant des clichés de la zone où elle doit se poser. Les responsables de la mission pourront ainsi vérifier si une tempête souffle sur Utopia Planitia, ce qui les obligerait à retarder l'atterrissage.

Entre-temps, M. Carl Sagan, professeur d'astronomie et de sciences spatiales à l'Université Cornell, a déclaré hier que la mission Viking constituait d'ores et déjà un grand succès et avait donné des résultats qui ont étonné les savants.

"Nous avons démontré qu'à défaut de vie propre sur Mars, il y existe au

moins un processus chimique qui simule la vie", a souligné M. Sagan, qui est également directeur des études planétaires à Cornell.

Il a ajouté qu'envoyer un homme sur la planète rouge coûterait quelque \$100 milliards, ce qui, a-t-il dit, n'est guère concevable durant ce siècle.

AVIS
Prenez avis que "Argosy Services Enr'g, 353, rue St-Nicolas, Montréal, s'adressera à la Commission des Transports du Québec dans le but d'obtenir l'autorisation de transférer son permis no 23543-V en faveur de "Les Services Marins Zios Ltee", 353 rue St-Nicolas. Le tout en vertu de l'article 2.59.1 du reg. 2 (1976) et 36 de la Loi des transports.
Tout intéressé peut faire opposition à cette requête dans les cinq (5) jours suivant la troisième publication de cet avis.
Troisième publication: Mercredi le 1er septembre

avis légaux appels d'offres soumissions

CANADA PROVINCE DE QUEBEC DISTRICT DE TERREBONNE CITE DE SAINT-JEROME APPEL D'OFFRES

La Cité de Saint-Jérôme demande des soumissions pour l'achat et l'installation d'un système d'enregistrement permanent à pistes multiples.

Les plans, devis, documents contractuels et autres renseignements pourront être obtenus au Service de la Police de la Cité de Saint-Jérôme, 337 rue St-Georges, Saint-Jérôme.

Seules sont autorisées à soumissionner les personnes ayant leur principale place d'affaires dans la province de Québec.

Les soumissions, en deux (2) exemplaires, devront être accompagnées d'un chèque visé au montant de dix pour cent (10%) du montant de la soumission présentée, fait à l'ordre de la Cité de Saint-Jérôme, ou d'un cautionnement de soumission établi au même montant et valide pour quatre-vingt-dix (90) jours de la date d'ouverture des soumissions.

Les soumissions seront reçues jusqu'à 12:00 (midi) heures a.m., le 17 septembre 1976, au bureau du Greffier de la Cité de Saint-Jérôme, 280 rue Labelle, pour être ouvertes publiquement le même jour à 12:00 (midi) heures a.m.

La Cité de Saint-Jérôme ne s'engage pas à accepter la plus basse soumission ou quelque autre des soumissions reçues, ni à encourir aucune obligation, ni aucun frais d'aucune sorte envers les soumissionnaires.

DONNE A SAINT-JEROME, sous mon sceau, ce 21 août 1976.

BRUNO MARTIN, o.m.a. Greffier

En vente du 1er au 4 septembre — tant qu'il en restera. Nous nous réservons le droit de restreindre les quantités.

DISQUES & RUBANS

3.99 ch.

4.99 ch.

MICROSILLONS

- NEIL SEDAKA — Pure Gold
- GLENN MILLER — Best Of Glenn Miller
- CHARLIE PRIDE — In Person
- EDDY ARNOLD — Pure Gold
- AND MANY, MANY MORE!

RUBANS 8 PISTES

- HENRY MANGINI — Pure Gold
- WILLIE NELSON — Yesterday's Wine
- HARRY BELAFONTE — Pure Gold
- RANDY BACHMAN — Solo Album
- ELVIS PRESLEY — Pure Gold
- NOMBREUX AUTRES

BUREAU POUR ÉTUDIANT

Bureau d'étudiant aux lignes sobres, d'allure soignée. Trois gros tiroirs, dessus de bois dur, attrayant fini de bois fruitier. Un bel achat.

Prix K mart **43⁹⁹**

BUREAU D'ÉTUDIANT À 7 TIROIRS

Bureau d'étudiant si pratique et si élégant. Meuble à double corps, trois tiroirs de chaque côté et un tiroir au centre. Splendide fini noyer qui se marie à tous les décors.

Prix K mart **59⁹⁹**

VILLE DE MONTREAL-EST APPEL D'OFFRES

Je, soussigné, greffier de la Ville de Montréal-Est, recevrai jusqu'à deux heures (heure locale) le 14 jour du mois de septembre 1976, des soumissions pour l'achat de "grosses enrac".

Ces soumissions seront scellées et adressées à la soussignée, Veronique Geminari, greffier, à 11370 est, rue Notre-Dame, Montréal-Est et devront porter en-dessous de l'adresse les mots: "SOUSMISSION POUR L'ACHAT DE GROSSES ENRAC, TYPE 1, NORME B.N.Q. 249-200 QUANTITE plus ou moins 3,000 tonnes".

Le soumissionnaire, après avoir scellé parfaitement l'enveloppe contenant sa soumission, devra également s'identifier sur l'adresse en-dessous de l'enveloppe en y indiquant son nom et l'adresse de sa place d'affaires, à défaut de quoi ladite soumission ne sera pas considérée.

Les soumissionnaires pourront se procurer les spécifications pour la soumission dudit sel à compter du 2 septembre 1976 en s'adressant au bureau de la soussignée, à 11370 est, rue Notre-Dame, Montréal-Est, entre 9 heures et 16h30.

La Ville ne s'engage à accepter ni la plus basse ni aucune des soumissions.

Les soumissionnaires sont invités à assister à l'ouverture des soumissions le 14 septembre 1976 à trois heures (heure locale) en l'hôtel de ville de Montréal-Est, DONNE A Montréal-Est, ce 1er septembre 1976.

Veronique Geminari Greffier

DOMINION TEXTILE LIMITEE

Avis concernant la date d'inscription

Avis est par la présente donné que les administrateurs ont, par résolution, fixé au 29 septembre 1976, à la fermeture des affaires, la date limite d'inscription des actionnaires de la compagnie qui seront en droit de recevoir l'avis, d'assister et de voter à l'assemblée générale annuelle des actionnaires de la compagnie qui sera tenue au siège social de la compagnie le 29 octobre 1976.

Par ordre du conseil Le secrétaire, C. M. Beck, Montréal, le 1er septembre 1976.

MINISTRE DE L'AGRICULTURE DU CANADA STATION DE RECHERCHES Saint-Jean, Québec SOUMISSIONS

DES SOUMISSIONS SCÉLÉES, en double exemplaire, adressées au soussigné, marquées "soumission pour travaux de réparation" seront reçues au bureau dont l'adresse apparaît ci-dessous jusqu'à 2 heures de l'après-midi, le 17 septembre 1976, pour effectuer divers travaux de réparation à la briquerie, aux feutres et autres boîseries, des édifices portant les numéros 1, 2 et 4 à la Station de Recherches de Saint-Jean, Québec.

Les entrepreneurs généraux peuvent obtenir les spécifications, les formules de soumission et des renseignements supplémentaires à la Station de Recherches, 90 Lajeunesse, Saint-Jean, Québec.

Les soumissions ne seront prises en considération que si elles sont faites sur les formules prescrites et en conformité de termes et conditions énoncés ci-contre, le 23 août 1976.

Directeur, Station de Recherches, 90 Lajeunesse, C.P. 457, Saint-Jean, Québec J3B 6Z8

ENSEMBLE BOÎTE et BOUTEILLE DES ÉTOILES L.N.H.

Boîte et bouteille thermos isolante assortie, de plastique durable, sans pièces pouvant se rouiller.

Prix K mart **3.66**

ÉTAGÈRE 3 RAYONS DE BOIS DUR

On ne trouve pas mieux dans les étagères de bois dur. Attrayant fini bois fruitier. Env. 25 x 10 x 35 po.

Prix K mart **27⁹⁹**

MAGNETO-CASSETTE CONCERTO

Appareil secteur piles avec micro à condensateur, réglage automatique de niveau, touches de clavier, enregistrement, rebobinage, marche rapide, lecture et arrêt automatique. Avec ruban, piles et cordon C.A.

Prix courant K mart 38.66
Prix spécial **31.31**

C.G.E. FLIP FLASH

Pour les appareils Kodak Instamatic.

Prix K mart **1.74**

CARDIGAN ECONOMISEZ \$5.40

100% Arctique, format 60 x 110, Prix courant K mart 15.36
Prix spécial **9.96**

PELLICULE COULEUR KODACHROME C110-12

Satisfaction assurée

Prix K mart **1.19**

PELLICULE TIRAGE COULEUR KODACHROME C-126

Pellicule de tirage couleur à 12 poses. Des images parfaites.

Prix K mart **1.19**

CHEMISES TRI LOKS

Format de 6 chemises avec étiquettes.

Prix K mart **88¢** pkg

POT A COLLATION

Pot à collation Parma Case, format 6 oz "Marquise".

Prix K mart **97¢**

CINE-FILM KODACHROME

Des images desurées. Développement compris.

Prix K mart **4.29**

PELLICULE DIAPOSITIVES COULEUR KODACHROME 135/20

Prix K mart **3.39**

ARACHIDES SAC 1 LB

Délicieuses! Limite 2 par client

2 sacs pour **1.17**

CANIER

Prix K mart **67¢** pqt de 4

POT A COLLATION

Pot à collation Parma Case, format 6 oz "Marquise".

Prix K mart **97¢**

CRAYONS CRAYOLA

24 couleurs vives en tout.

Prix K mart **53¢** pqt

Londres: des mutins occupent le toit d'une prison

LONDRES (AFP) — Une trentaine de prisonniers occupent depuis lundi soir le toit d'une des prisons les mieux gardées de Grande-Bretagne, à Hull, en Angleterre.

Ils ont emporté avec eux des matelas et des couvertures et accumulé des matériaux divers arrachés au toit qu'ils utilisent comme projectiles contre les gardiens rassemblés dans la cour ou les passants. Ils ont d'autre part tenté en vain de provoquer un incendie.

Des renforts de police ont été envoyés à la prison, mais les policiers ont simplement pris position à l'extérieur sans pénétrer à l'intérieur de l'enceinte pénitentiaire.

Selon un porte-parole de la police, "l'incident a commencé comme une démonstration passive. On ignore les raisons de la manifestation".

La prison de Hull est une prison de grande sécurité utilisée comme "gare de triage" vers d'autres prisons très surveillées. Une aile spéciale permet de loger jusqu'à 250 prisonniers considérés comme particulièrement dangereux.

En 1971, des travaux d'un million de livres avaient été faits pour renforcer la sécurité.

Accusé de parjure, Claude Dubois subira son enquête le 5 octobre

Accusé de parjure à la suite de son long témoignage devant la Commission d'enquête sur le crime organisé, Claude Dubois, que l'on représente comme le "cerveau" du clan des célèbres frères de Saint-Henri, a finalement comparu en Correctionnelle, hier.

Dans un premier temps, la défense a demandé et obtenu du juge Claude Lamoureux que son enquête préliminaire soit reportée au 22 octobre prochain, en soulignant que, pour se défendre, le prévenu devait obtenir copie des notes sténographiques recueillies à la CECO, et que ce ne pourrait être chose faite dans les prochains jours.

Une vingtaine de minutes plus tard, toutefois, l'accusé était à nouveau rappelé en cour, et, cette fois, le procureur de la Couronne spécialement chargé de ce dossier, Me Jean-Paul Bonin, demandait que l'on revienne à une date pour rapprocher pour l'instruction.

Il souligna alors qu'en tout

premier lieu, c'était le 30 juin dernier que Dubois aurait dû normalement comparaître.

Et il suggéra une remise en septembre.

Le juge Lamoureux devait finalement décider que c'est le 5 octobre prochain que l'accusé reviendrait en cour.

Evadé blessé par les policiers

Un individu a été blessé tandis que son compagnon a pris la fuite hier après-midi à Coteau Landing, maison où ils s'étaient réfugiés.

Les policiers de l'unité des crimes contre la personne, sûreté du Québec à Montréal, étaient assistés de leurs confrères du détachement de Valleyfield.

Ils ont dû faire usage de gaz lacrymogène avant de

tenter de pénétrer dans la maison. Immédiatement après avoir lancé le gaz à l'intérieur, les policiers ont aperçu les deux individus armés de mitraillettes qui essayaient de prendre la fuite dans un champ après avoir brisé une fenêtre.

À la suite d'un échange de coups de feu, l'un d'eux a été blessé tandis que l'autre a réussi à prendre la fuite dans un bois ou les

policiers le recherchent toujours.

Le blessé, dont l'état n'inspire aucune crainte, a été identifié comme étant Ghislain Gaudet, 26 ans. Il était recherché depuis le 6 juin dernier, date à laquelle il s'était évadé du Centre de Chicoutimi où il était détenu comme prévenu dans une cause de vol à main armée.

10 jours vous font

En vente du 1er au 4 septembre tant qu'il en restera. Nous nous réservons le droit de limiter les quantités.

Poursuivi, un franc-tireur tente de se tuer

RED DEER (PC) — Un franc-tireur, qui avait plus tôt blessé un agent de la GRC d'un coup de feu à la main, a tenté de se suicider, hier soir, alors que les autorités policières s'apprêtaient à le capturer.

Un porte-parole de la GRC a précisé que l'homme, qui avait ouvert le feu d'un bois situé près des terrains d'exposition de Red Deer, a tourné son arme contre lui-même, alors que les policiers l'approchaient avec des chiens spécialement entraînés et s'apprêtaient à utiliser les gaz lacrymogènes.

L'homme a été transporté d'urgence à l'hôpital. tard hier soir, aucun communiqué n'avait encore été publié sur son état.

L'inspecteur Cotts, du détachement de la GRC à Red Deer, a affirmé ne pas savoir pourquoi le franc-tireur, qui serait dans la vingtaine, avait ouvert le feu.

Un groupe d'enfants jouant dans les environs ont affirmé que plusieurs coups de feu ont été tirés dans leur direction mais que personne n'a été touché.

Deux colorants interdits dans les aliments

WASHINGTON (UPI) — L'agence fédérale des aliments et drogues envisage d'interdire l'usage de deux colorants alimentaires, le rouge dans les cerises au marasquin et le noir dans la réglisse et les bonbons en jello.

Ces interdictions possibles font suite à un nouvel examen d'un ensemble de colorants et teintures qui n'avaient jamais été déclarés sans danger par l'agence.

L'organisme recommande également que l'usage de huit autres colorants soit interdit, mais aucun d'entre eux n'est utilisé dans les aliments et ils ne sont pas employés enroumement.

Le colorant rouge numéro 1 pourrait être responsable de l'apparition de polypes de la vessie chez les chiens.

Au cours de la fabrication du colorant noir, il est possible qu'un sous-produit appelé "aromaté polynucéaire extractible" fasse son apparition. Celui-ci est considéré comme une cause de cancer.

L'industrie de la cerise est consternée par l'éventualité d'une interdiction du rouge numéro quatre et des représentants de l'agence ont eu des rencontres avec des porte-parole des entreprises.

Il y a quelque mois, l'usage du rouge numéro deux, le colorant le plus utilisé aux États-Unis avait été interdit, en raison de doutes quant aux risques de cancer.



Épargnez \$13.00

Vestes simili-cuir doublées, pour jeunes filles économes!

La couteuse apparence du cuir souple... sans le prix couteux du cuir. Ces vestes imperméables en tissu enduit de coton polyuréthane sont munies de manches doublées Acétate et de toison acrylique au corps et aux garnitures. Jolies teintures de brun, vert, rouille, bleu ou acajou. 8-18.

Prix suggéré Kmart 42.66

Prix special Kmart

29.66



Vestes ou jeans en denim pour garçons 8-18

1 bas prix

(Fabrication canadienne)

Lee

VOTRE CHOIX

8.99

Non, vos yeux ne vous mentent pas! Vous pouvez acheter cette veste en denim robuste ou ces pantalons évases genre western, avec poche arrière brodée, pour seulement \$8.99 chacun. Ça c'est une aubaine! Vestes et jeans sont faits de denim de coton prélavé.

PAQUET DE 2 PAIRES DE BAS AU GENOU
Talon sandale
Beige et épice
Pointure: 8 1/2

Prix suggéré Kmart 88 pct
Prix special Kmart

57c

pqt

CULOTTES NYLON
Taille universelle
Prix suggéré Kmart 17 la paire

Prix special Kmart

2.99

CULOTTES BIKINI POUR DAMES
Prix suggéré Kmart 92
Prix special Kmart

63c



SOULIERS OXFORD POUR DAMES

La nouvelle mode pour les chaussures de sport. Souple empeigne de nuance havane. Dames: 6-9, enfants: 11-3

Prix Kmart

8.44

la paire

30% DE RABAIS

SOUTIENS-GORGE DE MARQUE

Réhaussez votre silhouette... et votre budget. Choix de soutiens-gorge Playtex, Exquisite Form, Wonderbra et Daisy Fresh.

Valeur courante de \$5 à \$9

3.50 à 6.30

ROBE-TUNIQUE PLAID POUR FILLETTES

Pour se changer vite et bien, rien ne vaut notre jolie robe-tunique. Joli choix de plaids qui feront pâli l'automne. 4 attrayants modèles. Tailles 7-15.

Prix suggéré Kmart 13.88

Prix special Kmart

8.88

ROBES LONGUES EN FLANELLETTE DE COTON

Confortables robes de nuit en flanellette avec bordure en dentelle et rubans d'ornement. Jolies teintures douces et ravissants imprimés Petit, moyen, grand.

Prix Kmart

3.99

"BIG TOP" ACRYLIQUE POUR JEUNES FILLES

2 modèles super-légers. Ravures et motifs colorés et motifs jacquard P.M.G.

Prix special Kmart

8.44

JUPES EN DENIM POUR JEUNES FILLES

Jupes en denim de coton prélavé. 3 modèles. Tailles jeunes filles 8-16

Prix special Kmart

5.88

Laberge s'insurge contre la hausse du prix de l'essence et des timbres

Selon le président de la Fédération des travailleurs du Québec, Louis Laberge, la Commission de lutte contre l'inflation vient à nouveau de faire la preuve de son incapacité à freiner la hausse des prix en permettant l'entrée en vigueur de la dernière augmentation de l'essence et du fuel domestique.

M. Laberge souligne dans un communiqué que cette décision de la Commission Pepin est d'autant plus condamnable qu'elle servira à accroître directement les profits déjà extravagants des grandes sociétés pétrolières.

Le président de la FTQ a également accusé le gouvernement du Québec de

faire preuve de mollesse en acceptant sans réagir cette nouvelle augmentation.

Selon lui, Québec craint d'utiliser ses pouvoirs de contrôle des prix pétroliers parce qu'il ne veut pas attirer les foudres d'Ottawa et des puissants intérêts qui dominent l'industrie pétrolière.

M. Laberge a également commenté la hausse des tarifs postaux qui entre en vigueur aujourd'hui. Il a fait remarquer que même si à première vue, la hausse de huit à dix cents par envoi semble minime, elle aura néanmoins des répercussions importantes chez les travailleurs et les consommateurs.

L'explosion mortelle de la bonbonne: Me Stanislas Déry désigné coroner

par Gilles NORMAND

Me Stanislas Déry, procureur général de la Couronne, a été désigné coroner ad hoc, hier, par le ministre de la Justice, pour enquêter sur la mort de deux ouvriers qui ont péri dans l'explosion survenue à 206 pieds sous terre, lundi après-midi, dans une canalisation d'un réservoir d'alimentation en eau potable, rue

McTavish, à Montréal.

Me Déry, qui incidemment a été saisi, la semaine dernière, d'un dossier de douze affaires de l'ère, possède une vaste expérience dans les enquêtes sur les accidents dans les chantiers de construction.

La date de l'enquête publique, qui se tiendra à Montréal,

n'a pas encore été déterminée, mais sa porte-parole a déclaré que la Justice a fait savoir qu'elle courra au cours du mois, peut-être même dans une semaine.

C'est Me Déry qui fixera une date, mais pour ce faire, il doit attendre que les divers organismes de contrôle appelés à

enquêter sur l'accident aient complété leurs rapports.

L'explosion survenue peu avant 14 h 30, lundi après-midi, fait deux morts et trois blessés. Les morts sont Jean-Guy Tremblay, 35 ans, un père de trois enfants qui habitait Saint-Paul-Ermitte, et Clarence Guimond, un jeune homme de 17 ans, originaire de la Gaspésie et qui était domicilié à Longueuil. Selon certaines sources, le jeune Guimond en était à sa première journée de travail sur ce chantier, quand il a été tué.

La chute d'une bonbonne

Dans le service de la police, le Service des inspections du ministère du Travail a dépêché des enquêteurs sur les lieux, de même que l'Office de la construction du Québec, et le Gaz métropolitain.

Aucune des enquêtes entreprises ne semble être terminée. En tout cas, les rapports ne sont pas complets. Les divers enquêteurs ont visité le chantier, hier, avec des photographes, et certains se sont rendus à l'hôpital pour y interroger les blessés.

Il a transpiré de ces recherches qu'on aurait accidentellement laissé échapper, d'une hauteur d'une quinzaine de pieds, une bonbonne de gaz propane, peu avant l'explosion. Cette chute aurait provoqué la fuite, et l'explosion serait survenue quand l'un des soudeurs aurait allumé un chalumeau.

Quoi qu'il en soit, on ne pourra reprendre les travaux sur le chantier avant d'en avoir reçu l'autorisation de la part des autorités du Service de l'inspecteur du ministère du Travail. Auparavant, il faudra procéder à des opérations de déblayage, lesquelles ne devraient pas exiger tellement de temps, selon un porte-parole des travaux publics de la ville de Montréal.

Du côté de l'Office de la construction du Québec, on a relevé que des inspecteurs visitaient le chantier quatre fois par mois et que depuis le début des travaux, on avait constaté certaines carences à la sécurité, mais pas plus que cela n'arrive sur d'autres chantiers. «Adapté, nous avons répondu à trois plaintes concernant la sécurité, mais aucune d'elles n'a été faite en 1976», a dit un porte-parole de l'Office, M. Albau Asselin.

Un programme de deux ans

Cette exposition vient interrompre les travaux qui faisaient partie d'un programme entamé il y a deux ans pour assurer une distribution plus efficace de l'eau potable.

Les soudeurs devaient relier deux conduites d'eau de 60 pouces de diamètre quand l'explosion s'est produite. Cette conduite d'eau était reliée à un tuyau de 54 pouces de diamètre devant alimenter la Place-Ville-Marie.

Cette étape du programme était presque terminée. Les travaux d'installation de tuyaux, plus au sud, n'ont pas été affectés.

Une loi accordant le droit de mourir

SACRAMENTO, Californie (AFP) — Une loi accordant le droit de mourir à des patients dans un état désespéré a été approuvée lundi par le parlement de Californie.

Aux termes de la loi, un individu pourra dorénavant signer un testament autorisant son médecin traitant à cesser de le maintenir en vie grâce à des moyens artificiels, si la mort est imminente.

La loi, a été approuvée par 43 voix contre 25 par la chambre des représentants de Californie, après avoir déjà été votée par le sénat.

Elle a été largement inspirée par le cas célèbre de Karen Anne Quinlan qui est dans le coma depuis près de deux ans.

Les parents de la jeune résidente de l'Etat du New Jersey avaient plaidé auprès des plus hautes instances pour qu'elle puisse mourir dans la dignité. En dépit du fait qu'un tribunal eut autorisé le débranchement d'un appareil respiratoire, il y a quelques mois, Karen Anne Quinlan est toujours en vie.

Il faudra encore que le gouvernement Edmund Brown signe la loi pour qu'elle prenne effet. M. Brown n'a pas fait connaître sa position sur cette question.

Si M. Brown ne signe pas la loi ou s'il n'y oppose pas son veto dans les 30 jours, elle prendra effet automatiquement.

Kmart
Épargner

En vente du 1er au 4 septembre, tant qu'il en restera. Nous nous réservons le droit de limiter les quantités.

ÉPARGNEZ \$7.88 COMPLETS TOUT-ALLER D'AUTOMNE POUR JEUNES HOMMES

18⁸⁸

Que portez-vous quand la cravate est trop élégante et les jeans trop négligés? Notre complet tout-aller, bien sur. La tenue rêvée pour toutes ces occasions "moyennes". Veston avec fente latérale et pantalons habillés. Jolis teintes automnales. Tailles: 12-18.

Prix suggéré K mart 26.76
Prix spécial K mart

TAILLES GARÇONS
Même style même qualité
Tailles: 7-10
Prix suggéré K mart 22.78
Prix spécial K mart **15⁸⁸** ÉPARGNEZ 88

LUXUEUSE MACHINE À ÉCRIRE CORSAIR 6666

Machine à écrire portable Smith Corona avec clavier de 84 touches, tabulateur prêt-à-régler, commande de frappe, marges de réglage aisé, et indicateur de fin de page. Caractère pica.

Prix suggéré K mart \$79.87
Prix spécial K mart

ÉPARGNEZ \$3.33 SACS À MAIN POLYURÉTHANE POUR DAMES

À la vue et au toucher, ces sacs à main semblent en cuir, mais ils ne le sont pas. Ils sont faits de doux polyuréthane, qui se nettoie avec un linge humide. Pratique, n'est-ce pas? Les trois modèles comportent doublure en taffetas de nylon, doublure intérieure à glissière et robuste glissière au haut. Noir, brun, bordeaux ou tan antique.

Prix suggéré K mart 9.77
Prix spécial K mart

644

JEANS EN VELOURS CÔTELÉ POUR GARÇONS 8-18

Styles Liberty ou western. 100% velours de coton côtelé. Teintes automnales.

Prix K mart **844**

ÉPARGNEZ \$4 PULLOVERS ACRYLIQUE POUR HOMMES

Bleu, chambray ou bleu marine. P. M. G. TG

Prix suggéré K mart 12.63
Prix spécial K mart **863**

50% DE RABAIS BUXTON

Valeur courante de \$4 à \$15
MAINTENANT **200 750** à 750

DEUX-PIÈCES POUR FILLETES (4-6X)

4 modèles, tous avec corsage à manches longues et pantalons évasés à enfiler. Polyester.

Prix K mart **674** l'ensemble

SOUTIENS-GORGE REMBOURRÉS POUR ADOLESCENTES

Couroires réglables AA 30-34 — A 30-34

Prix suggéré K mart 2.41
Prix spécial K mart **177**

CHAUSSETTES HABILÉES POUR HOMMES

Assortiment de tissus, motifs et teintes. Pour pointures 10-13.

Prix K mart **61c** la paire

DEUX-PIÈCES POUR JEUNES FILLES (7-14)

4 modèles, avec corsage à manches longues et pantalons évasés à enfiler. Polyester.

Prix K mart **986** l'ensemble

ENSEMBLES-TUNIQUES pour jeunes filles (7-14)

4 modèles. Chemisier à manches longues et tunique.

Prix K mart **874**

CHAUSSETTES DE SPORT "CUSHION FOOT"

Jambe côtelée. Pied moelleux. Pour pointures 10-13.

Prix suggéré K mart 1.37 la paire
Prix spécial K mart **87c** la paire

United Aircraft: il y a un an prenait fin la plus dure des grèves de l'histoire du Québec

par Denis VINCENT

La plus dure de toutes les grèves de l'histoire syndicale du Québec prenait fin l'an dernier, le 28 août, dans un accord... Longueuil ou les...
...omistes se rencontrèrent pour signer la paix, conclue la veille aux petites heures du matin.

Le président de la compagnie Pratt and Whitney (plus connue sous le nom de United Aircraft), M. Thor Stephenson, à la demande des journalistes, donna la main au directeur pour le Québec des Travailleurs unis de l'automobile, M. Robert Dean, et déclara au secrétaire-trésorier du local 510, M. Jean-Marie Gauthier: "Nous ne connaissons plus jamais une grève semblable, ça c'est certain."

La grève avait débuté 19 mois et 21 jours plus tôt. Elle devait être marquée de tout ce qu'un conflit de travail peut entraîner: flambées de violence, injonctions, procès des multinationales, interventions gouvernementales, occupation de l'usine, attaques de policiers, de grévistes, de non-grévistes, de policiers de la compagnie, chantage, pressions, accusations, etc.

Le conflit avait pourri-menaçant l'existence même du syndicat dont l'une des demandes portait justement sur la sécurité syndicale, la fameuse formule Rand. Le gouvernement provincial laissait entendre qu'il légiférerait un jour sur cette question. Le jour en question n'est pas encore venu.

De 2.100 membres au début de la grève, le syndicat n'en comptait plus que 800 au moment de la signature du contrat. Douze cents avaient accepté les conditions de la compagnie et étaient retournés au travail un par un.

L'entente finalement signée prévoyait que la compagnie reprendrait 504 grévistes à son emploi dans les douze semaines suivant la Fête du Travail. Les 238 autres devaient être remboursés avant la fin de février 1976. Tous sont maintenant de retour au travail et les échéances ont été avancées, selon un porte-parole de la compagnie.

Toutefois le cas d'une quarantaine de grévistes en instance de jugement. Le protocole de retour au travail dressait une liste d'une quarantaine de noms, dont ceux des 31 employés arrêtés à la suite des événements des 12 et 13 mai 1975, qui devaient passer par un arbitrage à la fin des procédures criminelles intentées contre eux avant de pouvoir reprendre leur emploi.

On sait le sort qui connaît actuellement le groupe des 31. Acquittés en bloc des deux premières accusations portées contre eux, ils s'étaient introduits par effraction et, infailliblement, ils attendent la réponse des tribunaux dans la cause de séquestration.

Le procureur général a choisi dans cette cause de ne procéder que contre l'un seulement des 31 accusés, le directeur de grève André Choquette. Ce dernier ayant été acquitté, la Couronne a porté la cause en cour d'Appel et se dit prête à se rendre au besoin jusqu'à la Cour suprême. Si on compte les délais habituels, la conclusion des procédures contre les 31 ne pourra intervenir avant 1979, au mieux 1978.

Pour les autres, le travail a repris. La compagnie Pratt and Whitney a maintenant 5.100 employés, dont 2.530 qui occupent des postes couverts par le certificat d'accréditation du local 501 des Travailleurs unis de l'automobile.

Dans un communiqué publié à l'occasion du premier anniversaire du règlement de la grève, M. Robert Dean, le directeur québécois des T.U.A., souligne que "l'entreprise,

par l'acharnement de sa résistance aux grévistes, a vu s'effriter une équipe de travailleurs d'une compétence extraordinaire battue pendant 25 ans, à cause du départ de centaines de ces travailleurs pen-

dant et après la grève. Elle ressentira les conséquences néfastes pendant encore longtemps."

Mais, rejoignant en cela l'opinion d'un porte-parole de la compagnie, selon laquelle le

climat des relations patronales-ouvrières est actuellement très bon, M. Dean ajoute: "La compagnie s'est donnée un nouveau nom et une nouvelle direction générale. Cette nouvelle attitude: reconnais-

sance du fait syndical, consultation accrue avec les représentants syndicaux avant de poser des gestes, griefs qui se règlent mieux et plus rapidement qu'auparavant. Cela

semble prometteur, mais seul le temps le dira. On pourra mieux apprécier la profondeur des nouvelles attitudes des prochaines négociations, en février 1978." Le présent contrat de tra-

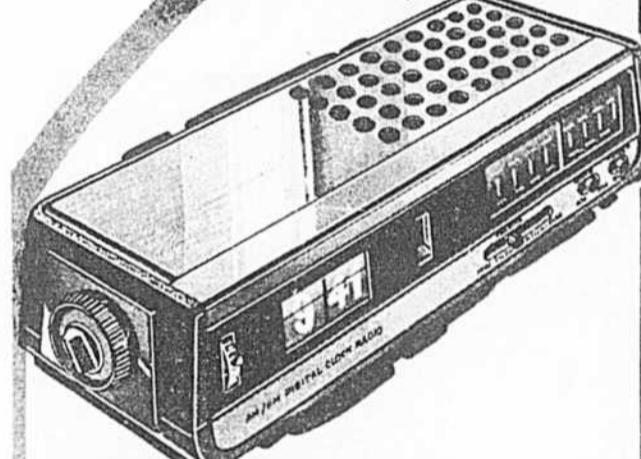
vail se termine en effet le 28 février 1978. D'un côté comme de l'autre, on ne prévoit pas un nouveau conflit, on préfère panser ses blessures.

Au moment de la signature du contrat, le président de la compagnie tentait de trouver une explication au fait que le conflit avait été si long: "Chacune des parties avait mal évalué la possibilité de résistance de l'adversaire", devait-il constater.



Jours

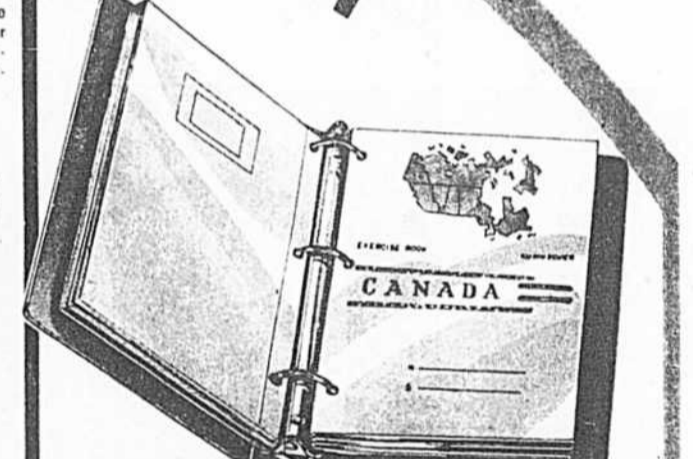
VOUS FONT ÉPARGNER



HORLOGE-RADIO NUMÉRIQUE CANDLE AM/FM
Éveillez-vous au son de la musique. Radio AFC, antenne encastrée, allumage/arrêt automatique, cadran pour sélection des postes, commande séparée pour réveil-matin et volume.
Prix K mart
26⁷⁷



SALOPETTE DE VELOURS CÔTELÉ "JUNIOR PETITE"
Toutes les écolières les porteront à la rentrée! Souple modèle de velours côtelé qui moule à ravir une silhouette gracile! 5 charmantes teintes automnales. Tailles 7-15.
ÉPARGNEZ '6
11⁸⁸
Prix courant K mart 17.88
Prix spécial K mart



ÉPARGNEZ \$1.36 ENSEMBLE POUR ÉTUDIANTS
Ensemble économique pour étudiants: classeur 2", paquet de 100 feuilles mobiles; 4 cahiers et index. Un achat intelligent!
Prix courant K mart 4.93
Prix spécial K mart
3³³

La police américaine capture Berenguer

NEW YORK (AFP) — Le gangster français Jacques Berenguer a été officiellement identifié mardi par les autorités américaines. La France ainsi que l'Italie pourront donc désormais, si elles le souhaitent, demander son extradition, a annoncé mardi un porte-parole de l'administration fédérale américaine chargée de la lutte contre les stupéfiants.

Berenguer avait été arrêté le 18 août à New York et emprisonné, après que sa caution ait été fixée à \$750.000 dollars. Il est accusé d'avoir fait partie d'un réseau de vente de cocaïne aux États-Unis.

Berenguer était également recherché en Italie pour le meurtre de deux personnes, dont un agent de police.

MOUCHOIRS DE PAPIER KLEENEX 100 mouchoirs par boîte Limite 4 boîtes par client Prix K mart 4 \$1	SERVIETTES KOTEX "— boîte de 48" 48 serviettes ordinaires par boîte Limite 2 boîtes par client Prix K mart 247	SERVIETTES KOTEX "LIGHTDAYS" — (12) 12 serviettes par paquet Limite 2 paquets par client Prix K mart 2 98^c	ENSEMBLES TUNIQUES POUR FILLETES 4 À 6X 4 genres, corsage à manches longues et tunique Prix K mart 644	PANTALONS DE GARÇONS 7-12 ans SEMI-BOXEURS Avec braguette à fermeture éclair, poches et passants de ceinture. Quatre modèles assortis. Prix courant K mart 4.88 Prix spécial K mart 396	CHANDAILS ACRYLIQUE À COL ROULE POUR GARÇONS Chandails à col roulé. Choix de 5 couleurs. P.M.G. 1 G. Prix courant K mart 7.88 Prix spécial K mart 566
TAMPONS KOTEX (30) Limite 2 paquets par client Prix K mart 127	MOUCHOIRS KLEENEX BOUTIQUE Limite 2 boîtes par client Prix K mart 53^c	SERVIETTES KLEENEX BOUTIQUE Limite 2 paquets par client Prix K mart 96^c	CHEMISES T POUR DAMES 2 MODÈLES Manches longues P.M.G. Prix courant K mart 5.47 Prix spécial K mart 388	CHEMISES IMPRIMÉES POUR GARÇONS (4-6X) Manches longues Prix K mart 264	GARDIENS ACRYLIQUE POUR GARÇONS (8-10) Deux couleurs assorties. Prix courant K mart 5.93 Prix spécial K mart 594
PAPIER HYGIÉNIQUE DELSEY Limite 2 paquets par client Prix K mart 49^c	SERVIETTES KLEENEX BOUTIQUE Limite 2 paquets par client Prix K mart 57^c	CHANDAILS ACRYLIQUE POUR GARÇONS Sans manches P.M.G. Prix courant K mart 3.88 Prix spécial K mart 388	SOULIERS OXFORD POUR ENFANTS ARTICLE EN CUIR Havane. Pointures 11-3. Prix K mart 10⁶¹	OXFORD POUR ENFANTS 2 MODÈLES Bride en T ou laçets. B*+3 Prix K mart 654	OXFORD GENRE BASKET 2 tailles Enfants: 11" + 2, garçons: 2" + 6. Prix K mart 482

Kmart Satisfaction assurée ou argent remboursé avec le sourire. C'est plus qu'un slogan. C'est une promesse solennelle.

CARREFOUR DU NORD 900 RUE ORIGNON SAINT-JEROME
 VALLEYFIELD COIN MET LANGLOIS ET SAUVÉ
 7885 CHEMIN CHAMBLAY LONGUEUIL
 SAINT-LEONARD 3800 BOULEVARD DES GRANDES PRAIRIES
 DORVAL 385 SAINT-PATRICK 198 BOULEVARD DE LA LONGUEUIL
 VEIL TASALLE 2100 RUE LAPOSTOLLE
 POINT-CLAIRE 105 BOULEVARD HYSLOU
 SAINT-LAURENT 1155 CHEMIN DES SAUVAGES COLEVILLE CARREFOUR

Règles concernant les soldes chez Kmart
 Les soldes sont réservés aux clients Kmart. Les clients non Kmart ne peuvent pas profiter des soldes. Les soldes sont réservés aux clients Kmart. Les clients non Kmart ne peuvent pas profiter des soldes. Les soldes sont réservés aux clients Kmart. Les clients non Kmart ne peuvent pas profiter des soldes.

**avis légaux
appels d'offres
soumissions**

Transports
Canada

**ADMINISTRATION
CANADIENNE DES
TRANSPORTS AERIENS
région du Québec
APPEL D'OFFRES**

Des soumissions sont demandées pour les travaux suivants à Schefferville, P.Q. : INSTALLATION D'UN BÂTIMENT PREFABRIQUE (fourni par le Ministère des Transports), LA CONSTRUCTION D'UNE ROUTE D'ACCÈS ET UN SOCLE EN GRAVIER, LE TOUT SE RAPPORTANT À L'INSTALLATION D'UN SYSTÈME VIDE À L'AÉROPORT DE SCHEFFERVILLE, P.Q.

Les soumissions cachetées portant sur l'enveloppe la mention des travaux ci-dessus et adressées au Surintendant, Gestion du Matériel, Transports Canada, pièce 175 C, Édifice de l'Administration régionale, Aéroport international de Montréal, Dorval, Qué. H4Y 1B9 (636-3203), seront reçues jusqu'à 3 heures de l'après-midi, heure avancée de l'est, le 17 septembre, 1976.

Les plans, devis et documents qui s'y rapportent peuvent être obtenus sur demande à l'adresse ci-dessus sur réception d'un chèque visé de \$50.00 fait au nom du Receveur Général du Canada. Le dépôt est remboursable sur retour des plans et devis en bon état dans un délai de 14 jours après l'avis des résultats de l'appel d'offres. Les plans et devis peuvent être examinés au bureau de l'Association de la Construction de Montréal, 4970 Place de la Savane, Montréal, et à l'Association de la Construction de Québec, 275 rue Verdun, Québec, Québec; Association des Constructeurs du Comté de Duplessis, 106, rue Arnaud, Sept-Îles, P.Q. et l'Association des Contracteurs du Comté de Saguenay, 91-A, Avenue Laval, Baie Comeau, P.Q.

Le Ministère ne s'engage à accepter ni la plus basse ni aucune des soumissions.

A. O. Dumas
Administrateur régional
du Québec
Administration
canadienne
des Transports aériens
Transports Canada
Aéroport int. de Montréal
Le 23 août, 1976



Saint-Laurent

SOUSSIONS

Des soumissions sous pli scellé seront reçues par le soussigné, à son bureau de l'Hôtel de Ville, 777 boulevard Laurentien, Saint-Laurent, Qué. H1M 2M7, jusqu'à mercredi le 15 septembre 1976 à 14.00 heures pour la fourniture de:

A—SEL GEMME
Plus ou moins vingt mille (20,000) tonnes pour le déglacage des pavages.

B—GAZOLINE
GRADE 2
Plus ou moins cent soixante-quinze mille (175,000) gallons.

C—CARBURANT DIESEL
— Plus ou moins quinze mille (15,000) gallons (Clair)
— Plus ou moins dix mille (10,000) gallons (Clair)

D—HUILE
A CHAUFFAGE
LÉGÈRE No 2
Plus ou moins cent trente-cinq mille (135,000) gallons.

Les formules et conditions des soumissions pourront être obtenues du service des Achats et Magasins, 777 boulevard Laurentien, durant les heures de bureau, à compter de jeudi le 2 septembre 1976 à 9:00 heures.

Les dites soumissions seront ouvertes publiquement à la salle du Conseil de l'Hôtel de Ville, mercredi le 15 septembre 1976 à 14:00 heures.

Guy Jasmin, C.G.A.,
Directeur général,
777 boulevard
Laurentien,
Saint-Laurent, Qué.,
H1M 2M7

Saint-Laurent,
Le 1er septembre 1976

AVIS

Avis est par les présentes donné que le contrat de vente en date du 28 juin 1976, à La Banque Toronto-Dominion de toutes dettes, présentes ou futures, payables à Sparti Sportswear Inc., a été enregistré au bureau d'enregistrement de la division d'enregistrement de Montréal le 17er jour d'août 1976, sous le numéro 2710678.
Ce 23er jour d'août 1976.

LA BANQUE
TORONTO-DOMINION

AVIS

Avis est donné que Christian Barry, 1010, chemin Lafrenière, Laprairie, détenteur du permis ou de l'attestation no M-501532 D-001 catégorie artisan région no 10, s'adressera à la Commission des Transports du Québec, dans le but d'obtenir l'autorisation de transférer son permis ou son attestation en faveur de Paul Dulude Jr, 1253, Rang de la station, Saint-Alexandre, cité Iberville, P.Q., catégorie artisan région no 10, conformément aux dispositions de l'article 2.59.1 du règlement 20.

Tout intéressé peut y faire opposition dans les (14) jours qui suivent la date de la première parution dans les journaux.
3e publication mercredi le 1er septembre 1976.

chez Dupuis la
RENTRÉE
on connaît ça par coeur.



Jouez avec les formes et les couleurs

s'assortissent selon votre humeur. Conçus dans un tissu pratique: 70% polyester "Fortrel" et 30% acrylique... ils sont réellement "sans souci"! Vous les choisirez en tons unis de bleu, rouille ou raisin!

- A. Blouson à manches longues et col "Mao". Tailles 10 à 18 21⁰⁰
- B. Pull à col roulé en tailles 10 à 18 14⁰⁰
- C. Pantalon à glissière devant. Tailles 10 à 18 24⁰⁰
- D. Veste à manches longues. Tailles 10 à 18 40⁰⁰
- E. Pull à manches longues et col roulé dégage. Tailles P, M, G 20⁰⁰
- F. Pantalon à taille élastique. Tailles 10 à 18 21⁰⁰
- G. Jupe ligne "A" à taille élastique. Tailles 10 à 18 22⁰⁰
- H. Pull à encolure bateau. Tailles P, m ou G 15⁰⁰

COMPOSEZ 842-5151

CENTRE-VILLE — REZ-DE-CHAUSSEE — RAYON 541

Egalement au Carrefour Laval et aux Galeries d'Anjou

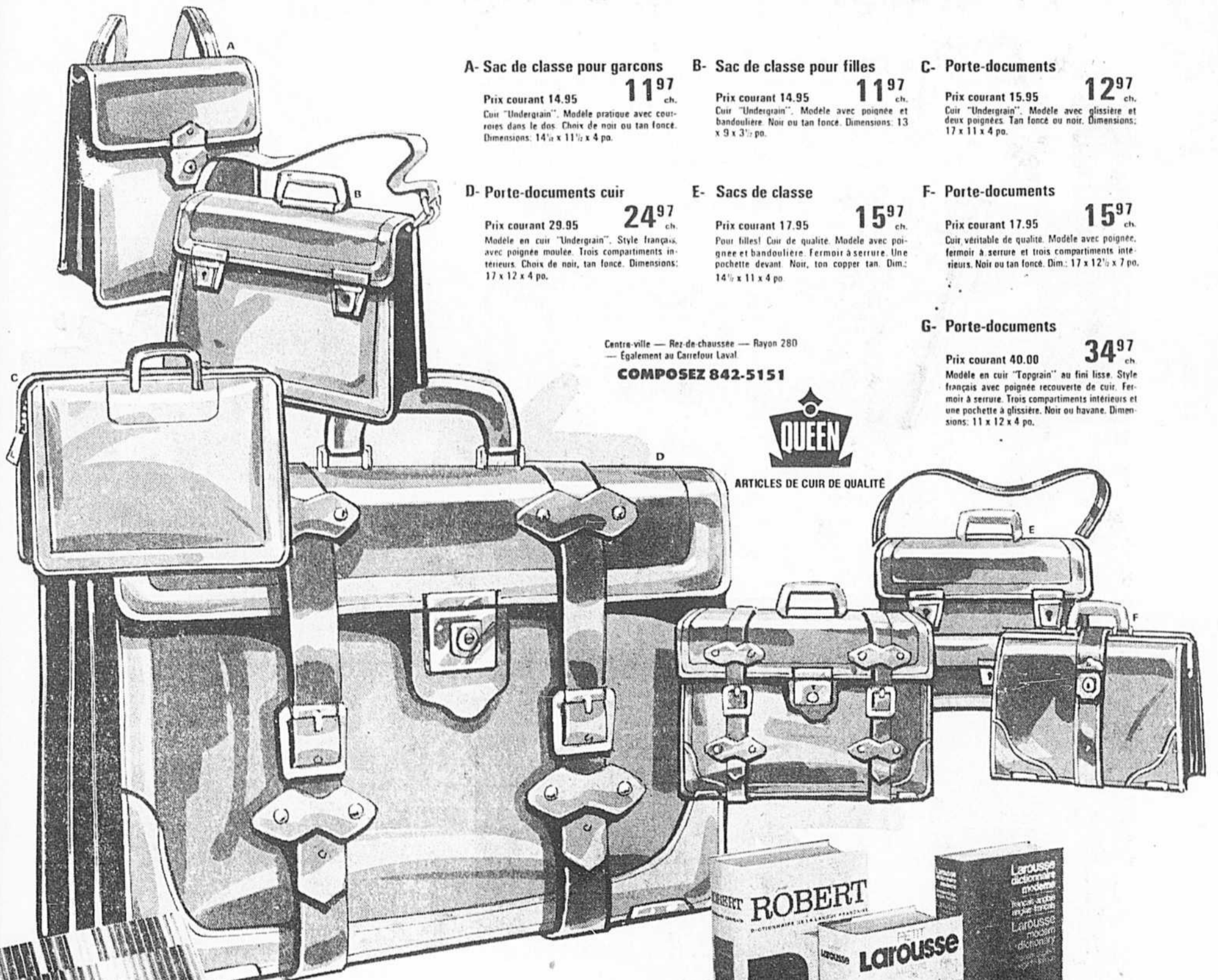
Sortez de l'ordinaire!

venez chez

DUPUIS

chez Dupuis la RENTRÉE

on connaît ça par coeur.



A- Sac de classe pour garçons

Prix courant 14.95 **11⁹⁷** ch.
Cuir "Undergrain". Modèle pratique avec courroies dans le dos. Choix de noir ou tan foncé. Dimensions: 14 1/2 x 11 1/2 x 4 po.

B- Sac de classe pour filles

Prix courant 14.95 **11⁹⁷** ch.
Cuir "Undergrain". Modèle avec poignée et bandoulière. Noir ou tan foncé. Dimensions: 13 x 9 x 3 1/2 po.

C- Porte-documents

Prix courant 15.95 **12⁹⁷** ch.
Cuir "Undergrain". Modèle avec glissière et deux poignées. Tan foncé ou noir. Dimensions: 17 x 11 x 4 po.

D- Porte-documents cuir

Prix courant 29.95 **24⁹⁷** ch.
Modèle en cuir "Undergrain". Style français avec poignée moulée. Trois compartiments intérieurs. Choix de noir, tan foncé. Dimensions: 17 x 12 x 4 po.

E- Sacs de classe

Prix courant 17.95 **15⁹⁷** ch.
Pour filles! Cuir de qualité. Modèle avec poignée et bandoulière. Fermeture à serrure. Une pochette devant. Noir, ton copper tan. Dim: 14 1/2 x 11 x 4 po.

F- Porte-documents

Prix courant 17.95 **15⁹⁷** ch.
Cuir véritable de qualité. Modèle avec poignée, fermoir à serrure et trois compartiments intérieurs. Noir ou tan foncé. Dim: 17 x 12 1/2 x 7 po.

G- Porte-documents

Prix courant 40.00 **34⁹⁷** ch.
Modèle en cuir "Topgrain" au fini lisse. Style français avec poignée recouverte de cuir. Fermeture à serrure. Trois compartiments intérieurs et une pochette à glissière. Noir ou havane. Dimensions: 11 x 12 x 4 po.

Centre-ville — Rez-de-chaussée — Rayon 280
— Également au Carrefour Laval.

COMPOSEZ 842-5151



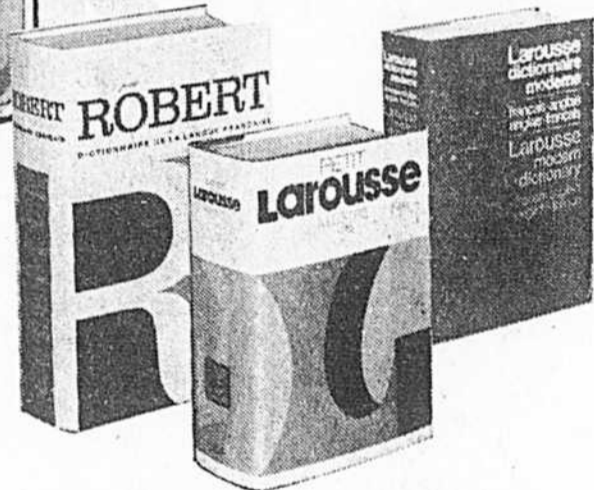
ARTICLES DE CUIR DE QUALITÉ

Crayons de couleur "Prismacolor"

Pour la Rentrée, offrez-leur des crayons de couleur "Prismacolor" — ils sont solides! Fabrication canadienne. Coloris variés.

A Boîte de 24 crayons	5⁷⁷
B Boîte de 36 crayons	8⁶⁷
C Boîte de 48 crayons	11⁴⁷
D Boîte de 60 crayons	14⁴⁷

Centre-ville — Rez-de-Chaussée, Rayon 280 — Également au Carrefour Laval.
COMPOSEZ 842-5151



Dictionnaire Larousse Anglais-Français/ Français/Anglais

Prix courant 14.95 **12⁸⁷** ch.
Outil de travail indispensable à l'étudiant. Anglais/Français et Français/Anglais combinés en un seul volume.

Le Petit Larousse Illustré — Édition 1976

Prix courant 14.95 **12⁸⁷** ch.
Dictionnaire toujours utile à l'école comme à la maison! 71.000 mots; 5.535 illustrations en noir et blanc, 215 cartes en noir, 56 pages en couleur dont 26 hors-texte cartographiques et un atlas en couleur.

"Le Petit Robert" Dictionnaire complet

Prix courant 29.00 **24⁸⁷** ch.
Dictionnaire étymologique des citations et des difficultés grammaticales.

Dictionnaire "Robert No. 2"

Prix courant 45.00 **38⁸⁷** ch.
Indispensable dans votre foyer! Dictionnaire universel des noms propres.

COMPOSEZ 842-5151
Centre-ville — Mezzanine — Rayon 281.
Également au Carrefour Laval.

Sortez de l'ordinaire!

venez chez

DUPUIS

MES PARENTS À MOI ...
ILS S'OCCUPENT DE MON ÉCOLE!

PARTICIPEZ
AUX PROCHAINES ÉLECTIONS
DU COMITÉ DE PARENTS
DE VOTRE ÉCOLE!