

En coproduction avec le Théâtre Niveau Parking

# Après la pluie

de Sergi Belbel

Mise en scène de Michel Nadeau



DUCEPPE

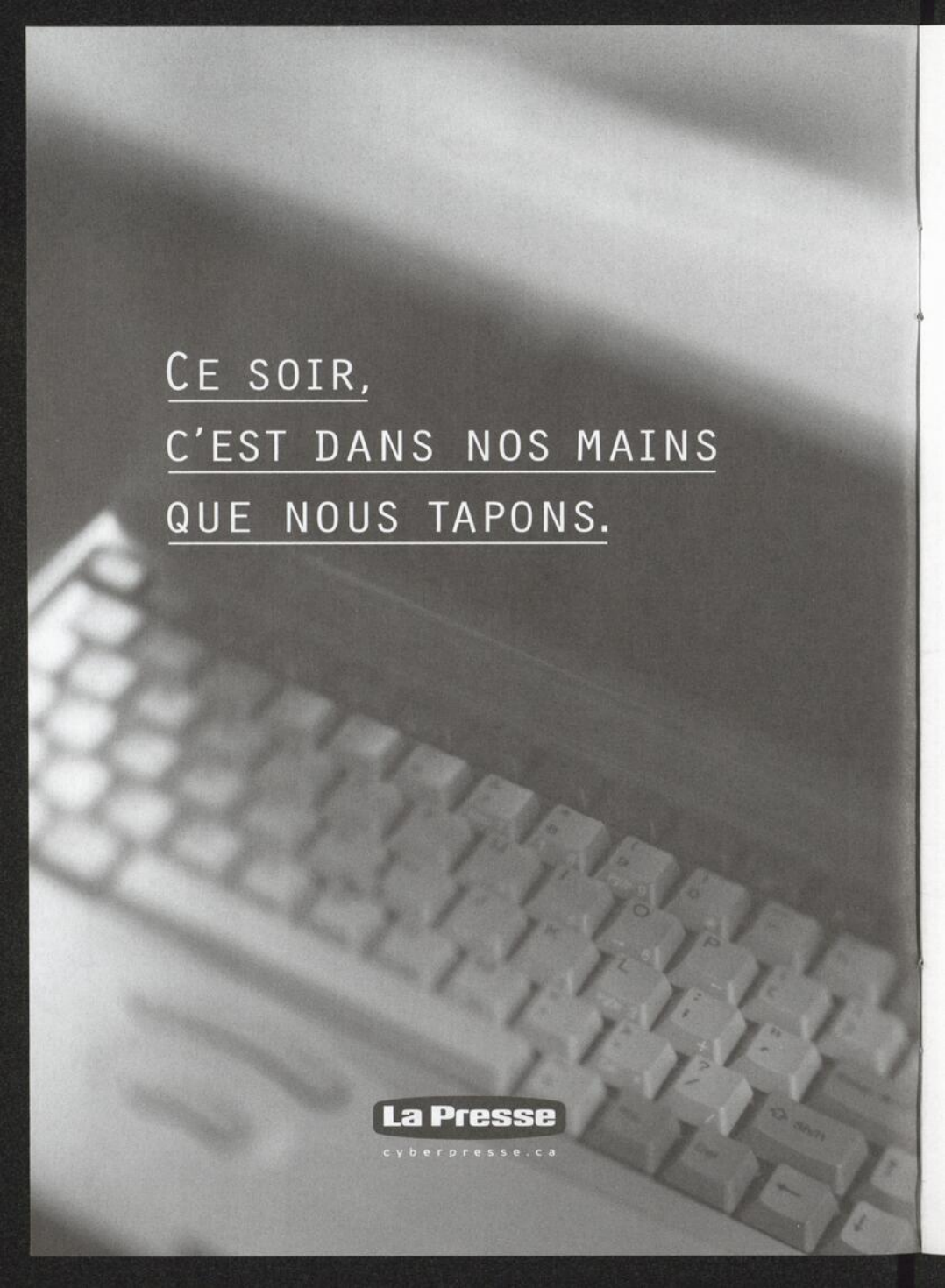
DU 20 FÉVRIER AU 30 MARS



**Théâtre Jean-Duceppe**

Place des Arts

Québec



CE SOIR,  
C'EST DANS NOS MAINS  
QUE NOUS TAPONS.

**La Presse**

cyberpresse.ca

« Rien n'est plus facile que de s'arrêter de fumer.  
Moi-même je me suis arrêté plus de cent fois ! »

Mark Twain

*Quand, sur la recommandation de Michel Nadeau, j'ai lu la pièce de Sergi Belbel, je me suis mis à penser à Nioukhine, ce petit homme terrorisé et humilié qui, dans Les Méfaits du tabac de Tchekhov, se voit forcé par sa mégère de femme de faire une conférence sur les dangers que représente, pour la santé, l'utilisation du tabac.*

*Soumis, Nioukhine va la faire, sa conférence. Le voilà seul devant le public et, pour la première fois de sa vie, c'est lui qui a la parole! Il va en profiter. Non pas pour parler des méfaits du tabac, mais pour se vider le cœur.*

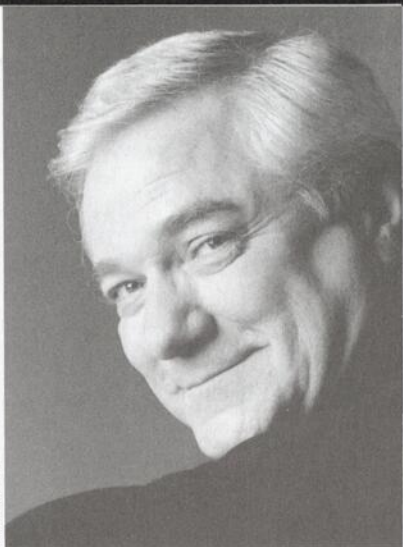
*L'analogie avec Après la pluie s'arrête là, bien sûr, mais elle est fascinante. La plupart des personnages de Belbel font face à une interdiction qui obsède profondément notre société moderne : celle de fumer. C'est pourquoi tout ce beau monde, incapable de se priver de sa drogue, va se retrouver clandestinement sur la terrasse au quarante-neuvième étage de leur immeuble à bureaux pour fumer en cachette. Voilà, le « prétexte » de la pièce est établi! Mais le propos de l'auteur n'est pas de se porter à la défense des droits des fumeurs face aux non-fumeurs. Loin de là. À l'instar de Nioukhine, ses personnages vont se retrouver dans une situation tout à fait exceptionnelle et vont, eux aussi, se vider le cœur. Tout va y passer : leurs frustrations, leurs désirs secrets, leurs ambitions cachées, leurs rêves inexprimés, leurs récriminations trop longtemps refoulées. Et le résultat est aussi réjouissant qu'un beau ciel bleu après la pluie.*

*C'est souvent confronté à des interdictions qui le briment que l'être humain se révèle enfin tel qu'il est!*

*Laissez-vous emporter par l'orage.*


*Bonne soirée.*

Monic Richard



Michel **Dumont**

En rappel dès le 31 juillet



**MAMBO**  
de Steve Galluccio  
*italiano*

mise en scène de **Monique Duceppe**

traduction de **Michel Tremblay**

**Michel Poirier, Patrice Godin, Véronique Le Flaguais  
Normand Lévesque, Pierrette Robitaille, Mireille Deyglun  
Danielle Lépine et Marie-Chantal Perron**



**Théâtre Jean-Duceppe**

Place des Arts

Québec H2

Billets en vente au 514 842 2112  
et au [www.pda.qc.ca](http://www.pda.qc.ca)  
Réseau Admission 514 790 1245  
Redevance et frais de service.

« Secrétaire rousse : Allons-nous en à la campagne.  
La nature. Mon cœur me le dit.  
- Le coursier : Et tu sais comment y aller, toi, là-bas? »

*Il est plusieurs plaisirs lorsqu'on fait de la mise en scène, l'un d'eux est celui de la découverte : découverte de nouvelles voix, de nouvelles façons de voir notre monde. Et c'est ce plaisir-là que j'ai eu en tombant par hasard, au gré de mes lectures, sur ce texte de Sergi Belbel. La vivacité de la langue et de l'esprit, l'acuité du regard, la couleur des personnages, le sens aigu de l'observation, tout m'a plu dans cette brillante critique sociale qu'est Après la pluie. Car c'est bien de cela qu'il s'agit, une critique, et c'est ce qui m'a intéressé par-dessus tout dans cette pièce : la pertinence du regard de Belbel sur notre mode de vie tout voué au travail et à la performance.*

Christian Lacroix



*Dans une institution financière haut placée, phare de notre société dite néo-libérale, les personnes y travaillant n'ont plus que le toit de l'édifice pour venir prendre un peu d'air, décompresser, respirer, parler : vivre, en un mot. Mais quelle vie leur reste-t-il quand leur existence ne se définit qu'en fonction de leur travail? Quand le collègue n'est que l'allié temporaire ou l'obstacle à abattre en vue d'une quelconque promotion? Quand celui ou celle de l'autre sexe n'est que l'histoire de cul à venir, l'anecdote pour demain? Quand le subalterne est méprisé et le supérieur, haï? Quand chaque individu se résume à une description de tâche?*

*C'est cette humanité performante au cœur s'asséchant que regarde Sergi Belbel. Une humanité nerveuse, agitée, qui tire la langue, essoufflée, à peine capable de suivre le rythme qu'elle s'impose. Et qui monte, qui monte, qui échafaude des structures de plus en plus complexes, dans des édifices de plus en plus hauts, de plus en plus loin de la terre qu'on voit de plus en plus loin.*

*Mais jusqu'à quand cette ascension délirante? Et à quel prix? Et dans quel état seront ceux qui tiendront le coup?*

*Et ceux qui n'y parviendront pas?*

*C'est la question que pose Belbel.*

Michel Nadeau



Bon spectacle !



*Restaurant Le Piémontais*

Cuisine italienne et française

861-8122

1145 A De Bullion, Montréal

Du lundi au vendredi de 11 h. à 24 h.

Samedi de 17 h. à 24 h. Dimanche: fermé

**Un rendez-vous avant comme après... le spectacle!**



*Théâtre de nos vies*

  
GEORGES LAOUN  
OPTICIEN

...a le théâtre à l'œil  
Examens de la vue par optométristes

4012, rue Saint-Denis  
Coin Duluth  
(514) 844-1919

1368, rue Sherbrooke Ouest  
Coin Crescent, dans l'édifice  
du Musée des beaux-arts  
(514) 985-0015

600, rue Jean-Talon Est  
Métro Jean-Talon  
(514) 272-3816

Chez LAOUN c'est chez GEORGES LAOUN

## Sergi Belbel



Sergi Belbel est né à Tarrasa en 1963, dans la province de Barcelone, en Espagne. Il suit l'enseignement de José Sanchis Sinisterra, qui dirige le Théâtre Fronterizo, et participe aux activités de ce théâtre à partir de 1986. Il s'affirme très vite comme un des représentants les plus talentueux de la nouvelle dramaturgie catalane.

En tant que dramaturge, Sergi Belbel, qui a écrit plus d'une douzaine de pièces, travaille en langue catalane sur des formes nouvelles qu'il explore systématiquement tout en interrogeant l'écriture théâtrale par rapport à l'essence du conflit dramatique.

Parmi ses œuvres principales, notons *Elsa Schneider* (1987), qui a remporté le prix national Ignasi Iglesias, *Lit nuptial* (1989) et *Caresses* (1991) parues aux Éditions Théâtrales en 1992 tout comme *Après la pluie* en 1996, *Mourir* (1995) et *La Sang* (1998).

En plus de son activité d'écriture, Sergi Belbel est également metteur en scène, professeur à l'Institut du théâtre de Barcelone, conseiller artistique au Théâtre national de Catalogne et traducteur. Il écrit également des scénarios pour la télévision et le cinéma. Il a reçu le prix national de la littérature catalane, dans la catégorie théâtre, en 1991, 1992 et 1993. En 1996, il a reçu le prix national de littérature dramatique du ministère espagnol de la Culture. En 1999, sa pièce *Après la pluie* remportait le Molière de la meilleure pièce comique.

Par sa sensualité, sa fantaisie et son humour souvent grinçant, le théâtre de Sergi Belbel dégage une vitalité comparable à celle du cinéma de Pedro Almodovar par son côté jouissif et sombre tout à la fois.



On est fier  
de faire partie  
du décor.

Raymond Chabot Grant Thornton

LA FORCE DU CONSEIL

Membre du réseau Grant Thornton International

imaginez les émotions



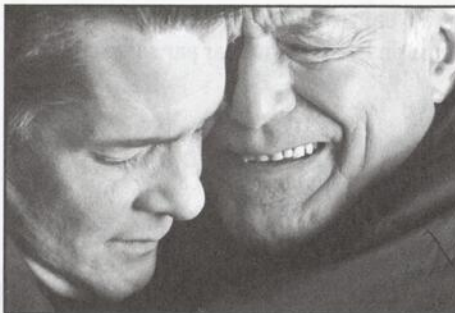
COMMUNICATIONS SANS FIL

© Rogers Communications inc. Utilisé sous licence. © AT&T Corp. Utilisé sous licence.

notre rôle est culturel



Télé-Québec  
telequebec.tv



Le **Grand retour** de  
de **SERGE KRIBUS** **Boris S.**

DU 12 MARS AU 6 AVRIL 2002

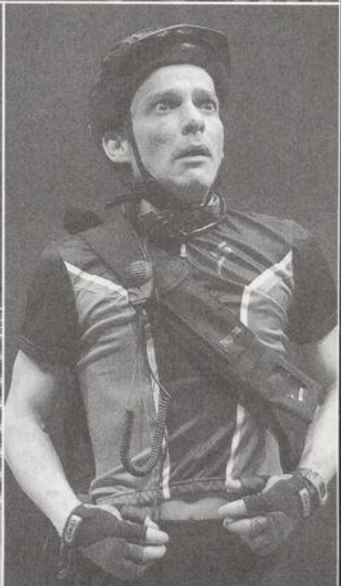
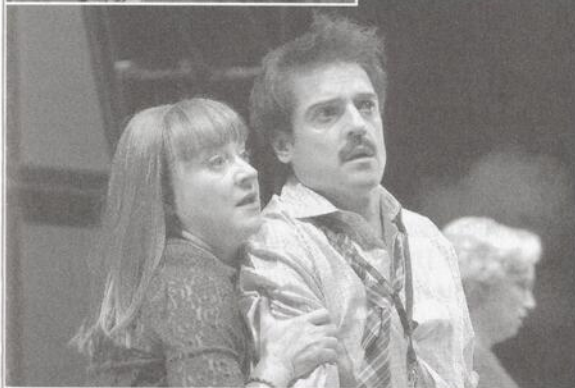
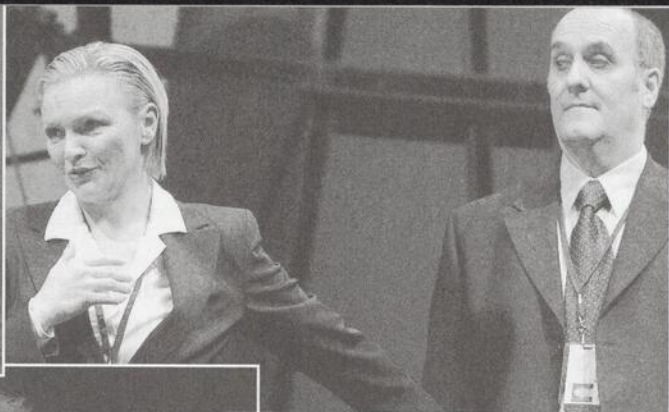
MISE EN SCÈNE : DENIS BERNARD

AVEC : GÉRARD POIRIER, BERNARD FORTIN

(514) 844-1793 • [www.rideauvert.qc.ca](http://www.rideauvert.qc.ca)

théâtre du rideau vert





En coproduction avec le Théâtre Niveau Parking

# Après la pluie

de Sergi Belbel

Mise en scène de  
Michel Nadeau

Traduction de  
Jean-Jacques Préau  
(Éditions Théâtrales)

## Distribution

Marie-Josée Bastien	la secrétaire blonde
Paul-Patrick Charbonneau	le coursier
Lorraine Côté	la secrétaire rousse
Danielle Lépine	la directrice exécutive
Normand Lévesque	le chef administratif
Véronika Makdissi-Warren	la secrétaire brune
Michel Poirier	le programmeur
Linda Roy	la secrétaire châtaine

Décor	Jean Hazel
Costumes	Anne Duceppe
assistée de	Micheline Cossette
Éclairages	Denis Guérette
Bande sonore	Jean-François Pednô
Accessoires	Normand Blais
Assistance à la mise en scène et direction de plateau	Geneviève Lagacé

Il n'y aura pas d'entracte. Durée du spectacle : 2 heures.

Une soirée rencontre suivra la représentation du vendredi 8 mars.

La Fondation Jean Duceppe tient à remercier de leur généreuse contribution  
aux soirées commandites :

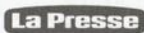
représentation  
du mercredi 13 mars



représentation  
du mercredi 27 mars



La Compagnie Jean Duceppe remercie ses partenaires



La Compagnie Jean Duceppe est subventionnée par



## ÉQUIPE DU THÉÂTRE DU NIVEAU PARKING

directeur artistique **Michel Nadeau**  
directrice administrative **Diane Bastin**

## ÉQUIPE DE PRODUCTION

DÉCOR **Les Productions  
Yves Nicol inc.**  
chargé de projet **Gérard Dostie**  
chef d'atelier **Benoit Frenière**  
chef soudeur **René Ross**  
menuiserie **Rolland Brouillette**  
soudure **Martin Giguère**  
PEINTURE DU DÉCOR **Longue-Vue, Peinture  
scénique inc.**  
chargée de projet **Martine Leblanc**

## COSTUMES

coupe **Christine Neuss**  
confection **Polyne Noël**

## MAQUILLAGES

PERRUQUES **François Cyr**  
assistée de **Rachel Tremblay**  
**Diane Lemay**  
**Claude Trudel**

Assistante  
au montage **Geneviève Blais**  
TRANSPORT **Raymond Tremblay**

AFFICHE **Locomotive**  
ILLUSTRATION **Francis Tremblay**

CONCEPTION **Raymond Corriveau**  
DES VITRINES **Christiane Michaud**

## ÉQUIPE TECHNIQUE

CHEF MACHINISTE **Jean-Pierre Deguire**  
ÉCLAIRAGISTE **Sylvain Lacroix**  
SONORISATEUR **Dave Lapierre**  
ACCESSOIRISTE **Martin Turgeon**  
HABILLEUSE **Pierrette Charron**

Nous remercions de leur collaboration :

**Alain Hamel**  
**Matelas Personnel**



Les personnes malentendantes doivent apporter  
leur baladeur et le régler sur la fréquence  
Place des Arts 107,9 FM.

## ÉQUIPE DE LA COMPAGNIE JEAN DUCEPPE

Directeur artistique  
**Michel Dumont**  
Directrice générale  
**Louise Duceppe**  
Directrice administrative  
**Lisa Paquet**  
Directeur de production  
**Harold Bergeron**  
Directeur du marketing et du développement  
**Christophe Rousseau**  
Directeur des communications  
**Jean-François Limoges**  
Directeur technique  
**Vincent Rousselle**  
Directrice technique par intérim  
**Kareen Houde**  
Directeur des relations publiques  
**Gilles Cazabon**  
Secrétaire de direction  
**Pauline Lavertu**  
Responsable de l'abonnement  
**Monique Brunelle**  
Responsable du comité de lecture  
**Monique Duceppe**  
Coordonnatrice de la Fondation  
**Manon Bellemar**  
Adjointes aux communications  
**GINETTE LEROUX**  
**KARINE SIMARD**  
Production  
**NORMAND BLAIS**  
Comptabilité  
**Josée Prairie**  
**Francine Robillard**  
Réceptionniste  
**Nicole Trépanier**

## DUCEPPE

1400, rue Saint-Urbain  
Montréal, Québec H2X 2M5  
Téléphone : (514) 842-8194  
Télécopieur : (514) 842-1548  
www.duceppe.com  
info@duceppe.com

Rédaction : **Gilles Cazabon**  
Photos de production : **François Brunelle**  
Publicité : **Pauline Lavertu (514) 842-8194**

## Rencontre au sommet

D'emblée, des yeux d'un bleu pénétrant avec, tout au fond, une lumière qui brille en permanence et qui laisse deviner cette poésie douce-amère qui berce à la fois l'homme, l'auteur, le metteur en scène et le comédien. Le calme qui se dégage de lui s'accompagne d'une grande passion pour le théâtre qui se manifeste avec simplicité, par des gestes posés qui soulignent ses propos. Une passion contrôlée de toute évidence, sans doute par la somme des expériences qui en font aujourd'hui un metteur en scène de grand talent et un auteur prolifique, même si son travail de directeur du Conservatoire d'art dramatique de Québec, poste qu'il occupe depuis 1996, l'oblige à des prouesses dans la gestion de son temps.

Ainé d'une famille de cinq enfants, Michel Nadeau est né à Lac Etchemin, dans le comté de Bellechasse, en 1957. Après des études secondaires et collégiales au Collège de Lévis, où il est pensionnaire, il entre au Conservatoire d'art dramatique de Québec en 1977. En 1980, après y avoir obtenu son diplôme, il participe à un cours de mise en scène. Puis, de 1983 à 1985, il est à Paris, où il perfectionne ses connaissances en théâtre. À son retour à Québec, il fait la connaissance de Josée Deschênes et de Benoit Gouin qui viennent de terminer leurs études au Conservatoire d'art dramatique de Québec et qui ont fondé le Théâtre Niveau Parking. Il manifeste son intérêt pour leur travail et se joint à la compagnie dont il devient le directeur artistique en 1987.

Pour le Théâtre Niveau Parking, Michel Nadeau écrit sa première pièce, *BUREAUtopsie*, créée d'abord à Québec en 1993, puis présentée au Centre national des Arts en 1994, à l'Espace Go et reprise encore à Québec en 1995. Vient ensuite sa seconde pièce, *Jeanne et les anges*, créée à Québec en 1994, que la Compagnie Jean Duceppe produira à son tour à Montréal en 1998, avant de partir en tournée à travers le Québec. Michel Nadeau écrit ensuite *Terrains vagues*, *Ecce Homo* et *L'Orchidée*. Sa plus récente pièce, *Puisque le monde bouge*, coproduite par le Théâtre Niveau Parking (Québec), le Théâtre de la Vieille 17 (Ottawa), le Théâtre du Frêne (Paris) et le Théâtre populaire de l'Acadie (Caraquet), a été présentée au Théâtre Périscope en avril 2001 avant de partir en tournée le mois suivant au Québec et à Ottawa, puis en France et en Acadie en octobre et novembre.

Michel Nadeau a signé la plupart des mises en scène au Théâtre Niveau Parking : *BUREAUtopsie*, *Jeanne et les anges*, *Ecce Homo*, *Puisque le monde bouge*, *Les Mains d'Edwige au moment de la naissance* de Wajdi Mouawad et aussi, entre autres, *Lucky Lady* de Jean-Marc Dalpé, *Terminus* d'André Morency et Michel Nadeau, *Le Barbier de Séville* de Beaumarchais, *La mort d'un commis voyageur* d'Arthur Miller, *Mesure pour mesure* de Shakespeare et *Les Grands Départs* de Jacques Languirand au Théâtre du Trident, *La Cenerentola* et *La Flûte enchantée* à l'Opéra de Québec.

\* \* \*

C'est par hasard que Michel Nadeau a découvert l'auteur catalan Sergi Belbel. « Je lis beaucoup de pièces et je suis tombé sur *Après la pluie*, écrite au début des années 1990. Cette pièce a tout de suite retenu mon attention. Il y a deux ans, le Théâtre Niveau Parking en a fait une lecture publique afin d'évaluer l'impact que cette œuvre pouvait avoir sur les spectateurs. La réaction s'est avérée positive et nous avons donc décidé de la produire.

« Avec le recul, on peut affirmer que l'auteur était visionnaire au moment d'écrire cette pièce. La cigarette, qui amène régulièrement les personnages imaginés par Belbel à se réfugier sur le toit de l'édifice dans lequel ils travaillent afin d'en fumer une, est considérée aujourd'hui comme le nouveau péché capital alors que ce n'était pas encore le cas en 1990. De plus, le fait que, dans la pièce, un hélicoptère tombe sur un immeuble nous rappelle un peu les événements tragiques du 11 septembre dernier. L'actualité d'aujourd'hui donne donc tout son sens à cette œuvre, d'autant plus qu'il y est question également du stress au travail et de la pression énorme qui pèse sur les travailleurs, situations qui sont des constantes depuis quelques années et qui entraînent une croissance importante des congés de maladie et de l'épuisement professionnel.

« Il faut dire aussi, poursuit Michel Nadeau, qu'au Théâtre Niveau Parking, la thématique du travail et du monde des bureaux est importante car cela correspond à la réalité de nos vies dans le contexte actuel, du moins en Amérique du Nord. *Après la pluie* est la troisième pièce que nous produisons sur ce thème, après *BUREAUtopsie* que j'ai écrite et *La Demande d'emploi* de Michel Vinaver. »

Dans *Après la pluie*, toute l'action se déroule sur le toit d'un édifice qui est le plus haut de la ville et dans lequel les gens qui y évoluent doivent performer de manière incessante. « Il y est question, précise Michel Nadeau, des relations d'employés de bureau qui n'ont que leur travail et qui ne développent pas de véritables rapports d'amitié ou même d'amour. On y traite plus des ambitions de chacun et de leurs petits règlements de compte. Même s'ils sont sympathiques au premier coup d'œil, les personnages sont assez durs intérieurement. Pour chacun d'eux, les autres ne sont intéressants que dans la mesure où ils sont utiles sur le plan professionnel. En ce sens, poursuit le metteur en scène, Sergi Belbel développe tout le côté aliénant de cet univers dans lequel chaque protagoniste ne vit que pour le travail et pour l'avancement. C'est une comédie bien sûr mais, en même temps, c'est une satire sociale, celle des relations hiérarchisées ainsi que des rapports de pouvoir et de séduction. »

« Sergi Belbel a aussi introduit dans sa pièce un côté magique, en opposition au côté terre à terre de cet univers de bureau. L'un des personnages, si je puis dire, c'est le vent qui surgit occasionnellement et qui, par exemple, déséquilibre un personnage au sommet de l'édifice, là où les travailleurs se rendent pour fumer leurs cigarettes. Il y a aussi l'orage qui approche et la sécheresse qui le précède. Comme si, tout à coup, la nature laissait gronder sa colère, en réaction à la manière qu'ont les hommes de mener leur vie. »

\* \* \*

Pour la Compagnie Jean Duceppe et le Théâtre Niveau Parking, il s'agit d'une deuxième collaboration. « Ainsi, se rappelle Michel Nadeau, lorsque j'ai créé ma pièce *Jeanne et les anges* avec le Théâtre Niveau Parking, en 1994, Pierre Bernard, qui était alors le directeur artistique du Théâtre de Quat'Sous, avait assisté à une représentation et m'avait suggéré d'inviter les directeurs de la Compagnie Jean Duceppe à venir voir la pièce, convaincu qu'elle leur plairait. Ils ont donc accepté mon invitation et deux ans plus tard, la pièce était présentée à Montréal, dans une production de la Compagnie Jean Duceppe. Toute l'équipe de la création composée de comédiens et de comédiennes de Québec était réunie. Une tournée québécoise a suivi et a connu beaucoup de succès. Par la suite, Michel Dumont m'a confié qu'il aimerait que je monte une autre pièce chez Duceppe. Nous avons alors évalué la possibilité de présenter, en coproduction, une pièce avec laquelle les deux compagnies se sentiraient à l'aise. Après avoir lu

## *Nos spectateurs nous écrivent*

Les commentaires que vous avez eu la gentillesse de nous faire parvenir à propos de *Fleurs d'acier* ont été extrêmement encourageants et vivifiants. La plupart d'entre vous ont signalé avec enthousiasme la performance éblouissante de nos six comédiennes, la beauté et la sobriété de la scénographie ainsi que l'efficacité, la simplicité et l'intelligence de la mise en scène.

Un monsieur qui, avoue-t-il, venait assister à la représentation avec réticence se demandant ce qui pouvait bien se passer d'intéressant dans un salon de coiffure pour dames, affirme avoir passé une soirée remarquable et avoir été touché jusqu'aux larmes par cette pièce. D'autres spectateurs nous parlent de ravissement, de fraîcheur, du délicat parfum de femmes qui se dégage de l'œuvre de Robert Harling. Une dame nous fait part, entre autres, de la fierté qu'elle éprouve d'avoir décidé d'abonner son fils de 15 ans chez Duceppe! Bravo!

Une abonnée souhaiterait que soit indiquée sur l'affiche la durée de la pièce afin de faciliter les réservations au restaurant. Il nous est impossible de satisfaire sa demande puisque la réalisation de l'affiche se fait longtemps avant la mise au point définitive du spectacle. Cependant, vous pouvez nous téléphoner, même en dehors des heures de bureau afin de connaître la durée exacte de la représentation. N'oubliez pas non plus que ce renseignement est disponible sur notre site Internet.

Continuez de nous écrire et de nous faire connaître vos réactions par tous les moyens possibles. Chez Duceppe, nous jouons pour vous et nous tenons à connaître vos réactions. C'est important.



**WORLD.COM**

la pensée  
du jour pour votre  
entreprise:

quelle est  
la principale  
**différence**  
entre notre  
réseau IP mondial  
et celui des  
**autres?**

**le nôtre  
existe.**

génération d

[www.wcom.ca](http://www.wcom.ca) ou composez le 875-0010

(c) 2001 WorldCom, Inc. Tous droits réservés. MC désigne une marque de commerce de WorldCom, Inc., utilisée sous licence par la Corporation WorldCom Canada Ltée.

la pièce *Après la pluie*, je l'ai proposée à Louise Duceppe, Michel Dumont et Monique Duceppe, qui l'ont lue à leur tour. Nous avons convenu ensemble que les comédiens retenus proviendraient de Québec et de Montréal et que les répétitions se dérouleraient dans les deux villes, en alternance.

« Ce qui est merveilleux dans une coproduction comme celle-ci, c'est qu'une compagnie comme le Théâtre Niveau Parking y gagne en visibilité et que les comédiens peuvent prolonger le nombre des représentations puisque nous jouons la pièce une vingtaine de fois à Québec, puis 36 fois à Montréal. Nous y gagnons également en regard de la reconnaissance publique, grâce à la grande notoriété de la Compagnie Jean Duceppe, sans parler du plaisir immense d'y travailler, dans des conditions qui sont toujours exceptionnelles.

« Pour les compagnies comme la nôtre, de dimension que je qualifierais d'intermédiaire, de tels projets de coproduction permettent de joindre des forces financières et de présenter le travail d'une compagnie de théâtre moins connue à de nouveaux publics, ce qui est très stimulant, et de permettre des rencontres entre des comédiens et des concepteurs de différentes provenances. »

\* \* \*

Pour le Théâtre Niveau Parking, qui fête cette année son 15<sup>e</sup> anniversaire, l'avenir s'annonce prometteur. Les Rendez-vous dramaturgiques, que Michel Nadeau a fondés avec ses collaborateurs il y a trois ans et qui sont un peu le pendant, à Québec, de la Semaine de la dramaturgie du CEAD à Montréal, vont bon train. Des ateliers pour un projet de création sont en cours actuellement en vue d'une production en 2003. Des efforts sont également déployés en vue d'intégrer un circuit de tournées afin que les spectacles produits par la compagnie puissent être vus par un plus grand nombre de spectateurs.

Venez nous visiter

[www.duceppe.com](http://www.duceppe.com)



et n'hésitez pas à nous faire  
vos commentaires :

[info@duceppe.com](mailto:info@duceppe.com)

Nouveau site en construction  
réalisé par



L'engagement c'est...

notre source

d'inspiration

CGI est fière d'appuyer les organisations culturelles dont les réalisations sont pour nous une source d'inspiration.

Chef de file en technologies de l'information, CGI offre des services complets et des solutions d'affaires à plus de 3 000 clients à travers le monde.

Certifiée ISO 9001



Internet : [www.cgi.ca](http://www.cgi.ca)

## Les Voisins

En tournée • Du 14 mars au 18 mai

Beloeil	14 mars	complet	Rouyn-Noranda	16 avril	
	15 mars	complet	Amos	17 avril	
Joliette	16 mars	complet	St-Jean	19 avril	
Montréal-Nord	17 mars	complet		20 avril	complet
L'Assomption	19 mars	complet	Alma	24 avril	
	20 mars	complet	Chicoutimi	25 avril	complet
	21 mars	complet	Baie-Comeau	26 avril	
Granby	22 mars		Sept-Îles	27 avril	
	23 mars				
St-Léonard	24 mars	complet	Gatineau	1er mai	
Valleyfield	26 mars			2 mai	
Sherbrooke	27 mars			3 mai	
	28 mars			4 mai	
			LaSalle	5 mai	complet
Trois-Rivières	2 avril		New Richmond	8 mai	complet
	3 avril		Rivière-du-Loup	9 mai	
St-Jérôme	4 avril	complet	Montmagny	10 mai	
Drummondville	5 avril		Joliette	11 mai	
	6 avril		Longueuil	14 mai	complet
Ste-Thérèse	7 avril	complet		15 mai	complet
Ste-Foy	9 avril		Shawinigan	16 mai	
	10 avril		Valleyfield	17 mai	
	11 avril		Terrebonne	18 mai	complet
Laval	12 avril				
	13 avril				
	14 avril				



LA FONDATION  
JEAN DUCEPPE

### SOIRÉE-BÉNÉFICE ANNUELLE

à l'occasion de la première officielle de la pièce

## *Le vent et la tempête*

le vendredi 12 avril 2002



PRÉSIDENT D'HONNEUR  
**M. Normand Morin**  
VICE-PRÉSIDENT DIRECTEUR  
BUREAU DU PRÉSIDENT  
SNC-LAVALIN INC.

Renseignements : Manon Bellemarre (514) 842-8194 • [mbellemarre@duceppe.com](mailto:mbellemarre@duceppe.com)

# BIENTÔT À L'AFFICHE

DU 10 AVRIL AU 18 MAI

## LE VENT ET LA TEMPÊTE

de *Jerome Lawrence* et *Robert E. Lee*

Mise en scène de *Monique Duceppe*

Traduction de *Michel Dumont* et *Marc Grégoire*

*Michel Dumont, Benoit Girard,*

*Jean-Pierre Chartrand, Jean Deschênes,*

*Antoine Durand, Germain Houde, Monique Joly,*

*Marc Legault, Marie-Chantal Perron,*

*Serge Postigo, François Tassé*

*et 14 autres comédiens*

**BILLETS EN VENTE DÈS MAINTENANT**

Réservations : (514) 842-2112 • (514) 790-1245

Certificats-cadeaux : (514) 842-8194

[www.duceppe.com](http://www.duceppe.com)

**DERNIÈRE CHANCE POUR NOS ABONNÉS DE VISITER  
LES COULISSES DU THÉÂTRE JEAN-DUCEPPE**

*Michel Dumont vous invite  
à la prochaine et dernière visite  
des coulisses pour la saison 2001-2002,  
qui aura lieu le vendredi  
17 mai 2002, de 17 h à 18 h.*

Vous pourrez réserver votre place à compter du mardi 2 avril  
en nous téléphonant au 514-842-8194.

Faites vite! Le nombre de places est limité.



# Campagne de souscription 2000-2001

NOUS DÉSIRONS REMERCIER LES PERSONNES ET ENTREPRISES SUIVANTES  
DE LEUR GÉNÉREUSE CONTRIBUTION À LA DERNIÈRE CAMPAGNE DE SOUSCRIPTION :

PRÉSIDENT D'HONNEUR

**M. Jacques Duchesneau**

PREMIER VICE-PRÉSIDENT ET CHEF DE L'EXPLOITATION DATACOM

PARTENAIRES DE PRODUCTION

BANQUE NATIONALE DU CANADA  
HYDRO-QUÉBEC

MOUVEMENT DESJARDINS  
ROGERS AT&T COMMUNICATIONS SANS FIL

COMMANDITAIRES DE SOIRÉES THÉÂTRE

CHUBB DU CANADA, COMPAGNIE D'ASSURANCE  
COMPAGNIE D'ASSURANCE STANDARD LIFE  
GROUPE CGI INC.  
PRATT & WHITNEY CANADA

COMMANDITAIRES ASSOCIÉS DE LA SOIRÉE-BÉNÉFICE

COMPAGNIE D'ASSURANCE STANDARD LIFE  
RAYMOND CHABOT GRANT THORNTON



## LES PATRONS D'HONNEUR

**M. Stéphane Bilodeau**  
DMR conseil inc.

**M. Stéphan Crétier**  
Groupe de sécurité Garda

**M. John Dalzell**  
Canadien National

**M. Michel Dumont**  
Les productions Noémie inc.

**M. Pierre Jean**  
Construction Albert Jean Ltée

**M. Claude Jolicoeur**  
AGTI Services Conseils Inc.

**M. Jean-Guy Lahaie, ing.**  
Le Groupe Master Ltée

**M. Michel Lapensée**  
Artiste peintre / portraitiste

**M. Eric Larochelle**  
Larochelle, Gratton

**M. Claude Legault**  
SITQ Immobilier

**Mme Claire Léger**  
Les Rôtisseries St-Hubert Ltée

**M. Daniel Mercier**  
Compaq Canada Inc.

**M. Remo Pompeo**  
Restaurant Le Piémontais

**M. Paul-André Savoie**  
Datacom

Banque CIBC  
Banque de développement du Canada  
Banque Laurentienne  
Banque Nationale du Canada  
BCE Emergis  
Bombardier  
Braman Barbacki Moreau s.e.n.c.  
CGU Compagnie d'assurance du Canada  
Corporation U.D.T.

Dessau-Soprin inc.  
Fondation Denise et Guy St-Germain  
Hydro-Québec  
Ispat Sidbec Inc.  
JTI-Macdonald Corp.  
McCarthy Tétraut  
Pouliot Mercure, Avocats  
Ville de Laval

# DUCEPPE

## LE CONSEIL D'ADMINISTRATION DE LA COMPAGNIE JEAN DUCEPPE

- \* Présidente : **Louise Duceppe**
- \* Vice-président exécutif : **Michel Dumont**
- \* Vice-présidente : **Monique Duceppe**
- \* Secrétaire-trésorière : **Lisa Paquet**

### Les administrateurs et administratrices

**Raynald Brière**

GROUPE TVA

**France Fortin**

LOTO-QUÉBEC

**Jean-René Gagnon**

GGA COMMUNICATIONS INC.

**Pierre Gariépy**

AVOCAT

**Benoit Girard**

COMÉDIEN

**Jean Lapierre**

AVOCAT ET COMMUNICATEUR

**Raymond Paquin**

ADMINISTRATEUR

**Béatrice Picard**

COMÉDIENNE

**Gilles Roch**

ADMINISTRATEUR

**Daniel Toutant**

DESSAU-SOPRIN INC.

\* membre du Comité exécutif

Vérificateur

**Gabriel Groulx**

associé de Raymond Chabot Grant Thornton

Conseiller juridique

**Pierre Gariépy**

LA COMPAGNIE JOUIT DU SOUTIEN FINANCIER  
DE LA FONDATION JEAN DUCEPPE ET DES  
ENTREPRISES SUIVANTES :

- La Presse, CKAC, Télé-Québec,**
- Viacom Affichage et le Groupe TVA,**  
partenaires pour la présentation des cinq pièces  
de la saison, ainsi que
- Georges Laoun**
- Restaurant Le Piémontais**
- Raymond Chabot Grant Thornton**
- Uranium Design**
- Vézina, Dufault Inc.**
- WorldCom**



LE CONSEIL D'ADMINISTRATION  
DE LA FONDATION  
JEAN DUCEPPE

Présidente : **Carole Briard**  
GROUPE CGI

Vice-présidente : **Louise Léonard**

LL 2 SOCIÉTÉ CONSEIL INC.

Secrétaire : **Louise Duceppe**  
COMPAGNIE JEAN DUCEPPE

### Les administrateurs et administratrice

**Pierre Desbiens**

BANQUE NATIONALE DU CANADA

**Jean-François Douville**

FUTURE STRATEGY INTERNATIONAL

**Jacques Duchesneau**

DATACOM

**Michel Dumont**

COMPAGNIE JEAN DUCEPPE

**Louise Faubert**

MINISTÈRE DE L'INDUSTRIE ET DU COMMERCE

**Carl Gagnon**

ORACLE CORPORATION CANADA

**Jacques R. Gagnon**

ADMINISTRATEUR

**Jean-René Gagnon**

GGA COMMUNICATIONS INC.

**Richard Gendron**

BRIDGE POINT INTERNATIONAL

**Pierre Jean**

CONSTRUCTION ALBERT JEAN LTÉE

**Gilles Lacoursière**

ADMINISTRATEUR

**Michel Lamontagne**

CONSULTANT

**Claude Legault**

CADIM

**Raymond Paquin**

ADMINISTRATEUR

**Jean-Guy St-Pierre**

MINOLTA

**Gérald R. Tremblay**

MCCARTHY TÉTRAULT, AVOCATS

LA FONDATION JEAN DUCEPPE REMERCIE  
SES PARTENAIRES DE LEUR GÉNÉREUSE  
CONTRIBUTION POUR LA SAISON 2001-2002 :  
**Banque Nationale du Canada**  
**Compagnie d'assurance Standard Life**  
**Fédération des producteurs de lait**  
**Groupe CGI Inc.**

**Hydro-Québec**

**L'Oréal Professionnel**

**Pratt & Whitney Canada**

**Rogers AT&T Communications sans fil**

# UN MOT VAUT MILLE IMAGES

ARCAND **CKAC 730**

