

Direction des
transports

Portrait de Montréal 2012-2013

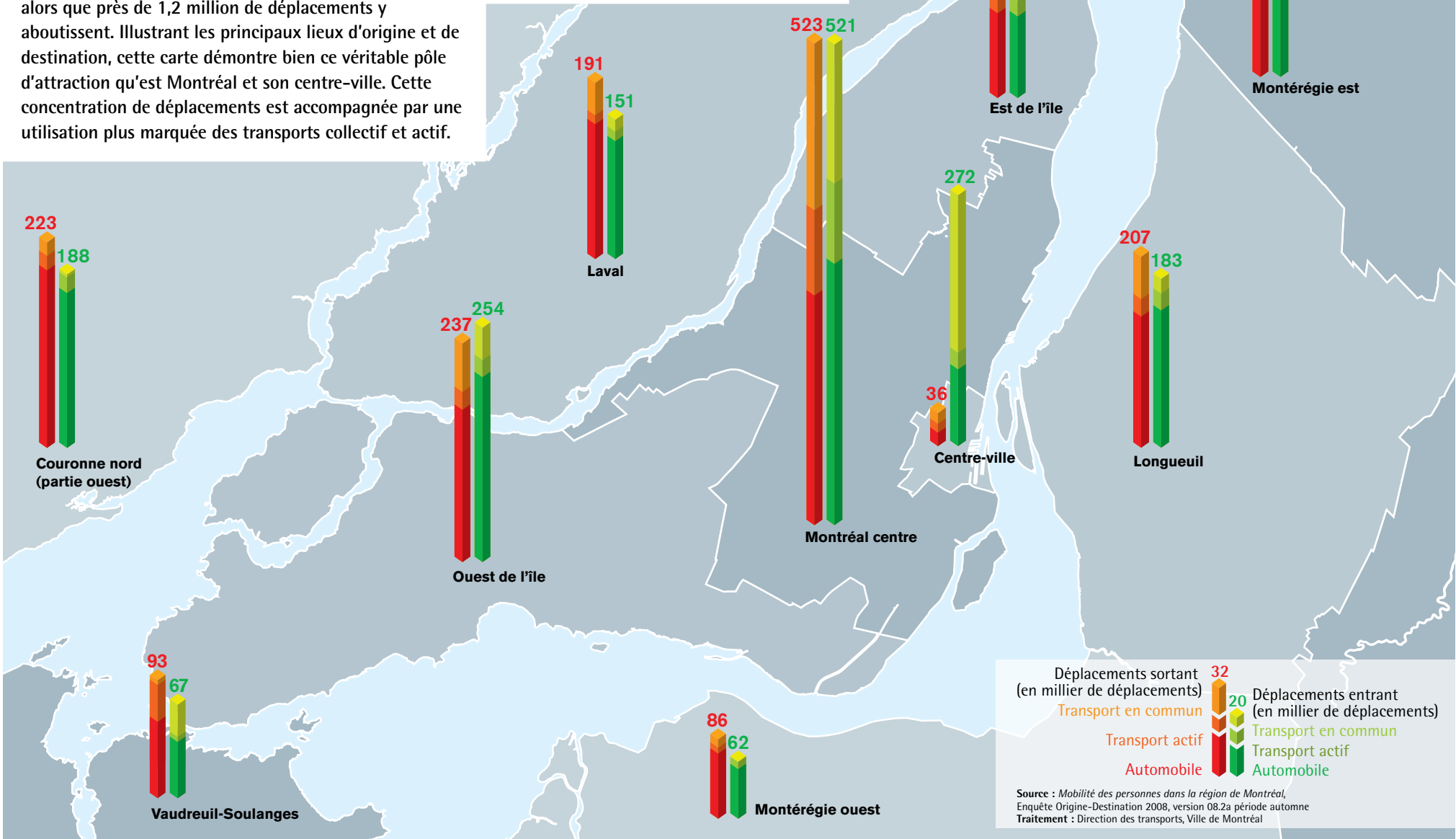
Offre et demande en transport



Montréal, attracteur de déplacements

Portrait des déplacements de la région métropolitaine en période de pointe AM

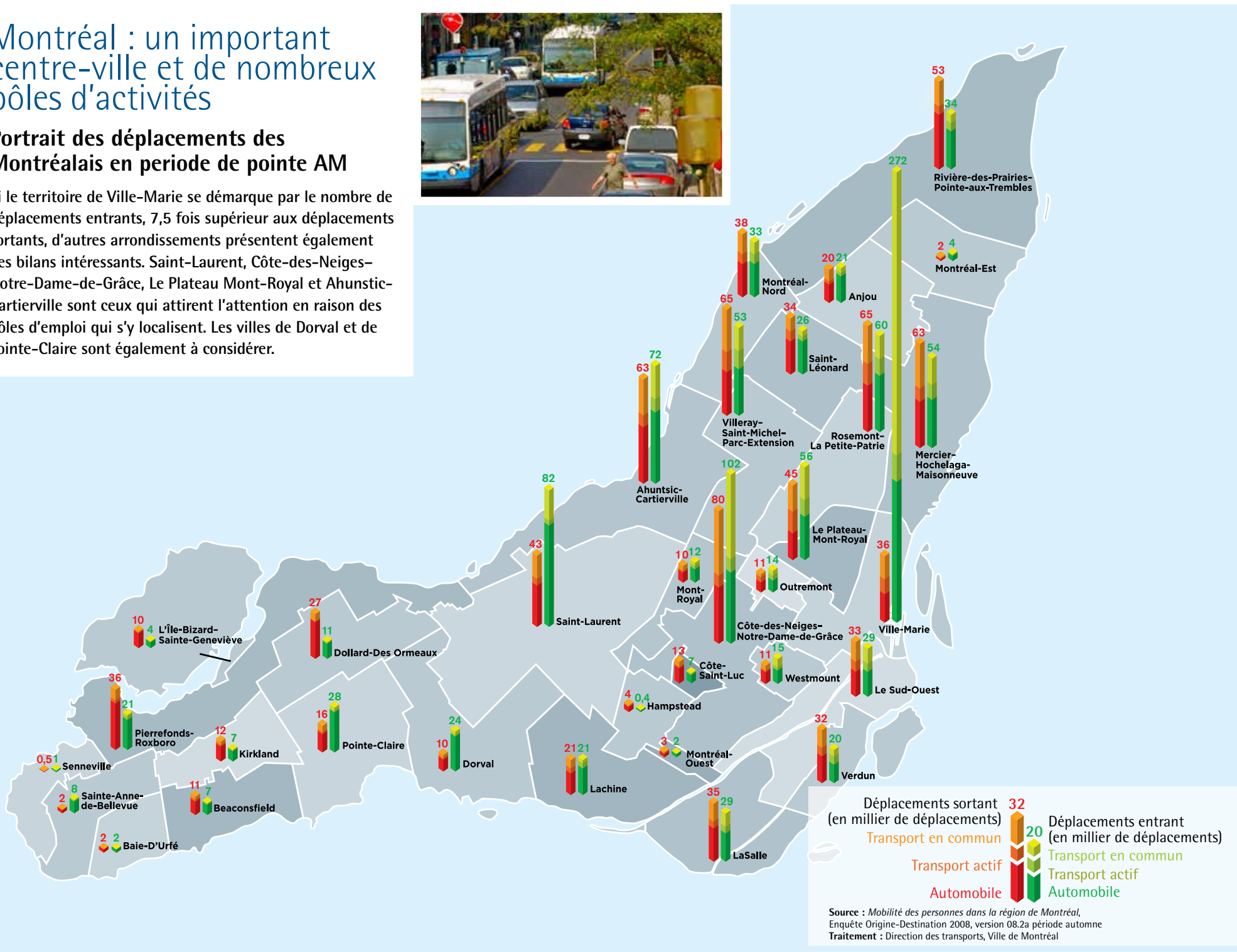
Chaque matin, c'est plus de 2 000 000 de déplacements qui sont effectués dans la région métropolitaine. Pour plusieurs, l'île de Montréal est la principale destination, alors que près de 1,2 million de déplacements y aboutissent. Illustrant les principaux lieux d'origine et de destination, cette carte démontre bien ce véritable pôle d'attraction qu'est Montréal et son centre-ville. Cette concentration de déplacements est accompagnée par une utilisation plus marquée des transports collectif et actif.



Montréal : un important centre-ville et de nombreux pôles d'activités

Portrait des déplacements des Montréalais en période de pointe AM

Si le territoire de Ville-Marie se démarque par le nombre de déplacements entrants, 7,5 fois supérieur aux déplacements sortants, d'autres arrondissements présentent également des bilans intéressants. Saint-Laurent, Côte-des-Neiges-Notre-Dame-de-Grâce, Le Plateau Mont-Royal et Ahuntsic-Cartierville sont ceux qui attirent l'attention en raison des pôles d'emploi qui s'y localisent. Les villes de Dorval et de Pointe-Claire sont également à considérer.



Déplacements sortant (en millier de déplacements)

Transport en commun

Transport actif

Automobile

Déplacements entrant (en millier de déplacements)

Transport en commun

Transport actif

Automobile

Source : Mobilité des personnes dans la région de Montréal, Enquête Origine-Destination 2008, version 08.2a période automne
 Traitement : Direction des transports, Ville de Montréal

Le transport actif

Marche et vélo au rendez-vous!

Piétons	Réseau intérieur piétonnier	Réseau cyclable	Vélos en libre-service BIXI
6677 km de trottoirs ²⁰¹¹	32 km	Plus de 600 km de voies cyclables ²⁰¹²	5120 vélos ²⁰¹²
1231 intersections munies de feux piétons, dont 108 avec feux sonores ²⁰¹³	12 stations de métro	Plus de 17 000 places de stationnement ²⁰¹²	411 stations ²⁰¹²
Part modale en 24 h : 17,2 % ²⁰⁰⁸	2000 commerces	Part modale en 24 h : 1,9 % ²⁰⁰⁸	4 410 000 déplacements ²⁰¹²
Part modale en pointe du matin : 14 % ²⁰⁰⁸	500 000 visiteurs et usagers	Part modale en pointe du matin : 1,5 % ²⁰⁰⁸	49 300 membres ²⁰¹²
9 zones piétonnières ²⁰¹²	63 immeubles interconnectés et 190 points d'entrées	Voie cyclable la plus achalandée : De Maisonneuve (4700/jour, avril à mi-novembre ²⁰¹²)	
Sources : Ville de Montréal Enquête O-D 2008	Source : Ville de Montréal (arrondissement de Ville-Marie)	Sources : Ville de Montréal Enquête O-D 2008	Sources : Ville de Montréal, Société de vélo en libre-service



- Voie cyclable
- Territoire desservi par BIXI
- Zone piétonnière
- Limite d'arrondissement

Le transport collectif

Pierre angulaire du développement de Montréal

Déplacements en transport en commun	Réseau de métro	Réseau d'autobus STM	Transport adapté et accessibilité universelle
412,6 millions de déplacements pour la STM ²⁰¹²	Quatre lignes, 71 km, 759 voitures	1712 autobus ²⁰¹² : 202 articulés et 8 hybrides	86 minibus de transport adapté ²⁰¹²
3,88 milliards de km-passagers pour la STM ²⁰¹²	68 stations dont quatre de correspondance	209 lignes ²⁰¹² : 31 lignes express, 23 lignes de nuit et 15 navettes spécialisées	3,1 millions de déplacements et 24 000 clients ²⁰¹²
35 % des Montréalais voyagent en transport en commun à tous les matins ²⁰⁰⁸	78,2 millions de km-voitures parcourus ²⁰¹²	90,1 millions de km-véhicules parcourus ²⁰¹²	8 stations de métro avec ascenseurs ²⁰¹² : Montréal (5) et Laval (3)
66 % de tous ceux qui se rendent au centre-ville utilisent le transport en commun ²⁰⁰⁸	Stations les plus achalandées : Berri-UQAM (12,7 millions) et McGill (11,6 millions)	Lignes les plus achalandées ²⁰¹² : Sauvé/Côte-Vertu (121), Pie-IX (139), Jean-Talon Est (141), Côte-des-Neiges (165), Édouard-Montpetit (51)	90 % des arrêts accessibles universellement ²⁰¹²
17,4 millions de déplacements en trains de banlieue ²⁰¹²	250 millions de passagers-an ²⁰¹²		167 lignes de bus accessibles aux personnes à mobilité réduite ²⁰¹²
Sources : STM, Enquête O-D 2008, AMT	Source : STM	Source : STM	Source : STM

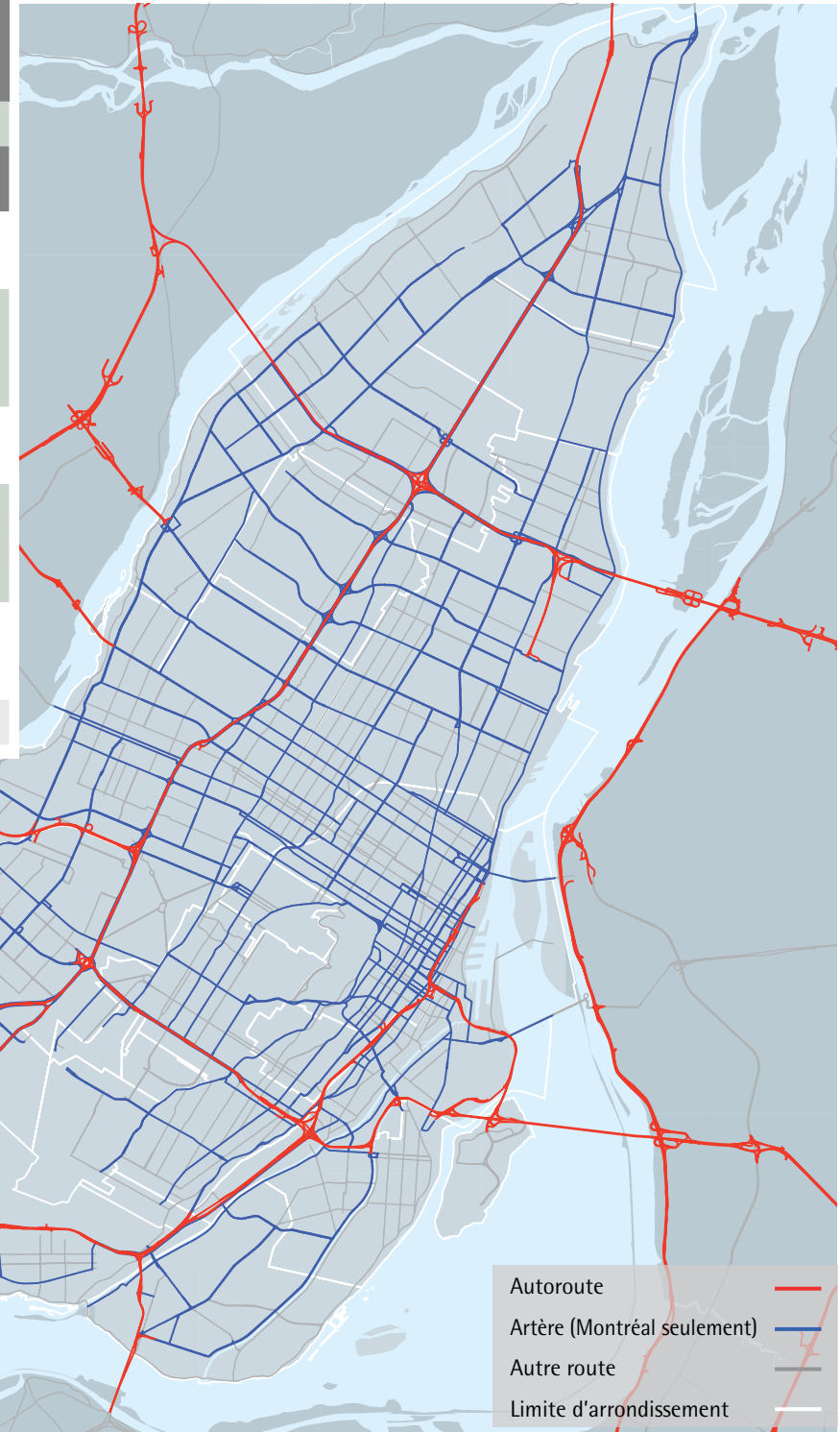


- Métro
- Train de banlieue
- Mesures préférentielles pour bus (MPB) de la STM
- Limite d'arrondissement

Le réseau routier

Aux quatre coins de l'île de Montréal

Réseau municipal	Réseau autoroutier	Parc automobile	Déplacements automobiles dans l'île
845 km d'artères, plus de 3200 km de voirie locale ²⁰¹¹	150 km dans l'île, soit 437 km de voies	740 570 autos et camions légers (16,7 % du total québécois) ²⁰¹²	Près de 600 000 déplacements de véhicules en pointe AM (2,5 M/24 h)
2461 intersections avec feux de circulation, dont 1814 avec contrôleurs électroniques et 52 avec feux prioritaires pour autobus ²⁰¹²	Relie Montréal aux grands marchés urbains du continent	0,87 auto-ménage (contre 1,43 pour le reste du Québec) ²⁰¹¹	366 000 déplacements internes, 187 000 de l'extérieur vers Montréal et 43 000 de Montréal vers les banlieues
230 000 unités d'éclairage ²⁰¹¹	1,3 million de véhicules traversent les ponts au quotidien ²⁰¹⁰	993 302 titulaires de permis de conduire (19,3 % du total québécois) ²⁰¹¹	Déplacements internes dans l'île : distance moyenne de 9,3 km et 1,32 personne-véhicule
589 structures ²⁰¹² (viaducs, ponts, tunnels, murs de soutènement)	Tronçons autoroutiers les plus achalandés : Décarie (184 000 véh./jour) et Métropolitaine (167 000 véh./jour) ²⁰⁰⁸		Déplacements impliquant une traversée : distance moyenne de 28,3 km et 1,16 personne-véhicule
Valeur totale des actifs : 16 G\$ ²⁰¹¹	Ponts les plus achalandés : Médéric-Martin (180 000 véh./jour) et Champlain (162 740 véh./jour) ²⁰¹⁰		
Source : Ville de Montréal	Source : MTQ	Source : SAAQ, Statistique Canada	Source : Enquête O-D 2008

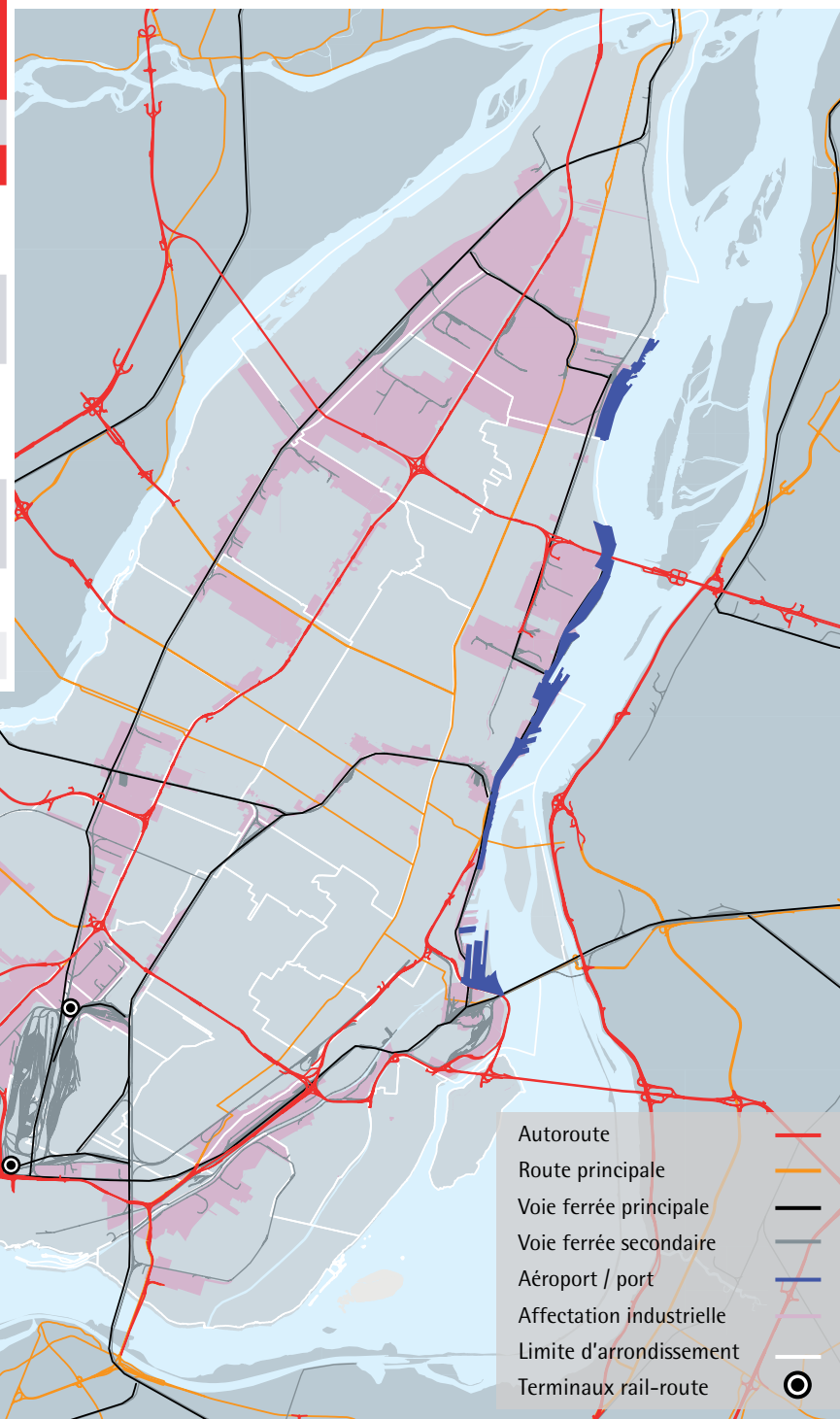


- Autoroute —
- Artère (Montréal seulement) —
- Autre route —
- Limite d'arrondissement —

Le transport à vocation économique

En appui à l'économie montréalaise

Transport par camion	Port de Montréal ⁽²⁾	Aéroport Montréal-Trudeau	Réseaux ferroviaires
Pôle de distribution de l'est du Canada	15 km de quais et 100 km de voies ferrées dans l'île de Montréal	Aérogare de 200 000 m ² et de trois pistes. Capacité de 400 000 mouvements annuels	Deux grands réseaux transcontinentaux : CN et CFCP
86 000 déplacements interurbains hebdomadaires générés ou attirés par l'île ¹⁹⁹⁹	28,4 millions de tonnes manutentionnées ²⁰¹²	13,8 millions de passagers dont : 38,0 % internationaux et 23,4 % transfrontaliers ²⁰¹²	883 km de voies ferrées dans l'île
127 000 des 244 000 déplacements interurbains hebdomadaires du Québec passent dans l'île	1,38 million de conteneurs (EVP), 2 ^e au Canada ²⁰¹²	185 000 tonnes de fret aérien : 92 000 tonnes à Montréal et 93 000 tonnes à Mirabel ²⁰¹²	Siège social de Via Rail
Principaux générateurs : Saint-Laurent, Dorval, Anjou, centre-ville, Mercier	Sept lignes maritimes majeures	30 transporteurs passagers et 24 transporteurs tout-cargo opèrent des vols réguliers ou saisonniers ²⁰¹²	Deux grandes cours de triage
	54 652 croisiéristes ²⁰¹²	131 destinations régulières et saisonnières ²⁰¹²	Trois terminaux rail-route
Source : MTQ - Enquête sur le camionnage, 1999	Source : Administration portuaire de Montréal	Source : Aéroports de Montréal	Source : Ville de Montréal





Trois villes canadiennes... en un coup d'œil

Métropole du Québec et première ville d'expression française en Amérique du Nord, Montréal compte près de 1,9 million de personnes, dont près du tiers d'immigrants. Avec ses 845 km d'artères, 4200 km de voirie locale et 150 km d'autoroute, Montréal est la plaque tournante du Québec. Ce tableau comparatif illustre en un seul coup d'œil la position de Montréal et les grandes régions métropolitaines de recensement (RMR) de Toronto et de Vancouver, selon certains indicateurs socioéconomiques et de transport.

		Agglomération de Montréal	RMR de Montréal	RMR de Toronto	RMR de Vancouver
Population	Données 2011				
	Population (millier)	1 886	3 824	5 583	2 313
	% accroissement 2006-2011	1,7	5,2	9,2	9,3
	Superficie (km ²)	499	4 258	5 906	2 883
	Densité (pop./km ²)	3 779	898	945	803
	% 0 à 14 ans	15,2	16,5	17,5	15,3
	% 15 à 64 ans	69,1	68,8	69,9	71,2
	% 65 ans et plus	15,7	14,6	12,7	13,5
Âge médian	39,2	39,7	38,6	40,2	
% immigrants	32,5	22,1	45,4	39,5	
Ménage	Nombre (millier)	849	1 613	1 990	891
	Taille moyenne	2,2	2,3	2,8	2,6
	Logements unifamiliaux (%)	19,7	41,2	58,0	45,1
Emploi	Emploi total (millier)	1 147	1 898	2 871	1 182
	Manufacturier (millier)	11,0	10,7	10,0	6,6
	Taux d'emploi (%)	57,1	60,8	61,2	61,4
	Taux de chômage (%)	9,7	7,7	8,6	7,1
Déplacements de travail	Travail à la maison (%)	6,3	5,9	6,6	7,5
	Auto conducteur (%)	50,9	66,4	64,5	65,9
	Auto passager (%)	3,1	3,4	5,4	4,9
	Transport en commun (%)	34,1	22,2	23,3	19,7
	Marche (%)	8,0	5,3	4,6	6,3
	Vélo (%)	2,9	1,7	1,2	1,8
Transport²⁰¹²	Achalandage TC (million)	412,6	512,0	669,8	239,0
	Déplacements TC per capita	218,8	133,9	120,0	103,3
	Trafic aéroportuaire (millier)	nsp	13 799	34 912	17 597
	Port : conteneurs (millier)	nsp	1 375	nsp	2 713

Sources : Statistiques Canada, recensement 2011, Enquête sur les ménages 2011 / Enquête sur la population active / Emplois au lieu de travail* / STM, Metrolinx, Translink / Aéroports de Montréal / Greater Toronto Airports Authority (exclut les 1,9 M pax de Toronto Island) / Vancouver International Airport / Administration portuaire de Montréal / Port Metro Vancouver