

# UNE LUNE ENTRE DEUX MAISONS



*Une re création de la compagnie le Carrousel*

TEXTE DE SUZANNE LEBEAU  
MISE EN SCÈNE DE MARIE-EVE HUOT

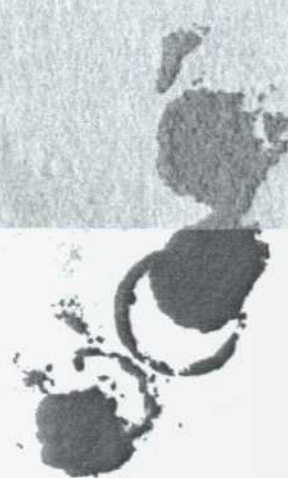
*Du 30 mai au 10 juin 2012*

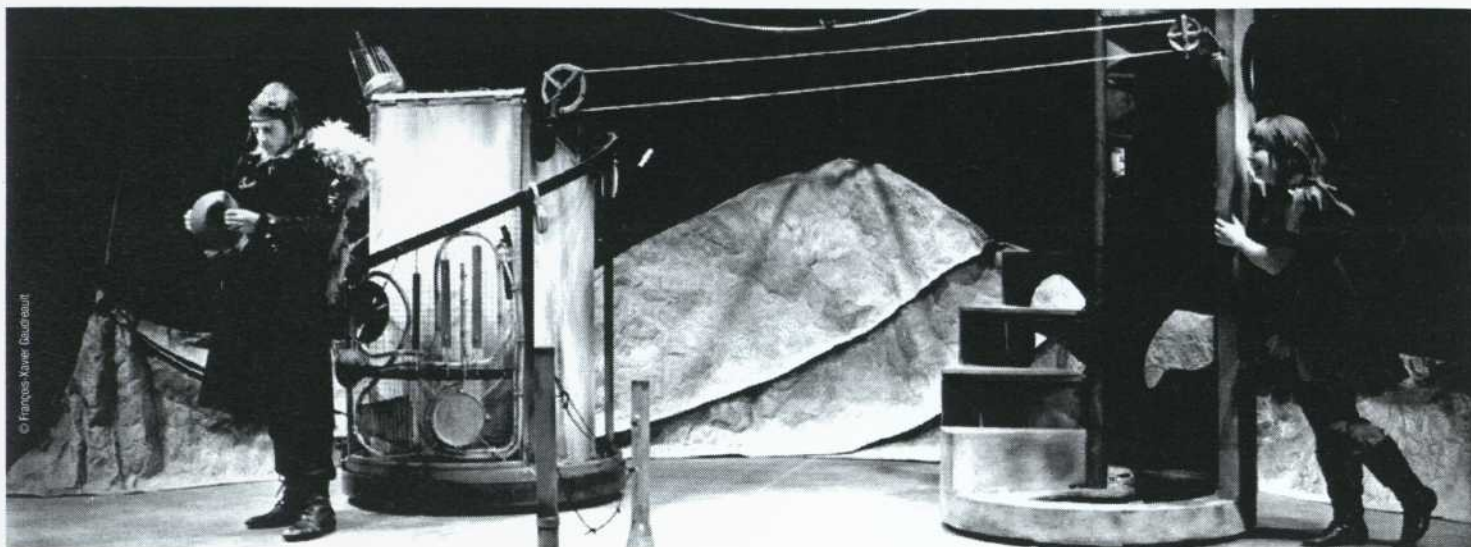
POUR LES JEUNES DE 3 À 5 ANS



MAISON  
THÉÂTRE

POUR LES JEUNES  
DE TOUS ÂGES





© François-Xavier Deleau

## Le spectacle

DURÉE J ENVIRON 40 MINUTES

### L'ÉQUIPE DU SPECTACLE

TEXTE SUZANNE LEBEAU

MISE EN SCÈNE MARIE-EVE HUOT

ASSISTANCE À LA MISE EN SCÈNE DOMINIQUE CUERRIER

DISTRIBUTION SIMON LABELLE-OUIMET ET PHILOMÈNE LÉVESQUE-RAINVILLE

SCÉNOGRAPHIE PATRICE CHARBONNEAU-BRUNELLE

ÉCLAIRAGES THOMAS GODEFROID

ENVIRONNEMENT SONORE NICOLAS LETARTE AVEC LA COLLABORATION D'ALEXI BABIN RIOUX

MAQUILLAGE ET COIFFURE SUZANNE TRÉPANIER

COSTUMES CYNTHIA SAINT-GELAIS

RÉGIE GÉNÉRALE ÉRIC GENDRON

DIRECTION TECHNIQUE ET DE PRODUCTION DOMINIQUE GAGNON

### S'OUVRIRE À L'AUTRE ET AU MONDE

Malgré leurs différences, Plume et Taciturne s'approprient lentement. Plume est vif et enjoué. Il parle tout le temps. Taciturne, quant à lui, est peu bavard, mais il observe et il écoute. Sa plus grande passion, c'est la musique. Chacun traînant une maison à l'image de sa personnalité, ils tentent maladroitement d'établir les premiers contacts. Mais c'est sous la lune, lorsque survient une menace issue de la nuit, qu'ils se rencontrent réellement. Réunis par les grandes émotions qu'ils éprouvent, ils en viennent à surmonter ensemble leurs peurs et à devenir ainsi des amis inséparables.



## Saviez-vous que...

... dans l'écriture de ce texte, Suzanne Lebeau a accordé une grande importance au choix des éléments qui créent l'univers de chacun des personnages ?

L'auteure a pris soin de choisir des éléments qui sont à la fois des signes et des symboles, c'est-à-dire des objets ou des images facilement identifiables, qui nous permettent de saisir rapidement les rapports entre les personnages, de comprendre d'un seul regard la situation.

Par exemple, la maison de Plume est à son image. Grande ouverte, sans cloison ni porte et dotée de nombreuses fenêtres, elle indique que Plume, qui peut entrer et sortir très rapidement, est vif et sociable. La corde à linge qu'il tend entre sa maison et celle de Taciturne signifie que Plume veut jouer avec un ami et qu'il fait aisément les premiers pas vers l'autre, sans se poser de question. Taciturne, lui, est plus secret et replié sur lui-même. Sa maison est fermée et ne dispose d'aucune fenêtre.

Source : *Une lune entre deux maisons* de Suzanne Lebeau, publié en 2006 aux éditions Théâtrales - Jeunesse

## À vous de jouer !

1 QUELLE EST LA PASSION DE TACITURNE ?

2 NOMME CE QUI FAIT PEUR À PLUME OU À TACITURNE ?

R1 LA MUSIQUE  
R2 LES CHIENS, LE NOIR, LES FOURMIS, LES SOURIS, LES LOUPS, L'ORAGE

# La biographie des interprètes



© Maxime Côté

## SIMON LABELLE-OUIMET ∫ TACITURNE

Diplômé de l'École nationale de théâtre du Canada au printemps 2011, Simon Labelle-Ouimet a fait partie, dès l'été suivant, de la distribution du spectacle jeune public *Pinocchio* du théâtre La Roulotte, mis en scène par Hugo Bélanger. Outre les exercices qu'il a réalisés à l'École nationale, il a également été de la distribution de *Peanuts*, présenté en 2009 au théâtre Aux Écuries et mis en lecture par Sylvain Bélanger.



© Audrey Boyle

## PHILOMÈNE LÉVESQUE-RAINVILLE ∫ PLUME

Dès sa sortie de l'École de théâtre du Cégep de Saint-Hyacinthe, Philomène Lévesque-Rainville se lance dans le théâtre jeunesse en participant à plusieurs stages, notamment chez Dynamo Théâtre. Elle prend part, également, à un laboratoire avec le Théâtre Bouches Décousées, qui donne naissance à *Marguerite*, un spectacle pour les tout-petits. On a pu la voir dans *Elsemeur* du Théâtre Antigun et dans *Les vieilles* du Théâtre Tout à Trac. Elle est déjà montée sur les planches de la Maison Théâtre avec *Alice au pays des merveilles* du Théâtre Tout à Trac et *Isberg* du Théâtre Le Clou, pièce avec laquelle elle est partie en tournée en France et au Québec pendant 3 ans. Cette année, elle travaille notamment avec le Théâtre Ébouriffé dans *Un château sur le dos*.

LES BIOGRAPHIES DES ARTISTES SONT PRÉSENTÉES PAR ORDRE ALPHABÉTIQUE.

## Mot de l'auteure

J'ai écrit *Une lune entre deux maisons* il y a plus de trente ans, quand j'avais un petit de trois ans qui apprenait le monde en nommant les choses avec un plaisir et une maladresse infiniment poétiques. Je l'observais aller vers et revenir, toujours attiré par ce qu'il ne connaissait pas et rassuré par ce qu'il connaissait. Je l'ai écrite aussi pour tous les autres petits que je rencontrais dans les salles de spectacle, trop petits pour les pièces qu'on leur présentait. Je les observais se passionner puis se lasser ou se laisser distraire par une force plus grande qu'eux, comme l'envie de faire pipi ou le besoin de vérifier la présence du parent. Je devinais l'écoute fine mais fragile et j'ai eu envie de leur raconter une histoire en faisant le pari de les garder attentifs du début jusqu'à la fin, à travers une lecture du monde en oppositions fécondes, en symbolismes qui font jaillir émotions et sens.

SUZANNE LEBEAU



© François-Xavier Gaudreault

## SUZANNE LEBEAU

Suzanne Lebeau est reconnue internationalement comme l'un des chefs de file de la dramaturgie jeune public. Elle se destine d'abord à une carrière d'actrice mais, après avoir fondé le Carrousel avec Gervais Gaudreault, elle délaisse peu à peu l'interprétation pour se consacrer à l'écriture. Aujourd'hui, l'auteure a plus de vingt-cinq pièces originales, trois adaptations et plusieurs traductions à son actif. Elle compte parmi les auteurs québécois les plus joués dans le monde, avec plus de 100 productions répertoriées sur quatre continents. Ses œuvres sont traduites en 19 langues et sont publiées, entre autres, au Québec, en France, en Argentine, en Espagne et au Mexique. *Une lune entre deux maisons*, qu'elle a écrite en 1979, est la première pièce canadienne créée spécifiquement pour la petite enfance. Elle a été traduite en six langues.

## Mot de la metteuse en scène

Chers spectateurs, petits et grands,

Dans quelques minutes, vous entrez dans l'univers d'*Une lune entre deux maisons*, un classique pour les tout-petits qui présente Plume et Taciturne, deux personnages qui s'approprient l'un l'autre et qui, du coup, s'ouvrent sur le monde.

*Une lune* est une puissante fable qui met en lumière cette période déterminante dans l'évolution de l'enfant : celle de l'affirmation de soi. Cette période durant laquelle l'enfant se définit par rapport au monde, à l'autre, à l'inconnu. Cette période où naissent les premières questions, les premiers vrais contacts avec l'entourage et donc les premiers conflits.

Le texte est écrit dans une langue simple, directe et impitoyablement précise. Une langue qui exprime les principes fondamentaux de l'existence : l'identité et la propriété, le besoin d'aimer et d'être aimé, les peurs profondes et irrationnelles.

Je souhaite cette nouvelle *Lune* aussi pleine que celle de la première production de 1979. Elle se veut le reflet de l'imaginaire d'une nouvelle génération de créateurs s'adressant à une nouvelle génération de spectateurs. La belle aventure pour nous, jeunes créateurs, qui vous présentons *Une lune entre deux maisons* avec fébrilité mais surtout avec grand bonheur !

Bien amicalement,

MARIE-EVE HUOT



© Sarah Scott

## MARIE-EVE HUOT

Dès sa sortie de l'École nationale de théâtre du Canada en 2006, Marie-Eve Huot amorce une réflexion sur la création dédiée à l'enfance lors d'un stage qui se déroule dans trois festivals internationaux (Reims, Charleroi et Montréal). Elle cofonde un peu plus tard le Théâtre Ébouriffé, compagnie avec laquelle elle a notamment créé *Cabaret au bazar*, présenté en mars dernier à la Maison Théâtre. En 2008, elle reçoit une bourse du Conseil des arts de Montréal lui permettant d'entreprendre un stage d'une demi-année avec la direction artistique du Carrousel, qui parraine aujourd'hui le Théâtre Ébouriffé. À titre de comédienne, elle est de la distribution d'*Assoiffés*, de *Princesses*, de *Marguerite* et de *Nous étions une fois*.



# La compagnie

Depuis plus de 35 ans, le Carrousel se démarque tant sur la scène nationale qu'internationale. Animée par un travail de recherche et de création qui repousse les limites du permis et du possible, la compagnie interroge la place de l'enfant dans le monde. Certains des spectacles de la compagnie comptent parmi les plus marquants de l'histoire du théâtre québécois pour le jeune public. La Maison Théâtre a présenté plusieurs d'entre eux, dont *Logrelet*, *Salvador* et, tout récemment, *Le bruit des os qui craquent*, qui a reçu de nombreux prix et distinctions, et *Nuit d'orage*, qui a été créé à la Maison Théâtre en première mondiale.

[www.lecarrousel.net](http://www.lecarrousel.net)

THÉÂTROGRAPHIE RÉCENTE

- 2010 *Nuit d'orage* \* TEXTE DE MICHÈLE LEMIEUX / ADAPTATION ET M.E.S. DE GERVAIS GAUDREULT
- 2009 *Le bruit des os qui craquent* \* TEXTE DE SUZANNE LEBEAU / M.E.S. DE GERVAIS GAUDREULT
- 2006 *Souliers de sable* \* TEXTE DE SUZANNE LEBEAU / M.E.S. DE GERVAIS GAUDREULT
- 2005 *Le pays des genoux* \* TEXTE DE GENEVIÈVE BILLETTE / M.E.S. DE GERVAIS GAUDREULT
- 2002 *Petit Pierre* \* TEXTE DE SUZANNE LEBEAU / M.E.S. DE GERVAIS GAUDREULT

\* SPECTACLES DÉJÀ PRÉSENTÉS À LA MAISON THÉÂTRE

## La Maison Théâtre

Depuis 1984, la Maison Théâtre présente aux enfants et aux adolescents une sélection d'œuvres parmi les plus significatives du théâtre d'ici et d'ailleurs, dans la seule salle conçue à leur intention par des artistes. Centre de diffusion et de médiation théâtrale, elle donne accès au théâtre à un large public de toutes provenances socioculturelles. Association de 27 compagnies, la Maison Théâtre constitue un carrefour artistique national qui contribue de manière essentielle à l'essor de la pratique théâtrale.

**ADST** La Maison Théâtre est membre de l'Association des diffuseurs spécialisés en théâtre (ADST), qui regroupe des programmeurs dédiés au théâtre de création, à l'avancement de sa pratique artistique, à l'amélioration des conditions de sa diffusion et au développement de ses publics.



**Télé**  
Une aventure télévisuelle pour les enfants.

**Magazine**  
La référence des parents québécois. Abonnez-vous dès maintenant. [yoopa.ca](http://yoopa.ca)

**Vidéo sur demande**  
Vos émissions préférées quand vous voulez.

**Web**  
Visitez notre section parents et enfants. [yoopa.ca](http://yoopa.ca)

**SAISON**  
2012-2013

14 NOUVEAUX SPECTACLES  
POUR LES JEUNES DE TOUS ÂGES



**MAISON THÉÂTRE**

Québec   
Conseil des arts et des lettres  
Ministère de la Culture, des Communications et de la Condition féminine  
Emploi-Québec

CONSEIL DES ARTS DE MONTRÉAL 



Patrimoine canadien Canadian Heritage

Montréal 

Conseil des Arts du Canada 

Canada Council for the Arts 

Commission scolaire de Montréal 

A Lassonde inc. 

COMMANOTAIRE DE SAISON  BANQUE LAURENTIENNE

COMMANOTAIRE DÉCOUVERTES THÉÂTRALES  Hydro Québec

PARTENAIRE MÉDIA  LA PRESSE