

Cahier touristique produit par
l'Association touristique
du Pays-de-l'Érable

Publireportage Montréal, La Presse, samedi 22 avril 1989

La Presse

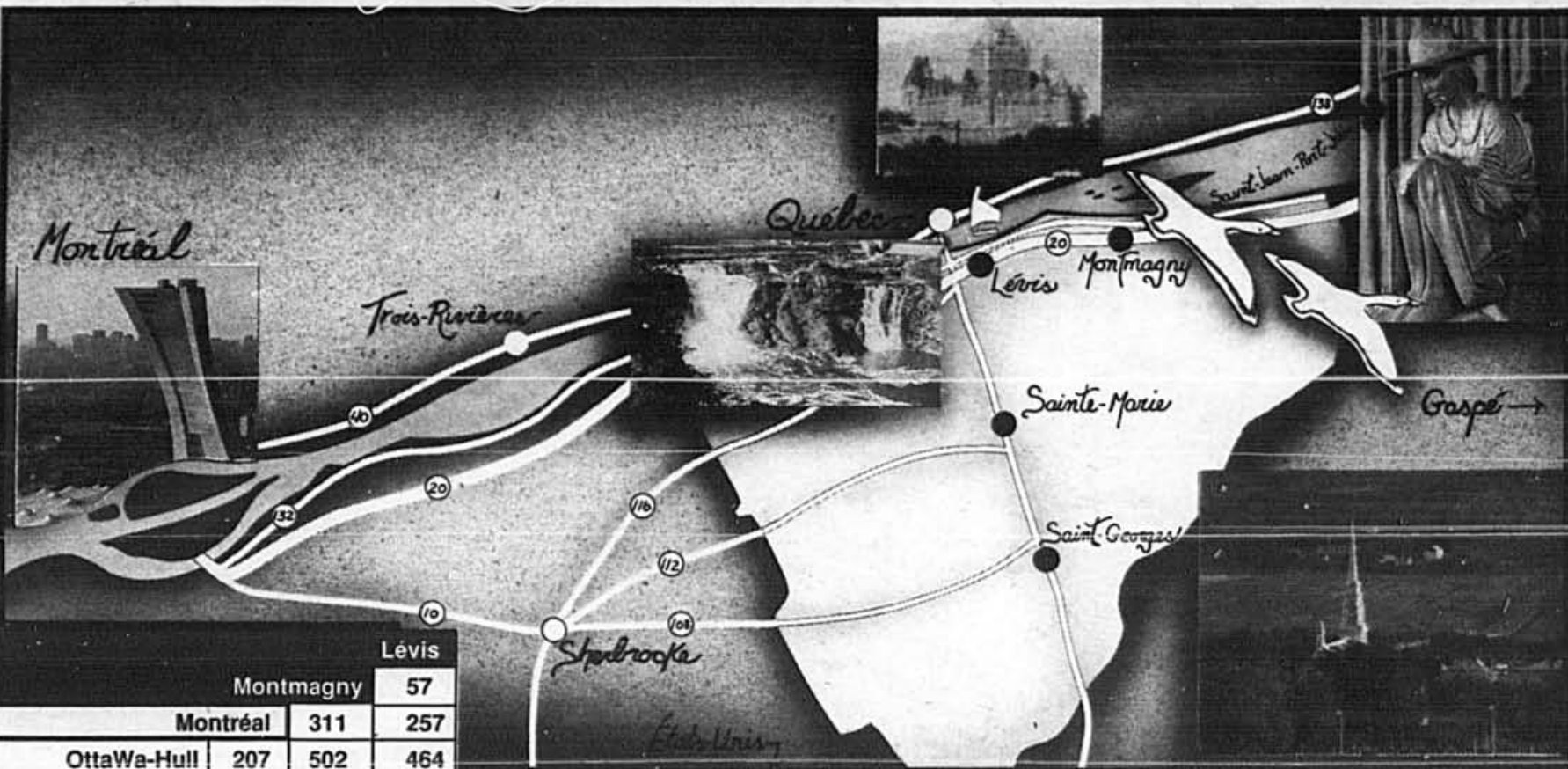
IMAGINEZ VOS VACANCES AU PAYS-DE-L'ÉRABLE



RIVE-SUD DE QUÉBEC - BEAUCE-APPALACHES - CÔTE-DU-SUD

IMAGINEZ VOS VACANCES

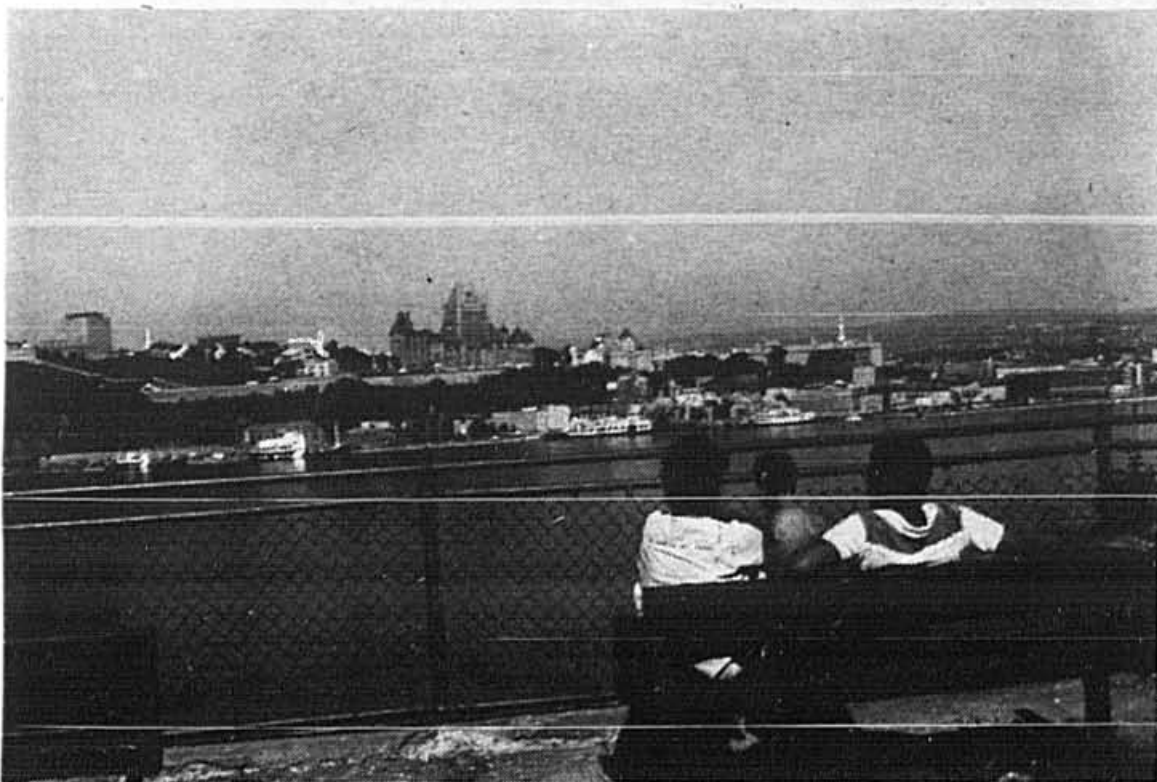
ACCÈS



		Lévis	
	Montmagny	311	57
	Montréal	207	257
	Ottawa-Hull	459	464
	Québec	253	80
	Saint-Georges	102	29
		536	334
		152	96

LE PAYS DE L'ÉRABLE

c'est juste à côté



La ville de Québec vue de la terrasse de Lévis

Vous ne pensez peut-être pas connaître le Pays-de-l'Érable... Eh bien détrompez-vous! Plusieurs grandes vedettes de cette région, éveillent sûrement des images

dans votre esprit: le mouvement Desjardins, Saint-Jean-Port-Joli, les p'tits gâteaux Vachon, le parc de la chute de la rivière Chaudière, l'archipel de Montmagny, les oles blanches,

la Beauce, Les Etchemins...

Vous voyez, le Pays-de-l'Érable c'est connu...

Lévis c'est entre autres, le mouvement Desjardins, la terrasse, la maison Alphonse-Desjardins; Saint-Jean-Port-Joli c'est la sculpture sur bois; les p'tits gâteaux Vachon c'est à Sainte-Marie dans la pittoresque Beauce; la chute de la rivière Chaudière c'est à Charny, à l'entrée du pont Pierre-Laporte; les oles blanches c'est le festival à l'automne à Montmagny et l'archipel c'est vingt-et-un (21) îles et îlots dont l'île aux Grues, la Grosse Île, l'île aux Oies...

Vous voilà maintenant plus familier avec le Pays-de-l'Érable. C'est simple, le Pays-de-l'Érable c'est juste en face de Québec, sur la rive sud du Saint-Laurent. La région s'étend de Leclercville dans le comté de Lotbinière au Village des Aulnais sur la Côte-du-Sud et la limite sud de la région va rejoindre la frontière américaine, entre l'Estrie et le Bas-Saint-Laurent.

S'y rendre, rien de plus facile

Où que vous soyez, quel que soit le moyen de transport que vous utilisiez, vous pouvez toujours accéder facilement au Pays-de-l'Érable. De fait, la région est située à l'intersection des circuits touristiques de l'est du Québec. Étant traversé d'ouest en est par l'autoroute Jean-Lesage (20) et la route 132, rien n'est plus simple que de faire une excursion chez-nous. De plus, si vous optez pour une visite de la Vieille Capitale, le Pays-de-l'Érable vous a à l'œil. Tout juste de l'autre côté du fleuve Saint-Laurent via les ponts Pierre-Laporte ou de Québec et la traverse de Lévis-Québec, la région vous accueille et vous propose des attraits pouvant agrémenter votre séjour de façon inoubliable.

Pays de contrastes

En fait, le Pays-de-l'Érable c'est un tableau gigantesque où le fleuve, les îles, la plaine, les plateaux et les montagnes se côtoient pour donner au paysage un air de vacances, de fête et de dépaysement.

Alors laissez-vous aller à imaginer vos vacances au Pays-de-l'Érable...

itinéraire de voyage

Lévis

- le vieux Lévis
- la maison Alphonse
- la maison Louise
- l'Anglicane
- le traversier Lévis
- le club de golf
- le club nautique
- les hôtels

LE MEILLEUR POINT DE VUE



TRAVERSE LÉVIS-QUÉBEC

HORAIRE

- ~ de 7h30 à 18h, départs aux demi-heures
- ~ de Québec: de 18h30 à 2h30, départs à la demie de l'heure plus un départ à 3h45, premier départ à 6h30
- ~ de Lévis: de 19h à 20h, départ à la demie de l'heure plus un départ à 3h15, premiers départs à 6h et 7h.

Tarif : - Piéton: 1\$ - Automobile: 2.45\$



RENSEIGNEMENTS

QUÉBEC

(418) 644-3704

LÉVIS

(418) 837-2408

se joue sur 2 notes

Résolument à point!

Chambre à partir de 38\$ occ. simple et double jusqu'au 20 juin 1989

HÔTEL • MOTEL 53, boul. Kennedy, Lévis (autoroute Jean-Lesage, sortie 325 N) (418) 833-4920

Sans frais
1-800-463-4451 (Canada)
80-800-463-4451 (U.S.A.)

Rond Point

Le Pays-de-l'Érable,
c'est les vacances.

Québec

RIVE-SUD DE QUÉBEC

*Tu me fais
imaginer
les vacances et les réminiscences
que nous passons
au Pays de la Vallée
à Montréal
jusqu'en 1812
à Québec*

LE RURAL, L'URBAIN ET LE FLEUVE

Une des trois grandes régions du Pays-de-l'Érable, la Rive-Sud de Québec vous propose, entre autres choses, des vues magnifiques du fleuve Saint-Laurent et des

éléments architecturaux exceptionnels.

Tout en longeant le fleuve par la route 132, les amateurs d'architecture se laisseront charmer par les "belles d'autrefois".

Le manoir du Domaine Joly de Lotbinière avec ses galeries ornées de dentelles en feuilles d'érable, le manoir de Tilly, ancienne concession seigneuriale, et les longues maisons de pierres longeant le fleuve sont des témoins du passé où il faut prendre le temps de s'arrêter.

À Saint-Étienne, vous pourrez visiter un moulin seigneurial, acquis par le peintre Aïbert Rousseau en 1970, et qui est aujourd'hui une galerie animée par des ateliers d'art visuel. Rebaptisé le "Moulin des arts de Saint-Étienne", on y tient chaque été, durant deux (2) jours, l'Expo-Champêtre, une exposition en plein air d'oeuvres d'artistes en arts visuels.

routiers, les autoroutes 20 et 73, ainsi que la route 132.

Toujours à Charny, vous ne devez absolument pas passer outre le Parc de la chute de la rivière Chaudière qui a été aménagé pour mettre en valeur cet endroit splendide où fonctionnait autrefois une centrale hydro-électrique.

Cinq (5) belvédères offrent une vue imprenable de la tumultueuse chute haute de 35 mètres et large de 121 mètres. C'est toute une sensation de marcher sur la passerelle longue de 113 mètres, une réplique du pont Pierre-Laporte, suspendue à près de 23 mètres au-dessus de la rivière.

Après avoir parcouru les sentiers pédestres qui sillonnent le parc et mènent au niveau de la rivière, vous apprécierez sûrement les aires gazonnées et de pique-nique.

Un petit tour sur le traversier qui relie Lévis et Québec depuis 1816, vous permettra d'admirer le panorama superbe des deux villes. Une traversée la nuit fournit en prime une vue féérique des deux rives.

Puisqu'il est question de féerie, la terrasse de Lévis, construite entre 1929 et 1939, offre la plus belle vue qui soit sur le fleuve et la ville de Québec.

Le Centre d'art de Lévis mérite aussi que vous vous y arrétiez. On y trouve l'Anglicane, une ancienne église anglicane de style néo-gothique aménagée en salle de spectacle. À l'arrière de l'Anglicane s'élève la Maison Louise-Carrier, l'ancien presbytère de l'église anglicane transformé en galerie d'art, où habita jusqu'à son décès en 1976 la portraitiste lévisienne de renommée internationale, Louise Carrier.

Berceau du mouvement coopératif, Lévis est l'endroit tout indiqué pour vous familiariser avec la vie et l'oeuvre d'Alphonse Desjardins. La Maison Alphonse-Desjardins, résidence du fondateur de la première caisse populaire et lieu du premier dépôt, a en effet été transformée en centre d'interprétation.

MOTEL

ADMIRAL

1080 Boul. de la Rive-Sud,
Saint-Romuald G6W 5M6
839-8801

LE BON ENDROIT

~ 47 unités ~ Air climatisé ~ Bar-salon
~ Salle de réception ~ Prix spéciaux pour les groupes, sur demande (hors saison)

Chambre à partir de 36\$ pour 2 personnes
Forfait 45\$ pour 2 personnes
(Comprend: 1 coucher et 1 déjeuner)



Un tour en ville...

La Rive-Sud de Québec, c'est aussi une zone plus urbaine qui débute, à l'ouest, à Charny, ville située près des ponts où convergent trois (3) importants axes

Lévis: le début d'une longue histoire

Principal centre urbain de la Rive-Sud de Québec, Lévis est un important centre de services où les points d'intérêt abondent.



LE FORT NO. 1 DE LA POINTE-LÉVIS
(lieu historique national)

LE MOMENT

FORT

DE VOTRE ÉTÉ!

Gratuit

Route 132
Autoroute 20, sortie Mgr Bourget
Tél.: (418) 835-5182







LA MAISON ALPHONSE- DESJARDINS

*Témoin de la vie
d'un illustre
Québécois*

Heures d'ouverture du 16 juin au 15 sept.,
du lundi au vend., 10h à 12h, 13h à 16h30, le
sam et dim., 12h à 17h. Du 16 sept. au 14
juin, même horaire, sauf le sam. et dim.

8, rue du Mont-Marie, Lévis, Québec
ENTRÉE GRATUITE

Pour réservation: (418) 835-2090
ou 1-800-463-4810, poste 2090

MOTEL

VALON



208, route Kennedy
Lévis (Québec) G0R 2K0
(418) 837-8841


Autoroute Jean-Lesage (20) (sortie 325 sud)
Plan continental disponible (excepté le lundi matin)
Chambres à partir de 39\$

À 10 minutes de la traverse Lévis-Québec

CAMPING TRANS-CANADA

Prix "Ambassadeur du Tourisme, Canada 1986"

à 6 km de Québec

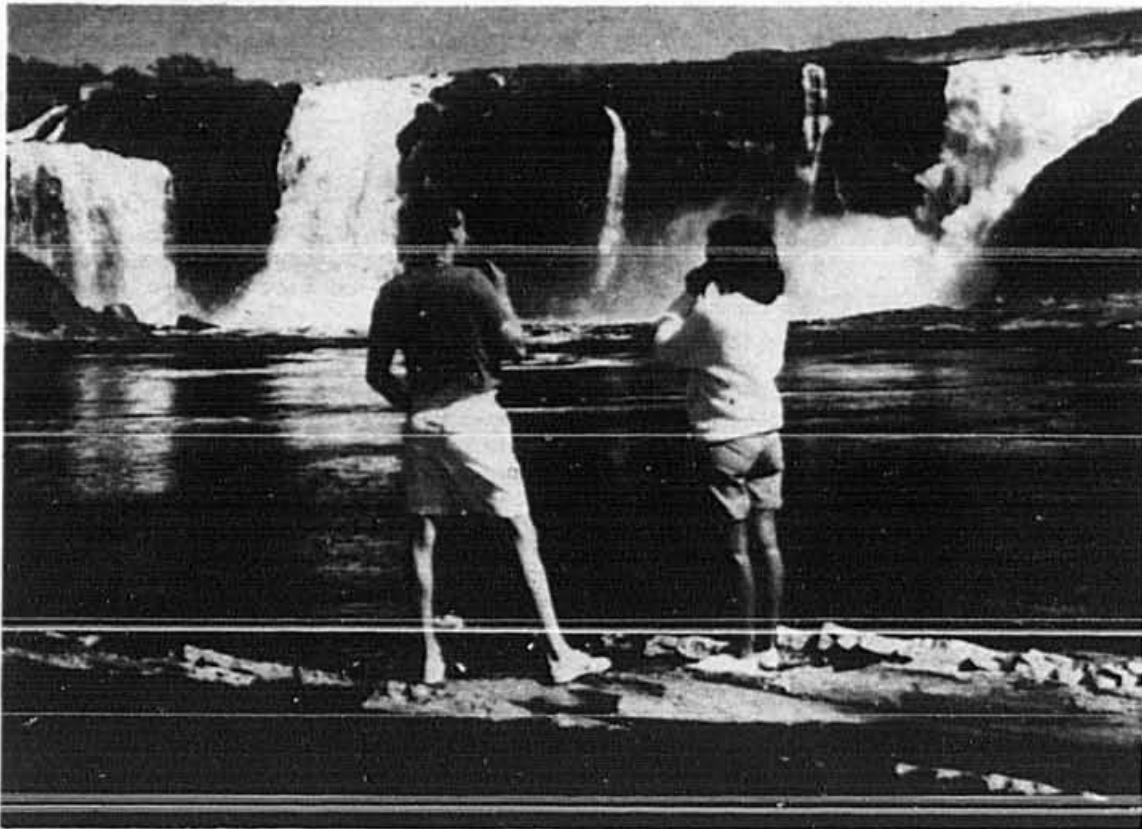


~ 30 ampères ~ Gaz propane
~ Terrain de jeux ~ douches
~ Eau chaude ~ Buanderie, etc

Carte d'escompte de
camping accepté

Prix à partir de
13,75\$

Autoroute Jean-Lesage (20), sortie 305, Bernières (418) 831-0102



Les chutes de la rivière Chaudière à Charny Photo : A.T.P.E.

aux armes
En visitant le Fort-Numéro- Un de la Pointe-Lévis, l'un des trois forts détachés intégrés aux fortifications de la ville de Québec, toute la famille pourra se replonger dans l'atmosphère de la fin du XIX^e siècle où l'on craignait une invasion américaine.

À l'été, plusieurs activités seront offertes aux visiteurs de ce lieu historique national. Outre la visite guidée, un rallye permettra aux petits et aux grands de vivre une aventure mystérieuse et passionnante. De plus, à deux reprises au cours de l'été, le fort recevra la Compagnie franche de la marine pour une démonstration militaire

de l'époque française.

Un séjour sur la Rive-Sud de Québec, c'est tout cela et bien davantage. Vous y trouverez aussi un hébergement de qualité (campings, hôtels, motels) à des prix plus que compétitifs et à proximité de Québec.

LES THÉÂTRES D'ÉTÉ

AU PAYS-DE-L'ÉRABLE

La saison estivale évoque la détente et le plaisir. Cet été au Pays-de-l'Érable, nos théâtres d'été vous promettent des pièces de qualité, interprétées par des comédiens ayant déjà fait preuve de professionnalisme et de détermination.

À Saint-Jean-Port-Joli, la Roche à Veillon présente pendant toute la période estivale la pièce "Les voisins" de Claude Meunier et Louis Saïa. La pièce sera jouée par des comédiens des productions la Régence.

Au théâtre de l'Oie Blanche à Montmagny du 17 juin au 2 septembre Claude Laroche, Michel d'Aigle, Sylvie Legault et Denise Verville jouent "Les pieds dans les plats". En Beauce à Saint-Joseph, le théâtre de l'Estèque offre du 21 juin au 26 août "La danse des baboues" une adaptation de Louise Latraverse et John Stowe. On y retrouvera les comédiens Jean-François Gaudet et Micheline Bernard.

Pour son dixième anniversaire, le Théâtre du Ganoué de Saint-Prospère présente de la mi-juin à la fin août, trois (3) bonnes comédies avec des comédiens régionaux.

Au théâtre Beaumont-Saint-Michel, cet été, Denise Filiatrault signe la mise en scène de "Comédie dans le noir" avec huit (8) comédiens dont Jeannine Sutto.



Claude Laroche

Théâtre d'été de l'Oie Blanche
Autoroute Jean-Lesage, sortie 378
Chemin Des Poiriers, Montmagny
(boul. Taché direction est)



Michel Daigle

présente du 17 juin au 26 août

LES PIEDS DANS LES PLATS

AVEC:

Traduction: Josée Labossière
Mise en scène: Robert Duparc
Décors: Carole Desrosiers
Musique: Claude Minot
Costumes: Thérèse Ouellet
Directeur artistique: Serge Fournier

MONTMAGNY
A 40 minutes du pont de Québec
au pays de l'Oie Blanche

Admission: 16\$ / Prix de groupe disponible
Réservations: 418-248-9500 1-800-463-7079



Sylvie Legault



Denise Verville



LE THÉÂTRE D'ÉTÉ BEAUMONT-SAINT-MICHEL

présente une comédie de Peter Shaffer
Traduction et adaptation de Benoît Girard
Mise en scène de Denise Filiatrault

À COMPTER DU 24 JUIN

LA COMEDIE DANS LE NOIR

Admission: 17\$ par personne
RÉSERVATIONS: avant le 1 juin: (418) 884-2612 après le 1 juin (418) 884-3344

avec:

Jeannine Sutto
Jacques Girard
Jean Ricard
Guylaine Tremblay
Josée Deschesnes

UNE PIÈCE IRRESISTIBLE UN HUMOUR DELIRANT

LE THÉÂTRE D'ÉTÉ LA ROCHE A VEILLON

SAINT-JEAN-PORT-JOLI

ET LES PRODUCTIONS LA RÉGENCE vous présentent

LES VOISINS

de Claude Meunier et Louis Saïa

Mise en scène: André Robitaille
Avec: Martin Doyon, Martine Francke, Carole Marceau, André Robitaille, Pascale Tremblay et un autre comédien

Du 24 juin au 26 août 1989 à 20h30 (relâche dimanche et lundi)
Prix: 13\$ / sem. 14\$ / fin de sem. 6\$ / enfants 11 ans et -

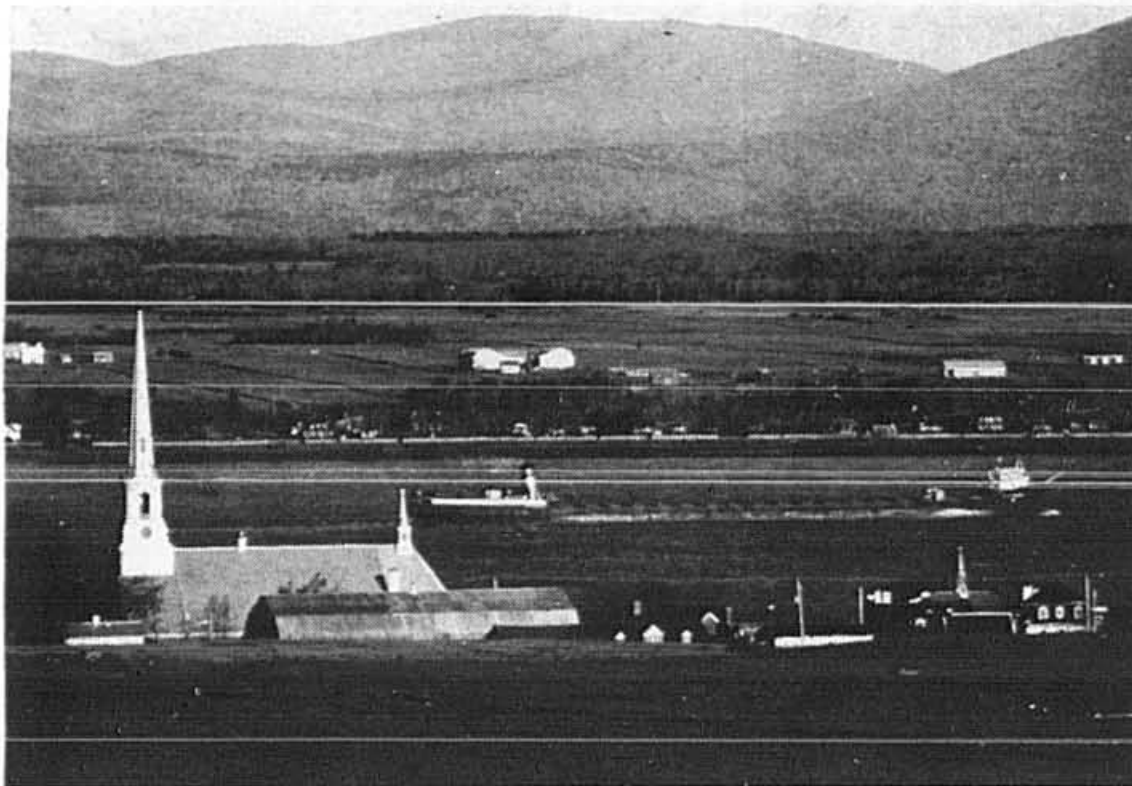


RÉSERVATIONS: (418) 598-3061

Possibilité de représentation exclusive pour toute réservation de groupe de 80 personnes et plus les dimanche et lundi

CÔTE - DU - SUD

UNE PRÉSENCE MARITIME OMNIPRÉSENTE



Saint-Michel de Bellechasse, un des villages typiques de la Côte-du-Sud Photo: Tourisme Québec

2 u'il s'agisse d'activités ou de paysages, l'ambiance maritime est omniprésente sur la Côte-du-Sud, terre qui a vu naître

et grandir de nombreux marins tels le célèbre capitaine et explorateur Joseph-Elzéar Bernier.

Cette région, qui s'étend le long du fleuve Saint-Laurent, de Beaumont à Saint-Roch-des-Aulnaies vous offre une foule d'autres attraits.



ner à vos activités préférées.

Tout juste après Saint-Michel, le Musée des voitures à chevaux de Bellechasse à Saint-Vallier renferme une des plus belles collections de voitures à chevaux au Québec.

L'archipel de Montmagny

Il ne faut surtout pas manquer l'archipel de Montmagny et ses vingt-et-un (21) îles et îlots. Les plus importantes sont l'île aux Grues, l'île aux Oies et la Grosse île (île de la Quarantaine).

Des croisières vous feront découvrir l'archipel et vous mèneront à la Grosse île où ont transité, entre 1832 et 1937, quelque 4.5 millions d'immigrants mis en quarantaine pour protéger l'Amérique des maladies infectieuses. Des bâtiments, en tout cinquante-sept (57), témoignent de cette époque.

Vous préférez la tranquillité? L'île aux Grues, qu'un traversier relie régulièrement à Montmagny, est l'endroit tout indiqué. Rien de mieux qu'une randonnée à vélo pour découvrir les lieux.

Les endroits pour passer la nuit ne manquent pas, qu'il s'agisse des nombreux terrains de camping disséminés sur le territoire ou des "gîtes du passant" qui offrent une alternative fort intéressante au chapitre de l'hébergement.

Les amateurs de théâtre ne seront pas en reste, puisque la Côte-du-Sud compte trois(3) théâtres d'été (Saint-Michel, Montmagny et Saint-Jean-Port-Joli).

Le patrimoine et la mer

Vous pourrez commencer votre périple à Beaumont, là où se dresse le Moulin de Beaumont, un superbe moulin seigneurial, construit en 1821, qui a successivement servi à carder la laine et à scier le bois. On peut s'y procurer des muffins et du pain pétri à partir de farine moulue sur place, et cuits à la manière d'autrefois.

Vous aimez jouer dans l'eau? Dans ce cas, arrêtez-vous à Saint-Michel, quelques kilomètres plus à l'est, ou à Berthier, encore un peu plus à l'est sur la route 132, lieux de prédilection des véliplan-chistes avertis et des amateurs de sports nautiques. Vous trouverez tout ce qu'il faut pour vous adon-

LE GUEULETON

SAINT-ROCH-DES-AULNAIES
autoroute Jean-Lesage (20) sortie 430

- Table gastronomique et ambiance de détente
- Salle à manger, bar, motels modernes
- Spécialités: Fruits de mer et steaks sur charbon de bois
- Brunch tous les dimanches

TABLE D'HÔTE À PARTIR DE 9,95\$

RÉSERVATIONS

1-418-354-2950

BIENVENUE À TOUS

MUSÉE MARITIME BERNIER

Raconte-moi la mer

Expositions, visites guidées, projection de films, animation

Admission: adultes:2.75\$ / enfants: 1.25\$

55, des Pionniers Est
L'Islet-sur-Mer (Québec)
G0R 2B0 (418) 247-5001

EXCURSIONS TOURISTIQUES GUIDÉES

DE
SAINT-JEAN-PORT-JOLI
ET SES ENVIRONS
Du 20 juin au 20 août

Minibus avec guide pour les visiteurs et service de guide accompagnateur pour groupe en autobus

INFORMATIONS: (418) 598-3311 / 3084

	Hre de départ	Durée	Lieux	Repas	Adulte	Enfant
Circuit 1	9h	7h	1 à 7	Dîner	25\$	10\$
Circuit 2	9h	4h	1-2-3	Dîner	15\$	8\$
Circuit 3	13h30	4h	5-6-7			

Pour des vacances **inoubliables**
une ambiance maritime
des paysages magiques
un **nom**

CAMPING LA DEMI-LIEUE

(autoroute Jean-Lesage, sortie 414)
Saint-Jean-Port-Joli

Réervations: (418) 598-6108

* Services complets pour tentes et roulottes (douches gratuites)
* Nombreuses activités: Piscine, balle-molle, terrain de jeux, etc.
Prix de 11\$ à 13\$ par jour
services inclus

Quelques kilomètres plus à l'est, à L'Islet-sur-Mer, la mer est à l'honneur au musée maritime Bernier, le plus important du genre en Amérique du Nord à cause de l'ampleur et de la qualité de sa collection.

Saint-Jean-Port-Joli... l'art et la mer

Tout le monde connaît la réputation des sculpteurs sur bois traditionnels de Saint-Jean-Port-Joli: Bourgeault, Caron, Leclerc sont des noms qui évoquent le travail du bois et l'art de faire renaître à nouveau une pièce de bois.

Mais, savez-vous que Saint-Jean-Port-Joli est aussi un lieu de réalisation d'œuvres de grand format, un lieu où il se fait de la recherche pour l'utilisation de nouveaux matériaux pouvant servir à la sculpture et enfin un village qui reçoit tant des professionnels et



Artisan au travail à Saint-Jean-Port-Joli Photo: A.T.P.E.

des maîtres de la sculpture que des profanes voulant expérimenter ou simplement apprivoiser le monde sculptural?

En août, un festival de la sculpture présente entre autres des œuvres en pierre et des pièces de grande taille. De plus les quelque cent (100) boutiques jalonnant la route 132, vous accueillent et vous montrent tant des pièces traditionnelles qu'un peu plus avant-gardistes.

La Roche à Veillon, qui fête cette année son 25^e anniversaire, continue d'offrir un menu sans pareil à son restaurant La Boustifaille. Les amateurs de bonne chère et de cuisine traditionnelle, s'y laisseront prendre.

La vie de seigneur...

Vous ne pouvez mettre fin à votre passage sur la Côte-du-Sud sans vous rendre à Saint-Roch-des-Aulnaies pour voir la Seigneurie des

Aulnaies, la plus ancienne concession seigneuriale sur la rive sud du Saint-Laurent, de Montmagny jusqu'au golfe.

Le splendide Manoir, de style néo-classique, érigé en 1854, est entouré de grandes galeries. À l'intérieur, des personnages en costumes d'époque recréent la vie des maîtres des lieux.

Bâti une dizaine d'années auparavant, le Moulin banal a été restauré dans le respect scrupuleux de son authenticité. Profitez de votre visite pour vous procurer le produit du meunier et voir tourner la grande roue à godets et l'auge la plus imposante au Québec.

Voilà de quoi faire un séjour aussi agréable qu'intéressant sur la Côte-du-Sud, une région maritime paisible que vous prendrez plaisir à découvrir.



34, avenue de Gaspé ouest (route 132)
Saint-Jean-Port-Joli (Québec) G0R 3G0
1-418-598-3311

Auberge-Motel *Aubert De Gaspé*

- * Facilité pour les réunions d'affaires et les sessions de cours intensifs
 - * Centre d'algologie (soins à base d'algues marines)
- (Brochure disponible "L'Escalade du mieux-être")

Forfait de 1 à 7 jours
Golf - Tour guidé - Croisière

Forfait

Séjour détente-santé

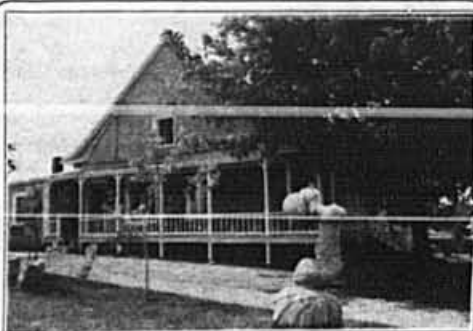
280\$ occ. double / personne

Surplus de 10\$ / personne du 21 juin au 20 août 1989

Incluant: l'hébergement 2 nuits,
les repas, trois soins thérapeutiques / jour
(massage, bain d'algues, et enveloppes d'algues)

Café

LA COUREUSE DES GRÈVES



Gagnant régional du concours
"MÉRITE DE LA RESTAURATION"

Gagnant régional "Grand Prix du Tourisme"
"PETITE ENTREPRISE BRADOR"

~ Boulangerie ~ Pâtisserie
~ Bar ~ Restauration
Menu du jour à partir de 5.75\$

300, route de l'Église (route 204)
Saint-Jean-Port-Joli
(418) 598-9111 / 9129

AMBIANCE CHALEUREUSE

MOTEL DE LA FALAISE

47, de la Falaise Saint-Jean-Port-Joli G0R 3G0
418-598-3313

**Un site de paix
au coeur du village**

*L'accès au fleuve et la plus
haute vue de la falaise*

~ 23 unités ~ Télévision ~ Cable
~ Téléphone ~ 5 unités avec bains
tourbillons et portes fenêtrées
~ Toutes ensoleillées et insonorisées
~ Décor paisible
Chambres à partir de 55\$

*L'Art
de bien vous
recevoir*

Auberge du Faubourg

200, avenue de Gaspé Ouest
Saint-Jean-Port-Joli (Québec)
G0R 2G0
1-418-598-6455
1-800-463-7045



**Brunch tous les
dimanches de
10h30 à 14h
de mai à octobre**

Forfait incluant:
souper, coucher, petit déjeuner
occ. simple 86\$
occ. double 112\$

~ 85 unités de motels, confortables
avec bain, douche et téléviseur
couleur
~ 8 chalets au bord du fleuve
pouvant loger chacun 2 à 5
personnes
~ Un restaurant et une salle à
manger d'une capacité de 300
places
~ Une piscine, terrasse, bar
chaleureux
~ Un golf de 18 trous et un théâtre
d'été à proximité

Le Pays-de-l'Érable,
c'est les vacances.

Québec

LA GROSSE ÎLE

IMAGINEZ 2 ÎLES, UN BATEAU ET TOUS VOS AMI(E)S RÉUNI(E)S SUR LE QUAI DE MONTMAGNY

1. Montmagny / La Grosse Ile

- ~ Accueil à l'hôtel de ville de Montmagny
 - ~ Tour guidé de Montmagny. Visite du Manoir Couillard-Dupuis et de la Galerie d'Art Gilbert
 - ~ Dîner à Montmagny
 - ~ Départ de la croisière à destination de la Grosse île
 - ~ Visite guidée de l'île
 - ~ Retour sur la terre ferme
- Prix: 59.50\$ / pers. (taxe & service inclus)**

FORFAITS DE GROUPES

2. Montmagny / Ile aux Grues

- ~ Accueil à l'hôtel de Ville de Montmagny
 - ~ Tour guidé de Montmagny. Visite du Manoir Couillard-Dupuis et de la Galerie d'Art Gilbert
 - ~ Départ de la croisière à destination de l'île aux Grues
 - ~ Dîner et tour guidé de l'île
 - ~ Retour sur la terre ferme
- Prix: 46\$ / pers. (taxe & service inclus)**

3. La Grosse Ile / Ile aux Grues

- ~ Départ de la croisière à destination de la Grosse Ile
 - ~ Visite guidée de l'île
 - ~ Embarquement et croisière à destination de l'île aux Grues
 - ~ Repas et tour guidé de l'île
 - ~ Retour sur la terre ferme
- Prix: 58\$ / pers. (taxe & service inclus)**



Informations et réservations: Office de la Côte-du-Sud (418) 248-9196

Table de renom, suites et chambres luxueuses, cadre enchanteur, cachet unique d'un site historique...

Piscine, tennis, golf 18 trous à proximité, planche à voile, excursions, autour des îles et autres activités s'offrent à vous dans une nature splendide...

Forfait détente & gastronomique: 3 jours, 2 nuits, à partir de 150\$ par personne en occupation double, taxe et service inclus.



Manoir des Erables

220, du Manoir, Montmagny
Qué. G5V 1G5
Tél.: (418) 248-0100

la fine fleur
des maîtres hôteliers

Membre de
Relais & Châteaux
où l'on retrouve
Caractère, Calme,
Courtoisie, Confort et Cuisine
de la plus haute qualité

RELAIS & CHATEAUX

CAFÉ RENOIR

Un oasis de fraîcheur et/ de verdure, vous invite à la détente et au plaisir d'une douce gourmandise

Table d'hôte à partir de 19,95\$, et menu à la carte

43, Saint-Jean-Baptiste Ouest Montmagny (Québec) G5V 3B6 (418) 248-3343



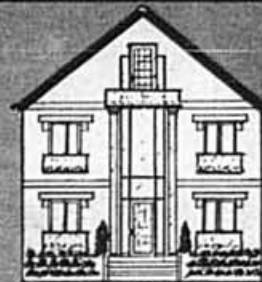
LE TANDEM

Une halte de détente

39, Saint-Jean-Baptiste Ouest
Montmagny G5V 3B6
Réservations: (418) 248-3343 / 7132

B&B (Bed and Breakfast)

- ~ 3 chambres et une suite
- ~ Salle de bain dans chaque chambre
- ~ Très luxueux
- ~ Prix à partir de 55\$ occ. double (comprend le petit déjeuner)
- ~ Ouvert à l'année



LE PARC HISTORIQUE NATIONAL DE LA GROSSE ÎLE



Les hôtels de deuxième et troisième classe qui ont vu transiter de 1832 à 1937 les 4,5 millions d'immigrants européens figurent parmi les 57 bâtiments témoins du passé de la Grosse Île. Photo: Marc Hardy

Sise à 50 km à l'est de Québec et faisant face à la ville de Montmagny, la Grosse Île est le dernier né des parcs historiques nationaux.

La Grosse Île ou l'île de la Quarantaine possède un passé aussi chargé que pathétique. D'abord concession seigneuriale de 1646 à 1832, la Grosse Île accuse un tournant à son histoire au cours de l'année 1832. C'est à partir de ce moment et jusqu'en 1937 que l'île

reçoit les immigrants européens voulant s'établir au Canada. Ils doivent y faire une quarantaine pour éviter qu'une épidémie de maladies infectieuses se propage en Amérique. Durant les vingt (20) premières années de la station de quarantaine humaine établie à la Grosse Île, plus de deux (2) millions d'immigrants sont examinés, dont une partie est hospitalisée sur l'île. En tout 4,5 millions d'immigrants transitèrent sur la Grosse Île et près de 15,000 sont morts et

enterrés sur l'île à cause du typhus ou du choléra.

À partir de 1910, l'industrialisation et les progrès de la médecine ont un effet bénéfique sur la quarantaine. Mais avec la seconde guerre mondiale, la Grosse Île change de vocation et devient, de 1937 à 1957, territoire secret...

En effet des expériences ultra-sécrites pour la protection du continent en cas d'invasion bactéri-

ologique, sont menées à la Grosse Île par les armées canadiennes et américaines.

En 1957, Agriculture Canada y installe une station de quarantaine animale. En 1965, une étable ultra sécuritaire est construite sur l'île et tous les animaux importés doivent y faire une quarantaine pour contrer les épidémies animales.

En 1984, la Grosse Île est reconnue site historique et dès 1990,

elle sera officiellement Parc historique national

Cet été, des excursions sont prévues tous les jours de la semaine, à l'exception du lundi. Le départ se fait de Montmagny à 9h. Pour réservations et informations, contactez: La Corporation pour la mise en valeur de la Grosse Île au (418) 248-4832. De plus, Exploratours et Agence Yvon Dupuis organisent des voyages pour les groupes au départ de Montréal. **Contactez votre agent de voyages.**

LES GITES DU PASSANT



Une chambre accueillante Photo: Jocelyn Huard

es dernières années, un nouveau mode d'hébergement s'est développé tant au Pays-de-l'Érable qu'à l'échelle du Québec. Empruntant la formule européenne des Bed and Breakfast, les Gîtes du passant accueillent des couples, des familles ou des individus désireux de connaître une formule d'hébergement plus personnalisée.

Que ce soit à l'île aux Grues, à l'Islet-sur-Mer, à Saint-Michel de Bellechasse, à Saint-Jean-Port-Joli, à Saint-Joseph ou à Saint-Honoré de Beauce, des hôtes accueillants ouvrent leur demeure pour vous faire passer un séjour inoubliable et rempli de petites attentions particulières. Pour agrémenter votre séjour, vos hôtes vous informeront sur les attraits environnants et sauront vous proposer des activités correspondants à vos goûts et à vos souhaits de vacances.

Ils est bon de vous mentionner que plusieurs Gîtes du passant vous proposent des forfaits. Pour plus d'informations, communiquez avec nous au: (418) 831-4411

LES CROISIÈRES DU GRAND FLEUVE INC.



On vous offre plus qu'une croisière !

Les Croisières du Grand Fleuve inc. vous invitent à découvrir les oies blanches en saison, à visiter l'Archipel de Montmagny de la mi-mai à la mi-octobre ou d'effectuer un arrêt historique à la Grosse Île (aussi appelée île de la Quarantaine)

Pour informations ou réservations, téléphonez au:

Hébergement et forfait : Réserv-Hotel : 1-800-463-1568

Croisières seulement: Prix à partir de 30\$ (418) 827-5731

Aussi, croisières aux baleines et rivière Saguenay: 1-800-463-6761

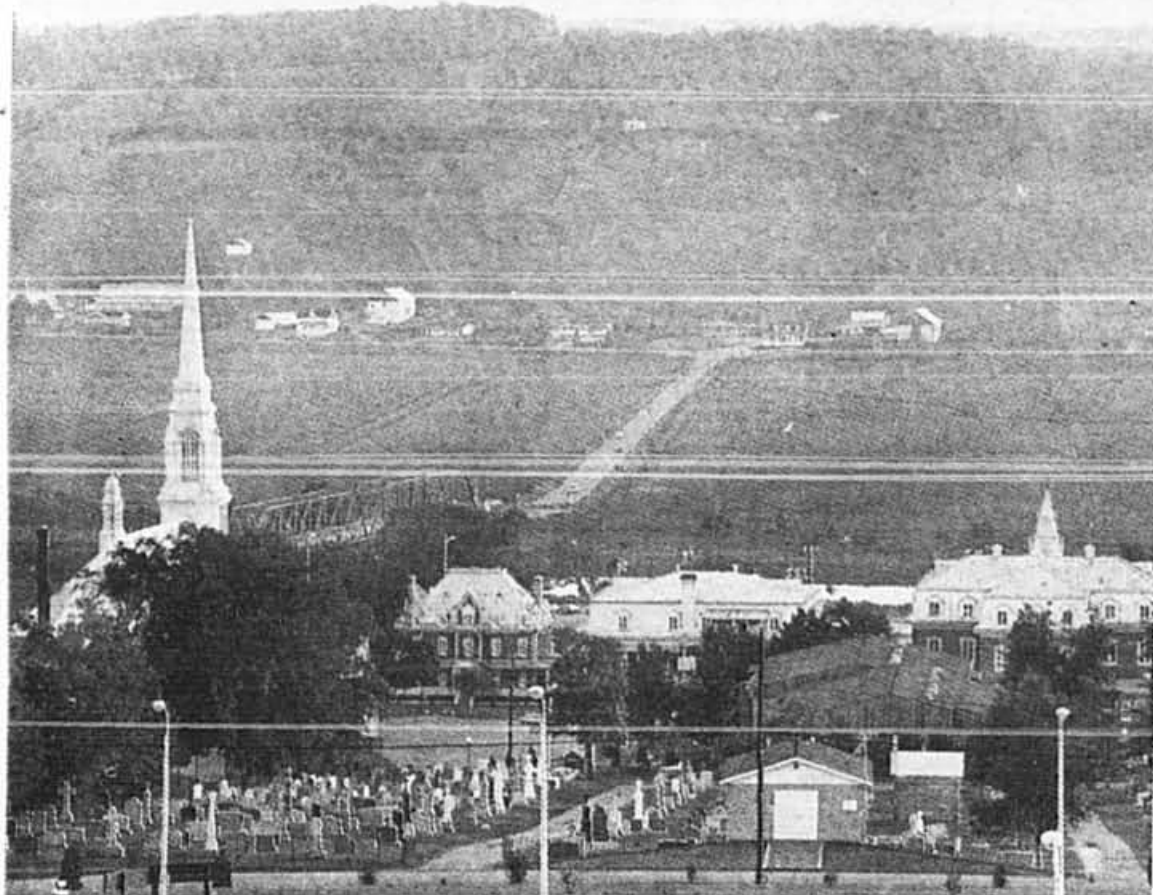
Le Pays-de-l'Érable,
c'est les vacances.

Québec

BEAUCE-APPALACHES



DES PLATEAUX, DES VALLONS, DES MONTAGNES ET DES RIVIÈRES



Ensemble institutionnel de Saint-Joseph-de-Beauce Photo: Gary Hitch "La p'tite galerie"

Le paysage de la région Beauce-Appalaches est fait de contrastes. Les campagnes vallonnées aux villages pittoresques, les plateaux de la Haute-Beauce, les routes montagneuses des Appalaches et la capricieuse rivière Chaudière en font foi.

L'attachement aux traditions et l'entrepreneurs ont façonné l'image et font la renommée de ce coin de pays.

Qui dit Beauce-Appalaches, dit aussi produits de l'érable, arbre qui est sans conteste le roi de la forêt appalachienne. Dans la région, vous pourrez passer une journée à la cabane à sucre et manger de la tarte sur la neige même en plein été.

De Sainte-Marie à Saint-Georges...

Sainte-Marie est l'endroit idéal pour entamer une visite de la région. Vous n'avez qu'à emprunter l'autoroute 73, que vous trouverez tout près du pont Pierre-Laporte, et vous voici dans la célèbre Beauce.

Aujourd'hui une ville industrielle et commerciale importante, Sainte-Marie n'en conserve pas moins plusieurs éléments patrimoniaux

fort intéressants.

Tout près d'une chapelle érigée en 1892 et dédiée à sainte Anne, se dresse l'imposante Maison Taschereau, édifice néo-classique construit en 1809.

Sainte-Marie, c'est aussi le "berceau" des célèbres "petits gâteaux Vachon". Quittant leur village de Saint-Patrice-de-Beaurivage en 1923, Rose-Anne Giroux et son époux Arcade Vachon achètent pour 8 000,00\$, à Sainte-Maire, une boulangerie. "Culinar" est

aujourd'hui un des modèles les plus fascinants de développement économique.

...en passant par Saint-Joseph

Au sortir de Sainte-Marie, la route 173, qui épouse les méandres de la rivière Chaudière, vous mènera à Saint-Joseph où cinq (5) édifices anciens, dont le couvent qui abrite le musée Marius-Barbeau, forment l'un des ensembles institutionnels

les plus remarquables du Québec.

Quelques kilomètres avant d'arriver dans la métropole de la Beauce, Saint-Georges, toujours via la route 173, vous ne devez absolument pas manquer, à Notre-Dame-des-Pins, le plus long pont couvert du Québec (154,5 mètres), manifestation d'un mode de construction révolu.

Capitale industrielle de la Beauce, Saint-Georges est située au carrefour de deux corridors naturels, la rivière Chaudière et les Appalaches.

Vous avez le goût de faire la fête? Saint-Georges, avec sa vie nocturne grouillante, est l'endroit tout indiqué. Déjà fort bien pourvue en facilités de toutes sortes, la ville

Découvrez
les charmes et l'accueil des gens de la
Beauce



AUBERGE BÉNÉDICT ARNOLD VILLE SAINT-GEORGES

54 chambres et suites
tout confort
Salle à manger **Arnold & Maude**
(Fine cuisine régionale)
Steak house **P'Entrecôte**
(Grillades et fruits de mer)

FORFAIT
de groupe et individuel
à partir de
\$49.75



AUBERGE BÉNÉDICT ARNOLD



Vos hôtes: Famille Lapierre
(418) 228-5558 / (800) 361-6162
Bélinographe: 227-2941

18255, boul. Lacroix, Ville Saint-Georges, Beauce, Qc G5Y 5C4

LA CHALEUR D'UN PEUPLE
LA RICHESSE D'UNE CULTURE
LA BEAUTÉ DU PAYSAGE
VOUS ATTENDENT EN BEAUCE



TOURISME
ET CONGRÈS
BEAUCE-SARTIGAN
11700, Boul. Lacroix,
Ville Saint-Georges, Beauce
(Qué) G5Y 1L3

Tél: (418) 227-4642
Bélineo: (418) 228-3855
Kiosque touristique

Téléphone: (418) 228-4631



Lac Etchemin, un oasis de détente Photo: ATPE

est dotée d'un centre des congrès, la Georgesville.

Outre ce côté résolument moderne, Saint-Georges recèle aussi quelques trésors patrimoniaux. À Saint-Georges-Ouest, l'église renferme d'impressionnantes orgues Casavant et l'œuvre majeure du célèbre sculpteur Louis Jobin, une statue de bois recouverte de cuivre et dorée représentant saint Georges terrassant le dragon.

La Beauce, c'est également une kyrielle de petits villages disséminés dans la campagne. L'un d'eux, Saint-Evariste, situé sur la route 269, du côté ouest de la Chaudière, renferme le premier Écomusée en Amérique du nord.

Lac Etchemin

Que vous soyez un mordru du golf,

de la natation, du canotage, de la randonnée pédestre, de la pêche ou que vous préférerez tout simplement vous la couler douce sur la plage, la région de Lac-Etchemin a tout ce qu'il faut pour combler vos attentes.

De plus, ce qui ne gâche rien, la qualité de l'hébergement est exceptionnelle, comme en témoigne le "Manoir Lac-Etchemin", lauréat des "Grands prix du tourisme québécois", en 1987, pour l'accueil. Pour compléter le circuit nous vous suggérons la route 277 le long de la rivière Etchemin jusqu'à Lévis.

Les Appalaches

Si l'envie vous prend de faire une petite balade en automobile pour le simple plaisir de découvrir des

paysages intéressants, la campagne appalachienne est l'endroit idéal.

Des panoramas montagneux et superbes s'offriront à vos yeux à mesure que vous parcourrez la route 216 qui relie des villages comme Saint-Nazaire, Saint-Damien, Armagh, Saint-Philémon et Buckland.

Au fil de votre promenade, vous découvrirez une grange octogonale, les vestiges d'un barrage hydro-électrique, une chute imposante et le Mont du Midi, le plus élevé du Pays-de-l'Érable.

Et pourquoi ne pas profiter de votre passage dans la région pour faire plus ample connaissance avec les gens qui se feront un plaisir de vous en dire plus long sur leur coin de pays. Vous verrez, ils ne demandent pas mieux.



BONNE COMMANDE

Gratuit

Pour plus d'information sur le Pays-de-l'Érable, procurez-vous gratuitement notre guide touristique.

J'aimerais recevoir le guide touristique

NOM _____

ADRESSE _____

CODE POSTAL _____ TÉL.: _____

Adressez votre demande à:



Association touristique
du Pays-de-l'Érable
800, Autoroute Jean-Lesage (20)
Bernières (Québec) G7A 1C9
Téléphone: (418) 831-4411
Télexcopieur (418) 831-8442

L'ENDROIT OÙ TOUT EST CHALEUREUX
au coeur de la P.M.E. en Beauce

- ~ Avec son restaurant-bar
- ~ sa salle à manger
- ~ son restaurant
- ~ sa salle de réception
- ~ ses très belles chambres
- ~ à proximité du centre-ville et de multiples activités.

Chambre à partir de 35\$ en occupation simple

HÔTEL MOTEL CHARLES INC.
10330, boul. Lacroix, Ville Saint-Georges (route 173)
Beauce G5Y 1K1
(418) 228-9755

Le Manoir
Lac Etchemin

Lauréat National des Grands Prix du Tourisme

— Accueil —

Journée plein air

- ~ Cocktail de bienvenue ~ Dîner
- ~ Animation en après-midi ~ Apéritif
- ~ Souper ~ Soirée de danse
- ~ Vin au dîner et au souper
- ~ Taxe et pourboire

34\$ par personne

187, 3^e Avenue, Lac-Etchemin
Qc G0R 1S0 **(418) 625-2101**

FESTIVITÉS WESTERN 11^e édition

DE SAINT-VICTOR BEAUCE INC.

du 16 au 23 juillet 1989

- Randonnée Western (2 jours)
- Rodéo
- Parade du 11^e anniversaire
- Compétition de chevaux
- Course de chuck wagon
- Course de chevaux
- Grand spectacle d'ouverture
- Orchestre western et country
- Journée du cheval

Prix d'entrée selon les activités
Pour information: (418) 588-3952

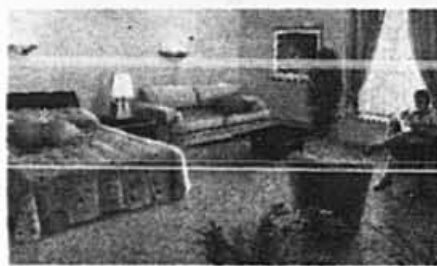
Le Pays-de-l'Érable,
c'est les vacances.

Québec

IMAGINEZ VOS VACANCES

LE GEORGESVILLE
DU NOUVEAU EN

Beau...ce!



Remontez le courant de la Chaudière et découvrez un nouvel hôtel de grande classe, situé au coeur de la capitale de l'entrepreneurship québécois avec vue imprenable sur la plus belle vallée verte de la province.

Remontez le courant de la Chaudière et découvrez la légendaire hospitalité

beauceronne, un aménagement de bon goût et hautement raffiné conçu pour le confort et la détente.

Remontez le courant de la Chaudière et découvrez 112 chambres, suites et «appart-hôtel» luxueux de qualité supérieure dans un riche décor qui allie style et confort.

Remontez le courant de la Chaudière et découvrez l'exclusive



gastronomie beauceronne à la salle à manger Le Georgesbourg aux accords d'une musique d'ambiance dans un décor raffiné.

Découvrez le centre de santé «Le Relaxarium» doté des meilleurs équipements incluant une piscine intérieure, bain tourbillon et sauna.

Forfait familial

Du 1er mai au 30 octobre, forfait pour votre petite famille, 3 jours, 2 nuits pour 2 adultes incluant 2 petits déjeuners complets par personne. Enfants de 12 ans et moins (1 par adulte) sans frais.

Service inclus. Taxes en sus si applicables. **47⁵⁰\$** par adulte, par nuit.

Pour réservations ou pour informations, composez sans frais le 1-800-463-4390 ou le 1-418-227-3000 ou de Montréal le réseau Hôte à 861-2821.



Votre hôte à Saint-Georges
Hôtellerie et Centre de congrès
300, 118ième Rue, Saint-Georges, Beauce,
Québec, Canada G5Y 3C9
L'HOSPITALITÉ POMERLEAU

Le Pays-de-l'Érable,
c'est les vacances.

Québec