

23•24

COLLÉGIAL ► TROIS-RIVIÈRES



Pros pectus



LAFLÈCHE

à vie

Somm-

3

Plus d'un cheminement possible
Cheminement Tremplin DEC
Préalables universitaires
Cote R et légende

14

Programmes techniques

Régulier ou intensif : lequel choisir?

- 15. Alternance travail-études (ATÉ)
Apprentissage en milieu de travail (AMT)
- 16. Technologie de radiodiagnostic
- 18. Santé animale - régulier et intensif
- 20. Éducation à l'enfance - régulier (ATÉ) et intensif
- 22. Éducation spécialisée - régulier
- 24. Éducation spécialisée - intensif et 2^e DEC
- 26. Gestion et intervention en loisir (AMT)
- 28. Archives médicales - régulier et intensif
- 30. Tourisme (AMT - ATÉ)
- 32. Gestion hôtelière (AMT)
- 34. Commercialisation de la mode (ATÉ)

38

Attestations d'études collégiales

Conditions d'admission aux AEC

- 39. Communications, publicité et conception Web
Assurance de dommages des particuliers
- 40. Tendances et pratiques en toxicomanie
Pilotage professionnel d'aéronefs
- 41. Éducation à l'enfance
Gestion des comportements dysfonctionnels

50

Des services pour ta réussite

Services adaptés, psychosociaux et médecin

- 51. Service d'aide pédagogique et d'orientation
Centres d'apprentissage aux études
- 52. Animation et vie étudiante
- 53. Service de placement
- 54. Résidences
- 55. Installations

4

Programmes préuniversitaires

- 4. Sciences de la nature
- 8. Sciences humaines

36

Reconnaissance des acquis et des compétences (RAC)

43

La vie au Lafèche

- 43. Art-études
- 44. Sport-études
- 46. Sports intercollégiaux
- 47. Activité physique
- 48. International

56

Tout sur l'admission

- 56. Bourses et aide financière
- 58. Droits de scolarité
- 59. Coût réel avec les crédits d'impôt
- 60. Conditions d'admission
- 60. Demande d'admission et inscription



Bienvenue au Lafèche!

Fondé par les Ursulines en 1969, le Collège Lafèche est un établissement d'enseignement collégial privé regroupant 17 programmes d'études offerts aux 1 150 étudiants qu'il accueille chaque année.

La mission éducative du Lafèche est de favoriser l'acquisition de savoirs, le développement d'habiletés et l'adoption d'attitudes propices à l'épanouissement. Nous te proposons une solide formation répondant aux exigences scientifiques et techniques de ton domaine d'études.

Au Lafèche, ton bien-être et la poursuite des projets qui t'animent nous tiennent à cœur.

Pour plus d'information sur le Collège, visite le clafleche.qc.ca.

Trois-Rivières, ville étudiante

Située à mi-chemin entre Montréal et Québec, Trois-Rivières est la deuxième plus ancienne ville du Québec et compte environ 141 000 habitants, dont près de 20 000 étudiants.

Divers services et attraits sont offerts à la population et un système de transport en commun te permet de te déplacer dans tous les coins de la ville.

Pour plus d'information sur Trois-Rivières, visite le v3r.net.

Les avantages du campus



Un seul pavillon (on ne gèle pas l'hiver entre les cours!)



2 résidences étudiantes confortables



Internet sans fil **GRATUIT**



Du stationnement à proximité pour tous (**GRATUIT OU PAYANT**)



Le nombre d'heures de disponibilité offertes par les professeurs aux étudiants chaque semaine

Un bar à salades, un bar thaï à la cafétéria



& UN RESTAURANT PÉDAGOGIQUE



Une meilleure préparation pour l'université et le marché du travail

De petits groupes, ce qui rend l'environnement plus familial



Un taux de diplomation **NETTEMENT SUPÉRIEUR** au taux moyen du réseau collégial



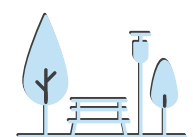
Un CPE qui offre une priorité aux étudiants qui ont des enfants



À 15 minutes de marche du **centre-ville** de Trois-Rivières



Un arrêt d'autobus juste à côté



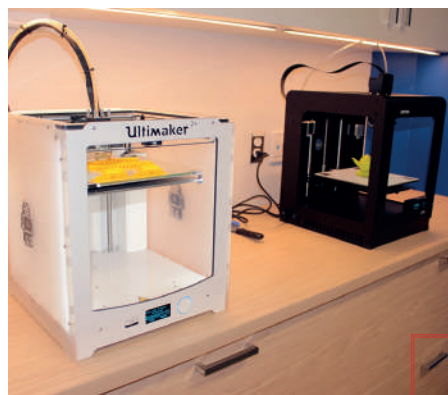
Un parc écologique à l'arrière pour étudier, manger ou se reposer entre amis



Un aréna et un terrain de soccer à deux pas

Un local dédié aux étudiants pour chaque programme

Le Laflèche: unique en son genre!



DÉCOUVRE LE LAB321!

C'est un atelier avant-gardiste unique en Mauricie, ouvert à tous les étudiants qui fréquentent le Collège!

Laisse libre cours à ton imagination! Tu peux fabriquer des objets en 3D et leur donner vie en y insérant des composantes électroniques.

P. 5

DES RENCONTRES QUI TE CHANGERONT... À VIE!

Chaque année, le Laflèche prévoit une série de conférences gratuites avec des décideurs, des influenceurs, des scientifiques, des artistes et des spécialistes de différents domaines. Ce sont **Les Grandes Rencontres**.

Dans le confort de l'amphithéâtre, tu auras l'occasion de laisser voyager ton esprit et d'ouvrir tes horizons sur le monde.

Y A-T-IL UN MÉDECIN DANS LA SALLE?

Au Laflèche, il y a un médecin (**OUI! un MÉDECIN!**) disponible pour te rencontrer gratuitement.

La prochaine fois que tu as un ennui de santé ou que tu dois renouveler une prescription, évite les files d'attente, prends rendez-vous entre deux cours!

P. 50

RÉUSSIR... SANS LE STRESS!

Au Laflèche, au-delà de tes résultats scolaires, on s'intéresse à ta réussite personnelle. On croit que la saine gestion du stress et de l'anxiété est importante et on s'est doté d'outils pour t'aider.

Découvre le programme **Poze** et le soutien offert par nos trois travailleurs de milieu.



UNE FAMILLE SOLIDAIRE!

En entrant ici, tu comprendras rapidement pourquoi on dit que « le Laflèche, c'est comme une famille »!

Par exemple, le comité solidarité a mis sur pied un frigo communautaire pour prévenir le gaspillage alimentaire et favoriser l'entraide. Il y a aussi une friperie et un comptoir de Moisson Mauricie à même le Collège.

P. 52-53

DOMPTE TA BÊTE NOIRE EN FRANÇAIS!

Rien n'y fait, les participes passés t'échappent toujours? Les homonymes te jouent des tours? Les pros du Centre de ressources linguistiques sont disponibles pour t'aider à éliminer une bonne fois pour toutes ces petites difficultés qui te font perdre des points dans tes travaux et examens.

Pssst! On a aussi des centres d'apprentissage en mathématique et sciences ainsi qu'en langues.

P. 51

Plus d'un cheminement possible!

Cheminement Tremplin DEC - 081.06

Le Tremplin DEC offre un cheminement flexible pour répondre à tes besoins. Il permet l'inscription à des cours de la formation générale (français, philosophie, anglais, éducation physique, cours complémentaires) et à des cours de la formation spécifique.

CE CHEMINEMENT S'ADRESSE À TOI SI :

- tu n'as pas été admis dans ton premier choix de programme;
- tu désires prendre le temps de t'intégrer au milieu collégial tout en explorant des choix de carrière.



Conditions d'admission :

Répondre aux conditions générales d'admission au collégial (voir page 60).

VOICI CE QUE TU AURAS COMME PREMIÈRE SESSION :

(15 à 17 heures de cours par semaine)

- Français : écriture et littérature 601-101-MQ
- Philosophie et rationalité 340-101-MQ
- Santé et activité physique 109-101-MQ
- Anglais 604-COM-MQ (test de classement nécessaire)
- Cours exploratoire d'une discipline ou d'un programme selon tes intérêts
- Suivi et soutien offerts par le Service d'aide pédagogique et d'orientation du Collège (voir page 51)

Note : Le Collège n'offre pas de cours de mise à niveau. Toutefois, il est possible de t'inscrire à la formation aux adultes au secondaire afin de compléter les prérequis manquants, s'il y a lieu.

La fameuse Cote R!

La Cote de rendement collégial (Cote R) est une mesure d'évaluation du dossier scolaire utilisée par la plupart des universités québécoises en vue de gérer l'admission dans certains programmes contingentés. La méthode de calcul de la Cote R a été révisée par le bureau de coopération interuniversitaire en 2017.

Aussi, d'autres critères peuvent remplacer ou s'ajouter à la Cote R pour déterminer si un étudiant est admis dans un programme contingenté. Exemples : test d'admission, entrevue, lettre autobiographique, curriculum vitæ, test d'aptitudes physiques ou d'audition, portfolio, lettre de recommandation, etc.

LA COTE R TE PRÉOCCUPE?

Sache que peu de programmes sont très contingentés (Cote R de 30 ou +). Parmi ceux-ci, on retrouve médecine, pharmacie, ergothérapie, droit, etc.

Le calcul amélioré de la Cote R se veut juste et équitable, peu importe :

- le programme;
- le collège;
- la force du groupe.

Pour des précisions, tu peux consulter les documents d'information sur la Cote R au bci-qc.ca/cote-r/.

Préalables universitaires - 080.04

Tu as un diplôme d'études collégiales et il te manque des préalables pour accéder au programme universitaire que tu as choisi? Viens les compléter au Laflèche!

Pour plus d'information, communique avec le Service d'aide pédagogique et d'orientation (voir page 51).

Légende

CST 4^e : Mathématique, séquence Culture, société et technique de la 4^e secondaire

SN 4^e : Mathématique, séquence Sciences naturelles de la 4^e secondaire

TS 4^e : Mathématique, séquence Technico-sciences de la 4^e secondaire

STE 4^e : Science et technologie de l'environnement de la 4^e secondaire

SE 4^e : Science et environnement de la 4^e secondaire

TS 5^e : Mathématique, séquence Technico-sciences de la 5^e secondaire

SN 5^e : Mathématique, séquence Sciences naturelles de la 5^e secondaire

Grilles de cours

- Session d'automne
- Session d'hiver
- Session d'été

PROGRAMME RENOUELÉ

DÈS L'AUTOMNE 2023



Sciences de la nature

200.B0 **Profil Sciences de la santé**
Profil Sciences pures et appliquées

VOICI POURQUOI TU DEVRAIS CHOISIR
LES SCIENCES DE LA NATURE AU LAFLÈCHE

Pour une meilleure préparation à l'université

Parce que nous implantons déjà le **nouveau programme** de Sciences de la nature : celui-ci comporte des nouveaux cours qui visent à te préparer encore mieux pour l'université.

Pour vivre une expérience éducative inoubliable : riche et agréable

Parce que tu te donnes la chance d'étudier dans un environnement stimulant, autant sur le plan humain que sur le plan académique, ta performance n'en sera que meilleure.

Le Laflèche est reconnu pour la qualité de son accueil et la richesse des rapports humains. En plus, la qualité des activités pédagogiques qui te seront proposées t'amènera à te développer et te dépasser.

Pour profiter d'un espace de création unique au Québec : le LAB321

Parce que nous possédons des installations uniques en matière de conception numérique. Tu pourras exprimer ta créativité en sciences et ce, que tu sois attiré par le domaine de la santé ou des sciences appliquées telles que l'ingénierie ou l'électronique.



Martin Lepage
Coordonnateur du programme
819 375-1049, poste 244
martin.lepage@clafleche.qc.ca

De l'aide disponible selon TES besoins

Des centres d'apprentissage adaptés à toutes les disciplines. En plus du français et de l'anglais, les sciences et les mathématiques disposent d'un nouveau centre d'apprentissage aménagé dans un local moderne où tu pourras bénéficier d'un accompagnement individualisé sous forme de tutorat par les pairs.

Bourses préuniversitaires

Choisis le Laflèche : on te donne 2 000 \$

Reçois automatiquement cette bourse lors de ton inscription en **Sciences de la nature** ou en **Sciences humaines**. Cette bourse est répartie sur les sessions d'études.

- **CHEMINEMENT RÉGULIER**
4 sessions = rabais de 500 \$ / session
- **CHEMINEMENT SPORT-ÉTUDES OU ART-ÉTUDES**
6 sessions = rabais de 333 \$ / session

PRÉALABLES D'ADMISSION

Mathématique **TS 5°** ou **SN 5°** ou **536**
+ **Chimie 5°** ou **534**
+ **Physique 5°** ou **534**

TOUT SUR L'ADMISSION À LA PAGE 60

APPREND-EN PLUS SUR LES PROFILS :

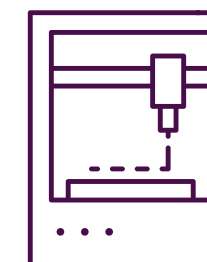
P. 6 SCIENCES DE LA SANTÉ
P. 7 SCIENCES PURES ET APPLIQUÉES

AUSSI OFFERT EN
ART-ÉTUDES (P. 43) ET
SPORT-ÉTUDES (P. 44)

LAB DE CHIMIE



LAB 321



ATELIER DE FABRICATION NUMÉRIQUE

Donne vie à tes projets grâce aux **logiciels spécialisés**, aux **imprimantes 3D**, à la **programmation**, à la **découpe laser** et à l'**électronique!**



DES ACTIVITÉS ET DES SORTIES SUR LE TERRAIN

- Nombreuses sorties scientifiques et culturelles
- Visite des différentes universités
- Possibilité de participer au concours Science, on tourne! dans le cadre de ton projet de fin d'études
- Possibilité de participer à un voyage culturel en Europe



LA DIFFÉRENCE LAFLÈCHE!

- Au maximum un seul examen de sciences par semaine durant la session
- Une pédagogie de la première session qui facilitera ta transition au collégial
- Un local programme réservé aux étudiants de Sciences de la nature à proximité du bureau de TES professeurs
- Des conférences de scientifiques inspirants
- Un projet de fin d'études pour lequel TU choisis le cheminement qui te convient
- Des simulations d'entrevue pour t'aider à te préparer à l'admission dans les programmes contingents
- Une équipe de profs dévoués qui travaillent de concert à t'aider à réaliser tes objectifs
- Les professeurs réservent huit heures de disponibilité pour leurs étudiants chaque semaine

Sciences de la santé

Sciences de la nature ↗ 200.B0



Sciences pures et appliquées

Sciences de la nature ↗ 200.B0

PROFIL TE PROCURANT TOUS LES COURS PRÉREQUIS POUR LES PROGRAMMES DE LA SANTÉ À L'UNIVERSITÉ

Le Laflèche t'offre de la **biologie dès la première session** de ta première année. Grâce à une collaboration **unique au Québec**, tu auras la chance d'approfondir tes connaissances en anatomie sur de véritables corps humains au Carrefour anatomique de l'UQTR.

Tu seras invité à participer à des ateliers pour te préparer aux exigences d'admission des programmes contingentés : mises en situation visant le développement de ton jugement situationnel.

GRILLE SOUS RÉSERVE DE MODIFICATION

200.B0

Session 1	27 h/sem.
Activité physique et santé	2 h
Philosophie et rationalité	4 h
Français : écriture et littérature	4 h
Anglais : formation commune	3 h
Calcul différentiel	5 h
Biologie cellulaire	4 h
Chimie générale	5 h
Session 2	25 h/sem.
Activité physique et efficacité	2 h
Français : littérature et imaginaire	4 h
Cours complémentaire I	3 h
Calcul intégral	4 h
Mécanique	5 h
Écologie et évolution	3 h
Chimie des solutions	4 h

Choix du profil : Sciences de la santé

Session 3	27 h/sem.
Activité physique et autonomie	2 h
Philosophie : l'être humain	3 h
Français : littérature québécoise	4 h
Anglais : formation propre	3 h
Probabilités et statistiques	3 h
Programmation en sciences	3 h
Ondes et physique moderne	5 h
Chimie organique	4 h
Session 4	25 h/sem.
Philosophie éthique en sciences	3 h
Français : communication et expression	4 h
Cours complémentaire II	3 h
Anatomie et physiologie humaine	4 h
Algèbre linéaire et géométrie vectorielle	4 h
Électricité et magnétisme	4 h
Activité d'intégration en sciences de la nature	3 h

Épreuve synthèse de programme
Épreuve uniforme de français
Cours spécifiques au profil **Sciences de la santé**



Janick Caron-L'Ecuyer
Diplômée en médecine
Université de Montréal, Campus Mauricie

UN PROFIL AXÉ SUR LES PROJETS, LA CONCEPTION, LES TECHNOLOGIES ET LA RÉOLUTION DE PROBLÈMES

En **Sciences pures et appliquées**, le Laflèche t'offre un atelier unique de fabrication numérique, le **LAB321**.

Au cours de ta formation, tu utiliseras des logiciels spécialisés pour réaliser des projets concrets. De plus, tu pourras non seulement concevoir et modéliser, mais aussi imprimer en 3D.

Notre séquence de cours te permettra d'apprendre à programmer puis à transférer directement ces apprentissages dans des projets à teneur technologique.

Notre cours unique *Matériaux et conception numérique* est conçu comme un atelier pratique où tu pourras concrétiser des projets interdisciplinaires.

GRILLE SOUS RÉSERVE DE MODIFICATION

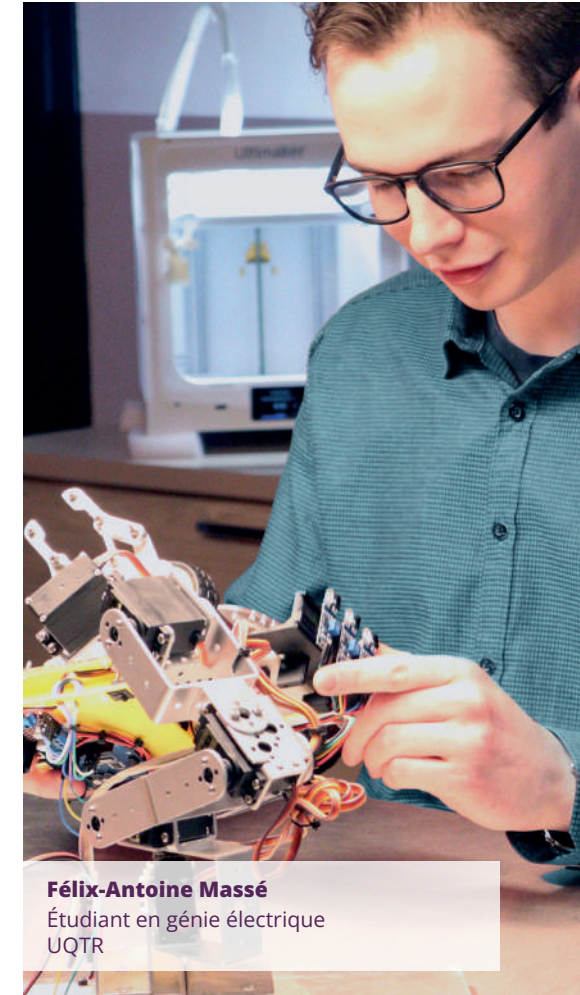
200.B0

Session 1	27 h/sem.
Activité physique et santé	2 h
Philosophie et rationalité	4 h
Français : écriture et littérature	4 h
Anglais : formation commune	3 h
Calcul différentiel	5 h
Biologie cellulaire	4 h
Chimie générale	5 h
Session 2	25 h/sem.
Activité physique et efficacité	2 h
Français : littérature et imaginaire	4 h
Cours complémentaire I	3 h
Calcul intégral	4 h
Mécanique	5 h
Écologie et évolution	3 h
Chimie des solutions	4 h

Choix du profil : Sciences pures et appliquées

Session 3	27 h/sem.
Activité physique et autonomie	2 h
Philosophie : l'être humain	3 h
Français : littérature québécoise	4 h
Anglais : formation propre	3 h
Probabilités et statistiques	3 h
Programmation en sciences	3 h
Ondes et physique moderne	5 h
LAB321 : matériaux et conception numérique	4 h
Session 4	25 h/sem.
Philosophie éthique en sciences	3 h
Français : communication et expression	4 h
Cours complémentaire II	3 h
Calcul différentiel et intégral dans l'espace	4 h
Algèbre linéaire et géométrie vectorielle	4 h
Électricité et magnétisme	4 h
Activité d'intégration en sciences de la nature	3 h

Épreuve synthèse de programme
Épreuve uniforme de français
Cours spécifiques au profil **Sciences pures et appliquées**



Félix-Antoine Massé
Étudiant en génie électrique
UQTR



CETTE FORMATION EST POUR TOI SI :

- tu t'intéresses à la biologie, au corps humain, à la santé;
- tu as le sens de l'écoute, tu fais preuve d'empathie;
- tu aimes avoir un impact positif sur les gens.



PERSPECTIVES UNIVERSITAIRES (les choix les plus populaires)

- Audiologie
- Biologie
- Biotechnologie
- Biochimie
- Chimie
- Chiropratique
- Diététique
- Ergothérapie
- Kinésiologie
- Médecine
- Médecine dentaire
- Médecine vétérinaire
- Microbiologie
- Optométrie
- Pharmacie
- Pharmacologie
- Physiothérapie
- Podiatrie
- Sciences de l'environnement
- Sciences infirmières

Et tous les autres programmes reliés aux sciences de la santé!



CETTE FORMATION EST POUR TOI SI :

- tu fais preuve d'ingéniosité, de curiosité;
- tu aimes concevoir des plans, trouver des solutions;
- tu veux mettre en application ton esprit scientifique et ta débrouillardise.



PERSPECTIVES UNIVERSITAIRES (les choix les plus populaires)

- Actuariat
- Architecture
- Design industriel
- Génie mécanique, biomédical, logiciel, électrique, chimique, industriel ou civil
- Géomatique
- Informatique
- Mathématique
- Océanographie
- Physique
- Statistiques

Et tous les autres programmes reliés aux sciences pures et appliquées

PROGRAMME RENOUVELÉ
DÈS L'AUTOMNE 2023

Bourses préuniversitaires
2 000 \$

Sciences humaines

Aussi offert en Art-études (p. 43)
et Sport-études (p. 44)

QUI A DIT QU'UN DEC PRÉUNIVERSITAIRE DEVAIT ÊTRE GÉNÉRAL?

Voici nos cinq profils qui te permettront d'avoir la meilleure préparation vers les programmes universitaires en Sciences humaines. Choisis le tien!

- 300.A1 PSYCHOLOGIE
- 300.A2 ÉDUCATION
- 300.A3 MONDE
- 300.A4 ET 300.A5 ADMINISTRATION
- 300.B4 ET 300.B5 BILINGUAL BUSINESS ADMINISTRATION

Bourses préuniversitaires

Choisis le Laflèche : on te donne 2 000 \$

Reçois automatiquement cette bourse lors de ton inscription en **Sciences humaines** ou en **Sciences de la nature**. Cette bourse est répartie sur les sessions d'études.

- **CHEMINEMENT RÉGULIER**
4 sessions = rabais de 500 \$ / session
- **CHEMINEMENT SPORT-ÉTUDES OU ART-ÉTUDES**
6 sessions = rabais de 333 \$ / session



DES ACTIVITÉS ET DES SORTIES SUR LE TERRAIN

AU LAFLÈCHE, LES SCIENCES HUMAINES SE VIVENT DANS L'ACTION! NOS PROFESSEURS SONT CRÉATIFS DANS LEURS TECHNIQUES D'ENSEIGNEMENT ET NOS INSTALLATIONS UNIQUES T'AIDERONT À INTÉGRER LES NOTIONS APPRISSES. TU POURRAS :

- vivre l'activité **BootCamp Sciences humaines** intégrant des notions de sociologie, de psychologie, de finances et d'histoire;
- réaliser de nombreuses **visites d'entreprises, d'organismes et de musées**;
- participer à un **voyage historique** en Amérique du Nord;
- découvrir la diversité culturelle de Montréal;
- participer à des **simulations politiques**;
- assister aux **midis-conférences** Les Grandes Rencontres;
- apprendre en **voyageant outre-Atlantique** dans le cadre du cours de démarche d'intégration des acquis (optionnel);
- et bien plus!



VIENS FAIRE DE LA PÉDAGOGIE ACTIVE!



LA DIFFÉRENCE LAFLÈCHE!

- On discute quotidiennement des sujets d'actualité dans l'ensemble des cours.
- On organise des activités préparatoires pour t'aider à réussir tes examens.
- À l'intérieur de ta formation, tu découvriras des outils pour t'aider à développer les meilleures méthodes de travail. C'est un gros avantage pour tes études à l'université!
- Pour te permettre d'intégrer les notions et ouvrir tes horizons, des activités terrain, sorties et expériences stimulantes sont au menu.
- Les professeurs réservent huit heures de disponibilité pour leurs étudiants chaque semaine.



Marie-Odette Lachaine
Coordonnatrice du programme
819 375-1049, poste 320
marie-odette.lachaine@clafleche.qc.ca

Choisis la meilleure préparation pour tes études universitaires : notre taux de diplomation dans la durée prévue est supérieur à celui de l'ensemble du réseau collégial!*

*Statistique des élèves en provenance du secondaire



Psychologie

Sciences humaines 1 300.A1

Tu t'intéresses à l'être humain? Tu veux comprendre pourquoi les humains adoptent certains comportements ou certaines croyances, développent ou non certaines peurs ou certains intérêts? Tu es à ta place dans le profil **Psychologie!** Pour satisfaire ta curiosité, nous t'offrons quatre cours en psychologie (dont trois dans des groupes homogènes - incluant un cours de 60 heures).

Les cours incluent l'initiation aux grands courants de pensée en psychologie, l'étude de l'évolution humaine et de son identité, l'initiation à la psychopathologie (troubles de santé mentale), l'étude du développement humain et l'observation en milieu naturel ou en laboratoire. Si tu sais déjà que tu veux devenir psychologue ou neuropsychologue, nous t'offrirons un survol des exigences, des conseils spécifiques, des exercices supplémentaires et la possibilité de rencontrer un étudiant au doctorat en psychologie, le tout pour te préparer le mieux possible à des études universitaires de cycle supérieur en psychologie.

DANS CE PROFIL

- Études de cas à l'aide de vidéos exclusives produites par les professeurs de psychologie du Laflèche
- Entrevues dirigées avec un enfant, un adolescent, un adulte et/ou un aîné
- Observation et expérimentation sur le terrain
- Conférenciers invités et sorties pédagogiques

300.A1

	Session 1	25 h/sem.
	Philosophie et rationalité	4 h
	Français : écriture et littérature	4 h
	Anglais général commun	3 h
	Méthodes de travail intellectuel	2 h
	Introduction à la psychologie	3 h
	Introduction à la sociologie	3 h
	Introduction à la politique	3 h
	Sapiens : Évolution et identité humaine	3 h
	Session 2	24 h/sem.
	Activité physique et santé	2 h
	Français : littérature et imaginaire	4 h
	Cours complémentaire I	3 h
	Recherche et méthodes qualitatives en sciences humaines	4 h
	Histoire du monde du 15 ^e siècle à nos jours	4 h
	Introduction à l'économie	3 h
	Psychologie du développement humain	4 h
	Session 3	25 h/sem.
	Activité physique et efficacité	2 h
	Philosophie : l'être humain	3 h
	Français : littérature québécoise	4 h
	Anglais général propre	3 h
	Analyse quantitative en sciences humaines	4 h
	Le Québec et son histoire	3 h
	Biologie humaine	3 h
	Santé mentale	3 h
	Session 4	24 h/sem.
	Activité physique et autonomie	2 h
	Philosophie : éthique en sciences humaines	3 h
	Français : communication et expression	4 h
	Cours complémentaire II	3 h
	Démarche d'intégration des acquis en sciences humaines	3 h
	Enjeux contemporains	3 h
	Défis sociaux	3 h
	Statistiques appliquées en sciences humaines	3 h

Épreuve synthèse de programme
Épreuve uniforme de français
Cours spécifiques au profil Psychologie



CETTE FORMATION EST POUR TOI SI :

- tu fais preuve de curiosité, tu es à l'aise avec l'introspection;
- tu veux aller à l'université en psychologie ou dans un domaine affilié;
- tu t'intéresses à l'être humain et à son environnement.



PERSPECTIVES UNIVERSITAIRES (les choix les plus populaires)

- Criminologie
- Psychoéducation
- Psychologie
- Ressources humaines
- Sexologie
- Service et travail social
- Sciences de l'orientation

Et la plupart des autres programmes reliés aux sciences humaines

2 Éducation

Sciences humaines 300.A2

PRÉALABLE D'ADMISSION

Mathématique CST 4^e ou 416

3 Monde

Sciences humaines 300.A3

PRÉALABLE D'ADMISSION

Mathématique CST 4^e ou 416

SEUL PROFIL EN ÉDUCATION AU QUÉBEC QUI OFFRE DES STAGES





Tu as sûrement déjà connu un enseignant qui t'a motivé à apprendre, qui a su t'intéresser à une matière de façon particulière. Dans le profil **Éducation**, tu découvriras comment mettre à profit tes aptitudes personnelles pour devenir un enseignant captivant qui influence positivement le parcours de centaines de jeunes.

Pour t'aider à mieux comprendre ceux que tu accompagneras vers la réussite, tu suivras un cours sur le développement global de l'élève, de la petite enfance à l'adolescence. Tes cours spécifiques te permettront aussi d'apprendre les diverses stratégies d'apprentissage et les étapes d'une séance d'enseignement, soit la préparation, la prestation et l'évaluation. Enfin, tu vivras des stages stimulants dans le milieu scolaire de ton choix.

DANS CE PROFIL

- Quatre cours spécifiques reliés au domaine de l'enseignement
- Un stage d'observation dans une école à vocation particulière
- Un stage d'enseignement au primaire ou au secondaire (au choix)
- Un stage de tutorat auprès d'élèves en difficulté

300.A2

	Session 1	25 h/sem.
	Philosophie et rationalité	4 h
	Français : écriture et littérature	4 h
	Anglais général commun	3 h
	Méthodes de travail intellectuel	2 h
	Introduction à la psychologie	3 h
	Introduction à la sociologie	3 h
	Introduction à la politique	3 h
	Fondements de l'éducation	3 h
	Session 2	24 h/sem.
	Activité physique et santé	2 h
	Français : littérature et imaginaire	4 h
	Cours complémentaire I	3 h
	Recherche et méthodes qualitatives en sciences humaines	4 h
	Histoire du monde du 15 ^e siècle à nos jours	3 h
	Introduction à l'économie	3 h
	Apprendre en contexte scolaire	4 h
	Session 3	25 h/sem.
	Activité physique et efficacité	2 h
	Philosophie : l'être humain	3 h
	Français : littérature québécoise	4 h
	Anglais général propre	3 h
	Analyse quantitative en sciences humaines	4 h
	Le Québec et son histoire	3 h
	L'élève : de la petite enfance à l'adolescence	3 h
	Stratégies d'enseignement	3 h
	Session 4	24 h/sem.
	Activité physique et autonomie	2 h
	Philosophie : éthique en sciences humaines	3 h
	Français : communication et expression	4 h
	Cours complémentaire II	3 h
	Démarche d'intégration des acquis en sciences humaines	3 h
	Enjeux contemporains	3 h
	Défis sociaux	3 h
	Séminaire d'enseignement	3 h

Épreuve synthèse de programme
Épreuve uniforme de français
Cours spécifiques au profil Éducation



Grâce au profil **Monde**, tu seras branché sur l'actualité : crises économiques, mouvements étudiants, problèmes environnementaux, enjeux internationaux, luttes syndicales et gestion gouvernementale ne sont que quelques sujets abordés en classe. Si ta curiosité est sans limites, tu seras servi!

Cinq cours spécifiques à ce profil t'attendent pour nourrir tes réflexions et t'aider à développer une connaissance élargie des enjeux mondiaux. Les cours incluent l'initiation à la politique municipale, provinciale et fédérale, l'étude des enjeux planétaires et l'histoire des États-Unis. Nous t'offrons aussi un cours sur l'archéologie et les civilisations anciennes **unique dans la région**.

Notre profil axe les apprentissages sur des activités pédagogiques actives, par la pratique avec des conférences, des visites, des simulations et des voyages. Viens prendre position et participer aux débats avec nous!

DANS CE PROFIL

- Visites de sites archéologiques
- Simulation parlementaire à l'Assemblée nationale (Forum étudiant)
- Plaidoiries et rencontres avec des spécialistes en droit, politique, journalisme et environnement
- Montage d'un dossier de presse
- Simulation des travaux de l'ONU
- Voyage d'études, excursions et visites de musées
- Analyse iconographique
- Visites sur le terrain

300.A3

	Session 1	25 h/sem.
	Philosophie et rationalité	4 h
	Français : écriture et littérature	4 h
	Anglais général commun	3 h
	Méthodes de travail intellectuel	2 h
	Introduction à la psychologie	3 h
	Introduction à la sociologie	3 h
	Introduction à la politique	3 h
	Archéologie et civilisations anciennes	3 h
	Session 2	23 h/sem.
	Activité physique et santé	2 h
	Français : littérature et imaginaire	4 h
	Cours complémentaire I	3 h
	Recherches et méthodes qualitatives en sciences humaines	4 h
	Histoire du monde du 15 ^e siècle à nos jours	4 h
	Introduction à l'économie	3 h
	État du monde	3 h
	Session 3	26 h/sem.
	Activité physique et efficacité	2 h
	Philosophie : l'être humain	3 h
	Français : littérature québécoise	4 h
	Anglais général propre	3 h
	Analyse quantitative en sciences humaines	4 h
	Le Québec et son histoire	3 h
	Histoire des États-Unis	3 h
	Politique du Québec et du Canada	4 h
	Session 4	24 h/sem.
	Activité physique et autonomie	2 h
	Philosophie : éthique en sciences humaines	3 h
	Français : communication et expression	4 h
	Cours complémentaire II	3 h
	Démarche d'intégration des acquis en sciences humaines	3 h
	Enjeux contemporains	3 h
	Défis sociaux	3 h
	Relations internationales	3 h

Épreuve synthèse de programme
Épreuve uniforme de français
Cours spécifiques au profil Monde



CETTE FORMATION EST POUR TOI SI :

- tu apprécies le contact de l'autre, tu es de nature sociable;
- tu aimes transmettre ce que tu as appris à ceux qui t'entourent;
- tu veux choisir un programme universitaire relié à l'enseignement.



PERSPECTIVES UNIVERSITAIRES (les choix les plus populaires)

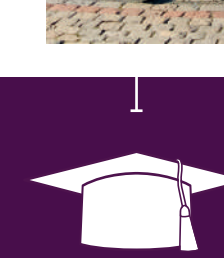
- Adaptation scolaire
- Enseignement
- Enseignement de l'éducation physique
- Kinésiologie
- Sociologie

Et la plupart des autres programmes reliés aux sciences humaines



CETTE FORMATION EST POUR TOI SI :

- tu as un esprit critique et tu fais preuve d'ouverture;
- les enjeux légaux, politiques, économiques et sociaux suscitent ta curiosité;
- tu veux prendre position et faire évoluer le monde.



PERSPECTIVES UNIVERSITAIRES (les choix les plus populaires)

- Droit
- Études internationales
- Histoire, anthropologie et ethnologie
- Journalisme, communication et relations publiques
- Loisir, culture et tourisme
- Sciences politiques
- Urbanisme

Et la plupart des autres programmes reliés aux sciences humaines

4 Administration

Sciences humaines (avec mathématique) ↗ 300.A4
 Sciences humaines (sans mathématique) ↗ 300.A5

PROFIL D'INITIATION AUX DOMAINES LIÉS À L'ADMINISTRATION

Si tu veux expérimenter tous les domaines liés à la gestion, tu es à la bonne place avec le profil **Administration**. De la comptabilité au marketing en passant par la finance, le management, les réseaux sociaux, les ressources humaines et la coordination des opérations, la gestion n'aura plus de secrets pour toi! Cette formation est ancrée dans les réalités du marché actuel : nouvelles technologies de l'information, visites d'entreprises, concours en entrepreneuriat, analyses financières d'entreprises existantes, etc.

DANS CE PROFIL

- Visites d'entreprises et d'entrepreneurs dynamiques de la région
- Élaboration d'un plan d'affaires de ta propre entreprise
- Compétitions entrepreneuriales et d'études de cas
- Simulation boursière et analyse de marché
- Analyse des différents aspects du succès de vraies entreprises établies
- Possibilité de choisir le profil sans mathématique (300.A5)

300.A4 ET 300.A5

Session 1 25 h/sem. 25 h/sem.

Philosophie et rationalité 4 h
 Français : écriture et littérature 4 h
 Anglais général commun 3 h
 Méthodes de travail intellectuel 2 h
 Introduction à la psychologie 3 h
 Introduction à la sociologie 3 h

Introduction à l'administration des affaires 3 h

Avec math. Cours complémentaire I 3 h
 Sans math. Introduction à la politique 3 h

Session 2 24 h/sem. 23 h/sem.

Activité physique et santé 2 h
 Français : littérature et imaginaire 4 h
 Recherche et méthodes qualitatives en sciences humaines 4 h
 Histoire du monde du 15^e siècle à nos jours 4 h
 Introduction à l'économie 3 h
 Comptabilité 3 h

Avec math. Algèbre linéaire et géométrie vectorielle pour les sciences humaines 4 h

Sans math. Cours complémentaire I 3 h

Session 3 24 h/sem. 26 h/sem.

Activité physique et efficacité 2 h
 Philosophie : l'être humain 3 h
 Français : littérature québécoise 4 h
 Anglais général propre 3 h
 Analyse quantitative en sciences humaines 4 h
 Marketing et médias sociaux 3 h
 Avec math. Calcul différentiel pour les sc. humaines 5 h
 Sans math. Politique du Québec et du Canada 4 h
 Histoire des États-Unis 3 h

Session 4 25 h/sem. 24 h/sem.

Activité physique et autonomie 2 h
 Philosophie : éthique en sciences humaines 3 h
 Français : communication et expression 4 h
 Cours complémentaire II 3 h
 Démarche d'intégration des acquis en sciences humaines 3 h
 Enjeux contemporains 3 h

Marchés financiers et monde des affaires 3 h

Avec math. Calcul intégral pour les sc.humaines 4 h
 Sans math. Relations internationales 3 h

Épreuve synthèse de programme

Épreuve uniforme de français

Cours spécifiques au profil Administration

PRÉALABLE D'ADMISSION

300.A4 : Mathématique TS 5^e ou SN 5^e ou 526

300.A5 : Mathématique CST 4^e ou 416



5 Bilingual Business Administration

Social Sciences (with math) ↗ 300.B4
 Social Sciences (without math) ↗ 300.B5

ONLY BILINGUAL PROGRAM BETWEEN MONTREAL AND QUEBEC CITY

Our **Bilingual Business Administration** concentration is unique between Montreal and Quebec City. Its syllabus is the same as the regular French version but with more than 40% of your courses being taught in English.

Scientific research has shown that learning two languages has the added benefit of increasing your cognitive functions and concentration. Whether it be accounting, marketing, economics or management, this new approach will broaden your horizons to the world of business and will give you the utmost preparation **for the very best universities in Canada or abroad.**

IN THIS CONCENTRATION

- Company and entrepreneur visits in the region
- Create a business plan for your very own company
- Entrepreneurial and case study competitions
- Market simulations and market analyses
- Business success analyses
- You have the option of replacing your math courses with politics and history courses.

300.B4 AND 300.B5

Session 1 25 h/sem. 25 h/sem.

Philosophie et rationalité 4 h
 Français : écriture et littérature 4 h
 Anglais général commun 3 h
 Academic Work Methods 2 h
 Introduction to Psychology 3 h
 Introduction to Sociology 3 h

Introduction to Business Administration 3 h

With math. Cours complémentaire I 3 h
 Without math. Introduction à la politique 3 h

Session 2 24 h/sem. 23 h/sem.

Activité physique et santé 2 h
 Français : littérature et imaginaire 4 h
 Qualitative Research and Methods in Social Science 4 h
 World History since the 15th Century 4 h
 Introduction to Economics 3 h

Avec math. Accounting pour les sciences humaines 4 h

Without math. Cours complémentaire I 3 h

Session 3 24 h/sem. 26 h/sem.

Activité physique et efficacité 2 h
 Philosophie : l'être humain 3 h
 Français : littérature québécoise 4 h
 Anglais général propre 3 h
 Quantitative Analysis in Social Science 4 h
 Marketing and Social Media 3 h

Avec math. Calcul différentiel pour les sc. humaines 5 h

Without math. Politique du Québec et du Canada 4 h
 Histoire des États-Unis 3 h

Session 4 25 h/sem. 24 h/sem.

Activité physique et autonomie 2 h
 Philosophie : éthique en sciences humaines 3 h
 Français : communication et expression 4 h
 Cours complémentaire II 3 h
 Démarche d'intégration des acquis en sciences humaines 3 h
 Enjeux contemporains 3 h

Avec math. Business and Financial Markets 3 h

Without math. Calcul intégral pour les sc.humaines 4 h
 Relations internationales 3 h

Épreuve synthèse de programme

Épreuve uniforme de français

Courses specific to the Business concentration

PREREQUISITE

300.B4: Mathematics TS 5^e or SN 5^e or 526

300.B5: Mathematics CST 4^e or 416



CETTE FORMATION EST POUR TOI SI :

- tu fais preuve de dynamisme, de leadership et de créativité;
- tu as la piqûre du monde des affaires;
- tu rêves d'être entrepreneur ou d'évoluer dans la gestion.



PERSPECTIVES UNIVERSITAIRES (les choix les plus populaires)

- Actuariat
- Administration des affaires
- Comptabilité
- Finances et économie
- Management et entrepreneuriat
- Marketing, publicité et communication
- Mathématique

Et la plupart des autres programmes reliés aux sciences humaines



THIS PROFILE IS FOR YOU IF:

- you want to improve your English without neglecting your French;
- you are looking to work or travel abroad;
- you are a creative leader looking to manage or start a business.



Pour bien évoluer dans ce profil, ton niveau d'anglais doit être fonctionnel dans le quotidien, tant à l'oral qu'à l'écrit.



UNIVERSITY PERSPECTIVES (the most popular choices)

- Accounting
- Actuarial Science
- Business Administration
- Finance and Economics
- Management and Entrepreneurship
- Marketing, Publicity and Communication
- Mathematics

And most other programs related to Social Sciences

La formation technique au Laflèche : un tremplin vers ta vie professionnelle!

Tu as hâte d'atteindre le marché du travail? Une formation technique se complète généralement en trois ans. Elle te permet de développer tes aptitudes et d'acquérir des connaissances et des compétences pratiques recherchées par les employeurs.

Tous les programmes techniques du Laflèche offrent des possibilités de stages. Tu pourras mettre en pratique ce que tu as appris et entrer en contact rapidement avec des employeurs. Une bonne façon de confirmer que tu aimes le métier que tu as choisi!

PROPULSE-TOI VERS TA CARRIÈRE!



Après avoir complété un programme technique, tu peux aussi poursuivre des études universitaires, si tu le désires.



Programme régulier ou intensif : lequel choisir?

PROGRAMMES RÉGULIERS

Ils s'adressent à toi si tu en es à ta première année au collégial. Pour obtenir ton diplôme, tu devras suivre une formation complète (générale et spécifique) qui est généralement d'une durée de trois ans.

PROGRAMMES INTENSIFS

Ils s'adressent à toi si tu as déjà effectué des études collégiales ou complété un programme collégial*. Les cours de la formation générale (français, philosophie, éducation physique, anglais et cours complémentaires) te seront crédités. Tu n'auras qu'à compléter la formation spécifique et ce, pour une durée de deux ans.

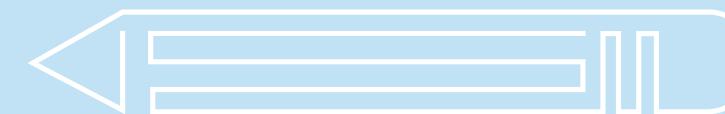
La formule intensive est offerte pour les programmes suivants: Santé animale, Éducation à l'enfance, Éducation spécialisée et Archives médicales. Des préalables d'admission peuvent s'appliquer pour ces programmes.

**Le programme Éducation spécialisée intensif fait exception à ces conditions. Voir les détails à la page 24.*



Tu souhaites alléger ton parcours de formation et réaliser ton projet d'études sur une plus longue période? C'est aussi possible! Communique avec le Service d'aide pédagogique et d'orientation (p.51).

Alternance travail-études : Une formule gagnante pour ton avenir!



Deux stages rémunérés d'une durée de 12 à 16 semaines chacun

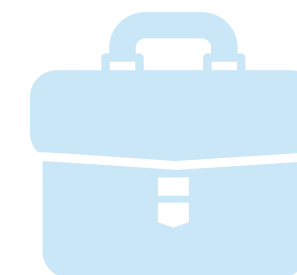
L'Alternance travail-études (ATÉ) en formation technique est une formule qui combine des sessions de formation en milieu scolaire et des périodes de stages rémunérés en milieu de travail offertes au Québec, au Canada et à l'international.

Au Collège Laflèche, les programmes **Tourisme, Commercialisation de la mode** et **Éducation à l'enfance** offrent l'ATÉ obligatoirement pour tous les étudiants inscrits au programme régulier.

L'ATÉ TE PERMET :

- d'acquérir une expérience pertinente de travail;
- de mettre en pratique la théorie apprise en classe;
- d'acquérir une bonne connaissance du marché du travail et de ses exigences;
- de t'intégrer progressivement au marché du travail;
- de bénéficier d'une rémunération pendant tes études.

Apprentissage en milieu de travail (AMT)



L'AMT consiste au développement et à la mise en application des connaissances et des compétences apprises par les étudiants dans des milieux de travail ciblés. Il s'agit donc d'une autre façon d'amener les étudiants à développer et à acquérir les compétences à maîtriser en les invitant à réaliser divers projets dans des milieux de travail partenaires.

Selon le programme ciblé, c'est un peu plus de la moitié de la formation spécifique qui se déroule au sein des nombreuses entreprises partenaires du projet.

L'AMT T'OFFRE :

- une meilleure employabilité lors de ta diplomation;
- un sentiment de compétence accru;
- un apprentissage dans un contexte réel de travail;
- de faciliter la constitution d'un réseau de contacts avec les employeurs et les professionnels du milieu.

Au Collège Laflèche, les programmes de **Tourisme, Gestion hôtelière** et **Gestion et intervention en loisir** appliquent l'Apprentissage en milieu de travail.

NOUVEAUX ÉQUIPEMENTS

Technologie de radiodiagnostic 142.HO

CE QUE TU VAS APPRENDRE

En Radiodiagnostic, tu vas apprendre à produire des images du corps humain à l'aide d'équipements de toutes sortes. Ces équipements te permettront d'effectuer les examens d'imagerie médicale tels que la radiologie conventionnelle, la tomodensitométrie (scanner), l'imagerie par résonance magnétique (IRM), la radiologie d'intervention, la radioscopie et la mammographie.

Grâce aux laboratoires de manipulation et aux stages, tu participeras concrètement aux diverses interventions réalisées dans le domaine pour permettre au radiologiste de poser un diagnostic précis.

AU TERME DE TA FORMATION, TU MAÎTRISERAS LES COMPÉTENCES POUR :

- compléter les informations recueillies auprès de l'usager pour assurer sa sécurité;
- expliquer l'examen à l'usager pour obtenir sa collaboration;
- t'assurer de la pertinence de l'examen prescrit en évaluant les renseignements cliniques inscrits sur l'ordonnance médicale;
- positionner l'usager et l'appareillage requis selon l'examen prescrit;
- préparer le matériel nécessaire à la réalisation de l'examen;
- sélectionner les paramètres d'exposition et actionner l'appareil selon la modalité d'imagerie choisie;
- assurer une qualité optimale des images radiologiques obtenues;
- appliquer les normes de sécurité à l'égard de l'usager, du personnel et du public;
- travailler en équipe multidisciplinaire.



Isabelle Harvey
 Coordonnatrice du programme
 819 375-1049, poste 318
 isabelle.harvey@clafleche.qc.ca



Choisis une formation pratique : la dernière année est presque entièrement réservée aux stages!



CETTE FORMATION EST POUR TOI SI :

- tu as de l'intérêt pour le domaine médical et la technologie médicale;
- tu es empathique et à l'aise d'entrer en contact physique avec l'autre;
- tu fais preuve de minutie, de patience et tu as le souci du détail.



PROFESSIONS ET SECTEURS D'EMPLOI (LES PLUS POPULAIRES)

- Technologue en imagerie médicale
- Technologue en imagerie médicale spécialisée (tomodensitométrie, imagerie par résonance magnétique, angiographie, etc.)
- Coordonnateur technique
- Chef technologue
- Instituteur clinique
- Gestionnaire de système PACS
- Enseignant
- Représentant
- Assistant-chef technologue
- CISSS et CIUSSS (Centre hospitalier et CLSC)
- Clinique radiologique
- Clinique chiropratique



LA DIFFÉRENCE LAFLÈCHE!

- Des laboratoires à la fine pointe de la technologie
- Accès aux laboratoires en dehors des heures de cours
- Petits groupes : chacun peut se pratiquer lors des simulations
- Des ateliers spécialement conçus pour te préparer à l'examen de l'Ordre
- Participation à des simulations pratiques en laboratoire (jeux de rôles patient et technologue)
- Découverte de la biologie lors des laboratoires offerts sur des corps humains non vivants au *Carrefour anatomique* de l'UQTR

RÉGULIER 142.HO

Session 1	30 h/sem.
Philosophie et rationalité	4 h
Français : écriture et littérature	4 h
Biologie humaine I	3 h
Santé, sécurité, hygiène, salubrité et environnement	3 h
Technologue en imagerie médicale	4 h
Radiographies des membres inférieurs	5 h
Traitement de l'image	3 h
Physique en imagerie médicale	4 h
Session 2	35 h/sem.
Activité physique et santé	2 h
Philosophie : l'être humain	3 h
Français : littérature et imaginaire	4 h
Anglais général commun	3 h
Biologie humaine II	3 h
Appareillage : Rayonnements X et ultrasons	3 h
Appareillage : TDM et IRM	4 h
Radiographies des membres supérieurs, des poumons et de l'abdomen	5 h
Pharmacologie et soins	4 h
Stage I : Introduction aux radiographies	4 h
Session 3	30 h/sem.
Activité physique et efficacité	2 h
Philosophie : éthique en techniques de la santé	3 h
Français : littérature québécoise	4 h
Cours complémentaire I	3 h
Radioprotection	3 h
Radioscopie	4 h
Tomodensitométrie I	4 h
Imagerie par résonance magnétique I	4 h
Mammographie	3 h
Session 4	31 h/sem.
Activité physique et autonomie	2 h
Français : communication et expression	4 h
Anglais général propre	3 h
Cours complémentaire II	3 h
Relations professionnelles en imagerie médicale	3 h
Tomodensitométrie II	3 h
Radiographies du tronc et de la tête	5 h
Angiographie	4 h
Imagerie par résonance magnétique II	4 h
Session 5	29 h/sem.
Recherche et développement professionnel	4 h
Stage II : Imagerie médicale 1	25 h
Session 6	36 h/sem.
Stage III : Imagerie médicale 2	36 h

Épreuve synthèse de programme
 Épreuve uniforme de français

! CE PROGRAMME EST CONTINGENTÉ!

Places limitées à 30 étudiants
 53 demandes d'admission à l'automne 2022

- 45 dossiers admis
- 1 dossier refusé
- 7 dossiers sur la liste d'attente



Nouvelle salle de tomodensitométrie (CT-scan)

PRÉALABLES D'ADMISSION

Mathématique **CST 4^e** ou **426**
 + **STE 4^e** ou **SE 4^e** ou **physique 53A**

TOUT SUR L'ADMISSION À LA PAGE 60

STAGES

Entièrement organisés par le Collège, les trois stages sont répartis sur les trois années de la formation et se font dans des centres hospitaliers de la Mauricie et du Centre-du-Québec.

Dès la première année, un stage de deux semaines en milieu clinique te permettra déjà de découvrir ta profession. **La troisième année** de ta formation sera presque entièrement destinée aux stages pour te préparer le mieux possible à entrer sur le marché du travail.

Note : Le Collège se réserve un droit de regard sur l'attribution des places de stages.



Santé animale

145.A0 Régulier 145.A6 Intensif ➤ Unique au Québec

CE QUE TU VAS APPRENDRE

Lors de ta formation, tu feras des prises de sang, des examens physiques, des injections, des pansements, de l'assistance en anesthésie et en chirurgie, des analyses d'urine et de selles et tu prendras soin des animaux du Laflèche.

Toutes ces notions vont te préparer à seconder le médecin vétérinaire ou le chercheur dans la pratique de ses fonctions.

AU TERME DE TA FORMATION, TU MAÎTRISERAS LES COMPÉTENCES POUR :

- recevoir l'animal et le préparer pour la consultation ou l'expérimentation;
- faire les tests de diagnostic requis;
- assurer le service à la clientèle;
- assister le médecin vétérinaire en chirurgie, en anesthésie, en radiologie ou en nursing;
- prodiguer les traitements préventifs et curatifs prescrits;
- participer à la gestion de l'entreprise.

APRÈS TA FORMATION, TU POURRAS TRAVAILLER AUTANT DANS LE SECTEUR CLINIQUE QUE DANS LE SECTEUR DE LA RECHERCHE!



Elisabeth Scott
Coordonnatrice du programme régulier
819 375-1049, poste 374
elisabeth.scott@clafleche.qc.ca

Isabelle Germain
Coordonnatrice du programme intensif
819 375-1049, poste 242
isabelle.germain@clafleche.qc.ca

UNE FORMATION PRATIQUE ET AIDANTE!

Grâce à notre entente unique avec la Société protectrice des animaux de la Mauricie, tu auras un contact direct quotidien avec des animaux qui nécessitent des soins avant leur adoption.



CETTE FORMATION EST POUR TOI SI :

- tu aimes les animaux (et leurs propriétaires);
- tu as des aptitudes en sciences;
- tu as une bonne dextérité, de la patience et de l'autonomie.



Si tu souffres d'allergies aux animaux, nous te conseillons de consulter un médecin avant de faire ton choix.



PROFESSIONS ET SECTEURS D'EMPLOI (LES PLUS POPULAIRES)

- Aide-vétérinaire
- Préposé de salle de chirurgie vétérinaire
- Technicien de laboratoire vétérinaire
- Clinique vétérinaire
- Centre de recherche
- Ferme porcine
- Ministère de l'Agriculture
- Refuge



LA DIFFÉRENCE LAFLÈCHE!

- Grâce à nos petits groupes, tu auras l'occasion de pratiquer davantage lors des nombreux laboratoires de manipulation (un formateur pour quatre étudiants).
- Nos salles sont équipées comme les cliniques vétérinaires et les laboratoires de recherche.
- Les milieux de stage apprécient particulièrement notre formation. Le résultat? Un excellent taux de placement t'attend.
- Tu pourras assister à plusieurs conférences de professionnels du domaine et d'anciens étudiants.
- Une animalerie comprenant chiens, chats, rongeurs et autres animaux domestiques te permettra d'avoir un contact privilégié avec les animaux.

RÉGULIER 145.A0

Session 1	30 h/sem.
Activité physique et santé	2 h
Philosophie et rationalité	4 h
Français : écriture et littérature	4 h
Cours complémentaire I	3 h
Physiologie cellulaire	3 h
Cytogénétique	3 h
Comportement animal	3 h
Introduction à la santé animale	3 h
Chimie appliquée aux TSA	5 h

Session 2	31 h/sem.
Activité physique et efficacité	2 h
Philosophie : l'être humain	3 h
Français : littérature et imaginaire	4 h
Anglais général commun	3 h
Parasitologie appliquée	4 h
Initiation clinique	5 h
Anatomie et physiologie vétérinaires I	5 h
Chimie organique appliquée aux TSA	5 h

Session 3	32 h/sem.
Philosophie : éthique en techniques de la santé	3 h
Français : littérature québécoise	4 h
Microbiologie appliquée en santé animale	7 h
Nutrition animale	3 h
Anatomie et physiologie vétérinaires II	5 h
Soins aux animaux hospitalisés	6 h
Soins aux animaux de laboratoire	4 h

Session 4	30 h/sem.
Français : communication et expression	4 h
Anglais général propre	3 h
Cours complémentaire II	3 h
Hématologie et biochimie clinique	5 h
Pathologie vétérinaire	3 h
Élevage des petits animaux	3 h
Pharmacologie appliquée	3 h
Assistance clinique vétérinaire I	6 h

Session 5	29 h/sem.
Activité physique et autonomie	2 h
Service à la clientèle	4 h
Animaux exotiques	4 h
Assistance clinique vétérinaire II	6 h
Élevage des animaux de ferme	3 h
Techniques en expérimentation animale	6 h
Imagerie médicale	4 h

Session 6	30 h/sem.
Laboratoire de pathologie	3 h
Matériel et appareillage	3 h
Soins aux animaux de ferme	4 h
Stage en clinique vétérinaire	10 h
Stage en milieu de recherche	10 h

Épreuve synthèse de programme
Épreuve uniforme de français

POURSUIVRE À L'UNIVERSITÉ

Avec l'Université Laval :

- entente DEC-BAC en agronomie;
- passerelle vers le certificat en productions animales;
- passerelle vers le certificat en sciences et technologie des aliments.

Avec l'Université du Québec à Trois-Rivières (UQTR) :

- passerelle vers le baccalauréat en sciences biologiques et écologiques.

Les universités peuvent demander certains préalables.

INTENSIF 145.A6

Session 1	30 h/sem.
Physiologie cellulaire	3 h
Cytogénétique	3 h
Comportement animal	3 h
Introduction à la santé animale	3 h
Initiation clinique	5 h
Anatomie et physiologie vétérinaires I	5 h
Élevage des petits animaux	3 h
Chimie appliquée aux TSA	5 h

Session 2	30 h/sem.
Parasitologie appliquée	4 h
Nutrition animale	3 h
Anatomie et physiologie vétérinaires II	5 h
Soins aux animaux hospitalisés	6 h
Élevage des animaux de ferme	3 h
Soins aux animaux de laboratoire	4 h
Chimie organique appliquée aux TSA	5 h

Session 3	31 h/sem.
Microbiologie appliquée en santé animale	7 h
Hématologie et biochimie clinique	5 h
Pathologie vétérinaire	3 h
Pharmacologie appliquée	3 h
Assistance clinique vétérinaire I	6 h
Matériel et appareillage	3 h
Service à la clientèle	4 h

Session 4	27 h/sem.
Animaux exotiques	4 h
Imagerie médicale	4 h
Assistance clinique vétérinaire II	6 h
Laboratoire de pathologie	3 h
Soins aux animaux de ferme	4 h
Techniques en expérimentation animale	6 h

Session 5	20 h/sem.
Stage en clinique vétérinaire	10 h
Stage en milieu de recherche	10 h

Épreuve synthèse de programme
Épreuve uniforme de français

La formation intensive sur 5 sessions t'intéresse? Profites-en: nous sommes les seuls au Québec à l'offrir!

PRÉALABLES D'ADMISSION

Mathématique **CST 4°** ou **514 + STE 4°** ou **SE 4°** ou sciences physiques **436**

Intensif - 145.A6 : avoir aussi complété ou être en voie de compléter la formation générale au collégial.

TOUT SUR L'ADMISSION À LA PAGE 60

CE PROGRAMME EST CONTINGENTÉ!

Régulier - 145.A0

Places limitées à 36 étudiants
110 demandes d'admission à l'automne 2022

- 53 dossiers admis
- 33 dossiers refusés
- 24 dossiers sur la liste d'attente

Intensif - 145.A6

Places limitées à 36 étudiants
63 demandes d'admission à l'automne 2022

- 50 dossiers admis
- 4 dossiers refusés
- 9 dossiers sur la liste d'attente

STAGES | OFFERTS AU RÉGULIER ET À L'INTENSIF

Tu pourras participer à des stages d'observation **dès la première année!** Pour te préparer au marché du travail, on te réserve aussi deux stages de **cinq semaines à la dernière session** à raison de 30 à 40 heures par semaine.

Tu auras accès à une grande variété de milieux de stages, à ton choix : hôpitaux vétérinaires, refuges, zoos, compagnies pharmaceutiques, centres de recherche, etc.



PROGRAMME RENOUELÉ

DÈS L'AUTOMNE 2023



Éducation à l'enfance

322.A0 Régulier 500 heures de stages rémunérées (ATÉ)
322.A6 Intensif

CE QUE TU VAS APPRENDRE

Dans un milieu personnalisé et axé sur l'apprentissage actif, tu développeras toutes les compétences nécessaires pour travailler auprès des enfants de **0 à 12 ans**.

Entre autres, tu développeras ta créativité et ton écoute pour entrer dans l'univers des enfants et les aider à faire grandir en eux le désir d'apprendre.

Pour mettre en pratique tes apprentissages, on te réserve une foule d'activités : mises en situation, conférences, sorties éducatives, activités de fabrication de matériel et ateliers scientifiques adaptés aux enfants.

AU COURS DE TA FORMATION, TU DÉVELOPPERAS DES COMPÉTENCES TE PERMETTANT :

- d'assurer des services éducatifs à un groupe d'enfants;
- de travailler en équipe et en collaboration avec des intervenants d'autres réseaux;
- de fournir un soutien à la famille.

**! TU TROUVERAS RAPIDEMENT UN EMPLOI :
 TAUX DE PLACEMENT DE 100 %**



Annik Côté Drew
 Coordinatrice des programmes régulier et intensif
 819 375-1049, poste 236
 annik.cote@clafleche.qc.ca

Au Laflèche, on t'en offre plus!
 Après ton DEC en Éducation à l'enfance, poursuis au **2^e DEC** en Éducation spécialisée.

+ D'INFO EN PAGE 24



CETTE FORMATION EST POUR TOI SI :

- tu veux accompagner des enfants dans leur développement global;
- tu as une maturité affective et la capacité à réfléchir à tes actions;
- tu fais preuve de créativité et d'imagination;
- tu as la capacité de travailler en équipe;
- tu as le sens de l'organisation et des responsabilités;
- tu as de la facilité à communiquer avec les enfants et les adultes.



PROFESSIONS ET SECTEURS D'EMPLOI (LES PLUS POPULAIRES)

- Éducateur à l'enfance
- Responsable d'un service de garde en milieu familial
- Technicien en service de garde en milieu scolaire
- Conseiller pédagogique en petite enfance
- Centre de la petite enfance
- Service de garde en milieu scolaire
- Service de garde en milieu familial
- Garderie
- Halte-garderie



LA DIFFÉRENCE LAFLÈCHE!

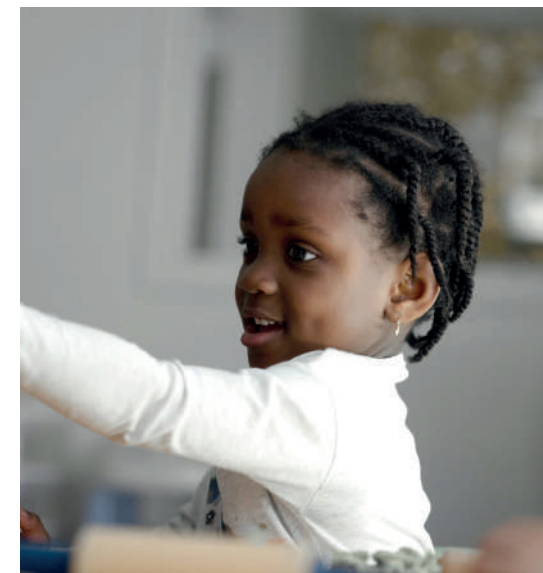
- Notre réputation n'est plus à faire : plus de 30 ans d'expertise!
- Tu auras accès à un Centre de la petite enfance (CPE) entièrement rénové à même le campus, ce qui favorise un apprentissage actif.
- Tu pourras emprunter gratuitement du matériel et des livres à la matériathèque.
- Nos nombreux partenariats avec des milieux de garde te permettront d'explorer davantage ton domaine.
- Tu suivras le cours pour obtenir ton accréditation en soins d'urgence et sécurité au travail de la Croix-Rouge.

PRÉALABLES D'ADMISSION

Régulier - 322.A0 : aucun

Intensif - 322.A6 : avoir complété ou être en voie de compléter la formation générale au collégial.

TOUT SUR L'ADMISSION À LA PAGE 60



POURSUIVRE À L'UNIVERSITÉ

Le Collège Laflèche révisé actuellement les ententes avec l'Université du Québec à Trois-Rivières (UQTR).

Certains crédits universitaires pourraient être reconnus.

STAGES | OFFERTS AU RÉGULIER ET À L'INTENSIF

Les stages sont intégrés à ta semaine de cours, ce qui te permet de partager régulièrement tes expériences avec tes collègues de classe et tes professeurs.

En choisissant le cheminement régulier, tu complèteras 500 heures de stages rémunérés en Alternance travail-études.



Grilles de cours en révision.

Pour y avoir accès, visite le site Internet.

! Programme régulier offert en Alternance travail-études (ATÉ).

Voir page 15 pour plus d'information sur l'ATÉ.

En vertu du *Règlement sur les services de garde éducatifs à l'enfance*, tu devras démontrer que tu n'as aucun antécédent judiciaire ni empêchement pour effectuer les stages.



Bourses Perspective Québec

Bourses gouvernementales sous réserve de modification sans préavis

Tu recevras **1 500 \$** par session réussie à temps plein pour un maximum de 6 sessions, soit **9 000 \$***.

Pour information : aide financière
 kathleen.tousignant@clafleche.qc.ca
 *Certaines conditions s'appliquent!



PROGRAMME RENOUVELÉ

DÈS L'AUTOMNE 2023

Éducation spécialisée

351.A0 Régulier

Aussi offert en intensif, 2^e DEC (p. 24) et RAC (p. 36)

CE QUE TU VAS APPRENDRE

À travers cette formation orientée vers l'action et le développement des compétences, tu apprendras comment accompagner vers le rétablissement ou le mieux-être diverses clientèles en difficulté d'adaptation, vivant ou risquant de vivre des problématiques affectives, physiques, intellectuelles ou sociales.

Au fil des sessions, tu découvriras les techniques qui permettent à l'intervenant du domaine psychosocial d'œuvrer directement auprès de la clientèle par le biais du vécu quotidien.

APRÈS TON DEC EN ÉDUCATION SPÉCIALISÉE, TU POURRAS TRAVAILLER APRÈS D'UNE GRANDE VARIÉTÉ DE CLIENTÈLES :

- les enfants, adolescents, adultes ou personnes du troisième âge ayant une déficience intellectuelle ou physique, un trouble du spectre de l'autisme, un trouble de santé mentale, des difficultés d'apprentissage ou de comportement;
- les personnes présentant des problématiques d'adaptation ou de réinsertion sociale, telles que les personnes toxicomanes, les personnes itinérantes, les personnes victimes de violence, les contrevenants, etc.



Hélène Debigaré
Coordonnatrice
du programme régulier
819 375-1049, poste 371
helene.debigare@clafleche.qc.ca

UNIQUE DANS LA RÉGION : LAB TES

Le **LAB TES** est un laboratoire où tu pourras observer, réaliser des simulations et même pratiquer des interventions avec une vraie clientèle.



CETTE FORMATION EST POUR TOI SI :

- tu as une grande ouverture d'esprit;
- tu veux que ta carrière te permette d'aider, de changer des vies;
- tu es de nature patiente et tu fais preuve de stabilité émotionnelle.

CLIENTÈLES DE L'ÉDUCATEUR SPÉCIALISÉ

- Délinquance
- Trouble d'adaptation
- Difficultés d'apprentissage
- Toxicomanie
- Santé mentale
- Itinérance et exclusion sociale
- Trouble du spectre autistique
- Déficience intellectuelle
- Perte d'autonomie
- Déficits physiques ou neurologiques
- Personnes issues de l'immigration



PROFESSIONS ET SECTEURS D'EMPLOI (LES PLUS POPULAIRES)

- Éducateur spécialisé
- Intervenant
- Agent d'intégration
- Agent sociojudiciaire
- Responsable de familles d'accueil
- CIUSSS:
 - Centre jeunesse
 - CRDITED
 - CLSC
- Centre de la petite enfance
- Centre de services scolaire
- Organisme communautaire
- Fonction publique



LA DIFFÉRENCE LAFLÈCHE!

- Notre réputation n'est plus à faire : plus de 30 ans d'expertise!
- Notre programme t'amène à réaliser une foule de projets dans la communauté (animation et intervention en contexte réel, bénévolat, etc.);
- Les professeurs du Laflèche sont eux-mêmes des intervenants et proviennent de divers milieux d'expertise;
- Tu bénéficieras de nos nombreux partenariats avec des milieux d'intervention et des organismes de la région;
- Notre programme est axé sur la pratique et le processus clinique.

POURSUIVRE À L'UNIVERSITÉ

Le Collège Laflèche révisé actuellement les ententes avec l'Université du Québec à Trois-Rivières (UQTR).

Certains crédits universitaires pourraient être reconnus.

PRÉALABLE D'ADMISSION

Aucun

TOUT SUR L'ADMISSION À LA PAGE 60

STAGES

Les stages sont intégrés à ta semaine de cours, ce qui te permet de partager régulièrement tes expériences avec tes collègues de classe et tes professeurs.

De plus, une grande variété de milieux de stage s'offre à toi! **Ex.** : écoles, CPE, maisons de jeunes, Centres de santé et de services sociaux, organismes communautaires, etc.



Grille de cours en révision.

Pour y avoir accès, visite le site Internet.



Laboratoire d'intervention avec miroir sans tain

Bourses Perspective Québec

Bourses gouvernementales sous réserve de modification sans préavis

Tu recevras **1 500 \$** par session réussie à temps plein pour un maximum de 6 sessions, soit **9 000 \$**.

Pour information : aide financière
kathleen.tousignant@clafleche.qc.ca
*Certaines conditions s'appliquent!



Simulation d'intervention

Éducation spécialisée



Intensif ↗ 351.A6 et 351.A7 ↗ **En classe**
2^e DEC ↗ 351.A2 et 351.A4 ↗ **En ligne**

AVEC LE DEC INTENSIF, PROPULSE-TOI VERS TA NOUVELLE PROFESSION!

Le programme Techniques d'éducation spécialisée est axé sur une pédagogie expérientielle et une formation pratique afin de développer l'ensemble des **23 compétences** de l'éducateur spécialisé.

Il est possible de débiter la formation intensive à la session d'automne ou à la session d'hiver. Le programme intensif offre les mêmes cours que le programme régulier. Cependant, il te permettra d'accéder au marché du travail plus rapidement, en obtenant ton diplôme en **deux ans, soit six sessions** consécutives. Les cours sont offerts de jour, du lundi au vendredi.



Josée Annie Cossette
 Coordonnatrice du programme intensif et du 2^e DEC
 819 375-1049, poste 389
 joseeannie.cossette@clafleche.qc.ca

UNIQUE DANS LA RÉGION : LAB TES

Le **LAB TES** est un laboratoire où tu pourras observer, réaliser des simulations et même pratiquer des interventions avec une vraie clientèle.

2^E DEC : UNIQUE AU QUÉBEC!

Si tu détiens un DEC en Éducation à l'enfance, en Travail social, en Gestion et intervention en loisir ou en Intervention en délinquance, cette formation pourrait s'adresser à toi! Grâce à celle-ci, tu pourras acquérir les compétences qu'il te manque pour accéder à la profession d'éducateur spécialisé.

Pour en savoir plus sur le contenu de la formation en Éducation spécialisée, consulte la section *Ce que tu vas apprendre* de la page 22.

PRÉALABLES D'ADMISSION

Intensif : Réservé aux candidats âgés de **18 ans et +** ayant obtenu leur diplôme d'études secondaires (DES) depuis au moins un an **ou** ayant obtenu ou étant en voie d'obtenir leur DES au secteur d'éducation des adultes.

2^e DEC : Détenir un DEC en Éducation à l'enfance, en Travail social ou en Gestion et intervention en loisir.

TOUT SUR L'ADMISSION À LA PAGE 60

STAGES | OFFERTS À L'INTENSIF ET AU 2^E DEC

Il y a du choix! Une grande variété de milieux de stage s'offre à toi!

Ex. : écoles, CPE, maisons de jeunes, Centres de santé et de services sociaux, milieux autochtones, centres de désintoxication, organismes communautaires, etc.

Certains milieux de stage demandent aux étudiants de déclarer leurs antécédents judiciaires et de suivre un protocole de vaccination.



Bourses Perspective Québec
 Bourses gouvernementales sous réserve de modification sans préavis

Tu recevras **1 500 \$** par session réussie à temps plein pour un maximum de 6 sessions, soit **9 000 \$**.

Pour information : aide financière
 kathleen.tousignant@clafleche.qc.ca

*Certaines conditions s'appliquent!



Grilles de cours en révision.

Pour y avoir accès, visite le site Internet.



CETTE FORMATION EST POUR TOI SI :

- tu as 18 ans et plus et tu remplis les préalables d'admission (voir page 25);
- tu veux réorienter ta carrière et faire une différence;
- tu cherches une formation qui t'amènera rapidement sur le marché de l'emploi.

CLIENTÈLES DE L'ÉDUCATEUR SPÉCIALISÉ

- Délinquance
- Trouble d'adaptation
- Difficultés d'apprentissage
- Toxicomanie
- Santé mentale
- Itinérance et exclusion sociale
- Trouble du spectre autistique
- Déficience intellectuelle
- Perte d'autonomie
- Déficits physiques ou neurologiques
- Personnes issues de l'immigration



PROFESSIONS ET SECTEURS D'EMPLOI (LES PLUS POPULAIRES)

- Éducateur spécialisé
 - Intervenant
 - Agent d'intégration
 - Agent sociojudiciaire
 - Responsable de familles d'accueil
-
- CIUSSS :
 - Centre jeunesse
 - CRDITED
 - CLSC
 - Centre de la petite enfance
 - Centre de services scolaire
 - Organisme communautaire
 - Fonction publique



LA DIFFÉRENCE LAFLÈCHE!

- Notre réputation n'est plus à faire : plus de 30 ans d'expertise!
- On te réserve des activités qui t'aideront à choisir tes clientèles de stage :
 - rencontres avec les intervenants de différents organismes tout au long de ta formation;
 - laboratoires d'intervention;
 - organisation de plusieurs activités te permettant d'être en contact avec différentes clientèles.
- Les professeurs du Laflèche sont eux-mêmes des intervenants et proviennent de divers milieux d'expertise.
- Les différents cheminements du programme t'assurent un parcours efficace pour l'obtention de ton diplôme.



PROGRAMME RENOUVELÉ

DÈS L'AUTOMNE 2023



Gestion et intervention en loisir 391.A0

55 % de la formation en milieu de travail (AMT)

CE QUE TU VAS APPRENDRE

Planifier, organiser, coordonner, animer et évaluer des programmes d'activités, des événements et des installations récréatives sont autant de tâches que tu apprendras à réaliser pendant ta formation. Tu développeras une solide expertise en gestion et en communication, deux aspects importants du programme.

UNE FORMATION ANCRÉE DANS L'ACTION!

Les travaux sont concrets et adaptés à tes intérêts. Entre autres, tu développeras ton leadership grâce à des activités comme le coaching d'équipes de travail. Par des travaux pratiques en milieux de travail comme l'organisation de spectacles, de jeux coopératifs et d'activités sportives, tu aiguiseras ta capacité à communiquer et à gérer des projets, du personnel et des bénévoles.

AU TERME DE TA FORMATION, TU MAÎTRISERAS LES COMPÉTENCES POUR :

- faire vivre des expériences optimales de loisir à tous les types de clientèles lors de spectacles, galas, jeux coopératifs et activités sportives aidant à maintenir ou à développer l'autonomie physique, intellectuelle et les liens sociaux;
- gérer des équipes d'étudiants dynamiques dans des établissements d'enseignement et des bénévoles dans des événements;
- intervenir en relation d'aide par le loisir avec des clientèles ayant des besoins spécifiques: déficience intellectuelle, incapacité physique, hypermotivité, problèmes de santé mentale, personnes âgées, etc.



Marie-Mélie Pépin
 Coordinatrice du programme
 819 375-1049, poste 336
 marie-melie.pepin@clafleche.qc.ca



CETTE FORMATION EST POUR TOI SI :

- tu veux une formation axée sur l'apprentissage en milieu de travail réel;
- tu veux faire une différence et améliorer la qualité de vie des gens;
- tu fais preuve de créativité et tu as le sens de l'organisation;
- tu es dynamique et tu veux vivre de l'action au quotidien;
- tu aimes la gestion et le développement de projets.



PROFESSIONS ET SECTEURS D'EMPLOI (LES PLUS POPULAIRES)

- Technicien en intervention en loisir
- Responsable des loisirs
- Coordinateur des activités
- Intervenant jeunesse
- Chargé de projets
- Agent de programmation/logistique
- Événementiel
- Scolaire (socioculturel/sportif)
- Santé
- Récréotouristique
- Municipal et communautaire



LA DIFFÉRENCE LAFLÈCHE!

- On a à cœur ta réussite : tu verras dès le premier jour à quel point nos professeurs sont disponibles et à l'écoute.
- On fait un suivi personnalisé pour ton placement tout au long de ta carrière.
- On te garantit une formation à jour. Les cours sont orientés vers la pratique et adaptés selon les besoins actuels du marché du travail.



AU LAFLÈCHE, ON T'EN OFFRE PLUS!

Après ton DEC en Gestion et intervention en loisir, poursuis au 2^e DEC en Éducation spécialisée.

+ D'INFO EN PAGE 24

Unique au Québec : Le seul programme technique pour travailler dans l'organisation des sports.



Grille de cours en révision.

Pour y avoir accès, visite le site Internet.



Programme offert en Apprentissage en milieu de travail (AMT).

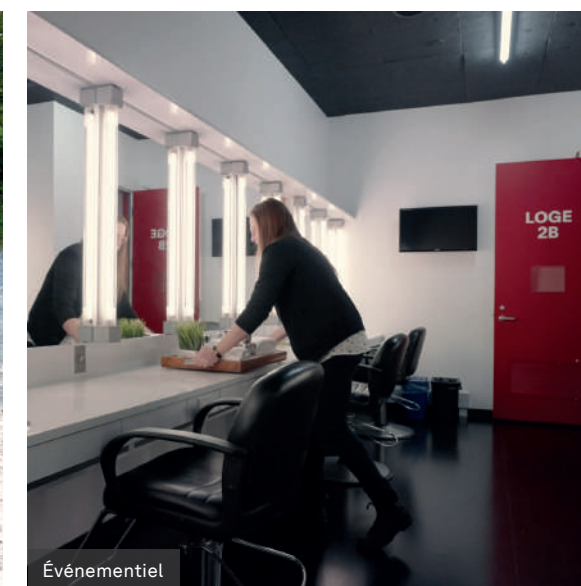
Voir page 15 pour plus d'information.



Organisation des sports



Coordination d'activités



Événementiel

ÇA VA BOUGER!

Pendant ta formation, tu participeras à deux camps :

- camp d'introduction aux activités de plein air et au récréotourisme;
- camp de leadership en nature.

Archives médicales

411.A0 Régulier ➤ En classe
411.AL Intensif ➤ En ligne

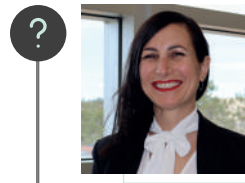
CE QUE TU VAS APPRENDRE

Cette formation te donne tous les outils pour que tu deviennes un gestionnaire de l'information de la santé.

Tu apprendras à gérer l'information contenue dans les dossiers de santé des usagers tout en voyant au respect de leur confidentialité. D'ailleurs, pour t'aider à mieux comprendre ces informations, tu auras aussi des cours de **biologie, de médecine et d'accès à l'information**. On te réserve une formation très actuelle répondant à la réalité des milieux de travail.

AU TERME DE TA FORMATION, TU MAÎTRISERAS LES COMPÉTENCES POUR :

- coder les maladies et les interventions à l'aide d'outils informatiques spécialisés;
- s'assurer que les dossiers des usagers sont complets et conformes;
- produire des statistiques provenant de données contenues dans les dossiers;
- appliquer les lois et règlements régissant la confidentialité et l'accès aux dossiers des usagers;
- collaborer avec les chercheurs dans le cadre d'études épidémiologiques;
- colliger, valider et extraire les données pour les registres des tumeurs et des traumatismes.



Véronique Smith

Coordonnatrice des programmes régulier en classe et intensif en ligne
819 375-1049, poste **281**
veronique.smith@clafleche.qc.ca

À titre d'archiviste médical, tes tâches peuvent être très variées selon le milieu dans lequel tu travailleras.



CETTE FORMATION EST POUR TOI SI :

- tu t'intéresses à la médecine, à l'informatique et au domaine juridique;
- tu as le souci du détail et de la précision;
- tu sais respecter la confidentialité des renseignements.



PROFESSIONS ET SECTEURS D'EMPLOI (LES PLUS POPULAIRES)

- Archiviste médical
- Gestionnaire de l'information de la santé
- Chef de services (accueil/archives)
- CISSS/CIUSSS (missions CLSC, CH, CHSLD, CPEJ, CR)
- Organismes gouvernementaux (SAAQ, CNESST, RAMQ, etc.)
- Autres milieux :
 - Centres de recherche clinique;
 - Entreprises spécialisées en logiciels de gestion de données de santé.



LA DIFFÉRENCE LAFLÈCHE!

- Tu auras de la facilité à trouver un emploi! La formation et les stages du Laflèche jouissent d'une très bonne réputation sur le marché du travail.
- Tes professeurs sont disponibles et t'accompagnent vers ta réussite.
- Tu pourras acquérir de l'expérience pendant l'été grâce à notre Service de placement (voir page 53).
- À l'affût de l'évolution du milieu, le Laflèche entretient d'excellents liens avec des professionnels d'établissements de santé partout au Québec.

EN CLASSE

RÉGULIER 411.AO

Session 1	32 h/sem.
Activité physique et santé	2 h
Philosophie et rationalité	4 h
Français : écriture et littérature	4 h
Cours complémentaire I	3 h
Biologie humaine I	4 h
Initiation au travail de l'archiviste médical	5 h
Terminologie médicale	3 h
Médecine clinique I	4 h
Gestion de l'information spécialisée	3 h

Session 2 29 h/sem.

Activité physique et efficacité	2 h
Philosophie : l'être humain	3 h
Français : littérature et imaginaire	4 h
Anglais général commun	3 h
Biologie humaine II	3 h
Interrelations dans le monde professionnel	3 h
Analyse des phénomènes psychosociaux en CLSC	3 h
Médecine clinique II	4 h
Informatique de gestion	4 h

Session 3 31 h/sem.

Activité physique et autonomie	2 h
Philosophie : éthique	3 h
Français : littérature québécoise	4 h
Notions statistiques en archives médicales	4 h
Accès à l'information I	4 h
Analyse et codage du dossier de santé I	5 h
L'archiviste médical en milieu spécialisé	6 h
Médecine clinique III	3 h

Session 4 30 h/sem.

Français : communication et expression	4 h
Anglais général propre	3 h
Cours complémentaire II	3 h
Production d'études socio-médicales et épidémiologiques	5 h
Analyse et codage du dossier de santé II	6 h
Médecine clinique IV	3 h
Gestion du système d'information en CHSGS	3 h
Production de rapports en CLSC et CHSGS	3 h

Session 5

L'archiviste médical : gestionnaire*	6 h
Stage : Centre hospitalier**	

*Ce cours est d'une durée de 5 semaines à raison de 18 h/sem.
**Le stage est d'une durée de 345 heures réparties sur 10 semaines.

Session 6

Accès à l'information II*	3 h
Registres spécialisés*	3 h
Stage : CLSC et autres milieux**	

*Ces cours sont d'une durée de 8 semaines à raison de 12 h/sem.
**Le stage est d'une durée de 210 heures réparties sur 7 semaines.

Épreuve synthèse de programme
Épreuve uniforme de français

FORMATION EN LIGNE SYNCHRONES

Tu es de l'extérieur de la région? Tu as la possibilité de suivre la **formation intensive** en direct de la maison et d'interagir avec tes professeurs et les autres étudiants comme si tu étais en classe.

EN LIGNE

INTENSIF 411.AL

Session 1	29 h/sem.
Biologie humaine I	4 h
Interrelations dans le monde professionnel	3 h
Initiation au travail de l'archiviste médical	5 h
Terminologie médicale	3 h
Accès à l'information I	4 h
Médecine clinique I	4 h
Médecine clinique III	3 h
Gestion de l'information spécialisée	3 h

Session 2 26 h/sem.

Biologie humaine II	3 h
Notions statistiques en archives médicales	4 h
Analyse des phénomènes psychosociaux en CLSC	3 h
Analyse et codage du dossier de santé I	5 h
Médecine clinique II	4 h
Médecine clinique IV	3 h
Informatique de gestion	4 h

Session 3

L'archiviste médical en milieu spécialisé	6 h
Analyse et codage du dossier de santé II	6 h

*Ces cours sont d'une durée de 8 semaines à raison de 24 h/sem.

Session 4

Production d'études socio-médicales et épidémiologiques*	5 h
Registres spécialisés*	3 h
Gestion du système d'information en CHSGS*	3 h
Production de rapports en CLSC et CHSGS*	3 h
Stage : CLSC et autres milieux**	

*Ces cours sont d'une durée de 8 semaines à raison de 28 h/sem.
**Le stage est d'une durée de 210 heures réparties sur 7 semaines.

Session 5

L'archiviste médical : gestionnaire*	6 h
Accès à l'information II*	3 h
Stage : Centre hospitalier**	

*Ces cours sont d'une durée de 5 semaines à raison de 27 h/sem.
**Le stage est d'une durée de 345 heures réparties sur 10 semaines.

Épreuve synthèse de programme
Épreuve uniforme de français

PRÉALABLE D'ADMISSION

Mathématique **CST 4^e** ou **514**

Intensif - 411.AL : avoir aussi complété ou être en voie de compléter la formation générale au collégial.

TOUT SUR L'ADMISSION À LA PAGE 60

STAGES | OFFERTS AU RÉGULIER ET À L'INTENSIF

- Tu pourras vivre ta future profession dans un contexte réel puisque tes stages auront lieu dans des centres hospitaliers (dix semaines), des CLSC et d'autres milieux tels que des centres jeunesse, centres de réadaptation, etc. (sept semaines).
- On veut ta réussite! Ton superviseur du Collège et le formateur du milieu de stage feront des suivis réguliers avec toi.
- Tu pourras faire ton stage dans différentes régions du Québec selon la disponibilité des milieux.
- **Unique au Laflèche : tu seras formé par les archivistes médicaux du milieu.**

! Pour exercer la profession d'archiviste médical au Québec, il est recommandé d'être membre de l'Association des Gestionnaires de l'Information de la Santé du Québec (AGISQ).



Nous sommes le **seul Collège francophone au Québec** accrédité par la CHIMA (Association canadienne de la gestion de l'information sur la santé)



PROGRAMME RENOUVELÉ

Tourisme 414.A0

- 500 heures de stages rémunérés (ATÉ)
- 49 % de la formation en milieu de travail (AMT)
- Programme bilingue : 32 % des cours en anglais

LE MONDE EST À TOI!

Le programme de Tourisme te permettra de devenir un intervenant compétent en découvrant simultanément les divers secteurs de l'activité touristique.

Les avantages du Laflèche :

- Axé sur le **tourisme écoresponsable**;
- Voyage pédagogique à l'international payé;
- Réseau d'employeurs à ta portée;
 - Parcs Canada;
 - Tourisme Mauricie;
 - Tourisme Trois-Rivières;
 - Tourisme Shawinigan.

Le seul Collège au Québec à offrir la triple diplomation dans les trois voies de sorties :

- Accueil, animation et guidage touristique;
- Mise en valeur de produits et services touristiques;
- Développement et promotion de produits du voyage.



Marie-Claude Plante
Coordonnatrice du programme
819 375-1049, poste 388
marie-claude.plante@clafleche.qc.ca

TU DÉVELOPPERAS DES COMPÉTENCES TE PERMETTANT :

- d'améliorer ton anglais;
- de participer au bien-être de la planète en mettant en pratique les notions de tourisme durable;
- de perfectionner ton espagnol lors de diverses activités pédagogiques;
- de t'imprégner de différentes cultures;
- de mettre en valeur les attractions touristiques québécoises auprès des touristes.



CETTE FORMATION EST POUR TOI SI :

- tu aimes le contact avec le public et le travail d'équipe;
- tu es curieux et tu désires côtoyer différentes cultures;
- tu veux une profession qui bouge.

PROFESSIONS ET SECTEURS D'EMPLOI (LES PLUS POPULAIRES)

- Guide de tourisme et d'aventure
- Coordonnateur d'événements touristiques
- Agent de développement du tourisme
- Conseiller en voyages
- Superviseur à l'accueil et à l'information touristique
- Services de voyages
- Loisirs et divertissements
- Hébergement
- Transport
- Restauration



LA DIFFÉRENCE LAFLÈCHE!

- Le Laflèche reçoit de nombreux étudiants internationaux, ce qui favorise la comparaison entre les pratiques de gestion du tourisme d'ici et d'ailleurs dans le monde.
- Notre programme te permet de faire une session d'études créditée dans un lycée en France (certains critères s'appliquent).
- Nos professeurs sont engagés dans le milieu. Le résultat? Ta formation est branchée sur l'industrie touristique.
- Pour les activités terrain, le Laflèche a une localisation géographique idéale (accès facile à dix régions touristiques).

RÉGULIER (ATÉ) 414.A0

Session 1	30 h/sem.
Activité physique et santé	2 h
Philosophie et rationalité	4 h
Français : écriture et littérature	4 h
Interactions professionnelles en tourisme	4 h
Trésors de chez nous	4 h
Tourisme: mille et une possibilités	5 h
Boîte à outils numériques	3 h
English for International Tourism	4 h
Session 2	27 h/sem.
Philosophie : l'être humain	3 h
Français : littérature et imaginaire	4 h
Anglais général commun	3 h
Cours complémentaire I	3 h
Canadian Treasures	4 h
Entertain me: Managing Leisure Services	3 h
Tourisme durable: réduire son empreinte	4 h
L'entreprise touristique	3 h

Stage 1 rémunéré pendant l'été (ATÉ)

Session 3	28 h/sem.
Activité physique et efficacité	2 h
Français : littérature québécoise	4 h
Anglais général propre	3 h
Cours complémentaire II	3 h
Wanderlust: Americas, Africa and Oceania	4 h
Gestion d'une entreprise touristique	4 h
Suivre le guide!	4 h
Un poco de espanol	4 h
Session 4	29 h/sem.
Activité physique et autonomie	2 h
Philosophie : éthique en techniques administratives	3 h
Français : communication et expression	4 h
Outils de rentabilité	5 h
Parcourir le monde : Eurasie	4 h
L'univers du conseiller en voyage	4 h
Exploring New Opportunities in Tourism	4 h
Tomorrow's Tourism	3 h

Stage 2 rémunéré pendant l'été (ATÉ)

Session 5	28 h/sem.
Communications and Public Relations for Tourism	4 h
Marketing for Tourism	3 h
Sonder le terrain : stage en entreprise touristique	17 h
International Business Transaction	4 h
Session 6	26 h/sem.
Superviser des richesses humaines	3 h
Be the Guide	4 h
Build your Trip : Tour Packaging	3 h
Gérer et aménager un service d'accueil	3 h
Projet : en mode réalisation et commercialisation	4 h
Coordonner un événement touristique	5 h
Expresarse en espagnol	4 h

Épreuve synthèse de programme	
Épreuve uniforme de français	

Pour bien évoluer dans ce programme, ton niveau d'anglais doit être fonctionnel dans le quotidien, tant à l'oral qu'à l'écrit.

Lors du test de classement, le niveau minimal d'anglais attendu est le 101.

STAGES

Tu participeras à trois stages, c'est-à-dire deux stages ATÉ de 250 heures chacun et un stage final de 210 heures. Tu pourras les compléter n'importe où dans le monde!*

*Tu devras répondre à certaines conditions.



VOYAGE PÉDAGOGIQUE AU COSTA RICA PAYÉ EN 2^E ANNÉE



Stage au Maroc

Programme offert en Alternance travail-études (ATÉ) et en Apprentissage en milieu de travail (AMT).

Voir page 15 pour plus d'information.

Bourse de 1000 \$

Reçois automatiquement **1 000 \$** pour ta 1^{re} année d'études!*

Pour information : aide financière
kathleen.tousignant@clafleche.qc.ca
*Certaines conditions s'appliquent!



ATÉ | Parc national de la Mauricie

PROGRAMME RENOUELÉ

Gestion hôtelière 430.A0

640 h rémunérées en Apprentissage en milieu de travail (AMT)

CE QUE TU VAS APPRENDRE

Le programme Gestion hôtelière vise à former des superviseurs intermédiaires appelés à exercer leurs fonctions dans l'une ou l'autre des unités d'un établissement hôtelier. Tu développeras donc tes compétences grâce à l'AMT dans les 6 secteurs de l'hôtellerie : réception, service aux tables et cuisine, gouvernance, supervision des services de restauration, entretien ménager, coordination des activités hôtelière.

À travers une multitude d'activités et de projets concrets, tu développeras aussi tes aptitudes professionnelles; ton leadership, ta créativité et ton esprit d'équipe seront sollicités.

AU TERME DE TA FORMATION, TU MAÎTRISERAS LES COMPÉTENCES POUR :

- gérer des ressources humaines, financières, matérielles et physiques;
- promouvoir des produits et services;
- organiser des événements;
- coordonner et superviser des opérations en hébergement et en restauration;
- devenir entrepreneur;
- effectuer des tâches administratives.



Éric Dubé
Coordonnateur du programme
819 375-1049, poste 378
eric.dube@clafleche.qc.ca

La polyvalence que tu développeras te permettra d'occuper plusieurs types d'emplois en hôtellerie et en restauration.



CETTE FORMATION EST POUR TOI SI :

- tu veux occuper un emploi de gestionnaire;
- tu as le sens de l'organisation, de l'entregent et l'esprit d'entreprise;
- tu veux que tes compétences polyvalentes comptent sur le marché du travail.



PROFESSIONS ET SECTEURS D'EMPLOI (LES PLUS POPULAIRES)

- Maître d'hôtel
- Directeur de la restauration
- Coordonnateur des ventes
- Coordonnateur d'événements
- Superviseur en hébergement
- Gestionnaire d'événements
- Délégué commercial
- Établissement hôtelier
- Auberge
- Restaurant
- Centre de congrès
- Pourvoirie



LA DIFFÉRENCE LAFLÈCHE!

- Nos professeurs travaillent en équipe pour que tu puisses mettre en pratique la matière vue dans plusieurs cours simultanément.
- Tout au long de ta formation, tu mettras en pratique tes apprentissages grâce au **Restaurant pédagogique L'escarbille** (cuisine et salle à manger) ouvert au public.
- Tu seras conscientisé et sensibilisé aux pratiques écoresponsables dans le domaine de l'hôtellerie.

PROJETS

- Salon de l'hôtellerie
- Plan de gestion
- Combat des chefs
- Soirées thématiques

RÉGULIER 430.A0

Session 1	31 h/sem.
Activité physique et santé	2 h
Philosophie et rationalité	4 h
Français : écriture et littérature	4 h
Communication en milieu hôtelier	3 h
Bureautique et méthodes de recherches	3 h
Techniques d'accueil et de réservation - AMT	9 h
L'univers de l'hôtellerie	3 h
Certifications de base en hôtellerie (HS, SST, Urgence)	3 h
Session 2	33 h/sem.
Philosophie : l'être humain	3 h
Français : littérature et imaginaire	4 h
Anglais général commun	3 h
Service des mets et boissons - AMT	10 h
Cuisine du terroir - AMT	10 h
Lois et règlements en hôtellerie	3 h
Session 3	32 h/sem.
Activité physique et efficacité	2 h
Français : littérature québécoise	4 h
Anglais général propre	3 h
Cours complémentaire I	3 h
Supervision du personnel hôtelier	3 h
Transactions comptables	3 h
Supervision en entretien ménager - AMT	8 h
Vendre des produits et services	3 h
Principes de gestion hôtelière	3 h
Session 4	33 h/sem.
Philosophie : éthique en techniques administratives	3 h
Français : communication et expression	4 h
Principes de marketing	3 h
Transactions financières	3 h
Gestion des achats et des aménagements physiques	5 h
Supervision du service de la restauration - AMT	9 h
L'univers des vins	3 h
Winning Service for the Hospitality Industry	3 h
Session 5	30 h/sem.
Activité physique et autonomie	2 h
Cours complémentaire II	3 h
Five-Star English for Concierge Service	3 h
Enquête et analyse du marché	3 h
Stratégies de commercialisation	3 h
Supervision en hébergement hôtelier (véf. de nuit) - AMT	9 h
Pratiques de gestion innovantes en hôtellerie	4 h
Contrôle de qualité	3 h
Session 6	21 h/sem. + stage
Winning Approach to Negotiations	3 h
Coordonner des activités de groupe - AMT	15 h
Publicité et promotion d'un projet hôtelier	3 h
Stage : De la direction aux opérations	10 h

Épreuve synthèse de programme
Épreuve uniforme de français

POURSUIVRE À L'UNIVERSITÉ

Si les études universitaires font partie de ton plan de carrière, c'est tout à fait possible.

À la suite de leur DEC, plusieurs étudiants se dirigent en marketing, en administration, en gestion des ressources humaines ou autres domaines connexes.

STAGES

- 640 heures de stages rémunérées en AMT
- Stage final de cinq semaines en 3^e année

Pssst! Tu peux faire ton stage de 3^e année hors Québec!



PRÉALABLE D'ADMISSION

Aucun

TOUT SUR L'ADMISSION À LA PAGE 60

Programme offert en Apprentissage en milieu de travail (AMT).

Voir page 15 pour plus d'information.



Commercialisation de la mode 571.CO

500 heures de stages rémunérées (ATÉ)



CE QUE TU VAS APPRENDRE

En Commercialisation de la mode, ça bouge! Dans tes cours et à travers les projets que tu réaliseras, tu seras rapidement en contact avec quatre aspects importants du domaine : **le marketing, la mode, la gestion des affaires et l'entrepreneuriat.**

Que ce soit le commerce en ligne, la publicité, les tendances, le développement de collections de vêtements et d'accessoires, le marketing, la gestion d'une entreprise ou la conception de plan d'affaires qui t'attirent, tu trouveras ton compte ici. C'est la clé du programme : tu auras le bagage nécessaire pour occuper une grande variété d'emplois.

TU RÊVES DE PARTIR TA PROPRE ENTREPRISE? TU ES À LA BONNE PLACE!

Entre autres, tu auras un cours de démarrage d'entreprise dans lequel tu apprendras comment préparer un plan d'affaires pour l'ouverture d'une boutique en ligne et physique de produits mode. D'ailleurs, tu auras l'occasion de t'exercer en présentant ton plan d'affaires devant des professionnels du milieu lors de ton projet de fin d'études.

Notre formation est très concrète. Dans notre **Espace créatif**, il y a un studio photo, une boutique-laboratoire, des cahiers de tendances, du matériel de présentation visuelle et bien plus!

MARKETING • MODE • GESTION • ENTREPRENEURIAT



Hugo Leclerc
Coordonnateur du programme
819 375-1049, poste 347
hugo.leclerc@clafleche.qc.ca

LE MARCHÉ DE LA MODE A BESOIN DE TOI!

- Commerce électronique
- Styliste
- Développement de collections
- Marketing
- Réseaux sociaux
- Gestion d'entreprise
- Et plus!

CETTE FORMATION EST POUR TOI SI :

- tu as un intérêt marqué pour la mode, le marketing, la gestion et l'entrepreneuriat;
- tu veux travailler en entreprise mode ou démarrer ta propre entreprise;
- tu as de l'imagination et le sens de l'esthétisme.

PROFESSIONS ET SECTEURS D'EMPLOI (LES PLUS POPULAIRES)

- Gestionnaire de produits Web
- Acheteur
- Gestionnaire de commerce de mode
- Gestionnaire de marque
- Responsable marketing
- Styliste
- Gestionnaire de réseaux sociaux
- Propriétaire de boutique
- Chef de produits
- Conseiller publicitaire
- Représentant commercial
- Superviseur
- Responsable de présentation visuelle
- Commerce de détail (boutiques physiques et en ligne)
- Manufacturier de produits mode
- Agence de vente
- Distributeur
- Importateur
- Communication marketing
- Agence de mannequins
- Organisation d'événements

LA DIFFÉRENCE LAFLECHE!

- On te propose un programme qui répond aux exigences des entreprises internationales de mode (mention accordée par la Commission d'évaluation de l'enseignement collégial).
- Notre enseignement est pratique et constamment ajusté aux réalités de l'industrie de la mode et aux dernières tendances. On te propose même des projets en entreprise.
- Tu pourras compter sur l'expertise de professeurs spécialisés : professionnels de la mode, du marketing, de la vente, de la gestion et de la publicité.

RÉGULIER (ATÉ) 571.CO

Session 1	29 h/sem.
Philosophie et rationalité	4 h
Français : écriture et littérature	4 h
Cours complémentaire I	3 h
Informatique appliquée	3 h
Initiation à la profession	3 h
Évolution des courants mode	3 h
Introduction au marketing	3 h
Entreprises de mode	3 h
Produits - mode	3 h

Session 2	30 h/sem.
Activité physique et santé	2 h
Philosophie : l'être humain	3 h
Français : littérature et imaginaire	4 h
Anglais général commun	3 h
Initiation à la comptabilité	3 h
Stratégies de vente	3 h
Logiciels spécialisés	3 h
Tendances - mode	3 h
Études de marché	3 h
Textiles I	3 h

Stage 1 rémunéré pendant l'été (ATÉ)

Session 3	32 h/sem.
Activité physique et efficacité	2 h
Français : littérature québécoise	4 h
Anglais général propre	3 h
Cours complémentaire II	3 h
Relations professionnelles	3 h
Finance d'une entreprise	4 h
Publicité et promotion	4 h
Comportement des consommateurs	3 h
Développement de marques maison	3 h
Textiles II	3 h

Session 4	30 h/sem.
Activité physique et autonomie	2 h
Philosophie : éthique en techniques administratives	3 h
Français : communication et expression	4 h
Lois et règlements commerciaux	3 h
Organisation d'événements	5 h
Achats	4 h
Stylisme	3 h
Gestion de marques maison	3 h
Représentation commerciale	3 h

Session 5	13 h/sem.
Immersion professionnelle en anglais	4 h
Gestion des stocks	3 h
Analyse des produits mode	3 h
Ententes commerciales	3 h

Cours intensifs de la mi-mai à la fin juin

Stage 2 rémunéré pendant l'automne (ATÉ)

Session 6	28 h/sem.
Gestion des ressources humaines	3 h
Aménagement de commerces et présentation visuelle	4 h
Importation de produits mode	3 h
Résolution de problèmes	3 h
Commerce électronique	3 h
Projet de fin d'études	9 h
Marketing international	3 h

Épreuve synthèse de programme
Épreuve uniforme de français

POUR SUIVRE À L'UNIVERSITÉ

Ententes avec l'Université Laval :

- DEC-BAC en administration des affaires;
- DEC-BAC en sciences de la consommation;
- passerelle avec le certificat en gestion de la relation consommateur.

Ententes avec l'UQTR :

- passerelle avec le baccalauréat en administration des affaires

PLUSIEURS ACTIVITÉS T'ATTENDENT!

Au cours de ta formation, tu pourras :

- développer une collection mode pour une entreprise québécoise;
- monter un plan d'affaires complet pour une boutique physique et électronique;
- concevoir et réaliser une boutique en ligne pour un commerce mode;
- effectuer le stylisme et la direction artistique d'une séance photo éditoriale;
- organiser un événement mode (Espace Mode Lafleche) et un défilé de mode;
- visiter de nombreuses entreprises québécoises reconnues;
- rencontrer des professionnels de la mode en immersion anglaise;
- participer à des concours entrepreneuriaux (La Flèche d'or et Lafleche inc.);
- Et bien plus!

PRÉALABLE D'ADMISSION

Aucun

TOUT SUR L'ADMISSION À LA PAGE 60

STAGES

Pendant ta formation, tu réaliseras des stages rémunérés en Alternance travail-études en gestion, marketing, vente et représentation, achats, développement de produits, événementiel, communication ou tout autre domaine relié.

Les deux stages ATÉ sont d'une durée totale de **500 heures**. Tu peux les compléter dans des entreprises mode du Québec, du Canada et à l'international, selon les ententes avec nos partenaires, telle que l'université d'Angers en France.

Programme offert en Alternance travail-études (ATÉ).

Voir page 15 pour plus d'information sur l'ATÉ.



Bon Look - Achats et stylisme

Lisa-Marie Lavigne - Diplômée du programme



Joelle Collection

Joëlle Désautniers
Fondatrice et propriétaire
Diplômée du programme



Agence Rezo - Communication et réseaux sociaux

Karine Drolet - Diplômée du programme

Reconnaissance des acquis et des compétences (RAC)

QU'EST-CE QUE LA RAC?

La RAC est une démarche individuelle convenant aux adultes ayant cumulé un bagage significatif d'expériences de travail ou de vie. Il s'agit d'une démarche qui facilite la conciliation travail-famille-vie personnelle puisque le cheminement se fait à distance.

Toutes les expériences de travail et de bénévolat ayant eu lieu au Québec, ailleurs au Canada ou dans le monde, peuvent être prises en considération.

La RAC **n'est pas une formation**.

QUELS SONT LES PROGRAMMES OFFERTS PAR LA RAC?

- Attestation d'études collégiales en **Techniques d'éducation à l'enfance**
- Diplôme d'études collégiales en **Techniques d'éducation à l'enfance**
- Attestation d'études collégiales en **Techniques d'éducation spécialisée**
- Diplôme d'études collégiales en **Techniques d'éducation spécialisée**



Kassandra Poirier
Conseillère à la RAC
819 378-1123, poste 525
kassandra.poirier@clafleche.qc.ca

Intéressé par la RAC?

Visitez le clafleche.qc.ca.

! PARTENAIRE DU PROJET RAC96 | EN COLLABORATION AVEC CSMO-ÉSAC ET LE GOUVERNEMENT DU QUÉBEC

Éducation à l'enfance | Obtenez un diplôme tout en étant rémunéré par votre employeur et ce, sans frais de scolarité!

1. Avoir un lien d'emploi avec l'un des employeurs suivants :
 - Centres de la petite enfance (CPE)
 - Garderies subventionnées ou non subventionnées (ayant un permis délivré par le ministère de la Famille)
2. Avoir une expérience significative en éducation à l'enfance



AVANTAGES DE LA RAC

- À distance
- À votre rythme
- Selon vos disponibilités
- Obtention d'un diplôme collégial
- Accès à un poste ou à une permanence
- Augmentation de votre estime personnelle
- Faibles coûts
- Approche personnalisée et flexible
- Personne candidate soutenue par un expert de contenu tout au long de ses évaluations
- Permet la conciliation travail-famille-vie personnelle



ÉVALUATION DES COMPÉTENCES

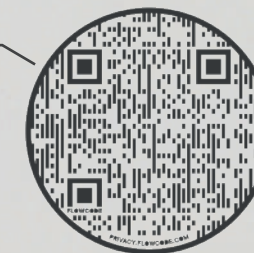
Différents travaux sont réalisés afin de démontrer les acquis :

- Recherche;
- Réflexion personnelle;
- Observation dans le milieu;
- Animation;
- Portfolio;
- Mise en situation.

Avantage Laflèche : nos étudiants bénéficient d'une **plateforme exclusive** qui leur donne accès à nos services



MAVIEAULAFLECHE.CA



LA plateforme étudiante au bout des doigts!
Voici ce que tu y trouveras :

- VIE ÉTUDIANTE
- SUIVIS PSYCHOSOCIAUX
- SOUTIEN À L'APPRENTISSAGE
- SERVICES ADAPTÉS
- AIDE FINANCIÈRE
- CLAVARDAGE ET PRISE DE RENDEZ-VOUS
- COUP DE POUCE TECHNO
- WEBRADIO
- ET BIEN PLUS ENCORE!



Attestations d'études collégiales



Tu fais un retour aux études? Tu cherches un nouveau défi pour relancer ta carrière? Jette un œil à nos AEC!

QU'EST-CE QU'UNE AEC?

Il s'agit d'un programme de formation collégiale technique d'une durée variable, destiné aux adultes qui reviennent aux études.

COMPLÉTER UNE AEC, C'EST :

- **la meilleure façon de poursuivre des études tout en travaillant.** La formation en ligne et les cours de soir te permettent de combiner travail et études;
- **accéder rapidement au marché du travail.** La plupart des formations peuvent être complétées en deux ou trois sessions;
- **devenir un candidat recherché par les employeurs.** Nos formations sont ciblées afin de permettre d'acquérir les connaissances et développer les compétences nécessaires pour occuper des postes que les employeurs tentent actuellement de combler;
- **bénéficier de l'expertise des meilleurs guides.** Nos professeurs sont des professionnels qui œuvrent dans le domaine qu'ils enseignent. Puisqu'ils sont en contact avec le milieu, ils sont bien placés pour te diriger vers ton futur emploi.



Isabelle Boies
Conseillère pédagogique et
coordonnatrice des AEC
819 375-1049, poste 529
isabelle.boies@clafleche.qc.ca

Intéressé par l'une de nos AEC?
Ajoute ton nom sur notre liste
d'intérêt! Visite le clafleche.qc.ca.

+ D'INFO SUR LES DROITS DE
SCOLARITÉ EN PAGE 58



CONDITIONS D'ADMISSION

Détenir un diplôme d'études secondaires (DES), un diplôme d'études professionnelles (DEP) ou une formation jugée suffisante par le Collège et satisfaire à l'une des conditions suivantes :

- avoir interrompu ses études pendant au moins deux sessions consécutives ou une année;
- avoir complété au moins une année d'études postsecondaires échelonnées sur une période d'un an ou plus;
- être visé par une entente conclue entre l'établissement et un employeur ou par un programme gouvernemental.

Les périodes d'admission varient d'une AEC à l'autre et les formations peuvent démarrer en tout temps de l'année. Nos cohortes débutent lorsque 20 personnes sont inscrites à l'une ou l'autre de nos AEC.



UNE FORMATION EN LIGNE, C'EST :

- une classe virtuelle interactive sur le Web en temps réel, selon un horaire préétabli;
- un contact direct avec les enseignants et les autres participants;
- la possibilité de revoir les cours;
- un accès gratuit aux outils Office 365 pour la durée de la formation;
- un accès à plusieurs services du Collège en ligne : médecin, travailleurs de milieu, aide financière, etc.



NOS AEC SONT ADMISSIBLES
À L'AIDE FINANCIÈRE AUX
ÉTUDES, CAR ELLES SONT
OFFERTES À TEMPS PLEIN.

Communications, publicité et conception Web ↗ NWY.IU

Deviens agent de communication!

BUT DU PROGRAMME

Cette formation s'adresse à ceux et celles qui désirent travailler dans des petites et moyennes entreprises. Ces personnes occupent généralement des fonctions dans différents organismes publics et privés ainsi que dans des institutions gouvernementales provinciales et fédérales. On les trouve aussi dans des entreprises culturelles et sportives qui organisent des festivals, des spectacles et des événements et dans les entreprises de loisirs et de tourisme.

QUALITÉS REQUISES

- Bonne créativité
- Excellent sens de la planification et de l'organisation
- Excellentes aptitudes en français
- Souci du détail et respect des délais

Offert en ligne!

Durée de la formation | 645 h | trois sessions à raison de deux soirs par semaine et un samedi sur deux

Assurance de dommages des particuliers ↗ LCA.E6

Deviens agent, courtier, souscripteur ou expert en sinistre!

POUR EXERCER CES FONCTIONS, IL TE FAUT :

- compléter une formation collégiale (DEC ou AEC en Assurance de dommages);
- réussir les examens de l'Autorité des marchés financiers (AMF);
- effectuer une période probatoire;
- obtenir un certificat de représentant pour la discipline ou une catégorie de discipline reliée au domaine des assurances.

QUALITÉS REQUISES

- Bonne capacité d'écoute
- Compétences en service à la clientèle
- Sens de l'entrepreneuriat
- Bon jugement
- Facilité à vulgariser de l'information complexe
- Esprit d'équipe et sens de l'initiative
- Intégrité et sens de l'éthique

Offert en ligne!

Durée de la formation | 495 h | deux sessions à raison de deux soirs par semaine et deux samedis par mois

Parmi les 50 métiers les plus demandés au Québec!

Tendances et pratiques en toxicomanie ↗ JNC.1P

Une seule session : un perfectionnement rapide!

Si tu es intervenant et que tu côtoies une clientèle aux prises avec une problématique de dépendance, cette formation est l'outil parfait pour ton perfectionnement professionnel.

AU COURS DE CETTE FORMATION, TU APPRENDRAS NOTAMMENT À :

- intervenir de façon efficiente auprès d'une clientèle toxicomane avec ou sans trouble concomitant;
- élaborer et actualiser des plans de traitement efficaces en collaboration avec des équipes interdisciplinaires.

PRÉALABLES D'ADMISSION

Détenir un diplôme ou une attestation d'études de niveau collégial (DEC ou AEC) ou universitaire dans un domaine de l'intervention psychosociale : Éducation spécialisée, Travail social, Soins infirmiers, Gestion et intervention en loisir, Éducation à l'enfance, etc.

Durée de la formation | 195 h | deux soirs par semaine et un samedi sur deux, durant 16 semaines

En ligne!
Unique au Québec!

Pilotage professionnel d'aéronefs; programme intégré ATP(A) ↗ EWA.OY

Le moment est venu de réaliser ton rêve. Deviens pilote professionnel grâce à cette formation intensive!

LA FORMATION MÈNE À :

- une triple diplomation:
 - une licence de pilote professionnel émise par Transport Canada;
 - un diplôme intégré ATP(A) de l'Académie de vol Cargair;
 - un diplôme collégial du Laflèche;
- une expérience de 226 heures de vol ainsi que la préparation aux examens théoriques de pilote de ligne.

EN QUOI CONSISTE LA FORMATION?

- **569 heures** en classe (théorie et pratique)
- **186 heures de vol** dont **50 heures** sur multimoteur, un attrait lors de l'embauche
- **40 heures** sur simulateur de vol haute performance
- Cours de travail en équipage, survie et anglais de l'aviation

Durée de la formation | 795 h | réparties sur une période de 18 mois, selon les conditions météorologiques

Formation en partenariat avec
CARGAIR
ACADÉMIE DE L'AIR DEPUIS 1961

Techniques d'éducation à l'enfance ↗ JEE.OK

Deviens qualifié pour la profession!

BUT DU PROGRAMME

Le marché du travail est à la recherche d'éducateurs à l'enfance. Cette AEC-attestation d'études collégiales Techniques d'éducation à l'enfance permet de répondre aux besoins des employeurs. Le programme a pour but de former des personnes aptes à favoriser le développement global des enfants de 0-12 ans.

AU COURS DE CETTE FORMATION, TU APPRENDRAS NOTAMMENT À :

- participer à l'organisation d'un environnement éducatif en collaboration avec des parents;
- établir des relations humaines harmonieuses dans son milieu de travail;
- assurer un environnement sain et sécuritaire en collaboration avec des partenaires;
- actualiser ses compétences professionnelles.

Durée de la formation | 1260 h | réparties sur 5 sessions à raison de trois soirs par semaine et un samedi par mois

Offert en ligne!

Gestion des comportements dysfonctionnels ↗ JNC.1Y

Une seule session : un perfectionnement rapide!

Si tu es intervenant et que tu côtoies une clientèle présentant des comportements inappropriés et dérangeants pour elle-même ou pour autrui, cette formation est pour toi!

AU COURS DE CETTE FORMATION, TU APPRENDRAS NOTAMMENT À :

- définir et identifier les comportements dysfonctionnels;
- développer des compétences afin d'intervenir et d'appliquer les meilleures pratiques dans la gestion de ces comportements;
- développer des attitudes essentielles à la posture d'intervenant.

PRÉALABLES D'ADMISSION

Détenir un diplôme ou une attestation d'études de niveau collégial (DEC ou AEC) ou universitaire dans un domaine de l'intervention psychosociale : Éducation à l'enfance, Éducation spécialisée, Travail social, Soins infirmiers, Gestion et intervention en loisirs, etc.

Durée de la formation | 210 h | deux soirs par semaine et un samedi sur deux durant environ 18 semaines

Offert en ligne!



Art-études

Offert en Sciences de la nature et Sciences humaines sur un cheminement de 3 ans

LA MUSIQUE T'INTÉRESSE?

En collaboration avec le Conservatoire de musique de Trois-Rivières, le Laflèche te fournit l'occasion de concilier ta formation en musique avec ton parcours collégial.

DEUX PARCOURS TE SONT OFFERTS

- **Le DEC en musique**
Formation générale offerte au Laflèche et formation spécifique en musique offerte au Conservatoire.
- **Le Double DEC sur trois ans** | Admissible à la bourse préuniversitaire de 2 000 \$
DEC en musique + DEC en Sciences de la nature **ou** en Sciences humaines.

CONDITIONS D'ADMISSION

- Être inscrit au Conservatoire de musique de Trois-Rivières
- Répondre aux conditions d'admission aux études collégiales (voir page 60) et aux conditions particulières du programme choisi

! Pour information :
CONSERVATOIRE DE MUSIQUE DE TROIS-RIVIÈRES : 819 371-6748



Stéphane Roy
Coordonnateur du programme
819 375-1049, poste 283
stephane.roy@clafleche.qc.ca

LA DANSE T'INTÉRESSE?

En collaboration avec l'Académie de danse Mouv de Trois-Rivières, le Laflèche te fournit l'occasion de concilier ta passion pour la danse avec tes études collégiales.

DANS CE PARCOURS, TU TROUVERAS :

- une formation multidisciplinaire en danse : jazz, contemporain, hip-hop, ballet classique, *Tap dance*;
- quatre après-midis de danse par semaine;
- une reconnaissance des cours d'éducation physique.

CONDITIONS D'ADMISSION

- Répondre aux conditions d'admission aux études collégiales (voir page 60) et aux conditions particulières du programme choisi
- Être recommandé à la suite de l'audition de l'Académie de danse Mouv

Note : il faut prévoir des frais payables à l'Académie de danse Mouv.
Tarif établi par le partenaire.

! Pour information :
ACADÉMIE DE DANSE MOUV : 873 240-1414



Sport-études

Nous adaptons tes études préuniversitaires pour te permettre d'être un étudiant-athlète accompli!

Bourses préuniversitaires
2 000 \$

TU PRATIQUES UN SPORT RECONNU PAR UNE FÉDÉRATION SPORTIVE? ON T'OFFRE UN PROGRAMME QUI TE PERMETTRA DE CONCILIER TES ÉTUDES ET LA PRATIQUE DE TON SPORT DE PERFORMANCE.

VOICI CE QUE T'OFFRE LE PROGRAMME SPORT-ÉTUDES DU LAFLÈCHE :

- un horaire personnalisé;
- une excellente collaboration et disponibilité des enseignants;
- un programme préuniversitaire réparti sur trois ans (ou six sessions) pour faciliter la conciliation sport et études;
- des cours intensifs ou par correspondance;
- l'exemption des cours d'éducation physique;
- des cours complémentaires en psychologie du sport et en physiologie du sport;
- une transition facilitée vers les universités américaines.

PRÉALABLES D'ADMISSION

- Être recommandé par sa fédération sportive;
- Répondre aux conditions d'admission au collégial;
- Répondre aux exigences particulières du programme choisi.



Stéphane Roy
Coordonnateur du programme
819 375-1049, poste 283
stephane.roy@clafleche.qc.ca



MEMBRE DE
ALLIANCE
SPORT-ÉTUDES
ENSEIGNEMENT SUPÉRIEUR

TU POURRAIS TE QUALIFIER POUR DES BOURSES, DONT LA BOURSE SPORT-HOMMAGE LAFLÈCHE.

JETTE UN OEIL À LA PAGE 57

BOURSES PRÉUNIVERSITAIRES

Choisis le Laflèche : on te donne 2 000 \$

- Reçois automatiquement cette bourse lors de ton inscription en **Sciences de la nature** ou en **Sciences humaines**. Cette bourse est répartie sur les sessions d'études.

Exemples de sports

- Athlétisme
- Badminton
- Boxe
- Canoë-kayak
- Danse
- Golf
- Gymnastique
- Haltérophilie
- Hockey (joueurs de la LHJMQ)
- Judo
- Karaté
- Nage synchronisée
- Natation
- Patinage artistique
- Planche à neige
- Ski de fond
- Sport équestre
- Taekwondo
- Tennis
- Tir à l'arc
- Triathlon
- Vélo
- Et plus encore!

Baseball
Sport-études : ta porte d'entrée vers les collèges américains! (NJCAA, NCAA, NAIA)

En plus d'accéder à une formation collégiale de qualité, tu bénéficieras de l'expérience de nos entraîneurs pour propulser ta carrière jusqu'aux plus hauts sommets!

Au programme :

- des infrastructures de grande qualité pour les entraînements intérieurs et extérieurs;
- une préparation physique spécifique en salle d'entraînement;
- un camp d'entraînement de 10 à 15 jours aux États-Unis où tu pourras affronter les équipes des grands collèges américains.



Louis-Félix Pelletier
Athlète en baseball



Nathan Koné
Athlète en canoë-kayak

« La vie d'un étudiant-athlète n'est pas toujours facile. Avec les camps d'entraînement et les compétitions, il est parfois facile de perdre le fil de la matière. Heureusement, le programme Sport-études du Collège Laflèche encadre bien les athlètes de haut niveau. Les enseignants de ce programme s'adaptent pour les travaux ainsi que les examens et sont à l'écoute des athlètes même lorsqu'ils sont absents en raison de leur sport. Cela m'a permis de partir en Floride pour un camp d'entraînement de huit semaines au printemps. »

- Nathan Koné



Laurence Parenteau
Athlète en ski alpin

Hockey collégial masculin division I

Tu fais partie d'une équipe de hockey d'élite de niveau provincial et tu désires poursuivre la pratique de ton sport au collégial? Joins-toi aux Dragons du Laflèche et affronte des équipes des quatre coins du Québec!

Grâce au cheminement Sport-études, tu pourras compléter une formation en Sciences humaines ou en Sciences de la nature sur trois ans : tes avant-midis seront dédiés aux études et tes après-midis, aux parties et aux entraînements.

Pour en savoir plus sur le hockey :



Philippe Bergeron
Équipes intercollégiales et activités sportives
819 375-1049, poste 258
philippe.bergeron@clafleche.qc.ca

Psssst!

Plus d'information sur nos équipes intercollégiales à la prochaine page!

Sports intercollégiaux

Sors le dragon en toi!



Joins-toi à l'une de nos équipes intercollégiales et arbore les couleurs du Laflèche!

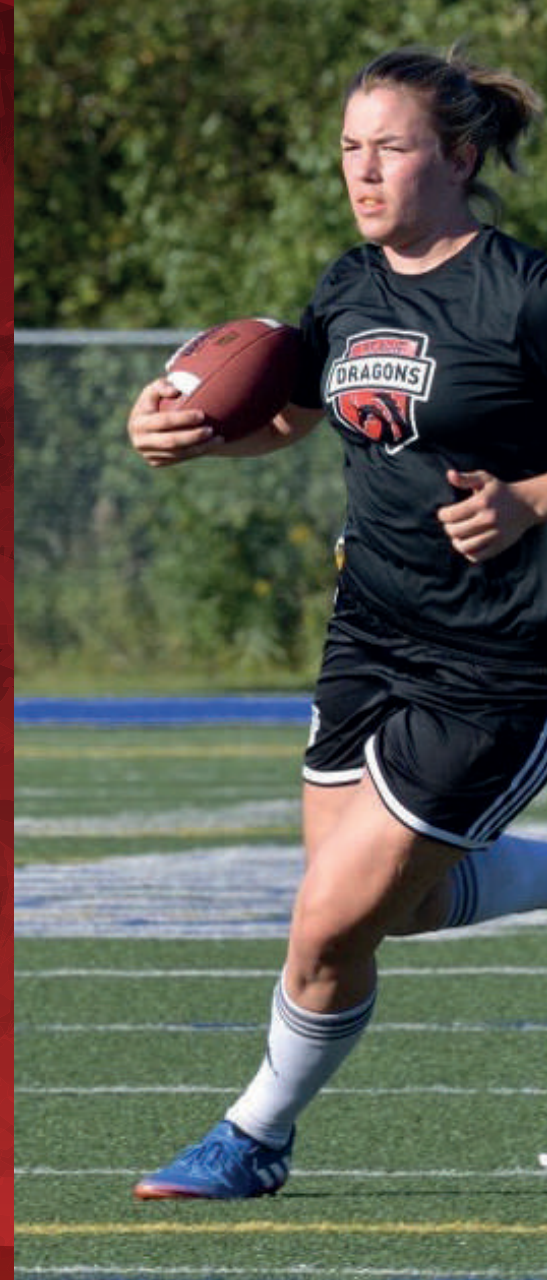
Nos sports intercollégiaux

- Basketball
- Volleyball
- Flag football
- Soccer
- Cross-country

Tu aimerais démarrer une équipe dans une autre discipline? Parles-en à :



Philippe Bergeron
Équipes intercollégiales et activités sportives
819 375-1049, poste 258
philippe.bergeron@clafleche.qc.ca



Tu carbures à l'activité physique?

En t'inscrivant au Laflèche, tu auras accès gratuitement au centre sportif qui compte trois plateaux :

- un gymnase;
- deux salles multifonctionnelles (danse, yoga, etc.);
- une salle d'entraînement : tapis roulants, vélos stationnaires, appareils de musculation, poids, etc.

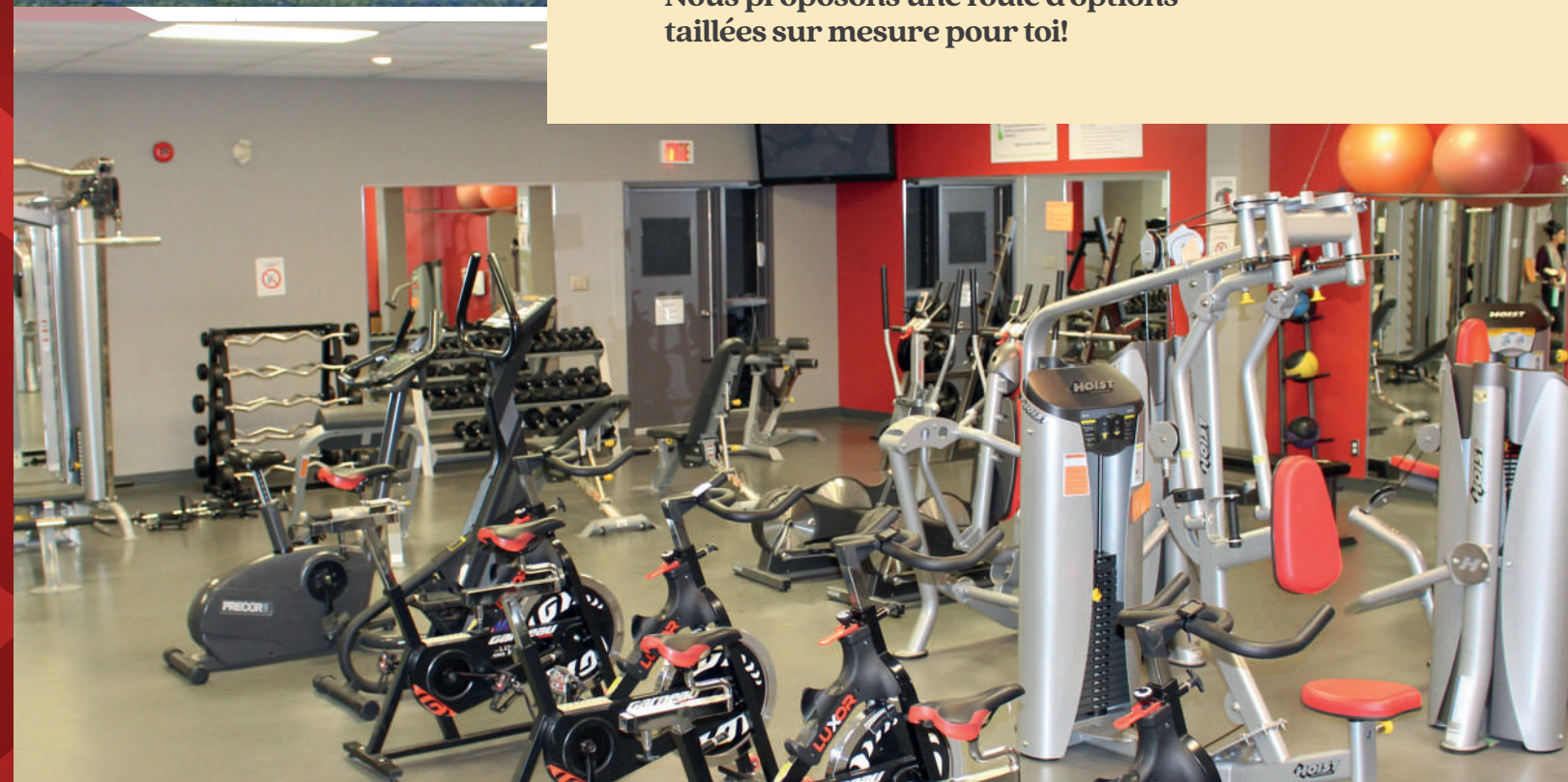
Tu pourras aussi réserver gratuitement le gymnase et les salles multifonctionnelles en dehors des heures de cours.

Tu veux bouger sur l'heure du midi?

Pour le plaisir et pour conserver de saines habitudes de vie, nous t'invitons à faire du sport :

- volleyball;
- badminton;
- pickleball;
- cours de groupe (cardio-tonus, yoga et des nouveautés chaque année!);
- toute autre activité que tu veux mettre en place.

Nous proposons une foule d'options taillées sur mesure pour toi!



International et hors Québec

Études et stages

Tu rêves de découvrir d'autres cultures? De repousser tes limites? De voir comment on travaille ailleurs? Alors, un stage ou une session d'études à l'extérieur du Québec, c'est pour toi! Le Laflèche a des ententes avec une vingtaine d'établissements d'enseignement à travers le monde et pourra t'accompagner avant et pendant ton expérience à l'étranger. Il ne te reste qu'à choisir ta destination!



PROGRAMMES ADMISSIBLES

- Commercialisation de la mode
- Éducation spécialisée
- Éducation à l'enfance
- Gestion hôtelière
- Gestion et intervention en loisir
- Tourisme
- Santé animale

MILIEUX DE STAGE PARTENAIRES

- Belgique** : Liège, Charleroi
- Canada** : Vancouver
- France** : Angers, Evian, Lille, Lyon, Marseille, Moutiers, Nice, Nîmes, Paris, Pont L'Abbé, Rouen, Thonon-les-Bains, Toulon, Vannes, Dinard, Grenoble
- Martinique** : Bellefontaine, Fort-de-France, Le François



Jonathan Paquet
Conseiller à l'international
819 375-1049, poste 256
jonathan.paquet@clafleche.qc.ca

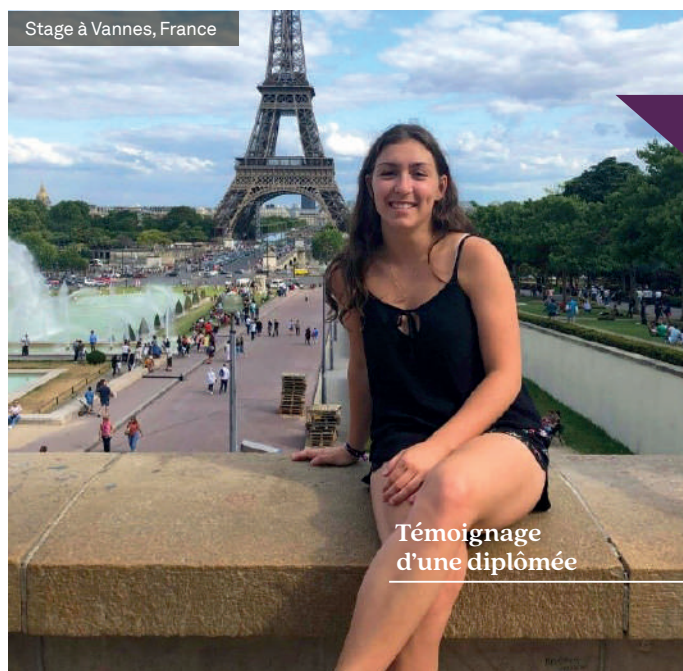
Soutien financier

Que tu désires aller en stage hors Québec, partir en groupe dans le cadre de ton programme d'études ou faire une session à l'étranger, sache que plusieurs bourses sont à ta portée!

La Fondation du Collège Laflèche, l'Association des collèges privés du Québec (ACPQ) et Les Offices jeunesse internationaux du Québec (LOJIQ) proposent différents

programmes visant à soutenir les étudiants dans leurs projets de mobilité internationale.

Informe-toi auprès de notre conseiller pour connaître les critères d'admissibilité, planifier ton budget et réaliser ton rêve de voyager tout en apprenant dans le cadre de tes études!



Stage à Vannes, France

Témoignage d'une diplômée

Un collège ouvert sur le monde

Chaque année, des dizaines d'étudiants internationaux choisissent le Laflèche pour réaliser un stage, une session ou un programme d'études.

Les étudiants du Collège ont le privilège de côtoyer des étudiants en provenance de la Belgique, du Congo, de la France, de la Guadeloupe, de la Guyane, de Madagascar, du Maroc et de la Martinique.

Cette diversité apporte au Laflèche une véritable bouffée d'air frais et permet à toute sa communauté de goûter à la richesse des autres cultures.



Laureen Elsy Manika-Mikembe, Gabon
Gestion hôtelière



Groupe de Sciences humaines et d'Éducation spécialisée à Berlin

Pars en groupe avec ton programme d'études!

Au cours des dernières années, plus d'une centaine d'étudiants du Collège ont eu la chance de participer à l'un des nombreux voyages de groupe proposés par les enseignants.

Par exemple, les étudiants en Commercialisation de la mode se sont envolés pour l'Italie, véritable phare mondial dans le domaine du prêt-à-porter.

De leur côté, les étudiants en Santé animale se sont plutôt dirigés vers le Costa Rica, pays dont la diversité de la faune et de la flore est reconnue mondialement.

Pour leur part, les étudiants de Sciences humaines et de Techniques d'éducation spécialisée ont eu la chance de se rendre en Pologne, en Allemagne et en République Tchèque dans le cadre d'un projet de découverte culturelle et historique. **Prochaine destination, la Grèce!**

Depuis deux ans, les étudiants de 2^e année en Tourisme participent à un voyage pédagogique payé au Costa Rica.

Ces expériences permettent de sortir des classes pour apprendre, comprendre et découvrir le monde autrement. Seras-tu du nombre la prochaine fois?



Groupe de Santé animale au Costa Rica

« Je recommande un stage à l'international à tous ceux qui ont envie de se dépasser, d'apprendre à se connaître et de découvrir le monde. C'est une expérience qui nous fait grandir et qui nous permet de créer de bons souvenirs.

De plus, faire la rencontre de gens à qui on s'attache et avec qui on tisse des liens est très enrichissant. Même si l'expérience peut être déstabilisante, lancez-vous et je suis convaincue que vous ne serez pas déçus! »

Daliene Bergeron
DIPLOMÉE EN ÉDUCATION SPÉCIALISÉE - 2^E DEC

Parce que ta santé nous tient à cœur!



Services adaptés

Si tu as une limitation diagnostiquée, les services adaptés ont pour mission de répondre à tes besoins et ce, sans discrimination ni privilège. Nous t'offrons un suivi et des accommodements qui favoriseront ton intégration à travers ton parcours académique.

En premier lieu, un conseiller des services adaptés t'accueillera afin d'évaluer tes besoins particuliers. Il pourra alors élaborer un plan d'intervention personnalisé en lien avec la problématique qui te concerne et les recommandations de ton professionnel de la santé.

Différentes mesures d'aide peuvent être mises en place* :

- encadrement pédagogique;
- temps supplémentaire aux examens;
- accès à des logiciels de rédaction ou toute autre mesure visant à pallier une limitation;
- passation des examens dans un local adapté.

*Les mesures de soutien sont déterminées en fonction des besoins et du diagnostic médical.

Voici quelques exemples de limitations :

- déficience auditive;
- déficience visuelle;
- déficience motrice;
- trouble d'apprentissage;
- trouble du spectre de l'autisme;
- trouble de la parole et du langage;
- trouble déficitaire de l'attention;
- trouble de santé mentale.

Programme Poze

Le passage du secondaire au collégial représente une source de stress pour toi?

Tu fais un retour aux études et tu appréhendes la nouvelle routine de vie que cela impliquera pour toi? Tu as tout simplement à cœur de rester zen pendant ton parcours collégial?

Si tu as répondu oui à l'une de ces questions, le programme Poze pourrait t'intéresser.

Offerts par le personnel du Laflèche, les ateliers Poze sont gratuits et se déroulent au fil de tes sessions d'études dans une ambiance chaleureuse et décontractée.

Tu y découvriras, entre autres, des méthodes pour apprivoiser les situations qui te causent de l'anxiété, des craintes ou des symptômes de dépression. Sache que l'équipe du Laflèche est là pour toi!

Médecin, gratuit pour toi!

Afin de répondre aux besoins des étudiants désirant consulter un médecin, le Laflèche accueille une omnipraticienne à raison de deux demi-journées par semaine. Elle est disponible sur rendez-vous pour toute consultation en médecine générale, l'évaluation d'un problème aigu, un suivi d'une affection chronique, un examen gynécologique ou encore pour le dépistage des ITSS. Elle est également disponible pour te rencontrer si tu as besoin d'information et de conseils afin de te maintenir en bonne santé.

Services psychosociaux

Pendant ton parcours collégial, s'il t'arrive de vivre des événements difficiles, les travailleurs de milieu seront là pour t'offrir leur présence, leur écoute et l'accompagnement dont tu as besoin pour prendre un pas de recul et trouver des pistes de solutions.

Pour les rencontrer, il suffit simplement de prendre rendez-vous.



Travailleurs de milieu

Marie-Josée Lupien
Conseillère des services adaptés et travailleuse de milieu
819 375-1049, poste 364
marie-josee.lupien@clafleche.qc.ca



Louis-Philippe Normand
Conseiller des services adaptés et travailleur de milieu
819 375-1049, poste 315
louis-philippe.normand@clafleche.qc.ca



Élisabeth Forbes Brisebois
Travailleuse de milieu
819 375-1049, poste 343
elisa.forbes.brisebois@clafleche.qc.ca



Des outils pour ta réussite scolaire!

Service d'aide pédagogique et d'orientation

Ta réussite nous tient à cœur! Que ce soit avant, pendant ou à la suite de ton choix de programme, l'équipe du Service d'aide pédagogique et d'orientation est là pour répondre à tes questions sur :

- le cheminement scolaire : horaire, choix de cours, changement de programme;
- l'accompagnement dans la démarche d'orientation, la confirmation ou la modification de carrière;
- les programmes d'études professionnelles, collégiales ou universitaires, les différentes carrières et professions;
- l'aide à la réussite : références vers les ressources susceptibles de t'aider (centres d'apprentissage).

Information

819 375-1049, poste 223
aide.pedagogique@clafleche.qc.ca



Marylène Lebeau
Agente de bureau



Danièle Rousseau
Conseillère d'orientation
Aide pédagogique individuelle



Valérie Lapointe
Conseillère d'orientation
Aide pédagogique individuelle

Des centres d'apprentissage pour te soutenir tout au long de tes études

Tu as besoin de soutien dans certains cours? Si tu éprouves des difficultés pendant tes études, sache que plusieurs centres d'apprentissage sont disponibles afin de contribuer à ta réussite scolaire.

- Centre des ressources linguistiques (CRL);
- Centre d'apprentissage en langues modernes (CALM);
- Centre d'apprentissage en mathématique et en sciences (CAMS);
- Centre d'action en Sciences humaines (CASH);
- Centre d'apprentissage en Sciences de la nature (CASN).

Animation et vie étudiante

L'équipe de la vie étudiante du Laflèche te propose une programmation d'activités diversifiées qui te fera vivre des expériences enrichissantes et stimulantes tout en favorisant ton intégration collégiale.

En t'encourageant à faire du bénévolat et à participer à des activités communautaires et socioculturelles, nos animateurs t'offrent une occasion unique d'apprendre et de développer tes qualités personnelles de leadership et de créativité, ton esprit d'initiative et ton sens des responsabilités.

Au Laflèche, nous avons de tout pour répondre à tes intérêts!

?



Isabelle Côté

Conseillère à la vie étudiante
819 375-1049, poste 287
isabelle.cote@clafleche.qc.ca

Mathieu Marchand

Technicien en loisir
819 375-1049, poste 272
mathieu.marchand@clafleche.qc.ca

On partage tes valeurs!

FRIPERIE

Donne une deuxième vie aux vêtements et accessoires mode que tu ne portes plus et viens dénicher de nouveaux morceaux pour compléter ta garde-robe! Grande nouveauté, il sera maintenant possible d'acheter des vêtements de la friperie en ligne, via la plateforme mavieaulafleche.ca.

POINT DE CUEILLETTE DE MOISSON MAURICIE

Pour certains étudiants dans le besoin, les paniers de Moisson Mauricie sont d'une aide précieuse. Pour faciliter l'accès à ce service, nous avons pris une entente avec l'organisme afin que les paniers de denrées soient livrés directement au Collège.

Au Collège Laflèche, on prend soin de notre communauté! Si, toi aussi, tu prônes l'équité et la réutilisation des biens plutôt que le gaspillage, tu seras bienvenu, autant comme bénévole que comme client!



FRIGO COMMUNAUTAIRE

Ici, rien ne se perd. Dans un élan de passion culinaire, tu as préparé des quantités démesurées de ta meilleure recette? Tu pourras apporter le surplus pour en faire bénéficier les autres étudiants.

Si tu es temporairement dans une situation financière difficile, tu pourras te servir dans le frigo.



COMITÉ ENVIRONNEMENT ET SAINES HABITUDES DE VIE

Chaque année, des étudiants et des membres du personnel se réunissent en comités pour développer des projets qui auront un impact environnemental positif.

De leurs efforts sont nées des initiatives concrètes : salon de l'environnement, installation de bornes de recharge pour voitures électriques, abri sécurisé pour les vélos, etc. Ces idées t'inspirent? Joins-toi à nous!

Service de placement

TA CARRIÈRE DÉBUTE ICI!

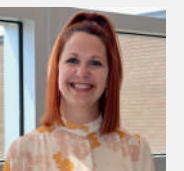
Au cours de ta formation et même après, tu auras accès à notre service de placement. En effet, au Laflèche, une personne est disponible pour t'accompagner dans tes démarches de recherche d'emploi, que ce soit pour un emploi d'été, à temps partiel ou à la fin de tes études. Tu pourras aussi consulter la documentation qui est mise à ta disposition pour mieux connaître le marché du travail et te préparer à l'intégrer.

Nous te réservons une réelle mine d'or : tu trouveras toutes les offres d'emploi reçues par le Service de placement sur le site Internet du Laflèche.

LE SERVICE DE PLACEMENT EST AUSSI LÀ POUR :

- t'aider dans l'élaboration de ton curriculum vitæ;
- collaborer avec les employeurs dans leur processus de recrutement;
- faire connaître aux employeurs nos programmes techniques de même que nos finissants.

Gratuit pour les étudiants et les diplômés!



Kathleen Tousignant

Technicienne en administration
819 375-1049, poste 248
placement@clafleche.qc.ca



DES ACTIVITÉS

Diverses activités ont lieu tout au long de l'année afin d'ajouter du dynamisme dans ton milieu de vie. Certaines se veulent de petites attentions toutes simples, d'autres sont festives et rassembleuses!

- Journée d'accueil et d'intégration
- Activités thématiques
- Midis-spectacles
- Radio étudiante
- Concours d'écriture
- Et plus

DES COMITÉS

Tu aimes t'engager et tu désires faire la différence dans ton milieu de vie? Divers comités te permettront de t'épanouir dans la vie étudiante du Laflèche.

- Association générale des étudiants
- Comité environnement et saines habitudes de vie
- Conseil des représentants de programmes
- Comité solidarité
- Et plus

DES ÉVÉNEMENTS INTERCOLLÉGIAUX

Les activités intercollégiales te permettent de rencontrer des étudiants du Laflèche et d'autres cégeps, de vivre des expériences et de partager ta passion. Le Laflèche fait partie du Réseau intercollégial des activités socioculturelles du Québec (RIASQ).

- Cégeps en spectacle
- Circuit d'improvisation
- Intercollégial de danse
- Intercollégial de théâtre
- Ligue collégiale de sports électroniques (League of legends)
- Prix littéraire des collégiens
- Et plus

DES ENGAGEMENTS SOCIAUX

Les causes sociales te touchent? Il te sera possible de t'engager bénévolement. Ces occasions te permettront de vivre une expérience unique au Laflèche, dans la région ou même à l'international. Offrir de son temps, c'est valorisant!

- Amnistie internationale
- Frigo communautaire
- Collectes de sang
- Noël du Pauvre
- Journée de la jonquille
- Friperie
- Moisson Mauricie
- La Guignolée
- Et toute autre initiative étudiante

Résidences

Le complexe résidentiel du Laflèche se compose de deux résidences pouvant accueillir **120 étudiants**. Situées sur le terrain du Laflèche, les résidences offrent un accès rapide au Collège et des logements confortables et de qualité, tout en favorisant le climat d'études.

Chaque bâtiment se distingue par son type d'hébergement. Tous les appartements sont entièrement meublés, chauffés, éclairés et pourvus d'une fenêtre. Le bail de location est d'une durée de 10 mois, du mois d'août jusqu'à la fin du mois de mai, avec la possibilité de prolonger pour la période estivale.

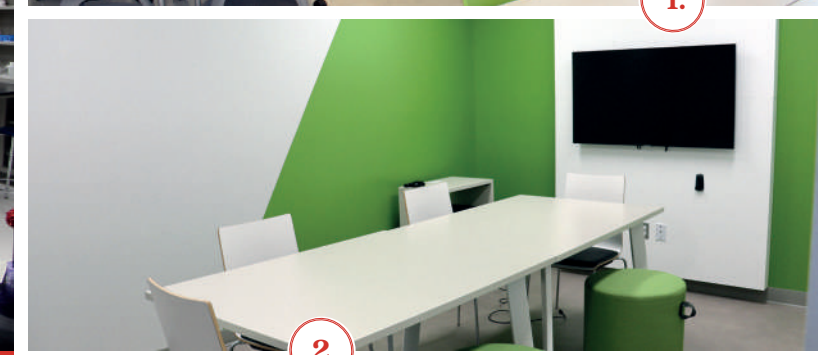
RÉSERVATION D'UNE RÉSIDENCE

Tu pourras faire ta demande de réservation UNIQUEMENT lorsque tu recevras la réponse d'admission officielle du registraire. Pour avoir priorité, tu peux déposer ta demande d'admission à la **Soirée information-admission de février** et réserver ta résidence à ce moment. Sinon, les demandes sont traitées selon la date de réception de la demande de réservation.

Description complète des types de chambres et appartements, formulaires de réservation et règlements disponibles au clafleche.qc.ca.



Maximilien Larose
Responsable des résidences
819 375-1049, poste 720
maximilien.larose@clafleche.qc.ca



Fais une visite virtuelle des résidences sur notre site Internet!



Deux résidences différentes selon tes besoins!

RÉSIDENCE AVEC STUDIOS

Dotée de deux salons communs avec table d'études, fauteuils et téléviseur. Chaque studio est doté d'un lit simple, d'une table de travail et d'une chaise, d'un réfrigérateur et d'un micro-ondes.

- Studio avec salle de bain privée : **400 \$ / mois**
- Studio avec salle de bain partagée : **355 \$ / mois**
- Studio adapté : **410 \$ / mois**

RÉSIDENCE « VERTE » AVEC APPARTEMENTS

Avec salle d'études et de repos sur le toit.

Hébergement en chambres multiples
Deux appartements de 10 pièces et demie (8 chambres), avec deux salles de bain, cuisine, salle à manger et salon.
390 \$ / mois par chambre (occupation simple)

Prix sous réserve de modification sans préavis

Hébergement en appartement partagé

Huit appartements de 5 pièces et demie (3 chambres), avec salle de bain, cuisine, salle à manger et salon.

455 \$ / mois par chambre (occupation simple)

Hébergement en loft

Deux appartements de 4 pièces et demie (2 chambres), avec salle de bain, cuisine, salle à manger et salon.

315 \$ / mois par chambre par personne (occupation double)

Profite de ces avantages!

- Proximité des services du Laflèche (cafétéria, salles de cours, centre sportif, etc.)
- Sécurité assurée (contrôle des accès et caméras de surveillance)
- Accès Internet illimité gratuit
- Prise du câble et prise téléphonique (services non inclus)
- Chauffage et éclairage compris
- Possibilité de résiliation de bail lors de stages à l'extérieur de la région
- Buanderie dans chaque résidence (des frais s'appliquent)
- Aires communes dans chaque résidence
- Boîte aux lettres
- Soutien aux résidents offert par nos conseillers
- Possibilité d'emploi comme conseiller à la résidence

Stationnement

À titre de locataire, tu peux utiliser les aires de stationnement des résidences. Le coût de la vignette est en supplément des frais du loyer. La vignette est obligatoire et il n'y a aucune place réservée.



Nos installations

Un seul pavillon qui répond à tous tes besoins!

1. Deux classes d'apprentissage actif et une classe collaborative qui offrent un environnement d'enseignement différent pour favoriser la collaboration et la créativité.
2. Des laboratoires de chimie, de physique et de biologie modernes et sécuritaires et de l'espace pour bouger.
3. Un amphithéâtre de 204 places.
4. Un salon étudiant où tu pourras te réunir avec tes amis, écouter de la musique et faire tes travaux dans une ambiance dynamique.
5. Un centre sportif qui compte trois plateaux : le gymnase, les salles de danse et la salle d'entraînement. Ces salles sont accessibles sans frais pour les étudiants, même en dehors des heures de cours.
- 6 et 7. Une nouvelle bibliothèque inaugurée en 2022 comprenant des espaces adaptés à tes besoins : salles d'études, espace détente, tables de travail, etc.

Fais une visite virtuelle de nos installations sur notre site Internet.



Bourses

aide & financière

Des chiffres qui parlent!

En moyenne, la Fondation remet chaque année plus de **400** bourses aux étudiants pour un montant de **225 000 \$**

Simulateur de calcul de prêts et bourses

Si tu es un étudiant à temps plein et que tu ne disposes pas de ressources financières suffisantes pour poursuivre tes études, il

est possible d'effectuer une demande d'aide financière.

Tu trouveras sur le site du ministère de l'Éducation et de l'Enseignement supérieur du Québec (afe.gouv.qc.ca) un simulateur de calcul te permettant de connaître à l'avance le montant approximatif d'aide financière que tu pourrais recevoir.

Les étudiants du Collège Laflèche ont reçu près de **4 722 000 \$** en prêts et bourses du gouvernement.

C'est **95 %** de nos étudiants ayant fait une demande qui ont reçu de l'aide financière du gouvernement!



FONDATION

La Fondation est fière de soutenir le développement académique et personnel des étudiants du Laflèche! Pour en savoir plus sur la Fondation du Collège Laflèche, visite le *fondation.clafleche.qc.ca* ou adresse-toi à **Carolle Anne Paradis**, responsable des activités, au 819 375-1049, poste 270.

Nos bourses



De nouvelles bourses pourraient s'ajouter, consulte le site Internet.

BOURSES DE SOUTIEN FINANCIER

Tu vis des difficultés financières? La Fondation peut te donner un coup de main pour te permettre de poursuivre tes études à temps plein.

BOURSES PRÉUNIVERSITAIRES

Tu t'inscris dans un programme préuniversitaire au Laflèche? Tu recevras automatiquement **2 000 \$!** Cette bourse est répartie sur les sessions d'études, soit une réduction des droits de scolarité. Aucun formulaire à remplir.

BOURSE SPORT-HOMMAGE LAFLÈCHE

Tu es un athlète de haut niveau de 5^e secondaire et tu as choisi le Laflèche? Cette bourse est pour toi! En plus du soutien financier, elle t'offre le support d'un mentor du domaine sportif.

BOURSES DUMAIS-SOULARD

Tu étudies dans l'un de nos programmes préuniversitaires, tu as de bons résultats, tu es engagé dans ta communauté ou tu pratiques un sport? Tu pourrais remporter l'une des deux bourses Dumais-Soulard de **2 500 \$** chacune!

BOURSE DANIEL MCMAHON

Tu étudies en Sciences humaines profil Administration, tu as de bons résultats, tu as du leadership et tu es engagé dans ta communauté? Tu pourrais remporter cette bourse de **1 000 \$!**

BOURSES GESTION HÔTELIÈRE ET TOURISME DE 1 000 \$

Reçois automatiquement **1 000 \$**, applicable sur la première année d'études, soit une réduction des droits de scolarité.

Aucun formulaire à remplir!

BOURSES DE SOUTIEN AUX DIFFICULTÉS D'APPRENTISSAGE

Tu souhaiterais obtenir une évaluation neuropsychologique reliée à tes difficultés scolaires, mais ta situation financière ne te le permet pas? Nous pouvons t'aider. Consulte nos travailleurs de milieu.

BOURSES DE STAGE

Tu dois réaliser un stage obligatoire dans le cadre de ta formation et celui-ci t'occasionne des frais supplémentaires? Une bourse de stage au Québec peut t'être accordée.

BOURSES DE STAGE HORS QUÉBEC

Tu dois réaliser un stage à l'extérieur du Québec relié à ta formation académique et sanctionné par ton programme d'études? Tu peux être admissible à cette bourse. Consulte le conseiller à l'international.

BOURSES POUR LES ÉTUDIANTS INTERNATIONAUX

Tu es un étudiant de l'international et tu es inscrit au Laflèche à temps plein pour la prochaine année? Tu pourrais obtenir une bourse! Consulte le conseiller à l'international.

BOURSES DE L'AGECLTR

Tu es engagé dans ta communauté? Tu pourrais mériter l'une des diverses bourses de reconnaissance de l'Association générale des étudiants du Collège Laflèche.

BOURSES PERSPECTIVE QUÉBEC

Tu recevras **1 500 \$** par session réussie à temps plein pour un maximum de 6 sessions, soit **9 000 \$** si tu étudies en :

- Éducation à l'enfance
- Éducation spécialisée



Analyse de ta situation financière

Au Laflèche, tu peux recevoir de l'assistance-conseil dans l'élaboration et le suivi de ta demande de prêts et bourses, entre autres dans les cas suivants :

- possibilité d'erreur dans l'analyse de ta demande;
- baisse de revenus;
- situation exceptionnelle;
- changement de situation survenu pendant l'année;
- validation et analyse des pièces justificatives.

Service d'aide financière



Kathleen Tousignant
Technicienne en administration
Service d'aide financière et de placement
819 375-1049, poste 248
aide.financiere@clafleche.qc.ca

Droits de scolarité 2023-2024

1

Demande d'admission

50 \$

Procédure d'admission à la page 60

2

L'inscription se fait lorsque tu es admis. Elle te permet de confirmer ton choix collégial et de faire ton choix de cours.

Inscription

DEC à temps plein
225 \$ / session

DEC à temps partiel
185 \$ / session

3

Inscription tardive
(après la date fixée par le Collège)

DEC à temps plein
250 \$ / session

DEC à temps partiel
210 \$ / session

Scolarité par session pour un étudiant à temps plein

Le paiement des droits de scolarité se fait au début de la session et offre plusieurs modalités de paiement.

ÉTUDIANT À TEMPS PARTIEL ➤ 10,75 \$ / PÉRIODE

DROITS DE SCOLARITÉ PAR SESSION

Formations préuniversitaires

- Sciences de la nature
- Sciences humaines
- Sport-études
- Art-études (double DEC)

1 795 \$ - 500 \$* = **1 295 \$** | 1 940 \$ - 333 \$* = **1 607 \$**

***BOURSES PRÉUNIVERSITAIRES!**

Modalités de paiement

- Un paiement par session
- Deux ou quatre paiements égaux par session
- Paiement par Internet
- Chèques postdatés
- Carte de débit

Formations techniques

- Santé animale
- Éducation à l'enfance - intensif
- Éducation spécialisée
- Gestion et intervention en loisir
- Archives médicales (en classe ou en ligne)
- Gestion hôtelière

1 940 \$

Programmes avec Alternance travail-études :

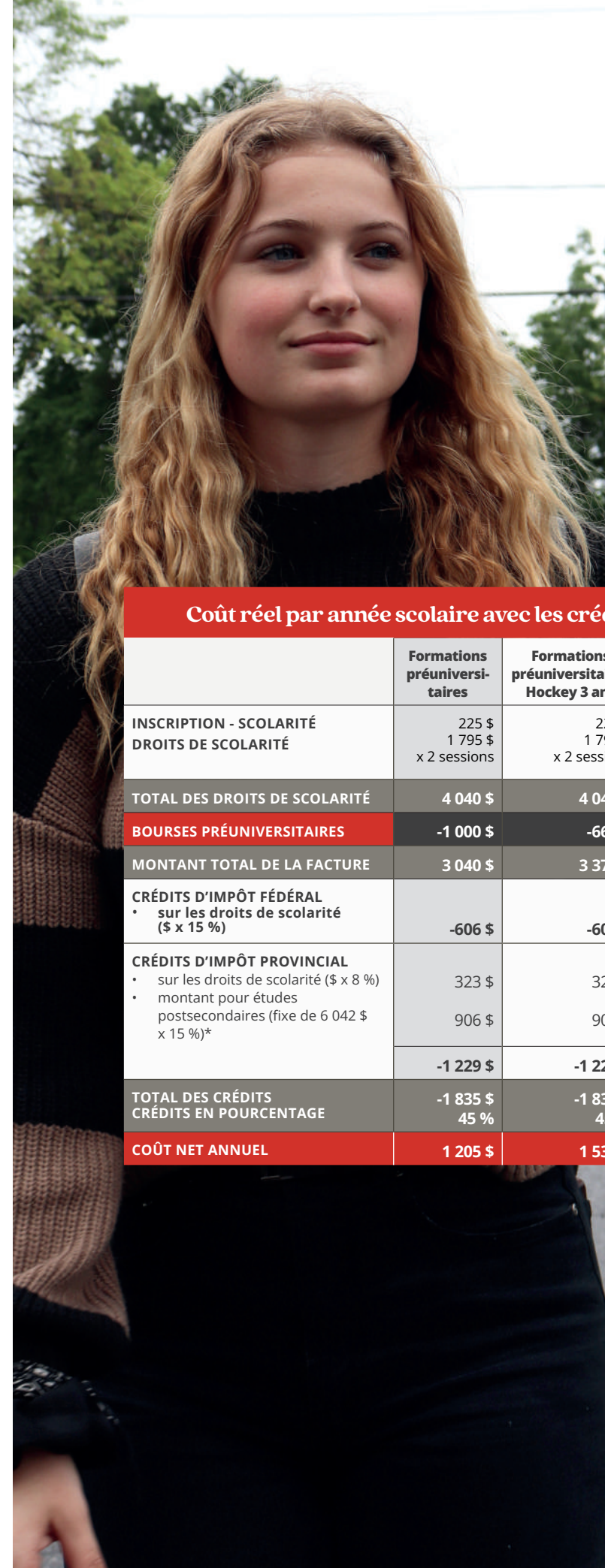
- Commercialisation de la mode
- Tourisme
- Éducation à l'enfance - régulier
- Technologie de radiodiagnostic

3 105 \$

2 005 \$

Attestations d'études collégiales (incluant les frais d'inscription)

- Assurance de dommages des particuliers
745 \$
- Tendances et pratiques en toxicomanie
585 \$
- Communications, publicité et conception Web
645 \$
- Éducation à l'enfance
755 \$
- Gestion des comportements dysfonctionnels
630 \$
- Pilotage professionnel d'aéronefs
Voir site Internet



Mais au final, ça coûte combien?

Au Québec, les études collégiales sont déductibles d'impôt, tant au niveau provincial qu'au niveau fédéral. Les crédits peuvent être transférables aux parents sans égard au salaire de ceux-ci.

Pour en savoir plus sur les crédits d'impôt applicables, consulte le tableau suivant.

Les renseignements donnés dans ce tableau sont déterminés par les différents paliers gouvernementaux et sont sous réserve de modification sans préavis. Les crédits fixes utilisés proviennent des déclarations de revenus de 2021.

Coût réel par année scolaire avec les crédits d'impôt pour études postsecondaires						
	Formations préuniversitaires	Formations préuniversitaires Hockey 3 ans	Sport-études ou Art-études	Formations techniques	Programmes ATÉ	Technologie de radiodiagnostic
INSCRIPTION - SCOLARITÉ	225 \$	225 \$	225 \$	225 \$	225 \$	225 \$
DROITS DE SCOLARITÉ	1 795 \$ x 2 sessions	1 795 \$ x 2 sessions	1 940 \$ x 2 sessions	1 940 \$ x 2 sessions	2 005 \$ x 2 sessions	3 105 \$ x 2 sessions
TOTAL DES DROITS DE SCOLARITÉ	4 040 \$	4 040 \$	4 330 \$	4 330 \$	4 460 \$	6 660 \$
BOURSES PRÉUNIVERSITAIRES	-1 000 \$	-666 \$	-666 \$			
MONTANT TOTAL DE LA FACTURE	3 040 \$	3 374 \$	3 664 \$	4 330 \$	4 460 \$	6 660 \$
CRÉDITS D'IMPÔT FÉDÉRAL • sur les droits de scolarité (\$ x 15 %)	-606 \$	-606 \$	-650 \$	-650 \$	-669 \$	-999 \$
CRÉDITS D'IMPÔT PROVINCIAL • sur les droits de scolarité (\$ x 8 %) • montant pour études postsecondaires (fixe de 6 042 \$ x 15 %)*	323 \$ 906 \$	323 \$ 906 \$	346 \$ 906 \$	346 \$ 906 \$	357 \$ 906 \$	533 \$ 906 \$
	-1 229 \$	-1 229 \$	-1 252 \$	-1 252 \$	-1 263 \$	-1 439 \$
TOTAL DES CRÉDITS CRÉDITS EN POURCENTAGE	-1 835 \$ 45 %	-1 835 \$ 45 %	-1 902 \$ 44 %	-1 902 \$ 44 %	-1 932 \$ 43 %	-2 438 \$ 37 %
COÛT NET ANNUEL	1 205 \$	1 539 \$	1 762 \$	2 428 \$	2 528 \$	4 222 \$

*Ce crédit est admissible si l'étudiant a un revenu de 6 042 \$ et moins. Il est diminué de 15 % du revenu de l'étudiant.

?

Annie Lessard
Technicienne en administration
819 375-1049, poste 307
annie.lessard@clafleche.qc.ca

Conditions d'admission et inscription

Conditions générales

Pour être admis dans un programme conduisant à l'obtention d'un diplôme d'études collégiales (DEC), le candidat doit répondre à l'une des conditions ci-dessous.

Détenir un diplôme d'études secondaires (DES)* obtenu au secteur des jeunes ou au secteur des adultes.

OU

Détenir un diplôme d'études professionnelles (DEP)* et avoir réussi les matières suivantes :

- langue d'enseignement de la 5^e secondaire;
- langue seconde de la 5^e secondaire;
- mathématique de la 4^e secondaire.

ET

Répondre à certaines conditions particulières des programmes. Consultez la section Préalables de chacun des programmes pour connaître celles-ci.

*Le Collège peut admettre sous conditions un candidat à qui il manque un maximum de six unités.



Note importante :

Le Collège se réserve le droit d'ouvrir ou de fermer l'admission à un programme, selon le nombre de demandes reçues.

Faire une demande d'admission

Dates limites du 1^{er} tour

1^{er} novembre pour la session d'hiver **1^{er} mars** pour la session d'automne

Après ces dates, le Collège accepte des demandes d'admission selon les places disponibles dans ses programmes.

Voici les options et les étapes

1	En ligne clafleche.qc.ca selon le calendrier des tours	OU	À la Soirée information-admission de février 2023
2	Analyse et verdict		Analyse, verdict et réponse le soir même
3	Réponse à la mi-mars, incluant les documents d'inscription		Confirmation à la mi-mars, incluant les documents d'inscription
4	Inscription Le candidat ayant reçu une réponse positive à sa demande d'admission doit s'inscrire dans les délais prescrits par le Laflèche. L'établissement ne peut s'engager à accepter les candidats qui ne respecteront pas cette échéance.		

Bon à savoir

Tout candidat peut faire parvenir sa demande au Collège Laflèche même s'il prévoit en faire parvenir une dans un autre établissement, via les services régionaux d'admission SRAM, SRACQ et SRAS.

Découvre le Laflèche!

Visite le clafleche.qc.ca pour connaître toutes les options pour découvrir ton collège!



SUIS-NOUS SUR NOS RÉSEAUX SOCIAUX!



Portes ouvertes

Dimanche 6 novembre 2022

Nous t'offrons :

- des ateliers sur des programmes;
- de l'information sur les différents services du Laflèche;
- des visites du Collège et des résidences;
- et plus encore!



Visites personnalisées

Tu désires visiter le Laflèche?

Tu peux prendre rendez-vous pour effectuer une visite guidée.

Réserve ta place à clafleche.qc.ca

Étudiant d'un jour

31 octobre au 11 novembre 2022
Hiver 2023 : dates à venir

Pour les élèves de 4^e et 5^e secondaire

- Assiste à des cours dans le ou les programmes de ton choix
- Visite le Collège et les résidences
- Dîne gratuitement à la cafétéria du Collège

Réserve ta place à clafleche.qc.ca

Soirée information-admission

Février 2023 : date à venir

Dépose ta demande d'admission gratuitement! Obtens ta réponse le même soir*!

Il te suffit de fournir :

- ton relevé du ministère de l'Éducation et de l'Enseignement supérieur du Québec (4^e secondaire);
- ton plus récent bulletin (5^e secondaire).

Tu pourras également rencontrer le personnel et visiter le Collège et les résidences.

* À l'exception des programmes suivants : Technologie de radiodiagnostic, Santé animale et Éducation spécialisée



Pour toute question, contacte le Service des communications et des affaires institutionnelles.

Par clavardage sur le site Internet
Tél. : 819 375-1049, poste 330
college@clafleche.qc.ca

clafleche.qc.ca



Ce document a été réalisé par le Service des communications et des affaires institutionnelles du Collège Laflèche.

CONCEPTION GRAPHIQUE : Pascale Tremblay

PHOTOGRAPHIES : Benoit Chamberland, Anthony Ledoux, Stéphanie Chainé, Pierre Pelletier, Collège Laflèche et Acolyte communication

IMPRESSION : Imprimerie Héon & Nadeau

Le contenu du présent document était à jour en date du 29 juin 2022. Le Laflèche se réserve le droit de modifier les renseignements qui y sont reproduits en tout temps. Le masculin est utilisé dans le seul et unique but d'en faciliter la lecture.



HOCKEY | BASEBALL | VOLLEYBALL | SOCCER | BASKETBALL | FLAG FOOTBALL | CROSS-COUNTRY