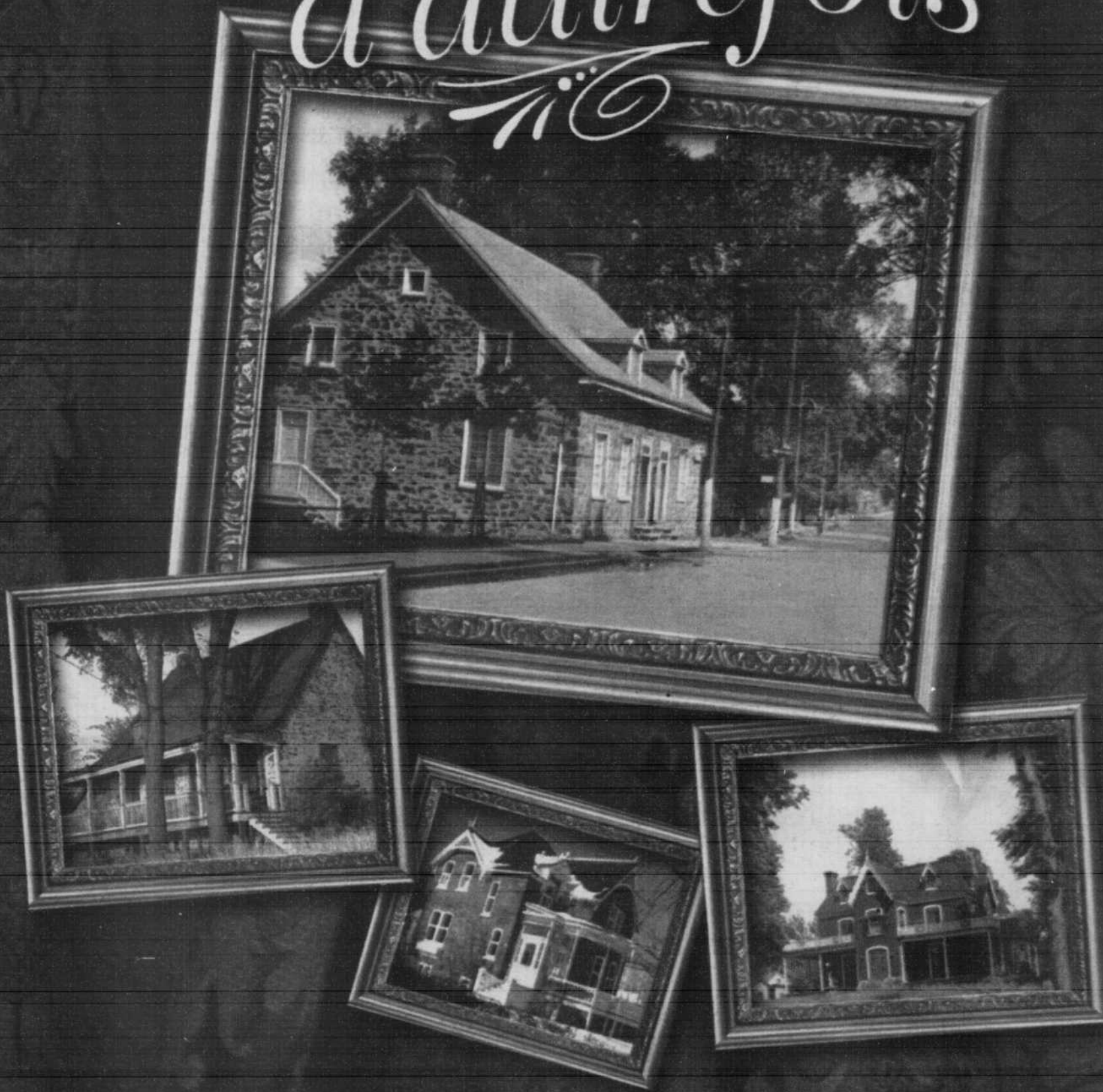


# Les belles d'autrefois

23

23

23



Le samedi 23 avril 2005

## Les jardins de CHEVERNY

Condos de qualité • 41/2 - 51/2 - Penthouse

RECEVEZ 5 ÉLECTROMÉNAGERS OU  
TÉLÉ PLASMA ET CINÉMA MAISON  
**GRATUITS**

Venez visiter notre condo modèle au  
7030, boul. Cousineau à St-Hubert

Les Constructions Cheverny, en association avec Brick,  
vous offrent gratuitement, à l'achat de votre condo,  
Valeur de 2500\$

\* sur condo en inventaire



Lundi au vendredi de 10h à 17h  
Samedi et dimanche de 11h à 15h  
pour visite de soir et de fin de semaine  
prendre rendez-vous au :

450.676.7227

**PHASE 3**  
**PHASE 4**  
Réservez  
dès maintenant  
pour livraison 2005

**PHASE 2**

2 unités en inventaire  
+ À proximité du lac et des sentiers  
+ À quelques pas des services  
+ Garage privé et ascenseur  
+ Insonorisation supérieure



GazMétro  
la vie en bleu



Bruno Grandbois

450-676-7227

constructioncheverny@videotron.ca

100602320XK

Les belles  
d'autrefois  
710

## Maison Normandin

**M**ieux connue aujourd'hui comme étant le salon funéraire Darce, cette résidence de style victorien, construite en 1898, fut à l'origine celle d'un maire de Longueuil, Bruno Normandin.



Vers 1905

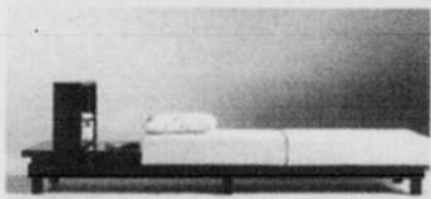
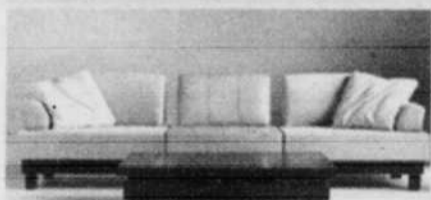
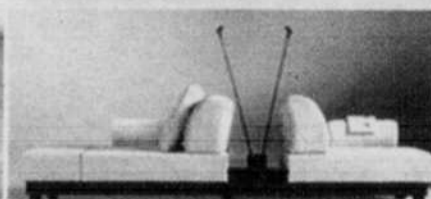


M. Normandin fut capitaine du traversier Fashion, boulanger, marchand de farine sur la rue Saint-Jean, derrière le restaurant Léo B-B-Q, marchand de bois et de charbon. Il finança, en 1886, la douzième station du chemin de croix de l'église Saint-Antoine et paya en totalité, en 1905, les coûts d'installation de l'électricité dans la cathédrale Saint-Antoine. Il contribua largement au financement des deux lustres dans les transepts.

On remarquera deux énormes réverbères à l'entrée. Ils ont été installés vers 1907, pour y signaler la fonction de maire de Bruno Normandin. Les pierres de taille ne sont qu'en façade. On remarquera aisément, en comparant les photos, que la toiture a été considérablement modifiée.

2 / LES BELLES D'AUTREFOIS / SAMEDI 23 AVRIL 2005

# Nouveau



Faites la découverte  
des nouveautés  
du printemps.

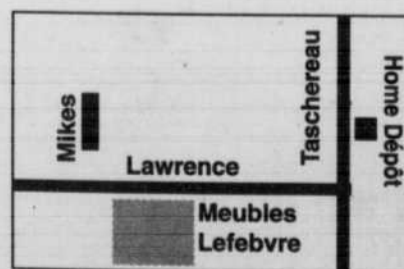
Découvrez le slideshow  
un produit québécois innovateur.



Gagnant du Grand prix  
de l'ameublement résidentiel  
canadien



slideshow  
caméléon HAÛTE COUTURE



321, rue Lawrence, Greenfield Park  
(450) 671-2677

# H

éritage de notre passé, nos belles maisons d'autrefois se laissent voir. Leur charme attire les regards et certains poussent la curiosité en fouillant le passé des ancêtres pour découvrir l'histoire et l'évolution en chacun de ces lieux.

Ces demeures sont imprégnées du passage de ces hommes et de ces femmes qui les ont construites et restaurées au fil du temps. De génération en génération, ces maisons ancestrales ont contribué à marquer le temps, les gens et les événements. On y est né, on y a grandi, on y a élevé une famille, on y a vieilli, puis, la maison a été léguée à d'autres qui laisseront à leur tour des traces indélébiles de leur passage.

En explorant ces demeures ancestrales, certains diront avec raison que l'âme des personnes qui les ont habitées transpire. Comme si leur architecture et les matériaux qui les composent tentaient de nous souffler des bribes

de souvenirs bien ancrés.

Fidèle et apprécié collaborateur au *Courrier du Sud*, l'historien et écrivain Michel Pratt, président de la Société historique et culturelle du Marigot, a retracé quelques-unes des belles maisons d'autrefois qui ont pignon sur rue à Longueuil. Son travail aura été d'identifier les propriétaires qui les ont fait vivre d'hier à aujourd'hui. Nous vous

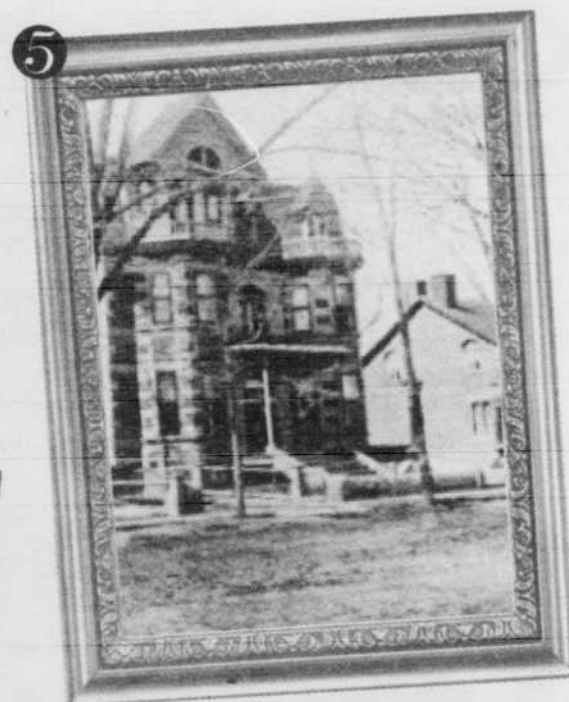
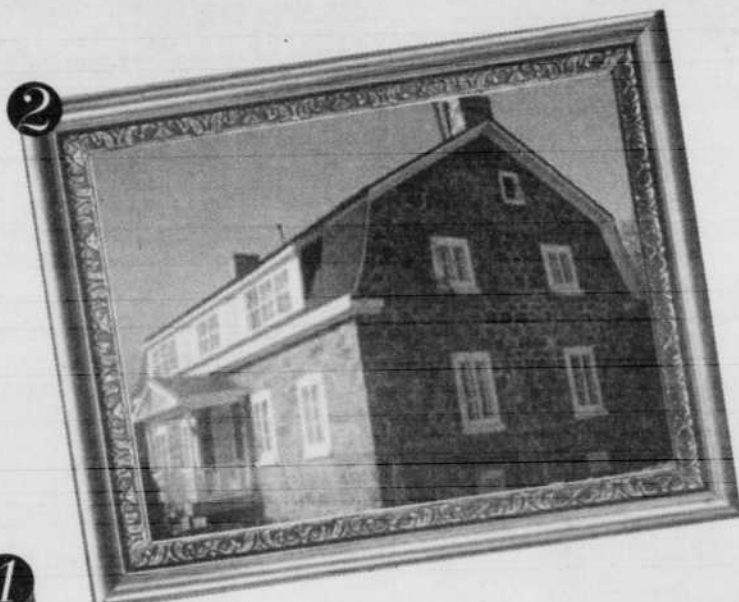
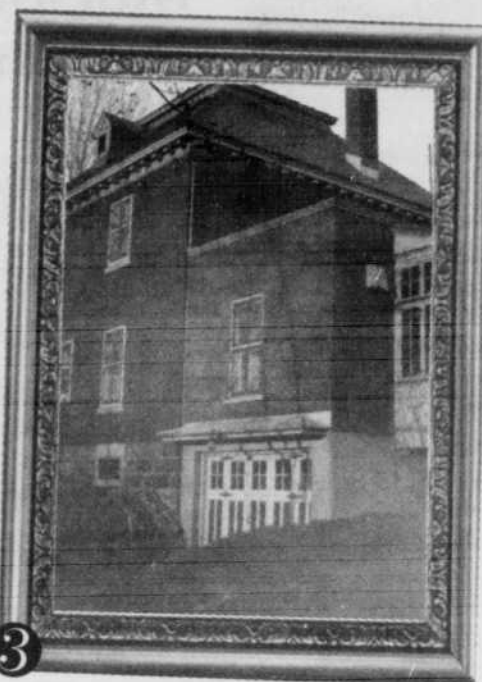
## Les belles d'autrefois

notre longueuillois.

Comme une porte qui ne se ferme jamais complètement, ces belles d'autrefois vous invitent à faire une incursion dans le passé pour y découvrir leurs origines, dans ce premier d'une série de deux cahiers.

Ginette Claude Perron

proposons donc une brève familiarisation avec ces maisons ancestrales, une richesse de patrimoine



Les belles d'autrefois

est publié par  
Le Courrier du Sud(1998) Inc.  
127 350 exemplaires

Rédaction : Michel Pratt  
Photos : Société historique et culturelle du Marigot et Jean Laramée (photos 2005)

1- Ancien hôtel de la Gare  
2- L'Ancêtre

3- Maison Labonté  
4- Maison Préfontaine-Biron

5- Maison Normandin

# Osez comparer...

la qualité de fabrication  
et la performance des produits



BOUTIQUE  
**mirage**

Plancher de bois franc préverni

Plancher préverni

# mirage

impose la norme

## En toute confiance...

Boucherville, 1471-A rue Ampère, (450) 641-8200 • Brossard, 8200 boul. Taschereau O., (450) 672-8200 • [www.boutiquemirage.com](http://www.boutiquemirage.com)

LES BELLES D'AUTREFOIS / SAMEDI 23 AVRIL 2005 / 3

# 23

# 23

# 23



## Maison Préfontaine-Beaulieu

Cette magnifique maison de briques, de style victorien, située au 25, rue Grant, fut construite en 1895 selon les plans de l'architecte Alfred Préfontaine, pour son père Eugène, constructeur de la cathédrale Saint-Antoine.

Elle fut ensuite habitée par le marchand d'auvents Olivier Beaulieu, le gendre d'Eugène Préfontaine, qui nous laissa aussi des photos exceptionnelles qu'il a prises de Longueuil, surtout entre 1910 et 1930. Mme Lapointe s'en porta acquéreur en 1997. C'est la complexité de son toit qui attire le regard.



## Maison Mercille

Cette très belle maison de pierres, du 1853, rue Duke, à Saint-Hubert, tranche radicalement avec ses voisines beaucoup plus récentes. C'est une des très rares maisons anciennes de l'ancien Mackayville ou Laffèche, qui fait maintenant partie de l'arr. de Saint-Hubert.

La maison a appartenu dans la quasi-totalité du XXe siècle à la famille Mercille. Au XIXe siècle, c'est plutôt la famille Bétournay qui en était propriétaire. La maison appartient aujourd'hui à M. Lavallée. Le bâtiment est caractérisé par son toit à très forte inclinaison, ses deux cheminées et l'absence de lucarne.



## VEUX-LONGUEUIL SUPERBE EN TOUT



### Les Moulins de la Seigneurie

- Plancher d'ingénierie préfini en bois de merisier
- Climatisation • Ascenseur
- Plancher en céramique dans la salle de bain et cuisine
- 1 chambre à partir de 125 990\$ et 2 chambres à partir de 179 990\$ taxes et stationnement intérieur inclus.

### Bureau des ventes

Coin Bord-de-l'Eau et Saint-Antoine, Longueuil • Tél.: 450.670.6188  
Lundi au jeudi de 13h à 19h  
Vendredi, samedi et dimanche de 12h à 17h  
www.belcourtcondos.com



**Multi-Prêts**  
COURTIER HYPOTHÉCAIRE

14, Place du Commerce  
Bureau 600  
Île-des-Sœurs (Québec)  
H3E 1T5

Achetez votre maison de rêve sans mise de fond\*

Pour une transaction complète et parfaite... rencontrez  
**ISABELLE PAQUETTE**

Cell.: (514) 953-7927

Tél.: (514) 287-1211

ipaquette@multi-prets.com

www.multi-prets.com/isabellepaquette

Quel que soit votre besoin

- ▲ Achat ▲ Refinancement
- ▲ Transfert ▲ Pré-autorisation

Nous rencontrer, c'est rencontrer plus de 15 institutions financières en un seul rendez-vous.

**ISABELLE PAQUETTE**

Agent immobilier  
Conseillère en financement hypothécaire

Le meilleur taux, dans votre intérêt.

## Multi Pavé

vous offre pour votre confort extérieur un service de qualité

- ASPHALTE
- PAVÉ UNI
- ENTRETIEN D'ASPHALTE

ESTIMATION GRATUITE  
(450) 674-7507

Rue promenade St-Bruno et en magasin

Du 25 avril au 1er mai

Grande vente de foyers électriques

BOUTIQUE **L'attisée**  
4175, chemin Chambly  
St-Hubert (Québec) J3Y 3M5  
Téléphone: (450) 445-0041  
www.attisee.com

Nous Payons l'équivalent des deux taxes: TPS et TVQ.  
\* Plan de financement disponible.

## LÔTURE MONTÉRÉGIE

RÉSIDENTIEL - COMMERCIAL - INDUSTRIEL

- CLÔTURES: - Vente de pièces au comptoir et installation  
- Type «Frost» (mailles de chaîne) - Ornemental
- POTEAUX - Poteaux de corde à linge  
- Poteaux de protection

RAMPES DE BALCON EN ALUMINIUM

Venez visiter notre nouvelle salle de montre

ESTIMATION GRATUITE

Plan de financement

Rive-Sud  
547 de Touraine Ste-Julie  
Tél.: (450) 922-4131  
Sans frais: 1-866-922-4131  
Fax: (450) 922-7638

Vous Perdez VOTRE ARGENT chaque mois! Arrêtez!

DEVENEZ PROPRIÉTAIRE!

## Les Condos du Vieux La Prairie

3½, 4½ ou 5½  
Libre immédiatement  
Insonorisation Béton

- Vue sur la ville de Montréal
- Vue sur le fleuve St-Laurent
- Quartier paisible
- Accès piste cyclable
- Près du golf

FINANCEMENT 100%

à partir de 551\$/mois  
(cap + int)

450 659-2000

Venez visiter votre Condo

## Construction Gingras Lévesque

à partir de

**124 900\$**

TPS - TVQ en sus  
(inclus les ristournes de la TPS et TVQ)



Maison semi-détachée

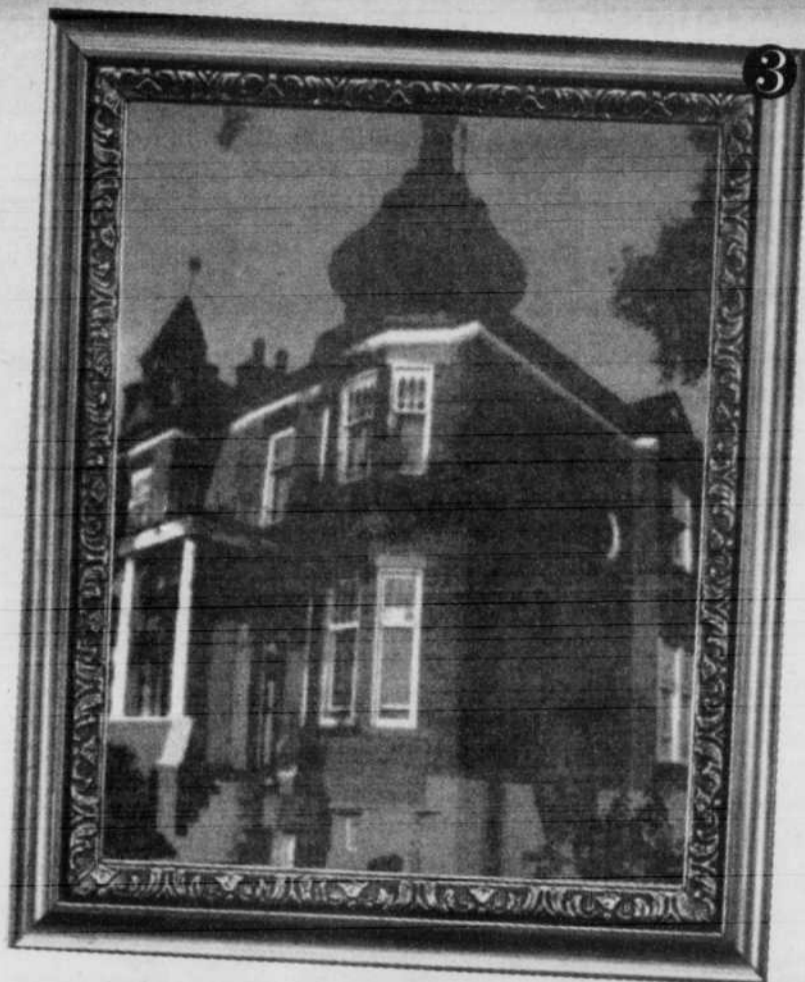
Bureau des ventes:  
Maison modèle au  
171 Cardinal,  
St-Amable  
Ouvert  
Samedi et dimanche  
de 13h à 17h

RBQ.: 8306-6944

- ✓ Infrastructures à 100%
- ✓ Garantie de maison neuve
- ✓ Terrain de 5400 p.c. approx.

Appelez maintenant au: 514-823-2207

# Les belles d'autrefois



- 1- Maison Deschamps
- 2- Maison Préfontaine-Beaulieu
- 3- Maison Marcel-Robidas

\* Sur la première page, on reconnaît tout d'abord la Maison Marie-Rose-Durocher, puis les Maisons Sharpe et Préfontaine-Beaulieu ainsi que le Manoir Dufresne.

23

23

**PHASE III**

Nous proposons  
le terrain et le décor...

ACCÈS DIRECT  
DE L'AUTOROUTE 30  
VIA BOUL. ROME

**DOMAINES**  
DE LA RIVE-SUD

*L'entrée de  
votre domaine*



Grands terrains de 14 000 pi<sup>2</sup> à 40 000 pi<sup>2</sup>

Vous décidez  
de votre modèle  
de maison



F. CATANIA

7501, av. de Lugano, Secteur «L» à Brossard  
www.DomainsRiveSud.com

(450) 444-4449

LES BELLES D'AUTREFOIS / SAMEDI 23 AVRIL 2005 / 5

23

Les belles  
d'autrefois

## Maison Marcel-Robidas

**L**e 7 septembre 1956, l'ancien maire de Longueuil, Marcel Robidas, achète des pères du Sacré-Coeur de Picpus, pour 20 000\$, la superbe résidence du 80, rue du Bord de l'Eau Est, aujourd'hui le 250, à Longueuil. Cette maison avait été construite en 1910 pour Thomas Munden Taylor. À la suite du décès de M. Taylor, la succession la vendit, en 1932, à Ido-la Favreau qui la revendit, en 1937, à Sylvio Denault. Les pères du Sacré-Coeur la convertirent en monastère et en séminaire de théologie. Marcel Robidas y fait, en 1967, d'importantes rénovations en supprimant les galeries latérales et en faisant construire le porche d'entrée. M. Robidas vendit la maison en 1986. Elle est aujourd'hui subdivisée en condominiums. La maison se caractérise surtout par sa tourelle de métal.



NOUVEAU SUR LA RIVE-SUD



# SPA DIRECT

Distributeur exclusif au Canada  
Exclusive distributor in Canada

**OUVERT  
7 JOURS**

**OUVERT  
AU PUBLIC**



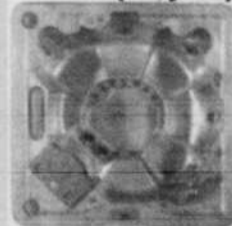
MASTER SPAS

Dimension disponible jusqu'à 120" x 94"

LS 750 (68 jets)

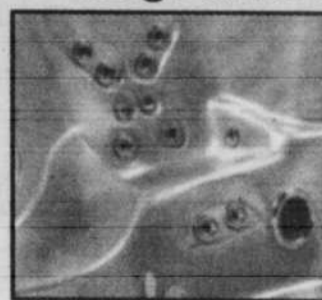
LS 800 (76 jets)

LSX (87 jets)



**Spa à partir de 3995\$\***  
ou **43\$/mois\***

**Siège ultra thérapeutique**



TRIDENT  
77 X 60 po.



FORTE  
Jets  
thérapeutique  
de 5 po.

GREAT LAKES  
HOME & RESORT

**Meilleur achat en 2004**

\* Détails en magasin



[www.spadirect.info](http://www.spadirect.info)

18 000 J.A. Bombardier Mirabel  
(Aut. #15 nord, sortie 31)

Tél. : 450.435.1772  
1.866.435.1772

[info@spadirect.info](mailto:info@spadirect.info)

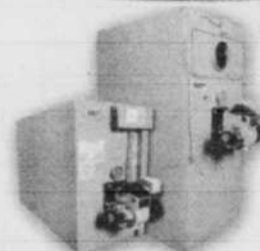
4894 boul. Taschereau Greenfield Park  
(Voisin du Bâton Rouge)

Tél. : 450.671.6111  
1.866.671.1772

Les Installations  
en



Votre équipement  
de chauffage  
prend de l'âge?



Remplacement de réservoir  
d'huile garantie et  
installé selon les normes du  
manufacturier

Installation de fournaise

Pour estimation téléphoner au

450.922.3149

514.444.7776

R.B.Q. 8303-5626-56

Stéphane Marois

517, rue Auger, Saint-Amable

installationschauffagesm@videotron.ca

À partir de  
**900\$**

## DUPUIS



# PRODUITS PÉTROLIERS

Produits de qualité  
à prix compétitifs



## HUILE À CHAUFFAGE

- MAZOUT #1
- MAZOUT #2
- DIÉSEL CLAIR ET COLORÉ
- ESSENCE

Livraison

automatique ou sur appel

Pour Meilleur Service!

[www.pcdupuis.ca](http://www.pcdupuis.ca)

(514)

# 351-9950

Les belles  
d'autrefois

La maison qui  
devint  
l'hôtel de la gare



Cette imposante maison de trois étages est située très près de la gare de la compagnie de chemin de fer du Sud-Est (South Eastern Railway), qui aboutissait au quai de la rue Quinn (152-160 boulevard Quinn). On a d'ailleurs découvert des rails dans la cour de l'immeuble. Une ancienne occupante nous affirme qu'il y avait de nombreux casiers en bois au sous-sol. On peut estimer qu'il s'agissait fort probablement d'un ancien hôtel relié aux activités ferroviaires.

En 1999, tout le troisième étage brûla. On passa à un cheveu d'éliminer l'étage au complet. Heureusement, le bâtiment conserva son apparence d'origine.

## Maison Sénécal



Située au 5425, boul. des Prairies, à Brossard, cette maison a été classée monument historique par le ministère des Affaires culturelles en 1975. Construite en 1799, la maison est l'une des plus anciennes habitations de Brossard. Le grenier, aujourd'hui habité, devait alors servir à l'entreposage des marchandises. La demeure était habitée par un nommé Sénécal, en 1974, moment où elle fut expropriée pour construire l'autoroute 30. Un tollé de protestations a permis le classement de la maison. M. Journault, son nouveau propriétaire, entreprit, en 1984, une restauration majeure du bâtiment. La spécificité de cette maison de pierres, d'un tracé presque carré (34 X 37), repose sur l'absence de lucarnes sur la toiture à deux versants et la présence de deux foyers. La maison était en vente, en mars 2005.

PENDANT NOTRE jusqu'au 1<sup>er</sup> mai + entrée libre  
**SALON DES TENDANCES AMEUBLEMENT**  
PROFITEZ D'UNE OCCASION UNIQUE

**DOUBLE RABAIS**  
**JUSQU'À 1000\$**  
et ne payez rien  
avant Octobre 2005

ÉVÉNEMENT  
SALON DES  
TENDANCES  
AMEUBLEMENT

**DOUBLE RABAIS**

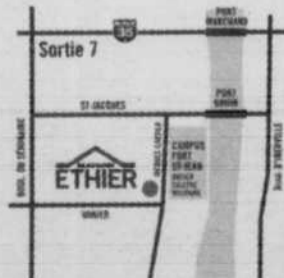
PRIX COURANT		\$
RABAIS FABRICANT	-	\$
RABAIS MAISON ETHIER	-	\$
<b>TOTAL</b>		\$

AUCUNE PROMOTION SE PEUT COMBINER À CELLE-CI.



LE PLUS GRAND MAGASIN DE MEUBLES AU PAYS

**ST-BASILE-LE-GRAND**  
267, BOUL. LAURIER  
450 653.1556  
1 800 363.9408



UN DEMI-KILOMÈTRE DE CHOIX SUR 2 ÉTAGES

**ST-JEAN-SUR-LE-RICHELIEU**  
126, RUE JACQUES-CARTIER  
450 346.1090  
1 800 363.1090

**MAISON  
ETHIER**

LE PLAISIR DE TROUVER

[www.maisonethier.com](http://www.maisonethier.com)

LES BELLES D'AUTREFOIS / SAMEDI 23 AVRIL 2005 / 7

0617D23CSHR

23

23

23

Les belles  
d'autrefois

En vedette

Les belles  
d'autrefois

## LIQUIDATION DE FAILLITE MEUBLES HAUT DE GAMME



ENSEMBLE  
11 PIÈCES  
Rég.: 10 995\$

2500\$



Ensemble 5 mcx  
disponible en  
2 couleurs:  
Naturel - blanc  
Rég.: 1499\$

499\$

### Fauteuils

Disponible en noir - bourgogne

A l'achat de 2 fauteuils  
3<sup>e</sup> GRATUIT

Quantité limitée



rég.: 2900\$

699\$ / 2 pièces

Autres spéciaux en magasin

3650, BOUL. MATTE, LOCAL B

BROSSARD

(450) 619-9630

Heures d'ouverture 4 jours seulement  
Ven. Sam. Dim. Lun.  
de 10h à 17h

## LES HABITATIONS MARQUIS

(9056-1879 QUÉBEC INC.)



### Secteur O, Brossard

NOUVEAUX TERRAINS

Cottage à partir de 206 900 \$  
(modèle non illustré)

BUREAU DES VENTES • 7100 Oasis Brossard  
(450) 444-8932

Les belles  
d'autrefois

En vedette

Les belles  
d'autrefois

## Ébénisterie

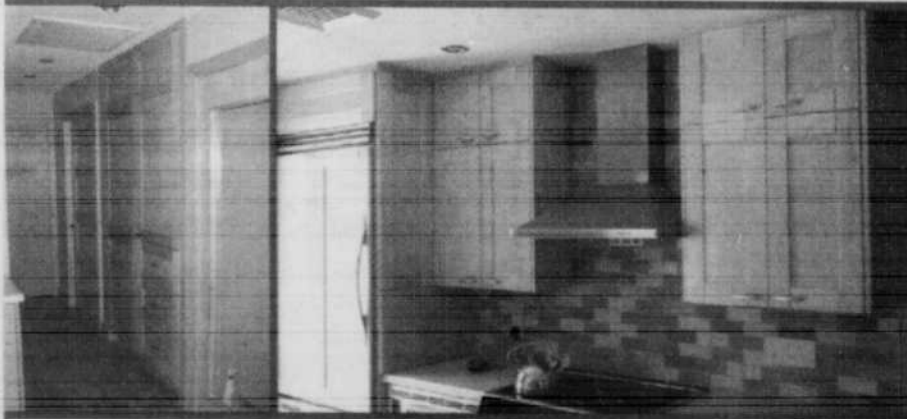
230, rue Arsène, Longueuil  
Tél.: 677-3841

MD  
Inc.

- ARMOIRES DE CUISINE
- Bois - Thermos - Mélangé
- MEUBLES SUR MESURE
- MANTEAU DE FOYER
- FINITION INTÉRIEURE

GRATUIT

Service de designer intérieur



SALLE DE MONTRE

## FAITES VITE...

RÉNOVEZ DÈS MAINTENANT  
Venez voir notre vaste salle de montre  
Estimation gratuite



### HEURES D'OUVERTURE

Lun.-merc.	8h30 à 16h30
Jeu.-vend.	9h00 à 20h00
Samedi	10h00 à 16h00

Centre de portes et fenêtres St-Bruno Ltée

345, boul. Laurier St-Basile-le-Grand (450) 653-3054  
Sans frais (514) 990-3304

Les belles  
d'autrefois

En vedette

Les belles  
d'autrefois



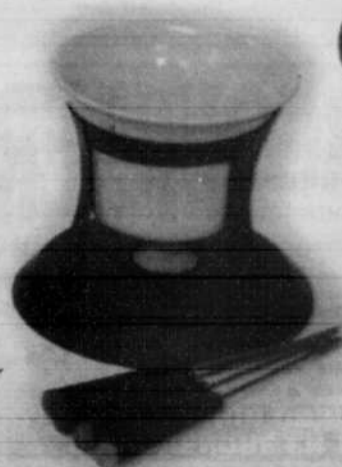
Boutique  
d'art culinaire

GRANDE VENTE  
de déménagement

Jusqu'à

70%  
de rabais

Sur produits sélectionnés



\* Photo à titre indicatif seulement.

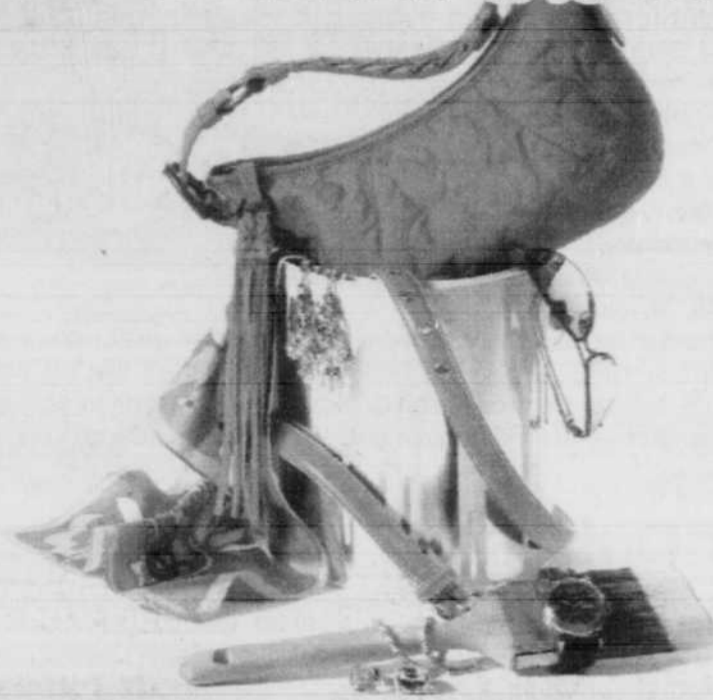
\* Jusqu'à épuisement des stocks.

Articles de cuisine • Accessoires pour le vin • Equipement et accessoires pour hôtels et restaurants

3755 Boul Matte, suite A, Brossard

Tél.: (450) 444-4643

Pour un décor à la mode



DÉCORATION À PROFUSION INC.  
950, rue Saint-Laurent Ouest,  
Longueuil • 677-3444

PEINTURE & DÉCOR  
DE MORTAGNE INC.  
387, boulevard de Mortagne,  
Boucherville • 449-0500

Benjamin Moore  
Les experts en couleur et décoration



Les belles  
d'autrefois

En vedette

Les belles  
d'autrefois



L'ÉVÉNEMENT  
à ne pas manquer

Les 29-30 avril - 1<sup>er</sup> mai  
seulement

VENTE À PLEIN CAMION  
DE PLANCHERS PREVERNIS et CERAMIQUE

Visitez notre site : [www.plancher2000.ca](http://www.plancher2000.ca)

plancher bois franc



2000

Une seule adresse

512, boul. Roland-Therrien, Longueuil  
(450) 442-4004

Planchers • Boiseries • Escaliers • Rampes • Céramique • Produits insonorisants pour condo

23

23

23

LES BELLES D'AUTREFOIS / SAMEDI 23 AVRIL 2005 / 9



## Maison Labonté

La maison en brique de neuf pièces, du 124, rue Labonté, fut construite en 1898, ou à peu près, selon les plans de l'architecte longueillois Alfred Fournier dit Préfontaine. La famille Brais dite Labonté y habita jusqu'en 1932. C'est au début des années 1930 que fut construite la rallonge arrière, dont le rez-de-chaussée est occupé par un garage, et l'étage, par la cuisine. De 1941 à 1985, la maison fut occupée par la famille de Gaston Pratt, neveu de Paul Pratt, maire de la cité de Longueuil de 1935 à 1966, et père de l'auteur de ces lignes. Elle est occupée depuis par Philippe Boffy et Carmen Resel. Ce bâtiment néoclassique se distingue par sa grande galerie et sa lucarne frontale dotée d'un balcon couvert.



## Manoir Dufresne

Cette maison victorienne, située au 15, rue Pratt, possédant un toit à quatre versants, avec frontons et lucarnes, avait une magnifique vue sur le fleuve. Construite en 1873 par Rebecca Jane Hall, de Montréal, la maison fut achetée en 1886 par l'épouse d'Ovide Dufresne, maire de Longueuil de 1893 à 1895. Dans les années 1930, l'immeuble abrita l'Hôpital métropolitain. En 1950, les religieuses Trinitaires firent l'acquisition de l'édifice pour y instituer un centre d'accueil pour personnes âgées. Plus tard, la maison servit de résidence aux religieuses lorsque furent ajoutées les ailes annexes. Le Gouvernement du Québec acheta le centre en 1973. Il porte aujourd'hui le nom de Centre d'accueil Manoir-Trinité, et il est administré par le regroupement des centres d'hébergement de Longueuil.



Design d'intérieur Habillage de fenêtre Renovation cuisine, salle de bains



### TRANSPORT D'EAU



PLUSIEURS CITERNES A VOTRE DISPOSITION

## Votre piscine a besoin d'eau?



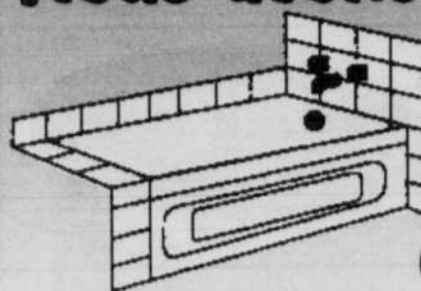
PATRICK BOUCHER PROP.

INFORMATIONS LIGNE SANS FRAIS:

1-888-560-6512 OU (450) 347-6512

SERVICE RAPIDE 7 JOURS

## Écaillé, taché ou décoloré ? Nous avons la solution!



Nouveau antidérapant pour bain informez-vous

Le réemaillage une solution intéressante à coût avantageux!

### Special-T INC.

Baignoire



Travail garanti  
RBQ : 8269-5313-11

En affaires depuis 1979

2566, Chatham, Longueuil

MTL: (514) 928-9934 • RIVE-SUD (450) 928-9934

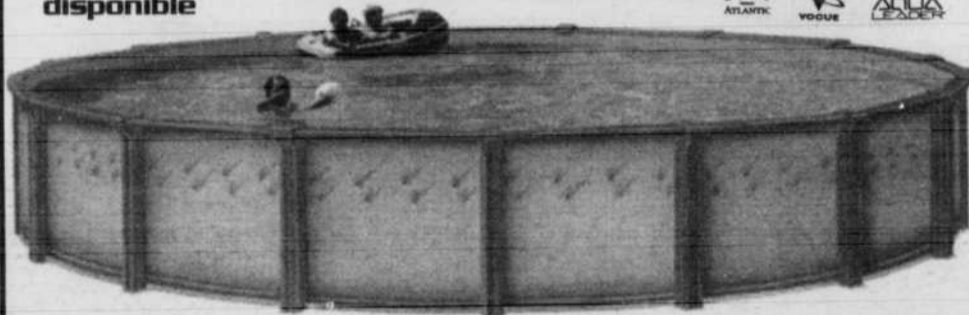
sans frais 1-877-928-9934

## PISCINES J.P. MARCOUILLER inc.

PISCINES - SPAS - PRODUITS - FLÉCHETTES  
TABLES & ACCESSOIRES DE BILLARD

financement disponible

En affaires depuis 1971



### Services personnalisés hautement qualifiés



Meilleur rapport qualité / prix, sur la Rive-Sud  
Comparez et vous verrez !

## VENTE DE SPAS



DEPUIS 1973

## VASTE CHOIX DE SPAS

4240, Montée St-Hubert, Saint-Hubert

# 678-7219

Les belles  
d'autrefois

## Maison Auclair

Cette maison de pierres, au carré presque parfait, située au 405, Riverside Drive, à Saint-Lambert, possède des ouvertures très irrégulières. On a la certitude qu'elle est plus ancienne que la maison du musée Marsil, située à proximité, sans toutefois avoir l'assurance qu'elle date du Régime français. Il n'y a pas d'entrée face au fleuve, mais ce ne fut pas toujours le cas. En 1910, un énorme orme tomba d'ailleurs sur la galerie. On peut d'ailleurs voir assez clairement que la disposition des pierres entre les deux fenêtres n'est pas semblable au reste du bâtiment. La très grande originalité de la maison repose sur la présence d'une barre de fer qui ceinture la maison et que l'on peut voir sous les deux fenêtres latérales. Ce sont surtout des Marsil qui occupèrent la maison dans la seconde moitié du 19e siècle. La maison doit son nom à son propriétaire au moment du classement de la propriété. M. Auclair l'avait achetée en 1953 et la conserva pendant de nombreuses années.



## L'Ancêtre

Cette maison de pierres, avec toit mansarde, située au 5370, chemin de Chambly, à Saint-Hubert, a été construite dans les années 1870 et fut à l'origine une école. Le bâtiment a servi pendant les années 1960 de local à l'hôtel de ville de Saint-Hubert. Au début des années 1970, il devint l'actuel restaurant.

L'originalité de l'édifice se situe certes au niveau des fenêtres de la façade du deuxième étage.



Un choix qu'on ne regrette jamais

Portes de Garage  
G.D.L. Enr.

RÉSIDENTIEL - COMMERCIAL - INDUSTRIEL

Vente • Installation • Réparation  
• Ouvre-porte électrique  
• Pièces • Ressorts • Coupe-froid

R.B.Q. : 8232-9483-19 C.C.Q. : 64-243324



RIVE-SUD (450) 638-5776

## CONDOMINIUMS DE LUXE



RBQ8226531512

Habitation GRAND CONFORT

Les  
Condos  
du  
Parc

NOUS VOUS  
OFFRONS  
CE QU'IL Y A  
DE MIEUX

- le prix
- le site
- la qualité

- mezzanine exclusive
- option garage etc.
- près de tous les services
- armoires de cuisine - choix de couleurs
- planchers bois franc
- 2 stationnements extérieurs

10	Cousineau	20
	de Cornwall	
	30	

À partir de **135 900\$**  
T.P.S. T.V.Q. inclus

Bureau des ventes:  
(coin Cousineau + Cornwall)



514 **726-5060**

6 JOURS 9h à 17h  
Vendredi et soir  
sur rendez-vous

## ANALYSE DE LA PYRITE

Avant d'acheter ou de construire  
votre résidence...  
**SOYEZ PRÉVOYANT...**

- Étude et contrôle des sols
- Étude environnementale
- Analyse vermiculite (isolant)

Les laboratoires  
de la Montérégie  
Tél.: (450) 261-8244  
(514) 831-3662  
ISO 9002  
Membre ACLE

7505D23CSHR

SIMCO

Simco Chemicals Inc.  
Les produits Chimiques Simco inc.

### CHLORE À PISCINE

Apporter votre contenant  
(20 litres - 12 \$ tx inc.)

- Scellant à béton  
Pour pavé imbriqué

- Produits chimiques et de  
nettoyage disponibles

3865, Isabelle, Parc Industriel  
Brossard  
(450) 659-2995

3806D23CSLR

climatisation

## NOVATRIX

LENNOX

Votre concessionnaire  
Lennox de la Rive-Sud

Économisez 250\$ sur un climatiseur mural et  
500\$ sur une thermopompe ou un climatiseur central  
**Informations : 514 755 7787**

Climatisation Novatrix, parce que le confort c'est important!

Offre valide jusqu'au 1<sup>er</sup> mai 2005 RBQ 8316 8096 45

Les Muses de la Décoration enr.

Laissez-nous le soin de  
créer l'ambiance dont vous rêvez

Designers diplômées à l'affût des dernières  
tendances en matière de décoration intérieure

Michelle Picard  
Designer associée  
(514) 968-8886

Marie André Binette  
Designer associée  
(514) 829-9347

SPAS & cie  
L'hydrothérapie en évolution

Jusqu'au  
**30 avril**

**1800\$**  
de rabais  
sur nos spas  
"Éditions limitées"



450.656.7727 www.spascie.com  
5705, boul. Taschereau, Brossard

LES BELLES D'AUTREFOIS / SAMEDI 23 AVRIL 2005 / 11

23

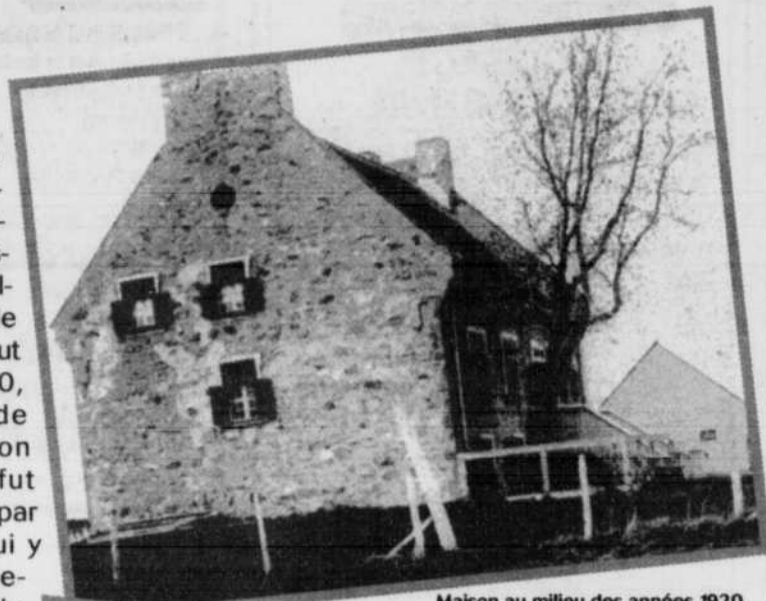
23

23

Les belles  
d'autrefois

## Maison Deschamps

Située au 5505, boul. des Prairies, à Brossard, cette maison a été classée monument historique par le ministère des Affaires culturelles en 1973. Elle daterait du tout début des années 1800, probablement de 1811. Cette maison de huit pièces fut achetée en 1964 par M. Deschamps, qui y effectua ultérieurement des travaux de rénovation, notamment à la suite d'un incendie survenu en 1970. La maison fut expropriée pour construire l'autoroute 30, mais elle fut classée à temps maison historique et pu ainsi être préservée. Le ministère des Affaires culturelles la nomme également maison Banlier.



Maison au milieu des années 1920.  
Photo ANQ.



## Les Manoirs du Richelieu

Grands condos de prestige  
Projet domiciliaire de 18 unités  
OCCUPATION: IMMÉDIATE

Face au Richelieu et à la Marina  
Accès à la rive



Condo modèle à visiter

Situés : coin rue Richelieu  
et Brunelle à Beloeil

Aussi disponibles pour construction immédiate:  
Domaine du Lac, St-Basile-le-Grand (3 terrains) et  
Domaine du Ruisseau, Brossard (4 terrains)  
Pour info: (450) 465-3090

Ascenseur

- 4-1/2 pièces
- Vue exceptionnelle du mont Saint-Hilaire
- Planchers de béton/bois franc
- Insonorisation supérieure
- Foyer/climatisation
- Garage disponible
- Superficie de 1 300 p.c. app.

SPÉCIAL PHASE I

- Plancher sdb chauffant
- Moulures de plafond
- GRATUITS sad et salon
- Air climatisé

Pour information : (514) 831-3277 • (450) 446-7432



RBQ : 8247-2788-12



Société de Construction du Québec

RBQ : 8002-4144



0411D09HS

## PROBLÈME UNE COUVERTURE QUI COULE

### LE SYSTÈME TOP SEAL

(membrane liquide  
appliquée à froid)

Garantie  
15 ans

Vous pouvez  
l'appliquer vous-même

Couverture plate  
seulement **96<sup>95</sup>** les 18 litres

Nous vous offrons, de plus,  
la possibilité de l'appliquer pour vous

LES ENDUITS NORD SUD

Info: (514) 843-3939 1 800 769-5172  
www.topseal.ca

L'Héritage Des Siècles

Meubles de Collection

Bienvenue!



Nos Valeurs  
Régional Français  
Reproductions  
Sur Mesure  
Restauration  
Galerie d'Images  
Contactez-Nous

741 A Rue Richelieu, St-Marc-sur-Richelieu

Tél: 1 (450) 446-3669 • Fax: 1 (450) 584-3003

DÉCOUVREZ  
LA VRAIE DIFFÉRENCE  
à prix attrayant  
Visitez nos  
NOUVEAUX PROJETS



Candiac et  
Sainte-Catherine

Condos dans 3plex,  
4plex, 6plex, 8plex

FINALISTE  
- DOMUS-APCHQ  
- Constructeur de  
l'année 2001,  
2002 et 2003  
- Projet de  
l'année 2003



Garage inclus

Candiac et Delson

Cottages avec garage  
ou sans garage



BUREAUX DES VENTES

106, rue Charlemagne, Candiac  
128, rue Chantilly, Candiac  
75, rue des Cheminots, Delson  
4320, St-Laurent (coin des Écluses)  
Sainte-Catherine

(450) 619-6688 (maison)  
(450) 659-8983 (condo)  
(450) 635-5887 (maison)  
(450) 635-4000 (condo)

RBQ: 8298-8254-42

WWW.CFJACOBS.COM



CF Jacobs  
HABITATION

## TOITURE MAC

UNITED STEEL METAL ARCHITECTURAL  
MONTREAL CANADA

UN TOIT D'ACIER POUR LA VIE

Saviez-vous qu'une toiture d'acier fabriquée par M.A.C. est une toiture de qualité remarquable? M.A.C. offre un produit fabriqué au Québec.

- 1- Vis non apparentes
- 2- Aucun joint
- 3- Aucune perforation
- 4- Esthétique inégalée
- 5- Classé A contre le feu

Pour les toitures en pente légère, voici les nombreux avantages d'une toiture scellée M.A.C. :

- Fini le gravier qui tombe
- Fini le déneigement sur la toiture, car la neige glisse sur l'acier
- Grand choix de couleurs
- Adopté par plus de 150 architectes au Québec
- Qualité de prix : moins dispendieux qu'un toit de gravier ou ses rivaux.

Exemple :

Prix : à partir de 3,00 \$  
(le pied carré couvrant installé)  
Bungalow (24 X 40 )  
1500 pi ca approx. = 4500 \$

942, rue Bernard-Pilon  
Beloeil, Qc, J3G 1L6

(450) 464-5486  
(1-888) 464-5486  
www.macind.qc.ca



ESTIMATION GRATUITE



## Maison Marie-Rose-Durocher

Immédiatement à l'est du couvent de Longueuil, une très belle maison de pierres attire l'attention. Ce bâtiment fut construit à l'origine sur l'emplacement actuel de la Caisse populaire de Longueuil, par Dominique Rollin (fils), qui s'y établit en 1813; les terrains lui furent concédés le 18 septembre 1811 et le 18 juin 1813. La maison était conçue pour servir d'auberge.



Dominique Rollin étant décédé en 1815, à l'âge de 50 ans, c'est plutôt son épouse, Marie-Madeleine Bouteiller, qui jouit du nouvel emplacement. Elle partagea, à partir de 1820, cette auberge avec son nouvel époux, le Montréalais Jean-Baptiste Chalut, lui aussi aubergiste. La Fabrique de la paroisse Saint-Antoine loua cette maison en 1832 et l'acheta en 1834, pour en faire une maison d'école. Dès 1840, Henriette Céré y enseigna et Eulalie Durocher ainsi que Mélodie Dufresne la rejoignirent en 1843. C'est durant cette année scolaire qu'elles décidèrent de fonder la congrégation des soeurs des Saints Noms de Jésus et de Marie. À partir de 1844, la maison servit

d'école pour garçons, de salle communautaire, de logement pour le bedeau, de bureau d'enregistrement, etc. De 1957 à 1959, elle abrita le Musée de l'électricité, fondé par Gaston Labadie, ancien chroniqueur au *Courrier du Sud*. La Caisse populaire décida de s'établir alors à cet endroit et la maison fut démenagée, selon les plans de l'architecte Victor Depocas, pierre par pierre, sur le terrain du couvent des soeurs des Saints Noms de Jésus et de Marie.

La maison, située au 40, rue Saint-Charles Est, a été classée par le ministère des Affaires culturelles du Québec par un arrêté en conseil en date du 2 mars 1960.

**LES SCIES DE LA RIVE-SUD INC.**  
SOUTH SHORE SAWS INC.

**AIGUISAGE DE TOUT GENRE**

- Sécateur
- Couteau à tondeuse
- Égoïne
- Lame de scie au carbure
- Taille haie
- Scie à chaîne
- Mèche à ciment

**VENTE D'OUTILS DE COUPE FABRICATION**

805, Taschereau Longueuil  
(450) 463-3838

50 ANS

**FISSURES Expert**

Spécialités : 18 ans d'expérience

- Drain français (test de drain)
- Imperméabilisation de fondations
- Injection haute pression (époxy, polymère)
- Acier, armature
- Installation de margelles aux fenêtres
- Protection du gazon

Lic. R.B.Q. 8192-1181-41

QUALITÉ SUPÉRIEURE  
TRAVAIL GARANTI  
ESTIMATION GRATUITE

Rive-Sud  
www.fissureexpert.com

BÉTON  
Fondation

**450 443-0033**

**LE SAINT ANTOINE**

Luxe, calme et volupté...

Caractéristiques

- ASCENSEUR
- PLANCHER DE BOIS FRANC EXOTIQUE
- SUPERFICIE DE 1033 P<sup>2</sup> À 1600P<sup>2</sup> (2 ET 3 CHAMBRES)
- DOUCHE EN CÉRAMIQUE ET EN VERRE TREMPÉ
- ENSOLEILLEMENT SUR 3 CÔTÉS POUR CHAQUE UNITÉ
- STATIONNEMENT INTÉRIEUR DISPONIBLE
- À QUELQUES PAS DE TOUS LES SERVICES
- PLAFOND DE 9 PIEDS

DESIGN INTÉRIEUR RECHERCHE  
ESPACE JARDIN PAYSAGÉ AVEC TERRASSE  
GICLEURS  
INTIMITÉ (3 UNITÉS PAR

ÉTAGE + 2 PENTHOUSES)  
PENTHOUSE AVEC TERRASSE INDIVIDUELLE SPECTACULAIRE  
CONSULTATION AVEC DESIGNER INCLUSE

infos: Jean-Guy Gladu: 514-603-0000 **Sutton** Ronald Guérette: 514-946-9840  
Groupe Sutton Actuel Inc.

**LES FENÊTRES VIMAT**

**SUPER PROMOTION pour un temps limité**

**Financement au taux préférentiel de 4,25%\***

**ÉCONOMISEZ EN ACHETANT DIRECTEMENT DU PLUS IMPORTANT MANUFACTURIER AU CANADA**

**Porte d'acier 34"**  
Modèle 3004, peinture blanche des 2 côtés garantie 20 ans. Munie d'un coupe-froid. Cadre 7 1/4" x 1 1/4" recouvert de vinyle à l'extérieur et verre sérigraphié de 23" x 37".

**Imbattable! 329<sup>00</sup>\$**

**PORTE DE 6 PIEDS 449<sup>95</sup>\$**

**Porte-patio V2 70 3/8" x 81 3/16"**  
Cadre 7 1/4" recouvert de vinyle blanc à l'extérieur. Barrure de sécurité incluse. Vitres thermos garanties 10 ans contre le descellement. Moustiquaire incluse.

**Fenêtre arquée 68 11/16" x 57 1/2"**  
PVC blanc. Moustiquaire incluse. Cadre de 4 1/2", un ouvrant, carrelage en sus.

**Imbattable! 529<sup>95</sup>\$**

**BARRURE MULTIPONTS GRATUITE!** Détails en magasins

près de **1100 MODÈLES DE PORTES disponibles!**

**Montréal** 195, rue Graveline (514) 342-6191  
**Terrebonne** 1035, chemin du Coteau (450) 471-1141  
**Saint-Canut** 13500, boul. Sir-Wilfrid-Laurier (450) 431-0940  
**Longueuil** 3631, boul. Taschereau (450) 445-2780  
**Lavaltrie** 200, chemin des Industries (450) 586-3362

**www.vimat.qc.ca**

\*Offre d'une durée limitée. Certaines conditions s'appliquent. Détails en magasin. Taux en vigueur le 1<sup>er</sup> avril 2005. Basé sur le taux préférentiel de la Banque du Canada. Sujet à changement sans préavis.

LES BELLES D'AUTREFOIS / SAMEDI 23 AVRIL 2005 / 13

23

23

23

## Maison Sharpe

Cette maison en pierres des champs, située au 789 Riverside Drive, à Saint-Lambert, pourrait fort bien avoir disparu n'eût été de son achat et de sa rénovation par Mme Sharpe, en 1950, à la suite d'un incendie. La maison a été classée monument historique en 1974, tout comme la maison Auclair, par le ministère des Affaires culturelles. Mme Sharpe habita plusieurs années dans cette maison.



La maison aurait été construite aux environs de 1770.

Outre ses deux lucarnes et des deux cheminées, la maison se distingue par l'ajout, du côté est, d'une annexe qui était en fait une laiterie.

## Maison Préfontaine-Biron

Cette maison du 180, rue Saint-André, dans le Vieux-Longueuil, a la particularité d'être orientée en fonction de l'ancien ruisseau Saint-Antoine et non de la rue Saint-André. Elle fut construite vers 1830.



Il s'agit d'une maison de style français, en pierre des champs, qui épouse la forme d'un carré. Elle possède deux cheminées et le toit est à deux versants. La maison fut restaurée par Claude Biron.



## Exigez une Garaga!

Fiez-vous aux Portes Alain Bourassa:  
**(450) 449-4225**

Fiez-vous à Garaga pour des portes durables et une *installation professionnelle*.

**GARAGA EXPERTS**

Toujours bien fait!

Les portes

**Bourassa**



Alain Bourassa

Les Portes  
**Alain Bourassa inc.**  
Boucherville  
[www.portesbourassa.com](http://www.portesbourassa.com)

Licence RBQ : 2619-1759-79

## ALLSTATE DU CANADA COMPAGNIE D'ASSURANCE



# Allstate

Vous êtes en bonnes mains.

Cabinet de services financiers  
360, Lawrence, #2200  
Greenfield Park (Québec)  
J4V 2Z4

Tél.: 450.466.9595  
Télécopieur: 450.466.9651  
[www.allstate.ca](http://www.allstate.ca)



Aspirateur central



Aspirateur central

### COMPLET

- Unité centrale (CV100 ou CV1801)
- Boyau 30'
- Accessoires complets (Deluxe) + tube télescopique
- Silencieux (inclus)

**Kit d'installation complet**  
2 prises + **75\$**

CLASSÉ #1  
le  
CONSUMMATEUR



**399\$**  
CV100



Du jamais vu 2 fois plus puissant  
mais, au même prix qu'un  
aspirateur régulier

**R.D. Électrique**

**677-0707**  
220, ST-JEAN LONGUEUIL

## Fenêtres à haut rendement énergétique!



# Expertise

Portes & Fenêtres  
[www.expertise-pf.com](http://www.expertise-pf.com)

Bois / Hybride / PVC

Essences de bois :

Pin, Cèdre,  
Chêne, Érable & Acajou

Depuis 1935  
**BASTILLE**  
PORTES & FENÊTRES

face au  
Reno-Dépôt

**(450) 445-0922**

7503A, Taschereau, Brossard  
RBQ : 8302-6872-07 1500, Fleury Est, Montréal • (514) 384-1500

# LE CENTRE DE RESTAURATION DU MEUBLE

**FAITES RÉNOVER VOS ARMOIRES ET VOS MEUBLES SANS LES CHANGER.  
LAQUAGE ET DÉCAPAGE DE MEUBLES DE TOUS GENRES.**

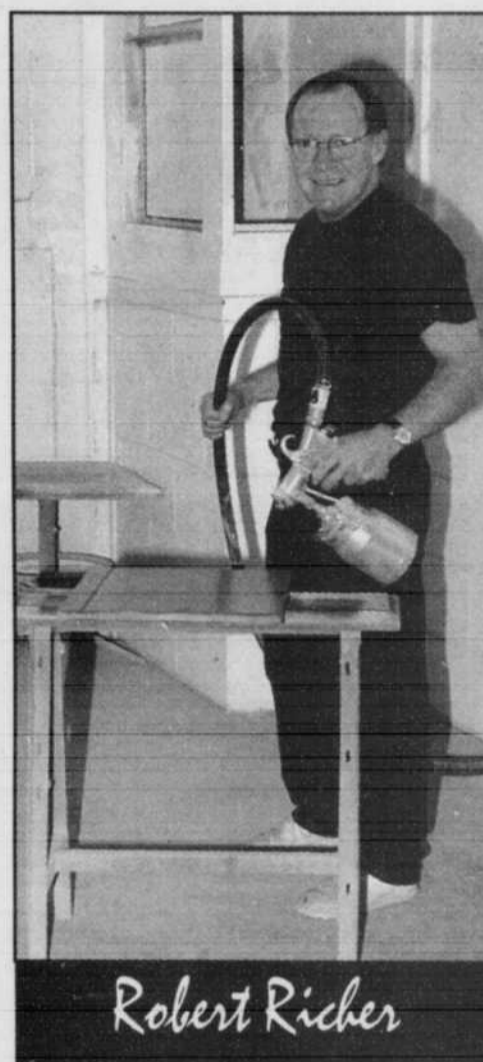
## Rénover vos armoires et vos meubles sans les changer

Saviez-vous qu'on peut décapier et laquer vos armoires de cuisine et ainsi restaurer au goût du jour sans les changer? Robert Richer figure parmi les rares spécialistes dans la région à vous offrir un tel service. On s'interroge toujours sur les moyens d'économiser lorsqu'on rénove sa cuisine. Pourquoi dépenser une petite fortune en achetant du neuf alors qu'on peut donner un nouveau look à sa cuisine et même ajouter des modules, si désiré, en privilégiant la réfection plutôt que le remplacement?

Au fil des ans, Robert Richer a développé des techniques qui lui permettent de réaliser un travail de finition exceptionnel.

On décape vos armoires de cuisine, mais on peut aussi restaurer vos mobiliers de chambre, de salle à dîner et de cuisine, ainsi que vos meubles plus anciens. Nos techniciens peuvent les laquer dans un choix de 650 couleurs et textures. Le décapage se fait à la main, et c'est au fusil qu'on applique successivement plusieurs couches de laque. Vos armoires seront aussi belles que des neuves et ce, à un prix très abordable. On fait un test de couleur à nos ateliers sur une de vos portes d'armoire qu'on laque de la couleur choisie. Le résultat obtenu doit être approuvé par le client avant toutes autres opérations. Si le client est satisfait, on laque toutes les portes à l'atelier comme la porte approuvée. Pour ce qui est des caissons ainsi que du fardage, le travail se fait sur place en une journée. Le plancher et plafond sont protégés et la cuisine est scellée à l'aide d'une pellicule de plastique, évitant ainsi la dispersion de la poussière et des odeurs dans les autres pièces de la maison. Puis, le technicien procède au décapage de la peinture

ou du vernis couvrant le bois. Ceci fait, on applique au fusil les couches successives de la laque et on installe ensuite les portes. Sur demande, on fabriquera en atelier les modules que vous souhaitez ajouter ou modifier; le tout s'harmonisant parfaitement à vos comptoirs, îlots et armoires actuels.



Décapage, laquage et réfection d'armoires de cuisine, fabrication d'armoires, comptoir de cuisine, fabrication de meubles de tous genres, décapage, laquage de meubles, mobilier de chambre, salle à dîner, antiquité, etc.

*Plus de 2000 clients satisfaits.*

*15 ans d'excellence*

**Estimation gratuite**

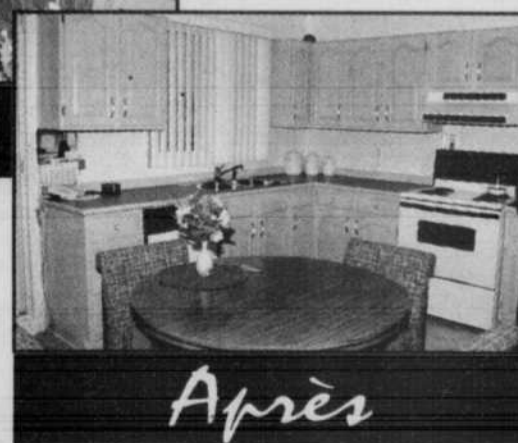
**450-656-7077**

**Cell.: 514-953-2330**

**1446, Soucy, St-Hubert, Local #13**



**CHOIX DE 650  
COULEURS**



*Meilleure qualité/prix*

**r.richer@videotron.ca**

LES BELLES D'AUTREFOIS / SAMEDI 23 AVRIL 2005 / 15

23

23

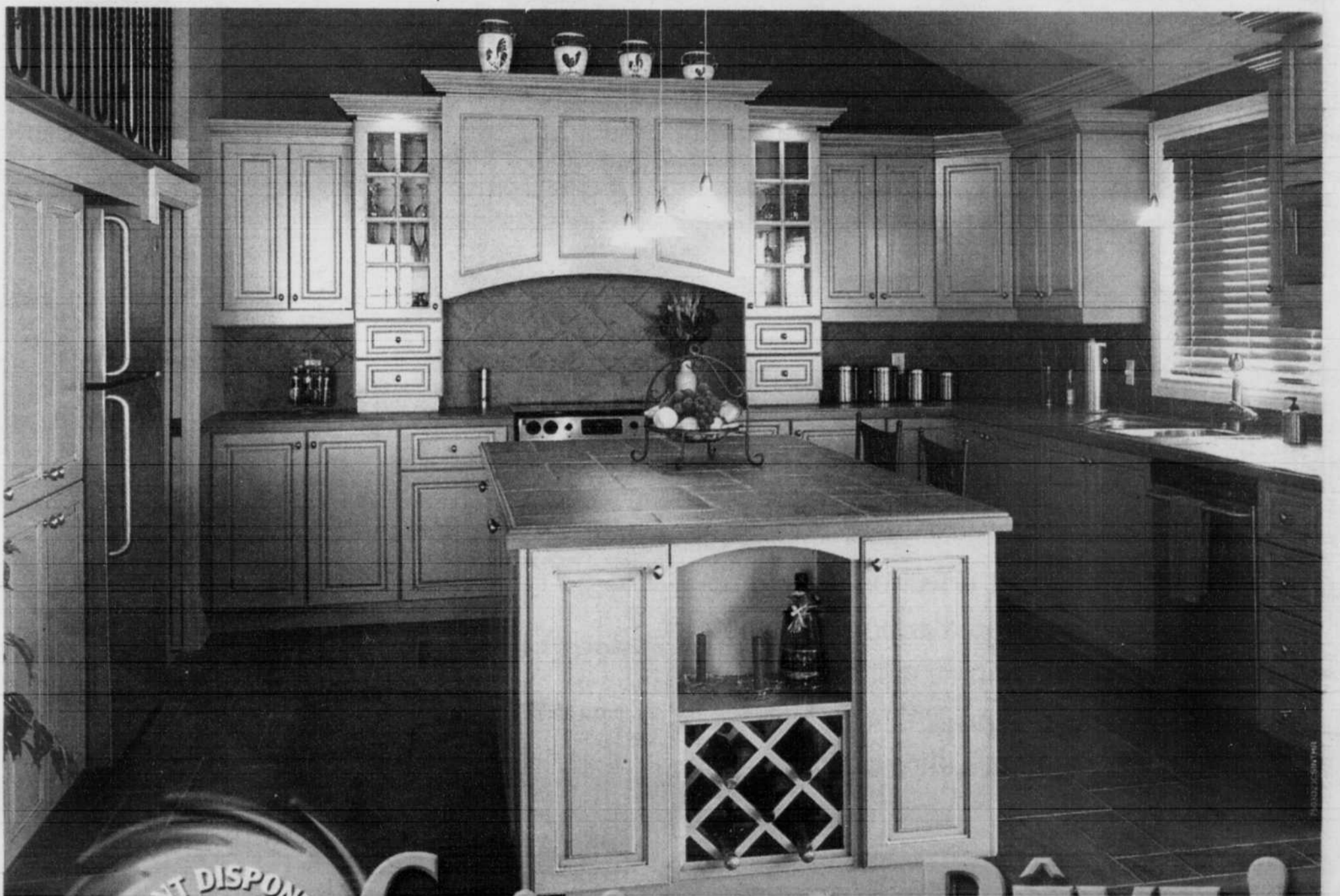
23

FABRIQUANT D'ARMOIRES DE QUALITÉ DEPUIS PLUS DE 35 ANS



# CUISIMAX

concepteur de cuisines et salles de bain



ÉGALEMENT DISPONIBLE  
SERVICE  
DE  
DÉCORATION  
À DOMICILE

**Cuisine de RÊVE!**  
**POSSIBILITÉ AUCUN PAIEMENT,**  
**AUCUN INTÉRÊT AVANT 12 MOIS\***  
**DIRECTEMENT DU MANUFACTURIER**

16 / LES BELLES D'AUTREFOIS / SAMEDI 23 AVRIL 2005

**2 VASTES SALLES D'EXPOSITION À VISITER POUR MIEUX VOUS SERVIR**

**3535, boulevard Taschereau • 1.800.975.4545**

Aussi à Laval au 1173, Autoroute 440 Ouest  
LUN+MAR+MER 9→18 h • JEU+VEN 9→21 h • SAM 9→17 h • DIM 10→16 h

**BANQUE NATIONALE**