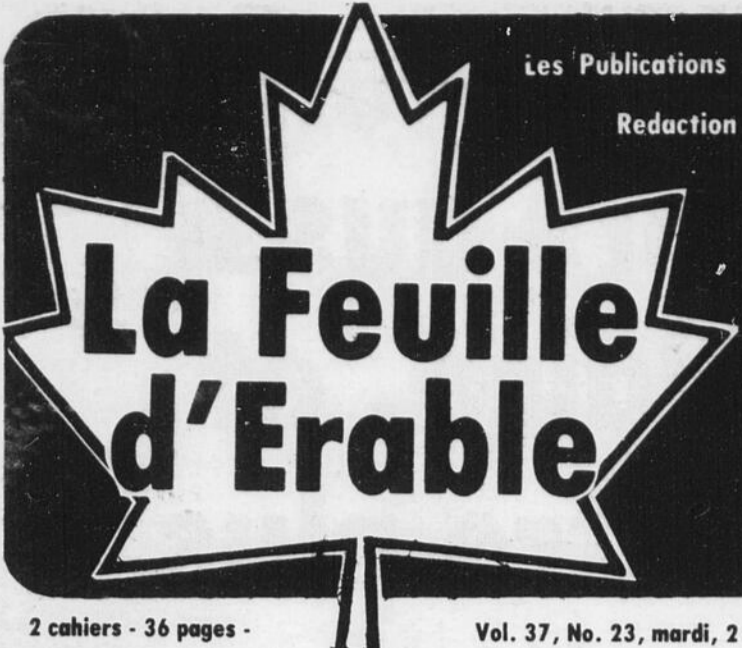



Les Publications Appalaches, prop.  
 Redaction et administration  
 a Plessisville  
 .35 cents la copie



**La Feuille  
d'Erable**



2 cahiers - 36 pages - Vol. 37, No. 23, mardi, 2 novembre 1982

**À LIRE EN PAGE A-3**



**POSSIBILITÉ D'UNE AUTRE  
COOPÉRATIVE  
D'HABITATION**

●  
 Plessisville touchera  
 \$200,000. pour des  
 projets communautaires

●  
**Réduction de la  
taxe scolaire à la  
C.S.J.R.**

Élections municipales  
**OÙ, QUAND  
ET  
POUR QUI  
VOTER?**

Page A-5



Pour tout ce qui concerne la  
**SOCIÉTÉ CANADIENNE DU CANCER,**  
 renseignements et services, prenez contact avec  
 Mme Rita Fournier à 362-2802

**l'halloween**  
 toujours  
 aussi  
 populaire



# COOP ALIMENTATION

**VOUS FAIT BÉNÉFICIER DE BAS PRIX**

**COKE**  
6/750 ml. plus dépôt  
**\$1.97**

**CIGARETTES**  
**\$11.25**  
CARTON  
Avec un achat minimum de \$15.00

**POULET À FRIRE**  
Moins de 2 kg.  
**\$2.16** KG  
**\$0.98** LB.

**CUISSE DE POULET**  
Sans dos  
**\$2.82** KG.  
**\$1.28** LB.

**PATATES ROUGES**  
Sac de 50 lbs  
**\$2.29**

**RAISINS VERTS**  
Canada No. 1  
**\$1.52** KG.  
**\$0.69** LB.

**PARTICIPEZ À NOTRE PROMOTION**  
À chaque \$15.00 d'achat, vous obtenez un coupon pour la participation à notre tirage de \$50.00 d'essence et \$50.00 d'épicerie

**AUSSI:** Vous pouvez vous procurer un carton de cigarettes à \$11.25 avec l'achat minimum de \$15.00

Chez vos marchands du mail, vous obtenez \$1.00 par \$25.00 d'achat.  
Ce coupon est valide chez COOP avec achat de \$25.00

**VOUS RECEVREZ DORÉNAVANT VOTRE CIRCULAIRE COOP PAR LIVRAISON CAMELOT (AVEC LA NOUVELLE)**

**COOP PLESSISVILLE**

**Les Galeries de l'Érable**

Toute une équipe à votre service

# L'Halloween, toujours aussi populaire, et peut-être plus

par Jean-Yves Chouinard  
**PLESSISVILLE**---Ils étaient nombreux, comme partout ailleurs, à se promener de porte en porte samedi et surtout dimanche, le jour de l'Halloween, en quête de sucrerie. Mais cette fête, longtemps célébrée surtout par les enfants, est peut-être en voie d'être récupérée par les adultes, qui eux aussi n'hésitent plus à se transformer en fées, fantômes, sorcières, lutins et démons comme c'était le cas dans la nuit de samedi à dimanche, alors qu'une soixantaine de personnages hétéroclites, tantôt drôles, tantôt sinistres et parfois douteux, profitaient de la pleine lune, pour célébrer cette fête dont l'origine provient d'anciennes traditions moyenâgeuses.

Cette fête était connue sous le nom de «All Hallows», il y a plusieurs siècles.

Chez les Celtes, elle était étroitement associée au rituel des récoltes. Et comme ces récoltes devaient être protégées contre les démons dévastateurs qui semblaient sévir vers la fin de l'année. Il fallait neutraliser les forces occultes en utilisant l'effet magique du feu et des déguisements.

Annouçant l'approche de l'hiver, l'époque de l'année la plus sombre et

peut-être la plus ingrate, elle a acquis très tôt le caractère sinistre d'une

scène où se bousculent fantômes, lutins, sorcières...



Le jour de l'Halloween, on peut même voir un membre du Ku Kux Klan accompagné d'une dame de couleur, ou un gros motard, faire la cour à un petit lutin.



Il y avait aussi certaines personnes qu'on avait envie d'éviter de côtoyer.

**CONCOURS DU DOLLAR**  
en collaboration avec  
**COOP ALIMENTATION**

Coupon de participation aux Galeries de l'Érable, Plessisville. Valeur marchande de 1 dollar en marchandise chez Coop Alimentation des Galeries de l'Érable avec achat minimum de \$25.00.

Pour obtenir ce coupon, achetez chez un marchand participant pour une valeur de \$25.00 et l'on vous remettra un coupon de \$1.00 pour .01¢ en échange. En vigueur du 21 octobre au 30 décembre 82 et valide jusqu'au 31 janvier 83.

MARCHANDS PARTICIPANTS: Boutique Niko - Boutique Marie-Hélène - La Cadoterie - Pierre Roy Sonorisation - Mercerie Ouellette - Fleuriste Jean-Jacques Bergeron - Joans - O - Tabagie du Centre - Le Furet - Boutique Pools - L'Ensemble - Coiffure 20e Siècle - Charles Reest Chaussures - Mode Internationale.

**NON NÉGOCIABLE**

## Peut-être une autre Coopérative d'Habitation

# Pour les jeunes familles à faible revenu

par Jean-Yves Chouinard  
**PLESSISVILLE**---Afin de permettre aux personnes à faible revenu, jeunes ou vieux, de se loger décemment et d'accéder au statut de propriétaire-occupant, la Société Centrale d'Hypothèque et de Logement créait, il y a quelques années, un programme d'aide aux Coopératives d'Habitation. C'est d'ailleurs en vertu de ce programme que des personnes âgées, réunies en Coopérative, pourront prochainement se loger selon leurs moyens, lorsque le Domaine des Pionniers sera terminé sur la rue Deguise. Une habitation à loyers multiples, celle-là pourrait tout aussi bien être construite pour des petites familles, mais il faut d'abord que

les jeunes parents intéressés se réunissent en Coopérative, et pour cela il existe déjà un point de ralliement. Il s'agit simplement de contacter M. Robert Plante, organisateur communautaire au CLSC de l'Érable.

S'il y a suffisamment d'intéressés et que les besoins sont réels, une autre Coopérative pourrait être formée afin de mettre sur pied un autre projet d'habitation.

Il faut simplement être prêt à donner quelques heures de son temps à travailler en coopération avec d'autres personnes aux prises avec les mêmes besoins en loyers modiques, un peu aveuglément même, car il

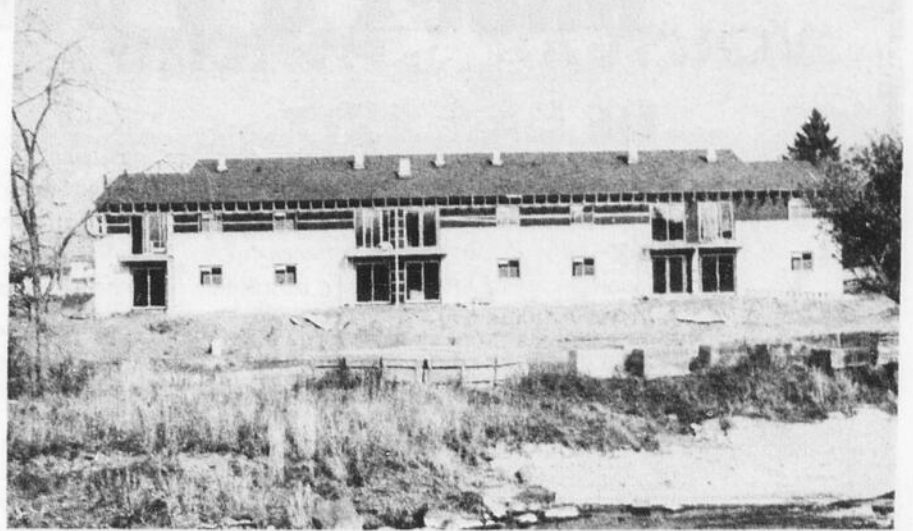
n'est pas certain que le projet puisse aboutir ou donner les résultats escomptés au début.

Mais qui ne fait rien n'a rien, c'est aussi bien connu et de toute façon le risque n'est pas bien grand compte tenu des avantages financiers offerts par la SCHL. En effet, outre la part sociale que devra payer chaque sociétaire, les honoraires de l'architecte et autres frais sont assumés par la Société d'Hypothèque et de Logement. Enfin, advenant le cas où les efforts venaient à être récompensés, c'est d'un important abatement de l'intérêt hypothécaire dont peuvent bénéficier les membres de façon à ce

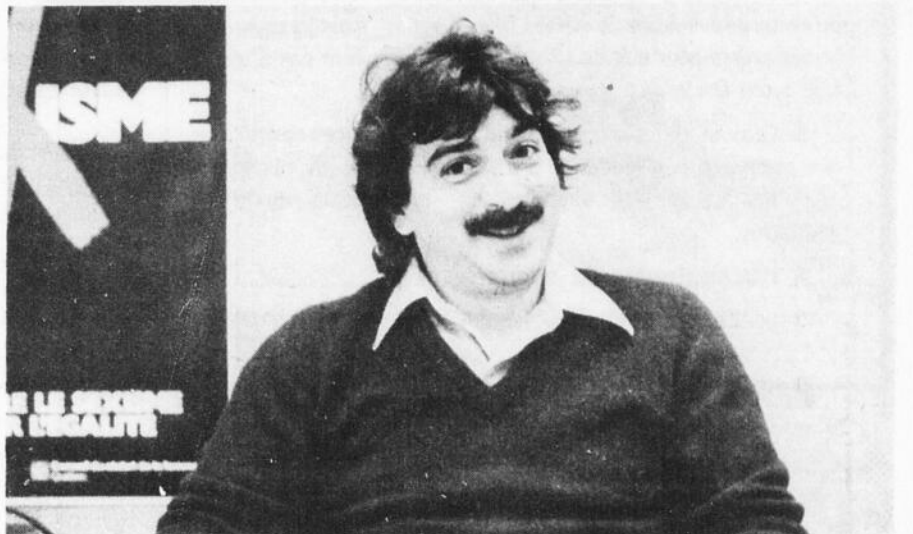
que le coût de chaque logement occupe une part raisonnable du revenu de chaque sociétaire-occupant.

### D'autres avantages

Se regrouper en coopérative pour se loger, dans un même édifice, n'a pas seulement des avantages financiers. Il y a aussi l'avantage d'être solidaires et de se rendre service les uns les autres. Il peut s'agir là d'un autre concept d'habitation. Les occupants liés par la Coopérative peuvent se rendre mutuellement service. Ce peut être le cas pour la garderie, le co-voiturage, l'entretien du terrain et de l'immeuble ainsi que combien d'autres services et avantages du genre.



Une Coopérative d'Habitation comme celle qui a donné naissance à cet immeuble s'adresse aux personnes à revenus inférieurs ou moyens inférieurs, jeunes ou vieux. Mais il faut, avant tout, être sociétaire de la Coopérative.



Les familles à faible revenu intéressées à former une autre Coopérative peuvent s'adresser à M. Robert Plante, organisateur communautaire au CLSC de l'Érable.

## Réduction de la taxe scolaire à la CSJR

par Jean-Yves Chouinard  
**PLESSISVILLE**---La Commission Scolaire Jean-Rivard a réduit le montant de sa taxe scolaire de 0,14\$ à 0,05\$ du 100\$ d'évaluation pour le présent exercice financier, se terminant le 30 juin 1983. Cette réduction a été rendue possible grâce à la diminution du nombre de suppléances au cours de l'exercice précédent, et à une portion budgétaire supplémentaire que le ministère de l'Éducation a versé à la Commission Scolaire, pour avoir observé les normes budgétaires établies.

À titre d'exemple, la réduction de taxe pourrait se présenter comme suit. Un contribuable qui payait

42,56\$ de taxe en 1981-82, aurait payé 30,80\$ en 1982-83, sans réduction de taxe. Avec la réduction maintenant, le même individu paiera cette année, seulement 11,00\$, soit une réduction d'environ 76 pour cent sur le montant de l'an dernier.

Outre la réduction de taxe qui s'élève globalement à 156 000\$, le surplus sera aussi affecté à différents autres postes budgétaires.

Ainsi, 7000\$ seront employés pour dispenser des cours spéciaux à quelques élèves de la Commission Scolaire qui sont hospitalisés, ou qui doivent demeurer à domi-

cile, pour une période prolongée.

137,500\$ serviront à aménager des terrains d'école dans le cadre de l'entente parc-école, ainsi qu'à l'amélioration des fenêtres des écoles Sainte-Thérèse de Plessisville et Centrale de Ville-roy.

24,630\$ seront retournés aux parents qui ont dû déboursier un certain montant, pour les volumes de classe au début de la présente année scolaire. Ces parents devront recevoir un chèque d'un montant moyen de 15,00\$ par famille.

700\$ seront distribués

équitablement entre les 7 comités d'école de la Commission Scolaire, afin de leur permettre d'obtenir de l'information sur le projet de restructuration scolaire auprès de personnes ressources qualifiées.

Un montant de 2,000\$ sera attribué au comité d'information de la Commission Scolaire, pour lui permettre de diffuser plus d'information sur différents sujets touchant le monde scolaire.

Enfin, 2,800\$ serviront à l'achat de nouveaux pupitres pour les élèves du deuxième cycle élémentaire, soit les élèves de la 4e, de la 5e et de la 6e année.

## Déficit réel d'opération chez les Gens d'Affaires

# Mais bonne gestion quand même

par Jean-Yves Chouinard  
**PLESSISVILLE**---Après quelques tergiversations autour du bilan du dernier exercice financier de l'Association des Gens d'Affaires de Plessisville, et après quelques erreurs de notre part, qu'il faut bien admettre, tous les partis impliqués ont fini par s'entendre.

Tout cela pour dire qu'il est bien vrai que l'Association des Gens d'Affaires de Plessisville a enregistré un surplus de dépenses de 7,678\$ sur ses revenus, au cours de son dernier exercice financier, tel que nous l'avions préalablement annoncé.

Il s'agit donc d'un déficit pour l'année 1981-82; mais un déficit qui a été entièrement épongé par l'avoir de la société qui s'élève encore malgré tout à 7,707\$.

En somme, ce qu'il faut comprendre, dans un cas comme celui-ci, c'est que l'Association des Gens

d'Affaires n'existe pas pour faire des profits, mais bien pour rendre service à ses membres. Aussi a-t-elle jugé opportun, en 1981-82, d'augmenter ses dépenses en publicité au profit de ses membres, tout en profitant de l'occasion pour sensibili-



par Jean-Yves Chouinard  
**PLESSISVILLE**---Le ministère de l'Emploi et de l'Immigration du Canada accorde une somme de 675,000\$ au comté de Frontenac dont 200,000\$ pour Plessisville, dans le cadre du programme d'action «en Cas d'Urgence». D'après le député de Frontenac aux Communes, M. Léopold Corriveau, ces sommes permettront de mettre sur pied 107 projets communautaires dans le comté, dont une vingtaine à Plessisville seulement. Il a fait cette annonce le 25 octobre dernier à l'Hôtel de Ville de Plessisville, devant les membres du Conseil Municipal. On devrait savoir en quoi consisteront ces projets d'ici 15 jours.

# Piste de Réflexion

## Mieux d'y penser avant qu'après

Si nous faisons foi aux sondages de toutes sortes dont nous inondent les journaux, nous devrions d'autant plus croire aux travaux et recherches d'un professeur d'université, docteur et écrivain de vingt-cinq ans d'expérience dans le domaine de la sociologie, et de la consultation matrimoniale.

Voici donc le résultat d'une étude du Dr. Short de l'Université du Wisconsin, sur les expériences sexuelles pré-nuptiales:

- 1- Les relations sexuelles pré-nuptiales sont des occasions de rupture avant le mariage. Le professeur ajoute que les jeunes filles trouveraient profit à résister plutôt qu'à céder.
- 2- Nombreux sont encore les hommes qui refusent de marier une femme ayant eu des relations sexuelles avec d'autres hommes. Il ajoute que certains jeunes s'efforcent de réduire le nombre de jeunes filles vierges, mais lorsque le temps arrive pour eux de se marier, ils ne veulent pas d'une fille ayant été le jouet des autres.
- 3- Ceux et celles qui ont connu des expériences sexuelles pré-nuptiales ont tendance à être malheureux en ménage. Plus nombreuses les expériences - plus malheureux les mariages.
- 4- Plus nombreux aussi les divorces.
- 5- Les personnes et couples ayant eu des relations sexuel-

les avant le mariage sont plus susceptibles de commettre l'adultère après le mariage. Il est à remarquer que deux fois plus de femmes trompaient leur mari, parmi celles ayant eu des expériences sexuelles avant le mariage que celles qui étaient vierges avant de se marier.

6- Avoir des expériences sexuelles avant le mariage peut vous placer en situation de marier une personne présentant une incompatibilité de caractère. Le sexe aveugle parfois, et ce que vous croyiez être le grand amour peut n'être que passion.

7- Les personnes ayant eu des relations pré-nuptiales sont souvent insatisfaites sexuellement au cours de leur vie de couple marié. Celles qui entrent vierge dans le mariage ont définitivement une meilleure vie sexuelle par la suite.

Une des raisons pourquoi les personnes ayant expérimenté le sexe avant le mariage sont moins satisfaites dans leur vie sexuelle maritale est que ces expériences surgissent souvent de leur conscience pour les hanter.

Voilà le rapport présenté par le Dr. Short, de l'Université du Wisconsin, au Sous-Comité Sénatorial Américain sur la famille et les services humains.

Il serait peut-être utile de souligner un autre aspect, un autre facteur, trop souvent ignoré, de désaffection conjugale, je veux dire la «COMPARAISON».

En effet, il est bien logique de croire qu'un couple qui arrive au mariage vierge, qui découvre et expérimente la sexualité ensemble se fusionnera dans la confiance, la sérénité et la paix de la conscience.

Cependant, à partir du moment où l'un ou l'autre des conjoints «saute la clôture» comme on dit, il y a risque de comparaison. Il suffit, et cela dès la première fois, de tomber sur un ou une partenaire expérimenté(e), apportant plus de satisfactions, plus de variété au menu, pour que cette comparaison soit défavorable au conjoint LÉGITIME.

Vous voyez d'ici la situation comme dirait l'autre? C'est psychologiquement fatal! Cette impression ne s'effacera JAMAIS du subconscient, et à chaque rapport, intensifiera la «dissatisfaction».

Un autre facteur qui prend de plus en plus d'importance avec l'augmentation et la prolifération des maladies vénériennes, est le danger de la contamination (les statistiques montent en flèche).

Vous voyez çà d'ici encore une fois, un père ou une mère affligé(e) d'une syphilis ou d'un herpès II? C'est à faire frémir quand on pense aux conséquences!

N'est-ce pas qu'il serait préférable d'y penser avant plutôt qu'après?

J.P. Pageau

## Opinions du Lecteur

### M. Laurin jette de la poudre aux yeux

Monsieur le Ministre,

Votre réforme scolaire jette de la poudre aux yeux des parents de notre province, en leur faisant croire qu'ils deviendraient les nouveaux maîtres ou les nouveaux responsables de l'école.

C'est là la première impression qui se dégage d'une lecture rapide de votre projet de réforme scolaire. Mais, après en avoir fait une analyse sérieuse, nous affirmons et nous soutenons que la fumisterie est parfaite.

Le Ministre dirigerait, en définitive, toute l'action des parents dans leur démarche administrative et pédagogique, ledit Ministre et ses fonctionnaires sachant très bien que les parents n'ont pas le temps après leur labeur quotidien de s'occuper adéquatement et efficacement de la chose scolaire et surtout qu'ils n'ont pas tous la compétence administrative et pédagogique pour diriger l'école.

C'est le Ministère, en dernier ressort, qui dicterait sa volonté aux parents et ce, très souvent, à l'encontre de leurs opinions.

Plusieurs enquêtes ont prouvé que catholiques et protestants veulent garder le caractère confessionnel des Commissions scolaires, mais, le Ministre et ses fonctionnaires veulent imposer à tous, l'école d'état neutre. Et, on veut nous faire croire que la volonté des parents sera respectée dans le nouvel ordre scolaire!

D'une part, on dit vou-

loir démocratiser l'école et, d'autre part, on veut enlever le droit de vote universel. Comme contradiction, on ne pourrait trouver mieux.

Il n'y a pas que les parents ayant actuellement des enfants à l'école qui peuvent avoir un intérêt à donner une bonne éducation aux enfants. Tout le monde est intéressé à ce que la société de demain soit vivable. Les grands-parents, les autres membres du clan familial et les payeurs de taxes, en général, ont aussi un mot à dire sur la question. Pas de taxation sans représentation!

La véritable réforme démocratique du système scolaire québécois consiste à accorder aux communautés de base, catholique et protestante, leur système d'écoles confessionnelles et à accorder aux neutres, leur propre système d'écoles neutres. Cette solution démocratique est la seule qui puisse procurer aux parents

l'école qui réponde le mieux à leurs aspirations, à leurs besoins et à leurs convictions.

Les garanties juridiques sont essentielles et doivent sous-tendre tout l'édifice scolaire.

Les parents peuvent alors choisir le secteur qui leur convient, où des professeurs partageant leur philosophie de la vie transmettront à leurs enfants les valeurs qui leur sont chères.

Au nom des parents que nous représentons et d'une pluralité bien comprise, nous réclamons que les droits de la majorité ne soient pas sacrifiés à ceux d'une minorité, que nous respectons, certes, mais à laquelle la justice ne saurait nous commander d'immoler nos valeurs et notre identité.

LE COMITÉ DIOCÉSAIN DE NICOLET DE L'ASS. DES PARENTS CATHOLIQUES DU QUÉBEC par Paul-E. Touchette, prés.

## Quelques réflexions sur les élus municipaux

Au lendemain des mises en candidature, des idées me trottent dans la tête et j'aimerais les partager avec vous.

Comment se fait-il qu'en 1982 on «balaye» des gens qui ont travaillé pendant plusieurs années et qui ont contribué à faire de votre municipalité un et même plusieurs pas en avant. Vous qui en êtes à vos premières armes comme conseiller ou maire, je vous souhaite sincèrement bonne chance. C'est maintenant à votre tour d'être la cible des critiques; soyez forts dans vos idées et dans vos gestes. Ne soyez pas naïfs ou tournés vers le passé, c'est trop facile. Souvenez-vous qu'en étant élus, vous n'êtes plus seulement les représentants d'un groupe mais de tout l'ensemble de la municipalité.

Moi, je rêve du jour où, à la table du Conseil, il n'y ait plus deux clans qui s'affrontent mais des ter toutes les critiques. Avec le recul du temps,

Suite page A-21

### La Feuille d'Érable

Fondée en 1945 par Jean-Paul Houde  
C.P. 160 - 1646 St-Laurent - Plessisville  
Tél.: (819) 362-7049

Publiée par «Les Publications Appalaches Ltée»  
Plessisville, Qué.

Imprimée aux ateliers de  
«L'IMPRIMERIE D'ARTHABASKA INC.»  
ARTHABASKA



Courrier de la deuxième classe  
Enregistrement No 0592



Tous droits réservés sur la reproduction des annonces ou des nouvelles de notre journal

Président: (Publications Appalaches Ltée):  
Gaston Bergeron

Publicitaire: Michel Bourgoin  
Assistante-gérante: Sylvie Tremblay  
Directeur de l'information: Jean-Yves Chouinard  
Responsable sports et loisirs: Jean Fontaine  
Photocomposition: Sylvie Drolet  
Maquettiste: Denise Larochelle  
Comptabilité: Andrée Wright

Abonnements: Canada: \$10.00 pour 1 an - \$6.00 pour 6 mois  
États-Unis: \$11.00 pour 1 an

Élections municipales le 7 novembre

# Où, quand et pour qui voter?

par Jean-Yves Chouinard  
**PLESSISVILLE**---C'est dimanche prochain que les électeurs de Saint-Pierre Baptiste, Halifax-Nord, Plessisville Paroisse et Villeroy devront se faire un devoir de se rendre aux urnes afin de voter pour les candidats de leur choix à divers sièges de conseillers.

En tout, six nouveaux élus dont deux femmes se présentent comme conseillers simplement pour le désir de tenter l'expérience, s'occuper des affaires de leur municipalité et de rendre service à ses concitoyens, de dire certains.

Les gens pourront se prévaloir de leur droit de vote entre 8 heures et 18 heures, dimanche prochain, aux Salles Paroissiales et Municipale de Saint-Pierre Baptiste et Villeroy; au Centre Communautaire de Plessisville, ainsi qu'à l'école de Sainte-Sophie de Mégantic.

À Saint-Pierre Baptiste, 2 nouveaux élus, M. Clément Dion et Mme Florence Dubois font respectivement la lutte à MM. Louis Poyet au siège no. 2, et Raymond Tanguay au siège no. 3.

Au siège no. 1 cepen-

dant, M. Robert Fortier se présente pour un 4e

mandat contre M. Denis Auger qui vient de termi-

ner son premier mandat au conseil de Saint-Pierre

Baptiste. Ici toutefois, deux

Suite à la page A-11

À Villeroy



M. Polycarpe Martineau



M. Michel Séguin



Mme Aline Ayotte



M. Jean-Luc Bédard



M. Marc Bibeau

À Plessisville Paroisse

À Halifax Nord



M. Aldéi Gosselin



M. Réal Pelchat

À Saint-Pierre Baptiste



M. Denis Auger



M. Robert Fortier



M. Louis Poyet



M. Clément Dion



M. Raymond Tanguay



Mme Florence Dubois

## Échange d'équipements de ski alpin et ski de fond

À ne pas oublier nos nouveautés automne et hiver sous cette même ambiance chaleureuse et accueillante

### SKIS- BÂTONS-BOTTINES- FIXATIONS

en collaboration avec le Club de Ski de Fond La Loutre de Plessisville et Opti-Sports

En face d'Opti-Sports

Les 4-5-6 novembre  
inclusivement



**Les Galeries  
de l'Érable**

Toute une équipe à votre service



**10e Soirée Annuelle fort bien réussie**

**M. Lebrun honoré**

PLESSISVILLE (JYC)---Plus de 500 personnes ont assisté à la 10e Soirée Annuelle de la Fraternité des Policiers de Plessisville, en fin de semaine, alors qu'on profitait de l'occasion pour souligner le départ de M. Édouard Lebrun, du Service de Police de Plessisville après 31 ans de loyaux services.



À la remise du présent offert par la Fraternité des Policiers de Plessisville: M. Raymond Gosselin, chef de police par intérim et organisateur de la soirée, Mme Lebrun, Mme Marthe Goulet, épouse du président de la Fraternité, M. Lebrun et M. Goulet, président de la Fraternité.



À la remise du présent offert à M. Lebrun par la Ville de Plessisville: Mme Madeleine Dusseault, conseiller municipal, Mme Évelyne Lebrun, épouse de M. Édouard Lebrun, ex-chef du Service de Police et M. J.L. Fradette, maire de Plessisville.

**À la mairie de Lyster**

**Mme Leblanc entend faire de son mieux**

LYSTER (JYC)---C'est sans prétention que Mme Charlotte Leblanc entreprend son premier mandat à la mairie de Lyster, après avoir été élue par acclamation le 24 octobre dernier, alors qu'elle s'attendait bien avoir de l'opposition de la part du maire sortant, M. Elphège Boissonneault.

SUITE DE LA PAGE A-3

ser ces derniers, à cet important aspect de la gestion d'une entreprise commerciale. La somme de 7,678\$, surtout engagée dans cet exercice de promotion, a donc dépassé le montant des revenus de cette année, sans mettre nullement l'organisme dans une mauvaise position financière, puisque cette somme a été perçue à même le montant de 15,285\$ que l'Association avait amassé jusqu'ici au cours de ses 5 années d'existence.

Les comptables n'ont donc commis aucune négligence, l'Association n'a donc pas été mal administrée et nous n'avions pas eu tout à fait tort non plus.

Consciente de l'existence du mécontentement au sein de la population de Lyster, attribuable à la majoration du coût des services d'aqueduc et d'égoûts, ainsi qu'à la controverse sur la viabilité du Centre Plein Air Sault-Rouge, elle a d'une part indiqué, la semaine dernière, qu'elle verrait s'il ne serait pas possible d'abaisser le coût moyen des travaux d'aqueduc

par contribuable, et que d'autre part, elle viserait à assurer l'auto-financement du Centre Plein Air dans la mesure du possible.

Mme Leblanc, qui s'est bien défendue de blâmer le maire sortant sur ces dossiers, a surtout attribué le mécontentement des citoyens au peu d'information qu'ils détenaient sur les décisions de l'ancien conseil. Elle a

aussi indiqué qu'elle orienterait le «style de son administration» de façon à ce que les citoyens prennent une plus grande part aux décisions du conseil.

Le nouveau maire entend aussi favoriser un travail d'équipe étroit au sein de son conseil.

Mme Leblanc est également commissaire de la Commission Scolaire Jean-Rivard.

## Résultats

loto-québec

---

**6/36** Prochain **GROS LOT** 458 000\$ approx

Date 29-10-82 **3 10 25 31 32 34** NO complé-mentaire **30**

6/6	0	231 737,00\$			
5/6+	1	139 042,00\$			
5/6	186	1 121,30\$			
4/6	8514	68,00\$			

MISE-TÔT  
**3 23 31 34**

Gagnants **704**  
Lot **71,00\$**

Ventes totales **2 518 098,00\$**

---

Date 29-10-82 **134354** **50 000\$**

**Mini Loto**

34354	5 000\$	354	50\$
4354	250\$	54	5\$

---

Date 29-10-82 **5448715** **500 000\$**

**Provincial**

448715	50 000\$	8715	100\$
48715	1 000\$	715	25\$
		15	10\$

---

Date 29-10-82 **13** lots bonis de **131 313,13\$** chacun

**Provincial**

229A620	654B079	244G462
398A246	835B209	587G649
678A170	688D365	727G355
636B226	680E639	537J767
		886J723

---

Date 29-10-82 **184231** **250 000\$**

**Inter Loto** Gros lots de 25 000\$

84231	2 500\$	913860	NUMÉROS MOBILES
4231	250\$	404849	47382
231	50\$	034278	7472
31	10\$		242

2 500\$  
250\$  
50\$  
10\$

---

Date 31-10-82

**Super Loto** Lots de 100 000\$

1479923	
3080651	
3189518	
2704248	

**4 GROS LOTS**  
**1 000 000\$** chacun

pour chacun des 4 numéros ci-haut

6 derniers chiffres	50 000\$
5 derniers chiffres	5 000\$
4 derniers chiffres	500\$
3 derniers chiffres	100\$
2 derniers chiffres	10\$

# VENTE .. NOËL

## Bijouterie B. Pelletier

1457 ST-ÉDOUARD - PLESSISVILLE - TÉL.: 362-2667

**ESCOMPTE SUR TOUTES LES MARCHANDISES EN MAGASIN**

LE CHOIX EST GRAND  
LES PRIX SONT PETITS

BIENVENUE À TOUS!

Saucisses lard et boeuf Royal  
\$1.08 lb. \$2.38 kg.

Poulet surgelé, 3 à 4 lbs, Cat. A  
\$0.98 lb. \$2.16 kg.

## CENTRE DE LA VIANDE PLESSIS

1575 Rousseau Plessisville 362-6140

Bologne tranché  
\$1.08 lb. \$2.38 kg.

Rôti de fesse de porc  
Un bout ou l'autre  
\$1.38 lb. \$3.04 kg.

# Le Jeans «O» Enrg. fête son

## 2<sup>e</sup> anniversaire

**JEANS**  
Homme

Stretch **\$24.95**  
Corduroy **\$32.95**

**Col  
roulé**  
**\$15.00**

**CHANDAILS**  
femmes  
**\$19.95**

**JEANS**  
Femmes

Stretch **\$24.95**  
Corduroy **\$32.95**

**LOT  
DE  
MARCHANDISES**  
**\$10.00**

**CHEMISES**  
Homme  
**\$19.95**

**GILET  
OUATÉ**  
homme-femme  
**\$15.00**

**JEANS**  
Corduroy  
Pour homme  
**2/\$35.**

**JEANS**  
Corduroy  
femme \$16.95  
**2/\$30.00**



**MEMBRE VÊTEMENT  
G. DUBEAU**

Jeu 4 nov - Vendredi 5 nov  
Mini parade de mode  
mail des Galeries de l'Érable  
19h30 - 20h00 - 20h30  
Gâteaux et café gratuits

N'oubliez pas la promotion  
Concours du Dollar  
1 billet avec achat \$25.00

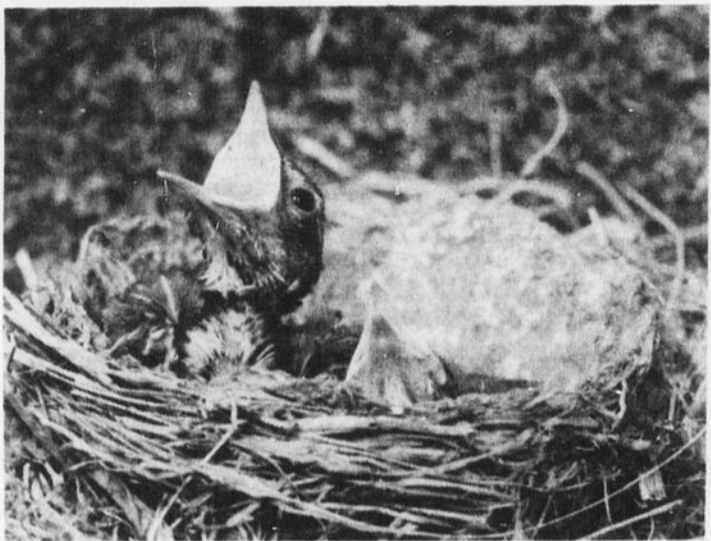
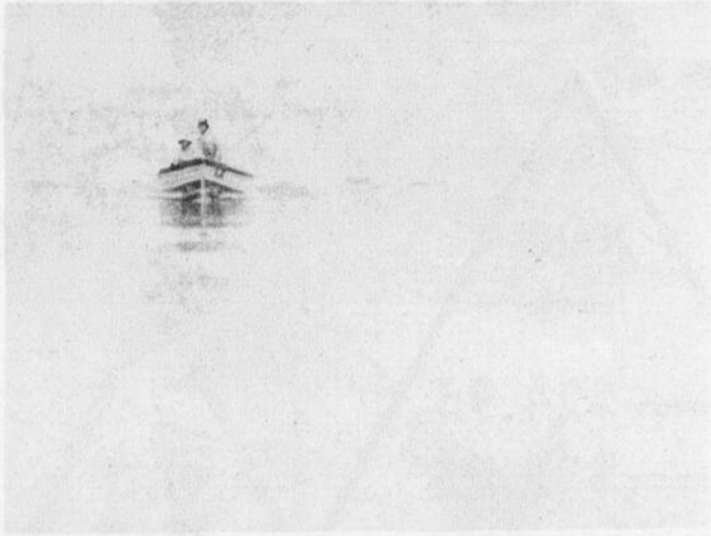
À tous ceux qui ont la carte  
de membre Jeans «O».  
À surveiller, il y aura tirage  
de 6 cadeaux  
samedi le 6 novembre et  
6 autres samedi le  
13 novembre à 16 heures

À tous ceux qui sont jeunes,  
on est une équipe jeune  
avec des prix en faveur  
des jeunes

**LES GALERIES DE L'ÉRABLE PLESSISVILLE**

### Concours Provincial à Hull

## Deux mérites à un photographe d'ici



PLESSISVILLE (JYC)---M. Michel Carrier de Plessisville s'est vu décerner deux mérites en appréciation pour deux photographies qu'il a présentées à l'occasion de l'Expo-Photo tenue à Hull, le 16 octobre dernier, par l'Association des Photographes Professionnels du Québec. Originaire de Saint-Ferdinand, M. Carrier a étudié au CÉGEP de Matane où il a obtenu un DEC en technique de l'image. Cette exposition est un événement annuel auquel participe bon nombre de photographes professionnels.



PLESSISVILLE---Bonjour amis lecteurs! Mardi le 26 octobre, nous avons fêté l'Halloween, et à cette occasion, nous avons reçu 160 personnes dans notre salle du Centre d'Études!

Parmi nous, des personnes âgées du foyer et des Appartements Plessis, étaient avec nous, les doyens étant Mme Thibeault, 96 ans, et M. Faucher, 97 ans. Ils ont assisté à la danse improvisée des enfants, au sketch «la vieille sorcière» avec Luce et Germaine, très appréciée et qui en a fait rire plus d'un. En plus de cela, une sorcière s'est promenée dans l'assistance, il fallait deviner son nom.

Bien sûr, nous avons eu des jeux, des danses folkloriques, et M. Adélarde Côté, 90 ans, nous a chanté «De Courcelles à Paris», et M. Cloutier a parlé de Plessisville! Une surprise avec la parade de mode-éclair sur le pied de poule!

Après quoi, nous avons eu le grand plaisir d'écouter deux beaux

## Participation-Femmes

morceaux de musique classique avec Hélène Boisvert au piano et Irénée Boivin au violon. Pendant ce temps, les personnes des foyers ont goûté, et à la fin des amusements, nous avons remis de nombreux prix de présence ainsi qu'aux gagnantes de jeux et

eu 3 gagnantes de \$5 chacune.

Un après-midi comme celui-là a creusé les estomacs. Aussi nous avons bu café, jus, tisane et apprécié les bouchées de chocolat et de biscuits. Merci aux dames qui les ont préparés.

une moyenne d'âge de 90 ans. Bravo!

La pensée du jour était: Une peine partagée est une demie peine et une joie partagée est une double joie. Pour le 2 novembre, le Mouvement Participation-Femmes part en voyage. Nous n'aurons donc pas de conférence ce



Grâce à leur activité à laquelle participaient au moins une centaine de personnes, le groupe Participation Femmes a aussi permis à des personnes du Foyer Plessis d'avoir du bon temps.

aussi à une dame du foyer et à son accompagnatrice. Bien entendu, nous avons récompensé la personne qui a deviné le nom de la sorcière du jour, en l'occurrence, Mme Georgette Marcoux, notre coordonnatrice. Pour le tirage des billets moitié-moitié, vu le grand nombre de présence, il y a

Nous remercions vivement toute l'équipe de Participation-Femmes qui a préparé cette petite fête, ainsi que vous toutes Mesdames, d'être venues et vous aussi Messieurs, car sur 160 personnes, vous étiez tout de même 4: M. Cloutier, M. Faucher, M. Tremblay, M. Côté avec

jour-là. Nous vous donnons rendez-vous, le 9 novembre à 13h30 au Centre d'Études pour une conférence sur les voyages avec Lise Provencher de l'Agence Mérisol.

Bienvenue à toutes!

Oria Hamadi  
Publiciste M.P.F.

## Au C.I.A.P. cette semaine:

### Action-Femmes:

Mesdames qui avez le goût de partager, de communiquer ou d'aider d'autres femmes par vos expériences, venez échanger à notre café rencontre, mercredi le 3 novembre à 13h30 au Centre d'Études. Le thème de cette semaine est: Les agressions sexuelles (de la peur à

l'auto-défense). Invitée: Lucie Cormier.

### Action-chômage:

Le jeudi 4 novembre, à 13h30 toujours, action-chômage vous offre une rencontre d'information qui aura pour thème: «Bien se nourrir à peu de frais». Il y aura projection du film «À tout prix». Noella Cloutier sera notre

invitée pour répondre à vos questions en ce qui touche consommation-alimentation. Venez en grand nombre, vous que le montant de votre épicerie effraie à chaque semaine.

Merci de votre collaboration  
Ghislain,  
pour le C.I.A.P.

## Foyer Marchand

À St-Ferdinand, situé à 820 rue Labbé, très beau foyer pour adultes et personnes âgées, chambres privées: Toilette, lavabo. Venez visiter. Il y a quelques chambres de disponibles.

POUR RÉSERVATIONS, TÉLÉPHONÉZ À: 428-9315

Roger Marchand, propriétaire

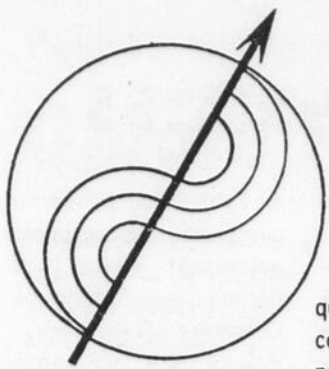
820 Labbé, ST-FERDINAND

# PNEUS RÉCHAPPÉS MICHELIN

## D'EXCELLENTE QUALITÉ À PRIX COMPÉTITIF

### Les Pneus P.R. Ltée

1068 St-Calixte  
Plessisville 362-6319



## Cours d'affirmation de soi

Dans le tourbillon des «il faut», «je devrais», «c'est ce que j'ai appris», «je ne suis pas capable», «c'est impossible», on découvre un jour qu'on vit dans un étroit corset bien lacé et baleiné comme celui d'une vieille grand-mère. On peut pleurer, mais finalement ça fait mal, il ne se desserre jamais.

On se met à chercher. Il doit bien y avoir une façon de respirer un peu, d'être bien dans sa peau! C'est le début d'une longue démarche, une porte qui s'ouvre sur l'inconnu. Action-femmes vient vous aider à tenir cette porte ouverte par des cours d'affirmation de soi.

Début du cours: 8 novembre au 8 février avec relâche pour les Fêtes. Quand: Le lundi soir de 7h30 à 9h30. Où: Au C.I.A.P., local 9, 2e étage (Centre d'Études). Nombre limite: 10 femmes, aucun frais d'inscription.

Voici quelques thèmes

qui seront touchés au cours de la série: Les peurs et l'anxiété, les compliments, les droits personnels, l'affirmation et non-affirmation de soi, l'entrevue, etc... Inscription avant le 5 novembre '82 au C.I.A.P. Tél.: 362-8662.

### Cours d'animation

Un peu partout, dans des organismes bénévoles, dans des associations de toutes sortes, dans des services publics, dans de multiples projets, des gens se réunissent pour faire quelque chose ensemble. Mais travailler avec d'autres, c'est souvent un défi, favoriser la participation, la bonne entente, l'efficacité, cela nécessite un minimum de compétence en plus de la bonne volonté.

Le volet action-femmes du C.I.A.P., a pour priorité la condition féminine. Pour celles qui sont concernées par ce besoin de faire quelque chose avec les autres et qui veulent animer un groupe pour la première fois, action-femmes donne des

cours sur l'animation.

Début des cours: Du 16 novembre au 24 janvier inclusivement, avec relâche pour les Fêtes. Quand: Le mardi soir, de 7h00 à 9h30. Où: Au C.I.A.P. local 9, deuxième étage (Centre d'Études). Nombre limite: 10 femmes.

Voici quelques thèmes dont nous discuterons au cours de la série: L'animatrice, son rôle versus sa personnalité, techniques d'animation, réaction des groupes, problèmes rencontrés, le langage non-verbal, etc... Chaque point ne correspond pas nécessairement au thème de la rencontre.

Inscription au C.I.A.P. Tél.: 362-8662 à Diane Bergeron avant le 12 novembre 1982.

### Session de formation sur les lois sociales

Le volet action-chômage du C.I.A.P. offre une session de formation sur les lois de l'assurance-chômage et de l'aide sociale. Cela

consiste en une série de cours sur les différents thèmes composant ces deux lois; donné par une personne du C.I.A.P.

Début des cours: Du 17 novembre '82 au 26 janvier '83, avec relâche pour les Fêtes. Quand: Le mercredi soir de 7h30 à 10h00. Où: Au local 7 du C.I.A.P. (Centre d'Études).

Voici quelques thèmes qui seront abordés: Assurance-chômage, conditions d'admissibilité, les procédures d'appel, le projet de nouvelle loi, les M.A.C. Aide sociale: La demande, les besoins spéciaux, les coupures, le Front Commun des assistés sociaux du Québec et bien d'autres.

Inscription au C.I.A.P. au 362-8662 (André Nault).

Merci de votre collaboration  
Ghislain Goulet,  
pour le C.I.A.P.



## Moitié-moitié

DÉPANNEUR COOP  
MAGASIN COOP  
GULF CANADA

PARTICIPEZ AU TIRAGE  
HEBDOMADAIRE DE 100.00\$  
(DEUX GAGNANTS DE 50.00\$)

1er GAGNANT  
50.00\$ ÉPICERIE

2ième GAGNANT  
50.00\$ D'ESSENCE

Un coupon par 15.00\$ d'achat pour participer

### DE PLUS

Tirage  
tous les  
samedis  
après-midi

CIGARETTES  
FORMAT RÉGULIER

11 25  
LE CARTON

AVEC ACHAT MINIMUM 15.00\$

DEPANNEUR  
COOP

MAGASIN  
COOP

GAGNANTS DU 30 OCTOBRE

Roger Bérubé  
Plessisville

Aline Nault  
Notre-Dame  
de Lourdes

Les Galeries  
de l'Érable

Toute  
une équipe  
à votre service

ET ÇA  
CONTINUE!  
EH OUI!  
CHEZ

J. O. Dubois

1582 ST-LOUIS PLESSISVILLE  
(CENTRE-VILLE)

Messieurs,

Avez-vous songé à renouveler votre  
garde-robe pour l'automne et l'hiver?

EN PRIMEUR CETTE SEMAINE:

PANTALONS:

VELOURS CÔTELÉ

COTON ET POLYESTER OFFERTS À

\$20.00

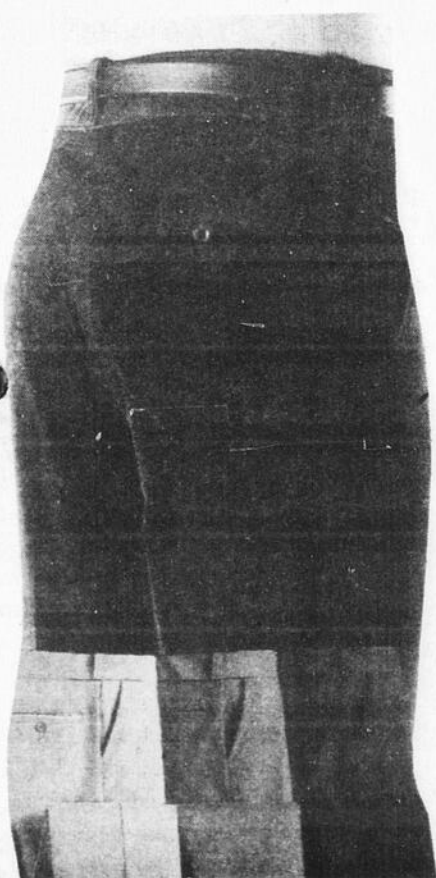
Habits, jackets sport, pantalons,  
chemises, gilets, cuirs, paletots,  
chapeaux, etc...

QUALITÉ, CHOIX, BAS PRIX...  
SERVICE DE COUTURIÈRE GRATUIT

VISA

AGAP

master charge



## Le rôle de la Chambre de Commerce

# Servir les intérêts de l'entreprise privée

**PLESSISVILLE (JYC)**--- Les membres de la Chambre de Commerce de Plessisville ont eu droit à un discours sur les principes

qu'ils doivent défendre en recevant, mercredi dernier, le président de la Chambre de Commerce Provinciale, M. Denis

Bougault, à titre de conférencier.

Traitant du rôle que doit tenir une Chambre de Commerce, M. Bougault

a indiqué qu'outre celui de développeur économique, elle devait servir à défendre les intérêts de ses membres, notamment

contre la sollicitation.

Sur le plan provincial, le conférencier a dit que les instances locales devaient servir de base afin de faire pression contre les politiques gouvernementales qui vont à l'encontre de l'entreprise privée. M. Bougault s'en

est entre autre pris au projet de négociation multipartite du gouvernement du Québec, qui ferait en sorte que tous les employés d'un secteur donné soient obligés d'être syndiqués.

M. Bougault a maintes fois répété sa grande foi

en l'entreprise privée au cours de son exposé, notamment lorsqu'il a déclaré que la Chambre de Commerce devait «promouvoir la grande valeur des gens qui se lèvent de bonne heure le matin et qui prennent des risques.»

**Réouverture du magasin de l'usine**

**★ Pantalons Star & Cie**

515 AV. PROVENCHER LAURIERVILLE QUEBEC  
(819) 365-4336

L'ENDROIT IDEAL POUR VOUS VETIR, MONSIEUR

**HEURES D'OUVERTURE:**  
Jeudi soir de 17 hres à la fermeture 22 hres  
Vendredi soir de 17 hres à la fermeture 22 hres  
Samedi avant-midi de 8 hres à 12 hres

**- MANTEAUX - COMPLETS -**  
**PANTALONS HABITS SUR MESURE**  
**ET HABITS EN MAGASIN HOMMES SEULEMENT**




Du 5 au 13 novembre, des activités pour les sans-emploi sous le thème

## «Pour de l'emploi, lève-toi et marche»

**PLESSISVILLE (JYC)**--- Sept groupes de Drummondville, Thetford Mines, Sherbrooke, Plessisville, Asbestos, Victoriaville et Sorel-Tracy organisent conjointement une semaine régionale des sans-emploi, du 5 au 13 novembre, dans le but de permettre un moment de réflexion sur les problèmes vécus par les chômeurs. Il s'agirait là d'un moyen pour sensibiliser la population à ces problèmes, éviter l'isolement

entre personnes victimes du chômage et la division entre localité. Les activités qui se dérouleront durant les prochains jours doivent aussi servir à faire connaître les comités et les regroupements de chômeurs.

Une activité commune devra avoir lieu, mais ne sera connue que dans les prochains jours. On sait toutefois qu'à Plessisville, l'activité principale sera une soirée des «retrouvailles», le 13

novembre, à la salle du Centre d'Études. À Victoriaville, ce sera une soirée de solidarité des sans-emploi, le 11 novembre, à 20 heures 30 au Centre Culturel, 2 rue Dublin.

Un porte-parole du regroupement à Plessisville, M. André Nault, du Centre d'Information et d'Action Populaire, invite toute la population à collaborer à la tenue de cette semaine régionale.

## Un nouveau projet Chantier-Québec à Plessisville

Le C.L.S.C. de l'Érable a dernièrement parrainé un projet Chantier-Québec créant quatre (4) emplois

pour vingt (20) semaines à Plessisville.

Intitulé «L'équipe de la relève», ce projet vise à

améliorer la qualité de vie de la population âgée ou handicapée de Plessisville et la région, en offrant à ceux qui en font la demande et qui sont évalués admissibles, des services de grands ménages et de réparations mineures de l'habitat.

Le projet a début le 25 octobre dernier et la liste d'attente du C.L.S.C. fournit du travail à l'équipe de la relève.

Claude Grégoire, Responsable du projet.

**GÉRARD BROCHU**

RÉS.: 362-2011  
BUR.: 362-6322

**AUTOMOBILES CHARTIER & BOULANGER INC.**  
767 St-Louis, Plessisville



Pour 50 ans de presse écrite

# Gérard Poulin reçoit l'Ordre des Hebdomadaires Régionaux

**TROIS-RIVIÈRES**—Gérard Poulin, un «bâtisseur» de la Beauce, vient d'être décoré de l'Ordre des HEBDOS RÉGIONAUX.

Cette distinction, remise pour la première fois à l'occasion du cinquantenaire des HEBDOS RÉGIONAUX, lui est décernée pour les 50 ans qu'il a consacrés à son journal, LA VALLÉE DE LA CHAUDIÈRE, et au développement de sa collectivité.

Monsieur Poulin, qui a fondé son hebdomadaire en 1932, presque en même temps que la création des HEBDOS RÉGIONAUX, compte parmi ceux qui ont

construit la Beauce nouvelle.

En plus de promouvoir sa région par le biais de son journal, Gérard Poulin a participé activement à la vie scolaire, religieuse et coopérative de son milieu.

Le récipiendaire de l'ORDRE DES HEBDOS RÉGIONAUX a d'ailleurs été reconnu dans son propre environnement, puisqu'il est déjà décoré de l'Ordre du mérite scolaire, de l'Ordre du mérite de la Chaudière et du Mouvement Desjardins, pour services rendus à la Caisse populaire de Saint-

Joseph-de-Beauce.

Gérard Poulin s'est également illustré au sein

de la Chambre de commerce de Saint-Joseph-de-Beauce, de celle appe-

lée Chaudière-Etchemin et de la Chambre de commerce de la province

de Québec, en plus d'avoir fondé le conseil des Chevaliers de Colomb

de Saint-Joseph-de-Beauce et d'en avoir été Grand Chevalier.

Suite de la page A-5

candidats, M. Poyet et Fortier se sont donné comme objectif de tenter d'apaiser ou de régler une petite dissension qui existerait au conseil de la municipalité, et dans la municipalité même, concernant en particulier, la façon dont a été octroyé le contrat d'entretien des chemins d'hiver.

Dans Halifax Nord, M. Réal Pelchat se présente pour la première fois au poste de conseiller contre M. Aldéi Gosselin qui, jusqu'à maintenant, avait toujours été élu par acclamation au siège no. 6 durant 2 mandats consécutifs.

Dans la Paroisse de Plessisville, c'est M. Jean-Luc Bédard qui fait actuellement la lutte à M. Marc Bibeau au siège no. 6. Tant qu'à M. Georges Jadot, qui s'était préala-

blement porté candidat, il s'est désisté au début de la semaine dernière. La même chose est survenue pour le candidat au siège no. 2 à De Vianney, M. Jean-Marie Marcoux, élisant par le fait même M. Normand Guillemet à ce siège.

Enfin, à Villeroy, ce sont deux nouveaux venus qui se font la lutte au siège no. 3, le seul laissé vacant. Il s'agit de Mme Aline Ayotte et de M. Michel Séguin. L'un ou l'autre de ces candidats siègera sous la gouverne d'un vétéran sur le conseil de Villeroy, M. Polycarpe Martineau, qui a été réélu maire par acclamation la semaine dernière, à la suite de la démission de M. Gilles Bédard. Avant d'être maire durant 5 ans, M. Martineau avait été conseiller durant 12 ans.

## Photo d'affaire

**13.95\$ Spécial**



4 photos de 4 po. sur 5 po.

noir et blanc

- Une bonne photo c'est souvent très important en affaires
- Aussi portraits couleur à prix très abordables

**SATISFACTION GARANTIE SUR RENDEZ-VOUS**

**VALLEE PHOTOTECH ENR.**

2281 ST-CALIXTE PLESSISVILLE 362-2237



# Automne-Hiver '82

# 200%

**sur toute la marchandise à prix régulier en magasin**

PLESSISVILLE 362-8344



**Les Galeries de l'Érable**

Toute une équipe à votre service



**MP** MANUFACTURIERS DE MATELAS  
**Matelas Plessis Enr.**  
 VENTE AU DÉTAIL  
 SUPPORT DE LIT - OREILLERS - COUVRE-MATELAS  
 (819) 362-7575  
 1488 ST-JEAN  
 PLESSISVILLE, QUÉ.  
 RÉJEAN MICHEL, PROP.

**CENTRE DE LA VIANDE PLESSIS**  
 1575 ROUSSEAU - PLESSISVILLE - G6L 2T9  
 ● Spécialité: Viande pour congélateur  
 ● Boeuf de choix A-1 ● Coupe française  
 ● Gros & détail  
 ● Produits maison - Poisson - Fromage  
 362-6140

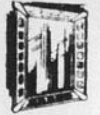

Il n'y a qu'un seul **362-3525**  
**CARREFOUR sports experts**  
 à Plessisville et il est situé au  
**1571 ST-LOUIS**

*Le Fureteur c'est le meilleur.*  
  
**LIBRAIRIE PAPETERIE**  
 362-6875  
**GALERIES DE L'ÉRABLE**

**BIJOUTERIE A. BELLEMARE**  
 HORLOGER - BIJOUTIER  
 1611 Av. St-Louis  
 Plessisville, P.Q. **362-2296**

**IRVING**  
 (819) 362-2353  
**GARAGE YVON CORMIER ENR.**  
 Spécialités: Radiateur - Mise au point  
 Freins - Débrossage - Peinture  
 «Remorquage»  
 2188, AV. ST-ÉDOUARD PLESSISVILLE,


*Pour la femme élégante*  
  
*Prêt à porter et sur mesure*  
*vente-entreposage remodelage*  
 Cécile Fontaine  
 Tél.: 362-6116  
 1677 RUE ST-LOUIS  
 PLESSISVILLE, QUÉ.

*Encadrement*  
  
**Rembourrage Luxor Enr.**  
 1527 St-Jean, PLESSISVILLE, Qué.  
 Tél.: (819) 362-7858  
*Rembourrage*  


**LABRECQUE SURPLUS D'ARMÉE**  
 2206 AV. ST-LOUIS  
 PLESSISVILLE - G6L 2N9  
**TÉL.: 362-7226**

\* TUYAUX DE BÉTON \* BÉTON PRÉPARÉ  
 \* FOSSES SEPTIQUES \* TUILES DE PATIO  
  
**Ciments Taschereau Inc.**  
 1436 Av. St-Luc, Plessisville, Qué.  
**TÉL.: (819) 362-2470**

Ce concours est une promotion des **COMMANDITAIRES** apparaissant dans ces pages en collaboration avec le **JOURNAL LA FEUILLE D'ÉRABLE** et la station de **RADIO C.K.T.L.**

*Chaussures*  
  
 CHAUSSURES POUR TOUTE LA FAMILLE  
 BOURSES  
**GASTON GINGRAS**  
 PRÉSIDENT  
 (819) 362-2029  
 1597 AV. ST-LOUIS  
 PLESSISVILLE, QUÉ.

**SERGE BOULANGER, PRÉSIDENT** TEL.: 362-7766  
  
**Buandorie Paul Maurice**  
 (1979) INC.  
 NETTOYEUR  
 SPECIALITEES: INTERIEUR D'AUTO  
 CHESTERFIELD - TAPIS - ENTREPOT A FOURRURE  
 2248 Ave ST-LOUIS PLESSISVILLE, QUÉ.

# CONCOURS MINI-VA

**Le gagnant se mérite:  
 1 fin de semaine pour 2 personnes**



**À l'Hôtel Lo  
 Le Concorde de**  
 Comprenant 2 nuits et petit de  
 Continental pour 2 personnes  
**ET \$100.00 EN AI**

JOIGNEZ UNE PREUVE D'ACHAT  
 COMMERÇANTS AU BON DE PART  
 FAITES-LES PARVENIR AU JOU  
 DÉPOSEZ-LES CHEZ NOS MAR  
 PARTICIPANTS

COM  
 Nom.  
 Adre  
 Ville

# VACANCES

el Loews  
e de Québec  
t petit déjeuner  
rsonnes  
EN ARGENT

D'ACHAT D'UN DE CES  
I DE PARTICIPATION ET  
R AU JOURNAL OU  
NOS MARCHANDS  
PANTS

## Règlements de participation

1. Le présent concours est organisé par Les Publications Appalaches Ltée en collaboration avec les marchands participants et Radio Plessisville Ltée CKTL, et s'étend du 26 octobre 1982 au 19 décembre 1982.
2. Le concours s'adresse à tous les résidents du Québec, âgés de 18 ans et plus, à l'exception des employés du Journal La Feuille d'Érable, des employés de CKTL Radio Plessisville Ltée, des employés de l'Hôtel Loews Le Concorde, ainsi que des propriétaires ou gérants des commerces commanditaires.
3. Le nom de la personne gagnante sera tiré au sort le lundi 20 décembre 1982 à 10 heures a.m. aux bureaux du Journal La Feuille d'Érable, 1646 St-Laurent, Plessisville, Québec, G6L 2Y7.
4. Tous les coupons de participation devront être parvenus au bureau du Journal La Feuille d'Érable avant minuit le 19 décembre 1982.
5. Pour participer, il suffit simplement d'inscrire vos nom et adresse sur le bon de participation apparaissant au bas de cette page et de le faire parvenir à l'adresse indiquée sur le coupon accompagné d'une preuve d'achat d'un des marchands participants dont les noms sont publiés ci-dessous.
6. Le prix accordé a une valeur approximative d'environ \$300.00 et n'est ni transférable ni négociable pour d'autres valeurs matérielles ou en espèces. La personne gagnante devra avoir complété son voyage avant le 1er juin 1983.
7. Le nom de la personne gagnante sera annoncé à CKTL Radio Plessisville Ltée (1420 au cadran) le 20 décembre 1982 à 11 hres a.m. et sera également publié dans le Journal La Feuille d'Érable, édition du 21 décembre 1982.
8. Une personne peut participer au concours autant de fois qu'elle le désire.
9. Les prix devront être réclamés au Bureau du Journal La Feuille d'Érable, 1646 St-Laurent, Plessisville.
10. Tous les droits exigibles relatifs à ce concours en vertu de la Loi sur les loteries, les courses, les concours publicitaires et les appareils d'amusement ont été payés. Toute question concernant la conduite de ce concours publicitaire et l'attribution des prix peut être soumise par les personnes résidant au Québec à la Régie des Loteries et Courses du Québec, 2055 rue Peel, Bureau 700, Montréal (Québec), H3A 2K9.

### CONCOURS MINI-VACANCES JOURNAL LA FEUILLE D'ÉRABLE

C.P. 160 PLESSISVILLE G6L 2Y7

Nom.: \_\_\_\_\_  
Adresse.: \_\_\_\_\_  
Ville \_\_\_\_\_ Tél.: \_\_\_\_\_

**John Jalléo  
& Fils Ltée** 362-2341  
Confection pour hommes -  
femmes et garçons  
1465 St-Calixte - Plessisville

**Chez Pèpère «O» Nid**  
Charcuterie - Fromages  
Importations  
GALERIES DE L'ÉRABLE  
362-2726

**gilles roberge**  
VENTE - SERVICE  
DISTRIBUTEUR de SCIES à CHAÎNE McCulloch

Tondeuses • Lawn Boy • Canadiana • Toro	Moteurs Hors Bord • Suzuki Souffleurs à neige • Ariens • Toro • Canadiana	Scie à chaîne • Stihl • Homelite
--	--	--

2069 St-Calixte - PLESSISVILLE - (819) 362-7164

SPÉCIAUX  
CETTE SEMAINE AU  
*Lingerie Nadeau*  
1615 ST-LOUIS 362-6163  
Mme Gisèle Nadeau, prop.

LOT DE RIDEAUX  
**\$1.98 M**  
DRAPERIES  
**\$2.98 M**  
FLANELLE  
IMPRIMÉE  
**\$1.95 M**

TISSUS ASSORTIS RÉDUIT  
**30% À 50%**  
sur Ultra Suède, Crêpe,  
Bouclé, Lainage, Etc...

**GOSSELIN G.  
Dépanneur**  
GRACIETTE GOSSELIN  
1627, RUE ST-ÉDOUARD  
PLESSISVILLE, QUÉ.  
TÉL.: (819) 362-7500

**Painchaud**  
MAGASIN DE VARIETES  
1657 Av. St-Louis 362-7023  
PLESSISVILLE, P.Q.

**Les Pneus Rousseau**  
1951 Av. St-Laurent Plessisville 362-7349  
DEPUIS 20 ANS À VOTRE SERVICE  
QUE CE SOIT DES PNEUS POUR VOTRE AUTO,  
VOTRE CAMION OU VOS VÉHICULES DE FERME  
DEPOSITAIRE DES COMPAGNIES:  
MICHELIN - PIRELLI - DUNLOP - KELLY ET VREDESTEIN

**LIONEL HENRI  
& FILS INC.**  
INSTALLATION  
• COMMERCIALE - • RÉSIDENIELLE  
ESTIMATION GRATUITE  
1448 ST-ÉDOUARD - PLESSISVILLE - 362-7427

**Imprimerie Fillion enr.**  
Impression générale - Polycopie  
SPÉCIAL - Novembre PHOTOCOPIE .15¢ ch.  
Prix spécial pour quantité  
2365 ST-JEAN - PLESSISVILLE - 362-7247

**Albert Houde**  
Peinture Sico et Papier peint  
1585 AV. ROUSSEAU  
PLESSISVILLE  
362-7572

RÉAL CÔTÉ  
NORMAND BOUTIN  
propriétaires  
**COTÉ TV**  
TOSHIBA  
HITACHI  
1685 AV. ST-LOUIS (819) 362-2456  
PLESSISVILLE,  
QUÉ., G6L 2N1

362-3793 362-2850  
**GARAGE G. PAINCHAUD INC.**  
Réparation générale  
Débosselage - Peinture  
Service Gaz Propane  
Service de remorquage 24 heures  
1562, AV. STE-THÉRÈSE, PLESSISVILLE

# Un coup d'oeil sur l'Exposition Commerciale Optimiste de St-Ferdinand

Publi-reportage  
Texte et photos  
Jean Fontaine



Des gens heureux du succès remporté: Jacques Gardner, Roland Provencher, responsable de l'exposition, Gaëtan Nicol, président du Club Optimiste de St-Ferdinand et Gérard Garneau secrétaire.



Travail, patience et habileté ont attiré bien des gens au kiosque des Fermières de St-Ferdinand.

ST-FERDINAND---Le Club Optimiste de St-Ferdinand, après le succès remporté par le concours régional de gigueurs, a décidé d'occuper à nouveau le Centre des Loisirs Gaston Roy de l'endroit pour y tenir, le week end dernier, une

exposition commerciale regroupant des gens de St-Ferdinand et des environs. Plus d'une quinzaine d'exposants étaient au

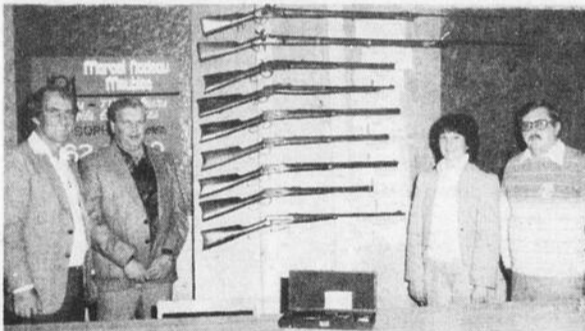
rendez-vous pour y recevoir des centaines et des centaines de visiteurs.



Denis et Diane Cunningham de St-Ferdinand en ont surpris plusieurs avec les produits Wildo.



Dubois Meubles de St-Ferdinand a présenté au public toute une gamme de produits.



Meubles Marcel Nadeau de Ste-Sophie présentait des anciennes armes à feu. Mais quelles armes!



Réjanne Fortier et ses produits Tri Chem.



Chez J.A. Richard Ruel, directeur de funérailles, ce ne sont pas les visiteurs qui manquaient.



Qui ne connaît pas Marcel Lessard de Écono Sport qui pose ici avec le président Optimiste Gaëtan Nicol.

## PROGRAMME GRAND SYMPOSIUM DE L'HARMONIE, VICTORIAVILLE (1982)

Organisé par RESOI Ltée - Polyvalente Le Bois  
SAMEDI ET DIMANCHE,  
les 13 et 14 NOVEMBRE 1982

THÈME CENTRAL: «L'HARMONIE DANS LA VIE  
DE TOUS LES JOURS»



### SAMEDI, LE 13 NOVEMBRE 1982

8h30 à 9h30 Ouverture de la salle et enregistrements  
9h30 à 10h40 PLACIDE GABOURY. Intégration de l'harmonie dans la vie de tous les jours. (Expérience de vie).

10h40 à 11h00 PAUSE 11h00 à 12h00 Questions.

#### DÎNER

14h00 à 15h10 NATACHA KOLESAR. La Magie (L'âme agit).

15h10 à 15h30 PAUSE. 15h30 à 16h30 Questions.

#### SOUPER

19h00 à 20h10 ALEX LACHANCE. L'Alchimie.

20h10 à 20h30 PAUSE.

20h30 à 21h30 Questions.

21h30 à 22h00 Cercle d'Énergie.

Bonsoir et à demain - «Faites de beaux rêves»

### DIMANCHE, LE 14 NOVEMBRE 1982

8h30 à 9h30 Ouverture de la salle et enregistrements.

9h30 à 10h40 DENIS SCHNEIDER. L'Astrologie.

10h40 à 11h00 PAUSE.

11h00 à 12h00 Questions.

#### DÎNER COMMUNAUTAIRE «VÉGÉTARIEN»

14h00 à 15h10 Mgr FRANCK SCHAFFNER. La Kabbale

15h10 à 15h30 PAUSE

15h30 à 16h30 Questions.

16h30 à 17h00 PAUSE.

17h00 CHORALE EVERA

Informations et réservations:

819-752-7058

Jacques Van Calsteren et Estelle Gauvreau

819-362-6109

Cécile Létourneau



**Participez à  
notre concours  
MINI-VACANCES**

MAGASINEZ  
CHEZ NOS



**MARCHANDS  
PARTICIPANTS**

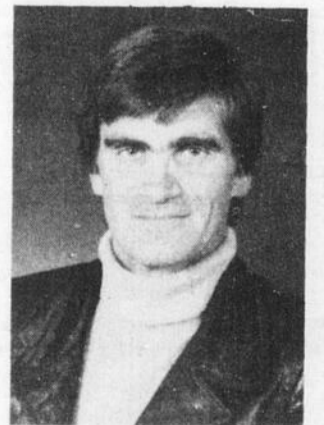
Détails Voir pages 12-13

## ÉLECTIONS MUNICIPALES PLESSISVILLE

SIÈGE NO. 5

LE 7 NOVEMBRE 1982

# JE VOTE MARC BIBEAU



«Un homme qui connaît le milieu rural et  
qui veut s'impliquer»

# Radio Shack

ERS DIVISION, ÉLECTRONIQUES TANDY LIMITÉE

**Le passionnant Tandyvision™-One... un cadeau apprécié de toute la famille!**

Affrontez le Tandyvision-One au football ou au hockey, défendez la terre contre les extra-terrestres, partez en guerre sur les océans... des heures d'amusement pour toute la famille! Grand choix de jeux. Effets sonores réalistes, couleur et haute définition. Commandes de précision pour mouvements précis sur l'écran dans 16 sens. Avec pupitre, 2 commandes portatives, cartouche de poker/blackjack de Las Vegas, 2 recouvrements de clavier et instructions. Branchement facile à tout télécouleur. 58-1000

Cartouche poker/blackjack fournie avec pupitre et commandes

**339.95**

**Des cartouches Intellivision captivantes en vente dans les magasins Radio Shack**

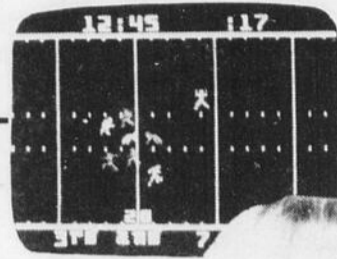
- |  |       |
|--|-------|
| Tennis. Jeu réaliste pour 2 joueurs. 58-1814                             | 37.95 |
| Frog Bog™. Les grenouilles convoitent les libellules. 2 joueurs. 58-5301 | 37.95 |
| Golf. Mêmes pièges que sur un vrai parcours. 2 joueurs. 58-1816          | 37.95 |
| Hockey NHL™. Action rapide sonorisée. 2 joueurs. 58-1114                 | 37.95 |
| Triple action. Pilotez un char, un avion ou une auto. 58-3760            | 37.95 |
| Course automobile. Choix de parcours. 58-1113                            | 37.95 |
| Équipe de ski américaine. Slalom ou descente, au choix. 58-1817          | 37.95 |
| Football NFL™. Dégagements, passes et percées. 2 joueurs. 58-2610        | 37.95 |
| Space Battle™. Affrontez les extra-terrestres. 58-2612                   | 37.95 |
| Base-ball de ligue majeure™. 2 équipes et 9 manches. 2 joueurs. 58-2614  | 37.95 |
| Astrosplash™. Défendez votre station spatiale. 58-3605                   | 37.95 |
| Snafu™. Faites attention aux bandes mobiles. 2 joueurs. 58-3758          | 37.95 |
| Space Armada™. Défendez la terre! 58-3759                                | 37.95 |
| Sea Battle™. Mettez votre escadre en position. 2 joueurs. 58-1818        | 37.95 |
| Star Strike™. Détruisez les vaisseaux ennemis. 58-5161                   | 42.95 |

**Cartouches**

Le magasin Radio Shack local possède un système de commande spéciale des cartouches Intellivision non mentionnées ici. Votre commande sera prête en quelques jours. Ce service est gratuit.

**VENTE**  
*J'ai hâte à Noël*

et choix d'articles courants, de nouveautés et offres spéciales



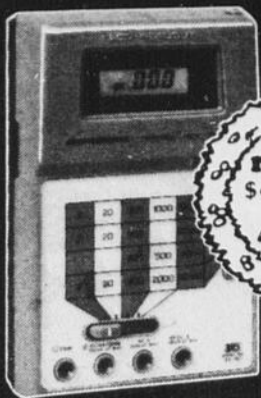
Participez à des jeux stimulants avec effets sonores et graphiques couleur



Recepteur vidéo non fourni

\*Marque déposée sous licence des propriétaires indiqués

Pour cartouches Intellivision



**rabais 20%**

**59.95**  
~~79.95~~

**La précision numérique à un prix très bas**

Multimètre numérique à LCD à 13 gammes idéal pour étudiant et bricoleur en électronique. Polarité automatique et réglage du zéro. Pile 9 V ou adaptateur CA requis (non fournis). 22-197

**Le Chronomatic™-228 est un compagnon de voyage**

Un cadeau bien pensé pour le voyageur ou l'homme d'affaires. Facile à loger dans une valise ou un sac à main. Nombreuses caractéristiques. 4 piles "AA" requises. 12-1535

**48.88**  
~~69.95~~

**rabais 30%**



**Une stéréo de qualité avec un combiné très complet**

Le Clarinette™-102 est notre combiné stéréo compact le plus flexible. Excellent cadeau pour toute la famille, avec un gros rabais avant Noël. AM/FM, 8 pistes, magnéto et phono. 2 enceintes de 22" de haut. 13-1208

**359.95**  
~~459.95~~

**REALISTIC**



**rabais 100%**



**Offrez une stéréo de qualité supérieure**

Correcteur de fréquence à 10 gammes pour tirer le meilleur d'une chaîne stéréo et ajuster l'acoustique d'une pièce. À un prix encore plus bas pour Noël. Faites plaisir au mélomane de votre liste!

**159.95**  
~~239.95~~

**rabais 33%**

**Des portatives douces et soyeuses de Radio Shack pour offrir aux tout-petits**

Imaginez vos enfants avec des délicats amis, doux et soyeux. Radio AM à l'intérieur avec commandes extérieures faciles à atteindre. Pile 9 V requise. Glissez-en donc un sous l'arbre de Noël!

- |                          |       |                            |       |                                |       |                       |       |
|--------------------------|-------|----------------------------|-------|--------------------------------|-------|-----------------------|-------|
| A) Chow-chow<br>12-986   | 19.95 | C) Terrier blanc<br>12-977 | 16.95 | E) Souris des champs<br>12-975 | 19.95 | F) Pékinois<br>12-967 | 18.95 |
| B) Chat mignon<br>12-983 | 15.95 | D) Raton laveur<br>12-971  | 16.95 |                                |       |                       |       |



La réclame expire le 27 nov. 1982

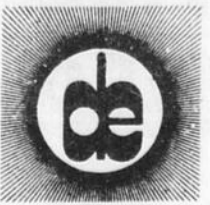
Sauf mention contraire, les piles ne sont pas fournies

# Radio Shack

DÉTAILLANT AUTORISÉ



**POLITIQUE DE PUBLICITÉ**  
Les articles de cette annonce sont en quantité limitée. Les prix indiqués sont en vigueur à cet endroit seulement tant que les quantités durent. Nous ne sommes pas responsables des erreurs typographiques. Toutes les marques de commerce sont la propriété de Tandy Corporation, Tandy Electronics Limited étant un utilisateur agréé.



# DROLET ELECTRONIQUE

1662 ST-LOUIS

PLESSISVILLE

TÉL.: 362-2304

## Ben Voyons donc Ma tante

# Une pièce de théâtre bien montée et bien rendue

**PLESSISVILLE (JYC)**--- Les personnes qui ont eu l'occasion d'assister à la pièce de théâtre «Ben Voyons donc Ma tante», présentée à l'auditorium de la Polyvalente, samedi soir dernier, ont eu droit

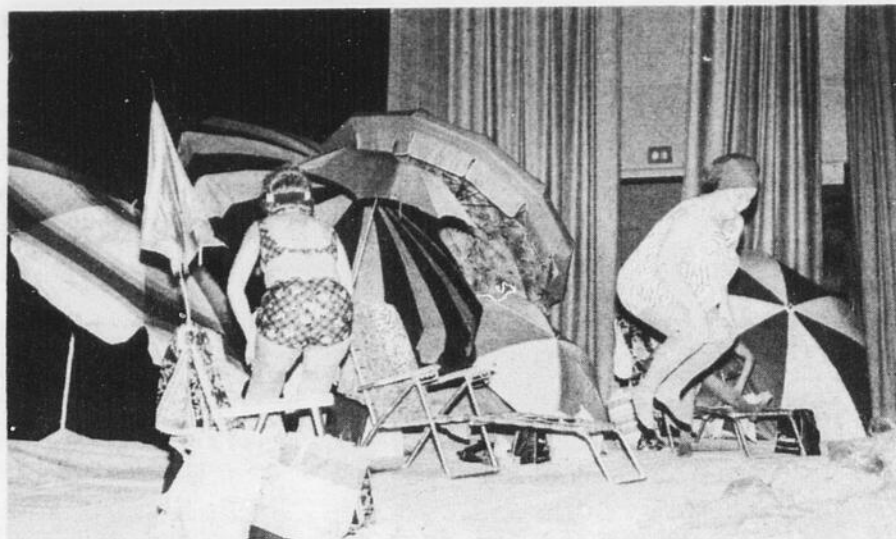
à une agréable comédie, admirablement rendue par Évelyne Giasson, Cécile Labrecque et Carole Émond, trois comédiennes non-professionnelles, faisant partie de la Troupe de Théâtre Les Cabotins

de Thetford Mines.

Quoi de mieux que trois femmes pour incarner ce que pourrait vivre bon nombre d'entre elles qui décideraient, un jour, de ne plus penser qu'à elles, après avoir longtemps

travaillé pour autrui, en s'évadant sur les plages ensoleillées de la Floride.

Le comique, c'est que la transition ne se fait pas nécessairement de façon spontanée, alors qu'il faut d'abord surmonter certains complexes, que l'âge a opéré sur leur silhouette défraîchie et



laisser tomber leurs petits côtés «mère de famille» afin de redevenir elles-mêmes.

**SUPER SOLDE 55% DE RABAIS**

**VALEUR 1290.00**  
**\$ 595.00**

**AMPLI KR 720**  
40W par canal affichage digital servo blocage sur FM  
**TABLE TOURNANTE**  
ICC 801  
Entraînement par courroie vitesse variable par stroboscope  
CAISSES  
LS 800 80 Watts 2 voies

**Centre G.T. Electronique**  
Route 265 sud, 6 km de Plessisville  
vers St-Ferdinand 362-7484

Heures d'affaires:  
Soir: Jeudi - Vendredi  
18.00 - 21.00  
Samedi  
9.00 - 17.00

## COLLEGE BUREAUTIQUE



### SECRETARIAT EN INFORMATIQUE DE BUREAU

- spécialisation d'une session après le DEC en Secrétariat
- recyclage pour les gens d'expérience en secrétariat
- 5 cours complémentaires en informatique
- accès aux prêts et bourses
- inscription immédiate pour la session d'hiver



Collège d'Affaires Ellis,  
400 Hériot, Drummondville  
1-819-477-3113

14-

**CKTL** Participez à notre concours **MINI VACANCES**

**MAGASINEZ CHEZ NOS MARCHANDS PARTICIPANTS**

Voir pages 12-13



## LES TELEROMANS DE RADIO-CANADA



<b>LUNDI</b>	<b>...TERRE HUMAINE</b>	<b>...19:30</b>
<b>MARDI</b>	<b>...LES GIROUETTES</b>	<b>...19:30</b>
<b>MARDI</b>	<b>...LA BONNE AVENTURE</b>	<b>...20:00</b>
<b>MERCREDI</b>	<b>...LE TEMPS D'UNE PAIX</b>	<b>...20:00</b>
<b>JEUDI</b>	<b>...MONSIEUR LE MINISTRE</b>	<b>...19:30</b>
<b>DIMANCHE</b>	<b>...METRO-BOULOT-DODO</b>	<b>...19:00</b>

**A SUIVRE...**

**Contre  
la grippe:**

**Vaccin  
gratuit**

**AUX  
personnes  
âgées**

QUÉBEC---La vaccination gratuite contre la grippe est encore disponible cette année, pour les personnes âgées de 65 ans et plus et pour tous les malades chroniques.

Le ministère des Affaires sociales invite donc cette catégorie de la population à profiter de ce programme qui se poursuivra jusqu'à la fin de novembre.

Cette campagne qui revient chaque automne au Québec vise essentiellement à prévenir l'apparition de la grippe et de ses complications chez les personnes les plus vulnérables, soit en raison de leur âge, ou de leur état de santé.

La grippe ou l'influenza se manifeste, habituellement, par une infection bénigne des voies respiratoires supérieures. Toutefois, chez les personnes âgées et les malades chroniques, les complications de la grippe peuvent être graves, voire fatales, en raison de leur résistance amoindrie et de l'efficacité réduite de leur système de défense.

Quant aux malades chroniques, ils regroupent toute personne souffrant d'affections cardiaques, de maladies pulmonaires chroniques (bronchite chronique, asthme, emphysème, etc.), de maladies métaboliques (diabète), ou encore de maladies chroniques des reins ou d'anémie grave.

Les personnes âgées de 65 ans et plus et les malades chroniques sont donc invités à consulter leur médecin en cabinet privé ou encore au CLSC. **Le vaccin est gratuit.**

**Gare  
aux feux  
d'herbe!**

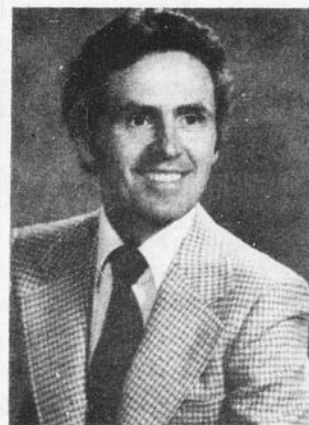
SOCIÉTÉ DE  
CONSERVATION  
DU SUD DU QUÉBEC

## Ne perdez pas la boussole



SAINTE-SOPHIE---Ne perdez pas la boussole, tel est l'un des conseils que les moniteurs ont rappelé à la blague aux quelques 20 étudiants du cours de géo 412 du Pavillon André Morissette. Ces étudiants s'étaient rendus au centre de plein air «Le Versant» de Sainte-Sophie, vendredi matin, afin de subir un test d'orientation en forêt, à l'aide d'une boussole. Ils étaient accompagnés de leur professeur M. Léo Fortin, de deux moniteurs, MM. Michel Henri et Roger Bergeron, ainsi que d'autres membres du personnel de l'école. On ne rapporte aucun disparu.

## Nouveau À PLESSISVILLE



**GÉRARD BROCHU,**  
conseiller dans la vente d'automobiles et camions depuis plus de 25 ans, désire vous témoigner sa gratitude pour l'appui que vous lui avez accordé par le passé et espère continuer de vous servir à l'avenir par l'entremise des:

automobiles

**CHARTIER & BOULANGER inc.**



Dorénavant, je répondrai à vos besoins à une nouvelle succursale située à **767 ST-LOUIS À PLESSISVILLE**, plus précisément dans le local de Rosaire Gosselin Meubles. De plus, **SUR DEMANDE**, je peux fournir toute la gamme **CHEVROLET-OLDSMOBILE**. Tout cela avec service prompt et courtois.

VEUILLEZ ME REJOINDRE MAINTENANT AUX  
NUMÉROS DE TÉLÉPHONE:

**BUR.: 362-6322 - RÉS.: 362-2011**

Il me fera plaisir de vous servir

## La Croix-Rouge aide les blessés et les malades

Si vous êtes blessé ou malade et si vous avez besoin de béquilles, marchette ou chaise roulante,

vous pouvez les obtenir gratuitement grâce à la Croix-Rouge, section Plessisville.

En cas de besoin, appelez: M. Rosaire Béliveau 362-6547 ou Mme Monique Lair 362-7175.



Richard Pépin  
Assureur-vie agréé

## Des \$\$\$ pour votre famille

Vos polices actuelles couvrent-elles réellement vos besoins d'assurance-vie? L'inflation a-t-elle réduit le pouvoir d'achat de vos polices? Nous pouvons vous aider à répondre à ces questions.

**CONSULTEZ-NOUS!**

POUR UNE  
ÉVALUATION GRATUITE

Téléphonez-nous

**362-3069**

Les Assurances

**RJ pépin**

2151 St-Louis - PLESSISVILLE  
G6L 2N8

Chez  
Peoples



## Pampers

### UN COFFRE DÉPARGNES

Une offre conjointe de

Pampers

ET



VOUS  
RECEVREZ

**\$5.**

PAR COURRIER EN POSTANT UNE PREUVE  
D'ACHAT DE L'UN DE CES DOUZE JOUETS DE  
MATTEL ET 12 PREUVES D'ACHAT DE PAMPERS

**ou \$12.**

PAR COURRIER EN POSTANT DEUX PREUVES D'ACHAT DE DEUX DE CES  
DOUZE JOUETS DE MATTEL ET 20 PREUVES D'ACHAT DE PAMPERS



**9<sup>57</sup>**

DE JOUR  
60

SUPERABSORBANTES

16 à 23 lb

POUR LE JOUR —  
RECOMMANDEE  
AUSSI POUR LES  
GROS MOUILLEURS  
DE 11 À 16 LB



**9<sup>57</sup>**

PREMIERS PAS  
48

plus de 23 lb

POUR LE JOUR  
ET LA NUIT



Les Galeries  
de l'Érable

### La Maison des Femmes des Bois-Francs

## La violence au quotidien

Où est-elle la violence? Dans notre vie de tous les jours...chez-soi, dans la rue, les restaurants, les magasins, les théâtres, etc...eh oui! Elle est là mais des fois on a tendance à ne plus la voir; probablement parce qu'il y en a tellement qu'on s'y habitue peut-être à la longue.

Elle est partout: c'est tous les dépliants publicitaires que l'on reçoit à tous moments donnés dans notre boîte aux lettres, toute la publicité et

les crimes que l'on nous sert à pleines pages dans les journaux. La pornographie aussi. La radio, la télévision, la musique à tue-tête. Les sifflements dans la rue, les automobilistes impatientes qui nous klaxonnent sans raison apparente quand il faut attendre de toute façon, les véhicules de toutes sortes qui grondent jours et nuits et qui nous empêchent de dormir!

La violence, c'est aussi la solitude qui nous accable tous les jours. C'est

quand quelqu'un refuse de dialoguer, de nous écouter, de nous comprendre et garde le silence. C'est la femme et les enfants battus. La colère, les chicanes, les sacres, les poings, les batailles, les guerres. Le harcèlement sexuel, les attaques, les viols. La médecine, les médicaments. Le patron qui nous pousse dans le dos pour qu'on donne un meilleur rendement et qui nous menace de nous jeter dehors. La violence, c'est

toute autorité qui enfreint notre liberté, nos droits. On ne finirait plus d'en nommer.

Quand tout cela finira-t-il donc? On n'en verra donc jamais la fin? Où tout cela nous mènera-t-il? Je ne sais trop et j'aime mieux pas trop y penser. Chacun et chacune d'entre nous devrait se demander dans sa vie de tous les jours: Qu'est-ce que je peux faire, moi, pour que ça diminue? J'ose pas dire

que ça «cesse», je crois qu'ainsi, avec les efforts de tout le monde, nous pourrions vivre, autant que nous sommes, dans un monde meilleur.

Nicole Laliberté

N'oubliez pas le souper communautaire, mercredi, le 3 novembre, à 17h30. Chacune apporte ce qu'elle désire. Prochain café-rencontre: Le travail des femmes: Où commence-t-il, où finit-il? Le 3 novembre à 13h30.

## «L'obéissance vaut mieux que les sacrifices»

I Samuel 15:22

Dieu dans sa bonté et dans sa miséricorde nous a fait connaître sa volonté par la Bible. L'unique façon de plaire à Dieu c'est de croire et d'obéir à cette volonté qu'il nous a révélée.

Nous aurons beau être excessivement religieux, offrir à Dieu des tonnes de sacrifices, lire la Bible des dizaines de fois au complet, avoir la foi pour transporter les montagnes, distribuer tous nos biens pour nourrir les pauvres et même livrer nos corps pour être brûlés, si nous n'obéissons pas à la volonté de Dieu décrite dans la Bible, cela ne sert de rien (I Cor 13:2-3). Car l'amour de Dieu consiste à obéir à sa volonté (I Jn 5:3).

Dans la même ligne de pensée, le Seigneur Jésus-Christ a enseigné que ce ne serait pas ceux qui lu diraient: Seigneur! Seigneur! qui entreraient dans le royaume des cieux, mais ceux-là seuls qui font la volonté de son Père qui est dans les cieux (Mat 7:21). À une femme qui lui dit: «Heureuse est la femme qui t'a porté en elle et qui t'a allaité! Jésus répondit: Heureux plutôt ceux qui écoutent la parole de Dieu et lui obéissent!» (Luc 11:27-28).

«N'allez pas vous tromper vous-mêmes en

vous contentant d'écouter la parole de Dieu; au contraire, mettez-la en pratique. Car celui qui écoute la parole sans la mettre en pratique ressemble à un homme qui se regarde dans un miroir et se voit tel qu'il est. Après s'être regardé, il s'en va et oublie aussitôt comment il est. Mais celui qui examine attentivement la loi parfaite qui nous donne la liberté et s'y attache fidèlement, qui ne se contente pas de l'écouter pour l'oublier ensuite, mais qui la met en pratique, celui-là sera béni par Dieu dans son activité.» (Ja 1:22-25).

La Bible renferme la volonté de Dieu pour ta vie. Comment te comporteras-tu devant ces exigences? Ton éternité en dépend! «Dieu, sans tenir compte des temps d'ignorance, annonce maintenant à tous les hommes, en tous lieux, qu'ils aient à se repentir» (Ac 17:30).

Bienvenue à toutes nos réunions d'études bibliques, dimanche matin 9:30., mardi soir 7:30. Si vous avez besoin de transport, téléphonez-nous.

La Bonne Semence, Église Évangélique Baptiste, 1325 Av. Forand, C.P. 442, Plessisville G6L 2Y8 - 362-6144

## LA DOULEUR CONSTITUE LE SYSTEME D'ALARME DE VOTRE CORPS

### Tout le monde déteste la douleur

Ainsi, au premier signe de malaise ou de douleur, beaucoup de gens ont comme première réaction de prendre un médicament pour masquer la douleur. C'est comme s'ils éteignaient un système d'alarme sans tenter de combattre le feu.

### A l'écoute de son corps.

La douleur est un des éléments importants de votre santé. Elle constitue le premier signe d'avertissement de notre corps, un message de vie et de mort diffusé par notre système nerveux dans le but de nous avertir que quelque chose "ne va pas". En tant que telle, la douleur est uniquement un symptôme et non pas la cause de la plupart des problèmes de santé. Par conséquent, la meilleure façon de solutionner les problèmes de santé devrait consister, non pas dans des actes visant à masquer les douleurs ou symptômes, mais plutôt dans des actes visant à rechercher les causes des problèmes et à les corriger.

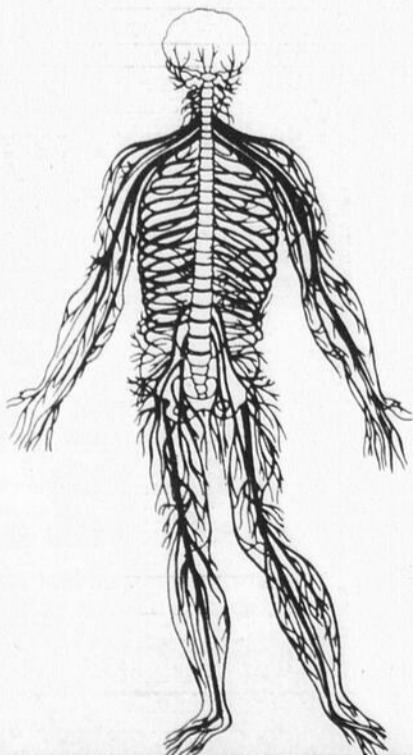
### Le débalancement structurel: Cause sous-jacente de nombreux types de douloureux désordres.

La science chiropratique reconnaît que le débalancement structurel est la cause sous-jacente de nombreux types de douloureux désordres. Puisque les interférences avec le système nerveux dérangent un grand nombre de fonctions de l'organisme. C'est pourquoi le chiropraticien cherche à maintenir l'intégrité des fonctions mécaniques du corps humain. Il cherche à normaliser le fonctionnement du système nerveux afin d'optimiser le fonctionnement des organes du corps humain. Il cherche à stimuler le plus possible les pouvoirs naturels de récupération du corps

afin de lui permettre le plus possible d'éliminer ses problèmes de santé ainsi que les malaises et douleurs qui les accompagnent. Votre chiropraticien vous encourage à être à l'écoute de votre corps.

### L'on ne doit pas juger de la gravité d'une douleur en fonction de sa localisation.

L'on ne doit pas juger de la gravité d'une douleur en fonction de sa localisation. Le système nerveux central origine du cerveau et s'étend à travers la colonne vertébrale, à toutes les parties importantes du corps humain. Avec plus de trois millions d'impulsions générées chaque seconde par le système nerveux, il est facile de comprendre qu'un dérangement anatomique ou fonctionnel de ce système engendre des désordres et des douleurs à n'importe quel endroit du corps humain. Il arrive fréquemment



que l'emplacement de la douleur n'ait pas de corrélation avec la source du problème de santé qui en est la cause. Et, si l'on ne traite que la douleur elle-même, le véritable désordre pourra continuer à s'aggraver.

### La chiropratique: L'une des plus spécialisées des sciences de la santé.

La chiropratique est l'une des plus spécialisées parmi les sciences qui sont concernées par la santé de l'homme et le processus de la maladie. Le chiropraticien traite ses patients de façon globale, en accordant une attention particulière aux relations entre les systèmes neurologique, squelettique, musculaire et vasculaire. Le chiropraticien a reçu une formation minimale de 4 ans d'études théoriques et d'expérience clinique, de niveau universitaire. Il peut aussi avoir poursuivi des études spécialisées, de niveau post-doctoral. Les méthodes d'examen et de traitements utilisées par le chiropraticien sont fondées sur la formation qu'il a reçue dans des institutions d'enseignement et selon des programmes d'études reconnus par la loi.

Consultez un chiropraticien membre de l'Association des Chiropraticiens du Québec.

Présenté dans l'intérêt de la santé publique par l'Association des Chiropraticiens du Québec.



## Chez les Dames Fermières

PLESSISVILLE---Merci à Maurice Brassard, toutes les personnes qui ont contribué à faire une Boutique Doigts de Fée, réussite de la soirée du 23 octobre, organisée par les Dames Fermières. Tous se sont bien amusés au son de la musique des «Étoiles d'Or». Il y eut tirage de prix de présence, gracieuseté de G.B. Électrique, Silhouette Moderne, Coupons Chez Jeanne, John Jalléo & Fils, Houde & Fils,

Centrale de Tissage Huot, Boutiques Doigts de Fée, Mesdames Colinette Fusey, Maria Landry, Lise Gagné. Merci à tous ces généreux donateurs. Un merci spécial à toutes les personnes bénévoles qui ont contribué à l'organisation de cette soirée.

Madeleine Samson Relationniste

Les 12 et 13 novembre

# Colloque sur les soins palliatifs à Victoriaville

Les 12 et 13 novembre 1982 se tiendra à Victoriaville un colloque sur les soins palliatifs. Organisé conjointement par l'Hôtel-Dieu d'Arthabaska, le Service d'éducation aux adultes du CÉGEP de Victoriaville et le Centre Hospitalier des Bois-Francis de Victoriaville, avec la participation du Service des soins palliatifs de l'Hôpital Royal Victoria de Montréal ainsi qu'avec la collaboration du Conseil régional de la Santé et

des Services Sociaux de la Région de Trois-Rivières (CRSSS-04), ce colloque correspond à une préoccupation sans cesse croissante des intervenants de la santé, de services sociaux et de l'enseignement concernant cette problématique.

Étant un des premiers colloques du genre dans la région 04, le colloque sur les soins palliatifs vise à approfondir nos concepts « Vie et Mort » afin de mieux répondre aux

multiples besoins des malades en phase terminale ainsi qu'à leur famille. De plus, ce colloque sera l'occasion de discuter des problèmes communs.

Médecins, infirmiers(es), infirmiers(es)-auxiliaires, praticiens sociaux, thérapeutes, aumôniers, bénévoles, administrateurs des établissements de santé et de services sociaux ainsi que les étudiants (es) et professeurs des institu-

tions d'enseignement sont invités à participer à ce colloque.

Le programme du colloque comprend différentes conférences sur les thèmes suivants: ● Les soins palliatifs: une réponse à des besoins? ●

Le soulagement de la douleur «totale» ● L'approche multidisciplinaire ● Les soins palliatifs: considération d'ordre éthique ● Le malade en phase terminale, face aux questions métaphysiques ou spirituelles ● Les pro-

blèmes de la famille du malade en phase terminale et de la situation du deuil ● Les intervenants et le stress.

Les frais d'inscription sont de \$50.00 (avant le 22 octobre 1982) et de \$60.00 (après le 22 octo-

bre 1982). L'inscription et le paiement total doit parvenir au: Comité organisateur du colloque sur les soins palliatifs, Hôtel-Dieu d'Arthabaska, 5, rue Quesnel, Arthabaska, Québec. G6P 6N2.



**La Feuille d'Érable**

## À LA POPULATION DE PLESSISVILLE ET DES ENVIRONS

Veillez prendre note que M. HENRI PELLETIER est à votre disposition pour votre renouvellement d'abonnement ou un abonnement futur au journal La Feuille d'Érable.

**POUR TOUTES INFORMATIONS:  
362-2115**



**COLORIEZ CE DESSIN**  
et déposez-le au rayon des jouets  
En collaboration avec le journal  
**LA FEUILLE D'ÉRABLE**

1<sup>er</sup> prix: **\$25.00** EN BON D'ACHAT  
2<sup>e</sup> prix: **\$15.00** EN BON D'ACHAT



LE TIRAGE AURA LIEU AU MAGASIN PEOPLES, VENDREDI LE 24 DÉCEMBRE 1982

NOM: \_\_\_\_\_  
ADRESSE: \_\_\_\_\_  
ÂGE: \_\_\_\_\_

**BMR**

**ISOLATION- J.E.C. GIROUX LTÉE**  
Victoriaville(819) 758-1555

Représentant:  
**LAURÉAT BILODEAU**  
1486 Av. Painchaud  
Plessisville, Qué.  
G6L 1Y2  
Tél.: 362-7995

Estimation gratuite


Permis R.E.C.Q. 1168-0170  
No, Acc.O.N.G.C. Qué. 24-984

*Automobiles Guy Beaudoin*  
CHRYSLER - PLYMOUTH - CAMIONS DODGE

**LYSTER, QUE.**  
C.P. 280 - G0S 1V0  
TÉL.: (819) 389-5721

**VENDEUR**  
*Yves Perron*

RÉS.: (819) 362-3498  
BUR.: (819) 389-5721



**CONCOURS DU DOLLAR**  
en collaboration avec  
**COOP ALIMENTATION**

Coupon de participation aux Galeries de l'Érable, Plessisville. Valeur marchande de 1 dollar en marchandise chez Coop Alimentation des Galeries de l'Érable avec achat minimum de \$25.00.

Pour obtenir ce coupon, achetez chez un marchand participant pour une valeur de \$25.00 et l'on vous remettra un coupon de \$1.00 pour .01¢ en échange. En vigueur du 21 octobre au 30 décembre 82 et valide jusqu'au 31 janvier 83.

MARCHANDS PARTICIPANTS: Boutique Niko - Boutique Marie-Hélène - La Cadoterie - Pierre-Ray Sonorisation - Mercerie Ouellette - Fleuriste Jean-Jacques Bergeron - Jeans «O» - Tabogie du Centre - Le Fureteur - Boutique Poole - L'Ensemble - Coiffure 20e Siècle - Charles Ruess Chaussures - Mode Internationale.

NON NEGOCIABLE

# 2<sup>e</sup> Anniversaire

## vente

**LAINES ET CAHIERS DE TRICOT**

# .99¢

**10-15-20-25%**  
SUR LES LAINES EN MAGASIN

# 25%

**SUR MANTEAUX  
TISSÉS À LA MAIN**

**BOUTIQUE D'ARTISANAT**  
*Doigts de Fée*



**Les Galeries de l'Érable** TÉL.: (819) 362-6497



## Emploi et Immigration Canada

### LES PÂTES ARTISANALES DU QUÉBEC

705-15-000102-824

Est une entreprise Québécoise désirent venir en aide aux milliers de Québécois (es), chômeurs (euses) et sans travail. Le but est de créer des milliers d'emplois à domicile. Rémunérateur et sans inquiétude patronale. Joignez-vous aux Québécois (ses) de notre entreprise. Cessez d'exister, en 1982 il faut vivre. Pour inf. écrire avec enveloppe de retour affranchie à: Les Pâtes Artisanales du Québec, C.P. 403, Succ. Pointe-Aux-Trembles, Montréal, Québec, H1B 5K4. — 80-Be av. Kildare

#### Plessisville

Un professeur d'éducation physique  
Salaire à déterminer  
Le candidat devra être éligible au bon d'emploi et avoir terminé un Bacc dans cette discipline en '82.

#### Victoriaville

Hygiéniste dentaire  
\$5.00/hre et plus selon compétence  
DEC en hygiène dentaire  
Posséder 1 an et plus d'expérience, belle présentation, facilité de

communication

#### St-Denis

Analyste en informatique des programmes  
Programmation & amélioration des programmes  
Avoir 2 ans d'expérience sur langage BASIC 4  
Niveau CÉGEP ou équivalent

#### Ste-Sophie

Mécanicien de boîtes de vitesse  
Monter et démonter les boîtes manuelles et automatiques

Doit avoir une connaissance de la mécanique générale  
Emploi plein temps. 40 hrs/sem. Permanent  
Salaire de \$7.00/hre à \$9.00/hre.

#### Rivière-du-Loup

Régleur conducteur de machines-outils  
Conduire différentes machines-outils pour fabrication et réparation de pièces pour véhicules moteurs et industriels.  
\$300.00/sem.  
Posséder 3 ans d'expérience.

## AVIS PUBLIC VILLE DE PLESSISVILLE

AVIS est par les présentes donné que la Ville de Plessisville s'adressera à l'Assemblée Nationale du Québec, à sa présente ou à sa prochaine session, pour l'adoption d'une loi modifiant sa charte, notamment pour:

- 1) Autoriser la Ville à construire, aménager et exploiter un établissement destiné au recyclage des déchets, à conclure à cette fin une entente avec toute autre municipalité ou organisme et à accorder des subventions à tout organisme, public ou privé, s'occupant de récupération et de recyclage des déchets;
- 2) Valider certains règlements adoptés depuis 1964;
- 3) Majorer le taux de la taxe d'eau pouvant être imposée sur les lots non bâtis, avec effet depuis le 1er janvier 1982;
- 4) Majorer le montant que la Ville peut affecter chaque année pour promouvoir l'industrie du tourisme et pour favoriser l'établissement et l'expansion d'industries;
- 5) Majorer le montant à payer pour éviter l'émission d'une sommation dans le cas d'infraction à un règlement municipal relatif à la circulation, au stationnement ou à la sécurité publique;
- 6) Permettre à la Ville de réglementer ou prohiber la circulation ou le stationnement sur tout terrain, après entente avec le propriétaire;
- 7) Permettre à la Ville de réglementer ou prohiber les jeux mécaniques ou électroniques et les arcades de jeux;
- 8) Permettre à la Ville de réglementer les boutiques où l'on offre en vente des marchandises à caractère érotique et les salons de massage;
- 9) Décréter que les frais encourus par la Ville pour faire enlever une nuisance sont assimilés à une taxe foncière imposée sur l'immeuble concerné;
- 10) Autoriser la Ville à accorder des subventions pour la restauration de bâtiments utilisés à des fins résidentielles ou commerciales;
- 11) Autoriser la Ville à accorder des subventions destinées à compenser l'augmentation des taxes foncières résultant de la restauration d'un bâtiment ayant fait l'objet d'une subvention municipale;
- 12) Permettre à la Ville de conserver les amendes recouvrées devant la Cour Municipale;
- 13) Permettre à la Ville d'acquérir, de gré à gré ou par expropriation, tout immeuble requis pour fins de réserve foncière ou d'habitation;
- 14) Permettre à la Ville de créer une corporation sans but lucratif ayant pour objet l'acquisition et l'administration d'immeubles d'habitation;
- 15) Permettre à la Ville d'acquérir tout immeuble nécessaire à la réalisation harmonieuse du centre-ville et, pour les mêmes fins, d'y ériger des édifices et les administrer ou les louer à des fins résidentielles, commerciales ou publiques;
- 16) Permettre à la Ville d'acquérir, même à l'extérieur de son territoire, tout immeuble nécessaire à l'établissement et à l'exploitation de dépotoirs à neige;
- 17) Constituer un fonds de stabilisation des dépenses de déneigement;
- 18) Permettre à la Ville de créer un fonds de réserve aux fins de financer le programme d'auto-assurance de la Ville;
- 19) Permettre la constitution de sociétés d'initiative et de développement d'artères commerciales;
- 20) Abroger certaines dispositions désuètes de la Charte de la Ville;
- 21) Toute autre fin jugée utile ou nécessaire par l'Assemblée Nationale.

MONTREAL, ce 21ème jour d'octobre 1982.

Viau, Bélanger & Associés,  
Les procureurs de la requérante,  
la Ville de Plessisville.

## VENTE par ENCAN SAMEDI 6 NOVEMBRE À 11 HRES CHEZ MARCEL MÉTHOT

527 Chemin Gosford, Inverness, PQ  
À 1 mille du village

### SERA VENDU:

Un troupeau Holstein de 45 bêtes dont: 27 vaches vèlant en tout temps de l'année, 3 de ces vaches sont pur-sang enregistrées, 7 taures de 2 1/2 ans, 3 steers de 1 an, 7 taures de 1 an, 1 taureau de 1 1/2 ans. Ce troupeau a subi le test fédéral.

### LA LAITERIE COMPREND:

1 Bulk Tank Zéro, 600 gallons, en stainless, 1 Pipeline 2 pouces en stainless, 6 unités, installation pour 52 vaches, 1 tableau de gestation, 3 balances Waikato, pesanteur en kilo, 1 réservoir à eau chaude John Wood, 60 gallons.

### LA MACHINERIE COMPREND:

1 Tracteur Bélarus, 4 roues motrices No. 820, seulement 300 heures, 1 Tracteur International 484 avec pelle, 1501, seulement 1000 heures d'ouvrage, 1 Tracteur International Super M.D., 2 Sets de chaîne à tracteur à anneaux, 1 Presse à foin New Holland No. 273, très propre, 1 Faucheuse conditionneuse New Holland No. 469, 1 Râteau fileur M.F. avec dent de rubber, 1 Wagon de marcu Électric avec plate-forme de 8 par 20, 1 Monteballes de 42 pds avec moteur, 1 faucheuse de 7 pds Int., 1 trailer de 20 pds, tandem, 1 traîneau et fourche à balles, 1 fourragère New Holland 717 avec nez à foin et à blé d'inde, 1 Souffleur à ensilage Dion, 1 Boîte à ensilage Dion 16 pds de long, 1 Épandeur à fumier International No. 155, 1 Charrue 2 versoirs hydrogreen, 1 Herse à disques Int., 1 Planteur à blé d'inde, 2 rangs, 1 Arroserie à herbicide 100 gallons, 1 Grader, 1 Épandeur à engrais chimique, 2 Souffleurs à neige, 1 Banc de scie, 1 Mangeoire, 1 Balance de 2000 lbs, 1 Camion Dodge 1 tonne avec boîte à animaux, Cages à truies, 1 Scie à chaîne, 1 Clipper à vache, 150 Perches en cèdre, 2 silos en bois 14 par 24 et un de 12 par 26 et un en ciment de marque Supérieur 18 par 55 avec débouleur Badger, 1 Poêle à bois blanc Légaré, 1 Sleigh double à tracteur, 5000 balles de foin, 100 balles de paille.

### CANTINE SUR LES LIEUX

### CONDITION: COMPTANT

### POUR INFORMATIONS DU PROPRIÉTAIRE:

1-418-453-2554 OU

## ALBERT BRETON ENCANTEUR LICENCIÉ BILINGUE

Inverness 418-453-2681

Toujours acheteur de terres et de roulants de ferme au complet et à votre disposition pour tous genres de ventes par encan



# Mouvement des Femmes Chrétiennes

PLESSISVILLE---Mardi le 26 octobre, eut lieu la réunion du Mouvement des Femmes Chrétiennes. Quel plaisir de se revoir, toutes pleines de PEP et prêtes à travailler aux moyens à prendre pour le salut de son âme et celui des siens. Mettre plus de bonheur dans sa vie.

Mot de bienvenue de Margot et accueil chaleureux des dames du Conseil.

THÈME de la soirée: CO-RESPONSABILITÉ dans la famille. Lecture de la parole de Dieu et des commentaires par quatre d'entre nous. Celle-ci apporte une bonne nouvelle pour la femme. Après étude de vingt à trente minutes sur le sujet, chaque équipe apporte une idée différente, selon son règne de vie d'aujourd'hui, ce qui

occasionne de joyeuses discussions parmi nous.

Heureusement, André Vigneault est là, qui avec sa synthèse éclairée nos antennes, nos points de vue.

Aujourd'hui, la Co-Responsabilité est mieux comprise. Chacun met un peu plus du sien.

L'homme, par son intelligence, peut dominer la terre, mais ne pouvant parler à personne, l'ennui est là. Dieu lui donne une compagne égale à lui, elle n'est pas sa chose, c'est un don de Dieu. Oui, par sa prévoyance apporte un remède à l'ennui.

Dans notre milieu, il y a société d'hommes et de femmes. Aujourd'hui, les femmes ont droit de vote, s'impliquent en politique. Les enfants aident à prendre des décisions

dans les familles, on les consulte.

Évangile: Jésus est toujours là au-devant de nous autres. Message: S'émerveiller devant la femme (un chef-d'oeuvre), prendre sa place, on est là pour y rester. Germaine nous parle de son beau voyage au Maroc. Elle nous dit comment est grande l'hospitalité dans la famille. Selon elle, quel beau pays de rêve, de musique et de danse. Mot de la fin de Margot. «Rien n'interdit à personne d'aimer et d'être heureux, tout au contraire, y invite». Beau goûter préparé par Rachel. Merci à tous et toutes. Aurevoir.

L. Roberge  
Relationniste

## VENTE par ENCAN Mardi le 9 novembre 1982 à 1.30h. POUR JACQUES BEAUDOIN

12e RANG EST, PRINCEVILLE  
(Cré Arthabaska)

### SERA VENDU:

Un très bon troupeau de 48 têtes d'animaux Holstein, toutes claires au test fédéral. Ce troupeau comprend 24 bonnes jeunes vaches dont 10 fraîches vèlées ou devant mettre bas sous peu et les autres en tout temps de l'année; 19 belles taures dont 13 âgées de 2 ans, fraîches vèlées ou dues sous peu, 6 de 1 1/2 ans, «ouvertes», 4 génisses d'élevage et un beau jeune taureau de 1 1/2 ans, très bon reproducteur.

### ÉQUIPEMENT DE LAITERIE, SILOS ET RÉCOLTE:

2 silos CO-OP en dalles de béton 18x55 pds, comme neufs; 2 débouleurs de silo avec moteur 5 HP dont un Patz et un Butler, en très bonne condition; réservoir en vrac Van Vetter d'une capacité de 1177 litres, pipeline Surge avec tuyauterie en acier inoxydable 2 pces, installation pour 86 vaches, ligne à air, compresseur Alamo 60+ et 5 unités de traite, 6500 balles de beau foin et 6 portes d'ensilage de blé d'inde; automobile Dodge Monaco 1977, 2 portes avec moteur V-8 360, en bonne condition.

CAUSE DE L'ENCAN: Abandon de l'industrie laitière  
CONDITIONS: Comptant ou prêt de banque  
POUR INFORMATIONS OU DEMANDE DE CRÉDIT, S'ADRESSER À L'ENCANTEUR:

## Daniel Paul-Hus Encanteur bilingue

Tél: 514-773-5660

635, rue Papineau,  
St-Hyacinthe, Qué.

### AVIS PUBLIC

CANADA  
PROVINCE DE QUÉBEC  
DISTRICT DE FRONTENAC  
NO: 235-02-000569-820

### COUR PROVINCIALE

Sous-Ministre du  
Revenu du Québec  
DEMANDEUR

VS

La Soupière  
de Plessisville Inc.,  
DÉFENDERESSE

AVIS PUBLIC est par le présent donné que les biens mobiliers saisis en cette cause seront vendus, le 13 novembre 1982 à 10 heures A.M. à 1777 rue St-Calixte à Plessisville, SAVOIR:

1 caisse enregistreuse électronique  
1 four à pizza  
1 armoire à pâtisserie  
1 poêle au charbon de bois  
Vaisselle, coutellerie, bibelots, etc...

LESQUELS EFFETS seront vendus pour argent comptant au plus offrant et dernier enchérisseur.

DONNÉ à Plessisville  
ce 18ième jour  
d'octobre 1982

Huissier  
J.G. Boissonnault,  
1937 Av. St-Louis,  
Plessisville.



## L'équipe "Destination Dieu"

### Vivre en fraternité

Dernièrement, j'ai eu le privilège de vivre quelques jours de fraternité où, de tous les coins du pays, se trouvaient rassemblés plus de 1000 personnes: Français, Canadiens, Africains,

Américains, etc.; dont tous se partageaient différentes tâches tant dans les champs que dans la cuisine, et ce, bénévolement. À travers cela, je me suis vite rendue compte que la personnalité, i.e., le petit moi, pouvait être facilement vulnérable et se sentir frustré à tout moment si le manque d'acceptation de tous les événements qui survenaient avait été

à la 1<sup>ère</sup> place. Heureusement, grâce à l'amour, l'harmonie et à la lumière divine qui régnaient dans ce lieu, chacun de nous en retirèrent des bienfaits merveilleux, se sentant remplis de force et de courage. Ce que j'ai vécu outre-mer, je voudrais bien qu'un tel lieu de fraternité soit créé ici, mais combien de gens seraient

prêts à laisser leur personnalité, leur cercle limité, et de travailler en collectivité, tous au même niveau, remplis d'amour et de don de soi. Avec les temps durs que nous connaissons, il serait temps d'y réfléchir sérieusement.

Bonne semaine  
C.L.

(Pensée téléphonique: 362-8236).

## Des Événements et des Gens

### Cette semaine

**2-3-4 novembre - LOI 70 - LOI MATRAQUE.** La Loi 70 touche environ 500 salarié(e)s du secteur public à Plessisville. Quels sont le contenu et les conséquences de cette loi? Aux travailleurs(euses) leur employeur (le gouvernement) demande de couper leur salaire de 18.85% et encore... Cette loi touche les salariés personnellement, mais entraîne aussi des répercussions économiques, autant localement que provincialement. Après un vote majoritairement contre le débrayage, que pense les syndiqués? Au canal 3, mardi le 2 novembre à 19 hres, mercredi le 3 novembre à 13h30 et jeudi le 4 novembre à 19 hres.

**2 novembre** - Vous êtes cordialement invités à participer à la réunion d'étude biblique qui a lieu à 19:30 hres au local de l'Église Évangélique Baptiste situé au 1325 av. Forand à Plessisville. Si vous avez besoin de transport, contactez-nous en téléphonant à 362-6144.

Suite page A-23

### Suite de la page A-4 Quelques réflexions... Opinions du Lecteur

hommes et des femmes qui font «une équipe» et quand vient le moment du vote la seule idée qu'ils ont en tête ce n'est pas d'être de tel ou tel côté de la clôture mais bien d'opter pour ce qui sera le meilleur pour tout l'ensemble des «payeurs de taxes». Je souhaite également que ceux qui assistent aux séances du Conseil ne soient pas seulement là pour critiquer mais pour apporter des idées positives et aider ainsi les élus dans

leurs décisions. Une année municipale nouvelle commence qu'elle soit une année fructueuse en décisions et en réalisations de toutes sortes.

Vous les élus, vous aurez de lourdes responsabilités mais votre travail sera allégé si vous sentez que le reste de la population vous appuie.

Une «payeuse» de taxes qui en veut pour son argent.

Jacqueline G. Labrie

### Où êtes-vous?

Je viens, en quelques lignes, donner mon opinion sur les rencontres que le C.I.A.P., action-chômage, organise tous les jeudis - après-midi, pour informer tous les sans-emplois (es).

Je trouve que cette organisation mérite des remerciements. Bravo à vous tous!

Je me suis enrichie de certaine connaissances que ce soit sur l'aide sociale, le chômage, budget, etc..., je suis convaincue que les rencontres à venir seront aussi intéressantes.

Je déplore cependant que les sans-emplois (es) soient peu nombreux (ses) à ces rencontres. Où êtes-vous les amis(es)? Il est grand temps que l'on fasse quelque chose!

Je vous invite à faire comme moi, à suivre ces rencontres qui sont très enrichissantes. Je dis «vaut mieux se serrer les coudes que de se serrer la ceinture», croyez-moi. Serez-vous là?

À la prochaine rencontre!

Doris Provencher  
Plessisville

### Le Club Richelieu - Plessisville

## REMERCIÉ

Lors de la Collecte annuelle du 18 octobre 1982, le Club Richelieu - Plessisville a reçu un appui formidable de la population.

Malgré que la compilation ne soit pas terminée, tout laisse présager que les résultats sont très satisfaisants.

Merci à ceux qui furent sollicités sous la rubrique «noms spéciaux». Merci également aux souscripteurs sollicités «porte à

porte». Enfin, un cordial Merci à ceux et celles qui ont aidé le Club Richelieu en parcourant la Paroisse et la Ville de Plessisville pour cueillir les offrandes généreuses de la population.

Le Club Richelieu réitère sa satisfaction et son appréciation.

Germain Massicotte  
Responsable de la  
collecte annuelle  
Richelieu.

LA QUALITE PRIME TOUJOURS CHEZ

# HITACHI

DE 10 Piste de lecture

Vu mètres  
arrêt  
automatique



**\$189.95**

## Fêtes?

Magnétophone à cassette

- Compteur à trois chiffres
- Enregistrement à une seule touche
- Commande de blocage de pause
- Marques braille
- Commande de tonalité
- Dispositif d'arrêt automatique
- Levelmatic (contrôle automatique des niveaux d'enregistrement)
- CA ou 4 piles «C»



**\$64.95**

Caisses de son

Enceintes acoustiques à cône métallique de haut rendement. Système bass-reflex à trois voies avec woofer à bord ramassé et cône métallique. 100 Watts RMS



**\$199.95** CH.

EN PLUS DES SPÉCIAUX ANNONCÉS,  
venez voir nos

- Systèmes vidéo cassettes
- Systèmes de son
- Fours micro-ondes
- Tables tournantes

Enfin, toute la gamme des produits Hitachi

# COTE TV ENR.

1685 Av. St-Louis Plessisville 362-2456

LÀ OÙ LE SERVICE, C'EST QUELQUE CHOSE

## Bar Ste-Julie

**TOURNOI DE POOL**  
**Samedi 6 nov. '82 en simple**  
**Dimanche 7 nov. '82 en double**  
**avec son joueur**  
 Bourses et trophées  
 Inscriptions de midi à 14 hres  
**Inf: 365-4347**

## Soirée sociale

Organisée par le Syndicat de l'U.P.A.  
 Centre de la Rivière Bécancour  
**SAMEDI, 6 NOVEMBRE 1982**  
**à la Salle des Chevaliers de Colomb**  
**de Lyster**

Prix de présence Bienvenu à tous!  
 Orchestre au programme: Les Riders Adm.: \$2.50

## Soirée d'ouverture

Au profit du Club Motoneigistes  
 Lac William St-Ferdinand  
**Samedi 6 novembre 1982 à la Salle**  
**Paroissiale St-Pierre Baptiste**  
 Orchestre: Frères Marcoux - Black Lake  
 Bienvenue à tous!



## Banquet aux huîtres

Soupe aux huîtres  
 - Huître sur écaille

**VENDREDI, 5 NOVEMBRE 1982**  
**à la Salle des Chevaliers de Colomb**  
**de Plessisville**

Servi de 6.30h. à 10.00h. Apportez vos couteaux  
 Bienvenue à tous! \$8.00 par personne

LE THÉÂTRE L'ÉVEIL PRÉSENTE

## La nuit du seize janvier

de Ayn Rand  
 à l'auditorium de la Polyvalente  
 La Samare de Plessisville  
**Les 18, 19 et 20 novembre à 20h30**  
 Billets en vente dans les tabagies  
 Prix d'entrée: 3.00\$  
 Bienvenue à tous!

## GRANDE SOIRÉE POUR LES JUBILAIRES

**Le 6 novembre 1982**  
**à la Salle de**  
**l'Érabièrre St-Pierre Baptiste**  
 Buffet froid après la soirée

### LES JUBILAIRES:

M. Mme Roland Provencher (40 ans) Black Lake  
 M. Mme Alphonse Langlois (50 ans) St-Ferdinand  
 M. Mme Armand Lafleur (40 ans) St-Ferdinand  
 M. Mme Ormidas Gosselin (50 ans) Laurierville  
 M. Mme Raymond Paradis (30 ans) St-Pierre Baptiste

**Entrée: \$5.00 personne** Bienvenue à tous!

## Naissances

### Lundi 25 octobre

Mme Paul Auger, Victoriaville, garçon: 3 kilos 490 gr.

Mme Guy Beaudoin, Princeville, garçon: 3 kilos 060 gr.

Mme Jean Perreault, Warwick, garçon: 3 kilos 950 gr.

Mme Robert Jutras, Warwick, fille: 2 kilos 850 gr.

Mme Pierre Giroux, Arthabaska, garçon: 4 kilos 045 gr.

Mme Louis Chabot, St-Pierre Baptiste, garçon: 2 kilos 750 gr.

Mme Guy Thibeault, Victoriaville, garçon: 4 kilos 540 gr.

Mme André Rodier, Princeville, fille: 3 kilos 025 gr.

### Mercredi 27 octobre

Mme Réjean Giguère, Plessisville, fille: 4 kilos 115 gr.

Mme Alain Laroche, Warwick, fille: 3 kilos 590 gr.

Mme Micheline Pedneault, Victoriaville, fille: 3 kilos 250 gr.

Mme François Massé, St-Samuel, garçon: 3 kilos 680 gr.

Mme René Sarrazin, Victoriaville, garçon: 2 kilos 870 gr.

Mme André Belhumeur, Victoriaville, fille: 3 kilos 595 gr.

### Jeudi 28 octobre

Mme Alain Garneau, Victoriaville, garçon: 3 kilos 150 gr.

Mme Bernard Gazeille, Princeville, garçon: 3 kilos 100 gr.

Mme Daniel Doyon, Warwick, garçon: 2 kilos 860 gr. et fille: 2 kilos 600 gr.

Mme François Beaudoin, Warwick, garçon: 3 kilos 900 gr.

Mme Michael Di Giacomo, Victoriaville, garçon: 3 kilos 360 gr.

Mme Denis Gauthier, Victoriaville, garçon: 3 kilos 140 gr.

Mme Baldev Grewal Singh, Victoriaville, fille: 3 kilos 070 gr.

Mme Marc Joyal, Ste-Foy, fille: 3 kilos 060 gr.

Mme Yvon Desrosiers, Victoriaville, garçon: 2 kilos 330 gr.

### Vendredi 29 octobre

Mme Gilles Pellerin, Arthabaska, garçon: 3 kilos 350 gr.

Mme Christian Bouchard, Lyster, fille: 3 kilos 590 gr.

Mme Yvon Houle, Davelluyville, garçon: 2 kilos 960 gr.

Mme Gilles Beauchesne, Tingwick, fille: 3 kilos 615 gr.

Mme René Laurendeau, Victoriaville, fille: 3 kilos 870 gr.

## Nécrologie

### DÉCÈS DE DAME EDMOND RENÉ

Au CLSC de l'Érable de Plessisville, le 27 octobre 1982, est décédée à l'âge de 91 ans, Madame Edmond René, épouse de feu Edmond René, domiciliée à Notre-Dame de Lourdes.

Les funérailles ont eu lieu samedi le 30 octobre 1982 à 11 heures à l'église de Notre-Dame de Lourdes, inhumation au cimetière paroissial.

Elle était la mère de Rosario, Aline (Mme Antonio Lafond), Jean-Paul, Yvonne (Mme Gilbert Bédard), Luc, Georges, Estelle (Mme Fernand Laparé), Maurice, Rolland, Thérèse (Mme Magella Boulanger), Gracia (Mme Raymond Boutin), Rita (Mme Adrien Fortier) et Jean-Jacques.

### DÉCÈS DE M. LAURÉAT BOUCHER

À St-Ferdinand, le 9 octobre 1982, est décédé accidentellement à l'âge de 55 ans et 6 mois, M. Lauréat Boucher, époux

de dame Irène Bergeron domicilié à R.R. 3 St-Ferdinand.

Les funérailles ont eu lieu le 13 octobre 1982 à 15 heures en l'église de St-Ferdinand.



## À Lyster

# Chez les Filles d'Isabelle

**LYSTER**---Notre dernière assemblée des Filles d'Isabelle fut enrichissante pour toutes. Nous avons pris conscience que le bon exemple et la bonne éducation religieuse que nous donnons aujourd'hui à nos enfants leur sera utile, non seulement aujourd'hui, et

aussi dans la vie future. Tel était le sujet de notre forum de cette assemblée.

Il y eut élection des membres et l'installation des officières aura lieu en novembre.

Notre digne Régente, Sr. Yolande Bolduc, nous donna les grandes lignes du récent congrès de notre ordre, tenu à Victoriaville. Elle nous expliqua quelques-uns des nouveaux amendements apportés.

La partie de cartes, tenue le 16 octobre, fut un grand succès. Nous remercions tous ceux et celles qui nous ont donné des cadeaux, les commerces de Lyster et Plessisville, et celles qui ont travaillé bénévolement à la réussite de cette soirée.

Notre prochaine assemblée aura lieu le dix novembre. Bienvenue à toutes les Filles d'Isabelle. Assemblée importante.

Julia Plante  
 Rédactrice

## REMERCIEMENTS

La famille de M. Clifford George et la famille de M. et Mme Roland White remercient sincèrement toutes les personnes qui ont bien voulu témoigner des marques de sympathie à l'occasion du décès de

### MADAME ALMA GEORGE

survenu le 8 juin 1982 à Inverness Qué., à l'âge de 60 ans.

Veillez considérer ces remerciements comme personnels.

## REMERCIEMENTS

Mme Maurice Veilleux et Raymond désirent remercier toutes les personnes qui leur ont témoigné des marques de sympathie, soit par offrandes de messe, tributs floraux, messages de condoléances, visites au salon ou assistance aux funérailles lors du décès de

### M. MAURICE VEILLEUX

décédé le 2 octobre à l'âge de 61 ans

Veillez considérer ces remerciements comme personnels.

## Service anniversaire

Pour le repos de l'âme de

### M. HERVÉ PROVENCHER

**Samedi le 6 novembre à 16 heures**  
**à l'église St-Calixte de Plessisville**

Parents et amis sont priés d'y assister sans autre invitation.

## Messe Anniversaire

pour notre cher fils Claude

**Samedi le 6 novembre à 17 hres**  
**à l'Église St-Calixte**

À tous ceux qui l'ont connu et aimé, aux parents et amis, vous êtes invités à venir célébrer avec nous cette espérance chrétienne.

Juliette & Fernand Bouffard

## REMERCIEMENTS

M. Jean Gosselin et ses enfants désirent remercier toutes les personnes qui leur ont témoigné des marques de sympathie soit par offrandes de messe, messages de condoléances, visites au salon ou assistance aux funérailles lors du décès de

### MME RACHEL GOSSÉLIN

décédée le 20 octobre 1982 à l'âge de 61 ans

Veillez considérer ces remerciements comme personnels

# Gala Annuel Folklorique

**DIMANCHE LE 7 NOVEMBRE 1982**

au Centre Municipal Ste-Agathe  
 254, rue St-Pierre  
 à compter de 13:00 heures

Venez applaudir les nombreux talents dans les catégories violon, gigue, accordéon et chanson

Aux personnes désireuses de participer:

**Inscriptions limitées et sur place**  
 de 12:00 à 14:00 heures

**TROPHÉE À CHAQUE PARTICIPANT!**

SOUPER SUR LES LIEUX À COMPTER DE 17:00 HEURES

INFORMATIONS: COLETTE T. POIRIER - 599-2217  
 LILIANE BERNARD - 599-2917

ORCHESTRE:  
 LAURÉAT GOULET  
 ET SON ENSEMBLE  
 Sets Canadiens, Polkas  
 et Valses au programme

**BIENVENUE À TOUS!**

**ENTRÉE: 2,50\$**

## Événements et gens

Suite de la page A-21

**2 novembre** - La réunion mensuelle de **L'AFÉAS** aura lieu mardi le 2 novembre au Centre Communautaire. Ce mois-ci le sujet à l'étude est le planning familial. Qu'est-ce que les cliniques Lazure? Conférencière invitée: Monique Séguin de la Condition Féminine au Ministère des Affaires Sociales. Également, une mini-exposition de cadeaux personnalisés pour Noël. Bienvenue à toutes.

**3 novembre** - L'assemblée générale annuelle du **Club de l'Âge d'Or de Plessisville** se tiendra au Centre Communautaire à 19h30. Nous invitons tous nos membres et même les non-membres à y assister nombreux. L'information donnée vous profitera assurément.

**4 novembre - Voyages des Fermières.** Les Dames Fermières de Plessisville organisent un voyage en Beauce au moulin blanc, céramique, Vachon. Toutes les intéressées peuvent prendre part à ce voyage. Pour réservations Mme Hervé Marcoux, tél.: 362-3870.

**4-5-6 novembre - Marché aux puces.** Le Mouvement des Femmes Chrétiennes Notre-Dame de Fatima organise un marché aux puces à la Salle La Chaumière les 4-5-6 novembre. Toutes les personnes intéressées à donner des articles tels que des vêtements, des jouets, outils, bibelots, bouquets, communiquez avec les personnes suivantes: Rita Fournier 362-2802, Rita Demers 362-6698, Rita Labrecque 362-2226, Émilienne Guay 362-7131. Les heures d'ouverture seront: Le 4: Vendredi: De 5 hres p.m. à 10 hres p.m. Le 5: Samedi: De 9 hres a.m. à 10 hres p.m. Le 6: Dimanche: De 10 hres a.m. à 10 hres p.m. Bienvenue à tous. **La Direction**

**5 novembre** - Banquet annuel aux huîtres chez les **Chevaliers de Colomb de Plessisville**.

**6 novembre** - Soirée sociale organisée par le **Club de l'Âge d'Or** avec l'orchestre Les Étoiles d'Or. Nous invitons les jeunes couples ainsi que les moins jeunes à venir danser au son d'une musique ambiante. Bienvenue à tous les intéressés.

**6 novembre** - Soirée sociale à la Salle Dupré de Princeville, organisée par les **Chevaliers de Colomb**. Orchestre et buffet.

### La semaine prochaine

**Du 7 au 13 novembre - Club Optimiste Inverness. Semaine d'Appréciation de la Jeunesse:** L'organisateur en chef est André Carrier épaulé de son épouse Henriette.

**7 novembre** - Vous êtes cordialement invités à participer à la réunion d'étude biblique qui a lieu à 9:30 hres au local de l'**Église Évangélique Baptiste** situé au 1325 av. Forand à Plessisville. Si vous avez besoin de transport, contactez-nous en téléphonant à 362-6144.

**9 novembre** - Il y aura une messe le 9 novembre à l'Église St-Calixte à 19.15h. pour les membres et parents défunts des **Filles d'Isabelle**. L'assemblée aura lieu au Centre d'Études à 20.00h. Bienvenue à toutes.

**9 novembre - Participation-Femmes.** Bonjour. Mardi le 9 novembre 1982 au Centre d'Études à 13h30, nous recevrons Mme Lise Provencher de l'Agence de Voyages Mérisol, qui parlera de voyages, bien sûr, et entre autre de voyages que des personnes seules peuvent faire. Nous aurons une responsable pour vos enfants de 2 à 6 ans et, comme toujours, une pause-café, un café soleil et nos activités habituelles: Danses folkloriques et ateliers bricolage. Nous vous attendons nombreuses. Bienvenue à toutes.

**13 novembre** - Partie de cartes organisée par le **Cercle des Fermières de Lyster** à la Salle des Chevaliers de Colomb de Lyster à 20h. Prix d'entrée: \$1.50.

**13 novembre** - Souper canadien organisé par le **Club Autoneiges des 47 Inc.**, samedi le 13 novembre au Centre Municipal de Ste-Agathe. Adm: 13 ans et plus \$6.00., 6 à 12 ans: \$3.00., 1 à 5 ans: \$1.00. Soirée seulement: \$2.50. Bienvenue à tous.

**13 novembre** - Soirée sociale organisée par le **Club de l'Âge d'Or** avec l'orchestre Les Étoiles d'Or au Centre Communautaire. Nous invitons les jeunes couples ainsi que les moins jeunes à venir danser au son d'une musique ambiante. Bienvenue à tous les intéressés.

**27 novembre - Club de l'Âge d'Or. Voyage.** À l'occasion du tirage des billets de la Fédération de l'Âge d'Or, une soirée sociale est organisée à la Salle des Cantons de Warwick avec l'orchestre: André Desrochers («Les Étoiles d'Or»). Un autobus fera le transport des personnes désirant s'y rendre. Pour tous les gens qui veulent y participer, il faudra retenir et payer son billet avant le 17 novembre puisque nous devons les commander du Bureau Régional. Départ de l'autobus à 19 hres face à l'église St-Calixte avec arrêts aux endroits habituels. Retour après la soirée.

**30 novembre - Le Comité du Club de l'Âge d'Or** organise un voyage à la Brasserie Ciné-Sport des Galeries d'Anjou. Des jeux, des divertissements, et concours de toutes sortes seront présentés et animés par l'artiste bien connu: Marcel Giguère. Des prix seront attribués

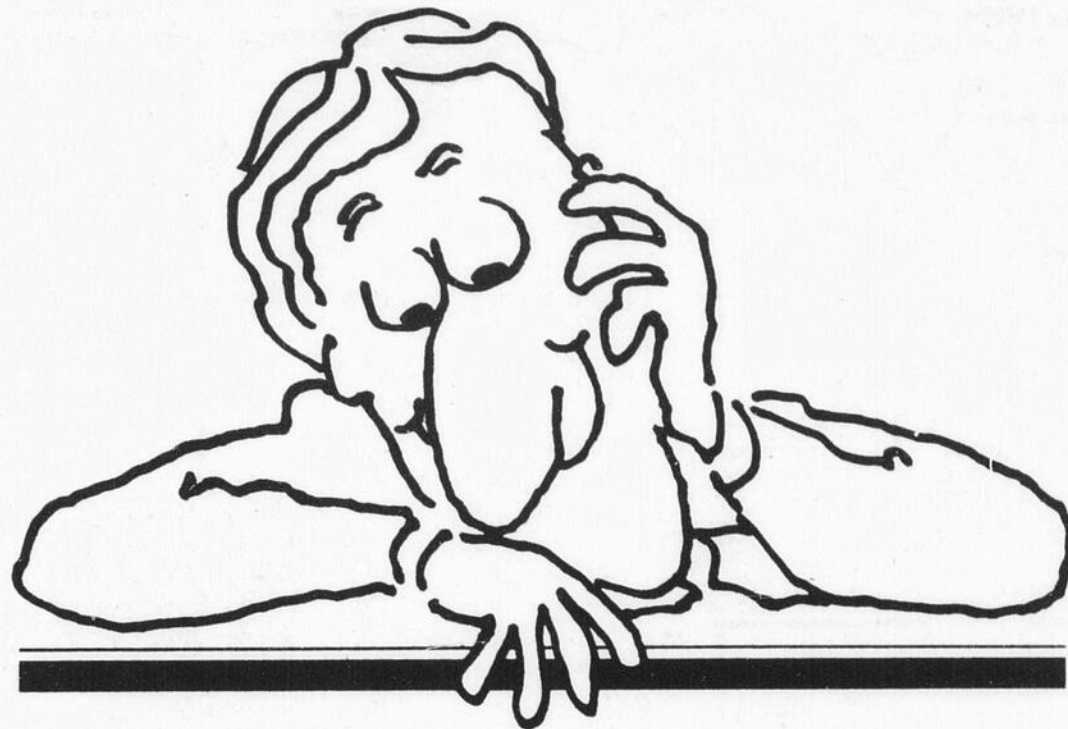
aux gagnants. Quelques heures de magasinage feront plaisir aux dames, souper à cette Brasserie, soirée au Théâtre des Variétés avec Guilda. Départ à 12h. (midi) de l'Hôtel de Ville. Nous demandons aux membres de s'empresser de se procurer leur billet, car nous accepterons les non-membres. Veuillez communiquer à Mme Rita Labrecque 362-2226, Mme Gertrude Trudel 362-7190.

**30 janvier au 13 février - Âge d'Or. Voyage Cuba.** DU 30 janvier au 13 février 1983. Nous organisons un voyage à Cuba pour les personnes de tous les âges adultes. Endroit: Varadero: La plage et le centre de villégiature de la Havane. Avis aux intéressés. Pour de plus amples informations, veuillez communiquer à Mme Gertrude Trudel 362-7190 ou Mme Rita Labrecque 362-2226.

## DES ÉVÉNEMENTS ET DES GENS

Veillez noter que les communiqués devant passer dans la chronique **Des Événements et des Gens** doivent être **COURTS** et nous parvenir avant le **VENDREDI MIDI**. Aussi veuillez noter que les communiqués ne doivent annoncer un événement trop longtemps à l'avance.

Merci de votre collaboration



# LE MEILLEUR PLACEMENT

## CERTIFICAT de dépôt à terme DESJARDINS

Le dépôt à terme est un mode d'épargne qui rapporte beaucoup.

Le certificat de dépôt à terme Desjardins offre la garantie Desjardins

Toute l'information nécessaire est disponible au guichet de la caisse Desjardins.



caisse desjardins

# PHARMACIE UNIPRIX

**DÉCOUPEZ ET ÉCONOMISEZ AVEC CES COUPONS**

GAMME COMPLETE DE VITAMINES A PRIX COUPES

 <p><b>Sure et Naturelle</b> Maxiprotection 30 serviettes Maxi-protection</p> <p><b>3<sup>59</sup></b></p> <p>Avec ce coupon du 3 au 13.11.82 Limite: 3 par client</p>	 <p><b>unpill</b> le calculateur de période de fertilité</p> <p><b>Unpill</b> Calculateur de période de fertilité pour la femme</p> <p><b>11<sup>95</sup></b></p> <p>Avec ce coupon du 3 au 13.11.82 Limite: 3 par client</p>	 <p><b>Second Début CEF 1200</b> Lotion 240 mL</p> <p><b>9<sup>59</sup></b></p> <p>Avec ce coupon du 3 au 13.11.82 Limite: 3 par client</p>	 <p><b>Pampers</b> Couches jetables 48 Premiers Pas "Régulières ou Contour" ou 60 Super-Absorbantes</p> <p><b>9<sup>69</sup></b></p> <p>Avec ce coupon du 3 au 13.11.82 Limite: 3 par client</p>	 <p><b>Kleenex</b> Papier mouchoir Format pour homme Boîte de 60</p> <p><b>99<sup>c</sup></b></p> <p>Avec ce coupon du 3 au 13.11.82 Limite: 3 par client</p>	 <p><b>ECONOMIES POUR TOUTE LA MAISONNEE</b> <b>Cottonelle</b> Papier hygienique blanc 4 rouleaux</p> <p><b>1<sup>29</sup></b></p> <p>Avec ce coupon du 3 au 13.11.82 Limite: 3 par client</p>
---	--	---	---	--	---

**Concours Loyez de la partie**  
VOUS POUVEZ GAGNER DES VINCICES POUR DEUX ANS GRÂCE À CES PRODUITS-VEDETTES

**CLUB MED DE VOTRE CHOIX**

VOYEZ LES DÉTAILS SUR LES ÉTALAGES EN MAGASIN  
Le concours se termine le 28 février 1983

 <p><b>Agree</b> Shampooing 350 mL</p> <p><b>2<sup>89</sup></b></p> <p>Avec ce coupon du 3 au 13.11.82 Limite: 3 par client</p>	 <p><b>Agree</b> Revitalisant 350 mL</p> <p><b>2<sup>69</sup></b></p> <p>Avec ce coupon du 3 au 13.11.82 Limite: 3 par client</p>	 <p><b>Esprit</b> Shampooing 200 mL</p> <p><b>1<sup>99</sup></b></p> <p>Avec ce coupon du 3 au 13.11.82 Limite: 3 par client</p>	 <p><b>Esprit</b> Shampooing 400 mL</p> <p><b>3<sup>49</sup></b></p> <p>Avec ce coupon du 3 au 13.11.82 Limite: 3 par client</p>
--	--	---	--

**PROMOTION DU 3 AU 13 NOVEMBRE**

VOUS NE PAVEZ LE PRIX COUPÉ ANNONCÉ QUE SUR REMISE DU COUPON AU COMPTOIR SEULEMENT. DISPONIBILITÉ GARANTIE. Si nous ne pouvons vous fournir le produit que vous désirez au prix coupé annoncé durant cette promotion, nous vous GARANTISSONS le même bas prix coupé dès que notre stock sera renouvelé, en vous remettant un BON D'ACHAT DIFFÉRÉ.

Les dessins sont utilisés pour fins d'illustration seulement. Les descriptions prévalent sur les illustrations en tout temps.

 <p><b>18 SACHETS Nutri-Diète</b> Régime amaigrissant Pouding au chocolat, à la vanille ou caramel écossais</p> <p><b>8<sup>99</sup></b> NOUVEAU</p> <p>Avec ce coupon du 3 au 13.11.82 Limite: 3 par client</p>	 <p><b>Punch</b> Savon 6 Litres</p> <p><b>3<sup>99</sup></b></p> <p>Avec ce coupon du 3 au 13.11.82 Limite: 3 par client</p>
--	--

 <p><b>Enhance</b> Shampooing ou revitalisant 450 mL</p> <p><b>3<sup>59</sup></b></p> <p>Avec ce coupon du 3 au 13.11.82 Limite: 3 par client</p>	 <p><b>Super Savon</b> Savon liquide 250 mL</p> <p><b>2<sup>29</sup></b></p> <p>Avec ce coupon du 3 au 13.11.82 Limite: 3 par client</p>	 <p><b>Super Savon</b> Recharge 250 mL</p> <p><b>1<sup>89</sup></b></p> <p>Avec ce coupon du 3 au 13.11.82 Limite: 3 par client</p>	 <p><b>Edge</b> Gel à raser 200 mL</p> <p><b>2<sup>09</sup></b></p> <p>Avec ce coupon du 3 au 13.11.82 Limite: 3 par client</p>
--	---	--	---

**le coin de bébé**

 <p><b>Baby Scott</b> 30 couches régulières</p> <p><b>3<sup>79</sup></b></p> <p>Avec ce coupon du 3 au 13.11.82 Limite: 3 par client</p>	 <p><b>Confidets</b> 30 maxi serviettes hygiéniques</p> <p><b>3<sup>39</sup></b></p> <p>Avec ce coupon du 3 au 13.11.82 Limite: 3 par client</p>	 <p><b>Scotties</b> Papier mouchoir blanc Boîte de 200</p> <p><b>89<sup>c</sup></b></p> <p>Avec ce coupon du 3 au 13.11.82 Limite: 3 par client</p>	 <p><b>Viva</b> Essuie-tout blanc 2 rouleaux</p> <p><b>1<sup>29</sup></b></p> <p>Avec ce coupon du 3 au 13.11.82 Limite: 3 par client</p>
---	---	--	---

 <p><b>Pampers</b> Couches jetables 24 Super-Absorbantes ou 24 Premiers Pas "Contour"</p> <p><b>5<sup>09</sup></b></p> <p>Avec ce coupon du 3 au 13.11.82 Limite: 3 par client</p>	 <p><b>Pampers</b> Couches jetables 30 De Jour ou 22 De Nuit</p> <p><b>4<sup>09</sup></b></p> <p>Avec ce coupon du 3 au 13.11.82 Limite: 3 par client</p>	 <p><b>Pampers</b> Couches jetables 48 Nouveau-Né "Contour"</p> <p><b>5<sup>89</sup></b></p> <p>Avec ce coupon du 3 au 13.11.82 Limite: 3 par client</p>
---	--	---

**CENTRE DE PRODUITS NATURELS UNIPRIX**

 <p><b>Les Pierrafeu</b> Extra "C" 60 comprimés</p> <p><b>4<sup>59</sup></b></p> <p>Avec ce coupon du 3 au 13.11.82 Limite: 3 par client</p>	 <p><b>Contac-C</b> 10 capsules</p> <p><b>1<sup>99</sup></b></p> <p>Avec ce coupon du 3 au 13.11.82 Limite: 3 par client</p>	 <p><b>Kotex</b> 48 serviettes hygiéniques</p> <p><b>5<sup>49</sup></b></p> <p>Avec ce coupon du 3 au 13.11.82 Limite: 3 par client</p>	 <p><b>Liberté Nouvelle</b> 12 maxi serviettes hygiéniques</p> <p><b>1<sup>49</sup></b></p> <p>Avec ce coupon du 3 au 13.11.82 Limite: 3 par client</p>
---	---	--	---

 <p><b>Royal Ginseng</b> 100 comprimés de Bio Chimique</p> <p><b>9<sup>99</sup></b></p> <p>Avec ce coupon du 3 au 13.11.82 Limite: 3 par client</p>	 <p><b>Royal Gel</b> 24 capsules de Lallo</p> <p><b>13<sup>99</sup></b></p> <p>Avec ce coupon du 3 au 13.11.82 Limite: 3 par client</p>	 <p><b>Bicholate</b> 60 comprimés de Lallo</p> <p><b>2<sup>99</sup></b></p> <p>Avec ce coupon du 3 au 13.11.82 Limite: 3 par client</p>
--	--	--

 <p><b>Secret</b> Désodorisant Ultra Sec 150 mL</p> <p><b>1<sup>79</sup></b></p> <p>Avec ce coupon du 3 au 13.11.82 Limite: 3 par client</p>	 <p><b>Aquafresh</b> Dentifrice 100 mL PLUS 50% en BONI</p> <p><b>1<sup>69</sup></b></p> <p>Avec ce coupon du 3 au 13.11.82 Limite: 3 par client</p>	 <p><b>Norma-Ligne</b> Régime amaigrissant Pouding Saveurs assorties</p> <p><b>9<sup>79</sup></b> 24 SACHETS</p> <p>Avec ce coupon du 3 au 13.11.82 Limite: 3 par client</p>	 <p><b>Norma-Ligne</b> Régime amaigrissant Lat Malté Saveurs assorties</p> <p><b>7<sup>99</sup></b> 20 SACHETS</p> <p>Avec ce coupon du 3 au 13.11.82 Limite: 3 par client</p>
---	---	---	--

 <p><b>Multilevur</b> 100 comprimés d'Adrien Gagnon</p> <p><b>3<sup>39</sup></b></p> <p>Avec ce coupon du 3 au 13.11.82 Limite: 3 par client</p>	 <p><b>Tisanes</b> 20 sachets Saveurs assorties de Lallo</p> <p><b>1<sup>99</sup></b></p> <p>Avec ce coupon du 3 au 13.11.82 Limite: 3 par client</p>	 <p><b>Kilo Shake</b> Régime amaigrissant de Lallo 6 sachets, saveurs assorties</p> <p><b>2<sup>99</sup></b></p> <p>Avec ce coupon du 3 au 13.11.82 Limite: 3 par client</p>
---	--	---

 <p><b>Farrah Fawcett</b> Shampooing ou conditionneur 350 mL</p> <p><b>2<sup>99</sup></b></p> <p>Avec ce coupon du 3 au 13.11.82 Limite: 3 par client</p>	 <p><b>Pret</b> Shampooing 200 mL PLUS 50% en PRIME</p> <p><b>2<sup>19</sup></b></p> <p>Avec ce coupon du 3 au 13.11.82 Limite: 3 par client</p>	 <p><b>Loving Care</b> Lotion colorante Teintes assorties</p> <p><b>3<sup>99</sup></b></p> <p>Avec ce coupon du 3 au 13.11.82 Limite: 3 par client</p>
--	---	---

**EVEREADY**

PILES pour appareils acoustiques, montres et calculatrices maintenant disponibles dans toutes les pharmacies UNIPRIX.

 <p><b>Ultra Lecithine 1200</b> 100 comprimés d'Adrien Gagnon</p> <p><b>4<sup>49</sup></b></p> <p>Avec ce coupon du 3 au 13.11.82 Limite: 3 par client</p>	 <p><b>Eliminex ou Calmex</b> Tisanes 30 sachets d'Adrien Gagnon</p> <p><b>2<sup>59</sup></b></p> <p>Avec ce coupon du 3 au 13.11.82 Limite: 3 par client</p>	 <p><b>Cellulitab ou Calminex ou Hepabyl</b> 100 comprimés d'Adrien Gagnon</p> <p><b>3<sup>19</sup></b></p> <p>Avec ce coupon du 3 au 13.11.82 Limite: 3 par client</p>
---	--	--