

AUTO-NEIGE

L'AUTO-NEIGE *un sport enlevant* DANS L'VENT!

Conçue d'abord dans un but utilitaire, l'auto-neige fit si bien et avec un tel brio, qu'elle fit bientôt l'envie des sportifs qui aiment se balader dans les grands espaces blancs sur ce véhicule qui arpente les côtes et vallons avec une facilité déconcertante et laisse à sa suite une tourbillon contagieux d'enthousiasme et de griserie.

Dans ce cahier publicitaire vous trouverez conseils et renseignements qui vous permettront de jouer pleinement et en tout confort de ce sport si populaire.



LA TRIBUNE

LE PLUS GRAND QUOTIDIEN DE LA RIVE SUD

POURQUOI PAS ENSER A... SKIROULE

Profitez au maximum la réjouissance des Fêtes
et goûtez au plaisir de l'hiver.

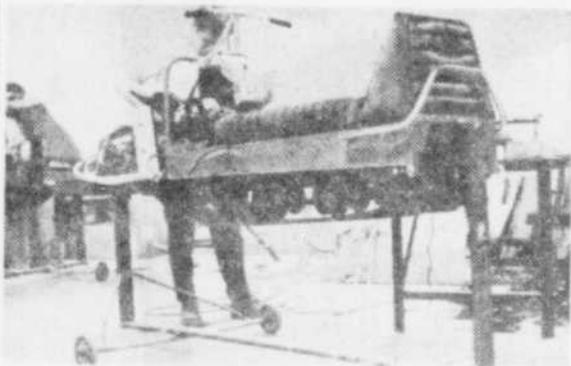
UN NOUVEL EQUIPEMENT
POUR VOTRE CONFORT



SOUDEUR — Comme la plupart des pièces qui entrent dans la fabrication des autos-neige sont fabriquées sur place, des installations complexes de soudure ont été mises en place. Ici, un employé s'applique à souder une roue motrice selon le procédé appelé "spot-welding".

- 1—Pare-choc avant et arrière chromé
- 2—Tableau de contrôle chromé
- 3—Prises d'air chromées
- 4—Tableau de bord rembourré
- 5—Large compartiment à l'arrière
- 6—Plaque d'identification chromée
- 7—Nouveau style de siège et dossier

GARANTIE
UNE ANNEE ENTIERE DE
GARANTIE SUR CONDITIONS.
(Pour plus d'informations, consultez
votre vendeur ou votre manuel).



MONTAGE — Le montage des autos-neige requiert une main-d'œuvre expérimentée et habile. Sur cette photo, un ouvrier s'occupe au montage d'un véhicule, qui lui-même est supporté par une brouette rotative fabriquée spécialement à cette fin.



Une nouvelle usine d'autos-neige commence à produire à Wickham

WICKHAM, (par Gerald Prince) — Depuis quelques semaines, une nouvelle usine d'autos-neige a ouvert ses portes à Wickham, à une dizaine de milles de Drummondville. Une centaine d'employés sont à l'œuvre pour terminer la production et le montage des quatre modèles d'autos-neige qui sont mis en vente cette année sur le marché international.

La construction de l'usine, l'installation de l'équipement et l'organisation matérielle, qui ont demandé un investissement d'un demi-million de dollars, se sont poursuivies à un rythme accéléré au cours de l'automne pour que le montage des véhicules se fasse dans les délais prévus. La nouvelle usine porte le nom de Skiroule Ltée et est dirigée par MM. Réjean Houle, président, Jean-Guy Boisjoli, vice-président, Jérôme Houle, secrétaire-trésorier, et plusieurs directeurs qui résident à Wickham ou dans la région immédiate.

Il est à noter que la nouvelle usine, dont l'édifice comprend 30,000 pieds carrés de plancher, fabrique elle-même presque toutes les pièces qui entrent dans le montage des autos-neige. La fabrication des roues, le coulage des ponts de fraction, la confection des chaînes et du châssis se font dans différents départements de l'usine, tandis que les moteurs et la carrosserie doivent être faits par des usines spécialisées.

En ce qui concerne l'outillage utilisé dans la fabrication des pièces, plusieurs machines impressionnantes ont dû être achetées, comme une presse à métal de 300 tonnes de

pression, des installations de soudure très complexes, et plusieurs autres machines spécifiques.

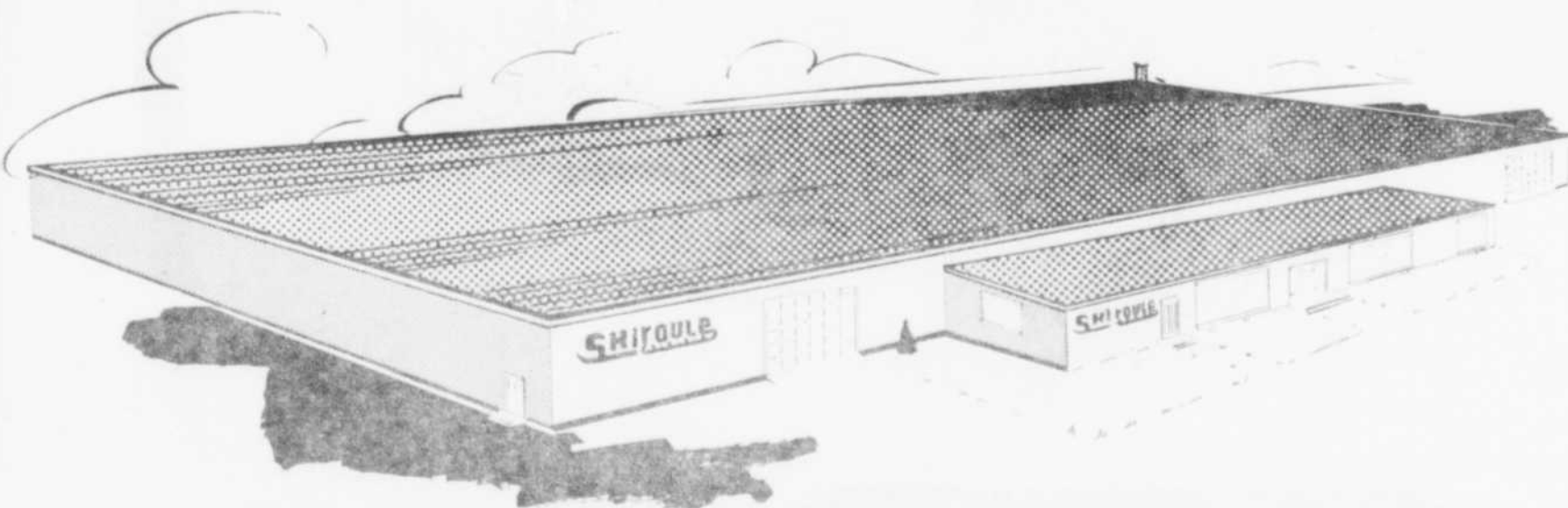
Il est à noter également que l'usine possède son équipe de dessinateurs spécialisés dans l'élaboration des modèles d'autos-neige qui seront mis sur le marché au cours des prochaines années et de pilotes d'essai qui mettent à l'épreuve les nouveaux modèles.

Selon M. Réjean Houle, président de la nouvelle compagnie, les autos-neige sont offertes en quatre modèles cette année avec des moteurs de quatre puissances différentes, s'échelonnant de 17 à 30 chevaux. Le moteur de 20 forces est un Wankel à mouvement rotatif, dont on dit à l'heure actuelle beaucoup de bien.

En plus des autos-neige l'usine offre à ses clients des carrioles à deux places qui peuvent être attachées au véhicule ainsi qu'un équipement complet de sportif, habits, bottes, mitaines, etc., aux couleurs originales de la compagnie.

Une bonne partie de la production est dirigée vers les Etats-Unis, en particulier dans les Etats du nord où la demande est particulièrement grande. La production de cette année est importante, mais selon les prévisions les plus scientifiques des directeurs de la compagnie, le nombre des autos-neige devra être quadruplé l'an prochain.

Réjean Houle.



TEL.: 398-6666 — SKIROULE LTEE, WICKHAM, Co. DRUMMOND, Qué.

Voyez votre dépositaire autorisé le plus près de chez vous, qui vous conseillera dans le choix de l'un des 4 modèles que nous manufacturons.

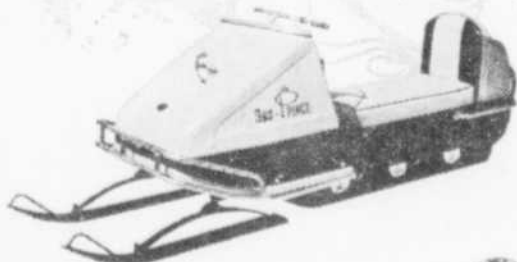


Nombreuses pistes d'autos-neige sur la rive sud du Saint-Laurent

Bonne chance aux promoteurs et participants de
rallies d'autos-neige

DEPOSITAIRE
A RICHMOND

SNO-PRINCE



F GARAGE
ERNAND
OUQUETTE AUTO INC.

Rue Craig — 826-2161 — Richmond

Vente et
service



Dans les Cantons de l'Est les partisans du sport de l'auto-neige sont servis à souhait puisqu'ils y trouvent de nombreuses pistes particulièrement bien aménagées pour la pratique de leur sport favori.

La plus importante de ces pistes mesure une vingtaine de milles de parcours et est située à Indian Valley, au Lac Brompton, et se dessine sur un trajet des plus enchanteurs.

A proximité de Sherbrooke, soit à St-Elie d'Orford, il y a une piste d'autos-neige sur le domaine Victor Croteau. On trouve aussi partout dans les Cantons de l'Est de belles pistes d'auto-neige; il y en a entre autres à Thetford Mines, Lac-Mégantic, Victoriaville, etc.

Arrêtez ici, on l'a... le Ski-Doo Bombardier

**LES
GONDOLIERS
LIMITEE**



189, rue Principale — 248-3977 — Bedford

LES SCIES
MECANIQUES



**J. HUARD
INC.**

SKI-DOO
Laurent Martin, gérant
583-2778

42, rue Frontenac Lac-Mégantic 1726

LES PLAISIRS DE L'HIVER
EN
AUTO-NEIGE



SOYEZ PRETS! — VOYEZ LE SNO JET
• Evitez l'affluence et les délais de livraison.
RESERVEZ IMMEDIATEMENT
Voyez nos modèles de luxe et régulier de marque réputée.

MORIN AUTO INC.

351, rue St-Jacques Sud — 849-2746 — Coaticook 1422

CONDUISEZ UN GAGNANT

Panther



Le champion qui donne le ton "68"

NOUVEAU: Demarreur électrique disponible sur toutes PANTHER à deux temps

GARAGE



LEO BEAULAC

Vente — Service — Réparation

145, boul. St-Joseph

478-2262

DRUMMONDVILLE, Qué.



L'AUTO-NEIGE UN SPORT NOUVEAU ET EXCITANT POUR JEUNES ET MOINS JEUNES

Sur nos lacs glacés, dans les magnifiques forêts enneigées, au milieu des vastes plaines recouvertes d'un blanc drap comme pour les abandonner à la solitude jusqu'au retour des fontes printanières.

Mais ces grands espaces immaculés sont aujourd'hui sillonnés de pistes qu'ont laissées au passage les autos-neige. Ces véhicules aussi utiles qu'indispensables font en même temps l'objet d'un nouveau sport qui se répand à une allure incroyable.

Né chez nous au Québec, ce sport est maintenant répandu sur divers continents et trouve, en Europe, des adeptes en nombre imposant.

Les premiers véhicules fabriqués étaient destinés aux missionnaires, aux prospecteurs, en somme à ceux qui avaient à affronter nos vastes régions enneigées et difficiles d'accès.

En plus de remplacer les raquettes rudimentaires des trappeurs, des fermiers, des gardes forestiers, des prospecteurs et des médecins qui desservent les villages éloignés, l'auto-neige est maintenant considéré un sport des plus plaisants et des plus sains pour les citoyens qui ont ainsi l'occasion de désintoxiquer leurs poumons en respirant l'air pur des campagnes.

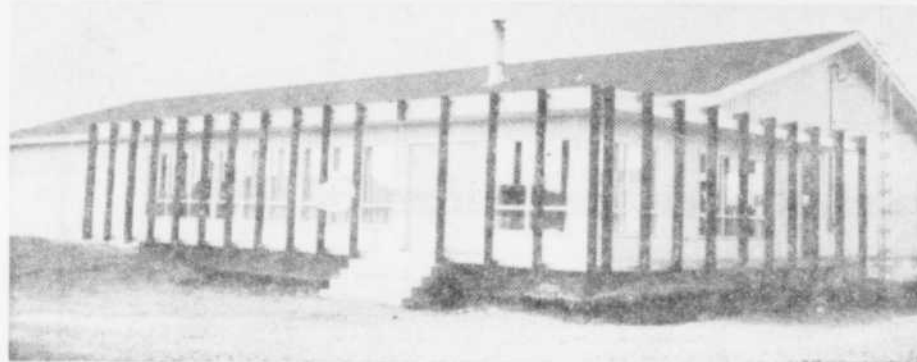
Nombreux sont ceux qui ont voulu mettre à l'épreuve la résistance et l'efficacité de ce véhicule. C'est ainsi que plusieurs tentèrent de traverser le pays d'un océan à l'autre. D'autres se hasardèrent dans des régions considérées inaccessibles pendant la saison froide.

Plusieurs autres n'étant plus satisfaits de se rendre si facilement à destination, voulurent rivaliser de vitesse et d'audace et en firent un sport grisant même pour les plus blasés. Depuis on ne compte plus les compétitions qui se déroulent d'un bout à l'autre du pays et dont les concurrents trémoussent leur véhicule en prévision des

Voir Sport p. 12, col. 1

Pour votre

CONFORT et votre JOUISSANCE



175 acres

de terrain des plus propices au sport de l'auto-neige, situé à seulement

10 MINUTES

DU CENTRE DE SHERBROOKE



● Une vaste salle chauffée pouvant accommoder 75 personnes (toilette, lavabo, tables, chaises, etc.)

● STATIONNEMENT pour 100 automobiles et remorques

- Gazoline prémélangée pour autos-neige
- Guide de caravaning trois soirs par semaine de 7h 30 à 9h 30.
- Entreposage de votre auto-neige dans notre vaste garage chauffé, pendant toute la saison d'hiver, vous évitant ainsi l'achat d'une remorque et tout le tra-la-la de mettre en marche une machine enkylosée par le froid.

BILLETS DE SAISON:
ADMISSION UNE JOURNÉE
REMISAGE D'AUTOS-NEIGE

Famille
(père, mère, enfants)

\$25.

Famille
(père, mère, enfants)

\$3.

La saison de décembre
1967 à avril 1968

\$15.

LE RELAIS AUTO-NEIGE ST-ELIE D'ORFORD

Victor Croteau, prop. — Tél.: 569-9901



LE SPORT DE L'AUTO-NEIGE



Il y a beaucoup de chances que vous possédiez à ce moment une auto-neige que vous conduisez debout ou à genoux, parfait! Ces véhicules donnent beaucoup de vitesse et de plaisir dans la neige. Ces modèles sont très bien pour les courses, compétitions et les sauts tout comme notre "Diable Rouge de Boiens" est parfait pour la sécurité et le plaisir de toute la famille en donnant tout de même assez de vitesse pour être excitant.

Notre "Diable Rouge de Boiens" est parfaitement stable, possède un moteur de 16 forces, deux ponts supportés par 28 roues sur ressorts, son siège est très confortable. Il se conduit assis. Le renverser est presque impossible et vous n'avez jamais besoin de descendre pour le diriger, vous le faites en restant assis.

Alors si vous envisagez d'acheter, d'échanger ou de posséder une deuxième machine:



Venez voir le "DIABLE ROUGE DE BOIENS" chez
DRUMMOND CHAIN SAW
 VENTE — ECHANGE — SERVICE
 TOUS MOTEURS REFROIDIS A L'AIR

166, rue Cockburn Tél.: 478-0629
 DRUMMONDVILLE

Le grand rallye international de l'auto-neige les 17, 18 fév. '68

On attend plus de 300 participants à cette grande compétition sportive internationale qui suivra un tracé de route de 200 milles de longueur.

Le départ se fera le 17 février, du centre de ski Wilderness, au Balsams, à Dixville Notch, New Hampshire, pour suivre un parcours qui les conduira à Colebrook, Coaticook, Sherbrooke, Brompton, Windsor, Richmond et Drummondville, point d'arrêt de la première étape et qui mettra terme au trajet du premier jour de cette course. Le lendemain matin, 18 février, les concurrents emprunteront le tracé de la route Trans-canadienne pour se rendre à la destination ultime du grand rallye, soit dans la vieille capitale de la Province, où l'arrivée se fera dans le cérémonial des cadres des activités sportives du renommé carnaval du Québec.

Mercier & Frère, agent de l'auto-neige Sno-Prince



ATTRAYANTE — RAPIDE — SURE
 VENTE — SERVICE
 ENTREPOSAGE GRATUIT pour toute l'année des "Sno-Prince"
 INFORMEZ-VOUS DE NOTRE GARANTIE DE **2 ans**
 Chez: ARTHUR MERCIER, RR 2 Lac-Mégantic
 Tél.: 583-2401 (route 34 Woburn)
 Approximativement 5 milles de Lac-Mégantic

L'AUTO-NEIGE
SNO-PRINCE



La plus révolutionnaire de toutes les autos-neige

ATTRAYANTE
 RAPIDE
 SURE

Voyez-la chez:

THIBAUT & FRÈRE
 ENR.

569-1155

10, rue Versailles — Sherbrooke

**Là où la route finit...
Le plaisir
commence!**



avec LE
FAVORI DE TOUS...

SNO JET



S'il y a 39 fabricants d'auto-neige...
pourquoi choisir Sno-Jet ?

La vraie raison est que Sno-Jet, fabriquée
au Canada, rencontre ou surpasse point par
point, les 38 autres marques. Valeur pour
valeur !!!

L'ignition électrique ou manuelle le fait démarrer instantanément !

Rapide, sûr, d'une commande exceptionnelle.

Sa souplesse, son moteur des plus perfectionnés ainsi que ses freins
et son arrêt instantané éliminent tout danger pour les jeunes.

Accélérateur et frein manuel sur les poignées.

STYLES

2 MODELES

- Deluxe ● Standard
- Fuselage aérodynamique.

Un magnifique fini "bleu fusée".

Une banquette moelleuse, finie
cuirette rayée sur catégorie
de luxe.

Pare-chocs chromés.

FABRIQUEE PAR

SNO JET
Inc.

THETFORD MINES, Qué.

CONSTRUCTION

Une carrosserie en fibre de verre stylisée.

Chenille de caoutchouc moulé avec tissu
de nylon, renforcée transversalement
par un acier à ressort plat.

Crampons de caoutchouc antidérapants.

- Métal traité anti-rouille (Bonderite).

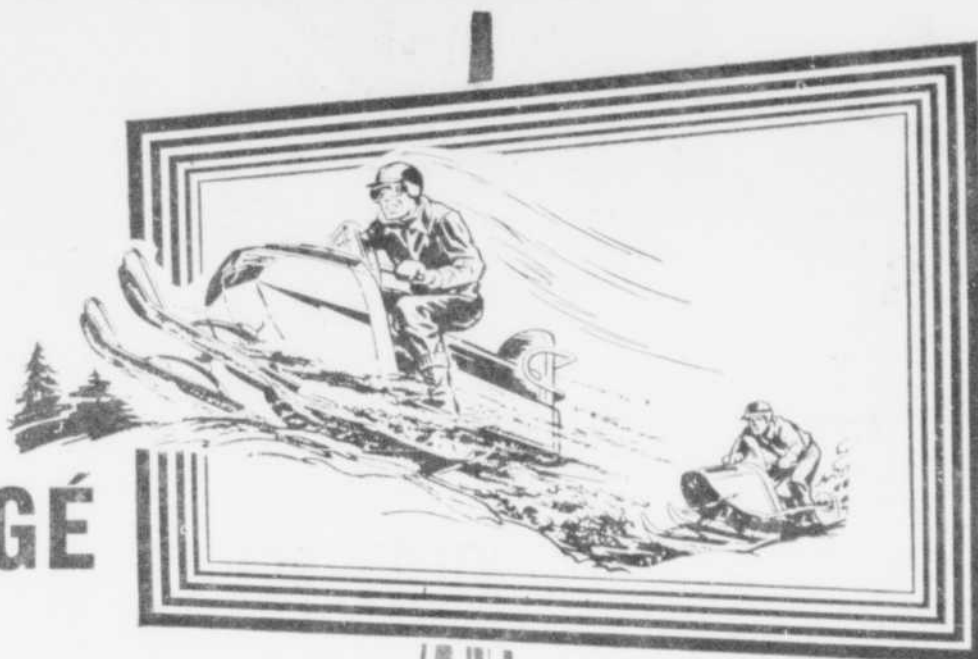
- Poignée de sécurité.

AMATEURS de l'auto-neige

ou vous qui en rêvez,

AVEZ-VOUS SONGÉ

aux services que peuvent vous rendre
les annonces classées de La Tribune?



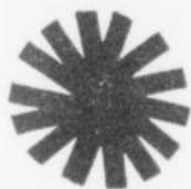
Bien des gens pratiquent aujourd'hui ce sport, alors que beaucoup d'autres n'en sont qu'à en rêver.

Que vous fassiez partie de l'un ou de l'autre de ces groupes, les annonces classées de La Tribune peuvent vous aider à être dans l'évent.

Vous désirez peut-être changer votre équipement pour du plus à la page . . . ou un équipement usagé, mais en bonne condition et à bon marché, vous conviendrait peut-être pour débiter ?

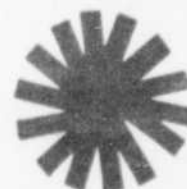
Les annonces classées de La Tribune vous permettront de rencontrer la personne qu'il vous faut pour une telle transaction.

Lisez régulièrement . . . et annoncez vos offres et demandes à peu de frais dans les Annonces classées de



LA TRIBUNE

LE PLUS GRAND QUOTIDIEN DE LA RIVE SUD



SIGNALEZ 569-9501

... et parlons **AUTO-NEIGE!**



L'endroit idéal pour l'achat

d'un

Ski-Doo



BENOIT BERNIER

129, 2e Avenue
Weedon

Tél.: 171

QUEL EST LE COÛT D'ACHAT D'UNE AUTO-NEIGE?

Vous songez à acheter une petite auto-neige? Vous n'êtes pas le seul! Des centaines de milliers de familles canadiennes rêvent le même rêve que vous, ces semaines-ci. La preuve, c'est que les demandes de renseignements et les commandes abondent tant chez les détaillants que chez les fabricants.

On compte au moins quatre fabricants d'auto-neige au Québec, dont le plus connu est Bombardier, l'inventeur du terme "ski-doo" et le précurseur du sport de l'auto-neige.

Cette maison, dont le siège est établi à Valcourt dans les Cantons de l'Est, fabrique six modèles dotés d'un moteur mono-cylindrique dont la puissance va de 10½ c.v. à 18½ c.v. Le petit Olympique d'une puissance de 250 cc. se détaille \$695; c'est le modèle le plus populaire chez nous. Le Super Olympique (300 cc. 18 c.v.) vaut \$875. Le Super Olympique E (moteur Rotax de 300 cc. également 18 c.v.), doté d'un démarreur électrique, se vend \$995, soit un prix identique au Super 370, qui est doté d'un moteur de 18½ c.v. Le modèle Alpine Olympique, mais il est doté d'un moteur identique au Super deux ponts et d'un compresseur. Son prix de détail est de \$1.095, soit deux cents dollars de moins que le Super Alpine. Ce dernier a fait amplement ses preuves dans le Grand Nord canadien l'hiver dernier, lors d'essais par des températures à pierre fendre.

Chez Snow-Cruiser, on propose quatre modèles (tous de 16 c.v.) avec ponts d'une largeur respective de 15 à 20½ pouces. Le modèle le plus simple vaut \$935 et le plus dispendieux, \$1.255. Ce dernier possède un démarreur électrique et l'embrayage comprend la marche arrière. Fabriquées par O.M.C., les auto-neiges à deux cylindres de cette marque sont particulièrement reconnues pour leur robustesse et leur rendement uniforme, même par temps extrêmement froid.

La firme Bolens Hus-Ski met en vente deux modèles 1968. Le premier, à démarreur à la main, vaut \$995

tandis que celui doté d'un démarreur électrique se vend \$1.080. Le moteur Hirth, refroidi à l'air et mono-cylindrique, développe 16 chevaux-vapeur au frein.

Les modèles d'occasion

Si vous n'avez pas les moyens de vous payer une auto-neige flamboyante neuve, vous pourrez probablement en dénicher une d'occasion chez les nombreux concessionnaires ou trois ans se détaillent aussi peu que \$399. Mais, de grâce, ne sautez pas à pieds joints, sur la première offre à moins d'être sûr que l'engin en vaut le prix. Si le moteur donne des signes d'essoufflement ou s'arrête à tout instant, c'est qu'il recèle un vice qui peut être grave. La ou les larges courroies de caoutchouc assurant la traction sur la neige et la glace sont-elles fendillées, déchirées? Le rouage d'entraînement montre-t-il un jeu qui peut denoter une usure prématurée?

Seul un expert pourra vous renseigner sur ces sujets et bien d'autres. N'hésitez pas à lui verser \$5 ou \$10 pour avoir son avis professionnel, car il peut vous épargner une forte somme en plus de vous éviter un faux pas... dispendieux.

SI VOUS CROYEZ QUE LES AUTOS-NEIGE N'ONT PAS DE SECRETS POUR VOUS, C'EST QUE VOUS N'AVEZ PAS ESSAYÉ LA SNOW CRUISER '68.

Snow Cruiser



L'auto-neige
la plus
perfectionnée
jamais
construite

- Le démarrage rapide et facile grâce au contrôle Cruis-O-Matic.
- Fonctionnement tellement silencieux qu'il n'empêche pas la conversation.
- Légèreté, flexibilité et vitesse plus grande.
- Marche arrière.

Il y a plus encore beaucoup plus. A n'en pas douter, l'année 1968 est celle du Snow Cruiser, en montre maintenant.

VOYEZ LE AUJOURD'HUI CHEZ

THIBAUT & FRERE
ENR.

10, rue Versailles — Sherbrooke

569-1155

1778

SNOWJET

où la
roule finit,
le plaisir
commence!



DOUBLEZ
LA VALEUR
DOUBLEZ LE
PLAISIR!

Distributeur pour les Cantons de l'Est
1000 KING EST Inc.

situé au 1000 est, rue King — Sherbrooke

TÉL. : 567-3101

vente — échange — entretien
réparation de toutes marques
ouvert de 8h. a.m. à 9h. p.m.

En montre également chez tous nos vendeurs autorisés :

Ferguson & Kirwin

Handy Andy

Tél. : 876 5725 — Rock Island

J.-L. Paquette

Massey-Ferguson

Tél. : 888 2442 — La Patrie

E. PRUD'HOMME

Tél. : 846 4233 — Bromptoville

PATRICE DODIER

Massey-Ferguson

Tél. : 889 2248 — Sawyerville

TALBOT AUTO

2909, King Ouest — 567-0611

SHERBROOKE

1777

PROFITEZ de vos LOISIRS

Promenez-vous en BOA-SKI

- 15-17½-20-30 c.v.
- Démarreur à clé
- Vitesse 30 à 55 mi. h.
- 4 modèles au choix.

BEAUCOUP D'AUTRES AVANTAGES

Démonstration chez

LES ENTREPRISES

MARTINEAU

569-9548 - 9

2456, KING O.

INC.

SERVICE DE LOCATION ET VENTE D'OUTILS DE TOUTES SORTES



1499

IL EST GRAND TEMPS DE PENSER A VOS

Vacances D'HIVER

Faites du ski à Banff et Jasper... visitez Vancouver... vivez des moments dont vous conserverez d'inoubliables souvenirs... faites partie du

VOYAGE DE SKI

"La Tribune"

du 24 février au 10 mars 1968



PRIX et CONDITIONS

Pour un passager, en voiture ordinaire, \$280.	Pour un passager, dans un lit haut, \$325.	Pour un passager, dans un lit bas, \$345.	Pour deux passagers, dans un lit bas, \$320.
---	---	--	---

Pour un passager, dans une chambrette, \$365.	Pour deux passagers, dans une chambrette, \$330.	Pour deux passagers, dans une chambre double, \$370.
--	---	---

Les prix ci-haut mentionnés sont par passager

Tous les prix ci-haut mentionnés comprennent le transport par train et autocar, les monte-pentes, une chambre d'hôtel à lits jumeaux, la visite de Vancouver et les services d'un guide qui s'occupera d'une valise par passager.

Tous les prix, à l'exception de celui de \$280, comprennent le coucher et les repas à bord du train.

Un dépôt de 10% du montant doit être déposé en faisant la réservation et le solde au plus tard le 4 février 1968.

N'ATTENDEZ PAS

la dernière minute pour réserver,
VOUS POURRIEZ ETRE DESAPPOINTES !

POUR TOUT AUTRE RENSEIGNEMENT ET POUR FAIRE DES RESERVATIONS,

ECRIRE A CASIER 95, **LA TRIBUNE** SHERBROOKE
ou TELEPHONER à **567-7757** SHERBROOKE



Deux membres du cabinet provincial visitent l'usine de Bombardier Limitée, Valcourt, Québec. De gauche à droite: M. André Bombardier, M. Laurent Beaudoin, président de Bombardier, M. Armand Russell ministre des Travaux publics, M. Jean-Paul Beaudry, ministre de l'Industrie et du Commerce, M. Charles Leblanc et M. Jean-Louis Fontaine.

M. Armand Russell, député de Shefford, visitait le 3 déc. les usines de Bombardier Limitée à Valcourt, Québec. M. Russell, qui s'est récemment vu confier le poste de Ministre des Travaux Publics, était accompagné du Ministre du Commerce et de l'Industrie du Québec, M. Jean-Paul Beaudry et de plusieurs autres invités.

M. Beaudry, qui était à Bombardier, n'a pas caché son étonnement lorsqu'il constata l'ampleur de cette industrie du Québec. Il félicita chaleureusement la jeune équipe de direction de Bombardier Limitée et tout particulièrement son jeune président et gérant général, M. Laurent Beaudoin. Aux nombreux invités présents, il faisait la déclaration suivante:

"Permettez-moi de citer la compagnie Bombardier comme l'exemple le plus concret de la réussite de l'entreprise privée au Québec. Voilà une compagnie qui en 1960 a vendu 250 Ski-Doos et cette année elle en a vendu 280 fois le chiffre initial.

"Son mérite est d'autant plus grand qu'il s'agit de sa propre inven-

tion et le fondateur, M. Joseph-Armand Bombardier, serait certainement fier d'admirer son oeuvre aujourd'hui.

"La famille Bombardier a d'abord fait preuve d'ingéniosité en créant le Ski-Doo, mais elle a aussi fait preuve d'initiative et de sens des affaires en le lançant sur le marché d'une manière aussi dynamique.

"A titre de Ministre de l'Industrie et du Commer-

ce du Québec, je me réjouis avec vous de la prospérité de la Compagnie Bombardier dont la renommée s'étend dans toute l'Amérique du Nord et même en Europe et je lui souhaite du succès encore plus grandissant pour l'avenir."

Suivant la visite industrielle, une réception-coquetel eut lieu en l'honneur des invités aux bureaux de la Fondation Bombardier.

Gaétan GOULET

HAM-NORD
Tél. : 74



1723

SUTTON MOTOR SALES

SUTTON, Qué. — 538-2316



1724



Le Ski-Doo Bombardier

...le boute-en-train

Démarrage facile

Il fut expérimenté au pôle nord

La première et la meilleure auto-neige au monde.

Le cadeau idéal pour toute la famille.

Vendue à Sherbrooke par votre agent autorisé.

GINGRAS & FILS LTEE

10, 10e Avenue sud (Angle King Est), Sherb., Tél. : 569-9464; rés.: 569-5053

Choix complet d'accessoires pour SKI-DOO.



La seule garantie d'un an sur pièces et service au complet

1724

NOS STATIONS DE SPORT D'HIVER



	Distance de Sherbrooke	Pistes	Télé-sièges	Poma T-Bars cables	Ski le soir	Ecole de ski	Neige artificielle	Restaurants	Magasins	Poste de secours	Chambres
BROMONT	52										56
Centre de ski Bramont		8	2	1	X	X	X	X	X	X	
Mont Gale Ski Centre		6		1	X	X	X	X	X	X	
DANVILLE	10										20
Mont Proulx		4		1	X	X		X		X	
EAST ANGUS	14										40
Centre de ski East Angus		4		1	X	X		X	X	X	
FRELIGHSBURG	65										63
Centre de ski Pinnacle		4		1	X	X		X	X	X	
KNOWLTON	50										200
Glen Meunlain		7	1	2		X		X	X	X	
MAGOG	20										196
Mont Orford		19	2	2	X	X		X	X	X	
Mont Sourire		1	1		X	X		X	X	X	
MANSONVILLE	35										42
Owl's Head		10	2	1		X		X	X	X	
NORTH HATLEY	12										34
Hillcrest		12		2	X	X	X	X	X	X	
SAINT-BRUNO	55										20
Domaine du ski		5	1	1	X	X	X	X	X	X	
Mont Saint-Brune											
SAINT-DENIS-DE-BROMPTON	12										16
Indian Valley		4		1	X	X		X	X	X	
ST-JEAN-BAPTISTE	60										754
Domaine de Rougemont		7	1	2	X	X		X	X	X	
SHERBROOKE											126
Piste de ski municipale		5		2	X	X		X	X	X	
SUTTON	30										104
Mont Sutton		30	4	1		X	X	X	X	X	
Mont Echo		5	2	1		X	X	X	X	X	
THETFORD	75										233
Mont Adstock		7	1	2	X	X		X	X	X	
VALLEE JONCTION											87
Vallee Junction		3		2	X	X		X	X	X	
VICTORIAVILLE	28										67
Mont Saint-Michel		4		1	X	X		X	X	X	
WATERLOO	31										2418
Shefford Valley		2		1	X	X		X	X	X	

VENEZ VOIR LE MERVEILLEUX
SKI-DOO BOMBARDIER



(maintenant sous nouvelle administration!)

LUCIEN BOUDREAU et YVON SIROIS, prop.

Raymond Fontaine Inc.

221, rue Oxford — 263-1292 — Cowansville, Qué.

1727

Le ministre du Tourisme, M. Gabriel Loubier, a annoncé qu'une somme de \$100,000 sera consacrée à promouvoir le tourisme hivernal et le ski. C'est le double du budget de l'an dernier.



VISITE INDUSTRIELLE — A l'issue d'une visite industrielle de deux usines à Wickham, M. Jérôme Houle, président de l'une d'elles, Houle & Fils, a remis à l'un des 400 participants, M. Clément Faucher, de St-Sylvere, une auto-neige Skiroule, tirée au sort parmi ses clients.

Nous avons en main un choix complet

Sno-Jet



Jean-Marie Nadeau, prop.

Handy Andy

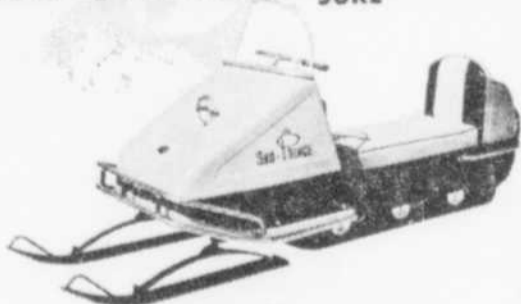
23, rue Dollard — 583-1448 — Mégantic

1719

PROVINCIAL MARINE Enr.

SNO-PRINCE

ATTRAYANTE
RAPIDE
SURE



DU PLAISIR
POUR TOUTE LA FAMILLE
AVEC L'AUTO-NEIGE "SNO-PRINCE"

NE TARDEZ PAS — VENEZ LA VOIR CHEZ

PROVINCIAL MARINE Enr.

167, St-Alphonse — Tél.: 472-3787 — Drummondville

2420

FILTEAU MARINE

ENR.

303, rue Bourbeau
Asbestos



SKI-DOO
879-5053

1725

Nous voulons vous annoncer l'ouverture du

Mt. Orford

SNOWMOBILES

Vente

Location

Réparation

CHERRY RIVER MAGOG RR#2
Tél.: 843-7171

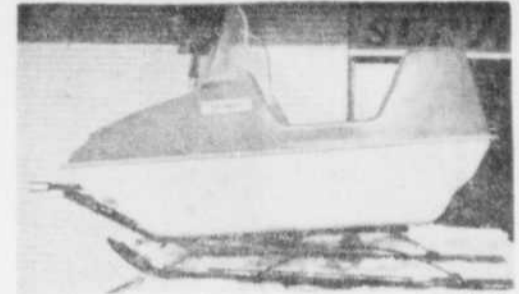
E & N. McKelvey, propriétaires

Dépôtaires
Snow Prince



2424

192 acres de terrain de pratique



TRAINEAU "SKIMO" : \$135.



REMORQUE SIMPLE : \$149.



REMORQUE DOUBLE : \$179.

SENSATIONNEL!



MOTO-SKI la plus fiable des Autos-neige vous offre des changements majeurs en accord avec la grande renommée de son manufacturier.

NOUVELLE CHENILLE à crampons enrobés de caoutchouc vous procure une plus grande stabilité et vous permet de conduire en sécurité dans toutes les conditions de neige.

Trois modèles à votre choix :

CADET: \$695.

CAPRI: \$789.

ZEPHYR: \$815.

HABITS THERMOS

Spécialement conçus pour le sport de l'auto-neige

POUR GARÇONS	grandeurs 3 à 16 ans	\$19.95	POUR HOMMES	grandeurs 34 à 44	\$26.50
POUR DAMES	grandeurs 10 à 22	\$26.50	BOTTES	en nylon, pour hommes et dames.	\$15.95

PISTE D'ESSAI (1 mille de longueur)

à la disposition des clients qui désirent faire l'essai des trois modèles différents.

LACROIX SPORTS & CAMPING

BOUL. BOURQUE, ¼ de mille avant Woolco

Tél.: 563-1833

OUVERT DE 10 H. A.M.
A 10 H. P.M.



SKI DANS L'EST UNE ORGANISATION UNIQUE DANS CE DOMAINE

Le tourisme est déjà l'une des industries les plus importantes du Québec. Mais cette industrie pourrait prendre encore plus d'importance si tous ses exploitants comprenaient la nécessité d'une organisation intelligente et bien pensée.

Combien de dollars nos hôteliers et nos exploitants de stations de sport perdent-ils parce que les Québécois ou les étrangers préfèrent les emplacements touristiques "mieux organisés" de l'Ontario ou des États-Unis ?

Ce besoin d'une organisation rationnelle a du moins été compris de plusieurs exploitants de stations de sports d'hiver québécois. Plusieurs groupes se sont ainsi formés qui, parce qu'ils disposent de plus de moyens financiers et techniques, peuvent donner un meilleur service à leurs clients.

Un bon exemple de ce sens de l'organisation et du "sens de l'industrie touristique" est celui de l'organisme connu sous le nom de "Ski dans l'Est" (en anglais: East Ski). Cet organisme groupe sept stations de sports d'hiver, six du Québec et une du Vermont: North Hatley (North Hatley), Mont Echo (Knowlton), Mont Orford (Magog), Mont Sutton (Sutton), Bromont (Bromont), Owl's Head (Mansenville) et Jay Peak (North Troy, Vermont).

Les membres de "Ski dans l'Est", parce qu'ils sont groupés, peuvent bénéficier d'une publicité mieux orchestrée. Ils distribuent ainsi un fascicule fort bien fait qui indique aussi bien le nombre de pentes, de remontées mécaniques ou de restaurants de chacune des stations que les routes à suivre et les sorties de l'autoroute à prendre pour arriver plus facilement aux mêmes stations. Ceux qui s'abonnent aux "semaines de ski", avec ou sans leçons, peuvent aussi faire la tournée des sept stations, durant une même semaine, sans frais supplémentaires.

Sur le plan individuel, les stations de "Ski dans l'Est" ont également fait un effort considérable pour donner des services que les touristes ne pouvaient auparavant trouver qu'aux États-Unis. Par exemple, cinq des sept stations ont une garderie pour enfants. Il y en a également cinq qui donnent des rapports d'enneigement 24 heures par jour au téléphone, etc.

SPORT

Suite de la page 4

obstacles à franchir et des distances à parcourir en temps record. Certains pilotes parviennent à filer à des vitesses de 60 à 70 milles à l'heure et à franchir des obstacles redoutables.

Hélas, point n'est besoin de filer à une allure qui dévore les espaces, on peut avec grande satisfaction se balader sans risque sur les étangs, les lacs ou les plaines enneigées.



Puissance, souplesse, beauté: c'est SKI-DOO 68, le boute-en-train!

Depuis que Bombardier a inventé l'auto-neige, l'on a vu paraître de nombreuses imitations du SKI-DOO. Mais ce ne sont que des imitations! Personne n'est encore arrivé à construire une auto-neige aussi avantageuse que le SKI-DOO. Cette année, grâce au SKI-DOO 68, Bombardier prend une autre avance de plusieurs années sur la concurrence.



Nouvelle puissance entraînant: SKI-DOO vous offre de superbes nouveaux moteurs Rotax, refroidis à l'air et, dans certains cas, munis d'un démarreur électrique: depuis le 250 cc, sûr et pratique, jusqu'au 370 cc, pour lequel il a fallu créer un nouveau modèle, le Super 370. Plus que jamais, le SKI-DOO est le champion des côtes escarpées, de la neige profonde, des charges lourdes et de la vitesse de course. De plus, la nouvelle transmission automatique du SKI-DOO 68 vous

permet de retirer le maximum de puissance de ces moteurs.



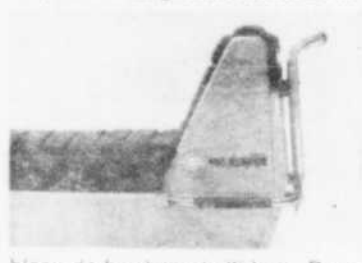
Nouvelle souplesse étonnante: la légèreté proverbiale du SKI-DOO étonne encore davantage dans les modèles 1968. Le SKI-DOO 68 exerce en moyenne une pression de moins de 5 onces au pouce carré — à peine plus qu'un homme en raquettes! Aucune autre auto-neige ne peut se vanter de rester si bien "à flot" même dans la neige légère et profonde. De plus, grâce à sa suspension et à sa chenille brevetée, le SKI-DOO 68 glisse comme un charme sur tous les obstacles,

épouse la forme du terrain et répond aux commandes avec une souplesse extraordinaire.



Nouvelle beauté enlevante: la ligne du SKI-DOO 68 est entièrement renouvelée. Nouveau pare-chocs avant chromé s'adaptant parfaitement autour du capot et fixé à même le châssis d'acier. Nouveau pare-chocs chromé à l'arrière. Il prend la forme de trois poignées: l'une à l'arrière pour soulever plus facilement la machine; les autres sur le côté pour aider le passager à mieux se maintenir. Nouveau siège de vinyle, confortablement rembourré

et décoré de profondes rayures qui empêchent de glisser. Nouveau ta-



bleau de bord en simili-bois. Bombardier fait du bon et du beau! **La plus avantageuse des auto-neiges:** sans contredit, le SKI-DOO 68 est l'auto-neige qui vous donne le plus pour votre argent en 1968. Le SKI-DOO 68 est la première auto-neige qui offre une garantie d'un an sur les pièces et le service. Aucune autre auto-neige n'a osé auparavant offrir une telle garantie. De plus, l'entretien est réduit à sa plus simple expression et l'accès au moteur ne présente aucune difficulté. Tout ça pour aussi peu que \$695, avec facilités de paiements. Vous avez donc toutes les raisons de vous offrir un SKI-DOO 68. **Rendez-vous chez un dépositaire Bombardier et choisissez celui des 6 modèles qui vous convient le mieux. Cet hiver sera pour vous une saison de gaieté, grâce au SKI-DOO 68, le boute-en-train!**

ski-doo
Bombardier
l'auto-neige par excellence

*Marque de commerce

jeune
sentem
Joseph
nourri
ne sur
l'Agric
étaient
strop
Le
duit à
de deu
te pro
donnai
Cet
tragiq
reusen
causés
gaison
nelle d

Mur
présen
de
age
fonc
ferme
fisquer
de fab
C'es
préait
voiture
de la
carabi
ron 8
éclater

Tre dar

LA SA
a rasé d
dans le
vie à 10
si qu'à t
matin.
Les p
mes de
cel Bou
40 et 30
ans, Alb
ne, 5 an
Les ch
tant la
péri dan
Les pa
Mme Je
moment

Les v
SHEP
bits a
heures
homme
situé r
valeur
chiffrea

Cor un

OTTA
bérale d
au pren
au nouv
jeudi, 4
noncé d
parti.
Il es
l'électio
le same
tiques d
journe
M. P
prenait
lettred
médiat
tif eut
John N
de la P
Langlois
ont été
la conv
Lors
nue à
exécutif

U
7

BON
persom
brûlées
se, sar
Bonsec
De
un état
état gr
très gr
gure, r
rieurs
chambi
lé aux
La vie
en dan
ils
de She
Pou
ans, es
hôpital
aux m
est ass
Sylv
bault