

le théâtre du nouveau monde

13<sup>ème</sup> saison



# LES MAL AIMÉS

DE FRANÇOIS MAURIAC



THÉÂTRE DU NOUVEAU MONDE

*treizième saison*

LES MAL AIMÉS

de

FRANÇOIS MAURIAC

Le Théâtre du Nouveau Monde a représenté cette pièce  
pour la première fois le 11 mars 1964.

*"Ces passions plus forcenées  
qu'aucune tempête . . .*

Devant ce trait brûlant de Mauriac, comment ne pas penser tout de suite à Racine ? Ces deux auteurs, en effet, nous entraînent dans un repaire de monstres que leurs passions étouffent. Mais, alors que ceux de Racine sont des êtres qui restent nobles dans leurs malheurs, les monstres mauriaciens sont rapetissés à notre pauvre échelle humaine. Ils sont moins terribles mais peut-être plus pitoyables. Leur mort chez Racine est rapide et inévitable; chez Mauriac, elle est lente et incertaine. Cette impossibilité de rencontre d'êtres qui pourtant s'aiment, est une agonie de toutes les heures.

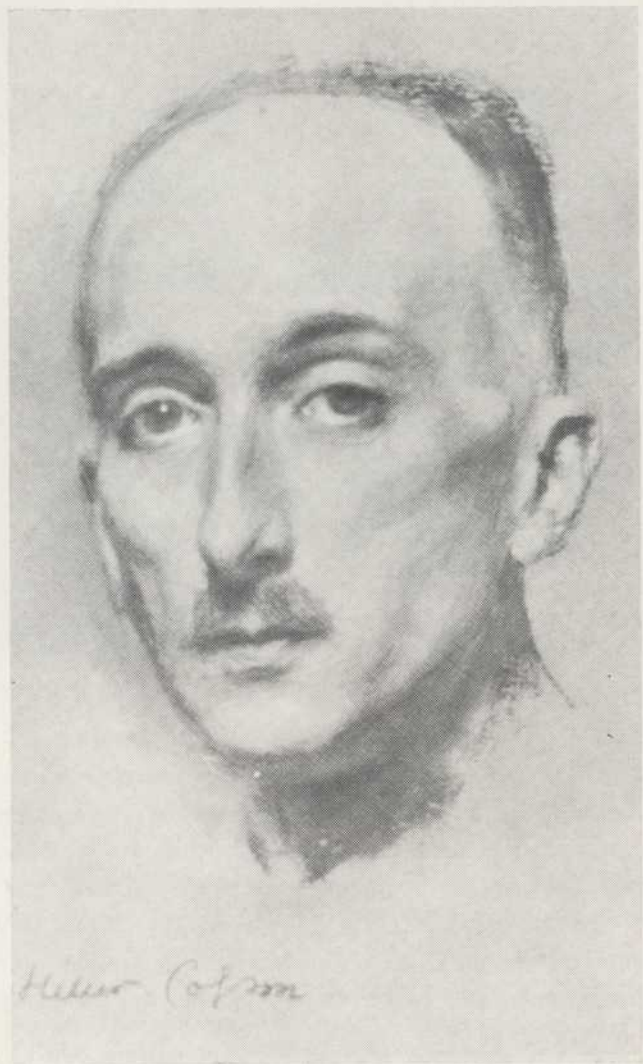
Arrêtons-nous maintenant à la construction dramatique des *Mal Aimés* : pas une scène, pas une réplique, qui soit là par souci de complaisance. La discontinuité apparente des remous psychologiques est là pour mettre en lumière la singulière complexité des personnages et accuser l'intensité de la progression dramatique. Ici, le dramaturge prend le pas sur le romancier. Remercions-le.

J'ai été enchaîné pieds et poings liés par cette œuvre. J'ai cherché à dépouiller les personnages de tout artifice théâtral et à les montrer dans leur nudité. Pour y arriver, j'ai senti le besoin d'élever, par le mouvement, un quatrième mur afin de protéger leur intimité. C'est comme par hasard que le public est convié à assister à "ces longs gémissements des cœurs blessés".



Asmodée soulevait le toit des maisons pour sonder les replis secrets des âmes. Comme lui, soulevez le rideau doucement, observez, mais gardez une porte ouverte sur l'espérance. Rappelez-vous cette réponse de Kafka, devant le reproche qu'on lui faisait de décrire un monde noir : "Le soleil n'est pas noir parce que je prends des lunettes noires pour le regarder..."

Georges GROULX

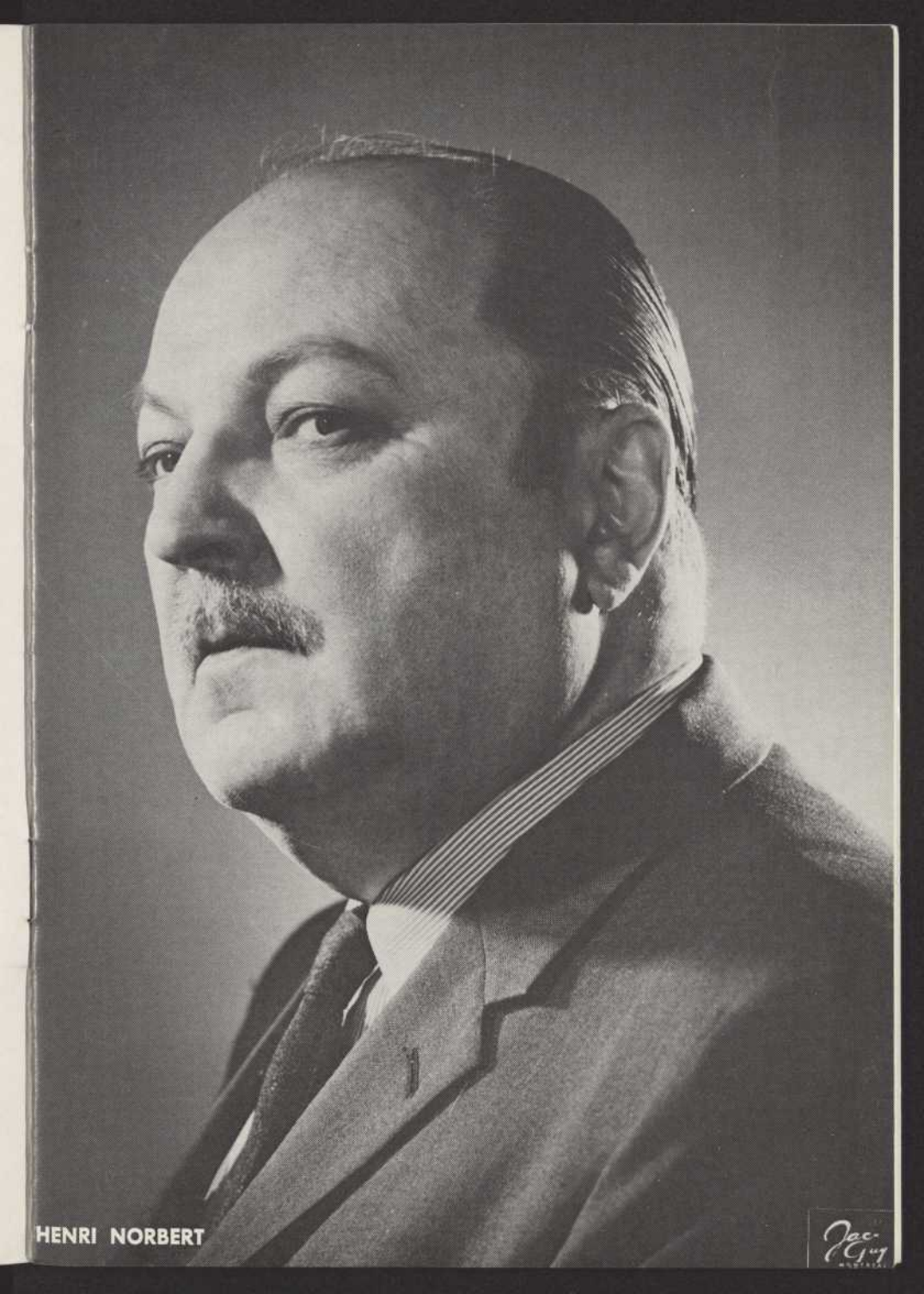


Heiler Colson

## FRANÇOIS MAURIAC

- François Mauriac, fils de Claire et de Jean-Paul Mauriac, est né à Bordeaux en 1885.
- Son enfance est celle d'un fils de grand bourgeois français. François n'a que vingt mois quand meurt son père. Il recevra une éducation maternelle toute de décence et de dévotion catholique.
- Il fait ses études chez les Marianites de Caudéran, puis au Lycée et à la Faculté des Lettres de Bordeaux.
- Il s'installe à Paris en 1906, d'abord pour préparer le concours de l'Ecole de Chartres, qu'il réussit, mais surtout pour se donner entièrement à la littérature.
- Il débute par un recueil de poèmes *Les Mains jointes* (1909) qu'un article retentissant de Maurice Barrès (21 mars 1910 dans *l'Echo de Paris*) fera connaître.
- Il fait ses débuts de romancier en 1912 avec *L'Enfant chargé de chaînes*.

- En 1913, il se marie.
- La guerre. Mobilisé, il cesse son activité littéraire.
- *Le Baiser aux Lépreux* (1922) classe François Mauriac parmi les plus grands romanciers de son temps.
- En 1925, il reçoit le Grand Prix du roman de l'Académie française.
- En 1932, il est président de la Société des Gens de Lettres.
- L'année suivante, il entre à l'Académie française.
- Il fait, brillamment, ses débuts d'auteur dramatique en 1938. *Asmodée* remporte un grand succès à la Comédie-Française.
- La guerre. Pendant l'occupation, il participe à la Résistance intellectuelle. Il fait paraître *Le Cahier Noir* aux Editions de Minuit, sous le pseudonyme de Forez.
- A la Libération, il joue un rôle capital dans le journalisme, notamment au *Figaro*. Et il lance une revue *La Table Ronde*.
- *Les Mal Aimés*, au théâtre, en 1945.
- Prix Nobel de Littérature en 1952, François Mauriac est définitivement classé parmi les plus grands écrivains du monde occidental.



HENRI NORBERT

*Jac  
Guy*  
AUSTRALIA

le doyen des restaurants  
français du Canada

*chez Stien*

Téls.: VI. 2-9139

VI. 2-0865

2149, RUE MACKAY  
MONTRÉAL

LES CERTIFICATS D'ÉPARGNE AU SERVICE DE VOTRE AVENIR

**LA COMPAGNIE MUTUELLE D'IMMEUBLES LTÉE**

1306 est, rue Ste-Catherine, Montréal

Tél. 526-4901

1903 - 1963



"Pour mon argent,

c'est... 'MA BANQUE' //

POUR 3 MILLIONS DE CANADIENS



**BANQUE DE MONTRÉAL**

*La Première Banque au Canada*

AU SERVICE DES CANADIENS DANS TOUTES LES SPHÈRES DE LA VIE DEPUIS 1817

A black and white studio portrait of a woman, Françoise Faucher, shown from the chest up in a three-quarter profile view. She has dark hair styled in a classic, slightly voluminous fashion. Her expression is calm and contemplative as she looks off-camera to the right. The lighting is soft, highlighting the contours of her face. She is wearing a light-colored, possibly silk or satin, garment with a visible collar.

FRANÇOISE FAUCHER

Jac-  
G  
ARTIST

# MONTREAL-PARIS

## \$346.<sup>90</sup>

TARIF - EXCURSION de 21 JOURS  
(aller et retour)

VALABLE à COMPTER du 1er AVRIL 1964  
(sujet à approbation gouvernementale)



Pour tous détails concernant les périodes et les conditions de validité, consultez votre agent de voyages, ou

## **AIR FRANCE**

**LE PLUS GRAND RÉSEAU DU MONDE**

1020 ouest, rue Ste-Catherine, Montréal, Tél. 861-9001

A black and white studio portrait of a woman with dark, voluminous, feathered hair. She is looking directly at the camera with a neutral expression. Her right hand is resting on her chin, and she is wearing a dark ring on her ring finger. She is wearing a dark, possibly black, top. The background is a plain, light-colored wall.

MICHELLE ROSSIGNOL

*2000*  
2000

# À la Crêpe Bretonne



"le rendez-vous des gourmets"  
après le théâtre et  
en tout temps

2080, rue de la Montagne  
Victor 2-1009

LE COLBERT  
ses fromages,  
ses vins

\*

## Chez Loulou

LES BACCHANTES

le seul vrai "Bistrot 1925"  
à Montréal

2080, rue de la Montagne  
Victor 2-3481

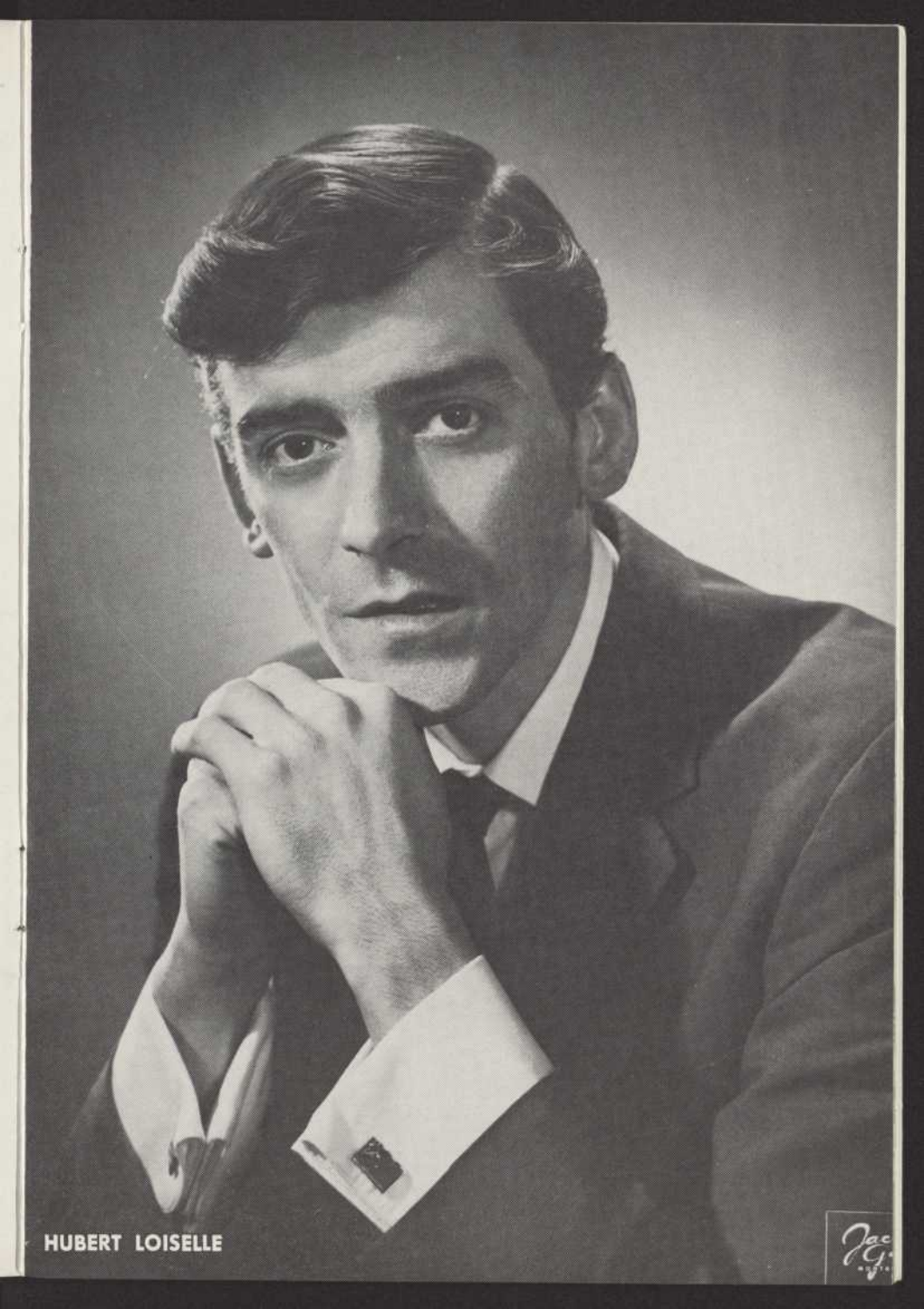
## LA BOÎTE BLEUE DE BIRKS

Depuis quatre  
générations,  
la boîte  
bleue de Birks  
garantit  
la beauté,  
la qualité et  
la valeur du  
cadeau qu'elle  
contient.

— plaisir de  
recevoir.  
joie de posséder  
un cadeau  
provenant des


JOAILLIERS  
**BIRKS**





HUBERT LOISELLE





mon cadeau pour maman:  
**ARPEGE** de Lanvin



JOCELYNE FRANCE



LE SPECTACLE SERA TERMINE VERS 16 H. 40

Ordre: L'Épreuve - Les Fausses Confidences

SOIREE

Rideau à 20 h. 15

SPS 19 1.45

# LES MAL AIMÉS

Pièce en TROIS actes de **M. François MAURIAC**

20<sup>e</sup> Repr.

Décors de M. René MOULAERT

**M. ESCANDE**, M. de Virelade - **Julien BERTHEAU**, Aïon  
**M<sup>lle</sup> Madeleine RENAUD**, Elisabeth - **Renée FAURE**, Marianne  
**Thérèse MARNEY**, Rose

Metteur en Scène: M. Jean-Louis BARRAULT

LE SPECTACLE SERA TERMINE VERS 22 H. 35

**PRIX DES PLACES:** Avant-scènes 1<sup>re</sup> loges, **80 fr.** - Avant-scène  
- Balcon 1<sup>er</sup> rang, **102 fr.** - Balcon 2<sup>e</sup> et 3<sup>e</sup> rangs face, **80 fr.** - Balcon  
Premières loges de côté, **54 fr.** - Deuxièmes loges de face, **48 fr.** - Deux  
Troisièmes loges, 1<sup>er</sup> rang, **48 fr.** - Troisièmes loges, 2<sup>me</sup> et 3<sup>me</sup> rangs, **39 fr.** - Tr  
**4 fr.** - Parterres et Strapontins, **20 fr.** - Troisième galerie, 1<sup>er</sup> rang, **14 fr.**  
Troisième galerie de côté, **6 fr.** - Amphithéâtre, **6 fr.** *Tarifs sp*

**LOCATION OUVERTE** tous les jours, de 11 heures

NINES

# NATRE NATI

LE THÉÂTRE DU NOUVEAU MONDE  
présente



LES MAL  
AIMÉS  
DE FRANÇOIS MAURIAC

HENRI NORBERT *joue M. de Vivelade*  
FRANÇOISE FAUCHER *joue Elisabeth*  
MICHELLE ROSSIGNOL *joue Marianne*  
HUBERT LOISELLE *joue Alain*  
JOCELYNE FRANCE *joue Rose*

*Mise en scène de* GEORGES GROULX

*Décors de* ROBERT PRÉVOST

*Musique originale de* JEAN-MARIE CLOUTIER

Deux entr'actes de dix minutes après le premier et le deuxième acte.

Ce programme a été préparé par ÉLOI DE GRANDMONT.

Les décors de ROBERT PRÉVOST ont été peints par YVON SANCHE.

THÉRIEN FRÈRES (1960) Limitée a terminé l'impression de ce programme le 11 mars 1964.

Les décors ont été fabriqués dans les Ateliers du Théâtre du Nouveau Monde.

L'affichage extérieur du théâtre a été dessiné par Gilles ROBERT et exécuté par TRANS-CANADA DISPLAY.

Les photographies affichées dans le hall du théâtre, ainsi que celles qui sont reproduites dans ce programme, sont des Studios HENRI-PAUL et JAC-GUY.

**Le Théâtre du Nouveau Monde est subventionné par le Conseil des Arts du Canada, le Conseil des Arts du Québec et le Conseil des Arts de la Région métropolitaine de Montréal. Il est membre du Centre du Théâtre canadien (Institut international du Théâtre, U.N.E.S.C.O.).**



**Me MARCEL PICHÉ, C.R.**

président

du

Théâtre du Nouveau Monde



# LE THÉÂTRE DU NOUVEAU MONDE

## Conseil d'administration

Président: Me MARCEL PICHÉ, C.R.

Vice-président et Directeur artistique: JEAN GASCON

Secrétaire général: JEAN-LOUIS ROUX

Trésorier et administrateur: ANDRÉ GASCON

Directeurs: ÉMILE CAOUETTE, GUY HOFFMANN, Me JEAN-J. GOURD

Actionnaires: Me CHARLES-A. LUSSIER, GABRIEL GASCON

GEORGES GROULX, ROBERT PRÉVOST

Vérificateur: CLÉMENT PRIMEAU, C.A.

Impresarii: ÉMILE CAOUETTE      NICOLAS DE KOUDRIAVTZEFF

Conseiller économique: R.-J. BEAUMONT



## Pour LES MAL AIMÉS

Directeur de la scène: Normand CHOQUETTE

Chef constructeur: Lucien GAGNON

Chef électricien: Louis HARRISON

Habilleuse: Lise CATUDAL

Relations extérieures et Publicité des programmes: Guy-R. SAUVIAT

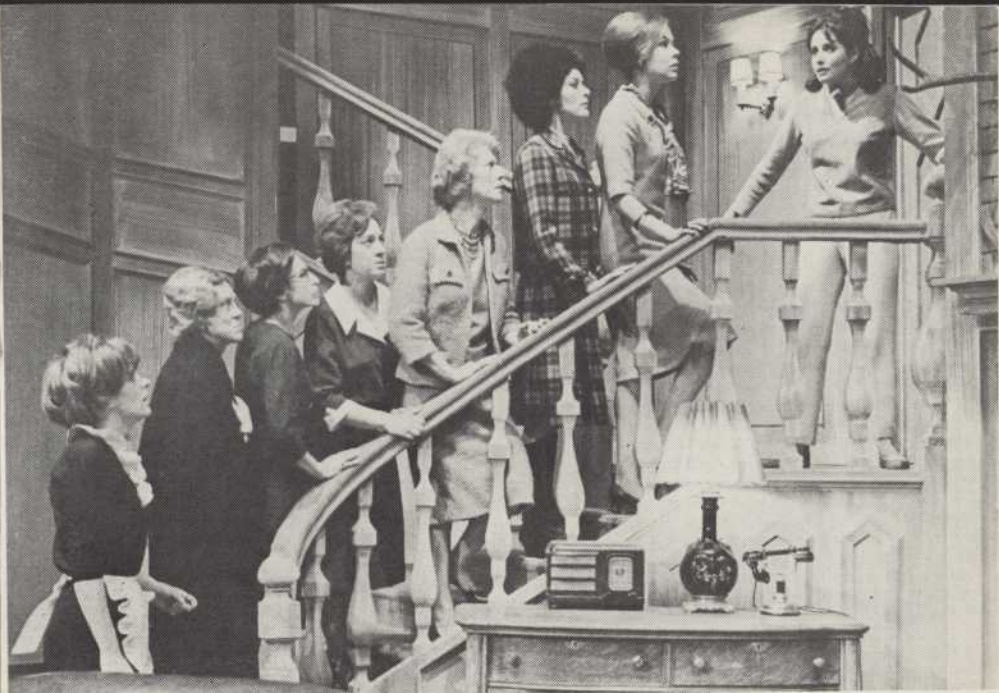
Contrôle: Antoinette VERVILLE

Secrétariat: Louise IALONGO

# 8 femmes

Quelques images  
du dernier spectacle  
du  
Théâtre du Nouveau Monde





Pris entre ces huit femmes, le metteur en scène Guy Hoffmann





Voici la clef de l'énigme !



Si  
8 FEMMES  
vous a plu,  
vous pouvez maintenant  
révéler à vos amis  
le secret  
du dénouement!...



MOUTON  
DE PERSE  
TYPE BROADTAIL

Chez McComber  
où vous trouverez  
Fourrures de qualité  
A prix modiques.

*McComber*

*"Comme il est angoissé ! et que je l'aime ainsi !"*



*disait André Gide  
en parlant de Mauriac.  
Mais  
quelques années plus tard  
Gide écrivit  
également ceci  
qui est inattendu :*

"Je me souviens de ce charmant retour en auto avec François Mauriac. Il me ramenait de Malagar où je venais de passer en compagnie du père et du fils quelque huit jours des plus heureux dont il me souviennne. Claude était au volant. Il y eut, pour le repas de midi, un assez long arrêt à Brantôme. Le patron de l'hostellerie restait plié en courbettes devant l'académicien, lequel finit par être gêné de recueillir à lui seul toute la révérence dont la maison disposait. Il prit à part le patron et tâcha de lui faire comprendre que je méritais également des égards. Tout cela sur un ton enjoué, badin, avec un sens exquis du comique et des convenances. Mais voici que le patron entend mal mon nom, me prend pour M. Gibbs, fournisseur de lames célèbres dont l'éloge s'étalait indiscrètement sur tous les murs de la petite ville. Aussitôt on amène le "livre d'or". L'académicien s'efface et il n'y en a plus que pour moi. Ceci rentre dans le chapitre particulier sur les malentendus de la gloire."

*(Ainsi soit-il ou Les jeux sont faits)*

Une coiffure!..

toutes les femmes le savent...  
les femmes de goût...  
les femmes qui connaissent.

Constant

VI-2-5071



## THÉÂTRE ROYAL

*Le premier théâtre permanent de Montréal, le Théâtre Royal, fut établi en 1825 par John Molson qui, quarante ans auparavant, avait fondé la Brasserie Molson. Depuis ce temps, ses descendants ont toujours été à l'avant des mouvements culturels, sportifs et civiques, et par ce fait, étroitement liés au progrès de Montréal et de la Province tout entière.*

*La Brasserie, maintenant dirigée par la cinquième génération de la famille Molson, s'est développée par la tradition, l'expérience et l'appréciation du goût du public pour devenir la plus grande au Canada.*

HOMMAGES DE

**LA BRASSERIE MOLSON  
DU QUÉBEC LIMITÉE**



Après "Les Mal Aimées" de François Mauriac . . .  
pourquoi ne pas inviter votre "Bien Aimée" à

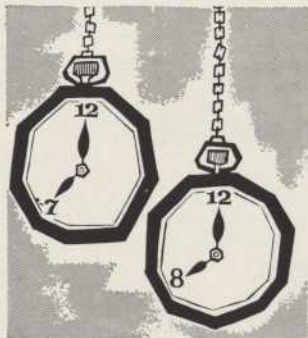
## LA BRASSERIE

bar - rôtisserie - spécialités régionales

Coin Dorchester et Université - édifice C-I-L - UN. 6-9506

STATIONNEMENT GRATUIT À L'INTÉRIEUR, le soir, après 5 h. 30

Tous  
les  
soirs  
de  
7h. à 8h.



nos succursales  
sont ouvertes au public

**LA BANQUE D'ÉPARGNE**  
DE LA CITÉ ET DU DISTRICT DE MONTRÉAL

*La banque aux heures supplémentaires*

# **THÉÂTRE NATIONAL**

1220 est, rue Ste-Catherine, Montréal

à compter du 31 mars

## **SI JAMAIS JE TE PINCE**

de **LABICHE**

avec

Hélène Loiselle et Gabriel Gascon

mise en scène de

**JEAN-PIERRE RONFARD**

Location par téléphone : 521-4751

Apprenez à connaître les avantages de  
l'épargne en ouvrant un compte à la

## **BANQUE CANADIENNE NATIONALE**

**606 bureaux au Canada**

## **L'ÉCOLE de Madame Jean-Louis AUDET**

**ADULTES : Phonétique — Diction — Art Dramatique**

**ENFANTS : Diction — Chant — Danse**

Préparation à la scène, à la radio, à la télévision

Studio: 3959, rue ST-HUBERT

LA. 1-6168

**PROCHAIN SPECTACLE**

**au**

**THÉÂTRE DU NOUVEAU MONDE**

**EN AVRIL**

**LA GRANDE OREILLE**

**Comédie de P.-A. BRÉAL**

dans un décor de  
**ROBERT PRÉVOST**



PRD-TNM 1964.03.11X