

Mention incorrecte : Date

TOUTES LES NOUVELLES QUI VALENT D'ÊTRE PUBLIÉES

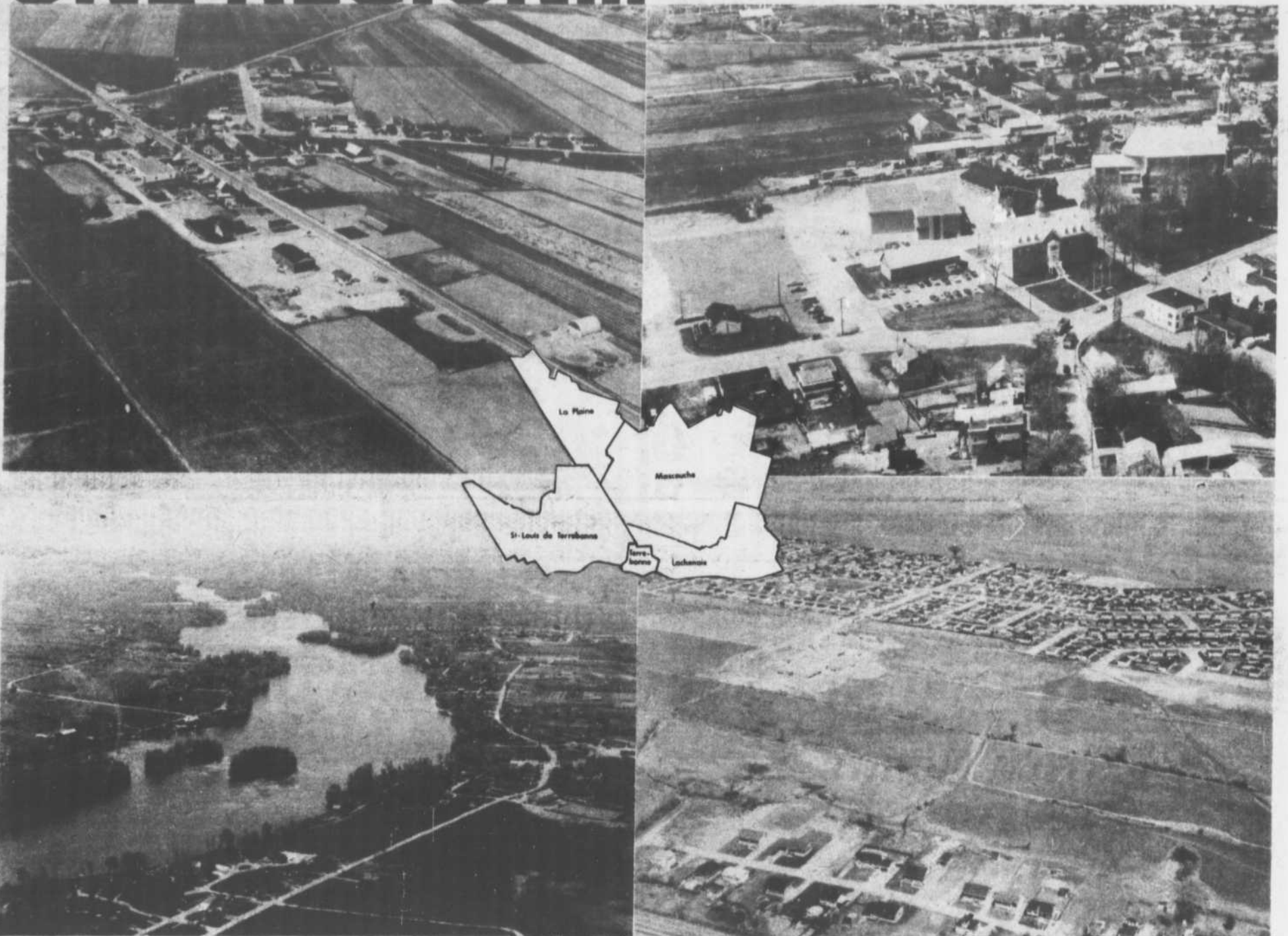
la revue

TERREBONNE — SAINT-LOUIS — MASCOUCHE — LACHENAIE — LAPLAINE — SAINT-FRANCOIS

CAHIER SPÉCIAL • TERREBONNE LE MERCREDI 6 JUIN 1980

Les lecteurs de LA REVUE liront avec intérêt les nombreux articles d'information sur la région que nous publions dans ce cahier spécial "Mieux connaître la région"

UNE RÉGION...



EN PLEIN ESSOR!

LE MAÎTRE DE LA MAISON



THIBAUT & DESJARDINS

MASCOUCHE L.T.E.E.

BOIS ET MATERIAUX DE CONSTRUCTION - FERRONNERIE - PEINTURE - ARTICLES DE DECORATION - PLOMBERIE

Heures d'ouverture: Lundi, mardi et mercredi: 8.30 à 6.00 - Jeudi et vendredi: 8.30 à 9.00 - Samedi: 8.30 à 5.00



99, montée Masson, Mascouche 474-2432 474-4105

Le petit bottin régional

Ambulances

SERVICE JOUR ET NUIT: à Terrebonne, Jos Guay & Fils, 284 Saint-André, 471-3832. Ambulance Terrebonne, 979 Saint-Louis, 471-3809. A Mascouche: Roch & Frères, 2904, rue Dupras, 474-1177. Funérarium de Mascouche, 850 Montée Masson, 474-4118. Télé-médecin: 376-9911.

Banques

A Terrebonne: Banque Canadienne Nationale,

succursale 859 rue Saint-Pierre, 471-4196. Succursale 703 Boulevard des Seigneurs, 471-6613. Succursale au 852 Boulevard des Seigneurs, 471-3768. Banque d'Épargne, 1035 Boulevard des Seigneurs, 471-5331. Banque de Montréal, Galeries de Terrebonne, 471-4143.

A Mascouche: Banque Nationale; 1100, Montée Masson, 474-4111. Banque de Montréal, 3113, Boul. Mascouche, 474-4148. Banque Royale 1284 ST-Henri 474-2484.

Bureaux de poste

A Terrebonne: 634 boulevard des Seigneurs, 471-6036. Succursale à la

Pharmacie Mathieu, 900 boulevard des Seigneurs 471-6664. Variotec, Galeries de Terrebonne, 471-2436. Librairie Lincourt, 191, Saint-André, 471-3142. A Mascouche: 3003 boul. Sainte-Marie, 474-2215. A Mascouche-Heights: 185 chemin des Anglais, 477-0311. A Saint-François: 26 Montée Masson, 666-9432.

CAISSES POPULAIRES

A TERREBONNE: 513, rue Masson, 471-3735. A MASCOUCHE: 3100 Sainte-Marie, 474-2474. A MASCOUCHE-EST: 840, chemin Pincourt, 477-5931. A MASCOUCHE: succursale Charny, 2685, rue Sainte-Marie, 474-1841.

A LACHENAIE: 1741, boul. Saint-Charles, 471-2834. A SAINT-LOUIS-DE-TERREBONNE: 4754, boul. des Seigneurs, 471-4817 et 1900 chemin Gascon, 471-1678.

Centre de Main-d'Oeuvre du Canada

A TERREBONNE: 878 boul. des Seigneurs, 471-3722. Service de recrutement pour employeurs. Placement pour travailleurs. Programmes de formation. Lundi au vendredi de 9h à 4h30.

[CLSC]

4625, des Seigneurs, Saint-Louis-de-Terrebonne. Tél: 471-2881.

Député fédéral

M. J. Roland Comtois, 10 boulevard Brien, Repentigny (581-0145). Bureau d'Ottawa, Edifice Confédération, Chambre des Communes (613-593-7537).

Député provincial du comté de Terrebonne

M. Elle Fallu, 10 rue Roux, Sainte-Thérèse, 435-3683.

Député provincial du comté de l'Assomption

M. Jacques Parizeau, 555, rue Notre-Dame, Le Gardeur, 585-3415.

Hotels de Ville

A TERREBONNE: 86, rue Saint-André, 471-4192. A MASCOUCHE: 3034, rue Sainte-Marie, 474-4133. A LACHENAIE: 2953, boul. Saint-Charles, 471-3677. A SAINT-LOUIS-DE-TERREBONNE: 4580, Croissant Dauphin, 471-2888.

Police

A TERREBONNE: 471-4121. A MASCOUCHE: 474-4151. A LACHENAIE: Sûreté du Québec, 471-2116. A SAINT-LOUIS-DE-TERREBONNE: Sûreté du Québec, 472-1313.

Pompiers

A TERREBONNE: 471-4121. A MASCOUCHE: 474-4151. A LACHENAIE: Pompiers de Terrebonne à 471-4121. A SAINT-LOUIS: Secteur de Terrebonne, 471-4121; Secteur Montée Gagnon à 621-0333.

Presbytère

Catholique: 825, rue Saint-Louis, Terrebonne

à 471-3451. MASCOUCHE: 300, rue Sainte-Marie, 474-2413. MASCOUCHE-OUEST: 855, des Roses, 477-1721. HOLY ROSARY: 388, chemin des Anglais, 477-5512. LACHENAIE: 3341, boul. Saint-Charles, 471-3940. DESSERTTE SAINT-JEAN-BAPTISTE: 2405, rue Jacques-Cartier, Saint-Louis-de-Terrebonne, 477-9412. DESSERTTE SAINT-SACREMENT: 435-7361. SAINT-FRANÇOIS: 7070 boulevard des Mille Iles, 666-3563.

Société des alcools du Québec

A Terrebonne; 920 boul. des Seigneurs, 471-9180.

A Mascouche: 1100 Montée Masson, 474-0178.

Ouvert: Lundi, Mardi, Mercredi: 9h à 18h. Jeudi, vendredi: 10h à 21h. Samedi: 10h à 17h.



UNE OFFRE DE

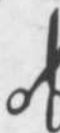
Télé-cable des Mille-Iles inc

C.P. 146, Terrebonne 471-2710

BON DE \$15

APPLICABLE SUR L'INSTALLATION D'UN PREMIER TÉLÉVISEUR

OFFRE VALABLE JUSQU'AU 15 JUIN 1980



la revue

Ce cahier spécial de La Revue est une production de l'équipe du journal. Toute reproduction partielle ou complète des annonces, des textes est formellement interdite sans une autorisation écrite du directeur.



BIENVENUE!

Nous sommes heureux d'accueillir de nouveaux voisins et nous avons bien hâte de vous rencontrer. Même si ce n'est que pour nous dire bonjour, venez nous voir;

ça nous fera plaisir!

Yves Mathieu
L.Ph.

studio d'esthétique



SPECIALITÉ:
COSMÉTOLOGIE
ESTHÉTIQUE
VISAGISME

ESCOMPTES YVES MATHIEU

Mascouche
boul. Mascouche
Centre Professionnel
474-2495



Yves Mathieu
prend grand
soin de
vous

Terrebonne
boul. des Seigneurs
Place des Seigneurs
471-6664

Octofruit

905, boul. des Seigneurs
TERREBONNE



**BIENVENUE À TOUS LES
NOUVEAUX RÉSIDENTS DE
LA RÉGION**



Georges Boucher le gérant et le personnel d'Octofruit de Terrebonne, sont heureux de vous accueillir.



Bonnes raisons
d'acheter vos
fruits et légumes

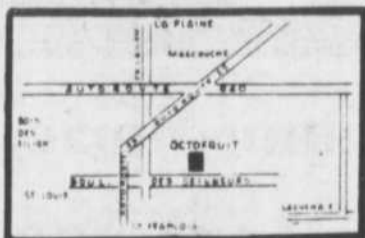
- FRAÎCHEUR
- VARIÉTÉ
- QUANTITÉ
- QUALITÉ
- LIBRE SERVICE
- VRAC
- ACCUEIL
- PRIX

905, Des Seigneurs, TERREBONNE

OCTOFRUIT
TERREBONNE

HEURES D'AFFAIRES:

Lundi, mardi, mercredi: 9h à 21h
Jeudi, vendredi: 9h à 22h
Samedi, dimanche: 9h à 18h



L'île des Moulins avec ses bâtiments historiques est le deuxième site historique en importance au Québec. Depuis l'acquisition par le ministère des Affaires culturelles il y a six ans, on a restauré le Bureau Seigneurial seulement. Le Moulin Neuf, près de la passerelle et du barrage est en voie de l'être. L'île des Moulins a reçu en 1978 un symposium national de sculpture. Beaucoup reste à faire... (Photo: LA REVUE)

La bibliothèque municipale de Terrebonne est au service de toute la région

La bibliothèque municipale de Terrebonne est située au 754 rue Saint-Pierre, dans la basse-ville. La bibliothécaire, directrice du service Mad. Ginette Lapointe, et ses compagnes, sont à la disposition de toutes les familles de la région.

Une réglementation permet aux familles de Lachenaie, Mascouche, Saint-Louis-de-Terrebonne, Saint-François et

d'ailleurs de s'abonner à la bibliothèque et d'emprunter tous les volumes désirés, à condition de verser un abonnement annuel de \$10.00 par famille. Seules les familles habitant Terrebonne sont exemptes de ce droit d'entrée.

La bibliothèque est ouverte pour le prêt des volumes et la consultation du lundi au vendredi de 11h30 à 17h, le same-

di de 10h à 17h. Le soir: du mardi au vendredi de 19h à 21h.

Outre l'accès à des milliers de volumes, revues, journaux, le public peut consulter les abondantes archives dans la salle de consultation.

On peut obtenir tous les renseignements désirés en téléphonant durant les heures d'ouverture au 471-4042.

L'ÂTRE SON (PHOTO) Enr.
2685 D, boul. Sainte-Marie Mascouche

474-2101

* ÉQUIPEMENTS STÉRÉOPHONIQUES PROFESSIONNELS

CASSETTES - RUBANS - TAPES

KENWOOD - ADC - SHURE - THORENZ - ELAC - EMI - ELECTRO VOICE - Lenco - FANE - SONY - EMPIRE - TEAC - T.V. BOWER AND WILKINS - AGS - ELECTRA - SANSUI - AKAI - ETC...

PIÈCES - AKG - PIONEER

CAMÉRA - FILMS - PROJECTEURS - TRÉPIED - ÉCRANS DÉVELOPPEMENT... - PIANO, ORGUE, GUITARE... RÉPARATIONS...

SPÉCIAL D'ÉTÉ

Juin — Juillet —
Août

10%

REDUCTION SUR

- Développement
- Films — Finition
- Agrandissement
- Diapositives

RÉDUCTION

15%

sur

- Audio
- Instruments de musique
- Cordes de guitare
- Etc

Bureaux de poste de la région

Le bureau de poste de TERREBONNE est sous la direction de M. Jean-Marie Lecours qui a comme adjoint M. Michel Groleau. Le chef de

service des facteurs est M. Claude Guilbeault (471-4478). Situé boulevard des Seigneurs le bureau peut être atteint au 471-6036.

Heures de bureau: guichets ouverts du lundi au vendredi (sauf les jours fériés) de 8h30 à 17h30.

SOUS-BUREAUX:

pour un meilleur service, le ministère a ouvert un sous-bureau à la Pharmacie Mathieu, 900 boulevard des Seigneurs et un autre au magasin Varietec, dans les Galeries de Terrebonne. Un autre sous-bureau à la Librairie Lincourt, au 191, rue Saint-André.

A MASCOUCHE, le service postal est assuré par le bureau situé au 3003 rue Sainte-Marie (474-2215). Mad. Marguerite Mathieu est la maîtresse de poste. Le bureau est ouvert de 8h30 à 17h30 du lundi au vendredi, de 8h30 à midi le samedi.

Un bureau est situé à MASCOUCHE-HEIGHT au 185 chemin des Anglais (477-0311) où Mad.

Jacqueline Chagnon est maîtresse de poste. Ce bureau est ouvert du lundi au vendredi de 8h30 à 17h30; le samedi de 7h30 à midi.

A SAINT-LOUIS-DE-TERREBONNE le service est assuré par Mad. Stella Lalongé au bureau situé 3855 montée Gagnon (433-2745). Du lundi au vendredi de 8h30 à 17h30; le samedi de 8h30 à 11h45.

A SAINT-FRANÇOIS, le bureau est situé au 4087 montée Masson (666-9432) et est sous la direction du maître de poste, M. Jean-Jacques Pilon. Le bureau est ouvert du lundi au vendredi de 8h30 à 17h45 et le samedi de 8h30 à midi.

Statistiques Terrebonne

Voici des statistiques intéressantes sur la Ville de Terrebonne:

Le nombre des commerces enregistrés dans cette ville: 372. Le nombre des entreprises industrielles: 42.

Le nombre d'unités de logements: 3,732.

Le niveau du rôle d'évaluation: 94% de l'évaluation réelle.

La densité démographique: 95%.

L'évaluation annuelle:
1977: \$82,756,000 -
1978: \$87,962,000 -
1979: \$92,302,800. Prévisions pour 1980: \$136,358,550.

FAITES CONFIANCE AU PIONNIER DE LA CONSTRUCTION A MASCOUCHE!



GAUDREULT CONSTRUCTION

Bureau des ventes:
1195, rue Charny Mascouche
474-1991 — 474-2472

NOUVEAUX MODÈLES 1980



La Canadienne



Le Séville

PLUSIEURS AUTRES MAISONS MODELES EN VENTE A PRIX SPECIAL

à partir de **\$39,200**

Pour occupation immédiate

ou le 1er juillet



LES CONSTRUCTIONS
QUEBÉCOISES



Visitez la centrale de filtration



VOUS ÊTES CORDIALEMENT INVITÉS à visiter la centrale régionale de filtration située au 4445, Côte de Terrebonne, près de la rivière des Mille-Iles. Cette centrale située dans le territoire de Saint-Louis-de-Terrebonne, dessert la plus grande partie de Lachenaie, Mascouche et Saint-Louis, en plus de toute la ville de Terrebonne. On y accueille les visiteurs durant la journée, du lundi au vendredi, entre 10h et midi, 13h et 16h. Il est préférable de téléphoner (471-6212). On pourra y voir les différentes manoeuvres de filtration, depuis l'entrée jusqu'à l'ozonage. La centrale peut filtrer jusqu'à huit millions de gallons d'eau par jour.



Nous voulons faire bonne impression...

**SERVICE
RAPIDE**

**POUR TOUS VOS
TRAVAUX
D'IMPRIMERIE**

POUR UN SERVICE DE QUALITE

imprimerie des
Manoirs inc.
Aimé Despatie, président
Jean-Pierre L'Ecuyer, directeur

**IMPRESSIONS
COMMERCIALES
DE TOUS GENRES**

- Cartes d'affaires
- Entêtes
- Circulaires
- Enveloppes
- Programmes
- Factures
- Catalogues
- Pancartes
- Billets de tirage
- Brochures

- Circulaires
- États de compte
- Livres
- Menus
- Posters
- Napperons
- Recus
- Revues
- Journaux
- Travaux de couleurs

● Travaux spéciaux pour imprimeries et éditeurs ● Etc., etc., etc.

231, rue Sainte-Marie, Terrebonne

471-3536



Le coeur de la Ville de Terrebonne avec son église, l'école secondaire Saint-Sacrement, le centre administratif du Conseil scolaire-des Manoirs et, près de la rivière l'Hotel de ville est le lieux privilégié de la culture et du patrimoine. L'île des Moulins et le parc Masson sont les attraits touristiques les plus visités et appréciés de la région. (Photo: LA REVUE)



Le boulevard des Seigneurs à Terrebonne est sans contredit le centre des affaires commerciales de la région. Cinq centres commerciaux y sont établis de même que plusieurs concessionnaires automobiles, des stations-service et autres commerces de tout genre. (Photo: LA REVUE)

ROBERT ET GILLES
devers inc.

471-3667

SABLIERE

A votre service:

● SABLE À PISCINE—À COMPACTION ● TERRE JAUNE

345, 20e AVENUE,

SAINT-LOUIS-DE-TERREBONNE



DÉCOR LOUISE

Enr.

**157, CHEMIN
GASCON
Lachenaie 471-1110**



Préart Armstrong
Vinyl coussiné
(En magasin)

**SPÉCIAL
\$3.95 v.c.**

Tapis 100%
Nylon
Endos
caoutchouté
(En magasin)
Rég. \$10.25

**SPÉCIAL
\$8.50 v.c.**

TAPIS CARPETTES FRANGÉES 4 x 6 **\$27.95 v.c.**
Rég. \$34.95

TAPIS ENDOS DE JUTE Rég. \$19.75 **\$14.95 v.c**

TAPIS GAZON "Summer" SPÉCIAL **\$5.95 v.c.**

TAPIS GAZON Patio uni SPÉCIAL **\$8.50 v.c.**

TAPIS GAZON Econoturf SPÉCIAL **\$4.55 v.c.**

TAPIS GAZON SPÉCIAL **\$3.49 v.c.**

MISE DE CÔTÉ
JUSQU'À
L'INSTALLATION

**SERVICE GRATUIT À DOMICILE
POSE PAR EXPERT**

● Tapis ● Draperies ● Préart ● Tapisserie
● Tuiles ● Toiles ● Vertical

la revue

accepta les petites annonces par téléphone



**LE CLUB OPTIMISTE
DE LACHENAIE**

*poursuit dans cette ville la réalisation
d'un de ses buts, soit celui d'encourager
la jeunesse à mieux atteindre son idéal et
ce en lui donnant des moyens concrets
ainsi qu'une aide de ses membres.*

*Pour atteindre cet objectif, le président et
les membres actuels du Club Optimiste
de Lachenaie comptent sur les bonnes
volontés et l'esprit communautaire des
citoyens. Ceux qui aimeraient se dévouer
dans ce but, tout en faisant oeuvre utile,
occuperaient sainement leurs loisirs.*



ÉMILE AUBRY
Président

Les personnes
intéressées
pourront obtenir
tous les
renseignements
nécessaires en
communiquant
avec le prési-
dent, Émile
Aubry, au
471-5863 ou avec
le directeur du
recrutement des
membres, Jean-
Louis Trudel, au
581-2893.



VILLE DE MASCOUCHE INCORPORÉE EN 1836

(Ville depuis décembre 1970)



GILLES FOREST,
MAIRE DE MASCOUCHE

LE CONSEIL MUNICIPAL:



JACQUES LAMBERT
conseiller
représentant
le quartier no 1
le quartier
LE GARDEUR



THOMAS WOOD
conseiller
représentant
le quartier no 2
le quartier
MASCOUCHE-HEIGHTS



GÉRARD PAGÉ
conseiller
représentant
le quartier no 3
le quartier
MASCOUCHE-OUEST



RAYNALD LECLERC
conseiller
représentant
le quartier no 4
le quartier
DU MANOIR



**GASTON
GUILBEAULT**
représentant
le quartier no 5
le quartier
LOUIS-HÉBERT



YVON COUTU
conseiller
représentant
le quartier no 6
le quartier
LAURIER

SECRÉTAIRE MUNICIPAL

Bureau: 3034, boul. Ste-Marie, Mascouche
Téléphone: 474-4133

André De Marbre, gérant
Colette Marion, greffier
Denis Malouin, trésorier

Gérard Roberge, urbaniste — dir. Service de l'Urbanisme
Gérard Pesant, dir. Service des Loisirs

Heures de bureau: du lundi au vendredi, 8:30 à Midi et 1:00 à 4:30

TRAVAUX PUBLICS: 3394, boul. Ste-Marie, Mascouche
474-2407

Georges L'Heureux, directeur

POLICE — FEU: 2929, rue Dupras, Mascouche —
474-4151

William Paterson, directeur

CENTRE COMMUNAUTAIRE: 3015, rue De Repentigny,
Mascouche
474-4130

CENTRE RÉCRÉATIF: 2932, rue Dupras, Mascouche
474-4131

RENSEIGNEMENTS GÉNÉRAUX

Taux de taxe foncière: \$1.84 du \$100 d'évaluation.

Statistiques: La ville de Mascouche a une étendue de 41 milles carrés et comprend six quartiers représentés par six conseillers et un maire. La population en 1980 est d'environ 20,000 habitants.



En périphérie du centre-ville de Mascouche se retrouvent plusieurs développements domiciliaires tel Mascouche-Ouest et le lac Samson. La forêt entoure ces développements strictement résidentiels. (Photo: LA REVUE).

La population

Voici un tableau de recensements de la population de Mascouche depuis 1965:

| | |
|-----------|--------|
| 1965..... | 5,050 |
| 1966..... | 5,300 |
| 1967..... | 5,700 |
| 1968..... | 6,100 |
| 1969..... | 7,600 |
| 1970..... | 8,266 |
| 1971..... | 8,783 |
| 1972..... | 9,684 |
| 1973..... | 10,420 |
| 1974..... | 11,638 |
| 1975..... | 13,327 |
| 1976..... | 15,151 |
| 1977..... | 16,749 |
| 1978..... | 18,222 |

La paroisse religieuse

La secrétaire vous accueille du lundi au vendredi, de 9h à 11h, de 14h à 17h et de 19h30 à 21h. Autotéléphone: 474-2413. le bureau est situé au 3000 rue Sainte-Ma-

rie, à Mascouche. Les heures des messes: le samedi à 19h, le dimanche à 9h, 10h15 et 11h30.

Le curé est l'abbé Aurélien Breault.

Ne vous tracassez plus...



faites passer
vos petites
annonces
dans
la Revue!

471-3719

TERREBONNE AUTOBUS INC.



★TRANSPORT D'ÉCOLIERS

★TRANSPORT PUBLIC

★VOYAGES SPÉCIAUX OU NOLISES

★AUTOBUS COACH

"Pour plus de renseignements"

666-3302

Si occupé, appelez: **666-4677**

**343 CHEMIN DES ANGLAIS,
MASCOUCHE EN HAUT**

DIV. DE, LES AUTOBUS MASCOUCHE INC.

“ CONNAISSONS MIEUX NOTRE REGION ”

LA VILLE DE TERREBONNE

Incorporée le
19 mai 1860



CLAUDE DESJARDINS

LE CONSEIL MUNICIPAL



GILLES LAUZON



JACQUES LORRAIN



J.O. VAILLANCOURT



PHILIPPE GRENON



PIERRE CORBEIL



CLAUDE MORIN

LES SERVICES MUNICIPAUX

HOTEL DE VILLE - 86, RUE SAINT-ANDRE
TEL.: 471-4192

Gérant-greffier: Ronald Barbe

Trésorier: Jean-Jacques Lauzon

Inspecteur des bâtiments: Jean Vézina

BIBLIOTHÈQUE MUNICIPALE

754, rue Saint-Pierre — 471-4042 Bibliothécaire: Ginette Lapointe

COUR MUNICIPALE

Juge: Me Jean-Charles Marchand

COORDONNATEUR DU P.A.Q.

Gérard Beudet, architecte

OFFICE MUNICIPAL D'HABITATION

412, boul. Terrebonne — 471-9424
Administrateur: Georges Lafond

PALAIS DES SPORTS (ARÉNA)

600, rue Saint-Sacrement — 471-2121
Régisseur: Jean Marineau

POLICE ET INCENDIE

Directeur: Aimé Charron — 471-4121

SPORTS ET LOISIRS

Directeur: Claude Lamontagne — 471-4192
Régisseur aux sports: Alain Lavoie
Régisseur socio-culturel: Normande Hébert

TRAVAUX PUBLICS

Directeur: Guy St-Pierre — 471-4955
Garage municipal: 950, rue Masson

CENTRALE DE FILTRATION

4445, Côte de Terrebonne — 471-6212
Surintendant: Bruno Rettino



La région possède plusieurs parcs industriels. Les deux parcs de Terrebonne sont déjà remplis à capacité comme nous le fait voir cette photo du parc du Chemin du Coteau. Lachenaie a déjà entamé son développement industriel, de même que Mascouche. La municipalité de Saint-Louis-de-Terrebonne aménagera son parc de cet été. (Photo: LA REVUE)

Anniversaires terrebonniens

Il y aura 260 ans le 2 septembre 1980, l'abbé Louis Lepage de Sainte-Claire, alors desservant à la paroisse Saint-François de l'île Jésus, acquérait la seigneurie de Terrebonne au prix de 10,000 livres, monnaie de l'époque, et fondait la mission de Les Bois, premier nom de la paroisse Saint-Louis-de-France de Terrebonne.

C'est là une des anniversaires qu'il faut souligner cette année. En voici quelques autres tirés des archives de LA REVUE

Ce sera le 245e anniversaire (20 octobre 1735) de la bénédiction de la deuxième église de Terrebonne, alors située près de l'île des Moulins

Il y aura 235 ans le 15 janvier, le curé Lepage, fondateur de Terrebonne cédait sa seigneurie (une des plus importantes du Québec d'alors) à Louis de Lacorne.

Ce sera cette année le 135e anniversaire de fondation de Matthew Moody & Sons (de nos jours Moody SI), entreprise industrielle de la rue Saint-Louis.

Le 19 mai commémorera le 120e anniversaire de l'incorporation du "village" de Terrebonne en municipalité de "ville" par charte spéciale.

Le 6 juillet 1879 (101 ans cette année), on fai-

sait la bénédiction de l'église de Terrebonne qui fut consacrée le 25 août 1881. Le centième anniversaire de cette consécration sera célébré l'an prochain.

Il y aura 90 ans cette année, on construisait le premier hôtel de ville au prix de 18,000 \$ à Terrebonne. Cet immeuble fut incendié lors du grand incendie du 1er décembre 1922.

En 1890 (il y aura 90 ans cette année), la compagnie Beauchemin obtenait du conseil municipal de Terrebonne un privilège pour la distribution de l'éclairage électrique dans la ville.

L'année 1980 marquera le 80e anniversaire de la construction des canalisations d'aqueduc avec tuyaux de 8 pouces dans la basse-ville de Terrebonne.

Il y aura 60 ans cette année, la ville de Terrebonne construisait son premier grand réservoir (appelé réservoir Ouhmet) pour l'aqueduc (1920).

Il y aura 56 ans cette année, la Banque Canadienne Nationale s'établissait à Terrebonne.

Ce sera cette année le 50e anniversaire d'établissement à Terrebonne de la Canada Flushwood Door par M. J. Emile Langlois. (Novembre 1930).

Le 20 mai 1980, on fêtera le 30e anniversaire d'implantation de la Caisse Populaire de Terrebonne (20 mai 1950)

Le 22 juillet 1950 avait lieu la bénédiction de l'école Saint-Louis, origine de l'établissement des nouvelles écoles d'enseignement primaire dans la région.

Il y aura 28 ans en juin prochain (juin 1952), on faisait l'ouverture de la première bibliothèque publique à Terrebonne.

Le 4 juin 1955 (25 ans cette année), bénédiction de l'école Notre-Dame.

Il y aura 15 ans (le 15 janvier 1965), on procédait à l'inauguration des ponts Louis-Lepage et Ernest-Mathieu, sur la rivière des Mille-lies (autoroute 25).

En février 1965 (il y a maintenant 15 ans), le conseil municipal de Terrebonne inaugurait la première centrale de filtration dans la Côte de Terrebonne.

Il y aura 15 ans le 2 août, fondation du Club Optimiste de Terrebonne. Le premier président: M. Yvon Despatie.

Il y aura 10 ans en décembre 1980, inauguration par le conseil municipal des premiers immeubles d'habitation à loyer modique (HLM), boulevard Terrebonne.

HOME SERVICE À DOMICILE



**ATELIER
ANDRÉ ENR.**

471-3295

REPARATIONS

POELES-REFRIGERATEURS-
LESSIVEUSES- SECHEUSES-LAVE VAISSELLE-
MOTEURS ELECTRIQUES

VENTES D'APPAREILS USAGÉS GARANTIS
VENTES DE PIÈCES

A. Vaillancourt

815, rue Gagnon, Terrebonne Qué. J6W 2P2



"CONNAISSONS MIEUX NOTRE REGION"

LA MUNICIPALITE DE LA PAROISSE SAINT-LOUIS DE TERREBONNE

Incorporée le 1er juillet 1845



Le maire: Irène Forget
Bureau: 471-2888
ou 471-3644



Roger Dandeneault
Siège no 1
433-3213



Raymond Bélanger
Siège no 2
471-0910



Robert Arcand
Siège no 3
471-8939



Roméo Cardin
Siège no 4
621-5562



René Lamothe
Siège no 5
433-2751



Jacques Forget
Siège no 6
477-1002

SECRÉTAIRE MUNICIPAL

Secrétaire-trésorier: Pierre Y. Vermette
4580, Croissant Dauphin
Tél: 471-2888 — 471-9235

Heures de bureau: lundi au vendredi, 8h30 à 16h30 de 13h à 16h30

INSPECTEUR MUNICIPAL

Michel Cajalais — Bureau municipal

DIRECTEUR DU SERVICE CONSTRUCTION

Alain Racine — Bureau municipal

INSPECTEUR TRAVAUX MUNICIPAUX

Guy Rochon — Garage municipal
5125 rue Angora — 471-5681

ORDURES MÉNAGÈRES

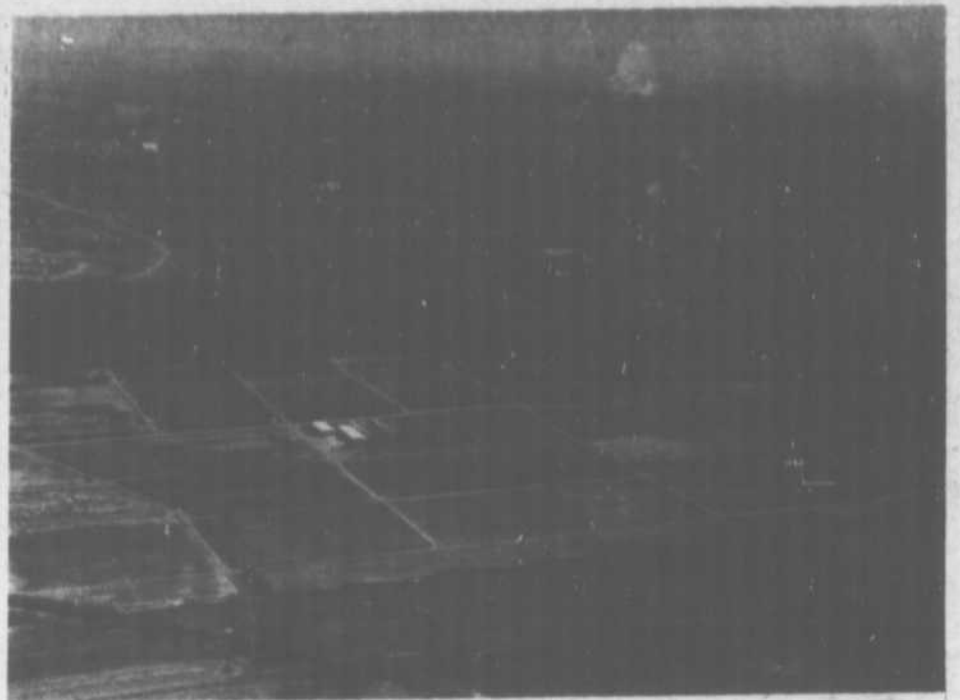
Transport Baribeault Ltée — 433-7738
Secteurs Seigneurie, chemin Gascon: mardi et vendredi
Secteurs Côte de Terrebonne, montée Gagnon: lundi et jeudi

EN CAS D'INCENDIE

Secteur ouest: Bois-des-Fillon: 621-0333
Secteur est: Terrebonne: 471-4121

STATISTIQUES MUNICIPALES

Taux de la taxe foncière: \$1.25 le \$100 d'évaluation
Population: 12,791
Évaluation imposable: \$116,000,000



La pépinière de la Ville de Montréal autrefois très éloignée du quartier La Seigneurie n'est plus qu'à quelques centaines de mètres. Ce quartier a, en son sein quelques 900 familles. On estime que d'ici cinq ans, le développement rejoindra la pépinière. (Photo: LA REVUE)

La paroisse religieuse Saint-Jean-Baptiste

La communauté chrétienne de Saint-Jean-Baptiste a pour curé M. l'Abbé Claude Dion. Le presbytère est situé au 2405, rue Jacques-Cartier dans Saint-Louis-de-Terrebonne (471-9412). Les heures des messes: le samedi à 19h30 et le dimanche à 9h et 10h30.

Population de St Louis

La municipalité de Saint-Louis-de-Terrebonne comme en fait foi ces recensements annuels est en pleine expansion. Voici la liste des recensements de la population depuis 1968.

| | |
|-----------|-------|
| 1968..... | 3740 |
| 1969..... | 4810 |
| 1971..... | 5083 |
| 1972..... | 5340 |
| 1973..... | 5753 |
| 1974..... | 6917 |
| 1975..... | 8067 |
| 1976..... | 9532 |
| 1977..... | 11748 |
| 1978..... | 11592 |
| 1979..... | 12791 |

POUR VOTRE PUBLICITE

la revue

471-3719

CHARCO

CONSTRUCTION INC.

471-1272

BUNGALOWS DE
\$40,900 à \$51,900

LA BELLERIVE 80



Maisons modèles et Bureau:

1166 RUE CHAMBÉRY à Mascouche

Prendre la route 25 et tourner vers l'ouest
sur la rue Sainte-Marie, en suivant les indications.



Commission
Scolaire
des Manoirs

SIEGE SOCIAL
775, rue Saint-Louis
Terrebonne
J6W 1J7
Téléphone: 471-8605
Code-a-phone: 471-9400

Le CONSEIL des COMMISSAIRES

VOUS POUVEZ REJOINDRE DIRECTEMENT
VOS COMMISSAIRES D'ÉCOLES
AUX NUMÉROS SUIVANTS

| QUARTIERS | COMMISSAIRES | Téléphone |
|-----------|---------------------------------------|-----------|
| 1 | YQYER, Richard | 478-0643 |
| 2 | LABELLE, Alcide | 471-8023 |
| 3 | PAQUETTE, Claude <i>Président</i> | 471-4596 |
| 4 | THERRIEN, Jean-Guy | 471-4391 |
| 5 | GAUTHIER, Raymond | 471-3315 |
| 6 | OUELLET, Yvan | 471-9877 |
| 7 | LAROCHE, Louise | 471-3334 |
| 8 | CANTIN, Reina-H | 471-3475 |
| 9 | COULOMBE, Henri | 471-8700 |
| 10 | LAMONTAGNE, Lise | 474-2819 |
| 11 | GIRARD, Huguette | 477-0798 |
| 12 | RIVET, Giselle <i>Vice-présidente</i> | 477-9451 |
| 13 | DANDRIDGE, Alric | 477-5632 |
| 14 | LAPINTE, Jean | 474-2896 |
| 15 | PAQUIN, Diane | 474-1162 |
| 16 | DELAGE, Fernand | 471-1273 |
| 17 | BORDONADO, Louise | 474-0847 |
| 18 | LIMOGES, Georges | 474-2216 |
| 19 | CORBEIL, Claude | 471-1042 |

Le PERSONNEL de CADRE

| | |
|--|----------------------|
| Le directeur général..... | Marcel Théorêt |
| Le directeur général adjoint..... | Léopold Larouche |
| Le secrétaire général..... | Claude Hamer |
| Le directeur du service de l'enseignement..... | Jacques Thomassin |
| Le directeur du service aux étudiants..... | Serge Dubé |
| Le directeur du service de l'équipement..... | Maurice Blondin |
| Le directeur du service financier..... | Robert Guay |
| Le directeur du service de l'éducation aux adultes..... | Jean des Lierres |
| Le directeur du service du personnel..... | Jacques Gauthier |
| Adjoint à l'enseignement..... | Jean-Louis Chauvette |
| Adjoint à l'enseignement..... | Pierre Racine |

Les assemblées du conseil des commissaires et du comité exécutif sont PUBLIQUES et elles sont toujours annoncées au code-a-phone que l'on peut rejoindre 24 heures par jour et 7 jours par semaine à **471-9400**.

Le COMITE EXECUTIF

Mesdames Louise Bordonado, Reina H. Cantin, Messieurs Alric Dandridge et Raymond Gauthier sous la présidence de Me Claude Paquette.

Les UNITES ADMINISTRATIVES

| SECTEURS | ÉCOLES ET CENTRES | ADRESSES | LES DIRECTIONS |
|--|---|--|-------------------------------------|
| Lachenaie | Ecole Jean-de-Lafontaine 471-3060 | 3361, rue Notre-Dame, Lachenaie | Marcel Rathé |
| | Ecole Saint-Charles 471-6052 | 3329, boul. Saint-Charles, Lachenaie | Rénauld Mercier |
| | Ecole 06 | 747, rue Rochon | Gilles St-Germain |
| La Plaine | Ecole Saint-Joachim 478-1533 | 3709, rue Villeneuve, La Plaine | Normand Dubé |
| M A S C O U C H E | Ecole de la Source 474-3500 | 1275, rue de Châteaubriand, Mascouche | Bernard Wheeley |
| | Ecole des Hauts-Bois 477-1619 | 85, rue Napoléon, Mascouche | Lucien Beaulieu |
| | Ecole Holy Rosary 477-5353 | 412, chemin des Anglais, Mascouche Heights | Soeur Diana Chassé |
| | Ecole Oiseau Bleu 474-0372 | 3032, boul. Sainte-Marie, Mascouche | Guy Baril |
| | Ecole la Mennais 474-2293 | 2881, ave La Mennais, Mascouche | Denis Hurteau |
| | Ecole Le Manoir 474-2453 | 2085, boul. Sainte-Marie, Mascouche | Jean-Claude Brisson |
| | Ecole Le Rucher 477-0865 | 855, rue des Erables, Mascouche | Lucien Cartier |
| | Ecole Sacré-Coeur 474-2551 | 2996, boul. Sainte-Marie, Mascouche | Roland Payette |
| | Centre La Mennais 474-1171 Ecole 05 | 2881, ave La Mennais, Mascouche 3000, M. Bourque, Mascouche | André Lemieux Maurice J. D'Aoust |
| T E R R E B O N N E | Ecole Polyvalente Armand-Corbeil 471-6651 | 795, boul. Kennedy, Terrebonne | Jean-Pierre de la Chevrotière |
| | Centre Armand-Corbeil 471-6653 | 795, boul. Kennedy, Terrebonne | Isaac Achour |
| | Ecole Léopold-Gravel 471-6636 | 766, rue Saint-Paul, Terrebonne | Clément Morissette |
| Saint-Liguori | Ecole Notre-Dame 471-3361 | 508, rue Masson, Terrebonne | Soeur Alice Aubut |
| | Ecole Saint-Louis 471-3561 | 539, rue Saint-Sacrement, Terrebonne | Mlle Lucie McSween |
| Saint-Liguori | Base de Plein-air 588-4311 | 881, rang Notre-Dame, Saint-Liguori | Pierre Lacasse |
| Saint-Louis de Terrebonne | Ecole Esther-Blondin 471-2592 | 905, rue Vaillant, Saint-Louis-de-Terrebonne | Jean-Rock Tellier |
| | Ecole Le Castelet | 5020 Champlain, Saint-Louis-de-Terrebonne | Mme Rachel Bougie |

Le Cercle Marguerite de Provence des

FILLES D'ISABELLE DE TERREBONNE

souhaite la bienvenue à toutes les dames
et jeunes filles qui aimeraient en faire
partie pour se dévouer pour la
communauté régionale.

Pour plus d'informations sur le Cercle et
ses activités, appelez Mme Pauline Aubin
au 471-8212 ou
Mme Huguette Cloutier
au 471-4835



Pauline Aubin
Régente



Les travaux du viaduc de la route 25 à la hauteur du boulevard Sainte-Marie. En bas à droite, on voit une partie du parc industriel de Mascouche. (Photo: LA REVUE)

LA GARDE PAROISSIALE

SAINT-LOUIS DE TERREBONNE

souhaite la bienvenue à tous les jeunes
qui aimeraient en faire partie:



François Charbonneau,
Président

- Une école de formation
- Une excellente manière d'utiliser ses loisirs

POUR INFORMATIONS:

55, rue Laurier
Terrebonne 471-8056

Besoin de savoir?

Vous avez besoin de renseignements et d'informations sur toutes sortes de sujets imaginables? Rien de plus facile pour satisfaire votre curiosité: rendez-vous à la Bibliothèque municipale de Terrebonne, rue Saint-Pierre. Une salle de référence à l'étage réunit des milliers de volumes et des archives uniques dans la région.

Pesée publique

Nos lecteurs sont priés de noter qu'un service de pesée publique est disponible pour la région chez Automobiles Léveillé (Esso), au 501 boulevard Terrebonne, à Terrebonne, pour tous genres de véhicules et ce jusqu'à 22,680 kg. Le tarif est de \$3 par pesée. On peut se présenter du lundi au vendredi, de 8h à 21h, le samedi de 8h à 16h.

Paroisse de Lachenaie

La plus ancienne paroisse religieuse du diocèse de Saint-Jérôme, fondée en 1683, dont la cure est assurée par M. l'Abbé Bernard Corbin. Il y a bureau tous les jours sauf le mardi de 14h à 17h et de 19h à 21h. Le secrétariat est situé au presbytère, 3341, boulevard Saint-Charles (471-3940).

Les messes du dimanche: 8h30, 10h et 11h.

Le Conseil 3483

des CHEVALIERS de COLOMB de TERREBONNE

fondé en 1952,

invite les Chevaliers des autres
Conseils nouvellement arrivés dans
la région à faire partie de ses cadres.
La plus cordiale bienvenue à tous
ceux qui font maintenant partie de
notre communauté.

André Paquette
Grand-Chevalier
Jean-Marc Beaudry
député de district No 42

(Bureau le vendredi soir, de 7h - 9h, 471-3221,
au 505, rue Théberge, Terrebonne) (C.P. 12)



LE CLUB LIONS MASCOUCHE-TERREBONNE



LÉOPOLD MIGNACCO
président

Le but du CLUB LIONS MASCOUCHE-TERREBONNE est non seulement d'avoir conscience des besoins de la communauté et de les satisfaire mais aussi d'être un agent actif au service de la Nation et du Monde pour le développement de la prospérité générale, la propagation des idées de Paix et d'Amitié, l'avancement du progrès humain sur le plan social, culturel et économique.

SI VOUS VOULEZ UTILISER
INTELLIGEMMENT VOS LOISIRS
ET VOUS DEVOUER POUR CET
IDEAL, N'HESITEZ PAS A VOUS
JOINDRE AU CLUB LIONS MAS-
COUCHE-TERREBONNE. VOUS
POURREZ ALORS AIDER AU BIEN
COMMUN TOUT EN VOUS FAI-
SANT DES AMITIES UTILES ET DU-
RABLES DANS NOTRE MILIEU.

Pour plus d'informations
sur le club, n'hésitez pas
à communiquer avec le président
en composant 433-3237

Ou Bernard Rivet: 471-1661



La population de cette région logiquement desservie par notre hebdo et plusieurs organismes prestigieux tels la Société de développement économique, le Conseil scolaire des Manoirs, le Centre d'Emploi du Canada et le CLSC

Lamater totalise maintenant près de 57,000 citoyens. C'est à Mascouche, ville où se concentre le plus fort taux de population que se situe le plus grand nombre de citoyens, c'est-à-dire plus de 22,000. Mascouche, autrefois

essentiellement rurale et agricole, a su percer le marché des développements domiciliaires et absorber le plus l'exode

des Montréalais vers la banlieue. Trois grands quartiers se répartissent la population: Mascouche-centre où sont aussi les commerces et les principaux services; Mascouche-Ouest, quartier strictement résidentiel; Mascouche-Heights, berceau de la population anglophone de la région et où plus de 40% de la population de Mascouche habite maintenant.

La deuxième ville en importance est Saint-Louis-de-Terrebonne avec ses 12,791 citoyens. Ce phénomène de la deuxième ville en importance est tout récent puisque la Ville de Terrebonne détenait ce titre jusqu'à l'an passé. Saint-Louis-de-Terrebonne possède deux pôles d'attraction. L'un est dans l'est; il se constitue de deux secteurs, celui de la Seigneurie et de La Montée. C'est là que plus des deux-tiers de la population est concentrée. L'autre secteur, plus étendu, est à l'ouest. Il comprend les quartiers Saint-François et Saint-Roch.

La Ville de Terrebonne est la plus vieille du territoire, celle où le développement commercial et résidentiel s'est concentré. Sa population s'établit pour 1979 à 11,866 citoyens. Depuis 1976, Terrebonne accuse un chiffre de population de cet ordre. Tout de même, Terrebonne reste le centre des affaires commerciales de la région avec ses nombreux centres d'achat, ses supermarchés et nombreux établissements de services.

La Ville de Lachenaie, comprend, à l'instar de Saint-Louis-de-

Terrebonne, deux pôles d'attraction résidentiels. Il s'agit du Carrefour des Fleurs dans l'est et du Domaine Lachenaie dans l'ouest. Sa population totalise en 1979 8,479 citoyens.

Enfin, la municipalité de La Plaine comprend 4,700 citoyens qui se concentrent surtout dans les domaines Bronco, Laurier et Gérôme. Le centre de vie de La Plaine demeure tout de même le village où les principaux services sont installés: église, hôtel de ville, école, centre communautaire, etc.

Nous sommes 57,000 !

VOYEZ NOS SPÉCIALITÉS:

MARCHES - RAMPES
D'ESCALIER

BOIS DE FINITION:
PIN-ACAJOU-FRÊNE-CHÊNE -
PORTES PRÉMONTÉES

POUR L'INTERIEUR



PORTES DE GARAGES AVEC
CONTROLE ELECTRONIQUE
INSTALLEES ET GARANTIES

- Fabrication de qualité
- Plusieurs modèles à votre choix
- Tous les accessoires compris
- Pose de portes si désiré

PORTES DE GARAGE

LES ENTREPRISES
HERVE CLARK

521, Chemin Gascon

471-3813

Mascouche

Tout pour
la
construction



CYR & NEPVEU INC.

323, Montée Gagnon
Sainte-Anne-des-Plaines

478-0907



**Monsieur
dismat**

- Bois • Décoration
- Peinture • Quincaillerie
- Matériaux de construction

Nos photos aériennes

LA REVUE tient à remercier M. Jean-Pierre Légaré de Mascouche, pilote professionnel, qui nous a fait faire le tour de la région en avion.

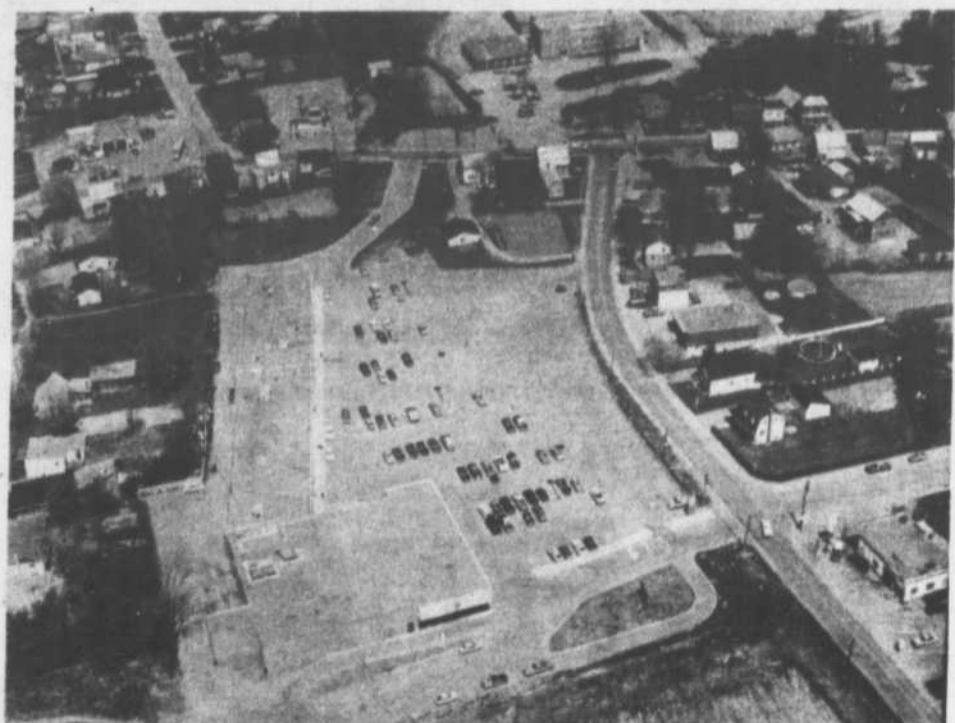
Prendre des photos aériennes implique certaines difficultés techniques et beaucoup de maléabilité de la part du pilote qui

doit revenir en arrière, descendre et monter, afin que les photographies soient les plus claires possibles.

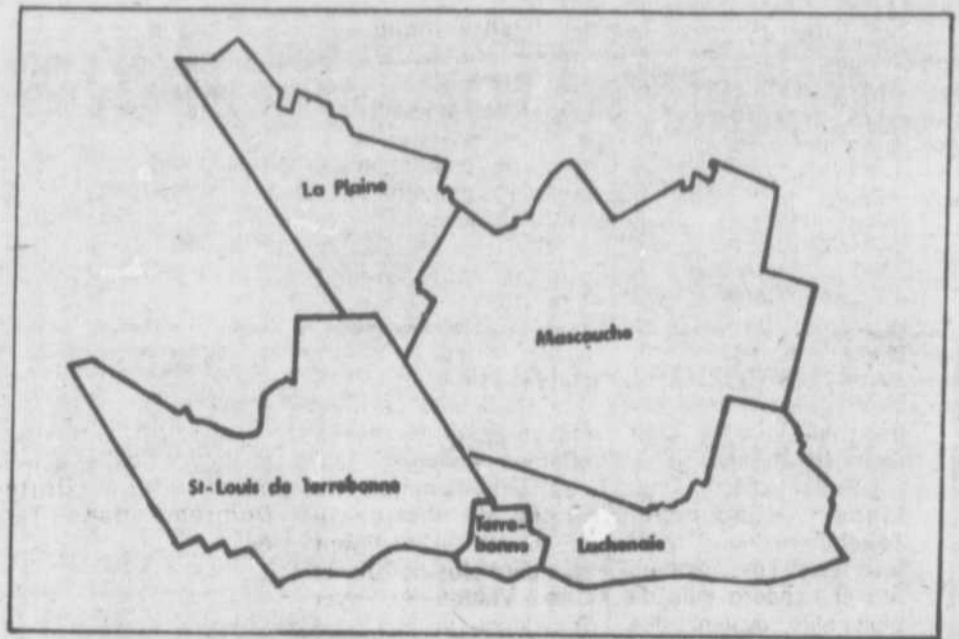
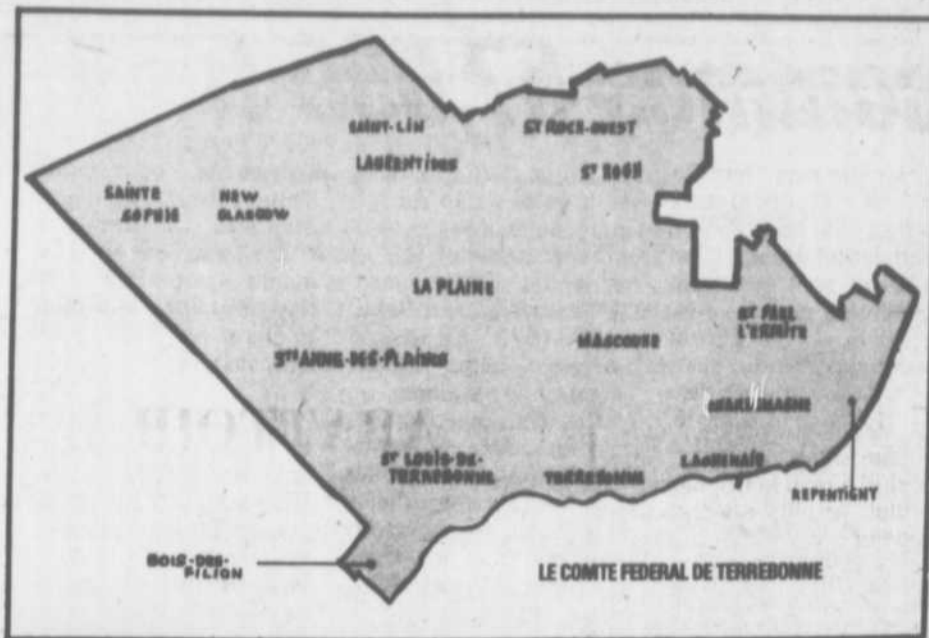
Comme en font foi nos documents photographiques contenus dans ce cahier spécial, M. Légaré a su relever avec infiniment de brio le défi posé.



Les grands travaux de la route 337 à la hauteur de Terrebonne se poursuivent sans causer trop d'inconvénients aux automobilistes. Présentement, les travaux consistent à enfouir une immense conduite d'eau pluvial qui drainera les terres situées sur le côté ouest à Saint-Louis-de-Terrebonne, partie de Lachenaie, Mascouche-Heights et Mascouche-Ouest. (Photo: LA REVUE)



Le centre commercial LES TERRASSES MASCOUCHE le long de la Montée Masson est au coeur du centre-ville. (Photo: LA REVUE)



LES LIMITES DU NOUVEAU COMTÉ FÉDÉRAL DE TERREBONNE sont différentes de celles du comté provincial du même nom. Les villes et municipalités constituantes sont: Bois-des-Filion, Saint-Louis-de-Terrebonne, Terrebonne, Lachenaie, Repentigny, Charlemagne, Saint-Paul-L'Ermitte, Mascouche, La Plaine, Sainte-Anne-des-Plaines, Sainte-Sophie, New-Glasgow, Laurentides, Saint-Lin, Saint-Roch et Saint-Roch Ouest. Le député de Terrebonne aux Communes est M. J. Roland Comtois.

LE NOUVEAU COMTÉ PROVINCIAL DE TERREBONNE a été délimité récemment par la Commission de refonte des comtés provinciaux. Il comprendra les villes et municipalités de la région désignée sous l'appellation de Lamater, soit Saint-Louis-de-Terrebonne, La Plaine, Mascouche, Lachenaie et Terrebonne. Les limites de ce nouveau comté seront celles qui seront valables seulement pour la prochaine élection générale au Québec.



M. J. Roland Comtois, député fédéral du comté de Terrebonne.



M. Elie Fallu, Député provincial du comté de Terrebonne



M. Jacques Parizeau, Député provincial du comté de L'Assomption et ministre des Finances

On s'occupe de notre économie

La région de Lachenaie, La Plaine, Mascouche, Saint-Louis-de-Terrebonne et Terrebonne a su se doter, tout au long de son histoire, d'outils dans les domaines social, communautaire, commercial, culturel et sportif. Jusqu'en 1980, année de mise en fonction de la Société de développement économique de la Rive-Nord des Mille-Iles, son développement économique était laissé aux initiatives de chacun des services municipaux et au secteur pri-

vé.

C'est en 1979 que les Chambres de Commerces de Mascouche et du district de Terrebonne initiaient un projet pour que la grande région prenne place sur l'échiquier économique du Québec. ODIL (Opération Développement Industriel Lamater), après un an de travaux, donnait naissance le 17 octobre 1979 à cette instance régionale vouée au développement et à l'émergence de la région en économie.

La Société de développement économique de la Rive-Nord des Mille-Iles est maintenant bel et bien réalisée. Les cinq municipalités de la région y ont participé financièrement d'un montant de 66,000\$.

Le siège social de la Sodernmi est situé à Mascouche. La permanence est assurée par M. Jean Lafrenière, directeur-général, Serge De Blois, directeur-adjoint et Mad. Diane Hamelin, secrétaire.



Pour réparations de
MOUSTIQUAIRES
pour fenêtres
et patio
VITRES BRISEES

ESTIMÉS GRATUITS



Jean Comtois - Réjean Murray, prop.

VENTE et RÉPARATION:
Moustiquaires-Vitres-Miroirs-Verre thermos-Verre trempé-
Dessus de bureau-Miroir antique-Verre imprimé-Miroir fumé-
Porte miroir-Acessoires de réparation

- Rampes d'escaliers
- Portes extérieures
- Fenêtres typiquement canadiennes
- Fenêtres coulissantes en vinyle
- Portes avec boîtes prêtes à poser (Pré-pendues)



FENÊTRE À BATTANTS EN CÈDRE

LES FENÊTRES VIMAT INC.

1035 CHEMIN DU COTEAU, TERREBONNE • 471-1141

Une présence active et humaine dans le milieu: Le Club Lions Mascouche/Terrebonne

Un des organismes dont on entend parler moins souvent dans notre milieu mais qui n'en est pas moins très efficace et humain, c'est le Club des Lions Mascouche-Terrebonne, affilié depuis octobre 1977 au grand mouvement du Lionisme international.

Les activités du Club Lions Mascouche-Terrebonne sont nombreuses et ses membres feraient encore plus de bien s'ils avaient des fonds supplémentaires. Voici d'ailleurs quelques réalisations du club depuis sa fondation il y a trois ans:

AUX HANDICAPÉS:
• Fournir des chaises roulantes, déboursé

d'argent pour l'achat d'un ascenseur pour faciliter les déplacements.

PROJETS ANNUELS:

• Venir en aide aux enfants du Foyer Versailles en leur procurant des accessoires que les gouvernements ne fournissent pas, de même que des jeux appropriés, ces enfants étant atteints de dystrophie musculaire et ne vivant rarement plus de 20 ans;

• Visite au Foyer Rousselot, maison pour dames aveugles;

• Visite au Foyer de l'Immaculée à Terrebonne pour personnes âgées où, une ou deux fois par année, les Lions passent une journée avec elles en leur pro-

curant des distractions avec des artistes connus, en leur distribuant des cadeaux et friandises.

Le Club vient en aide aux jeunes dans les loisirs paroissiaux de la région et aux scouts dans leurs projets.

Le Club s'occupe financièrement et activement d'une Unité-Donrémey dans Terrebonne.

Il y a aussi les projets au niveau du district: chiens-guides, L.I.F., clinique mobile, téléthon des clubs de service du Grand Montréal pour aider à la recherche médicale infantile dans les hôpitaux Sainte-Justine et Children's Memorial.

Le Lions Mascouche-Terrebonne est le responsable de la fondation d'un nouveau club à Montréal-Villeray, formé uniquement de personnes atteintes de surdité.

Lors du congrès de Saint-Jean, en avril, le club a reçu le trophée du club le plus efficace et celui qui a vendu le plus de gâteaux aux fruits lors de la campagne de Noël.

Les p'tites annonces de la Revue, c'est pas cher
471-3719



**TOUJOURS DES
VIANDES de CHOIX**

**ABATTOIR
JACQUES FORGET**

Ltée

3575 chemin Comtois

477-1002

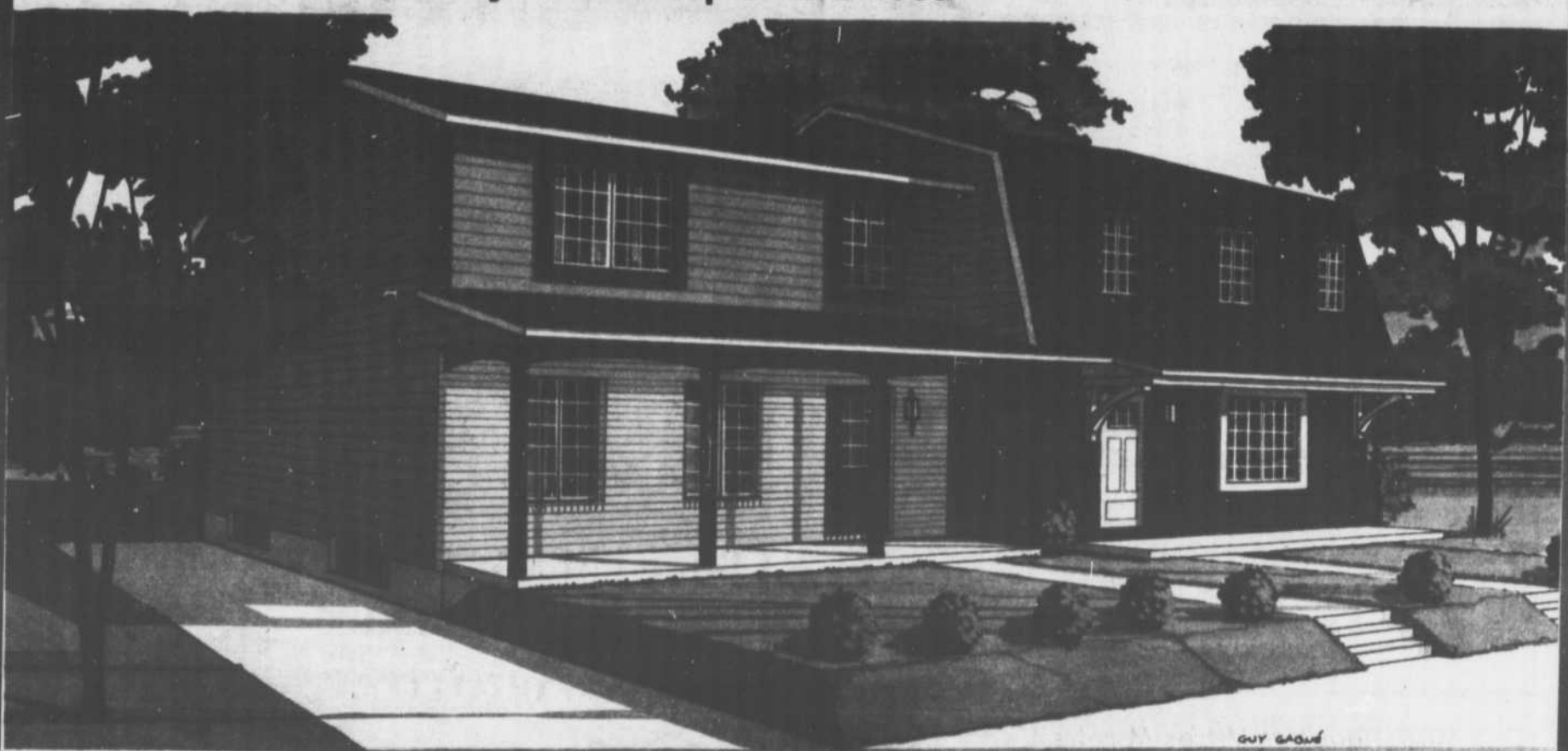
St-Louis-de-Terrebonne

LES CONSTRUCTIONS D'HABITATIONS LOIGNON, DURAND, QUEVILLON ET ASSOCIÉS

AJOUTENT DEUX MAGNIFIQUES COTTAGES À LEUR SÉRIE
"QUÉBÉCOISE"

Prix spéciaux pour les 20 premiers clients

Livraison: juillet ou septembre 1980



Pour informations:

471-5488

471-2103

La Seigneurie

DE ST-LOUIS-DE-TERREBONNE

EST UN ENSEMBLE
D'HABITATIONS DE
QUALITÉ CONSTRUITES PAR

LOIGNON
DURAND
QUEVILLON ET ASS.

L.D.Q.: un
symbole
d'excellence



"Connaissons mieux notre région"



CLAUDE GUILLEMETTE
maire



**MUNICIPALITE
DE
LA PLAINE**

Incorporée le 30 juillet 1969

(La municipalité de Saint-Joachim-de-la-Plaine
avait été incorporée le 21 mars 1922).

LE CONSEIL MUNICIPAL



GILLES R. CYR
Conseiller
Siège 1



GABRIEL VILLENEUVE
Conseiller
Siège 2



FLORIAN ROSSI
Conseiller
Siège 3



A.P. LAFRAMBOISE
Conseiller
Siège 4



JACQUES RAYMOND
Conseiller
Siège 5



RÉAL GILBERT
Conseiller
Siège 6

SECRETARIAT MUNICIPAL.

675, rue de l'Église — 478-2555
Secrétaire-trésorier: Marcel Hardy

INSPECTEUR MUNICIPAL

Inspecteur agraire, de voirie, des bâtiments
Daniel Vaillancourt — 478-2555

POLICE ET INCENDIE

Incendie: 478-1220 Police: Sûreté du Québec
poste à Lachenaie: 471-2116

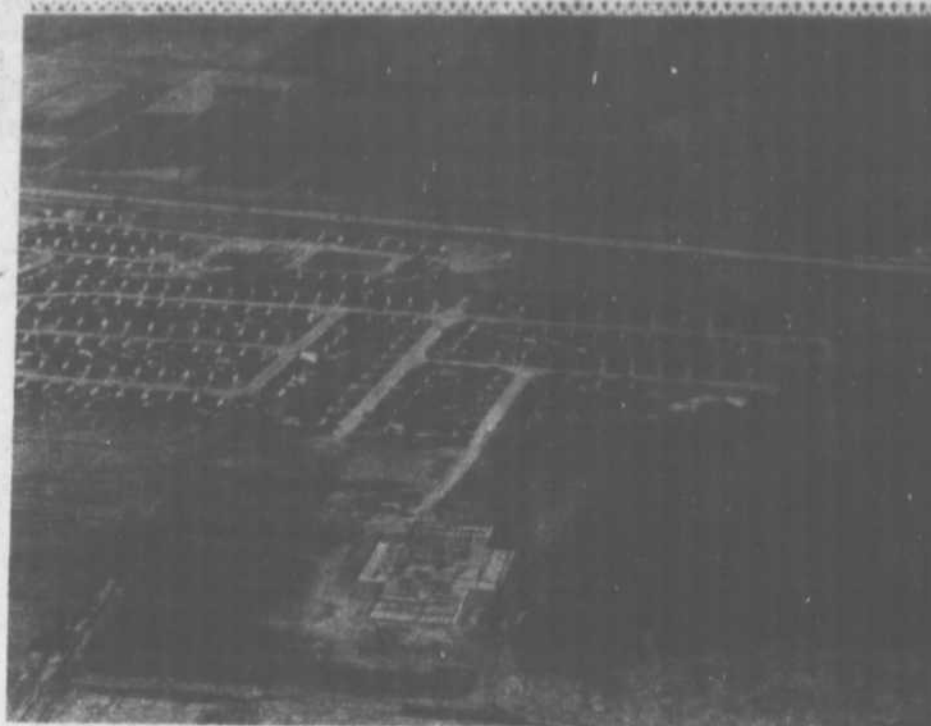
ORDURES MENAGERES

Par Henri-Paul Venne, entrepreneur
Tournée hebdomadaire: le mercredi

LOISIRS ET RECREATION

Conseillers responsables:
Réal Gilbert et Florian Rossi

Taux de la taxe foncière: \$1.13 le \$100 d'évaluation
Évaluation imposable: \$34,460,400
Population permanente: 4,532 — saisonnière: 106



La nouvelle école de Mascouche, située sur le prolongement du boulevard Bourque a reçu sa structure d'acier. Dès que la construction sera finalisée, 560 élèves de niveau primaire la fréquenteront. (Photo: LA REVUE)

Les appels d'urgence

Voici une liste des téléphones des services de police et d'incendie, des presbytères et des institutions de santé à utiliser en cas d'urgence.

Lachenaie
Feu: 471-4121. Presbytère: 471-3940. Sûreté du Québec: 471-2116.
Mascouche
Police-feu: 474-4151. Presbytère: 474-2413.

Saint-Louis

Feu: 471-4121 (secteur est); 621-0333 (secteur ouest). Sûreté du Québec: 472-1313.

Terrebonne

Police-feu: 471-4121. Presbytère: 471-3451.

Ambulances

Gagnon & Fils: 474-4118-19; Guay et Fils: 471-3832; Roch et Frères: 474-4113; Terre-

bonne: 471-3809. Télé-médic: 376-9911.

Médecins

Polyclinique médicale: 471-1117; CLSC Lamar: 471-2881; Médi-centre de Mascouche: 474-2492.

Dr François Paquin: 471-3762; Dr J.M. Parent: 471-3321; Dr M. St-Amand: 471-8830.



EDOUARD TREMBLAY

**ENTREPOTS
COLLETTE INC.**

Entreposage de meubles de maisons privées
Ou Commerces — Déménagements

840, rue Ouellette,

LA PLAINE

477-0007

Bureau:
273-3250

POUR UNE MAISON ACCUEILLANTE

POUR DES MATERIAUX

DE BONNE QUALITE...



G. GAUTHIER & FILS INC.

- Quincaillerie
- Plomberie
- Matériaux de construction
- Peinture C.I.L.

3890 Boul. Laurier

LA PLAINE

478-0616

Pavé-uni

par sa grande versatilité, Pavé-uni offre d'abondantes possibilités d'effets décoratifs

Utilisations principales



- trottoirs
- rues
- parcs de stationnement
- aires de repos
- talus de grandes routes
- rampes d'accès
- terrasses

- promenades
- renforcements de rives
- voies pour transport lourd et dense
- perrés de viaducs
- cours d'école
- protection contre l'érosion

Pavé-uni a une très haute résistance au gel et dégel au chlorure de sodium et à l'huile à moteur. Disposez les pavés selon un choix de motif et de couleur



PAYSAGISTE DES MILLES-ILES

471-4357

870, rue de Grandchamp,
Saint-Louis-de-Terrebonne

Spécialités: terrassement ● murs de pierre ● rocailles ● taille des arbres, arbustes ● clôtures ● trottoirs ● patios ● entrée d'auto ● tours de piscine en pavé uni ● plantation ● dormants de chemin de fer
Estimation gratuite — plans et devis sur demande

"Connaissons mieux notre région"

LA VILLE DE LACHENAIE



Le conseil municipal:

Roland Dupré, maire

Conseillers:

James Fedak, Marcel Therrien, Yvon Bisson
Jean-Marc Boutet, Fabien Beaudin, Yvon Beaulieu

SECRETARIAT MUNICIPAL

2953, boul. St-Charles, Lachenaie-471-3677

Luc Amireault

Secrétaire-trésorier

SERVICES TECHNIQUES

Léonce Pilon

Coordonnateur: urbanisme, zonage, lotissement, bâtiment,
travaux généraux de voirie et services

INSPECTEUR EN BÂTIMENTS

Michel Robillard

SECTION TRAVAUX PUBLICS

Contremaitre: Marcel Corbell

SERVICE DE LA RÉCRÉATION

Huguette Bourassa

Directeur des sports et loisirs

Taux de la taxe foncière: \$1.27 le \$100

Population: 8,640

Cueillette des ordures: lundi et jeudi

Gros objets: sur appel au secrétariat — \$2



**Le Club Optimiste
de Terrebonne Inc.
vous invite...**



Le Club Optimiste de Terrebonne, fondé en août 1965, a pour but principal l'aide à la jeunesse de sa région et, depuis 15 années déjà, ses conseils administratifs et ses membres ont réussi à atteindre cet idéal, aidant de ses ressources de nombreuses associations de jeunes.

Cet objectif permanent a été atteint parce que de nombreux citoyens bénévoles ont consacré leur temps libre à organiser dans la région diverses activités qui ont permis, grâce à la générosité des concitoyens, la distribution de montants d'argent aux jeunes pour les aider dans leur activités. Le Club Optimiste ne se contente pas de verser des montants substantiels; il agit par l'entremise de ses comités à insuffler l'initiative et le dévouement aux jeunes afin qu'ils puissent eux-mêmes devenir de meilleurs citoyens.

Pour cela, le Club Optimiste de Terrebonne a besoin de l'aide de personnes dévouées, qui ont un peu de temps à consacrer à une belle cause.

Voilà pourquoi le président, les membres de l'exécutif et les membres lancent cet appel aux personnes de bonne volonté de Terrebonne qui aimeraient se dévouer quelques heures par semaine pour l'AIDE À LA JEUNESSE.

Michel Lacroix

Responsable du Recrutement

471-1658

**Le temps que vous consacrez
aux jeunes rapporte au centuple
en satisfaction personnelle**

Club Optimiste Terrebonne

**Quinze années de
dévouement à la
cause des jeunes**

Pour informations,
veuillez
communiquer avec le
président
Robert Perron 471-8965



**Le Président
Robert Perron**

Une société d'histoire dans le milieu



M. CLAUDE BLOUIN
Le président

La région de Terrebonne en est une pétrie d'histoire. Elle est une des plus anciennes du Québec, Terrebonne et sa fille, Saint-Louis-de-Terrebonne, ayant fêté leur tricentenaire de fondation en 1973.

La région possède un patrimoine mobilier, immobilier et folklorique si important que la fondation d'une société d'his-

toire s'imposait depuis longtemps. Ce qui fut fait sous l'impulsion du directeur du journal LA REVUE, M. Aimé Despatie, avec l'aide de nombreuses personnes intéressées, à l'automne de 1976. La première réunion d'information fut tenue dans les grands salons du manoir Masson, rue Saint-Louis

Désignée officiellement par lettres patentes sous le nom de LA SOCIÉTÉ D'HISTOIRE DE LA RÉGION DE TERREBONNE (SHRT), le mercredi 14 avril 1977 la société se composa rapidement d'une quarantaine de membres.

Elle a pour but de sensibiliser la population de la région à l'histoire du

milieu historique, à la conservation du patrimoine, à effectuer des recherches, à collectionner les documents pertinents et à diffuser les informations recueillies dans la région.

Le président de la

SHRT, M. Claude Blouin (471-9316) sera heureux d'accueillir les nouveaux membres, qu'ils viennent de Terrebonne, Lachenaie, Mascouche ou Saint-Louis-de-Terrebonne.

CLINIQUE VÉTÉRINAIRE

GRANDE ALLEE

Dr. Pierre Rousselle, M.V.
i.p.s.a.v.

390 Grande Allée,
Saint-Louis-de-Terrebonne

471-0595

Visites à domicile

Heures d'ouverture:

Lundi au vendredi: 11h à midi

13h à 15h

18h30 à 21h

Le samedi: 10h à 13h

CLINIQUE VÉTÉRINAIRE DE MASCOCHE

DR CAROLE JOUBERT, M.V.,
I.P.S.A.V.

2594, boul. Sainte-Marie
Mascouche

474-4161

Heures d'ouverture:

Lundi au vendredi: 12h à 20h

Consultations:

12h à 14h - 18h30 à 20h

**SUR
RENDEZ-VOUS
SEULEMENT**



Saint-François allie magnifiquement bien son caractère de petit village rural à celui de municipalité en expansion. Bordé par la rivière des Mille-Iles, Saint-François est le pendant sud de Terrebonne et Lachenaie.

(Photo: M. Bourque, LE VISEUR)

Luminaire R.A. inc.

1930, Chemin Gascon SAINT-LOUIS-DE-TERREBONNE

471-1883



**PLUS DE 3,000 MODELES
DE LAMPES ET FIXTURES EN MAGASIN**

- LE PLUS VASTE CHOIX
- LA MEILLEURE QUALITE
- LE PLUS BAS PRIX POSSIBLE
- MATERIAL ELECTRIQUE
- Domiciliaire, commercial,
industriel
- Gros et détail
- ELEMENTS DE POELES

Participez aux mouvements Service de préparation au mariage

Les citoyens de la région sont cordialement invités à participer, selon leurs aptitudes, leurs talents, leurs connaissances et leur disponibilité, à l'élaboration d'une société régionale plus vivante, plus dynamique.

Les occasions ne man-

quent pas dans notre région de se dévouer à un mouvement. On n'aura qu'à consulter les longues listes de ceux-ci que nous publions dans ce cahier spécial.

Dans chaque municipalité, des organismes recrutent des bénévoles pour aider dans tous les

domaines de l'activité humaine. Les loisirs, les sports, le domaine socio-culturel, les affaires publiques, et combien d'autres domaines dans lesquels VOUS pouvez aider vos concitoyens et contribuer ainsi au mieux-être de la population.

Le Service de Préparation au Mariage (S.P.M.) existe depuis de nombreuses années à Terrebonne et il dessert la population de toute la région.

Pour tout renseignement on pourra communiquer avec le responsable, M. l'abbé Pierre Filion, au presbytère, à 471-3451.

Une session de cours a lieu au début de chaque automne et au début de l'année. On pourra obtenir tous les renseignements en communiquant avec le responsable.

Pour les jeunes couples qui se destinent au mariage, trois moyens sont prévus; rencontres du Service de prépara-

tion au mariage, rencontres de couples avec des couples-parrains, ou fin de semaine de "Engaged Encounter".

On pourra communiquer aussi avec les responsables: Christian et Claudette Laflamme (666-7274) ou Diane et Jean-Maurice Bertrand (471-2773).

LE CENTRE DE PEINTURE GASCON

BETONEL

SICO



| | | | | |
|---|---------------------------------------|---|--|---|
| Teinture à bois Gal.: \$6. ⁹⁵ | LUMINAIRE Escompte de 45% à 55% | Gris plancher Intérieur Extérieur 2 Gal. \$19. ⁹⁵ | Semi-lustre Base alkyde 2 Gal. \$17. ⁵⁵ | Latex intérieur Couche de fond 2 Gal. \$13. ⁵⁵ |
|---|---------------------------------------|---|--|---|

COUVRE-PLANCHER GASCON

TAPIS - PRELART - CERAMIQUE

197, chemin Gascon

Terrebonne

471-0279

TAPIS
En Spécial
\$4.⁹⁵v.c.

TAPISSERIE
Escompte de 25%
dans les livres et en stock

TAPIS OZITE
d'extérieur
3 couleurs \$2.⁹⁵v.c.

La paroisse religieuse de Terrebonne

La secrétaire, Mad. Denise Lachapelle est à votre service du lundi au vendredi de 9h à 11h30 et de 13h à 17h. Au téléphone: 471-3451. Le bureau est situé au 825 rue Saint-Louis au presbytère.

Heures des messes
Le samedi à 19h. à l'église.

Le dimanche à 9h, 10h15, 11h30 et 17h, à

l'église. A 11h à la polyvalente Armand-Corbeil. A 10h à l'école Esther-Blondin dans la Seigneurie, à Saint-Louis-de-Terrebonne.

LES PETITES
ANNONCES

Téléphonez à 471-3719

VOUS VOULEZ VENDRE OU ACHETER UNE PROPRIÉTÉ?



Appelez

**MICHELLE
VEZINA**

AGENT D'IMMEUBLES

471-4359 • 337-4641

Dix ans d'expérience à votre service



**Fiducie du
Québec**



desjardins

Membre de la Chambre de Commerce

VITRERIE G. LAGACÉ

703, chemin des Anglais
Mascouche-Heights



FAITES VOUS-MÊMES
LE RECOUVREMENT
DE VOS FENÊTRES.

QUATRE COULEURS AU CHOIX.
VITRES ANTI-REFLET
POUR ENCADREMENT.
VITRE THERMOS —
VITRES DE TABLE —
MIROIRS

**RÉPARATION À
DOMICILE
477-1051**



L'AMICALE DES VETERANS DE TERREBONNE

invite tous les anciens combattants de la région à faire partie de l'Amicale des Vétérans qui se fait un devoir d'aider ceux qui ont fait partie des Forces Armées du Canada. Un Cercle social est à la disposition des membres de l'Amicale au 793 rue Saint-Louis, Terrebonne (à l'arrière de l'église)

L'AMICALE DES VETERANS EST UNE ASSOCIATION DANS NOTRE MILIEU QUI AIDE NON SEULEMENT SES MEMBRES MAIS AUSSI TOUTE LA COMMUNAUTE.

L'Amicale des Vétérans offre également au public l'accès à sa SALLE DE QUILLE de 8 allées, disponible pour les ligues organisées et les personnes intéressées. Journées libres le samedi et le dimanche.

**8 ALLÉES DE QUILLES AVEC
PLANTEURS AUTOMATIQUES.**

**L'Amicale des Vétérans
de Terrebonne Inc.
973, rue Saint-Louis, Terrebonne**



Le président
de l'Amicale
MARCEL MORIN

POUR TOUTES
INFORMATIONS:

471-4469

471-1429

Du service...et encore plus



Pour un accueil
chaleureux

Vous recevez toujours un accueil chaleureux à la Caisse populaire de Mascouche, VOTRE caisse. Que ce soit pour un dépôt, une transaction financière, un emprunt un placement, tous seront heureux de vous y souhaiter la bienvenue.

CAISSE POPULAIRE DE MASCOUCHE

(André Chaput, directeur)
Succursale centre-ville:
 3100, boul. Mascouche Mascouche 474-2474

Succursale Charny:
 (Jude Normand, responsable)
 2685, Ste-Marie Mascouche 474-1841

Succursale Mascouche-Ouest:
 (Huguette Ross, responsable)
 840, Pincourt Mascouche 477-5931

Heures d'accueil:
 Lundi, mardi, mercredi: de 10h à 15h
 Jeudi: de 10h à 20h
 Vendredi: de 10h à 18h



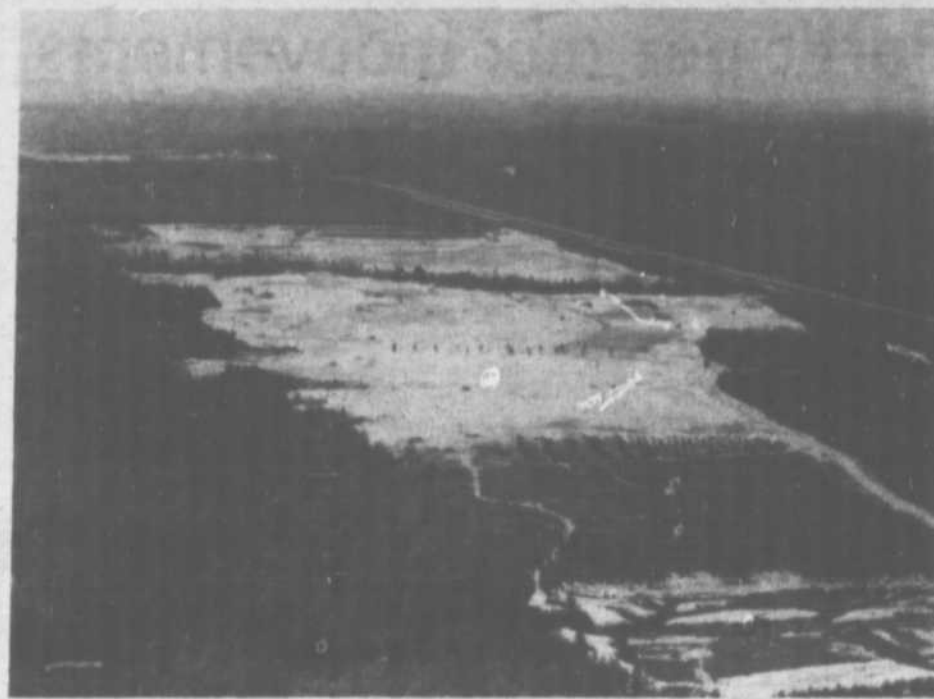
Roger Lepage
Président



Depuis sa fondation en 1972, le Club Optimiste de Mascouche a toujours été fier de coopérer à l'essor de sa municipalité en mettant à contribution le dévouement de ses membres et l'enthousiasme et le talent de la jeune génération. Il continuera dans la même voie au cours des années qui viennent, avec le support des autorités et celui de la population.

M. Raymond Trudel, vice-président responsable du recrutement recevra avec plaisir vos demandes d'information. 474-2530.

Le Club Optimiste de Mascouche



A Saint-Louis-de-Terrebonne, parmi les arbres, deux grandes taches blanches voisinent la route 640. Il s'agit des sablières opérées par deux exploitants. (Photo: LA REVUE)

Les armoiries de La Plaine

C'est le 11 octobre 1977 que la municipalité de La Plaine recevait le résultat des recherches effectuées par la compagnie Armoiries du Québec, par la remise de ses armoiries, avec une description héraldique de celles-ci.

Le nom de La Plaine a été donné à la région qui forme aujourd'hui la Paroisse Saint-Joachim par le Seigneur de Terrebonne, l'abbé Louis Lepage de Sainte-Claire. Elle a été formée par une partie de Sainte-Anne-des-Plaines. La desserte religieuse avait été érigée canoniquement le 8 septembre 1915.

Les principales dates de La Plaine: 30 août 1920, érection canonique de la paroisse; 17 mars 1921, érection civile de la paroisse, ce territoire ayant été détaché des paroisses de Saint-Lin, Saint-Henri-de-Mascouche et Sainte-Anne-des-Plaines (Gazette Officielle du Québec 1921). La municipalité de Saint-Joachim avait été érigée le 21 mars 1922 en vertu de l'article 12, Georges V, chapitre 117.

La devise de la municipalité, "Sois juste-Bien ou rien", inspirent les autorités et la population à vivre et à agir en justice et à travailler pour le bien de la Paroisse et de la population.



Municipalité
La Plaine

Armoiries Québec
Ste-Anne-des-Plaines

Inscrivez-vous maintenant

• PIANO • CHANT

Pour enfants de 5 ans et plus

Inscriptions AVANT LE 30 JUIN

Pour réservations :

Mme Laurette (Yvon) Séguin - 471-9707

Diane Godard - 471-7633

Jocelyne Caron - 471-2534

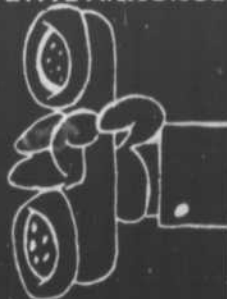
ATELIER DE MUSIQUE
POUR LES TOUT-PETITS

Laurette Séguin

694, Armand-Corbeil

Terrebonne

VOILA DEJA
LA REPOSE
DE VOTRE
PETITE ANNONCE



LA REVUE
171-3710

voyez **petit** voyez **grand**
 mais voyez **Monsieur**
dismat
 GRAND ENTREPOT DE
 PREFINI A L'AVANT

**BOIS DE
 CONSTRUCTION
 PORTES ET
 FENETRES**

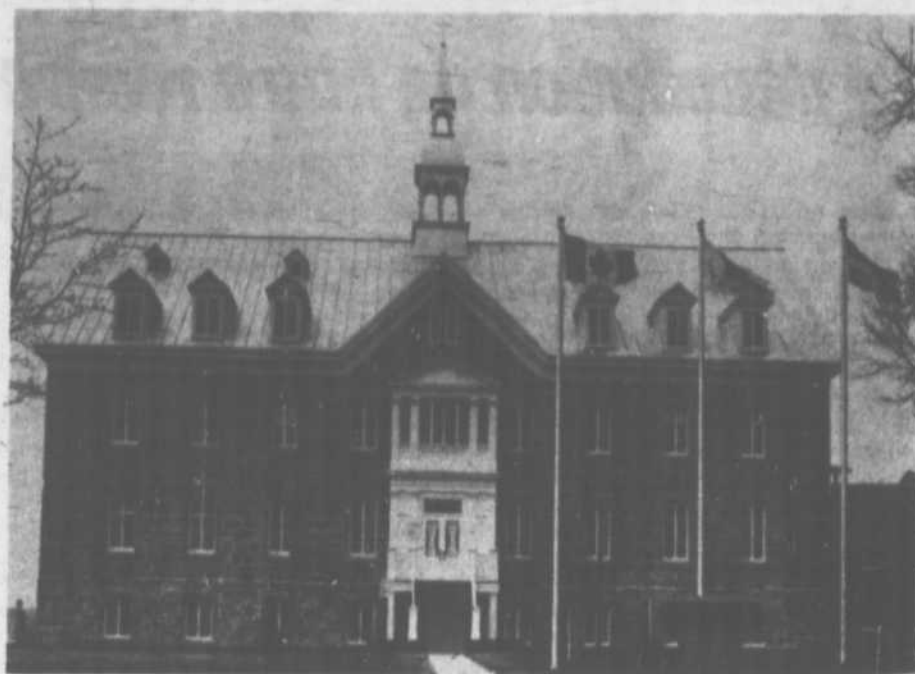
Mme J. Riopel
 propriétaire



- * **Décoration**
- * **Plomberie**
- * **Jardinage**
- * **Bricolage**
- * **Peinture**

**c'est le printemps
 c'est l'temps!**

Les Matériaux de Construction
Mascouche inc.
 Mascouche Lumber inc.
 2939 rue Dupras
Mascouche 474-0556
 Qué. JON 1C0 474-1166



L'Hôtel de ville de Mascouche se dresse fièrement au coeur même de cette ville la plus populeuse du territoire (Photo: M. Bourque, LE VISEUR)

C.L.S.C.

La région bénéficie depuis janvier 1976 d'un Centre local de services communautaires (CLSC). A ses débuts, l'établissement comptait seulement une travailleuse sociale, une auxiliaire familiale, deux organisateurs communautaires et une infirmière. L'appui de la population a permis un développement et de nouveaux program-

mes qui font l'honneur de la région.

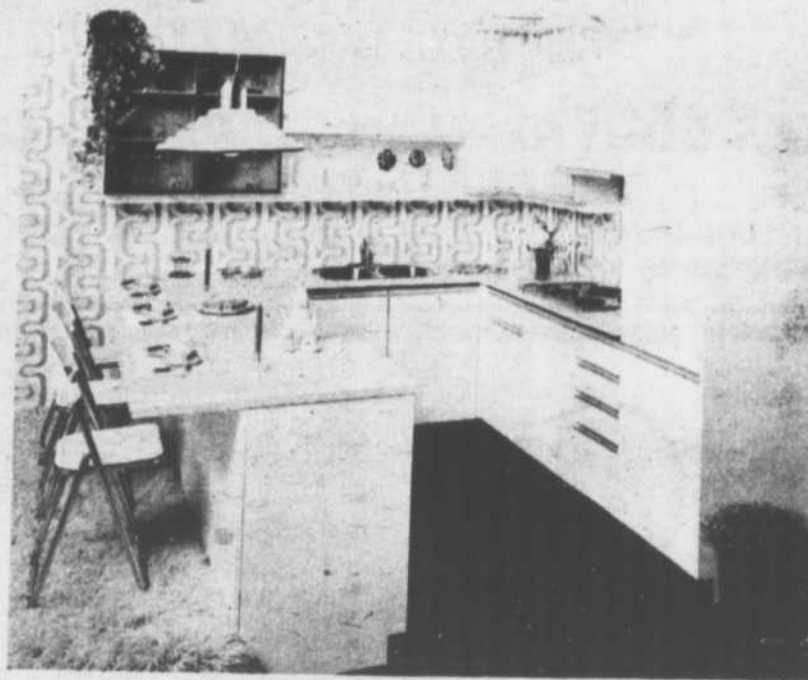
Présentement l'équipe est formée de plus de 50 personnes qui assurent à la population des services médicaux sociaux et d'action communautaire.

D'abord situé dans le secteur ouest de Mascouche, dans une maison unifamiliale désaffectée, le CLSC a déménagé à Terrebonne dans un immeuble situé rue Saint-Louis. Puis, les locaux

ont été agrandis en prenant la plus grande partie des magasins Perrette, boulevard Moody, près de la sortie de l'autoroute 25.

Enfin, vu l'expansion des services et pour mieux répondre aux besoins, le CLSC est localisé en permanence dans un nouvel établissement moderne au 4265 boulevard des Seigneurs à l'intersection du Croissant Dauphin, à Saint-Louis-de-Terrebonne.

DIRECTEMENT DU MANUFACTURIER



- **ARMOIRES DE CUISINE**
- **BARS** ● **VANTES**
- **MEUBLES SUR COMMANDE**

MEUBLES ET DECORS J.M.G. INC.

Jean-Marc Gagnon, propriétaire

Salle d'exposition Plan de financement

Estimation gratuite

Ouvert jeudi et vendredi soir jusqu'à 9h

Tél: 471-1369

935, CHEMIN DU COTEAU TERREBONNE

VITRERIE MASCOUCHE LTEE

2685-K Boul. Sainte-Marie
 Galeries Mascouche



Mascouche

474-2479

SERVICES OFFERTS

- Vitre de toute épaisseur avec possibilité de polissage-perçage de trous ou tout autre travail pouvant servir à tout usage.
- Unités à double ou triple vitrage scellée (thermos)
- Verre sécuritaire pour tout usage (trempé)
- Devantures de magasin.

● Dessus de meuble en verre, décoration de bar à boisson.

● Pharmacies, Portes coulissantes en miroir.

● Murs et plafonds en miroir.

● Miroirs de tout genre pour des applications différentes.

● Réparation et installation de tout genre pour fenêtre de bois, vinyle, aluminium.

● Vente et réparation de moustiquaire.

TOUT POUR LA VENTE ET SERVICE RÉSIDENTIEL ET COMMERCIAL.

POUR TOUT AUTRE RENSEIGNEMENT N'HÉSITÉS PAS À COMMUNIQUER AVEC NOUS.

ESTIMATION GRATUITE

La dépollution de notre rivière

C'est un grand effort collectif qui est entrepris depuis un an et qui se poursuivra pendant au moins dix ans. Ce projet vise à faire coïncider la qualité de vie avec l'essor économique pour nos épargnes.

Les villes de Deux-Montagnes, Saint-Eustache, Boisbriand et Laval ont déjà accepté de participer à "l'Industrie de dépollution" avec le concours des taxes payées par tous les autres Québécois. A Sainte-Thérèse, à Rosemère, à Lorraine, à Bois-des-

Fillion et à Saint-Louis les discussions ont commencé avec les fonctionnaires du Ministère de l'Environnement.

Le programme d'assainissement des eaux (\$6 milliards en 10 ans) fait suite, en quelque sorte, au projet de la Baie James. Il doit créer un grand nombre d'emplois (70,000) et entraîner des retombées économiques importantes. Il s'inscrit dans le remplacement des vastes programmes d'investissements que le Québec s'était donné dans le

passé: on ne construit plus d'écoles (sauf dans le comté de Terrebonne) ni d'universités; on ne bâtit plus d'hôpitaux (sauf un petit dernier pas trop loin de mon bureau); plus de C.L.S.C. (quant celui de Sainte-Thérèse sera en chantier) plus d'autoroute (sauf des petits bouts par-ci-par-là, etc...). Les investissements prévus à la grandeur du Québec se feront donc en déplaçant les activités d'un ministère à l'autre. Donc, sans hausse d'impôts.

Il s'agit de construire quelques 300 usines d'épuration, de faire ou d'améliorer les réseaux d'égoûts domestiques, d'installer des intercepteurs, de poser des milliers de fosses septiques (dans les campagnes), de construire des milliers de plate-formes à fumier et autant de fosses à purin etc...

L'objectif c'est d'avoir au Québec une eau plus propre, des lacs et des rivières en meilleure santé. Ce sera aussi de rendre certains usages perdus depuis longtemps: la pêche et la baignade à proximité des villes.

6 milliards \$ à l'eau: nous allons, quant à nous, en mettre 66 millions \$ à l'eau dans la rivière des Mille-Iles.

Le député de Terrebonne et Adjoint parlementaire au ministre de l'Éducation
ELIE FALLU m.a.n.

Population de Lachenaie

| | |
|-----------|------|
| 1973..... | 4877 |
| 1974..... | 5501 |
| 1975..... | 6373 |
| 1976..... | 7328 |
| 1977..... | 7818 |
| 1978..... | 7920 |
| 1979..... | 8479 |

POUR VOTRE PUBLICITE
la revue
471-3719

La Caisse populaire de la plaine

Réal Limoges, directeur

A votre service...

Siège social

3750, boul. Laurier
La Plaine - 478-2636

Comptoir

647, rue Chartrand
La plaine - 477-1616

Les plus grands spécialistes du couvre-plancher dans la région

- TAPIS
- TUILE
- STORE
- PRELART
- TAPISSERIE

où vous en aurez plus pour votre dollar.

LES COUVRE-PLANCHERS TERREBONNE INC.

931, LEON-MARTEL TERREBONNE **471-4689**



Jumbo® **PIZZA & PASTA**

LIVRAISON GRATUITE BIÈRE ET VIN

Venez déguster nos délicieuses **PÂTES MAISON**

- Spaghetti
- Ziti • Fettucine
- Coquille

Superbes assiettes de veau **PIZZA**

Tendre, bien garnie et cuite juste à point

Spécial du midi \$3.25

Au choix: spaghetti, coquille, ziti, petite pizza. Salade et petit breuvage.
De 11h à 14h

1206, BOUL. DES SEIGNEURS TERREBONNE 471-2824 (Coin Moody)

TROPHEES A.L. Ltée

477-5036 **GRAVURE TROPHEES**

Création et montage de tous genres pour tous les sports

2 endroits pour mieux vous servir

1147, rue Suzanne Mascouche-Ouest 477-5036

13,826 Curé-Labelle Saint-Janvier 430-8700

AMBULANCES

Ambulance Gagnon Enr.

URGENCE

474-4118 - 474-4119

Service d'oxygène à domicile

Transports ambulanciers gratuits:

- Pour les personnes de 65 ans et plus
- Pour les bénéficiaires d'aide sociale (service défrayé par le ministère)
- Pour les accidentés de la route (Indemnisés par la R.A.A.Q.)

Sur appel, les AMBULANCES GAGNON ENR, vous assurent un service professionnel impeccable avec un personnel qualifié et diplômé.

FUNERARIUM DE MASCOUCHE

Lucien Gagnon
Directeur de Funérailles
850, montée Masson
Mascouche
474-4118

Une visite de la région s'impose!

Le tour de nos détours et de nos alentours

Des lacs et une rivière, des terres agricoles et des parcs, des manifestations sportives et culturelles, des festivals et des fêtes populaires, des vallons, un coteau, un site historique, de vieilles maisons, un sentier, un boisé, deux aérénas, des centres communautaires, des terrains de balle, plus de 300 associations, voilà ce qu'offre la région à ses citoyens.

Dynamique, la grande

région de Lachenaie, La Plaine, Mascouche, Saint-Louis-de-Terrebonne et Terrebonne possède en son sein une multitude de facettes. Pour vous les faire découvrir, nous vous invitons dans un premier temps à prendre le tour de la région pour en découvrir ses détours et alentours. Un samedi ou un dimanche ensoleillé suffiront pour vous donner le goût d'en découvrir plus

en détail les différentes facettes par après.

La petite famille bien installé dans la voiture et on part...

Saint-Louis-de-Terrebonne.

La municipalité de Saint-Louis-de-Terrebonne s'étend sur plus de 21 milles carrés. Elle possède de deux axes de dévelop-

pement que vous connaissez déjà: La Seigneurie et La Montée dans l'est et le secteur Saint-François dans l'ouest. Pour vous faire découvrir Saint-Louis-de-Terrebonne dans toute sa beauté naturelle nous vous conseillons d'emprunter la côte de Terrebonne qui longe la rivière. Vous y verrez de magnifiques paysages, la pépinière de la ville de Montréal, des écuries et

manèges et tout au bout, du côté de Terrebonne, un relais où vous pourrez vous restaurer tout en admirant la rivière.

Terrebonne.

A Terrebonne, vous irez dans le parc Masson et l'île des Moulins que vous visiterez idéalement à pied. L'île des Moulins offrira cet été de nombreu-

ses activités culturelles dont des visites guidées et des tours de calèche dans le vieux-Terrebonne. Ce vieux quartier pourra être visité par la suite en bicyclette ou à pied. Des pancartes explicatives devant tous les sites ou bâtisses patrimoniales seront installées.

Mascouche.

En empruntant la Montée Masson (route 18), vous vous dirigerez vers Mascouche. A voir absolument: le centre ville avec son hôtel de ville situé dans une bâtisse patrimoniale, le boulevard Sainte-Marie qui traverse l'ancien village et qui mène au Manoir Le Gardeur en bordure de la rivière Mascouche.

Lachenaie.

Par la route 640, vous pourrez ensuite prendre le tour de Lachenaie, autre municipalité située en bordure de la rivière des Mille-Iles. Le boulevard Saint-Charles offre plusieurs kiosques de fruits et légumes frais et de miel tous produits sur place.

La Plaine.

Un détour par La Plaine cinquième municipalité qui compose le comté de Terrebonne s'impose. Ce nom de La Plaine, vous le verrez, a été judicieusement choisi.

Vue d'ensemble.

Pour survoler la région et l'embrasser toute entière, deux moyens s'offrent à vous. D'abord, pour voir Lachenaie, Terrebonne et Saint-Louis-de-Terrebonne, vous pouvez aller au parc de la Grotte du Coteau (chemin Gascon-Chemin du Coteau) qui surplombe ces trois villes.

Ensuite, nous vous conseillons de visiter la région en avion. L'aéroport de Mascouche (situé en bordure de l'autoroute 640) offre un service-tourisme peu dispendieux et qui en vaut la peine.

Allez-y, faites le tour de la région...vous en reviendrez enchantés!

Notre nouvelle Datsun 310

7,1^e
aux 100 km*
(l'équivalent de 40 MPG)

Notre nouvelle Datsun 510

8,3^e
aux 100 km*
(l'équivalent de 34 MPG)



Ne cherchez plus entre ciel et terre.

Regardez de près les voitures à traction avant. Quelles sont celles qui vous offrent confort intérieur et économie d'essence? La Datsun 310 à 4 rapports consomme moins que 94% de toutes les voitures

vendues au Canada*. Si vous en voulez pour votre argent, calculez jusqu'au moindre sou. Pour votre petite famille qui



pousse, vous préférez peut-être une spacieuse sedan 2 litres? Ce qu'il vous faut, c'est la fougueuse Datsun 510 - pratique et peu gourmande. Et robuste: elle a remporté la triple couronne au Rallye safari d'Afrique de l'Est en 1979

Si vos goûts vous portent vers une hatchback 4 portes, le choix sera difficile: la Datsun 310 à traction avant, classique et élégante, ou la Datsun 510, spacieuse

et fringante. Les deux vous en donneront pour votre argent.

Allez voir sans tarder votre concessionnaire Datsun. Ne cherchez plus entre ciel et terre.



C'est notre grande année

L'avenir roule en DATSUN
210-310-510-CAMION-200SX-280ZX

DATSUN

Automobiles ALEXANDER Inc.

Route 337, 1 mille au nord de la 640

4,100 chemin Gascon, Terrebonne 477-1444

Les Petites Annonces de la Revue...



c'est presque de la magie!
471-3719

Un service incendie pour trois municipalités

633, Place Eymard,
Terrebonne

471-4359



ELECTRICITE P.V.G.

ENTREPRENEUR ELECTRICIEN INC.
Résidentiel-Commercial-Industriel



*CHAUFFAGE ELECTRIQUE
Conversion de fournaies à air chaud
ou eau chaude à l'électricité

* CONTROLES
ELECTRIQUES

POURQUOI TANT CHERCHER?

Pour une
décoration
intérieure de choix

Draperies Terrebonne

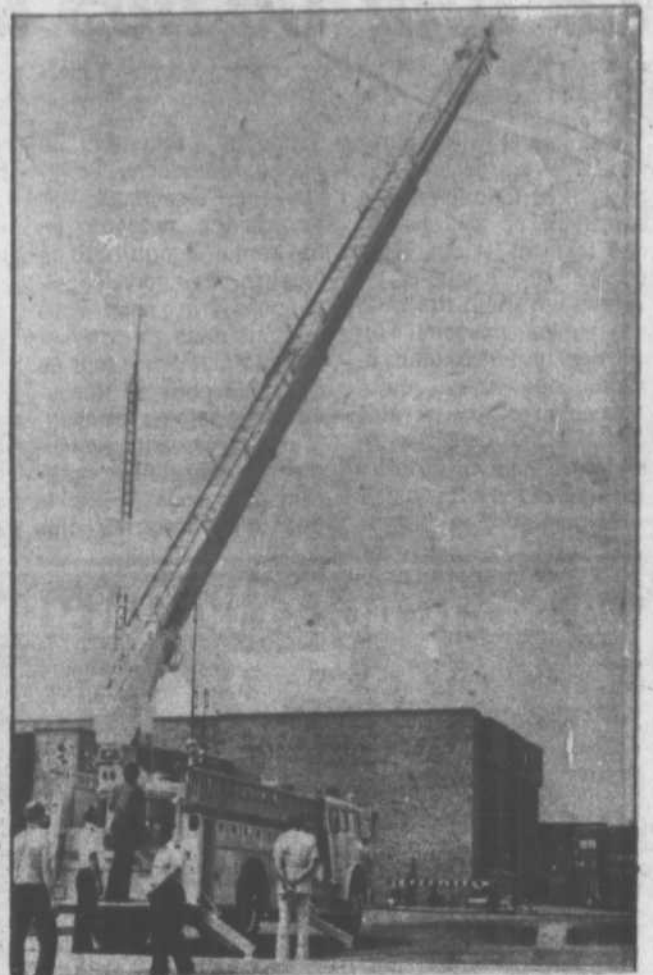
667, Léon Martel, Terrebonne Guy Venne, prop.

Tapisserie

- Rideaux
- Draperies
- Valences
- Pôles décoratives

Service à domicile

471-4368



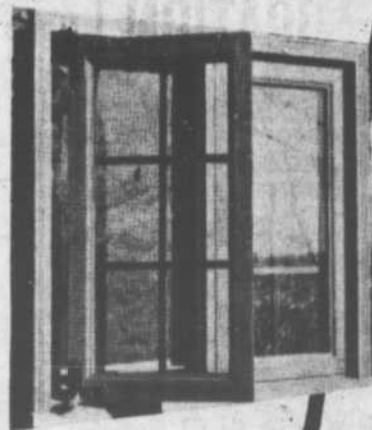
LA CASERNE RÉGIONALE DES INCENDIES située boulevard des Seigneurs, à Terrebonne, dessert trois municipalités de la région: Lachenaie, Saint-Louis-de-Terrebonne (partie est) et Terrebonne. Dotée d'un équipement des plus moderne, dont une grande échelle [notre photo], le service de prévention incendie compte sur un personnel bien entraîné de policiers-pompiers et de 24 pompiers volontaires qui pratiquent régulièrement. Le personnel est sous la direction du directeur du service police-incendie de Terrebonne, M. Aimé Charron. M. Guy Forget est le capitaine des incendies. A noter que des inspections régulières sont faites dans les endroits publics, usines, écoles, commerces et domiciles afin de prévenir les incendies. Les citoyens des villes qui bénéficient du service n'ont qu'à composer 471-4121 en cas de feu.



PORTES
ACIER CÈDRE
PIN

FENÊTRES

coulissantes ou à
battants pour tous
les styles de maisons



marques
réputées:

unik
VISIONIC

et
autres

LES OUVERTURES
IDEAL INC.

L'ENDROIT
PAR EXCELLENCE

325 Chemin Gascon
Terrebonne, Qué.
471-9146

OUVERT: Lundi au mercredi 9h à 17h.
Jeudi - Vendredi 9h à 21h. Samedi jusqu'à 12h

SALAISSON LIMOGE



Spécialité:
Boeuf de l'Ouest

gros et détail
FUMAGE DE JAMBON
ET BACON

VIANDES DE QUALITE

Centre de congélation

Commandes pour congélateurs
avec emballage gratis
et congelé si désiré

126 CHAPLEAU
TERREBONNE
471-4470

Concessionnaires automobiles

Les grandes marques d'automobiles et de camions sont vendues aux endroits suivants:

Datsun: Automobiles Alexanders, au 4100 Chemin Gascon, 477-1444.

Austin - MG - Triumph: Vézeau Automobiles, au 401, boul. des Seigneurs Terrebonne, 471-8032.

Chevrolet, Oldsmobile: Canuel Automobiles,

au 991 rue Masson, Terrebonne, 471-3766.

Mazda: Albi Automobiles, au 3300 Boulevard Sainte-Marie, Mascouche, 474-2481.

Pontiac, Buick: Lionel Grenier Automobiles, au 695 boulevard des Seigneurs, Terrebonne, 471-9200.

Dodge, Chrysler: Garage Ernest Leroux, au 575 rue Masson à Terrebonne, 471-4111.

Toyota: Léveillé Automobiles, au 501 boulevard Terrebonne, Terrebonne, 471-4117.

American Motors: Garage Clément Lahaie, au 1150 boulevard des Seigneurs, Terrebonne, 471-8425.

Ford: Des Seigneurs Auto, au 893 rue Léon-Martel, Terrebonne, 471-6601.

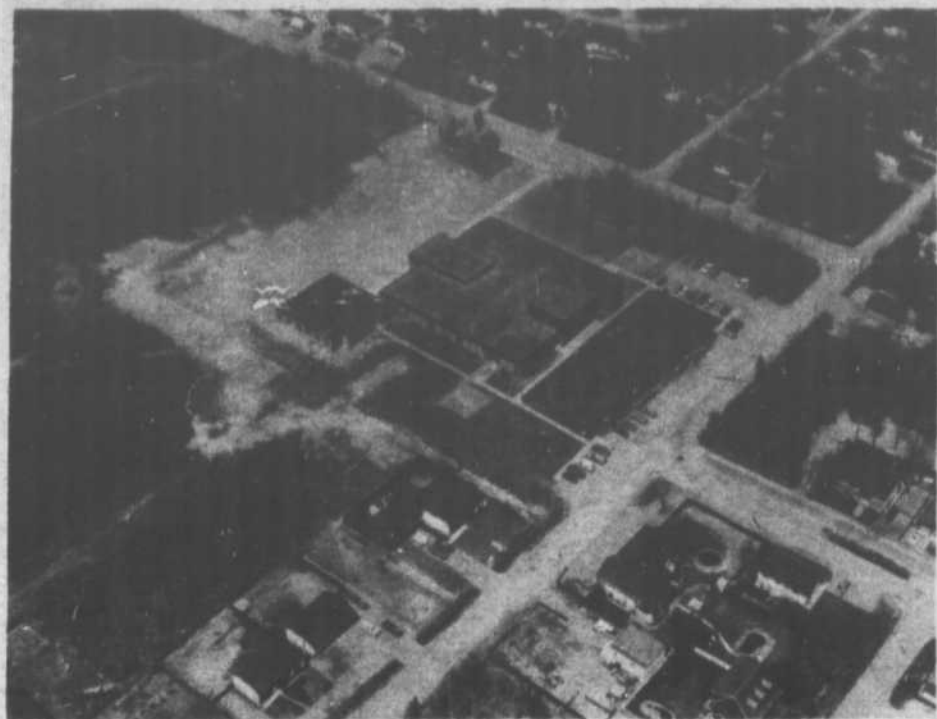
Ford-Mercury: Auto-Centre Terrebonne: au

802 boulevard des Seigneurs, Terrebonne, 471-4179.

Datsun: Garage Dumoulin, au 8115 boulevard Lévesque, Saint-François, Laval, 665-7459.

Subaru: Terrebonne-Heights Garage, au 133 Chemin des Anglais, Mascouche-Heights, 477-5738.

Volkswagen, Rabbit: Automobiles Bélanger au 118 Montée Masson, Mascouche, 474-3011.



L'école Le Rucher de Mascouche-Ouest est au coeur de ce quartier situé en périphérie du centre-ville. (Photo: LA REVUE)

Population de Terrebonne

Voici un tableau des recensements de la population depuis 1861 pour la ville de Terrebonne:

| | |
|-----------|--------|
| 1861..... | 1,935 |
| 1871..... | 1,050 |
| 1881..... | 1,398 |
| 1891..... | 1,457 |
| 1901..... | 1,822 |
| 1911..... | 1,990 |
| 1921..... | 2,056 |
| 1931..... | 1,955 |
| 1941..... | 2,209 |
| 1951..... | 3,200 |
| 1961..... | 6,032 |
| 1971..... | 9,208 |
| 1972..... | 9,500 |
| 1973..... | 10,112 |
| 1974..... | 10,289 |
| 1975..... | 10,817 |
| 1976..... | 11,194 |
| 1977..... | 11,836 |
| 1978..... | 11,810 |
| 1979..... | 11,866 |



LE DÉCLAT ENR
ANDRÉ CÔTE PHOTOGRAPHE

• photographie professionnelle
• papeterie commerciale

315 RUE LEVESQUE
MASCOCHE, P.Q.

474-2930



**CANADA PACKAGING
LIMITÉE**

**TRANSFORMATEURS
PELLICULES
D'EMBALLAGE**

471-4181

**493, LEVEILLE,
TERREBONNE**

Correspondance:
CP 145 - Terrebonne, Qué.



**N'ACHETEZ RIEN ET FAITES
VOS TRAVAUX AVEC**

UN OUTIL DE PROFESSIONNEL

LOCATION A. & C. INC.



Compacteur



Creuse-trou à gaz

LES SPECIALISTES DE LA LOCATION

**NOUS
LOUONS**
tout genre d'outil
pour

**CONSTRUCTION
INDUSTRIE
MAISON
JARDIN**

**NOUS
VENDONS**
les meilleures
marques d'outils
industriels

Makita
BOSCH - KANGO
WALTER WOLF

NOUS RÉPARONS:
Tondeuses
Scies à chaîne
Tracteur à jardin
Outils à gaz
ETC

Nous honorons la
garantie sur presque
toutes les marques
d'équipement à gaz
et sur les moteurs

- Briggs & Stratton
- Tecumseh
- Wisconsin

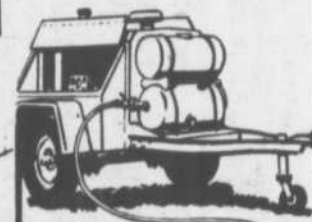


**DÉTOURBEUSE
SAUVEZ OU FAITES
VOTRE TOURBE**



béton préparé prêt à emporter

- NOUS FOURNISSONS LES REMORQUES
- AUSSI ÉCONOMIQUE QUE SI VOUS
LE PRÉPARIEZ VOUS-MÊME



**Compresseur
à air**

1720, Chemin Gascon, St-Louis-de-Terrebonne, 471-2330

CA ROULE ET ÇA DERoule DU TAPIS ENTREPOT TAPIS MASCOUCHE

VIENS ME VOIR

1733 RUE SAINTE-MARIE MASCOUCHE

(5 MINUTES DU CENTRE VILLE
DIRECTION LA PLAINE)

LIQUIDATIONS DE FAILLITE

SAISIE ET BALANCE DE MANUFACTURE
A COMPTER DE \$2.50 LA VERGE

EPARGNEZ **JUSQU'À 75%**

SUR TOUTE LA MARCHANDISE EN ENTREPOT A L'ANNEE LONGUE

500 ROULEAUX

CHOIX DE COULEURS MOTIFS GRANDEURS



POURQUOI ÇA ROULE ET ÇA DERoule ???

NOS PRIX DEFIENT TOUTE COMPETITION

Une équipe de poseur à \$1.75 la V.C.
Service de pose dans les 24 heures.
Ouvrage garanti.

Nous desservons près de 90% de la population de
Mascouche, Terrebonne, St-Louis-de-Terrebonne, Lachenaie,
Bois-des-Filion, Ste-Anne-des-Plaines, La Plaine, St-Roch,
St-Lin, Rawdon, Répentigny, St-Paul-L'ermite etc. etc.

QUI DIT MIEUX !

QUI DIT MIEUX !

QUI DIT MIEUX !

QUI DIT MIEUX !



474-1222

NICOLE LANG

**N.B. ANOTER QUE NOUS AVONS REGULIEREMENT
DES TAPIS PROVENANT DE FAILLITES
SAISIES BALANCE DE MANUFACTURE**

LIQUIDATION DE FAILLITE

OUVERT AU PUBLIC

OUVERT AU PUBLIC