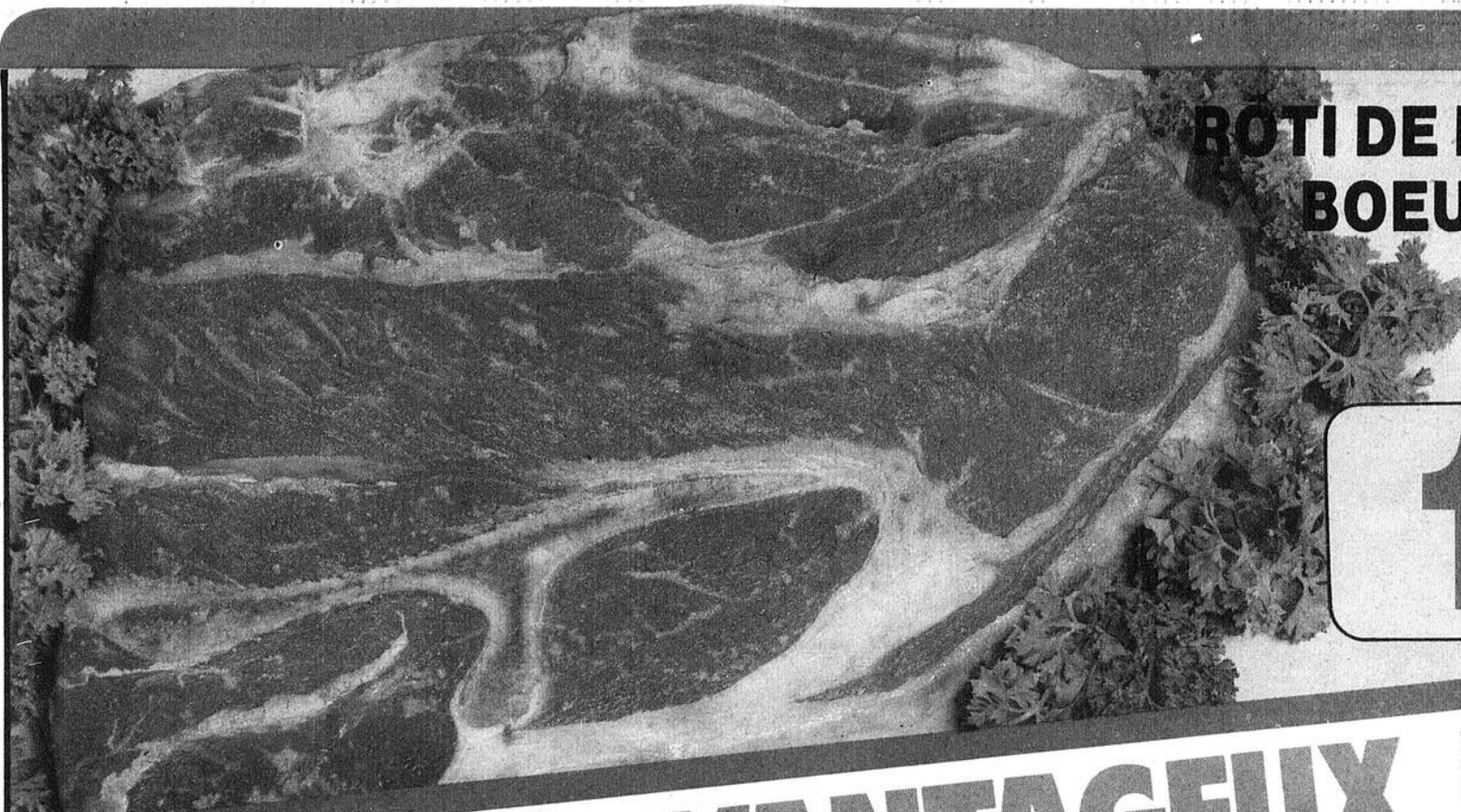




Original en couleur



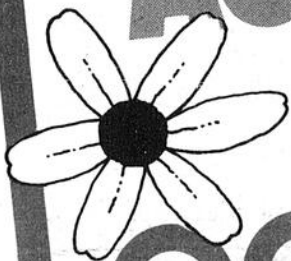
**ROTI DE PALETTE
BOEUF CAT. A**

1¹⁷

▲
LB

17

**ACHATS AVANTAGEUX DU
PRINTEMPS CHEZ
COOP: COOPRIX:::**



1³⁹

●
LB

RAISIN ROUGE

"CARDINAL"

Produit du Chili
Canada No. 1



63^c

○
Bte
28 oz

**SOUPE
HABITANT**

légumes, pois, poulet & nouilles,
tomates & vermicelles

17

**RÔTI DE CÔTE
CROISÉE**

Boeuf cat. A

▲
LB **1⁸⁹**

BOEUF HACHÉ

mi-maigre

▲
LB **2⁰⁸**

BOUDIN FRAIS

TAILLEFER

▲
LB **93^c**

**BIFTECK
DE CÔTES**

Boeuf cat. A

▲
LB **3⁹⁵**

**1/2 SOC DE
PORC FUMÉ**

TAILLEFER

▲
LB **1⁶⁹**

**SAUCISSES
PORC ET BOEUF**

COOP
produit décongelé

▲
LB **1³⁹**

**BIFTECK
DE FAUX FILET**

Boeuf cat. A

▲
LB **5¹⁹**

SAUCISSES FUMÉES

TAILLEFER

▲
Pqt
16 oz **1³⁹**

**PAIN DE
SIMILI POULET**

COOP
tranché sur demande

▲
LB **1²⁷**

Nous nous réservons le droit de limiter les quantités. Prix en vigueur du 18 au 21 mars 1981 dans toutes les coopératives participantes.
Les photos de ce cahier ne servent qu'à identifier la marque de commerce des produits annoncés, le texte prévaut en toutes occasions.

17

ÉPICERIE

PÂTES ALIMENTAIRES

CATELLI

Macaroni coupé, spaghetti, spaghettini
macaroni long, vermicelle long

Bte
500 g **68^c**

ESSUIE-TOUT VIVA

Couleurs assorties

Pqt
2 rlx **1¹⁸**



CAFÉ INSTANTANÉ NESCAFÉ

Boc
10 oz **4⁹⁵**



FÈVES AU LARD

"Bien mijotées"
LIBBY'S

Bte
19 oz **76^c**

BISCUITS MONTMAGNY

assortiment spécial

Bte
900 g **2⁶⁵**

SACS À DÉCHETS POUR L'INTÉRIEUR

GLAD (20 x 22)

Cello de
12 sacs **76^c**

LIQUEURS 7-UP

Carton
6/750 ml **2⁶⁹**
+ DEPOT

CROUSTILLES PRINGLES

Bte
250 g **1⁵⁹**

DÉTERSIF LIQUIDE SUNLIGHT

Bout
1 L **1⁵⁹**

CÉRÉALES

Corn Flakes miel & noix
KELLOGG'S

Bte
525 g **1⁷⁹**

SACS À DÉCHETS POUR L'EXTÉRIEUR

GLAD (26 x 36)

Cello de
10 sacs **1³⁹**

DÉTERSIF EN POUDRE BOLD

Bte
6 L **3⁴⁹**

CONFITURE PURE

TRADITION
fraises, framboises

Boc
24 oz **2²⁹**

NON ALIMENTAIRE

BALAI MAGNÉTIQUE*

Manche de 48" et porte-
poussières (se fixe au manche
du balai) no. 8387 "IM-
PERIAL", (Pan-O-Clip)

3⁹⁹
CHACUN



*Disponible en magasin
ou sur commande

PÊCHES EN DEMIES

de choix
AYLMER

Bte
19 oz **85^c**

POULET DÉSOSSÉ CORDON BLEU

Bte
200 g **1³⁵**

LINGES TOUT USAGES

CHIFFON J roses, bleus, jaunes, verts

Bte
de 10 **1¹⁹**

NOURRITURE POUR CHIENS

BURGERBITS au boeuf

Sac
8 kg **6⁶⁹**

PAPIERS MOUCHOIRS

ROYALE
Couleurs assorties

Bte
de 100
feuilles **77^c**

ASSOUPLISSSEUR LIQUIDE POUR TISSUS

FLEECY P.M. 3.59

Cont
176 oz **3⁰⁹**

SIROP D'ÉRABLE CITADELLE

Bout
540 ml **3⁰⁹**

MARGARINE MOLLE THIBAULT

Cont
1 lb **85^c**

BISCUITS SODA

CHRISTIE
non salés, salés

Bte
450 g **1⁰⁵**

MAYONNAISE PURE KRAFT

Boc
750 ml **1⁶⁹**

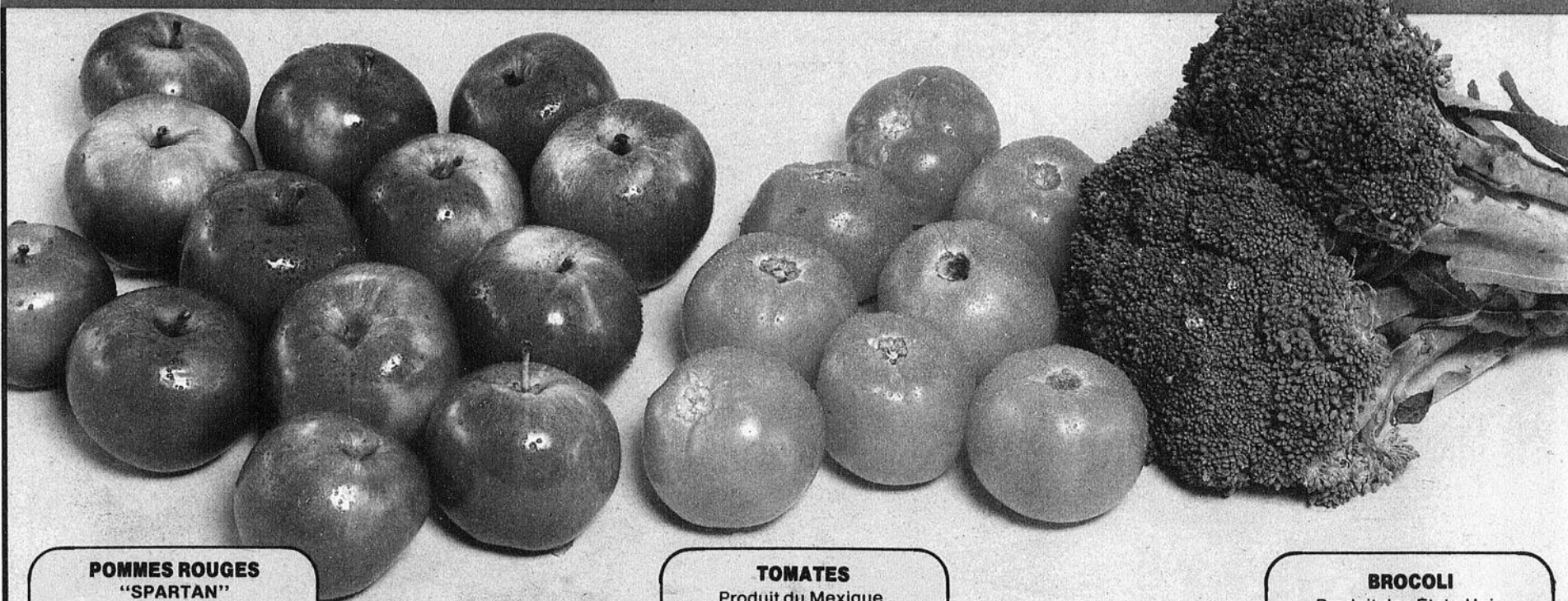
THON BLANC

entier
ALBACORE

Bte
7 oz **1⁶⁹**

Nous nous réservons le droit de limiter les quantités. Prix en vigueur du 18 au 21 mars 1981 dans toutes les coopératives participantes.
Les photos de ce cahier ne servent qu'à identifier la marque de commerce des produits annoncés, le texte prévaut en toutes occasions.

FRUITS ET LÉGUMES



POMMES ROUGES "SPARTAN"

Produit de la Colombie Britannique
Canada extra fantaisie, Gr. 125

● **49^c**
LB

TOMATES

Produit du Mexique.
Canada No 1

● **1¹⁹**
LB

BROCOLI

Produit des Etats-Unis
Grosneur 14

● **1⁰⁹**
chacun

PATATES SUCRÉES

Produit des Etats-Unis
Canada No. 1

● **59^c**
LB

SALADE CHINOISE

Produit des Etats-Unis

● **39^c**
LB

POMMES "CORTLAND"

Atmosphère contrôlée
Produit du Québec
Canada fantaisie

● **1⁴⁹**
Emballage
5 lb



NECTARS

F.B.I.
Raisins, pommes
punch aux fruits, oranges

● **1⁰⁵**
Carton
6/6 oz

KETCHUP ROUGE

HEINZ

● **1⁹⁹**
Bout
1.25 L

CRISTAUX

SAVEUR D'ORANGES
TANG

● **1⁴⁹**
Cello
4/3.2 oz

**MINI POUDING
DEL MONTE**

Chocolat, chocolat & fudge
caramel écossais, vanille, fraises

● **1⁰⁸**
Carton
4/5 oz

SHORTENING

CRISCO

● **2⁴⁹**
Cont
3 L

**MÉLANGES À POUDINGS
INSTANTANÉS**

JELLO
Vanille, chocolat, pacanes,
caramel écossais, caramel

● **43^c**
Btes
3.4 oz
Btes
3.5 oz

**POMMES DE
TERRE FRITES**

McCain "Superfries"
Régulière, ondulées

● **1⁷⁵**
Sac
4 lb

BISCUITS

DAVID

Princesse
Guimauve à la gelée

● **1⁴²**
Sac
400 g
450 g

PAPIER DE TOILETTE

WHITE SWAN
Blanc, rose, jaune

● **1²⁹**
Pqt
4 rlx

Nous nous réservons le droit de limiter les quantités. Prix en vigueur du 18 au 21 mars 1981 dans toutes les coopératives participantes. Les photos de ce cahier ne servent qu'à identifier la marque de commerce des produits annoncés, le texte prévaut en toutes occasions.



Original en couleur

PRODUITS

COOP

JUS D'ORANGES
pur
COOP

● **1.25**
Bout
64 oz

NON ILLUSTRE
CRÈME GLACÉE
COOP

○ (plastique)
Cont
(plastique)
2 L **1.69**

BETTERAVES
marinées
COOP

○ **79^c**
Boc
24 oz

SAUCE

pour sandwichs chaud
COOP

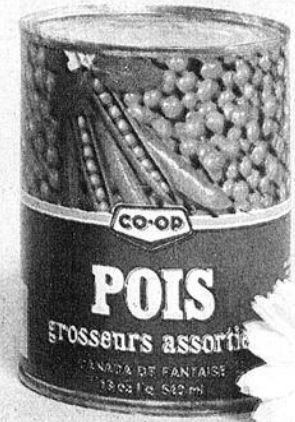
● **31^c**
Bte
400 ml

JUS DE TOMATES
de fantaisie
COOP

● **29^c**
Bte
19 oz

POIS VERTS
grosseurs assorties
de fantaisie COOP

● **39^c**
Bte
19 oz



ACHATS AVANTAGEUX DU
PRINTEMPS CHEZ

coop: cooprix

SANTÉ & BEAUTÉ

LAMES TRAC II
GILLETTE

Carton
de 5 **1.36**

RINCE-BOUCHE
SCOPE

Bout
500 ml **1.85**

ONGUENT
ABSORBINE

Tube
100 g **2.19**

DENTIFRICE
Au fluorure
AIM

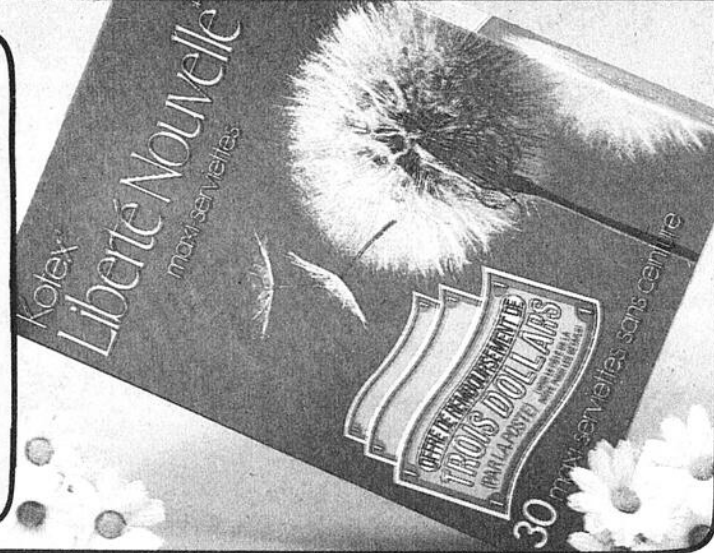
Tube
100 ml **1.19**

SERVIETTES SANITAIRES

Maxi

LIBERTÉ NOUVELLE

Bte
de 30 **2.95**



VOTRE MENU ÉQUILIBRÉ:

Jus d'orange
Céréales de maïs - lait
Cubes de fromage
Thé-café-lait

Consommé
Sandwich au thon
Salade verte
Pomme rouge
Thé-café-lait

Soupe tomates et vermicelle
Rosbif au jus
Patates sucrées au four
Brocoli vapeur
*Pêches aux framboises
Thé-café-lait

LÉGENDE:

- | | | |
|-------|-------|---------------------------|
| (1) ● | (2) ○ | fruits et légumes |
| ■ | □ | pain et céréales |
| ⬢ | ⬢ | lait et produits laitiers |
| ▲ | ▲ | viande et substituts |

(1) une grande valeur nutritive (2) une certaine valeur nutritive (3) les aliments n'ayant aucune forme ont peu ou pas de valeur nutritive.

Recette de "PÊCHES AUX FRAMBOISES" disponible dans toutes les coopératives participantes.

Supplément: Le Pharillon et Journal Chaleur; le mercredi, 18 mars, 1981.

Supplément: L'information, L'Avant-Poste Gaspésien, L'Echo St-Laurent, Le Courrier de Trois-Pistoles, Le Rimouskois, Le Touladi et La Voix Gaspésienne; le mercredi 18 mars, 1981.

Supplément: Le Kamouraska, Beauce-Media, Peuple-Courrier, Courrier-Riviera, Hebdo St-Maurice, Courrier Portneuf, Beauce-Nouvelles, Vallée de La Chaudière, La Voix du Sud, Journal Joliette, L'Étincelle, Le Gatineau, Revue de Terrebonne, Courrier-Frontenac, La Voix de L'Est, Le Lac St-Jean, L'Étoile du Lac, Le Réveil, Hebdo St-Léonard, Le Nouvelliste, Le Soleil; le 18 mars, 1981.