



LA PRESSE

Montréal, 15 OCTOBRE 1960

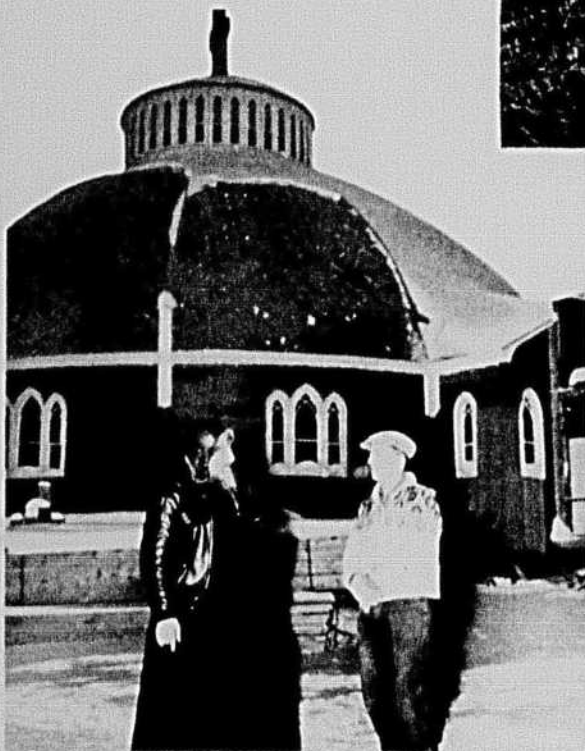
Coloris automnal

Sur pilotis

INUVIK,

LA VILLE DE L'AVENIR

Vue aérienne d'Inuvik, prise en 1958, alors que les travaux de construction en étaient encore à leurs débuts. À l'arrière-plan, le delta du fleuve Mackenzie.



Le R. P. Joseph Adam, O.M.I. et l'architecte de l'unique église-iglou, le R.F. Maurice Larocque, O.M.I. s'arrêtent devant leur œuvre dont le dôme, recouvert d'aluminium, reluit au soleil comme un immense bloc de glace.



Des élèves posent avec plaisir dans l'une des 30 classes de l'école. Les étudiants peuvent se rendre jusqu'à la neuvième année, après quoi, ils doivent terminer leurs études à Yellowknife. Le magnétisme du Grand Nord est illustré brillamment par le fait qu'on n'a éprouvé aucune difficulté à recruter les 35 professeurs.



La rue principale d'Inuvik! Les édifices reposent sur des piliers pour empêcher la chaleur dégagée par la bâtisse de faire fondre le pergélisol, ce qui entraînerait l'écroulement des bâtiments. Il y a à peine cinq ans, cet endroit n'était qu'un désert de neige. Aujourd'hui, Inuvik vit pour demain.



Après la classe, les jeunes Esquimaux retournent à la maison en traineau tiré par des chiens. Parce que leurs parents sont des nomades invétérés, plusieurs enfants demeurent dans des pensionnats modernes tenus par des missionnaires catholiques et anglicans. On a aussi établi des classes spéciales pour les nouveaux venus afin qu'ils puissent plus facilement suivre les autres.

À cent milles au nord du cercle arctique, sur les rives du fleuve Mackenzie, des hommes travaillent à l'édification d'une ville moderne, avant-poste de la conquête du Grand Nord par le Canada.

Cette ville-pilote, qui aura coûté \$35 millions quand elle sera terminée l'an prochain, porte le nom d'INUVIK, mot esquimaux qui signifie "place de l'homme".

Dès 1955, une équipe d'ingénieurs et de géologues du gouvernement canadien recommandèrent l'emplacement actuel d'Inuvik comme étant le meilleur endroit pour construire une ville appelée à devenir le centre de l'Arctique ouest du Canada.

Tenant compte des besoins sociaux et économiques des Indiens et des Esquimaux de cette région, les experts ajoutèrent que l'emplacement ainsi désigné favoriserait l'étude des méthodes de construction dans l'Arctique.

Ainsi, Inuvik devient le point de départ d'autres villes semblables, rendues prévisibles par suite de l'expansion que prend le Canada dans le Grand Nord.

Parmi les problèmes qu'il a fallu résoudre, il y avait d'abord celui de l'érosion et de la vase. La ville d'Aklavik, située à 33 milles à l'ouest d'Inuvik, s'enfonçait lentement dans la vase et glisse de façon dangereuse dans le Mackenzie. L'emplacement d'Inuvik est à l'abri de l'érosion et il offre aussi de vastes possibilités d'expansion.

De plus, on a construit une piste d'atterrissage de 6,000 pieds de longueur, près de la ville, et le fleuve permet à cet endroit la construction d'un quai. Ceci ne veut pas dire qu'Inuvik soit la ville rêvée des constructeurs modernes, mais le site est fort acceptable, si on tient compte des obstacles que le delta du Mackenzie offre aux entrepreneurs en construction.

Le gros problème demeure toujours le pergélisol, épaisse croûte de terre gelée qui atteint une profondeur de 1,000 pieds, rendant impossible la construction d'égouts et d'aqueduc souterrains. Heureusement, le sous-sol du pergélisol d'Inuvik est composé principalement de sable graveleux qui ne se déplace pas comme un sous-sol à base de glaise.

À cause du pergélisol qui interdit la construction de fondations en béton comme nous les connaissons ailleurs au pays, la ville d'Inuvik est construite sur des piliers enfoncés dans le sol gelé, à des profondeurs de 15 à 30 pieds, avec un jet de vapeur. Les savants cherchent à isoler la surface du sol en y faisant pousser une mousse épaisse.

La population d'Inuvik, composée d'Esquimaux, d'Indiens, de missionnaires, de fonctionnaires et d'ouvriers employés sur les chantiers de construction atteint 1,200 personnes durant les mois d'été. Soulignons ici que même si Inuvik est située à l'intérieur du cercle arctique, il y pousse des arbres qui ont été précieusement conservés par les architectes paysagistes. L'été consiste en 60 jours sans gel. À cette époque de l'année, la terre est recouverte de jolies fleurs sauvages et d'une mousse aux couleurs vives.

Inuvik, ville de 275 acres, deviendra le chef-lieu d'un territoire de 350,000 milles carrés. Déjà, elle s'enorgueillit de ses 150 résidences, de son école qui compte 600 élèves, de son hôpital de 80 lits, de ses trois églises, de son poste de radio et de sa salle de cinéma.

Inuvik, c'est la ville de demain, dans le Grand Nord. Les richesses de son sous-sol en feront peut-être un des grands centres miniers et industriels du Canada... dans un avenir qui se dessine déjà à l'horizon.

suite à la page 4

Dans ce numéro

	pages
À l'intérieur du cercle arctique, une ville: Inuvik	2, 4
La mode canine et ses exigences	7
Pour les peintres modernes: l'expo Nicolas Poussin	10
Jolie Madame, pour vous: fourrures, ensembles, tailleurs et chapeaux	12, 13
Les sciences spatiales fascinent les jeunes Japonais	15
Marriage multiple: 267 officiers nationalistes chinois se marient	18
Liza Redfield: la première femme chef d'orchestre sur le Broadway	20
Princesse russe d'origine marocaine, Macha Meril fait du cinéma	23
L'architecture des casernes évolue	26
Images de Paris: Eiffel	28
D'Ama met la main sur l'expédition de Tarzan	31

V-8... Surpasse le goût d'un jus ordinaire par l'addition de sept autres jus nutritifs

Grâce à une recette spéciale, le V-8 vous apporte en un seul breuvage, les éléments nutritifs de 8 légumes potagers. Merveilleusement savoureux, il est aussi très *nourrissant* et très recommandé si vous surveillez votre ligne). Toute la famille raffole du V-8!

V-8 est une marque déposée de Campbell Soup Company Ltd



UNE
CUISINIÈRE
CÉLÈBRE
VOUS
LIVRE
SES
SECRETS



Si vous aimez les desserts qui sortent de l'ordinaire... si la recette de nouveaux gâteaux au chocolat vous intéresse... et s'il vous tarde de savoir comment faire de savoureux biscuits en 10 minutes seulement, Madame Benoit, célèbre conseillère en art culinaire, dont les causeries à la radio et à la télévision sont hautement appréciées, vous prie d'accepter cette nouvelle brochure de 48 pages, intitulée "Invitation", contenant une foule de recettes.

GRACIEUSETÉ
de
FRY-CADBURY LTÉE.

Madame Benoit
a/s Fry-Cadbury Ltée.
Montreal 34, Que.

Veuillez m'envoyer gratuitement le livre de recettes "Invitation".

Nom

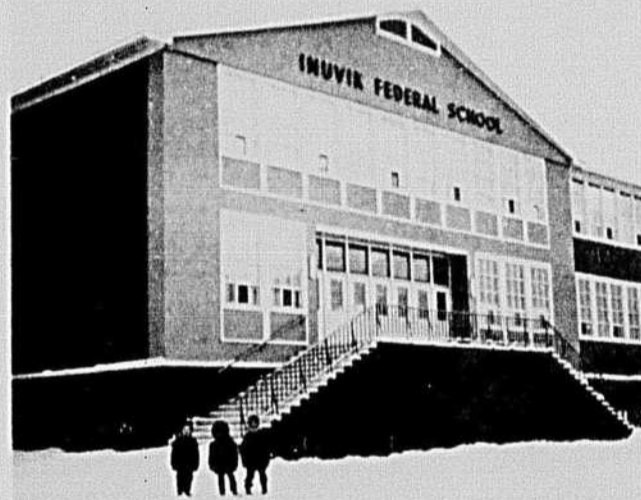
Adresse

Ville

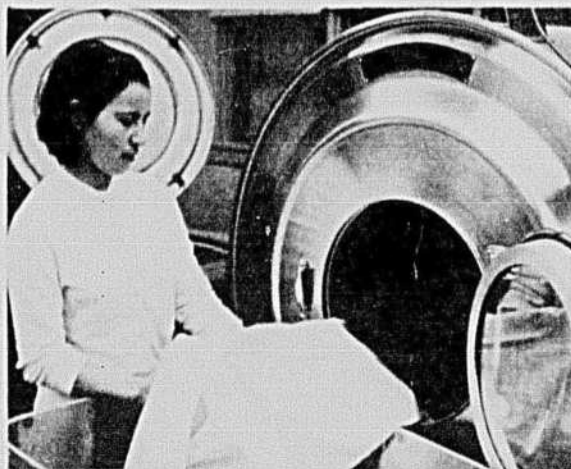
Province



Toutes les bâtisses d'Inuvik sont reliées entre elles par d'énormes conduits isolés qui contiennent entre autres les tuyaux d'égouts et d'aqueduc ainsi que les tuyaux d'amenée de l'eau chaude destinée au chauffage.



L'école d'Inuvik reçoit également les adultes qui n'ont pas eu l'opportunité d'apprendre à lire ou à écrire dans leur enfance. C'est l'édifice le plus impressionnant d'Inuvik.



Bessie Elias, une jeune esquimaude, travaille à la buanderie de la ville qui est équipée de machines ultra-modernes. Inuvik, la ville de l'avenir, est toute une révélation pour l'Esquimau.

photos: Office national du film



LA GARNITURE DE
TARTE AUX CERISES



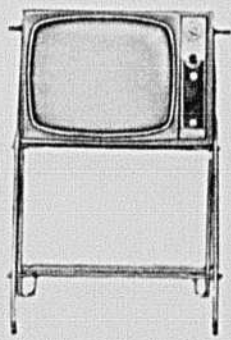
PRÉFÉRÉE
AU CANADA...





Vous voici sur le champ intérieur—le soleil brille... vos pas foulent l'herbe fraîche... l'action se déroule si près de vous qu'il vous semble y participer... car vous êtes réellement dans le jeu quand vous le suivez sur votre télévision Philco 1961 à châssis ventilé!

Ecran à grand champ visuel de 19" et 23"
châssis ventilé exclusif Mark II, prolongeant de 76% la durée de l'appareil.

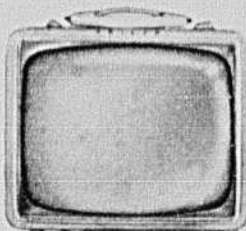


PHILCO COMPACT 19" (Modèle 3704)—
Peut se placer n'importe où dans votre maison! Châssis ventilé, contrôle du son au moyen d'un bouton-tirette. 4 modèles au choix à partir de \$259.95*. Couleurs s'harmonisant aux décors modernes. (Support de TV en plus.)



PHILCO CONSOLE 23" (Modèle 4818)—
Grande puissance donnant une image plus lumineuse; 2 haut-parleurs accentuant la netteté du son; le syntonisateur le plus sensible de toutes les TV. Châssis ventilé assurant une plus longue durée et meubles aux lignes particulièrement élégantes. Six modèles. Choix de magnifiques "finis". Prix à partir de \$319.95*.

*Prix de liste suggérés; un peu plus élevés pour l'Ouest et les Maritimes.



PHILCO BRIEFCASE 19"
PORTATIF (Modèle 3210)—
12 1/2" seulement d'épaisseur—l'appareil de TV le plus léger qui soit! Poignée exclusive Scan-Tenna. Choix de couleurs dans trois modèles différents. Prix à partir de \$259.95*.

Philco refoule la chaleur, cause principale de toutes les pannes de TV. Le secret: le châssis ventilé Mark II! Pas d'accumulation de chaleur, pas de pièces exposées à la chaleur, pas d'ennuis. L'image et le son restent *clairs* et *vrais*. *La durée de votre appareil est réellement augmentée de 76%!*



Tenez une allumette au-dessous de votre main. Vous sentez la chaleur. L'accumulation de la chaleur détruit les pièces de TV!

Tenez une allumette au-dessus de votre main. Pas de chaleur. Le châssis ventilé a été conçu pour répondre à ce principe!

PHILCO



Renommé pour la Qualité dans le Monde Entier

LA PRESSE, 15 OCTOBRE 1960 5



BEIGNETS DE BLÉ D'INDE

6 portions pour moins de cinquante sous

- 1 1/2 t. de biscuits Premium Christie, émiettés grossièrement
- 1/4 t. de farine
- 1/2 c. à thé de sel (1 c. à thé si on sert de Premium non salés)
- 3 oeufs, séparés
- 2 t. de blé d'Inde à la crème, en boîte
- 1/2 t. de lait

Mélanger farine, sel, jaunes d'oeufs, blé d'Inde et lait aux miettes de biscuits Premium Christie. Batre les blancs d'oeufs en neige ferme et les incorporer à la pâte. Déposer par cuillerées dans du beurre chaud (ou graisse de bacon) dans la poêle. Dorer des deux côtés. Si la pâte devient trop épaisse, ajouter un peu de lait. Servir comme légume ou avec du bacon et du sirop au déjeuner.

plus croustillants à la sortie du four...
mieux conservés dans l'emballage!

Seuls les Premium servent un biscuit à la fois... dans un emballage intérieur refermable, en papier ciré qui conserve aux biscuits leur croustillant!
Exigez le NOUVEL EMBALLAGE ROUGE!



Le dernier cri waff!

**LA
MODE
AU
NIVEAU
DU ...
TROTTOIR!**



Après les 10 femmes les mieux habillées au monde, après les 10 hommes les plus élégants du globe, il y aura désormais les 10 chiens les mieux vêtus... Après le dernier cri, voilà le dernier... waff! Si Madame va régulièrement à Paris puiser dans les dernières grandes créations des couturiers, c'est à New York qu'elle devra conduire son toutou préféré, dans un de ces salons où l'on assiste au défilé de mannequins à quatre pattes. Photo du haut, "Cécile" porte un veston de marche, orné de larges boutons et un chapeau décoré d'une magnifique fleur blanche. C'est l'ensemble tout indiqué pour les sorties de fin d'après-midi. Au bas, pyjama de brocart pour les dîners intimes ou pour les longues veillées devant l'écran de télévision. On remarquera que les oreilles, cette année, sont portées... longues!



FINI le temps des corvées

Gardez le bol des toilettes étincelant de propreté avec **Sani-Flush**

Sani-Flush fait tout le travail! Il suffit de verser Sani-Flush, d'agiter et de faire fonctionner l'eau. Sani-Flush fait le reste! Ses agents nettoyants chimiques n'enlèvent pas seulement le vilain cerne, mais aussi les taches de rouille rebelles dues à l'eau dure. Le bol des toilettes étincelle de propreté, Sani-Flush désinfecte et désodorise.

Rapide, simple et complet—ni récurage, ni eau de Javel. *Jamais vos mains ne touchent à l'eau.* Sani-Flush est l'agent nettoyant moderne pour les bols de toilette en porcelaine. Il ne les abîmera pas et n'endommagera pas non plus les fosses septiques.





GOÛTEZ cette SAVEUR!

Ah! . . . un bon épi de blé d'Inde: quelle merveilleuse saveur *qui se goûte* immédiatement! Il en est de même avec une bonne cigarette telle que la Sweet Caporal—sa saveur vous séduit instantanément. C'est pourquoi vous voyez tant de gens qui aiment les bonnes choses fumer des Sweet Caps. Elles sont faites des *meilleurs* tabacs Virginie spécialement sélectionnés pour leur saveur . . . cette saveur inimitable qui satisfait votre goût entièrement dès la première bouffée. Goûtez-la, vous verrez!

LA SAVEUR DE LA SWEET CAP PLAÎT À PRESQUE TOUS LES GOÛTS



Elle sait déjà
CE QU'ELLE VEUT...



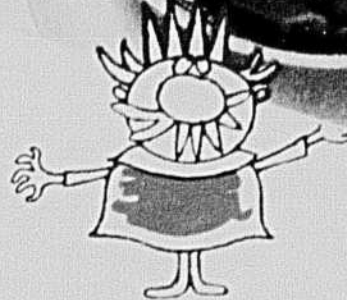
Et son intuition de petite bonne femme lui dit que papa se laissera fléchir... Ils sont si tentants ces desserts que maman prépare avec les poudings Royal! Maman dit que rien n'est plus facile à faire que les poudings instantanés Royal et qu'ils sont très nourrissants aussi puisque chaque puding contient deux grandes tasses de lait frais. Pas étonnant que les enfants en raffolent... et les papas aussi!

Royal
Royal
Instant Pudding

7 SAVEURS



POUR MANGER COMME UN ROI-UN DESSERT **Royal**



VOICI votre chance

ÉPARGNEZ



sur cette
balayeuse
BISSELL



Pendant un temps limité...

Le modèle "Grand Rapids"

BISSELL

seulement \$15.95

Prix régulier \$17.95

La Bissell pour "nettoyage quotidien en 2 minutes" est à l'honneur dans les foyers bien tenus. Vous comprendrez immédiatement pourquoi en la passant sur vos tapis! Elle ramasse instantanément poussière, saleté et charpie. Le nettoyage est fini deux fois plus vite. Profitez de cette offre avantageuse et procurez-vous une Bissell pour l'étage supérieur! Demandez le modèle Grand Rapids par Bissell dans les quincailleries, magasins à rayons ou magasins du quartier. L'offre expire le 31 octobre 1960. En tons turquoise, noir et vert métallique.



POUR LA PROPRETÉ **BISSELL** AU FOYER!

BISSELL LTD., Niagara Falls, Ontario

10 LA PRESSE, 15 OCTOBRE 1960



L'Assomption. (Musée du Louvre).

par Jean Gallotti

La grande exposition consacrée à Nicolas Poussin au musée du Louvre, où le conservateur Germain Bazin a rassemblé pour trois mois 119 tableaux et 121 dessins du maître, provenant des pays les plus divers, peut prêter à réflexion.

Sans doute l'évolution qui, de nos jours, a mené l'art plastique jusqu'aux frontières de régions de l'esprit aussi étrangères à son domaine propre que le monde des sons ou les mathématiques, suscite de vives réactions. La majorité des présentations anthologiques organisées dans les musées ou les galeries importantes ne concernent que l'art figuratif: les Peintres témoins de leur temps à Galliera; Aquarelles de Cézanne chez Bernheim jeune; Triomphe du Figuratif galerie Gaveau; Cent tableaux de collections privées de Bonnard à de Staël chez Charpentier; Bonnard et son époque, galerie Marcel Guiot, etc. . . manifestations que je cite, malgré leur caractère parfois rétrospectif parce qu'elles attirent beaucoup de monde et aussi parce qu'elles n'ont trait qu'à de la peinture française.

Néanmoins, beaucoup de peintres de la nouvelle génération en France, tout en refusant de s'aventurer dans un monde de pensées et d'émotions incommunicables par le truchement du graphisme et de la couleur, ou de pousser le culte d'eux-mêmes jusqu'à substituer au réel un univers à leur façon, subissent encore l'influence de ceux de leurs prédécesseurs qui ont préparé ces errements.

On peut ainsi se demander quel accueil ils réserveront à la glorification d'un maître dont l'oeuvre se présente, en dépit d'une inspiration très haute, comme le plus fidèle miroir des impressions visuelles naturellement communes aux hommes de tous les temps et, peu s'en faut, de tous les pays.

Mais nous ne sommes plus aux premières années du siècle.

À cette époque et depuis le romantisme, Poussin, en dépit de l'admiration que lui avait vouée Delacroix, était fort oublié. Les jeunes peintres confondant volontiers académisme et classicisme, répudiaient souvent à la fois Ingres, David et les peintres français du XVII^e siècle, y compris Poussin, sous l'épithète irrévérencieuse de pompiers. Il n'en est plus de même et de la jeunesse qui succède aux célébrités du fauvisme, du cubisme, du surréalisme, voir du néo-primitivisme, n'éprouve plus de méfiance à l'égard de Poussin. Bien mieux, il lui suffit de savoir qu'il Cézanne l'aimait et lui ressemblait en quelque manière, pour qu'elle s'intéresse au vieux peintre contemporain de Louis XIII et de Louis XIV. On pourrait même dire que pour elle, c'est Cézanne qui justifie Poussin.

Si donc il n'est pas douteux qu'une exposition de cette ampleur doit contribuer à maintenir l'art dans ses limites spécifiques, c'est-à-dire dans la figuration, il serait imprudent d'y voir l'annonce d'un retour au classicisme tel que l'a conçu le XVII^e siècle.

On sait que Poussin, né aux Andelys, près de Rouen, en 1594, mort à Rome en 1665, passa en Italie plus de la moitié de son existence et presque tout le temps de sa maturité. D'une famille modeste, mi-bourgeoise, mi-paysanne, complètement ignorante de l'art, il reçut pourtant une instruction qui lui valut, dit un de ses contemporains, "l'avantage extraordinaire d'avoir étudié aux lettres humaines, avant que de prendre le pinceau".

Poussin fut l'homme à la fois stoïcien et chrétien, cérébral et sensible, littéraire et fidèle observateur de la réalité qui devint, presque sans maîtres et par son seul effort, le plus grand peintre de son temps, le fondateur du classicisme français.

Matière à réflexion

L'EXPOSITION

NICOLAS

POUSSIN

AU LOUVRE

Impossible de donner ici une définition de ce classicisme. Recherche du permanent, de l'éternel, qui le place à l'opposé de l'impressionisme; primauté de l'étude de l'homme; goût de la mesure au double sens d'horreur de l'excès et, techniquement, d'emploi de la toise et du compas qui engendre l'amour du rythme; bon ton, comme emprunté de loin à la Cour de France et à l'hôtel de Rambouillet; obsession de l'antiquité, mais bienséance qui prête aux nymphes et aux bacchantes des grâces de marquises dévêtues, il y a de tout cela chez ce Racine du pinceau.

Il y a aussi bien d'autres choses: le sérieux, la sûreté, les scrupules du dessin; l'extrême sobriété de la palette qui n'exclut pas les coloris exquis; il y a surtout ce qui étonne le plus: un admirable paysagiste.

De cette exposition quel enseignement tireront nos peintres modernes? Bien imprudent qui tenterait de répondre. Disons au moins que tous pourraient méditer avec fruit devant l'oeuvre de cet authentique génie qui a su penser sans renier le monde visible, assouplir l'apparence des choses sans la rendre méconnaissable et se surpasser sans, pour autant, se croire le demiurge d'une seconde création.



Nicolas Poussin par lui-même. (Musée du Louvre).



Dominion Gravure, motif No 2410

NOUVEAU MOTIF "FLÈCHE D'OR"!

DOMINION

Gravure

UN COUVRE-PLANCHER MERVEILLEUX QUOIQUE PEU COÛTEUX!

Voici le couvre-plancher idéal pour redonner à une cuisine terne un aspect gai... et le lui *conserver*! Le motif "Flèche d'OR" Dominion Gravure reflète les plus récentes tendances de la mode et sa beauté est inaltérable car elle est *incorporée* à une surface extrêmement robuste. Très facile d'entretien, ce couvre-plancher brille *avant* même d'être ciré! Les liquides renversés ne peuvent le ta-

cher et un coup de vadrouille suffit pour faire disparaître égratignures et saletés. Le Dominion Gravure possède toutes les hautes qualités d'un couvre-plancher de grande classe; pourtant, il est étonnamment peu coûteux. Pour obtenir d'autres renseignements et des dépliants, écrivez à: Dominion Oilcloth & Linoleum Co. Ltd., Service de Décoration intérieure, 2200 est. rue Ste-Catherine, Montréal.

Le couvre-plancher DOMINION imprimé se fait en 3 modèles: DOMINION GRAVURE, REXOLEUM STANDARD et REXOLEUM DE LUXE, et se vend en différentes grandeurs.

FABRIQUE PAR

DOMINION OILCLOTH & LINOLEUM CO. LIMITED

DÉTAILS DE FOURRURE,
MENUS OU IMPORTANTS.



De Nina Ricci un ensemble "petit ours" en mohair doublée. Cloche en renard de teinte contrastante.



Le tailleur "vagabond" en tweed marron et noir relevé de parements et d'une toque de renard noir, Maggy Rouff.



Du castor canadien pour réchauffer ce tailleur de Jacques Griffe. La toque de pope harmonisée au col d'officier.



Pierre Balmain a doublé cette pelisse, assortie à la robe de lainage demi-ample, d'une somptueuse hermine blanche. Le chapeau "pyramide" en même fourrure.



Un magnifique ensemble de lainage blanc dessiné par John Cavanagh. La jaquette à dos flottant est garnie de nutria beige en col militaire et sous-poignets.



Lune de miel de St-Laurent-Dior. Le manteau de vison traité horizontalement à manches et col "grosses côtes" assortis au casque tricoté jeté sur une robe de jersey grenat.



Rose Valois a tressé de la laine noire, blanche et canelle pour ce turban posé droit sur la tête.



D'influence nettement orientale, ce "pillbox" d'Irène de Montréal. Très haut perché il est posé au centre de la cage formée d'une voilette rigide.

Revillon utilise des plaid pour les chapeaux assortis à ces ensembles d'automne. Ils apportent l'allure juvénile si en vogue cet automne.



Participez sans tarder au

Concours

des beurres

Vachon

**768
prix!**

CARAMEL • FUDGE AU CHOCOLAT • ÉRABLE

De magnifiques prix à gagner!



3 bourses d'études d'un an de scolarité dans une institution de votre choix. La valeur de cette bourse peut aller jusqu'à \$350, selon les cas.



15 bicyclettes de marque Raleigh (pour garçon ou fille) — 3 vitesses, freins à main, équipement complet... ou ensembles de hockey: bâton, chandail, jambières, patins, etc.



150 appareils photographiques Kodak "Starlet" pour photos en noir ou en couleurs. Adaptables avec lampes-éclair. Format pratique, en plastique résistant.

600 albums Tintin... des heures et des heures de fascinante lecture pour les jeunes de tout âge.



Participation facile

1. Découpez le diamant sur le côté du contenant en carton (ou faites un fac-similé). Collez-le au verso du coupon de participation. 2. Inscrivez vos nom, adresse, etc. sur le coupon. 3. Placez ce coupon dans une enveloppe et envoyez à: Concours des beurres Vachon, Ste-Marie-de-Beauce, P.Q. 4. Les gagnants seront tirés au hasard chaque mois par un comité de juges indépendants. Le tirage mensuel se fera avec les coupons reçus avant les 25 octobre, 25 novembre et 25 décembre. 5. Les gagnants seront avertis par la poste et devront répondre à une question très simple. La liste complète des gagnants de chaque mois sera fournie sur demande. 6. Toute personne résidant au Canada, à l'exception du personnel des Produits Diamant Ltée, peut participer au concours. Augmentez vos chances de gagner en participant plusieurs fois.

COUPON DE PARTICIPATION

Coupon supplémentaire sur les dessus des contenants Vachon.

Découpez et postez avec preuve d'achat ou fac-similé.

Nom

Adresse

Ville

Nom de votre fournisseur

ACHETEZ PLUSIEURS BOITES
DES DÉLICIEUX BEURRES VACHON





"Un soir, l'âme du vin chantait dans les bouteilles..."

ROBE: CRÉATION ROSALIE MACHINI

Il en est né les Coloris Vendange de **CUTEX**

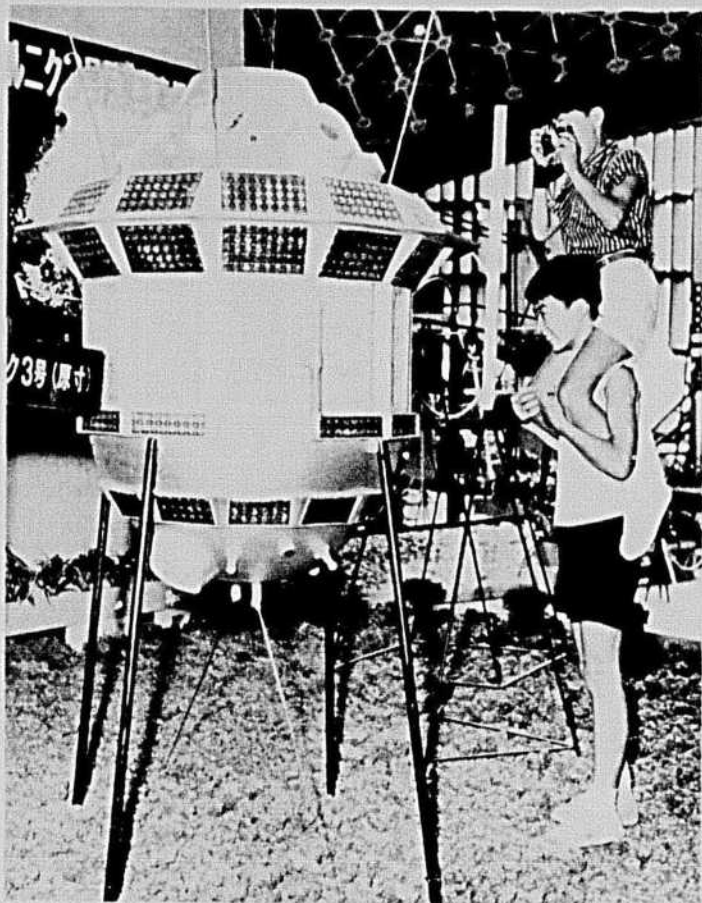
Des rivages enchanteurs de la Méditerranée, voici que sont venus vers nous les tons riches et profonds des vignes mûrissantes, les coloris brûlants des belles Italiennes. Cutex en a capté l'âme et la couleur dans ses nouveaux coloris Vendange pour vos lèvres et vos ongles. Vous êtes bronzée? "Tawny Port" de Cutex. Vous souhaitez un rouge vif et chaud? "Ruby Grape". Cette année, les coloris Vendange sont de bon cru et les plus beaux, comme toujours, vous viendront de Cutex.

Tawny Port et Ruby Grape...

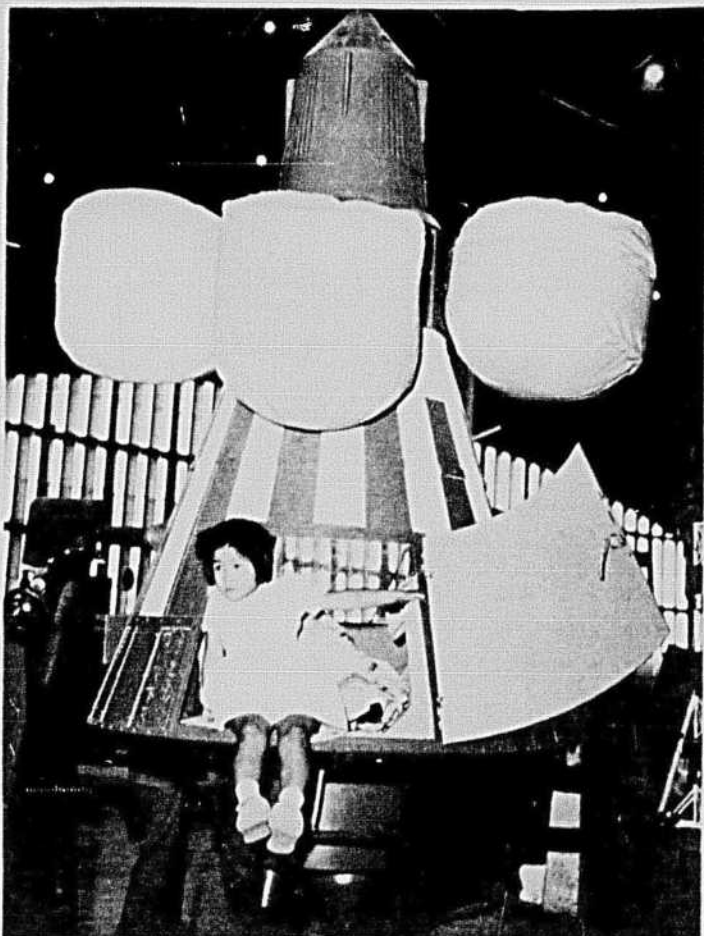


Pour les sciences spatiales

GOÛT MARQUÉ DES ADOLESCENTS JAPONAIS



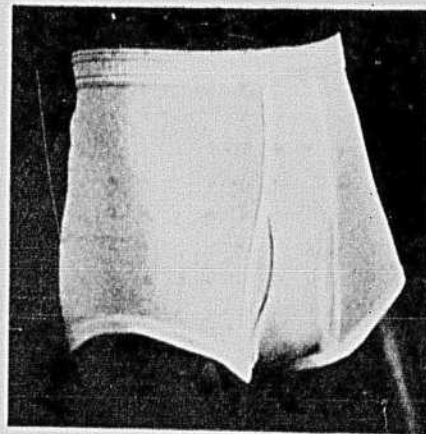
Les spectateurs les plus intéressés à l'exposition spatiale qui s'est déroulée à Tokio ont été sans contredit les adolescents. C'est par milliers que la jeune génération s'est rendue admirer les derniers modèles de satellites, de fusées et de capsules de fabrication américaine et soviétique. Les formes étranges de Lunik III méritent certainement une photo et les épaules d'un camarade bienveillant jouent le rôle de trépied.



L'air un peu inquiet, une petite japonaise tente de s'installer confortablement dans la capsule qui sera utilisée pour envoyer un astronaute dans l'espace. La capsule fait partie du projet américain Mercury.



*La famille
à l'avant-garde
de la mode*



Une qualité dont on ne peut douter



MAINTENANT AU CANADA



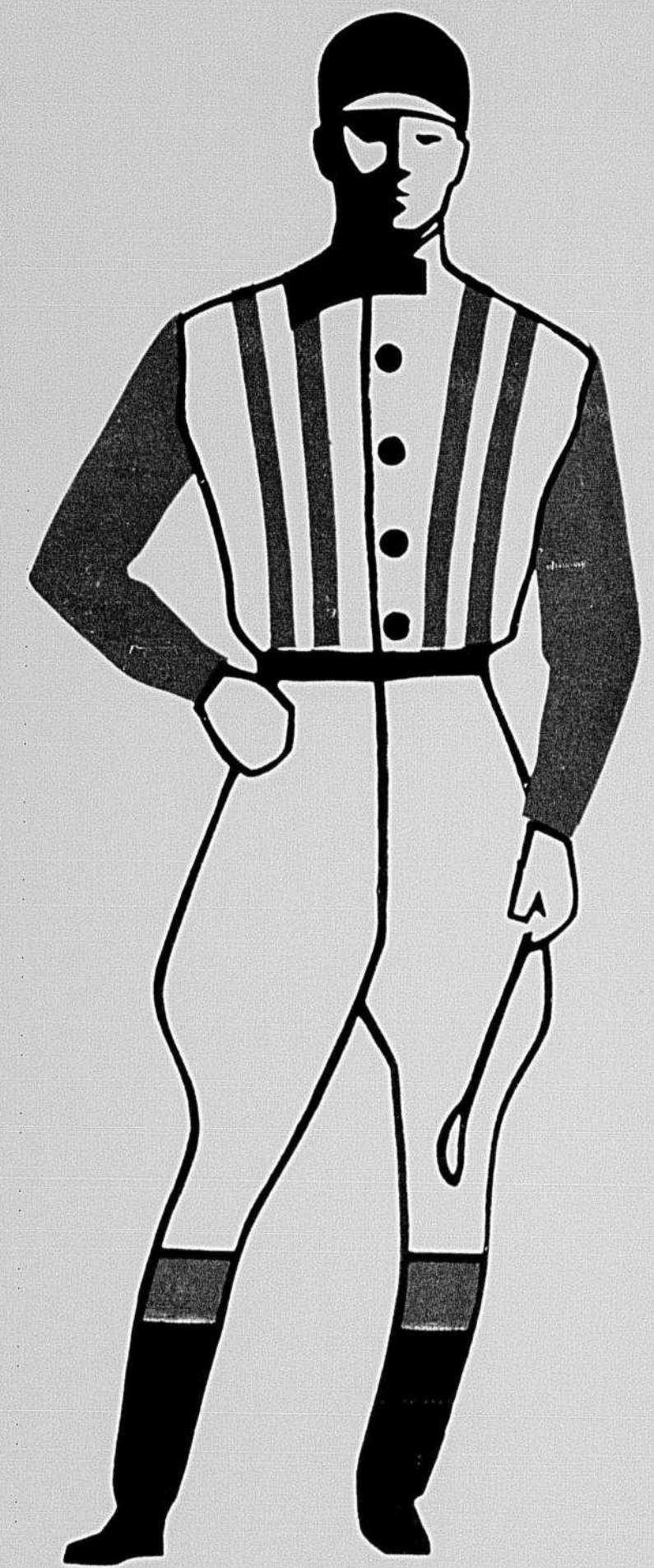
DES CHAUSSETTES *de qualité* **Jockey®**

Les sous-vêtements "Jockey" ont hautement obtenu pour leur qualité dans 100 pays à travers le monde.

Et maintenant vous pouvez acheter des chaussettes ayant cette même qualité prestigieuse, car à présent elles sont faites au Canada.

Les chaussettes Jockey, extensibles ou à pointures, sont présentées dans une vaste gamme de tentes unies, de tons mode et à motifs. Faites selon des normes extrêmement sévères, elles mettent les pieds à l'aise par leur ajustement parfait.

Voies l'étalage de chaussettes Jockey dans les meilleurs magasins pour hommes. Exigez toujours la marque Jockey, vous ne pouvez pas acheter mieux!



FABRIQUES AU CANADA *Monarch-Knit*



Sanitized En grande exclusivité! Aucun autre fabricant de chaussettes au Canada ne peut offrir cette protection hygiénique. Le procédé Sanitized aide à prévenir les odeurs et le "pied d'athlète". L'efficacité n'est pas diminuée par le lavage.

IL Y A UNE FRAÎCHEUR MASCULINE

DANS

Old Spice

LOTION
D'APRÈS-RASAGE

LA PLUS JOYEUSE FIN
À UN RASAGE



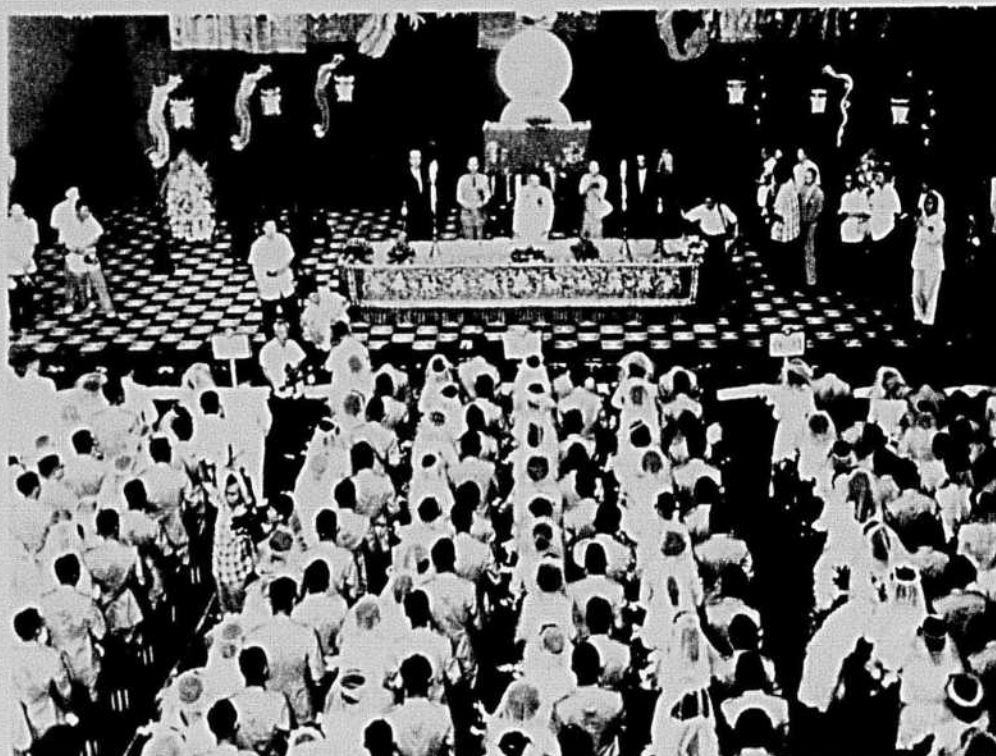
\$1.50 et \$2.25



New York SHULTON Toronto

À FORMOSE

267 OFFICIERS SE MARIENT



Solennellement, 267 jeunes femmes ont juré fidélité à leurs époux, tous des officiers de l'armée nationaliste chinoise. Il est particulièrement émouvant de voir ces jeunes chinoises accepter courageusement l'avenir en compagnie de militaires susceptibles d'être appelés sous le feu de la Chine rouge dans les îles nationalistes comme Quemoy.

Le jour de l'Armée, chez les Nationalistes chinois, n'est pas passé inaperçu.

On en reparlera dans vingt ans . . . dans cinquante ans.

Pour l'occasion, 267 officiers de l'armée nationaliste chinoise se sont . . . mariés au cours d'une grandiose cérémonie qui s'est déroulée à l'hôtel de ville de Tai-Pé, la capitale de Formose.

Coiffées du traditionnel voile blanc, les 267 épouses et leurs militaires de maris ont prononcé mutuellement les vœux de fidélité, selon le rite oriental.

La grande salle de l'hôtel de ville était remplie à craquer et c'est l'amiral Ma G. John, chef adjoint de l'état-major de l'armée nationaliste qui présida l'impressionnante cérémonie.



UN MIEL BLANC DE LA PLUS HAUTE QUALITÉ

provenant des champs de trèfles
de la vallée de la Rivière de la Paix

La vallée de la Rivière de la Paix est renommée pour ses immenses champs où ne pousse rien d'autre que du trèfle, et d'où provient le miel de trèfle le plus blanc et le plus pur qui soit, un vrai délice, recherché par tout gourmet. Ce succulent miel pasteurisé, liquide ou crémeux, présenté pour la première fois au public, est un produit Doric provenant de la vallée de la Rivière de la Paix.



de
Lallemand
une
compagnie
ESSENTIELLEMENT
CANADIENNE



Dans un geste élégant, les jeunes mariés découvrent la tête de leurs femmes au cours de la cérémonie, comme le veut la tradition. L'armée nationaliste chinoise prépare la . . . relève.



"Quoi?..."

Seulement pour les enfants, les **Alpha-Bits** de **Post**?
Voyons, les grandes personnes en mangent aussi!"

Quand ils voient leurs enfants manger avec autant de gourmandise cette nourrissante céréale d'avoine et la réclamer pour leur goûter, les adultes se disent qu'il doit y avoir de bonnes raisons pour cela. C'est en effet non seulement le plaisir de manger un aliment ayant la forme des lettres de l'alphabet, qui explique en partie cette préférence, mais surtout le goût exquis des Alpha-Bits. Quand les adultes découvrent tout cela, Alpha-Bits devient plus qu'une nourriture pour les enfants: c'est un régal pour toute la famille... Ce qui confirme que les céréales Post ajoutent de la gaieté à votre déjeuner.



où si ce n'est
chez **VANLEIGH?**



Où dans le monde entier, si ce n'est aux salles d'étalage décorateur les plus magnifiques et les plus vastes du Canada et de l'Amérique, pouvez-vous, ainsi que vos clients, voir autant de beaux meubles, exposés avec art et à des prix vraiment attrayants?

Vanleigh

FURNITURE COMPANY, LTD.
5330 AVENUE ROYALMOUNT,
MONTREAL, P.Q. RE 1-7518

NEW YORK: 323 EAST 44th STREET

Autre "première" américaine

Une femme devient chef d'orchestre sur le Broadway



Liza Redfield, la première américaine chef d'orchestre sur le Broadway, lève son bâton au cours d'un spectacle musical. Afin d'éviter d'attirer trop l'attention sur elle-même, Mlle Redfield porte des robes noires à manches longues. Celle-ci est un deux-pièces. Pour l'hiver, elle portera des soieries noires.

C'est à Liza Redfield, une jolie rousse de 30 ans, que revient l'honneur d'avoir été la première femme à occuper le poste de chef d'orchestre régulier pour un spectacle à succès sur le Broadway.

L'orchestre qu'elle dirige se compose de 23 hommes et de deux femmes. C'est au cours de l'été que Mlle Redfield fut appelée au poste de chef d'orchestre pour le spectacle à succès: "The Music Man" qui prenait l'affiche à New York.

Jusque là, l'expérience de Liza Redfield qui est une excellente pianiste, avait été un certain entraînement comme chef d'orchestre en dehors du Broadway. Comme pianiste, elle avait donné des concerts, mais jamais dans un orchestre.

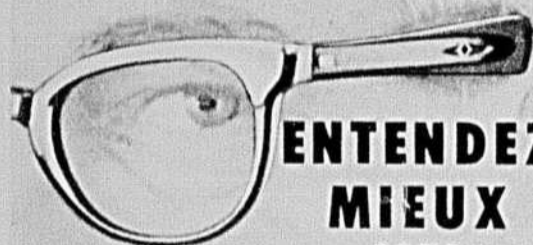
La prochaine étape pour la jeune musicienne est de conduire un orchestre symphonique.



Dans les coulisses du théâtre Majestic, de New York, la jeune chef d'orchestre écoute une discussion entre deux de ses musiciens, le flûtiste Victor Harris, à gauche, et le clarinetiste Maurice Kogan. À l'avant-plan, le violoniste Arthur Bogin se concentre sur son journal. La musicienne a précisé que le fait d'être le chef d'un orchestre composé presque entièrement d'hommes ne représente aucun problème.



Dans son appartement de Manhattan, Liza Redfield étudie les partitions musicales à l'aide d'un enregistreur sur ruban.



**ENTENDEZ
MIEUX
SANS
LE MONTRER**

Les lunettes auditives MAICO vous permettent de rester parfaitement à l'aise en toutes circonstances et d'entendre mieux sans qu'on puisse soupçonner en vous le moindre changement.

Ce progrès, vous le devez à MAICO qui, à l'aide de la technique électronique moderne, a réussi à placer un auxiliaire auditif complet dans les branches des lunettes qui gardent pourtant l'apparence et le format habituels. Retrouvez donc le plaisir d'une audition normale et équilibrée. Un catalogue gratuit vous expliquera le fonctionnement des branches auditives des lunettes MAICO. Si vous ne portez pas de lunettes, MAICO vous propose un auxiliaire auditif post-auriculaire invisible.

AUDILOGISTE DIPLOMÉ EN PROTHÈSE AUDITIVE

Pour recevoir un catalogue gratuit
retournez ce coupon à:
MAICO HEARING SERVICE,
1529 ouest, rue Sherbrooke,
Montréal - Qué.
Tél. WE 5-5293

NOM

ADRESSE

VILLE

TÉL



Jusqu'à présent,
seul un barbier
pouvait vous raser
d'aussi près,
avec autant de confort

Maintenant, vous changez de vitesse et vous réglez la tête...
pour adapter le rasage selon votre visage—comme un barbier.

Un barbier compétent rase chaque visage d'une façon différente. Il utilise le rasoir qui convient... accélère le rasage par endroits, appuie un peu plus ailleurs... il ajuste le rasage selon les visages.

Il en est de même avec ce nouveau Schick! Vous obtenez maintenant le rasage à fleur de peau, net et personnalisé, que seul un barbier pouvait vous donner auparavant.

Rasez-vous une fois avec Schick et vous ne serez jamais plus satisfait d'aucun autre rasoir... qu'il soit à lame ou électrique! Demandez un essai gratuit à domicile! Schick, inventeurs du rasage électrique.

TOUT NOUVEAU

1066

RASOIR

SCHICK

3 SPEED

L'instrument de rasage le plus prodigieux du monde!

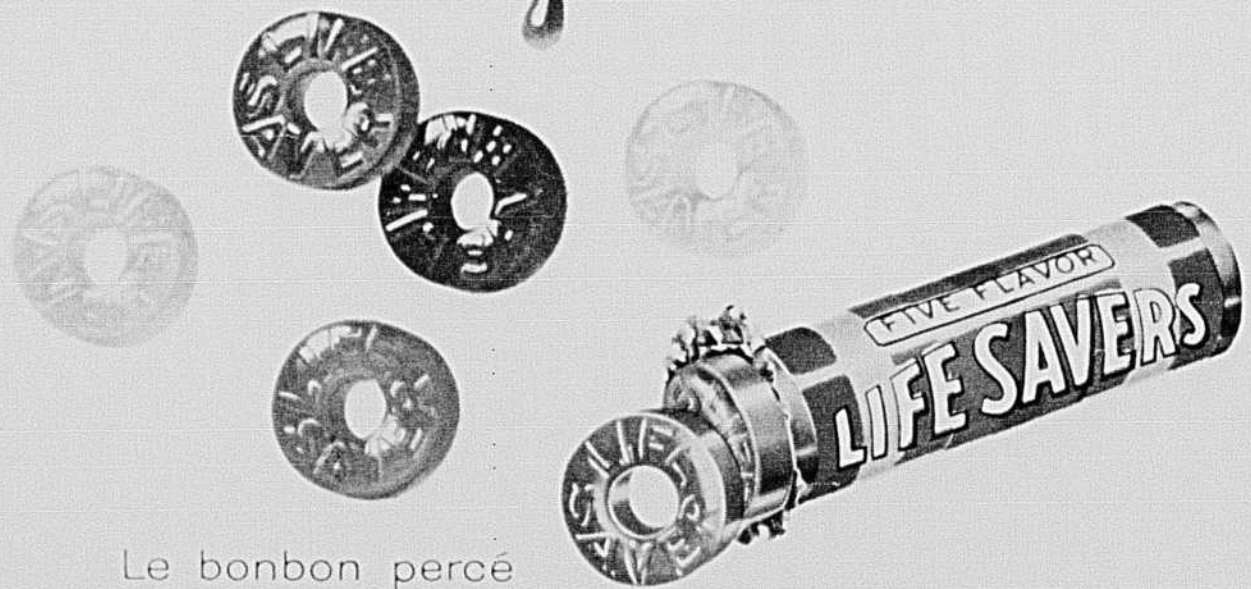
SCHICK (CANADA) LIMITED, TORONTO 2B



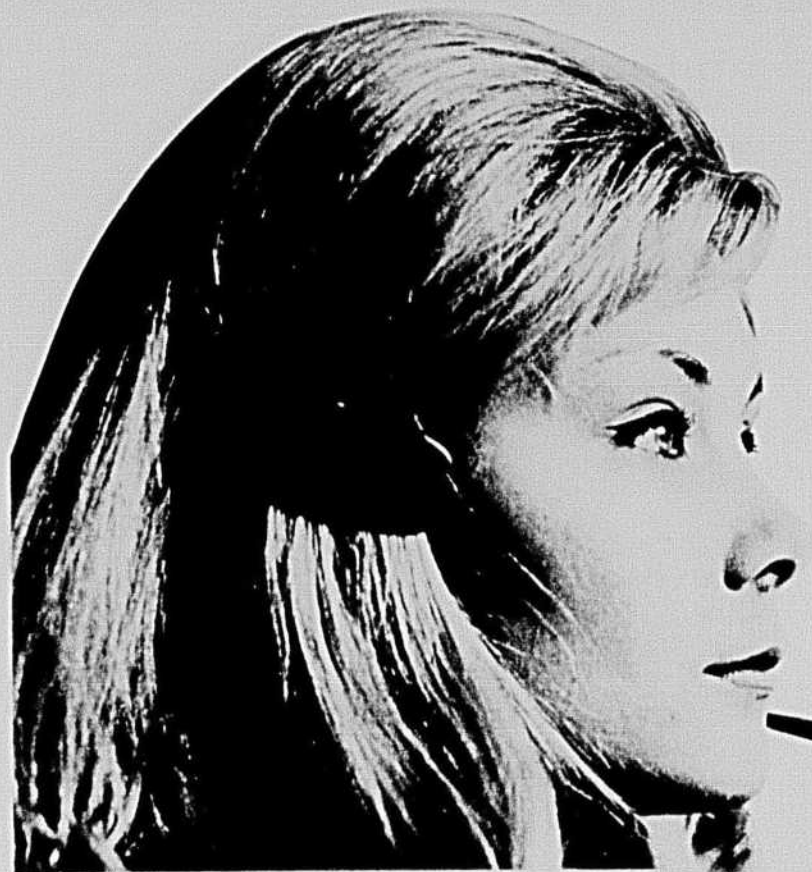
Le nouveau Schick 1066 allie la plus grande tête rasante du monde à 3 vitesses de rasage.



Goutte,
goutte, ...goûte!



Le bonbon percé



Des projets? Plein sa tête ronde. À 19 ans, les problèmes sont vite résolus.

Macha Meril est une étrange fille aux yeux bleus, légèrement fendus à l'orientale, aux cheveux blonds et à l'allure bien décidée.

Dix-neuf ans. Née au Maroc. Mais aujourd'hui une vraie fille de Montparnasse en plus d'être une princesse russe. Tous les atouts dans le même jeu... ce n'est pas juste!

À la mort du père, la mère réussit à rejoindre les deux bouts en vendant peu à peu ses bijoux de famille; quant à Macha, elle vivote en dessinant des cartes de Noël.

La jolie princesse envoya promener la philosophie par-dessus bord, en même temps que les cours de théâtre, dès qu'elle commença à tourner son premier film.

Avec son minois adorable, son tempérament cosmopolite, Macha Meril ira loin devant les caméras françaises.



Macha Meril

UNE VELETTE, MAIS
AUSSI PRINCESSE RUSSE
D'ORIGINE MAROCAINE!



L'avenir? Bah! J'ai confiance! Et nous aussi...

Figure de lune ensoleillée, Macha crée des cartes de Noël.



Jacques Charrier, malgré Brigitte, est demeuré sidéré devant Macha.



CORONAS

Pour les vrais connaisseurs

Cigares PEG TOP de Grothé

Doux Percés Prêts à fumer

INVINCIBLES

UN PRODUIT DE B. MOUË & GROTHÉ LIMITÉE

CHEVEUX GRIS

Faites-les disparaître
rajeunissez de
plusieurs années

C'est facile avec Brownatone. Des milliers de gens vantent sa couleur à effet naturel. Confère instantanément aux cheveux mats, fanés ou grisonnés une teinte lustrée de blond, brun ou noir. Sur pour vous et votre permanente. Durable \$1.20 et \$2.40 à toutes les pharmacies — ou envoyez 10¢ pour une bouteille échantillon. Posté dans emballage ordinaire. Mentionnez la couleur naturelle de vos cheveux.

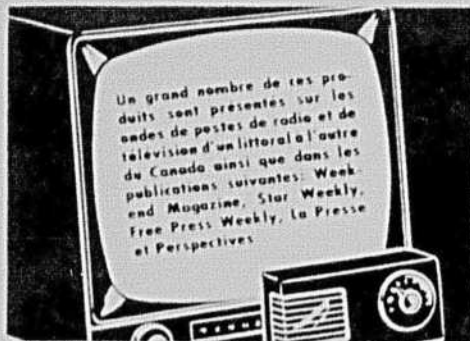
Brownatone, Dépt. 717, Covington, Ky., U.S.A.

Songez à vos pieds!

Soulagement rapide, prolonge de la fatigue, de l'irritation et de la chaleur des pieds.

La poudre du Dr Scholl pour les pieds est formidable. Elle soulage le pied de ces ennuis, mais de plus, elle le protège contre les soulers neufs ou trop serrés, enrave la transpiration excessive, chasse les odeurs, aide à empêcher la mycose.

LA POUDRE DU Dr Scholl POUR LES PIEDS



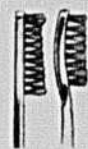
REMÈDES POPULAIRES REXALL

Aga-Rex Rexall—Soulage la constipation. 16 onces: rég. \$1.59 2 pour \$1.60
Suppositoires anesthésiques Rexall—contre les hémorroïdes. Les 12: rég. \$1.50 2 pour \$1.51
Baume analgésique Rexall—Soulage les maux de tête. 1/2 oz rég. 89¢ 2/90¢
Poudre contre l'asthme—Soulage l'asthme douloureux. 4 oz rég. \$1.50 2/\$1.51. 10 oz rég. \$2.50 2/\$2.51
Bisma-Rex Gel Rexall—Soulage l'acidité de l'estomac. 8 oz rég. \$1.35 2/\$1.36
Buffered Pain Relief Rexall—Contre les maux de tête. 100 rég. \$1.49 2/\$1.50
Onguent Rexall pour les brûlures—1/4 once: régulier 98¢ 2 pour 99¢



SIROP REXALL POUR LES BRONCHES

Soulage la congestion due au rhume.
 6 onces: rég. 89¢ 2 pour 90¢
 16 onces: rég. \$1.49 2 pour \$1.50



BROSSES À DENTS KLENZO

3 rangs de soies de nylon. Bout en touffe, convexe ou genre multitouffes. En tube d'acétate.
 Régulier 50¢ 2 pour 51¢



NOUVELLE! BANDE DE GAZE REXALL

(COUPEE EN TROIS)
 Stérilisée. 1", 1 1/2", 2" Rég. 95¢ le paquet 2 pour 96¢

COMPRIMÉS MULTIVITAMINES REXALL

Un complément quotidien contenant 8 vitamines.



Les 50: rég. \$2.75 2 pour \$2.76
 Les 100: rég. \$4.98 2 pour \$4.99
 Les 250: rég. \$9.25 2 pour \$9.26



ENVELOPPES REXALL DOUBLÉES DE BLEU

Paquet de 21 enveloppes pour toutes les occasions.
 Régulier 15¢ 2 pour 16¢



POLYMULSION REXALL

Liquide aromatisé à l'orange, contenant 7 vitamines. Pour bébés et enfants.

8 onces: rég. \$3.49 2 pour \$3.50
 16 onces: rég. \$5.25 2 pour \$5.26
 32 onces: rég. \$9.25 2 pour \$9.26

CAPSULES D'HUILE DE FLÉTAN REXALL



50: régulier \$1.29 2 pour \$1.30
 100: régulier \$1.98 2 pour \$1.99
 250: régulier \$4.00 2 pour \$4.01
 150: (avec B12) rég. \$3.25 2 pour \$3.26

Vente à

Huile de foie de morue (avec créosote)—16 onces: rég. \$1.50 2 pour \$1.51
Comprimés de saccharine effervescents Rexall. 100 (1/4 gr.) rég. 35¢ 2/36¢
 Les 500 (1/4 gr.) rég. \$1.10 2 pour \$1.11
 Les 1000 (1/4 gr.) rég. \$1.39 2 pour \$1.40
 Les 100 (1/2 gr.) rég. 40¢ 2 pour 41¢
 Les 500 (1/2 gr.) rég. \$1.25 2 pour \$1.26
 Les 1000 (1/2 gr.) rég. \$1.75 2 pour \$1.76
Gouttes Elyo Rexall—1 oz. rég. 89¢ 2/90¢
Poudre Rexall pour les pieds—Soulage les pieds fatigués et endoloris. 4 onces: régulier 69¢ 2 pour 70¢
Antiseptique "Germinate" à tout usage—Antiseptique fort, à tout usage. 6 onces: rég. 89¢ 2 pour 90¢
Comprimés "1 minute" Rexall contre les maux de tête—24: rég. 50¢ 2/\$1.01
 100: rég. \$1.00 2 pour \$1.01
Alcool à friction Isopropyl Rexall N.F.—16 onces: rég. 98¢ 2 pour 99¢
 32 onces: rég. \$1.79 2 pour \$1.80
Comprimés Rexall pour les reins et la vessie—Les 50: rég. 75¢ 2 pour 76¢
 Les 100: rég. \$1.25 2 pour \$1.26
Liniment Lin-A-Septic—Pour contusions et entorses. 4 onces: rég. 89¢ 2 pour 90¢
Crème médicamenteuse Rexall pour la peau—1 once: rég. \$1.00 2 pour \$1.01
Lait de magnésie Rexall—(ordinaire) 20 onces: rég. 75¢ 2 pour 76¢
Comprimés de lait de magnésie Rexall—Les 85: rég. 54¢ 2 pour 55¢
 Les 250: rég. \$1.35 2 pour \$1.36
Cristaux antimites Elkay—Boîte de 3 onces: rég. 35¢ 2 pour 36¢
Calmant Rexall avec éphédrine, pour le nez et la gorge—(aqueux). 1 once: prix régulier 98¢ 2 pour 99¢
Orderlies Rexall—Laxatif chocolaté. Les 24: rég. 65¢ 2/66¢. 60: rég. 98¢ 2/99¢
P.K.Z. Rexall—Soulage la diarrhée bénigne. 8 onces: rég. \$1.00 2 pour \$1.01
Sirap Rexillana contre la toux—4 onces: prix régulier 98¢ 2 pour 99¢
 8 onces: rég. \$1.35 2 pour \$1.36
Rexokets Rexall—15: rég. 75¢ 2/76¢
"Table Sweet" Rexall (liquide)—4 onces: prix régulier \$1.19 2 pour \$1.20
Extrait d'huile de foie de morue Rexall—Aucun goût. 16 oz. rég. \$1.49 2 pour \$1.50
Comprimés A-Sa-Rex Rexall—(2 1/2 gr.) Pour enfants. Les 50: rég. 49¢ 2 pour 50¢
Huile camphrée—4 oz. rég. 50¢ 2/\$1.01
Lanoline de toilette Rexall—Tube de 2 onces: rég. 79¢ 2 pour 80¢

ARTICLES DIVERS

Crayons de couleur pour écoliers—12 couleurs. Rég. 89¢ 2 pour 90¢
Fundo—Plastique à modeler, sac de polyéthylène. Rég. 29¢ 2 pour 30¢
Sac à main "Sutton Park"—Vrai cuir. Porte-monnaie, choix de couleurs. Régulier \$4.00 2 pour \$4.01
Briquet—Effilé, dos émailé, variété de motifs. Rég. \$1.00 2 pour \$1.01
Pipes "Monogram" à filtre—Variété de modèles. Rég. \$1.95 2 pour \$1.96
Essence à briquet "4 Square"—Boîte métallique de 4 onces: rég. 29¢ 2 pour 30¢
Thermomètres pour l'intérieur et l'extérieur. Rég. \$1.25 2 pour \$1.26

FIXATIF ADRIENNE POUR LES CHEVEUX

Laisse les cheveux doux et soignés. Facilite la mise en plis.

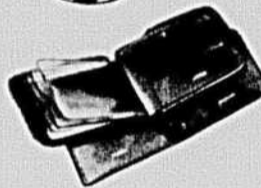
5 onces: rég. \$1.65 2 pour \$1.66
 11 onces: rég. \$2.15 2 pour \$2.16



CARTES DE NOËL, SCÈNES D'HIVER



En français. 14 jolies cartes étincelantes. Rég. \$1.00 la boîte 2 pour \$1.01



PORTEFEUILLES POUR DAMES ET MESSIEURS

"York of Boston". Peau de vache ou maroquin de première qualité. Unis ou façage main.
 Rég. \$5.00 2 pour \$5.01

AUBAINES EN PAPETERIE

Enveloppes Rexall fini toile—Les 20: rég. 15¢ 2 pour 16¢
Bloc de papier à lettres—50 feuilles doubles. Rég. 25¢ 2 pour 26¢
Enveloppes Winston fini velin—Paquet de 27: rég. 25¢ 2 pour 26¢
Enveloppes commerciales Delray—Paquet de 20: Rég. 25¢ 2 pour 26¢
Bloc de papier à lettres, fini toile—(format billet) 45 feuilles: rég. 15¢ 2/16¢
Bloc de papier à lettres, fini toile—45 feuilles: rég. 35¢ 2 pour 36¢
Bloc de papier à lettres Belmont, feuilles rayées—44 feuilles: rég. 30¢ 2 pour 31¢
Bloc de papier à lettres—8" x 10" 50 feuilles, fini moiré. Rég. 40¢ 2/41¢
Bloc à 80 feuilles pour liste d'adresses—Rég. 75¢ 2 pour 26¢

Papier-notes "Milady"—24 notes et enveloppes. Rég. 75¢ 2 pour 76¢
Petites notes Delray—12 notes, variété de motifs, 12 enveloppes. Rég. 35¢ 2/36¢
Papier-notes—16 billets d'invitation et enveloppes. Rég. 69¢ 2 pour 70¢
"Daintee Notes"—24 notes et enveloppes. Rég. \$1.25 2 pour \$1.26
Papier-notes—Motif de cônes de pin. 20 feuilles et enveloppes. Rég. \$1.00 2/\$1.01
Papier à lettres "Golden Roses"—30 feuilles et enveloppes assorties. Rég. \$2.00 la boîte 2 pour \$2.01
Papier à lettres "Men Only"—(pour hommes) 36 feuilles de papier épais, fini velin, et enveloppes. Rég. \$1.50 2/\$1.51
Papier à lettres "Pen Pastels"—A bords déchiquetés dorés. 24 feuilles, 24 enveloppes. Rég. \$1.25 2 pour \$1.26
Papier à lettres "Golden Aristocrat"—Avec enveloppes. Rég. \$1.75 2/\$1.76
Papier à lettres "Golden Memory"—Rég. \$1.50 la boîte 2 pour \$1.51
Crayons Rexall—Rég. 7¢ 2 pour 8¢
Stylo bille Belmont—Variété de couleurs. Rég. \$1.00 2 pour \$1.01
Stylo Rex—Rég. \$1.00 2 pour \$1.01
Stylo "Cascade" plaque or—Bec moyen, variété de couleurs. Rég. \$3.00 2/\$3.01

NOUVELLE! LOTION AVANT-RASAGE BACHELOR

Fait dresser les poils pour des rasages ras avec un rasoir électrique. 1 onces:

rég. \$1.25 2 pour \$1.26



BESOINS COURANTS

Antimites aerosol Elkay—Contenant de 11 onces: rég. \$1.49 2 pour \$1.50
Purificateur d'air Rexall—(aerosol) 14 onces: rég. \$1.98 2 pour \$1.99
Arôme de vanille synthétique Opeko—3 1/2 onces: rég. 39¢ 2 pour 40¢
 8 onces: rég. 75¢ 2 pour 76¢
Gants de ménage Klenzo en caoutchouc—Grands, moyens et petits. Surfaces non-glissantes. Rég. \$1.49 2/\$1.50
Bouillotte Rexall—Rouge, bleue ou verte. Rég. \$2.65 2 pour \$2.66
Débarbouillotte Terry—Rég. 35¢ 2/36¢
Eponge—Sous cellophane. 5 1/2" x 4" x 1 1/2". Rég. 39¢ 2 pour 40¢
Purificateur d'air Rexall—Floral, Pin, Ozone. 5 oz. Rég. \$1.25 2 pour \$1.26

POUR LE BÉBÉ

Sirap "Tiny Tot" Rexall contre la toux—3 onces: rég. 79¢ 2 pour 80¢. 6 onces: régulier \$1.35 2 pour \$1.36
Eau "Tiny Tot" Rexall contre la colique—3 onces: rég. 75¢ 2 pour 76¢
Gouttes nasales "Tiny Tot" Rexall—1/2 oz. rég. 80¢ 2 pour 81¢
Liquide Rexall pour la dentition—24 cc. Régulier 89¢ 2 pour 90¢
Nécessaire de brosse et peigne pour bébés—Assortis. Rég. \$1.50 2/\$1.51
Suppositoires à la glycérine pour bébés—Les 12: rég. 59¢ 2 pour 60¢. Les 24: rég. 98¢ 2 pour 99¢
Thermomètre "Stork" Rexall pour bébés—Étui plastique. Rég. \$1.95 2 pour \$1.96
Polydrops Rexall—7 vitamines. 30 cc. Rég. \$3.50 2 pour \$3.51

POUR LES DENTS

Pâte dentifrice Mi 31—Rég. 69¢ 2/70¢
Fixatif Rexall pour les dentiers—1 once: rég. 53¢ 2 pour 54¢
Pâte dentifrice ou poudre dentifrice Rexadent Rexall—Rég. 69¢ 2 pour 70¢
Denturex—4 1/2 oz. rég. 93¢ 2 pour 94¢
Brosse Klenzo pour les dentiers—Bout en touffe. Rég. 60¢ 2 pour 61¢

PRODUITS DE BEAUTÉ

Eau de Cologne "American Beauty Rose"—Cara Nome—Flacon de 2 1/2 onces: régulier \$1.75 2 pour \$1.76
Eau de Cologne "American Beauty Rose"—Cara Nome, en vaporisateur. 3 oz. rég. \$3.75 2 pour \$3.76
 2 oz. rég. \$2.50 2 pour \$2.51
Fixatif "Brite" Cara Nome, pour les cheveux—7 oz. rég. \$1.75 2/\$1.76
 14 oz. rég. \$2.50 2 pour \$2.51
Poudre "American Beauty Rose" pour après le bain—4 1/2 onces. Prix régulier \$2.50 2 pour \$2.51
Shampooing "Brite" Cara Nome—Bouteille de 12 onces: rég. \$1.89 2 pour \$1.90
Poudre Langlois à la lavande pour après le bain—Rég. \$2.10 2 pour \$2.11
Savon de toilette "American Beauty Rose"—Boîte de 3 pains. Rég. \$1.75 2 boîtes pour \$1.76. Emballés séparément. Régulier 60¢ 2 pour 61¢
Crème désodorisante Tiffany—Pot de 1 once: rég. 75¢ 2 pour 76¢
Eau de Cologne Tiffany—3 onces: régulier \$1.50 2 pour \$1.51
Baume français Lorie—Rég. 98¢ 2/99¢
Savon "Floral"—4 pains dans une jolie boîte. Rég. \$1.39 2 pour \$1.40
Ampoules Lorie pour le bain—Non-huileuses. Rég. \$1.19 le paquet 2/\$1.20
Désodorisant Ro-ball—1 once, prix régulier 98¢ 2 pour 99¢
Enleve-poli Silque—Rég. 65¢ 2/66¢
Ciseaux à manucure Monogram—Types à cuticule et à ongles. Rég. \$1.49 2/\$1.50

PRODUITS BACHELOR

Crème désodorisante Bachelor—1 once: rég. 69¢ 2 pour 70¢
 Pot de 2 onces: rég. 98¢ 2 pour 99¢
Lotion Bachelor après-rasage—Bouteille de 4 oz. rég. 98¢ 2 pour 99¢
Crème à barbe Bachelor—Tube de 3 onces: rég. 69¢ 2 pour 70¢
Poudre de talc—Rég. 79¢ 2 pour 80¢
Poudre dentifrice pour fumeurs (au perborate de sodium). Rég. 79¢ 2/80¢

DEUX FOIS AUTANT POUR 1¢ DE PLUS - PENDANT 6 JOURS

NOUVEAU!
"TURN TAN" REXALL



Liquide incolore qui donne un beau bronzage. Pour dames et messieurs. S'applique facilement. Bouteille de 5 onces: rég. \$1.98
2 pour \$1.99



COMPRIMÉS A-SA-REX REXALL

Soulagent rapidement les maux de tête et symptômes de rhume.

- 100 (5 gr.) Rég. 79¢ **2 pour 80¢**
- 200 (5 gr.) Rég. \$1.39 **2 pour \$1.40**
- 300 (5 gr.) Rég. \$1.79 **2 pour \$1.80**
- 100 (10 gr.) Rég. \$1.39 **2 pour \$1.40**

AUBAINES EN VITAMINES

- Huile de foie de morue Rexall—(ordinaire) 16 onces: rég. \$1.89 **2 pour \$1.90**
- Tonique multivitaminés Rexall, formule 10—16 onces: rég. \$2.95 **2 pour \$2.96**
- Comprimés de vitamine C Rexall—25 mg. Les 100: rég. 95¢ **2 pour 96¢**
- 100 mg. Les 100: rég. \$2.00 **2 pour \$2.01**
- Huile de foie de morue Rexall—Fortifiée avec les vitamines A & D. 4 onces: rég. \$1.00 **2 pour \$1.01**
- Capsules d'huile de germe de blé Rexall—Les 100: rég. \$2.00 **2 pour \$2.01**
- Vitamines Rexall, formule spéciale—(Senior)—Les 100: rég. \$9.75 **2/\$9.76**
- Comprimés de vitamine B Rexall—Les 100: rég. \$2.89 **2 pour \$2.90**
- Comprimés de vitamines et de minéraux Rexall—Les 50: rég. \$2.89 **2 pour \$2.90**
- Les 100: rég. \$5.25 **2 pour \$5.26**
- Les 250: rég. \$9.95 **2 pour \$9.96**

POUR LES MESSIEURS

- Crème à barbe aerosol Langlois à la lavande—Rég. \$1.49 **2 pour \$1.50**
- Lotion après-rasage Langlois à la lavande—Rég. 98¢ la bouteille **2/99¢**
- Crème à barbe mentholée Langlois à la lavande—Mousseuse ou pour rasages sans blaieau. Rég. 69¢ **2 pour 70¢**
- Glas-Kreme pour les cheveux—TUBE de 2 1/2 onces: rég. 69¢ **2 pour 70¢**
- Tube de 4 onces: rég. 98¢ **2 pour 99¢**

COSMÉTIQUES ADRIENNE

- Crème tout-usage Adrienne—Pot de 3 1/2 onces: rég. \$1.25 **2 pour \$1.26**
- Poudre Adrienne pour après le bain—Régulier \$2.10 **2 pour \$2.11**
- Savon liquide "Bubbling Bath" Adrienne—4 oz. rég. \$1.00 **2 pour \$1.01**
- Eau de Cologne "Forest Glade" Adrienne—6 oz. rég. \$2.00 **2 pour \$2.01**
- "Cold Cream" Adrienne—Pot de 7 1/2 onces: rég. \$1.89 **2 pour \$1.90**
- Crème Adrienne, aux hormones—2 onces: rég. \$1.25 **2 pour \$1.26**
- Crème Adrienne pour les mains—Pot de 3 onces: rég. \$1.29 **2 pour \$1.30**
- Crème désodorisante Adrienne—Protection durable. 1 oz. rég. 69¢ **2 pour 70¢**
- 2 oz. rég. 98¢ **2 pour 99¢**
- Poudre Adrienne pour le visage—Naturelle, rachelle, ivoire ou rachelle moyenne. Rég. \$1.25 **2 pour \$1.26**
- Désodorisant liquide Adrienne—1 once: régulier \$1.25 **2 pour \$1.26**
- Lotion Adrienne pour les mains—4 onces: rég. 98¢ **2 pour 99¢**
- 8 onces: rég. \$1.39 **2 pour \$1.40**
- Rouge à lèvres Indelo Adrienne—Quatre nuances seyantes, Mood Pink, Orange Horizon, Autumn Red, Ruby Fire. Régulier \$1.50 **2 pour \$1.51**
- Poudre compacte Adrienne—(avechouppette de 2 1/4"). Rég. 29¢ **2 pour 30¢**
- Crème-shampooing liquide Adrienne—Rend les cheveux propres et lustrés. 8 onces: rég. \$1.39 **2 pour \$1.40**

Aubaines spéciales

(non comprises dans la vente à 1¢ mais des aubaines exceptionnelles pendant la vente)

- Nettoyant aerosol "4-square" pour fenêtres et carreaux. Rend d'une propreté étincelante. 16 onces: rég. 98¢ **prix de vente 69¢**
- Poli à meubles aerosol Klenzo. Donne aux meubles un lustre durable. 7 onces: rég. 98¢ **prix de vente 69¢**
- Lotion "American Beauty" pour les mains. Sèche vite. Flacon de 6 onces. Régulier \$1.25 **prix de vente 79¢**
- Ensemble "English Colony" à la lavande. Contient 2 1/2 oz. de Cologne, 2 pains de savon. Rég. \$3.25 **prix de vente \$2.39**
- Pâte dentifrice "Trio-Pak" Rexall. 3 gros tubes de 63¢. Goût agréable, nettoie à fond. Rég. \$1.89 **prix de vente \$1.09**
- Poudre pour après le bain "Fair Warning", "Tish Tish" ou "Plymouth Garden". 4 1/2 onces: prix régulier \$2.00 la boîte **prix de vente \$1.19**
- Eau de Cologne "Fair Warning", "Tish Tish" ou "Plymouth Garden". Flacon de 2 1/2 onces. Rég. \$1.75 le flacon **prix de vente 99¢**
- Coton hydrophile "Eli". Doux, absorbant. Rouleau de 8 onces: rég. 69¢ **prix de vente 49¢**



- Pansements Quik Rexall. 45 pansements "Quik", couleur chair. Ordinaires ou au mercurochrome. Rég. 79¢ la boîte **prix de vente 56¢**
- Pansements Quik "True-Skin". Régulier 79¢ **prix de vente 56¢**
- Pansements Quik Rexall pour toute la famille. 36. Petits, moyens, grands, extra-grands et extra-petits. Rég. \$1.21 **prix de vente 88¢**
- Feuilles de rechange. 190 feuilles à 3 trous, 8 1/2" x 11". Régulier 95¢ **prix de vente 69¢**
- 5 cahiers de rechange (pour carnets à feuilles mobiles) 5 cahiers séparés par paquet. 44 feuilles dans chaque cahier. Rég. 69¢ **seulement 53¢**
- Manuel de cuisine "The American Woman's Cook Book". 992 pages de recettes et conseils. 5000 recettes. Rég. \$4.50 **seulement \$3.29**
- Nécessaire de voyage pour messieurs. Vrai cuir. Rég. \$5.00 **seulement \$3.19**

- Service à découper Belmont. Couteau à découper, fourchette avec ressort et couteau à jambon, en acier de Sheffield. Rég. \$9.95 **seulement \$4.99**
- Balance Rex-Way. Modèle moderne. Dessus capitonné en vinyle. A verre grossissant. En blanc, rose, bleu et jaune. Rég. \$10.95 **prix de vente \$5.99**

- Montres à bracelet Rex pour dames et messieurs. Garanties, antichocs, antimagnétiques, cadran lumineux. Variété de bracelets. Rég. \$13.95 chacune, **prix de vente \$9.88**
- Nécessaire de toilette: brosse, peigne, boîte à poudre et miroir assortis. Variété de jolis motifs. En boîte-cadeau. Régulier \$9.95 **seulement \$6.95**

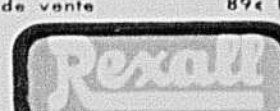
- Coussin électrique Rex-Ray. Garanti—1 an. Quatre intensités de chaleur, à l'épreuve de l'humidité, enveloppe amovible. Rég. \$5.95 **seulement \$3.99**
- Poche chien pour pyjama. En peluche extra-douce. Rég. \$5.98 maintenant **seulement \$3.88**

- Ensemble Roy Rogers. Carabine de 24", tire des balles en liège, pistolet à répétition, étui en cuir, garde plastique. Rég. \$4.98 **seulement \$3.69**
- Cire à plancher liquide Krystol. Sèche en donnant un beau lustre. Boîte de 20 onces: rég. 75¢ **prix de vente 49¢**

- Sechoir à cheveux électrique Rex-Ray. 110 volts. Garanti. Pied amovible, commutateur contrôlant chaud et froid. Rég. \$8.95 **seulement \$6.79**

- Lumières Rex-Ray pour arbres de Noël. 7 lumières pour l'intérieur. Rég. \$2.20 **prix de vente \$1.59**
- 7 lumières pour l'extérieur. Rég. \$3.40 **prix de vente \$2.49**
- 15 lumières pour l'extérieur. Régulier \$6.80 **prix de vente \$4.98**
- Ensemble de 18 lumières "Flik-a-Lite" pour arbres de Noël. S'allument et s'éteignent automatiquement. Rég. \$6.00 **seulement \$4.59**

- Bas de nylon Spunflex. Gauge 60, 15 deniers. Coutures foncées. Pointures 9-11. Rég. \$1.19 la paire. **Seulement 69¢ 3 pour \$1.89**
- Bas de nylon Spunflex sans couture. Pointures 9-11. Rég. \$1.39 la paire **prix de vente 89¢ la paire**



Rexall

OCTOBRE

LUNDI	MARDI	MERCREDI	JEUDI	VENDREDI	SAMEDI
17	18	19	20	21	22

Les articles énumérés ici sont des produits Rexall réguliers, garantis, qui ont été récemment livrés aux Pharmacies Rexall en vue de cette vente à 1¢. Seule l'augmentation du débit résultant de cette grande vente nous permet de vous offrir des articles d'une aussi haute qualité à des prix aussi avantageux. Ceci n'est qu'une liste partielle des articles inclus dans la vente à 1¢. Tous les produits Rexall vous garantissent satisfaction ou argent remis. Nous nous réservons le droit de limiter les quantités.

Employez cette annonce comme LISTE D'EMPLOYÉES. Faites une marque dans chacune des petits carrés vis-à-vis des articles que vous désirez et demandez à votre Pharmacien Rexall le maître, dès maintenant, votre commande de sorte que vous puissiez en prendre livraison n'importe quand durant la vente à 1¢ Rexall.

APPROVISIONNEZ-VOUS DES MAINTENANT ET ECONOMISEZ

- PEIGNE BOBBY 5" Variété de manches étincelants. Régulier 10¢ **2 pour 11¢**
- BROSSE À DENTS KLENZO (pour enfants) 3 rangs de soies de nylon, convexe. Rég. 29¢ **2 pour 30¢**
- CULOTTES TINY TOT POUR BÉBÉS Moyenne, grande et extra-grande. Rég. 50¢ **2 pour 51¢**
- BISMA-REX MATES REXALL 24 comprimés pour soulager les dérangements d'estomac. Rég. 50¢ **2 pour 51¢**
- VAPORISATEUR NASAL REXALL Dégage les narines. Rég. 98¢ **2 pour 99¢**
- PEROXYDE D'HYDROGÈNE U.S.P. 10 volumes. 16 onces: rég. 75¢ **2 pour 31¢**
- 2 pour 76¢, 4 onces: rég. 30¢
- HUILE DE RICIN REXALL Remède qui a fait ses preuves. Sans risque pour les enfants et adultes. 4 onces: rég. 55¢ **2 pour 56¢**
- HUILE MINÉRALE REXALL (américaine, lourde) Bouteille de 16 onces: rég. 89¢ **2 pour 90¢**
- HOUPPETTE 3 1/4" Vacuseal. Très douce. Faites-en provision dès maintenant et économisez. Régulier 29¢ **2 pour 30¢**
- DÉSODORISANT BACHELOR (à bille tournante) 1/4 once: régulier \$1.00 **2 pour \$1.01**
- LIQUIDE ADOUCISSANT GARDÉNIA (pour l'épiderme) Bouteille de 4 onces: rég. 95¢ **2 pour 96¢**
- POUDRE DENTIFRICE Mi31 (au perborate de sodium) Rég. 69¢ **2 pour 70¢**
- PINCES À CHEVEUX HELEN CORNELL Carte de 20. Noires ou brunes. Rég. 10¢ **2 pour 11¢**
- ENVELOPPES 32 enveloppes pour toutes les occasions. Rég. 25¢ le paquet... durant la vente à 1¢ seulement. **2 pour 26¢**
- DISQUES HAUTE FIDÉLITÉ 12" à 33 1/3 t.p.m., longue durée. Etiquette "Paris". Rég. \$1.98 chacun **2 pour \$1.99**

AUBAINES POUR NOËL

- Ornements pour arbres de Noël—12 ornements en verre, 1 1/4". Variété de formes. Rég. \$1.00 **2 pour \$1.01**
- Ornements incassables pour arbres de Noël—Variété de formes, grandeurs et couleurs. Rég. \$1.00 **2 pour \$1.01**
- Réflecteurs en papier d'aluminium—3 1/4" Régulier 39¢ **2 pour 40¢**
- Papier d'emballage "Cascade". Variété de dessins pour Noël. 3 feuilles 20" x 30". Régulier 35¢ **2 pour 36¢**
- Guirlande métallisée pour arbre de Noël—13". Rouge, verte et argentée. Régulier 50¢ **2 pour 51¢**
- Glaçons argentés—30". Rég. 50¢ 2/51¢
- Cartes de Noël élongées, en français—Assortiment de 14 cartes. Rég. 60¢ 2/61¢
- "Luxury Christmas Slims"—Cartes de Noël élongées, en français. 14 cartes. Décoration en relief bronze doré. Rég. \$1.50 la boîte **2 pour \$1.51**
- Cachets et étiquettes de Noël—Paquet de 100 pièces. Rég. 25¢ **2 pour 26¢**
- "Golden Christmas Parchment"—Assortiment de 15 cartes, parchemin, en relief doré. Rég. \$1.25 la boîte **2 pour \$1.26**
- Ruban (6) et noeud—Variété de couleurs. Régulier 29¢ **2 pour 30¢**
- Assortiment de ruban de Noël—Adhère lorsque mouillé. 1/4" x 22". Rég. 50¢ 2/51¢
- Ruban de fantaisie "Cascade"—Régulier 10¢ **2 pour 11¢**
- Bouquet de corsage pour Noël—Régulier 50¢ **2 pour 51¢**

SOLUTION Mi 31 REXALL OU ANTISEPTIQUE LIQUIDE KLENZO, AU CHOIX



Deux antiseptiques populaires pour emploi quotidien. Peuvent être employés comme rince-bouche, gargarisme ou pour rafraîchir l'haleine. Bouteille de 16 onces: rég. 98¢ **2 pour 99¢**

POUR VOTRE PHARMACIE

- Teinture d'iode Rexall—5% (avec applicateur) 1 once: rég. 35¢ **2 pour 36¢**
- Ruban adhésif Rexall—Imperméable. 1/2" x 5 verges. Rég. 39¢ **2 pour 40¢**
- 1" x 5 verges. Rég. 59¢ **2 pour 60¢**
- Ruban adhésif Rexall—(coupé en trois) 1/4", 1/2", 3/4". Rég. 95¢ **2 pour 96¢**
- Emplâtre médicamenteuse Rexall à effet rapide. Rég. 95¢ **2 pour 96¢**
- Gaze médicale Rexall—1 verge carré. Régulier 55¢ **2 pour 56¢**
- Gaze Rexall—2" x 10 verges. Stérilisée. Rég. 53¢ **2 pour 54¢**
- "Pansements Quik" Rexall—(stérilisés). 2" x 2", doux, absorbants. Les 12: rég. 69¢ le paquet **2 pour 70¢**
- Paquet de 15, différentes grandeurs—rég. 85¢ **2/86¢**
- Coton hydrophile stérilisé Rexall—2 onces: rég. 59¢ **2 pour 60¢**
- Carrés Rexall en coton piqué—80 carrés blancs. Rég. 60¢ **2 pour 61¢**
- Tampons pour mères-nourrices—Les 12: régulier 79¢ **2 pour 80¢**
- Thermomètre médical "Quik-Tel" (Shak-O-Matic) Rég. \$1.95 **2 pour \$1.96**
- Thermomètres médicaux—Type Monogram. Rég. \$1.50 chacun **2 pour \$1.51**

PEIGNES ET BROSSES

- Peignets de poche—5", dents grosses et fines. Rég. 15¢ **2 pour 16¢**
- Peigne à boucler Rexall—8", dos fantaisie. Rég. 15¢ **2 pour 16¢**
- Peigne de toilette pour dames—7", variété de couleurs. Rég. 20¢ **2 pour 21¢**
- Brosses à ongles—3", 5 rangs de soies de nylon. Rég. 25¢ **2 pour 26¢**
- Blaireau—En boîte. Rég. \$2.00 **2/\$2.01**
- Brosse de bain Coronet—Variété de couleurs. Rég. \$1.50 **2 pour \$1.51**
- Brosse à cheveux pour dames—5 ou 6 rangs. Rég. \$1.00 **2 pour \$1.01**
- De forme circulaire. Rég. \$3.00 **2 pour \$3.01**
- Brosse à cheveux Stag—9 rangs de soies de nylon durable. Rég. \$3.00 **2 pour \$3.01**
- Nécessaire de peigne et brosses—(genre militaire) 2 brosses et peigne assortis. Etui brun. Rég. \$5.75 **2 pour \$5.76**

DU 18 AU 23 OCTOBRE À VOTRE PHARMACIE REXALL!

CIGARETTES
"EXPORT"
 BOUT UNI OU FILTRE

MAMAN! Un enfant maussade est un enfant "MALADE"

Oui, maman, quand un enfant est dérangé, fiévreux et de mauvaise humeur, n'a pas envie de jouer... ni de manger... vous pouvez être sûre que quelque chose ne va pas. Car les enfants sont naturellement gais, insoucians et pleins de vie.

Lorsque ces petits dérangements se produisent, les mamans avisées comptent depuis des années sur CASTORIA pour remettre les choses en ordre. CASTORIA est bon pour votre enfant, et ne fait que du bien. Il

débarrasse doucement, mais sûrement, les intestins de l'enfant des déchets toxiques qui s'y sont accumulés, sans coliques ni choc. En peu de temps, votre enfant retrouve sa gaieté.

CASTORIA est employé avec succès depuis des générations. Cependant, CASTORIA est tout ce qu'il y a de plus moderne... son excellente qualité et son action douce sont garanties par les plus récentes méthodes scientifiques de fabrication et d'essai. C'est pourquoi CASTORIA est bon pour votre enfant.



Les enfants pleurent pour avoir du

CASTORIA
 MARQUE DÉPOSÉE

OUTILS ROUILLES?

HUILE 3-EN-UNE
 ORDINAIRE - À VAPORISER - À MOTEUR ÉLECTRIQUE

Où que vous souffriez de douleurs arthritiques et rhumatismales

Vite! Massez l'endroit sensible avec du MENTHOLATUM À CHALEUR PÉNÉTRANTE RUB. Quel soulagement contre la douleur! Quel bien-être pour les mains, genoux, hanches, épaules! Procurez-vous en aujourd'hui un tube.

Nouveau Mentholatum Rub à chaleur pénétrante

• Aussi merveilleux pour soulager vite douleurs et maux musculaires. Non huileux. Ne tache pas.

ET POURQUOI PAS?

LES CASERNES DE POMPIERS SE MODERNISENT

Depuis les voitures à incendie tirées par des chevaux, les casernes de pompiers n'ont guère évolué. Dans presque tous les pays du monde, il s'agissait de bâtisses à deux étages, avec, au rez-de-chaussée, d'immenses portes de garage.

La tradition est désormais brisée et la ville de Berkeley, en Californie, a prouvé qu'on pouvait faire mieux: de carrées qu'elles étaient, les casernes de pompiers seront peut-être rondes et d'aspect très moderne.

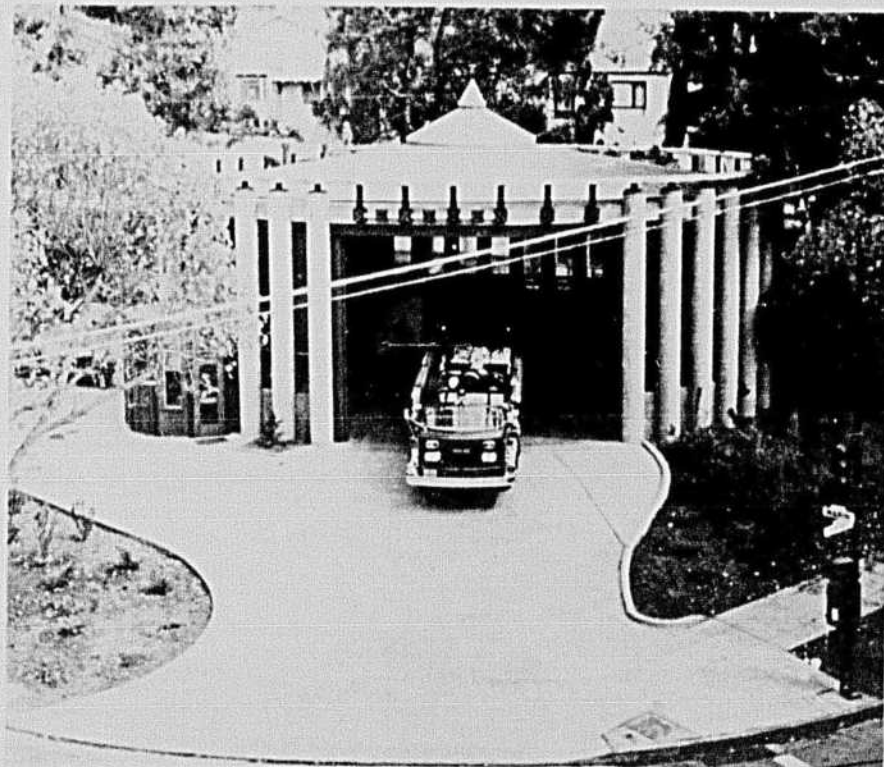
La structure d'un étage allie le verre au béton. Les bureaux, les dortoirs et les cuisines sont situés au rez-de-chaussée ce qui fait de la traditionnelle rampe de cuivre un vestige du passé.



Dans la grande salle aux lignes agréables, le chef Chester Moller, au centre, se repose avec le lieutenant William Rounds, à gauche, et le pompier Alfred Rolita.



Les grandes portes glissent complètement hors de la vue.



Du béton, du verre et une conception nouvelle: il n'en fallait pas plus pour moderniser les casernes de pompiers.

LES TISSUS KLEENEX* A LA RESCousse

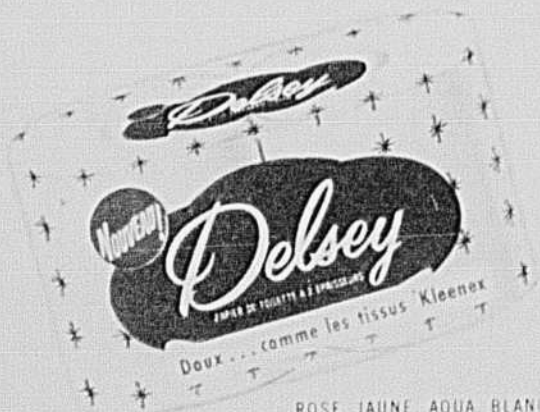


*Vite...
prenez un
Kleenex!*

Seul les tissus Kleenex doux et forts sortent... un à la fois! Pas d'ennuis, pas de gaspillage. Adoptez votre couleur préférée et gardez les Kleenex pratiques partout à la maison... dans l'auto... et au bureau. Vous ne le regretterez pas!

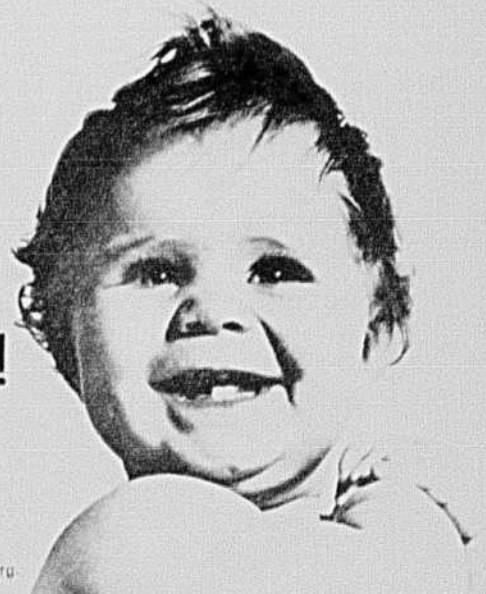


*marque déposée enrg.



ROSE, JAUNE, AQUA, BLANC
KLEENEX et DELSEY sont fabriqués dans
la province de Québec à St-Hyacinthe.

Mon doux!
ce **DELSEY**
est doux
comme **Kleenex!**



*marque déposée enrg.

De plus en plus
d'étudiantes
utilisent
Tampax—

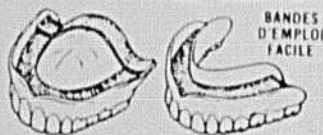
la protection hygié-
nique plus fraîche
et plus agréable.
Comme Tampax se
porte intérieure-
ment, il vous donne
une parfaite liberté
d'action, une
assurance complète
et un confort absolu.
Ne laissez pas passer
un autre mois sans
l'essayer.



Tampax est disponible partout où
l'on vend des produits de ce genre.
Choix de trois degrés d'absorption:
Régulier, Super ou Junior.

Canadian
TAMPAX Corporation
Limited
Brampton, Ontario.

**MANGEZ DE TOUT AVEC
DES FAUSSES DENTS!**



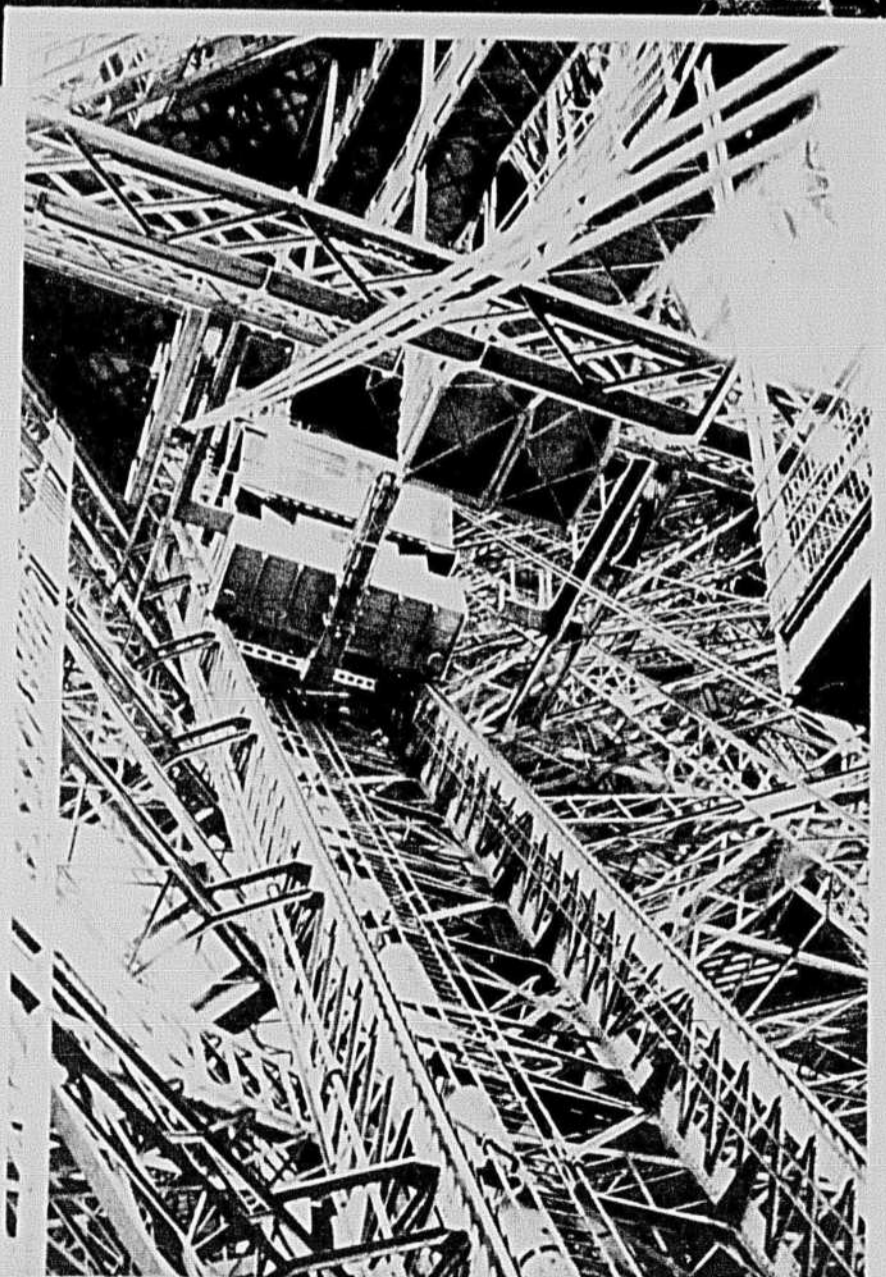
Avez-vous des ennuis avec des fausses dents qui
chassent, se déplacent ou blessent? Essayez le
Plasti-Liner Brimms. Une application rapide pour
tenir les fausses dents en place pour la durée
du dentier, sans poudre, pâte ou coussins. Le
Plasti-Liner Brimms adhère, met fin aux appli-
cations temporaires, et ainsi vous permet de
MANGER DE TOUT! Placez une souple bande
de Plasti-Liner sur le dentier du haut ou du bas.
Attendez, il moule parfaitement. L'emploi facile,
rapide, inodore, sans danger aucun, s'enlève,
tel qu'indiqué. Garantie de remboursement, \$1.98
pour doubleure d'un dentier, chez votre pharmaci-
en ou de Plasti-Liner Ltd., 22, Dufferin, chambre
15, Fort Erie, Ontario.

PLASTI-LINER DE BRIMMS
LA DOUBLURE DE DENTIER PERMANENTE

Images de Paris

EIFFEL

La tour de monsieur Eiffel,
c'est le Paris d'aujourd'hui.
Le jour, de sa masse
sombre, elle protège la
Ville-Lumière, de toute sa
hauteur. Mais la nuit,
c'est elle qui éclaire le ciel
de Paris mi-endormi. Le
soir, les passagers des
bateaux-mouches de la
Seine l'aperçoivent dans
toute sa splendeur; déli-
cate broderie d'acier se
détachant sur le ciel noir.



Eiffel sans ascenseurs, c'est la ruine de la tour. D'active, elle deviendrait passive.
S'accrochant aux poutres d'acier, les ascenseurs font grimper aux visiteurs
les 377 pieds d'Eiffel.



bonne
humeur



bonne
santé



chaque
jour



nous buvons tous

**VICHY
CELESTINS**

l'eau qui fait... du bien!

Méfiez-vous des imitations

EXIGEZ CÉLESTINS

CONSTIPÉ?

Prenez des

FRUIT-A-TIVES

Partout les Canadiens
reconnaissent la
prompte efficacité des Fruit-
atives qui renferment 12 in-
grédients. Ce sera aussi votre
cas. FRUITATIVES—médica-
ments, extraits d'herbages et
de fruits—
Vitamine B1.
FRUITATIVES—
Le laxatif de qualité
qui ne coûte
rien de plus.

acheter une maison,

c'est placer sagement son argent



Vous pouvez placer votre argent de bien des façons. Mais la meilleure, c'est l'achat d'une maison. Lorsque vous achetez une maison, vous n'avez pas à vous inquiéter de "valeur d'échange" ni de dépréciation. En effet, que vous achetiez une maison neuve ou que vous modernisiez celle que vous avez, votre maison prend de la valeur au cours des années. Et lorsque vous en avez payé le prix, elle vous reste et vous pouvez y passer, si vous le voulez, le reste de vos jours. De plus, les maisons offrent aujourd'hui tellement de confort: entrepreneurs et hommes de métier font du meilleur travail que jamais. Vous bénéficiez aussi de meilleurs matériaux, comme la planche murale de gypse SHEETROCK*, les produits CGC* d'asphalte pour toitures, la base de plâtrage ROCKLATH*, le plâtre RED TOP* et la laine isolante RED TOP, tous fabriqués par la Canadian Gypsum Company.

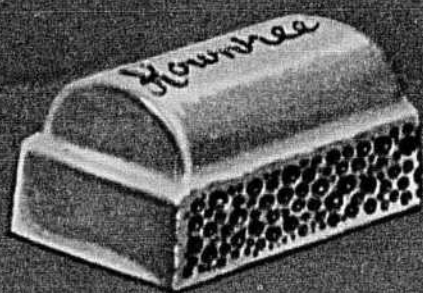
Pourquoi ne pas faire cette année le bon placement que constitue l'achat d'une maison?

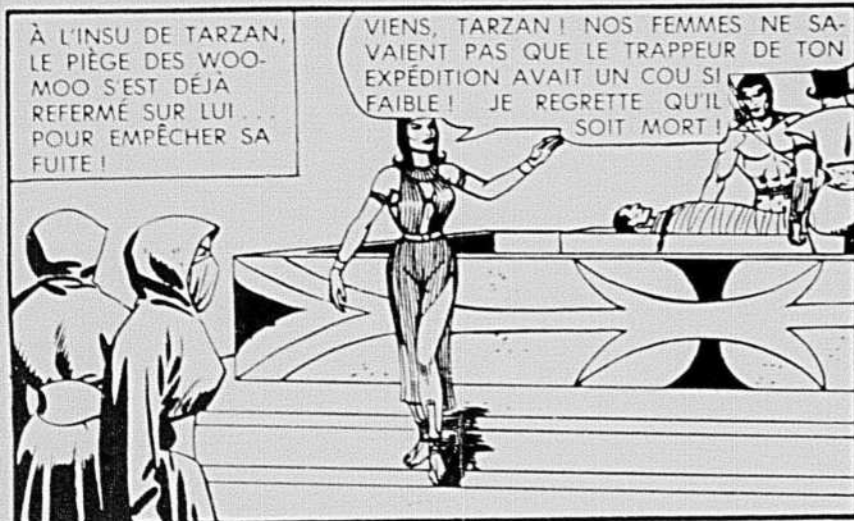
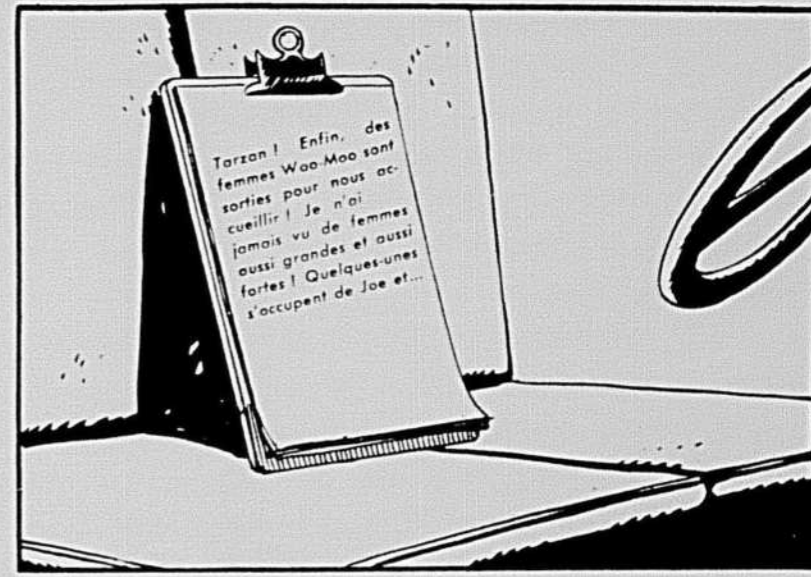
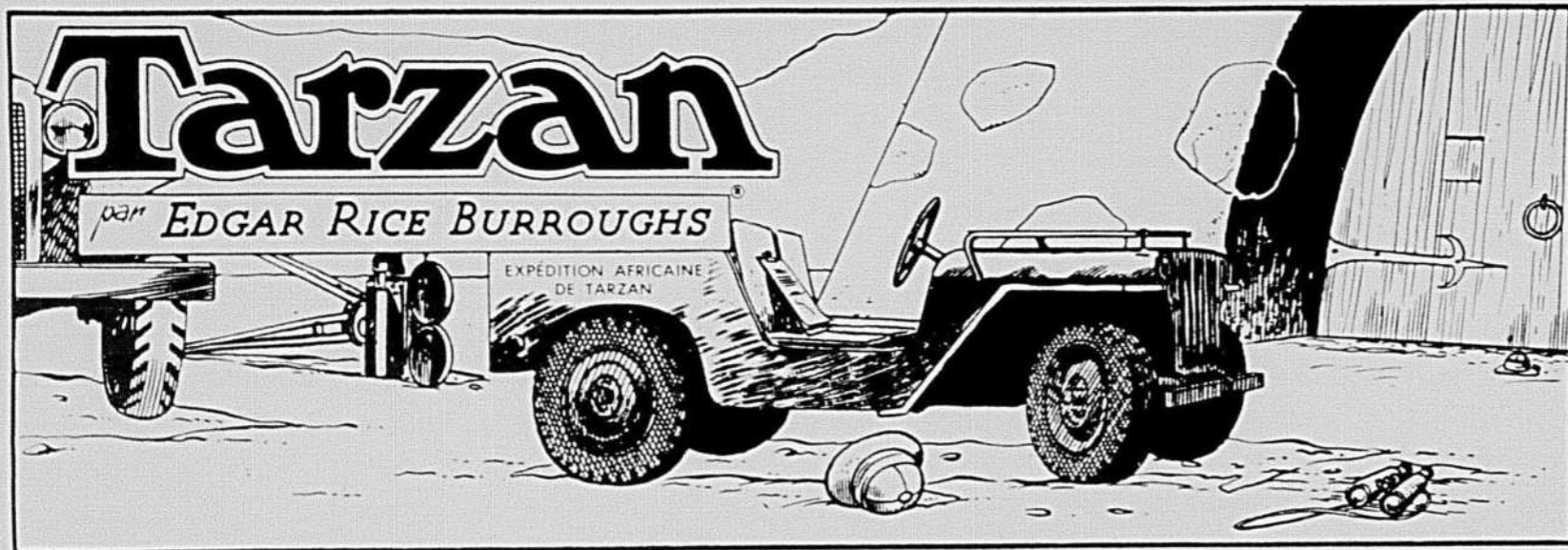
*Marque déposée au Canada

CANADIAN GYPSUM COMPANY, LTD.
le plus grand nom dans l'industrie du bâtiment

Je choisis Aero

*la barre de chocolat
au centre léger*





À L'INSU DE TARZAN, LE PIÈGE DES WOO-MOO S'EST DÉJÀ REFERMÉ SUR LUI... POUR EMPÊCHER SA FUITE!

VIENS, TARZAN! NOS FEMMES NE SAVAIENT PAS QUE LE TRAPPEUR DE TON EXPÉDITION AVAIT UN COU SI FAIBLE! JE REGRETTE QU'IL SOIT MORT!



VIENS, NOUS ALLONS PARLER CALMEMENT. LA MORT DE TON AMI TE REND TRISTE, C'EST POURQUOI JE SERAI PATIENTE AVEC TOI...



MAINTENANT, MON CHER, JE VAIS TE MONTRER LE SECRET DE LA FORCE HERCULÉENNE DES FEMMES WOO-MOO!

10-16
1545



TIENS-TOI BIEN! UNE SEULE DE CES CAPSULES CHAQUE JOUR NOUS REND PLUS FORTES QUE LES HOMMES!

Bill
Elliot
Joni
Celardo

Copyright 1960, Edgar Rice Burroughs, Inc.—The Reg. U.S. Pat. Off.
Distr. by United Feature Syndicate, Inc.



... ET AUSSI... LES ASSASSINS DES HOMMES, D'AMA...

JE PRÉFÈRE IGNORER TA COLÈRE, TARZAN... À CAUSE DU SERVICE QUE TU VAS ME RENDRE... QUE TU LE VEUILLES OU NON! ASSIEDS-TOI ET ÉCOUTE-MOI ATTENTIVEMENT!



L'OR ET L'AMOUR QUE JE T'OFFRE NE POUVANT TE PERSUADER DE M'ÊTRE UTILE, J'AI ENCORE D'AUTRES MOYENS DE PERSUASION!



... IL ARRIVE QUE TES AMIS QUE TU AS LAISSÉS À L'EXTÉRIEUR EN LEUR ORDONNANT DE T'ATTENDRE DEVANT LES PORTES, NE SONT PLUS LÀ! EUX AUSSI SONT DEVENUS MES PRISONNIERS!

À SUIVRE

BEIGNES MAISON BRODIE

2 oeufs
1 tasse de sucre
1 tasse de lait
3 c. à table de beurre fondu
4 1/4 tasses de Farine préparée
Brodie XXX, tamisée
1/2 c. à thé de muscade
1/4 c. à thé de cannelle ou
de macis

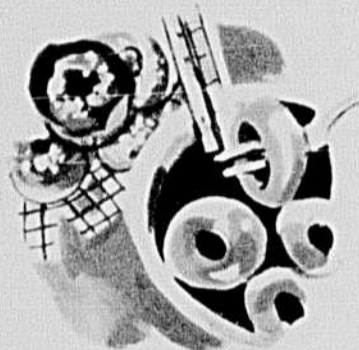
BATTRE les oeufs avec le sucre. Ajouter le lait et le beurre fondu. Bien mélanger.

AJOUTER la farine, la muscade et la cannelle et mélanger pour obtenir une pâte lisse. Refroidir la pâte 30 minutes.

FRAISER la pâte pour ne pas la durcir sur une surface légèrement enfarinée et donner à l'abaisse à peu près 1/2 pouce d'épaisseur; couper à l'emporte-pièce.

CUIRE en pleine friture pendant 3 minutes à 380°F. Tourner une fois durant la cuisson. (De la graisse à 380°F. fait brunir un cube de pain dans 1 minute). Laisser égoutter sur un papier brun non ciré.

DONNE 2 1/2 douzaines.



UN CACHET SPÉCIAL, GRÂCE À LA GARNITURE

Beignes au sucre:

Agitez les beignes dans un sac contenant du sucre granulé.

Beignes au miel:

Etendre le miel sur le dessus des beignes avec un pinceau et parsemer avec noix ou amandes hachées.

Beignes au chocolat:

Glacez les beignes avec une glace au beurre et au chocolat. On peut parsemer la glace de noix hachées.

Beignes au sucre en poudre:

Saupoudrez avec un tamis du sucre à glacer sur le dessus des beignes.



Vous les réussirez mieux! mais pourquoi?

La farine préparée se distingue des autres farines par ce qu'elle vous offre de plus que les autres. Plus fine qu'une farine tout-usage, moins spécialisée qu'une farine à pâtisserie, la farine préparée possède un avantage que les autres farines n'ont pas: elle contient déjà la poudre à pâte et le sel requis pour la cuisson, en proportions exactes dans un mélange homogène.

Elle est, de ce fait, plus commode et plus pratique, plus facile et plus sûre à employer. En particulier, la farine préparée vous offre ces trois avantages:—

1. **La mesure exacte.** Plus vous employez de farine, plus vous ajoutez—automatiquement—de poudre à pâte et de sel, dans des proportions rigoureusement les mêmes.
2. **Un mélange parfait.** Vous ne tamisez qu'une fois car, avec la farine préparée, votre pâte n'est jamais trop riche ici et trop pauvre là en poudre à pâte et en sel.
3. **Une pâte qui lève à point.** La poudre à pâte spéciale de la Farine préparée Brodie XXX réagit à la chaleur. Votre pâte ne lève qu'une fois placée dans le four, pour vous garantir des résultats parfaits à chaque fois.

La différence est dans la farine ...

FARINE PRÉPARÉE BRODIE XXX

Et le goût fait toute la différence!

FACILITE LA CUISSON

**BRODIE
XXX 5 LB**



**FARINE
PRÉPARÉE
ENRICHIE DE VITAMINES**

POUDRE À PÂTE ET SEL DÉJÀ INCLUS