

**QUARTIER DISTINCTION**  
APPARTEMENTS HAUT DE GAMME

**CHALET URBAIN**  
DES MILIEUX DE VIE  
EXCEPTIONNELS

195, rue Gendron, Victoriaville • 819 740-6136

# FRUIT D'OR RECONNUE COMME GRANDE ENTREPRISE DE L'ANNÉE

PAGE 3



(Photo www.lanouvelle.net)

LA NOUVELLE AGRICOLE • PAGES 15 à 24

Commandez la vôtre dès maintenant.

**CR-V 2023**  
LOCATION À PARTIR DE  
**5,49%**  
JUSQU'À 24 MOIS  
SUR LE CR-V 2023

2023 IIHS  
TOP SAFETY PICK+  
MEILLEUR CHOIX  
SECURITAIRE+  
PETIT VUS  
VUS 4 PORTES.

**HONDA**

**HR-V 2023**  
LOCATION À PARTIR DE  
**5,69%**  
JUSQU'À 24 MOIS  
SUR LE HR-V 2023

2023 IIHS  
TOP SAFETY PICK+  
MEILLEUR CHOIX  
SECURITAIRE+  
PETIT VUS  
VUS 4 PORTES.

**Honda**  
VICTORIAVILLE

**819 758-1588**  
**1 866 974-0252**  
[www.hondavictoriaville.com](http://www.hondavictoriaville.com)

COMMUNIQUEZ AVEC VOTRE CONCESSIONNAIRE HONDA DÈS AUJOURD'HUI POUR RÉSERVER UN ESSAI ROUTIER | HONDAQUEBEC.CA

# Chronique auditive



Amélie Smith, audioprothésiste.  
Propriétaire des cliniques AudiSon Smith & ass.

## La prise en charge de sa santé auditive commence dès la naissance et se poursuit toute la vie.



Disponible dans la majorité des hôpitaux québécois, le Programme de dépistage néonatal québécois est un outil indispensable pour la détection des surdités de naissance chez nos petits bébés. **Informez-vous !**

### Ne banalisons pas les maux de nos petits !



Beaucoup d'enfants font des otites, qui peuvent se transformer en otites séreuses. Souvent sans douleur, cette accumulation de liquide derrière le tympan peut compromettre le développement du langage. **N'hésitez pas à consulter !**



Une évaluation auditive avant l'entrée en maternelle permet de s'assurer que notre enfant est en mesure d'entendre convenablement les enseignements en classe. **Bien entendre, pour bien apprendre !**

### Apprenons à protéger nos oreilles !



Écouter de la musique forte peut causer des dommages irréversibles à votre audition. Utilisez des écouteurs calibrés à un volume restreint, limitez les heures d'écoute et portez des protecteurs auditifs lors des spectacles. **Soyez vigilant !**



### Travailler dans le bruit peut causer des dommages irréversibles à votre audition !

Méto, boulot, dodo ! La vie active comporte son lot de risques pour vos oreilles. Vous travaillez en milieu bruyant ? **Faites tester votre audition régulièrement !**



### À partir de 50 ans, un test d'audition est recommandé à tous les 2 ans !

Il est normal que nos oreilles, tout comme nos yeux, perdent de leur acuité en vieillissant. **Prenez soin de vous dès maintenant !**



### Il n'y a pas d'âge pour bien entendre !

La prise en charge précoce est un facteur de succès de l'appareillage auditif, tout en contribuant à prévenir l'apparition de la démence et de la maladie d'Alzheimer. **Ne tardez pas à consulter !**

### Un suivi préventif est tout indiqué à chacune des étapes de la vie. N'hésitez jamais à consulter !

HEIN ? QUOI ?  
QU'EST-CE QUE TU DIS ?



((( Tanné de faire répéter ? )))  
Faites vérifier vos oreilles !

Prenez rendez-vous dès maintenant  
pour un dépistage auditif sans frais  
jusqu'au 31 mai 2023

MAI : MOIS DE L'AUDITION

AudiSon

Centre auditif Smith & ass.  
audioprothésistes

Plessisville  
819 362-5216

centre-auditif.ca | 877 471-0101

St-Nicolas | St-Jean-Chrysostome | Laurier-Station  
Thetford | Disraeli | St-Anselme | Lac-Étchemin

Fruit d'Or

## La grande entreprise de l'année dans la région



Martin Lemoine de Fruit d'Or, la grande entreprise de l'année (Photo www.lanouvelle.net)

CLAUDE THIBODEAU

cthibodeau@lanouvelle.net

**AFFAIRES.** L'entreprise Fruit d'Or, le chef de file dans la transformation des petits fruits, s'est vu octroyer l'honneur de la grande entreprise de l'année au 38<sup>e</sup> Panthéon de la performance de la Chambre de commerce et d'industrie Bois-Francis-Érable.

Numéro 1 au monde pour la culture de la canneberge biologique et deuxième plus grand transformateur de bleuets sauvages biologiques, Fruit d'Or emploie plus de 500 employés. Ses produits sont maintenant distribués dans plus de 50 pays à travers le monde. L'entreprise se distingue par sa solidité financière, son développement des affaires et sa marque employeur. Le grand manitou Martin Lemoine se réjouit de tout le chemin parcouru en 23 ans, un parcours qui n'a pas toujours été de tout repos. « Ça n'a pas toujours

été un long fleuve tranquille. Quand on grandit, on fait face à toutes sortes de défis. Sans l'équipe derrière moi et toute l'équipe de Fruit d'Or, on n'aurait pu traverser tout ça », a-t-il exprimé.

Martin Lemoine a salué la belle région de l'Érable et des Bois-Francis, une région qui a offert un bon terrain à l'entreprise pour lui permettre de se développer. « Nous sommes choyés dans la région, a-t-il confié. Oui, on a la canneberge, mais on a aussi le milieu très riche pour se développer, que ce soit avec le communautaire, la culture, les services qu'on a. Tout le réseau qu'on a autour, c'est ce qui fait qu'on peut se développer. Et les talents qu'on a dans la région ont fait en sorte qu'on a pu grandir. » L'homme à la tête de Fruit d'Or a invité les gens à apprécier le moment présent. « La vie est belle et on veut continuer longtemps à offrir au monde le meilleur de nos petits fruits », a-t-il terminé.

## Pépin Fortin Construction rayonne

CLAUDE THIBODEAU

cthibodeau@lanouvelle.net

**AFFAIRES.** La Chambre de commerce et d'industrie Bois-Francis-Érable (CCIBFE) a attribué le prix Entreprise qui rayonne à travers le Québec et ses territoires éloignés à Pépin Fortin Construction de Sainte-Christophe-d'Arthabaska.

L'entreprise, fondée en 1975 par Marcel Pépin et Paul Fortin, s'est distinguée par son développement des affaires, son organisation, son implication et ses réalisations à travers le Québec et ses territoires éloignés. L'entreprise a réalisé de vastes projets à la grandeur du territoire québécois et ses territoires éloignés comme la Gaspésie, la Côte-Nord, la Baie-James et le Nunavut. En recevant cet hommage, le président de l'entreprise Stéphan

McKenzie a d'abord remercié la CCIBFE pour ce bel hommage. « Merci également à nos clients et partenaires d'affaires qui nous témoignent leur confiance année après année. »

Le président n'a pas manqué de saluer toute son équipe. « Merci pour cette rigueur, cette détermination, ce dévouement, cet effort collectif. Après 30 ans, la force de l'équipe, ce sont les individus qui la composent. Merci, leur a-t-il exprimé. C'est un plaisir et un honneur de vous côtoyer jour après jour. Je suis très fier de vous. C'est grâce à vous si on en est rendu là aujourd'hui. »

Stéphan McKenzie a adressé aussi un remerciement à Paul Fortin, « lui qui a eu le courage et l'audace de développer dans les années 90 le marché des régions éloignées particulièrement le Nunavut ». En terminant, le représentant de Pépin Fortin Construction



Un bel honneur pour l'équipe de Pépin Fortin Construction (Photo www.lanouvelle.net)

a rappelé ce qu'on entend souvent, à savoir que la qualité première d'un entrepreneur est de savoir compter. « Mais avec les années,

j'ai réalisé que les choses les plus importantes ne se comptent pas, elles s'apprécient », a-t-il conclu avec philosophie.

### Serres Oasis

Ici, nous créons la nouvelle terre avec vous

### Tout pour la fête des Mères!

Bougainvillier, orchidée, azalée, hibiscus, gardenia sur tiges... en plus de toutes les fleurs de notre production. Chèques cadeaux disponibles

### Achetez vos fleurs et plants de légumes DIRECTEMENT du producteur CULTIVÉS SUR PLACE!

LILAS BLOOMERANG DARK PURPLE

**24<sup>95</sup>\$**  
Rég.: 39,99\$

MIRACLE MIX ISABELLE  
Terre à Jardin  
Garden Soil

TERRE À JARDIN MIRACLE MIX SOLS ISABEL

**4/14\$**  
Sacs de 32 L.

EQUINACEA CHEYENNES SPIRIT

Pots de 6 pouces

**5<sup>99</sup>\$**

PLANTS DE TOMATES DE TOUTES VARIÉTÉS

Des milliers de plants de tomates vous attendent

Pots de 1 gallon

**6<sup>49</sup>\$**  
Rég.: 8,99\$

Spéciaux valides jusqu'au dimanche 14 mai 2023 inclusivement ou jusqu'à épuisement de la marchandise.

295/174 <

L'AVENIR DE L'ÉRABLE - www.lanouvelle.net - Le 10 mai 2023 - 3

# Les grands honneurs pour Louis Roy et Anthony Vallée

**CLAUDE THIBODEAU**

c.thibodeau@lanouvelle.net

**AFFAIRES.** L'homme d'affaires Louis Roy et Anthony Vallée ont été couronnés respectivement personnalité d'affaires et jeune personnalité d'affaires, vendredi soir, lors du 38<sup>e</sup> Panthéon de la performance de la Chambre de commerce et d'industrie Bois-Francis-Érable (CCIBFE).

La grand-messe du monde des affaires de la région a été célébrée devant 800 convives réunis dans l'amphithéâtre Gilbert-Perreault du Colisée Desjardins. En prenant place devant le micro, Louis Roy, président de plusieurs entreprises, dont Industek, a dit vouloir prendre un instant pour savourer le moment présent. «C'est une chance pour moi de me retrouver ici. Je suis vraiment fier de ce titre qui témoigne, notamment, des accomplissements, des réalisations et des engagements sociaux. Je crois en ma région dotée d'entrepreneurs qui se donnent beaucoup pour la région», a-t-il souligné tout en saluant les finalistes Vicky Beaudoin et Yvan Carrier. «Je félicite Yvan et Vicky pour leur nomination, c'est une fierté pour moi d'être en lice avec vous dans cette catégorie.»

Louis Roy n'a pas manqué de remercier ses associés, lui qui a longtemps travaillé seul. Des mercis également à ses ses partenaires d'affaires, ses fournisseurs, ses employés et ses clients. «J'ai toujours dit qu'on ne peut pas faire de la business seul. C'est en équipe qu'on avance et qu'on va plus loin», a-t-il conclu avant de présenter la réalisation dont il est le plus fier, ses enfants.

Juste avant lui, la jeune personnalité d'affaires, Anthony Vallée du Groupe RDL, a livré un inspirant témoignage, confiant qu'il combattait un cancer. «Je suis fier, à 30 ans, d'être associé au 9<sup>e</sup> plus grand bureau de comptables au Québec, un bureau axé sur l'humain. Je me sens épanoui autant professionnellement que personnellement. Dans les circonstances actuelles, c'est toute une dose d'énergie que de recevoir ce prix. Ça m'apporte une force additionnelle pour pouvoir combattre mon cancer. Être ici, pour moi, ce soir, me donne espoir et toutes les raisons du monde de me battre pour pouvoir continuer à rayonner comme professionnel au sein notre belle communauté d'affaires», a-t-il exprimé sous les applaudissements de la foule.

La CCIBFE, au cours de cette soirée animée par Pascal Lévesque, a remis plus d'une vingtaine de prix et de reconnaissances dans différentes catégories.

Fruit d'Or a été honorée comme grande entreprise de l'année. Les Boissons Sève ont décroché le Prix Normand-Maurice du développement durable, Pêche Nicolet celui de la Fierté régionale Pierre-Roux et Pépin Fortin Construction a été honorée comme l'entreprise qui rayonne à travers le Québec et ses territoires éloignés. La remise de prix avait commencé par le prix Bâtitseur remis à la famille Garneau.

Par ailleurs, deux entreprises de Princeville, Jardinerie Fortier (21 employés et plus) et

Corro-Protec (6 à 20 employés), ont soutiré les honneurs dans la catégorie entreprise manufacturière-transformation-distribution.

Le fondateur de Jardinerie Fortier, qui emploie plus de 100 employés, a salué l'innovation et le savoir-faire de son équipe. «Cela fait partie de nos grandes forces», a-t-il dit, précisant que l'entreprise a encore beaucoup de projets. «Agrandissement, production de nouveaux végétaux, on est toujours à l'affût de nouvelles variétés, tout en gardant en tête notre mission ultime, offrir à nos clients, une qualité de végétaux supérieure.»

Vincent Veilleux de Corro-Protec a salué la CCIBFE qui contribue à faire rayonner les entreprises, des manufacturiers qui sont souvent dans l'ombre. «On n'a pas la chance d'avoir pignon sur rue et d'être connu. Nous le sommes pourtant à l'international, en Europe, aux États-Unis et au Canada, mais pas ici. Corro-Protec, ça ne dit rien à la plupart des personnes. Pourtant, on est à Princeville, on se démarque et on rayonne», a-t-il confié.

De son côté, la notaire Noémi Drolet a ravi le titre de la nouvelle entreprise, dédiant son discours à ses enfants. «Merci de me permettre de réaliser mon rêve d'avoir une entreprise tout en étant votre mère. Ça me rend très fière que vous puissiez me voir réussir en tant que femme en entreprise», a-t-elle mentionné, ajoutant avoir été inspirée par un beau modèle, sa grand-maman. «Une femme extraordinaire qui m'a ouvert la voie.»

La CCIBFE, a affirmé son président Patrick Laroche, y tenait à la catégorie employé(e) de l'année. «On croyait à son importance», a-t-il précisé. Et l'honneur a rejailli sur Lise Alix du CALACS (Centre d'aide et de lutte contre les agressions à caractère sexuel) Unies-Vers-Toi.

Les propos de M<sup>me</sup> Alix ont été brefs, mais non moins importants. «Je ne m'attendais pas à ça. Je ne m'étais pas préparée. Mais je vous remercie et je veux juste vous dire l'importance de soutenir les victimes d'agression sexuelle. J'en ai fait une mission et j'y tiens énormément.»

De son côté, l'entreprise Rocheleau a mis la main sur le prix de la catégorie marque employeur et expérience employé(e).

Le président Marc Rocheleau n'a pas caché sa fierté. «Que je suis fier ce soir de remporter ce prix. Ça fait plusieurs années que chez Rocheleau, nous avons emboîté le pas de la proximité avec nos employés. Ce prix me conforte une fois de plus dans les choix de gestion que nous apportons au quotidien pour l'équipe. Dans un contexte où la main-d'œuvre se fait plus rare, je suis heureux de pouvoir compter sur une équipe dévouée et engagée. Notre taux de rétention est fantastique. La moyenne de 10 ans d'ancienneté démontre que les employés sont heureux chez nous», a-t-il fait valoir.

## LAURÉATS DES AUTRES CATÉGORIES

Commerce de détail et service 6 à 20 employés: Chaussures Croteau

Commerce de détail et service 21 employés et plus: Camions BL Victoriaville



Le maire de Victoriaville, Antoine Tardif, a été invité à prendre la parole.

Microentreprise et travailleur autonome: ACP  
Cabinet en assurance et dommages  
Relève et transfert de PME: Absolu  
Accroissement de la productivité: Fenêtres Formtech

## DES RECONNAISSANCES

Le Panthéon 2023 a permis également à la CCIBFE de procéder à la remise de reconnaissance.

Pierre-Antoine Auger a été récompensé dans la catégorie diplômé impliqué UQTR (Université du Québec à Trois-Rivières). L'entreprise Natart Juvénile a obtenu la reconnaissance employabilité exclusive et SamaN pour les plateaux de travail pour l'intégration des personnes déficientes intellectuelles ou ayant un trouble de développement.

Quatre entreprises, Poudrier, GRYB, Victoriaville & Co et Posi Plus Technologies, se sont vu décerner la reconnaissance certification entreprise égalitaire parce qu'elles favorisent davantage l'embauche féminine dans des métiers traditionnellement masculins. Quant à Trépanfils, elle a reçu la reconnaissance ambassadeur de la non-violence pour ses actions concrètes dans la lutte à la violence et au harcèlement psychologique et sexuel.

## LA SOIRÉE

Le Panthéon de la performance s'est ouvert avec une vidéo dans laquelle des personnalités ont pu s'exprimer, comme les députés Alain Rayes, Eric Lefebvre, Sébastien Schneeberger, Donald Martel et Luc Berthold. Mais aussi des personnalités de différents milieux. On a pu voir l'entraîneur des Tigres, Carl Mallette, le comédien de Victoriaville, Denis Houle, les auteurs de chez nous Maureen Martineau et Ghislain Taschereau, sans compter le vidéaste Matt Charland. Et, bonne idée, on a fait appel à des nouveaux arrivants du Sénégal et de Colombie.

En musique, on a pu assister à la performance de Marc Thibault et d'Audrey Lachance avec des chansons de circonstances, The best et The time of my life. La formation Show U a également animé l'amphithéâtre. Le maire de Victoriaville, Antoine Tardif, a aussi été invité à prendre la parole, son tout premier Panthéon comme premier magistrat. «Nos



La notaire Noémi Drolet a soutiré les honneurs, catégorie nouvelle entreprise.



Pascal Lévesque a animé la soirée.



Les coprésidents du Panthéon, André Guillemette et Julie St-Arnaud

gens d'affaires et nos entrepreneurs s'investissent corps et âme et créent de la richesse et des emplois de qualité. Ce qui nous caractérise, c'est que nous avons des gens déterminés et toujours en mode solution. Vous êtes tous des leaders inspirants et je vous lève mon chapeau», leur a-t-il lancé.

On ne pouvait évidemment passer sous silence Matthew Bergeron repêché dans la grande ligue, la Ligue nationale de football. Et puis, à deux occasions, on a fait mention du combat que livre actuellement le maire de Warwick, Pascal Lambert. Les gens se sont même levés en guise de soutien.





L'employée de l'année, Lise Alix du CALACS Unies-Vers-Toi



Lauréate dans la catégorie entreprise manufacturière-transformation-distribution, 6 à 20 employés, Corro-Protex avec Vincent Veilleux



Anthony Vallée a été désigné jeune personnalité d'affaires.



Louis Roy, personnalité d'affaires 2023 (Photos www.lanouvelle.net)



Jardinerie Fortier, lauréate pour l'entreprise manufacturière-transformation-distribution, 21 employés et plus



Le président de Rocheleau, Marc Rocheleau, gagnant pour la marque employeur et l'expérience employé(e)

CONDOS LOCATIFS  
**LE QUARTZ**

3½ - 4½ - 5½  
Quelques unités disponibles  
9, rue Chatel, Victoriaville

**LOCATION HAUT DE GAMME**  
Expérimentez ce qui se fait de mieux

**CITÉ IMMOBILIER**  
BUREAU DE LOCATION OUVERT 7 JOURS SUR 7  
PRENEZ RENDEZ-VOUS 819 740.3245  
www.citeimmobilier.com

>417547

PRÉSENTÉ PAR : **Cascades**

**PARIS**  
Jeux Olympiques 2024

**CHARLES MOREAU À LA CONQUÊTE DE PARIS 2024**

**9 JUIN**  
MONT ARTHABASKA

**COCKTAIL D'INATEUR**  
ENCAN SILENCIEUX  
DÈS 17 H 30

**HOMMAGE AU ROCK**  
DES ANNÉES 80  
DÈS 20 H

**COCKTAIL/SPECTACLE : 115\$**  
**SPECTACLE : 20\$**

**RÉSERVATION : 819 350-1616**  
moreauparalympiques@gmail.com

Ou rendez-vous à l'Arc de Vie  
(74, boul. Labbé Sud, Victoriaville)

Charles Moreau Paracycliste

**ENSEMBLE POUR FAIRE LA DIFFÉRENCE**

**PRÉSIDENT D'HONNEUR : ALAIN TOURIGNY, PRÉSIDENT D'EXCAVATION TOURIGNY**

GRUPE SANI MARC  
Arc de Vie  
AS BOND 003  
TOURIGNY  
Victoriaville

L'AVENIR DE L'ÉRABLE - www.lanouvelle.net - Le 10 mai 2023 - 5

**SPÉCIAL 120e**

**TOURNOI DE GOLF**

DE LA **CCIBFE**

UNE PRÉSENTATION DE

**L'Avenir de l'Érable**  
VOTRE MÉDIA D'ICI

**La Nouvelle union**  
VOTRE MÉDIA D'ICI

● 17 MAI 2023

● 11 H 00

● CLUB DE GOLF DE VICTORIAVILLE

145\$ - MEMBRE

160\$ - NON-MEMBRE

INSCRIPTION:  
INFO@CCIBFE.COM

>397845

# Le prix Bâtitseur remis à la famille Garneau

**CLAUDE THIBODEAU**  
cthibodeau@lanouvelle.net

**AFFAIRES.** La famille Garneau derrière l'entreprise Signé Garneau a été honorée, vendredi soir, par la Chambre de commerce et d'industrie Bois-Francis-Érable (CCIBFE) qui lui a décerné le prix Bâtitseur à l'occasion du Panthéon de la performance.

Au fil des ans, l'entreprise a réussi à se distinguer par ses réalisations, par son implication sociale et la marque positive qu'elle laisse dans le monde économique et socioéconomique de la région Bois-Francis-Érable. Fondée en 1986 à Victoriaville, l'entreprise familiale de trois générations emploie quelque 120 personnes. La famille Garneau se démarque également par son implication dans la région avec sa vente de poinsettias au profit de la Fondation CLSC Suzor-Côté, son apport à la Fondation Les Amis d'Elliot et dans plusieurs autres causes à travers le Québec. « Une famille qui en est à la troisième génération dans l'entreprise, des gens qui n'ont pas peur de se mettre les mains dans la terre et qui embellissent nos résidences, nos commerces et nos villes », a souligné le coprésident du Panthéon, André Guillemette. Dans une vidéo présentée, le fondateur Fortunat Garneau souligne qu'il s'agit d'un privilège de recevoir pareil honneur. « C'est touchant », a-t-il dit.

La famille Garneau est montée sur scène.



Patrick Garneau remet le prix à son père. (Photo www.lanouvelle.net)

Patrick, le fils, a remis le prix à son père, et a pris la parole. « C'est vraiment un honneur pour la famille de recevoir cet hommage, mais avant tout ça, c'est mon père. Je suis vraiment content qu'il puisse recevoir cet honneur. C'est plus à lui que ça revient », a-t-il soutenu. Patrick Garneau a remercié les gouverneurs de la CCIBFE d'avoir pensé à sa famille. « C'est vraiment flatteur. C'est un privilège et une très grande fierté. On en est tous fiers. »

Des débuts modestes jusqu'à aujourd'hui, Patrick Garneau prend la mesure de tout le chemin parcouru. « Aujourd'hui, tous les matins,

en voyant le stationnement des employés, je n'en reviens pas du nombre de véhicules. On travaille maintenant partout au Québec et on réalise tous types de projets. C'est vraiment plaisant de voir l'implication de tout le monde. C'est toute une équipe. Les employés font partie de la famille Garneau », a-t-il exprimé. Privilégié, a-t-il dit, de pouvoir travailler avec ses enfants, Patrick Garneau a évoqué cette motivation qui, chaque matin, les anime, les pousse à vouloir continuer et avancer. « On sait qu'il y a une suite, que ça va se poursuivre dans les prochaines années », a-t-il conclu.

## MARCHÉ

QUARTIER NOTRE-DAME

VOTRE DESTINATION SAVEURS EXCEPTIONNELLES

**EN VEDETTE**  
DU 10 AU  
14 MAI 2023

**Lamontagne**  
Maîtres boulangers

Sauce à spaghetti  
1 litre



15%  
de rabais

Mousse au fromage avec  
coulis gélatiné à la framboise



15%  
de rabais

Les épices Méchant Mixte  
Saveurs assorties



20%  
de rabais

MÉGA RABAIS  
Fromages à raclette  
emballage maison

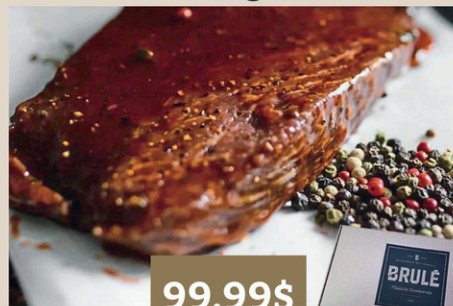


30%  
de rabais

Valide jusqu'au 14 mai 2023

**BRULÉ**  
BOUCHERIE ARTISANALE

Bavettes de boeuf marinées  
3 kg



99,99\$

Sur représentation de ce coupon.  
Ne peut être jumelé à aucune autre promotion.  
Offre valide en succursales.

Valide jusqu'au 14 mai 2023

**La Moulière**  
POISSONNERIE

Filet de turbot frais (Gaspésie)



14,99/lb  
33,05/kg

Rég.: 17,99/lb  
39,66/kg

Saumon fumé monsieur Émile (Gaspésie)



37,99/lb  
83,75/kg

Rég.: 40,99/lb  
90,47/kg

Valide jusqu'au 14 mai 2023



Les gens ont été nombreux cette année à participer au Festival de l'érable qui a été choyé par la température. (Photo Jean-Michel Brassard)

## Le 65<sup>e</sup> Festival de l'érable choyé par Dame Nature

CAROL ISABEL  
cisabel@lanouvelle.net

**ÉVÉNEMENT.** Le 65<sup>e</sup> Festival de l'érable de Plessisville, qui s'est déroulé la fin de semaine dernière sur le site de l'amphithéâtre Léo-Paul Boutin, a largement été gâté par Dame Nature. Sans pouvoir donner de chiffres précis, le directeur général, Jean-François Côté, parlait de l'une des meilleures éditions au lendemain des festivités.

« La journée du dimanche a été exceptionnelle », a raconté le directeur général du festival, Jean-François Côté. « Il faut notamment souligner la collaboration de la Ville et de la Paroisse qui nous a permis d'accueillir gratuitement les festivaliers sur le site et pour notre partie de sucre. Nous avons vu beaucoup de monde pour la première fois. » « Le spectacle de Marc Dupré

a attiré de nombreux spectateurs le samedi soir. Nous avons d'ailleurs remarqué que cette soirée fut beaucoup plus familiale », de poursuivre M. Côté.

Le 5 à 7 des entreprises le vendredi soir a attiré au-delà de 1000 personnes alors que plus de 500 personnes ont participé au méchoui du samedi. Parmi les autres attractions du week-end, les courses d'autos et camions à obstacles ont aussi attiré une foule record, selon M. Côté. Pour le concours de sciage, plusieurs compétiteurs provenaient de l'autre côté de la frontière (compétiteurs américains). Finalement, 16 acériculteurs ont pris part au concours du meilleur sirop et beurre d'érable. L'organisation du Festival de l'érable tient en terminant à remercier la population pour sa participation et ses partenaires pour leur support ainsi que tous les bénévoles de cette 65<sup>e</sup> édition.



## SOLEVA : un employeur remarquable qui aide les autres à le devenir

Depuis quelques semaines, SOLEVA, qui offre un accompagnement complet en ressources humaines dans la grande région de Victoriaville, a obtenu elle aussi la certification « Employeur remarquable ». Qui plus est, elle est la seule entreprise au Centre-du-Québec qui peut désormais accréditer les autres pour l'obtention de cette attestation que plusieurs tendent à décrocher.

En ces temps de pénurie de main-d'œuvre, il faut briller comme employeur, autant à l'intérieur qu'à l'extérieur de l'entreprise par ses pratiques RH, pour attirer et maintenir les gens en emploi. Quoi de mieux que de prouver qu'on offre un milieu de travail exceptionnel pour y arriver? C'est ce que propose SOLEVA.

En effet, grâce à son équipe de 14 personnes, et ayant elle-même traversé le processus menant à la certification, elle est en mesure d'accompagner les entreprises dans ce processus réfléchi et bien établi qui aborde 69 dimensions en ressources humaines. « Nous voulons certifier plusieurs entreprises de la région afin de créer un milieu attractif et ainsi inciter les travailleurs de partout à venir travailler au Centre-du-Québec », indique la directrice générale Geneviève Thibault.

### AGIR POUR ÊTRE UN « EMPLOYEUR REMARQUABLE »

Chez SOLEVA, on s'amuse à dire aux entreprises: cessez de faire QUE du recrutement! On parle beaucoup de la marque employeur qui est ce que les entreprises dégagent à l'extérieur (réputation, conditions, équipe), mais chez SOLEVA on parle d'Identité RH, c'est ce qui se passe à l'intérieur (climat de travail, pratiques RH, leadership, valeurs)! L'un ne va pas sans l'autre et SOLEVA peut intervenir afin d'aider à bonifier leur Identité RH, notamment grâce à son nouveau programme AGIR qui permet à

l'entreprise de rayonner de l'intérieur vers l'extérieur à travers ses employés qui seront alors les meilleurs ambassadeurs.

Quant au processus pour devenir un « Employeur remarquable », il se réalise en quelques étapes afin de certifier la qualité de l'entreprise comme employeur par le BNQ (Bureau de normalisation du Québec), c'est la « norme ISO » des ressources humaines.

Dans la région, outre SOLEVA, la pharmacie Brunet ainsi que Rocheleau bénéficient de cette norme d'excellence au niveau des ressources humaines. « Ce qui est intéressant, c'est que ça mesure véritablement ce que pensent les employés. Ça permet de bien connaître les secteurs d'excellence ainsi que les aspects à améliorer de l'employeur afin de continuer d'attirer et retenir meilleurs talents, mais surtout de garder la mobilisation de l'équipe en place », ajoute M<sup>me</sup> Thibault.

Ainsi, peu importe le nombre d'employés ou encore le secteur d'activités, les entrepreneurs ont avantage à solliciter les services de SOLEVA et ainsi s'engager dans ce cheminement qui leur permettra d'améliorer leurs pratiques, de faciliter le recrutement et surtout la rétention des employés.

Il est possible de devenir un « Employeur remarquable » en quelques semaines seulement. Il s'agit donc d'un processus relativement simple et rapide qui améliore la réputation en tant qu'employeur tout en donnant une valeur ajoutée auprès de la main-d'œuvre qui est de plus en plus difficile à obtenir et garder. Assurément que ces nouveaux services chez SOLEVA permettront aux entreprises de la région de se démarquer et de devenir des employeurs attractifs!

SOLEVA mobilise ses talents afin d'accompagner les employeurs d'avenir alors contactez-nous pour une rencontre exploratoire.

LE  
**QU4TUOR**  
CONDOS LOCATIFS

PHASE 2 EN LOCATION

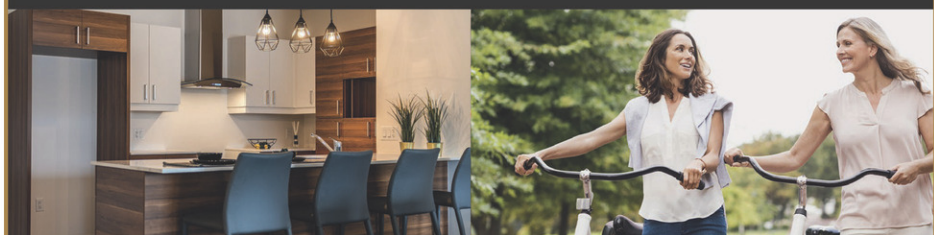
3½ . 4½ . 5½  
À partir de 1041\$/mois

**Encore quelques appartements disponibles**  
Haut de gamme / Air climatisé / Insonorisation supérieure

**Profitez de tous les avantages**

Golf virtuel intérieur (Nouveauté) / Espaces communs  
Stationnement intérieur inclus / 2 ascenseurs et plus

OFFREZ-VOUS LE BONHEUR À 4 MINUTES DE TOUT



Par une entreprise familiale d'Ici à votre service depuis 1966.

**GROUPE Jacques**

**Information et location**

**819 758-5224 | www.lequatuor.ca**

414, rue de Bigarré, Victoriaville.

>417546

**Soleva**

Stratégie humaine et intelligence d'affaires

**Trouvez des stratégies performantes à vos enjeux organisationnels :**

OPTIMISATION DES RESSOURCES HUMAINES  
COACHING ET LEADERSHIP • GESTION DU CHANGEMENT  
RÉFLEXION STRATÉGIQUE • MOBILISATION D'ÉQUIPE  
RECRUTEMENT

**Ça part de vous. 819 752-3132 • www.soleva.ca**

# Une premier Marché des petits entrepreneurs dans L'Érable

**CAROL ISABEL**  
cisabel@lanouvelle.net

**AFFAIRES.** L'Association des gens d'affaires de L'Érable offre aux jeunes âgés de 5 à 12 ans l'occasion de découvrir le monde des affaires et de développer leurs compétences entrepreneuriales lors de la première édition du Marché des petits entrepreneurs qui se déroulera, le samedi 3 juin entre 10 h et 14 h, au Café La Retenue de la polyvalente La Samare à Plessisville.

L'événement coïncide évidemment avec la Grande Journée des Petits Entrepreneurs du Québec qui célèbre sa 10<sup>e</sup> édition cette année. Comme l'a expliqué le président de l'AGAÉ, Jean-François Boutin, en conférence de presse, cette journée familiale permet aux jeunes de créer un projet d'entreprise à leur image et d'explorer leur fibre entrepreneuriale tout en s'amusant. «C'est l'occasion pour eux de développer leur créativité, leur persévérance, leur débrouillardise et leur confiance en apprenant également la valeur du travail bien fait et de l'argent.» Les entrepreneurs en herbe peuvent d'ailleurs s'inscrire sur le site de l'événement et avoir accès à un coffre d'outils complet, incluant des guides et tout le matériel nécessaire, pour les aider dans la création et la promotion de leur petite entreprise. «Nous avons une région qui est extrêmement riche et diversifiée au niveau entrepreneurial. Croire en nos jeunes en leur donnant la possibilité de présenter leur petite

entreprise, c'est comme ça qu'on crée une communauté d'affaires forte et résiliente pour notre avenir», estime M. Boutin.

Charlotte Boutin pour le Café La Retenue, Norah Camiré pour Amies et co et Lauralie Montreuil pour Création Loulou sont trois jeunes de la région qui participeront à l'événement le 3 juin. Elles étaient d'ailleurs présentes lors de la conférence de presse.

Charlotte est l'une des instigatrices du retour du Café La Retenue à la polyvalente La Samare qui est ouvert toutes les fins de semaine. «C'est une place qu'on peut venir avec des amis ou prendre du bon temps en famille. On y sert des cafés, viennoises et bubble tea. C'est aussi un endroit où les étudiants peuvent venir étudier», précise-t-elle en invitant les gens à venir faire un tour. Norah et sa petite entreprise Amies et co sera également sur place le 3 juin lors de cette première édition du Marché des petits entrepreneurs de la région de L'Érable au Café La Retenue afin de partager le fruit de ses créations avec le public. Elle conçoit des bougies, porte-clés et verres. Même chose pour la jeune Lauralie et sa petite compagnie Création Loulou qui sera là pour présenter ses produits incluant des cartes pour toutes sortes d'occasions qu'elle fabrique à la main, des macramés à la main, des mini-tuques et des porte-clés.

Le maire de la Ville de Plessisville, Pierre Fortier, a tenu à féliciter l'AGAÉ pour cette belle initiative qui offre aux jeunes une opportunité de se lancer très tôt en entrepreneuriat. M. Boutin invite d'ailleurs



L'AGAÉ lance la première édition du Marché des petits entrepreneurs qui aura lieu le 3 juin au Café La Retenue à la polyvalente La Samare de Plessisville. Sur la photo, Jean-Christophe Montreuil, Alex Martineau, Serge-André Tardif, Jean-François Boutin, Pierre Fortier (maire de la Ville de Plessisville), Marc-Olivier Pouliot et Marie-Michèle Fortier en compagnie d'un groupe de jeunes entrepreneurs, Charlotte Boutin, Norah Camiré et Lauralie Montreuil. (Photo www.lanouvelle.net)

tous les parents à parler de cette journée avec leurs enfants. «N'hésitez pas à les inscrire et à faire cette activité familiale qui leur sera enrichissante et qui leur permettra de découvrir l'entrepreneuriat et de pouvoir mettre leurs articles en vente.» Il invite bien sûr toute la population à venir faire son tour le 3 juin. Les inscriptions des jeunes entrepreneurs

de 5 à 17 ans se font sur le site petitsentrepreneurs.ca. L'AGAÉ pourra accueillir jusqu'à 30 petites entreprises la journée du 3 juin au Café La Retenue. Notons en terminant la présence de la directrice de la Chambre de commerce et d'industrie des Bois-Francis, Stéphanie Allard, et de plusieurs autres invités lors de la conférence de presse.

## Bonne fête des Mères

VENEZ TROUVER  
LE CADEAU IDÉAL  
POUR LA FÊTE  
DES MÈRES



**La Grande Place**  
DES BOIS-FRANCS  
[lagrandeplace.com](http://lagrandeplace.com)

Wi-Fi  
GRATUIT

# Infos municipales 2023

MAI 2023 • VOLUME 114

[www.plessisville.quebec](http://www.plessisville.quebec) • 819 362-3284



>400192



## Plessisville

À BRAS OUVERTS!



### VIE CITOYENNE

#### TOURNÉE DES VENTES DE GARAGE

13 mai  
De 8h à 17h

Territoire de la Ville et de la Paroisse

Consultez la carte des points de vente en scannant le code QR ou visitant le portail [citoyen.plessisville.quebec](http://citoyen.plessisville.quebec). Pour plus d'informations sur les différentes activités, consultez la section «Quoi faire à Plessisville» du site Internet de la Ville.



Méga vente de livres à la bibliothèque Linette-Jutras-Laperle

À la suite d'un travail d'élagage dans la bibliothèque, près de 2 500 livres pour les adultes et les enfants seront à vendre à petits prix. La vente aura lieu au 2<sup>e</sup> étage de la bibliothèque, beau temps, mauvais temps.



Vente pour tous de 9h à 16h

Aubaine à ne pas manquer: 1 \$ la livre!

#### FÊTE DES VOISINS

Cette année, la Fête des voisins sera célébrée le samedi 3 juin. Vous aimeriez organiser une fête dans votre quartier? Communiquez avec nous pour connaître le soutien matériel et financier que la Ville peut vous offrir pour cette activité. Vous pouvez nous joindre par téléphone au 819 362-3284, poste 2113 ou par courriel à [vbachand@plessisville.quebec](mailto:vbachand@plessisville.quebec).



#### PLESSISVILLE À VÉLO

C'est le samedi 17 juin prochain qu'aura lieu la première Grande Rando de Plessisville à vélo, organisée par un comité formé de Plessisvillois et d'élues de la Ville et la Paroisse de Plessisville.

Deux choix de parcours s'offrent à vous :

Départ à 10h

1- Circuit FAMILIAL de 7 km (comprends des arrêts animés par des organismes sportifs locaux)

2- Circuit SPORTIF de 23 km

#### SUR PLACE

- Food truck - Collations - Animation

- Trajet animé pour les tout-petits

- Ouverture du Biergarten dès midi

- L'organisme ROULONS VERT : mécanicien sur place pour l'entretien des vélos

Inscriptions en ligne: [plessisville.quebec/loisirs-culture/](http://plessisville.quebec/loisirs-culture/)



#### DÉVELOPPEMENT DURABLE

##### Construction et rénovation résidentielles: avez-vous votre permis?

Le Service d'urbanisme tient à vous rappeler qu'il vous faut vérifier si un permis est requis avant de commencer vos travaux de rénovation ou de construction. Vous pouvez également vous rendre sur le site Web de la Ville, sous la section Développement durable / Urbanisme, pour consulter la liste des travaux nécessitant un permis.



#### GRAND NETTOYAGE DU PRINTEMPS

L'équipe des travaux publics procède, actuellement, au grand nettoyage du printemps. La tâche consiste à nettoyer les rues, les stationnements, les espaces publics et autres équipements municipaux.

La Ville vous invite à contribuer à cette corvée printanière en nettoyant votre terrain, votre cour et vos aménagements paysagers en vue de la saison estivale. Bon printemps!



Collecte RDD  
et autres serpuariens:  
27 mai de 8h à 12h au garage  
municipal de la Paroisse

**CONFÉRENCE**

**MARDI 20 JUIN 18h30**  
à la bibliothèque Linette-Jutras-Laperle

**15 ANS D'HUMANITAIRE**  
présentée par Guillaume Vermette, clown humanitaire

**Abonné : Gratuit • Non-abonné : 10 \$**  
819 362-6628, poste 2  
[plessisville.quebec/loisirs-culture](http://plessisville.quebec/loisirs-culture)

L'AVENIR DE L'ÉRABLE - [www.lanouvelle.net](http://www.lanouvelle.net) - Le 10 mai 2023 - 9

**39<sup>e</sup>  
édition**

**15 au 21 mai  
2023**

## INSTALLATIONS SONORES DANS L'ESPACE PUBLIC



**GRATUIT!**

En plein cœur du Quartier Notre-Dame

- |   |   |
|---|---|
| <p><b>1</b> <b>Manon Labrecque</b><br/>« toro (version 2023) »</p> <p><b>2</b> <b>Eric Quach &amp; Jim Demos</b><br/>« Les cabines télé-symphoniques »</p> <p><b>3</b> <b>Ludovic Boney</b><br/>« Afin d'éviter tous ces nœuds<br/>(Victoriaville, 2023) »</p> <p><b>4</b> <b>Simone D'Ambrosio<br/>Nélanne Racine</b><br/>« Éons »</p> <p><b>5</b> <b>Stephanie Castonguay</b><br/>« Résonances induites<br/>(Victoriaville, 2023) »</p> | <p><b>6</b> <b>Alexis Bellavance</b><br/>« Stéréostrobe »</p> <p><b>7</b> <b>Manon Labrecque</b><br/>« des oscillations »</p> <p><b>8</b> <b>Ariane Plante</b><br/>« La cosmogonie des sons :<br/>variations nocturnes »</p> <p><b>9</b> <b>Léa Boudreau</b><br/>« we are individuals, we are not special »</p> <p><b>10</b> <b>Bécharud Hudon</b><br/>« Invariables variations »</p> |
|---|---|

**PLUS D'INFORMATIONS → [fimav.qc.ca](http://fimav.qc.ca)**



Le chef de nouvelles Ghislain Chauvette, les journalistes Manon Toupin et Carol Isabel, ainsi que l'éditrice régionale Mélissa Houle (Photo www.lanouvelle.net)

Grands prix des hebdos

## Deux journalistes d'expérience décorés

**CONCOURS.** Moment de fierté pour la salle de rédaction de La Nouvelle Union, L'Avenir de l'Érable et du [www.lanouvelle.net](http://www.lanouvelle.net), la semaine dernière au Palais des congrès de Lévis, alors que deux membres de son équipe ont raflé un prix à l'occasion de la soirée des Grands prix des hebdos.

Manon Toupin, qui célèbre cette année son 30<sup>e</sup> anniversaire comme journaliste, a décroché une première position dans la catégorie Éducation avec son texte «Pédagogie par la nature: une belle façon de vivre la maternelle 4 ans» (<https://www.lanouvelle.net/actualites/pedagogie-par-la-nature-une-belle-facon-de-vivre-la-maternelle-4-ans/>), publié en novembre 2022. Son collègue Carol Isabel, un autre journaliste d'expérience qui pratique le métier depuis 38 ans, s'est également signalé au cours de cette soirée réunissant la crème de l'industrie de la presse hebdomadaire au Québec.

Son texte «Tonnelier: un métier tout prédestiné pour Mathieu Jolibois» (<https://www.lanouvelle.net/actualites/tonnelier-un-metier-tout-predestine-pour-mathieu-jolibois/>), publié en février 2022, lui a valu une troisième position dans la catégorie Dossier/reportage. Le jury présidé par Kathleen Lévesque, enseignante à l'École des médias de l'UQAM et ancienne journaliste à La Presse et au journal Le Devoir, a couronné un total de 29 journalistes dans les 16 catégories au programme. Plus de 500 textes journalistiques ont été analysés pour ce concours annuel. D'autres honneurs ont aussi été décernés au cours de la soirée. L'équipe de La Nouvelle Union a

notamment soutiré le deuxième rang dans la catégorie Meilleure publicité numérique et elle a obtenu la troisième position dans la catégorie Meilleure stratégie publicitaire numérique.

«Je suis excessivement fier de notre équipe dévouée et engagée à produire un contenu rédactionnel de grande qualité au quotidien. Avec la transformation de notre industrie, notre personnel a toujours su s'adapter avec la même passion, rigueur et désir profond d'offrir une information locale et régionale représentative de la communauté qu'il dessert», a exprimé l'éditrice régionale Mélissa Houle. «Notre département publicitaire a rayonné cette année du côté numérique. Le Web devenant un incontournable, c'est un travail d'équipe avec nos différents départements qui nous permet de mettre en place des stratégies créatives et innovantes pour les annonceurs d'ici», a-t-elle ajouté.

Il va sans dire que de tels honneurs rayonnent sur l'ensemble du personnel. Et pour Ghislain Chauvette, chef de nouvelles, l'équipe s'avère d'ailleurs au cœur de la réussite et de la pérennité des journaux La Nouvelle Union et L'Avenir de l'Érable. «Nos médias jouissent d'une grande crédibilité et notoriété au sein des MRC d'Arthabaska et de l'Érable, ainsi qu'ailleurs en province. Tous les journalistes qui sont passés à l'intérieur de nos murs ont façonné et bâti l'enviable réputation qui nous caractérise. De voir des collègues comme Manon Toupin et Carol Isabel perpétuer cette tradition d'excellence représente une source d'inspiration et de fierté pour tous», a-t-il partagé.



**Sélection**  
Retraite  
Victoriaville

*Super promotion!*

**300<sup>\$</sup>**

**DE RABAIS**

PAR MOIS SUR LES APPARTEMENTS 3 1/2 \*

*Venez nous rencontrer!*

**1 844 960-0942**

60, rue Carignan, Victoriaville  
[selectionretraite.com](http://selectionretraite.com)

\* Certaines conditions s'appliquent. Cette offre est valide sur les appartements sélectionnés et reste conditionnelle à un emménagement au plus tard le 1<sup>er</sup> août 2023. Offre valide pour les nouveaux baux seulement et ne peut être jumelée à aucune autre promotion. Renseignez-vous auprès de notre conseillère expérience client pour plus d'informations.

**Bienvenue à PRINCEVILLE** >404492

Programme d'accueil des nouveaux arrivants (locataire ou propriétaire) qui a pour but de vous informer sur les services et les loisirs offerts à Princeville. De plus, des certificats-cadeaux vous seront remis lors de cette rencontre. Au plaisir de souhaiter «Bienvenue à Princeville».

**PRINCEVILLE**

**Sophie Rodrigue**  
819 364-5273

*Bienvenue!*

**POÈLE & FOYER de l'Érable**

**POÈLE AUX GRANULES DE TRÈS HAUTE QUALITÉ**  
À partir de **2 500 \$**

**VENTE • SERVICE**

Plus de **20 ANS** d'expérience

[poelesetfoyers@hotmail.com](mailto:poelesetfoyers@hotmail.com)  
**819 752-3985**

**NOUVELLE ADRESSE!**  
1000, rue Notre-Dame Est, Victoriaville

**Patrick Cloutier**  
Conseiller

L'hôpital,  
notre lien  
vital

Donnez pour  
la santé de notre  
hôpital régional



à notre  
santé  
Fondation de l'hôpital HDA

Avec vos contributions, vous avez le pouvoir d'agir là où chaque seconde compte et ainsi améliorer la vie de milliers de patients et même sauver des vies. Chaque don est important, peu importe le montant. C'est l'ensemble des dons reçus à la Fondation À Notre Santé qui a le pouvoir de donner à notre communauté un hôpital en santé!

## Plusieurs mercis s'imposent.

En février dernier, une patiente enceinte de 31 semaines, avec un placenta previa accreta s'est présentée au Centre naissance-famille dans une situation obstétricale urgente et en hémorragie. Normalement, ces cas complexes sont transférés dans les centres tertiaires, mieux outillés pour minimiser les risques opératoires. Cette fois-ci le personnel de l'Hôtel-Dieu d'Arthabaska n'avait pas le choix. L'hémorragie de cette patiente nécessitait une prise en charge rapide et structurée. Voici la lettre de remerciements que le Dr Jack Alexandre Long, gynécologue-obstétricien a fait parvenir à l'équipe de professionnels qui a eu à soigner cette patiente dans un état critique.

Crédit photo : Karine Verville-Photographe



Dr Jack Alexandre Long  
Gynécologue-Obstétricien

« Bonjour à vous chers collègues,

Je veux saluer votre travail remarquable de prise en charge initiale et la réanimation post saignement actif au Centre naissance-famille. Vous vous êtes assurés que la patiente arrive au bloc opératoire, stabilisée et bien préparée pour sa chirurgie à venir. La surveillance constante du cœur fœtal nous a permis d'appeler tout le personnel nécessaire pour cette césarienne hystérectomie.

Merci à l'équipe de réanimation néonatale dirigée par Dre Manon Julien et Dre Sonia DeSerres. Vous étiez préparées, organisées et systématiques. Bravo pour la prise en charge et la préparation de ce nouveau-né pour son transfert.

Un énorme merci aux deux équipes du bloc. Les renforts en soins infirmiers, préposés et inhalothérapeutes étaient primordiaux. Vous avez répondu à l'appel et vous avez permis de stabiliser constamment cette patiente, malgré une hémorragie persistante. Le protocole de transfusion massive fonctionne bien. Merci à Dr Dany Vasil, vous avez su assumer le rôle de chef à la réanimation maternelle avec brio.

Merci à l'équipe des soins intensifs pour leur prise en charge rapide pour le transfert. J'ai été impressionné par votre savoir-faire et votre gestion des multiples pompes, cathéters et produits sanguins. Votre soutien pendant le transport en ambulance a réduit tous les risques jusqu'à la prise en charge du CHUL.

Merci à Dre Nicole Charest, tu réponds toujours présente à l'aide que l'on demande. Jamais une telle chirurgie n'était possible sans la présence de deux gynécologues. Être capable de compter sur ses collègues est tellement rassurant et améliore notre qualité des soins. Merci à Dre Marguerite Lemieux d'être venue en expertise pour la suture de la vessie.



« Ayant nécessité un protocole de transfusion massive avec un appareil financé par la Fondation À Notre Santé, je suis très reconnaissante envers HDA et son personnel. Mon bébé prématuré a séjourné dans les soins intermédiaires durant plusieurs semaines. J'ai pu bénéficier d'une chambre de dépannage en pédiatrie pour être près de mon enfant. Merci pour tout ce que vous avez accompli pour moi et ma fille. Aujourd'hui, nous allons bien! »

Sandra Fortier, patiente

L'équipe du CHUL, qui a complété la chirurgie entamée, nous a félicité d'avoir sauvé la mère et son bébé. Ils ont souligné la gestion de la réanimation exemplaire.

« Finalement, je veux remercier la Fondation À Notre Santé pour le travail essentiel et prioritaire que vous faites. Avec la générosité des précieux donateurs, la Fondation est impliquée directement dans les soins aux patients à HDA.

Bref, merci à tous. Il faut savoir à quel point vous êtes capables d'aller au-delà des attentes. Vous avez la vocation et la santé des patients en priorité. Je suis fier de travailler avec vous. »

Dr Jack Alexandre Long  
Gynécologue-Obstétricien



>412677

Donner à ma fondation, c'est vital [anotresante.ca/vital](http://anotresante.ca/vital)



Plus d'un demi-million \$ a été injecté dans le nouveau parc-école de l'école Jean-Rivard à Plessisville. Le CSSBF a procédé à son inauguration en présence de plusieurs partenaires et membres du personnel de l'école ainsi que des élèves. (Photo [www.lanouvelle.net](http://www.lanouvelle.net))

## Inauguration du parc-école Jean-Rivard

CAROL ISABEL

[cisabel@lanouvelle.net](mailto:cisabel@lanouvelle.net)

**INFRASTRUCTURES.** Avec la généreuse contribution des gens et des entreprises du milieu, le Centre de services scolaire des Bois-Francis (CSSBF) aura investi 580 000 \$ pour réaménager le parc-école Jean-Rivard à Plessisville, dont le nouveau point de mire est une surface de dek hockey éclairée.

C'était d'ailleurs jour d'inauguration des nouvelles installations de l'établissement de l'avenue Rousseau qui accueille quotidiennement 88 élèves qui pourront, et à leur suite les familles du voisinage, profiter abondamment des nouveaux modules de jeux, des balançoires, des surfaces de jeux, des aires de repos gazonnées, des tables à pique-nique et tout le reste. Quelques jeunes ont été invités à prendre la parole lors de la cérémonie précédant la coupe de ruban officielle. Ils ont tous laissé savoir qu'ils aimaient leur nouvelle cour d'école. Le ballon Rebond et le ballon-poire qui peuvent être joués grâce au nouvel asphaltage de la cour d'école et le dek hockey dans la nouvelle surface de jeu s'annoncent déjà fort populaire auprès des jeunes de l'école.

« La contribution des familles et des gens d'affaires du milieu n'a été rien de moins que remarquable » a commenté le directeur général du CSSBF, Alain Desruisseaux, toujours heureux de voir que les installations et les équipements des écoles sont aussi appréciés et fréquentés par les familles au-delà des heures de cours. Il a aussi

souligné que l'objectif de la campagne de financement menée par l'école et son conseil d'établissement a été dépassé pour atteindre 48 563 \$. Des plus importants donateurs aux plus modestes, ils sont nombreux les parents et partenaires à avoir pigé dans leur portefeuille. La vente des pots de sauce à spaghetti lancée par l'école et réalisée par les élèves a rapporté à elle seule 4563 \$. M. Desruisseaux salue, à cet égard, la collaboration de l'entreprise Méchoui de l'Érable.

Notons que le ministère de l'Éducation injecte 50 000 \$ dans le projet par le biais d'une enveloppe dédiée à l'aménagement des parcs-écoles tandis que la Ville de Plessisville, partenaire privilégié, contribue pour une somme de 110 000 \$, la Paroisse de Plessisville 15 000 \$ et le député d'Arthabaska, Eric Lefebvre, 5000 \$. Le Centre de services scolaire des Bois-Francis, quant à lui, y aura versé un peu plus de 370 000 \$, incluant une somme provenant de son budget de maintien d'actifs. Pour le maire de la Ville de Plessisville, Pierre Fortier, qui a lui-même fréquenté l'école Jean-Rivard étant plus jeune, ce projet de réaménagement cadre parfaitement avec les orientations du conseil de bonifier les équipements récréatifs sur le territoire. « Nous sommes fiers d'offrir des installations de qualité aux élèves de l'école Jean-Rivard ainsi qu'aux citoyens du secteur afin qu'ils puissent s'adonner à des activités saines, bouger et dépenser leur énergie. » Un immense merci a été livré aux autres généreux donateurs de même qu'à tous les parents et familles qui ont profité de la fameuse sauce à spaghetti.



La surface de dek hockey s'avère déjà très populaire chez les élèves. (Photo [www.lanouvelle.net](http://www.lanouvelle.net))

ÉVÉNEMENT



**JOURNÉE**  
*Cub Cadet*



SOLDES

**RABAIS EXCLUSIF**  
dans les 8 succursales

**PHANEUF**

**SAMEDI**  
**13 MAI 2023**  
**8h à 14h\***

**RABAIS DE 5%** sur le PDSF des autres modèles Cub Cadet inventaire seulement.



**CC30\*\***

Moteur Briggs & Stratton®, à soupapes en tête, un cylindre, 10,5HP†

Transmission à 6 vitesses

PDSF	RABAIS Jusqu'à
<b>2 449\$</b>	<b>244\$</b>



**CC30H\*\***

Moteur Briggs & Stratton, à soupapes en tête, un cylindre, 10,5HP†

Transmission Hydro-Gear® T2HP

PDSF	RABAIS Jusqu'à
<b>2 799\$</b>	<b>279\$</b>



**CC30E\*\***

**MODÈLE ÉLECTRIQUE**

Batterie au lithium-ion de 1 500Wh

Siège confort<sup>MC</sup> à dossier haut de 15po, bouton de réglage

PDSF	RABAIS Jusqu'à
<b>4 899\$</b>	<b>489\$</b>



**LT42E<sup>MC</sup>\*\***

**MODÈLE ÉLECTRIQUE**

Batterie au lithium-ion de 3 000Wh

Recharge à l'aide d'une prise électrique standard

PDSF	RABAIS Jusqu'à
<b>6 499\$</b>	<b>649\$</b>

**PROMOTION DEWALT**

**10%** de rabais sur les outils DeWalt électriques  
Sur les achats en succursale le 13 mai et sur produits en inventaire seulement.

**PHANEUF**  
www.phaneuf-ag.com

UPTON 450 549-5811  
SHEFFORD 450 372-7217  
STE-BRIGIDE 450 293-4951  
VICTORIAVILLE 819 752-2594

LA DURANTAYE 418 884-2841  
STE-MARTINE 450 427-3612  
HUNTINGDON 450-264-5198  
ST-CLET 450 456-3331



**TIRAGE** ♦

**TONDEUSE**  
**CC100**  
valeur de  
**479\$**

\* Pour cet événement, seule la succursale d'Huntingdon sera ouverte de 8h à 12h.

\*\* Journée Cub Cadet; achat en succursale seulement. Rabais sur modèles de tracteurs à gazon Cub Cadet ci-haut présentés et disponibles en inventaire uniquement. Les unités vendues avant ou après le 13 mai 2023 ne sont pas éligibles à cette promotion. Les frais de financement, les taxes, les frais de transport et les frais de préparation sont en sus. Veuillez prendre note que les seuls modes de paiements acceptés sont: l'argent comptant et les cartes de débit.

♦ Tirage le 18 mai 2023 en après-midi d'une tondeuse CC100 pour l'ensemble des 8 succursales Phaneuf. Prix à récupérer en succursale. Pour être éligible au tirage, la personne participante doit avoir fait l'ouverture d'une cotation et/ou avoir acheté un équipement en succursale le jour même de l'événement.

† Voir fiche technique du produit sur cubcadet.ca

Les spécifications et les montants présentés de cette fiche peuvent être modifiés sans préavis.

# LES SÉRIE BEAUX DIMANCHES

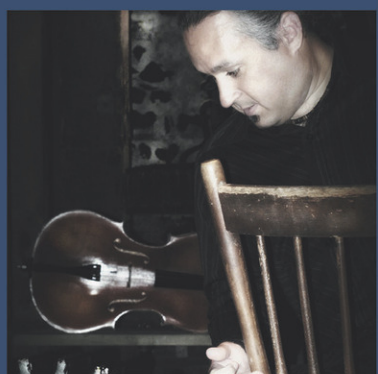
**Desjardins**  
GRAND PRÉSENTATEUR  
DE LA SAISON CULTURELLE

**MEILLEUR PRIX DE L'ANNÉE**  
**ÉPARGNEZ 40%**  
en vous abonnant  
d'ici au 15 juin 2023!

## À VOIR CETTE SAISON



**QUATUOR COBALT** *Célébrons Hollywood*  
17 septembre 2023



**SÉBASTIEN LÉPINE**  
*Solitude*  
28 janvier 2024



**LES NIÑOS**  
*Chant 1 : la nuit du coeur*  
24 mars 2024



**CHARLES RICHARD-HAMELIN ET ÉRIC LU**  
*À deux pianos, quatre mains!*  
7 avril 2024



**CHRISTOPHER HALL**  
*Christopher Hall et le Quatuor comique*  
5 mai 2024



### CADEAU AVEC L'ACHAT DE LA SÉRIE

Obtenez un billet pour **ALBERTINE EN CINQ TEMPS - L'OPÉRA**

Cette pièce de Michel Tremblay, revisitée en opéra, met en scène une femme de 70 ans qui, dans la chambre d'un CHSLD, ressasse ses souvenirs à différentes étapes de sa vie.

## 8 CONCERTS > 202<sup>25</sup>\$ (rég. 337\$)



**UNE VOIX POUR ÊTRE AIMÉE : MARIA CALLAS**  
*Avec Sophie Faucher et Marc Hervieux*  
22 octobre 2023



**BRUNO PELLETIER**  
*Miserere - 25<sup>e</sup> anniversaire*  
11 février 2024



**ALEXANDRE DA COSTA**  
*Je me souviens*  
2 juin 2024



# PLUS D'ICI DANS NOS CAFÉTÉRIAS!

(Photo gracieuseté)

PAGE 20



**Gérard Hamel**  
ASSURANCES INC.  
CABINET EN ASSURANCE DE DOMMAGES

## VOS BIENS MÉRITENT CE QU'IL Y A DE MIEUX

Notre cabinet se distingue dans les Bois-Francs par notre spécialité en assurances agricoles.

Nous proposons des solutions ciblées pour votre exploitation agricole, que vous soyez propriétaire de ferme ou exploitant maraîcher ou agricole.

## ASSURANCES GÉNÉRALES

Automobile | Habitation | Agricole | Commercial | Industriel

Une seule et même famille à votre service depuis + de 60 ans. **100% local**



# LAFONTAINE & FILLES

COURTIERS IMMOBILIERS

**VOS COURTIERS  
AGRICOLES**

ON **CONNAIT!**  
CE QUE L'ON **VEND!**

Contactez-nous au  
**819 806-0527**



**RE/MAX**  
ÉLITE

Agence immobilière, franchisé  
indépendant et autonome de  
RE/MAX Québec Inc.



500, rue Notre-Dame Est,  
Victoriaville  
819 758-6441

**Marie-Ève Préfontaine**  
courtier immobilier B.A.  
**819 806-0527**

**Hélène Lafontaine** **AGRONOME**  
courtier immobilier  
**819 352-1908**

**Stéphanie Préfontaine**  
courtier immobilier résidentiel B.A.  
**819 690-1087**

## THETFORD MINES



Fermette de 94 acres, environ 25 acres en culture. Avec étable (ancienne bergerie), maison, chalet 3 saisons et lac artificiel.

## PLESSISVILLE



Fermette de 9 acres avec maison, étable avec fosse, hangar et écurie. Possibilité de convertir l'étable pour divers projets.

## BÉCANCOUR



Fermette sur un terrain de 35 000 pc sans voisin arrière. Plusieurs possibilités de projets.

## STE-HÉLÈNE-DE-CHESTER



Domaine forestier de 86 acres. Avec charmante maison centenaire et lac artificiel. Possibilité d'avoir des chevaux. Territoire idéal pour la chasse.

## NOTRE-DAME-DE-LOURDES



Somptueuse propriété bigénérationnelle, bordée par la rivière Bécancour, sur un site enchanteur, avec piscine creusée, entourée d'arbres.

## PRINCEVILLE



Terre de 145 acres en majorité boisée mixte avec arbres matures. Bâtiments à démolir avec droit de reconstruction.

## LYSTER



Jolie maison de campagne ayant bénéficié de plusieurs rénovations. Avec énorme garage récent, 2 grands cabanons et écurie 4 boxes.

## ST-LUCIEN



Terre agricole de 308 acres dont 234 en culture. Comprenant 2 maisons et 2 bâtiments agricoles.

## TROIS-RIVIÈRES



Centre équestre avec clientèle établie sur un terrain de 24 acres. Avec maison, 3 écuries, 2 manèges intérieurs, manèges extérieurs et plus encore.

## ST-LUCIEN



Terre de 420 acres répartis sur 6 lots, comprenant 200 acres en culture et 200 acres en boisé.

## ST-LÉONARD-D'ASTON



Magnifique cottage de qualité sur un grand terrain zoné agricole. Plusieurs possibilités de projets.

## STE-CÉCILE-DE-LÉVRARD



Site d'élevage porcin avec marché déjà établi sur une terre de 2,5 acres. Avec maison clé en main.

## ST-RÉMI-DE-TINGWICK



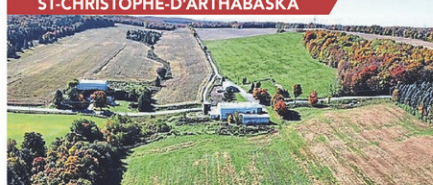
Bergerie avec terre de 66 acres. Moitié en culture et moitié en pâturage. Avec maison, étable, garage double récent, silo et garage.

## ST-CAMILLE-DE-LELLIS



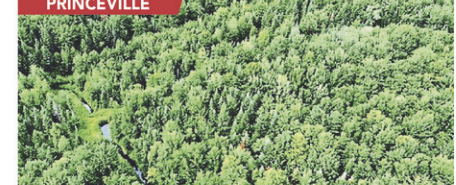
Terre de 253 acres, environ 180 acres en culture, le reste en boisé. Avec grande maison, dôme à machinerie et silo.

## ST-CHRISTOPHE-D'ARTHABASKA



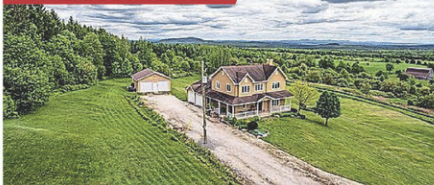
Terre agricole de 238 acres, environ 200 en culture, le reste en boisé. Avec bâtiments agricoles.

## PRINCEVILLE



Terre à bois de 104 acres avec plusieurs chemins pédestres et de VTT.

## ST-RÉMI-DE-TINGWICK



Domaine de 80 acres. Environ 76 acres à vocation forestière. Potentiel de petite érablière. Avec grande maison.

## DANVILLE



Terre de 78 acres, environ 18 acres en culture de foin et environ 60 acres en boisé. Ilôt déstructuré avec droit de construction.

## ST-BONAVENTURE



Ferme agrotouristique en production d'alpagas et d'autruches. Terre en culture de 66 acres, drainée et nivelée. Avec bâtiments agricoles, garages, maison et plus encore.

## CHESTERVILLE



Domaine de 153 acres dont 32 acres en culture. Avec bleuettière de 2 acres. Boisé de 101 acres avec potentiel de petite érablière.

## NOTRE-DAME-DU-BON-CONSEIL



Fermette avec grand bâtiment pour animaux et maison de 3 c à c. Localisation idéale.

## DAVELUYVILLE



## ST-SAMUEL



## ST-JACQUES-DE-LEEDS



# Des animaux bien logés!

**AGRICULTURE.** Saviez-vous que dans certains élevages, des porcs jouent au ballon? Que des vaches laitières se reposent sur un confortable matelas en caoutchouc? Que des poules profitent de nichoirs et de pondoirs?

Les éleveurs du Québec ont à cœur le confort de leurs animaux. Ils répondent ainsi aux attentes de la société tout en s'assurant de la productivité et de la santé de leur cheptel. Afin de trouver l'équilibre entre performance et bien-être des animaux, les éleveurs adoptent plusieurs bonnes pratiques liées à leur logement. Ils suivent des normes d'élevage basées sur la science. Ces normes visent à offrir à chaque animal l'espace nécessaire pour se reposer, manger et bouger suffisamment. L'espace est planifié pour chaque espèce animale, en fonction de son gabarit et de son stade de production, comme la croissance, la gestation ou la lactation. On évite ainsi des problèmes de santé, des blessures ou des comportements malsains chez les animaux. Les agriculteurs sont attentifs aux comportements de leurs animaux. Par exemple, si un éleveur doit soigner la patte d'une brebis blessée au petit matin, il cherchera ce qui a pu la blesser : peut-être une barrière brisée qu'il faut réparer?

## CONDITIONS AMBIANTES

L'environnement des animaux est adapté à leurs besoins, qui diffèrent d'une espèce à l'autre. Les éleveurs veillent à offrir des conditions confortables à leurs animaux. Par exemple, un producteur laitier consultera un expert en

ventilation afin d'installer des prises d'air et des ventilateurs adaptés au nombre de vaches, à la saison et aux dimensions du bâtiment. La ventilation assure une qualité de l'air adéquate en évacuant l'humidité et les contaminants comme les gaz nocifs et la poussière. En été, ce même producteur laitier pourra prévoir une ventilation de type « tunnel », qui fait circuler l'air à grande vitesse durant les journées très chaudes. Il chauffera aussi des sections comme la pouponnière afin de fournir de la chaleur et du confort aux animaux naissants en période plus froide.

## CONFORT AU QUOTIDIEN

Le confort des animaux est une préoccupation quotidienne. Ainsi, une vache qui rumine, couchée bien à l'aise, est une vache en santé qui produira du lait en bonne quantité. L'utilisation de la litière, comme la paille de céréales, est une pratique courante chez les éleveurs. En plus de sa fonction de « lit », la litière absorbe l'humidité produite par les déjections. Des tapis et des matelas permettent aussi aux vaches de se reposer confortablement. Dans d'autres types de productions, on utilise des accessoires pour enrichir l'environnement des animaux et pour favoriser l'expression de leurs comportements naturels. On peut penser à des boules de quilles proposées aux porcs pour les faire bouger ou encore à des brosses rotatives dans des étables pour... que les vaches se brossent le dos. Eh oui, des porcs s'entraînent au soccer et des vaches se gardent belles et propres!



(Photo Éric Labonté - MAPAQ)

## RESSOURCES NATURELLES : UN PLUS!

Les agriculteurs sont toujours plus conscients des défis liés à l'environnement. Ils utilisent de plus en plus des ressources vertes pour augmenter le confort de leurs animaux. La plantation de rangées d'arbres en est un bel exemple. En créant de l'ombre, ces haies rafraîchissent les bâtiments et les animaux qui y logent. Elles filtrent aussi les odeurs pour faciliter la cohabitation avec le voisinage. Pour un producteur ovin qui envoie ses brebis au pâturage, la rangée d'arbres peut servir de brise-vent et d'ombrelle naturelle.

Pour offrir des logements adéquats à leurs animaux, plusieurs agriculteurs installent des panneaux solaires ou des éoliennes pour alimenter leurs bâtiments en électricité. Les éleveurs aiment leurs animaux et en sont fiers : ils améliorent leur habitat en fonction de l'évolution des connaissances scientifiques et de notre climat. Ils en prennent bien soin. D'ailleurs, qui ne prendrait pas soin de son gagne-pain?

*Les agronomes du Comité sur les pratiques responsables en productions animales*

**Pompe & Traitement d'eau**



AVEC VOUS DEPUIS 1982

**Résidentiel Commercial Agricole**

**FORAGE DE PUIITS  
LAVEUSE À PRESSION**

**SERVICE  
24H  
URGENCE**

676 boul. Baril Ouest, Princeville, QC G6L 3W6

**1 844 900-1527**



**CENTRE D'EMPLOI  
AGRICOLE**



**PARTENAIRE DE  
VOTRE SUCCÈS  
EN RESSOURCES HUMAINES**

NOS SERVICES	NOTRE ÉQUIPE
Recrutement de main-d'oeuvre	 <b>Valérie Nolin</b> Conseillère en ressources humaines
Travailleurs étrangers temporaires	 <b>Mathieu Paquin</b> Conseiller en ressources humaines
Santé et sécurité à la ferme	 <b>Guylaine Martin</b> Préventionniste
Services-conseils en ressources humaines	 <b>Evelyne Lacaille</b> Agente au développement de l'emploi agricole
Programmes de subvention et d'intégration	 <b>Nydia Desmarais</b> Technicienne en ressources humaines

1940, rue des Pins, Nicolet (QC) J3T 1Z9 **(819) 519-5838**

# RELEVER PLUS QUE VOS STANDARDS

DEPUIS 1970

AGRICOLE  
COMMERCIAL  
INDUSTRIEL  
RÉSIDENTIEL

NOS PORTES **BARIMAX** SONT CONÇUES  
POUR **PROTÉGER VOS ÉQUIPEMENTS**  
**AGRICOLES** ET AFFRONTER TOUTES LES CONDITIONS.

## CONCEPTION SUR MESURE

Largeur **JUSQU'À 40 PIEDS**  
**QUINCAILLERIE STAINLESS** disponible  
Assemblage 100 % acier, sans bois



LICENCE RBQ : 2415-0674-12

18 - L'AVENIR DE L'ÉRABLE - www.lanouvelle.net - Le 10 mai 2023



Victoriaville | Québec  
819 975-6140  
portesbaril.com

**BARIL** | 50 ANS  
MANUFACTURIER . PORTES DE GARAGE

# Les femmes prennent leur place dans l'agroalimentaire

**MANON TOUPIN**

mtoupin@lanouvelle.net

**AGROALIMENTAIRE.** Ce sont majoritairement les femmes qui se chargent des emplettes alimentaires pour leur famille. Pas étonnant alors de voir que ces mêmes femmes prennent de plus en plus leur place dans l'industrie agroalimentaire, comme c'est le cas chez Mon Marché de Victoriaville, où cinq des sept membres du conseil d'administration sont désormais de sexe féminin.

D'entrée de jeu, il faut rappeler que Mon Marché a été fondé afin de faciliter l'accès à des produits régionaux de qualité pour la population de Victoriaville et sa région, tout en favorisant la proximité entre le producteur et le consommateur. Son mode de fonctionnement est la précommande en ligne, puis la livraison hebdomadaire ainsi que la vente dans la boutique du 460, boulevard Jutras Est à Victoriaville, les jeudis, vendredis et samedis.

## DU NOUVEAU AU CA

Depuis quelques jours, un nouveau conseil d'administration a été constitué. Se sont ajoutés à l'équipe Anne-Marie Tanguay (une productrice), Sylvie Lampron (une transformatrice) et Karen Mackenzie (une cliente) qui viennent en appui à la présidente Véronique Allard (qui est également directrice générale par intérim), Suzie Larrivée, Benoit Variot et Sébastien Trottier. Pour ce qui est d'Anne-Marie Tanguay, elle connaît bien Mon Marché, qu'elle fournit des légumes et pousses de son entreprise de Bécancour, Ana Serres et saveurs. « Je suis productrice pour Mon Marché depuis 2012 », a-t-elle précisé avec fierté. Si elle a choisi de donner de son temps pour cet organisme, c'est tout simplement parce qu'on l'a approchée et, voyant que le CA avait besoin de sang neuf, elle a voulu y apporter son énergie et ses idées. Agronome de métier ainsi que productrice, elle estime que Mon Marché est un point de vente important. « C'est un organisme qui vise à mettre en valeur les produits locaux et biologiques », apprécie-t-elle.

Si pour Anne-Marie, Mon Marché figure parmi ses lieux de vente, elle considère important de faire des efforts afin qu'il soit prospère et perdure dans le temps. « Je ne peux pas seulement espérer y vendre mes produits », estime-t-elle. Elle rejoint ainsi l'équipe du CA et apporte son soutien afin d'augmenter le rayonnement de ce marché et fidéliser la clientèle. « Je m'implique parce que j'y crois », insiste-t-elle. L'achat local est un défi pour tous et, comme l'indique Anne-Marie, plusieurs en ont une perception erronée, croyant que les produits du coin (et bio) seront plus coûteux que ceux achetés dans les grandes surfaces. « Ceux qui font la grosse marge, ce sont les intermédiaires », résume-t-elle en insistant sur le fait

que beaucoup d'aliments proposés, notamment chez Mon Marché, sont moins chers qu'à l'épicerie « traditionnelle ».

Chaque semaine, une fois la période de précommande terminée, la productrice vient donc à Victoriaville apporter les commandes aux clients. Cela lui donne l'occasion de voir ce qui se passe dans l'organisme et déterminer comment elle pourrait contribuer à améliorer toujours davantage la situation. Et bien entendu, elle profite de son passage afin d'encourager ses collègues en faisant quelques emplettes dans la boutique. Même son de cloche du côté de la transformatrice Sylvie Lampron. Propriétaire du service de traiteur sans gluten Douceur gourmande, de Sainte-Perpétue, elle vient aussi d'accéder au conseil d'administration. Sylvie à toujours beaucoup de pain sur la planche, mais souhaite aussi prendre du temps pour appuyer cet organisme qu'elle alimente de ses petits plats cuisinés depuis 2015. « Je n'avais pas vraiment le temps de le faire, mais il y avait un besoin à combler, alors j'ai décidé de m'investir », a-t-elle dit.

Son expérience de 24 ans à titre d'entrepreneure sera sans doute appréciée au sein du conseil d'administration où elle souhaite amener davantage de transparence, autant du côté des marchands fournisseurs que des clients. « Cela afin de développer un sentiment d'appartenance », croit-elle. Pour Sylvie, Mon Marché est un organisme important qui se démarque des grandes surfaces grâce à ses produits régionaux. D'ailleurs, ce sont entre 15 et 20% de ses ventes qu'elle réalise à cet endroit. Et bien sûr elle se fait un devoir d'encourager ses collègues fournisseurs lorsque possible, notamment pour les légumes. « Mon Marché, ça amène aussi les producteurs et transformateurs à se connaître même si on n'a pas souvent la chance de se croiser », confie-t-elle. Quant à la place des femmes dans l'agroalimentaire, Sylvie estime qu'elle est presque naturelle et affirme que dans son entourage, beaucoup d'entre elles développent leur fibre entrepreneuriale, comme elle le fait aussi. « Ce sont des emplois exigeants dans lesquels on retrouve des gens passionnés », résume-t-elle. Ainsi, peu importe que l'on soit un homme ou une femme, elle considère qu'il y a une place pour tout le monde qui souhaite y travailler et mettre les efforts nécessaires.

Elle veut aussi donner son apport au conseil d'administration de Mon Marché parce qu'elle estime primordial qu'il garde sa place (et en prenne une plus grande encore) et poursuive son importante mission réalisée avec « des gens de qualité », comme elle dit, et qu'elle vient épauler avec plaisir. « C'est à mon tour et je vais faire ma part parce que j'y crois », termine-t-elle. Faire ses achats chez Mon Marché, c'est avoir un impact sur l'économie régionale tout en contribuant au développement durable. Un moyen simple d'encourager l'agroalimentaire d'ici tout en se procurant d'excellents produits.

La Nouvelle union  
L'Avenir de l'Érable

Publié quatre fois par année, en septembre, décembre, mars et mai par Icimédias Inc. Produit par l'Équipe de La Nouvelle Union et L'Avenir de l'Érable situé au 303, boul. Pierre-Roux, bureau 101, Victoriaville, Québec G6T 1S9

POUR NOUS JOINDRE  
PUBLICITÉ : 819 758-6211  
PUBLISAC : 1 888 999-2272

Publié par : Icimédias inc. www.icimedias.ca

ÉDITRICE RÉGIONALE : Mélissa Houle  
CHEF DE NOUVELLES ET COORDONNATEUR DE PROJET : Ghislain Chauvette  
COLLABORATEURS : MAPAQ : Amélie Labonté  
UPA : Sylvain Rheault, Marc-Yvan Ranaud et Guylaine Martin  
Cégep : Marie-Pier Genois-Gélinas  
M.R.C. d'Arthabaska : Dominic Poulin  
M.R.C. de l'Érable : Carl Robidoux  
IMPRESSION : Imprimeries Transcontinental 2005 s.e.n.c., division Transcontinental Transmag, 10 807, rue Mirabeau, Anjou, (Québec) H1J 1T7  
DISTRIBUTION : Médias Transcontinental S.E.N.C. Division Publi-Sac Mauricie/Bois-Francis

>408975



Sylvie Lampron (Photo gracieuseté)



Anne-Marie Tanguay (Photo gracieuseté)

# CHEVRONS VIGNEAULT

418 428-9556  
1 888 428-6244  
www.chevronsvigneault.ca



**POSTES  
DISPONIBLES**

**UNE ÉQUIPE CHEVRONNÉE!**

Pour vos projets  
**RÉSIDENTIELS  
INDUSTRIELS  
COMMERCIAUX  
AGRICOLES**



>388942



## SOLUTIONS AGRICOLES



Qu'il s'agisse de mélanger la terre et les résidus de culture, de préparer les lits de semence, de faire des balles et de les emballer, de manipuler des matériaux, de faire du foin et plus encore - les outils Kubota offrent la puissance et la durabilité nécessaires pour accomplir les gros travaux, saison après saison.



**Kubota  
Victoriaville**

58, boul. Arthabaska Est, Victoriaville  
**819.604.0651**

CONCESSIONNAIRE



# Un deuxième rendez-vous fixé par



Deux intervenantes du CISA : Christine Vigneault-Gingras, chargée de projet, et Aude Fournier, enseignante-chercheure (Photo www.lanouvelle.net)

**CLAUDE THIBODEAU**

c.thibodeau@lanouvelle.net

**AGROALIMENTAIRE.** Après un premier événement l'an dernier, le Centre d'innovation sociale en agriculture (CISA) du Cégep de Victoriaville organise un deuxième sommet sur l'approvisionnement institutionnel en aliments locaux dans la MRC d'Arthabaska, le vendredi 9 juin, au Centre des congrès de l'Hôtel Le Victorin.

Après avoir réuni quelque 125 personnes l'an passé, les organisateurs en souhaitent encore davantage cette année et visent les 150 participants. Le premier sommet regroupait, comme le souhaitait le CISA, une diversité de personnes issues de toute la chaîne d'approvisionnement, des producteurs, des transformateurs, des distributeurs, des représentants des écoles, des centres de la petite enfance (CPE) et du Centre intégré universitaire de santé et de services sociaux de la Mauricie-et-du-Centre-du-Québec (CIUSSS MCQ).

Mais surtout, l'activité a porté fruit en termes d'impacts et de portée. « Les gens sondés après l'événement ont fait savoir que ça les avait motivés dans ce que certains avaient déjà commencé en matière d'achat local. Et pour d'autres, le sommet est venu allumer cette volonté d'amorcer une démarche d'apport d'aliments locaux dans leurs menus », souligne Aude Fournier, enseignante-chercheure au CISA.

Les participants, qui ont peu d'occasions de se rencontrer, ont dit avoir le goût de continuer de mieux se connaître et se comprendre pour faciliter les liens d'affaires et les partenariats. « Ils nous ont dit vouloir savoir ce qui se passait sur le territoire et où en sont les gens. Au premier sommet, on a beaucoup mis en évidence les modèles innovants, inspirants à l'extérieur de la MRC », note Aude Fournier.

Les idées exprimées et les pistes de solution émanant du premier sommet ont alimenté le travail du CISA au cours de l'année, contribuant à ficeler une stratégie territoriale concertée pour favoriser l'adhésion et l'adoption de pratiques d'approvisionnement par l'ensemble des institutions du territoire. « Il y a des choses qu'on peut lever au niveau de l'institution, mais des actions nécessitent un travail de réseautage, de collaboration, entre plusieurs types d'acteurs de la chaîne d'approvisionnement. C'est ce qu'on a voulu travailler au cours de l'année en lien avec ce premier sommet », explique l'enseignante-chercheure.

## DEUXIÈME RENDEZ-VOUS

Ayant comme thème « Plus d'ici dans nos cafétérias », le deuxième sommet du 9 juin s'adresse à toutes les institutions (écoles, CPE, établissements de santé, résidences pour aînés) de la MRC d'Arthabaska, mais il vise aussi l'ensemble des producteurs, transformateurs et distributeurs de toute la région du Centre-du-Québec. « Avec cet événement, on veut offrir aux acteurs de la chaîne d'approvisionnement institutionnel une occasion de s'inspirer des pratiques et mécanismes d'approvisionnement déployés dans diverses institutions de la MRC d'Arthabaska. On veut mettre en valeur les différents chantiers institutionnels que nous avons accompagnés au Cégep, dans les CPE, au CIUSSS. On tient à mettre en valeur

ce qui a été fait ici pour accroître l'apport d'aliments locaux », fait valoir Aude Fournier.

À la présidence d'honneur du sommet, on a fait appel à la journaliste et animatrice Pascale Tremblay qui œuvre depuis plus de 35 ans dans le domaine bioalimentaire québécois. « En plus d'introduire et de clore la journée, elle échangera toute la journée avec les participants pour prendre le pouls de la région, voir ce qui se passe sur le terrain et nous livrera à la fin le fruit de ses réflexions, de ses observations. C'est vraiment une observatrice privilégiée des changements et défis auxquels fait face le secteur bioalimentaire du Québec », observe Aude Fournier.

Au menu du sommet figurent des panels, des formations spécialisées et des ateliers. « La journée s'ouvrira avec différents panels sur les expériences dans les CPE, les établissements d'enseignement secondaire et collégial, en milieu hospitalier et en centre d'hébergement et de soins longue durée. Les gens voulaient entendre ce qui se passait sur le territoire. On pourra donc le présenter et répondre aux questions des participants. Les panélistes témoigneront de leur réalité, des difficultés, mais aussi des avantages qu'ils ont constatés en amorçant ou en complétant une transition vers une alimentation plus locale », expose Christine Vigneault-Gingras, chargée de projet au CISA.

La fin de matinée donnera lieu à des formations spécialisées. « On sentait un besoin de ce côté. Oui, on veut amorcer un virage, mais pour cela toutes sortes de petits trucs peuvent aider au quotidien. Par exemple, comment peut-on lutter contre le gaspillage alimentaire dans les cuisines et introduire des aliments locaux sans augmenter le coût de l'assiette. Il y a des stratégies qu'on peut utiliser dans les cuisines pour y arriver. Et du côté des producteurs aussi, il existe différents trucs pour découvrir, pour mieux comprendre et approcher de la bonne façon le marché institutionnel », fait remarquer Aude Fournier.

Les formations traiteront donc de la façon d'accroître la part d'aliments québécois sans accroître les dépenses, de la vente directe aux institutions et de l'importance d'une meilleure compréhension des besoins spécifiques des institutions. Il sera aussi question du développement d'activités éducatives en lien avec l'agroalimentaire, des stratégies d'approvisionnement institutionnel et d'un outil clé en main pour le calcul du pourcentage des achats locaux des institutions.

Après le lunch, une activité animée de réseautage permettra aux participants d'échanger et de visiter les kiosques de producteurs et transformateurs locaux.

« En après-midi, on procédera à la mise en valeur des institutions déjà en mouvement dans la MRC d'Arthabaska pour accroître la part d'aliments locaux dans les menus. Le préfet Christian Côté reconnaîtra des institutions qui ont choisi d'emboîter le pas », indique Christine Vigneault-Gingras.

Des intervenants du CISA procéderont aussi à la présentation de la stratégie territoriale concertée. « On présentera les actions ayant été priorisées par les acteurs du milieu et qui sont déjà en marche. Ce n'est pas juste un plan d'action qu'on présente, c'est un plan qui est déjà en marche. Il y a déjà des actions complétées », confie Aude Fournier. Les participants

## MARTEL ÉQUIPEMENTS

- Systèmes d'autorotation et de robotisation en alimentation.
- Spécialiste en RTM.
- Équipe qualifiée disponible Ventes, service et pièces 7/24, 365 jours.
- Fabrication et réparation de boyaux et embouts hydrauliques sous labannière Hebdraulique.



Cell : **819 350-3348**

Tél. : **819 260-3888**

257, route 161, St-Christophe-d'Arthabaska

info@martelequipements.com

**www.martelequipements.com**



# le CISA

prendront ensuite part à des ateliers de développement. «On va mettre les gens au travail pour contribuer à des dossiers qui nécessitent davantage de concertation», précise Christine Vigneault-Gingras.

«Au sommet, les gens vont pouvoir contribuer à ces actions qui ont été identifiées à travers la stratégie. Ils pourront bonifier certaines actions qui seront privilégiées sur le territoire pour accroître les aliments locaux», ajoute Aude Fournier. Au début du projet, la part d'aliments produits ou transformés au Québec dans les menus des institutions de la région représentait 50% du coût total des achats, et autour de 10 ou 11% pour les produits régionaux. Une nouvelle quantification est en cours en vue d'un nouveau portrait de la situation.

Mais au CISA, on constate une volonté de privilégier davantage les aliments locaux. «C'est quelque chose qui était frappant au premier sommet. On est venu activer un peu les troupes, mais la volonté était présente sur le terrain. Il y avait un bon terreau, une vision du système alimentaire bien installée. Nous, on vient juste s'inscrire dans cela et soutenir, donner le petit élan qui manque pour que l'action débloque», observe Aude Fournier.

Les intéressés à prendre part au sommet ont jusqu'au 20 mai pour s'inscrire au [www.plusdici.ca](http://www.plusdici.ca). Au moment de l'entrevue, les inscriptions allaient bon train.



La présidente d'honneur Pascale Tremblay  
(Photo gracieuseté)



MASSEY FERGUSON

## UN TRACTEUR FAIT POUR TRAVAILLER



À partir de  
**59\$**  
PAR SEMAINE

Modèle GC1723E. Tracteur sans accessoire. Sur approbation au crédit. Taux 7,99% sujet à changement sans préavis. Financement à 0% également offert. Certaines conditions s'appliquent. Voir détails en magasin. Les taxes sont en surplus. 255,67\$/mois sur 120 mois avec Accord D. Ne peut être appliqué à des transactions antérieures, et n'a aucune valeur de rachat. Jusqu'au 31 mai 2023.



SERVICE AGRICOLE

**WARWICK**

1 RUE THIBAUT



FENDT



MASSEY FERGUSON

[SASERVICEAGRICOLE.CA](http://SASERVICEAGRICOLE.CA)

819 358-2217

181609<

Pour une meilleure performance de vos ruminants,  
choisissez une excellente gamme d'inoculants à ensilages!  
Pensez rentabilité et retour sur investissement!

# MAGNIVA®

TITANIUM  
SILVER CLASSIC  
HAY MAGNIVA 0 (bio)

**LALLEMAND**

LALLEMAND NUTRITION ANIMALE

Quand VOUS réussissez, nous réussissons  
TOUS ENSEMBLE!



Renseignez-vous auprès de votre détaillant Semican  
**1-866-SEMICAN • SEMICAN.CA**

50, boul. Industriel, Princeville, QC, Canada G6L 4P2

L'AVENIR DE L'ÉRABLE - [www.lanouvellet.net](http://www.lanouvellet.net) - Le 10 mai 2023 - 21

>393026



(Photo Archives)

# Ferme progrès soutient les producteurs dans leurs actions en agriculture durable

**ENVIRONNEMENT.** La Fédération de l'UPA du Centre-du-Québec annonce le lancement de l'identité du projet régional « Service d'accompagnement aux producteurs pour une meilleure gestion des cours d'eau en milieu agricole et des bandes riveraines », qui prendra désormais le nom de Ferme progrès.

Le projet sera accompagné d'un logo aux couleurs de la région et d'un site Web (Ferme progrès – UPA). Ce nouveau nom, ainsi que les outils qui en découleront, permettront de promouvoir à plus grande échelle les services du projet et de reconnaître les efforts des agriculteurs et des agricultrices.

## SOUTENIR LES INITIATIVES D'AMÉNAGEMENTS AGROENVIRONNEMENTAUX

« L'équipe de Ferme progrès offre un soutien aux productrices et aux producteurs agricoles du Centre-du-Québec pour favoriser l'implantation de pratiques agroenvironnementales sur le territoire tout en diminuant la pression liée aux enjeux de leur secteur d'activité. Nous voulons les soutenir, les aider. Le but, avec Ferme progrès, c'est de tenir compte de leurs besoins pour leur alléger la tâche », a souligné Daniel Habel, président de la Fédération de l'UPA du Centre-du-Québec. Une équipe d'agents

en agroenvironnement est déployée pour orienter les propriétaires agricoles vers les bons intervenants pour faciliter l'implantation de pratiques agroenvironnementales efficaces, selon les propositions qui suivront leur analyse terrain. Dans un contexte où les changements climatiques et la qualité de nos cours d'eau sont des questions préoccupantes, les initiatives de promotion pour le déploiement du projet arrivent à point.

## FAIRE RAYONNER LES PRODUCTRICE ET PRODUCTEURS MOBILISÉS POUR L'AGRICULTURE DURABLE

Le slogan de Ferme progrès « Soutenir vos initiatives aujourd'hui, pour demain » met en lumière un esprit proactif pour une agriculture durable. Une visibilité sera offerte pour faire rayonner les productrices et les producteurs qui se mobilisent en agroenvironnement. Dès ce printemps, des affiches du projet Ferme progrès seront apposées dans leurs champs et bien visibles en parcourant les routes et les rangs du Centre-du-Québec. « Notre gouvernement se fait un devoir d'accompagner les agricultrices et agriculteurs du Québec dans leurs démarches visant l'adoption et l'amélioration de pratiques responsables. L'investissement annoncé contribuera à faire des

gains sur le plan environnemental, au bénéfice de la région du Centre-du-Québec et, ultimement, de nous toutes et tous », a fait valoir André Lamontagne, ministre de l'Agriculture, des Pêcheries et de l'Alimentation et ministre responsable de la région du Centre-du-Québec.

## LE FINANCEMENT DU PROJET

Le projet a vu le jour en 2020 et est issu de la Démarche régionale de codéveloppement de la Table des MRC du Centre-du-Québec dans le cadre de la priorité régionale 4 – Valoriser le milieu agricole. Il est porté par l'UPA du Centre-du-Québec et réalisé grâce à l'aide financière de plus de 1,5 M\$ accordée par le ministère des Affaires municipales et de l'Habitation dans le cadre du Fonds d'appui au rayonnement des régions ainsi que 75 000 \$ en apport des cinq MRC du Centre-du-Québec.

« La Table des MRC du Centre-du-Québec est fière d'avoir contribué au projet en accompagnant les partenaires du milieu agricole à travailler en concertation dans son élaboration. C'est un projet qui répond à un réel besoin de soutien des producteurs agricoles du Centre-du-Québec dans l'intégration de bonnes pratiques agroenvironnementales », a conclu Antoine Tardif, président de la Table des MRC du Centre-du-Québec.

## La Miellerie King rafle le prix de la meilleure crème alcoolisée au pays

**RÉCOMPENSE.** La Miellerie King a annoncé que sa crème alcoolisée Alvéole vient de se voir décerner une médaille d'or ainsi que le prix de la meilleure crème alcoolisée au Canada lors de la World Liqueur Awards de 2023 ayant eu lieu à Londres et regroupant les produits des meilleurs distillateurs au monde.

Au mois de février dernier, la Miellerie King avait décroché le prix du meilleur brandy au Canada pour son brandy Ruchette lors de la Canadian Artisan Spirit Competition de 2023. Quelle ne fut pas sa surprise lorsqu'elle a appris qu'elle venait de recevoir la même distinction pour sa crème Alvéole à l'international. En plus d'être savoureuse, Alvéole est la seule crème alcoolisée au Québec fait avec de la vraie crème de producteurs laitiers d'ici, du caramel de miel et de l'alcool de miel fabriqué localement avec le miel provenant des ruches de la Miellerie King. Tout est fabriqué directement dans leur installation de Kingsey Falls et, à la différence de toutes les autres crèmes alcoolisées disponibles au Québec, elle n'utilise aucun prémix de crème préalcoolisée provenant de l'étranger. En effet, Alvéole est la seule crème alcoolisée certifiée

Aliment du Québec.

À l'instar de tous les autres spiritueux de la Miellerie King, Alvéole est élaborée avec soin à partir du miel de leurs propres ruches. Le miel est récolté, fermenté et distillé directement à leur propriété. La Miellerie King est l'une des rares distilleries qui créent de A à Z ses alcools, de l'abeille à la bouteille. « Étant une fan de crème alcoolisée, je désirais grandement que l'on développe une crème qui mettrait en valeur notre alcool de miel. Cette tâche n'a toutefois pas été de tout repos. Après plusieurs mois de travail, nous avons réussi à créer une crème avec notre alcool qui mettait de l'avant la crème des producteurs laitiers d'ici et mon fameux caramel de miel », a souligné Maryse Belhumeur, copropriétaire de la Miellerie King.

« Lorsque nous avons commencé nos recherches pour développer cette crème, tout le monde nous disait que c'était impossible d'utiliser de la crème locale. On nous disait que les machines pour effectuer cela étaient trop dispendieuses et que nous devions acheter de la crème préalcoolisée de l'étranger pour réaliser notre projet. On trouvait totalement aberrant le fait de devoir acheter de la crème à l'extérieur lorsque notre entreprise se trouve dans la région au

Canada avec le plus de producteurs laitiers. Nous avons donc persévéré et, après plusieurs mois de recherches et développement, nous y sommes parvenus et avons réussi à respecter nos principes en créant un produit délicieux », a raconté Gérard Bougie, copropriétaire de la Miellerie King.

Développant leurs spiritueux de façon artisanale, leurs produits sont seulement disponibles à leur boutique du 15, rue Lajeunesse local 700 à Kingsey Falls. Celle-ci est ouverte du lundi au vendredi de 9 h à 16 h et le samedi de 10 h à 17 h. En période estivale, il est également possible de faire des visites guidées et des dégustations à leur propriété.

## AU SUJET DE LA MIELLERIE KING – DISTILLERIE & HYDROMELLERIE

La Miellerie King est une jeune entreprise apicole qui s'est donné comme mission de faire découvrir le miel unique et savoureux de son terroir sous de multiples formes. Apiculteurs passionnés, les artisans de la Miellerie King ont le souci d'offrir des produits de qualité soigneusement confectionnés, que ce soit leurs miels purs, leurs sauces saines et naturelles que leurs produits alcoolisés à base de miel hors du commun.



(Photo Exposeimage)

# TOUT NOUVEAU!

Accompagnement pour les travailleurs agricoles saisonniers et les travailleurs étrangers temporaires agricoles

## GRATUIT

Prévoyez l'ARRIVÉE de VOS TRAVAILLEURS dès maintenant!

Démarches d'accueil et d'intégration

- Séances d'information
- Accompagnement individuel
- Activités socioculturelles



Pour réserver une visite, contactez notre agente Yadira Garcia  
ygarcia@pais.ca | 819 692-7779

>392227

Avec la participation financière de:



Projet d'Accueil et d'Intégration Solidaire



Trois nouvelles formations en ligne à horaire flexible en acériculture sont maintenant disponibles.

(Photo Producteurs et productrices acéricoles du Québec)

## Formations en acériculture, accessibilité maximale

**GUYLAINE MARTIN, AGR., RÉPONDANTE EN FORMATION AGRICOLE**

Collectif en formation agricole Centre-du-Québec

**FORMATION.** L'offre de formation sur mesure en acériculture s'est bonifiée par l'ajout de trois formations en ligne. Elles peuvent être suivies à toute heure du jour dans le confort de son bureau ou de son foyer.

Le sirop d'érable doit être vendu à une concentration d'au moins 66% en sucre. On dit « 66 degrés Brix ». La formation « Êtes-vous sur votre Brix? » permet d'apprendre à bien utiliser les instruments qui mesurent le degré Brix des produits de l'érable. À la fin de la formation, les participants seront capables de calibrer, utiliser, entretenir et entreposer correctement les thermomètres, les réfractomètres, les densimètres et les hydrothermes. Le Centre de services

scolaires du Fleuve-et-des-Lacs rend disponible deux nouvelles formations : entaillage et transformation des produits de l'érable. Les formations comportent des capsules vidéo et de courts exercices. La formation est de moins de deux heures.

Avec « Débuter en acériculture », ce sont quatre formations en ligne à horaire flexible destinées aux acériculteurs et acéricultrices et à leurs travailleurs. Le prix demandé est très abordable. Plusieurs sont disponibles en espagnol.

Des formations en salle sont disponibles. De nouvelles formations peuvent être développées sur demande. Il faut contacter la répondante en formation agricole pour la région Centre-Québec, Guylaine Martin, tél. : 819 758-6401 poste 2702, gmartin@formationagricole.com. Toute l'offre de formation sur mesure en acériculture et en agriculture peut être consultée sur le site [uplus.upa.qc.ca](http://uplus.upa.qc.ca).

## LES ENTREPRISES AGRICOLES ET COMMERCIALES

# ÉCONOMISENT JUSQU'À 1 750 \$<sup>†</sup>

à l'achat de plusieurs modèles Can-Am



## PERFORMANCE<sup>NC</sup>

Drummond	Granby	Lac-Mégantic	Princeville	Sherbrooke	Trois-Rivières	Valcourt
819 395-2464	450 360-3888	819 583-5266	819 505-0712	819 821-3595	819 691-1773	450 532-2262
A-20 <b>170</b>	A-10 <b>68</b>			A-10 <b>123</b>	A-55 <b>202</b>	

[performancenc.ca](http://performancenc.ca) →

© 2023 Bombardier Produits Récréatifs inc. (BRP). Tous les droits sont réservés. \*, MC et le logo BRP sont des marques de commerce de BRP ou de ses sociétés affiliées. L'offre est valide au Canada seulement du 1er février 2023 au 31 juillet 2023. BRP se réserve le droit de discontinuer ou de modifier les spécifications, les prix, les conceptions, les caractéristiques, les modèles ou les équipements sans encurring d'obligation. Certains modèles illustrés peuvent être montrés avec des équipements en option. † Obtenez jusqu'à 1 750 \$ de rabais sur les modèles Can-Am Outlander, Commander et Defender sélectionnés à l'achat de plus de cinq véhicules. Les véhicules admissibles à cette offre sont les modèles Can-Am Outlander, Commander et Defender neufs et non utilisés des années modèles 2022 et 2023. Les modèles XMR ne sont pas admissibles à cette offre. L'acheteur de modèles sélectionnés bénéficiera d'un rabais allant jusqu'à 1 000 \$ par véhicule à l'achat de plus d'un modèle Defender et/ou Commander ou d'un rabais de 1 750 \$ à l'achat de plus de six modèles Defender et/ou Commander. Les modèles Outlander 2022 et 2023 sont admissibles à un rabais de 750 \$ par véhicule à l'achat de deux véhicules ou plus. Le rabais par véhicule est obtenu en fonction de la combinaison totale de modèles Can-Am admissibles achetés. L'achat doit être effectué en une seule transaction pour obtenir les rabais. Le montant du rabais dépend du modèle acheté. Les conditions peuvent varier en fonction de votre lieu de résidence et cette offre peut être révisée ou modifiée à tout moment sans préavis, n'est pas remboursable, échangeable ou transférable (y compris d'un concessionnaire à un autre), ne peut être échangée contre de l'argent, un crédit ou d'autres produits de valeur équivalente et ne peut être combinée avec aucune autre offre ou remise. Jusqu'à épuisement des stocks. Imprimé au Canada. Consultez votre concessionnaire BRP pour plus de détails. BRP recommande à tous les conducteurs de VTT-VCC de suivre un cours de formation. Consultez votre concessionnaire ou appelez l'ATV Safety Institute au 1-800-887-2887 (États-Unis - anglais seulement) ou le Conseil canadien de la sécurité au 1-613-739-1535 (Canada). L'utilisation d'un VTT et d'un VCC peut être dangereuse. Ne dépassez jamais la capacité de passagers du VTT-VCC. Tous les modèles de VTT pour adultes sont destinés à être utilisés par des conducteurs âgés de 16 ans et plus. Lisez attentivement le guide de l'opérateur du véhicule. Suivez toutes les instructions et les consignes de sécurité et respectez les lois et règlements en vigueur. Les VTT et le VCC sont destinés à un usage hors route uniquement; ne roulez jamais sur des surfaces pavées ou des routes publiques. Pour votre sécurité, le conducteur et le(s) passager(s) doivent porter un casque, des lunettes de protection et les vêtements de protection appropriés. Ne jamais conduire sous l'influence de l'alcool/drogues. Évitez les cascades et la vitesse excessive et soyez particulièrement prudent sur les terrains difficiles. Roulez toujours de manière responsable et sûre. Consultez votre concessionnaire BRP pour plus de détails et visitez [www.can-am.brp.com](http://www.can-am.brp.com).



L'AVENIR DE L'ÉRABLE - [www.lanouvellet.net](http://www.lanouvellet.net) - Le 10 mai 2023 - 23

**NE VOUS METTEZ PAS DE PRESSION  
ET LAVEZ COMME UN PRO.**



**PROFITEZ DE RABAIS À L'ACHAT  
D'UNE LAVEUSE À PRESSION CASE IH.**

Valide jusqu'au 31 mai 2023

<b>BC1813E</b> 1900PSI	<b>25\$</b> RABAIS*
<b>MC317RX</b> 3100PSI	<b>50\$</b> RABAIS*
<b>C4015RAHW</b> 4000PSI	<b>100\$</b> RABAIS*



\*Rabais applicable sur le PDSF de ces 3 modèles, ci-haut mentionnés. Sur produits en inventaire et jusqu'à épuisement des stocks.

**PHANEUF**

UPTON 450 549-5811  
SHEFFORD 450 372-7217  
STE-BRIGIDE 450 293-4951  
VICTORIAVILLE 819 752-2594

LA DURANTAYE 418 884-2841  
STE-MARTINE 450 427-3612  
HUNTINGDON 450-264-5198  
ST-CLET 450 456-3331

**CNH** INDUSTRIAL  
GENUINE PARTS

**CASE IH**

©2021 CNH Industrial America LLC. Tous droits réservés. Case IH est une marque déposée aux États-Unis et dans de nombreux autres pays, détenue par CNH Industrial N.V., ses filiales ou sociétés affiliées ou sous licence à celle-ci. CNH Industrial Genuine Parts est une marque déposée aux États-Unis et dans de nombreux autres pays, détenue par ou sous licence CNH Industrial N.V., ses filiales ou sociétés affiliées. Toutes les marques de commerce mentionnées dans les présentes, en association avec les biens et/ou services d'entreprises autres que CNH Industrial America LLC sont la propriété de ces sociétés respectives.

MOT CACHÉ

JEU N° 815

Thème: CONFISERIE 7 lettres

- A Amande
- B Baba
- Baklava
- Beignet
- Berlingot
- Biscuit
- Bonbon
- Brioche
- C Calisson
- Caramel
- Chausson
- Chocolat
- Clafoutis
- Cornet
- Crème
- Crêpe
- Croissant
- Croustade
- D Dragée
- E Éclair
- F Feuilleté
- Flan
- Fondant
- Fudge
- G Galette
- Gâteau
- Gaufre
- Gelato
- Glace
- Guimauve
- J Jujube
- M Macaron
- Madeleine
- Marquise
- Menthe
- Meringue
- Miel
- Millefeuille
- Moka
- Muffin
- Muscadine
- N Noisette
- Noix
- Nougat
- O Orangette
- P Pouding
- Praline
- Profiterole
- R Roulé
- S Sabayon
- Savarin
- Sirop
- Sorbet
- Soufflé
- Sucre
- T Tarte
- Tiramisu
- Tire
- Touron
- V Vanille

E	H	C	O	I	R	B	U	A	E	T	A	G	T	E	N	G	I	E	B
D	E	U	P	T	N	T	O	F	E	L	F	O	N	D	A	N	T	M	S
O	M	H	S	R	I	O	E	N	U	R	O	P	O	R	I	S	E	E	I
T	U	F	T	I	A	U	U	B	B	D	C	R	E	M	E	N	D	R	T
A	F	E	A	N	M	L	C	G	R	O	G	U	E	E	E	O	N	I	U
L	F	U	V	C	E	A	I	S	A	O	N	E	S	T	L	I	A	N	O
E	I	I	A	R	C	M	R	N	I	T	S	I	N	E	I	X	M	G	F
G	N	L	L	E	A	S	E	I	E	B	U	O	M	I	C	F	A	U	A
P	O	L	K	P	L	E	G	E	T	Q	I	A	C	T	R	L	O	E	L
O	Y	E	A	E	G	U	D	M	R	S	R	A	V	T	O	A	A	R	C
U	A	T	B	A	I	A	U	A	E	A	L	E	E	A	E	U	V	I	P
D	B	E	R	M	T	S	M	T	C	I	T	M	T	R	N	N	R	A	R
I	A	D	A	S	C	N	T	N	S	T	A	N	A	L	F	I	R	O	S
N	S	U	U	A	O	E	O	S	E	D	A	M	I	E	L	U	L	O	N
G	V	O	D	R	J	S	O	G	E	S	S	E	L	U	O	R	A	L	C
E	R	I	A	U	S	N	N	L	S	C	H	O	C	O	L	A	T	G	E
C	N	C	J	U	T	A	E	I	M	T	O	G	N	I	L	R	E	B	E
E	A	U	A	I	R	I	O	O	G	A	L	E	T	T	E	B	A	B	A
M	B	H	R	O	N	R	K	E	L	L	I	U	E	F	E	L	L	I	M
E	C	E	R	E	C	A	S	O	U	F	F	L	E	T	T	A	R	T	E

Solution de ce mot caché : DESSERT

SUDOKU

JEU N° 815

		5	2					
	6			3	8			1
							2	
		3	8			2	7	5
9					1	8		
					5	1	9	
4						7		
		7	9			5	3	2

RÈGLES DU JEU SUDOKU :

Vous devez remplir toutes les cases vides en plaçant les chiffres 1 à 9 une seule fois par ligne, une seule fois par colonne et une seule fois par boîte de 9 cases.

Chaque boîte de 9 cases est marquée d'un trait plus foncé. Vous avez déjà quelques chiffres par boîte pour vous aider. Ne pas oublier : vous ne devez jamais répéter les chiffres 1 à 9 dans la même ligne, la même colonne et la même boîte de 9 cases.

SOLUTION DU SUDOKU N°815

3	9	5	2	1	7	6	4	8
7	6	2	4	3	8	9	5	1
8	4	1	6	5	9	3	2	7
5	7	8	3	6	2	4	1	9
6	1	3	8	9	4	2	7	5
9	2	4	5	7	1	8	6	3
2	3	6	7	8	5	1	9	4
4	5	9	1	2	3	7	8	6
1	8	7	9	4	6	5	3	2

>418278

2023 ÉVÉNEMENT PORTES OUVERTES

HAM-NORD, QC | 9h00 - 16h00

Venez nous rencontrer les 19 et 20 mai prochains à notre Événement Portes Ouvertes!

Nos experts acéricoles se feront un plaisir de vous présenter les équipements en démonstration et de répondre à toutes vos questions!

C'est un rendez-vous à ne pas manquer!



>418231

L'AVENIR DE L'ÉRABLE - www.lanouvelle.net - Le 10 mai 2023 - 25



Mélisane Paquette, porte-parole de la cuvée 2023 de RockStar Junior (Photo gracieuseté)

# RockStar junior : il est temps de s'inscrire

**CONCOURS.** Le président du RockFest de Saint-Pierre-Baptiste, Serge Nadeau, vient d'annoncer l'ouverture des inscriptions en vue du prochain RockStar jr., dont la finale aura lieu le 2 juillet, dans le cadre du RockFest.

Ainsi, les jeunes de 10 à 17 ans de tout le Québec, qui ont un intérêt pour le rock et un talent pour la chanson, sont invités à poser leur candidature et envoyer leur démo via le site [www.lerockfest.com](http://www.lerockfest.com). Les meilleurs candidats auront l'occasion de grimper sur la scène de l'érablière municipale, en compagnie notamment de Mélisane Paquette, la porte-parole de la cuvée 2023. «Chaque année, RockStar jr. permet à une vingtaine de jeunes de la région et de l'extérieur d'obtenir l'expérience d'une première

scène et de bénéficier des précieux conseils de nos coaches. Ils en ressortent grandis. C'est souvent un bon coup de pouce pour leur permettre de vivre pleinement leur passion», explique M. Nadeau.

Les jeunes intéressés sont invités à s'inscrire dès maintenant, et ce, jusqu'au 18 juin. Les candidatures seront évaluées par un panel d'experts en fonction de la maîtrise et de la justesse de leur voix, leur expression artistique sur la scène (l'émotion, la gestuelle, etc.), leur look de star (habillement, coiffure, etc.), ainsi que leur personnalité. Cette année, le RockStar jr. est piloté par Carole-Anne Pellerin. Le RockFest remettra un prix pour la catégorie 10 à 13 ans, un autre dans la catégorie 14 à 17 ans, puis un prix RockStar jr. par excellence.

>406685

**RE/MAX**  
— ÉLITE —

Agence immobilière, franchisé indépendant et autonome de RE/MAX Québec Inc.

**NOUS SOMMES**



Bureau de Plessisville : 819 621-1000 | Bureau de Victoriaville : 819 758-6441

**À QUELQUES PAS DU MONT ARTHABASKA**



Karyane Ratté  
819 740.4659



La luminosité abondante et les boiseries magnifiques sauront vous charmer!

**NOUVEAUTÉ**



Billy Thibodeau  
819 352.1384



Ancienne auberge.

**TERRAIN**



Jacob Boisvert-Verville  
819 357.6222



Grand terrain de plus de 13 000 pi<sup>2</sup> situé au bord de la rivière Batiscan en Mauricie. Idéal pour se bâtir un chalet! 120 000\$

**VAL-DES-SOURCES**



Nayan Marcoux  
819 740-0611



Superbe maison située à Val-des-Sources, prête à être aménagée rapidement!

**ENTIÈREMENT RÉNOVÉE AU GOÛT DU JOUR**



Mélissa Poirier  
819 740.3136



Située dans un secteur prisé de Victoriaville, cette propriété comprend 4 chambres à coucher ainsi qu'une belle cour arrière.

**JOLI DUPLEX**



Sébastien Gingras  
819 740.7321



Très bon revenu, comprenant 2 5 ½, logement du bas refait à neuf.

**SECTEUR GRANDE PLACE**



Serge Langlois  
819 357.5441



Résidence très bien située, bien entretenue, beaucoup de rangement, grandes pièces pour votre confort, foyer et plus encore.

**FERMETTE**



Cynthia Turgeon  
819 998.0324



Domaine de 50 acres, avec lac privé. 3 grands garages.

**TERRAIN**



Emma Sansoucy  
819 552.8499



Grand terrain résidentiel, de plus de 26 000 pi<sup>2</sup>, situé dans un secteur de choix.

**TERRAIN**



Ann-Andrée Danault  
819 552.8847



Grand terrain résidentiel, de plus de 33 700 pi<sup>2</sup>, situé dans un secteur de choix.

**NOUVEAU DUPLEX**



Sarah-Kim Dupuis  
819 460-3105



Chaleureux duplex en brique possédant un énorme local lumineux à l'avant.

**639 000\$**



Mario Labarre  
819 357.6188



4 logements de luxe. Un grand de 9 pces + garage et terrain privé pour éventuel propriétaire occupant, plus 3 beaux log. de 4pces/2. À qui la chance!

**VENDU**

**EN CONSTRUCTION**



Benjamin Pothier  
819 552-2203



\*Photo à titre indicatif\* La propriété sera livrée le 1<sup>er</sup> juillet 2023.

**NOUVEAUTÉ**



Chantale Isabel  
819 352.5153



Condo à Ste-Foy. Clé en main. Près du fleuve.

**BUNGALOW PRÈS DU RÉSERVOIR BEAUDET**



Jonathan Trottier-Deshais  
819 350.0878



Magnifique résidence de 2 chambres (possibilité de 3), avec terrain sur un coin de rue et garage isolé détaché.

**RÉSIDENTIEL ET COMMERCIAL**



Josée Leblanc  
819 621.5117



Grand bungalow, pièces lumineuses, 3 chambres. Sous-sol entièrement aménagé avec entrée et salle d'eau indépendante pour la partie commerciale. C'est à voir!

**370 000\$**



Dave Thibodeau  
819 806.3884



Près de tout. Située à Victoriaville. Belle grande maison centenaire avec garage, avec rénovations. À voir!

**VICTORIOVILLE**



Hélène Lafontaine  
819 352.1908



Jolie propriété de 4 c à c avec abri d'auto attaché, sous-sol entièrement aménagé et piscine creusée.

**NOUVEAU PRIX**



Jean-Marc Benoit  
819 350.2698



Penthouse incomparable, clé en main aménagé avec grand goût. Inclus un espace de quoi + un de stationnement et une remise intérieure. Grand complexe haut de gamme de 8 unités seulement au centre du village de St-Ferdinand. Vue imprenable!

# Une première pour Lyster en fête

**ÉVÉNEMENT.** La Municipalité de Lyster invite tous les citoyens de la MRC de L'Érable et des alentours à sa nouvelle et première édition de Lyster en fête qui se tiendra, les 30 juin et 1er juillet, sur le site du Centre des loisirs Desjardins. Petits et grands sont invités à venir s'amuser et festoyer.

L'événement débutera dès le vendredi soir à la Surface multifonctionnelle Desjardins avec un bingo familial dès 19 h avec plusieurs prix à gagner. De plus, un tournoi de baseball en l'honneur du défunt officier municipal, Dany Bolduc, se déroulera simultanément sur le terrain extérieur.

L'événement se poursuivra le samedi dès 13 h 30 avec la reprise du tournoi de baseball ainsi qu'une foule d'activités gratuites, dont le spectacle de Général Patente et le lancer

de la hache sous la supervision du Centre de tir Tomahawk Québec. Il y aura bien sûr du maquillage et des jeux gonflables pour amuser les enfants. Sur

place, on retrouvera également la présence du foodtruck de La petite vache de même qu'un bar à bonbons.

La soirée se terminera par des feux d'artifice

et la prestation de David Atman et Reminderz qui se produiront jusqu'aux petites heures du matin. La Municipalité rappelle que l'accès au site est gratuit pour tous.



(Photo gracieuseté)

**COMMENT SE COMPORTE LE MARCHÉ IMMOBILIER EN CE MOMENT?**

**SOMMES-NOUS ENCORE EN SURENCHÈRE?**

**DISCUTONS-EN ENSEMBLE!**

Intégri-T Tranquilli-T

*Julie*  
**HAMEL**  
Courtier immobilier dévoué

819 352-0111  
819 758-6441  
lacleestjulie.com

 <b>Kaya Voyer-Paquette</b> 819 806.3309	<p><b>VICTORIAVILLE</b></p> <b>Magnifique jumelé de 2006, situé dans un secteur de choix.</b> <span style="color: red; font-weight: bold; font-size: 1.2em;">VENDU</span>	 <b>Jean-Robert Royer</b> 819 352.3055	<p><b>859 000\$</b></p> <b>Magnifique propriété de prestige avec lac privé sur immense terrain! À voir absolument!</b>	 <b>Gabriel Bergeron</b> 819 471.0777	<p><b>PRÊT À CONSTRUIRE</b></p> <b>Magnifique terrain de 6 943 pi², situé dans un secteur de choix, à Victoriaville.</b>
 <b>David Levasseur</b> 819 990.2306	<p><b>POSSIBILITÉS COMMERCIALES</b></p> <b>Cette propriété pourrait être votre demeure et lieu de travail. Venez visiter!</b>	 <b>Laurie Cyr</b> 819 806.2019	<p><b>DRUMMONDVILLE</b></p> <b>*RÉSIDENTIEL ET COMMERCIAL* Propriété à étages avec un grand terrain de plus de 185 000 pi².</b>	 <b>Marie-Ève Préfontaine</b> 819 806.0527	<p><b>ST-ALBERT</b></p> <b>Impeccable propriété de 3 c à c avec garage double attaché et 3 remises. Située sur un terrain de 25 000 pi².</b>
 <b>Marc-André St-Onge</b> 819 357.0138	<p><b>NOUVEAUTÉ/ ASTON-JONCTION</b></p> <b>Grande maison avec beau cachet, rénos eff. : toiture, rev. ext., fenêtres 2016-2019, isolation, sdb et +. Grand tn de 88 075 pi², garage, hangar et 2 remises. Faut voir!</b>	 <b>Danny Cormier</b> 819 350.9955	<p><b>NOUVEAUTÉ/ COMMERCE</b></p> <b>Occasion d'affaires en or, Muffin Plus de la Grande Place, très bonne clientèle, bons chiffres d'affaires. Beaucoup de poss. pour l'acheteur!</b>	 <b>Pierre-Luc St-Onge</b> 819 740.7170	<p><b>NOUVEAUTÉ/ SECTEUR PAISIBLE</b></p> <b>Superbe maison en rangée décorée avec goût. Plusieurs rénos faites au fil des ans : sdb, salle d'eau, toiture et +. Petit terrain bordé par des haies. Faut voir!</b>
 <b>Guylain Ramsay</b> 819 350.0535	<p><b>LA CAMPAGNE À LA VILLE!</b></p> <b>Superbe propriété de 6 chambres, garage, rue cul-de-sac, piscine intérieure, terrain aménagé.</b>	 <b>Thomas Vallières</b> 819 352-1721	<p><b>QUARTIER RECHERCHÉ!</b></p> <b>Plain-pied idéal pour accueillir votre famille! Terrain très vaste et intime grâce aux clôtures et à ses arbres matures.</b>	 <b>Patricia Carrier</b> 819 352.1284	<p><b>PLESSISVILLE</b></p> <b>Lumineuse, spacieuse et au goût du jour!</b>
 <b>Marika Roger</b> 819 621.7721	<p><b>TERRAIN SITUÉ À PRINCEVILLE</b></p> <b>L'idéal pour construire la maison de vos rêves dans un secteur familial.</b>	 <b>Pierre-Luc Houle</b> 819 552.1402	<p><b>IMMEUBLE À REVENUS</b></p> <b>12 logements, construction 2021, stationnements sous-terrain, situés au centre-ville de Victoriaville.</b>	 <b>Vanessa Massé</b> 819 604.4769	<p><b>BORD DE L'EAU</b></p> <b>Magnifique occasion d'acquiescer cette charmante propriété au bord de l'eau!</b> <span style="color: red; font-weight: bold; font-size: 1.2em;">VENDU</span>
 <b>Jean-François Rivard</b> 819 740.0288	<p><b>PLUS BELLE VUE DU LAC WILLIAM</b></p> <b>Condo à conception unique, situé au 4<sup>e</sup> étage, offrant une grande cuisine à aire ouverte.</b>	 <b>Julie Hamel</b> 819 352.0111	<p><b>CONDO VICTORIAVILLE</b></p> <b>RARE! Condo au premier étage avec garage possédant un grand terrain plus de 8 000 pi². Pièces commune à aire ouverte. 3 chambres, 2 salles de bains.</b>	<div style="display: flex; justify-content: space-around; align-items: center;"> <div style="background-color: #0056b3; color: white; padding: 10px; border-radius: 15px; text-align: center;"> <p><b>NOUS SOMMES</b> <b>RE/MAX</b></p> </div> <div style="text-align: center;">                   Agence immobilière, franchise indépendante et autonome de RE/MAX Québec Inc.             </div> </div>	

## Nathan Landry obtient une promotion

Nathan Landry a connu des débuts prometteurs chez les professionnels. Il a brillé à ses premières sorties avec les Red Sox de Salem au niveau A. Avec cette formation, il n'a accordé aucun point en 10 manches et un tiers de travail. Il a de plus totalisé 11 retraits sur des prises. Le rendement du releveur gaucher lui a permis d'être rappelé par le Drive de Greenville dans la classe A-Fort. Le Victoriavillois a confié qu'il ne s'attendait pas

à un rappel aussi rapide. En même temps, il garde les pieds sur terre. Pas question de s'emporter. De son propre aveu, à une première saison professionnelle, il a encore bien des choses à apprendre. Il se concentre sur ce qu'il doit améliorer pour gagner en constance afin ultérieurement de gravir les échelons. « Je suis une éponge. Chaque expérience me permet d'avancer dans mon cheminement. C'est cette approche que je privilégie », a laissé entendre Nathan Landry en terminant.



**Sylvie Gauthier**  
Courtier immobilier  
**819 740-3508**  
sylviegauthiercourtier@gmail.com

**VENDE RAPIDEMENT**  
À PARTIR DE **2%**



### NOUVEAUTÉS

PRINCEVILLE	VICTORIAVILLE	WARWICK	VICTORIAVILLE
			
<p><b>Belle grande maison</b> 2 étages à la campagne avec de grandes pièces bien illuminées, 1 chambre au RDC et 3 chambres à l'étage, une salle familiale au 2<sup>e</sup>, 1 salle de bain, sous-sol partiellement aménagé et avec potentiel, entrée extérieure, garage attaché 20 pi x 30 pi, sur un beau grand terrain de 50 000 pc sans voisin arrière. Faites vite! MLS: 22543168</p>	<p><b>Très belle propriété</b> au goût du jour, beaucoup de rénovations ont été faites, pièces à aire ouverte, beaucoup de luminosité et de rangement, 5 chambres, 2 salles de bain, sous-sol aménagé, sur un beau terrain près de tous les services. Faites vite! MLS: 14633832</p>	<p><b>Belle propriété</b> avec grandes pièces coquette et chaleureuse située au centre-ville Victo, sur rue tranquille! Un bijou clé en main, à coucher dont une au rdc, 1 salle de bain, 3 chambres, cuisine, salle de bain rénovées, près d'un petit parc! À 5 minutes de marche de cafés, restaurants, studios de yoga, bibliothèque et du Carré 150! À 10 minutes de marche du parc Terre des Jeunes. Jardin dans la cour arrière produisant les framboises bio en ville! Voisinage très sympathique! À qui la chance? MLS: 12083288</p>	<p><b>Une perle rare!</b> Superbe petite maison coquette et chaleureuse située au centre-ville Victo, sur rue tranquille! Un bijou clé en main, à coucher dont une au rdc, 1 salle de bain, 3 chambres, cuisine, salle de bain rénovées, près d'un petit parc! À 5 minutes de marche de cafés, restaurants, studios de yoga, bibliothèque et du Carré 150! À 10 minutes de marche du parc Terre des Jeunes. Jardin dans la cour arrière produisant les framboises bio en ville! Voisinage très sympathique! À qui la chance? MLS: 12083288</p>



**RE/MAX ÉLITE**  
Agence immobilière  
Franchisé indépendant et autonome  
de RE/MAX Québec

signé  
**Josée LEBLANC**  
★★★★

L'EXPÉRIENCE,  
LE SAVOIR-FAIRE  
& LE RÉSULTAT

**COURTIER IMMOBILIER AGRÉÉ**  
Cell. : 819 621-5117  
Bur. : 819 621-1000  
j.leblanc@remax-quebec.com  
www.josée-leblanc.ca

1141, AV. SAINT-LOUIS, PLESSISVILLE (QUÉBEC) G6L 2M4

 <p><b>Vendu!</b></p> <p><b>1285, rue St-Benoit, Plessisville</b> Superbe propriété ayant subi beaucoup de rénovations depuis les 5 dernières années. Au goût du jour, elle vous offre confort et bien-être. Incluant 3 chambres, 2 salles de bains, 1 salle de lavage, abri d'auto, un bel aménagement extérieur, piscine, pergola et bien plus encore!</p>	 <p><b>865-867, Ch. de la Grosse-Île, Lyster</b> Charmant petit restaurant, bien connu auprès des gens du coin! 42 places assises. Profitant d'un loyer 4 ½ au 2<sup>e</sup> étage, grande cour et garage. Belle rentabilité, ayant une clientèle déjà bien établie, c'est votre chance!</p>	 <p><b>3135, rue Bécancour, Lyster</b> Grande maison située au coeur du village de Lyster, beau potentiel, beaucoup de possibilités s'offrent à vous! À vos projets!</p>
---	---	--

 <p><b>17, rte de la Rivière Noire, St-Valère</b> Charmante maison de plain-pied, profitant de belles pièces lumineuses à aire ouverte au goût du jour, garage attaché, grand terrain bordé par des haies et clôturé. Idéal pour couple ou petite famille. C'est à voir absolument!</p>	 <p><b>909, av. Des Bouleaux, Plessisville</b> Beau plain-pied offrant 3 chambres au rez-de-chaussée. Bien situé, près de tous les services. Elle vous offre un terrain bien aménagé avec petit plan d'eau et un solarium.</p>	 <p><b>458, 4<sup>e</sup> rang Nord, St-Ferdinand</b> Belle propriété chaleureuse avec beaucoup de cachet. Munie de 3 chambres, parfaites pour votre petite famille. Grandes fenestration qui donnent une superbe vue sur les montagnes. Tranquillité assurée, à qui la chance?</p>
--	---	---

 <p><b>Terrain Lot</b></p> <p><b>Av. du Val-des-Prés, Plessisville</b> Beau grand terrain situé dans un quartier familial et recherché! À 2 pas de l'école primaire et de tous les services. Dernier emplacement disponible, faites vite!</p>	 <p><b>1507, av. St-Louis, Plessisville</b> Superbe restaurant bien connu du quartier ayant 58 places intérieures et 19 à la terrasse, incluant une microbrasserie. Permis alcoolisé intérieur et extérieur. Emplacement de choix!</p>	 <p><b>165, rue Principale, St-Ferdinand</b> Superbe maison ayant deux grandes aires ouvertes. Idéale pour intergénérationnel. Grandes fenestration offrant une splendide vue sur le lac William.</p>
--	---	---



**Nouveau prix!**  
**Terrain Lot**

**Rue Principale, Ste-Hélène-de-Chester**  
Beau terrain de +- 120 000 pi<sup>2</sup>. Endroit tranquille dans un emplacement boisé en montagne. Tranquillité assurée, faites vite!

**POUR VENDRE  
OU ACHETER**  
**819 621-5117**  
Estimation de la valeur  
marchande gratuite!



**7, rue Carmen, Victoriaville**  
Son emplacement saura vous plaire! Superbe bungalow situé sur un grand terrain de +- 22 000 pi<sup>2</sup>. Profitant de belles pièces à aire ouverte, 2 chambres à coucher, vaste salle familiale, garage attaché, cabanon et bien plus! À qui la chance!



**Christian Couture**  
819 350-2000  
c\_couture@videotron.ca

Courtier Immobilier Agréé  
Depuis 1994

**Propto Direct**  
À PARTIR DE **2%**

**NOUVEAU! MINI-FERMETTE!**



**360 000 \$**

Ruisseau-Grange + Pourrait être bigénération!

**NOUVEAU! VICTO!**



**297 500 \$**

3 x 5 ½ + 1 x 4 ½  
Près du centre-ville!!

**NOUVEAU! VICTO!**



**260 500 \$**

Condo de 2  
Vue sur la montagne et le golf!

**GRATUIT**

Remorque légère pour mes vendeurs et acheteurs.  
Certaines conditions s'appliquent.

→ **100** ←  
sites Internet

→ **ÉVALUATION GRATUITE!!** ←

→ **C'est VENDU!! OU C'EST GRATUIT!!** ←

**NOUVEAU! VICTO!**



**200 000 \$**

Portes et fenêtres neuves!  
Garage isolé et chauffé!

**NOUVEAU! VICTO!**



**200 000 \$**

3  
**VENDU**

**NOUVEAU! VICTO!**



**100 000 \$**

3  
**VENDU**

**Plus présent que jamais dans les Bois-Francs!**



121, boulevard des Bois-Francs Sud



**ANN SERGERIE**  
Courtier immobilier  
819 475-6193



Vous serez enchanté par cette magnifique propriété avec vue sur le lac William. Très grand terrain avec un 2<sup>e</sup> au bord du lac. 3 chambres à coucher avec la chambre principale de très grande dimension comprenant 2 walk-in, porte-jardin et balcon. Immense salon avec 2 portes-patio. Havre de paix assuré.

 <p><b>FÉLIX-ANTOINE BINETTE</b> Courtier immobilier 819 350-4354</p>	<p><b>NOUVEAU PRIX</b></p>  <p>Joli bungalow en brique avec grand gatrage double et abri d'auto, cour asphaltée. Près des centre d'achats. Ça vaut le détour!</p> <p><b>WWW.FABVIACAPITALE.COM</b></p>	 <p><b>PATRICK BERNARD</b> Courtier immobilier 819 357-6644</p>
 <p><b>CLAUDE GOULET</b> Courtier immobilier 819 357-6781</p>	<p><b>VENDU</b></p>  <p>Belle propriété à Victoriaville, 3 ca.c. au rdc et poss.+ sous-sol partiellement aménagé, salle de bains + salle d'eau au s-s. Idéal pour premiers acheteurs. Abri-d'auto et remise. Terrain arr. prêt au recevoir piscine et autres. Secteur de choix!! Une visite vous convaincra!!</p>	 <p><b>DENIS MARCHAND</b> Courtier immobilier 819 357-0082</p>



**DOMAINE 29 ACRES**

Magnifique terrain boisé intime avec belle résidence chaleureuse. Possibilité, petite érablière, fermette ainsi d'avoir 2 chevaux. Domaine de rêve avec un lac artificiel. À QUI LA CHANCE!!! RÉALISEZ VOTRE RÊVE!!! Plus d'information au **PATVENT.COM**



Vous désirez la tranquillité et la liberté? Superbe domaine de 29 acres. Maison champêtre chaleureuse et très bien entretenue. 3 chambres à coucher, poêle à bois. Garage avec 2 portes, grange, maison d'invités et même un petit camp en bordure de la Rivière Nicolet. Framboisiers sur le terrain. Votre rêve peut se concrétiser avec cette jolie propriété. Venez visiter!



Profitez également de la parution GRATUITE de votre annonce sur **VosClassées.ca**.

**POUR TOUT ACHETER ET TOUT VENDRE, près de chez vous**

Offrez-vous des extras  
 ✓ Encadré ✓ Titre centré  
 ✓ Couleur ✓ Caractères gras  
 Informez-vous auprès de votre téléconseiller

IMMOBILIER  
100 à 299

MARCHANDISE  
300 à 399

SERVICES  
400 à 599

EMPLOI ET FORMATION  
600 à 799

ÉVÈNEMENTS SPÉCIAUX  
800 à 899

VÉHICULES  
900 à 999

Heure de tombée : mercredi 12h

Heures d'affaires du service

téléphonique : lundi au vendredi  
8h30 à 12h et de 13h à 16h30

Mode de paiement :

À NOS ANNONCEURS : Assurez-vous que le texte de votre annonce est exact dès sa parution, sinon il faut nous en aviser immédiatement. En cas d'erreur, notre responsabilité se limite uniquement au montant de l'achat de la première semaine de parution de votre annonce. Toute discrimination est illégale.

>SPEC00176

**Un seul numéro 1-866-637-5236**

**397** On demande

JE suis acheteur de billets de cèdre. Appelez avant de couper.  
418-569-4410

Trouvez-en encore plus sur [vosclassées.ca](http://vosclassées.ca)

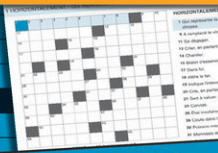
**424** Astrologie/occultisme

Ana Médium, spécialiste des questions amoureuses depuis 25 ans. Le secret des rencontres positives, la méthode pour récupérer son ex et des centaines de couples sauvés durablement, réponses précises et datées. Tél.: 450-309-0125

**585** Services financiers divers

SOLUTIONS À L'ENDETTEMENT. Restez à la maison! Tout se fait en ligne. Reprenez le contrôle. Notre expertise en matière de faillite et de proposition de consommateur est là pour vous. Consultation gratuite. MNP Ltée, Syndics autorisés en insolvabilité à Drummondville (819-479-0529) et Victoriaville (819-751-0005).

**MOTS-CROISÉS EN LIGNE**



**UNE NOUVELLE GRILLE À CHAQUE JOUR**

Visitez notre site Web au [www.lanouvelle.net/mots-croises](http://www.lanouvelle.net/mots-croises)

Trouvez-en encore plus sur [vosclassées.ca](http://vosclassées.ca)



## OFFRES D'EMPLOI



Offre d'emploi  
**COORDONNATEUR/TRICE  
 SUPPORT AUX VENTES**

**Vous aimez le service à la clientèle et le travail d'équipe?**

**Icimedias a une carrière pour toi!**

### VOTRE MISSION :

- Assurer les liens entre différents intervenants (clients, conseillers publicitaires, production, administration, etc.);
- Être responsable de l'exécution et du suivi de dossiers et de projets variés;
- Effectuer des tâches administratives (entrée de données, production de rapports, etc.).

### VOS AVANTAGES À JOINDRE NOTRE ÉQUIPE :

- Environnement de travail stable et stimulant;
- Équipement fourni;
- Conciliation travail-vie personnelle;
- Activités d'équipe;
- Programme d'assurances;
- Salaires selon expérience;
- Formule hybride télétravail/bureau.

### FORMATION / EXPÉRIENCE

- Excellente connaissance et utilisation du Français;
- Excellente maîtrise de la Suite Office.
- Atout : expérience et intérêt en vente

Contribuer au succès d'un média local et au rayonnement des entreprises d'ici, ça vous dit?

Envoyez votre CV à Mélissa Houle : [mhoule@icimedias.ca](mailto:mhoule@icimedias.ca) dès aujourd'hui!

**La Nouvelle union** **L'Avenir de l'Érable**

>416615

## AVIS PUBLIC



### APPEL D'OFFRE

**PROJET :** Pavage - Couche de correction sur l'avenue Forand  
**N° DU PROJET :** PAR-2023-02  
**MAÎTRE DE L'OUVRAGE :** **Municipalité de la Paroisse de Plessisville**  
 290, route 165 Sud, C.P. 245  
 Plessisville (Québec) G6L 2Y7  
**LE REPRÉSENTANT DU MAÎTRE DE L'OUVRAGE :**  
**MRC de L'Érable**  
 1783, avenue Saint-Édouard  
 Plessisville, (Québec) G6L 3S7

La **Municipalité de la Paroisse de Plessisville**, située dans le Centre-du-Québec, demande des soumissions publiques pour une couche de correction (pavage) sur l'avenue Forand entre la route 116 et la rue St-Calixte.

Les documents de soumission sont disponibles à partir du **8 mai 2023**, en s'adressant au Service électronique d'appel d'offres (SÉAO) sur le site Web [www.seao.ca](http://www.seao.ca).

Pour être considérée, toute soumission devra être accompagnée de :

- Une garantie de soumission d'au moins 10 % du montant total de la soumission.
- Une lettre d'intention de la part d'une compagnie autorisée à se porter caution s'engageant à fournir un cautionnement d'exécution équivalent à cinquante pour cent (50 %) du montant du contrat, ainsi qu'une garantie de paiement des gages, matériaux et main-d'œuvre équivalente à cinquante pour cent (50 %) du montant du contrat.

Les soumissionnaires devront faire parvenir leur soumission au bureau de la **Municipalité de la Paroisse de Plessisville**, 290, route 165 Sud, Plessisville (Québec) G6L 2Y7, sous enveloppe scellée **avant 10 h, le 31 mai 2023**. L'ouverture des soumissions se fera le même jour, au même endroit et à la même heure.

La Municipalité n'est pas tenue d'accepter ni la plus basse ni aucune des soumissions reçues ni d'encourir aucune obligation ni aucuns frais envers le ou les soumissionnaires.

Donné à la Paroisse de Plessisville, ce 3<sup>e</sup> jour de mai 2023.

Joanie De Ladurantaye  
 Directrice générale

>418101

Municipalité de Sainte-Sophie-d'Halifax  
 10, rue de l'Église  
 Sainte-Sophie-d'Halifax GOP 1L0  
 Tél. : 819 362-2225  
 dg@saintesophiehalifax.com



### APPEL D'OFFRES

**PROJET :** Travaux de remplacement d'un ponceau sur le Chemin des Pointes  
**N° DU PROJET :** SSH-2023-04  
**MAÎTRE DE L'OUVRAGE :** **Municipalité de Sainte-Sophie-d'Halifax**  
 10 rue de l'Église  
 (Québec) GOP 1L0  
**REPRÉSENTANT DU MAÎTRE DE L'OUVRAGE :**  
**MRC de L'Érable**  
 783, avenue Saint-Édouard  
 Plessisville (Québec) G6L 3S7

La **Municipalité de Sainte-Sophie-d'Halifax**, située dans la MRC de l'Érable, demande des soumissions publiques pour les travaux de remplacement d'un ponceau sur le Chemin des Pointes.

La réalisation du présent projet est exécutée dans le cadre d'une aide financière au *Programme de la TECQ*.

Les documents de soumission sont disponibles à compter du **8 mai 2023**, sur le site du Système Électronique d'Appel d'Offres (SÉAO) à l'adresse suivante : [www.seao.ca](http://www.seao.ca)

Pour être considérée, toute soumission devra être accompagnée de :

- Une garantie de soumission d'au moins 10 % du montant total de la soumission.
- Une lettre d'intention de la part d'une compagnie autorisée à se porter caution s'engageant à fournir un cautionnement d'exécution équivalent à cinquante pour cent (50 %) du montant du contrat, ainsi qu'une garantie de paiement des gages, matériaux et main-d'œuvre équivalente à cinquante pour cent (50 %) du montant du contrat.

Les soumissionnaires devront faire parvenir leur soumission au bureau de la **Municipalité de Sainte-Sophie-d'Halifax** au **10 rue de l'Église, (Québec) GOP 1L0**, sous enveloppe scellée **avant 10h00, le 5 juin 2023**.

L'ouverture des soumissions se fera le même jour, au même endroit et à la même heure.

La Municipalité n'est pas tenue d'accepter ni la plus basse ni aucune des soumissions reçues ni d'encourir aucune obligation ni aucuns frais envers le ou les soumissionnaires.

Donné à Sainte-Sophie-d'Halifax, ce 26<sup>e</sup> jour d'avril 2023.

Nadia Roy  
 Directrice générale et greffière-trésorière  
 Municipalité de Sainte-Sophie-d'Halifax

L'AVENIR DE L'ÉRABLE - [www.lanouvelle.net](http://www.lanouvelle.net) - Le 10 mai 2023 - 29

>415141

## AVIS DE CONVOCATION



### Diabète Bois-Francs

Le Conseil d'administration de Diabète Bois-Francs convie ses membres à une assemblée générale extraordinaire, **mercredi le 24 mai 2023 à 19h** à la Place Rita St-Pierre, 59 rue Monfette, Victoriaville, au local 125.

**L'Assemblée générale annuelle suivra l'assemblée générale extraordinaire.**

#### Projet d'ordre du jour de l'Assemblée générale extraordinaire :

1. Ouverture de l'assemblée et vérification du quorum.
2. Nomination Président & Secrétaire d'assemblée
3. Ratification Règlements Généraux.
4. Levée de l'assemblée

#### Projet d'ordre du jour de l'Assemblée générale annuelle :

1. Ouverture de l'assemblée générale annuelle et vérification du quorum
2. Nomination Président & Secrétaire d'assemblée
3. Lecture et adoption de l'ordre du jour
4. Lecture et adoption des procès-verbaux
5. Rapport du Président du Conseil d'administration
6. Rapport annuel des activités 2022-2023
7. Rapport annuel du Comité professionnel
8. Plan d'action 2023-2024
9. Présentation des États financiers 2022-2023
10. Présentation des prévisions budgétaires 2023-2024
11. Affaires diverses
12. Élections des administrateurs
13. Levée de l'assemblée

**Communiquez au numéro suivant pour plus d'informations ou pour vous inscrire : 819-795-3360. Merci pour votre collaboration.**

Denis Gaudet, Président

N.B. L'assemblée générale annuelle sera suivie par la conférence de madame Myriam Drobey-Robert, kinésiologue, dont le thème est : « Mon corps...mon coffre à outils ! » et par le tirage des prix annuels.

>417813

## DANS LA MÊLÉE

### William Lafleur s'alignera avec les Faucons

Après Noah Fortin, un autre ancien porte-couleurs du Laurier de Victoriaville, William Lafleur, a percé l'alignement des Faucons de l'Estrie/Richelieu-Yamaska M15 AAA. En plus d'être efficace dans le rectangle des frappeurs, William Lafleur est

reconnu pour sa polyvalence en défensive. En plus de pouvoir jouer à pratiquement toutes les positions, il excelle au monticule. Faisant partie de la crème des joueurs de la région, il a antérieurement participé à la Classique Claude-Raymond, ainsi qu'aux Jeux du Québec.

## AVIS DE CONVOCATION

### ASSEMBLÉE GÉNÉRALE ANNUELLE DU MAGASIN COOP DE PLESSISVILLE



Magasin **COOP** de Plessisville

Chers membres,

Vous êtes cordialement conviés à l'assemblée générale annuelle des membres du Magasin COOP de Plessisville qui se tiendra le mardi 30 mai 2023 au complexe hôtelier Du Pré, 555, rue St-Jacques Est, Princeville à 19h00.

Cette assemblée est l'occasion pour vous de prendre connaissance du rapport annuel au 22 janvier 2023 et de participer aux décisions réservées à l'assemblée générale par la loi et les règlements.

Les membres intéressés à poser leur candidature comme administrateur (trice) doivent respecter les règles suivantes :

- Avoir fait affaire avec la Coopérative pour un montant minimum de mille dollars (1000\$) durant l'exercice terminé au 22 janvier 2023 ;
- Compléter le formulaire de mise en candidature, contresignée par un membre en règle ;
- Déposer son formulaire de mise en candidature au Magasin COOP de Plessisville au plus tard le 24 mai 2023 ;
- Ne pas être un salarié au Magasin COOP de Plessisville.

Les formulaires de mise en candidature sont disponibles en le demandant à la directrice générale du Magasin COOP de Plessisville.

**La secrétaire, M<sup>me</sup> Chantal Filiault**

>415897



## NÉCROLOGIE

inmemoriam.ca

### MESSE 25<sup>E</sup> ANNIVERSAIRE



À la douce mémoire de  
**Shirley  
FOURNIER**  
décédée le  
16 mai 1998

Vingt-cinq ans déjà que nous sommes séparés de toi. Le temps pourra s'enfuir, mais il n'effacera jamais de nos cœurs ce que tu as été pour

nous tous. Nous pensons souvent à toi et fréquemment ton nom revient sur nos lèvres. Tu es notre ange gardien qui veille sur nous. Une fleur au paradis, où tu nous attends.

*Ton père, ta mère, ta sœur Vicky.*

Une messe sera célébrée le dimanche 14 mai 2023 à 10 h 30 en l'église Ste-Anastasia de Lyster.

Parents et ami(e)s sont invités à y assister.

>417501

### SINCÈRES REMERCIEMENTS



Un merci bien sincère s'adresse à vous tous, parents et amis, pour la sympathie que vous nous avez témoignée de quelque manière que ce soit, lors du décès de :

**Mélanie  
GOUIN**

survenu le 13 avril  
2023 à l'âge de 46 ans

Son père Hervé, sa mère Nancy, ses enfants Audrey, Élodie et Samuel, sa demi-sœur Cindy vous prient de considérer ces remerciements comme personnels.

>417568

Vous désirez  
publier des  
remerciements  
ou des  
anniversaires  
de décès?

Communiquez avec nous  
au **819 758-6211**

### DON IN MEMORIAM

### UN GESTE POUR L'ESPOIR!

En effectuant votre don, vous contribuez à l'amélioration des soins de santé à l'hôpital HDA, tout en posant un geste significatif pour la famille éprouvée.



DON EN LIGNE :  
[www.anotresante.ca](http://www.anotresante.ca)

5, rue des Hospitalières  
Victoriaville (Qc) G6P 6N2

**819 357-6005** Mettons-y **de la vie**

>417262

## Alain Beaulieu champion du monde chez les maîtres

ALAIN BÉRUBÉ

aberube@lanouvelle.net

**PATINAGE DE VITESSE.** Depuis qu'il a fait son retour dans les compétitions de patinage de vitesse courte piste en 2020, Alain Beaulieu accumule les succès. Le Plessisvillois d'adoption, âgé de 44 ans, a remporté la palme dans les quatre épreuves lors du championnat du monde des maîtres qui avait lieu à Amsterdam, aux Pays-Bas.

Alain Beaulieu a remporté les courses aux 500, 777, 1000 et 1500 mètres chez les 40-44 ans, en plus d'avoir décroché l'argent au relais 3000 mètres avec l'équipe canadienne. Il avait également remporté les quatre épreuves individuelles l'an dernier, à Calgary, avec en plus un record du monde à l'épreuve du 777 mètres.

« La glace était moins belle pour les patineurs à Amsterdam, ce qui m'a empêché d'abaisser mes propres records à ma dernière chance chez les 40-44 ans. Mais je suis tout de même très satisfait de mes performances », souligne-t-il.

Alain Beaulieu avait amorcé cette deuxième « carrière » en beauté il y a trois ans, en décrochant l'or à trois reprises lors des Jeux olympiques des maîtres, à Innsbruck en Autriche.

« Je me fixe des objectifs aussi élevés pour les prochains Jeux olympiques des maîtres l'an prochain à Bormio, en Italie. Je suis en grande forme et j'ai eu la chance de n'avoir jamais été ralenti par des blessures depuis que j'ai fait mes débuts en patinage de vitesse », confie-t-il.

À la fois propriétaire d'une entreprise agricole et enseignant en agriculture au Cégep de Victoriaville, Alain Beaulieu voit ce retour au patinage de vitesse comme un passe-temps qui le motive à se tenir en



Alain Beaulieu, de Plessisville, a été couronné champion du monde de patinage de vitesse chez les maîtres, à Amsterdam. (Photo Yves Longpré)

forme et à atteindre de nouveaux objectifs.

« J'ai commencé à patiner à l'âge de 6 ans et jusqu'à l'âge de 23 ans, j'ai eu la chance de participer à des compétitions importantes, dont les Jeux du Québec et les Jeux du Canada. Je me suis même rendu aux qualifications pour les Jeux olympiques de 2002, à Salt Lake City. Grâce à mon

fil, qui fait partie du Club de patinage de vitesse de Victoriaville, j'ai repris goût à ce sport et tout en m'entraînant, je peux donner quelques conseils », relate-t-il.

Alain Beaulieu ajoute avec humour que le patinage de vitesse chez les maîtres représente pour lui une occasion de faire du « tourisme sportif »

fort agréable. « Lorsqu'on participe à de tels événements, c'est avant tout pour le plaisir de compétitionner et de faire de son mieux. Je profite de ces voyages pour tisser des liens d'amitié avec des gens de partout sur la planète. Ce sont des contacts intéressants à avoir quand on part à l'étranger avec sa famille », termine-t-il.

## Kassim Gaudet brille plus que jamais au sein des Remparts

ALAIN BÉRUBÉ

aberube@lanouvelle.net

**HOCKEY.** Depuis le début des séries éliminatoires de la Ligue de hockey junior majeur du Québec, Kassim Gaudet surprend agréablement par sa contribution à l'offensive. Le Victoriavillois, qui porte les couleurs des Remparts de Québec, affirme vivre les meilleurs moments de sa carrière.

En une douzaine de matchs, il a inscrit quatre buts et trois passes, pour sept points. C'est la moitié de sa production à l'attaque durant la saison, alors que sa fiche était de sept buts et sept passes en 66 parties.

« Je suis actuellement à mon meilleur depuis mon arrivée chez les Remparts. Je suis heureux de pouvoir faire ma part à l'attaque en jouant sur le même trio que Nathan Gaucher et James Malatesta », mentionne-t-il.

Ce dernier a, entre autres, marqué le but gagnant, en prolongation, lors du second match des Remparts contre les Olympiques de Gatineau

en demi-finale.

« Ce fut absolument incroyable de vivre ce moment unique. Si les Olympiques marquaient en prolongation, la série aurait été égale 1 à 1 et la situation aurait été alors très différente », souligne-t-il.

Ce but a été d'autant plus marquant qu'il a été réalisé devant 17911 spectateurs, un record d'assistance pour la LHJMQ. Ce dernier sera battu en finale, alors que les deux premiers matchs seront disputés devant une salle comble.

« C'est impressionnant de voir autant de fans venir nous encourager. Ça donne des frissons et ça nous motive encore plus, surtout en séries », confie Kassim. Il croit grandement aux chances de son équipe de soulever le trophée Gilles-Courteau. Dans la série ultime, les Remparts croiseront le fer avec les Mooseheads de Halifax. Ceux-ci ont éliminé le Phoenix de Sherbrooke en six rencontres, et ce, après avoir perdu les deux premiers duels.

« Peu mporte l'équipe que nous affrontons en finale, nous sommes vraiment prêts », a insisté Kassim Gaudet.

Il affirme être très heureux au sein de



Kassim Gaudet (Photo Denis Morin - Archives)

l'organisation des Remparts et a hâte de prouver encore une fois sa valeur durant la prochaine saison.

« J'ai su profiter de l'absence de quelques coéquipiers, à la fin de la saison, pour montrer

d'avantage que je peux me démarquer autant à l'offensive qu'à la défensive. J'aime bien l'idée d'être un joueur plus complet et ainsi aider les Remparts, peu importe la situation », conclut-il.



GRAND ROYAL  
**WÓLINAK**  
CASINO

# 1er

# ANNIVERSAIRE

# 10 AU 13 MAI 2023



SOIRÉE RÉTROSPECTIVE  
**STEPHAN McNICOLL**  
& FEUX D'ARTIFICES



SOIRÉE ROCK et BLUES  
**JUSTIN BOULET  
& BREEN LEBOEUF**  
SOUVENIRS D'UN RENDEZ-VOUS DOUX



SOIRÉE COUNTRY  
1ère PARTIE : JUSTIN LEGACY  
**SHANIA TWAIN**  
**FOREVER**  
avec VÉRONIQUE LABBÉ



CÉLÉBRONS LES  
PREMIÈRES NATIONS  
**MATEN**

# ACHETEZ VOS BILLETS DÈS MAINTENANT

