

SUPPLEMENT AUTOMOBILE



Deja 100 ans

**Le centenaire de
l'AUTOMOBILE
ça se fête avec nous**



LE RIMOUSKOIS

GOODYEAR VENTE DU 75^e ANNIVERSAIRE



POLYSTEEL
À PRIX D'ANNIVERSAIRE

Dimension	Prix de vente
P155/80R13	49,95 \$
P175/80R13	65,95
P185/80R13	67,95
P185/75R14	72,95
P195/75R14	74,95
P205/75R14	79,95
P225/75R14	89,95
P205/75R15	81,95
P215/75R15	87,95
P225/75R15	89,95
P235/75R15	94,95



VECTOR
À PRIX D'ANNIVERSAIRE

Dimension	Prix de vente
P155/80R13	64,95 \$
P165/80R13	69,95
P175/80R13	74,95
P185/80R13	79,95
P185/75R14	84,95
P195/75R14	87,95
P205/75R14	92,95
P205/75R15	94,95
P215/75R15	99,95
P225/75R15	103,95
P235/75R15	111,95



RADIAL A GLACE F32S
À PRIX D'ANNIVERSAIRE

Dimension	Prix de vente
P155/80R13	64,95 \$
P165/80R13	69,95
P175/80R13	74,95
P185/80R13	79,95
P185/75R14	84,95
P195/75R14	87,95
P205/75R14	92,95
P205/75R15	94,95
P215/75R15	99,95
P225/75R15	103,95
P235/75R15	111,95

LES PNEUS MARQUIS LTÉE



Spécialiste en rechapage Bandag
Distributeur de pneus neufs Good Year

399, des Chevaliers 724-4113

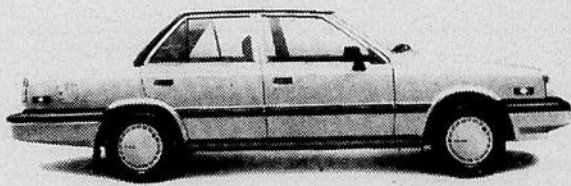
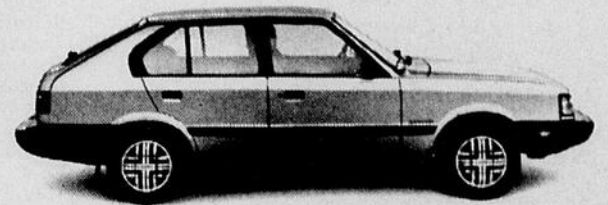


HD

HYUNDAI

Les importés
les plus vendus
au Canada

Pony



STELLAR

STELLAR
STELLAR

Consultez
nos représentants:
Laurent Fortin
Jean Iza
Gaétan Audet





HYUNDAI

ELLE BRILLE

PAR SON LUXE ET PAR SON PRIX



STELLAR

CARACTÉRISTIQUES STANDARD

1. Moteur de 1,6 litre à arbre à cames en tête avec ventilateur à entraînement visqueux
2. Pneus radiaux quatre saisons Michelin ceinturés d'acier (y compris la roue de secours)
3. Servofreins (à disque à l'avant)
4. Phares quartz halogènes scellés
5. Essuie-glace/lave-glace à balayage intermittent
6. Toutes vitres de sécurité teintées
7. Dégivreur de lunette arrière électrique
8. Soufflerie antibuée aux vitres latérales avant
9. Roues d'acier stylisées
10. Silencieux recouvert d'aluminium
11. Antenne radio
12. Verrouillage de sécurité des portières arrière
13. Protecteurs de logements de roues avant
14. Garde-boue (avant et arrière)
15. Éclairage sous le capot
16. Avertisseur sonore double
17. Baguettes latérales de protection
18. Panneau d'accès au réservoir à essence verrouillable
19. Pare-chocs de couleur assortie à la carrosserie

20. Point d'attache de siège d'enfant
21. Deux rétroviseurs extérieurs
22. Rétroviseur intérieur jour/nuit
23. Totalisateur kilométrique
24. Système de chauffage à 2 niveaux avec soufflerie à quatre vitesses
25. Vide-poches central et arrière
26. Allume-cigarette avec éclairage
27. Moulure de portières et doublure de plafond
28. Moquette moelleuse
29. Éclairage et moquette dans le compartiment à bagages
30. Poignées de maintien pour passagers, avec crochets pour vêtements
31. Boîte à gants éclairée verrouillable
32. Carillon de rappel pour clé de contact
33. Cendriers avec éclairage (avant et arrière)
34. Boîte à fusibles à l'intérieur
35. Ceintures de sécurité à l'avant et à l'arrière
36. Sièges avant à dossier inclinable avec appui-tête ajustable
37. Siège arrière de type banquette
38. Bouches d'air chaud pour l'arrière
39. Batterie à haut rendement
40. Éclairage à rhéostat
41. Traitement anticorrosion spécial

ÉQUIPEMENT EN OPTION

S = Standard O = Option - = non disponible
X = en option (installé chez le concessionnaire)

ARTICLE	SL	GSL
1. Moteur	S	S
2. Transmission	S	S
	1597 cc	
	Boîte manuelle à 5 vitesses	O
	Automatique standard (noires)	O
	de luxe (noires et lustrées)	-
3. Moulures	X	S
4. Compte-tours	X	S
5. Climatiseur	X	O
6. Radio AM/FM stéréo avec lecteur de cassettes et quatre haut-parleurs	X	S
7. Vitres électriques	-	S
8. Habillage des roues	S	-
	Chapeaux de roue	X
	Enjoliveurs de roue stylisés	X
9. Pare-brise teinté avec bande pare-soleil	-	S
10. Miroir dans le pare-soleil droit	-	S
11. Doublure de plafond en tissu	-	S
12. Garniture des portières de luxe	-	S
13. Deux rétroviseurs extérieurs avec commande à distance électrique	-	S
14. Éclairage à l'arrière pour lecture	-	S
15. Verrouillage électrique des portières	-	S
16. Voltmètre et jauge de pression d'huile	-	S
17. Coussinets protecteurs garnis de simili-bois	-	S
18. Sellerie	S	-
	semi-tissu	-
	tout-tissu	-
19. Siège du conducteur ajustable et pivotant, avec support lombaire	-	S
20. Appui-tête avant ajustables et pivotants	S	-
21. Banquette arrière avec accoudoir central et appui-tête	-	S
22. Montre analogique	-	S
	Montre à affichage numérique	-
23. Panneau d'accès du réservoir à essence commandé à distance	-	S
24. Peinture métallisée	O	O

LA STELLAR, LA VOITURE DE LUXE QUE VOUS POUVEZ VOUS OFFRIR...

CONSULTEZ
NOS
REPRÉSENTANTS

Laurent Fortin
Jean Iza
Gaétan Audet

DINITROL®
Produit Anti-Rouille

Hyundai vous offre un traitement anti-rouille garanti à vie tant que vous possédez votre automobile.

AS Automobiles Simon

375 Boulevard Ste-Anne, Pointe-au-Père - Tél.: 724-2231

VOICI LA TOUTE NOUVELLE... BONNE VIEILLE PONY!

HD
HYUNDAI



pony

SPÉCIFICATIONS CARACTÉRISTIQUES STANDARD

1. Servofreins
2. Pneus radiaux quatre saisons Michelin ceinturés d'acier y compris la roue de secours
3. Essuie-glace/lave-glace à balayage intermittent
4. Phares halogènes
5. Tablette couvre-bagages
6. Rétroviseur intérieur jour/nuit
7. Antenne radio
8. Dégivreur de lunette arrière
9. Boîte à fusibles à l'intérieur
10. Panneau d'accès au réservoir à essence verrouillable
11. Silencieux recouvert d'aluminium
12. Garde-boue à l'avant et à l'arrière
13. Moquette intégrale couvrant aussi le compartiment à bagages et le dossier du siège arrière
14. Protecteurs de logements de roues avant en plastique
15. Trousse d'outils
16. Rangement compact des outils dans le coffre
17. Étrangleur manuel avec témoin lumineux
18. Sièges avant inclinables
19. Sièges arrière escamotables
20. Enjoliveurs de roues
21. Démarreur et batterie à haut rendement
22. Système de chauffage avec soufflerie à 4 vitesses
23. Dégivreurs latéraux
24. Verrouillage de sécurité des portes arrière
25. Rétroviseur extérieur gauche
26. Éclairage dans le coffre
27. Avertisseur sonore à deux tons
28. Pare-soleil jumelés
29. Allume-cigarette
30. Moulure de gouttières
31. Accoudoirs
32. Poignées de maintien (une à l'avant, deux à l'arrière)
33. Éclairage du tableau de bord à rhéostat
34. Radiateur avec vase d'expansion
35. Peinture à traitement anticorrosion
36. Ceintures de sécurité de couleur harmonisée et à carillon avertisseur

ÉQUIPEMENT FACULTATIF

S = Standard, O = En option (installé à l'usine), - = Non disponible, X = En option (installé par le concessionnaire)

ARTICLE	MODÈLES	MODÈLES		
		L	GL	GLS
1. Moteur	1,439cc 1,597cc	S -	S -	S -
2. Boîte de vitesses	Manuelle à 4 rapports Manuelle à 5 rapports Automatique	S - O	S O O	S O O
3. Sellerie et type de siège arrière	Vinyle, type banquette Semi tissu, type individuel Tout tissu, type individuel	S - -	S S -	S S S
4. Garniture de portes de luxe		-	S	S
5. Toutes vitres teintées		-	S	S
6. Montre		X	S	S
7. Bagues latérales de protection		-	S	S
8. Boîte à gants verrouillable		-	S	S
9. Essuie-glace/lave-glace arrière		-	S	S
10. Enjoliveur de type anneau		-	S	S
11. Enjoliveur stylisé		-	-	S
12. Rétroviseur extérieur droit		X	X	S
13. Miroir dans le pare-soleil droit		-	-	S
14. Moulures décoratives aux pare-chocs avant et arrière		-	-	S
15. Radio AM/FM avec lecteur de cassettes et quatre haut-parleurs		X	X	-
16. Radio AM/FM à boutons-poussoirs avec deux haut-parleurs		X	X	X
17. Radio AM/FM MULTIPLEX avec syntonisation électronique et quatre haut-parleurs		X	X	X
18. Peinture métallisée		-	O	O

À PARTIR DE SEULEMENT

6445\$

TRANSPORT ET PRÉPARATION EN SUS.
RAPPORT PRIX-QUALITÉ

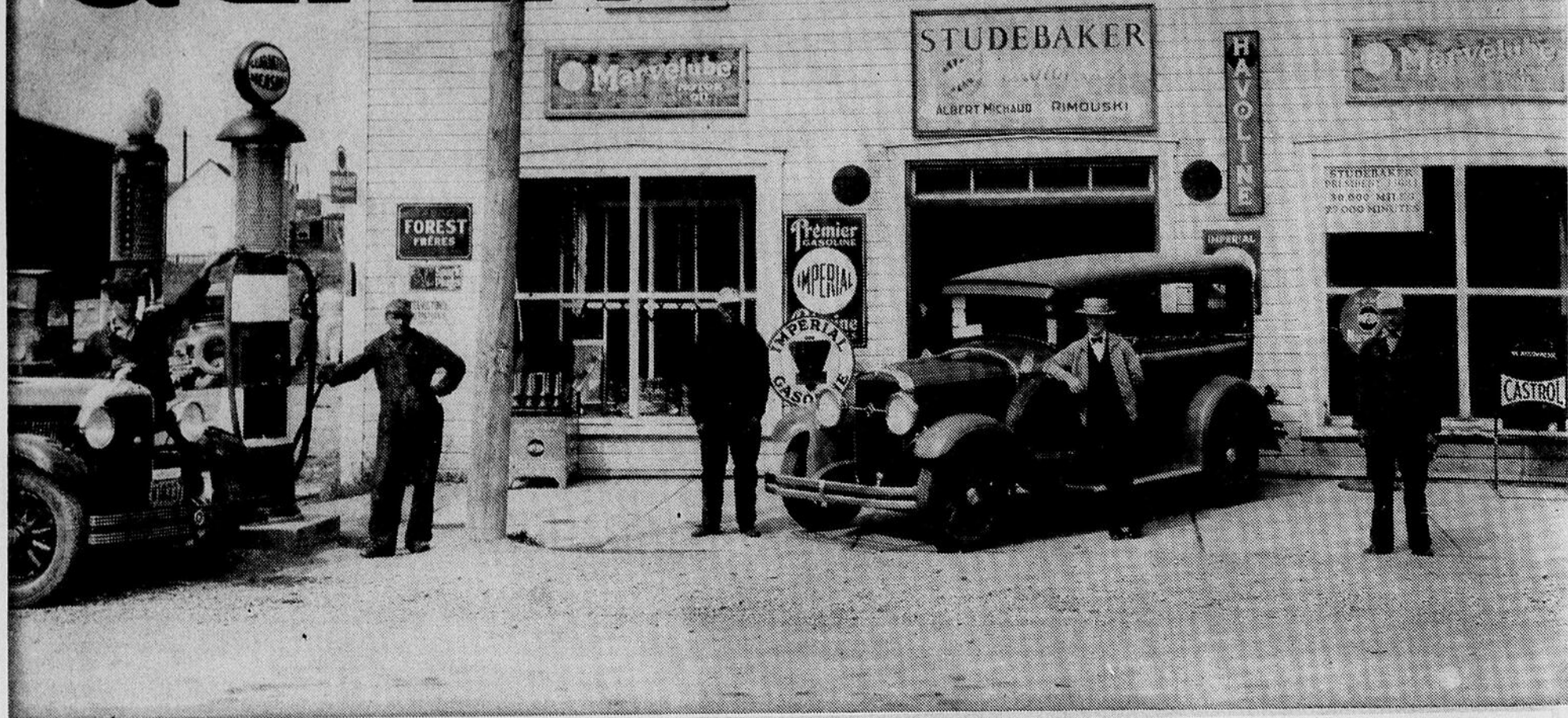
PONY ET STELLAR
SONT CELLES QUI VOUS EN DONNENT
PLUS POUR VOTRE ARGENT!

CONSULTEZ
NOS
REPRÉSENTANTS:
LAURENT FORTIN
JEAN IZA
GAËTAN AUDET



375 Boulevard Ste-Anne, Pointe-au-Père - Tél.: 724-2231

UNE HISTOIRE QUI EN DIT LONG!



Un homme dont tous se souviennent
ALBERT MICHAUD, UN CRÉATEUR HUMANISTE

M. Albert Michaud, fils de M. et Mme Jean-Baptiste Michaud, cultivateurs, est né au Bic le premier janvier 1890. Il fit ses études à l'école du Bic, pour compléter sa formation académique par des cours privés au Séminaire de Rimouski.

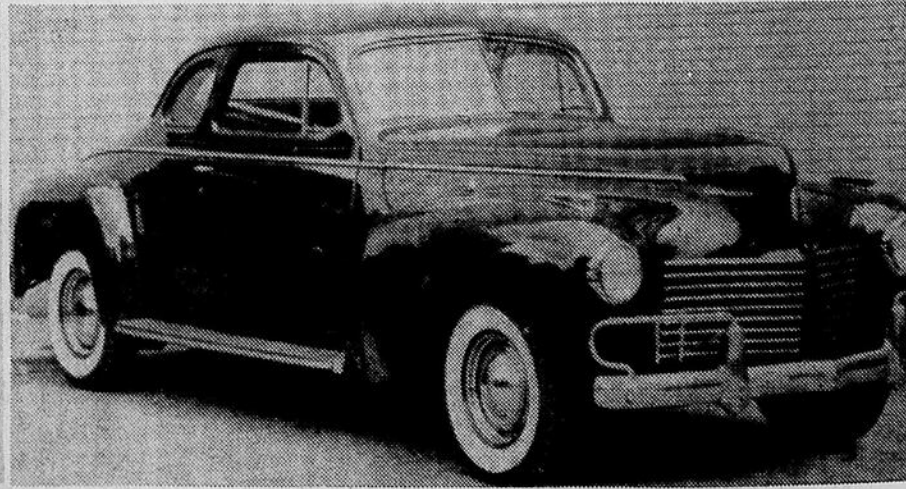
Albert Michaud était âgé de 18 ans quand son frère Octave, qui venait de s'établir un commerce à Rimouski, l'invita à se joindre à lui. En 1918, il achetait tous les intérêts de la maison qui, sous sa gouverne, a connu des succès constants. Rappelons qu'Octave Michaud avait débuté en affaires en 1905, un an après son mariage, en tenant une petite épicerie à l'intersection des rues Saint-Germain et Rouleau. Tous se souviendront de cet édifice, détruit par la conflagration de 1950, occupé alors par la Pharmacie Drapeau.

Albert Michaud s'est aussi occupé, de 1920 à 1942, de la direction du magasin connu sous le nom de Michaud Enr. Il a encore fondé, en 1920, le garage Michaud et Fils Auto Inc. Notons aussi qu'il fut, de 1928 à 1931, président de l'Imprimerie Générale de Rimouski Limitée, qui a entre autres imprimé "L'Écho du Bas Saint-Laurent".

1929



1940



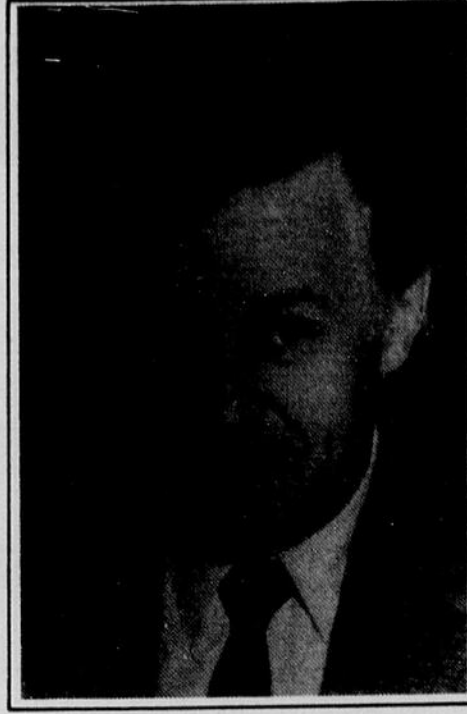
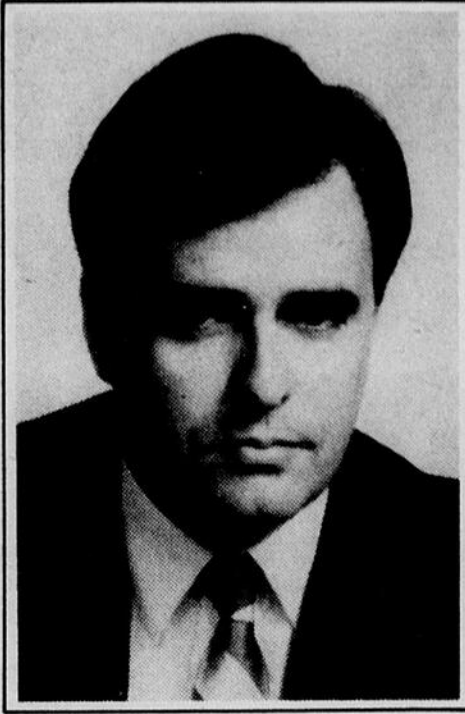
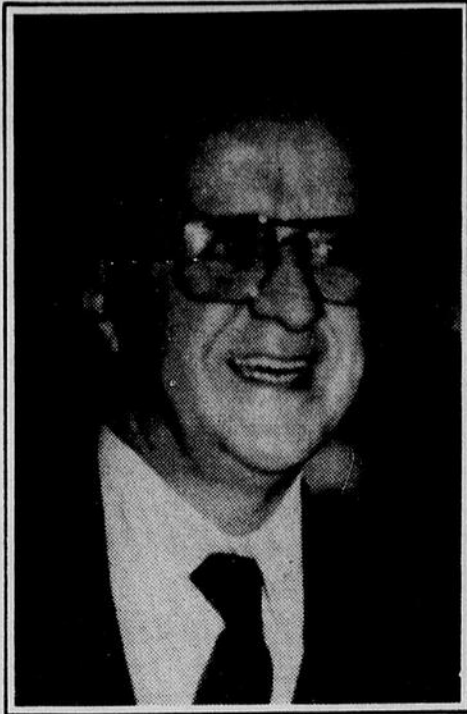
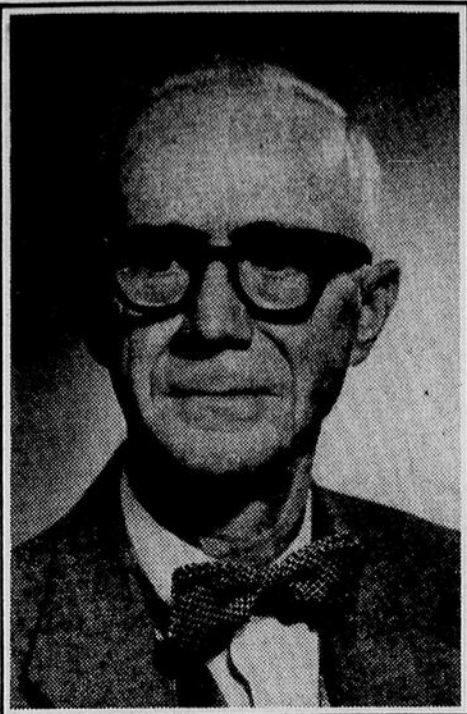
Plymouth

Camions Dodge

CHRYSLER

CHRYSLER

Tu m'étonneras toujours!



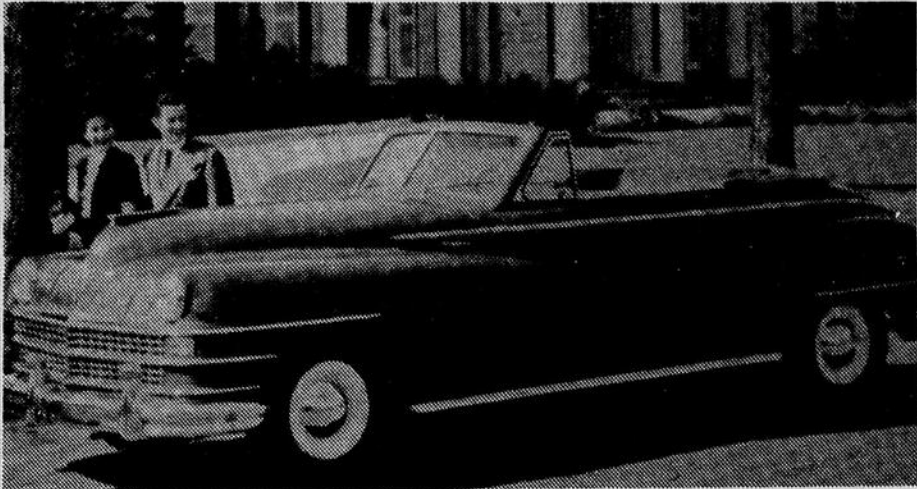
M. ALBERT MICHAUD
Fondateur
de Michaud Autos

M. PHILIPPE MICHAUD
Président actuel

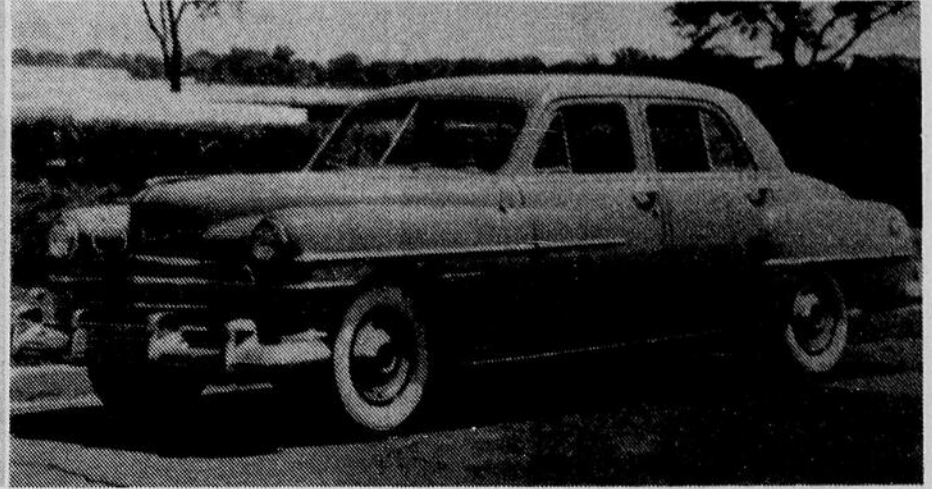
M. PIERRE MICHAUD
Vice-président

M. NORMAND DIONNE
Directeur général
depuis 15 ans

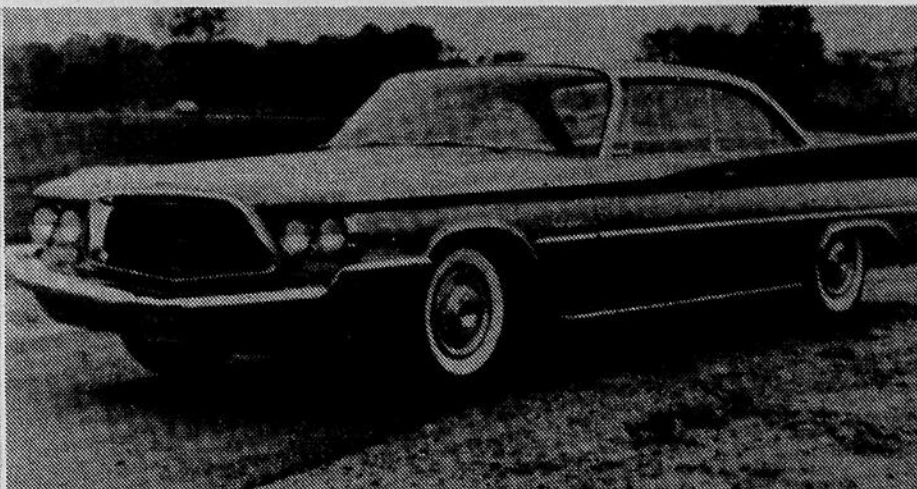
1948



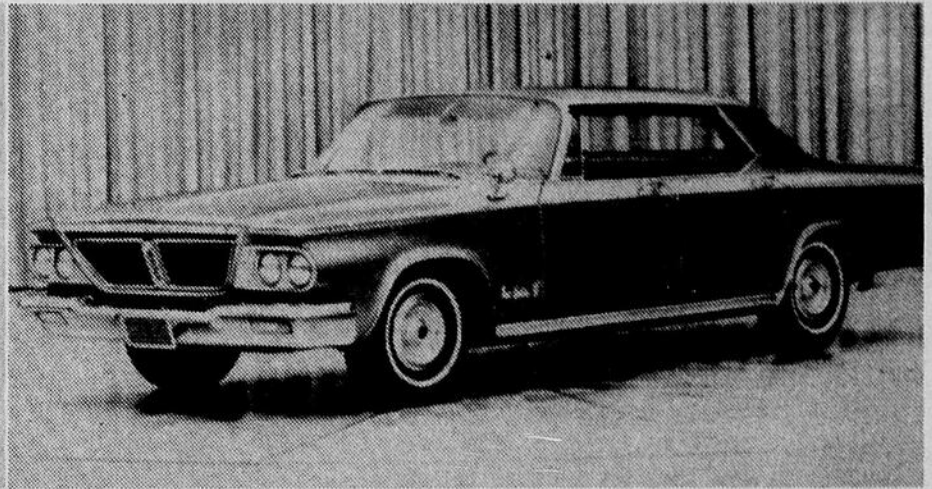
1951



1960



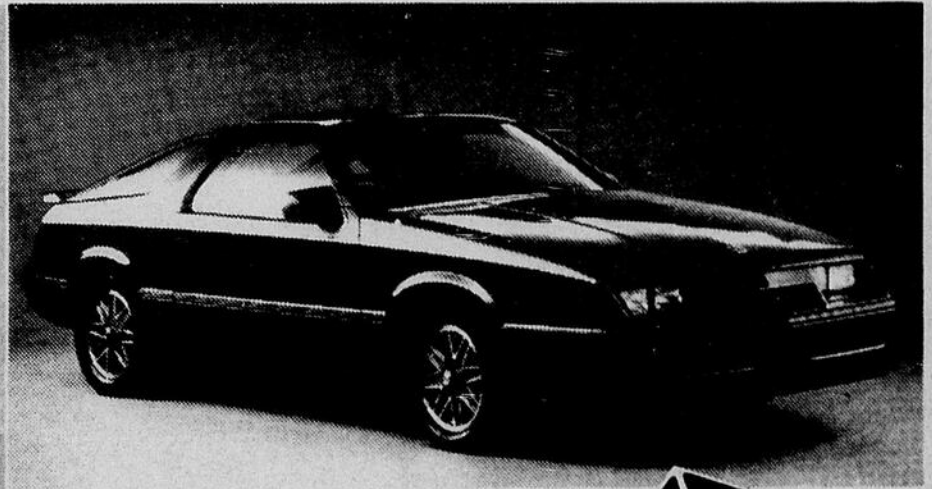
1964



1974



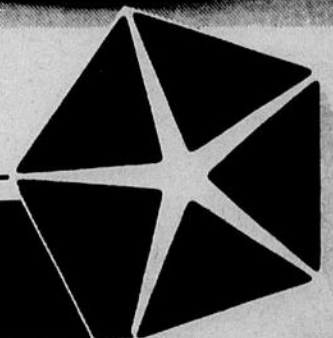
1986



MICHAUD

AUTOMOBILES INC.

188 ÉVÊCHÉ OUEST
RIMOUSKI - 723-2236



Les 17 tractions avant Chrysler sont en ville! En parfaite tenue de route!

Chez Chrysler, si nous tenons tant à être les meilleurs c'est parce que nous tenons à vous offrir ce qu'il y a de mieux. Et toute notre gamme de tractions avant a été conçue dans cet esprit.

Nous avons des berlines, comme la LeBaron GTS dont la performance n'a d'égale que le confort. Des voitures de sport audacieuses comme la nouvelle Laser XT Turbo. Des voitures qui redonnent le goût de conduire cheveux au vent comme la LeBaron Turbo décapotable. Et d'autres qui ont la fougue abordable comme la Omni GLH. Toutes à traction avant.

Les tractions avant Chrysler, il y en a pour tous les goûts: la Plymouth Reliant, cette voiture K à six places qui mérite bien sa popularité; et l'Autobeau coup qui a tout pour inspirer le consommateur ou... la concurrence.

Chez Chrysler, notre ambition d'être les meilleurs ne s'arrête pas une fois que vous avez les clés en mains. La garantie sur nos voitures et camions est meilleure que celle de tout autre fabricant en Amérique du Nord. (Pour 5 ans ou 80 000 km sur le moteur et le rouage d'entraînement et la carrosserie extérieure contre les perforations dues à la corrosion).



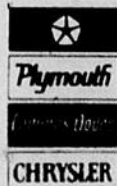
*Cette garantie limitée ne s'applique pas aux véhicules importés, de parcs ou de location après 2 ans ou 40 000 km. Possibilité de 100 \$ déductibles. Votre concessionnaire a tous les détails. Certains équipements ou accessoires illustrés ou mentionnés peuvent être optionnels moyennant supplément.

**Les 17 tractions avant Chrysler sont en ville:
C'est en plein le temps de venir les essayer.**

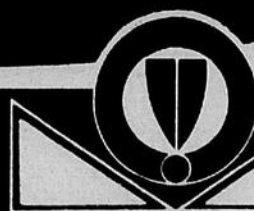


5/80
LA MEILLEURE GARANTIE*
5 ANS/80 000 KM
• Moteur et rouage d'entraînement
• Perforations par la corrosion sur la carrosserie extérieure
Sur toutes les voitures et tous les camions de fabrication Chrysler.

Notre seule ambition, c'est d'être les meilleurs!



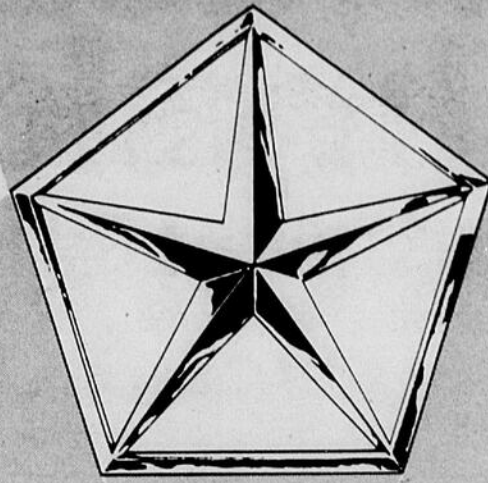
Chrysler



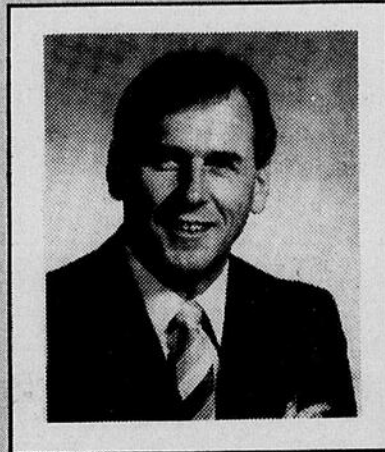
ICHAUD

Automobiles Inc. 188 Evêché Ouest,
Rimouski - 723-2236

VOTRE ÉTOILE



CHRYSLER, DODGE, PEUGEOT PAVILLON G.D. INC.



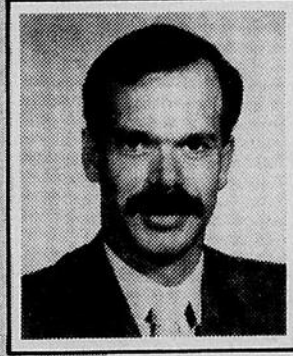
Yvan Gagné
Président



Claude Proulx
Gérant
département des pièces



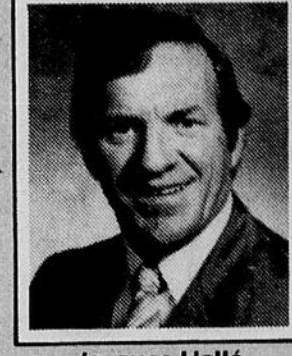
François Simon
Gérant de Service



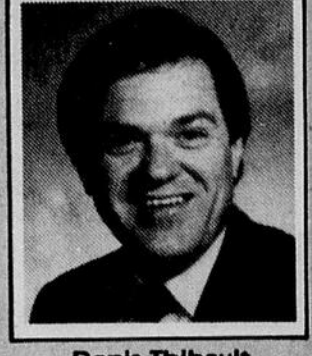
Kevin Stewart
Directeur des ventes



Wilbert Béchard
Représentant



Jacques Hallé
Représentant

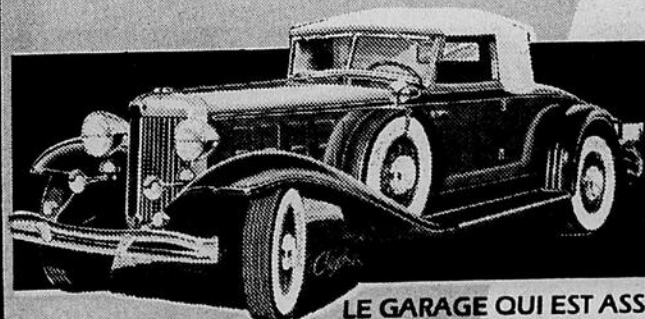


Denis Thibault
Représentant

Au nom de toute notre équipe, il nous fait plaisir de nous joindre au présent cahier. Ce 100^e anniversaire est vraiment un événement marquant. L'automobile fut pour l'humanité une des plus grandes découvertes après la roue. Elle a transformé notre existence tout en donnant aux hommes une mobilité sans pareille.

Depuis maintenant plus de 12 ans, notre entreprise est à votre disposition. Dynamisme, innovation et service sont les caractéristiques que nous nous sommes forcés d'injecter dans notre organisation, afin de vous offrir le meilleur.

Yvan Gagné, prés.



Vente - Service - Location

PAVILLON gd INC.

560 BOUL. ST-GERMAIN OUEST

RIMOUSKI, 723-5535



PEUGEOT



LE GARAGE QUI EST ASSEZ GRAND POUR BIEN VOUS SERVIR MAIS ASSEZ PETIT POUR DÉSIRER VOTRE CLIENTÈLE ET LA GARDER.

VOICI LES RESPONSABLES DU RENOUVEAU CHRYSLER DEPUIS 1981. UN SUCCÈS SANS PRÉCÉDENT QUI JUSTIFIA LE THÈME «*La nouvelle société Chrysler*»



1981: LE "K" CAR
L'ARIES K

"LA COMPACTE LA PLUS VENDUE"

au Canada des dernières années. Première traction avant familiale nord-américaine.



1982: LE BARON
"LA DISTINGUÉE"

Première intermédiaire nord-américaine à traction avant.



1983: DODGE 600
"L'INTERMÉDIAIRE
INTÉRESSANTE"



1983: NEW-YORKER
"LA SÉDUCTRICE"

Premier sedan, haut de gamme, nord-américaine, à traction avant.



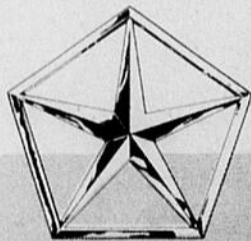
1984: LASER-DAYTONA
"LA FOUDROYANTE"

Premières voitures sport nord-américaines, traction avant.



1984: CARAVAN
"L'AUTOBEAUCOUP"

Succès étonnant. Première minivan et encore la seule à traction avant.



CHRYSLER



1983: FIFTH AVENUE
"L'IRRÉSISTIBLE"

Elle l'a tellement été, qu'elle a dépassé les prévisions de ventes.



505 PEUGEOT
"SENSUELLEMENT
CONFORTABLE"

Le prestige européen le mieux distribué depuis l'association Chrysler-Peugeot.



PEUGEOT



Vente - Service - Location

AVILLON INC.

560 BOUL. ST-GERMAIN OUEST

RIMOUSKI, 723-5535



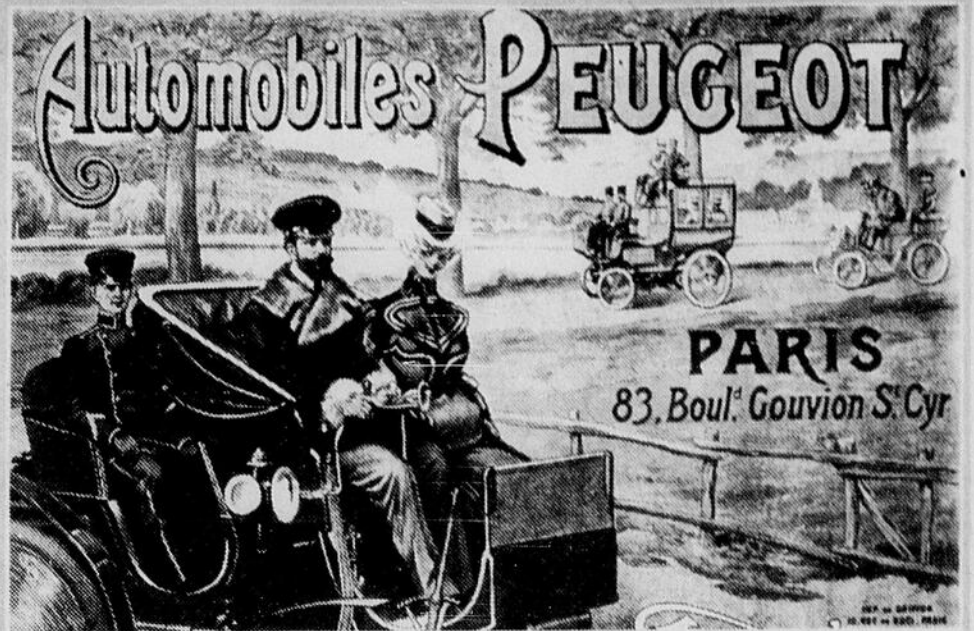
LE GARAGE QUI EST ASSEZ GRAND POUR BIEN VOUS SERVIR MAIS ASSEZ PETIT POUR DÉSIRER VOTRE CLIENTÈLE ET LA GARDER.

PEUGEOT



**COMPAGNIE FONDÉE
EN 1810**

- Fabrication de différents produits
d'acier 175 ans
- Première voiture construite
en 1889 96 ans
- Première voiture vendue en 1891
- Première voiture familiale au monde 1894
- Première voiture diesel au monde 1922
- Premier moteur diesel haute révolution, 1967
- Seul manufacturier étranger à avoir gagné les 500 milles d'Indianapolis, 3 fois
- 1984, succès révolutionnaire de la 205 dans les rallyes internationaux
- 1984, association avec Chrysler Canada (concessionnaires sélectionnés)



PEUGEOT 505



LA BERLINE DES CONNAISSEURS!

Version GL, S, ST1 et familiale

Suspension indépendante et freins à disques aux 4 roues, sièges chauffants, etc. sont quelques-unes des caractéristiques de série. Sans aucun doute, vous allez être d'accord. À partir de l'instant où vous monterez à bord, à celui où la chaussée en dessous, deviendra exécrable. Des sièges se rapprochant de la perfection et une suspension indépendante aux quatre roues, agencée d'amortisseurs exclusifs à huit valves, isolent l'habitacle de tout ce qui se passe à l'extérieur.

LA MEILLEURE GARANTIE AU CANADA

Seul Chrysler garantit le moteur, le rouage d'entraînement, et la carrosserie extérieure contre la rouille, de chaque voiture et camion qu'elle fabrique pour **5 ans/80 000 km**

Aucun fabricant américain, japonais ou européen n'ose offrir une telle garantie.

Pour renseignements:

**Wilbert Béchard,
Jacques Hallé,
Denis Thibault**

Frais virés acceptés: (418) 723-5535



Vente - Service - Location

AVILLON *gd* INC.

560 BOUL. ST-GERMAIN OUEST

RIMOUSKI, 723-5535



PEUGEOT

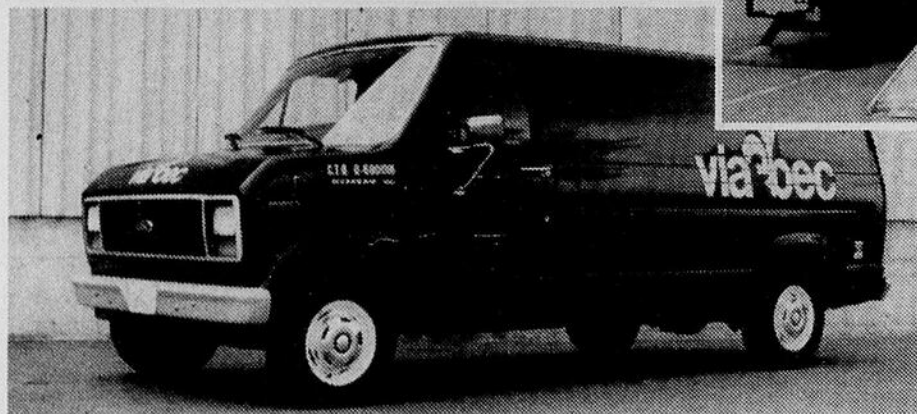
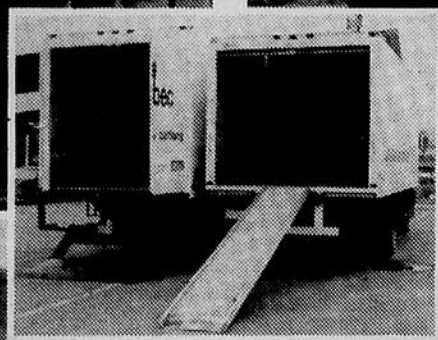
Dodge

Camions Dodge

CHRYSLER

via bec vous offre...

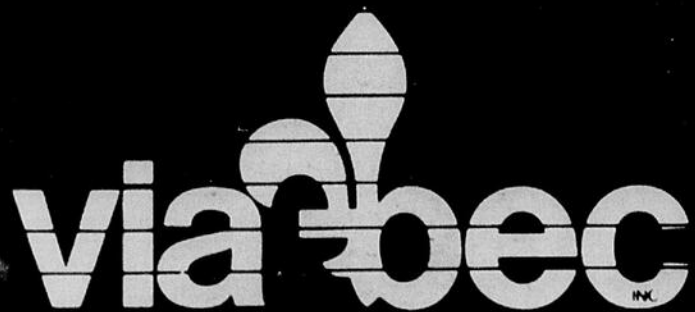
- Que des camions diésel...
- Une sélection de moteurs les plus économiques
- Les camions les plus robustes: Mack - International - Ford
- Une gamme complète de camions de déménagement
- Des boîtes de 10' à 26'.
- Des camions plate-forme
- Des camions isolés et réfrigérés
- L'équipement complet pour déménagement
- **ESTIMATION GRATUITE**
- Via-Bec est une entreprise de la région
- 40 bureaux d'affaires au Québec
- Nous offrons le **service** et la **réservation** aux aéroports suivants:
 - Mont-Joli
 - Baie-Comeau
 - Sept-Îles
 - Havre St-Pierre
 - Gaspé
 - Havre-aux-Maisons
 - Gatineau



Notre flotte d'automobiles est neuve ou presque. Au retour du véhicule, nous nous occupons de faire le plein. Réservation garantie sur présentation. Location à l'heure, la journée ou la semaine.

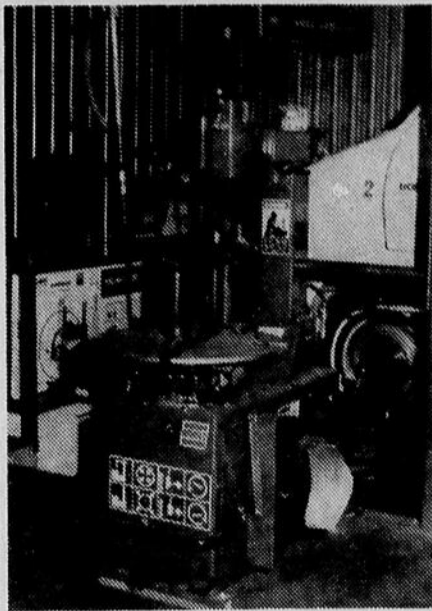
CHOIX DE MONTE-CHARGE HYDRAULIQUES OU RAMPES.

Tarif de fin de semaine (3 jours), 750 km inclus dans les taux. À partir de 49,95 \$ pour une sous-compacte.



DANS L'ÉDIFICE DU RESTAURANT MARIE-ANTOINETTE RIMOUSKI
Tél.: 723-6565

SAVIEZ-VOUS...



Que Marcel et l'équipe d'Alignement PMM sont les seuls... ou presque à posséder l'équipement moderne pour installer ou enlever vos pneus sur jantes "MAG" et en particulier sur les modèles de roues pleines (sans trou au milieu)

De plus, nous balançons ces mêmes genres de roues et les autres styles conventionnels à l'électronique



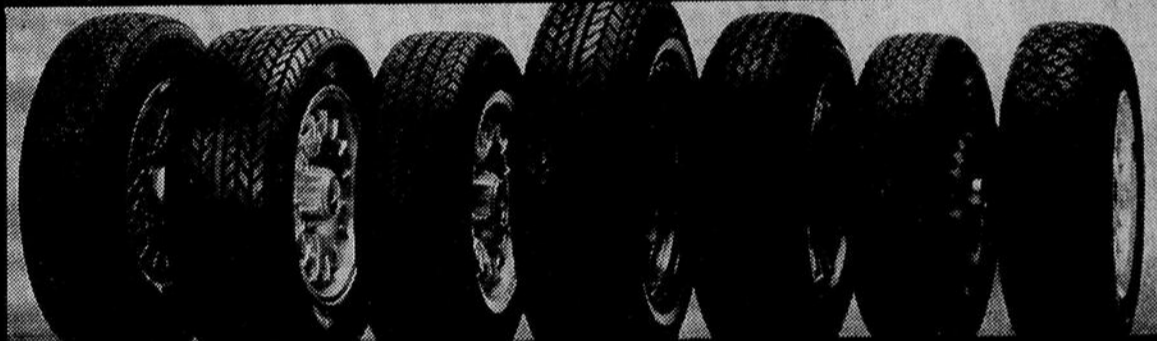
PIRELLI

ALIGNEMENT

PMM

320 avenue de la Cathédrale

Tél.: **722-6727**



NOUS SOMMES L'UNIQUE DÉPOSITAIRE PIRELLI À RIMOUSKI



ALARME

SYLMAR^{ENR.}

profite de cette semaine
pour vous informer qu'il est spécialiste en sécurité

INCLUANT LES SYSTÈMES POUR AUTOMOBILES



sera présent au Salon de l'auto au Carrefour Rimouski
pour vous en faire la démonstration

724-6350

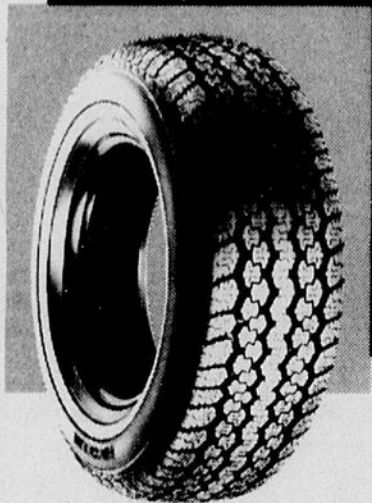


723-6551

375 Boul. Jessop
Rimouski

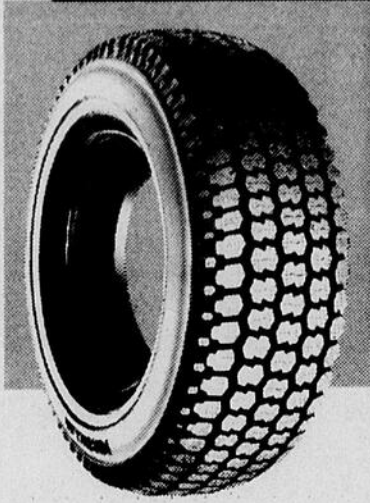


MICHELIN XA4



Vraiment 4-saisons
Vraiment durable

MICHELIN XM-S1



Au pire de l'hiver,
le meilleur des Michelin

**Chaussez bien votre
voiture pour l'hiver
et épargnez!**

- Changement de valves
- Pose
- Balancement

GRATUIT sur achat
de pneus neufs



Jean-Louis
Tremblay
Directeur du
département



Marcel
Bellavance
Directeur-
adjoint



Benoît
Lamarre
Représentant
des ventes



Raymond
Lepage
Homme
de service



**BOULEVARD
CHEVROLET** Inc.

375 BOULEVARD JESSOP, RIMOUSKI, QUEBEC
G5L 1M9 tél.: (418) 723-6551

5^e SALON DE L'AUTOMOBILE

LES 31 OCTOBRE, 1^{er} ET 2 NOVEMBRE 1985

- PAVILLON G.D.
"Chrysler" 723-6535
- AUTOS R.P.
"Mazda Subaru" 724-7888
- LAVOIE ET BOUCHER
"Nissan" 723-3554
- AUTO R.C.
"Suzuki" 723-2233
- BOULEVARD CHEVROLET
"Oldsmobile - Chevrolet" 723-6551
- LAMONTAGNE AUTOS
"Honda" 723-6533
- G. LEBEAU
"Accessoires de beauté d'autos" 724-2155
- ALARME SYLMAR
"Alarme pour autos" 724-6350
- 3L LINCOLN MERCURY
"Lincoln - Mercury" 723-3331
- AUTOMOBILES M.C.A.
"Lada" 723-4344
- AUTOS F. ROUSSEAU
"Jeep - AMC - Renault" 724-2375
- AUTOS SIMON
"Pony - Stellar" 724-2231
- MICHAUD AUTOS
"Chrysler" 723-2236
- MÉDAILLON FORD
"Ford" 723-2223
- ST-GERMAIN AUTOS
"Innocenti" 736-4861
- CENTRE JARDINAGE C. LÉVESQUE
"Garage C.B.I." 724-4062
- MICHEL PERREAULT
"Jetta - Volkswagen" 724-5180

**VENEZ VOIR LES NOUVEAUX
MODÈLES SUR LE MAIL
DU CARREFOUR RIMOUSKI**

**SURPRISES
SUR PLACE!**



Rabais 20%

Silencieux Supreme et leur pose

Garanti tant que vous gardez votre véhicule

Tout silencieux Supreme installé dans l'un de nos Centres-Autos est garanti ainsi que sa pose, tant que vous possédez votre auto. Aucuns frais dissimulés. Détails dans nos magasins.



Silencieux Supreme de 1re qualité, pour remplacer ceux d'origine. Après un Supreme, plus besoin d'en acheter un autre car s'il fait défaut, venez dans un de nos 380 Centres-Autos et nous en posons un nouveau sans frais. Pour la plupart des véhicules.

Exemples seulement—Nous en avons pour la plupart des véhicules		Silencieux seulement	
		Courant	Réclame
Volkswagen Rabbit 1975 à 1982.	12-2290-8	29.99	23 ⁹⁹
Datsun B210 1975 à 1978.	12-2348-4	33.99	27 ⁹⁹
Ford Granada 1975 à 1980 (silencieux arrière seulement)	12-3859-2	33.99	27 ⁹⁹
Honda Civic 1977 à 1979 (sauf Honda CVCC).	12-2273-0	35.99	28 ⁷⁹
Plupart des GM intermédiaires de 1977 à 1984.	12-3901-0	36.99	29 ⁹⁹
Plup. des grosses Dodge et Plymouth (8 cyl.) de '75 à '78.	12-3818-0	39.99	31 ⁹⁹

Rabais 20% sur la pose par des experts

VOYEZ LES NOMBREUX AUTRES SPÉCIAUX DANS NOTRE CIRCULAIRE ET EN MAGASIN

Rabais jusqu'à \$40⁰⁰ la paire

Radial Supreme ceint. d'acier—Monté*			
Flanc blanc Dimensions	Prix courant, chacun	Prix de réclame, chacun	Rabais la paire
P155/80R 12 (155R 12)H	58.99	48.99	20.00
P145/80R 13 (145R 13)H	55.49	45.49	20.00
P155/80R 13H	58.49	48.49	20.00
P185/80R 13 (185R 13)H	59.99	49.99	20.00
P185/75R 13 (R78 13)	64.49	53.49	22.00
P185/80R 13 (CR78 13)	65.99	54.99	22.00
P175/75R 14 (R78 14)H	64.99	53.99	22.00
P185/75R 14 (CR78 14)	68.99	57.49	23.00
P195/75R 14 (DR&ER78 14)	73.49	60.99	25.00
P205/70R 14 (ER70 14)	72.49	59.99	25.00
P205/75R 14 (FR78 14)	75.99	62.99	26.00
P215/75R 14 (GR78 14)	80.99	66.99	28.00
P225/75R 14 (HR78 14)	86.99	71.99	30.00
165R 15H	66.99	55.49	23.00
P205/75R 15 (FR78 15)	79.49	65.99	27.00
P215/75R 15 (GR78 15)	82.99	68.99	28.00
P225/75R 15 (HR&JR78 15)	87.99	72.99	30.00
P235/75R 15 (LR78 15)	95.99	78.49	35.00

*Sculptures différentes de celles montrées

Seasonmaster Supreme—Monté*				
FLANC BLANC DIMENSIONS	Numero d'article	Prix courant, chacun	Prix de réclame, chacun	Rabais la paire
P155/80R 13 (155R 13)	03 1501 6	63.97	51.47	25.99
P185/80R 13 (185R 13)	03 1801 8	68.97	56.47	28.99
P185/80R 13 (CR78 13)	03 1801 2	75.97	62.47	27.99
P185/75R 14 (CR78 14)	04 1801 0	82.97	67.97	30.99
P195/75R 14 (DR & ER78 14)	04 1901 2	86.97	71.47	31.99
P205/75R 14 (FR78 14)	04 2001 8	89.97	73.97	32.99
P205/75R 15 (FR78 15)	05 2001 6	87.97	71.97	32.99
P215/75R 15 (GR78 15)	05 2101 8	97.97	80.47	35.99
P225/75R 15 (HR & JR78 15)	05 2201 0	102.97	84.47	37.99
P235/75R 15 (LR78 15)	05 2301 2	109.97	89.97	40.99

Supreme d'hiver ceinturé d'acier

Le radial idéal pour les routes enneigées. Carcasse en câble de polyester renforcée de 2 ceintures d'acier PLUS pli-coiffe en nylon pour stabiliser les ceintures et réduire la température intérieure. Une arête centrale assure un roulement doux sur surface sèche.

Radial Supreme SEASONMASTER

Le seul radial toute saison à carcasse ultra-solide en nylon 66 DuPont renforcée de ceintures de Kevlar. Large bande à rainures profondes pour offrir une traction exceptionnelle sur les routes enneigées, couvertes de glace ou trempées de pluie. Cote de rendement 70 000 km

*Notre garantie proportionnelle de 5 ans, kilométrage illimité, couvre tous nos pneus de tourisme et de camionnette rendus inutilisables à la suite de dommages routiers tels que crevaison, etc. Détails en magasin.

Montage SANS FRAIS sur pneus de tourisme seulement, comprenant une valve NEUVE et un montage lubrifié au moment de l'achat sur une roue ordinaire en bon état. Nous inspectons la jante et nettoyons la joue pour assurer l'étanchéité.



CARREFOUR RIMOUSKI

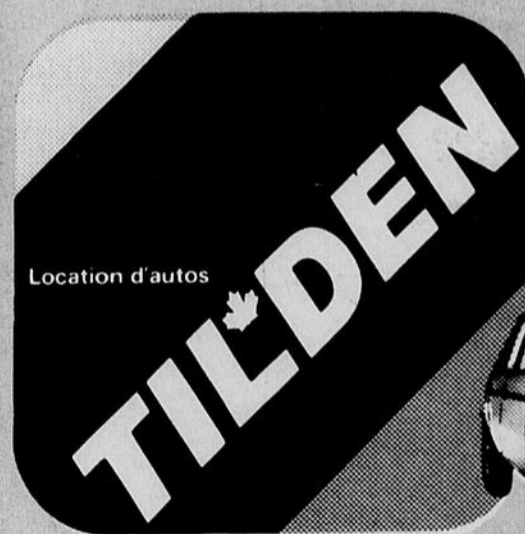


CRÉDIT ACCEPTÉ

Vous louez souvent?

Économisez beaucoup!

Demandez-nous des renseignements sur les plans spéciaux Tilden. Des économies appréciables pour ceux qui louent fréquemment.



Tilden loue plusieurs marques et modèles et met en vedette les voitures Chrysler Canada.



Horizon

Appelez-nous... et faites route vers des économies et des informations précieuses

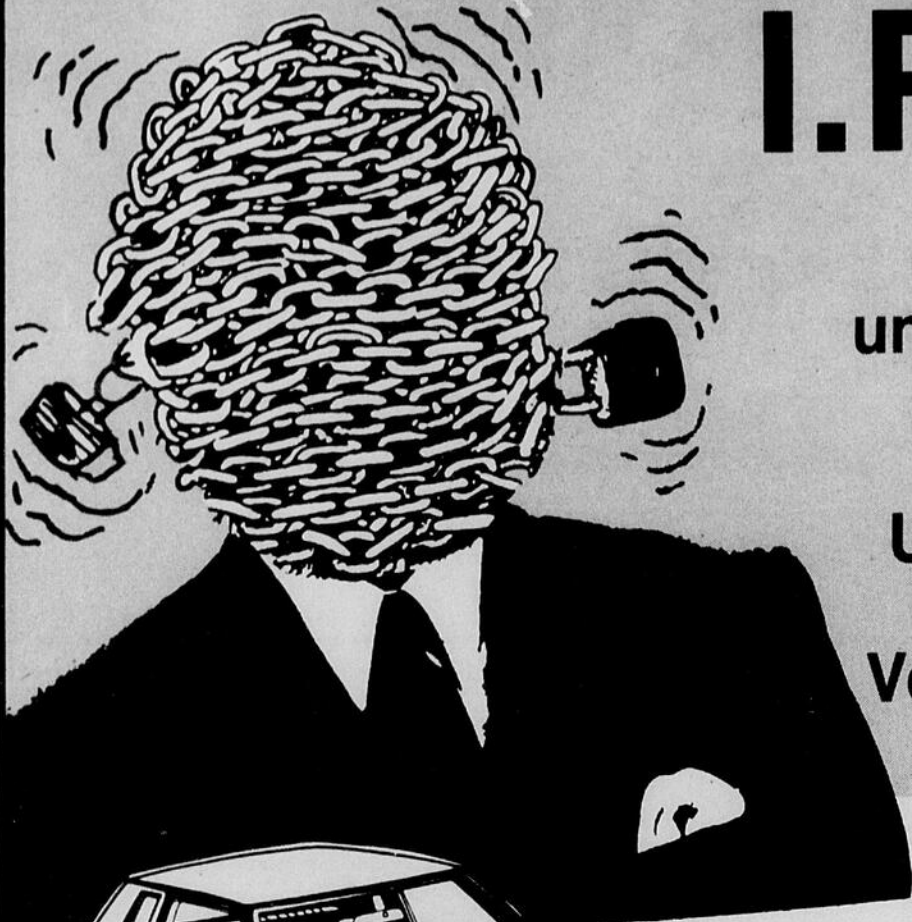
Location d'autos **BC** Inc.
375 BOULEVARD JESSOP, RIMOUSKI, QUEBEC

Tél.: (418) 723-9191

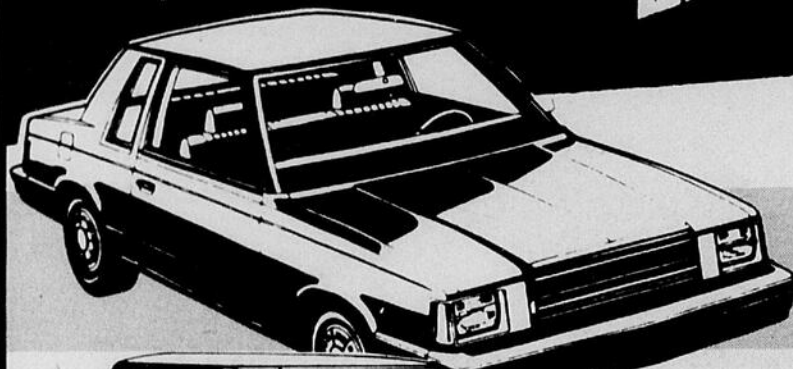
L'homme fort dans l'auto
et camion usagés à Rimouski-Est
Clément Isabel de

I.R.C. Autos

Clément va se déchaîner
une fois de plus avec
une vraie LIQUIDATION d'automne.
De "grosses" voitures
à des p'tits prix...
Un bon choix de toutes marques
de 1977 à 1984.
Venez me voir et faites une offre...
C'est rare que je la refuse...



J'achète, j'échange, je vends...

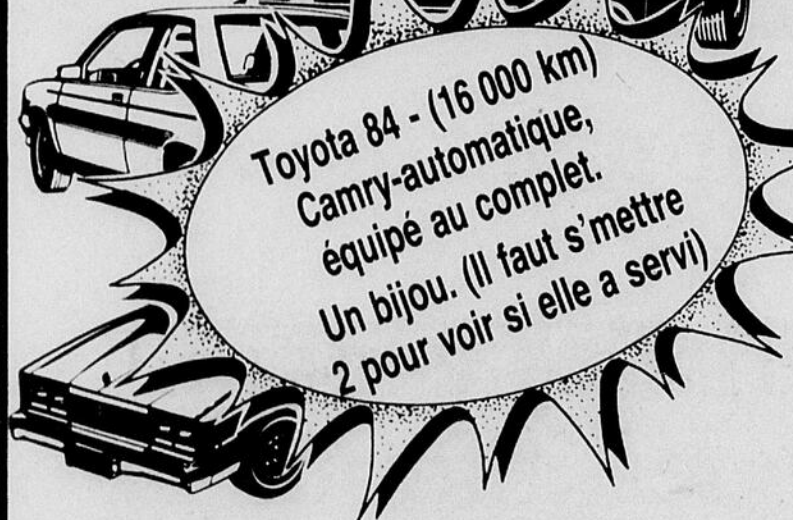


Il faut vider la cour à tout "Prix" pour faire de l'espace
à un nouveau choix de
petites voitures 1981 à 1985



En super spécial
1 "lift" pour garage
ou station-service,
en parfait ordre

Premier arrivé,
premier "gâté"



Toyota 84 - (16 000 km)
Camry-automatique,
équipé au complet.
Un bijou. (Il faut s'mettre
2 pour voir si elle a servi)

1000\$

Un orgue "Hammond" B3
avec Leslie, en très bon état.

Idéal pour salle de grande dimension.

4000\$

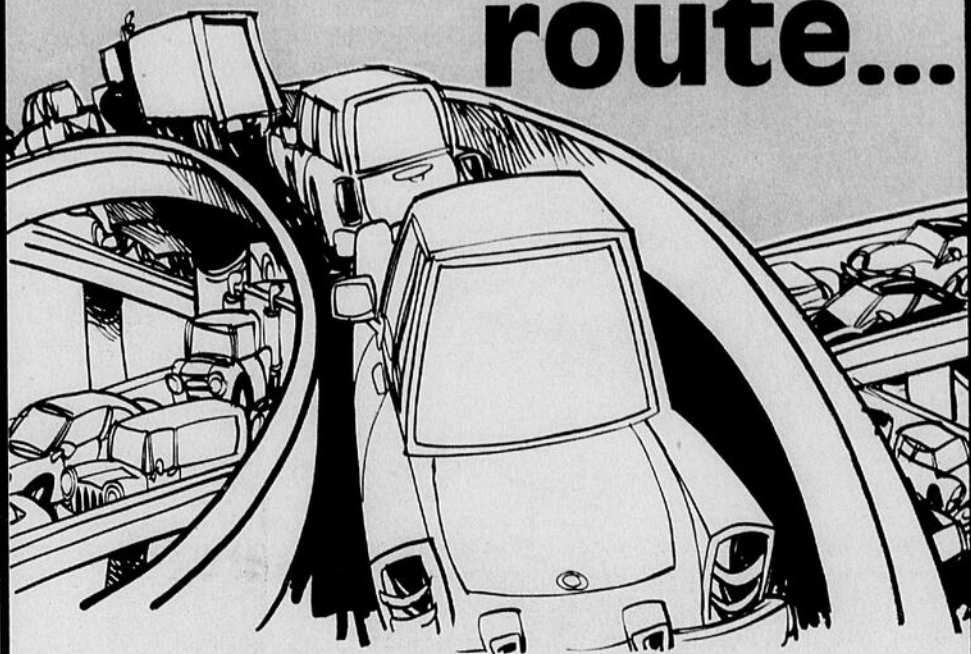
I.R.C. AUTOS INC.

622 BOUL. DU RIVAGE
RIMOUSKI-EST

TÉL.: 724-4338 (BUR.)
723-8585 (RÉS.)

Tous nos véhicules ont été vérifié et sont prêts à prendre la route

Après une longue route...



**Automobilistes, routiers,
camionneurs, voyageurs, touristes,
et autres...**

**Il fait
bon de s'arrêter
pour bien
se reposer...**



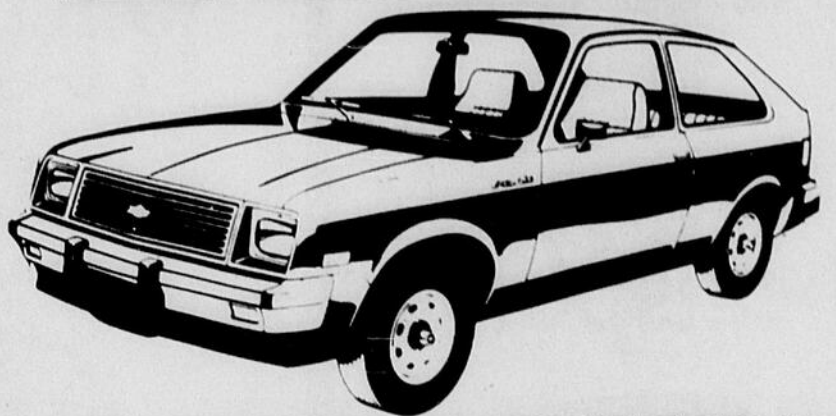
MOTEL ISA-BELLE

(Ancien Séjour l'Ermite)

1166 St-Germain Ouest, Rimouski 723-8585

ALLEZ, LOUE LA! CHEZ

BOULEVARD CHEVROLET



CHEVROLET CHEVETTE '86

à partir de **144⁹⁵** seulement

Location **48** mois

PLAN DE PROTECTION GM SANS SUPPLÉMENT

3 ans 60 000 kilomètres

**La location??
La solution!!!**

**ON FAIT ROUTE
ENSEMBLE**



**MARCEL
BEAULIEU**
Directeur
des ventes



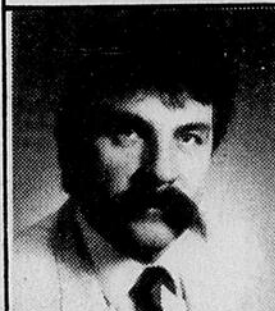
**PAUL
LÉVESQUE**
Représentant



**ISIDORE
PROULX**
Représentant



**BERTRAND
PARENT**
Représentant



**SERGE
PAQUET**
Représentant



**JEAN-MARC
DUCHESNE**
Représentant



**YAN
PROULX**
Représentant

BOULEVARD CHEVROLET

375 BOULEVARD JESSOP, RIMOUSKI, QUÉBEC
G8L 1M8 tél.: (418) 723-5551

Pensez
à ce que
VOUS
pourriez
transporter.



7 campeurs avec tout leur matériel

OU

tout le matériel nécessaire à la rénovation du sous-sol, y compris des panneaux de 4 x 8

OU

les grands-parents, les parents, les 3 enfants, la perruche et ce bon vieux Fido

OU

quatre golfeurs, trois assistants, des bâtons de golf et... on en passe

OU

six futures étoiles de la Ligue Nationale, leur équipement et des bâtons supplémentaires

OU

OU

OU

PSSST: La Vanagon loge 7 adultes et leurs bagages. Elle est logeable comme une fourgonnette, pratique comme une familiale et confortable comme une voiture.

Emmenez votre groupe préféré et faites l'essai de la Vanagon dès aujourd'hui.



La Vanagon

Un luxe
fonctionnel.
Des performances
puissantes.

Audi

L'Audi 5000 CD Turbo atteint de nouveaux sommets aux points de vue performances et luxe personnel.

C'est une des voitures les plus élégantes, les plus luxueuses et les mieux équipées en Amérique du Nord.

Grâce à son aérodynamisme poussé, à la technique de sa turbo-compression, à sa maniabilité et à ses performances, elle est dans une classe à part.



**L'Audi
5000 CD Turbo.**

LA CARTE AUDI

Elle redéfinit les caractéristiques standard. Elle paie à peu près tout, sauf votre carburant. 3 ans/kilométrage illimité

Faites l'essai de cette berline aux performances extraordinaires dès aujourd'hui.

En montre

Un autre coup de maître de Volkswagen. La nouvelle

GOLF.



La grande routière allemande abordable. La nouvelle

JETTA.



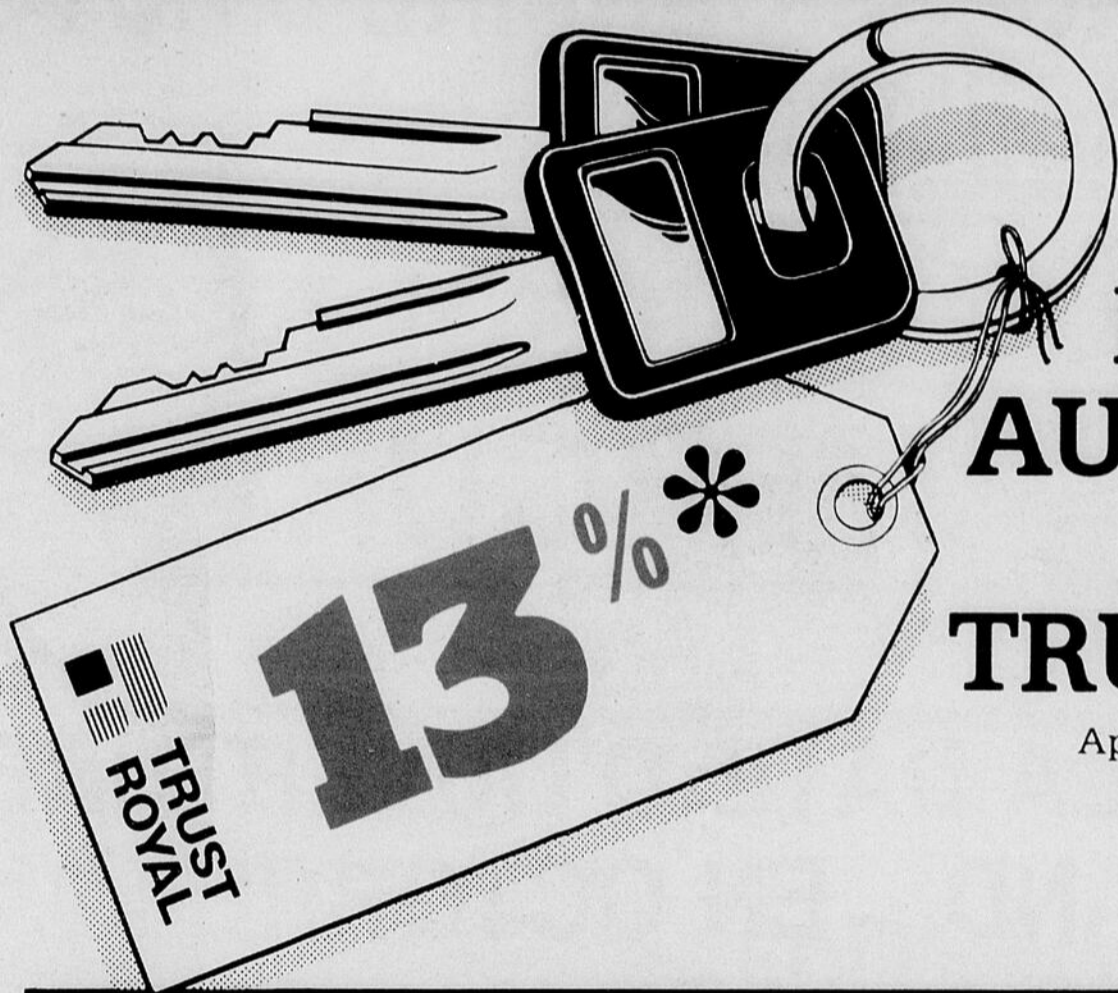
Nous vous invitons à les voir dès aujourd'hui.



Automobiles Michel Perreault Inc.

401 St Jean-Baptiste Est
Rimouski, Qué. G5L 1Z2

Tél: (418) 724-5180



LE PRÊT AUTO NEUVE DU TRUST ROYAL

Appelez-nous ou venez nous
voir à la succursale

*TAUX SOUS RÉSERVE DE CONFIRMATION
Assurance-vie comprise
Pour une période de 36 mois

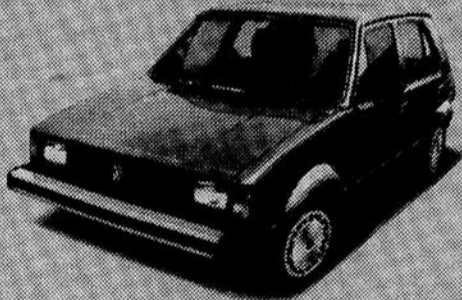
CARREFOUR RIMOUSKI

Heures d'ouverture:
Lundi au mercredi 9h30 à 17h30
Jeudi et vendredi 9h30 à 21h00
Samedi 9h00 à 12h00

**TRUST
ROYAL**
TÉL.: 722-6434

GRANDE OFFRE TOUT ÉQUIPÉ POUR VOUS HIVERISER!

**POUR
VOTRE**



RABBIT



SCIROCCO



OU JETTA

VOICI CE QUE NOUS FAISONS:

Nous fournissons et installons
les produits et pièces authentiques Volkswagen
suivants:

- 4 litres d'huile moteur de qualité Autobahn
- Filtre à huile
- Jeu de contacts d'allumage
- Filtre à air
- 4 bougies

Nous effectuons aussi ce qui suit:

- Analyse électronique du rendement et des émissions du moteur
- Réglage du ralenti et du mélange air-carburant
- Essai de compression du moteur avec rapport écrit (moteurs à essence seulement)



- Vérification de la concentration du liquide refroidissant
- Addition d'antigel s'il y a lieu pour assurer une protection jusqu'à moins 35°C
- Essai de charge de la batterie, vérification du niveau de l'électrolyte et des câbles
- Réglage de l'embrayage (s'il y a lieu)
- Vidange du filtre à carburant diesel

- Grassage des charnières de portes et de la fermeture du capot
- Réglage des jets du lave-glace

Nous vérifions ceci:

- Débit de charge de l'alternateur
- Débit de la bobine d'allumage
- Fonctionnement des bougies de préchauffage
- Fonctionnement du clapet de la chaudière et réglage du câble de commande
- État des durites du radiateur et essai sous pression du bouchon de radiateur et du système de refroidissement
- Chapeau d'allumeur, rotor et câbles de bougies
- Tension et état des courroies
- Fonctionnement du désembreur de lunette arrière (s'il y a lieu)
- Fonctionnement du chauffe-moteur (s'il y a lieu)
- Tout l'éclairage intérieur et extérieur
- Tous les niveaux des liquides: le plein sera fait s'il y a lieu
- Épaisseur et état des plaquettes et disques de freins, et des garnitures de freins arrière
- État des cinq pneus et mise à la pression recommandée



REMARQUE: Les véhicules à moteur diesel ou à allumage électronique n'ont pas besoin de certaines pièces ou opérations indiquées ci-dessus. Les bougies pour les Rabbit GTI et Jetta GLI sont fournies moyennant supplément.

SPÉCIAL
Valable octobre, novembre,
décembre sur Rabbit, Jetta
ou Scirocco.

**CHANGEMENT
D'HUILE**

5 l d'huile - Filtreur

17⁹⁵

Taxe de vente
applicable en plus.
Pour moteur à essence,
diesel ou turbo diesel!

**POSE
ET
ÉQUILIBRAGE
DE PNEUS**

5⁰⁰
la roue

**BATTERIES À
PRIX IMBATTABLES**

Démarrez à coup sûr
avec une
puissante
batterie
Autobahn.
Rég.: 95\$



85⁰⁰

Plus taxe de
vente applicable

Renseignez-vous.

VOICI CE QU'IL VOUS EN COUTERA:

Vérification en
28 POINTS

seulement **56⁹⁹\$**

Taxe de vente
applicable en plus.

Venez nous voir aujourd'hui.

Cette offre se termine le 30 nov 1985

**Automobiles
Michel Perreault
Inc.**

401 St-Jean-Baptiste Est
Rimouski
724-5180



SPÉCIAL PNEUS

PRIX ET DIMENSIONS EN \$

• 155/70SR-13 Rég. 95,35\$	85 ⁰⁰
• 175/70SR-13 Rég. 107,00\$	95 ⁰⁰
• 185/148-SY Rég. 134,00\$	125 ⁰⁰
• 185/70R-14 SY Rég. 121,00\$	95 ⁰⁰

SPÉCIAL ROUES

• Golf Jetta, rég. 43,95\$	31 ⁰⁰
• Audi, rég. 49,95\$	36 ⁰⁰

NOUVEAU CONCESSIONNAIRE D'AUTOS À RIMOUSKI



**LINCOLN
MERCURY**
INC.

326, de la Cathédrale, Rimouski, Qué., G5L 5K1

Tél.: 723-3331

SURVEILLEZ LA DATE D'OUVERTURE C'EST QUAND... EN OCTOBRE C'EST QUI LES 3L

**1° JACQUES LAMONTAGNE. vice-président - directeur
23 années dans l'enseignement de la
mécanique automobile à la Polyvalente Paul-Hubert**

**2° HERMEL LAVOIE. Président-administrateur.
13 ans d'expérience en mécanique chez
un détaillant Ford de la région
17 ans comme administrateur chez Mini-Mécanik**

**3° JEAN ROBERT LAVOIE
13 ans d'expérience au service des pièces
et des ventes chez Mini-Mécanik**

**Une équipe complète qui
sera à votre service
sous peu pour
répondre à
vos attentes**



SUZUKI FORSA



La Forsa 1986 de Suzuki se présente en cinq modèles de voitures de tourisme:

- *FORSA GA (voiture standard à 3 portes)
- *FORSA GA (voiture standard commerciale à 3 portes)
- *FORSA GL (voiture de luxe à 3 portes)
- *FORSA GL (voiture de luxe commerciale à 3 portes)
- *FORSA V GL (voiture de luxe à 5 portes)

Spacieuse et confortable, à l'avant comme à l'arrière, la Forsa V offrira un attrait particulier pour les familles. À l'arrière, le dégagement pour la tête est de 923 mm ou 36.3 pouces et l'espace libre pour les jambes est de 806 mm ou 31.7 pouces.

LA FORSA RÉPOND À TOUS CES OBJECTIFS

- Très haute qualité • Apparence agréable
- Hautes performances • Grand confort
- Très bonne consommation d'essence
- Prix abordable.

FORSA

SUZUKI AUTO R.C. INC.

688 Boul. du Rivage, Rimouski-Est 723-2233
(Anciennement Automobiles Dieudonné Rousseau)

Enfin, l'auto des temps modernes.

Grâce à l'utilisation de technologies nouvelles, la FORSA 86 établit des normes de qualité et de performance qui mèneront le bal en 1986. La FORSA est agile et nerveuse, accélère rapidement et offre une économie de carburant prodigieuse. Malgré son prix modique, on retrouve sur la FORSA des caractéristiques standards de grande valeur. Cette qualité transparait dans le confort qu'on y retrouve. Le dégagement pour les jambes à l'avant est exceptionnel en raison de la technologie appliquée à cette traction avant. Ce n'est là qu'une question de gros bon sens.

D'ailleurs, depuis plus de 29 ans, Suzuki conjugue bon sens et confort dans ses voitures.



FORSA

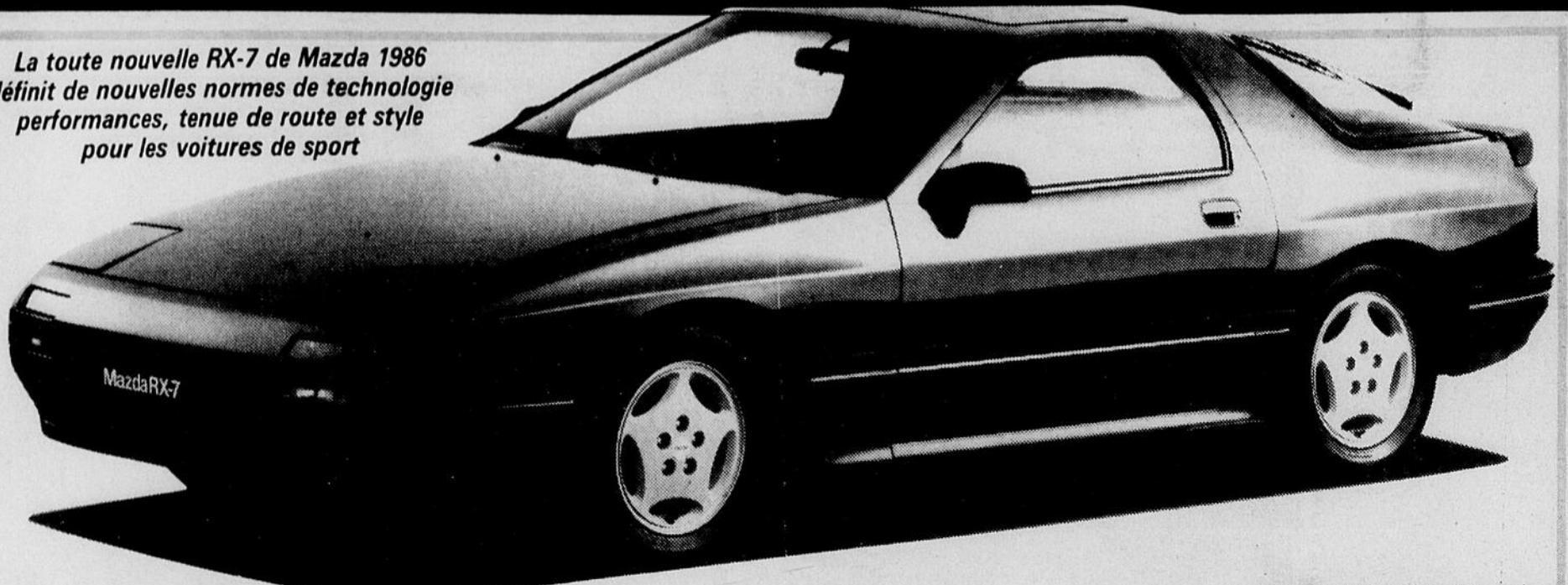
L'AUTO PRODIGE

SUZUKI

Ces modèles sont disponibles présentement.

L'AVENIR APPARTIENT À MAZDA

La toute nouvelle RX-7 de Mazda 1986 définit de nouvelles normes de technologie performances, tenue de route et style pour les voitures de sport



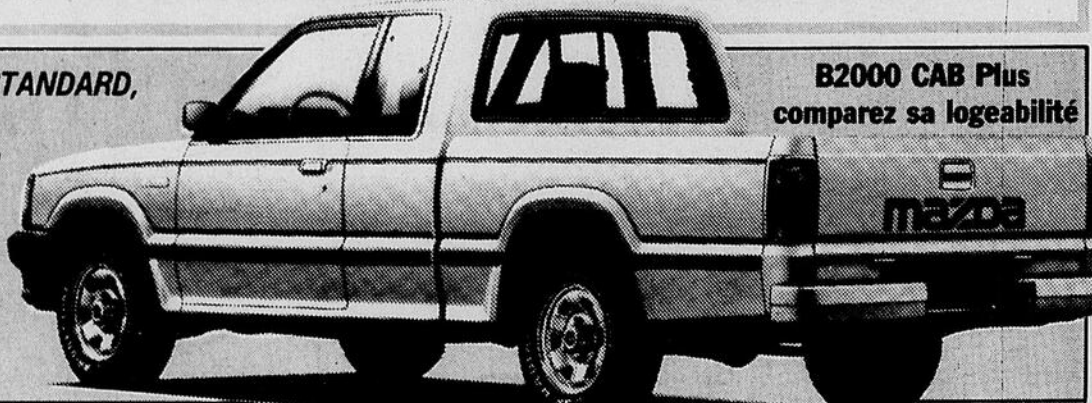
**PRÉSENTATION OFFICIELLE
DES NOUVEAUX MODÈLES
AU CARREFOUR RIMOUSKI
LES 17-18-19 OCTOBRE**

Avec son style fonctionnel, les performances pures de son moteur rotatif en exclusivité et la tenue de route toute nouvelle rendue possible par une suspension agile et rapide à faible vitesse et stable à grande vitesse, la RX-7 Mazda 1986 n'est pas simplement l'évolution naturelle d'un modèle très réussi. La RX-7 1986 est bien une nouvelle génération de voitures de sport, une voiture qui reflète toute la sophistication technique des années quatre-vingt et quatre-vingt dix, sans pour autant abandonner ce plaisir de conduire associé depuis toujours aux voitures de sport.

**C'EST TOUJOURS AVEC TOUTES CES CARACTÉRISTIQUES STANDARD,
LA CAMIONNETTE LA MOINS CHÈRE AU CANADA**

Liste de l'équipement standard Mazda B2000 1986	Transmission à 5 rapports surmultipliée	Pneus radiaux ceinturés d'acier	Glaces en verre teinté	Essuie-glace à balayage intermittent	Doux rétroviseurs extérieurs	Radio AM/FM stéréo	Programme de protection pour l'entretien de 3 ans sans frais
	S	S	S	S	S	S	S

La toute nouvelle Mazda B2000 1986. Toute nouvelle car sa forme élancée, aérodynamique, minimise sa résistance à l'air et sa consommation. En même temps, elle offre plus d'espace que jamais pour la tête, les épaules et les jambes. Toute nouvelle parce que son système de suspension avancé, joint à la voie la plus large de toutes les "petites" camionnettes vendues au Canada, fait de la B2000 l'une des camionnettes les plus stables et souples dans sa catégorie. PROGRAMME DE PROTECTION DE 3 ANS GRATUIT. Toutes les camionnettes Mazda sont livrées avec ce programme de protection exclusif. Sans aucun frais supplémentaire, vous êtes protégé contre le coût des réparations mécaniques éventuelles pendant 3 ans ou 80,000 km; ce programme comprend la garantie du constructeur et couvre l'utilisation commerciale aussi bien que privée. Pour d'autres camionnettes, une telle protection prolongée pourrait vous coûter jusqu'à 300\$. Mais pas chez Mazda.



**B2000 CAB Plus
comparez sa logeabilité**



Un moteur à injection, un turbocompresseur et un système de suspension réglé par micro-ordinateur à la pointe des progrès techniques de la Mazda 626 1986

Pour créer la nouvelle Mazda 626 1986, les planificateurs et les ingénieurs de Mazda se sont fixés la double tâche de conserver les nombreuses caractéristiques avantageuses des modèles actuels et d'améliorer ces composantes que le temps et l'expérience permettaient de rehausser grâce aux derniers progrès réalisés dans la transmission, le châssis, l'intérieur, et les technologies de l'aérodynamique et de la fabrication.

La Mazda 323 1986 établit de nouvelles normes de performance et de luxe en classe économique



La toute nouvelle Mazda 323 1986, successeur de la Mazda GLC, franchit une importante étape dans l'évolution de la petite voiture. Disponible en hatchback trois portes, hatchback cinq portes ou en berline quatre portes, la nouvelle 323 est le produit d'une étude approfondie du marché contemporain et des goûts raffinés des acheteurs modernes.



Nous vous offrons plus et mieux

le nouveau look mazda


AUTOMOBILES R. P. inc.

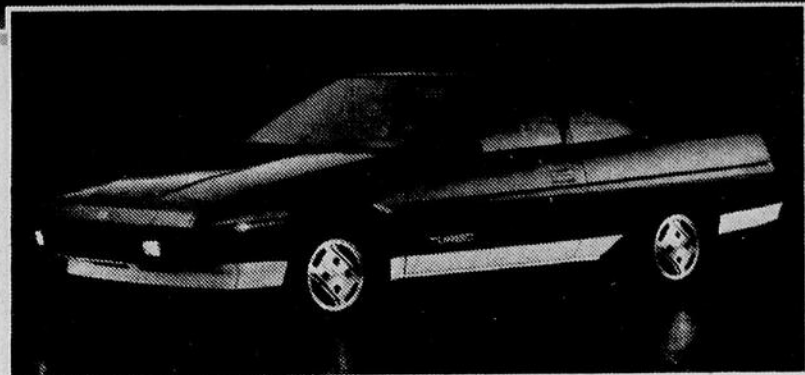
MAZDA

455, BOUL. STE-ANNE, POINTE-AU-PÈRE 724-7888

LE TOUT NOUVEAU SURPRENANT

XT COUPÉ

DE SUBARU



Êtes-vous ennuyé par la conduite monotone? Asseyez-vous au volant du tout nouveau surprénant XT Coupé de SUBARU. Un véhicule donnant une performance rapide si vous aimez les défis de la route. Une tenue de route qui n'a jamais été aussi remarquable auparavant avec un coupé sport. Voici maintenant une voiture sûre d'être gagnante une fois que vous aurez pris le volant, sa tenue de route précise, vive et surprénante.

Mais la surprise du XT Coupé de SUBARU ne s'arrête pas là. Vous obtenez une gamme surprénante d'équipements de base, qui vous garantit une conduite confortable, sécuritaire et une tenue de route tout à fait remarquable.

Vous obtenez toutes les caractéristiques et le luxe tant recherché d'un coupé sport qui est tout à fait un plaisir à conduire et à posséder.

Et, la plus belle de toutes les surprises de cet excitant XT Coupé de SUBARU est que malgré toutes ses performances, toutes ses caractéristiques et son luxe, le XT Coupé de SUBARU est un véhicule que vous pourrez payer sans deuxième hypothèque. Alors, qu'attendez-vous?

LES CARACTÉRISTIQUES SURPRENANTES DE SUBARU

- Moteur à arbre à cames en tête avec système à injection d'essence MPFI
- Phares halogènes escamotables
- Pare-chocs de couleur assorti à la carrosserie
- Déflecteur d'air arrière ("spoiler")
- Glaces teintées
- Pneus haute vitesse noir 185/70HR13
- Montre numérique
- Volant inclinable et télescopique
- Moulures de vitres et de toit noires
- Essuie-glace simple/intermittent à vitesse variable
- Tachymètre
- Indicateur de basse réserve de carburant
- Carillon avertisseur
- Télécommande d'ouverture du coffre et du panneau de réservoir
- Sièges avant sport
- Ajustement de la hauteur du siège du conducteur
- Support lombaire du siège du conducteur
- Coffre à bagages accessible de l'intérieur - dossier du siège arrière entièrement rabattable.
- Moquette de luxe
- Appui-pied côté conducteur
- Coffre éclairé
- Pochettes de rangement dans les portes
- Rétroviseurs extérieurs jumelés à télécommande
- Direction assistée
- Désembueurs de vitres latérales
- Radio AM/FM Multiplex à réglage électronique
- Système à 4 haut-parleurs
- Lecteur de cassettes
- Console centrale
- Boîte à gants verrouillable
- Boîte à gants éclairée
- Allume-cigarettes
- Cendrier avant
- Miroir de courtoisie au pare-soleil côté du passager
- Projecteurs intérieurs dirigeables
- Poussoirs de soupapes hydrauliques
- Freins avant à disques ventilés
- Dégivreur électrique de lunette arrière

LES PERFORMANCES SURPRENANTES COMMENCENT ICI

Moteur à plat, 4 cylindres opposés avec double arbre à cames en tête, injection de carburant, multi-points.
Cylindrée — 1800 cc

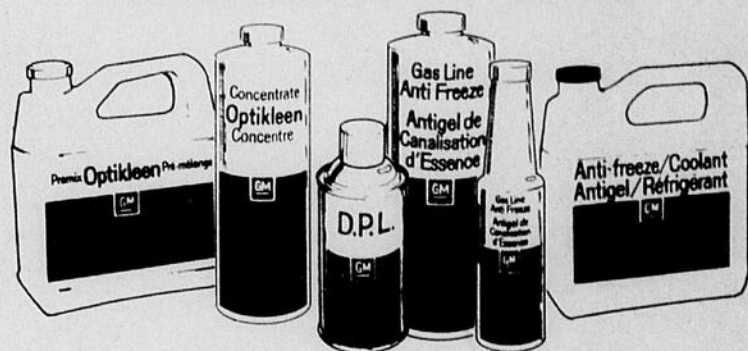
Puissance — Moteur GL 94 CV à 5200 rpm / couple moteur 101 livres-pieds à 2800 rpm
Turbomoteur — 111 CV à 4800 rpm / couple moteur 134 livres-pieds à 2800 rpm

AUTOMOBILES R. P. inc.

SUBARU

455, BOUL. STE-ANNE, POINTE-AU-PÈRE 724-7888

**ÉCONOMISEZ
20%
SUR LES
PRODUITS GM
POUR
L'HIVER.**



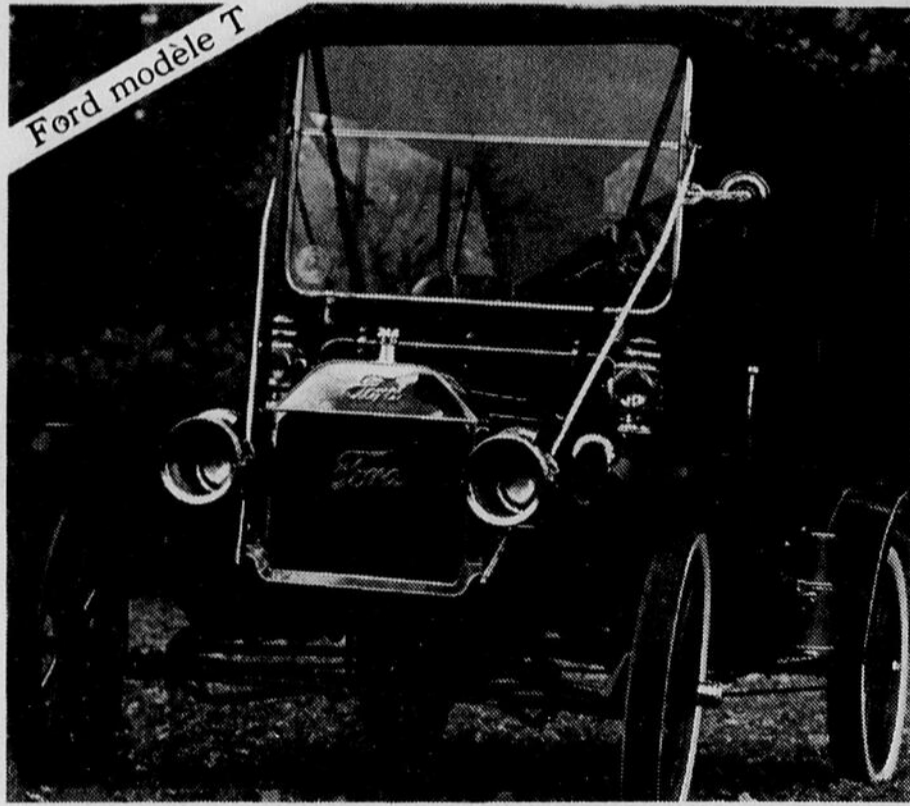
L'hiver peut mettre un véhicule à dure épreuve. Afin d'en réduire les effets... et de ne pas grever votre budget, nous avons réduit de 20% les prix des produits GM d'origine pour l'hiver. Économisez sur ces produits GM — dégivreur de serrure, chauffe-bloc, couvre-batterie et antigels pour les canalisations d'essence, le radiateur et le pare-brise. Rendez-vous dès maintenant chez Boulevard Chevrolet qui présente la gamme complète des produits GM d'origine pour l'hiver.



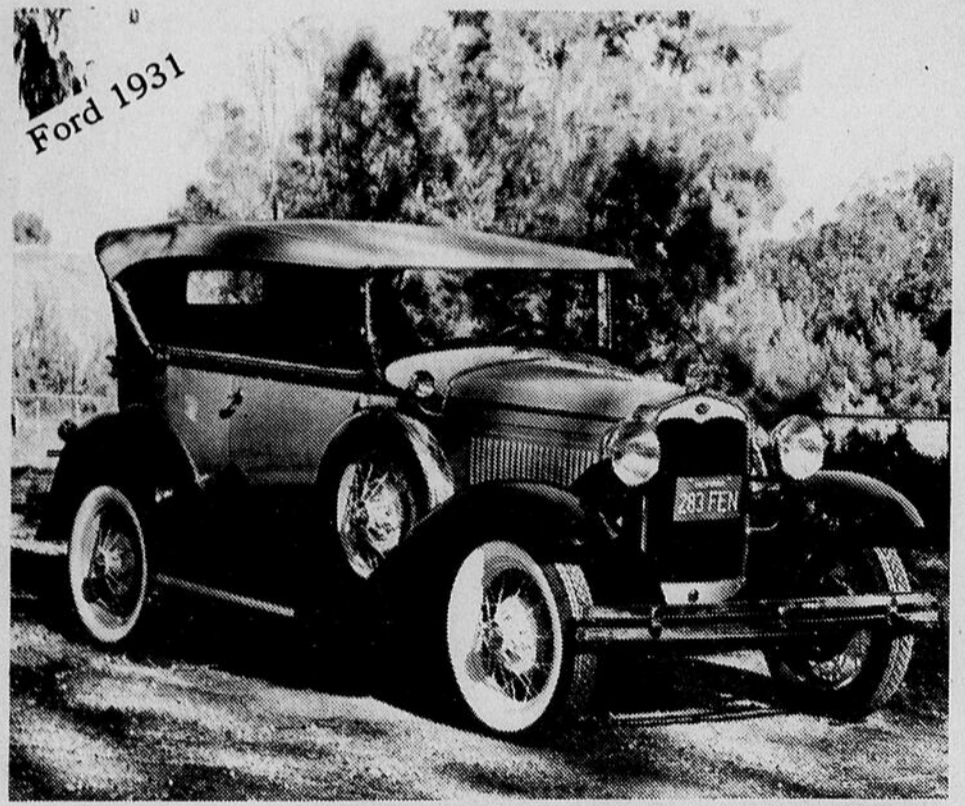
**SERVICE GARANTI
PIÈCES GM GARANTIES
PRIX GARANTI**

**BOULEVARD
CHEVROLET inc.**
375 BOULEVARD JESSOP, RIMOUSKI, QUÉBEC
G8L 1M8 tél.: (418) 723-8551

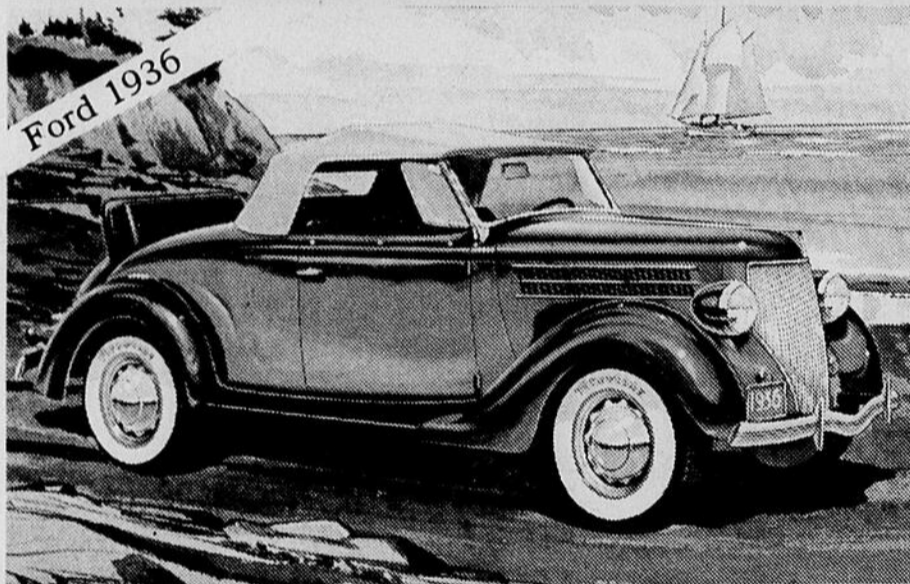
Ford possède une longue histoire glorieuse



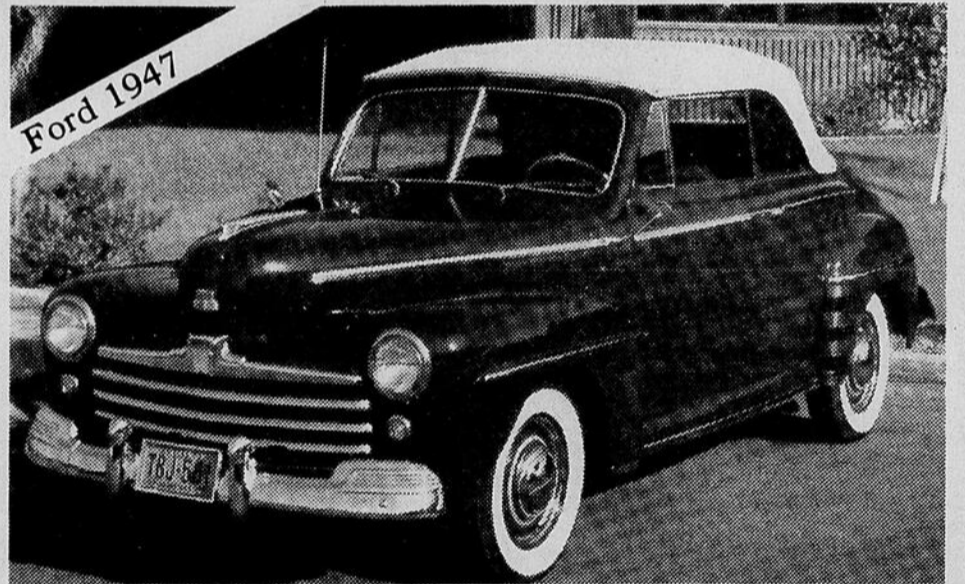
Ford modèle T



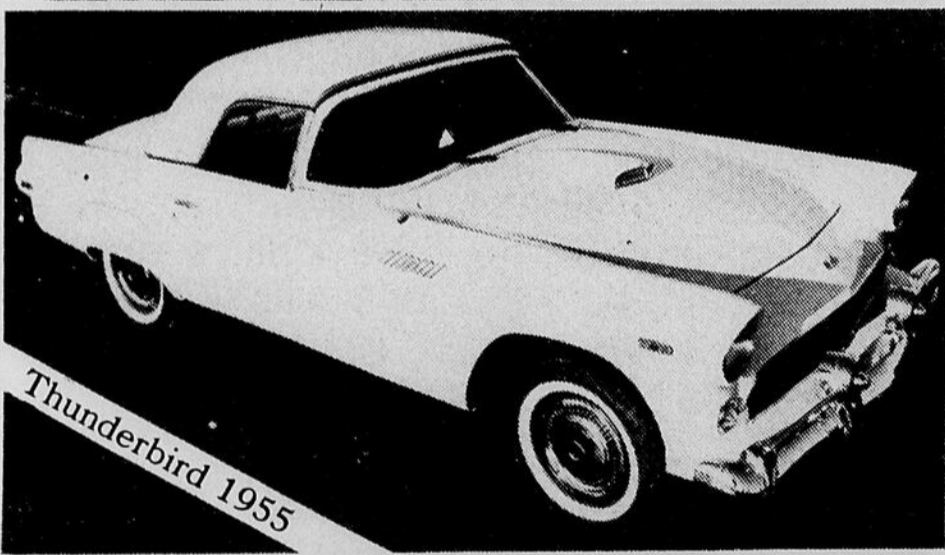
Ford 1931



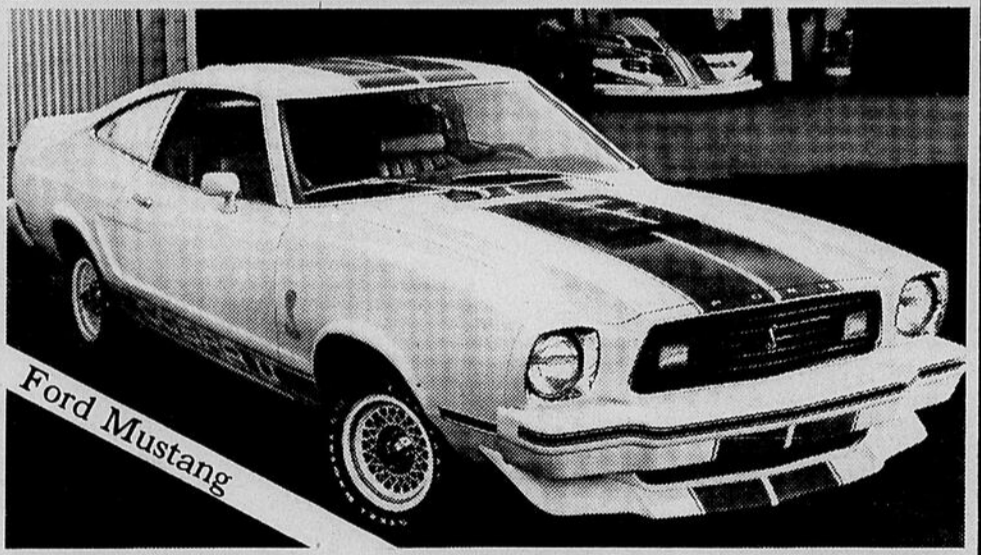
Ford 1936



Ford 1947



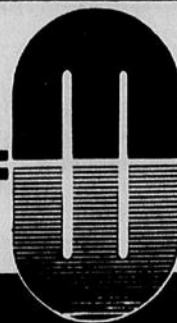
Thunderbird 1955



Ford Mustang

FORD, DE QUOI VOUS CONVAINCRE.

C'est Ford
c'est fort!



MÉDAILLON

FORD LLC

Essayez
donc
une Ford
pour voir!

C'est Ford
c'est fort!

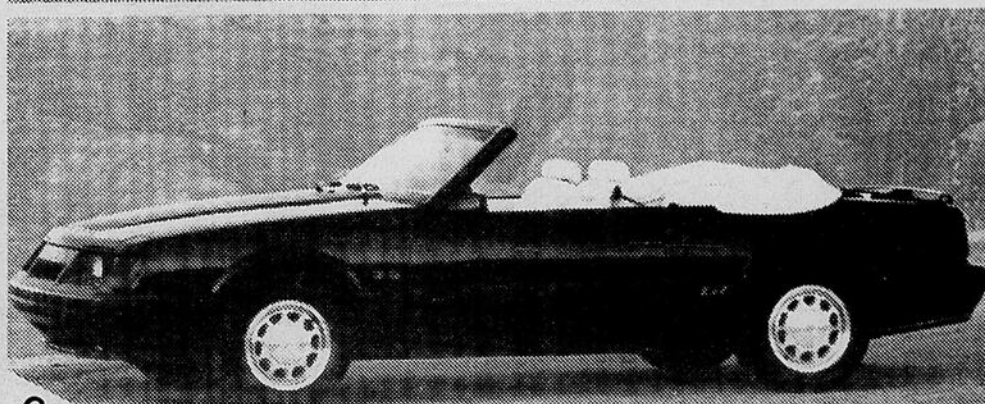
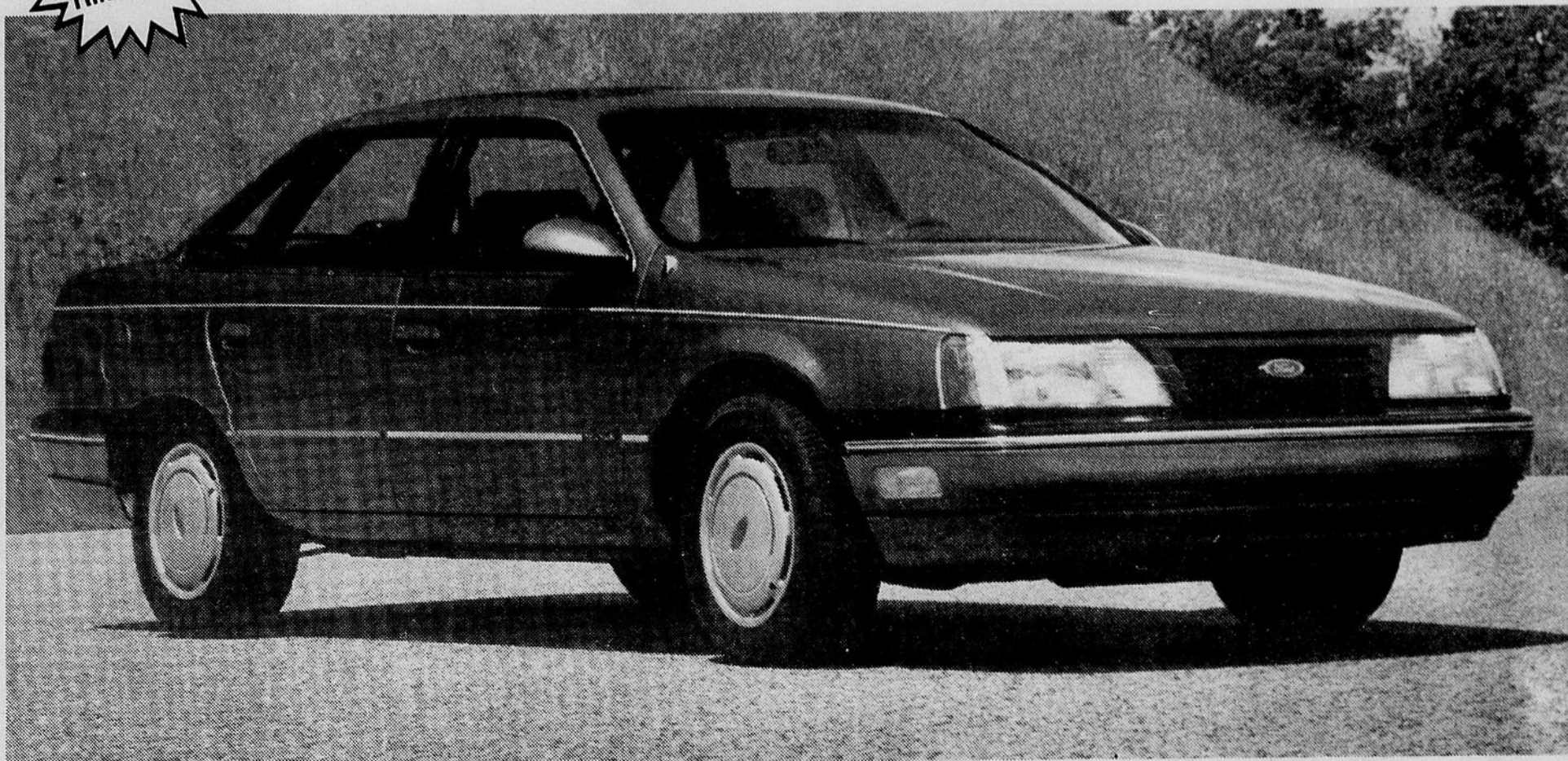
195 LÉONIDAS, RIMOUSKI, TÉL.: 723-2223

1986, LES NOUVELLES VOITURES DE LA DÉCENNIE!

Ford **Taurus**

Une nouveauté, une ligne bien pensée,
une automobile de classe, à un prix accessible
une technique avant-gardiste

Bientôt
à
Rimouski



Cabriolet LX



Bronco II XLT

Pour s'évader vers de nouveaux horizons!

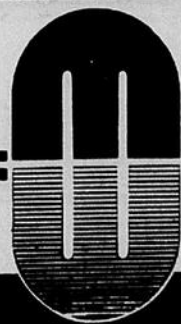
Cette Mustang a été conçue pour ajouter une toute nouvelle dimension au plaisir de conduire. Capable d'accueillir quatre personnes en tout confort, le Cabriolet LX est équipé d'une capote repliable à commande électrique, de glaces latérales arrière fonctionnelles et d'une lunette arrière en verre amovible par fermeture-éclair ou abaissable avec la capote pour une ventilation accrue.

Équipé comme vous l'aimez!

À l'intérieur, le Bronco II XLT est tout confort: sièges baquets garnis tissu et vinyle, panneaux de garniture de portes entièrement capitonnés tissu comprenant porte-cartes, moquette dans la section inférieure et touches brillantes. De plus, il est superbement équipé: radio électronique AM/FM stéréo, nouveau bloc d'instruments comprenant tachymètre, contacteurs de feux d'accueil aux portes avant, lampe de cendrier, lampe de boîte à gants, lampe sous le capot, carillon avertisseur de phares allumés, lampe d'aire de chargement, déflecteurs avant, essuie-glace à balayage intermittent et insonorisation accrue.

FORD, DE QUOI VOUS CONVAINCRE.

C'est Ford
c'est fort!



MÉDAILLON

FORD Ltee

Essayez
donc
une Ford
pour voir!

C'est Ford
c'est fort!

195 LÉONIDAS, RIMOUSKI, TÉL.: 723-2223

FORD, UNE TRADITION DE QUALITÉ, avec de nouvelles idées futuristes



Moteur V6. Pour vous permettre de bénéficier d'un peu plus de puissance, de fougue et de nervosité, la nouvelle Aerostar 1986 est l'une des rares fourgonnettes de dimensions compactes à être livrable avec un V6 de 2,8 L (moyennant supplément).

Profil aérodynamique

Les lignes aérodynamiques de l'Aerostar allient parfaitement forme et fonction. Elles permettent d'ajouter aux économies de carburant, de diminuer le niveau de bruit à l'intérieur de l'habitacle et de bénéficier d'une plus grande maniabilité sur la grande route.

Aerostar 1986: une affaire de qualité

Chez Ford, nous avons mis au point un nouveau concept en matière de construction automobile: s'assurer de la qualité de chaque véhicule depuis sa conception jusqu'à sa réalisation, et non pas simplement au moment de son montage. La fourgonnette Aerostar tourisme 1986 est une application parfaite de la mise en oeuvre de cette nouvelle philosophie. En effet, nous avons chargé des groupes d'employés formés d'ingénieurs de conception, de responsables de la planification des produits et d'ouvriers de chaîne de montage de concevoir et de mettre au point des voitures et camions parfaitement adaptés à vos besoins. Il s'agit là d'une nouvelle mesure qui s'inscrit dans le cadre de notre programme "Participation des employés à l'amélioration des produits" en vigueur à la grandeur de l'entreprise.

À la fine pointe du progrès

Nous avons complètement rénové notre usine de montage de Saint-Louis pour assurer la construction des fourgonnettes Aerostar. D'un mille de long, la chaîne de montage est dotée du matériel le plus perfectionné qui soit, y compris des soudeurs automatiques, des robots ultra-modernes et des postes de vérification électronique.

La qualité, chez Ford, passe avant tout

Chez Ford, nous construisons les meilleurs camions et voitures en Amérique du Nord. La preuve: les résultats d'une enquête effectuée en 1985 portant sur le nombre moyen de problèmes signalés au cours des six premiers mois de l'année, par des propriétaires de véhicules, 1981-1983 conçus et construits en Amérique du Nord. Et ce n'est pas tout. En effet, nos employés se sont engagés non seulement à continuer de construire les meilleurs véhicules, mais également à ne ménager aucun effort pour les améliorer.



Nouveau Ranger SuperCab.

Dernier-né de la famille Ranger. Cabine de grandes dimensions. Accessoires de série plus nombreux. Un grand pick-up de dimensions compactes!

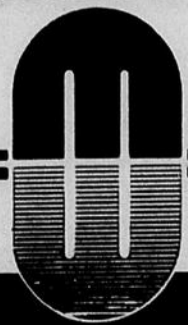
Solidement construit pour les gros travaux

C'est à l'ouvrage que l'on apprécie les grandes qualités du Ranger. Équipé du moteur 2,3 L à injection électronique du carburant, le Ranger de série offre des charges utiles pouvant atteindre 730 kg (1610 lb) avec l'ensemble de charge utile no 2 en option.

Le Ranger est un robuste pick-up capable d'en prendre parce que solidement construit: structure à deux parois pour la cabine, le capot, le toit, les portes et la caisse entièrement soudée de même que cadre de type échelle traité spécialement pour résister à la corrosion.

FORD, DE QUOI VOUS CONVAINCRE.

C'est Ford
c'est fort!



MÉDAILLON
FORD LLC

Essayez
donc
une Ford
pour voir!

C'est Ford
c'est fort!

195 LÉONIDAS, RIMOUSKI, TÉL.: 723-2223

GOOD YEAR

VENTE DU 75^e ANNIVERSAIRE



Ça fait 75 ans que les Canadiens roulent sur les pneus de qualité de Goodyear. Notre Vente du 75^e anniversaire met nos meilleurs pneus radiaux en vedette. Choisissez celui qui répond le mieux à vos exigences et profitez de cette vente de durée limitée.

VENTE ÉTÉ

POLYSTEEL
DEPUIS **49⁹⁵**
P155/80R13 BANDE BLANCHE

Le meilleur radial ceinturé d'acier de Goodyear. Conçu pour offrir long millage et roulement doux et confortable.

P175/80R13	65⁹⁵	P225/75R14	89⁹⁵
P185/80R13	67⁹⁵	P205/75R15	81⁹⁵
P185/74R14	72⁹⁵	P215/75R15	87⁹⁵
P195/75R14	74⁹⁵	P225/75R15	89⁹⁵
P205/75R14	79⁹⁵	P235/75R15	94⁹⁵

VENTE TOUTES SAISONS

VECTOR
DEPUIS **64⁹⁵**
P155/80R13 BANDE BLANCHE

Le Vector de Goodyear, la compagnie qui a lancé le radial toutes saisons sur le marché, est conçu pour offrir traction et stabilité toute l'année et par tout temps et long millage gage de performance impeccable.

P165/80R13	69⁹⁵	P205/75R14	92⁹⁵
P175/80R13	74⁹⁵	P205/75R15	94⁹⁵
P185/80R13	79⁹⁵	P215/75R15	99⁹⁵
P185/75R14	84⁹⁵	P225/75R15	103⁹⁵
P195/75R14	87⁹⁵	P235/75R15	111⁹⁵

VENTE HIVER

RADIAL À GLACE F32S
DEPUIS **64⁹⁵**
P155/80R13 BANDE BLANCHE

Le radial d'hiver de premier choix de Goodyear offre ce qu'il y a de mieux en fait de traction en hiver sur la glace et sur la neige durcie, sans l'aide de crampons en métal. Si vous recherchez traction fiable en hiver, le radial à glace F32S est le pneu qu'il vous faut.

P165/80R13	69⁹⁵	P205/75R14	92⁹⁵
P175/80R13	74⁹⁵	P205/75R15	94⁹⁵
P185/80R13	79⁹⁵	P215/75R15	99⁹⁵
P185/75R14	84⁹⁵	P225/75R15	103⁹⁵
P195/75R14	87⁹⁵	P235/75R15	111⁹⁵

PNEU D'HIVER HAUTE PERFORMANCE

EAGLE M+S

Pneu d'hiver haute performance. Voici le radial d'hiver haute performance de Goodyear gage de maniabilité haute performance et de traction additionnelle impeccable en hiver. Si vous roulez avec l'une des voitures suivantes, roulez sur des pneus Eagle M+S: • Camaro Z-28 • Pontiac Trans-Am • Pontiac 6000 STE • Pontiac Fiero • Chevrolet Corvette • SVO Mustang • Chevrolet Eurosport • Dodge Charger 22 • Dodge Shelby Charger • Plymouth Laser • Dodge Daytona • Buick Regal T-Type • Buick Century T-Type

NOUVEAU TIEMPO

RADIAUX TOUTES SAISONS CEINTURÉS D'ACIER À PRIX TRÈS MODIQUES

NOUVEAU TIEMPO
DEPUIS **49⁹⁵**
P155/80R13 BANDE BLANCHE

Le pneu le plus récent de Goodyear. Un radial toutes saisons comportant deux ceintures à câblé d'acier en vue d'une longue durée du pneu et d'une durabilité fiable toute l'année.

P155/80R13	49⁹⁵	P185/75R14	72⁹⁵	P205/75R15	83⁹⁵
P185/80R13	67⁹⁵	P195/75R14	74⁹⁵	P215/75R15	87⁹⁵
		P205/75R14	79⁹⁵	P225/75R15	89⁹⁵

GOOD YEAR
GARANTIE GOODYEAR À L'ÉCHELLE NATIONALE
Où que vous rouliez au Canada ou aux États-Unis, Goodyear garantit tous les pneus Goodyear.

PROTECTION CONTRE LES IMPRÉVUS DE LA ROUTE.
Protégez votre placement en pneus. Informez-vous au sujet du programme de protection en option de Goodyear contre les imprévus de la route là où vous achetez vos pneus Goodyear.

Heures d'affaires:
EN SEMAINE: 8h00 à 17h00
SAMEDI: 8h00 à 12h00



PORTEZ LE TOUT À VOTRE COMPTE

POSE COMPRISE

LES PNEUS MARQUIS LTÉE



Spécialiste en rechapage Bandag 399, des Chevaliers 724-4113

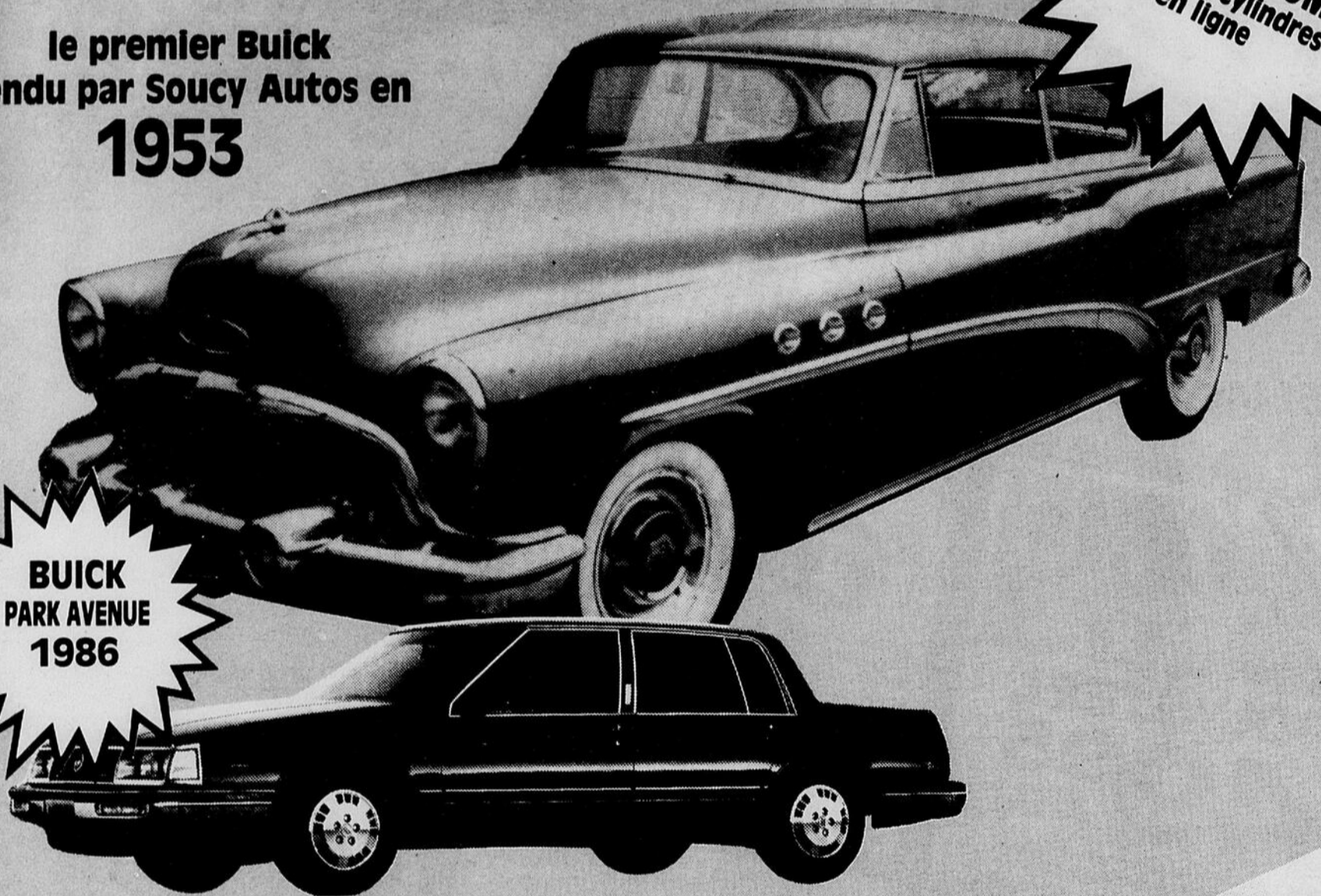


GOOD YEAR

DEPUIS 1953, DES GÉNÉRATIONS DE SATISFACTION!

le premier Buick
vendu par Soucy Autos en
1953

BUICK
1953 CUSTOM
Moteur 8 cylindres
en ligne



BUICK
PARK AVENUE
1986

En 1986 n'aimeriez-vous pas
plutôt avoir une Buick?



Rencontrez
un de nos
représentants
dès aujourd'hui



Gérard Lévesque
Conseiller
723-4902

Gilles Labonté
Conseiller
723-5992



Roger Pineau
Directeur des ventes
724-4561

André Lévesque
Conseiller
723-9328

Raymond Gagnon
Conseiller
723-9322

Une excellente réputation à garder!

Berthier
PONTIAC BUICK INC.

TÉL.: (418) 724-4401
C.P. 350, 115 ST-GERMAIN OUEST
RIMOUSKI, QUÉBEC, G5L 7C3

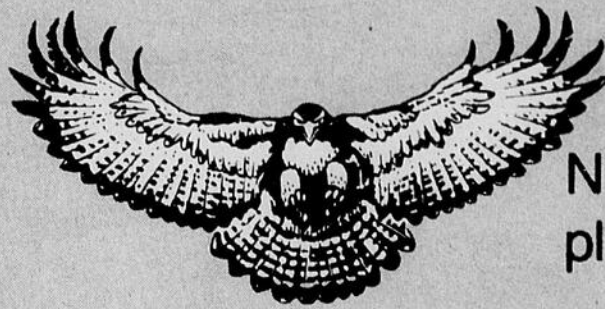


ON A DES P'TITES NOUVELLES POUR VOUS! LES PONTIAC, LES BUICK ET LES GMC!

VOICI NOS PRINCIPALES NOUVEAUTÉS POUR 86

LA MARQUE DES SENSATIONS

Pontiac



N'aimeriez-vous pas
plutôt avoir une Buick?



PONTIAC GRAND AM

ÉQUIPEMENT STANDARD: Boîte manuelle à 5 vitesses, moteur de 2,5 litres à IEC, désembueurs de glaces latérales, sièges baquets avant entièrement inclinables, suspension avant à jambes MacPherson, suspension arrière à roues semi-indépendantes, servodirection à crémaillère, pneus radiaux ceinturés d'acier toutes saisons.
CARACTÉRISTIQUES: (po) Longueur 178,8, largeur 66,5, hauteur 53,3 poids en ordre de marche (lb) 2 153, volume utile du coffre (pi³) 13,2.



SOMERSET SKYLARK

ÉQUIPEMENT STANDARD: Boîte manuelle à 5 vitesses, moteur de 2,5 litres à IEC, désembueurs de glaces latérales, sièges-baquets avant entièrement inclinables, suspension avant à jambes MacPherson, suspension arrière à roues semi-indépendantes, servodirection à crémaillère, pneus radiaux ceinturés d'acier toutes saisons.
CARACTÉRISTIQUES: (po) longueur 178,8, largeur 66,5, hauteur 53,3, poids en ordre de marche (lb) 2 153, volume utile du coffre (pi³) 13,2.



BUICK LESABRE

ÉQUIPEMENT STANDARD: Traction avant entièrement nouvelle, 6 places, système d'échappement en acier inoxydable, suspension avant à jambes MacPherson, servodirection à crémaillère, V6 de 3 litres à injection multiple de carburant, boîte automatique à 4 rapports, climatisation Quatre-Saisons, phares de route à halogènes, radio AM/FM stéréo avec chercheur-explorateur.
CARACTÉRISTIQUES: (po) longueur 196, largeur 72,1, hauteur 54,7, poids en ordre de marche (lb) 3 141, volume utile du coffre (pi³) 16,1.



BUICK RIVIERA

ÉQUIPEMENT STANDARD: V6 de 3,8 litres à injection séquentielle de carburant, boîte automatique à 4 rapports, freins avec disques aux quatre roues, traction avant, suspension à quatre roues indépendantes avec correcteur automatique de niveau, nouveau centre de commande électronique à affichage.
CARACTÉRISTIQUES: (po) longueur 187,2, largeur 71,7, hauteur 53,5, poids en ordre de marche (lb) 3 298, volume utile du coffre (pi³) 13,7.



Ya rien comme un GMC



Bernier
PONTIAC BUICK INC.

TÉL.: (418) 724-4401
C.P. 350, 115 ST-GERMAIN OUEST
RIMOUSKI, QUÉBEC, G5L 7C3



Jeep®

La Légende se perpétue.

Tout un monde d'aventure à votre portée



Comanche.
Le nouveau
pickup issu
de la légende
Jeep.

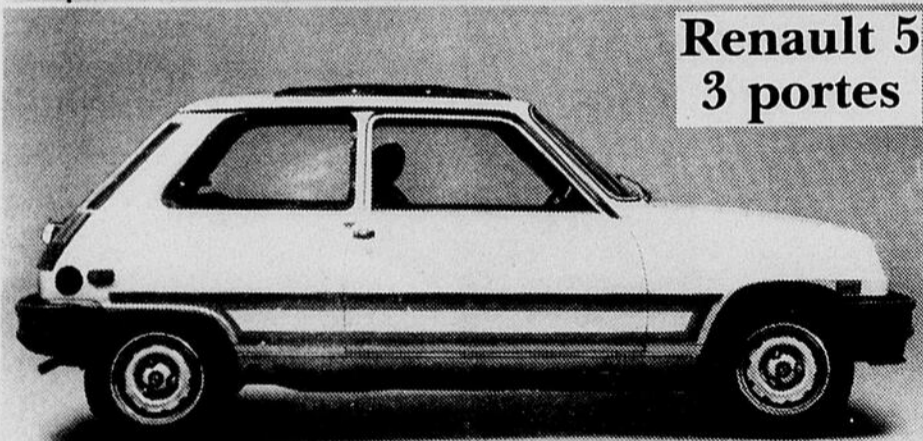
Comanche. La nouvelle lignée de pickup de taille moyenne issus de la légende Jeep! Les seuls de leur catégorie à procurer la liberté d'action d'une Jeep, la robustesse d'une Jeep, l'engouement d'une Jeep, la qualité de construction et l'irréductibilité d'une Jeep.

Comanche. Le pickup Jeep aussi apte à régner sur plaines et montagnes, qu'à évoluer en souplesse en milieu urbain.
Comanche. Choix de trois versions à 2 ou 4 roues motrices et choix de 3 motorisations.



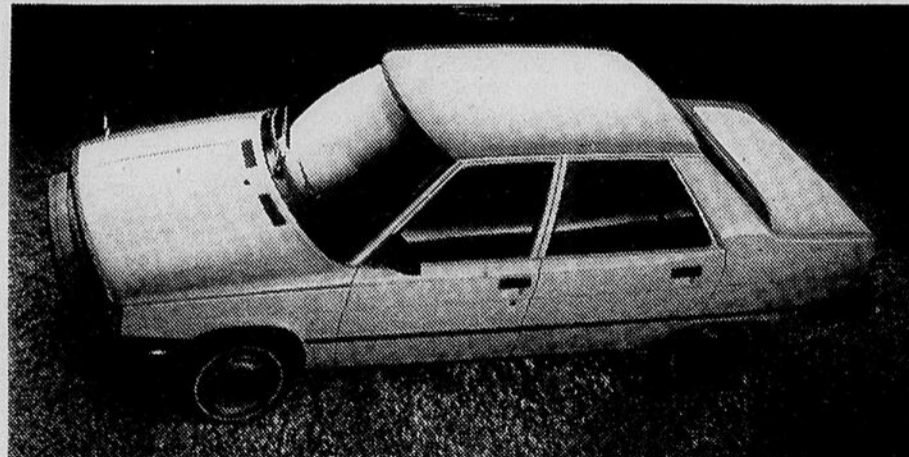
RENAULT

Encore Hatchback
Alliance Berline
Alliance Décapotable



**Renault 5
3 portes**

Qu'il s'agisse de vous faufiler en ville ou de sillonner la campagne, la Renault Cinq manifeste une serviabilité de tous les instants. Et, en matière de sobriété, elle s'apparente au chameau, tirant le maximum de kilométrage de chaque gorgée d'essence.



L'Alliance est une berline conçue pour répondre aux attentes des acheteurs pour qui elle a été conçue: technologie de pointe, ergonomie très poussée, agrément de conduite, performances notables, sobriété de consommation exemplaire et habitabilité permettant d'accueillir 5 adultes... tout cela à un prix qui en fait l'une des nord-américaines les moins chères de sa catégorie.



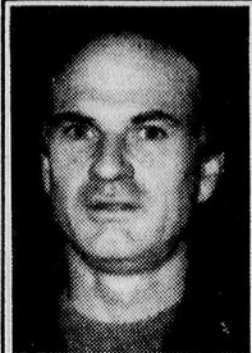
AUTO F. ROUSSEAU INC.

414 ouest St-Germain 724-2392, 724-2375

UNE MAISON DE CONFIANCE À VOTRE SERVICE DEPUIS PLUS DE 30 ANS



HONDA



Jacques Bélanger
Mécanicien



Raynald Beaulieu
Mécanicien



Maxime Lévesque
Mécanicien



Émile Ouellet
Homme de service



Mario Lévesque
Mécanicien



HONDA



Denis Lavoie
Gérant aux pièces



Denis St-Laurent
Préposé aux pièces



Marcel Pelletier
Représentant



Serge Heppell
Représentant



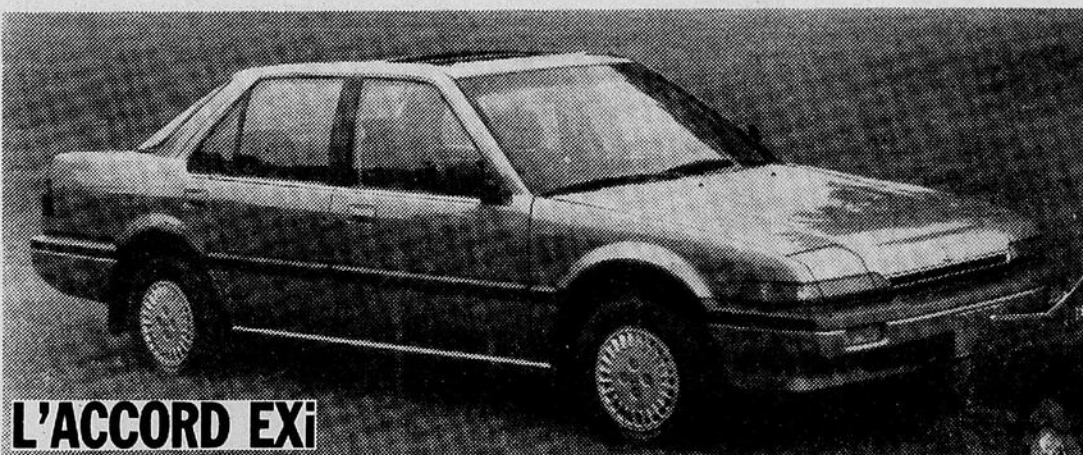
Marcel Lavoie
Débousseleur



Pierre-Paul Harrison
Débousseleur

LA PRÉLUDE ÉDITION SPÉCIALE

Nouvelle en 1986, cette Édition spéciale de la Prélude 2.0 litres partage l'allure remarquable et la tenue de route impeccable de la version originale de 1.8 litre, plus une note supplémentaire deluxe et de performance.



L'ACCORD EXi

Le nouveau modèle haut de gamme Accord EXi reflète encore plus les améliorations apportées à l'allure, la performance, la mécanique, la conduite et le luxe normalement offerts dans des voitures coûtant deux fois ce prix. Le "i" indique qu'il s'agit du nouveau moteur 2.0 litres à 12 soupapes à injection d'essence.

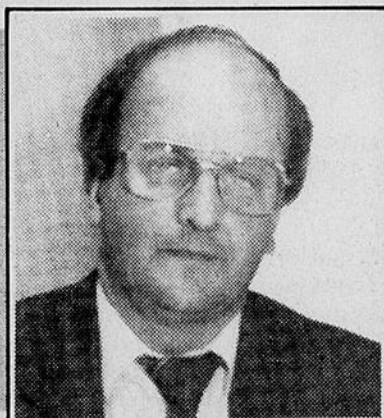


LAMONTAGNE AUTO LTÉE. Une équipe de mécaniciens et débousseleurs entraînés, assurant un service après-vente de qualité, reconnu dans l'est du Québec.

LAMONTAGNE AUTO LTÉE. Une équipe de conseillers dévoués et qualifiés pour vous aider à choisir le modèle HONDA qui répond le mieux à vos besoins. Venez les rencontrer et profitez de l'occasion pour faire un essai sur route et découvrir les qualités de la gamme des produits HONDA.

LAMONTAGNE AUTO LTÉE. Une équipe de préposés aux pièces de rechange, qui maintient un inventaire important de pièces et accessoires, assistés par ordinateur pour assurer une disponibilité à tout moment.

LAMONTAGNE AUTO LTÉE. Une équipe de direction soucieuse de toujours bien vous servir et qui vous invite à venir nous rencontrer dès aujourd'hui.



Rock Lamontagne



Alcide Lamontagne



Ginette Michaud
Secrétaire

HONDA
Rien qu'à voir!



LAMONTAGNE
AUTO LTÉE

514 BOUL. ST-GERMAIN OUEST RIMOUSKI - 724-6533



RELAXEZ.. VOTRE PROCHAIN ACHAT AU CENTRE DU SILENCIEUX AUTOROUTE SERA PEUT-ÊTRE GRATUIT!

Pour un temps limité seulement, les concessionnaires participants des centres de silencieux AUTOROUTE vous offrent une chance d'ÉPARGNER JUSQU'À 100% SUR NOS PRÉSENTS BAS PRIX.

POUR Y AVOIR DROIT amenez tout simplement votre voiture à l'un des concessionnaires AUTOROUTE participants pour une inspection gratuite et sans obligation.

Nous vous dirons ce dont votre voiture a réellement besoin. ET nous vous le donnerons par écrit. EN OUTRE, vous aurez la chance d'obtenir jusqu'à 100% d'escompte sur votre évaluation.

Si vous n'avez pas déjà reçu l'une de nos offres spéciales directement dans le courrier, rendez-vous, dès aujourd'hui, chez votre concessionnaire AUTOROUTE participant pour une évaluation honnête de ce que votre voiture requiert. Et la chance d'épargner jusqu'à 100% sur votre évaluation. Vous êtes frustré des réparations coûteuses sur votre voiture? Chez AUTOROUTE, nous sommes tout oreilles!

Gagnez Avec Le
CHOIX d'une PIÈCE
CHOIX d'un PRIX

centre du silencieux
autoroute

Consultez
pour plus
de détails
notre encart
publicitaire
dans le cahier
"Le centenaire
de l'automobile"



Un rendez-vous
qui s'impose au

*Centre du
Silencieux*

MG INC

Silencieux pour
autos et camions

171 rue St-Germain Est,
Rimouski

724-7744

POUR LES DURS DE DUR. LES CAMIONS DES CHAMPIONS



CAMIONS 4 X 4 DLX

NISSAN 4X4



King Cab ST. 4 X 4

NISSAN KING CAB ST

QUEL PLAISIR DE CONDUIRE **CAMIONS**
ÇA BOUGE EN GRAND
C'EST NISSAN

Renseignez-vous sur le "Programme sécuritaire prolongé" de Nissan.



IMPECCABLE  

 **NISSAN**

LAVOIE & BOUCHER

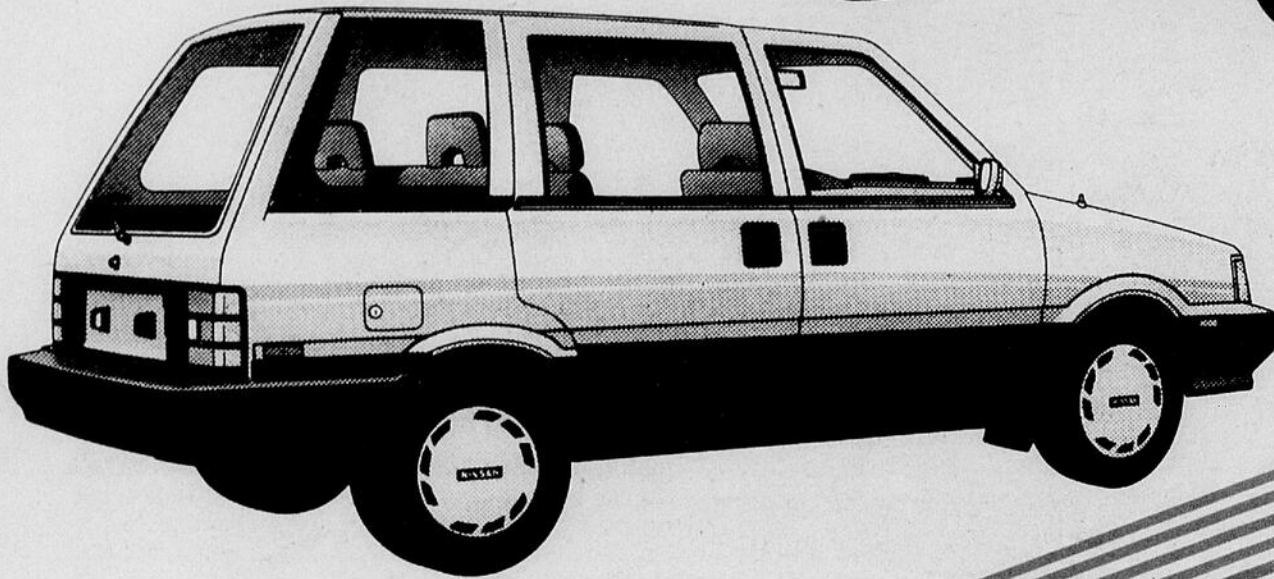
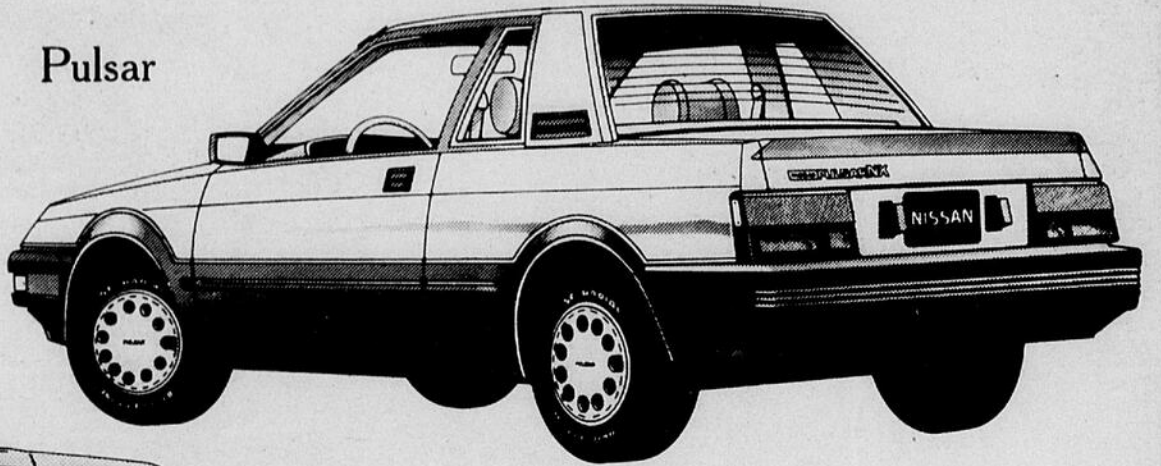
(1983) INC.

770, BOUL. ST-GERMAIN OUEST, RIMOUSKI • 723-3554

LA CLASSE SUPÉRIEURE DE L'AUTOMOBILE, PULSAR, MULTI ET SENTRA



Pulsar



Multi

**ÇA BOUGE EN GRAND
CHEZ NISSAN**

Sentra



Renseignez-vous sur le "Programme sécuritaire prolongé" de Nissan.



IMPECCABLE  



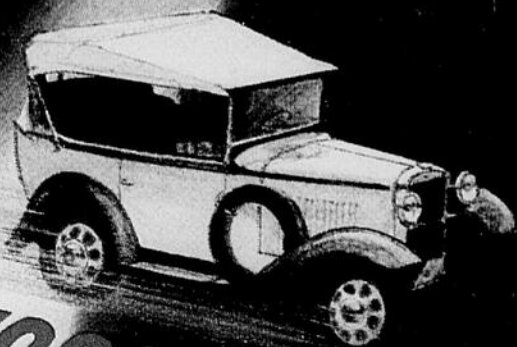
LAVOIE & BOUCHER

(1983) INC.

770, BOUL. ST-GERMAIN OUEST, RIMOUSKI - 723-3534

NISSAN

NISSAN
LAVOIE & BOUCHER
(1983) INC.



1933



300 ZX

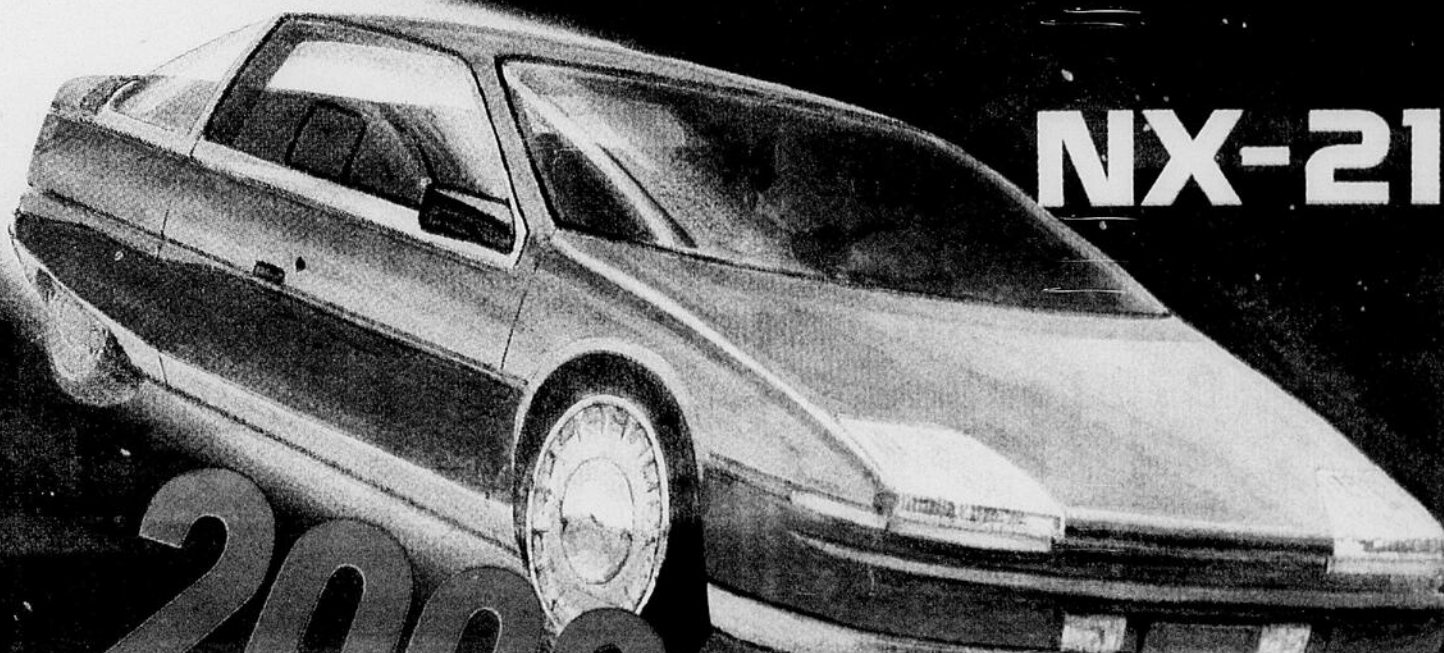
1933-1983

50



MULTI

1986



NX-21

2000

Premier au Canada!

Depuis  les années '20

jusqu'aux  années '80



Nous fêtons notre soixantième

1925-1985

Location d'autos B.C. Inc.

Location d'automobiles, de camions et de minibus

375 boulevard Jessop, Rimouski, Québec, G5L 1M9

Avec ou
sans réservation:

723-9191

Nous pouvons vous livrer
votre véhicule

