

# CAHIER G HIER et aujourd'hui

Québec, Le Soleil, mercredi 24 août 1983

## Inauguration de la redoute Dauphine

par Monique DUVAL

Après 11 ans de travail et une dépense d'une quinzaine de millions de dollars, le parc de l'Artillerie, avec l'ouverture officielle de la redoute Dauphine et du logis des officiers, en est presque à sa phase terminale, presque... puisqu'il reste encore les casernes militaires.

Au nom du nouveau ministre de l'Environnement, M. Charles Caccia, son collègue-député de Charlesbourg et ministre du Revenu national, M. Pierre Bussièrès, a présidé, hier, à l'ouverture officielle de ces deux bâtiments et a reçu, des mains du commandant Dallaire, la clé de la redoute Dauphine.

Par son âge, — il a été édifié en 1712 — par le rôle qu'il a joué dans l'histoire militaire de la ville de Québec, par son architecture, par ses dimensions, ce bâtiment est non seulement le plus intéressant de tout le parc de l'Artillerie, mais en est le pivot, l'élément central.

Le 9 juillet, en plein coeur des fêtes du 375<sup>e</sup> anniversaire de Québec, le maire Jean Pelletier donnait au régiment de l'Artillerie, droit de cité, droit de revenir dans "sa" ville. Ce régiment,

officiellement connu sous la désignation de "Royal Regiment of Artillery Matross (1755)" est le descendant du dernier régiment à avoir occupé la redoute Dauphine, le 5<sup>e</sup> régiment d'artillerie légère au Canada. Il était donc à l'honneur, hier, et fut passé en revue par le représentant du gouvernement fédéral, M. Bussièrès; son corps de musique était aussi de la fête.

La redoute Dauphine constitue le bâtiment le plus ancien du parc de l'Artillerie. Construit en 1712, il a servi tour à tour de redoute, de caserne et de mess pour les officiers. L'époque française et l'époque anglaise se rencontrent dans sa construction, ce qui lui confère beaucoup de pittoresque, aussi bien du côté architectural que du côté historique.

Son utilisation suivra cette ligne deux fois centenaire. Un musée permanent présentera la vie militaire du régime français et du régime anglais, complétée par les troupes canadiennes puisque, on le sait, en 1871, les Britanniques quittaient définitivement Québec et que l'armée canadienne devenait maîtresse des lieux.

En plus du musée, la redoute devient centre d'interprétation, illustrant l'évolution de la vie militaire à Québec. De nombreuses activités s'y dérouleront, cela, à longueur d'année et gratuitement ouvert à la population et aux visiteurs.

La maison voisine, dite logis des officiers, devient, elle, centre d'interprétation, mais pour les enfants, ce qui, dit-on, est unique au Canada. Tout est à leur échelle. Ancienne boulangerie puis résidence du capitaine de l'Artillerie, elle s'est vu confier par Parcs Canada cette nouvelle vocation. Les enfants pourront y créer leurs propres images, s'y costumer, s'initier à l'histoire militaire de Québec, laquelle a fortement marqué notre ville pendant les XVIII<sup>e</sup> et XIX<sup>e</sup> siècles.

Parcs Canada, qui assume la responsabilité du parc de l'Artillerie, voit donc dans l'ouverture officielle de ces deux bâtiments, une sorte de consécration d'une vaste entreprise commencée en 1972, un élément majeur du Québec historique et touristique.



Le Soleil, Jacques Deschênes

Le maire Jean Pelletier, en compagnie du ministre du Revenu national Pierre Bussièrès (à gauche), s'est dit heureux de la fin des travaux, mais regrette que les casernes soient à l'écart du travail de restauration de Parcs Canada.

### Une ombre au tableau pour Pelletier

par Monique DUVAL

"Je suis extrêmement heureux de la fin des travaux, de l'ouverture officielle de la redoute Dauphine et du logis des officiers, et de la beauté du parc de l'Artillerie, mais je vois une ombre au tableau", a dit le maire de Québec, M. Jean Pelletier, dans son allocution.

Cette ombre et le geste de M. Pelletier vers le nord furent vite compris de l'assistance. Cette ombre, en effet, vient des casernes qui, pour le moment, sont encore à l'écart du travail de restauration de Parcs Canada.

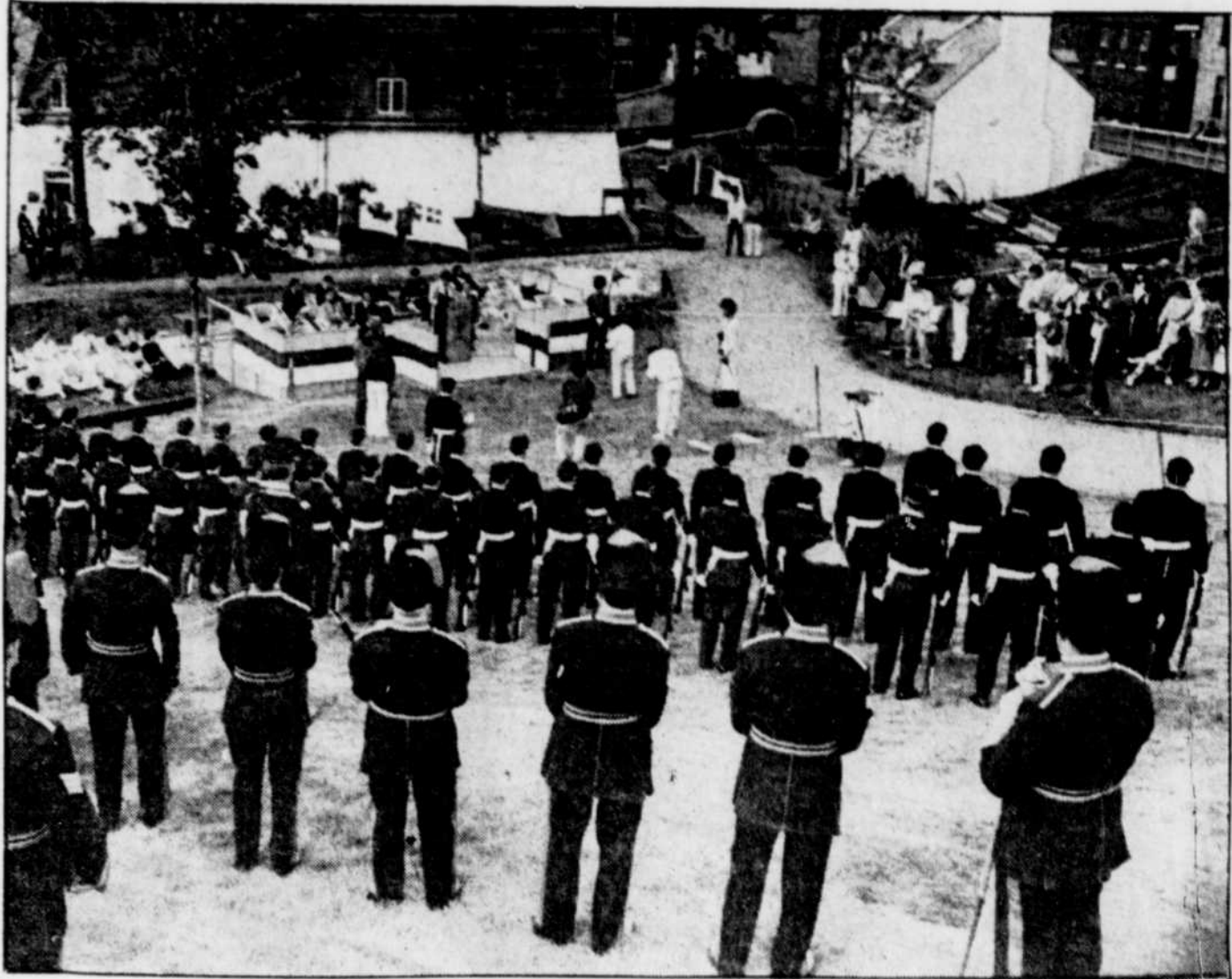
Une fois de plus, nous sommes témoins d'une querelle Ottawa-Québec, et le citoyen ordinaire se dit: "Pourquoi toutes ces chicanes? Il devrait pourtant y avoir moyen de s'entendre." Mais il y a la politique, la terrible politique. Parcs Canada et le parc d'Artillerie, c'est du domaine fédéral; les casernes appartiennent à l'Hôtel-Dieu dorénavant comme tous les hôpitaux rattachés au gouvernement provincial. C'est là que tout bloque et cela dure depuis 1972, donc à une époque où le Parti libéral était au pouvoir et non le Parti québécois. Que comprendre?

Mais il est évident que les choses n'en resteront pas là. Sans le dire officiellement (ce genre de choses qu'on dit dans une réception), on trouve que M. Pelletier est le mieux placé pour servir d'intermédiaire. On compte sur sa diplomatie, sa ténacité et son amour de Québec pour vaincre ces difficultés. Un dossier à suivre, et de près...



Le Soleil, Jacques Deschênes

Le ministre Bussièrès reçoit la clé de la redoute Dauphine des mains du capitaine Dallaire.



Le Soleil, Jacques Deschênes

Le corps de musique du régiment de l'Artillerie était de la fête, hier, lors de l'inauguration de la redoute Dauphine et du logis des officiers.

En vigueur jusqu'au 27 août, ou jusqu'à épuisement de la marchandise

## En voici pour votre argent chez Sears

Profitez dès maintenant de cette bonne affaire



Plaque de cuisson 3 façons pour tout cuire en un seul endroit! Garde le pain chaud, grille les steaks et cuit les oeufs en même temps.

Modèle parfait pour griller la viande, le poisson et la volaille. Revêtement anti-adhésif SilverStone. Collecteur amovible pour capter la graisse et l'huile provenant de la section texturée. Plaque pouvant être immergée pour un nettoyage facile; il suffit d'enlever l'élément. Section avec couvercle bombé pour garder au chaud. Poignées anti-chaud pour service. Livret de recettes incl. 24 1/2 x 10 3/4 x 5 3/4". Venez chez Sears sans tarder! 34R 064 101.

56<sup>98</sup> ch.

Kenmore...un achat sûr

Commandes téléphoniques acceptées  
Appareils ménagers. Rayon 34

Les mentions "Ord." ou "Était" de Simpsons-Sears Limitée se rapportent à des prix Sears. Heures d'ouverture: 9h30 à 17h30 du lundi au mercredi; de 9h30 à 21h le jeudi et le vendredi; de 9h à 17h le samedi. Québec, Place Fleur de Lys; Sainte-Foy, Place Laurier; Lévis, Galeries Chagnon. Copyright Canada, 1983, Simpsons-Sears Limitée. Utilisez notre service de commandes téléphoniques. Québec: 529-9811.

Sears

vous en avez pour votre argent...et plus

# STEINBERG



**COKE,  
COKE DIÈTE,  
SPRITE  
OU TAB**  
6 BOUT. CONS.  
DE 750 mL

# 239

DÉPÔT EN SUS:  
30¢ BOUT.

En vigueur jusqu'au samedi, 27 août 1983,  
dans nos supermarchés de Québec et sa banlieue seulement.

Société historique de Québec

## Projet d'album de famille audio-visuel

par Monique DUVAL

La Société historique de Québec lance un nouveau projet. Cette fois, il s'agit de faire ce qu'elle appelle un montage de l'album de famille audio-visuel des Québécois. Le but de cette initiative est de montrer la vie d'hier et de la mettre en parallèle avec celle d'aujourd'hui.

Pour réaliser ce projet, les responsables de cette recherche, les historiens Jean Boissonneault et Martin Leclerc, lancent un appel à toute la population, dont la collaboration est non seulement souhaitable mais indispensable.

En effet, c'est la base de ce montage. Bien sûr, on aurait pu aller dans nos dépôts officiels d'archives et trouver amplement matière à intérêt, mais la société historique veut plutôt aller vers le public, vers la population de tous les quartiers, et inciter les gens à fouiller dans leurs

souvenirs, leurs albums de photographies, leur "boîtes à trésors" où l'on conserve précieusement des souvenirs familiaux.

Un point important: on ne demande pas des dons ou des prêts, mais la possibilité de photocopier et l'autorisation d'utiliser ces photos. Ainsi, anciens journaux, revues, illustrations, photographies, dessins, objets divers, artisanat, affiches, calendriers, factures, etc., peuvent, à leur façon, raconter l'histoire des familles québécoises.

Il y a trois façons d'atteindre les chercheurs, qui, sur demande, se rendront chez les gens: on peut téléphoner à 692-0042, ou se rendre au séminaire après avoir pris rendez-vous à 692-0042, ou, enfin, en passant au comptoir de ventes de la Société historique de Québec, maison Chevalier, chaque jour de 9h à 18h.



Le Soleil, Gilles Lafond

La Société historique de Québec possède désormais son comptoir de ventes à la maison Chevalier, à place Royale, ouvert chaque jour de 9h à 18h. On y trouve les ouvrages publiés par la société, en particulier ses cahiers d'histoire et d'autres ouvrages portant sur Québec. On y trouve aussi des cartes, calendriers, affiches, médailles, macarons, petits drapeaux, etc. Sont responsables de la vente, Mme Linda Boudreau et M. Yvan Dupuis.

# Des aubaines qui ont de bons points



### Fourreau à glands pour dames

Empeigne en cuir souple avec glands sur le dessus et talon recouvert de cuir. En noir, brun, bourgogne ou gris dans les pointures pour dames de 5 à 10.

Prix normal Kinney \$44.99  
**\$35<sup>00</sup>**



### KangaROOS

Soulier de jogging pour hommes, dames et garçons en nylon avec bout et talon renforcés suède et poche à glissière.

Prix normaux Kinney de \$28.99 à \$29.99  
**\$24<sup>00</sup>**

La vente se termine le 3 septembre

# Kinney

Le grand magasin de chaussures canadien

Les Galeries Ste-Anne  
667-6001

Les Galeries Chagnon  
837-1339

## Folkloristes, pensez à la toponymie!

par Bernard RACINE

(D'après PC) — Les folkloristes du Québec devraient accorder plus d'attention à la toponymie québécoise, qui mérite d'être mise au rang des arts et des traditions populaires qui font aujourd'hui l'objet des recherches folkloriques.

C'est ce qu'affirme dans une plaquette récemment publiée le président de la Commission de toponymie du Québec François Beaudin.

La toponymie — ensemble des noms de lieux — du Québec "est vraiment un miroir de son folklore" et bon nombre de ses noms de lieux ont été tirés de ses contes, légendes et coutumes populaires, dit M. Beaudin.

Par exemple, deux noms géographiques du Québec parlent de la fiolle, cette graisse provenant du carcajou, qui servait à frotter les canots d'écorce partant pour la chasse-galerie, et 14 réfèrent au carcajou lui-même, un animal légendaire.

Le mont du Loup-Garou est le seul toponyme québécois à rappeler l'animal fabuleux préféré de nos légendes. Mais le mot diable figure dans 39 noms géographiques du Québec, et l'enfer, dans 19 autres. Sans compter les termes de diabolin, devil, Lucifer, Belzébuth et quelques autres. Et les termes Manitou ou Wabano figurent dans 28 toponymes.

Autre raison pour laquelle les folkloristes devraient s'intéresser davantage à la toponymie: le toponyme a une durée de vie beaucoup plus longue que le conte ou l'incident qu'il veut rappeler et cela, même s'il n'est écrit nulle part.

Comme exemple de ce fait, M. Beaudin rappelle que le toponyme Point-du-Jour, inscrit en 1751 sur un acte de notaire, a été retrouvé intact, deux siècles plus tard sans avoir jamais été reproduit sur une carte.

De son côté, le nom de Trois-Pistoles rappelle un simple incident du début de la colonie. Mais quels drames oubliés se cachent derrière les noms de la rivière Famine, de l'île des Affligées, du lac Malheur, du lac des Noyés, de l'anse des Morts et du lac du Trépas?

Qui dira quels incidents veulent rappeler la rivière Bat-le-Diable, le lac des Chasse-Diables, l'Anse-Pleureuse et le ruisseau de Trompe-Souris?

Ces exemples suffisent pour démontrer que la toponymie du Québec "est vraiment un miroir de son folklore", dit M. Beaudin.

aujourd'hui à  
**l'exposition provinciale de Québec**

13h00 Jugement d'animaux  
et  
19h00 (Pavillon de la Jeunesse)

# Première église des Hurons Au tour d'archéologues de scruter les vestiges

par Marcel COLLARD

Des archéologues doivent explorer un peu plus à fond, aujourd'hui, une tranchée creusée dans le cimetière de l'An-

cienne-Lorette, où furent découverts, la semaine dernière, les vestiges de la première église des Hurons, construite en 1674.

Selon les renseignements obtenus auprès de M. Gilles Drolet, un professeur, membre du comité de la pastorale paroissiale, qui a lui-même mis au jour les vestiges, on a découvert, dans la journée de lundi, trois rangs de briques rouges, bien conservées, contrairement au mur déjà trouvé où les briques étaient en fragments, de ce qui pourrait être l'arche de la porte ou de la fenêtre de l'église.

Cette nouvelle découverte a été effectuée dans un trou creusé à quelques mètres des murs de la vieille église, dans lequel M. Drolet avait constaté la présence d'un effleurement de mur en pierres et de mortier. On présume que ce mur était l'emplacement du presbytère des Jésuites, appartenant à l'église. Rappelons que l'église, dont les vestiges pour-

raient être parmi les plus importants de l'histoire du XVIIe siècle dans la région de Québec, fut mise au jour, la semaine dernière. A l'intérieur du cimetière, situé à 80 pieds de l'église actuelle, M. Drolet a trouvé un mur de 20 pieds de longueur, soit la même dimension relatée dans les documents historiques.

M. Drolet avait entrepris ces fouilles à la suite d'un ouvrage, publié en 1979, sur l'histoire de l'Ancienne-Lorette. L'auteur, M. Lionel Allard, écrivait que de telles fouilles pourraient corroborer les notes de l'époque, de façon à déterminer ensuite l'emplacement du bourg de Lorette.

Ayant obtenu l'autorisation du curé Claude Couture, M. Drolet voulut en avoir le coeur net et vérifier l'hypothèse contenue dans le livre de M. Allard. Il se mit à l'oeuvre,

mais on lui conseilla de cesser les fouilles entreprises sans avoir obtenu le permis requis.

Selon M. Pierre Drouin, président de la Société d'archéologie, ce permis est un moyen pour le ministère des Affaires culturelles de s'assurer que les fouilles sont effectuées selon les règles de l'art pour protéger les éléments pouvant permettre de reconstituer l'histoire.

Aujourd'hui, M. Michel Gaumont et un autre archéologue doivent se rendre sur les lieux pour mener des fouilles là où fut constatée la présence de trois rangées de briques bien conservées et ce que l'on suppose être l'arche d'une fenêtre ou de la porte de la petite église.

Ils devraient déterminer ensuite les mesures à prendre pour protéger ces vestiges et le programme des recherches à entreprendre.



A cet endroit où Gilles Drolet a mis au jour un mur de pierres et de mortier, deux archéologues feront d'autres recherches, aujourd'hui, pour avoir une meilleure idée des vestiges. Sur la photo, M. Lionel Allard et le vicaire Yves Lasnier discutent de la découverte.

## histoire et patrimoine

par Monique Duval



## Hommage à 2 réformateurs

La Société canadienne des postes honore deux réformateurs canadiens du XIXe siècle en émettant un timbre à leur effigie. Ce sont: le curé Labelle, dont on célèbre, cette année, le 150e anniversaire de naissance et qu'on a surnommé le "géant du Nord", ou l'"apôtre de la colonisation", et Josiah Henson, prédicateur de l'Eglise épiscopale méthodiste, né aux Etats-Unis.



Ces timbres seront sur le marché le 16 septembre. C'est l'artiste torontois Tony Kew qui a dessiné le portrait de Henson, tandis que l'illustrateur québécois Jacques Hamel se voyait confier l'autre. On y voit le curé François-Xavier-Antoine Labelle entouré de ses colons, de terres défrichées et du petit train du Nord qui reliait Montréal aux pays d'en-haut.

Josiah Henson naquit esclave en 1789, près de Port Tobacco, au Maryland. Son père fut enlevé et vendu et le même sort fut réservé au fils un peu plus tard. Adolescent, il se fit chrétien et, une fois ordonné, devint prédicateur de l'Eglise épiscopale méthodiste.

Craignant d'être séparé de sa famille, il émigra au Canada en 1830 et prit la tête d'un mouvement en faveur des esclaves noirs. Il fut le cofondateur d'un établissement pour les Noirs et d'une école près de l'actuelle ville de Dresden, en Ontario. Henson inspira l'auteur Harriet Beecher Stowe pour son célèbre roman "La case de l'oncle Tom".

## Prix à deux étudiantes de Laval

Deux étudiantes de l'université Laval, Sylvie Chabot et Claudette Lavallière, sont les lauréates du concours de design des étudiants pour leur projet intitulé "Le monastère des Soeurs Franciscaines Missionnaires de Marie à Québec; habitation pour personnes âgées".

Chaque année, la Fondation canadienne pour la protection du patrimoine organise des concours et couronne des lauréates. La remise des prix aura lieu le jeudi 22 septembre, à Toronto, sera sous la présidence du lieutenant-gouverneur de cette province, M. John B. Aird, et coïncidera avec le congrès annuel de l'organisme, qui célèbre, cette année, son dixième anniversaire.

M. Stan White, d'Ottawa, recevra la médaille Gabrielle-Léger pour sa contribution exceptionnelle à la conservation du patrimoine architectural canadien.

D'autre part, un prix est annuellement accordé à un organisme pour sa contribution à cette cause. C'est l'Architectural Conservancy of Ontario qui, fondée en 1933, reçoit cette année la médaille du lieutenant-gouverneur.

Le dixième congrès de la Fondation canadienne pour la protection du patrimoine aura lieu du 21 au 25 septembre et le thème sera: aujourd'hui, hier et demain.

Pour renseignements: M. Albert V. Benoit, directeur de l'information et des relations publiques, C.P. 1358 succ. B, Ottawa, Ont., K1P 5R4, tél.: (613)237-1066.

## Au musée des Ursulines

La magnifique exposition de broderies qui se tient depuis plusieurs mois au musée des Ursulines, rue du Parloir, devait se terminer au début de septembre. Or, nous apprenons qu'on a décidé de la conserver jusqu'au 24 septembre, après quoi les précieuses pièces retourneront dans les tiroirs où elles sont soigneusement conservées.

Cette exposition s'inscrit dans le cadre des fêtes du 375e anniversaire de Québec et constitue la participation de la communauté des Ursulines à ces fêtes. A partir d'octobre, ce troisième étage deviendra le siège d'une exposition de peintures de différentes époques.

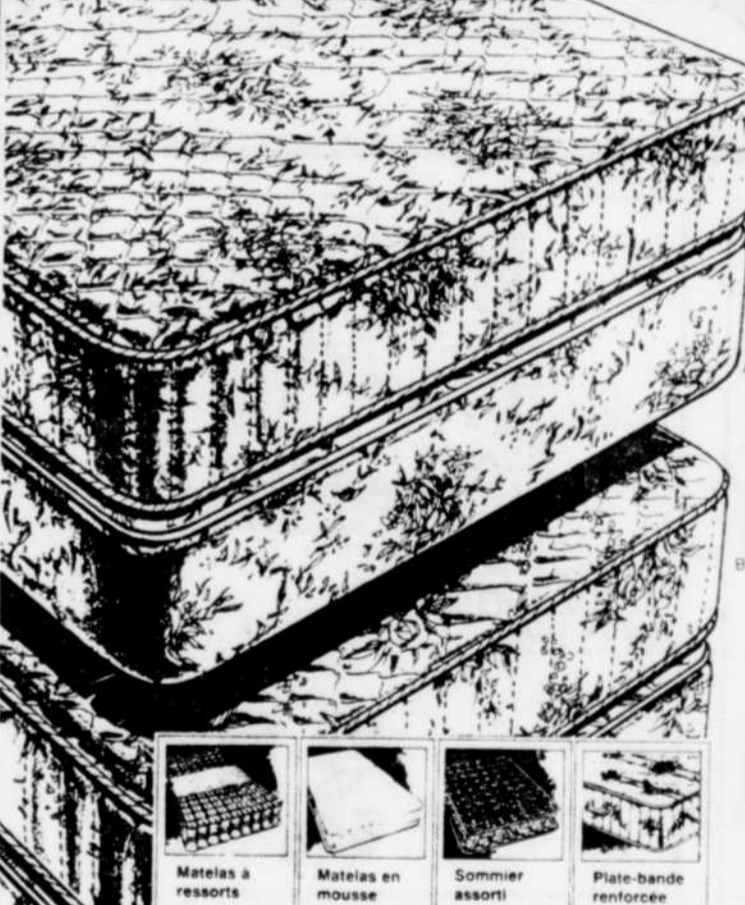
## Les familles Ouellet

Les membres des familles Ouellet sont invités à participer à la réunion annuelle de leur association qui aura lieu dimanche, 4 septembre, à La Pocatière.

A sa feuille d'invitation, la direction de l'association joint le bulletin dit "Le Houallet", vol. 15, no 21, qui contient divers articles d'intérêt historique et familial, notamment sur le collège de Sainte-Anne-de-la-Pocatière, sur les zouaves, sur la seigneurie des Aulnaies "il y a 325 ans", sur différents membres de la famille Ouellet d'hier et d'aujourd'hui, etc.

M. Alphonse Ouellet est le président de l'Association des familles Ouellet-te du Québec Inc. Le programme de la réunion du 4 septembre apparaît dans le bulletin. Adresse: C.P. 28, La Pocatière, Québec, G0R 1Z0.

# En voici pour votre argent chez Sears



Vous recherchez des meubles de qualité à des prix sensés... venez chez Sears sans tarder!

## Rabais 100\$-140\$

Ensembles Sears-O-Pedic extra ferme en mousse ou à ressorts

**289<sup>96</sup>** ens. lit 1 place Ord. 389,96 \$

a- Matelas à ressorts robustes de haut calibre, matelas en mousse à centre très robuste. Recouvrement polyester et rayonne matelassé sur mousse SeroFOAM. Sommier tapissier pour un bon support tout en prolongeant la durée du matelas.

Lit 1 place. Ensemble en mousse ou à ressorts. Ord. 389,96 \$

À ressorts. 017 473 885 DLE2.....289,96 \$ ens.

En mousse. 017 477 885 DLE2.....289,96 \$ ens.

Lit 2 places. Ens. en mousse ou à ressorts. Ord. 489,96 \$

À ressorts. 017 473 887 DLE2.....369,96 \$ ens.

En mousse. 017 477 887 DLE2.....369,96 \$ ens.

Grand lit 2 places. Ens. en mousse ou à ressorts. Ord. 589,96 \$

À ressorts. 017 473 888 DLE2.....449,96 \$ ens.

En mousse. 017 477 888 DLE2.....449,96 \$ ens.

## Rabais

140\$ - 210\$

Ensembles Sears-O-Pedic 'Regency', mousse ou à ressorts

b- Support ferme et surface moelleuse. Matelas à ressorts de luxe et isolation. Couches de feutre et mousse SeroFOAM. Matelas en mousse à forte densité renforcé au tiers central. Les deux faces avec mousse. Recouvrement polyester et rayonne au fini satiné matelassé sur couche de mousse SeroFOAM.

Lit 1 place. En mousse ou à ressorts. Ord. 479,96 \$

À ressorts. 017 473 477 DLE2.....339,96 \$ ens.

En mousse. 017 477 475 DLE2.....339,96 \$ ens.

Lit 2 places. En mousse ou à ressorts. Ord. 579,96 \$

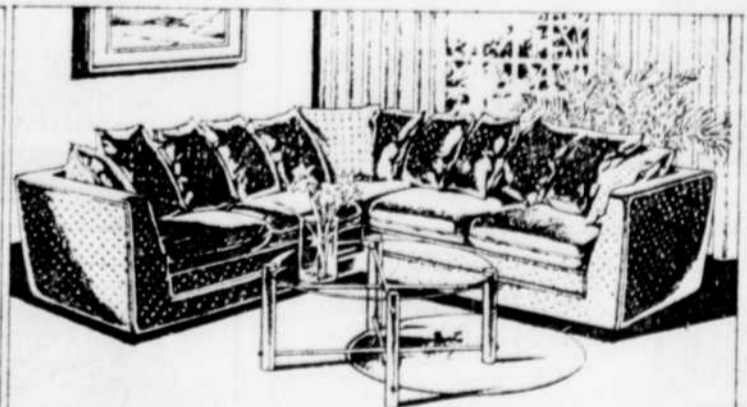
À ressorts. 017 473 477 DLE2.....399,96 \$ ens.

En mousse. 017 477 477 DLE2.....399,96 \$ ens.

Grand lit 2 places. En mousse ou à ressorts. Ord. 679,96 \$

À ressorts. 017 473 478 DLE2.....469,96 \$ ens.

En mousse. 017 477 478 DLE2.....469,96 \$ ens.



Possibilité de crédit

## Rabais 6\$ - 30\$

Robuste mobilier en pin nordique. Faites votre choix!

Miroir. 017 461 350 DL. Ord. 59,98 \$.....53,98 \$ ch.

Commode double. 017 461 352 DL. Ord. 199,98 \$.....179,98 \$ ch.

Chiffonnier à 5 tiroirs. 017 461 355 DL. Ord. 199,98 \$.....179,98 \$ ch.

- Bureau. 017 461 358 DL. Ord. 199,98 \$.....179,98 \$ ch.
- Bibliothèque. 017 461 357 DL. Ord. 139,98 \$.....125,98 \$ ch.
- Chaise. 017 461 359 DL. Ord. 59,98 \$.....53,98 \$ ch.
- Table de chevet à 2 tiroirs. 017 461 356 DL. Ord. 109,98 \$.....89,98 \$ ch.
- Lit à panneaux (matelas non inclus) 017 467 075 DLE2. Ord. 149,98 \$.....125,98 \$ ch.
- Lit superposé (matelas non inclus) 017 467 070 DLE4. Ord. 299,98 \$.....269,98 \$ ch.

Commandes téléphoniques acceptées Meubles. Rayon 01

## Rabais 100\$

Mobilier modulaire à pièces de style contemporain

**599<sup>98</sup>** ch. Ord. coûtent sép. 699,98 \$

Magnifique mobilier au joli recouvrement à imprimé sur fond bourgogne. Trois coussins décoratifs complètent l'ensemble. Construction robuste pour durer longtemps. 01R 051 049.

Rabais 30 \$. Table en verre et laiton. Pieds en acier tubulaire laitoné, plateau en verre trempé de ton gris. Fini transparent protégeant des égratignures. 01R 038 158. Ord. 189,98 \$.....159,98 \$ ch.

Les mentions 'Ord.' ou 'Était' de Simpsons-Sears Limitée se rapportent à des prix Sears. Heures d'ouverture: 9h30 à 17h30 du lundi au mercredi; de 9h30 à 21h le jeudi et le vendredi; de 9h à 17h le samedi. Québec, Place Fleur de Lys, Sainte-Foy, Place Laurier, Lévis, Galeries Chagnon. Copyright Canada, 1983, Simpsons-Sears Limitée. Utilisez notre service de commandes téléphoniques. Québec: 529-9811.



vous en avez pour votre argent...et plus



# Boniprix

\* marque de certification d'IGA Canada Inc.

**JAVEL  
CONCENTRÉE  
LAVO**  
Cont 3,6 L

**89¢**

**MARGARINE  
MOLLE  
MONARCH**  
Bol 907 g (2 lb)

**1,39**



**PAPIER  
HYGIÉNIQUE  
FACELLE ROYALE**  
Paq. de 4 roul

**1,29**

**BOISSONS  
À SAVEUR DE FRUITS  
ROUGEMONT**  
Bout. 1,82 L (64 oz)

**79¢**



**MÉLANGE  
À GÂTEAU  
SUPER-MOELLEUX  
BETTY  
CROCKER**

Boîte  
510 g

**99¢**



**HARICOTS  
COUPÉS**  
CANADA DE CHOIX  
IDÉAL

Boîtes  
540 mL  
(19 oz)

**2/1,00**



**DÉTERSIF  
OXYDOL**

Boîte  
6 L

**3,69**



**LIMONADE  
SURGELÉE  
PICNIC**

Boîtes  
341 mL  
(12 oz)

**4/1,00**



**MAÏS EN CRÈME**  
CANADA DE CHOIX  
IDÉAL

**2/1,00**

Boîtes  
540 mL  
(19 oz)



**JUS DE TOMATES**  
CANADA DE FANTAISIE  
HEINZ

Boîte  
1,36 L  
(48 oz)

**99¢**



**CHIPS**  
NATURES OU BAR-B-CUE  
HUMPTY DUMPTY

Sac  
200 g

**99¢**



**JUS DE POMMES  
ROUGEMONT**

Format  
1,36 L  
(48 oz)

**99¢**



**POIS VERTS NO 4**  
CANADA DE CHOIX  
IDÉAL

Boîte  
540 mL  
(19 oz)

**59¢**



**ESSUIE-TOUT  
BLANCS  
HI-DRI**

Paq. de  
2 roul.

**98¢**

Pour des économies additionnelles, profitez des OFFRES SPÉCIALES, chez votre marchand IGA

Notre cahier publicitaire vous propose de nombreuses autres aubaines... Consultez-le!

(Si vous ne l'avez pas reçu demandez-en un à votre marchand IGA) Prix en vigueur jusqu'au samedi 27 août 1983.

Nous nous réservons le droit de limiter les quantités.

Tous les supermarchés IGA de la région au Québec vous offrent un service de livraison... Profitez-en!

- 2480, chemin Ste-Foy;
- 378, rue Racine, Loretteville;
- 1580, St-Louis, Sillery, Qué.;
- 3100, Laforest, Ste-Foy;
- 6331, rue Principale, Ste-Croix;
- 50, rue Principale, St-Anselme;
- 225, Notre-Dame, Donnacona;
- 135, Des Chênes ouest, Québec;
- 170, route 138, Neuville;
- 885, av. Royale, Beauport;
- 335, boul. Wilfrid-Hamel, Ville Vanier;
- 3264, chemin Ste-Foy, Ste-Foy.

**SOUPES  
ASSORTIES  
HABITANT**

Boîte  
796 mL  
(28 oz)

**89¢**

**FRITES SURGELÉES  
SUPERFRITES  
McCAIN**

Sac  
1 kg

**1,25**

**CRÈME GLACÉE  
QUÉBON**  
CONTENANT DE PLASTIQUE

Format  
1 L

**1,29**

**COCA-COLA,  
COKE-DIÈTE OU SPRITE**  
BOUTEILLES CONSIGNÉES

Bout.  
750 mL

**6/3,29**

**POIS  
ET CAROTTES TRANCÉES**  
CANADA  
DE CHOIX  
IDÉAL

Boîte  
540 mL  
(19 oz)

**59¢**

**BISCUITS  
DAVID  
GUMALUVES À LA  
GELÉE (450 g),  
PRINCESSE**

Format  
400 g

**1,49**

**NOURRITURE  
POUR CHATS  
Dr BALLARD**

Boîte  
680 g

**59¢**

**SHAMPOING  
POUR BÉBÉS  
JOHNSON'S**

Bout.  
225 mL

**2,19**

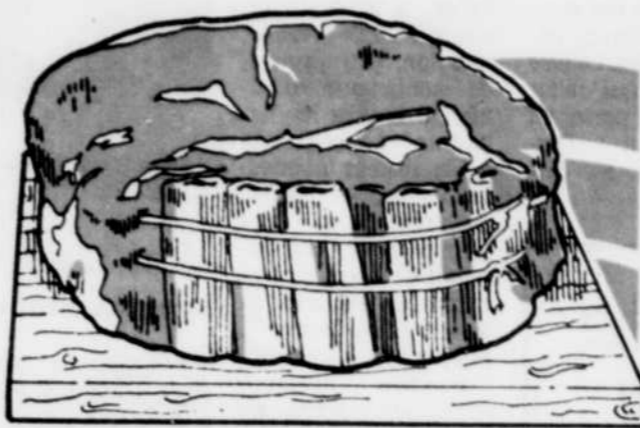


# UN REPAS SUR BARBECUE ... BIEN SÛR!



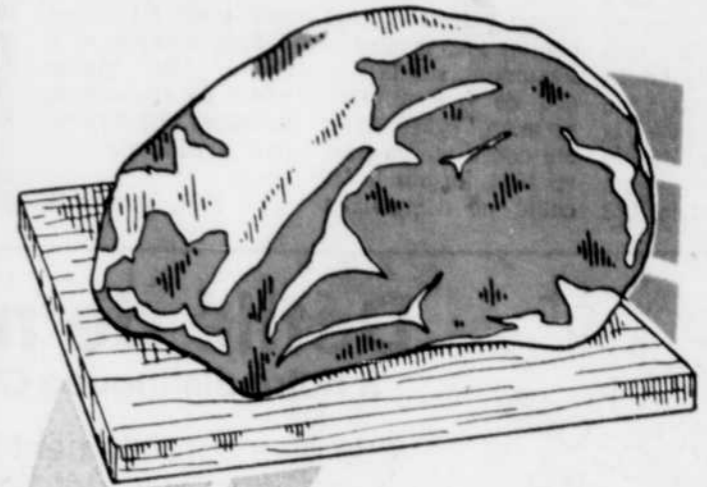
**RÔTI  
DE PALETTE**  
COUPE ORDINAIRE  
BOEUF CATÉGORIE CANADA "A"

**1,87** **85¢**  
S/kg /lb



**RÔTI DE CÔTES  
CROISÉES**  
BOEUF CATÉGORIE CANADA "A"

**3,42** **1,55**  
S/kg S/lb



**RÔTI DE CÔTES  
DE CHOIX**  
BOEUF CATÉGORIE CANADA "A"

**6,50** **2,95**  
S/kg S/lb

**RÔTI DE PALETTE**  
PALETTE ENLEVÉE  
BOEUF CATÉGORIE CANADA "A"

**2,31** **1,05**  
S/kg S/lb

**BIFTECK  
DE PALETTE**  
BOEUF CATÉGORIE CANADA "A"

**2,09** **95¢**  
S/kg /lb

**RÔTI DE CÔTES  
CROISÉES**  
COUPE EUROPÉENNE  
BOEUF CATÉGORIE CANADA "A"

**3,86** **1,75**  
S/kg S/lb

**BIFTECK DE CÔTES  
DE CHOIX**  
BOEUF CATÉGORIE CANADA "A"

**6,50** **2,95**  
S/kg S/lb

**RÔTI DE PALETTE**  
COUPE EUROPÉENNE  
BOEUF CATÉGORIE CANADA "A"

**2,54** **1,15**  
S/kg S/lb

**BIFTECK DE CÔTES  
CROISÉES**  
BOEUF CATÉGORIE CANADA "A"

**4,96** S/kg  
**2,25** S/lb

**BOEUF À RAGOÛT  
DÉOSSÉ**  
BOEUF CATÉGORIE CANADA "A"

**4,30** S/kg  
**1,95** S/lb

**BOEUF HACHÉ  
MI-MAIGRE**

**4,30** S/kg  
**1,95** S/lb

**QUARTS DE JAMBON  
PRÊT-À-MANGER  
GENRE DINER  
TAILLEFER**

**6,35** S/kg  
**2,88** S/lb

**ÉPAULE DE PORC  
FUMÉE, DÉOSSÉE  
PRÊT-À-MANGER  
MAPLE LEAF**

**4,59** S/kg  
**2,08** S/lb

**CRETONS  
BILOPAGE**

Cont  
275 g **2,48**

**PÂTE DE SAUMON  
BILOPAGE**

Format  
450 g **2,48**

**BOEUF FUMÉ  
HYGRADE**

Paq. de  
4 x 50 g **2,78**

## Fruits et Légumes

Suite à des délais de livraison ou aux variations climatiques de certaines régions, des difficultés d'approvisionnement en fruits et légumes peuvent survenir. Si cette situation devait se produire, votre marchand IGA veillerait à ce que chacun de ses clients soit entièrement satisfait.

**CANTALOUPS**  
PRODUIT DE CALIFORNIE  
CANADA NO 1  
GROSSEUR 22

**59¢**  
CH.

**PÊCHES**  
PRODUIT D'ONTARIO  
CANADA NO 1

**2,89**  
Panier  
4 L

**RAISINS VERTS  
SANS PÉPINS**  
PRODUIT DE CALIFORNIE  
CANADA NO 1

**1,74** S/kg  
**79¢** /lb

**CÉLÉRI**  
PRODUIT DU QUÉBEC  
CANADA NO 1  
GROSSEUR 24

**49¢**  
CH.

**POMMES MELBA**  
PRODUIT DU QUÉBEC  
CANADA DE FANTAISIE

Panier  
4,55 L  
(4 pintes) **2,29**

**KIWIS**  
PRODUIT DE NOUVELLE-ZÉLANDE  
GROSSEUR 39

**3/99¢**

**CHOUX VERTS**  
PRODUIT DU QUÉBEC  
CANADA NO 1  
GROSSEUR 16

**49¢**  
CH.

Prix en vigueur jusqu'au samedi 27 août 1983.  
Nous nous réservons le droit de limiter les quantités.  
Le texte prévaut sur la photo lorsque celle-ci  
ne correspond pas à la description du produit annoncé.

**POUR  
VOUS FAIRE  
PLAISIR**

# L'église de Beaumont fête ses 250 ans

par Gilles PEPIN  
**BEAUMONT** — L'église paroissiale de Sainte-Etienne-de-Beaumont ne garde plus de traces du passage de la troupe de Wolfe, qui l'avait assiégée avant la célèbre attaque de Québec. Elle est solide et resplendissante, même si elle a eu 250 ans, cette année.

Le curé Jean Bailargeon et les marguilliers lui ont payé une belle toilette, juste avant la fête tenue en juin, sous la présidence de Mgr Louis-Albert Vachon. On y a un peu rappelé la splendeur des fêtes du bicentenaire, qui avaient eu lieu en 1933

sous la présidence du cardinal Villeneuve.

Les fêtes de cette année ont eu certes moins d'ampleur, mais les autorités de la paroisse ont néanmoins profité de l'occasion pour faire un retour sur le passé. Le feuillet hebdomadaire, distribué le dimanche à l'église, a rappelé les grands traits de l'histoire locale.

C'est le deuxième temple que connaît cette paroisse, plus connue sous le nom de Beaumont, sur la rive sud de Québec. Une première église avait été construite en bois, en 1694, lorsque la localité ne comptait à

peine qu'une centaine d'habitants.

La construction de l'église actuelle débuta en 1727. Les plans étaient de Jean Mailou, maître maçon et architecte.

L'inauguration eut lieu en 1733, mais les travaux devaient être terminés ultérieurement. Les bancs y ont été ajoutés en 1735 et renouvelés en 1809. De 1811 à 1821, Etienne Bercier sculpta la voûte étoilée, le rétable du sanctuaire, les trônes, le banc d'oeuvre et la chaire. Une grande partie de l'oeuvre de sculpture dut être refaite au début de notre siècle.

En 1922, le vent fit

tomber le clocher. On en profita pour allonger l'église de 16 pieds, suivant des plans de l'architecte Lorenzo Auger. La façade fut ainsi refaite, en respectant le schéma original mais en pierre de carrière.

Après ces travaux, en 1926, on remplaça les lampes à l'huile par l'électricité.

**Les Anglais...**

En 250 ans, l'histoire de l'église de Beaumont a certes été marquée par quelques périodes difficiles. Le pire événement, qui faillit entraîner la perte du temple, fut l'occupation par les Anglais.

Le 27 juin 1759, Wolfe, qui venait assiéger Québec, jeta l'ancre en face du Saint-Laurent. Deux jours après, un détachement de soldats commandés par Moncton gravissait la falaise pendant la nuit et prenait possession de l'église de Sainte-Etienne-de-Beaumont après une escarmouche avec un peloton de troupes de la colonie.

Une proclamation de Wolfe fut alors affichée à la porte du temple. Elle faisait mention, entre autres, de sentiments d'humanité envers les habitants à condition qu'ils restent neutres. Les gens, exaspérés, déchirèrent la proclamation et "un ouragan dévastateur s'abattit sur les deux rives du Saint-Laurent", ont noté les historiens.

Pendant quelques mois, les soldats allaient occuper l'église de Beaumont et terroriser la population. Les citoyens furent leur demeure souvent pillée ou brûlée et ils vont se cacher dans les bois. Il semble que le curé Gaspard Dunière, déjà malade, suivit ses paroissiens dans leur cachette. Il ne put survivre à ces événements tragiques; il décéda en février 1760 à l'âge de 43 ans.

Finalement, après avoir endommagé l'église, les Anglais partent en mettant le feu aux grandes portes. Les habitants se remirent péniblement du terrible carnage, a écrit Pierre-Georges Roy



La construction de l'église actuelle commença en 1727. Le Soleil, Gilles PEPIN

L'église de Sainte-Etienne-de-Beaumont a donc une longue histoire. Beaucoup de Québécois profitent d'un voyage sur la Rive-Sud pour y faire une visite. Le temple est situé dans une courbe de la pittoresque route 132. L'automobiliste, en arrivant dans le centre du village, découvre l'église, qui semble enpiéter sur l'espace du chemin.

Quelques oeuvres de valeur se trouvent à l'intérieur, notamment celles de sculpture. Le tableau peint au-dessus du maître-autel, "La mort de saint Etienne", a été réalisé par Antoine Plamondon, en 1826. Le tabernacle est très ancien; il avait d'abord été placé dans le premier temple, fait en bois, en 1694.

## Un salon en plein air pour parler d'histoire

Une façon originale et inédite de parler d'histoire: un salon en plein air. L'idée est née dans la tête des responsables des cahiers d'histoire régionale de Baie-Saint-Paul. Et ce salon, il se concrétise au moyen d'une publication qui fait partie de la collection "Sources et guides".

Cette publication s'ajoute au cahier numéro 3 "Baie-Saint-Paul et ses monuments". Paraîtra prochainement, le numéro 2 "Baie-Saint-Paul et ses églises".

Dans ce premier Salon de l'histoire à ciel ouvert, on traite de Cartier, de Champlain, de Mgr de Laval, de Wolfe et de la conquête anglaise, des Tremblay, "une parmi d'autres grandes familles", du Saint-Laurent, des intendants français, de Rodolphe Forget, de Baie-Saint-Paul, paradis des artistes. En seconde partie, il est question du centre régional d'interprétation de Charlevoix. Et on rêve d'un futur centre d'interprétation à Baie-Saint-Paul. On en rêve et on en parle...

Pour renseignements: M. Rosaire Tremblay, 30 des Cèdres, C.P. 331, Baie-Saint-Paul, Québec, G0A 1B0.

**D'ABORD CHEZ SEARS PUIS LA RENTRÉE DES CLASSES**

### Défilé de mode à notre distinguée Clientèle,

vous êtes cordialement invité à venir assister aux défilés de mode qui ont été conçus pour vous et axés sur la "Rentrée des classes"

Vous pourrez constater tout ceci en vous rendant à Place Laurier seulement: à la sortie du département pour les filettes.

**Jeudi 25 août à 19 heures**  
**Vendredi 26 août à 19 heures**  
**Samedi 27 août à 14 heures**

**DEJEUNERS AVEC WINNIE**

Hé les enfants! Vous êtes invités à venir déjeuner avec votre ami "WINNIE" à nos cafétérias:

- Samedi le 27 août Place Laurier entre 9 et 11h00
- Samedi le 3 septembre Place Fleur de Lys entre 9 et 11h00

Au programme: défilés de mode - clowns - animation - ballons, etc.

Déjeuner spécial 99¢ pour enfants.

Laissez-passer disponibles au Service aux Clients. Quantités limitées.

**Sears**

vous en avez pour votre argent...et plus

**LE COSTUME**

De notre collection automne-hiver. Signé: Samuelsohn.

De **425 \$ à 495 \$**

**ARMAND BOUDRIAS**

PLACE QUEBEC 524-5263    6818, RUE ST-HUBERT 273-2851    PLACE DONAVENTURE 875-2013    PROMENADES ST-BRUNO 653-9422    LES TERRASSES ENTREE MAISONNEUVE 845-6251/6252

# Peintures et teintures d'extérieur de Sears à 1/2 prix

Possibilité de crédit

**Peinture d'extérieur 'Défi Climat'**

a- Le pot de 4 L de peinture d'extérieur 'Défi Climat' couvre jusqu'à 440 pi<sup>2</sup> en une seule couche. Garantie de 10 ans. Résiste au boursoufflage, aux intempéries et à l'écaillage. En 50 coloris plus blanc.

**Latex acrylique mat.** 4 L. 30R 022 105/6C.  
 Ord. 29,99 \$ ..... 14,99 \$ ch.  
 1 L. No 22101/1. Ord. 9,99 \$ ..... 4,99 \$ ch.

**Latex acrylique semi-luisant.** 4 L. 30R 022 135/6 C.  
 Ord. 32,99 \$ ..... 16,49 \$ ch.  
 1 L. No 22130/1. Ord. 10,49 \$ ..... 5,24 \$ ch.

**Peinture à l'huile très luisante.** 4 L. 30R 022 155/6 C.  
 Ord. 34,99 \$ ..... 17,49 \$ ch.  
 1 L. No 22150/1. Ord. 10,99 \$ ..... 5,49 \$ ch.

**Teinture 'Résistante' en 30 coloris**

b- Pour chalet, plate-forme et patio. Choix de 30 coloris, opaques ou semi-transparents. Pot de 4 L couvre jusqu'à 440 pi<sup>2</sup> (selon la surface). Latex ou huile.  
 30R 022 207/247 C. Ord. 19,99 \$. Pot 4 L ..... 9,99 \$ ch.

**Moitié prix! Teinture 'Défi Climat'**

Pot de 4 L. 30 coloris. Deux finis à l'huile: opaque ou semi-transparent. 30R 022 147/8C.  
 Ord. 26,99 \$ ..... 13,49 \$ ch.

**Articles non illustrés.**  
 Ruban cache. No 30121. Ord. 1,79 \$ ..... 1,29 \$ ch.  
 Terébenthine. No 30011. Ord. 2,99 \$ ..... 2,19 \$ ch.  
 Ensemble de pinceaux. No 40899 ..... 9,99 \$ l'ens.

Commandes téléphoniques acceptées Rayon 30, peinture

**Teinture à petits prix; sèche en une heure**

c- Teinture à l'huile pour bois. Couvre jusqu'à 500 pi<sup>2</sup> 3 teintes. 30R 022 447 C. Ord. 9,99 \$ ..... 4,99 \$ ch.

**Moitié prix sur peinture d'extérieur 'Résistante'.**  
 En 50 coloris plus blanc. Couvre en une couche. Non illustrée.  
**Latex mat.** 30R 022 205/6 C.  
 Ord. 22,99 \$ ..... 11,49 \$ ch.  
**Latex semi-luisant.** Pot 4 L. 30R 022 235/6 C.  
 Ord. 24,99 \$ ..... 12,49 \$ ch.  
**Très luisant à l'huile.** Pot 4 L. 30R 022 255/6 C.  
 Ord. 27,99 \$ ..... 13,99 \$ ch.

Les mentions "Ord." ou "Était" de Simpsons-Sears Limitée se rapportent à des prix Sears. Heures d'ouverture: 9h30 à 17h30 du lundi au mercredi, de 9h30 à 21h le jeudi et le vendredi; de 9h à 17h le samedi. Québec, Place Fleur de Lys, Sainte-Foy, Place Laurier, Lévis, Galeries Chagnon. Copyright Canada, 1983, Simpsons-Sears Limitée.

Utilisez notre service de commandes téléphoniques. Québec: 529-9811.

**Sears**

vous en avez pour votre argent...et plus

# Jovi

LE MINI-MARCHÉ OÙ TOUT EST SUPER



**CÔTELETTES DE PORC**  
Avec os **4,14\$ /kg**  
1,88\$/lb

**CÔTELETTES DE PORC**  
Désossées **5,47\$ /kg**  
2,48\$/lb

POUR LES MARCHANDS PARTICIPANTS SEULEMENT

**BIFTECK DE BOEUF**  
Attendri **6,35\$ /kg**  
2,88\$/lb

**SAUCISSES FUMÉES**  
Bilopage emb. de 450 g **1,58\$**

**RÔTI DE LONGE DE PORC**  
Bout du filet **3,04\$ /kg**  
1,38\$/lb

**CRETONS FRAIS**  
Rochette cont. de 283 g **2,28\$**

PRIX EN VIGUEUR DU 24 AU 27 AOÛT 1983 pour les marchands de la région de Québec

NOUS NOUS RÉSERVONS LE DROIT DE LIMITER LES QUANTITÉS

**MARGARINE**  
molle, Lactantia  
cont. de 907 g  
**1,59\$**

**FROMAGE À TARTINER**  
Ched'Art de Lactantia  
bocal de 500 g  
**2,49\$**

**BOISSON**  
variété de saveurs  
bantam, FBI  
6 contenants de 7 oz  
**79¢**

**CAFÉ**  
instantané, Nescafé  
bocal de 10 oz **5,77\$**

**SAUCE**  
à la viande, Catelli  
boîte de 28 oz **1,99\$**

**POULET DÉOSSÉ**  
Notre-Dame  
900 g **5,99\$**

**HUILE DE MAÏS**  
Mazola  
bouteille de 3 litres **5,59\$**

**SIROP DE MAÏS**  
Crown Brand  
bouteille de 1 litre **1,99\$**

**BOISSON**  
variété de saveurs  
Tang  
cont. de 1 litre **88¢**

**CONFITURE**  
de fraises ou framboises  
avec pectine, Dora  
bocal de 500 ml **1,77\$**

**DÎNER SURGELÉ**  
boeuf, dinde ou  
poulet, Savarin  
emb. de 11 oz **1,49\$**

**POIS À SOUPE**  
gros, Avion  
emb. de 900 g **99¢**

**ÉPICES À MARINADES**  
French's  
cont. de 85 g **1,19\$**

**FRIANDISES**  
caravan, cherry blossom, glosettes aux  
raisins, nut milk ou oh henry  
Lowney's  
emb. de 4 tablettes  
+ 1 boni **1,39\$**

**BISCUITS**  
lunch sandwich ou  
beurre d'érable, Lido  
emb. de 350 g **1,29\$**

**ASSOULISSEUR DE TISSUS**  
parfumé ou inodore  
Bounce  
boîte de 40 feuilles **2,99\$**

**DÉTERGENT LIQUIDE**  
pour la vaisselle  
Ivory  
cont. de 1 litre **2,77\$**

**MOUCHOIRS DE PAPIER**  
variété de couleurs  
Kleenex Classique  
boîte de 100 **99¢**

**SAVON DE TOILETTE**  
personnel, Ivory  
emb. de 4 **1,29\$**

**BOULES À MITES**  
Wood  
boîte de 400 g **1,49\$**

**SACS POUR CONGÉLATION**  
moyens, Glad  
boîte de 20 **99¢**

**MÉLANGE À GÂTEAU**  
variété de saveurs  
Monarch  
enveloppe de 250 g  
**59¢**

**VINAIGRE**  
blanc, Heinz  
cont. de 4 litres  
**1,79\$**

**DÉTERSIF**  
pour la lessive  
en poudre, Oxydol  
boîte de 2,4 kg  
**3,99\$**

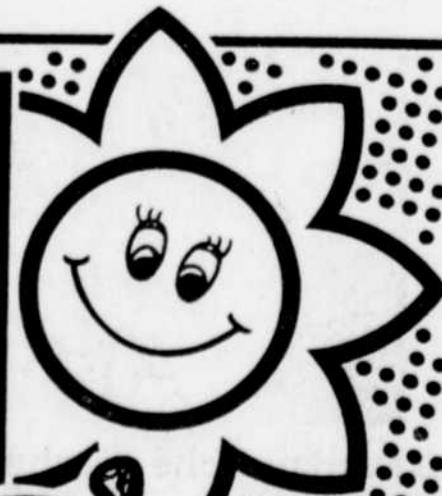
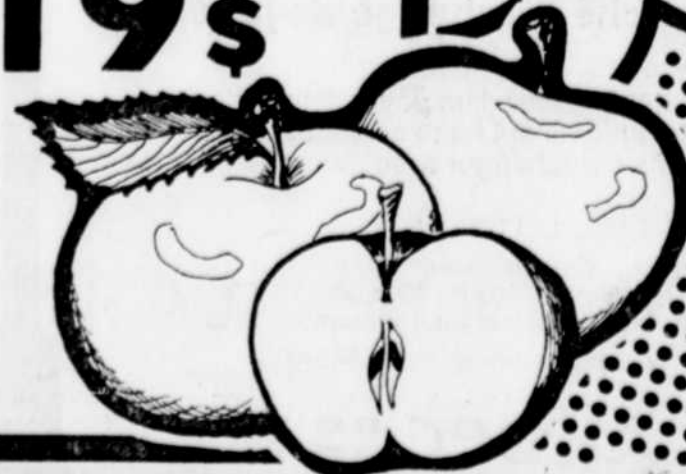
**NECTARINES**  
Produit de la Californie **1,30\$ /kg**  
59¢/lb

**CHOUX-FLEURS**  
Canada no 1  
Produit du Québec  
Grosneur 12  
chacun **1,19\$**

**KIWI**  
Produit de la Nouvelle-Zélande  
Grosneur 36  
2 pour **69¢**

**POMMES MELBA**  
Canada de fantaisie  
Produit du Québec  
panier de 4,55 litres

**2,19\$**



# Brigadiers: le maire de Ste-Foy nie que des postes ont été abolis

par Gaston-Marcel COMEAU

Selon le maire de Sainte-Foy, M. Louis-Marie Lavoie, "il est faux, ou à tout le moins erroné, de prétendre que le comité exécutif a

décidé l'abolition de cinq postes de brigadiers". En réalité, la municipalité a décidé de combler 22 des 27 postes de brigadiers scolaires pour l'année scolaire 1983-1984.

Toujours selon le maire de Sainte-Foy, les cinq autres postes demeurent "ouverts". D'ailleurs, comme nous l'indiquions dans le texte, publié le mardi 16 août, le

Service de la protection publique révisera l'ensemble des postes de brigadiers, dès le mois de septembre, à la lumière des besoins qui se feront sentir à la rentrée des nouveaux élèves.

Lors de la séance du comité exécutif du lundi 15 août, une communication émanant de la Commission des services aux citoyens recommandait, en effet, le maintien de 22 postes et "l'abolition de cinq postes".

M. Lavoie, faisant valoir que "ça paraîtrait mieux de dire qu'on ne comblera pas les postes plutôt que de dire qu'on les abolit", fit retirer le mot "abolition". "Il n'en demeure pas moins qu'il y avait 27 postes et qu'il n'y en aura plus que 22", devait constater le conseiller Marcel Risi.

L'avenir immédiat dira combien de postes seront... non comblés.



Le Soleil, Jacques Deschênes

Aucun poste de brigadier aboli, que des postes non comblés, dit le maire Lavoie.

## Un nouveau sous-ministre à la Science et à la Technologie

M. Camille Limoges vient d'être nommé sous-ministre en titre au ministère de la Science et de la Technologie, dirigé par M. Gilbert Paquette. La loi créant ce nouveau ministère a été promulguée, la semaine dernière, et la nomination de M. Limoges, entérinée par le Conseil des ministres.

le remaniement ministériel de septembre 1982.

M. Bergeron qui conserve le statut de secrétaire général associé rattaché à l'exécutif n'a pas encore été désigné à un autre poste.

### Gros canons

D'autres nominations importantes sont à prévoir durant l'automne. Le sous-ministre des Communications, M. Pierre-A. Deschênes, doit changer de sous-portefeuille sous peu. Il a tenu le fort des Communications depuis 1977 alors que quatre ministres se sont succédés à ce ministère: MM. O'Neill, Vaugeois, Richard et, enfin, Jean-François Bertrand.

A l'occasion du retour — éternellement imminent — de Yves Michaud de la délégation générale de Paris, les rumeurs continuent encore d'y affecter le sous-ministre de l'Éducation Jacques Girard et de rapatrier M. Michaud à la Société des alcools.

Le poste de président(e) de la Régie de l'assurance automobile du Québec, dirigée depuis 1979 par Mme Claudine Sotiau, sera ouvert à compter d'octobre. Une rumeur y destine présentement un très haut fonctionnaire du ministère du Revenu.

La Commission de la fonction publique fêtera bientôt son premier anniversaire sans président. Le sort incertain qui guettait cet organisme avant le dépôt du projet de loi de la fonction publique a contribué à retarder cette nomination qui doit être faite par l'Assemblée nationale.

Le ministre de la Science et de la Technologie annoncera la nomination du président du Conseil de la science et de la technologie d'ici une dizaine de jours. On dit qu'il s'agira d'un gros canon venu d'Ottawa et jouissant d'un grand crédit dans les milieux scientifiques et politiques.



LE MONDE DES FONCTIONNAIRES  
ghislaine rheault

M. Limoges, âgé de 41 ans, est fraîchement débarqué dans la fonction publique. Il a fait carrière de chercheur et de professeur en philosophie et en histoire des sciences dans différentes universités. Il était depuis quelques mois adjoint de M. Gilles Bergeron, qui agissait alors comme sous-ministre (en tant que secrétaire général associé) à la Science et à la Technologie depuis



Le Soleil, Jacques Deschênes

Le poste de Mme Claudine Sotiau à la Régie de l'assurance-auto sera ouvert à compter du mois d'octobre.

### CERTIFICATS DE PLACEMENT GARANTI:

10 1/4 %  
1 AN INTÉRÊT  
VERSÉ ANNUELLEMENT

12 1/2 %  
DURÉE DE 3 ANS INTÉRÊT  
VERSÉ ANNUELLEMENT

QUI PEUT  
SE MESURER  
AU  
TRUST  
ROYAL?

Investir dans un Certificat de placement garanti du Trust Royal, c'est s'associer à un des plus importants établissements financiers au pays. En plus de taux d'intérêt extrêmement concurrentiels, nous vous offrons la plus grande sécurité pour votre argent.

Le Trust Royal vous propose un vaste choix de Certificats de placement garanti. Pour une durée variant de 30 jours à moins d'un an, l'intérêt est calculé à l'échéance. Pour une durée de 1 à 5 ans, il est calculé sur une base annuelle, semestrielle ou mensuelle.

Venez choisir dès aujourd'hui le Certificat de placement garanti du Trust Royal qui vous conviendra le mieux.



1120, chemin St-Louis, Sillery 681-7241  
Centre d'achats Place Laurier, Ste-Foy 658-1013  
1874, D'Estimauville, Québec 667-7318

\*Sous réserve de confirmation. Membre de la Régie de l'Assurance-dépôts du Québec



### «Grand marché d'échange de jouets»

Tu veux te débarrasser d'un yoyo, d'un ballon ou d'autres jouets qui ne te servent plus? Alors, viens les échanger avec des amis...

Endroit: Place Royale

Date et heure:

Le dimanche 28 août 1983 de 13 h 30 à 16 h 30.

S'il pleut, le tout sera remis au 4 septembre 1983

Pour tout renseignement: (418) 643-6631

Québec

## LA TOURNÉE DES ÉTOILES

Jeudi le 25 août	Vendredi le 26 août	Samedi le 27 août
<ul style="list-style-type: none"> <li>• Spectacle de Patrick Norman à compter de 15h00 et 19h00</li> <li>• Le Clown Rou Dou Dou à compter de 13h30 jusqu'à 21h00</li> <li>• Spectacles de Marionnettes à compter de 15h00, 16h00, 18h00 et 19h00</li> </ul>	<ul style="list-style-type: none"> <li>• Spectacle de Sylvie Jasmin à compter de 15h00 et 19h00</li> <li>• Le Clown Rou Dou Dou à compter de 13h30 jusqu'à 21h00</li> <li>• Spectacles de Marionnettes à compter de 15h00, 16h00, 18h00, 19h00 et 20h00</li> </ul>	<ul style="list-style-type: none"> <li>• Spectacle de Jean Faber à compter de 13h00 et 14h30</li> <li>• Le Clown Rou Dou Dou à compter de 11h00 jusqu'à 17h00</li> <li>• Spectacles de Marionnettes à compter de 11h30, 12h30, 14h00, 15h00 et 16h00</li> </ul>

Gratuit: ballons et livres à colorier pour les enfants.

## LES GALERIES CHARLESBOURG

coin 1<sup>ère</sup> avenue et boul. de la Capitale