

PLAZA DE L'HABIT
 La clef de l'élégance

Voici quelques suggestions pour Noël.
 Chandails 100% pure laine vierge
 "Tundra"
 "Bonda"
 "Caldwell"
 Magnifiques paletots longs ou vestes sport
 d'hiver pour vous garder bien au chaud.

Plan mise de côté pour Noël. Face au Woolworth

17 pour 1
 gratuit
 Bas
 Chemise
 Cravate
 Ceinture
 Mouchoir de poche
 Etui à habit

MARIES DE L'AN '81
 Bénéficiaire des prix de 1980,
 en réservant d'ici le 31 déc. votre
 photographe professionnel.

Laurier Bélanger, dec.
 photo.

STUDIO BELLE PHOTOGRAPHIE
 96, St-Jean-Baptiste | L'Isle-Verte 898-3091.

Aussi excellent choix de papeterie de mariage.

Pour vos petites annonces classées. Tél.: **862-1774**

le supplément

DISTRIBUE GRATUITEMENT DANS LE GRAND RIVIERE-DU-LOUP

31 décembre 1980

Pour l'assurance de votre manteau de fourrure et l'entreposage, consultez la maison

Lebouthillier
 Fourrure & Filsw
 Cacouna
 Tél.: 862-4558

Un ingénieur en métallurgie rencontre les élèves du C. C.S.A.

Le Vendredi, 21 novembre, les étudiants de Secondaire V du Collège de Sainte-Anne-de-la-Pocatière, intéressés par les Sciences et les Techniques physiques, rencontraient Monsieur Pierre Perron, directeur de la recherche au Centre de Recherche Industrielle du Québec.

res et en Ingénierie relativement au genre de travail, aux milieux d'emploi, à la rémunération, aux possibilités d'emploi. Il a aussi évoqué les tâches en techniques physiques. Il s'est attaché à décrire la mentalité innovatrice, la tournure d'esprit pratique de ces travailleurs.

il supervise le travail des ingénieurs et des techniciens.



M. Pierre Perron

Cette rencontre était organisée par le Service d'Orientation dans le cadre des cours d'information professionnelle pour Secondaire V. Monsieur Perron a donné des renseignements sur les professions en Sciences pu-

Monsieur Perron, un ancien du Collège, est ingénieur en métallurgie (Laval) et a fait un doctorat dans cette spécialité en Ecosse. Après quelques années de travail en Ontario, il a assumé le poste de directeur de la Recherche au C.R.I.Q. où

25 ans de leur vie pour l'hôpital St-Joseph

La direction du Centre Hospitalier St-Joseph de Rivière-du-Loup, rendait hommage jeudi soir le 18 décembre dernier aux personnes qui ont donné 25 années et plus, à la cause de cet établissement de santé. Aux membres du Club "Quart de Siècle", une plaque souvenir et une montre d'une belle valeur ont été remises. Dans l'ordre, Rosaire Corbin, Oscar Pelletier, Raynald Landry, Rita Claveau, Noëlla Lévesque, Juliette Chrétien, Paul-André Deschênes, Robert Fournier et Omérlil Dubé. N'apparaissent pas sur la photo: Fernand Gendron et Albertine Caron. Les neuf personnes sur la photo totalisent à elles seules pas moins de 278 années de service.
 [Photo Gilles LeBel]

La direction et le personnel du journal

St-Laurent-Echo

s'unissent pour vous souhaiter

une Bonne et Heureuse Année

MOINS DE 14 ANS: ADM.: \$1.50

14 ANS

'CHAUFFEUR DE CAMION' c'est quelque chose mais 'MOTARD' c'est autre chose

SACRÉE BALADE POUR LES GROS BRAS PETER FONDA

VENGEANCE aux TRIPES

HORAIRE: Vengeance: 7.30h. Sacrée balade: 9.05h.

DU 2 AU 8 JANVIER

Théâtre PRINCESSE 862 3291 Salle 1

UN ÉTRANGE VISITEUR FOU... FOU... FOU... QUI VIENT D'UN AUTRE MONDE.

SI VOUS LE RENCONTREZ SON NOM EST JS SLASH 9 DORIC 471

WALT DISNEY PRODUCTIONS LE CHAT QUI VIENT DE L'ESPACE

WALT DISNEY LA BELLE AU BOIS DORMANT

La belle au bois: 7.30h. Le chat de l'espace: 9.05h.

2 AU 8 JANVIER

Théâtre PRINCESSE 862 3291 Salle 2



CAFÉ INSTANTANÉ

Chase & Sanborn bocal 10 oz

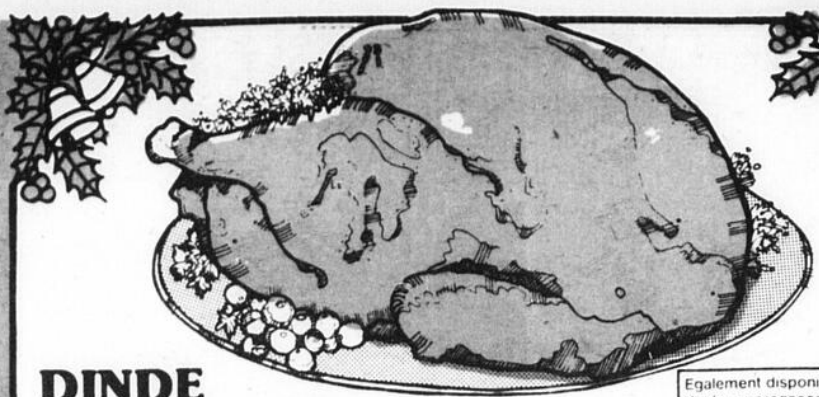
\$4.69



MARINADES SUCRÉES

Habitant bocal 24 oz

\$1.09



DINDE
SURGELÉE CATÉGORIE CANADA «A»
20 livres et plus

Egalement disponible en magasin
dindes imprégnées: BUTTERBALL
DINDE-O-JUS MIRACLE BASTE
à prix compétitifs

la livre **.88** moins de 18 livres la livre **.98**

CRÈME GLACÉE
saveurs assorties
Laval cont. plastique
2 litres
\$2.19

MARGARINE MOLLE
Thibault cont. 1 livre
.79

COCA-COLA
bouteilles consignées
6/\$**2.29**
750 ml + dépôt

DÉTERSIF EN POUDRE
Sunlight bte 2.4 kg
\$3.19

JAMBON SODOR
fesse cuite découennée dégraissée
prête à manger
portion de la croupe la livre **\$1.18**
quart la livre **\$1.38**
morceau ou tranche du centre la livre **\$1.78**

ORANGES SUNKIST
variété sans pépin
fruits de la Californie
calibre 138 pqt 18
\$1.09

PORC HACHÉ
décongelé
la livre **\$1.29**

POMMES ROUGES
variété McIntosh
fruits du Québec Canada
de fantaisie sac 5 lb
\$1.29 chaque

TOURTIÈRES
 surgelées
500 g Bilopage
avec coupon de .25c de rabais à l'achat
de cretons Bilopage 283 g
\$1.78

ÉCHALOTES
légumes frais
de la Californie
paquet original
chaque **.19**

PÂTÉ AU BOEUF
Gourmet 300 g
\$1.29

PERSIL
légumes frais des E.-U.
emballage original
chaque **.29**

RADIS ROUGES
légumes de la Floride
sac 16 oz
chaque **.49**

GEM ÉPICIERIS UNIS **Gem, Gem, Gem**
mon p'tit
Supermarché

Épicerie

JUS D'ORANGE PUR sucré ou non sucré F.B.I. bocal 64 oz 1.39	ANANAS dans le jus naturel tranchés/morceaux ou broyés Del Monte bte 14 oz .69
POIS VERTS no 2. de choix Idéal bte 19 oz .79	PÂTES À SALADE CATELLI spaghetti coudes arc-en-ciel petites boucles cello 375 g .69
CROUSTILLES régulières/B.B.Q. Humpty Dumpty sac 200 g .99	MAÏS EN CRÈME de fantaisie Niblets bte 7 oz .39
MOUTARDE PRÉPARÉE Schwartz bocal 24 oz .75	CHOCOLAT rosettes/macarons Neilson 750 g 3.99
CORDIAL DE POULET Bovril bout 250 ml 1.89	PAPIER D'ALUMINIUM Alcan pqt 30 cm x 10 m 1.29
GRIGNOTINES saveurs assorties General Mills bte 5 oz 1.19	GOÛTER ÉCLAIR saveurs assorties Duncan Hines bte 380 à 400 g 1.09
TOAST MELBA régulières/sans sel Grissol bte 369 g 1.45	Produits surgelés
GELÉE EN POUDRE saveurs assorties Royale bte 3 oz 2/.69	JUS D'ORANGE Kent 12 oz .69
MAÏS EN CRÈME de choix Idéal bte 19 oz .49	FRAISES TRANCHÉES Fraservale 15 oz .99
	FRAMBOISES Fraservale 15 oz .99

Épicerie

Pour les fêtes ... HABITANT	PAPIER MOUCHOIR blanc/jaune White Swan bte 200 (2 épaisseurs) .89
OLIVES FARCIES Manzanilla Habitant bocal 375 ml 1.59	PAPIER DE TOILETTE blanc White Swan pqt 6 rlx 1.99
CATSUP VERT Habitant bocal 24 oz 1.79	CRÈME À BARBE Foamy aérosol 300 ml 1.69
OIGNONS MARINÉS Habitant bocal 375 ml 1.49	LES PRIX SONT EN VIGUEUR JUSQU'AU 3 JANVIER 1981. NOUS NOUS RÉSERVONS LE DROIT DE LIMITER LES QUANTITÉS.
GHERKINS SUCRÉS Habitant bocal 375 ml 1.59	

la chanson d'ici

Procurez-vous un microsillon des plus belles «CHANSONS D'ICI» de vos auteurs-compositeurs et interprètes préférés. **\$6.99**

A PARTIR DE **6.99** chaque album simple

«La Chanson d'ici» Nom de l'interprète

Lundi _____
Mardi _____
Mercredi _____
Jeudi _____
Vendredi _____

Nom _____
Adresse _____
Tél. _____

Courez la chance de gagner cinq microsillons de «LA CHANSON D'ICI» offerts par votre station locale. À chaque jour de la semaine, votre station de radio vous fera entendre un des dix interprètes de «La Chanson d'ici». Découpez le coupon de participation et conservez-le. Notez le nom de l'interprète du concours «La Chanson d'ici» à chaque jour de la semaine, inscrivez-y vos noms, adresse et numéro de téléphone. Postez-le à votre station de radio.

C J F P
1, rue Frontenac
Rivières-du-Loup

Cacouna c'est acadien



Par Laurent Saindon.

Joseph Bergeron (D'Amboise) prospéra à Cacouna où il mourut après avoir distribué, le 6 février 1784, de belles propriétés à chacun de ses cinq enfants. Il avait épousé en premières nocces, Angélique Saindon, fille de Michel, et en secondes, Geneviève Côté, fille du deuxième seigneur Jean-Baptiste Côté de l'Isle-Verte. Simon, époux de Marie Saindon, demeura peu de temps à Cacouna. Dès l'année 1765, nous le retrouvons établi définitivement à St-Grégoire de Nicolet où ses descendants sont fort nombreux.

Quant à Etienne, le 19 septembre 1777, il vendit sa propriété à Romain Moreau et alla s'installer à Carleton, où il épousa Claire Couroit et éleva une nombreuse famille.

Benoit Guichard

Il était aussi résident de la paroisse de Ste-Anne du Pays-Bas. La liste du 12 août 1763 le désigne sous le seul nom de Bourguignon (sic) et sa femme, sous celui de Françoise. De nombreux actes notariés et les registres paroissiaux de l'Isle-Verte nous indiquent bien cependant, qu'il s'agissait de Benoît Guichard et de Françoise Saindon, fille de Michel. Malgré des recherches que nous considérons sérieuses, il a été impossible de trouver les ascendants de cet Acadien. Nous ignorons tout de sa famille et de son endroit d'origine. Nous savons seulement qu'après 1765, il a toujours demeuré à Cacouna, sur le lot numéro 73 (1825), à un mille et demi plus bas, environ, que la route du port de Gros-Cacouna.

Protégez la tête des jeunes hockeyeurs

Le hockey est le sport le plus dangereux. La documentation relative à des milliers de blessures aux enfants traités dans les hôpitaux révèle que le hockey a une fréquence de blessures et un taux de blessures graves plus élevées que ceux de tout autre sport.

Si vous devez équiper un jeune joueur choisissez soigneusement le casque protecteur. La tête est la partie la plus importante du corps et elle est très vulnérable. Assurez-vous que le casque de hockey et le protecteur facial portent le monogramme de l'Association canadienne de normalisation CSA.

L'Acnor exige des fabricants qu'ils déclarent que le protecteur facial a été certifié pour usage avec un casque approprié. Assurez-vous que le protecteur facial correspond au casque. Ne perdez pas

de trous dans le casque pour y attacher un protecteur facial.

Evitez aussi de peindre ou de poser des décalques sur un casque de hockey. La peinture pourrait contenir certains éléments chimiques qui pourraient causer des fissures.

Si le casque a reçu un coup dur et qu'il a craqué, jetez-le; après tout, il a rempli sa fonction en recevant le coup. Même si le casque n'a pas reçu un coup très fort il devrait être vérifié à chaque fois qu'il est porté.

Les masques portant

la certification CSA Z 262.2-M78 à 262.2 sont destinés aux joueurs à l'attaque et à la défense et Z262.2-M78 à tous les joueurs, y compris les gardiens de but.

St-Laurent-esbo 862-1774

Je m'abonne

nom

adresse

.....

\$15.00 pour 1 an à l'extérieur de Rivière-du-Loup

payé par chèque ou mandat de poste.

Autres pays \$50.00 pour 1 an

16, rue du Domaine,
Rivière-du-Loup
G5R 4C3



26 déc.
au 1er janvier

Les films étant de courte durée S.V.P. noter les changements d'horaire.

LA PLUS DROLE ET
LA PLUS EROTIQUE
TOURNEE DES
GRANDS DUCS
QU'ON AIT VUE

Deux
Suédoises
à PARIS

ELLES SONT
LIBRES,
BELLES ET
EN VACANCES...

avec
EVELYNE SCOTT
LAURE MOUTOUSSAMY
FRANCOIS GABRIEL

2ième film

L'étreinte déchaînée

Attention S.V.P. samedi le 3 janvier matinée pour tous, La magie de Lassie, commandite Banque Continentale du Canada.

Adm. gratuite

Deux Suédoises Sem.: 8.45h. Sam.-Dim.: 8.15h.
L'étreinte Sem.: 7.30h. Sam.-Dim.: 7.00-9.45h

CINEMA
Capitol
RIVIERE DU LOUP

BAR
TATOU

Vous invite à fêter
la dernière semaine
de l'année avec lui
DANS UNE
AMBIANCE SPECIALE
avec surprises

409 Lafontaine, Rivière-du-Loup

1
2
1

EN VEDETTE

stripteaseuse

danseuses
à votre table

si désiré

gogo-boy

PRIX PRESENCE
ADM. \$2.00



Amuse-gueules
Nombreux "gadgets"
distribués à l'entrée.

Le 31 décembre 1980

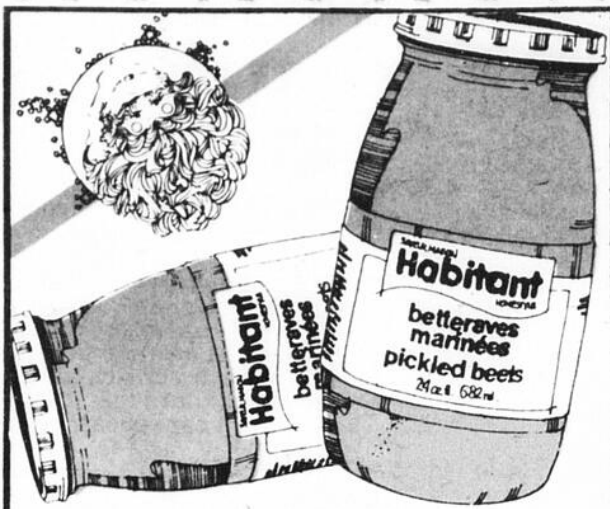
18 ANS
Adultes





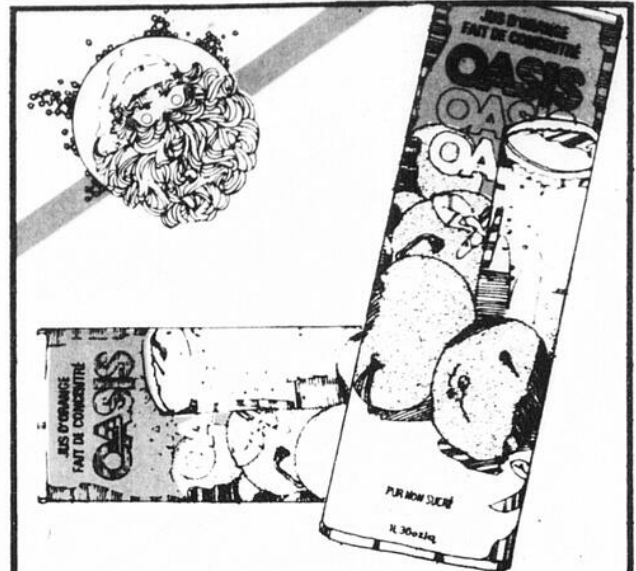
MARGARINE
molle Lactancia
1 livre

.79



**BETTERAVES
MARINÉES**
Habitant
bocal 24 oz

.79



JUS D'ORANGE PUR
Oasis
cont. 1 litre

.69

Claude Plante et Associés

ÉPICIERIS UNIS **CASINO**

**JUS DE
TOMATES**

Canada de fantaisie
Aylmer
bte 19 oz

.29

**COCKTAIL
DE FRUITS**

catégorie de fantaisie
Libby
bte 28 oz

\$ 1 09

**DÉTERSIF
EN POUDRE**

Sunlight
bte 2.4 kilos

\$ 3 19

COCA-COLA

bouteilles consignées
750 ml

6/ \$ 2 29
- dépôt

POIS VERTS

nos 1 et 2 Petit Jardin
bte 14 oz

2/ .89

Pour les fêtes...

POULET DÉOSSÉ

Esta
bte 7 oz

.89

GELÉE EN POUDRE

saveurs assorties
Royale
bte 3 oz

2/ .69

CHAMPIGNONS

pieds et morceaux
Elbee bte 10 oz

.79

BISCUITS

Belmont/menthe minuit/
Peter Pan Dare sac 400 g

\$ 1 59

MAÏS EN CRÈME

de fantaisie
Niblets
bte 10 oz

2/ .89

GOÛTER ÉCLAIR

saveurs assorties
Duncan Hines
bte 380 à 400 g

\$ 1 09

HÛÎTES FUMÉES

Clover Leaf
bte 3.67 oz

\$ 1 09

DÉTERGENT LIQUIDE

pour la vaisselle
Palmolive bout. 500 ml

\$ 1 10

**SAUCE POUR SANDWICHS
CHAUDS**

Esta
bte 14 oz

.43

CREVETTES DÉVEINNÉES

moyennes
Marvelous
bte 113 g

\$ 3 29

SOUPE AUX TOMATES

Aylmer
bte 10 oz

.29

LAVE-VAISSELLE

All bte 1.4 kg

\$ 2 79

BISCUITS

Harnois
Gâteau Royal/
Papineau cello 350 g

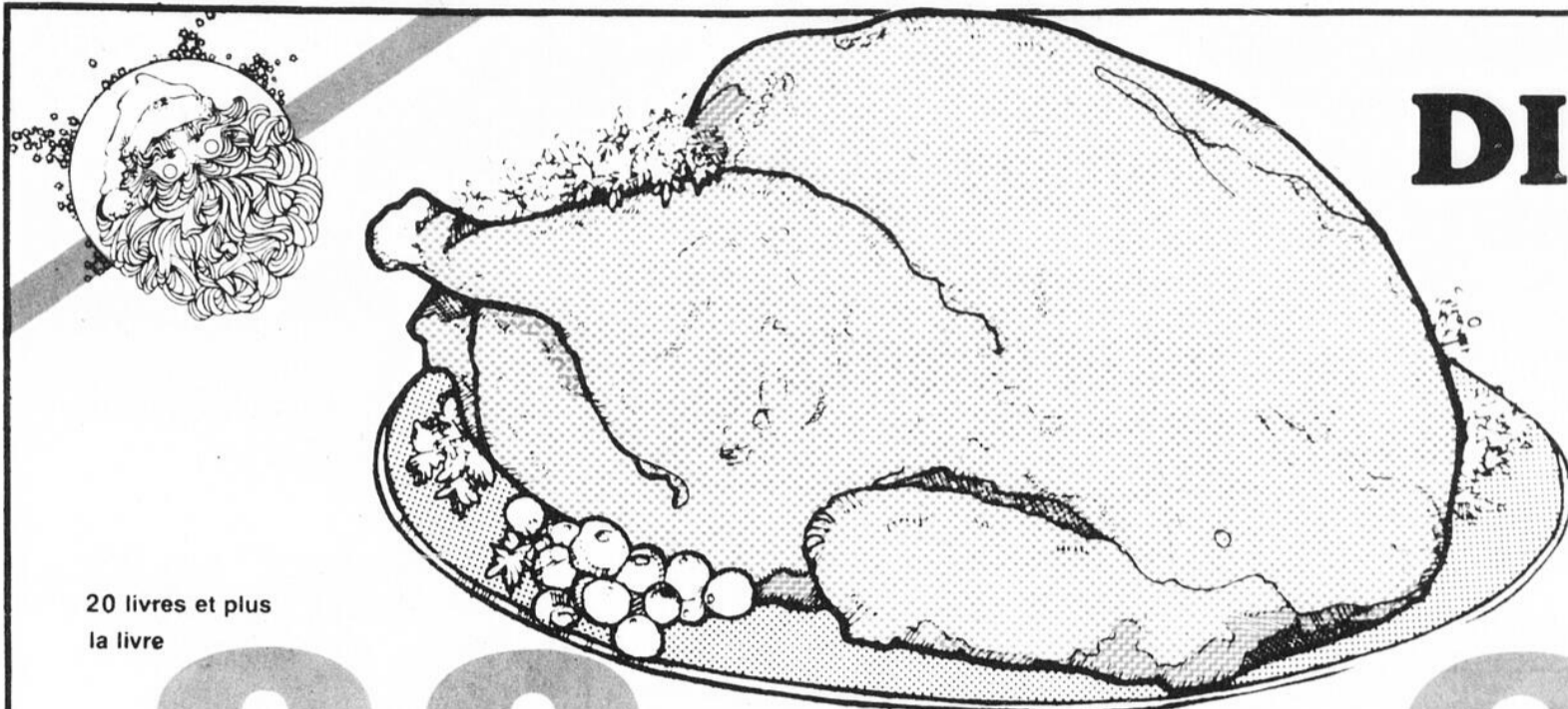
\$ 1 39

PAPIER DE TOILETTE

couleurs assorties
White Swan pqt 4 rlx

\$ 1 53

59 Hotel-de-Ville Rivière-du-Loup 862-3516



DINDE

SURGELEE
CANADA
CATEGORIE «A»

20 livres et plus
la livre

moins de 18 livres
la livre

.88

Egalement disponible en magasin:
dindes impregnees: BUTTERBALL DINDE-O-JUS
MIRACLE BASTE a prix competitifs

.98

**à vous et à tous ceux qui
partageront votre table des fêtes,
meilleurs voeux.**



JAMBON SODOR
fesse cuite découennée
dégraissée
prête à manger

portion de
la croupe
la livre **\$ 1 18**

quart
la livre **\$ 1 38**

morceau ou
tranche
du centre
la livre **\$ 1 78**

**PORC
HACHE** **\$ 1 29**
décongelé la livre

**TOURTIÈRES
SURGELEES** **\$ 1 78**
500 g
Bilopage
avec coupon de .25c de rabais à l'achat
de cretons Bilopage 283 g

ORANGES SUNKIST
variété sans pépin
fruits de la
Californie
calibre 138
pqt 18 **\$ 1 09**

COEUR DE CELERI
légumes de la
Floride
Canada no 1
cello 2 pièces
chaque **.69**

POMMES ROUGES
variété McIntosh
fruits du Québec
Canada de
fantaisie
caisse cont.
1/2 minot chaque **\$ 3 89**

CANNEBERGES
fruits frais
des E.-U.
Canada no 1
cont. de 16 oz
chaque **.88**

PERSIL
légumes frais
des États-Unis
emballage
original
chaque **.29**

CAROTTES (MINI)
légumes
des E.-U.
Canada no 1
sac 12 oz **3 / \$ 1 00**

**JAMBON
CUIT** **\$ 2 89**
St-Castin
la livre

PÂTÉ AU BOEUF **\$ 1 29**
Gourmet
300 g

ESSUIE-TOUIT **\$ 1 39**
blanc/imprimé/assortis
White Swan pqt 2 rlx

CRÈME À BARBE **\$ 1 69**
Foamy
aérosol 300 ml

BATTERIES **\$ 2 89**
Energizer Eveready
E93/E95 cartes de 2

FROMAGE FONDU À TARTINER **\$ 2 09**
Chez Whiz
bocal 500 g

Produits congelés

GÂTEAUX **\$ 1 89**
chocolat/vanille
Mc Cain bte 19 oz

JUS D'ORANGE **.69**
Kent
12 oz

TARTE À LA CRÈME **\$ 1 19**
Farmhouse
12 oz



Courez la chance de
gagner cinq microsillons
de «LA CHANSON D'ICI»
offerts par votre station locale. À chaque jour de la semaine
votre station de radio vous fera entendre un des dix interprètes
de «La Chanson d'ici». Découpez le coupon de participation et
conservez-le. Notez le nom de l'interprète du concours «La
Chanson d'ici» à chaque jour de la semaine, inscrivez-y vos
noms, adresse et numéro de téléphone.
Postez-le à votre station de radio.

Procurez-vous un microsillon des plus belles
«CHANSONS D'ICI» de vos auteurs-compositeurs
et interprètes préférés. **\$ 6 99**

A PARTIR DE **\$ 6 99** chaque album simple

«La Chanson d'ici» Nom de l'interprète

Lundi: _____
Mardi: _____
Mercredi: _____
Jeudi: _____
Vendredi: _____
Nom: _____
Adresse: _____
Tel: _____

Les prix sont en vigueur jusqu'au 3 janvier 1981.
Nous nous réservons le droit de limiter les quantités.

COOP : COOPRIX :::

POIRES .99
Armona bte. 28oz.

LIQUEURS 6/ 1.99
Ginger Ale, Schweepes 26oz. plus dépôt

CAFE INSTANT 4.39
Encore bocal 8oz.

JUS DE POMMES .99
Mont Rouge bte 48oz.

MINI POUNDING .99
asst. Nestlé pqt. de 4

TOMATES .59
Coop de choix bte. 28oz.

JUS DE TOMATES 3/ 1.00
Aylmer bte 19oz.

PAPIER TOILETTE 1.39
Delsey pqt. 4 roul.

FROMAGE 3.99
à tartiner Chez Whiz 1 kg.

PAPIER ESSUIE-TOUT 1.29
Kleenex, pqt. 2 roul.

GUIMAUVES .59
Kraft Jet Puffed 11oz.

PAPIER MOUCHOIRS Royale 333's .69

PATES ALIMENTAIRES .99
Splendor spaghetti ou macaroni coupé sac 1 kg.

CHAUSSONS AUX POMMES .99
Kraft 14oz.

Le meilleur endroit à Rivière-du-Loup pour votre marché.

CAFE INSTANT Nescafé bocal 10oz.
 4.88

SOUPE TOMATES Aylmer bte 10oz.
 4/ 1.00

LIQUEURS COKE-PEPSI-SPRITE 26oz.
6/ 2.19 plus dépôt


PECHES de choix, bte. 28oz.
.89


POIS VERTS Coop gros. asst. bte 19oz.
.39

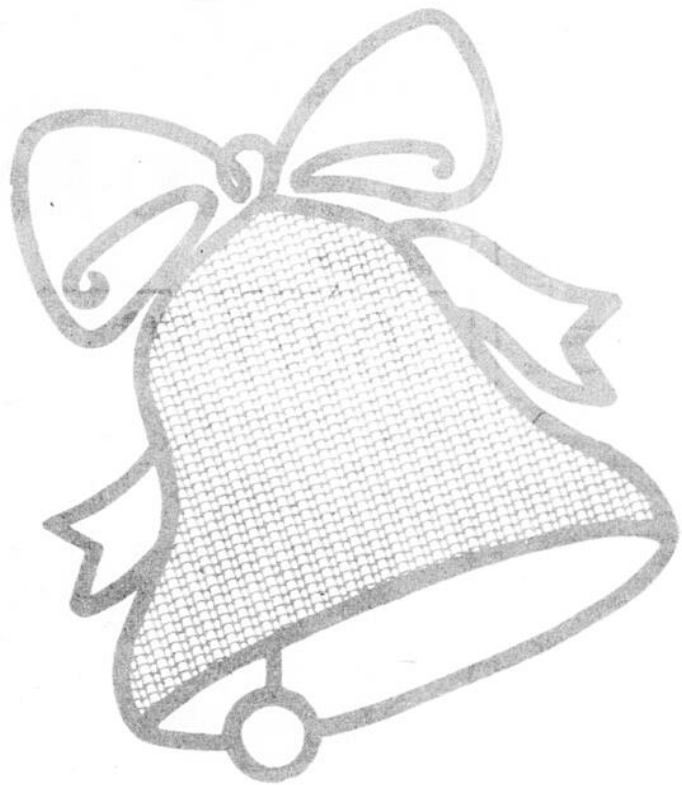

SUCRE extra fin
 4 kg
Sac 4 kg. 8.8 lbs. 3.99
Sac 40 kg. 89.8 lbs. 39.00

BISCUITS
Viau Venus, Bantam, Viva bte 350 gr./400 gr. bte.
 biscuits enrobés venus coated biscuits
.99

BONNE ANNÉE

à tous nos clients et amis

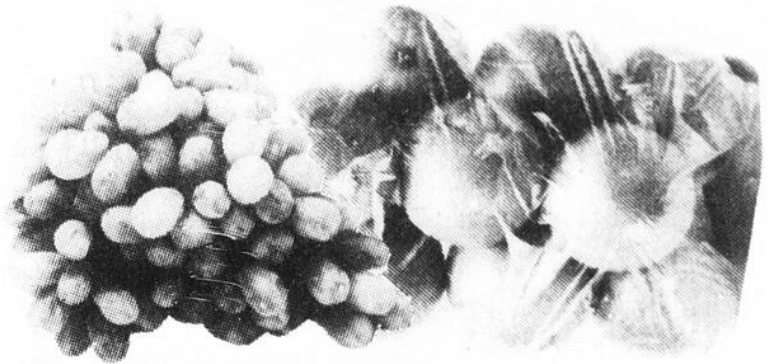
1981



Picnic de porc fumé Maple Leaf	△	lb	1.19
Bacon Maple Leaf empaqueté à vide régulier, épais, érable		500 g	1.99
Saucisse fumées Maple Leaf régulières ou tout boeur	△	16 oz	1.59
Bologne Maple Leaf fumé ou ciré	△	lb	1.09
Tourtière Roy	△	500 g	1.49

Saucisse porc et boeuf Roy	△	lb	1.63
Pâté à la viande Bilopage (bte de 4) 16 oz	△		1.89
Pâté impériaux (egg-roll) Bilopage	△	bte de 6	1.29
Cretons Coop	△	283 g	1.49
Tête fromagée Coop	△	283 g	1.19
Pâté de foie Tour Eiffel		lb	1.49

fruits et légumes



Oranges « Sunkist » ●

Navel

Produit Californie
gr: 113

emballage 12

1.25

Raisins verts ●

Produit Californie
Canada no 1

.89

lb

Canneberges fraîches ●

Produit des États-Unis
Canada no 1

emballage 1 lb **.99**

Céleris ●

Produit Californie
gr: 24 Canada no 1

chacun **.89**

Pommes vertes « Granny

Smith » Produit France gr: 125
Canada de fantaisie

lb **.55**

Persils frais ●

Produit Floride

pqt **.29**

LA CONSERVATION DE LA DINDE

Une fois le service terminé, il faut retirer la farce de la dinde et la conserver réfrigérée dans un récipient à part. La farce se conserve 2 jours au réfrigérateur et 2 mois au congélateur.

La dinde se conserve 3 à 4 jours au réfrigérateur et 1 mois au congélateur.

UTILISATION DES RESTES :

Avec la carcasse et la peau, on peut confectionner un bouillon ou consommé et s'en servir pour les soupes, potages, crèmes.

On peut utiliser les morceaux de dinde en sauce, en casserole avec légumes ou avec pâtes alimentaires, en fondue à la dinde, en escalopes à la dinde, en croquettes de dinde.

LEGENDE

(1)(2)

- ○ fruits et légumes
- □ pain et céréales
- ▲ △ viande et substituts
- ○ lait et produits laitiers

- (1) une grande valeur nutritive
- (2) une certaine valeur nutritive

COOP, C'est Où On Pense !

Magasin Coop Rivière-du-Loup

298 Blvd Thériault

Trempettes de réception à l'Edam

Ces trempettes crémeuses et faciles à préparer sont parfaites pour tous les genres de réceptions. Servie dans la croûte rouge d'une boule de fromage Edam, la boule

forme un superbe centre de table, entouré de légumes de différentes couleurs et de biscuits.
1-30 oz.
(1-849 g)

boule de fromage Edam, importé de Hollande (ci-après des variantes pour la garniture)

Couper une calotte de 2 à

3 pouces (4 à 6 cm) de diamètre du sommet d'une boule de fromage Edam. (Ne pas enlever la cire rouge.) Evider la boule pour en extraire le fromage avec une cuiller à manche résistant, en ne laissant qu'une paroi d'environ 1/4 de pouce (0.5 cm) tout autour. Râper grossièrement le fromage provenant de la boule évidée ou le hacher finement dans un mélangeur ou un robot de cuisine. Ajouter les ingrédients suggérés dans les variantes ci-dessous. Mélanger jusqu'à ce que la garniture soit bien mélangée et soit de la consistance voulue pour être tartinée. Avec une cuiller, mettre le mélange dans la croûte de fromage (on peut conserver le reste de la garniture au réfrigérateur et en remplir la boule une fois qu'elle est vide). Servir à la température de la pièce, avec du pain et des biscuits ou servir avec des légumes bien croquants: chou-fleur, brocoli, rosettes de radis, poivrons verts et bâtonnets de carottes, céleri et concombre. 2-1/2 tasses (725 mL) de garniture.

Variantes:

Garniture à la marinade

1/2 tasse de mayonnaise (125 mL)
1/3 tasse de condiment mariné sucré hauché (75 mL)

Garniture au chutney et au cari

1/4 tasse de mayonnaise (125 mL)

1/3 tasse de chutney (75 mL)
1/2 c. à thé de poudre de cari (2 mL)

Garniture au porto et aux noix

1/3 tasse de porto (75 mL)
1/3 tasse de mayonnaise (75 mL)
1/4 tasse de noix hachées (50 mL)

Garniture à la bière et au carvi

1/3 tasse de mayonnaise (75 mL)
1/3 tasse de bière (75 mL)
1/2 c. à thé de graines de carvi (2 mL)

Garniture crémeuse à l'aneth

3/4 tasse de lait* (175 mL)
2 c. à thé d'aneth frais haché ou d'aneth séché (10 mL)
1 c. à thé d'aneth séché (5 mL)
1/4 c. à thé de sel 1 mL
1/8 c. à thé de poivre (0.5 mL)

Garniture aux fines herbes et à l'oignon

3/4 tasse de lait* (175 mL)
1 c. à thé d'oignon finement haché (5 mL)
1/2 c. à thé de basilic 2 mL
1/2 c. à thé d'estragon (2 mL)
1/2 c. à thé de thym 2 mL
1/2 c. à thé de sel 2 mL
1/4 c. à thé de sauge 1 mL
1/8 c. à thé de poivre fraîchement moulu (0.5 mL)

*Note: En cas de besoin, rajouter du lait au mélange pour obtenir une consistance suffisamment claire pour une trempette.



AVIS AUX USAGERS DU

Le **ST-LAURENT-ECHO**

DESSERVIS PAR CAMELOTS

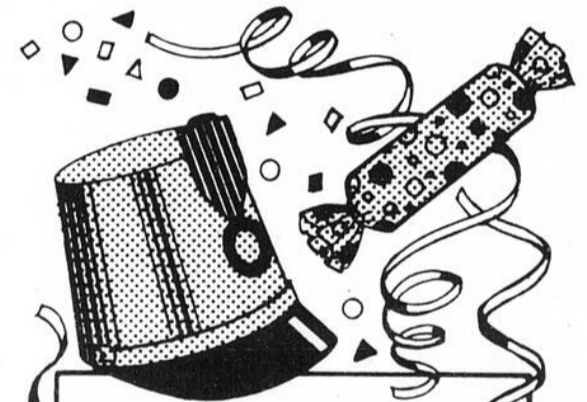
Vu la demande à l'effet que certains lecteurs sont absents au moment où le camelot va leur offrir leur journal. Le St-Laurent-Echo rappelle à ces personnes qu'elles peuvent quand même recevoir leur journal dans leur boîte à lettres livré par le camelot. Pour ce faire, on doit téléphoner à 862-1774 et demandez Maryse, on vous fera dès lors parvenir une facture de \$17.50 avec l'enveloppe de retour pré-affranchie.

N.B. : L'abonnement postal à l'extérieur de Rivière-du-Loup est toujours en force (voir le coupon d'abonnement dans les "petites annonces" du cahier B ou dans le Supplément).



JET DISKO BAR

409, Lafontaine, Rivière-du-Loup
862-6308



SOIREE DU JOUR DE L'AN

Venez fêter avec nous
le Nouvel An

- activités de toutes sortes.
- prix de présence.
- ambiance des Fêtes.
- musique de circonstance.

BUFFET FROID

Adm.: \$3.50 chacun

\$5.00 du couple

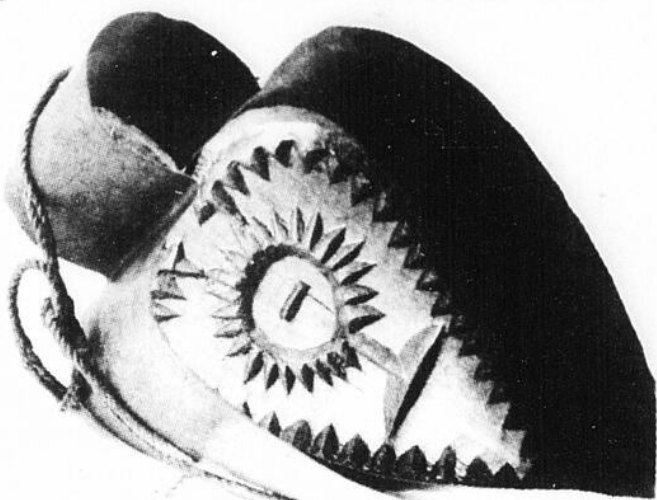
Mercredi soir 31 décembre

Un coup de marteau au Musée du Bas-St-Laurent

Le ferblantier et le forgeron ont frappé du marteau le fer-blanc et le fer. Le résultat: 225 objets qu'ils nous présentent dans une exposition intitulée "L'Art du marteau" qui débute le 15 janvier au Musée du Bas-St-Laurent, à Rivière-du-Loup.

Dans la section du forgeron, on trouve un modèle de forge et dans celle du ferblantier un modèle réduit du laminoir servant à produire le fer-blanc. Chacune de ces deux sections comprend une reconstitution du lieu de travail dont un établi couvert d'outils. C'est tout le monde de travail de ces deux artisans qui revit sous nos yeux.

Il n'y a pas si longtemps, on retrouvait nombre de forgerons et de ferblantiers dans nos vil-



Né croyez pas que les moules à sucre en bois et en fer-blanc comme celui-ci ne soient plus en usage! La Grande Coulée du JAL en possède encore aussi en forme de coeur et les utilise. Ils étaient d'ailleurs présents au Magasin général et vous les reverrez dans l'exposition "L'Art du Marteau" au Musée du Bas-St-Laurent, du 15 janvier au 20 février 1980. [cl. Musée national de l'Homme]

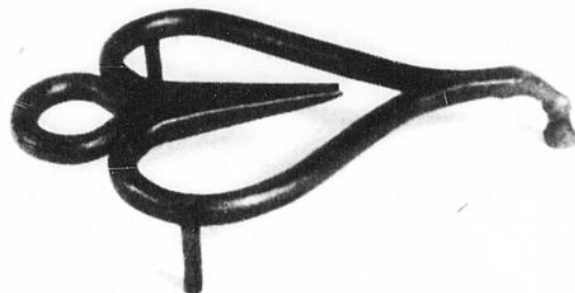
lages. Ils étaient indispensables à notre vie familiale et agricole. Les objets qu'ils nous fabriquaient allaient du moule à sucre, aux pentures et targettes, en passant par les instruments agricoles et les moules à gâteau. Travail de précision et aussi d'art. Ils savaient ourler, torsader, poinçonner, tourner et ciseler le métal.

Depuis peu, nous avons remplacé plusieurs de ces objets par des produits industriels. Certains d'entre nous ont conservé ces objets de patience, témoins du travail de la main de l'homme.

"L'Art du marteau" réalisée par le Musée national de l'Homme est présentée au Musée du Bas-St-Laurent du 15 janvier au 20 février 1981. Heures

d'ouverture: mardi-ven-dredi, 10-17h; samedi-di-manche, 13h.-17h. A sur-veiller, le Cinéma du di-

manche pendant ce mois. Nous présenterons des films se rapportant au forgeron et au ferblantier.



Une chevrette en fer forgé. Un vieux mot français qui désigne un trépiéd métallique. Un travail du forgeron délicat et de très belle forme. La forme du coeur se retrouve dans de très nombreux objets d'artisanat encore aujourd'hui au Québec et en France et en particulier dans les cadeaux de mariage. Un des 225 objets présentés au Musée du Bas-St-Laurent dans l'exposition "L'Art du Marteau" à partir du 15 janvier.

Au Musée du Bas-St-Laurent cette semaine

Les poissons dorment

Les poissons dorment dans leurs aquariums. Après l'achalandage du Magasin général, ils se reposent au noir et dans le silence. Les membres du Glou-Glou scientifique viennent les nourrir, en attendant que vous reveniez les voir à partir du 15 janvier.

les réponses. Pour eux, ces aquariums sont des laboratoires où ils expérimentent les façons les meilleures de soigner ces petites bestioles colorées.

sur le trusquin. Une exposition dans laquelle des artisans de la région qui travaillent le bois participent à cette entreprise. Le Musée poursuit donc sa mission d'être le reflet de notre région.

Le personnel cogite...

Saviez-vous que les responsables de ces aquariums sont des jeunes du secondaire? Ils sont logés au Musée parce qu'ils veulent vous faire partager leurs connaissances et leurs découvertes. Si vous avez questions et problèmes avec vos poissons, venez leur en faire part. Ils sauront trouver

**Vos petites annonces
par téléphone
862-1774**



Un cadeau pour les fêtes...

Plus qu'essentiel à la vie, l'aliment, depuis toujours véhicule estime, affection et amour. L'orange du Nouvel An, le sucre à la crème, les gâteaux aux fruits et bien d'autres douceurs sont depuis des générations associés au caractère des Fêtes. Aujourd'hui, le coût du panier alimentaire fait de tout aliment un présent de valeur de plus en plus apprécié.

Le vin, les alcools et les liqueurs fines présentés dans des bouteilles décoratives sont très populaires surtout à cause de leur grande variété, c'est le cadeau passe-partout. Toutefois, il y a des aliments qui peuvent ajouter une note un peu plus personnelle à votre cadeau. La boîte de chocolats sera sans doute très appréciée par l'adepte de sports d'hiver. Une variété de biscuits sera bienvenue par celle qui apporte régulièrement son lunch au travail. Les corbeilles de fruits, les emballages de fromages ou de noix s'offrent très bien au patron ou encore à une tante ou à un oncle qu'on estime plus particulièrement.

L'aliment cadeau qui sera le plus apprécié est sans aucun doute celui qu'on aura pris le temps de cuisiner juste à point et d'emballer avec attention.

Les grands-parents recevront avec joie les carrés aux dattes, les bouchées de fruits confits, les compotes et les marmelades surtout si ce sont les petits-fils et les petites-filles qui ont mis la main à la pâte. L'amie de toujours appréciera un bon pain de ménage arrangé en forme de tresse, de couronne ou mieux encore de corbeille bien garnie. Belle-maman sera conquise par les talents culinaires et les attentions de sa belle-fille ou même de son beau-fils lorsqu'elle goûtera au succulent gâteau aux fruits présenté dans une céramique ou une poterie.

Gâteau aux fruits vite fait

Ingrédients:

- | | |
|---|--|
| <p>A</p> <ul style="list-style-type: none"> 2 tasses de farine toute fin 1 tasse de dattes hachées 1/2 tasse de noix hachées 1 tasse de raisins secs sans pépin 1/2 c. à thé de sel 1 1/2 tasse de cerises glacées, rouges et vertes (entières) 1 orange (râper le zeste et couper finement la pulpe) | <p>B</p> <ul style="list-style-type: none"> 2 oeufs battus 1/2 tasse de beurre ou margarine 1 tasse de sucre 1/2 c. à thé de soda 1/2 c. à thé de café instantané 1/2 tasse d'eau chaude (pas bouillante) |
|---|--|
- Préparation: Dans un bol, mélanger tous les ingrédients A, voir à ce que tous les fruits soient bien enfarinés. Dans un autre bol, battre ensemble les ingrédients B. Mélanger les préparations A et B afin d'obtenir une pâte épaisse mais homogène. Verser dans un moule de 8 pouces carrés tapissé de papier. Cuire à 300°F environ 1 1/2 heure. Donne 30 portions à 100 calories/portion.

France Bernatchez, diététiste

INVITATION A TOUS!

C'est le temps des Fêtes!

Pour remercier notre clientèle, nous avons préparé un **MENU SPECIAL DU JOUR DE L'AN.**

L'année s'achève alors réservez vite!

Tél.: 867-1830



Mesdames, le **mercredi** c'est votre soirée, Luc vous fera rire et chanter.

A notre piano-bar, toujours l'endroit par excellence avec notre nouvel agrandissement.

Dynastie

un groupe qui vous fera vibrer, quels que soient vos goûts en musique, ils sauront vous satisfaire



SALLE A MANGER, BANQUETS, RECEPTIONS.

Le temps des fêtes arrive, pensez à vos réservations.



QUAI D'ORSAY INC
80 boul. cartier rivière-du-loup

LES SUPERMARCHÉS PROVIGO

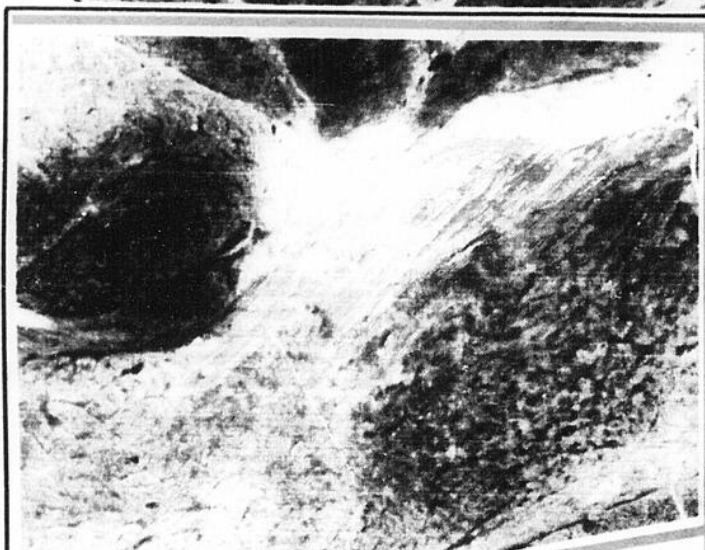
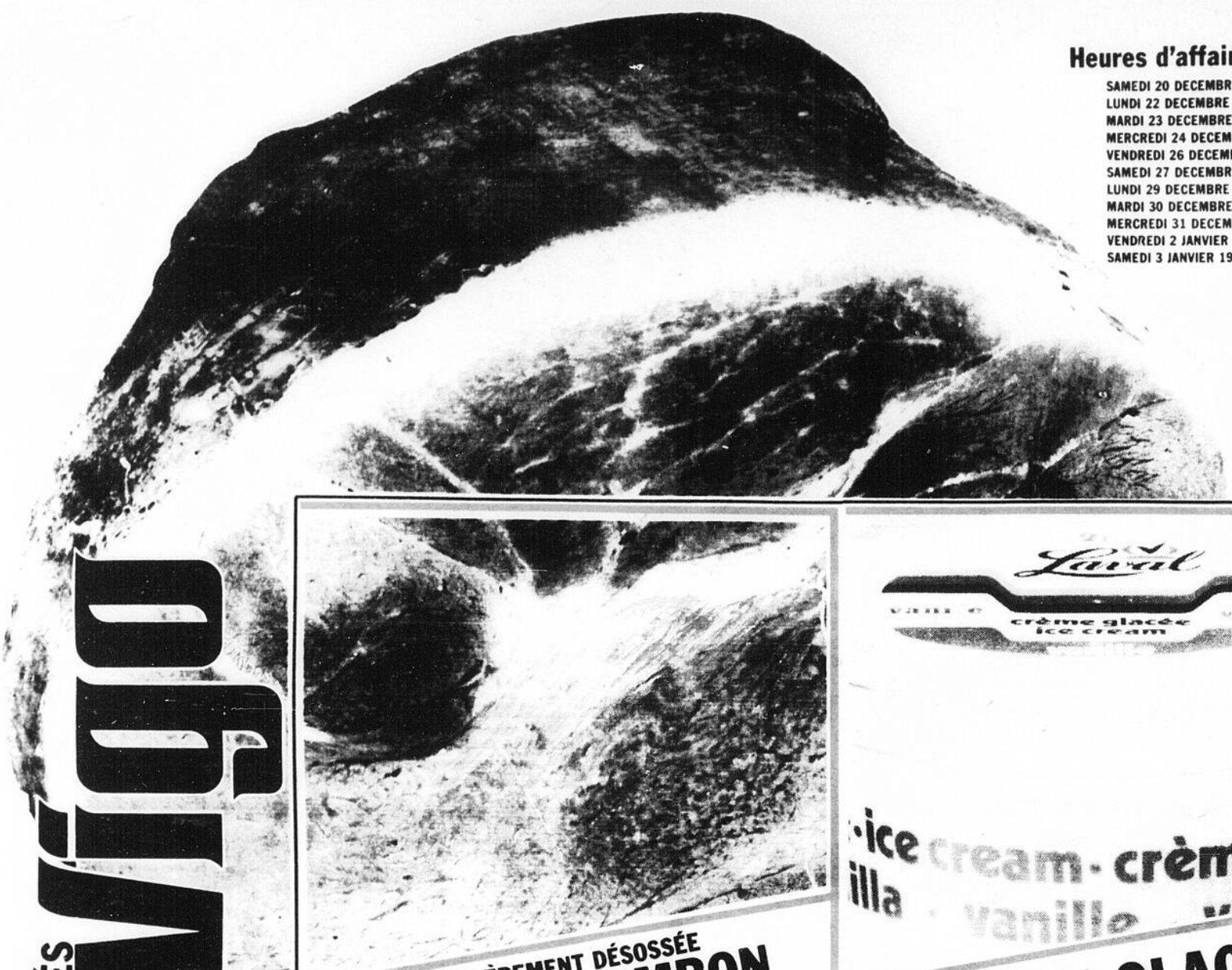


NOUS NOUS RESERVONS
LE DROIT DE LIMITER
LES QUANTITES.

PRIX EN VIGUEUR
POUR 2 SEMAINES
DU 22 DECEMBRE 80
AU 3 JANVIER 1981

Heures d'affaires des fêtes

SAMEDI 20 DECEMBRE 1980	8h30 à 21h
LUNDI 22 DECEMBRE 1980	9h00 à 21h
MARDI 23 DECEMBRE 1980	9h00 à 21h
MERCREDI 24 DECEMBRE 1980	9h00 à 18h
VENDREDI 26 DECEMBRE 1980	13h00 à 21h
SAMEDI 27 DECEMBRE 1980	8h30 à 17h
LUNDI 29 DECEMBRE 1980	9h00 à 18h
MARDI 30 DECEMBRE 1980	9h00 à 18h
MERCREDI 31 DECEMBRE 1980	9h00 à 18h
VENDREDI 2 JANVIER 1981	13h00 à 21h
SAMEDI 3 JANVIER 1981	8h30 à 17h



ENTIÈREMENT DÉOSSÉE
FESSE DE JAMBON
TOUPIE

UN BOUT
OU L' AUTRE
la livre

1 78



CREME GLACEE
PROVIGO CHOIX DE SAVEURS

CONT. PLASTIQUE
2 litres

1 77



JEUNE DINDON
SURGELÉ

20 LIVRES ET PLUS
la livre **.88**
5 A 18 LIVRES
la livre **.98**



DINDE BUTTERBALL
PREMIUM DE SWIFT

20 LIVRES ET PLUS
la livre **1 08**
MOINS DE 20 LIVRES
la livre **1 18**



CHIPS
REGULIERES DULAC

SAC DE
200 g **.79**



SALADE DE FRUITS
DE FANTAISIE PROVIGO

BTE DE
28 oz. **1 09**



PORC HACHE
DECONGEE

la livre **1 38**



PATE A LA VIANDE
PROVIGO

EMB. DE
16 oz **1 48**



JUS DE TOMATE
DE FANTAISIE PROVIGO

BTE DE
19 oz
3 POUR **.99**



JUS D'ORANGE
DE FANTAISIE PROVIGO

SURGELE
CONT. DE
12.5 oz **.79**



BACON PROVIGO
TRANCHE

EMB. DE
500 g **1 48**



SAUCISSES COCKTAIL
FUMEES DE HYGRADE

EMB. DE
250 g **1 78**



PATE DE FOIE
TOUR EFFEL

la livre **1 78**



BOEUF FUME
TRANCHE COORSH

EMB. DE
4 x 50 g **2 48**



PARIS PATE
AU CHOIX

EMB. DE
4 x 65 g **1 59**



FLOCONS DE POULET
MAPLE LEAF

BTE DE
184 g **1 47**



HUITRES FUMEES
CLOVER LEAF

BTE DE
104 g **1 09**



CHAIR DE CRABE
LUXURY

BTE DE
142 g **2 67**



CHAMPIGNONS ENTIERES
SLACK'S

BTE DE
10 oz **.89**



CAFE PROVIGO
MOUTURE REGULIERE

SAC DE
1 lb **3 29**



JUS D'ORANGE
RECONSTITUE PROVIGO

BOTAIL DE
64 oz **1 39**



JUS DE PAMPLEMOUSSE
RECONSTITUE, PROVIGO

BTE DE
48 oz **.99**



HARICOTS COUPES
DE CHOIX, PROVIGO

SAUMES OU
VERTS
BTE DE 19 oz **.39**



ANANAS TRANCHEES
PROVIGO

BTE DE
28 oz **.97**



SAUCE CORDON BLEU
POUR POULET CHAUD

BTE DE
19 oz **.49**



CAFE PREMIUM
MELITTA

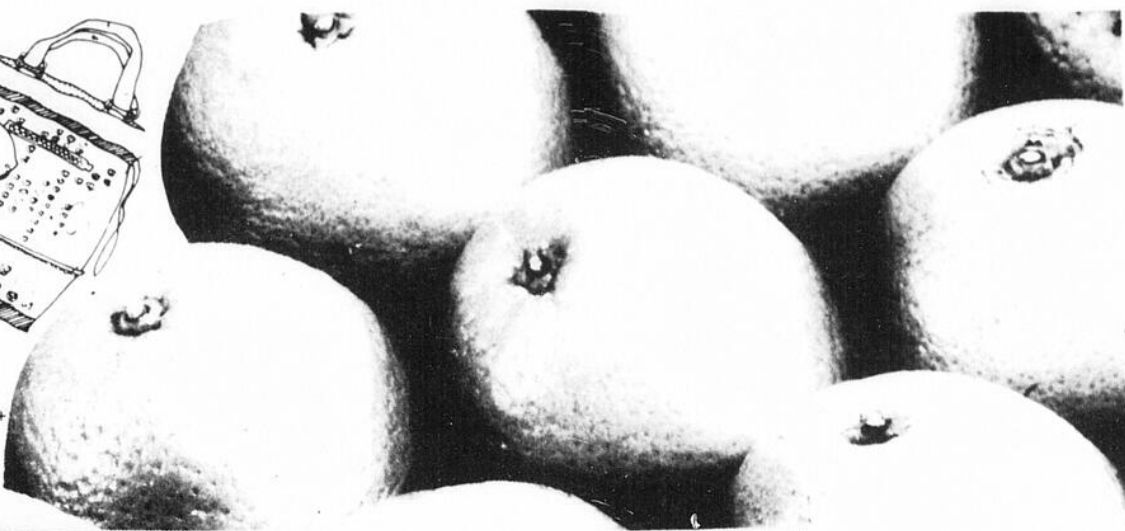
BTE DE
1 lb **4 39**

LE SAC EN EXCLUSIVITÉ

dans nos supermarchés, vous pouvez vous procurer ce fourre-tout pratique et versatile.

Ne manquez pas cette offre unique.

2,98\$
LE PRIX
AVEC TOUT ACHAT DE \$10.00 et +
Prix régulier
5,95\$



caisse familiale
Coke
COCA - COLA
CAISSE FAMILIALE
BOUT. DE 750 ml
6 POUR **2,27**
PLUS DEPOT

ORANGE SUNKIST
VARIETE NAVAL, DE CALIFORNIE
GR 138
1/2 CAISSE **4,88**

LE JEU



EN EXCLUSIVITÉ dans nos supermarchés, vous pouvez vous procurer 2 magnifiques jeux de cartes plastifiées.

Prix régulier 5,50\$
LE PRIX

2,77\$

EAU MINERALE NATURELLE GAZÉIFIÉE
CARBONATE NATURAL MINERAL WATERED
EAU MINERALE PROVIGO
BOUT DE 750 ml **1,43**

white Swan
ESSUIE-TOUT WHITE SWAN
EMB. DE 2 ROUL. **1,27**

LAITUE BOSTON DES ETATS-UNIS
CANADA NO. 1 GR 24 ch **1,59**

POIRES ANJOU DE COLOMBIE BRITANIQUE
CANADA DE FANTAISIE GR 150 la livre **1,49**

CHOCOLAT MINUET CERISES AU MARASQUIN
EMB. DE 300 g **1,99**

BISCUITS RITZ CHRISTIE
BTE DE 450 g **1,27**

POMMES CORTLAND DE BARBER & MENARD
CANADA DE FANTAISIE EMB. DE 5 lb **1,49**

ANANAS DOLE DU HONDURAS
GR 8 ch **1,49**

CORNICHONS SUCRES "KENT" CORONATION
BOCAL DE 12 oz **1,57**

OLIVES FARCIES MARZANELLA CORONATION
BOCAL DE 12 oz **1,49**

BISCOTTES GRANDOR
EMB. DE 250 g **1,19**

POIS VERT # 2 DE CHOIX IDEAL
BTE DE 19 oz **1,79**

RADIS DES ETATS-UNIS
EMB. DE 1 lb **1,49**

ECHALOTTES DES ETATS-UNIS
GR 46 ch **1,25**

JUS DE PAPAYES DES ETATS-UNIS
CONT. DE 32 oz **1,89**

NOIX MELANGEES PRODUIT IMPORTE
EMB. DE 1 kg **1,99**

LAIT EVAPORE CARNATION
BTE DE 385 ml **1,57**

MARGARINE MOLL. THIBAUT
CONT. DE 1 lb **1,89**

GARNITURE A TARTE BLENETS DU CERISES L.D. SMITH
BTE DE 18 oz **1,47**

ORANGE MANDARINE CLOVER LEAF
BTE DE 10 oz **1,69**

NOIX DE GRENOBLE WASCOR MORCEAUX DU NACHES
EMB. DE 100 g **1,89**

DETERGENT ALL POUR LAVE VAISSELLE
BTE DE 1-1/4 gal **2,77**

Sacs à déchets Proviprix
emb. de 20 sacs **1,89**

MOUCHOIRS ALLENEZ. CHOIX DE COULEURS
BTE DE 200 g **1,89**

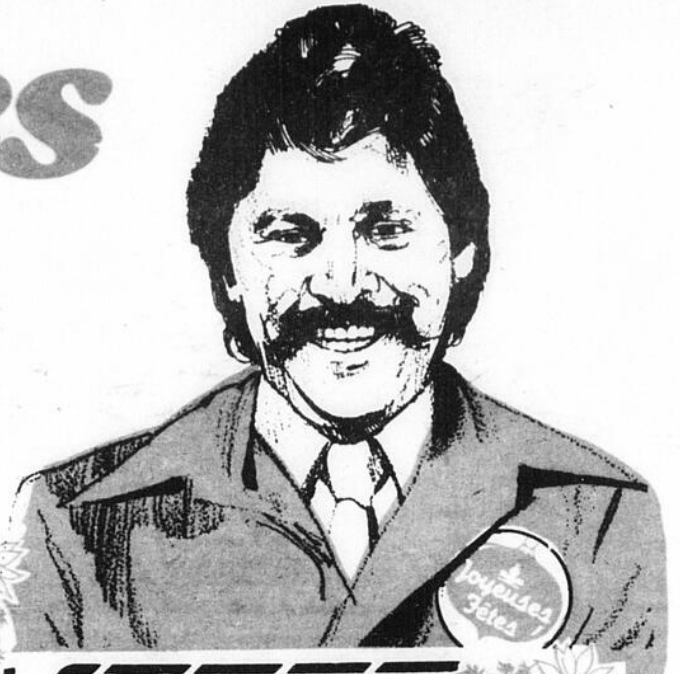


Supermarché Provigo
342, Chemin Témiscouata
Rivière du Loup

Supermarché Provigo
114, Fraserville
Rivière du Loup



Joyeuses Fêtes!



LES PRIX ANNONCÉS DANS CES PAGES SONT EN VIGUEUR
JUSQU'À LA FERMETURE DES MAGASINS DE VOS
MAÎTRES ÉPICIERS MÉTRO SAMEDI LE 3 JANVIER 1981 À 17H.
NOUS NOUS RÉSERVONS LE DROIT DE LIMITER LES QUANTITÉS,
PAS DE VENTE AUX MARCHANDS.

*(Dindes et dindons en vente
jusqu'à épuisement des stocks)

*** JEUNES DINDONS**
surgelés
Canada, Catégorie "A"
20 livres
et plus

lb. .88

VALEUR Plus

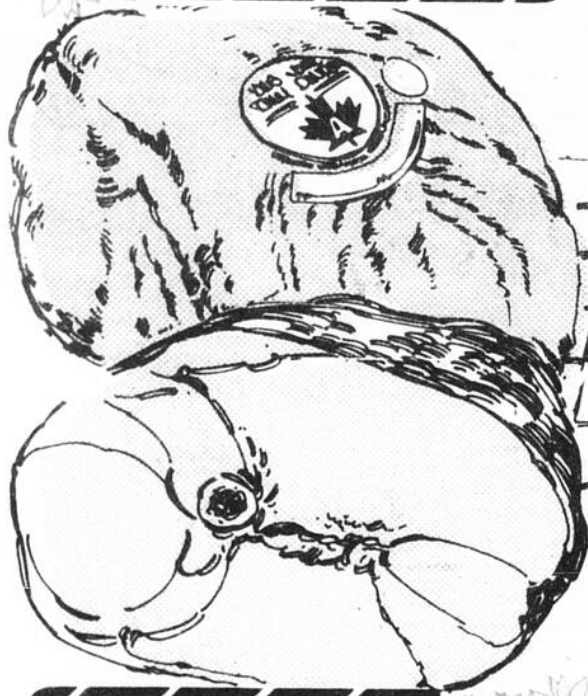
JUS
orange sucré,
pamplemousse non-sucré
KRAFT
32 oz

.69

VALEUR Plus

CLÉMENTINES
importées du Maroc

lb. .68



VALEUR Plus

FESSE DE JAMBON
découennée,
sans jarret,
prêt-à-servir,
un bout
ou l'autre

lb. 1.28

VALEUR Plus

**MARINADES SUCRÉES
BETTERAVES MARINÉES
tranchées, sucrées
CORNICHONS
POUR TARTINES
HABITANT**
bocal 24 oz

.98

POMMES McINTOSH
produit du Québec
Cat. Québec de fantaisie

cello 4 lb. .95

PORC HACHÉ (produit décongelé) lb	1.39	* JEUNES DINDONS surgelés Canada, Catégorie "A" moins de 16 livres	lb. .98
* DIND-O-JUS imprégnés, surgelés, Canada, Catégorie "A" FLAMINGO moins de 16 livres	lb. 1.18	* DIND-O-JUS imprégnés, surgelés FLAMINGO Canada, Catégorie "A" 20 livres et plus	lb. 1.08
JAMBON DÉOSSÉ prêt-à-manger 2-3 livres LA FOURNÉE	lb. 3.98	TOURTIÈRE surgelée MÉTRO	500 g 1.49

CRUSTILLES sac 225 g	.78	JUS D'ORANGE CONCENTRÉ MINUTE MAID surgelé Contenant de 12 1/2 oz.	.89
CAFÉ MOULU mouture à toutes fins MAXWELL HOUSE sac 16 oz	2.98	PÊCHES, MOITIÉS OU TRANCHÉES Canada de fantaisie bte 28 oz	.88
CHOCOLAT INSTANTANÉ NESTLÉ QUIK bte 1 kg	2.38	EAU MINÉRALE MÉTRO RICHÉLIEU bouteille 750 ml	2.89
PAPIER PLASTIQUE SARAN WRAP jumbo, rouleau 30 m	1.18	BOISSON GAZEUSE bouteilles consignées COCA-COLA 6/750 ml	2.28

ESSUIE-TOUT DE PAPIER blanc ou ass. VIVA paquet 2 rouleaux	1.28	RAISIN "EMPEREUR" rouge produit des États-Unis cat. Canada No 1	lb. .79
PAPIER D'ALUMINIUM ALCAN rouleau 10 m	1.98	ANANAS DÔLE produit du Honduras gr. 14	ch. .79
MARGARINE MOLLE (disponible au Québec seulement) THIBAUT cont. 1 lb	.79	MELON MIEL produit des États-Unis gr. 9	ch. 1.29
POIS VERTS No. 1 & 2 Canada de fantaisie LESIEUR bte 10 oz	.42		

