



THEATRE **ARCADE**



M. JEAN DUCEPPE

dans **"LÉOPOLD LE BIEN-AIMÉ"**

de **JEAN SARMENT**

Rose Beaudoin



Mlle Antoinette Giroux



M. Henri Letondal

De D

DISQUES VICTOR

classiques et populaires

Notre rayon des disques, le plus complet et le plus moderne au Canada, vous offre le choix de tous les disques VICTOR que vous puissiez désirer. Nous avons quinze cabines d'audition pour permettre à notre clientèle d'écouter les disques.

Ed. Archambault
INC

500 EST, RUE SAINTE-CATHERINE

Heures
d'affaires
8.30 a.m.
à 6 p.m.
tous les jours

CARRIÈRE & SENÉCAL

LTÉE

Optométristes-Opticiens à l'Hôtel-Dieu

ÉMILE CARRIÈRE, O.O.D.
ADRIEN SENÉCAL, O.O.D.

277 est,
rue Ste-Catherine
LA. 2211*



France-Film

présente sa sixième

SAISON DE COMÉDIE

AVANT LE LEVER DU RIDEAU

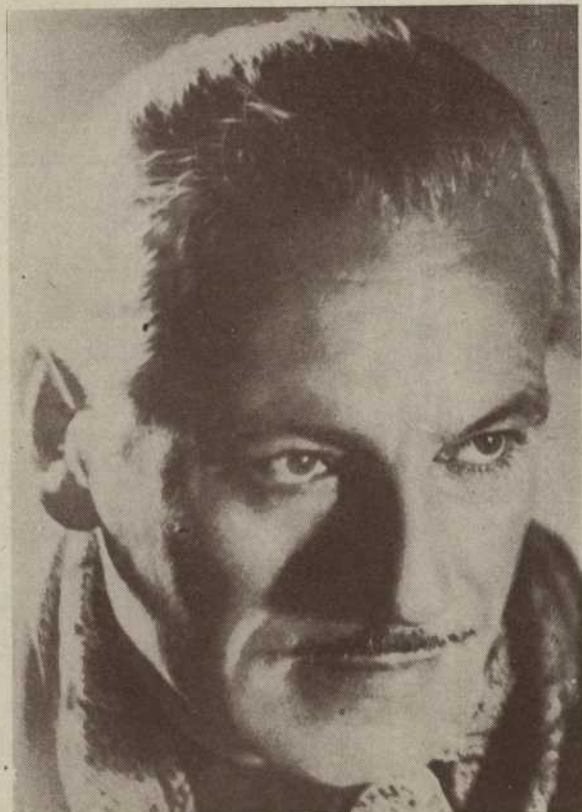


IL importe de souligner à nouveau le succès remporté par la comédie-fantaisie "Amour... amour", de M. Paul Rème dont nous avons fait la création la semaine dernière. L'auteur, ainsi qu'il l'a dit lui-même le soir de la première, n'avait qu'un but: amuser. Pour atteindre à ses fins il a usé de moyens très originaux. La pièce avait l'allure d'un roman policier; elle en avait aussi les coups de théâtre et le dénouement. Pourtant on y étudiait un drame de l'amour et par une habile transposition de la fiction à la réalité le spectateur était à la fois surpris, décontenancé et finalement amusé. D'aucuns croient qu'on a tout dit, tout fait au théâtre! Nullement. L'imagination est sans bornes et ne doit pas être brimée puisqu'elle est force créatrice. En mettant la fantaisie dans ses cartes M. Paul Rème a joué à coup sûr et il faut lui savoir gré d'avoir eu l'audace de se refuser l'aide des trucs connus et des conventions faciles. M. Rème a voulu faire neuf non par vantardise, non pour semer l'esbroufe mais pour marquer de façon particulière le fait que le théâtre offre des avenues nombreuses et nouvelles à qui possède le courage de s'y aventurer. Le succès a couronné son effort.

En présentant "Léopold le Bien-Aimé", de Jean Sarment impossible de nous empêcher de rappeler le beau triomphe que la comédie "Les plus beaux yeux du monde", du même auteur a déjà connu sur notre petite scène. Jean Sarment est le seul poète authentique du théâtre français contemporain. Il est le poète des hommes malheureux, des timides, des êtres que la vie n'a pas choyés et il sait parler d'eux dans une langue riche, aux intonations sincères allant droit au cœur.

En trois semaines nous aurons donc fait trois bonds significatifs. Avec "Le Passé", de Porto-Riche nous faisons une incursion dans le théâtre d'amour tel qu'on le concevait autrefois; avec

"Amour... amour!" nous abordions aux rivages de la plus haute fantaisie et avec "Léopold le Bien-Aimé" nous filons vers les îles qui s'abritent sous le vent de la Poésie. Nos habitués auront observé avec quelle aisance les membres de notre troupe ont réussi à bien servir ces trois formules si opposées. Notre but est d'offrir à la clientèle une variété d'aspects du théâtre et si, ce faisant, nous contribuons dans une faible mesure à la culture d'expression française eh! bien mon Dieu nous n'aurons pas travaillé en vain.



M. Marcel Chabrier

Les semaines qui vont suivre seront particulièrement actives. Notre comité de lecture a choisi pour les spectacles à venir "Les Affranchis", de Marie Lenéru; "Froufrou", de Meilhac et Halévy; "La Servante sans gâges", de Jean Yole. Trois œuvres de caractère bien différent qui permettront à nos habitués et aux amateurs de théâtre d'étudier divers types originaux de la faune humaine. Comme on le constate par ces simples notes qui chaque semaine visent à la documentation objective, notre troupe a plus de pain qu'il n'en faut sur la planche. C'est mieux que de n'en pas avoir du tout, diront les humoristes. Bien sûr, mais ce boulot signifie travail et travail de chaque heure, de chaque jour! Une saison de trente pièces en autant de semaines exige de tout notre personnel, tant artistique que technique, du directeur jusqu'aux machinistes un dévouement généreux. C'est parce que tous sont de véritables amis de la chose théâtrale qu'ils oublient le labeur, les petits problèmes quotidiens, les contretemps et les embarras multiples. Ce qui compte avant tout c'est le spectacle. "The show must go on": cette phrase classique n'aura jamais été aussi véridique qu'à l'Arcade.

LA DIRECTION



L'auteur

Jean Sarment est un poète en prose. Il existe chez lui une certaine magie du style et de la sensibilité; ses mots et ses phrases ont une telle grâce, une force si mystérieuse si souveraine que tout ce qu'il écrit ne ressemble à rien de ce que ses confrères ont donné au théâtre avant lui. Jean Sarment a signé des œuvres remarquables, dont "As-tu du cœur", "Les plus beaux yeux du monde", "Je suis trop grand pour moi" et "Léopold le Bien-Aimé". Cette pièce fut reçue au comité de lecture de la Comédie-Française mais sujet à correction. Sarment, qui pensait ne rien avoir à corriger, n'insista pas. Il préféra céder aux instances de Louis Jouvet qui s'offrait de courir l'aventure à la Comédie des Champs-Élysées. Ce fut un succès enthousiaste des mois durant.

M. Jean Sarment est le poète des destinées manquées, des malentendus de l'amour, des rappels nostalgiques du cœur, des mensonges où se prennent les âmes délicates et fières. La vie est un songe, l'univers n'a pas d'existence objective, les choses n'ont que le sens que nous leur donnons, et les autres êtres sont des reflets de nos sentiments et de nos idées.

C'est sur ces thèmes poétiques que M. Sarment brode, avec un art exquis, des variations mélancoliques, tendres ou ironiques. Son théâtre est moins une peinture qu'un appel, moins une analyse qu'un mirage, moins une réalité que le rêve d'un rêve. Sous l'action apparente, sous les mots prononcés, sous la familiarité même des vies quotidiennes des destinées secrètes se jouent, des âmes se cherchent qui ne se trouvent pas, des bonheurs se trompent de route, des vies se brisent. De là le son profond et pur de toutes les pièces de ce dramaturge dont l'accent est si personnel et si rare. Le dialogue devient alors une songerie souple, vivante et pleine de mouvements subtils. L'auteur voit des personnages vrais; il leur prête volontiers des attitudes de théâtre mais il fait jouer en eux les nuances de son esprit. Dans ce théâtre-là, l'amour, le cruel amour, règne en souverain maître; il courbe les personnages sous sa loi et il n'est pas rare de les voir souffrir jusqu'à la mort ou jusqu'à la folie. Qu'importe!

Jean Sarment est un poète de la scène. Il en reste quelques-uns par bonheur et dans toutes ses comédies ce poète nous donne de quoi rêver, de quoi penser, de quoi sourire tour à tour. Que dire de plus?

SAISON 1945

Deuxième Série

Dix-neuvième spectacle: SEMAINE DU 9 FÉVRIER

Première fois à Montréal

"LÉOPOLD LE BIEN-AIMÉ"

Trois actes de Jean Sarment

Personnages

LÉOPOLD	Marcel Chabrier
L'abbé	Henri Letondal
MARTIAL	Jean Duceppe
M. PONCE	Willie Fréchette
MARIE-THÉRÈSE	Antoinette Giroux
LUCIENNE	Germaine Bougie
BLANCHE de BLANMOUTIER	Elisa Gareau
FÉLICIE	Alida Bilodeau

SYNOPSIS

Acte I — Un coin de rivière

Actes II et III — Une salle de la villa qu'habitent Léopold et l'abbé

La mise en scène est de M. HENRI LETONDAL

Administrateur:
M. ANTOINE GODEAU

Décors:
M. MARCEL SALETTE

Accessoiriste
M. CHARLES PHILIPPE

Direction artistique
M. HENRI LETONDAL

Réalisation scénique
M. DESIRÉ DESMARTEAUX

Régisseur général
M. EMILE BOUFFARD

LES FOURNISSEURS DE L'ARCADE

NATIONAL HOUSE FURNITURE, Meubles — 1990 Est, Ste-Catherine — CH. 5233

O. SAINT-JEAN LTÉE, Bijoutier — 1215 est, rue Ste-Catherine — AM. 2121

MORENCY FRERES, tableaux — 458 est, rue Ste-Catherine — HA. 6894

SALON DE FLEURS ST-DENIS — 1590 Saint-Denis — LA. 3858

LA CHANSON FRANÇAISE, 4453 SAINT-DENIS — HA. 3821



La pièce

C'est l'histoire toute simple d'un amour qui durant dix-neuf années a été la victime du service des Postes. De prime abord on pensera qu'il s'agit d'une loufoquerie. Non pourtant. Léopold aimait Marie-Thérèse. Ils étaient jeunes tous deux; il appartenait, naturellement, à Léopold de faire les premières avances. Timide, le jeune homme a préféré confier à une lettre sa déclaration d'amour. Marie-Thérèse a hésité à répondre. Léopold a attendu puis il a pensé qu'il n'était pas agréé et ce simple petit fait initial a modifié toute la course de sa vie. Léopold a quitté la France; il a perdu confiance dans les femmes; en fait, il les déteste étant devenu un misogyne convaincu. Or, un jour Léopold rencontre M. Ponce, chef du service des lettres "tombées en rebut" qui a la curieuse manie de lire certaines missives perdues afin de vivre le rêve d'amour... des autres! Comme l'on pense bien il a lu la lettre de Marie-Thérèse à Léopold et l'a conservée. Racontant son manège à Léopold ce dernier, à sa stupéfaction, apprend que Marie-Thérèse l'aimait, le lui disait, s'offrait à lui. Pauvre Léopold! il n'a jamais lu cette lettre. Puis il y a dix-neuf ans de cela. Pourra-t-il revoir Marie-Thérèse. Qu'est-elle devenue? L'aime-t-elle toujours. Léopold reverra sa grande amie et alors il comprendra que toute sa vie amoureuse n'a tenu qu'à un bout de papier qui ne s'est pas rendu à destination. Léopold se demande s'il peut recommencer sa vie, s'il peut retrouver en Marie-Thérèse l'aimée d'autrefois.

Ici, il nous faut laisser la parole à l'auteur car le dénouement de cette situation lui appartient et nous aurions tort de le révéler trop tôt. Indiquons cependant que Jean Sarment en merveilleux poète qu'il est va demander à ses deux héros de reprendre le chemin de la vie, de le gravir à nouveau. Les amoureux ne sont plus jeunes mais le cœur vieillit-il? Et s'il vieillit ne trouve-t-il pas dans l'apaisement du soir, à l'ombre de la pensée, des satisfactions plus douces, des consolations plus profondes! Voilà la pièce de Sarment. On y trouve la même grâce que dans "Les plus beaux yeux du monde", la même pathétique tendresse. On aimera Léopold... il a été aimé, lui, si longtemps en l'ignorant. On aura pitié de lui et on désirera son bonheur. S'il a été pessimiste si longtemps... blâmons-en le service des Postes.



Madame Elisa Gareau



Mlle Germaine Bougie

ENTRE COMMERES

— Voyez-vous, j'ai un fichu mari; il n'est jamais content, il grogne toute la journée.

— Ce n'est pas comme le mien; il sort à sept heures du matin, il ne rentre que pour dîner et se coucher. Je suis aussi heureuse et aussi tranquille que si j'étais veuve!

Tél BEler 2813

PAUL A. PINARD

Ameublement de maison au complet, tapis . . .
et un grand assortiment de jouets, etc.

4179 rue SAINT-DENIS, (angle Rachel) MONTRÉAL

MODELES EXCLUSIFS

Mme J. Bourdeau

MODISTE DE CHAPEAUX

*Réparations de tous genres
Satisfaction garantie*

1669 est, rue Ste-Catherine Montréal

Achète BIEN

qui achète chez

Dupuis Frères

865 est, rue Ste-Catherine - - - Montréal

Au service du public depuis 1868

Fondée en 1880

Tél. BELair 1069

AHERN SAFE CO. LIMITED

Coffres-forts à l'épreuve du feu et des cambrioleurs.

Portes de voûtes de Sûreté.



830 ouest, ST-JACQUES

MONTREAL



L'élégance et l'ultra-chic de nos styles ont fait le succès de nos créations.

MOUTON de PERSE. Choix superbe de peaux souples. Toutes grandeurs ou faits sur mesure \$300 à \$500.

VISON CANADIEN. La fourrure royale qui glorifie la grâce féminine.

RAT MUSQUÉ. Dos choisis: teinte vison Modèle "tuxedo". Grandes rayures \$240 à \$375.

LUCIEN FAUCHER

"Fourrures de haut luxe"

1429 Amherst (près Ste-Catherine)

FR. 8731

ENTRE AMIES

— Vous me croirez si vous voulez, en vacances, sur la plage, plusieurs fois, on m'a pris pour ma fille.

— Vraiment!... je ne savais pas que vous aviez une fille aussi âgée que cela.

PAS LUI!

Un monsieur, passant sa tête à la portière d'un fiacre qui ne brûle pas précisément le pavé:

— Dépêchez-vous, cocher, je suis à la minute.

— Possible, mais moi, je suis à l'heure.

ENTRE PRISONNIERS

— Et toi, à combien que t'es condamné?

— A cinq ans, mais j'en sortirai jamais... La pendule de la prison retarde de dix minutes tous les jours.

CHOSE DU PASSÉ

— Eh bien! Et ce loyer? Voilà trois jours qu'il est passé et vous ne m'avez pas payé.

— S'il est passé, n'en parlons plus! L'homme d'action ne doit avoir les yeux fixés que sur l'avenir.

Qu'il s'agisse de...

- **REPAS COMPLETS**
au menu ou à la carte
- **CHIENS CHAUDS**
- **BAR-B-Q**
(poulets grillés sur broche)
- **STEAKS GRILLÉS**
au charbon de bois
- **SANDWICHES, etc.**

faites du Roi du Chien Chaud,
VOTRE RESTAURANT FAVORI

LE ROI DU CHIEN CHAUD

1478 Est, rue STE-CATHERINE
(entre Plessis et Maisonneuve)



NOTRE PROCHAIN SPECTACLE

SEMAINE COMMENÇANT VENDREDI, LE 16 FÉVRIER EN SOIRÉE

MARCEL JOURNET

JANINE SUTTO

dans

"Monsieur et Madame Un Tel"

Trois actes de Denys Amiel

avec

Elisa Gareau

Nicole Bégin

Denise Pelletier

et

ROGER GARCEAU

TOUTES LES COULEURS

TOUTES LES POINTURES



\$5, \$6,
\$7,
\$8.50
et
\$12.50

M. RODOLPHE BLANCHET

Propriétaire

1103 est, rue Ste-Catherine, coin Amherst FA. 2200

1595A est, Mont-Royal, près Marquette FR. 3400

"Ce qu'il y a d'mieux
sur le marché,

Vous l'aurez toujours
chez Messier."



MESSIER *Limitée*

J. E. CADIEUX
prés.

J. C. AUBRY
sec.-trés.

"Le grand magasin à rayons
de la rue Mont Royal"