

9 con



ACTUALITÉS
De projet en projet vers
le Concours québécois en
Entrepreneuriat

À lire sur www.lechodemaskinonge.com

ACTUALITÉS
La Réserve mondiale de la
biosphère du lac Saint-Pierre
remarquée à l'UNESCO



Mercredi 2 décembre 2009 Vol 89, no 06 - 13 000 exemplaires

L'ÉCHO

de Maskinongé

www.lechodemaskinonge.com



3175282

Maquillage permanent

Votre nouvelle technicienne
Christiane Vadeboncoeur

Esthétique Beauté Mico

2750-B, rue Lafleche,
Saint-Paulin 819-268-5776



«L'homme qui a vu l'ours»

De la musique « Trad » par les frères Lemay

Page 5

iPoints local

Trouvez les **CODES**
dans le journal

EXEMPLE
MGR4U6PCD088

et validez les sur
www.ipointscanada.ca

ACTUALITÉS

3,5 M\$ d'investissements
pour le Groupe RCM
de Yamachiche **Page 3**

ARTS ET SPECTACLES

Fred Pellerin lance
« Silence » **Page 7**

Venez choisir votre SAPIN cultivé!

• Buffets • Gâteaux • Commandez vos **bûches** de Noël (vanille ou chocolat) • Ragoût

La Pousse Santé

Poutines à la viande **649\$** /la douzaine

Cipâte maison **Hum!**

Poires Bartlett **99¢** / lb

Tarte aux pommes **399\$** Rég.: 4,99\$

Carottes 5 lb **149\$**

783, boul. Saint-Laurent Ouest, Louiseville
819 228-8629
Valides du 2 au 10 décembre 2009



La maternelle

INSCRIPTION : 30 NOVEMBRE AU 11 DÉCEMBRE 2009

Période d'inscription du préscolaire dans toutes les écoles primaires de la Commission scolaire du Chemin-du-Roy. Des dates importantes à retenir pour les parents des enfants qui auront 5 ans avant le 1^{er} octobre 2010.

DES ÉCOLES AUX COULEURS DE LEUR MILIEU

Tous les enfants ont leur place dans l'une de nos écoles. Ils y découvriront un milieu de vie qui répondra à leurs besoins ainsi qu'aux attentes de leurs parents. Ils suivront le programme unique du ministère de l'Éducation, du Loisir et du Sport, offert à tous les enfants du Québec, qu'ils soient inscrits dans une école privée ou publique. De plus, le projet éducatif, personnalisé par chacune des équipes-écoles de la Commission scolaire, teinte de façon toute particulière les apprentissages des élèves et leur fait vivre des expériences tout aussi stimulantes qu'enrichissantes.

L'ÉCOLE PUBLIQUE : UN ENSEIGNEMENT GRATUIT AVEC DE NOMBREUX SERVICES!

En inscrivant leur enfant dans l'une des écoles de la Commission scolaire, les parents offrent à leur jeune un univers d'enseignement de très haute qualité, soutenu par des équipements à la fine pointe de la technologie et par du matériel adapté à ses apprentissages.



Un élève est en action avec le tableau interactif de la classe, branché à l'ordinateur de son enseignante.

Les parents peuvent aussi compter sur l'efficacité et le professionnalisme des services de garde, avant et après les heures de classe, de même que lors des journées pédagogiques. Des activités parascolaires intéressantes y sont organisées.

Dès la maternelle ou au début de la 1^{re} année, certaines écoles à projets particuliers, tels que les langues, la musique, la pédagogie alternative ou les arts du cirque, peuvent répondre aux besoins de certains enfants ainsi qu'aux attentes de parents. Sachez que, peu importe votre choix, école à vocation particulière ou école de quartier, votre enfant recevra un enseignement de qualité!

Pour plus d'information, consultez le www.csduroy.qc.ca à la section ÉCOLES

LE CERTIFICAT DE NAISSANCE, UN DOCUMENT ESSENTIEL À PRÉSENTER

Les parents doivent fournir la version originale et grand format du certificat de naissance de leur enfant lors de l'inscription à l'école.

Réalise
des
PROJETS
d'AVENIR!

 Commission scolaire
du Chemin-du-Roy

Pour connaître les heures d'ouverture pour l'inscription, téléphonez à l'école de votre quartier, de votre secteur ou consultez le www.csduroy.qc.ca



Investissement de 3,5 M\$ pour le Groupe RCM de Yamachiche

••> SANDRA JACOB
sandra.jacob@transcontinental.ca

Le Groupe RCM de Yamachiche, qui s'active dans le domaine de la récupération et de la valorisation des matières résiduelles, entreprendra au printemps 2010 l'installation d'une ligne de transformation à son usine qui permettra de recycler des matières résiduelles jumelant plastique et carton, telles que des emballages multicouches formés généralement d'une feuille de carton, d'une couche de plastique et parfois d'une mince couche d'aluminium, des contenants en carton utilisés pour les produits laitiers et les jus de même que les sacs et pellicules de plastique.

Ce projet représente un investissement de 3,5 millions de dollars auquel contribuent

des partenaires du secteur privé soit le leader mondial des contenants aseptiques, Tétr Pak Canada, A. Lassonde inc., leader canadien du développement, de la fabrication et de la commercialisation d'une gamme distinctive de jus et boissons de fruits et légumes, Agropur division Natrel et la Société d'État québécoise Recyc-Québec.

L'usine de Yamachiche recevra en effet ces matières résiduelles d'ici le printemps prochain de centres de tri québécois et canadiens et les transformera en granules au moyen d'un procédé développé par le centre de recherche industrielle du Québec en collaboration avec Groupe RCM et Tétr Pak.

La résine 100 % postconsommation, sera alors vendue à différents manufacturiers canadiens et américains et aura des applica-



Sur la photo, M. Santiago Fourcade, directeur général Tetra Pak Canada, Mme Ginette Bureau, présidente directrice générale Recyc-Québec, M. Yvon Picotte, président du Groupe RCM, M. Jean-Paul Diamond, député de Maskinongé, Mme Julie Pelletier de Développement économique Canada, M. Jean Brodeur d'Agropur et M. Jean Gattuso, chef de l'exploitation Industries Lassonde inc.

Photo, L'Écho de Maskinongé

L'usine Meubles JLM de Saint-Édouard détruite par les flammes



L'usine de meubles JLM de Saint-Édouard-de-Maskinongé a complètement été détruite par les flammes tôt dimanche matin, vers 4 h. Au moment de mettre sous presse, la cause de l'incendie n'était pas encore connue. Une soixantaine de pompiers provenant des services de Saint-Édouard, Louiseville, Sainte-Ursule, Maskinongé et Sainte-Angèle-de-Prémont ont combattu les flammes qui étaient très intenses. Mentionnons qu'une vingtaine de personnes travaillaient à cette usine. (S)

Photo, Gracieuseté Annie Ringuette

tions variées. Elle pourra entre autres être utilisée dans la fabrication de pots à fleurs ou de matériaux de construction, ou comme agent de remplissage pour plusieurs types de

produits. Également, grâce à cet investissement, 25 nouveaux emplois seront créés à l'usine de Yamachiche, dont une douzaine à compter de janvier prochain.

Saint-Édouard: mort suspecte d'un homme dans la cinquantaine

Vers 16 h dimanche, les policiers de la Sûreté du Québec du poste de Maskinongé se sont rendus dans le secteur du rang du Ruisseau-Plat à Saint-Édouard-de-Maskinongé concernant un homme qui était blessé par balle. L'homme dans la

cinquantaine a été transporté au Centre hospitalier Comtois de Louiseville où son décès a été constaté.

Au moment de mettre sous presse, les autorités n'avaient procédé à aucune arrestation. (S)

Me Isabelle St-Yves
Notaire et conseillère juridique
Agent vérificateur d'identité
Cessionnaire du greffe de Me Yvon Milot.

200, ave Ste-Marie, Louiseville,
(Québec) J5V 1E9

Bureau: (819) 228-8117 / 2915
Télécopieur: (819) 228-8684
Courriel: istyves@notarius.net

Réseau Notarial Plus
Le seul réseau de notaires accrédités
CAH Habitation pour tout le Québec

2755511

Clinique D'ostéopathie
Diane Morin D. O.
OSTÉOPATHE (M.S.O.Q.)
Reçus d'assurance

• Ostéopathie • Crânienne
• Viscérales • Musculo-squelettique

41-A, rue Rémi-Paul, Louiseville

819 228-6175

2895363

RO! RO! RO!

ÉCHO
de Maskinongé
www.lechodemaskinonge.com

Invitation à nos lecteurs!

Vous désirez adresser des vœux à une personne qui vous est chère?

Alors, faites-nous parvenir votre message qui sera publié dans notre édition spéciale de Noël, le 16 décembre prochain.
(date limite: 10 décembre 09)

Envoyez votre court message et votre photo à:
Vœux de Noël
43, Saint-Louis, Louiseville
J5V 2C7

La vraie Vente fin de saison

30 à 50%*

sur vêtements, souliers et bourses d'automne

*sur marchandise sélectionnée et ce, jusqu'à épuisement des stocks. Aucune mise de côté durant la vente.

Cave aux aubaines
Tout à **1/2** prix de l'étiquette déjà réduit

Chaussures
CLAUDE DOYON

Nous payons toujours les taxes pour vous!

ATTENTION!
Vêtements de croisière 2010 déjà en magasin

303, Petit-Bois, Maskinongé • 819 227-2041

ON A ÉCHO DE VOUS

Vous voulez nous faire part de vos histoires, potins, photos, activités ou autres, écrivez-nous à redaction_em@transcontinental.ca ou encore par la poste au 43 rue St-Louis, Louiseville, JSV 2C7.

Le Groupe Patrick Morin, bannière québécoise de 14 centres de rénovation, désire présenter M^{me} Suzie Marceau, à la direction générale. M^{me} Marceau présente une carrière consacrée au commerce au détail. Elle a entre autres occupé la vice-présidence à l'exploitation de Mark's Work Warehouse à Calgary, et assuré le rôle de directrice de bannière chez Sports Experts, de vice-présidente exploitation et planification du concept Maxi & Co.. Elle a également participé à la croissance du Club Price, maintenant Costco, en tant que vice-présidente adjointe aux opérations.

LA QUESTION DU NET

Question de la semaine

Allez-vous limiter vos activités du temps des Fêtes en raison de la grippe A(H1N1)?

Question précédente

Participerez-vous à la Grande Guignolée des médias qui se tiendra à Louiseville le 10 décembre prochain?

Oui : 44 %
Non : 56 %

Répondez au www.lechodemaskinonge.com

L'ÉCHO de Maskinonge

VOX POP

••> SANDRA JACOB

QU'EST-CE QUE TU AIMES DE TRAVAILLER AVEC UN ORDINATEUR PORTABLE À L'ÉCOLE?



Alexia Lesage

Ça nous apprend comment un ordinateur fonctionne et j'aime travailler les ateliers qui sont donnés par nos professeurs sur le portable.



Marc-André Milette

J'aime beaucoup faire du «Tape touche» et envoyer des courriels. C'est amusant aussi de faire des jeux sur des sites Internet.



Shannon Normandin

J'aime travailler sur le portable, car les professeurs trouvent toujours des jeux amusants. J'aime aussi faire de la recherche sur Internet. C'est plus facile de trouver les réponses à nos questions.



Laurie Robidoux

J'aime envoyer des messages à mes amis et faire des ateliers à l'ordinateur.



Tigre Géant Louiseville remet 2 500 \$ au Noël du pauvre! M. Sylvain Hardy, propriétaire du magasin Tigre Géant, était fier de remettre la semaine dernière la somme de 2 500 \$ à la présidente du Noël du pauvre de Louiseville, M^{me} Pierrette Plante. Un beau geste de générosité qui permettra aux gens moins fortunés de la région de passer un joyeux temps des Fêtes. Bravo!

> Erratum

Dans notre cahier économique paru dans notre édition du 18 novembre dernier, une erreur s'est produite.

En effet, nous y avons publié un palmarès des plus gros employeurs de la région et avons omis d'y mentionner la Caisse Desjardins de l'Ouest de la Mauricie.

Cette institution financière procure de l'emploi à 140 personnes qui ont à cœur de toujours bien vous conseiller et vous servir. Vous avez toujours accès à une équipe d'experts dans chacun des centres de services mis à votre disposition.

Nous nous excusons de cet oubli auprès de la direction et du personnel de la Caisse Desjardins de l'Ouest de la Mauricie.



50e anniversaire de mariage! Dernièrement avait lieu les noces d'or de M. et Mme Guy Paillé (Estelle Prince) de Louiseville.

Quelques parents et ami(e)s se sont réunis pour souligner cet événement à La Porte de la Mauricie. Nous leur souhaitons encore beaucoup d'autres années de bonheur!

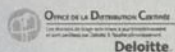
L'école Yamachiche-Saint-Léon inaugure leur projet « Nouvelle génération »



C'est la semaine dernière que les deux enseignantes passionnées de l'école primaire de Yamachiche-Saint-Léon, Guylaine Plourde et Céline Richard, ont accueilli dans leur classe les partenaires de leur nouveau projet «Nouvelle génération». En effet, grâce à l'accessibilité d'ordinateurs portables, pour chacun des 51 élèves des classes de 3e et 4e année et l'utilisation de tableaux blancs interactifs, les enfants de deuxième cycle peuvent dorénavant bénéficier des premières classes laboratoires pour le niveau primaire de la Commission scolaire du Chemin-du-Roy. Rappelons également que tout récemment, les classes des deux enseignantes ont été choisies pour accueillir un groupe formé de 21 enseignants tunisiens afin de compléter un stage de formation débuté dans leur pays en matière d'intégration pédagogique des technologies de l'information et des communications. Sur la photo, les deux instigatrices de ce projet, Céline Richard et Guylaine Plourde. Photo, L'Écho de Maskinonge

L'ÉCHO de Maskinonge

Louiseville : 43, Saint-Louis JSV 2C7
Tél. : 819 228-5532 Téléc. : 819 228-9379
Annonces classées : 1-866-637-5236
www.lechodemaskinonge.com



Directeur de journal : André Lamy
Journaliste : Sandra Jacob
Conseillers publicitaires : Line Plante, Janie St-Yves
Coordonnatrice aux ventes : Diane Bélard

Directeur général régional : André Juteau
Directrice administrative : Hélène Bruneau
Agente de crédit : Line Thibeault

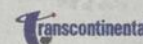
Atelier : Publi-Production Danielle Devault, directrice

Impression : T.R. Offset 1850, rue Bellefeuille, Trois-Rivières

Distribution : Distribution Transcontinental inc. Division Publi-Sac Mauricie
Publié par : Médias Transcontinental S.E.N.C.
Présidente : Natalie Larivière
www.medias-transcontinental.com

DISTRIBUTION CERTIFIÉE ODC : 12 893 EXEMPLAIRES • TIRAGE : 13 000 EXEMPLAIRES IMPRIMÉS

Dépôt légal : Bibliothèque Nationale du Québec. Société canadienne des postes - Envois de publications canadiennes. Contrat de vente de produit no 40005266. © 2005 Médias Transcontinental S.E.N.C. Toute reproduction des annonces ou informations, en tout ou partie de façon officielle ou déguisée est interdite sans la permission écrite de l'éditeur. Le Journal L'Écho de Maskinonge ne se tient pas responsable des erreurs typographiques pouvant survenir dans les textes publicitaires mais il s'engage à reproduire uniquement la partie du texte ou se trouve l'erreur. La responsabilité du journal et ou de l'éditeur ne dépassera en aucun cas le montant de l'annonce. Les articles publiés dans Le Journal L'Écho de Maskinonge sont sous la seule responsabilité des auteurs et la direction ne partage pas nécessairement les opinions émises.



Les frères Lemay se lancent dans la musique traditionnelle

L'album «L'homme qui a vu l'ours» est lancé le 8 décembre

••> **ANDRÉE-ANNE TRUDEL**
andree-anne.trudel@transcontinental.ca

Les frères Dan et Michel Lemay ont un autre projet commun. Cette fois, c'est sur la musique traditionnelle qu'ils ont mis et investis leurs efforts. L'album «L'homme qui a vu l'ours» est donc dévoilé au grand public le 8 décembre prochain, lors du lancement au Trou du Diable.

«Ça fait longtemps qu'on fait du traditionnel. On en faisait dans le temps des Fêtes et dans le temps des cabanes à sucre, mais quand Dan s'est mis à taper du pied et moi à jouer au violon, c'est devenu plus concret. Nous en faisons plus sérieusement depuis quatre ans», explique Michel Lemay, en ajoutant qu'ils ont même présenté quelques-unes des pièces en France et en Belgique l'année dernière.

Le duo s'est intéressé plus concrètement à la musique traditionnelle lors des fêtes du 150e anniversaire de Saint-Boniface. «Nous avons rencontré les aînés du village pour le

150e anniversaire de Saint-Boniface. Nous avons appris des versions de chansons inédites et des versions qui variaient selon les familles. Nous avons également hérité d'un bagage familial. Entre autres, notre tante nous a écrit toutes les pièces qu'elle connaît dans un cahier. Ça nous a permis d'archiver pour ne pas que ces traditions se perdent!», renchérit-il.

L'album comprend 13 chansons, dont quatre compositions, toujours dans le style de musique traditionnelle. «L'album n'est pas fait dans l'esprit traditionnel puriste, il y a plusieurs styles qui viennent s'ajouter, ce qui donne un style moderne. C'est un album qui bouge beaucoup, c'est festif, très festif! L'album est plus large qu'un album de temps des Fêtes...» ajoute Dan Lemay.

«Ce qu'on remarque également, c'est que les gens s'ennuient de ce genre de musique. Ils nous disent que ça vient les chercher!», renchérit son frère.

L'album est en vente au coût de 15\$ chez Musigo, Shawinigan Musique, Café



Les frères Michel et Dan Lemay lancent leur album «L'homme qui a vu l'ours» le 8 décembre prochain au Trou du Diable. Photo Amy Gignac

AGENDA communautaire
www.lechodemaskinonge.com

La musique traditionnelle à son meilleur

En l'église de Saint-Léon-le-Grand le vendredi, 11 décembre, 19 h 30, un concert de Noël bénéfique pour l'orgue Casavant opus 72 sera présenté avec Stéphanie Labbé, violoniste, accompagnée de Daniel Duplessis au piano et de Claude Lefebvre et ses musiciens. Coût: pré-vente: 15 \$ / à la porte: 18 \$. Réservations au 819 228-5468 - 2578. Également, les

billets sont disponibles à deux points de vente: Les Marguillers de Saint-Léon-le-Grand et à la Caisse populaire. Cet événement se veut en collaboration avec le Comité culturel.

Expositions de crèches de Noël

Louiseville Arts et Culture présente une exposition de crèches de Noël les 4, 5 et 6 décembre (13 h à 21 h - 11 h à 17 h - 11 h à 16 h), au local 276 de l'avenue Saint-Laurent, à Louiseville. Au total, une quarantaine de crèches seront exposées. Bienvenue! Info: 819 228-3111.

de la Voûte, Intermarché Saint-Boniface. Le lancement a lieu le 8 décembre Boniface, Familiprix Saint-Boniface et au Trou du Diable. www.myspace.com/ à la station-service EKO de Saint-lesfrereslemay



Marie-Eve Gélinas,
pharmacienne

CAPSULE Santé



Chantale Gaboury,
pharmacienne-proprétaire

L'insomnie

L'insomnie se définit comme étant de la difficulté à s'endormir et/ou à rester endormi, ce qui résulte en un sommeil non-récupérateur. Elle affecte l'humeur de la personne, sa vigilance et son fonctionnement normal au cours de la journée. Il nous est tous déjà arrivé d'avoir de la difficulté à dormir, des éveils fréquents à cause d'un stress ou quelque chose qui nous tracasse. Ceci est normal et n'est pas un problème d'insomnie! Plusieurs méthodes non-pharmacologiques peuvent être essayées avant d'avoir recours à la médication. Tout d'abord, il est primordial d'avoir une routine d'éveil stable, i.e., se lever toujours vers la même heure et éviter les grasses matinées. Notre horloge biologique se programme à partir de notre lever et non pas du coucher. Aussi, éviter cigarettes, exercices, gros repas riches, café, thé ou alcool dans les heures qui précèdent le coucher. En effet, l'alcool peut aider à s'endormir mais rend le sommeil léger et perturbé. Par contre, boire un liquide chaud non-stimulant comme du lait peut favoriser la détente. Des activités de relaxation (ex. yoga) peuvent être pratiquées 1 heure avant le coucher. Réserver la chambre à coucher que pour dormir et les activités sexuelles. Si le sommeil ne vient pas après 20-30 minutes après le coucher, sortez du lit, faites une activité calme comme lire, écouter la télévision, naviguer sur le net jusqu'à ce que vous tombez somnolent. Il faut bannir les siestes car elles diminuent la quantité et la qualité du sommeil nocturne. Avoir et conserver ces habitudes installeront petit à petit un bon sommeil. Si tout cela est insuffisant, certains médicaments en vente libre (ex. Unisom^{md}) et produits naturels (ex. passiflore, valériane) peuvent être utilisés temporairement: consulter votre professionnel de la santé pour savoir s'ils vous conviennent!

« Ici, on prend le temps de vous conseiller et de vous écouter! »

Chantale Gaboury,
pharmacienne-proprétaire

22, rue St-Aimé, Maskinongé • 819 227-2288

Membre affilié à
Proxim

3708881

CENTRE DENTAIRE
CHAPUT

Dre
Marie Claude
Chaput

AVANT


APRÈS


Mordez dans la vie grâce à l'orthodontie!

- Que vous soyez un enfant ou un adulte
- Que ce soit pour un traitement mineur ou majeur
- Qu'il soit esthétique ou fonctionnel

Une évaluation nous permettra de vous proposer le traitement approprié

Renseignez-vous!

Nouveau www.cdchaput.ca

Plan de financement
DENTOPLAN 

Bienvenue aux nouveaux patients.

255, av. Saint-Laurent, bur. 201
centre-ville Louiseville

819.228.5577

Concerts de Noël

présentés par la Caisse Desjardins de l'Ouest de la Mauricie



Marc
Ouellette

Martine
Janvier

Claude
St-Onge

Stéphanie
Frappier

Venez entendre les plus grands classiques de Noël

Église de St-Thomas-de-Caxton
391, avenue St-Thomas-de-Caxton

Le 5 décembre, à 13 h
Samedi

Église de Ste-Ursule
1870, rue de la Fabrique

Le 12 décembre, à 13 h
Samedi

Église de Yamachiche
au sous-sol du 530, rue Ste-Anne

Le 5 décembre, à 19 h
Samedi

Église de St-Justin
au sous-sol du 541, Duchesnay

Le 12 décembre, à 19 h
Samedi

Église de St-Barnabé
820, rue St-Joseph

Le 6 décembre, à 13 h
Dimanche

Église de St-Étienne-des-Grès
1161, rue Principale

Le 13 décembre, à 14 h
Dimanche

Église de Ste-Angèle-de-Prémont
2350, Paul-Lemay

Le 6 décembre, à 16 h
Dimanche

Église de St-Édouard-de-Maskinongé
3860, rue Notre-Dame

Le 18 décembre, à 19 h
Vendredi

Église de St-Paulin
2860, rue Lafêche

Le 19 décembre, à 14 h
Samedi



Desjardins
Caisse de l'Ouest
de la Mauricie

N.B. Le coût d'entrée est à la discrétion des fabriques; il peut donc différer d'un endroit à l'autre.



Fred Pellerin vient de lancer un nouvel album.
Photo, Jean-François Gratton

Fred Pellerin lance *Silence*

Le conteur de Saint-Élie-de-Caxton, Fred Pellerin, a présenté la semaine dernière *Silence*, son dernier album.

Après avoir lancé il y a deux ans un album de musique traditionnelle avec son frère Nicolas, Fred offre au public cet album solo. L'album de type folk comprend entre autres des reprises de Reggiani (Le Petit Garçon), de Félix Leclerc (Douleur), Willie Lamothe (Mille après mille) et de Gilles Vigneault (Quand vous mourrez

de nos amours), mais également des compositions, dont une des Mauriciens Manu Trudel et Renée Houle.

Fred Pellerin présentera le fruit de son travail à la population les 7, 8, 9, 10, 14, 15, 16, 17, 21, 22, 23 et 24 juillet prochain à Saint-Élie-de-Caxton. Les spectacles seront présentés à 20h aux Bizouneries.

Les billets sont en vente au coût de 25\$, par la Corporation culturelle de Shawinigan. (AAT)

Laurence Jalbert: tendresse et générosité à Saint-Léon-le-Grand



Accompagnée de son acolyte et musicien Pierre Doré, Laurence Jalbert n'a pas déçu la foule venue à sa rencontre le 14 novembre dernier à l'église de Saint-Léon-le-Grand. Bien en voix, l'auteure et interprète de Rivière-au-Renard en Gaspésie a livré une performance honnête empreinte de douceur, de tendresse et de générosité. Sensible, engagée et visiblement à l'aise sur scène, bien qu'elle ait avoué se sentir un peu secouée par la noblesse et la dignité de l'église, Laurence Jalbert a plus que ravi les quelque 350 spectateurs présents à ce troisième concert de la 10e saison du Comité culturel de Saint-Léon-le-Grand. Le prochain spectacle à l'affiche mettra en vedette un autre grand de la chanson québécoise alors que Luc De Larochellière s'exécutera le samedi 17 avril prochain. Si la chaleur que dégageait Laurence Jalbert fut un baume pour les spectateurs à l'approche de la saison froide, le spectacle de Larochellière devrait quant à lui être un élixir vivifiant à l'approche de la belle saison. (AL) Photo, gracieuseset



saviez-vous que...

POUR LES PRÉRETRAITÉS ET RETRAITÉS, IL EXISTE UNE SOURCE DE REVENU FIABLE !

LA FORCE DE NOS DOUZE CENTRES DE SERVICES !

Vous avez toujours accès à une équipe d'experts dans chacun de nos centres de services !

SIÈGE SOCIAL

LOUISEVILLE
819.228.9422
1.800.641.3215

CENTRES DE SERVICES

SAINT-BARNABÉ
819.264.2119

SAINTE-ANGÈLE-DE-PRÉMONT
819.268.2138

SAINT-ÉDOUARD-DE-MASKINONGÉ
819.228.9422

SAINT-ÉLIE-DE-CAXTON
819.221.4308

SAINT-ÉTIENNE-DES-GRÈS
819.535.2018

SAINTE-URSULE
819.228.9422

SAINT-JUSTIN
819.227.2215

SAINT-PAULIN
819.268.2138

SAINT-SÉVÈRE
819.264.2188

SAINT-THOMAS-DE-CAXTON
819.296.3852

YAMACHICHE
819.296.3711

COMMENT OBTENIR DE VOS PLACEMENTS HORS REER UN REVENU MENSUEL FIXE ? LES PORTEFEUILLES DIAPASON RETRAITE VOUS APPORTENT LA RÉPONSE !

Depuis leur lancement, les portefeuilles Diapason Retraite suscitent un fort engouement. La raison en est simple : en une seule transaction, vous obtenez un portefeuille équilibré et complet, adapté à votre réalité ! De plus, cette solution clé en main flexible et efficace est assortie de multiples options de revenu.

L'une d'elles, l'option de revenu T, intéresse les investisseurs qui souhaitent que leur actif hors REER leur procure des rentrées régulières d'argent dont le montant est connu d'avance, facilitant ainsi la gestion de leur budget.

Les portefeuilles Diapason Retraite englobent jusqu'à quatre Fonds Desjardins disponibles en parts de catégorie T. Ces titres, aussi appelés Placements à revenu mensuel fixe, donnent droit à une distribution périodique calculée pour répondre à vos besoins courants de liquidités, et ce, tout en contribuant à accroître la longévité de votre capital ! Que demander de mieux ?

Fonds Desjardins Catégorie T	Taux annuel de distribution au 1 ^{er} novembre 2009
Croissance de dividendes T	6,75 %
Actions mondiales valeur T	7,74 %
Actions mondiales toute capitalisation T	7,21 %
Équilibré Québec T	5,29 %

Ce n'est pas tout : l'imposition du revenu T est partiellement reportée, ce qui vous laisse plus d'argent !

Consultez sans tarder un spécialiste de votre caisse. Ensemble, vous pourrez élaborer des stratégies efficaces d'optimisation de vos revenus de retraite.

Les Fonds Desjardins sont offerts par Desjardins Cabinet de services financiers inc., une compagnie appartenant au Mouvement Desjardins. Les Fonds Desjardins ne sont pas garantis, leur valeur fluctue fréquemment et leur rendement passé n'est pas indicatif de leur rendement futur. Un placement dans un organisme de placement collectif peut donner lieu à des frais de courtage, des commissions de suivi, des frais de gestion et d'autres frais. Veuillez lire le prospectus simplifié avant d'investir.

Le montant de distribution n'est pas garanti ; toutefois, il serait modifié uniquement si les conditions de marché à long terme l'exigeaient.

Desjardins
Caisse de l'Ouest
de la Mauricie

Une caisse près de son monde !
3210988



Pascal Therrien, B.A.A., P.F.R.M.

Planificateur financier et représentant en épargne collective*



Line Pellerin

Agente services aux membres et représentante en épargne collective

* Planificateur financier et représentant en épargne collective pour Desjardins Cabinet de services financiers inc.

À Noël, mes enfants auront faim. C'est tout ce qu'ils auront.

Dons en argent
1 866 908-9090 (Ticketpro)
www.lagrandeguignoleedesmedias.com
www.banquelaurentienne.ca

Dons en denrées non périssables chez
Jean Coutu | PANOS | SUBWAY

10 décembre
La grande guignolée
DES MÉDIAS

3205710

Vous recherchez des **AUBAINES?**

3204635



Club Outils Plus

Certificat-cadeau
Valeur de 250\$

VENDU 169⁰⁰\$



**Restaurant Le Globe
Steak House**

Certificat-cadeau
Valeur de 50\$

VENDU 31⁰⁰\$

Surveillez les prochaines **AUBAINES** sur

MERKADO.CA

Canadian tire :
GPS Garmin 255

Cataractes :
Loge Fusée

www.lechodemaskinonge.com

puis cliquez sur articles à vendre

Hâtez-vous!



***Pour les
50 premiers clients**

**PROMOTION
ÉCLAIR**

OBTENEZ

25%*

**DE RABAIS
SUR ABONNEMENTS 3 - 6 - 12 MOIS**

Centre de conditionnement physique
**ÉNERGIE
Plus**

3208046

90, av. Ste-Élizabeth, Louiseville 819 228-8808

**Ferme
Grogg
& Fils Inc.**

Heinz & Jean Grogg

**MAÏS À RENDEMENT ET
QUALITÉ SUPÉRIEURS!**



À la récolte, cherchez-vous à battre un maïs sec ayant un bon poids spécifique?

Essayez donc nos hybrides
YieldGard VT Triple^{MC} de marque
DEKALB^{MD} : DKC30-20
DKC33-69
DKC35-15

Vous obtiendrez des rendements supérieurs, une belle qualité de grain et une facilité de battage incomparable!

Pour plus d'information, contactez :

JEAN GROGG

Cell.: 819 698-5565

Tél.: 819 227-3178

Courr.: j.grogg@sympatico.ca

ou

SYNAGRI RIVE-NORD

Tél.: 450 752-1081 • 1 866 752-1081

(Tommy Pellerin ou Pierre Doré)

3210614

Une deuxième Féerie de Noël à Saint-Élie-de-Caxton

Du 3 décembre au 3 janvier inclusivement

••> SANDRA JACOB
sandra.jacob@transcontinental.ca

Pour une deuxième année consécutive, Saint-Élie-de-Caxton a sorti ses plus belles histoires magiques et ses multiples décorations de Noël pour présenter à nouveau la Féerie de Noël. En effet, l'événement qui aura lieu du 3 décembre au 3 janvier inclusivement, fera vivre aux visiteurs une balade d'une durée d'une heure trente dans les rues du village dans un chariot tiré par un tracteur en plus d'une trempette illuminée dans les histoires des hivers d'antan et les souvenirs des Fêtes d'autrefois. Un décor enchanteur, des histoires et une narration du célèbre conteur, Fred Pellerin, voilà ce à quoi peuvent s'attendre tous ceux et celles qui se rendront à Saint-Élie-de-Caxton.

«Quelque 3 000 visiteurs sont attendus pour cette deuxième édition. Beaucoup d'efforts en ce qui concerne tant la sollicitation que la décoration intérieure qu'extérieure ont été déployés ces dernières semaines pour rendre cette activité féérique.

De plus, des réfections majeures ont été apportées aux carrioles afin d'assurer un meilleur confort aux passagers. Cette



Sur la photo, le maire André Garant et plusieurs organisateurs de la Féerie de Noël. Photo, Archives, l'Hebdo

année, nous avons mis le paquet», souligne M. Paul-André Garceau, coordonnateur

du tourisme et des communications, qui rappelle que l'an dernier, Saint-Élie

avait accueilli pour sa première édition de la Féerie de Noël quelque 1 500 visiteurs.

En effet, c'est sous une épaisse couverture que les visiteurs parcourent les rues du village. Départ de la Maison du Citoyen en passant par l'avenue principale, tout en descendant «le bas de la côte» pour revenir à l'église où un vidéo de Noël est présenté, toujours avec la narration de Fred Pellerin, en plus des chants de Noël dans l'église qui seront entendus.

Donc du 3 décembre au 3 janvier, sur réservation, Saint-Élie se fait belle pour accueillir les touristes et comme l'an dernier, deux types de visites sont offerts: en ballade simple ou sous forme de forfait, comprenant balade et souper traditionnel, à la Station touristique Floribell, animé par le groupe *De Temps Antan*.

Les départs se font donc à la Maison du Citoyen (bureau d'accueil touristique) au 52, chemin des Loisirs, du mercredi au samedi, 16 h 30, 18 h et 20 h.

Pour réserver, il suffit de s'adresser auprès de la Station Floribell via le 819 221-5731 ou via Internet à l'adresse suivante: www.floribell.com.

Les Jardins Latourelle

vous invitent à une rencontre d'informations

Construction de 77 unités
pour personnes du 3^e âge

Ouverture été 2010



Quand ? Le dimanche 6 décembre
2009, à 13 h 30

Où ? Centre communautaire de
Louiseville
(121, Petite Rivière)

Une équipe sera sur place pour vous donner tous les renseignements sur ce nouveau projet d'habitation pour personnes âgées.

Soyez les premiers à réserver sur place votre unité d'habitation (dépôt exigible)

CAFÉ ET JUS SERONT SERVIS

PROMOTION SPÉCIALE

Réservez avant le 31 décembre 2009
(avec dépôt) et recevez un bon d'achat d'une
valeur de 250 \$ sur aménagement intérieur.

L.I.S.A: toute une soirée à Saint-Alexis

➤ **ANDRÉ LAMY**
andre.lamy@transcontinental.ca

Un peu retardée parce qu'il a fallu ajouter tables et chaises pour satisfaire la demande, la première joute de la Ligue d'improvisation de Saint-Alexis-des-Monts s'est jouée le 20 novembre dernier devant une salle remplie de spectateurs excités et visiblement heureux d'assister au début de la 3e saison de la ligue d'improvisation.

À l'aise dans leurs nouveaux locaux définitivement mieux adaptés aux besoins

des joueurs et au confort des spectateurs, les Jaunes et les Verts se sont livrés une belle compétition où la complicité entre équipes a largement eu le dessus sur la compétitivité.

Après deux heures d'échange, ce sont finalement les Verts qui ont eu le meilleur sur les Jaunes qui, même à court d'un homme, ont livré une chaude lutte aux gagnants.

Notez que le prochain match aura lieu le vendredi 4 décembre prochain, à 19 h 30, alors que les Rouges visiteront les Verts.

Pour ceux qui l'ignoraient encore, une salle toute neuve abrite les locaux de la L.I.S.A. situés tout à côté de l'Hôtel de Ville.

Bienvenue à tous! Rappelez-vous que le prix d'entrée n'est que de 2 \$.



Émile Armstrong, coup de cœur du public, Mélanie Brodeur, 3e étoile, Isabelle Picard, 2e étoile et la 1ère étoile, Pierre Meunier.

Wow!

La Forfaiterie
Des forfaits qui font de l'effet, le cadeau parfait!

Ce Noël, offrez plus que des cadeaux....
Offrez tout plein de WOW
grâce à nos forfaits!

Finies les courses folles à la recherche d'un présent. La Forfaiterie regroupe, sous une même enseigne, des forfaits-cadeaux en hébergement, restauration, activités sportives, culturelles et soins de santé-beauté.

Plus de 1500 solutions cadeaux simples et agréables pour trouver le cadeau parfait.

À Noël, c'est La Forfaiterie... au Centre Les Rivières!

Wow!

www.laforfaiterie.com

Le 4 décembre prochain, soyons généreux!

NOËL DU PAUVRE
sur les ondes de CKTM (Trois-Rivières), de 17h à minuit

LOUISEVILLE.....	819 228-9438
MASKINONGÉ.....	819 227-4938
SAINT-ALEXIS-DES-MONTS	819 265-4062
SAINTE-ANGÈLE-DE-PRÉMONT	819 268-2416
SAINT-BARNABÉ NORD	819 264-2127
SAINT-ÉDOUARD	819 268-2833
SAINT-ÉTIENNE-DES-GRÈS.....	819 535-2018 poste 6000
SAINT-JUSTIN	819 227-2215 poste 5008
SAINT-LÉON-LE-GRAND.....	819 228-5468
SAINT-PAULIN.....	819 268-2138 poste 2000
SAINT-SÉVÈRE.....	819 296-3737
SAINT-THOMAS	819 296-3875
YAMACHICHE.....	819 296-3737

ALARME DIAMANT PROTECTION

Alarme feu / vol / médical
Température / gicleurs
Caméra de surveillance
Contrôle d'accès - Central ULC

Diamond est fière de s'associer au Noël du pauvre ! Ensemble, soyons généreux le 4 décembre!

819 296-2127
Yamachiche

Fax : **819 296-1011**
adp@sympatico.ca

Denis Diamond, président

Donnons généreusement!

Jean-Paul Diamond
Député de Maskinongé
Adjoint parlementaire au ministre des Affaires municipales, des Régions et de l'Occupation du territoire

ASSEMBLÉE NATIONALE QUÉBEC

819 228-9722

www.jpdiamond.ca

Le plus grand centre du camion



entre Montréal
et Québec

DÉBALLEZ

VOTRE

NOUVEAU JOUET

Jusqu'à
9000\$*
de rabais
PLUS un boni
des Fêtes de
1000\$*

Camions GM
2010
à compter de
19 495\$**



**LA GARANTIE
160 000 km
de GM**

3 ans sur le groupe motopropulseur

* Détails chez le concessionnaire. ** Frais de transport et préparation inclus, tarif pour cabine régulière.

En plus d'obtenir **jusqu'à 3300 \$** en échange de votre minoune*



Claude Paillé
président



Jean-Claude Paillé
vice-président



Stéphane Généreux
directeur des ventes



Patrice Leblanc
contrôleur



Normand Savignac
directeur camions



Louis-Gilbert Fredette
directeur-adjoint
véhicules d'occasion



Lucie Depelteau
directrice commerciale



Gilbert Couturier
directeur commercial



Marco-G. Sylvestre
conseiller aux ventes



Nicolas Sylvestre
conseiller aux ventes



David Lessard
conseiller aux ventes



Robert Pruneau
conseiller aux ventes

Depuis 1964
PAILLÉ
BERTHIERVILLE QC. Canada



1-800-836-9989
450-836-6291

700, av. Gilles-Villeneuve

www.gmpaille.com

3206185

www.lechodemaskinongé.com

L'Écho de Maskinongé Le 2 décembre 2009

11

AGENDA communautaire
www.lechodemaskinonge.com

Club de l'Âge d'or Sainte-Angèle-de-Prémont

Il y aura un souper traditionnel des Fêtes le jeudi, 10 décembre, à la salle de l'Âge d'or, suivi d'une soirée de

danse avec la disco Françoise et Roland Pelletier. Léger goûter en fin de soirée. Info: 819 268-2419 - 5538.

Bibliothèque de Maskinongé

La Bibliothèque de Maskinongé s'associe à M. Michel Duval pour offrir à toute la population la chance de découvrir et d'apprécier l'une des grandes beautés de la planète: l'Indonésie et ses îles du paradis. Pour avoir exploré différentes îles, dont Java, Bali, Lombok, Florès et Komodo, M. Duval partagera la découverte de ces lieux riches en culture, paysages et faunes sans compter la grande diversité des peuples. Un film-conférence sera lors présenté jeudi, 3 décembre, 19 h, au centre communautaire de Maskinongé. Entrée libre. Réservation au 819 227-2181 ou andreeliver-noche@sogetel.net.

FADOQ Saint-Paulin

Mardi, le 8 décembre se tiendra le souper des anniversaires et de Noël dès 17 h 15, au centre communautaire, suivi de la danse avec la disco Pierre et Pierre. De plus, un chanteur humoriste sera l'invité spécial de la FADOQ. Prix de présence. Également, samedi le 12 décembre aura lieu la soirée mensuelle. Danse, buffet et prix de présence. Info: 819 268-2728.

Le Centre des femmes l'Héritage

Une invitation à toutes les femmes est lancée pour un souper de Noël. Au programme: plaisir, jeux, musique et un délicieux repas traditionnel. Cette activité aura lieu le jeudi 10 décembre à 18 h à la salle Le Centre-Ville à Louiseville. Profitez de cette soirée pour inviter une amie et pour vous accorder une pause bien méritée! Billets en vente jusqu'au 7 décembre. Bienvenue à toutes! Pour information et inscription: 819 228-8421.

Association des aidants naturels du bassin de Maskinongé

Un souper-conférence est organisé ce mercredi, 2 décembre, au restaurant Marco Pizzeria de Louiseville. Souper (à vos frais) dès 17 h suivi de la conférence (gratuit) à 19 h. Invitée: Sylvie Dufresne, psychothérapeute, entretiendra l'auditoire sur la dépression, une maladie de l'âme. Info: 819 268-2884.

Chevaliers de Colomb Saint-Alexis

Le souper annuel des Fêtes se tiendra samedi, le 5 décembre, 18 h, au local Daniel-Frappier. Coût: 15 \$. Au menu, souper traditionnel du temps des Fêtes et soirée musicale. Réservation auprès des officiers du conseil.

FADOQ Saint-Justin

Le souper de Noël avec spectacle et danse avec la disco Gaby et Robert Frappier aura lieu samedi, le 5 décembre, à la salle du Club de l'Âge d'or. Info: 819 227-4731.

Chavaliers de Colomb Louiseville

Un déjeuner mixte des Chevaliers de Colomb, conseil de Louiseville, aura lieu le dimanche, 6 décembre, 10 h, au restaurant chez Marco. Ce déjeuner sera suivi de la visite des Fêtes des patients au Centre Avellino-Dalcourt. Bienvenue.

Noël du pauvre de Saint-Alexis-des-Monts

Pour les personnes intéressées, les inscriptions se feront les 9, 10 et 11 décembre, à la Maison de l'Abondance. Pour ce faire, avoir en sa possession son numéro d'assurance maladie, revenu mensuel par mois et dépenses mensuelles. Pour connaître le résultat de l'étude de votre dossier, veuillez téléphoner au 819 265-4149, le mercredi, 16 décembre. La remise des bons d'achats aura lieu les 17, 21 et 22 décembre.

Café-rencontre

Le Centre des femmes l'Héritage invite les femmes qui le désirent à participer à un café-rencontre intitulé: *Informations juridiques*. Cette activité aura lieu le mercredi, 9 décembre, 13 h 30, avec Isabelle St-Yves, notaire. Inscription au 819 228-8421.

Fête des bijoux anciens

Jusqu'au 18 décembre, la Maison du Commis-voyageur, (115, rue St-Laurent Louiseville), invite la population à une exposition de bijoux anciens: 1900 à nos jours. Vous pourrez y admirer parures, bijoux pour hommes et femmes. Entrée libre.

AFÉAS Maskinongé

Un souper de Noël est organisé vendredi, 18 décembre, dès 17 h 30, au centre communautaire de Maskinongé (11, rue Marcel), suivi de la danse avec la disco Gaby et Robert Frappier. Le coût pour le souper est de 17 \$ et pour la soirée seulement, 5 \$. Info et réservation: 819 228-1504 - 2728.

Résidence pour retraités, autonomes et en perte d'autonomie

Aile réservée pour personnes en PERTE D'AUTONOMIE avec leur salle à manger et salon PRIVÉS

NOUVEAU à partir de janvier 2010, médecin gériatologue sur place

Soins d'assistance • Distribution supervisée des médicaments • Infirmière • Présence 24/7 • Salle d'entraînement • Activités et loisirs • Convalescence/répit • Salle à manger • Bibliothèque

13^e mois gratuits pour les 21/2 Offre d'une durée limitée

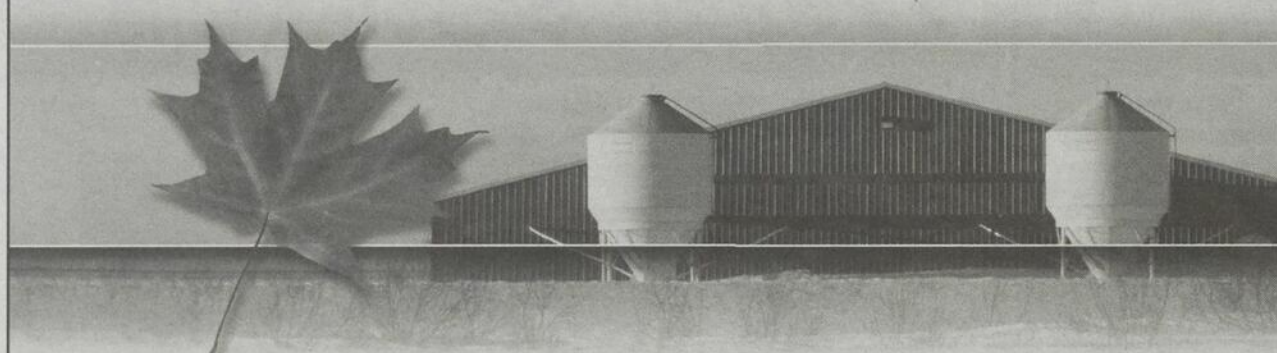
2 1/2 - 3 1/2 - 4 1/2

450 960-2084
101, Ste-Foy, Berthierville

3207899
VISITES LIBRES
lundi au vendredi de 9h à 16h
Fin de semaine/jours fériés sur rendez-vous

Vue sur le fleuve

Le Programme de réserve pour pertes sur prêts dans l'industrie du porc



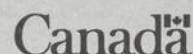
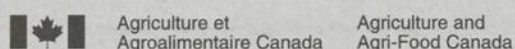
Le Programme de réserve pour pertes sur prêts dans l'industrie du porc aide les éleveurs de porcs à combler leurs besoins de liquidités immédiats en accordant des prêts à long terme aux exploitations porcines. Pour que la demande de prêt soit prise en considération dans le cadre du programme, un éleveur de porcs doit fournir à une institution financière participante un plan d'affaires démontrant que son exploitation peut être viable et qu'elle a des possibilités raisonnables de rembourser le prêt.

Les producteurs admissibles sont les particuliers, les sociétés de personnes, les sociétés de capitaux et les coopératives qui participent actuellement à la production porcine au Canada. Les formulaires de demande seront acceptés jusqu'au 1^{er} mars 2010 inclusivement. Par contre, les producteurs sont invités à présenter leur plan d'affaires à une institution financière participante avant la date limite du programme afin de s'assurer l'accès au financement gouvernemental.

Pour de plus amples renseignements :

Composez le 1-877-842-5601

Visitez le site Web agr.gc.ca/PRPPIP



Le Téléthon de la Fondation des Étoiles aura lieu ce week-end

Le samedi 5 décembre, de 13 h à 23 h et le dimanche 6 décembre, de 10 h à 16 h, aura lieu le Téléthon de la Fondation des Étoiles, sous la responsabilité de Mme Ginette Soucy, directrice pour le centre de Louiseville.

L'objectif de cette année est d'amasser 25 000 \$ et les gens pourront amener leurs dons à la Caisse Desjardins de l'Ouest de la Mauricie de Louiseville, au 2e étage ou communiquer avec l'organisation au 819 228-9422.

Le téléthon pourra également être regardé sur les ondes de CTV le samedi, 5 décembre, de 18 h 30 à 23 h. Les centres de Louiseville et des municipalités seront ouverts le samedi après-midi et le dimanche pour pouvoir rejoindre toute la population.

Pour les municipalités de Louiseville, Yamachiche, Maskinongé, Saint-Thomas-de-Caxton, Saint-Barnabé, Sainte-Ursule, Saint-Léon-le-Grand, Saint-Sévère, Saint-Didace et Saint-Édouard-de-Maskinongé, le numéro à composer est le 819 228-9422. Pour Sainte-Angèle-de-Prémont et Saint-Alexis-des-Monts, le numéro est le 819 996-2714. Les

gens auront aussi la possibilité de se rendre au local des Chevaliers de Colomb pour aller porter leur don en personne. La responsable pour Saint-Paulin, Charette et Saint-Élie-de-Caxton est Mme Pauline Grenier. Saint-Paulin: Salle Levasseur, 3051 rue Bergeron, 819 268-1313. Charette: 231 rue Alphonse, 819 221-1414. Saint-Élie-de-Caxton: Salle communautaire 52, chemin des Loisirs, 819 221-1313. Saint-Justin: la responsable est Mme Guylaine Bellemare au 819 227-2137 ou le 819-227-2109.

Des bénévoles identifiés feront du porte-à-porte pour recueillir vos dons.

24e collecte de sang du Club Optimiste de Maskinongé



Ils ont été 79 généreux le 23 novembre dernier, lors de la collecte de sang du Club Optimiste de Maskinongé, organisée en collaboration avec Héma-Québec. À cette occasion, le Club Optimiste maskinongeois ainsi qu'Héma-Québec ont honoré M. René Gosselin, membre fondateur, pour sa contribution exceptionnelle, et qui a été des 24 dernières collectes de sang. Sur la photo, Philippe Lemay, responsable de l'activité, Denis Vertefeuille, président de la collecte, Daniel Lalonde d'Héma-Québec et René Vertefeuille qui en est à son 6e don de sang. Absents: Michel Dupuis, président 2009-2010 du Club Optimiste de Maskinongé et Robert Gosselin, membre fondateur. (S)

Photo, L'Écho de Maskinongé

N'ATTENDEZ PLUS!



Pneus usagés - neufs - remoulés
Succursale de Louiseville

Venez profiter
de nos prix
imbattables

Toujours sans rendez-vous!



HANKOOK

• Toutes nos
marques maisons
sont garanties
contre les risques
routiers.
• Réparations sans frais.*

* Sur nos produits vendus en magasin

Succursale :
Louiseville
757, boul. St-Laurent Est **819 228-1122**

www.lechodemaskinonge.com L'Écho de Maskinongé Le 2 décembre 2009 13

33^e TÉLÉTHON DES ÉTOILES • SAMEDI 5 DÉCEMBRE

Sans vous,
cette petite étoile
pourrait cesser de briller.
Donnez.

En donnant à la Fondation des étoiles,
vous faites avancer la recherche sur
les maladies infantiles. Participez au
Téléthon en donnant généreusement,
pour que nos petites étoiles puissent
continuer de briller.

Avec :
Marie-Ève Janvier et
Jean-François Breau
Ima
Nicola Ciccone
Marc Hervieux
Jacynthe
Robert Leroux
Marco Bocchicchio
Jonas



Animatrice et porte-parole, Chantal Lacroix

Une présentation de :

CTV 18h30 À 23H



**Fondation
des étoiles**
La santé des enfants
par la recherche

Pour faire un don > 1.800.665.2358 > www.telethon.ca

...ou en retournant ce coupon-réponse!

\$

Nom _____ Téléphone _____

Adresse _____ Ville _____ Code postal _____

Veuillez faire parvenir votre
don avec ce coupon-réponse à :
300, Berge-du-Canal,
bureau 317,
Lachine (Québec)
H8R 1H3

3208938

Louiseville: la passerelle de la Pointe-à-Caron est maintenant accessible

*Consultez
nos
PROFESSIONNELS*

AVOCATS

Dubeau Perreault 2755419
avocats
Serge Dubeau avocat
Jean Perreault avocat
et médiateur familial accrédité
Serge Gagnon avocat-conseil

819 228-5529
Télécopieur 819 228-8621

21, rue St-Marc, Louiseville J5V 2E4

CHIROPRACTICIEN

Pour une meilleure santé!

Téléphonez
Pour urgence ou rendez-vous:
819 228-3005
Résidence: 819 296-2210

Dre Guylaine Lessard, D.C.
CHIROPRACTICIENNE

255, avenue Saint-Laurent, Louiseville

CLIMATISATION

Service 24 heures
2759548

Climatisation JACQUES VALLIÈRES
Licence 880 / 834-0547-28

• Réfrigération • Chauffage • Thermopompe
• Vente et installation de climatiseur
RÉSIDENTIEL • COMMERCIAL • INDUSTRIEL • AGRICOLE

143, Lac Saint-Pierre Ouest, Louiseville
Tél. : 819 228-9159 • Cell. : 819 691-7031

DENTUROLOGISTE

Jocelyn Michaud, d.d.
Denturologiste

Sur rendez-vous 819 228-9998

• Prothèses dentaires complètes & partielles
• Prothèses de précision
• Prothèses sur implants
• Protecteur buccal

1040, rang Petit-Bois, Louiseville

NETTOYAGE DE TAPIS

LAVE-AUTO À LA MAIN

• CIRAGE • POLISSAGE
• INT. VAPEUR • TAPIS + MOBILIER
• DÉCAPAGE DE PLANCHERS

NETTOYAGE Marc Dalcourt
Tél.: 819 228-9901 • Cell.: 819 609-1137
1284, Saint-Laurent Est, Louiseville

ORTHOPÉDAGOGIE

3147994

Orthopédagogie
Murielle Cormier, B.A.S.S., M.A.

* Évaluation des processus d'apprentissage pour la dyslexie, dyscalculie, dysorthographe.
* Consultation en gestion des difficultés comportementales
* Interventions privées d'élèves de niveaux primaire et secondaire
* Interventions privées d'étudiants universitaires et adultes.

Téléphone: 819 227-1617
m_cormier00@yahoo.ca

* Bureaux à Trois-Rivières et Saint-Justin

Membre en règle de l'Association des Orthopédagogues du Québec (AODO)

PEINTRE

PEINTURE PIERRE BUISSON SENC

Peinture intérieure/extérieure
LICENCE RBO: 8344-2137-28

819 296-3925 • Cell.: 819 701-2109

PHYSIOTHÉRAPEUTE

CLINIQUE DE PHYSIOTHÉRAPIE
Maryse Gadoury
MARYSE GADOURY, b.s.c. pht. m.o.p.q.
Physiothérapeute

• PHYSIOTHÉRAPIE • APPROCHE OSTÉOPATHIQUE
• RÉÉDUCATION POSTURALE GLOBALE

1091, RANG PETIT-BOIS, LOUISEVILLE Qc J5V 2V1
TÉLÉPHONE : (819) 384-8348

SOINS DES PIEDS

Vos pieds vous font souffrir?
On peut vous aider!

Cors • Callosités • Mycose (champignons)
Amincissement de l'ongle • Durillons
Ongles incarnés • etc.

NOUVEAU
Manucure et pose d'ongles

Carmelle Demers
Hygiéniste en soins de pieds

750, rue Doris
Louiseville, QC J5V 2M6

Sur rendez-vous
819 228-3117



Photo, gracieuses

La population peut maintenant avoir accès à la passerelle dédiée à l'observation des oiseaux et de la nature qui a été construite à la Pointe-à-Caron située à Louiseville.

La passerelle, construite dans l'optique de la conservation et de la mise en valeur des lieux, est maintenant accessible et sécuritaire.

Pour s'y rendre il faut prendre la sortie 174 en provenance de Québec ou la sortie 166 en provenance de Montréal. Rendu à

Louiseville il faut prendre la 2e avenue, près du pont, et descendre au sud en direction du lac Saint-Pierre, jusqu'au rang du Lac Saint-Pierre Est.

On accède à la passerelle par le chemin de gravier qui se situe à proximité du Camping Marina Louiseville.

Il est à noter qu'une certaine quantité de bois usagé et de retailles est à donner. Ceux qui désirent s'en procurer n'ont qu'à se présenter sur les lieux. Les piles de bois sont aux cotés de la passerelle.

Un calendrier pour une bonne cause

Pour une troisième année consécutive, Chantal Gaboury de la Pharmacie Proxim de Maskinongé passe à l'action pour la Fondation du Centre de santé et de services sociaux de Maskinongé, en vendant les calendriers 2010, au montant de 1 \$. Cette

initiative vient en effet soutenir la mission de la Fondation puisque les fonds recueillis reviennent directement au CSSSM. Cette campagne sera en vigueur jusqu'à ce que la demande pour les calendriers 2010 s'épuise, en vente chez Proxim de Maskinongé.

CARREFOUR
JEUNESSE-EMPLOI - MRC DE MASKINONGÉ

UNE POUSSÉE VERS TA RÉUSSITE

Pour information : 819-228-0676

AVIS AUX EMPLOYEURS

ANTHONY GARAND
Mon profil

- Originaire de St-Élie-de-Caxton, habite maintenant St-Paulin depuis 11 ans
- Recherche un emploi à temps plein dans le domaine de la restauration
- Quatre années d'expérience sur le marché du travail
- Facilité à mener plusieurs choses et capacité d'établir les priorités
- Sens du public, travaillant, honnête et positif

AUDREY LAFRENIÈRE
Mon profil

- Diplômée depuis 5 ans en communication, relations humaines
- Recherche un emploi à temps plein dans le domaine des communications
- Possède de l'expérience de travail en communication (harcèlement psychologique, communication, informatique) et en gestion d'organismes communautaires
- Excellente communicatrice, leader et gestionnaire

Cinq élèves de l'Escale s'affichent pour la paix

Cinq élèves de l'école secondaire l'Escale de Louiseville ont participé récemment au concours «Affiche de la paix», proposé par le Club Lions de Trois-Rivières. Il s'agit en effet de Sabrina Désaulniers, Élisabeth Ricard, Kelly Charrette Saucier, Annie-Claude Charrette et Sarah Lessard. Ce concours de niveau international avait pour thème «Le pouvoir de la paix».



On aperçoit ici Sabrina Désaulniers, Élisabeth Ricard, Kelly Charrette Saucier et Sarah Lessard encadrées des adultes, Jocelyn Landry à la Vie spirituelle et communautaire à l'Escale, Odette Trépanier, Michel Loranger, Maureen Spencer, Jean-Yves Turbide du Club Lions et Josée Buisson, enseignante en arts plastiques.

Cinq écoles du territoire de la Commission scolaire du Chemin-du-Roy ont participé à ce projet.

Au niveau secondaire, nous retrouvons l'école secondaire l'Escale de Louiseville. Au niveau du primaire, les élèves des écoles Saint-Paul, Saint-Pie X, Curé-Chamberland, Louiseville (Pavillon Saint-Louis) ont fait de leur mieux pour pouvoir réaliser de belles œuvres artistiques.

Le concours s'adressant aux enfants âgés de 11-12-13 ans se déroulait au cours des mois d'octobre et de novembre. Il reste à présent quatre étapes à franchir pour atteindre le premier prix d'une valeur de 2 500 \$ à l'International ou l'un des 23 autres prix de 500 \$.

En participant au concours, ces élèves s'associent à des centaines de milliers d'autres enfants à travers le monde pour exprimer leur vision de la paix mondiale.

AUTOMOBILES RENE MICHAUD

50 VÉHICULES EN INVENTAIRE

ACHAT ET VENTE DE VÉHICULES non accidentés

PRIX PAR SEMAINE / 0\$ COMPTANT + TAXES

08 Yaris	70 050 km	52\$/sem.	ou	10 990 \$
07 Mazda 5	18 150 km	68\$/sem.	ou	15 995 \$
06 Sportage	63 500 km	58\$/sem.	ou	11 925 \$
05 Mazda 3	64 250 km	47\$/sem.	ou	9 450 \$
05 Cobalt	81 050 km	27\$/sem.	ou	5 380 \$
05 Écho	24 600 km	39\$/sem.	ou	7 250 \$
04 Avéo	74 125 km	25\$/sem.	ou	5 690 \$

ANTIROUILLE qui ne coule pas **40\$** taxes incluses

Un seul prix (auto)

3209904
71, rue de la Fabrique, Saint-Léon 819 228-2172 (voisin du cimetière) www.automichaud.com
Aussi 2e emplacement, voisin du Pétro-T à St-Léon

Voyages en autocar

3208462

IDÉES-CADEAUX
Offrez des billets de spectacle en 2010

Dimanche 18 avril
CENDRILLON SUR GLACE
À la Place des Arts (1 repas) **156\$**

NOUVEAU SPECTACLE DU CIRQUE DU SOLEIL
(1 repas)
Montréal: jeudi 20 mai **178\$**
Québec: samedi 24 juillet

Vendredi 3 décembre
BROUE
À la salle Albert-Rousseau de Sainte-Foy **123\$**

clubvoyages Super Soleil
Permis du Québec
Galeries du Cap 819 379-7661
Trois-Rivières 819 374-1050

Contactez **Denyse Drainville**



 **Kruger**
Produits

DÉBUT
février
2010

 **Centre multiservice**
des Samares



DEP
PÂTES ET PAPIERS

RENCONTRE D'INFORMATION
9 décembre 2009 à 18 h 30
Salle de l'Envol / 1270, rue Ladouceur à Joliette
INSCRIPTION 1 866 758.3665

COMMENT PUIS-JE VOUS AIDER ?

REER

Des solutions sur mesure!

J'ai le **REER** qui convient à votre profil d'investisseur.

Vous voulez prendre un **REER** mais vous n'avez pas les \$\$\$\$ disponibles ?

Prêt

REER

Taux de **3⁵⁰%**
(Minimum de 2000\$)

Solution idéale en ce moment

- ✓ CAPITAL garanti à **100%**
- ✓ Rendement minimum **GARANTI**

CIG Boursier

« Peu importe le marché boursier, vos dollars sont en sécurité! »

Placement	Capital minimum garanti à l'échéance	Taux
5 000 \$	6 356 \$	3.80%
10 000 \$	12 881 \$	4.00%
50 000 \$	64 836 \$	4,10%
100 000 \$	130 540 \$	4,20%

Placement rachetable durée de 10 ans. Tableau à titre d'exemple

Services Financiers



PIERRE HÉMOND

A.V.A., B.A.A., Pl. fin.

- PLANIFICATEUR FINANCIER
- CONSEILLER EN ASSURANCES ET RENTES COLLECTIVES
- COURTAGE RELATIF À DES PRÊTS GARANTIS POUR HYPOTHÈQUE IMMOBILIÈRE
- REPRÉSENTANT EN ÉPARGNE COLLECTIVE
- COURTAGE EN PLANS DE BOURSES D'ÉTUDES
- CONSEILLER EN SÉCURITÉ FINANCIÈRE

pierhemo@aei.ca

819-227-4719

1260, rue Gérin, ST-JUSTIN

Certaines conditions s'appliquent, taux sujet à changement. Inscrit auprès de Groupe Cloutier Investissement

C.I.G.

Placement de 5000\$ rachetable

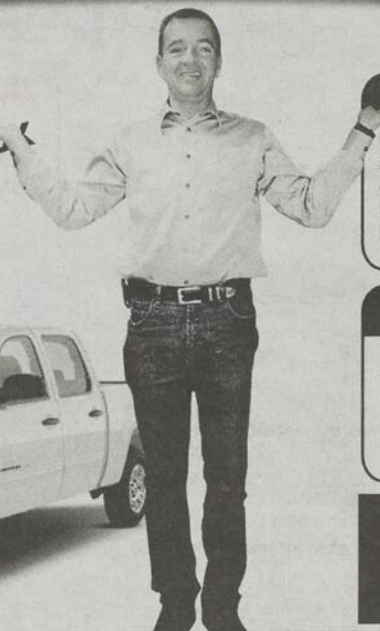
Placement	Taux
2,5 ans	2.30%
3,5 ans	2.75%
4,5 ans	3.25%

Garantie jusqu'à 100 000 \$ assurés.

Voyez le grand Roland l'homme aux petits prix \$\$\$



9 EN STOCK



2006 GMC SIERRA SL 1500 4X4 LWB
Cabine allongée, équipé
No P272136
58 671 km
19 995 \$

2006 GMC SIERRA SLE 1500 4X4
Cabine allongée, No 11083
44 418 km
20 995 \$

2007 GMC SIERRA SLE 1500 4X4 SWB
Cabine allongée, équipé
No 11084
83 203 km
19 995 \$

2007 GMC SIERRA CLASSIC
Cabine ordinaire et Extra Cab Plus
No 11087
66 641 km
20 995 \$

Liquidation

VIBE 2010 NEUFS

Automatique à partir de **146,03\$**

/ 2 semaines / 72 mois tout inclus

GMC SIERRA 4X4 2010
Rabais jusqu'à 8 500 \$



VOITURES D'OCCASION,
PLUS DE 40 VÉHICULES EN STOCK
... une tradition de bons services!

SERVICE DE MÉCANIQUE GÉNÉRALE, CARROSSERIE etc.



René Boisvert
Conseiller aux ventes



Roland Bonneau
Directeur des ventes



871, boul. Saint-Laurent Ouest, Louiseville
819 228-2711 • 1 800 760-2711
Sortie 166, autoroute 40
Maintenant ouvert

du lundi au vendredi de 8 h 30 à 20 h 30, samedi de 10 h à 16 h.

www.louisevilleauto.com



Robert Doyon
Conseiller aux ventes



Mario Lessard
Conseiller aux ventes



Robert Caron
Conseiller aux ventes



Yamachiche honorée pour son Demi-marathon Marcel-Jobin

La municipalité de Yamachiche a été honorée le 15 novembre dernier, dans le cadre du gala *Course à pied en Mauricie* pour l'événement par excellence *Demi-marathon Marcel-Jobin de Yamachiche*. Trois événements majeurs de la course à pied dans la Mauricie ont été en nomination et c'est la municipalité yamachichoise qui a remporté les grands honneurs de par son implication. Lors de cette activité, plus de 110 bénévoles, sous la supervision de M. Sylvain Francoeur, président du Club de coureurs sur route Milpat de la Mauricie, y ont participé. Sur la photo, André Desaulniers recevant le prix de l'organisation par excellence des mains de Patsy Leduc, officielle du Club Milpat.

Photo, gracieuseté Ethel Villemure

Validez ce code **5\$**
 N7WC6BALJ57N
 Valable du 2 au 8 décembre 2009

 www.lechodemaskinonge.com

L'ÉCHO
 de Maskinongé
 www.lechodemaskinonge.com
 Lisez vos nouvelles sur le net
 www.lechodemaskinonge.com

Une première présidente au Club Richelieu de Louiseville

Le 16 septembre dernier avait lieu la passation des pouvoirs au Club Optimiste de Louiseville. L'ex-président, M. René Ricard, a remis le maillot Richelieu à la nouvelle présidente, Mme Denyse Blais. Soulignons également que Mme Blais est la première femme présidente du Club Richelieu de Louiseville. 2010 sera une année importante pour le Club puisqu'il célébrera son 50e anniversaire de fondation. Bonne année à tous les membres. (S) Photo, gracieuseté



MAGASIN
 des Textiles G.G. inc.

 Suggestions cadeaux
 Pyjamas
 Robes de chambre
 Pantoufles
 Ensemble de draps
 Nappes
 Certificats-cadeaux
 Prêt-à-porter pour Elle et Lui
 Vêtements de travail **BIG BILL**
 Décoration
 Choix, qualité, prix... Un seul endroit!
 314, av. St-Laurent, Louiseville 819 228-4612

NOUVELLES MESURES À COMPTER DU 6 DÉCEMBRE 2009

SÉCURITÉ ROUTIÈRE

DES SANCTIONS PLUS SÉVÈRES

FACULTÉS AFFAIBLIES

Alcoolémie supérieure à 160 mg/100 ml de sang (0,16)
OU
Refus d'obtempérer à un ordre d'un agent de la paix
 (ex. : refus de fournir un échantillon d'haleine)

- Allongement de la période de **révocation du permis de conduire**:
 - Pour une première infraction, la période de révocation passe de 1 à 3 ans;
 - Pour une deuxième infraction ou plus (récidive), la période de révocation passe de 3 à 5 ans.
- Allongement de la période obligatoire de **conduite avec un « antidémarrreur »** (détecteur d'alcool):
 - Pour une première infraction, la période passe à **2 ans**;
 - Pour une deuxième infraction, le détecteur d'alcool doit être utilisé pendant **3 ans** si, lors de la première infraction, l'alcoolémie était inférieure ou égale à 160 mg/100 ml de sang;
 - Lors d'une récidive en matière de facultés affaiblies, le détecteur d'alcool doit être utilisé **à vie** s'il s'agit d'une deuxième infraction pour une alcoolémie supérieure à 160 mg/100 ml de sang ou pour un refus d'obtempérer.

Exemples d'infractions entraînant l'obligation d'utiliser un détecteur d'alcool à vie:

- 2 infractions pour une alcoolémie supérieure à 160 mg/100 ml de sang;
- 1 infraction pour une alcoolémie supérieure à 160 mg/100 ml de sang et 1 refus d'obtempérer;
- 2 refus d'obtempérer.

Récidive pour conduite avec les facultés affaiblies

Il y aura **saisie du véhicule** pour 30 jours pour toute récidive en matière de conduite avec les facultés affaiblies, peu importe le taux d'alcoolémie.

DÉLIT DE FUITE

OU

REFUS DE S'ARRÊTER LORS D'UNE POURSUITE POLICIÈRE

Allongement de la période de **révocation du permis de conduire**:

- la période de révocation passe de 1 à 4 ans s'il n'y a jamais eu de condamnation pour une infraction criminelle liée à la conduite d'un véhicule routier ou d'un véhicule hors route;
- la période de révocation passe de 3 à 5 ans s'il y a déjà eu une condamnation pour une infraction criminelle liée à la conduite d'un véhicule routier ou d'un véhicule hors route.

ON EST TOUS RESPONSABLES DE NOTRE CONDUITE

Pour plus de détails, visitez le www.saaq.gouv.qc.ca



BIENVENUE DANS VOTRE SECTION DES ANNONCES CLASSÉES



Un seul numéro
pour vous servir

(Sans frais)
1.866.637.5236
.MERKADO

- 100** Immobilier achat/vente
- 200** Immobilier Location
- 300** Marchandises
- 400** Services
- 500** Services personnels
- 550** Services financiers
- 600** Marché de l'emploi
- 700** Formation et Culture
- 800** Avis
- 900** Véhicules

✓ Les annonces classées, une **SOLUTION EFFICACE** pour des **RÉSULTATS RAPIDES**.
✓ Profitez des **CONSEILS** et de **L'EXPERTISE DE NOTRE PERSONNEL** courtois et expérimenté.
✓ De plus, votre annonce paraît **GRATUITEMENT** sur le site internet **www.merkado.ca**

HEURES D'AFFAIRES DU SERVICE TÉLÉPHONIQUE: LUN. AU VEN. DE 8H30 À 17H00
HEURE DE TOMBÉE: VENDREDI 16H30

A NOS ANNONCEURS: Assurez-vous que le texte de votre annonce est exact dès sa parution, sinon il faut nous en aviser immédiatement. En cas d'erreur, notre responsabilité se limite uniquement au montant de l'achat de la première semaine de parution de votre annonce. MARCHÉ DE L'EMPLOI: Toute discrimination est illégale. Les postes offerts dans nos rubriques sont ouverts également aux hommes et aux femmes.

Pour une visibilité accrue
annoncez dans plus de 60 journaux :

Offrez-vous des
EXTRA...

- ✓ Encadré
 - ✓ Titre centré
 - ✓ Caractères gras
- Informez-vous auprès de
votre téléconseillère.



Doublement gagnant avec les annonces classées
Placez une annonce classée dans L'Écho de Maskinongé et courez la chance
de gagner l'un des deux **CERTIFICATS-CADEAUX DE 30\$** chez Canadian Tire

LES ANNONCES CLASSÉES 1 866.637.5236



Gagnants
Certificat-cadeau 30\$
CANADIAN TIRE
Semaine 04
25 novembre 2009

Micheline Cossette
Saint-Narcisse

Jacques Gagnon
Grand-Mère

La Direction

105 Propriétés à vendre

CANADIENNE, accès au Lac Maskinongé, 100, Pointe-aux-Ormes, St-Gabriel, 159,000\$, négociable, (450)835-2289

RECHERCHE tout type de maisons de campagne, fermes, fermettes ou domaines pour clientèle venant de Montréal, actuelle. François Ducharme, La Capitale Prestige Montréal courtier immobilier agréé, (450)898-1679

ST-ALEXIS-DES-MONTS: 79,900\$, bungalow 32x36, 2 chambres, pièces ouvertes, pas de sous-sol, terrain 11,779 pi.ca., situé dans village, rue paisible. Lise Caron, Sutton Synergie. (450)654-6866

115 Condominiums à vendre

MERCIER: Luxueux condo béton, 1,400 pi.ca., unité de coin, à pieds du métro Beau-grand, 3 chambres, 2 s.d.b., garage et piscine intérieure, sauna, salle de réception au rez-de-chaussée. Tél.: (450)469-2427 ou (514)378-4550

135 Propriétés commerciales à vendre

RÉSIDENCE (aînés) à vendre. Différents secteurs, de 10 à 40 unités et plus. Mme Côté (514)777-8085 Les Immeubles Danielle Côté Courtier Immobilier

160 Terrains à vendre

STE-URSULE: beau grand terrain avec accommodations. (819)228-2569, (819)228-4440.

205 Logements/appartements à louer

3-1/2 Louiseville, grand, bon secteur, chauffé, eau chaude, propre, (819)228-3603

3 mois gratuit!
Grands 4-1/2 à 5-1/2 neufs, insonorisés, style condo, secteur tranquille près de Louiseville, (819)227-2277

4-1/2, construction 1009, propre, non chauffé, non éclairé, 356\$, St-Paulin, près des services, près Louiseville. Références. (450)397-0543, laissez message

4-1/2, grand, 410\$, Louiseville.; Secteur Cap 4-1/2, libres, (819)380-4782, (819)909-3299

4-1/2, Louiseville, rénové plancher flottant, stationnement, libre immédiatement. (819)228-1681

4-1/2, St-Édouard. 4-1/2, Louiseville. Rénovés. Libres immédiatement. (819)268-5573

5-1/2, 102, St-Aimé, Louiseville, 360\$/mois, libre. Infos: M. Dubeau, (819)228-3949

À Berthierville: 4-1/2, 2e et 3e étage, avec toutes commodités. Libre immédiatement. Rue Olivier-Gendron. Informations, Lucie: (450)836-0951

BERTHIEVILLE: 550 St-Dominique. Nouvelle administration. Très grand 3-1/2, propre, balcon, portes-patio. Toutes commodités. Références. (450)581-2350 (450)758-0776

DEMI sous-sol, 4-1/2, 112 de la Plage, Lavaltrie, avec garage, accès cour arrière clôturée, 525\$/mois, libre immédiatement. Jean-Denis, (450)586-0696

ÎLE ST-IGNACE: 3-1/2 et 4-1/2, très propres. Stationnement/ cabanon. Dénoués l'hiver. Libres immédiatement. (450)887-2073

JOLIETTE: 2-1/2, tout compris. 525\$. Libre. (450)752-9491

JOLIETTE: rue Notre-Dame, grand 5-1/2 près commodités, face école, 700\$/mois, libre immédiatement. (450)753-3115

JOLIETTE: SPÉCIAL. 4-1/2, beau logement, stationnements, libre immédiatement, (450)836-6589

LAVALTRIE: 3-1/2, chauffé, éclairé, Star Choice. Idéal personne seule, tranquille. Libre. (450)586-1256

LAVALTRIE: 361 Donat-Hénault, 4-1/2, 1er étage, 2e étage, libres, 710\$, pas d'animaux, (450)586-4753

LAVALTRIE: 5-1/2, 1,100 pi.ca., étage, remise, près des services, libre (450)368-0125

LAVALTRIE: 5-1/2, étage, luxueux, style condo, 835\$/a/c, cabanon. (514)867-4850

LAVALTRIE: logements neufs style condo, prêts en janvier 2010. Pas d'animaux. Près IGA & Jean-Coutu. Bien insonorisés, 735\$ et 785\$. (450)916-1830

LOUISEVILLE: 3-1/2, neuf, entrées laveuse/sécheuse (400\$). 4-1/2, rénové, (460\$). 5-1/2, (550\$). (819)228-9271, (819)228-9300

LOUISEVILLE: 4-1/2, entrées laveuse/sécheuse. Fini planchers flottant. Libre 1er décembre. (819)227-2904

LOUISEVILLE: 5-1/2, insonorisé, stationnement, tranquille. Libre immédiatement. (819)228-4287

N.D.P.: beau 2-1/2, chauffé, éclairé, meublé (poêle/ frigo), stationnement, près: autobus, parc, hôpital, Boni-soir. Secteur tranquille, 450\$, libre immédiatement. (450)835-9733

NICOLET: grand 4-1/2, 430\$, 1er plancher, entrée privée, secteur résidentiel, stationnement déneigé, libre. Références. 1-888-660-6119

ST-CUTHBERT: 1 mois gratuit. 3-1/2 demi sous-sol, 375\$. Libre. (514)745-1446 (514)213-4948

ST-GABRIEL: 16 Beausoleil, 3-1/2, 2e étage, propre, entrées laveuse/sécheuse, stationnement déneigé, libre, 340\$/mois (450)887-0019

ST-IGNACE-DE-LOYOLA: grand 4-1/2, planchers bois franc, armoires chêne, avec balcon, bien situé, libre immédiatement. (450)803-4312, (450)836-4345

ST-IGNACE: 3-1/2, logement pour 55 ans+ (HLM). Libre immédiatement (450)836-2713

ST-JUSTIN: centre village, 5-1/2, avec garage, 1er étage, libre, 450\$/mois, (819)227-2253

210 Logements/appartements chauffés à louer

4-1/2, St-Thomas-de-Joliette, près du village, libre immédiatement, 400\$. (450)803-2064, (819)898-2065

LOUISEVILLE: 3-1/2, chauffé, éclairé, meublé ou non, stationnement, libre décembre, (819)697-6150

215 Logements/appartements chauffés/meublés à louer

2-1/2, 201, St-Aimé, Louiseville, 310\$/mois, libre. Infos: M. Dubeau, (819)228-3949

225 Propriétés à louer

N.D.P.: maison mobile à louer, la campagne en ville, idéal pour retraités, 4-1/2, planchers bois franc, piscine hors-terre, pas d'animaux, libre immédiatement, 650\$. (450)759-9233

270 Bureaux/locaux à louer

LOCAL commercial, centre-ville Louiseville, 2 vitrines, parfaite condition, 500\$, (819)371-4441

310 Divers à vendre

2 réservoirs à l'huile; tuyaux de pipeline pour érablière; poêle Franklin très propre; boîte de camion, fibre de verre. S'adressez au (819)228-2489

TÔLES à couvertures et à lambris de couleur et galvanisées etc. 1(819)221-5429

CAUSE maladie, trailer 4X7 500\$, 5X10 tandem 2,000\$, scie Stihl 290, 400\$, arc à poulie Sonic XL, terre à bois 24 arpent, St-Gabriel, 50,000\$, calibre 308 à discuter. (819)228-1043

COUVERCLES pour spa. Prix et qualité imbattables. Disponibles dans toutes les formes et couleurs. Composez le 1-866-565-5252. www.the-coverguy.com/francais.php

ETES-VOUS débranché? Aucun branchement refusé. Rebranchez votre téléphone avec National Teleconnect. Service 49.95\$ par mois! Appelez National Teleconnect maintenant 1-866-443-4408 www.nationalteleconnect.com

FENÊTRES (erreur de mesure), surplus d'inventaire. Portes, directement du fabricant. Prix compétitif. Estimation à domicile. St-Félix-de-Valois. (450)889-4111

LAVALTRIE: garage à vendre pour démolition. 30'x50'. 3,000\$. (450)368-2679

LOUISEVILLE

915, rang Petit-Bois. LIBRE IMMÉDIATEMENT, secteur paisible, terrain 170'x160'. Maison en pierres 66'x36', 4 chambres, garage, foyer, piscine creusée. Prix: 229 000 \$.

Gilles Beaulieu, agent affilié
RE/MAX de Francheville inc.
Courtier immobilier agréé

819 609-1500

PORT'Espoir 819-228-3849

Un toit pour toi!

- Résidence pour personnes autonomes
- Chambre avec ou sans supervision
- Logement avec ou sans supervision

SUZANNE MÉNARD
Propriétaire

1301, RANG GRANDE-CARRIÈRE, SAINTE-URSULE, QC J0K 3M0 2861847

Voquez GRAND...
Venez voir Roland!

Louiseville Automobile

819 228-2711
www.louisevilleauto.com

PIÈCES D'AUTOS

J.M.B.

ACHAT ET VENTE DE VÉHICULES

D'OCCASION - ACCIDENTÉS - FERRAILLE

SERVICE DE CUEILLETTE ET DE REMORQUAGE

587, boul. Ouest, route 138, Maskinongé
450 885-3223

AUCUN CRÉDIT REFUSÉ

- Discrétion
- Service courtois

2° • 3° chance au crédit
• Mauvaises créances • Faillite - etc.

MASKI Ford
DIVISION TROIS-RIVIÈRES FORD LINCOLN INC.
LOUISEVILLE

Une équipe près du monde!

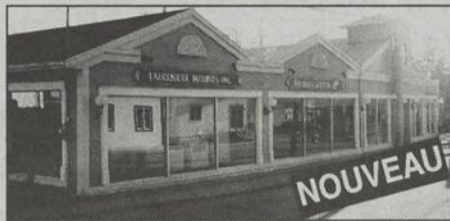
819 228-9448
www.maskiford.com

Century 21
ANDRÉ ALARIE
Agent immobilier affilié

819-371-8527
819-227-2180

Visitez mes propriétés!

www.century21.ca/andre.alarie



Maskinongé : BÂTISSE COMMERCIALE AVEC SOUS-SOL ET ENTREPÔT POUVANT SERVIR A PLUSIEURS TYPES DE COMMERCE. DISPONIBLE EN TOUT TEMPS. SUCCESSION
Prix : 169 000\$



Maskinongé : Maison champêtre au coeur du village. Près de tous les services.



Maskinongé : Très belle résidence située sur le bord de l'eau (navigable) à 5 minutes du Lac St-Pierre et les îles de Sorel. Idéale pour la pêche et chasse aux canards. Cette résidence est entièrement rénovée et ne demande aucun travail majeur. Très belle opportunité pour personne qui désire être en relation avec la nature. Venez visiter!
Prix : 179 000\$



Ste-Ursule : belle résidence de grande qualité, située dans une région paisible. Celle-ci est très bien paysager en plus d'avoir un très grand terrain. Cette résidence est à quelques min. du magnifique site Le Baluchon et à proximité des chutes de Ste-Ursule et du campign St-Édouard. A qui la chance? Cause de vente, succession, résidence disponible en tout temps



Saint-Alexis-des-Monts : Très belle maison de grande qualité sur le bord de l'eau (lac perchaudes) avec garage détaché, terrain privé lieu parfait de villégiature à 15 minutes de l'auberge Sacacomie et l'auberge Lac-à-l'eau-claire et à 5 minutes du Village St-Alexis-des-Monts...Place de rêve! Prix : 189 000\$



Maskinongé : Très belle résidence parfaite pour jeune famille, très propre, très fonctionnelle, deux chambres à coucher, chambre froide, salle de jeux, près de tous les services, disponible dans un délai de 30 jours. Faut voir le plus tôt possible.
Prix : 115 000\$



Louiseville : Maison à étages à proximité du centre-ville et de tous les services. Maison presque entièrement rénovée. Possibilité de faire un logement à l'étage. Remise extérieure de 14' X 14'. Dimensions maison: 30' X 30'. Terrain: 57' X 71.75' (4089.75PC). Maison de 7 1/2 pièces dont 5 chambres. Sous-sol de plus de 6' de hauteur non aménagé. Terrain clôturé.



Louiseville : TRÈS BEAU DUPLEX, 51/2. À PROXIMITÉ DE TOUTS LES SERVICES. SITUÉ À 30 MINUTES DE TROIS-RIVIÈRES ET 1 HEURE DE MONTRÉAL. Bonne affaire! Prix : 139 000\$



St-Barthélemy : Belle résidence canadienne de grande qualité à l'entrée d'un village paisible, avec tous les services, située entre Trois-Rivières et Montréal, terrain bien paysager avec grande entrée en pavé uni de forme demi-lune, muret de pierre en façade, grand garage double attenant isolé avec plancher de céramique. Raison de la vente: succession. Aucune garantie légale
Prix : 249 000\$



Ste-Angèle-de-Prémont : BELLE RÉSIDENCE SITUÉE EN FORÊT, AGRÉMENTÉE PAR DES CHEVREUILS ET OISEAUX DE TOUTES SORTES. PLACE TRÈS PAISIBLE À 5 KM DU VILLAGE ET 20 KM DE LOUISEVILLE ET DE L'AUTOROUTE 40. PLACE DE QUALITÉ, FAUT VOIR LE PLUS TÔT POSSIBLE!!
Prix : 157 900\$



St-Édouard : Grande maison dans un décor panoramique, aucun voisin arrière, à 15 minutes de tous les services (Louiseville). Cette résidence demande quelques rénovations mineures. Celle-ci est située entre 2 montagnes. Cette grande résidence serait propice à un Gîte. Faut voir le plus tôt possible.
Prix : 185 000\$



Saint-Justin : Belle résidence avec grandes pièces située dans une place tranquille avec un grand terrain avec paysagement de grande qualité. En pleine nature à proximité de Trois-Rivières, Louiseville et de Berthierville - aussi à 1 kilomètre de la montagne les Laurentides. Pour une tranquillité absolue!



Saint-Justin : Domaine exceptionnel de 140 arp. ou 119 ac. Magnifique maison de style manoir en pierres de taille. Haut de montagne, vue imprenable sur la vallée du St-Laurent et fleuve. Comprend 1 érablière fonctionnelle de +- 1000 entailles et 1 forêt de qualité de + de 130 arp. Agrémentent le site, 3 grands étangs, des ruisseaux et pistes de ski de fond aménagées.
Prix : 779 000\$



Saint-Justin : Superbe maison de campagne, 2 étages + sous-sol aménagé, grand patio, garage double + atelier isolé de 2 étages. Cette propriété est agrémentée par un joli ruisseau et bordée d'une forêt. Pièces ensoleillées et décorées avec goût. Faut voir!!



Ste-Ursule : Beau Grand domaine avec cabane à sucre contient une érablière de 400 érables. Comprenant sentiers pour la pratique de traîneau à chiens et VTT. Beau site de chasse situé à 15 minutes de Louiseville et à 1 heure de Montréal. Aussi un lac à truites privé. Site vraiment enchanteur. Venez faire une petite visite!
PRIX: 239 000\$



Louiseville : TRÈS BELLE MAISON DE QUALITÉ. SITUÉE À LOUISEVILLE DANS UN QUARTIER TRANQUILLE. CELLE-CI EST TRÈS BIEN PAYSAGÉE, TRÈS FONCTIONNELLE ET MUNIE D'UN GARAGE DOUBLE ISOLÉ AINSI QUE 2 REMISES. Prix : 169 000\$



Louiseville : Très belle résidence avec grand terrain donnant sur un coin de rue, bien paysager, à proximité de tous les services, dans un secteur paisible, près de l'arène et terrain de baseball. Faut voir sans tarder !!!



Louiseville : BELLE GRANDE RÉSIDENCE DE 3 CHAMBRES, DANS UN SECTEUR PAISIBLE, À PROXIMITÉ DE LA VILLE DE LOUISEVILLE ET DE SES SERVICES. CETTE RÉSIDENCE EST PARFAITE POUR FERMETTE, BI-GÉRATIONNELLE. CETTE RÉSIDENCE EST MUNIE D'UN GRAND TERRAIN PAYSAGER DANS UNE RUE PEU PASSANTE. Prix : 154 000\$



Yamachiche : Fermette de 18 arpents avec résidence, plantation de sapins, épinettes de 18 ans, petit lac artificiel, petite cabane à sucre de 125 entailles, aussi plusieurs autre entrepôts. Belle place pour garder des animaux. Située à 25 minutes de Trois-Rivières et 10 minutes de Louiseville. Faut voir !!!! Prix 229 000\$



Louiseville : Belle maison en rangée de grande qualité ne demandant aucune réparation, dans un beau secteur convoité à Louiseville, situé à proximité de tous les services. À une heure de Montréal et 25 minutes de Trois-Rivières. Résidence à ne pas manquer. Faut voir !!!! Prix : 139 000\$



Saint-Édouard : Très belle maison située dans un village paisible au pied de la montagne des Laurentides, entièrement rénovée avec beau terrain près du Zoo St-Édouard et du camping, avec les services aqueduc et égout. Faut voir le plus tôt possible. Prix : 117 000\$



Saint-Justin : Belle résidence en montagne face à une érablière, place tranquille, située à 35 minutes de Trois-Rivières et 1 heure de Montréal. Grand terrain boisé et paysager. Cette résidence pourrait servir de maison secondaire, très grande tranquillité. Faut voir le plus tôt possible.



Louiseville : Belle propriété, coquette centenaire très bien entretenue, près de tous les services, rue paisible. Terrain bien paysager avec arbres fruitiers. Faut voir ! Une visite vous convaincra !!! (occupation 1 mois de délai)



Trois-Rivières : Résidence champêtre à paliers multiples avec garage isolé prêt à aménager, place paisible dans un quartier recherché. entrée électrique 100 amp. terrain très bien paysager, près de tous les services. Venez visiter! Prix : 159 000\$



Louiseville : Très belle résidence avec grand terrain donnant sur un coin de rue. Bien paysager et à proximité de tous les services, près de l'école secondaire, arène et terrain de balle. Dimensions de la résidence: 38' X 28' . Terrain: 80' X 105' (10 413PC). Résidence de 5 1/2 pièces dont 3 chambres. Garage attaché simple largeur. Salle de bain entièrement rénovée.



Louiseville : Très belle résidence de grande qualité, située dans un secteur convoité de Louiseville. Grand terrain paysager, à proximité de l'hôpital, chambre sur mezzanine, foyer de pierre. Grand espace au sous-sol, entrée asphaltée. Faut voir!!!
Prix : 159 000\$

www.lechodomainmaskinonge.com

L'ÉCHO DE MASKINONGÉ Le 2 décembre 2009

3210061

19

310 Divers à vendre

SCIERIE à partir de 3,495\$. Convertissez vos billes en bois de charpente de grande valeur avec votre propre scierie portative Norwood. www.scieriesnorwood.ca/400q Information gratuite: 1-800-408-9995, poste: 400-QN.

320 Animaux

3 traîneaux à chien à partir de 175\$ (harnais, cordage, crochet à neige, collier). (450)564-2288

CHIOT Shih-Tzu, 3 mois, vaccinés, vermifugés, (450)836-1215, (450)757-1215 cell

365 Bois de foyer

BOIS chauffage sec 2008-09, non-livré. Manon Lafrenière, 3270 route 348, St-Edouard, (819)268-4002

BOIS sec: hêtre, érable, merisier. 85\$ sur place. Bois en bûche, frais coupé, 65\$ pris sur place. (819)268-4129 Jean Thibodeau, 3661, rue St-Joseph, St-Edouard de Maskinongé

370 Matériaux de construction

LES bâtiments Future Steel, durables, fiables, structures complètement en acier. Fabriquées spécialement pour vos besoins et exigences. Directement de l'usine avec des prix abordables. Appelez-nous sans frais au 1-888-534-2121 poste 257 pour une brochure gratuite.

403 Garderies

LAVALTRIE: garderie, le 1er février, 25\$/jour, reçus, environ 12 mois et+. (450)935-0701

410 Coiffure/beauté/esthétique

COIFFURES de tous genres pour toute la famille à votre domicile, secteurs Lanoraie, Berthier et Lavaltrie, (450)887-2606 Katty

424 Astrologie/occultisme

8 minutes gratuites. 48 ans d'expérience avec Claudette. 44 ans d'expérience avec Francine. 42 ans d'expérience avec Marie-Huguette. Nous sommes Clairvoyantes, Tarotologues et Numérologues. Nous avons atteint un niveau d'expérience supérieur à toutes concurrences. Vous serez surpris par la qualité exceptionnelle du service et de l'extrême précision de nos prédictions. Cet appel pourra changer votre vie concernant la santé, l'amour, l'argent, la naissance. 3.79\$ min. 7 jours 24h (temps gratuits) 1-900-451-5276

AA JO SOLEIL & son équipe vous aideront à ensoleiller votre vie. 1-900-451-8883 à 3.99\$ la min.+tx 18+. Carte de crédit (514)997-5716. Infos: (514)724-6904. Web cam. Extension des voyants voir www.josoleil.com Cellulaire #3010

MME Lise voyante: Tarot, boule de cristal. (450)836-2184

424 Astrologie/occultisme

ALEXANNE et Elisabeth, voyance 100% gratuite sur www.visiondofutur.com Tél.: 1-900-783-6677 (2.90\$/min) Depuis un cellulaire: #5566

ALISSA, voyance naturelle, prédictions claires et explicites. 20 ans d'expérience. Tél.: 1-900-548-7777 (2.90\$/min.) Depuis un cellulaire# 5566

ASTROLOGIE, voyance, tarot, don naturel, jusqu'à 95% de réussite garantie. Tél.: 1-900-548-0144. 2.90\$/min depuis un cellulaire #5566

AVEC Medium Quebec retrouvez les meilleures voyantes du Québec, reconnues pour leurs dons, leur sérieux et la qualité de leur prédictions, écoutez-les: 1-866-503-0838 Abonnés Rogers, Bell, ou Fido, faites le # (carré) 4676. Si vous souhaitez les voir et mieux les connaître: www.MediumQuebec.com

CONNEXION MEDIUM: Voyance pure, astrologie, tarot, numérologie fait par des médiums d'expérience en consultation privée. 2.59\$/min. 1-866-9MEDIUM, 1-900-528-3486, Bell Mobilité: #3486 www.connexion-medium.ca

HÉLÈNE: tarot, numérologie, pour consultation sur rendez-vous. (819)692-5607

YACINTHE, médium de mère en fille, spécialiste amour. Tél.: 1-900-548-8877 (2.90\$/min) Depuis un cellulaire #5566

424 Astrologie/occultisme

LA Clinique d'Ésotérisme et Mme Minou. Tel que vu à la télé. 1-900-561-1212, à 4.89\$/min. Visa/ Mastercard, composez le (514)768-2000 ou le 1-800-799-6395 à 2.59\$/min. (+taxes). Cellulaire, Bell Alliant, Rogers & Fido faites le carré REVE, (7383 à 2.99\$/min. Horoscope gratuit et Concours au www.predictions2000.com Astro-Club ligne de voyance en direct 24 heures. Consultez des gens d'expérience au 1-900-830-6767 à 2.85\$/min. (+taxes)

482 Services divers

AAA Beau Grand ménage du printemps résidentiel et commercial. Murs, plafonds, vitres, tapis, divans, etc. Et aussi ménage régulier à la semaine. Lavage à haute pression. Conduit de ventilation Personnel qualifié produits de qualité, prix compétitifs. Services d'Entretien Willclean Tél. (514)247-5127 www.willclean.com

SAAQ - SAAQ - SAAQ Vous êtes invalide? Victime d'accident d'automobile dans les années 80-90? Nous pouvons vous aider. Contactez-nous, consultation gratuite. Dion Avocats (514)282-2022

510 Agence de rencontres avec permis

AMOUR, amitié, sexualité? Faites votre choix sur le plus grand réseau de rencontres au Québec! Les Femmes Discutent Gratuitement. Bell, Rogers, Fido: #6464. Sinon 1-866-553-5651, www.quebecrencontres.net

EXCLUSIF: Le seul vrai réseau de dialogues et rencontres directes au Québec! Les plus jolies filles vous attendent pour des aventures inoubliables. Goûtez la différence. Abonnés Rogers, Bell ou Fido, faites le # (carré) 6969. Sinon: 1-866-552-8505. Vous êtes curieux d'entendre quelles merveilleuses rencontres sont possibles? Abonnés Bell mobilité, faites le #3333 l'aventure est au bout de la ligne...

LE Réseau Rencontre Qui Fesse! Essayez gratuitement, allez-y osez! Au (514)768-3999. Cadeaux aux femmes bavardes. Facilité de paiement au 1-900-643-7700. www.lere-seaurencontre.com chat, webcam et concours Gratuit! Du direct osez en composant le 1-900-830-9900 à 2.45\$/min. pour 10 minutes ou rencontre instantanée par cellulaire faites le dièse (#) 7393 à 2.29\$/min. Achat par carte de crédit faites le 1-800-571-3999

510 Agence de rencontres avec permis

SERVICE Rencontre. Relations long terme/ court terme, appel gratuit 1-888-451-7661. Échange de messages vocaux 1-866-634-8995. Conversations en direct pour adultes: 1 à 1, 1-877-347-9242. Rencontre par voix-téléphoniques. Filles locales célibataires 1-888-571-5763 (18+)

520 Massage

SPÉCIAL lève-tôt. Jolie italienne, douce et sensuelle, ouverte d'esprit, sans tabous te reçoit dans joli décor champêtre aux milles bougies près du foyer. Cartes de crédit acceptées. Ouvert pendant la période des fêtes. (514)806-2774, (450)303-0505

523 Massothérapie

BESOIN d'un bon massage? Appelez-moi entre 11h et 21h, (450)944-0078

525 Massage érotique

www.salonbleunuit.com Trois-Rivières. Massage érotique. 60\$/1/2 heure. 80\$/heure. (819)379-5454 Nous recrutons.

530 Escorte/occasionnelle

!! (450)271-3644, Joliette. Jolie rousse. Spécial 2 heures. (24/24)

555 Argent à prêter

\$\$\$ Aide financière \$\$\$ 3 façons d'obtenir aide financière si vous possédez REER, FRV, CRI (fond pension ex-employeur). Transaction rapide et sérieuse! (514)518-4036

AUCUN crédit refusé, prêt de 500\$. Remboursable à la semaine. Rapide et facile. 1-866-776-2291

BESOIN d'argent? Prêt rapide de 500\$ réponse en 1 heure. Paiement hebdomadaire. Conditions: Emploi stable (6 mois). Crédit Yamaska 1-877-534-1999

580 Occasions/propositions d'affaires

ACCESSIBLE à tous: important manufacturier de distributrices exclusives offre des routes établies sur mesure. Qui c'est garanti et rentable. Bâissez votre avenir avec nous. 1-866-445-1551

FRANCHISE Nutri-Zoo, distribution à domicile de nourriture et accessoires pour animaux, temps plein 2,400\$/sem. Investissement 10,000\$. M. Beauregard 1-800-774-4499 poste 203.

585 Services financiers

ABATTU par vos dettes. Menacé par vos créanciers. Nous sommes là pour vous aider. Nos services sont gratuits. INFO-DETTES 1-866-963-AIDE(2433)

Transport en vrac de Lanaudière

Recherche pour bureau de St-Gabriel

RÉPARTITEUR (TRICE) EN TRANSPORT DE VRAC

• Expérience en transport et comptabilité

• Poste permanent temps plein

• Salaire selon expérience

Les personnes intéressées peuvent faire parvenir leur CV par

Télécopieur: 450 836-0362

3144663

Carrières et professions**OFFRE D'EMPLOIS**

Compagnie avantageusement connue dans la construction et rénovation de toits résidentiels, commerciaux et industriels.

Est à la recherche d'employés pour entre 15 et 20 postes à combler

- Couvreur
- Apprenti-couvreur
- Ferblantier
- Journalier

Durée des emplois indéterminés formation pour les employés en saison hivernale pour débiter les travaux en avril 2010.

Expérience non requise en chantier. Posséder la carte de santé sécurité au travail serait un atout.

Nous acceptons les C.V. par fax 819 539-3460 ou par courriel : info@thermotoit.com

3209551

**La Municipalité de Saint-Edouard-de-Maskinongé**

3851, rue Notre-Dame, Saint-Edouard-de-Maskinongé (Québec) J0K 2H0
Téléphone: (819) 268-2833 - Télécopieur: (819) 268-268-883
Courriel: municipalitestedouard@telmilot.net

OFFRE D'EMPLOI**POSTE**

Directeur général / secrétaire-trésorier

Organisme

Municipalité de Saint-Edouard-de-Maskinongé

Type de poste

Permanent
Temps plein

Responsabilités

Sous la gouvernance du conseil municipal et conformément au Code municipal, règlements municipaux, politiques en vigueur, et toutes autres lois et règlements des paliers gouvernementaux, le directeur général / secrétaire-trésorier:

- Est responsable de l'administration générale de la municipalité;
- A la charge de planifier, d'organiser, de diriger et de contrôler l'ensemble de la municipalité;
- Est responsable des employés;
- Remplit toutes les tâches qui relèvent de sa fonction et qui lui sont attribuées.

Exigences

- Excellent français parlé et écrit;
- Connaissance de l'anglais un atout;
- Formation collégiale en administration et/ou expérience de travail dans le milieu municipal d'au moins trois (3) ans;
- Connaissances en urbanisme un atout;
- Connaissance des logiciels comptables de PGMenSys ainsi que Windows, Excel, Word et Internet.

Le candidat devra être polyvalent, apte à gérer tous les aspects du fonctionnement d'une municipalité et être capable de travailler en équipe.

Conditions salariales

En fonction des qualifications et expérience.

Commentaires

Le candidat doit travailler en collaboration avec le conseil municipal et devra disposer d'une grande disponibilité, faire preuve de dynamisme et d'une habileté particulière pour la communication avec le public.

Les personnes intéressées sont priées de faire parvenir leur curriculum vitae le plus tôt possible par courriel : municipalitestedouard@telmilot.net, par télécopieur au 819-268-2883 ou à l'adresse suivante avec la mention "Directeur général / secrétaire-trésorier" sur l'enveloppe:

Diane Bérard
Secrétaire-trésorière adjointe
Municipalité de Saint-Edouard-de-Maskinongé
3851, rue Notre-Dame,
Saint-Edouard-de-Maskinongé (Québec) J0K 2H0

3211411



3210928

Conjuguons nos forces au présent pour un avenir réussi!

Avis public

ÉTATS FINANCIERS

Avis public est donné que le directeur général soumettra l'état financier et le rapport du vérificateur externe pour l'exercice financier terminé le 30 juin 2009 à la séance du conseil des commissaires qui sera tenue le 8 décembre 2009 à 19 h 30 au 2072, rue Gignac à Shawinigan.

M^e Serge Carpentier, secrétaire général

ÉTAT DE LA SITUATION FINANCIÈRE

	30 juin 2009 (1)	
Actif :		
Encaisse	2 255 140	\$
Subventions à recevoir	8 467 543	
Taxes à recevoir	813 483	
Comptes débiteurs	4 186 284	
Stocks	386 104	
Frais payés d'avance	384 586	
Immobilisations	53 636 688	
TOTAL DE L'ACTIF :	<u>70 129 828</u>	\$
Passif et Avoir :		
Emprunt à court terme	13 500 000	\$
Taxes scolaires perçues d'avance	65 133	
Revenus reportés	2 557 586	
Comptes créditeurs	12 562 676	
Provision pour avantages sociaux futurs	4 263 997	
Dette à long terme faisant l'objet d'une promesse de subvention	75 005 000	
Autres passifs	147 735	
Surplus (déficit) fonctionnement	1 646 923	
Surplus (déficit) résultant de l'application des PCGR	(39 619 222)	(2)
TOTAL DU PASSIF ET AVOIR :	<u>70 129 828</u>	\$

ÉTAT DES RÉSULTATS

	30 juin 2009	
Revenus :		
Taxes scolaires	14 086 449	\$
Subvention du MELS - Fonctionnement	86 009 395	
Subvention du MELS - Service de la dette	7 881 496	
Subventions autres ministères et organismes	794 163	
Autres revenus de fonctionnement	8 255 413	
Amortissement des revenus reportés liés à l'acquisition d'immobilisations corporelles	78 606	
REVENUS TOTAUX :	<u>117 105 522</u>	\$
Dépenses :		
Enseignement et formation	53 015 449	\$
Soutien à l'enseignement et à la formation	25 648 953	
Activités d'appoint	13 148 142	
Activités administratives	6 976 943	
Activités relatives aux biens meubles et immeubles	7 632 404	
Amortissement	4 101 300	
Service de la dette	3 656 349	
Activités connexes	1 927 206	
DÉPENSES TOTALES :	<u>116 106 746</u>	\$
SURPLUS (DÉFICIT) DE L'EXERCICE :	<u>998 776</u>	\$
Composition du résultat de l'exercice		
Surplus (déficit) fonctionnement	38 841	
Surplus (déficit) résultant de l'application des PCGR	959 935	
SURPLUS (DÉFICIT) DE L'EXERCICE :	<u>998 776</u>	\$

Note 1: Suite aux modifications des conventions comptables, les chiffres comparatifs ne sont pas présentés.
PCGR : Principes comptables généralement reconnus

Note 2: Le déficit accumulé au 30 juin 2009 sera résorbé par le gouvernement du Québec, par l'application de l'article 30 de la Loi modifiant la Loi sur l'équilibre budgétaire et diverses dispositions législatives concernant la mise en œuvre de la réforme comptable (2009, c.38), adoptée en septembre 2009.

Donné à Shawinigan, ce 1^{er} jour de décembre 2009 Claude Leclerc, directeur général

585 Services financiers

AU bout du rouleau, noyé par vos dettes, harcelé par vos créanciers, laissez-nous vous aider. Un seul versement. Ayez une liberté financière. 24 centres pour vous servir. Appel et Cie Syndic de Faillite (514)839-8004

AVEZ-VOUS BESOIN D'AIDE?

Depuis 25 ans nous aidons les gens à trouver une solution à leurs problèmes financiers. Consultation sans frais, aucun intermédiaire, un seul paiement sans intérêt. Appelez-nous au (819)370-2020
1-800-465-3809
Jean Fortin & associés
Syndic de faillite Inc.

CONSOLIDATION, réglez vos dettes en un paiement par mois, personnel ou commercial, cartes de crédit, impôts, TPS, TVQ, Hydro etc. 7-7 jrs, 8 à 20h. Comptabilité Lemieux. Sans frais: 1-866-687-2496

605 Emplois divers

16.36\$/ HR, 8 personnes recherchées pour travail temps plein/ partiel. Service à la clientèle. Nous entraînons. Avancement rapide. Retenons les 30 premières candidatures. Téléphoner lundi entre 10h et midi: (450)433-5328

7 postes à temps plein à combler. Travail immédiat \$18/ hres. Formation, avancement rapide. Auto Requite. Postuler entre 10 hres et 16 hres. (819)379-6476. Hydrotec.ca

DAMES, demoiselles, travail facile et agréable à domicile, horaire flexible.
(450)759-0185
1-866-690-8156

RECHERCHONS 20 personnes sérieuses, voulant perdre 10, 20, 30 lb. www.cbsante.com
Contactez Céline, (450)889-4934.

630 Santé/hospitalier

RÉSIDENCE en déficience intellectuelle et physique à Yamachiche, recherche gardien(ne) 1 fin de semaine sur 2 du vendredi au lundi. Donner les soins physiques, préparer les repas et s'assurer de leur bien-être. Formation donnée par l'employeur, (819)609-1174

650 Bars/hôtels/restaurants

URGENT cuisinier(e) demandée, 2 ans d'expérience, 1 aide-cuisinière, serveuses. (450)836-4037 laissez message.

705 Cours

ANGLAIS parlé 16 semaines. Classes de 5/ autodidacte, entrevue gratuite. Berthierville: (450)836-3680

CENTRE d'ongleries, formation professionnelle, pose d'ongles, pédicure, épilation, Nathalie (450)657-6505

COURS d'ébénisterie semi-privé. Apprenez à fabriquer vos propres meubles.
(450)586-3137
(514)894-4780

845 Prières/remerciements

REMERCIEMENT au bon Père Frédéric et tous les saints du ciel pour faveurs obtenues. C.G.

915 Véhicules de loisir

\$\$\$\$\$\$\$\$ Achat de VTT, 4 roues 1985 à 2009, 2x4, 4x4 et sport. Payons meilleurs prix comptant, nous nous déplaçons. En affaires depuis 1994. VTT Martin, (819)364-2578. Achat, vente, échange

940 Tracteurs/machinerie agricole

URGENT besoin, achats: Pépines, bulldozers, "skidders", trailers avec chargeuses et tracteurs de ferme. Payons bon prix comptant. Tél. (819)353-1777

945 Achat d'autos

ACHETONS véhicules pour route ou ferraille. Payons comptant, prix compétitif, service rapide. 1 (866)939-3727, (514)623-3020

955 Pièces/accessoires

4 pneus Nordik 195/70R14, montés sur jantes, enjoliveurs, 700 km, d'usure, 180\$. (450)835-1488

985 Autos à vendre

AA financement privé. Autos & Camions. Aucun cas refusé. Beloeil (450)446-2800. Granby (450)372-2727. Sherbrooke (819)349-7250

985 Autos à vendre

ATTENTION! Attention! Besoin d'une auto. Problème de crédit? C'est fini. Aucun cas refusé. Financement sur place. Voiture, camion, van, 2000 à 2006. Robert Cloutier Autos: (450)446-5250 ou (514)830-0098, 1-888-446-5250 www.robertcloutierautos.com

À voir auto! Camion, 4x4. Financement maison. Aucun cas refusé. Voitures 2003 à 2008. Léger dépôt. Aucun endosseur. Automobile Brisson au 1-866-566-7081 www.automobilesbrisson.com

À voir auto! Camion, 4x4. Financement maison aucun cas refusé. Voitures 2003 à 2008. Léger dépôt. Aucun endosseur. Automobile Brisson au (514)894-2236 www.automobilesbrisson.com

GRAND MARQUIS 1997, parfait état, 8 pneus, 137.000 km., 1000\$, (819)228-4337

OLDSMOBILE Achieva 1994, bon moteur, 200,000 km, très propre. Faut voir! 1,200\$ négociable. (819)228-3266

L'ÉCHO

de Maskinongé

www.lechodemaskinonge.com

Lisez vos nouvelles sur le net

www.lechodemaskinonge.com

www.lechodemaskinonge.com

L'ÉCHO DE MASKINONGÉ Le 2 décembre 2009

21

AVIS PUBLIC



QUÉBEC
MRC DE MASKINONGÉ
VILLE DE LOUISEVILLE

AVIS PUBLIC

ADOPTION DU BUDGET 2010 ET

DU PROGRAMME TRIENNAL D'IMMOBILISATIONS 2010-2011-2012

AVIS PUBLIC est donné par la soussignée que le conseil municipal de la Ville de Louiseville tiendra une séance extraordinaire le mardi **15 décembre 2009 à 18 h**, pour l'adoption du budget de la Ville pour l'exercice financier 2010 et du programme triennal d'immobilisations 2010-2011-2012. Cette séance aura lieu à la salle du conseil municipal située au 105, avenue Saint-Laurent, à Louiseville.

Les délibérations du conseil et la période de questions lors de cette séance porteront exclusivement sur le budget et le programme triennal.

DONNÉ À LOUISEVILLE, ce 2^e jour de décembre 2009.

M^e MARTINE ST-YVES
GREFFIÈRE

3209459

NÉCROLOGIE

DUPUIS M. Camille

Le 26 novembre 2009, est décédé à l'âge de 58 ans, M. Camille Dupuis, époux de feu Hélène Bellerive, demeurant à Louiseville. La famille accueillera parents et ami(e)s à la Résidence Funéraire Louis Richard & Fils Ltée, 140, St-Aimé à Louiseville. Heures d'accueil: de 19 à 22h; mercredi, jour des funérailles, à partir de 12h30. Les funérailles auront lieu le mercredi 2 décembre 2009, en l'église de Louiseville, à 14 h. L'inhumation aura lieu au cimetière paroissial à une date ultérieure. L'a précédé son frère Jean-Guy. Le défunt laisse dans le deuil, ses filles: Mélanie et Geneviève Dupuis; ses fils: Jérémie et Samuel Dupuis ainsi que leur mère; ses petits-enfants; sa mère: Cécile Lambert (feu Lucien Dupuis); ses frères et soeurs: Denise (Réginald Lefebvre), Normand (Guylaine Vallières), Angèle (Michel Jasmin), Clémence (Sylvain Jetté), Denis (Marie-Claude Grenier), André (Line DeCarufel), Romuald, Patrick (Diane Jutras); ainsi que ses beaux-frères et belles-soeurs, plusieurs neveux, nièces, cousins, cousines et de nombreux ami(e)s. La famille désire témoigner sa reconnaissance à l'équipe du Centre Accalmie de Trois-Rivières pour son appui. Pour renseignements: 819 228-4822 Extérieur: 1 888 558-4822 Télécopieur: 819 228-3653 Courriel: louis.richard@qc.aira.com



VALLIERES RINGUETTE

Mme Henriette

À son domicile, le 24 novembre 2009, est décédée à l'âge de 78 ans 10 mois, Mme Henriette Ringuette, épouse de feu M. Rolland Vallières, demeurant à Saint-Alexis-des-Monts. La famille a accueilli parents et ami(e)s à la Résidence funéraire Paulin Guimond et fils inc., 240 Saint-Joseph à Saint-Alexis-des-Monts. Les funérailles ont eu lieu le samedi 28 novembre 09, à 13h30, en l'église de Saint-Alexis-des-Monts. L'inhumation a eu lieu au cimetière paroissial. La défunte laisse dans le deuil, ses enfants: Ginette (Luc Lavallée) de Berthierville, Lyda (Jean Dupuis) de Saint-Alexis-des-Monts, Guy (Claudine Lambert) de Saint-Alexis-des-Monts, Lison (Gilles Bruneau) de Saint-Alexis-des-Monts; ses petits-enfants: feu Enrico Clément (Lynda Bouchard), Dany (Julie Lessard, Danny et Jonathan), Patrick Dupuis (Marie-Claude Dupont), Pascal (Marie-Josée Cossette et Steven), Caroline, Marie-Pier Vallières (Maxime Wattier); ses arrière-petits-enfants: Alex Dupuis, Antoine et Noah Dupuis, Mathieu Vallières, Marie-Lou Vallières; ses belles-soeurs: Mme Julienne Vallières (feu Alphonse Ringuette), Mme Anita Morin; plusieurs neveux, nièces, cousins, cousines et ami(e)s. Nous désirons remercier la Dre Valérie Leroyer ainsi que l'équipe des soins à domicile. Un merci spécial à Nathalie Diamond et Sonia Pellerin pour le soutien et les bons soins. Direction funéraire: Paulin Guimond et Fils inc., Entreprise affiliée à la Corporation des thanatologues du Québec



Avec profonde sympathie nous offrons nos condoléances aux familles éprouvées.

L'ÉCHO de Maskinongé

LEFEBVRE GUILLEMETTE

Mme Annette 1925 - 2009

À l'hôpital Charles-Lemoyne de Greenfield Park, le 20 novembre 2009, est décédée à l'âge de 84 ans et 9 mois, Mme Annette Guillemette, épouse de Gaston Lefebvre, demeurant à St-Hubert, autrefois de Yamachiche. La famille a accueilli parents et ami(e)s à l'église de Yamachiche 30 minutes avant les funérailles. Les funérailles ont eu lieu le lundi 30 novembre 2009, à 16h, en l'église de Yamachiche. La défunte laisse dans le deuil, outre son époux, son fils: Jean Lefebvre; sa petite-fille: Stéphanie Lefebvre (Mathieu Allard); ses petits-enfants ainsi que ses neveux et nièces, autres parents et ami(e)s. Direction funéraire St-Louis et fils Ltée de Yamachiche, Entreprise affiliée à la Corporation des thanatologues du Québec



Messe 1er anniversaire



«Il aimait la vie, il aimait les gens. Sa joie de vivre, son courage, sa générosité sont de souvenirs que nous gardons de lui. De là-haut, continue de veiller sur nous.»

Une messe anniversaire sera célébrée le dimanche 6 décembre 2009, à 10h30, en l'église Sainte-Anne de Yamachiche, à la mémoire de

M. Michel Labonne (décédé le 14 décembre 2008)

Merci à tous ceux et celles qui se joindront à nous, en pensée ou par leur présence, à cette célébration.

Son épouse Denise, ses enfants ainsi que sa petite-fille

3190688

Déjà 10 ans!



1943-1999

Sa foi en la vie, son courage, sa persévérance, son sens de l'humour, sa présence nous manquent. Son souvenir sera amour, amitié, fraternité.

M. CLAUDE FRASER

(décédé le 29 septembre 1999)

"Pour consoler dans la souffrance ceux qui ont la foi en l'avenir, Dieu fit un frère à l'espérance et le nomma Souvenir.

Pourquoi serais-je hors de votre pensée? Simplement parce ce que je suis hors de votre vue? Je vous attends tous Je ne suis pas loin, juste de l'autre côté du chemin..."

Que tous ceux et celles qui l'ont connu et aimé aient une pensée spéciale pour lui.

Son épouse Pauline; son fils Steve (Chantal Froment); sa petite-fille July ainsi que les familles Fraser et Lamy

3210317

SINCÈRES REMERCIEMENTS

Merci du fond du coeur à tous les parents et ami(e)s qui nous ont apporté leur réconfort lors du décès de

MME FLORE

LETENDRE ST-ARNAULT
(survenu le 27 octobre 2009)

Que ce soit par offrandes de messes, fleurs, cartes, dons, courriels, visites ou assistance aux funérailles, toutes vos délicatesses nous ont profondément touchés.

Veillez considérer ces remerciements comme personnels.

Ses neveux et nièces ainsi que plusieurs petits-neveux et petites-nièces.

3211668



SINCÈRES REMERCIEMENTS



Merci du fond du coeur à tous les parents et ami(e)s qui nous ont témoigné leur sympathie et leur amitié lors du décès de

M. JEAN-PIERRE BARIBEAU

(survenu à Louiseville, le 27 septembre 2009)

soit par offrandes de messes, fleurs, cartes, courriels, télécopies, visite ou assistance aux funérailles.

Veillez considérer ces remerciements comme personnels.

Son épouse Angèle et ses enfants François (Nathalie) et Julie (Jocelyn).

3209289

En souvenir de...

Mme Marie-Flore Lacoursière Lessard (Joseph)

(décédée le 08 décembre 1984)

"Grand'm'man
(mère Flore)

Un quart de siècle sans vous
Un quart de siècle plus près de vous.
On ne vous oublie pas.
On vous aime!"

Les p'tits enfants
de la vieille maison



321741

ST. BO La Source du sport POOL DE HOCKEY L'ÉCHO de Maskinongé

20 PREMIERS «POOLERS» en date du 30 novembre 2009

Jean-François Dupuis	500	Benoît Branchaud	469
France Ringuette	496	Jean-François Lesage	467
Mathieu Trépanier	489	Robert Prescott	466
Pier-Olivier Savoie	481	Réal Bournival	466
Martin Fréchette	481	Jean-François Naud	466
Éric Chamberland	478	Pierre Lessard	465
Annie Déziel	477		
Sylvain Casaubon	477		
Robert Lessard	476		
Marcellin Gélinas	475		
Jacques Beauchamp	474		
Marie-Pier Lemay	473		
Gilles Lessard	471		
Steve Moreau	469		

POUR PLUS DE DÉTAILS
www.lechodemaskinonge
onglet pool de hockey

Gagnante du T-SHIRT des Canadiens
cette semaine:
Mme Noëlla Lampron

LIGUE HOCKEY SENIOR A SORESTO DE LA MAURICIE

CLASSEMENT DIVISION BEAUCHAMP

ÉQUIPES	PJ	V	D	DP	DF	PP	PC	PTS
CAP	10	9	1	0	0	71	29	18
ST-TITE	10	8	2	0	0	72	30	16
LA TUQUE	10	3	6	1	0	38	63	7
ST-BONIFACE	9	1	8	0	0	29	90	2

CLASSEMENT DIVISION FEX

ÉQUIPES	PJ	V	D	DP	DF	PP	PC	PTS
LOUISEVILLE	11	7	3	1	0	39	46	15
ST-MARC	11	6	4	1	0	70	68	13
NICOLET	11	5	3	1	2	71	46	13
DONNACONA	10	2	6	1	1	49	67	6

LES RÉSULTAT DE LA FIN SEMAINE

VENDREDI 27 NOV 09
St-Boniface 3 VS Cap 7
Nicolet 11 VS Louiseville 3
St-Marc 1 VS St-Tite 6
La Tuque 8 VS Donnacona 9

SAMEDI 28 NOV 09
Louiseville 4 VS Nicolet 3 fus

Prochains matchs :

Vendredi, 4 décembre, 21 h, Louiseville reçoit Cap-Madeleine
Samedi, 5 décembre, Saint-Marc reçoit Louiseville

La grippe se propage facilement. Faites-vous vacciner.

Le vaccin contre la grippe A(H1N1) est offert sur une base volontaire. Il est gratuit et sécuritaire.

Notez les informations ci-dessous pour savoir où et quand se dérouleront les séances de vaccination dans votre région.

Certaines modifications pourraient être apportées au calendrier de vaccination, s'il vous plait, veuillez vérifier avant de vous présenter.

Pour des renseignements généraux à propos de la grippe A(H1N1):

- www.pandemiequebec.gouv.qc.ca
- Services Québec: 1 877 644-4545

Consignes générales

- Se présenter avec la carte d'assurance maladie du Québec et la carte d'hôpital.
- Prévoir des vêtements qui dégagent facilement l'épaule.

LOUISEVILLE

Centre communautaire de Louiseville
121, rang Petite Rivière

SAINT-PAULIN

Centre multiservice Réal-Guimond
3051, rue Bergeron

Centre de santé et de services sociaux
de Maskinongé

- **PERSONNES ÂGÉES DE 65 ANS ET PLUS, ENFANTS ET JEUNES DE 6 MOIS À 19 ANS, MALADES CHRONIQUES DE TOUT ÂGE, FEMMES ENCEINTES, PERSONNES IMMUNOSUPPRIMÉES, PERSONNES QUI HABITENT AVEC DES NOURRISSONS DE MOINS DE 6 MOIS OU DES PERSONNES IMMUNOSUPPRIMÉES, ET TRAVAILLEURS DE LA SANTÉ.**

Centre communautaire de Louiseville: 26 et 29 novembre, de 9 h à 17 h

- **POPULATION EN GÉNÉRAL RÉSIDANT SUR LE TERRITOIRE DESSERVI PAR LE CSSS DE MASKINONGÉ**

Centre communautaire de Louiseville: 11 décembre, de 12 h à 20 h
13 décembre, de 10 h à 18 h
16 décembre, de 12 h à 20 h

Centre multiservice Réal-Guimond: 4 décembre, de 12 h à 20 h
5 décembre, de 9 h à 17 h

www.pandemiequebec.gouv.qc.ca

Québec 




MASKI FORD



« Il y a plein d'avantages à choisir MASKI-FORD! »

MASKI-FORD
une équipe
près
du monde!

- ✓ Gamme complète de véhicules neufs Ford et véhicules d'occasion.
- ✓ La qualité des véhicules Ford n'a rien à envier à la compétition
"Faites un essai routier pour le constater par vous-même!"
- ✓ Le service après-vente **le plus près** de chez-vous
"Sauvez du temps et de l'argent en déplacements pour faire effectuer l'entretien de votre véhicule".
- ✓ Pratique car tous les services sont sous un même toit
Vente - Service - Pièces
- ✓ Service de carrosserie  Louiseville
- ✓ Un service à la clientèle attentionné
- ✓ Autos et camions de courtoisie
- ✓ Une équipe de techniciens qualifiés et expérimentés



Ça c'est  aujourd'hui!