

# Les Journées horticoles ornementales sont ouvertes à toute la population

Pour la sixième année consécutive, la grande de l'horticulture ornementale du Québec se retrouvera à l'Institut de Technologie agricole de Saint-Hyacinthe, du 16 au 18 janvier, pour les JOURNÉES HORTICOLES ORNEMENTALES.

L'an dernier, un minimum de 1,800 visiteurs, pour la plupart des professionnels, sont venus à ces rencontres. Fait à signaler, parmi ces gens, plusieurs sont d'anciens cultivateurs d'agriculture générale, qui maintenant sont orientés dans la production de plantes d'ornementation, soit en pépinière ou en serre.

Seuls ou par l'entremise de leurs

associations, ces visiteurs ont établi de nouveaux contacts enrichissants et de plus, ils ont eu l'opportunité d'analyser les possibilités présentes et futures, dans chacune de leur orientation.

Le succès étant assuré, les promoteurs de ces Journées vont de l'avant pour cette année encore et ce avec enthousiasme. Considérant l'intérêt apporté par les producteurs et détaillants fleuristes, ils ont l'intention de leur consacrer une promotion. Le premier jour, soit le 16 janvier, leur est consacré entièrement.

Des visiteurs du Québec, de l'On-

tario, et aussi des États-Unis sont attendus. Une cinquantaine d'entreprises horticoles feront l'étalage de leurs produits. De plus, grâce à la collaboration des étudiants en horticulture ornementale de l'Institut, plusieurs exhibits paysagés et floraux décoreront les lieux. Le Ministère de l'Agriculture du Québec accorde son plein support à ces Journées, en tout premier lieu, par la présence assurée de son ministre.

## UNE NECESSITÉ: UNE RÉALITÉ

L'horticulture ornementale, comme le souligne M. Daniel Seguin, président du Comité d'organisation, connaît un essor sans précédent à la

suite de l'urbanisation et de l'intérêt grandissant envers l'ornementation.

L'existence de l'horticulture ornementale, dit-il, découle d'une NECESSITÉ ressentie par la société à la recherche d'un milieu de vie enchanteur et calme, où les fleurs, les arbustes, les arbres et les gazons ont leur place de la façon la plus harmonieuse qui soit.

En fait, souligne-t-il, c'est une RÉALITÉ quand on constate le nombre imposant de personnes impliquées dans les divers secteurs d'activité de l'horticulture ornementale. Ces gens satisfont les nombreuses demandes des usagers des produits et des services d'horticulture ornementale, tant du domaine privé et public qu'industriel et récréatif.

À la suite des expériences et des connaissances acquises, ces professionnels de l'ornementation participent au développement de l'agrornementale qui constitue un secteur de plus en plus important de l'agriculture.

Le but de ces Journées est surtout de faciliter la rencontre des professionnels de l'ornementation désireux de se tenir au courant des nouveautés, d'échanger des idées et de contribuer à l'orientation de leur secteur d'activité respectif.

Les mercredi, jeudi et vendredi, 16, 17 et 18 janvier, deviendront pour les visiteurs à cette occasion: la Journée fleurie, la Journée paysagiste et la Journée verte.

C'est un rendez-vous à ne pas manquer. L'entrée est libre.

## Rencontre pour les Infirmières, le 16

Mme Berthe Héon-Tremblay, présidente du district no 4 de l'Association des Infirmières de la province de Québec, invite ses membres à assister à la prochaine rencontre qui aura lieu le mercredi 16 janvier à 19h. 30, à l'hôpital général de Sorel, situé au 151 de la rue Georges, à Sorel.

Le sujet traité sera "Les maladies rhumatismales". Deux conférenciers seront présents à cette occasion afin de donner leurs précieux conseils. Il s'agit de M. André Lussier, M.D., rhumatologue, de l'Université de Sherbrooke, et Mlle Francine Lemay, infirmière-chef d'un département de Rhumatologie à Sherbrooke.

Mme La Présidente profite de l'occasion pour souhaiter à chacun et chacune ses meilleurs vœux pour une année remplie de paix et de joie.

Cordiale bienvenue à tous.

## Réunion de l'AFEAS Cathédrale

La prochaine réunion de l'AFEAS Cathédrale se tiendra le mardi 15 janvier à 7h. 30, au sous-sol de la cathédrale.

Bienvenue à tous les membres.

## Hommage aux anciens maires de Saint-Pie

Une soirée spéciale en l'honneur des maires et conseillers du village et de la paroisse de Saint-Pie aura lieu le vendredi 11 janvier, à la salle du Collège de Saint-Pie.

Cette veillée veut rendre un vibrant hommage aux anciens maires, soit MM. Ernest Despars et Bernard Proulx pour le village, Barthélemy Saint-Pierre et Napoléon Martin pour la paroisse.

À cette occasion des plaques souvenirs leur seront remis.

À noter qu'il y aura orchestre et rafraîchissements.

Bienvenue à toute la population.



## Le 21e Carnaval de Saint-Pie

Mlle Johanne Laliberté a été proclamée Reine du Carnaval de Saint-Pie, organisé par l'Amicale des Anciens de Saint-Pie. La soirée de couronnement se déroula le dimanche 6 janvier, au Collège de Saint-Pie. Dans l'ordre, première rangée: MM. Jean-Denis Poirier, trésorier; Paul Petit, premier vice-président; Yvan Beaudry, président; Germain Saint-Pierre, 2e vice-président; 2e rangée, MM. Denis Davignon, Jean Morissette, Georges-Henri Côté, directeur; Mlle Johanne Ruel, duchesse; M. Réal Bernier, Directeur; Mlle Johanne Laliberté, Reine; et MM. Marcel Grisé et Yves Bouffard, directeurs.

## Expression corporelle et Yoga pour les dames et jeunes filles de Saint-Joseph

Le comité féminin des Loisirs de Saint-Joseph annonce que ses activités reprendront dès le lundi 14 janvier pour les dames et jeunes filles intéressées.

Ce comité habilement dirigé par deux nouvelles directrices dans le domaine des loisirs à Saint-Joseph, Mmes Claire Joyal et Marielle Carpentier, ouvrira les portes à deux nouvelles activités pour les femmes et les jeunes filles.

En premier lieu, un cours en Expression corporelle sera donné à compter du lundi 14 janvier par Mlle Suzanne Raiche, professeur qualifié en ce domaine. Cette discipline est destinée à toutes les jeunes filles de 12 à 17 ans inclus.

Ce cours sera entièrement gratuit pour toutes celles qui s'inscrivent. Le comité est assuré de l'avance de la réussite de cette activité car Mlle

Raiche connaît à la perfection son art. Depuis plus de deux ans, elle accomplit un merveilleux travail à Saint-Joseph auprès des jeunes.

Plus tard, soit le jeudi 17 janvier, un professeur également qualifié en Yoga donnera un cours pour toutes les jeunes filles et dames de 18 ans et plus. La seule condition exigée pour cette activité est, pour toutes les ferventes, de posséder leur carte de membre des Loisirs de Saint-Joseph qui ne coûte que \$2. Cette carte permet également la participation aux autres activités des Loisirs à Saint-Joseph.

Le comité espère que les intéressées s'inscrivent le plus rapidement possible afin de permettre aux responsables de débiter leur cours aux dates prévues. Ces activités se poursuivront ensuite le lundi de chaque semaine pour l'Expression corporelle, et le jeudi de chaque semaine pour le Yoga.

C'est l'occasion idéale pour toutes de se maintenir en forme physique durant l'hiver en venant participer à ces deux cours qui se dérouleront à l'école Roméo Forbes, à Saint-Joseph. L'horaire de ces cours est le suivant: Expression corporelle, le lundi de 7h. 30 à 9 heures; Yoga, le jeudi, de huit heures à 9 h. 15.

Pour obtenir plus de renseignements, veuillez communiquer avec Mme Claire Joyal à 773-2838 ou avec Mme Marielle Carpentier à 773-7724, qui se feront un plaisir de répondre à vos demandes de renseignements.



DÎNER POUR LES PERSONNES ÂGÉES - Les personnes du troisième âge ont été reçues au sous-sol de la Cathédrale pour participer à un dîner communautaire. Cette petite fête, organisée par différents organismes de la région et le Centre de Bénévolat de Saint-Hyacinthe, a remporté un éclatant succès. Plusieurs personnalités de la région assistèrent à cette rencontre, soit Me Claude Wagner, député Conservateur à la Chambre des Communes, Fernand Cornéliier, député Libéral du comté de Saint-Hyacinthe à l'Assemblée Nationale, le maire de Saint-Hyacinthe, M. Grégoire Girard, et S. E. Mgr Albert Sanschagrin, o.m.i., évêque du diocèse de Saint-Hyacinthe.

### GRANDE VENTE

# 50%

D'ESCOMPTE SUR TOUTE NOTRE MARCHANDISE D'HIVER

# 10%

D'ÉSC. SUR ARTICLES DE CADEAUX POUR BÉBÉS

"Le magasin de la mère soucieuse de bien vêtir ses enfants"

555, ave Hôtel-Dieu S.-Hyacinthe

Tél. 774-5451

CHARGES



### EN EXCLUSIVITÉ un studio plein air

À votre entière disposition, un choix de décors comprenant:

- un salon d'époque victorienne
- une roseraie ou une fontaine
- un cadre canadien.

Pour des photos qui portent une garantie professionnelle de qualité, consultez Réal Brodeur.

## \$40.00

ET PLUS


UN RÊVE QUI DEVIENT RÉALITÉ AVEC

## Photo Réal Brodeur

70, rue Marquette - C.P. 270 - Sainte-Rosalie Tél. 799-3217

## BISCUITERIE JANO Ltée

1980, RUE DES CASCADES TEL. 773-2641



Irène Lubinville  
propriétaire

### SPÉCIAL JANO

Biscuits chocolat Victor avec gelée, chocolat pâle, sec Vanille recouvert de chocolat sandwich crème Vanille, crème aux ananas, crème citron, sec Village de Viau

# 3 lbs pour 1.09

OUVERT: le jeudi soir et le vendredi soir jusqu'à 10 h. LE DIMANCHE 10h HEURES A.M. A 1 HEURE P.M.

Spécial toujours à l'ancien prix, profitez-en Bar de chocolat de toutes les compagnies, Cadbury, Neilson, etc.	
Bar de 10c à <b>6 pour 49c</b> ce qui fait 1 Gratis	Bar de 5c à <b>12 pour 49c</b> ce qui fait 2 Gratis
Super Spécial Smarties de Rowntree (chocolat au lait) à seulement	lb. 69c
Poissons à la cannelle ou framboise à	2 lb. 89c
Petit moka français, Pâte Vanille ou pâte au chocolat à	2 boîtes de 12 pour 97c

PS: Lundi de 25 à 35% d'escompte sur les pâtisseries

Player's Filtre

Cette semaine dans la région

Voyages au Théâtre des Variétés

Un voyage est organisé pour le samedi 9 février au Théâtre des Variétés. Le spectacle de Pierre Lalonde et de Gilles Lalupie sera présenté à cette occasion. Le départ s'effectuera à 5 h. 30 du terminus du Grand Hôtel.

Un second voyage est prévu pour le samedi 9 mars pour le spectacle des Jérolas. Le départ aura lieu à 5 h. 30 du terminus du Grand Hôtel.

Pour réservations, communiquer à 774-6218 ou 799-4415.

Une soirée dansante

Pour célébrer le début de la nouvelle année, le Club de l'Amitié Inc. invite cordialement les intéressés à une soirée dansante.

L'événement aura lieu le samedi 19 janvier à 20 h. 30 à la salle des Chevaliers de Colomb, au 805 rue du Palais à Saint-Hyacinthe.

L'orchestre de Roger Fontaine s'occupera de la partie musicale et les rafraîchissements sont inclus dans le prix d'entrée.

Le port du veston est requis pour les messieurs et il est à noter qu'aucune réservation ne pourra être faite.

Cours de ceinture fléchée

Un cours de ceinture fléchée authentique débutera le lundi 14 janvier à 13h. 30, à l'Institut de Technologie agricole de Saint-Hyacinthe.

Ce cours sera dispensé par Mme Françoise Bourrel.

Pour de plus amples renseignements, s'adresser à Mlle Huguette Lavallée à 773-7401.

Voyage organisé

L'A.F.E.A.S. de Saint-Sacrement organise un voyage à Saint-Jean, qui doit avoir lieu le mardi 22 janvier. Le départ se fera à 20h. 30, à l'église.

Pour plus détails, les intéressés sont priés de communiquer avec le responsable, Madame Brien, à 773-0442, après 16h. 30, ou au 774-4046, pendant la journée.

Brunante... de Michel Robichaud

Michel Robichaud voit un de ses plus chers désirs se réaliser: lancer ses propres parfums! Voilà qui s'avère une véritable consécration!

Michel Robichaud n'aura désormais rien à envier aux plus célèbres couturiers européens. Canada Drug Limited, informé du désir de Michel Robichaud, organise une rencontre qui donne lieu à d'amicales négociations, et, peu de temps après, une entente est conclue entre les parties concernées.

On fait immédiatement appel aux plus grands parfumeurs pour créer un parfum de prestige et de classe internationale. Michel Robichaud s'est intéressé personnellement au choix et dosage des ingrédients qui entreraient dans son parfum.

Avant de fixer la fragrance pour une mise en marché définitive, on procède à une étude. Mille femmes sont consultées pour bien s'assurer qu'on a tous les atouts de son côté. Cette enquête a donné des résultats probants.

En effet, parmi un très grand nombre de spécimens, l'élimination s'est faite tout naturellement. C'est ainsi qu'a pris naissance un parfum de fleurs et de verdure.

Quel nom donner à ce parfum?

En veine d'imagination et de ressources poétiques, Michel est un jour à ce point inspiré qu'il trouve ce nom merveilleux: BRUNANTE.

Ses associés accueillent cette trouvaille avec joie et enthousiasme. Ce n'était pas chose facile de faire nouveau dans un tel domaine.

Robichaud et ses associés sont ravis de ce nom qui à lui seul reflète déjà l'image du parfum... une image forte et tendre à la fois.

Au niveau publicitaire, BRUNANTE est chargée de magie. BRUNANTE impose des couleurs et suggère des images... éléments fort précieux dont on se servira pour la présentation et mise en marché.

Ces couleurs d'ambre, d'or et de brun sauront habiller ces fragrances dans la plus pure tradition de la Maison.

Avec tous les soins qui ont été mis tant dans la fabrication que dans la présentation... on ne peut vraiment pas douter du succès!

Le vendredi 7 décembre, Michel Robichaud était l'hôte des journalistes pour le lancement de son parfum BRUNANTE.

Cette conférence de presse avait lieu à la Boutique Michel Robichaud, rue Crescent. Monsieur Jacques Carrière, président de Canada Drug Limited, représentait cette société qui commercialisera les parfums de Michel Robichaud.

Choisi parmi une très grande quantité d'échantillons commandés aux plus grands parfumeurs du monde, BRUNANTE est un parfum actuel... une nouvelle fraîcheur évocatrice de fleurs et de verdure!

MICHEL ROBICHAUD a lui-même trouvé le nom BRUNANTE... mot poétique et

sensuel à la fois! Sans doute un des plus beaux mots que "notre" culture ait inventé! Un nom dont le résonnement typiquement de chez nous, aura tôt fait de séduire notre clientèle outre-frontière! Un mot qui évoque les vapeurs évanescentes dans la plus douce des lumières... celle qui résiste à peine à la nuit qui tombe!!!

Les emballages sont sobres et de fort bon goût.

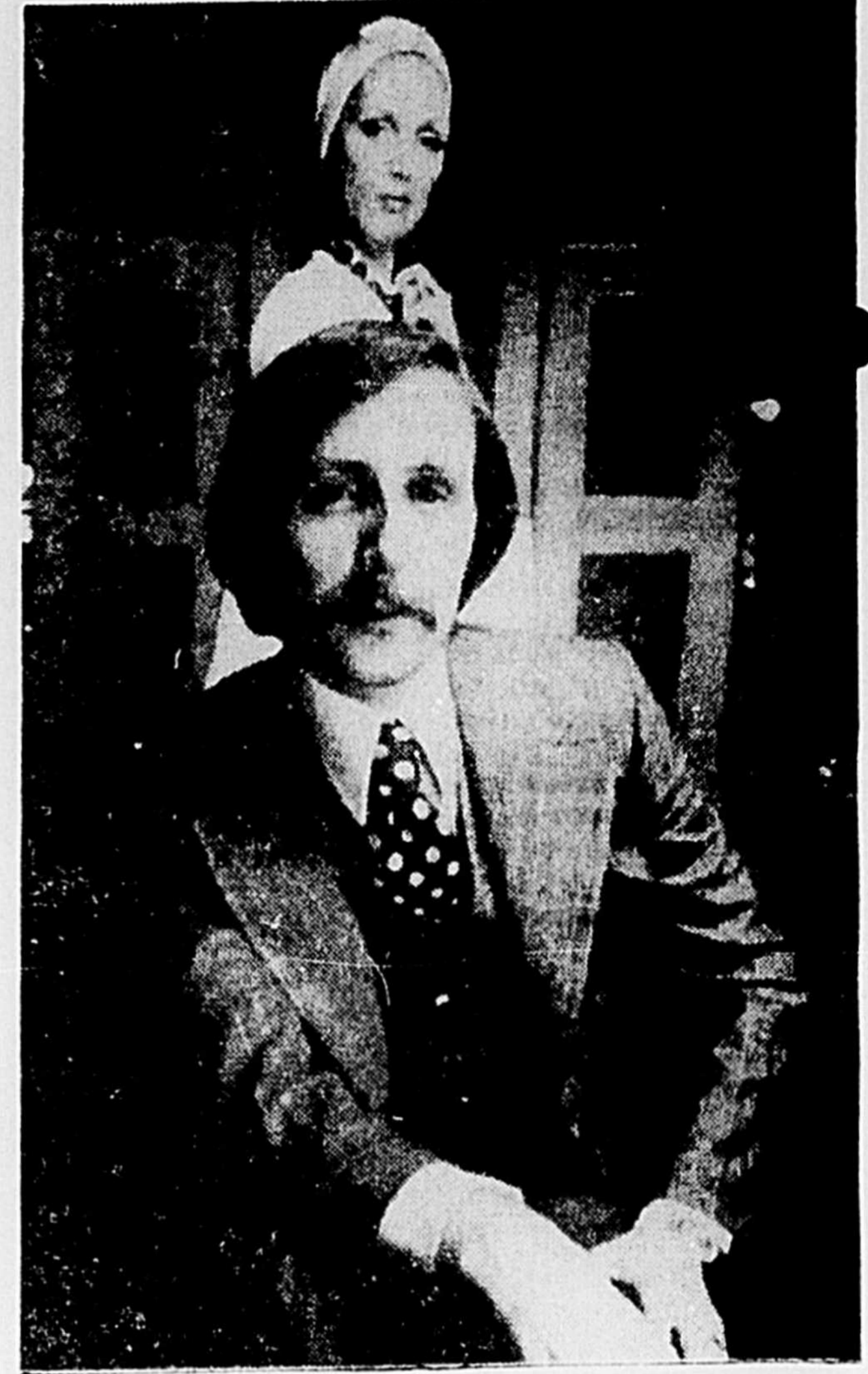
Michel Robichaud est né à Montréal le 9 juin 1939. Ses études primaires terminées, il fait son secondaire à St-Stanislas. En 1958 il entre à l'École des Métiers commerciaux de Montréal où il suit pendant deux ans des cours de coupe et de couture.

En 1960, grâce à une bourse d'études de la Province de Québec, il perfectionne son art à la Chambre syndicale de la couture parisienne. L'année suivante, il devient stagiaire dans les ateliers de la Maison Nina Ricci où il acquiert une expérience technique. On le retrouve ensuite chez Guy Laroche où il apprend tous les secrets qui font la réussite d'une collection.

Le 13 février 1963, Michel Robichaud, âgé de 23 ans seulement, présente à Montréal sa première collection couture.

De 1963 à 1965, année de la présentation officielle de l'uniforme des hôtesses de l'Expo '67, Michel Robichaud est l'auteur de plusieurs défilés présentés à différentes organisations. En 1964, Air Canada fait appel à ses services pour la conception du nouvel uniforme de ses hôtesses.

Dans les années qui suivent, il présente diverses col-



Michel Robichaud

lections dans les principales capitales européennes dont Paris, Bruxelles, Milan, Londres. En 1968, Michel Robichaud ouvre sa boutique de prêt-à-porter rue Crescent. Michel Robichaud a toujours participé à tous les différents programmes de promotion des Ministères Provincial et Fédéral de l'Industrie et du Commerce. Notons principalement Montréal-Made et Fashion/Canada.

Depuis quelques années déjà, Michel Robichaud rêvait d'un parfum, un produit prestigieux qu'il diffuserait dans tout le Canada et outre-frontière. En 1973, l'année de son dixième anniversaire, son rêve se réalise. Cette nouvelle consécration permet à Michel Robichaud d'envisager pour l'avenir les perspectives les plus audacieuses.

Michel Robichaud présente maintenant régulièrement des collections couture et boutique (Maison de la rue Crescent) prêt-à-porter madame (Auckie Sanft Inc.) prêt-à-porter man-

sièr (Boutique Fiorentina) collection fourrure (Natural Furs Ltd).

**MINUTE!** Prends donc une bonne Player's Filtre

Avis. Le ministère de la Santé nationale et du Bien-être social considère que le danger pour la santé croît avec l'usage.

Comment donner aux teintures capillaires faites chez soi l'aspect naturel en vogue

Si vous avez toujours désiré changer la couleur de vos cheveux ou la mettre en valeur, le moment est mieux choisi que jamais.

En effet, la tendance aux teintures naturelles, douces et discrètes des vêtements actuels se reflète dans la coloration capillaire.

Les teintures criardes n'ont rien de joli; le noir donne au visage une pâleur malade et les teintures blondes artificielles, le blond platine par exemple, cher aux anciennes vedettes d'Hollywood, sont périmées; elles ont fait place à des tons naturels qui éclairent le teint et donnent aux cheveux une apparence saine et soyeuse. La personne qui colore ses cheveux pour la première fois n'a plus à craindre un changement très visible, voire spectaculaire, car elle peut maintenant choisir une teinte très proche de la réalité.

De plus, les formules colorantes actuelles de même que les couleurs sont conçues pour assurer des résultats plus naturels. Les produits pour éclaircir ou colorer renferment de riches ingrédients conditionnants, déclare Vera Price, spécialiste en coloration capillaire de Clairal. Ces substances conditionnantes, dit-elle, régénèrent les cheveux tout en leur donnant un lustre magnifique.

Mme Price dit que les produits colorants peuvent maintenant s'obtenir en formules stabilisées comme cette nouvelle formule du Shampooing colorant pour aider à éliminer la variation et l'altération des couleurs ainsi que les reflets roux ou cuivrés indésirables.

Mme Price dit que la coloration chez soi est une opération sûre qui doit donner des résultats d'aspect naturel... si l'on suit à la lettre les instructions, après avoir choisi le produit approprié à son propre cas.

Elle dit aussi que l'erreur majeure en coloration capillaire à la maison consiste à négliger les instructions figurant sur les feuillets inclus au produit. Ces instructions comprennent de simples tests qui doivent être observés.

ou derrière l'oreille. Toute irritation ou rougeur se manifestant dans les 24 heures qui suivent indique que vous êtes sensible ou allergique à la préparation et que vous ne devez pas l'utiliser.

Mme Price souligne ensuite que la mèche d'essai est essentielle pour indiquer au préalable l'effet de la couleur choisie. Chaque type de cheveu, par suite de sa pigmentation naturelle donne un résultat différent à l'application d'une teinture ou d'un décolorant. Si vous négligez d'effectuer ce test, vous risquez d'obtenir une teinte qui ne vous ira pas... et ne vous plaira pas! Il suffit, pour faire ce test, d'appliquer la quantité de teinture prescrite, mélangée avec le développeur sur une petite mèche de cheveux, d'attendre un peu et de rincer, afin de constater l'intensité de coloration ou de décoloration du produit.

La première étape de la coloration chez soi est de connaître le type de produit qu'il vous faut pour rehausser votre teinte ou la changer, déclare Mme Price. Elle vous donne les conseils suivants:

Rinçages temporaires

Les rinçages temporaires ne changent pas la teinte naturelle. Ils sont idéals pour donner des reflets et de l'éclat à la chevelure avant une soirée ou une réception. Ils ravivent également les cheveux blonds ternis, éliminent les reflets jaunâtres des cheveux blancs ou gris. On les applique en rinçant après le shampooing et ils tiennent jusqu'au prochain shampooing.

Colorations semi-permanentes

Il existe deux types de colorations semi-permanentes. L'un est destiné à colorer les mèches grises pour les harmoniser à la teinte naturelle. L'autre est conçu pour argenter les cheveux, les rendre soyeux, éliminer les reflets jaunâtres, sans altérer leur couleur naturelle. La coloration de ces produits n'est pas permanente; elle s'efface graduellement. On ne recommande pas d'utiliser les colorations semi-permanentes sur les cheveux teints ou décolorés.

Coloration permanente en une seule opération

Jeanne MOREAU Jean DUCEPPE

SE T'ASSURE...

VENDEUR DE JANVIER MASKA



ÉCLAT ET STABILITÉ - Les colorations permanentes en une seule opération font ou éclaircissent les cheveux de plusieurs tons, leur donnent de l'éclat et empêchent la couleur de s'altérer et de prendre des reflets cuivrés. Cette teinte zibeline, de nouveau shampooing colorant à formule stabilisée, illustre la tendance actuelle des teintes naturelles. Ces colorations sont faciles et rapides: il suffit de les appliquer comme un shampooing qui colore et conditionne en une seule opération.

**NOTRE SALLE À DINER EST OUVERTE**  
du lundi au dimanche inclusivement

HEURE D'OUVERTURE:  
DEJEUNER: 7h. a.m. à 9h. a.m.  
DINER: 12h à 14.30 p.m.  
SOUPER: 18h. à 20.30 p.m.

POUR BANQUETS, MARIAGES ET RÉCEPTIONS

DE TOUS GENRES BIEN REUSSIS VOYEZ-NOUS C'EST NOTRE SPÉCIALITÉ

**HOTEL UNION**  
«Saint-Hyacinthe Ltée»  
pour réservations: tél. 773-9156  
1185, rue Laframboise

**COURS DE YOGA**  
. Santé . énergie . souplesse . paix de l'âme  
Mesdames, Mesdemoiselles, Messieurs.  
Mme Choinière vous invite à vous inscrire dès maintenant.  
DÉBUTANT ET INTERMÉDIAIRE  
Début des cours LUNDI 14 Janvier 74.  
VOUS ÊTES BOUSCULÉ, AGITER, SURMENÉ, ANXIEUX  
LA RÉPONSE? c'est le YOGA  
Pour informations: tél. 773-8558 OU 774-4591

**ouverture SALON DE COIFFURE MARCO**

Mme Thérèse Gazaille

Thérèse invite sa clientèle qui lui a fait confiance dans le passé à lui rendre visite à son salon de coiffure.  
505, RUE SAINT-MICHEL LA PROVIDENCE  
774-5423

Aidez quelqu'un à revivre!

Savez donner du sang de La Croix-Rouge



## Le poulet : Bonne chair, pas cher!

par Juliette Lassonde

Le poulet est au cuisinier ce que le canevas est au peintre, ais-je lu récemment. La comparaison est juste. Lorsqu'on croit avoir épuisé les mille et une façons d'apprêter cette volaille, on en découvre d'autres.

Comme ma résolution du nouvel an en ce qui vous concerne est de m'appliquer à vous trouver des recettes à point et de vous offrir des nouvelles idées, en voici une de Margot Oliver qui suscitera de la bonne humeur chez vos convives et vous récompensera de votre travail.

### PETITS ROULEAUX DE POULET GARNIS

#### Ingrédients:

- 4 grosses poitrines de poulet coupées en deux en longueur
- 8 échalotes
- 16 amandes rôties
- 1/4 tasse de farine
- 1/2 c. à thé de sel - une pincée de poivre
- 1 oeuf
- 1 c. à table de lait
- 1/4 tasse de chapelure fine
- 1/2 tasse de beurre
- 1 tasse de champignons tranchés
- 1 oignon moyen tranché très mince
- 1 tasse d'eau

- Tailler les échalotes pour qu'elles soient de la même largeur que les morceaux de viande. Mettre, sur chaque morceau de poulet, l'échalote et 2 amandes rôties et rouler la viande autour de cette garniture. Pincer le bout des rouleaux pour souder la viande à elle-même.

- Mêler la farine, 1/2 cuil. à thé de sel et le poivre, dans un plat peu profond.

- Battre à la fourchette, dans un plat peu profond également, l'oeuf et le lait. Mettre la chapelure dans un troisième plat peu profond. Passer les rouleaux de poulet d'abord dans la farine, ensuite dans l'oeuf battu et finalement dans la chapelure pour les enrober de tous côtés.

- Chauffer le beurre dans une petite casserole jusqu'à ce qu'il moussé. Retirer du feu, écumer et jeter la mousse enlevée. Verser, dans une grande poêle épaisse, l'huile claire ainsi obtenue mais jeter le dépôt qui reste au fond de la petite casserole. Chauffer le beurre clarifié ainsi obtenu et y faire dorer les rouleaux de tous les côtés, à feu doux. Les retirer de la poêle, à mesure qu'ils sont à point, et les ranger, en une seule couche, dans le plat à cuire préparé.

- Ajouter les champignons et l'oignon au jus de cuisson dans la poêle et cuire, à feu doux et en brassant, pendant 3

### Ligue de quilles Robert Leduc

Lave Auto St-Joseph	390
M. Gagné	434
J. Dion	364
J.C. Chicoine	403
M. Benoit	511
G. Benoit	460
R. Provost	2562
Total	2562
BP Arctic Cat	459
C. Aubertin	424
L. Foisy	428
J.M. Dion	470
Y. St-Onge	478
D. Foisy	603
M. Foisy	72
Handicap	2934
Total	371
René Ladurantaye	291
T. Foisy	348
Dummy	397
L. Provost	402
A. Benoit	487
D. Brousseau	2296
J. Aubertin	449
Total	339
Paul Mealy	307
R.A. Mealy	325
Dummy	304
R. Leblanc	538
Paul Mealy	52
D. Pion	2314
D. Raymond	
Handicap	
Total	
Classement	
Lave-Auto St-Joseph	36
René Ladurantaye	36
BP Arctic Cat	34
Paul Mealy	30



Echange de vœux de Me Wagner — Les citoyens de la région de Saint-Hyacinthe furent invités à présenter leurs vœux de Bonne Année le samedi 5 janvier, à la salle Le P'tit Canot de Douville. Le député Conservateur du comté à La Chambre des Communes, Me Claude Wagner, y prononça ses vœux.

**Gaétan Graveline**  
Tuiles, prélatris, tapis, tapisseries et mosaïques  
Vente et posage  
Estimés gratuits  
895, rue Laframboise  
Tél. 774-7795

**CENTRALE AUTO ELECTRIQUE INC.**  
DEPUIS 26 ANS A VOTRE SERVICE  
758, rue des Cascades S.-Hyacinthe Tél. 774-6264  
M. Labrie, président — R. Paquette, gérant  
Distributeur de pièces Prestalite — Batteries Willard  
Générateurs — Démarreurs — Alternateurs  
Magnéto — Essuie-glaces — Carburateurs  
Mise au point du moteur (tune-up) — King Electronic  
Samedi, ouvert de 8 heures à midi



2 cubes de bouillon de poulet  
1 tasse d'eau  
1 c. à thé de sel  
2 paquets de 10 onces de brocoli congelé suffisamment ramolli pour se séparer en morceaux  
2 c. à table de féculé de maïs  
1/2 tasse d'eau froide  
1 boîte de 5 onces de châtaignes d'eau tranchées (note) riz cuit bouillant

Les châtaignes s'achètent dans les supermarchés.

Préparation:  
- Chauffer le four à 375'  
- Beurrer un plat à cuire d'environ 10x6x1 1/2 pouces.

- Désosser les huit morceaux de poulet. Pour ce faire, couper aussi près des os que possible avec un couteau bien aiguisé, et détacher la viande avec précaution, d'une seule pièce. Ecorcher chaque morceau de viande entre deux feuilles de papier ciré et le battre avec un rouleau à pâte, du côté où se trouvait la peau, pour l'aplatir et lui donner une épaisseur uniforme d'environ 1/4 de pouce.

minutes. Ajouter 1 tasse d'eau et les cubes de bouillon de poulet. Chauffer jusqu'à ébullition, en détachant de la casserole, toute petite particule rôtie. Verser sur les rouleaux de poulet. Couvrir le plat de papier d'aluminium et cuire au four pendant environ 45 minutes ou jusqu'à ce que le poulet soit tendre. Découvrir le plat, tourner les rouleaux et continuer la cuisson au four, à découvert, pendant une période de 10 à 15 minutes ou jusqu'à ce que la viande soit très tendre.

- Disposer les rouleaux de poulet dans un plat de service chaud et les garder chauds. Verser le jus de cuisson dans une grande casserole. Ajouter 1 tasse d'eau et 1 cuil. à thé de sel. Chauffer jusqu'à ébullition. Couper le brocoli en morceaux d'environ 1 1/2 pouce de longueur et ajouter les tiges au liquide bouillant. Cuire, à couvert, pendant 7 minutes. Ajouter les bouquets de brocoli et continuer la cuisson pendant environ 5 minutes ou jusqu'à ce que le brocoli soit presque tendre. Ne pas égoutter.

- Mêler la féculé de maïs et 1/2 tasse d'eau en une sauce lisse et l'ajouter à la préparation bouillante, en brassant. Chauffer rapidement jusqu'à ébullition, baisser le feu au plus bas, ajouter les châtaignes et faire mijoter pendant environ 3 minutes ou juste assez pour que les châtaignes soient chaudes. Verser le tout sur les rouleaux de poulet et servir avec du riz. (4 portions)

### Clinique de puériculture et d'immunisation

Des cliniques de puériculture et d'immunisation pour enfants auront lieu cette semaine aux endroits suivants:  
Lundi, 14 janvier: Douville, 1 à 3h. 30.  
Mardi, 15 janvier: Marieville, 2 à 3h. 30.  
Mercredi, 16 janvier: S.Hyac. Christ-Roi, 2 à 3h. 30.  
Jeudi, 17 janvier: S.Hyac. Sacré-Coeur, 2 à 3h. 30.

Les cliniques de radiographies pulmonaires sont tenues à l'Unité Sanitaire, les lundi après-midi de 2 à 3h. 30 les mercredi avant midi de 9 à 11 et après-midi de 2 à 3h. 30 et le vendredi avant midi de 9 à 11.

### Dimanche Discothèque des loisirs S.-Sacrement

Le comité des Loisirs Saint-Sacrement annonce qu'une discothèque pour les 14 à 17 ans aura lieu à huit heures, le dimanche 12 janvier.

Le tout se déroulera à l'école Saint-Sacrement.

Bienvenue aux jeunes.

**On a toujours besoin de votre sang**

**DONNEZ DE VOTRE SANG**

Avec ou sans rendez-vous  
tél. salon 773-5522  
résidence 773-1786

**SALON DIANE Enr.**  
coiffures de tous genres  
Diane Gaumont, prop.

2260, rue Raymond 1er étage Saint-Hyacinthe

**Clinique De Guise**  
PODIATRE

spécialiste des pieds  
Diane P. St-Roch, I.L., Prop.

246, rue Jolibois Sainte-Rosalie  
Tél. 799-3832

JEUDI 10 JANVIER DEBUTE LA

# VENTE

spéciaux formidables sur  
BOTILLONS de toutes sortes  
SOULIERS doublés  
PANTOUFLES  
BOURSES  
CHAUSSURES  
sports et  
chics

**@herette**  
Tél. 774-7010 Chaussures  
1606, rue des Cascades - Saint-Hyacinthe  
133 Notre-Dame Est  
Victoriaville

**CENTRE savage**  
Tél. 773-8606 CHAUSSURES  
1280, rue des Cascades - Saint-Hyacinthe

DES PRIX ECRASANTS.

**SOULIERS pour**

FEMMES	HOMMES	ENFANTS
1.95	2.95	99c

**GRANDE VENTE DE JANVIER**  
DE BELLES RÉDUCTIONS 20% à 50% LOT DE ROBES \$10. ch.  
SUR TOUTE NOTRE MARCHANDISE

Rendez-vous sans plus tarder chez...  
**ADRIENNE CÔTÉ**  
propriétaire du  
**Salon Élegance Féminine**  
566, rue Mondor Saint-Hyacinthe Tél. 773-9464



# UNE GRANDE FÊTE

Un dîner, pour les fêtes, a été tenu au sous-sol de la cathédrale, samedi dernier.

Ils étaient deux cents. Des gens de toutes classes, de toutes situations. Et ils fraternisaient autour d'un banquet. Pour plusieurs, c'était une rare occasion de sentir qu'ils font encore partie de quelque chose d'important. Et les gens qui s'occupaient d'eux, qui les traitaient comme les invités de marque qu'ils étaient, parvenaient à faire régner une ambiance de fête.

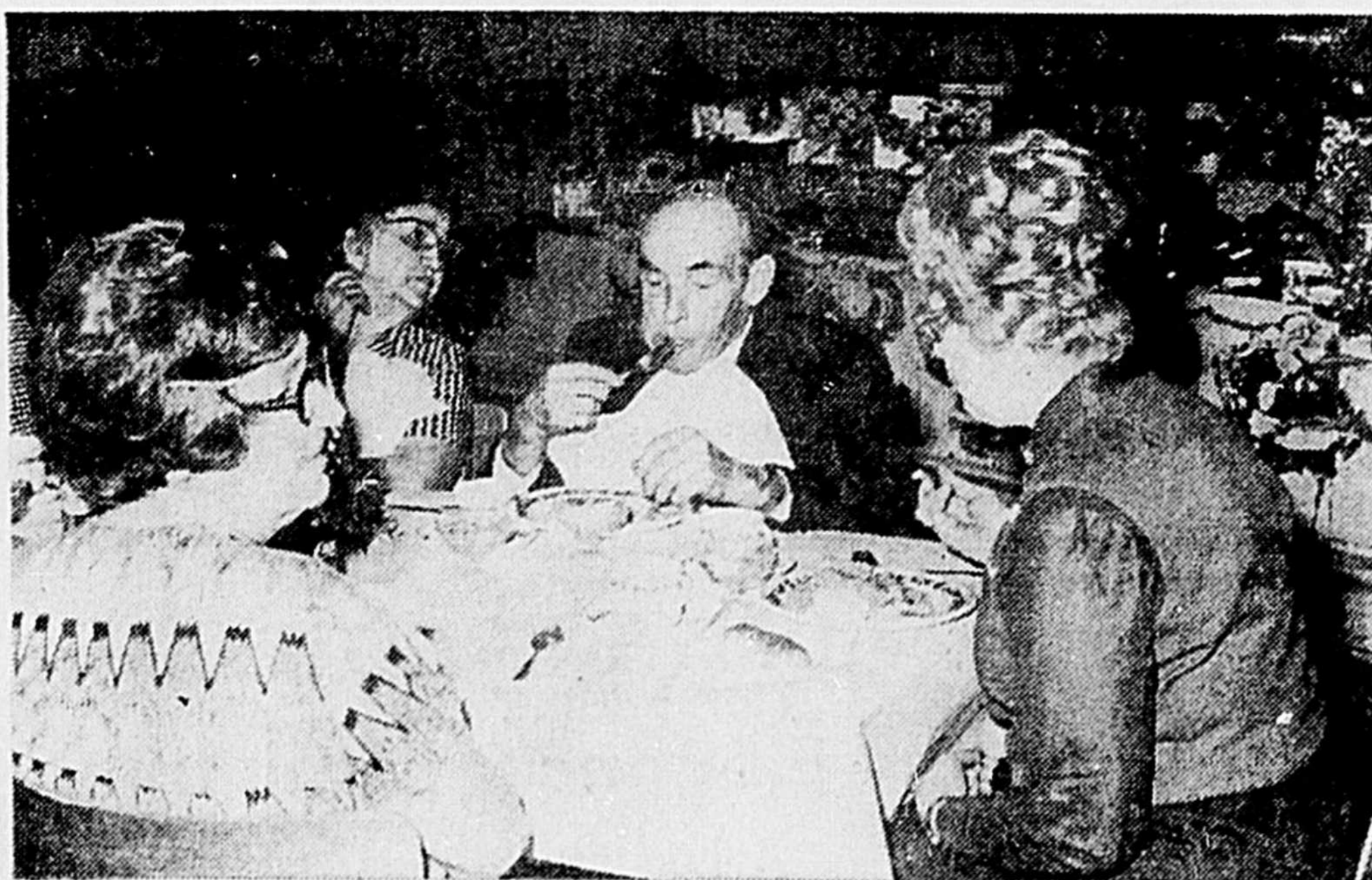
Car la gaieté des gens plus âgés n'est pas faite des mêmes joies que celle des plus jeunes. Elle n'en est pas moins réelle, prête à se manifester. Il y avait là des gens qui se chargeaient de créer les occasions. Les Filles, d'Isabelle, les gens du Centre de Bénévolat, les invités d'honneur: le maire, l'évêque, les députés, tous étaient de la partie.

Mais il y avait surtout soeur Thérèse Bilodeau. Présence signifiante, présence nécessaire. Cette femme entêtée, qui a obtenu une autre subvention pour s'occuper "de son monde", était partout à la fois. A régler les petits problèmes, à recevoir les invités, à jaser avec les gens.

Il y eut, comme il se doit, des cadeaux pour tout le monde. Mais le plus beau cadeau sera sans doute le souvenir que garderont de la fête ceux pour qui, cette fois, le temps des fêtes aura voulu dire quelque chose.

Parce que des gens, en soubliant un peu, ont beaucoup pensé aux autres.

Photos:  
Jacques Gladu



## Les couples égaux, ça existe en 1974?

Le mariage égalitaire, celui qui implique un couple égal, a-t-il des chances d'être plus heureux qu'un autre? Est-il la solution à la crise du couple et la réponse aux mouvements de libération des femmes? Mais d'abord, existe-t-il en 1974?

Voilà quelques idées autour d'un thème fort délicat, le couple, qui sont ardemment débattues dans un reportage-choc publié dans l'édition de janvier de CHATELAINE.

À l'issue d'une enquête menée par Nicole Charest auprès de couples vivant déjà cette égalité de rapports, maintes observations peuvent être faites sur l'épineuse question qui n'est pas sans impliquer une solide remise en question de la répartition «culturelle» traditionnelle des rôles et des tâches entre mari et femme.

Or, «ce principe d'égalité nécessite une adaptation du mari, l'épouse n'assumant plus qu'à moitié les charges qui lui étaient par avance destinées; il rend également nécessaire une adaptation de la femme qui doit accepter que son mari ne reproduise pas fidèlement l'image «idéale» de l'époux», écrit-on dans cette revue typiquement féminine.

Il ne s'agit pas, pour ces messieurs, d'essuyer la vaisselle un soir de temps en temps, d'intervenir bêtement les tâches (l'homme fait la cuisine et la femme répare la voiture) ou simplement de décider ensemble des vacances. Cela va beaucoup plus loin...

«Le mariage égal, ce n'est pas seulement ne vouloir rien changer à ce qu'était l'autre

avant soi. Le mariage égal, c'est un contrat (écrit ou non) où chacun s'engage à laisser l'autre libre, où chacun refuse d'être ce caméléon épousant les traits d'un mythe ou ceux que souhaite son partenaire. Les mariages égaux, ce sont ceux vécus dans la raison», fait aussi remarquer la signataire de l'article publié dans «Châteline» de janvier.

Néanmoins, si l'on veut croire que les relations égalitaires favorisent le succès conjugal, Nicole Charest reconnaît que «cette recherche d'ajustement égalitaire peut remettre en cause le mariage comme source de stabilité et de sécurité».

Voilà seulement quelques opinions puisées au fil d'un papier qui en dit tellement plus sur une tranche de «la vie en 1984» quand le couple traditionnel est remis en question... une fois que ses conjoints ont pris le risque de vivre en égaux!



**Dr JACQUES PERRAULT, o.d.**  
OPTOMETRISTE

EXAMEN VERRES DE LA VUE CONTACT

1706, rue des Cascades Saint-Hyacinthe Tél. 773-6045



Mme Georgette Dubois, prop.

**BUFFET**  
**Georgette Dubois Enr.**

1925, RUE DESAUTELS,  
SAINT-JOSEPH

LIVRAISON GRATUITE DANS  
LE GRAND SAINT-HYACINTHE  
Tél. 774-6538

Réceptions de tous genres: baptême,  
anniversaire, mariage, funérailles, etc.

# OXFAM

## C'est pas si bête!

OXFAM est un organisme privé international d'aide au développement. Il fournit une aide matérielle aux initiatives locales de développement, qu'elles soient d'ordre politique, sociale, économique ou éducatif. OXFAM donne tout simplement un coup de pouce. Un coup de pouce pour une plus grande justice sociale, pour l'auto-détermination des peuples.

OXFAM ne se limite pas au soulagement immédiat de la misère. Il attaque les problèmes à leur source et s'efforce de procurer aux pays nécessiteux les moyens de se suffire à eux-mêmes dans un avenir rapproché.

Au fond OXFAM c'est une forme d'aide qui n'est pas si bête...

### Des statistiques bêtes mais réelles

Plus de 700 millions d'adultes, soit près de la moitié de la population du monde, sont analphabètes. 60% des enfants qui vivent aujourd'hui dans le monde souffrent de malnutrition.

«Nous vivons sur un tonneau de poudre, de colère et de révolte» a dit Lester Pearson. Comment le saurions-nous alors que seulement 2% de notre temps à l'école est consacré à étudier les parties du monde qui contiennent les 2/3 de la population du globe.

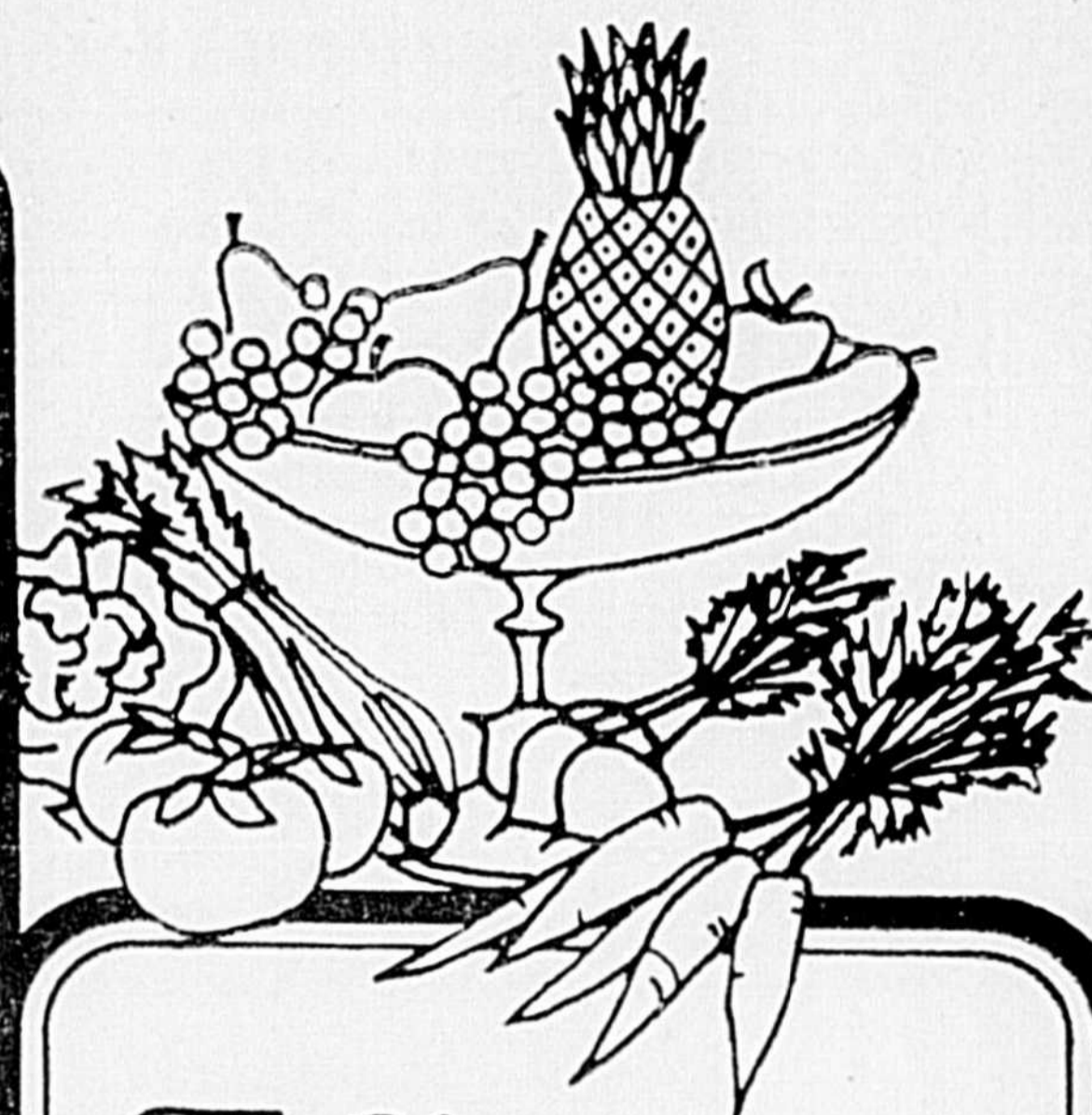
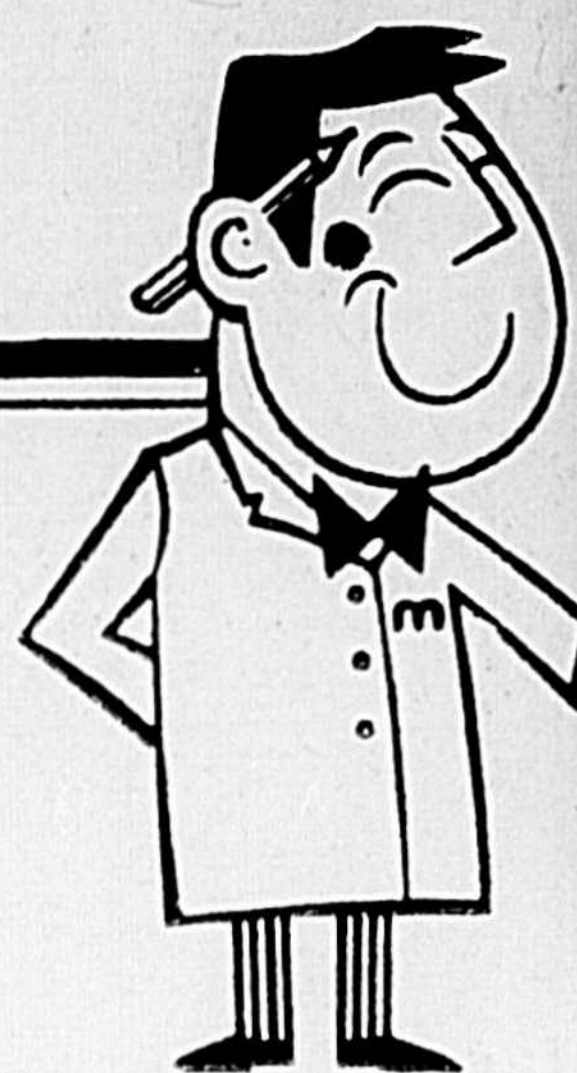
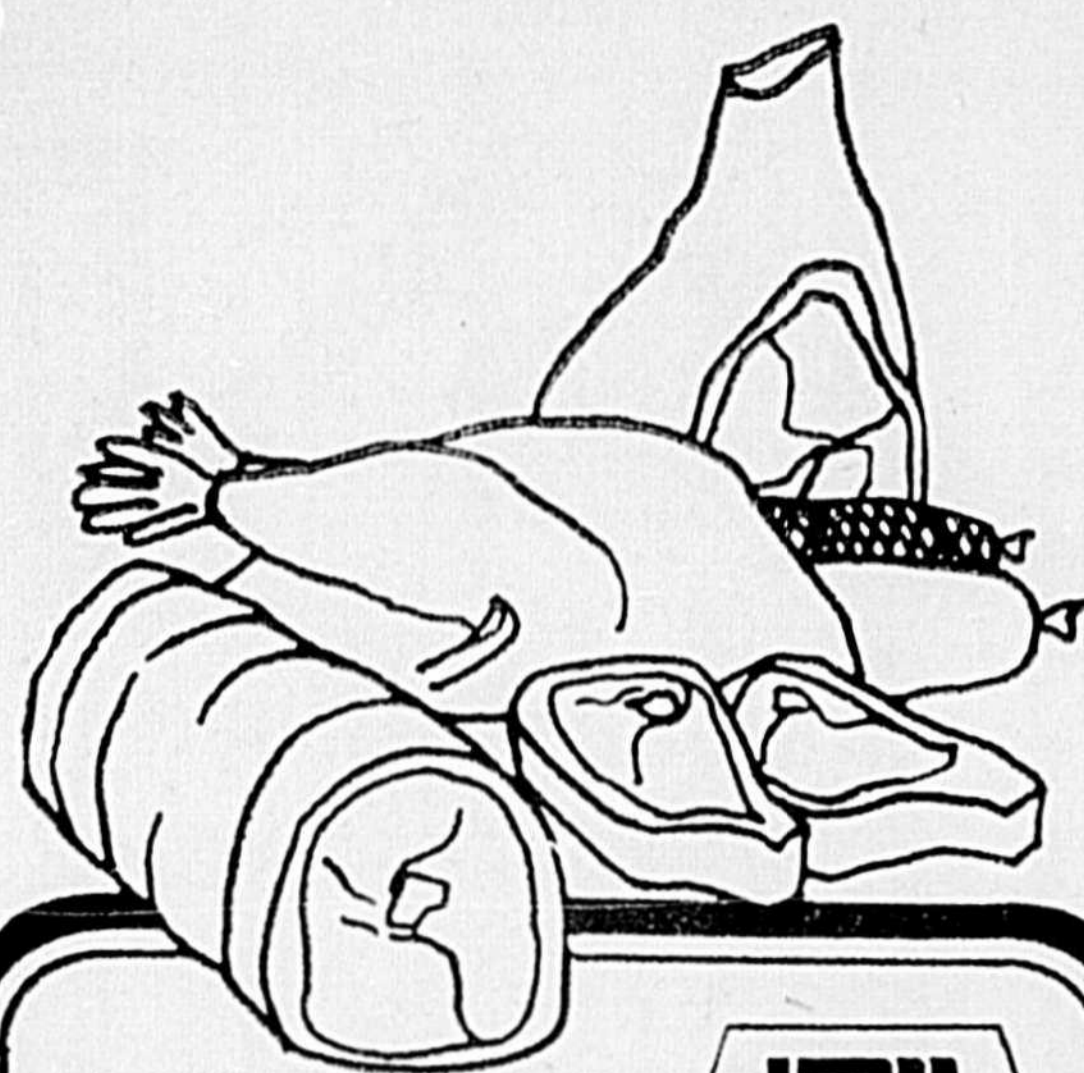
OXFAM, c'est pas si bête à condition que vous, personnellement, luttiez contre la bêtise. Et la bêtise, c'est de croire encore que: **16% de la population mondiale peut posséder 65% des richesses totales et contrôler 75% du commerce mondial SANS DANGER...**

Donner à OXFAM, c'est accepter de réagir.

Donner à OXFAM, c'est décidément pas si bête.

Faites parvenir vos dons à l'aide de ce coupon à OXFAM Fonds pour l'Éthiopie C.P. 340 Saint-Hyacinthe

Nom \_\_\_\_\_  
Prénom \_\_\_\_\_  
Adresse \_\_\_\_\_  
Ville \_\_\_\_\_ Zone \_\_\_\_\_  
Ci-joint \$ \_\_\_\_\_



**Viande**  
**de Qualité**



CATÉGORIE CANADA No 1, RUBAN ROUGE

**RÔTI D'ÉPAULE DE PORC**

Partie du paleron **99¢**

**RÔTI D'ÉPAULE DE PORC**

Partie du soc **1 09** lb

**RÔTI DE PALETTE**

Coupe régulière **99¢** lb

**RÔTI DE CÔTES CROISÉES**

**1 19** lb

**BOEUF HACHÉ**

Frais toutes les heures **1 09** lb

**FESSE DE JAMBON "MERITE"**

Prêt-à-servir, découennée **1 05** lb

**BACON "MERITE"** 1 lb **1 07**

**TOURTIÈRE "MERITE"** 16 oz **1 03**

**SMOKED MEAT "MERITE"** 2 oz 4 env. **1 15**

**PIZZA "MERITE"** Toute garnie avec saucisson pepperoni 15 oz **.99**

**FOIE DE VEAU** Importé de choix tranché lb **2 29**

**CÔTES LEVÉES DE PORC** Congelées lb **.89**

**SAUCISSE PORC "LA BELLE FERMIERE"** 1 lb **1 15**

**SAUCISSES FUMÉES SANS PEAU "HYGRADE"** 1 lb **.89**

**JAMBON CUIT TRANCHE "HYGRADE"** 6 oz **.89**

**SAUCISSON SALAMI TOUT BOEUF "HYGRADE"** 10 oz **.99**

Une bonne résolution pour 1974:

**Faites connaissance avec le service personnel Métro**

**Fruits et Légumes**

**BANANES** 12¢ lb  
Excellente qualité

**ORANGES** Sucrées, juteuses, Floride Grosseur 125 **18 / 83¢**

**TOMATES MINIATURES** Genre cerises Produit du Mexique bte 1 chopine **39¢**

**CLÉMENTINES** Variété mandarine Sucrées, juteuses, importées **38¢** lb

**POIRES BLOSSY** Sucrées, juteuses, Importées de France Canada de Fantaisie **38¢** lb

**ÉCHALOTES FRAÎCHES** E.-U. 2 paquets **/25¢**

**CAROTTES FRAÎCHES** Produit du Québec, Canada #1 sac poly **5 lb / 43¢**

**OIGNONS JAUNES** Produit du Québec, Canada #1 **5 lb / 79¢**

**RABAIS ÉCLAIRS**

**BISCUITS VILLAGE BISCUITS ROYAL**

VIAU bte 2 lb **85¢**

**TARTES MEILLEUR** Saveurs assorties 15 oz **2 / 79¢**

**GÂTEAU MARBRÉ WESTON** 13 oz **55¢**

**SAVON LIQUIDE** pour la vaisselle VEL citron ou rose Paquet jumele 24 oz **89¢**

**PURIFICATEUR d'air** FLORIENT, saveurs assorties Aerosol 6 oz **49¢**

**SERVIETTES FÉMININE KOTEX** Boite de 12 **59¢**

**AMPOULES** GENERAL ELECTRIC Best Buy, 40W, 60W, 100W 2 paquets 2 ampoules **89¢**

**SACS À ORDURES** RUFF & REDDY Intérieur Paquet 10 sacs **59¢**

**COTON TIGE** Q-TIPS Boite pouponnière 270 **99¢**

**SPAGHETTI** sauce tomates HEINZ Boite 14 oz **25¢**

**NETTOYEUR A CABINET** CRISTAUX VANISH Contenant 34 oz **49¢**

**BLÉ D'INDE EN CRÈME** DEL MONTE Canada de fantaisie Bte 14 oz **25¢**

**FÈVES VERTES ET JAUNES** Coupées DEL MONTE Canada de fantaisie Bte 14 oz **25¢**

**RINCE-BOUCHE ROUGE** COLGATE 100 Bouteille 6 oz **59¢**

**prix magiques**

**TOMATES MÉTRO** Canada de choix Bte 19 oz **30¢**

**POIS VERTS MÉTRO** Grosseurs assorties Canada de choix Bte 10 oz **20¢**

**SALADE DE FRUITS** METRO Canada de fantaisie Bte 14 oz **37¢**

**BREUVAGE À L'ORANGE** ou aux raisins BESSEY'S Cruche 64 oz **54¢**

**FROMAGE CANADIEN** KRAFT tranche, tranches enveloppées individuellement Paquet 6 oz **52¢**

**FROMAGE VELVEETA** KRAFT Bte 2 lb **1 89**

**KRAFT CHEEZ WHIZ** 32 oz **1 77**

**FROMAGE MOZZARELLA** KRAFT tranche Paquet 6 oz **68¢**

**ALPHABETS CATELLI** Bte 16 oz **36¢**

**VERMICELLE TOURNÉ** CATELLI Bte 12 oz **34¢**

**LITIÈRE POUR CHATS** Saular sac 10 lb. **87¢**

**KETCHUP HEINZ** Bouteille 15 oz **40¢**

**CÉRÉALE** Newport A 2 Sac 8 pintes **69¢**

**SAUCE À SALADE** Miracle Whip Kraft Bocal 16 oz **49¢**

**BEURRE D'ARACHIDES** crémeux KRAFT Bocal 16 oz **71¢**

**PÂTE DENTIFRICE** ULTRA-BRITE Format 100ml **91¢**

**bas prix métro**

**TOMATES ÉTUVEES** DEL MONTE Bte 14 oz **29¢**

**SAUCE B.B.Q.** HABITANT Bte 14 oz **34¢**

**SAUCE HOT CHICKEN** HABITANT Bte 14 oz **22¢**

**Chocolat chaud Carnation** Chocolat chaud & guimauve Bte 12 env. 1 oz **85¢**

**SIROP D'ÉRABLE PUR** CITADELLE Bouteille 16 oz **1 10**  
Bte 26 oz **1 69**

**CROISSANTS PILLSBURY** Bte 8 oz **43¢**

**SEL DE FRUIT ENO** Bouteille 4 oz **80¢**

**CERISES DALTON'S** MARACHINO Bocal 16 oz **85¢**

**LAVE VITRE NASOLCO** pour auto Gal **77¢**

**ANTI-DÉRAPANT** Sac 25 lb **99¢**

**SABLE & SEL** Sac 25 lb **75¢**

**DÉODORANT** Gillette Right Guard Aerosol 6 oz **1 00**

**ANTI-SUDORIFIQUE** Right Guard Gillette Aerosol 6 oz **1 00**

**PATATES FRITES congelées** McCann coupe régulière au julienne Qualité sur choix Cello 2 lb **64¢**

**DETERSIF EN POUDRE** ABC Boite de 3 lb. **89¢**

**PAPIER MOUCHOIR** KLEENEX Boite 100 **37¢**

**JUS DE TOMATES** BRIGHT Canada de Fantaisie Boite 19 oz **19¢**

**POUDING** Boite de 3 paquets **59¢**

**EAU DE JAVEL** MIX O **59¢**

Prix en vigueur jusqu'à samedi 12 janvier 1974. Nous nous réservons le droit de limiter les quantités.

**Mon marché, bon marché**



# ANNONCES CLASSÉES

Les personnes désirant placer des annonces classées sont priées de téléphoner à 773-6028 avant 4 heures le lundi après-midi.

**A VENDRE**

## INDUSTRIELS, GARAGISTES

POUR VOS BESOINS DE ROUEMENTS  
A BILLES - (ball bearings)  
A ROULEAUX CONIQUES (tapered rollers)  
A ROULEAUX DROITS (straight rollers)  
PALIERS (pinion blocks)

Adressez-vous chez  
**GAETAN BIENVENU AUTO LTEE**  
GROS STOCK **BAS PRIX**  
2850, Dessaulles Saint-Hyacinthe  
tél. St-Hyac. 774-5369 **Mil. 861-8023**

**VENTE**

escompte de 10 à 15%  
sur montres, bijoux, verres taillés  
**DESILETS & RANGER**

BIJOUTIERS & (centre d'achat)

1275, rue des Cascades **tél. 774-5001**  
Saint-Hyacinthe

**Isolation Mousse d'Uréthane Pulvérisée**

Laine minérale et "foam" soufflé pour tous genres de bâtisses, industrielles, commerciales toitures, plafonds, murs, etc. — Boîte de camion réfrigérée, entrepôt frigorifique, etc.

**ISOLATION YAMASKA ENR.**  
Tél: 773-7111 Saint-Hyacinthe Qué.

**ATTENTION, avons un beau choix de réfrigérateurs**

congélateurs, remis à neuf avec garantie, soit pour chalet, appartement ou logis privé, à partir de \$399.00 aussi poêles électriques 24" x 30" et poêle combiné bois et électrique. Le tout avec garantie, aussi acheteurs et échangeons toutes sortes d'accessoires électriques tels que réfrigérateurs et poêles ainsi que meubles, réparations de poêles et réfrigérateurs.

S'adresser à 2645, rue Sicotte, Saint-Hyacinthe — 774-7499.

**LA NEIGE EST ARRIVEE**

**Souffleuses Lawn Boy**

VENTE-SERVICE  
**GILLES AUBIN SPORT MARINE ENR.**  
4075, Frontenac, tél. 774-9311 Douville, Saint-Hyacinthe, Qué.

**A VENDRE COMPTOIR D'ALIMENTS NATURELS**

bon chiffre d'affaires.  
Situé au Centre Culturel Physique Poisson  
Informations:  
**tél. 773-1973**  
entre 2 heures et 9 heures p.m.

**ANTIQUE, causeuse et deux chaises style anglais, très décoratif. Prix: \$200. Tél. 796-3292.**

**CINQ petits chiens Epagneul croisés de 3 semaines (510 chacun). Une table de cuisine avec 4 chaises en bois; une armoire extérieure, un grand lit, 3 chaises berceuses, une lampe, des cadres, un armoire en bois, un cabinet à bois en genre bibliothèque, un secrétaire. Tél. 773-7270.**

**DEUX ski-doo Bombardier, Elan SS, 22 forces, 1 cylindre, une remorque Bombardier double, presque neuve, vendre pour cause de maladie. \$1100. Tél. le jour 773-6010; le soir 773-4376.**

**FOURNAISE à gaz propane, fournaise à l'huile, fournaise électrique, chasses, matelas, sommiers, fers à repasser électriques, réservoirs à l'huile, skis de fillettes, patins. Tél. 774-7017, résidence 773-2956.**

**LA NEIGE EST ARRIVEE**

**MOTONEIGE POLARIS**

VENTE-SERVICE  
**GILLES AUBIN SPORT MARINE ENR.**  
4075, Frontenac, tél. 774-9311 Douville, Saint-Hyacinthe, Qué.

**FUTURS mariés, agent manufacturier de meubles offre l'occasion d'acheter directement à l'entrepôt, tous styles, en bloc ou séparément. Pour rendez-vous, Tél. 773-6404.**

**JOLI manteau de mouton de perse avec collet de vison noir, comme neuf, taille: 15 à 16 ans. Valeur de \$850, laisse à \$200. Si intéressé, s'adresser à 440 Saint-Michel, Ville, Tél. 774-7676.**

**A VENDRE ou à louer: fournaises au gaz propane neuves ou usagées. Invitation aux contracteurs pour location de salamandres. Pour informations, s'adresser à la quincaillerie Paul Belval, 8150, rue des Cascades, Saint-Hyacinthe. Tél. 774-4534.**

**MOTONEIGE Bombardier 1970, Olympik 24 forces, très propre, prix: \$400. Tél. 773-4600 ou 74-5589.**

**MOTONEIGE VAL-MONT 2 chenilles avec marche arrière, AUSSI: châssis avec garde-chaînes; aussi 2 moteurs, 1 de 9 forces, 2 temps; l'autre de 24 forces, 4 temps. Toute offre raisonnable acceptée. Informations, Ste-Hélène 791-2505 après 4 heures 773-9807.**

**MOTONEIGE Arctic Cat, modèle Puma 440, 1973 très peu de millage avec remorque, s'adresser à 773-0731.**

**MOTONEIGE de marque Ski-Roule RTX 440, 1972, en parfaite condition. Tél. 774-7359.**

**MOTONEIGE Sno-Prince, 28 forces, 1970, en très bon ordre. Tél. 774-7376.**

**MOTO-SKI S-400, 45 forces, remonte à neuf, 18.000 milles. Aussi VEGA 1972 en parfaite condition 20.000 milles, auto pour dame. S'adresser à: 774-7629 ou 773-7448 et demandez Richard Brousseau.**

**PIANO à queue de marque Yamaha, Steigerman, 5 pieds 7 pouces, acheté en août 1973, encore 20 mois de garantie complète. Prix: \$2500. Cause de vente: déménagement. Tél. (Beloeil) 467-1067.**

**CHALET, fini pour l'hiver, avec étage neuf, situé avenue du Lac, Ruxton Pond. S'adresser: 372-6705.**

**MOTONEIGE Val-Mont 2 chenilles avec marche arrière, AUSSI: châssis avec garde-chaînes; aussi 2 moteurs, 1 de 9 forces, 2 temps; l'autre de 24 forces, 4 temps. Toute offre raisonnable acceptée. Informations, Ste-Hélène 791-2505 après 4 heures 773-9807.**

**CHIENS A VENDRE.**

Nous avons un bel assortiment de bébés Doberman, Can Terrier, Caniche, Beagle, Bover, Boston Terrier, Cocker-Spaniel, Saint-Bernard, Poméranien, Chihuahua, Esquimaux, tous enregistrés et vaccinés avec certificat. S'adresser à Pet Shop Mini-Zoo, B. Levesque propriétaire, tél: 1-819-472-1619, le soir 1819478-5388. Le dimanche téléphonez pour prendre rendez-vous.

**MOTONEIGE Bombardier 1970, Olympik 24 forces, très propre, prix: \$400. Tél. 773-4600 ou 74-5589.**

**MOTONEIGE Val-Mont 2 chenilles avec marche arrière, AUSSI: châssis avec garde-chaînes; aussi 2 moteurs, 1 de 9 forces, 2 temps; l'autre de 24 forces, 4 temps. Toute offre raisonnable acceptée. Informations, Ste-Hélène 791-2505 après 4 heures 773-9807.**

**MOTONEIGE Arctic Cat, modèle Puma 440, 1973 très peu de millage avec remorque, s'adresser à 773-0731.**

**MOTONEIGE de marque Ski-Roule RTX 440, 1972, en parfaite condition. Tél. 774-7359.**

**MOTONEIGE Sno-Prince, 28 forces, 1970, en très bon ordre. Tél. 774-7376.**

**MOTO-SKI S-400, 45 forces, remonte à neuf, 18.000 milles. Aussi VEGA 1972 en parfaite condition 20.000 milles, auto pour dame. S'adresser à: 774-7629 ou 773-7448 et demandez Richard Brousseau.**

**PIANO à queue de marque Yamaha, Steigerman, 5 pieds 7 pouces, acheté en août 1973, encore 20 mois de garantie complète. Prix: \$2500. Cause de vente: déménagement. Tél. (Beloeil) 467-1067.**

**Plymouth**

**CHRYSLER**

**Camions Dodge**

**VENTE-SERVICE**

**Profitez de nos prêts bancaires, commandez aujourd'hui.**

**A VENDRE**

**POELE à patates frites, poêle à hot dog et hamburger et un congélateur à crème glacée. Le tout en parfait état. Tél. 584-2640.**

**POUR \$175. Moto-Ski, 1968, 19 forces, remis à neuf. Tél. 795-3403, le soir seulement.**

**SAMOYEDE (chiots), pur race, enregistré, vaccine, \$125. Mont St-Hilaire. Tél. 467-6268.**

**ROBE DE MARIÉE, manches longues, avec voile et coiffe. Taille: 9-10. Couleur: rose. Tél. 774-5083. (Après 5 heures ou le midi).**

**SKI-DOO 1973, Bombardier, fleche argent, modèle 294, comme neuf, bon millage. Tél. après 6 heures 773-1994; le jour 773-9929.**

**SYSTEME DE CHAUFFAGE à l'huile L'Islet - 125.000 BTU, avec toutes les sorties pour 8 pièces, ainsi que réservoir à l'huile de 200 gallons, parfaites conditions. Tél. 774-5713.**

**TOLE galvanisée à vendre, 4000 pieds carrés, à moitié prix et une certaine quantité de tentes. Pour informations: tél. 773-7731.**

**AUTOMOBILES**

**PONTIAC 1970, 4 portes, H.T., Cause de vente, mortalité. Tél. après 5 heures 773-8655.**

**PONTIAC Trans-Am, automatique 1971, 455 HO, en très bon état. S'adresser à Saint-Denis sur Richelieu. Tél. 787-2075, après 5 heures p.m.**

**RENAULT 16, 1969, 4 portes, très propre, mécanique, moteur, transmission, freins à disques; le tout remis à neuf. Tél. 799-3507.**

**THUNDERBIRD 1967, mécanique parfaite, très propre, intérieur et extérieur. S'adresser à 789-5755, demandez Jocelyn (le soir après 6 heures).**

**TORINO 1973, parfaite condition, servo-freins, servo-direction, moteur 351, (2 V), millage 9000 milles. Prix à discuter. Tél. après 5 heures, 773-1509.**

**TOYOTA, Corona, 1972, très propre, moteur 2000 CC, bon prix, 4 portes. Tél. 774-7896.**

**PROPRIETES**

### PROPRIETE

Joli bungalow neuf, chauffage électrique Novelec. Portepatio, terrain 65' x 100'. Situé dans un quartier résidentiel au 680, boulevard Laflamme, La Providence. A visiter le dimanche de 1 à 4h.30 ou en tout temps sur rendez-vous.

**Tél. 773-8358**

**PROPRIETES**

**BOIS-JOLI, bungalow en brique, 6 pièces, chauffage électrique, avec garage chauffé au sous-sol, sur un terrain de 60 x 100, près de la polyvalente, site à 285, rue Comtois. Tél. 773-4461.**

**LA PROVIDENCE courtier de fruits et légumes, tout équipé, congélateur, convoyeurs, équipement bureau, 6 camions vaiss, route incluse, très bon placement, à refinancer. MLS THSR35E T. Larivière 773-5813, 467-6115.**

**MAISON de 2 logis à vendre ou à louer, située sur chemin Sainte-Madeleine; comptant: \$5500. S'adresser à Mme Noël, 530, rue Saint-Michel, La Providence. Tél. 773-1816.**

**LA FIDUCIE DU QUEBEC**

EN COLLABORATION AVEC VOTRE

**CAISSE POPULAIRE VOUS ASSURE UN PRIX ÉQUITABLE POUR LA VENTE**

DE VOTRE PROPRIETE  
APPELEZ  
votre courtier responsable

**E.R. BOUCHER TEL. 773-2126**  
SAINT-HYACINTHE  
ET LES ENVIRONS

**PROPRIETES**

**BELOEIL, restaurant, terminus, bon revenu, avec stationnement, bachelors meuble, tapis mur à mur. Prix \$20.000. MLS pour informations: Beatrice Provencher 773-5813, 793-2519.**

**AVENDRE ferme 210 arpents, app. 190 drames. Très bien bâtie, 74 Holstein de choix. Très bon roulant, quota de lait nature à être vendu au complet ou en partie.**

**ADRIEN RAINVILLE, Saint-Sébastien, Cte Iberville. Tél. 244-8845 ou Cowansville, tél. 263-0670.**

**MAISON neuve de 5 1/2 pièces, avec abri d'auto, chauffage à air chaud. Située au village de Saint-Thomas d'Aquin. Prix très raisonnable. Tél. 796-3175.**

**MAISON de deux logis, 5 1/2 pièces chacun, prix \$17.500, no. 355 boul. Laflamme, La Providence. Tél. 1-455-3219.**

**AVIS.**

Les 2 femmes qui ont été témoin de l'accident au Centre d'Achat sur le boulevard Laframboise vers 2 h. et 5 p.m. de bien vouloir téléphoner à 773-5521 merci.

**Réparation en menuiserie**

**Finition de sous-sol**

**Armoires de cuisine et meubles sur mesure**

**Tél: 772-5295 (B. Robert)**  
**772-2610 (J. Touchette)**

**"APPEL D'OFFRE"**

**HÔPITAL HONORÉ-MERCIER INC.,**  
St-Hyacinthe, Qué.,

**"STATIONNEMENTS PAYANTS"**

Des formules de propositions seront reçues au bureau du Directeur Général de l'Hôpital Honoré-Mercier Inc. de St-Hyacinthe, jusqu'au 24 janvier 1974 à 16.00 heures, concernant cet item.

Les formules de propositions sont présentement disponibles au bureau du Directeur Général de l'Hôpital Honoré-Mercier Inc. 2750, Boul. Laframboise, St-Hyacinthe, J2S 4Y8.

**MARCHÉ CLAUDE GRENON ENR.**

MARCHÉ CENTRE  
GILLES GRENON, PROP.

**ROTI DE LARD**  
Soc ou épaule  
**LB. 89¢**

**JAMBON DANS L'ÉPAULE ACTO.**  
**LB. 89¢**

**POULET "FRIT" 'Flamingo'**  
Le baril. **275**

**Fromage blanc ou jaune lb. 99c**

**SAUCISSES BOEUF LB 79c**

**FRANKFURTERS - LB 85c - 3 LB \$2.49**

**LIVRAISON PAR TOUTE LA VILLE**  
Marché Centre Tél.: 774-7424

**Etes-vous gérant ou assistant gérant de crédit?**

**Aimeriez-vous améliorer votre situation actuelle et faire partie d'une maison de commerce dynamique en pleine expansion qui offre d'excellentes possibilités d'avancement et d'un salaire plus élevé ?**

**SI VOUS ÊTES LA PERSONNE DÉCRITE A GAUCHE NOUS AIMERIONS QUE VOUS VOUS METTIEZ EN RAPPORT AVEC NOUS**

Nous recherchons des hommes, des femmes dynamiques.

Nous avons pour vous:

- Un programme d'expansion rapide.
- Une formation spécialisée pour gérant de crédit.
- Un excellent salaire initial basé sur votre expérience.
- Généreux bénéfices sociaux incluant: Caisse de retraite, assurance collective vie/maladie, assurance en cas d'invalidité prolongée, vacances d'été et d'hiver.

qui ne sont pas satisfaites de leur poste actuel et de leur rémunération.

— Si vous possédez de l'expérience dans le crédit.

— Si vous parlez le français couramment et que vous avez une assez bonne connaissance de l'anglais.

— Si vous êtes gradué d'une 11e année ou plus.

— Si vous êtes âgé de 23 à 28 ans, et êtes prêt à accepter des mutations aux frais de la compagnie.

**Zeller's**

Les Galeries St-Hyacinthe  
3300, boulevard Laframboise  
Saint-Hyacinthe, P.Q.

Seules les demandes écrites seront considérées.

**TOUPIN CONSTRUCTION**

A de nouveau le plaisir de vous offrir des maisons pour vous salariés qui gagnez \$7.000.00 et plus par année.

Ces maisons ont des financements hypothécaires de \$15, 150.00 au taux d'intérêt de 9 1/2 % l'an sur une base de 25 ans de remboursement votre loyer vous coûtera \$130.00 par mois capital et intérêt.

**A noter que tout comptant raisonnable de votre part sera accepté.**

**Nos prix sur ces propriétés sont à partir de \$17.000.**

**Ces maisons sont entièrement prêtes pour occupation.**

**Une visite de votre part et vous constaterez la qualité et les bas prix.**

**Des maisons modernes sont ouvertes au public sur les rues Central et Guilbert Ville Saint-Joseph et aussi sur la rue Tanguay à Sainte-Rosalie.**

Pour de plus amples informations du lundi au vendredi s'adresser à:

**TOUPIN Construction**

8, boulevard Laurier Sainte-Rosalie Tél. 799-3942

**BROUILLETTE AUTOMOBILE INC.**

CHRYSLER — PLYMOUTH — SATELLITE — DUSTER — VALIANT — CAMIONS DODGE — CRICKET

2750, RUE LAFONTAINE SAINT-HYACINTHE TEL. 773-8551

TOUTES LES VOITURES CHRYSLER S'ÉGALENT, C'EST NOTRE SERVICE QUI FAIT LA DIFFERENCE

Les personnes désirant placer des annonces classées sont priées de téléphoner à 773-6028 avant 4 heures le lundi après-midi.

**PROPRIETES**

**ACHETONS BUNGALOWS ET MAISON À LOGEMENTS**

**PAYONS COMPTANT**

**Tél. 773-8545**

Immeubles Laliberté Enr. courtiers

**PRETS HYPOTHECAIRES JUSQU'À \$10,000**

Argent disponible immédiatement pour deuxième hypothèque. Taux d'intérêt aussi bas que 12 3/4%. Aucun boni. Remboursement du solde en tout temps sans frais supplémentaires. Nous invitons vos demandes concernant les conditions d'emprunt.

**HOUSEHOLD REALTY Corporation Limited**

**HOUSEHOLD FINANCE**

Corporation of Canada

450 rue St-Simon, St-Hyacinthe, téléphone: 774-6405

**ROYAL TRUST COURTIER SUPER-MARCHÉ**

comprenant maison résidentielle 7 pièces, permis de bière, marché de viande, épicerie, inventaire au complet, plus ferronnerie et magasin de linge.

le tout pour \$60,000.

Offre raisonnable acceptée, avec un minimum de comptant. Chiffre d'affaires: \$225,000. par année

**A. LOISELLE, agent**

Saint-Césaire tél. 469-2956

**ARGENT A PRÊTER**

1ère et 2e hypothèques de \$1,500 à \$1 millions obtenus rapidement.

Consolidez toutes vos dettes en un seul petit paiement facile.

Ville ou campagne peut importer, taux à partir de 9.5%.

**BADEAU & FILS**

Courtier - Permis #6761

**GUY GALLANT**

Grandy: 372-9030 ou 372-1330

de 9 h. à 9 p.m.

105, rue Bouchard Grandy

Bureau à Sherbrooke

Tél: 569-7375

Achat Vente Echange I.S.O.

**CAMPING SAINTE-ROSALIE**

terrain de camping à vendre, situé route no. 9, à 6 milles de Saint-Hyacinthe.

Tres beau terrain, deux arpents de large sur 8 arpents de long 5 arpents boises.

Piscine d. 25 x 50, chauffée, avec barbotteuses pour enfants cause de vente: maladie

**tél. 799-3557**

**A LOUER**

**Local à louer ou à vendre**

1 plancher 32 x 40

sous-sol 32 x 40

Situé coin Saint-Louis et Brunette, ancien local de Toyota.

**Tél. 773-0738**

**A LOUER**

logement, 4 1/2 pièces, chauffé, éclairé,

situé: 959, rue des Cascades, Saint-Hyacinthe

**tél. 773-3466**

**A LOUER**

magasin, entrepôt locaux pour bureaux

situés à 925, rue Bibeau Saint-Hyacinthe

**tél. 774-8902**

**APPARTEMENTS 1 1/2 et 3 pièces, meuble, chauffé, éclairé, tapis mur à mur, stationnement pour auto. S'adresser à 895 rue Desaulniers, Saint-Hyacinthe. Tél: 773-6200.**

**APPARTEMENT 2 1/2 pièces, meuble, stationnement pour auto avec prise d'hiver. Libre immédiatement. Tél: 773-7419 ou 773-0421.**

**APPARTEMENT 3 1/2 pièces, meubles, chauffés, taxes et services sanitaires compris, buanderie à la disposition des locataires, stationnement avec prise de courant et service de concierge. Pour renseignements, s'adresser à 2990, boulevard Laframboise, Saint-Hyacinthe. Tél: 774-6925.**

**APPARTEMENT 2 1/2 pièces, meuble, chambre fermée, service de concierge, service de buanderie, tapis mur à mur. Situé à 620, rue Rouleau, Saint-Hyacinthe. Pour renseignements, s'adresser au concierge, app. 7 ou tél: 773-8260. Libre le 15 décembre 1973.**

**APPARTEMENT 2 1/2 pièces, meuble, chambre fermée, service de concierge, service de buanderie, tapis mur à mur. Situé à 620, rue Rouleau, Saint-Hyacinthe. Pour renseignements, s'adresser au concierge, app. 7 ou tél: 773-8260. Libre le 15 décembre 1973.**

**APPARTEMENT 2 1/2 pièces, meuble, chambre fermée, service de concierge, service de buanderie, tapis mur à mur. Situé à 620, rue Rouleau, Saint-Hyacinthe. Pour renseignements, s'adresser au concierge, app. 7 ou tél: 773-8260. Libre le 15 décembre 1973.**

**APPARTEMENTS SEVILLE**

990 rue Prince, Saint-Hyacinthe

**APPARTEMENTS DE 2 1/2 PIÈCES**

chauffés, meublés, vaste stationnement, près de l'hôpital et des Galeries Saint-Hyacinthe

**POUR INFORMATIONS**

**Tél.: 773-4000**

**A LOUER**

dans maison neuve, 4 logis de 4 1/2 pièces, chauffage électrique, couvre-plancher à la grandeur, sortie de laveuse et sècheuse et AUSSI 7 appartements de 2 1/2 pièces, chambre fermée, tapis mur à mur, meublés, chauffés, éclairés, service de buanderie. Prêt pour le 1er janvier.

Situés à 770, rue Cardinal-Rouleau

**INFORMATIONS:**

**téls. 773-9256 - 774-7723**

Près Hôpital Honoré Mercier

**A LOUER**

local commercial libre 1er mai 1974

S'adresser: **J.G. Leclerc**

572, rue Mondor Saint-Hyacinthe

**APPARTEMENT 1 1/2 pièces, meuble, comprenant: chambre, salon, cuisinette, poêle 4 ronds, réfrigérateur, tapis mur à mur, chauffé, draperies fournies. Situé à 600, rue Hôtel-Dieu. LIBRE le 11 janvier 1974. Tél. 774-7935.**

**APPARTEMENT meuble, 3 1/2 pièces, Chambre, salon, cuisine, tapis mur à mur, chauffé, éclairé, taxes payées, rez-de-chaussée et duplex, accès à la terrasse 1605, rue Nelson (pres Laframboise). Libre 1er février 1974. Tél. 773-5554.**

**APPARTEMENT meuble, chauffé, éclairé, stationnement pour auto. Situé rue St-Pierre, St-Joseph. S'adresser 774-4591.**

**NOUVEAU NOUVEAU NOUVEAU AGENCE SERVICER ENR.**

employeurs, vous recherchez du personnel à temps partiel, nous vous offrons un service d'employés disponibles pour tout genre de service: restaurant, gardienne d'enfants, etc.

entretien: résidentiel, commercial, industriel

**Pour informations: 773-4708**

Si vous cherchez de l'ouvrage à temps partiel, Communiquez à: 773-4708

**POUR VOS RÉPARATIONS D'APPAREILS MÉNAGERS**

**CONSULTEZ-NOUS**

Réparation de ● poêles ● réfrigérateurs ● laveuses et sècheuses ● lave-vaisselle de toutes marques ● OUVRAGE GARANTI

Appareils usagés à vendre - Pièces de remplacement pour tout appareil.

Clément Frédéric, prop., technicien

Guy Denis, prop., technicien

**FD Service Enrg.**

575, rue Brodeur Tél. 773-8244

La Providence, Saint-Hyacinthe

**BIENVENUE A TOUS**

Lors de votre visite dans notre domaine **CONSTATEZ la différence d'une planification sérieuse et complète.**

- Service d'eau (ce service influence énormément le coût de vos assurances);
- Service d'égout pluvial et sanitaire;
- Service d'autobus adéquat;
- Site enchanteur;
- Service d'éclairage et de téléphone sans fils apparents (souterrains);
- Lampadaires en acier, de style moderne;
- Zone exclusive pour maison unifamiliale.
- Disposition des rues pour sécurité; circulation minimum.

**NOUS AVONS UN VASTE CHOIX DE MAISONS POUR OCCUPATION IMMÉDIATE POUR TOUS LES GOUTS ET TOUTES LES BOURSES**

**B. ROY & FILS Inc.**

DÉPOSITAIRE DE MAISONS contracteur général

1415, rue Saint-Pierre - La Providence

**Tél.: 773-1143**

**DOMAINE Royal**

Rue Saint-Pierre, direction Saint-Pie à la rue Roy, tournez à gauche

**APPARTEMENTS MESSIER**

appartements de 1 1/2 et 2 1/2 pièces, meublés et de 4 1/2 non meublés.

Tapis mur à mur, chauffage électrique, service de laveuse et sècheuse, service d'intercom, sundeck.

Libre pour le 1er mai.

S'adresser à:

**490, rue Saint-Michel, APP. 7 tél. 773-3466**

**APPARTEMENT moderne, meuble, éclairé, chauffé, comprenant: chambre, salon, cuisine, salle de bain, endroit tranquille, toutes taxes payées, laveuse, stationnement gratuit. S'adresser Aux Appartements Millette, 490, rue Le-Mirre, Saint-Joseph. Tél. 774-7543.**

**APPARTEMENT 3 1/2 pièces, 2 1/2 pièces, meubles, chauffés, éclairés. Libre immédiatement. Situé rue Larocque. Tél. 773-1909.**

**APPARTEMENT 2 1/2 pièces, chauffé, Libre immédiatement. Tél. 774-5293.**

**APPARTEMENT 2 1/2 pièces, meuble, éclairé, chauffé, tapis mur à mur, service de laveuse et sècheuse, près de l'hôpital et du centre d'achat. Tél. 773-2733.**

**APPARTEMENT 2 1/2 pièces, meuble, éclairé, chauffé, tapis mur à mur, service de laveuse et sècheuse, près de l'hôpital et du centre d'achat. Tél. 773-2733.**

**APPARTEMENT 3 1/2 pièces, chauffé, éclairé, tapis, poêle, réfrigérateur, site 2065, rue Giroard, face au bureau de poste. Tél. 774-4831.**

**CHAMBRES meublées, chauffées, tapis mur à mur, usage de la cuisine, salle de bain, eau chaude à l'année, laveuse et sècheuse, endroit tranquille. Idéales pour jeunes filles. Situées près du Groupe Commerce. Tél: 773-4415 ou 773-9731.**

**CHAMBRE moderne, avec toilette dans maison neuve. Tél: 773-6581.**

**CHAMBRE avec entrée privée et grande facilité pour faire la cuisine, laveuse et sècheuse. Dans la chambre: divan-lit (hide a bed), réfrigérateur, table, chaises, lavabo, armoires, antenne de téléviseur, installation sur le téléphone, chauffée à l'électricité avec thermostat dans la chambre, dans maison neuve. Prix \$14 par semaine. Pour fille seulement. S'adresser à 2805, rue Dumoulin, coin Chérier, pres des manufactures, Saint-Hyacinthe. Tél: 774-6027.**

**BUREAU à louer, idéal pour médecin ayant environ 500 pieds carrés. Situé au Centre Médical, rue Raymond, Saint-Hyacinthe. Tél: entre 9 heures le matin et 5 heures de l'après-midi: 774-6468.**

**CHAMBRE pour dame ou jeune fille, bon chez-soi, située Voin du Théâtre Maska, 445, avenue Hôtel-Dieu, St-Hyacinthe. Tél. 774-7011.**

**DEUX LOGIS, 1 dans un sous-sol, comprenant 3 pièces, l'autre au 2e étage, comprenant 5 1/2 pièces. Tél. 794-2572.**

**EN PLEIN centre de la ville, appartements neufs à louer 2 1/2, 3 1/2, modernes, lumineux, avec tous les services possible, location à partir de \$25 par semaine. Tout compris. Pour informations: Appartements Bellerose, 825 ave. Laframboise, St-Hyacinthe. Tél. 773-8239 ou 773-0623.**

**ENTREPOT libre 2,500 pieds carrés, chauffage à l'huile, un bureau et garage pour 2 voitures, grand stationnement. Situé 1390, rue Centrale, Saint-Joseph. Tél: ares 7 heures le soir 773-5603.**

**MAÇONNERIE MASKOUCHE Enr.**

R.R.No.1 SAINTE-ROSALIE.

**specialité: FOYER**

. FINITION INTÉRIEUR

. INSTALLATION "FRANLIN"

Réparation de tout genre, à l'heure ou au contrat Pose de roche des champs

**JACQUES BOUFFARD Propriétaire.**

**Tél: 799-4484**

**Pour meilleur achat, vente plus rapide**

**Signalez 773-1122**

**BUREAU CENTRAL D'IMMEUBLES Enr. COURTIER**

Adrien Beauregard  
Camille Desbiens  
Fernand Paquin  
Lucien Vadeboncoeur  
Fleurlette Lefebvre

sont à votre service pour vous orienter dans vos transactions immobilières.

**ACHAT - VENTE - ÉCHANGE - ÉVALUATION**

**515 ST-DENIS ST-HYACINTHE**

**BUNGALOW RUE BEAUREGARD, Saint-Joseph, brique, 10 pièces, 2 salles bain, sous-sol fini, trottoirs pavés, terrain paysagé 70 x 100 pieds, prix avantageux; avec ameublement si désiré. Demandez à visiter.**

**RUE CENTRALE, beau bungalow 32 x 34, brique, 4 grandes pièces, grande chambre de bain avec inst. lav. & séch. sous-sol semi-fini, chambre froide, chambre à coucher, toilette, lavabo et douche, chauffage air-chaud, arri. d'auto et garage isolé 20 x 40, terrain 65 x 100, prix et conditions faciles. A vous d'agir.**

**BUNGALOW BRIQUE, RUE GIROUARD, Saint-Hyacinthe-le-Contesseur, bord de l'eau, 6 1/2 pièces, parfait état, 2 salles bain, inst. lav. & séch. sous-sol fini, chauffage air-chaud, garage 20 x 40, 2 portes, beau terrain 70 x 350 pieds, taxes seulement \$210. scolaires & municipales. C'est le temps d'acheter.**

**LA PROVIDENCE, bungalow 2 ans, brique et aluminium, 4 grandes pièces, inst. lav & séch. belle chambre bain céramique accessoires couleur, sous-sol semi fini, escalier chêne, chauffage air chaud, fenêtres et corniches aluminium émaillé, porte patio dans cuisine, terrasse finie 65 x 118, cause départ au 15 janvier, conditions \$3,000 comptant, financement facile. Aubaine.**

**RUE SAINT-ONGE, beau bungalow brique et bois 35 x 40, 5 pièces, avec tapis, prélatris et laveuse vaisselle, sous-sol 7 pièces, chauffage air chaud, garage, entrée asphaltée, très beau coin, terrain 67 x 91 pieds. Prix plus que raisonnable.**

**RUE GIROUARD, Douville, brique fini stucco, 3 logis de 6 pièces, sous-sol 7 1/2 pièces avec douche toilette et évier, inst. lav & séch. chambre froide, chauffage air chaud, piscine extérieure équipée valeur \$1,200, garage, revenu \$3,500, grande terrasse arrière, à vous pour \$8,000, comptant, financement facile.**

**RUE SAINT-LUC, imitation brique et pierre, 4 logis, 4 1/2 pièces, chambres de bain complètes, électricité et galeries reliées à neuf, sous-sol 7 pièces, revenu \$2,604, conditions \$3,000 comptant, bon financement. Echangerait pour commerce.**

**RUE RICHELIEU, duplex 28 x 30, 4 grandes pièces, sous-sol 7 1/2 pièces, chauffage eau chaude, comptant demandé \$2,500, seulement, financement C.P.**

**RUE BRODEUR, VILLE, 4 logis, 5 et 3 pièces, revenu \$2,580, prix \$17,000, léger comptant.**



**RUE DUMESNIL, brique, beau 6 logis, 4 pièces, chauffé électricité, construction 5 ans, parfait état, stationnement, revenu \$6,000, prix et conditions raisonnables.**

**BONNE MAISON DE CAMPAGNE, lambris bois, 5 pièces, salle de bain, inst. lav. & séch. sous-sol 6 1/2 pièces, très bonne garage, hangar 15 x 33, beau terrain de 3 arpents, route asphaltée 4 milles de la Ville. A vous pour \$14,000, seulement cause départ.**

**ATTENTION! BOULEVARD LAURIER, pres golf, maison appartements et chambres meublées, 2 étages, chauffage eau chaude, sous-sol semi fini, garage, très beau terrain 133 x 250 pieds, revenu annuel \$5,250, prix \$28,000, conditions négociables. Demandez rendez-vous.**

**TRIS BONNE BATISSE INDUSTRIELLE, plus de 13,000 pieds de plancher, bureau, chauffages eau chaude et air-chaud, terrain, stationnement. Demandez renseignements.**

**BATISSE MANUFACTURIÈRE, état neuf, construction de 21,000 pieds, terrain 44,000 pieds carrés, dans parc industriel. Appelez pour détails.**

**COMMERCÉ DE BICYCLES & MOTOS, très florissant, avec propriété, brique, 4 logis, très bien situé centre des affaires, prix et conditions plus que raisonnables.**

**OCCASION EXCEPTIONNELLE, commerce bijouterie, centre des affaires, équipement très moderne, inventaire, etc. très bon chiffre d'affaires. Possibilité d'échange pour propriété à revenu. Renseignements confidentiels. Avons de très beaux TERRAINS industriels, commerciaux et résidentiels, au choix, Saint-Hyacinthe et région.**

Les personnes désirant placer des annonces classées sont priées de téléphoner à 773-6028 avant 4 heures le lundi après-midi.

**A LOUER**

**À LOUER APPARTEMENTS CASTELS**  
550, rue Gosselin Saint-Joseph

Situés près de la rue Saint-Louis dans quartier résidentiel

**APPARTEMENTS NEUFS DE 2 1/2 PIÈCES**  
meublés, style colonial, chauffés, éclairés, tapis mur à mur, une chambre fermée, antenne communautaire, service de buanderie, terrain de stationnement avec prise électrique.

Pour informations: tél. 773-9907  
1480, rue Lussier — Ville Saint-Joseph

**APPARTEMENTS**  
Michel & Denis Grégoire

2070, rue des Cascades (coin Bourdages) Saint-Hyacinthe

Chambres et appartements entièrement renoués avec cuisinette et eau courante  
Pour plus de renseignements s'adresser à:

685, rue Saint-Dominique  
774-6727

**A LOUER APPARTEMENTS LEMIEUX**  
Appartements meublés 1 1/2 pièce

Inclus dans la location des appartements: tapis mur à mur, meubles, antenne communautaire, chauffage, électricité, eau, service de buanderie, service intercom. Plusieurs appartements ont un balcon. Stationnement avec prise optionnelle.

Situés rue Gauthier, face à l'Hôpital Honoré-Mercier Saint-Hyacinthe  
Tél. 774-4209 ou 774-6468

**A LOUER**

Bachelor - 2 1/2 pièces chambre séparée, chauffage électrique, meublé.

Disponible immédiatement  
Situé à  
2405, rue Cartier Saint-Hyacinthe  
tél. 773-1143

**A LOUER**

Chambres à la semaine, prix: \$10., \$12., \$15. et \$18. par semaine  
Service de l'hôtel

**HOTEL OTTAWA**  
1495 rue Saint-Antoine  
Tél. 774-5351 S.-Hyacinthe

**A LOUER**

DUPELX jumelés, 7 pièces, Tél. 774-5068

GRANDE chambre meublée avec poêle et réfrigérateur dans maison à appartements située à 576, rue Mondor, ville. Tél. 774-8787

LOGEMENT DE 5 1/2 pièces, chauffage électrique, installation laveuse et sècheuse, stationnement pour auto. Site 2505, rue Dumessnil, libre immédiatement. Tél. 773-2602

LOGEMENT DE 3 1/2 pièces, premier plancher, tout remis à neuf, avec auto chaude. Installation de fournaise en place pour chauffage. Idéal pour personne seule ou un couple. Prix: \$75. Libre immédiatement. Situé à 2300, rue Notre-Dame. Tél. 774-8809 le soir seulement et les fins de semaines.

LOGIS de 6 pièces, chauffé, Situé à Saint-Théodore d'Acton. Tél. 1-546-7734

LOGIS 3 1/2 pièces et un autre de 4 1/2 pièces, chauffage électrique, très modernes. Libres le 15 janvier 1974. Situés dans le Bois-Joli, près de la polyvalente, l'hôpital et le Centre Culturel. Pour informations, tél. 773-8545

LOGIS de 4 1/2 pièces, dans un bas. Situé à 88, rue Saint-Joseph, Sainte-Madeleine. Tél. 795-5437

**ON DEMANDE**

les deux dames qui ont été témoin de l'accident au Centre d'Achat, sur le boulevard Lacombe, vers 2h 5

tél. 773-5521

**ON DEMANDE**

ARRANGEURS, apprentis-arrangeurs et tricoteurs demandés, immédiatement, pour usine de basculottes à Sherbrooke. Demandez le gerant du personnel, tél. (819) 567-4861, 245, Frontenac, Sherbrooke.

CHERCHONS maison de ferme d'au moins 65 acres, aux environs de Saint-Hyacinthe, maximum 10 milles. Pour location immédiate et pour deux ans. Tél. 774-5117

COMMISS de magasin, demoielle de bonne apparence, à l'aise avec le public, emploi permanent. S'adresser Librairie Solis Inc., 1490, rue des Cascades, Ville. Tél. 773-0327

COUPLE sérieux, cherchant un deuxième revenu. Voici votre chance. Pour informations: 378-4137

FEMME demandée pour faire le ménage dans maison privée.

**ON DEMANDE**

ARRANGEURS, apprentis-arrangeurs et tricoteurs demandés, immédiatement, pour usine de basculottes à Sherbrooke. Demandez le gerant du personnel, tél. (819) 567-4861, 245, Frontenac, Sherbrooke.

CHERCHONS maison de ferme d'au moins 65 acres, aux environs de Saint-Hyacinthe, maximum 10 milles. Pour location immédiate et pour deux ans. Tél. 774-5117

COMMISS de magasin, demoielle de bonne apparence, à l'aise avec le public, emploi permanent. S'adresser Librairie Solis Inc., 1490, rue des Cascades, Ville. Tél. 773-0327

COUPLE sérieux, cherchant un deuxième revenu. Voici votre chance. Pour informations: 378-4137

FEMME demandée pour faire le ménage dans maison privée.

**ON DEMANDE des mécaniciens d'expérience**

S'adresser à:

**Paul Desmarais**  
tél. 467-2804

Dupré Automobile (1965) Inc.,  
BELOEIL

**OFFRE D'EMPLOI**

Contrôleur comptable d'expérience, âgé de 30 à 35 ans, pour assumer les responsabilités comptables et administratives d'une importante entreprise commerciale de la région.

Susceptible d'intéresser toute personne dont le traitement se situe autour de \$12,000. par année. Bénéfices marginaux usuels.

Prière de faire parvenir un curriculum vitae complet à:

**C.P. 23 SAINT-HYACINTHE**

**BOUCHER D'EXPERIENCE DEMANDE pour un Super-Marché**

Bon salaire etc.

Tél: JOUR: 774-4191  
SOIR: 773-6701

**ON DEMANDE**

Important manufacturier de produit de consommation recherche représentant pour territoire de St-Hyacinthe à Sorel.

AVANTAGES:

A. compagnie très bien établie  
B. Voiture fournie  
C. Nombreux avantages marginaux  
D. Possibilité d'avancement

Faire parvenir curriculum vitae C.P. 340 Saint-Hyacinthe

**ON DEMANDE**

Machiniste ayant 2 à 3 ans d'expérience travail à plein temps

S'adresser à  
390 rue Mondor

**REPRESENTANT DEMANDE**

Possibilités de revenu de \$5,000.00 à \$10,000.00 supplémentaire. Cherchons représentant avec clientèle établie chez épiciers de la région, soit dans les comités de Richelieu, Yamaska, St-Hyacinthe, Bagot, Rouville, Shefford et Missisquoi. Le postulant doit visiter actuellement ces clients à tous les cinq ou six semaines, régulièrement, avec une ligne non-compétitrice. Taux de commission de 10%. Ligne de confiserie. Inutile d'appliquer si vous ne remplissez pas ces premières exigences. S'il vous plaît écrire à:

**CASIER POSTAL: 340 H-F**

FILLE OU FEMME pour travail de maison de 5 à 5 1/2 jours. Pension si désirée. Salaire: \$40 par semaine. Prendre soin de deux enfants d'âge scolaire. S'adresser chez Mme Noël, 530, rue St-Michel, La Providence. Tél. 773-1816

HOMME demande pour travail de menuiserie et livraison. Licence de chauffeur expiré. S'adresser à Gilles Lussier, tél. 795-3385

HOMME demande «Foreman» mécanicien avec expérience sur machine injection plastique, pour diriger équipe de nuit. Se présenter personnellement au 8875, rue Langelier, Saint-Leonard. Demandez N. Sadi. Tél. 1-321-7272

HOMME pour la maintenance. Tél. 773-2573. Hôtel Union

INTERESSE à acheter plusieurs propriétés. Consultez Mme Flore. Tél. 774-5896

JEUNE FILLE ou femme pour aide-cuisinière. S'adresser Restaurant Lussier, 305, rue St-Pierre, La Providence.

JEUNE FILLE ou dame pour garder dans maison privée de 8 h. a.m. à 4 h. p.m., 2 enfants. Tél. 773-7668. demandez Mme McDuff

JEUNE HOMME âgé de 16 à 20 ans pour travail sur ferme laitière, bien cultivée, de préférence à Gilles (Comau) R.R. No. 1, Saint-Hyacinthe. Tél. 799-3343

POUR un revenu supplémentaire qui paierait votre loyer, devenez représentante. Famille dans votre quartier. Si intéressé, écrire à: Robert Bilodeau, 5550, rue L'Inquiète, Saint-Hyacinthe. Tél. 774-5003

SECRETARE juridique, expérience requise. Tél. 773-5657

REPRESENTANTS assurance-vie, feu, automobile, région de Saint-Hyacinthe. Hommes sérieux, dynamiques, nous offrons une carrière à vie, formation, Salaire intéressant. S'adresser à M. Bordeleau, gerant Assurance U.C.C., tél. 773-7424

**DUCHESNEAU & FILS**  
EXTERMINATION DES COQUERELLES, PUCES, PUNAISES, RATS, SOURIS

Voiture sans nom Estimation gratuite Travail garanti

275, rue Mondor — Saint-Hyacinthe  
Tél.: 773-6995

**ON DEMANDE**

**Débitur de bois avec expérience**

Salaire selon expérience,  
S'adresser à  
773-2773

**ON DEMANDE**

Représentants pour excellente compagnie canadienne française. Candidat 20 à 40 ans. Expérience dans la vente de présence (non «essentielle») AVANTAGES: Formation complète Salaire — à commission A-surtout-groupe Fonds de pension Possibilité d'avancement

Téls: le jour: 773-2553 le soir: 772-2356

**ON DEMANDE**

AVON VOUS INVITE à devenir votre propre patron, à travailler quand cela vous plaît, à titre de Représentante Avon. C'est facile et amusant - même si vous n'avez aucune expérience. Vous en connaîtrez davantage en composant:

773-2028 le matin

LOGIS 5 pièces, chauffage central, 3 adultes, pour le 1er mai. Tél. 773-1300

SERVEUSE avec expérience pour le soir. Restaurant Château Chambord. Tél. 773-8486

TEMPS PARTIEL conseiller en sécurité demandée. Aucune expérience requise. Revenus: \$70 à \$90 et plus par semaine. Marie, 21 ans et plus. Auto requise. Tél. 773-5878

URGENT besoin - bungalows, 5 à 9 pièces, aussi maisons de campagne. Pour vente rapide, appelez: Bureau Central Immeubles Ent. courtiers. Tél. 773-4122, le soir 774-4608 Mme Lefebvre

USINAGE et affilage des copeaux, préparation et installation du tour, opération du tour. Salaire \$5 à \$10. Heures. Téléphonez à frais versés: 1514935-2332. TRANS-CANADA PIANO, 999 du Collège, Montréal. H4C 2S3, attention: M. Berezick

UNE DAME avec une veuve pour demeurer avec une personne âgée de 72 ans. Dans une résidence confortable au village de Saint-Simon, un léger travail de maison, repas et tenue de compagnie. Conditions intéressantes. Informations: 796-3667

**ENCAN**

ENCAN sur la ferme de GILLES FRECHETTE, 4ième Rang, St-Alphonse-de-Granby (cité Shefford), vendredi le 18 janvier 1974 à 11.30 hrs précises.

Tout sera vendu d'un BON troupeau de 59 têtes d'animaux HOLSTEIN toutes claires au test fédéral.

Ce troupeau comprend 54 bonnes vaches dont plusieurs fraîches et quantité d'autres devant mettre bas sous peu, et 5 belles genisses d'élevage.

Le Quota de Lait Nature, Concommission: 1194 lbs. par jour. Transformation: 71,823 lbs. plus 22,771 lbs subventionnées.

1 bon PONEY

Machinerie: 3 TRACTEURS dont un Ford diesel No 3000 avec power steering et chargeur sur le devant muni de fourche à fumier, fourche à balles, et de pelle à neige, un Tracteur Ford No 2000 au gaz en très bonne condition avec seulement 1700 hrs d'ouvrage et power steering, et un Tracteur David Brown No 880 en bonne condition. Presse à foin Ford No 530 sur prise de force, 2 voitures avec montants à foin, Monte-balle NEUF avec fond de toile. Conditionneur à foin. Presse à foin Oliver Remorque Tandem avec pompe à cylindre. Hèse à ressorts Case avec att. 3 pts. Semeuse à 13 disques combinée pour engrais chimique. Epardeur à chaux. Hèse à roulettes 12 X 24, modèle tramant. Epardeur à fumer Oliver d'une capacité de 1400 minots sur prise de force. Rouleau de fer. Chargeur à 2 rangs avec att. 3 pts. Na-eleuse avec att. 3 pts. un BULK TANK Sunset d'une capacité de 400 gals; Traveuse DeLaval avec moteur, compresseur et 3 chaudières dont 3 Surge; Bassin de lavage 4,500 balles de beau foin. Grande quantité d'ensilage de ble d'inde; et plusieurs autres articles trop long à énumérer.

CONDITIONS COMPTANT ou PRÉ-TÉLÉVENDRE au complet ou en partie; la ferme d'environ 126 arpents avec bonnes bâtisses.

Pour informations ou demandes de crédit, s'adresser à l'encanteur JULES COÛTE, encanteur bilingue licence, 1274 rue St. Cowansville, Que. Tél. 263-0670 ou 263-1434

**ENCAN**

SI VOUS VOULEZ faire tous genres d'encans et n'avez pas choisi votre encanteur appelez-moi et je me ferai un plaisir de vous servir. Robert Labrosseur encanteur avec permis. Saint-Denis-sur-Richelieu. Tél. 1-787-3198 ou 1-787-3166

ENCAN — Monsieur, Madame, désirez-vous faire encan? Oui! Eh bien, soyez du nombre de ceux qui sont satisfaits. Assurez-vous les services de Marcel Cusson, encanteur avec permis S. Antoine-sur-Richelieu. Tél. 1514-787-5430.

ENCAN PUBLIC — Messieurs, si vous désirez faire encan en 1974, je suis à votre disposition pour encan de fermes ou tout genre d'encan. Réservez votre date tôt! Il me fera plaisir de vous servir. NORMAND BOUCHER, encanteur avec permis. Saint-Barnabé-Sud, comté de Saint-Hyacinthe. Tél. 792-3269 ou 792-3381

VENTE PAR ENCAN de 40 vaches à lait Holstein dont plusieurs sont enregistrées. Lundi le 14 janvier 1974 à midi précis dans le local des Encans de la Ferme Inc., route Trans-Canada. Detail: Sera vendu un excellent troupeau Holstein de 40 vaches et de 2 taureaux enregistrés, étant le troupeau de M. Hector Parent de St-Robert. De ce nombre 24 sont enregistrées avec papier et la plupart proviennent de taureaux du centre d'insémination de Saint-Hyacinthe. 15 sont fraîches ou vont vêler d'ici la fin Janvier, 9 vèlent en Février, Mars ou Avril, la balance dans Juin, Juillet et Août. Toutes ces vaches sont saines à un taureau pur sang de grande valeur. Sera vendu 200,000 livres de quota industriel subside et mis en marche. Ce troupeau est un des meilleurs de la région. Encanteurs: Les Encans de la Ferme Inc. St-Pie de Bagot. Tél. (514) 772-2492 ou (514) 772-2259.

**ENCAN**

ENCAN PUBLIC — Messieurs, si vous désirez faire encan en 1974, je suis à votre disposition pour encan de fermes ou tout genre d'encan. Réservez votre date tôt! Il me fera plaisir de vous servir. NORMAND BOUCHER, encanteur avec permis. Saint-Barnabé-Sud, comté de Saint-Hyacinthe. Tél. 792-3269 ou 792-3381

VENTE PAR ENCAN de 40 vaches à lait Holstein dont plusieurs sont enregistrées. Lundi le 14 janvier 1974 à midi précis dans le local des Encans de la Ferme Inc., route Trans-Canada. Detail: Sera vendu un excellent troupeau Holstein de 40 vaches et de 2 taureaux enregistrés, étant le troupeau de M. Hector Parent de St-Robert. De ce nombre 24 sont enregistrées avec papier et la plupart proviennent de taureaux du centre d'insémination de Saint-Hyacinthe. 15 sont fraîches ou vont vêler d'ici la fin Janvier, 9 vèlent en Février, Mars ou Avril, la balance dans Juin, Juillet et Août. Toutes ces vaches sont saines à un taureau pur sang de grande valeur. Sera vendu 200,000 livres de quota industriel subside et mis en marche. Ce troupeau est un des meilleurs de la région. Encanteurs: Les Encans de la Ferme Inc. St-Pie de Bagot. Tél. (514) 772-2492 ou (514) 772-2259.

COMMISSION DE CONTRÔLE DES PERMIS D'ALCOOL DU QUÉBEC

**AVIS**

La personne ci-après mentionnée a demandé le permis suivant:

NOM	ADRESSE	CATÉGORIE
ROYER, Philias	8025, rue Bernard, St-Hyacinthe	Épicerie

Afin d'être valide, tout objection à cette demande doit être faite par écrit, dûment motivée et ASSERMENTEE dans les 15 jours du présent avis à:

**SECRETARE GÉNÉRAL**  
CASE POSTALE 200, PLACE D'ARMES, MONTREAL, P.Q.

**ENCAN**

ENCAN sur la ferme de GILLES FRECHETTE, 4ième Rang, St-Alphonse-de-Granby (cité Shefford), vendredi le 18 janvier 1974 à 11.30 hrs précises.

Tout sera vendu d'un BON troupeau de 59 têtes d'animaux HOLSTEIN toutes claires au test fédéral.

Ce troupeau comprend 54 bonnes vaches dont plusieurs fraîches et quantité d'autres devant mettre bas sous peu, et 5 belles genisses d'élevage.

Le Quota de Lait Nature, Concommission: 1194 lbs. par jour. Transformation: 71,823 lbs. plus 22,771 lbs subventionnées.

1 bon PONEY

Machinerie: 3 TRACTEURS dont un Ford diesel No 3000 avec power steering et chargeur sur le devant muni de fourche à fumier, fourche à balles, et de pelle à neige, un Tracteur Ford No 2000 au gaz en très bonne condition avec seulement 1700 hrs d'ouvrage et power steering, et un Tracteur David Brown No 880 en bonne condition. Presse à foin Ford No 530 sur prise de force, 2 voitures avec montants à foin, Monte-balle NEUF avec fond de toile. Conditionneur à foin. Presse à foin Oliver Remorque Tandem avec pompe à cylindre. Hèse à ressorts Case avec att. 3 pts. Semeuse à 13 disques combinée pour engrais chimique. Epardeur à chaux. Hèse à roulettes 12 X 24, modèle tramant. Epardeur à fumer Oliver d'une capacité de 1400 minots sur prise de force. Rouleau de fer. Chargeur à 2 rangs avec att. 3 pts. Na-eleuse avec att. 3 pts. un BULK TANK Sunset d'une capacité de 400 gals; Traveuse DeLaval avec moteur, compresseur et 3 chaudières dont 3 Surge; Bassin de lavage 4,500 balles de beau foin. Grande quantité d'ensilage de ble d'inde; et plusieurs autres articles trop long à énumérer.

CONDITIONS COMPTANT ou PRÉ-TÉLÉVENDRE au complet ou en partie; la ferme d'environ 126 arpents avec bonnes bâtisses.

Pour informations ou demandes de crédit, s'adresser à l'encanteur JULES COÛTE, encanteur bilingue licence, 1274 rue St. Cowansville, Que. Tél. 263-0670 ou 263-1434

**ENCAN**

SI VOUS VOULEZ faire tous genres d'encans et n'avez pas choisi votre encanteur appelez-moi et je me ferai un plaisir de vous servir. Robert Labrosseur encanteur avec permis. Saint-Denis-sur-Richelieu. Tél. 1-787-3198 ou 1-787-3166

ENCAN — Monsieur, Madame, désirez-vous faire encan? Oui! Eh bien, soyez du nombre de ceux qui sont satisfaits. Assurez-vous les services de Marcel Cusson, encanteur avec permis S. Antoine-sur-Richelieu. Tél. 1514-787-5430.

ENCAN PUBLIC — Messieurs, si vous désirez faire encan en 1974, je suis à votre disposition pour encan de fermes ou tout genre d'encan. Réservez votre date tôt! Il me fera plaisir de vous servir. NORMAND BOUCHER, encanteur avec permis. Saint-Barnabé-Sud, comté de Saint-Hyacinthe. Tél. 792-3269 ou 792-3381

VENTE PAR ENCAN de 40 vaches à lait Holstein dont plusieurs sont enregistrées. Lundi le 14 janvier 1974 à midi précis dans le local des Encans de la Ferme Inc., route Trans-Canada. Detail: Sera vendu un excellent troupeau Holstein de 40 vaches et de 2 taureaux enregistrés, étant le troupeau de M. Hector Parent de St-Robert. De ce nombre 24 sont enregistrées avec papier et la plupart proviennent de taureaux du centre d'insémination de Saint-Hyacinthe. 15 sont fraîches ou vont vêler d'ici la fin Janvier, 9 vèlent en Février, Mars ou Avril, la balance dans Juin, Juillet et Août. Toutes ces vaches sont saines à un taureau pur sang de grande valeur. Sera vendu 200,000 livres de quota industriel subside et mis en marche. Ce troupeau est un des meilleurs de la région. Encanteurs: Les Encans de la Ferme Inc. St-Pie de Bagot. Tél. (514) 772-2492 ou (514) 772-2259.

**ENCAN**

ENCAN sur la ferme de GILLES FRECHETTE, 4ième Rang, St-Alphonse-de-Granby (cité Shefford), vendredi le 18 janvier 1974 à 11.30 hrs précises.

Tout sera vendu d'un BON troupeau de 59 têtes d'animaux HOLSTEIN toutes claires au test fédéral.

Ce troupeau comprend 54 bonnes vaches dont plusieurs fraîches et quantité d'autres devant mettre bas sous peu, et 5 belles genisses d'élevage.

Le Quota de Lait Nature, Concommission: 1194 lbs. par jour. Transformation: 71,823 lbs. plus 22,771 lbs subventionnées.

1 bon PONEY

Machinerie: 3 TRACTEURS dont un Ford diesel No 3000 avec power steering et chargeur sur le devant muni de fourche à fumier, fourche à balles, et de pelle à neige, un Tracteur Ford No 2000 au gaz en très bonne condition avec seulement 1700 hrs d'ouvrage et power steering, et un Tracteur David Brown No 880 en bonne condition. Presse à foin Ford No 530 sur prise de force, 2 voitures avec montants à foin, Monte-balle NEUF avec fond de toile. Conditionneur à foin. Presse à foin Oliver Remorque Tandem avec pompe à cylindre. Hèse à ressorts Case avec att. 3 pts. Semeuse à 13 disques combinée pour engrais chimique. Epardeur à chaux. Hèse à roulettes 12 X 24, modèle tramant. Epardeur à fumer Oliver d'une capacité de 1400 minots sur prise de force. Rouleau de fer. Chargeur à 2 rangs avec att. 3 pts. Na-eleuse avec att. 3 pts. un BULK TANK Sunset d'une capacité de 400 gals; Traveuse DeLaval avec moteur, compresseur et 3 chaudières dont 3 Surge; Bassin de lavage 4,500 balles de beau foin. Grande quantité d'ensilage de ble d'inde; et plusieurs autres articles trop long à énumérer.

CONDITIONS COMPTANT ou PRÉ-TÉLÉVENDRE au complet ou en partie; la ferme d'environ 126 arpents avec bonnes bâtisses.

Pour informations ou demandes de crédit, s'adresser à l'encanteur JULES COÛTE, encanteur bilingue licence, 1274 rue St. Cowansville, Que. Tél. 263-0670 ou 263-1434

**ENCAN**

SI VOUS VOULEZ faire tous genres d'encans et n'avez pas choisi votre encanteur appelez-moi et je me ferai un plaisir de vous servir. Robert Labrosseur encanteur avec permis. Saint-Denis-sur-Richelieu. Tél. 1-787-3198 ou 1-787-3166

ENCAN — Monsieur, Madame, désirez-vous faire encan? Oui! Eh bien, soyez du nombre de ceux qui sont satisfaits. Assurez-vous les services de Marcel Cusson, encanteur avec permis S. Antoine-sur-Richelieu. Tél. 1514-787-5430.

ENCAN PUBLIC — Messieurs, si vous désirez faire encan en 1974, je suis à votre disposition pour encan de fermes ou tout genre d'encan. Réservez votre date tôt! Il me fera plaisir de vous servir. NORMAND BOUCHER, encanteur avec permis. Saint-Barnabé-Sud, comté de Saint-Hyacinthe. Tél. 792-3269 ou 792-3381

VENTE PAR ENCAN de 40 vaches à lait Holstein dont plusieurs sont enregistrées. Lundi le 14 janvier 1974 à midi précis dans le local des Encans de la Ferme Inc., route Trans-Canada. Detail: Sera vendu un excellent troupeau Holstein de 40 vaches et de 2 taureaux enregistrés, étant le troupeau de M. Hector Parent de St-Robert. De ce nombre 24 sont enregistrées avec papier et la plupart proviennent de taureaux du centre d'insémination de Saint-Hyacinthe. 15 sont fraîches ou vont vêler d'ici la fin Janvier, 9 vèlent en Février, Mars ou Avril, la balance dans Juin, Juillet et Août. Toutes ces vaches sont saines à un taureau pur sang de grande valeur. Sera vendu 200,000 livres de quota industriel subside et mis en marche. Ce troupeau est un des meilleurs de la région. Encanteurs: Les Encans de la Ferme Inc. St-Pie de Bagot. Tél. (514) 772-2492 ou (514) 772-2259.

**AVIS**

ENGRAIS CHIMIQUES RONALD LIMITÉE

AVIS est donné que la compagnie ENGRAIS CHIMIQUES RONALD LIMITÉE, ayant son siège social à St-Damase, province de Québec, demandera au Ministre des Institutions Financières, Compagnies et Cooperatives de la province la permission d'abandonner sa charte.

ST-DAMASE, ce 23ième jour de décembre 1973

Secrétaire - Lucien Lefranc

**ACHETEZ BON ET PAS CHER CHEZ**

**Messier & FILS**

**Petits poissons**  
3 lb. \$1.

**Filets perchade ou de Turbot.**  
3 lb. \$2.95

**Maquereaux ou hareng**  
Frais, lb. 45'

**Patates**  
Nouveau Brunswick rouge  
50 lb. \$3.25

**Blanche, Prince-Edouard**  
50 lb. \$3.75  
75 lb. \$5.25  
10 lb. 79'

**Pommes**  
McIntosh No. 1  
20 lb. \$3.49  
5 lb. 99'

**Oignons jaunes**  
10 lb. \$1.25

**Cornichons sales**  
Petits lb. 65'

**Oranges Sunkist**  
3 doz. \$1.37

**Pamplemousses**  
Roses ou blancs,  
8 pour 88'

**Sucre Redpath**  
Sac papier  
100 lb. \$19.95  
10 lb. \$2.10

**Fèves blanches**  
10 lb. \$4.90

**Pois a soupe**  
10 lb. \$3.50

**Sel gros ou fin**  
8 lb. 39'  
sac 100 lb. \$2.50

**Aussi Liverpool**  
extra blanc, \$3.50

**Amandes grenobles**  
lb. \$1.39

**Biscuits au chocolat**  
12 sortes à 55' la lb

**Oeufs petites poulettes**  
la douz 55'

959, Canadian  
Tél.: 774-7434

**STE-MADELEINE**

4 LOGIS en très bonnes conditions, revenus de \$2,600.00. Prix demandé seulement de \$12,000.00

**RUE ST-SIMON**

PROPRIETE COMMERCIALE avec logs. Très bien située pour faire du commerce ou diviser en appartement

**UPTON**

PROPRIETE UAGI ET DEMI de 6 appartements chauffés au chaud. Finition intérieure sur le gypro. Terrain de 150' x 639' avec garage et une grange de 30' x 120'. Prix \$12,000.00

**RUE BIBAU**, 4 logs de 3 1/2 pièces, idéal pour faire des appartements meublés. Prix de \$15,000.00

**RUE DISAUNIER**, 4 logs en brique 1 de 5, 1 de 6 et 2 de trois pièces. Revenus de \$2,368.00. On demande \$18,500.00

**ST-DOMINIQUE**

2 COMMERCIS genre dépanneur avec très bonne clientèle. Chiffre d'affaire de \$1,000.00 à \$1,500.00 par semaine. Demandez les détails.

**FLAMINGO**

**SECRETARE EXECUTIVE**  
pour travailler au Siège Social de La Cie Québec Poultry Ltée, à St-Hilaire.

La candidate recherchée est bilingue et maîtrise la sténographie et le dactylographe. Elle possède une expérience de secretariat administratif et elle est familière avec les questions légales et la rédaction de procès verbaux.

Salaire: Selon expérience et qualifications.

Faire parvenir curriculum vitae à:

M. Richard R. Lanier,  
Directeur - Relations Industrielles,  
La Cie Québec Poultry Ltée,  
Case Postale 30,  
St-Jean-Baptiste de Rouville, Qué.  
JOL 2B0

**LES IMMEUBLES PAUL PLANTE**  
COURTIERS INC.

Achat - Vente - Echange - Résidentiel - Commercial  
255, RUE BROUILLETTE SAINT-HYACINTHE

**ST-JOSEPH**

BUNGALOW en pierre et maçonnerie avec garage et abri sur un terrain de 90' x 105' paysagé. Chauffage à l'huile. 7 pièces incluant le sous-sol. Offre raisonnable acceptée.

3 LOGIS en papier brisé, 2 de 3 et 1 de 2, fondation de ciment, chauffage à l'eau chaude et individuel. Terrain de 50 x 110 prix demandé de \$17,000.00. Faites vite.

**ST-HYACINTHE**

6 LOGIS rue Desaulniers, 6 de 5 pièces avec installation de laveuse sècheuse, chauffage sur le plancher, revenus de \$4,668.00. Prix demandé de \$29,000.00

**BUNGALOW** en stucco rue Desaulniers, terrain de 60' x 100' chauffage air chaud, garage libre à l'acheteur. Faites vite, offre.

**RUE NOTRE DAME**, 3 logs en double d'aluminium très propre, 2 de 5 et 1 de 7 pièces.

**ST-HYACINTHE ANNEXE**

RUE LEDOUX, deux logs de 5 pièces en stucco avec garage, terrain de 60' x 115'. Soyez chez vous pour presque rien!

**CAMPAGNE**

ACTON VALE, maison pouvant servir comme chalet hiver-été. Endroit très tranquille. Prix de \$9,300.00

**ST-DOMINIQUE**

ACTON VALE, rue Ricard, 4 logs en stucco, de 4 pièces avec installation de laveuse, sècheuse, terrain de 100' x 180' avec garage.

UPTON, propriété étage et demi de 6 appartements chauffés au chaud. Finition intérieure sur le gypro. Terrain de 150' x 639' avec garage et une grange de 30' x 120'. Prix \$12,000.00

ST-BARNABÉ, 2 logs en clapboard d'amante, en bonnes conditions, 2 logs de 4 pièces avec installation de laveuse sècheuse, électricité de 200 amp. Prix \$11,300.00

RUE BIBAU, 4 logs de 3 1/2 pièces, idéal pour faire des appartements meublés. Prix de \$15,000.00

RUE DISAUNIER, 4 logs en brique 1 de 5, 1 de 6 et 2 de trois pièces. Revenus de \$2,368.00. On demande \$18,500.00

ST-DOMINIQUE

2 COMMERCIS genre dépanneur avec très bonne clientèle. Chiffre d'affaire de \$1,000.00 à \$1,500.00 par semaine. Demandez les détails.

**SERGE PLANTE - 773-7531**

**ENCAN**

ENCAN sur la ferme de E. PHILIPPE ROBERT, en face de l'Hôtel Cristal, Chemin Fitch Bay, R.R. 1, Magog (cité Stanstead), samedi le 19 janvier 1974 à midi précis.

Sera vendu un BON troupeau de 46 têtes d'animaux HOUSTEIN toutes claires au test fédéral.

Le troupeau comprend 35 bovins, 10 vaches dont 4 laitières et plusieurs autres devant mettre bas sous peu; 5 belles LAURES de 18 mois ouvertes; 4 taures de 1 an; et 2 veaux. Le Quota de Lait Industriel de 230,457 lbs.

Machinerie: 2 TRACTEURS diesel dont un International No 434 avec seulement 1250 heures d'ouvrage, power steering, barrage de roues, chaînes et chargeur sur le devant muni de fourche à fumer et de pelle à graver; et un Tracteur Massey-Ferguson No 65 avec power steering, barrage de roues et att. 3 pts. Fourrageuse New Holland avec nez à blé d'inde; Voiture à ensilage New Holland avec boîte de 16 pds; Souffleuse New Holland Super No 23 avec tuyau; Coupe-foin New Holland No 461 avec faux de 9 pds; Râteau de côte Case, mod. 2 semi-porte; Faneuse sur roues; Presse à foin New Holland No 270 sur prise à force; Voiture avec montant à foin; Remorque avec pompeuse; Herse à ressort 3 sections; Banc de scie; Neveuse avec att. 3 pts; Charrue Massey-Ferguson à 3 rates avec att. 3 pts; Charrue-défonçeuse avec att. 3 pts; Réservoir à gaz; Moulin à faucher de 7 pds avec att. 3 pts; Semeuse Massey-Ferguson à 15 disques combinée pour engrais chimique et avec embrayage (clutch); Epancheur à phosphate avec att. 3 pts; Souffleuse à neige avec att. 3 pts; Meule d'émeri avec moteur; 2 greffeurs avec att. 3 pts; Remorque à 2 roues; Monte-balle de 24 pds avec moteur; Herse à rouleaux Massey-Ferguson 12 X 24; Scie mécanique Pioneer; Batterie électrique; Compresseur à air; 3,500 balles de beau foin; 20 sacs de phosphate; un Silo d'ensilage de blé d'inde 12 X 24; Le Silo vide avec couverture (à être démenagé); tout le stock de hangar; et plusieurs autres articles trop lourds à énumérer.

Équipement de LAITERIE: une Traicuse Chore Boy avec moteur, compresseur, tuyauterie galvanisée de 1 1/2" pce et 3 chaudières Chore Boy; BULK TANK Haverley d'une capacité de 1976 lbs; Bassin de lavage; Réservoir à eau chaude; Convoyeur à fumer avec chariot; et un Éventail électrique.

Équipement de SUCRERIE: Évaporateur Teknik 4 X 16 presque NEUVE; 1450 chaudières à eau de 2 gals incluant 150 en aluminium, 100 en Polythène et 1200 galvanisées; 1000 couvercles; 3000 chalumbeaux dont 2000 en aluminium et 1000 galvanisés; Réservoir à ramasser; et 2 bassins d'emmagasinage (600 et 400 gals).

CONDITIONS: COMPTANT ou PRÊT de BANQUE.

AUSSI à VENDRE au complet ou en partie: La ferme d'environ 250 arpents située juste en face du Lac Cristal.

Informations ou demandes de détail, s'adresser à l'encanteur: JULES CÔTE, 1274 rue Sud, Cowansville, Que., encanteur bilingue licencié. Tél: 263-0670 ou 263-1434.

**SOUSSION**

APPEL D'OFFRES  
LA COMMISSION SCOLAIRE DE SAINT-HYACINTHE

APPEL D'OFFRES  
ÉQUIPEMENT D'AUDIO-VISUEL (PROJET 74-APS)

La Commission Scolaire de Saint-Hyacinthe recevra jusqu'à 16:30 heures, le 28 janvier 1974, des soumissions sous enveloppes scellées pour l'achat d'équipement d'audio-visuel, soit:

- 14 magnétophones, Type 0304-20
- 18 magnétophones, Type 0304-02
- Cassettes C30, C60, C90, C120, etc.

Chaque soumissionnaire remettra sa soumission sur le formulaire, préparé à cette fin, par la Commission Scolaire auquel il faudra joindre un chèque ou un bon de garantie équivalent à au moins 5% du montant total de sa soumission, si celle-ci dépasse \$2,000.00. La soumission sera remise dans l'enveloppe identifiée et fournie à cette fin.

Les soumissionnaires pourront se procurer les documents nécessaires à partir du 11 janvier 1974, à 2255, rue Ste-Anne, St-Hyacinthe, tél: 514-773-8428.

Les soumissions seront ouvertes le 28 janvier 1974, à 4:30 heures, P.M. (heure locale), au bureau du Directeur Général, à 2255, rue Ste-Anne, St-Hyacinthe.

La Commission Scolaire ne s'engage à accepter ni la plus basse ni aucune des soumissions. De plus, elle se réserve le droit d'accepter une soumission en tout ou en partie.

DONNÉ à St-Hyacinthe, le 4 janvier 1974.

LE DIRECTEUR GÉNÉRAL  
ROGER GAGNON

**REMERCIEMENTS**

Les familles Gauvin et Pelletier et leurs enfants remercient sincèrement toutes les personnes qui ont témoigné de la sympathie à l'occasion du décès de Monsieur Jean-Paul Pelletier, âgé de 48 ans, décédé le 25 novembre 1973, soit d'offrandes de messes ou de fleurs, bouquets spirituels, visites, assistance aux funérailles ou de toute autre façon que ce soit.

La famille de M. J. Normand Beaugard remercie sincèrement toutes les personnes qui ont témoigné de la sympathie à l'occasion du décès de M. J. Normand Beaugard, décédé le 11 décembre 1973, soit par offrandes de messes ou de fleurs, bouquets spirituels, visites, assistance aux funérailles ou de toute autre façon que ce soit.

**DIVERS**

ACHETERAIS stock de magasin de toutes sortes, ainsi que marchandise de faillite en parties ou en entier. Paiement comptant. S'adresser à Genest Hamelin, Saint-Edouard, comté Maskinongé. Tél.: 1-819-268-5353.

ACHETERAIS piano usagé. Tél.: 785-2026.

ACHETEUR de fer et métal de vieilles voitures usagées pour ferraille. Tél.: 772-5221.

AURAI place pour passer St-Hyacinthe, Montréal, Soir et matin. Si intéressé, s'adresser à 774-7238.

CARTOMANCIENNE, s'adresser à 2716, rue Saint-Pierre, Saint-Hyacinthe. Pour rendez-vous, tél: 773-6115.

LOUERAIS terrain labouré et hersé, pour jardin, grandeur environ 50'x50' en dedans de 5 milles de Douville. Appelez après 6 heures. 773-5527.

**DIVERS**

CHERCHONS logis de 5 1/2 pièces, situé à La Providence. Installation laveuse et sècheuse, ayant droit à une partie du sous-sol. Réponse avant le 1er février pour déménager au mois de mai ou avant. Tél.: 774-6815 après 3 heures p.m.

DONNERAIS des cours de couture privé, de jour ou de soir. Pour renseignements: tél.: 773-9483.

GARDERAI enfant du matin au soir, ou à la semaine. Possède un enfant de 3 1/2 ans. S'adresser à Saint-Rosalie. Tél.: 799-4678.

GARDERAI enfant de 3 à 6 ans. Demeure à Douville. Tél.: 773-4604.

GARDERAI enfant, du lundi au vendredi, du matin au soir. S'adresser à 773-2838.

REPARATION de balayuses et de laveuses de plancher. Aussi balayuse Electrolux usagée à vendre. Tél.: 774-8204.

**Un congrès peu ordinaire encourage les Témoins de Jéhovah à persévérer**

"Il existe un grand nombre de symplèmes indiquant que l'humanité ne peut poursuivre longtemps sa course actuelle." Voilà ce que déclara M. Léonce Crépeault, administrateur provincial des Témoins de Jéhovah au congrès de ces derniers tenu les 5 et 6 janvier à leur salle d'Assemblée à Saint-Luc.

Parmi les nombreuses questions qui ont été soulevées à l'occasion de cette assemblée notre attention s'est arrêtée particulièrement sur celles-ci: "Les Savants et les techniciens ont-ils résolu tous les problèmes ou ont-ils contribué à la crise actuelle? Dieu n'en sait-il pas plus long sur l'homme et sur le mode de vie qui lui convient le mieux que l'homme lui-même?" Ou encore: "Nous préparons-nous à survivre? Sommes-nous prêts à effectuer des changements afin de jouir de la vie dans l'ordre nouveau?"

Devant un auditoire de 685 personnes, M. Léonce Crépeault lança cette invita-

tion: "agissons avec sagesse maintenant que la fin s'approche." Tout en nous montrant que "notre vie dépend chaque jour de Dieu et que nous devrions nous efforcer de lui obéir tous les jours", l'orateur nous invite encore à "cultiver une véritable personnalité chrétienne en fuyant nos mauvais penchants." Il continue en ces termes: "efforcez-vous de rester davantage éveillé dans la prière, ouvrez votre cœur à Dieu."

Toutes les personnes en sont retournées fortifiées et encouragées à continuer l'étude régulière de la bible seul guide que Dieu donne à l'homme pour l'aider à connaître ses desseins et un avenir heureux.

En conclusion, l'orateur a encouragé vivement les personnes à rechercher ardemment les amis de la vérité biblique et de donner un sens véritable à leur vie en mettant notre confiance dans le Dieu Tout-Puissant.

**Avis de décès**

GIROUARD (Gérald) — A Montréal, le 2 janvier, à l'âge de 47 ans, est décédé M. Gérald Girouard. Il laisse sa mère, Mme Gaëtan Girouard (Thérèse Lavimodière), de Saint-Hyacinthe; ainsi que trois frères et cinq sœurs: Bertrand et Clément, de Saint-Hyacinthe; Guy, New-York; Mmes Laurent Gauthier (Jacqueline), Normand Aucoin (Liette), Guy Geoffrion (Claudette), de Saint-Hyacinthe; Fernand Bordier (Marguerite), Sorel; Lionel Caron (Cécile), Saint-Hyacinthe. Les funérailles, sous la direction de la maison RENE-J. MONGEAU, eurent lieu le samedi 5 janvier à l'église du Christ-Roi.

chard, de Saint-Marc; Joseph, Beloeil; Marc-Albert, Montréal; et Jules, Sainte-Madeleine. Les funérailles, sous la direction de la maison MAURICE DEMERS de Beloeil, eurent lieu le 5 janvier à l'église de Saint-Marc-sur-Richelieu.

PARADIS (Mme Rosa) — A Saint-Hyacinthe, le 4 janvier, à l'âge de 77 ans, est décédée Mme Rosa Paradis. Elle laisse deux fils et une fille: Maurice Robitaille, de Saint-Hyacinthe; Jean Robitaille, Montréal; Mme Hervé Bachand (Annette), de Saint-Hyacinthe. Les funérailles, sous la direction de la maison RENE-J. MONGEAU, eurent lieu le lundi 7 janvier à l'église du Christ-Roi, suivies de l'inhumation au cimetière de Saint-Dominique.

**+ Roulez votre manche pour sauver une vie... DONNEZ DE VOTRE SANG**

ST-HYACINTHE  
**UTOMOTIVE INC.**  
**ATELIER MECANIQUE**  
Pièces et accessoires, pour autos, gros et détail  
70, RUE DUCLOS, ST-HYACINTHE  
Tél. M.H. 467-1991    Tél. Beloeil. 467-9472  
Tél. 773-9775

**SERVICE DE L'ÉDUCATION DES ADULTES CAMPUS DE SAINT-HYACINTHE COLLEGE RÉGIONAL BOURGCHEMIN**  
Cours offerts en «Formation Générale» à la session de janvier 1974:  
- Anglais 604-101-71  
- Français 601-302-70  
- Géographie et Tourisme 320-904-71  
- Mathématiques 201-011  
- Philosophie 340-301-70  
- Philosophie 340-401-70  
- Psychologie (L'adolescence) 350210-  
Pour renseignements, téléphonez à 773-6691 poste 256, ou rendez-vous au 2200 rue Pratte et demandez le Service de l'Éducation des Adultes.  
Les dates officielles d'inscription seront le 9, 10 et 11 janvier 1974

**À VENDRE**  
SAINT-JOSEPH:  
BUNGALOW NEUF en briques, 5 1/2 pds, sous-sol fini, chauff. air chaud, garage et abri d'auto. Terrain 65 x 110. Tapis compris.  
PROP DE 5 LOGEMENTS en brique (4-4 pds) - (1-3 pds), sous-sol 8'. Prix \$33,500.00  
RUE MESSIER, bungalow en briques, 30' x 32', 6 pds, chauff. air chaud abri d'auto.  
LA PROVIDENCE:  
BUNGALOW EN BRIQUES, 5 pds, plus 2 au sous-sol, chauff. air chaud, garage et entrée pavée, taxes \$310.00 sc. et mc.  
ST-HYACINTHE ANNEXE:  
rue riche, 3 logs, de 5 pds, chauff. électrique, entrée pavée, le tout en parfaite condition, un bon placement.  
SAINT ROSALIE:  
RUE FREGEAU, bungalow en brique (1967), 28' x 34', 5 pds, sous-sol 8', chauff. air chaud, abri d'auto et remise. Terrain 75' x 126'. Prix \$21,500.00  
3E RANG, maison-moblie 12' x 55', 2 chambres, chauff. air chaud, terrain 98' x 300', puit artésien.  
SAINT-HYACINTHE:  
COIN LAIRAMBOISE ET MORRISON, prop. 2 étages, 4 logs, (1-7 1/2), (1-8), (1-5), (1-3 1/2), elec. et toit retait à neut, 2 locaux à louer pour magasins, 3 garages, terrain 114' x 75'.  
RUE SAINTE-ANNE, prop. de briques, 2 logs, de 7 pds, chauff. eau chaude, 2 garages, terrain 103' x 53'.  
RUE MONDOR, prop. en briques, 2 logs, de 5 1/2, 2e étage, elec. à neuf, chauff. eau chaude, 2 garages et entrepôt. Cpt. \$5,000.00 bal. hypothèque à 8 1/2%.  
SAINT-NAZAIRE:  
PROP EN BRIQUES, 2 logs, 3 1/2 pds, chauff. électrique, terrain 100' x 250'. Prix \$11,000.00  
SAINT-JUDE:  
MAISON CLAPBOARD DE ROIS, 1 1/2 étage, 6 pds, chauff. air chaud, terrain 250' x 180'. hangar. Prix \$12,600.00  
SAINT GERMAIN:  
FERME 60 ARP. grange-étale de 10 ans en tôle, maison de 10 pds. Prix \$16,000.00  
UPTON:  
PROP 3 ETAGES, 4 logs, (2-3 1/2), (1-4 1/2), (1-5 1/2), restaurant avec équipement et inventaire, 2 garages et l'hangar, terrain 85' x 300'. Une bonne affaire.  
**Paul St-Jean**  
COURTIER D'IMMOBILIER  
Tél. 773-0004  
1050 rue Carillon Douville Saint-Hyacinthe

**NOUVEAU PROJET**  
5 modèles seront en montre, plus de 50 sites.  
ROUTE A SUIVRE: Pont Cascades, tournez rue Saint-Louis, Ville Saint-Joseph, 4 rues après la lumière d'intersection, tournez à gauche jusqu'à notre maison modèle.  
**A VISITER MAINTENANT**  
Modèle 202 avec couverture, style canadien.  
Modèle 205, certifié Novelec. Cette maison modèle est située rue Côte.  
Modèle 210  
Pour un léger supplément, obtenez votre maison chauffée à l'électricité, certifiée: NOVELEC  
**PAUL PLANTE Inc.**  
Dépositaire des maisons LES CONSTRUCTIONS LATENDRESSE INC.  
Bureau: 255, rue Brouillette Saint-Hyacinthe  
Bur: 773-9281 - Rés.: 774-4061

**LE SERVICE DE L'ÉDUCATION DES ADULTES CAMPUS DE SAINT-HYACINTHE COLLÈGE RÉGIONAL BOURGCHEMIN**  
Les cours suivants seront offerts gratuitement en Formation Professionnelle dans les secteurs suivant:  
**FORMATION DE CONTREMAÎTRES**  
— Relations humaines 904  
— Science du comportement et gestion du personnel 130  
**GESTION DU PERSONNEL**  
— Personnel 112  
— Relations humaines 904  
— Science du comportement et gestion du personnel 130  
**REPRÉSENTANT DE COMMERCE**  
— Comptabilité 101  
— Droit des affaires 107  
— Relations humaines 904  
— Structure de l'entreprise 116  
**RIA - CGA**  
— Comptabilité 101 — Comptabilité 301  
— Comptabilité 201 — Comptabilité 401  
— Droit des affaires 107  
— Introduction à l'économique 920  
— Initiation à la programmation  
— Mathématiques financières 418  
**SECRÉTARIAT PROFESSIONNEL**  
— Le Français écrit 911  
— Structure de l'entreprise 116  
**TECHNIQUES ADMINISTRATIVES**  
— Comptabilité 101 — Comptabilité 301  
— Comptabilité 201 — Comptabilité 401  
— Droit des affaires 107  
— Initiation à la programmation 900  
— Introduction à l'économique 920  
— Personnel 112  
— Science du comportement et gestion du personnel 130  
— Structure de l'entreprise 116  
**TECHNIQUES JUDICIAIRES**  
— Notions générales de droit  
**TECHNIQUES DU TEXTILE**  
— Tricot I  
— Identification, nettoyage et lavage des tissus  
— Colorimétrie I  
— Textile 103  
Dates de l'inscription pour l'hiver 1974  
8, 9, 10 et 11 janvier.  
**Renseignements**  
2200 rue Pratte Saint-Hyacinthe  
Tél.: Jour 773-6691 Soir 773-6693  
Avec la collaboration de la Commission de Formation Professionnelle Montréal-Sud  
300 Boul. Casavant St-Hyacinthe

# LA RÉGIE DES LOYERS

En vertu d'une loi (Bill 3) qui a été adoptée par l'Assemblée nationale à la fin de décembre, tous les loyers seront soumis à la juridiction de la Régie des loyers du Québec. Il s'agit en fait de la reconduction intégrale de la loi spéciale de l'année dernière qui avait pour but d'éviter les hausses abusives de loyers.

Tout comme l'an dernier, toutefois, les propriétaires pourront obtenir des augmentations légitimes pour faire face à l'accroissement des coûts. Si propriétaire et locataire ne s'entendent pas, ils pourront s'adresser à la Régie des

loyers qui tranchera le litige.

Au cours du débat qui a précédé l'adoption de cette loi, le ministre de la Justice, M. Jérôme Choquette, a expliqué que le gouvernement est conscient que des forces inflationnistes jouent au Québec, comme partout ailleurs.

Parallèlement à la loi concernant la régulation des loyers, l'Assemblée nationale a aussi adopté une loi concernant le louage des choses. Cette loi présente plusieurs innovations: elle pro-

pose une formule de bail-type; oblige le locataire qui veut sous-louer à obtenir d'abord la permission du propriétaire qui ne pourra refuser sans raison valable; prévoit que le locataire pourra obtenir de la cour une diminution de loyer quand le propriétaire n'exécute pas certaines obligations. De plus, si le locataire subit un préjudice sérieux, il pourra résilier le bail.

La loi introduit une nouvelle notion dans le code civil, celle de l'habitabilité qui, comme le disait le ministre de la Justice, «aura une portée sociale assez considérable parce qu'elle aura tendance

à consacrer juridiquement l'obligation du locateur de procurer un local qui soit convenable au point de vue de l'habitation.

Une autre innovation de la loi concernant le louage des choses consiste à continuer automatiquement de deux mois les baux pour l'année 1975. C'est ainsi, par exemple, qu'un bail, qui devrait normalement se terminer le 30 avril 1975, sera continué automatiquement jusqu'au 30 juin 1975. Ainsi, les baux à l'égard desquels des avis n'auraient pas été donnés par propriétaire et locataire, au lieu de se prolonger pour une

autre année et se terminer le 30 avril 1975, se prolongeront jusqu'au 30 juin 1975. De cette façon, les déménagements en masse se feront le 30 juin ou mieux encore ils se répartiront sur l'ensemble de l'année, étant donné que la coutume du 1er mai n'aura plus de base juridique.

Pour tous renseignements concernant la location d'une habitation ou pour trancher des litiges qui peuvent survenir entre propriétaire et locataire, il est recommandé de s'adresser à la Régie des loyers, Édifice du Palais de Justice, 1150, rue Sainte-Anne, Saint-Hyacinthe.



**Fernand Cornellier**  
député de Saint-Hyacinthe

# Vous-en souvenez-vous...

## De la baratte en bois aux machines à beurre continu

Dans les trois premiers articles, il fut question des origines de l'industrie du beurre au Canada, et plus spécialement au Québec, de la transformation de cette industrie et de son chemin parcouru jusqu'à maintenant. Dans le quatrième de la série, nous traiterons du passage de la baratte en bois aux machines à beurre continu.

Si on considère que la découverte du beurre remonte à 5,000 ans avant Jésus-Christ, lorsque de petites boules jaunes se formaient dans les autres remplis de lait que l'on transportait à dos d'âne ou de chameau, on doit avouer qu'il a fallu beaucoup de temps pour en arriver à l'équipement moderne qui sert actuellement à la fabrication du beurre.

Durant des siècles, le procédé de fabrication a peu évolué. Les méthodes étaient différentes selon les régions du globe, mais elles consistaient toutes à agiter le lait

ou la crème jusqu'à formation de granules de gras.

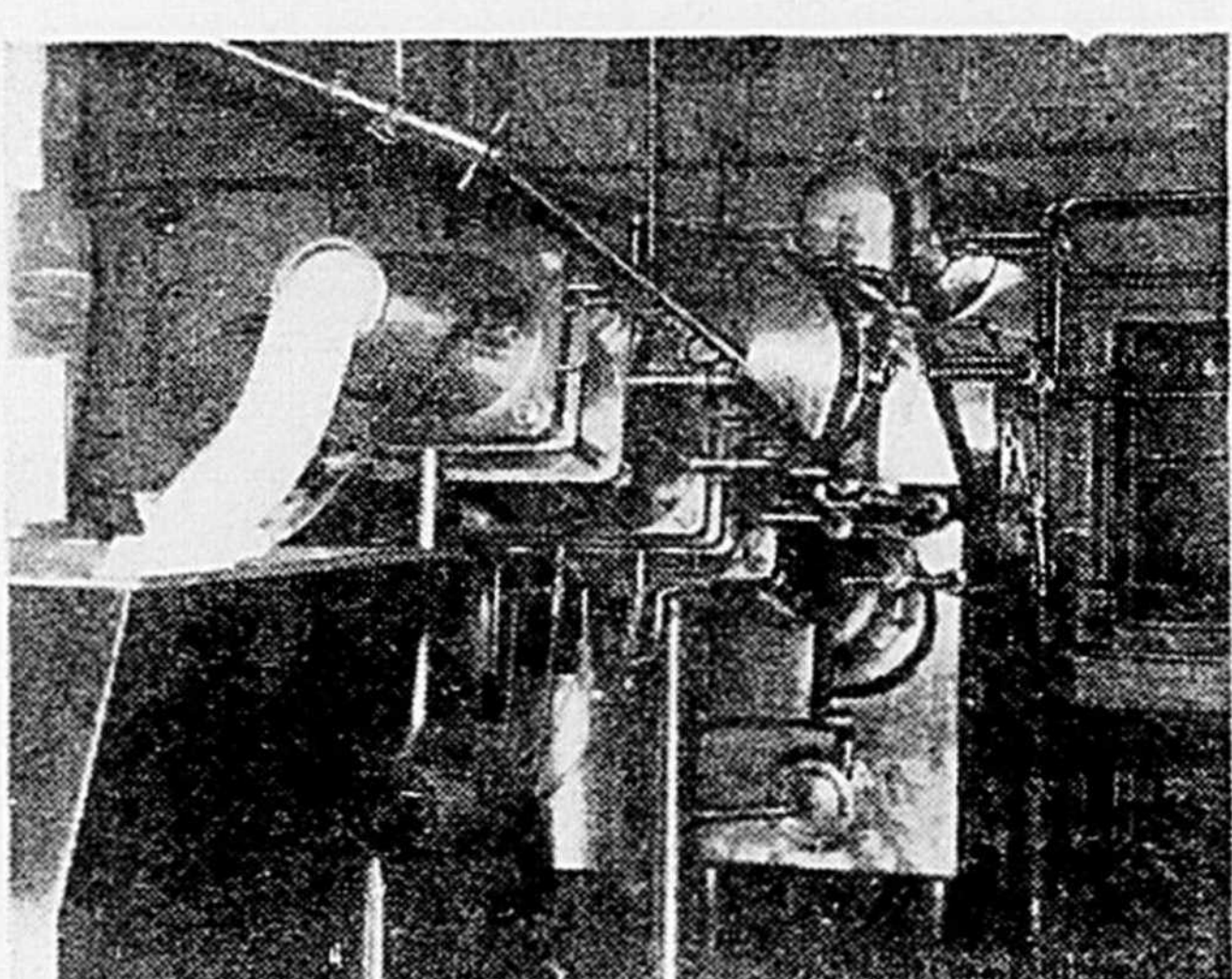
Cependant, c'est durant les 100 dernières années qu'on peut parler d'évolution.

Du temps où chaque agriculteur faisait son propre beurre.

Il y a 100 ans, au Québec, les troupeaux étaient petits. Les cultivateurs possédant 10 vaches étaient rares. La production par vache était beaucoup moins élevée que celle que l'on connaît actuellement et elle se limitait à la période estivale.

Une partie du lait produit était consommé par la famille du cultivateur, une partie servait à l'alimentation des animaux de la ferme et le surplus était transformé en beurre.

Il y avait donc presque autant de petites usines qu'il y avait de fermes. Il va s'en dire que l'équipement en question était rudimentaire. Il consistait en un séparateur par gravité



Cette baratte à beurre par procédé continu ne ressemble en rien à la baratte en bois utilisée il y a une centaine d'années. Sa capacité de production est de 6,000 livres à l'heure. Avec une ancienne baratte en bois, on pouvait faire deux fabrications de 600 livres de beurre par jour. Il existe actuellement au Québec 7 barattes par procédé continu. Elles peuvent prendre soin de 50% de la fabrication québécoise du beurre qui s'élève à 135 millions de livres annuellement.

qui était à toute fin pratique un contenant dans lequel on

gardait le lait durant le temps nécessaire pour permettre à la crème de monter en surface. Ce contenant était muni à la base d'un robinet par lequel on laissait écouler le lait écrémé, conservant la crème pour la fabrication du beurre.

Cette crème était transformée en beurre en utilisant une baratte de bois d'une capacité de quelques gallons. Un petit moule en bois servait à former les pains d'une livre.

L'agriculteur utilise l'écumeuse centrifuge. En 1873 à Athelston, dans le comté d'Huntingdon, la première beurrerie canadienne était érigée.

Les cultivateurs de la région y livraient leur lait. Les méthodes d'écumage et de fabrication du beurre ressemblaient à celles utilisées à la ferme mais sur une plus grande échelle.

En 1882, le gouvernement du Québec fit l'acquisition d'une écumeuse centrifuge inventée par un suédois quelques années auparavant. Cette écumeuse fut installée dans la première beurrerie-école à Ste-Marie de Beauce. C'était une première étape dans l'amélioration de la qualité du beurre.

Vers 1890 l'écumeuse centrifuge de ferme fit son apparition et en 1930, tous les cultivateurs dont la production laitière était destinée à la fabrication du beurre, en possédaient une. La crème était vendue à la beurrerie et le lait écrémé servait à l'alimentation des animaux de la ferme. On utilisait dans les beurreries, à cette époque, des barattes en bois d'une capacité de 500 à 1,000 livres de beurre.

La deuxième guerre mondiale et la fabrication du beurre.

Au cours de la deuxième guerre mondiale, les besoins de poudre de lait écrémé et de caséine ont favorisé la livraison du lait aux usines laitières occasionnant ainsi la disparition graduelle des écumeuses de ferme.

Durant cette période, on a assisté à la disparition de la baratte en bois à la faveur en

acier inoxydable de capacité beaucoup plus grande.

La capacité de l'équipement a dû s'ajuster au volume de lait reçu par usine. En 1930, 642 usines fabriquaient 60 millions de livres de beurre par année tandis qu'actuellement, 75 usines en fabriquent 135 millions.

La capacité d'écumage a dû passer d'un unité de 1,000 livres de lait à l'heure à plusieurs unités de 25,000 et même 50,000 livres à l'heure.

Des machines à beurre continu.

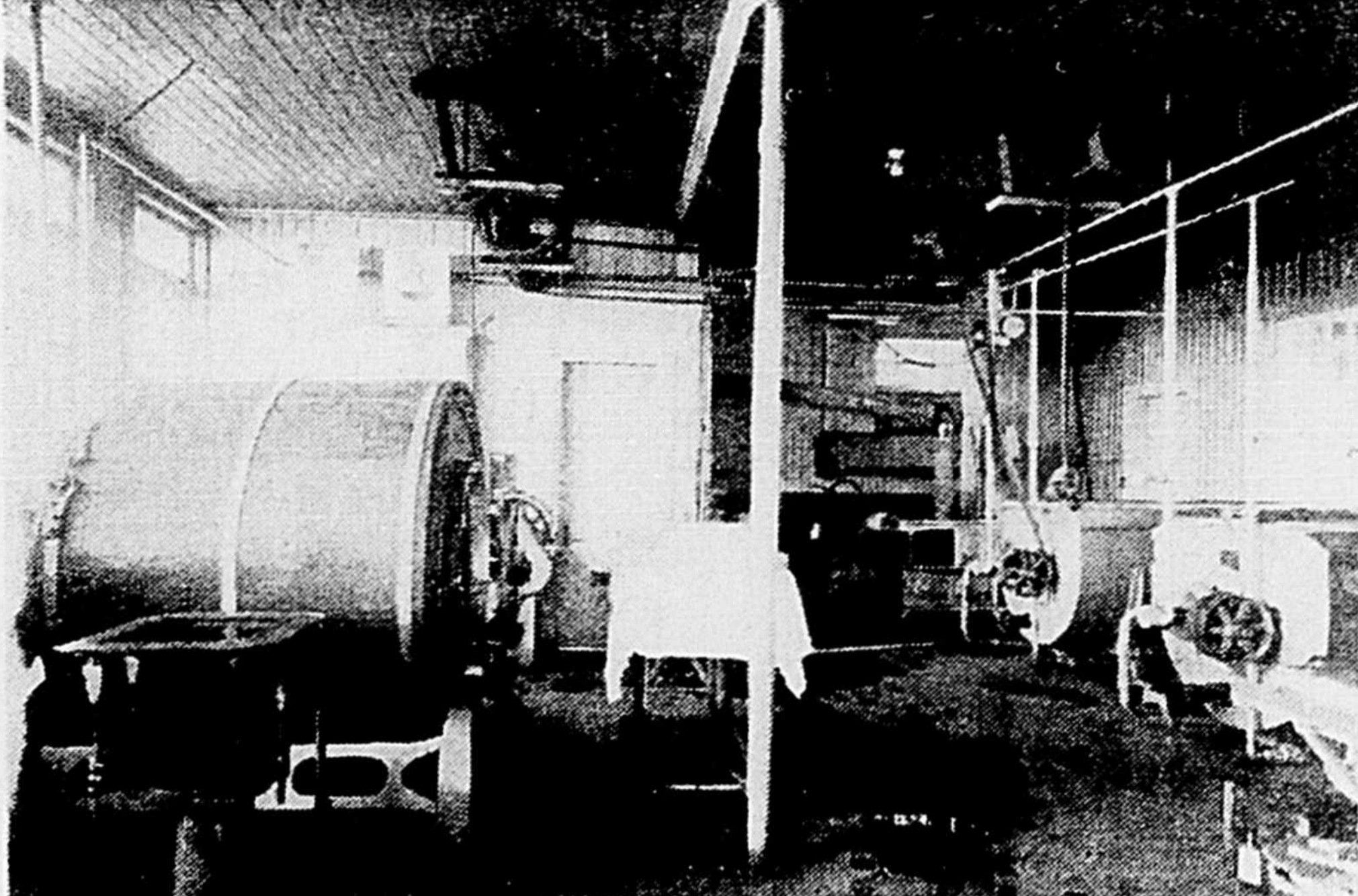
Actuellement, les barattes en acier inoxydable sont rem-

placées graduellement par des machines à beurre continu de capacité beaucoup plus grande.

Il ne faut pas croire qu'en 1873 le beurre avait la qualité qu'on lui reconnaît aujourd'hui. Sa conservation était de courte durée et son goût douteux était camouflé par une quantité excessive de sel.

La réfrigération, la pasteurisation de la crème, le développement des techniques de fabrication et l'évolution rapide dans le domaine de l'équipement ont amené l'industrie beurrière québécoise à offrir aux consommateurs un produit de toute première qualité.

La semaine prochaine, le cinquième et dernier article, consacré à l'industrie du beurre, traitera de l'École de Laiterie de Saint-Hyacinthe, de ses débuts et de sa fin.



Il y a 50 ans, l'intérieur d'une beurrerie avait cette apparence. Même à cette époque, le beurre était fabriqué de crème pasteurisée. La pasteurisation se faisait dans un bassin d'une capacité de 2,000 livres, semblable à celui que l'on voit au centre de la photo. Elle consistait à chauffer la crème à 180°F. et à la refroidir. À droite, la baratte qui servait à la fabrication du beurre. Le modèle le plus répandu avait une capacité de 600 livres de beurre.

## Gulf Canada se doit d'aller de l'avant dans l'exploration

Gulf Canada a inscrit plus de \$187 millions au chapitre des dépenses en immobilisations pour 1974, une augmentation de 50 millions de dollars par rapport à 1973. Près de la moitié de cette somme ira à l'exploration et à la production afin d'augmenter les réserves futures de pétrole et de gaz. D'autres postes importants comme le projet Syncrude, la commercialisation, les transports, le raffinage et la pétrochimie retiennent également l'attention dans cette répartition des dépenses en immobilisations.

M. McAfee a ajouté que les récentes décisions du gouvernement touchant l'industrie et qui avaient pour but de satisfaire des besoins à court terme compliquent le processus de prévision et de planification. "Les politiques gouvernementales pourraient sérieusement affecter la valeur des immobilisations qui sont tellement essentielles pour assurer l'accès aux sources d'énergie de l'avenir et constituer de nouveaux approvisionnements énergétiques".

2) La façon la plus efficace d'employer les revenus dérivés du pétrole est d'affecter ces sommes à la recherche de nouveaux gisements. Qui mieux que le personnel de notre industrie, possédant les connaissances de la technique la plus avancée et l'expérience, pourrait mener cette tâche à bien?" a demandé M. McAfee.

"L'industrie pétrolière est l'intermédiaire le plus valable pour diriger les recettes de la production vers l'exploration et la mise en valeur. Ce que les gouvernements -- fédéral et provinciaux -- décideront en matière de politique déterminera, dans une large mesure, la capacité de l'industrie d'affecter des capitaux à des projets vitaux qui fixeront notre avenir énergétique."

1) le Canada se doit d'aller de l'avant dans l'exploration frontalière et côtière et dans la mise au point de nouvelles sources d'énergie.

En faisant cette déclaration aujourd'hui, le président de Gulf Canada, Jerry McAfee, a ajouté que l'importance des sommes immobilisées sera subordonnée aux ordonnances des gouvernements fédéral et provinciaux.

Maison établie en 1895  
**ROLAND DAUDELIN**  
Vendeur autorisé ROCK OF AGES  
Lettfrage et ouvrage garantis  
Bureau: 1395 rue S.-Antoine SAINT-HYACINTHE  
Tél. 774-7607 J.N.O.

**JACQUES CHABOT**  
L.Sc.Com., C.L.U., C.d'A.A.  
Consultant en assurances  
et en planification financière  
491, rue Saint-François Saint-Hyacinthe  
Tél. 774-6415

BIJOUTERIE  
**C. LESSARD**  
VEND MOINS CHER  
le spécialiste de la montre  
Horloger diplômé  
Lundi fermé toute la journée  
620, rue Saint-Louis Saint-Joseph

## COURS AUX ADULTES

### 2e SESSION (temps partiel)

Organisés par le Service de l'Éducation des Adultes de la Commission Scolaire Régionale de l'Yamaska en collaboration avec la Commission de Formation Professionnelle et le Centre de Main-D'Oeuvre du Canada.

MÉTIERS (perfectionnement)	
CONDITIONS: être du métier ou d'un métier connexe, avoir quitté l'école depuis un an	
<b>ST-HYACINTHE:</b>	
Mécanicien d'automobile	60 heures
Machiniste général	60 heures
Soudeur (gaz & électricité)	60 heures
Soudeur (haute pression)	60 heures
Barman	60 heures
Charpente-Menuiserie	60 heures
Menuiserie (équerre de charpente, lecture de plans)	60 heures
Installateur et réparateur de brûleurs à l'huile	60 heures
Electricien de construction	60 heures
Code de plomberie (nouveau)	45 heures
Application du système métrique dans l'industrie	15 heures
<b>BELOEIL:</b>	
Electrotechnique	60 heures
Dépanneur d'appareils électroniques domestiques	60 heures
Transistor industriel et commercial	60 heures
Soudeur (Gaz & électricité)	60 heures
Mécanicien (carburation élect. mise au point)	60 heures
<b>ST-HILAIRE:</b>	
Débosselage, peinture et estimation	60 heures
Mécanicien de petits moteurs à essence (2 temps - 4 temps)	60 heures
Boucher (coupe de viande)	60 heures
DEBUT DES COURS: 28 JANVIER 74 Ces cours sont absolument gratuits	

ÉDUCATION POPULAIRE	
Psychologie de l'adolescent	
Relations humaines	
Couture I et II	
Décoration intérieure	
Alimentation I et II	
Tissage au métier II	
Est-ce ainsi que les femmes vivent	
Bricolage artistique	
FRAIS D'INSCRIPTION: \$5.00 pour un cours de 30 heures	
<b>COURS AUTO-FINANCES</b>	
Couture III: \$20.00	
Gastronomie I: \$25.00	
Gastronomie II: \$25.00	
Pièces montées gastronomiques: \$25.00	
Danse I, II et III: \$2.00 par soir	
(Cours de 15 soirs)	
Conditionnement physique: \$20.00	
Tricot-Crochet: \$20.00	
Cliniques de golf: \$25.00 (cours de 7 soirs)	
Géographie & voyages: \$15.00 (cours de 6 soirs)	
(Avec Agence de Voyage)	
Conduite Préventive: \$8.00 (cours de 4 soirs)	
DEBUT DES COURS: FIN DE JANVIER	

**INSCRIPTIONS AUX COURS**

**ENDROITS**

<b>DATE:</b> 7 au 18 janvier 74	<b>SOIR:</b> polyvalente Hyacinthe Delorme 2700 rue Bouchard, St-Hyacinthe Tél.: 773-6031 POLYVALENTE BELOEIL 725 de Lévis, Beloeil Tél.: 467-0260	<b>JOUR et SOIR:</b> Centre de formation professionnelle 300, Boul. Casavant, St-Hyacinthe, Tél. 773-5011 Uniquement pour les cours de métiers)
<b>HEURES:</b> de 19 h. à 21 h.	<b>JOURS:</b> du lundi au vendredi inclusivement	<b>INFORMATION:</b> Service de l'Éducation des Adultes Commission Scolaire Régionale Yamaska 2270 Malhiot, St-Hyacinthe Tél. 773-8401



LOT  
PANTALONS  
A CARREAUX  
100% LAINE  
REG: \$22.95  
VENTE:  
**14<sup>00</sup>**

COMPLETS  
REG: \$120.00 - \$125.00  
- \$130.00 - \$145.00  
VENTE:  
**50<sup>00</sup> - 69<sup>00</sup>  
79<sup>00</sup>**

ENSEMBLE  
SPORT  
DE MARQUE  
RECONNUE  
REG: \$120.00  
VENTE:  
**69<sup>00</sup>**

CAR - COAT  
COURT  
SUEDINE  
AVEC  
COLLET FOURRURE  
REG: \$60.00 VENTE:  
**30<sup>00</sup>**

DES  
CENTAINES  
D'AUTRES  
SPÉCIAUX

CAR-COAT  
CUIR  
COLLET FOURRURE  
NOIR ET BRUN  
REG: \$89.50  
VENTE:  
**49<sup>50</sup>**

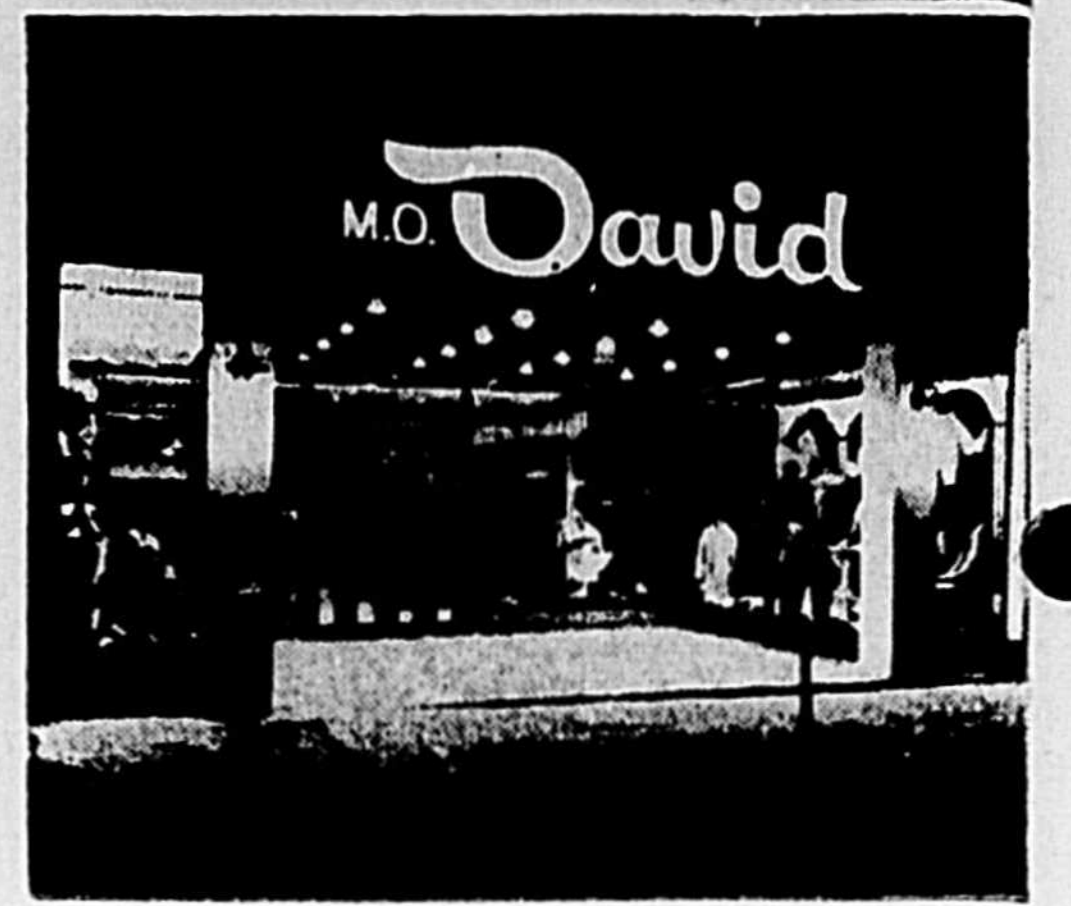
PALETOTS  
D'HIVER  
unis ou à motif  
REG: \$125.00  
VENTE:  
**69<sup>00</sup>**

M.O. **David**

460, rue Saint-Simon

774-6171

Saint-Hyacinthe



**EN VILLE** → M.O. **David**  
LA VENTE DÉBUTE JEUDI 10 JANVIER

LA PLUS GROSSE VENTE

LOT  
**COMPLETS**  
REG:  
\$110-\$115-\$120-\$125  
VENTE  
**25<sup>00</sup>**  
AUTRE LOT A 10.00  
**3** pour **70<sup>00</sup>**

LOT  
**CHEMISES**  
DE MARQUE MARGUTTA  
REG:  
\$17.00  
\$15.00  
VENTE: **5<sup>00</sup>**

LOT DE  
GILETS  
16 - 18 ans  
REG: \$9.95  
VENTE:  
**3<sup>00</sup>**

PALETOT  
LONG SUEDE  
COLLET MOUTON  
REG: \$160.00  
VENTE:  
**85<sup>00</sup>**

CAR-COAT  
3/4  
VERITABLE  
PEAUX DE MOUTON  
REG: \$235.00 VENTE:  
**130<sup>00</sup>**

**FERMÉ  
MERCREDI**

CAR-COAT  
3/4  
SEMILI-CUIR  
MARQUE CROYDON  
COLLET FOURRURE  
REG: \$60.00 VENTE:  
**35<sup>00</sup>**

**OUVERT  
JEUDI ET  
VENDREDI  
SOIR**

STATION-  
WAGON 3/4  
REG: \$49.50  
VENTE:  
**29<sup>50</sup>**

LOT DE  
PANTALONS  
CORDUROY  
REG:  
\$14.00 OU \$13.00  
VENTE: **5<sup>00</sup>**

**SOULIERS  
PLAT-FORME**  
REG: \$35.00  
VENTE:  
**15<sup>00</sup>**

LOT  
PANTALONS  
SKI  
REG: \$25.00 - \$30.00  
VENTE:  
**5<sup>00</sup>**

LOT  
BOTILLONS  
DOUBLÉS  
REG: \$29.95  
VENTE:  
**15<sup>00</sup>**

LOT  
GILETS LAINE  
REG: \$16.00  
VENTE:  
**9<sup>00</sup>**

CAR-COAT  
COURT  
A CARREAUX  
COLLET FOURRURE  
REG: \$45.00 - \$49.95  
VENTE:  
**25<sup>00</sup>**

**CANADIENNE  
A CARREAUX**  
REG: \$55.00  
VENTE:  
**30<sup>00</sup>**