

C A H I E R

# Immobilier



Ce cottage avec garage, foyer, 2 c. à c., est prêt à VOUS ACCUEILLIR IMMÉDIATEMENT. Construction nouvelle dans un très beau secteur de Boucherville. Venez rencontrer Mme Luce St-Jacques au 695 Nicolas Perrot. Faites vite, il ne reste que deux modèles sur la rue Nicolas Perrot. 641-3705 ou 655-8578.

## MAISON VEDETTE

Le journal La Seigneurie  
Édition du 13 mai 1990

• **INNEXCEL**

• Le Permanent

• **MONTREAL TRUST**

(voir page C19 pour PROMOTION SPÉCIALE)

• **SYSTEMA**

• **TRUST GÉNÉRAL**

• **trans-action**

LES MAISONS

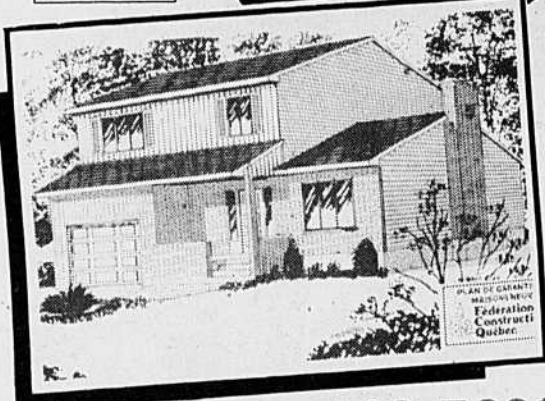
• **TAILLON INC.**

*En toute sécurité avec*  
**LES MAISONS**  
**TAILLON INC.**  
*Du solide!*  
*plus que...*

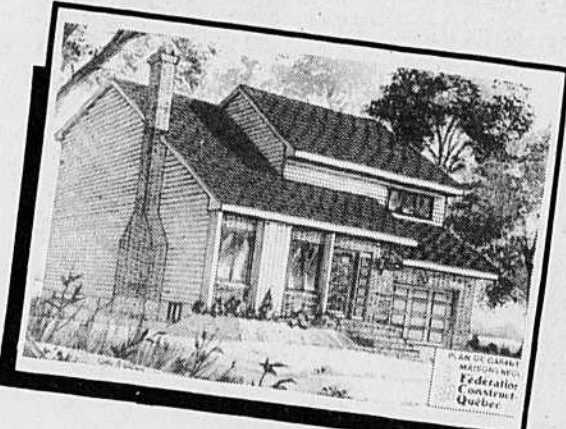
**BOUCHERVILLE**  
 Maintenant 3 PROJETS  
 pour mieux vous servir

Secteur  
 recherché pour  
 résidences  
 de prestige

**PRIX SPECIAUX  
 POUR FIN DE  
 PROJET  
 FAITES VITES!**



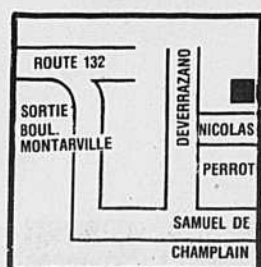
À PARTIR DE **123,500\$**  
 PRIX INCLUANT TERRAIN,  
 INFRASTRUCTURES À 100% ET FOYER



**NE MANQUEZ PAS  
 VOTRE CHANCE  
 IL FAUT ABSOLUMENT VOIR  
 NOS 15 MODÈLES DE COTTAGE  
 ET 17 MODÈLES DE BUNGALOW**  
 LUN. AU JEU. 13h À 17h ET 19h À 21h  
 SAM. et DIM. 13h à 17h

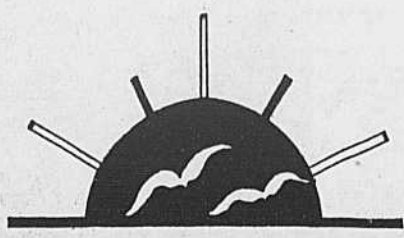
**TAUX HYPOTHECAIRES  
 1% DE MOINS  
 QUE LE TAUX COURANT**

AUSSI AUTRE PROJET À ST-CONSTANT



**MME  
 ST-JACQUES**  
 BUR: **641-3705**  
 RÉ: **655-7522**

1010 FORT ST-LOUIS, BOUCHERVILLE

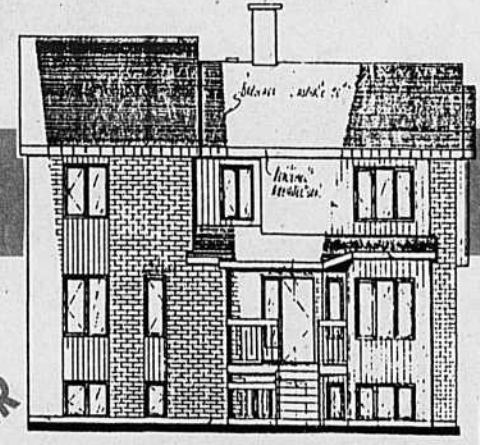


**LE DOMAINE DU PARC**

**449-4815**



**LE MARQUISA**  
 Inclus dans chaque unité:  
 • Foyer • Bain romain  
 • Fenêtres à manivelle  
 • Brique sur 4 face  
 • Cuisine moderne



**LE PROVENCHÈRE**  
 Inclus dans chaque unité:  
 • Foyer • Bain romain  
 • Fenêtres à manivelles  
 • Brique sur 4 face  
 • Cuisine moderne

**11 3/4%  
 GARANTI  
 UN  
 AN**

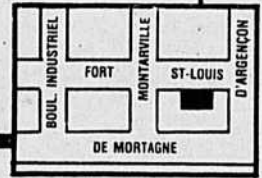
**PRIX À PARTIR  
 DE 90,000\$**



**Vous avez un petit budget? Vous aimeriez être propriétaire?  
 Venez donc au Domaine du Parc. Vous y trouverez:**

- La tranquillité
- En avant du réseau d'autobus
- Face à une piste cyclable
- Près du plus beau parc de Boucherville
- 102 unités à construire

**Carole Letertre**  
 Bur.: **449-4815**  
 Rés.: **646-7454**



**CONDOS  
 DOMAINE**



**PRESTIGE  
 RUISSEAU**

**DU**

**11 3/4% garanti  
 un an**



**LIVRAISON  
 IMMÉDIATE**

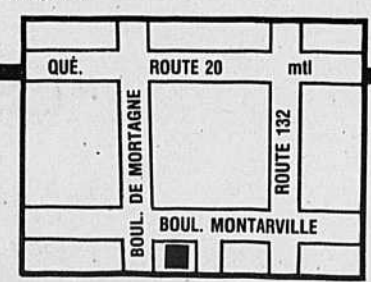
**À PARTIR DE  
 139 500\$**



*Jean-Yves Gagnon  
 vous offre  
 d'habiter le rêve!*

**Lucie Huet**  
 Bur.: **641-2687**  
 Rés.: **466-8680**

- Vos besoins ont changé?
  - Vos goûts ne sont plus les mêmes?
  - Les travaux d'entretien d'une maison vous ennuiant?
  - Votre temps libre est précieux pour vos loisirs?
  - Vous aimez le luxe, votre confort est important, vous désirez la sécurité?
  - La plus-value de votre achat est un facteur prioritaire?
- Un condo au domaine du Ruisseau à Boucherville est tout indiqué.



**BUREAU DES VENTES**  
 521 ALLÉE FÉLIX-LECLERC, BOUCHERVILLE  
 641-2687 - 655-8578  
 (en arrière du Foyer Providence et à côté de la Polyvalente)

**UNE RÉALISATION  
 LES PLACEMENTS  
 GALA inc.**

**Heures de visite:**  
 Lundi à jeudi, de 13h à 17h et  
 de 19h à 21h  
 Vendredi, sur rendez-vous  
 Samedi et dimanche, de 13h à 17h



L'IMMOBILIER

**André  
Gareau**  
Agent Permapro

## L'offre et la demande

Différents facteurs influencent l'offre et la demande dans le marché immobilier. Il y a d'abord, ceux reliés à la conjoncture économique, ceux influencés par la courbe démographique, et enfin les incidences d'ordre sociologique.

### LA CONJONCTURE ÉCONOMIQUE

Une conjoncture favorable évolue avec des taux d'intérêt bas. L'industrie tourne mieux, les emplois, en grand nombre, sont stables. L'accès à la propriété est accentuée. La demande s'accroît. Le prix des maisons augmente automatiquement. Une conjoncture défavorable entraîne des répercussions inverses.

**DÉMOGRAPHIQUE** La population actuelle vieillit. Une fois sa famille élevée, le propriétaire trouve souvent sa maison trop grande. Il pense, tôt ou tard à vendre. Ce phénomène s'accroît avec les années. Plusieurs d'entre eux pensent à ce moment d'acquiescer une propriété de type condo. D'où un accroissement de la demande à prévoir dans cette direction. Les condos luxueux seront recherchés. En effet cette clientèle privilégiée à une bonne liquidité entre ses mains due en bonne partie au produit de la vente de sa maison qui était souvent payée. En sens inverse, les jeunes auront tendance à s'acheter un condo de bas de gamme ou une unifamiliale modeste. Le groupe central, le noyau de la population, à tendance, soit à consolider en gardant et améliorant leur propriété existante, soit en accédant à une autre propriété plus spacieuse ou plus luxueuse.

### FACTEURS SOCIOLOGIQUES

La conjugaison de deux salaires a favorisé l'acquisition de propriétés plus dispendieuses depuis quelques années. Cette pression a accéléré la plus value des propriétés existantes. D'autres facteurs ont modifié le comportement des propriétaires. Particulièrement, les nombreuses séparations et l'apparition de familles monoparentales. La société de loisirs modifie à sa manière le comportement des propriétaires. Beaucoup ne sont plus prêts à s'engorger avec des hypothèques élevées et sacrifier ainsi gastronomie au restaurant, loisirs, voyages. Les jeunes ont des choix à faire. Souvent ils ont vécu dans des maisons confortables. L'achat d'une propriété grève lourdement leur budget.

### L'ÉVOLUTION DES GOÛTS

La recherche des espaces à aires ouvertes et de luminosité, influence la direction de l'acquéreur éventuel et favorise la sélection de ces types d'habitation. Les autres propriétés de même catégorie n'offrant pas ces attraits, se vendent ultérieurement, ou à des prix inférieurs. Les maisons inutilement trop grandes sont moins recherchées à cause surtout de l'entretien. Les grands terrains sont aussi moins recherchés à cause des mêmes raisons.

### CONCLUSION

Une propriété sur le marché subit toujours les contraintes de l'offre et la demande. Un agent immobilier est en mesure de vous éclairer sur la valeur marchande de votre propriété.

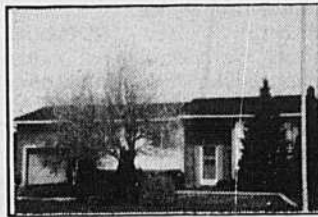
**ANDRÉ GAREAU**  
AGENT AUTONOME  
PERMAPRO



# INNEXCEL



**1 — BOUCHERVILLE**  
«NOUVEAU SUR LE MARCHÉ»  
Cottage 3 chambres, sous-sol fini, piscine creusée, absolument impeccable. Nombreux extra!  
Claude Drouin, 677-7413



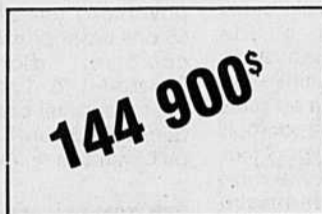
**2 — BOUCHERVILLE**  
«NOUVEAU JARDINS  
SABREVOIS»  
Salle à manger, 4 chambres, 7 548 p.c. de terrain avec piscine creusée. À pied des écoles primaire et secondaire, aréna, centre d'achats. Faut voir!  
Claudette Néron, 655-7708.



**3 — BOUCHERVILLE**  
«INTÉRIEUR DE RÊVE»  
Cuisine mélamine et céramique, luxueuse salle familiale, thermopompe, élec. 300 amp., piscine h.t. 27 pi. et bien plus! Une visite vous convaincra!  
Claude Malo, 655-0333.



**4 — VARENNES**  
«FACE AU PARC»  
Une jolie propriété avec sous-sol entièrement fini. C'est l'idéal pour un jeune couple, éligible à la subvention. On en demande 98 900\$.  
Richard Néron, 655-7708.



**5 — BOUCHERVILLE**  
«CONSTRUCTION 1985»  
Salle familiale au RDC avec foyer, salle à manger, 3 chambres à coucher, salle de bains moderne, 9 pièces finies!  
Sylvain Thibault, 655-6386.



**6 — BOUCHERVILLE**  
«PISCINE CREUSÉE AVEC  
CHAUFFE-EAU»  
Spacieuse 9 pièces sur terrain de 6 154 p.c. Salle de bains pour la chambre des maîtres. Une visite vous convaincra!  
Claudette Néron, 655-7708.



**7 — BOUCHERVILLE**  
«PRIX RÉDUIT»  
Spacieux jumelé, 3 chambres sur terrain de 5 115 p.c. Hypothèque à 10-1/2%. Taxes 1 574\$.  
Richard Néron, 655-7708.



**8 — BOUCHERVILLE**  
«EXCELLENTE OCCASION»  
Superbe condo situé dans croissant. Toit cathédrale, foyer, puits de lumière, mezzanine, magnifique salle de bains. Près de tous les services. C'est à voir!  
Claudette Bergeron, 655-9227.



**9 — BOUCHERVILLE**  
«HYPOTHÈQUE À 10-1/2%»  
Somptueux cottage construit sur spécifications dans quartier de choix. Tout pierre et brique avec planchers de lattes et parqueterie, armoires de chêne et superbe terrain de 8 305 p.c. Prix réduit pour vente rapide!  
Richard Néron, 655-7708.

Place De Mortagne  
550 boul. De Mortagne  
Suite 200, Boucherville  
641-1534

## INNEXCEL

Place De Mortagne  
550 boul. De Mortagne  
Suite 200, Boucherville  
641-1534



**Richard Néron**  
Conseiller en immeuble  
655-7708

## INNEXCEL

Place De Mortagne  
550 boul. De Mortagne  
Suite 200, Boucherville  
641-1534



**Claudette Néron**  
Conseillère en immeuble  
655-7708

## INNEXCEL

Place De Mortagne  
550 boul. De Mortagne  
Suite 200, Boucherville  
641-1534



**Sylvain Thibault**  
Conseiller en immeuble  
655-6386

## INNEXCEL

Place De Mortagne  
550 boul. De Mortagne  
Suite 200, Boucherville  
641-1534



**Cécile Langlois**  
Conseillère en immeuble  
641-1780

## INNEXCEL

Place De Mortagne  
550 boul. De Mortagne  
Suite 200, Boucherville  
641-1534



**Claude Drouin**  
Conseiller en immeuble  
677-7413

# Une campagne originale de sensibilisation pour l'utilisation de l'eau potable

**Pierre Latreille**

Une première concernant la Régie intermunicipale de l'eau potable qui regroupe les

villes de Varennes, Sainte-Julie et Saint-Amable. Lors d'une conférence de presse tenue à l'Usine de filtration de Varennes, site de la Régie intermunicipale, mardi le 8 mai 1990, le Comité

de la campagne 1990 concernant la sensibilisation sur l'utilisation de l'eau potable a présenté la mascotte «Goutte d'eau potable».

Plusieurs événements seront à l'honneur au cours des prochains jours dont la distribution du dépliant «L'histoire de l'eau potable», la visite de la mascotte (marionnette maniée par Lise Gascon) dans les différentes écoles de Varennes, Sainte-Julie et Saint-Amable et un concours de coloriage et de dessins. Les villes auront également des messages sur les panneaux d'information.

### ÉVITER LE GASPILLAGE

Comme le soulignait Gilles Tremblay, l'eau est une ressource épuisable et il faut penser à économiser l'eau potable dans les trois villes.

«Nous partons des enfants dans les écoles pour que ces derniers sensibilisent leurs parents» ajoute pour sa part le conseiller Paul Verret.

Cet été, autre première, les règlements municipaux seront cohérents dans les trois villes afin d'éviter que des citoyens aient plus d'eau que d'autres villes par exemple.

### DÉTAILS DU CONCOURS

Dans le cadre de la campagne de sensibilisation sur l'utilisation de l'eau potable, un concours de coloriage et de dessin est organisé. Peuvent y participer les enfants des municipalités de Varennes, de Sainte-Julie et de Saint-Amable qui fréquentent les écoles primaires.

Les jeunes de la maternelle et du premier cycle (1, 2, 3) sont invités à colorier le dessin apparaissant sur cette page.

Ceux du deuxième cycle (4, 5, 6) sont invités à nous faire un dessin (non colorié) montrant une façon d'économiser l'eau potable.

Tous les coloriages et dessins devront être déposés à votre école dans une boîte prévue à cet effet. N'oubliez pas d'y indiquer votre nom, votre numéro de téléphone, votre degré et le

nom de votre école.

Un dessin par groupe sera choisi, soit un pour la maternelle, un pour le premier cycle et un pour le deuxième cycle.

Les gagnants se mériteront une bicyclette.

Le concours se termine le 8 juin 1990.

### QUELQUES TRUCS

Il faut souligner que l'utilisation en eau potable est à son maximum en été surtout de la mi-mai à la mi-juillet avec le lavage des autos, les piscines, les arrosages du gazon, etc. «Ce sont des périodes difficiles à passer», souligne M. Tremblay.

Le développement considérable des villes de Varennes, Sainte-Julie et Saint-Amable ayant été remarquable depuis quelques années, cela réduit de beaucoup la capacité de produire de l'eau potable en grande quantité car la consommation est très grande et même dans certains cas



La marionnette «Goutte d'eau potable» en représentation sous les yeux de Gilles Tremblay, Jean Robert, Paul Verret et Monique Metcalfe, représentante du ministre et député de Verchères Marcel Danis.

peut être critique en été. C'est pourquoi d'ailleurs on procédera à l'agrandissement de l'usine de filtration dès l'automne prochain des travaux qui vont durer deux ans.

En attendant, voici

quelques trucs comme n'utilisez jamais un boyau d'arrosage pour nettoyer votre entrée de garage, un balai convient parfaitement ou encore utilisez un seau d'eau pour laver votre

voiture et un boyau d'arrosage pour la rincer.

Un mot d'ordre à retenir pour tous les citoyens: Évitez le gaspillage d'eau potable cet été.

**STE-JULIE TRIPLEX PRIX RÉDUIT**  
 Triplex à vendre par le propriétaire, secteur paisible, plusieurs extra:  
 • Bain tourbillon • Lave-vaisselle  
 • Aspirateur central  
 • Garage avec ouvre-porte électrique  
 • Cabanon • Loyers garantis  
 idéal pour première maison ou propriétaire occupant. À visiter. Pour rendez-vous ou informations:  
**649-9155 / 922-1477**

**MONTREAL TRUST**  
**POUR VENDRE OU POUR ACHETER**  
 Rés.: 449-5224  
 Bur.: 449-4499  
  
**THÉRÈSE CHARTRAND**  
 Agent immobilier

**MONTREAL TRUST**  
**DENISE BLAIS**  
 Agent immobilier  
 1000 boul. de Montarville  
 Boucherville  
 Bur.: 449-4499  
 Rés.: 655-4688

**Courtier ANDRÉ GAREAU 646-2010**

**SUPER ACHAT**  
 Près de la marina. Cuisine et salle de bains rénovées, fenestration. Plus de 100 000\$.

**CROISSANT**  
 Bungalow avec garage, foyer, piscine. Urgent. 11? 000\$.

**TRANSFERT**  
 Adossé au golf, luxueux. Cause transfert. Faite une offre.

**100% - 2 ans**  
 Triplex rénové, bons revenus. Près de 120 000\$, négociable.

**AUBAINE**  
 Bungalow tout brique, 200 amp., piscine. Près de 85 000\$.

**HYP. 11%**  
 Bungalow récent, superbe salle familiale, grand patio. Dans les 100 000\$

**LES SERVICES IMMOBILIERS PERMAPRO INC.**

**DIRECTEMENT DU PROPRIÉTAIRE**

**MODÈLE EXCLUSIF**

VARENNES: Bungalow avec garage 14' x 27', 3 c.a.c., plancher parqueterie et boiseries en érable, dinette céramique, Jenn-Air, four encastré, sous-sol fini, stores et fixtures incluses.  
**Jour 449-2099**  
**Soir 583-5465 ou 652-7787**  
 Agent s'abstenir

## Est-il avantageux de recevoir sa rente de retraite du RRQ avant l'âge de 65 ans?

Une personne âgée entre 60 et 65 ans peut recevoir la rente de retraite du Régime de rentes du Québec, à la condition d'avoir cessé de travailler ou de gagner sur une base annuelle moins de 6 925\$. La rente est alors réduite de 1/2% par mois (6% par année) pour tous mois précédant le mois de son 65e anniversaire de naissance.

### LE CAS DE PHILIPPE

Philippe a toujours cotisé au maximum et pourrait avoir droit à la rente de retraite à compter de juillet 1990 puisqu'il aura 60 ans en juin et qu'il cessera alors de travailler. Il a donc le choix de recevoir un montant mensuel de 403,96\$ (indexé annuellement) en juillet, soit le maximum de 577,08\$ payable à 65 ans réduit de 30% (1/2% X 60 mois) ou d'attendre d'avoir 65 ans, soit en juillet 1995, pour recevoir une rente qui pourrait atteindre 700\$ par mois.

Si Philippe choisit d'attendre l'âge de 65 ans pour commencer à toucher sa rente il aura perdu environ 27 000\$, soit le montant des rentes qu'il aurait pu recevoir entre 60 et 65 ans, plus des revenus d'intérêts d'environ 5 000\$ après

impôts, soit au total 32 000\$.

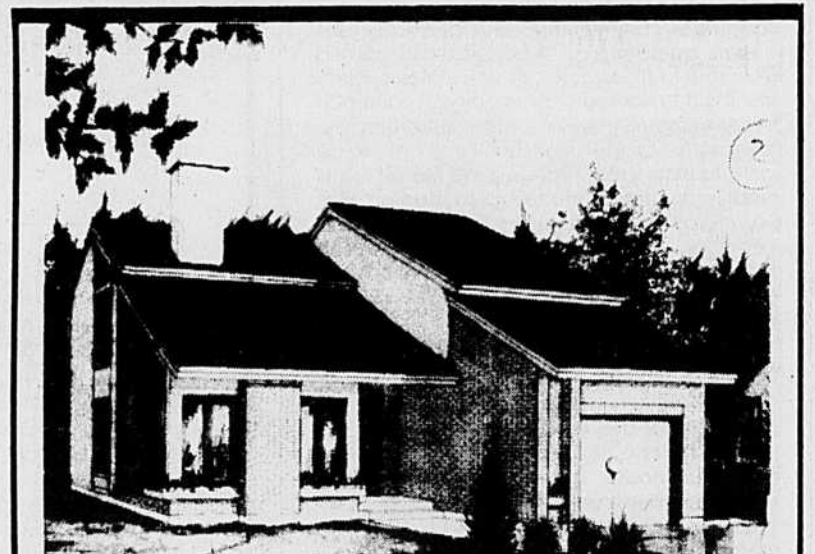
La question importante est donc la suivante: le montant de la rente payable à compter de 65 ans étant plus élevé, combien d'années faudra-t-il à Philippe pour récupérer ces quelque 32 000\$ dont il aurait pu bénéficier entre l'âge

de 60 et 65 ans?

En choisissant d'attendre jusqu'en juillet 1995 pour pouvoir toucher une rente de 700\$ par mois, plutôt que d'avoir bénéficié pendant 5 ans d'une prestation mensuelle de 403,96\$ indexé annuellement de 5%, Philippe aura perdu 32 000\$ qu'il mettra 22

ans à récupérer. Il devra donc vivre au-delà de l'âge de 87 ans pour espérer faire un profit!

Pour en savoir davantage, téléphonez au bureau de la Régie de votre région, dont le numéro figure dans les pages bleues de votre boffin ou au numéro sans frais: 1-800-463-5185.



## 1er TIRAGE au profit de FONDATION LES AMIS DE LA C.A.S.A.

(Fondation qui vient en aide à «Hébergement La C.A.S.A.»)

Carrefour d'accueil des Sans-Abri de la Rive-Sud

## UN SEUL GRAND PRIX UNE MAISON

(une valeur de plus de 200 000 \$)  
 La maison peut être visitée au 722 rue des Grives à Longueuil (Collectivité Nouvelle)

OU

## un prix en argent de 150 000 \$

LE TIRAGE AURA LIEU LE 2 JUIN 1990 À 21 HEURES

À L'HÔTEL DES GOUVERNEURS

BILLETS EN VENTE AU JOURNAL LA SEIGNEURIE

PRIX DU BILLET: 100 \$

N° de la Régie des Loteries et Courses 10026-89

# La crise de l'environnement: un mal pour un bien?

La planète est en danger, l'espèce humaine menacée; des changements s'imposent. Pour plusieurs personnes, ces changements sont synonymes de privations, de retour en arrière, d'une vie étriquée. Mais de plus en plus de pen-

seurs de premier plan y voient au contraire un signe d'espoir. Ces bouleversements dans nos habitudes et nos attitudes nous permettent peut-être d'accéder à un mieux-être, tant physique que spirituel. Tous s'entendent

cependant pour dire que les modifications à venir sont de taille, et qu'il faudra s'y mettre rapidement. On parle des dix ou quinze prochaines années. Il ne suffira pas d'être plus économe et de recycler nos vieux journaux pour que

la situation s'améliore au niveau mondial. Les grands penseurs écologistes parlent de connexion avec la planète, de solidarité avec les pays du Tiers-Monde, de vie plus simple et communautaire, d'auto-suffisance et de structures à dimensions plus humaines. Quant au recyclage, il deviendra une nécessité, un mode de vie. David Morris, un auteur américain largement publié dans le domaine environnemental, n'hésite pas à parler de recyclage «agressif», il entend par là un taux de recyclage de 80 à 85 %, ce qui est techniquement faisable, au lieu du conservateur 25 % normalement visé par les municipalités.

Les produits devront être conçus pour durer plus longtemps et être fabriqués plus près des consommateurs, à partir de matériaux recyclables, bien sûr. Les industries verront leur taille diminuer. Chaque région aura tendance à devenir plus autonome. C'est aussi par régions que plusieurs actions directes pour protéger l'environnement s'organiseront. Ce mouvement

existe déjà dans quelques communautés; il est connu en Amérique sous le nom de biorégionalisme. Selon Murray Brookchin, l'un des premiers défenseurs de l'environnement aux États-Unis, cet engagement pour préserver la santé de la planète pourrait aider à faire renaître chez les gens un véritable sens de la justice et de la liberté.

Ce type d'action a aussi pour effet de reconnecter les hommes, les femmes et les enfants avec la nature. À vivre en ville au rythme du métro-boulot-dodo, on perd vite le contact. Et perdre le contact avec la nature, ses paysages, ses bruits, ses rythmes, c'est un peu perdre le contact avec nous-même. Les changements à venir pourront permettre une vie plus en harmonie avec le milieu naturel qui nous entoure. Les grands bouleversements qui s'annoncent ne seront pas seulement d'ordre économique ou politique; ils affecteront aussi notre vie spirituelle, et pour le mieux!

Pour renseignements: (514) 849-3323  
En collaboration avec le Groupe Média Science

## Propriétaires de Varennes

Souhaitant encourager la plantation d'arbres, votre conseil de ville met à votre disposition des arbres à prix avantageux. Pour profiter de cette offre, les propriétaires doivent se présenter du 7 au 25 mai 1990 aux Services des Travaux Publics, 3e étage de:

Hôtel de Ville de Varennes  
175, Ste-Anne  
Varennes (Québec)  
J3X 1T5

Du lundi au vendredi de 8h30 à 12h et de 13h30 à 16h30

### CONDITIONS:

- Les arbres sont livrés en pot.
- Ni la ville ni la pépinière n'accordent de garantie sur ces arbres.
- Aucun arbre ne peut être planté sur la propriété publique.
- Un propriétaire peut acheter un maximum de 2 arbres, les quantités totales disponibles étant limitées.
- Il est à conseiller de planter, les arbres aussitôt reçus. Des instructions vous seront données lors de l'achat à l'Hôtel de ville.

### LIVRAISON:

Les arbres vous seront livrés à la maison le vendredi, 8 juin entre 8h et 16h30, coïncidant ainsi avec la Semaine de la Municipalité.

### PLANTATION D'ARBRES 1990

La plantation des arbres et des haies dans l'emprise de la voie publique. De façon générale, aucune haie, ni aucun arbre ne peut être planté en bordure de la rue, à moins d'être à au moins trois mètres (dix pieds) à l'intérieur du trottoir public ou de la bordure de rue.

Il est défendu de placer des haies ou des arbres à l'intersection ou près de l'intersection de voies publiques s'ils sont de nature à nuire ou obstruer la visibilité pour les cyclistes ou les automobilistes. Cette prescription s'applique, en particulier, et de façon non limitative, pour l'espace formé par un triangle constitué de deux côtés de sept mètres et cinquante centimètres (vingt-cinq pieds) mesures de chaque côté d'une intersection le long de l'emprise de la voie publique.

Toutes haies ou tous arbres plantés sur la propriété publique, s'ils sont susceptibles de causer des dommages aux services publics, égouts, aqueduc, pavage, etc... ou susceptibles de nuire à l'éclairage de la rue, ou situés à un endroit où des travaux d'infrastructure sont prévus, devront après avis, être déplacés ou enlevés par le propriétaire, à ses frais. Si le propriétaire refuse ou néglige de faire les travaux de déplacement requis, ces travaux pourront être exécutés par la ville de Varennes, aux frais du propriétaire.

La Ville ne peut ni directement, ni indirectement être tenue responsable des dommages que peuvent subir ou que peuvent occasionner toutes haies ou tous arbres plantés sur le domaine public.

### PLANTATION D'ARBRES 1990 ...Je fais ma part!

Nom: \_\_\_\_\_ Téléphone rés.: \_\_\_\_\_  
Adresse: \_\_\_\_\_ bur.: \_\_\_\_\_

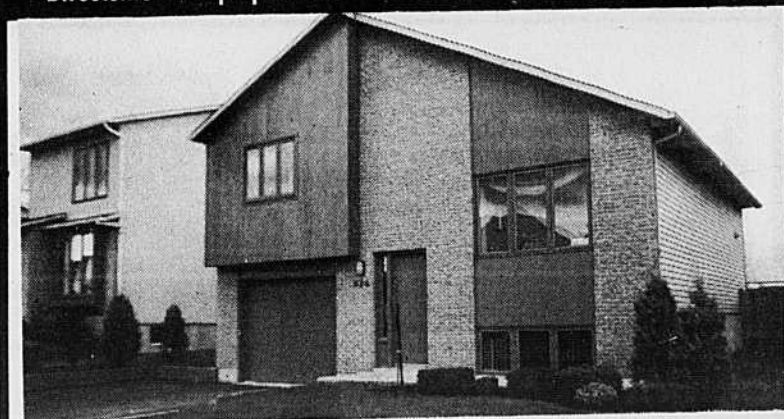
Variété d'arbres	Hauteur	Quantité	Prix unitaire	TOTAL
Érable de Norvège	8' à 9'		17.00\$	
Tilleul à petites feuilles	8' à 9'		19.00\$	
Cèdre Thuja Occidentalis	4'		20.00\$	
Pommier décoratif	6'		15.00\$	
			TOTAL	\$

Payable à: Ville de Varennes, par chèque ou mandat-poste avant le 31 mai 1990.

## VISITE LIBRE

DIMANCHE de 14h à 16h

Directement du propriétaire Secteur Sabrevois, Boucherville



Split level 1984, paysagé et clôturé, 3 c.c., cuisine super moderne, type laboratoire, sous-sol fini, de qualité. Garage: dim. 13' x 32', avec entrée double, galerie ext.: 12' x 16', taxes améliorations locales payées.

À deux pas des centres d'achats, écoles, arénas et parcs.  
Prix: 145,900\$ Sur rendez-vous: 449-2974  
634, DE ROBERVAL

**TRUST GÉNÉRAL** Le maître courtier



**TRUST GÉNÉRAL**  
**CÉCILE LANDRY**  
Représentant immobilier  
*Meilleur agent de la compagnie 1983-1984-1985-1987 et 1989*

Rés.: 449-0278  
Bur.: 655-6222



1 — BOUCHERVILLE: Split brique, la cuisine vous séduira avec sa verrière et son aménagement. Thermopompe, foyer.



2 — BOUCHERVILLE: Cottage 1984, 26x36, décoration professionnelle, foyer dans s/séjour au r.d.c., portes françaises. 145 000\$.



3 — BOUCHERVILLE: Split 9 pces, secteur prestigieux, salle fam. r.d.c., superbes cuisines et s/bains. Garage, piscine creusée.




4 — BOUCHERVILLE: Prix réduit! Cottage adossé au golf, garage, cuisine mélamine, 3 ch. planchers lattes chêne.

**TRUST GÉNÉRAL** #1 succursale immobilière au Trust Général / Le Maître Courtier - 1989 - Tél.: 655-6222




**TRUST GÉNÉRAL**  
**DIANE G. PIGEON**  
Représentant immobilier  
Rés.: 583-6609  
Bur.: 655-6222




**TRUST GÉNÉRAL**  
**LOUISE NOISEUX MAHIOUT**  
Représentant immobilier  
Rés.: 655-9856  
Bur.: 655-6222



**TRUST GÉNÉRAL**  
**BRIGITTE LEBEL**  
Représentant immobilier  
Rés.: 655-5317  
Bur.: 655-6222



**TRUST GÉNÉRAL**  
**JACQUES MALO**  
Représentant immobilier  
652-9649  
1950 RENÉ-GAULTIER  
VARENNES



**TRUST GÉNÉRAL**  
**CHRISTINE CHAMBERLAND**  
Représentant immobilier  
Rés.: 641-1141  
Bur.: 655-6222



**TRUST GÉNÉRAL**  
**ANNIE THIBERT**  
Représentant immobilier  
Rés.: 922-2333  
Bur.: 655-6222



**TRUST GÉNÉRAL**  
**DIANE PARADIS**  
Représentant immobilier  
Rés.: 449-4827  
Bur.: 655-6222



**TRUST GÉNÉRAL**  
**MARTHE D'AUTEUIL**  
Représentant immobilier  
Rés.: 449-0762  
Bur.: 655-6222

**TRUST GÉNÉRAL**



**BOB et DENISE VERRETTE**  
Représentants immobiliers  
Rés.: 449-3253 Bur.: 655-6222



Page C6 - LA SEIGNEURIE - Dimanche 3 mai 1990

# La baisse dans les mises en chantier de logements se poursuit sur la Rive-Sud

La baisse des mises en chantier observée au cours des trois premiers mois de 1990, se poursuit en avril. En effet, la production de nouveaux

### MISES EN CHANTIER AVRIL 1989-1990

	Uni détachées		Autres <sup>(1)</sup>		Total	
	1989	1990	▲%1989	1990	▲%1989	1990
Rive-Sud <sup>(2)</sup>	360	422	17188	58	-69548	480
Mtl-Métro	1180	1030	-131056	706	-332236	1736

### JANVIER - AVRIL 1989-1990

	Uni détachées		Autres <sup>(1)</sup>		Total	
	1989	1990	▲%1989	1990	▲%1989	1990
Rive-Sud <sup>(2)</sup>	923	1025	11832	467	-441755	1492
Mtl-Métro	2989	3045	23986	3381	-156975	6426

- 1- Comprend les unités unifamiliales jumelées et en rangées de même que les bâtiments multifamiliaux.
- 2- Le territoire se compose de la partie Rive-Sud de la zone métropolitaine de Montréal.

logements a chuté de 12 pourcent sur le territoire de la Rive-Sud de la zone métropolitaine. Selon les données de la Société canadienne d'hypothèques et de logement (SCHL), les mises en chantier résidentielles ont diminué de 548 unités en avril 1989 à 480 cette année.

Le nombre de mises en chantier de logements unifamiliaux détachés a atteint 422 unités, soit une hausse de 17 pourcent par rapport aux 360 unités dénombrées en avril 1989. À l'opposé, les mises en chantier d'autres types de logements sont passées de 188 à 58 unités, ce qui représente une baisse marquée de 69 pourcent.

La progression dans les mises en chantier de maisons unifamiliales s'explique par la demande soutenue pour ce type de propriété, principalement pour les unités qui s'adressent à des acheteurs de première maison. À court terme on s'attend toutefois à une baisse d'activité, une fois que les mises en chantier des maisons pour livraison à la fin de juin seront complétées. En effet, bon nombre de locataires accèderont à la propriété d'ici l'échéance de leurs baux, le premier juillet.

La tendance à la baisse est appelée à se poursuivre au cours des prochains mois.

Pour l'ensemble de la zone métropolitaine, le nombre de mises en chantier de maisons unifamiliales a été de 1030 logements, en chute de 13 pourcent. Suivant la même tendance, les 706 unités d'autres types démarrées représentaient une baisse de 33 pourcent par rapport à l'année dernière. Dans l'ensemble, les mises en chantier ont régressé de 22 pourcent passant de 2236 logements en 1989 à 1736 cette année.

Pour de plus amples informations, veuillez communiquer avec Michel Guay, analyste de marché, succursale de la Rive-Sud de Montréal au numéro 670-4600.

# Comment rembourser son hypothèque

Obtenir un prêt hypothécaire est une chose. Décider des modalités de remboursement en est une autre. Vous avez le choix entre plusieurs options, mais ne prenez pas de décision avant d'avoir examiné les coûts et les mécanismes propres à chacune.

Une hypothèque est assortie d'une période d'amortissement et d'un terme.

Le terme est la période durant laquelle le prêteur accepte d'avancer le montant de l'hypothèque à un taux d'intérêt déterminé. Le terme peut être d'une durée variant de 6 mois à 7 ans. À l'échéance, le prêteur offre habituellement à son client de renouveler le prêt pour un terme semblable ou différent et au taux d'intérêt courant.

La période d'amortissement est le nombre d'années sur lequel est étalé le remboursement complet du prêt. Le prêt peut être amorti sur une période de 15 à 25 ans. Plus la période d'amortissement est courte, plus les versements seront élevés; par contre, une plus courte période d'amortissement permet de réaliser de substantielles économies d'intérêt.

On peut, par exemple, augmenter le montant des versements ou encore convertir un court terme en long terme. Examinez attentivement les implications de chaque modalité et assurez-vous de bien les comprendre. Une hypothèque est un document qui vous lie sur le plan légal; consultez donc, comme le font plusieurs acheteurs, un avocat ou

un notaire avant de signer.

Négocier un prêt hypothécaire, il y a une dizaine d'années, se résumait à peu de choses: on discutait taux d'intérêt, terme et amortissement. Aujourd'hui, la vive concurrence que se livrent les institutions financières fait qu'on vous offre des prêts «faits sur mesure»...ou presque.

L'emprunteur peut en effet effectuer des versements qui comprennent ou non, selon son bon désir, le paiement des taxes. Il peut aussi rembourser son prêt hypothécaire par tranches payables chaque semaine, aux deux semaines, deux fois par mois à dates fixes ou chaque mois.

Claude Laffage  
A.P.C.H.Q.



**VISITE LIBRE**  
Dimanche 13 mai, entre 13h et 16h

**738, CLAUDE DABLOND**  
Je vous inviterais fortement à venir visiter cette propriété tout à fait exclusive. Bienvenue à tous! Micheline Claude Re/Max Longueuil Inc., courtier.

**LOCAUX INDUSTRIELS  
À LOUER OU À VENDRE**  
Boucherville, chemin du Tremblay  
1800 p.c.  
Aussi locaux 1200 p.c.  
Avec mezzanine  
Disponible immédiatement.  
POUR INFORMATIONS:  
Jour: **468-1118** Soir: **449-3513**

**NE CHERCHEZ PLUS**



**BOUCHERVILLE:** 4 chambres + piscine creusée, secteur idéal, tranquille, terrain, très privé, prix raisonnable, renseignez-vous.

**AUSSI**

UNE 1ère maison à Boucherville, 100 000 \$. Près écoles et services.

BOUCHERVILLE: Condo 3 chambres, aires ouvertes, garage, près de tout.

**SERGE LAFLAMME, SYSTEMA 655-3555**

**ROYAL LePAGE**  
CHEF DE FILE  
DU SECTEUR  
IMMOBILIER,  
PENSE À VOUS...

Désirez-vous une plus grande part du gâteau?  
Songez-vous à une deuxième carrière?  
Communiquez avec Louis McCaffrey FRI

au **463-3731**  
2552 Chemin Chambly,  
Longueuil

**ROYAL LePAGE**

**TRUST GÉNÉRAL** Le maître courtier

**BOB et DENISE VERRETTE**  
Représentants immobiliers  
Rés.: **449-3253**  
Bur.: **655-6222**



**1 — BOUCHERVILLE: PRÈS DU GOLF.** Foyer au salon, cuisine rénovée en mélamine, s/sol fini, piscine, patio. Dans les 120 000\$.



**2 — BOUCHERVILLE: Const. 88,** bain tourbillon, salle fam. avec foyer, fenêtres recouvertes de vinyle, planchers de lattes de merisier.



**3 — BOUCHERVILLE: RÉCENT!** Modèle jeune - original. Superbe cuisine mélamine blanche, s/sol fini. Patio, près transport. FAUT VOIR.



**4 — BOUCHERVILLE: Dans un croissant.** Const. 89, bain tourbillon, s/sol fini, grand terrain clôturé, piscine. Moins de 200 000\$.



**5 — BOUCHERVILLE: SECTEUR DE CHOIX.** Salle fam. au r.-d.-c. avec foyer, terrain 7,025 p.c., gazonné, clôturé. Hyp. 11.75%. Près de 200 000\$.



**6 — BOUCHERVILLE: Tout sur le même plancher.** 2 salles de bains, 3 chambres, salle fam. avec foyer, chauff. E.A.C.



**7 — BOUCHERVILLE: Pas de voisin à l'arrière.** Brique 3 côtés, chauff. E.A.C., thermopompe, piscine creusée. Excellente valeur.



**8 — BOUCHERVILLE: UNE BONNE AFFAIRE.** Près école - parc & transport. Salle fam. avec foyer au r.d.c., armoires mélamine. Paysager par professionnel. Hyp. 10.75%.

# Le Tour Maisons et Jardins propose de découvrir sept merveilles de Boucherville

**Jean-Marc Bouchard**

Les amateurs d'horticulture et d'architecture auront un menu de choix à l'occasion de la quatrième édition du «Tour Maisons et Jardins» organisé par le Comité du Fonds du patrimoine de Boucherville.

Deux cents participants seulement auront le plaisir de découvrir sept résidences ouvertes aux visiteurs pour la première fois. Construites entre 1742 et 1989, ces habitations sont en quelque sorte le miroir du développement urbain à Boucherville. Le comité a arrêté son choix sur deux résidences maisons québécoises authentiques en pierres et en bois, un cottage victorien, une maison unifamiliale (bungalow) typique des années soixante, une mansarde de style traditionnel et deux maisons ultra-modernes de la dernière décennie. De l'avis des organisateurs,

les visiteurs seront gâtés et surtout ne manqueront pas d'apprécier les décors personnalisés et raffinés, des rénovations particulièrement réussies et des aménagements extérieurs harmonieux et colorés.

Depuis 1987, le Tour Maisons et Jardins aura permis à quelque six cents visiteurs de découvrir 21 maisons d'époques et de styles différents dans divers quartiers de la ville. Ces visites ont été rendues possibles grâce à la générosité des propriétaires qui acceptent d'ouvrir leur porte manifestant ainsi leur attachement au patrimoine de Boucherville.

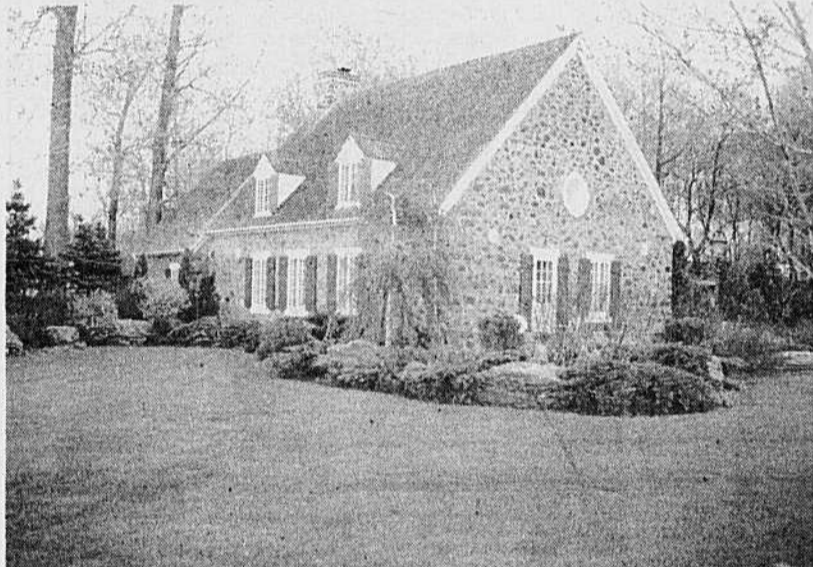
La découverte des maisons se fera le 20 juin de 10h à 16h agrémentée d'un dîner au restaurant La Saulaie et d'une halte à la Galerie du Vieux Village où les visiteurs pourront admirer des oeuvres d'artistes qui ont choisi de peindre le Vieux-Boucherville.

Deux cents personnes seulement seront admises à la visite des mai-

sons et jardins. Il en coûte 30\$ par personne incluant le repas à La Saulaie. Les billets sont en vente à la bibliothèque municipale ainsi qu'à la librairie aux Promenades Montarville. Depuis 1987, ces visites ont rapporté plus de 10 000\$ au Comité du Fonds du patrimoine qui envisage de doter Boucherville d'un musée et d'entreprendre des fouilles archéologiques sur le site de l'ancien Château Sabrevois.

En 1992, l'organisme para municipal, on le sait, dévoilera un monument à la mémoire de Jeanne-Crevier pour commémorer le 325e anniversaire de fondation de Boucherville.

Le Comité du Fonds patrimoine est à l'origine de la restauration du vitrail représentant les armoiries de la famille Boucher, du rapatriement éventuel de la collection d'archives Montarville-Boucher-De La Bruère (actuellement à Trois-Rivières) et l'acquisition de toiles représentant des scènes du Vieux-Boucherville.



Pour la première fois, La Chaumière sise sur la rue Marie-Victorin pourra être visitée lors du Tour Maisons et Jardins, le 20 juin prochain. Construite en 1760, cette demeure de pierres des champs était à l'origine une dépendance du manoir Pierre-Boucher. Classée monument historique en 1965, La Chaumière fut restaurée l'année suivante par l'architecte Victor Depocas. Elle constitue l'un des joyaux du noyau patrimonial de Boucherville.

**AMÉNAGEMENT PAYSAGER COURNOYER**  
**Conception - Réalisation**  
 Plan - Plantation - Rocailles - Jardin Japonais - Cascade  
 - Bassin - Menuiserie - Taille ornementale d'arbustes

MEMBRE ASSOCIATION PAYSAGE QUÉBEC

**CLAUDE BÉLANGER, DIPLÔMÉ DE L'I.T.A.**  
**655-4618 - 652-0039 Rés.**

**Immeubles NORD/SUD INC.**  
 courtier

1064 Montée Lapière  
 Saint-Antoine-sur-Richelieu, Qc J0L 1R0

**Spécialités:**  
 - Fermes  
 - Fermettes  
 - Propriétés rurales & riveraines

 À L'ORÉE D'UN BOISÉ. Très grand cottage complètement rénové. Intérieur fini. Grandes pièces très éclairées. Terrain 25,799 p.c. Éloigné des voisins. Aubaine: 109 500\$. St-Antoine-sur-Richelieu. M. Dumais 583-3230.	 59 000\$... AU BOUT DU RANG: À St-Antoine-sur-Richelieu, petite québécoise centenaire rénovée à 80%. Grand terrain, un bâtiment. Faites vite. Micheline St-Arnaud. Rés.: 1-787-3088.	 TRÈS BELLE ÉRABLIÈRE doublée d'un chalet luxueux. Électricité, eau courante. Intimité assurée. St-Marc-sur-Richelieu. Daniel Gaudette. Rés.: 1-787-3439.	 FERMETTE 4 ARPENTS, VOISINS ÉLOIGNÉS: Joli cottage, très beau cachet, 2 bâtiments. Site exceptionnel. À voir. 160 000\$. St-Antoine-sur-Richelieu. Micheline St-Arnaud. Rés.: 1-787-3088.
 RÉALISEZ UN RÊVE: Je vous offre une fermette de 50 arpents avec bâtiments, grange et cottage centenaire. Voisins éloignés. Prix réduit. St-Antoine-sur-Richelieu. Micheline St-Arnaud. Rés.: 1-787-3088.	 RIVERAINE PRESTIGIEUSE: Luxueuse Canadienne en pierre de taille. Bâtiments de ferme et 80 arpents. Ne ratez pas l'occasion. St-Antoine-sur-Richelieu. Daniel Gaudette. Rés.: 1-787-3439.	 BAR-SALON INCLUANT BÂTISSE présentement en opération. Terrain adjacent au quartier fédéral. St-Antoine-sur-Richelieu. Le tout pour seulement 125 000\$. M. Dumais 583-3230.	 À CINQ MINUTES AUT. 30: Grand cottage 1985. 3 c. à c. Très spacieux, 2 bâtiments. Endroit paisible. Beau terrain paysager. St-Antoine-sur-Richelieu. Micheline St-Arnaud. Rés.: 1-787-3088.

583-3230 | 584-2826 | 787-3010

Un rêve?  
 Un luxe?  
 Un placement?  
 Une valeur sûre?

Une **Maison Messier**

Pour renseignements:  
 samedi et dimanche au  
**694 Pacific-Duplessis**  
 ou composez:  
**655-7404**

**c'est tout cela**  
 Maisons sur commande

ÉDIFICE **TRUST GÉNÉRAL**  
 BOUCHERVILLE

- Optez pour un site prestigieux
- Face à l'Hôtel de Ville et au Centre Sportif de Boucherville
- Transport en commun (STRSM) à la porte
- Édifice neuf
- Construction supérieure
- Structures d'acier / planchers béton
- Grand stationnement gratuit
- Ascenseur

Occupation immédiate • Taux concurrentiels •  
 Espaces de 600 à 10 000 pi. ca. •  
 Subdivision des locaux selon vos besoins

**NATCO**  
 Membre du groupe **TRUST GÉNÉRAL**

**Info-location:**  
 Carole Tremblay 284-1315

## (vers le 13 mai)

En mai... Les chrysanthèmes sont des fleurs qui fleurissent au mois d'octobre et novembre. Achetez-en, enlevez les fleurs, faites des boutures que vous planterez en pleine terre. Le tout fleurira à l'automne.

Certains arbustes peuvent se multiplier par boutures de racines: le lilas, le sorbier, les spirées, le vinagrier et la symphorine. Faites une bouture longue de 6 cm, grosseur d'un crayon, et plantez dans de la bonne terre riche.

Pour la «Fête des Mères», pensez, outre les roses, aux giroflées, aux delphiniums, aux freesias, aux mini-glaïeuls, à l'amaryllis, aux lis rubrum, aux héliconia et aux chrysanthèmes. Faites votre choix.

Les bulbes d'été se plantent en massif d'une seule espèce, d'une seule couleur. L'effet en est spectaculaire. Il faut en planter au moins 100 à 200 à la fois, espacées de 8 à 10 cm, plantées de 6 à 7 cm de profondeur. Essayez les anémones, les freesias et les renoncules.

Mettez dans un coin, du phlox de drummond, soit rouge, soit rose, jaune ou bleu. Ce sera merveilleux. C'est une vivace hybride que vous planterez soit au soleil ou dans un endroit semi-ombragé.

N'oubliez pas de vous inscrire au concours de «maisons et commerces fleuris». Cela en vaut la peine. Plus de 500 municipalités étaient inscrites l'an dernier au concours provincial des villes, villages et campagnes fleuris du Québec.

## Une publication pour le mois de l'environnement

Mai est le mois de L'Environnement, pour quoi ne pas profiter de l'occasion pour vous renseigner sur vos droits en matière d'environnement vient faire paraître L'Environnement et vos droits.

Dans un langage simple utilisant des exem-

ples et des cas concrets, cette publication aide à mieux percevoir les impacts environnementaux de certaines activités et s'attarde à faire connaître les procédures à suivre pour quiconque est désireux de faire respecter ses droits en matière

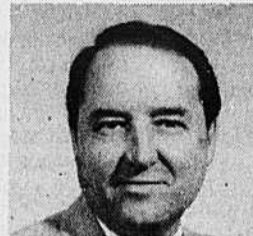
d'environnement.

On y traite, entre autres, d'eau potable, des déchets jetés dans l'environnement, du rejet des sciures de bois, des fumiers, des eaux usées, de l'élimination des boues de fosses septiques, du déversement

des contaminants, de l'émission de fumée dans l'atmosphère et de la contamination par des résidus miniers.

On trouve L'Environnement et vos droits en librairie et aux Publications du Québec: (sans frais) 1-800-463-2100.

## Climatisation et chauffage



### La ventilation

La ventilation des espaces occupés par des gens plus ou moins actifs est essentielle pour enlever le dioxyde de carbone produit par le métabolisme du corps humain et fournir l'oxygène nécessaire à la respiration. Elle sert également à contrôler les odeurs et à diluer les contaminants provenant de différentes sources telles que les appareils de chauffage à combustible, les cuisinières, la combustion du tabac et certains produits désinfectants en aérosol. Dans la plupart des résidences nord-américaines, les infiltrations d'air par les fentes des portes et des fenêtres fournissent une bonne aération, sauf dans le cas des maisons très étanches. Il faudra alors prévoir certaines ouvertures permettant les renouvellements constant d'une certaine quantité d'air intérieur par de l'air frais extérieur.

Des mécanismes complexes régissent les phénomènes de ventilation naturelle et d'infiltration: les côtés d'une résidence faisant face au vent subiront une surpression forçant l'air à pénétrer vers l'intérieur, tandis que ceux opposés seront dans une zone de dépression où l'air est aspiré vers l'extérieur, ce qui explique sommairement le processus d'infiltration/exfiltration pendant les périodes de chauffage. On peut considérer la maison comme une grosse cheminée dans laquelle la pression interne est plus élevée que la pression externe, à partir de la mi-hauteur jusqu'au toit, ce qui déclenche un processus de circulation naturelle lorsque des ouvertures sont prévues à cet

effet. Ces deux phénomènes sont pratiquement incontrôlables et les conditions climatiques extérieures ne correspondent pas toujours aux besoins de ventilation. Lorsque le temps est doux et que les vents sont légers, la circulation d'air est insuffisante; par contre, lors de conditions plus sévères, la ventilation est surélevée. Il en résulte un gaspillage d'énergie car il faut chauffer ce surplus d'air. Une maison étanche pourvue d'un système de ventilation mécanique constitue le seul moyen de vraiment contrôler le taux d'aération.

L'utilisation de ventilateurs dans le domaine résidentiel n'est pas très développée, mais il existe quelques substituts. Les premiers consistent en un système de conduits de retour d'air vicié et d'apport d'air frais, muni d'un échangeur air-air. Par cette technique, des quantités approximativement égales à l'air venant de l'extérieur réduisant ainsi la consommation d'énergie. Une seconde alternative impliquerait l'utilisation d'une pompe à chaleur dans le conduit d'évacuation pour récupérer l'énergie.

Le meilleur système de ventilation est évidemment celui qui satisfait les besoins des occupants. Plusieurs personnes atteintes d'allergies sont très sensibles aux différents polluants et pourraient atténuer ou même régler leur problème par un bon système d'échangeur d'air et de filtration.

YVON TURCOTTE - 527-4531

VILLE DE BOUCHERVILLE  
COMTE DE BERTRAND  
PROVINCE DE QUÉBEC



### ENCAN PUBLIC BICYCLETTES ET OBJETS NON RÉCLAMÉS, OBJETS SAISIS LORS DE PERQUISITIONS SAMEDI, LE 26 MAI 1990, À 10H00

AVIS PUBLIC est donné par la présente que les objets suivants, actuellement en possession du Service de sécurité publique de la ville de Boucherville, seront vendus à l'enchère publique:

- 1) objets vendus et non réclamés
- 2) bicyclettes abandonnées ou volées
- 3) objets saisis lors de perquisitions

Date et heure de la vente: SAMEDI, le 26 mai 1989, à partir de 10h00.

Endroit: Ateliers municipaux, 650 Chemin du Lac, Boucherville.

Modalités de la vente:

- a) les objets qui seront achetés lors de cette vente devront être payés comptant dès leur adjudication;
- b) les marchandises seront vendues dans leur état actuel et telles que vues;
- c) la taxe de vente sera chargée sur la marchandise vendue.

La ville de Boucherville ne s'oblige à aucune garantie envers l'acheteur, même pour les défauts cachés pouvant affecter lesdites marchandises.

DONNÉ À BOUCHERVILLE, ce

8e jour de mai 1990.

CLAUDE CARON - GREFFIER



Ville de  
Varennes

### AUX PERSONNES HABLES À VOTER AYANT LE DROIT D'ÊTRE INSCRITES SUR LA LISTE RÉFÉRENDAIRE DE LA MUNICIPALITÉ DE LA VILLE DE VARENNES

AVIS PUBLIC est donné de ce qui suit:

Lors d'une séance tenue le 7 mai 1990, le Conseil a adopté le règlement numéro 433, intitulé: Règlement décrétant l'exécution de travaux préparatoires et confection de plans et devis nécessaires pour la construction d'une conduite d'égout sanitaire, la réparation d'un égout sanitaire existant et décrétant également l'exécution et la surveillance de ces travaux sur la rue Saint-Joseph, et, pour autoriser à cette fin une dépense et un emprunt à long terme n'excédant pas 132,500.00 \$ pour en payer le coût.

Les personnes habiles à voter ayant le droit d'être inscrites sur la liste référendaire du territoire visé peuvent demander que ce règlement fasse l'objet d'un scrutin référendaire en inscrivant leur nom, adresse et qualité et en apposant leur signature dans un registre ouvert à cette fin.

Ce registre sera accessible de 9 à 19 heures le mardi 22 mai 1990 en l'Hôtel de Ville et le résultat de cette consultation par la procédure d'enregistrement sera annoncé le même jour dans la salle des délibérations du Conseil (chambre 320) à l'Hôtel de Ville, à ou vers 19 heures.

Le nombre de demandes requis pour qu'un scrutin référendaire soit tenu est de cinq cent (500). Si ce nombre n'est pas atteint, le règlement sera réputé approuvé par les personnes habiles à voter.

Le règlement peut être consulté au bureau de l'Hôtel de Ville aux heures ordinaires de bureau et pendant les heures d'enregistrement.

#### CONDITIONS POUR ÊTRE UNE PERSONNE HABLE À VOTER AYANT LE DROIT D'ÊTRE INSCRITE SUR LA LISTE RÉFÉRENDAIRE DU TERRITOIRE VISÉ.

Condition générale à remplir le 7 mai 1990:

- être soit domicilié sur le territoire visé soit propriétaire d'un immeuble situé sur ce territoire, soit occupant d'une place d'affaires située sur ce territoire.

Condition supplémentaire, particulière aux personnes physiques, à remplir le 7 mai 1990:

1ère majeur et de citoyenneté canadienne.

Condition supplémentaire particulière aux copropriétaires indivis d'un immeuble et aux occupants d'une place d'affaires:

- être désigné, au moyen d'une procuration signée par la majorité de ceux-ci, comme le seul des copropriétaires ou des occupants qui a le droit d'être inscrit sur la liste référendaire à titre de propriétaire de l'immeuble ou d'occupant de la place d'affaires.

Condition d'exercice du droit à l'enregistrement d'une personne morale:

désigner par une résolution, parmi ses membres, administrateurs ou employés, une personne qui, le 7 mai 1990 et au moment d'exercer ce droit, est majeure et de citoyenneté canadienne.

Donné à Varennes ce 20 mars 1990.

Yves G. Vincent, o.m.a. - Greffier

VILLE DE BOUCHERVILLE  
COMTE DE BERTRAND  
PROVINCE DE QUÉBEC



### AVIS PUBLIC DEMANDES DE DÉROGATION MINEURE RÈGLEMENT D'URBANISME VILLE DE BOUCHERVILLE

AVIS PUBLIC est par les présentes donné que le Conseil municipal de la ville de Boucherville étudiera les demandes de dérogation mineure au règlement d'urbanisme présentées par les propriétaires ci-après indiqués, lors de sa réunion régulière qui se tiendra le 6 juin 1990 à la salle Pierre-Viger de l'hôtel de ville, 500 de la Rivière-aux-Pins, Boucherville, à 20 heures.

**Demande no 90-09**, présentée par le propriétaire de l'immeuble portant le numéro civique 878 A.-Fauteux à Boucherville. Celle-ci a pour but d'autoriser un empiètement de la piscine creusée de 0.48 mètre dans l'espace de 1.5 mètre requis, à la limite de l'emplacement. Ce terrain porte le numéro de lot 46-192 du cadastre de la Paroisse Sainte-Famille de Boucherville, dans la zone R-11 (419).

**Demande no 90-11**, présentée par le propriétaire de l'immeuble portant le numéro civique 893 Étienne-Brûlé à Boucherville. Celle-ci a pour but d'autoriser un empiètement de la piscine creusée de 0.17 mètre dans l'espace de 1.5 mètre, à la limite de l'emplacement. Ce terrain porte le numéro de lot 119-27 du cadastre de la Paroisse Sainte-Famille de Boucherville, dans la zone R-11 (538).

**Demande no 90-12**, présentée par le propriétaire de l'immeuble portant le numéro civique 35 De Varennes. Celle-ci a pour but:

- 1° d'autoriser la construction d'une troisième entrée charretière;
- 2° d'exempter l'aménagement d'une bande de terrain de 1.5 mètre de largeur entre l'aire de stationnement et la zone communautaire;

3° d'autoriser une aire de chargement et de déchargement entre les murs latéraux du bâtiment principal. Ce terrain porte les numéros de lots 22-152 et P.22-146 du cadastre de la Paroisse Sainte-Famille de Boucherville, dans zone C-12 (219).

**Demande no 90-13**, présentée par le propriétaire de l'immeuble portant le numéro civique 223 Monseigneur-Charbonneau. Celle-ci a pour but d'autoriser un empiètement de la piscine creusée de 15,24 centimètres dans l'espace de 1.5 mètre requis, à la limite de l'emplacement. Ce terrain porte le numéro de lot 66-32 du cadastre de la Paroisse Sainte-Famille de Boucherville, dans la zone R-11 (436).

**Demande no 90-14**, présentée par le propriétaire des immeubles portant les numéros de lots 27-11 et 27-17 du cadastre du Village de Boucherville. Celle-ci a pour but d'autoriser une largeur sur rue moindre que celle exigée au règlement pour les deux lots mentionnés ci-haut. Ces terrains sont situés dans la zone RV-14 (145).

Le présent avis est donné en conformité avec l'article 145.6 de la Loi sur l'aménagement et l'urbanisme.

DONNÉ À BOUCHERVILLE,

ce 9e jour de mai 1990.

CLAUDE CARON - GREFFIER

# Le rouli-roulant ouvert à Varennes



La piste de rouli-roulant de Varennes est maintenant ouverte pour tous les jeunes amateurs de sensations fortes. Toutefois, il faut se conformer aux heures d'ouverture afin que tout se déroule en sécurité.

# Souscrivons généreusement pour vaincre le cancer

La Société canadienne du cancer utilise les fonds recueillis pour soutenir la recherche, faire de l'éducation auprès de la population et apporter du soutien et des services aux malades.

50% des argents recueillis sert à financer des projets de recherche qui demeurent le meilleur espoir pour vaincre le cancer. Ces recherches ont en effet permis de mettre au point de nombreux médicaments et traitements. Depuis la première utilisation de la chimiothérapie par exemple, les chances de survie des enfants atteints de leucémie aiguë se sont améliorées au point que 50% d'entre eux survivent 5 ans et plus.

La Société canadienne du cancer accorde une part de plus en plus importante de son budget aux services aux patients. Ces programmes ont trait aux besoins physiques, non-médicaux, sociaux, émotifs et psychologiques des malades. L'objectif est d'offrir aux victimes, appui et réconfort en leur permettant de trouver un sens à leur vie, une dignité et l'espoir.

Toutes ces initiatives sont rendues possibles grâce à vos dons. Ensemble on peut vaincre le cancer!

La Société canadienne du cancer lance sa campagne annuelle de souscription. Du 27 mai au 10 juin près de 350 bénévoles sillonnent les rues de Boucherville pour recueillir les dons. L'objectif a été fixé à 40 000 \$. Le maire de Boucherville, monsieur Hugues Aubertin a accepté la présidence



d'honneur de cette levée de fonds. «J'invite les Bouchervillois à bien accueillir les bénévoles qui iront de porte en porte solliciter leur générosité. Il faut encourager cet organisme qui, grâce à nos

dons de trouver les moyens de vaincre cette terrible maladie» soulignait monsieur Aubertin en conférence de presse. Depuis 50 ans, la générosité des Canadiens a permis de vaincre en

partie cette maladie. En 1930 par exemple, seulement 20% des malades pouvaient espérer en guérir. Dans les années '80, on estime qu'un malade sur deux peut aspirer à une guérison complète.

**LONGUEUIL**

**ENCAN PUBLIC**

DATE: Le samedi 26 mai 1990.  
 HEURE: 10 h.  
 ENDROIT: Ville de Longueuil, Fourrière municipale, 699, boulevard Curé-Poirier Ouest, Longueuil (Québec). Entrée par la rue Joliette.

MATÉRIEL: Équipement roulant saisi par la Direction de la police et entreposé à la fourrière municipale; le tout est vendu tel que vu (automobiles, camionnettes).

Surplus d'actif de la Ville:

- 3 génératrices Homelite - 1978
- 2 souffleuses Sicard 1100 - 1966
- 1 camion-caisse (fourgon) - 1980

CONDITION DE VENTE: Chaque achat est payé comptant en prenant possession du véhicule le samedi 26 mai ou pour un véhicule de 100\$ et plus, par la remise d'un dépôt de 10% (comptant) lors de l'achat, le solde devant être acquitté le lundi 28 mai 1990. Si le paiement est fait par chèque, il doit être visé et émis à l'ordre de Villeneuve, Miller et Associés, huissiers. Tout véhicule doit avoir quitté la fourrière au plus tard le 28 mai 1990. Toute vente est finale. La taxe de vente provinciale de 9% est exigée en sus.

RENSEIGNEMENTS: Monsieur Bernard Dominique, Agent de gestion, Direction des approvisionnements, (514) 646-8724.

André Lamoureux, Directeur des approvisionnements

## En concert à la Place Des Arts pour le pensionnat des Sacrés-Coeurs

### Ginette Reno de plus en plus touchante

#### Jean-Marc Bouchard

Lundi dernier Ginette Reno faisait vibrer la Place des Arts, presque comble, aux accents de ses chansons qui sortent du plus profond de son être, au moyen d'un organe vocal d'une puissance modulée. Encore une fois, Ginette Reno a conquis son auditoire qui l'a ovationnée.

Avec un orchestre de onze musiciens et quatre choristes, l'artiste a présenté ses plus belles chansons et celle d'auteurs québécois, dans un concert bénéfice pour défrayer la piste d'hébertisme écologique du Pensionnat des Sacrés-Coeurs. Elle entre en scène avec sobriété, sans rechercher d'effets scéniques et la magie de sa présence jointe à son authenticité

opèrent: elle prend toute la scène et livre son message, un message d'amour, de tendresse et de joie de vivre.

Sur un rythme de blues ou de jazz, présentée souvent de façon très humoristique et avec simplicité, les airs préférés des fans de Mme Reno se sont succédés: Une femme à quarante ans, Y a rien de triste, La prochaine fois qu'il aura 20 ans, Merci la vie, Ils m'ont tous laissé quelque chose, Ceux qui s'en vont, etc., sans oublier son monologue sur ses quarante ans, à la fois hilarant et touchant.

Avant de présenter au public Ginette Reno, le compositeur montarvillois, membre du Bureau des gouverneurs du Pensionnat des Sacrés-Coeurs, François Dompierre, a rendu un vibrant hommage à la communauté des Soeurs des Sacrés-Coeurs qui dirigent l'institution fréquentée par le fils de

Mme Reno. C'est d'ailleurs pour cette raison qu'elle avait accepté de donner ce concert bénéfice, organisé par la Fondation du Pensionnat, dont les recettes serviront en entier à défrayer le coût de la piste d'hébertisme écologique qui

sera inaugurée en juin. Au terme du concert, le directeur de la pédagogie de l'institution, M. Francis Normand a rendu hommage à l'artiste à qui on a offert des fleurs, une carte de remerciement signée du personnel et de tous les

élèves et une toile de l'artiste Jean-Pierre Neveu en souvenir de cet événement. Encore une fois, Ginette Reno avec son talent, sa profondeur de sentiments et son authenticité avait conquis son auditoire.

## Les élèves de la Régionale de Chambly remettent 8 000 \$ pour les enfants maltraités

La Commission scolaire régionale de Chambly a clôturé sa troisième campagne du Pain partagé avec une vente de 18 688 petits pains aux raisins et une sensibilisation accrue des élèves aux problèmes que peuvent rencontrer d'autres jeunes de leur milieu. Un chèque de 8 000 \$ représentant les profits générés par cette campagne a été remis à la coordinatrice du Mouvement de sensibilisation à l'enfance maltraitée (SEM) me Marie-Claude Raymond. SEM fait de la prévention et de l'information auprès de la population et entre

autres, auprès des élèves du secondaire. C'est dans le cadre d'une réflexion de pastorale autour de la fête de Pâques que s'organise la campagne du Pain partagé dans les écoles de la C.S.R.C. Cette année, il faut signaler une collaboration particulière des élèves des écoles Saint-Jean-Baptiste et Gérard-Fillion avec ceux de l'école Notre-Dame. Les élèves de Saint-Jean-Baptiste se sont chargés des commandes et de la livraison des pains à ceux de Notre-Dame. À Gérard-Fillion des élèves se sont aussi impliqués d'une façon inusitée, fai-

sant de l'animation dans deux groupes-classes (sous la forme du jeu «Fais-moi un dessin») pour sensibiliser les élèves de l'école Notre-Dame à l'enfance maltraitée.

Avec cette troisième campagne du Pain partagé, la C.S.R.C. invite ses élèves à poser des gestes pour améliorer la qualité de vie d'autres jeunes moins favorisés. C'est en compagnie de représentants d'écoles participantes que le conseiller en éducation chrétienne, Robert Poirier, a remis officiellement le chèque à Mme Raymond.



De gauche à droite: Marie-Claude Fréchette, Mme Diane Bérubé, présidente du SEM, Sonia Roy, Robert Poirier, Conseiller en éducation chrétienne à la Commission scolaire régionale de Chambly, Mme Marie-Claire Raymond, Nathalie Robidoux, Stéphane Daoust, Pascal Cyr, Sonia Silveri.

**Ville de Varennes**

AVIS PUBLIC est par les présentes donné que le Conseil municipal de la Ville de Varennes statuera sur les demandes de dérogation mineure au règlement d'urbanisme telles que présentées par les propriétaires ci-après indiqués, lors de sa réunion qui se tiendra le 4 juin 1990 à compter de 20:00 heures en la salle des délibérations de l'Hôtel de Ville. Tout intéressé pourra se faire entendre par le Conseil relativement à ces demandes.

**Demande numéro DM 90-02:**  
 Présentée par le propriétaire de l'immeuble du 1961, rue Émile-Nelligan. La demande a pour but d'autoriser l'empiètement du bâtiment dans la marge latérale gauche, de 0,09 mètre. Le terrain porte le numéro de cadastre 130-732 de la Paroisse de Varennes, dans la zone RA/A9.

**Demande numéro DM 90-03:**  
 Présentée par le propriétaire de l'immeuble du 333, rue Suzanne-Bouvier. La demande a pour but d'autoriser l'empiètement du bâtiment, dans la marge latérale gauche de 0,90 mètre. Le terrain porte le numéro de cadastre 130-524 de la Paroisse de Varennes, dans la zone RA/A9.

Le présent avis est donné en conformité avec l'article 145.6 de la Loi sur l'aménagement et l'urbanisme. Donné à Varennes ce 12 février 1990  
 Yves G. Vincent, o.m.a.  
 Greffier

AVIS PUBLIC est, par les présentes donné que, conformément à un jugement de la Cour Supérieure, district de Longueuil rendu le neuf mai mil neuf cent quatre-vingt-dix (1990), dossier numéro 505-14-000081-900, il sera procédé le vingt-cinq mai mil neuf cent quatre-vingt-dix (1990), à quatorze heures (14.00 hres), au bureau du notaire soussigné, situé au numéro 100 du Boulevard Montarville, suite 200, en la ville de Boucherville, (Tél: 655-3100), à la vente à l'enchère et à l'adjudication publiques de l'immeuble appartenant à Maude Limoges, mineure, et désigné comme suit, savoir:-

**DÉSIGNATION:-**  
 La moitié indivise d'un immeuble sis à St-Louis de Terrebonne, ayant front sur la rue Bourg-Louis, connu et désigné comme étant le lot numéro CENT CINQUANTE-CINQ de la resubdivision du lot numéro UN de la subdivision officielle du lot originaire numéro CENT QUATORZE (114-1-155) au cadastre officiel de la Paroisse de St-Louis de Terrebonne, division d'enregistrement de Terrebonne.

Avec bâtisses dessus construites et notamment celle portant le numéro 855 de ladite rue de Bourg-Louis, à St-Louis de Terrebonne.

TEL que le tout se trouve présentement avec toutes les servitudes actives et passives, apparentes ou occultes attachées audit immeuble et notamment sujet à une servitude d'utilités publiques en faveur de Bell Canada et Hydro-Québec. Pour les conditions, s'adresser au notaire soussigné.

Signé à Boucherville, ce neuf mai mil neuf cent quatre-vingt-dix (1990).

**PIERRE LAMOUREUX, notaire.**  
 100 Montarville, suite 200,  
 Boucherville, P.Q.  
 J4B 5M4

# Le Permanent

La Société Canada Trust  Courtier



**Club du Million**  
**Pierre Charbonneau**  
 Agent immobilier  
**Bureau 655-1375**  
**Fax 655-5471**

**VARENNES:** Très urgent. Intérieur de rêve, tout pour le confort, piscine creusée. Faites vite!  
 149 000\$



**BOUCHERVILLE:** Adossé à un parc, prix de constructeur. Garantie 5 ans. Faut vendre...

**VARENNES:** Idéal pour jeune couple, adossé à un parc et la rivière St-Charles. Urgent, cause transfert...



**VARENNES:** Coin de rue, une occasion pour l'achat de vos rêves... À un prix incroyable...

## Le Permanent

La Société Canada Trust  Courtier



**Jeannine Quenneville**  
 Grand maître vendeur  
 Club des Leaders  
 Club du Million  
**Bur.: 655-1375**  
**Rés.: 655-8827**

## Le Permanent

La Société Canada Trust  Courtier



**Lucette Philibert**  
 Club des Leaders  
 Club du Million  
**Bur.: 655-1375**  
**Rés.: 449-0456**

## Le Permanent

La Société Canada Trust  Courtier



**Céline Cormier**  
 Club du Million  
 Club des Leaders  
**Bur.: 655-1375**  
**Rés.: 655-3902**

## Le Permanent

La Société Canada Trust  Courtier



**André Fournel**  
 Club du Million  
 Club des Leaders  
**Bur.: 655-1375**  
**Rés.: 652-5439**

## Le Permanent

La Société Canada Trust  Courtier



**Pierre Philibert**  
**Bur.: 655-1375**  
**Rés.: 641-2291**

## Le Permanent

La Société Canada Trust  Courtier



REPRÉSENTANT  
 IMMOBILIER  
**\*RAYMOND CHOQUET**  
**Bur.: 655-1375**  
**Rés.: 652-3763**

## Le maire se fait le promoteur du Gala des Bâtitseurs

**Jean-Marc Bouchard**

À un mois de l'événement, le maire Aubertin a pris sa mallette de vendeur pour promouvoir le Gala des Bâtitseurs qui se veut l'événement de l'année à Boucherville.


Tour à tour, le maire a été reçu à la tribune des clubs Richelieu, Optimiste et Lions pour mousser la soirée de gala qui se déroulera le 8 juin prochain à la Place Déka. C'est au cours de cette soirée que le titre de Grand Bâtitseur sera attribué à une personne qui a eu un engagement soutenu dans le dévelop-

pement socio-économique de Boucherville favorisant ainsi la croissance de la qualité de vie. Une autre distinction, celle de Bâtitseur sera décernée au candidat ayant contribué à la réalisation de 3 à 5 projets qui ont eu un impact sur la qualité de vie de la collectivité. Enfin, le titre d'Ambassadeur sera attribué à une personne qui par une implication à l'extérieur de Boucherville aura permis la réalisation d'un investissement majeur. Depuis plusieurs semaines, le comité de sélection étudie les 25 candidatures reçues et les trois lau-

réats seront connus le 8 juin prochain.

Le Gala des Bâtitseurs qui sera une soirée marquée par son faste avec champagne, menu gastronomique, grand cru et le spectacle de Sol, sera également un événement bénéfique pour l'élite sportive et culturelle et la Maison Marie Quatre Poches, la résidence de répit-dépannage à l'intention des parents d'enfants handicapés. Voilà qui explique le prix des billets vendus 250\$ par personne. À un mois de l'événement, 175 billets ont trouvé preneur mais le maire et la corporation économique de Boucherville ne veulent pas moins de 325 convives pour générer le maximum de profits. Depuis lundi dernier, le maire a entrepris de promouvoir le gala et d'intéresser contracteurs, industriels, professionnels, citoyens, concernés par le développement de Boucherville et par les deux grandes causes: l'élite qui porte le drapeau de Boucherville sur la scène nationale et internationale ainsi que les enfants handicapés. Les personnes qui veulent absolument assister à cette première peuvent se procurer les billets en communiquant avec la corporation de développement économique au 641-3812 ou 449-8208.

## Le Permanent

La Société Canada Trust  Courtier



**MEMBRE DU «CLUB DES LEADERS»**  
**JEANNINE QUENNEVILLE**  
**Bur.: 655-1375**  
**Rés.: 655-8827**

Monsieur Jacques Desjardins, directeur des ventes du Permanent de Boucherville, est fier d'annoncer que Madame Jeannine Quenneville s'est méritée l'honneur d'appartenir dès maintenant pour 1990 au «Club des Leaders». Pour vos prochaines transactions immobilières, n'hésitez pas à la contacter.

## Le Permanent

La Société Canada Trust  Courtier



**Carmen Darby**  
**F.R.I.**  
 Club du Million  
**Bur.: 655-1375**  
**Rés.: 655-3535**

## Le Permanent

La Société Canada Trust  Courtier



**Huguette Vézina Trudeau**  
 Club du Million  
**Bur.: 655-1375**  
**Rés.: 655-4773**

## Le Permanent

La Société Canada Trust  Courtier



**Colette Bonenfant**  
 Club du Million  
 Club des Leaders  
**Bur.: 655-1375**  
**Rés.: 449-1343**

## Le Permanent

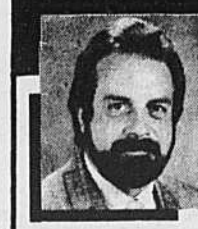
La Société Canada Trust  Courtier



**Marjolaine Bousquet**  
 Club du Million  
 Club des Leaders  
**11 ANS D'EXPÉRIENCE**  
**Bur.: 655-1375**  
**Rés.: 449-4079**

## Le Permanent

La Société Canada Trust  Courtier



**Pierre Charbonneau**  
 Club du Million  
**Bur.: 655-1375**

# CLSC

## L'ALIMENTATION DU DIABÉTIQUE

Le CLSC des Seigneuries invite les personnes diabétiques qui ne se traitent pas avec de l'insuline à venir à une série de 3 rencontres d'information sur «Comment s'alimenter». Ces rencontres se tiendront les jeudis, 24, 31 mai et 7 juin, de 19h00 à 21h00 à nos bureaux de Boucherville. C'est gratuit. S'inscrire à l'avance auprès de Carole Forget en appelant au 655-3630.

## DEVENIR PÈRE, ÇA CHANGE PAS LE MONDE MAIS...

Voici une rencontre qui permettra aux pères qui ont des enfants âgés d'environ 2 mois de partager avec d'autres leurs expériences en tant que père, en tant qu'individu et conjoint. Cette rencontre aura lieu, jeudi, le 24 mai, de 19h00 à 21h00, à nos bureaux de Boucherville. C'est gratuit. S'inscrire à l'avance auprès de Carole Forget en appelant directement ou à frais virés au 655-3630.


## À QUEL ÂGE UN ENFANT DOIT-IL PARLER?

Le CLSC des Seigneuries invite les parents qui ont des enfants de 0 à 3 ans à une rencontre qui leur permettra de mieux comprendre les différentes étapes chez leur enfant. Des activités seront suggérées pour aider les parents à développer et à stimuler le langage chez leur enfant et à communiquer plus facilement avec eux. Cette rencontre aura lieu, mercredi, le 23 mai, de 19h à 21h, à nos bureaux de Contrecoeur. C'est gratuit. S'inscrire auprès de Carole Forget en appelant directement ou à frais virés au 655-3630.

## UNE ALIMENTATION RICHE EN FIBRES

Le CLSC des Seigneuries invite les gens qui ont des difficultés avec leurs intestins (diverticulose...) et qui veulent améliorer leur santé à une rencontre d'information sur le système digestif et sur les moyens à prendre pour intégrer plus de fibres à leur alimentation. Cette rencontre aura lieu, mardi, le 22 mai, de 19h à 21h, à nos bureaux de Boucherville. C'est gratuit. S'inscrire auprès de Carole Forget en appelant directement ou à frais virés au 655-3630.

# Le Permanent

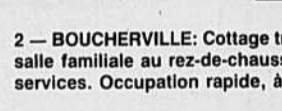
La Société Canada Trust  Courtier

## COLETTE BONENFANT

Agent d'Immeuble  
 MEMBRE:  
 Club des Leaders  
 Club du Million  
**Bureau 655-1375**  
**Fax 655-5471**  
**Résidence 449-1343**



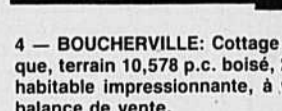
1 — BOUCHERVILLE: Bungalow dans Sabrevois, salle familiale au rez-de-chaussée, cuisine rénovée, possibilité de balance de vente ou financement 1ère hypothèque 12%.



2 — BOUCHERVILLE: Cottage très grandes pièces, salle familiale au rez-de-chaussée, situé près des services. Occupation rapide, à voir!



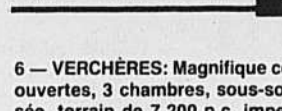
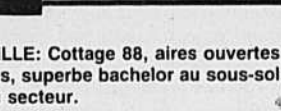
3 — BOUCHERVILLE: Luxueux bungalow, garage, foyer, piscine creusée, grand terrain, paysagement, pavée uni, beaucoup d'extra.



4 — BOUCHERVILLE: Cottage d'architecture unique, terrain 10,578 p.c. boisé, 2 foyers, superficie habitable impressionnante, à voir! Possibilité de balance de vente.

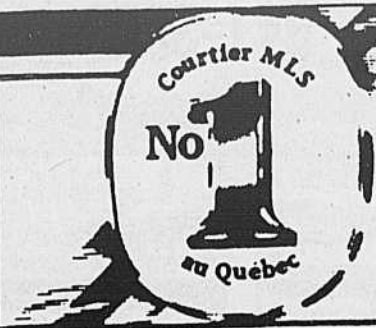


5 — BOUCHERVILLE: Cottage 88, aires ouvertes, foyer, 3 chambres, superbe bachelor au sous-sol, garage très beau secteur.



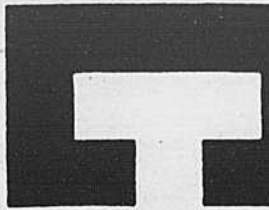
6 — VERCHÈRES: Magnifique cottage jumelé, aires ouvertes, 3 chambres, sous-sol fini, piscine creusée, terrain de 7,200 p.c. impeccable.





# Le Permanent

La Société Canada Trust courtier



## FOYER



1 — BOUCHERVILLE: Dans La Seigneurie, tout rénové, piscine creusée, paysager par professionnel, taxes basses. N. Vigneault, 655-1375.

## INFRASTRUCTURES PAYÉES



2 — BOUCHERVILLE: Belle d'Antan dans une condition neuve, sur magnifique terrain de plus de 30,000 p.c., garage. Nicole Vigneault, 655-1375.

## PRIX RÉDUIT



3 — VARENNES: Construction supérieure, tout brique, minimum d'entretien, beaucoup d'inclus, taxes basses, à voir. Denise Verret, 655-1375.

*L'équipe de la réussite*

POUR NOS VISITES LIBRES CONSULTEZ LA PRESSE DU SAMEDI OU TÉLÉPHONEZ AU **655-1375**



Fernande Alvarez Brunel



Ugette Belzil



Colette Bonenfant



Marjolaine Bousquet



Pierre Charbonneau



Raymond Choquet



Céline Cormier



Carmen Darby F.R.I.



Francine Deshaies



Réal Forget



André Fournel



Nicole Jean



Jacques Lesage



Jean Mireault



Nicole Monchamp



Madeleine Parenteau



Lucette Philibert



Pierre Philibert



Jeannine Quenneville



Huguette V. Trudeau



Denise P. Verret



Nicole T. Vigneault

## SOUS-SOL FINI



4 — VARENNES: Cuisine et rampe en chêne pâle, terrain 7,800 pl.ca., près de l'école La Roseraie. Denise Verret, 655-1375.

## IMPECCABLE



10 — VARENNES: Grand modèle de split-level, vue sur la salle familiale de la cuisine, poêle à combustion, 129 900\$. Céline Cormier, 655-1375.

## LUXUEUSE



16 — BOUCHERVILLE: Tout pour vous plaire, secteur Sabrevois, piscine creusée. Marjolaine Bousquet, 655-1375.

## ÉLECT. AIR CHAUD



22 — BOUCHERVILLE: 3+1 chambres, foyer dans s/fam. au premier étage, tout brique, s/sol fini, réduit 219 000\$. André Fournel, 655-1375.

## HYPOTHÈQUE 12.5%



28 — BOUCHERVILLE: Magnifique cottage adossé à un parc, directement du constructeur, garantie 5 ans. P. Charbonneau, 655-1375.

## ADOSSÉ À UN PARC



34 — ST-BASILE: Une aubaine! Moins de 95 000\$. Magnifique terrain, piscine, s/sol fini, foyer, salle à manger. J. Quenneville, 655-1375.

## COMPLÈT

40 — VARENNES: Résidence impeccable, pour le confort thermopompe, piscine creusée, chêne partout, faut vendre. P. Charbonneau, 655-1375.

## FOYER

VARENNES: Incroyable résidence avec intérieur de rêve, aménagement extérieur avec piscine creusée. P. Charbonneau, 655-1375.

## IMPECCABLE



5 — VARENNES: Aires ouvertes, 3 chambres, 2 s/bains, planchers en lattes, salle familiale avec foyer, prix compétitif! D. Verret, 655-1375.

## GRAND TERRAIN



11 — VARENNES: Garage avec entrée pavée double, s/manger ouverte sur le salon, foyer, impeccable. Céline Cormier, 655-1375.

## FOYER AU SALON



17 — BOUCHERVILLE: Bureaux au s/sol avec entrée indépendante, terrain superbe. Marjolaine Bousquet, 655-1375.

## ADOSSÉ À UN PARC



23 — VARENNES: 3+1 chambres, 2 s/bains complètes, armoires mélamine blanches, construction (88), piscine 27' h/t (89). André Fournel, 655-1375.

## INVESTISSEMENT



29 — LONGUEUIL: Duplex électricité locale, libre à l'acheteur, grand terrain clôturé, garage, rénové, 139 900\$. J. Lesage, 655-1375.

## QUALITÉ EXCEPTIONNELLE



35 — BOUCHERVILLE: Luxueux bungalow, solarium 20x15, cuisine rénovée, bain tourbillon, sauna, foyer, beaucoup d'extra. J. Quenneville, 655-1375.

## SUBVENTION

41 — VERCHÈRES: Bungalow 3 chambres 1976, terrain paysager, clôturé, près école, 25 minutes de Montréal, 91 000\$. J. Lesage, 655-1375.

## NOUVEAU SUR LE MARCHÉ

BOUCHERVILLE: Cottage 3 chambres, foyer, marquerie, dans quartier paisible, hypothèque 10-3/4%, à ne pas manquer. Réal Forget, 655-1375.

## PRIX RÉDUIT



6 — VARENNES: 3 chambres à l'étage, planchers marquerie, grand patio bois traité, doit vendre. Denise P. Verret, 655-1375.

## PRIX RÉDUIT



12 — VARENNES: Split-Level 1989, s/bains luxueuse, plancher bois franc, garage, foyer, secteur paisible, appelez-moi. R. Choquet, 655-1375.

## IMPECCABLE



18 — BOUCHERVILLE: Bungalow 8 pièces, 3 chambres, s/manger, s/fam., foyer, terrain 10,000 pl.ca., secteur Seigneurie. J. Mireault, 655-1375.

## GARAGE



24 — LONGUEUIL: Duplex âgé, idéal bricoleur, 6,650 pl.ca., secteur Fatima, près de tout, prix demandé 84 900\$. Nicole Jean, 655-1375.

## PIÈCE SUR PIÈCE



30 — STE-MADELEINE: Un vrai bijou, 4 chambres, intérieur agréable, foyer pierre, 20 minutes de Montréal, 112 000\$. J. Lesage, 655-1375.

## SUPERBE PAYSAGEMENT



36 — BOUCHERVILLE: Urgent! Prix réduit, jumelé, près transport, beau terrain, s/sol fini, foyer, 3 chambres +1 au s/sol. J. Quenneville, 655-1375.

## THERMOPOMPE

42 — BOUCHERVILLE: 3 chambres, rénovée, impeccable, près de tous les services, taxes basses, dans les 115 000\$. Réal Forget, 655-1375.

## NOUVEAU



7 — VARENNES: Cuisine mélamine, s/sol fini, climatisation centrale et beaucoup plus, à prix d'aubaine. Denise P. Verret, 655-1375.

## IMPECCABLE



13 — VARENNES: Cottage 1987, s/bains luxueuse, salle familiale, foyer, garage, secteur de choix, à qui la chance? À voir! R. Choquet, 655-1375.

## PAYSAGER



19 — VERCHÈRES: Bungalow 3 chambres, chauffage électrique, s/fam., piscine, cabanon, etc., hypothèque 65 000\$, 11%, 1 an, une occasion. J. Mireault, 655-1375.

## ARMOIRES EN CHÊNE



25 — VARENNES: Vous cherchez une propriété impeccable, 2 s/bains, 3 chambres et profiter d'un grand terrain. P. Charbonneau, 655-1375.

## CUISINE RÉNOVÉE



31 — BOUCHERVILLE: Bungalow chaleureux, armoires mélamine, bain tourbillon, piscine h/t, à voir. Madeleine Parenteau, 655-1375.

## ARMOIRES DE CHÊNE



37 — BOUCHERVILLE: Prix réduit, spacieux, condo-cottage, 3 chambres, foyer, s/manger, grande cuisine, urgent. J. Quenneville, 655-1375.

## IMPECCABLE

BOUCHERVILLE: Luxueux cottage, 3 chambres, magnifique cuisine en frêne laqué, s/bains remarquable. Réal Forget, 655-1375.

## PAYSAGER

43 — BOUCHERVILLE: Cottage 4 chambres, thermopompe, foyer, garage, dans croissant, paysagement par professionnel. Réal Forget, 655-1375.

## AUBAINE



8 — BOUCHERVILLE: Cuisine et salle de bains rénovées, air conditionné, piscine, foyer, moins de 104 900\$, impeccable. Céline Cormier, 655-1375.

## COMBUSTION LENTE



14 — BOUCHERVILLE: Vieux Village, 3 chambres, salle familiale rez-de-chaussée, foyer, prix 107 000\$. À voir! C. Darby (FRI), 655-1375.

## PISCINE



20 — BOUCHERVILLE: 4 chambres à l'étage, terrain 9,423 pl.ca., armoires mélamine blanches, s/manger, patio béton, 24x12. André Fournel, 655-1375.

## IMPECCABLE



26 — VARENNES: Vous cherchez une occasion, ne ratez pas votre chance, prix incroyable, grandes pièces. P. Charbonneau, 655-1375.

## PISCINE CREUSÉE



32 — BOUCHERVILLE: Terrain de 7,182 pl.ca., clôturé, paysager, superbe balcon double, secteur près des services. Pierre Philibert, 655-1375.

## THERMOPOMPE



38 — BOUCHERVILLE: De toute beauté, s/sol fini, foyer, spacieuse, s/bains, piscine creusée, beaucoup d'extra. J. Quenneville, 655-1375.

## PLANCHERS EN BOIS

VARENNES: Super bungalow à prix très bas, possibilité bachelor, très propre, faites vite, aubaine. P. Charbonneau, 655-1375.

## MARQUETERIE



9 — BOUCHERVILLE: Petit terrain, maison ensoleillée, lav./séch. dans s/bains, 3 chambres. Céline Cormier, 655-1375.

## CONDO COTTAGE



15 — BOUCHERVILLE: Aire ouverte, 3 chambres, cuisine mélamine, sous-sol isolé, garage, 129 900\$, près de tout. Huguette V. Trudeau, 655-1375.

## PISCINE CREUSÉE



21 — BOUCHERVILLE: Thermopompe, 3+1 chambres, toit refait (87), planchers lattes de chêne, fraîchement peint, teintes pastels. André Fournel, 655-1375.

## STYLE FUTURISTE



27 — VARENNES: Maison de prestige, près de 10,000 pieds de terrain, thermopompe, intérieur spacieux. P. Charbonneau, 655-1375.

## 114 900\$



33 — VARENNES: Spacieux bungalow, 3 chambres +1, foyer, 2 s/bains, piscine creusée, patio double, clôturé. Pierre Philibert, 655-1375.

## ENSOLEILLÉ



39 — BOUCHERVILLE: nouveau! Ravissant condo, tous les appareils ménagers inclus, lumières halogènes, faut voir! N. Vigneault, 655-1375.

## UNE VRAIE AUBAINE

BOUCHERVILLE: Cottage 1980, 3 chambres, s/manger, s/fam., près parc et transport, prix incroyable. J. Quenneville, 655-1375.

**655-1375 1001 Montarville, Boucherville 655-1375**

# Annales Classées

641-3360

## TARIF DES PETITES ANNONCES

Annonce classée simple 15 mots ou moins: **5,25\$**  
**15¢** chaque mot additionnel  
 Petite annonce encadrée: **Maximum 11,00\$**  
 50 mots



Les annonces sont payables d'avance avant 12 h le jeudi. Les cartes de crédit sont acceptées par téléphone ou sur place.

## INDEX DES PETITES ANNONCES

#100 À 390 = À VENDRE

- 100 Ameublement
- 110 Animaux
- 115 Antiquités
- 120 Articles ménagers
- 130 Articles de sport
- 140 Artisanat
- 150 Bois de chauffage
- 160 Divers à vendre
- 165 Matériaux de construction
- 170 Musique
- 180 Outils
- 190 Vêtements
- 200 Chalets
- 210 Commerces
- 220 Édifices commerciaux
- 230 Maisons
- 240 Maisons mobiles
- 250 Propriétés à revenu
- 260 Roulottes
- 270 Tentes-roulottes
- 280 Terrains
- 290 Terres et fermes
- 300 Automobiles
- 310 Bateaux/ Chaloupes
- 320 Camions
- 330 Machines agricoles
- 340 Motocyclettes
- 350 Motoneiges
- 360 Pièces: autos/camions
- 380 Remorque

#400 À 490 = À LOUER

- 400 Bureaux
- 410 Chalets
- 420 Chambres
- 430 Foyer pour retraités
- 435 Entrepôt/garage
- 440 Locaux commerciaux
- 450 Logements
- 460 Maisons
- 470 Maisons mobiles
- 480 Roulottes

#500 À 590 = OFFRE ET DEMANDE

- 500 Emploi demandé
- 520 Employé(es) demandé(es)
- 540 On demande
- 560 Services offerts
- 580 Transport: demande/offre

#600 À 690 = SERVICES DIVERS

- 610 Cours
  - 630 Divers
  - 650 Garderie
  - 670 Impôt
  - 690 Perdu/trouvé
- 700**
- 700 Vente de garage/Encan
  - 800 Service de rencontre
  - 900 Astrologie

## 100 AMEUBLEMENT

MOBILIER de chambre 6 morceaux pour fille, comprenant le matelas, le couvre-lit, tenture et 2 lampes de chevet, prix à discuter. Après 18 hres 655-1605.

ENSEMBLE de cuisine moderne de marque Carrier, 6 morceaux fini laqué, 1,800\$. Tél.: 652-4322.

MOBILIER DE SALON contemporain, un sofa 3 places et un fauteuil. Soir: 655-7579.

POÈLE Hotpoint, amande, vitre fumée, 3 ans, 300.00\$. Mobilier de chambre, 300.00\$. Plusieurs cadres, accessoires rotin et autres, après 18h. Tél.: 652-7294.

MOBILIER de salle à manger (T.N.O.O.) en laque noire, importation d'Italie acheter chez DOMICIL, 1 table, 6 chaises, 1 buffet. Payé 4 567.00\$. facture à l'appui. Prix ferme demandé 2 000.00\$. 655-0188, 655-6739.

T.V. HITACHI LAVE-VAISSELLE TABLE DE CHEVET (blanc), matelas Queen et base, bibliothèques (chêne). **641-1710**

UNITÉ murale en chêne blond de haute qualité, style contemporain, fait par ébéniste. 3 sections de 36" x 22" de profondeur section télévision avec tablette escamotable et pivotante et porte section bar avec miroir. Valeur 3,000.00\$ laisserait pour 1,500.00\$. **641-1479**

MOBILIER DE SALON Divan, causeuse, style contemporain, 3 ans usure, comme neuf. Couleur: blanc, beige. 2 tables de coins et 1 de centre. En chêne blond. Valeur 2,750.00\$ pour 1,200.00\$. Fauteuil en cuir moderne beige, 3 ans d'usure, très propre. Valeur 1,000\$ pour 500\$.

TABLE de salle à manger ronde de 42" avec 2 panneaux de 12", en pin, avec 4 chaises, style le bahutier, très propre. Valeur de 1,200.00\$ laisserait 550.00\$. Console avec miroir en noyer, pour hall d'entrée, style contemporain, comme neuf, valeur de 1,200\$ pour 500\$. **641-1479**

## 120 ARTICLES MÉNAGERS

RÉPARATION - ACHAT: poêle, réfrigérateur, laveuse-sècheuse, lave-vaisselle, congélateur, air climatisé, etc. 656-9296.

LAVEUSE SÈCHEUSE, poêle-frigidaire, blanc, 900.00\$. Tél.: 652-3215.

## 130 ARTICLES DE SPORT

BICYCLETTE BMX rouge pneus 16" en bonne condition 40.00\$, 2 planchers à roulettes (skateboard) valeur 90\$ pour 25\$ chacune. Tél.: 449-0333.

## 150 BOIS DE CHAUFFAGE

AUBAINE du printemps, bois mélangé 12 ou 16 pouces, 652-3081.

## 160 DIVERS À VENDRE

AMWAY pour des produits économiques ou un revenu supplémentaire. Pas de porte à porte, 652-2242, 449-0279.

NÉONS DE BRONZAGE usagés pour particulier, prix à discuter, pied de loupes sur roulettes (esthétique) Demander Manon 649-0279.

SHAKLEE protéines-vitamines-minéraux-fibres. SHAKLEE naturellement. M. Lalancette 655-1067.

POÈLE INGLISH très propre, 575.00 après 18h, 641-1841.

TONDEUSE À GAZ, Lawn-Flite, avec sac arrière, presque neuve. Prix demandé: 250.00\$. Tél.: 641-1527 demandez Luc.

CABANON À VENDRE grandeur: 13' x 8' x 10' de hauteur avec entrée électrique 800.00\$ grandeur: 8' x 8' x 9' de hauteur 200.00\$. Tél.: 655-5441 Jean-Guy Périard.

REMORQUES neuves de construction robuste, 4 x 6 1/2, 570.00\$. 4 x 8 595.00\$, 4 x 8 4 roues, tandem 825.00\$. Rapport qualité prix, imbattable. Tél.: 1-246-2851.

FILTRE 1 HP, Jacuzzi (4 ans), aspirateur, échelles, rouleau, toile solaire. Accessoires complets piscine 21 pieds. Tél.: 655-7041.

-DECK- de piscine hors-terre (neuf), 5' x 6' x 6', 75.00\$. Tél.: 655-2290.

MOBILIER DE CHAMBRE STYLE ESPAGNOL. Porte d'extérieur en bois double. 2 T.V. avec supprt. Tout est en bonne condition. Tél.: 641-0179.

VENTE DÉMÉNAGEMENT stores, bibliothèques, douillettes, micro ondes, bicyclette, très propre, bons prix. Tél.: 655-4818.

TONDEUSE à gaz, 19 pouces, 80.00\$, 20 pouces avec sac 150.00\$. Mobilier de chambre en érable 3 mcs., 350.00\$. Lit 39" colonial matelas et sommier 125.00\$. Tél.: 649-1478.

POÈLE de marque Inglis Station, couleur amande, très propre. Demandez: José 652-0346. Prix 275.00\$.

POÈLE Hotpoint 1983, couleur amande, 175.00\$. Mobilier de cuisine, table en mélamine amande et brun 75.00\$. Meuble pour four micro-ondes deux portes 25.00\$. Tél.: 655-9417.

PISCINE 12' x 3', filtreur, écumoir, toile solaire, servie un été, valeur 350.00\$. pour 200.00\$ ferme. Tél.: 652-9984.

MACHINE à coudre OVERLOCK Janome, 3 fils, 425.00\$. Tél.: 449-4841.

BICYCLETTE pour garçon, 10 vitesses, 28 pouces, très bonne condition 50.00\$. Robe de boutique d'enfant, 5 ans, portée 1 seule fois. 50.00\$. Tél.: 652-6406.

PISCINE 18' âge: 11 ans, équipée avec accessoires, tuyauterie, chlore, produits chimiques, filtre, pompe incluant plate-forme, deck 6' x 8' bois traité vissé et peint, rouleau/toile solaire (1 an). Toile à remplacer. Valeur 3,000.00\$. Prix 400.00\$ discutable. Après 18h. Tél.: 655-2463.

## 160 DIVERS À VENDRE

S.O.S. ENTRAIDE URGENT! Ramassons de tout pour défavorisés: Urgent besoin de réfrigérateurs, mobilier de cuisine et de chambres. **641-2815**

## 165 MATÉRIAUX DE CONSTRUCTION

ÉCONOMIES INCROYABLE! Bois traité: 2 x 4 x 8: 1.95, 2 x 6 x 8: 2.95, 1 x 6 x 6: 1.08, 4 x 4 x 7: 4.35 treillis 4' x 8': 6.95, plywood 1/2: 12.50, 5/8: 14.50, aspenite 7/16: 5.99, 5/8 TG: 6.99, black joe: 2.49, bois pressé 5/8 Imparfait: 3.25, mélamine 1": 12.95, plancher chêne: .79, 2 x 8 x 12: 4.16, 2 x 10 x 14: 6.30, Matériaux À Bas Prix St-Hyacinthe 1-514-799-1970.

## 170 MUSIQUE

GUIRE acoustique, Vantage, presque neuve avec beaucoup d'équipement prix 200.00\$. Tél.: 922-0925.

PETIT ORGUE complet Hammond, sons riches, cause: départ. Aubaine 795\$. en parfaite condition. Bouch. **655-7034**

## 180 OUTILS

À VENDRE machine à clefs. lico automatique, stock 10,000 clefs. Tél.: 514-641-3794.

## 230 MAISONS

BOUCHERVILLE, Bungalow à vendre, pompe chaleur, foyer, 4 chambres, piscine hors terre. 641-0617.

BUNGALOW tout brique, fournaise électrique neuve, piscine de 2 ans, patio béton, aubaine près de \$95,000.00 faites une offre. 646-2010, 655-3713. André Gareau Perma-Pro ctr.

COTTAGE semi-détaché, tout brique, thermopompe, air climatisé, aubaine près de \$90,000.00, faites une offre 646-2010, 655-3713. André Gareau Perma-Pro ctr.

BOUCHERVILLE: Bungalow 6-1/2, 2 salles de bains, 2 foyers, sous-sol fini, près de tous les services, face à un parc, \$158,000.00. 655-9000.

BOUCHERVILLE, bungalow, 3 chambres, Jenn-Air, four encastré, broyeur, faut voir, 131 De Bresolles, prix révisé. 655-2812.

BOUCHERVILLE: Condo 5 1/2 dans secteur calme stationnement, balcon, près école et toutes commodités possibilité hypothèque 11 1/2%. Libre 1er juillet pas d'agent. Une affaire 72,000.00\$. Tél.: 655-2072 après 19 hrs. Tél.: 442-4666 heures bureau Patrick.

BOUCHERVILLE, grand cottage, semi-détaché, 1987, près services, loué \$800.00/mois jusqu'en 1992. Investissement intéressant. \$114,000.00. 655-4992.

## 230 MAISONS

BOUCHERVILLE Champs du Papi-lion, split, chamonix, garage, foyer, salle de séjour, 3 plus 1 c.c., sous-sol fini, 2 salles de bains, patio, auvent, piscine, sans agent 641-0174.

VARENNES: éligible au programme Accés à la propriété, bungalow 35 x 45, 3 grandes chambres, salle de lavage et couture, beaucoup de rangement, sous-sol fini, possibilité de bachelor, foyer, garage taxe 853.00\$, terrain 59X100, tél.: 652-0524.

BUNGALOW dans La Seigneurie, grand terrain, taxes basses, piscine hors-terre, foyer, pas d'agent. 109,500.00\$. 449-5291.

À ST-AMABLE construction 88, taxes 881.00\$, hypothèque 10-3/4% transférable, beaucoup d'extra, 95,000.00\$. discutable 922-1106 ou 641-0091.

DÉCORATION MODERNE, rénovation, piscine et foyer, près école et services. On demande 93,000.00\$. Tél.: 922-1845.

SPLIT LEVEL 1981, 8 pièces, 3 c. à c., sous-sol fini, terrain paysagé, impeccable. Contenant plusieurs autres extra. Agent s'abstenir s.v.p. Tél.: 464-2456 ou 641-4440.

BOUCHERVILLE: Seigneurie, bungalow s.-d., 28 x 40, cuisine toilette, rénovation, toit refait, sous-sol fini, grande cour agent s'abstenir. Tél.: 641-0930.

BOUCHERVILLE: Secteur de choix. Cottage attaché avec garage, adossé à un parc. Urgent, cause transfert. Financement avantageux. Sans intermédiaire. Tél.: 641-4834 ou 1-418-652-0712.

VARENNES: Bungalow avec garage, 4 chambres, système d'alarme, piscine salle de lavage indépendante au rez-de-chaussée Claudette Néron. Tél.: 655-7708 - 641-1534 IMMEXCEL INC. Ctr.

VARENNES: Bungalow avec garage, 4 chambres, système d'alarme, piscine salle de lavage indépendante au rez-de-chaussée Claudette Néron. Tél.: 655-7708 - 641-1534 IMMEXCEL INC. Ctr.

BOUCHERVILLE Sans intermédiaire, montagnard 1972, 9 pièces, 3 c. à c., grandes pièces regroupant: séjour avec foyer, salle à manger et cuisine fonctionnelle. Garage et cabanon, grand terrain paysagé. 596, Capitaine-Bernier. **655-1536, 286-2236**

BOUCHERVILLE: Seigneurie, bungalow avec garage, foyer, s/sol fini, pisc. creusée, haies 8 pi., pas d'agent, \$144 900 disc. **641-1723**

NOUVEAU développement. Vieux Varennes, vue sur le fleuve, construction 1989, 3 c.a.c., garage, sous-sol fini avec foyer, infrastructure incluse. 652-4122, \$148,000.00.

BOUCHERVILLE BUNGALOW, 3 c. à c. et une au sous-sol, foyer Franklin, cuisine rénovée en chêne, terrain 8,600 p.c., hypothèque à 10-3/4%, taxes basses, sans intermédiaire. **641-1325**

## 230 MAISONS

BOUCHERVILLE PRIX RÉDUIT Sans intermédiaire Cottage, 8 pièces, 3 c. à c., rénové, climatisé, boisé, près fleuve, autobus, biblio., centre sport., foyer, chauff., élec. 31, Guérin. **655-4720**

VARENNES Maison split 9 pièces + BACHELOR 385\$/mois, garage, aspirateur central, foyer, Jenn-Air, taxes basses pas d'agent. 142,000\$. **652-9920**

LA SEIGNEURIE 330, Marie-Chrétienne. Superbe grand split, tout renouvelé, 4 chambres, 2 s.d.b., 2 foyers, tous les appareils électriques, tous les habilllements de fenêtres, meubles de patio de ciment, etc... Super aubaine: 145,000.00\$ pas d'agent. Après 14h. **449-4801**

VARENNES: Nouveau, semi-détaché, de 70,000\$ à 92,000\$. Informez-vous. **652-0292**

Taux privilégié 11-1/2% - 2 ans, directement du contracteur, bungalow 30 x 40, terrain 6,000 pieds, salle de bain moderne, cuisine dernier cri, 92,000.00\$. **652-0292** Demandez Gilles

BOUCHERVILLE bungalow 8 pièces de qualité supérieure, atelier + chambre froide. Faut voir: Taux hypothèque 12% pour 4 ans. Pour rendez-vous **641-2371** Sans intermédiaire

BOUCHERVILLE split level, 3 chambres + 1, garage, 104,500.00\$. **655-7787**

250 PROPRIÉTÉS À REVENU VERCHÈRES triplex 2 x 5 1/2 et 3 1/2 semi-meublé, face à l'école revenus 12,780\$/année. Tél.: 583-5283.

## 230 MAISONS

BOUCHERVILLE Triplex détaché 1967, hypothèque 10-5/8% balance de vente 9%, revenus 16,920.00\$, prix 169,900.00\$. **641-0423**

270 TENTES-ROULOTTES TENTE roulotte 6 places, toute équipée, 1,500\$. Tél.: 652-5440 ou 652-9280.

Tente-roulotte Lionel 1984, très propre, 4 places, toit rigide avec auvent et 2 bonbonnes. Le prix est de 2,500.00\$ négociable. **652-9616** après 17:30 hrs

280 TERRAINS PRÊT à construire, pour maison très luxueuse, sommet Trinité St-Bruno, 6,005 pied carré, 441-0918.

VERCHÈRES (2) terrains résidentiels avec tous les services. Prêt à bâtir, très beau secteur. 449-4839.

ST-AMABLE: Terrain rue Hervé mesurant approximativement 30,000 pi.carré. Tél.: 466-8585.

300 AUTOMOBILES HYUNDAI: achat, vente, meilleurs prix. Voyez Seray Auto, 447-8557, 658-4482.

ACHETONS, toutes marques d'autos et camions, 447-8557, 658-4482.

ACHETONS camions et autos usagés 649-2043 demander Christian.

RENAULT 5 GTL 1985, 70 000 km, 500.00\$ de factures, super impeccable, 2850.00\$. 655-8941.

NISSAN Sentra 84, Hatchback, toit ouvrant, 5 vitesses, très bonne condition, 2,500.00\$. 449-4776 le soir.

MAZDA RX7 G.X. 1983, excellente condition, 5,900.00\$ après 18 hres, 641-1841.

AUBAINE BUICK SKYLARK Ltée 1980, 195.00\$. Tél.: 655-2204, 449-2026.

CHEVETTE Malibu 1983, V-6 automatique, 95,000 m/m, bon état peinture originale, 641-1750.

ACCORD EXI 88, 2 portes coupés, 80,000 km. Toute équipée prix demandé 12,650\$. Tél.: 922-3406 (soir) 649-9357 (jour).

CHEVROLET Celebrity 1987, 4 portes, automatique, V-6, équipement complet (sauf l'air) avec 2 ans de garantie, 9,200.00\$. 2 bicyclettes pour hommes 19 et 23 pouces, prix à discuter. Tél.: 655-6486.

PONTIAC 6000 1986, 6 cyl. air, Sedan, équipée, très propre, faut voir. Prix discutable. Tél.: 655-0135.

**300 AUTOMOBILES**

**TOYOTA 87**  
(Van) 7 passagers  
44 000 km com-  
me neuf garan-  
tie 5 ans, transfé-  
rable.  
**583-6645**

Oldsmobile Ciera LS 1985,  
bleu, moteur 6 cylindres,  
2.8 litres, 4 portes, trans-  
mission automatique, 4  
pneus quatre saisons  
neufs. 145,000 km, air clima-  
tisé, un seul propriétaire  
entretenu en excellente  
condition. Contactez:  
Réjean Lévesque  
**449-0620**

**Le Baron**  
**GTS 85**  
82 000 km, 4 pneus  
d'hiver et été air con-  
ditionné, très propre,  
4,950.00\$.  
**641-1886**

FORD ESCORT '89, automati-  
que, 4 portes, blanche, toute  
équipée, 7 mois d'usure,  
15,000 km. Faut voir 8,900.00\$  
(valeur 11,950.00\$) FORD  
Pick-Up '75, 4 x 4 automati-  
que, 3/4 tonne, 1,500.00\$  
pelle à neige disponible. CHE-  
VROLET CELEBRITY '83, auto-  
matique 2,900.00\$.  
**649-6027 ou**  
**922-1727**

**310 BATEAUX/  
CHALOUPIES**

SUPER BATEAU Peterborough.  
Modèle Cosmos 18', 1985, équipé  
au complet, moteur V-8, G.M., 305  
Po3 200 H.P., Mercruiser 35 hres  
Marche. Remorque Espadon Tan-  
dem en excellente condition. Tél.:  
652-2685 Michel/Claude.

À QUI la chance bateau de 20  
pieds avec remorque 13,000.00\$  
discutable. Tél.: 583-5190.

**340 MOTOCYCLETTES**

SUZUKI Tempter 650 1984, 4,800  
km, pratiquement neuf, 1,150.00\$.  
Manteau de cuir pour moto, gran-  
deur 8 ans. 175.00\$. Véronique  
449-4201.

MOTO Honda 450, 1982, 32,000  
km, A-1, plusieurs pièces neuves,  
600.00\$ négociable. Tél.: 655-1154  
le soir.

SCOOTER Honda Aero 1987, 50  
CC, 4,000 km seulement, 800.00\$  
Idéal pour jeune étudiant. Tél.:  
449-0333 ou 449-1037.

**340 MOTOCYCLETTES**

4 ROUES sport, blanches, pour  
GMC camion, à roues simples.  
Grandeur 16 pouces, 180.00\$.  
Tél.: 922-0925.

**400 BUREAUX**

**VARENNES, es-  
pace de bureau à  
partager \$350.00  
par mois, chauf-  
fage et électricité  
inclus, 300 Ste-  
Anne, 652-5068.**

**BUREAU À  
LOUER**  
Jusqu'à 2000  
pieds carrés,  
subdivisions  
possibles,  
prix très  
compétitif.  
**641-1636**

**410 CHALETS**

CHALET À LOUER, près du Lac  
Memphré-Magog pour la période  
du mois d'août. 655-2178.

**420 CHAMBRES**

BOUL. MONTARVILLE: Boucher-  
ville, condo toute équipé, piscine  
inclus, femme ou homme, 18 ans  
et plus. Pour plus de renseigne-  
ment. Tél.: 655-9147 ou 641-4234.

RECHERCHE co-locataire pour  
trouver appartement à Varennes  
ou Boucherville. Martine 655-4343  
- 652-9083.

CHAMBRE à louer, \$200.00/mois,  
tout compris avec accès à la mai-  
son, 655-5079.

**440 LOCAUX  
COMMERCIAUX**

VARENNES, 292, Ste-Anne, local  
commercial, 450 p.c., chauffé,  
\$375.00. 652-7021.

BOUCHERVILLE: Boul. Industriel,  
espace à bureau à louer, 2,200 p.c.  
Occupation 1er juin 1990 André  
Léonard. Tél.: 922-2000, 649-0301.

**LOCAL  
ST-AMABLE  
Idéal  
pour bureau,  
environ  
1,900 pi.ca.  
649-2342**

**VARENNES  
LOCAL  
COMMERCIAL**  
2 bureaux, idéal pour des-  
sinateur, professionnel, libre  
immédiatement, sur Marie-  
Victorin. 375\$/mois, chauf-  
fage inclus.  
**583-6659**  
**652-6214**

**LOCAL À  
LOUER**  
Jusqu'à 2000  
pieds carrés,  
subdivisions  
possibles,  
prix très  
compétitif.  
**641-1636**

**440 LOCAUX  
COMMERCIAUX**

**À LOUER**  
Bureau neuf incluant salle  
d'attente, réception et ser-  
vice téléphonique Rive-  
Sud. Dans un environne-  
ment communautaire.  
Bienvenue aux médecines  
douces et aux thérapeutes  
de la personne. Bernard  
**658-2515**

**BOUCHERVILLE**  
2 700 p.c.  
2 portes de 12' x  
12' près route  
132/de montbrun.  
**652-3861 jour**  
**655-3340 soir**

**450 LOGEMENTS**

GRAND 4-1/2 luxueux, piscine  
extérieure, ménage refait à neuf,  
libre immédiatement. 449-5555

VERCHÈRES, grand 4-1/2, libre 1er  
juillet, \$400.00/mois. 583-5190 ou  
583-3870.

CHOIX DE BUNGALOWS à louer  
avec ou sans garage, faites vite.  
André Gareau Perma-Pro ctr  
646-2010, 655-3713.

À VERCHÈRES, libre immédiate-  
ment 5-1/2, isolé coin tranquille  
\$425.00. 583-5190.

VERCHÈRES, 4-1/2, électrique  
locataire, entrée laveuse-  
sècheuse, stationnement, libre le  
1er avril, \$355.00/mois, 583-6746.

**450 LOGEMENTS**

BOUCHERVILLE, 4-1/2, système  
d'alarme, lave-vaisselle, puit de  
lumière, stationnement, verrière,  
449-2618.

VARENNES, grand 4-1/2, 5-1/2,  
chauffage électrique, tapis mur-à-  
mur, près services, libre 1er juillet,  
652-9603.

BOUCHERVILLE, appartement  
studio (1-1/2), balcon, stationne-  
ment inclus, \$325.00, \$375.00 par  
mois disponible immédiatement.  
449-2344.

BOUCHERVILLE grand 4-1/2  
chauffé, eau chaude, près de cen-  
tre d'achat, proximité autoroute  
20, parqueterie, excellente condi-  
tion, à voir 655-5839, 468-1573.

BOUCHERVILLE, apt. chauffé,  
5-1/2, 4-1/2, 3-1/2, près de tous les  
services. Tél.: 655-8370.

4-1/2, Ste-Julie, rue F.X. Garneau,  
près d'un centre d'achat, entrée  
laveuse-sècheuse, tapis m/m,  
\$430 - \$470./mois, 461-3673  
répondeur.

4-1/2 semi sous-sol, 876 Fort St-  
Louis, 420.00\$ par mois, non  
chauffé, non éclairé, 655-3885.

BOUCHERVILLE Est, résidence  
prestigieuse. Très grand 5-1/2, vue  
sur le fleuve, bâtisse moderne,  
ascenseur, tapis, corridor, vaste  
espace vert, près autobus, jardin,  
potager, etc. 490.00\$/mois,  
482-4141, 449-0259.

BOUCHERVILLE, bachelor, grand  
3-1/2 électricité et chauffage  
payés, présentement disponible,  
45.00\$ parmois 449-3521 ou  
449-3424.

MÉTRO LANGELIER (2825) bas de  
4-1/2, entrée laveuse-sècheuse  
électrique locataire, 420.00\$ par  
mois, 655-3681.

BOUCHERVILLE, grand 3-1/2, sec-  
teur de choix, endroit paisible,  
insonorisation maximum, ascen-  
seur, service de conciergerie. Le  
luxe à votre portée. Pour un  
rendez-vous selon vos disponibi-  
lités. 449-2314, 646-5364.

ST-AMABLE, grand 4-1/2, clair,  
mur insonorisé avec cour  
gazonné, très bien localisé,  
s'adresser au 464-1963.

**450 LOGEMENTS**

ST-BRUNO 5-1/2, moderne, foyer,  
espace de remisage, stationne-  
ment, près de tous les services,  
655.00\$, 441-0543.

VARENNES, grand 2-1/2 apparte-  
ment meublé, chauffage électri-  
que, entrée intérieure-extérieure,  
stationnement, avec grand sun  
deck, face au fleuve. Libre 1er juil-  
let, pour 1 personne semi-retraité  
ou tranquille. 652-2246.

VERCHÈRES, 5-1/2 neuf à louer,  
secteur tranquille, 583-3941.

BOUCHERVILLE 5-1/2 repeint à  
neuf, planchers de bois franc,  
entrée privée, 495.00\$ par mois,  
après 6 h, 641-1516.

LONGUEUIL (FATIMA): Grand 3  
1/2, tapis et peinture 1 an seule-  
ment, 330\$. Pourquoi payer plus?  
Tél.: 641-3257.

**450 LOGEMENTS**

BOUCHERVILLE: 4 1/2, type  
condo, 1988, tapis, portes-patio,  
armoires mélamine, stationne-  
ment, 1er juin ou 1er juillet. 535\$  
à 580\$. Tél.: 449-2594.

VIEUX VARENNES: Devant piscine  
et tennis public, 3 1/2, libre 1er juil-  
let. 330.00\$. Tél.: 655-8156.

MIMI: Aimerais beaucoup prendre  
soin de vos petits, de tout âge, en  
tout temps, chez-moi. Appelez là  
au 655-9789.

VARENNES: 2 1/2, 3 1/2, meublé,  
chauffé, éclairé, 365\$-400\$/mois.  
Grand 5 1/2, 490\$/mois. Tél.:  
652-2578.

BACHELOR 1 1/2 libre 1er juin,  
chauffé, éclairé, meublé  
275\$/mois. 41 de La Bruère, après  
16 heures. Tél.: 655-1072.

VARENNES: 6 1/2 libre pour juillet,  
550\$/mois. Tél.: 655-8538.

**450 LOGEMENTS**

VARENNES: Triplex '88, bachelor  
1 1/2, entrée privée, stationne-  
ment, cable, libre en juin. Tél.:  
652-9052.

BOUCHERVILLE: Bachelor,  
éclairé, chauffé, meublé, grand et  
très propre, disponible 1er juillet  
330\$/mois. Tél.: 449-2700,  
655-9049.

ST-AMABLE: Grand 4-1/2,  
365\$/mois, bien situé, près des  
services, entrée laveuse,  
sècheuse, stationnement  
649-3325 ou 649-4002.

SOUS-SOL: À louer, meublé,  
chauffé, éclairé, à Boucherville,  
après 5h, 641-2744.

VERCHÈRES: Semi sous-sol de  
duplex 3-1/2 meublé, référence  
requis, 689-2452.

VIEUX VARENNES: Rue Ste-Anne,  
4-1/2 à louer, stationnement privé,  
345\$/mois, 652-4122.

**450 LOGEMENTS**

VERCHÈRES: Grand 5-1/2,  
360\$/mois, 652-2438.

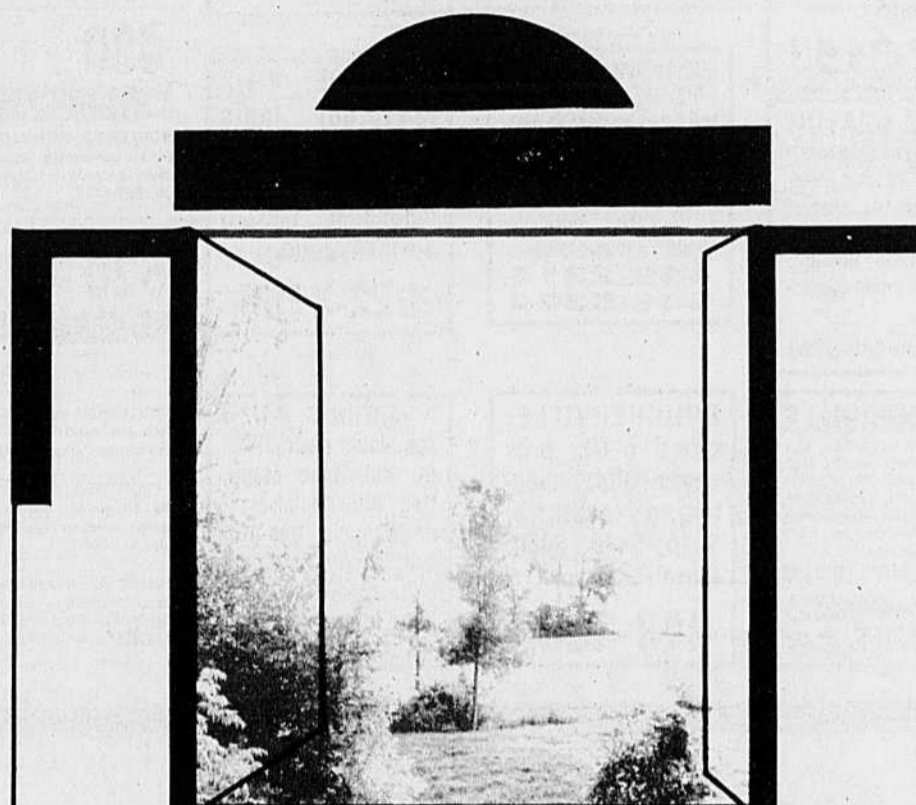
VARENNES: Rue Ste-Anne, 5-1/2  
à louer, chauffage électrique,  
entrée laveuse, sècheuse, très  
bien situé, 652-6321.

ST-AMABLE: 3-1/2 porte-patio,  
ménage frais fait, 649-6495 ou  
649-5978.

VARENNES: 1er juillet, grands  
3-1/2, 4-1/2, ensoleillés, frais  
peint, tapis mur-à-mur, porte-  
patio, tranquille, 652-3170.

VARENNES: 3-1/2 meublé, chauf-  
fage, taxes incluses, dans centre-  
ville, libre premier juillet, après 6h,  
652-9173.

BOUCHERVILLE: 1 mois gratuit,  
1-1/2, 3-1/2, 4-1/2, immédiatement  
ou juillet, chauffé, éclairé, taxes et  
eau chaude incluses, poêle, frigi-  
daire et lave-vaisselle fournis,  
449-1373 ou 670-5005.



Gestion communautaire de Verchères

**HAVRE DES BERGES**

*Une fenêtre sur le fleuve*  
**PRÉ-RETRAITÉS ET RETRAITÉS,**  
À 55 ans, on réorganise un peu sa vie.  
Mais quel type d'habitation nous conviendrait le mieux?

**UN PROJET D'HABITATION RECHERCHÉ**

- Situé à Verchères,
- Stationnement
- Aucun entretien
- en bordure du
- extérieur indivi-
- extérieur
- fleuve St-Laurent
- duel, avec prise de
- Rachat garanti, à
- 24 unités disponi-
- courant
- certaines
- bles 3 1/2 ou 4 1/2
- Système d'appel
- conditions
- «Intercom»
- Salon de réception

Renseignez-vous sur le nouveau mode de financement Placement-Habitat

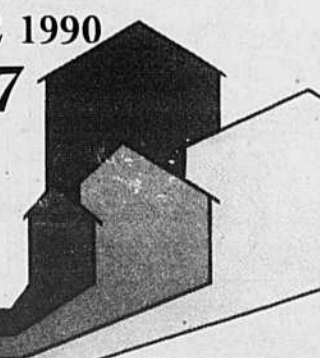
**OCCUPATION: SEPTEMBRE 1990**

Information et réservation **281-8717**



**GESTION COMMUNAUTAIRE DE  
VERCHÈRES, ORGANISME SANS  
BUT LUCRATIF AFFILIÉ À LA  
CAISSE POPULAIRE DE VERCHÈRES**

**PLACEMENT-HABITAT**



**450 LOGEMENTS**

BOUCHERVILLE: 5-1/2, à louer, planchers bois franc, entrée privée, entrée laveuse, sècheuse, frais peint, 495\$/mois, 641-1516 après 18h.

**STE-JULIE**

Domaine des hauts-bois, 3-1/2, 4 1/2 incluant tous les frais. Vous cherchez la propreté, un site avec emménagement privé, piscine, système de sécurité, ascenseur, installation laveuse-sècheuse, lave-vaisselle, tapis ou parquetterie? C'est le bel horizon qu'il vous faut. Locataires choisis seulement.

**649-1643**

**VARENNES**

4-1/2, chauffé, éclairé, avec stationnement, entrée laveuse, sècheuse, libre immédiatement.

**652-3153**

**2 MOIS GRATUIT**

Boucherville grands 3-1/2 - 4-1/2 frais peint, insonorisé, ascenseur, piscine, garage intérieur, entrée laveuse-sècheuse, poêle et réfrigérateur.

**449-5555/449-9999**

**BOUCHERVILLE**

Endroit paisible, près du fleuve. Idéal pour gens aimant la tranquillité. 2-1/2, 3-1/2, 4-1/2 - \$450, \$557, \$620. Édifice béton, chauffé, électricité, taxes, poêle, réfrigérateur, stationnement, ascenseur inclus. Près parc, centre d'achats et clinique médicale.

30 MONTARVILLE #108

**655-4822**

**737-2268**

**450 LOGEMENTS**

**BOUCHERVILLE 5-1/2**

Luxeux, près polyvalente et rue Victor Bourgeau, 2 stationnements.

N.B. Information **449-4331**

**VARENNES, grand 4-1/2 récent, 21 L'Aqueduc, juillet, insonorisé, 2 portes patio, parc de verdure, \$470.00 par mois, 652-0579, 652-9574.**

**BOUCHERVILLE, luxueux 4-1/2, 1 mois gratuit pour bail 2 ans, secteur de prestige, clientèle sélective, 900 Hélène-Boulé. VISITE LIBRE sam. et dim. de 13h à 16h. Pour renseignements ou rendez-vous. 449-2314 646-5364**

**BOUCHERVILLE, grand 5-1/2, près commodités, électrique locataire, \$415, \$440, \$460. Mme Potvin**

**449-3093**

**450 LOGEMENTS**

**Grand appartement 5-1/2 à louer \$485/mois, libre 1er juillet. On demande André au: 652-5218 ou 652-9292**

STE-JULIE, Domaine des Hauts-Bois. 4-1/2 - 3-1/2 chauffés, éclairés, réfrigérateur, cuisinière, lave-vaisselle, alarme anti-vol, tapis mur-à-mur, repeint, immeuble béton, tranquille, très propre, garage intérieur disponible, piscine extérieur, aménagement paysagé, libre, concierge 649-2694 bureau 849-1339.

STE-JULIE, 4-1/2 (\$410.00) tapis salle de lavage, porte patio et stationnement. Cadeau de bienvenue. **922-3166**

À VARENNES, 4-1/2 à sous-louer pour juillet. Au deuxième étage, très bien éclairé, 2 portes patio, très propre. 29, rue Aqueduc, app. 3, \$460.00/mois. Pour informations: **652-3212**

**460 MAISONS**

CONDOS À LOUER Boucherville, condo 4-1/2 stationnement intérieur, piscine 449-5555.

BOUCHERVILLE COTTAGE attaché avec garage. Secteur de choix, près des services, adossé au parc. 641-4834.

BOUCHERVILLE, bungalow 3 c. à c., foyer au salon, salle de séjour, garage, \$800.00/mois ou avec option d'achat. 641-2708.

**CONDO de luxe, vue direct sur le fleuve, site unique, \$1,300.00 par mois tout inclus, 226 Ste-Anne à Varennes 652-5068**

**480 ROULOTTES**

ROULOTTE BONNAIR 88, 33 pieds, porte-patio, auvent de 30 pieds, antenne de télévision, après 6h. 652-4169.

**520 EMPLOYÉ(ES) DEMANDÉ(ES)**

COUTURIÈRE sur plain plus overlock avec expérience à la maison, ouvrage à l'année, 1-785-3052.

ÉTUDIANTES, dames de carrière ou au foyer, transformer vos temps libres en \$\$\$ Facile, agréable, 442-0662.

FEMME de ménage avec références, 1 journée par semaine. Demandez Paul 363-5212, rés.: 449-0217.

**520 EMPLOYÉ(ES) DEMANDÉ(ES)**

BOUCHER DEMANDÉ AVEC EXPÉRIENCE À TEMPS PARTIEL. COMMIS D'ÉPICERIE AVEC EXPÉRIENCE À TEMPS PARTIEL. Se présenter au Provigo, 1601, Roland-Therrien, Longueuil.

MANUTENTIONNAIRES, sans expérience, pour quart de 12 hrs, horaire 2-2-3, salaire \$6.00/hre. Pour informations communiquer avec Jean Chenier 641-1860.

PERSONNEL d'usine demandé pour compagnie à Boucherville. Travail manuel. 449-2464.

HOMME demandé pour compagnie de services pétroliers et entretien général. Pour information appelez: 583-6769.

OPÉRATEUR(S) extrusion, avec expérience, équipe rotative, quart de 12 hrs, horaire 2-2-3, salaire selon compétence. Pour informations communiquer avec Jean Chenier 641-1860.

OPÉRATEUR(S) extrusion, sans expérience, équipe rotative, quart de 12 hrs. Horaire 2-2-3, \$6.00/hre. Pour informations communiquer avec Jean Chenier 641-1860.

**PARTEZ votre propre commerce, acheter lingerie féminine au prix de la manufacture, revendre avec gros profit. 1-514-648-7928**

**URGENT LIVREUR DEMANDÉ AVEC AUTO Temps plein et partiel PIZZA EXPRESS 393, Samuel de Champlain 655-0230 655-0231**

**520 EMPLOYÉ(ES) DEMANDÉ(ES)**

**LES INDUSTRIES BONNEVILLE LTÉE recherche vendeurs(euses) avec expérience dans la vente aux détails dans le domaine de l'assurance, balayuses ou autres. 464-1001**

**LES INDUSTRIES BONNEVILLE Ltée de Beloeil, recherche pour maisons usinées, camionneurs pour transport de maisons, installateurs de maisons sur fondation, artisans ou entrepreneurs pour finition de maisons sur chantier, gérant de service avec expérience en construction pour hommes de service. Hommes de service avec camion et outils, menuisiers sans carte, journaliers. Tél.: 464-1001**

**PERSONNEL DEMANDÉ** Pour Pharmacie Jean Coult, Varennes. Exigences: 2 ans ou plus d'expérience de la vente, dynamique, sens des responsabilités, références requises. C.V. demandé: 652-2993 Madame Collin.

**PROVIGO (Varennes)** Postes disponibles, à temps plein et/ou partiel. Commis d'épicerie de nuit - commis aux fruits et légumes de jour - commis à la boucherie - commis à la boulangerie - caissier(e) - emballeurs. Salaire selon compétence. Veuillez vous présenter ou envoyer C.V. à: SUPERMARCHÉ CHARLES LUSSIER, 2020, boul. René-Gauthier, local 01, Varennes, Qc J3X 1N9.

**520 EMPLOYÉ(ES) DEMANDÉ(ES)**

**LES INDUSTRIES BONNEVILLE LTÉE recherche vendeurs(euses) avec expérience dans la vente aux détails dans le domaine de l'assurance, balayuses ou autres. 464-1001**

**540 ON DEMANDE** ACHETONS réfrigérateurs, poêles, lessiveuses, 652-2758. J'ACHÈTE: antiquités de tous genres: meubles, vaisselles, court-pointes, catalogue, damier, canards de bois, etc... 583-6759. U. DE M. RECHERCHE étudiante pour partager 3-1/2 chauffé, situé face au Cepsu. \$220.00/mois, téléphone et électricité non inclus. Libre 1er juillet. 655-6857, 341-7854. RECHERCHE MOTEUR SUZUKI 25 forces, 1986, pour pièces. Recherche pièces de moteur Honda 200X 83-84-85, demandez Marc 652-2685. CHERCHE 2-1/2 ou 3-1/2, secteur vieux village. Jeune femme seule et tranquille, moins de \$350.00/mois, 641-2259 travail, 449-3813 résidence.

**COUPLE SANS ENFANTS, recherche 4-1/2 pour le 1er juillet, bien insonorisé, planchers de bois, entrée laveuse-sècheuse, chauffé, frais repeint, bien éclairé, stationnement désigné, prix abordable, à Boucherville ou Fatima 641-4925**



**560 SERVICES OFFERTS**

PEINTURE intérieure et extérieure, réparation de plâtre, lavage de murs, plafonds et vitres, service garanti, estimation gratuite. Claude Neveu 641-0617 le jour.

RÉPARATION à domicile de toutes marques de poêle, lessiveuses automatiques et sècheuses, plusieurs années d'expérience, travail garanti, 674-9119, Yvon Boutin.

MENUISERIE générale, finition sous-sol, salle de bains, céramique, ouvrage garanti. Estimation gratuite, 442-1893.

CALFEUTRAGE: résidentiel et commercial, porte patio, fenêtres et salles de bains, tél.: 652-3340.

PLÂTRE et stucco décoratif, plusieurs modèles disponibles, salle de jeux, passages ou salons intérieurs ou extérieurs. Estimation gratuite, 655-7128.

ENTRETIEN G.L., entretien ménage résidentiel et commercial, lavage de vitre, grand ménage, pause de papier peint, peinture extérieure et intérieure, estimation gratuite, Ghislaine 649-5400.

RÉPARATION de brique et pierre, cheminée, trottoir en ciment ou en pierre, pastrage, réparation de ciment, 649-2043.

TIREUR DE JOINTS, PLÂTRIER, réparations. Estimation gratuite, appelez après 17h. 652-7398.

INSTALLATION de portes d'acier et portes patio, fenêtres et Bale Window, agrandissement d'ouverture, recouvrement de cadre et corniche d'aluminium, joint de calfeutrage, 16 ans d'expérience. 655-7138.

RÉNOVATIONS J. CHOQUETTE ENR. résidentiel, commercial, menuiserie, portes, fenêtres, revêtement, gyproc, tirage de joints, peinture, etc... Estimation gratuite. 464-1628.

JE FERAIS MÉNAGE DANS VOTRE MAISON, le vendredi au 15 jours, 3 ans d'expérience, bonnes références. Manon au 649-5277.

COUTURIÈRE d'expérience, ferait vos bords de jupes, pantalons, manteaux et réparations. Service rapide. 652-5515.

FERAIS MÉNAGE DANS MAISONS PRIVÉES. Après 18h au 449-1730.

**560 SERVICES OFFERTS**

**RÉPARATION DE TOUT GENRE**  
Briques, solage, fissures, plastrage, trottoirs, cheminées de briques, façades de briques et pierres, etc...  
**584-3276**

**SOS Mimi Moppe**  
Petit et grand ménage. Peinture intérieure, extérieure, tapisserie, réparation de plâtre, joints. Pause gyproc. Lavage de vitres. Service 24h.  
**Mimi et Serge**  
749-6105, 449-4453

**SPÉCIAL DE PRINTEMPS**  
Lavage de mur, plafond, vitres, tapis, divan, peinture, 35 ans d'expérience.  
**491-2362**

**ATTENTION SPÉCIALE AUX MARIÉS**  
Musique de tout genre, filmez votre réception  
**491-2362**

**COMPTABILITE**  
• Tenue de livres  
• Service de paie  
• Remises aux gouvernements  
Pour particuliers, entrepreneurs et commerçants  
15 ans d'expérience  
**ARLENE MACKLIN**  
**655-3668**  
**\$ IMPOT \$**

**ENTREPRENEUR peintre & tapissier**  
**MARCEL BENDA**  
Travail propre & soigné  
**649-5714**

Entretien de pelouse, coupe de gazon, raquelage, déchaumage, engrais. Taille d'arbres, d'arbustes et haies.  
**Multi-Plus**  
**641-0616**

**ARMOIRES**  
bois, mélamine, stratifié, rénovation cuisine et salle de bain, peinture, céramique, menuiserie générale, décoration, aménagement, porte et fenêtre. Estimation gratuite, bon prix.  
**M. Desloges**  
**641-3893**

**PAYSAGISTE S.F.**  
Pose de tourbe, haie de cèdres, nivelage de terrain, rocaille, trottoir, muraille de pierre, réparation de ciment, plastrage, garantie 100%, estimation gratuite.  
**649-2043, 922-2645**

**PEINTURE RÉNOVATION DÉCORATION**  
10 ans d'expérience  
Estimation gratuite  
**678-7542**

**TIRAGE DE JOINTS**  
Pose de gyproc  
Plâtre et stucco  
Réparations  
Estimation gratuite  
Michel Laflamme  
**655-7449**

**ÉBÉNISTERIE RIVERAINE** Enr.  
Décapage, réparation  
 finition de meubles  
Résidentiel  
et commercial  
**652-2227**

**ACHETONS AUTO POUR FERRAILLE**  
Payons comptant, remorquage gratuit.  
**GARAGE CHARLES BOSSÉ LTÉE**  
**655-6773**  
**655-4296**

**560 SERVICES OFFERTS**

**MÉNAGE LAVAGE DE VITRES LAVAGE DE TAPIS**  
Spécial grand ménage  
Entretien d'édifice  
**655-0640**  
**652-2648**  
Les entretiens Pro-Net ouvrage garanti - Estimation gratuite

**SPÉCIALISTE petit et moyen déménagement, assurance complète, boîte (25 première gratuite) et entreposage. Service personnalisé et fiable.**  
**441-2562**

**PASSE-TORCHON GRAND MÉNAGE**  
Nous faisons tout! Murs, plafonds, planchers, vitres, stores et même armoires et vaisselle. Estimation gratuite, Chantal au  
**679-7724**

**L'entretien de votre gazon vous préoccupe? Laissez-nous faire!**  
Nettoyage de terrain au printemps, entretien régulier tout l'été et ramassage de feuilles à l'automne. Très bon service à bas prix. Estimation gratuite.  
**679-7724**

**OUVRAGE ET ENTRETIEN GÉNÉRAL**  
Pose de poteaux de corde à linge, et corde. Réparation et entretien de clôture. Peinture, teinture, pose de protection d'asphalte, chapeaux de cheminée. Lavage de vitres, grand ménage et beaucoup d'autres petits travaux sur demande.  
**Multi-Plus**  
**641-0616**

**ENTRETIEN DE PISCINE**  
départ hors-terre, 140.00\$, creusée 160.00\$. Produits et nettoyage inclus.  
**ENTRETIEN SAISONNIER**  
hors-terre 250.00\$ creusée 300.00\$  
**MULTI-PLUS**  
**641-0616**

**ENTREPRISE PLOMBERIE GÉNÉRALE**  
Rénovation et installation. Chauffage huile et gaz naturel.  
**649-0102**

**ADOLESCENT DE VARENNES** offre de tondre votre gazon, laver votre auto, faire différents petits travaux et même garder vos enfants. Raphael  
**652-6401**

**TECHNICIEN**  
Spécialisé en coupe de pelouse, haies, aération, déchaumage, jardin (mote-bécheuse), fertilisation de pelouse (organique, herbicide, insecticide).  
Les Services d'entretien  
P. Rolland de Boucherville  
**655-6107**

**610 COURS**

COURS privés de français élémentaire, secondaire et adulte, diction, grammaire, etc. Permis d'enseigner, tél.: 655-8281.

COURS PRIVÉS en français par professeur diplômé. Enseignant au secondaire, pour sec. 1 à 5, collégial et adulte. 641-1701.

**650 GARDERIE**

GARDERAIT enfants 18 mois et plus, très bons soins, \$65.00 semaine, rue Quevillon, 652-6765.

GARDERAIT enfants de 0 à 5 ans du lundi au vendredi, rue Michel Dugay, Varennes, 652-7180.

VARENNES aurait une place de disponible dans une petite garderie à milieu familial, 8 ans d'expériences, référence disponible, 5 enfants maximum. 652-3005.

GARDERAIS des enfants de 0 à 3 ans à la semaine ou à la journée. Bon soins, attention personne ferme chez-moi. 449-0238.

MÈRE au foyer garderait chez-moi, enfants 0 à 5 ans, lundi au vendredi. 449-1639.

GARDERAIT 2 enfants, 5 jours/semaine, de 7h à 18h, avec reçus d'impôt, rue de Bresolles. 655-3890 après 18h.

GARDERAIT ENFANTS DE 3-4 ans, bonne alimentation, reçus d'impôt. 655-3930.

GARDERIE LES JOYEUX TROUBADOURS, 635, de Verrazano, Boucherville. Visite libre dimanche le 27 mai, 13h à 16h, 449-1991.

GARDIENNE DEMANDÉE à la maison pour fillettes de 18 mois et 3 ans, du 25 juin au 31 août. Expérience de préférence. Très responsable. Demandez Sylvie 641-0606.

**COUPLE** recherche personne responsable pour prendre soin bébé 4 mois à la maison et faire léger travaux ménager, références demandés, bonne rémunération, très bonne condition de travail, non-fumeur de préférence. Verchères  
**583-3788**

**LES P'TITS MOUSSES**, milieu éducatif et familial. Garde enfants 2-1/2-5 ans. Activités, apprentissage pré-scolaire. Diplômée dans l'enseignement. Expérience. Sabrevois.  
**641-0207**

**MAMAN** recherche à la maison une personne extraordinaire pour prendre soin de ses 2 petites (4 ans et 7 ans). Vous êtes **fiable, flexible** et **adorez les enfants**. Si vous vous reconnaissez, n'hésitez pas à me contacter au:  
**655-4752**  
Mme Julie Deslaurier (référence)

**La petite école**  
Activités pré-scolaires pour enfants de 3-4-5 ans. Inscriptions pour octobre 1990. Francine au:  
**641-1218**  
après 16 h.

**690 PERDU/ TROUVÉ**  
TROUVÉ manteau de cuir dans un parc à Varennes. Pour informations 652-6401.

**700 VENTE DE GARAGE/ ENCAN**

SAMEDI 19 mai de 10h à 16h. Dimanche 20 mai de 10h à 15h. 82, Thomas-Chapais.

**VENTE de garage géante. Samedi et dimanche 19 et 20 mai au 27 et 28 rue Guérin à Boucherville de 9h à 17h.** Antiquités, outils, meubles, radios. Beau-coup d'articles pour toute la famille. Remis en cas de pluie.

**VENTE DE GARAGE 19 mai 1990**  
810, Louis-Hébert de 9h à 17h. Il y a de tout. Cause: déménagement.  
**655-2565**

**800 SERVICE DE RENCONTRE**

LE MODERNISME et la solitude sont deux réalités d'aujourd'hui... Nos quatre années d'expérience actives nous démontrent clairement notre collaboration à votre recherche du conjoint(e) idéal(e). Faites le premier pas. Appelez AFFINITÉS-AFFINITY au 514-923-0522, Brossard.

**900 ASTROLOGIE**

**VEZ DÉCOUVRIR CE QUE VOUS ÊTES**, vos prévisions annuelles par la Numérogologie, les lignes des mains, le Tarot, la Biorytmie (12 cycles) Denis, Carrefour de La Seigneurie du mardi au vendredi pour les semaines à venir. Autres jours au besoin.

**800 SERVICE DE RENCONTRE**

LE MODERNISME et la solitude sont deux réalités d'aujourd'hui... Nos quatre années d'expérience actives nous démontrent clairement notre collaboration à votre recherche du conjoint(e) idéal(e). Faites le premier pas. Appelez AFFINITÉS-AFFINITY au 514-923-0522, Brossard.

**900 ASTROLOGIE**

**VEZ DÉCOUVRIR CE QUE VOUS ÊTES**, vos prévisions annuelles par la Numérogologie, les lignes des mains, le Tarot, la Biorytmie (12 cycles) Denis, Carrefour de La Seigneurie du mardi au vendredi pour les semaines à venir. Autres jours au besoin.

**Seigneurie**  
**ATTENTION**  
annonces classées  
Pour mieux vous servir!  
**641-3360**



**Vos appareils électro-ménagers sont défraîchis**

**une peinture s'impose**

N'hésitez pas à nous contacter

**ÉLECTRO-PEINTRES DU QUÉBEC 449-2099**



**PROMOTION Peinture et ménage fait 1 mois gratuit 670-5005**

**ST-LAMBERT**  
Villa du golf

3-1/2, 4-1/2, 5-1/2 Libre juillet  
éclairé, chauffé, poêle, réfrigérateur, air climatisé, stationnement extérieur, garage, piscine, sauna.

**670-5005**  
**671-0037**

**ST-LAMBERT**  
Le Villeroy

3-1/2, 4-1/2, 5-1/2 Libre juillet  
Chauffé, éclairé, eau chaude, taxe d'eau, piscine extérieur, sauna, poêle, réfrigérateur, lave-vaisselle, stationnement extérieur et garage.

**670-5005**  
**672-1267**

**BOUCHERVILLE**  
4-1/2 Libre immédiatement  
1-1/2 — 3-1/2 — 4-1/2 Libre juillet  
Immeuble béton, chauffé, éclairé, eau chaude, poêle, réfrigérateur, lave-vaisselle, stores verticaux, stationnement extérieur fourni, buanderie, ascenseur, intercom et garage.

**670-5005**  
**449-1373**

# Annales Classées Plus

**TECHNICIENNE  
DIPLOMÉE**  
en pose d'ongles  
résine et soie.  
**641-3584**

**REPARATIONS**  
d'appareils photo, projecteur  
et accessoires + vente et  
achat.  
3126 Chemin Chambly  
Longueuil, 442-1478

**PLANCHER  
MARINEAU**  
Sablage et finition, au choix.  
35 ans d'expérience. Ouvrage  
garanti.  
**678-0169**

**BOUCHERVILLE  
4-1/2**  
Immeuble de pres-  
tige, calme, paisi-  
ble, secteur rési-  
dentiel, près du  
fleuve.  
**449-5078  
670-1142  
442-1933**

**Parquets Versailles 677-3987**  
**Florry inc.**  
• Sablage et finition • Plastique .90 pi.ca.  
• Cristal 1.10 pi.ca.  
AUSSI: Pose de parqueterie et bois franc texture.  
**GARANTIE ÉCRITE**

**CHAISES TRESSÉES OU  
CANNÉES (ROTIN)**  
Réparation des sièges faits de:  
Corde, babiche, foin de mer, cuir aussi, siè-  
ges faits de cannage (rotin ou paille).  
**L'artisan Chaisier  
583-6220**

**AVIS AVIS**  
J'ai l'intention de vendre ma **GROSSE CAN-  
TINE DE RÉCEPTION**, très propre et très  
bien équipée, génératrice comprise. Chance  
exceptionnelle de vous partir en affaires.  
Prix demandé sur **RENDEZ-VOUS** seulement  
**MARCEL CUSSON, 564 Rg Beauce,  
Calixa-Lavallée  
Cté Verchères 583-6591**

**GHYSLAINE DOUVILLE  
ACUPUNCTURE**  
A le plaisir d'annoncer qu'elle pratique  
l'acupuncture traditionnelle  
**CLINIQUE MÉDICALE  
PIERRE-BOUCHER**  
1575 boul. Jacques-Cartier est. Longueuil  
**SUR RENDEZ-VOUS  
Aiguilles jetables 468-6223**

**OR**  
10K - 4,00\$  
14K - 5,60\$  
18K - 7,20\$  
le gramme

**Veronneau**  
Bijoutier-Joailier  
347 rue St-Jean  
Longueuil  
**670-6760**

**À BAS PRIX  
APPELEZ**  
Pierre Déménagement en tout  
temps. Bien-Être accepté. Esti-  
mation gratuite. Aussi boîtes dis-  
ponibles.  
**937-9491**

**ESPAGNE ET  
PORTUGAL**  
17 juillet au 7 août 1990  
**Prix: \$2,490.00**  
Visites de plus de 20 villes. Iti-  
néraires détaillés sur demande.  
**Raptim-Canada Limitée**  
permis du Qc  
Mtl: 849-5791  
sans frais 1-800-361-5919  
Granby: 372-4404

## Le cercle de fermières de Varennes en assemblée le 16 mai

Bienvenue à tous nos  
membres pour notre réu-  
nion de mai. Les dames  
ou demoiselles qui vou-  
draient connaître notre  
groupe, sont les bien-  
venues à cette réu-  
nion pour constater, sur  
les lieux, l'intérêt et le  
plaisir que vous en  
retirerez.

Nous honorerons parti-  
culièrement nos fêtes  
du 6 mai: Mmes Suzanne

Brodeur pour son impli-  
cation marquée en bé-  
névolat et en éduca-  
tion et Rose Choquet  
ainsi que Rose-Aimée  
Durocher pour leur entre-  
preneurship remarqua-  
ble.

Il y aura projection de  
vidéos où nous verrons  
Mme la Présidente pro-  
vinciale, Noëlla Huot et  
Mme Yolande Calvé,  
prés. de l'A.C.W.W. pour  
le Canada. Elles nous

feront connaître leur rôle  
dans leur groupement  
respectif. Des jeux cultu-  
rels compléteront  
l'assemblée.

N'oubliez pas que nous  
choisirons la pièce de  
théâtre qui intéressera le  
plus grand nombre et  
déciderons de la date.

Au plaisir de vous ren-  
contrer au Centre com-  
munautaire de Varen-  
nes, 2016, René-Gauthier.

## Comité Parents-Secours de la Montérégie

C'est à Boucherville le  
5 mai 1990 que se tenait  
une rencontre des comi-  
tés locaux de Parents-  
Secours en Montérégie.  
Cette rencontre avait  
pour but d'établir le pro-  
gramme régional pour  
l'année 1990-91. La Mon-  
térégie compte 60 comi-  
tés locaux.

Outre le programme  
d'établissement du  
réseau de foyers-refuge  
qui est l'objectif premier  
du mouvement de bé-  
névoles qu'est Parents-  
Secours, le comité régi-  
onal propose un effort  
concerté de prévention  
auprès des jeunes du  
premier cycle scolaire,  
en ce qui a trait aux pro-  
duits domestiques dan-

gereux, aux médicat-  
ments aux drogues, en  
association avec le  
Comité de Prévention du  
Crime de la Montérégie.

Parents-Secours Monté-  
régie tiendra un  
Omnium de golf au club  
de golf de la Rive-Sud  
inc. de Saint-Basile-le-  
Grand le 11 juillet 1990 et  
les profits de cette jour-  
née serviront à la cause  
de Parents-Secours en  
Montérégie.

Tout participant ou  
commanditaire intéressé  
à cette journée de golf  
peut contacter Alcide  
Aubin au 676-0377. Thé-  
rèse Pilon au 447-1534,  
Huguette Martin au  
359-0515, Jean-Paul  
Oigny 658-8526.

## Le collège Saint-Paul et la campagne «les jeunes aussi»

En février, Amnesty  
Internationale lançait sa  
campagne «Les jeunes  
aussi». L'équipe du Col-  
ège Saint-Paul de  
Varennes s'était donné  
comme objectif de sen-  
sibiliser les élèves et le  
personnel de l'école à la  
cause des enfants battus,  
torturés et emprisonnés  
injustement.

Après avoir été informé  
de cinq cas de violations  
de droits fondamentaux  
vécus par des jeunes du  
Tchad, du Guatemala,  
du Sri Lanka, de la You-

goslavie et d'Israël, le  
groupe d'Amnistie a  
convenu que sensibiliser  
les gens ne suffisait pas.  
Il fallait agir  
efficacement.

Des lettres ayant pour  
but de faire pression sur  
les gouvernements res-  
ponsables afin qu'ils cor-  
rigent ces injustices  
furent écrites, puis impri-  
mées. Les jeunes aidés  
de Claude Roy, anima-  
teur de pastorale, montè-  
rent un kiosque qui se tint  
au carrefour les 19 et 20  
avril derniers. Grâce à  
cette action concrète,  
l'équipe amassa près de

700 signatures.

Aujourd'hui, une  
deuxième démarche  
tout aussi importante est  
en cour. Les jeunes  
d'Amnistie Internationale  
ont fait parvenir à notre  
député fédéral, M. Mar-  
cel Danis, une lettre lui  
faisant part de leurs  
préoccupations et solli-  
citant son aide. Le gouver-  
nement n'a-t-il pas le  
pouvoir d'agir et de lut-  
ter pour le développe-  
ment et la réalisation des  
droits fondamentaux?  
Voilà pourquoi cette  
action s'avère  
inestimable.

## La campagne de recrutement de la CCRS: Tout un succès!



Le président d'honneur de la Campagne de recrutement de la Chambre  
de commerce de la Rive-Sud, Monsieur Jean-Guy Parent, était heureux d'ouvrir  
le blitz téléphonique le 25 avril dernier.

On le voit ici avec son équipe venue lui prêter main forte, pour ce blitz intensif  
de deux jours. Debout de gauche à droite: Pierre Maher, Bell Canada; Isa-  
bella Iallenti, Bell Canada; Roch Laliberté, Bell Canada; Jean-Guy Tessier,  
maire de La Prairie; Armand Lelièvre, représentant de La Prairie; Marc St-Jean,  
vice-président CCRS. Assis: René Desjeans, président du comité recrutement;  
Jean-Guy Parent, président d'honneur; Élisabeth Dionne, Association des gens  
d'affaires de Boucherville.

Le comité de recrutement et son président d'honneur remercient chaude-  
ment la cinquantaine de bénévoles qui ont participé au blitz.

## Cours d'été

Cette année encore la  
commission scolaire  
régionale de Chambly  
offrira une session de  
cours d'été de niveau  
secondaire pour les élè-  
ves de son territoire.

**LES MATIÈRES OFFERTES**  
- Anglais (1er, 2e, 3e et  
4e secondaires)  
- Chimie (4e secondaire  
- cours 464) et 5e second-  
aire - cours 564)  
- Enseignement moral (4e  
ou 5e secondaire)  
- Français (1er, 2e, 3e, 4e,  
5e secondaires)  
- Géographie (3e  
secondaire)  
- Histoire (4e secondaire)  
- Mathématiques (1er, 2e,  
3e, 4e 5e secondaires)  
- Physique (4e second-  
aire - cours 424)  
Notons que la C.S.R.C.  
se réserve le droit  
d'annuler n'importe quel  
cours si le nombre d'ins-  
cription n'est pas jugé  
suffisant.

ne peuvent obtenir leur  
diplôme parce qu'ils  
n'ont pas fait un cours  
préalable ou ont obtenu  
moins de 50%, peuvent  
s'inscrire à ce cours  
«allongé».

Les élèves qui ont  
l'intention de s'inscrire à  
un DEP ou à un CEP en  
septembre 1990, peuvent  
bénéficier du même  
service.

Remplir le formulaire  
disponible au bureau du  
directeur pour les élèves  
des écoles de la C.S.R.C.:  
date limite 25 mai 1990.

Pour les élèves des  
autres institutions, com-  
muniquez avant cette  
date avec madame  
Denise Thibeault entre  
13h00 et 15h00 au  
numéro 670-0730.

**À QUI S'ADRESSENT  
CES COURS?**  
- L'élève dont les résul-  
tats se situaient entre 50  
et 59% au sommaire du  
troisième bulletin dans la  
discipline à reprendre.  
- L'élève à qui il ne man-  
que qu'un cours pour  
être admis au CEGEP: -  
Français 516 (cours  
allongé), pour l'élève de  
5e secondaire qui est en  
voie de réussir le cours  
français 416 et qui a  
besoin de ce cours pour  
obtenir son diplôme  
d'études secondaires  
(D.E.S.) - Math 534 (cours  
allongé), l'élève qui est  
admis au CEGEP dans un  
programme exigeant  
comme préalable math  
534 et qui a déjà réussi  
math 434.

**RENSEIGNEMENTS SUR  
LA SAISON D'ÉTÉ**  
Lieu (Longueuil): École  
Gérard-Fillion, École  
St-Jean-Baptiste  
Durée: 3 juillet au 3 août  
Horaire: le matin seule-  
ment du lundi au ven-  
dredi, \* à l'exception des  
cours allongés (voir infor-  
mation plus haut)  
Examens (dates  
immuables): 3 août ou 10  
août  
Transport: Il n'y a  
aucun service organisé

**PARTICULARITÉS:**  
Les élèves actuelle-  
ment inscrits à un DEP ou  
à un CEP en formation  
professionnelle mais qui

**FRAIS D'INSCRIPTION**  
Il en coûte 50 \$ pour  
s'inscrire à cette session;  
il n'y a pas de rembour-  
sement pour l'inscription.  
Cependant une somme  
de 25 \$ sera remise aux  
élèves de la C.S.R.C. qui  
auront obtenu leurs cré-  
dits en juin ou en août.  
Ce montant sera remis  
en octobre et sera  
adressé au répondant.

Il n'y aura pas de  
remise d'argent pour les  
élèves qui en 89-90  
n'étaient pas inscrits dans  
une école de la Commis-  
sion scolaire régionale  
de Chambly.



### "Tour de la montagne, Bromont 90"

## Randonnée populaire le dimanche 27 mai 1990

Parcours panoramique accessible à tous  
30 km. principalement en sentier  
Vélo de montagne

Coût d'inscription de 10 \$ avant le 20 mai (15 \$ après cette date)  
Départ du centre de Ski Bromont 150, Champlain, Bromont.  
Départ rapide à 9 h départ familial à 9 h 30

Retournez le formulaire avec votre paiement au: Tour de la montagne, 150, rue Champlain Bromont JOE 110

En collaboration avec:



Inscription \_\_\_\_\_

Nom \_\_\_\_\_

Prénom \_\_\_\_\_

Adresse \_\_\_\_\_

Téléphone ( ) \_\_\_\_\_

Code Postal \_\_\_\_\_

Âge \_\_\_\_\_

Homme \_\_\_\_\_

Femme \_\_\_\_\_

Signature \_\_\_\_\_

## Citadelle s'associe avec la Fédération de natation du Québec

**Pierre Latreille**

Le Groupe Citadelle vient de s'associer avec la Fédération de natation du Québec pour la production d'un vidéo de 30 minutes portant sur les principes d'initiation à la natation, les exercices en piscine pour développer la forme physique, les principes de sécurité aquatique et les méthodes d'apprentissage des quatre styles de base en natation sportive.

Citadelle devient donc la piscine officielle de la Fédération pour les deux prochaines années «une association qui pourrait être de 20 ans» souligne le président Réjean Robert.

Selon le président de Citadelle, la compagnie qui compte 27 points de vente au Québec et dont la part des piscines privées est de plus de 40 p.cent au Québec, vient de poser un geste de bon citoyen. «C'était notre devoir de bon citoyen de poser un geste semblable» dit-il. La production du vidéo représente un coût de 50 000\$ et il sera accessible dans les 150 clubs de natation à travers les 18 régions du Québec et également dans les centres Citadelle.

### MARIAGE HEUREUX

Pour Edgard Théorêt, directeur général de la Fédération de natation du Québec, il s'agit d'un

heureux mariage. «Nous sommes fiers d'être associé avec une compagnie aussi prestigieuse que Citadelle» a-t-il déclaré lors de la conférence de presse tenue au restaurant les Sarcelles.

M. Théorêt a souligné l'importance de la natation et le fait qu'il y a 250 000 piscines privées au Québec ce qui est considérable. «Nous avons au Québec 40 entraîneurs professionnels ce qui représente un nombre supérieur au hockey» ajoute-t-il.

### «COMME UN POISSON DANS L'EAU»

C'est à la fin de juin que sortira le vidéo «Comme un poisson dans l'eau». À remarquer que Guylaine Cloutier, double médaillée des Jeux du Commonwealth et membre de l'équipe olympique 1988, Patricia Noall, médaillée des Jeux du Commonwealth et Manon Simard médaillée des Jeux Panaméricains seront les participantes dans ce vidéo qui sera produit à la mi-juin.

Le Groupe Citadelle verra également à faire la distribution et la promotion de ce vidéo qui sera certainement un grand succès auprès des parents et de leurs enfants. Le but, c'est que tout le monde s'amuse dans leur piscine familiale. La Seigneurie souhaite un franc succès au Groupe Citadelle et à la Fédération de Natation du Québec.



De gauche à droite, Edgard Théorêt, directeur général de la Fédération de natation du Québec, Bernard Charron, président de la Fédération et Réjean Robert, président du Groupe Citadelle.

UNE ANNONCE  
DANS LA

**SEIGNEURIE**

ÇA RAPPORTE

**641-3360**

(SM-33)

**JE CONSOMME BEAUCOUP MOINS!**

REMBOURSEMENT DE  
**15\$**  
PAR LA POSTE

*Le Shower Massage™*

(SM-22)

**Remplacez votre pomme de douche ordinaire par un modèle à débit réduit et économisez environ le tiers de votre consommation habituelle d'eau chaude. De plus, vous ferez des économies d'énergie!**

*Voici le premier de toute une série de moyens simples et efficaces pour éliminer graduellement le gaspillage sans diminuer votre confort.*

*Parmi plusieurs modèles de pomme de douche à débit réduit, nous en avons retenu deux: Le Shower Massage™ SM-22 ou SM-33. De plus, à l'achat de l'un ou l'autre de ces deux modèles, Hydro-Québec et Teledyne Water Pik vous rembourseront par la poste la somme de 15 \$.*

*Achetez votre pomme de douche à débit réduit et demandez ensuite votre remboursement de 15 \$ par la poste en utilisant le bon ci-dessous. Assurez-vous de bien satisfaire à toutes les conditions.*



Hydro-Québec

(SM-33)

**JE CONSOMME BEAUCOUP MOINS!**

REMBOURSEMENT DE  
**15\$**  
PAR LA POSTE

*Le Shower Massage™*

(SM-22)

**Remboursement postal de 15 \$ à l'achat d'une pomme de douche Teledyne Water Pik modèle SM-22 ou SM-33.**

*Pour recevoir votre remboursement, achetez une pomme de douche Shower Massage™ de Teledyne Water Pik, modèle SM-22 ou SM-33.*

*Remplissez ensuite ce bon, joignez-y les originaux de votre coupon de caisse et du code CUP (voir exemple) provenant du dessous de la boîte, et postez le tout à:*

REMBOURSEMENT POMME DE DOUCHE  
C.P. 2000, succ. B  
Longueuil J4L 4G7

code CUP



NOM \_\_\_\_\_  
PRÉNOM \_\_\_\_\_  
Adresse \_\_\_\_\_  
Ville \_\_\_\_\_  
Province \_\_\_\_\_ Code postal \_\_\_\_\_  
Tél. : ( ) \_\_\_\_\_  
Nom du magasin \_\_\_\_\_

Prévoir de 6 à 8 semaines pour recevoir votre remboursement.

TELEDYNE WATER PIK



Hydro-Québec

Conditions de l'offre:

VALABLE ENTRE

LE 16 AVRIL ET LE 31 JUILLET 1990.

Remboursement par la poste seulement.

Cette offre ne peut être jumelée à aucune autre.

Réservé aux résidents du Québec.

Limite de 3 remboursements  
par famille ou par adresse.

CE BON N'EST PAS REMBOURSABLE CHEZ  
LE DÉTAILLANT, À HYDRO-QUÉBEC OU  
CHEZ TELEDYNE WATER PIK.

## Santé visuelle

### Que faire avec sa cataracte?

D'abord rappelons qu'on dit qu'il y a formation de cataracte quand le cristallin, une lentille transparente située à l'intérieur de l'oeil devient opaque et empêche la lumière de se rendre au fond de l'oeil.

Quand la cataracte se manifeste, il est parfois indiqué de changer sa prescription de lunette régulièrement pour s'assurer d'une meilleure vision possible tout au long du développement d'une cataracte.

Si vous êtes facilement

ébloui par le soleil votre optométriste vous recommandera l'utilisation d'un verre approprié.

L'usage que l'on fait de ses yeux n'a aucun effet sur l'évolution des cataractes. Vous n'avez pas à modifier votre rythme de vie. Vous pouvez lire,

écrire, coudre... tant que cela vous est possible.

Quand la cataracte entravera vos activités quotidiennes l'optométriste évaluera la situation et proposera une solution. Dans bien des cas on attend que la cataracte soit mûre

avant d'intervenir chirurgicalement. Cependant lorsque la situation l'exigera, le patient sera opéré pour la cataracte.

Le procédé chirurgical d'aujourd'hui consiste à remplacer le cristallin opaque par une lentille artificielle appelée

implant. Le grand avantage de la lentille intra-oculaire est de rétablir une vision satisfaisante qui se rapproche le plus possible des conditions naturelles. Par la suite votre optométriste, établira votre bilan visuel et vérifiera s'il peut améliorer

votre vision avec une correction supplémentaire.

N'hésitez pas à en parler avec votre optométriste.

Dr. Marie Gagné o.d.  
Tél.: 449-0552

# Les offres d'emplois

## DE L'EST À L'OUEST...

Le bilinguisme est requis pour tout ces postes:

• Représentants des ventes en soudure	Ste-Hyacinthe	55 000\$ + voiture
• Wordperfect 5.0 + Lotus	Candiac	27 000\$
• Wordperfect exécutive	Longueuil	25 000\$
• Wordperfect 5.0 senior	Brossard	25 000\$
• Réceptionniste-dactylo	Boucherville	21 000\$

PRIÈRE D'APPELER:  
CAROLE-ANNE WADE  
TÉL.: 842-5555 / FAX: 849-8846

# Quantum

**CAISSIER(E)  
TEMPS PLEIN**  
LE JOUR, LUNDI au VENDREDI  
ULTRAMAR 98, BOUL. MORTAGNE  
**655-1930**  
DEMANDEZ RENÉ ou MANON

**Chateaubert**  
votre nettoyeur  
PRÉPOSÉ(E)  
AU COMPTOIR  
DEMANDÉ(E)

### Exigences

- Disponibilité
- Esprit d'initiative
- Dynamisme et facilité d'expression

### Contactez

André Couture au:

**655-7361 ou 655-6775**

**MIKES**  
VARENNES  
RECHERCHE

**PLONGEUR(EUSE)**

À temps plein  
de soir sur semaine  
**5,00\$/heure**

Veuillez vous présenter au:

**80 Quévillon, Varennes**

 **MONTRÉAL TRUST** COURTIER IMMOBILIER

*Chez nous, vous serez vite chez vous.*

## CARRIÈRE EN IMMOBILIER

- Vous recherchez un travail responsable, valorisant.
- Vous êtes persévérant(e), et énergique.
- Vous possédez une discipline personnelle.
- Vous êtes motivé(e) à gagner un revenu élevé.
- Vous voulez être rémunéré(e) selon vos efforts.

**JOIGNEZ-VOUS À UNE COMPAGNIE QUI JOUIT  
D'UNE GRANDE ESTIME DU PUBLIC**

et qui vous offre:

- Un programme de formation professionnel.
- Des équipes gagnantes, et stimulantes.
- Des emplacements stratégiques.
- Des généreux bénéfices sociaux.
- Des partages de commissions incomparables dans la profession.

Vous aimeriez travailler dans l'immobilier et vous voulez savoir si vous êtes qualifié(e)?

**INFORMEZ-VOUS DÈS MAINTENANT DE LA DATE  
DES PROCHAINS COURS.**

**CLAUDE RIOPEL  
DIRECTEUR  
MONTRÉAL TRUST BOUCHERVILLE  
449-4499**

## POSTE PERMANENT

### SECRÉTAIRE

**Litige & droit des affaires**

Pour Étude de renom située à Longueuil

- Minimum 3 ans d'expérience en secrétariat.
- Expérience en droit corporatif, un atout.
- Maîtrise de traitement de textes: AES ou WordPerfect 4.2/5.0.

**RÉCEPTIONNISTE/TÉLÉPHONISTE  
9,00\$/heure - Boucherville**

Pour multinationale

- Expérience sur console avec volume d'appels.

**SECRÉTAIRES INTERMÉDIAIRES  
22 000\$ - 24 000\$**

- Connaissance d'un traitement de textes, de préférence WordPerfect.
- Bilinguisme parlé.

À VOUS DE JUGER DE CES OPPORTUNITÉS!

**655-1334**

1205, rue Ampère, bureau 205, Boucherville  
(Québec) J4B 7M6 Fax: (514) 655-7040

**LE GROUPE  
CONSER**

**Produits métalliques  
SODIAL Inc.**

Produits métalliques SODIAL Inc., entreprise en pleine expansion et spécialisée dans le design, la production et l'installation de fenêtres architecturales, désire combler les deux postes suivants à son usine de St-Hilaire.

### Dessinateur:

LE POSTE consiste à réaliser les dessins de ventes pour présentation aux clients de même que les dessins d'atelier pour la mise en production.

LES CANDIDATS RECHERCHÉS possèdent un minimum de trois (3) ans d'expérience en dessin architectural. Des études connexes seront considérées comme un atout. De plus, ils peuvent facilement communiquer en français ou en anglais.

### Monteur à l'intérieur (classe B):

LE POSTE consiste à fabriquer et assembler les composantes de fenêtres selon les plans d'atelier.

LES CANDIDATS RECHERCHÉS possèdent la classe B du métier et ont l'expérience de la fabrication de fenêtres, portes et murs rideaux.

Le salaire offert est concurrentiel et reflète l'expérience et les qualifications des candidats recherchés.

Veuillez faire parvenir, en toute confidentialité, votre curriculum vitae à l'adresse ci-contre ou contacter J. Michel Lerdu, au (514) 487-3485.

vice-président

Produits métalliques SODIAL Inc.

1219 rue Rouillard

Mont St-Hilaire, Qué.

J3G 4S6

(Change égale à tous)

# Sept municipalités s'unissent pour une collecte des déchets domestiques dangereux le 9 juin

Jean-Marc Bouchard

Le 9 juin prochain, les résidents de sept municipalités de la MRC Lajemmerais seront invités à faire le ménage dou sous-sol, du garage et de la remise pour y enlever les déchets domestiques dangereux et les apporter à l'un des quatre points de dépôt où des experts verront à leur élimination.

Qu'est-ce que les produits domestiques dangereux (D.D.D.)? Ils sont nombreux et on les trouve en quantité dans une maison: désinfectants, récurants, cosmétiques, engrais, herbicides, fongicides, peintures, solvants, essence, diluants, dissolvants, huile usée, lubrifiants, polis à chaussures, qui, plus souvent qu'autre-

ment, sont jetés à la poubelle ou encore jetés à l'égout. Les D.D.D. sont pourtant dangereux et extrêmement dommageables pour l'environnement dans la contamination des sols et de la nappe phréatique. Les études révèlent que chaque Canadien produit 5 kg de déchets domestiques dangereux par année.

Pour préserver l'environnement, les villes de Boucherville, Sainte-Julie, Varennes, Saint-Amable, Verchères, Contrecoeur et Calixa-Lavallée ont décidé d'unir leurs efforts dans l'organisation d'une collecte qui se déroulera le 9 juin prochain. L'opération est coûteuse soit 142 000\$ dont 100 000 iront pour l'élimination des produits par une firme compétente et reconnue. Malgré les efforts de sensibilisation, les statistiques révèlent

qu'environ 3% de la population participera à cette collecte qui permettra de soulager l'environnement. 3% c'est bien peu et on ne peut qu'espérer que les Bouchervillois, Varennois et Julievillois feront mentir les chiffres. Le maire Aubertin et son collègue de Varennes, Jean Robert espèrent que la participation sera forte. Précisons qu'il n'en coûtera pas un sous aux citoyens, les coûts étant défrayés par la MRC.

## QUATRE POINTS DE DÉPÔT

Quatre points de dépôt ont été prévus pour cette première collecte: aux ateliers municipaux (650, Chemin du Lac) pour les résidents de Boucherville; à l'Arena Louis-Philippe Dalpé pour les Varennois; à la mairie pour les résidents de Sainte-Julie et à la Halte routière (à la sortie 154 sur la route 30) pour

les citoyens de Contrecoeur, Verchères, Calixa-Lavallée et Saint-Amable. Sur place, des chimistes s'occuperont de trier et d'identifier les divers produits, de les emballer dans des sacs ou des barils avant de les expédier à la firme chargée de les éliminer. Les citoyens de la région sont donc invités à faire l'inventaire de leurs déchets domestiques dangereux. On leur recommande de les laisser dans les contenants d'origine et de les transporter dans le coffre-arrière de la voiture. Aux points de dépôt, l'opération ne prendra que quelques minutes... le temps d'enlever les produits de la voiture pour les confier aux experts. Une belle façon de «ménager l'environnement»

## QUATRE POINTS DE DÉPÔT

À Boucherville: Ateliers municipaux 650, Chemin du Lac, Sainte-Julie, Hôtel de ville, 1580, Chemin-du-fer-à-cheval. Varennes: Arena Louis-Philippe Dalpé, 2000, boul. René-Gauthier. Contrecoeur Halte routière Saint-Amable. Route 30, sortie 154 Verchères Calixa-Lavallée



Les maires de Saint-Amable, Boucherville, Sainte-Julie, Verchères, Varennes ainsi que le député François Beaulne espèrent que les citoyens de la région seront nombreux à participer à la collecte des déchets domestiques dangereux, le 9 juin prochain.

## Chronique

# HABITATION

## La chasse à l'hypothèque

L'achat d'une maison est sans contredit l'investissement le plus important de votre vie.

Il convient donc, avant de s'engager financièrement, de prendre le temps de choisir la maison de votre goût et de déterminer les modalités de paiement de votre achat.

Par ailleurs, jamais l'acheteur potentiel d'une maison ne s'est-il vu offrir une telle panoplie de modalités de paiements qu'aujourd'hui. Les banques, les fiducies, les caisses populaires et tous les autres types d'institutions financières se livrent une lutte acharnée pour que vous apposiez votre signature sur la ligne pointillée de leur formulaire.

Il peut sembler décourageant de constater combien de temps il faut

consacrer à se retrouver dans les méandres des options. Mais le «magasinage» d'une institution financière peut vous faire réaliser d'appréciables économies. Et ce magasinage, il faut le faire avant d'en arriver à l'étape de l'offre d'achat. Vous éviterez ainsi les folles courses de dernière minute et le stress de l'attente d'une approbation de votre demande de prêt.

Le premier exercice à faire est de déterminer vos avoirs nets et le montant que vous pouvez verser en guise de paiement initial. Souvenez-vous que la plupart des institutions prêteuses exigent que vous versiez comptant entre 10 et 35% de la valeur de la propriété.

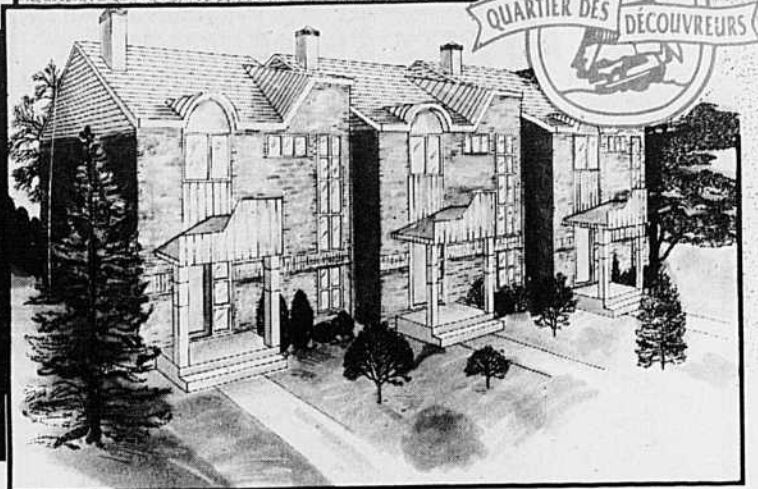
Ce premier pas franchi, vous partez à la recherche

d'un prêteur avec lequel vous établirez la valeur de la maison que vous pouvez acheter, compte tenu du montant que vous êtes en mesure de verser comptant et de votre capacité de rencontrer les versements subséquents, le paiement des taxes, et le reste.

Vous devrez présenter au prêteur un état de votre actif et de votre passif: états financiers qui peuvent être conjoints si vous vous proposez d'acheter avec... votre conjoint ou un associé. Vous devrez aussi faire la preuve que vos salaires et autres revenus vous permettront de rencontrer ces obligations.

Claude Laffage  
A.P.C.H.Q.

Croyez-vous qu'une maison de ville en condo bien située à Boucherville coûte une fortune?



Réfrigérateur, Cuisinière électrique, lave-vaisselle.

Frais de notaire et garantie des maisons neuves A.P.C.H.Q. sont aussi inclus.

LAFOREST CONSTRUCTION inc.

750, Samuel de Champlain, Boucherville 655-5550

A partir de \$111,700.00



# MONTRÉAL TRUST

COURTIER  
IMMOBILIER

1000, boul. De Montarville Boucherville 449-4499 Boucherville 922-2000 Sainte-Julie Chez nous, vous serez vite chez vous

auberge  
Memphré  
magog

GAGNEZ  
UN WEEK-END  
À L'AUBERGE  
MEMPHRE MAGOG...  
(VALEUR APPROXIMATIVE 400\$)

4  
TIRAGES

Pour célébrer leur 1er anniversaire, les agents du MONTRÉAL TRUST BOUCHERVILLE/STE-JULIE vous offrent la chance de gagner une fin de semaine pour 2 personnes à L'AUBERGE MEMPHRE MAGOG, (l'auberge que l'on apprécie). Pour avoir la chance de gagner, vous n'avez qu'à remplir le coupon de participation ci-joint.

## COUPON DE PARTICIPATION

Le séjour comprend:  
2 nuits, chambre luxueuse, bain tourbillon  
2 petits déjeuners (par personne)  
2 soupers (par personne)  
Les gagnants doivent réserver à l'avance et auront jusqu'au 31 décembre 1990 pour se prévaloir de leur prix.  
N.B.: Aucune disponibilité de séjour entre le 13 juillet et le 20 août 1990.

NOM: .....  
ADRESSE: .....  
VILLE: .....  
CODE POSTAL: ..... TÉL.: .....

## RÈGLEMENTS:

1- CONDITIONS: Être âgé de 18 ans et plus, être résident de la Rive-Sud et compléter le coupon de participation qui apparaît dans le journal La Seigneurie (fac similé non accepté).  
2- DÉPOSER LE COUPON. Vous devez déposer votre coupon de participation dans la boîte prévue à cet effet au bureau du MONTRÉAL TRUST au 1000 boul. de Montarville à Boucherville, J4B 5V9, ou nous le faire parvenir par la poste (1 seul coupon par enveloppe sera accepté).  
3- DATE ET HEURE DU TIRAGE: 1er tirage le lundi 4 juin 1990 à 19h. 2e tirage le lundi 2 juillet 1990 à 19h. 3e tirage le lundi 6 août 1990 à 19h. 4e tirage le mardi 4 septembre 1990 à 19h.  
4- ENDROIT DU TIRAGE: Les tirages se feront à nos bureaux du Montréal Trust situés au 1000 boul. de Montarville à Boucherville. Vous êtes les bienvenus.

5- DATE ET HEURE LIMITE DE PARTICIPATION: Les coupons devront être reçus au plus tard à 15h, le 4 juin pour le 1er tirage; le 2 juillet pour le 2e tirage; le 6 août pour le troisième tirage; le 4 septembre pour le 4e tirage.  
6- Les noms des gagnants seront annoncés dans la Seigneurie du: 10 juin pour le 1er tirage; 8 juillet pour le 2e tirage; 12 août pour le 3e tirage; 9 septembre pour le 4e tirage.  
7- Les gagnants devront réclamer leur prix à nos bureaux du Montréal Trust situé au 1000 Boul. de Montarville à Boucherville dans un délai maximum de 15 jours après le tirage.  
8- Tous les employés du Montréal Trust et les gens qui sont domiciliés à la même adresse que ceux-ci sont exclus.  
9- Un litige quant à la conduite et l'attribution d'un prix de ce concours publicitaire peut être soumis à la Régie des Loteries et Courses du Québec.



# MONTREAL TRUST

COURTIER  
IMMOBILIER

1000 boul. De Montarville Boucherville 449-4499 922-2000 Boucherville Sainte-Julie *Chez nous, vous serez vite chez vous*

## VOS AGENTS EN DEVOIR

Samedi le 12 mai Dimanche le 13 mai



Suzanne Desmarais Yvonne Doucet

Samedi le 19 mai Dimanche le 20 mai



Claire Gauthier Louise Jutras

**GAGNEZ  
UN WEEK-END À  
L'AUBERGE  
MEMPHRÉMAGOG**  
Voir coupon de participation  
page C-19



ST-AMABLE: Bungalow de 38,2 x 23 sur terrain de 9 940 p.c., tout rénové depuis 2 ans. ANDRÉ LÉONARD 922-2000 / 649-0301.



ST-AMABLE: Propriété de style unique dans un décor enchanteur avec ses 12 pièces, cuisine futuriste plus accessibles, entrée imposante avec «ATHRIUM». UNE VISITE VOUS ENCHANTERA. ANDRÉ LÉONARD 922-2000 / 649-0301.

**TRANSFERT**



STE-JULIE: Split, coquette résidence située sur un coin de rue. Intérieur propre, 4 c.à c., cuisine épatante avec armoires en chêne. FAUT VOIR. SUZANNE DESMARAIS 922-2000 / 649-4995.



STE-JULIE: Domaine des Hauts-Bois, cottage de très haute qualité, avec garage, sous-sol fini, cuisine à faire rêver, 11 pièces, 3 c.à c. SUZANNE DESMARAIS 922-2000 / 649-4995.



ST-HUBERT: Bungalow décoration sobre, grandes pièces, très éclairées pour celui qui recherche le mieux, avec salle à manger. SUZANNE DESMARAIS 922-2000 / 649-4995.



STE-JULIE: Cottage canadien, foyer, s-sol fini, cuisine mélamine, dernièrement rénové, garde-robes de cèdre, atelier, une maison où l'on peut se détendre ou bricoler dans le confort du foyer. Où c'est maintenant à votre portée. SUZANNE DESMARAIS 922-2000 / 649-4995.



ST-AMABLE: Bungalow luxueux à aires ouvertes, thermopompe, air climatisé, fenestration généreuse, puits de lumière, garage double. FAUT VISITER POUR APPRÉCIER, POSSIBILITÉ D'ÉCHANGE. JULIEN CHARBONNEAU 449-4499 / 649-0219.



BOUCHERVILLE: NOUVELLE INSCRIPTION, bungalow de 12 pièces, 2 foyers, planchers bois franc, baie vitrée dans salon et salle familiale donnant sur vue champêtre. UNE VISITE S'IMPOSE. FRANCINE BERNIER 449-4499 / 641-0184. MICHEL POULIN 449-4499 / 655-4326.



BOUCHERVILLE: Condo appartement. Idéal pour premier achat ou pied à terre pour personne de l'extérieur. ANDRÉ DE SENNEVILLE 449-4499 / 655-5728.



BOUCHERVILLE: Condo de luxe, tapis à la grandeur sauf cuisine et salle de bains. Grand patio arrière, décoré avec goût, secteur de choix. IL VOUS SÉDUIRA. CÉCILE ST-PIERRE 449-4499.



VERCHÈRES: Une propriété faisant parti de l'histoire du Québec, vous est offerte pour un peu plus de la valeur du terrain. Située en bordure du fleuve, elle vous émerveillera. DENISE BLAIS 449-4499 / 655-4688.



VARENNES: 313 à 323 Claude Volant, triplex jumelés 87, log. 5-1/2 pelouse & asphalte et clôturé. Bon placement... CH. O. ROUSSEL 449-4499.



VARENNES: 2412 Duburon, cotesse '87, avis aux amateurs de piscine. Venez découvrir le tout en visitant. CH. O. ROUSSEL 449-4499.

Bonne Fête  
maman

Toute l'équipe du  
Montréal Trust de  
Boucherville / Ste-Julie  
profite de ce dimanche pour  
souhaiter à toutes les  
mamans une très Joyeuse  
Fête des mères!



ST-AMABLE: Bungalow 1977, Impeccable, 3 chambres sur même palier, garage détaché 18 x 24, terrain 17 800 p.c. NICOLE DESILETS 922-2000 / 649-5431.



STE-JULIE: Back split, 3 c.à c., abri auto, foyer, piscine, situé près école primaire. NE MANQUEZ PAS VOTRE CHANCE. DIANE TURMEL 922-2000 / 649-5521.



STE-JULIE: Condo, 2 c.à c., situé près des services, vue superbe sur la montagne et pente de ski. DIANE TURMEL 922-2000 / 649-5521.



STE-JULIE: Grand bungalow entièrement fini, poss. de bachelier ou bureau, très joliment paysager. Hyp. 11,75%, transférable. Beaucoup d'extra pour le prix. IMPECCABLE. YVONNE DOUCET 449-4499. LOUISE JUTRAS 449-4499.



**HYPOTHÈQUE À 11.5%  
À OCTOBRE 92**

STE-JULIE: Split '87, spacieux, 2 + 1 chambres, garage, patio à piscine 21'. Portes françaises à salle à manger, 2e patio et trottoir en pavé uni. ANDRÉ CHARBONNEAU 922-2000 / 649-7082.



VISITE LIBRE DIMANCHE LE 13 MAI DE 13H30 à 14H30 au 1504 LAURE CONAN, STE-JULIE, TOUT TOUT Y EST, grand split 1989, cottage, foyer, 3 chambres, 2 + 1 salles de bains tourbillon. Hypothèque à 12,75% à février '91. ANDRÉ CHARBONNEAU 922-2000 / 649-7082.



VISITE LIBRE SAMEDI LE 12 MAI DE 14h à 16h au 1591 MONTÉE STE-JULIE, STE-JULIE: Joli bungalow clair et ensoleillé, construction de qualité, tout cela sur grand terrain à proximité de la ville. À QUI LA CHANCE? CLAIRE GAUTHIER 449-4499 / 652-7927.



STE-JULIE DANIEL PAQUETTE 922-2000 / 649-2172



ST-AMABLE: Jolie maison, située dans un secteur paisible, construction de qualité avec céramique blanche à la cuisine, salle de bains avec douche séparé et bien plus, 89 900\$. TRISTAN OLIVIER 449-4499 / 647-2041.



BOUCHERVILLE: Très propre, rien à ajouter, exclusif. ESTELLE PRÉNOVEAU 655-6653 / 386-4636 (auto)



STE-JULIE: Bâtisse Industrielle neuve, de 9 600 pl.ca. dont 1 000 de bureau. Portes au niveau du sol, 14' x 14'. Terrain: 45 735 pl.ca. YVES CASTONGUAY 449-4499 / 641-3861.



BOUCHERVILLE: Beau grand bungalow, 9 pièces, 4 c.à c., au même niveau, foyer au salon, sous-sol fini. THÉRÈSE CHARTRAND 449-4499 / 449-5224.



BOUCHERVILLE: Splendide et grand cottage, 4 c.à c., 3 salles de bains, sauna, piscine creusée, garage double. THÉRÈSE CHARTRAND 449-4499 / 449-5224.

RIVE-SUD: À 15 minutes de Montréal, ferme d'horticulture 8,38 arpents, cottage canadien 26 x 34, 15 000 pieds carrés de serre de plantes, maison mobile, garage, équipement et inventaire. MICHELINE BÉLAND 449-4499.

SUR BORD DU RICHELIEU: Maison construction 1987, taxes 286\$ annuel, moins de 80 000\$. Impeccable, occupation immédiate. LOUISE JUTRAS 449-4499 / 449-0632.

BOUCHERVILLE: Pour une estimation gratuite de votre propriété. ESTELLE PRÉNOVEAU 655-6653 / 386-4636 (auto)

DEUX RÉSIDENCES pour personnes âgées. 93 et 70 logements. Béton. Construction 1988 et 1989. YVES CASTONGUAY 449-4499 / 641-3861.

VARENNES: Terrain commercial 67 940 p.c. avec tous les services, à remarquer: tout est permis; cliniques, restaurants, motels, centre d'achats. SOPHIE LAFLAMME 449-4499.