

Le directeur de prison au nouvel arrivé: "Ici, mon ami, c'est une prison modèle: On vous promet de travailler et dans le métier que vous connaissez. Que faisiez-vous avant d'être condamné?"  
— J'étais portier.

Tournoi de golf de l'Echo de Louiseville/Berthier

## Pierrette Hamelin et Michel Bertrand sont les champions

Textes et photos Jean-Paul Plante

C'est mercredi dernier, sur le parcours de golf du Club de Louiseville que se déroulait le tournoi annuel de l'Echo de Louiseville/Berthier, auquel ont pris part plus de 120 golfeurs, pour la plupart des annonceurs réguliers de votre hebdomadaire favori.

Naturellement, les bons golfeurs comme les "laboureurs" étaient les bienvenus car le but de ce tournoi n'était pas de découvrir des Arnold Palmer ou des Nancy Lopez mais bel et bien de s'amuser ferme, de fraterniser entre les annonceurs eux-mêmes, la direction et le personnel de l'Echo.

### Du plaisir

Bien que certains aient "frappé dans le vide" à maintes reprises, d'autres ont vu leurs nombreuses balles prendre le bord d'une rivière que l'on aurait voulu voir disparaître soudainement; bien que certains golfeurs aient présenté des cartes de pointage "un peu élevé", et je suis généreux... les golfeurs et golfeuses ont tout de même eu du plaisir à revendre. Certains, dans leurs malchances... ont même dit, à l'occasion, des mots que je n'oserais pas vous répéter et encore moins, vous les nommer, mais, à la fin de la journée, tous avaient un sourire au coin des lèvres et c'était ça qui comptait le plus.

### Les champions

Bien que ces as du "putting" et du "driving" aient joué pour le plaisir de la chose, deux champions ont été couronnés: un féminin et un masculin. Chez les dames, c'est la berthelaise Pierrette Hamelin qui a décroché les grands honneurs avec un respectable 88. Chez les hommes, le lousevillien Michel Bertrand a remporté la palme avec un 78.

Nous verrons des photos prises lors du tournoi et nous vous fournirons les résultats complets de chaque golfeur car "le patron" leur a promis et si nous passons à côté, y'a du monde qui n'aimera pas cela... Par la suite, vous aurez droit à de petits potins du tournoi, tout ça pour vous démontrer que celui-ci s'est déroulé comme un vrai charme, malgré la pluie qui est venue, en certaines occasions, déranger ces "experts" dans leur concentration à envoyer la balle... où? Devinez!...



Julie Bolduc, publicitaire à l'Echo, félicite la gagnante, Pierrette Hamelin, qui s'est avérée une golfeuse de tout premier ordre.



M. Ernest Gagné, président de l'Imprimerie Gagné Ltée, remet le trophée du championnat masculin à Michel Bertrand.



Le gagnant chez les invités a été René Alarie. Il reçoit les félicitations de Julie Bolduc. A l'avant-plan, le M.C. de la soirée, M. Claude Gagné, secrétaire-trésorier de l'Imprimerie du même nom.



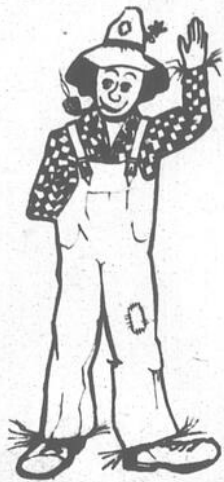
Les meilleurs "laboureurs": Marcel Bérard et Claire Hudon. Julie Bolduc leur demande "le secret"...



Un futur champion...; le jeune David Simard!

Suite à la page 3

## FOIN-FOU vous invite au 5e FESTIVAL DES LAURENTIDES Ste Emélie de l'Energie 24 août au 2 septembre



Vendredi 24 août 1979  
21:30 h Spectacle de Tex Lecor. Permis S.A.Q.  
Entrée: \$4.00

Samedi 25 août 1979  
21:30 h Spectacle de Jean Lapointe. Permis S.A.Q.  
Entrée: \$5.50

Dimanche 26 août 1979  
20:00 h Soirée Western avec Réjean Dupuis et son orchestre. Permis S.A.Q.  
Entrée: \$3.00

Mardi 28 août 1979  
Journée provinciale de l'Age d'Or.  
Pour informations et réservations pour groupes: 886-5146  
20:30 h Spectacle de Serge Laprade  
Entrée: \$4.00 Permis S.A.Q.  
\$3.00 pour les membres de l'Age d'Or.  
Jeudi 30 août 1979  
Orchestre de l'accordéoniste bien connu Denis Côté. Permis S.A.Q.  
Entrée: \$3.50

## POUR L'AUTOMNE

Notre nouvelle marchandise est en magasin.

Profitez d'un choix complet.

Venez comparer vous-même nos bas prix.



## Maison Déesse

730 York

St-Barthélemy (514) 885-3825

Heures d'ouverture:

lun. mar. merc.: de 9h00 à 5h00

jeu. ven.: de 9h00 à 9h00

samedi: de 9h00 à 5h00

**nécrologie**



**AYOTTE, M. Eugène** — A Maskinongé, le 12 août 1979, est décédé à l'âge de 79 ans. M. Eugène Ayotte, époux de feu Laetitia Dauphinais demeurant à Maskinongé.

Les funérailles auront lieu jeudi le 16 courant, en l'église de Maskinongé, à 15 heures.

La dépouille mortelle est exposée aux salons funéraires Lucien Gagnon, 92 St-Laurent, Maskinongé.

L'inhumation aura lieu au cimetière paroissial.

Le défunt laisse dans le deuil; ses enfants: M. Bertrand Ayotte (Huguette Thiboutet) de St-Hyacinthe; M. et Mme Aurel Bastien (Claudette) de Repentigny; M. et Mme Victorin Ayotte (Denise Gaboury) de Maskinongé; M. et Mme Rock Ayotte (Huguette Tremblay) de Montréal; M. et Mme Maurice Bergeron (Claire Rita) de Louiseville; M. et Mme Marcelin Ayotte (France Grégoire) de Trois-Rivières; Mlle Céline Ayotte, son ami Michel Paquet de Maskinongé; ses belles-sœurs, beaux-frères: Mme Veuve Joseph Ayotte (Alma Sévigny) de Trois-Rivières; M. et Mme Eugène Vanasse (Antoinette Dauphinais) de Trois-Rivières; Mme Veuve Willy Vincent (Rose-Alma Dauphinais) de Trois-Rivières; M. Fernando Dauphinais de Maskinongé; Mme Veuve Euphane Dauphinais (Aurore Giguère) de Maskinongé; ainsi que 10 petits-enfants, neveux et nièces, cousins et cousines.



**REMERCIEMENTS**

Les enfants de Mme Lactance Desrosiers remercient bien sincèrement tous les parents et amis qui leur ont témoigné des marques de sympathie soit par offrandes de messe, bouquets spirituels, télégrammes, tributs floraux, visites ou assistance aux funérailles, lors du décès de

**Mme Lactance Desrosiers**

survenu à Louiseville, le 23 juillet dernier, à l'âge de 84 ans et 9 mois.

*Veillez considérer ces remerciements comme personnels.*

a séparés, le souvenir et la prière doivent nous unir. Adieu! Au revoir au ciel. Une communion, une prière, s.v.p. Mme Charles-Édouard Lamirande et ses enfants remercient bien sincèrement tous les parents et amis qui leur ont témoigné des marques de sympathie soit par offrandes de messe, télégrammes, bouquets spirituels, tributs floraux, visites ou assistance aux funérailles, lors du décès de

**M. Charles-Édouard Lamirande**

survenu à Louiseville, le 8 juillet dernier, à l'âge de 78 ans et 10 mois.

*Veillez considérer ces remerciements comme personnels.*

**REMERCIEMENTS**

Les enfants de Mme Antonio Charest ainsi que Rita Blais remercient bien sincèrement tous les parents et amis qui leur ont témoigné des marques de sympathie soit par offrandes de messe, télégrammes, bouquets spirituels, tributs floraux, visites ou assistance aux funérailles, lors du décès de

**Mme Antonio Charest**

survenu le 13 juin dernier, à Louiseville, à l'âge de 79 ans.

*Veillez considérer ces remerciements comme personnels.*



**CHARLES-ÉDOUARD LAMIRANDE**

**REMERCIEMENTS**

La famille Béland remercie bien sincèrement tous les parents et amis qui lui ont témoigné des marques de sympathie, soit par offrandes de messe, bouquets spirituels, tributs floraux, visites ou assistance aux funérailles, lors du décès de

**Mme Ovide Béland (Clara Clément)**

survenu à Louiseville, le 22 juillet, à l'âge de 77 ans et 11 mois.

*Veillez considérer ces remerciements comme personnels.*

Ne pleure pas, je vais à Dieu, je vais vous attendre au ciel; là où la famille se reformera et les larmes seront séchées. Vous que j'ai tant aimés sur la terre, priez pour moi, vivez toujours de manière que nous puissions être au ciel. Réjouissez-vous avec moi de ce que je quitte cette terre de peines pour aller au séjour de la paix. Consolerez-vous, tournez vos regards vers le ciel, pensez qu'un jour viendra où vous mourrez tous et lorsque vous viendrez chercher votre récompense, je serai à votre rencontre suppliant Dieu à mon tour de vous ouvrir la Céleste Patrie. La mort nous

**NÉCROLOGIE**

- Décès (suivant la formule).....\$10.00
- Avec photo.....\$20.00
- Remerciements.....\$6.00
- Avec photo.....\$16.00
- Service ou messe anniversaire.....\$6.00
- Avec photo.....\$16.00

Les avis de décès, services ou messes anniversaires et remerciements ne sont pas acceptés par téléphone et sont payables avant publication.

Se présenter à nos bureaux, au 80 St-Martin, Louiseville, ou au 290 Laforest, Berthierville, avant le lundi matin 11 hres.

**Les à-côté du toumoi de golf de l'Echo**

A-t-on déjà vu ça s'égarer sur un terrain de golf? C'est ce qui est arrivé au quatuor piloté par Pierrette Gagnon et complété par Raymond et Marthe Lafrenière ainsi que Denise Deveault

La même aventure s'est répétée avec Mariette Bouchard, Nicole Vertefeuille, Michèle Giguère et Pierrette Allard. Pourtant, ces deux dernières sont des habituées du parcours du club local.

Léo Grenier de l'hôtel du Boulevard a frappé sa balle à la rivière. C'était pas beau à entendre ni à voir. L'orage est arrivé peu après...

Les deux dentistes et associés, Chaput et Simard, deux anciens gagnants de ce tournoi, auraient eu leur part d'ennuis. Bernard Savoie et Gilles Béland n'ont pas été les témoins muets des aventures du groupe.

Quant à Alain et Daniel Bellehumeur, il paraîtrait qu'ils auraient fait honte à une charrue tellement ils ex-

cellaient en labour...

Michel Lafontaine aurait démontré de véritables talents de chanteur folklorique. Ses chansons à répondre étaient, m'a-t-on dit, savoureuses et... on m'a également dit qu'il "claque" en

tabarouette...

Roger Livernoche aurait, pour sa part, tenté de tuer des mouettes, qu'il prenait pour des canards, avec sa balle et ce, au 18e trou.

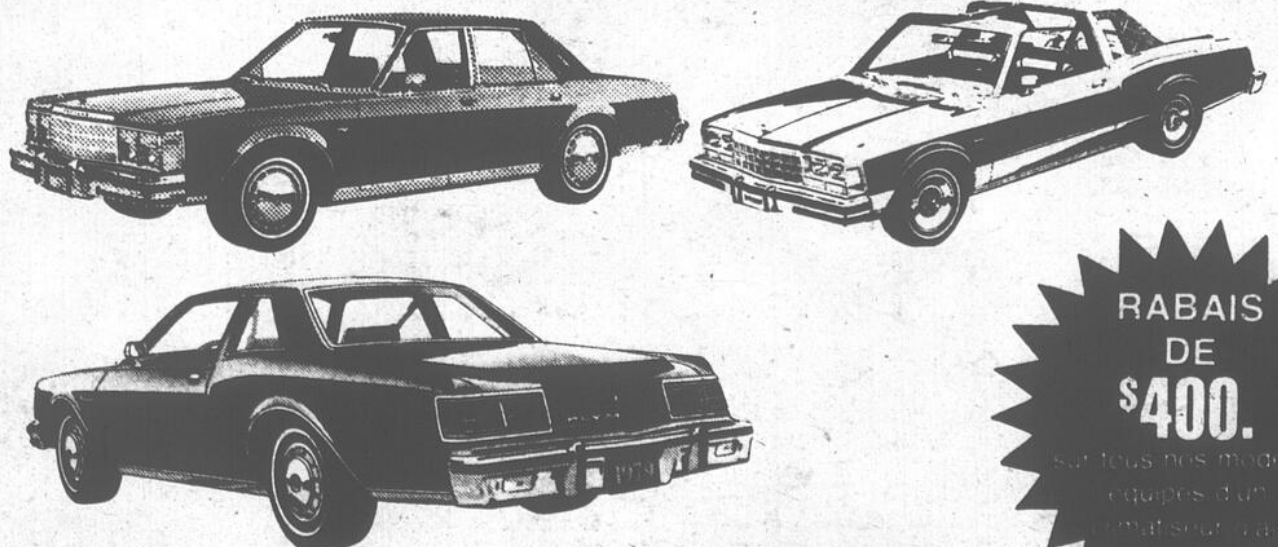
Par ailleurs, il paraîtrait qu'il traînait son "tee" partout sur le terrain... en plus de perdre les balles des autres golfeurs... OH! OH!

**L'ECHO AU SERVICE DE 28,000 LECTEURS CHAQUE SEMAINE**

**A VENDRE**

Tabagie Dépanneur à Berthierville Conditions avantageuses Pour informations: 836-6662

**Acheter une Plymouth ou une Dodge en "fin de saison", quelle économie!**



**RABAIS DE \$400.**

sur tous nos modèles équipés d'un moteur V-6

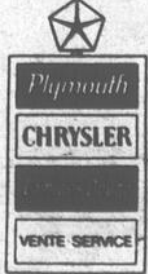
**Les jours d'aubaines sont en force chez**



**Brissette**

**AUTOMOBILE LTEE**

Berthierville 836-6231



# Certains ont golfé.

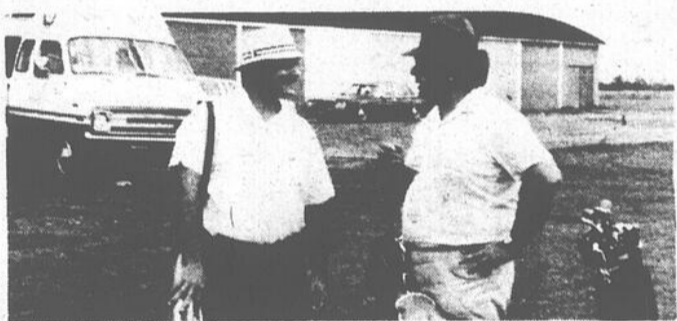
Suite de la page 1



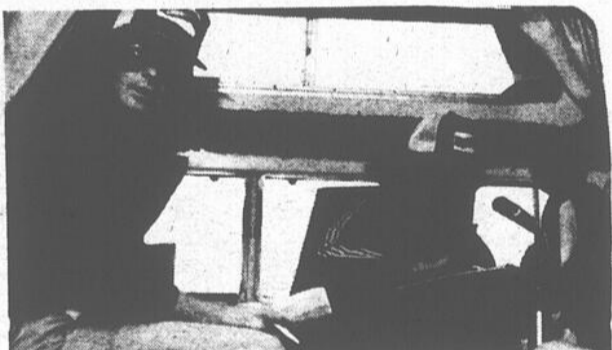
La championne de l'an dernier, Jeannine Bellehumeur. Elle devait céder son titre à Pierrette Hamelin.



Certaines mamans se sont même permises de conseiller leurs fils...



Deux députés en discussion "hors de l'assemblée nationale". MM. Jean-Guy Mercier (Berthier) et Yvon Picotte (Maskinongé).



Deux personnes qui ont fait du bon boulot lors du tournoi: Claude Bibeau du Club de Golf de Louiseville et Claude Gagné, de l'Imprimerie Gagné Ltée.



Robert Bellehumeur, Jeannine Bellehumeur, championne de l'an dernier, Christiane Lemaire et Gilles Corriveau; tous des gens qui ont bien apprécié cette journée.



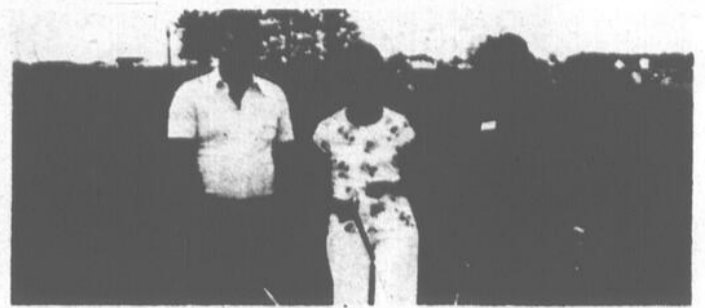
Le dernier "foursome" à prendre le départ: Jean-Marie Bolduc, Yves Bouchard, Dominique Bouchard et Gilles Bouchard. Il ne manquait que "Butch"...



Luc Brissette, Jules "Frisé" Morin, Claude "Molson" Brissette et Michel Lafontaine: des gars qui ont ri à leur goût...



François Legendre, Michel Philibert et René Julien: ils en ont vu de toutes les couleurs...



Mme Guy Lessard, bien entourée de Yvon Montpetit et Jean-Guy Boisvert.



## LES ACTIVITÉS DU STUDIO BELLEHUMEUR REPRENENT DE PLUS BELLES.

Les inscriptions doivent se faire du 13 août au 1er sept. (soirs à 6:30 hres)

Pour toutes ces disciplines suivantes:

Ballet-jazz

Culture physique ind.

Karaté

Cond. physique en groupe

Boxe

Judo & Ballet classique



N.B.: Cette année nous ajoutons 2 disciplines à notre éventail d'activités.

Judo & Ballet classique

Min.: 15 personnes

Studio Bellehumeur...

un pas vers la santé.

551, Montcalm, 2e étage

Berthierville

836-4545

Prop.: Daniel Bellehumeur

## GAZ PROPANE



Michel Bernèche Inc.

240 St-Joachim, St-Barthélemy  
Réparation — Livraison  
Vente d'accessoires de camping  
Représentant autorisé

CITY GAZ CORP.  
(514) 885-3314

## RESULTATS DU CONCOURS PROVINCIAL DE TIR DE TRACTEURS TENU A ST-HYACINTHE

### CLASSE 5500

- 1.- International  
784  
210'5"
- 2.- International  
674  
196'9"
- 3.- Massey Ferguson  
275  
183'1"

### CLASSE 7500 LBS

- 1.- John Deere  
3130  
250'1"
- 2.- International  
784  
216'6"
- 3.- International  
674  
212'

### CLASSE 9500

- 1.- Massey Ferguson  
1085  
207'11"
- 2.- Ford  
7700  
200'3"
- 3.- Ford  
7700  
199'3"

### CLASSE 12,200

- 1.- International  
1066  
243'7"
- 2.- Massey Ferguson  
1085  
223'10"
- 3.- Massey Ferguson  
1135  
221'2"

### CLASSE 15,200

- 1.- Massey Ferguson  
1135  
232'11"
- 2.- International  
1486  
231'2"
- 3.- John Deere  
4640  
221'10"

### CLASSE 18,200

- 1.- John Deere  
4640  
206'8"
- 2.- Ford  
9700  
204'2"
- 3.- Case  
1370  
201'6"

FÉLICITATIONS À TOUS LES PARTICIPANTS

# BENOIT BELLEROSSE INC.

BERTHIEVILLE

514-836-3602



# ... d'autres ont labouré... Suite de la page 3



Les premiers "braves" à prendre le départ: Jean Allard et Jean-Jacques Milot.



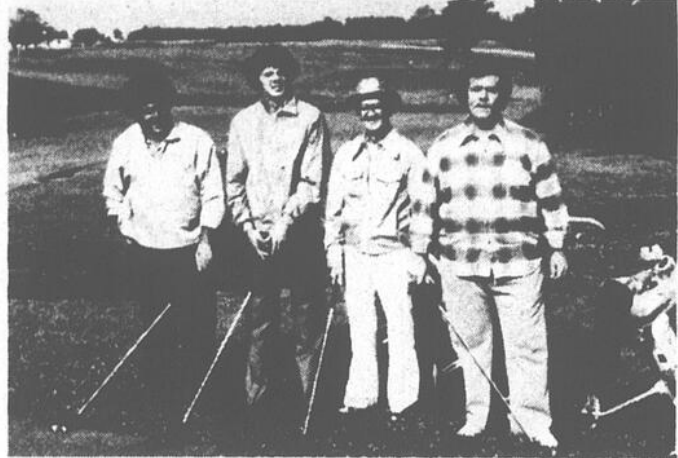
Prêts pour la "grande aventure": Jean-Paul Hudon, Claire Hudon, Robert Hébert et Normande Paillé.



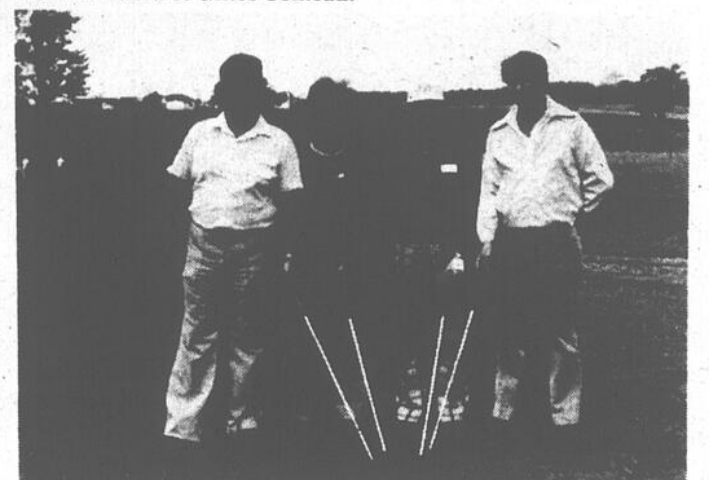
D'autres fiers compétiteurs: Guy Comtois, Jacques Morin, Pierre Bédard et Gilles Comeau.



Eux aussi craignaient la pluie... Ildège Desrochers, Julien Desrochers, Pierre Arès et Réal Champagne.



Plus souriants avant qu'après? Jean-René Bourassa, Pierre Lapointe, Pat Lapointe et Léo Grenier. Demander cela à Léo...



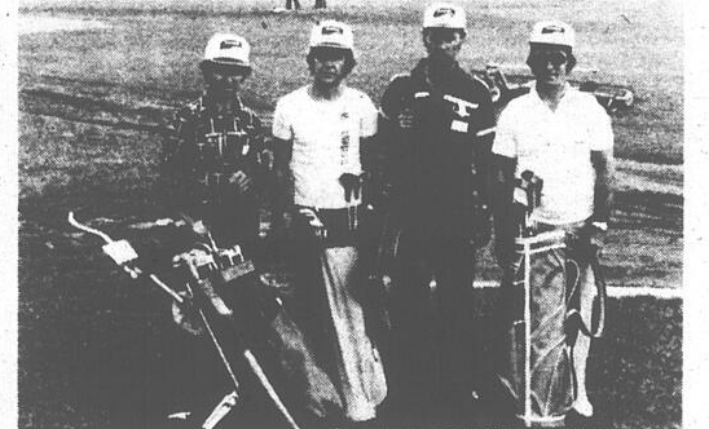
Le gouvernement, la paroisse, la ville et la finance... Yvon Picotte, Jean-Louis Paillé, Ghislain Lessard et Guy Lessard.



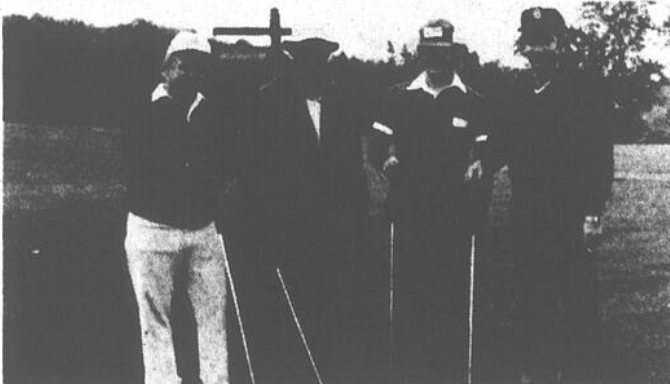
Un joyeux "foursome": Michel Bélisle, Claude Soullères, Alain "l'Echo" Bellehumeur (il cherche encore ses balles...) et Daniel Bellehumeur.



La "grosse attaque" de Saint-Gabriel: Jean Letellier, Raymond Gagnon, André Lambert et Réjean Binette.



Tenez-vous bien, les v'là! Bernard Béland, Jacques Sicard, André Masson et Robert Viau. Suite à la page 6



Un excellent quatuor: Marcel Bertrand, René Alarie, Serge Baril et le champion masculin, Michel Bertrand.



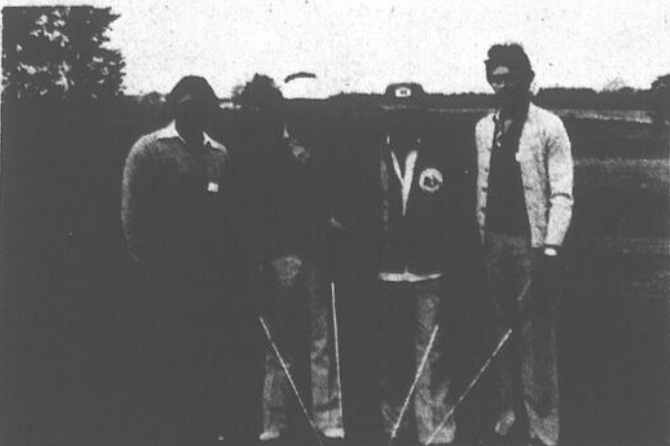
La championne est de ce groupe: Réjean Laporte, Pierrette "Championne" Hamelin, Margot Fafard et Guy Fafard.



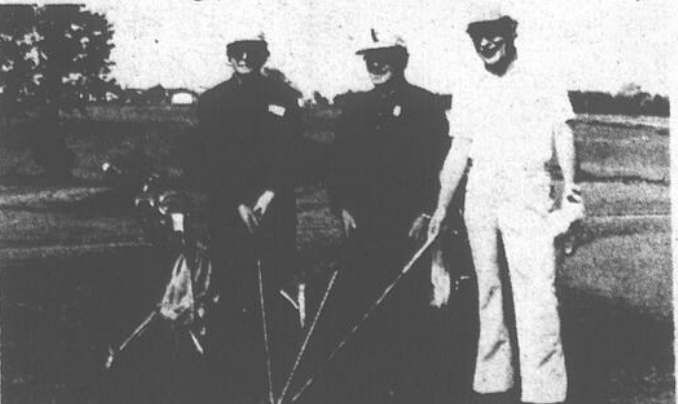
Comme tous les golfeurs, ils se sont bien amusés: Rock Rouleau, Réjean Folsy, Paul Folsy et Marcel Laporte.



Marcel Bérard Ltée était fort bien représenté par Bruno Morand, René Héroux, M. Bérard, lui-même, et Raymond Pagé (arrivé en motoneige, avec une bonne demi-heure de retard...)



Jacques Désilets, Ghislain Tremblay, Richard Goyette et Michel Coutu; des gars qui n'ont pas trouvé le temps de...



Des habitués du tournoi de l'Echo: Sylva Dubé, Belharmin Hémond et Gabriel Chrétien.

## SPECIAL fin de saison



**Vélosolex**  
sans permis de conduire  
à compter de 14 ans  
rég.: \$510.00  
spécial:  
**\$449<sup>00</sup>**  
quantité limitée

**J. Sicard Sports enr.**  
811 boulevard Est  
Louiseville 228-5803

## Mon oeil sur l'actualité

### Un guide

L'édition 1979 du "Guide de protection du jardin domestique" est disponible depuis quelque temps au Service de l'Information du ministère de l'Agriculture du Québec, 1140, rue Taillon, G1N 3T9 et la brochure s'adresse aux personnes qui cultivent un potager, entretiennent quelques arbres fruitiers et embellissent leur propriété de plantes ornementales. C'est un guide fort intéressant que vous pouvez vous procurer en écrivant à l'adresse mentionnée plus haut.

### 10% de plus

Les dépenses d'exploration pour le pétrole et le gaz naturel sont passées de \$6.5 millions en 1977, à plus de \$7.1 millions en 1978, ce qui représente une augmentation de 10%. C'est ce que révélait récemment le Service de l'exploration de la Direction générale de l'énergie du Québec, dans le bilan de ses activités d'exploration pétrolière de 1978. Les activités d'exploration se sont déroulées dans les Basses-Terres du Saint-Laurent et en Gaspésie et la superficie du territoire québécois qui a fait l'objet de permis de recherche a été de 15,669,673 hectares en 1978 comparativement à 1,924,783 en 1977. Six puits ont été forés en 1978, soit un de moins qu'en 1977 et les profondeurs forées ont totalisé 14,066 mètres l'an dernier en comparaison de 13,037 en 1977.

### Du 6 au 13 septembre

Le festival international des Arts se déroulera du 6 au 13 septembre au Vélodrome Olympique de Montréal. Des artistes canadiens, de même que ceux de la France, l'Angleterre, le Brésil, Israël, les Etats-Unis, etc, exposeront leurs oeuvres. De plus, des spectacles variés se succéderont durant la semaine. Le festival a deux orientations: englober toutes les formes d'art que prend l'expression créatrice et être un lieu de rencontre servant à la promotion et à la vente. Donc, pour les fervents des arts, c'est à ne pas manquer, du 6 au 13 septembre prochain, au Vélodrome Olympique.

### Hull: ville hôte

La ville de Hull sera l'hôte de la finale des Jeux du Québec, été 1981. Sept municipalités avaient déposé un dossier de candidature à la Société des Jeux du Québec: Drummondville, Hauterive, Hull, Loretteville, Sept-Iles, Sainte-Foy et Sainte-Thérèse. Eté 1981, la ville dont on parlera le plus au niveau sportif sera donc Hull et... bons jeux!



### Jean Rostand à Radio-Québec

A compter du vendredi, 24 août à 22h.30, en hommage à Jean Rostand décédé il y a un an, la télévision de Radio-Québec présente aux spectateurs "Le solitaire de Ville d'Avray", une série qui fait le point sur la vie et l'oeuvre de ce biologiste remarquable. Un document à voir à la télévision de Radio-Québec, canal 15 Québec, canal 17 Montréal, canal 30 Hull ou sur le câble (8).

### Attention

L'ACNOR (Association canadienne de normalisation) et le fabricant tiennent à mettre les consommateurs en garde contre les cafetières-filtres automatiques Proctor-Silex, lesquelles présentent un risque d'incendie. Les feux se sont produits dans les cafetières fabriquées avant décembre 1976 et, si elle a été réparée ou que la plaque inférieure en a été retirée, vous devriez la retourner à la compagnie, à l'adresse suivante: Proctor-Silex, Re: Inspection Centre, P.O. Box 2100; Picton, Ontario, K0K 1T0. Ne retournez que la base. Il est inutile de retourner les accessoires ou la carafe de verre.

## AGRICULTURE D'AUJOURD'HUI

### Les besoins de main-d'oeuvre agricole

En 1978, plus de 100,000 travailleurs canadiens ont obtenu un emploi dans le secteur agricole par l'intermédiaire des services de main-d'oeuvre agricole et des Centres de main-d'oeuvre du Canada.

Cette année, la Commission de l'emploi et de l'immigration entend encourager davantage les personnes qui cherchent un emploi dans ce domaine.

### Demandes recueillies

Les agents de recrutement recueillent actuellement les demandes et tiennent compte du nombre de travailleurs et des compétences dont chaque agriculteur a besoin.

### Main d'oeuvre locale

Dans l'impossibilité de trouver de la main-d'oeuvre locale, le recrutement s'étend aux régions les plus touchées par le chômage: Terre-Neuve, la Nouvelle-Ecosse, le Nouveau-Brunswick, le Québec et le nord de l'Ontario.

### Emplois saisonniers

En vertu des programmes d'emplois saisonniers, des travailleurs des Antilles et du Mexique pourront entrer temporairement au Canada comme employés supplémentaires à l'époque des récoltes. L'an dernier, 4979 travailleurs de ces pays, soit près de 5% de la main-d'oeuvre saisonnière agricole, ont séjourné chez nous.

### Canadiens d'abord

Ces programmes qui sont élaborés en fonction des exigences de chaque culture continueront d'accorder la priorité d'emploi aux Canadiens.

### Même salaire

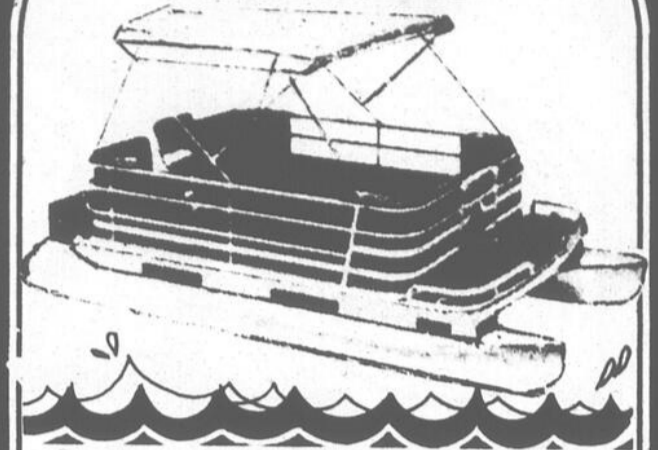
La main-d'oeuvre occasionnelle bénéficie d'installations et de conditions de travail satisfaisantes, en vertu d'une entente signée avec l'employeur. Les travailleurs étrangers gagneront le même salaire que les Canadiens pour un travail équivalent. L'employeur

peut déduire \$3.25 par jour du salaire de l'employé pour les repas. Les autres conditions resteront les mêmes qu'en 1978.

### Prêt à tout!

— Un chômeur qui cherchait du travail depuis deux ans, a raconté à la télévision qu'après avoir vainement postulé quelque 2,000 emplois, il avait finalement offert d'agir comme animal domestique, les bêtes de maison étant souvent mieux traitées que les humains. Il accepterait au besoin de japper, même de se tenir debout sur ses pattes arrière...

## PROMENADE AQUATIQUE



Avons aussi fosses septiques et boyau hydraulique haute pression de 1/4" à 2"

## L. RAINVILLE & FILS

124, rue Alfred  
St-Gabriel, 835-2363

## CHEFS D'ENTREPRISES

### DE LA RÉGION



Richard Lafrenière

Richard Lafrenière visitera la région de LOUISEVILLE le 23 août. Prenez rendez-vous à l'avance (819) 375-1621. Frais virés acceptés.

### FAISONS CONNAISSANCE

Nous sommes une banque de ressources humaines et financières au service des gens d'affaires de la région. Donnez-moi un coup de fil ou venez me rencontrer pour discuter de vos projets d'affaires.

### SERVICES FINANCIERS

- prêt à terme
- capital de risque

### GESTION-CONSEIL

- consultation
- information
- formation en gestion

**BF** BANQUE FÉDÉRALE DE DÉVELOPPEMENT  
1410 Des Cyprès (suite 202), TROIS-RIVIÈRES (819) 375-1621

Marchez. Ça vous fera une belle jambe.

Participation Marchez. Des aujourd'hui.

**6/36**  
**GROS LOT**  
\$100,000.00  
Minimum vendredi

### NUMÉROS GAGNANTS PEU IMPORTE L'ORDRE

	4	8	12	19	28	31
6 SUR 6		3		94,413.30		
5 SUR 6		250		533.00		
4 SUR 6		7254		51.00		
5 SUR 6+		12		7,403.80		
					35	
					1,542,469	

TIRAGE 9-19		Vendredi 10/08/79	
NUMÉRO	POSSIBILITÉ DE	NUMÉRO	POSSIBILITÉ DE
762840	3	GAGNANTS DE \$50,000.	
62840	27	GAGNANTS DE \$5,000.	
2840	270	GAGNANTS DE \$250.	
840	2700	GAGNANTS DE \$50.	
40	27,000	GAGNANTS DE \$5.	

Tous les billets gagnants de \$250. et \$50. de la Mini sont encaissables à toute succursale de la B.C.N.

# ... mais ils ont tous aimé...

Suite de la page 4



De la puissance! ??? Renel Lafrenière, Rolland Lamy, Rodrigue Roy et Claude Vertefeuille. Pourquoi Claude montre-t-il la balle? Parce qu'après le départ, elle se retrouvera probablement à la rivière...



Jean-Pierre Gagné, directeur de l'Echo, le député Jean-Guy Mercier, de Berthier et Jean-Louis Meloche, des Hebdo A-1.



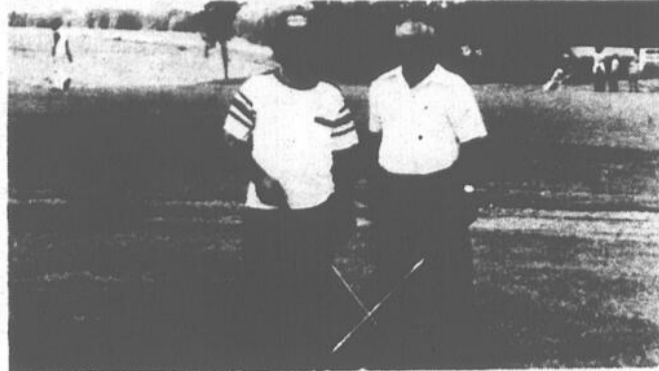
Les chiffres et l'auto dans le même "foursome": René Gélinas, Jean-Guy Plourde, Alain Bastien et Réginald Ross.



La beauté au golf, ça ne déplaît pas du tout: Mireille Lamy, Cécile Roy, Diane Lessard et Mado Picotte.



Clément Bellemare, Raymond Gagnon et Raymond Morin, prêts à affronter toutes les difficultés. Il y en avait...



Jos Tremblay et Gustave Rivard: deux bonshommes qui ont bien apprécié cette journée de détente.



Ils étaient prêts pour ce tournoi: Jean-Guy Chabot, Roger Diamond, Michel Morin et Gerry Bergeron.



Les amoureux sont seuls au monde... même au golf: Serge et Lise Laquerre, Nicole et Normand Carpentier.



De très forts compétiteurs: Gilles Béland, Yvon Simard, Bernard Savoie et Claude Chaput.



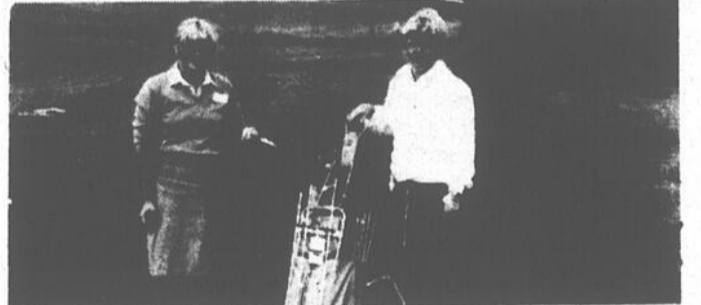
Jean-Marie et Mike Touzin complétaient le quatuor avec Noëlla et Réjean Dupuis.



Un joli quatuor, n'est-ce pas? Pierrette Allard, Nicole Vertefeuille, Mariette Bouchard et Michèle Giguère.



Ils attendaient le "quatrième"... Jules Lagacé, Roger Livernoche et Paul Gélinas.



Deux femmes "dent" la partie: Céline Chaput et Reine Simard.

Suite à la page 7



MOLSON  
BIÈRE EXPORT

BIÈRE



Laurentide  
ALE



MOLSON  
BRADOR  
Liquor de malt-Malt liquor



MOLSON  
CANADIAN  
BIÈRE Lager BEER

J'en ai pour tous les goûts

Georges Roy

votre agent Molson

# sur le même terrain se retrouver...

Résultat du tournoi

# Des vertes et des pas mûres...

**POINTAGE**

Jean-Jacques Milot.....	126
Jean Allard.....	105
Pierre Arès.....	135
Ildège Desrochers.....	91
Julien Desrochers.....	103
Real Champagne.....	119
Robert Hébert.....	119
Jean-Paul Hudon.....	154
Rene Alarie.....	75
Serge Baril.....	108
Michel Bertrand.....	78
Marcel Bertrand.....	101
Paul Foisy.....	120
Réjean Foisy.....	121
Marcel Laporte.....	104
Rock Rouleau.....	93
Michel Coutu.....	105
Jacques Désilets.....	108
Ghislain Tremblay.....	83
Richard Goyette.....	114
Claude Soulières.....	142
Michel Bélisle.....	106
Alain Bellehumeur.....	155
Daniel Bellehumeur.....	141
Pat Lapointe.....	121
Pierre Lapointe.....	95
Léo Grenier.....	92
*Yvon Picotte.....	72
Jean-René Bourassa.....	91
André Lambert.....	127
Jean Letellier.....	97
Raymond Gagnon.....	98
Réjean Binette.....	105
Réjean Laporte.....	101
Pierrette Hamelin.....	88
Guy Fafard.....	90
Margot Fafard.....	109
Marcel Bérard.....	162
Raymond Pagé.....	126
Bruno Morand.....	110
Robert Héroux.....	121
B. Hémond.....	119
Sylva Dubé.....	108
G. Chrétien.....	100
Guy Comtois.....	120
Jacques Morin.....	114
Pierre Bédard.....	137
Gilles Comeau.....	151
Marthe Lafrenière.....	139
Raymond Lafrenière.....	106
Pierrette Gagnon.....	114
Denise Deveault.....	105
Réjean Quessey.....	98
Alain Houle.....	113
Jacques Allard.....	84
Jean-Pierre Giguère.....	91
Ghislain Deschênes.....	152
Louise Deschênes.....	179
Régent Lessard.....	121
*Marianne Bouchard.....	64
*Michelle Giguère.....	69
*Pierrette Allard.....	57
*Nicole Vertefeuille.....	58
Roger Livernoche.....	110
Paul Gélinas.....	152
Jules Lagacé.....	112
Reine Simard.....	101
Céline Chaput.....	98
Normand Carpentier.....	110
Serge Laquerre.....	148
Ghislain Lessard.....	113
J.-Louis Paillé.....	102
Guy Lessard.....	107
Jacques Sicard.....	127
Roland Lamy.....	94
Robert Viau.....	109
André Masson.....	130
Bernard Béland.....	98
Claude Vertefeuille.....	93
Rodrigue Roy.....	95
J.-Louis Meloche.....	113
J.-Guy Mercier.....	141
J.-Pierre Gagné.....	104
Jean-Guy Plourde.....	124



Quel homme chanceux! Raymond Lafrenière jouait avec trois jolies dames: Denise Deveault, Pierrette Gagnon et Marthe Lafrenière.



Ils ont eu beaucoup de plaisir au tournoi: Germain Lefebvre, Nicole Lefebvre et Daniel Boucher qui pour cette année, avait SES pantalons!



Ils s'en promettaient! Alain Houle, Jacques Allard, Réjean Quessey et Jean-Pierre Giguère.



A l'oeuvre dans quelques instants: Ghislain Deschênes, Louise Deschênes, Céline Lessard et Réjean Lessard.

Alain Bastien.....	117	M. Bellehumeur.....	91
Réginald Ross.....	108	Mme Bellehumeur.....	96
René Gélinas.....	105	Gilles Corriveau.....	144
Raymond Gagnon.....	133	Christiane Lemaire.....	100
Raymond Morin.....	111	*René Julien.....	46
Clément Bellemare.....	112	Michel Philibert.....	98
Jos Tremblay.....	128	François Legendre.....	127
Gustave Rivard.....	97	Gilles Bouchard.....	82
Roger Diamond.....	106	Dominique Bouchard.....	88
Gerry Bergeron.....	100	Yves Bouchard.....	85
Jean-Guy Chabot.....	108	J.-Marie Bolduc.....	98
Michel Morin.....	100	Michel Lafontaine.....	118
Ré n Dupuis.....	108	Jules Morin.....	135
Noëlla Dupuis.....	146	Claude Brissette.....	112
J.-Marie Touzin.....	140	Luc Brissette.....	100
Mike Touzin.....	145	Germain Lefebvre.....	88
Yvon Simard.....	82	Nicole Lefebvre.....	97
Bernard Savoie.....	88		
Gilles Béland.....	86		
Claude Chaput.....	83		

N.B. \*: 9 trous seulement

## ANDRÉ ST-MARTIN CERAMIQUE



Le plus grand choix de tuiles  
ceramiques et mosaïques murs  
planchers de la région  
Acc. complets salles de bain  
Portes de douches  
Vanites - Mirrors

836-4349

910 Defond

Berthier

Nous avons en magasin

### SYSTEME COMPLET D'ECHAPPEMENT

pour toutes les voitures nord-américaines  
et pour la plupart des voitures importées.

Nos silencieux sont garantis à vie

EVALUATION GRATUITE

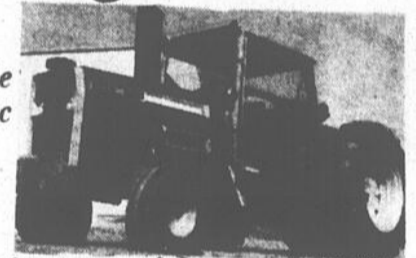
Pour les bricoleurs.  
prix special au  
comptoir des pieces.

*Brissette*  
AUTOMOBILE LEE  
BERTHIER 836-4349



## Massey-Ferguson

Patrice Perreault, fier d'une  
expérience de plus de 14 ans avec  
Massey Ferguson vous dit:



Patrice Perreault  
propriétaire

André Parent  
Gérant des pièces

Venez constater nos prix  
incroyablement bas

"Un de nos secrets:  
pas de vendeur à commission"

Une visite vous convaincra

Excellent service après-vente

**Machinerie Patrice Ltée**

(anciennement Garage André Parent)  
200, GRANDE CARRIERE (coin 138-348)  
LOUISEVILLE: 1-819-228-4848, rés. 753-4313

## Postes permanents

Accessibles aux hommes et aux femmes

### Mécanicien de machinerie lourde et diesel

Différents employeurs  
Projet de la Baie James

Les employeurs de la Baie James sont à la recherche de mécaniciens de machinerie lourde et de moteur diesel, pour différents sites du complexe hydroélectrique de la Baie James.

#### Exigences

Trois (3) années d'expérience minimum dans la réparation d'équipement ou de mécanique diesel, la préférence étant accordée au détenteur de carte de qualification et/ou de classification.

Être en bonne santé.

#### Conditions de travail

Les conditions de travail seront celles prévues à la convention collective en vigueur.

Les candidats intéressés pourront compléter leur offre de service en communiquant avec le Centre de main-d'oeuvre du Québec le plus rapproché de leur domicile avant le 21 août 1979 à 16:30 heures.



Gouvernement du Québec  
**Ministère du Travail  
et de la Main-d'oeuvre**



# RICHELIEU



**EAU MINÉRALE**  
 METRO RICHELIEU  
 bout 750 ml

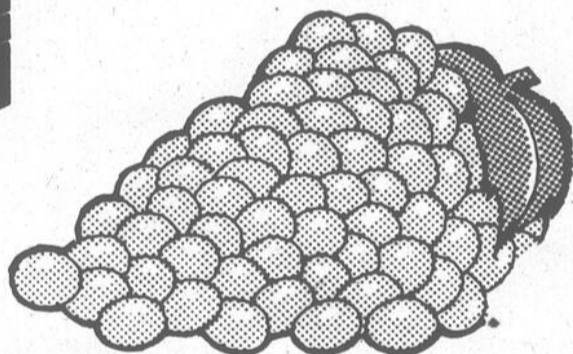
**3/100**

**JUS DE TOMATES**  
 METRO RICHELIEU  
 Canada fantaisie,  
 bte 48 oz

**.48**

**BRIQUETTES GRILL TIME**  
 sac 10 lb

**1 38**



**CANTALOUPE**  
 gr. 18  
 produit des États-Unis  
 Cat. Canada No 1 ch. **.59**

**PRUNES ROUGES "CASSELMAN"**  
 de table  
 produit de Californie  
 Cat. Canada No 1 lb **.57**

**RAISINS ROUGES CARDINAL**  
 produit des États-Unis  
 Cat. Canada No 1 lb **.67**

**CHOU-FLEUR BLANC NEIGE**  
 gr. 12  
 culture locale  
 Cat. Canada No 1 ch. **.49**

**OIGNONS JAUNES**  
 gr. moyens  
 Cat. Canada No 1 sac 5 lb ch. **.89**

**PAINS HOT DOG OU HAMBURGER**  
 METRO RICHELIEU  
 1 douz

**.65**

**BEURRE D'ARACHIDES**  
 crémeux ou croquant,  
 KRAFT pot de 750 g **1.78**

**BREUVAGE RAISIN CONCORD**  
 WELCHADE bte 48 oz **.78**

**RELISH SUCRÉ**  
 CORONATION pot de 12 oz **.55**

**ALIMENTS SURGELÉS**  
**JUS D'ORANGE CONCENTRÉ**  
 12.5 oz **.69**  
**TARTE AUX POMMES FARM HOUSE** 24 oz **1.09**  
**PIZZA** garnie, magnifica, fromage/pepperoni GUSTO 4/5" — 13 oz **1.59**

**PRIX EN VIGUEUR JUSQU'AU 18 AOÛT**  
 NOUS NOUS RÉSERVONS LE DROIT DE LIMITER LES QUANTITÉS

## QUALITÉ ET SERVICE TOTAL

# SUPER VENTE DE BOEUF!



\*COUPE PROVENANT DE BOEUF CANADA, CATÉGORIE "A"

**\*ROSBIF DE PALETTE**  
coupe régulière



lb **.98**

**\*ROSBIF DE CÔTES CROISÉES**



lb **1 28**

**\*ROSBIF DE PALETTE DÉSOSSÉ**



lb **1 38**

**\*BOEUF À RAGOÛT DÉSOSSÉ**



lb **1 98**

**BOEUF HACHÉ MI-MAIGRE**



lb **1 88**

**\*BIFTECK DE CÔTE**



lb **2 98**

**\*BIFTECK DE PALETTE**  
coupe régulière

lb **1.18**

**SOC DE PORC ROULÉ** fumé

lb **1.88**

**BOEUF FUMÉ** tranche

HER-PAK 2 oz **3/1.69**

**SAUCISSES PORC/BOEUF**

BOEUF MERITE lb **1.35**

**FILETS DE MORUE**

surgelés NICKERSON 28 oz **2.89**

**SAUCISSES FUMÉES**

HER-PAK 1 livre **1.18**

**POULET FRIT PANÉ**

9 morceaux cuits FLAMINGO 2 lb **3.89**

**SAUCISSON DE PEPPERONI OU SALAMI** tranche

HER-PAK 4 oz **.89**

**BOEUF FUMÉ PASTRAMI**

SUPREME tranché HER-PAK 4 oz **1.69**

**ROULÉS AUX ŒUFS** avec viande et sauce

WONG WING 24 oz **1.89**

**MOUTARDE PRÉPARÉE**

HEINZ pot de 16 oz

**.38**

**ROULÉ CRÈME ET CHOCOLAT**

WESTON 340 g

**1.09**

**ESSUIE-TOUT DE PAPIER**

ASS. SCOTTOWELS

paquet 2 roul.

**1.08**

**BISCUITS** Glacés au citron.

DARE sac 450 g **1.25**

**CRISTAUX** saveur à l'orange.

TANG bte 650 g **1.79**

**BEIGNES** nature ou au sucre.

HER-PAK 1 douz. **.69**

**CRISTAUX** saveurs variées, HAWAIIAN PUNCH

sachet 3 env. 71 g **.69**

**MAXI-SERVIETTES**

LIBERTÉ NOUVELLE bte 30 s **2.69**

**BISCUITS** Capuchons au beurre d'arachides/Au sucre

DARE sac 400 g **1.25**

**POULET DÉSOSSÉ**

CORDON BLEU jarre 300 g **1.99**

**THÉ EN SACHETS** Orange Pekoe.

HER-PAK bte 120 s **2.29**

**LAIT ÉVAPORÉ**

CARNATION bte 385 ml **.48**

**SAVON DE TOILETTE** format régulier

IVORY 4 pains **.95**

**GÂTEAUX** Caramel, 1/2 Lune.

YACHON bte 6s **1.29**

**CAFÉ MOULU** mouture à toutes fins.

CHASE N SANBORN sac 16 oz **2.99**

**CONFITURE PURE** aux fraises

HER-PAK pot 24 oz **1.69**

**SHAMPOOING & RINCE CRÈME**

EVERYNIGHT ass. 250 ml **1.69**

**AMPOULES** 40, 60, 100 watts.

G.E. BEST BUY paquets 2s **.79**

**CROUSTILLES** saveur régulière

YUM YUM sac 350 g **1.39**

**GUIMAUVES BLANCHES**

CAMPFIRE cello 11 oz **.59**

**CHAMPIGNONS** de Paris entiers ou tranches

Cat. Choix HER-PAK bte 10 oz **.93**

**PAPIER-MOUCHOIRS** blanc, arc-en-ciel.

SCOTTIES bte 100 f **.45**

**PANSEMENTS EN PLASTIQUE**

WHITE CROSS bte 60 s **1.59**

**MARGARINE MOLLE** (disponible au Québec seulement)

THIBAUT paquet de 2 lb **1.69**

**TABLETTES DE CÉRÉALES**

CROQUADE bte 10 oz **1.19**

**CHAMPIGNONS** de Paris tiges & morceaux

HER-PAK bte 10 oz **.81**

**ALLUME-FEU** en cubes

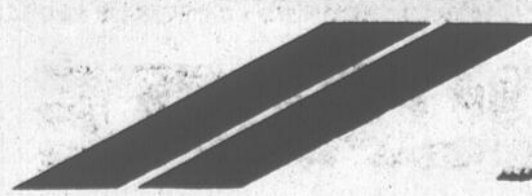
ZIP bte 15 oz **.59**

**PAPIER DE TOILETTE** Boutique ass.

DELSEY paquet 4 rouleaux **1.29**



# RICHELIEU



# Singulièrement Féminin



MONIQUE MAYER BRULLEMANS



S'orienter, se chercher!... Il arrive qu'en voulant faire l'un ou l'autre, on ne voit que son ombre. Comme il est nécessaire alors de se souvenir qu'il nous faut nous tourner vers la lumière, vers le soleil!...

## L'obésité: un problème de taille

(S.O.P.) Les statistiques prouvent que cinquante pour cent de la population souffre d'embonpoint tandis que 20 pour cent est obèse. Cela signifie que près de 70 pour cent de la population canadienne a de sérieux problèmes de poids. Il y a plusieurs catégories de gens qui ont des problèmes de ce côté-là. Les obèses en ont de sérieux mais il y a des gens qui ne font que frôler l'obésité. Lorsque l'on consulte son miroir c'est là que la vérité apparaît.

Comment trouver le remède? En fait quand on parle d'obésité, on parle de maladie souvent physique mais généralement psychologique. La première chose à faire est l'analyse de ses habitudes alimentaires. Il faut être honnête avec soi-même et s'astreindre à faire

une liste complète de tous les aliments ingurgités dans une journée et cela pendant une semaine au moins. C'est souvent en faisant l'analyse de ses habitudes alimentaires que l'on peut constater les excès et les déficiences nutritives.

Il faut également faire l'analyse, le relevé de ses habitudes d'activité physique, en calculant le temps de repos, de sommeil, le temps demeuré assis et celui où l'on marche et où l'on fait des exercices plus violents. Celui qui est trop gros peut l'être pour différentes raisons. Mais il est faux de rejeter la responsabilité sur un mauvais fonctionnement des glandes. Un individu s'il mange trop de calories par rapport à celles qui élimine a forcément des problèmes avec son poids.

Au fond, ce n'est pas en s'astreignant à des solutions draconiennes que l'on pourra voir un résultat. Bien au contraire, quelqu'un qui suit un régime de 800 calories ne tiendra pas le coup suffisamment longtemps pour perdre son poids excédent. Une livre de graisse correspond à 3500 calories. A partir du moment où il y a un manque de 3500 calories, on note une diminution de poids. Donc pour maigrir d'une livre par semaine, il faut éliminer 500 calories par jour. On peut très bien soustraire 250 calories de notre alimentation et brûler 250 calories en faisant de l'exercice. Au fond, il suffit de réduire les portions de tout ce que l'on mange en essayant de supprimer le gras et le sucre. La marche est un excellent exercice et il n'est pas nécessaire de marcher 2 milles d'une traite. Il s'agit de se connaître pour établir son propre programme d'activités physiques et alimentaires.

## Pour nous parler des roses et de l'amour, Une voix du 16e siècle

Vivez, si m'en croyez, n'attendez à demain: Cueillez dès aujourd'hui les roses de la vie.



Versons ces roses en ce vin  
En ce bon vin versons ces roses,  
Et buvons l'un à l'autre, afin  
Qu'au coeur nos tristesses encloses  
Preignent, en buvant, quelque fin.

Pigeons qui vous baisez d'un baiser savoureux,  
Tourterelles qui lamentez d'un éternel veuvage,  
Rossignols ramagers qui d'un plaisant langage,  
Nuit et jour, rechantez vos versets amoureux;  
Vous, à la gorge rouge, étrangère hirondelle,  
Si vous voyez aller ma nymphe en ce printemps  
Pour cueillir des bouquets par cette herbe nouvelle,  
Dites-lui pour néant que sa grâce j'attends,  
Et que, pour ne souffrir le mal que j'ai pour elle,  
J'ai mieux aimé mourir que languir si longtemps.

Pierre (de) RONSARD  
(1524-1585)

## Le soin de...



Que votre chien s'appelle Fido, Tintin ou Fripon, il arrive qu'il est nécessaire de lui faire prendre un bain. Mais savez-vous que certains shampoings ou savons de toilette sont irritants pour lui? Consultez le vétérinaire pour savoir quelle marque de savon employer et aussi, si votre chien doit être baigné plus ou moins fréquemment.

Ne laissez jamais pénétrer d'eau dans ses oreilles. Rincez-le jusqu'à ce que toute trace de savonnage soit disparue. Peignez un chien à poil long, avant et après le bain. Asséchez-le et enveloppez-le dans une serviette spongieuse, à l'abri des courants d'air.

## Pamplemousses / Eté

### PAMPLEMOUSSE HORS-D'OEUVRE

Sur chaque moitié de pamplemousse préparée, verser deux cuillerées à thé de vinaigrette; saupoudrer d'un quart de cuillerée à thé de feuilles d'origano réduites en poudre et bien refroidir avant de servir.

\* \* \*

### PAMPLEMOUSSE A LA MENTHE

Ecraser finement des pastilles de menthe de plusieurs couleurs. En saupoudrer environ deux cuillerées à table sur chaque moitié de pamplemousse préparée. Servir très froid pour accompagner une salade.

\* \* \*

### PAMPLEMOUSSES PIQUANTS

Sur chaque moitié de pamplemousse préparée, verser une cuillerée à table de sirop moitié miel et moitié érable. Placer à 3 pouces de la flamme ou de la source de chaleur et laisser griller de 5 à 8 minutes jusqu'à ce que le dessus devienne légèrement doré. Saupoudrer de muscade ou de cannelle et servir immédiatement.

\* \* \*

### PAMPLEMOUSSES AU FOUR

Saupoudrer deux cuillerées à thé de sucre sur chaque moitié de pamplemousse; parsemer de noisettes de beurre et mouiller avec une cuillerée à thé de rhum, cognac ou sherry. Mettre dans un four à 400 degrés pour une vingtaine de minutes. Servir très chaud.

## A l'écoute des Québécoises Action-Femmes

"Comment fait-on pour changer de régime matrimonial?"  
"On refuse de m'engager à cet endroit parce que je suis une femme. Qu'est-ce que je peux faire?"  
"Est-ce que je serai congédiée si je suis enceinte?"  
"Le gérant de banque exige la signature de mon mari pour un emprunt. Pourtant j'ai un emploi. Est-ce que c'est légal?"  
"Je me marie bientôt; est-ce que je pourrai garder mon nom et le donner à mes enfants?"

Si vous aussi rencontrez des difficultés concernant vos droits, si vous avez besoin d'information sur les démarches à entreprendre ou sur la condition de la femme, il y a pour vous au Québec, un service prêt à vous aider, prêt à travailler pour que la situation change: CSF-Action-Femmes.

Téléphonez-nous! 1-800-463-2851  
Celles qui le préfèrent peuvent écrire à:  
CSF Action-Femmes  
100, Place d'Youville, suite 610,  
Québec, Qué. G1R 3P7

"Celui qui du chaos a créé l'univers, qui a établi le parcours des étoiles et a fait connaître à chaque plante sa saison, Celui-là peut faire surgir la paix et l'ordre de votre chaos particulier si vous Le laissez agir. Dieu veille aussi sur vous pour vous bénir et prendre soin de vous. De l'obscurité Il vous guide vers la lumière, de l'agitation vers le repos, du désordre vers l'ordre, de vos fautes et de vos insuccès vers le succès."

(Extrait de 24 heures par jour)

## LA MODE



Une robe de chambre enveloppante à multiples usages créée par Molyclair. Elle est en tissu éponge de velours à petites manches cape bordées de blanc comme l'encolure en V, et peut servir pour la plage ou la détente à la maison. Tons de jonquille, bleu, rose, vert, mauve.

# **\$22 837.50** **Bell Canada dit oui** **le syndicat dit non**

Bell a vainement tenté pendant neuf mois d'en arriver à une entente avec le Syndicat des travailleurs en communication du Canada, qui groupe les techniciens et employés auxiliaires.

Puis, à la demande du Syndicat, le gouvernement a désigné un conciliateur pour dénouer l'impasse.

## **Le conciliateur a recommandé:**

28,8% d'augmentation pour les 30 mois de la convention, dont 10,5% dès la signature, à effet rétroactif au 1er décembre 1978. Cette augmentation porterait à \$22 837.50 le salaire annuel des techniciens de première classe dans les grands centres au 1er septembre 1980, comparativement à \$17 719.29 aujourd'hui;

### **BELL dit oui**

un redressement général des salaires en janvier 1981 destiné à compenser toute augmentation de plus de 8% de l'indice des prix à la consommation;

### **BELL dit oui**

environ 1% à 2% d'augmentation supplémentaire à tous les techniciens et employés auxiliaires hors des régions métropolitaines de Montréal, Toronto, Hamilton et Windsor;

### **BELL dit oui**

1% à 2,5% d'augmentation supplémentaire à tous les employés de certaines catégories;

### **BELL dit oui**

diverses améliorations au régime de temps supplémentaire de sorte qu'un technicien de première classe pourrait toucher jusqu'à \$22 l'heure durant la dernière étape de la convention; d'autres améliorations au régime de vacances et de congés payés et au titre des primes d'équipe et des frais de déplacement;

**BELL dit oui, même si l'ensemble des propositions monétaires du conciliateur va bien au-delà de ses offres antérieures.**

## **Le Syndicat dit non**

**Nous regrettons que le public ait à subir les conséquences de l'impasse actuelle mais nous croyons avoir, entre autres obligations, celle d'administrer sainement.**

# **Bell**



## Fruits & légumes

<b>POIRES</b> Variété "Bartlett", grosneur 150 Produit des F.A. Canada de fantaisie	<b>.55</b> lb.
<b>CHOUX-FLEURS</b> Grosneur 12 Culture du Québec Canada No 1	<b>.58</b> ch.
<b>CHICORÉE</b> (Scarole) Culture du Québec	<b>.38</b> ch.
<b>CÉLERI</b> Frais et croustillant Culture du Québec Canada No 1	<b>.39</b> ch.
<b>HARICOTS JAUNES</b> Culture du Québec	<b>.38</b> lb.
<b>CONCOMBRES</b> Culture du Québec Canada No 1	2/ <b>.23</b>

## POMMES

variété "Melba"  
nouvelle récolte du Québec  
Canada de fantaisie

**.83**

cello 3 lb

Boeuf catégorie Canada  
Marque rouge

## Palette à bouillir



### Margarine

"Monarch"  
Molle, cont. 1 lb.

**.79**

Dure, pqt 3 lb.

**1.79**

### Pommes de terre

Frites, surgelées  
Coupe régulière  
"St-Castin"  
Sac 2 lb.

**.55**

### Essuie-tout

Couleurs assorties  
"Kleenex"  
Pqt 2 rlx

**.99**

### Pâtes alimentaires

(Coudes, spaghetti, spaghettini)  
"Catelli"  
Bte 2 k.

**1.75**

### Vinaigre blanc

"Schwartz"

Cont. 80 on.

**.85**

Cont. 128 on.

**1.10**

### Chocolat Neilson

(Rosettes, macarons, pastilles,  
rouleaux caramels)  
Cello 12 on.

**1.59**

### Céréales assorties

Pour bébés  
"Heinz"  
Bte 8 on.

**.65**

### Mini-serviettes sanitaires

"Stay Free"  
Bte 30

**1.99**

### Sauce soya

"V-H"  
Bout. 250 ml.

**.63**

### Anti-transpirant

"Irish Spring"  
200 ml.

**1.72**

### Pain de viande

"Prem"  
Bte 12 on.

**1.19**

### Papier de toilette

Couleurs assorties  
"Delsey Boutique"  
Pqt 4 rlx

**1.25**

### Stylos assortis

"Bic"  
Carte de 6

**.99**

### Sauce soya

"V-H"  
Bout. 450 ml.

**.79**

### Shampooing

Pour cheveux normaux ou gras  
"Halo"  
Bout. 225 ml.

**1.19**

### Cristaux à saveur de limonade

"Rise'N Shine"  
Pqt 3 env. de 3 1/4 on.

**.65**

### Riz frit

Saveurs assorties  
"Dainty"  
Bte 12 on.

**.62**

### Spaghetti préparé

Avec sauce tomates  
"Catelli"  
Bte 8 on. Bte 14 on.

**.30 .36**

### Pellicule transparente

Pour aliments  
"Stretch'N Seal"  
Roul. 50'

**.57**

### Cristaux à saveur d'orange

"Rise'N Shine"  
Pqt 4 env. de 3 1/4 on.

**.99**

### Biscuits au gingembre

"Weston"  
Cello 24 on.

**1.39**

### Mouchoirs de papier

Couleurs assorties  
"Kleenex"  
Bte 200 (2 plis)

**.71**

### Sauce à la viande

Pour spaghetti  
"Catelli"  
Bte 28 on.

**1.29**

### Biscuits Dare

(Panier à biscuits - Lunchtime - Party Pak)  
Sac 907 gr.

**2.29**

### Dentifrice

Thé des bofs  
"Colgate"  
Tube 100 ml.

**1.29**

### Lait évaporé

"Carnation"  
Bte 385 ml.

**.45**

### Eau de Vichy

"Célestin"  
Bout. 32 on.

**.79**

### Marmelade

3 fruits ou orange  
"Laura Secord"  
Bocal 24 on.

**1.45**

### Assouplisseur de tissus

En feuilles  
"Cling Free"  
Bte 54

**3.49**

### Nourriture pour chiens

"Dog Chow"  
Purina  
Sac 10 k.

**8.75**

### Mini-betteraves

Marinées  
"Bick's"  
Bocal 15 on.

**.63**

chez  
**CASINO**

on vous reconnaît

Nous nous réservons le droit de limiter les quantités

Prix en vigueur-jusqu'au 18 août

# I n o

LOUISEVILLE  
Galeries Louiseville  
NICOLET

## Viande



Haut de côtes Coupe européenne	1.08 lb.
Bifteck de palette Tranché épais pour B.B.Q.	1.18 lb.
Rôti de côtes croisées	1.38 lb.
Lard salé Entrelardé	1.08 lb.
Bacon tranché "Fait à la main"	Pqt 1 lb. 1.38
Saucisses fumées "Fait à la main"	Pqt 1 lb. 1.28
Salade aux choux "Bilopage"	Cont. 16 on. .98

Nourriture pour bébés En purée, saveurs assorties "Heinz" Bocal 4 1/2 on.	4/ .95
--	--------

Breuvage à l'orange Surgelé "Honey Dew" Bte 12 on.	.79
---	-----

Croustilles régulières "St-Castin" Sac 225 gr.	.69
--	-----

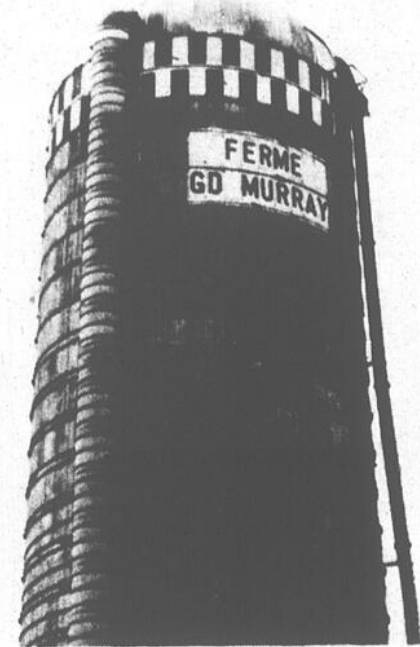
Couches Super-absorbantes "Baby Scott" Pqt de 24	2.69
Fromage cheddar doux Blanc ou coloré "P'tit Québec" Pqt 16 on.	2.05
Breuvage surgelé "Honey Dew" Punch aux fruits Bte 12 on.	.89
Graines à semence pour gazon "Perma Vert" Sac 750 gr. 2.39 Sac 2 kilos 5.99 "Énergie" Sac 750 gr. 1.79 Sac 2 kilos 3.69	

Produits de qualité	
Pois verts Grosneur assortie Canada de choix Bte 10 on.	.28
Mais en grains Canada de fantaisie Bte 12 on.	.44
Asperges coupées Bte 12 on.	.74
Café instantané Bocal 10 on.	4.69
Beurre d'arachides Crémieux Bocal 500 gr.	1.11
Oignons sucrés Bocal 12 on.	.89
Soupe Poulet et nouilles Bte 2 env.	.37
Sacs à déchets Pour l'extérieur 26" x 36" Pqt 10	.99
Détergent liquide Rose, pour la vaisselle Cont. 64 on.	1.33
Fromage tranché Enveloppé séparément Pqt 8 on.	.87

## Gilles et Denise ont bien reçu leur monde

Texte et photos: Jean-Paul Plante

Dimanche dernier se déroulait une journée agricole à la ferme Gilles et Denise Murray de Saint-Sévère. Les visiteurs ne se sont pas faits tirer l'oreille et... il y en avait partout. Un programme fort intéressant leur était offert: messe, concours d'appréciation du bétail laitier ou vin, dîner en plein air (merveilleux), visite de parcelles de démonstration, conférence sur l'aération des grains et la fabrication de moulées, jeux et divertissements de tous genres, tirages exposition d'artisanat et d'herbier; bref, de quoi satisfaire même les plus exigeants. La température aidant, cette journée, organisée par la Société d'Agriculture du comté de Saint-Maurice a été remplie de succès et voyons-en maintenant quelques images.



C'est ici qu'il fallait s'arrêter et plusieurs centaines de visiteurs l'ont fait, dimanche dernier...



De la machinerie agricole pour tous vos besoins.



Les petits sont toujours attirés par les animaux...

Suite à la page 16

### Au Holiday Inn

Cette année, la réunion nationale des représentants de chacune des organisations provinciales de producteurs de boeuf des dix provinces canadiennes se tiendra à l'Hôtel Holiday Inn de Montréal, le 29 août. Plusieurs conférenciers, tant du Québec que des autres provinces du pays donneront, à tour de rôle, une facette de l'industrie du boeuf et décrira le rôle de leur organisation respective (Canadian Cattlemen's Association), (Fédération des Producteurs de Bovins du Québec, etc. La journée se terminera par la visite d'une ferme d'élevage et parc d'engraissement dans la région de Drummondville.

# Sports

## Ligue Rurale

- Gérard René frappe trois circuits.
- 1ère semie-finale: Saint-Justin affronte Louiseville.
- 2ième semie-finale: Saint-Paulin contre Saint-Ignace.

Les séries quart de finale sont maintenant choses du passé dans la ligue Rurale et si on fait exception de la série Sainte-Ursule et Saint-Justin, tout s'est déroulé tel que prévu. En effet, dans cette dernière série, les Voltigeurs de Saint-Justin ont surpris quelque peu en triomphant des Aigles de Sainte-Ursule deux fois par la marge d'un point. Dans les autres séries, Louiseville, Saint-Ignace et Saint-Paulin, ont remporté des victoires convaincantes sur Charette, Maskinongé et Pointe-du-Lac.

### Gérard René en grande forme

Gérard René a célébré de belle façon son retour au jeu en frappant quatre coups sûrs dont trois circuits, un exploit assez rare dans n'importe quelle ligue, et il a ainsi conduit les Loups à un gain facile de 21 à 5 sur Charette. En plus, Gérard a été le lanceur gagnant. Louiseville a réussi vingt coups sûrs contre onze pour les perdants.



Un retour remarquable et remarquable, Gérard René des Loups.

Charette a pris les devants rapidement marquant trois points en première manche mais les Loups en inscrivirent neuf à leur retour au bâton. Dans cette manche de points, notons le grand chelem de René Martel. D'autres ont frappé la longue balle pour Louiseville, il s'agit de Guy Bareil et des frères Yvon et Marcel Garceau. En tout, Gérard René a produit cinq points, tandis que René Martel et Marcel Garceau en faisaient marquer quatre chacun.

Pour Charette, René Gélina a frappé trois balles en lieu sûr dont un circuit et trois points produits. Jocelyn Lacombe a aussi cogné la longue balle. Claude Boulanger a été débité de la défaite.

### Saint-Justin élimine Sainte-Ursule

Les Voltigeurs de Saint-Justin se sont moqués des prédictions et ont éliminé en deux parties les Aigles de Sainte-Ursule l'emportant 6 à 5 dans un match excitant. Les Voltigeurs ont marqué tous leurs points dans les cinq premières manches et se sont appliqués par la suite à conserver cette avance.



Une journée de trois coups sûrs pour Bernard l'Heureux du St-Justin.

Bernard L'Heureux a dirigé l'attaque des Voltigeurs avec trois balles en bon territoire. Alain Beaupré, une précieuse acquisition, a mérité le gain. Gaétan Arsenault a encaissé le revers. Ce dernier a frappé un circuit pour les perdants.

### Les Indiens frappent bien

Les Indiens de Saint-Ignace ont vengé leur échec de l'an passé en finale de la Ligue Rurale en éliminant rapidement les Tigres de Maskinongé, une institution dans les séries au baseball rural. En effet, il n'est pas arrivé souvent que les Tigres accrochent leurs gants à si bonne heure. Cependant la victoire des Indiens n'est pas l'effet du hasard.



Un grand chelem pour Michel Latour du St-Ignace.

En effet, Saint-Ignace a tonné fort et les frappeurs en ont fait voir de toutes les couleurs aux lanceurs des Tigres, l'emportant par le score de 19 à 6. Bernard Ethier a été le lanceur gagnant tandis qu'Yvon Gagnon écopait du revers. Michel Latour a constitué le fait saillant de la puissante attaque des Indiens avec un grand chelem.

Pour les Tigres, Yvon Ala-

rie et Réjean Lajoie avaient donné espoir à leurs partisans en cognant un circuit chacun, mais ce fut loin d'être suffisant.

### Marc Michaud en vedette

A Saint-Paulin, les As de l'endroit ont envoyé les Twins de Pointe-du-Lac aux boules à mites en inscrivant un triomphe de 10 à 3. Marc Michaud a été le héros de ce gain avec quatre balles en



La vedette du St-Paulin contre Pte-du-Lac, Marc Michaud.

Les vétérans John Farlinger et Charlie Turner ont annoncé leur retraite, deux jours avant que les Eskimos d'Edmonton ne doivent faire les dernières coupures à leur alignement. Farlinger, un joueur de sûreté de 3 ans qui a évolué pendant sept saisons avec les Eskimos, et Turner, un athlète de 34 ans à sa neuvième saison au poste de plaqueur offensif, ne semblaient pas devoir conserver leur poste devant deux recrues impressionnantes, soit le joueur défensif Jimmy Walker et l'ancien porte-couleurs, de la formation junior d'Edmonton, Emilio Fraetta.

Les dodgers de Los Angeles ont glissé loin derrière les Astros de Houston, les détenteurs du sommet du classement de la division Ouest de la ligue Nationale de baseball, lorsqu'ils ont encaissé un autre échec aux mains des Reds de Cincinnati, celui-ci par le pointage de 9 à 1. De fait, la défaite n'a pas été sans secouer deux figures dominantes au sein des Dodgers: le gérant Tommy Lasorda et le capitaine Davey Lopes. Ces messieurs sont demeurés dans l'abri des joueurs durant plus de 30 minutes à l'issue du match. Ils ont médité sur le sort de l'équipe... jusqu'à ce que le dernier partisan de l'équipe ait quitté le stade!

lieu sûr, en plus de produire trois points.

Andre Adam a oeuvré un bon match pour mériter la victoire. Jean Guilbert a été victime d'une attaque de quinze coups sûrs des As et a subi la défaite. Gaston Houde a cogné trois coups sûrs pour les perdants. Pierre Allard a frappé un circuit pour les gagnants.

### Début des séries

La Ligue Rurale fait relâche la semaine prochaine alors que les étoiles de la Ligue se rendront à Chatham au Nouveau-Brunswick, où se disputera le Championnat Canadien de Baseball Sénior. L'an passé, l'équipe avait bien représenté le Québec et nul doute que les joueurs fourniront l'effort nécessaire pour améliorer leur fiche de l'an passé.

Au retour de ce voyage, nous aurons des séries fort intéressantes qui opposeront Louiseville et Saint-Justin et Saint-Ignace contre Saint-Paulin. Le tout débutera normalement samedi le 25 août à Louiseville et Saint-Ignace.

Luc Levasseur



TOMMY LASORDA

Le lanceur Vida Blue, des Giants de San Francisco ne s'est pas présenté au récent match contre les Braves d'Atlanta, et personne ne sait où se trouve le vétéran artilleur gaucher. "Nous lui avons permis de partir, car il avait des affaires personnelles à régler", a indiqué le gérant Joe Altobelli. Par contre, Altobelli a précisé que Blue devait se rapporter à l'équipe mais il ne s'est toujours pas présenté au parc.

Le quart Terry Bradshaw, des Steelers de Pittsburgh, déclare que la seule façon dont l'équipe puisse se répéter ses exploits de l'an dernier est que les joueurs cessent de penser à leurs succès pour se concentrer sur la prochaine saison. "Le moins qu'on y pensera, le mieux ce sera," dit-il en faisant allusion à la conquête du Super Bowl en janvier dernier. Bradshaw, à l'instar de treize vétérans des Steelers, s'est présenté dernièrement à l'ouverture du camp d'entraînement au terrain du St.Vincent College.

## ENCAN

Les dimanches  
à 1h00  
p.m. au 3181  
Petit Rang  
Ste-Catherine,  
St-Cuthbert, Cte  
Berthier.

Sera vendu:  
antiquités et  
marchandises de  
toutes sortes.

Pour marchandise  
à faire vendre,  
apportez le jour  
même.

## PIERRE COUTURE

Encanteur  
licencié,  
(514)  
836-2849

## C'est lui MARTIAL ALUMINIUM



Martial Sarrazin  
Rénovateur agréé

Il faut le consulter  
pour les travaux de  
revêtement  
d'aluminium.  
Il a aussi des fenêtres  
et des portes  
extraordinaires, des  
gouttières, persiennes,  
rampes d'aluminium  
émaillées, auvents fibre  
de verre et aluminium,  
fenêtres et portes  
commerciales.

Estimation gratuite

Demandez:  
MARTIAL  
SARRAZIN

261 Boul. Lafayette  
Berthierville  
Tél.: (514) 836-4764

Travaux publics / Public Works  
Canada / Canada

## APPEL D'OFFRES

DES SOUMISSIONS CACHETÉES, visant les entreprises ou services énumérés ci-après, adressées à l'Administrateur régional des Services financiers et administratifs, Région du Québec, ministère des Travaux publics, 18e étage, 2001, rue University, Montréal (Québec) H3A 1K3, seront reçues jusqu'à 15:00, à la date limite déterminée. On peut se procurer les documents de soumission par l'entremise du Bureau de Distribution des plans à l'adresse ci-haut mentionnée.

## SERVICE

Appel d'offres n° 79M-251P  
Nettoyage intérieur et entretien du terrain  
Bureau de poste  
1125, rue Notre-Dame  
LAVALTRIE (Québec)

On peut consulter les documents de soumission aux bureaux de poste suivants: Lavaltrie, Berthierville et Lanoraie (Québec).

Date limite: le mercredi 12 septembre 1979  
Dépôt: aucun

Renseignements: Tél.: (514) 283-6553 ou  
283-7793

Le Ministère ne s'engage à accepter ni la plus basse ni aucune des soumissions.

# Echo Chasse et Pêche

Par François Hogue



## "L'inquiétante situation du saumon québécois"

Québec (MTCP) — Le Québec accuse présentement une baisse importante des captures de saumon atlantique. Les chercheurs tentent actuellement de déterminer si on doit attribuer cette diminution à des perturbations dans le milieu marin ou à une baisse réelle des niveaux de population.

### Etant de la situation ici et ailleurs

Les spécialistes du ministère du Tourisme, de la Chasse et de la Pêche ont observé une diminution de captures sportives à la réserve de pêche de la rivière Moisie: de 250 l'année dernière, elles sont passées à 80 à la même période cette année. Du côté de Matane, les relevés effectués à la passe migratoire le 27 juin 1979 ont permis de constater que seulement 29 saumons ont été dénombrés cette année, comparativement à 171 à la même date en 1978.

D'autres constatations tendent à démontrer que cette diminution serait généralisée.

Au cours de l'automne 1978, alors que les spécimens de la remontée 1979 de saumons québécois se trouvaient au Groenland, les pêcheurs commerciaux groen-

landais n'ont pas réussi, contrairement aux années précédentes, à capturer le quota de saumons qui leur était alloué.

Les captures commerciales de saumons à Terre-Neuve, en ce printemps et début d'été 1979, ont été considérablement moindres que celles enregistrées au cours des saisons de pêche antérieures; une partie des saumons capturés à Terre-Neuve provient des rivières du Québec.

D'autre part, le Québec et les provinces maritimes enregistrent actuellement des captures de saumons à la pêche sportive beaucoup moins nombreuses que celles des années passées.

Ces diverses constatations pourraient indiquer des perturbations dans le milieu marin ou une baisse du niveau des populations de saumons, les différentes hypothèses devraient être vérifiées d'ici la fin de juillet. Si à ce moment la situation ne s'est pas améliorée, on devra conclure à une baisse temporaire du niveau des populations de saumon atlantique. Advenant un déclin possible du cheptel reproducteur, le MTCP pourrait être amené à réviser certains aspects de la réglementation.

## Jeux du Québec Un secteur sécurité bien organisé

Etant donné l'ampleur de la Finale des Jeux du Québec été 79 à St-Georges de Beauce, le directeur de Police et Coordonnateur de la sécurité a demandé de l'aide à d'autres corps de Police ainsi qu'à une agence de Sécurité.

Le maintien de l'ordre sera donc assuré par la Sûreté municipale (Est et Ouest), la Sûreté du Québec, la Gendarmerie Royale du Canada et une agence de Sécurité.

La Sûreté municipale s'occupera principalement de répondre aux plaintes formulées par les citoyens. Elle devra aussi enquêter sur les accidents de la circulation, participer aux points de blocages où leur présence sera requise et finalement contrôler les activités des agents de sécurité.

La Sûreté du Québec, elle, s'occupera de coordonner la sécurité policière, d'assurer le contrôle de la circulation aux abords de la ville et aux points stratégiques, enfin, d'établir des barrages dans la

ville si besoin il y a. Elle devra aussi surveiller les infractions aux lois des stupéfiants et assurer la sécurité nautique en plus du travail qu'elle effectue normalement.

La Gendarmerie Royale du Canada de son côté devra travailler de concert avec E.R.A.M., surveiller les infractions aux lois des stupéfiants et assurer la sécurité nautique.

L'Agence de Sécurité sera chargée de la surveillance sur les sites de compétitions, dans les lieux d'hébergement, dans les stationnements et dans la Centrale administrative. Elle devra assurer la sécurité des spectateurs sur les sites de compétitions, secourir les personnes blessées ou en détresse, faire la surveillance sur les stationnements.

Avec l'aide de ces quatre organisations la sécurité lors des Jeux du Québec, été 79 à St-Georges de Beauce ne peut qu'être un succès.

## Un pêcheur averti...

### Pourquoi le poisson saute-t-il?

Pour plusieurs raisons: afin de capturer leur nourriture, pour échapper à un ennemi, pour sauter un obstacle, pour jouer, pour se débarrasser des parasites ou encore tenter de fuir une emprise qui le tourmente.

### Les "fameuses" mouches

Ces dernières font "enrager" plus d'un pêcheur. Es-

sayez d'éviter les lotions, cosmétiques et tout ce qui comporte un parfum. De plus, portez un vêtement clair plutôt que foncé, car les vêtements foncés attirent davantage les insectes. De cette façon, vous en aurez peut être moins!

### Sombre ou brillant?

D'après des expériences sur la vision des poissons, les experts sont d'accord pour dire qu'il faut utiliser un leurre brillant dans une eau claire et un leurre sombre dans une eau plutôt trouble.

### Les "spinners"

Les "spinners", consiste en une lame de métal qui tourne sur son axe pendant que vous la ramenez. Ces derniers ne doivent pas être ramenés trop vite. De plus, une action constante est idéale.

Gracieuseté de la Société des Pêcheurs Sportifs du Québec.

## Chasse aux canards: pour une bonne ouverture

A chaque été quand revient le mois d'août, les amateurs de sauvagine recommencent à rêver plus sérieusement aux Noirs qui viennent prudemment faire le tour de la cache plusieurs fois avant de se joindre aux appelants. En mémoire, ils reviennent aussi les couples de sarcelles qui filent à toute allure au dessus de la mare et le gros Mallard qui s'envole avec fracas de son bouquet de joncs.

Dans quelques semaines seulement, le rêve sera peut-être réalité, dépendamment de la préparation minutieuse ou non que le chasseur y aura mis.

Pour nous permettre, le jour de l'ouverture, de rapporter quelques dividendes de plus, regardons ensemble quelques points importants dont on pourrait tenir compte.

### L'endroit choisi

On sait qu'au sein d'un même marais ou d'une même baie, surtout s'ils sont moyennement grands, les canards choisissent des coins bien précis pour y vivre. Aussi, il est avantageux d'observer le va-et-vient du gibier avant de planter sa "gaule".

D'autre part, marquer son trou trop près d'un autre chasseur diminue les chances de succès pour les deux, en plus d'être très dangereux.

### Au sujet de la mare

Rien ne vaut une mare naturelle et l'amateur devrait tenter d'en trouver une avant de sortir sa faux. S'il doit s'en faucher une, il est préférable qu'il y laisse quelques joncs afin de lui garder un aspect naturel. Une fois l'endroit choisi, le chasseur devrait éviter d'y aller trop souvent pour permettre au gibier de s'y habituer sans être dérangé. A cet effet, le travail de fauchage et de montage de l'affût devrait

être effectué en une seule fois si c'est possible.

### Le matin de l'ouverture

Les chasseurs devraient comprendre qu'entrer à leur affût la veille de l'ouverture et pendant qu'il fait encore jour, concurre au succès de la chasse du lendemain. A chaque année, plusieurs sillonnent les joncs en pleine nuit et en font sortir les

canards qui ne sont plus là à l'heure H.

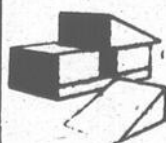
Si chacun prenait le temps d'observer ces quelques points bien simples et si tous se donnaient la main pour s'entendre sur le fait que l'ouverture débute le samedi matin et non le vendredi soir, je suis persuadé que la chasse serait beaucoup plus intéressante pour tous.

Si au moins  
j'avais mon



AVANT D'ACHETER OU DE  
CONSTRUIRE VOTRE  
MAISON, VENEZ VISITER  
NOTRE USINE.

Maisons usinées



CHAUVESSÈRE INC.

Joliette

759-3685 756-0225

CORPORATION MUNICIPALE DE  
LA PAROISSE ST-DIDACE

## APPEL D'OFFRE

Des soumissions scellées portant la mention "Appel d'offre de services pour le creusage d'un puits" sont demandées par la susdite municipalité.

Les soumissions devront être remises au bureau du secrétaire-trésorier avant 16 heures (4:00 p.m.) au plus tard jeudi le 6 septembre 1979 pour être ouvertes publiquement le même soir à l'assemblée régulière.

On peut se procurer un devis d'appel d'offre au bureau du secrétaire-trésorier.

Le Conseil ne s'engage à accepter ni la plus haute, ni la plus basse ni aucune des soumissions.

Donné à St-Didace, ce 6e jour d'août 1979

E. Lambert sec.-trés.  
480, rue Principale  
St-Didace, Qué.

## NOUVEAU DIPLOMÉ



M. Pierre Sylvestre, fils de M. et Mme Rolland Sylvestre, de Sainte-Geneviève de Berthier était reçu ingénieur civil, à l'Institut de Polytechnique, en mai 1979. Le jeune diplômé exercera sa profession à Berthier.

## Un test pour les fumeurs qui désirent cesser de fumer

Ce test vous est offert par le Centre de Propagande Anti-Tabac. Vous pouvez le faire chez vous. C'est facile et ne présente aucun danger. Vous pourrez constater si votre envie de fumer peut être coupée.

### C'est vous qui jugerez.

Il s'agit d'une petite dragée à base de plantes aromatiques. Elle ne rend pas le goût de la cigarette insupportable. Vous pourrez fumer comme d'habitude. Mais en aurez-vous envie?

### Vous le saurez bientôt.

Pour recevoir ce test il suffit d'envoyer rapidement 10¢ et une enveloppe portant vos nom et adresse au Centre de Propagande Anti-Tabac, Dépt. "T 27", 4221 ouest, rue Ste-Catherine, Suite 220, Montréal, Qué. H3Z 2Y9.

# Découvrir le Québec par les musées régionaux

Un réseau de musées privés accrédités par le Ministère des Affaires culturelles permet de découvrir d'une façon intéressante et instructive le Québec et ses régions. Dans ce but, la Direction des musées privés et centres d'exposition qui relève de ce Ministère, tient à date la liste de ces musées, classés par région. On peut l'obtenir en adressant sa demande au Ministère des Affaires culturelles, Direction des musées privés et centres d'exposition, 12, rue Sainte-Anne, 1er étage, Québec, G1R 3X2.

Pour donner une idée de ces ressources, nous ne ferons l'énumération que de quelques musées dans différentes régions.

## Bas Saint-Laurent/Gaspésie

À Gaspé même, le Musée d'histoire et de traditions populaires, sur la route nationale 132, dont l'adresse est la suivante: Case Postale 680, Gaspé, G0C 1B0, tél.: (418) 368-5710, retrace l'histoire de la région, par des objets archéologiques, ethnographiques, ainsi que par des œuvres d'art, des photos et des textes.

À Havre Saint-Pierre, aux Iles-de-la-Madeleine, le Musée des Iles, Case Postale 69, Havre-Albert, Iles-de-la-Madeleine, G0B 1J0, tél.: (418) 937-4711, se veut avant tout un centre d'interprétation de l'univers marin.

À Rimouski, le Musée régional de Rimouski, 35, rue Saint-Germain ouest, G5L 4B4, tél.: (418) 724-2272 est un musée d'art dont la collection permanente est essentiellement consacrée aux arts plastiques tant européens que canadiens.

## Saguenay/Lac Saint-Jean

Le Musée du Saguenay au 534, rue Jacques-Cartier est, Chicoutimi, G7H 1Z6, tél.: (418) 545-9400, est un musée d'ethnographie régionale. La collection regroupe environ 16,000 pièces dont les objets indiens, un ensemble d'objets domestiques, d'ustensiles de cuisine, d'outils

d'artisanat et de métiers d'autrefois, en plus de différentes collections.

Dans la même région, on trouve d'autres musées d'ethnographie régionale, dont celui du Lac-à-la-Croix, le Musée Jules-Lamy, Lac-à-la-Croix, Comté Lac Saint-Jean, G0W 1W0, tél.: (418) 349-2683.

À ce Musée, s'ajoute celui de Ville de la Baie (secteur Port-Alfred), le Musée Mgr-Dufour, Ville de la Baie, secteur Port-Alfred, G7B 1G2, tél.: (418) 544-4774.

## Région de Québec

Le Musée François-Pilote au Collège de LaPocatière, 100, 4ième Avenue, LaPocatière, comté Kamouraska, G0R 1Z0, tél.: (418) 856-3145, est consacré à l'agriculture, aux sciences naturelles et à l'histoire régionale.

Celui de l'Islet-sur-Mer, dans le comté de Montmagny-L'Islet, G0R 2B0, tél.: (418) 247-5300, est un musée maritime dont la collection d'environ 12,000 pièces se compose de maquettes de bateaux, d'anciens instruments de navigation et de vestiges de bateaux naufragés.

Le musée minéralogique et minier de la région de l'amiante à Black Lake (Thetford Mines) Case Postale 462, Thetford Mines, G9G 5T4, tél.: (418) 423-2429, se veut le témoin de la vocation minière régionale.

Pour sa part, celui de La Malbaie, le musée Laurent-Conan, Case Postale 667, La Malbaie, Comté Charlevoix, G06 1J0, tél.: (418) 665-2252, a une triple vocation: ethnologique, historique et archéologique. Sa collection permanente, la collection Gagné, offre des pièces d'une grande valeur historique et ethnologique.

## Trois-Rivières: Mauricie et Bois-Francs

Dans cette région, les musées suivants présentent un certain intérêt: à Arthabaska, le Musée Laurier, 16, rue Laurier, Arthabaska, G6P 6P7, tél.: (418) 357-8655. À Odanak, c'est le Musée des

Abénakis d'Odanak, sur la Réserve indienne des Abénakis, J0G 1H0, tél.: (514) 568-2600, et à Trois-Rivières, le Musée Pierre-Boucher du Séminaire de Trois-Rivières, 858, Laviolette, G9A 1V8, tél.: (514) 376-4459.

## Cantons de l'Est

Les musées d'histoire régionale sont nombreux dans les Cantons de l'Est, avec celui d'Eaton Corner, de Melbourne, sur la route nationale 143, de Rock Island et Beebe, Case Postale 210, Stantead, comté Orford, J0B 3E5 et celui de Valcourt, la Galerie du Centre culturel de la Fondation J.-A.-Bombardier, 100, rue J.-A.-Bombardier, J0E 2L0, tél.: (514) 532-2258. À Sherbrooke même, il y a le Musée du

Séminaire de Sherbrooke, 195, rue Marquette, J1H 116, tél.: (819) 563-2050.

## Autres régions

Dans le Nord-ouest québécois, le Musée minier de Malartic, 650, rue de la Paix, J0Y 1Z0, tél.: (819) 757-4677, retrace l'histoire des mines de la région; celui de Baie Comeau sur la Côte-Nord, 43 avenue Mance, G4Z 1M6, tél.: (418) 296-5561 est consacré à l'ethnographie régionale.

La brochure "Musées privés et Centre d'exposition accrédités du Québec", contient la liste complète des musées ouverts au public, avec tous les détails pertinents susceptibles d'être utiles aux visiteurs.

### Suite de la page 13



Pitou attend sa "part" de fromage... Wouf! Wouf!



Mme Denise Murray s'entretenant avec une visiteuse. Une personne fort charmante... et la visiteuse aussi!



La meunerie Claude Bastien de Saint-Paulin fournissait beignes et café. Le kiosque fut fort achalandé. D'autres fournisseurs ont "alimenté" cette journée: mais sucré et liqueurs (Claude Duhaime), fromage (Caillette); crème glacée et yogourt (Agro-Pur), pop-corn (Pioneer), etc.



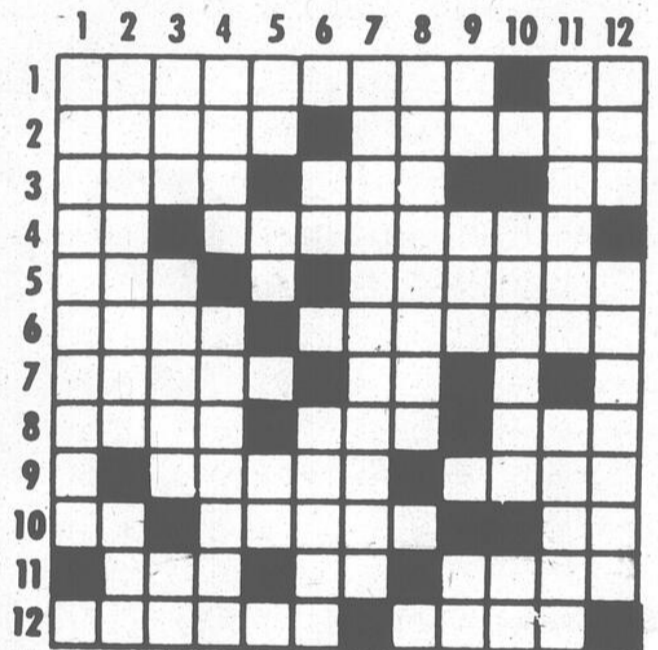
On parle de cette magnifique journée. Parmi les personnes, à l'avant-plan, M. Nathan Diamond, maire de Saint-Barnabé.

## Offre d'emploi

Un important concessionnaire de produits agricoles de la région est à la recherche D'UN VENDEUR possédant expérience dans la vente de machineries et d'équipements de ferme. Toute personne intéressée doit entrer en communication avec Azellus Corriveau 514-759-7600.

## MOTS CROISES

### PROBLEME 3250



### HORIZONTALEMENT

- 1-Ville d'Asie Mineure. — De la gamme.
- 2-Fleuve de France. — Qui est dans un lieu sans avoir qualité pour y être.
- 3-Coup qui consiste à faire toutes les levées aux cartes. — Canton suisse. — Poss.
- 4-Pron. pers. — Fermelement.
- 5-Ville de l'A.O.F. — Recouvertes d'une couche de cire.
- 6-Foyer de la cheminée. — Moment pendant lequel on attend.
- 7-Boyaux. — Voyelles.
- 8-Ville d'Allemagne. — Conscience. — Ville de Hollande.
- 9-Saupoudré de sucre. — Fils de Jacob.
- 10-Lac africain. — Roi des animaux (pl). — Six.
- 11-Faculté de voir. — Mont. — Conservateur du fort de Chambly.
- 12-Fleur. — Un si grand nombre.

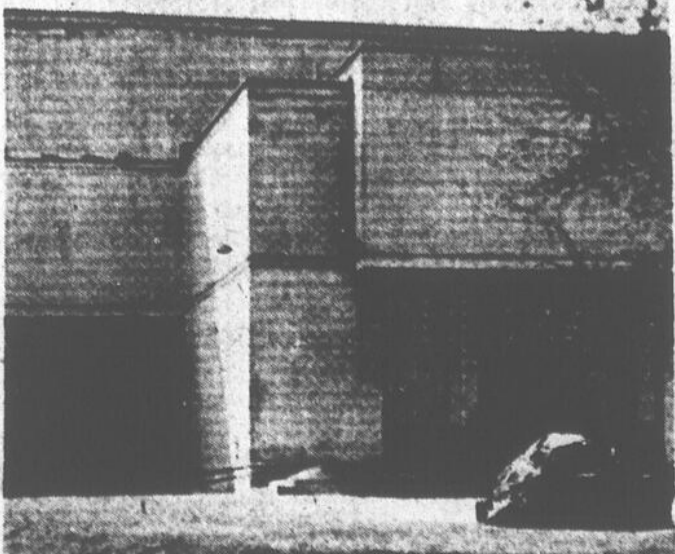
### VERTICALEMENT

- 1-Art du navigateur.
- 2-Qui adore les idoles. — En forme d'oeuf.
- 3-Cou. — Câbles attachés à un objet immergé. — Seul.
- 4-Mot arabe signifiant cours d'eau. — Partie du corps humain (pl).
- 5-Monsieur. — Premier. — Ici.
- 6-Patrie d'Abraham. — Parfum.
- 7-Sans détour.
- 8-Haine.
- 9-Conj. — Epoque. — Particule.
- 10-Chants funèbres chez les Grecs. — Préfixe.
- 11-Le sumac des teinturiers. — Qui a de la dévotion.
- 12-Roi de Juda. — Fête le 27 novembre.

Ces mots sont commandités par:



### PROBLEME 3249



Le Musée d'art de Jollette. (Photo Muséo-Vision)

# OUI OU NON, AU CINEMA QUEBECOIS

Le cinéma québécois n'a jamais été vraiment chanceux, après maints rebondissements et maintes tentatives de s'élever au rang des grands, il est resté avec l'amertume de ne jamais voir son apogée, de ne jamais être considéré ici comme un média de valeur. Il y a quelques temps, André Link avait confié au ministre O'Neill lors de ses constatations sur le cinéma, que ceux qui continuaient de faire des films typiquement québécois se limitaient et fermaient devant eux les portes du marché international comme si, ils avaient l'espoir de frapper un jour le "jack pot".

Pourtant, les cinéastes d'ici, dans les années 60 étaient des artistes complets. Ils avaient tous les talents, étaient capable avec autant de brio, de produire, de réaliser d'écrire et même de tenir le rôle principal dans leurs films. C'était la belle époque du cinéma québécois, on faisait tout ou rien.

Aujourd'hui c'est la spécialisation qui prime. De plus en plus de réalisateurs font appel aux scénaristes et à toute une gamme de techniciens, ce qui n'étaient pas le cas il y a quelques années. Même au niveau de la production on se spécialise, soit dans les films publicitaires, les do-

cumentaires, ou les longs métrages. De nos jours, les touche-à-tout se font plutôt rares.

Il a toujours été difficile pour les producteurs québécois de se résoudre à abdiquer, de ne pas pouvoir tenir compte de leur sentiment d'appartenance afin d'atteindre un marché plus intéressant. Néanmoins certains n'ont pas hésité à produire des longs métrages faits sur mesure en fonction du marché international et prêts à concurrencer les américains sur leur propre terrain.

Pour plusieurs producteurs qui tiennent à leur identité et à implanter ici un cinéma de valeur, le danger est dans la direction que prend ce média au Québec qui tend à laisser tomber ses particularités au profit d'autres qui sont très commerciales.

C'est un fait que personne ne pourra échapper à cette contrainte de la mise en marché et que le producteur québécois devra désormais miser sur les marchés étrangers s'il veut s'assurer et assurer à ses producteurs un continuité. Cette question a réveillé un vieux débat à partir duquel on essaie de savoir si un cinéma national aurait des chances de se développer.

C'est l'Institut québécois du cinéma qui avait essayé d'instituer cette politique avant le congédiement de son directeur général M. Rock Demers, politique qui a été

qualifiée de "bien-être social du milieu cinématographique", dont on avait retiré un maximum de projets.

L'autre courant qui a reçu l'appui de la Société de développement de l'industrie du cinéma canadien, présentait une politique qui assortie de privilèges fiscaux, employait une petite armée d'investisseurs privés, dont des courtiers, des avocats et des banquiers.

D'où la question, vaut-il mieux une industrie florissante mais sans personnalité, qu'un cinéma chancelant mais pure laine? La réponse ne saurait être tout un ou tout l'autre et devra comme on le devine se situer entre les deux afin

de permettre aux producteurs québécois de choisir un compromis qui aidera le cinéma québécois à rester vivant.

En parler c'est déjà agir!

**OXFAM**

*CLAUDINE CHATEL porte une superbe bague à la place de son alliance, si ce n'est elle qui s'est offert ce petit luxe on serait porté à croire qu'elle est de nouveau amoureuse et prête à recommencer la grande aventure, parce que sur sa bague il y a un diamant... MARJOLAINE HEBERT n'a pas la mémoire courte puisque qu'on retrouve à son théâtre d'Eastman une grande partie de la distribution du téléroman "Terre Humaine". SYLVIE LEONARD, DOROTHEE BERRYMAN, JEAN-JACQUE DESJARDINS et d'autres, on a l'impression de se retrouver en famille...*

Le rendez-vous de tous  
à  
**L'HOTEL MONTMARTRE**  
671 York, St-Barthélemy

Danse tous les samedis soirs  
avec l'orchestre  
**"LES GITANS"**

Entrée libre, bienvenue à tous!

Salle de réceptions, table de billard.

Tél.: (514) 885-3933

**CLUB NAUTIQUE**  
de  
**LOUISEVILLE**  
Jean-Paul Lambert  
(GÉRANT)



11 août: tournoi de fers par équipe  
12 août: course de ski nautique  
départ buffet Beaudoin à Berthier, à 2 heures  
orchestre toute la journée  
**"The Supermen" et Michel Normand**

Invitation aux membres  
et leurs amis.  
Informations: 228-9000

**BIENTÔT**  
à  
**L'HÔTEL**  
**FEUILLE**  
**D'ÉRABLE**



tous les samedis soirs  
une autre salle sera aménagée pour les amateurs de musique et de danse sociale avec un orchestre qui fut jadis très populaire et qui revient à la demande générale.

**VOYAGES AIR-MER**

Le 17 août: Croisière 1 jour sur le Richelieu  
Sorel - Chambly  
\$35.00 par personne  
Bateau - 2 repas



Visites guidées: Lac Hertel, Beloeil  
Manoir Campbell  
Rue Richelieu, Chambly

Retour en autobus  
Départ: Chenail du Moine à 9 hres

Inf.: (514) 742-0426, 84 Elisabeth, Sorel

**BAR SALON LE CORDON**  
3161 Rang Fontarabie, Ste-Ursule, 268-2330

A compter du 18 août  
danse avec  
**NOUVEL ORCHESTRE**  
**"LES VERSATILES"**

tous les samedis soirs  
Le 18 août, en vedette  
Marise Manseau, chanteuse  
A venir le 25 août:  
Violette Ladouceur

**BAR SALON**  
**Au Crystal**

Attention!  
Maintenant au sous-sol  
danseuses topless nues  
jeudi - vendredi - samedi

Après une bonne soirée,  
prenez un bon repas  
à notre salle à manger  
au 1er étage

470, Notre-Dame, Lanorale, 887-2802



## Saint-Barthélémy

par Claire Plante

### Opération jeunesse 79

Les moniteurs du terrain de jeu vous informent que la grande soirée de fermeture se fera mercredi, le 15 août, à l'école Dusablé, cette soirée débutera à 7.00 heures et l'entrée est gratuite. Il y aura remise des prix pour les gagnants des activités spéciales qui ont été faites au cours de l'été. Une collation sera servie. Uniquement les jeunes qui sont inscrits au

terrain de jeu pourront participer et auront ainsi la chance de gagner de merveilleux prix. Il y aura beaucoup d'autres prix de présence pour tous. Bienvenue à tous nos jeunes!

#### Tournoi, balle-lente

Le tournoi de balle-lente débutera jeudi soir, le 16 août pour se terminer dimanche, le 19 août. Bienve-

nue à tous les amateurs de balle.

#### Enfants de Dieu

Dimanche dernier, le 5 août, M. le curé Hervé Pelletier célébrait le baptême de trois nouveaux-nés, qui sont les enfants des familles, Dupuis, Sarrazin, Aubuchon.

M. et Mme Jean-Guy Dupuis (Marceline Sylvestre) sont les parents d'une belle fille qui a pour nom: Marie, Louise, Isabelle, Stéphanie. Parrain: M. Julien Sylvestre; marraine: Mme Louise Rinfret Sylvestre; porteuse la maman de Stéphanie. Après la cérémonie, les parents reçurent leurs invités pour souligner la venue de leur fille qui fait la joie de ses trois grands frères.

Un deuxième fils pour M. et Mme Pierre Sarrazin (Rosaline Lépine) qui a pour nom: Joseph, Bernard, Luc, Parrain: M. Bernard Desro-

chers, marraine: Mme Louise Lépine Desrochers; porteuse: la maman de Luc. Il eut réception chez les parents, M. et Mme Pierre

Sarrazin. Le grand frère Steeve est très heureux de la venue de ce nouveau bébé.

Suite à la page 23

## HÔTEL WINDSOR

Louiseville

### NOUVEAU

Salle de réceptions: noces, baptêmes, retour de funérailles, anniversaires, etc...

Aussi buffet pour réception à domicile.

N'oubliez pas notre salle à diner le dimanche

Musique disco du jeudi au dimanche.



Inf.: 228-3161

## HOTEL FEUILLE D'ERABLE

Ste-Angèle-de-Prémont

Dimanche soir  
le 19 août

### RITA

chanteuse  
western

2 spectacles à  
10:30h. et 12:30h.

Bientôt le 26 août

épluchette de blé d'inde  
le 2 septembre:  
Martin Stevens

Danse avec l'orchestre

#### "LE GROUPE VISION"

2 salles de réception pour mariages, etc.  
Encore quelques dates disponibles.

## AUBERGE ST-ALEK

Vendredi, samedi et dimanche  
10-11-12 août

### L'Orchestre "LE REVEIL"

### VIOLAINE VERMETTE

chanteuse

Aussi, vendredi soir  
épluchette de blé d'inde

Cuisine Française ouverte de 8 heures a.m. à minuit  
7 jours par semaine.

Pour réservations de noces ou banquets tél.: 265-2025

## HÔTEL DU BOULEVARD

HÔTEL  
du



En vedette  
vendredi et samedi

### Ginette Vincent

(chanteuse)

ORCHESTRE:  
"Plus — 2"

Robert et Jean-Paul

Avec  
CLINT EASTWOOD  
tous les coups  
sont permis!

## DOUX, DUR ET DINGUE

(EVERY WHICH WAY BUT LOOSE)

SA FAMILLE...

2<sup>e</sup>  
FILM

IL DUT LA  
COMBATTRE!

*Les chaînes du sang*  
BLOODBROTHERS  
TONY LO BIANCO, RICHARD GERE  
Après "Un été 42"  
Un nouveau film de ROBERT MULLIGAN

vendredi à jeudi  
17 au 23 août

Horaires  
Semaine 1 représentation soirée 7:30 hrs  
dimanche 2 représentations matinée 1:30 hrs  
soirée 7:30 hrs

ROYAL Berthier  
tel: 836 3402

Deuxième derrière Jones

# Gilles rebondit en Autriche

Par Alain Bellehumeur

Parti de la cinquième position au Grand Prix d'Autriche, Gilles Villeneuve, au volant de sa Ferrari rouge, a terminé cette épreuve au second rang, derrière le pilote australien Alan Jones, qui remportait ainsi un second Grand Prix de suite.

Avec cette deuxième place, Gilles a haussé son total de points pour le championnat des conducteurs à 32, six de moins que son compagnon d'écurie, Jody Schekter. Malgré un excellent départ, Gilles a dû compter sur la chance pour gravir les marches du podium en

compagnie de Jones et de Laffite. Un ennui de moteur pour le bolide de Jabouille et une panne d'essence pour celui de René Arnoux ont permis à notre pilote de grimper au second rang.

### En Hollande

C'est en Autriche, l'an dernier, que Gilles avait, pour la première fois, monté sur l'estrade d'honneur. Il avait alors décroché une troisième position. La victoire de Jones et de l'écurie Williams resserre donc le classement pour le championnat du monde. La prochaine course se déroulera sur la piste de Zandvoort en Hollande et chaque victoire d'ici la fin de la saison pourrait bien modifier considérablement le classement final. Espérons, dans le cas de Gilles, que ce second rang est de bonne augure pour le reste de la saison.



Gilles Villeneuve.

## BAR SALON BARIL DE CHENE

3391 Grand Rang Ste-Catherine  
St-Cuthbert

SALE A MANGER  
ORCHESTRE  
RECEPTION  
CHANSonniers

Tous les samedis

# DANSE

avec l'orchestre

# LES COUGARS

Bienvenue à tous  
Entrée libre.  
836-2200

CONRAD GERVAIS PROP.  
TEL 836-2200 ST-CUTHBERT

## DISCO CLUB SUMMER NIGHTS

Spectacles tous les samedis soirs dès 9 heures.

Exceptionnellement cette semaine nous serons avec vous vendredi à 9 hres.

Danse internationale et disco.

Dans les locaux de l'Hôtel Vincent

471, Route 158  
Berthierville,  
836-6428 (face à Auto Gilles Villeneuve)

Explorez votre quartier.

PARTICIPATION  
Marchez Des aujourd'hui

## SALLE IBERVILLE

Magnifique salle de réception pour:

- noces
- soirées de danse
- banquets
- retour de funérailles
- party
- réunion de compagnie ou de famille

Avec tous les services nécessaires sur place:

- service de traiteur
- tous ces services sont facultatifs
- service de disco avec système de son commercial
- salle avec patio extérieur
- service de restaurant et bar
- air climatisé
- pour 150 à 200 personnes

**NOUVELLE ADMINISTRATION**  
Albery Drouin, concessionnaire  
Pour location et réservation

### SALLE IBERVILLE

199, rue Iberville, Berthierville (en haut du Centre d'Achats)

tel.: (514) 836-6639  
836-2011

## HOTEL LA TASSERIE ENRC.

89 St-Laurent  
Maskinongé

**Samedi soir, 18 août**  
**Deux spectacles**  
Michel Normand, m.c. chanteur

Artistes invités:  
**Robert Gagnon,**  
guitariste chanteur  
**Linda Garand,** chanteuse

**Orchestre: "Multiples"**  
**et la chanteuse Danielle**  
Entrée libre  
Surprise-Prix de présence.

## ÉPLUCHETTE DE BLÉ D'INDE

chez Daniel Frigon  
380, 2e Avenue, Louiseville  
Samedi le 18 août, à 8 hres  
Pour les jeunes de 13 à 22 ans  
Musique Disco — Feu de camp

Prix: \$1.50
Inf.: 228-4393

Dépanneur  
Restaurant

## BAR SALON LAC HENAULT

NOUVELLE  
ADMINISTRATION

En spectacle samedi le 18 août  
**Roll Over The Beatles**  
et  
**Richard Beausoleil**  
**DISCO**  
Ouvert toutes les fins de semaine

- permis de boisson
- salle de réception

170, Chemin du Lac Henault  
à St-Charles-de-Mandeville

Tournez à gauche sur la  
rue St-Charles-Borromée.  
suivez les indications "Lac Henault"  
**835-7247**

## RANCH E J E A N

Western & Variétés  
Route 138, St-Barthélemy

Vendredi le 17 août on fête  
les chats à la mi-a-ou

## ÉPLUCHETTE DE BLÉ D'INDE

au Ranch à Réjean  
Prix de présence  
Venez déguster le légume le plus cochon  
Roi et Reine seront choisis dans l'assistance

Pour informations,  
appelez le beau Réjean **885-3259**

## AU MANOIR ST-CHARLES

St-Charles de Mandeville  
(autrefois Hôtel St-Jean)

Nouvelle administration  
Ouvert toutes les fins de semaine

**EN GRANDE VEDETTE**  
vendredi, samedi, dimanche  
les 17-18-19 août

## BOBBY HACHEY

chanteur western  
vedette de la t.v. et de la radio

Manoir St-Charles  
St-Charles-de-Mandeville  
835-4307

Tous les vendredis, samedis et dimanches:  
Marcel le violonneux, vous fera danser un "set canadien"  
Spectacles à venir très bientôt  
Salle de réceptions pour mariages, banquets, réceptions.

Elles coûtent \$2.00 pour une parution ou \$5.00 pour 3 parutions. Elles sont toujours payables avant publication.

# Les petites annonces

836-6210

228-5532

## À louer

**APPARTEMENTS** à louer au 540 St-Dominique à Berthierville. 3 et demi, 4 et demi, 5 et demi pièces, meublés ou non, libre immédiatement, taxes payées, eau chaude fournie, déneigement pour auto. Tél.: 836-4890.

**APPARTEMENT** 1 1/2, meublé, chauffé, éclairé, situé centre-ville. S'adresser tél.: 228-5788.

**LOCATION** de roulottes pour voyager ou camper, choix de 17-18-20-21 pi., à la semaine, au mois ou à la saison, compris service de livraison; logement de 4 1/2 pièces, libre, à louer. S'adresser tél.: (819) 228-4416, Jacques Morin, 461 Notre-Dame Sud, Louiseville.

**LOGEMENT** situé à 230 St-Laurent, Louiseville, 3 1/2 pièces, chauffé, 2 chambres de bain. Situé au 1er étage. S'adresser à tél.: 228-2930.

**LOGEMENT** à louer au 312 Montcalm à Berthierville, 5 1/2 pièces, taxes payées, logement refait à neuf, libre le 15 août. Pour information le jour 756-4134, le soir 754-4929.

**LOGEMENT** neuf à louer, tapis fourrés, taxes payées, situé à Ste-Élisabeth. Tél.: 756-2127.

**LOGEMENT** 5 1/2 pièces, à St-Justin, entrée pour laveuse et sècheuse. S'adresser à 682 rue Duchesnay, tél.: 227-2161.

**LOGEMENT** 2 1/2 pièces, chauffé, éclairé, meublé, près du centre-ville, entrée de t.v. S'adresser tél.: 228-5086.

**LOGEMENT** 4 1/2 pièces, très propre, neuf, sous-sol, chauffage électrique, taxes comprises, situé à 761 Lambert, Berthierville, libre immédiatement. S'adresser tél.: (514) 836-6875.

**MAISON** de 3 1/2 pièces située au 1300, Riv. Bayonne Nord à St-Cuthbert, libre immédiatement. S'adresser tél.: 836-3891, après 6 heures.

**LOGEMENTS:** un 3 1/2 pièces, meublé, libre le 1er septembre; un 2 1/2 pièces, libre le 1er novembre, meublé; situés au 201 St-Aimé, Louiseville. S'adresser tél.: 228-3367.

**LOGEMENT** à louer de 3 1/2 pièces, entrée de laveuse et sècheuse, au 371 rue de Bienville à Berthierville. Libre le 1er septembre, 836-3117.

**MAISON** à louer à Berthier, maison seule, 7 pièces, située au 291 Crémazie et un logement aussi à Berthier de 6 1/2 pièces, situé au 910 Montcalm, frais peints, libre avec chauffage électrique. Tél.: 836-3064.

**MAISON** motorisée, 6 places, modèle 1979. S'adresser tél.: (514) 836-4171 ou 836-2582.

**MAISON** à louer ou à vendre, située à St-Edouard de Maskinongé, à proximité de la rue Principale au centre du village, comprenant 5 1/2 pièces, réparties sur 2 étages, le 2e étage ainsi que l'escalier intérieure tapis mur à mur, extérieur en stucco, abri d'auto, chauffage électrique, libre immédiatement. S'adresser tél.: (819) 228-3635 ou 268-2346.

**LOGEMENT** à louer de 5 1/2 pièces, libre le 1er octobre, \$182, par mois, chauffé, éclairé. Tél.: 836-4812.

**A LOUER** ou à vendre. Maison de 5 1/2 pièces, toutes commodités, située à St-Justin, libre immédiatement. S'adresser tél.: 228-3624 après 5 hres.

**APPARTEMENT** 2 1/2, meublé, chauffé, éclairé, un bas, idéal pour personne seule. S'adresser tél.: 228-4687.

**LOGEMENT** de 3 1/2 pièces, très propre, libre le 1er septembre, situé à 246 Notre-Dame Nord, coin St-Martin, Louiseville. S'adresser tél.: 228-9291.

**LOGEMENT** 4 1/2 appartements, un bas, entrée laveuse-sècheuse situé à Maskinongé. Libre le 1er septembre. S'adresser tél.: 227-2451 ou 227-2496.

## À vendre

**PROPRIETE** de 3 logements, 2 de 3 1/2 pièces, 1 de 6 1/2 pièces, dans Louiseville paroisse; aussi traicenterente propre, idéal pour la chasse, à prix modique. S'adresser tél.: 228-5492.

**MAISON** unie-familiale, 7 pièces, située à 453 Ste-Marie, Louiseville, prix à discuter. S'adresser tél.: 228-2947 ou 228-3866.

**MACHINE** à laver ordinaire presque neuve, une sècheuse très propre Inglis blanche. S'adresser à Paul-Emile Béland, 581 Royale Nord, Louiseville, tél.: 228-4320.

**MAISON** en briques, antique, 10 pièces, située au centre du village de Ste-Ursule, prix à discuter. S'adresser tél.: 228-2330 ou 228-3149.

**LIEUSE** de 6 pieds à vendre. S'adresser tél.: 227-2700.

**FOIN** à vendre, 2000 balles de beau foin, fait de beau temps. S'adresser tél.: 228-3217.

**TETE** de moteur 455 à vendre. S'adresser tél.: (819) 227-4737.

3 chaloupes: 1 chasseuse 14' \$125.00; 1 en fibre de verre 14', \$300.00; 1 chasseuse en bois 16', finie fibre de verre, \$300.00; 1 lance pigeon d'argile avec ressort \$50.00; 1 fanal Coleman \$25.00. S'adresser à Gérald Lesage, 38 Notre-Dame Sud, Louiseville, 228-4128 ou 228-4616 à l'heure des repas.

**MAISON** à 2 logements située au 191 Notre-Dame Sud, Louiseville. S'adresser à 230 St-Antoine, tél.: 228-5335.

**POULETTES** de choix "Wegren Rouge" à vendre. S'adresser tél.: (819) 228-4437.

**CRUISER** Star-Craft 1976, 25 pi. moteur Mercruiser 302, 300 hres, toit campeur, tout équipé, "trim-tab", toilette, cuisine, radio am/fm, C.B., \$13,500. Peut être vu au 1380 Rang du Fleuve, St-Barthélemy. S'adresser tél.: (514) 387-6451 le jour ou (514) 885-3765 les fins de semaine.

**JEANS** à vendre à la Boutique Unisex: Lois, Liberty, Love Jeans, Santana, T-Jeans, Road Runner pour enfants, chemisiers. S'adresser à 259 Ste-Dorothée, Louiseville, Jeanne d'Arc Ringuette, prop. tél.: 228-5672.

## À VENDRE OU À LOUER

4 terrains de 75' x 100', pour maison mobile, avec service d'eau et d'égoût, situés à la 1ère Avenue, Chûtes de Ste-Ursule. S'adresser tél.: (819) 535-2066.

**HONDA** 750 cc, 1975, peinture, sièges et roues de Harley. S'adresser tél.: 227-2002 Yves Dupuis.

**Blé d'inde sur le champs.** Pour ceux qui désiraient le casser eux-mêmes, le prix serait réduit de moitié. S'adresser à François Sylvestre, 751, Village des Gravel à Louiseville tél.: 228-3160.

**ROBE** longue de couleur rose garnie de fleurs roses, peut servir pour demoiselle d'honneur, grandeur 11 ans, vendrais à moitié prix. S'adresser tél.: 228-5414 après 5 hres.

**MENAGE** futuriste neuf, très luxueux, 18 mcx, salon, cuisine, chambre, velours et bois de rose, \$2,644.00. Meubles Artik Inc., 110 Petite-Rivière, Louiseville, tél.: (819) 228-2851.

**ROULOTTE** 19 pi. "Pyramide", avec auvent, en très bonne condition. S'adresser tél.: 228-5686.

**SYSTEME** de chauffage automatique, réservoir de 200 gallons; articles de toutes sortes: tables, buffet, téléviseur, lit pliant, armoires, tapis, vibreur. S'adresser tél.: 228-4014.



**LOUISEVILLE**  
Cottage pierres et briques, terrain 16,000'c. \$59,000.

**STE-URSULE**  
Propriété style canadien, 2 logements, garage double, entrepôt, terrain 60,000'c. en très bon état, centre village, il faut voir.



**ST-SÉVÈRE**  
Cottage tout briqueté, terrain 30,000'c. centre village.

**ST-ÉDOUARD**  
Joli cottage en stucco, abri d'auto, tapis mur à mur, rénové récemment, en très bonne condition, centre village, il faut voir.



**STE-URSULE**  
Maison de campagne 6 pièces, 2 chambres de bain, terrain 24,000'c. banlieue du village.



ANGELBERT JUNEAU  
228-4893

**A vendre**  
**FIDUCIE**  
**PRÊT ET REVENU**  
Courtier  
**Trois-Rivières**  
374-6289

**MACHINES** à foin et tracteurs, petits comme gros de toutes marques, avec ou sans pelle, moulins à faucher, fanneuses, faucheuses conditionneuses, presses à foin N.H. et M.F. etc. Aussi charrettes à 5 raies, épandeurs, souffleurs à neige en gros choix, etc, au 1181 et 1221 Rang Sud St-Cuthbert. Tél.: 514-836-4596.

**MAISON** construite en 1978, 29' x 44', 5 1/2 pièces + sous-sol 8', très bien située à 1 mille du centre-ville, en bordure de la rivière, terrain 24,000' c., dont la moitié boisée d'érables. S'adresser à 961 Notre-Dame Sud, Louiseville, 228-5790.

**ROULOTTE** Dauphine 79, 35 pieds, neuve avec air climatisé. S'adresser à Normand Lessard à tél.: 228-2711 ou 228-3365.

**MAISON** à vendre (bungalow) de 6 1/2 pièces, situé rue Grande-Carrière, Louiseville, terrain de 112' x 110'. S'adresser tél.: 228-4486.

**SET** de salle à diner colonial, 7 mcx, avec bahut vaissellier, 80 po. vitré, \$697.00. S'adresser tél.: (819) 228-2851.

**TERRE** à Maskinongé; terre de 138 arpents avec ou sans roulant toute en culture; maison, bâtiments, garage, machinerie, 20 vaches à lait quota. S'adresser à Gaston Lebeau 222, Pied de la Côte à Maskinongé à tél.: 227-4512.

**SPECIAL JEANS.** Lot de jeans avec légères imperfections à vendre à \$5.95, \$7.95 et \$9.95 la paire. Lot de jeans 1ère qualité, marques reconnues, liquidation, à prix très réduits. Boutique Apollon, 710-712 Ste-Anne, Yamachiche, tél.: 296-3082.

**MOTO** Yamaha, 750, 1974, moteur remis à neuf en très bonne condition. S'adresser tél.: 514-885-3247.

**Beau blé d'inde très sucré,** au Garage Marcel Beau-lieu face à l'Arc-en-Ciel ou au 501 Grande Carrière face à Alex Lurch, ou chez François Sylvestre 751 Village des Gravel à Louiseville, tél.: 228-3160.

**FILTREUR** pour eau potable et adoucisseur à vendre. Aussi une pompe pour petite piscine et une mobilette Honda, 700 milles d'usage. Tél.: 836-7332.

**POUSSETTE** à dossier et siège rembourré de mousse à panneau central et côtés en nylon, dessous en aluminium, couleur jaune, très propre. Aussi un porte-bagages pour auto à monture et barres en acier. Tél.: 836-3327 ou 836-3210.

**BÉBÉ + ENR.**  
**MEUBLES**  
de tous styles pour bébés  
aussi accessoires  
Normand Carpentier et Yvon Livernoche, prop.  
Galeries Louiseville,  
550 boul. Est, 228-4001

**YVON LEFEBVRE**  
Entrepreneur stucco  
• imitation pierre et brique  
• finition de solage  
• estimation gratuite  
600 Notre-Dame Sud  
Louiseville (819) 228-5536

*Agence Pierre Arès Enrg.*  
COURTIER D ASSURANCES  
**VIE — AUTO — FEU**  
**LOUISEVILLE ST-ÉDOUARD**  
530, Grande Carrière, C.P. 55  
228-2967 268-5583

**Dr Jacques Desrosiers, M.V.**  
Clinique Vétérinaire  
de Louiseville Enr.  
801, Boul. St-Germain  
Louiseville  
Tél.: 228-5151

**R. CARON**  
Revêtement de vinyle pour maisons  
(40 ans de garantie)  
Gouttières • Auvents • Portes • Fenêtres • Persiennes  
Aussi revêtement d'aluminium  
Estimation gratuite  
Tél.: (514) 885-3603  
4041, Montée des Laurentides, St-Barthélemy

## LES PETITES ANNONCES

(20 mots maximum)

Elles sont payables d'avance

A VENDRE  A LOUER  DIVERS

Tarifs: 1 parution : \$2.00  
2 parutions: \$3.50  
3 parutions: \$5.00

La date limite pour faire paraître une annonce classée est le lundi à 11.00 h. précédant la prochaine édition.

Inscrire correctement votre texte ici en lettres moulées s.v.p.

.....  
.....  
.....  
.....

NOM: .....  
ADRESSE: .....  
VILLE: ..... TEL: .....

Postez à:  
**L'Echo de Louiseville**  
ou le **Courrier de Berthier**  
80 rue St-Martin, Louiseville, P.Q. J5V 1B4

ERREURS: La responsabilité de notre journal est limitée à la valeur de l'annonce et toute erreur doit nous être signalée avant la seconde parution, sinon nous ne saurions accorder une nouvelle insertion gratuite.

## À vendre

**RESTAURANT** casse-croûte avec salle de pool et logement de 6 1/2 pièces, très bien situé en face de l'église. Vente pour cause de maladie. S'adresser à tél.: 839-2723 entre 7 et 9 heures.

**PETITS chiens** Poméraniens, bébés et adultes, pur sang, enregistrés, vaccinés, belles boules de laine, les voir c'est les adopter. Tél.: le soir seulement 1-514-759-0523.

## Fiducie du Québec

Courier  
375 1601

### YAMACHICHE

En campagne, bungalow neuf 4 1/2 pièces avec grand terrain.

### ST-ALEXIS-DES-MONTS

Luxeux bungalow 5 1/2 pièces, chauffage électrique, foyer naturel extérieur, très grand terrain, arbres adultes, faut voir.

### LOUISEVILLE

Maison à revenu de trois logements de 4 pièces, terrain 60' x 100'.

### TROIS-RIVIÈRES

Maison à revenu de 6 logements de 5 pièces, chauffage air chaud individuel, terrain 75' x 125'.

### EN CAMPAGNE

Pour un revenu supplémentaire, gaz-bar avec maison de 6 pièces, vente de gazoline annuel 135,000 gallons environ, terrain 192' x 356'.

### LOUISEVILLE

Garage pour débosseur 30' x 44' pouvant se convertir en bungalow, terrain 15,031 p.c. PRIX: \$19,000.00.

### ST-ALEXIS-DES-MONTS

Bâtiment commercial 24' x 80' idéal pour tout genre de commerce, logement, terrain 100' x 200'.

### STE-URSULE

Bar-salon, salle de réception plus 2 logements au 2e étage, bon chiffre d'affaires, grand terrain.

Nous avons des terrains à vendre en ville et en campagne.

### MAURICE AUGER

150 St-Aimé

Louiseville

Interurbains acceptés  
228-4929 375-1601

desjardins

**EXTINCTEURS** chimiques et détecteurs de fumée. Excellents pour toutes les sortes de feu, qualité industrielle. S'adresser à Germain Milot, 61 Ste-Dorothée, Louiseville, (819) 228-2904.

**TERRAINS** au Lac Hénauld, bord de la Rivière, aussi autres terrains à St-Mathieu, près du Lac Souris. S'adresser à tél.: le jour (514) 835-7773 et après 7 hres p.m. à 835-5297.

**MAISON** 5 1/2 pièces, puits artésien, terrasse finie asphaltée, 1 1/2 mille du village, chauffage électrique, taxes minimales, endroit tranquille, maison récente, située à St-Gabriel de Brandon. S'adresser tél.: 835-4179.

**YATCH** de 20 pieds en fer avec moteur 283 Chevrolet en bonne condition. S'adresser tél.: 835-4143 à St-Charles de Mandeville.

**PETITE maison** ancienne environ 150 ans, poutres authentiques au plafond, à rénover selon vos goûts, terrain 90 x 45 pi. c., 5 pièces, \$21,000.00 située à Lanoraie. S'adresser tél.: 887-2082.

**EN SPECIAL.** Tôle de toutes sortes à lambri et couvertures, émaillée, galvanisée et aluminium, etc... S'adresser tél.: (819) 221-5429.

**TERRAINS** route 138, 1 terrain de 100' x 200', 1 terrain de 150' x 200'. S'adresser tél.: 887-2472.

**PORC** à vendre. Eleveurs de porcs de race "Large Black" mâle, près pour service. S'adresser tél.: 819-264-2813.

**EQUIPEMENT** de C.B. complet. S'adresser tél.: 268-2332.

**JUMENT** de travail pesant 1,100 à 1,200 livres, âgée de 5 ans. S'adresser tél.: 228-3733 ou 228-2284 après 5 hres.

**CHALET** d'été de 4 1/2 pièces à Ste-Angèle de Prémont; 1 réservoir 125 gallons avec filtre; 12 feuilles tuyau chromé; 1 bouilloir; 1 paire rideaux bleu pour chambre de bain. S'adresser tél.: 228-2295.

**CHALOUPÉ** Verchère 16' avec moteur Mercury 4 1/2... forces, équipement de chasse compris: \$700.00. S'adresser tél.: 228-3121 ou 1-514-885-3752 ou 1-514-836-2287.

**TROIS T.V.** noir et blanc à vendre. 1 t.v. meuble sur pattes marque Electrohome écran 20 po. 1 t.v. sur pattes de marque RCA Victor écran de 15 po. 1 portative avec table de marque RCA Victor écran 14 po. très propre. Tél.: 836-3586.

**STEREO** à vendre de marque Korling, modèle 1970, à moitié prix, aussi 2 fixtures de cuisine, une grosse et une petite de style moderne. Tél.: 836-4892.

**2 MOTEURS** de bateau Johnson, 140 h.p. 1979, ont été achetés début juillet 1979, raison renouvelons équipement tous les ans, livraison 8 septembre. Inf.: 835-2704.

**ROULOTTE** à vendre de marque Prowler, 1974, très propre comme neuve. 1 paire de patin pour petite fille peinture 9. Téléphonez après 5 h. 836-3586.

9 sets de salon de 2 mcx chacun, de \$189.00 à \$526.00 (velours). Meubles Artik Inc., 110 Petite-Rivière, Louiseville, (819) 228-2851.

**MAISON** à vendre de 5 1/2 pièces, située à St-Barthélemy, avec 2 garages, aussi un tracteur. S'adresser tél.: (514) 885-3295.

**MOBYLETTE** Malagutti, en très bonne condition. S'adresser tél.: 227-4783.

**MACHINE** à coudre de marque "Bass" en très bonne condition avec meuble. S'adresser tél.: 228-5860.

**LIQUIDATION** de bicyclettes C.C.M.: 10 vitesses Corsa \$115.00, 3 vitesses \$90.00, 5 vitesses \$97.00, modèles réguliers pour femmes \$79.00. Quantité limitée. S'adresser à la Quincaillerie Lacourse, Maskinongé, tél.: 227-4555.

**POELES** à bois, combustion contrôlée, 7 modèles en magasin. Profitez des spéciaux avant saison. S'adresser à la Quincaillerie Paul Lacourse, Maskinongé, tél.: 227-4555.

**BLE D'INDE** sucré à vendre à la douzaine et pour épiluchette. S'adresser à la Ferme Gaétan Bussières, 950, rue Gagné, St-Justin, tél.: (819) 227-4820.

**MAISON** mobile "Commodore" 14' x 60', 4 1/2 pièces, très propre, 2 ans d'usage, cause de la vente: maladie. S'adresser à 3010 rue Bergeron, St-Paulin, tél.: (819) 268-5736 après 4 1/2 hres.

**A VENDRE** ou à louer. Terrain 125' x 35' avec installation d'eau et égout, situé Rang Petit-Bois, à 2 milles de la ville de Louiseville, idéal pour maison mobile ou roulotte. A vendre: équipement complet de radio-émetteur pour auto, en très bonne condition. S'adresser tél.: (819) 268-2332.

**1 CUISINIÈRE**, 2 laveuses, 2 fournaies à l'huile, le tout en parfait état, à vendre séparément ou ensemble. S'adresser tél.: 836-3215.

**COFFRE** en cèdre brun, 20" large x 4 1/2 pi. de long, intérieur en cèdre, \$125.00. S'adresser tél.: 228-9301.

**MASKINONGÉ.** Ferme laitière, 200 arpents, située à 50 milles de Montréal, 25 milles de T.-Rivières et à 1 mille de l'autoroute 40, comprenant 34 vaches, 13 taures, 11 génisses, avec quota de lait industriel de 17,000 livres de gras, contrôle officiel du P.A.T.L.Q., production balancée sur 12 mois, moyenne du troupeau 13,000 livres. Bâtisse et maison en bonne condition, équipement de traite très moderne avec ou sans machinerie, acheteur sérieux seulement. S'adresser tél.: (819) 227-4690.

**MAISON** à vendre dans la Paroisse St-Charles Borromée à Joliette, sur la rue Ste-Adèle, 1er plancher, 3 chambres à coucher, sous-sol fini au deux tiers. Terrain de 85 x 150. Tél.: 759-0407.

**VENTE D'ÉTÉ**  
à la  
**Boutique Apollon**  
**10 à 60% DE RÉDUCTION**

sur "tops", shorts, gilets, chemises, robes, costumes, jeans couleur.

Visitez et profitez des prix réduits au 712 Ste-Anne, Yamachiche, 296-3082.

## ENCAN

Tous les jeudis soirs à 7 heures à la salle Jacques Cartier 1930 rue Principale Ste-Ursule (ancien couvent)  
**Bienvenue à tous!**

## CLÉMENT BRISSETTE SERVICE

sur toutes marques technicien 10 ans d'expérience

- réfrigérateurs
- sécheuses
- lave-vaisselle
- poêles
- laveuses

Agent autorisé: Inglis, Westinghouse, Hot Point

91 Rang York St-Barthélemy (514) 885-3619  
Frais interurbains acceptés

**NOUVEAU**  
"La cave aux aubaines"  
département de spéciaux  
EN VIGUEUR À L'ANNÉE  
marchandise à des prix dérisoires libre service  
VENTE  
FIN DE SAISON  
SALON DE CHAUSSURES  
CLAUDE DOYON  
303 Petit-Bois  
Maskinongé  
(819) 227-2041

**ENCANTEUR**  
COLBERT & FRÈRE INC.  
GILBERT COLBERT  
encanteur licencié  
Ste-Georgette  
Comté de Nicolet

Achat, vente, échange, estimation sans frais. Acheteur de troupeaux laitiers et de bœufes, roulants de ferme. Liquidation commerciale et industrielle. Ménages.  
CONSULTEZ-NOUS  
(819) 297-2711  
M. (819) 297-2925  
Merci de votre encouragement.

## Roger Larouche

**ANTENNE T.V.**  
Tour — Rotor  
Vente — Installation — Réparation



**TAILLAGE ABATTAGE**  
**228-3355**

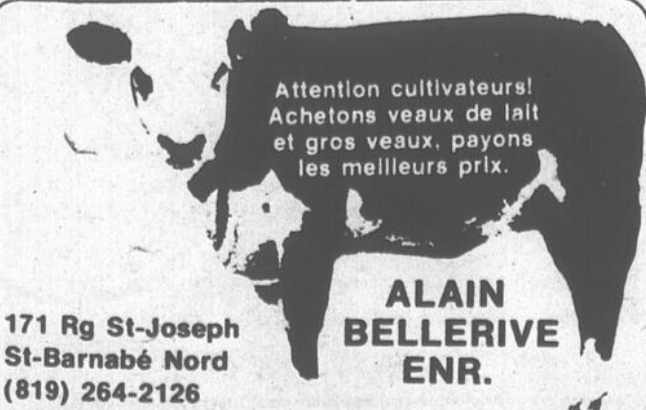
**D'ARBRES**  
264 Petite-Rivière  
Louiseville

## LOGEMENTS À LOUER HABITATIONS PROVIDENCE

1930 Principale, Ste-Ursule  
Il ne reste que quelques logements de 3 1/2 pièces à louer. Occupation immédiate.  
Hâtez-vous, premier arrivé, premier servi.  
Pour renseignements, s'adresser à tél.: 228-3640.

**TRANSPORT**  
de maisons et de bâtiments de tous genres — estimation gratuite —  
**CARBONNEAU & FRÈRE**  
40 St-Marc, St-Alexis-des-Monts, 265-3074

Attention cultivateurs! Achetons veaux de lait et gros veaux, payons les meilleurs prix.



**ALAIN BELLERIVE ENR.**  
171 Rg St-Joseph St-Barnabé Nord (819) 264-2126

**MATERIAUX** de démolition: plywood 1/4, 2 x 4, 2 x 6, 2 x 8, planches 1 x 3 et 1 x 6; toilettes, baignoires, lavabos, tuyaux d'acier de différentes grosseurs, portes d'intérieur et d'extérieur, portes de garage, blocs de ciment, fluorescents de 4 et 8 pi. S'adresser tél.: (819) 228-2963.

**MAISON** neuve de 24' x 40' située rue Beaulieu, Louiseville, porte patio, armoires en chêne, parqueterie en chêne, terrain de 60' x 100'. S'adresser à Roger Lacoursière, (819) 268-5448 à frais virés.

**C.B. TRC-57**, 23 canaux, am/SSB, antenne super scanner, jumbo S'meter, préampli, 100' fil coaxial, mat 40' télescopique, prix: \$425.00 pour le tout; CB-40 canaux am de mobile, comme neuf \$300.00. S'adresser tél.: (514) 835-4842.

**POELE** Bélanger blanc 40", 2 fourneaux, très propre, \$150.00; bicyclette d'exercice motorisée, électrique, Vita-Master, neuf \$700.00, vendrait \$500.00. S'adresser tél.: 228-2797.

**ROBE DE MARIÉE** avec ou sans chapeau, modèle 1979, 11-12 ans. S'adresser tél.: 227-2282.

**PETITE remorque** 2 roues, piscine 3' x 12' avec accessoires. S'adresser tél.: 228-3539.

**MOTO** Kawasaki 1973, 900 c.c., en très bon ordre, moteur remis à neuf, roues Harley arrière, mags à l'avant, prix à discuter. S'adresser tél.: 227-2684 entre 6 et 7 hres p.m.

**PISCINE** Coleco 12' x 3' avec filtre, \$75.00; mobilier de chambre 3 mcx pour enfant, bicycle pour conditionnement physique C.C.M. \$85.00; s'adresser tél.: (819) 228-3129.

**BLENDER** 14 vitesses presque neuf, \$25.00; séchoir à cheveux avec bonnet \$10.00; humidificateur à vapeur \$5.00; tissu neuf fleuri vert et or (9 verges) pour draperies \$15.00; mobilier de chambre 3 mcx pour enfant, bicycle pour conditionnement physique C.C.M. \$85.00; s'adresser tél.: (819) 228-3129.

**MAISON** à vendre située au 2951 rue Lafèche, centre du village de St-Paulin. S'adresser tél.: (819) 268-2814.

**CHIENS** "Poméraniens" 7 semaines, chiens "Papillons" 7 semaines, chats angora blancs 7 semaines; femelle renard roux à vendre ou à échanger. S'adresser tél.: (514) 753-9933.

**MOBILIER** de salon antique: 2 chaises, 2 fauteuils dont un berçant, 2 causeuses, sera remboursé au goût de l'acheteur. S'adresser à St-Damien de Brandon tél.: 835-2814.

**SYSTEME** central à l'huile, 135,000 B.T.U., équipement compris (ducks-registres) plus un humidificateur. S'adresser tél.: 296-3706.

**MATELAS** pour lit 54" encore propre; mobilier de cuisine chromé: 1 table, 4 chaises; prix \$50.00 les deux. 2 paires bottes d'hiver neuves doublées peluche, point 5 & 6: \$20.00. S'adresser à Réjean Gagnon, 402, Rang de l'Anse tél.: 836-4011.

**MAISON MOBILE** 14' x 61' meublée au complet, 5 1/2 app., très propre. Habitée par 2 personnes seulement. S'adresser tél.: 835-7180.

**CHALET** situé sur l'île Dupas au bord de l'eau, 5 pièces, prix à discuter. S'adresser tél.: 836-2891.

**CHALET** d'été 4 pièces, tout meublé, cheminée préfabriquée, 2 ans de service \$100.00 seulement. Rideau de douche ainsi que couvre-pied et rideau pareil. S'adresser tél.: 228-2295.

## A vendre

**A LAVALTRIE**, rond point autoroute, Montréal Joliette: Maison rénoverée sur coin de rue, terrain de 95 x 80. Tél.: 586-2032.

**1 BASSE-UNIVOX**; 1 amplificateur de basse Garnet; 1 tente roulante Panoramik; 1 amplificateur Fender Super Twin 180w. RMS; 1 arc pour tire à la cible; 3 guitares électriques; 1 planche pour culture physique Weider; 1 système à cassette 8 pistes; 1 moteur de yacht 3 forces Evinrude avec chaloupe; 1 système à cassette avec tourne-disques et radio am-fm; 1 amplificateur Acoustic 125w. RMS Reverbe. S'adresser tél.: 227-2043 N. Carter.

**MAISON MOBILE** 60' x 12' avec rallonge 8' x 18'. S'adresser à Maurice Béland, 39A, St-Denis, Maskinongé ou tél.: 227-2570.

**MOULIN** à battre "Dion" avec soigneur automatique, en parfaite condition. S'adresser à 1740, Grand Rang à St-Léon, tél.: 228-2435.

**10 TONNES** d'avoine d'excellente qualité provenant de semence certifiée, arrosée. S'adresser tél.: 228-5623.

**PLUSIEURS** chèvres, aussi pièces d'auto 66, bon marché. S'adresser au 2740, Rang Augusta à Ste-Angele tél.: 268-2862.

**ECOLE** (ancienne) St-Léon, 1770 St-Charles, 34' x 30', pour déménager, comme résidence, chalet, magasin, épicerie, dépanneur, commerce, meublée, foyer, plinthes électriques. S'adresser tél.: 228-2210 ou 1-514-468-2439.

**BALAYEUSE** centrale Mervtone dans les murs toute neuve. S'adresser tél.: 296-3348.

**ROBE** de mariée modèle 1978, grandeur 9-10 ans, manches longues avec chapeau. A bon prix. S'adresser tél.: 536-4195 après 5 heures.

**BATISSE** en blocs de ciment grandeur 100' x 30', pour faire démolir. Pour plus de détails, s'adresser tél.: 296-3633 entre 7 et 10 p.m.

**CHIEN** Danois noir, pur sang, enregistré; 1 télévision noir et blanc 22" usagée. S'adresser tél.: 228-2146.

**YATCH** à vendre. Moteur Chrysler 85 h.p. 1974 avec bateau 14 1/2 pieds en fibre de verre de marque Panther. Aussi hamature complète (clôture, poteaux, etc...) pour terrain de tennis. Prix à discuter. S'adresser tél.: 514-885-3273.

**CANOT** "Fibrobec" 14', flotteurs cotés, avec rames et 2 ceintures de sauvetage, plus support pour canot, prix: \$295.00. S'adresser tél.: le jour 228-3203 et le soir 228-5275.

**MOTO** Kawasaki 100 c.c. 1977, comme neuve, \$350.00; set de salle à dîner en bois brun, comprenant 1 table et 4 chaises, très propre, \$100.00. S'adresser tél.: 227-2209.

**A QUI LA CHANCE?** Très beau cheval de selle brun roux, 900 lbs, laisserait à \$600.00; aussi demi-cheval blond Polomino 600 lbs, laisserait à \$250.00; chariot pour poneys \$50.00; 2 selles; carrosse pour bébé transformable en lit d'auto ou de camping (bleu turquoise), valeur de \$150.00 pour \$75.00. S'adresser tél.: (819) 265-3089.

**SECHEUSE** automatique, en bonne condition, très propre, \$100.00. S'adresser tél.: 228-5877.

**POELE** combiné à l'huile et à l'électricité. S'adresser tél.: 228-3437.

**2 petits chiens** poméraniens blancs, âgés de 6 semaines. S'adresser tél.: 228-2488.

**EPICERIE** avec permis de dépanneur, à vendre à Ste-Mélanie, avec très bon chiffre d'affaires, maison attenante à l'épicerie. Prix raisonnable, au 1020 rue Principale à Ste-Mélanie, tél.: 889-2223.

**LIT** simple, blanc, avec vanité, table de chevet, 1 banc, 1 miroir, grandeur 39. Prix \$150. 1 l.v. noir et blanc 24 po., une table de salon Laval, 1 set de cuisine à bon prix. S'adresser au 820 Frontenac à Berthierville.

**A VENDRE** 65 acres de terre de culture, en bon état, dans la région de Berthier-Nord. Tél.: 836-2357.

**MAISON MOBILE**, 14 x 68, sans passage, installée sur terrain de 180 x 300, clôturée, cabanon, galerie, prix à discuter, s'adresser au 10 St-Paul, Ile St-Amour, Ile Dupas.

**TRACTEUR** Massey Harris, no 44, au gaz, très propre. Tél.: 836-6192.

**TROIS SETS** de roues de maison mobile de 14 1/2 po. pneus 12 plis, freins électrique, prix demandé \$150. chacun. Tél.: 836-2834.

**RADIO-AUTO** cassette, fm, stéréo, (AIKO) 12 w. R.M.S., voyant lumineux pour stéréo et cassette. Avance rapide, venez écouter: \$155. 2 hauts-parleurs double cône 6x9, aimant 20 on. 30 W. R.M.S. plus 2 grillages solides: \$55. Le tout: \$195. Tél.: 836-6718 ou 836-4114.

## Divers

### ATTENTION

Demande de couturières à domicile pour linge d'enfants (robes pour fillettes) de 2 ans à 6 ans x. S'adresser à 227-4601, demandez Mme Béland.

**Couturières:** Couturières avec expérience demandées. S'adresser à Confection Johanne, 191 Avenue du Parc, Louiseville, tél.: 228-4607.

**EXTERMINATION:** insectes, rongeurs, estimation gratuite. Louiseville Extermination, tél.: rés.: (819) 228-5017 ou bur.: 228-3919.

**SOMME** d'argent perdue dans les environs de la rue St-Laurent à Louiseville. Récompense promise si retrouvée. S'adresser à Richard Noël, 310, rue Dalcourt, Louiseville, tél.: 228-4619.

**FILLE** demandée pour prendre soin d'un enfant de 5 ans et l'entretien de la maison à St-Barnabé Nord. S'adresser tél.: 296-3627.

**LE COURRIER** intime enrç, vous aidera à trouver l'idéal de votre coeur. Envoyer enveloppe bien affranchie, mandat ou argent. Deux noms \$3.00, quatre noms \$5.00, dix noms \$10.00. Courrier intime Enrç. C.P. 266 Station Youville, Montréal P.Q. H2P 2V4.

**GARDERAIS** enfant à la journée ou à la semaine, chez vous ou chez moi. Tél.: 836-2649.

**GARDIENNE** demandée à domicile pour deux enfants du lundi au vendredi à Ste-Ursule, voisin du Cascade à compter du 1er septembre. S'adresser tél.: 228-5621.

**DEMANDE** couturière à domicile pour veste de chasse enfants avec expérience si possible. S'adresser à Lionel Prescott au tél.: 835-4276 à St-Didace à frais viré.

**COUPLE** sérieux pour travailler ensemble à établir un commerce. Commencez à temps partiel et développez-le. Nous donnons la formation nécessaire. S'adresser tél.: (819) 228-3431 après 6 hrs.

**ECHAFAUDS** à louer. S'adresser tél.: 228-4924.

**COUJURIERES** avec expérience demandées pour travailler pantalons et manteaux 2 à 6x, à domicile. S'adresser tél.: (819) 228-4818.

**OFFRE D'EMPLOI.** A la recherche de conseiller, ou de conseillère dans le comité pour produit naturel "ROLEMEX". Si intéressé, s'adresser tél.: 836-6055 entre 5 hrs et 7 hrs du mardi au vendredi.

**GARDE D'ENFANTS.** Garderais des enfants à la semaine de tout âge. S'adresser tél.: 514-885-3647.

**DEMANDE** gardienne fiable pour 2 enfants à 5 jours par semaine à partir du 20 août. Peut demeurer chez moi. S'adresser tél.: 228-2462.

**GARDERAIS** enfants chez moi à la journée ou à la semaine à St-Barnabé Nord. S'adresser tél.: 819-264-5345.

**YVAN BRAZEAU**, 455 Berthier Nord, Berthier, boutique à bois, menuiserie générale, estimation gratuite. Tél.: 836-4781.

**AVONS** besoin d'hommes et femmes, désirant se faire un revenu supplémentaire, à temps plein ou partiel, 2 h. chaque soir. Ecrire à C.P. 522, Berthierville ou téléphonez avant 5 hrs 836-4842.

**DESIRERAIS** dame avec expérience pour garder 2 jeunes enfants à domicile, du lundi au vendredi, de 8 hrs à 4 hrs 30. S'adresser tél.: 228-3464.

**DAME** dans la trentaine désire garder à votre domicile, enfants de la naissance et plus, du lundi au vendredi; aussi occasionnellement le soir sur semaine. S'adresser tél.: 228-3128 demandez Carmen.

**VOUS** pourriez gagner \$1,000. et plus d'ici Noël dans vos temps libres en offrant dans votre voisinage les réputés produits Fuller Brush. Pour recevoir notre catalogue, tél.: 1-514-759-1025.

**GARDERAIS** enfants de 8h. à 5h. du lundi au vendredi. S'adresser tél.: 228-3652.

**AIDE** familiale demandée, sérieuse, entretien général de la maison et garder 2 enfants, devra demeurer, pour la fin du mois d'août. S'adresser tél.: (819) 268-5290.

**GARDERAIS** enfants de la naissance et plus, de 8h. à 5h. du lundi au vendredi au centre-ville. S'adresser tél.: 228-5009.

**COMPAGNIE** Canadienne demande un assistant-gérant, dans la région de Louiseville et les environs. S'adresser tél.: (819) 375-4767.

**GARDIENNE** fiable demandée pour garder 1 enfant de 3 ans et 1 enfant d'âge scolaire. Léger entretien ménager, 8 hrs à 16 hrs du lundi au vendredi. S'adresser tél.: 265-2133 demander Mme Clément.

**BRIQUETEUR** prendrais ouvrage de foyer, solage, briques, réparation, plusieurs années d'expérience. S'adresser tél.: (819) 221-5791.

**COURS** de piano ou violon, tous les jours de la semaine, s'adresser à Diane Laferrière, tél.: (514) 885-3622.

**GARDERAIS** enfants chez-moi, du lundi au vendredi, ayant une grande cour clôturée et beaucoup de jouets. S'adresser tél.: (819) 228-3301.

**COURS** de piano privés. Du lundi au vendredi, incluant: théorie, solfège, dictée. Inscriptions: jusqu'au 31 août. S'adresser à Johanne Julien, bachelière de l'école de musique Vincent d'Indy, tél.: 228-5051.

## A Vendre

Tabagie  
Dépanneur  
à Berthierville  
Conditions  
avantageuses  
Pour informations:  
836-6662



## ROBERT FERRON AUTO

maintenant propriétaire  
de l'ex station de gaz Foucher  
aujourd'hui **STATION SONIC**  
au 441, boul. Est, Louiseville  
ouvert de 8:00h. a.m. à 11:00h. p.m.  
7 jours par semaine

vous offre  
un plus vaste choix d'autos en montre  
tant au 441 boulevard Est  
qu'au 830 Chacoura, Louiseville

Toutes nos voitures portent une garantie  
Financement à taux bancaire

## À LOUER

Locaux d'affaires sur la rue St-Laurent

- au 324 St-Laurent (voisin de l'Hôtel Windsor)
- 2 locaux d'affaires bien éclairés, chauffage calorifères pouvant facilement se subdiviser en 2 pièces de grandeur raisonnable.
- facilité de stationnement à l'arrière de la bâtisse pour les locataires
- les locaux sont pourvus d'une cuisine complètement équipée, toilette douche et ces commodités peuvent être dissimulées avec peu de perte d'espace.
- possibilité de plaques d'affichage à l'extérieur près de la porte d'entrée
- le 1er étage sera occupé exclusivement par 2 locaux d'affaires.
- prix mensuel: \$145.00 électricité et chauffage inclus
- peuvent être visités en tout temps en s'adressant à Mlle Adrienne Caron, tél.: (819) 228-2687

## À VENDRE

à Yamachiche  
Hôtel Bellevue  
Bien situé, sortie  
autoroute, seul dans la  
place, bon chiffre  
d'affaires  
Intéressés seulement  
prix à discuter  
(819) 296-3942  
M. ou Mme Bazinet

## À VENDRE

Garage situé au 101 boulevard Est, Maskinongé, bâtisse de 40' x 50' sur terrain de 250' x 375' profondeur, avec ou sans équipement tel que: compresseur, chambre à peinture, etc...

S'adresser tél.: (819) 227-2263

## SERVEUSES D'EXPÉRIENCE DEMANDÉES

- temps plein
- temps partiel

S'adresser au:

Restaurant

"La Porte de la Mauricie"  
(819) 228-2597



la caisse  
d'établissement  
de la mauricie  
courtier

4825 boul. des Forges, Trois-Rivières, 379-9555

**Hunterstown:** Rang des Allumettes, terrains face à la route, près de l'eau, grandeur au besoin de l'acheteur. Bon prix, bonnes conditions.

**St-Alexis-des-Monts:** terrains près de la rue des Collèges et de la rue St-Joseph, grandeur variée, \$0.15 le pied carré. Très beau coin.

**St-Paulin:** Petite terre à bois, 1/2 arpent de large par 30 arpents de long, semi déboisée.

**St-Alexis-des-Monts:** Centre du village, duplex, 2 logements loués, bon prix.

**St-Alexis-des-Monts:** Chalet sur les bords de la Rivière du Loup sur terrain de 100' x 100'.

**St-Alexis-des-Monts:** Très grand terrain boisé avec ruisseau le long de la rivière du Loup.

**St-Alexis-des-Monts:** Rang Saccacomie, terre à bois (feuillu) 1 mille de prof. par 750 pieds de façade sur la route. A qui la chance?

**St-Alexis-des-Monts:** Bas de la Rivière, maison de campagne près de la Rivière du Loup, terrain 63 arpents par 1000', très grand parterre s'étendant de la route à la rivière. Bon prix.

**St-Alexis-des-Monts:** Rivière aux Ecorces, grand terrain de 7 arpents de long par 500 à 800 pieds de large, avec deux chalets dont un sur le bord de la rivière. Vous désirez un endroit paisible et d'une grande beauté? Je l'ai trouvé pour vous.

Violette L. Clément 265-2519/265-2294.

Avec la Caisse d'établissement  
jour: 379-9555 soir: 375-3185

**St-Barthélemy: Résultat des joutes de la semaine dernière:**

6 août: Carrière St-Barthélemy: 8 VS Carpentier Tapis: 1. 7 août: Sonic Co-Op: 8 VS Carpentier Tapis: 2. Restaurant Toit Bleu: 1 VS Hôtel Montmartre: 2. 9 août: Carpentier Tapis: 1 VS Sonic Co-Op: 5. Carrière St-Barthélemy: 9 VS Restaurant Toit Bleu: 4.

N.B.: Les joutes du 9 août étaient les 2 premières rencontres des 1/2 finales.

3, pour Meubles Sylvestre Roger Champagne 3 en 4. Merci et bienvenue à la prochaine rencontre.

**Avis**

Je m'occupe toujours de prendre vos annonces classées et abonnement chaque semaine. Merci de votre collaboration. A votre service Claire Plante 885-3359. Bonne semaine à tous les lecteurs(trices).

**Ligue de balle lente de**

**Le classement final de la saison régulière 1979:**

Equipes:	P	V	D	N	P	P
Sonic Co-Op	20	13	7	0	153	107 26
Restaurant Toit Bleu	20	12	7	1	133	93 25
Carpentier Tapis	20	11	7	2	132	89 24
Carrière St-Barthélemy	20	10	9	1	132	158 21
Hôtel Montmartre	20	6	12	2	130	161 14
F. Coumoyer (Shur Gain)	20	5	15	0	110	182 10

**Les 10 premiers frappeurs de la saison régulière: (Min. 54 A.B.)**

Noms:	P	A	C	P	P	M
C. Lafontaine (A)	18	62	29	24	10	468
J.C. Michaud (G)	20	71	31	14	10	437
A. Lauzon (G)	19	61	25	10	10	410
P. Dupont	18	54	22	11	11	407
M. Fafard	16	54	21	8	9	389
D. Fafard	19	58	22	18	8	379
D. Aubuchon	18	64	24	21	7	375
R. Plante (C)	19	65	24	12	10	369
D. Sylvestre	20	68	24	14	13	353
A. Vadnais (C)	20	69	24	17	8	348

**Les lanceurs: (Minimum 93 M.L.)**

Noms:	P	M	C	P	B	R	C
R. Plante (G)	18	123	146	89	10	27	1
A. Lauzon (G)	19	128	168	93	17	5	4
Y. Plante (C)	18	120	146	105	18	30	8
J.C. Michaud (G)	20	135	204	158	9	34	8
G. Fafard	19	126	199	154	12	13	14

**Voici l'horaire des prochaines joutes**

Demi-finale: "A": 13 août 9.15 p.m. Sonic Co-Op VS Carpentier Tapis. 14 août 8.00 p.m. Carpentier Tapis VS Sonic Co-Op.  
Demi-Finale "B": 13 août 8.00 p.m. Toit Bleu VS Carrière. 14 août 9.15 p.m. Car-

rière VS Toit Bleu. Il y a relache jeudi, 16 août à cause du tournoi de balle lente. Alors, cette année, le championnat de la saison régulière appartient à l'équipe du Sonic Co-Op, dont le gérant est André Laferrière et le capitaine Yvon Plante. Félicitations à toute l'équipe!

et Mme Germain Caumartin. M. le curé Pelletier a célébré la messe et félicité M. et Mme Caumartin d'être les parents d'une si belle famille.

Par la suite, il eu réception à Berthierville. Une adresse fut lue par Lyne leur relatant plusieurs souvenirs durant leur vie de couple. Les fleurs furent offertes par leur petite fille Annie, enfant de M. et Mme Réjean Caumartin. La bourse fut présentée par le petit fils Eric, enfant de M. et Mme Denis Caumartin.

Ce fut une agréable soirée, accompagnée d'un succulent buffet. Tous les amis se joignent à la famille Caumartin pour leur souhaiter tout le bonheur possible et que l'amour qui vous unit depuis 40 ans soit votre encore longtemps.

**Visite rare!**

Je voudrais souligner le passage d'un ancien citoyen de la paroisse en la personne de M. Louis Lafontaine qui rendait visite à sa soeur, Mme Léo Degranpré et par la même occasion a revu plusieurs anciens amis et parents, M. Lafontaine est un fidèle lecteur chaque semaine, car il reçoit toujours son Echo à Pont-Rouge où il demeure. Toutes nos salutations, de la part des parents et amis de St-Barthélemy, et reviens nous voir souvent "Ti-Louis".

**Ligue des bons Amis**

Dans la première rencontre dimanche 12 août, les Chevaliers de Colomb rencontrèrent la Caillette pour une seconde joute d'un deux de trois dans la série semi-finale. Caillette remporte la victoire au compte de 8-7. Les deux équipes ont maintenant chacune une victoire. Les deux meilleurs joueurs pour cette partie furent pour Caillette Jean-Luc Sylvestre 2 en 3. Pour les Chevaliers de Colomb André Parent 2 en 3.

Dans la seconde rencontre de deux de trois, les Meubles Sylvestre affrontaient la Carrière de St-Barthélemy. Ce fut la deuxième défaite consécutive face aux Meubles Sylvestre, au compte de 9-8. Les Meubles Sylvestre passent en semi-finale. Merci à la Carrière et meilleure chance l'an prochain. Maillieurs frappeurs pour la Carrière René Michaud 2 en

**CHRYSLER** Cordoba 77, couleur noir, sièges velours rouge. S'adresser tél.: 228-3418 après 5 heures.

**CHRYSLER** Newport 67, \$300.00; bonne condition aussi Chevrolet Bétair pour pièces. S'adresser tél.: 228-9125 après 6 heures.

**FIREBIRD** 70, Formula 400, 4 barils, automatique, très propre, en bonne condition. S'adresser à tél.: 228-3702.

**Suite de la page 18**

M. et Mme Denis Aubuchon (Suzanne Fafard) sont les heureux parents d'un premier fils, baptisé sous les noms, Joseph, Claude, Patrick. Parrain: M. Claude Lafontaine, Marraine: Mme Jocelyne Fafard Lafontaine; porteuse: la maman de Patrick. Pour souligner la venue de bébé, une réception eut lieu après le baptême chez M. et Mme Denis Aubuchon.

A tous ces heureux parents, félicitations et bienvenue à ces trois nouveaux bébés.

**Mariage**

Que l'Amour qui vous unit aujourd'hui Lisette et René soit votre très très longtemps. Ces vœux sont pour M. et Mme René Auger (Lisette Laurent) dont le mariage fut célébré samedi, le 11 août, en l'église de St-Barthélemy. Au retour de voyage, M. et Mme Auger habiteront St-Léon. Félicitations et meilleurs vœux aux nouveaux époux.

Les mêmes vœux s'adressent aussi à M. et Mme Jean-Pierre Desrosiers (Marie Turcotte) fille de M. et Mme Roland Turcotte de la paroisse qui se sont unis en la paroisse de la Purification de Marie de Répigny.

**Condolérance**

Condolérance à Mme Charles-Edouard Savoie donc la belle-soeur, Mme Lactance Desrosiers est décédée à Louiseville dernièrement.

**Cimetière**

Les monuments au Cimetière sont à la charge de chaque concessionnaire d'un terrain, c'est-à-dire, que chaque propriétaire d'un monument doit voir à ce que son monument soit en bon ordre, et bien droit sur sa base. Plusieurs monuments ne répondent pas à ces exigences; il y en a qui sont penchés, d'autres sont brisés, etc... Aussi nous demandons à chaque propriétaire d'un monument de corriger les défauts, s'il y a lieu, afin que tout soit en bon ordre dans le cimetière. Pourrait-on aussi avertir les parents ou amis qui demeurent en dehors de la paroisse et ne sont pas au courant du mauvais état de leur monument. Merci de votre attention!

**40 ans de mariage**

Samedi, 4 août 79, sera journée mémorable pour M. et Mme Germain Caumartin qui célébraient leur 40ème anniversaire de mariage. A cette occasion, leurs enfants invitèrent quelque 200 personnes dont les parents et amis. Tous se sont rendus à l'église de St-Barthélemy pour assister à une messe en l'honneur de leur parents M.

**Autos-Camions**

**PONTIAC** Astre 1974, radio am/fm, pneus radials 14 po., "hatch back", très propre et en très bonne condition. S'adresser tél.: 228-3788.

**ANTIQUE** 1954, Météor Spécial Niagara V-8, "flat-head" automatique, original, en parfaite condition. S'adresser tél.: 227-2439.

**DODGE** 3 tonnes 1971, avec pompeuse, Mustang 1972, V-8 automatique, en bonne condition. S'adresser tél.: 227-2439.

**M.G. MIDGET** 1974, 40,000 milles, en parfait état. Tél.: 836-4379.

**CHRYSLER** Newport 1973, en très bonne condition, aussi 1 lit de bébé, avec matelas et un carrosse transformable en poussette. Tél.: 836-4939.

**CHRYSLER** Newport 1971, 2 portes, hard top, automatique, vitres électriques, prix: \$400.00. S'adresser tél.: 228-2851.

**CHEVROLET** Bel-Air, 1970, automatique, 52,000 milles, 4 portes, radio, moteur 350, en bonne condition. S'adresser tél.: 228-2127.

**DODGE** Aspen 78, automatique, 4,500 km, 9 mois de garantie à 100%. S'adresser tél.: 228-3294.

**BUICK** Century 1976, 2 portes, 350 p.c., 46,000 milles, en bonne condition; bicyclette 10 vitesses presque neuve: \$70.00. Demandez Marie tél.: 228-2373.

**VEGA** 1973, bonne condition, prix à discuter. S'adresser tél.: 296-3953.

**GREMLIN** bleue 1975, manuelle, 44,000 milles, 6 cylindres. S'adresser au 83, St-Luc Maskinongé, après 5 heures ou tél.: 227-2363.

**CAMION** Chevrolet 1975, Custom de luxe 10, servo-freins, servo-direction, transmission automatique, en parfait état; 2 coffres pouvant s'ajouter au camion. S'adresser à 22 St-Thomas, Louiseville.

**DODGE** Polara 1971, en très bonne condition. S'adresser tél.: (819) 227-4595.

**HONDA** Civic 1977, transmission automatique, très propre, et en très bonne condition. S'adresser tél.: 819-268-2332.

**Divers**

**ATTENTION**, nous avons un besoin urgent de personnes sérieuses pour un emploi à temps partiel. Revenus illimités sans déranger votre vie familiale. Travail dans votre municipalité. Aucun porte à porte. Vous n'êtes aucunement assujéti à un horaire fixe. Cie en pleine expansion dans la région. Téléphoner ou écrire à: Les Entreprises R & A., 291 Gérin-Lajoie, Yamachiche. GOX 3L0 ou 296-3003.

**GARDERAIS** enfant à la journée du lundi au vendredi. Pour de plus amples informations, s'adresser tél.: 836-2833.

**GARDERAIS** enfants de 8 à 5 heures du lundi au vendredi. S'adresser tél.: 836-6634.

**REMERCIEMENTS**. Merci à Ste-Thérèse de l'Enfant Jésus pour faveur obtenue avec promesse de le faire publier. Mme C.D.

**JARDINIÈRES** en macramé sur commandes selon vos goûts, plusieurs modèles au choix. S'adresser à Suzanne Gagnon, 1080 Prud'Homme, St-Justin ou tél.: 227-2523.

**GARDIENNES**: dame garderaies enfants chez-elle, à la semaine et le soir; tél.: 228-4910; aussi adolescente de 16 ans garderaies chez-vous après 4 hres et à la journée, tél.: 228-4910.

**RECHERCHE** logement de 5/2 pièces ou maison seule, dans Louiseville, propre, pour immédiatement. S'adresser tél.: 228-3892.

**GARDERAIS** enfants chez-moi, de 8h. à 5h., du lundi au vendredi, à la journée, à Yamachiche. S'adresser tél.: 296-3921.

**GARDERAIS** enfant chez-moi, du lundi au vendredi, de 8h. à 5h.; aurais à vendre moteur 383, remonté, pour Dodge ou Chrysler. S'adresser tél.: 228-4781.

**AIDE** ménagère demandée 1 journée par semaine, dans une résidence de l'Avenue du Parc, Louiseville. S'adresser tél.: 228-3488.

**AIDE** domestique demandée pour entretien régulier de maison, 2 demi-journées par semaine, à 208 Pied de la Côte, Maskinongé, 227-4780.

**PRENDRAIS** une personne âgée en pension, bon chez soi, personne en santé. Tél.: 836-6018.

**ST-LOUIS AUTOMOBILE**  
LOUISEVILLE QUÉ.

401 boul. Est, Louiseville, 228-2812

1979

Trans-Am 800 km. équipé complet.

1978

(2) Chevrolet Impala, 4 portés  
Ford Granada, 4 portes  
Pontiac Grand Lemans, 4 portes  
G.M.C. Van V-8

1977

(2) Chevrolet Impala, 2 portes  
Pontiac Sport coupé, 2 portes  
Nova, 2 portes  
(2) Chevelle Malibu Classic, 2 portes  
Buick Century, 2 portes  
Pontiac Parisienne, 4 portes  
(2) Monte Carlo, baquet, console  
Chevrolet Caprice Classic, 4 portes  
Olds Cutlass, 2 portes  
Pontiac Grand Prix S.J.  
Chevelle Wagon Malibu Classic  
Cordoba Chrysler  
Camaro, baquet, console  
(2) Chevelle Malibu, 4 portes

1976

Monte Carlo, baquet, console  
Ford Pick-Up V-8, 1/2 tonne

Toutes ces voitures sont vendues avec garantie.  
Chez St-Louis on est toujours bien servi.

**POUR VENDRE UN FRIGO AUX ESKIMAUX?**

Les petites annonces de l'Écho!



**LA CORPORATION MUNICIPALE DE ST-BARTHÉLEMY**  
1880, rue Bonin, St-Barthélemy  
Comté de Berthier, P.Q.  
JOK 1X0

**SOUSSIONS CHEMINS D'HIVER**

Des soumissions publiques sont demandées pour l'entretien des chemins d'hiver, incluant la gratte lorsqu'il y a glace, sur une longueur de 49.04 Km environ. Le soumissionnaire devra posséder l'équipement adéquat (en autres un souffleur avec chute dirigeable) pour répondre aux exigences du Conseil et du Ministère des Transports, produire une police d'assurance-responsabilité, être en règle avec la Commission des Accidents du Travail.

Les soumissions devront être pour un contrat de un (1) et trois (3) ans, sujet à acceptation par le Ministère des Affaires Municipales.

Les soumissions seront reçues au bureau du secrétaire-trésorier jusqu'à 4 hres P.M. (16.00 hres) le 4 septembre 1979, pour être ouvertes à la séance régulière le même soir.

Le conseil se réserve le droit de n'accepter ni la plus basse ni aucune des soumissions.

**DONNÉ À ST-BARTHÉLEMY**, ce septième jour d'août mil neuf cent soixante dix-neuf.

Alain Gervais,  
Secrétaire-trésorier,

1880 Bonin  
St-Barthélemy

# UNIPRIX ECONOMISEZ

\* Ces économies sont calculées sur les prix suggérés des manufacturiers ou distributeurs.

**Q-TIPS**  
180 coton-tiges

**79<sup>c</sup>**  
Economisez **63<sup>c</sup>**

**DELSEY**  
Papier hygiénique blanc  
4 rouleaux

**119**  
Economisez **43<sup>c</sup>**

**ELASTOPLAST**  
Pansement en ruban  
6,3cm x 1,2m  
1/3 en plus

**119**  
Economisez **91<sup>c</sup>**

**LIBERTÉ NOUVELLE**  
30 mini-serviettes sans ceinture

**184**  
Economisez **55<sup>c</sup>**

**WET-ONES**  
Débarbouillettes humides  
Format de 70

**127**  
Economisez **70<sup>c</sup>**

**CIGARETTES**  
Marques canadiennes populaires. Ou Québec seulement. Cartouche de 200

**749 759**  
RÉG. KING.

<p><b>ELASTOPLAST</b></p> <p>Pansement en ruban 7,5cm x 0,9m</p> <p><b>149</b> Economisez <b>96<sup>c</sup></b></p> <p>Pansement en ruban 3,8cm x 0,9m</p> <p><b>99<sup>c</sup></b> Economisez <b>61<sup>c</sup></b></p>	<p><b>CARO BRONZE</b> Lotion pour bronzer sans soleil 140ml</p> <p><b>339</b> Economisez <b>261<sup>c</sup></b></p> <p><b>CARO SOL</b> 80 capsules pour bronzer sans soleil</p> <p><b>1399</b> Economisez <b>496<sup>c</sup></b></p>	<p><b>SOLARCAINE</b> Lotion 170ml ou aérosol 115gr</p> <p><b>1.79</b></p> <p><b>SOLARCAINE</b> Crème 50ml</p> <p><b>1.19</b></p> <p><b>COPPERTONE</b> Huile à bronzer foncée 220ml, lotion ou bronzage graduel</p> <p><b>2.59</b></p> <p><b>BUFFERIN</b> 100 comprimés</p> <p><b>1.49</b></p>	<p><b>LIBERTÉ NOUVELLE</b> SERVIETTES sans ceinture 12 maxi ou 10 super maxi</p> <p><b>109</b> Economisez <b>26<sup>c</sup></b></p> <p><b>POLIDENT</b> Nettoyeur à dentiers effervescent 84 tablettes</p> <p><b>163</b> Economisez <b>126<sup>c</sup></b></p> <p><b>FARRAH FAWCETT</b> Shampooing régulier 225ml</p> <p><b>157</b> Economisez <b>138<sup>c</sup></b></p> <p><b>NIVEA</b> Lait de beauté 160ml</p> <p><b>166</b> Economisez <b>99<sup>c</sup></b></p>	<p><b>NIVEA</b> Savon crème, 85gr</p> <p><b>39<sup>c</sup></b></p> <p><b>GILLETTE</b> 4 rasoirs jetables "Good News" à lames jumelles</p> <p><b>44<sup>c</sup></b></p> <p><b>ORAFIX</b> Adhésif pour prothèses dentaires, 43gr</p> <p><b>1.19</b></p> <p><b>CAREFREE O.B.</b> 40 tampons ordinaires ou super</p> <p><b>3.39</b></p>
<p><b>CAREFREE O.B.</b> 30 tampons super-plus</p> <p><b>219</b> Economisez <b>141<sup>c</sup></b></p> <p><b>BABY SCOTT</b> 24 couches jetables super absorbantes</p> <p><b>229</b> Economisez <b>63<sup>c</sup></b></p> <p><b>FINAL NET</b> Réseille invisible de Clairol 8 oz + 50% boni</p> <p><b>177</b> Economisez <b>143<sup>c</sup></b></p> <p><b>FABERGE</b> Essence magique Belle d'Europe 550ml</p> <p><b>199</b> Economisez <b>130<sup>c</sup></b></p>	<p><b>CONFIDETS</b> Serviettes sanitaires Format de 48</p> <p><b>333</b> Economisez <b>94<sup>c</sup></b></p> <p><b>AGREE</b> Rince conditionneur Régulier, gras, protéine ou baume 450ml</p> <p><b>189</b> Economisez <b>130<sup>c</sup></b></p> <p><b>JOHNSON</b> Shampooing pour bébés 850ml</p> <p><b>399</b> Economisez <b>268<sup>c</sup></b></p>	<p><i>Bientôt!...</i></p> <p><b>JOUEZ INSTANT PRIX AVEC UNIPRIX. \$60.000 EN PRIX À GAGNER</b></p>		<p style="text-align: center;"><b>service photo UNIPRIX</b></p> <p style="text-align: center;"><b>ALBUM-PHOTO GRATUIT</b></p> <p style="text-align: center;">avec le développement d'un film négatif couleur 110, 126 et 135</p>

LIMITE: 3 PER CLIENT  
Certains articles peuvent se vendre au delà de nos prévisions de sorte que nous ne pouvons garantir les quantités durant la vente

**DU 15 AU 25 AOÛT 1979**

Ventes au comptoir seulement

**SERVICE-PHOTO UNIPRIX**

COMPAREZ DIRECT FILM UNIPRIX

12 poses*	5.29	4.67
20 poses*	7.99	7.22
24 poses*	8.91	8.07
36 poses*	11.98	11.47

Obtenez plus de photos au même prix

**...ET VOS PHOTOS SONT 30% PLUS GRANDES**

\* 110 - 126 seulement

Les prix "Direct Film" cités ci-dessus proviennent de leur catalogue été 1979

**service photo UNIPRIX**

**ALBUM-PHOTO GRATUIT**

avec le développement d'un film négatif couleur 110, 126 et 135

OFFRE EN VIGUEUR JUSQU'AU 31 AOÛT 1979