

THÉÂTRE



Raymond Bernatchez

## McDonald's et le TNM: pas d'accord avant dix jours

La saison estivale de théâtre est à toute fin pratique terminée; il ne reste plus qu'à patienter quelques jours encore pour assister à l'ouverture du rideau dans les grandes compagnies. Une saison qui s'annonce variée et qui est encore marquée par l'incertitude entourant l'avenir du Théâtre du Nouveau Monde.

Les journalistes devaient assister, hier, à une conférence de presse convoquée par la direction du TNM. Tout le monde s'attendait à ce que la vente de l'édifice à la chaîne de restaurants McDonald's soit annoncée or, hier matin, un communiqué de presse nous apprenait que cette rencontre avait été annulée et reportée à une date indéterminée.

D'après les informations recueillies, le contrat liant le TNM et McDonald's n'a pas encore été signé. Il y a encore quelques questions en suspens qui retardent la conclusion d'un accord. Le président du Conseil d'administration du TNM, Me Paul Fortin, se disait très optimiste quant à l'issue des pourparlers mais il ne s'attendait pas à ce qu'un accord soit annoncé avant une dizaine de jours.

Le TNM doit présenter *L'avare*, de Molière, mise en scène par Olivier Reichenbach, le 4 octobre. Il ne reste donc pas beaucoup de temps pour souligner tous les problèmes, y compris le différend avec une partie des employés qui sont en lock-out depuis le début de l'été.



**Le Café de la Place, de la PDA, met à l'affiche le 5 septembre En attendant Godot, de Samuel Beckett. On voit ici en compagnie du metteur en scène Jean Salvy, à gauche, les comédiens Jean Leclerc, Roger Larue, Pierre Curzi et Guy Nadon.**

### En attendant l'entente

D'ici à ce qu'une entente intervienne au TNM, les amateurs de théâtre n'auront que l'embarras du choix pour satisfaire leur passion. Le Café de la Place, de la PDA, met à l'affiche, du 5 septembre au 27 octobre, *En attendant Godot*, de Samuel Beckett. La distribution sera composée de Pierre Curzi, Roger Larue, Jean Leclerc et Guy Nadon. Le metteur en scène, Jean Salvy, veut démontrer « l'anxiété et la dérision de vivre ensemble, à travers ce qui se cache derrière chaque agression et chaque complicité à l'intérieur du couple. »

### Chez Duceppe

La Compagnie Jean Duceppe présente, du 5 septembre au 13 octobre, *La Ronde*, d'Arthur Schnitzler, traduite par Michel Dumont et Marc Grégoire. Avec Catherine Bégin, Michel Dumont, Benoît Girard et Roger Le Bel. Le jeu des amours éphémères, des conquêtes et des séductions sans cesse recommencées.

### Les enfants battus

Le Théâtre de Quat-Sous qui navigue maintenant sous la direction artistique de Louise Latraverse, propose au public, du 25 septembre au 28 octobre, *Aurore l'enfant martyr*. Un spectacle théâtral rétro dans le sens où il s'éloigne fort peu de la version connue de nos grands-parents et dans laquelle évolueront entre autres Adèle Reinhardt, Daniel Simard et Jean-Louis Roux.

### Trois dans cinq

La saison 1984-85 du Théâtre Denise-Pelletier sera constituée de trois productions, au lieu des cinq offertes par les autres grandes troupes institutionnelles. Chaque pièce tiendra l'affiche durant trois mois. La première, *Harold et Maude*, de Colin Higgins, adaptée en français par Jean-Claude Carrière, mettra en vedettes Janine Sutto, Catherine Bégin et Serge Denoncourt. Elle sera jouée d'octobre à décembre. Suivront *Le Tourniquet*, de Victor Lanoux, de Janvier à mars; et *L'oiseau vert*, d'après Carlo Gozzi, de mars à mai.

### Zelda Fitzgerald au théâtre

Le couple Scott et Zelda Fitzgerald était considéré comme proprement scandaleux durant les années folles de la génération perdue. Le Théâtre d'Aujourd'hui présentera, du 13 septembre au 6 octobre, *Zelda*, de Johanne Beaudry, qui retrace les dix premières années de mariage du couple célèbre. Zelda Fitzgerald, anti-conformiste, extravagante et originale, s'était notamment illustrée en descendant Broadway, nue sur le capot d'une automobile. Donc c'est une tranche de vie de cette femme libérée avant la lettre que nous pourrions voir au Quat-Sous sous peu.



**FRANCINE GRIMALDI**  
(collaboration spéciale)

La chronique de Francine Grimaldi ne paraît pas aujourd'hui. La publication de cette rubrique qui paraît les mercredis et dimanches reprendra le dimanche 9 septembre.



Louise Cousineau

## Radio-Canada sûre de gagner du terrain avec sa programmation d'automne

Radio-Canada est confiante que sa programmation d'automne attirera encore plus de téléspectateurs que la saison dernière, même si Télé-Métropole a sorti son porte-monnaie afin de reconquérir l'auditoire qui l'a fortement déserté la saison dernière.

« Nous avons colmaté certaines périodes faibles », de dire le directeur des programmes, M. Jean-Marie Dugas. Il a souligné notamment la présentation d'un film de qualité par mois les dimanches soirs. Cette nouvelle politique a été inaugurée dimanche dernier avec *Carmen*, de Carlos Saura. À ce sujet, le chef des films, M. Robert Roy, a tenu à souligner aux cinéphiles qui se sont plaints de la disparition d'une scène dans *Carmen* à la télévision que cette scène a été coupée par le réalisateur lui-même depuis la sortie du film en salles l'année dernière.

Alors que Télé-Métropole présentera trois de ses téléromans à 19h, Radio-Canada offrira les siens à 19h30. *Poivre et sel* les lundis, *101 ouest avenue des Pins* les mardis et *Le Temps d'une paix* les mercredis.

*101 ouest* est la nouvelle oeuvre de Denise Filiatrault, qui avait signé *Chez Denise*. On y retrouvera plusieurs comédiens de ce téléroman, avec en prime Dominique Michel qui interprète le rôle d'une chanteuse québécoise, Sonia Tétreault. Mme Filiatrault, en Bella Zarrov, star vieillissante du cinéma français, avec accent pointu, viendra habiter chez elle.

Les lundis à 20h30, deux téléromans s'affronteront: *La vie promise*, de Marcel Dubé, à Radio-Canada et *Entre chien et loup*, le nouveau téléroman historique d'Aurore Descôteaux au 10.

Radio-Québec projette aussi d'installer *Variétés Michel Jamin* les lundis à 20h30. La bataille sera intéressante.

Un nouveau téléroman prendra l'affiche les dimanches soirs à 19h en remplacement de *Court-circuit*, qui démanège les jeudis à 19h30. Il s'agit du *Parc des Braves*, de Fernand Dansereau, dont l'action se déroule à Québec à la fin des années trente. L'excellente comédienne Marie Tifo jouera le rôle de la mère.

À 18h30, ce sera toujours *Avis de recherche*. Le premier invité de la nouvelle saison qui commencera le 24 septembre sera le premier ministre René Lévesque.

### La bataille de 22 heures

À 22 heures, les téléspectateurs auront un choix intéressant. À Radio-Canada, le *Téléjournal* suivi du *Point*. Au 10, de grandes séries américaines traduites, dont la plus célèbre est *Dynasty*. Le 10 a repoussé son téléjournal à 23h, à la manière du canal 12. Les téléspectateurs qui ont pris l'habitude des nouvelles télévisées à



J.R. et sa famille dans Dallas...

22h pourront-ils se passer de Bernard Derome et cie ou préféreront-ils l'évasion offerte par Télé-Métropole? En tout cas, ils ne pourront pas se plaindre de ne pas avoir de choix.

Alors qu'on avait projeté diffuser le magazine *Coup d'oeil* et la série américaine *Dallas* les mercredis, après *Le Temps d'une paix*, ces deux émissions seront dorénavant installées les mardis soirs, après *Monsieur le ministre*. Elles affronteront le téléroman *Une vie et le Variétés Showbiz* à Télé-Métropole.

Les mercredis soirs à 20h, alors que le 10 termine la présentation de *Magnum* et commence le quizz *Super-Galaxie*, Radio-Canada affiche ses grandes séries. D'abord, la reprise de *Duplessis*. Suivront *Bonheur d'occasion*, *Pour une chanson* (l'histoire de la chanson québécoise en six épisodes), *Maria Chapdelaine* et *Au nom de tous les miens*. À part *Duplessis*, toutes ces oeuvres sont des coproductions avec le secteur privé.

Les jeudis seront toujours consacrés aux « grands films », dont on nous promet une brochette intéressante. Notamment *Alien*, *Rocky III* et *Tout feu tout flamme* avec Yves Montand et Isabel

de Adjani. Le 10 présente aussi des films ou du hockey les jeudis soirs.

Les vendredis soirs, les moins bons soirs de télé au Québec, Radio-Canada affiche le nouveau téléroman à plein temps (produit par le Ministère de l'Éducation qui a conçu *Passe-Partout*), le terrible *Vivre à trois*, *Hors série (La Plantation)*, une série américaine (œuvre le bal) et *Déjà 20 ans*, l'émission rétro de Pierre Nadeau maintenant diffusée à 21h.

La programmation des *Beaux Dimanches* comprend en première partie des Variétés: *Supers-tars* avec notamment Jeanne Moreau, *Clémence Desrochers plus folle que jamais*, Jean Lapointe à Bobino et bien sûr Diane Dufresne le 11 novembre. Radio-Canada avait 12 caméras pour filmer le spectacle rose du stade.

À ne pas manquer, le show de Québec de Charles Trenet, 73 ans et toujours jeune et magique malgré son embonpoint. Ce sera le 30 décembre.

Beaucoup de galas, dont une première à notre télévision, celui du championnat de la danse sociale, qui a des milliers d'adaptes au Québec. Il y aura aussi un gala pour les 100 ans de LA PRESSE.

Côté des dramatiques, un trop court extrait de *Bonne fête Maman*, d'Elizabeth Bourget nous a laissés sur notre faim hier. Une comédie sur l'émancipation de la femme avec Béatrice Picard. Également à l'affiche, un remake pour la télévision de *Tit-Coq* de Gratien Gélinas. Les téléspectateurs retrouveront dans les deux rôles principaux de ce classique de notre théâtre québécois un couple qu'ils ont adoré dans *Terre humaine*: Alain Gélinas en Tit-Coq et Sylvie Léonard en Marie-Ange. Et il faudra voir *Les Hauts et les bas d'une diva* avec Nicole Leblanc.

Un nouveau jeu fera son apparition les lundis à 19h: *Trouvez l'erreur*. Une idée de l'écrivain Jean-Claude Germain et des historiens Jacques Lacoursière et Hélène-Andrée Bizier. Les participants et le public pourront gagner des prix. L'animateur sera Louis-Paul Allard. Un jeu original, de dire le chef des Variétés Michel Chamberland, pas une copie de ce qui se fait ailleurs.

### À ne pas rater: Moreau et Le Luron

Les mercredis à 21h, on présentera en alternance *Lautrec 85*, qui ne ressemblera pas, promet-on, aux autres *Lautrec* et sera beaucoup plus original, et *Juste pour rire*.

Il ne faudra pas rater le duo entre les deux meilleurs imitateurs du monde, Jean-Guy Moreau et Thierry Le Luron, imitant une bonne douzaine de chanteurs dans *Comme d'habitude*. Les journalistes qui étaient à la présentation d'hier à Radio-Canada ont tellement protesté quand on a coupé l'extrait, faute de temps, qu'on l'a remis à l'affiche à la fin. On a ri comme des fous.

*Juste pour rire* était à l'affiche du 10 l'an dernier et les productions (un achat du privé) étaient souvent déficientes. Radio-Canada affirme qu'on a beaucoup conseillé le producteur et que cette saison ne ressemblera pas à la précédente. Bravo, car c'était dommage de perdre un aussi bon matériel.

Le président Pierre Juneau a fait une courte apparition pour souligner que Radio-Canada diffuse maintenant 78 pour cent de productions canadiennes en soirée. Il a ajouté que les Olympiques ont été un succès à Radio-Canada, attirant quatre millions de téléspectateurs.

Le lancement d'automne se fera par étapes cette année à cause de la visite du pape, à laquelle Radio-Canada consacra en moyenne huit heures par jour. Les émissions du jour commenceront généralement la semaine du 24 septembre. Les soirées seront moins chambardées par la visite papale et les nouvelles émissions prendront l'affiche la semaine du 16 septembre.

## CKAC toujours en tête; CJMS baisse

Personne ne s'attendait à ce que l'arrivée de Paul-Emile Beaulne à la vice-présidence de CJMS produise un miracle instantané et fasse regimber d'un coup sec l'auditoire de cette station fort éprouvée ces dernières années. Les miracles en radio sont trop rares. Mais personne ne s'attendait non plus que CJMS perde encore du terrain. Pourtant, c'est ce que révèlent les sondages BBM portant sur les comportements radiophoniques des Montréalais cet été. Voilà CJMS en huitième place, elle qui fut déjà numéro un, avec 116000 auditeurs au quart d'heure.

On croyait trouver Paul-Emile Beaulne découragé hier midi à sa conférence de presse. Pas du tout. Il a souligné que toutes les radios AM sont en perte de vitesse cet été, ce qui est un fait du côté des radios francophones, les anglos AM remontant légèrement la pente. La part du marché AM est tombée à 41 pour cent cet été, alors qu'elle était de 48 pour cent l'été dernier. Le FM prend le gros du morceau. Un phénomène de plus en plus inquiétant pour la radio AM.

Il souligne également que Gilles Proulx le midi et Pierre Trudel à l'heure du souper ont réussi à attirer pas mal plus d'auditeurs à CJMS qu'il y en avait au printemps à ces heures. C'est vrai. Mais l'arrivée de M. Trudel à l'heure du retour à la maison, celle de Michel Forget l'avant-midi et celle de Marthe Choquette l'après-midi n'ont pas attiré plus d'auditoire qu'avant.

Par contre, M. Trudel et sa ligne ouverte de sports à CJMS semblent avoir décimé l'auditoire de Tom Lapointe qui fait une ligne ouverte sportive à CKVL à la même heure. M. Lapointe se retrouve avec la moitié moins d'auditeurs qu'au printemps. Pierre Bouchard à CKAC est toujours numéro un dans le genre, mais ses auditoires baissent aussi par rapport au printemps.

M. Beaulne souligne aussi que toutes les émissions du matin à la radio AM ont vu leur auditoire baisser. Une situation normale, les sondages ayant été faits en juillet, en pleine période de vacances où les gens se lèvent plus tard. Mais parmi les morning-men, M. Serge Bélair a vu à certaines périodes son auditoire baisser de moitié par rapport au printemps. Le même phénomène s'observe à CBF entre 7h et 8h.

Cela a permis à Christian Hamel et sa musique rock à CKOI de se glisser en deuxième place de l'écoute à 7h30. La première place est toujours occupée par CKAC, qui a maintenu sa remarquable avance même si Jacques Proulx a été absent pendant deux des trois semaines du sondage.

CKAC conserve toujours la première place au palmarès, mais sans franchir le cap du million et avec 73000 auditeurs de moins que l'été dernier. L'été n'étant pas une saison favorable aux AM (les jeunes préférant la radio FM), et CKAC ayant sans doute été affectée par la mauvaise performance des Expos, le vice-

### À Montréal cet été

Entre parenthèses, l'auditoire de l'été dernier.

CKAC AM	948000	(1021400)
CKOI FM	921000	(928000)
CKMF FM	618000	(656000)
CHOM FM*	524000	(700000)
CFGL FM	507000	(411000)
CJFM FM*	500000	(479000)
CITE FM*	426000	(484000)
CJMS AM	416000	(411000)
CKVL AM	410000	(441000)
CJAD AM*	409000	(388000)
CFQR FM*	399000	(378000)
CKGM AM*	343000	(330000)
CBF AM	319000	(384000)
CFCF AM*	305000	(243000)
CIEL FM	290000	(313000)
CBF FM	193000	(204000)
CKLM AM	191000	(213000)
CBM AM*	162000	(121000)
CBM FM*	141000	(133000)
CKO AM*	18000	(50000)

\* Les astérisques indiquent les stations anglophones.

président Pierre Arcand n'est pas insatisfait. « Nous avons passé le premier test de crédibilité en tant que nouvelle direction et c'est important », dit-il.

CKVL, la spécialiste des lignes ouvertes, accuse encore une perte d'auditoire par rapport à l'été dernier et même à ce printemps. Le problème de CKVL est l'âge de son auditoire: 73 p. cent des auditeurs ont 50 ans et plus. A

CKAC, la proportion des 50 ans et plus est de 48 p. cent, tandis qu'à CJMS elle n'est que de 30 p. cent.

### Les FM s'installent

Phénomène intéressant du côté de la radio FM à Montréal: même si le nombre total d'auditeurs se maintient sans toutefois augmenter, la durée d'écoute des auditeurs est plus grande. Alors qu'à la radio AM, la durée d'écoute diminue.

Légers succès de l'été au FM est la remontée fulgurante de CFGL, la station de Laval. Non seulement l'auditoire de CFGL augmente-t-il, et de façon substantielle encore, par rapport à l'été dernier, mais la durée d'écoute passe de 9 heures à plus de 12 heures. Plus de gens écoutent, et écoutent plus longtemps.

Les deux stations francophones de musique swignante, CKOI et CKMF, accusent des pertes trop légères pour qu'elles soient significatives. CKOI est toujours la station FM la plus écoutée au Canada, mais elle n'a pas franchi le cap psychologique du million, même si les jeunes écoutent plus la radio l'été. Par contre, CHOM est en grosse perte de vitesse. Un indice sans doute que la jeunesse francophone trouve de la musique écoutable à des stations francophones et délaisse CHOM, la pionnière dans le rock.

Alors que l'été a fait perdre des plumes aux stations francophones (à l'exception de CFGL), il aura ramené des auditeurs à plusieurs stations anglophones, notamment à CFCF.

# Bandes dessinées de La Presse à la Bibliothèque nationale

De nouveau, la Bibliothèque nationale du Québec offrira cette année au public un programme d'expositions reliées directement ou indirectement à l'activité littéraire québécoise.

Du 1er au 27 octobre, la Bibliothèque présentera, en collaboration avec LA PRESSE une sélection de bandes dessinées parues depuis la fin du XIXe siècle dans le journal. Cette exposition coïncidera d'ailleurs avec la fin des fêtes du Centenaire de LA PRESSE.

Du 5 novembre au 15 décembre, la Bibliothèque soulignera les multiples facettes de l'activité littéraire de Robert Choquette à l'occasion d'une exposition intitulée « Hommage à un écrivain vivant ».

À la suite de cet hommage, le public pourra découvrir le fonds Claude-Henri Grignon qui présentera, du 7 janvier au 2 février, des photographies, des livres et des manuscrits qui illustreront le travail d'un de nos écrivains qu'ont popularisé les médias électroniques.

Par la suite, on présentera deux expositions de l'extérieur : du 11 février au 9 mars, celle des finalistes et des gagnants du concours Livres d'artistes de la galerie Aubes et, du 18 mars au 13 avril, celle organisée grâce à Mme Odette Milot, qui regroupera plusieurs créations dans le domaine de la reliure d'art du Québec.

# Touristes chez J. R.

DALLAS (Reuter) — Célèbre dans le monde entier, le ranch Southfork, somptueuse résidence de la famille de J.R. Ewing dans la série télévisée Dallas, a été vendu plus de \$1 million à un investisseur qui compte bien y attirer de riches touristes.

Nous allons en faire un centre de congrès et un endroit de villégiature très élégant pour des mariages, lunes de miel et week-end de vacances, a déclaré l'acheteur, M. Terry Trippet.

M. Trippet s'est refusé à révéler le montant exact de la transaction.

# Ymca de Montréal

« Chez nous, c'est le mieux-vivre pour tous ! »

INSCRIVEZ-VOUS DÈS MAINTENANT!



- Programmes de danse/exercice (adultes et enfants)
- Programmes pour enfants d'âge préscolaire
- ... et bien plus encore!



Succursales: Centre-ville (849-8393), Hochelaga-Maisonneuve (255-4651), Westmount (931-8046), Internationale (271-2548), Notre-Dame-de-Grâce (486-7315), Saint-Laurent (747-9801), Pointe-Saint-Charles (935-4711), Rive sud (659-7614), West Island (695-9561), Siège social — Services administratifs (849-5331).

# Autodafé pour « Crachat de sang »

BELGRADE (Reuter) — La cour suprême de Serbie a confirmé l'interdiction de « Crachat de sang » de l'écrivain Zivojin Pavlovic et ordonné la destruction de tous les exemplaires de l'ouvrage consacré à l'agitation estudiantine en 1968.

## PROGRAMME EN PEINTURE 84/85

COURS DÉBUTANT LE 10 SEPTEMBRE — INSCRIPTION DES MAINTENANT!

**PROGRAMME RÉGULIER:**  
à temps plein, temps partiel ou études libres  
Formation artistique, aquarelle, peinture à l'huile, dessin, design, exploration spatiale, marketing, histoire de l'art.

**COURS D'INTÉRÊT SPÉCIAL:**  
Bijouterie, calligraphie, peinture à l'huile traditionnelle, peinture chinoise, sculpture en métal, atelier de pastel, studio libre, etc.

**centre des arts visuels**  
350, av. Victoria  
Montréal, H3Z 2N4  
(Métro Vendôme)  
Tél.: 488-9558

Subventionnée en partie par le ministère des Affaires culturelles — Permis de culture personnelle 749436, loi sur l'enseignement privé du ministère de l'Éducation.

## ACADÉMIE WATTIER

COURS DE DESSIN, DE PEINTURE ET D'AQUARELLE

**Session automne 1984**  
Débutant le mardi 4 septembre  
Durée: 15 semaines (jour ou soir)  
Cours de 3 1/2 heures par semaine  
10 élèves maximum à la fois.

Matières enseignées: portraits, figures, nus d'après modèles vivants. Paysages, natures mortes, fleurs d'après nature. Compositions. Cours théoriques avec projections.  
Cours pour jeunes (13 — 18 ans) samedi a.m.

**MAINTENANT 2 ÉCOLES**  
Pour mieux accommoder nos élèves: 12345, rue de la Miséricorde, Cartierville (face à l'hôpital Sacré-Coeur), stationnement privé et 6609, rue St-Hubert, Montréal, métro Beaubien.

Pour renseignements et inscriptions: 669-7573 ou 279-6080  
Permis: 749840



Pierre Curzi Roger Larue Jean Leclerc Guy Nadon

## En attendant Godot

de Samuel Beckett

Mise en scène: Jean Salvy  
Discours et costumes: Ménéthieu Caron  
Éclairages: Henri Lehoussie  
Du 5 septembre au 27 octobre  
Du lundi au samedi: 20h30  
Relâche le dimanche - Billet: 8 \$

**Le Café de la Place** Guichets: 514 842 2112  
Place des Arts Redevance de 0,75 \$ sur tout billet de plus de 6 \$.

**JESSE JACKSON**  
REVEREND  
Le 9 septembre à 19h00  
ou Théâtre de l'Expo, Cité du Havre, Montréal du métro McGill autobus 167.  
Billets 15,00 \$  
Billet disponible à tous les Ticketron, le BCCM (2035, rue Coursol) et Liberation Books (1207, boul. de Maisonneuve ouest)  
Pour renseignements: 932-4295 ou 287-9739  
Presented by THE BLACK COMMUNITY COMMUNICATIONS MEDIA INC.

**When She Was Bad**  
18 ANS adultes  
PREMIÈRE CANADIENNE  
CINÉMA LAMOUR  
4018 ET LAURENT

**Club Gymnix**  
1000, av. Émile-Journéault est  
Montréal — 388-4111  
(Centre Claude-Robillard)  
Vous rêvez que votre fille participe un jour aux OLYMPIQUES? Seul le club GYMNIX peut vous offrir cette chance. Le Club  
• a formé plus de 10 gymnastes internationales  
• regroupe 11 entraîneurs de niveau universitaire  
• offre un programme de 9 à 20 heures / semaine selon l'âge et le niveau  
• donne une formation en danse  
• coût de 30 \$ / mois  
Le club tiendra une audition, du 4 au 8 septembre, de 17 h 00 à 20 h 00, pour les filles de 6 à 8 ans avec ou sans expérience et de 9 à 11 ans ayant déjà compétitionné.  
Prendre rendez-vous à 388-4111

Une voiture à vendre ou à acheter?  
Les ANNONCES CLASSÉES de 285-7111

**Ballet Eddy Toussaint de Montréal**  
DU 27 JUIN AU 1<sup>er</sup> SEPTEMBRE  
Programme cette semaine  
**TRIANGLE MANTODEA** (création nouvelle)  
**FAÇADES**  
Mercredi, jeudi, vendredi, samedi à 20h00  
ADULTES: 55 \$  
ÂGE D'OR: 45 \$  
ENFANTS: 45 \$  
Matinée: Samedi 15h00  
Programmation spéciale.  
Enfants: 35 \$  
**DERNIÈRE SEMAINE**  
Billets en vente aux comptoirs Ticketron et au guichet du théâtre.  
Billets de groupe: 524-3740  
**THEATRE DES ILES**  
ÎLE-NOTRE-DAME  
Métro McGill, autobus 167

# ACCLAMÉS ET APPLAUDIS PAR LE PUBLIC ET LA CRITIQUE, LES 2 GRANDS FILMS DU FESTIVAL DE MONTRÉAL.

JEAN ZALOUM et LES PRODUCTIONS KARIM présentent

**UNE OEUVRE MAÎTRESSE.**  
Le meilleur film américain depuis longtemps. Drame, humour, poésie... Il vous saisit par ses caractères humains et fascinants. 99  
— Roger Ebert, CHICAGO SUN TIMES

**BRILLANT ET FASCINANT.**  
Un film qui vous absorbe, vous enrichit et vous séduit par ses images «hallucinantes». Je vous le recommande sans hésitation. 99  
— Janet Maslin, NEW YORK TIMES

**D'UNE INTENSE ÉMOTION.**  
Une fresque qui touche par sa sensibilité. Allez voir EL NORTE, un film d'une chaleur intérieure qui allie le réel humain à la super-production. 99  
— Warren Corbin, N.Y. DAILY NEWS

**UNE ÉPOPÉE AMÉRICAINE.**  
Éblouissante, sensible, étonnante, intelligente, généreuse. 99  
— Judith Crist, WOR-TV

**SUCCÈS SANS CONTESTE.**  
C'est EL NORTE qui — de très loin — battu tous les records d'affluence au Festival de Cannes. 99  
— Grette Biazoli, FILM FRANÇAIS

**MEILLEUR FILM FESTIVAL DE MONTRÉAL '84**  
14 ANS

**El Norte**  
LE NORD  
avec ZAÏDE SILVIA GUTIERREZ et DAVID VILLALPANDO  
produit par ANNA THOMAS • réalisé par GREGORY NAVA

ELYSEE 1: Sam., dim.: 1:30, 4:00, 6:45, 9:20. Sem.: 6:45, 9:20.  
P. V.-MARIE 1: 1:00, 3:40, 7:00, 9:35.

**PRIX SPÉCIAL DU JURY**  
FESTIVAL DE MONTRÉAL '84  
18 ANS

**UN FILM TROUBLANT D'UNE VERTUOSITÉ DÉCONCERTANTE.**  
Valérie Kaprisky passe de l'état de victime éplorée sous la domination des hommes à celui de femme forte et déterminée. Le film bouge comme ses hanches et ses seins, en sarcadés. Zulaswki vous remue l'âme et le corps, comment ne pas brûler d'impatience (pour voir son film)? 99  
— Michel Perreault, CLEM 0101

**UN MATISSE DÉCHAÎNÉ.**  
Kaprisky est poussée à bout et réduite à ses seuls réflexes... elle fait passer le nu au sens où un peintre verrait soudain son modèle s'animer. 99  
— S.D. LIBERATION

**LA SEXUALITÉ SUBLIMÉE PAR L'ART.**  
Zulaswki vise haut. Il est habité par une telle force, un tel talent visionnaire que l'on reste fasciné par son regard sordide et illuminé. 99  
— Jean-Luc Dumont, TELERAMA

**UN FILM ÉBLOUSSANT.**  
Les images déboulent, splendides, sans une seconde de répit. Kaprisky est stupéfiante de beauté, de sauvagerie vitale. 99  
— Corinne Gosselin, LE MONDE

**La Femme Publique**  
avec VALÉRIE KAPRISKY et FRANCIS HUSTER

PARISIEN 4: 12:40, 2:55, 5:10, 7:25, 9:40. LAVAL: SAM., DIM.: 12:50, 3:00, 5:05, 7:20, 9:35. SEM.: 7:20, 9:35. VERSAILLES: SAM., DIM.: 1:10, 3:10, 5:10, 7:10, 9:10. SEM.: 7:10, 9:10. PLACE VILLE MARIE: 12:25, 2:35, 4:45, 6:55, 9:05.

VO. sous-titres FRANÇAIS VO. sous-titres ANGLAIS  
**ELYSEE 1** 35 MILTON 842-6053 **PLACE VILLE-MARIE** CINÉMA 1 R66-0689  
**Le PARISIEN 4** 480 ST-CATHERINE O. 866-3856 MCGILL CENTRE LAVAL 688-7776  
**LaCité 2** 3575 AV DU PARC 844-9470 **VERSAILLES 2** 353-7880 RADISSON

**VOTRE GUIDE DES MEILLEURS SPECTACLES EN VILLE CINÉMAS UNIS**

**CLINT EASTWOOD** 18 ANS  
**TIGHTROPE**  
PALACE: 12:30, 2:40, 4:50, 7:00, 9:10. DORVAL SEM.: 7:00, 9:15. KENT SEM.: 7:00, 9:10. LAVAL SEM.: 7:05, 9:20.

**PALACE 1** 598 ST-CATHERINE O. 866-6991 MCGILL CENTRE LAVAL 688-7776  
**LAVAL 2** 6100 SHEBRIDGE O. 489-9702  
**DORVAL 1** 260 AVE. DORVAL 631-8586 **KENT 1**

**GREMLINS** 14 ANS  
LOEWS: 12:30, 2:40, 4:50, 7:00, 9:15. LAVAL SEM.: 7:05, 9:15. CINE-PARC DOLLARD: OUVERTURE 7:30. «SUPERMAN III» DÉBUTE AU CREPUSCULE, SUIVI DE «GREMLINS». RADIO AM REQUIS.

**LOEWS 1** 954 ST-CATHERINE O. 861-7437 PEEL **REQUIS.**  
**LAVAL 4** 260 AVE. DORVAL 631-8586 **Cinéparc DOLLARD 4** CENTRE LAVAL 688-7776 TRANS CANADIENNE S 55 684-8447

**DENNIS QUAD** 14 ANS  
**DREAMSCAPE**  
LA CITÉ SEM.: 7:15, 9:15. LOEWS: 12:15, 2:10, 4:05, 6:00, 8:00, 10:00. DORVAL SEM.: 7:30, 9:30. CINE-PARC DOLLARD: OUVERTURE 7:30. «RHINESTONE» DÉBUTE AU CREPUSCULE, SUIVI DE «DREAMSCAPE». RADIO AM REQUIS.

**LOEWS 2** 954 ST-CATHERINE O. 861-7437 PEEL **AU CINÉPARC: «RHINESTONE»**  
**LaCité 1** 3575 AV DU PARC 844-9470 **DORVAL 2** 260 AVE. DORVAL 631-8586  
**Cinéparc DOLLARD 2** TRANS CANADIENNE S 55 684-8447

**LA CITÉ SEM.: 7:30, 9:30. DORVAL SEM.: 7:10, 9:10. YORK: 12:45, 2:30, 4:25, 7:45, 9:30. CINE-PARC DOLLARD: OUVERTURE 7:30. «TO BE OR NOT TO BE» DÉBUTE AU CREPUSCULE, SUIVI DE «REVENGE OF THE NERDS». RADIO AM REQUIS.**

**YORK** 1487 ST-CATHERINE O. 937-8978 GUY 3575 AV DU PARC 844-9470 **LaCité 3**  
**DORVAL 3** 260 AVE. DORVAL 631-8586 **Cinéparc DOLLARD 3** TRANS CANADIENNE S 55 684-8447

**ADJANI • SCHYGULLA**  
un film de CARLOS SAURA **POUR TOUS**  
**ANTONIETA**  
ELYSEE 2 35 MILTON 842-6053 SEM.: 7:20, 9:30.

**(70MM)** 14 ANS  
**DOLBY STEREO**  
**INDIAN JONES**  
and the TEMPLE OF DOOM  
ADULTES \$5.50  
ADOLESCENTS (14-17 ans) photo et carte d'identité \$5.00  
AGE D'OR Cinéma Unis \$2.25  
IMPERIAL: 12:15, 2:35, 4:55, 7:15, 9:35. LAVAL SEM.: 7:15, 9:35.  
**IMPERIAL** 1430 BUREAU 288-7702 **LAVAL 1** CENTRE LAVAL 688-7776

**GAGNANT DE 8 TROPHÉES DE L'INSTITUT AUSTRALIEN DU FILM INCLUANT MEILLEUR FILM ET MEILLEURE ACTRICE** **POUR TOUS**  
**Careful**  
A VIVE TRILBY CENTURY FOX RELEASE  
WESLEY HUGHES • BOBBI SIMS  
«THE GREAT ESCAPE»  
JOHN HARGREAVES  
JOHN CARROLL LYNCH  
CAREY SCHLEZ  
**LE CINÉMA** WESTMOUNT SQUARE 931-2477 SEM.: 7:10, 9:20.

**STAR TREK III** **POUR TOUS**  
**THE SEARCH FOR SPOCK**  
1:20, 3:20, 5:20, 7:25, 9:40. **PALACE 3** 698 ST-CATHERINE O. 866-6991 MCGILL

**THE NEVERENDING STORY** **POUR TOUS**  
LOEWS: 12:30, 2:20, 4:15, 6:10, 8:00, 9:50. FAIRVIEW SEM.: 6:00, 7:45, 9:30.  
**LOEWS 4** 954 ST-CATHERINE O. 861-7437 PEEL **FAIRVIEW 1** TRANS CAN S 52 697-8095

**MICHAEL DOUGLAS** **KATHLEEN TURNER**  
**La poursuite du Diamant Vert** **POUR TOUS**  
FLEURS DE LYS: 1:00, 3:00, 5:00, 7:00, 9:00.  
**FLEUR DE LYS** 858 ST-CATHERINE E. 849-0041 BERRI

**ELLE SEULE POUVAIT SAUVER CE PARADIS** **POUR TOUS**  
**SHEENA**  
LA CITÉ SEM.: 7:00, 9:10. PALACE: 12:50, 3:10, 5:15, 7:25, 9:35. FAIRVIEW SEM.: 7:00, 9:10. LAVAL SEM.: 7:20, 9:30.  
**PALACE 2** 698 ST-CATHERINE O. 866-6991 MCGILL CENTRE LAVAL 688-7776  
**LAVAL 5** 6100 SHEBRIDGE O. 489-9702  
**2e SEMAINE** **FAIRVIEW 2** TRANS-CAN S 52 697-8095

**JAMIE LEE CURTIS** **C. THOMAS HOWELL** **PATRICK SWEENEY**  
**Grandville** **14 ANS**  
**LOEWS 5** 954 ST-CATHERINE O. 861-7437 PEEL 1:00, 3:00, 5:00, 7:00, 9:00

**Prince** **14 ANS**  
**DOLBY STEREO**  
**Purple Rain**  
**PALACE 6** 698 ST-CATHERINE O. 866-6991 MCGILL 1:10, 3:10, 5:10, 7:10, 9:10

**TOP SECRET!**  
**LOEWS 3** 954 ST-CATHERINE O. 861-7437 PEEL 12:15, 2:00, 3:50, 5:40, 7:30, 9:30

**JOY OF SEX** **14 ANS**  
PALACE: 12:30, 2:30, 4:10, 6:00, 7:40. CINE-PARC DOLLARD: OUVERTURE 7:30. «REVENGE OF THE NERDS» DÉBUTE AU CREPUSCULE, SUIVI DE «JOY OF SEX». RADIO AM REQUIS.  
**AU CINÉPARC: «BEYOND THE LIMITS»**  
**PALACE 4** 698 ST-CATHERINE O. 866-6991 **Cinéparc DOLLARD 1** TRANS CANADIENNE S 55 684-8447

**CHOIX D'ÉMISSIONS**  
PAR LOUISE COUSINEAU

21:00 (7) (8) (1) (4) — Au-delà du titre  
Interview du grand boss de l'empire  
Québécois, M. Pierre Peladeau.

21:00 (12) — «Le saut dans le vide»  
Michel Piccoli et Anouk Aimée dans  
un drame psychologique de Marco  
Bellocchio. Un juge d'instruction croit  
sa sœur folle.

21:30 (5) — P.O.P.  
L'histoire d'un mari qui rentre chez  
lui comme si de rien n'était après 20  
ans d'absence. Avec Charles Durning  
et Beatrice Arthur, qui fut Maudie.

00:00 (13) — «A Fistful of Dollars»  
Le premier western de Leone. Avec  
Clint Eastwood.

**HORAIRE RÉVISÉ**

20:00 (15) (17) (20) — Station-soleil  
Inv.: Toulouse, Sylvain Liévière,  
Jean Daigle, Robert Lévesque, Syl-  
vie Bernier et Claude Benjamin.

**Nouveau programme  
de formation  
en métiers d'art**

■ QUÉBEC (PC) — Un programme national de formation en métiers d'art, préparé par un groupe-conseil créé en 1983, a été rendu public hier au cours d'une conférence de presse.

Le programme vise à assurer une formation initiale de qualité en métiers d'art, à pourvoir au perfectionnement des artisans en exercice, à leur fournir une aide technique, à promouvoir la recherche et à diffuser l'information spécialisée.

La formation des artisans prévue par ce programme amènera l'apprenti et l'artisan à établir des liens entre la création, la production et la commercialisation.

Elle serait confiée à deux cégeps: Limoilou et Vieux-Montréal et financée conjointement par trois ministères: l'Éducation, les Affaires culturelles et la Main-d'œuvre et Sécurité du Revenu.

L'apprentissage en atelier sera

sanctionné par un diplôme du ministère de l'Éducation.

Le programme prévoit trois niveaux de formation: une formation initiale pour les gens qui ne vivent pas encore de leur métier et sera donnée soit en atelier ou en milieu scolaire; un niveau de perfectionnement visera à accroître la compétence des artisans et à augmenter le nombre de maîtres-artisans susceptibles d'être formateurs, enfin un niveau de stages à l'étranger.

Mme Michèle Fortin, sous-ministre au ministère de l'Éducation, a souligné que le gouvernement n'avait pas fait élaborer un tel programme pour le laisser traîner sur les tablettes.

«Maintenant, c'est à nous de jouer et nous ferons notre travail», dès cet automne, a-t-elle dit.

Le groupe-conseil comprenait six artisans, deux représentants de chacun des ministères intéressés et quatre observateurs.

**Subventions  
pour  
l'accueil  
d'artistes**

■ Le ministère de l'Éducation distribuera \$20 319 à quatre institutions scolaires montréalaises pour l'accueil de huit artistes pour des projets dont la recherche et la création exigent un support technique et spécialisé.

À l'Université de Montréal, Jaroslav Belik recevra \$3 000 pour une étude de sculptures cinétiques, Claude Thibodeau disposera d'une somme équivalente pour la recherche de structures plus légères pour les cerfs-volants tandis que Nicole Billard-Normand aura \$1 500 pour une recherche en reliure d'art.

Avec sa bourse de \$2 819, Daniel Roy expérimentera à l'Université du Québec à Montréal la sculpture en béton coulé. Les autres lauréats disposeront de \$1 000 à \$3 000 pour effectuer leurs travaux de recherche dans des cégeps.

**Peintures  
rupestres de  
4 000 ans**

■ HUESCA (ESPAGNE) (AFP) — Un groupe de jeunes campeurs espagnols ont découvert en Aragon (nord-est de l'Espagne), dans la région d'Estadilla, des peintures rupestres qui selon les experts dateraient de l'âge néolithique.

**FLESH DANCE** 18 YRS  
Shanna Evans  
A devastating turn-on  
EVE GOY  
1229 Blvd St-Laurent 861-3151

**Bon Chic, Bon Genre, mais AVIDES DE PLAISIR** 18 ANS  
PAPINEAU 1 omega 2  
Plus 2e. FILM ÉROTIQUE

**SALONS DE MASSAGES PRIVÉS** 18 ANS  
MA MÈRE ME PROSTITUE  
CHAMBRES PARTICULIÈRES PARTICULIÈRES  
PAPINEAU 2

**PROGRAMME EN CÉRAMIQUE 84/85**  
COURS DÉBUTANT LE 10 SEPTEMBRE — INSCRIPTION DES MAINTENANT!

**PROGRAMME RÉGULIER:**  
à temps plein, temps partiel ou études libres  
Formation artistique, dessin, design, tournage, façonnage, glaçure et décoration, histoire de l'art, atelier et critique.

**COURS D'INTÉRÊT SPÉCIAL:**  
Traitement de surface, modelage d'après modèle vivant, tout sur l'argile (cours pour adolescents) studio libre.

**centre des arts visuels**  
350, av. Victoria  
Montréal, H3Z 2N4  
(Métro Vendôme)  
Tél.: 488-9558

Subventionnée en partie par le ministère des Affaires culturelles — Permis de culture personnelle 749436, loi sur l'enseignement privé du ministère de l'Éducation.

**LES NUITS DE LA PLEINE LUNE** POUR TOUS  
ERIC ROHMER  
PASCAL OUIER / TOMÉKY KARVO / FABRICE LUCHINI  
PARISIEN: 1:15, 3:50, 5:50, 7:55, 10:00  
Le PARISIEN 2  
480 ST-CATHERINE D. 866-3856 MCGILL

«...Un Amour de Swann, de Schöndorff, est une réussite incontestable. C'est même un événement...» 14 ANS  
UN AMOUR DE SWANN  
ORNELLA MUZZI, JEREMY IRONS, ALAIN DELON  
VOLKER SCHÖNDORFF  
A L'AFFICHE!  
Le PARISIEN 3  
1:00, 3:05, 5:15, 7:15, 9:25  
480 ST-CATHERINE D. 866-3856 MCGILL

**CAROLE LAURE** POUR TOUS  
**STRESS**  
EN PREMIÈRE MONDIALE!  
Le PARISIEN 5  
1:00, 2:45, 4:30, 6:20, 8:00, 9:55  
480 ST-CATHERINE D. 866-3856 MCGILL

RENÉ MALO présente  
14 ANS  
**LE CRIME d'Ovide Plouffe**  
DENYS ARCANO / ROGER LEMELIN  
GABRIEL ARCANO / ANNE LÉTOURNEAU / JEAN CARMEI / VÉRONIQUE JANNOT / DONALD PILON  
PARISIEN: MER., 12:35, 2:45, 4:50, 7:05, 9:15. LAVAL: SAM., DIM., 12:50, 2:55, 4:55, 7:00, 9:05, SEM. 7:00, 9:05. VERSAILLES: SAM., DIM. 1:00, 3:00, 5:00, 7:10, 9:10, SEM. 7:10, 9:10. GREENFIELD: SAM., DIM. 1:10, 3:10, 5:10, 7:10, 9:10, SEM. 7:10, 9:10  
Le PARISIEN 1  
480 ST-CATHERINE D. 866-3856 MCGILL CENTRE LAVAL 888-7776  
A L'AFFICHE!  
GREENFIELD PARK 1  
PL. GREENFIELD PARK 871-6129  
VERSAILLES 1  
PL. VERSAILLES 353-7880 RADISSON

**WALT DISNEY'S WORLD ON ICE**  
Du 5 au 16 septembre 1984 à l'Aréna Maurice Richard  
Billets en vente à 12,50\$, 10\$ et 8\$

Dans le cadre de son Année du Centenaire  
**la presse 100 ans**  
tient à souligner le 50<sup>e</sup> anniversaire de **DONALD LE CANARD** en vous offrant  
**4\$ DE RABAIS**  
pour assister à la **SOIRÉE FAMILIALE DU MERCREDI 5 SEPTEMBRE À 19H30** à l'Aréna Maurice Richard

en collaboration avec  
CFCF  
cable 11  
Coca-Cola

Pour de meilleurs sièges, échangez ce coupon aussitôt que possible! Ce coupon d'une valeur de 4\$ peut être échangé à n'importe quel compteur ticketron ou au guichet de l'Aréna Maurice Richard (lundi, mardi, jeudi et vendredi seulement). Ce coupon est valable jusqu'au 5 septembre 1984 à l'achat d'un billet pour le spectacle de Monde sur glace de Walt Disney du mercredi 5 septembre 1984.

cinemasplus présente  
**Une femme met son cœur aux enchères, quatre personnes se disputent la mise, seule la Pirate connaît l'enjeu.**  
JANE BIRKIN • PHILIPPE LÉOTARD  
MARUSCHKA DETMERS • LAURE MARSAC  
**La Pirate** 18 ANS  
Sélection officielle CANNES 84  
un film de JACQUES DOILLON  
A l'affiche!  
BERRI 3  
ST-DENIS - STE-CATHERINE 288-2115  
1:45, 3:30, 5:15, 7:05, 8:50

RENÉ MALO présente  
Le grand gagnant des césars 84! 5 césars dont meilleur acteur  
«Salut, chef-d'œuvre!»  
— Le figaro  
« Tchao Pantin est un chef-d'œuvre »  
— France soir  
«Et surtout, surtout, il y a le clou du spectacle: Coluche Première»  
14 ANS  
**TCHAO PANTIN**  
COLUCHE - RICHARD ANCONINA  
Un film de CLAUDE BERRI  
Avec AGNES SORAL et PHILIPPE LÉOTARD  
Adaptation et dialogues CLAUDE BERRI et ALAIN PAGE  
Images BRUNO NUYTEN Musique CHARLELIE COUTURE  
Production RENN PRODUCTIONS  
A l'affiche!  
BERRI 1  
ST-DENIS - STE-CATHERINE 288-2115  
1:40, 3:30, 5:25, 7:20, 9:15

un film de **BERTRAND TAVERNIER** POUR TOUS  
Prix de la mise en scène CANNES 84  
**Dimanche à la Campagne**  
Louis Dooker - Sabine Azéma  
Colo Tavernier - Bertrand Tavernier  
A l'affiche!  
LE DAUPHIN 1  
BEAUBIEN PRÈS D'IVERVILLE 721-6060  
7:30, 9:30

cinemasplus présente  
**VIVA LA VIE**  
UN FILM DE CLAUDE LELOUCH  
Le même jour, à la même heure, dans les mêmes circonstances, dans des lieux différents, un homme et une femme qui ne se connaissent pas, disparaissent. Fugue? enlèvement? suicide? la police enquête.  
Locale au début, l'affaire prend soudain une dimension mondiale. Alors l'incroyable histoire de VIVA LA VIE commence...  
POUR TOUS  
A l'affiche!  
CRÉMAZIE  
ST-DENIS - CRÉMAZIE 388-4210  
7:15, 9:25

**Les Cinémas et Ciné-Parcs Odeon**  
Spécial du mercredi écoutez 49\$ par voiture dans les ciné-parcs  
Les moins de 14 ans admis gratuitement dans les ciné-parcs

**ISABELLE ADJANI** 18 ANS  
**L'ÉTÉ MEURTRIER**  
Berril 2 288-2115 1:10, 3:40, 6:25, 9:00

**Zelig** (version française)  
Woody Allen - Mia Farrow  
Villeray 388-5577 7:30, 9:15

**YVES MONTAND ISABELLE ADJANI** 14 ANS  
**Tout feu Tout flamme**  
7:00, 9:20

**LE DAUPHIN 2**  
ÉTABLISSEMENT PRÈS D'IVERVILLE 721-6060

**le père Noël est une ordure!**  
Berril 4 288-2115 1:45, 3:35, 5:30, 7:30, 9:30

**LOUISIANE** 14 ANS  
Champlain 2 524-1685 Carrefour Laval 663-5124 Longueuil 1 679-7451

**Les DIEUX sont TOMBÉS SUR LA TÊTE** 14 ANS  
Boucherville 2 555-5515 Laval 2 622-5555  
2ème film aux Ciné-Parcs seulement

**Burt Reynolds** 14 ANS  
**CANNON BALL II**  
version française  
2e film à chaque ciné  
Champlain 1 524-1685 Jean-Talon 725-7000 Odeon 1 655-0692 Laval 1 687-5207 Longueuil 2 679-7451  
et aux CINÉ-PARCS

**WALT DISNEY** 14 ANS  
**Le Prince et la Jungle**  
2ème film TRON  
ADMISSION Pour toute personne accompagnée d'un enfant (13 ans et moins) \$2.75  
Montréal 1 521-7870

**LE BAHUT VA CRAQUER!** 14 ANS  
Verdun 768-2092 aussi 2e film à chaque ciné  
et aux CINÉ-PARCS  
Odeon 2 655-0692 Châteauguay 2 691-1310 Laval 4 622-5555

**MICHAEL YORK** 14 ANS  
**AU NOM DE TOUS LES MIENS**  
Mercier 255-5224 Montréal 2 521-7870 2e film à chaque ciné  
et aux CINÉ-PARCS  
Boucherville 1 655-5515 Laval 1 622-5555 Vaudreuil 1 455-5154 St-Jérôme 2 436-4773

**BONAVENTURE 1 (9)** 14 ANS  
**BACHELOR PARTY**  
7:15, 9:15  
PLACE BONAVENTURE 881-2725

**HENRY THOMAS** 14 ANS  
**CLOAK & DAGGER**  
DABNEY COLEMAN  
CINEPLEX UNIVERSITE  
COIN DE MAISONNEUVE 849-4518

**GHØSTBUSTERS** 14 ANS  
Présenté en 70mm - Dolby Stereo au Parc du Canada  
Adultes 5.50\$ étudiants 4.17\$ ans 4.50\$ 60¢ d'or 2.00\$  
11\$ 3.15, 5.15, 7.15, 9.15, 11.15, 13.15  
PLACE DU CANADA (9) BROSSARD 1  
VIA CHATEAU CHAMPLAIN 861-4555 MAIL CHAMPLAIN 865-5908

**KOCHNIN PACCSET** 14 ANS  
**RED DAWN**  
PLAZA ALEXIS NIHON 1 (9) (DOLBY STEREO)  
NIVEAU DU METRO ATWATER 535-4248 ou Alexis-Nihon  
SQUARE DECARIE 1 BROSSARD 2  
DECARIE - SUD DE JEAN-TALON 341-3100 MAIL CHAMPLAIN 455-5908

**MEATBALLS PART II** 14 ANS  
BONAVENTURE 2 (9) PLACE BONAVENTURE 881-2725  
PLAZA ALEXIS NIHON 3 (9) ALTITUDE 3 935-4248

**The Woman in Red** 14 ANS  
Tranquille et timide, Teddy Pierce desirait s'offrir une petite aventure  
Un beau jour, elle entra dans sa vie dans une robe de soie rouge.  
2e film du ciné-parc  
PLAZA ALEXIS NIHON 2 ODEON 2-LAVAL  
NIVEAU DU METRO ATWATER 535-4248 CENTRE 2000 - BOUL. ST-MARTIN 887-5207  
BROSSARD 3 CINE-PARC CHATEAUGUAY 3  
MAIL CHAMPLAIN 485-5908 6 KM DU PORT NECHER VERS CHATEAUGUAY 981-1310

# 2<sup>e</sup> semaine

Prix en vigueur jusqu'au samedi 1er septembre 1984. Nous nous réservons le droit de limiter les quantités.

# SUPER

# IGA

## Épicerie



**CHAMPIGNONS**  
Morceaux et pieds  
SUCCESS  
Boite 284 mL.

75¢



**PÂTES ALIMENTAIRES**  
CATELLI  
Macaroni coupé, spaghetti, spaghettini, fettucine, linguine, petites plumes, tourelles  
Boite 1 kg

99¢



**KETCHUP AUX TOMATES**  
AYLMER  
Bout. 1 L

1,89



**PAPIER HYGIÉNIQUE**  
COTTONELLE  
Paq. de 8 roul.

2,79



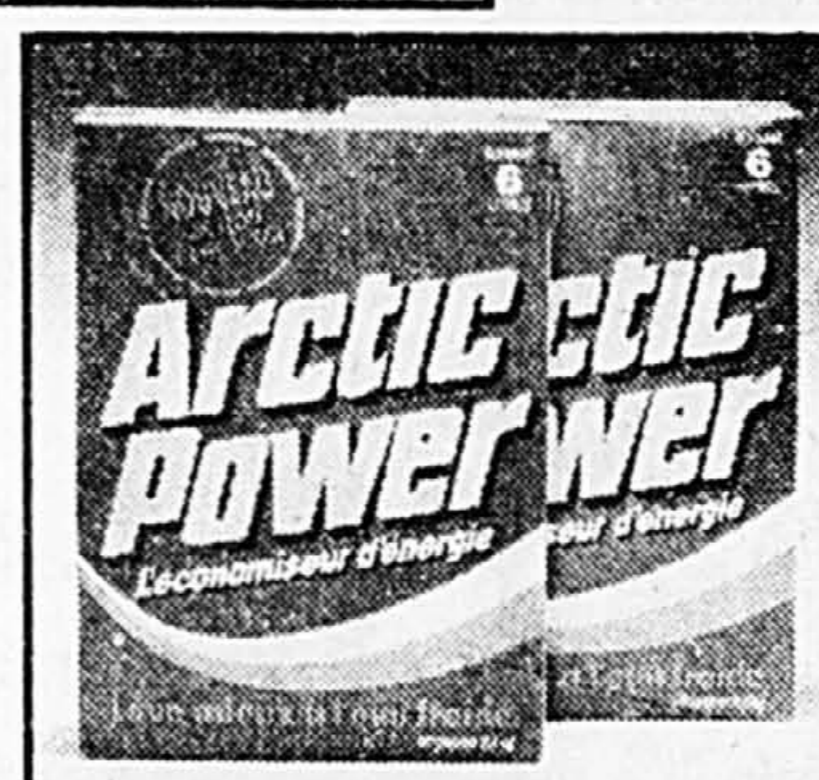
**POUDRE POUR GELÉE**  
JELL-O  
Boite 85 g

3/1,00



**MARGARINE MOLLE**  
THIBAUT  
Bol 907 g

1,69



**DÉTERSIF**  
ARCTIC POWER  
Boite 6 L

3,69



**EAU MINÉRALE**  
Gazéifiée  
MONTCLAIR  
Bout. 750 mL

68¢



**SAUCE TOMATE**  
HUNT'S  
Boite 213 mL

3/1,00



**JUS D'ORANGE**  
Surgelé  
KENT  
Boite 341 mL

99¢



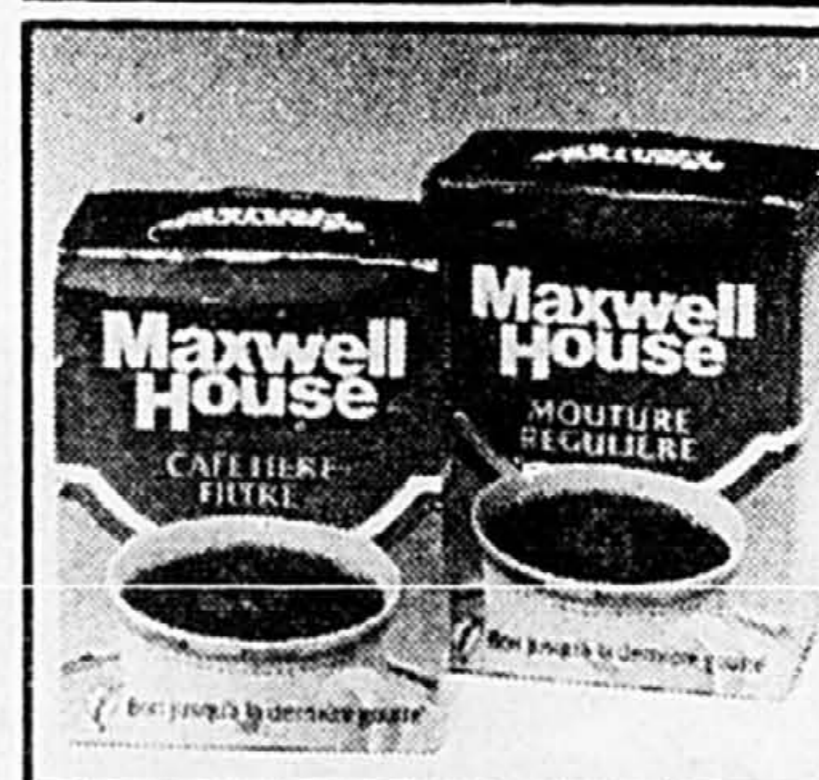
**JUS DE POMMES**  
Pur  
ROUGEMONT  
Format 1,36 L

99¢



**FROMAGE TRANCHÉ**  
16 tranches  
SINGLES KRAFT  
Paq. 500 g

2,79



**CAFÉ MOULU**  
MAXWELL HOUSE  
Format 369 g

2,75

**GÂTEAUX**  
MAY WEST MINIATURES  
STUART  
Boite de 12

1,49

**FROMAGE CHEDDAR**  
P'TIT QUÉBEC  
KRAFT  
Paq. 454 g

3,09

**EAU DE JAVEL**  
Concentrée  
JAVEX  
Cont. 3,6 L

1,39

**SAUCE À SALADE**  
MIRACLE WHIP  
Pot 500 mL

1,35

**PÂTE DE TOMATES**  
HUNT'S  
Boites 156 mL

2/89¢

**ASSOUPLISEUR DE TISSUS**  
FLEECE  
Cont. 5 L

3,59

**SAUMON SOCKEYE**  
COMMANDER  
Boite 106 g

89¢

**VINAIGRE BLANC**  
ALLEN'S  
Cont. 4 L

1,49

**MOUCHOIRS DE PAPIER**  
KLEENEX  
Boite de 200

95¢

Consultez notre cahier publicitaire de 20 pages pour plusieurs autres aubaines et de nombreux DURAPRIX IGA

(Si vous ne l'avez pas reçu, demandez-en un à votre marchand IGA)

# LES DURAPRIX IGA

**EN PLUS DE CES SUPERAUBAINES**  
les épiciers IGA ont réduit les prix sur les produits les plus en demande. Vous les reconnaitrez, semaine après semaine en magasin, sous l'appellation **LES DURAPRIX IGA.**



# VEVVEE



Prix en vigueur jusqu'au samedi 1er septembre 1984. Nous nous réservons le droit de limiter les quantités. Le texte prévaut sur la photo lorsque celle-ci ne correspond pas à la description du produit annoncé.

Tous les supermarchés IGA seront fermés, lundi 3 septembre, Fête du Travail.

## Viande

### RÔTI DE PALETTE

Coupe ordinaire  
Boeuf catégorie Canada "A"

**98¢** /lb

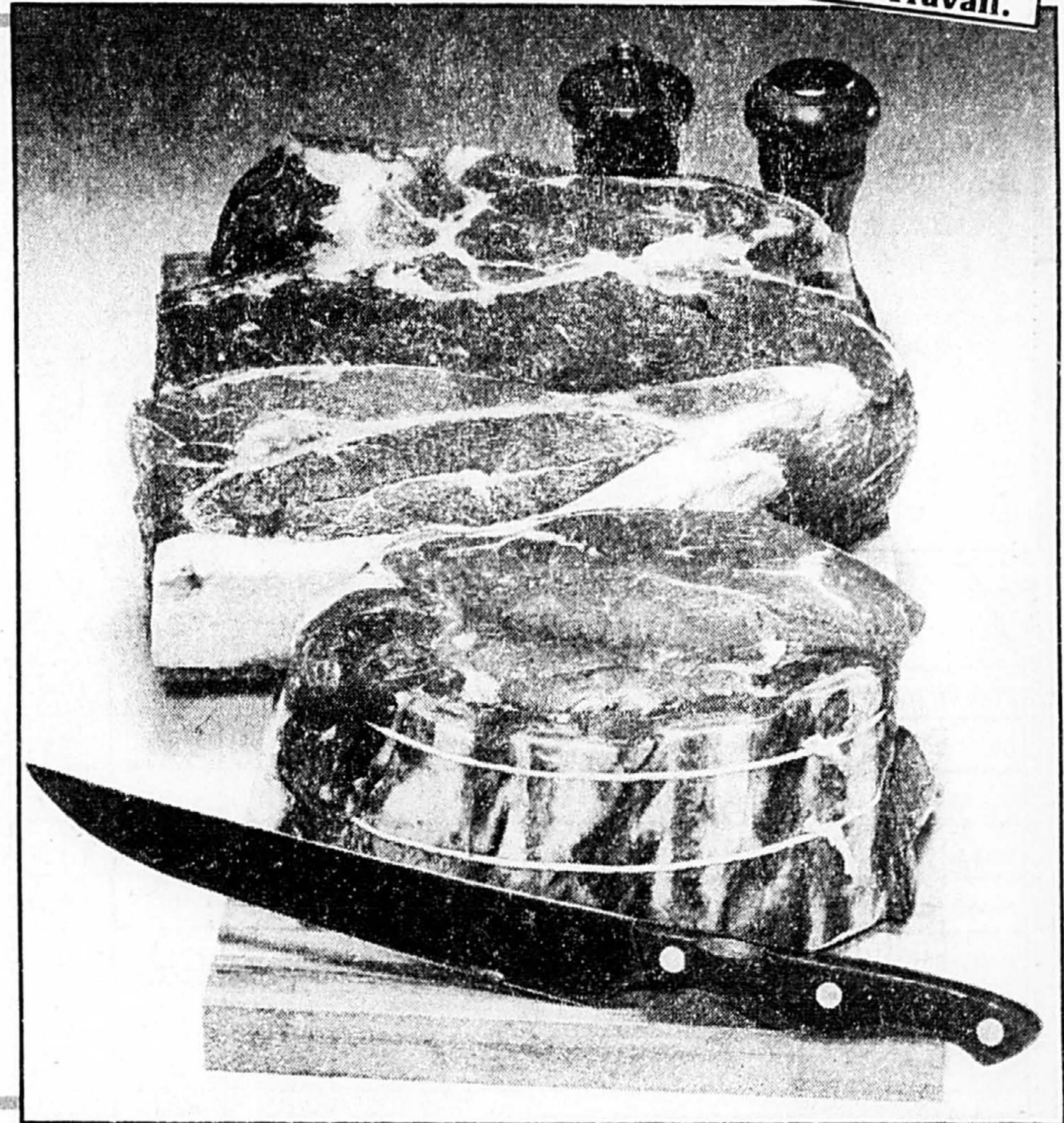
**2,16** \$/kg

### RÔTI DE CÔTES CROISÉES

Boeuf catégorie Canada "A"

**1,68** \$/lb

**3,70** \$/kg



### RÔTI DE PALETTE

Palette enlevée  
Boeuf catégorie Canada "A"

**1,18** \$/lb **2,60** \$/kg

### BIFTECK DE PALETTE

Boeuf catégorie Canada "A"

**1,28** \$/lb **2,82** \$/kg

### BIFTECK OU RÔTI DE CÔTES DE CHOIX

Boeuf catégorie Canada "A"

**3,58** \$/lb **7,89** \$/kg

### SAUCISSES FUMÉES

IGA

**1,29** Paq. 450 g

### RÔTI DE PALETTE

Coupe européenne  
Boeuf catégorie Canada "A"

**1,28** \$/lb **2,82** \$/kg

### RÔTI DE CÔTES CROISÉES

Coupe européenne  
Boeuf catégorie Canada "A"

**1,88** \$/lb **4,14** \$/kg

### BOEUF HACHÉ

Mi-maigre

**1,77** \$/lb **3,90** \$/kg

### BOEUF À RAGOÛT

Désossé  
Boeuf catégorie Canada "A"

**1,77** \$/lb **3,90** \$/kg

## Fruits et Légumes

Suite à des délais de livraison et/ou aux variations climatiques de certaines régions, des difficultés d'approvisionnement en fruits et légumes peuvent survenir. Si cette situation devait se produire, votre marchand IGA veillerait à ce que chacun de ses clients soit entièrement satisfait.

### POIRES BARTLETT

Produit de Californie  
Canada extra de fantaisie  
Grosneur 135

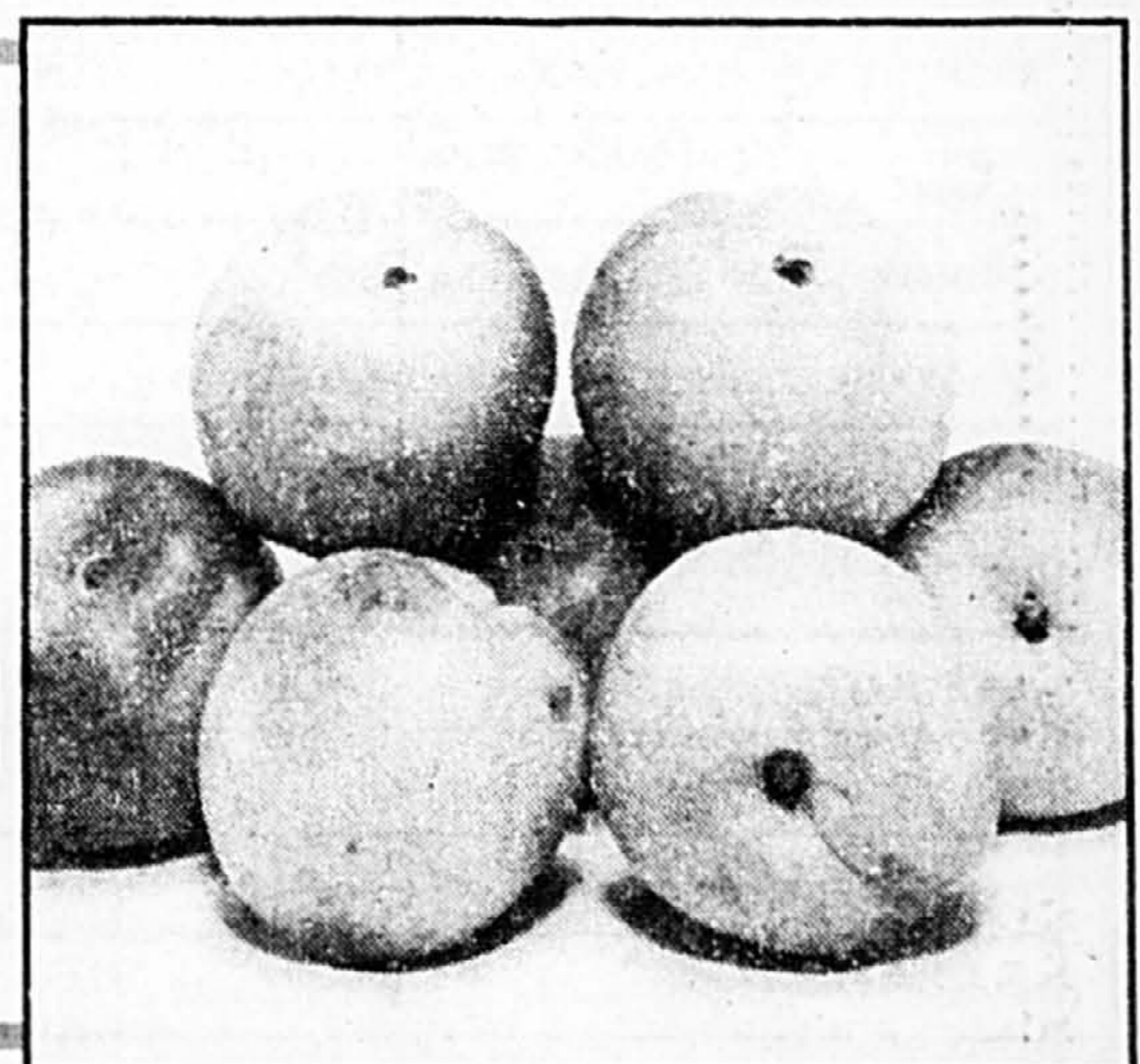
**49¢** /lb **1,08** \$/kg



### BRUGNONS (NECTARINES)

Produit de Californie  
Grosneur 60 - 70

**59¢** /lb **1,30** \$/kg



### RAISINS RIBIER

Produit de Californie  
Canada no 1

**99¢** /lb **2,18** \$/kg

### CÉLÉRI

Produit du Québec  
Canada no 1  
Grosneur 24



**49¢** Ch.

### ORANGES OUTSPAN

Produit d'Afrique du Sud  
Grosneur 112

**2,29** Dz.

### MAÏS EN ÉPIS

Produit du Québec  
Canada no 1



**79¢** Dz.

**CORRECTION :** Dans la section Duraprix de notre circulaire l'article suivant aurait dû se lire: Fromage fondu Velveeta paquet de 500 g à 3,08 \$. Nos excuses à notre clientèle.

# Boniprix

\*marque de certification d'IGA Canada Ltée





# Boniprix



EN PLUS DE SON PROGRAMME DE

## SUPERAUBAINES HEBDOMADAIRES

et afin de vous faire économiser d'avantage, les épiciers IGA vous offrent leurs **DURAPRIX**, des prix réduits sur des produits les plus en demande.

# Comparez nos Duraprix et économisez

Les comparaisons ont été effectuées dans les marchés d'alimentation suivants:

- IGA
- MÉTRO
- STEINBERG
- PROVIGO
- Carrefour Langelier
- coin Sherbrooke & Langeller
- Place Versailles & Centre d'achat Domaine
- Galerie D'Anjou

	IGA	MÉTRO	STEINBERG	PROVIGO
CAFÉ INSTANTANÉ <b>MAXWELL HOUSE</b> Pot 283 g	<b>4,75</b>	7,65	5,79	4,75
DÉTERSIF <b>ARCTIC POWER</b> Boite 6 L	<b>3,99</b>	5,35	3,99	3,99
JUS DE FRUITS ASSORTIS <b>OASIS</b> Format 1 L	<b>99¢</b>	1,45	99¢	99¢
BOISSON AUX LÉGUMES <b>V-8</b> Boite 1,36 L	<b>1,19</b>	1,66	1,19	1,19
MAÏS À GRAINS ENTIERS NIBLETS <b>GÉANT VERT</b> Boite 341 mL	<b>59¢</b>	95¢	95¢	59¢
MARGARINE MOLLE <b>LACTANTIA</b> Bol 907 g	<b>1,97</b>	2,87	2,92	1,97
SOUPE AUX POIS <b>HABITANT</b> Boite 796 mL	<b>89¢</b>	1,45	89¢	89¢
SOUPE AUX LÉGUMES <b>HABITANT</b> Boite 796 mL	<b>89¢</b>	1,45	89¢	89¢
BEURRE D'ARACHIDES <b>KRAFT</b> Pot 500 g	<b>1,79</b>	2,55	1,79	1,79
SHORTENING <b>CRISCO</b> Format 454 g	<b>99¢</b>	1,34	1,23	99¢
SAUCE À SALADE <b>MIRACLE WHIP</b> Pot 500 mL	<b>1,45</b>	1,87	1,45	1,45
MÉLANGE À GÂTEAU <b>BETTY CROCKER</b> Boite 510 g	<b>1,18</b>	1,65	1,65	1,19
DÉTERSIF <b>TIDE</b> Boite 6 L	<b>3,99</b>	5,35	3,99	3,99
JAVEL CONCENTRÉE <b>LAVO</b> Cont 3,6 L	<b>1,18</b>	1,67	1,67	1,19
BISCUITS PREMIUM PLUS <b>CHRISTIE</b> Boite 450 g	<b>1,39</b>	1,71	1,71	1,39
FROMAGE À TARTINER <b>CHEEZ WHIZ</b> Pot 500 g	<b>2,93</b>	3,50	2,93	2,94
JUS DE POMMES <b>ROUGEMONT</b> Boite 1,36 L	<b>1,09</b>	1,59	99¢	1,09
KETCHUP AUX TOMATES <b>HEINZ</b> Bout. 1 L	<b>2,29</b>	3,09	2,29	2,29
NOURRITURE POUR CHATS <b>MILLE MEW</b> Boite 170 g	<b>33¢</b>	49¢	49¢	33¢
ASSOUPPLISSANT TEXTILE ORDINAIRE <b>BOUNCE</b> Boite de 40 feuilles	<b>2,98</b>	4,12	3,89	2,99
CHIPS <b>HUMPTY DUMPTY</b> Sac 200 g	<b>1,19</b>	1,69	1,79	1,19
FILETS DE SOLE SÛRCELÉS <b>HIGH LINER</b> Format 454 g	<b>3,98</b>	4,55	4,55	3,99
FROMAGE FONDU <b>VELVEETA</b> Boite 500 g	<b>3,08</b>	3,63	3,08	3,09
FROMAGE TRANCHÉ <b>MARQUE PRIVÉE</b> Paquet 500 g 16 tranches	<b>2,79</b>	3,09	2,49	3,17
FROMAGE MOZZARELLA BLANC <b>KRAFT</b> Paquet 454 g	<b>3,29</b>	3,93	3,93	3,29
MARGARINE DÛRE <b>MARQUE PRIVÉE</b> Paquet 454 g	<b>59¢</b>	99¢	59¢	59¢
MARGARINE MOLLE <b>FLEISCHMANN</b> Paquet de 2 x 227 g	<b>1,38</b>	1,49	1,38	1,39
SHAMPOOING OU REVITALISANT <b>HEAD &amp; SHOULDERS</b> Bout. 350 mL	<b>2,98</b>	4,49	3,38	2,99
ANTISUDORIFIQUE <b>SECRET</b> Format 200 mL	<b>2,58</b>	2,88	2,48	2,59
COMPRIMÉS <b>ASPIRIN</b> Bout. de 100	<b>1,98</b>	2,15	2,19	1,99
NOURRITURE POUR BÉBÉS <b>HEINZ</b> Pot 128 mL	<b>38¢</b>	47¢	38¢	38¢
BOISSONS À SAVEUR DE FRUITS <b>F.B.I.</b> Pot 1,82 L	<b>1,19</b>	1,55	1,55	1,19
SARDINES DANS L'HUILE <b>BRUNSWICK</b> Boite 100 g	<b>42¢</b>	63¢	42¢	43¢
THON PÂLE ÉMIETTÉ <b>BYE THE SEA</b> Boite de 184 g	<b>1,18</b>	1,49	1,19	1,19
MÉL. À SOUPE POULET & NOUILLES <b>MARQUE PRIVÉE</b> 2 sachets	<b>59¢</b>	65¢	58¢	59¢
RIZ À CUISSON RAPIDE <b>MINUTE RICE</b> Boite 700 g	<b>2,28</b>	2,82	2,28	2,29

	IGA	MÉTRO	STEINBERG	PROVIGO
PÂTE DE TOMATE <b>HUNT'S</b> Boite 156 mL	<b>56¢</b>	69¢	69¢	72¢
SAUCE TOMATE <b>HUNT'S</b> Boite 796 mL	<b>1,29</b>	1,53	1,87	1,87
CÉRÉALE RICE KRISPIES <b>KELLOGG'S</b> Boite 350 g	<b>1,47</b>	1,82	1,47	1,47
CONFITURE FRAISES OU FRAMBOISES <b>HABITANT</b> Pot 500 mL	<b>2,22</b>	2,75	2,75	2,23
TARTINADES <b>GRENACHE</b> Saveurs assorties Format 400 g	<b>1,19</b>	1,37	1,36	1,36
MÉLASSE <b>GRANDMA</b> Format 1,35 kg	<b>2,18</b>	2,49	2,49	2,19
SAUCE À SALADE <b>MARQUE PRIVÉE</b> Pot 500 mL	<b>1,25</b>	1,39	1,29	1,25
MOUARDE PRÉPARÉE <b>MARQUE PRIVÉE</b> Pot 500 mL	<b>79¢</b>	1,09	1,09	79¢
MOUARDE PRÉPARÉE <b>FRENCH'S</b> Pot 500 mL	<b>88¢</b>	1,25	88¢	89¢
RELISH ASSORTIE <b>CORONATION</b> Pot 375 mL	<b>96¢</b>	1,09	1,19	97¢
HUILE VÉGÉTALE <b>CRISCO</b> Bout. 1 L	<b>2,59</b>	2,98	2,98	2,59
CHOCOLAT INSTANTANÉ <b>NESTLÉ QUIK</b> Boite 750 g	<b>2,48</b>	3,25	2,79	2,49
LAIT ÉVAPORÉ <b>CARNATION</b> Boite 385 mL	<b>71¢</b>	93¢	71¢	72¢
PAPIER D'ALUMINIUM <b>MARQUE PRIVÉE</b> Roul. 7.62 m	<b>99¢</b>	1,25	1,25	99¢
SACS À ORDURES usage extérieur <b>GLAD</b> Paq. de 10	<b>1,78</b>	1,99	1,78	1,79
EAU DE JAVEL <b>MARQUE PRIVÉE</b> Cont 3,6 L	<b>1,09</b>	1,09	1,29	1,09
DÉTERSIF POUR LAVE-VAISSELLE <b>CASCADE</b> Boite 1,4 kg	<b>3,79</b>	4,35	4,35	3,79
DÉTURGENT LIQUIDE POUR VAISSELLE <b>MARQUE PRIVÉE</b> Bout. 1 L	<b>1,79</b>	1,99	2,05	1,79(s)
PAINS DE SAVON <b>IVORY</b> Paq. de 4 x 100 g	<b>1,19</b>	1,50	1,29	1,19
NETTOYEUR EN POUDRE <b>SPIC AND SPAN</b> Boite 1 L	<b>2,19</b>	2,76	2,77	2,19
TAMPONS À RÉCURER <b>S.O.S.</b> Boite de 10	<b>88¢</b>	1,04	95¢	89¢
DENTIFRICE <b>COLGATE</b> Tube 100 mL	<b>99¢</b>	1,79	1,19	99¢
RINCE-BOUCHE <b>SCOPE</b> Bout. 750 mL	<b>2,98</b>	3,89	3,89	2,99
SHAMPOOING POUR BÉBÉS <b>JOHNSON'S</b> Bout. 350 mL	<b>2,79</b>	3,49	3,19	2,79
REVITALISANT <b>FINESSE</b> Bout. 200 mL	<b>2,19</b>	2,89	2,99	2,19
CRÈME À BARBE <b>FOAMY</b> Format 300 mL	<b>2,47</b>	3,08	3,09	2,47
COTON-TIGES <b>Q-TIPS</b> Boite de 180	<b>1,29</b>	1,60	1,39	1,29
BISCUITS RITZ <b>CHRISTIE</b> Boite 450 g	<b>1,99</b>	2,47	2,47	1,99
(s): Produits substitués				
	IGA	MÉTRO	STEINBERG	PROVIGO
<b>MONTANT TOTAL:</b>	<b>113,70</b>	146,07	129,45	115,21
<b>DIFFÉRENCE EN ARGENT:</b>		32,37	15,75	1,51
<b>DIFFÉRENCE EN POURCENTAGE:</b>		28,47%	13,85%	1,33%

# LES DURAPRIX IGA

Le 21 août 1984, Raymond, Chabot, Martin, Paré & Cie, conseillers en administration, déclare avoir visité les marchés d'alimentation identifiés plus haut. Nous attestons que les prix ci-dessus sont ceux apparaissant alors sur les étiquettes de ces mêmes produits (excluant les prix spéciaux hebdomadaires).

*Raymond, Chabot, Martin, Paré & cie*  
RAYMOND, CHABOT, MARTIN, PARÉ & CIE  
Conseillers en administration

**AVIS LÉGAUX - APPELS D'OFFRES  
SOUSSIONS**



PROVINCE DE QUÉBEC  
Ville d'Anjou

**AVIS PUBLIC  
AVIS AU SCRUTIN**

EST PAR LE PRÉSENT DONNÉ par le soussigné, président d'élection, de la susdite ville, QUE: Le scrutin est nécessaire pour le district électoral numéro 10 et que ce scrutin sera tenu le 9 septembre 1984;

De plus, les personnes suivantes sont mises en candidatures.

**ÉLECTION D'UN CONSEILLER:**

**BEAUDRY, MIREILLE**  
Animatrice,  
7120 avenue Baudrière, app. 8  
Ville d'Anjou;  
Candidat indépendante.  
Agent officiel: Marie-Pierre Beaudry.

**CHARBONNEAU, PIERRE**  
Directeur d'école,  
8641 avenue de Louresse,  
Ville d'Anjou;  
Candidat indépendant.  
Agent officiel: Nicole Boucher.

**GERSZON, LEON**  
Outilleur,  
9500 boulevard Les Galeries d'Anjou,  
app. 108,  
Ville d'Anjou;  
Candidat indépendant.  
Agent officiel: Czeslawa Gerszon.

**MASSUE MICHEL**  
Administrateur,  
8400 boulevard Du Haut-Anjou,  
Ville d'Anjou,  
Alliance Municipale d'Anjou.  
Agent officiel: Jacqueline Bernier.

Le bureau de votre par anticipation est ouvert les 2 et 3 septembre 1984, de 14 h 00 à 22 h 00, et est établi à l'hôtel de la Ville d'Anjou, 7701 boulevard Louis-H.-Lafontaine, en la salle du Conseil.

Les bureaux de vote sont ouverts le 9 septembre 1984, de 9 h 00 à 18 h 00, et sont établis à l'école Jacques-Rousseau, 7455 avenue Jarry est.

L'addition officielle des votes se fera à l'hôtel de la Ville d'Anjou, 7701 boulevard Louis-H.-Lafontaine, en la salle du Conseil, le soir même au scrutin au fur et à mesure que les boîtes de scrutin me parviendront.

Ce dont tous les intéressés sont requis de prendre connaissance et de se conduire en conséquence.

Donné sous mon seing, à Ville d'Anjou, ce 26ième jour d'août 1984.

**MAURICE LÉTOURNEAU**  
Président d'élection



**Divorce par vidéo**

Grâce aux vidéocassettes, tout peut s'enseigner. Vous pouvez même vous transformer en avocat grâce aux conseils de Marvin Mitchelson. Ce disciple de Thémis a récemment enregistré une vidéocassette dans laquelle, utilisant la formule questions-réponses, il donne des conseils aux personnes voulant divorcer et désireuses d'intenter elles-mêmes les procédures. Ses conseils portent surtout sur les procédures à entreprendre, les droits de propriété de chacun, les pensions à verser, etc. Une de ses premières clientes a été nulle autre que Zsa Zsa Gabor.

télephoto UPI

**Opéra de Rachmaninov interdit en Europe**

■ LONDRES (Reuter) — La dernière oeuvre lyrique de Serghei Rachmaninov ne peut pas être présentée en Europe occidentale avant la fin du siècle pour des raisons de droits d'auteur.

«Monna Vanna», opéra inachevé du compositeur russe, a pourtant été présenté en première mondiale à Philadelphie, où il a connu un véritable triomphe sous la baguette de l'Américain Igor Boukettoff.

Rachmaninov n'a jamais terminé cet opéra car le premier acte fini, en 1908, il s'aperçut qu'il n'avait pas le droit d'utiliser le texte du livret, signé par Maurice Maeterlinck.

Pour prêter ou emprunter, profitez des **ANNONCES CLASSÉES** de **285-7111**

**AVIS LÉGAUX - APPELS D'OFFRES  
SOUSSIONS**



**CORRECTIONS**

Concernant notre cahier publicitaire «l'événement maison / école» inséré dans LA PRESSE du samedi 25 août 1984.

En page 6: Économisez plus de 15% sur marmite et stérilisateur émaillés, aucune économie n'aurait dû apparaître puisqu'il s'agit d'un prix courant.

En page 11: Coffret de sûreté aurait dû se lire: P 18" x L 16 1/2" x H 19"

En page 12: Accessoire pour la cheminée, manche en fibre de verre 6" aurait dû se lire: notre prix 8,99, solde 6,99.

Ouvre-porte de garage «U-Install» aurait dû se lire: moteur 1/2 c.v.

Nos excuses à notre clientèle.

**COURS DE FRANÇAIS INTENSIFS  
POUR IMMIGRANTS**

**Conditions d'admissibilité :**

- avoir plus de 18 ans ;
- présenter une preuve de statut de résident permanent.

**Inscription :**

Les 10 et 11 septembre 1984 de 17h à 20h.  
Les cours dureront du 24 septembre au 7 novembre, trois jours par semaine, du lundi au mercredi de 18h45 à 21h30.

INFORMATION :  
(514) 873-4490

COFI Alain-Grandbois

4273, rue Drolet  
Montréal  
(métro Mont-Royal)

GRATUIT

Communautés culturelles et Immigration Québec

Québec

**Parcs Canada Parks Canada**

**APPEL D'OFFRES**

Projet: 84-1672 — Réfection de la couverture des ateliers

**PARC NATIONAL FORILLON, GASPÉ**

DES SOUMMISSIONS CACHETÉES pour le projet ci-haut mentionné et adressées à:

Chief, administration des Marchés  
PARCS CANADA - Région du Québec  
3 rue Buade, pièce 202, 2e étage  
Haute-Ville, Québec (Québec)  
G1R 4V7  
TÉL.: 694-2474 (indicatif régional 418)  
TÉLÉX: 051-3537

seront reçues jusqu'à 15 heures (heure de Québec), le 12 SEPTEMBRE 1984.

Les soumissions devront être présentées sur les formules du ministère et pour la totalité de l'ouvrage comme indiqué dans les documents d'appel d'offres.

Les plans, devis et documents de soumission qui s'y rapportent, peuvent être obtenus à l'adresse précitée ou au:

Bureau du directeur  
District de la Gaspésie  
146 boulevard Gaspé  
C.P. 1220, Gaspé (Québec)  
G0C 1R0

TÉL.: 368-5505 (indicatif régional 418)

sur présentation d'un CHEQUE VISE OU MANDAT DE POSTE au montant de \$50.00, à l'ordre du Receveur général du Canada.

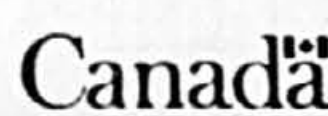
Le dépôt sera remboursé dans les quatorze jours de l'adjudication du contrat si la série complète de plans et devis est retournée, port payé, en bon état.

Lieux d'examen des plans et devis:

Association de la Construction du Bas-St-Laurent, 191 St-Germain, Rimouski, Qué.; A.P.C.H.Q., Galeries Duplessis, 3291, chemin Ste-Foy (Québec); et aux deux adresses mentionnées plus haut.

Le ministère ne s'engage à accepter ni la plus basse ni aucune des soumissions.

Chief,  
Administration des marchés  
Robert Sénéchal



100 ans de conservation du patrimoine 1868 1968 100 years of heritage conservation

**Travaux publics Canada Public Works Canada**

**APPEL D'OFFRES**

DES SOUMMISSIONS CACHETÉES, visant les entreprises ou service énumérés ci-après adressées au Gestionnaire, Finance et Administration, Travaux publics Canada, Case Postale 7350, Succursale «A», 189 rue Prince William, Saint John, N.-B., E2L 4J4, seront reçues jusqu'à 15:00 à la date limite déterminée. On peut se procurer les documents de soumission par l'entremise du bureau de distribution des plans, à l'adresse ci-dessus (téléphone: 648-4529), sur versement du dépôt exigible.

**ENTREPRISES**

Numéro: 121114  
**POUR TRANSPORTS CANADA, Dragage, Quai Public Est et Quai Public Ouest, Dalhousie, Comté de Restigouche, N.B.**

Date limite: mercredi, le 19 septembre 1984.

Dépôt: \$100.00

Pour information technique: W.F. Lord, Saint John, N.B., 648-4502.

On peut aussi consulter les documents de soumission aux bureaux des Associations des constructeurs de Saint John, Moncton, Fredericton, Edmundston et Bathurst, N.B.; Halifax, N.S.; Charlottetown, P.E.I.; St. John's, Nfld; Montréal, P.Q.; Willowdale, Ontario; and Public Works Canada, Québec, P.Q.; Montréal, P.Q.; Willowdale, Ontario, Halifax, N.S.

**INSTRUCTIONS**

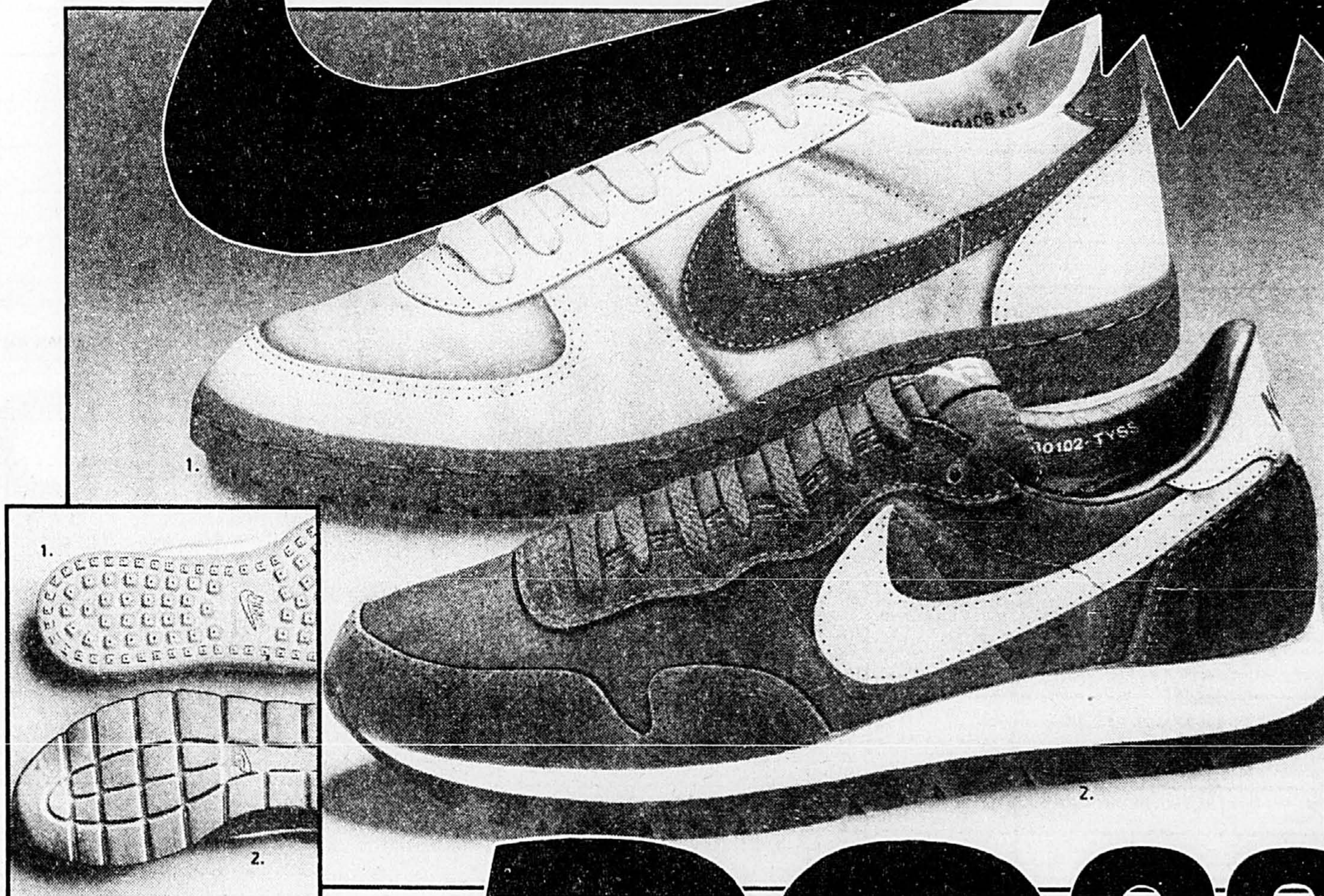
Le dépôt afférent aux plans et devis doit être établi à l'ordre du Receveur général du Canada. Il sera remboursé sur retour des documents en bon état dans le mois qui suivra le jour de l'ouverture des soumissions.

Le Ministère ne s'engage à accepter ni la plus basse ni aucune des soumissions.



Suite des Avis légaux en pages B3, B4, B7 et F2

**Au choix**  
**NIKE**  
ÉCONOMISEZ  
20\$ À 25\$



- 1. "Field General" Nike**  
Une chaussure tout-aller ou de loisir  
• Légère  
• Renforcée avec cuir pleine peau  
• Offre un excellent maintien du pied  
• Semelle extérieure en caoutchouc à reliefs pour une meilleure traction  
En blanc avec garniture bleu roi  
**PRIX RÉG. 49,99 \$ EN SOLDE 29,98 \$ la paire**
- 2. Chaussures "Trophé" Nike**  
• Semelle intérieure unique pour une meilleure protection  
• Talon en caoutchouc robuste pour une plus grande durabilité  
• Semelle intercalaire Tomlite  
• Légères  
Pour hommes: en gris argenté/bordeaux; en marine/gris clair  
Pour dames: en gris argenté/bleu sardelle; en bleu/lie de vin  
**PRIX RÉG. 54,99 \$ EN SOLDE 29,98 \$ la paire**

**29.98**  
la paire

Le modèle "Field General" est également disponible pour enfants  
Pointures 1 à 6.  
PRIX RÉG. 39,99 \$ **EN SOLDE 24.98** la paire

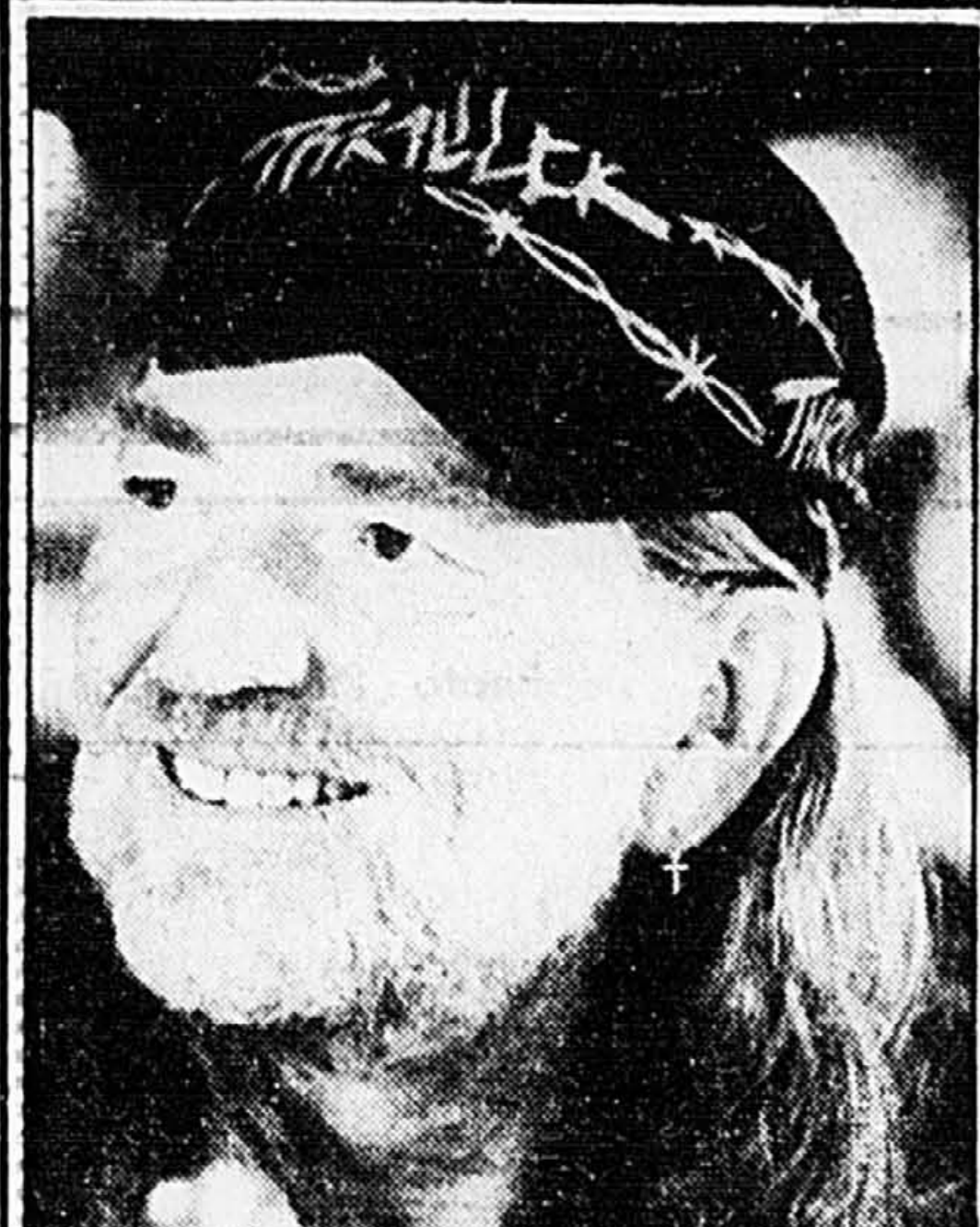
CES PRIX SONT EN VIGUEUR JUSQU'À L'ÉPUISEMENT DES STOCKS OU JUSQU'À LA FERMETURE LE SAMEDI 1er SEPTEMBRE, 1984. Nous nous réservons le droit de limiter les quantités. Competition et Le Circuit sont des marques de commerce déposées de Collegiate/Arlington Sports. Toutes les couleurs, tous les modèles et toutes les grandeurs ne sont pas nécessairement disponibles dans tous les magasins.

- Centre Laval  
1600, boul. Le Corbusier, Laval  
688-1021
- Le Mail Champlain  
2150, boul. Lapinière  
Brossard  
671-7275
- Le Mail West Island  
3149, boul. des Sources  
District des Ormeaux  
683-8400
- Les Galeries d'Anjou  
7201, boul. Les Galeries d'Anjou  
Ville d'Anjou  
353-9000
- Les Promenades St-Bruno  
226, boul. Les Promenades  
St-Bruno  
653-1364
- 1175, ouest, rue St-Catherine  
288-0181

**arlington sports**

**techni-sport**  
"Service professionnel garanti et conseils d'experts".

**SPORTS D'ÉQUIPE**  
Pour vos uniformes et tout votre équipement!



Willie Nelson compte à son actif 11 disques d'or et de platine. photo PC

## Un retour dans le temps avec Willie Nelson

Willie Nelson and the family présentaient, hier soir, au Forum, un spectacle typiquement américain. Américain dans la peau, dans les os avec le drapeau de la vieille Amérique au mur, les bottes, le violon, le casque et quasiment le crachoir sur scène.

### JEAN BEAUVOYER

J'ai déjà été surpris par la qualité du spectacle de Kenny Rodgers et surtout par Johnny Cash qui ont adapté leur country music aux temps modernes mais Willie Nelson c'est autre chose. Il faut reculer loin dans le temps pour saisir la dimension du bonhomme. Presque aussi loin que les dernières batailles du fort Alamo. Et pourtant c'est Willie qui remporte la faveur du public aux États-Unis et sans jouer au sociologue, j'imagine que la vogue Willie Nelson correspond à un certain retour des valeurs anciennes aux États-Unis et à un patriotisme manifeste lors des Jeux de Los Angeles.

Et puis il ne faut pas oublier les puristes du country music qui retrouvent en Nelson la véritable musique de l'ouest des États-Unis. Une musique pas très compliquée qui se joue sur trois accords avec une formation de cinq ou six musiciens qui n'ont sûrement pas gagné d'oscars durant leur carrière mais qui jouent de tout leur cœur. C'est d'ailleurs tout ce qu'on leur demande.

À part ce jeune harmoniciste, absolument remarquable, la famille derrière Nelson n'est pas venue pour impressionner la galerie. Des boîtes de son qui ne pourraient même pas remplir un salon, des éclairages plus qu'ordinaires, rien n'est plus dépouillé que le show de Nelson. Et ce n'est pas avec des chansons comme *Blue Skies*, *Stardust*, *Georgia* ou d'autres chansons de mon grand-père qu'il va révolutionner la scène musicale.

Heureusement il ajoute *Your were always on my mind* avant de débiter son marathon de rappels. Il y en a sûrement eu six ou sept alors qu'il envoûtait la salle (pas tout à fait comble) avec *For all the girls I've loved before* en se permettant même d'imiter son compère Julio Iglesias. Et pour ses nombreux fans, ce fut alors le bonheur total.

**CERATEC**

VOTRE CENTRE DE TUILES CÉRAMIQUES POUR LA CUISINE ET LA SALLE DE BAIN  
1550, JULES-POITRAS  
VILLE SAINT-LAURENT 334-4293

**PUBLICITÉ**

**LE COURS D'IMPÔT SUR LE REVENU COMMENCE BIENTÔT**

Chaque année des milliers de gens utilisent leur temps libre pour gagner de l'argent comme conseillers fiscaux dans le domaine toujours croissant de la fiscalité. L'année dernière, presque 9,000 personnes ont appris à l'école d'impôt H & R Block comment préparer des déclarations d'impôt sur le revenu. Le cours développe exclusivement par H & R Block, qui est enseigné dans plus de 100 communautés à travers le pays, couvre tous les secteurs de la préparation de déclarations d'impôt individuelles.

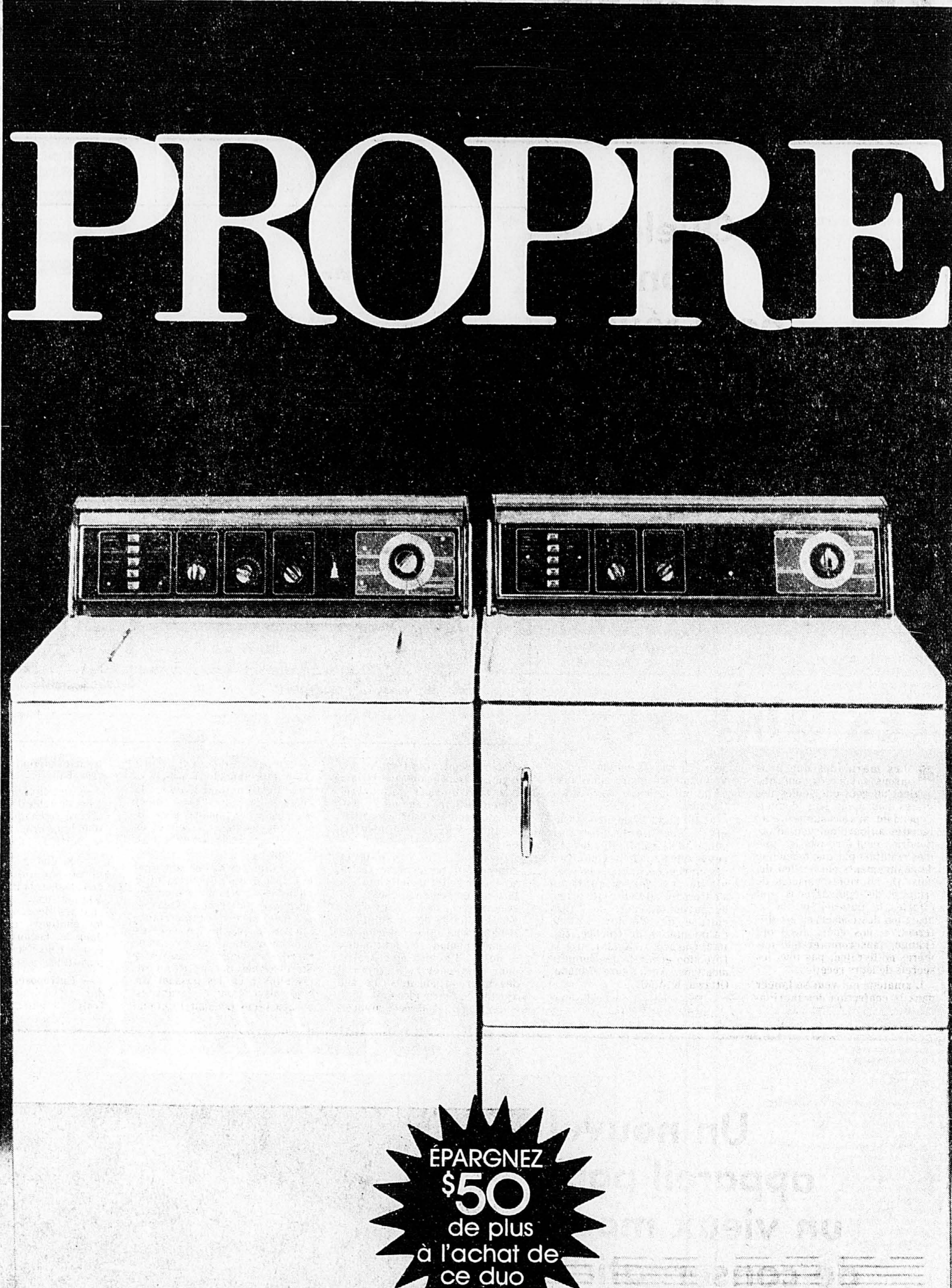
Des classes sont offertes le matin, l'après-midi et le soir; le cours est de 81 heures et s'étend sur une période de 13 1/2 semaines, et débute le 12 septembre. N'importe qui peut s'inscrire; il n'y a pas de restrictions, et des compétences spécialisées ne sont pas nécessaires. Le cours convient parfaitement aux maîtresses de maison, aux personnes retraitées, aux enseignants, ou à toute personne qui désire augmenter ses connaissances fiscales. Pour les meilleurs diplômés du cours, nous arrangeons des entrevues pour des emplois, cependant, on n'est sous aucune obligation d'accepter un travail offert par Block, et Block n'est sous aucune obligation d'en offrir.

Des instructeurs ayant une formation spéciale enseignent les lois fiscales courantes, la théorie, et l'application. Le cours est conçu pour enseigner aux étudiants une matière de plus en plus complexe à mesure que les études avancent. Chaque phase est couverte par des problèmes travaillés en classe et des exercices d'entraînement, et les étudiants ont l'occasion de s'exercer à la préparation d'échantillons de déclarations. Normalement, les étudiants trouvent le cours à la fois intéressant et stimulant.

Les frais de scolarité modestes sont déductibles aux fins d'impôt, et comprennent les manuels, les fournitures, et les formules d'impôt nécessaires dans le cours. Chaque gradué recevra un diplôme.

Des formules d'inscription et des brochures pour l'école d'impôt H & R Block peuvent être obtenues des bureaux H & R Block.

OUEST - 6151, rue Sherbrooke 483-1310  
EST - 6424, rue Papineau 722-3511  
NORD-OUEST - 919, boul. Décarie 747-1151  
NORD-EST - 9305, boul. Pie-IX 327-0255  
LAVAL - 237, boul. des Laurentides 663-9450  
LONGUEUIL - 2177, chemin Chambly 468-7479



**ÉPARGNEZ \$50 de plus à l'achat de ce duo**

**649<sup>98</sup>**  
n° 57030  
Prix ord. 759.98

**459<sup>98</sup>**  
n° 67010  
Prix ord. 539.98

- Épargnez \$110 sur cette laveuse automatique Beaumark
- 7 cycles permettant de laver adéquatement tous genres de tissus
  - 2 vitesses programmées éliminant le problème de sélection de combinaisons de température lavage/rinçage et de vitesse agitation/essorage
  - Lavage à l'eau froide économiseur d'énergie
  - Niveau d'eau contrôlable permettant d'économiser l'eau lors de petites brassées
  - Possibilité de rinçage supplémentaire
  - Mini-planche à laver
  - Agitateur pour lavage à la main
  - Filtre à charpie autonettoyant
  - Blanc. Amande \$10 en sus.

- Épargnez \$80 sur cette sècheuse automatique Beaumark
- 6 cycles automatiques minutés assurant un séchage efficace
  - Sélecteur de chaleur programmé pour séchage de tous genres de tissus
  - Cycle délicat prévenant le froissage
  - Chaleur modérée pour tissus plus fragiles
  - Avertisseur de fin de programme
  - Séchage "versatronique" sensible au degré d'humidité des vêtements, supprimant le problème de sélection
  - Éclairage intérieur
  - Grille de séchage amovible
  - Blanc. Amande \$10 en sus.

Électroménagers Beaumark. En vigueur jusqu'au 8 septembre.



**Beaumark**  
Solidité et qualité

