

## Chers producteurs et partenaires,

Nous avons profité de l'hiver pour analyser les résultats des différents projets et études mis en œuvre au cours de l'année 2012 dans le bassin versant du ruisseau Coderre. Vous trouverez d'ailleurs dans ce bulletin certains résultats des suivis réalisés sur la qualité de l'eau ainsi que sur les espèces de poissons que l'on retrouve dans le ruisseau Coderre. Cette deuxième année du projet a été bien remplie, grâce à la précieuse implication des producteurs et nous en sommes fières. Nous attendons avec impatience le printemps afin de pouvoir poursuivre la mise en œuvre d'actions bénéfiques dans les champs et sur les berges.

Cécile Tartera, agr., coordonnatrice  
Audrey Rondeau, Biol., M.Env., chargée de projet

## Dans ce numéro

### Ça s'est passé dernièrement

- Suivi de la qualité de l'eau 2012 : du phosphore toujours aussi abondant!
- Un inventaire de poissons à la pêche électrique

### Saviez-vous que ? ...

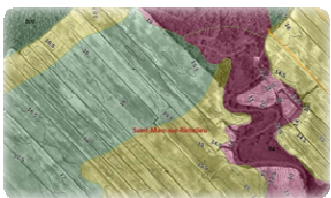
- Il est possible d'accéder librement à des informations géographiques sur les terres agricoles

Le mot du partenaire : MRC Marguerite D'Youville

Vous l'avez peut-être déjà vu...

- Le Méné d'herbe... un p'tit poisson qu'on aimerait bien retrouver dans notre ruisseau!

Contactez-nous !



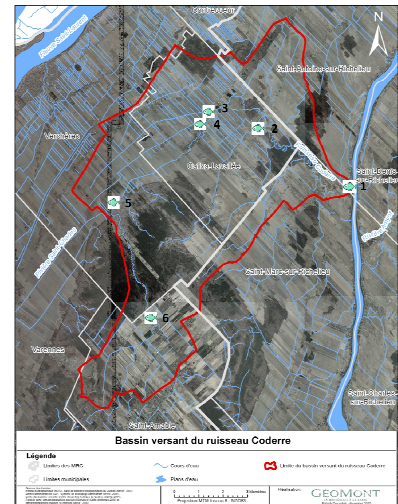


## Un inventaire de poissons à la pêche électrique!



Grâce au Ministère des ressources naturelles (MRN), nous connaissons aujourd'hui mieux les espèces de poissons qui fréquentent le ruisseau Coderre et ses tributaires. En effet, des inventaires à la pêche électrique ont été réalisés au mois de septembre. Au total, 24 espèces ont été relevées dans le bassin versant. Les spécialistes du MRN en sont à analyser les résultats qui devraient nous permettre de tirer certaines conclusions intéressantes. A priori, il semble y avoir une diversité de poissons intéressante et assez inhabituelle dans un cours d'eau où le territoire est dominé par l'agriculture.

***Consultez le feuillet ci-joint pour en apprendre plus sur les espèces relevées dans le ruisseau Coderre.***



## Saviez-vous que ?...

Il est possible d'accéder librement à des informations géographiques sur les terres agricoles



Info-sols est une

application Web qui offre aux producteurs et intervenants agricoles des informations géographiques sur les terres agricoles de la Montérégie, telles que les limites municipales, le réseau routier, le cadastre, la pédologie et l'hydrographie. Les photos aériennes les plus récentes datent de 2009, mais on peut aussi visualiser des photos de 2006, 2000 et, pour la Montérégie Est, 1964, ce qui permet de suivre l'évolution de l'occupation des sols en visualisant par exemple les zones déboisées et les fossés creusés ou bouchés. On peut également afficher les courbes de niveau à 10, 20 et 50 cm, ainsi que les cuvettes, et tracer des profils d'élévation. Ces informations permettent de connaître l'historique d'un champ, de visualiser les zones d'accumulation d'eau et de comprendre comment l'eau circule dans les champs (voies d'écoulement préférentielles, pentes...), ce qui peut contribuer à déterminer l'origine d'un problème de rendement. Les plans de drainage subventionnés par le MAPAQ ont également été scannés et indexés sur la carte. Pour accéder à toutes ces informations, il suffit de s'inscrire gratuitement à l'adresse : <http://www.info-sols.ca>. Info-sols résulte d'un partenariat entre l'Agence de géomatique montérégienne GéoMont et le MAPAQ.

## Le mot du partenaire : MRC de Marguerite-D'Youville

De par les obligations et responsabilités que lui confère la *Loi sur les compétences municipales*, la **MRC de Marguerite-D'Youville** doit veiller à assurer la libre circulation des eaux des cours d'eau situés sur son territoire, afin de protéger la sécurité des personnes et des biens. De ce fait, pour le bien commun, elle s'applique à préserver l'intégrité des cours d'eau situés sur son territoire et à voir à ce que ceux-ci subissent le moins d'altération érosive possible. Toutefois, lorsque requis, elle doit parfois entreprendre des travaux d'entretien de cours d'eau qui ne sont pas sans impact pour l'environnement, les riverains et les intéressés affectés par ces travaux.

La MRC de Marguerite-D'Youville appuie favorablement le projet de gestion intégrée de l'eau dans le bassin versant du ruisseau Coderre, puisqu'il a pour objectif d'améliorer la qualité de ce cours d'eau, et ce, en tenant compte des besoins des producteurs agricoles concernés, le tout, en partenariat avec ces derniers. Avant d'intervenir dans un cours d'eau sur le territoire de la MRC Marguerite-D'Youville ou pour toutes questions relatives à ce sujet, veuillez communiquer avec la MRC en composant le 450-583-3301.

## Vous l'avez peut-être déjà vu...

**Le Méné d'herbe... un p'tit poisson qu'on aimerait bien retrouver dans notre ruisseau!**

Le Méné d'herbe est un petit poisson qui mesure tout au plus 6 cm de longueur. Il possède le statut d'espèce préoccupante en vertu de la Loi sur les espèces en péril depuis 2001. Il fréquente des eaux chaudes de bonne qualité et où la végétation aquatique est abondante. **Sa présence dans un cours d'eau est donc un indicateur de la bonne qualité de l'eau.**



Sur le plan écologique, c'est une ressource alimentaire importante pour plusieurs espèces de poissons d'intérêt pour la pêche sportive. On peut favoriser la conservation de cette espèce en conservant et/ou aménageant des rives naturelles pourvues d'une dense végétation aquatique et en utilisant des quantités raisonnables de pesticides et de matières fertilisantes, tout en respectant les distances séparatrices pour l'épandage.

## Contactez-nous !

**Cécile Tartera, agr.**

Cecile.tartera@groupeproconseil.com

(450) 864-0180 # 106

**Audrey Rondeau, Biol., M. Env.**

Audrey.rondeau@groupeproconseil.com

(450) 864-0180 # 104

**Groupe Proconseil**

347 rue Duvernay, bureau 203

Beloil (QC) J3G 5S8

